



Eleccions al Parlament de Catalunya 2006

Resultats provisionals de la ciutat de Mataró



Presentació

El treball que teniu a les mans recull i elabora les dades corresponents a la ciutat de Mataró de l'escrutini de les eleccions al Parlament de Catalunya, celebrades l'1 de novembre de 2006. Aquestes dades són provisionals, a l'espera dels resultats oficials, que seran facilitats per la Junta Electoral passats uns dies des de les eleccions.

En primer lloc s'apunta la participació electoral de la contesa. A continuació s'indiquen els resultats globals obtinguts pels diferents partits i coalicions, mostrant-los numèricament i gràficament, tant en valors absoluts com en percentatge.

Tot seguit es detallen els resultats als barris, donant les dades de participació, nombre de vots a partits i percentatge.

Dins l'estudi, s'incorporen els resultats actuals comparats amb la resta d'eleccions autonòmiques, locals, generals i europees des de 1977. S'indiquen les dades de totes les eleccions i es fa un extracte de les conteses autonòmiques.

Finalment, hi ha el llistat amb les dades detallades per districte, secció i mesa electoral. Per cada districte s'obté el total per partit, en nombre de vots.

El treball ha estat elaborat pel Servei de Sistemes d'Informació i Telecomunicacions de l'Ajuntament de Mataró. Algunes de les dades sobre les que s'ha basat són pròpies d'aquest Servei i altres s'han extret de la web de la Generalitat de Catalunya.

A Mataró, 1 de novembre de 2006.



Contingut

1	Eleccions al Parlament de Catalunya 2006	1
1.1	Partits que es presenten a les eleccions al Parlament de Catalunya	2
1.2	Participació electoral	3
1.3	Resultats de l'escrutini electoral a Mataró	4
1.3.1	Nombre i percentatge de vots per partit	4
1.4	Resultats de l'escrutini electoral a Catalunya i el Maresme	5
1.4.1	Catalunya	5
1.4.2	El Maresme	5
1.5	Resultats per barris	6
1.5.1	Distribució sectorial de la participació	6
1.5.2	Distribució sectorial dels vots per partit	7
2	Comparació amb altres eleccions des de 1977 a 2006	9
2.1	Participació electoral en totes les eleccions	10
2.2	Participació electoral en les eleccions al Parlament de Catalunya	11
2.3	Resultats dels partits més votats en totes les eleccions	12
2.4	Resultats dels partits més votats en totes les eleccions al Parlament de Catalunya	13
3	Resum de vots per mesos electorals	14

1 Eleccions al Parlament de Catalunya 2006



1.1 Partits que es presenten a les eleccions al Parlament de Catalunya

La llista de candidatures proclamades davant la Junta Electoral Provincial de Barcelona en aquesta circumscripció per a les eleccions al Parlament de Catalunya de 2006 és la següent, ordenada alfabèticament.

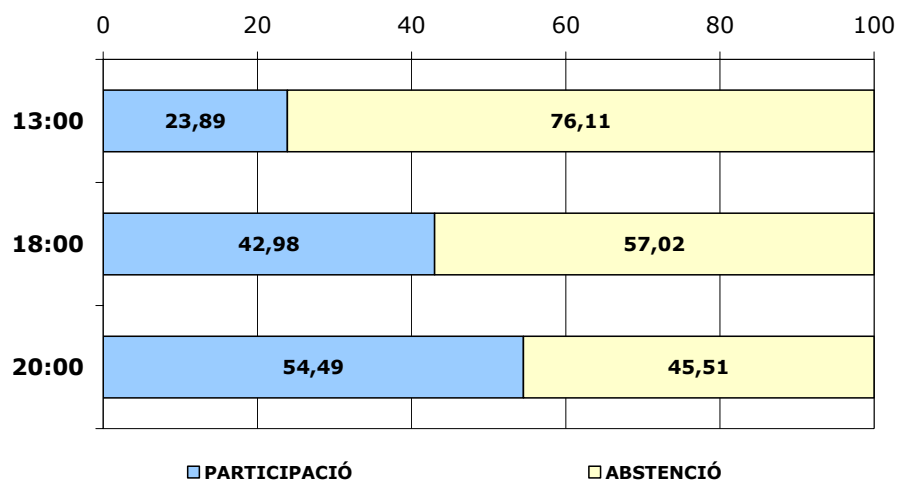
Sigles	Nom
AES-DN	PLATAFORMA ADELANTE CATALUÑA (AE-DN)
CiU	CONVERGÈNCIA I UNIÓ
Cs	CIUTADANS-PARTIDO DE LA CIUDADANIA
DECIDEIX.CAT	CATALUNYA DECIDEIX
Ei	ESCONS INSUBMISOS-ALTERNATIVA DELS DEMÒCRATES DESC
ERC	ESQUERRA REPUBLICANA DE CATALUNYA
EV-EVC	ELS VERDS-ECOLOGISTES I VERDS CATALUNYA
ICV-EUiA	INICIATIVA PER CATALUNYA VERDS-ESQUERRA UNIDA I A.
MSR	MOVIMIENTO SOCIAL REPUBLICANO
PACMA	PARTIT ANTITAURO CONTRA EL MALTRACTAMENT ANIMAL
PAZUL	CARMEL/PARTIDO AZUL
P.C.P.C.	PARTIT COMUNISTA DEL POBLE DE CATALUNYA
PFiV	PARTIT FAMILIA I VIDA
PH	PARTIT HUMANISTA DE CATALUNYA
POSI	PARTIT OBRER SOCIALISTA INTERNACIONALISTA
PP	PARTIT POPULAR
PSC-CpC	PARTIT DELS SOCIALISTES DE CATALUNYA-CIUTADANS
RC	PARTIT REPUBLICÀ CATALÀ



1.2 Participació electoral

Aquests resultats mostren l'estimació de participació feta a les 13:00 i a les 18:00 hores sobre una mostra de 28 mesos d'un total de 136, i el resultat final de participació a les 20:00 hores. El cens d'electors totals en el cas de la mostra és la suma dels votants censats en cadascuna de les mesos que la componen.

Hora	Total vots	Total cens	Participació (%)	Abstenció (%)
13:00	4.208	17.613	23,89	76,11
18:00	7.570	17.613	42,98	57,02
20:00	46.237	84.859	54,49	45,51



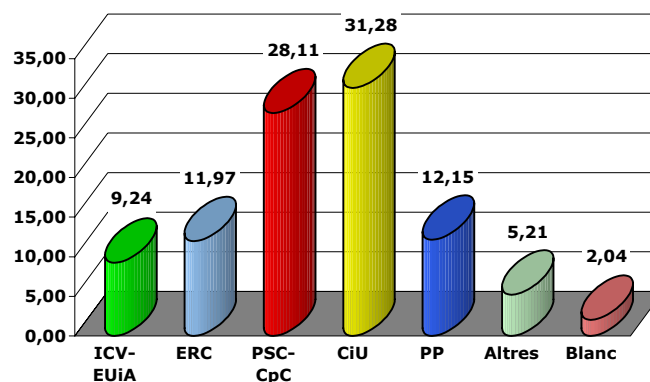


1.3 Resultats de l'escrutini electoral a Mataró

1.3.1 NOMBRE I PERCENTATGE DE VOTS PER PARTIT

Partit	Nombre de vots	% de vots
CiU	14.426	31,28
PSC-CpC	12.962	28,11
PP	5.602	12,15
ERC	5.522	11,97
ICV-EUiA	4.261	9,24
Cs	1.240	2,69
Vots en blanc	941	2,04
EV-EVC	392	0,85
PACMA	190	0,41
POSI	130	0,28
P.C.P.C.	102	0,22
Ei	97	0,21
RC	86	0,19
AES-DN	47	0,10
PH	44	0,10
PFiV	27	0,06
DECIDEIX.CAT	22	0,05
PAZUL	14	0,03
MSR	13	0,03
Vots nuls	119	
Totals:	46.237	100

Resultats en % Mataró

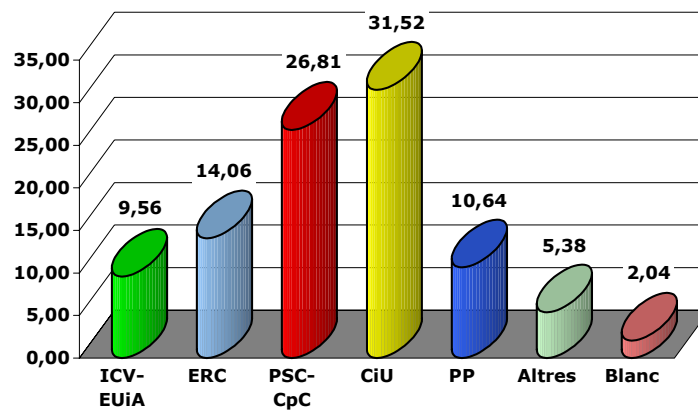




1.4 Resultats de l'escrutini electoral a Catalunya i el Maresme

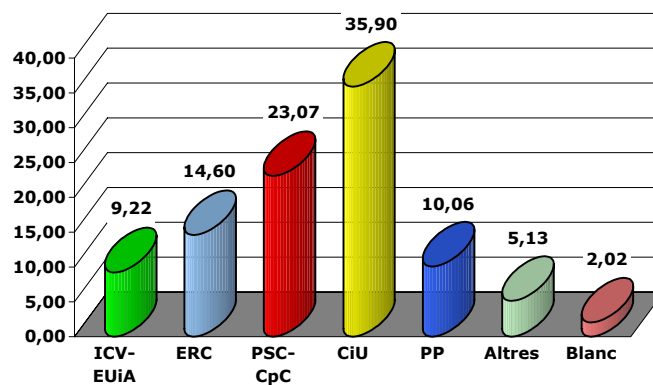
1.4.1 CATALUNYA

Resultats en % Catalunya



1.4.2 EL MARESME

Resultats en % Maresme

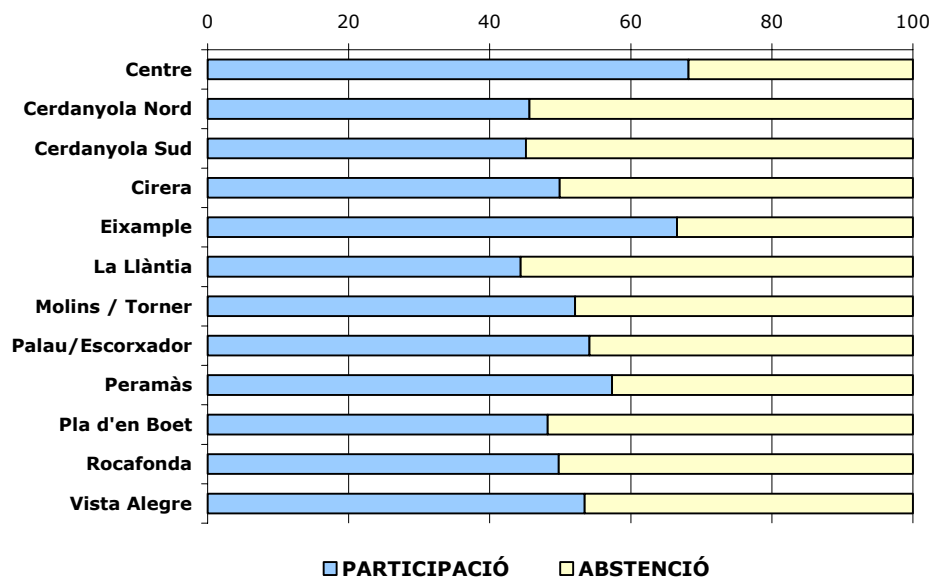




1.5 Resultats per barris

1.5.1 DISTRIBUCIÓ SECTORIAL DE LA PARTICIPACIÓ

Barri	Total vots	Total cens	% participació	% abstenció
Centre	2.004	2.939	68,19	31,81
Cerdanyola Nord	4.915	10.772	45,63	54,37
Cerdanyola Sud	4.146	9.187	45,13	54,87
Cirera	3.530	7.071	49,92	50,08
Eixample	14.243	21.401	66,55	33,45
La Llàntia	1.295	2.918	44,38	55,62
Molins / Torner	2.386	4.580	52,10	47,90
Palau/Escorxador	2.023	3.735	54,16	45,84
Peramàs	3.649	6.360	57,37	42,63
Pla d'en Boet	1.967	4.078	48,23	51,77
Rocafonda	3.266	6.557	49,81	50,19
Vista Alegre	2.813	5.261	53,47	46,53
Mataró	46.237	84.859	54,49	45,51





1.5.2 DISTRIBUCIÓ SECTORIAL DELS VOTS PER PARTIT

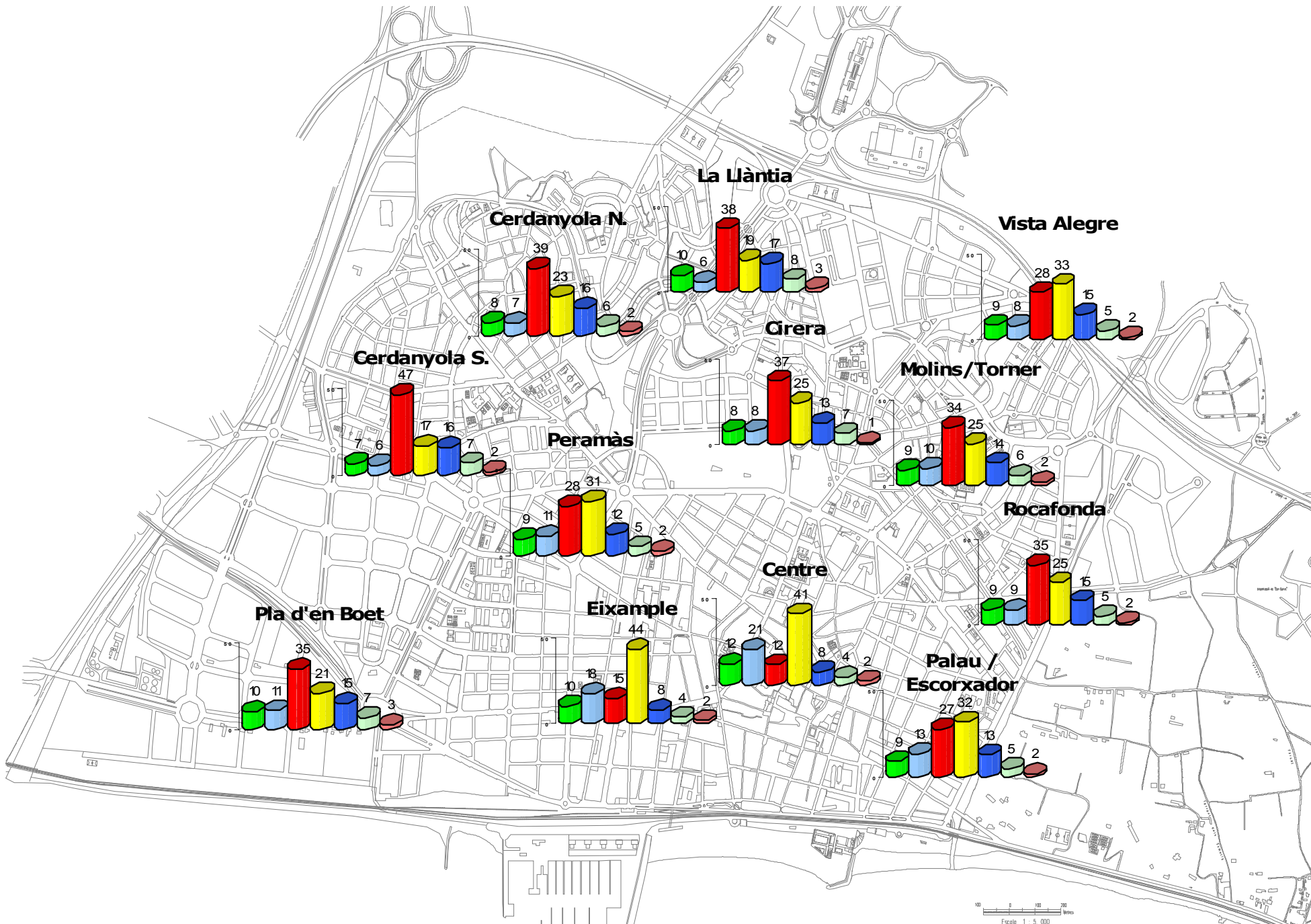
Resultats en nombre de vots

Barri	ICV- EUiA	ERC	PSC- CpC	CiU	PP	Altres	Blanc	Total general
Centre	238	411	235	822	158	88	48	2.000
Cerdanyola Nord	374	350	1.907	1.117	771	284	105	4.908
Cerdanyola Sud	275	229	1.927	689	648	284	84	4.136
Cirera	298	293	1.321	873	454	236	50	3.525
Eixample	1.468	2.521	2.077	6.182	1.138	533	288	14.207
La Llàntia	128	80	486	247	221	100	33	1.295
Molins / Torner	218	245	813	584	324	143	54	2.381
Palau/Escorxador	178	264	553	639	254	95	32	2.015
Peramàs	343	397	1.034	1.135	448	183	89	3.629
Pla d'en Boet	195	208	682	409	289	129	51	1.963
Rocafonda	302	287	1.148	813	472	175	57	3.254
Vista Alegre	244	237	779	916	425	154	50	2.805
Total general:	4.261	5.522	12.962	14.426	5.602	2.404	941	46.118

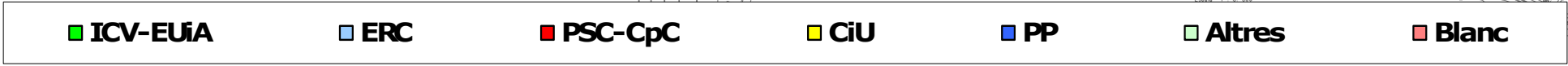
Resultats en percentatge de vots

Barri	ICV- EUiA	ERC	PSC- CpC	CiU	PP	Altres	Blanc
Centre	11,90%	20,55%	11,75%	41,10%	7,90%	4,40%	2,40%
Cerdanyola Nord	7,62%	7,13%	38,85%	22,76%	15,71%	5,79%	2,14%
Cerdanyola Sud	6,65%	5,54%	46,59%	16,66%	15,67%	6,87%	2,03%
Cirera	8,45%	8,31%	37,48%	24,77%	12,88%	6,70%	1,42%
Eixample	10,33%	17,74%	14,62%	43,51%	8,01%	3,75%	2,03%
La Llàntia	9,88%	6,18%	37,53%	19,07%	17,07%	7,72%	2,55%
Molins / Torner	9,16%	10,29%	34,15%	24,53%	13,61%	6,01%	2,27%
Palau/Escorxador	8,83%	13,10%	27,44%	31,71%	12,61%	4,71%	1,59%
Peramàs	9,45%	10,94%	28,49%	31,28%	12,34%	5,04%	2,45%
Pla d'en Boet	9,93%	10,60%	34,74%	20,84%	14,72%	6,57%	2,60%
Rocafonda	9,28%	8,82%	35,28%	24,98%	14,51%	5,38%	1,75%
Vista Alegre	8,70%	8,45%	27,77%	32,66%	15,15%	5,49%	1,78%

La plana següent mostra la distribució per barris en percentatge.



Escala: 1 : 5.000



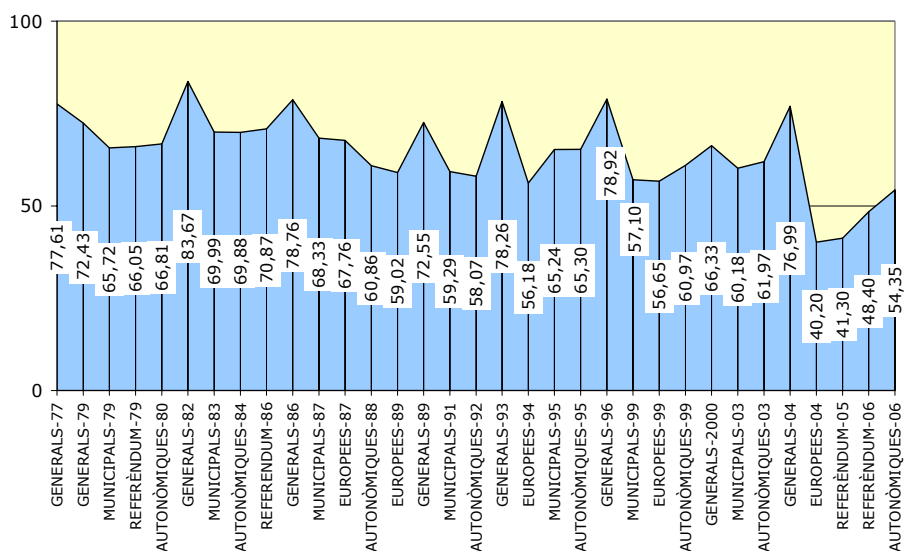
2 Comparació amb altres eleccions des de 1977 a 2006



2.1 Participació electoral en totes les eleccions

	ELECTORS	VOTANTS	%	ABSTENCIÓ	%
GENERALS-77	67.000	52.000	77,61	15.000	22,39
GENERALS-79	67.739	49.060	72,43	18.679	27,57
MUNICIPALS-79	68.523	45.031	65,72	23.492	34,28
REFERÈNDUM-79	68.683	45.366	66,05	23.317	33,95
AUTONÒMIQUES-80	68.464	45.742	66,81	22.722	33,19
GENERALS-82	68.716	57.494	83,67	11.222	16,33
MUNICIPALS-83	68.663	48.056	69,99	20.607	30,01
AUTONÒMIQUES-84	69.722	48.722	69,88	21.000	30,12
REFERÈNDUM-86	70.276	49.802	70,87	20.474	29,13
GENERALS-86	70.276	55.348	78,76	14.928	21,24
MUNICIPALS-87	72.714	49.685	68,33	23.029	31,67
EUROPEES-87	72.714	49.274	67,76	23.440	32,24
AUTONÒMIQUES-88	73.333	44.632	60,86	28.701	39,14
EUROPEES-89	74.236	43.813	59,02	30.423	40,98
GENERALS-89	74.624	54.142	72,55	20.482	27,45
MUNICIPALS-91	76.329	45.259	59,29	31.070	40,71
AUTONÒMIQUES-92	77.112	44.777	58,07	32.335	41,93
GENERALS-93	78.136	61.149	78,26	16.987	21,74
EUROPEES-94	78.650	44.185	56,18	34.465	43,82
MUNICIPALS-95	79.617	51.944	65,24	27.673	34,76
AUTONÒMIQUES-95	80.393	52.494	65,30	27.899	34,70
GENERALS-96	80.724	63.710	78,92	17.014	21,08
MUNICIPALS-99	83.769	47.829	57,10	35.940	42,90
EUROPEES-99	83.766	47.451	56,65	36.315	43,35
AUTONÒMIQUES-99	83.725	51.050	60,97	32.675	39,03
GENERALS-2000	84.000	55.716	66,33	28.284	33,67
MUNICIPALS-03	84.600	50.913	60,18	33.687	39,82
AUTONÒMIQUES-03	85.088	52.732	61,97	32.356	38,03
GENERALS-04	85.172	65.570	76,99	19.602	23,01
EUROPEES-04	85.354	34.311	40,20	51.043	59,80
REFERÈNDUM-05	85.304	35.227	41,30	50.077	58,70
REFERÈNDUM-06	84.697	40.994	48,40	43.703	51,60
AUTONÒMIQUES-06	84.859	46.118	54,35	38.741	45,65

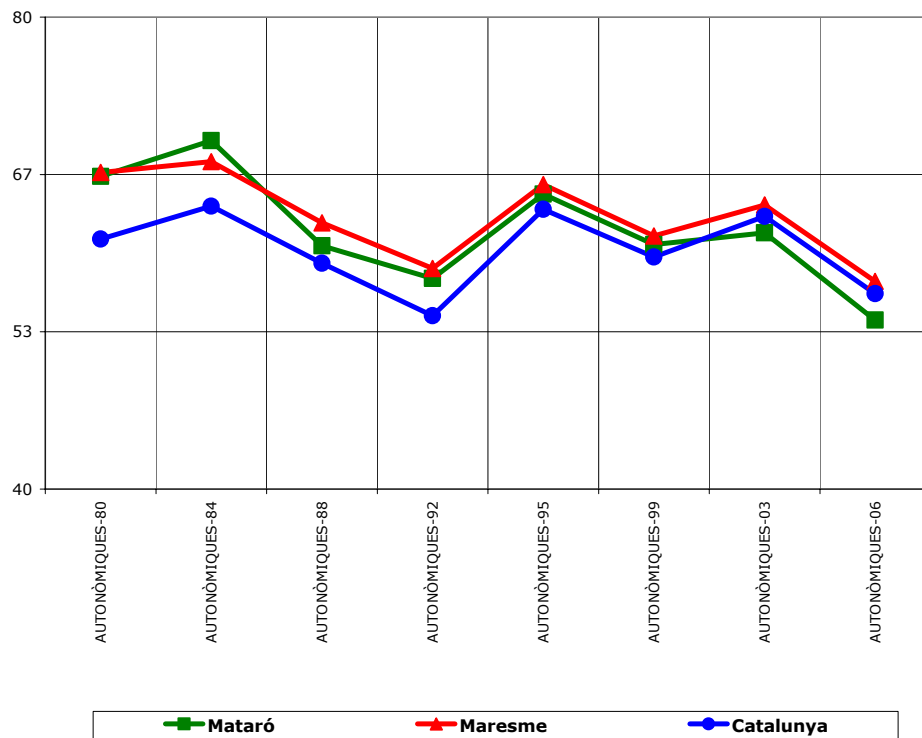
Participació Electoral





2.2 Participació electoral en les eleccions al Parlament de Catalunya

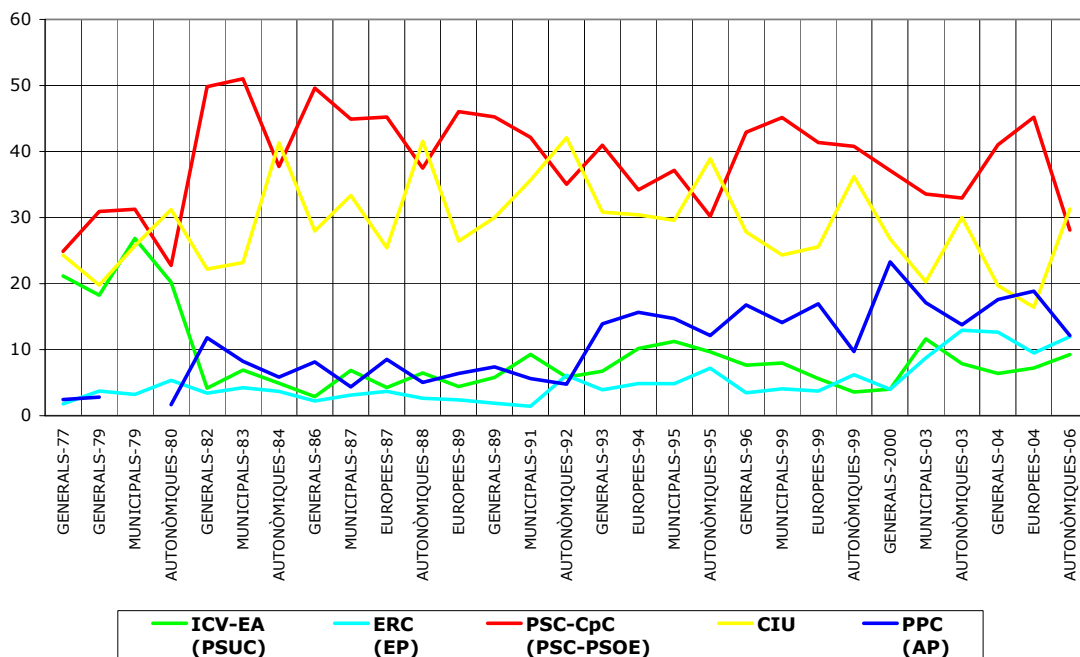
	Participació			Abstenció		
	Catalunya	Maresme	Mataró	Catalunya	Maresme	Mataró
AUTONÒMIQUES-80	61,43	67,15	66,81	38,57	32,85	33,19
AUTONÒMIQUES-84	64,26	68,08	69,88	35,74	31,92	30,12
AUTONÒMIQUES-88	59,37	62,83	60,86	40,63	37,17	39,14
AUTONÒMIQUES-92	54,87	58,92	58,07	45,13	41,08	41,93
AUTONÒMIQUES-95	63,99	66,12	65,30	36,01	33,88	34,70
AUTONÒMIQUES-99	59,90	61,70	60,97	40,10	38,30	39,03
AUTONÒMIQUES-03	63,39	64,36	61,97	36,61	35,64	38,03
AUTONÒMIQUES-06	56,77	57,82	54,49	43,23	42,18	45,51





2.3 Resultats dels partits més votats en totes les eleccions

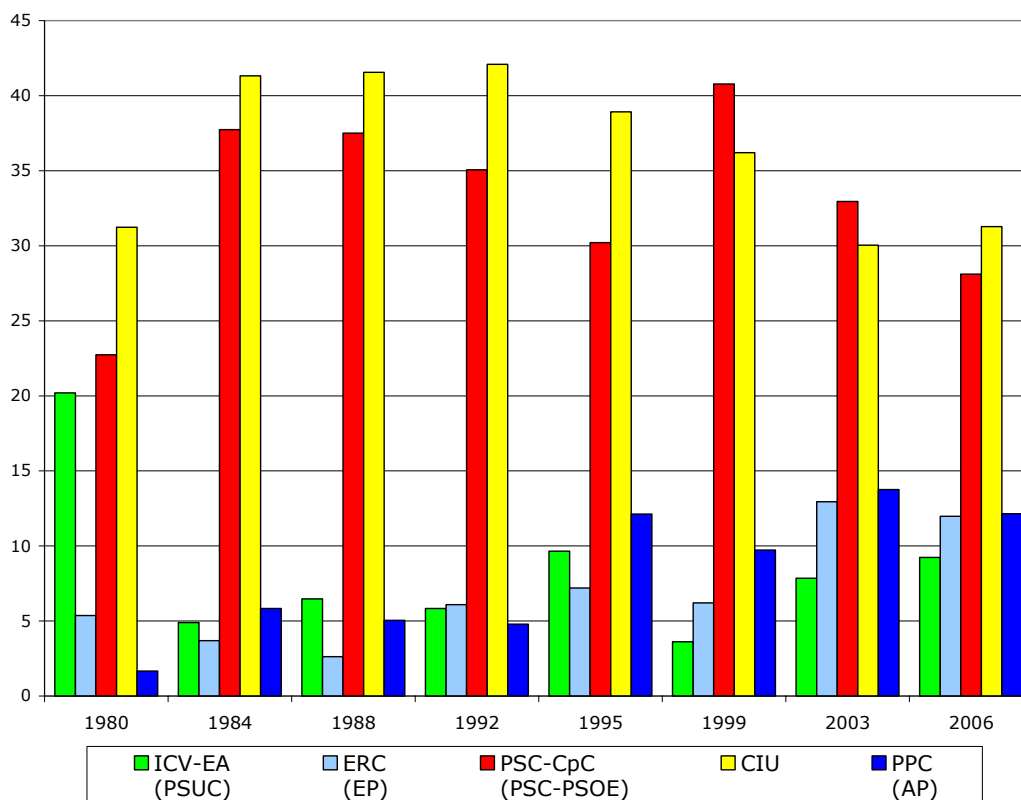
	ICV-EA (PSUC)	ERC (EP)	PSC-CpC (PSC-PSOE)	CIU	PPC (AP)
GENERALES-77	21,16	1,78	24,87	24,31	2,43
GENERALES-79	18,24	3,72	30,92	19,77	2,81
MUNICIPALS-79	26,85	3,21	31,26	25,73	
AUTONÒMIQUES-80	20,20	5,36	22,74	31,23	1,67
GENERALES-82	4,16	3,43	49,82	22,22	11,81
MUNICIPALS-83	6,93	4,24	51,03	23,17	8,25
AUTONÒMIQUES-84	4,90	3,68	37,74	41,33	5,83
GENERALES-86	2,89	2,24	49,60	27,98	8,14
MUNICIPALS-87	6,85	3,13	44,90	33,34	4,38
EUROPEES-87	4,26	3,71	45,21	25,43	8,55
AUTONÒMIQUES-88	6,48	2,63	37,50	41,56	5,05
EUROPEES-89	4,39	2,42	46,05	26,44	6,40
GENERALES-89	5,78	1,91	45,25	30,00	7,40
MUNICIPALS-91	9,29	1,41	42,14	35,67	5,64
AUTONÒMIQUES-92	5,83	6,09	35,06	42,09	4,79
GENERALES-93	6,74	3,94	40,96	30,83	13,91
EUROPEES-94	10,17	4,89	34,19	30,41	15,65
MUNICIPALS-95	11,24	4,86	37,15	29,61	14,70
AUTONÒMIQUES-95	9,65	7,19	30,21	38,92	12,13
GENERALES-96	7,67	3,45	42,90	27,83	16,79
MUNICIPALS-99	7,95	4,06	45,14	24,34	14,09
EUROPEES-99	5,64	3,73	41,35	25,56	16,96
AUTONÒMIQUES-99	3,61	6,21	40,77	36,21	9,73
GENERALES-2000	4,04	3,99	37,12	26,74	23,28
MUNICIPALS-03	11,62	8,74	33,56	20,28	17,11
AUTONÒMIQUES-03	7,85	12,95	32,95	30,03	13,76
GENERALES-04	6,40	12,64	41,03	19,69	17,60
EUROPEES-04	7,21	9,50	45,20	16,43	18,84
AUTONÒMIQUES-06	9,24	11,97	28,11	31,28	12,15





2.4 Resultats dels partits més votats en totes les eleccions al Parlament de Catalunya

	ICV-EA (PSUC)	ERC (EP)	PSC-CpC (PSC-PSOE)	CIU	PPC (AP)
1980	20,20	5,36	22,74	31,23	1,67
1984	4,90	3,68	37,74	41,33	5,83
1988	6,48	2,63	37,50	41,56	5,05
1992	5,83	6,09	35,06	42,09	4,79
1995	9,65	7,19	30,21	38,92	12,13
1999	3,61	6,21	40,77	36,21	9,73
2003	7,85	12,95	32,95	30,03	13,76
2006	9,24	11,97	28,11	31,28	12,15



3 Resum de vots per meses electorals

Cita electoral Autònòmiques 2006

Vots	Opció-sigles																				Total		
	Districte	Secció	Mesa	AES-DN	CiU	Cs	DECIDEI X.CAT	Ei	ERC	EV-EVC	ICV-EUIA	MSR	P.C.P.C.	PACMA	PAZUL	PFIV	PH	POSI	PP	PSC-CpC		RC	Blanc general
01	001	U	1	235	6	1	1	71	4	50	0	0	4	0	0	0	0	0	28	62	0	8	471
	Total 001		1	235	6	1	1	71	4	50	0	0	4	0	0	0	0	0	28	62	0	8	471
	002	A	1	147	2	2	1	63	3	36	0	0	4	0	0	0	0	0	13	36	0	9	317
		B	0	150	5	0	1	71	2	34	0	0	2	0	0	0	0	1	23	35	3	4	331
	Total 002		1	297	7	2	2	134	5	70	0	0	6	0	0	0	1	36	71	3	13	648	
	003	A	0	174	9	0	0	72	3	48	0	2	0	0	0	0	1	34	31	0	7	381	
		B	1	142	5	0	3	57	1	25	0	0	3	1	0	1	0	39	40	1	8	327	
	Total 003		1	316	14	0	3	129	4	73	0	2	3	1	0	1	1	73	71	1	15	708	
	004	A	0	163	3	0	3	61	0	30	0	1	1	0	0	0	0	29	33	0	11	335	
		B	1	182	7	0	0	71	3	23	0	0	0	0	0	0	0	20	38	0	8	353	
	Total 004		1	345	10	0	3	132	3	53	0	1	1	0	0	0	0	49	71	0	19	688	
	005	A	0	228	4	0	1	82	1	51	0	0	3	0	0	0	0	27	34	0	4	435	
		B	0	242	11	0	0	105	2	42	0	0	2	0	0	0	0	26	35	2	9	476	
	Total 005		0	470	15	0	1	187	3	93	0	0	5	0	0	0	0	53	69	2	13	911	
	006	A	0	265	6	0	1	93	2	45	0	1	1	0	0	0	0	25	53	0	5	497	
		B	0	151	4	0	1	43	0	27	0	0	2	0	0	1	1	34	53	0	9	326	
		C	0	238	11	0	1	90	3	56	0	1	4	0	0	0	2	24	45	0	4	479	
	Total 006		0	654	21	0	3	226	5	128	0	2	7	0	0	1	3	83	151	0	18	1.302	
	007	A	0	175	9	0	3	78	1	47	0	0	3	0	0	0	0	23	52	1	7	399	
		B	0	209	10	0	2	76	2	65	0	0	4	2	0	0	0	29	41	0	6	446	
	Total 007		0	384	19	0	5	154	3	112	0	0	7	2	0	0	0	52	93	1	13	845	
	008	U	0	155	3	0	1	74	2	50	0	1	0	0	0	0	0	25	33	0	9	353	
	Total 008		0	155	3	0	1	74	2	50	0	1	0	0	0	0	0	25	33	0	9	353	
	Total 01		4	2.856	95	3	19	1.107	29	629	0	6	33	3	0	2	5	399	621	7	108	5.926	
02	001	A	0	201	7	0	4	85	4	70	0	0	1	0	0	0	37	61	2	13	485		
		B	0	228	10	0	2	96	2	60	0	0	3	1	0	0	50	98	4	13	567		
	Total 001		0	429	17	0	6	181	6	130	0	0	4	1	0	0	87	159	6	26	1.052		
	002	U	0	185	1	0	0	72	2	43	0	0	2	0	0	1	1	35	84	1	4	431	
	Total 002		0	185	1	0	0	72	2	43	0	0	2	0	0	1	1	35	84	1	4	431	
	003	U	0	116	7	0	3	64	2	53	0	0	1	0	0	0	4	60	99	1	8	418	
	Total 003		0	116	7	0	3	64	2	53	0	0	1	0	0	0	4	60	99	1	8	418	
	004	U	0	57	2	0	0	20	3	14	1	3	0	0	0	0	0	26	93	1	5	225	
	Total 004		0	57	2	0	0	20	3	14	1	3	0	0	0	0	0	26	93	1	5	225	
	005	A	0	149	10	0	1	54	1	24	0	1	2	0	0	0	2	50	87	2	9	392	
		B	0	185	12	0	1	50	1	43	0	1	2	0	0	0	2	49	91	1	2	440	
	Total 005		0	334	22	0	2	104	2	67	0	2	4	0	0	0	4	99	178	3	11	832	

Districte	Secció	Mesa	DECIDEI																	Total		
			AES-DN	CiU	Cs	X.CAT	Ei	ERC	EV-EVC	ICV-EUIA	MSR	P.C.P.C.	PACMA	PAZUL	PFIv	PH	POSI	PP	PSC-CpC	RC	Blanc general	
02	006	A	1	74	3	0	0	28	1	24	0	2	1	1	0	1	0	26	83	1	3	249
	B	0	58	8	0	0	0	48	8	20	0	1	0	0	0	0	43	100	0	5	291	
	Total 006	1	132	11	0	0	0	76	9	44	0	3	1	1	0	1	0	69	183	1	8	540
	007	U	0	207	13	1	5	104	5	59	0	0	7	0	0	0	0	40	101	1	15	558
	Total 007	0	207	13	1	5	104	5	59	0	0	7	0	0	0	0	0	40	101	1	15	558
	008	A	0	183	5	0	4	60	7	31	0	1	0	0	0	0	0	41	47	1	12	392
	B	0	169	8	0	0	0	65	0	35	0	0	1	0	0	0	0	33	58	0	6	375
	Total 008	0	352	13	0	4	125	7	66	0	1	1	0	0	0	0	0	74	105	1	18	767
	009	A	0	126	8	0	0	72	1	42	0	0	2	0	0	0	0	18	41	1	7	318
	B	1	168	12	0	1	74	0	47	0	1	1	0	0	0	0	0	28	55	2	3	393
	Total 009	1	294	20	0	1	146	1	89	0	1	3	0	0	0	0	0	46	96	3	10	711
	010	U	1	212	15	0	3	136	3	76	0	0	3	0	0	2	0	39	68	0	23	581
	Total 010	1	212	15	0	3	136	3	76	0	0	3	0	0	2	0	0	39	68	0	23	581
	011	A	0	148	4	0	1	84	3	42	0	0	2	0	0	0	0	14	47	0	9	354
	B	0	145	2	0	1	71	3	29	0	0	1	1	0	0	0	0	24	41	1	7	326
	Total 011	0	293	6	0	2	155	6	71	0	0	3	1	0	0	0	0	38	88	1	16	680
	012	U	0	255	17	0	1	102	2	54	0	1	0	0	0	2	1	60	89	1	16	601
	Total 012	0	255	17	0	1	102	2	54	0	1	0	0	0	2	1	60	89	1	16	601	
	Total 02	3	2.866	144	1	27	1.285	48	766	1	11	29	3	0	6	10	673	1.343	20	160	7.396	
	03	001	A	0	83	7	0	0	22	1	18	0	1	1	0	0	0	39	72	1	3	249
		B	0	104	6	0	0	0	35	2	23	0	1	0	0	0	6	26	83	1	7	294
Total 001		0	187	13	0	0	0	57	3	41	0	2	1	0	0	0	7	65	155	2	10	543
002		A	0	39	3	0	0	20	4	21	0	0	1	0	0	0	1	31	98	1	6	225
B		0	47	5	0	0	0	16	3	19	0	2	2	0	0	1	0	39	102	0	8	244
Total 002		0	86	8	0	0	0	36	7	40	0	2	3	0	0	1	1	70	200	1	14	469
003		A	2	44	6	1	0	15	0	15	0	0	0	0	0	1	0	38	74	1	1	198
B		1	65	2	3	0	0	14	1	27	0	0	0	0	0	0	1	50	100	1	4	269
Total 003		3	109	8	4	0	0	29	1	42	0	0	0	0	0	1	1	88	174	2	5	467
004		A	0	43	8	0	0	21	0	26	0	0	1	0	0	0	0	37	117	1	4	258
B		0	61	15	0	1	0	34	0	43	0	3	1	0	0	1	2	47	139	0	10	357
Total 004		0	104	23	0	1	0	55	0	69	0	3	2	0	0	1	2	84	256	1	14	615
005		A	0	51	8	0	0	7	4	22	0	3	1	0	0	0	1	35	82	0	3	217
B		0	42	11	0	0	0	29	1	21	0	2	1	0	0	0	3	47	113	1	3	274
Total 005		0	93	19	0	0	0	36	5	43	0	5	2	0	0	0	4	82	195	1	6	491
006		A	0	73	7	1	0	19	6	18	0	0	1	0	0	0	1	32	83	0	4	245
B		0	106	11	0	0	0	22	3	29	1	0	0	0	0	1	0	53	92	0	9	327
Total 006		0	179	18	1	0	0	41	9	47	1	0	1	0	0	1	1	85	175	0	13	572
007		A	0	56	9	1	1	22	1	20	0	2	0	0	1	0	0	37	69	1	2	222
B		2	54	9	1	0	0	25	3	33	0	3	4	1	1	3	0	47	87	1	7	281

Districte	Secció	Mesa	DECIDEI																	Total			
			AES-DN	CiU	Cs	X.CAT	Ei	ERC	EV-EVC	ICV-EUIA	MSR	P.C.P.C.	PACMA	PAZUL	PFIv	PH	POSI	PP	PSC-CpC		RC	Blanc general	
03	Total 007		2	110	18	2	1	47	4	53	0	5	4	1	2	3	0	84	156	2	9	503	
	008																						
		U	0	72	4	0	0	18	9	38	0	2	2	0	0	1	4	56	227	1	15	449	
	Total 008		0	72	4	0	0	18	9	38	0	2	2	0	0	1	4	56	227	1	15	449	
	009																						
		A	3	70	5	0	1	33	3	32	0	0	0	0	0	1	2	34	82	0	4	270	
		B	1	78	8	0	0	33	5	15	0	0	0	0	0	0	0	49	83	0	10	282	
		C	0	77	13	0	0	47	4	26	0	0	0	0	1	1	1	37	89	0	6	302	
	Total 009		4	225	26	0	1	113	12	73	0	0	0	0	1	2	3	120	254	0	20	854	
	010																						
		U	0	207	13	0	2	42	0	33	0	0	0	0	0	0	0	61	57	3	7	425	
	Total 010		0	207	13	0	2	42	0	33	0	0	0	0	0	0	0	61	57	3	7	425	
	011																						
		A	1	104	5	0	1	31	4	38	0	0	0	0	0	0	0	37	82	0	2	305	
		B	0	130	15	0	1	43	3	29	0	0	3	0	0	1	0	46	86	1	6	364	
	Total 011		1	234	20	0	2	74	7	67	0	0	3	0	0	1	0	83	168	1	8	669	
	012																						
		A	0	157	6	0	0	19	1	5	0	0	1	0	1	0	0	62	54	0	2	308	
		B	1	194	6	0	0	30	2	19	0	0	1	0	0	0	0	58	47	0	5	363	
	Total 012		1	351	12	0	0	49	3	24	0	0	2	0	1	0	0	120	101	0	7	671	
	013																						
		A	0	106	11	0	1	30	0	34	0	0	1	0	1	0	0	29	110	0	8	331	
	B	0	89	25	0	2	38	2	39	0	0	7	0	0	0	0	58	97	0	8	365		
	C	0	99	14	0	0	38	6	46	0	1	0	0	0	0	0	44	107	0	5	360		
Total 013		0	294	50	0	3	106	8	119	0	1	8	0	1	0	0	131	314	0	21	1.056		
014																							
	A	0	37	7	0	0	14	4	27	0	0	1	0	0	1	0	44	82	0	2	219		
	B	0	55	11	0	0	27	4	27	0	0	2	0	0	0	2	45	107	0	7	287		
Total 014		0	92	18	0	0	41	8	54	0	0	3	0	0	1	2	89	189	0	9	506		
Total 03			11	2.343	250	7	10	744	76	743	1	20	31	1	5	12	25	1.218	2.621	14	158	8.290	
04																							
001																							
	A	0	86	5	0	0	25	1	32	0	0	2	1	1	0	3	35	72	0	1	264		
	B	0	91	6	0	0	42	5	22	0	0	1	0	1	1	0	29	104	0	9	311		
Total 001		0	177	11	0	0	67	6	54	0	0	3	1	2	1	3	64	176	0	10	575		
002																							
	A	0	40	8	0	1	11	2	12	0	1	1	0	0	0	1	23	127	0	0	227		
	B	0	55	6	0	0	18	3	7	0	1	2	0	1	2	3	30	148	1	3	280		
Total 002		0	95	14	0	1	29	5	19	0	2	3	0	1	2	4	53	275	1	3	507		
003																							
	U	0	54	8	1	0	9	4	35	1	0	1	0	0	1	1	71	177	0	4	367		
Total 003		0	54	8	1	0	9	4	35	1	0	1	0	0	1	1	71	177	0	4	367		
004																							
	A	0	59	8	0	0	26	1	21	1	0	1	0	1	0	0	32	110	0	5	265		
	B	0	69	11	0	0	22	3	27	2	0	0	0	0	0	4	42	136	0	2	318		
	C	0	61	7	0	1	31	1	26	0	0	3	0	0	1	0	40	130	1	4	306		
Total 004		0	189	26	0	1	79	5	74	3	0	4	0	1	1	4	114	376	1	11	889		
005																							
	A	1	50	13	0	1	30	2	28	0	1	1	0	1	0	0	35	89	0	6	258		
	B	0	59	10	0	0	16	5	38	0	2	4	0	1	1	0	47	121	0	10	314		
	C	0	69	15	0	0	20	9	31	0	1	1	0	0	0	2	77	124	0	8	357		
Total 005		1	178	38	0	1	66	16	97	0	4	6	0	2	1	2	159	334	0	24	929		

Districte	Secció	Mesa	DECIDEI																	Total		
			AES-DN	CiU	Cs	X.CAT	Ei	ERC	EV-EVC	ICV-EUIA	MSR	P.C.P.C.	PACMA	PAZUL	PFIv	PH	POSI	PP	PSC-CpC	RC	Blanc general	
04	006	A	0	180	25	0	0	61	13	63	0	2	0	0	0	1	0	64	119	0	14	542
		B	0	179	37	0	0	49	7	48	1	0	5	0	0	0	1	81	189	0	8	605
		C	0	176	29	0	1	66	8	59	1	2	2	1	1	0	2	71	185	1	10	615
		Total 006	0	535	91	0	1	176	28	170	2	4	7	1	1	1	3	216	493	1	32	1.762
	007	U	0	69	14	0	0	14	5	31	0	1	4	0	0	0	2	62	152	3	9	366
	Total 007	0	69	14	0	0	14	5	31	0	1	4	0	0	0	2	62	152	3	9	366	
Total 04			1	1.297	202	1	4	440	69	480	6	11	28	2	7	7	19	739	1.983	6	93	5.395
05	001	A	0	78	9	1	0	35	1	23	0	2	3	0	1	0	1	32	73	0	11	270
		B	0	87	18	0	0	29	3	15	0	2	1	0	1	0	2	47	124	2	4	335
		C	0	94	17	0	0	39	4	23	0	1	0	0	0	0	0	43	106	0	7	334
	Total 001	0	259	44	1	0	103	8	61	0	5	4	0	2	0	3	122	303	2	22	939	
	002	A	0	79	7	0	0	17	6	17	0	1	0	0	0	1	0	42	102	0	3	275
		B	0	54	7	0	0	20	3	30	0	5	0	0	0	0	0	47	109	0	8	283
	Total 002	0	133	14	0	0	37	9	47	0	6	0	0	0	1	0	89	211	0	11	558	
	003	A	0	52	4	0	0	9	2	20	0	1	1	0	0	0	0	54	100	0	5	248
		B	2	48	10	0	0	18	0	36	0	0	0	0	1	0	0	52	129	0	7	303
	Total 003	2	100	14	0	0	27	2	56	0	1	1	0	1	0	0	106	229	0	12	551	
	004	A	0	55	12	0	1	11	5	20	0	0	0	0	0	0	2	43	88	1	7	245
		B	0	56	6	0	0	19	2	29	0	1	0	0	0	0	1	41	119	0	7	281
	Total 004	0	111	18	0	1	30	7	49	0	1	0	0	0	0	3	84	207	1	14	526	
	005	U	0	70	9	0	0	19	6	12	0	1	5	0	0	0	4	52	132	0	6	316
	Total 005	0	70	9	0	0	19	6	12	0	1	5	0	0	0	4	52	132	0	6	316	
	006	A	0	36	3	2	0	6	3	10	0	0	0	0	0	1	24	85	0	5	175	
		B	0	34	9	0	0	20	5	9	0	0	3	0	0	1	45	99	0	4	229	
	Total 006	0	70	12	2	0	26	8	19	0	0	3	0	0	0	2	69	184	0	9	404	
	007	A	1	47	13	0	0	9	5	7	0	2	0	0	0	0	57	109	0	4	254	
		B	0	56	15	0	1	8	4	24	0	1	0	0	1	0	52	121	0	10	293	
	Total 007	1	103	28	0	1	17	9	31	0	3	0	0	1	0	0	109	230	0	14	547	
	008	A	0	20	5	0	0	13	3	12	1	0	0	0	0	1	36	60	1	4	156	
		B	0	51	6	0	0	11	2	20	0	0	0	0	0	1	30	90	0	6	217	
	Total 008	0	71	11	0	0	24	5	32	1	0	0	0	0	0	2	66	150	1	10	373	
	009	U	0	55	11	0	0	30	3	20	0	0	4	1	0	1	56	167	0	10	360	
	Total 009	0	55	11	0	0	30	3	20	0	0	4	1	0	1	2	56	167	0	10	360	
	010	U	2	30	9	0	0	9	2	7	0	1	0	1	0	1	2	36	82	0	4	186
	Total 010	2	30	9	0	0	9	2	7	0	1	0	1	0	1	2	36	82	0	4	186	
	011	A	1	40	15	0	0	12	1	15	0	1	0	0	1	0	36	111	1	4	244	
		B	0	51	7	0	1	19	2	21	0	1	2	1	2	0	33	135	2	2	281	
	Total 011	1	91	22	0	1	31	3	36	0	2	2	1	3	0	8	69	246	3	6	525	

Districte	Secció	Mesa	AES-DN	CiU	DECIDEI														Total			
					Cs	X.CAT	Ei	ERC	EV-EVC	ICV-EUiA	MSR	P.C.P.C.	PACMA	PAZUL	PFIv	PH	POSI	PP	PSC-CpC	RC	Blanc general	
05	012	A	1	43	9	0	0	7	4	20	0	1	2	0	2	0	1	29	115	1	6	241
	B	1	40	6	0	0	9	4	18	0	1	1	0	0	1	6	32	124	0	5	248	
	Total 012		2	83	15	0	0	16	8	38	0	2	3	0	2	1	7	61	239	1	11	489
	013	A	2	29	0	0	1	5	3	12	0	1	0	0	0	0	7	34	115	1	2	212
	B	1	32	7	0	0	11	2	8	0	2	0	0	0	0	2	44	124	1	7	241	
	C	0	22	7	0	0	14	3	20	0	0	0	0	0	0	2	40	112	0	4	224	
	Total 013		3	83	14	0	1	30	8	40	0	3	0	0	0	0	11	118	351	2	13	677
	014	U	0	29	2	0	0	12	1	15	0	0	0	0	1	0	2	28	105	0	0	195
	Total 014		0	29	2	0	0	12	1	15	0	0	0	0	1	0	2	28	105	0	0	195
	015	U	0	77	14	1	2	34	0	34	0	1	1	0	1	0	1	53	142	0	13	374
	Total 015		0	77	14	1	2	34	0	34	0	1	1	0	1	0	1	53	142	0	13	374
	016	A	0	54	4	0	0	10	5	12	0	2	1	0	0	2	1	40	80	0	1	212
	B	0	52	5	0	0	7	2	16	0	0	0	0	0	0	0	1	33	82	1	6	205
	Total 016		0	106	9	0	0	17	7	28	0	2	1	0	0	2	2	73	162	1	7	417
	017	U	3	68	10	0	0	22	5	23	0	3	0	0	1	0	1	47	160	3	9	355
	Total 017		3	68	10	0	0	22	5	23	0	3	0	0	1	0	1	47	160	3	9	355
	018	U	0	17	5	0	1	13	1	8	0	0	0	0	0	0	0	16	74	0	4	139
	Total 018		0	17	5	0	1	13	1	8	0	0	0	0	0	0	0	16	74	0	4	139
	019	U	0	59	4	1	1	25	4	25	0	2	1	0	0	0	0	42	123	0	3	290
	Total 019		0	59	4	1	1	25	4	25	0	2	1	0	0	0	0	42	123	0	3	290
	020	A	3	45	2	0	0	11	2	14	0	1	0	0	0	0	2	28	103	0	0	211
	B	0	72	3	0	0	17	1	28	0	1	1	0	1	1	1	34	127	0	4	291	
Total 020		3	117	5	0	0	28	3	42	0	2	1	0	1	1	3	62	230	0	4	502	
021	U	0	74	12	0	1	29	3	26	0	0	0	0	0	1	0	61	107	0	7	321	
Total 021		0	74	12	0	1	29	3	26	0	0	0	0	0	1	0	61	107	0	7	321	
Total 05			17	1.806	282	5	9	579	102	649	1	35	26	3	13	8	53	1.419	3.834	14	189	9.044
06	001	A	0	148	21	0	2	73	4	31	0	0	1	0	0	0	47	82	0	5	414	
B	0	194	11	0	2	100	1	71	0	0	7	0	0	0	2	0	59	105	0	15	567	
Total 001		0	342	32	0	4	173	5	102	0	0	8	0	0	2	0	106	187	0	20	981	
002	U	2	164	10	0	1	61	1	47	0	0	1	1	0	0	1	43	75	1	8	416	
Total 002		2	164	10	0	1	61	1	47	0	0	1	1	0	0	1	43	75	1	8	416	
003	A	0	199	6	1	4	66	0	43	0	0	4	0	0	0	0	37	77	0	9	446	
B	0	213	7	0	3	95	2	60	0	0	1	0	0	1	1	31	67	0	8	489		
Total 003		0	412	13	1	7	161	2	103	0	0	5	0	0	1	1	68	144	0	17	935	
004	A	0	166	4	0	0	71	1	36	0	0	3	0	0	0	0	23	43	1	7	355	
B	0	171	3	0	0	87	2	37	0	2	1	0	0	0	0	0	24	49	0	8	384	
Total 004		0	337	7	0	0	158	3	73	0	2	4	0	0	0	0	47	92	1	15	739	

Districte	Secció	Mesa	DECIDEI																	Total		
			AES-DN	CiU	Cs	X.CAT	Ei	ERC	EV-EVC	ICV-EUIA	MSR	P.C.P.C.	PACMA	PAZUL	PFIv	PH	POSI	PP	PSC-CpC	RC	Blanc general	
06	005	A	2	108	3	0	1	42	2	39	0	3	1	0	0	0	0	66	126	0	12	405
	B	0	92	16	0	2	49	2	51	1	0	0	0	0	0	0	0	65	139	0	5	422
	Total 005		2	200	19	0	3	91	4	90	1	3	1	0	0	0	0	131	265	0	17	827
	006	A	0	161	10	0	1	59	3	37	0	1	2	0	0	2	1	45	79	2	6	409
	B	0	163	8	0	0	0	68	1	41	0	2	0	0	1	0	2	38	93	0	15	432
	Total 006		0	324	18	0	1	127	4	78	0	3	2	0	1	2	3	83	172	2	21	841
	007	A	0	95	13	1	0	23	1	30	1	0	1	0	0	0	0	45	86	1	5	302
	B	1	82	20	0	0	0	38	1	30	0	1	2	1	0	0	0	60	140	1	11	388
	Total 007		1	177	33	1	0	61	2	60	1	1	3	1	0	0	0	105	226	2	16	690
	008	A	1	93	9	0	0	27	4	35	0	0	2	0	0	0	0	47	123	3	10	354
	B	2	132	13	0	0	0	46	3	39	0	0	2	0	0	0	1	48	138	1	18	443
	Total 008		3	225	22	0	0	73	7	74	0	0	4	0	0	0	1	95	261	4	28	797
	009	U	0	80	1	1	0	31	5	26	0	1	0	0	0	2	42	86	0	4	279	
	Total 009		0	80	1	1	0	31	5	26	0	1	0	0	0	2	42	86	0	4	279	
	010	A	0	81	6	0	1	44	1	38	0	1	4	0	1	0	0	46	92	1	11	327
	B	0	78	13	0	2	22	2	36	0	0	1	0	0	0	0	0	50	109	1	12	326
	C	0	73	10	0	0	0	46	3	35	0	4	1	0	0	1	0	41	112	1	7	334
	Total 010		0	232	29	0	3	112	6	109	0	5	6	0	1	1	0	137	313	3	30	987
	011	A	0	140	9	0	1	58	3	38	2	0	4	0	0	1	0	49	116	3	9	433
	B	0	132	11	0	4	57	5	40	0	0	1	0	0	1	0	0	53	106	4	11	425
	C	1	187	10	0	3	94	6	53	0	0	2	0	0	0	1	0	51	124	1	13	546
	Total 011		1	459	30	0	8	209	14	131	2	0	7	0	0	2	1	153	346	8	33	1.404
	012	A	0	46	29	0	0	30	2	30	0	1	1	0	0	0	4	56	134	1	9	343
	B	1	51	12	0	1	35	8	30	0	0	1	0	0	0	2	54	149	2	8	354	
	Total 012		1	97	41	0	1	65	10	60	0	1	2	0	0	0	6	110	283	3	17	697
	013	U	1	209	12	2	0	45	5	41	0	3	0	0	0	1	3	34	110	1	7	474
	Total 013		1	209	12	2	0	45	5	41	0	3	0	0	0	1	3	34	110	1	7	474
Total 06			11	3.258	267	5	28	1.367	68	994	4	19	43	2	2	9	18	1.154	2.560	25	233	10.067
Total general			47	14.426	1.240	22	97	5.522	392	4.261	13	102	190	14	27	44	130	5.602	12.962	86	941	46.118