



Eleccions Municipals 2007

Resultats provisionals de la ciutat de Mataró



Presentació

El treball que teniu a les mans recull i elabora les dades de l'escrutini de les Eleccions Municipals de la Ciutat de Mataró, celebrades el 27 de maig de 2007. Aquestes dades són provisionals, a l'espera dels resultats oficials, que seran facilitats per la Junta Electoral passats uns dies des de les eleccions.

En primer lloc s'apunta la participació electoral de la contesa. A continuació s'indiquen els resultats globals obtinguts pels diferents partits i coalicions, mostrant-los numèricament i gràficament, tant en valors absoluts com en percentatge.

Tot seguit es detallen els resultats als barris, donant les dades de participació, nombre de vots a partits i percentatge.

Dins l'estudi, s'incorporen els resultats actuals comparats amb la resta d'eleccions autonòmiques, locals, generals i europees des de 1977. S'indiquen les dades de totes les eleccions i es fa un extracte de les conteses municipals.

Finalment, hi ha el llistat amb les dades detallades per districte, secció i mesa electoral. Per cada districte s'obté el total per partit, en nombre de vots.

El treball ha estat elaborat pel Servei de Sistemes d'Informació i Telecomunicacions de l'Ajuntament de Mataró. Algunes de les dades sobre les que s'ha basat són pròpies d'aquest Servei i altres s'han obtingut de la web de la Generalitat de Catalunya.

A Mataró, 27 de maig de 2007.



Contingut

1	Eleccions Municipals 2007	1
1.1	Partits que es presenten a les Eleccions Municipals	2
1.2	Participació electoral	3
1.3	Resultats de l'escrutini electoral a Mataró	4
1.3.1	Nombre i percentatge de vots per partit	4
1.4	Resultats de l'escrutini electoral a Catalunya i Barcelona	5
1.4.1	Catalunya	5
1.4.2	Província de Barcelona	5
1.5	Distribució de regidors de l'Ajuntament de Mataró	6
1.5.1	Nombre de regidors per partit	6
1.5.2	Llista de noms dels regidors elegits per partit	7
1.6	Resultats per barris	8
1.6.1	Distribució sectorial de la participació	8
1.6.2	Distribució sectorial dels vots per partit	9
2	Comparació amb altres eleccions des de 1977 a 2007	11
2.1	Participació electoral en totes les eleccions	12
2.2	Resultats dels partits més votats en totes les eleccions	13
2.3	Resultats dels partits més votats en totes les eleccions municipals	14
3	Resum de vots per mesos electorals	15

1 Eleccions Municipals 2007



1.1 Partits que es presenten a les Eleccions Municipals

La llista de candidatures proclamades davant la Junta Electoral Provincial de Barcelona en aquesta circumscripció per a les Eleccions Municipals de 2007 és la següent, ordenada alfabèticament.

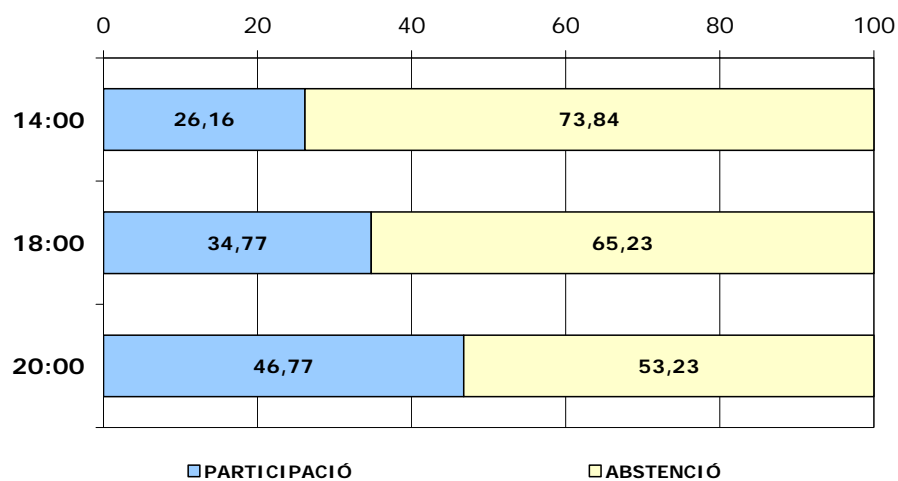
Sigles	Nom
AVDM	ALTERNATIVA VECINAL DE MATARÓ
C.S	CIUTADANS, PARTIDO DE LA CIUDADANÍA
CIU	CONVERGÈNCIA I UNIÓ
CUP	CANDIDATURA D'UNITAT POPULAR
ESQUERRA-AM	ESQUERRA REPUBLICANA DE CATALUNYA-ACORD MPAL.
ESQUERRA-UNITÀRIA	ESQUERRA UNITÀRIA
IC-EUIA-EPM	INICIATIVA VERDS-ESQUERRA UNIDA I ALTERNATIVA-ENTESA P.M.
PP	PARTIDO POPULAR - PARTIT POPULAR
PSC-PM	SOCIALISTES DE CATALUNYA-PROGRÉS MUNICIPAL
PXC	PLATAFORMA PER CATALUNYA
RC	PARTIT REPUBLICÀ CATALÀ



1.2 Participació electoral

Aquests resultats mostren l'estimació de participació feta a les 14:00 i a les 18:00 hores sobre una mostra de 28 mesos d'un total de 136, i el resultat final de participació a les 20:00 hores. El cens d'electors totals en el cas de la mostra és la suma dels votants censats en cadascuna de les mesos que la componen.

Hora	Total vots	Total cens	Participació (%)	Abstenció (%)
14:00	4.629	17.698	26,16	73,84
18:00	6.154	17.698	34,77	65,23
20:00	39.796	85.090	46,77	53,23

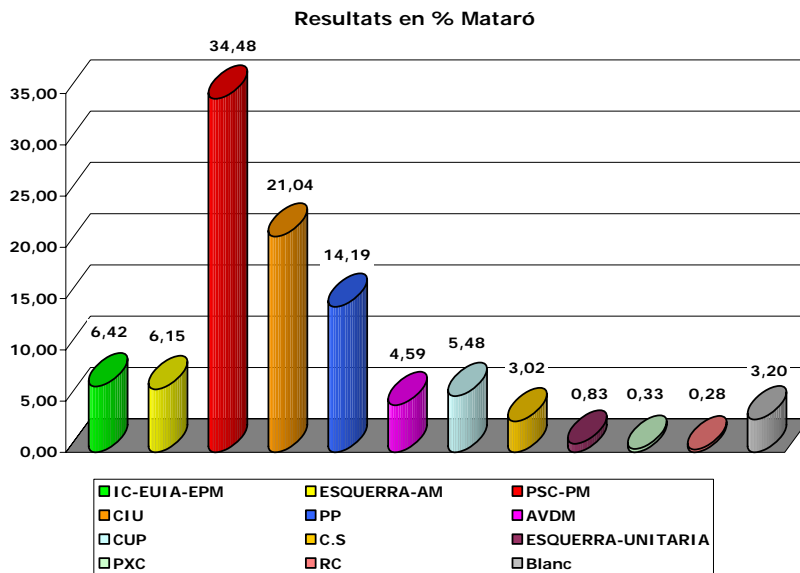




1.3 Resultats de l'escrutini electoral a Mataró

1.3.1 NOMBRE I PERCENTATGE DE VOTS PER PARTIT

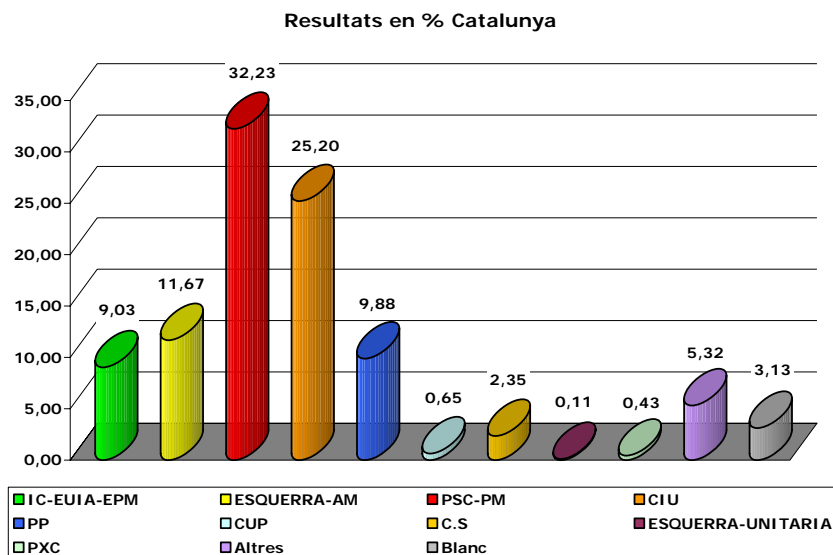
Partit	Nombre de vots	% de vots
PSC-PM	13.675	34,48
CIU	8.343	21,04
PP	5.626	14,19
IC-EUIA-EPM	2.545	6,42
ESQUERRA-AM	2.438	6,15
CUP	2.173	5,48
AVDM	1.820	4,59
Vots en blanc	1.270	3,20
C.S	1.196	3,02
ESQUERRA-UNITARIA	330	0,83
PXC	132	0,33
RC	110	0,28
Vots nuls	138	
Totals:	39.796	100



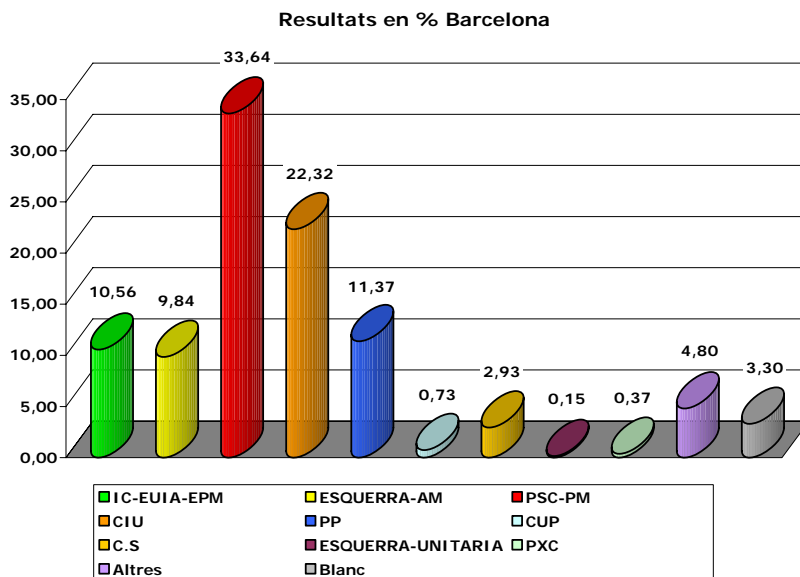


1.4 Resultats de l'escrutini electoral a Catalunya i Barcelona

1.4.1 CATALUNYA



1.4.2 PROVÍNCIA DE BARCELONA

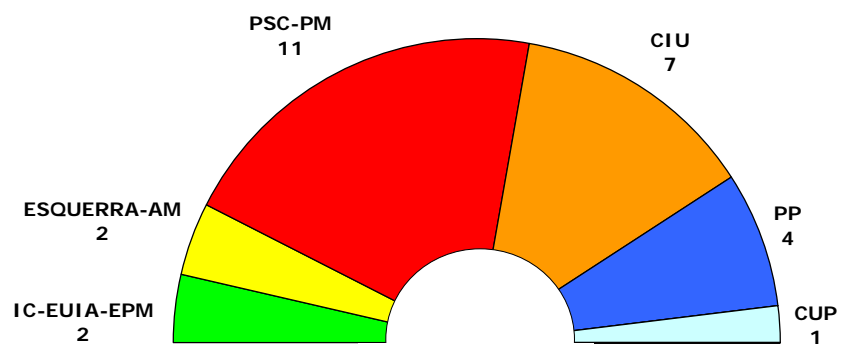




1.5 Distribució de regidors de l'Ajuntament de Mataró

1.5.1 NOMBRE DE REGIDORS PER PARTIT

L'aplicació de la llei d'Hondt sobre els resultats de l'escrutini dóna la distribució de regidors per partit que es mostra.





1.5.2 LLISTA DE NOMS DELS REGIDORS ELEGITS PER PARTIT

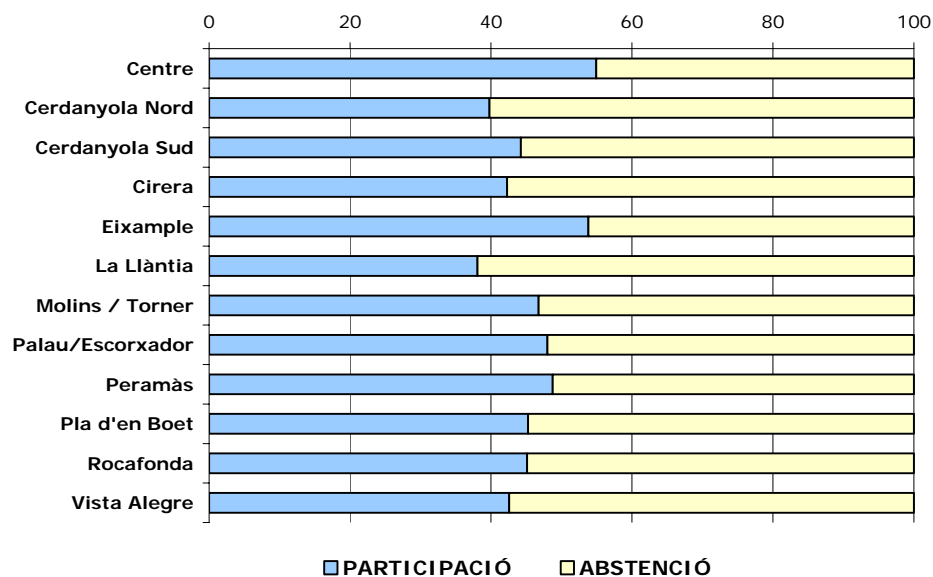
SIGLES	NOM PARTIT	ORDRE	VOTS	%	REGIDORS
PSC-PM	SOCIALISTES DE CATALUNYA-PROGRES MUNICIPAL		13.675	34,48%	11
	<u>Número Nom</u>	<u>Ordre</u>			
	1 JOAN ANTONI BARÓN ESPINAR	1			
	2 RAMON BASSAS SEGURA	3			
	3 ALICIA ROMERO LLANO	5			
	4 MARIA MONTSERRAT LÓPEZ FIGUEROA	7			
	5 JOSÉ ORIOL BATISTA GÁZQUEZ	10			
	6 ESTEVE TERRADAS YUS	13			
	7 FRANCISCO MELERO COLLADO	16			
	8 MARIA CARMEN ESTEBAN SÁNCHEZ	18			
	9 ANA MARIA BARRERA SALCEDO	20			
	10 CARLOS FERNÁNDEZ BAEZ	23			
	11 IVAN PERA ITXART	25			
CIU	CONVERGENCIA I UNIO		8.343	21,04%	7
	<u>Número Nom</u>	<u>Ordre</u>			
	1 JOAN MORA BOSCH	2			
	2 JOAQUIM FERNANDEZ OLLER	6			
	3 MARCEL MARTINEZ BRUGUERA	9			
	4 CAROLINA SOLER SOTO	15			
	5 ISABEL MARTÍNEZ CID	19			
	6 JOSEP VICENT GARCIA CAURIN	22			
	7 FRANCESC MASRIERA ABELLA	27			
PP	PARTIDO POPULAR - PARTIT POPULAR		5.626	14,19%	4
	<u>Número Nom</u>	<u>Ordre</u>			
	1 PAU MOJEDANO I SINGLA	4			
	2 JUAN CARLOS FERRANDO CASASECA	8			
	3 JOSE MANUEL LOPEZ GONZALEZ	17			
	4 MARIA LLUISA COROMINAS LOZAR	21			
IC-EUIA-EPM	INICIATIVA VERDS-ESQUERRA UNIDA I ALT-ENTESA P.M.		2.545	6,42%	2
	<u>Número Nom</u>	<u>Ordre</u>			
	1 JAUME GRAUPERA VILANOVA	11			
	2 CONCEPCIÓN CALVO LOMERO (CONXITA)	24			
ESQUERRA-AM	ESQUERRA REPUBLICANA DE CATALUNYA-ACORD MPAL.		2.438	6,15%	2
	<u>Número Nom</u>	<u>Ordre</u>			
	1 FRANCESC TEIXIDÓ I PONT	12			
	2 SERGI PENEDÈS I PASTOR	26			
CUP	CANDIDATURA D'UNITAT POPULAR		2.173	5,48%	1
	<u>Número Nom</u>	<u>Ordre</u>			
	1 XAVIER SAFONT-TRIA RAMON	14			
AVDM	ALTERNATIVA VECINAL DE MATARÓ		1.820	4,59%	-
C.S	CIUTADANS, PARTIDO DE LA CIUDADANIA		1.196	3,02%	-
ESQUERRA-UNITARIA	ESQUERRA UNITARIA		330	0,83%	-
PXC	PLATAFORMA PER CATALUNYA		132	0,33%	-
RC	PARTIT REPUBLICÀ CATALÀ		110	0,28%	-



1.6 Resultats per barris

1.6.1 DISTRIBUCIÓ SECTORIAL DE LA PARTICIPACIÓ

Barri	Total vots	Total cens	% participació	% abstenció
Centre	1.651	3.005	54,94	45,06
Cerdanyola Nord	4.258	10.703	39,78	60,22
Cerdanyola Sud	4.036	9.123	44,24	55,76
Cirera	3.064	7.245	42,29	57,71
Eixample	11.666	21.675	53,82	46,18
La Llàntia	1.116	2.931	38,08	61,92
Molins / Torner	2.117	4.527	46,76	53,24
Palau/Escorxador	1.804	3.758	48,00	52,00
Peramàs	3.100	6.359	48,75	51,25
Pla d'en Boet	1.841	4.067	45,27	54,73
Rocafonda	2.899	6.427	45,11	54,89
Vista Alegre	2.244	5.270	42,58	57,42
Mataró	39.796	85.090	46,77	53,23





1.6.2 DISTRIBUCIÓ SECTORIAL DELS VOTS PER PARTIT

A continuació es mostra la distribució per barris dels vots a les diferents opcions ordenades alfabèticament, sense tenir en compte els vots nuls.

Resultats en nombre de vots

Barri	AVDM	C.S	CIU	CUP	ESQUERRA-ESQUERRA- IC-EUIA-							Blanc	Total general
					AM	UNITARIA	EPM	PP	PSC-PM	PxC	RC		
Centre	12	20	521	212	173	14	123	152	313	4	5	101	1.650
Cerdanyola Nord	428	170	531	69	135	46	281	697	1.805	5	8	77	4.252
Cerdanyola Sud	681	122	384	61	75	32	183	664	1.749	11	8	48	4.018
Cirera	111	124	451	54	148	27	203	440	1.390	4	14	87	3.053
Eixample	121	209	3.880	1.137	1.118	70	692	1.195	2.574	58	36	531	11.621
La Llàntia	36	75	110	21	31	14	107	194	496	4	0	25	1.113
Molins / Torner	54	88	303	97	111	13	161	355	848	8	3	68	2.109
Palau/Escorxador	37	47	346	111	113	8	141	306	617	6	10	54	1.796
Peramàs	160	76	638	134	170	20	170	434	1.159	7	8	108	3.084
Pla d'en Boet	67	62	247	59	98	41	144	255	800	12	6	48	1.839
Rocafonda	61	99	452	136	147	31	188	543	1.148	9	8	64	2.886
Vista Alegre	52	104	480	82	119	14	152	391	776	4	4	59	2.237
Total general:	1.820	1.196	8.343	2.173	2.438	330	2.545	5.626	13.675	132	110	1.270	39.658

Resultats en percentatge de vots

Barri	AVDM	C.S	CIU	CUP	ESQUERRA-ESQUERRA- IC-EUIA-							Blanc
					AM	UNITARIA	EPM	PP	PSC-PM	PxC	RC	
Centre	0,73%	1,21%	31,58%	12,85%	10,48%	0,85%	7,45%	9,21%	18,97%	0,24%	0,30%	6,12%
Cerdanyola Nord	10,07%	4,00%	12,49%	1,62%	3,17%	1,08%	6,61%	16,39%	42,45%	0,12%	0,19%	1,81%
Cerdanyola Sud	16,95%	3,04%	9,56%	1,52%	1,87%	0,80%	4,55%	16,53%	43,53%	0,27%	0,20%	1,19%
Cirera	3,64%	4,06%	14,77%	1,77%	4,85%	0,88%	6,65%	14,41%	45,53%	0,13%	0,46%	2,85%
Eixample	1,04%	1,80%	33,39%	9,78%	9,62%	0,60%	5,95%	10,28%	22,15%	0,50%	0,31%	4,57%
La Llàntia	3,23%	6,74%	9,88%	1,89%	2,79%	1,26%	9,61%	17,43%	44,56%	0,36%	0,00%	2,25%
Molins / Torner	2,56%	4,17%	14,37%	4,60%	5,26%	0,62%	7,63%	16,83%	40,21%	0,38%	0,14%	3,22%
Palau/Escorxador	2,06%	2,62%	19,27%	6,18%	6,29%	0,45%	7,85%	17,04%	34,35%	0,33%	0,56%	3,01%
Peramàs	5,19%	2,46%	20,69%	4,35%	5,51%	0,65%	5,51%	14,07%	37,58%	0,23%	0,26%	3,50%
Pla d'en Boet	3,64%	3,37%	13,43%	3,21%	5,33%	2,23%	7,83%	13,87%	43,50%	0,65%	0,33%	2,61%
Rocafonda	2,11%	3,43%	15,66%	4,71%	5,09%	1,07%	6,51%	18,81%	39,78%	0,31%	0,28%	2,22%
Vista Alegre	2,32%	4,65%	21,46%	3,67%	5,32%	0,63%	6,79%	17,48%	34,69%	0,18%	0,18%	2,64%

La plana següent mostra un plànol amb la distribució per barris en percentatge.



- IC-EUIA-EPM
- ESQUERRA-AM
- PSC-PM
- CIU
- PP
- AVDM
- CUP
- ESQUERRA-UNITARIA
- PXC
- RC
- Blanc

Escala 1 : 5.000

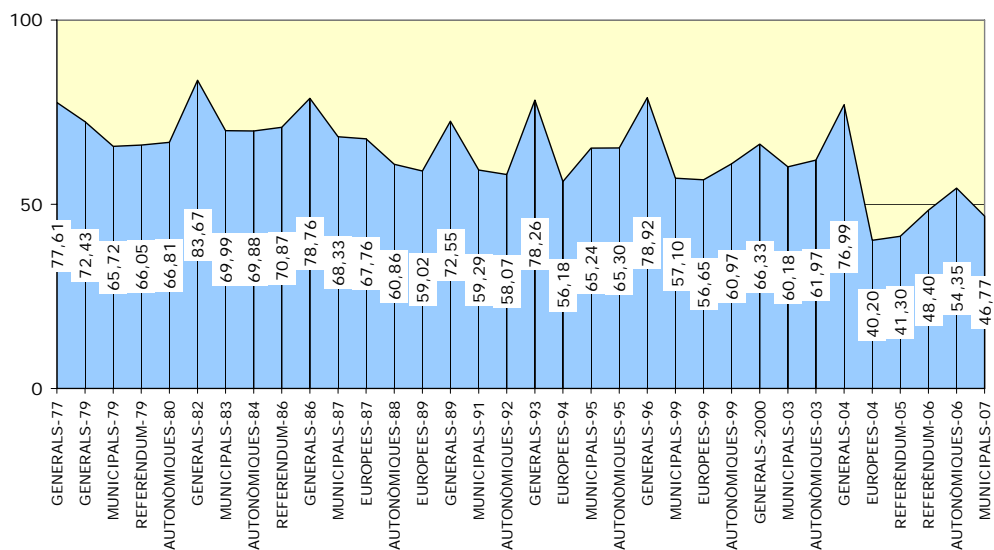
2 Comparació amb altres eleccions des de 1977 a 2007



2.1 Participació electoral en totes les eleccions

	ELECTORS	VOTANTS	%	ABSTENCIÓ	%
GENERALES-77	67.000	52.000	77,61	15.000	22,39
GENERALES-79	67.739	49.060	72,43	18.679	27,57
MUNICIPALS-79	68.523	45.031	65,72	23.492	34,28
REFERÈNDUM-79	68.683	45.366	66,05	23.317	33,95
AUTONÒMIQUES-80	68.464	45.742	66,81	22.722	33,19
GENERALES-82	68.716	57.494	83,67	11.222	16,33
MUNICIPALS-83	68.663	48.056	69,99	20.607	30,01
AUTONÒMIQUES-84	69.722	48.722	69,88	21.000	30,12
REFERÈNDUM-86	70.276	49.802	70,87	20.474	29,13
GENERALES-86	70.276	55.348	78,76	14.928	21,24
MUNICIPALS-87	72.714	49.685	68,33	23.029	31,67
EUROPEES-87	72.714	49.274	67,76	23.440	32,24
AUTONÒMIQUES-88	73.333	44.632	60,86	28.701	39,14
EUROPEES-89	74.236	43.813	59,02	30.423	40,98
GENERALES-89	74.624	54.142	72,55	20.482	27,45
MUNICIPALS-91	76.329	45.259	59,29	31.070	40,71
AUTONÒMIQUES-92	77.112	44.777	58,07	32.335	41,93
GENERALES-93	78.136	61.149	78,26	16.987	21,74
EUROPEES-94	78.650	44.185	56,18	34.465	43,82
MUNICIPALS-95	79.617	51.944	65,24	27.673	34,76
AUTONÒMIQUES-95	80.393	52.494	65,30	27.899	34,70
GENERALES-96	80.724	63.710	78,92	17.014	21,08
MUNICIPALS-99	83.769	47.829	57,10	35.940	42,90
EUROPEES-99	83.766	47.451	56,65	36.315	43,35
AUTONÒMIQUES-99	83.725	51.050	60,97	32.675	39,03
GENERALES-2000	84.000	55.716	66,33	28.284	33,67
MUNICIPALS-03	84.600	50.913	60,18	33.687	39,82
AUTONÒMIQUES-03	85.088	52.732	61,97	32.356	38,03
GENERALES-04	85.172	65.570	76,99	19.602	23,01
EUROPEES-04	85.354	34.311	40,20	51.043	59,80
REFERÈNDUM-05	85.304	35.227	41,30	50.077	58,70
REFERÈNDUM-06	84.697	40.994	48,40	43.703	51,60
AUTONÒMIQUES-06	84.859	46.118	54,35	38.741	45,65
MUNICIPALS-07	85.090	39.796	46,77	45.294	53,23

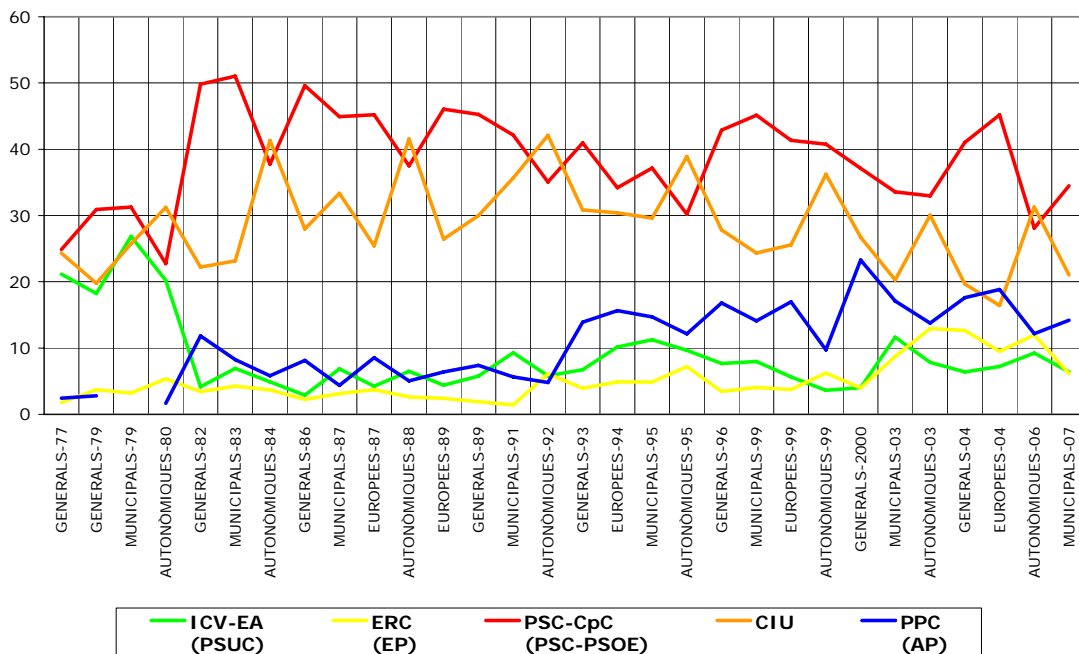
Participació Electoral





2.2 Resultats dels partits més votats en totes les eleccions

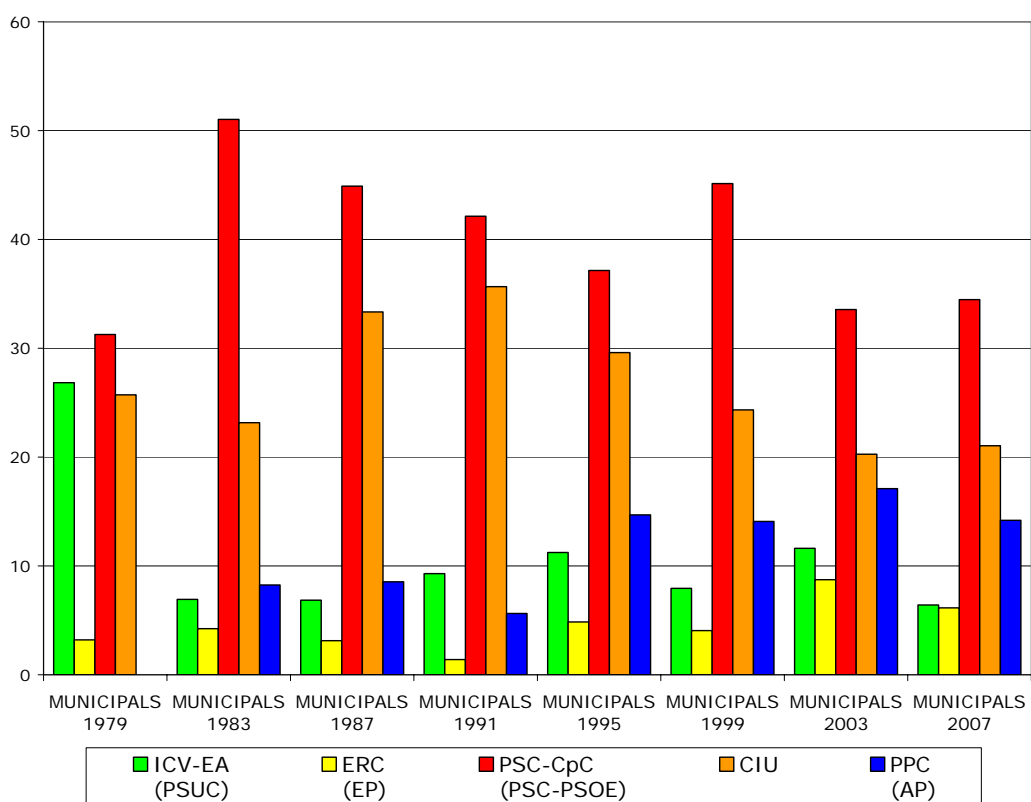
	ICV-EA (PSUC)	ERC (EP)	PSC-CpC (PSC-PSOE)	CIU	PPC (AP)
GENERALES-77	21,16	1,78	24,87	24,31	2,43
GENERALES-79	18,24	3,72	30,92	19,77	2,81
MUNICIPALS-79	26,85	3,21	31,26	25,73	
AUTONÒMIQUES-80	20,20	5,36	22,74	31,23	1,67
GENERALES-82	4,16	3,43	49,82	22,22	11,81
MUNICIPALS-83	6,93	4,24	51,03	23,17	8,25
AUTONÒMIQUES-84	4,90	3,68	37,74	41,33	5,83
GENERALES-86	2,89	2,24	49,60	27,98	8,14
MUNICIPALS-87	6,85	3,13	44,90	33,34	4,38
EUROPEES-87	4,26	3,71	45,21	25,43	8,55
AUTONÒMIQUES-88	6,48	2,63	37,50	41,56	5,05
EUROPEES-89	4,39	2,42	46,05	26,44	6,40
GENERALES-89	5,78	1,91	45,25	30,00	7,40
MUNICIPALS-91	9,29	1,41	42,14	35,67	5,64
AUTONÒMIQUES-92	5,83	6,09	35,06	42,09	4,79
GENERALES-93	6,74	3,94	40,96	30,83	13,91
EUROPEES-94	10,17	4,89	34,19	30,41	15,65
MUNICIPALS-95	11,24	4,86	37,15	29,61	14,70
AUTONÒMIQUES-95	9,65	7,19	30,21	38,92	12,13
GENERALES-96	7,67	3,45	42,90	27,83	16,79
MUNICIPALS-99	7,95	4,06	45,14	24,34	14,09
EUROPEES-99	5,64	3,73	41,35	25,56	16,96
AUTONÒMIQUES-99	3,61	6,21	40,77	36,21	9,73
GENERALES-2000	4,04	3,99	37,12	26,74	23,28
MUNICIPALS-03	11,62	8,74	33,56	20,28	17,11
AUTONÒMIQUES-03	7,85	12,95	32,95	30,03	13,76
GENERALES-04	6,40	12,64	41,03	19,69	17,60
EUROPEES-04	7,21	9,50	45,20	16,43	18,84
AUTONÒMIQUES-06	9,24	11,97	28,11	31,28	12,15
MUNICIPALS-07	6,42	6,15	34,48	21,04	14,19





2.3 Resultats dels partits més votats en totes les eleccions municipals

	ICV-EA (PSUC)	ERC (EP)	PSC-CpC (PSC-PSOE)	CIU	PPC (AP)
MUNICIPALS 1979	26,85	3,21	31,26	25,73	
MUNICIPALS 1983	6,93	4,24	51,03	23,17	8,25
MUNICIPALS 1987	6,85	3,13	44,90	33,34	8,55
MUNICIPALS 1991	9,29	1,41	42,14	35,67	5,64
MUNICIPALS 1995	11,24	4,86	37,15	29,61	14,70
MUNICIPALS 1999	7,95	4,06	45,14	24,34	14,09
MUNICIPALS 2003	11,62	8,74	33,56	20,28	17,11
MUNICIPALS 2007	6,42	6,15	34,48	21,04	14,19



3 Resum de vots per meses electorals

Vots		Opció-sigles															
Districte	Secció	Mesa	AVDM	C.S	CiU	CUP	ESQUERRA-AM	ESQUERRA-UNITARIA	IC-EUIA-EPM	PP	PSC-PM	PxC	RC	Blanc	Total general		
01	001																
		U	1	5	160	35	46	3	42	45	64	5	1	20	427		
	Total 001		1	5	160	35	46	3	42	45	64	5	1	20	427		
	002		A	2	2	98	26	24	0	11	14	52	2	0	13	244	
			B	3	6	107	20	32	0	11	18	48	2	1	12	260	
		Total 002		5	8	205	46	56	0	22	32	100	4	1	25	504	
	003		A	1	3	122	37	27	3	23	28	47	2	1	15	309	
			B	2	2	90	28	24	2	15	38	49	2	1	20	273	
		Total 003		3	5	212	65	51	5	38	66	96	4	2	35	582	
	004		A	4	1	106	34	21	1	7	36	50	0	1	7	268	
			B	1	1	117	38	30	1	13	26	51	0	1	10	289	
		Total 004		5	2	223	72	51	2	20	62	101	0	2	17	557	
	005		A	0	3	135	47	30	2	18	24	62	0	0	15	336	
			B	1	4	135	43	36	0	21	27	48	0	1	20	336	
		Total 005		1	7	270	90	66	2	39	51	110	0	1	35	672	
	006		A	3	3	170	44	41	3	18	26	56	1	1	14	380	
			B	5	4	104	27	16	0	14	23	63	1	0	9	266	
			C	1	5	160	45	39	2	17	35	61	1	1	21	388	
		Total 006		9	12	434	116	96	5	49	84	180	3	2	44	1.034	
	007		A	2	5	119	34	33	0	21	24	80	4	1	10	333	
			B	3	7	141	54	27	2	28	26	76	1	1	10	376	
		Total 007		5	12	260	88	60	2	49	50	156	5	2	20	709	
	008		U	1	2	107	35	41	1	26	19	46	4	1	21	304	
		Total 008		1	2	107	35	41	1	26	19	46	4	1	21	304	
	Total 01		30	53	1.871	547	467	20	285	409	853	25	12	217	4.789		
	02	001															
			A	2	11	137	48	38	2	32	44	84	0	2	12	412	
			B	3	14	126	52	54	2	27	48	104	0	1	24	455	
		Total 001		5	25	263	100	92	4	59	92	188	0	3	36	867	
		002		U	1	5	122	29	31	2	22	45	110	0	2	12	381
			Total 002		1	5	122	29	31	2	22	45	110	0	2	12	381
		003		U	9	13	66	21	25	2	37	70	105	0	2	10	360
			Total 003		9	13	66	21	25	2	37	70	105	0	2	10	360
004			U	1	10	30	11	11	2	15	33	97	2	2	7	221	
		Total 004		1	10	30	11	11	2	15	33	97	2	2	7	221	
005			A	5	7	82	25	20	3	19	62	102	2	1	19	347	
			B	7	11	90	36	21	0	31	56	121	1	4	8	386	
		Total 005		12	18	172	61	41	3	50	118	223	3	5	27	733	
006			A	8	2	45	5	9	0	15	37	89	1	1	4	216	
			B	7	4	33	13	27	1	24	48	103	0	0	6	266	
		Total 006		15	6	78	18	36	1	39	85	192	1	1	10	482	
007			U	8	16	113	33	54	6	30	32	141	1	1	33	468	
		Total 007		8	16	113	33	54	6	30	32	141	1	1	33	468	
008			A	2	4	89	27	22	1	12	43	62	0	3	18	283	
			B	2	5	92	19	25	3	14	36	70	1	1	20	288	
		Total 008		4	9	181	46	47	4	26	79	132	1	4	38	571	
009			A	0	4	81	38	21	2	21	22	58	0	0	15	262	
			B	2	4	95	37	45	2	15	25	65	0	0	13	303	
		Total 009		2	8	176	75	66	4	36	47	123	0	0	28	565	
010			U	7	7	133	72	56	5	49	39	94	0	3	38	503	
		Total 010		7	7	133	72	56	5	49	39	94	0	3	38	503	
011			A	2	4	86	40	32	2	24	17	56	0	0	12	275	
			B	4	6	82	34	29	4	16	20	59	0	2	12	268	
		Total 011		6	10	168	74	61	6	40	37	115	0	2	24	543	
012			U	6	6	169	43	42	0	31	73	110	0	5	16	501	
		Total 012		6	6	169	43	42	0	31	73	110	0	5	16	501	
Total 02			76	133	1.671	583	562	39	434	750	1.630	8	30	279	6.195		
03		001															
		A	4	5	58	15	16	1	7	42	75	0	1	6	230		
		B	4	6	69	17	19	3	12	33	92	1	1	6	263		
	Total 001		8	11	127	32	35	4	19	75	167	1	2	12	493		
	002		A	4	5	24	9	8	1	11	38	97	2	1	3	203	
			B	8	4	32	14	10	2	8	45	86	0	0	5	214	
		Total 002		12	9	56	23	18	3	19	83	183	2	1	8	417	
	003		A	2	11	22	7	8	4	12	47	68	1	0	5	187	
			B	7	9	25	12	9	0	17	61	88	2	0	7	237	
		Total 003		9	20	47	19	17	4	29	108	156	3	0	12	424	
	004		A	5	11	19	4	7	7	18	43	124	0	0	3	241	
			B	9	9	27	14	14	8	28	60	135	0	3	5	312	
		Total 004		14	20	46	18	21	15	46	103	259	0	3	8	553	
	005		A	3	11	20	6	5	0	21	41	86	0	0	5	198	
			B	7	17	26	6	12	1	17	39	112	1	0	3	241	
		Total 005		10	28	46	12	17	1	38	80	198	1	0	8	439	
	006		A	1	9	31	9	10	2	16	41	89	0	1	5	214	
			B	5	15	54	8	9	1	14	50	113	1	1	15	286	
		Total 006		6	24	85	17	19	3	30	91	202	1	2	20	500	

Districte	Secció	Mesa	AVDM	C.S	CIU	CUP	ESQUERRA-AM	ESQUERRA-UNITARIA	IC-EUIA-EPM	PP	PSC-PM	PxC	RC	Blanc	Total general
03	007	A	6	13	28	10	9	2	16	43	68	1	0	6	202
		B	14	10	32	5	16	4	32	43	89	4	0	11	260
	Total 007	20	23	60	15	25	6	48	86	157	5	0	17	462	
	008	U	12	11	30	9	8	2	28	76	221	0	1	17	415
		Total 008	12	11	30	9	8	2	28	76	221	0	1	17	415
	009	A	7	7	31	14	18	1	20	30	106	0	0	6	240
		B	3	14	46	10	9	1	9	55	91	0	0	4	242
		C	8	4	42	15	19	2	16	49	94	0	0	6	255
		Total 009	18	25	119	39	46	4	45	134	291	0	0	16	737
	010	U	6	8	122	22	20	0	17	62	55	0	0	19	331
		Total 010	6	8	122	22	20	0	17	62	55	0	0	19	331
	011	A	4	4	66	12	19	3	18	36	94	0	2	7	265
		B	4	7	64	20	20	1	19	58	91	2	0	9	295
		Total 011	8	11	130	32	39	4	37	94	185	2	2	16	560
012	A	0	10	83	10	9	3	2	50	43	0	1	7	218	
	B	6	12	124	19	16	0	10	48	40	1	0	7	283	
Total 012	6	22	207	29	25	3	12	98	83	1	1	14	501		
013	A	10	8	54	8	15	1	21	31	94	1	0	3	246	
	B	9	22	44	9	18	4	26	48	93	0	0	6	279	
	C	13	9	48	9	22	3	36	41	93	1	1	7	283	
	Total 013	32	39	146	26	55	8	83	120	280	2	1	16	808	
014	A	3	6	22	3	10	0	13	41	99	0	0	4	201	
	B	5	13	20	7	10	0	14	41	112	0	0	5	227	
Total 014	8	19	42	10	20	0	27	82	211	0	0	9	428		
Total 03		169	270	1.263	303	365	57	478	1.292	2.648	18	13	192	7.068	
04	001	A	2	15	47	12	14	1	17	32	70	3	1	7	221
		B	2	14	47	22	18	0	23	27	109	0	1	11	274
	Total 001	4	29	94	34	32	1	40	59	179	3	2	18	495	
	002	A	7	9	22	3	5	2	13	25	132	0	1	6	225
		B	9	0	24	2	9	1	9	38	165	2	10	2	271
	Total 002	16	9	46	5	14	3	22	63	297	2	11	8	496	
	003	U	9	13	22	2	4	10	23	64	189	2	0	19	357
		Total 003	9	13	22	2	4	10	23	64	189	2	0	19	357
	004	A	10	10	30	4	9	5	18	34	102	0	1	3	226
		B	9	13	34	5	7	3	25	38	136	0	0	9	279
		C	25	6	40	8	10	0	13	39	116	0	0	9	266
	Total 004	44	29	104	17	26	8	56	111	354	0	1	21	771	
	005	A	9	18	21	9	10	6	16	34	87	0	0	6	216
		B	11	21	28	4	8	5	37	40	124	0	0	5	283
C		9	16	35	5	11	3	28	55	116	1	0	3	282	
Total 005	29	55	84	18	29	14	81	129	327	1	0	14	781		
006	A	14	19	91	12	35	2	36	60	147	0	0	10	426	
	B	17	33	92	6	25	3	32	75	211	0	2	17	513	
	C	11	21	96	12	44	1	34	67	192	0	0	12	490	
Total 006	42	73	279	30	104	6	102	202	550	0	2	39	1.429		
007	U	7	20	26	3	2	0	26	65	169	3	0	11	332	
	Total 007	7	20	26	3	2	0	26	65	169	3	0	11	332	
Total 04		151	228	655	109	211	42	350	693	2.065	11	16	130	4.661	
05	001	A	20	9	41	9	12	1	11	38	77	0	0	11	229
		B	19	11	41	7	10	2	14	37	116	0	1	6	264
		C	15	12	45	7	14	2	11	36	115	1	0	2	260
	Total 001	54	32	127	23	36	5	36	111	308	1	1	19	753	
	002	A	21	17	33	2	7	3	18	37	87	0	3	1	229
		B	26	15	30	5	9	3	24	35	105	0	1	10	263
	Total 002	47	32	63	7	16	6	42	72	192	0	4	11	492	
	003	A	12	7	20	0	6	1	17	33	90	0	0	5	191
		B	20	4	20	4	12	4	30	41	109	0	1	4	249
	Total 003	32	11	40	4	18	5	47	74	199	0	1	9	440	
	004	A	30	11	28	6	1	2	15	41	80	0	0	1	215
		B	25	8	24	6	5	4	22	36	116	0	0	2	248
	Total 004	55	19	52	12	6	6	37	77	196	0	0	3	463	
	005	U	41	16	22	0	11	3	18	51	121	1	2	5	291
Total 005		41	16	22	0	11	3	18	51	121	1	2	5	291	
006	A	16	3	16	2	1	2	5	29	87	0	0	4	165	
	B	37	3	25	3	3	5	8	29	96	1	0	6	216	
Total 006	53	6	41	5	4	7	13	58	183	1	0	10	381		
007	A	30	18	19	3	0	0	10	49	94	1	0	3	227	
	B	26	11	25	1	2	0	15	48	125	0	1	3	257	
Total 007	56	29	44	4	2	0	25	97	219	1	1	6	484		
008	A	24	3	22	0	4	0	2	34	67	0	0	1	157	
	B	35	3	18	2	8	1	13	35	88	2	0	5	210	
Total 008	59	6	40	2	12	1	15	69	155	2	0	6	367		
009	U	55	6	31	7	9	2	9	63	159	0	0	3	344	
	Total 009	55	6	31	7	9	2	9	63	159	0	0	3	344	
010	U	37	5	22	2	5	1	3	35	75	0	0	0	185	
	Total 010	37	5	22	2	5	1	3	35	75	0	0	0	185	

Districte	Secció	Mesa	AVDM	C.S	CIU	CUP	ESQUERRA-AM	ESQUERRA-UNITARIA	IC-EUIA-EPM	PP	PSC-PM	PxC	RC	Blanc	Total general
05	011	A	43	11	17	1	1	1	14	37	112	1	0	2	240
		B	55	3	24	7	6	1	15	35	126	2	1	6	281
		Total 011	98	14	41	8	7	2	29	72	238	3	1	8	521
	012	A	51	9	20	0	0	5	8	29	110	1	0	3	236
		B	49	9	27	2	1	4	19	41	106	0	1	2	261
		Total 012	100	18	47	2	1	9	27	70	216	1	1	5	497
	013	A	31	9	15	2	4	2	9	32	95	1	0	4	204
		B	38	8	26	0	1	1	11	38	96	0	1	2	222
		C	31	6	19	4	5	4	10	49	95	0	2	2	227
		Total 013	100	23	60	6	10	7	30	119	286	1	3	8	653
	014	U	40	3	22	0	6	0	10	29	83	0	0	0	193
			Total 014	40	3	22	0	6	0	10	29	83	0	0	0
	015	U	52	12	46	4	13	2	25	50	117	0	0	3	324
			Total 015	52	12	46	4	13	2	25	50	117	0	0	3
	016	A	19	5	17	3	2	3	6	38	85	0	0	1	179
		B	21	9	27	3	3	2	7	33	82	1	0	3	191
		Total 016	40	14	44	6	5	5	13	71	167	1	0	4	370
	017	U	50	10	29	7	12	6	19	47	146	2	2	5	335
			Total 017	50	10	29	7	12	6	19	47	146	2	2	5
018	U	29	2	12	4	6	3	1	20	77	0	0	3	157	
		Total 018	29	2	12	4	6	3	1	20	77	0	0	3	157
019	U	57	6	36	19	5	1	15	43	95	1	0	4	282	
		Total 019	57	6	36	19	5	1	15	43	95	1	0	4	282
020	A	16	4	17	2	5	5	7	28	110	0	0	5	199	
	B	23	5	31	3	12	1	19	40	131	1	0	5	271	
	Total 020	39	9	48	5	17	6	26	68	241	1	0	10	470	
021	U	15	19	48	3	9	1	24	65	81	0	0	3	268	
		Total 021	15	19	48	3	9	1	24	65	81	0	0	3	268
Total 05			1.109	292	915	130	210	78	464	1.361	3.554	16	16	125	8.270
06	001	A	5	8	97	22	32	2	15	69	100	9	0	15	374
		B	5	12	125	38	48	3	38	60	131	10	0	26	496
		Total 001	10	20	222	60	80	5	53	129	231	19	0	41	870
	002	U	2	11	120	25	42	3	24	44	74	7	0	18	370
			Total 002	2	11	120	25	42	3	24	44	74	7	0	18
	003	A	3	5	132	37	28	3	19	35	72	2	1	12	349
		B	3	12	137	48	38	1	29	25	84	2	2	15	396
		Total 003	6	17	269	85	66	4	48	60	156	4	3	27	745
	004	A	3	8	105	35	37	0	14	26	54	0	0	16	298
		B	5	5	106	29	34	0	14	24	63	0	1	25	306
		Total 004	8	13	211	64	71	0	28	50	117	0	1	41	604
	005	A	19	8	49	16	14	0	13	57	143	0	0	11	330
		B	22	14	48	10	11	2	33	63	147	1	0	13	364
		Total 005	41	22	97	26	25	2	46	120	290	1	0	24	694
	006	A	4	10	99	20	33	5	20	41	96	1	1	20	350
		B	17	5	93	20	29	0	16	49	106	3	0	10	348
		Total 006	21	15	192	40	62	5	36	90	202	4	1	30	698
	007	A	12	7	52	15	19	3	15	42	103	0	3	8	279
		B	18	11	35	13	14	3	16	61	129	0	2	15	317
	Total 007	30	18	87	28	33	6	31	103	232	0	5	23	596	
008	A	20	7	56	6	8	2	14	43	148	0	0	12	316	
	B	27	14	76	19	22	5	21	48	145	0	0	10	387	
	Total 008	47	21	132	25	30	7	35	91	293	0	0	22	703	
009	U	9	5	53	7	18	0	27	44	111	3	2	1	280	
		Total 009	9	5	53	7	18	0	27	44	111	3	2	1	280
010	A	17	11	51	16	18	7	24	35	109	1	1	12	302	
	B	10	8	48	10	20	5	19	42	105	1	0	10	278	
	C	7	9	47	19	19	3	30	43	113	5	0	15	310	
	Total 010	34	28	146	45	57	15	73	120	327	7	1	37	890	
011	A	11	8	84	24	23	6	18	45	124	3	2	15	363	
	B	8	6	74	20	28	8	21	49	129	2	1	11	357	
	C	13	7	103	30	45	7	28	55	135	0	2	18	443	
	Total 011	32	21	261	74	96	21	67	149	388	5	5	44	1.163	
012	A	14	18	23	4	12	16	20	45	168	2	1	2	325	
	B	10	11	25	3	11	10	24	46	194	0	2	8	344	
	Total 012	24	29	48	7	23	26	44	91	362	2	3	10	669	
013	U	21	0	130	15	20	0	22	30	142	2	2	9	393	
		Total 013	21	0	130	15	20	0	22	30	142	2	2	9	393
Total 06			285	220	1.968	501	623	94	534	1.121	2.925	54	23	327	8.675
Total general			1.820	1.196	8.343	2.173	2.438	330	2.545	5.626	13.675	132	110	1.270	39.658