



### **1. Informació prèvia: antecedents i condicionants de partida**

La memòria valorada de reforma de les instal·lacions de l'escola municipal pren com a base la proposta arquitectònica d'una nova distribució en els lavabos de l'escola municipal.

### **2. Descripció de les obres**

Els serveis higiènics objecte de la memòria s'ubiquen davant de cada nucli d'escaleres de l'edifici i ocupen una estança rectangular, amb ventilació natural directa a l'exterior i amb un programa total de 5 cabines amb inodor i dos rentamans a cada bany.

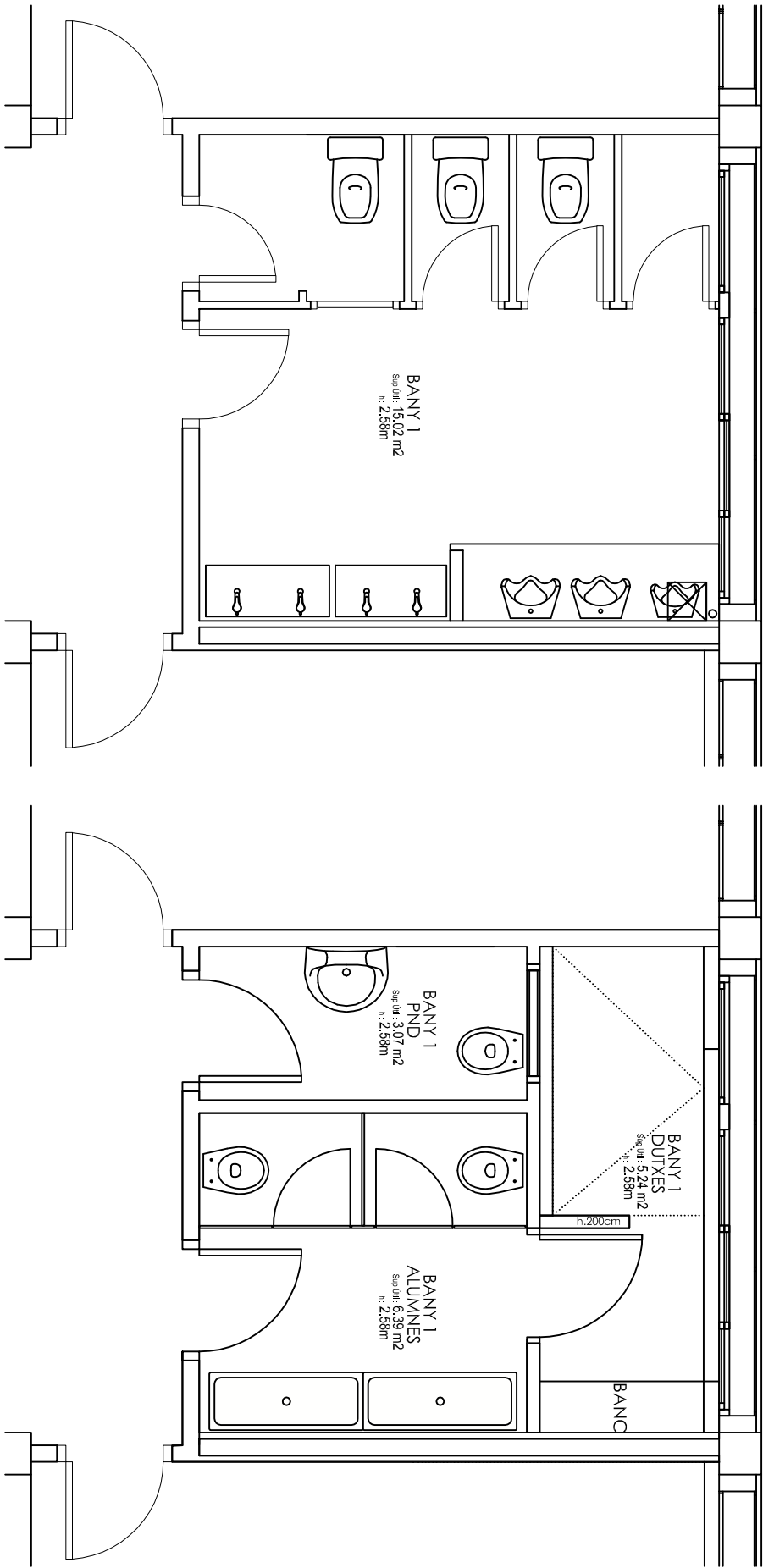
La renovació de les cambres higièniques es proposa amb els següents criteris constructius:

- Les piques de la totalitat dels lavabos aniran encastades a l'enrajolat.
- Les cabines dels inodors dels alumnes tindran una amplada mínima de 80 cm.
- Els tancaments de les cabines s'executaran a una alçada de 2'10 -2'30 m i seran amb tauler fènolic retallades a 20 cm del terra.
- Les parets aniran revestides amb rajoles ceràmiques de 20x20 cm fins a l'alçada mínima de 2,00 m.

### **3. Instal·lacions**

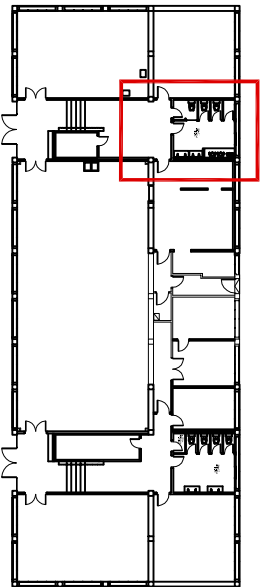
La totalitat de les instal·lacions seran renovades per unes altres noves que compleixen amb la seva totalitat les Normes vigents actuals, així com la totalitat dels aparells sanitaris existents.

- **Elèctrica:**  
Només s'instal·laran endolls als lavabos de mestres, zona de dutxes i quartets de neteja.  
Les instal·lacions aniran encastades (baixades i mecanismes).
  - **Fontaneria:**  
La instal·lació es realitzarà encastada i aniran aïllades segons RITE.  
Les piques col·lectives dels alumnes disposaran de dues aixetes.  
Les instal·lacions seran fàcilment registrables.  
Es realitzarà la instal·lació d'aigua calenta sanitària per abastir les dutxes i les piques de la cuina.  
Actualment només hi ha subministrament d'aigua calenta sanitària en espais o aules concretes, mitjançant acumuladors d'aigua calenta sanitària de petita capacitat.
  - **Calefacció:**  
La instal·lació de calefacció està formada per una caldera a gas natural situada a la planta baixa, en el passadís de serveis, actualment per a ús exclusiu de calefacció.  
Es realitzaran les modificacions necessàries a la instal·lació de calefacció per adequar-la als nous espais.
-

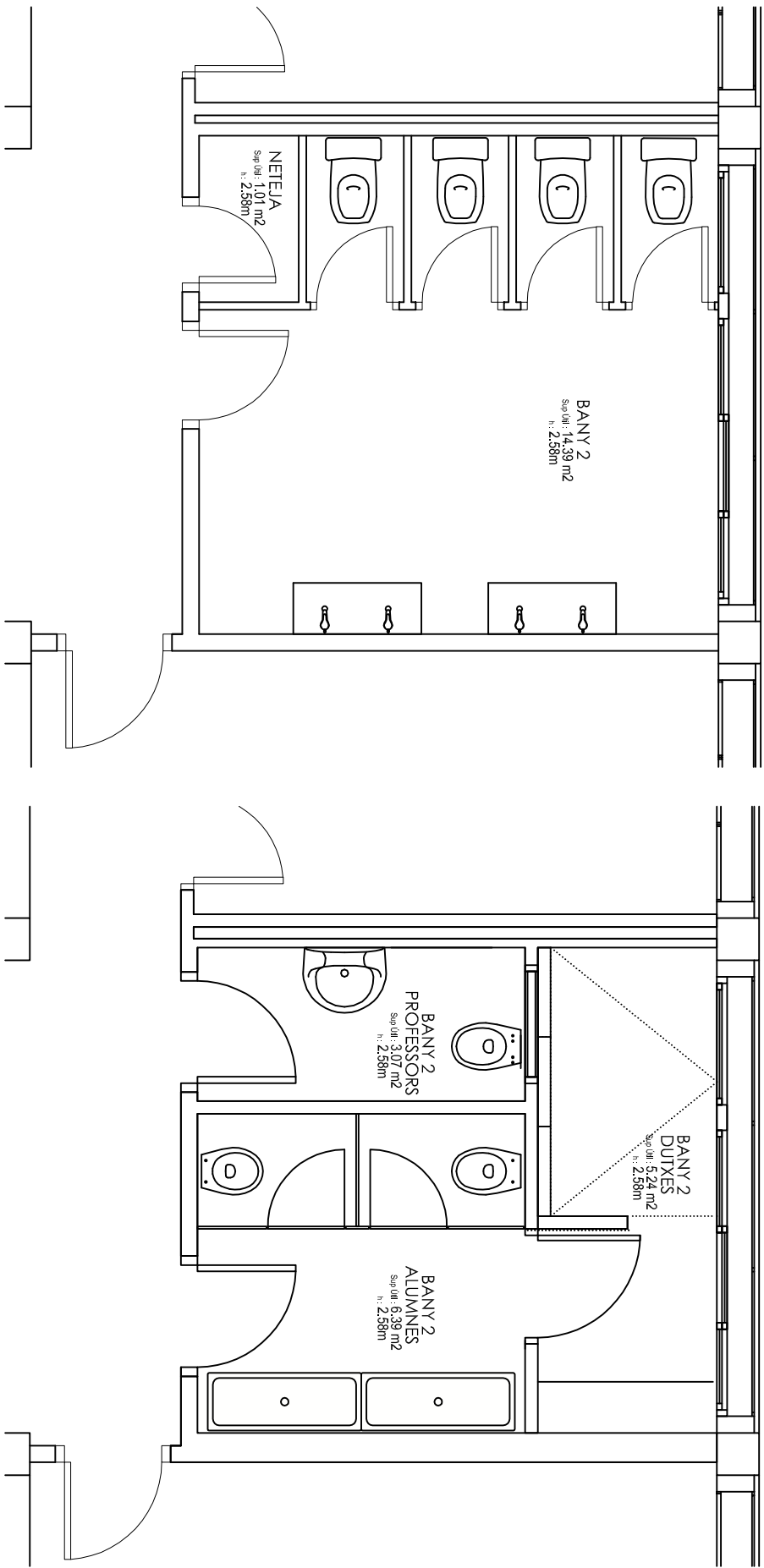


Bany 01 . planta estat actual  
Escala 1:50

Bany 01 . planta proposta  
Escala 1:50

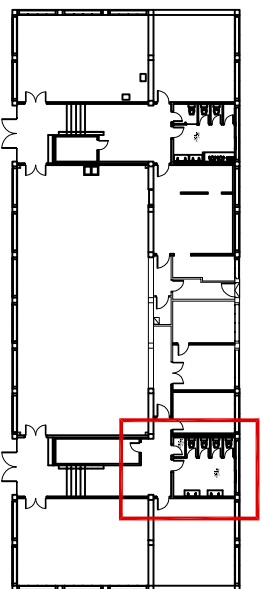


Bany 01 . planta general  
Escala 1:500

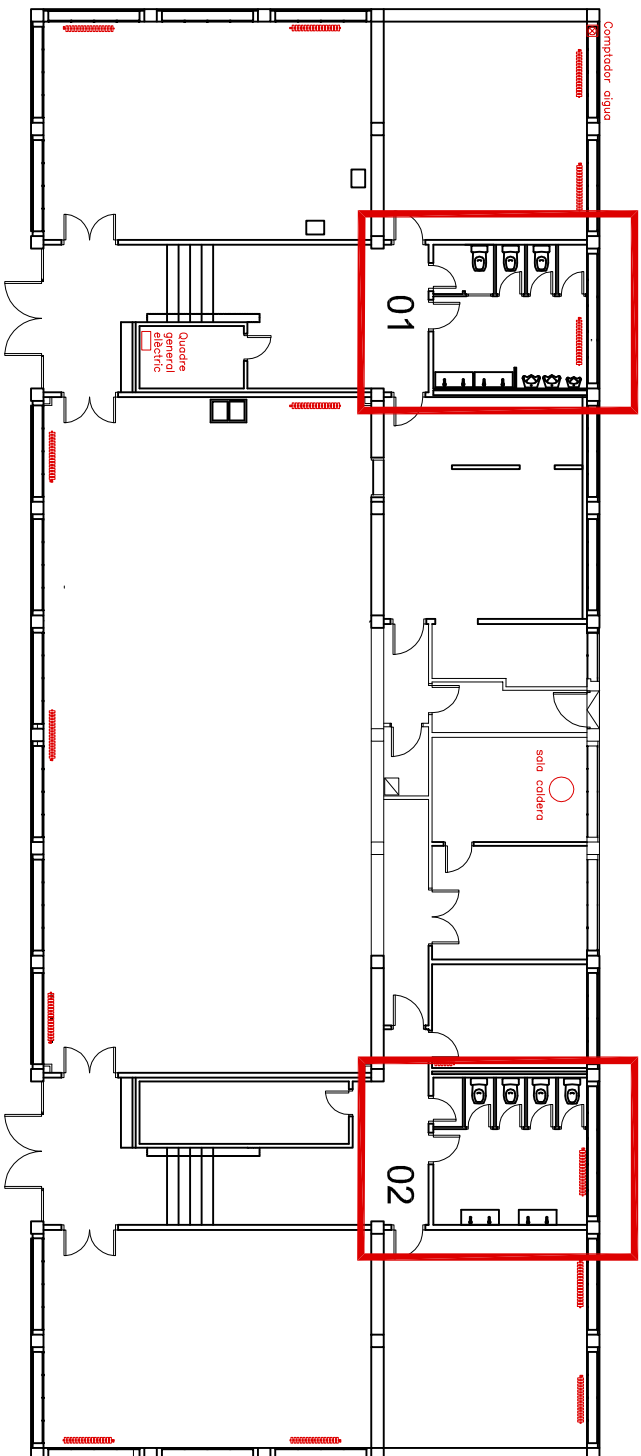


Bany 02. planta estat actual  
Escala 1:50

Bany 02. planta proposta  
Escala 1:50



Bany 02. planta general  
Escala 1:500



Planta general estat actual  
Escala 1:200