

## Bones pràctiques. Energia geotèrmica a la Nau Minguell



### **Ubicació:**

Carrer de Pascual Madoz, 13.

### **Descripció:**

Can Minguell data de l'any 1854, i era un fàbrica de filatura, tint i confecció.

L'edifici es distribueix en planta baixa i tres plantes pis i va ser dividit, l'any 1962, en dues parts a causa de l'obertura del carrer de Pascual Madoz.

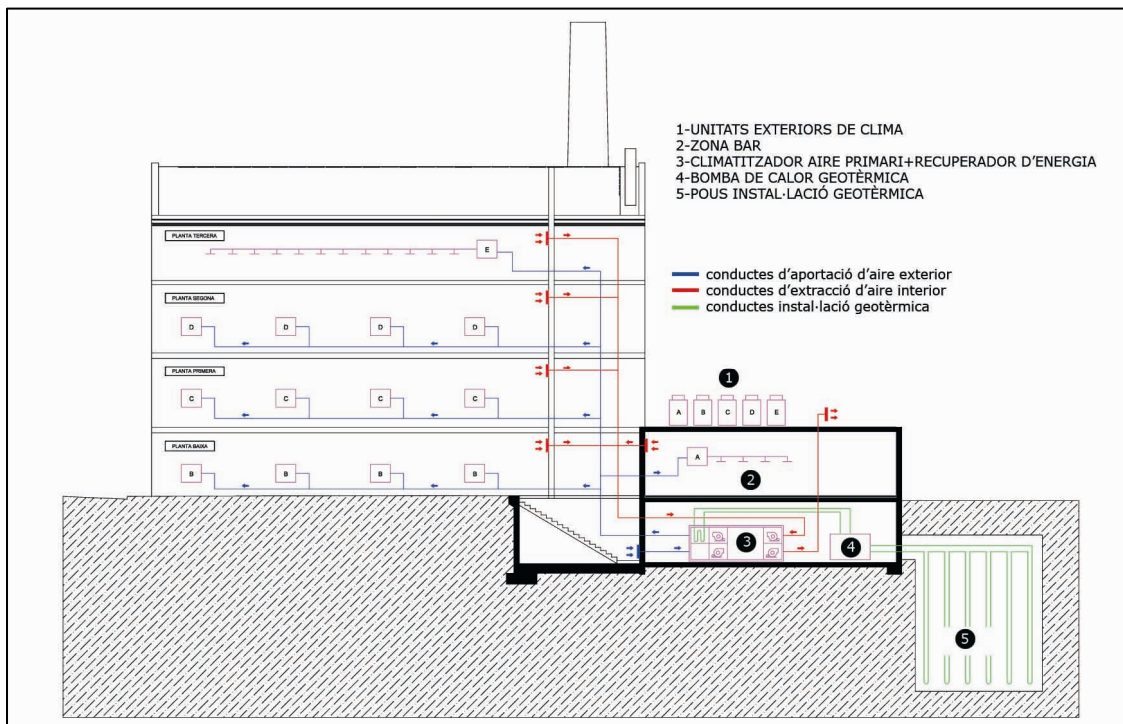
Les obres de rehabilitació i reforma que s'han realitzat a la part de la fàbrica propietat de PUMSA afecten una superfície total construïda de 1.575 m<sup>2</sup>. La intervenció posa de relleu els aspectes més característics de Can Minguell i recupera l'aspecte original de l'edifici. A més, s'ha construït un annex a la nau principal que permet ampliar els usos del conjunt industrial.

Les obres de rehabilitació han permès conservar l'estructura original de la nau, recuperar les façanes i tots els elements originals.

Amb l'ajut del Ministeri d'Indústria, a través del Pla Avanza, la rehabilitació de la nau Minguell ha permès posar-hi en marxa un centre del coneixement relacionat amb la indústria audiovisual. La fundació TecnoCampus Mataró-Maresme, a través de TCM Audiovisual, en gestiona l'espai.

La Nau Minguell utilitza energies renovables per a la climatització de l'espai que es du a terme mitjançant sistema de bescanvi geotèrmic. La bomba de bescanvi geotèrmic ubicada a la planta subterrània aprofita la temperatura constant del subsòl per produir fred i calor. A fi de distribuir el fred i el calor per tot l'edifici, s'han instal·lat unes unitats de tractament de l'aire a cada planta per tal que la temperatura interior sigui uniforme a totes les zones de la nau. Aquestes unitats disposen d'un sistema que permet aprofitar la temperatura exterior per a disminuir l'ús dels equips de condicionament de l'aire, el que suposa un estalvi energètic i econòmic important.

Per tal d'augmentar l'eficiència i així aconseguir un major estalvi energètic la Nau Minguell s'ha dotat d'aïllaments complementaris en façanes, cobertes, finestres i portes.



Característiques de la Instal·lació de climatització:

- Tipus V.R.V (volum de refrigerant variable) a excepció del bar
- Optimització del rendiment en la variació del cabdal de fluid
- Recuperació de calor
- Aportació i extracció d'aire: climatitzador d'aire primari-bomba de calor geotèrmica

**Objectius:**

Quantitatiu: estalviar un 25% en el consum d'energia elèctrica respecte al sistema de climatització convencional.

Qualitatiu: utilització de la inèrcia tèrmica del subsòl mitjançant un sistema de bescanvi geotèrmic i reduir les emissions de CO<sub>2</sub> a l'atmosfera.

**Inici del projecte:**

Any 2009

**Organismes promotors i col·laboradors:**

Promocions urbanístiques de Mataró, SA. (PUMSA)  
 Pla Avanza del Ministeri d'Indústria, Turisme i Comerç.

**Vincles d'interès:**

Tecnocampus <http://www.tecnocampus.cat/web/coneix-el-parc-tcm/l-edifici-nau-minguell>  
 Institut Català de l'Energia <http://www.icaen.net>  
 Instituto para la Diversificación y el Ahorro de Energía <http://www.idae.es>  
 Energías renovables <http://www.energias-renovables.com>  
 Plan Avanza <http://www.planavanza.es>

---

**Més informació:**

Parc TecnoCampus Mataró-Maresme  
Av. Ernest Lluch, s/n  
08302 Mataró

Llistat de telèfons oficines TCM:

Tel. 93 741 49 60

Fax: 93 799 37 00

Centres universitaris (EUM, ESCS, EUPMt):

Tel. 93 741 50 75 - 93 790 74 44

Fax: 93 757 05 24

---

**Com arribar-hi:****Transport públic:****Tren de Rodalies (Renfe)**

Des de BCN

Freqüència; 7 minuts. Aprox.

(Tarifa integrada)

Enllaç amb els autobusos urbans:

**Empresa Casas**

C-1 Directe des de BCN.

Freqüència 30 M.

Parada a TCM

C-10 Parades als pobles des de BCN a Mataró

També de Llavanes

**Bus des del Vallès**

Sabadell-Granollers-Mataró.