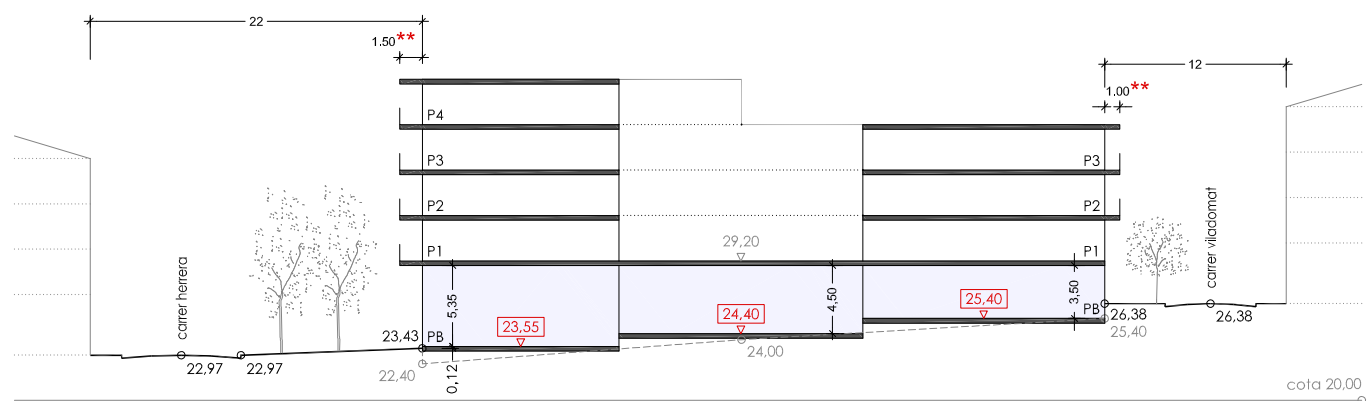
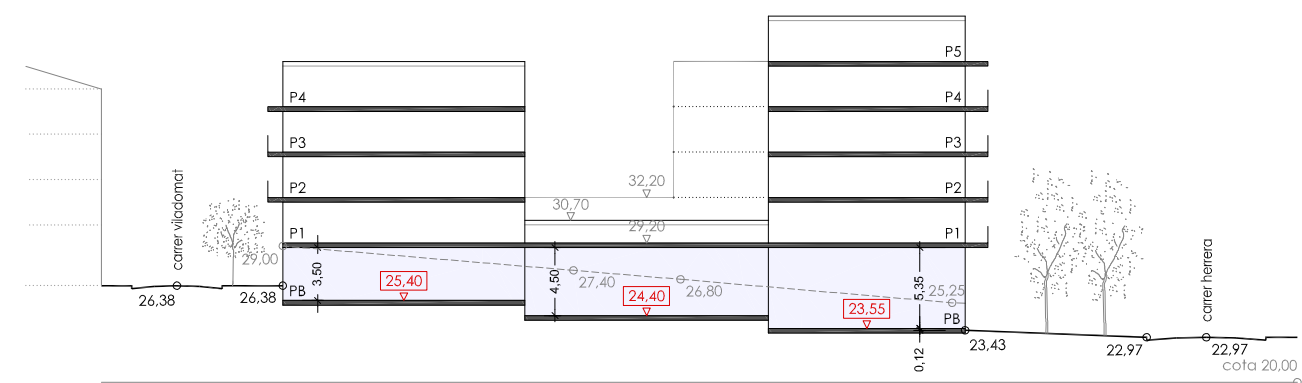


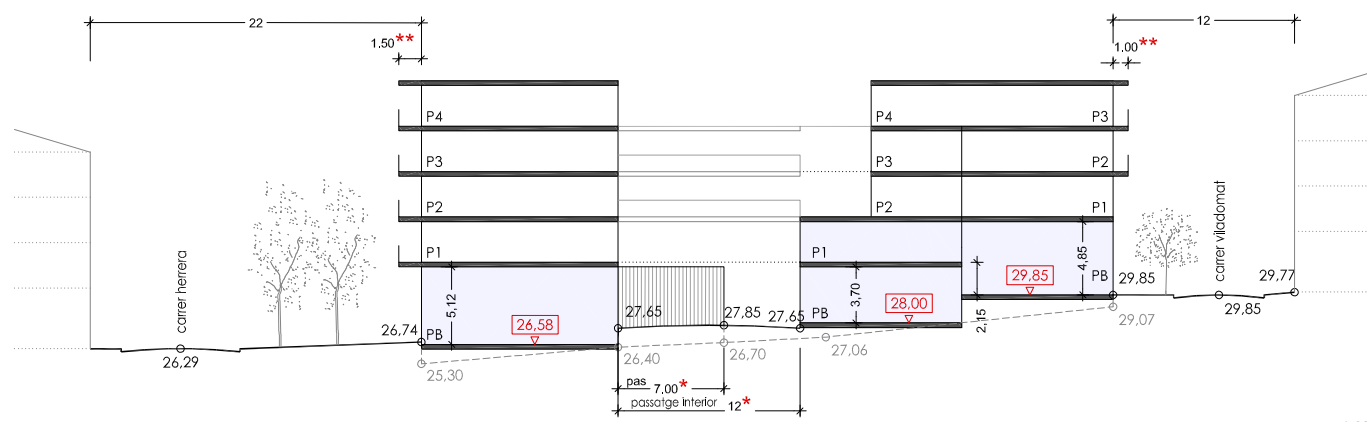
SECCIÓ LONGITUDINAL g-g'



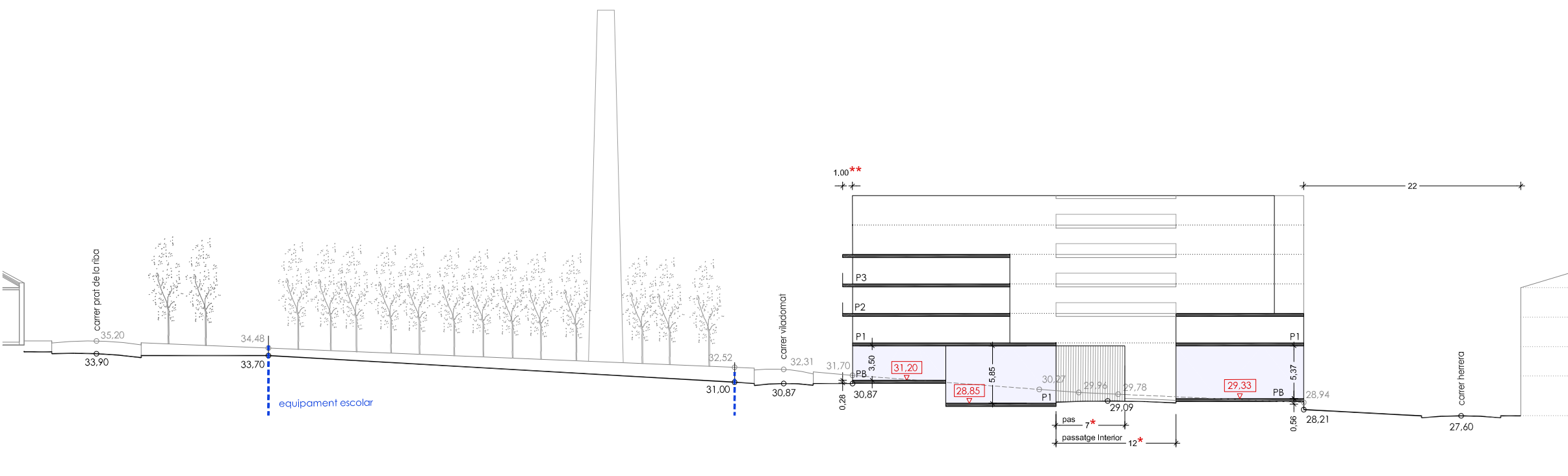
SECCIÓ TRANSVERSAL h-h'



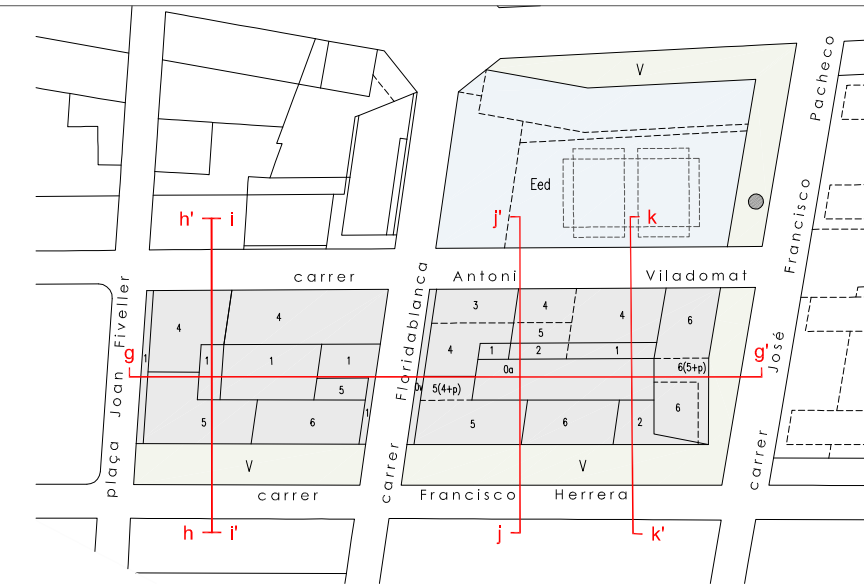
SECCIÓ TRANSVERSAL i-i'



SECCIÓ TRANSVERSAL j-j'



SECCIÓ TRANSVERSAL k-k'



- LLEGGENDA
- ARM= 19,00 ALÇADA REGULADORA MÀXIMA
 - PARM 22,57 PUNT D'APLICACIÓ DE L'ALÇADA REGULADORA MÀXIMA
 - 24,23 COTA DE LA RASANT DEL FORJAT EN PB
 - * DIMENSIO MÍNIMA
 - ** DIMENSIO MÀXIMA
 - US TERCIARI

SEGONA MODIFICACIÓ PUNTUAL
DEL PLA GENERAL D'ORDENACIÓ
EIX HERRERA - ESCORXADOR

APROVACIÓ INICIAL

Òrgan i data:
EL SECRETARI GENERAL / per delegació
APROVACIÓ PROVISIONAL

Òrgan i data:
EL SECRETARI GENERAL / per delegació
APROVACIÓ DEFINITIVA

Òrgan i data:

ORDENANÇA GRÀFICA:
Seccions

1:500

Equip redactor
Coordinació:
MARGARITA BERTRAN SERRA, Arquitecta

Col·laborador:
MONTSERRAT ABRIL, del·lineant
JOAN-MIQUEL PROHOM, del·lineant
SERVEI DE DESENVOLUPAMENT URBÀ

MPG-072

febrer 2010