



Referèndum per a la reforma de l'Estatut d'Autonomia de Catalunya 18 de juny de 2006

Resultats provisionals de la ciutat de Mataró



Presentació

El treball que teniu a les mans recull i elabora les dades corresponents a la ciutat de Mataró de l'escrutini del Referèndum per a la reforma de l'Estatut de Catalunya, celebrat el 18 de juny de 2006. Aquestes dades són provisionals, a l'espera dels resultats oficials, que seran facilitats per la Junta Electoral passats uns dies des del referèndum.

En primer lloc s'apunta la participació en el referèndum. A continuació s'indiquen els resultats obtinguts, mostrant-los numèricament i gràficament, tant en valors absoluts com en percentatge.

Tot seguit es detallen els resultats als barris, donant les dades de participació, nombre de vots a les diferents opcions i percentatge.

Dins l'estudi, s'incorporen els resultats actuals comparant la participació amb la de les eleccions autonòmiques, locals, generals i europees des de 1977.

Finalment, hi ha el llistat amb les dades detallades per districte, secció i mesa electoral. Per cada districte s'obté el total per opció, en nombre de vots.

Aquest treball ha estat elaborat pel SSIT (Servei de Sistemes d'Informació i Telecomunicacions) de l'Ajuntament de Mataró. Les dades sobre les que s'ha basat el treball són les que disposa el propi SSIT, així com les que han estat proporcionades per l'Institut d'Estadística de Catalunya.

A Mataró, 18 de juny de 2006.



Contingut

1	Referèndum per a la reforma de l'Estatut d'Autonomia de Catalunya 2006	1
1.1	Participació en el referèndum	2
1.2	Resultats de l'escrutini del referèndum a Mataró	3
1.2.1	Nombre i percentatge de vots per opció	3
1.3	Resultats de l'escrutini del referèndum al Maresme, Barcelona i Catalunya	4
1.3.1	Maresme	4
1.3.2	Barcelona	5
1.3.3	Catalunya	6
1.4	Resultats per barris	7
1.4.1	Distribució sectorial de la participació	7
1.4.2	Distribució sectorial dels vots per opció	8
2	Comparació amb altres eleccions des de 1977 a 2006	10
2.1	Participació electoral en totes les eleccions	11
2.2	Participació electoral en els referèndums per l'Estatut de Catalunya	13
2.3	Resultats de les opcions en els referèndums per l'Estatut de Catalunya	14
3	Resum de vots per mesos	15

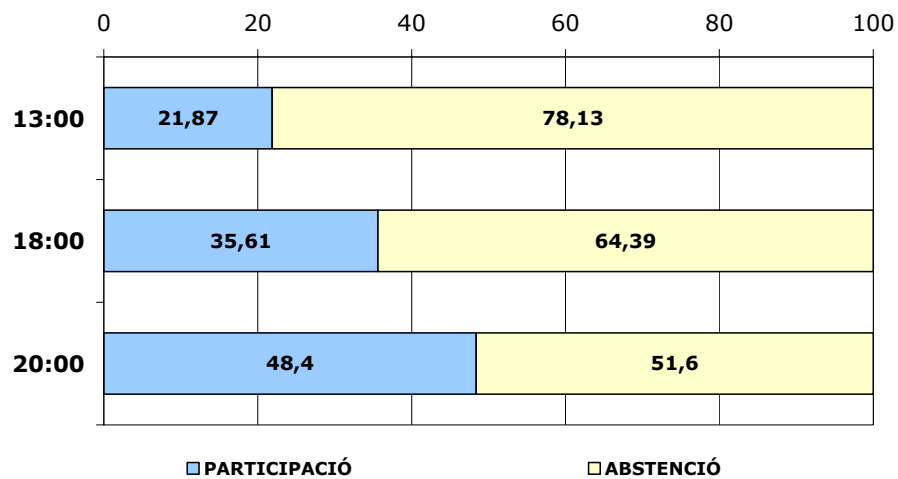
1 Referèndum per a la reforma de
l'Estatut d'Autonomia de Catalunya 2006



1.1 Participació en el referèndum

Aquests resultats mostren l'estimació de participació feta a les 13:00 i a les 18:00 hores sobre una mostra representativa de meses electorals i el resultat final de participació a les 20:00 hores. El cens d'electors en el cas de la mostra és la suma dels votants censats en cadascuna de les meses que la componen.

Hora	Total vots	Total cens	Particip. (%)	Abstenció (%)
13:00	3.461	15.826	21,87	78,13
18:00	5.636	15.826	35,61	64,39
20:00	40.994	84.697	48,4	51,6



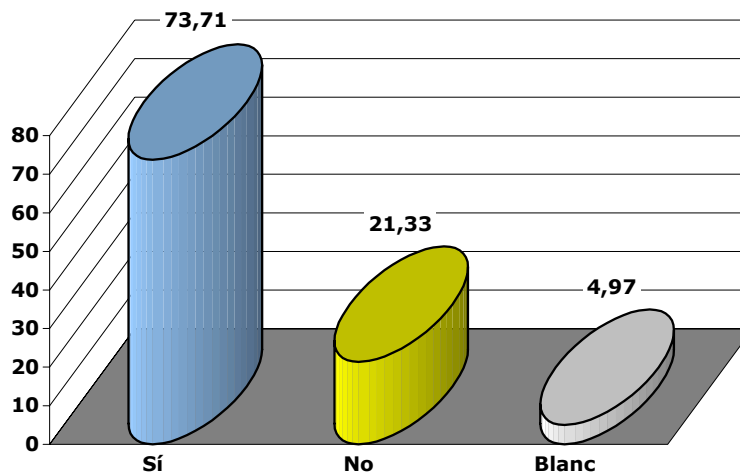


1.2 Resultats de l'escrutini del referèndum a Mataró

1.2.1 NOMBRE I PERCENTATGE DE VOTS PER OPCIO

Opció	Nombre de vots	% de vots
Sí	29.997	73,71
No	8.679	21,33
Blanc	2.022	4,97
Vots nuls		296
Totals:	40.994	100,00

Resultats en % Mataró



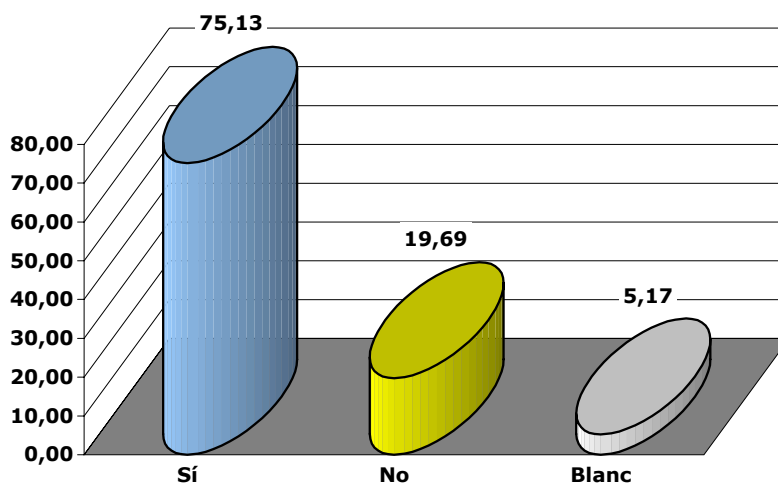


1.3 Resultats de l'escrutini del referèndum al Maresme, Barcelona i Catalunya

1.3.1 MARESME

Opció	Nombre de vots	% de vots
Sí	113.593	75,13
No	29.776	19,69
Blanc	7.821	5,17
Vots nuls		1.246
Totals:	152.436	100,00

Resultats en % Maresme

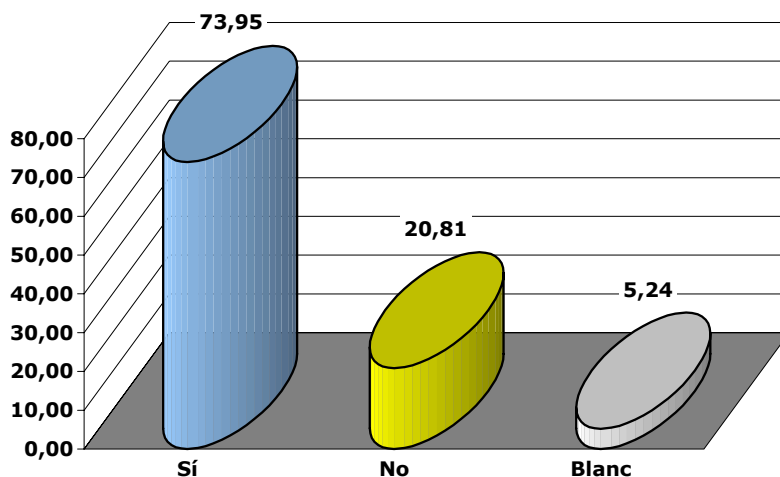




1.3.2 BARCELONA

Opció	Nombre de vots	% de vots
Sí	1.408.212	73,95
No	396.323	20,81
Blanc	99.795	5,24
Vots nuls		17.787
Totals:	1.922.117	100,00

Resultats en % província de Barcelona

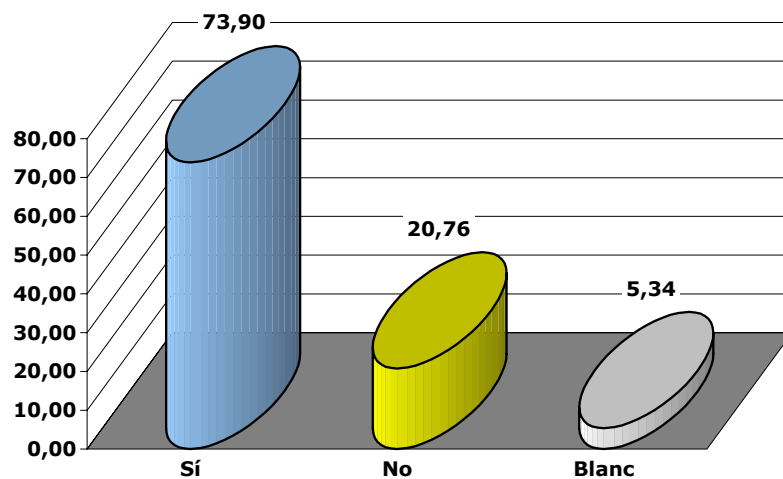




1.3.3 CATALUNYA

Opció	Nombre de vots	% de vots
Sí	1.879.989	73,90
No	527.990	20,76
Blanc	135.856	5,34
Vots nuls	23.024	
Totals:	2.566.859	100,00

Resultats en % Catalunya

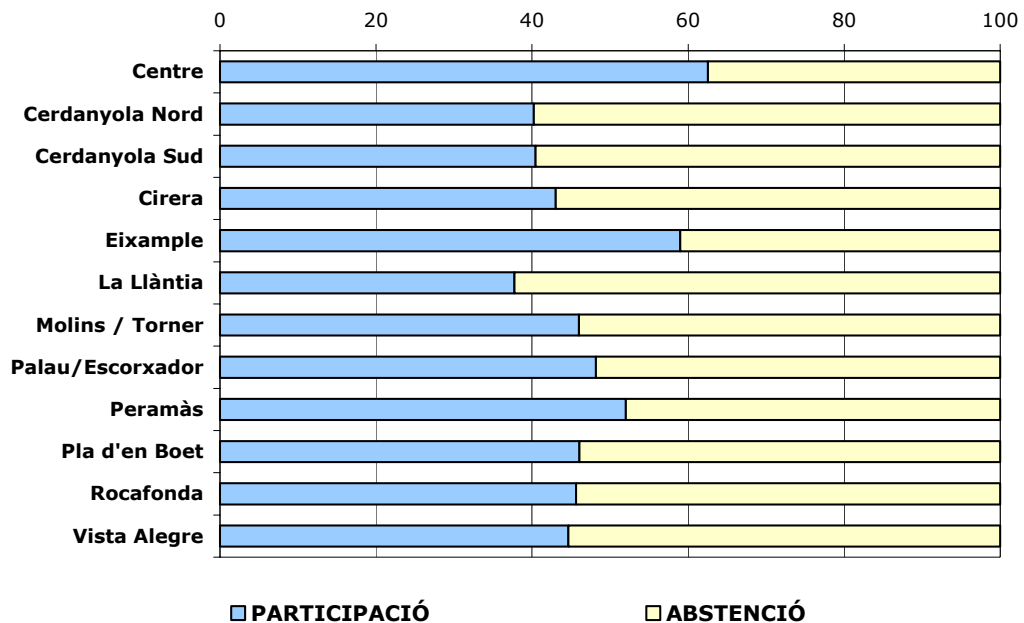




1.4 Resultats per barris

1.4.1 DISTRIBUCIÓ SECTORIAL DE LA PARTICIPACIÓ

Barri	Total vots	Total cens	% participació	% abstenció
Centre	1.816	2.903	62,56	37,44
Cerdanyola Nord	4.354	10.827	40,21	59,79
Cerdanyola Sud	3.728	9.214	40,46	59,54
Cirera	3.001	6.969	43,06	56,94
Eixample	12.541	21.263	58,98	41,02
La Llàntia	1.099	2.911	37,75	62,25
Molins / Torner	2.106	4.577	46,01	53,99
Palau/Escorxador	1.795	3.727	48,16	51,84
Peramàs	3.324	6.389	52,03	47,97
Pla d'en Boet	1.888	4.099	46,06	53,94
Rocafonda	3.015	6.606	45,64	54,36
Vista Alegre	2.327	5.212	44,65	55,35
Mataró	40.994	84.697	48,4	51,6





1.4.2 DISTRIBUCIÓ SECTORIAL DELS VOTS PER OPCIÓ

Resultats en nombre de vots

Barri	SI	NO	Blanc	Vots nuls	Total general
Centre	1.290	383	123	20	1.816
Cerdanyola Nord	3.127	1.028	185	14	4.354
Cerdanyola Sud	2.650	896	168	14	3.728
Cirera	2.237	620	129	15	3.001
Eixample	9.440	2.249	722	130	12.541
La Llàntia	735	301	58	5	1.099
Molins / Torner	1.517	477	99	13	2.106
Palau/Escorxador	1.323	381	82	9	1.795
Peramàs	2.476	654	162	32	3.324
Pla d'en Boet	1.341	463	73	11	1.888
Rocafonda	2.140	731	118	26	3.015
Vista Alegre	1.721	496	103	7	2.327
Total general:	29.997	8.679	2.022	296	40.994

Resultats en percentatge de vots

Barri	SI	NO	Blanc	Vots nuls	Total general
Centre	71,04%	21,09%	6,77%	1,10%	100,00%
Cerdanyola Nord	71,82%	23,61%	4,25%	0,32%	100,00%
Cerdanyola Sud	71,08%	24,03%	4,51%	0,38%	100,00%
Cirera	74,54%	20,66%	4,30%	0,50%	100,00%
Eixample	75,27%	17,93%	5,76%	1,04%	100,00%
La Llàntia	66,88%	27,39%	5,28%	0,45%	100,00%
Molins / Torner	72,03%	22,65%	4,70%	0,62%	100,00%
Palau/Escorxador	73,70%	21,23%	4,57%	0,50%	100,00%
Peramàs	74,49%	19,68%	4,87%	0,96%	100,00%
Pla d'en Boet	71,03%	24,52%	3,87%	0,58%	100,00%
Rocafonda	70,98%	24,25%	3,91%	0,86%	100,00%
Vista Alegre	73,96%	21,31%	4,43%	0,30%	100,00%

La plana següent mostra la distribució per barris en percentatge.



2 Comparació amb altres eleccions des de 1977 a 2006

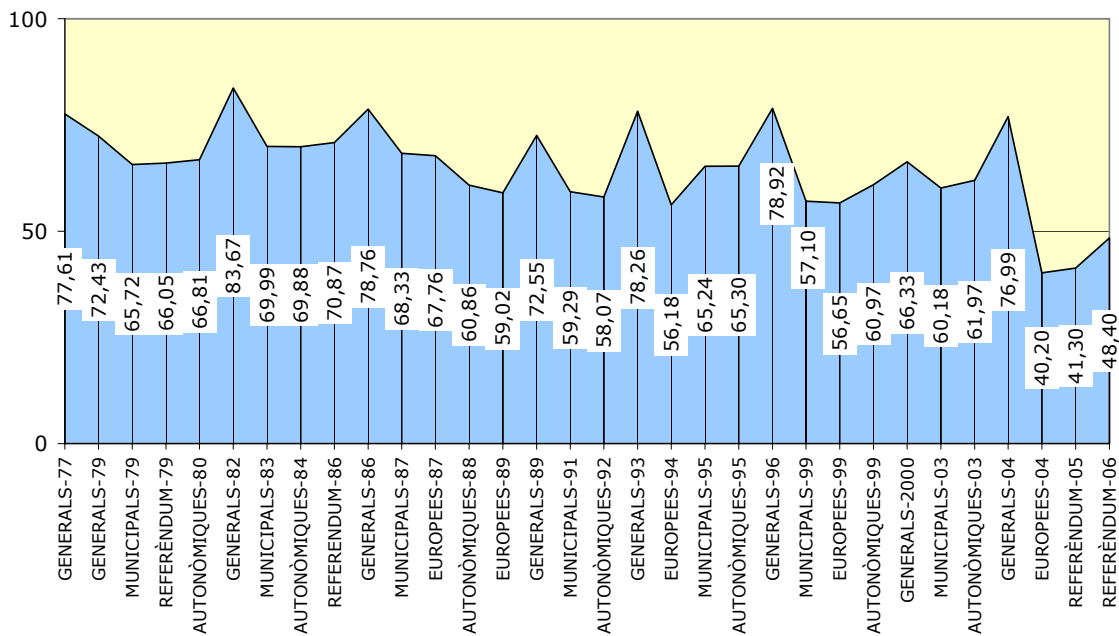


2.1 Participació electoral en totes les eleccions

	Electors	Votants	% particip.	Abstenció	% abstenc.
GENERALS-77	67.000	52.000	77,61	15.000	22,39
GENERALS-79	67.739	49.060	72,43	18.679	27,57
MUNICIPALS-79	68.523	45.031	65,72	23.492	34,28
REFERÈNDUM-79	68.683	45.366	66,05	23.317	33,95
AUTONÒMIQUES-80	68.464	45.742	66,81	22.722	33,19
GENERALS-82	68.716	57.494	83,67	11.222	16,33
MUNICIPALS-83	68.663	48.056	69,99	20.607	30,01
AUTONÒMIQUES-84	69.722	48.722	69,88	21.000	30,12
REFERÈNDUM-86	70.276	49.802	70,87	20.474	29,13
GENERALS-86	70.276	55.348	78,76	14.928	21,24
MUNICIPALS-87	72.714	49.685	68,33	23.029	31,67
EUROPEES-87	72.714	49.274	67,76	23.440	32,24
AUTONÒMIQUES-88	73.333	44.632	60,86	28.701	39,14
EUROPEES-89	74.236	43.813	59,02	30.423	40,98
GENERALS-89	74.624	54.142	72,55	20.482	27,45
MUNICIPALS-91	76.329	45.259	59,29	31.070	40,71
AUTONÒMIQUES-92	77.112	44.777	58,07	32.335	41,93
GENERALS-93	78.136	61.149	78,26	16.987	21,74
EUROPEES-94	78.650	44.185	56,18	34.465	43,82
MUNICIPALS-95	79.617	51.944	65,24	27.673	34,76
AUTONÒMIQUES-95	80.393	52.494	65,30	27.899	34,70
GENERALS-96	80.724	63.710	78,92	17.014	21,08
MUNICIPALS-99	83.769	47.829	57,10	35.940	42,90
EUROPEES-99	83.766	47.451	56,65	36.315	43,35
AUTONÒMIQUES-99	83.725	51.050	60,97	32.675	39,03
GENERALS-2000	84.000	55.716	66,33	28.284	33,67
MUNICIPALS-03	84.600	50.913	60,18	33.687	39,82
AUTONÒMIQUES-03	85.088	52.732	61,97	32.356	38,03
GENERALS-04	85.172	65.570	76,99	19.602	23,01
EUROPEES-04	85.354	34.311	40,20	51.043	59,80
REFERÈNDUM-05	85.304	35.227	41,30	50.077	58,70
REFERÈNDUM-06	84.697	40.994	48,40	43.703	51,60



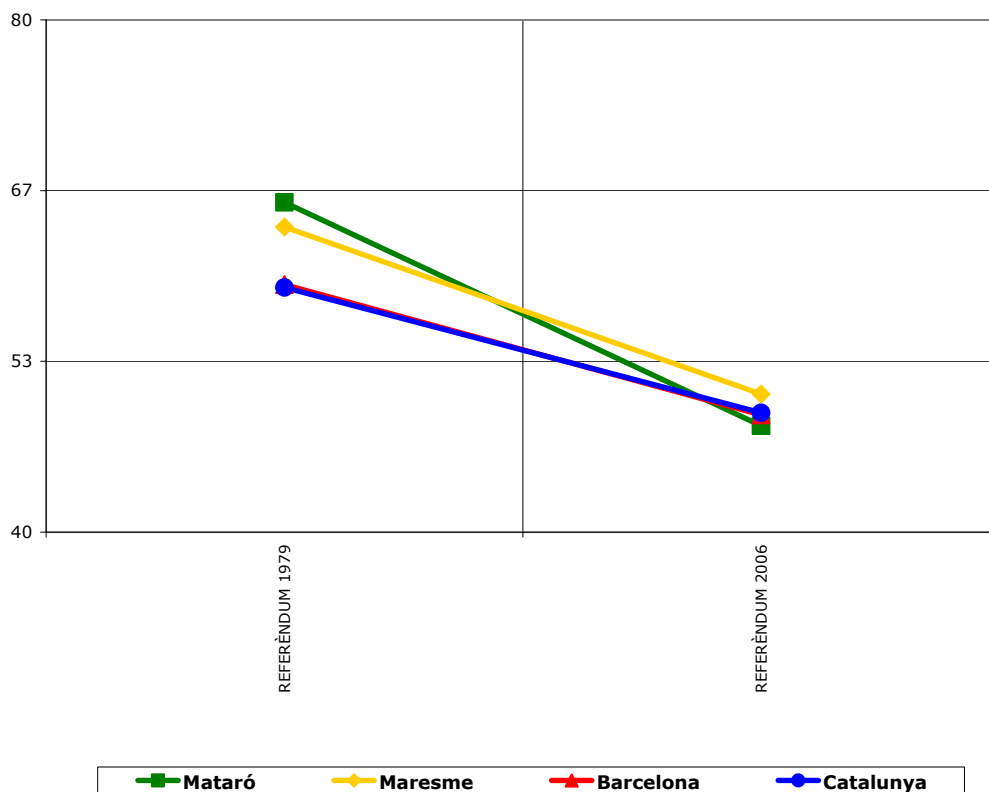
Participació Electoral





2.2 Participació electoral en els referèndums per l'Estatut de Catalunya

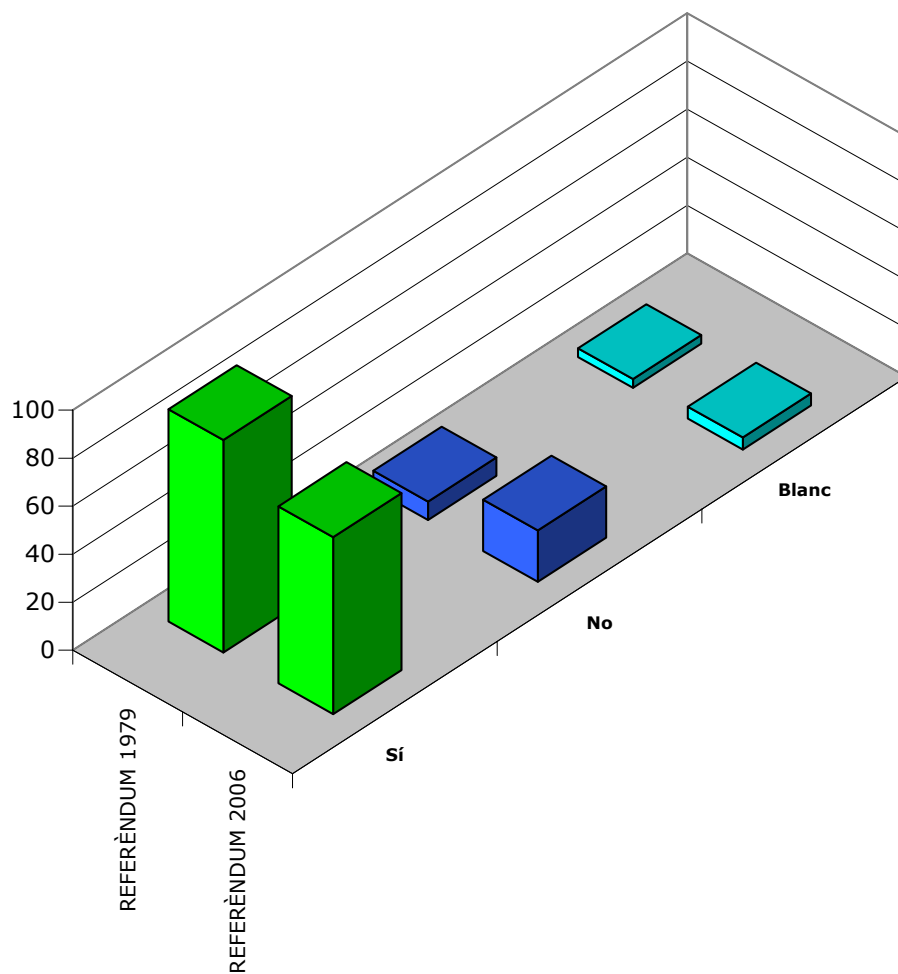
	Participació en %				Abstenció en %			
	Catalunya	Barcelona	Maresme	Mataró	Catalunya	Barcelona	Maresme	Mataró
REFERÈNDUM 1979	59,34	59,56	64,11	66,05	40,66	40,44	35,89	33,95
REFERÈNDUM 2006	49,42	49,27	50,92	48,40	50,58	50,73	49,08	51,60





2.3 Resultats de les opcions en els referèndums per l'Estatut de Catalunya

	Resultats en %		
	Sí	No	Blanc
REFERÈNDUM 1979	88,43	7,69	3,58
REFERÈNDUM 2006	73,71	21,33	4,97



3 Resum de vots per meses

Cita electoral Referèndum Estatut 2006

Vots Districte	Secció	Mesa	Opció-sigles			Vots nuls	Total general
			SI	NO	Blanc		
01	001						
		U	329	63	16	4	412
	Total 001		329	63	16	4	412
	002						
		A	210	48	22	0	280
		B	209	59	21	1	290
	Total 002		419	107	43	1	570
	003						
		A	228	82	33	2	345
		B	199	75	19	5	298
	Total 003		427	157	52	7	643
	004						
		A	215	56	18	2	291
		B	224	51	16	4	295
	Total 004		439	107	34	6	586
	005						
		A	286	64	39	6	395
		B	301	69	34	4	408
	Total 005		587	133	73	10	803
	006						
		A	329	69	28	1	427
		B	216	38	20	1	275
		C	339	69	24	2	434
	Total 006		884	176	72	4	1.136
007							
	A	270	67	21	7	365	
	B	318	73	21	2	414	
Total 007		588	140	42	9	779	
008							
	U	246	50	18	4	318	
Total 008		246	50	18	4	318	
Total 01		3.919	933	350	45	5.247	
02	001						
		A	329	78	21	6	434
		B	359	104	32	6	501
	Total 001		688	182	53	12	935
	002						
		U	312	66	21	3	402
	Total 002		312	66	21	3	402
	003						
		U	269	84	22	1	376
	Total 003		269	84	22	1	376
	004						
		U	162	42	8	0	212
	Total 004		162	42	8	0	212
	005						
		A	255	76	11	4	346
		B	295	64	13	0	372
	Total 005		550	140	24	4	718
	006						
		A	177	44	10	2	233
		B	165	71	18	2	256
	Total 006		342	115	28	4	489
	007						
		U	343	112	47	5	507
	Total 007		343	112	47	5	507
	008						
		A	254	61	19	5	339
		B	256	62	18	9	345
	Total 008		510	123	37	14	684
	009						
		A	217	56	17	4	294
	B	279	55	33	2	369	
Total 009		496	111	50	6	663	
010							
	U	367	115	21	7	510	
Total 010		367	115	21	7	510	

Districte	Secció	Mesa	SI	NO	Blanc	Vots nuls	Total general
02	011	A	250	54	20	10	334
		B	216	48	18	5	287
		Total 011	466	102	38	15	621
02	012	U	416	93	26	5	540
		Total 012	416	93	26	5	540
Total 02			4.921	1.285	375	76	6.657
03	001	A	146	77	10	3	236
		B	198	55	8	8	269
03	002	A	157	40	8	0	205
		B	161	47	11	1	220
03	003	A	132	47	6	1	186
		B	179	66	13	0	258
03	004	A	108	37	3	1	149
		B	147	60	9	0	216
03	005	A	132	48	12	2	194
		B	184	56	14	0	254
03	006	A	155	49	5	0	209
		B	194	64	10	1	269
03	007	A	142	47	8	4	201
		B	185	57	15	2	259
03	008	A	125	35	11	0	171
		B	149	60	12	2	223
03	009	A	188	47	9	1	245
		B	183	60	6	1	250
03	010	A	183	68	7	0	258
		U	256	76	15	2	349
03	011	A	217	52	8	0	277
		B	218	93	10	6	327
03	012	A	176	52	10	2	240
		B	238	47	6	1	292
03	013	A	209	53	15	2	279
		B	203	73	21	0	297
03	014	A	145	47	9	0	201
		B	173	58	12	1	244
Total 03			5.272	1.677	304	45	7.298

Districte	Secció	Mesa	SI	NO	Blanc	Vots nuls	Total general
04	001	A	165	47	16	2	230
		B	197	56	15	1	269
	Total 001		362	103	31	3	499
	002	A	161	30	5	0	196
		B	172	56	17	2	247
	Total 002		333	86	22	2	443
	003	U	238	67	18	1	324
		Total 003		238	67	18	1
	004	A	173	53	9	2	237
		B	214	46	10	1	271
		C	196	56	14	1	267
	Total 004		583	155	33	4	775
	005	A	144	45	8	2	199
		B	184	74	17	0	275
		C	178	93	17	0	288
	Total 005		506	212	42	2	762
	006	A	329	99	27	0	455
		B	373	103	11	2	489
		C	381	110	18	6	515
	Total 006		1.083	312	56	8	1.459
	007	U	229	89	16	3	337
		Total 007		229	89	16	3
	Total 04		3.334	1.024	218	23	4.599
05	001	A	168	64	13	0	245
		B	228	55	17	0	300
		C	207	64	9	283	
	Total 001		603	183	39	3	828
002	A	175	61	11	1	248	
	B	181	71	11	1	264	
Total 002		356	132	22	2	512	
003	A	167	41	13	1	222	
	B	200	64	12	3	279	
Total 003		367	105	25	4	501	
004	A	144	52	5	1	202	
	B	188	45	8	0	241	
Total 004		332	97	13	1	443	
005	U	192	88	18	1	299	
	Total 005		192	88	18	1	299
006	A	98	49	9	0	156	
	B	137	52	6	1	196	
Total 006		235	101	15	1	352	
007	A	131	66	10	0	207	
	B	154	60	13	1	228	
Total 007		285	126	23	1	435	
008	A	97	39	8	1	145	
	B	143	46	15	0	204	
Total 008		240	85	23	1	349	
009	U	256	81	22	6	365	
	Total 009		256	81	22	6	365
010	U	110	45	9	2	166	
	Total 010		110	45	9	2	166

Districte	Secció	Mesa	SI	NO	Blanc	Vots nuls	Total general
05	011	A	163	60	8	1	232
		B	191	56	10	0	257
		Total 011	354	116	18	1	489
	012	A	170	49	14	0	233
		B	163	51	13	1	228
		Total 012	333	100	27	1	461
	013	A	132	50	6	1	189
		B	160	56	6	0	222
		C	147	54	8	0	209
		Total 013	439	160	20	1	620
	014	U	133	40	3	1	177
			Total 014	133	40	3	1
	015	U	214	88	26	2	330
			Total 015	214	88	26	2
	016	A	133	45	5	0	183
		B	132	42	5	0	179
		Total 016	265	87	10	0	362
	017	U	202	58	14	0	274
			Total 017	202	58	14	0
	018	U	112	23	7	0	142
			Total 018	112	23	7	0
019	U	186	62	2	0	250	
		Total 019	186	62	2	0	250
020	A	134	36	1	0	171	
	B	217	41	5	0	263	
	Total 020	351	77	6	0	434	
021	U	212	70	11	0	293	
		Total 021	212	70	11	0	293
Total 05			5.777	1.924	353	28	8.082
06	001	A	273	96	18	3	390
		B	386	71	29	3	489
		Total 001	659	167	47	6	879
	002	U	249	77	27	5	358
			Total 002	249	77	27	5
	003	A	283	61	21	5	370
		B	311	60	18	4	393
		Total 003	594	121	39	9	763
	004	A	258	45	15	4	322
		B	281	56	10	2	349
		Total 004	539	101	25	6	671
	005	A	275	74	20	3	372
		B	271	87	19	9	386
		Total 005	546	161	39	12	758
	006	A	285	66	27	2	380
		B	285	82	14	6	387
		Total 006	570	148	41	8	767
	007	A	215	62	8	2	287
		B	248	78	20	1	347
		Total 007	463	140	28	3	634
	008	A	251	72	19	7	349
B		266	85	20	1	372	
	Total 008	517	157	39	8	721	

Districte	Secció	Mesa	SI	NO	Blanc	Vots nuls	Total general
06	009						
		A	103	23	4	1	131
		B	100	45	4	2	151
	Total 009		203	68	8	3	282
	010						
		A	223	80	8	2	313
		B	209	78	22	1	310
		C	232	73	14	2	321
	Total 010		664	231	44	5	944
	011						
		A	293	68	20	3	384
		B	277	87	11	4	379
		C	346	98	18	3	465
	Total 011		916	253	49	10	1.228
	012						
		A	149	52	6	0	207
		B	170	62	7	0	239
		C	155	50	8	3	216
	Total 012		474	164	21	3	662
	013						
		U	380	48	15	1	444
	Total 013		380	48	15	1	444
Total 06			6.774	1.836	422	79	9.111
Total general			29.997	8.679	2.022	296	40.994