



# Eleccions al Parlament de Catalunya 2012

## Resultats provisionals de la ciutat de Mataró



## Presentació

El treball que teniu a les mans recull i elabora les dades corresponents a la ciutat de Mataró de l'escrutini de les eleccions al Parlament de Catalunya, celebrades el 25 de novembre de 2012. Aquestes dades són provisionals, a l'espera dels resultats oficials, que seran facilitats per la Junta Electoral passats uns dies des de les eleccions.

En primer lloc s'apunta la participació electoral de la contesa. A continuació s'indiquen els resultats globals obtinguts pels diferents partits i coalicions, mostrant-los numèricament i gràficament, tant en valors absoluts com en percentatge.

Tot seguit es detallen els resultats als barris, donant les dades de participació, nombre de vots a partits i percentatge.

Dins l'estudi, s'incorporen els resultats actuals comparats amb la resta d'eleccions autonòmiques, locals, generals i europees des de 1977. S'indiquen les dades de totes les eleccions i es fa un extracte de les conteses autonòmiques.

Finalment, hi ha el llistat amb les dades detallades per districte, secció i mesa electoral. Per cada districte s'obté el total per partit, en nombre de vots.

El treball ha estat elaborat pel Servei de Sistemes d'Informació i Telecomunicacions de l'Ajuntament de Mataró, i ha estat possible gràcies al treball de tots aquells que han participat en el procés electoral. Algunes de les dades sobre les que s'ha basat són pròpies d'aquest Servei i altres s'han extret de la web de la Generalitat de Catalunya.

A Mataró, 26 de novembre de 2012.



## Contingut

1	Eleccions al Parlament de Catalunya 2012	1
1.1	Partits que es presenten a les eleccions al Parlament de Catalunya	2
1.2	Participació electoral	3
1.3	Resultats de l'escrutini electoral a Mataró	4
1.3.1	Nombre i percentatge de vots per partit	4
1.4	Resultats de l'escrutini electoral a Catalunya i el Maresme	5
1.4.1	Catalunya	5
1.4.2	El Maresme	5
1.5	Resultats per barris	6
1.5.1	Distribució sectorial de la participació	6
1.5.2	Distribució sectorial dels vots per partit	7
2	Comparació amb altres eleccions des de 1977 a 2012	9
2.1	Participació electoral en totes les eleccions	10
2.2	Participació electoral en les eleccions al Parlament de Catalunya	12
2.3	Resultats dels partits més votats en totes les eleccions	13
2.4	Resultats dels partits més votats en totes les eleccions al Parlament de Catalunya	15
3	Resum de vots per mesos electorals	16

# 1 Eleccions al Parlament de Catalunya 2012



## 1.1 Partits que es presenten a les eleccions al Parlament de Catalunya

La llista de candidatures proclamades davant la Junta Electoral Provincial de Barcelona en aquesta circumscripció per a les eleccions al Parlament de Catalunya de 2012 és la següent, ordenada alfabèticament per sigles.

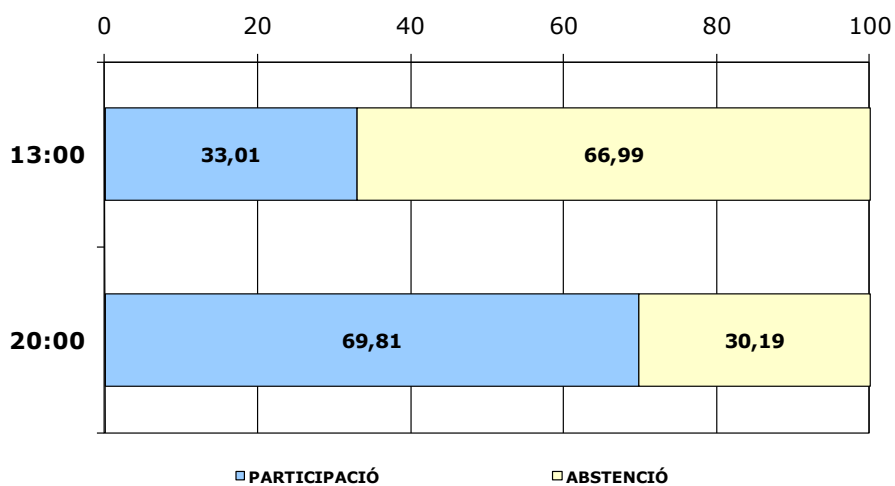
Sigles	Nom
CIU	CONVERGÈNCIA I UNIÓ
CUP-ALTERNATIVA ESQUERRES	CANDIDATURA D'UNITAT POPULAR - ALTERNATIVA D'ESQUERRES
C'S	CIUTADANS-PARTIDO DE LA CIUDADANIA
EB	ESCONS EN BLANC
ERC-CAT SI	ESQUERRA REPUBLICANA DE CATALUNYA-CATALUNYA SI
FARTS.CAT	HARTOS.ORG CIUTADANS EN BLANC
ICV-EUIA	INICIATIVA PER CATALUNYA VERDS-ESQUERRA UNIDA I ALTERNATIVA
P.P.	PARTIT POPULAR
PACMA	PARTIDO ANIMALISTA CONTRA EL MALTRATO ANIMAL
PIRATA.CAT	PIRATES DE CATALUNYA
PSC-PSOE	PARTIT DELS SOCIALISTES DE CATALUNYA
PXC	PLATAFORMA PER CATALUNYA
SI	SOLIDARITAT CATALANA PER LA INDEPENDENCIA
U.C.E.	UNIFICACION COMUNISTA DE ESPAÑA
UPYD	UNION PROGRESO Y DEMOCRACIA
VD	VIA DEMOCRÁTICA



## 1.2 Participació electoral

Aquests resultats mostren la participació corresponent a les 13:00 i el resultat final de participació a les 20:00 hores.

Hora	Total vots	Total cens	Participació (%)	Abstenció (%)
13:00			33,01	66,99
20:00	59.319	84.969	69,81	30,19



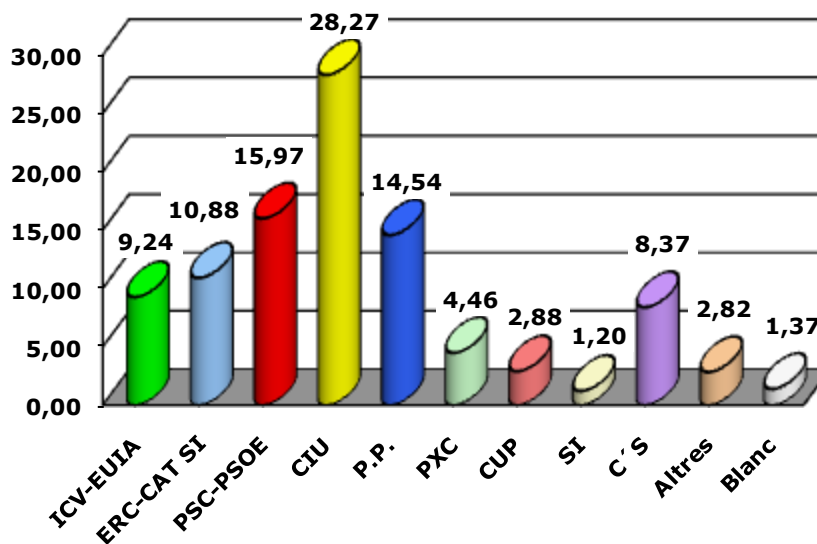


### 1.3 Resultats de l'escrutini electoral a Mataró

#### 1.3.1 NOMBRE I PERCENTATGE DE VOTS PER PARTIT

Partit	Nombre de vots	% de vots
CIU	16.620	28,27
PSC-PSOE	9.390	15,97
P.P.	8.549	14,54
ERC-CAT SI	6.399	10,88
ICV-EUIA	5.434	9,24
C'S	4.921	8,37
PXC	2.622	4,46
CUP-ALTERNATIVA ESQUERRES	1.696	2,88
Vots en blanc	804	1,37
SI	704	1,20
EB	405	0,69
PIRATA.CAT	363	0,62
PACMA	326	0,55
UPYD	248	0,42
FARTS.CAT	149	0,25
VD	129	0,22
U.C.E.	36	0,06
Vots nuls	524	
<b>Totals:</b>	<b>59.319</b>	<b>100</b>

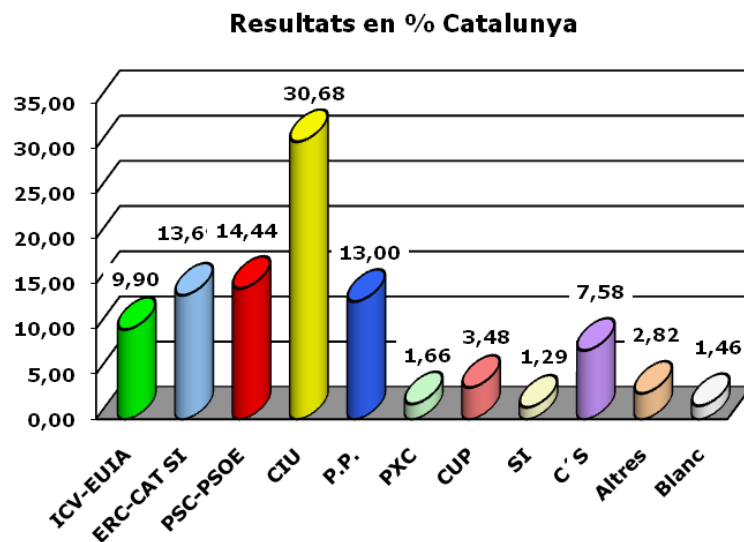
Resultats en % Mataró



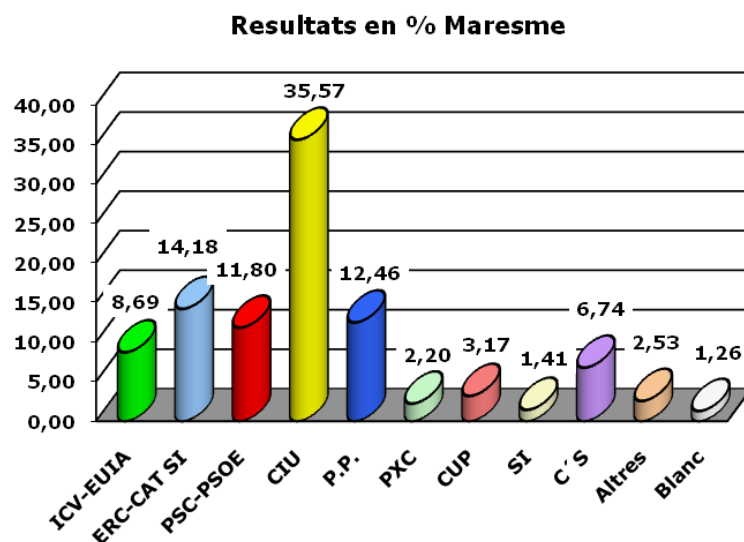


## 1.4 Resultats de l'escrutini electoral a Catalunya i el Maresme

### 1.4.1 CATALUNYA



### 1.4.2 EL MARESME



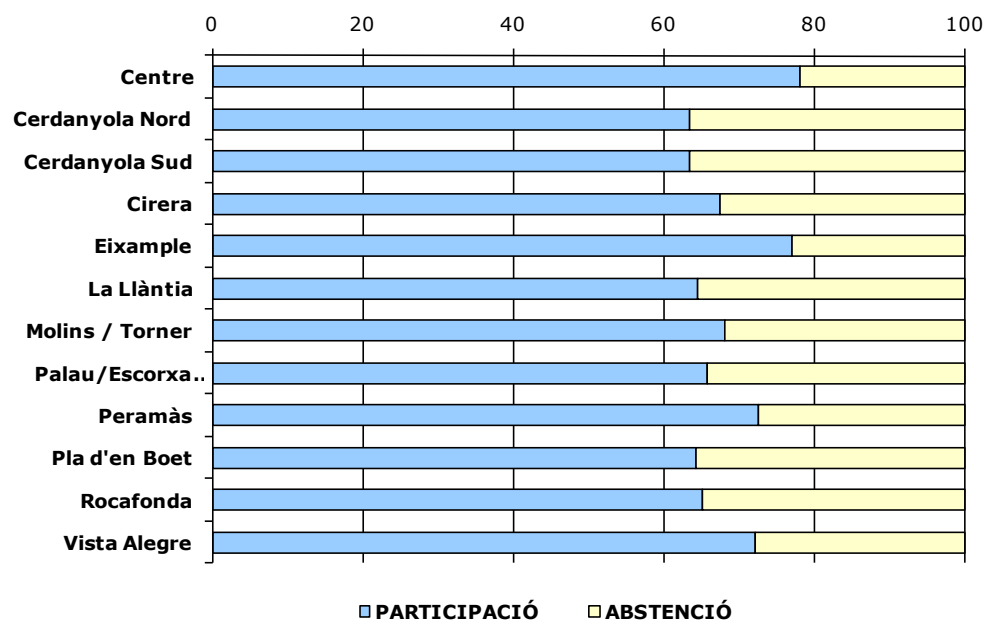




## 1.5 Resultats per barris

### 1.5.1 DISTRIBUCIÓ SECTORIAL DE LA PARTICIPACIÓ

Barri	Total vots	Total cens	% participació	% abstenció
Centre	2.492	3.184	78,27	21,73
Cerdanyola Nord	6.764	10.648	63,52	36,48
Cerdanyola Sud	5.473	8.607	63,59	36,41
Cirera	5.050	7.487	67,45	32,55
Eixample	17.438	22.582	77,22	22,78
La Llàntia	1.875	2.906	64,52	35,48
Molins / Torner	3.016	4.420	68,24	31,76
Palau/Escorxador	2.487	3.780	65,79	34,21
Peramàs	4.392	6.052	72,57	27,43
Pla d'en Boet	2.554	3.966	64,40	35,60
Rocafonda	3.838	5.883	65,24	34,76
Vista Alegre	3.940	5.454	72,24	27,76
<b>Mataró</b>	<b>59.319</b>	<b>84.969</b>	<b>69,81</b>	<b>30,19</b>





## 1.5.2 DISTRIBUCIÓ SECTORIAL DELS VOTS PER PARTIT

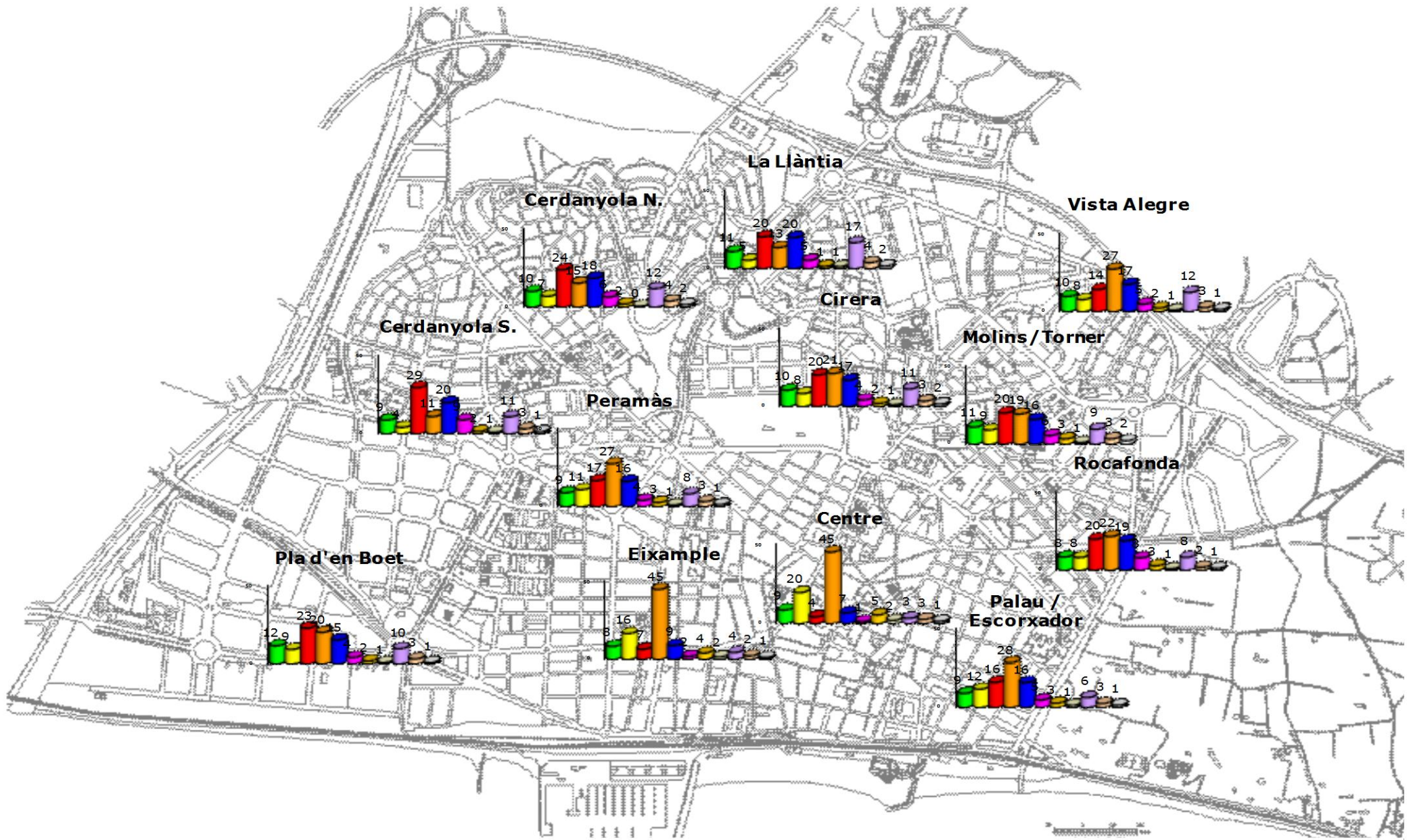
Resultats en nombre de vots

Barri	C'S	CIU	CUP- ALT. ESQ.	ERC- CAT SI	ICV- EUiA	P.P.	PSC- PSOE	PxC	SI	Altres	Blanc	Total general
Centre	83	1.111	135	483	211	165	104	31	49	66	35	2.473
Cerdanyola Nord	787	1.017	130	457	672	1.232	1.596	426	32	255	101	6.705
Cerdanyola Sud	585	596	82	222	472	1.076	1.591	479	54	171	75	5.403
Cirera	561	1.054	97	412	520	840	1.003	210	57	169	75	4.998
Eixample	766	7.744	696	2.854	1.431	1.525	1.127	321	277	370	206	17.317
La Llàntia	307	250	26	100	201	368	376	100	25	71	30	1.854
Molins / Torner	282	572	101	268	326	469	593	166	32	101	65	2.975
Palau/Escorxador	156	697	67	287	222	392	395	118	34	62	36	2.466
Peramàs	354	1.184	115	469	383	700	719	175	46	138	57	4.340
Pla d'en Boet	246	511	48	235	293	388	579	106	23	81	23	2.533
Rocafonda	315	822	111	312	324	716	756	303	37	74	47	3.817
Vista Alegre	479	1.062	88	300	379	678	551	187	38	98	54	3.914
<b>Total general:</b>	<b>4.921</b>	<b>16.620</b>	<b>1.696</b>	<b>6.399</b>	<b>5.434</b>	<b>8.549</b>	<b>9.390</b>	<b>2.622</b>	<b>704</b>	<b>1.656</b>	<b>804</b>	<b>58.795</b>

Resultats en percentatge de vots

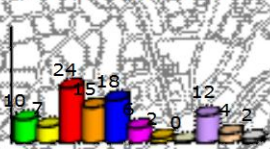
Barri	C'S	CIU	CUP- ALT. ESQ.	ERC-CAT SI	ICV- EUiA	P.P.	PSC- PSOE	PxC	SI	Altres	Blanc
Centre	3,36%	44,93%	5,46%	19,53%	8,53%	6,67%	4,21%	1,25%	1,98%	2,67%	1,42%
Cerdanyola Nord	11,74%	15,17%	1,94%	6,82%	10,02%	18,37%	23,80%	6,35%	0,48%	3,80%	1,51%
Cerdanyola Sud	10,83%	11,03%	1,52%	4,11%	8,74%	19,91%	29,45%	8,87%	1,00%	3,16%	1,39%
Cirera	11,22%	21,09%	1,94%	8,24%	10,40%	16,81%	20,07%	4,20%	1,14%	3,38%	1,50%
Eixample	4,42%	44,72%	4,02%	16,48%	8,26%	8,81%	6,51%	1,85%	1,60%	2,14%	1,19%
La Llàntia	16,56%	13,48%	1,40%	5,39%	10,84%	19,85%	20,28%	5,39%	1,35%	3,83%	1,62%
Molins / Torner	9,48%	19,23%	3,39%	9,01%	10,96%	15,76%	19,93%	5,58%	1,08%	3,39%	2,18%
Palau/Escorxador	6,33%	28,26%	2,72%	11,64%	9,00%	15,90%	16,02%	4,79%	1,38%	2,51%	1,46%
Peramàs	8,16%	27,28%	2,65%	10,81%	8,82%	16,13%	16,57%	4,03%	1,06%	3,18%	1,31%
Pla d'en Boet	9,71%	20,17%	1,89%	9,28%	11,57%	15,32%	22,86%	4,18%	0,91%	3,20%	0,91%
Rocafonda	8,25%	21,54%	2,91%	8,17%	8,49%	18,76%	19,81%	7,94%	0,97%	1,94%	1,23%
Vista Alegre	12,24%	27,13%	2,25%	7,66%	9,68%	17,32%	14,08%	4,78%	0,97%	2,50%	1,38%

La plana següent mostra la distribució per barris en percentatge.

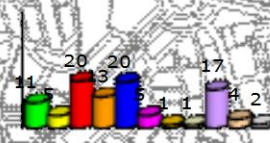


■ ICV-EUIA   
 ■ ERC-CAT SI   
 ■ PSC-PSOE   
 ■ CIU   
 ■ P.P.   
 ■ PXC   
 ■ CUP   
 ■ C'S   
 ■ Altres   
 ■ Blanc

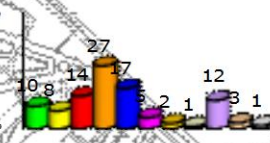
**Cerdanyola N.**



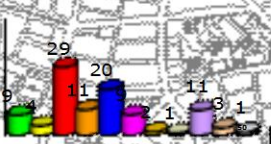
**La Llàntia**



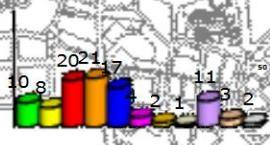
**Vista Alegre**



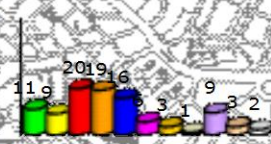
**Cerdanyola S.**



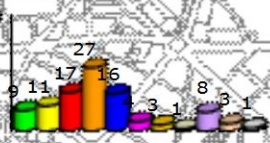
**Cirera**



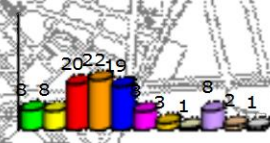
**Molins/Torner**



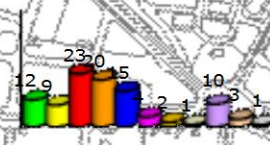
**Peramàs**



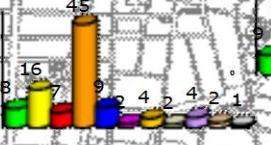
**Rocafonda**



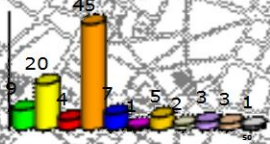
**Pla d'en Boet**



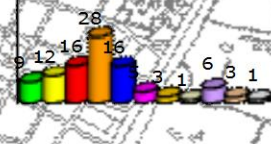
**Eixample**



**Centre**



**Palau / Escorxador**



## 2 Comparació amb altres eleccions des de 1977 a 2012

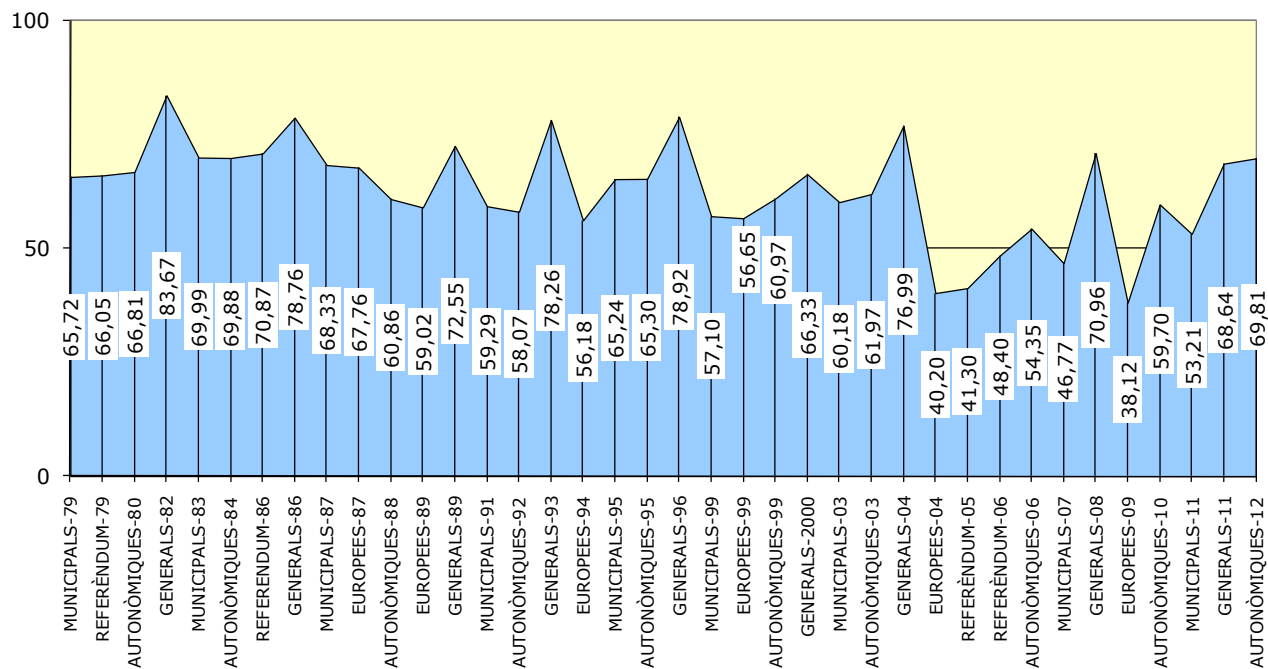


## 2.1 Participació electoral en totes les eleccions

	ELECTORS	VOTANTS	%	ABSTENCIÓ	%
GENERALS-77	67.000	52.000	77,61	15.000	22,39
GENERALS-79	67.739	49.060	72,43	18.679	27,57
MUNICIPALS-79	68.523	45.031	65,72	23.492	34,28
REFERÈNDUM-79	68.683	45.366	66,05	23.317	33,95
AUTONÒMIQUES-80	68.464	45.742	66,81	22.722	33,19
GENERALS-82	68.716	57.494	83,67	11.222	16,33
MUNICIPALS-83	68.663	48.056	69,99	20.607	30,01
AUTONÒMIQUES-84	69.722	48.722	69,88	21.000	30,12
REFERÈNDUM-86	70.276	49.802	70,87	20.474	29,13
GENERALS-86	70.276	55.348	78,76	14.928	21,24
MUNICIPALS-87	72.714	49.685	68,33	23.029	31,67
EUROPEES-87	72.714	49.274	67,76	23.440	32,24
AUTONÒMIQUES-88	73.333	44.632	60,86	28.701	39,14
EUROPEES-89	74.236	43.813	59,02	30.423	40,98
GENERALS-89	74.624	54.142	72,55	20.482	27,45
MUNICIPALS-91	76.329	45.259	59,29	31.070	40,71
AUTONÒMIQUES-92	77.112	44.777	58,07	32.335	41,93
GENERALS-93	78.136	61.149	78,26	16.987	21,74
EUROPEES-94	78.650	44.185	56,18	34.465	43,82
MUNICIPALS-95	79.617	51.944	65,24	27.673	34,76
AUTONÒMIQUES-95	80.393	52.494	65,30	27.899	34,70
GENERALS-96	80.724	63.710	78,92	17.014	21,08
MUNICIPALS-99	83.769	47.829	57,10	35.940	42,90
EUROPEES-99	83.766	47.451	56,65	36.315	43,35
AUTONÒMIQUES-99	83.725	51.050	60,97	32.675	39,03
GENERALS-2000	84.000	55.716	66,33	28.284	33,67
MUNICIPALS-03	84.600	50.913	60,18	33.687	39,82
AUTONÒMIQUES-03	85.088	52.732	61,97	32.356	38,03
GENERALS-04	85.172	65.570	76,99	19.602	23,01
EUROPEES-04	85.354	34.311	40,20	51.043	59,80
REFERÈNDUM-05	85.304	35.227	41,30	50.077	58,70
REFERÈNDUM-06	84.697	40.994	48,40	43.703	51,60
AUTONÒMIQUES-06	84.859	46.118	54,35	38.741	45,65
MUNICIPALS-07	85.090	39.796	46,77	45.294	53,23
GENERALS-08	84.414	59.899	70,96	24.515	29,04
EUROPEES-09	84.574	32.238	38,12	52.336	61,88
AUTONÒMIQUES-10	84.608	50.511	59,70	34.097	40,30
MUNICIPALS-11	85.235	45.355	53,21	39.880	46,79
GENERALS-11	85.069	58.389	68,64	26.680	31,36
AUTONÒMIQUES-12	84.973	59.319	69,81	25.654	30,19



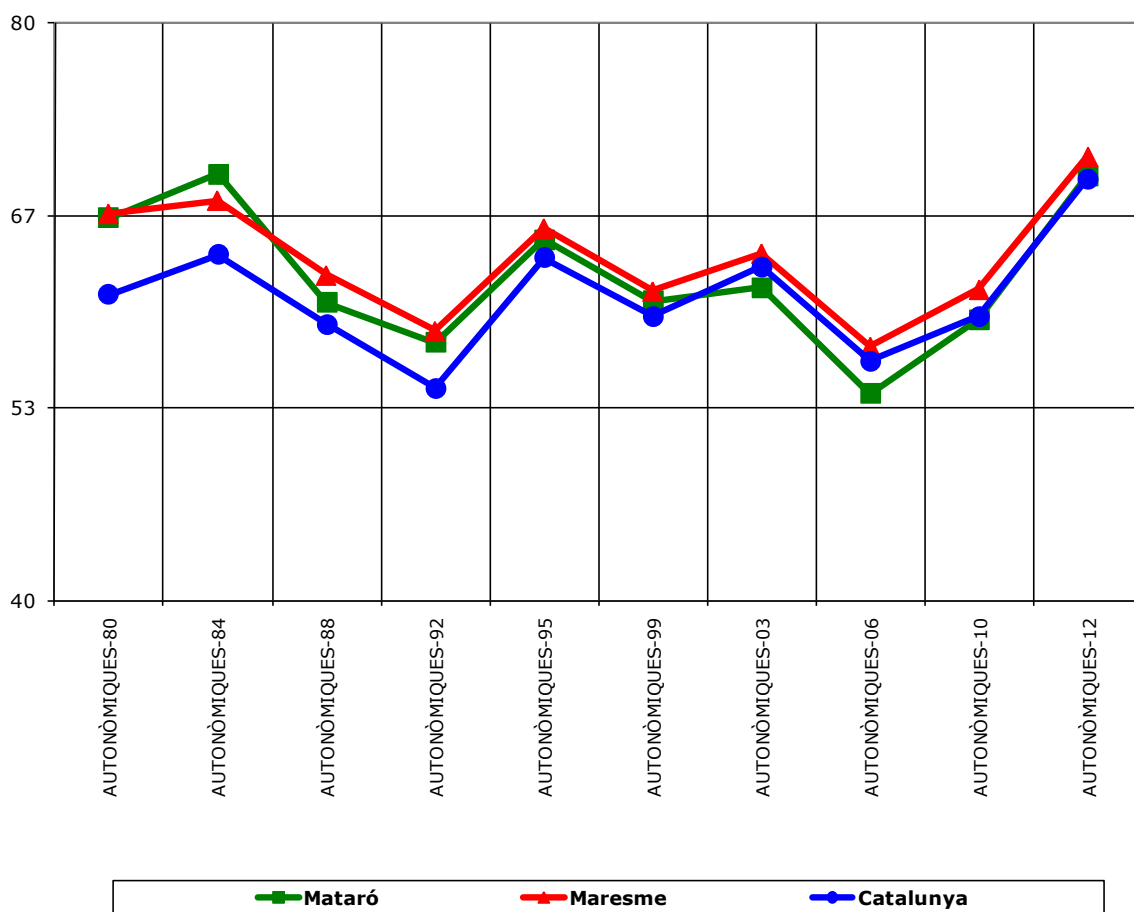
### Participació electoral





## 2.2 Participació electoral en les eleccions al Parlament de Catalunya

	Participació			Abstenció		
	Catalunya	Maresme	Mataró	Catalunya	Maresme	Mataró
AUTONÒMIQUES-80	61,43	67,15	66,81	38,57	32,85	33,19
AUTONÒMIQUES-84	64,26	68,08	69,88	35,74	31,92	30,12
AUTONÒMIQUES-88	59,37	62,83	60,86	40,63	37,17	39,14
AUTONÒMIQUES-92	54,87	58,92	58,07	45,13	41,08	41,93
AUTONÒMIQUES-95	63,99	66,12	65,30	36,01	33,88	34,70
AUTONÒMIQUES-99	59,90	61,70	60,97	40,10	38,30	39,03
AUTONÒMIQUES-03	63,39	64,36	61,97	36,61	35,64	38,03
AUTONÒMIQUES-06	56,77	57,82	54,49	43,23	42,18	45,51
AUTONÒMIQUES-10	59,95	61,83	59,70	40,05	38,17	40,30
AUTONÒMIQUES-12	69,56	71,14	69,81	30,44	28,86	30,19

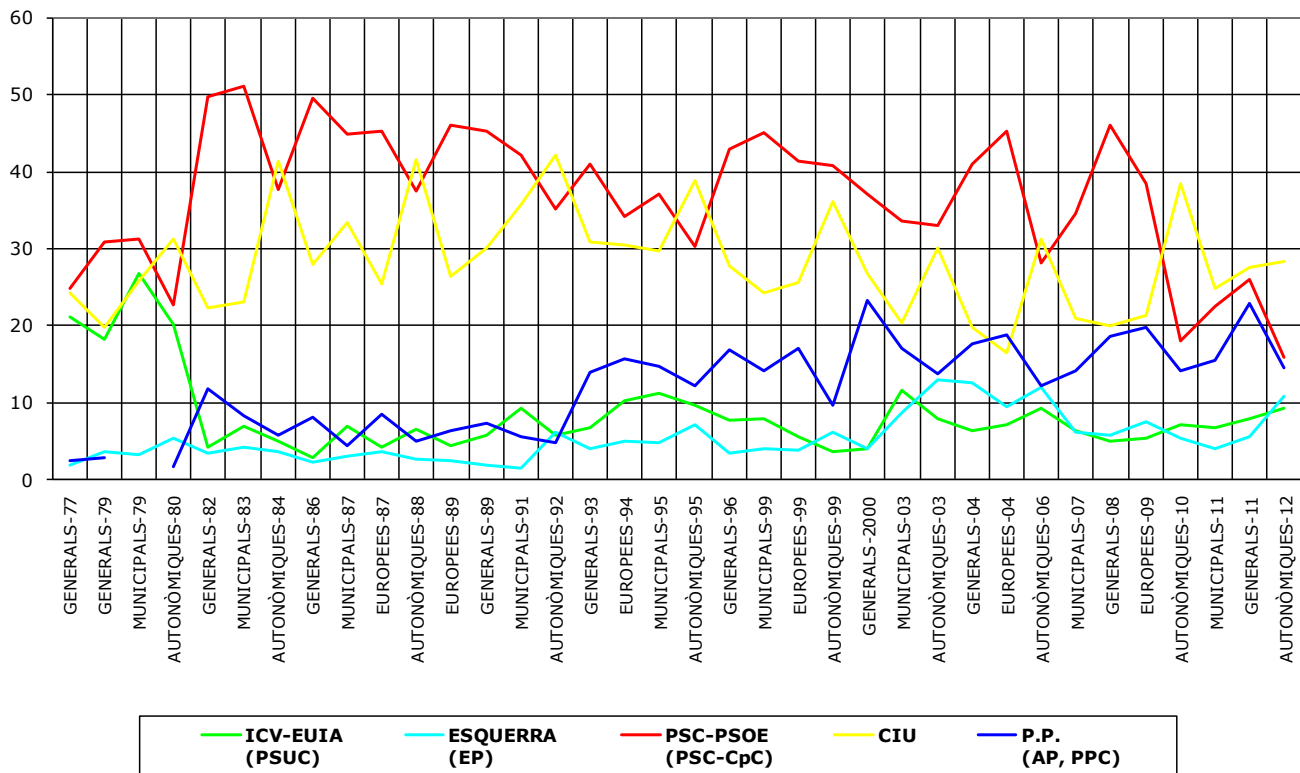




## 2.3 Resultats dels partits més votats en totes les eleccions

	ICV-EUIA (PSUC)	ESQUERRA (EP)	PSC-PSOE (PSC-CpC)	CIU	P.P. (AP, PPC)
GENERALS-77	21,16	1,78	24,87	24,31	2,43
GENERALS-79	18,24	3,72	30,92	19,77	2,81
MUNICIPALS-79	26,85	3,21	31,26	25,73	
AUTONÒMIQUES-80	20,20	5,36	22,74	31,23	1,67
GENERALS-82	4,16	3,43	49,82	22,22	11,81
MUNICIPALS-83	6,93	4,24	51,03	23,17	8,25
AUTONÒMIQUES-84	4,90	3,68	37,74	41,33	5,83
GENERALS-86	2,89	2,24	49,60	27,98	8,14
MUNICIPALS-87	6,85	3,13	44,90	33,34	4,38
EUROPEES-87	4,26	3,71	45,21	25,43	8,55
AUTONÒMIQUES-88	6,48	2,63	37,50	41,56	5,05
EUROPEES-89	4,39	2,42	46,05	26,44	6,40
GENERALS-89	5,78	1,91	45,25	30,00	7,40
MUNICIPALS-91	9,29	1,41	42,14	35,67	5,64
AUTONÒMIQUES-92	5,83	6,09	35,06	42,09	4,79
GENERALS-93	6,74	3,94	40,96	30,83	13,91
EUROPEES-94	10,17	4,89	34,19	30,41	15,65
MUNICIPALS-95	11,24	4,86	37,15	29,61	14,70
AUTONÒMIQUES-95	9,65	7,19	30,21	38,92	12,13
GENERALS-96	7,67	3,45	42,90	27,83	16,79
MUNICIPALS-99	7,95	4,06	45,14	24,34	14,09
EUROPEES-99	5,64	3,73	41,35	25,56	16,96
AUTONÒMIQUES-99	3,61	6,21	40,77	36,21	9,73
GENERALS-2000	4,04	3,99	37,12	26,74	23,28
MUNICIPALS-03	11,62	8,74	33,56	20,28	17,11
AUTONÒMIQUES-03	7,85	12,95	32,95	30,03	13,76
GENERALS-04	6,40	12,64	41,03	19,69	17,60
EUROPEES-04	7,21	9,50	45,20	16,43	18,84
AUTONÒMIQUES-06	9,24	11,97	28,11	31,28	12,15
MUNICIPALS-07	6,42	6,15	34,48	21,04	14,19
GENERALS-08	5,07	5,71	46,02	19,99	18,70
EUROPEES-09	5,38	7,47	38,55	21,40	19,76
AUTONÒMIQUES-10	7,04	5,30	17,98	38,48	14,18
MUNICIPALS-11	6,80	3,97	22,44	24,78	15,43
GENERALS-11	7,85	5,58	25,94	27,54	22,96
AUTONÒMIQUES-12	9,24	10,88	15,97	28,27	14,54

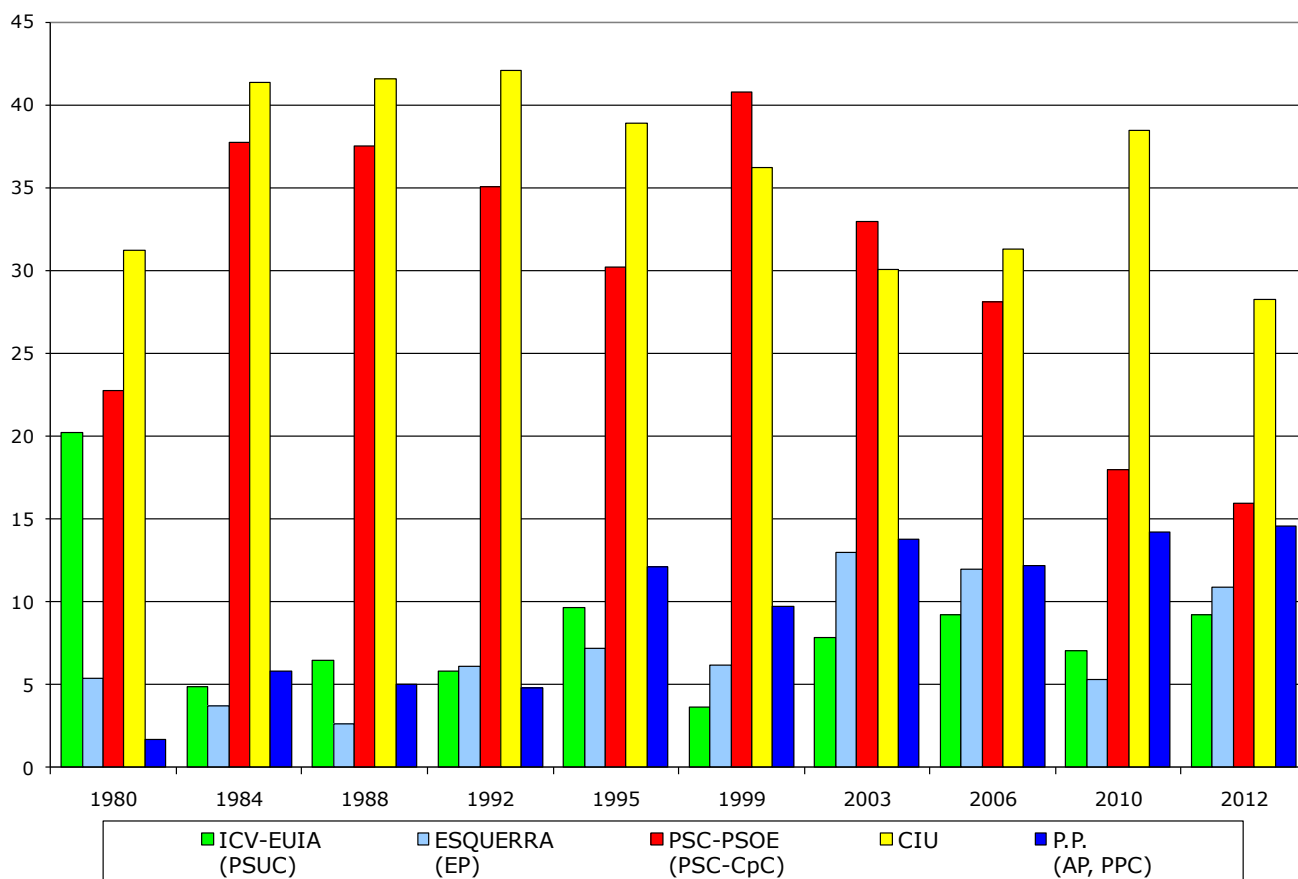






## 2.4 Resultats dels partits més votats en totes les eleccions al Parlament de Catalunya

	ICV-EUIA (PSUC)	ESQUERRA (EP)	PSC-PSOE (PSC-CpC)	CIU	P.P. (AP, PPC)
1980	20,20	5,36	22,74	31,23	1,67
1984	4,90	3,68	37,74	41,33	5,83
1988	6,48	2,63	37,50	41,56	5,05
1992	5,83	6,09	35,06	42,09	4,79
1995	9,65	7,19	30,21	38,92	12,13
1999	3,61	6,21	40,77	36,21	9,73
2003	7,85	12,95	32,95	30,03	13,76
2006	9,24	11,97	28,11	31,28	12,15
2010	7,04	5,30	17,98	38,48	14,18
2012	9,24	10,88	15,97	28,27	14,54



### 3 Resum de vots per meses electorals