

2003

Memòria
Activitat al territori vinculada a
llicències municipals
Servei de Ciutat Sostenible



1. LLICÈNCIES	3
1.1. LLICÈNCIES SOL·LICITADES.....	3
1.2. LLICÈNCIES CONCEDIDES	7
1.3. TAXES I IMPOSTOS	7
2. DISTRIBUCIÓ D'OBRES SEGONS TIPOLOGIA.....	8
2.1. OBRES DE NOVA CONSTRUCCIÓ.....	8
2.2. REHABILITACIÓ I AMPLIACIÓ.....	8
2.3. ACTIVITATS.....	8
2.4. DADES COMPARATIVES DELS DARRERS ANYS.....	8
2.5. OBRES DE NOVA CONSTRUCCIÓ RESIDENCIAL	8
2.6. OBRES DE NOVA CONSTRUCCIÓ INDUSTRIAL	10
2.7. OBRES DE NOVA CONSTRUCCIÓ COMERCIAL, OFICINA I SERVEIS	10
2.8. REHABILITACIÓ I AMPLIACIÓ D'HABITATGES EXISTENTS.....	10
2.9. REHABILITACIÓ I MILLORA DE LOCALS EXISTENTS	11
3. EVOLUCIÓ DE L'ACTIVITAT AL TERRITORI.....	11
3.1. HABITATGES	11
3.2. LOCALS	12
3.3. APARCAMENTS.....	13
3.4. ACTIVITATS.....	14
3.5. DISTRIBUCIÓ TERRITORIAL.....	14
3.6. INVERSIÓ PREVISTA PER OBRES	16
4. DISCIPLINA	16
4.1. PROCEDÈNCIA DE LES DENÚNCIES D'OBRES I DISCIPLINA URBANÍSTICA	17
4.2. PROCEDÈNCIA DE LES DENÚNCIES D'ACTIVITATS	17
4.3. PROCEDÈNCIA DE LES DENÚNCIES D'ACTIVITATS EN QUÈ S'OBRE EXPEDIENT DE LEGALITZACIÓ.....	18
4.4. TIPOLOGIA D'EXPEDIENTS DENUNCIATS D'OBRES	18
4.5. TIPUS DE MOLÈSTIES D'ACTIVITATS.....	19
4.6. EXPEDIENTS DE DENÚNCIA I LEGALITZACIONS D'ACTIVITATS SEGONS TIPUS D'ACTIVITATS	19
4.7. IMPORTS DE CONVENIS I MULTES DE DISCIPLINA URBANÍSTICA DE L'ANY 2003	20
4.8. EXPEDIENTS DE QUEIXA AL DEFENSOR DEL CIUTADÀ.....	20
5. ATENCIÓ AL PÚBLIC.....	20
6. AVALUACIÓ DEL PLA D'ACCIÓ AMBIENTAL DE L'AGENDA 21	21
6.1. ÍNDEX D'AVALUACIÓ DEL PLA D'ACCIÓ AMBIENTAL, SEGONS EL TERMINI D'EXECUCIÓ DE LES SUBACCIONS PREVISTES	21
6.2. DESPESES ASSOCIADAES AL PLA D'ACCIÓ AMBIENTAL	22
6.3. DESPESES DE LES ACTUACIONS NO INCLOSES AL PLA D'ACCIÓ AMBIENTAL, PERÒ CONCORDANTS AMB ELS SEUS OBJECTIUS.	22

SERVEI DE CIUTAT SOSTENIBLE

A mitjan 2003 el Servei de Llicències incorpora la Secció de l'Oficina de l'Agenda 21 i passa a anomenar-se Servei de Ciutat Sostenible .

Al Servei, el nombre de sol·licituds de llicències ha estat de 3.351, un 9,3% més que l'any anterior i el número total de llicències concedides ha estat de 3.433, un 14% més que l'any anterior , també s'han obert 603 expedients a la Secció de Disciplina.

El conjunt de llicències sol·licitades a la secció d'Obres ha augmentat un 13%, i s'ha mantingut el número de llicències d'obres majors, i han augmentat les llicències d'obra menor i exemptes en un 24% i un 22% respectivament.

Les llicències de nova construcció residencial han disminuït un 3,1%, i els habitatges construïts han disminuït un 3,7%, augmentant els habitatges menors de 80 m2, un 10% i disminuint els habitatges més grans de 80 m2, un 34%.

La rehabilitació d'habitatges ha augmentat un 18,4%.

El número de llicències sol·licitades a la secció d'Activitats es manté pràcticament igual que el de l'any 2003.

Els expedients de la secció de Disciplina s'han obert, sobretot, per a activitats sense llicència, per obres no ajustades a llicència o sense llicència i per molèsties de sorolls procedents de les activitats.

Pel que fa a l'avaluació que l'Oficina de l'Agenda 21 fa del Pla d'acció ambiental, s'ha comprovat que l'any 2003, cinquè de vigència del Pla, aquest està executat en un 58% .

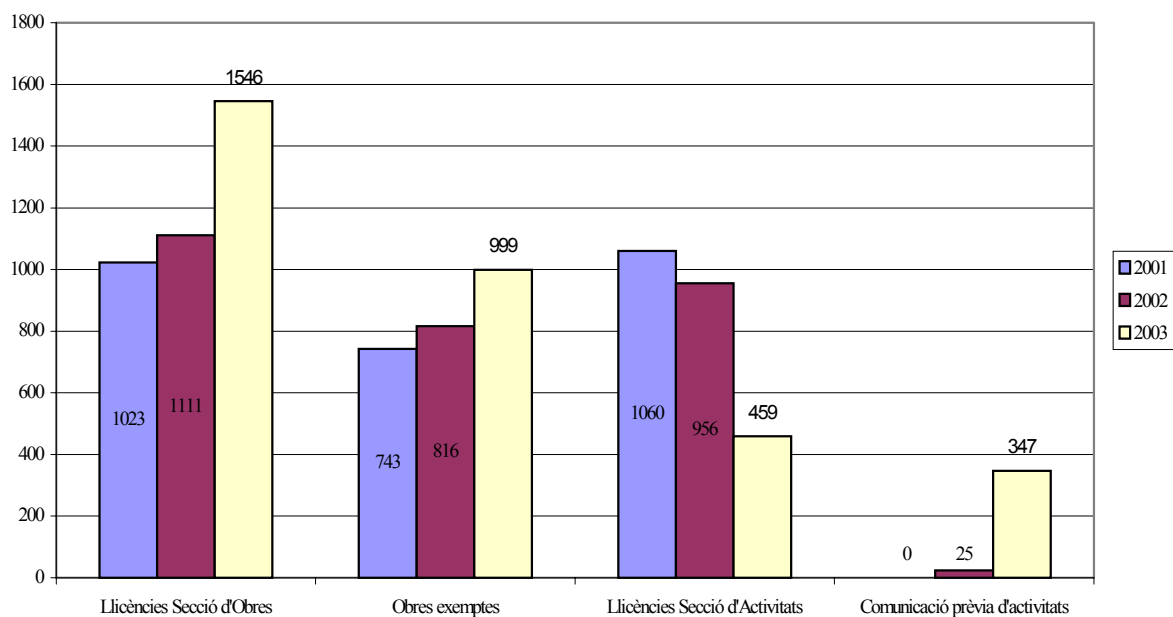
Al llarg d'aquest mateix any s'ha fet i acabat l'elaboració de la Carta de Qualitat de Llicències, aquest procés i a mida que hem anant introduint les millores ens ha permès a final de l'any tramitar un 70% de les llicències en un termini màxim d'un mes.

1. LLICÈNCIES

1.1. Llicències sol·licitades

1.1.1. Sol·licitud de llicències del servei de Llicències

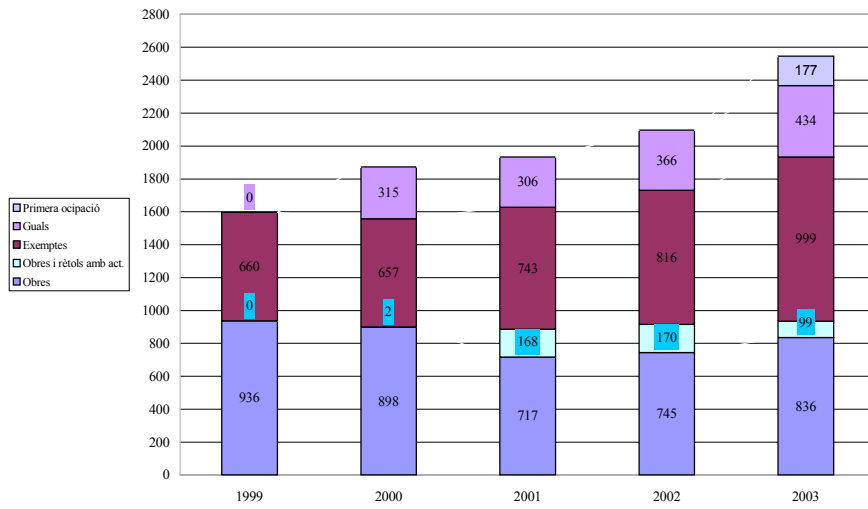
Llicències Secció d'Obres	1.546
Obres exemptes	999
Llicències Secció d'Activitats	459
Comunicacions prèvies d'activitats	347
TOTAL	3.351



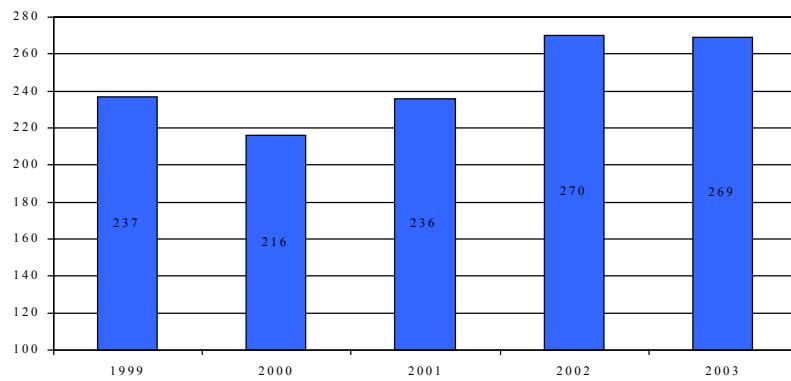
1.1.2. Sol·licituds de llicències de la secció d'Obres:

Llicències d'obres	836
Obres i rètols amb activitats	99
Obres exemptes de llicència	999
Guals	434
Llicències 1a ocupació	177
TOTAL SECCIÓ D'OBRES	2.545

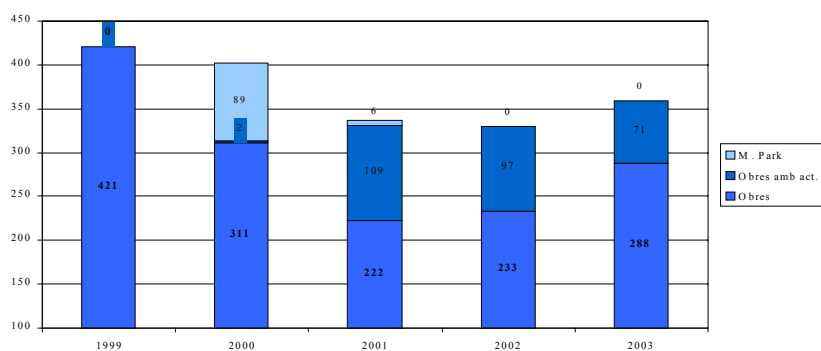
Sol·licitud de licències d'obres



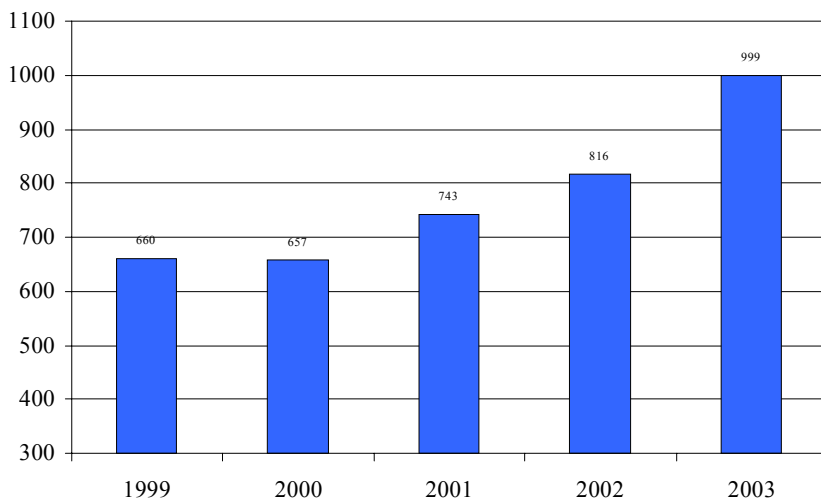
Sol·licituds de licències d'obres majors per any



Sol·licituds de llicències d'obres menors per anys



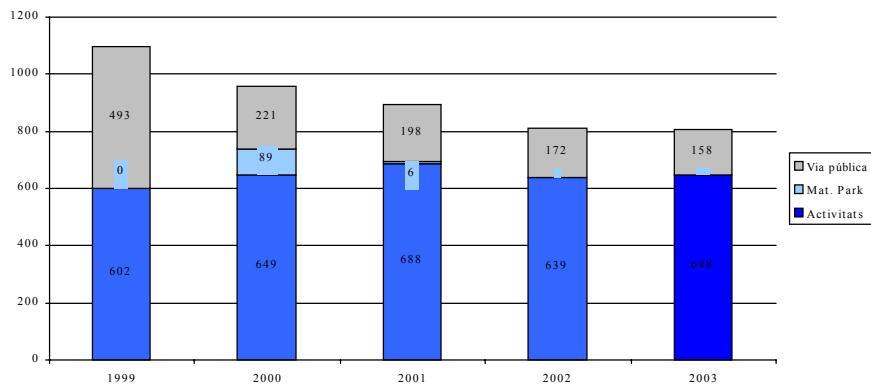
Sol·licitud obres exemptes per any



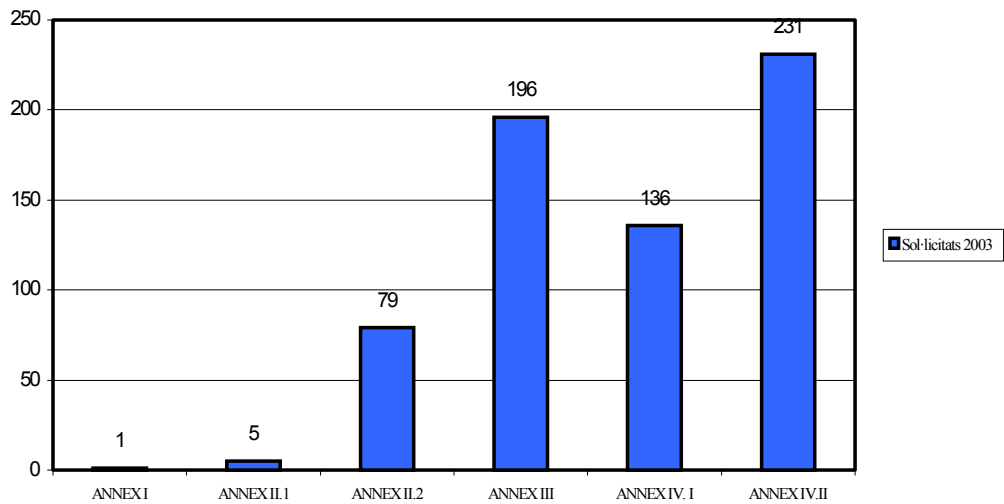
1.1.3. Sol·licitud de llicències de la secció d'Activitats:

Llicències d'activitats	648
Ocupacions de la via pública	158
TOTAL SECCIÓ ACTIVITATS	806

Sol·licitud de llicències d'activitats



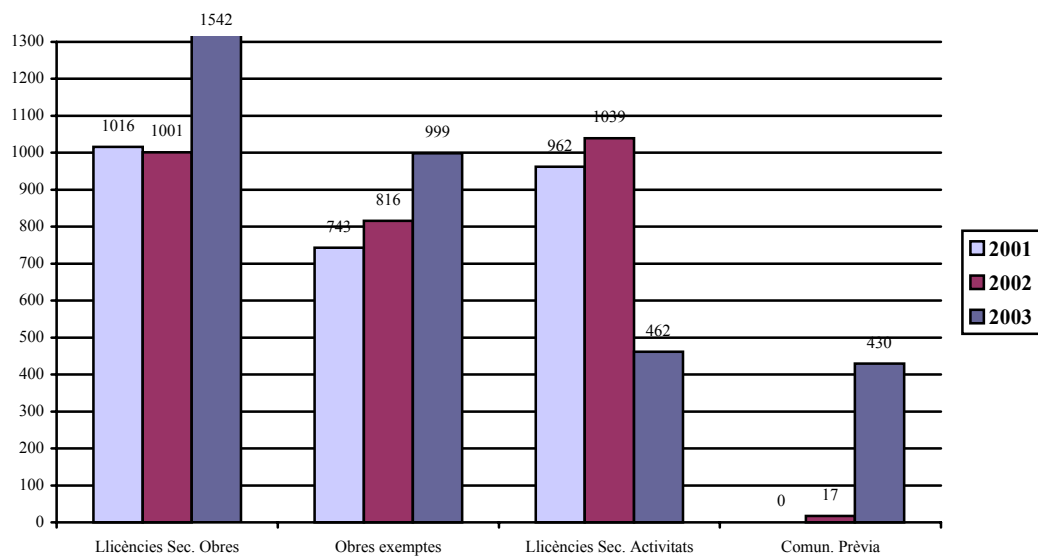
Sol·licituds per Annexes



1.2. Llicències concedides

1.2.1. Llicències concedides al servei de Llicències

Llicències secció d'Obres	1.542
Obres exemptes de llicència	999
Llicències secció d'Activitats	462
Comunicació prèvia activitats	430
TOTAL SERVEI DE LLICÈNCIES	3.433



1.3. Taxes i impostos

ICIO	2.001.902,26 €
Taxa entrada de vehicles	168.929,04 €
Taxa llicència per obertura d'establiment	494.782,50 €
Taxa llicències urbanístiques	266.395,19 €
TOTAL	2.932.008,99 €

2. DISTRIBUCIÓ D'OBRES SEGONS TIPOLOGIA

2.1. Obres de nova construcció

2.1.1. Obres de nova construcció residencial	155 llicències
2.1.2. Obres de nova construcció industrial	23 llicències
2.1.3. Obres de nova construcció comercial, oficines i serveis	7 llicències

2.2. Rehabilitació i ampliació

2.2.1. Rehabilitació i ampliació d'habitatges existents	82 llicències
2.2.2. Manteniment i millora d'habitatges existents	1.149 llicències
2.2.3. Locals adequats a nous usos	190 llicències

2.3. Activitats

2.3.1. Noves activitats o legalització de les existents	457 llicències
2.3.2. Noves activitats amb obres i/o rètols	71 llicències
2.3.3. Ampliació i modificació d'activitats existents	17 llicències
2.3.4. Canvi de titularitat	103 llicències

2.4. Dades comparatives dels darrers anys

2.4.1. Llicències d'obres de nova construcció, rehabilitació i ampliació

	1997	1998	1999	2000	2001	2002	2003
Nº LLIC	1246	1231	1298	1273	1316	1416	1.606

2.4.2. Llicències d'activitats

	1997	1998	1999	2000	2001	2002	2003
Nº LLIC	570	617	602	738	694	639	648

2.5. Obres de nova construcció residencial

2.5.1. Habitatges plurifamiliars amb locals i aparcaments associats:

HABITATGES	N. HABITATGES
H < 80 M2	741
80 M2 < H < 100 M2	136
H > 100 M2	46
TOTALS	923

LOCALS	N. LOCALS
L < 300 M2	26
300 M2 < L < 1000 M2	3
L > 1000 M2	1
TOTALS	30

PLACES D'APARCAMENT	N. PLACES
PLACES INTERIORS	970
PLACES EXTERIORS	1
TOTALS	971

TOTAL SUPERFÍCIE	112.733,90 M2
-------------------------	----------------------

2.5.2. Habitatges unifamiliars

HABITATGES	N. HABITATGES
H < 80 M2	0
80 M2 < H < 100 M2	0
H > 100 M2	20
TOTALS	20

LOCALS	N. LOCALS
L < 300 M2	0
300 M2 < L < 1000 M2	0
L > 1000 M2	0
TOTALS	0

PLACES D'APARCAMENT	N. PLACES
PLACES INTERIORS	24
PLACES EXTERIORS	5
TOTALS	29

TOTAL SUPERFÍCIE	10.008,65 M2
-------------------------	---------------------

2.5.3. Habitatges en sectors de planejament

HABITATGES	N. HABITATGES
SECTORS DE PLANEJAMENT	171
SOL URBÀ CONSOLIDAT	772
TOTALS	943

2.6. Obres de nova construcció industrial

2.6.1. Locals industrials amb places d'aparcament associades

LOCALS	N. LOCALS
L < 300 M2	67
300 M2 < L < 1000 M2	33
L > 1000 M2	9
TOTALS	109

PLACES D'APARCAMENT	N. PLACES
PLACES INTERIORS	150
PLACES EXTERIORS	266
TOTALS	416

TOTAL SUPERFÍCIE	53.259 M2
-------------------------	------------------

2.7. Obres de nova construcció comercial, oficina i serveis

2.7.1. Locals amb places d'aparcament associades

LOCALS	N. LOCALS
L < 300 M2	2
300 M2 < L < 1000 M2	1
L > 1000 M2	0
TOTALS	3

PLACES D'APARCAMENT	N. PLACES
PLACES INTERIORS	0
PLACES EXTERIORS	0
TOTALS	0

TOTAL SUPERFÍCIE	1.107,13 M2
-------------------------	--------------------

2.8. Rehabilitació i ampliació d'habitatges existents

2.8.1. Habitatges rehabilitats

	N. HABITATGES
HABITATGES	82

2.8.2. Habitatges millorats

	N. HABITATGES
HABITATGES	1.149

2.9. Rehabilitació i millora de locals existents

2.9.1. Locals adequats a nous usos

	N. LOCALS
LOCALS	190

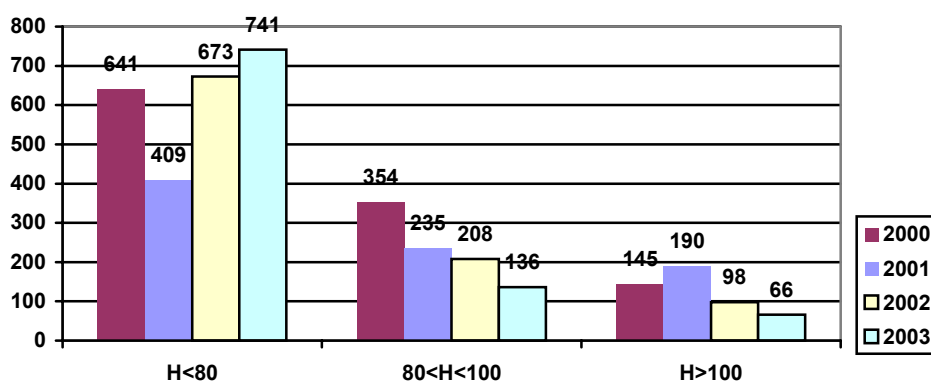
3. EVOLUCIÓ DE L'ACTIVITAT AL TERRITORI

3.1. Habitatges

3.1.1. Total habitatges de nova construcció

HABITATGES	2001	2002	2003
H < 80 M2	409	673	741
80 M2 < H < 100 M2	235	208	136
H > 100 M2	190	98	66
TOTALS	834	979	943

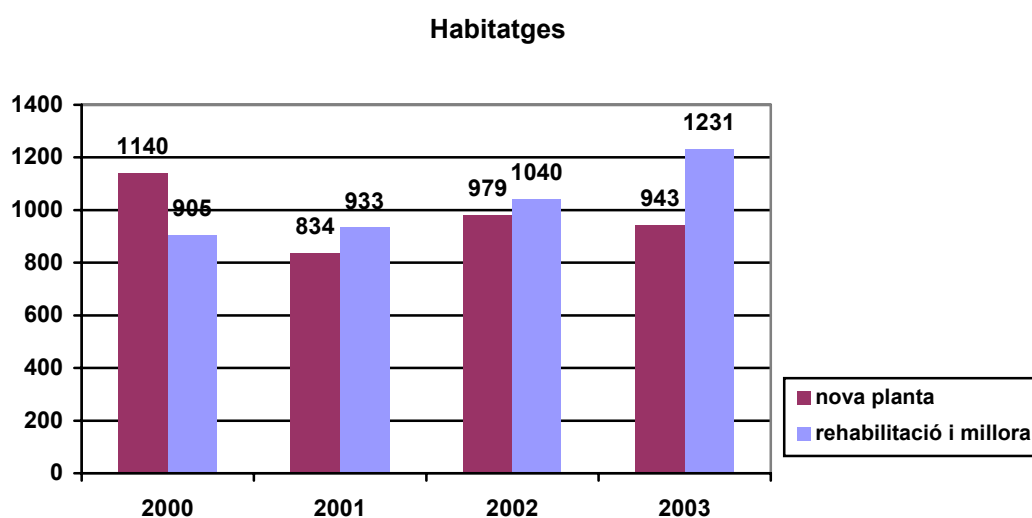
Habitatges de nova construcció



3.1.2. Total habitatges ampliat, rehabilitats i millorats

HABITATGES	2001	2002	2003
HABITATGES REHABILITATS	38	70	82
HABITATGES MILLORATS	895	970	1.149
TOTAL	933	1040	1.231

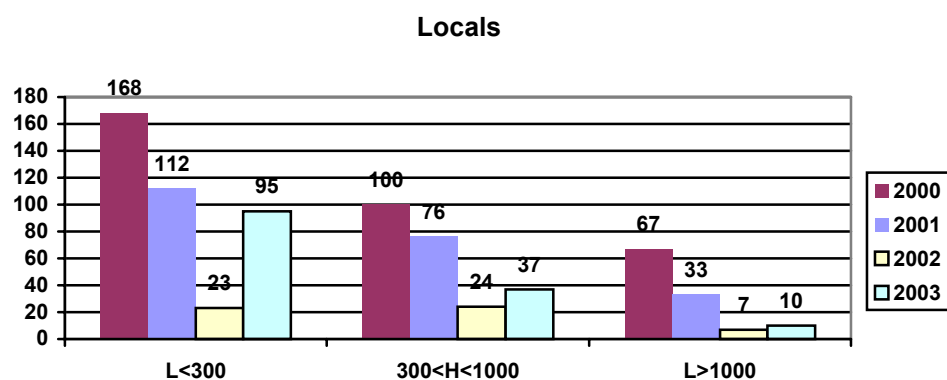
3.1.3. Evolució dels habitatges segons la tipologia d'actuació



3.2. Locals

3.2.1. Total locals de nova construcció

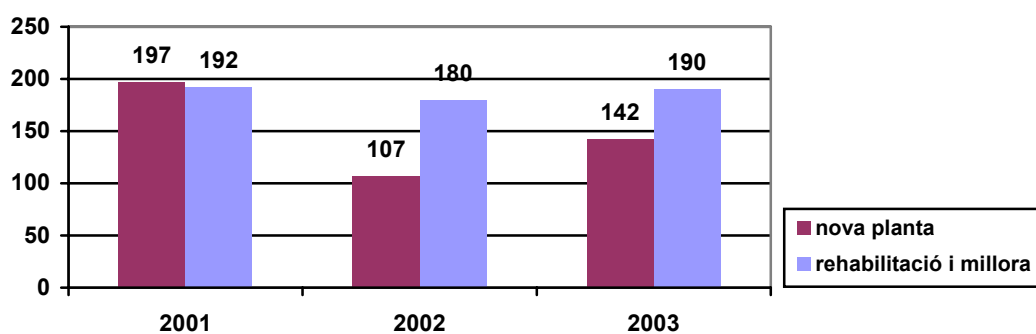
LOCALS	2001	2002	2003
L < 300 M2	112	67	95
300 M2 < L < 1000 M2	76	33	37
L > 100 M2	9	7	10
TOTALS	197	107	142



3.2.2. Total locals adequats a nous usos

LOCALS	2001	2002	2003
TOTAL	192	180	190

3.2.3. Evolució dels locals segons tipologia d'actuació

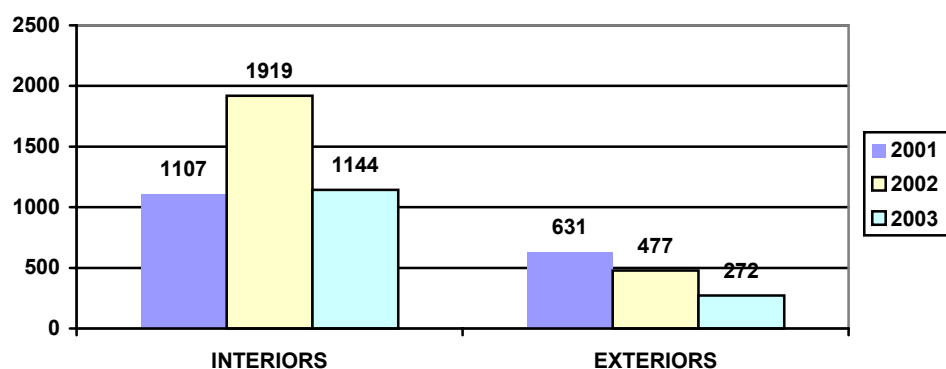


3.3. Aparcaments

3.3.1. Total aparcaments creats

PLACES D'APARCAMENT	2001	2002	2003
PLACES INTERIORS	1107	1919	1144
PLACES EXTERIORS	631	477	272
TOTALS	1738	2396	1416

EVOLUCIÓ DEL NOMBRE D'APARCAMENTS



3.4. Activitats

3.4.1. Anàlisi de les llicències d'activitats segons tipus d'activitats

DENOMINACIÓ	2002	2003
ALTRES COMERÇOS	15,7%	16,6%
ALTRES SERVEIS	21,1%	21,4%
APARCAMENTS	9,1%	5,2%
BARS I RESTAURANTS	10,7%	13,4%
BARS MUSICALS I DISCOS	1,7%	2,1%
BENZINERES	0,3%	1,1%
COMERÇ ALIMENTARI	6,6%	8,2%
COMERÇ TÈXTIL	6,2%	5,4%
INDÚSTRIA NO TÈXTIL	6,8%	5,7%
INDÚSTRIA TÈXTIL	10,4%	10,2%
LOCUTORI	1,0%	1,1%
MAGATZEM	4,8%	5,3%
OFICINES BANCÀRIES	2,0%	2,1%
RECREATIU I ESPORTIU	0,9%	1,1%
RESIDENCIAL	0,1%	0,2%
SERVEIS SANITARIS	0,9%	0,5%
TELECOMUNICACIONS	1,0%	0,4%

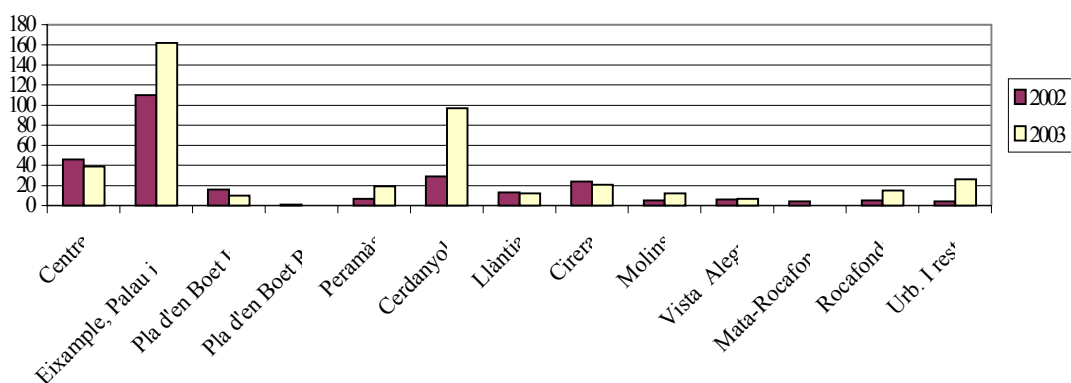
3.5. Distribució territorial

3.5.1. Llicències d'obres sol·licitades per barris segons tipologia d'obra

BARRI	1.1*	1.2*	1.3*	2.1*	TOTAL
CENTRE	14	0	0	25	39
EIXAMPLE, PALAU I ESCORXADOR	73	3	4	84	162
PLÀ D'EN BOET INDUSTRIAL	0	10	0	0	10
PLÀ D'EN BOET RESIDENCIAL	0	0	0	0	0
PERAMÀS	2	0	0	17	19
CERDANYOLA	30	0	1	64	98
LLÀNTIA	6	0	0	6	12
CIRERA	9	0	0	11	21
ELS MOLINS	2	0	1	10	13
VISTA ALEGRE	5	0	0	2	7
MATA ROCAFONDA	0	0	0	0	0
ROCAFONDA	5	0	1	9	15
URBANITZACIONS I RESTA	9	10	0	5	26
TOTAL	155	23	7	233	422

- (*)
- 1.1.- Obres de nova construcció residencial
 - 1.2.- Obres de nova construcció industrial
 - 1.3.- Obres de nova construcció comercial, equipaments, oficines i serveis
 - 2.1.- Rehabilitació i ampliació d'habitatges existents

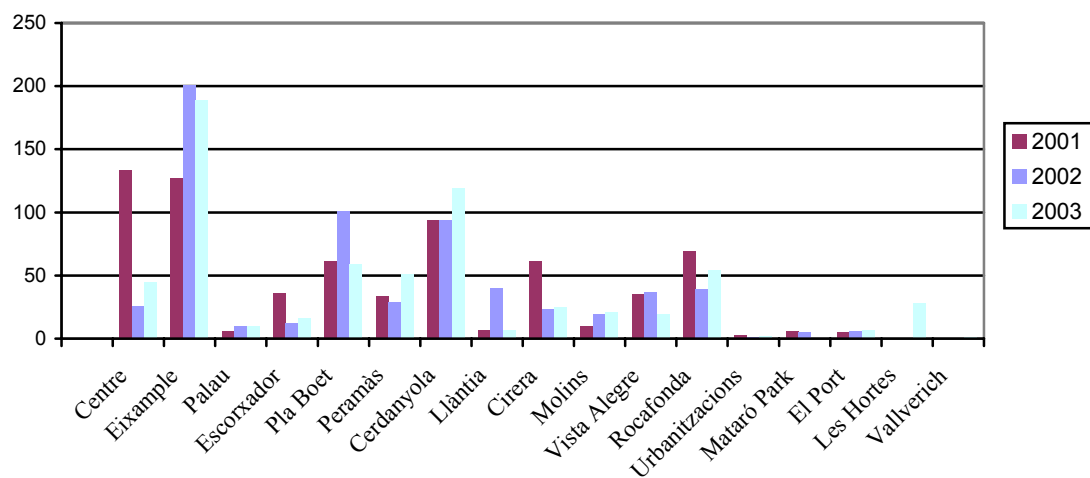
Llicències d'obres per barris



3.5.2. Llicències d'activitats sol·licitades per barris

BARRI	LLICÈNCIES
CENTRE	45
EIXAMPLE	187
PALAU	10
ESCORXADOR	16
PLA D'EN BOET	59
PERAMÀS	51
CERDANYOLA	117
LLÀNTIA	7
CIRERA	25
ELS MOLINS	21
VISTA ALEGRE	19
ROCAFONDA	54
URBANITZACIONS	2
MATARÓ PARK	0
EL PORT	7
LES HORTES	27
VALLVERICH	1
TOTAL	648

Total activitat segons barri



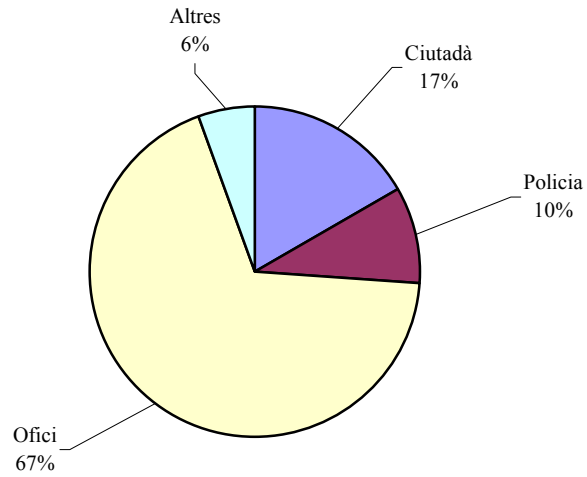
3.6. Inversió prevista per obres

TIPUS D'EDIFICI	PRESSUPOST (euros)
HABITATGES UNIFAMILIARS	4.296.366,49 €
HABITATGES PLURIFAMILIARS	63.051.765,94 €
CONSTRUCCIÓ INDUSTRIAL	12.446.353,58 €
CONSTRUCCIÓ COMERCIAL	540.699,88 €
CONSTRUCCIÓ REHABILITADA	46.789.048,09 €
TOTAL	127.124.233,98 €

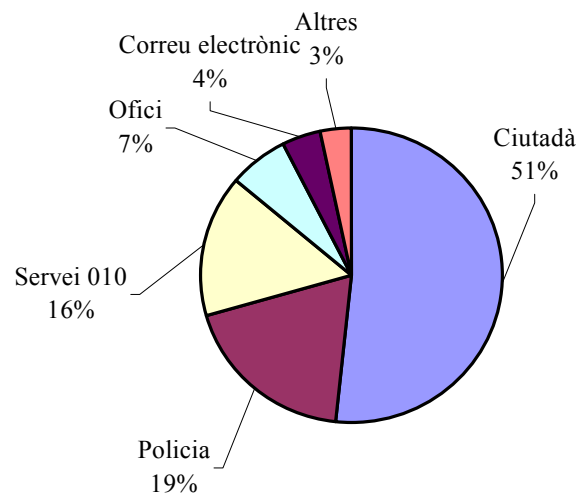
4. DISCIPLINA

Denúncies d'activitats	122
Legalització d'activitats	156
Denúncies d'obres	102
Disciplina d'obres	223
TOTAL	603

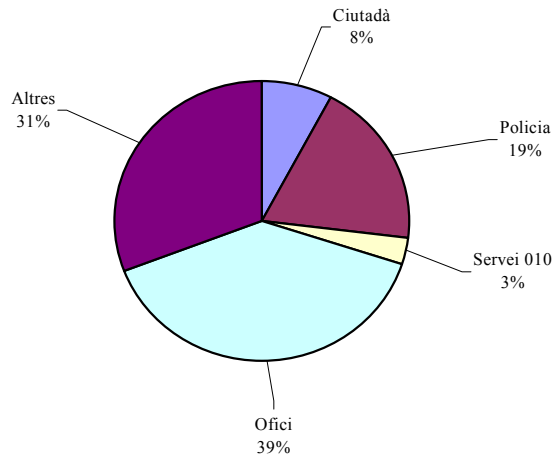
4.1. Procedència de les denúncies d'obres i disciplina urbanística



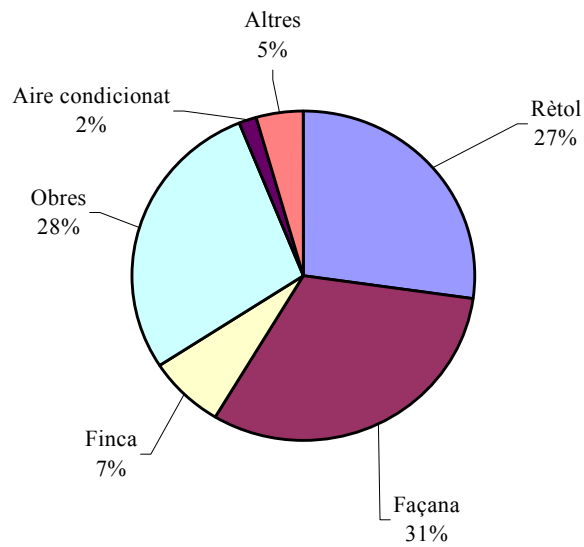
4.2. Procedència de les denúncies d'activitats



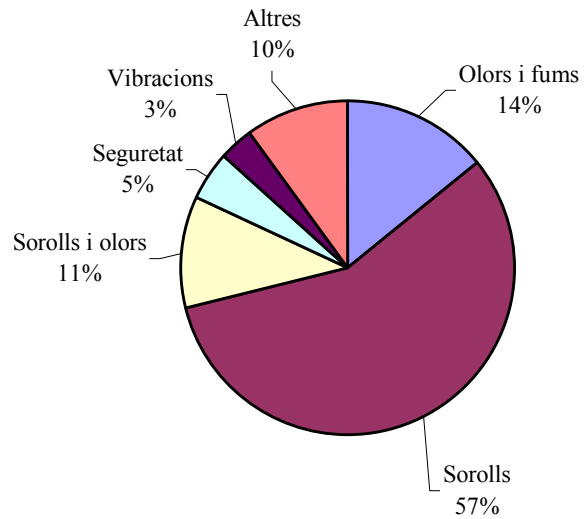
4.3. Procedència de les denúncies d'activitats en què s'obre expedient de legalització



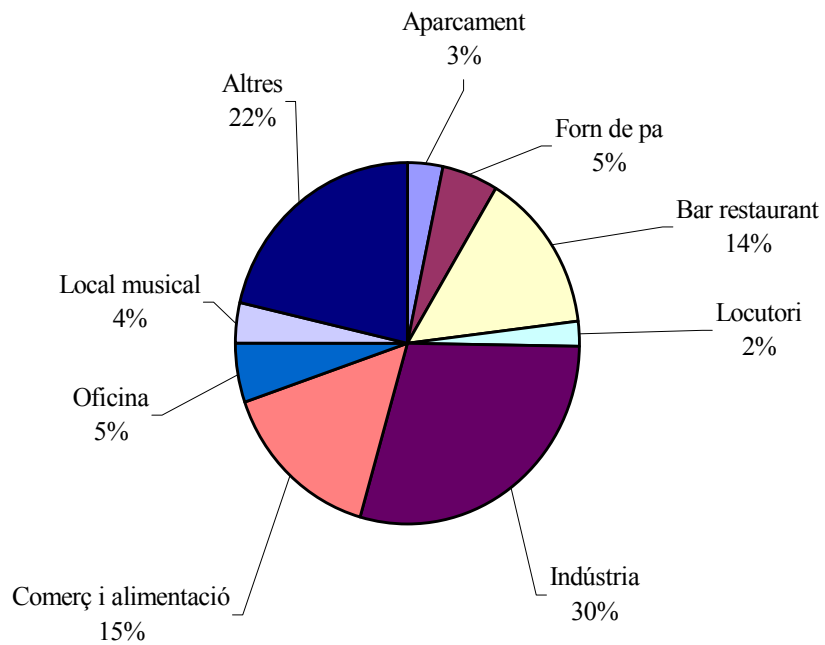
4.4. Tipologia d'expedients denunciats d'obres



4.5. Tipus de molèsties d'activitats



4.6. Expedients de denúncia i legalitzacions d'activitats segons tipus d'activitats



4.7. Imports de convenis i multes de disciplina urbanística de l'any 2003

Convenis	30.430,86 €
Multes	6.726,07 €
TOTAL	37.156,93 €

4.8. Expedients de queixa al Defensor del Ciutadà

A l'Oficina del Defensor del Ciutadà s'han tramitat 13 expedients de queixa corresponents al Servei de Llicències. D'aquests expedients, 4 no han estat admesos per falta de fonament o competència; a cinc, s'han desestimats les queixes; a 1 d'ells ha estat estimada la queixa i 3, estan pendents. Tanmateix s'ha estimat la queixa d'un expedient de l'any 2001.

	2001	2002	2003
No admeses	7	4	1
Desestimades	9	5	9
Estimades	6	1 (1)	2 (3)
Pendents	1	3	8
Total expedients	23	13 (14)	20 (23)
Tant per cent de queixes en relació a les llicències concedides	0,81	0,45	0,58
Tant per cent de queixes estimades en relació a llicències concedides	0,21	0,07	0,14

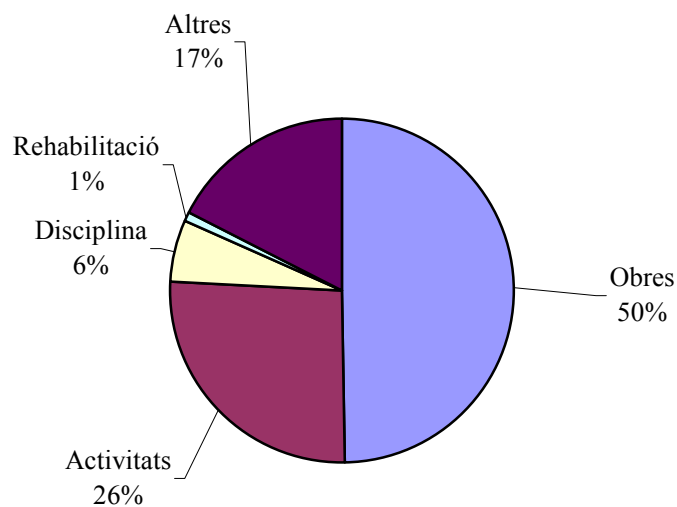
5. ATENCIÓ AL PÚBLIC

Número de persones ateses	12.865
Total gestions realitzades al Servei de Llicències	26.319
Total gestions realitzades a l'OFIAC	3.601
Consultes telefòniques ateses	8.458
Documents registrats d'entrada	6.109
Documents registrats de sortida	7.387

Gestions per tipologia:

Obres	13.089
Activitats	6.838
Disciplina	1.603
Rehabilitació	185
Altres	4.604

Tipus de gestió en atenció al públic de Llicències



6. AVALUACIÓ DEL PLA D'ACCIÓ AMBIENTAL DE L'AGENDA 21

6.1. Índex d'avaluació del Pla d'Acció ambiental, segons el termini d'execució de les subaccions previstes.

ÍNDEX D'AVALUACIÓ DEL PLA D'ACCIÓ AMBIENTAL (IAPAA)				
Termini	1999-2000	2001	2002	2003
CURT (0-2 anys)	39%	48%	53%	61%
MITJÀ (3-5 anys)	-	31%	40%	45%
LLARG (6-10 anys)	-	16%	19%	21%
TOTALITAT PLA (10 anys)	36%	45%	51%	58%

A la següent figura s'observa com s'ha incrementat el valor de l'índex global i per terminis.

IAPAA TOTALITAT PLA

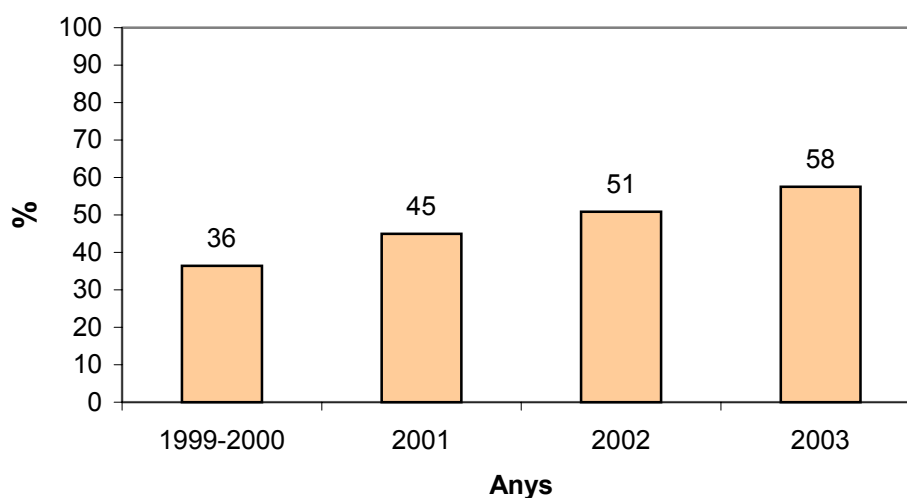


Figura 6.1 Evolució de l'índex d'avaluació del Pla d'acció ambiental tenint en compte la globalitat del Pla

6.2. Despeses associades al Pla d'acció ambiental

PERÍODE	COST AJUNTAMENT (€)	COST ALTRES ADMINISTRACIONS (€)	TOTALS (€)
2001	14.831.893 (0,5% subvencions)	62.958	14.894.854
2002	17.212.119 (1,4% subvencions)	102.934	17.315.053
2003	16.817.084 (1,6% subvencions)	14.187	16.831.271

6.3. Despeses de les actuacions no incloses al Pla d'acció ambiental, però concordants amb els seus objectius.

PERÍODE	COST AJUNTAMENT (€)	COST ALTRES ADMINISTRACIONS (€)	TOTALS (€)
2001	1.505.056 (0,4 % subvencions)	160.552	1.665.608
2002	1.866.979 (1,1 % subvencions)	94.044	1.161.023
2003	3.446.275 (1,1 % subvencions)	6.320	3.452.595