

L'Observatori

105

Mercat de Treball de Mataró

Any XVII
Abril 2012

105

Índex

Atur registrat	Pàg.
Atur registrat. Resum _____	2
Atur registrat per sexe _____	4
Atur registrat per edat _____	6
Atur registrat per sexe i edat _____	8
Atur registrat per sector econòmic _____	9
Atur registrat per nivell d'instrucció _____	11
Atur registrat per ocupació _____	13
Atur registrat d'estrangers _____	16

Contractació	Pàg.
Contractació. Resum _____	18
Contractació per modalitat i tipologia _____	20
Contractació per sexe _____	21
Contractació per edat _____	23
Contractació per sexe i edat _____	26
Contractació per sector econòmic _____	27
Contractació per nivell d'instrucció _____	30
Contractació per ocupació _____	33
Contractació per durada _____	37
Contractació per grandària de l'empresa _____	39
Contractació d'estrangers _____	43
Contractació a través d'empreses de treball temporal (ETT) _____	45

Atur registrat. Resum

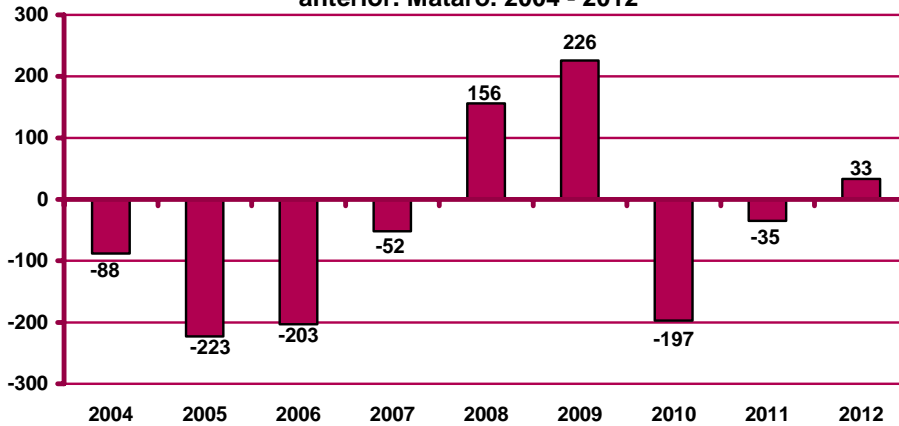
Atur registrat a Mataró. Abril 2012

	Atur registrat		Variació mes anterior		Variació interanual		
	Nombre	%	Absoluta	Relativa	Absoluta	Relativa	
Sexe	Home	7.537	52,42%	12	0,16%	571	8,20%
	Dona	6.842	47,58%	21	0,31%	344	5,29%
Estat	<20 anys	201	1,40%	-1	-0,50%	28	16,18%
	20 - 24 anys	783	5,45%	-12	-1,51%	35	4,68%
	25 - 29 anys	1.360	9,46%	20	1,49%	11	0,82%
	30 - 44 anys	5.513	38,34%	-35	-0,63%	184	3,45%
	>44 anys	6.522	45,36%	61	0,94%	657	11,20%
Sector	Agricultura	255	1,77%	-4	-1,54%	44	20,85%
	Indústria	3.294	22,91%	-14	-0,42%	-5	-0,15%
	Construcció	2.609	18,14%	41	1,60%	136	5,50%
	Serveis	7.327	50,96%	2	0,03%	721	10,91%
	SOA	894	6,22%	8	0,90%	19	2,17%
Nivell d'instrucció	Sense estudis	671	4,67%	32	5,01%	144	27,32%
	Estudis primaris incomplets	1.208	8,40%	0	0,00%	38	3,25%
	Estudis primaris complets	1.149	7,99%	25	2,22%	1	0,09%
	Programes formació professional	994	6,91%	7	0,71%	66	7,11%
	Educació general	9.023	62,75%	-62	-0,68%	511	6,00%
	Tècnics-professionals superiors	663	4,61%	19	2,95%	75	12,76%
	Universitaris primer cicle	275	1,91%	-3	-1,08%	24	9,56%
	Universitaris segon i tercer cicle	390	2,71%	17	4,56%	56	16,77%
	Altres estudis post- secundaris	6	0,04%	-2	-25,00%	0	0,00%
	Ocupació	CNO 01	141	0,98%	8	6,02%	12
CNO 02		626	4,35%	9	1,46%	86	15,93%
CNO 03		1.094	7,61%	28	2,63%	130	13,49%
CNO 04		1.333	9,27%	19	1,45%	29	2,22%
CNO 05		2.232	15,52%	-38	-1,67%	209	10,33%
CNO 06		191	1,33%	-6	-3,05%	12	6,70%
CNO 07		2.618	18,21%	4	0,15%	261	11,07%
CNO 08		2.191	15,24%	-11	-0,50%	-54	-2,41%
CNO 09		3.953	27,49%	20	0,51%	231	6,21%
CNO 00		0	0,00%	0	n.c.	-1	-100,00%
Nacio- nalitat	Espanyola	11.251	78,25%	17	0,15%	711	6,75%
	Estrangera	3.128	21,75%	16	0,51%	204	6,98%
Total aturats registrats		14.379		33	0,23%	915	6,80%
Altres àmbits	Maresme	39.432		-283	-0,71%	2.567	6,96%
	Província de Barcelona	473.959		266	0,06%	24.098	5,36%
	Catalunya	635.721		-2.526	-0,40%	34.180	5,68%
	Espanya	4.744.235		-6.632	-0,14%	474.875	11,12%

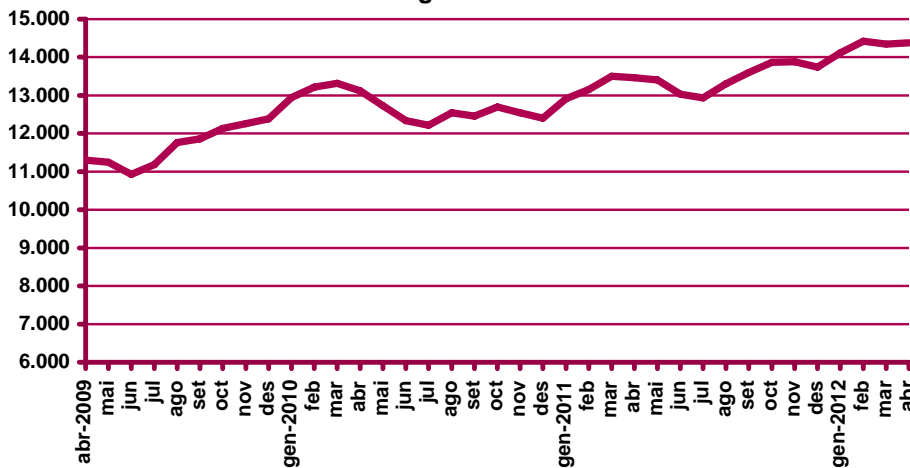
n.c.: no calculable.

CNO 01: directors i gerents; CNO 02: professionals científics i intel·lectuals; CNO 03: tècnics i professionals de suport; CNO 04: empleats d'oficina comptables i administratius; CNO 05: treballadors en restauració, personals i venedors; CNO 06: treballadors en activitats agrícoles, ramaderes i pesqueres; CNO 07: artesans, treballadors en indústries i construcció; CNO 08: operadors d'instal·lacions i màquines, i muntadors; CNO 09: ocupacions elementals; CNO 00: ocupacions militars.

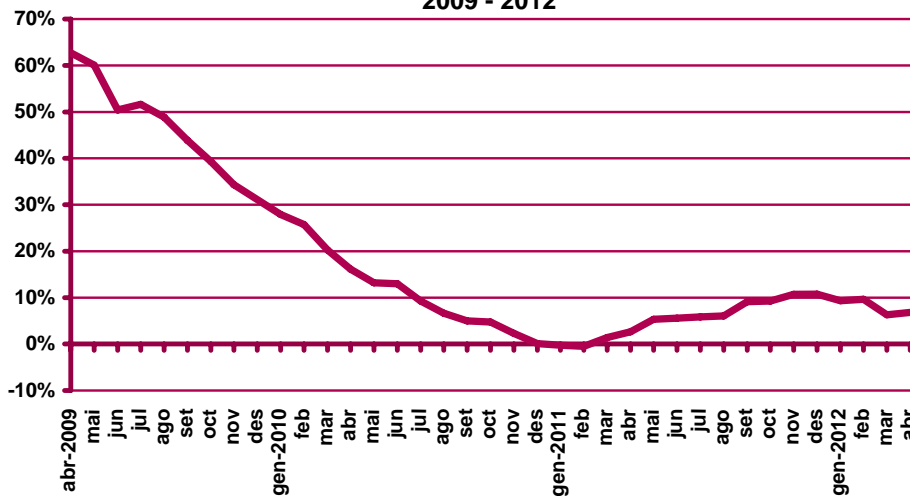
Variació d'aturats registrats al mes d'abril respecte el mes anterior. Mataró. 2004 - 2012



Evolució de l'atur registrat. Mataró. 2009 - 2012



Evolució de la variació interanual de l'atur registrat. Mataró. 2009 - 2012

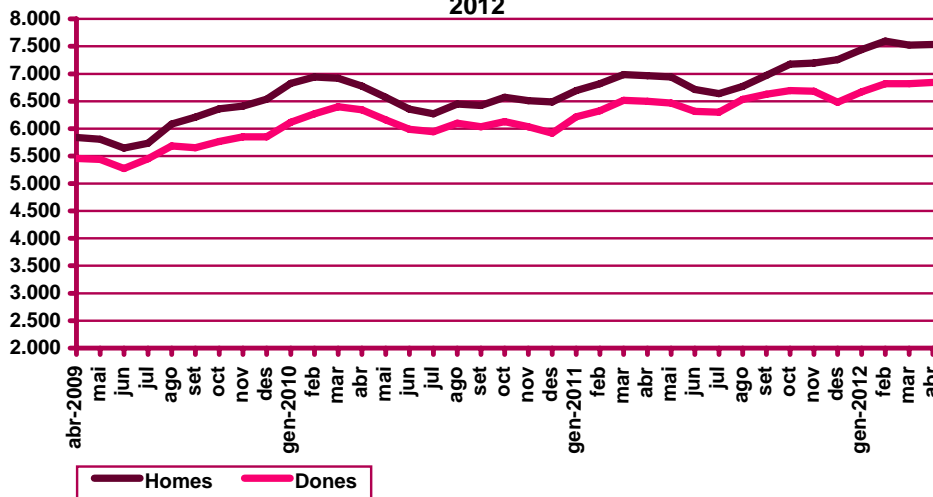


Atur registrat per sexe

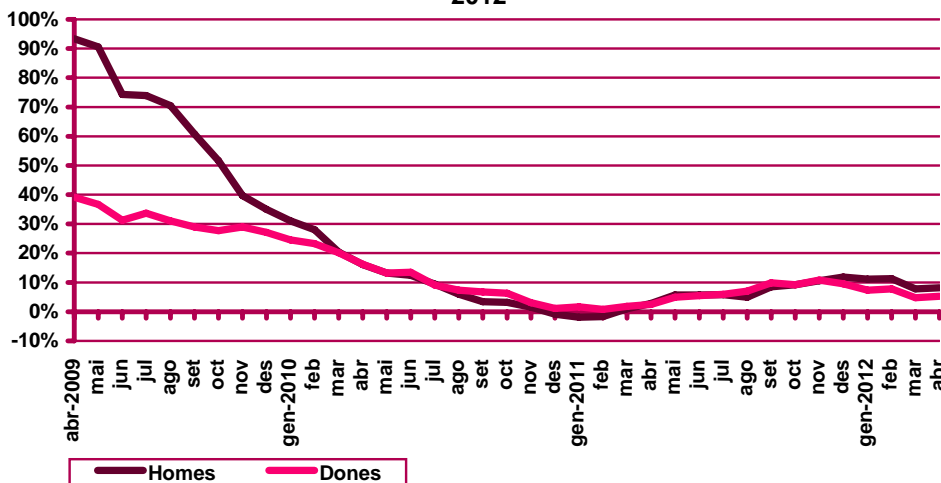
Evolució mensual de l'atur registrat per sexe. Mataró. 2012

Mesos	Variació interanual								
	Total	Valors absoluts		Distrib. percentual		Absoluta		Relativa	
	Total	Homes	Dones	Homes	Dones	Homes	Dones	Homes	Dones
Gener	14.113	7.441	6.672	52,72%	47,28%	746	455	11,14%	7,32%
Febrer	14.415	7.595	6.820	52,69%	47,31%	773	494	11,33%	7,81%
Març	14.346	7.525	6.821	52,45%	47,55%	540	307	7,73%	4,71%
Abril	14.379	7.537	6.842	52,42%	47,58%	571	344	8,20%	5,29%
Maig									
Juny									
Juliol									
Agost									
Setembre									
Octubre									
Novembre									
Desembre									

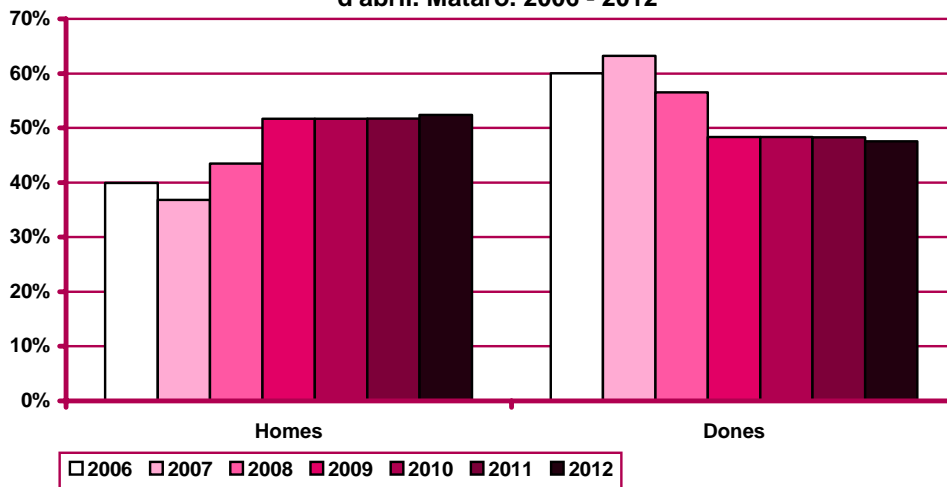
Evolució mensual de l'atur registrat per sexes. Mataró. 2009 - 2012



Variació interanual de l'atur registrat per sexes. Mataró. 2009-2012



Distribució percentual de l'atur registrat per sexe al mes
d'abril. Mataró. 2006 - 2012



Atur registrat per edat

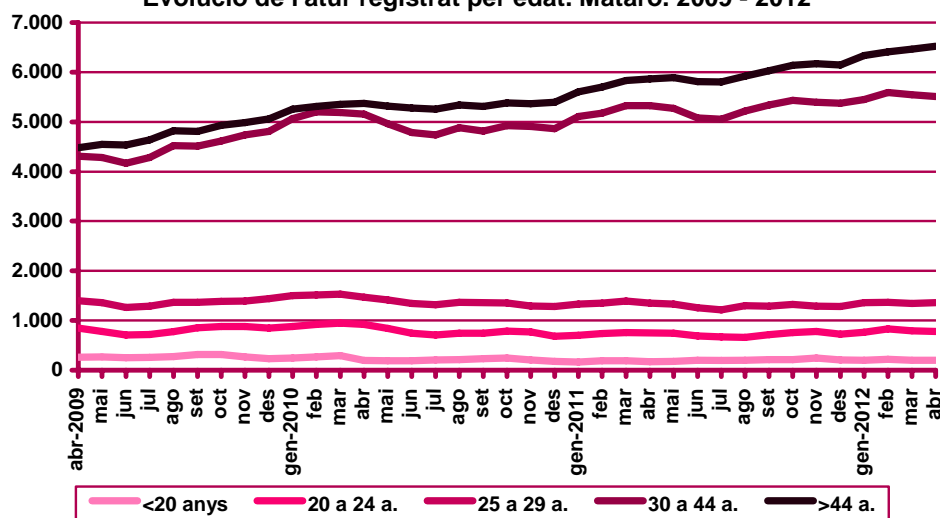
Evolució mensual de l'atur registrat per edat. Mataró. 2012

Mesos	Total	Valors absoluts					Distribució percentual				
	Total	<20 anys	20 - 24 a.	25 - 29 a.	30 - 44 a.	>44 a.	<20 anys	20 - 24 a.	25 - 29 a.	30 - 44 a.	>44 a.
Gener	14.113	203	760	1.362	5.452	6.336	1,44%	5,39%	9,65%	38,63%	44,89%
Febrer	14.415	220	829	1.370	5.591	6.405	1,53%	5,75%	9,50%	38,79%	44,43%
Març	14.346	202	795	1.340	5.548	6.461	1,41%	5,54%	9,34%	38,67%	45,04%
Abril	14.379	201	783	1.360	5.513	6.522	1,40%	5,45%	9,46%	38,34%	45,36%
Maig											
Juny											
Juliol											
Agost											
Setembre											
Octubre											
Novembre											
Desembre											

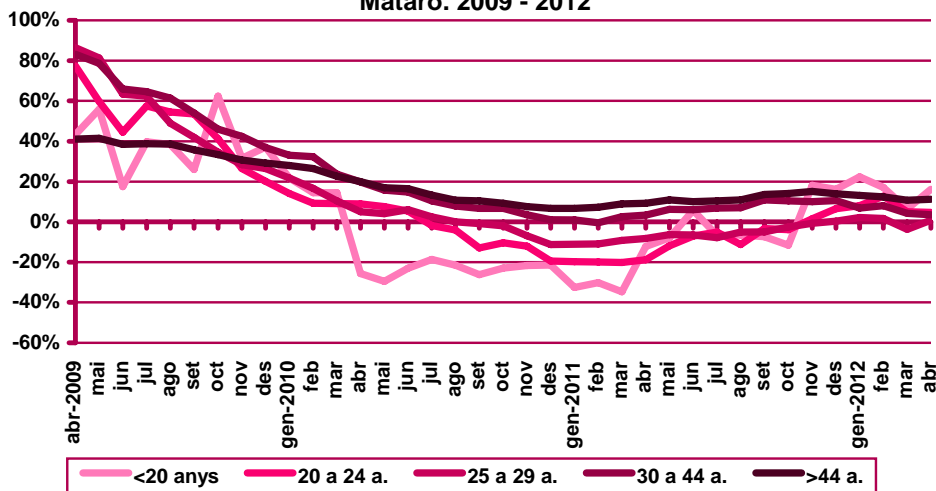
Evolució mensual de la variació interanual de l'atur registrat per edat. Mataró. 2012

Mesos	Variació interanual absoluta					Variació interanual relativa				
	<20 anys	20 - 24 a.	25 - 29 a.	30 - 44 a.	>44 a.	<20 anys	20 - 24 a.	25 - 29 a.	30 - 44 a.	>44 a.
Gener	37	56	29	344	735	22,29%	7,95%	2,18%	6,73%	13,12%
Febrer	32	93	23	413	706	17,02%	12,64%	1,71%	7,98%	12,39%
Març	12	38	-52	222	627	6,32%	5,02%	-3,74%	4,17%	10,75%
Abril	28	35	11	184	657	16,18%	4,68%	0,82%	3,45%	11,20%
Maig										
Juny										
Juliol										
Agost										
Setembre										
Octubre										
Novembre										
Desembre										

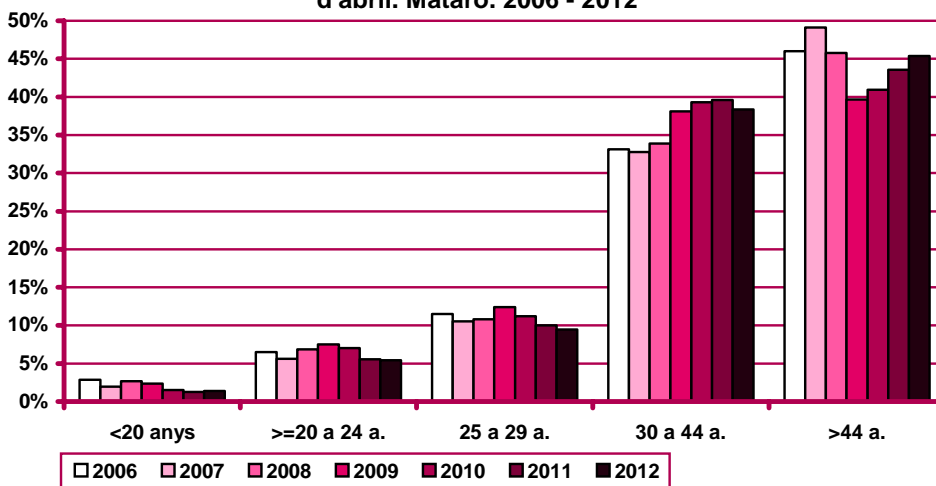
Evolució de l'atur registrat per edat. Mataró. 2009 - 2012



Evolució de la variació interanual de l'atur registrat per edat.
 Mataró. 2009 - 2012



Distribució percentual de l'atur registrat per edat al mes
 d'abril. Mataró. 2006 - 2012



Atur registrat per sexe i edat

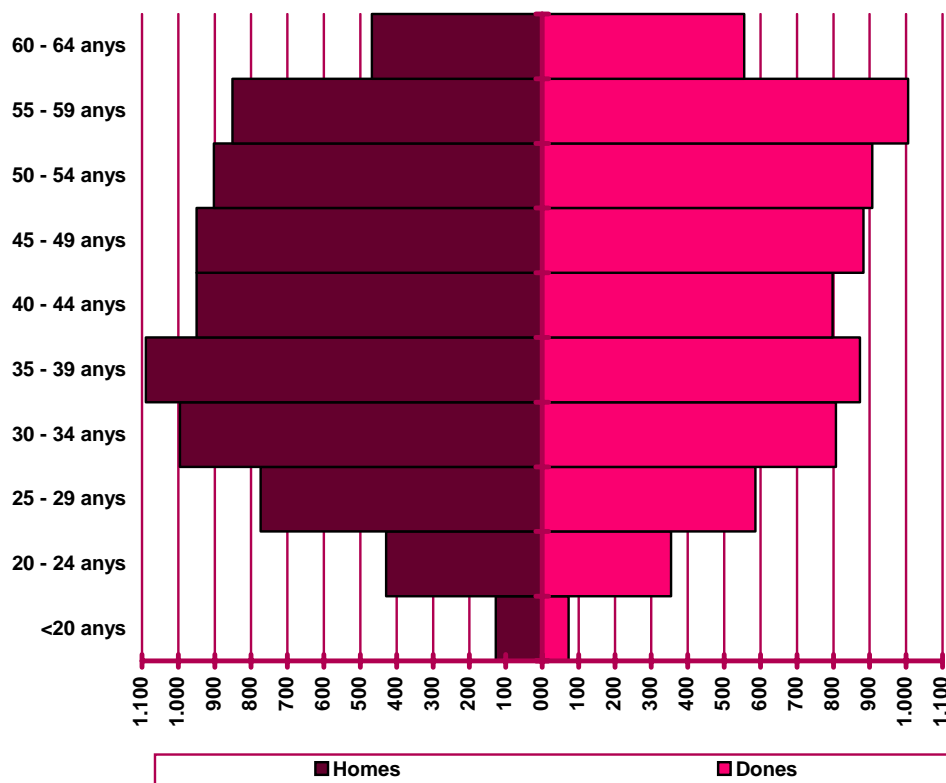
Distribució de l'atur registrat per edat i sexe. Mataró. Abril 2012

	Homes			Dones			Total	
	Nombre	% ⁽¹⁾	% ⁽²⁾	Nombre	% ⁽¹⁾	% ⁽²⁾	Nombre	%
<20 anys	128	63,68%	1,70%	73	36,32%	1,07%	201	1,40%
20 - 24 anys	429	54,79%	5,69%	354	45,21%	5,17%	783	5,45%
25 - 29 anys	774	56,91%	10,27%	586	43,09%	8,56%	1.360	9,46%
30 - 34 anys	996	55,24%	13,21%	807	44,76%	11,79%	1.803	12,54%
35 - 39 anys	1089	55,50%	14,45%	873	44,50%	12,76%	1.962	13,64%
40 - 44 anys	950	54,35%	12,60%	798	45,65%	11,66%	1.748	12,16%
45 - 49 anys	950	51,83%	12,60%	883	48,17%	12,91%	1.833	12,75%
50 - 54 anys	902	49,86%	11,97%	907	50,14%	13,26%	1.809	12,58%
55 - 59 anys	851	45,83%	11,29%	1.006	54,17%	14,70%	1.857	12,91%
60 - 64 anys	468	45,75%	6,21%	555	54,25%	8,11%	1.023	7,11%
Total	7.537	52,42%	100%	6.842	47,58%	100%	14.379	100%

(1) Percentatge sobre el total d'homes i dones desocupades registrades del mateix grup d'edat.

(2) Percentatge sobre el total de persones desocupades registrades del mateix sexe.

Nombre de desocupats/des registrats/des per sexe i edat.
 Mataró. Abril 2012



Atur registrat per sector econòmic

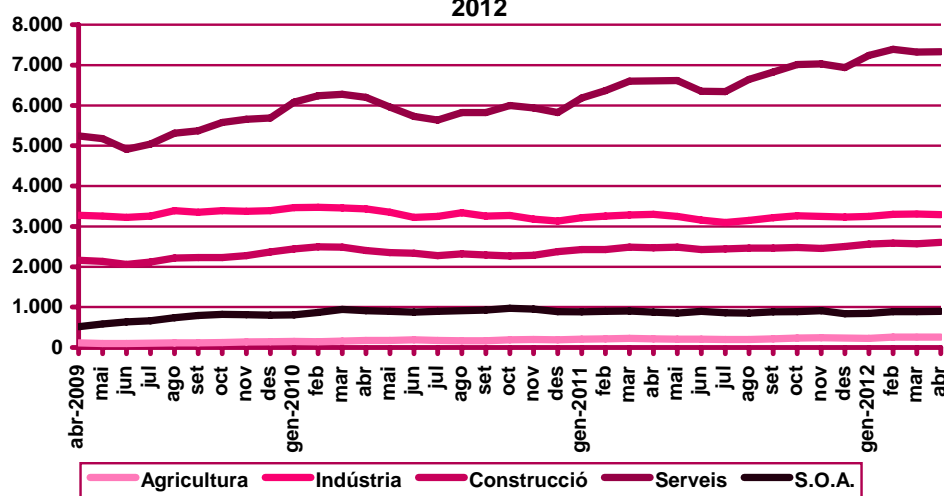
Evolució mensual de l'atur registrat per sector econòmic. Mataró. 2012

Mesos	Total	Valors absoluts					Distribució percentual				
	Total	Agricul- tura	Indús- tria	Cons- trucció	Serveis	S.O.A	Agricul- tura	Indús- tria	Cons- trucció	Serveis	S.O.A
Gener	14.113	226	3.245	2.558	7.238	846	1,60%	22,99%	18,13%	51,29%	5,99%
Febrer	14.415	258	3.299	2.582	7.390	886	1,79%	22,89%	17,91%	51,27%	6,15%
Març	14.346	259	3.308	2.568	7.325	886	1,81%	23,06%	17,90%	51,06%	6,18%
Abril	14.379	255	3.294	2.609	7.327	894	1,77%	22,91%	18,14%	50,96%	6,22%
Maig											
Juny											
Juliol											
Agost											
Setembre											
Octubre											
Novembre											
Desembre											

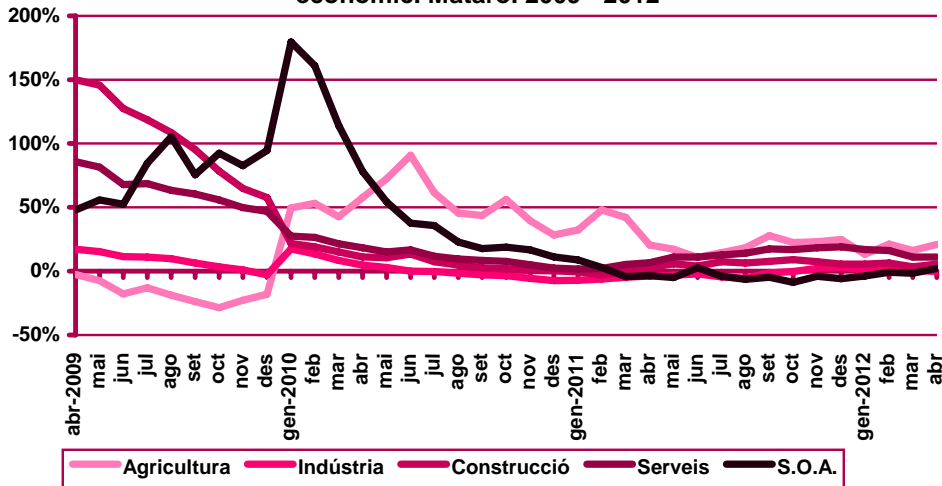
Evolució mensual de la variació interanual de l'atur registrat per sector econòmic. Mataró. 2012

Mesos	Variació interanual absoluta					Variació interanual relativa				
	Agricul- tura	Indús- tria	Cons- trucció	Serveis	S.O.A	Agricul- tura	Indús- tria	Cons- trucció	Serveis	S.O.A
Gener	26	26	131	1.052	-34	13,00%	0,81%	5,40%	17,01%	-3,86%
Febrer	45	48	157	1.025	-8	21,13%	1,48%	6,47%	16,10%	-0,89%
Març	36	20	83	724	-16	16,14%	0,61%	3,34%	10,97%	-1,77%
Abril	44	-5	136	721	19	20,85%	-0,15%	5,50%	10,91%	2,17%
Maig										
Juny										
Juliol										
Agost										
Setembre										
Octubre										
Novembre										
Desembre										

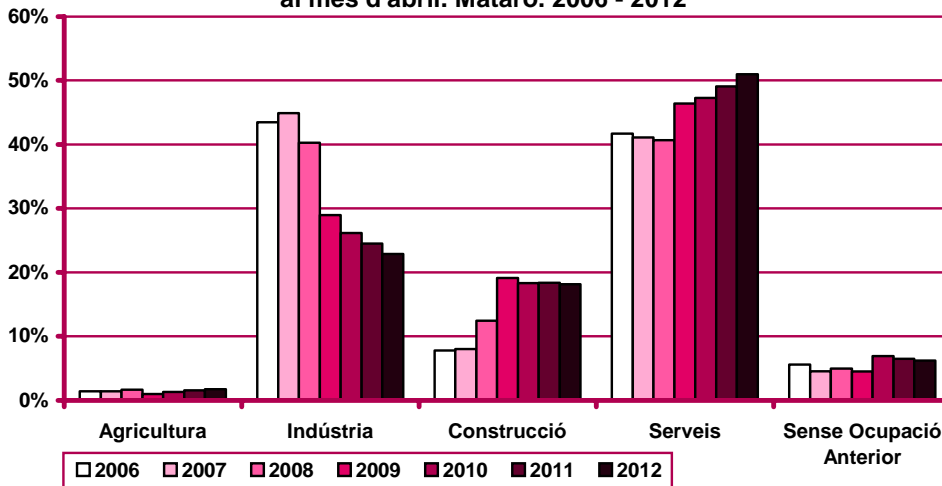
Evolució de l'atur registrat per sector econòmic. Mataró. 2009 - 2012



Evolució de la variació interanual de l'atur registrat per sector econòmic. Mataró. 2009 - 2012



Distribució percentual de l'atur registrat per sector econòmic al mes d'abril. Mataró. 2006 - 2012



Atur registrat per nivell d'instrucció

Evolució mensual de l'atur registrat per nivell d'instrucció. Mataró. 2012

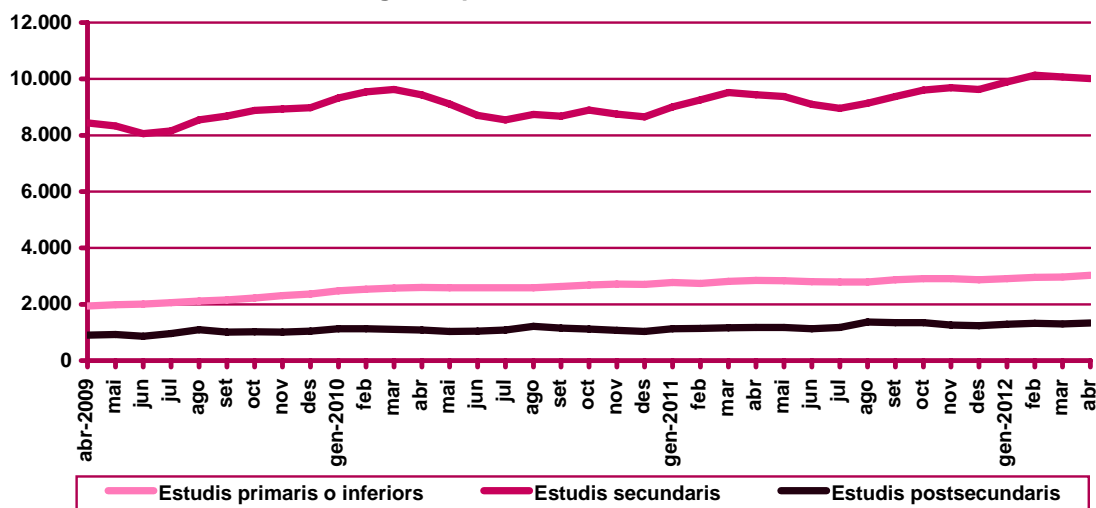
Mesos	Total	Valors absoluts			Distribució percentual		
	Total	Estudis primaris o	Estudis	Estudis	Estudis primaris o	Estudis	Estudis
		inferiors	secundaris	postsecund.	inferiors	secundaris	postsecund.
Gener	14.113	2.919	9.897	1.297	20,68%	70,13%	9,19%
Febrer	14.415	2.956	10.130	1.329	20,51%	70,27%	9,22%
Març	14.346	2.971	10.072	1.303	20,71%	70,21%	9,08%
Abril	14.379	3.028	10.017	1.334	21,06%	69,66%	9,28%
Maig							
Juny							
Juliol							
Agost							
Setembre							
Octubre							
Novembre							
Desembre							

Evolució mensual de la variació interanual de l'atur registrat per nivell d'instrucció.

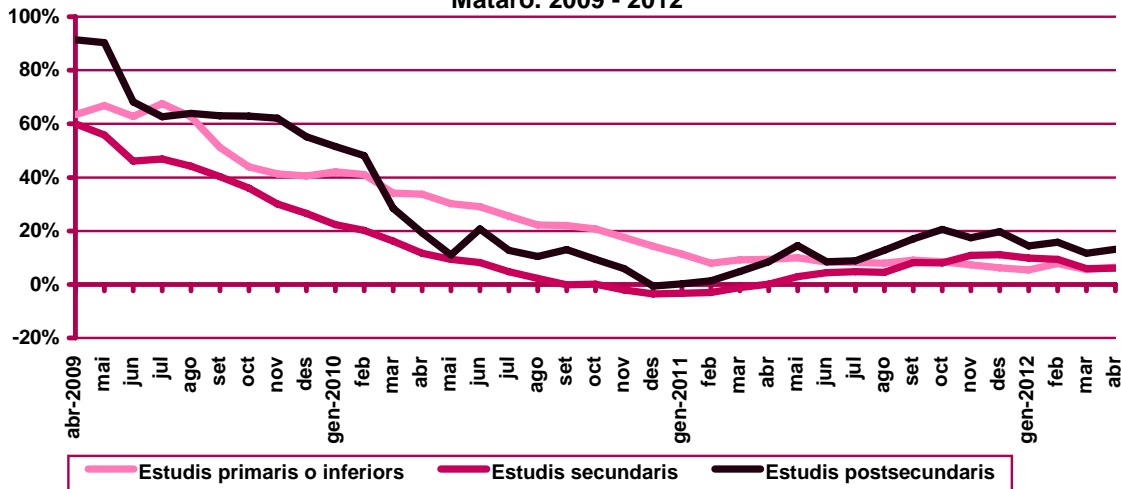
Mataró. 2012

Mesos	Variació interanual absoluta			Variació interanual relativa		
	Estudis primaris o	Estudis	Estudis	Estudis primaris o	Estudis	Estudis
	inferiors	secundaris	postsecund.	inferiors	secundaris	postsecund.
Gener	150	888	163	5,42%	9,86%	14,37%
Febrer	214	872	181	7,80%	9,42%	15,77%
Març	156	555	136	5,54%	5,83%	11,65%
Abril	183	577	155	6,43%	6,11%	13,15%
Maig						
Juny						
Juliol						
Agost						
Setembre						
Octubre						
Novembre						
Desembre						

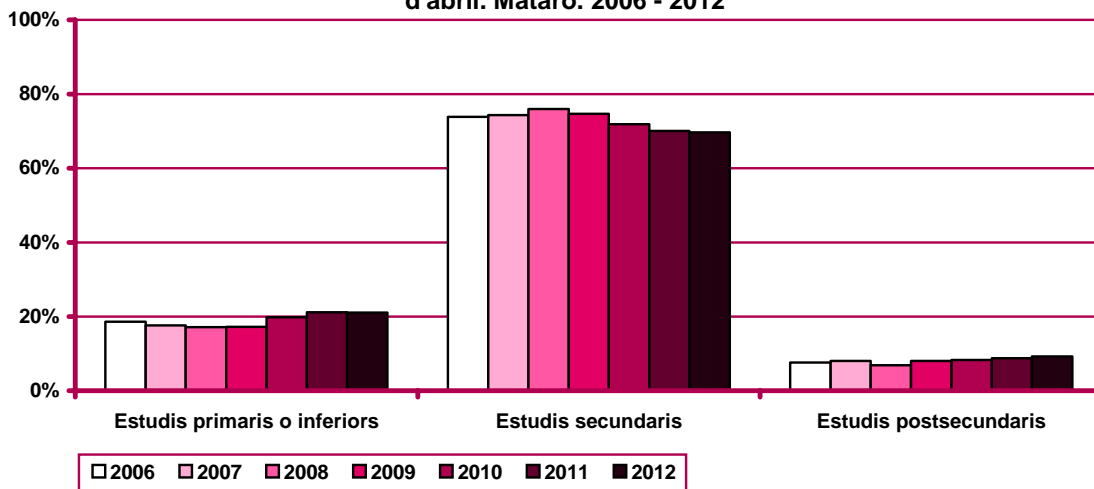
Evolució de l'atur registrat per nivell d'instrucció. Mataró. 2009 - 2012



**Evolució de la variació interanual de l'atur registrat per nivell d'instrucció.
 Mataró. 2009 - 2012**



**Distribució percentual de l'atur registrat per nivell d'instrucció al mes
 d'abril. Mataró. 2006 - 2012**



Atur registrat per ocupació

Evolució mensual de l'atur registrat per ocupació. Mataró. 2012

Mesos	Total	Valors absoluts									
	Total	CNO 01	CNO 02	CNO 03	CNO 04	CNO 05	CNO 06	CNO 07	CNO 08	CNO 09	CNO 00
Gener	14.113	145	623	1.075	1.286	2.204	178	2.576	2.175	3.851	0
Febrer	14.415	139	637	1.079	1.333	2.281	185	2.634	2.193	3.934	0
Març	14.346	133	617	1.066	1.314	2.270	197	2.614	2.202	3.933	0
Abril	14.379	141	626	1.094	1.333	2.232	191	2.618	2.191	3.953	0
Maig											
Juny											
Juliol											
Agost											
Setembre											
Octubre											
Novembre											
Desembre											

Evolució mensual de l'atur registrat per ocupació. Mataró. 2012

Mesos	Distribució percentual									
	CNO 01	CNO 02	CNO 03	CNO 04	CNO 05	CNO 06	CNO 07	CNO 08	CNO 09	CNO 00
Gener	1,03%	4,41%	7,62%	9,11%	15,62%	1,26%	18,25%	15,41%	27,29%	0,00%
Febrer	0,96%	4,42%	7,49%	9,25%	15,82%	1,28%	18,27%	15,21%	27,29%	0,00%
Març	0,93%	4,30%	7,43%	9,16%	15,82%	1,37%	18,22%	15,35%	27,42%	0,00%
Abril	0,98%	4,35%	7,61%	9,27%	15,52%	1,33%	18,21%	15,24%	27,49%	0,00%
Maig										
Juny										
Juliol										
Agost										
Setembre										
Octubre										
Novembre										
Desembre										

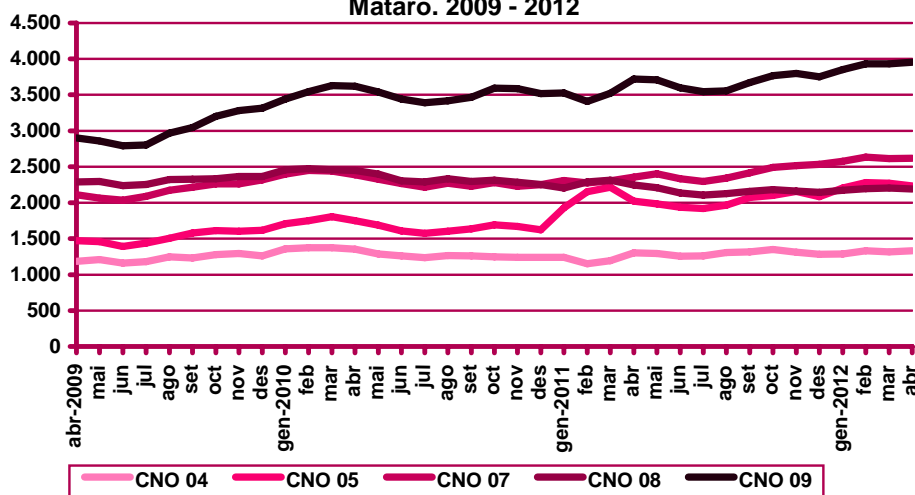
CNO 01: directors i gerents; CNO 02: professionals científics i intel·lectuals; CNO 03: tècnics i professionals de suport; CNO 04: empleats d'oficina comptables i administratius; CNO 05: treballadors en restauració, personals i venedors; CNO 06: treballadors en activitats agrícoles, ramaderes i pesqueres; CNO 07: artesans, treballadors en indústries i construcció; CNO 08: operadors d'instal·lacions i màquines, i muntadors; CNO 09: ocupacions elementals; CNO 00: ocupacions militars.

Evolució mensual de la variació interanual de l'atur registrat per ocupació. Mataró. 2012

Mesos	Variació interanual absoluta									
	CNO 01	CNO 02	CNO 03	CNO 04	CNO 05	CNO 06	CNO 07	CNO 08	CNO 09	CNO 00
Gener	15	105	175	47	275	22	266	-27	323	0
Febrer	39	108	69	182	129	-49	360	-97	527	-1
Març	18	58	39	121	52	-49	311	-113	412	-2
Abril	12	86	130	29	209	12	261	-54	231	-1
Maig										
Juny										
Juliol										
Agost										
Setembre										
Octubre										
Novembre										
Desembre										

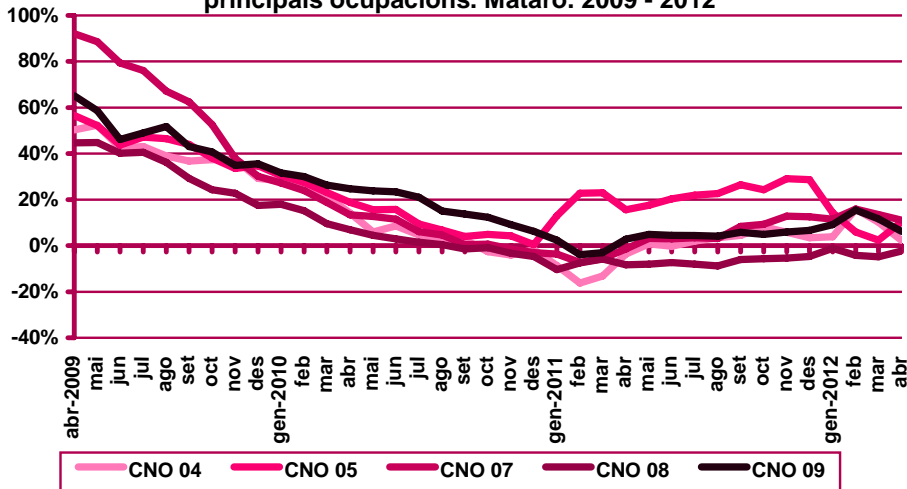
Mesos	Variació interanual relativa									
	CNO 01	CNO 02	CNO 03	CNO 04	CNO 05	CNO 06	CNO 07	CNO 08	CNO 09	CNO 00
Gener	11,54%	20,27%	19,44%	3,79%	14,26%	14,10%	11,52%	-1,23%	9,16%	n.c.
Febrer	39,00%	20,42%	6,83%	15,81%	5,99%	-20,94%	15,83%	-4,24%	15,47%	-100,00%
Març	15,65%	10,38%	3,80%	10,14%	2,34%	-19,92%	13,50%	-4,88%	11,70%	-100,00%
Abril	9,30%	15,93%	13,49%	2,22%	10,33%	6,70%	11,07%	-2,41%	6,21%	-100,00%
Maig										
Juny										
Juliol										
Agost										
Setembre										
Octubre										
Novembre										
Desembre										

Evolució de l'atur registrat a les principals ocupacions.
Mataró. 2009 - 2012

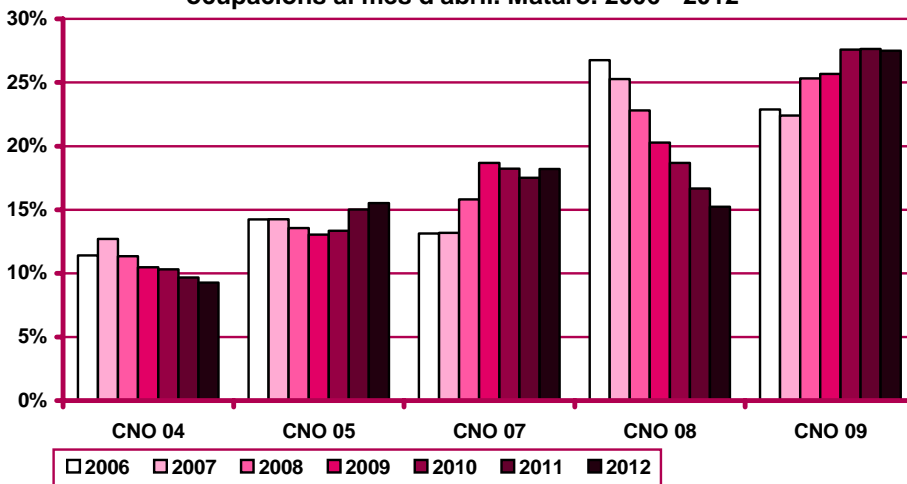


CNO 01: directors i gerents; CNO 02: professionals científics i intel·lectuals; CNO 03: tècnics i professionals de suport; CNO 04: empleats d'oficina comptables i administratius; CNO 05: treballadors en restauració, personals i venedors; CNO 06: treballadors en activitats agrícoles, ramaderes i pesqueres; CNO 07: artesans, treballadors en indústries i construcció; CNO 08: operadors d'instal·lacions i màquines, i muntadors; CNO 09: ocupacions elementals; CNO 00: ocupacions militars.

Evolució de la variació interanual de l'atur registrat a les principals ocupacions. Mataró. 2009 - 2012



Distribució percentual de l'atur registrat a les principals ocupacions al mes d'abril. Mataró. 2006 - 2012



CNO 01: directors i gerents; CNO 02: professionals científics i intel·lectuals; CNO 03: tècnics i professionals de suport; CNO 04: empleats d'oficina comptables i administratius; CNO 05: treballadors en restauració, personals i venedors; CNO 06: treballadors en activitats agrícoles, ramaderes i pesqueres; CNO 07: artesans, treballadors en indústries i construcció; CNO 08: operadors d'instal·lacions i màquines, i muntadors; CNO 09: ocupacions elementals; CNO 00: ocupacions militars.

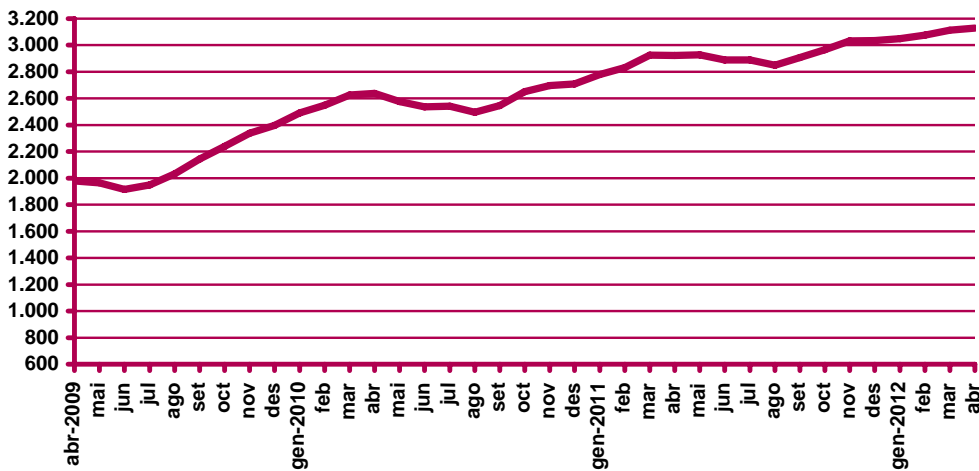
Atur registrat d'estrangers

Atur registrat d'estrangers a Mataró. Abril 2012

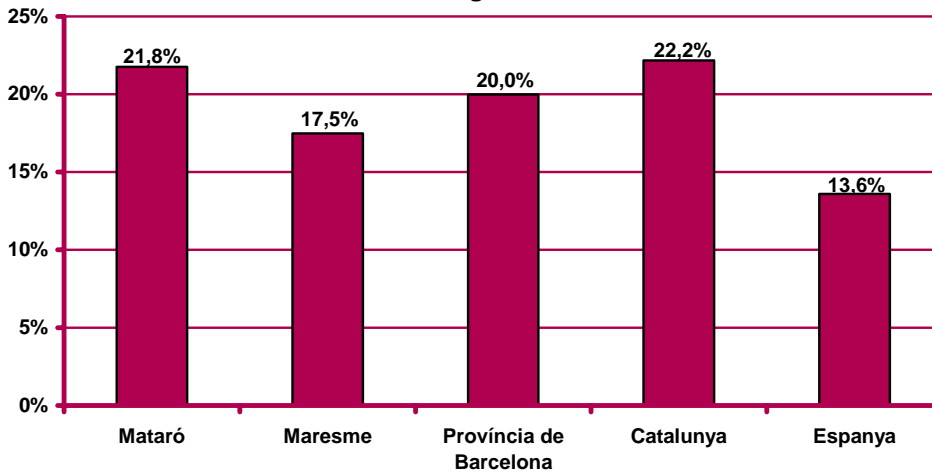
	Atur registrat		Variació mes anterior		Variació interanual	
	Nombre	%	Absoluta	Relativa	Absoluta	Relativa
Sexe						
Home	2.033	64,99%	1	0,05%	60	3,04%
Dona	1.095	35,01%	15	1,39%	144	15,14%
Estat						
<20 anys	36	1,15%	0	0,00%	5	16,13%
20 - 24 anys	161	5,15%	6	3,87%	-2	-1,23%
25 - 29 anys	332	10,61%	5	1,53%	-21	-5,95%
30 - 44 anys	1.675	53,55%	-13	-0,77%	76	4,75%
>44 anys	924	29,54%	18	1,99%	146	18,77%
Sector						
Agricultura	194	6,20%	-7	-3,48%	34	21,25%
Indústria	306	9,78%	-5	-1,61%	3	0,99%
Construcció	992	31,71%	16	1,64%	5	0,51%
Serveis	1.208	38,62%	-7	-0,58%	100	9,03%
SOA	428	13,68%	19	4,65%	62	16,94%
Nivell d'instrucció						
Sense estudis	507	16,21%	30	6,29%	118	30,33%
Estudis primaris incomplets	795	25,42%	-6	-0,75%	25	3,25%
Estudis primaris complets	232	7,42%	7	3,11%	34	17,17%
Programes formació professional	34	1,09%	4	13,33%	11	47,83%
Educació general	1.511	48,31%	-17	-1,11%	23	1,55%
Tècnics-professionals superiors	12	0,38%	-3	-20,00%	-3	-20,00%
Universitaris primer cicle	12	0,38%	1	9,09%	3	33,33%
Universitaris segon i tercer cicle	24	0,77%	0	0,00%	-7	-22,58%
Altres estudis post-secundaris	1	0,03%	0	0,00%	0	0,00%
Ocupació						
CNO 01	10	0,32%	1	11,11%	5	100,00%
CNO 02	43	1,37%	0	0,00%	5	13,16%
CNO 03	71	2,27%	6	9,23%	0	0,00%
CNO 04	76	2,43%	1	1,33%	-9	-10,59%
CNO 05	286	9,14%	-11	-3,70%	10	3,62%
CNO 06	115	3,68%	-5	-4,17%	5	4,55%
CNO 07	571	18,25%	10	1,78%	28	5,16%
CNO 08	175	5,59%	-2	-1,13%	4	2,34%
CNO 09	1.781	56,94%	16	0,91%	156	9,60%
CNO 00	0	0,00%	0	n.c.	0	n.c.
Total aturats registrats estrangers	3.128		16	0,51%	204	6,98%
Altres àmbits						
Maresme	6.893		-130	-1,85%	459	7,13%
Prov. de Barcelona	94.709		-744	-0,78%	1.869	2,01%
Catalunya	140.941		-2.028	-1,42%	2.508	1,81%
Espanya	645.064		-10.185	-1,55%	13.887	2,20%

CNO 01: directores i gerents; CNO 02: professionals científics i intel·lectuals; CNO 03: tècnics i professionals de suport; CNO 04: empleats d'oficina comptables i administratius; CNO 05: treballadors en restauració, personals i venedors; CNO 06: treballadors en activitats agrícoles, ramaderes i pesqueres; CNO 07: artesans, treballadors en indústries i construcció; CNO 08: operadors d'instal·lacions i màquines, i muntadors; CNO 09: ocupacions elementals; CNO 00: ocupacions militars.

Evolució de l'atur registrat d'estrangers. Mataró. 2009 - 2012



Pes percentual dels aturats registrats estrangers sobre el total d'aturats registrats. Abril 2012



Contractació. Resum

Contractació a Mataró. Abril 2012

		Contractació		Variació mes anterior		Variació interanual	
		Nombre	%	Absoluta	Relativa	Absoluta	Relativa
Sexe	Home	890	52,14%	-136	-13,26%	-116	-5,01%
	Dona	817	47,86%	-126	-13,36%	26	3,29%
Edat	<20 anys	34	1,99%	-15	-30,61%	-35	-50,72%
	20 - 24 anys	290	16,99%	-27	-8,52%	-48	-14,20%
	25 - 29 anys	293	17,16%	-60	-17,00%	-82	-21,87%
	30 - 44 anys	777	45,52%	-84	-9,76%	48	6,58%
	>44 anys	313	18,34%	-76	-19,54%	27	9,44%
Sector	Agricultura	3	0,18%	-9	-75,00%	-6	-66,67%
	Indústria	165	9,67%	-39	-19,12%	-3	-1,79%
	Construcció	145	8,49%	-56	-27,86%	-56	-27,86%
	Serveis	1.394	81,66%	-158	-10,18%	-25	-1,76%
Nivell d'instrucció	Sense estudis	66	3,87%	-39	-37,14%	-21	-24,14%
	Estudis primaris incomplets	46	2,69%	7	17,95%	-29	-38,67%
	Estudis primaris complets	80	4,69%	17	26,98%	80	n.c.
	Programes formació professional	141	8,26%	-9	-6,00%	36	34,29%
	Educació general	1.165	68,25%	-200	-14,65%	-133	-10,25%
	Tècnics-professionals superiors	53	3,10%	-13	-19,70%	-8	-13,11%
	Universitaris primer cicle	61	3,57%	-10	-14,08%	-12	-16,44%
	Universitaris segon i tercer cicle	86	5,04%	-15	-14,85%	-12	-12,24%
	Altres estudis post-secundaris	9	0,53%	0	0,00%	9	n.c.
	Ocupació	CNO 01	8	0,47%	3	60,00%	-2
CNO 02		122	7,15%	-38	-23,75%	-25	-17,01%
CNO 03		125	7,32%	-23	-15,54%	-56	-30,94%
CNO 04		102	5,98%	-26	-20,31%	-31	-23,31%
CNO 05		441	25,83%	-44	-9,07%	-8	-1,78%
CNO 06		1	0,06%	-1	-50,00%	-1	-50,00%
CNO 07		127	7,44%	-63	-33,16%	-60	-32,09%
CNO 08		79	4,63%	-35	-30,70%	-11	-12,22%
CNO 09		702	41,12%	-35	-4,75%	104	17,39%
CNO 00		0	0,00%	0	n.c.	0	n.c.
Durada	<=1 mes	749	43,88%	40	5,64%	211	39,22%
	>1 a <=3 mesos	132	7,73%	-39	-22,81%	-23	-14,84%
	>3 a <=6 mesos	165	9,67%	-19	-10,33%	-50	-23,26%
	>6 a <=12 mesos	45	2,64%	-19	-29,69%	-3	-6,25%
	>12 a <=18 mesos	0	0,00%	-1	-100,00%	-1	-100,00%
	>18 a <=24 mesos	0	0,00%	-1	-100,00%	0	n.c.
	>24 mesos	7	0,41%	-24	-77,42%	-9	-56,25%
	Indeterminada	348	20,39%	-130	-27,20%	-175	-33,46%
	Indefinida	261	15,29%	-69	-20,91%	-40	-13,29%

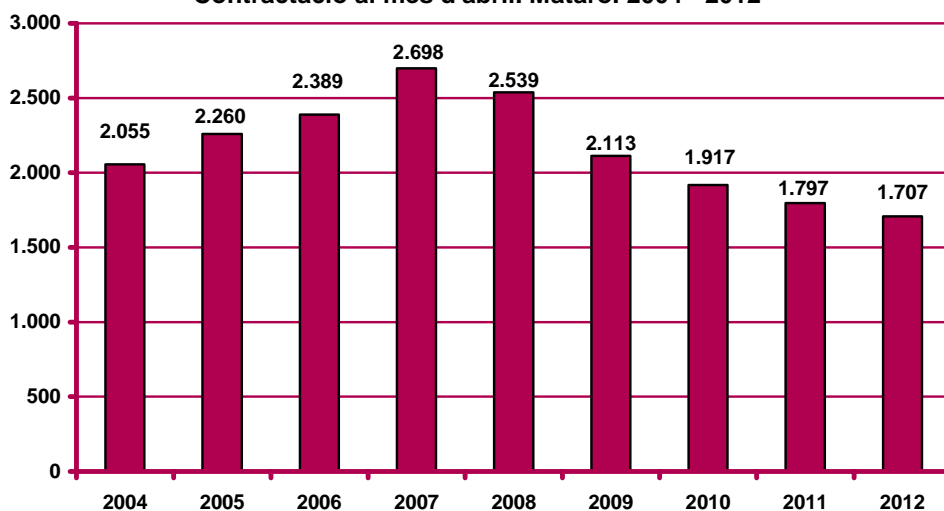
n.c.: no calculable.

CNO 01: directors i gerents; CNO 02: professionals científics i intel·lectuals; CNO 03: tècnics i professionals de suport; CNO 04: empleats d'oficina comptables i administratius; CNO 05: treballadors en restauració, personals i venedors; CNO 06: treballadors en activitats agrícoles, ramaderes i pesqueres; CNO 07: artesans, treballadors en indústries i construcció; CNO 08: operadors d'instal·lacions i màquines, i muntadors; CNO 09: ocupacions elementals; CNO 00: ocupacions militars.

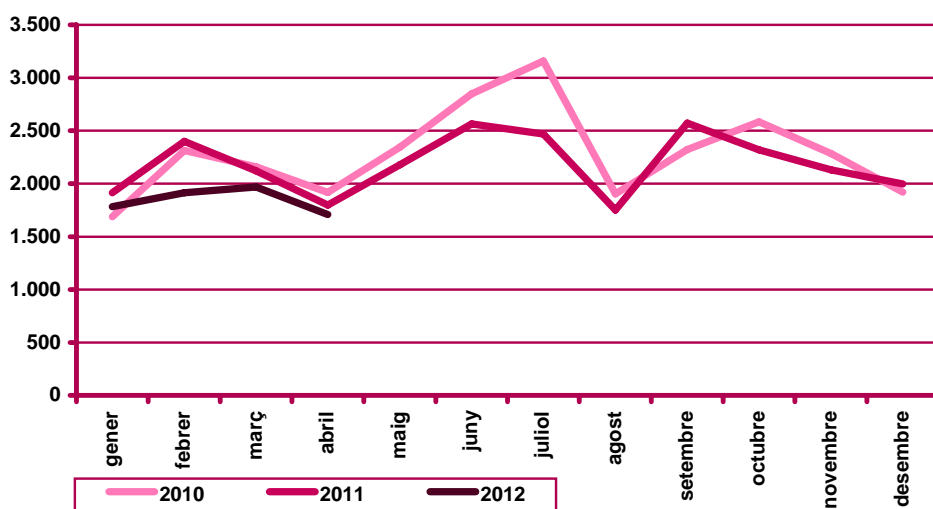
(continuació) Contractació a Mataró. Abril 2012

		Contractació		Variació mes anterior		Variació interanual	
		Nombre	%	Absoluta	Relativa	Absoluta	Relativa
Contra- Nacio- nalitat	Espanyola	1.417	83,01%	-210	-12,91%	-10	-0,70%
	Estrangera	290	16,99%	-52	-15,20%	-80	-21,62%
Contra- tador	ETT	580	33,98%	62	11,97%	103	21,59%
	No ETT	1.127	66,02%	-324	-22,33%	-193	-14,62%
Total contractes		1.707	100%	-262	-13,31%	-90	-5,01%
Altres àmbits	Maresme	6.071		263	4,53%	-143	-2,30%
	Província de Barcelona	114.121		-7.241	-5,97%	-2.327	-2,00%
	Catalunya	153.967		-2.358	-1,51%	-6.053	-3,78%
	Espanya	1.003.167		-23.691	-2,31%	-63.879	-5,99%

Contractació al mes d'abril. Mataró. 2004 - 2012



Evolució mensual de la contractació. Mataró. 2010 - 2012



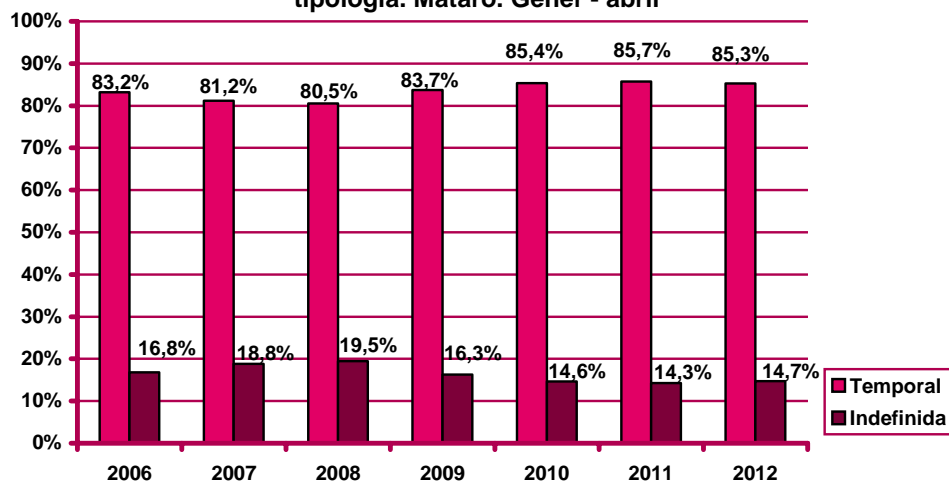
Contractació per modalitat i tipologia

Contractes per modalitat. Mataró. Abril 2012

Modalitat de contractació	Total		Variació mes anterior		Variació interanual	
	Nombre	%	Absoluta	Relativa	Absoluta	Relativa
Ordinari temps indefinit	151	8,85%	-48	-24,12%	-30	-16,57%
Foment de la contractació indefinida	15	0,88%	-9	-37,50%	-4	-21,05%
Indefinit minusvàlids	1	0,06%	1	n.c.	0	0,00%
Convertits en indefinits	94	5,51%	-13	-12,15%	-6	-6,00%
Total indefinits	261	15,29%	-69	-20,91%	-40	-13,29%
Obra o servei	303	17,75%	-143	-32,06%	-172	-36,21%
Eventuals circumstàncies producció	936	54,83%	-1	-0,11%	149	18,93%
Interinitat	192	11,25%	-39	-16,88%	-22	-10,28%
Temporals bonificats minusvàlids	3	0,18%	2	200,00%	-2	-40,00%
Relleu	1	0,06%	-6	-85,71%	-2	-66,67%
Jubilació parcial	1	0,06%	-5	-83,33%	-2	-66,67%
Pràctiques	7	0,41%	2	40,00%	2	40,00%
Formació	2	0,12%	-1	-33,33%	-1	-33,33%
Altres	1	0,06%	-1	-50,00%	0	0,00%
Total temporals	1.446	84,71%	-192	-11,72%	-50	-3,34%
Total contractació	1.707	100%	-261	-13,26%	-90	-5,01%

n.c.: no calculable

Evolució del percentatge de contractació acumulada per tipologia. Mataró. Gener - abril



Contractació per sexe

Evolució mensual de la contractació per sexe. Mataró. 2012

Mesos	Valors absoluts								
	Total			Homes			Dones		
	Total	Indef.	Temp.	Total	Indef.	Temp.	Total	Indef.	Temp.
Gener	1.784	239	1.545	914	115	799	870	124	746
Febrer	1.915	254	1.661	956	133	823	959	121	838
Març	1.969	330	1.639	1.026	172	854	943	158	785
Abril	1.707	261	1.446	890	126	764	817	135	682
Maig									
Juny									
Juliol									
Agost									
Setembre									
Octubre									
Novembre									
Desembre									

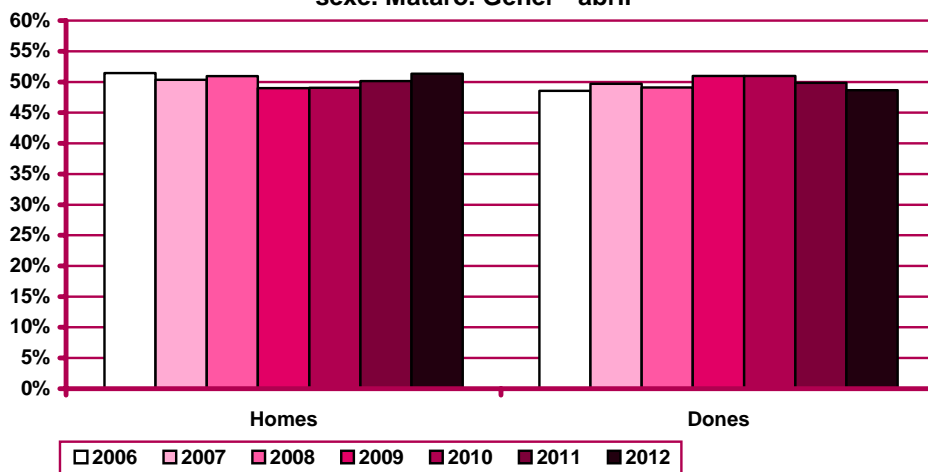
Evolució mensual de l'acumulat de l'any de la contractació per sexe. Mataró. 2012

Mesos	Valors absoluts								
	Total			Homes			Dones		
	Total	Indef.	Temp.	Total	Indef.	Temp.	Total	Indef.	Temp.
Gener	1.784	239	1.545	914	115	799	870	124	746
Febrer	3.699	493	3.206	1.870	248	1.622	1.829	245	1.584
Març	5.668	823	4.845	2.896	420	2.476	2.772	403	2.369
Abril	7.375	1.084	6.291	3.786	546	3.240	3.589	538	3.051
Maig									
Juny									
Juliol									
Agost									
Setembre									
Octubre									
Novembre									
Desembre									

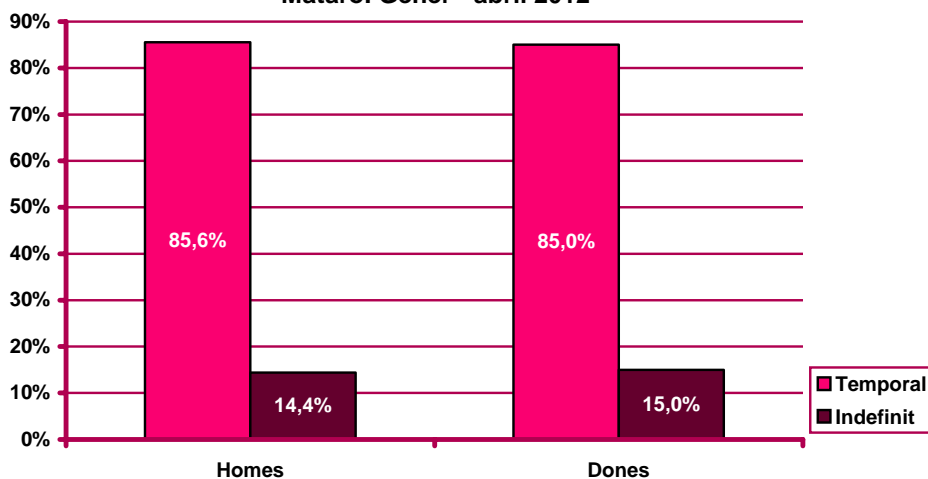
Evolució mensual de la variació interanual de l'acumulat de l'any de la contractació per sexe. Mataró. 2012

Mesos	Valors absoluts			Valors relatius		
	Total	Homes	Dones	Total	Homes	Dones
Gener	-131	-111	-20	-6,84%	-10,83%	-2,25%
Febrer	-617	-214	-403	-14,30%	-10,27%	-18,06%
Març	-771	-228	-543	-11,97%	-7,30%	-16,38%
Abril	-861	-344	-517	-10,45%	-8,33%	-12,59%
Maig						
Juny						
Juliol						
Agost						
Setembre						
Octubre						
Novembre						
Desembre						

Evolució del percentatge de contractació acumulada per sexe. Mataró. Gèner - abril



Percentatge de contractació acumulada per tipologia i sexe. Mataró. Gèner - abril 2012



Contractació per edat

Evolució mensual de la contractació per edat. Mataró. 2012

Mesos	Valors absoluts					
	Total	<20 anys	20 - 24 a.	25 - 29 a.	30 - 44 a.	>44 a.
Gener	1.784	43	292	336	806	307
Febrer	1.915	49	316	387	815	348
Març	1.969	49	317	353	861	389
Abril	1.707	34	290	293	777	313
Maig						
Juny						
Juliol						
Agost						
Setembre						
Octubre						
Novembre						
Desembre						

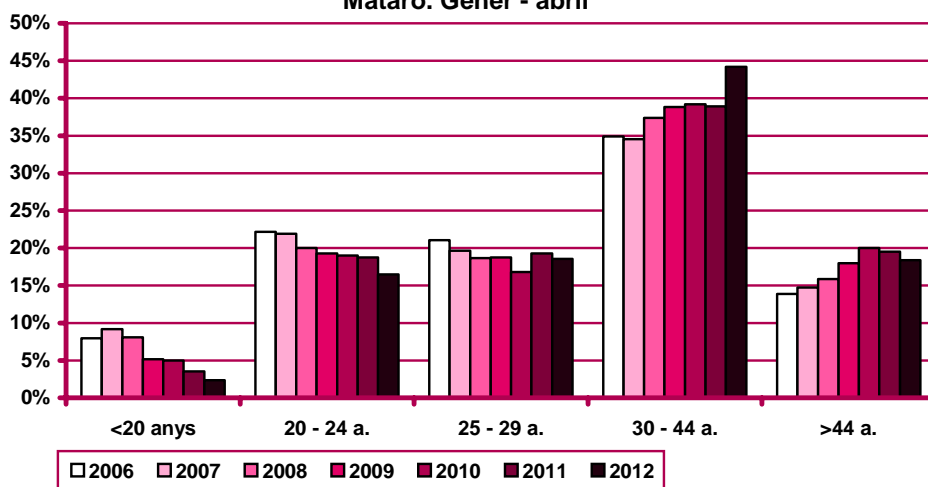
Evolució mensual de l'acumulat de l'any de la contractació per edat. Mataró. 2012

Mesos	Valors absoluts					
	Total	<20 anys	20 - 24 a.	25 - 29 a.	30 - 44 a.	>44 a.
Gener	1.784	43	292	336	806	307
Febrer	3.699	92	608	723	1.621	655
Març	5.668	141	925	1.076	2.482	1.044
Abril	7.375	175	1.215	1.369	3.259	1.357
Maig						
Juny						
Juliol						
Agost						
Setembre						
Octubre						
Novembre						
Desembre						

Evolució mensual de la variació interanual de l'acumulat de l'any de la contractació per edat. Mataró. 2012

Mesos	Valors absoluts					Valors relatius				
	<20 anys	20 - 24 a.	25 - 29 a.	30 - 44 a.	>44 a.	<20 anys	20 - 24 a.	25 - 29 a.	30 - 44 a.	>44 a.
Gener	-32	-66	-3	100	-130	-42,67%	-18,44%	-0,88%	14,16%	-29,75%
Febrer	-58	-204	-88	-8	-259	-38,67%	-25,12%	-10,85%	-0,49%	-28,34%
Març	-81	-281	-137	7	-279	-36,49%	-23,30%	-11,29%	0,28%	-21,09%
Abril	-116	-329	-219	55	-252	-39,86%	-21,31%	-13,79%	1,72%	-15,66%
Maig										
Juny										
Juliol										
Agost										
Setembre										
Octubre										
Novembre										
Desembre										

**Evolució del percentatge de contractació acumulada per edat.
 Mataró. Gèner - abril**



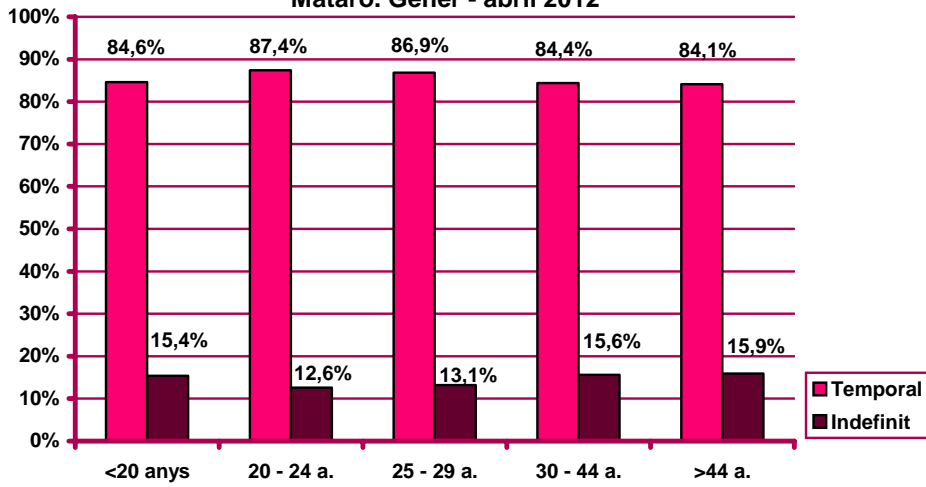
Evolució mensual de la contractació per edat i tipologia. Mataró. 2012

Mesos	Valors absoluts									
	<20 anys		20 - 24 a.		25 - 29 a.		30 - 44 a.		>44 a.	
	Indef.	Temp.	Indef.	Temp.	Indef.	Temp.	Indef.	Temp.	Indef.	Temp.
Gener	4	39	36	256	39	297	105	701	55	252
Febrer	2	47	37	279	48	339	121	694	46	302
Març	13	36	41	276	55	298	157	704	64	325
Abril	8	26	39	251	38	255	125	652	51	262
Maig										
Juny										
Juliol										
Agost										
Setembre										
Octubre										
Novembre										
Desembre										

Evolució mensual de l'acumulat de l'any de la contractació per edat i tipologia. Mataró. 2012

Mesos	Valors absoluts									
	<20 anys		20 - 24 a.		25 - 29 a.		30 - 44 a.		>44 a.	
	Indef.	Temp.	Indef.	Temp.	Indef.	Temp.	Indef.	Temp.	Indef.	Temp.
Gener	4	39	36	256	39	297	105	701	55	252
Febrer	6	86	73	535	87	636	226	1.395	101	554
Març	19	122	114	811	142	934	383	2.099	165	879
Abril	27	148	153	1.062	180	1.189	508	2.751	216	1.141
Maig										
Juny										
Juliol										
Agost										
Setembre										
Octubre										
Novembre										
Desembre										

Percentatge de contractació acumulada per tipologia i edat.
Mataró. Gener - abril 2012



Contractació per sexe i edat

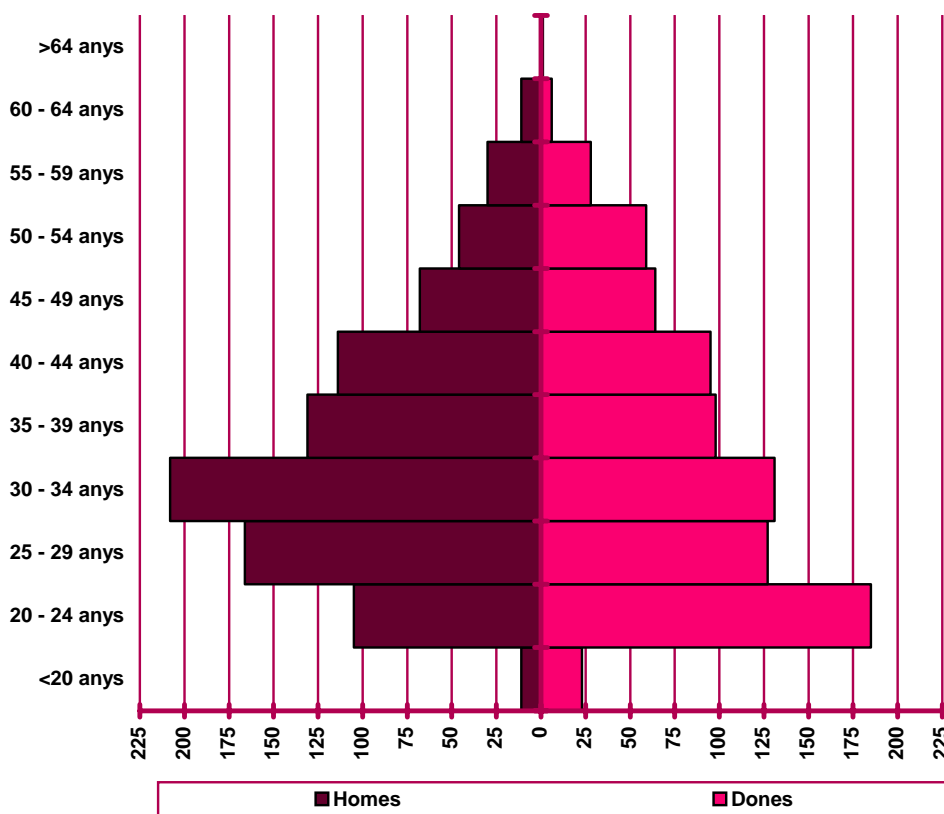
Distribució de la contractació per edat i sexe. Mataró. Abril 2012

	Homes			Dones			Total	
	Nombre	% ⁽¹⁾	% ⁽²⁾	Nombre	% ⁽¹⁾	% ⁽²⁾	Nombre	%
<20 anys	11	32,35%	1,24%	23	67,65%	2,82%	34	1,99%
20 - 24 anys	105	36,21%	11,80%	185	63,79%	22,64%	290	16,99%
25 - 29 anys	166	56,66%	18,65%	127	43,34%	15,54%	293	17,16%
30 - 34 anys	208	61,36%	23,37%	131	38,64%	16,03%	339	19,86%
35 - 39 anys	131	57,21%	14,72%	98	42,79%	12,00%	229	13,42%
40 - 44 anys	114	54,55%	12,81%	95	45,45%	11,63%	209	12,24%
45 - 49 anys	68	51,52%	7,64%	64	48,48%	7,83%	132	7,73%
50 - 54 anys	46	43,81%	5,17%	59	56,19%	7,22%	105	6,15%
55 - 59 anys	30	51,72%	3,37%	28	48,28%	3,43%	58	3,40%
60 - 64 anys	11	64,71%	1,24%	6	35,29%	0,73%	17	1,00%
>64 anys	0	0,00%	0,00%	1	0,00%	0,12%	1	0,06%
Total	890	52,14%	100%	817	47,86%	100%	1.707	100%

(1) Percentatge sobre el total d'homes i dones desocupades registrades del mateix grup d'edat.

(2) Percentatge sobre el total de persones desocupades registrades del mateix sexe.

Nombre de contractes per sexe i edat. Mataró. Abril 2012



Contractació per sector econòmic

Evolució mensual de la contractació per sector econòmic. Mataró.

2012

Mesos	Valors absoluts				
	Total	Agricultura	Indústria	Construcció	Serveis
Gener	1.784	14	175	185	1.410
Febrer	1.915	1	172	256	1.486
Març	1.969	12	204	201	1.552
Abril	1.707	3	165	145	1.394
Maig					
Juny					
Juliol					
Agost					
Setembre					
Octubre					
Novembre					
Desembre					

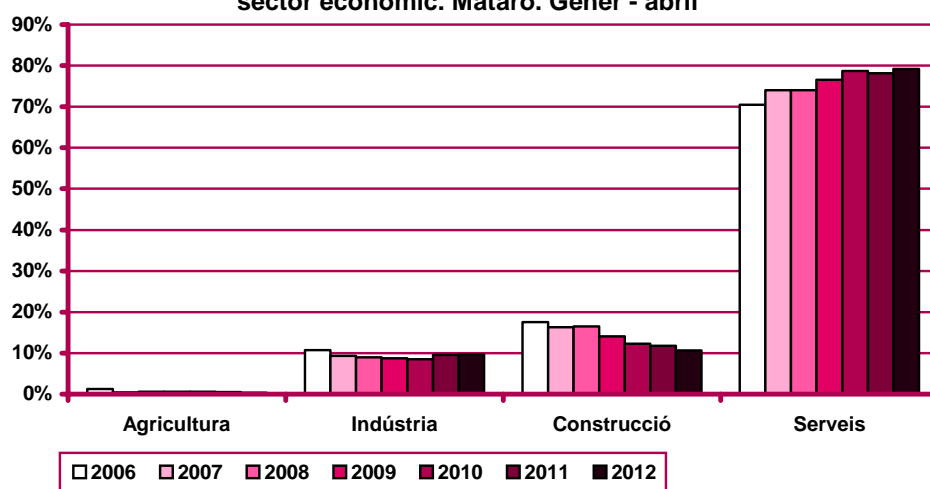
Evolució mensual de l'acumulat de l'any de la contractació per sector econòmic. Mataró. 2012

Mesos	Valors absoluts				
	Total	Agricultura	Indústria	Construcció	Serveis
Gener	1.784	14	175	185	1.410
Febrer	3.699	15	347	441	2.896
Març	5.668	27	551	642	4.448
Abril	7.375	30	716	787	5.842
Maig					
Juny					
Juliol					
Agost					
Setembre					
Octubre					
Novembre					
Desembre					

Evolució mensual de la variació interanual de l'acumulat de l'any de la contractació per sector econòmic. Mataró. 2012

Mesos	Valors absoluts				Valors relatius			
	Agricultura	Indústria	Construcció	Serveis	Agricultura	Indústria	Construcció	Serveis
Gener	-9	-11	-15	-96	-39,13%	-5,91%	-7,50%	-6,37%
Febrer	-11	-40	-59	-507	-42,31%	-10,34%	-11,80%	-14,90%
Març	-7	-67	-129	-568	-20,59%	-10,84%	-16,73%	-11,32%
Abril	-13	-70	-185	-593	-30,23%	-8,91%	-19,03%	-9,22%
Maig								
Juny								
Juliol								
Agost								
Setembre								
Octubre								
Novembre								
Desembre								

Evolució del percentatge de contractació acumulada per sector econòmic. Mataró. Gener - abril



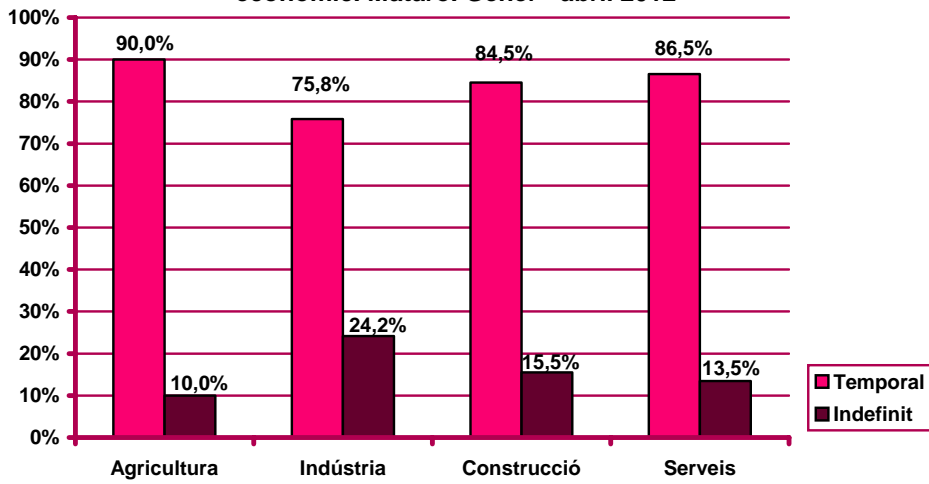
Evolució mensual de la contractació per sector econòmic i tipologia. Mataró. 2012

Mesos	Valors absoluts							
	Agricultura		Indústria		Construcció		Serveis	
	Indef.	Temp.	Indef.	Temp.	Indef.	Temp.	Indef.	Temp.
Gener	2	12	37	138	13	172	187	1.223
Febrer	0	1	37	135	46	210	171	1.315
Març	1	11	61	143	39	162	229	1.323
Abril	0	3	38	127	24	121	199	1.195
Maig								
Juny								
Juliol								
Agost								
Setembre								
Octubre								
Novembre								
Desembre								

Evolució mensual de l'acumulat de l'any de la contractació per sector econòmic i tipologia. Mataró. 2012

Mesos	Valors absoluts							
	Agricultura		Indústria		Construcció		Serveis	
	Indef.	Temp.	Indef.	Temp.	Indef.	Temp.	Indef.	Temp.
Gener	2	12	37	138	13	172	187	1.223
Febrer	2	13	74	273	59	382	358	2.538
Març	3	24	135	416	98	544	587	3.861
Abril	3	27	173	543	122	665	786	5.056
Maig								
Juny								
Juliol								
Agost								
Setembre								
Octubre								
Novembre								
Desembre								

Percentatge de contractació acumulada per tipologia i sector econòmic. Mataró. Gener - abril 2012



Contractació per nivell d'instrucció

Evolució mensual de la contractació per nivell d'instrucció. Mataró.

2012

Mesos	Valors absoluts			
	Total	Estudis primaris o	Estudis	Estudis
		inferiors	secundaris	postsecundaris
Gener	1.784	134	1.363	287
Febrer	1.915	148	1.497	270
Març	1.969	207	1.515	247
Abril	1.707	192	1.306	209
Maig				
Juny				
Juliol				
Agost				
Setembre				
Octubre				
Novembre				
Desembre				

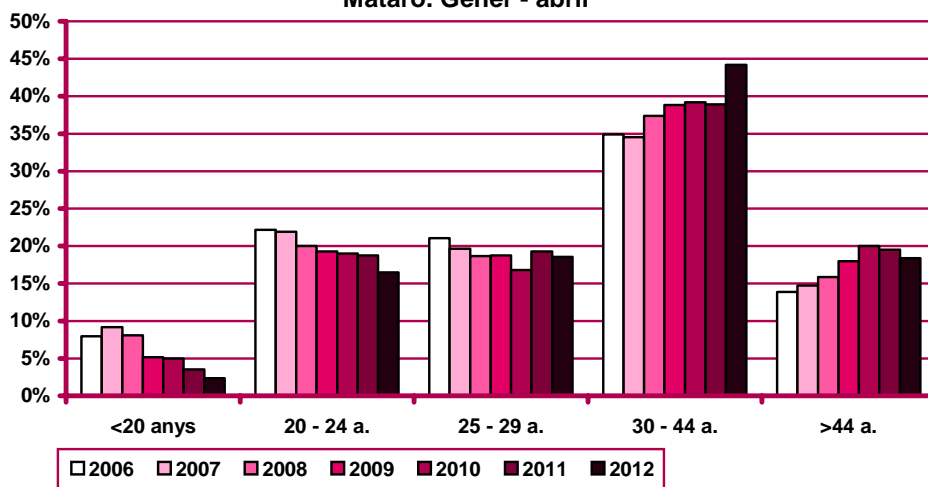
Evolució mensual de l'acumulat de l'any de la contractació per nivell d'instrucció. Mataró. 2012

Mesos	Valors absoluts			
	Total	Estudis primaris o	Estudis	Estudis
		inferiors	secundaris	postsecundaris
Gener	1.784	134	1.363	287
Febrer	3.699	282	2.860	557
Març	5.668	489	4.375	804
Abril	7.375	681	5.681	1.013
Maig				
Juny				
Juliol				
Agost				
Setembre				
Octubre				
Novembre				
Desembre				

Evolució mensual de la variació interanual de l'acumulat de l'any de la contractació per nivell d'instrucció. Mataró. 2012

Mesos	Valors absoluts			Valors relatius		
	Estudis primaris o	Estudis	Estudis	Estudis primaris o	Estudis	Estudis
	inferiors	secundaris	postsecundaris	inferiors	secundaris	postsecundaris
Gener	-40	-151	60	-22,99%	-9,97%	26,43%
Febrer	-84	-387	-146	-22,95%	-11,92%	-20,77%
Març	-135	-509	-127	-21,63%	-10,42%	-13,64%
Abril	-105	-606	-150	-13,36%	-9,64%	-12,90%
Maig						
Juny						
Juliol						
Agost						
Setembre						
Octubre						
Novembre						
Desembre						

**Evolució del percentatge de contractació acumulada per edat.
 Mataró. Gener - abril**



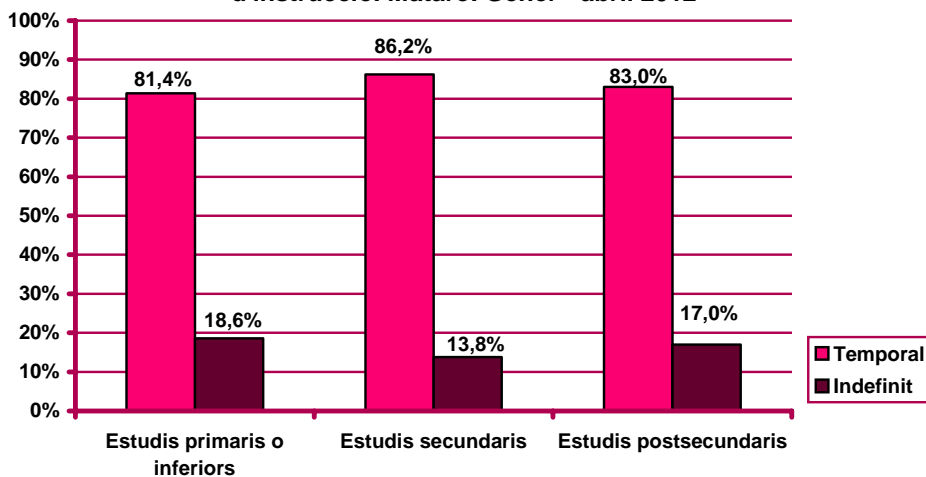
Evolució mensual de la contractació per nivell d'instrucció i tipologia. Mataró. 2012

Mesos	Valors absoluts					
	Estudis primaris o inferiors		Estudis secundaris		Estudis postsecundaris	
	Indef.	Temp.	Indef.	Temp.	Indef.	Temp.
Gener	28	106	166	1.197	45	242
Febrer	24	124	193	1.304	37	233
Març	36	171	248	1.267	46	201
Abril	39	153	178	1.128	44	165
Maig						
Juny						
Juliol						
Agost						
Setembre						
Octubre						
Novembre						
Desembre						

Evolució mensual de l'acumulat de l'any de la contractació per nivell d'instrucció i tipologia. Mataró. 2012

Mesos	Valors absoluts					
	Estudis primaris o inferiors		Estudis secundaris		Estudis postsecundaris	
	Indef.	Temp.	Indef.	Temp.	Indef.	Temp.
Gener	28	106	166	1.197	45	242
Febrer	52	230	359	2.501	82	475
Març	88	401	607	3.768	128	676
Abril	127	554	785	4.896	172	841
Maig						
Juny						
Juliol						
Agost						
Setembre						
Octubre						
Novembre						
Desembre						

Percentatge de contractació acumulada per tipologia i nivell d'instrucció. Mataró. Gener - abril 2012



Contractació per ocupació

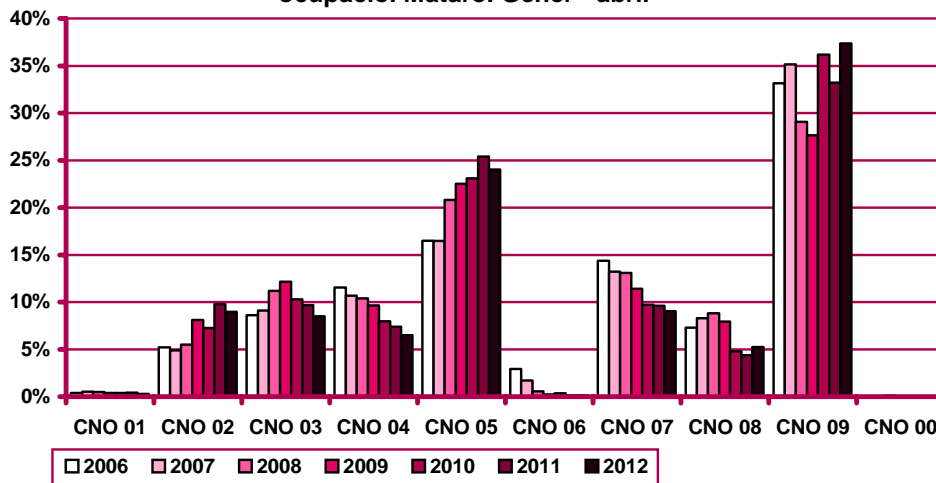
Evolució mensual de la contractació per ocupació. Mataró. 2012

Mesos	Valors absoluts										
	Total	CNO 01	CNO 02	CNO 03	CNO 04	CNO 05	CNO 06	CNO 07	CNO 08	CNO 09	CNO 00
Gener	1.784	4	195	166	132	398	3	172	95	619	0
Febrer	1.915	4	184	186	118	447	3	178	98	697	0
Març	1.969	5	160	148	128	485	2	190	114	737	0
Abril	1.707	8	122	125	102	441	1	127	79	702	0
Maig											
Juny											
Juliol											
Agost											
Setembre											
Octubre											
Novembre											
Desembre											

Evolució mensual de l'acumulat de l'any de la contractació per ocupació. Mataró. 2012

Mesos	Valors absoluts										
	Total	CNO 01	CNO 02	CNO 03	CNO 04	CNO 05	CNO 06	CNO 07	CNO 08	CNO 09	CNO 00
Gener	1.784	4	195	166	132	398	3	172	95	619	0
Febrer	3.699	8	379	352	250	845	6	350	193	1.316	0
Març	5.668	13	539	500	378	1.330	8	540	307	2.053	0
Abril	7.375	21	661	625	480	1.771	9	667	386	2.755	0
Maig											
Juny											
Juliol											
Agost											
Setembre											
Octubre											
Novembre											
Desembre											

Evolució del percentatge de contractació acumulada per ocupació. Mataró. Gener - abril



CNO 01: directors i gerents; CNO 02: professionals científics i intel·lectuals; CNO 03: tècnics i professionals de suport; CNO 04: empleats d'oficina comptables i administratius; CNO 05: treballadors en restauració, personals i venedors; CNO 06: treballadors en activitats agrícoles, ramaderes i pesqueres; CNO 07: artesans, treballadors en indústries i construcció; CNO 08: operadors d'instal·lacions i màquines, i muntadors; CNO 09: ocupacions elementals; CNO 00: ocupacions militars.

Evolució mensual de la variació interanual de l'acumulat de l'any de la contractació per ocupació. Mataró. 2012

Mesos	Valors absoluts										
	Total	CNO 01	CNO 02	CNO 03	CNO 04	CNO 05	CNO 06	CNO 07	CNO 08	CNO 09	CNO 00
Gener	-131	-8	79	-52	3	-75	0	-11	-15	-52	0
Febrer	-617	-12	-71	-95	-79	-273	1	-56	6	-38	0
Març	-771	-12	-74	-149	-106	-284	-1	-64	21	-102	0
Abril	-861	-14	-99	-205	-137	-292	-2	-124	10	2	0
Maig											
Juny											
Juliol											
Agost											
Setembre											
Octubre											
Novembre											
Desembre											

Mesos	Valors relatius										
	Total	CNO 01	CNO 02	CNO 03	CNO 04	CNO 05	CNO 06	CNO 07	CNO 08	CNO 09	CNO 00
Gener	-6,84%	-66,67%	68,10%	-23,85%	2,33%	-15,86%	0,00%	-6,01%	-13,64%	-7,75%	n.c.
Febrer	-14,30%	-60,00%	-15,78%	-21,25%	-24,01%	-24,42%	20,00%	-13,79%	3,21%	-2,81%	n.c.
Març	-11,97%	-48,00%	-12,07%	-22,96%	-21,90%	-17,60%	-11,11%	-10,60%	7,34%	-4,73%	n.c.
Abril	-10,45%	-40,00%	-13,03%	-24,70%	-22,20%	-14,15%	-18,18%	-15,68%	2,66%	0,07%	n.c.
Maig											
Juny											
Juliol											
Agost											
Setembre											
Octubre											
Novembre											
Desembre											

Evolució mensual de la contractació per ocupació i tipologia. Mataró. 2012

Mesos	Valors absoluts									
	CNO 01		CNO 02		CNO 03		CNO 04		CNO 05	
	Indef.	Temp.	Indef.	Temp.	Indef.	Temp.	Indef.	Temp.	Indef.	Temp.
Gener	4	0	22	173	41	125	39	93	61	337
Febrer	3	1	18	166	48	138	25	93	76	371
Març	4	1	25	135	43	105	39	89	92	393
Abril	4	4	13	109	41	84	39	63	83	358
Maig										
Juny										
Juliol										
Agost										
Setembre										
Octubre										
Novembre										
Desembre										

CNO 01: directors i gerents; CNO 02: professionals científics i intel·lectuals; CNO 03: tècnics i professionals de suport; CNO 04: empleats d'oficina comptables i administratius; CNO 05: treballadors en restauració, personals i venedors; CNO 06: treballadors en activitats agrícoles, ramaderes i pesqueres; CNO 07: artesans, treballadors en indústries i construcció; CNO 08: operadors d'instal·lacions i màquines, i muntadors; CNO 09: ocupacions elementals; CNO 00: ocupacions militars.

(continuació) Evolució mensual de la contractació per ocupació i tipologia. Mataró. 2012

Mesos	Valors absoluts									
	CNO 06		CNO 07		CNO 08		CNO 09		CNO 00	
	Indef.	Temp.	Indef.	Temp.	Indef.	Temp.	Indef.	Temp.	Indef.	Temp.
Gener	2	1	18	154	26	69	26	593	0	0
Febrer	0	3	39	139	20	78	25	672	0	0
Març	2	0	32	158	25	89	68	669	0	0
Abril	0	1	18	109	25	54	38	664	0	0
Maig										
Juny										
Juliol										
Agost										
Setembre										
Octubre										
Novembre										
Desembre										

Evolució mensual de l'acumulat de l'any de la contractació per ocupació i tipologia.

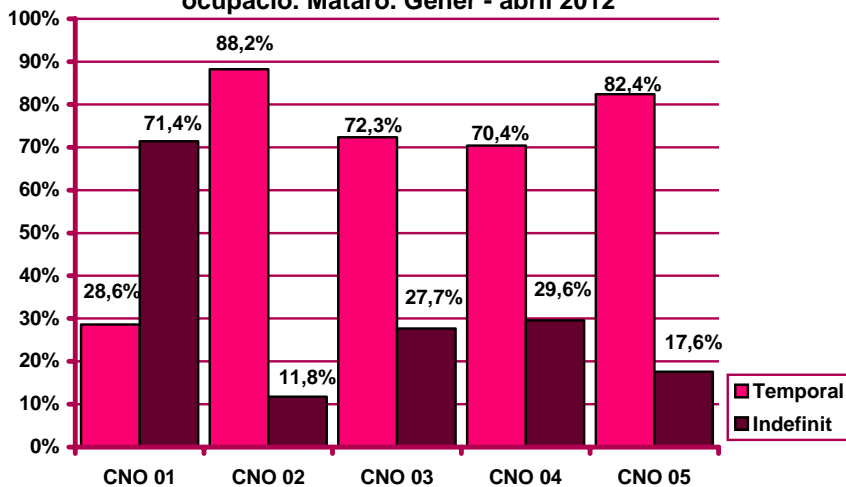
Mataró. 2012

Mesos	Valors absoluts									
	CNO 01		CNO 02		CNO 03		CNO 04		CNO 05	
	Indef.	Temp.	Indef.	Temp.	Indef.	Temp.	Indef.	Temp.	Indef.	Temp.
Gener	4	0	22	173	41	125	39	93	61	337
Febrer	7	1	40	339	89	263	64	186	137	708
Març	11	2	65	474	132	368	103	275	229	1.101
Abril	15	6	78	583	173	452	142	338	312	1.459
Maig										
Juny										
Juliol										
Agost										
Setembre										
Octubre										
Novembre										
Desembre										

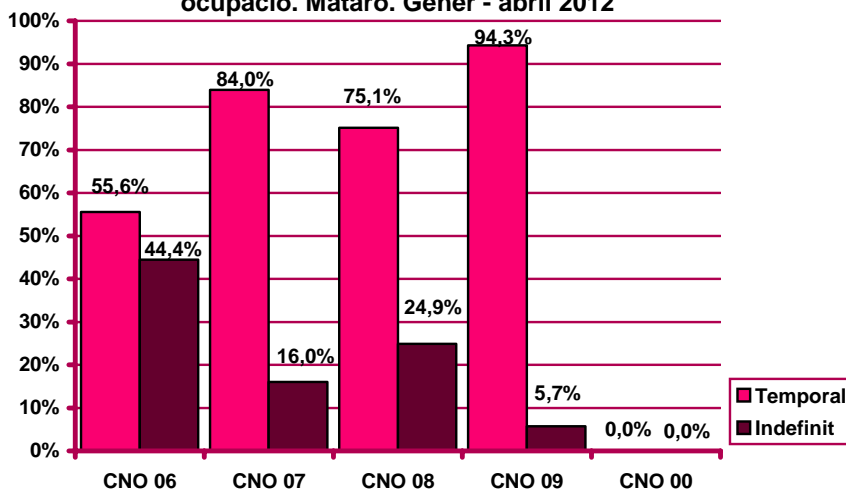
Mesos	Valors absoluts									
	CNO 06		CNO 07		CNO 08		CNO 09		CNO 00	
	Indef.	Temp.	Indef.	Temp.	Indef.	Temp.	Indef.	Temp.	Indef.	Temp.
Gener	2	1	18	154	26	69	26	593	0	0
Febrer	2	4	57	293	46	147	51	1.265	0	0
Març	4	4	89	451	71	236	119	1.934	0	0
Abril	4	5	107	560	96	290	157	2.598	0	0
Maig										
Juny										
Juliol										
Agost										
Setembre										
Octubre										
Novembre										
Desembre										

CNO 01: directors i gerents; CNO 02: professionals científics i intel·lectuals; CNO 03: tècnics i professionals de suport; CNO 04: empleats d'oficina comptables i administratius; CNO 05: treballadors en restauració, personals i venedors; CNO 06: treballadors en activitats agrícoles, ramaderes i pesqueres; CNO 07: artesans, treballadors en indústries i construcció; CNO 08: operadors d'instal·lacions i màquines, i muntadors; CNO 09: ocupacions elementals; CNO 00: ocupacions militars.

Percentatge de contractació acumulada per tipologia i ocupació. Mataró. Gener - abril 2012



Percentatge de contractació acumulada per tipologia i ocupació. Mataró. Gener - abril 2012



CNO 01: directors i gerents; CNO 02: professionals científics i intel·lectuals; CNO 03: tècnics i professionals de suport; CNO 04: empleats d'oficina comptables i administratius; CNO 05: treballadors en restauració, personals i venedors; CNO 06: treballadors en activitats agrícoles, ramaderes i pesqueres; CNO 07: artesans, treballadors en indústries i construcció; CNO 08: operadors d'instal·lacions i màquines, i muntadors; CNO 09: ocupacions elementals; CNO 00: ocupacions militars.

Contractació per durada

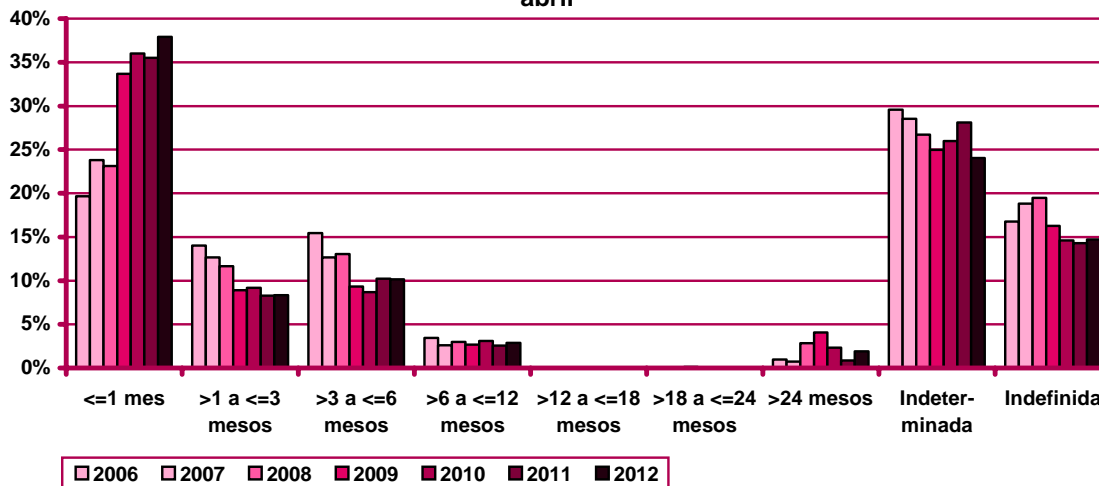
Evolució mensual de la contractació per durada del contracte. Mataró. 2012

Mesos	Valors absoluts									
	Total	≤1 mes	>1 a ≤3 mesos	>3 a ≤6 mesos	>6 a ≤12 mesos	>12 a ≤18 mesos	>18 a ≤24 mesos	>24 mesos	Indeter- minada	Indefi- nida
Gener	1.784	655	146	163	56	0	2	59	464	239
Febrer	1.915	684	166	236	47	2	1	43	482	254
Març	1.969	709	171	184	64	1	1	31	478	330
Abril	1.707	749	132	165	45	0	0	7	348	261
Maig										
Juny										
Juliol										
Agost										
Setembre										
Octubre										
Novembre										
Desembre										

Evolució mensual de l'acumulat de l'any de la contractació per durada del contracte. Mataró. 2012

Mesos	Valors absoluts									
	Total	≤1 mes	>1 a ≤3 mesos	>3 a ≤6 mesos	>6 a ≤12 mesos	>12 a ≤18 mesos	>18 a ≤24 mesos	>24 mesos	Indeter- minada	Indefi- nida
Gener	1.784	655	146	163	56	0	2	59	464	239
Febrer	3.699	1.339	312	399	103	2	3	102	946	493
Març	5.668	2.048	483	583	167	3	4	133	1.424	823
Abril	7.375	2.797	615	748	212	3	4	140	1.772	1.084
Maig										
Juny										
Juliol										
Agost										
Setembre										
Octubre										
Novembre										
Desembre										

Evolució del percentatge de contractació per durada. Mataró. Gener - abril



Evolució mensual de la variació interanual de l'acumulat de l'any de la contractació per durada del contracte. Mataró. 2012

Mesos	Valors absoluts									
	Total	≤1 mes	>1 a ≤3 mesos	>3 a ≤6 mesos	>6 a ≤12 mesos	>12 a ≤18 mesos	>18 a ≤24 mesos	>24 mesos	Indeter- minada	Indefi- nida
Gener	-131	-37	-19	-4	1	0	0	39	-65	-46
Febrer	-617	-384	-40	49	4	1	-2	62	-263	-44
Març	-771	-338	-45	-45	2	1	-1	77	-369	-53
Abril	-861	-127	-68	-95	-1	0	-1	68	-544	-93
Maig										
Juny										
Juliol										
Agost										
Setembre										
Octubre										
Novembre										
Desembre										

Mesos	Valors relatius									
	Total	≤1 mes	>1 a ≤3 mesos	>3 a ≤6 mesos	>6 a ≤12 mesos	>12 a ≤18 mesos	>18 a ≤24 mesos	>24 mesos	Indeter- minada	Indefi- nida
Gener	-6,84%	-5,35%	-11,52%	-2,40%	1,82%	n.c.	0,00%	195,00%	-12,29%	-16,14%
Febrer	-14,30%	-22,29%	-11,36%	14,00%	4,04%	100,00%	-40,00%	155,00%	-21,75%	-8,19%
Març	-11,97%	-14,17%	-8,52%	-7,17%	1,21%	50,00%	-20,00%	137,50%	-20,58%	-6,05%
Abril	-10,45%	-4,34%	-9,96%	-11,27%	-0,47%	0,00%	-20,00%	94,44%	-23,49%	-7,90%
Maig										
Juny										
Juliol										
Agost										
Setembre										
Octubre										
Novembre										
Desembre										

Contractació per grandària de l'empresa

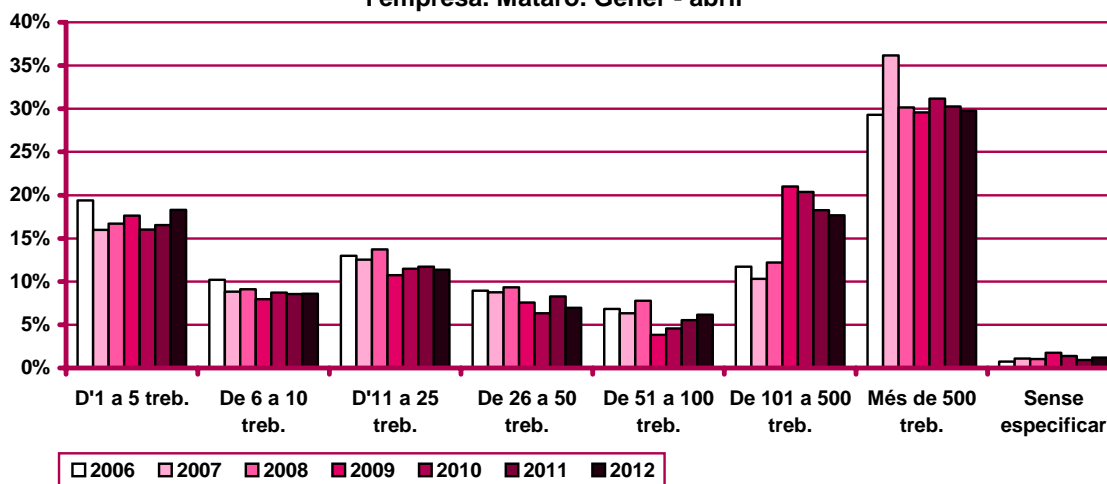
Evolució mensual de la contractació per grandària de l'empresa. Mataró. 2012

Mesos	Valors absoluts								
	Total	D'1 a 5 treb.	De 6 a 10 treb.	D'11 a 25 treb.	De 26 a 50 treb.	De 51 a 100 treb.	De 101 a 500 treb.	Més de 500 treb.	Sense especificar
Gener	1.784	295	151	197	113	156	338	498	36
Febrer	1.915	319	136	218	157	124	366	577	18
Març	1.969	405	203	252	131	92	316	556	14
Abril	1.707	330	142	172	114	82	283	563	21
Maig									
Juny									
Juliol									
Agost									
Setembre									
Octubre									
Novembre									
Desembre									

Evolució mensual de l'acumulat de l'any de la contractació per grandària de l'empresa. Mataró. 2012

Mesos	Valors absoluts								
	Total	D'1 a 5 treb.	De 6 a 10 treb.	D'11 a 25 treb.	De 26 a 50 treb.	De 51 a 100 treb.	De 101 a 500 treb.	Més de 500 treb.	Sense especificar
Gener	1.784	295	151	197	113	156	338	498	36
Febrer	3.699	614	287	415	270	280	704	1.075	54
Març	5.668	1.019	490	667	401	372	1.020	1.631	68
Abril	7.375	1.349	632	839	515	454	1.303	2.194	89
Maig									
Juny									
Juliol									
Agost									
Setembre									
Octubre									
Novembre									
Desembre									

Evolució del percentatge de contractació acumulada per grandària de l'empresa. Mataró. Gener - abril



Evolució mensual de la variació interanual de l'acumulat de l'any de la contractació per grandària de l'empresa. Mataró. 2012

Mesos	Valors absoluts								
	Total	D'1 a 5 treb.	De 6 a 10 treb.	D'11 a 25 treb.	De 26 a 50 treb.	De 51 a 100 treb.	De 101 a 500 treb.	Més de 500 treb.	Sense especificar
Gener	-131	-8	1	-153	-3	31	-37	26	12
Febrer	-617	-27	-41	-114	-28	-1	34	-450	10
Març	-771	6	-62	-117	-89	-11	-79	-433	14
Abril	-861	-14	-72	-125	-166	0	-200	-299	15
Maig									
Juny									
Juliol									
Agost									
Setembre									
Octubre									
Novembre									
Desembre									

Mesos	Valors relatius								
	Total	D'1 a 5 treb.	De 6 a 10 treb.	D'11 a 25 treb.	De 26 a 50 treb.	De 51 a 100 treb.	De 101 a 500 treb.	Més de 500 treb.	Sense especificar
Gener	-6,84%	-2,64%	0,67%	-43,71%	-2,59%	24,80%	-9,87%	5,51%	50,00%
Febrer	-14,30%	-4,21%	-12,50%	-21,55%	-9,40%	-0,36%	5,07%	-29,51%	22,73%
Març	-11,97%	0,59%	-11,23%	-14,92%	-18,16%	-2,87%	-7,19%	-20,98%	25,93%
Abril	-10,45%	-1,03%	-10,23%	-12,97%	-24,38%	0,00%	-13,31%	-11,99%	20,27%
Maig									
Juny									
Juliol									
Agost									
Setembre									
Octubre									
Novembre									
Desembre									

Evolució mensual de la contractació per grandària de l'empresa i tipologia. Mataró. 2012

Mesos	Valors absoluts									
	D'1 a 5 treb.		De 6 a 10 treb.		D'11 a 25 treb.		De 26 a 50 treb.		De 51 a 100 treb.	
	Indef.	Temp.	Indef.	Temp.	Indef.	Temp.	Indef.	Temp.	Indef.	Temp.
Gener	70	225	28	123	47	150	40	73	18	138
Febrer	71	248	27	109	44	174	49	108	7	117
Març	93	312	59	144	83	169	48	83	14	78
Abril	97	233	38	104	32	140	48	66	18	64
Maig										
Juny										
Juliol										
Agost										
Setembre										
Octubre										
Novembre										
Desembre										

(continuació) Evolució mensual de la contractació per grandària de l'empresa i tipologia. Mataró, 2012

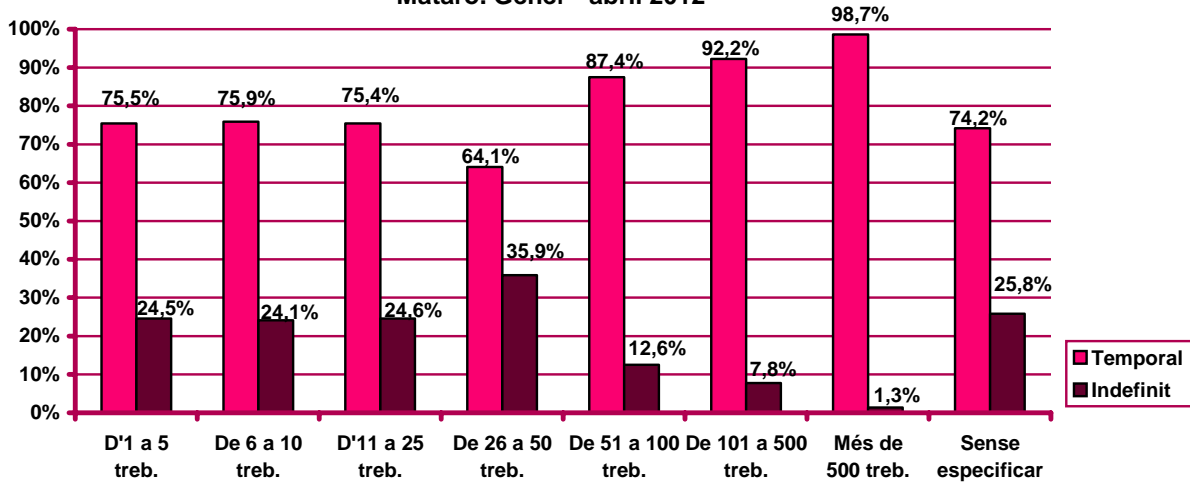
Mesos	De 101 a 500 treb.		Més de 500 treb.		Sense especificar	
	Indef.	Temp.	Indef.	Temp.	Indef.	Temp.
Gener	22	316	5	493	9	27
Febrer	43	323	8	569	5	13
Març	22	294	7	549	4	10
Abril	14	269	9	554	5	16
Maig						
Juny						
Juliol						
Agost						
Setembre						
Octubre						
Novembre						
Desembre						

Evolució mensual de l'acumulat de l'any de la contractació per grandària de l'empresa i tipologia. Mataró, 2012

Mesos	Valors absoluts									
	D'1 a 5 treb.		De 6 a 10 treb.		D'11 a 25 treb.		De 26 a 50 treb.		De 51 a 100 treb.	
	Indef.	Temp.	Indef.	Temp.	Indef.	Temp.	Indef.	Temp.	Indef.	Temp.
Gener	70	225	28	123	47	150	40	73	18	138
Febrer	141	473	55	232	91	324	89	181	25	255
Març	234	785	114	376	174	493	137	264	39	333
Abril	331	1.018	152	480	206	633	185	330	57	397
Maig										
Juny										
Juliol										
Agost										
Setembre										
Octubre										
Novembre										
Desembre										

Mesos	De 101 a 500 treb.		Més de 500 treb.		Sense especificar	
	Indef.	Temp.	Indef.	Temp.	Indef.	Temp.
Gener	22	316	5	493	9	27
Febrer	65	639	13	1.062	14	40
Març	87	933	20	1.611	18	50
Abril	101	1.202	29	2.165	23	66
Maig						
Juny						
Juliol						
Agost						
Setembre						
Octubre						
Novembre						
Desembre						

Percentatge de contractació acumulada per tipologia i grandària de l'empresa.
 Mataró. Gener - abril 2012



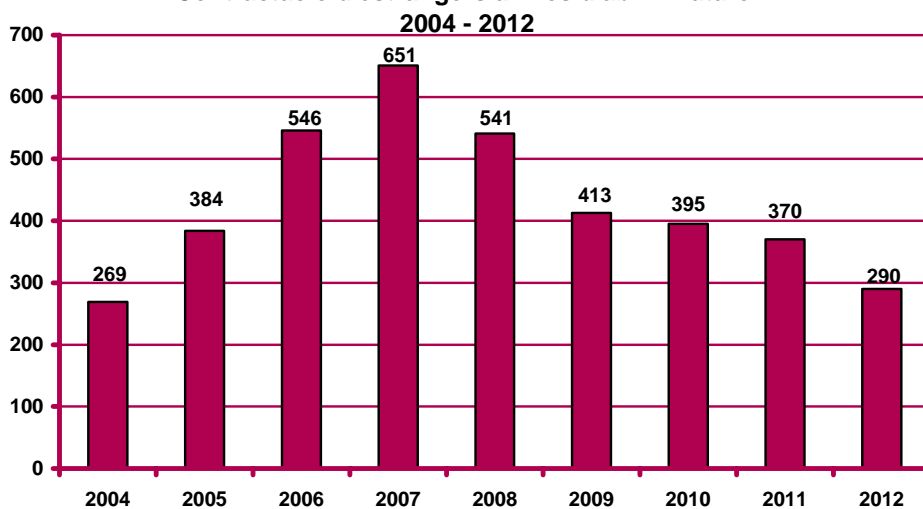
Contractació d'estrangers

Contractació d'estrangers a Mataró. Abril 2012

		Contractació		Variació mes anterior		Variació interanual	
		Nombre	%	Absoluta	Relativa	Absoluta	Relativa
Sexe	Home	193	66,55%	-57	-22,80%	-77	-28,52%
	Dona	97	33,45%	5	5,43%	-3	-3,00%
Edat	<20 anys	5	1,72%	2	66,67%	-3	-37,50%
	20 - 24 anys	25	8,62%	-19	-43,18%	-3	-10,71%
	25 - 29 anys	35	12,07%	-14	-28,57%	-36	-50,70%
	30 - 44 anys	188	64,83%	-15	-7,39%	-20	-9,62%
	>44 anys	37	12,76%	-6	-13,95%	-18	-32,73%
Sector	Agricultura	2	0,69%	-8	-80,00%	-3	-60,00%
	Indústria	56	19,31%	-11	-16,42%	-17	-23,29%
	Construcció	81	27,93%	-24	-22,86%	-30	-27,03%
	Serveis	151	52,07%	-9	-5,63%	-30	-16,57%
Nivell d'instrucció	Sense estudis	36	12,41%	-11	-23,40%	-9	-20,00%
	Estudis primaris incomplets	27	9,31%	2	8,00%	-20	-42,55%
	Estudis primaris complets	35	12,07%	7	25,00%	35	n.c.
	Programes formació professional	6	2,07%	3	100,00%	-1	-14,29%
	Educació general	168	57,93%	-58	-25,66%	-89	-34,63%
	Tècnics-professionals superiors	2	0,69%	0	0,00%	1	100,00%
	Universitaris primer cicle	6	2,07%	2	50,00%	0	0,00%
	Universitaris segon i tercer cicle	8	2,76%	3	60,00%	1	14,29%
	Altres estudis post-secundaris	2	0,69%	0	0,00%	2	n.c.
	Ocupació	CNO 01	2	0,69%	2	n.c.	1
CNO 02		9	3,10%	-3	-25,00%	-3	-25,00%
CNO 03		6	2,07%	3	100,00%	-2	-25,00%
CNO 04		11	3,79%	-2	-15,38%	0	0,00%
CNO 05		63	21,72%	14	28,57%	3	5,00%
CNO 06		1	0,34%	1	n.c.	0	0,00%
CNO 07		49	16,90%	-25	-33,78%	-35	-41,67%
CNO 08		31	10,69%	-12	-27,91%	-16	-34,04%
CNO 09		118	40,69%	-30	-20,27%	-28	-19,18%
CNO 00		0	0,00%	0	n.c.	0	n.c.
Durada	<=1 mes	25	8,62%	-5	-16,67%	-30	-54,55%
	>1 a <=3 mesos	29	10,00%	-7	-19,44%	5	20,83%
	>3 a <=6 mesos	40	13,79%	-3	-6,98%	0	0,00%
	>6 a <=12 mesos	13	4,48%	-14	-51,85%	-15	-53,57%
	>12 a <=18 mesos	0	0,00%	0	n.c.	-1	-100,00%
	>18 a <=24 mesos	0	0,00%	0	n.c.	0	n.c.
	>24 mesos	2	0,69%	-13	-86,67%	-2	-50,00%
	Indeterminada	116	40,00%	7	6,42%	-17	-12,78%
Indefinida	65	22,41%	-17	-20,73%	-20	-23,53%	
Total contractes		290	100%	-52	-15,20%	-80	-21,62%
Altres àmbits	Maresme	1.342		198	17,31%	-214	-13,75%
	Província de Barcelona	24.093		-1.741	-6,74%	-4.539	-15,85%
	Catalunya	36.298		566	1,58%	-6.763	-15,71%
	Espanya	n.d.		n.d.	n.d.	n.d.	n.d.

n.c.: no calculable; n.d.: no disponible.

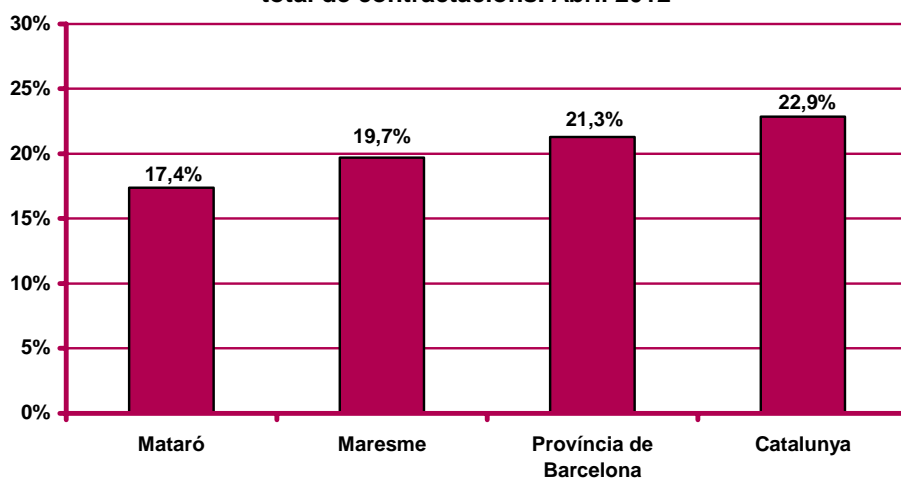
Contractació d'estrangers al mes d'abril. Mataró.



Evolució mensual de la contractació d'estrangers. Mataró.



Pes percentual de la contractació d'estrangers sobre el total de contractacions. Abril 2012



CNO 01: directors i gerents; CNO 02: professionals científics i intel·lectuals; CNO 03: tècnics i professionals de suport; CNO 04: empleats d'oficina comptables i administratius; CNO 05: treballadors en restauració, personals i venedors; CNO 06: treballadors en activitats agrícoles, ramaderes i pesqueres; CNO 07: artesans, treballadors en indústries i construcció; CNO 08: operadors d'instal·lacions i màquines, i muntadors; CNO 09: ocupacions elementals; CNO 00: ocupacions militars.

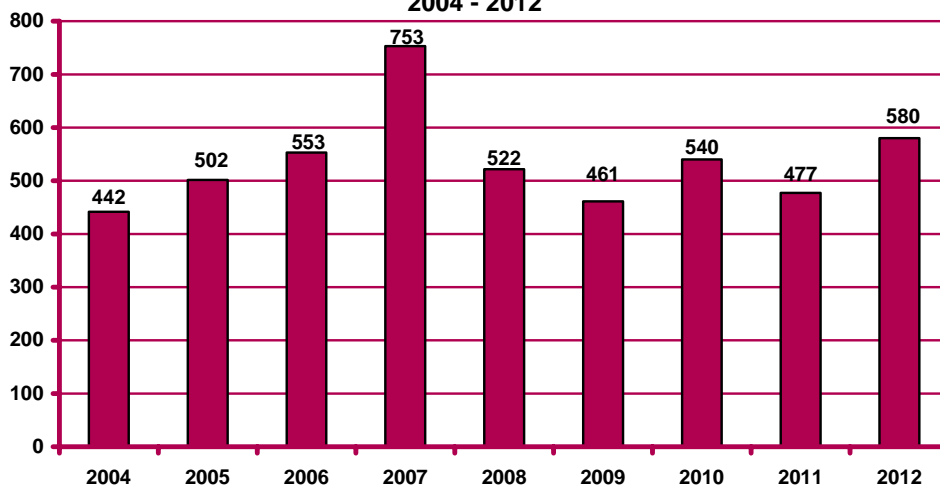
Contractació a través d'empreses de treball temporal (ETT)

Contractació a través d'ETT a Mataró. Abril 2012

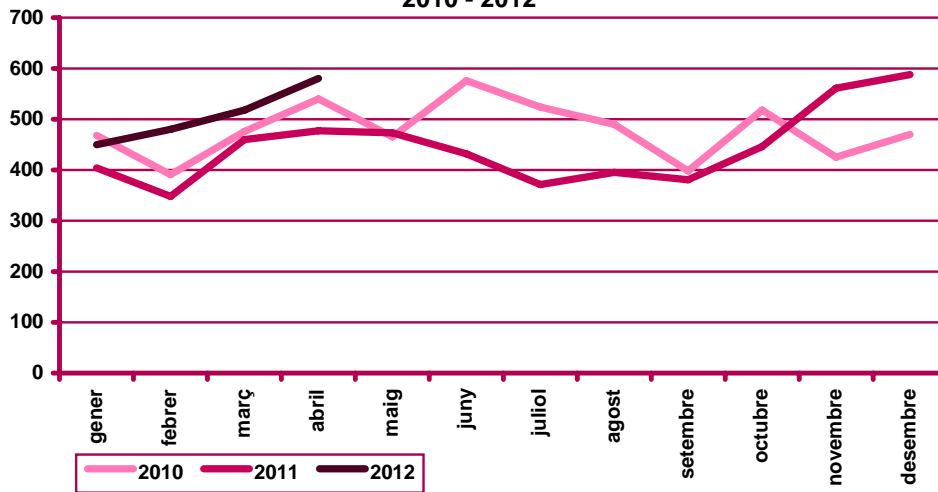
		Contractació		Variació mes anterior		Variació interanual	
		Nombre	%	Absoluta	Relativa	Absoluta	Relativa
Sexe	Home	331	57,07%	48	16,96%	12	3,76%
	Dona	249	42,93%	14	5,96%	91	57,59%
Edat	<20 anys	6	1,03%	-1	-14,29%	-14	-70,00%
	20 - 24 anys	116	20,00%	29	33,33%	-2	-1,69%
	25 - 29 anys	109	18,79%	6	5,83%	-9	-7,63%
	30 - 44 anys	256	44,14%	25	10,82%	97	61,01%
	>44 anys	93	16,03%	3	3,33%	31	50,00%
Durada	<=1 dia	256	44,14%	80	45,45%	121	89,63%
	>1 a <=3 dies	54	9,31%	-20	-27,03%	20	58,82%
	>3 a <=5 dies	57	9,83%	10	21,28%	24	72,73%
	>5 a <=10 dies	161	27,76%	42	35,29%	76	89,41%
	>10 a <=15 dies	5	0,86%	-2	-28,57%	-26	-83,87%
	>15 a <=30 dies	2	0,34%	-4	-66,67%	-2	-50,00%
	>30 dies	0	0,00%	-2	-100,00%	-10	-100,00%
	Indeterminada	45	7,76%	-42	-48,28%	-100	-68,97%
Total contractes		580	100%	62	11,97%	103	21,59%
Altres àmbits	Maresme	1.202		-31	-2,51%	246	25,73%
	Província de Barcelona	24.417		1.804	7,98%	1.787	7,90%
	Catalunya	24.417		-2.462	-9,16%	-2.878	-10,54%
	Espanya	n.d.		n.d.	n.d.	n.d.	n.d.

n.c.: no calculable; n.d.: no disponible

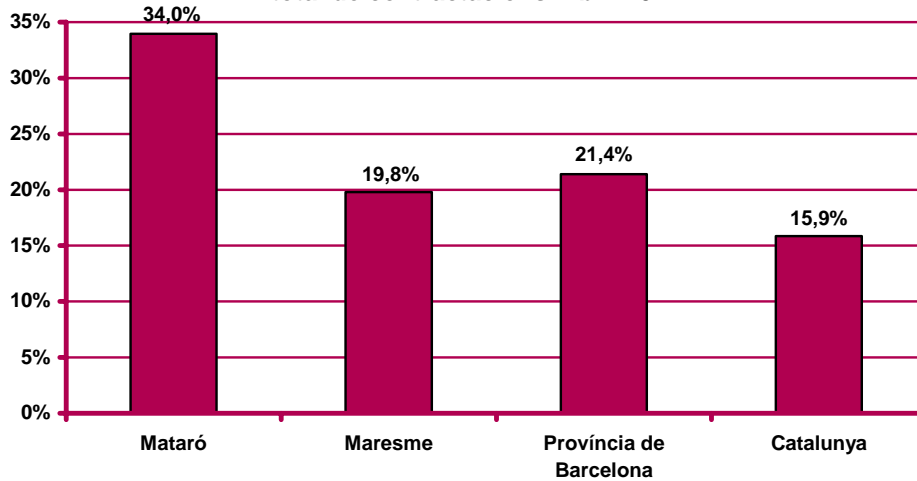
Contractació a través d'ETT al mes d'abril. Mataró.
2004 - 2012



**Evolució mensual de la contractació a través d'ETT. Mataró.
 2010 - 2012**



**Pes percentual de la contractació a través d'ETT sobre el
 total de contractacions. Abril 2012**





Ajuntament de Mataró



**impuls
impuls
impuls**
projecte impuls



Generalitat de Catalunya
Departament de Treball



Unió Europea
Fons social europeu
L'FSE inverteix en el teu futur

SOC

Servei d'Ocupació
de Catalunya



Diputació
Barcelona

Per a més informació:

Ajuntament de Mataró. Servei d'Estudis i Planificació

La Riera, 48. 08301 Mataró. Tel. 93 758 21 00 - Fax 93 758 24 14

<http://www.mataro.cat> - correu electrònic: ajmataro@ajmataro.cat

