

L'Observatori

108

Mercat de Treball de Mataró

Any XVII
Juliol 2012

108

Índex

Atur registrat	Pàg.
Atur registrat. Resum	2
Atur registrat per sexe	4
Atur registrat per edat	6
Atur registrat per sexe i edat	8
Atur registrat per sector econòmic	9
Atur registrat per nivell d'instrucció	11
Atur registrat per ocupació	13
Atur registrat d'estrangers	16

Contractació	Pàg.
Contractació. Resum	18
Contractació per modalitat i tipologia	20
Contractació per sexe	21
Contractació per edat	23
Contractació per sexe i edat	26
Contractació per sector econòmic	27
Contractació per nivell d'instrucció	30
Contractació per ocupació	33
Contractació per durada	37
Contractació per grandària de l'empresa	39
Contractació d'estrangers	43
Contractació a través d'empreses de treball temporal (ETT)	45

Atur registrat. Resum

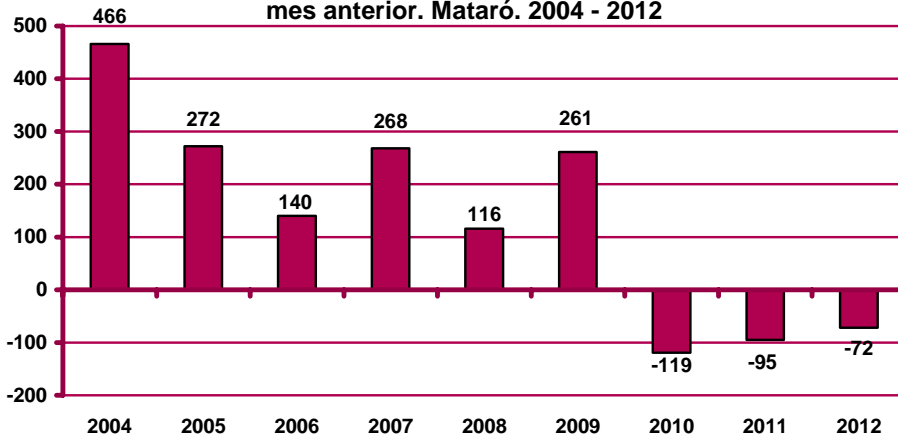
Atur registrat a Mataró. Juliol 2012

	Atur registrat		Variació mes anterior		Variació interanual		
	Nombre	%	Absoluta	Relativa	Absoluta	Relativa	
Sexe	Home	7.330	51,76%	-128	-1,72%	694	10,46%
	Dona	6.831	48,24%	56	0,83%	531	8,43%
Estat	<20 anys	196	1,38%	-9	-4,39%	1	0,51%
	20 - 24 anys	647	4,57%	13	2,05%	-24	-3,58%
	25 - 29 anys	1.254	8,86%	-60	-4,57%	41	3,38%
	30 - 44 anys	5.453	38,51%	-43	-0,78%	398	7,87%
	>44 anys	6.611	46,68%	27	0,41%	809	13,94%
Sector	Agricultura	252	1,78%	5	2,02%	56	28,57%
	Indústria	3.181	22,46%	-44	-1,36%	84	2,71%
	Construcció	2.538	17,92%	-70	-2,68%	97	3,97%
	Serveis	7.293	51,50%	53	0,73%	951	15,00%
	SOA	897	6,33%	-16	-1,75%	37	4,30%
Nivell d'instrucció	Sense estudis	678	4,79%	-9	-1,31%	109	19,16%
	Estudis primaris incomplets	1.169	8,26%	-28	-2,34%	16	1,39%
	Estudis primaris complets	1.094	7,73%	-30	-2,67%	17	1,58%
	Programes formació professional	977	6,90%	-29	-2,88%	99	11,28%
	Educació general	8.759	61,85%	-139	-1,56%	681	8,43%
	Tècnics-professionals superiors	680	4,80%	49	7,77%	119	21,21%
	Universitaris primer cicle	324	2,29%	49	17,82%	61	23,19%
	Universitaris segon i tercer cicle	471	3,33%	65	16,01%	122	34,96%
	Altres estudis post- secundaris	9	0,06%	0	0,00%	1	12,50%
	Ocupació	CNO 01	150	1,06%	11	7,91%	7
CNO 02		716	5,06%	101	16,42%	143	24,96%
CNO 03		1.117	7,89%	-9	-0,80%	174	18,45%
CNO 04		1.394	9,84%	24	1,75%	135	10,72%
CNO 05		2.136	15,08%	-3	-0,14%	218	11,37%
CNO 06		188	1,33%	-8	-4,08%	33	21,29%
CNO 07		2.524	17,82%	-77	-2,96%	229	9,98%
CNO 08		2.111	14,91%	-23	-1,08%	6	0,29%
CNO 09		3.824	27,00%	-88	-2,25%	280	7,90%
CNO 00		1	0,01%	0	0	0	0,00%
Nacio- nalitat	Espanyola	11.136	78,64%	-7	-0,06%	1.089	10,84%
	Estrangera	3.025	21,36%	-65	-2,10%	136	4,71%
Total aturats registrats		14.161		-72	-0,51%	1.225	9,47%
Altres àmbits	Maresme	38.091		-189	-0,49%	3.094	8,84%
	Província de Barcelona	466.839		1.148	0,25%	35.182	8,15%
	Catalunya	614.792		-784	-0,13%	43.923	7,69%
	Espanya	4.587.455		-27.814	-0,60%	507.713	12,44%

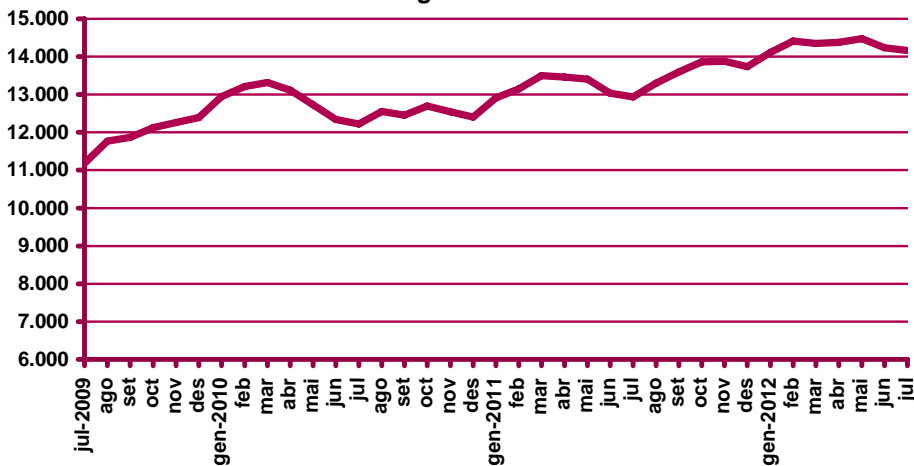
n.c.: no calculable.

CNO 01: directors i gerents; CNO 02: professionals científics i intel·lectuals; CNO 03: tècnics i professionals de suport; CNO 04: empleats d'oficina comptables i administratius; CNO 05: treballadors en restauració, personals i venedors; CNO 06: treballadors en activitats agrícoles, ramaderes i pesqueres; CNO 07: artesans, treballadors en indústries i construcció; CNO 08: operadors d'instal·lacions i màquines, i muntadors; CNO 09: ocupacions elementals; CNO 00: ocupacions militars.

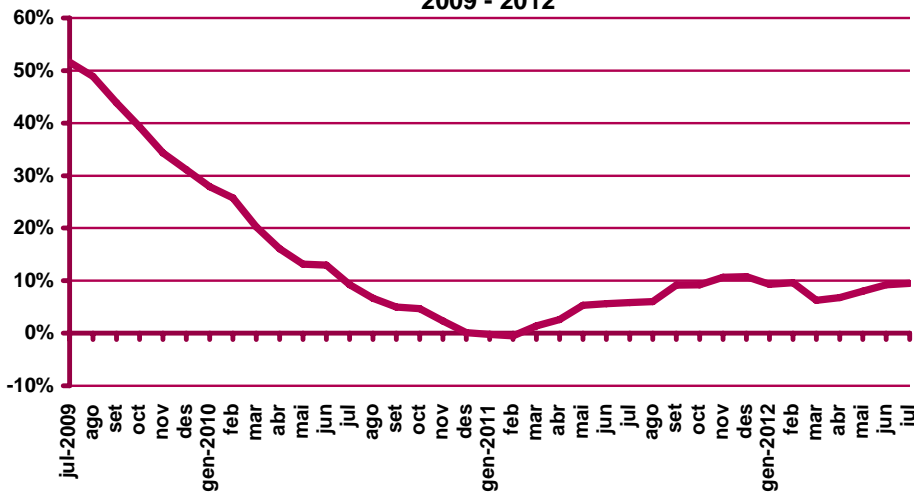
Variació d'aturats registrats al mes de juliol respecte el mes anterior. Mataró. 2004 - 2012



Evolució de l'atur registrat. Mataró. 2009 - 2012



Evolució de la variació interanual de l'atur registrat. Mataró. 2009 - 2012

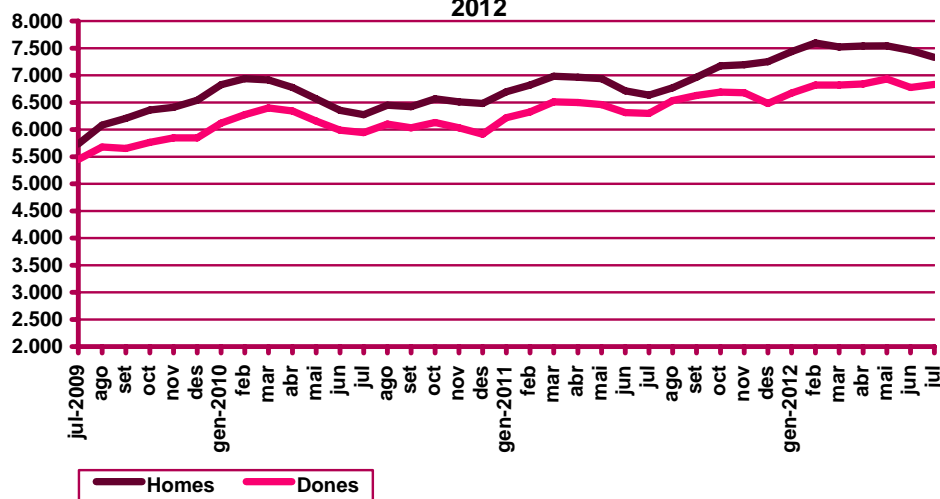


Atur registrat per sexe

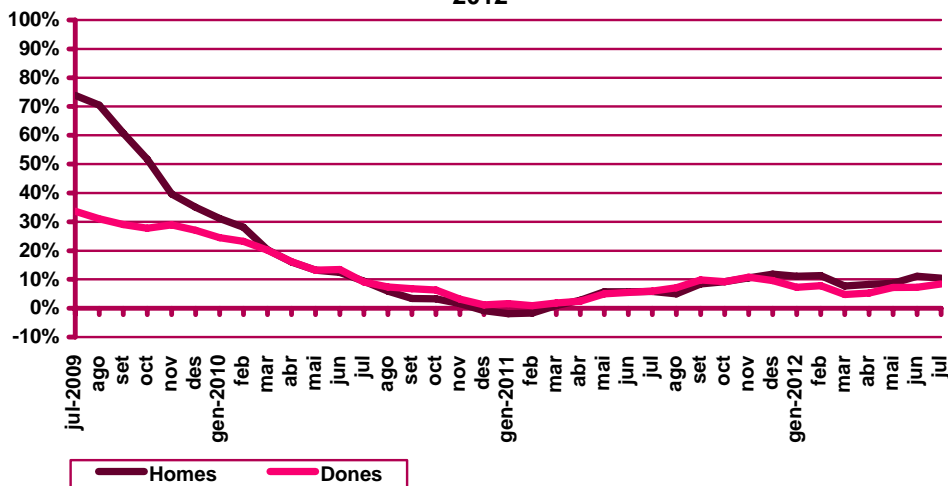
Evolució mensual de l'atur registrat per sexe. Mataró. 2012

Mesos	Variació interanual								
	Total	Valors absoluts		Distrib. percentual		Absoluta		Relativa	
	Total	Homes	Dones	Homes	Dones	Homes	Dones	Homes	Dones
Gener	14.113	7.441	6.672	52,72%	47,28%	746	455	11,14%	7,32%
Febrer	14.415	7.595	6.820	52,69%	47,31%	773	494	11,33%	7,81%
Març	14.346	7.525	6.821	52,45%	47,55%	540	307	7,73%	4,71%
Abril	14.379	7.537	6.842	52,42%	47,58%	571	344	8,20%	5,29%
Maig	14.477	7.546	6.931	52,12%	47,88%	605	468	8,72%	7,24%
Juny	14.233	7.458	6.775	52,40%	47,60%	744	458	11,08%	7,25%
Juliol	14.161	7.330	6.831	51,76%	48,24%	694	531	10,46%	8,43%
Agost									
Setembre									
Octubre									
Novembre									
Desembre									

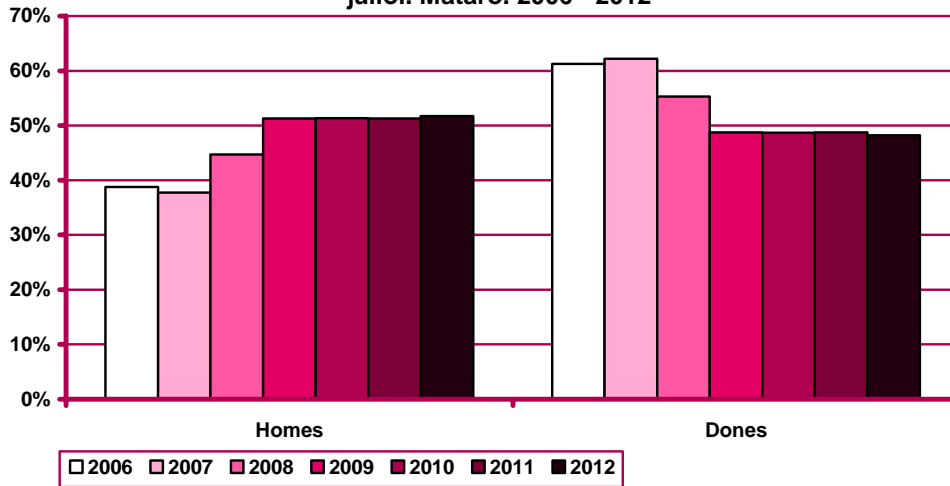
Evolució mensual de l'atur registrat per sexes. Mataró. 2009 - 2012



Variació interanual de l'atur registrat per sexes. Mataró. 2009-2012



Distribució percentual de l'atur registrat per sexe al mes de juliol. Mataró. 2006 - 2012



Atur registrat per edat

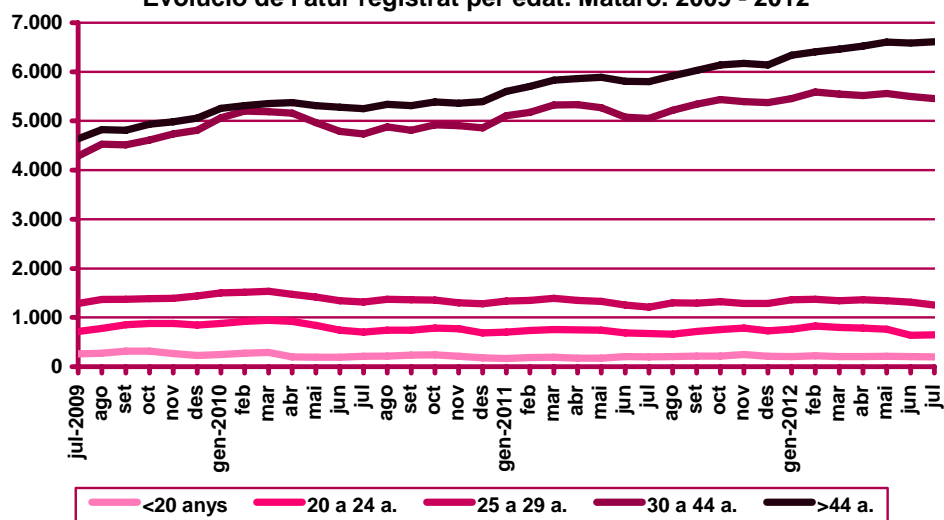
Evolució mensual de l'atur registrat per edat. Mataró. 2012

Mesos	Total	Valors absoluts					Distribució percentual				
	Total	<20 anys	20 - 24 a.	25 - 29 a.	30 - 44 a.	>44 a.	<20 anys	20 - 24 a.	25 - 29 a.	30 - 44 a.	>44 a.
Gener	14.113	203	760	1.362	5.452	6.336	1,44%	5,39%	9,65%	38,63%	44,89%
Febrer	14.415	220	829	1.370	5.591	6.405	1,53%	5,75%	9,50%	38,79%	44,43%
Març	14.346	202	795	1.340	5.548	6.461	1,41%	5,54%	9,34%	38,67%	45,04%
Abril	14.379	201	783	1.360	5.513	6.522	1,40%	5,45%	9,46%	38,34%	45,36%
Maig	14.477	213	762	1.341	5.557	6.604	1,47%	5,26%	9,26%	38,39%	45,62%
Juny	14.233	205	634	1.314	5.496	6.584	1,44%	4,45%	9,23%	38,61%	46,26%
Juliol	14.161	196	647	1.254	5.453	6.611	1,38%	4,57%	8,86%	38,51%	46,68%
Agost											
Setembre											
Octubre											
Novembre											
Desembre											

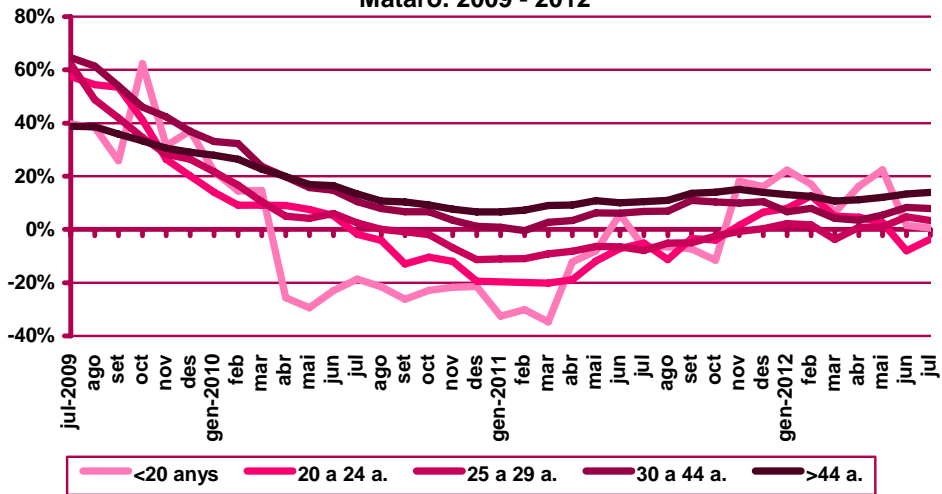
Evolució mensual de la variació interanual de l'atur registrat per edat. Mataró. 2012

Mesos	Variació interanual absoluta					Variació interanual relativa				
	<20 anys	20 - 24 a.	25 - 29 a.	30 - 44 a.	>44 a.	<20 anys	20 - 24 a.	25 - 29 a.	30 - 44 a.	>44 a.
Gener	37	56	29	344	735	22,29%	7,95%	2,18%	6,73%	13,12%
Febrer	32	93	23	413	706	17,02%	12,64%	1,71%	7,98%	12,39%
Març	12	38	-52	222	627	6,32%	5,02%	-3,74%	4,17%	10,75%
Abril	28	35	11	184	657	16,18%	4,68%	0,82%	3,45%	11,20%
Maig	39	19	13	287	715	22,41%	2,56%	0,98%	5,45%	12,14%
Juny	3	-55	59	419	776	1,49%	-7,98%	4,70%	8,25%	13,36%
Juliol	1	-24	41	398	809	0,51%	-3,58%	3,38%	7,87%	13,94%
Agost										
Setembre										
Octubre										
Novembre										
Desembre										

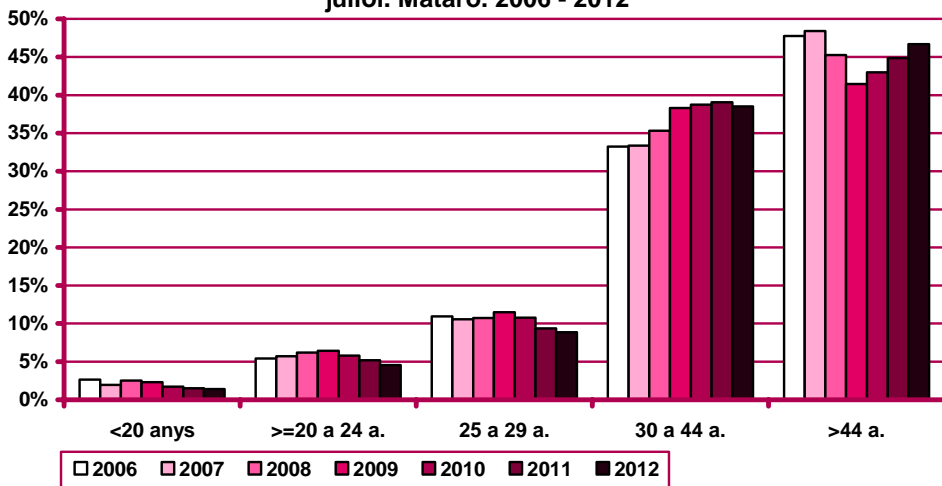
Evolució de l'atur registrat per edat. Mataró. 2009 - 2012



Evolució de la variació interanual de l'atur registrat per edat.
 Mataró. 2009 - 2012



Distribució percentual de l'atur registrat per edat al mes de juliol. Mataró. 2006 - 2012



Atur registrat per sexe i edat

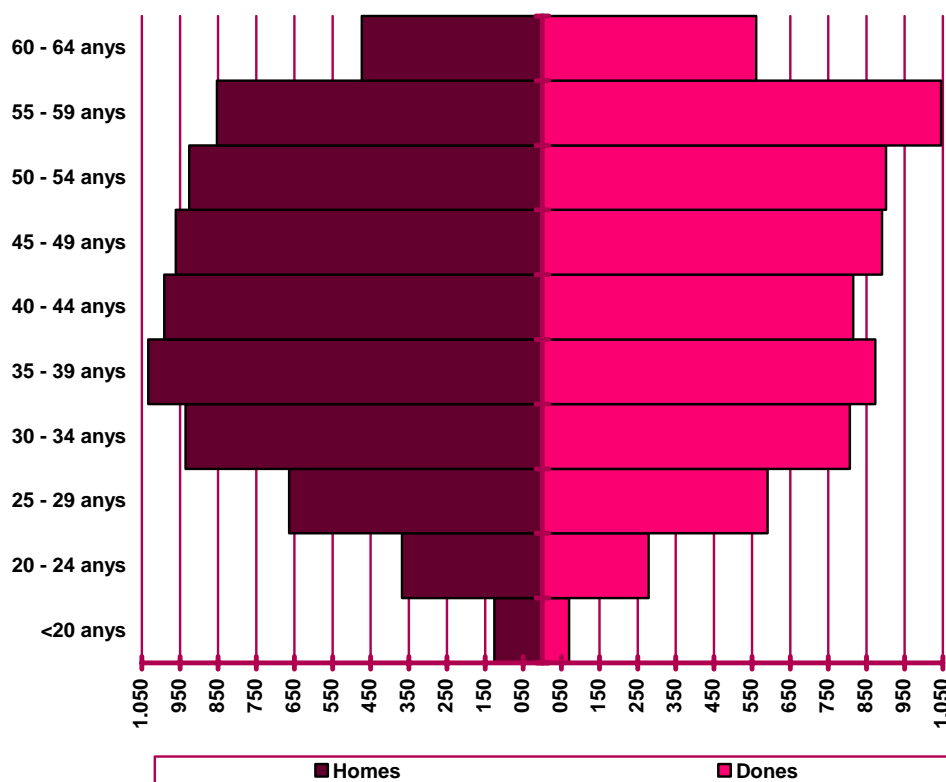
Distribució de l'atur registrat per edat i sexe. Mataró. Juliol 2012

	Homes			Dones			Total	
	Nombre	% ⁽¹⁾	% ⁽²⁾	Nombre	% ⁽¹⁾	% ⁽²⁾	Nombre	%
<20 anys	126	64,29%	1,72%	70	35,71%	1,02%	196	1,38%
20 - 24 anys	368	56,88%	5,02%	279	43,12%	4,08%	647	4,57%
25 - 29 anys	664	52,95%	9,06%	590	47,05%	8,64%	1.254	8,86%
30 - 34 anys	935	53,70%	12,76%	806	46,30%	11,80%	1.741	12,29%
35 - 39 anys	1033	54,20%	14,09%	873	45,80%	12,78%	1.906	13,46%
40 - 44 anys	991	54,87%	13,52%	815	45,13%	11,93%	1.806	12,75%
45 - 49 anys	961	51,89%	13,11%	891	48,11%	13,04%	1.852	13,08%
50 - 54 anys	926	50,68%	12,63%	901	49,32%	13,19%	1.827	12,90%
55 - 59 anys	853	44,94%	11,64%	1.045	55,06%	15,30%	1.898	13,40%
60 - 64 anys	473	45,74%	6,45%	561	54,26%	8,21%	1.034	7,30%
Total	7.330	51,76%	100%	6.831	48,24%	100%	14.161	100%

(1) Percentatge sobre el total d'homes i dones desocupades registrades del mateix grup d'edat.

(2) Percentatge sobre el total de persones desocupades registrades del mateix sexe.

Nombre de desocupats/des registrats/des per sexe i edat.
Mataró. Juliol 2012



Atur registrat per sector econòmic

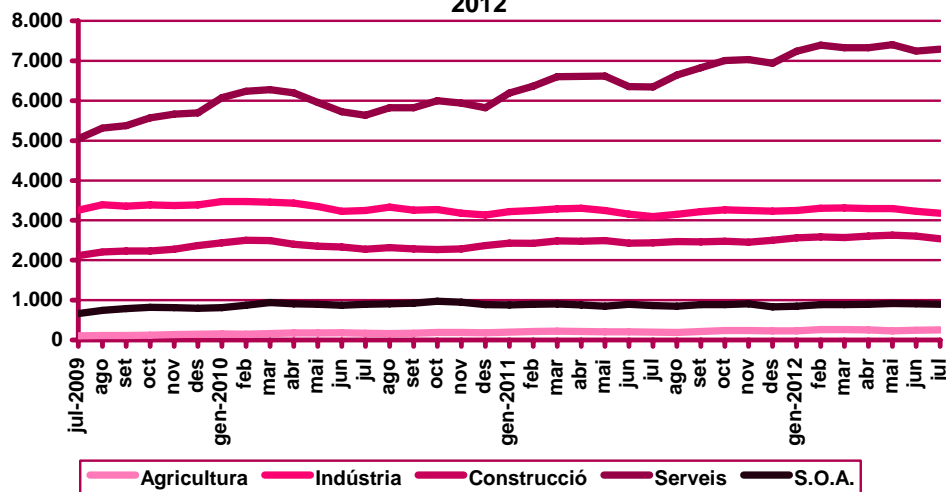
Evolució mensual de l'atur registrat per sector econòmic. Mataró. 2012

Mesos	Total	Valors absoluts					Distribució percentual				
	Total	Agricul- tura	Indús- tria	Cons- trucció	Serveis	S.O.A	Agricul- tura	Indús- tria	Cons- trucció	Serveis	S.O.A
Gener	14.113	226	3.245	2.558	7.238	846	1,60%	22,99%	18,13%	51,29%	5,99%
Febrer	14.415	258	3.299	2.582	7.390	886	1,79%	22,89%	17,91%	51,27%	6,15%
Març	14.346	259	3.308	2.568	7.325	886	1,81%	23,06%	17,90%	51,06%	6,18%
Abril	14.379	255	3.294	2.609	7.327	894	1,77%	22,91%	18,14%	50,96%	6,22%
Maig	14.477	233	3.292	2.630	7.404	918	1,61%	22,74%	18,17%	51,14%	6,34%
Juny	14.233	247	3.225	2.608	7.240	913	1,74%	22,66%	18,32%	50,87%	6,41%
Juliol	14.161	252	3.181	2.538	7.293	897	1,78%	22,46%	17,92%	51,50%	6,33%
Agost											
Setembre											
Octubre											
Novembre											
Desembre											

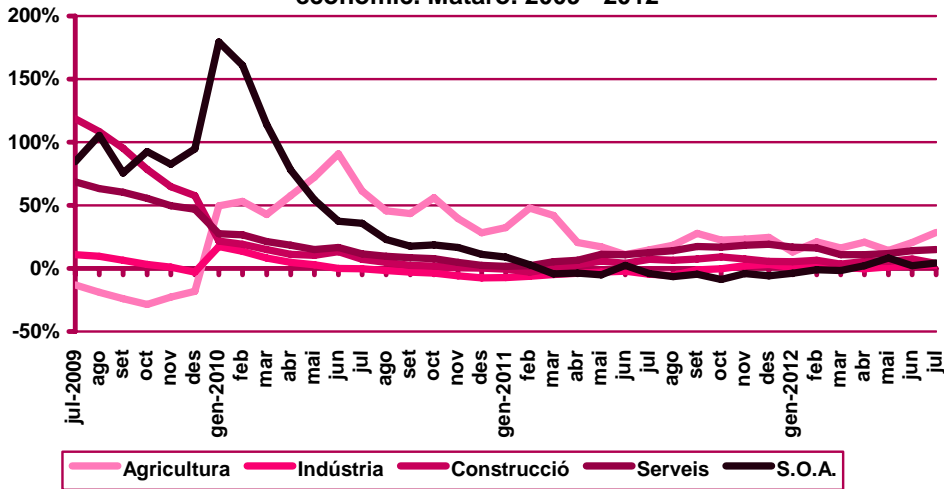
Evolució mensual de la variació interanual de l'atur registrat per sector econòmic. Mataró. 2012

Mesos	Variació interanual absoluta					Variació interanual relativa				
	Agricul- tura	Indús- tria	Cons- trucció	Serveis	S.O.A	Agricul- tura	Indús- tria	Cons- trucció	Serveis	S.O.A
Gener	26	26	131	1.052	-34	13,00%	0,81%	5,40%	17,01%	-3,86%
Febrer	45	48	157	1.025	-8	21,13%	1,48%	6,47%	16,10%	-0,89%
Març	36	20	83	724	-16	16,14%	0,61%	3,34%	10,97%	-1,77%
Abril	44	-5	136	721	19	20,85%	-0,15%	5,50%	10,91%	2,17%
Maig	29	43	141	790	70	14,22%	1,32%	5,66%	11,94%	8,25%
Juny	42	71	179	891	19	20,49%	2,25%	7,37%	14,03%	2,13%
Juliol	56	84	97	951	37	28,57%	2,71%	3,97%	15,00%	4,30%
Agost										
Setembre										
Octubre										
Novembre										
Desembre										

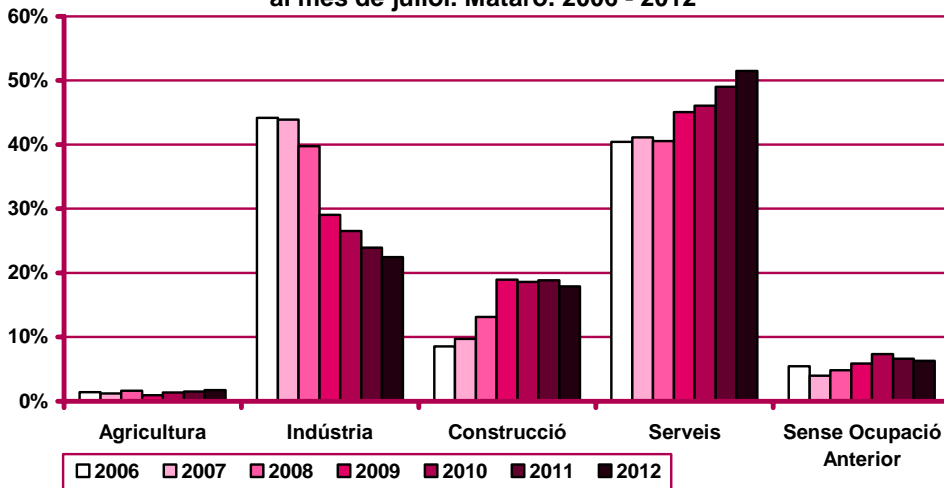
Evolució de l'atur registrat per sector econòmic. Mataró. 2009 - 2012



Evolució de la variació interanual de l'atur registrat per sector econòmic. Mataró. 2009 - 2012



Distribució percentual de l'atur registrat per sector econòmic al mes de juliol. Mataró. 2006 - 2012



Atur registrat per nivell d'instrucció

Evolució mensual de l'atur registrat per nivell d'instrucció. Mataró. 2012

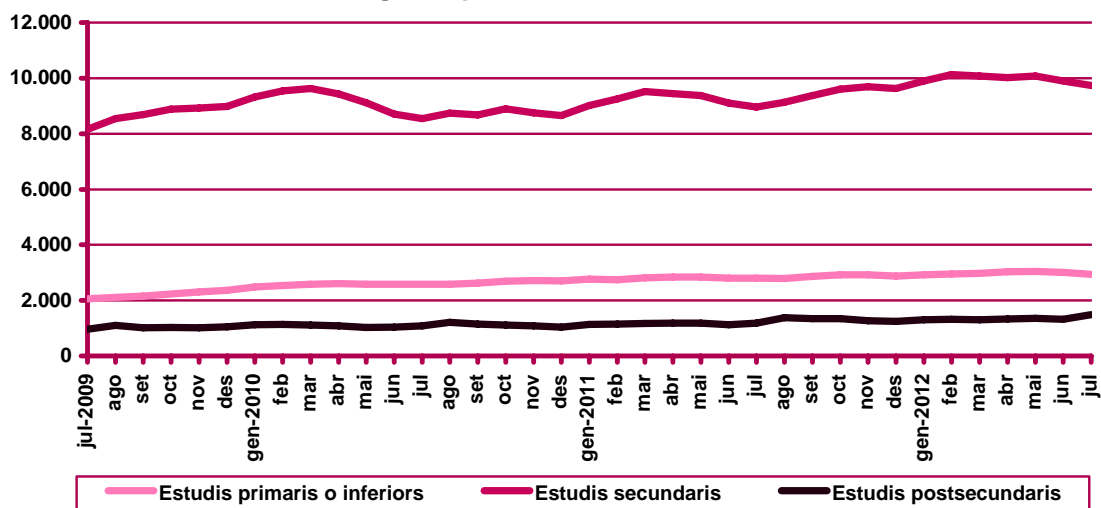
Mesos	Total	Valors absoluts			Distribució percentual		
	Total	Estudis primaris o	Estudis	Estudis	Estudis primaris o	Estudis	Estudis
		inferiors	secundaris	postsecund.	inferiors	secundaris	postsecund.
Gener	14.113	2.919	9.897	1.297	20,68%	70,13%	9,19%
Febrer	14.415	2.956	10.130	1.329	20,51%	70,27%	9,22%
Març	14.346	2.971	10.072	1.303	20,71%	70,21%	9,08%
Abril	14.379	3.028	10.017	1.334	21,06%	69,66%	9,28%
Maig	14.477	3.038	10.080	1.359	20,99%	69,63%	9,39%
Juny	14.233	3.008	9.904	1.321	21,13%	69,58%	9,28%
Juliol	14.161	2.941	9.736	1.484	20,77%	68,75%	10,48%
Agost							
Setembre							
Octubre							
Novembre							
Desembre							

Evolució mensual de la variació interanual de l'atur registrat per nivell d'instrucció.

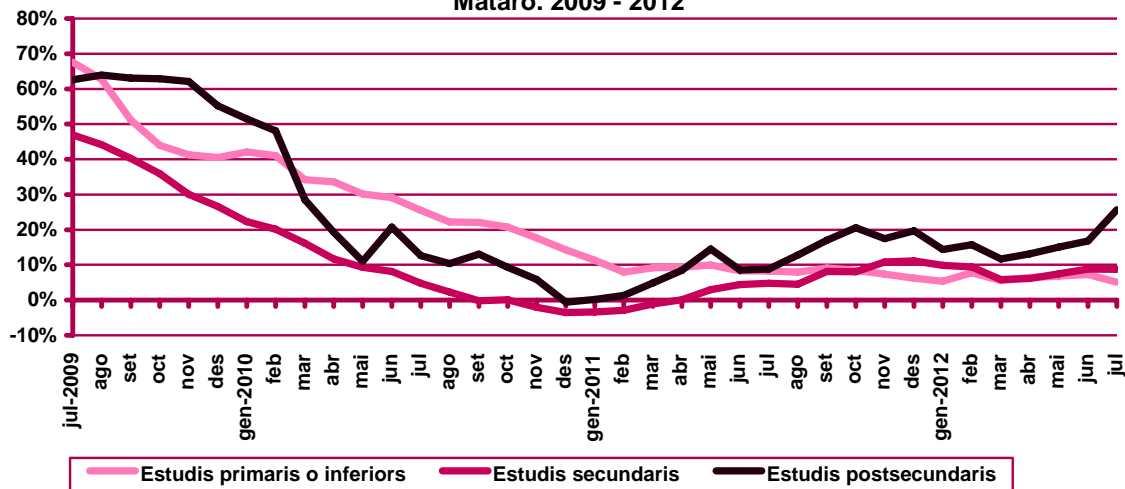
Mataró. 2012

Mesos	Variació interanual absoluta			Variació interanual relativa		
	Estudis primaris o	Estudis	Estudis	Estudis primaris o	Estudis	Estudis
	inferiors	secundaris	postsecund.	inferiors	secundaris	postsecund.
Gener	150	888	163	5,42%	9,86%	14,37%
Febrer	214	872	181	7,80%	9,42%	15,77%
Març	156	555	136	5,54%	5,83%	11,65%
Abril	183	577	155	6,43%	6,11%	13,15%
Maig	195	700	178	6,86%	7,46%	15,07%
Juny	205	807	190	7,31%	8,87%	16,80%
Juliol	142	780	303	5,07%	8,71%	25,66%
Agost						
Setembre						
Octubre						
Novembre						
Desembre						

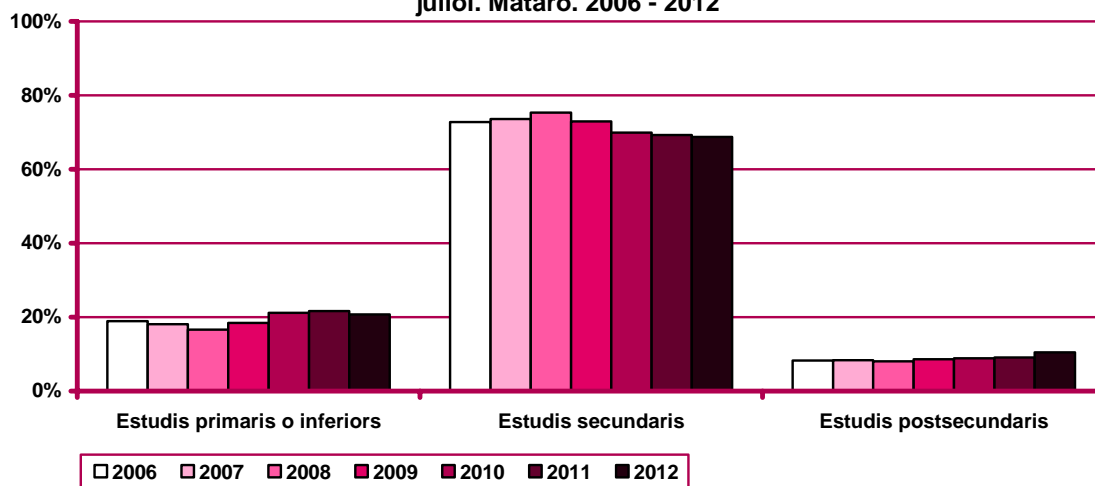
Evolució de l'atur registrat per nivell d'instrucció. Mataró. 2009 - 2012



Evolució de la variació interanual de l'atur registrat per nivell d'instrucció.
 Mataró. 2009 - 2012



Distribució percentual de l'atur registrat per nivell d'instrucció al mes de juliol. Mataró. 2006 - 2012



Atur registrat per ocupació

Evolució mensual de l'atur registrat per ocupació. Mataró. 2012

Mesos	Total	Valors absoluts									
	Total	CNO 01	CNO 02	CNO 03	CNO 04	CNO 05	CNO 06	CNO 07	CNO 08	CNO 09	CNO 00
Gener	14.113	145	623	1.075	1.286	2.204	178	2.576	2.175	3.851	0
Febrer	14.415	139	637	1.079	1.333	2.281	185	2.634	2.193	3.934	0
Març	14.346	133	617	1.066	1.314	2.270	197	2.614	2.202	3.933	0
Abril	14.379	141	626	1.094	1.333	2.232	191	2.618	2.191	3.953	0
Maig	14.477	138	608	1.101	1.366	2.271	195	2.644	2.184	3.970	0
Juny	14.233	139	615	1.126	1.370	2.139	196	2.601	2.134	3.912	1
Juliol	14.161	150	716	1.117	1.394	2.136	188	2.524	2.111	3.824	1
Agost											
Setembre											
Octubre											
Novembre											
Desembre											

Evolució mensual de l'atur registrat per ocupació. Mataró. 2012

Mesos	Distribució percentual									
	CNO 01	CNO 02	CNO 03	CNO 04	CNO 05	CNO 06	CNO 07	CNO 08	CNO 09	CNO 00
Gener	1,03%	4,41%	7,62%	9,11%	15,62%	1,26%	18,25%	15,41%	27,29%	0,00%
Febrer	0,96%	4,42%	7,49%	9,25%	15,82%	1,28%	18,27%	15,21%	27,29%	0,00%
Març	0,93%	4,30%	7,43%	9,16%	15,82%	1,37%	18,22%	15,35%	27,42%	0,00%
Abril	0,98%	4,35%	7,61%	9,27%	15,52%	1,33%	18,21%	15,24%	27,49%	0,00%
Maig	0,95%	4,20%	7,61%	9,44%	15,69%	1,35%	18,26%	15,09%	27,42%	0,00%
Juny	0,98%	4,32%	7,91%	9,63%	15,03%	1,38%	18,27%	14,99%	27,49%	0,01%
Juliol	1,06%	5,06%	7,89%	9,84%	15,08%	1,33%	17,82%	14,91%	27,00%	0,01%
Agost										
Setembre										
Octubre										
Novembre										
Desembre										

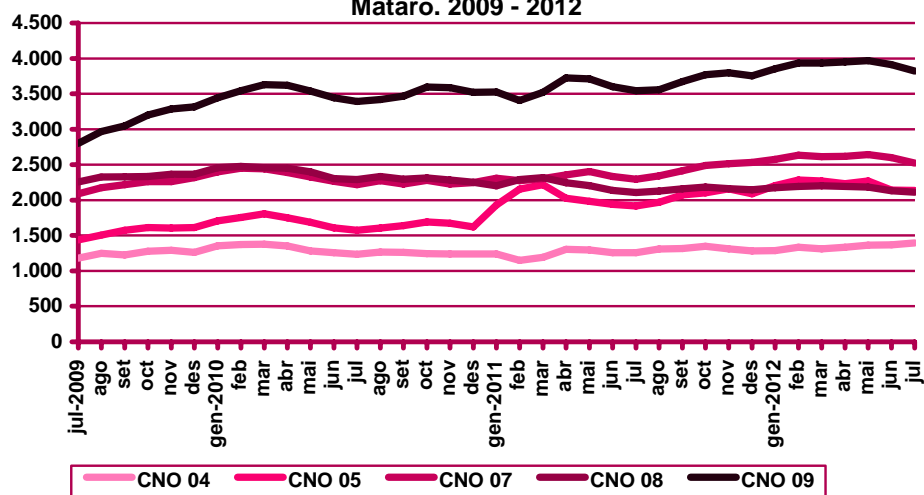
CNO 01: directors i gerents; CNO 02: professionals científics i intel·lectuals; CNO 03: tècnics i professionals de suport; CNO 04: empleats d'oficina comptables i administratius; CNO 05: treballadors en restauració, personals i venedors; CNO 06: treballadors en activitats agrícoles, ramaderes i pesqueres; CNO 07: artesans, treballadors en indústries i construcció; CNO 08: operadors d'instal·lacions i màquines, i muntadors; CNO 09: ocupacions elementals; CNO 00: ocupacions militars.

Evolució mensual de la variació interanual de l'atur registrat per ocupació. Mataró. 2012

Variació interanual absoluta										
Mesos	CNO 01	CNO 02	CNO 03	CNO 04	CNO 05	CNO 06	CNO 07	CNO 08	CNO 09	CNO 00
Gener	15	105	175	47	275	22	266	-27	323	0
Febrer	39	108	69	182	129	-49	360	-97	527	-1
Març	18	58	39	121	52	-49	311	-113	412	-2
Abril	12	86	130	29	209	12	261	-54	231	-1
Maig	4	65	144	72	288	22	242	-22	259	-1
Juny	1	85	182	114	202	39	267	-1	313	0
Juliol	7	143	174	135	218	33	229	6	280	0
Agost										
Setembre										
Octubre										
Novembre										
Desembre										

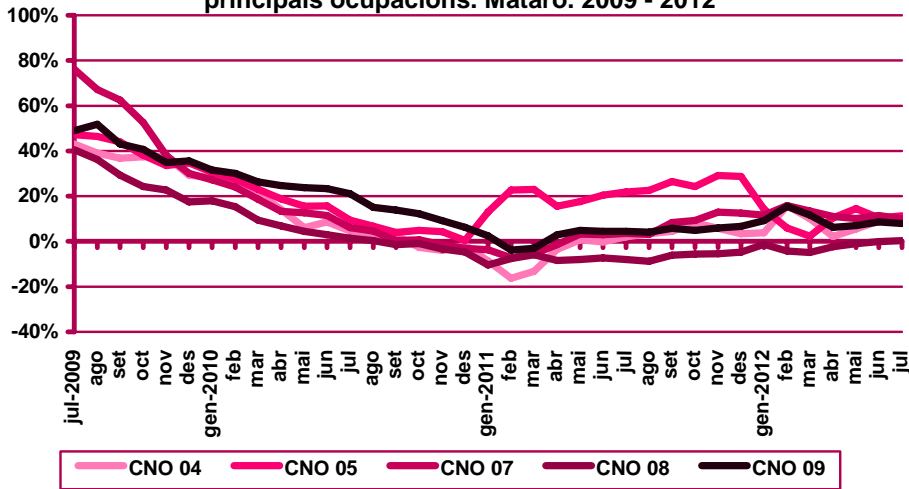
Variació interanual relativa										
Mesos	CNO 01	CNO 02	CNO 03	CNO 04	CNO 05	CNO 06	CNO 07	CNO 08	CNO 09	CNO 00
Gener	11,54%	20,27%	19,44%	3,79%	14,26%	14,10%	11,52%	-1,23%	9,16%	n.c.
Febrer	39,00%	20,42%	6,83%	15,81%	5,99%	-20,94%	15,83%	-4,24%	15,47%	-100,00%
Març	15,65%	10,38%	3,80%	10,14%	2,34%	-19,92%	13,50%	-4,88%	11,70%	-100,00%
Abril	9,30%	15,93%	13,49%	2,22%	10,33%	6,70%	11,07%	-2,41%	6,21%	-100,00%
Maig	2,99%	11,97%	15,05%	5,56%	14,52%	12,72%	10,07%	-1,00%	6,98%	-100,00%
Juny	0,72%	16,04%	19,28%	9,08%	10,43%	24,84%	11,44%	-0,05%	8,70%	0,00%
Juliol	4,90%	24,96%	18,45%	10,72%	11,37%	21,29%	9,98%	0,29%	7,90%	0,00%
Agost										
Setembre										
Octubre										
Novembre										
Desembre										

Evolució de l'atur registrat a les principals ocupacions.
Mataró. 2009 - 2012

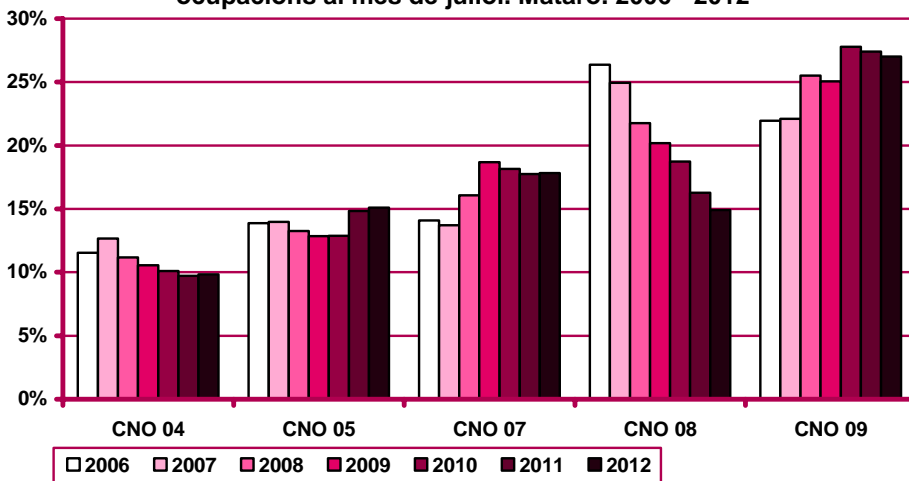


CNO 01: directors i gerents; CNO 02: professionals científics i intel·lectuals; CNO 03: tècnics i professionals de suport; CNO 04: empleats d'oficina comptables i administratius; CNO 05: treballadors en restauració, personals i venedors; CNO 06: treballadors en activitats agrícoles, ramaderes i pesqueres; CNO 07: artesans, treballadors en indústries i construcció; CNO 08: operadors d'instal·lacions i màquines, i muntadors; CNO 09: ocupacions elementals; CNO 00: ocupacions militars.

Evolució de la variació interanual de l'atur registrat a les principals ocupacions. Mataró. 2009 - 2012



Distribució percentual de l'atur registrat a les principals ocupacions al mes de juliol. Mataró. 2006 - 2012



CNO 01: directores i gerents; CNO 02: professionals científics i intel·lectuals; CNO 03: tècnics i professionals de suport; CNO 04: empleats d'oficina comptables i administratius; CNO 05: treballadors en restauració, personals i venedors; CNO 06: treballadors en activitats agrícoles, ramaderes i pesqueres; CNO 07: artesans, treballadors en indústries i construcció; CNO 08: operadors d'instal·lacions i màquines, i muntadors; CNO 09: ocupacions elementals; CNO 00: ocupacions militars.

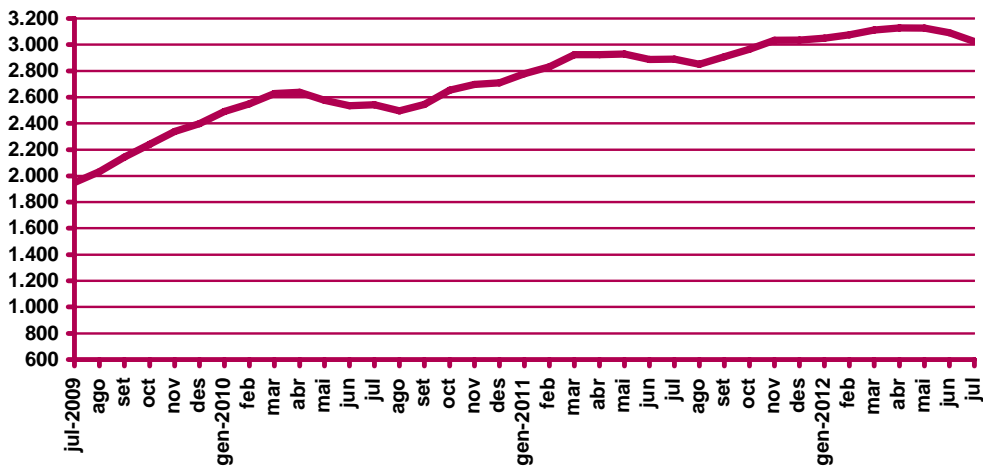
Atur registrat d'estrangers

Atur registrat d'estrangers a Mataró. juliol 2012

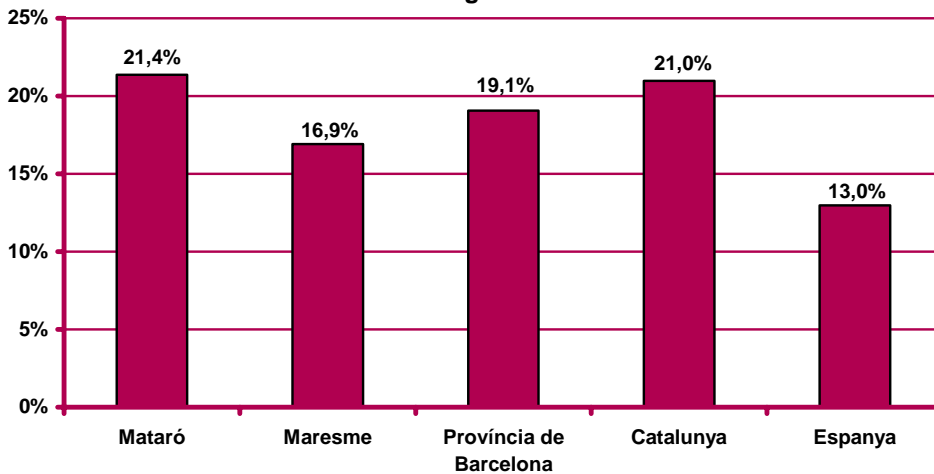
		Atur registrat		Variació mes anterior		Variació interanual	
		Nombre	%	Absoluta	Relativa	Absoluta	Relativa
Sexe	Home	1.958	64,73%	-43	-2,15%	33	1,71%
	Dona	1.067	35,27%	-22	-2,02%	103	10,68%
Edat	<20 anys	41	1,36%	-5	-10,87%	-4	-8,89%
	20 - 24 anys	126	4,17%	-1	-0,79%	-25	-16,56%
	25 - 29 anys	303	10,02%	-35	-10,36%	-36	-10,62%
	30 - 44 anys	1.604	53,02%	-39	-2,37%	60	3,89%
	>44 anys	951	31,44%	15	1,60%	141	17,41%
Sector	Agricultura	192	6,35%	9	4,92%	44	29,73%
	Indústria	287	9,49%	-12	-4,01%	-11	-3,69%
	Construcció	974	32,20%	-14	-1,42%	-14	-1,42%
	Serveis	1.145	37,85%	-23	-1,97%	73	6,81%
	SOA	427	14,12%	-25	-5,53%	44	11,49%
Nivell d'instrucció	Sense estudis	517	17,09%	0	0,00%	96	22,80%
	Estudis primaris incomplets	755	24,96%	-17	-2,20%	-3	-0,40%
	Estudis primaris complets	206	6,81%	-17	-7,62%	-2	-0,96%
	Programes formació professional	24	0,79%	-2	-7,69%	-10	-29,41%
	Educació general	1.467	48,50%	-32	-2,13%	49	3,46%
	Tècnics-professionals superiors	14	0,46%	-1	-6,67%	2	16,67%
	Universitaris primer cicle	12	0,40%	1	9,09%	1	9,09%
	Universitaris segon i tercer cicle	28	0,93%	3	12,00%	2	7,69%
Altres estudis post-secundaris	2	0,07%	0	0,00%	1	100,00%	
Ocupació	CNO 01	8	0,26%	0	0,00%	1	14,29%
	CNO 02	43	1,42%	8	22,86%	0	0,00%
	CNO 03	70	2,31%	-5	-6,67%	-1	-1,41%
	CNO 04	73	2,41%	-2	-2,67%	3	4,29%
	CNO 05	271	8,96%	-11	-3,90%	-5	-1,81%
	CNO 06	114	3,77%	-3	-2,56%	18	18,75%
	CNO 07	566	18,71%	-9	-1,57%	11	1,98%
	CNO 08	170	5,62%	1	0,59%	14	8,97%
	CNO 09	1.710	56,53%	-44	-2,51%	95	5,88%
	CNO 00	0	0,00%	0	n.c.	0	n.c.
Total aturats registrats estrangers		3.025		-65	-2,10%	136	4,71%
Altres àmbits	Maresme	6.441		-176	-2,66%	265	4,29%
	Prov. de Barcelona	88.979		-2.493	-2,73%	-324	-0,36%
	Catalunya	128.925		-4.010	-3,02%	-1.563	-1,20%
	Espanya	594.756		-14.742	-2,42%	1.607	0,27%

CNO 01: directores i gerents; CNO 02: professionals científics i intel·lectuals; CNO 03: tècnics i professionals de suport; CNO 04: empleats d'oficina comptables i administratius; CNO 05: treballadors en restauració, personals i venedors; CNO 06: treballadors en activitats agrícoles, ramaderes i pesqueres; CNO 07: artesans, treballadors en indústries i construcció; CNO 08: operadors d'instal·lacions i màquines, i muntadors; CNO 09: ocupacions elementals; CNO 00: ocupacions militars.

Evolució de l'atur registrat d'estrangers. Mataró. 2009 - 2012



Pes percentual dels aturats registrats estrangers sobre el total d'aturats registrats. Juliol 2012



Contractació. Resum

Contractació a Mataró. Juliol 2012

		Contractació		Variació mes anterior		Variació interanual	
		Nombre	%	Absoluta	Relativa	Absoluta	Relativa
Sexe	Home	1.413	53,30%	176	14,23%	84	6,32%
	Dona	1.238	46,70%	16	1,31%	99	8,69%
Estat	<20 anys	164	6,19%	53	47,75%	-7	-4,09%
	20 - 24 anys	534	20,14%	45	9,20%	-53	-9,03%
	25 - 29 anys	493	18,60%	77	18,51%	58	13,33%
	30 - 44 anys	997	37,61%	42	4,40%	133	15,39%
	>44 anys	463	17,47%	-25	-5,12%	52	12,65%
Sector	Agricultura	15	0,57%	11	275,00%	4	36,36%
	Indústria	222	8,37%	3	1,37%	16	7,77%
	Construcció	206	7,77%	44	27,16%	-20	-8,85%
	Serveis	2.208	83,29%	134	6,46%	183	9,04%
Nivell d'instrucció	Sense estudis	167	6,30%	58	53,21%	40	31,50%
	Estudis primaris incomplets	64	2,41%	6	10,34%	-28	-30,43%
	Estudis primaris complets	208	7,85%	84	67,74%	208	n.c.
	Programes formació professional	191	7,20%	-33	-14,73%	16	9,14%
	Educació general	1.738	65,56%	75	4,51%	-131	-7,01%
	Tècnics-professionals superiors	117	4,41%	26	28,57%	42	56,00%
	Universitaris primer cicle	68	2,57%	-4	-5,56%	0	0,00%
	Universitaris segon i tercer cicle	88	3,32%	-9	-9,28%	26	41,94%
	Altres estudis post-secundaris	10	0,38%	-11	-52,38%	10	n.c.
	Ocupació	CNO 01	7	0,26%	0	0,00%	1
CNO 02		137	5,17%	8	6,20%	17	14,17%
CNO 03		329	12,41%	94	40,00%	-89	-21,29%
CNO 04		137	5,17%	21	18,10%	-19	-12,18%
CNO 05		754	28,44%	-91	-10,77%	37	5,16%
CNO 06		2	0,08%	1	100,00%	1	100,00%
CNO 07		210	7,92%	45	27,27%	21	11,11%
CNO 08		112	4,22%	-15	-11,81%	9	8,74%
CNO 09		963	36,33%	129	15,47%	205	27,04%
CNO 00		0	0,00%	0	n.c.	0	n.c.
Durada	<=1 mes	1.092	41,19%	127	13,16%	251	29,85%
	>1 a <=3 mesos	450	16,97%	96	27,12%	-10	-2,17%
	>3 a <=6 mesos	191	7,20%	-100	-34,36%	-20	-9,48%
	>6 a <=12 mesos	36	1,36%	-20	-35,71%	-2	-5,26%
	>12 a <=18 mesos	0	0,00%	0	n.c.	0	n.c.
	>18 a <=24 mesos	1	0,04%	1	n.c.	1	n.c.
	>24 mesos	56	2,11%	27	93,10%	27	93,10%
	Indeterminada	513	19,35%	-2	-0,39%	-120	-18,96%
	Indefinida	312	11,77%	63	25,30%	56	21,88%

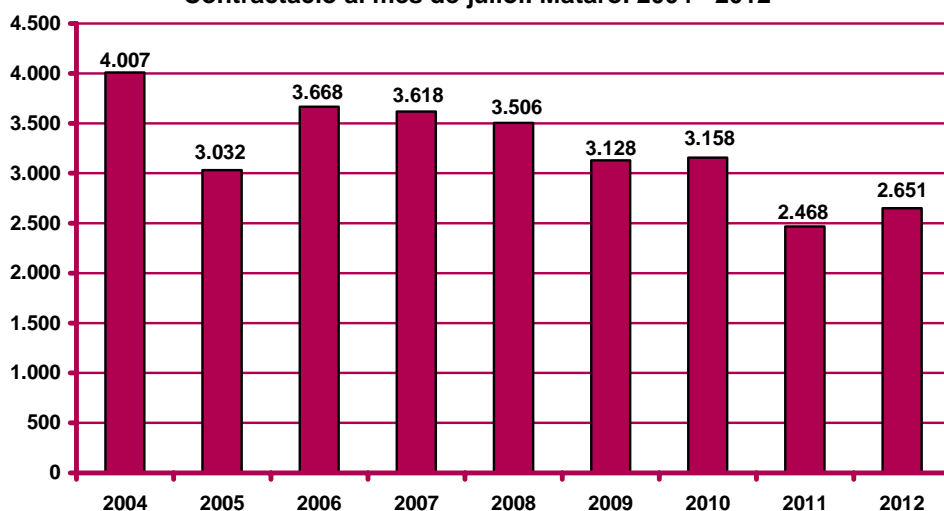
n.c.: no calculable.

CNO 01: directors i gerents; CNO 02: professionals científics i intel·lectuals; CNO 03: tècnics i professionals de suport; CNO 04: empleats d'oficina comptables i administratius; CNO 05: treballadors en restauració, personals i venedors; CNO 06: treballadors en activitats agrícoles, ramaderes i pesqueres; CNO 07: artesans, treballadors en indústries i construcció; CNO 08: operadors d'instal·lacions i màquines, i muntadors; CNO 09: ocupacions elementals; CNO 00: ocupacions militars.

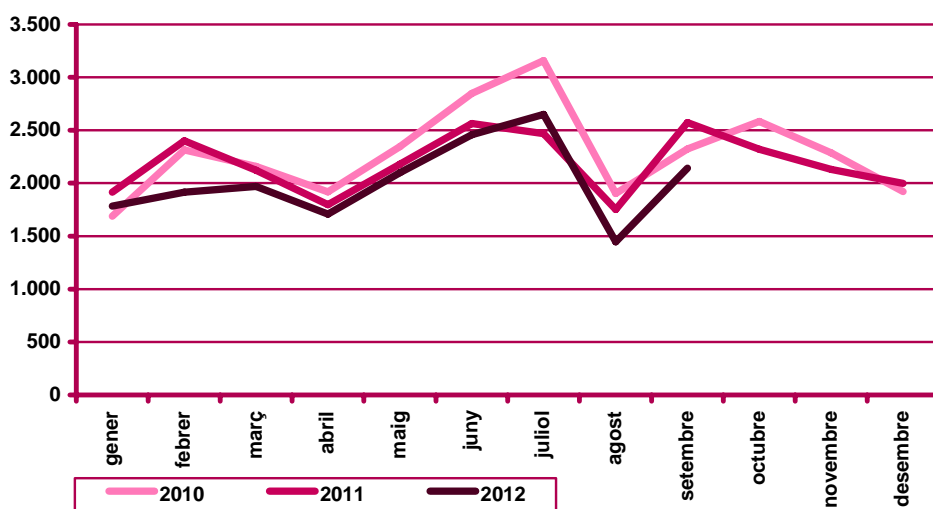
(continuació) Contractació a Mataró. Juliol 2012

		Contractació		Variació mes anterior		Variació interanual	
		Nombre	%	Absoluta	Relativa	Absoluta	Relativa
Contractat	Espanyola	2.262	85,33%	163	7,77%	237	11,70%
	Estrangera	389	14,67%	29	8,06%	-54	-12,19%
Contractador	ETT	570	21,50%	12	2,15%	199	53,64%
	No ETT	2.081	78,50%	180	9,47%	-16	-0,76%
Total contractes		2.651	100%	192	7,81%	183	7,41%
Altres àmbits	Maresme	9.260		715	8,37%	594	6,85%
	Província de Barcelona	154.888		12.695	8,93%	-54	-0,03%
	Catalunya	219.518		19.252	9,61%	-949	-0,43%
	Espanya	1.353.226		69.003	5,37%	3.940	0,29%

Contractació al mes de juliol. Mataró. 2004 - 2012



Evolució mensual de la contractació. Mataró. 2010 - 2012



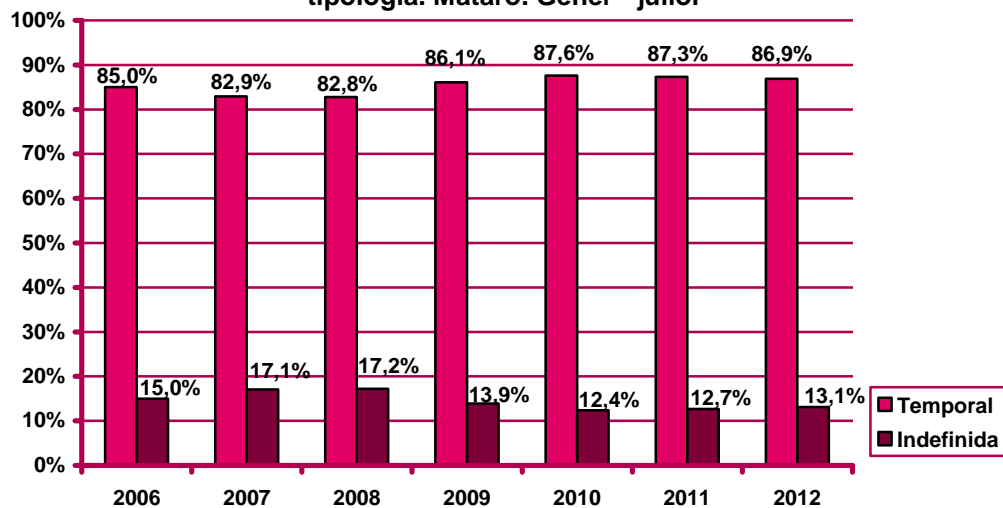
Contractació per modalitat i tipologia

Contractes per modalitat. Mataró. juliol 2012

Modalitat de contractació	Total		Variació mes anterior		Variació interanual	
	Nombre	%	Absoluta	Relativa	Absoluta	Relativa
Ordinari temps indefinit	179	6,75%	13	7,83%	40	28,78%
Foment de la contractació indefinida	10	0,38%	2	25,00%	-4	-28,57%
Indefinit minusvàlids	2	0,08%	2	#jDIV/0!	1	100,00%
Convertits en indefinits	121	4,56%	46	61,33%	19	18,63%
Total indefinits	312	11,77%	63	25,30%	56	21,88%
Obra o servei	597	22,52%	-10	-1,65%	-50	-7,73%
Eventuals circumstàncies producció	1.348	50,85%	70	5,48%	249	22,66%
Interinitat	354	13,35%	53	17,61%	-20	-5,35%
Temporals bonificats minusvàlids	2	0,08%	-2	-50,00%	2	#jDIV/0!
Relleu	4	0,15%	-1	-20,00%	2	100,00%
Jubilació parcial	7	0,26%	2	40,00%	4	133,33%
Substitució jubilació 64 anys	1	0,04%	0	0,00%	1	#jDIV/0!
Pràctiques	11	0,41%	5	83,33%	2	22,22%
Formació	6	0,23%	4	200,00%	-6	-50,00%
Altres	9	0,34%	8	800,00%	-57	-86,36%
Total temporals	2.339	88,23%	129	5,84%	127	5,74%
Total contractació	2.651	100%	192	7,81%	183	7,41%

n.c.: no calculable

Evolució del percentatge de contractació acumulada per tipologia. Mataró. Gener - juliol



Contractació per sexe

Evolució mensual de la contractació per sexe. Mataró. 2012

Mesos	Valors absoluts								
	Total			Homes			Dones		
	Total	Indef.	Temp.	Total	Indef.	Temp.	Total	Indef.	Temp.
Gener	1.784	239	1.545	914	115	799	870	124	746
Febrer	1.915	254	1.661	956	133	823	959	121	838
Març	1.969	330	1.639	1.026	172	854	943	158	785
Abril	1.707	261	1.446	890	126	764	817	135	682
Maig	2.098	266	1.832	1.099	136	963	999	130	869
Juny	2.459	249	2.210	1.237	126	1.111	1.222	123	1.099
Juliol	2.651	312	2.339	1.413	165	1.248	1.238	147	1.091
Agost									
Setembre									
Octubre									
Novembre									
Desembre									

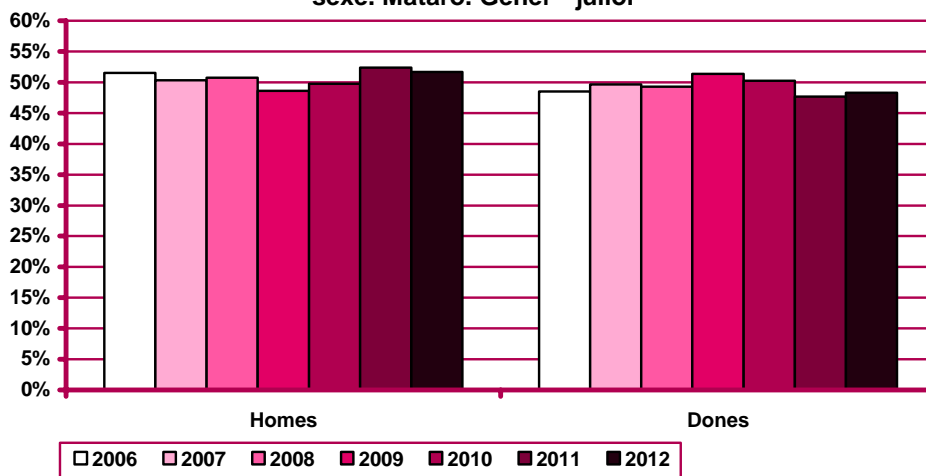
Evolució mensual de l'acumulat de l'any de la contractació per sexe. Mataró. 2012

Mesos	Valors absoluts								
	Total			Homes			Dones		
	Total	Indef.	Temp.	Total	Indef.	Temp.	Total	Indef.	Temp.
Gener	1.784	239	1.545	914	115	799	870	124	746
Febrer	3.699	493	3.206	1.870	248	1.622	1.829	245	1.584
Març	5.668	823	4.845	2.896	420	2.476	2.772	403	2.369
Abril	7.375	1.084	6.291	3.786	546	3.240	3.589	538	3.051
Maig	9.473	1.350	8.123	4.885	682	4.203	4.588	668	3.920
Juny	11.932	1.599	10.333	6.122	808	5.314	5.810	791	5.019
Juliol	14.583	1.911	12.672	7.535	973	6.562	7.048	938	6.110
Agost									
Setembre									
Octubre									
Novembre									
Desembre									

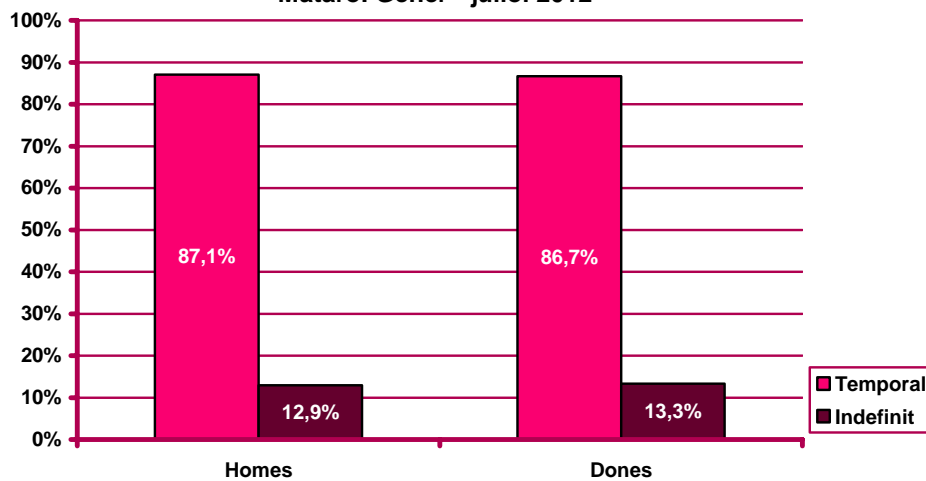
Evolució mensual de la variació interanual de l'acumulat de l'any de la contractació per sexe. Mataró. 2012

Mesos	Valors absoluts			Valors relatius		
	Total	Homes	Dones	Total	Homes	Dones
Gener	-131	-111	-20	-6,84%	-10,83%	-2,25%
Febrer	-617	-214	-403	-14,30%	-10,27%	-18,06%
Març	-771	-228	-543	-11,97%	-7,30%	-16,38%
Abril	-861	-344	-517	-10,45%	-8,33%	-12,59%
Maig	-943	-442	-501	-9,05%	-8,30%	-9,84%
Juny	-1.047	-635	-412	-8,07%	-9,40%	-6,62%
Juliol	-864	-551	-313	-5,59%	-6,81%	-4,25%
Agost						
Setembre						
Octubre						
Novembre						
Desembre						

Evolució del percentatge de contractació acumulada per sexe. Mataró. Gener - juliol



Percentatge de contractació acumulada per tipologia i sexe. Mataró. Gener - juliol 2012



Contractació per edat

Evolució mensual de la contractació per edat. Mataró. 2012

Mesos	Valors absoluts					
	Total	<20 anys	20 - 24 a.	25 - 29 a.	30 - 44 a.	>44 a.
Gener	1.784	43	292	336	806	307
Febrer	1.915	49	316	387	815	348
Març	1.969	49	317	353	861	389
Abril	1.707	34	290	293	777	313
Maig	2.098	63	302	377	941	415
Juny	2.459	111	489	416	955	488
Juliol	2.651	164	534	493	997	463
Agost						
Setembre						
Octubre						
Novembre						
Desembre						

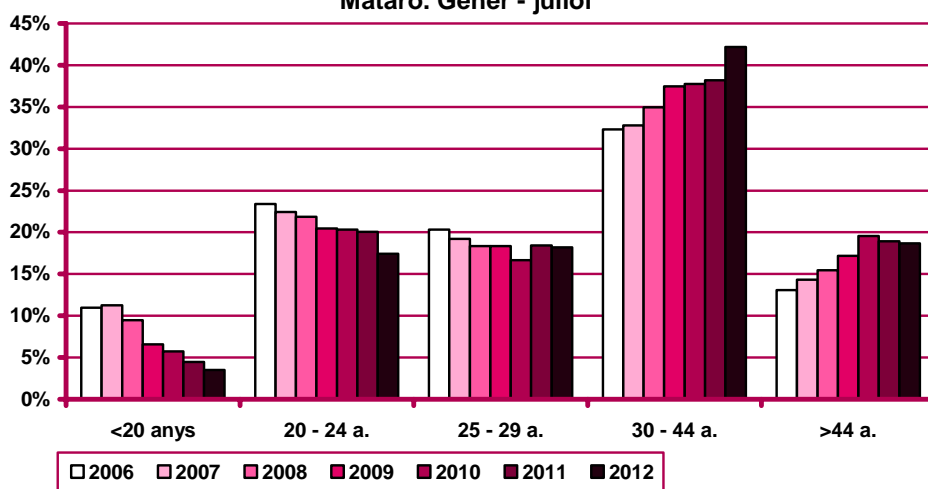
Evolució mensual de l'acumulat de l'any de la contractació per edat. Mataró. 2012

Mesos	Valors absoluts					
	Total	<20 anys	20 - 24 a.	25 - 29 a.	30 - 44 a.	>44 a.
Gener	1.784	43	292	336	806	307
Febrer	3.699	92	608	723	1.621	655
Març	5.668	141	925	1.076	2.482	1.044
Abril	7.375	175	1.215	1.369	3.259	1.357
Maig	9.473	238	1.517	1.746	4.200	1.772
Juny	11.932	349	2.006	2.162	5.155	2.260
Juliol	14.583	513	2.540	2.655	6.152	2.723
Agost						
Setembre						
Octubre						
Novembre						
Desembre						

Evolució mensual de la variació interanual de l'acumulat de l'any de la contractació per edat. Mataró. 2012

Mesos	Valors absoluts					Valors relatius				
	<20 anys	20 - 24 a.	25 - 29 a.	30 - 44 a.	>44 a.	<20 anys	20 - 24 a.	25 - 29 a.	30 - 44 a.	>44 a.
Gener	-32	-66	-3	100	-130	-42,67%	-18,44%	-0,88%	14,16%	-29,75%
Febrer	-58	-204	-88	-8	-259	-38,67%	-25,12%	-10,85%	-0,49%	-28,34%
Març	-81	-281	-137	7	-279	-36,49%	-23,30%	-11,29%	0,28%	-21,09%
Abril	-116	-329	-219	55	-252	-39,86%	-21,31%	-13,79%	1,72%	-15,66%
Maig	-167	-463	-219	159	-253	-41,23%	-23,38%	-11,15%	3,93%	-12,49%
Juny	-166	-502	-246	116	-249	-32,23%	-20,02%	-10,22%	2,30%	-9,92%
Juliol	-173	-555	-188	249	-197	-25,22%	-17,93%	-6,61%	4,22%	-6,75%
Agost										
Setembre										
Octubre										
Novembre										
Desembre										

Evolució del percentatge de contractació acumulada per edat.
Mataró. Gèner - juliol

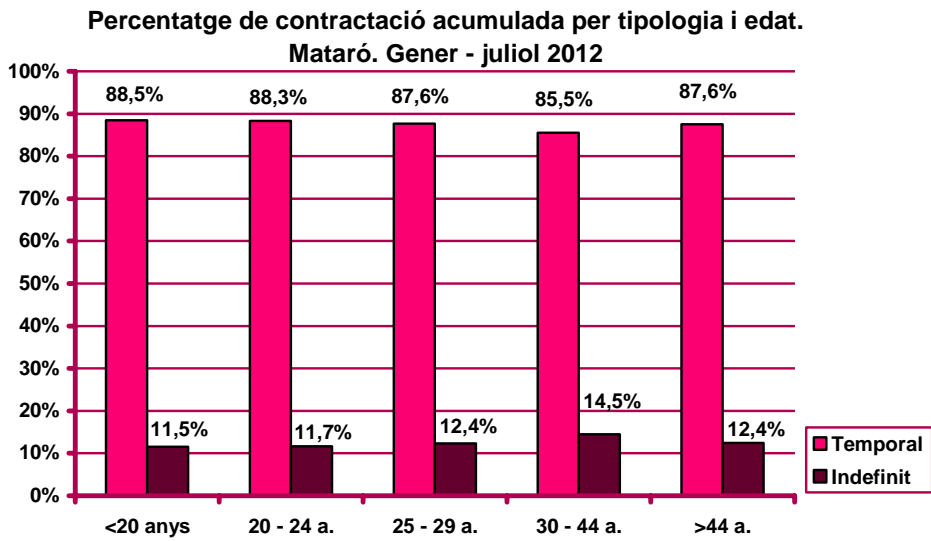


Evolució mensual de la contractació per edat i tipologia. Mataró. 2012

Mesos	Valors absoluts									
	<20 anys		20 - 24 a.		25 - 29 a.		30 - 44 a.		>44 a.	
	Indef.	Temp.	Indef.	Temp.	Indef.	Temp.	Indef.	Temp.	Indef.	Temp.
Gener	4	39	36	256	39	297	105	701	55	252
Febrer	2	47	37	279	48	339	121	694	46	302
Març	13	36	41	276	55	298	157	704	64	325
Abril	8	26	39	251	38	255	125	652	51	262
Maig	9	54	34	268	43	334	137	804	43	372
Juny	11	100	40	449	45	371	113	842	40	448
Juliol	12	152	69	465	60	433	131	866	40	423
Agost										
Setembre										
Octubre										
Novembre										
Desembre										

Evolució mensual de l'acumulat de l'any de la contractació per edat i tipologia. Mataró. 2012

Mesos	Valors absoluts									
	<20 anys		20 - 24 a.		25 - 29 a.		30 - 44 a.		>44 a.	
	Indef.	Temp.	Indef.	Temp.	Indef.	Temp.	Indef.	Temp.	Indef.	Temp.
Gener	4	39	36	256	39	297	105	701	55	252
Febrer	6	86	73	535	87	636	226	1.395	101	554
Març	19	122	114	811	142	934	383	2.099	165	879
Abril	27	148	153	1.062	180	1.189	508	2.751	216	1.141
Maig	36	202	187	1.330	223	1.523	645	3.555	259	1.513
Juny	47	302	227	1.779	268	1.894	758	4.397	299	1.961
Juliol	59	454	296	2.244	328	2.327	889	5.263	339	2.384
Agost										
Setembre										
Octubre										
Novembre										
Desembre										



Contractació per sexe i edat

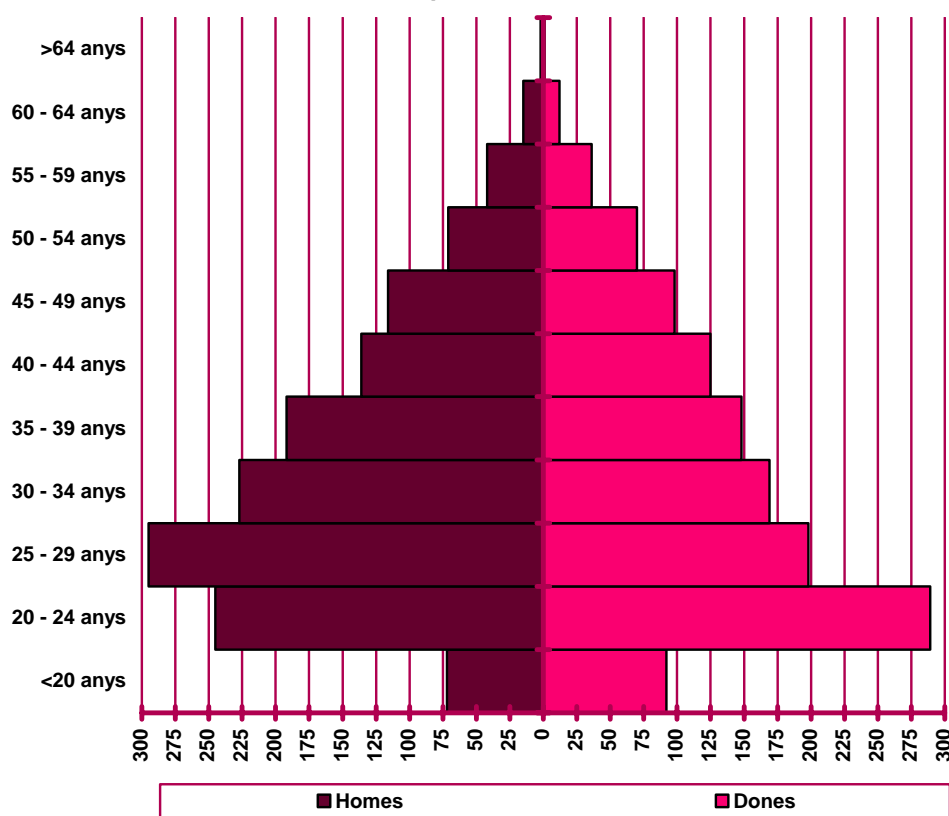
Distribució de la contractació per edat i sexe. Mataró. Juliol 2012

	Homes			Dones			Total	
	Nombre	% ⁽¹⁾	% ⁽²⁾	Nombre	% ⁽¹⁾	% ⁽²⁾	Nombre	%
<20 anys	72	43,90%	5,10%	92	56,10%	7,43%	164	6,19%
20 - 24 anys	245	45,88%	17,34%	289	54,12%	23,34%	534	20,14%
25 - 29 anys	295	59,84%	20,88%	198	40,16%	15,99%	493	18,60%
30 - 34 anys	227	57,32%	16,07%	169	42,68%	13,65%	396	14,94%
35 - 39 anys	192	56,47%	13,59%	148	43,53%	11,95%	340	12,83%
40 - 44 anys	136	52,11%	9,62%	125	47,89%	10,10%	261	9,85%
45 - 49 anys	116	54,21%	8,21%	98	45,79%	7,92%	214	8,07%
50 - 54 anys	71	50,35%	5,02%	70	49,65%	5,65%	141	5,32%
55 - 59 anys	42	53,85%	2,97%	36	46,15%	2,91%	78	2,94%
60 - 64 anys	15	55,56%	1,06%	12	44,44%	0,97%	27	1,02%
>64 anys	2	0,00%	0,14%	1	0,00%	0,08%	3	0,11%
Total	1.413	53,30%	100%	1.238	46,70%	100%	2.651	100%

(1) Percentatge sobre el total d'homes i dones desocupades registrades del mateix grup d'edat.

(2) Percentatge sobre el total de persones desocupades registrades del mateix sexe.

Nombre de contractes per sexe i edat. Mataró. Juliol 2012



Contractació per sector econòmic

Evolució mensual de la contractació per sector econòmic. Mataró.

2012

Mesos	Valors absoluts				
	Total	Agricultura	Indústria	Construcció	Serveis
Gener	1.784	14	175	185	1.410
Febrer	1.915	1	172	256	1.486
Març	1.969	12	204	201	1.552
Abril	1.707	3	165	145	1.394
Maig	2.098	7	231	219	1.641
Juny	2.459	4	219	162	2.074
Juliol	2.651	15	222	206	2.208
Agost					
Setembre					
Octubre					
Novembre					
Desembre					

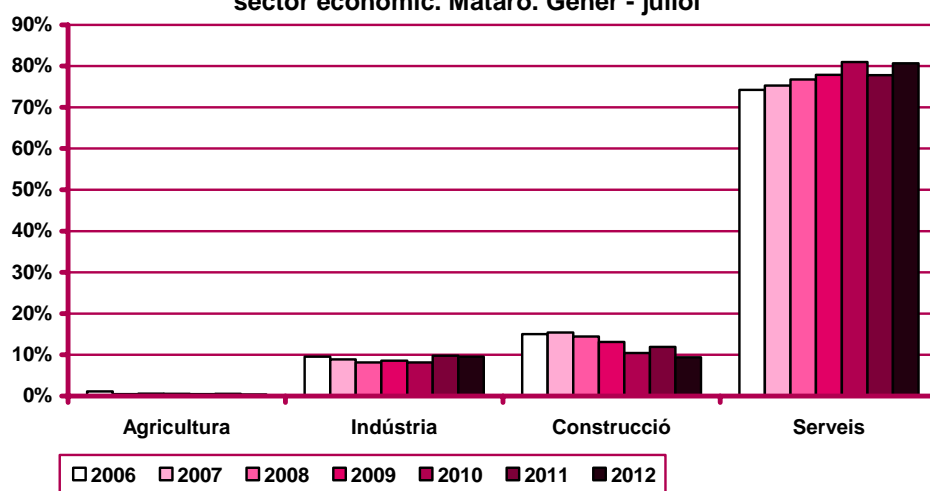
Evolució mensual de l'acumulat de l'any de la contractació per sector econòmic. Mataró. 2012

Mesos	Valors absoluts				
	Total	Agricultura	Indústria	Construcció	Serveis
Gener	1.784	14	175	185	1.410
Febrer	3.699	15	347	441	2.896
Març	5.668	27	551	642	4.448
Abril	7.375	30	716	787	5.842
Maig	9.473	37	947	1.006	7.483
Juny	11.932	41	1.166	1.168	9.557
Juliol	14.583	56	1.388	1.374	11.765
Agost					
Setembre					
Octubre					
Novembre					
Desembre					

Evolució mensual de la variació interanual de l'acumulat de l'any de la contractació per sector econòmic. Mataró. 2012

Mesos	Valors absoluts				Valors relatius			
	Agricultura	Indústria	Construcció	Serveis	Agricultura	Indústria	Construcció	Serveis
Gener	-9	-11	-15	-96	-39,13%	-5,91%	-7,50%	-6,37%
Febrer	-11	-40	-59	-507	-42,31%	-10,34%	-11,80%	-14,90%
Març	-7	-67	-129	-568	-20,59%	-10,84%	-16,73%	-11,32%
Abril	-13	-70	-185	-593	-30,23%	-8,91%	-19,03%	-9,22%
Maig	-21	-57	-256	-609	-36,21%	-5,68%	-20,29%	-7,53%
Juny	-27	-133	-450	-437	-39,71%	-10,24%	-27,81%	-4,37%
Juliol	-23	-117	-470	-254	-29,11%	-7,77%	-25,49%	-2,11%
Agost								
Setembre								
Octubre								
Novembre								
Desembre								

Evolució del percentatge de contractació acumulada per sector econòmic. Mataró. Gèner - juliol



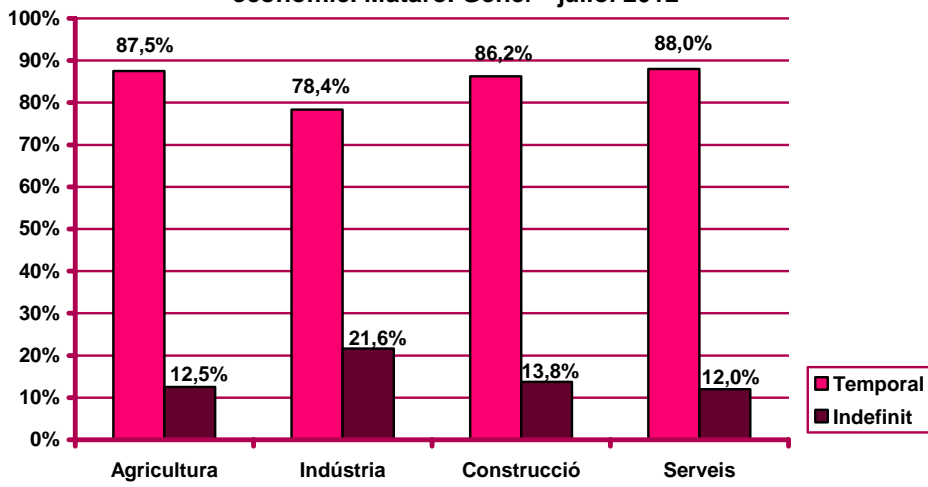
Evolució mensual de la contractació per sector econòmic i tipologia. Mataró. 2012

Mesos	Valors absoluts							
	Agricultura		Indústria		Construcció		Serveis	
	Indef.	Temp.	Indef.	Temp.	Indef.	Temp.	Indef.	Temp.
Gener	2	12	37	138	13	172	187	1.223
Febrer	0	1	37	135	46	210	171	1.315
Març	1	11	61	143	39	162	229	1.323
Abril	0	3	38	127	24	121	199	1.195
Maig	3	4	49	182	24	195	190	1.451
Juny	0	4	39	180	16	146	194	1.880
Juliol	1	14	39	183	27	179	245	1.963
Agost								
Setembre								
Octubre								
Novembre								
Desembre								

Evolució mensual de l'acumulat de l'any de la contractació per sector econòmic i tipologia. Mataró. 2012

Mesos	Valors absoluts							
	Agricultura		Indústria		Construcció		Serveis	
	Indef.	Temp.	Indef.	Temp.	Indef.	Temp.	Indef.	Temp.
Gener	2	12	37	138	13	172	187	1.223
Febrer	2	13	74	273	59	382	358	2.538
Març	3	24	135	416	98	544	587	3.861
Abril	3	27	173	543	122	665	786	5.056
Maig	6	31	222	725	146	860	976	6.507
Juny	6	35	261	905	162	1.006	1.170	8.387
Juliol	7	49	300	1.088	189	1.185	1.415	10.350
Agost								
Setembre								
Octubre								
Novembre								
Desembre								

Percentatge de contractació acumulada per tipologia i sector econòmic. Mataró. Gener - juliol 2012



Contractació per nivell d'instrucció

Evolució mensual de la contractació per nivell d'instrucció. Mataró.

2012

Mesos	Valors absoluts			
	Total	Estudis primaris o	Estudis	Estudis
		inferiors	secundaris	postsecundaris
Gener	1.784	134	1.363	287
Febrer	1.915	148	1.497	270
Març	1.969	207	1.515	247
Abril	1.707	192	1.306	209
Maig	2.098	322	1.521	255
Juny	2.459	291	1.887	281
Juliol	2.651	439	1.929	283
Agost				
Setembre				
Octubre				
Novembre				
Desembre				

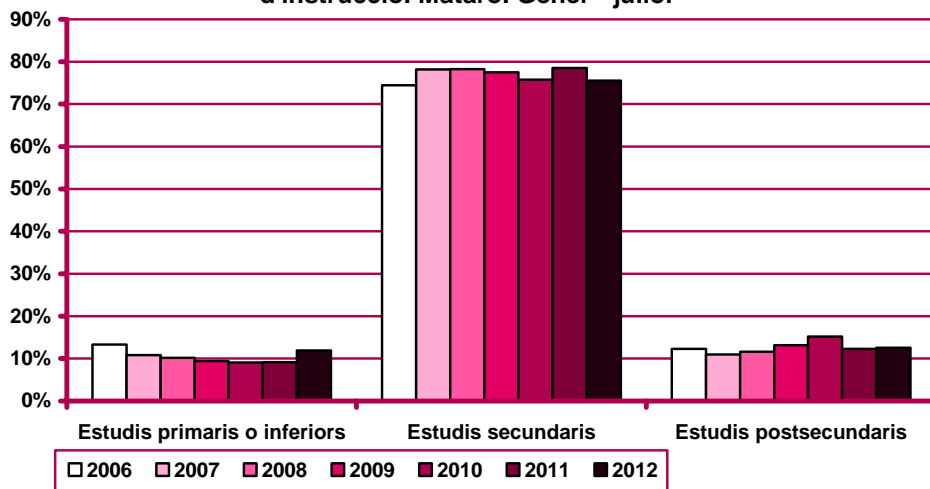
Evolució mensual de l'acumulat de l'any de la contractació per nivell d'instrucció. Mataró. 2012

Mesos	Valors absoluts			
	Total	Estudis primaris o	Estudis	Estudis
		inferiors	secundaris	postsecundaris
Gener	1.784	134	1.363	287
Febrer	3.699	282	2.860	557
Març	5.668	489	4.375	804
Abril	7.375	681	5.681	1.013
Maig	9.473	1.003	7.202	1.268
Juny	11.932	1.294	9.089	1.549
Juliol	14.583	1.733	11.018	1.832
Agost				
Setembre				
Octubre				
Novembre				
Desembre				

Evolució mensual de la variació interanual de l'acumulat de l'any de la contractació per nivell d'instrucció. Mataró. 2012

Mesos	Valors absoluts			Valors relatius		
	Estudis primaris o	Estudis	Estudis	Estudis primaris o	Estudis	Estudis
	inferiors	secundaris	postsecundaris	inferiors	secundaris	postsecundaris
Gener	-40	-151	60	-22,99%	-9,97%	26,43%
Febrer	-84	-387	-146	-22,95%	-11,92%	-20,77%
Març	-135	-509	-127	-21,63%	-10,42%	-13,64%
Abril	-105	-606	-150	-13,36%	-9,64%	-12,90%
Maig	22	-856	-109	2,24%	-10,62%	-7,92%
Juny	96	-996	-147	8,01%	-9,88%	-8,67%
Juliol	316	-1.111	-69	22,30%	-9,16%	-3,63%
Agost						
Setembre						
Octubre						
Novembre						
Desembre						

Evolució del percentatge de contractació per nivell d'instrucció. Mataró. Gèner - juliol



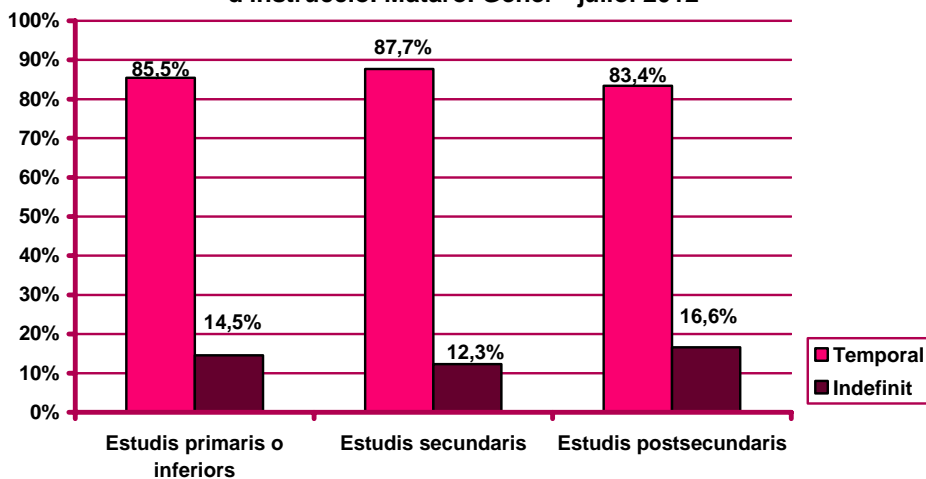
Evolució mensual de la contractació per nivell d'instrucció i tipologia. Mataró. 2012

Mesos	Valors absoluts					
	Estudis primaris o inferiors		Estudis secundaris		Estudis postsecundaris	
	Indef.	Temp.	Indef.	Temp.	Indef.	Temp.
Gener	28	106	166	1.197	45	242
Febrer	24	124	193	1.304	37	233
Març	36	171	248	1.267	46	201
Abril	39	153	178	1.128	44	165
Maig	46	276	179	1.342	41	214
Juny	31	260	180	1.707	38	243
Juliol	48	391	211	1.718	53	230
Agost						
Setembre						
Octubre						
Novembre						
Desembre						

Evolució mensual de l'acumulat de l'any de la contractació per nivell d'instrucció i tipologia. Mataró. 2012

Mesos	Valors absoluts					
	Estudis primaris o inferiors		Estudis secundaris		Estudis postsecundaris	
	Indef.	Temp.	Indef.	Temp.	Indef.	Temp.
Gener	28	106	166	1.197	45	242
Febrer	52	230	359	2.501	82	475
Març	88	401	607	3.768	128	676
Abril	127	554	785	4.896	172	841
Maig	173	830	964	6.238	213	1.055
Juny	204	1.090	1.144	7.945	251	1.298
Juliol	252	1.481	1.355	9.663	304	1.528
Agost						
Setembre						
Octubre						
Novembre						
Desembre						

Percentatge de contractació acumulada per tipologia i nivell d'instrucció. Mataró. Gener - juliol 2012



Contractació per ocupació

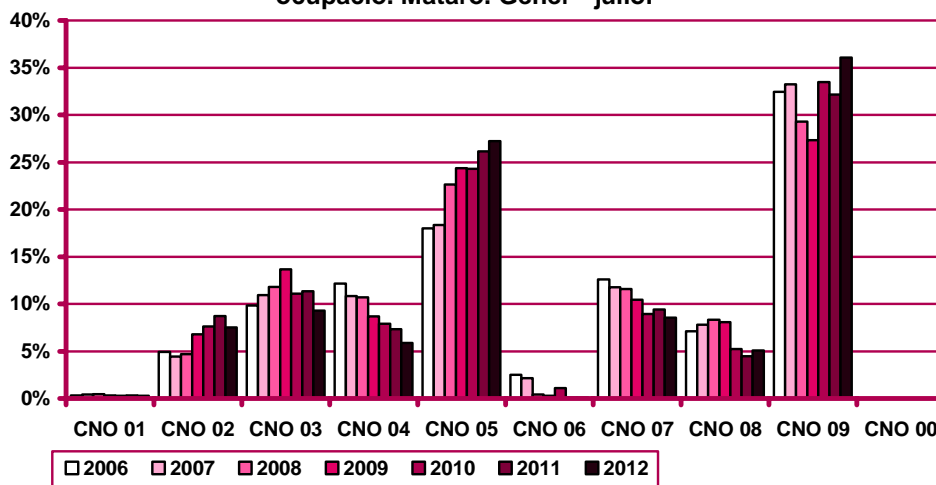
Evolució mensual de la contractació per ocupació. Mataró. 2012

Mesos	Valors absoluts										
	Total	CNO 01	CNO 02	CNO 03	CNO 04	CNO 05	CNO 06	CNO 07	CNO 08	CNO 09	CNO 00
Gener	1.784	4	195	166	132	398	3	172	95	619	0
Febrer	1.915	4	184	186	118	447	3	178	98	697	0
Març	1.969	5	160	148	128	485	2	190	114	737	0
Abril	1.707	8	122	125	102	441	1	127	79	702	0
Maig	2.098	8	170	167	123	603	0	205	114	708	0
Juny	2.459	7	129	235	116	845	1	165	127	834	0
Juliol	2.651	7	137	329	137	754	2	210	112	963	0
Agost											
Setembre											
Octubre											
Novembre											
Desembre											

Evolució mensual de l'acumulat de l'any de la contractació per ocupació. Mataró. 2012

Mesos	Valors absoluts										
	Total	CNO 01	CNO 02	CNO 03	CNO 04	CNO 05	CNO 06	CNO 07	CNO 08	CNO 09	CNO 00
Gener	1.784	4	195	166	132	398	3	172	95	619	0
Febrer	3.699	8	379	352	250	845	6	350	193	1.316	0
Març	5.668	13	539	500	378	1.330	8	540	307	2.053	0
Abril	7.375	21	661	625	480	1.771	9	667	386	2.755	0
Maig	9.473	29	831	792	603	2.374	9	872	500	3.463	0
Juny	11.932	36	960	1.027	719	3.219	10	1.037	627	4.297	0
Juliol	14.583	43	1.097	1.356	856	3.973	12	1.247	739	5.260	0
Agost											
Setembre											
Octubre											
Novembre											
Desembre											

Evolució del percentatge de contractació acumulada per ocupació. Mataró. Gener - juliol



CNO 01: directors i gerents; CNO 02: professionals científics i intel·lectuals; CNO 03: tècnics i professionals de suport; CNO 04: empleats d'oficina comptables i administratius; CNO 05: treballadors en restauració, personals i venedors; CNO 06: treballadors en activitats agrícoles, ramaderes i pesqueres; CNO 07: artesans, treballadors en indústries i construcció; CNO 08: operadors d'instal·lacions i màquines, i muntadors; CNO 09: ocupacions elementals; CNO 00: ocupacions militars.

Evolució mensual de la variació interanual de l'acumulat de l'any de la contractació per ocupació. Mataró. 2012

Mesos	Valors absoluts										
	Total	CNO 01	CNO 02	CNO 03	CNO 04	CNO 05	CNO 06	CNO 07	CNO 08	CNO 09	CNO 00
Gener	-131	-8	79	-52	3	-75	0	-11	-15	-52	0
Febrer	-617	-12	-71	-95	-79	-273	1	-56	6	-38	0
Març	-771	-12	-74	-149	-106	-284	-1	-64	21	-102	0
Abril	-861	-14	-99	-205	-137	-292	-2	-124	10	2	0
Maig	-943	-9	-66	-257	-202	-302	-4	-176	34	39	0
Juny	-1.047	-6	-223	-339	-267	-73	-4	-228	22	71	0
Juliol	-864	-5	-206	-428	-286	-36	-3	-207	31	276	0
Agost											
Setembre											
Octubre											
Novembre											
Desembre											

Mesos	Valors relatius										
	Total	CNO 01	CNO 02	CNO 03	CNO 04	CNO 05	CNO 06	CNO 07	CNO 08	CNO 09	CNO 00
Gener	-6,84%	-66,67%	68,10%	-23,85%	2,33%	-15,86%	0,00%	-6,01%	-13,64%	-7,75%	n.c.
Febrer	-14,30%	-60,00%	-15,78%	-21,25%	-24,01%	-24,42%	20,00%	-13,79%	3,21%	-2,81%	n.c.
Març	-11,97%	-48,00%	-12,07%	-22,96%	-21,90%	-17,60%	-11,11%	-10,60%	7,34%	-4,73%	n.c.
Abril	-10,45%	-40,00%	-13,03%	-24,70%	-22,20%	-14,15%	-18,18%	-15,68%	2,66%	0,07%	n.c.
Maig	-9,05%	-23,68%	-7,36%	-24,50%	-25,09%	-11,29%	-30,77%	-16,79%	7,30%	1,14%	n.c.
Juny	-8,07%	-14,29%	-18,85%	-24,82%	-27,08%	-2,22%	-28,57%	-18,02%	3,64%	1,68%	n.c.
Juliol	-5,59%	-10,42%	-15,81%	-23,99%	-25,04%	-0,90%	-20,00%	-14,24%	4,38%	5,54%	n.c.
Agost											
Setembre											
Octubre											
Novembre											
Desembre											

Evolució mensual de la contractació per ocupació i tipologia. Mataró. 2012

Mesos	Valors absoluts									
	CNO 01		CNO 02		CNO 03		CNO 04		CNO 05	
	Indef.	Temp.	Indef.	Temp.	Indef.	Temp.	Indef.	Temp.	Indef.	Temp.
Gener	4	0	22	173	41	125	39	93	61	337
Febrer	3	1	18	166	48	138	25	93	76	371
Març	4	1	25	135	43	105	39	89	92	393
Abril	4	4	13	109	41	84	39	63	83	358
Maig	6	2	21	149	37	130	32	91	68	535
Juny	2	5	15	114	42	193	24	92	87	758
Juliol	5	2	15	122	52	277	23	114	115	639
Agost										
Setembre										
Octubre										
Novembre										
Desembre										

CNO 01: directors i gerents; CNO 02: professionals científics i intel·lectuals; CNO 03: tècnics i professionals de suport; CNO 04: empleats d'oficina comptables i administratius; CNO 05: treballadors en restauració, personals i venedors; CNO 06: treballadors en activitats agrícoles, ramaderes i pesqueres; CNO 07: artesans, treballadors en indústries i construcció; CNO 08: operadors d'instal·lacions i màquines, i muntadors; CNO 09: ocupacions elementals; CNO 00: ocupacions militars.

(continuació) Evolució mensual de la contractació per ocupació i tipologia. Mataró. 2012

Mesos	Valors absoluts									
	CNO 06		CNO 07		CNO 08		CNO 09		CNO 00	
	Indef.	Temp.	Indef.	Temp.	Indef.	Temp.	Indef.	Temp.	Indef.	Temp.
Gener	2	1	18	154	26	69	26	593	0	0
Febrer	0	3	39	139	20	78	25	672	0	0
Març	2	0	32	158	25	89	68	669	0	0
Abril	0	1	18	109	25	54	38	664	0	0
Maig	0	0	40	165	22	92	40	668	0	0
Juny	0	1	35	130	19	108	25	809	0	0
Juliol	0	2	26	184	21	91	55	908	0	0
Agost										
Setembre										
Octubre										
Novembre										
Desembre										

Evolució mensual de l'acumulat de l'any de la contractació per ocupació i tipologia.

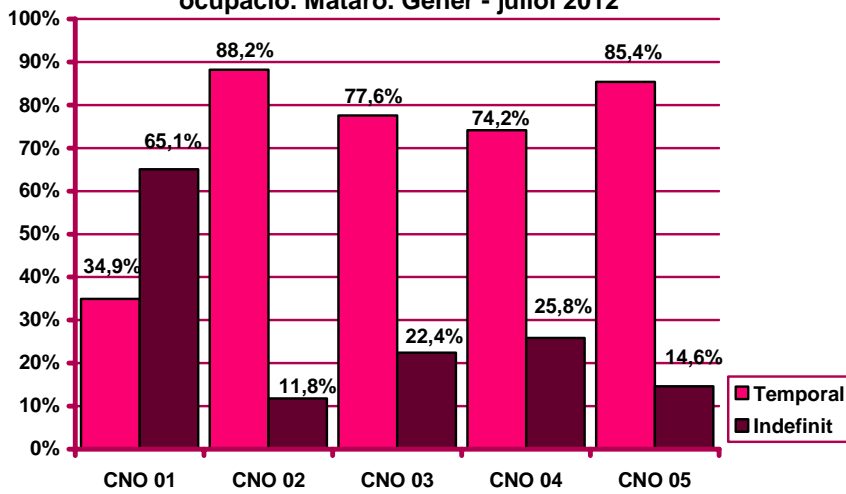
Mataró. 2012

Mesos	Valors absoluts									
	CNO 01		CNO 02		CNO 03		CNO 04		CNO 05	
	Indef.	Temp.	Indef.	Temp.	Indef.	Temp.	Indef.	Temp.	Indef.	Temp.
Gener	4	0	22	173	41	125	39	93	61	337
Febrer	7	1	40	339	89	263	64	186	137	708
Març	11	2	65	474	132	368	103	275	229	1.101
Abril	15	6	78	583	173	452	142	338	312	1.459
Maig	21	8	99	732	210	582	174	429	380	1.994
Juny	23	13	114	846	252	775	198	521	467	2.752
Juliol	28	15	129	968	304	1.052	221	635	582	3.391
Agost										
Setembre										
Octubre										
Novembre										
Desembre										

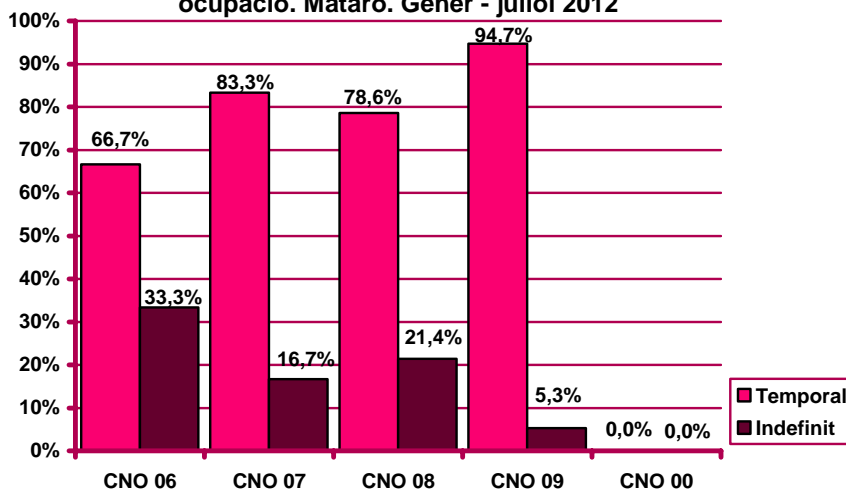
Mesos	Valors absoluts									
	CNO 06		CNO 07		CNO 08		CNO 09		CNO 00	
	Indef.	Temp.	Indef.	Temp.	Indef.	Temp.	Indef.	Temp.	Indef.	Temp.
Gener	2	1	18	154	26	69	26	593	0	0
Febrer	2	4	57	293	46	147	51	1.265	0	0
Març	4	4	89	451	71	236	119	1.934	0	0
Abril	4	5	107	560	96	290	157	2.598	0	0
Maig	4	5	147	725	118	382	197	3.266	0	0
Juny	4	6	182	855	137	490	222	4.075	0	0
Juliol	4	8	208	1.039	158	581	277	4.983	0	0
Agost										
Setembre										
Octubre										
Novembre										
Desembre										

CNO 01: directors i gerents; CNO 02: professionals científics i intel·lectuals; CNO 03: tècnics i professionals de suport; CNO 04: empleats d'oficina comptables i administratius; CNO 05: treballadors en restauració, personals i venedors; CNO 06: treballadors en activitats agrícoles, ramaderes i pesqueres; CNO 07: artesans, treballadors en indústries i construcció; CNO 08: operadors d'instal·lacions i màquines, i muntadors; CNO 09: ocupacions elementals; CNO 00: ocupacions militars.

Percentatge de contractació acumulada per tipologia i ocupació. Mataró. Gener - juliol 2012



Percentatge de contractació acumulada per tipologia i ocupació. Mataró. Gener - juliol 2012



CNO 01: directors i gerents; CNO 02: professionals científics i intel·lectuals; CNO 03: tècnics i professionals de suport; CNO 04: empleats d'oficina comptables i administratius; CNO 05: treballadors en restauració, personals i venedors; CNO 06: treballadors en activitats agrícoles, ramaderes i pesqueres; CNO 07: artesans, treballadors en indústries i construcció; CNO 08: operadors d'instal·lacions i màquines, i muntadors; CNO 09: ocupacions elementals; CNO 00: ocupacions militars.

Contractació per durada

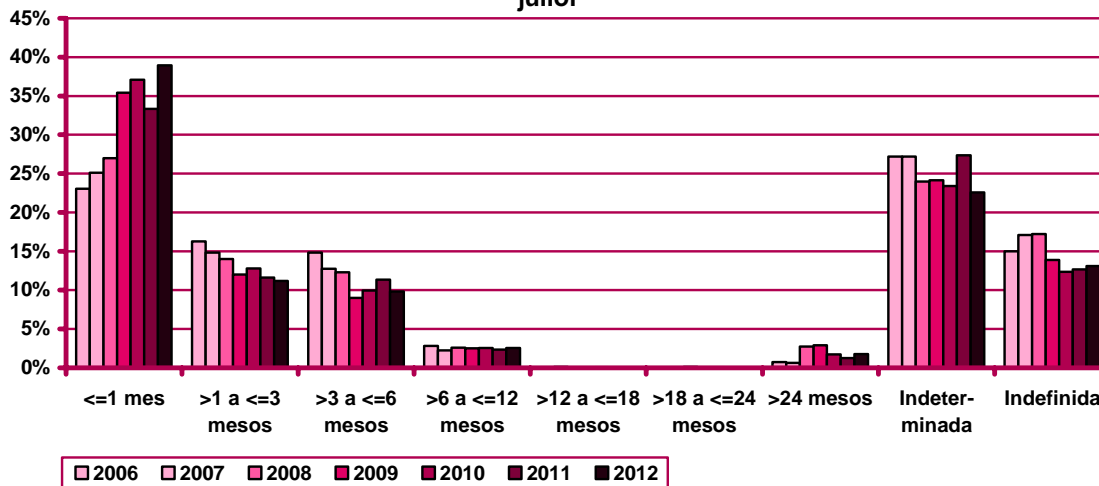
Evolució mensual de la contractació per durada del contracte. Mataró. 2012

Mesos	Valors absoluts									
	Total	≤1 mes	>1 a ≤3 mesos	>3 a ≤6 mesos	>6 a ≤12 mesos	>12 a ≤18 mesos	>18 a ≤24 mesos	>24 mesos	Indeter- minada	Indefi- nida
Gener	1.784	655	146	163	56	0	2	59	464	239
Febrer	1.915	684	166	236	47	2	1	43	482	254
Març	1.969	709	171	184	64	1	1	31	478	330
Abril	1.707	749	132	165	45	0	0	7	348	261
Maig	2.098	825	211	200	69	0	3	34	490	266
Juny	2.459	965	354	291	56	0	0	29	515	249
Juliol	2.651	1.092	450	191	36	0	1	56	513	312
Agost										
Setembre										
Octubre										
Novembre										
Desembre										

Evolució mensual de l'acumulat de l'any de la contractació per durada del contracte. Mataró. 2012

Mesos	Valors absoluts									
	Total	≤1 mes	>1 a ≤3 mesos	>3 a ≤6 mesos	>6 a ≤12 mesos	>12 a ≤18 mesos	>18 a ≤24 mesos	>24 mesos	Indeter- minada	Indefi- nida
Gener	1.784	655	146	163	56	0	2	59	464	239
Febrer	3.699	1.339	312	399	103	2	3	102	946	493
Març	5.668	2.048	483	583	167	3	4	133	1.424	823
Abril	7.375	2.797	615	748	212	3	4	140	1.772	1.084
Maig	9.473	3.622	826	948	281	3	7	174	2.262	1.350
Juny	11.932	4.587	1.180	1.239	337	3	7	203	2.777	1.599
Juliol	14.583	5.679	1.630	1.430	373	3	8	259	3.290	1.911
Agost										
Setembre										
Octubre										
Novembre										
Desembre										

Evolució del percentatge de contractació per durada. Mataró. Gener - juliol



Evolució mensual de la variació interanual de l'acumulat de l'any de la contractació per durada del contracte. Mataró. 2012

Valors absoluts										
Mesos	Total	≤1 mes	>1 a ≤3 mesos	>3 a ≤6 mesos	>6 a ≤12 mesos	>12 a ≤18 mesos	>18 a ≤24 mesos	>24 mesos	Indeter- minada	Indefi- nida
Gener	-131	-37	-19	-4	1	0	0	39	-65	-46
Febrer	-617	-384	-40	49	4	1	-2	62	-263	-44
Març	-771	-338	-45	-45	2	1	-1	77	-369	-53
Abril	-861	-127	-68	-95	-1	0	-1	68	-544	-93
Maig	-943	23	-126	-181	13	0	-2	64	-641	-93
Juny	-1.047	279	-156	-302	12	0	-2	41	-814	-105
Juliol	-864	530	-166	-322	10	0	-1	68	-934	-49
Agost										
Setembre										
Octubre										
Novembre										
Desembre										
Valors relatius										
Mesos	Total	≤1 mes	>1 a ≤3 mesos	>3 a ≤6 mesos	>6 a ≤12 mesos	>12 a ≤18 mesos	>18 a ≤24 mesos	>24 mesos	Indeter- minada	Indefi- nida
Gener	-6,84%	-5,35%	-11,52%	-2,40%	1,82%	n.c.	0,00%	195,00%	-12,29%	-16,14%
Febrer	-14,30%	-22,29%	-11,36%	14,00%	4,04%	100,00%	-40,00%	155,00%	-21,75%	-8,19%
Març	-11,97%	-14,17%	-8,52%	-7,17%	1,21%	50,00%	-20,00%	137,50%	-20,58%	-6,05%
Abril	-10,45%	-4,34%	-9,96%	-11,27%	-0,47%	0,00%	-20,00%	94,44%	-23,49%	-7,90%
Maig	-9,05%	0,64%	-13,24%	-16,03%	4,85%	0,00%	-22,22%	58,18%	-22,08%	-6,44%
Juny	-8,07%	6,48%	-11,68%	-19,60%	3,69%	0,00%	-22,22%	25,31%	-22,67%	-6,16%
Juliol	-5,59%	10,29%	-9,24%	-18,38%	2,75%	0,00%	-11,11%	35,60%	-22,11%	-2,50%
Agost										
Setembre										
Octubre										
Novembre										
Desembre										

Contractació per grandària de l'empresa

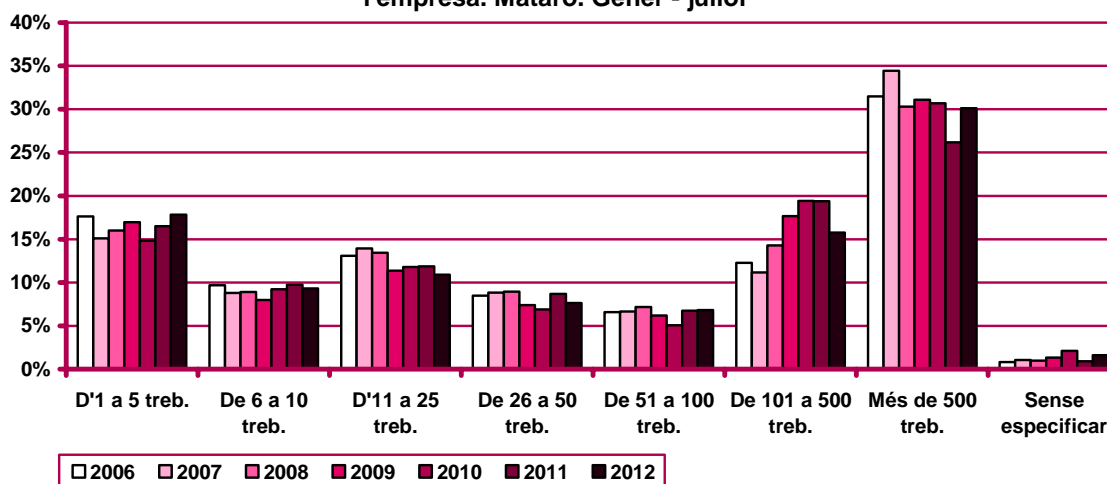
Evolució mensual de la contractació per grandària de l'empresa. Mataró. 2012

Mesos	Valors absoluts								
	Total	D'1 a 5 treb.	De 6 a 10 treb.	D'11 a 25 treb.	De 26 a 50 treb.	De 51 a 100 treb.	De 101 a 500 treb.	Més de 500 treb.	Sense especificar
Gener	1.784	295	151	197	113	156	338	498	36
Febrer	1.915	319	136	218	157	124	366	577	18
Març	1.969	405	203	252	131	92	316	556	14
Abril	1.707	330	142	172	114	82	283	563	21
Maig	2.098	403	228	205	164	91	314	623	70
Juny	2.459	429	259	240	181	170	377	777	26
Juliol	2.651	419	239	305	251	282	306	797	52
Agost									
Setembre									
Octubre									
Novembre									
Desembre									

Evolució mensual de l'acumulat de l'any de la contractació per grandària de l'empresa. Mataró. 2012

Mesos	Valors absoluts								
	Total	D'1 a 5 treb.	De 6 a 10 treb.	D'11 a 25 treb.	De 26 a 50 treb.	De 51 a 100 treb.	De 101 a 500 treb.	Més de 500 treb.	Sense especificar
Gener	1.784	295	151	197	113	156	338	498	36
Febrer	3.699	614	287	415	270	280	704	1.075	54
Març	5.668	1.019	490	667	401	372	1.020	1.631	68
Abril	7.375	1.349	632	839	515	454	1.303	2.194	89
Maig	9.473	1.752	860	1.044	679	545	1.617	2.817	159
Juny	11.932	2.181	1.119	1.284	860	715	1.994	3.594	185
Juliol	14.583	2.600	1.358	1.589	1.111	997	2.300	4.391	237
Agost									
Setembre									
Octubre									
Novembre									
Desembre									

Evolució del percentatge de contractació acumulada per grandària de l'empresa. Mataró. Gener - juliol



Evolució mensual de la variació interanual de l'acumulat de l'any de la contractació per grandària de l'empresa. Mataró. 2012

Mesos	Valors absoluts								
	Total	D'1 a 5 treb.	De 6 a 10 treb.	D'11 a 25 treb.	De 26 a 50 treb.	De 51 a 100 treb.	De 101 a 500 treb.	Més de 500 treb.	Sense especificar
Gener	-131	-8	1	-153	-3	31	-37	26	12
Febrer	-617	-27	-41	-114	-28	-1	34	-450	10
Març	-771	6	-62	-117	-89	-11	-79	-433	14
Abril	-861	-14	-72	-125	-166	0	-200	-299	15
Maig	-943	-12	-84	-219	-206	-21	-283	-183	65
Juny	-1.047	15	-74	-276	-233	-71	-537	70	59
Juliol	-864	53	-147	-244	-229	-48	-694	350	95
Agost									
Setembre									
Octubre									
Novembre									
Desembre									

Mesos	Valors relatius								
	Total	D'1 a 5 treb.	De 6 a 10 treb.	D'11 a 25 treb.	De 26 a 50 treb.	De 51 a 100 treb.	De 101 a 500 treb.	Més de 500 treb.	Sense especificar
Gener	-6,84%	-2,64%	0,67%	-43,71%	-2,59%	24,80%	-9,87%	5,51%	50,00%
Febrer	-14,30%	-4,21%	-12,50%	-21,55%	-9,40%	-0,36%	5,07%	-29,51%	22,73%
Març	-11,97%	0,59%	-11,23%	-14,92%	-18,16%	-2,87%	-7,19%	-20,98%	25,93%
Abril	-10,45%	-1,03%	-10,23%	-12,97%	-24,38%	0,00%	-13,31%	-11,99%	20,27%
Maig	-9,05%	-0,68%	-8,90%	-17,34%	-23,28%	-3,71%	-14,89%	-6,10%	69,15%
Juny	-8,07%	0,69%	-6,20%	-17,69%	-21,32%	-9,03%	-21,22%	1,99%	46,83%
Juliol	-5,59%	2,08%	-9,77%	-13,31%	-17,09%	-4,59%	-23,18%	8,66%	66,90%
Agost									
Setembre									
Octubre									
Novembre									
Desembre									

Evolució mensual de la contractació per grandària de l'empresa i tipologia. Mataró. 2012

Mesos	Valors absoluts									
	D'1 a 5 treb.		De 6 a 10 treb.		D'11 a 25 treb.		De 26 a 50 treb.		De 51 a 100 treb.	
	Indef.	Temp.	Indef.	Temp.	Indef.	Temp.	Indef.	Temp.	Indef.	Temp.
Gener	70	225	28	123	47	150	40	73	18	138
Febrer	71	248	27	109	44	174	49	108	7	117
Març	93	312	59	144	83	169	48	83	14	78
Abril	97	233	38	104	32	140	48	66	18	64
Maig	85	318	30	198	71	134	22	142	12	79
Juny	84	345	32	227	32	208	36	145	19	151
Juliol	77	342	43	196	38	267	57	194	32	250
Agost										
Setembre										
Octubre										
Novembre										
Desembre										

(continuació) Evolució mensual de la contractació per grandària de l'empresa i tipologia. Mataró, 2012

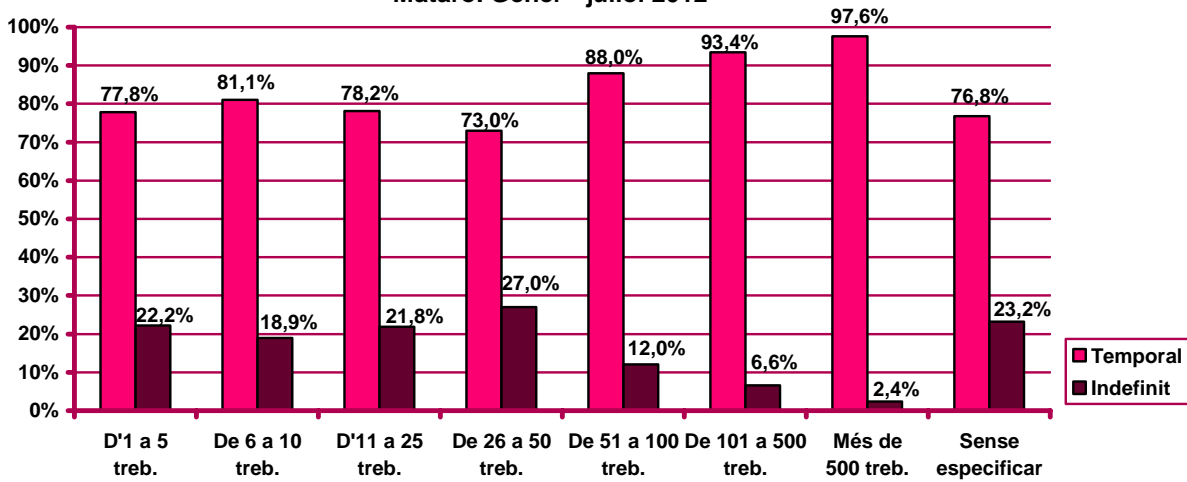
Mesos	De 101 a 500 treb.		Més de 500 treb.		Sense especificar	
	Indef.	Temp.	Indef.	Temp.	Indef.	Temp.
Gener	22	316	5	493	9	27
Febrer	43	323	8	569	5	13
Març	22	294	7	549	4	10
Abril	14	269	9	554	5	16
Maig	21	293	12	611	13	57
Juny	24	353	20	757	2	24
Juliol	5	301	43	754	17	35
Agost						
Setembre						
Octubre						
Novembre						
Desembre						

Evolució mensual de l'acumulat de l'any de la contractació per grandària de l'empresa i tipologia. Mataró, 2012

Mesos	Valors absoluts									
	D'1 a 5 treb.		De 6 a 10 treb.		D'11 a 25 treb.		De 26 a 50 treb.		De 51 a 100 treb.	
	Indef.	Temp.	Indef.	Temp.	Indef.	Temp.	Indef.	Temp.	Indef.	Temp.
Gener	70	225	28	123	47	150	40	73	18	138
Febrer	141	473	55	232	91	324	89	181	25	255
Març	234	785	114	376	174	493	137	264	39	333
Abril	331	1.018	152	480	206	633	185	330	57	397
Maig	416	1.336	182	678	277	767	207	472	69	476
Juny	500	1.681	214	905	309	975	243	617	88	627
Juliol	577	2.023	257	1.101	347	1.242	300	811	120	877
Agost										
Setembre										
Octubre										
Novembre										
Desembre										

Mesos	De 101 a 500 treb.		Més de 500 treb.		Sense especificar	
	Indef.	Temp.	Indef.	Temp.	Indef.	Temp.
Gener	22	316	5	493	9	27
Febrer	65	639	13	1.062	14	40
Març	87	933	20	1.611	18	50
Abril	101	1.202	29	2.165	23	66
Maig	122	1.495	41	2.776	36	123
Juny	146	1.848	61	3.533	38	147
Juliol	151	2.149	104	4.287	55	182
Agost						
Setembre						
Octubre						
Novembre						
Desembre						

Percentatge de contractació acumulada per tipologia i grandària de l'empresa.
 Mataró. Gener - juliol 2012



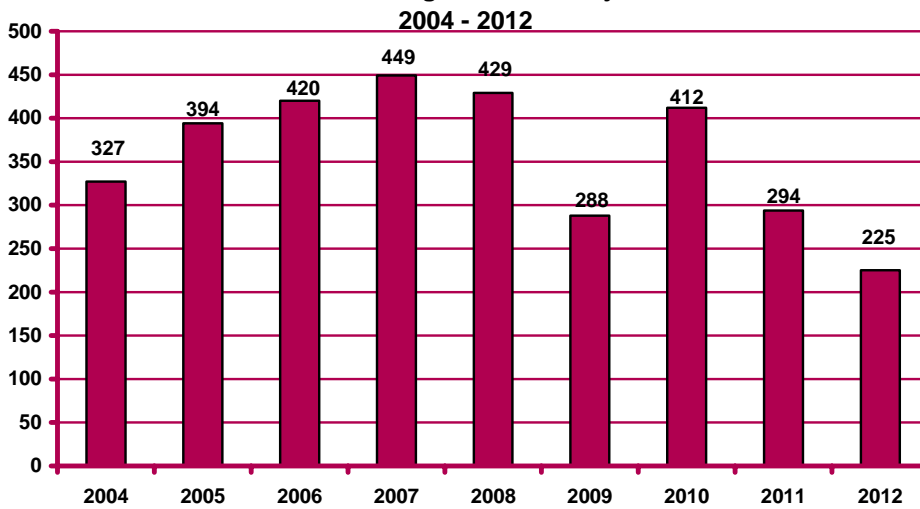
Contractació d'estrangers

Contractació d'estrangers a Mataró. Juliol 2012

		Contractació		Variació mes anterior		Variació interanual	
		Nombre	%	Absoluta	Relativa	Absoluta	Relativa
Sexe	Home	271	69,67%	30	12,45%	-43	-13,69%
	Dona	118	30,33%	-1	-0,84%	-11	-8,53%
Edat	<20 anys	9	2,31%	-1	-10,00%	-11	-55,00%
	20 - 24 anys	53	13,62%	12	29,27%	4	8,16%
	25 - 29 anys	61	15,68%	11	22,00%	-21	-25,61%
	30 - 44 anys	210	53,98%	9	4,48%	-30	-12,50%
	>44 anys	56	14,40%	-2	-3,45%	4	7,69%
Sector	Agricultura	11	2,83%	9	450,00%	2	22,22%
	Indústria	66	16,97%	12	22,22%	7	11,86%
	Construcció	106	27,25%	16	17,78%	-25	-19,08%
	Serveis	206	52,96%	-8	-3,74%	-38	-15,57%
Nivell d'instrucció	Sense estudis	40	10,28%	-16	-28,57%	-22	-35,48%
	Estudis primaris incomplets	35	9,00%	-4	-10,26%	-12	-25,53%
	Estudis primaris complets	35	9,00%	8	29,63%	35	n.c.
	Programes formació professional	13	3,34%	4	44,44%	2	18,18%
	Educació general	254	65,30%	33	14,93%	-54	-17,53%
	Tècnics-professionals superiors	4	1,03%	4	n.c.	-2	-33,33%
	Universitaris primer cycle	3	0,77%	1	50,00%	0	0,00%
	Universitaris segon i tercer cycle	4	1,03%	0	0,00%	-2	-33,33%
	Altres estudis post-secundaris	1	0,26%	-1	-50,00%	1	n.c.
	Ocupació	CNO 01	2	0,51%	1	100,00%	1
CNO 02		5	1,29%	-6	-54,55%	-6	-54,55%
CNO 03		12	3,08%	0	0,00%	-8	-40,00%
CNO 04		4	1,03%	-5	-55,56%	-10	-71,43%
CNO 05		97	24,94%	-5	-4,90%	15	18,29%
CNO 06		0	0,00%	0	n.c.	0	n.c.
CNO 07		81	20,82%	14	20,90%	4	5,19%
CNO 08		31	7,97%	4	14,81%	10	47,62%
CNO 09		157	40,36%	26	19,85%	-60	-27,65%
CNO 00		0	0,00%	0	n.c.	0	n.c.
Durada	<=1 mes	53	13,62%	11	26,19%	-8	-13,11%
	>1 a <=3 mesos	63	16,20%	9	16,67%	-7	-10,00%
	>3 a <=6 mesos	50	12,85%	-3	-5,66%	-4	-7,41%
	>6 a <=12 mesos	14	3,60%	-14	-50,00%	-10	-41,67%
	>12 a <=18 mesos	0	0,00%	0	n.c.	0	n.c.
	>18 a <=24 mesos	0	0,00%	0	n.c.	0	n.c.
	>24 mesos	37	9,51%	20	117,65%	25	208,33%
	Indeterminada	105	26,99%	-9	-7,89%	-82	-43,85%
Indefinida	67	17,22%	15	28,85%	32	91,43%	
Total contractes		389	100%	29	8,06%	-54	-12,19%
Altres àmbits	Maresme	1.519		-50	-3,19%	-21	-1,36%
	Província de Barcelona	29.817		2.062	7,43%	-3.118	-9,47%
	Catalunya	48.748		3.338	7,35%	-4.558	-8,55%
	Espanya	n.d.		n.d.	n.d.	n.d.	n.d.

n.c.: no calculable; n.d.: no disponible.

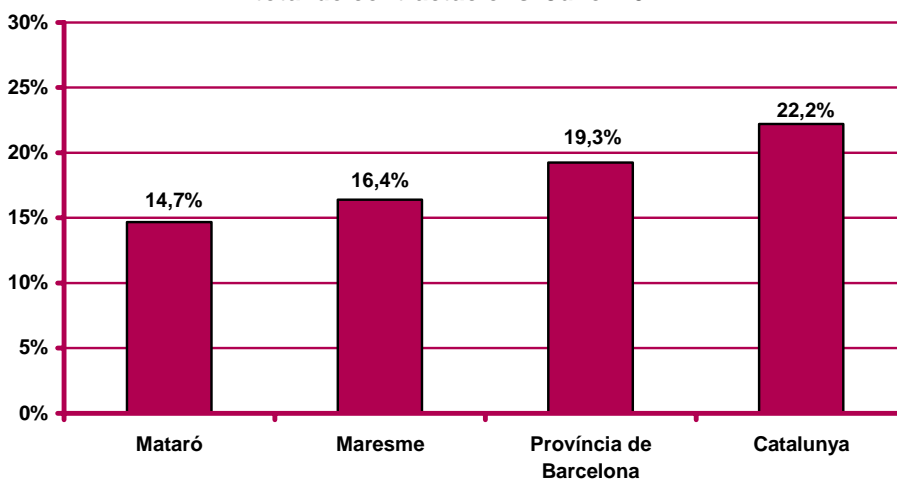
Contractació d'estrangers al mes de juliol. Mataró.



Evolució mensual de la contractació d'estrangers. Mataró.



Pes percentual de la contractació d'estrangers sobre el total de contractacions. juliol 2012



CNO 01: directors i gerents; CNO 02: professionals científics i intel·lectuals; CNO 03: tècnics i professionals de suport; CNO 04: empleats d'oficina comptables i administratius; CNO 05: treballadors en restauració, personals i venedors; CNO 06: treballadors en activitats agrícoles, ramaderes i pesqueres; CNO 07: artesans, treballadors en indústries i construcció; CNO 08: operadors d'instal·lacions i màquines, i muntadors; CNO 09: ocupacions elementals; CNO 00: ocupacions militars.

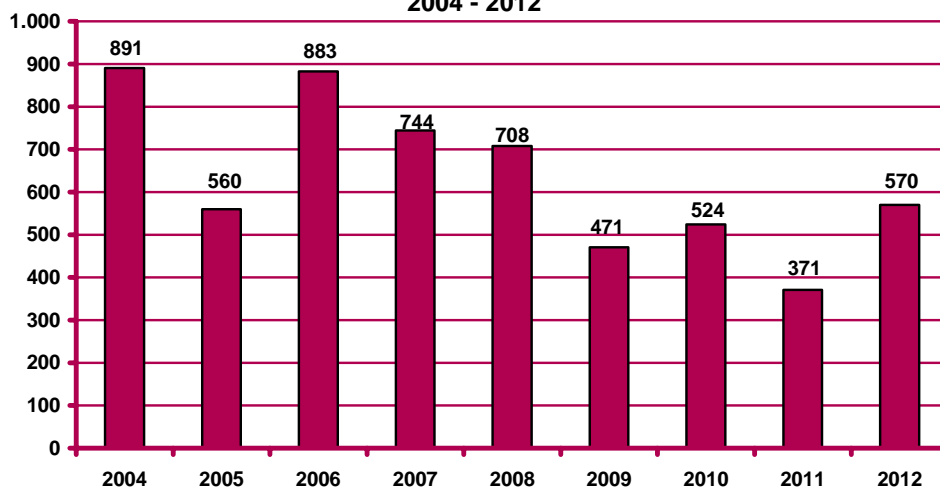
Contractació a través d'empreses de treball temporal (ETT)

Contractació a través d'ETT a Mataró. juliol 2012

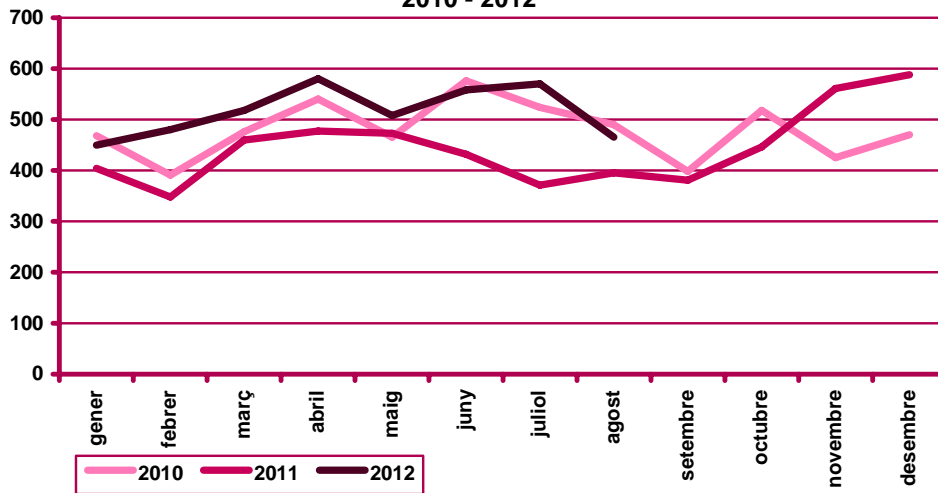
		Contractació		Variació mes anterior		Variació interanual	
		Nombre	%	Absoluta	Relativa	Absoluta	Relativa
Sexe	Home	375	65,79%	32	9,33%	120	47,06%
	Dona	195	34,21%	-20	-9,30%	79	68,10%
Edat	<20 anys	21	3,68%	15	250,00%	-1	-4,55%
	20 - 24 anys	71	12,46%	-2	-2,74%	-20	-21,98%
	25 - 29 anys	123	21,58%	24	24,24%	35	39,77%
	30 - 44 anys	239	41,93%	-4	-1,65%	119	99,17%
	>44 anys	116	20,35%	-21	-15,33%	66	132,00%
Durada	<=1 dia	147	25,79%	-26	-15,03%	72	96,00%
	>1 a <=3 dies	59	10,35%	-18	-23,38%	41	227,78%
	>3 a <=5 dies	95	16,67%	38	66,67%	68	251,85%
	>5 a <=10 dies	160	28,07%	-2	-1,23%	113	240,43%
	>10 a <=15 dies	13	2,28%	1	8,33%	-19	-59,38%
	>15 a <=30 dies	2	0,35%	-10	-83,33%	-17	-89,47%
	>30 dies	9	1,58%	5	125,00%	-1	-10,00%
	Indeterminada	85	14,91%	24	39,34%	-58	-40,56%
Total contractes		570	100%	12	2,15%	199	53,64%
Altres àmbits	Maresme	1.346		199	17,35%	328	32,22%
	Província de Barcelona	29.067		2.369	8,87%	670	2,36%
	Catalunya	35.726		3.637	11,33%	571	1,62%
	Espanya	n.d.		n.d.	n.d.	n.d.	n.d.

n.c.: no calculable; n.d.: no disponible

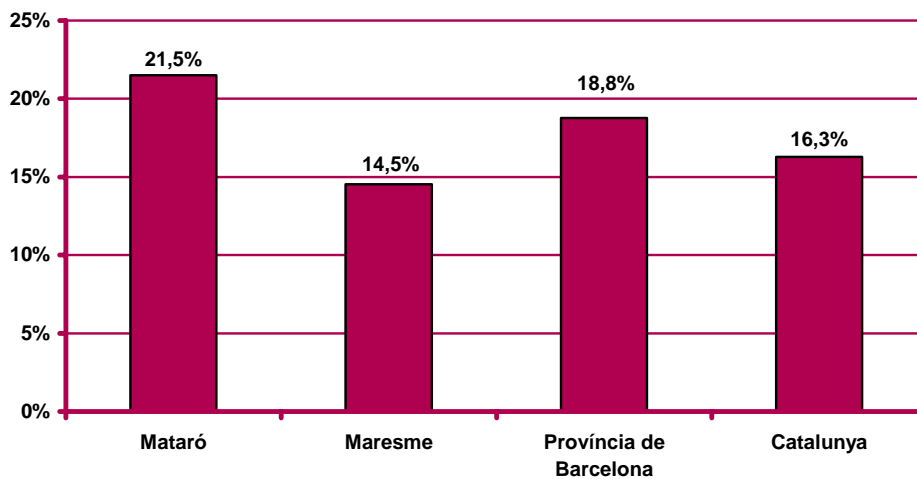
Contractació a través d'ETT al mes de juliol. Mataró.
2004 - 2012



**Evolució mensual de la contractació a través d'ETT. Mataró.
 2010 - 2012**



**Pes percentual de la contractació a través d'ETT sobre el
 total de contractacions. Juliol 2012**





Ajuntament de Mataró



**Diputació
Barcelona**
xarxa de municipis



Generalitat de Catalunya
Servei d'Ocupació de Catalunya

UNIÓ EUROPEA
Fons Social Europeu



Per a més informació:

Ajuntament de Mataró. Servei d'Estudis i Planificació

La Riera, 48. 08301 Mataró. Tel. 93 758 21 00 - Fax 93 758 24 14
<http://www.mataro.cat> - correu electrònic: ajmataro@ajmataro.cat

