

L'Observatori

PUT

Mercat de Treball de Mataró

âè5ll * •---
* !#8#lUTPÚ

1200

Índex

Atur registrat	Pàg.
Atur registrat. Resum _____	2
Atur registrat per sexe _____	4
Atur registrat per edat _____	6
Atur registrat per sexe i edat _____	8
Atur registrat per sector econòmic _____	9
Atur registrat per nivell d'instrucció _____	11
Atur registrat per ocupació _____	13
Atur registrat d'estrangers _____	16

Contractació	Pàg.
Contractació. Resum _____	18
Contractació per modalitat i tipologia _____	20
Contractació per sexe _____	21
Contractació per edat _____	23
Contractació per sexe i edat _____	26
Contractació per sector econòmic _____	27
Contractació per nivell d'instrucció _____	30
Contractació per ocupació _____	33
Contractació per durada _____	37
Contractació per grandària de l'empresa _____	39
Contractació d'estrangers _____	43
Contractació a través d'empreses de treball temporal (ETT) _____	45

Atur registrat. Resum

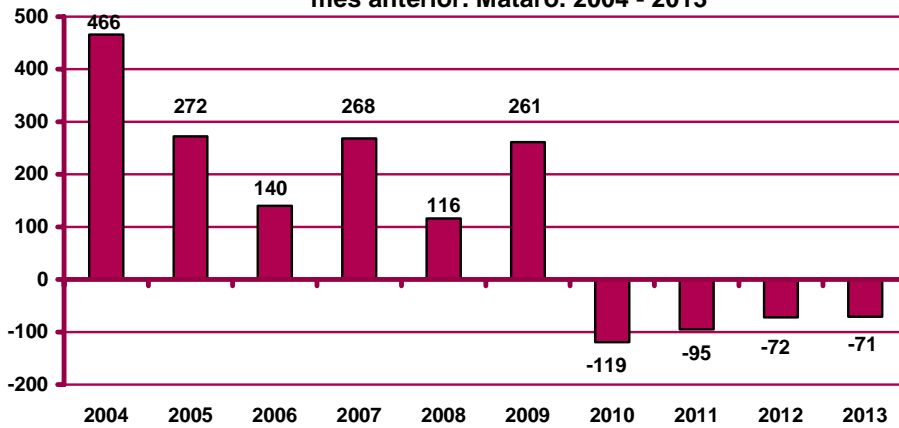
Atur registrat a Mataró. Juliol 2013

		Atur registrat		Variació mes anterior		Variació interanual	
		Nombre	%	Absoluta	Relativa	Absoluta	Relativa
Sexe	Home	7.121	50,37%	-156	-2,14%	-209	-2,85%
	Dona	7.015	49,63%	85	1,23%	184	2,69%
Edat	<20 anys	163	1,15%	-16	-8,94%	-33	-16,84%
	20 - 24 anys	560	3,96%	-18	-3,11%	-87	-13,45%
	25 - 29 anys	1.108	7,84%	-35	-3,06%	-146	-11,64%
	30 - 44 anys	5.320	37,63%	-28	-0,52%	-133	-2,44%
	>44 anys	6.985	49,41%	26	0,37%	374	5,66%
Sector	Agricultura	239	1,69%	-4	-1,65%	-13	-5,16%
	Indústria	3.057	21,63%	-7	-0,23%	-124	-3,90%
	Construcció	2.392	16,92%	-66	-2,69%	-146	-5,75%
	Serveis	7.528	53,25%	25	0,33%	235	3,22%
	SOA	920	6,51%	-19	-2,02%	23	2,56%
Nivell d'instrucció	Sense estudis	622	4,40%	-12	-1,89%	-56	-8,26%
	Estudis primaris incomplets	1.085	7,68%	-30	-2,69%	-84	-7,19%
	Estudis primaris complets	1.141	8,07%	1	0,09%	47	4,30%
	Programes formació professional	1.040	7,36%	7	0,68%	63	6,45%
	Educació general	8.675	61,37%	-191	-2,15%	-84	-0,96%
	Tècnics-professionals superiors	700	4,95%	40	6,06%	20	2,94%
	Universitaris primer cycle	352	2,49%	55	18,52%	28	8,64%
	Universitaris segon i tercer cycle	516	3,65%	59	12,91%	45	9,55%
	Altres estudis post-secundaris	5	0,04%	0	0,00%	-4	-44,44%
	Ocupació	CNO 01	144	1,02%	-1	-0,69%	-6
CNO 02		743	5,26%	107	16,82%	27	3,77%
CNO 03		1.101	7,79%	33	3,09%	-16	-1,43%
CNO 04		1.364	9,65%	13	0,96%	-30	-2,15%
CNO 05		2.306	16,31%	-12	-0,52%	170	7,96%
CNO 06		182	1,29%	-9	-4,71%	-6	-3,19%
CNO 07		2.459	17,40%	-41	-1,64%	-65	-2,58%
CNO 08		2.133	15,09%	-33	-1,52%	22	1,04%
CNO 09		3.704	26,20%	-128	-3,34%	-120	-3,14%
CNO 00		0	0,00%	0	n.c.	-1	-100,00%
Nació-nalitat	Espanyola	11.286	79,84%	21	0,19%	150	1,35%
	Estrangera	2.850	20,16%	-92	-3,13%	-175	-5,79%
Total aturats registrats		14.136		-71	-0,50%	-25	-0,18%
Altres àmbits	Maresme	38.255		0	-0,38%	164	0,43%
	Província de Barcelona	462.961		0	-0,61%	-3.878	-0,83%
	Catalunya	610.429		0	-1,11%	-4.363	-0,71%
	Espanya	4.698.814		0	-1,36%	111.359	2,43%

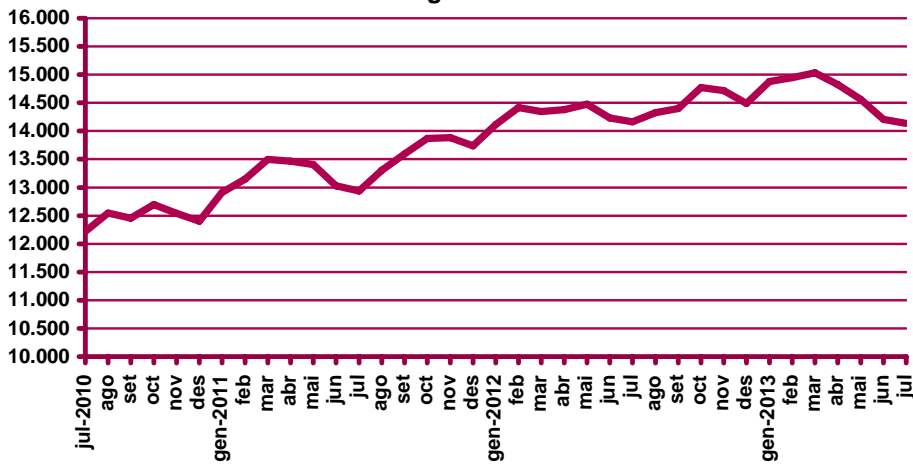
n.c.: no calculable; n.v.: comparació no vàlida.

CNO 01: directors i gerents; CNO 02: professionals científics i intel·lectuals; CNO 03: tècnics i professionals de suport; CNO 04: empleats d'oficina comptables i administratius; CNO 05: treballadors en restauració, personals i venedors; CNO 06: treballadors en activitats agrícoles, ramaderes i pesqueres; CNO 07: artesans, treballadors en indústries i construcció; CNO 08: operadors d'instal·lacions i màquines, i muntadors; CNO 09: ocupacions elementals; CNO 00: ocupacions militars.

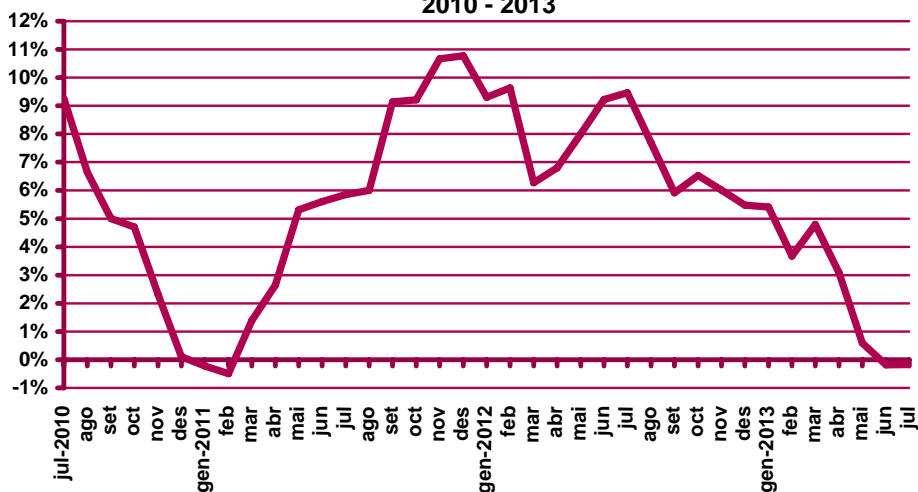
Variació d'aturats registrats al mes de juliol respecte el mes anterior. Mataró. 2004 - 2013



Evolució de l'atur registrat. Mataró. 2010 - 2013



Evolució de la variació interanual de l'atur registrat. Mataró. 2010 - 2013

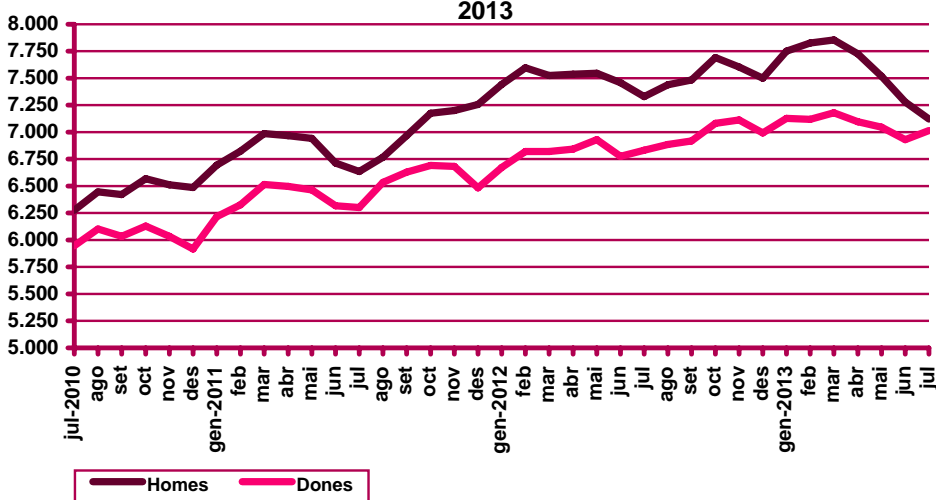


Atur registrat per sexe

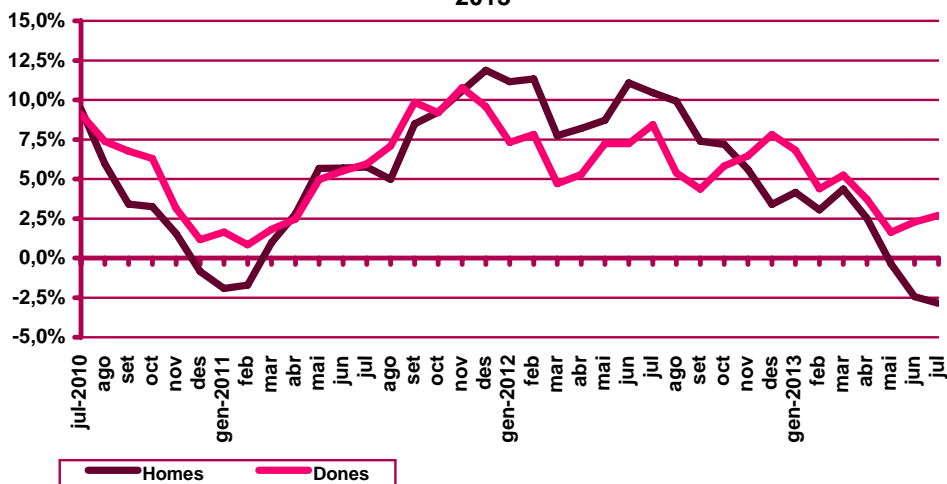
Evolució mensual de l'atur registrat per sexe. Mataró. 2013

Mesos	Variació interanual								
	Total	Valors absoluts		Distrib. percentual		Absoluta		Relativa	
		Total	Homes	Dones	Homes	Dones	Homes	Dones	Homes
Gener	14.877	7.750	7.127	52,09%	47,91%	309	455	4,15%	6,82%
Febrer	14.945	7.826	7.119	52,37%	47,63%	231	299	3,04%	4,38%
Març	15.033	7.854	7.179	52,25%	47,75%	329	358	4,37%	5,25%
Abril	14.822	7.726	7.096	52,13%	47,87%	189	254	2,51%	3,71%
Maig	14.562	7.518	7.044	51,63%	48,37%	-28	113	-0,37%	1,63%
Juny	14.207	7.277	6.930	51,22%	48,78%	-181	155	-2,43%	2,29%
Juliol	14.136	7.121	7.015	50,37%	49,63%	-209	184	-2,85%	2,69%
Agost									
Setembre									
Octubre									
Novembre									
Desembre									

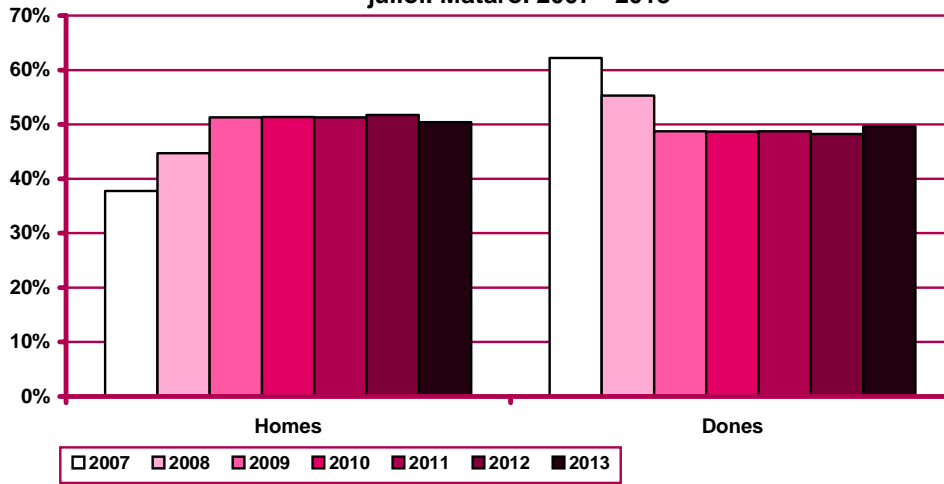
Evolució mensual de l'atur registrat per sexes. Mataró. 2010 - 2013



Variació interanual de l'atur registrat per sexes. Mataró. 2010-2013



Distribució percentual de l'atur registrat per sexe al mes de juliol. Mataró. 2007 - 2013



Atur registrat per edat

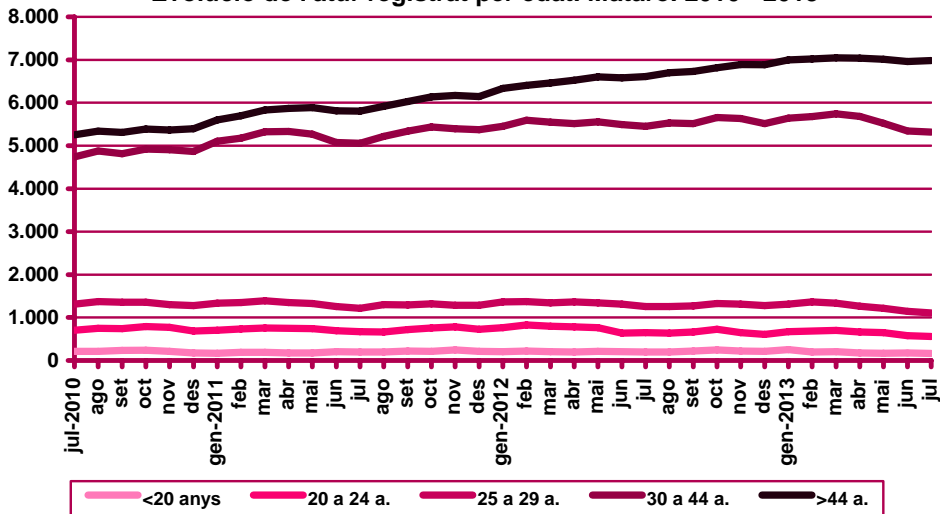
Evolució mensual de l'atur registrat per edat. Mataró. 2013

Mesos	Total	Valors absoluts					Distribució percentual				
	Total	<20 anys	20 - 24 a.	25 - 29 a.	30 - 44 a.	>44 a.	<20 anys	20 - 24 a.	25 - 29 a.	30 - 44 a.	>44 a.
Gener	14.877	253	671	1.315	5.641	6.997	1,70%	4,51%	8,84%	37,92%	47,03%
Febrer	14.945	199	685	1.363	5.680	7.018	1,33%	4,58%	9,12%	38,01%	46,96%
Març	15.033	208	697	1.336	5.742	7.050	1,38%	4,64%	8,89%	38,20%	46,90%
Abril	14.822	176	661	1.263	5.683	7.039	1,19%	4,46%	8,52%	38,34%	47,49%
Maig	14.562	169	647	1.216	5.522	7.008	1,16%	4,44%	8,35%	37,92%	48,13%
Juny	14.207	179	578	1.143	5.348	6.959	1,26%	4,07%	8,05%	37,64%	48,98%
Juliol	14.136	163	560	1.108	5.320	6.985	1,15%	3,96%	7,84%	37,63%	49,41%
Agost											
Setembre											
Octubre											
Novembre											
Desembre											

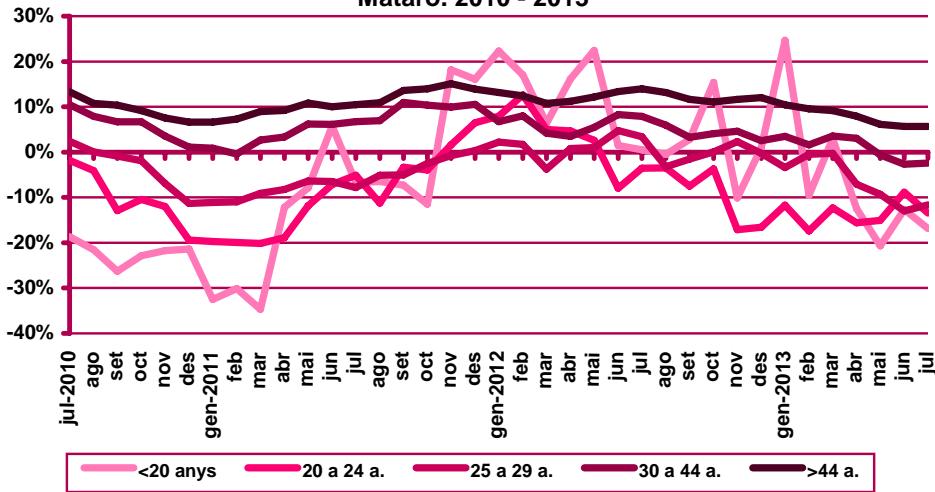
Evolució mensual de la variació interanual de l'atur registrat per edat. Mataró. 2013

Mesos	Variació interanual absoluta					Variació interanual relativa				
	<20 anys	20 - 24 a.	25 - 29 a.	30 - 44 a.	>44 a.	<20 anys	20 - 24 a.	25 - 29 a.	30 - 44 a.	>44 a.
Gener	50	-89	-47	189	661	24,63%	-11,71%	-3,45%	3,47%	10,43%
Febrer	-21	-144	-7	89	613	-9,55%	-17,37%	-0,51%	1,59%	9,57%
Març	6	-98	-4	194	589	2,97%	-12,33%	-0,30%	3,50%	9,12%
Abril	-25	-122	-97	170	517	-12,44%	-15,58%	-7,13%	3,08%	7,93%
Maig	-44	-115	-125	-35	404	-20,66%	-15,09%	-9,32%	-0,63%	6,12%
Juny	-26	-56	-171	-148	375	-12,68%	-8,83%	-13,01%	-2,69%	5,70%
Juliol	-33	-87	-146	-133	374	-16,84%	-13,45%	-11,64%	-2,44%	5,66%
Agost										
Setembre										
Octubre										
Novembre										
Desembre										

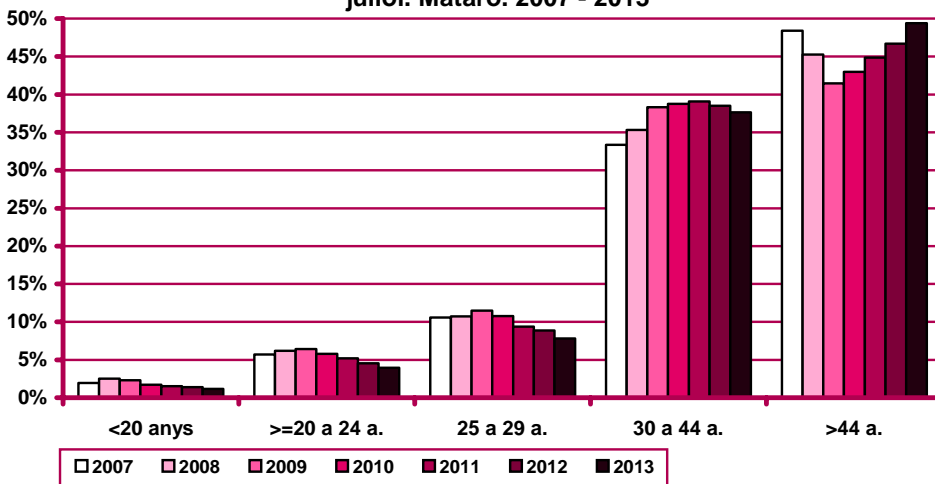
Evolució de l'atur registrat per edat. Mataró. 2010 - 2013



**Evolució de la variació interanual de l'atur registrat per edat.
 Mataró. 2010 - 2013**



Distribució percentual de l'atur registrat per edat al mes de juliol. Mataró. 2007 - 2013



Atur registrat per sexe i edat

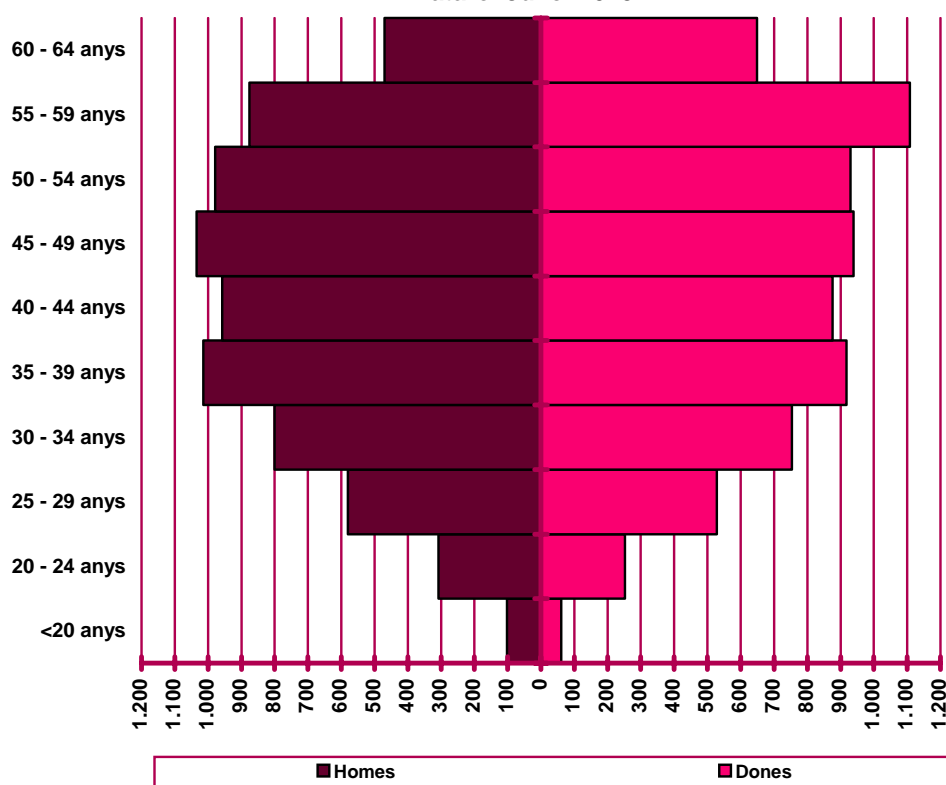
Distribució de l'atur registrat per edat i sexe. Mataró. Juliol 2013

	Homes			Dones			Total	
	Nombre	% ⁽¹⁾	% ⁽²⁾	Nombre	% ⁽¹⁾	% ⁽²⁾	Nombre	%
<20 anys	102	62,58%	1,43%	61	37,42%	0,87%	163	1,15%
20 - 24 anys	308	55,00%	4,33%	252	45,00%	3,59%	560	3,96%
25 - 29 anys	580	52,35%	8,14%	528	47,65%	7,53%	1.108	7,84%
30 - 34 anys	800	51,48%	11,23%	754	48,52%	10,75%	1.554	10,99%
35 - 39 anys	1.014	52,48%	14,24%	918	47,52%	13,09%	1.932	13,67%
40 - 44 anys	958	52,24%	13,45%	876	47,76%	12,49%	1.834	12,97%
45 - 49 anys	1.034	52,41%	14,52%	939	47,59%	13,39%	1.973	13,96%
50 - 54 anys	979	51,28%	13,75%	930	48,72%	13,26%	1.909	13,50%
55 - 59 anys	876	44,15%	12,30%	1.108	55,85%	15,79%	1.984	14,04%
60 - 64 anys	470	42,00%	6,60%	649	58,00%	9,25%	1.119	7,92%
Total	7.121	50,37%	100%	7.015	49,63%	100%	14.136	100%

(1) Percentatge sobre el total d'homes i dones desocupades registrades del mateix grup d'edat.

(2) Percentatge sobre el total de persones desocupades registrades del mateix sexe.

Nombre de desocupats/des registrats/des per sexe i edat.
Mataró. Juliol 2013



Atur registrat per sector econòmic

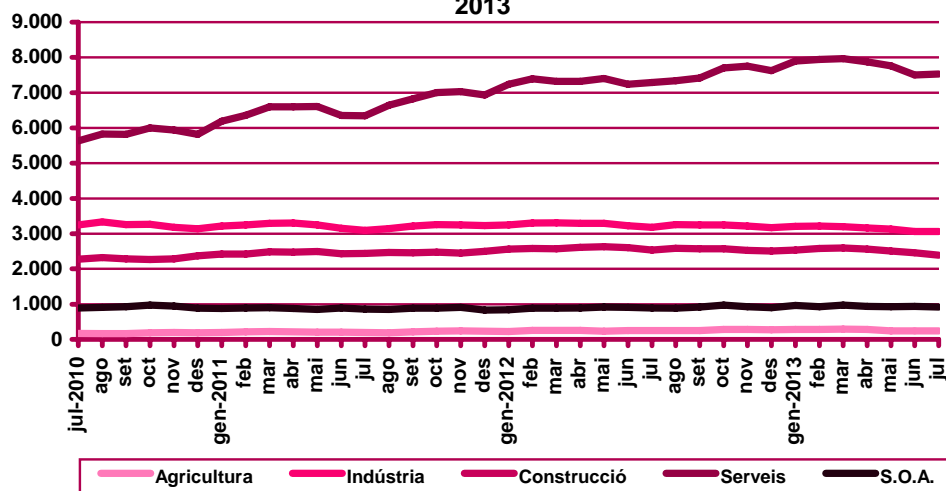
Evolució mensual de l'atur registrat per sector econòmic. Mataró. 2013

Mesos	Total	Valors absoluts					Distribució percentual				
	Total	Agricultura	Indústria	Construcció	Serveis	S.O.A	Agricultura	Indústria	Construcció	Serveis	S.O.A
Gener	14.877	280	3.203	2.534	7.899	961	1,88%	21,53%	17,03%	53,10%	6,46%
Febrer	14.945	287	3.214	2.576	7.943	925	1,92%	21,51%	17,24%	53,15%	6,19%
Març	15.033	291	3.202	2.600	7.967	973	1,94%	21,30%	17,30%	53,00%	6,47%
Abril	14.822	287	3.165	2.559	7.876	935	1,94%	21,35%	17,26%	53,14%	6,31%
Maig	14.562	241	3.126	2.509	7.758	928	1,65%	21,47%	17,23%	53,28%	6,37%
Juny	14.207	243	3.064	2.458	7.503	939	1,71%	21,57%	17,30%	52,81%	6,61%
Juliol	14.136	239	3.057	2.392	7.528	920	1,69%	21,63%	16,92%	53,25%	6,51%
Agost											
Setembre											
Octubre											
Novembre											
Desembre											

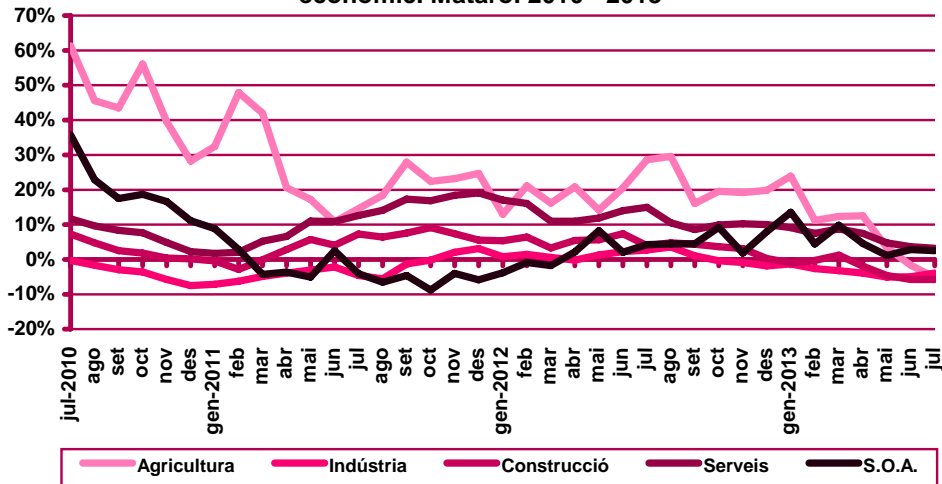
Evolució mensual de la variació interanual de l'atur registrat per sector econòmic. Mataró. 2013

Mesos	Variació interanual absoluta					Variació interanual relativa				
	Agricultura	Indústria	Construcció	Serveis	S.O.A	Agricultura	Indústria	Construcció	Serveis	S.O.A
Gener	54	-42	-24	661	115	23,89%	-1,29%	-0,94%	9,13%	13,59%
Febrer	29	-85	-6	553	39	11,24%	-2,58%	-0,23%	7,48%	4,40%
Març	32	-106	32	642	87	12,36%	-3,20%	1,25%	8,76%	9,82%
Abril	32	-129	-50	549	41	12,55%	-3,92%	-1,92%	7,49%	4,59%
Maig	8	-166	-121	354	10	3,43%	-5,04%	-4,60%	4,78%	1,09%
Juny	-4	-161	-150	263	26	-1,62%	-4,99%	-5,75%	3,63%	2,85%
Juliol	-13	-124	-146	235	23	-5,16%	-3,90%	-5,75%	3,22%	2,56%
Agost										
Setembre										
Octubre										
Novembre										
Desembre										

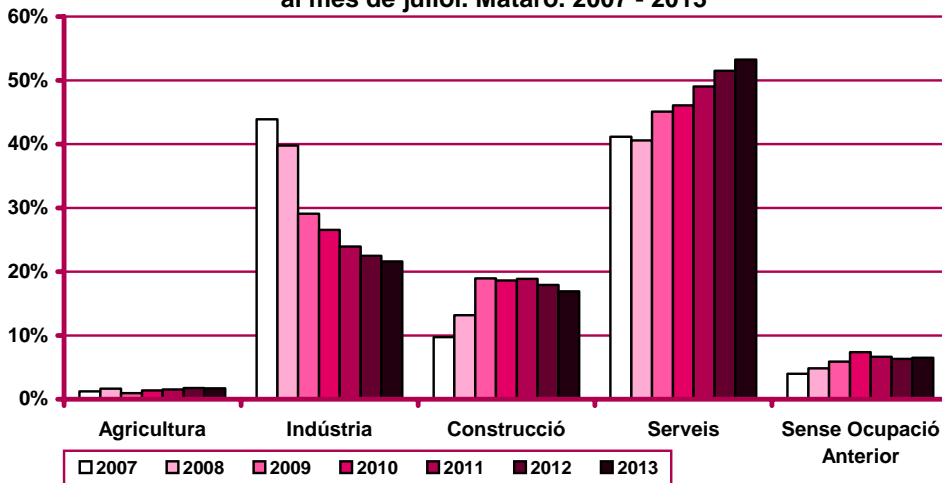
Evolució de l'atur registrat per sector econòmic. Mataró. 2010 - 2013



Evolució de la variació interanual de l'atur registrat per sector econòmic. Mataró. 2010 - 2013



Distribució percentual de l'atur registrat per sector econòmic al mes de juliol. Mataró. 2007 - 2013



Atur registrat per nivell d'instrucció

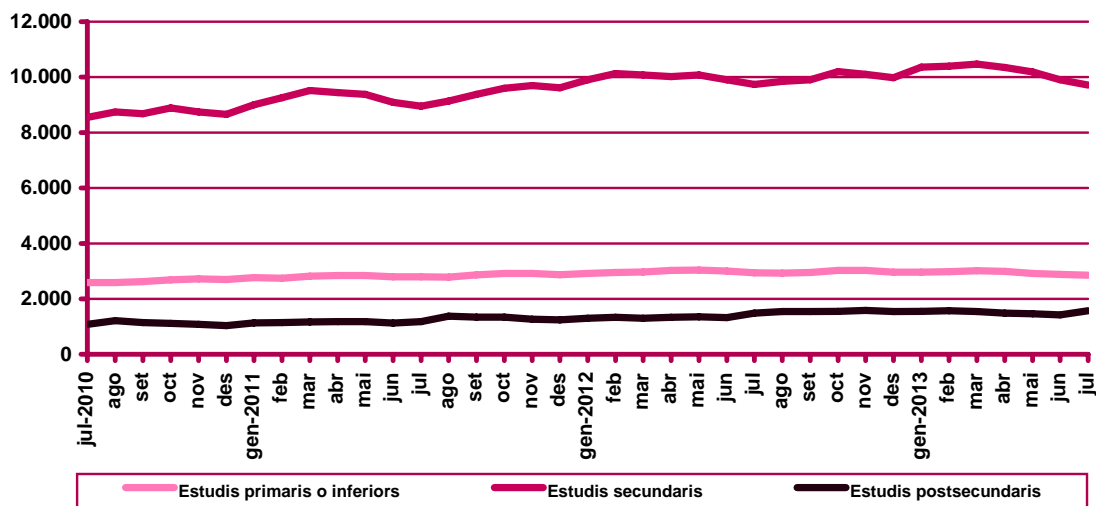
Evolució mensual de l'atur registrat per nivell d'instrucció. Mataró. 2013

Mesos	Total	Valors absoluts			Distribució percentual		
	Total	Estudis primaris o	Estudis	Estudis	Estudis primaris o	Estudis	Estudis
		inferiors	secundaris	postsecund.	inferiors	secundaris	postsecund.
Gener	14.877	2.963	10.363	1.551	19,92%	69,66%	10,43%
Febrer	14.945	2.982	10.392	1.571	19,95%	69,53%	10,51%
Març	15.033	3.017	10.470	1.546	20,07%	69,65%	10,28%
Abril	14.822	2.991	10.350	1.481	20,18%	69,83%	9,99%
Maig	14.562	2.917	10.183	1.462	20,03%	69,93%	10,04%
Juny	14.207	2.889	9.899	1.419	20,34%	69,68%	9,99%
Juliol	14.136	2.848	9.715	1.573	20,15%	68,73%	11,13%
Agost							
Setembre							
Octubre							
Novembre							
Desembre							

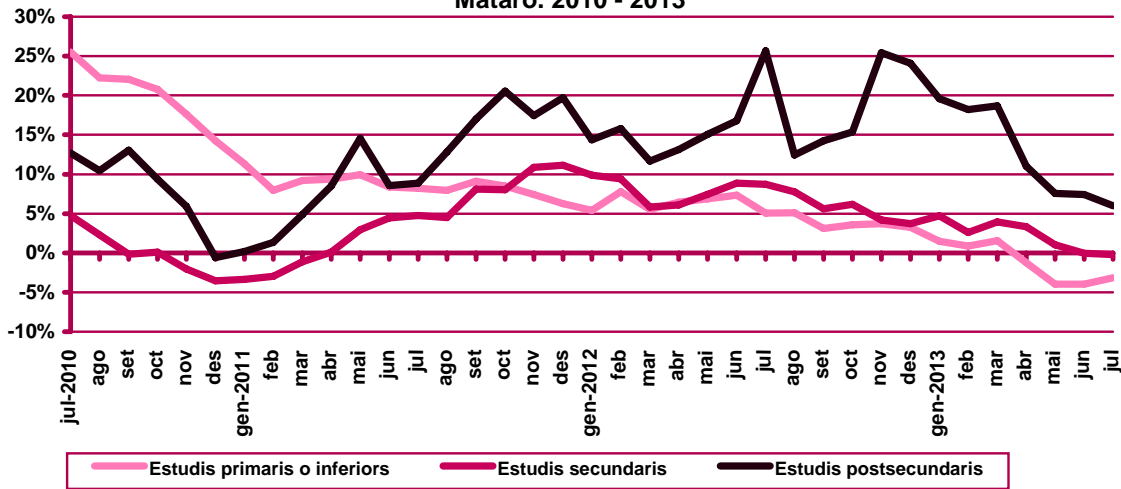
Evolució mensual de la variació interanual de l'atur registrat per nivell d'instrucció. Mataró. 2013

Mesos	Variació interanual absoluta			Variació interanual relativa		
	Estudis primaris o	Estudis	Estudis	Estudis primaris o	Estudis	Estudis
	inferiors	secundaris	postsecund.	inferiors	secundaris	postsecund.
Gener	44	466	254	1,51%	4,71%	19,58%
Febrer	26	262	242	0,88%	2,59%	18,21%
Març	46	398	243	1,55%	3,95%	18,65%
Abril	-37	333	147	-1,22%	3,32%	11,02%
Maig	-121	103	103	-3,98%	1,02%	7,58%
Juny	-119	-5	98	-3,96%	-0,05%	7,42%
Juliol	-93	-21	89	-3,16%	-0,22%	6,00%
Agost						
Setembre						
Octubre						
Novembre						
Desembre						

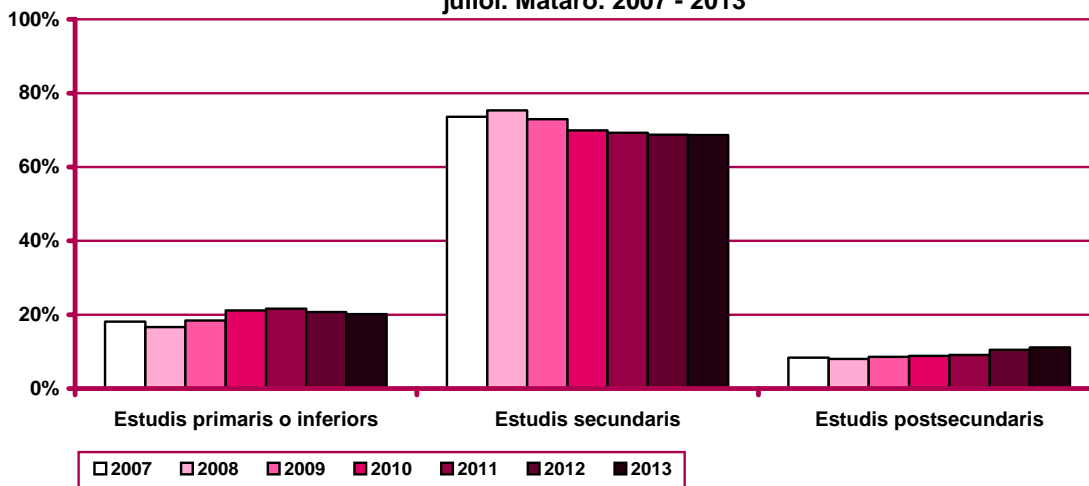
Evolució de l'atur registrat per nivell d'instrucció. Mataró. 2010 - 2013



Evolució de la variació interanual de l'atur registrat per nivell d'instrucció.
 Mataró. 2010 - 2013



Distribució percentual de l'atur registrat per nivell d'instrucció al mes de juliol. Mataró. 2007 - 2013



Atur registrat per ocupació

Evolució mensual de l'atur registrat per ocupació. Mataró. 2013

Mesos	Total	Valors absoluts									
	Total	CNO 01	CNO 02	CNO 03	CNO 04	CNO 05	CNO 06	CNO 07	CNO 08	CNO 09	CNO 00
Gener	14.877	158	657	1.133	1.468	2.396	206	2.618	2.225	4.016	0
Febrer	14.945	146	682	1.152	1.447	2.375	214	2.656	2.225	4.048	0
Març	15.033	156	668	1.129	1.430	2.434	203	2.669	2.229	4.114	1
Abril	14.822	149	639	1.117	1.395	2.412	195	2.645	2.210	4.059	1
Maig	14.562	146	652	1.082	1.375	2.414	195	2.563	2.192	3.942	1
Juny	14.207	145	636	1.068	1.351	2.318	191	2.500	2.166	3.832	0
Juliol	14.136	144	743	1.101	1.364	2.306	182	2.459	2.133	3.704	0
Agost											
Setembre											
Octubre											
Novembre											
Desembre											

Evolució mensual de l'atur registrat per ocupació. Mataró. 2013

Mesos	Distribució percentual									
	CNO 01	CNO 02	CNO 03	CNO 04	CNO 05	CNO 06	CNO 07	CNO 08	CNO 09	CNO 00
Gener	1,06%	4,42%	7,62%	9,87%	16,11%	1,38%	17,60%	14,96%	26,99%	0,00%
Febrer	0,98%	4,56%	7,71%	9,68%	15,89%	1,43%	17,77%	14,89%	27,09%	0,00%
Març	1,04%	4,44%	7,51%	9,51%	16,19%	1,35%	17,75%	14,83%	27,37%	0,01%
Abril	1,01%	4,31%	7,54%	9,41%	16,27%	1,32%	17,85%	14,91%	27,38%	0,01%
Maig	1,00%	4,48%	7,43%	9,44%	16,58%	1,34%	17,60%	15,05%	27,07%	0,01%
Juny	1,02%	4,48%	7,52%	9,51%	16,32%	1,34%	17,60%	15,25%	26,97%	0,00%
Juliol	1,02%	5,26%	7,79%	9,65%	16,31%	1,29%	17,40%	15,09%	26,20%	0,00%
Agost										
Setembre										
Octubre										
Novembre										
Desembre										

CNO 01: directors i gerents; CNO 02: professionals científics i intel·lectuals; CNO 03: tècnics i professionals de suport; CNO 04: empleats d'oficina comptables i administratius; CNO 05: treballadors en restauració, personals i venedors; CNO 06: treballadors en activitats agrícoles, ramaderes i pesqueres; CNO 07: artesans, treballadors en indústries i construcció; CNO 08: operadors d'instal·lacions i màquines, i muntadors; CNO 09: ocupacions elementals; CNO 00: ocupacions militars.

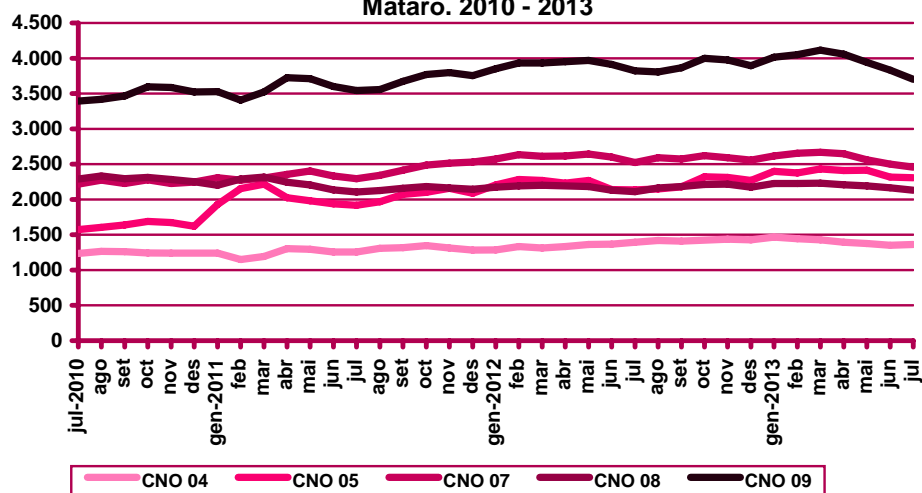
Evolució mensual de la variació interanual de l'atur registrat per ocupació. Mataró. 2013

Variació interanual absoluta										
Mesos	CNO 01	CNO 02	CNO 03	CNO 04	CNO 05	CNO 06	CNO 07	CNO 08	CNO 09	CNO 00
Gener	13	34	58	182	192	28	42	50	165	0
Febrer	7	45	73	114	94	29	22	32	114	0
Març	23	51	63	116	164	6	55	27	181	1
Abril	8	13	23	62	180	4	27	19	106	1
Maig	8	44	-19	9	143	0	-81	8	-28	1
Juny	6	21	-58	-19	179	-5	-101	32	-80	-1
Juliol	-6	27	-16	-30	170	-6	-65	22	-120	-1
Agost										
Setembre										
Octubre										
Novembre										
Desembre										

Variació interanual relativa										
Mesos	CNO 01	CNO 02	CNO 03	CNO 04	CNO 05	CNO 06	CNO 07	CNO 08	CNO 09	CNO 00
Gener	8,97%	5,46%	5,40%	14,15%	8,71%	15,73%	1,63%	2,30%	4,28%	n.c.
Febrer	5,04%	7,06%	6,77%	8,55%	4,12%	15,68%	0,84%	1,46%	2,90%	n.c.
Març	17,29%	8,27%	5,91%	8,83%	7,22%	3,05%	2,10%	1,23%	4,60%	n.c.
Abril	5,67%	2,08%	2,10%	4,65%	8,06%	2,09%	1,03%	0,87%	2,68%	n.c.
Maig	5,80%	7,24%	-1,73%	0,66%	6,30%	0,00%	-3,06%	0,37%	-0,71%	n.c.
Juny	4,32%	3,41%	-5,15%	-1,39%	8,37%	-2,55%	-3,88%	1,50%	-2,04%	-100,00%
Juliol	-4,00%	3,77%	-1,43%	-2,15%	7,96%	-3,19%	-2,58%	1,04%	-3,14%	-100,00%
Agost										
Setembre										
Octubre										
Novembre										
Desembre										

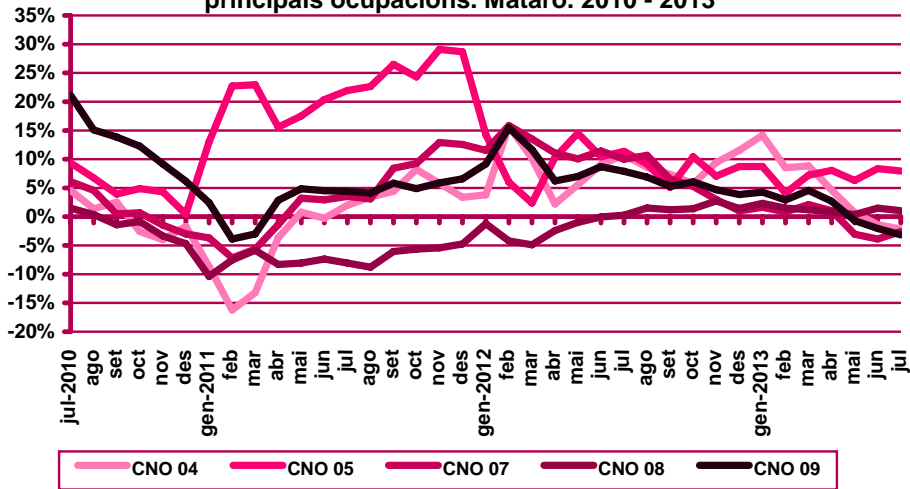
n.v.: comparació no vàlida.

Evolució de l'atur registrat a les principals ocupacions.
Mataró. 2010 - 2013

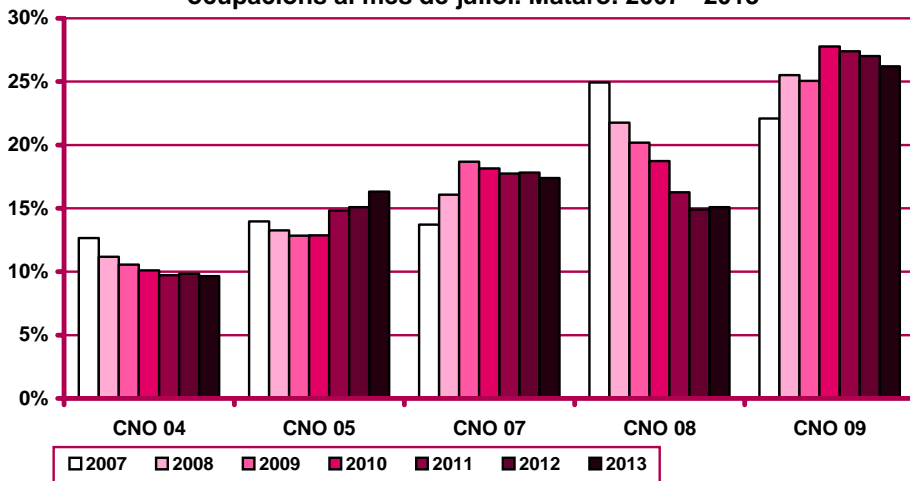


CNO 01: directors i gerents; CNO 02: professionals científics i intel·lectuals; CNO 03: tècnics i professionals de suport; CNO 04: empleats d'oficina comptables i administratius; CNO 05: treballadors en restauració, personals i venedors; CNO 06: treballadors en activitats agrícoles, ramaderes i pesqueres; CNO 07: artesans, treballadors en indústries i construcció; CNO 08: operadors d'instal·lacions i màquines, i muntadors; CNO 09: ocupacions elementals; CNO 00: ocupacions militars.

Evolució de la variació interanual de l'atur registrat a les principals ocupacions. Mataró. 2010 - 2013



Distribució percentual de l'atur registrat a les principals ocupacions al mes de juliol. Mataró. 2007 - 2013



CNO 01: directors i gerents; CNO 02: professionals científics i intel·lectuals; CNO 03: tècnics i professionals de suport; CNO 04: empleats d'oficina comptables i administratius; CNO 05: treballadors en restauració, personals i venedors; CNO 06: treballadors en activitats agrícoles, ramaderes i pesqueres; CNO 07: artesans, treballadors en indústries i construcció; CNO 08: operadors d'instal·lacions i màquines, i muntadors; CNO 09: ocupacions elementals; CNO 00: ocupacions militars.

Atur registrat d'estrangers

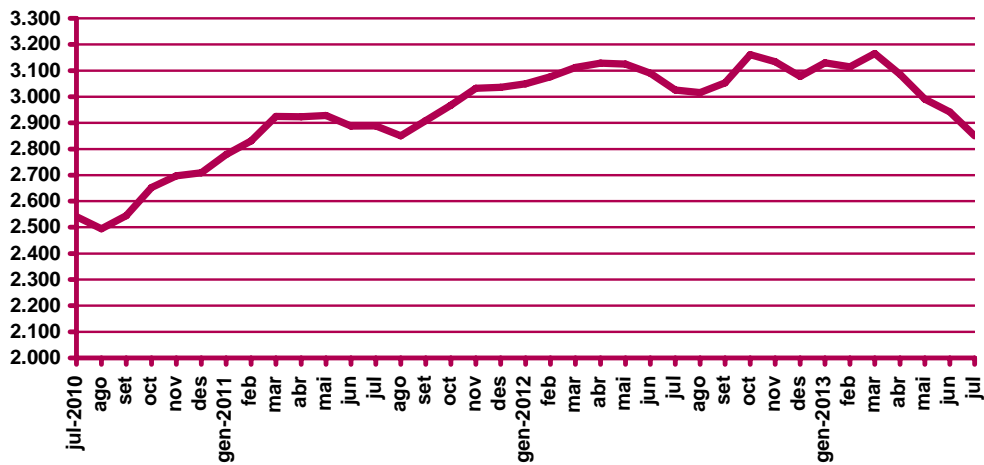
Atur registrat d'estrangers a Mataró. Juliol 2013

		Atur registrat		Variació mes anterior		Variació interanual	
		Nombre	%	Absoluta	Relativa	Absoluta	Relativa
Sexe	Home	1.765	61,93%	-70	-3,81%	-193	-9,86%
	Dona	1.085	38,07%	-22	-1,99%	18	1,69%
Edat	<20 anys	45	1,58%	-2	-4,26%	4	9,76%
	20 - 24 anys	125	4,39%	-12	-8,76%	-1	-0,79%
	25 - 29 anys	265	9,30%	-7	-2,57%	-38	-12,54%
	30 - 44 anys	1.449	50,84%	-62	-4,10%	-155	-9,66%
	>44 anys	966	33,89%	-9	-0,92%	15	1,58%
Sector	Agricultura	175	6,14%	-3	-1,69%	-17	-8,85%
	Indústria	272	9,54%	-3	-1,09%	-15	-5,23%
	Construcció	819	28,74%	-45	-5,21%	-155	-15,91%
	Serveis	1.114	39,09%	-29	-2,54%	-31	-2,71%
	SOA	470	16,49%	-12	-2,49%	43	10,07%
Nivell d'instrucció	Sense estudis	462	16,21%	-14	-2,94%	-55	-10,64%
	Estudis primaris incomplets	709	24,88%	-23	-3,14%	-46	-6,09%
	Estudis primaris complets	263	9,23%	7	2,73%	57	27,67%
	Programes formació professional	34	1,19%	0	0,00%	10	41,67%
	Educació general	1.330	46,67%	-53	-3,83%	-137	-9,34%
	Tècnics-professionals superiors	19	0,67%	-2	-9,52%	5	35,71%
	Universitaris primer cicle	9	0,32%	-1	-10,00%	-3	-25,00%
	Universitaris segon i tercer cicle	23	0,81%	-6	-20,69%	-5	-17,86%
Altres estudis post-secundaris	1	0,04%	0	0,00%	-1	-50,00%	
Ocupació	CNO 01	7	0,25%	-3	-30,00%	-1	-12,50%
	CNO 02	30	1,05%	-2	-6,25%	-13	-30,23%
	CNO 03	80	2,81%	2	2,56%	10	14,29%
	CNO 04	71	2,49%	3	4,41%	-2	-2,74%
	CNO 05	295	10,35%	-14	-4,53%	24	8,86%
	CNO 06	102	3,58%	-6	-5,56%	-12	-10,53%
	CNO 07	507	17,79%	-4	-0,78%	-59	-10,42%
	CNO 08	162	5,68%	-5	-2,99%	-8	-4,71%
	CNO 09	1.596	56,00%	-63	-3,80%	-114	-6,67%
	CNO 00	0	0,00%	0	n.c.	0	n.c.
Total aturats registrats estrangers		2.850		-92	-3,13%	-175	-5,79%
Altres àmbits	Maresme	6.143		-170	-2,69%	-298	-4,63%
	Prov. de Barcelona	82.046		-2.330	-2,76%	-6.933	-7,79%
	Catalunya	119.578		-4.374	-3,53%	-9.347	-7,25%
	Espanya	558.715		-15.524	-2,70%	-36.041	-6,06%

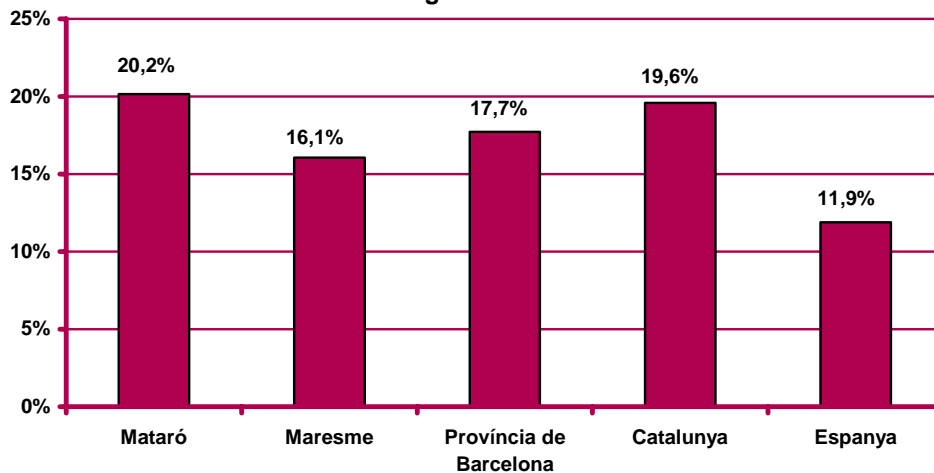
n.v.: comparació no vàlida.

CNO 01: directors i gerents; CNO 02: professionals científics i intel·lectuals; CNO 03: tècnics i professionals de suport; CNO 04: empleats d'oficina comptables i administratius; CNO 05: treballadors en restauració, personals i venedors; CNO 06: treballadors en activitats agrícoles, ramaderes i pesqueres; CNO 07: artesans, treballadors en indústries i construcció; CNO 08: operadors d'instal·lacions i màquines, i muntadors; CNO 09: ocupacions elementals; CNO 00: ocupacions militars.

Evolució de l'atur registrat d'estrangers. Mataró. 2010 - 2013



Pes percentual dels aturats registrats estrangers sobre el total d'aturats registrats. Juliol 2013



Contractació. Resum

Contractació a Mataró. Juliol 2013

		Contractació		Variació mes anterior		Variació interanual	
		Nombre	%	Absoluta	Relativa	Absoluta	Relativa
Sexe	Home	1.486	52,92%	243	19,55%	47	3,27%
	Dona	1.322	47,08%	176	15,36%	-296	-18,29%
Edat	<20 anys	160	5,70%	73	83,91%	-4	-2,44%
	20 - 24 anys	551	19,62%	110	24,94%	8	1,47%
	25 - 29 anys	503	17,91%	53	11,78%	-7	-1,37%
	30 - 44 anys	1.078	38,39%	110	11,36%	-33	-2,97%
	>44 anys	516	18,38%	73	16,48%	-213	-29,22%
Sector	Agricultura	5	0,18%	-3	-37,50%	-10	-66,67%
	Indústria	265	9,44%	36	15,72%	43	19,37%
	Construcció	116	4,13%	42	56,76%	-90	-43,69%
	Serveis	2.422	86,25%	344	16,55%	-192	-7,35%
Nivell d'instrucció (nota 1)	Sense estudis	143	5,09%	-14	-8,92%	-63	-30,58%
	Estudis primaris incomplets	51	1,82%	3	6,25%	-31	-37,80%
	Estudis primaris complets	297	10,58%	142	91,61%	60	25,32%
	Programes formació professional	265	9,44%	11	4,33%	59	28,64%
	Educació general	1.812	64,53%	293	19,29%	-129	-6,65%
	Tècnics-professionals superiors	91	3,24%	12	15,19%	-26	-22,22%
	Universitaris primer cicle	48	1,71%	-15	-23,81%	-22	-31,43%
	Universitaris segon i tercer cicle	88	3,13%	-15	-14,56%	-2	-2,22%
	Altres estudis post-secundaris	10	0,36%	4	66,67%	0	0,00%
	Ocupació	CNO 01	4	0,14%	-4	-50,00%	-3
CNO 02		86	3,06%	-51	-37,23%	-51	-37,23%
CNO 03		339	12,07%	-9	-2,59%	10	3,04%
CNO 04		138	4,91%	22	18,97%	1	0,73%
CNO 05		773	27,53%	119	18,20%	19	2,52%
CNO 06		5	0,18%	-1	-16,67%	3	150,00%
CNO 07		174	6,20%	32	22,54%	-36	-17,14%
CNO 08		152	5,41%	17	12,59%	40	35,71%
CNO 09		1.137	40,49%	295	35,04%	-232	-16,95%
CNO 00		0	0,00%	-1	-1	0	n.c.
Durada	<=1 mes	1.115	39,71%	9	0,81%	23	2,11%
	>1 a <=3 mesos	459	16,35%	148	47,59%	9	2,00%
	>3 a <=6 mesos	189	6,73%	-55	-22,54%	-2	-1,05%
	>6 a <=12 mesos	48	1,71%	5	11,63%	12	33,33%
	>12 a <=18 mesos	1	0,04%	0	0,00%	1	n.c.
	>18 a <=24 mesos	0	0,00%	-5	-100,00%	-1	-100,00%
	>24 mesos	10	0,36%	-10	-50,00%	-46	-82,14%
	Indeterminada	639	22,76%	228	55,47%	56	9,61%
Indefinida	347	12,36%	99	39,92%	-301	-46,45%	

n.c.: no calculable; **n.v.:** comparació no vàlida.

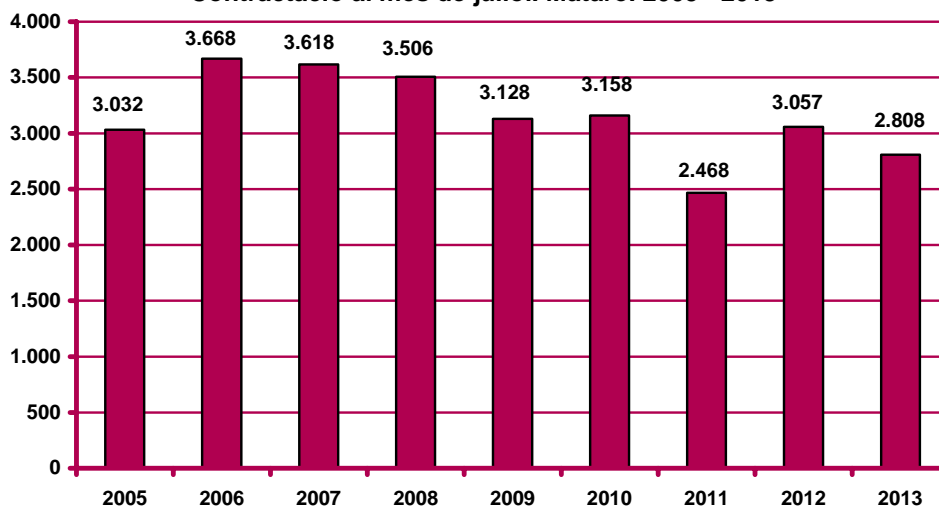
Nota 1: existeix una diferència entre el total de contractes i la suma de contractes per nivell formatiu. Aquesta és deguda a que es desconeix el nivell formatiu de molts dels treballadors amb una relació laboral especial del servei de la llar familiar regulada pel Reial decret 1620/2011, de 14 de novembre, i inclosos al Sistema Especial per Empleats de la llar integrat al Règim General de la Seguretat Social.

CNO 01: directors i gerents; CNO 02: professionals científics i intel·lectuals; CNO 03: tècnics i professionals de suport; CNO 04: empleats d'oficina comptables i administratius; CNO 05: treballadors en restauració, personals i venedors; CNO 06: treballadors en activitats agrícoles, ramaderes i pesqueres; CNO 07: artesans, treballadors en indústries i construcció; CNO 08: operadors d'instal·lacions i màquines, i muntadors; CNO 09: ocupacions elementals; CNO 00: ocupacions militars.

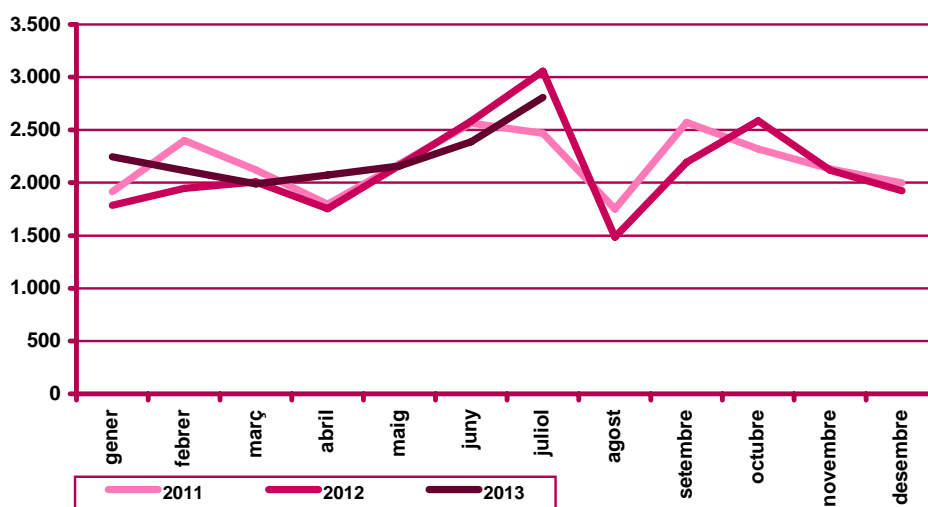
(continuació) Contractació a Mataró. Juliol 2013

		Contractació		Variació mes anterior		Variació interanual	
		Nombre	%	Absoluta	Relativa	Absoluta	Relativa
Nacio- nalitat	Espanyola	2.415	86,00%	291	13,70%	-112	-4,43%
	Estrangera	393	14,00%	128	48,30%	-137	-25,85%
Contra- tador	ETT	786	27,99%	161	25,76%	216	37,89%
	No ETT	2.022	72,01%	258	14,63%	-465	-18,70%
Total contractes		2.808	100%	419	17,54%	-249	-8,15%
Altres àmbits	Maresme	9.686		1.599	19,77%	-1.764	-15,41%
	Província de Barcelona	171.422		32.134	23,07%	-11.020	-6,04%
	Catalunya	242.810		47.527	24,34%	-10.018	-3,96%
	Espanya	1.507.341		230.086	18,01%	-19.417	-1,27%

Contractació al mes de juliol. Mataró. 2005 - 2013



Evolució mensual de la contractació. Mataró. 2011 - 2013



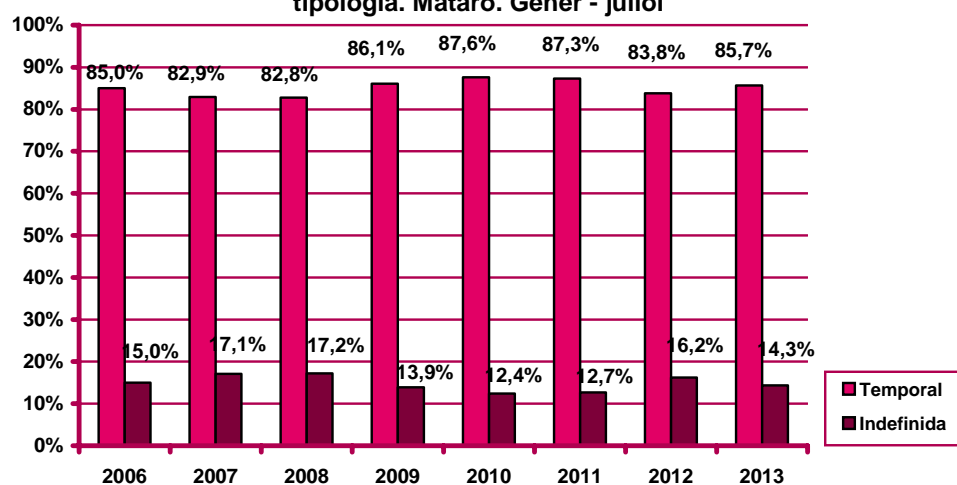
Contractació per modalitat i tipologia

Contractes per modalitat. Mataró. Juliol 2013

Modalitat de contractació	Total		Variació mes anterior		Variació interanual	
	Nombre	%	Absoluta	Relativa	Absoluta	Relativa
Ordinari temps indefinit	212	7,55%	57	36,77%	-303	-58,83%
Foment de la contractació indefinida	14	0,50%	9	180,00%	4	40,00%
Indefinit minusvàlids	2	0,07%	-1	-33,33%	0	0,00%
Convertits en indefinits	119	4,24%	34	40,00%	-2	-1,65%
Total indefinits	347	12,36%	99	39,92%	-301	-46,45%
Obra o servei	724	25,78%	143	24,61%	57	8,55%
Eventuals circumstàncies producció	1.452	51,71%	176	13,79%	104	7,72%
Interinitat	246	8,76%	-13	-5,02%	-108	-30,51%
Temporals bonificats minusvàlids	2	0,07%	-1	-33,33%	0	0,00%
Relleu	1	0,04%	0	0,00%	-3	-75,00%
Jubilació parcial	0	0,00%	0	n.c.	-7	-100,00%
Substitució jubilació 64 anys	0	0,00%	0	n.c.	-1	-100,00%
Pràctiques	16	0,57%	11	220,00%	5	45,45%
Formació	17	0,61%	4	30,77%	11	183,33%
Altres	3	0,11%	0	0,00%	-6	-66,67%
Total temporals	2.461	87,64%	320	14,95%	52	2,16%

n.c.: no calculable

Evolució del percentatge de contractació acumulada per tipologia. Mataró. Gener - juliol



Contractació per sexe

Evolució mensual de la contractació per sexe. Mataró. 2013

Mesos	Valors absoluts								
	Total			Homes			Dones		
	Total	Indef.	Temp.	Total	Indef.	Temp.	Total	Indef.	Temp.
Gener	2.245	279	1.966	1.125	125	1.000	1.120	154	966
Febrer	2.117	303	1.814	1.059	151	908	1.058	152	906
Març	1.989	481	1.508	915	181	734	1.074	300	774
Abril	2.072	284	1.788	1.093	144	949	979	140	839
Maig	2.158	318	1.840	1.085	158	927	1.073	160	913
Juny	2.389	248	2.141	1.243	122	1.121	1.146	126	1.020
Juliol	2.808	347	2.461	1.486	181	1.305	1.322	166	1.156
Agost									
Setembre									
Octubre									
Novembre									
Desembre									

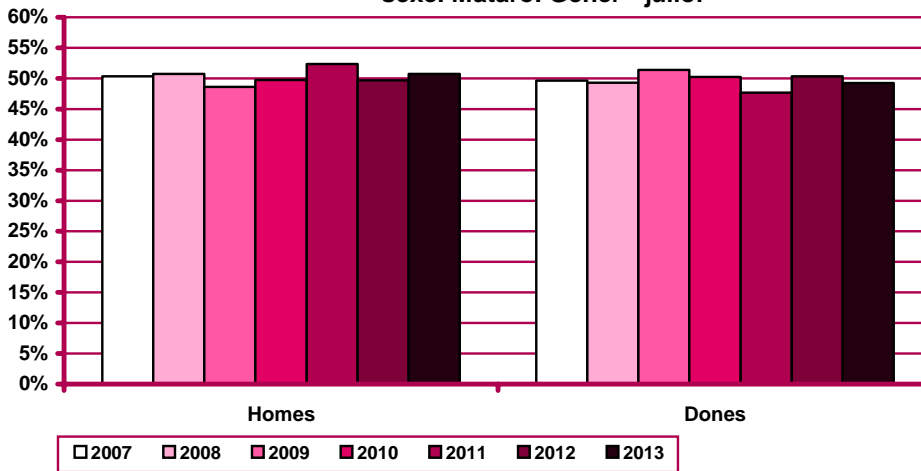
Evolució mensual de l'acumulat de l'any de la contractació per sexe. Mataró. 2013

Mesos	Valors absoluts								
	Total			Homes			Dones		
	Total	Indef.	Temp.	Total	Indef.	Temp.	Total	Indef.	Temp.
Gener	2.245	279	1.966	1.125	125	1.000	1.120	154	966
Febrer	4.362	582	3.780	2.184	276	1.908	2.178	306	1.872
Març	6.351	1.063	5.288	3.099	457	2.642	3.252	606	2.646
Abril	8.423	1.347	7.076	4.192	601	3.591	4.231	746	3.485
Maig	10.581	1.665	8.916	5.277	759	4.518	5.304	906	4.398
Juny	12.970	1.913	11.057	6.520	881	5.639	6.450	1.032	5.418
Juliol	15.778	2.260	13.518	8.006	1.062	6.944	7.772	1.198	6.574
Agost									
Setembre									
Octubre									
Novembre									
Desembre									

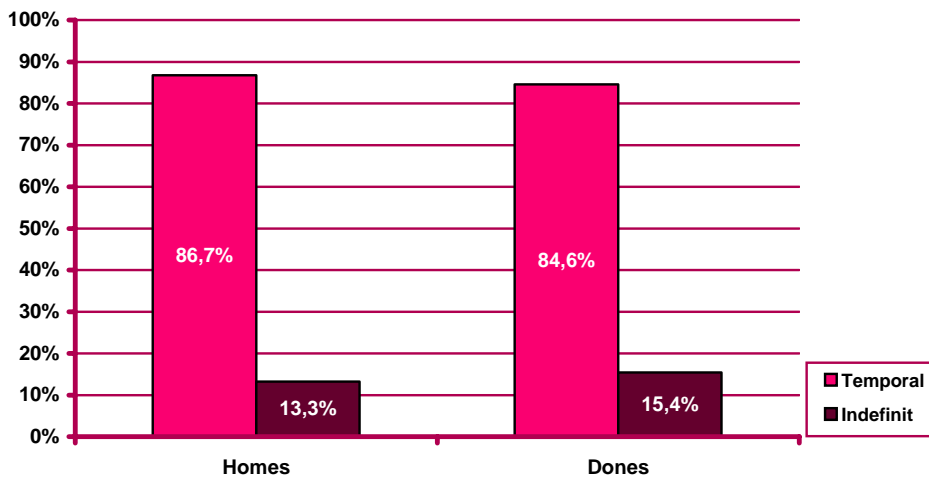
Evolució mensual de la variació interanual de l'acumulat de l'any de la contractació per sexe. Mataró. 2013

Mesos	Valors absoluts			Valors relatius		
	Total	Homes	Dones	Total	Homes	Dones
Gener	460	211	249	25,77%	23,09%	28,59%
Febrer	630	310	320	16,88%	16,54%	17,22%
Març	612	192	420	15,48%	9,63%	21,42%
Abril	930	387	543	24,73%	20,04%	29,67%
Maig	923	360	563	23,55%	17,91%	29,49%
Juny	728	360	368	15,33%	15,29%	15,37%
Juliol	479	407	72	8,49%	15,18%	2,43%
Agost						
Setembre						
Octubre						
Novembre						
Desembre						

Evolució del percentatge de contractació acumulada per sexe. Mataró. Gèner - juliol



Percentatge de contractació acumulada per tipologia i sexe. Mataró. Gèner - juliol 2013



Contractació per edat

Evolució mensual de la contractació per edat. Mataró. 2013

Mesos	Valors absoluts					
	Total	<20 anys	20 - 24 a.	25 - 29 a.	30 - 44 a.	>44 a.
Gener	2.245	47	305	419	946	528
Febrer	2.117	37	318	382	911	469
Març	1.989	48	261	363	908	409
Abril	2.072	39	319	396	915	403
Maig	2.158	42	333	417	952	414
Juny	2.389	87	441	450	968	443
Juliol	2.808	160	551	503	1.078	516
Agost						
Setembre						
Octubre						
Novembre						
Desembre						

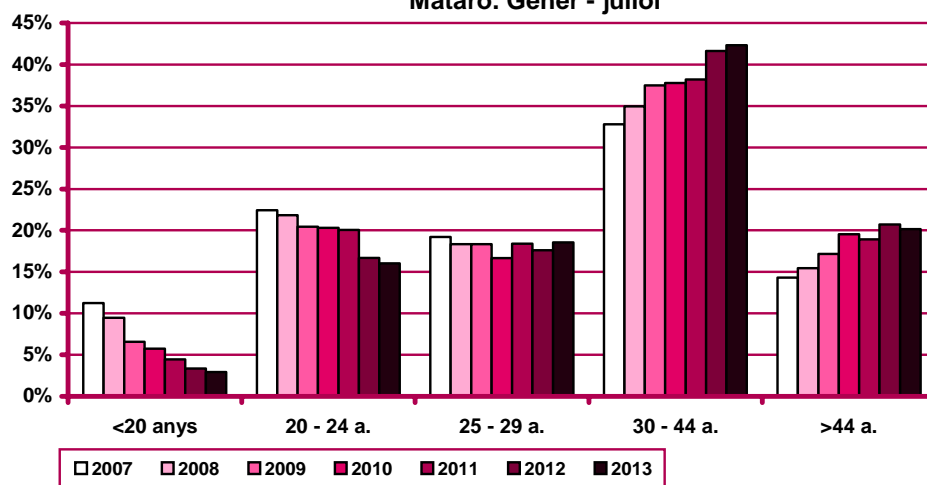
Evolució mensual de l'acumulat de l'any de la contractació per edat. Mataró. 2013

Mesos	Valors absoluts					
	Total	<20 anys	20 - 24 a.	25 - 29 a.	30 - 44 a.	>44 a.
Gener	2.245	47	305	419	946	528
Febrer	4.362	84	623	801	1.857	997
Març	6.351	132	884	1.164	2.765	1.406
Abril	8.423	171	1.203	1.560	3.680	1.809
Maig	10.581	213	1.536	1.977	4.632	2.223
Juny	12.970	300	1.977	2.427	5.600	2.666
Juliol	15.778	460	2.528	2.930	6.678	3.182
Agost						
Setembre						
Octubre						
Novembre						
Desembre						

Evolució mensual de la variació interanual de l'acumulat de l'any de la contractació per edat. Mataró. 2013

Mesos	Valors absoluts					Valors relatius				
	<20 anys	20 - 24 a.	25 - 29 a.	30 - 44 a.	>44 a.	<20 anys	20 - 24 a.	25 - 29 a.	30 - 44 a.	>44 a.
Gener	4	13	83	140	220	9,30%	4,45%	24,70%	17,37%	71,43%
Febrer	-8	15	74	228	321	-8,70%	2,47%	10,18%	14,00%	47,49%
Març	-9	-42	82	259	322	-6,38%	-4,54%	7,58%	10,34%	29,70%
Abril	-4	-13	180	380	387	-2,29%	-1,07%	13,04%	11,52%	27,22%
Maig	-27	17	214	364	355	-11,25%	1,12%	12,14%	8,53%	19,00%
Juny	-51	-32	243	340	228	-14,53%	-1,59%	11,13%	6,46%	9,35%
Juliol	-55	-24	236	307	15	-10,68%	-0,94%	8,76%	4,82%	0,47%
Agost										
Setembre										
Octubre										
Novembre										
Desembre										

**Evolució del percentatge de contractació acumulada per edat.
Mataró. Gèner - juliol**



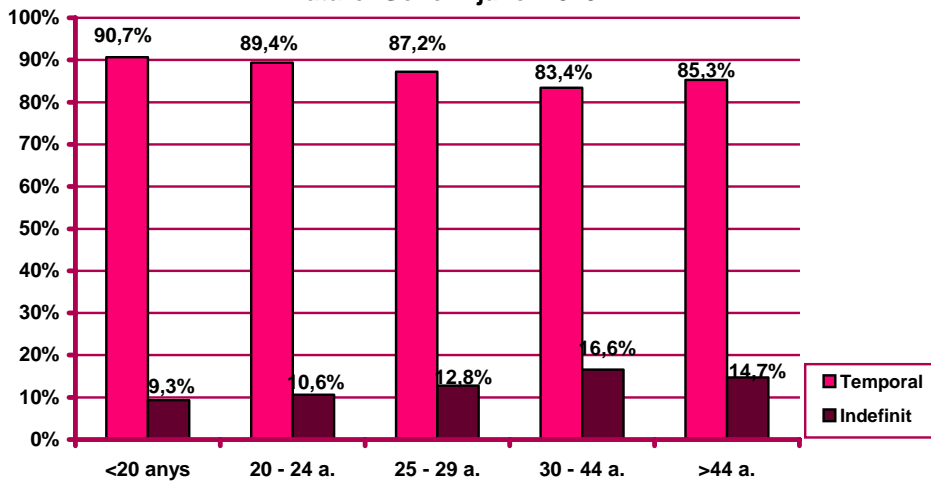
Evolució mensual de la contractació per edat i tipologia. Mataró. 2013

Mesos	Valors absoluts									
	<20 anys		20 - 24 a.		25 - 29 a.		30 - 44 a.		>44 a.	
	Indef.	Temp.	Indef.	Temp.	Indef.	Temp.	Indef.	Temp.	Indef.	Temp.
Gener	5	42	30	275	45	374	141	805	58	470
Febrer	6	31	43	275	56	326	134	777	64	405
Març	12	36	41	220	68	295	268	640	92	317
Abril	1	38	36	283	46	350	146	769	55	348
Maig	0	42	38	295	51	366	155	797	74	340
Juny	7	80	32	409	41	409	113	855	55	388
Juliol	12	148	48	503	68	435	149	929	70	446
Agost										
Setembre										
Octubre										
Novembre										
Desembre										

Evolució mensual de l'acumulat de l'any de la contractació per edat i tipologia. Mataró. 2013

Mesos	Valors absoluts									
	<20 anys		20 - 24 a.		25 - 29 a.		30 - 44 a.		>44 a.	
	Indef.	Temp.	Indef.	Temp.	Indef.	Temp.	Indef.	Temp.	Indef.	Temp.
Gener	5	42	30	275	45	374	141	805	58	470
Febrer	11	73	73	550	101	700	275	1.582	122	875
Març	23	109	114	770	169	995	543	2.222	214	1.192
Abril	24	147	150	1.053	215	1.345	689	2.991	269	1.540
Maig	24	189	188	1.348	266	1.711	844	3.788	343	1.880
Juny	31	269	220	1.757	307	2.120	957	4.643	398	2.268
Juliol	43	417	268	2.260	375	2.555	1.106	5.572	468	2.714
Agost										
Setembre										
Octubre										
Novembre										
Desembre										

Percentatge de contractació acumulada per tipologia i edat.
Mataró. Gener - juliol 2013



Contractació per sexe i edat

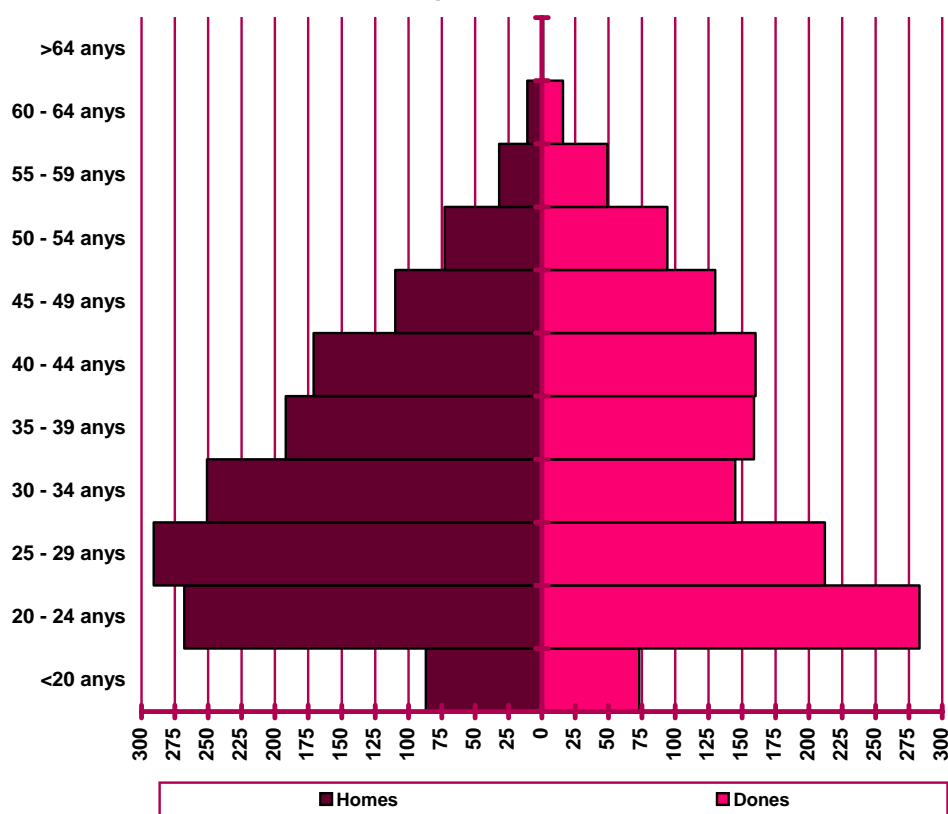
Distribució de la contractació per edat i sexe. Mataró. Juliol 2013

	Homes			Dones			Total	
	Nombre	% ⁽¹⁾	% ⁽²⁾	Nombre	% ⁽¹⁾	% ⁽²⁾	Nombre	%
<20 anys	87	54,38%	5,85%	73	45,63%	5,52%	160	5,70%
20 - 24 anys	268	48,64%	18,03%	283	51,36%	21,41%	551	19,62%
25 - 29 anys	291	57,85%	19,58%	212	42,15%	16,04%	503	17,91%
30 - 34 anys	251	63,38%	16,89%	145	36,62%	10,97%	396	14,10%
35 - 39 anys	192	54,70%	12,92%	159	45,30%	12,03%	351	12,50%
40 - 44 anys	171	51,66%	11,51%	160	48,34%	12,10%	331	11,79%
45 - 49 anys	110	45,83%	7,40%	130	54,17%	9,83%	240	8,55%
50 - 54 anys	73	43,71%	4,91%	94	56,29%	7,11%	167	5,95%
55 - 59 anys	32	39,51%	2,15%	49	60,49%	3,71%	81	2,88%
60 - 64 anys	11	40,74%	0,74%	16	59,26%	1,21%	27	0,96%
>64 anys	0	0,00%	0,00%	1	0,00%	0,08%	1	0,04%
Total	1.486	52,92%	100%	1.322	47,08%	100%	2.808	100%

(1) Percentatge sobre el total d'homes i dones desocupades registrades del mateix grup d'edat.

(2) Percentatge sobre el total de persones desocupades registrades del mateix sexe.

Nombre de contractes per sexe i edat. Mataró. Juliol 2013



Contractació per sector econòmic

Evolució mensual de la contractació per sector econòmic. Mataró.

2013

Mesos	Valors absoluts				
	Total	Agricultura	Indústria	Construcció	Serveis
Gener	2.245	7	237	121	1.880
Febrer	2.117	5	188	102	1.822
Març	1.989	7	197	93	1.692
Abril	2.072	6	257	93	1.716
Maig	2.158	7	228	100	1.823
Juny	2.389	8	229	74	2.078
Juliol	2.808	5	265	116	2.422
Agost					
Setembre					
Octubre					
Novembre					
Desembre					

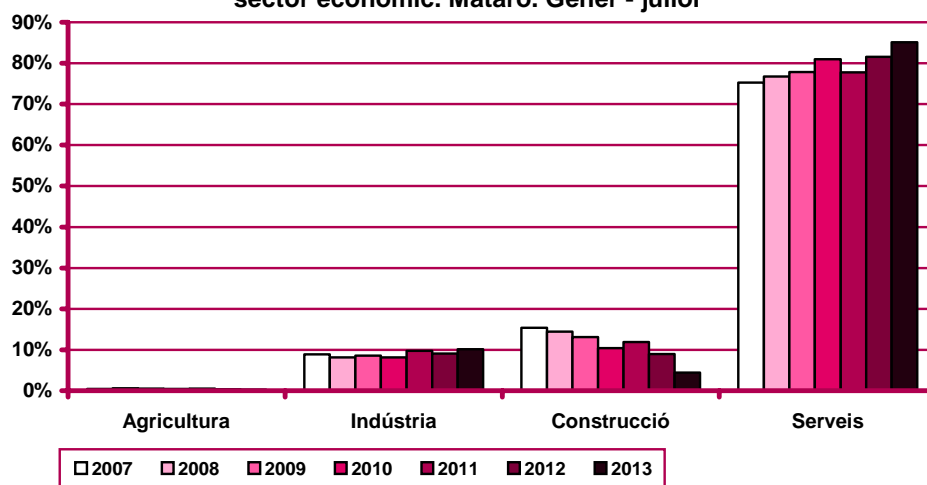
Evolució mensual de l'acumulat de l'any de la contractació per sector econòmic. Mataró. 2013

Mesos	Valors absoluts				
	Total	Agricultura	Indústria	Construcció	Serveis
Gener	2.245	7	237	121	1.880
Febrer	4.362	12	425	223	3.702
Març	6.351	19	622	316	5.394
Abril	8.423	25	879	409	7.110
Maig	10.581	32	1.107	509	8.933
Juny	12.970	40	1.336	583	11.011
Juliol	15.778	45	1.601	699	13.433
Agost					
Setembre					
Octubre					
Novembre					
Desembre					

Evolució mensual de la variació interanual de l'acumulat de l'any de la contractació per sector econòmic. Mataró. 2013

Mesos	Valors absoluts				Valors relatius			
	Agricultura	Indústria	Construcció	Serveis	Agricultura	Indústria	Construcció	Serveis
Gener	-7	62	-64	469	-50,00%	35,43%	-34,59%	33,24%
Febrer	-3	78	-218	773	-20,00%	22,48%	-49,43%	26,39%
Març	-8	71	-326	875	-29,63%	12,89%	-50,78%	19,36%
Abril	-5	163	-378	1.150	-16,67%	22,77%	-48,03%	19,30%
Maig	-5	160	-497	1.265	-13,51%	16,90%	-49,40%	16,50%
Juny	-1	170	-585	1.144	-2,44%	14,58%	-50,09%	11,59%
Juliol	-11	213	-675	952	-19,64%	15,35%	-49,13%	7,63%
Agost								
Setembre								
Octubre								
Novembre								
Desembre								

Evolució del percentatge de contractació acumulada per sector econòmic. Mataró. Gener - juliol



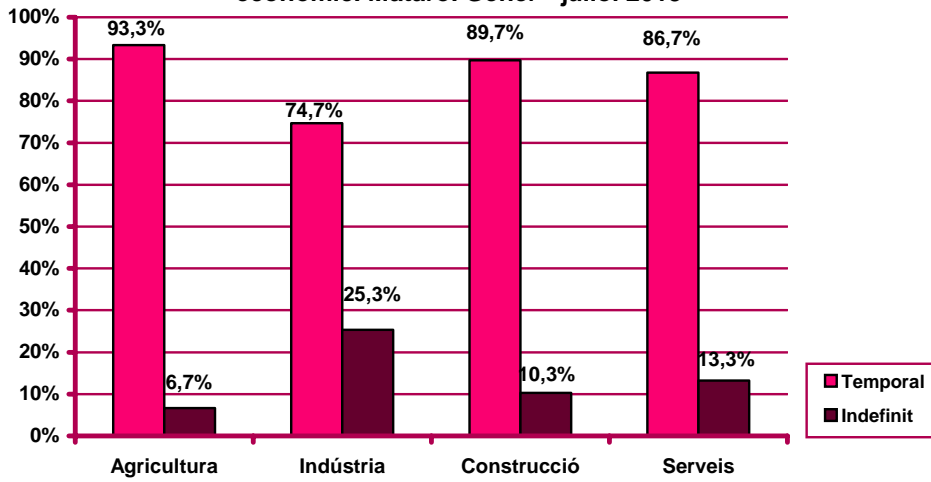
Evolució mensual de la contractació per sector econòmic i tipologia. Mataró. 2013

Mesos	Valors absoluts							
	Agricultura		Indústria		Construcció		Serveis	
	Indef.	Temp.	Indef.	Temp.	Indef.	Temp.	Indef.	Temp.
Gener	2	5	68	169	14	107	195	1.685
Febrer	0	5	47	141	12	90	244	1.578
Març	0	7	56	141	15	78	410	1.282
Abril	0	6	61	196	13	80	210	1.506
Maig	0	7	79	149	8	92	231	1.592
Juny	1	7	29	200	5	69	213	1.865
Juliol	0	5	65	200	5	111	277	2.145
Agost								
Setembre								
Octubre								
Novembre								
Desembre								

Evolució mensual de l'acumulat de l'any de la contractació per sector econòmic i tipologia. Mataró. 2013

Mesos	Valors absoluts							
	Agricultura		Indústria		Construcció		Serveis	
	Indef.	Temp.	Indef.	Temp.	Indef.	Temp.	Indef.	Temp.
Gener	2	5	68	169	14	107	195	1.685
Febrer	2	10	115	310	26	197	439	3.263
Març	2	17	171	451	41	275	849	4.545
Abril	2	23	232	647	54	355	1.059	6.051
Maig	2	30	311	796	62	447	1.290	7.643
Juny	3	37	340	996	67	516	1.503	9.508
Juliol	3	42	405	1.196	72	627	1.780	11.653
Agost								
Setembre								
Octubre								
Novembre								
Desembre								

Percentatge de contractació acumulada per tipologia i sector econòmic. Mataró. Gener - juliol 2013



Contractació per nivell d'instrucció (nota 1)

Evolució mensual de la contractació per nivell d'instrucció. Mataró.

2013

Mesos	Valors absoluts			
	Total	Estudis primaris o		Estudis postsecundaris
		inferiors	secundaris	
Gener	2.234	241	1.679	314
Febrer	2.112	315	1.505	292
Març	1.978	237	1.558	183
Abril	2.067	323	1.485	259
Maig	2.150	325	1.631	194
Juny	2.384	360	1.773	251
Juliol	2.805	491	2.077	237
Agost				
Setembre				
Octubre				
Novembre				
Desembre				

Evolució mensual de l'acumulat de l'any de la contractació per nivell d'instrucció. Mataró. 2013

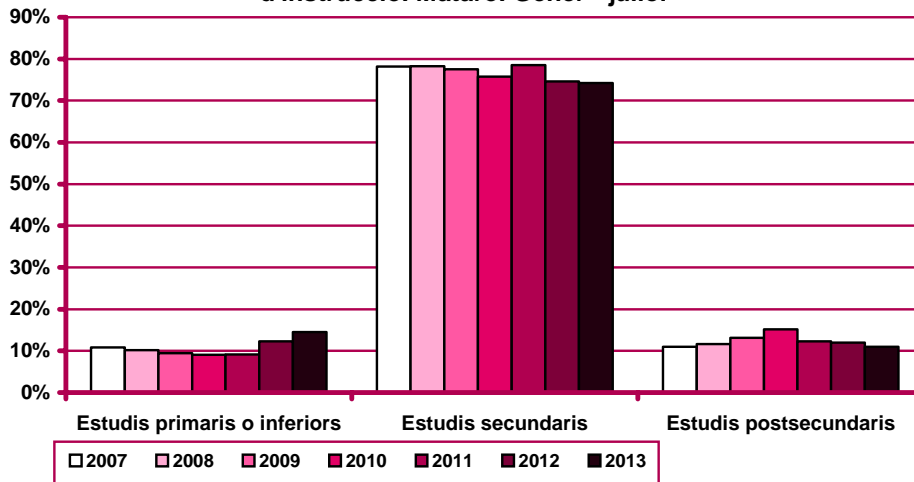
Mesos	Valors absoluts			
	Total	Estudis primaris o		Estudis postsecundaris
		inferiors	secundaris	
Gener	2.234	241	1.679	314
Febrer	4.346	556	3.184	606
Març	6.324	793	4.742	789
Abril	8.391	1.116	6.227	1.048
Maig	10.541	1.441	7.858	1.242
Juny	12.925	1.801	9.631	1.493
Juliol	15.730	2.292	11.708	1.730
Agost				
Setembre				
Octubre				
Novembre				
Desembre				

Nota 1: existeix una diferència entre el total de contractes i la suma de contractes per nivell formatiu. Aquesta és deguda a que es desconeix el nivell formatiu de molts dels treballadors amb una relació laboral especial del servei de la llar familiar regulada pel Reial decret 1620/2011, de 14 de novembre, i inclosos al Sistema Especial per Empleats de la llar integrat al Règim General de la Seguretat Social.

Evolució mensual de la variació interanual de l'acumulat de l'any de la contractació per nivell d'instrucció. Mataró. 2013

Mesos	Valors absoluts			Valors relatius		
	Estudis primaris o inferiors	Estudis secundaris	Estudis postsecundaris	Estudis primaris o inferiors	Estudis secundaris	Estudis postsecundaris
Febrer	264	302	49	90,41%	10,48%	8,80%
Març	292	309	-15	58,28%	6,97%	-1,87%
Abril	411	465	35	58,30%	8,07%	3,46%
Maig	402	542	-27	38,69%	7,41%	-2,13%
Juny	452	369	-59	33,51%	3,98%	-3,80%
Juliol	418	299	-109	22,31%	2,62%	-5,93%
Agost						
Setembre						
Octubre						
Novembre						
Desembre						

Evolució del percentatge de contractació per nivell d'instrucció. Mataró. Gner - juliol



Evolució mensual de la contractació per nivell d'instrucció i tipologia. Mataró. 2013

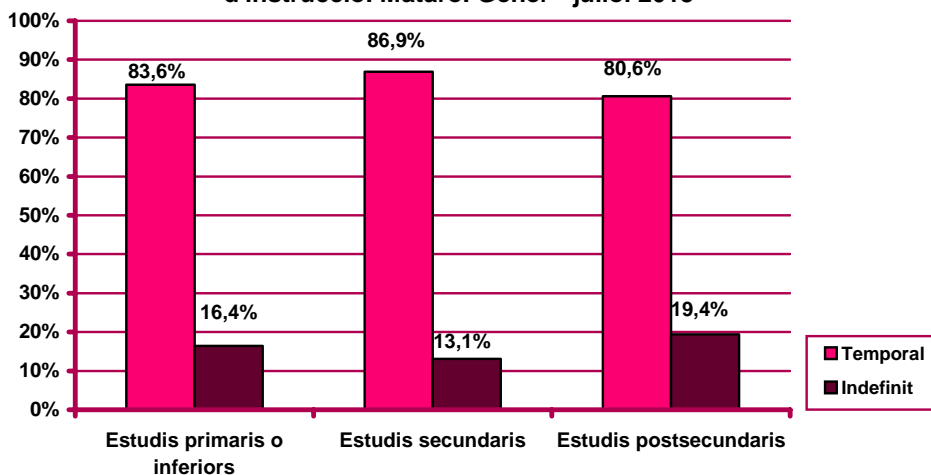
Mesos	Valors absoluts					
	Estudis primaris o inferiors		Estudis secundaris		Estudis postsecundaris	
	Indef.	Temp.	Indef.	Temp.	Indef.	Temp.
Gener	40	201	179	1.500	57	257
Febrer	41	274	213	1.292	47	245
Març	40	197	393	1.165	41	142
Abril	66	257	178	1.307	39	220
Maig	60	265	210	1.421	46	148
Juny	50	310	146	1.627	50	201
Juliol	79	412	211	1.866	56	181
Agost						
Setembre						
Octubre						
Novembre						
Desembre						

Nota 1: existeix una diferència entre el total de contractes i la suma de contractes per nivell formatiu. Aquesta és deguda a que es desconeix el nivell formatiu de molts dels treballadors amb una relació laboral especial del servei de la llar familiar regulada pel Reial decret 1620/2011, de 14 de novembre, i inclosos al Sistema Especial per Empleats de la llar integrat al Règim General de la Seguretat Social.

Evolució mensual de l'acumulat de l'any de la contractació per nivell d'instrucció i tipologia. Mataró. 2013

Mesos	Valors absoluts					
	Estudis primaris o inferiors		Estudis secundaris		Estudis postsecundaris	
	Indef.	Temp.	Indef.	Temp.	Indef.	Temp.
Gener	40	201	179	1.500	57	257
Febrer	81	475	392	2.792	104	502
Març	121	672	785	3.957	145	644
Abril	187	929	963	5.264	184	864
Maig	247	1.194	1.173	6.685	230	1.012
Juny	297	1.504	1.319	8.312	280	1.213
Juliol	376	1.916	1.530	10.178	336	1.394
Agost						
Setembre						
Octubre						
Novembre						
Desembre						

Percentatge de contractació acumulada per tipologia i nivell d'instrucció. Mataró. Gener - juliol 2013



Nota 1: existeix una diferència entre el total de contractes i la suma de contractes per nivell formatiu. Aquesta és deguda a que es desconeix el nivell formatiu de molts dels treballadors amb una relació laboral especial del servei de la llar familiar regulada pel Reial decret 1620/2011, de 14 de novembre, i inclosos al Sistema Especial per Empleats de la llar integrat al Règim General de la Seguretat Social.

Contractació per ocupació

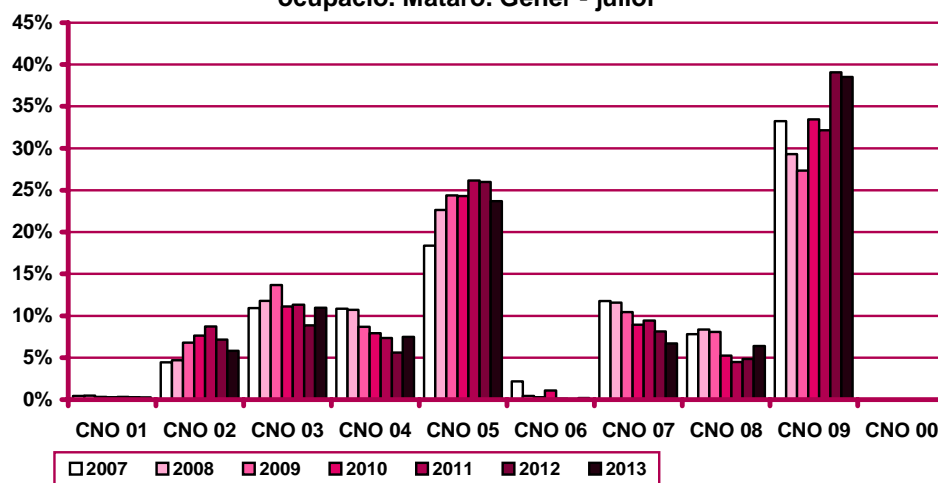
Evolució mensual de la contractació per ocupació. Mataró. 2013

Mesos	Valors absoluts										
	Total	CNO 01	CNO 02	CNO 03	CNO 04	CNO 05	CNO 06	CNO 07	CNO 08	CNO 09	CNO 00
Gener	2.245	5	160	206	119	476	5	157	153	964	0
Febrer	2.117	4	192	173	196	414	2	128	118	890	0
Març	1.989	7	104	225	307	371	1	136	139	699	0
Abril	2.072	6	153	221	186	438	3	166	159	740	0
Maig	2.158	6	88	217	117	613	5	152	154	806	0
Juny	2.389	8	137	348	116	654	6	142	135	842	1
Juliol	2.808	4	86	339	138	773	5	174	152	1.137	0
Agost											
Setembre											
Octubre											
Novembre											
Desembre											

Evolució mensual de l'acumulat de l'any de la contractació per ocupació. Mataró. 2013

Mesos	Valors absoluts										
	Total	CNO 01	CNO 02	CNO 03	CNO 04	CNO 05	CNO 06	CNO 07	CNO 08	CNO 09	CNO 00
Gener	2.245	5	160	206	119	476	5	157	153	964	0
Febrer	4.362	9	352	379	315	890	7	285	271	1.854	0
Març	6.351	16	456	604	622	1.261	8	421	410	2.553	0
Abril	8.423	22	609	825	808	1.699	11	587	569	3.293	0
Maig	10.581	28	697	1.042	925	2.312	16	739	723	4.099	0
Juny	12.970	36	834	1.390	1.041	2.966	22	881	858	4.941	1
Juliol	15.778	40	920	1.729	1.179	3.739	27	1.055	1.010	6.078	1
Agost											
Setembre											
Octubre											
Novembre											
Desembre											

Evolució del percentatge de contractació acumulada per ocupació. Mataró. Gener - juliol



CNO 01: directors i gerents; CNO 02: professionals científics i intel·lectuals; CNO 03: tècnics i professionals de suport; CNO 04: empleats d'oficina comptables i administratius; CNO 05: treballadors en restauració, personals i venedors; CNO 06: treballadors en activitats agrícoles, ramaderes i pesqueres; CNO 07: artesans, treballadors en indústries i construcció; CNO 08: operadors d'instal·lacions i màquines, i muntadors; CNO 09: ocupacions elementals; CNO 00: ocupacions militars.

Evolució mensual de la variació interanual de l'acumulat de l'any de la contractació per ocupació. Mataró. 2013

Mesos	Valors absoluts										
	Total	CNO 01	CNO 02	CNO 03	CNO 04	CNO 05	CNO 06	CNO 07	CNO 08	CNO 09	CNO 00
Gener	460	1	-35	40	-13	78	2	-15	58	344	0
Febrer	630	1	-27	27	65	45	1	-65	78	505	0
Març	612	3	-83	104	244	-69	0	-119	103	429	0
Abril	930	1	-52	200	328	-72	2	-80	183	420	0
Maig	923	-1	-134	250	322	-62	7	-133	223	451	0
Juny	728	0	-126	363	322	-253	12	-156	231	334	1
Juliol	479	-3	-177	373	323	-234	15	-192	271	102	1
Agost											
Setembre											
Octubre											
Novembre											
Desembre											

Mesos	Valors relatius										
	Total	CNO 01	CNO 02	CNO 03	CNO 04	CNO 05	CNO 06	CNO 07	CNO 08	CNO 09	CNO 00
Gener	25,77%	25,00%	-17,95%	24,10%	-9,85%	19,60%	66,67%	-8,72%	61,05%	55,48%	n.c.
Febrer	16,88%	12,50%	-7,12%	7,67%	26,00%	5,33%	16,67%	-18,57%	40,41%	37,44%	n.c.
Març	10,66%	23,08%	-15,40%	20,80%	64,55%	-5,19%	0,00%	-22,04%	33,55%	20,20%	n.c.
Abril	12,41%	4,76%	-7,87%	32,00%	68,33%	-4,07%	22,22%	-11,99%	47,41%	14,62%	n.c.
Maig	9,56%	-3,45%	-16,13%	31,57%	53,40%	-2,61%	77,78%	-15,25%	44,60%	12,36%	n.c.
Juny	5,95%	0,00%	-13,13%	35,35%	44,78%	-7,86%	120,00%	-15,04%	36,84%	7,25%	n.c.
Juliol	3,13%	-6,98%	-16,13%	27,51%	37,73%	-5,89%	125,00%	-15,40%	36,67%	1,71%	n.c.
Agost											
Setembre											
Octubre											
Novembre											
Desembre											

n.c.: no calculable

Evolució mensual de la contractació per ocupació i tipologia. Mataró. 2013

Mesos	Valors absoluts									
	CNO 01		CNO 02		CNO 03		CNO 04		CNO 05	
	Indef.	Temp.	Indef.	Temp.	Indef.	Temp.	Indef.	Temp.	Indef.	Temp.
Gener	4	1	22	138	55	151	45	74	49	427
Febrer	4	0	27	165	45	128	84	112	63	351
Març	6	1	21	83	80	145	231	76	55	316
Abril	6	0	16	137	53	168	49	137	65	373
Maig	6	0	19	69	54	163	38	79	80	533
Juny	4	4	17	120	57	291	32	84	72	582
Juliol	2	2	23	63	61	278	52	86	86	687
Agost										
Setembre										
Octubre										
Novembre										
Desembre										

CNO 01: directors i gerents; CNO 02: professionals científics i intel·lectuals; CNO 03: tècnics i professionals de suport; CNO 04: empleats d'oficina comptables i administratius; CNO 05: treballadors en restauració, personals i venedors; CNO 06: treballadors en activitats agrícoles, ramaderes i pesqueres; CNO 07: artesans, treballadors en indústries i construcció; CNO 08: operadors d'instal·lacions i màquines, i muntadors; CNO 09: ocupacions elementals; CNO 00: ocupacions militars.

(continuació) Evolució mensual de la contractació per ocupació i tipologia. Mataró. 2013

Mesos	Valors absoluts									
	CNO 06		CNO 07		CNO 08		CNO 09		CNO 00	
	Indef.	Temp.	Indef.	Temp.	Indef.	Temp.	Indef.	Temp.	Indef.	Temp.
Gener	1	4	42	115	18	135	43	921	0	0
Febrer	0	2	20	108	19	99	41	849	0	0
Març	0	1	24	112	32	107	32	667	0	0
Abril	0	3	33	133	26	133	36	704	0	0
Maig	0	5	29	123	36	118	56	750	0	0
Juny	0	6	17	125	15	120	33	809	1	0
Juliol	0	5	30	144	17	135	76	1.061	0	0
Agost										
Setembre										
Octubre										
Novembre										
Desembre										

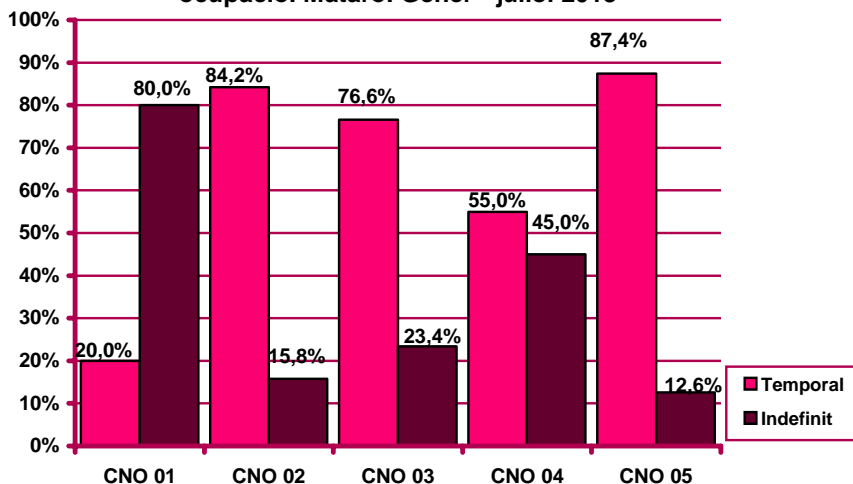
Evolució mensual de l'acumulat de l'any de la contractació per ocupació i tipologia. Mataró. 2013

Mesos	Valors absoluts									
	CNO 01		CNO 02		CNO 03		CNO 04		CNO 05	
	Indef.	Temp.	Indef.	Temp.	Indef.	Temp.	Indef.	Temp.	Indef.	Temp.
Gener	4	1	22	138	55	151	45	74	49	427
Febrer	8	1	49	303	100	279	129	186	112	778
Març	14	2	70	386	180	424	360	262	167	1.094
Abril	20	2	86	523	233	592	409	399	232	1.467
Maig	26	2	105	592	287	755	447	478	312	2.000
Juny	30	6	122	712	344	1.046	479	562	384	2.582
Juliol	32	8	145	775	405	1.324	531	648	470	3.269
Agost										
Setembre										
Octubre										
Novembre										
Desembre										

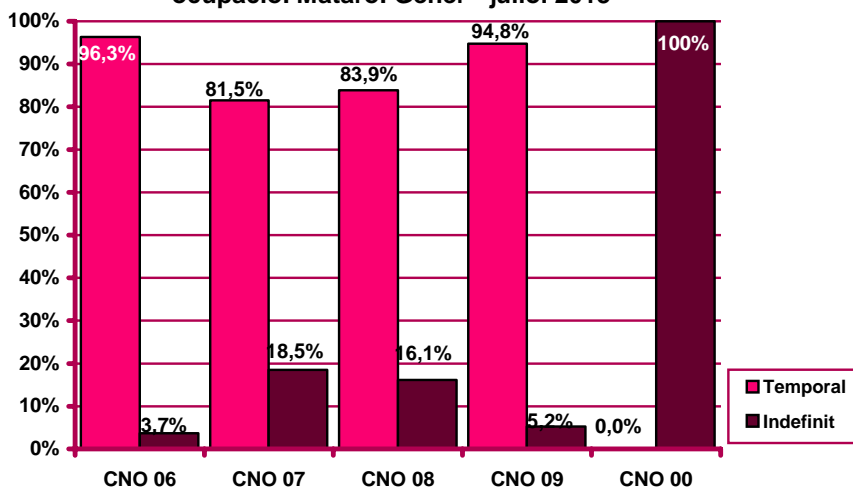
Mesos	Valors absoluts									
	CNO 06		CNO 07		CNO 08		CNO 09		CNO 00	
	Indef.	Temp.	Indef.	Temp.	Indef.	Temp.	Indef.	Temp.	Indef.	Temp.
Gener	1	4	42	115	18	135	43	921	0	0
Febrer	1	6	62	223	37	234	84	1.770	0	0
Març	1	7	86	335	69	341	116	2.437	0	0
Abril	1	10	119	468	95	474	152	3.141	0	0
Maig	1	15	148	591	131	592	208	3.891	0	0
Juny	1	21	165	716	146	712	241	4.700	1	0
Juliol	1	26	195	860	163	847	317	5.761	1	0
Agost										
Setembre										
Octubre										
Novembre										
Desembre										

CNO 01: directors i gerents; CNO 02: professionals científics i intel·lectuals; CNO 03: tècnics i professionals de suport; CNO 04: empleats d'oficina comptables i administratius; CNO 05: treballadors en restauració, personals i venedors; CNO 06: treballadors en activitats agrícoles, ramaderes i pesqueres; CNO 07: artesans, treballadors en indústries i construcció; CNO 08: operadors d'instal·lacions i màquines, i muntadors; CNO 09: ocupacions elementals; CNO 00: ocupacions militars.

Percentatge de contractació acumulada per tipologia i ocupació. Mataró. Gener - juliol 2013



Percentatge de contractació acumulada per tipologia i ocupació. Mataró. Gener - juliol 2013



CNO 01: directors i gerents; CNO 02: professionals científics i intel·lectuals; CNO 03: tècnics i professionals de suport; CNO 04: empleats d'oficina comptables i administratius; CNO 05: treballadors en restauració, personals i venedors; CNO 06: treballadors en activitats agrícoles, ramaderes i pesqueres; CNO 07: artesans, treballadors en indústries i construcció; CNO 08: operadors d'instal·lacions i màquines, i muntadors; CNO 09: ocupacions elementals; CNO 00: ocupacions militars.

Contractació per durada

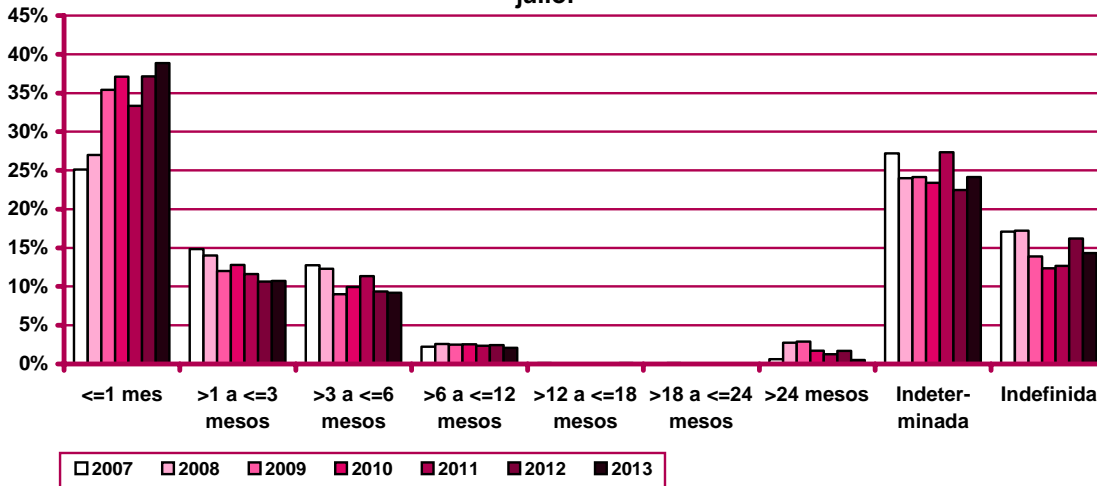
Evolució mensual de la contractació per durada del contracte. Mataró. 2013

Mesos	Valors absoluts									
	Total	≤1 mes	>1 a ≤3 mesos	>3 a ≤6 mesos	>6 a ≤12 mesos	>12 a ≤18 mesos	>18 a ≤24 mesos	>24 mesos	Indeter- minada	Indefi- nida
Gener	2.245	885	201	193	54	8	0	13	612	279
Febrer	2.117	782	156	207	43	2	2	12	610	303
Març	1.989	727	133	183	49	1	0	18	397	481
Abril	2.072	721	193	220	53	3	1	4	593	284
Maig	2.158	797	237	213	39	0	1	3	550	318
Juny	2.389	1.106	311	244	43	1	5	20	411	248
Juliol	2.808	1.115	459	189	48	1	0	10	639	347
Agost										
Setembre										
Octubre										
Novembre										
Desembre										

Evolució mensual de l'acumulat de l'any de la contractació per durada del contracte. Mataró. 2013

Mesos	Valors absoluts									
	Total	≤1 mes	>1 a ≤3 mesos	>3 a ≤6 mesos	>6 a ≤12 mesos	>12 a ≤18 mesos	>18 a ≤24 mesos	>24 mesos	Indeter- minada	Indefi- nida
Gener	2.245	885	201	193	54	8	0	13	612	279
Febrer	4.362	1.667	357	400	97	10	2	25	1.222	582
Març	6.351	2.394	490	583	146	11	2	43	1.619	1.063
Abril	8.423	3.115	683	803	199	14	3	47	2.212	1.347
Maig	10.581	3.912	920	1.016	238	14	4	50	2.762	1.665
Juny	12.970	5.018	1.231	1.260	281	15	9	70	3.173	1.913
Juliol	15.778	6.133	1.690	1.449	329	16	9	80	3.812	2.260
Agost										
Setembre										
Octubre										
Novembre										
Desembre										

Evolució del percentatge de contractació per durada. Mataró. Gener - juliol



Evolució mensual de la variació interanual de l'acumulat de l'any de la contractació per durada del contracte. Mataró. 2013

Mesos	Valors absoluts									
	Total	≤1 mes	>1 a ≤3 mesos	>3 a ≤6 mesos	>6 a ≤12 mesos	>12 a ≤18 mesos	>18 a ≤24 mesos	>24 mesos	Indeter-minada	Indefi-nida
Gener	460	230	55	30	-2	8	-2	-46	147	40
Febrer	630	328	45	1	-6	8	-1	-77	270	62
Març	612	346	7	0	-21	8	-2	-90	180	184
Abril	930	318	68	55	-13	11	-1	-93	413	172
Maig	923	290	94	68	-43	11	-3	-124	444	186
Juny	728	431	51	21	-56	12	2	-133	319	81
Juliol	479	454	60	19	-44	13	1	-179	375	-220
Agost										
Setembre										
Octubre										
Novembre										
Desembre										

Mesos	Valors relatius									
	Total	≤1 mes	>1 a ≤3 mesos	>3 a ≤6 mesos	>6 a ≤12 mesos	>12 a ≤18 mesos	>18 a ≤24 mesos	>24 mesos	Indeter-minada	Indefi-nida
Gener	25,77%	35,11%	37,67%	18,40%	-3,57%	n.c.	-100,00%	-77,97%	31,61%	16,74%
Febrer	16,88%	24,50%	14,42%	0,25%	-5,83%	400,00%	-33,33%	-75,49%	28,36%	11,92%
Març	10,66%	16,89%	1,45%	0,00%	-12,57%	266,67%	-50,00%	-67,67%	12,51%	20,93%
Abril	12,41%	11,37%	11,06%	7,35%	-6,13%	366,67%	-25,00%	-66,43%	22,96%	14,64%
Maig	9,56%	8,01%	11,38%	7,17%	-15,30%	366,67%	-42,86%	-71,26%	19,15%	12,58%
Juny	5,95%	9,40%	4,32%	1,69%	-16,62%	400,00%	28,57%	-65,52%	11,18%	4,42%
Juliol	3,13%	7,99%	3,68%	1,33%	-11,80%	433,33%	12,50%	-69,11%	10,91%	-8,87%
Agost										
Setembre										
Octubre										
Novembre										
Desembre										

Contractació per grandària de l'empresa

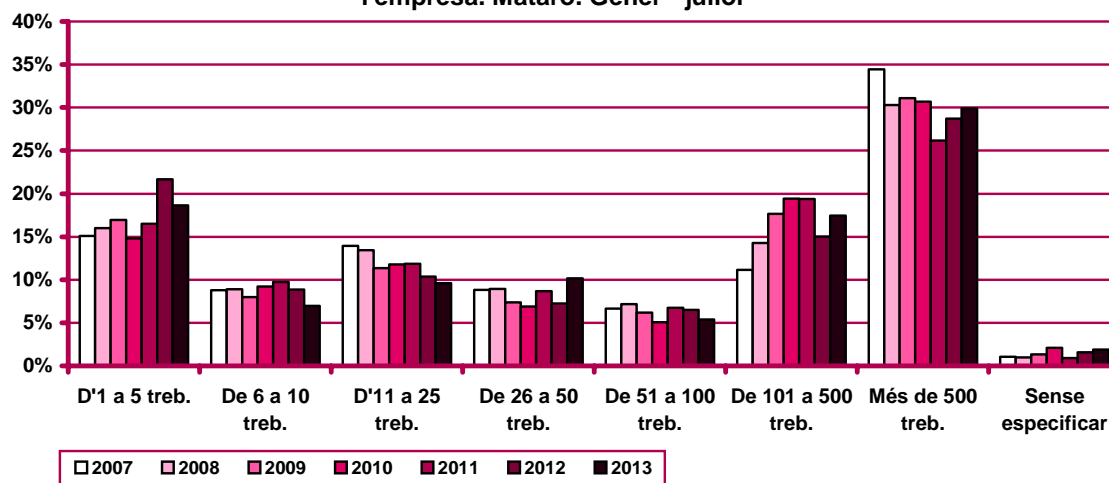
Evolució mensual de la contractació per grandària de l'empresa. Mataró. 2013

Mesos	Valors absoluts								
	Total	D'1 a 5 treb.	De 6 a 10 treb.	D'11 a 25 treb.	De 26 a 50 treb.	De 51 a 100 treb.	De 101 a 500 treb.	Més de 500 treb.	Sense especificar
Gener	2.245	351	144	191	202	141	461	710	45
Febrer	2.117	351	106	201	188	123	434	685	29
Març	1.989	311	130	191	223	71	508	520	35
Abril	2.072	402	118	173	220	91	375	634	59
Maig	2.158	470	229	216	211	87	419	475	51
Juny	2.389	521	173	201	327	86	320	742	19
Juliol	2.808	534	197	343	234	253	235	950	62
Agost									
Setembre									
Octubre									
Novembre									
Desembre									

Evolució mensual de l'acumulat de l'any de la contractació per grandària de l'empresa. Mataró. 2013

Mesos	Valors absoluts								
	Total	D'1 a 5 treb.	De 6 a 10 treb.	D'11 a 25 treb.	De 26 a 50 treb.	De 51 a 100 treb.	De 101 a 500 treb.	Més de 500 treb.	Sense especificar
Gener	2.245	351	144	191	202	141	461	710	45
Febrer	4.362	702	250	392	390	264	895	1.395	74
Març	6.351	1.013	380	583	613	335	1.403	1.915	109
Abril	8.423	1.415	498	756	833	426	1.778	2.549	168
Maig	10.581	1.885	727	972	1.044	513	2.197	3.024	219
Juny	12.970	2.406	900	1.173	1.371	599	2.517	3.766	238
Juliol	15.778	2.940	1.097	1.516	1.605	852	2.752	4.716	300
Agost									
Setembre									
Octubre									
Novembre									
Desembre									

Evolució del percentatge de contractació acumulada per grandària de l'empresa. Mataró. Gener - juliol



Evolució mensual de la variació interanual de l'acumulat de l'any de la contractació per grandària de l'empresa. Mataró. 2013

Mesos	Valors absoluts								
	Total	D'1 a 5 treb.	De 6 a 10 treb.	D'11 a 25 treb.	De 26 a 50 treb.	De 51 a 100 treb.	De 101 a 500 treb.	Més de 500 treb.	Sense especificar
Gener	460	55	-7	-6	89	-15	123	212	9
Febrer	630	55	-37	-23	120	-16	191	320	20
Març	612	-77	-110	-84	212	-37	383	284	41
Abril	930	-52	-134	-83	318	-28	475	355	79
Maig	923	-50	-133	-72	365	-32	580	207	58
Juny	728	-83	-219	-111	511	-116	523	172	51
Juliol	479	-373	-261	-73	494	-145	452	325	60
Agost									
Setembre									
Octubre									
Novembre									
Desembre									

Mesos	Valors relatius								
	Total	D'1 a 5 treb.	De 6 a 10 treb.	D'11 a 25 treb.	De 26 a 50 treb.	De 51 a 100 treb.	De 101 a 500 treb.	Més de 500 treb.	Sense especificar
Gener	25,77%	18,58%	-4,64%	-3,05%	78,76%	-9,62%	36,39%	42,57%	25,00%
Febrer	16,88%	8,50%	-12,89%	-5,54%	44,44%	-5,71%	27,13%	29,77%	37,04%
Març	10,66%	-7,06%	-22,45%	-12,59%	52,87%	-9,95%	37,55%	17,41%	60,29%
Abril	12,41%	-3,54%	-21,20%	-9,89%	61,75%	-6,17%	36,45%	16,18%	88,76%
Maig	9,56%	-2,58%	-15,47%	-6,90%	53,76%	-5,87%	35,87%	7,35%	36,02%
Juny	5,95%	-3,33%	-19,57%	-8,64%	59,42%	-16,22%	26,23%	4,79%	27,27%
Juliol	3,13%	-11,26%	-19,22%	-4,59%	44,46%	-14,54%	19,65%	7,40%	25,00%
Agost									
Setembre									
Octubre									
Novembre									
Desembre									

Evolució mensual de la contractació per grandària de l'empresa i tipologia. Mataró. 2013

Mesos	Valors absoluts									
	D'1 a 5 treb.		De 6 a 10 treb.		D'11 a 25 treb.		De 26 a 50 treb.		De 51 a 100 treb.	
	Indef.	Temp.	Indef.	Temp.	Indef.	Temp.	Indef.	Temp.	Indef.	Temp.
Gener	96	255	36	108	53	138	44	158	23	118
Febrer	104	247	20	86	55	146	45	143	44	79
Març	74	237	27	103	65	126	84	139	11	60
Abril	101	301	35	83	58	115	51	169	7	84
Maig	119	351	48	181	49	167	60	151	14	73
Juny	88	433	24	149	44	157	64	263	7	79
Juliol	109	425	43	154	77	266	42	192	56	197
Agost										
Setembre										
Octubre										
Novembre										
Desembre										

(continuació) Evolució mensual de la contractació per grandària de l'empresa i tipologia. Mataró. 2013

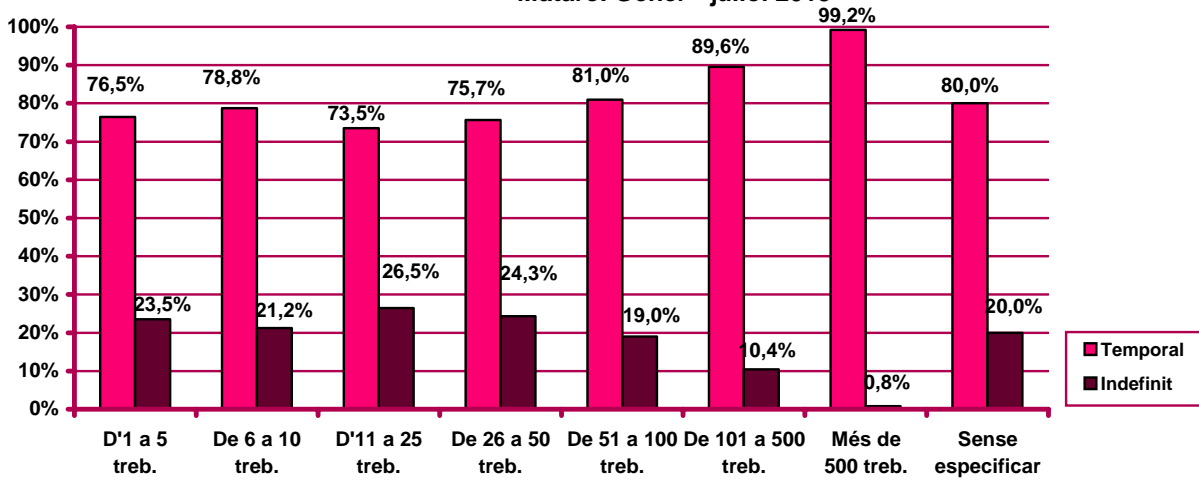
Mesos	De 101 a 500 treb.		Més de 500 treb.		Sense especificar	
	Indef.	Temp.	Indef.	Temp.	Indef.	Temp.
Gener	9	452	6	704	12	33
Febrer	10	424	14	671	11	18
Març	208	300	2	518	10	25
Abril	15	360	6	628	11	48
Maig	17	402	5	470	6	45
Juny	17	303	2	740	2	17
Juliol	11	224	1	949	8	54
Agost						
Setembre						
Octubre						
Novembre						
Desembre						

Evolució mensual de l'acumulat de l'any de la contractació per grandària de l'empresa i tipologia. Mataró. 2013

Mesos	Valors absoluts									
	D'1 a 5 treb.		De 6 a 10 treb.		D'11 a 25 treb.		De 26 a 50 treb.		De 51 a 100 treb.	
	Indef.	Temp.	Indef.	Temp.	Indef.	Temp.	Indef.	Temp.	Indef.	Temp.
Gener	96	255	36	108	53	138	44	158	23	118
Febrer	200	502	56	194	108	284	89	301	67	197
Març	274	739	83	297	173	410	173	440	78	257
Abril	375	1.040	118	380	231	525	224	609	85	341
Maig	494	1.391	166	561	280	692	284	760	99	414
Juny	582	1.824	190	710	324	849	348	1.023	106	493
Juliol	691	2.249	233	864	401	1.115	390	1.215	162	690
Agost										
Setembre										
Octubre										
Novembre										
Desembre										

Mesos	De 101 a 500 treb.		Més de 500 treb.		Sense especificar	
	Indef.	Temp.	Indef.	Temp.	Indef.	Temp.
Gener	9	452	6	704	12	33
Febrer	19	876	20	1.375	23	51
Març	227	1.176	22	1.893	33	76
Abril	242	1.536	28	2.521	44	124
Maig	259	1.938	33	2.991	50	169
Juny	276	2.241	35	3.731	52	186
Juliol	287	2.465	36	4.680	60	240
Agost						
Setembre						
Octubre						
Novembre						
Desembre						

Percentatge de contractació acumulada per tipologia i grandària de l'empresa.
 Mataró. Gener - juliol 2013



Contractació d'estrangers

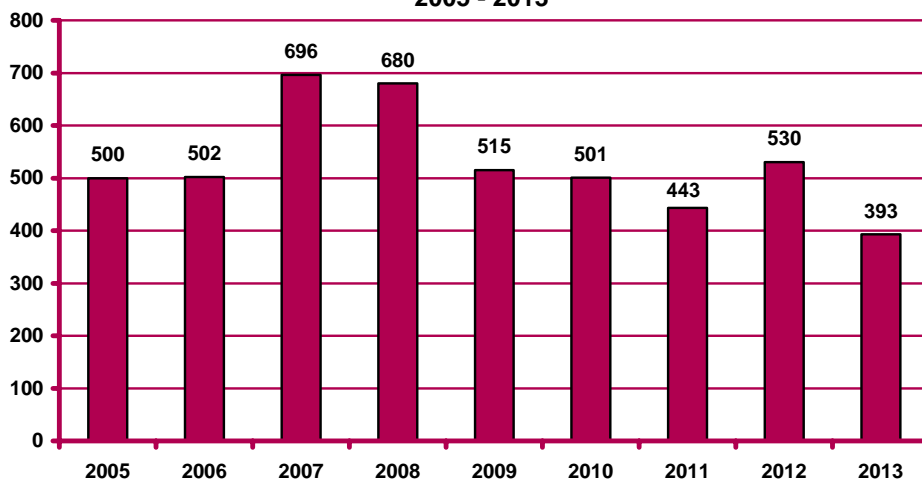
Contractació d'estrangers a Mataró. Juliol 2013

		Contractació		Variació mes anterior		Variació interanual	
		Nombre	%	Absoluta	Relativa	Absoluta	Relativa
Sexe	Home	244	62,09%	80	48,78%	-40	-14,08%
	Dona	149	37,91%	48	47,52%	-97	-39,43%
Edat	<20 anys	11	2,80%	3	37,50%	2	22,22%
	20 - 24 anys	40	10,18%	10	33,33%	-21	-34,43%
	25 - 29 anys	45	11,45%	8	21,62%	-29	-39,19%
	30 - 44 anys	236	60,05%	92	63,89%	-47	-16,61%
	>44 anys	61	15,52%	15	32,61%	-42	-40,78%
Sector	Agricultura	4	1,02%	-3	-42,86%	-7	-63,64%
	Indústria	103	26,21%	38	58,46%	37	56,06%
	Construcció	50	12,72%	26	108,33%	-56	-52,83%
	Serveis	236	60,05%	67	39,64%	-111	-31,99%
	Sense estudis	34	8,65%	0	0,00%	-15	-30,61%
	Estudis primaris incomplets	31	7,89%	5	19,23%	-16	-34,04%
Nivell d'instrucció (nota 1)	Estudis primaris complets	73	18,58%	43	143,33%	27	58,70%
	Programes formació professional	8	2,04%	6	300,00%	-5	-38,46%
	Educació general	228	58,02%	74	48,05%	-88	-27,85%
	Tècnics-professionals superiors	2	0,51%	-1	-33,33%	-2	-50,00%
	Universitaris primer cycle	5	1,27%	1	25,00%	2	66,67%
	Universitaris segon i tercer cycle	9	2,29%	4	80,00%	3	50,00%
	Altres estudis post-secundaris	0	0,00%	-2	-100,00%	-1	-100,00%
Ocupació	CNO 01	2	0,51%	1	100,00%	0	0,00%
	CNO 02	8	2,04%	2	33,33%	3	60,00%
	CNO 03	20	5,09%	6	42,86%	8	66,67%
	CNO 04	6	1,53%	3	100,00%	2	50,00%
	CNO 05	94	23,92%	28	42,42%	-3	-3,09%
	CNO 06	4	1,02%	1	33,33%	4	n.c.
	CNO 07	76	19,34%	40	111,11%	-5	-6,17%
	CNO 08	38	9,67%	-3	-7,32%	7	22,58%
	CNO 09	145	36,90%	50	52,63%	-153	-51,34%
	CNO 00	0	0,00%	0	n.c.	0	n.c.
Durada	<=1 mes	58	14,76%	19	48,72%	5	9,43%
	>1 a <=3 mesos	68	17,30%	25	58,14%	5	7,94%
	>3 a <=6 mesos	42	10,69%	-7	-14,29%	-8	-16,00%
	>6 a <=12 mesos	23	5,85%	7	43,75%	9	64,29%
	>12 a <=18 mesos	0	0,00%	0	n.c.	0	n.c.
	>18 a <=24 mesos	0	0,00%	0	n.c.	0	n.c.
	>24 mesos	7	1,78%	6	600,00%	-30	-81,08%
	Indeterminada	108	27,48%	37	52,11%	-31	-22,30%
	Indefinida	87	22,14%	41	89,13%	-87	-50,00%
Total contractes		393	100%	128	48,30%	-137	-25,85%
Altres àmbits	Maresme	1.514		257	20,45%	-1.197	-44,15%
	Província de Barcelona	29.780		4.231	16,56%	-16.611	-35,81%
	Catalunya	50.043		7.375	17,28%	-18.662	-27,16%
	Espanya	n.d.		n.d.	n.d.	n.d.	n.d.

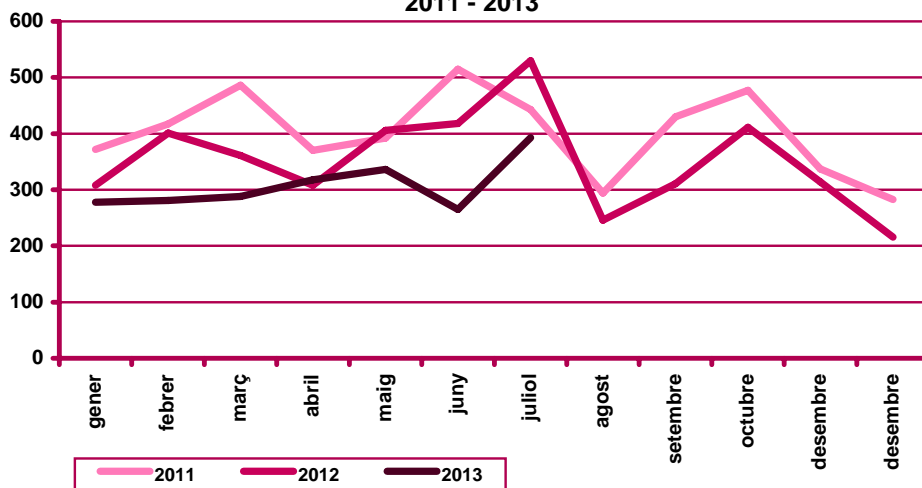
Nota 1: existeix una diferència entre el total de contractes i la suma de contractes per nivell formatiu. Aquesta és deguda a que es desconeix el nivell formatiu de molts dels treballadors amb una relació laboral especial del servei de la llar familiar regulada pel Reial decret 1620/2011, de 14 de novembre, i inclosos al Sistema Especial per Empleats de la llar integrat al Règim General de la Seguretat Social.

n.c.: no calculable; n.d.: no disponible; n.v.: comparació no vàlida.

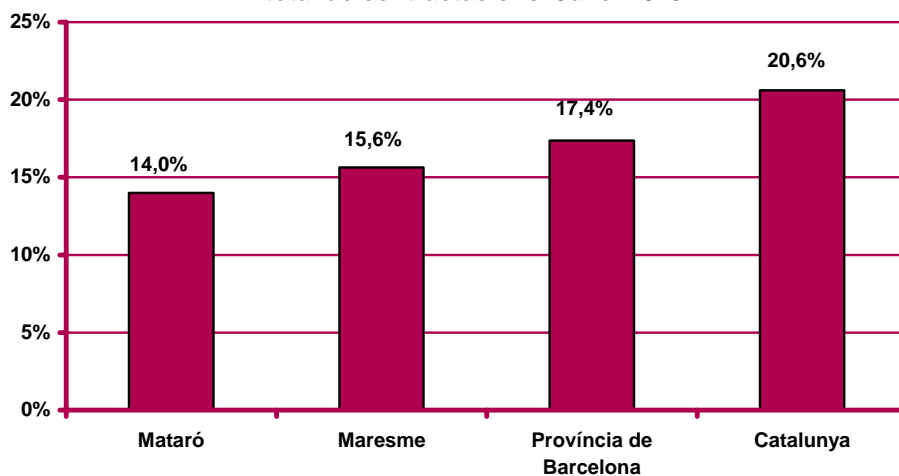
Contractació d'estrangers al mes de juliol. Mataró.
2005 - 2013



Evolució mensual de la contractació d'estrangers. Mataró.
2011 - 2013



Pes percentual de la contractació d'estrangers sobre el
total de contractacions. Juliol 2013



CNO 01: directors i gerents; CNO 02: professionals científics i intel·lectuals; CNO 03: tècnics i professionals de suport; CNO 04: empleats d'oficina comptables i administratius; CNO 05: treballadors en restauració, personals i venedors; CNO 06: treballadors en activitats agrícoles, ramaderes i pesqueres; CNO 07: artesans, treballadors en indústries i construcció; CNO 08: operadors d'instal·lacions i màquines, i muntadors; CNO 09: ocupacions elementals; CNO 00: ocupacions militars.

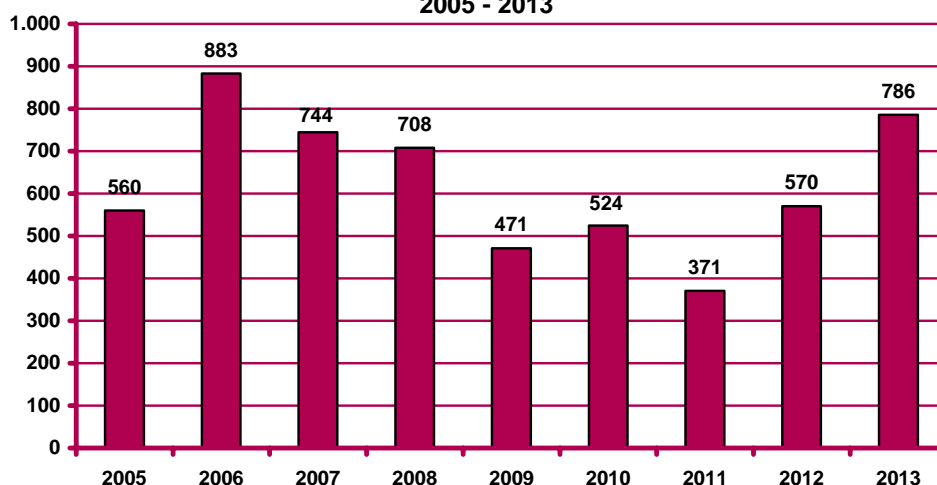
Contractació a través d'empreses de treball temporal (ETT)

Contractació a través d'ETT a Mataró. Juliol 2013

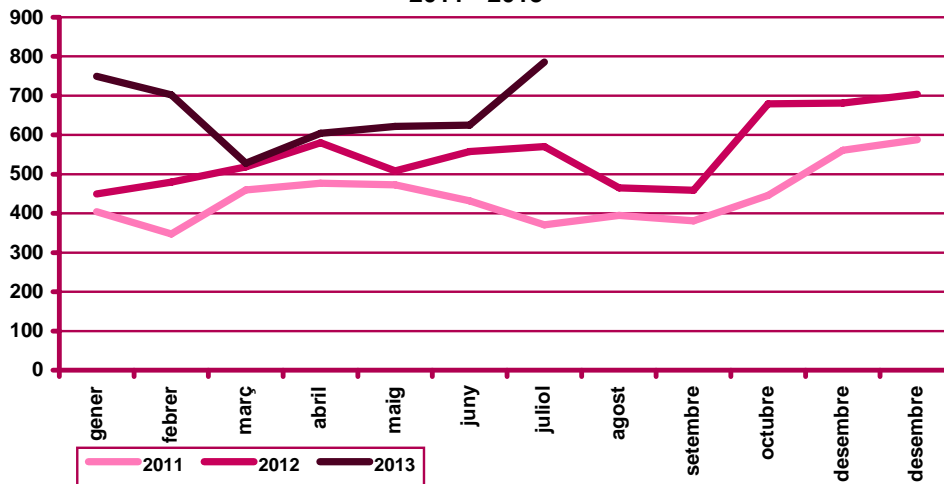
		Contractació		Variació mes anterior		Variació interanual	
		Nombre	%	Absoluta	Relativa	Absoluta	Relativa
Sexe	Home	486	61,83%	121	33,15%	111	29,60%
	Dona	300	38,17%	40	15,38%	105	53,85%
Edat	<20 anys	16	2,04%	5	45,45%	-5	-23,81%
	20 - 24 anys	90	11,45%	17	23,29%	19	26,76%
	25 - 29 anys	153	19,47%	42	37,84%	30	24,39%
	30 - 44 anys	362	46,06%	87	31,64%	123	51,46%
	>44 anys	165	20,99%	10	6,45%	49	42,24%
Durada	<=1 dia	165	20,99%	-41	-19,90%	18	12,24%
	>1 a <=3 dies	137	17,43%	66	92,96%	78	132,20%
	>3 a <=5 dies	91	11,58%	32	54,24%	-4	-4,21%
	>5 a <=10 dies	195	24,81%	30	18,18%	35	21,88%
	>10 a <=15 dies	21	2,67%	5	31,25%	8	61,54%
	>15 a <=30 dies	33	4,20%	16	94,12%	31	1550,00%
	>30 dies	10	1,27%	7	233,33%	1	11,11%
	Indeterminada	134	17,05%	46	52,27%	49	57,65%
Total contractes		786	100%	161	25,76%	216	37,89%
Altres àmbits	Maresme	1.496		200	15,43%	150	11,14%
	Província de Barcelona	32.600		4.894	17,66%	3.533	12,15%
	Catalunya	40.797		7.221	21,51%	5.071	14,19%
	Espanya	n.d.		n.d.	n.d.	n.d.	n.d.

n.c.: no calculable; n.d.: no disponible

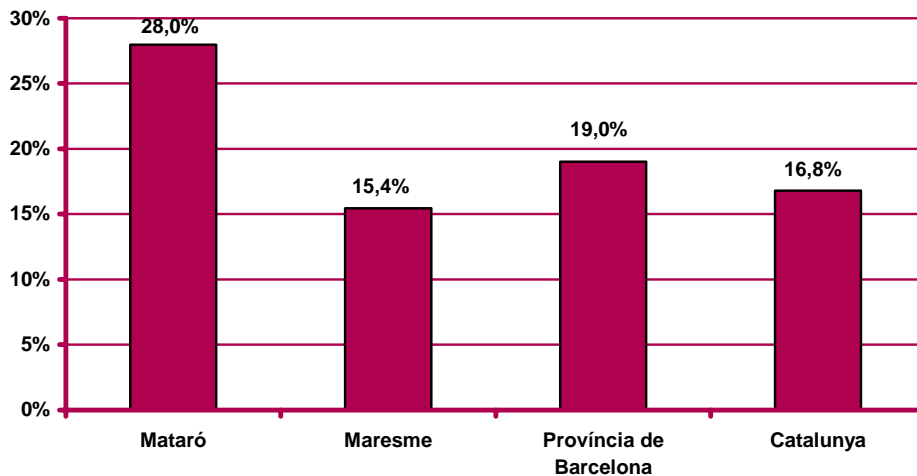
Contractació a través d'ETT al mes de juliol. Mataró.
2005 - 2013



**Evolució mensual de la contractació a través d'ETT. Mataró.
 2011 - 2013**



**Pes percentual de la contractació a través d'ETT sobre el
 total de contractacions. Juliol 2013**





Ajuntament de Mataró



**Diputació
Barcelona**
xarxa de municipis



Generalitat de Catalunya
Servei d'Ocupació de Catalunya

UNIÓ EUROPEA
Fons Social Europeu



{ " -lclM è =llè:8-è d†ı Y

Ajuntament de Mataró. Servei d'Estudis i Planificació

äSM ä ! †clQlÜVSNITWÚTUM b död- SM " èSNXÚM VÜWWMU †MTT

* öö...YSS f f f S è död-8S†döMRM†8- " ! M " è " †ö- è†Yllde:è död-8 á de è död-8S†dö

