

L'Observatori

Any XX
Juliol 2015

Mercat de Treball de Mataró

1444

Índex

Atur registrat	Pàg.
Atur registrat. Resum _____	2
Atur registrat per sexe _____	4
Atur registrat per edat _____	6
Atur registrat per sexe i edat _____	8
Atur registrat per sector econòmic _____	9
Atur registrat per nivell d'instrucció _____	11
Atur registrat per ocupació _____	13
Atur registrat d'estrangers _____	16

Contractació	Pàg.
Contractació. Resum _____	18
Contractació per modalitat i tipologia _____	20
Contractació per sexe _____	21
Contractació per edat _____	23
Contractació per sexe i edat _____	26
Contractació per sector econòmic _____	27
Contractació per nivell d'instrucció _____	30
Contractació per ocupació _____	33
Contractació per durada _____	37
Contractació per grandària de l'empresa _____	39
Contractació d'estrangers _____	43
Contractació a través d'empreses de treball temporal (ETT) _____	45

Atur registrat. Resum

Atur registrat a Mataró. Juliol 2015

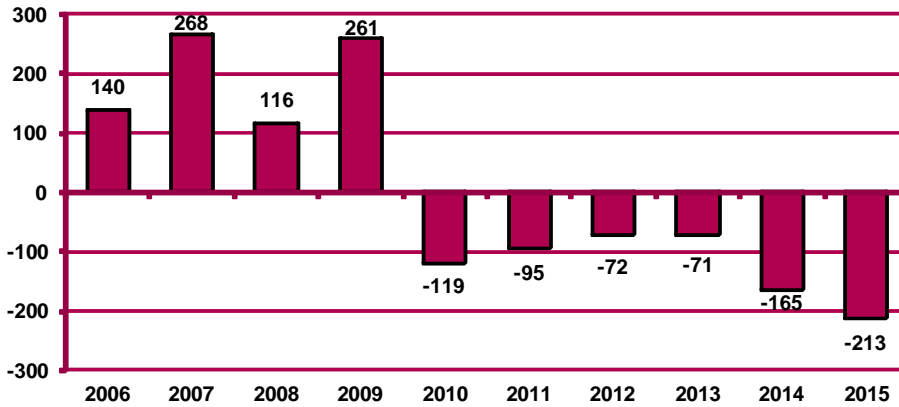
		Atur registrat		Variació mes anterior		Variació interanual	
		Nombre	%	Absoluta	Relativa	Absoluta	Relativa
Sexe	Home	5.549	46,89%	-152	-2,67%	-924	-14,27%
	Dona	6.284	53,11%	-61	-0,96%	-401	-6,00%
Edat	<20 anys	172	1,45%	2	1,18%	23	15,44%
	20 - 24 anys	415	3,51%	1	0,24%	-72	-14,78%
	25 - 29 anys	750	6,34%	-2	-0,27%	-155	-17,13%
	30 - 44 anys	4.021	33,98%	-94	-2,28%	-700	-14,83%
	>44 anys	6.475	54,72%	-120	-1,82%	-421	-6,10%
Sector	Agricultura	267	2,26%	-12	-4,30%	-8	-2,91%
	Indústria	2.401	20,29%	-65	-2,64%	-342	-12,47%
	Construcció	1.570	13,27%	-47	-2,91%	-409	-20,67%
	Serveis	6.727	56,85%	-78	-1,15%	-567	-7,77%
	SOA	868	7,34%	-11	-1,25%	1	0,12%
Nivell d'instrucció	Sense estudis	555	4,69%	-6	-1,07%	-17	-2,97%
	Estudis primaris incomplets	1.005	8,49%	-55	-5,19%	-68	-6,34%
	Estudis primaris complerts	1.129	9,54%	-33	-2,84%	-18	-1,57%
	Programes formació professional	848	7,17%	-38	-4,29%	-87	-9,30%
	Educació general	7.073	59,77%	-185	-2,55%	-900	-11,29%
	Tècnics-professionals superiors	516	4,36%	9	1,78%	-136	-20,86%
	Universitaris primer cycle	272	2,30%	44	19,30%	-47	-14,73%
	Universitaris segon i tercer cycle	430	3,63%	49	12,86%	-54	-11,16%
	Altres estudis post-secundaris	5	0,04%	2	66,67%	2	66,67%
	Ocupació	CNO 01	139	1,17%	-4	-2,80%	-11
CNO 02		584	4,94%	90	18,22%	-102	-14,87%
CNO 03		842	7,12%	-5	-0,59%	-163	-16,22%
CNO 04		1.041	8,80%	-30	-2,80%	-211	-16,85%
CNO 05		2.071	17,50%	-57	-2,68%	-107	-4,91%
CNO 06		183	1,55%	10	5,78%	16	9,58%
CNO 07		1.812	15,31%	-70	-3,72%	-323	-15,13%
CNO 08		1.732	14,64%	-16	-0,92%	-219	-11,23%
CNO 09		3.429	28,98%	-131	-3,68%	-205	-5,64%
CNO 00		0	0,00%	0	n.c.	0	n.c.
Nació-nalitat	Espanyola	9.349	79,01%	-122	-1,29%	-1.201	-11,38%
	Estrangera	2.484	20,99%	-91	-3,53%	-124	-4,75%
Total aturats registrats		11.833		-213	-1,77%	-1.325	-10,07%
Altres àmbits	Maresme	31.888		-495	-1,53%	-3.771	-10,58%
	Província de Barcelona	377.981		-5.582	-1,46%	-51.129	-11,92%
	Catalunya	501.785		-9.162	-1,79%	-66.446	-11,69%
	Espanya	4.046.276		-74.028	-1,80%	-373.584	-8,45%

n.c.: no calculable; n.v.: comparació no vàlida.

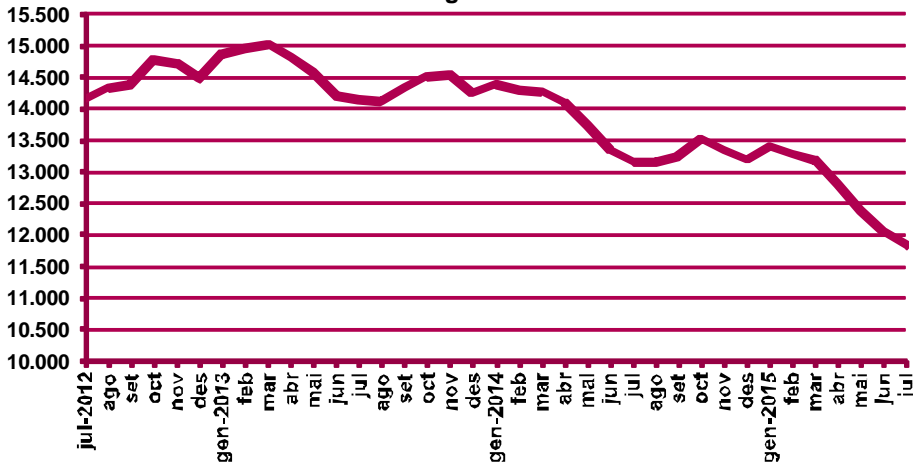
CNO 01: directores i gerents; CNO 02: professionals científics i intel·lectuals; CNO 03: tècnics i professionals de suport; CNO 04: empleats d'oficina comptables i administratius; CNO 05: treballadors en restauració, personals i venedors; CNO 06: treballadors en activitats agrícoles, ramaderes i pesqueres; CNO 07: artesans, treballadors en indústries i construcció; CNO 08: operadors d'instal·lacions i màquines, i muntadors; CNO 09: ocupacions elementals; CNO 00: ocupacions militars.

Mercat de Treball de Mataró

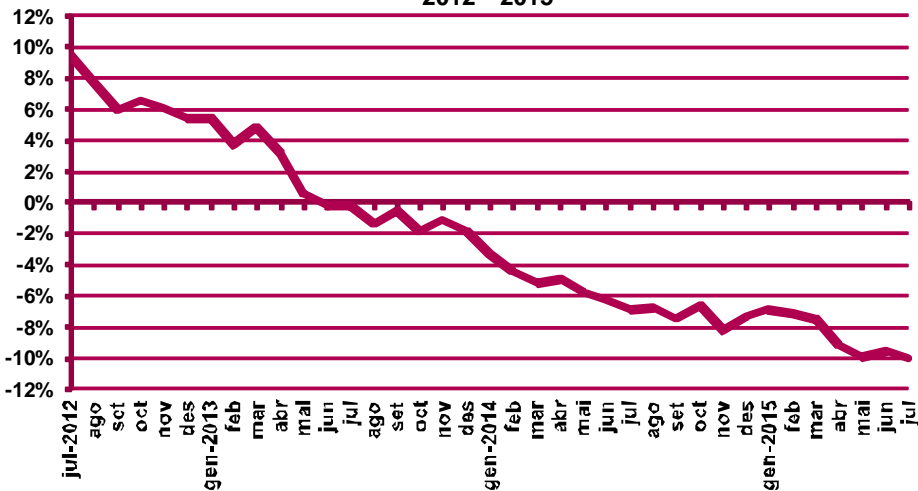
Variació d'aturats registrats al mes de juliol respecte el mes anterior. Mataró. 2006 - 2015



Evolució de l'atur registrat. Mataró. 2012 - 2015



Evolució de la variació interanual de l'atur registrat. Mataró. 2012 - 2015

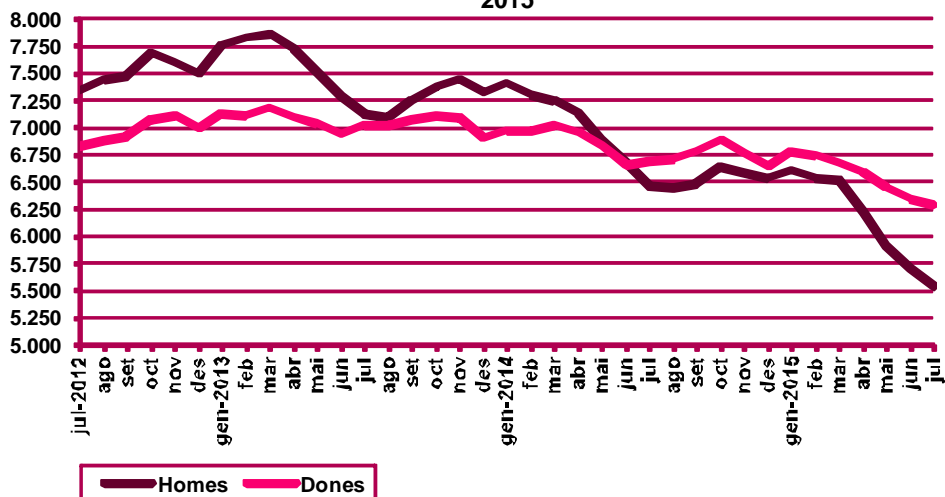


Atur registrat per sexe

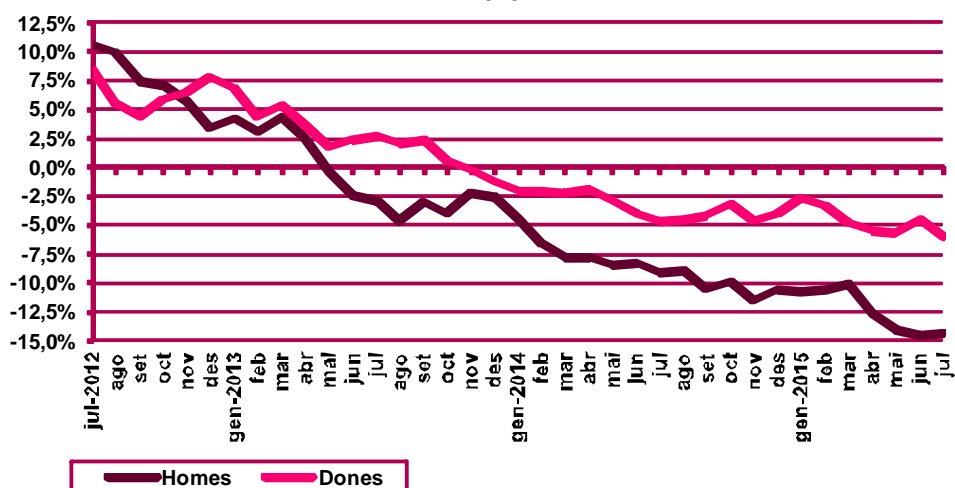
Evolució mensual de l'atur registrat per sexe. Mataró. 2015

Mesos	Variació interanual								
	Total	Valors absoluts		Distrib. percentual		Absoluta		Relativa	
		Total	Homes	Dones	Homes	Dones	Homes	Dones	Homes
Gener	13.385	6.604	6.781	49,34%	50,66%	-801	-193	-10,82%	-2,77%
Febrer	13.268	6.531	6.737	49,22%	50,78%	-778	-240	-10,64%	-3,44%
Març	13.197	6.519	6.678	49,40%	50,60%	-725	-340	-10,01%	-4,84%
Abril	12.799	6.220	6.579	48,60%	51,40%	-906	-383	-12,71%	-5,50%
Maig	12.360	5.915	6.445	47,86%	52,14%	-970	-390	-14,09%	-5,71%
Juny	12.046	5.701	6.345	47,33%	52,67%	-973	-304	-14,58%	-4,57%
Juliol	11.833	5.549	6.284	46,89%	53,11%	-924	-401	-14,27%	-6,00%
Agost									
Setembre									
Octubre									
Novembre									
Desembre									

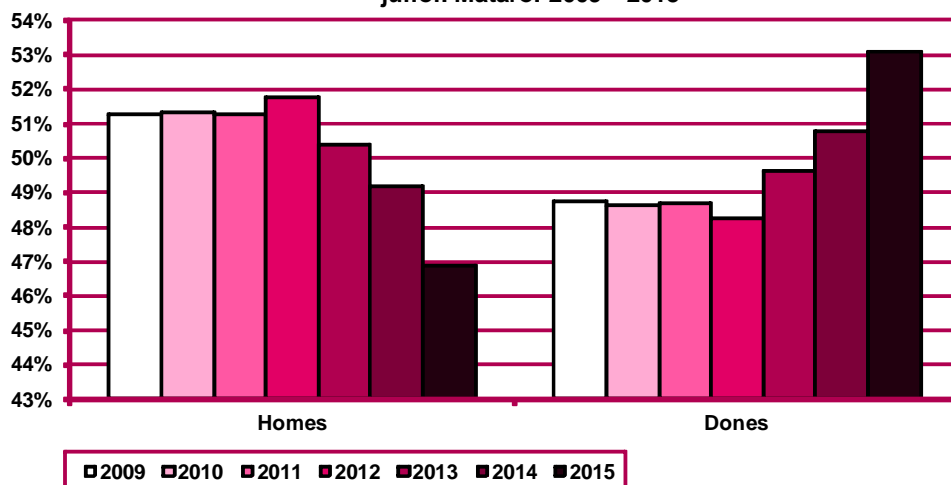
Evolució mensual de l'atur registrat per sexes. Mataró. 2012 - 2015



Variació interanual de l'atur registrat per sexes. Mataró. 2012-2015



Distribució percentual de l'atur registrat per sexe al mes de juliol. Mataró. 2009 - 2015



Atur registrat per edat

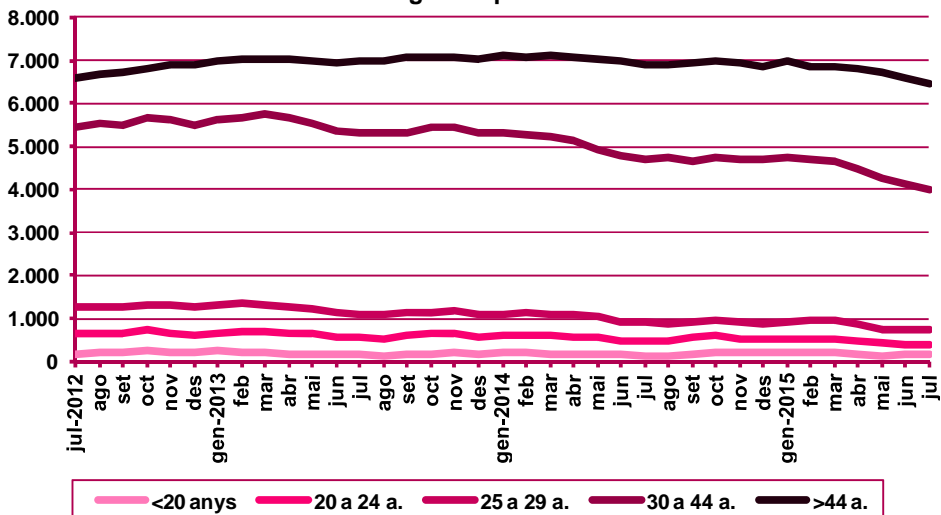
Evolució mensual de l'atur registrat per edat. Mataró. 2015

Mesos	Total	Valors absoluts					Distribució percentual				
	Total	<20 anys	20 - 24 a.	25 - 29 a.	30 - 44 a.	>44 a.	<20 anys	20 - 24 a.	25 - 29 a.	30 - 44 a.	>44 a.
Gener	13.385	202	526	944	4.736	6.977	1,51%	3,93%	7,05%	35,38%	52,13%
Febrer	13.268	203	541	959	4.706	6.859	1,53%	4,08%	7,23%	35,47%	51,70%
Març	13.197	198	540	949	4.643	6.867	1,50%	4,09%	7,19%	35,18%	52,03%
Abril	12.799	168	487	863	4.474	6.807	1,31%	3,80%	6,74%	34,96%	53,18%
Maig	12.360	147	461	764	4.283	6.705	1,19%	3,73%	6,18%	34,65%	54,25%
Juny	12.046	170	414	752	4.115	6.595	1,41%	3,44%	6,24%	34,16%	54,75%
Juliol	11.833	172	415	750	4.021	6.475	1,45%	3,51%	6,34%	33,98%	54,72%
Agost											
Setembre											
Octubre											
Novembre											
Desembre											

Evolució mensual de la variació interanual de l'atur registrat per edat. Mataró. 2015

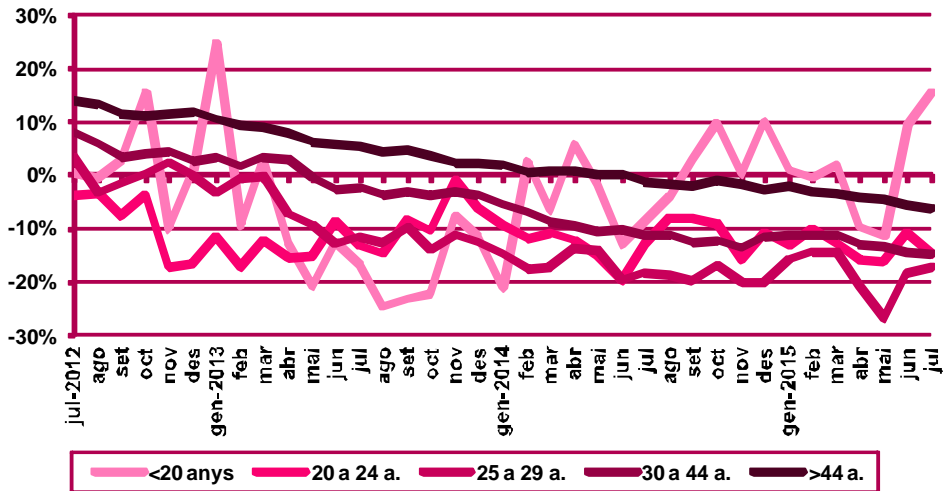
Mesos	Variació interanual absoluta					Variació interanual relativa				
	<20 anys	20 - 24 a.	25 - 29 a.	30 - 44 a.	>44 a.	<20 anys	20 - 24 a.	25 - 29 a.	30 - 44 a.	>44 a.
Gener	2	-82	-175	-594	-145	1,00%	-13,49%	-15,64%	-11,14%	-2,04%
Febrer	-1	-62	-163	-586	-206	-0,49%	-10,28%	-14,53%	-11,07%	-2,92%
Març	4	-81	-158	-591	-239	2,06%	-13,04%	-14,27%	-11,29%	-3,36%
Abril	-18	-92	-226	-668	-285	-9,68%	-15,89%	-20,75%	-12,99%	-4,02%
Maig	-19	-89	-281	-662	-309	-11,45%	-16,18%	-26,89%	-13,39%	-4,41%
Juny	14	-50	-167	-686	-388	8,97%	-10,78%	-18,17%	-14,29%	-5,56%
Juliol	23	-72	-155	-700	-421	15,44%	-14,78%	-17,13%	-14,83%	-6,10%
Agost										
Setembre										
Octubre										
Novembre										
Desembre										

Evolució de l'atur registrat per edat. Mataró. 2012 - 2015

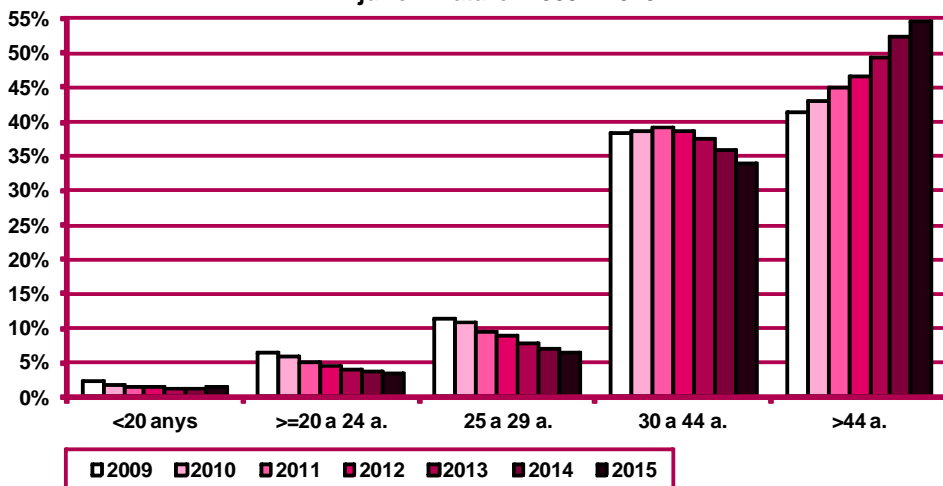


Mercat de Treball de Mataró

Evolució de la variació interanual de l'atur registrat per edat.
Mataró. 2012 - 2015



Distribució percentual de l'atur registrat per edat al mes de juliol. Mataró. 2009 - 2015



Atur registrat per sexe i edat

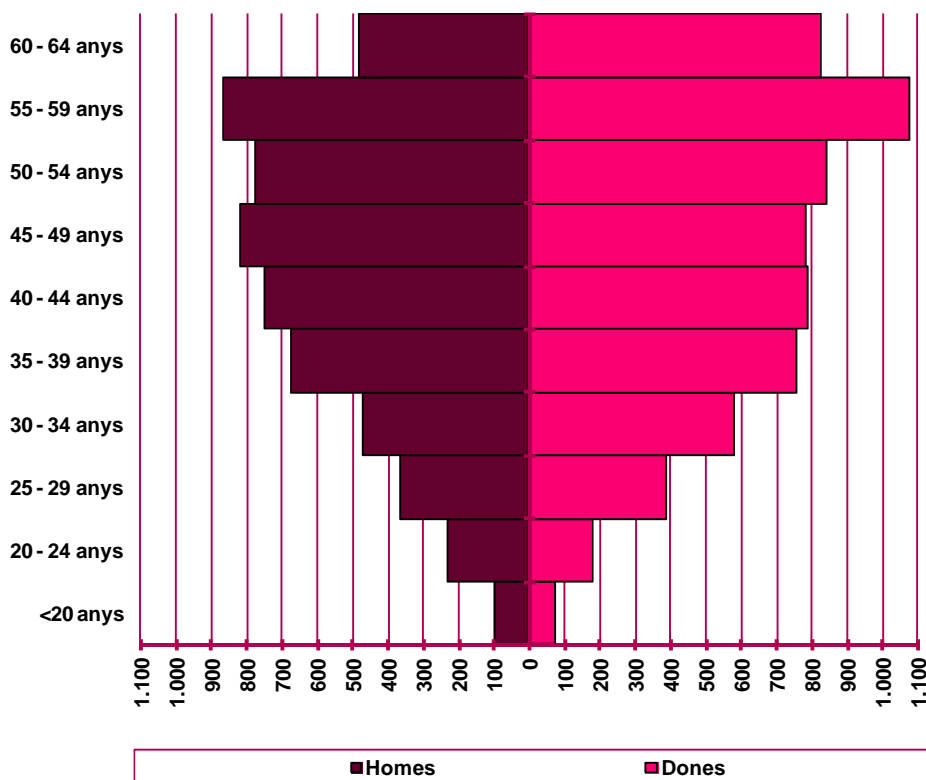
Distribució de l'atur registrat per edat i sexe. Mataró. Juliol 2015

	Homes			Dones			Total	
	Nombre	% ⁽¹⁾	% ⁽²⁾	Nombre	% ⁽¹⁾	% ⁽²⁾	Nombre	%
<20 anys	100	58,14%	1,80%	72	41,86%	1,15%	172	1,45%
20 - 24 anys	234	56,39%	4,22%	181	43,61%	2,88%	415	3,51%
25 - 29 anys	365	48,67%	6,58%	385	51,33%	6,13%	750	6,34%
30 - 34 anys	474	45,06%	8,54%	578	54,94%	9,20%	1.052	8,89%
35 - 39 anys	678	47,31%	12,22%	755	52,69%	12,01%	1.433	12,11%
40 - 44 anys	750	48,83%	13,52%	786	51,17%	12,51%	1.536	12,98%
45 - 49 anys	819	51,12%	14,76%	783	48,88%	12,46%	1.602	13,54%
50 - 54 anys	775	47,90%	13,97%	843	52,10%	13,42%	1.618	13,67%
55 - 59 anys	869	44,63%	15,66%	1.078	55,37%	17,15%	1.947	16,45%
60 - 64 anys	485	37,08%	8,74%	823	62,92%	13,10%	1.308	11,05%
Total	5.549	46,89%	100%	6.284	53,11%	100%	11.833	100%

(1) Percentatge sobre el total d'homes i dones desocupades registrades del mateix grup d'edat.

(2) Percentatge sobre el total de persones desocupades registrades del mateix sexe.

Nombre de desocupats/des registrats/des per sexe i edat. Mataró. Juliol 2015



Atur registrat per sector econòmic

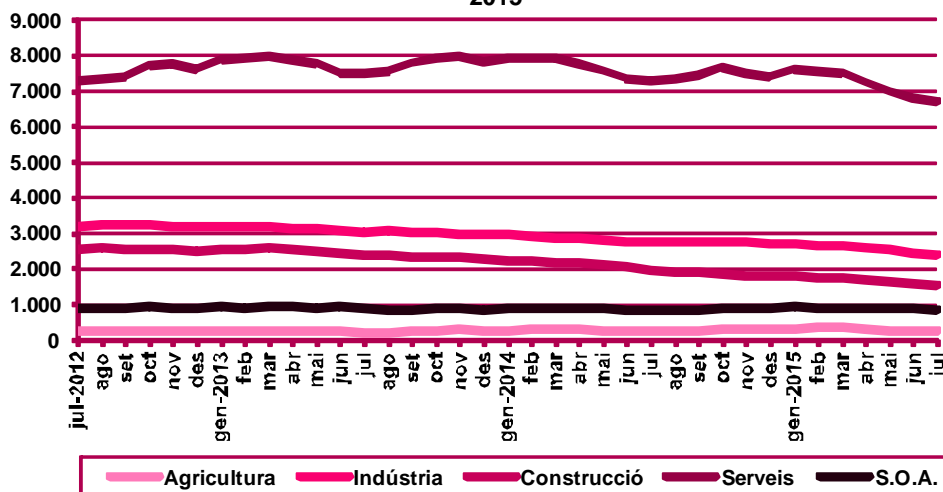
Evolució mensual de l'atur registrat per sector econòmic. Mataró. 2015

Mesos	Total	Valors absoluts					Distribució percentual				
	Total	Agricultura	Indústria	Construcció	Serveis	S.O.A	Agricultura	Indústria	Construcció	Serveis	S.O.A
Gener	13.385	346	2.704	1.804	7.596	935	2,58%	20,20%	13,48%	56,75%	6,99%
Febrer	13.268	351	2.682	1.766	7.554	915	2,65%	20,21%	13,31%	56,93%	6,90%
Març	13.197	347	2.655	1.781	7.491	923	2,63%	20,12%	13,50%	56,76%	6,99%
Abril	12.799	318	2.611	1.730	7.252	888	2,48%	20,40%	13,52%	56,66%	6,94%
Maig	12.360	287	2.544	1.663	6.986	880	2,32%	20,58%	13,45%	56,52%	7,12%
Juny	12.046	279	2.466	1.617	6.805	879	2,32%	20,47%	13,42%	56,49%	7,30%
Juliol	11.833	267	2.401	1.570	6.727	868	2,26%	20,29%	13,27%	56,85%	7,34%
Agost											
Setembre											
Octubre											
Novembre											
Desembre											

Evolució mensual de la variació interanual de l'atur registrat per sector econòmic. Mataró. 2015

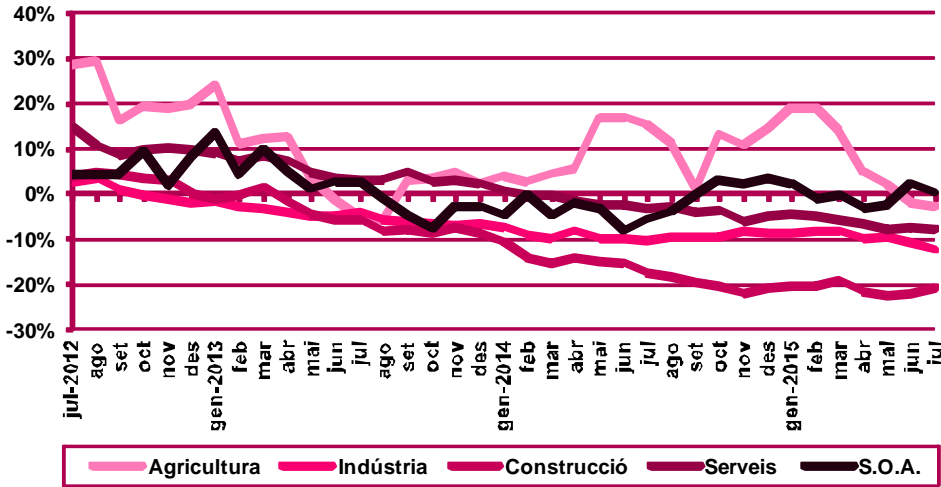
Mesos	Variació interanual absoluta					Variació interanual relativa				
	Agricultura	Indústria	Construcció	Serveis	S.O.A	Agricultura	Indústria	Construcció	Serveis	S.O.A
Gener	55	-260	-458	-350	19	18,90%	-8,77%	-20,25%	-4,40%	2,07%
Febrer	56	-235	-448	-382	-9	18,98%	-8,06%	-20,23%	-4,81%	-0,97%
Març	43	-232	-415	-460	-1	14,14%	-8,04%	-18,90%	-5,79%	-0,11%
Abril	15	-290	-474	-511	-29	4,95%	-10,00%	-21,51%	-6,58%	-3,16%
Maig	5	-269	-476	-600	-20	1,77%	-9,56%	-22,25%	-7,91%	-2,22%
Juny	-5	-299	-461	-530	18	-1,76%	-10,81%	-22,18%	-7,23%	2,09%
Juliol	-8	-342	-409	-567	1	-2,91%	-12,47%	-20,67%	-7,77%	0,12%
Agost										
Setembre										
Octubre										
Novembre										
Desembre										

Evolució de l'atur registrat per sector econòmic. Mataró. 2012 - 2015

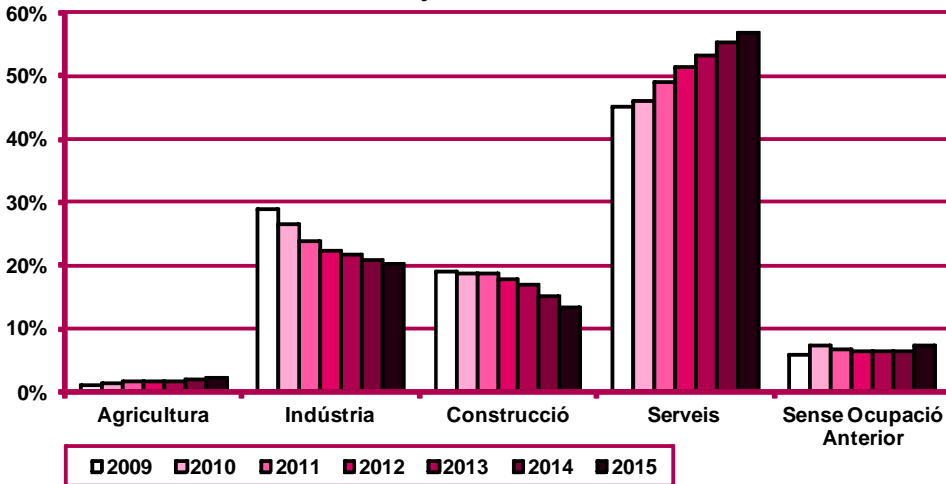


Mercat de Treball de Mataró

Evolució de la variació interanual de l'atur registrat per sector econòmic. Mataró. 2012 - 2015



Distribució percentual de l'atur registrat per sector econòmic al mes de juliol. Mataró. 2009 - 2015



Atur registrat per nivell d'instrucció

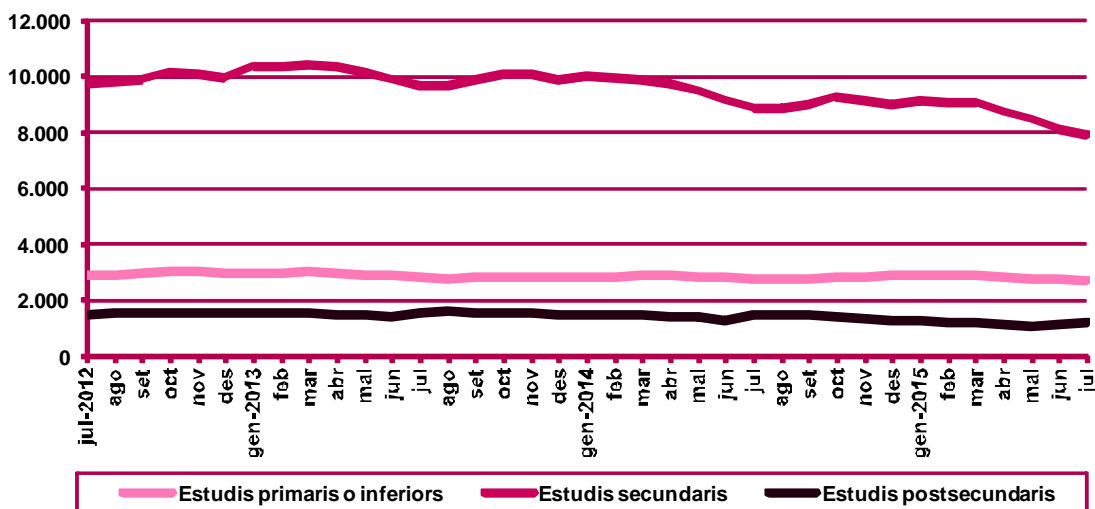
Evolució mensual de l'atur registrat per nivell d'instrucció. Mataró. 2015

Mesos	Total	Valors absoluts			Distribució percentual		
	Total	Estudis primaris o	Estudis	Estudis	Estudis primaris o	Estudis	Estudis
		inferiors	secundaris	postsecund.	inferiors	secundaris	postsecund.
Gener	13.385	2.927	9.162	1.296	21,87%	68,45%	9,68%
Febrer	13.268	2.935	9.094	1.239	22,12%	68,54%	9,34%
Març	13.197	2.939	9.066	1.192	22,27%	68,70%	9,03%
Abril	12.799	2.877	8.754	1.168	22,48%	68,40%	9,13%
Maig	12.360	2.808	8.443	1.109	22,72%	68,31%	8,97%
Juny	12.046	2.783	8.144	1.119	23,10%	67,61%	9,29%
Juliol	11.833	2.689	7.921	1.223	22,72%	66,94%	10,34%
Agost							
Setembre							
Octubre							
Novembre							
Desembre							

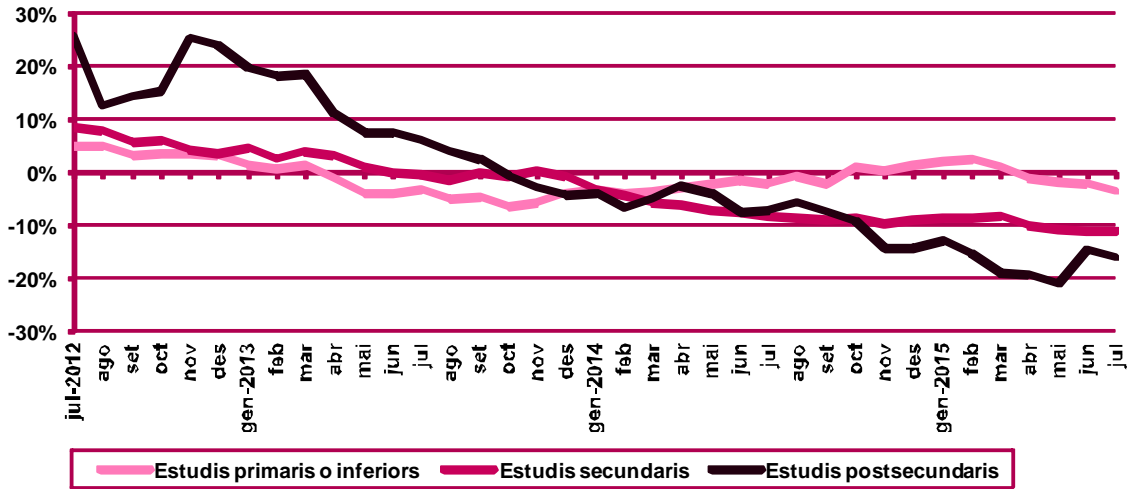
Evolució mensual de la variació interanual de l'atur registrat per nivell d'instrucció. Mataró. 2015

Mesos	Variació interanual absoluta			Variació interanual relativa		
	Estudis primaris o	Estudis	Estudis	Estudis primaris o	Estudis	Estudis
	inferiors	secundaris	postsecund.	inferiors	secundaris	postsecund.
Gener	60	-862	-192	2,09%	-8,60%	-12,90%
Febrer	70	-863	-225	2,44%	-8,67%	-15,37%
Març	28	-816	-277	0,96%	-8,26%	-18,86%
Abril	-28	-984	-277	-0,96%	-10,10%	-19,17%
Maig	-47	-1.020	-293	-1,65%	-10,78%	-20,90%
Juny	-66	-1.018	-193	-2,32%	-11,11%	-14,71%
Juliol	-103	-987	-235	-3,69%	-11,08%	-16,12%
Agost						
Setembre						
Octubre						
Novembre						
Desembre						

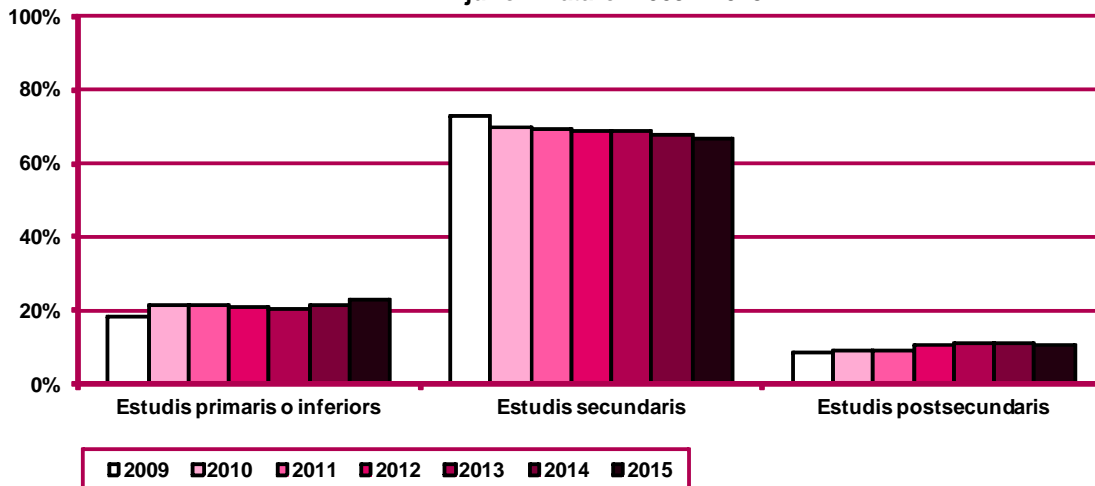
Evolució de l'atur registrat per nivell d'instrucció. Mataró. 2012 - 2015



**Evolució de la variació interanual de l'atur registrat per nivell d'instrucció.
Mataró. 2012 - 2015**



Distribució percentual de l'atur registrat per nivell d'instrucció al mes de juliol. Mataró. 2009 - 2015



Atur registrat per ocupació

Evolució mensual de l'atur registrat per ocupació. Mataró. 2015

Mesos	Total	Valors absoluts									
	Total	CNO 01	CNO 02	CNO 03	CNO 04	CNO 05	CNO 06	CNO 07	CNO 08	CNO 09	CNO 00
Gener	13.385	157	534	979	1.228	2.348	207	2.126	1.939	3.867	0
Febrer	13.268	153	510	963	1.190	2.379	207	2.088	1.929	3.849	0
Març	13.197	146	492	935	1.152	2.382	203	2.096	1.918	3.873	0
Abril	12.799	142	478	923	1.126	2.274	194	2.015	1.863	3.784	0
Maig	12.360	144	466	886	1.075	2.198	183	1.947	1.822	3.639	0
Juny	12.046	143	494	847	1.071	2.128	173	1.882	1.748	3.560	0
Juliol	11.833	139	584	842	1.041	2.071	183	1.812	1.732	3.429	0
Agost											
Setembre											
Octubre											
Novembre											
Desembre											

Evolució mensual de l'atur registrat per ocupació. Mataró. 2015

Mesos	Distribució percentual									
	CNO 01	CNO 02	CNO 03	CNO 04	CNO 05	CNO 06	CNO 07	CNO 08	CNO 09	CNO 00
Gener	1,17%	3,99%	7,31%	9,17%	17,54%	1,55%	15,88%	14,49%	28,89%	0,00%
Febrer	1,15%	3,84%	7,26%	8,97%	17,93%	1,56%	15,74%	14,54%	29,01%	0,00%
Març	1,11%	3,73%	7,08%	8,73%	18,05%	1,54%	15,88%	14,53%	29,35%	0,00%
Abril	1,11%	3,73%	7,21%	8,80%	17,77%	1,52%	15,74%	14,56%	29,56%	0,00%
Maig	1,17%	3,77%	7,17%	8,70%	17,78%	1,48%	15,75%	14,74%	29,44%	0,00%
Juny	1,19%	4,10%	7,03%	8,89%	17,67%	1,44%	15,62%	14,51%	29,55%	0,00%
Juliol	1,17%	4,94%	7,12%	8,80%	17,50%	1,55%	15,31%	14,64%	28,98%	0,00%
Agost										
Setembre										
Octubre										
Novembre										
Desembre										

CNO 01: directors i gerents; CNO 02: professionals científics i intel·lectuals; CNO 03: tècnics i professionals de suport; CNO 04: empleats d'oficina comptables i administratius; CNO 05: treballadors en restauració, personals i venedors; CNO 06: treballadors en activitats agrícoles, ramaderes i pesqueres; CNO 07: artesans, treballadors en indústries i construcció; CNO 08: operadors d'instal·lacions i màquines, i muntadors; CNO 09: ocupacions elementals; CNO 00: ocupacions militars.

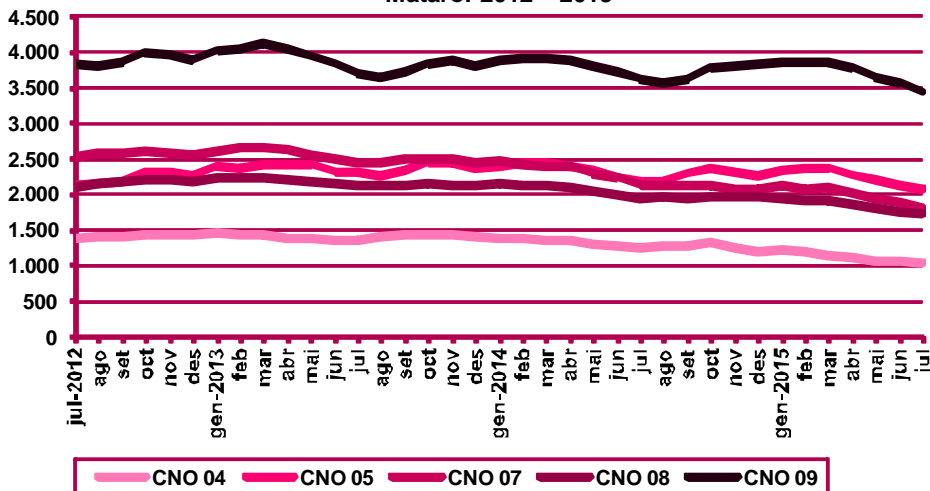
Evolució mensual de la variació interanual de l'atur registrat per ocupació. Mataró. 2015

Variació interanual absoluta										
Mesos	CNO 01	CNO 02	CNO 03	CNO 04	CNO 05	CNO 06	CNO 07	CNO 08	CNO 09	CNO 00
Gener	-6	-119	-95	-159	-44	20	-359	-216	-16	0
Febrer	-13	-103	-85	-192	-61	25	-332	-196	-61	0
Març	-20	-119	-103	-218	-66	16	-308	-210	-37	0
Abril	-20	-118	-106	-225	-123	13	-370	-239	-101	0
Maig	-9	-113	-120	-239	-155	14	-347	-217	-174	0
Juny	-4	-67	-137	-203	-96	-1	-345	-256	-168	0
Juliol	-11	-102	-163	-211	-107	16	-323	-219	-205	0
Agost										
Setembre										
Octubre										
Novembre										
Desembre										

Variació interanual relativa										
Mesos	CNO 01	CNO 02	CNO 03	CNO 04	CNO 05	CNO 06	CNO 07	CNO 08	CNO 09	CNO 00
Gener	-3,68%	-18,22%	-8,85%	-11,46%	-1,84%	10,70%	-14,45%	-10,02%	-0,41%	n.c.
Febrer	-7,83%	-16,80%	-8,11%	-13,89%	-2,50%	13,74%	-13,72%	-9,22%	-1,56%	n.c.
Març	-12,05%	-19,48%	-9,92%	-15,91%	-2,70%	8,56%	-12,81%	-9,87%	-0,95%	n.c.
Abril	-12,35%	-19,80%	-10,30%	-16,65%	-5,13%	7,18%	-15,51%	-11,37%	-2,60%	n.c.
Maig	-5,88%	-19,52%	-11,93%	-18,19%	-6,59%	8,28%	-15,13%	-10,64%	-4,56%	n.c.
Juny	-2,72%	-11,94%	-13,92%	-15,93%	-4,32%	-0,57%	-15,49%	-12,77%	-4,51%	n.c.
Juliol	-7,33%	-14,87%	-16,22%	-16,85%	-4,91%	9,58%	-15,13%	-11,23%	-5,64%	n.c.
Agost										
Setembre										
Octubre										
Novembre										
Desembre										

n.v.: comparació no vàlida.

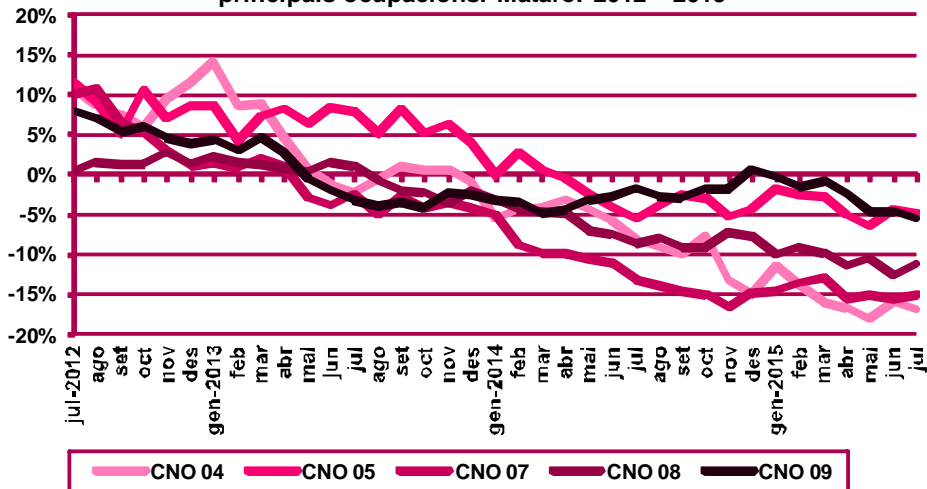
Evolució de l'atur registrat a les principals ocupacions. Mataró. 2012 - 2015



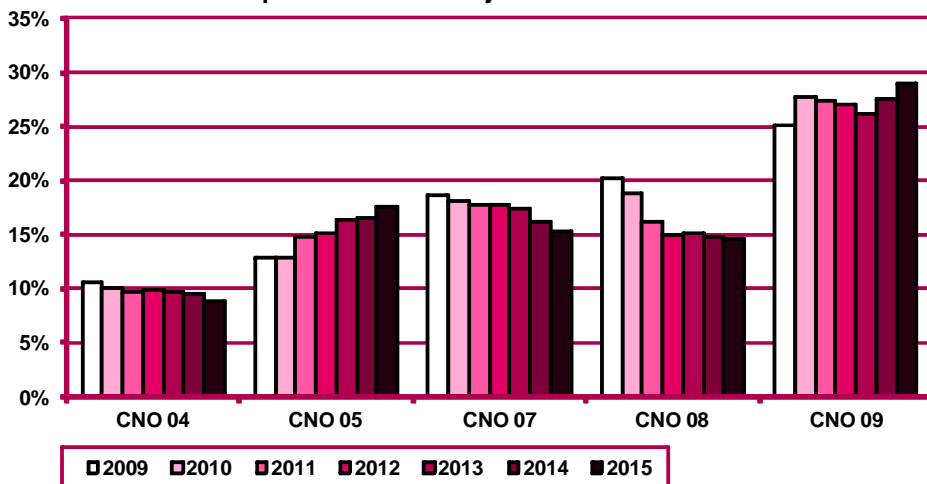
CNO 01: directors i gerents; CNO 02: professionals científics i intel·lectuals; CNO 03: tècnics i professionals de suport; CNO 04: empleats d'oficina comptables i administratius; CNO 05: treballadors en restauració, personals i venedors; CNO 06: treballadors en activitats agrícoles, ramaderes i pesqueres; CNO 07: artesans, treballadors en indústries i construcció; CNO 08: operadors d'instal·lacions i màquines, i muntadors; CNO 09: ocupacions elementals; CNO 00: ocupacions militars.

Mercat de Treball de Mataró

Evolució de la variació interanual de l'atur registrat a les principals ocupacions. Mataró. 2012 - 2015



Distribució percentual de l'atur registrat a les principals ocupacions al mes de juliol. Mataró. 2009 - 2015



CNO 01: directors i gerents; CNO 02: professionals científics i intel·lectuals; CNO 03: tècnics i professionals de suport; CNO 04: empleats d'oficina comptables i administratius; CNO 05: treballadors en restauració, personals i venedors; CNO 06: treballadors en activitats agrícoles, ramaderes i pesqueres; CNO 07: artesans, treballadors en indústries i construcció; CNO 08: operadors d'instal·lacions i màquines, i muntadors; CNO 09: ocupacions elementals; CNO 00: ocupacions militars.

Atur registrat d'estrangers

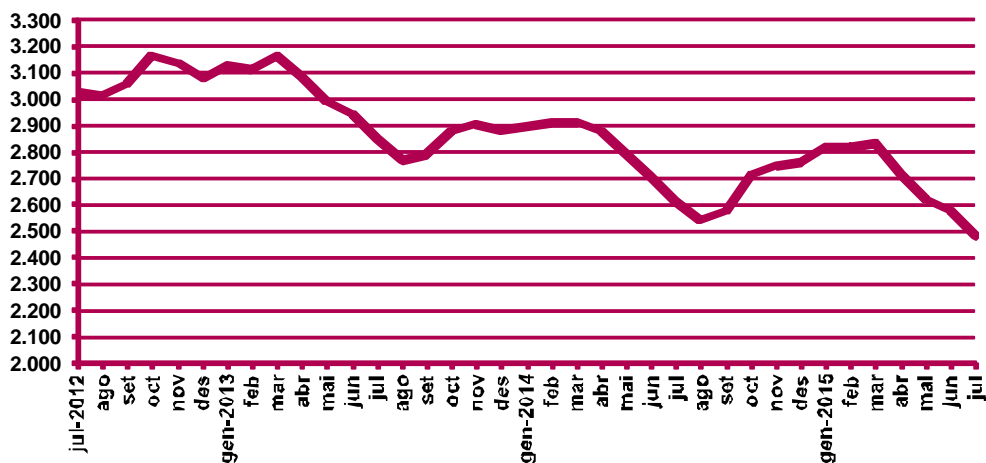
Atur registrat d'estrangers a Mataró. Juliol 2015

		Atur registrat		Variació mes anterior		Variació interanual	
		Nom bre	%	Abs oluta	Relativa	Abs oluta	Relativa
Sexe	Home	1.517	61,07%	-57	-3,62%	-94	-5,83%
	Dona	967	38,93%	-34	-3,40%	-30	-3,01%
Edat	<20 anys	38	1,53%	3	8,57%	12	46,15%
	20 - 24 anys	104	4,19%	-9	-7,96%	6	6,12%
	25 - 29 anys	197	7,93%	-7	-3,43%	-36	-15,45%
	30 - 44 anys	1.219	49,07%	-53	-4,17%	-93	-7,09%
	>44 anys	926	37,28%	-25	-2,63%	-13	-1,38%
Sector	Agricultura	184	7,41%	-8	-4,17%	-4	-2,13%
	Indústria	218	8,78%	-16	-6,84%	-30	-12,10%
	Construcció	585	23,55%	-15	-2,50%	-78	-11,76%
	Serveis	1.075	43,28%	-47	-4,19%	-18	-1,65%
	SOA	422	16,99%	-5	-1,17%	6	1,44%
Nivell d'instrucció	Sense estudis	414	16,67%	-2	-0,48%	-7	-1,66%
	Estudis primaris incomplets	656	26,41%	-42	-6,02%	-40	-5,75%
	Estudis primaris complets	265	10,67%	-16	-5,69%	6	2,32%
	Programes formació professional	25	1,01%	-7	-21,88%	5	25,00%
	Educació general	1.080	43,48%	-23	-2,09%	-83	-7,14%
	Tècnics-professionals superiors	17	0,68%	-1	-5,56%	-1	-5,56%
	Universitaris primer cicle	11	0,44%	1	10,00%	3	37,50%
	Universitaris segon i tercer cicle	16	0,64%	-1	-5,88%	-7	-30,43%
Altres estudis post-secundaris	0	0,00%	0	0,00%	0	0,00%	
Ocupació	CNO 01	5	0,20%	-1	-16,67%	1	25,00%
	CNO 02	25	1,01%	3	13,64%	2	8,70%
	CNO 03	61	2,46%	-1	-1,61%	-4	-6,15%
	CNO 04	49	1,97%	-8	-14,04%	-14	-22,22%
	CNO 05	274	11,03%	-10	-3,52%	-6	-2,14%
	CNO 06	102	4,11%	6	6,25%	16	18,60%
	CNO 07	392	15,78%	-22	-5,31%	-54	-12,11%
	CNO 08	139	5,60%	-3	-2,11%	-9	-6,08%
	CNO 09	1.437	57,85%	-55	-3,69%	-56	-3,75%
	CNO 00	0	0,00%	0	n.c.	0	n.c.
Total aturats registrats estrangers		2.484		-91	-3,53%	-124	-4,75%
Altres àmbits	Maresme	5.169		-214	-3,98%	-412	-7,38%
	Prov. de Barcelona	62.368		-2.688	-4,13%	-9.272	-12,94%
	Catalunya	95.074		-4.683	-4,69%	-12.518	-11,63%
	Espanya	470.863		-16.411	-3,37%	-47.703	-9,20%

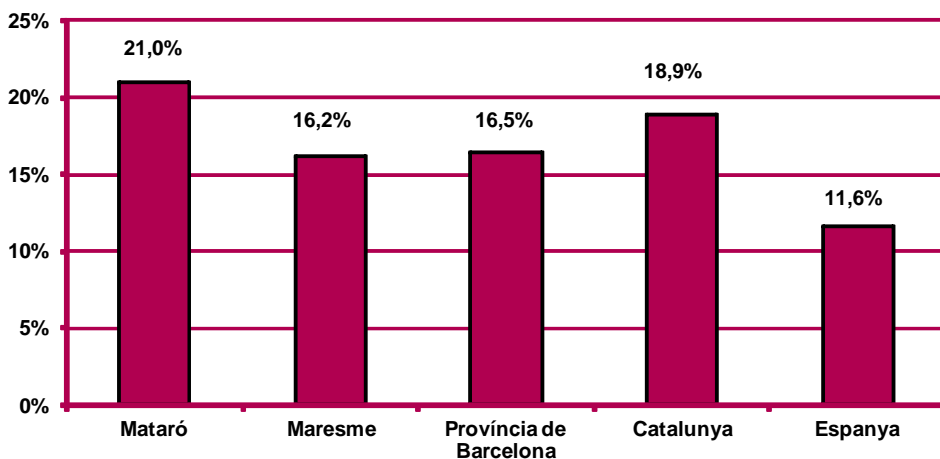
n.v.: comparació no vàlida.

CNO 01: directores i gerents; CNO 02: professionals científics i intel·lectuals; CNO 03: tècnics i professionals de suport; CNO 04: empleats d'oficina comptables i administratius; CNO 05: treballadors en restauració, personals i venedors; CNO 06: treballadors en activitats agrícoles, ramaderes i pesqueres; CNO 07: artesans, treballadors en indústries i construcció; CNO 08: operadors d'instal·lacions i màquines, i muntadors; CNO 09: ocupacions elementals; CNO 00: ocupacions militars.

Evolució de l'atur registrat d'estrangers. Mataró. 2012 - 2015



Pes percentual dels aturats registrats estrangers sobre el total d'aturats registrats. Juliol 2015



Contractació. Resum

Contractació a Mataró. Juliol 2015

	Contractació		Variació mes anterior		Variació interanual		
	Nombre	%	Absoluta	Relativa	Absoluta	Relativa	
Sexe	Home	1.660	51,75%	104	6,68%	-129	-7,21%
	Dona	1.548	48,25%	63	4,24%	96	6,61%
Edat	<20 anys	219	6,83%	59	36,88%	65	42,21%
	20 - 24 anys	727	22,66%	120	19,77%	122	20,17%
	25 - 29 anys	489	15,24%	10	2,09%	-61	-11,09%
	30 - 44 anys	1.140	35,54%	-19	-1,64%	-232	-16,91%
	>44 anys	633	19,73%	-3	-0,47%	73	13,04%
Sector	Agricultura	23	0,72%	10	76,92%	16	228,57%
	Indústria	817	25,47%	-37	-4,33%	-124	-13,18%
	Construcció	161	5,02%	22	15,83%	23	16,67%
	Serveis	2.207	68,80%	172	8,45%	52	2,41%
Nivell d'instrucció (nota 1)	Sense estudis	74	2,31%	7	10,45%	-13	-14,94%
	Estudis primaris incomplets	40	1,25%	-32	-44,44%	-38	-48,72%
	Estudis primaris complets	464	14,46%	72	18,37%	6	1,31%
	Programes formació professional	392	12,22%	165	72,69%	131	50,19%
	Educació general	1.847	57,57%	-22	-1,18%	-116	-5,91%
	Tècnics-professionals superiors	114	3,55%	-3	-2,56%	-4	-3,39%
	Universitaris primer cycle	101	3,15%	23	29,49%	3	3,06%
	Universitaris segon i tercer cycle	149	4,64%	-10	-6,29%	1	0,68%
	Altres estudis post-secundaris	22	0,69%	-28	-56,00%	-2	-8,33%
	Ocupació	CNO 01	10	0,31%	5	100,00%	-1
CNO 02		176	5,49%	-28	-13,73%	-37	-17,37%
CNO 03		553	17,24%	123	28,60%	250	82,51%
CNO 04		150	4,68%	0	0,00%	-17	-10,18%
CNO 05		985	30,70%	70	7,65%	176	21,76%
CNO 06		9	0,28%	4	80,00%	7	350,00%
CNO 07		153	4,77%	-42	-21,54%	-8	-4,97%
CNO 08		121	3,77%	-5	-3,97%	-46	-27,54%
CNO 09		1.051	32,76%	40	3,96%	-357	-25,36%
CNO 00		0	0,00%	0	n.c.	0	n.c.
Durada	<=1 mes	1.187	37,00%	118	11,04%	-212	-15,15%
	>1 a <=3 mesos	610	19,01%	183	42,86%	100	19,61%
	>3 a <=6 mesos	204	6,36%	-160	-43,96%	13	6,81%
	>6 a <=12 mesos	45	1,40%	-24	-34,78%	6	15,38%
	>12 a <=18 mesos	1	0,03%	1	n.c.	0	0,00%
	>18 a <=24 mesos	1	0,03%	-2	-66,67%	-4	-80,00%
	>24 mesos	11	0,34%	1	10,00%	-27	-71,05%
	Indeterminada	824	25,69%	80	10,75%	62	8,14%
	Indefinida	325	10,13%	-30	-8,45%	29	9,80%

n.c.: no calculable; n.v.: comparació no vàlida.

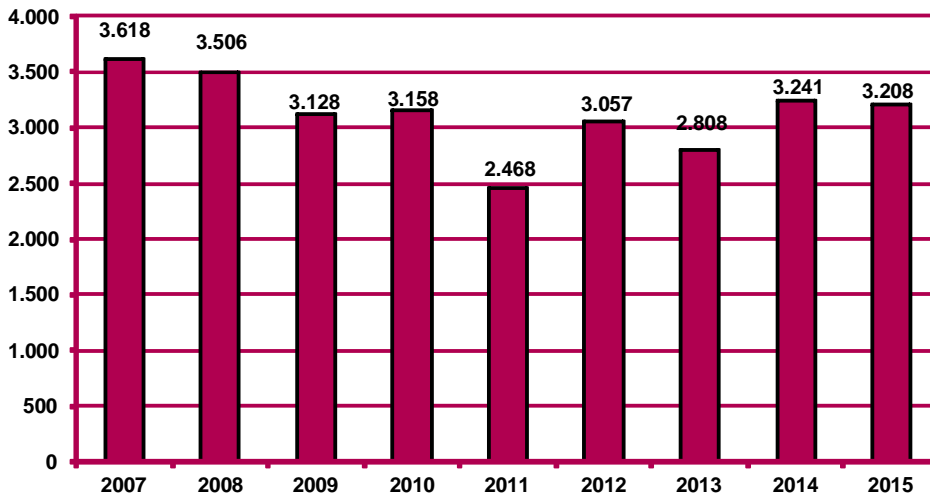
Nota 1: existeix una diferència entre el total de contractes i la suma de contractes per nivell formatiu. Aquesta és deguda a que es desconeix el nivell formatiu de molts dels treballadors amb una relació laboral especial del servei de la llar familiar regulada pel Reial decret 1620/2011, de 14 de novembre, i inclosos al Sistema Especial per Empleats de la llar integrat al Règim General de la Seguretat Social.

CNO 01: directors i gerents; CNO 02: professionals científics i intel·lectuals; CNO 03: tècnics i professionals de suport; CNO 04: empleats d'oficina comptables i administratius; CNO 05: treballadors en restauració, personals i venedors; CNO 06: treballadors en activitats agrícoles, ramaderes i pesqueres; CNO 07: artesans, treballadors en indústries i construcció; CNO 08: operadors d'instal·lacions i màquines, i muntadors; CNO 09: ocupacions elementals; CNO 00: ocupacions militars.

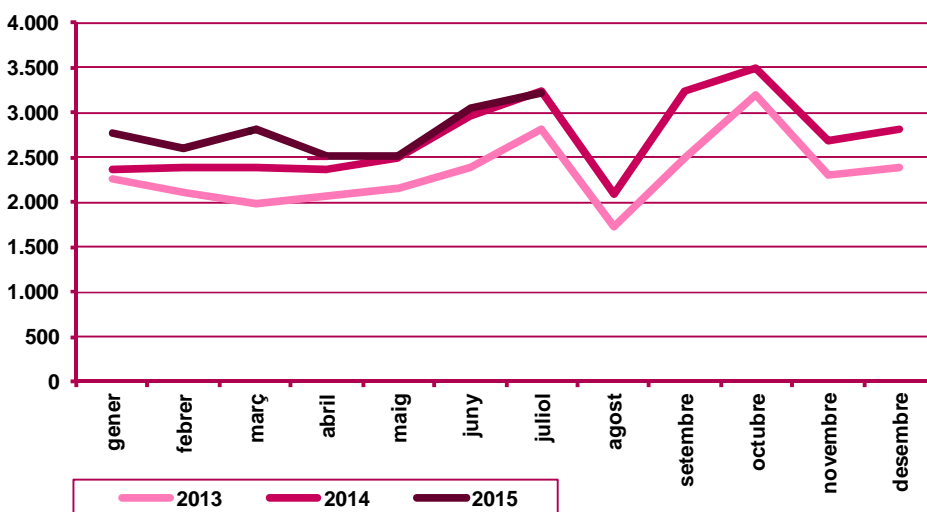
(continuació) Contractació a Mataró. juliol 2015

		Contractació		Variació mes anterior		Variació interanual	
		Nombre	%	Absoluta	Relativa	Absoluta	Relativa
Nacio- nalitat	Espanyola	2.773	86,44%	132	5,00%	-48	-1,70%
	Estrangera	435	13,56%	35	8,75%	15	3,57%
Contra- ctador	ETT	712	22,19%	-7	-0,97%	-371	-34,26%
	No ETT	2.496	77,81%	174	7,49%	338	15,66%
Total contractes		3.208	100%	167	5,49%	-33	-1,02%
Altres àmbits	Maresme	11.348		555	5,14%	817	7,76%
	Província de Barcelona	204.900		19.268	10,38%	11.909	6,17%
	Catalunya	290.500		28.818	11,01%	19.349	7,14%
	Espanya	1.795.713		69.596	4,03%	150.477	9,15%

Contractació al mes de juliol. Mataró. 2007 - 2015



Evolució mensual de la contractació. Mataró. 2013 - 2015



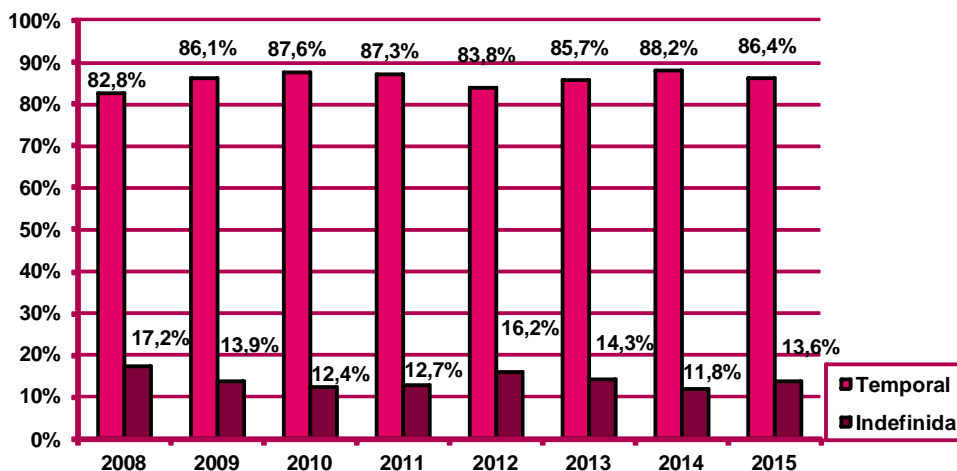
Contractació per modalitat i tipologia

Contractes per modalitat. Mataró. Juliol 2015

Modalitat de contractació	Total		Variació mes anterior		Variació interanual	
	Nombre	%	Absoluta	Relativa	Absoluta	Relativa
Ordinari temps indefinit	221	6,89%	-27	-10,89%	26	13,33%
Foment de la contractació indefinida	3	0,09%	0	0,00%	-1	-25,00%
Indefinit minusvàlids	1	0,03%	1	n.c.	-1	-50,00%
Convertits en indefinits	100	3,12%	-4	-3,85%	5	5,26%
Total indefinits	325	10,13%	-30	-8,45%	29	9,80%
Obra o servei	1.077	33,57%	242	28,98%	227	26,71%
Eventuals circumstàncies producció	1.443	44,98%	-59	-3,93%	-202	-12,28%
Interinitat	315	9,82%	31	10,92%	-82	-20,65%
Temporals bonificats minusvàlids	3	0,09%	2	200,00%	-3	-50,00%
Relleu	4	0,12%	2	100,00%	-2	-33,33%
Jubilació parcial	6	0,19%	2	50,00%	-1	-14,29%
Pràctiques	19	0,59%	-23	-54,76%	1	5,56%
Formació	15	0,47%	0	0,00%	2	15,38%
Altres	1	0,03%	0	0,00%	-2	-66,67%
Total temporals	2.883	89,87%	197	7,33%	-62	-2,11%
Total contractació	3.208	100%	167	5,49%	-33	-1,02%

n.c.: no calculable

Evolució del percentatge de contractació acumulada per tipologia. Mataró. Gener - juliol



Contractació per sexe

Evolució mensual de la contractació per sexe. Mataró. 2015

Mesos	Valors absoluts								
	Total			Homes			Dones		
	Total	Indef.	Temp.	Total	Indef.	Temp.	Total	Indef.	Temp.
Gener	2.767	329	2.438	1.392	180	1.212	1.375	149	1.226
Febrer	2.604	426	2.178	1.310	199	1.111	1.294	227	1.067
Març	2.805	479	2.326	1.342	238	1.104	1.463	241	1.222
Abril	2.505	351	2.154	1.307	165	1.142	1.198	186	1.012
Maig	2.502	379	2.123	1.308	179	1.129	1.194	200	994
Juny	3.041	355	2.686	1.556	171	1.385	1.485	184	1.301
Juliol	3.208	325	2.883	1.660	174	1.486	1.548	151	1.397
Agost									
Setembre									
Octubre									
Novembre									
Desembre									

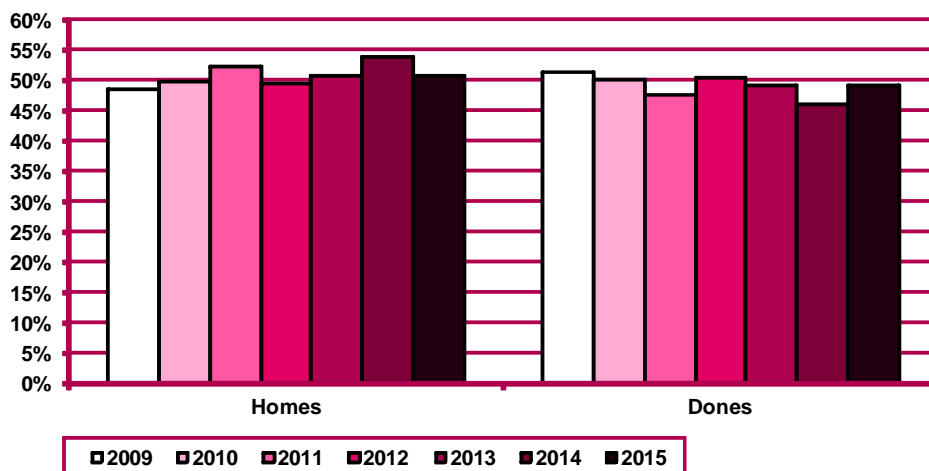
Evolució mensual de l'acumulat de l'any de la contractació per sexe. Mataró. 2015

Mesos	Valors absoluts								
	Total			Homes			Dones		
	Total	Indef.	Temp.	Total	Indef.	Temp.	Total	Indef.	Temp.
Gener	2.767	329	2.438	1.392	180	1.212	1.375	149	1.226
Febrer	5.371	755	4.616	2.702	379	2.323	2.669	376	2.293
Març	8.176	1.234	6.942	4.044	617	3.427	4.132	617	3.515
Abril	10.681	1.585	9.096	5.351	782	4.569	5.330	803	4.527
Maig	13.183	1.964	11.219	6.659	961	5.698	6.524	1.003	5.521
Juny	16.224	2.319	13.905	8.215	1.132	7.083	8.009	1.187	6.822
Juliol	19.432	2.644	16.788	9.875	1.306	8.569	9.557	1.338	8.219
Agost									
Setembre									
Octubre									
Novembre									
Desembre									

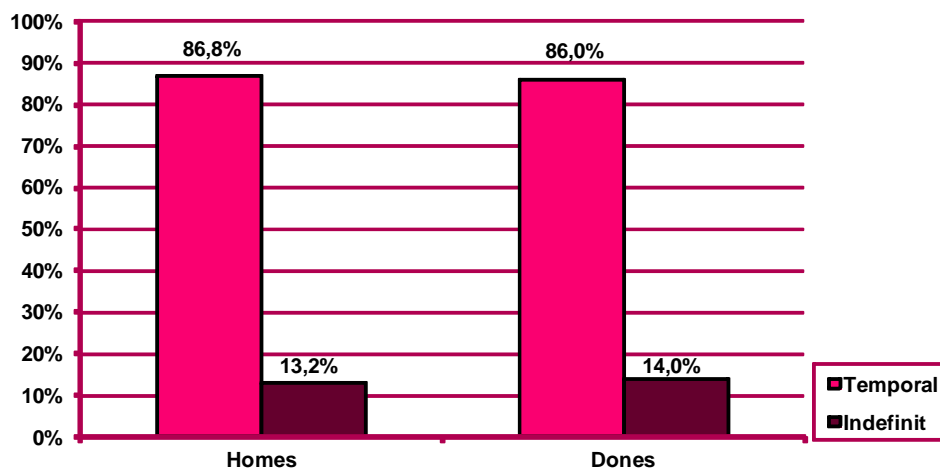
Evolució mensual de la variació interanual de l'acumulat de l'any de la contractació per sexe. Mataró. 2015

Mesos	Valors absoluts			Valors relatius		
	Total	Homes	Dones	Total	Homes	Dones
Gener	409	191	218	17,35%	15,90%	18,84%
Febrer	629	324	305	11,71%	13,62%	12,90%
Març	1.042	368	674	12,74%	10,01%	19,49%
Abril	1.180	352	828	11,05%	7,04%	18,39%
Maig	1.194	242	952	9,06%	3,77%	17,09%
Juny	1.267	214	1.053	7,81%	2,67%	15,14%
Juliol	1.234	85	1.149	6,35%	0,87%	13,67%
Agost						
Setembre						
Octubre						
Novembre						
Desembre						

**Evolució del percentatge de contractació acumulada per sexe.
 Mataró. Gens - juliol**



**Percentatge de contractació acumulada per tipologia i sexe.
 Mataró. Gens - juliol 2015**



Contractació per edat

Evolució mensual de la contractació per edat. Mataró. 2015

Mesos	Valors absoluts					
	Total	<20 anys	20 - 24 a.	25 - 29 a.	30 - 44 a.	>44 a.
Gener	2.767	87	421	458	1.211	590
Febrer	2.604	70	370	416	1.106	642
Març	2.805	77	396	449	1.233	650
Abril	2.505	62	381	421	1.072	569
Maig	2.502	88	408	459	1.007	540
Juny	3.041	160	607	479	1.159	636
Juliol	3.208	219	727	489	1.140	633
Agost						
Setembre						
Octubre						
Novembre						
Desembre						

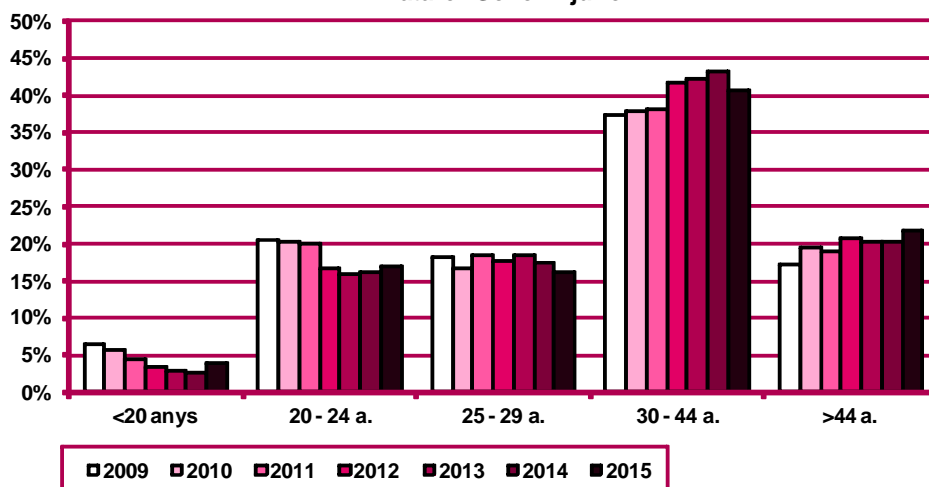
Evolució mensual de l'acumulat de l'any de la contractació per edat. Mataró. 2015

Mesos	Valors absoluts					
	Total	<20 anys	20 - 24 a.	25 - 29 a.	30 - 44 a.	>44 a.
Gener	2.767	87	421	458	1.211	590
Febrer	5.371	157	791	874	2.317	1.232
Març	8.176	234	1.187	1.323	3.550	1.882
Abril	10.681	296	1.568	1.744	4.622	2.451
Maig	13.183	384	1.976	2.203	5.629	2.991
Juny	16.224	544	2.583	2.682	6.788	3.627
Juliol	19.432	763	3.310	3.171	7.928	4.260
Agost						
Setembre						
Octubre						
Novembre						
Desembre						

Evolució mensual de la variació interanual de l'acumulat de l'any de la contractació per edat. Mataró. 2015

Mesos	Valors absoluts					Valors relatius				
	<20 anys	20 - 24 a.	25 - 29 a.	30 - 44 a.	>44 a.	<20 anys	20 - 24 a.	25 - 29 a.	30 - 44 a.	>44 a.
Gener	28	43	53	214	71	47,46%	11,38%	13,09%	21,46%	13,68%
Febrer	55	64	29	273	208	53,92%	8,80%	3,43%	13,36%	20,31%
Març	100	99	85	459	299	74,63%	9,10%	6,87%	14,85%	18,89%
Abril	112	122	94	450	402	60,87%	8,44%	5,70%	10,79%	19,62%
Maig	152	135	123	338	446	65,52%	7,33%	5,91%	6,39%	17,52%
Juny	207	230	65	277	488	61,42%	9,77%	2,48%	4,25%	15,55%
Juliol	272	352	4	45	561	55,40%	11,90%	0,13%	0,57%	15,17%
Agost										
Setembre										
Octubre										
Novembre										
Desembre										

**Evolució del percentatge de contractació acumulada per edat.
Mataró. Gèner - juliol**



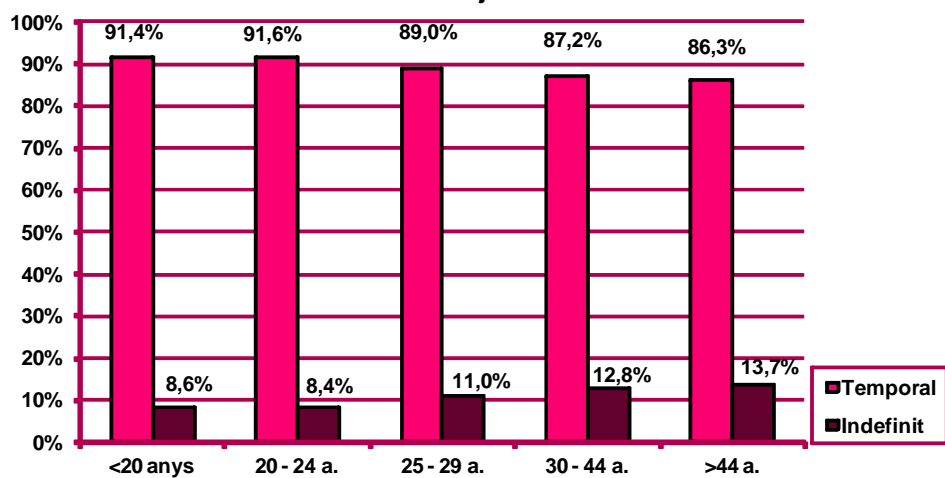
Evolució mensual de la contractació per edat i tipologia. Mataró. 2015

Mesos	Valors absoluts									
	<20 anys		20 - 24 a.		25 - 29 a.		30 - 44 a.		>44 a.	
	Indef.	Temp.	Indef.	Temp.	Indef.	Temp.	Indef.	Temp.	Indef.	Temp.
Gener	9	78	35	386	42	416	159	1.052	84	506
Febrer	6	64	45	325	67	349	191	915	117	525
Març	8	69	53	343	81	368	225	1.008	112	538
Abril	9	53	42	339	45	376	174	898	81	488
Maig	12	76	52	356	52	407	172	835	91	449
Juny	17	143	36	571	61	418	147	1.012	94	542
Juliol	18	201	50	677	37	452	136	1.004	84	549
Agost										
Setembre										
Octubre										
Novembre										
Desembre										

Evolució mensual de l'acumulat de l'any de la contractació per edat i tipologia. Mataró. 2015

Mesos	Valors absoluts									
	<20 anys		20 - 24 a.		25 - 29 a.		30 - 44 a.		>44 a.	
	Indef.	Temp.	Indef.	Temp.	Indef.	Temp.	Indef.	Temp.	Indef.	Temp.
Gener	9	78	35	386	42	416	159	1.052	84	506
Febrer	15	142	80	711	109	765	350	1.967	201	1.031
Març	23	211	133	1.054	190	1.133	575	2.975	313	1.569
Abril	32	264	175	1.393	235	1.509	749	3.873	394	2.057
Maig	44	340	227	1.749	287	1.916	921	4.708	485	2.506
Juny	61	483	263	2.320	348	2.334	1.068	5.720	579	3.048
Juliol	79	684	313	2.997	385	2.786	1.204	6.724	663	3.597
Agost										
Setembre										
Octubre										
Novembre										
Desembre										

Percentatge de contractació acumulada per tipologia i edat.
Mataró. Gener - juliol 2015



Contractació per sexe i edat

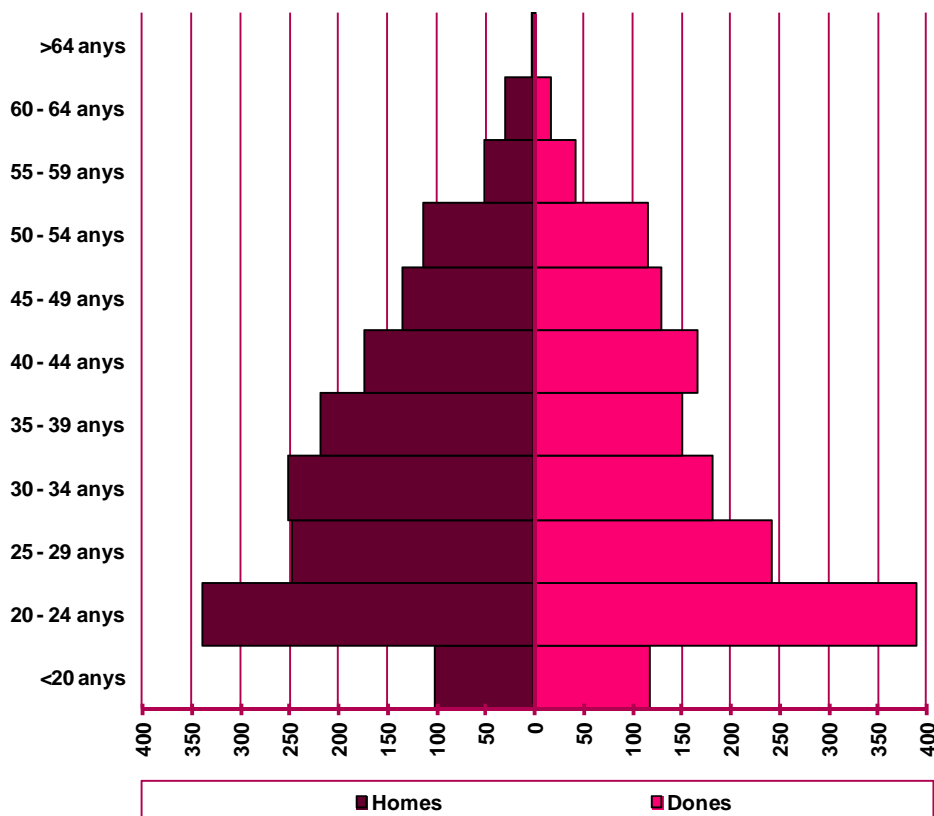
Distribució de la contractació per edat i sexe. Mataró. Juliol 2015

	Homes			Dones			Total	
	Nombre	% ⁽¹⁾	% ⁽²⁾	Nombre	% ⁽¹⁾	% ⁽²⁾	Nombre	%
<20 anys	101	46,12%	6,08%	118	53,88%	7,62%	219	6,83%
20 - 24 anys	338	46,49%	20,36%	389	53,51%	25,13%	727	22,66%
25 - 29 anys	248	50,72%	14,94%	241	49,28%	15,57%	489	15,24%
30 - 34 anys	251	58,10%	15,12%	181	41,90%	11,69%	432	13,47%
35 - 39 anys	219	59,35%	13,19%	150	40,65%	9,69%	369	11,50%
40 - 44 anys	173	51,03%	10,42%	166	48,97%	10,72%	339	10,57%
45 - 49 anys	134	50,76%	8,07%	130	49,24%	8,40%	264	8,23%
50 - 54 anys	113	49,56%	6,81%	115	50,44%	7,43%	228	7,11%
55 - 59 anys	51	55,43%	3,07%	41	44,57%	2,65%	92	2,87%
60 - 64 anys	31	65,96%	1,87%	16	34,04%	1,03%	47	1,47%
>64 anys	1	0,00%	0,06%	1	0,00%	0,06%	2	0,06%
Total	1.660	51,75%	100%	1.548	48,25%	100%	3.208	100%

(1) Percentatge sobre el total d'homes i dones desocupades registrades del mateix grup d'edat.

(2) Percentatge sobre el total de persones desocupades registrades del mateix sexe.

Nombre de contractes per sexe i edat. Mataró. Juliol 2015



Contractació per sector econòmic (nota 2)

Evolució mensual de la contractació per sector econòmic. Mataró.

2015

Mesos	Valors absoluts				
	Total	Agricultura	Indústria	Construcció	Serveis
Gener	2.767	1	883	136	1.747
Febrer	2.604	3	807	163	1.631
Març	2.805	11	829	150	1.815
Abril	2.505	3	968	112	1.422
Maig	2.502	13	779	116	1.594
Juny	3.041	13	854	139	2.035
Juliol	3.208	23	817	161	2.207
Agost					
Setembre					
Octubre					
Novembre					
Desembre					

Evolució mensual de l'acumulat de l'any de la contractació per sector econòmic. Mataró. 2015

Mesos	Valors absoluts				
	Total	Agricultura	Indústria	Construcció	Serveis
Gener	2.767	1	883	136	1.747
Febrer	5.371	4	1.690	299	3.378
Març	8.176	15	2.519	449	5.193
Abril	10.681	18	3.487	561	6.615
Maig	13.183	31	4.266	677	8.209
Juny	16.224	44	5.120	816	10.244
Juliol	19.432	67	5.937	977	12.451
Agost					
Setembre					
Octubre					
Novembre					
Desembre					

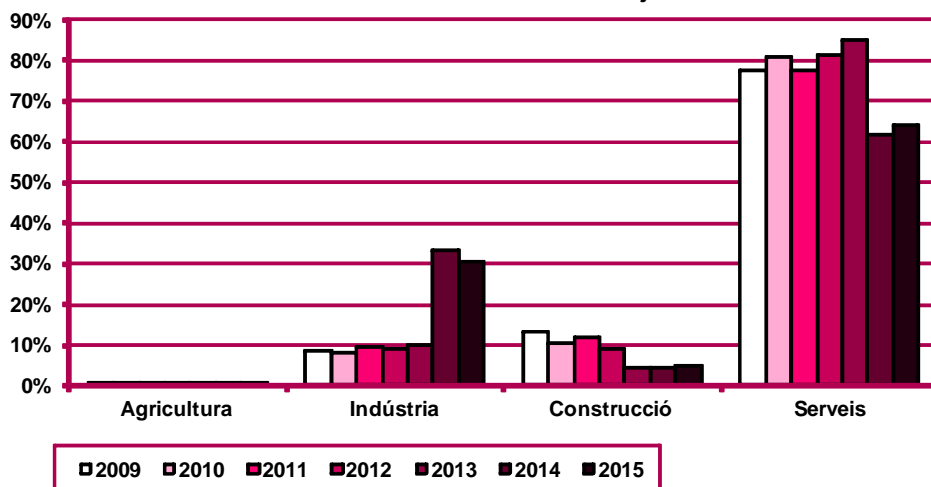
Nota 2: d'acord amb l'ordre ministerial ESS/1727/2013, des del passat 16 de gener de 2014, les ETT estan obligades a comunicar el compte de cotització de l'empresa usuària, i això implica que en les estadístiques de contractes, l'activitat econòmica serà extreta de l'empresa usuària i no pas de l'ETT com fins ara. Aquest canvi implica que les comparacions interanuals de contractació per sectors no són vàlides des de gener de 2014 fins a gener de 2015.

Evolució mensual de la variació interanual de l'acumulat de l'any de la contractació per sector econòmic. Mataró. 2015

Mesos	Valors absoluts				Valors relatius			
	Agricultura	Indústria	Construcció	Serveis	Agricultura	Indústria	Construcció	Serveis
Gener	n.v.	n.v.	n.v.	n.v.	n.v.	n.v.	n.v.	n.v.
Febrer	-5	466	106	62	-55,56%	38,07%	54,92%	1,87%
Març	-11	307	149	597	-42,31%	13,88%	49,67%	12,99%
Abril	-17	300	162	735	-48,57%	9,41%	40,60%	12,50%
Maig	-8	107	130	965	-20,51%	2,57%	23,77%	13,32%
Juny	-2	-23	150	1.142	-4,35%	-0,45%	22,52%	12,55%
Juliol	14	-147	173	1.194	26,42%	-2,42%	21,52%	10,61%
Agost								
Setembre								
Octubre								
Novembre								
Desembre								

n.v.: comparació no vàlida.

Evolució del percentatge de contractació acumulada per sector econòmic. Mataró. Gener - juliol



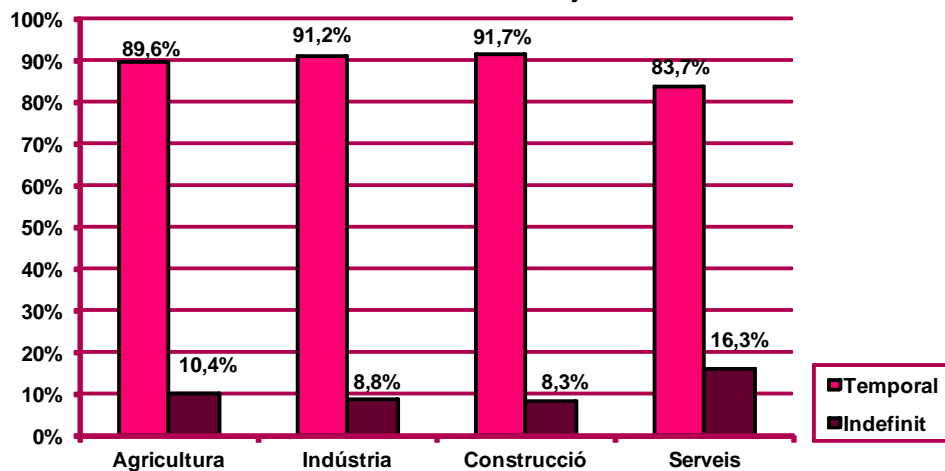
Evolució mensual de la contractació per sector econòmic i tipologia. Mataró. 2015

Mesos	Valors absoluts							
	Agricultura		Indústria		Construcció		Serveis	
	Indef.	Temp.	Indef.	Temp.	Indef.	Temp.	Indef.	Temp.
Gener	1	0	51	832	14	122	263	1.484
Febrer	0	3	89	718	14	149	323	1.308
Març	2	9	105	724	19	131	353	1.462
Abril	1	2	77	891	11	101	262	1.160
Maig	2	11	61	718	11	105	305	1.289
Juny	1	12	80	774	7	132	267	1.768
Juliol	0	23	58	759	5	156	262	1.945
Agost								
Setembre								
Octubre								
Novembre								
Desembre								

Evolució mensual de l'acumulat de l'any de la contractació per sector econòmic i tipologia. Mataró. 2015

Mesos	Valors absoluts							
	Agricultura		Indústria		Construcció		Serveis	
	Indef.	Temp.	Indef.	Temp.	Indef.	Temp.	Indef.	Temp.
Gener	1	0	51	832	14	122	263	1.484
Febrer	1	3	140	1.550	28	271	586	2.792
Març	3	12	245	2.274	47	402	939	4.254
Abril	4	14	322	3.165	58	503	1.201	5.414
Maig	6	25	383	3.883	69	608	1.506	6.703
Juny	7	37	463	4.657	76	740	1.773	8.471
Juliol	7	60	521	5.416	81	896	2.035	10.416
Agost								
Setembre								
Octubre								
Novembre								
Desembre								

Percentatge de contractació acumulada per tipologia i sector econòmic. Mataró. Gener - juliol 2015



Contractació per nivell d'instrucció (nota 1)

Evolució mensual de la contractació per nivell d'instrucció. Mataró.

2015

Mesos	Valors absoluts			
	Total	Estudis primaris o		Estudis
		inferiors	secundaris	postsecundaris
Gener	2.765	413	1.830	522
Febrer	2.598	460	1.746	392
Març	2.797	432	1.906	459
Abril	2.499	393	1.757	349
Maig	2.493	396	1.712	385
Juny	3.031	531	2.096	404
Juliol	3.203	578	2.239	386
Agost				
Setembre				
Octubre				
Novembre				
Desembre				

Evolució mensual de l'acumulat de l'any de la contractació per nivell d'instrucció. Mataró. 2015

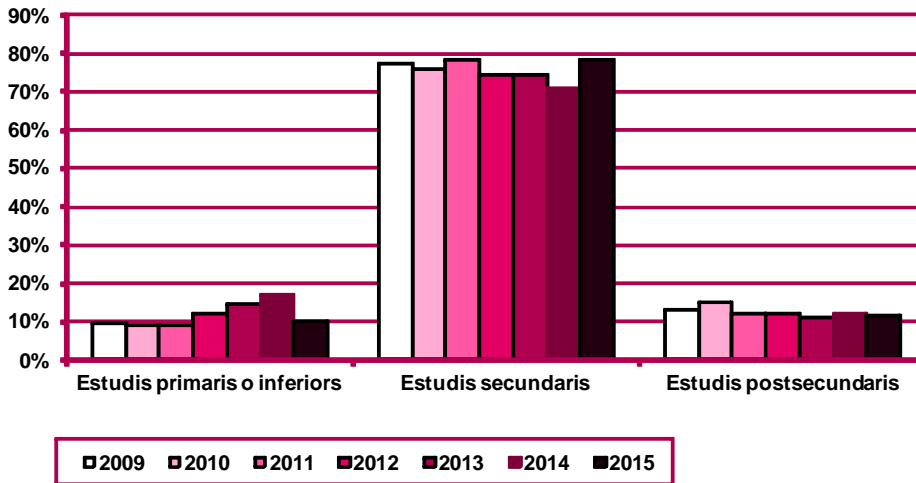
Mesos	Valors absoluts			
	Total	Estudis primaris o		Estudis
		inferiors	secundaris	postsecundaris
Gener	2.765	413	1.830	522
Febrer	5.363	873	3.576	914
Març	8.160	1.305	5.482	1.373
Abril	10.659	1.698	7.239	1.722
Maig	13.152	2.094	8.951	2.107
Juny	16.183	2.625	11.047	2.511
Juliol	19.386	3.203	13.286	2.897
Agost				
Setembre				
Octubre				
Novembre				
Desembre				

Nota 1: existeix una diferència entre el total de contractes i la suma de contractes per nivell formatiu. Aquesta és deguda a que es desconeix el nivell formatiu de molts dels treballadors amb una relació laboral especial del servei de la llar familiar regulada pel Reial decret 1620/2011, de 14 de novembre, i inclosos al Sistema Especial per Empleats de la Llar integrat al Règim General de la Seguretat Social.

Evolució mensual de la variació interanual de l'acumulat de l'any de la contractació per nivell d'instrucció. Mataró. 2015

Mesos	Valors absoluts			Valors relatius		
	Estudis primaris o inferiors	Estudis secundaris	Estudis postsecundaris	Estudis primaris o inferiors	Estudis secundaris	Estudis postsecundaris
Febrer	183	254	200	26,52%	7,65%	28,01%
Març	182	443	429	16,21%	8,79%	45,44%
Abril	157	520	513	10,19%	7,74%	42,43%
Maig	97	427	679	4,86%	5,01%	47,55%
Juny	185	383	705	7,58%	3,59%	39,04%
Juliol	140	398	703	4,57%	3,09%	32,04%
Agost						
Setembre						
Octubre						
Novembre						
Desembre						

Evolució del percentatge de contractació per nivell d'instrucció. Mataró. Gener - juliol



Evolució mensual de la contractació per nivell d'instrucció i tipologia. Mataró. 2015

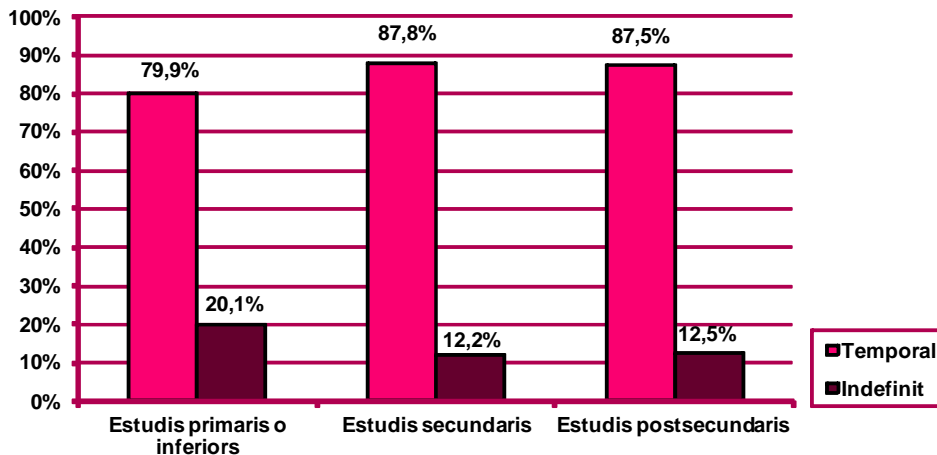
Mesos	Valors absoluts					
	Estudis primaris o inferiors		Estudis secundaris		Estudis postsecundaris	
	Indef.	Temp.	Indef.	Temp.	Indef.	Temp.
Gener	64	349	215	1.615	48	474
Febrer	104	356	261	1.485	60	332
Març	112	320	294	1.612	68	391
Abril	94	299	205	1.552	50	299
Maig	97	299	246	1.466	32	353
Juny	90	441	202	1.894	59	345
Juliol	82	496	196	2.043	45	341
Agost						
Setembre						
Octubre						
Novembre						
Desembre						

Nota 1: existeix una diferència entre el total de contractes i la suma de contractes per nivell formatiu. Aquesta és deguda a que es desconeix el nivell formatiu de molts dels treballadors amb una relació laboral especial del servei de la llar familiar regulada pel Reial decret 1620/2011, de 14 de novembre, i inclosos al Sistema Especial per Empleats de la llar integrat al Règim General de la Seguretat Social.

Evolució mensual de l'acumulat de l'any de la contractació per nivell d'instrucció i tipologia. Mataró. 2015

Mesos	Valors absoluts					
	Estudis primaris o inferiors		Estudis secundaris		Estudis postsecundaris	
	Indef.	Temp.	Indef.	Temp.	Indef.	Temp.
Gener	64	349	215	1.615	48	474
Febrer	168	705	476	3.100	108	806
Març	280	1.025	770	4.712	176	1.197
Abril	374	1.324	975	6.264	226	1.496
Maig	471	1.623	1.221	7.730	258	1.849
Juny	561	2.064	1.423	9.624	317	2.194
Juliol	643	2.560	1.619	11.667	362	2.535
Agost						
Setembre						
Octubre						
Novembre						
Desembre						

Percentatge de contractació acumulada per tipologia i nivell d'instrucció. Mataró. Gener - juliol 2015



Nota 1: existeix una diferència entre el total de contractes i la suma de contractes per nivell formatiu. Aquesta és deguda a que es desconeix el nivell formatiu de molts dels treballadors amb una relació laboral especial del servei de la llar familiar regulada pel Reial decret 1620/2011, de 14 de novembre, i inclosos al Sistema Especial per Empleats de la llar integrat al Règim General de la Seguretat Social.

Contractació per ocupació

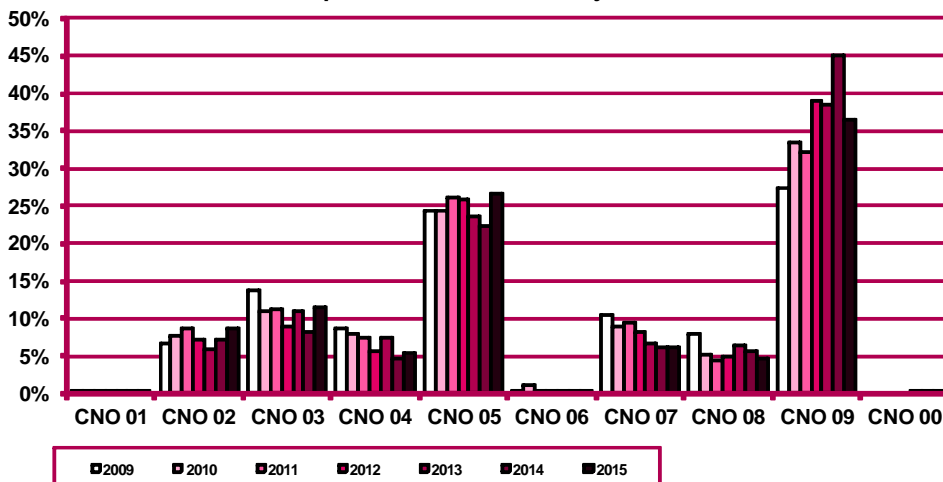
Evolució mensual de la contractació per ocupació. Mataró. 2015

Mesos	Valors absoluts										
	Total	CNO 01	CNO 02	CNO 03	CNO 04	CNO 05	CNO 06	CNO 07	CNO 08	CNO 09	CNO 00
Gener	2.767	7	330	291	156	579	4	138	130	1.132	0
Febrer	2.604	5	286	221	147	606	13	220	114	992	0
Març	2.805	7	278	240	193	779	2	193	127	986	0
Abril	2.505	3	192	230	139	637	5	154	130	1.015	0
Maig	2.502	5	242	262	138	662	8	142	138	904	1
Juny	3.041	5	204	430	150	915	5	195	126	1.011	0
Juliol	3.208	10	176	553	150	985	9	153	121	1.051	0
Agost											
Setembre											
Octubre											
Novembre											
Desembre											

Evolució mensual de l'acumulat de l'any de la contractació per ocupació. Mataró. 2015

Mesos	Valors absoluts										
	Total	CNO 01	CNO 02	CNO 03	CNO 04	CNO 05	CNO 06	CNO 07	CNO 08	CNO 09	CNO 00
Gener	2.767	7	330	291	156	579	4	138	130	1.132	0
Febrer	5.371	12	616	512	303	1.185	17	358	244	2.124	0
Març	8.176	19	894	752	496	1.964	19	551	371	3.110	0
Abril	10.681	22	1.086	982	635	2.601	24	705	501	4.125	0
Maig	13.183	27	1.328	1.244	773	3.263	32	847	639	5.029	1
Juny	16.224	32	1.532	1.674	923	4.178	37	1.042	765	6.040	1
Juliol	19.432	42	1.708	2.227	1.073	5.163	46	1.195	886	7.091	1
Agost											
Setembre											
Octubre											
Novembre											
Desembre											

Evolució del percentatge de contractació acumulada per ocupació. Mataró. Gener - juliol



CNO 01: directors i gerents; CNO 02: professionals científics i intel·lectuals; CNO 03: tècnics i professionals de suport; CNO 04: empleats d'oficina comptables i administratius; CNO 05: treballadors en restauració, personals i venedors; CNO 06: treballadors en activitats agrícoles, ramaderes i pesqueres; CNO 07: artesans, treballadors en indústries i construcció; CNO 08: operadors d'instal·lacions i màquines, i muntadors; CNO 09: ocupacions elementals; CNO 00: ocupacions militars.

Evolució mensual de la variació interanual de l'acumulat de l'any de la contractació per ocupació. Mataró. 2015

Mesos	Valors absoluts										
	Total	CNO 01	CNO 02	CNO 03	CNO 04	CNO 05	CNO 06	CNO 07	CNO 08	CNO 09	CNO 00
Gener	409	0	154	103	43	85	2	-13	12	23	0
Febrer	629	2	121	127	64	243	9	55	-26	34	0
Març	1.042	-3	260	208	150	493	2	74	-74	-68	0
Abril	1.180	-5	297	285	175	652	2	90	-87	-228	-1
Maig	1.194	-6	427	374	208	728	5	32	-83	-489	-2
Juny	1.267	-5	427	489	246	898	0	63	-89	-760	-2
Juliol	1.234	-6	390	739	229	1.074	7	55	-135	-1.117	-2
Agost											
Setembre											
Octubre											
Novembre											
Desembre											

Mesos	Valors relatius										
	Total	CNO 01	CNO 02	CNO 03	CNO 04	CNO 05	CNO 06	CNO 07	CNO 08	CNO 09	CNO 00
Gener	17,35%	0,00%	87,50%	54,79%	38,05%	17,21%	100,00%	-8,61%	10,17%	2,07%	n.c.
Febrer	13,26%	20,00%	24,44%	32,99%	26,78%	25,80%	112,50%	18,15%	-9,63%	1,63%	n.c.
Març	14,61%	-13,64%	41,01%	38,24%	43,35%	33,51%	11,76%	15,51%	-16,63%	-2,14%	n.c.
Abril	12,42%	-18,52%	37,64%	40,89%	38,04%	33,45%	9,09%	14,63%	-14,80%	-5,24%	-100,00%
Maig	9,96%	-18,18%	47,39%	42,99%	36,81%	28,72%	18,52%	3,93%	-11,50%	-8,86%	-66,67%
Juny	8,47%	-13,51%	38,64%	41,27%	36,34%	27,38%	0,00%	6,44%	-10,42%	-11,18%	-66,67%
Juliol	6,78%	-12,50%	29,59%	49,66%	27,13%	26,27%	17,95%	4,82%	-13,22%	-13,61%	-66,67%
Agost											
Setembre											
Octubre											
Novembre											
Desembre											

n.c.: no calculable

Evolució mensual de la contractació per ocupació i tipologia. Mataró. 2015

Mesos	Valors absoluts									
	CNO 01		CNO 02		CNO 03		CNO 04		CNO 05	
	Indef.	Temp.	Indef.	Temp.	Indef.	Temp.	Indef.	Temp.	Indef.	Temp.
Gener	7	0	28	302	58	233	46	110	101	478
Febrer	4	1	31	255	67	154	57	90	112	494
Març	4	3	28	250	59	181	70	123	141	638
Abril	3	0	26	166	60	170	51	88	93	544
Maig	3	2	18	224	34	228	57	81	127	535
Juny	5	0	28	176	59	371	46	104	91	824
Juliol	6	4	22	154	45	508	34	116	111	874
Agost										
Setembre										
Octubre										
Novembre										
Desembre										

CNO 01: directors i gerents; CNO 02: professionals científics i intel·lectuals; CNO 03: tècnics i professionals de suport; CNO 04: empleats d'oficina comptables i administratius; CNO 05: treballadors en restauració, personals i venedors; CNO 06: treballadors en activitats agrícoles, ramaderes i pesqueres; CNO 07: artesans, treballadors en indústries i construcció; CNO 08: operadors d'instal·lacions i màquines, i muntadors; CNO 09: ocupacions elementals; CNO 00: ocupacions militars.

(continuació) Evolució mensual de la contractació per ocupació i tipologia. Mataró. 2015

Mesos	Valors absoluts									
	CNO 06		CNO 07		CNO 08		CNO 09		CNO 00	
	Indef.	Temp.	Indef.	Temp.	Indef.	Temp.	Indef.	Temp.	Indef.	Temp.
Gener	0	4	22	116	21	109	46	1.086	0	0
Febrer	0	13	36	184	43	71	76	916	0	0
Març	0	2	50	143	40	87	87	899	0	0
Abril	0	5	44	110	26	104	48	967	0	0
Maig	2	6	32	110	24	114	82	822	0	1
Juny	0	5	33	162	35	91	58	953	0	0
Juliol	0	9	28	125	25	96	54	997	0	0
Agost										
Setembre										
Octubre										
Novembre										
Desembre										

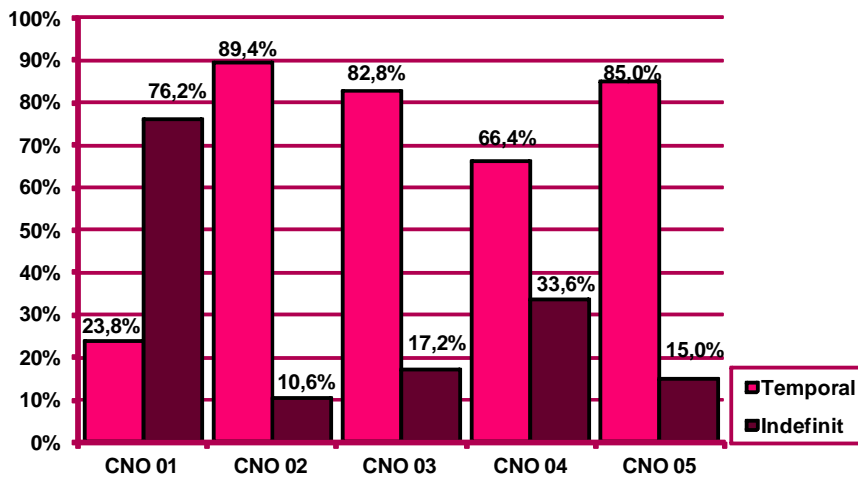
Evolució mensual de l'acumulat de l'any de la contractació per ocupació i tipologia. Mataró. 2015

Mesos	Valors absoluts									
	CNO 01		CNO 02		CNO 03		CNO 04		CNO 05	
	Indef.	Temp.	Indef.	Temp.	Indef.	Temp.	Indef.	Temp.	Indef.	Temp.
Gener	7	0	28	302	58	233	46	110	101	478
Febrer	11	1	59	557	125	387	103	200	213	972
Març	15	4	87	807	184	568	173	323	354	1.610
Abril	18	4	113	973	244	738	224	411	447	2.154
Maig	21	6	131	1.197	278	966	281	492	574	2.689
Juny	26	6	159	1.373	337	1.337	327	596	665	3.513
Juliol	32	10	181	1.527	382	1.845	361	712	776	4.387
Agost										
Setembre										
Octubre										
Novembre										
Desembre										

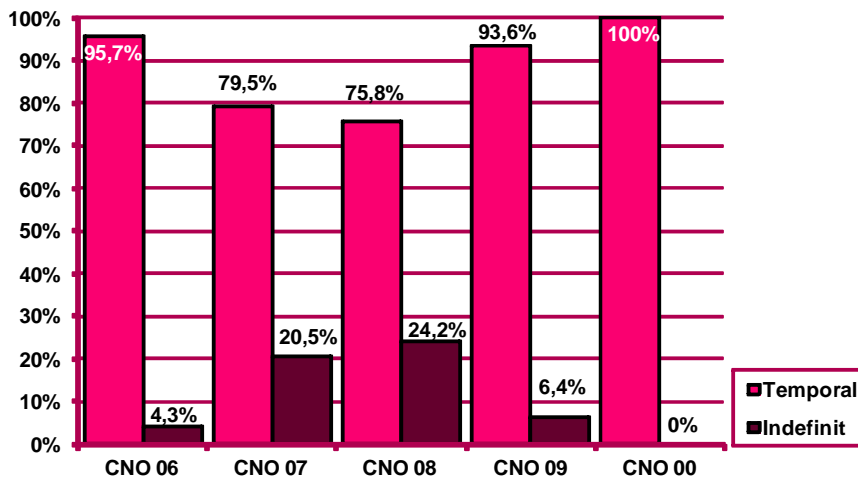
Mesos	Valors absoluts									
	CNO 06		CNO 07		CNO 08		CNO 09		CNO 00	
	Indef.	Temp.	Indef.	Temp.	Indef.	Temp.	Indef.	Temp.	Indef.	Temp.
Gener	0	4	22	116	21	109	46	1.086	0	0
Febrer	0	17	58	300	64	180	122	2.002	0	0
Març	0	19	108	443	104	267	209	2.901	0	0
Abril	0	24	152	553	130	371	257	3.868	0	0
Maig	2	30	184	663	154	485	339	4.690	0	1
Juny	2	35	217	825	189	576	397	5.643	0	1
Juliol	2	44	245	950	214	672	451	6.640	0	1
Agost										
Setembre										
Octubre										
Novembre										
Desembre										

CNO 01: directors i gerents; CNO 02: professionals científics i intel·lectuals; CNO 03: tècnics i professionals de suport; CNO 04: empleats d'oficina comptables i administratius; CNO 05: treballadors en restauració, personals i venedors; CNO 06: treballadors en activitats agrícoles, ramaderes i pesqueres; CNO 07: artesans, treballadors en indústries i construcció; CNO 08: operadors d'instal·lacions i màquines, i muntadors; CNO 09: ocupacions elementals; CNO 00: ocupacions militars.

Percentatge de contractació acumulada per tipologia i ocupació. Mataró. Gener - juliol 2015



Percentatge de contractació acumulada per tipologia i ocupació. Mataró. Gener - juliol 2015



CNO 01: directors i gerents; CNO 02: professionals científics i intel·lectuals; CNO 03: tècnics i professionals de suport; CNO 04: empleats d'oficina comptables i administratius; CNO 05: treballadors en restauració, personals i venedors; CNO 06: treballadors en activitats agrícoles, ramaderes i pesqueres; CNO 07: artesans, treballadors en indústries i construcció; CNO 08: operadors d'instal·lacions i màquines, i muntadors; CNO 09: ocupacions elementals; CNO 00: ocupacions militars.

Contractació per durada

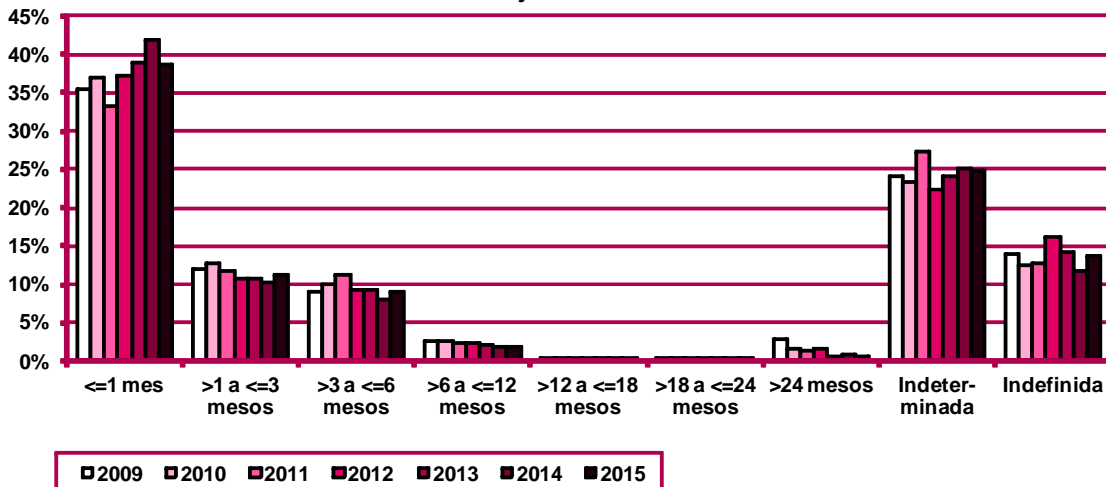
Evolució mensual de la contractació per durada del contracte. Mataró. 2015

Mesos	Valors absoluts									
	Total	≤1 mes	>1 a <3 mesos	>3 a <6 mesos	>6 a <12 mesos	>12 a <18 mesos	>18 a <24 mesos	>24 mesos	Indeter- minada	Indefi- nida
Gener	2.767	1.244	231	161	58	0	0	7	737	329
Febrer	2.604	971	191	303	61	1	2	7	642	426
Març	2.805	1.103	252	238	60	1	2	11	659	479
Abril	2.505	959	262	218	47	0	2	18	648	351
Maig	2.502	987	235	247	38	0	4	33	579	379
Juny	3.041	1.069	427	364	69	0	3	10	744	355
Juliol	3.208	1.187	610	204	45	1	1	11	824	325
Agost										
Setembre										
Octubre										
Novembre										
Desembre										

Evolució mensual de l'acumulat de l'any de la contractació per durada del contracte. Mataró. 2015

Mesos	Valors absoluts									
	Total	≤1 mes	>1 a ≤3 mesos	>3 a ≤6 mesos	>6 a ≤12 mesos	>12 a ≤18 mesos	>18 a ≤24 mesos	>24 mesos	Indeter- minada	Indefi- nida
Gener	2.767	1.244	231	161	58	0	0	7	737	329
Febrer	5.371	2.215	422	464	119	1	2	14	1.379	755
Març	8.176	3.318	674	702	179	2	4	25	2.038	1.234
Abril	10.681	4.277	936	920	226	2	6	43	2.686	1.585
Maig	13.183	5.264	1.171	1.167	264	2	10	76	3.265	1.964
Juny	16.224	6.333	1.598	1.531	333	2	13	86	4.009	2.319
Juliol	19.432	7.520	2.208	1.735	378	3	14	97	4.833	2.644
Agost										
Setembre										
Octubre										
Novembre										
Desembre										

Evolució del percentatge de contractació per durada. Mataró. Gener - juliol



Evolució mensual de la variació interanual de l'acumulat de l'any de la contractació per durada del contracte. Mataró. 2015

Mesos	Valors absoluts									
	Total	≤1 mes	>1 a <3 mesos	>3 a <6 mesos	>6 a <12 mesos	>12 a <18 mesos	>18 a <24 mesos	>24 mesos	Indeterminada	Indefinida
Gener	409	274	39	-31	4	-7	0	-1	98	33
Febrer	629	176	37	70	19	-9	2	-13	169	178
Març	1.042	392	69	90	24	-9	3	-10	141	342
Abril	1.180	433	102	87	19	-9	3	-7	183	369
Maig	1.194	401	93	120	7	-12	6	13	130	436
Juny	1.267	123	221	262	24	-15	7	-26	207	464
Juliol	1.234	-89	321	275	30	-15	3	-53	269	493
Agost										
Setembre										
Octubre										
Novembre										
Desembre										

Mesos	Valors relatius									
	Total	≤1 mes	>1 a ≤3 mesos	>3 a ≤6 mesos	>6 a ≤12 mesos	>12 a ≤18 mesos	>18 a ≤24 mesos	>24 mesos	Indeterminada	Indefinida
Gener	17,35%	28,25%	20,31%	-16,15%	7,41%	-100,00%	n.c.	-12,50%	15,34%	11,15%
Febrer	13,26%	8,63%	9,61%	17,77%	19,00%	-90,00%	n.c.	-48,15%	13,97%	30,85%
Març	14,61%	13,40%	11,40%	14,71%	15,48%	-81,82%	300,00%	-28,57%	7,43%	38,34%
Abril	12,42%	11,26%	12,23%	10,44%	9,18%	-81,82%	100,00%	-14,00%	7,31%	30,35%
Maig	9,96%	8,25%	8,63%	11,46%	2,72%	-85,71%	150,00%	20,63%	4,15%	28,53%
Juny	8,47%	1,98%	16,05%	20,65%	7,77%	-88,24%	116,67%	-23,21%	5,44%	25,01%
Juliol	6,78%	-1,17%	17,01%	18,84%	8,62%	-83,33%	27,27%	-35,33%	5,89%	22,92%
Agost										
Setembre										
Octubre										
Novembre										
Desembre										

Contractació per grandària de l'empresa

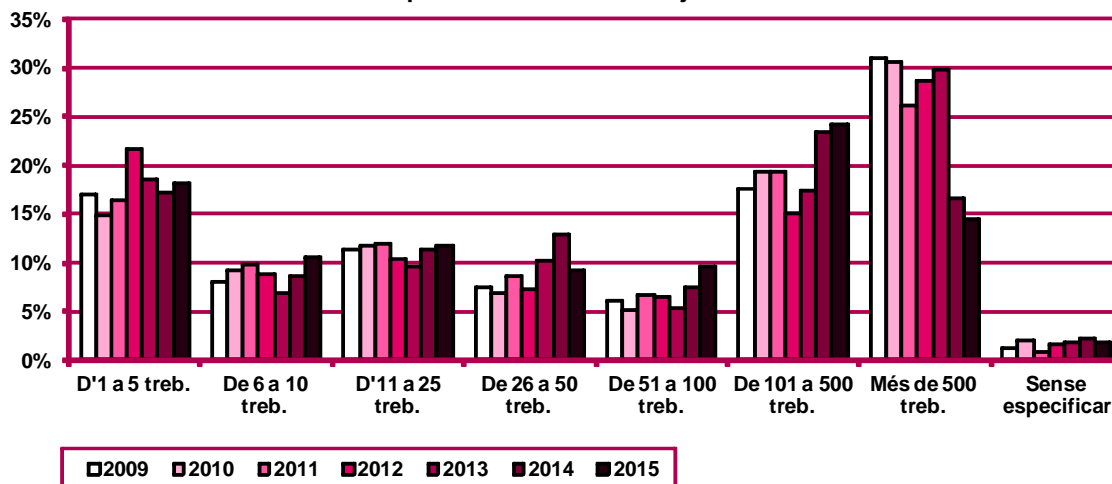
Evolució mensual de la contractació per grandària de l'empresa. Mataró. 2015

Mesos	Valors absoluts								
	Total	D'1 a 5 treb.	De 6 a 10 treb.	D'11 a 25 treb.	De 26 a 50 treb.	De 51 a 100 treb.	De 101 a 500 treb.	Més de 500 treb.	Sense especificar
Gener	2.767	376	184	294	234	286	779	555	59
Febrer	2.604	492	364	248	245	332	563	324	36
Març	2.805	501	427	330	238	162	649	433	65
Abril	2.505	549	220	299	259	295	592	245	46
Maig	2.502	452	243	300	223	187	553	480	64
Juny	3.041	550	358	428	276	237	742	378	72
Juliol	3.208	616	281	369	309	376	813	412	32
Agost									
Setembre									
Octubre									
Novembre									
Desembre									

Evolució mensual de l'acumulat de l'any de la contractació per grandària de l'empresa. Mataró. 2015

Mesos	Valors absoluts								
	Total	D'1 a 5 treb.	De 6 a 10 treb.	D'11 a 25 treb.	De 26 a 50 treb.	De 51 a 100 treb.	De 101 a 500 treb.	Més de 500 treb.	Sense especificar
Gener	2.767	376	184	294	234	286	779	555	59
Febrer	5.371	868	548	542	479	618	1.342	879	95
Març	8.176	1.369	975	872	717	780	1.991	1.312	160
Abril	10.681	1.918	1.195	1.171	976	1.075	2.583	1.557	206
Maig	13.183	2.370	1.438	1.471	1.199	1.262	3.136	2.037	270
Juny	16.224	2.920	1.796	1.899	1.475	1.499	3.878	2.415	342
Juliol	19.432	3.536	2.077	2.268	1.784	1.875	4.691	2.827	374
Agost									
Setembre									
Octubre									
Novembre									
Desembre									

Evolució del percentatge de contractació acumulada per grandària de l'empresa. Mataró. Gener - juliol



Evolució mensual de la variació interanual de l'acumulat de l'any de la contractació per grandària de l'empresa. Mataró. 2015

Mesos	Valors absoluts								
	Total	D'1 a 5 treb.	De 6 a 10 treb.	D'11 a 25 treb.	De 26 a 50 treb.	De 51 a 100 treb.	De 101 a 500 treb.	Més de 500 treb.	Sense especificar
Gener	409	28	-17	6	5	-26	197	207	9
Febrer	629	118	183	-40	11	156	232	-24	-7
Març	1.042	172	371	32	-116	205	336	43	-1
Abril	1.180	282	357	89	-214	347	382	-63	0
Maig	1.194	255	360	130	-377	398	333	106	-11
Juny	1.267	334	457	251	-503	416	288	28	-4
Juliol	1.234	406	507	206	-575	517	421	-199	-49
Agost									
Setembre									
Octubre									
Novembre									
Desembre									

Mesos	Valors relatius								
	Total	D'1 a 5 treb.	De 6 a 10 treb.	D'11 a 25 treb.	De 26 a 50 treb.	De 51 a 100 treb.	De 101 a 500 treb.	Més de 500 treb.	Sense especificar
Gener	17,35%	8,05%	-8,46%	2,08%	2,18%	-8,33%	33,85%	59,48%	18,00%
Febrer	13,26%	15,73%	50,14%	-6,87%	2,35%	33,77%	20,90%	-2,66%	-6,86%
Març	14,61%	14,37%	61,42%	3,81%	-13,93%	35,65%	20,30%	3,39%	-0,62%
Abril	12,42%	17,24%	42,60%	8,23%	-17,98%	47,66%	17,36%	-3,89%	0,00%
Maig	9,96%	12,06%	33,40%	9,69%	-23,92%	46,06%	11,88%	5,49%	-3,91%
Juny	8,47%	12,92%	34,13%	15,23%	-25,43%	38,41%	8,02%	1,17%	-1,16%
Juliol	6,78%	12,97%	32,29%	9,99%	-24,37%	38,07%	9,86%	-6,58%	-11,58%
Agost									
Setembre									
Octubre									
Novembre									
Desembre									

Evolució mensual de la contractació per grandària de l'empresa i tipologia. Mataró. 2015

Mesos	Valors absoluts									
	D'1 a 5 treb.		De 6 a 10 treb.		D'11 a 25 treb.		De 26 a 50 treb.		De 51 a 100 treb.	
	Indef.	Temp.	Indef.	Temp.	Indef.	Temp.	Indef.	Temp.	Indef.	Temp.
Gener	99	277	47	137	82	212	39	195	16	270
Febrer	151	341	68	296	79	169	82	163	9	323
Març	153	348	65	362	118	212	59	179	9	153
Abril	111	438	29	191	94	205	59	200	13	282
Maig	118	334	50	193	86	214	50	173	18	169
Juny	99	451	61	297	82	346	46	230	21	216
Juliol	451	120	297	39	346	63	230	45	216	26
Agost										
Setembre										
Octubre										
Novembre										
Desembre										

(continuació) Evolució mensual de la contractació per grandària de l'empresa i tipologia.

Mataró. 2015

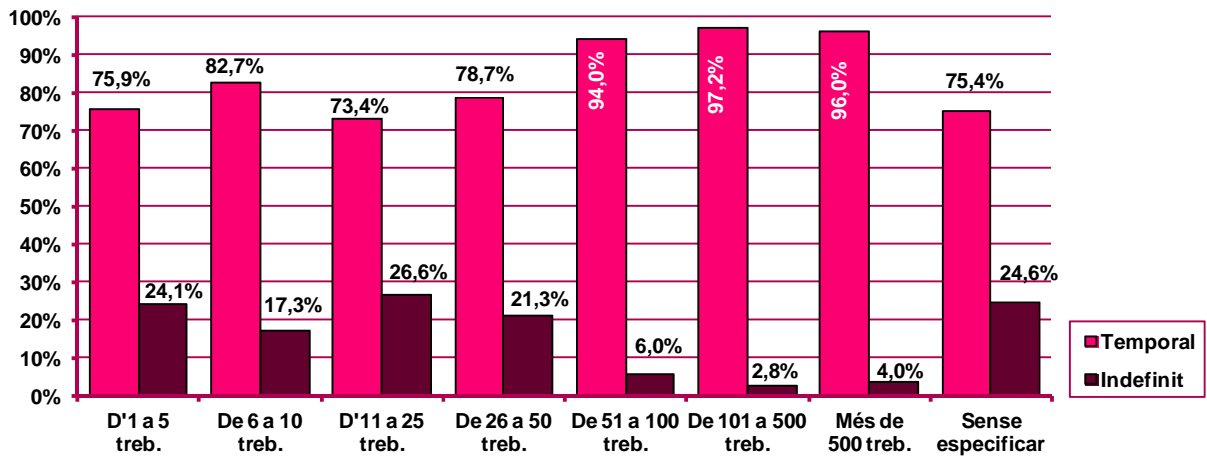
Mesos	De 101 a 500 treb.		Més de 500 treb.		Sense especificar	
	Indef.	Temp.	Indef.	Temp.	Indef.	Temp.
Gener	17	762	8	547	21	38
Febrer	22	541	12	312	3	33
Març	28	621	25	408	22	43
Abril	16	576	25	15	14	32
Maig	14	539	25	15	16	48
Juny	18	724	25	15	11	61
Juliol	724	18	25	15	61	5
Agost						
Setembre						
Octubre						
Novembre						
Desembre						

Evolució mensual de l'acumulat de l'any de la contractació per grandària de l'empresa i tipologia. Mataró. 2015

Mesos	Valors absoluts									
	D'1 a 5 treb.		De 6 a 10 treb.		D'11 a 25 treb.		De 26 a 50 treb.		De 51 a 100 treb.	
	Indef.	Temp.	Indef.	Temp.	Indef.	Temp.	Indef.	Temp.	Indef.	Temp.
Gener	99	277	47	137	82	212	39	195	16	270
Febrer	250	618	115	433	161	381	121	358	25	593
Març	403	966	180	795	279	593	180	537	34	746
Abril	514	1.404	209	986	373	798	239	737	47	1.028
Maig	632	1.738	259	1.179	459	1.012	289	910	65	1.197
Juny	731	2.189	320	1.476	541	1.358	335	1.140	86	1.413
Juliol	1.182	2.309	617	1.515	887	1.421	565	1.185	302	1.439
Agost										
Setembre										
Octubre										
Novembre										
Desembre										

Mesos	De 101 a 500 treb.		Més de 500 treb.		Sense especificar	
	Indef.	Temp.	Indef.	Temp.	Indef.	Temp.
Gener	17	762	8	547	21	38
Febrer	39	1.303	20	859	24	71
Març	67	1.924	45	1.267	46	114
Abril	83	2.500	70	1.282	60	146
Maig	97	3.039	95	1.297	76	194
Juny	115	3.763	120	1.312	87	255
Juliol	839	3.781	145	1.327	148	260
Agost						
Setembre						
Octubre						
Novembre						
Desembre						

Percentatge de contractació acumulada per tipologia i grandària de l'empresa.
Mataró. Gènere - juliol 2015



Contractació d'estrangers

Contractació d'estrangers a Mataró. Juliol 2015

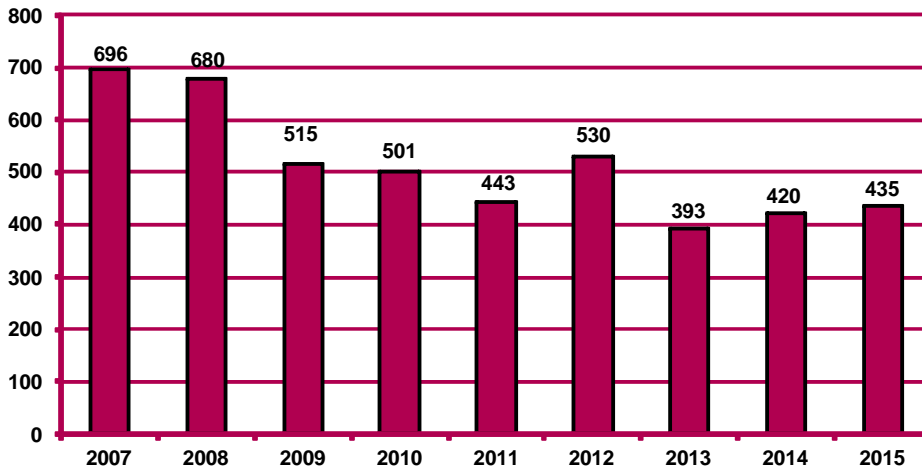
		Contractació		Variació mes anterior		Variació interanual	
		Nombre	%	Absoluta	Relativa	Absoluta	Relativa
Sexe	Home	277	63,68%	16	6,13%	9	3,36%
	Dona	158	36,32%	19	13,67%	6	3,95%
Edat	<20 anys	20	4,60%	12	150,00%	8	66,67%
	20 - 24 anys	48	11,03%	-3	-5,88%	0	0,00%
	25 - 29 anys	57	13,10%	5	9,62%	9	18,75%
	30 - 44 anys	219	50,34%	0	0,00%	-18	-7,59%
	>44 anys	91	20,92%	21	30,00%	16	21,33%
Sector	Agricultura	19	4,37%	7	58,33%	15	375,00%
	Indústria	126	28,97%	8	6,78%	4	3,28%
	Construcció	48	11,03%	9	23,08%	-17	-26,15%
	Serveis	242	55,63%	11	4,76%	13	5,68%
	Sense estudis	23	5,29%	-1	-4,17%	-13	-36,11%
	Estudis primaris incomplets	16	3,68%	-31	-65,96%	-17	-51,52%
Nivell d'instrucció (nota 1)	Estudis primaris complets	140	32,18%	46	48,94%	31	28,44%
	Programes formació professional	17	3,91%	7	70,00%	9	112,50%
	Educació general	212	48,74%	15	7,61%	0	0,00%
	Tècnics-professionals superiors	3	0,69%	1	50,00%	1	50,00%
	Universitaris primer cycle	5	1,15%	2	66,67%	-2	-28,57%
	Universitaris segon i tercer cycle	15	3,45%	5	50,00%	10	200,00%
	Altres estudis post-secundaris	0	0,00%	-4	-100,00%	-3	-100,00%
Ocupació	CNO 01	2	0,46%	1	100,00%	1	100,00%
	CNO 02	17	3,91%	0	0,00%	3	21,43%
	CNO 03	19	4,37%	-4	-17,39%	5	35,71%
	CNO 04	4	0,92%	-4	-50,00%	-9	-69,23%
	CNO 05	112	25,75%	4	3,70%	16	16,67%
	CNO 06	6	1,38%	3	100,00%	5	500,00%
	CNO 07	46	10,57%	-17	-26,98%	-19	-29,23%
	CNO 08	42	9,66%	4	10,53%	-11	-20,75%
	CNO 09	187	42,99%	48	34,53%	24	14,72%
	CNO 00	0	0,00%	0	n.c.	0	n.c.
Durada	<=1 mes	75	17,24%	19	33,93%	4	5,63%
	>1 a <=3 mesos	73	16,78%	13	21,67%	-1	-1,35%
	>3 a <=6 mesos	31	7,13%	-18	-36,73%	-2	-6,06%
	>6 a <=12 mesos	13	2,99%	-10	-43,48%	-1	-7,14%
	>12 a <=18 mesos	0	0,00%	0	n.c.	0	n.c.
	>18 a <=24 mesos	0	0,00%	0	n.c.	0	n.c.
	>24 mesos	0	0,00%	-3	-100,00%	-25	-100,00%
	Indeterminada	174	40,00%	33	23,40%	46	35,94%
Indefinida	69	15,86%	1	1,47%	-6	-8,00%	
Total contractes		435	100%	35	8,75%	15	3,57%
Altres àmbits	Maresme	1.653		30	1,85%	92	5,89%
	Província de Barcelona	33.301		3.425	11,46%	2.351	7,60%
	Catalunya	57.024		5.091	9,80%	4.322	8,20%
	Espanya	n.d.		n.d.	n.d.	n.d.	n.d.

Nota 1: existeix una diferència entre el total de contractes i la suma de contractes per nivell formatiu. Aquesta és deguda a que es desconeix el nivell formatiu de molts dels treballadors amb una relació laboral especial del servei de la llar familiar regulada pel Reial decret 1620/2011, de 14 de novembre, i inclosos al Sistema Especial per Empleats de la llar integrat al Règim General de la Seguretat Social.

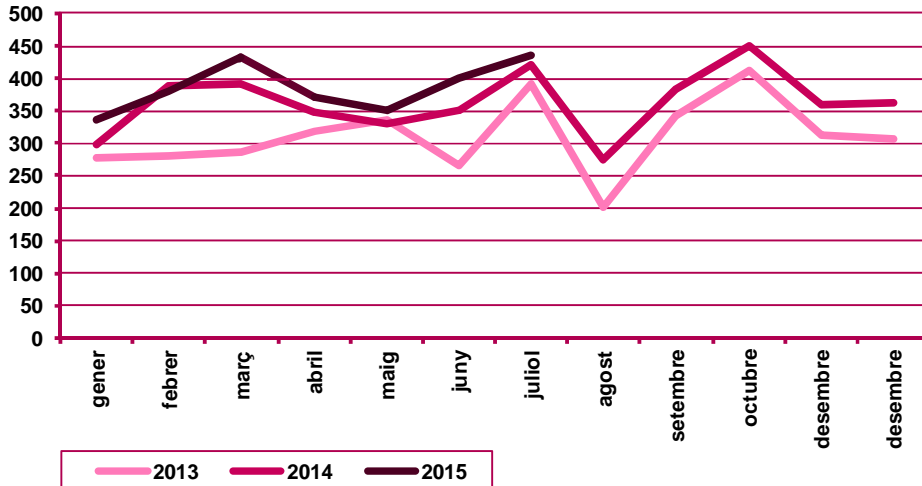
n.c.: no calculable; n.d.: no disponible; n.v.: comparació no vàlida.

Mercat de Treball de Mataró

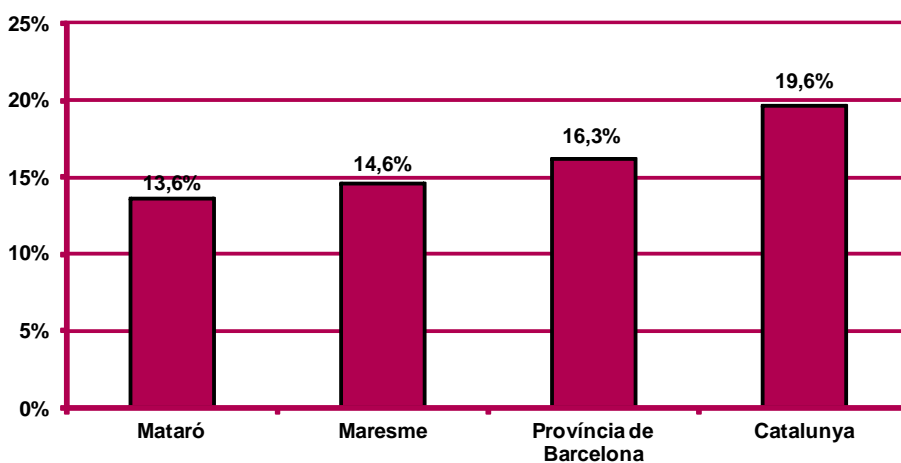
**Contractació d'estrangers al mes de juliol. Mataró.
2007 - 2015**



**Evolució mensual de la contractació d'estrangers. Mataró.
2013 - 2015**



**Pes percentual de la contractació d'estrangers sobre el
total de contractacions. juliol 2015**



CNO 01: directors i gerents; CNO 02: professionals científics i intel·lectuals; CNO 03: tècnics i professionals de suport; CNO 04: empleats d'oficina comptables i administratius; CNO 05: treballadors en restauració, personals i venedors; CNO 06: treballadors en activitats agrícoles, ramaderes i pesqueres; CNO 07: artesans, treballadors en indústries i construcció; CNO 08: operadors d'instal·lacions i màquines, i muntadors; CNO 09: ocupacions elementals; CNO 00: ocupacions militars.

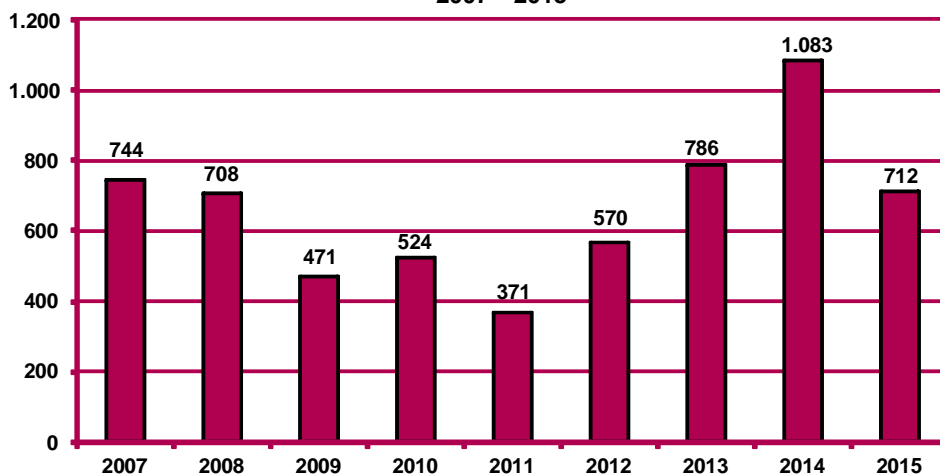
Contractació a través d'empreses de treball temporal (ETT)

Contractació a través d'ETT a Mataró. Juliol 2015

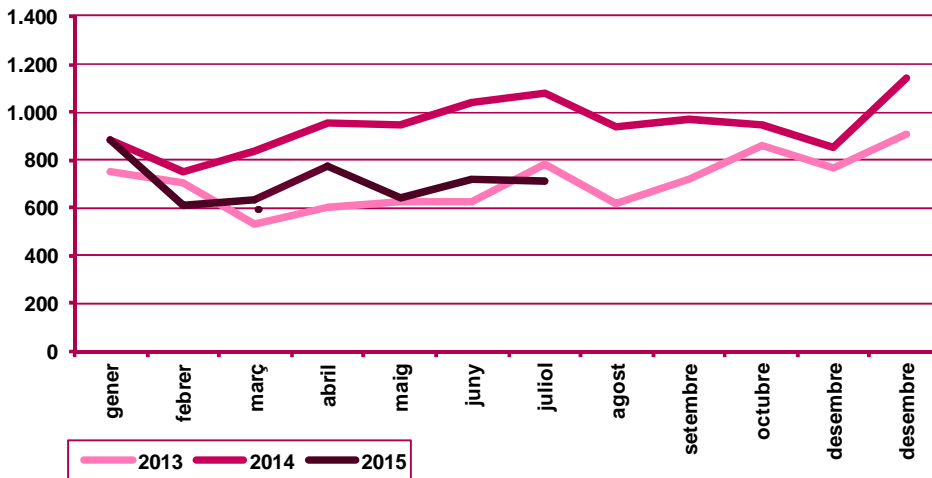
		Contractació		Variació mes anterior		Variació interanual	
		Nombre	%	Absoluta	Relativa	Absoluta	Relativa
Sexe	Home	414	58,15%	-20	-4,61%	-310	-42,82%
	Dona	298	41,85%	13	4,56%	-61	-16,99%
Edat	<20 anys	26	3,65%	3	13,04%	7	36,84%
	20 - 24 anys	95	13,34%	4	4,40%	-60	-38,71%
	25 - 29 anys	108	15,17%	17	18,68%	-76	-41,30%
	30 - 44 anys	306	42,98%	-20	-6,13%	-230	-42,91%
	>44 anys	177	24,86%	-11	-5,85%	-12	-6,35%
Durada	<=1 dia	378	53,09%	-39	-9,35%	102	36,96%
	>1 a <=3 dies	60	8,43%	6	11,11%	-71	-54,20%
	>3 a <=5 dies	37	5,20%	2	5,71%	-79	-68,10%
	>5 a <=10 dies	45	6,32%	4	9,76%	-217	-82,82%
	>10 a <=15 dies	7	0,98%	5	250,00%	-3	-30,00%
	>15 a <=30 dies	8	1,12%	-1	-11,11%	4	100,00%
	>30 dies	15	2,11%	4	36,36%	-2	-11,76%
	Indeterminada	162	22,75%	12	8,00%	-105	-39,33%
Total contractes		712	100%	-7	-0,97%	-371	-34,26%
Altres àmbits	Maresme	1.721		-80	-4,44%	-187	-9,80%
	Província de Barcelona	39.160		1.674	4,47%	2.373	6,45%
	Catalunya	52.332		2.688	5,41%	5.812	12,49%
	Espanya	n.d.		n.d.	n.d.	n.d.	n.d.

n.c.: no calculable; n.d.: no disponible

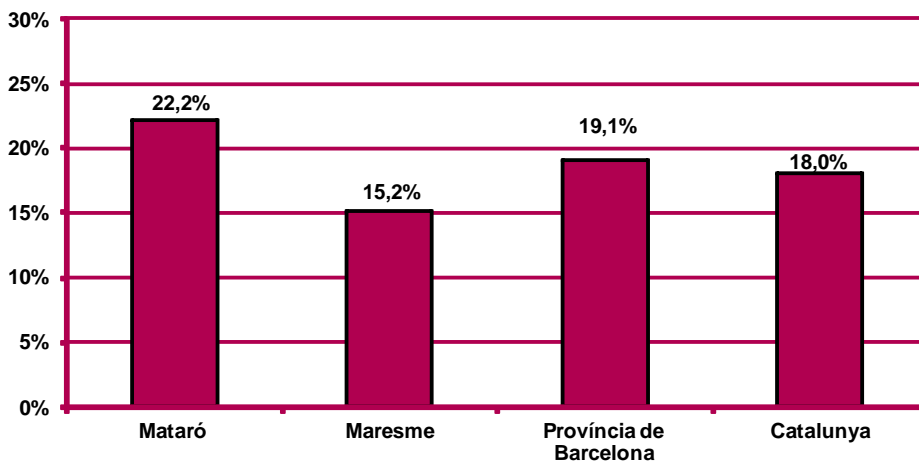
Contractació a través d'ETT al mes de juliol. Mataró. 2007 - 2015



**Evolució mensual de la contractació a través d'ETT. Mataró.
 2013 - 2015**



**Pes percentual de la contractació a través d'ETT sobre el
 total de contractacions. juliol 2015**





Ajuntament de Mataró



**Diputació
Barcelona**



Per a més informació:

Ajuntament de Mataró. Servei d'Estudis i Planificació

La Riera, 48. 08301 Mataró. Tel. 93 758 21 00 - Fax 93 758 24 14

<http://www.mataro.cat> - correu electrònic: ajmataro@ajmataro.cat