

L'Observatori

Any XXI
Maig 2016

Mercat de Treball de Mataró

154

Índex

Atur registrat	Pàg.
Atur registrat. Resum _____	2
Atur registrat per sexe _____	4
Atur registrat per edat _____	6
Atur registrat per sexe i edat _____	8
Atur registrat per sector econòmic _____	9
Atur registrat per nivell d'instrucció _____	11
Atur registrat per ocupació _____	13
Atur registrat d'estrangers _____	16

Contractació	Pàg.
Contractació. Resum _____	18
Contractació per modalitat i tipologia _____	20
Contractació per sexe _____	21
Contractació per edat _____	23
Contractació per sexe i edat _____	26
Contractació per sector econòmic _____	27
Contractació per nivell d'instrucció _____	30
Contractació per ocupació _____	33
Contractació per durada _____	37
Contractació per grandària de l'empresa _____	39
Contractació d'estrangers _____	43
Contractació a través d'empreses de treball temporal (ETT) _____	45

Atur registrat. Resum

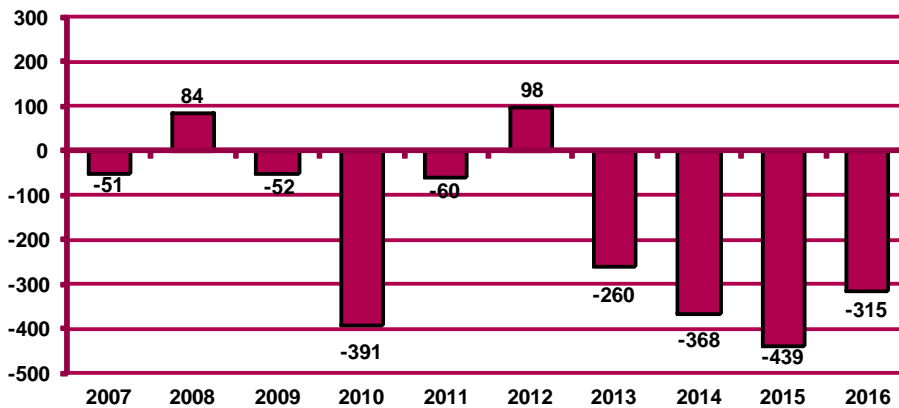
Atur registrat a Mataró. Maig 2016

		Atur registrat		Variació mes anterior		Variació interanual	
		Nombre	%	Absoluta	Relativa	Absoluta	Relativa
Sexe	Home	5.083	46,54%	-220	-4,15%	-832	-14,07%
	Dona	5.838	53,46%	-95	-1,60%	-607	-9,42%
Edat	<20 anys	139	1,27%	-3	-2,11%	-8	-5,44%
	20 - 24 anys	363	3,32%	-50	-12,11%	-98	-21,26%
	25 - 29 anys	669	6,13%	-60	-8,23%	-95	-12,43%
	30 - 44 anys	3.486	31,92%	-163	-4,47%	-797	-18,61%
	>44 anys	6.264	57,36%	-39	-0,62%	-441	-6,58%
Sector	Agricultura	256	2,34%	-38	-12,93%	-31	-10,80%
	Indústria	2.164	19,82%	-50	-2,26%	-380	-14,94%
	Construcció	1.325	12,13%	-61	-4,40%	-338	-20,32%
	Serveis	6.416	58,75%	-136	-2,08%	-570	-8,16%
	SOA	760	6,96%	-30	-3,80%	-120	-13,64%
Nivell d'instrucció	Sense estudis	551	5,05%	2	0,36%	-17	-2,99%
	Estudis primaris incomplets	951	8,71%	-24	-2,46%	-113	-10,62%
	Estudis primaris complets	1.039	9,51%	-35	-3,26%	-137	-11,65%
	Programes formació professional	825	7,55%	-44	-5,06%	-66	-7,41%
	Educació general	6.565	60,11%	-225	-3,31%	-987	-13,07%
	Tècnics-professionals superiors	479	4,39%	-5	-1,03%	-36	-6,99%
	Universitaris primer cicle	174	1,59%	-1	-0,57%	-50	-22,32%
	Universitaris segon i tercer cicle	331	3,03%	15	4,75%	-33	-9,07%
	Altres estudis post-secundaris	6	0,05%	2	50,00%	0	0,00%
	Ocupació	CNO 01	106	0,97%	-3	-2,75%	-38
CNO 02		425	3,89%	14	3,41%	-41	-8,80%
CNO 03		751	6,88%	-32	-4,09%	-135	-15,24%
CNO 04		943	8,63%	-1	-0,11%	-132	-12,28%
CNO 05		2.079	19,04%	-74	-3,44%	-119	-5,41%
CNO 06		182	1,67%	-1	-0,55%	-1	-0,55%
CNO 07		1.609	14,73%	-72	-4,28%	-338	-17,36%
CNO 08		1.570	14,38%	-31	-1,94%	-252	-13,83%
CNO 09		3.256	29,81%	-115	-3,41%	-383	-10,52%
CNO 00		0	0,00%	0	n.c.	0	n.c.
Nació-nalitat	Espanyola	9.052	82,89%	-290	-3,20%	-1.323	-13,12%
	Estrangera	2.549	23,34%	-75	-2,94%	-240	-8,84%
Total aturats registrats		10.921		-315	-2,80%	-1.439	-11,64%
Altres àmbits	Maresme	30.140		-865	-2,79%	-3.550	-10,54%
	Província de Barcelona	350.073		-9.135	-2,54%	-46.774	-11,79%
	Catalunya	470.205		-15.918	-3,27%	-61.694	-11,60%
	Espanya	3.891.403		-119.768	-2,99%	-323.628	-7,68%

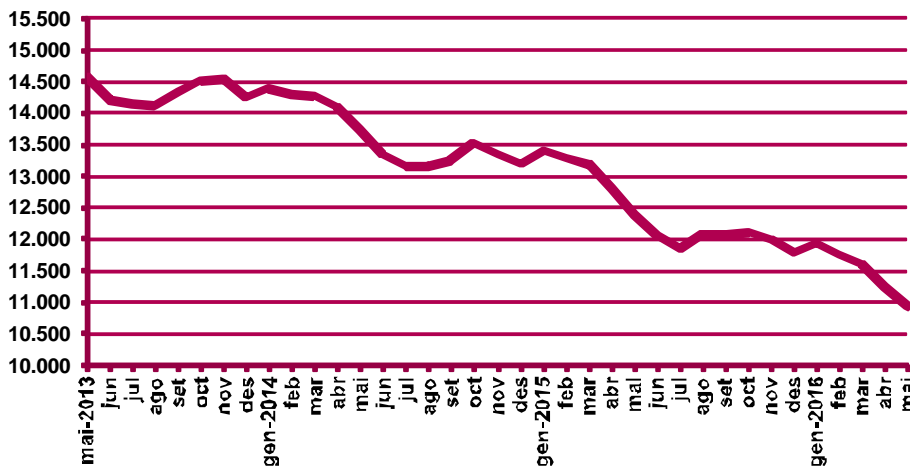
n.c.: no calculable; n.v.: comparació no vàlida.

CNO 01: directors i gerents; CNO 02: professionals científics i intel·lectuals; CNO 03: tècnics i professionals de suport; CNO 04: empleats d'oficina comptables i administratius; CNO 05: treballadors en restauració, personals i venedors; CNO 06: treballadors en activitats agrícoles, ramaderes i pesqueres; CNO 07: artesans, treballadors en indústries i construcció; CNO 08: operadors d'instal·lacions i màquines, i muntadors; CNO 09: ocupacions elementals; CNO 00: ocupacions militars.

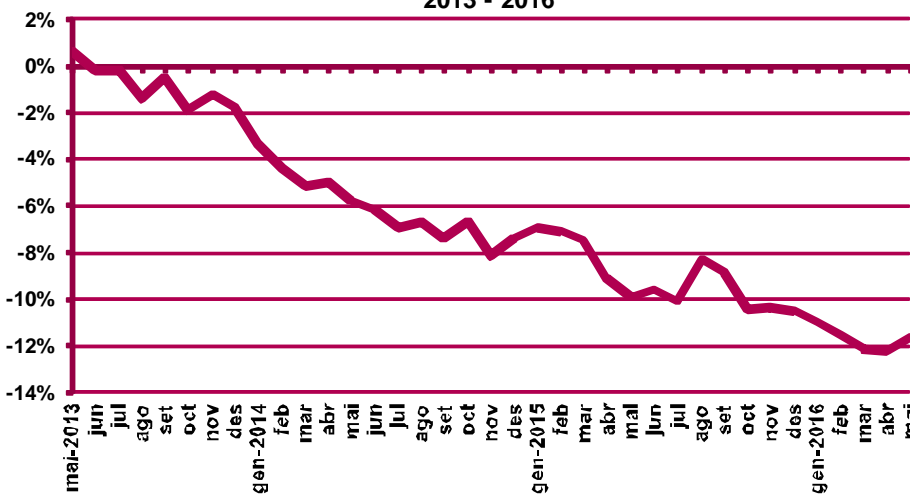
Variació d'aturats registrats al mes de maig respecte el mes anterior. Mataró. 2007 - 2016



Evolució de l'atur registrat. Mataró. 2013 - 2016



Evolució de la variació interanual de l'atur registrat. Mataró. 2013 - 2016

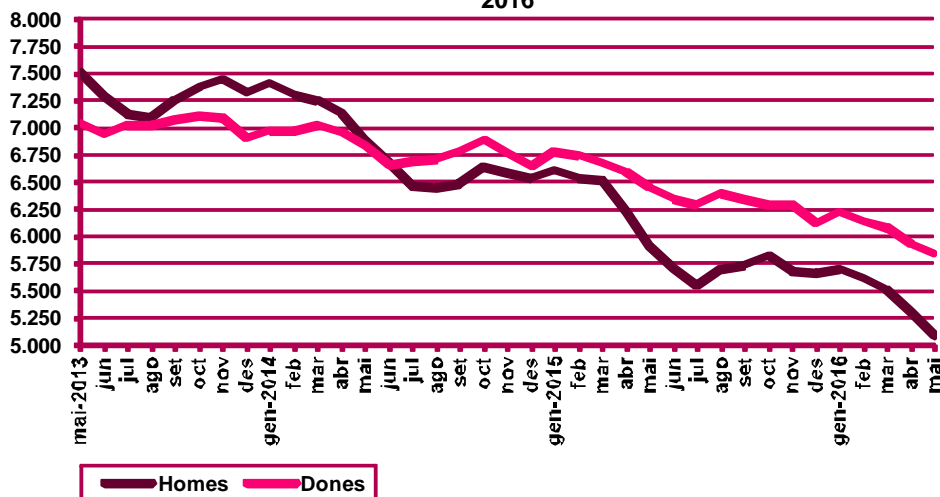


Atur registrat per sexe

Evolució mensual de l'atur registrat per sexe. Mataró. 2016

Mesos	Variació interanual								
	Total	Valors absoluts		Distrib. percentual		Absoluta		Relativa	
	Total	Homes	Dones	Homes	Dones	Homes	Dones	Homes	Dones
Gener	11.911	5.689	6.222	47,76%	52,24%	-915	-559	-13,86%	-8,24%
Febrer	11.734	5.607	6.127	47,78%	52,22%	-924	-610	-14,15%	-9,05%
Març	11.601	5.511	6.090	47,50%	52,50%	-1.008	-588	-15,46%	-8,81%
Abril	11.236	5.303	5.933	47,20%	52,80%	-917	-646	-14,74%	-9,82%
Maig	10.921	5.083	5.838	46,54%	53,46%	-832	-607	-14,07%	-9,42%
Juny									
Juliol									
Agost									
Setembre									
Octubre									
Novembre									
Desembre									

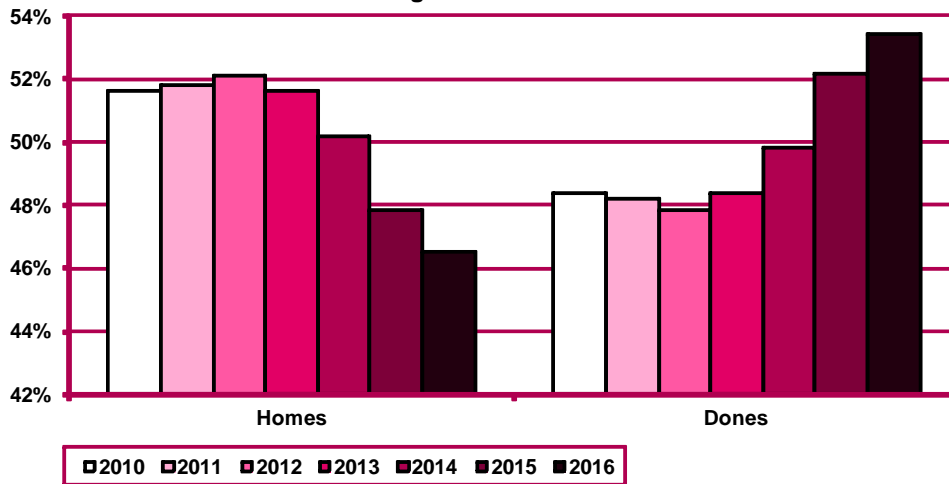
Evolució mensual de l'atur registrat per sexes. Mataró. 2013 - 2016



Variació interanual de l'atur registrat per sexes. Mataró. 2013-2016



Distribució percentual de l'atur registrat per sexe al mes de maig. Mataró. 2010 - 2016



Atur registrat per edat

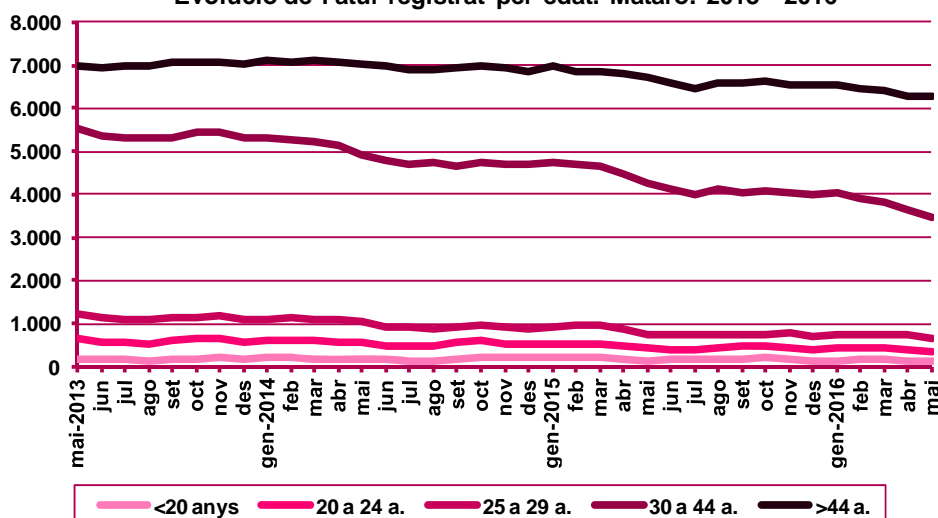
Evolució mensual de l'atur registrat per edat. Mataró. 2016

Mesos	Total	Valors absoluts					Distribució percentual				
	Total	<20 anys	20 - 24 a.	25 - 29 a.	30 - 44 a.	>44 a.	<20 anys	20 - 24 a.	25 - 29 a.	30 - 44 a.	>44 a.
Gener	11.911	153	427	735	4.034	6.562	1,28%	3,58%	6,17%	33,87%	55,09%
Febrer	11.734	175	451	747	3.891	6.470	1,49%	3,84%	6,37%	33,16%	55,14%
Març	11.601	160	432	758	3.814	6.437	1,38%	3,72%	6,53%	32,88%	55,49%
Abril	11.236	142	413	729	3.649	6.303	1,26%	3,68%	6,49%	32,48%	56,10%
Maig	10.921	139	363	669	3.486	6.264	1,27%	3,32%	6,13%	31,92%	57,36%
Juny											
Juliol											
Agost											
Setembre											
Octubre											
Novembre											
Desembre											

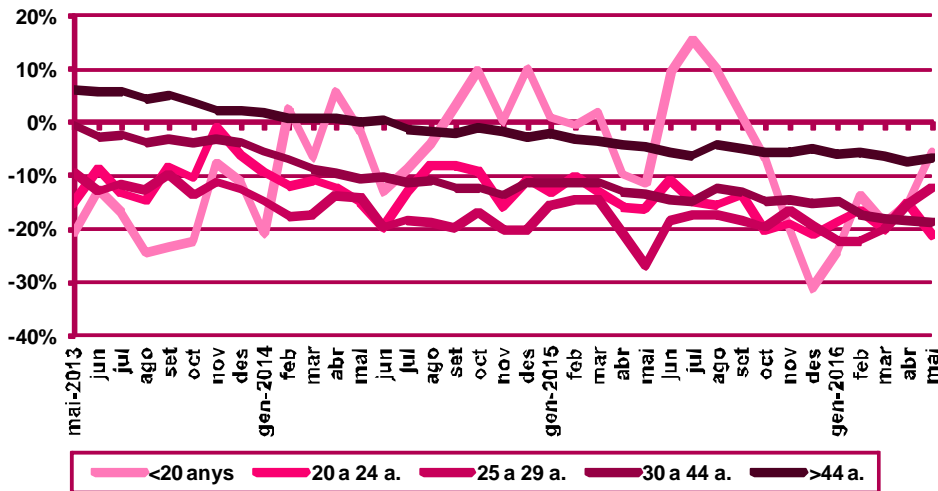
Evolució mensual de la variació interanual de l'atur registrat per edat. Mataró. 2016

Mesos	Variació interanual absoluta					Variació interanual relativa				
	<20 anys	20 - 24 a.	25 - 29 a.	30 - 44 a.	>44 a.	<20 anys	20 - 24 a.	25 - 29 a.	30 - 44 a.	>44 a.
Gener	-49	-99	-209	-702	-415	-24,26%	-18,82%	-22,14%	-14,82%	-5,95%
Febrer	-28	-90	-212	-815	-389	-13,79%	-16,64%	-22,11%	-17,32%	-5,67%
Març	-38	-108	-191	-829	-430	-19,19%	-20,00%	-20,13%	-17,85%	-6,26%
Abril	-26	-74	-134	-825	-504	-15,48%	-15,20%	-15,53%	-18,44%	-7,40%
Maig	-8	-98	-95	-797	-441	-5,44%	-21,26%	-12,43%	-18,61%	-6,58%
Juny										
Juliol										
Agost										
Setembre										
Octubre										
Novembre										
Desembre										

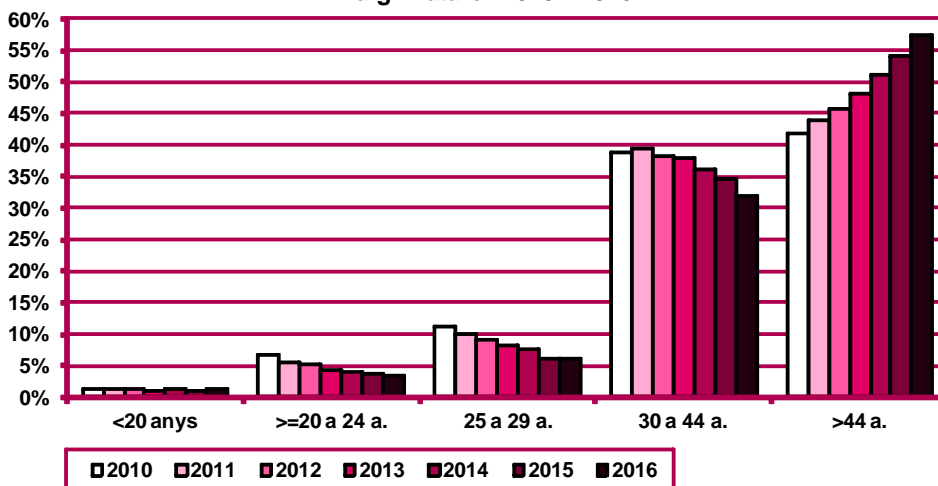
Evolució de l'atur registrat per edat. Mataró. 2013 - 2016



Evolució de la variació interanual de l'atur registrat per edat.
 Mataró. 2013 - 2016



Distribució percentual de l'atur registrat per edat al mes de maig.
 Mataró. 2010 - 2016



Atur registrat per sexe i edat

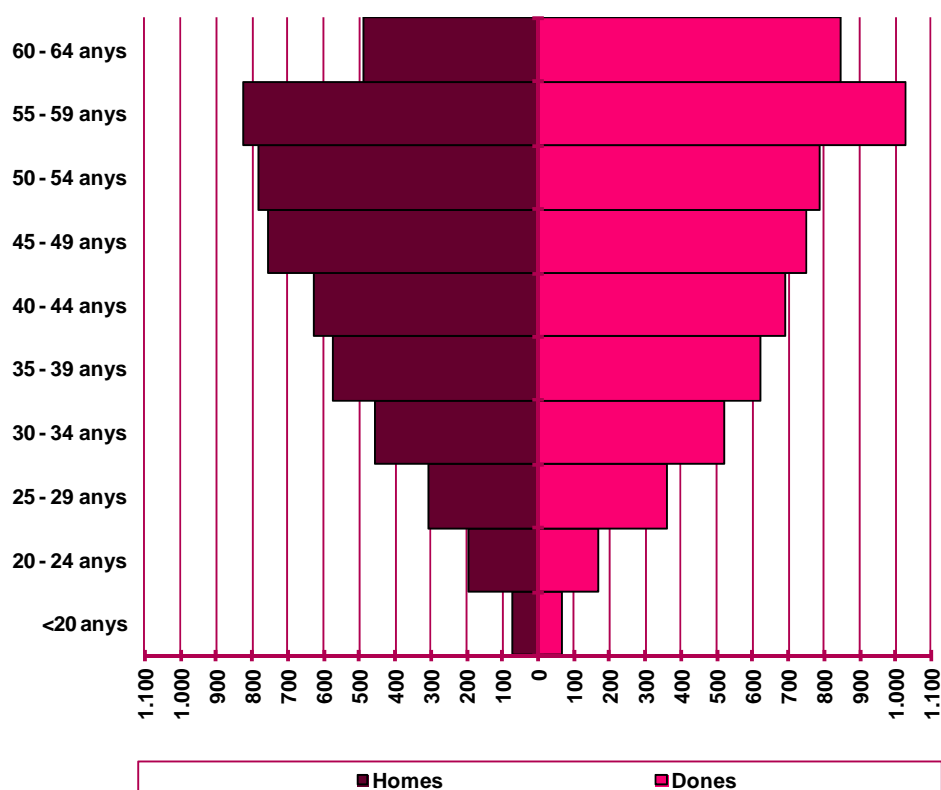
Distribució de l'atur registrat per edat i sexe. Mataró. Maig 2016

	Homes			Dones			Total	
	Nombre	% ⁽¹⁾	% ⁽²⁾	Nombre	% ⁽¹⁾	% ⁽²⁾	Nombre	%
<20 anys	73	52,52%	1,44%	66	47,48%	1,13%	139	1,27%
20 - 24 anys	195	53,72%	3,84%	168	46,28%	2,88%	363	3,32%
25 - 29 anys	308	46,04%	6,06%	361	53,96%	6,18%	669	6,13%
30 - 34 anys	457	46,82%	8,99%	519	53,18%	8,89%	976	8,94%
35 - 39 anys	572	47,95%	11,25%	621	52,05%	10,64%	1.193	10,92%
40 - 44 anys	627	47,61%	12,34%	690	52,39%	11,82%	1.317	12,06%
45 - 49 anys	756	50,23%	14,87%	749	49,77%	12,83%	1.505	13,78%
50 - 54 anys	780	49,78%	15,35%	787	50,22%	13,48%	1.567	14,35%
55 - 59 anys	825	44,50%	16,23%	1.029	55,50%	17,63%	1.854	16,98%
60 - 64 anys	490	36,62%	9,64%	848	63,38%	14,53%	1.338	12,25%
Total	5.083	46,54%	100%	5.838	53,46%	100%	10.921	100%

(1) Percentatge sobre el total d'homes i dones desocupades registrades del mateix grup d'edat.

(2) Percentatge sobre el total de persones desocupades registrades del mateix sexe.

Nombre de desocupats/des registrats/des per sexe i edat.
 Mataró. Maig 2016



Atur registrat per sector econòmic

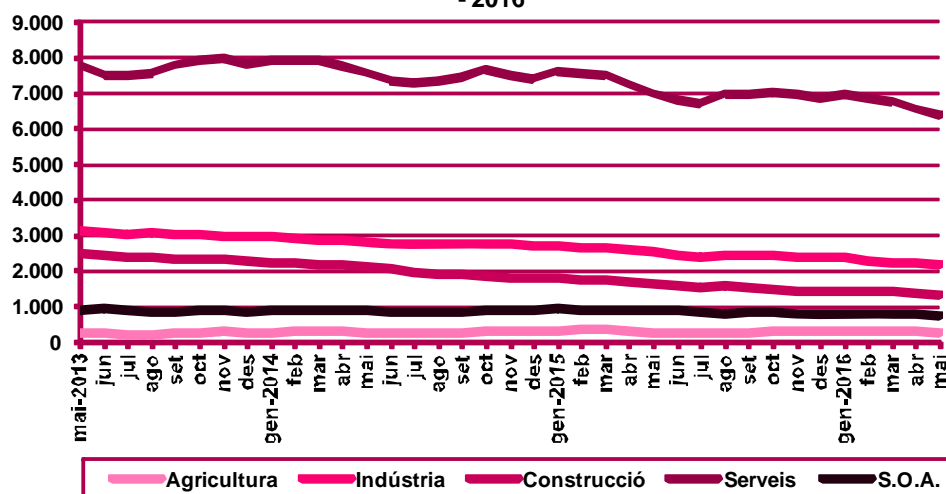
Evolució mensual de l'atur registrat per sector econòmic. Mataró. 2016

Mesos	Total	Valors absoluts					Distribució percentual				
	Total	Agricul- tura	Indús- tria	Cons- trucció	Serveis	S.O.A	Agricul- tura	Indús- tria	Cons- trucció	Serveis	S.O.A
Gener	11.911	300	2.382	1.451	6.994	784	2,52%	20,00%	12,18%	58,72%	6,58%
Febrer	11.734	313	2.314	1.453	6.848	806	2,67%	19,72%	12,38%	58,36%	6,87%
Març	11.601	310	2.263	1.445	6.786	797	2,67%	19,51%	12,46%	58,49%	6,87%
Abril	11.236	294	2.214	1.386	6.552	790	2,62%	19,70%	12,34%	58,31%	7,03%
Maig	10.921	256	2.164	1.325	6.416	760	2,34%	19,82%	12,13%	58,75%	6,96%
Juny											
Juliol											
Agost											
Setembre											
Octubre											
Novembre											
Desembre											

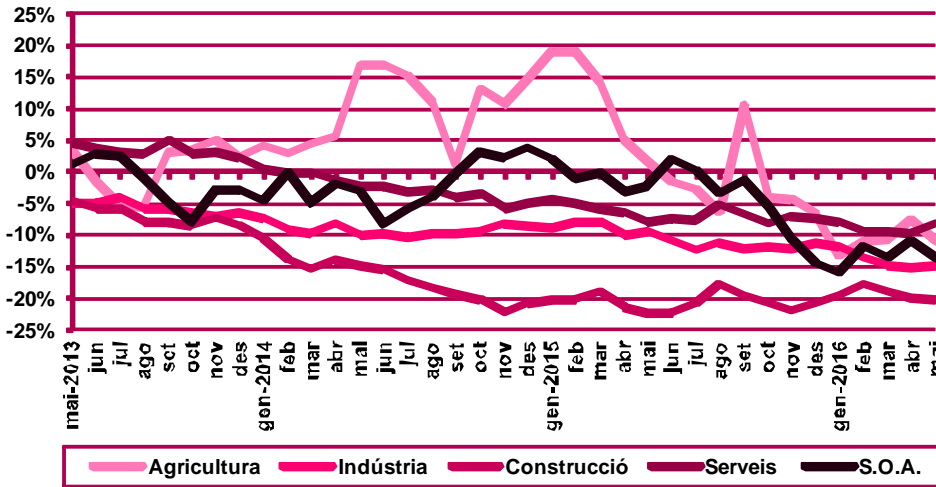
Evolució mensual de la variació interanual de l'atur registrat per sector econòmic. Mataró. 2016

Mesos	Variació interanual absoluta					Variació interanual relativa				
	Agricul- tura	Indús- tria	Cons- trucció	Serveis	S.O.A	Agricul- tura	Indús- tria	Cons- trucció	Serveis	S.O.A
Gener	-46	-322	-353	-602	-151	-13,29%	-11,91%	-19,57%	-7,93%	-16,15%
Febrer	-38	-368	-313	-706	-109	-10,83%	-13,72%	-17,72%	-9,35%	-11,91%
Març	-37	-392	-336	-705	-126	-10,66%	-14,76%	-18,87%	-9,41%	-13,65%
Abril	-24	-397	-344	-700	-98	-7,55%	-15,20%	-19,88%	-9,65%	-11,04%
Maig	-31	-380	-338	-570	-120	-10,80%	-14,94%	-20,32%	-8,16%	-13,64%
Juny										
Juliol										
Agost										
Setembre										
Octubre										
Novembre										
Desembre										

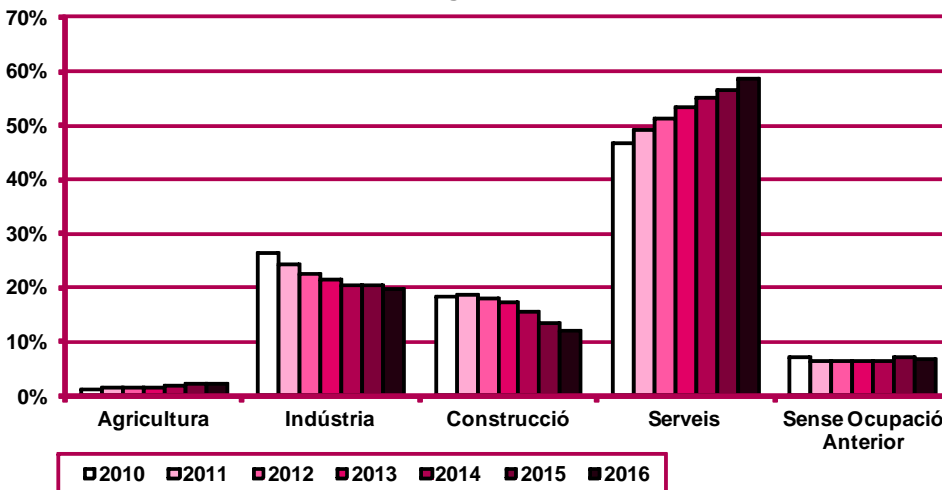
Evolució de l'atur registrat per sector econòmic. Mataró. 2013 - 2016



Evolució de la variació interanual de l'atur registrat per sector econòmic. Mataró. 2013 - 2016



Distribució percentual de l'atur registrat per sector econòmic al mes de maig. Mataró. 2010 - 2016



Atur registrat per nivell d'instrucció

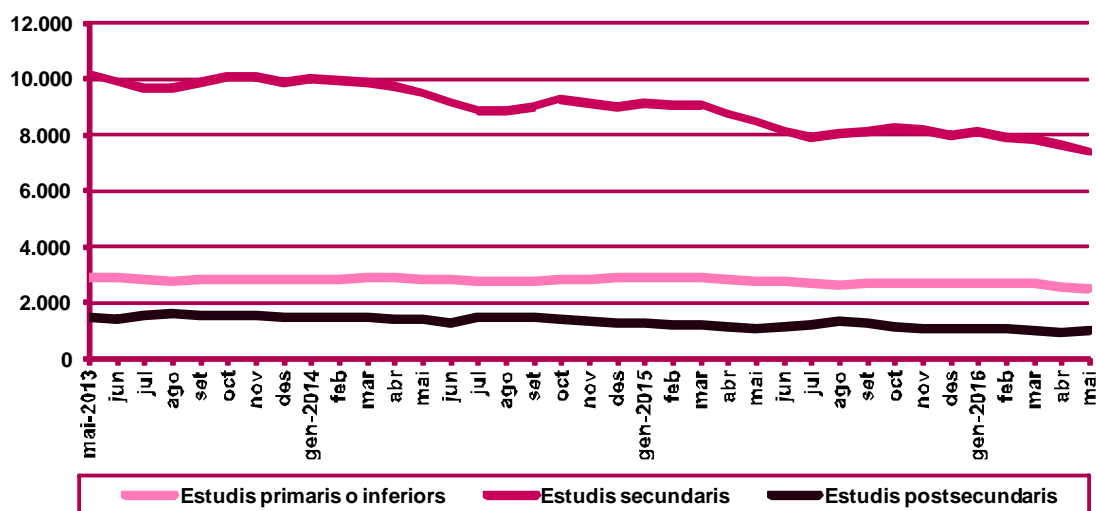
Evolució mensual de l'atur registrat per nivell d'instrucció. Mataró. 2016

Mesos	Total	Valors absoluts			Distribució percentual		
	Total	Estudis primaris o	Estudis	Estudis	Estudis primaris o	Estudis	Estudis
		inferiors	secundaris	postsecund.	inferiors	secundaris	postsecund.
Gener	11.911	2.695	8.103	1.113	22,63%	68,03%	9,34%
Febrer	11.734	2.686	7.965	1.083	22,89%	67,88%	9,23%
Març	11.601	2.683	7.895	1.023	23,13%	68,05%	8,82%
Abril	11.236	2.598	7.659	979	23,12%	68,16%	8,71%
Maig	10.921	2.541	7.390	990	23,27%	67,67%	9,07%
Juny							
Juliol							
Agost							
Setembre							
Octubre							
Novembre							
Desembre							

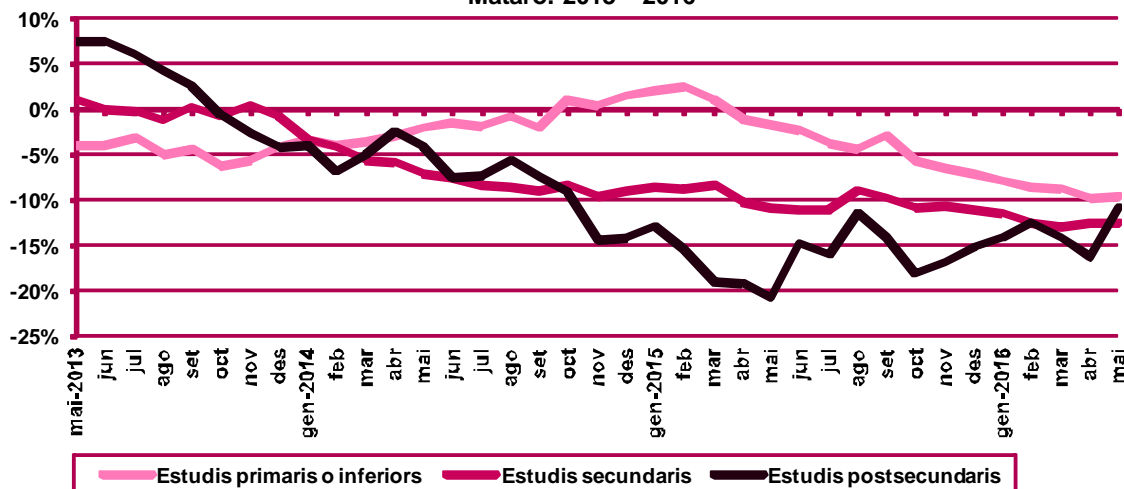
Evolució mensual de la variació interanual de l'atur registrat per nivell d'instrucció. Mataró. 2016

Mesos	Variació interanual absoluta			Variació interanual relativa		
	Estudis primaris o	Estudis	Estudis	Estudis primaris o	Estudis	Estudis
	inferiors	secundaris	postsecund.	inferiors	secundaris	postsecund.
Gener	-232	-1.059	-183	-7,93%	-11,56%	-14,12%
Febrer	-249	-1.129	-156	-8,48%	-12,41%	-12,59%
Març	-256	-1.171	-169	-8,71%	-12,92%	-14,18%
Abril	-279	-1.095	-189	-9,70%	-12,51%	-16,18%
Maig	-267	-1.053	-119	-9,51%	-12,47%	-10,73%
Juny						
Juliol						
Agost						
Setembre						
Octubre						
Novembre						
Desembre						

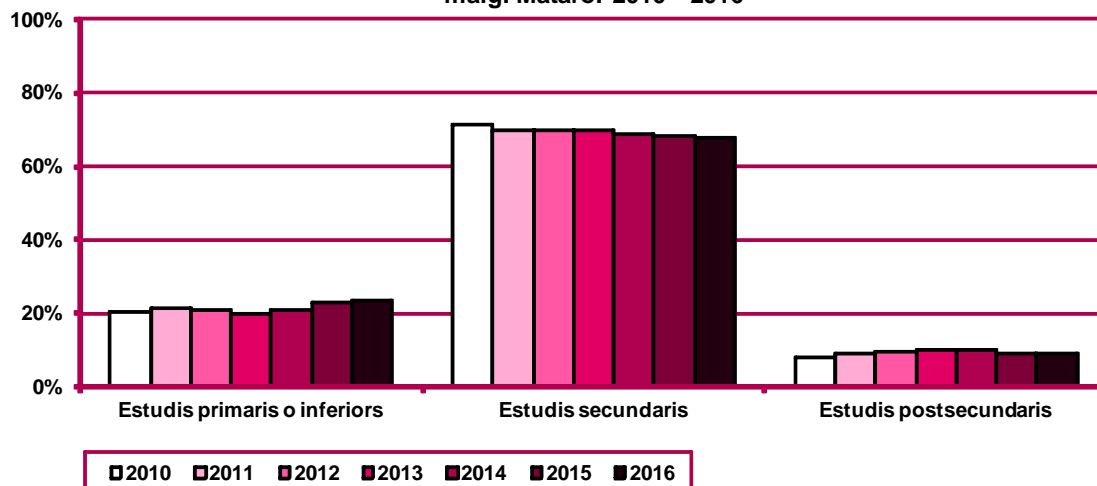
Evolució de l'atur registrat per nivell d'instrucció. Mataró. 2013 - 2016



Evolució de la variació interanual de l'atur registrat per nivell d'instrucció.
 Mataró. 2013 - 2016



Distribució percentual de l'atur registrat per nivell d'instrucció al mes de maig. Mataró. 2010 - 2016



Atur registrat per ocupació

Evolució mensual de l'atur registrat per ocupació. Mataró. 2016

Mesos	Total	Valors absoluts									
	Total	CNO 01	CNO 02	CNO 03	CNO 04	CNO 05	CNO 06	CNO 07	CNO 08	CNO 09	CNO 00
Gener	11.911	135	480	829	1.004	2.263	190	1.791	1.745	3.474	0
Febrer	11.734	118	456	829	964	2.254	192	1.755	1.695	3.471	0
Març	11.601	114	448	793	960	2.242	198	1.754	1.655	3.437	0
Abril	11.236	109	411	783	944	2.153	183	1.681	1.601	3.371	0
Maig	10.921	106	425	751	943	2.079	182	1.609	1.570	3.256	0
Juny											
Juliol											
Agost											
Setembre											
Octubre											
Novembre											
Desembre											

Evolució mensual de l'atur registrat per ocupació. Mataró. 2016

Mesos	Distribució percentual									
	CNO 01	CNO 02	CNO 03	CNO 04	CNO 05	CNO 06	CNO 07	CNO 08	CNO 09	CNO 00
Gener	1,13%	4,03%	6,96%	8,43%	19,00%	1,60%	15,04%	14,65%	29,17%	0,00%
Febrer	1,01%	3,89%	7,06%	8,22%	19,21%	1,64%	14,96%	14,45%	29,58%	0,00%
Març	0,98%	3,86%	6,84%	8,28%	19,33%	1,71%	15,12%	14,27%	29,63%	0,00%
Abril	0,97%	3,66%	6,97%	8,40%	19,16%	1,63%	14,96%	14,25%	30,00%	0,00%
Maig	0,97%	3,89%	6,88%	8,63%	19,04%	1,67%	14,73%	14,38%	29,81%	0,00%
Juny										
Juliol										
Agost										
Setembre										
Octubre										
Novembre										
Desembre										

CNO 01: directors i gerents; CNO 02: professionals científics i intel·lectuals; CNO 03: tècnics i professionals de suport; CNO 04: empleats d'oficina comptables i administratius; CNO 05: treballadors en restauració, personals i venedors; CNO 06: treballadors en activitats agrícoles, ramaderes i pesqueres; CNO 07: artesans, treballadors en indústries i construcció; CNO 08: operadors d'instal·lacions i màquines, i muntadors; CNO 09: ocupacions elementals; CNO 00: ocupacions militars.

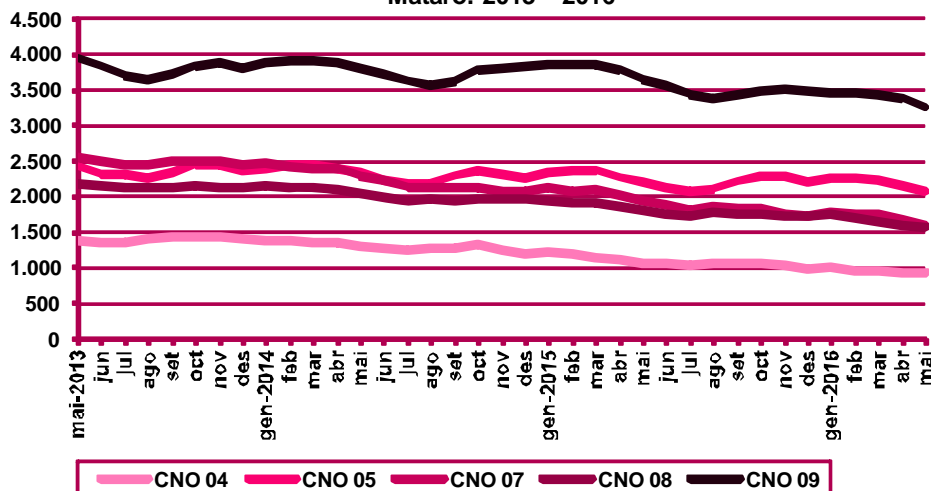
Evolució mensual de la variació interanual de l'atur registrat per ocupació. Mataró. 2016

Variació interanual absoluta										
Mesos	CNO 01	CNO 02	CNO 03	CNO 04	CNO 05	CNO 06	CNO 07	CNO 08	CNO 09	CNO 00
Gener	-22	-54	-150	-224	-85	-17	-335	-194	-393	0
Febrer	-35	-54	-134	-226	-125	-15	-333	-234	-378	0
Març	-32	-44	-142	-192	-140	-5	-342	-263	-436	0
Abril	-33	-67	-140	-182	-121	-11	-334	-262	-413	0
Maig	-38	-41	-135	-132	-119	-1	-338	-252	-383	0
Juny										
Juliol										
Agost										
Setembre										
Octubre										
Novembre										
Desembre										

Variació interanual relativa										
Mesos	CNO 01	CNO 02	CNO 03	CNO 04	CNO 05	CNO 06	CNO 07	CNO 08	CNO 09	CNO 00
Gener	-14,01%	-10,11%	-15,32%	-18,24%	-3,62%	-8,21%	-15,76%	-10,01%	-10,16%	n.c.
Febrer	-22,88%	-10,59%	-13,91%	-18,99%	-5,25%	-7,25%	-15,95%	-12,13%	-9,82%	n.c.
Març	-21,92%	-8,94%	-15,19%	-16,67%	-5,88%	-2,46%	-16,32%	-13,71%	-11,26%	n.c.
Abril	-23,24%	-14,02%	-15,17%	-16,16%	-5,32%	-5,67%	-16,58%	-14,06%	-10,91%	n.c.
Maig	-26,39%	-8,80%	-15,24%	-12,28%	-5,41%	-0,55%	-17,36%	-13,83%	-10,52%	n.c.
Juny										
Juliol										
Agost										
Setembre										
Octubre										
Novembre										
Desembre										

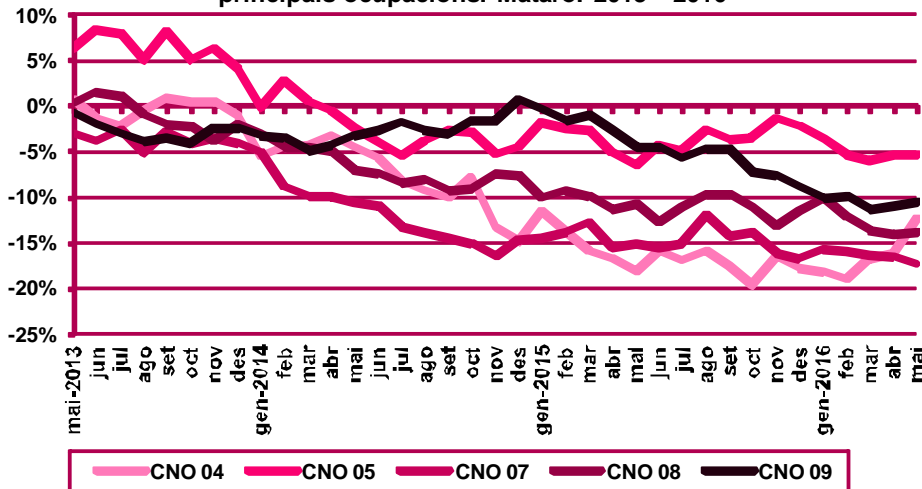
n.v.: comparació no vàlida.

Evolució de l'atur registrat a les principals ocupacions.
Mataró. 2013 - 2016

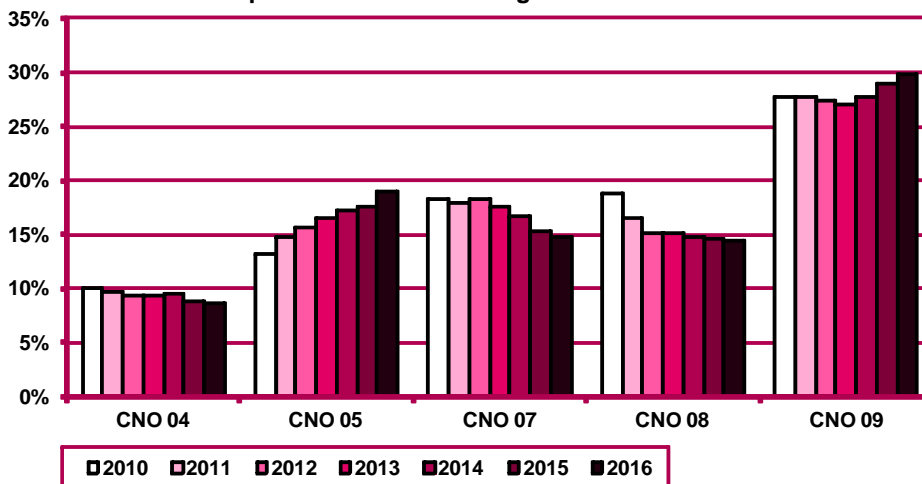


CNO 01: directors i gerents; CNO 02: professionals científics i intel·lectuals; CNO 03: tècnics i professionals de suport; CNO 04: empleats d'oficina comptables i administratius; CNO 05: treballadors en restauració, personals i venedors; CNO 06: treballadors en activitats agrícoles, ramaderes i pesqueres; CNO 07: artesans, treballadors en indústries i construcció; CNO 08: operadors d'instal·lacions i màquines, i muntadors; CNO 09: ocupacions elementals; CNO 00: ocupacions militars.

Evolució de la variació interanual de l'atur registrat a les principals ocupacions. Mataró. 2013 - 2016



Distribució percentual de l'atur registrat a les principals ocupacions al mes de maig. Mataró. 2010 - 2016



CNO 01: directors i gerents; CNO 02: professionals científics i intel·lectuals; CNO 03: tècnics i professionals de suport; CNO 04: empleats d'oficina comptables i administratius; CNO 05: treballadors en restauració, personals i venedors; CNO 06: treballadors en activitats agrícoles, ramaderes i pesqueres; CNO 07: artesans, treballadors en indústries i construcció; CNO 08: operadors d'instal·lacions i màquines, i muntadors; CNO 09: ocupacions elementals; CNO 00: ocupacions militars.

Atur registrat d'estrangers

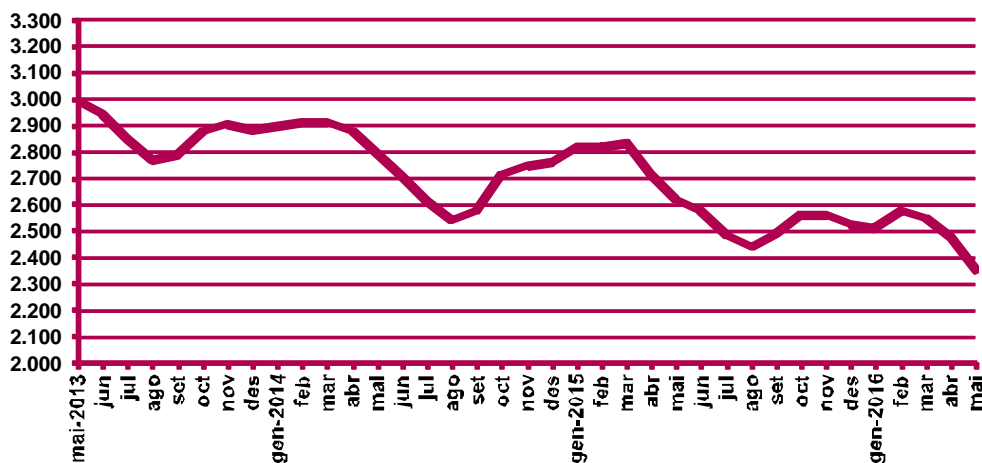
Atur registrat d'estrangers a Mataró. Maig 2016

		Atur registrat		Variació mes anterior		Variació interanual	
		Nombre	%	Absoluta	Relativa	Absoluta	Relativa
Sexe	Home	1.384	58,77%	-92	-6,23%	-216	-13,50%
	Dona	971	41,23%	-27	-2,71%	-50	-4,90%
Edat	<20 anys	26	1,10%	2	8,33%	-2	-7,14%
	20 - 24 anys	81	3,44%	-20	-19,80%	-30	-27,03%
	25 - 29 anys	181	7,69%	-21	-10,40%	-37	-16,97%
	30 - 44 anys	1.109	47,09%	-67	-5,70%	-204	-15,54%
	>44 anys	958	40,68%	-13	-1,34%	7	0,74%
Sector	Agricultura	181	7,69%	-23	-11,27%	-18	-9,05%
	Indústria	239	10,15%	-2	-0,83%	-4	-1,65%
	Construcció	516	21,91%	-22	-4,09%	-88	-14,57%
	Serveis	1.035	43,95%	-49	-4,52%	-117	-10,16%
	SOA	384	16,31%	-23	-5,65%	-39	-9,22%
Nivell d'instrucció	Sense estudis	419	17,79%	4	0,96%	-1	-0,24%
	Estudis primaris incomplets	632	26,84%	-24	-3,66%	-64	-9,20%
	Estudis primaris complets	252	10,70%	-18	-6,67%	-35	-12,20%
	Programes formació professional	35	1,49%	1	2,94%	5	16,67%
	Educació general	973	41,32%	-83	-7,86%	-166	-14,57%
	Tècnics-professionals superiors	20	0,85%	0	0,00%	0	0,00%
	Universitaris primer cicle	7	0,30%	-2	-22,22%	-4	-36,36%
	Universitaris segon i tercer cicle	17	0,72%	3	21,43%	-1	-5,56%
	Altres estudis post-secundaris	0	0,00%	0	0,00%	0	0,00%
Ocupació	CNO 01	4	0,17%	102	2550,00%	100	1666,67%
	CNO 02	20	0,85%	405	2025,00%	402	1747,83%
	CNO 03	54	2,29%	696	1265,45%	687	1073,44%
	CNO 04	47	2,00%	896	1906,38%	886	1554,39%
	CNO 05	270	11,46%	1.783	602,36%	1.783	602,36%
	CNO 06	96	4,08%	85	87,63%	81	80,20%
	CNO 07	353	14,99%	1.225	319,01%	1.190	284,01%
	CNO 08	133	5,65%	1.439	1098,47%	1.422	960,81%
	CNO 09	1.378	58,51%	1.816	126,11%	1.749	116,06%
	CNO 00	0	0,00%	0	n.c.	0	n.c.
Total aturats registrats estrangers		2.355		-119	-4,81%	-266	-10,15%
Altres àmbits	Maresme	5.011		-166	-3,21%	-564	-10,12%
	Prov. de Barcelona	59.594		-1.917	-3,12%	-7.589	-11,30%
	Catalunya	92.439		-4.936	-5,07%	-11.783	-11,31%
	Espanya	452.291		-20.099	-4,25%	-43.421	-8,76%

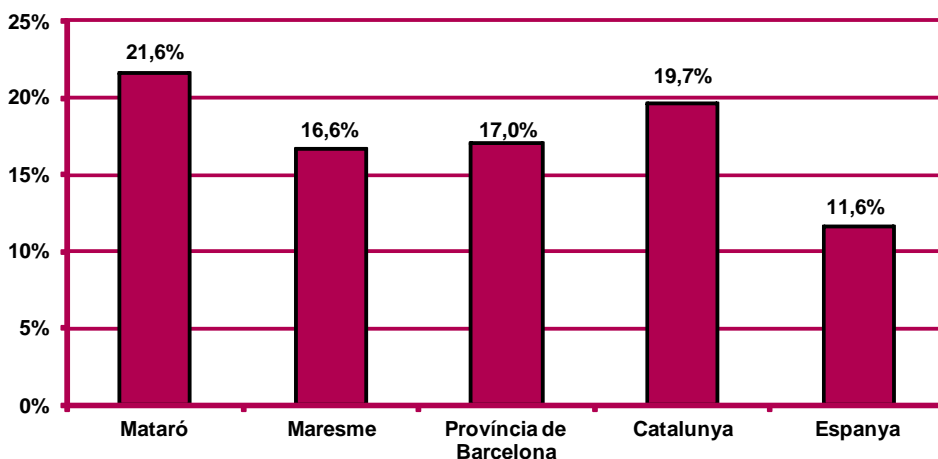
n.v.: comparació no vàlida.

CNO 01: directores i gerents; CNO 02: professionals científics i intel·lectuals; CNO 03: tècnics i professionals de suport; CNO 04: empleats d'oficina comptables i administratius; CNO 05: treballadors en restauració, personals i venedors; CNO 06: treballadors en activitats agrícoles, ramaderes i pesqueres; CNO 07: artesans, treballadors en indústries i construcció; CNO 08: operadors d'instal·lacions i màquines, i muntadors; CNO 09: ocupacions elementals; CNO 00: ocupacions militars.

Evolució de l'atur registrat d'estrangers. Mataró. 2013 - 2016



Pes percentual dels aturats registrats estrangers sobre el total d'aturats registrats. Maig 2016



Contractació. Resum

Contractació a Mataró. Maig 2016

	Contractació		Variació mes anterior		Variació interanual		
	Nombre	%	Absoluta	Relativa	Absoluta	Relativa	
Sexe	Home	1.459	51,10%	256	21,28%	151	11,54%
	Dona	1.396	48,90%	162	13,13%	202	16,92%
Edat	<20 anys	101	3,54%	23	29,49%	13	14,77%
	20 - 24 anys	509	17,83%	102	25,06%	101	24,75%
	25 - 29 anys	455	15,94%	80	21,33%	-4	-0,87%
	30 - 44 anys	1.149	40,25%	95	9,01%	142	14,10%
	>44 anys	641	22,45%	118	22,56%	101	18,70%
Sector	Agricultura	7	0,25%	0	0,00%	-6	-46,15%
	Indústria	694	24,31%	115	19,86%	-85	-10,91%
	Construcció	149	5,22%	1	0,68%	33	28,45%
	Serveis	2.005	70,23%	302	17,73%	411	25,78%
Nivell d'instrucció (nota 1)	Sense estudis	101	3,54%	43	74,14%	34	50,75%
	Estudis primaris incomplets	49	1,72%	-4	-7,55%	1	2,08%
	Estudis primaris complets	553	19,37%	182	49,06%	272	96,80%
	Programes formació professional	187	6,55%	7	3,89%	-14	-6,97%
	Educació general	1.596	55,90%	235	17,27%	85	5,63%
	Tècnics-professionals superiors	85	2,98%	-15	-15,00%	8	10,39%
	Universitaris primer cycle	73	2,56%	-1	-1,35%	-5	-6,41%
	Universitaris segon i tercer cycle	154	5,39%	-50	-24,51%	-38	-19,79%
	Altres estudis post-secundaris	53	1,86%	25	89,29%	15	39,47%
	Ocupació	CNO 01	8	0,28%	1	14,29%	3
CNO 02		241	8,44%	-95	-28,27%	-1	-0,41%
CNO 03		365	12,78%	10	2,82%	103	39,31%
CNO 04		165	5,78%	13	8,55%	27	19,57%
CNO 05		880	30,82%	238	37,07%	218	32,93%
CNO 06		12	0,42%	-1	-7,69%	4	50,00%
CNO 07		178	6,23%	2	1,14%	36	25,35%
CNO 08		192	6,73%	92	92,00%	54	39,13%
CNO 09		814	28,51%	158	24,09%	-90	-9,96%
CNO 00		0	0,00%	0	n.c.	-1	-100,00%
Durada	<=1 mes	881	30,86%	230	35,33%	-106	-10,74%
	>1 a <=3 mesos	517	18,11%	-25	-4,61%	282	120,00%
	>3 a <=6 mesos	298	10,44%	23	8,36%	51	20,65%
	>6 a <=12 mesos	50	1,75%	-14	-21,88%	12	31,58%
	>12 a <=18 mesos	0	0,00%	-1	-100,00%	0	n.c.
	>18 a <=24 mesos	2	0,07%	2	n.c.	-2	-50,00%
	>24 mesos	17	0,60%	8	88,89%	-16	-48,48%
	Indeterminada	609	21,33%	137	29,03%	30	5,18%
Indefinida	481	16,85%	58	13,71%	102	26,91%	

n.c.: no calculable; **n.v.:** comparació no vàlida.

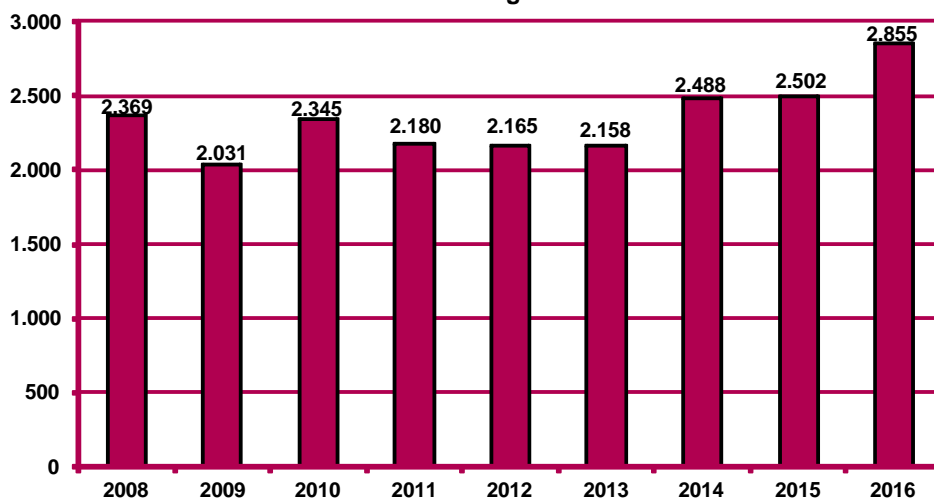
Nota 1: existeix una diferència entre el total de contractes i la suma de contractes per nivell formatiu. Aquesta és deguda a que es desconeix el nivell formatiu de molts dels treballadors amb una relació laboral especial del servei de la llar familiar regulada pel Reial decret 1620/2011, de 14 de novembre, i inclosos al Sistema Especial per Empleats de la llar integrat al Règim General de la Seguretat Social.

CNO 01: directors i gerents; CNO 02: professionals científics i intel·lectuals; CNO 03: tècnics i professionals de suport; CNO 04: empleats d'oficina comptables i administratius; CNO 05: treballadors en restauració, personals i venedors; CNO 06: treballadors en activitats agrícoles, ramaderes i pesqueres; CNO 07: artesans, treballadors en indústries i construcció; CNO 08: operadors d'instal·lacions i màquines, i muntadors; CNO 09: ocupacions elementals; CNO 00: ocupacions militars.

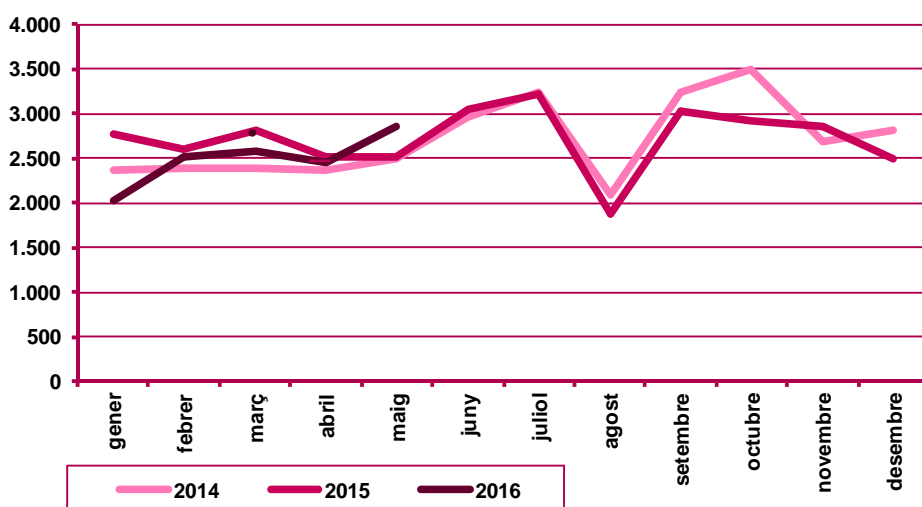
(continuació) Contractació a Mataró. Maig 2016

		Contractació		Variació mes anterior		Variació interanual	
		Nombre	%	Absoluta	Relativa	Absoluta	Relativa
Nacio- nalitat	Espanyola	2.410	84,41%	367	17,96%	259	12,04%
	Estrangera	445	15,59%	51	12,94%	94	26,78%
Contra- ctador	ETT	563	19,72%	109	24,01%	-79	-12,31%
	No ETT	2.292	80,28%	309	15,58%	432	23,23%
Total contractes		2.855	100%	418	17,15%	353	14,11%
Altres àmbits	Maresme	9.211		810	9,64%	1.002	12,21%
	Província de Barcelona	190.379		13.442	7,60%	25.693	15,60%
	Catalunya	260.571		27.630	11,86%	31.983	13,99%
	Espanya	1.748.449		206.720	13,41%	175.156	11,13%

Contractació al mes de maig. Mataró. 2008 - 2016



Evolució mensual de la contractació. Mataró. 2014 - 2016



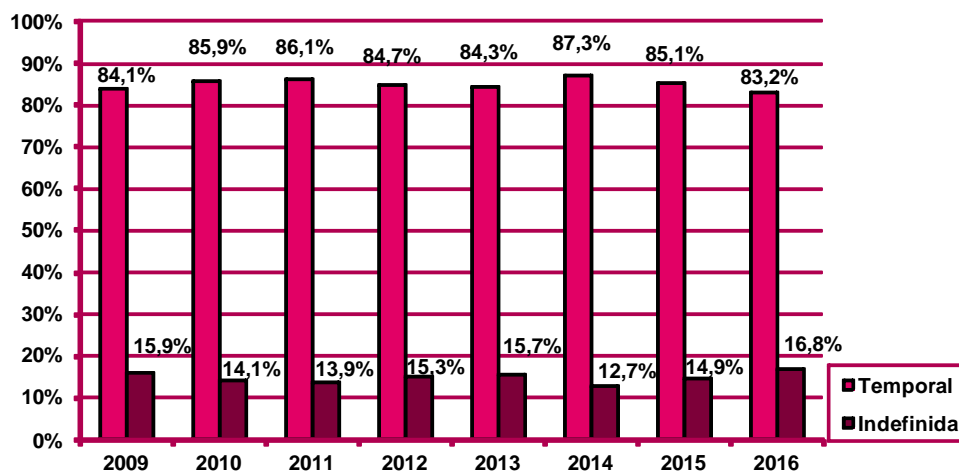
Contractació per modalitat i tipologia

Contractes per modalitat. Mataró. Maig 2016

Modalitat de contractació	Total		Variació mes anterior		Variació interanual	
	Nombre	%	Absoluta	Relativa	Absoluta	Relativa
Ordinari temps indefinit	267	9,35%	-44	-14,15%	15	5,95%
Foment de la contractació indefinida	9	0,32%	2	28,57%	4	80,00%
Indefinit persones amb discapacitat	1	0,04%	0	0,00%	0	0,00%
Convertits en indefinits	204	7,15%	100	96,15%	83	68,60%
Total indefinits	481	16,85%	58	13,71%	102	26,91%
Obra o servei	860	30,12%	179	26,28%	275	47,01%
Eventuals circumstàncies producció	1.165	40,81%	162	16,15%	4	0,34%
Interinitat	311	10,89%	7	2,30%	-32	-9,33%
Temporals bonificats persones amb discapacitat	3	0,11%	0	0,00%	0	0,00%
Relleu	6	0,21%	3	100,00%	-2	-25,00%
Jubilació parcial	7	0,25%	4	133,33%	1	16,67%
Pràctiques	15	0,53%	7	87,50%	6	66,67%
Formació	5	0,18%	-4	-44,44%	-3	-37,50%
Altres	2	0,07%	2	n.c.	2	n.c.
Total temporals	2.374	83,15%	360	17,87%	251	11,82%
Total contractació	2.855	100%	418	17,15%	353	14,11%

n.c.: no calculable

Evolució del percentatge de contractació acumulada per tipologia. Mataró. Gener-maig



Contractació per sexe

Evolució mensual de la contractació per sexe. Mataró. 2016

Mesos	Valors absoluts								
	Total			Homes			Dones		
	Total	Indef.	Temp.	Total	Indef.	Temp.	Total	Indef.	Temp.
Gener	2.029	368	1.661	1.090	195	895	939	173	766
Febrer	2.511	365	2.146	1.274	190	1.084	1237	175	1.062
Març	2.571	450	2.121	1.311	252	1.059	1260	198	1.062
Abril	2.437	423	2.014	1.203	218	985	1234	205	1.029
Maig	2.855	481	2.374	1.459	243	1.216	1396	238	1.158
Juny									
Juliol									
Agost									
Setembre									
Octubre									
Novembre									
Desembre									

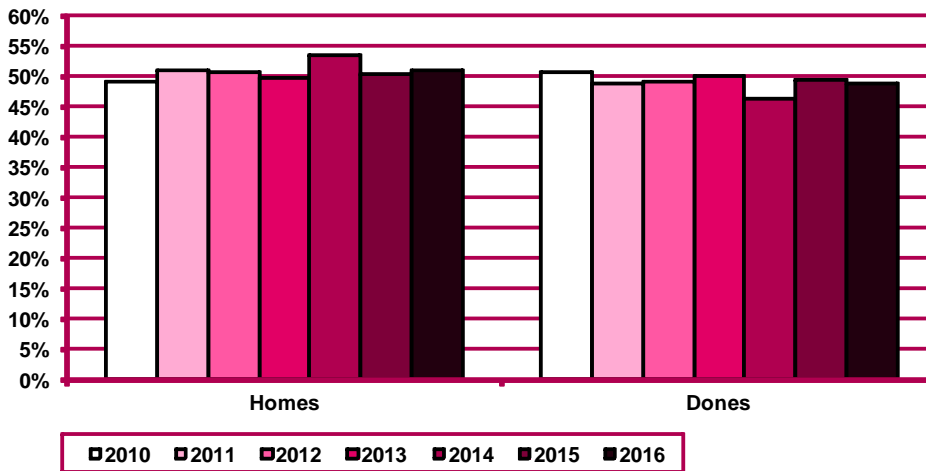
Evolució mensual de l'acumulat de l'any de la contractació per sexe. Mataró. 2016

Mesos	Valors absoluts								
	Total			Homes			Dones		
	Total	Indef.	Temp.	Total	Indef.	Temp.	Total	Indef.	Temp.
Gener	2.029	368	1.661	1.090	195	895	939	173	766
Febrer	4.540	733	3.807	2.364	385	1.979	2.176	348	1.828
Març	7.111	1.183	5.928	3.675	637	3.038	3.436	546	2.890
Abril	9.548	1.606	7.942	4.878	855	4.023	4.670	751	3.919
Maig	12.403	2.087	10.316	6.337	1.098	5.239	6.066	989	5.077
Juny									
Juliol									
Agost									
Setembre									
Octubre									
Novembre									
Desembre									

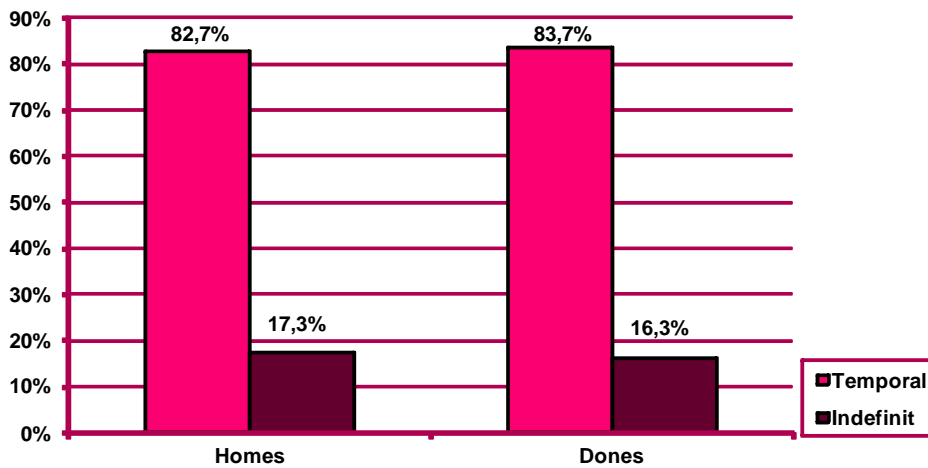
Evolució mensual de la variació interanual de l'acumulat de l'any de la contractació per sexe. Mataró. 2016

Mesos	Valors absoluts			Valors relatius		
	Total	Homes	Dones	Total	Homes	Dones
Gener	-738	-302	-436	-26,67%	-21,70%	-31,71%
Febrer	-831	-338	-493	-15,47%	-12,51%	-18,47%
Març	-1.065	-369	-696	-13,03%	-9,12%	-16,84%
Abril	-1.133	-473	-660	-10,61%	-8,84%	-12,38%
Maig	-780	-322	-458	-5,92%	-4,84%	-7,02%
Juny						
Juliol						
Agost						
Setembre						
Octubre						
Novembre						
Desembre						

Evolució del percentatge de contractació acumulada per sexe.
 Mataró. Gener-maig



Percentatge de contractació acumulada per tipologia i sexe.
 Mataró. Gener-maig 2016



Contractació per edat

Evolució mensual de la contractació per edat. Mataró. 2016

Mesos	Valors absoluts					
	Total	<20 anys	20 - 24 a.	25 - 29 a.	30 - 44 a.	>44 a.
Gener	2.029	84	341	325	817	462
Febrer	2.511	87	428	433	1.050	513
Març	2.571	98	446	443	1.032	552
Abril	2.437	78	407	375	1.054	523
Maig	2.855	101	509	455	1.149	641
Juny						
Juliol						
Agost						
Setembre						
Octubre						
Novembre						
Desembre						

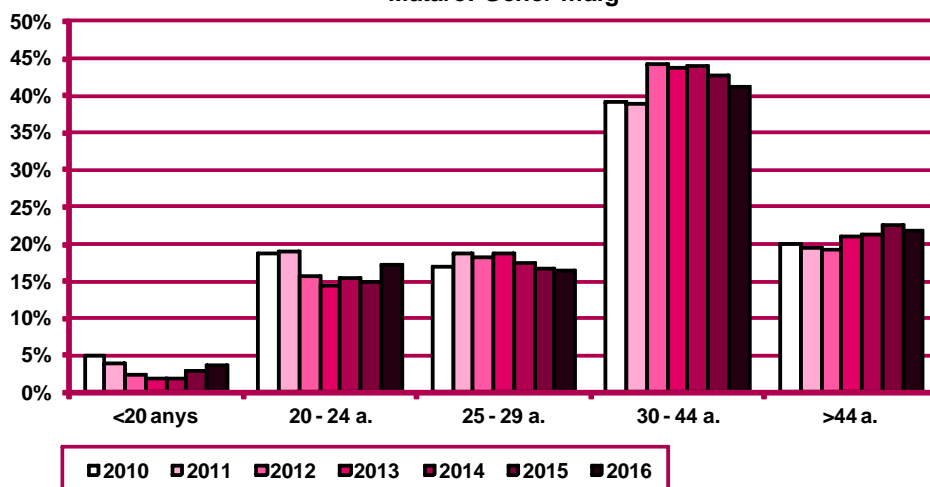
Evolució mensual de l'acumulat de l'any de la contractació per edat. Mataró. 2016

Mesos	Valors absoluts					
	Total	<20 anys	20 - 24 a.	25 - 29 a.	30 - 44 a.	>44 a.
Gener	2.029	84	341	325	817	462
Febrer	4.540	171	769	758	1.867	975
Març	7.111	269	1.215	1.201	2.899	1.527
Abril	9.548	347	1.622	1.576	3.953	2.050
Maig	12.403	448	2.131	2.031	5.102	2.691
Juny						
Juliol						
Agost						
Setembre						
Octubre						
Novembre						
Desembre						

Evolució mensual de la variació interanual de l'acumulat de l'any de la contractació per edat. Mataró. 2016

Mesos	Valors absoluts					Valors relatius				
	<20 anys	20 - 24 a.	25 - 29 a.	30 - 44 a.	>44 a.	<20 anys	20 - 24 a.	25 - 29 a.	30 - 44 a.	>44 a.
Gener	-3	-80	-133	-394	-128	-3,45%	-19,00%	-29,04%	-32,54%	-21,69%
Febrer	14	-22	-116	-450	-257	8,92%	-2,78%	-13,27%	-19,42%	-20,86%
Març	35	28	-122	-651	-355	14,96%	2,36%	-9,22%	-18,34%	-18,86%
Abril	51	54	-168	-669	-401	17,23%	3,44%	-9,63%	-14,47%	-16,36%
Maig	64	155	-172	-527	-300	16,67%	7,84%	-7,81%	-9,36%	-10,03%
Juny										
Juliol										
Agost										
Setembre										
Octubre										
Novembre										
Desembre										

Evolució del percentatge de contractació acumulada per edat.
Mataró. Gener-maig



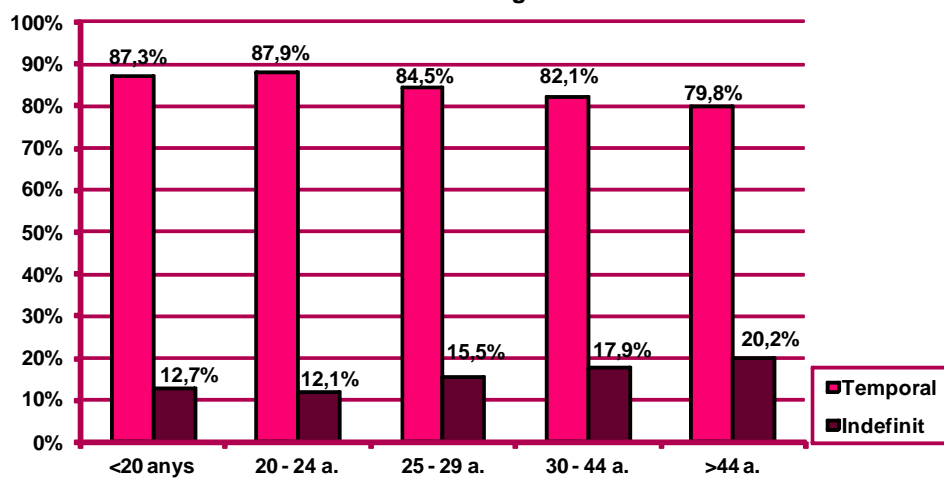
Evolució mensual de la contractació per edat i tipologia. Mataró. 2016

Mesos	Valors absoluts									
	<20 anys		20 - 24 a.		25 - 29 a.		30 - 44 a.		>44 a.	
	Indef.	Temp.	Indef.	Temp.	Indef.	Temp.	Indef.	Temp.	Indef.	Temp.
Gener	8	76	38	303	57	268	162	655	103	359
Febrer	13	74	35	393	46	387	173	877	98	415
Març	16	82	72	374	74	369	187	845	101	451
Abril	6	72	56	351	70	305	193	861	98	425
Maig	14	87	57	452	67	388	199	950	144	497
Juny										
Juliol										
Agost										
Setembre										
Octubre										
Novembre										
Desembre										

Evolució mensual de l'acumulat de l'any de la contractació per edat i tipologia. Mataró. 2016

Mesos	Valors absoluts									
	<20 anys		20 - 24 a.		25 - 29 a.		30 - 44 a.		>44 a.	
	Indef.	Temp.	Indef.	Temp.	Indef.	Temp.	Indef.	Temp.	Indef.	Temp.
Gener	8	76	38	303	57	268	162	655	103	359
Febrer	21	150	73	696	103	655	335	1.532	201	774
Març	37	232	145	1.070	177	1.024	522	2.377	302	1.225
Abril	43	304	201	1.421	247	1.329	715	3.238	400	1.650
Maig	57	391	258	1.873	314	1.717	914	4.188	544	2.147
Juny										
Juliol										
Agost										
Setembre										
Octubre										
Novembre										
Desembre										

Percentatge de contractació acumulada per tipologia i edat.
Mataró. Gener-maig 2016



Contractació per sexe i edat

Distribució de la contractació per edat i sexe. Mataró. Maig 2016

	Homes			Dones			Total	
	Nombre	% ⁽¹⁾	% ⁽²⁾	Nombre	% ⁽¹⁾	% ⁽²⁾	Nombre	%
<20 anys	40	39,60%	2,74%	61	60,40%	4,37%	101	3,54%
20 - 24 anys	255	50,10%	17,48%	254	49,90%	18,19%	509	17,83%
25 - 29 anys	225	49,45%	15,42%	230	50,55%	16,48%	455	15,94%
30 - 34 anys	194	50,92%	13,30%	187	49,08%	13,40%	381	13,35%
35 - 39 anys	234	58,21%	16,04%	168	41,79%	12,03%	402	14,08%
40 - 44 anys	176	48,09%	12,06%	190	51,91%	13,61%	366	12,82%
45 - 49 anys	141	53,82%	9,66%	121	46,18%	8,67%	262	9,18%
50 - 54 anys	106	49,77%	7,27%	107	50,23%	7,66%	213	7,46%
55 - 59 anys	67	55,83%	4,59%	53	44,17%	3,80%	120	4,20%
60 - 64 anys	18	43,90%	1,23%	23	56,10%	1,65%	41	1,44%
>64 anys	3	0,00%	0,21%	2	0,00%	0,14%	5	0,18%
Total	1.459	51,10%	100%	1.396	48,90%	100%	2.855	100%

(1) Percentatge sobre el total d'homes i dones desocupades registrades del mateix grup d'edat.

(2) Percentatge sobre el total de persones desocupades registrades del mateix sexe.

Nombre de contractes per sexe i edat. Mataró. Maig 2016



Contractació per sector econòmic

Evolució mensual de la contractació per sector econòmic. Mataró.

2016

Mesos	Valors absoluts				
	Total	Agricultura	Indústria	Construcció	Serveis
Gener	2.029	7	545	145	1.332
Febrer	2.511	7	643	179	1.682
Març	2.571	6	693	189	1.683
Abril	2.437	7	579	148	1.703
Maig	2.855	7	694	149	2.005
Juny					
Juliol					
Agost					
Setembre					
Octubre					
Novembre					
Desembre					

Evolució mensual de l'acumulat de l'any de la contractació per sector econòmic. Mataró. 2016

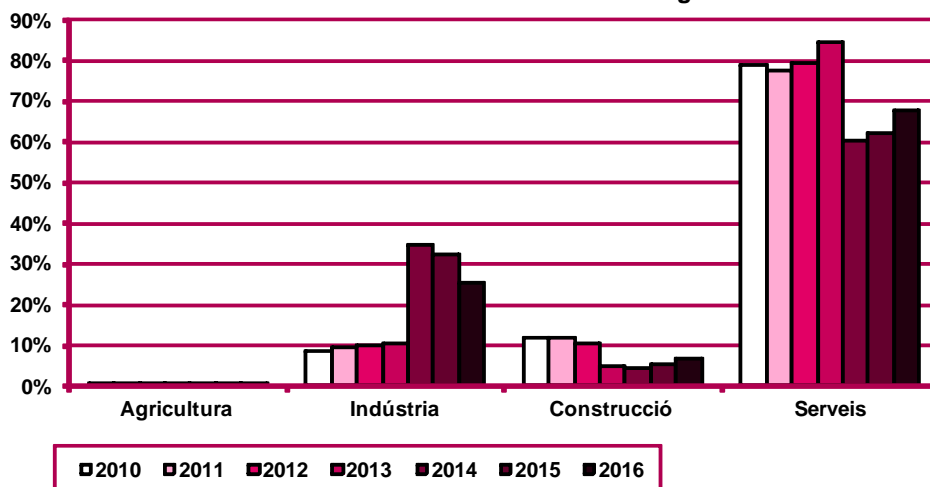
Mesos	Valors absoluts				
	Total	Agricultura	Indústria	Construcció	Serveis
Gener	2.029	7	545	145	1.332
Febrer	4.540	14	1.188	324	3.014
Març	7.111	20	1.881	513	4.697
Abril	9.548	27	2.460	661	6.400
Maig	12.403	34	3.154	810	8.405
Juny					
Juliol					
Agost					
Setembre					
Octubre					
Novembre					
Desembre					

Evolució mensual de la variació interanual de l'acumulat de l'any de la contractació per sector econòmic. Mataró. 2016

Mesos	Valors absoluts				Valors relatius			
	Agricultura	Indústria	Construcció	Serveis	Agricultura	Indústria	Construcció	Serveis
Gener	6	-338	9	-415	600,00%	-38,28%	6,62%	-23,76%
Febrer	10	-502	25	-364	250,00%	-29,70%	8,36%	-10,78%
Març	5	-638	64	-496	33,33%	-25,33%	14,25%	-9,55%
Abril	9	-1.027	100	-215	50,00%	-29,45%	17,83%	-3,25%
Maig	3	-1.112	133	196	9,68%	-26,07%	19,65%	2,39%
Juny								
Juliol								
Agost								
Setembre								
Octubre								
Novembre								
Desembre								

n.v.: comparació no vàlida.

Evolució del percentatge de contractació acumulada per sector econòmic. Mataró. Gener-maig



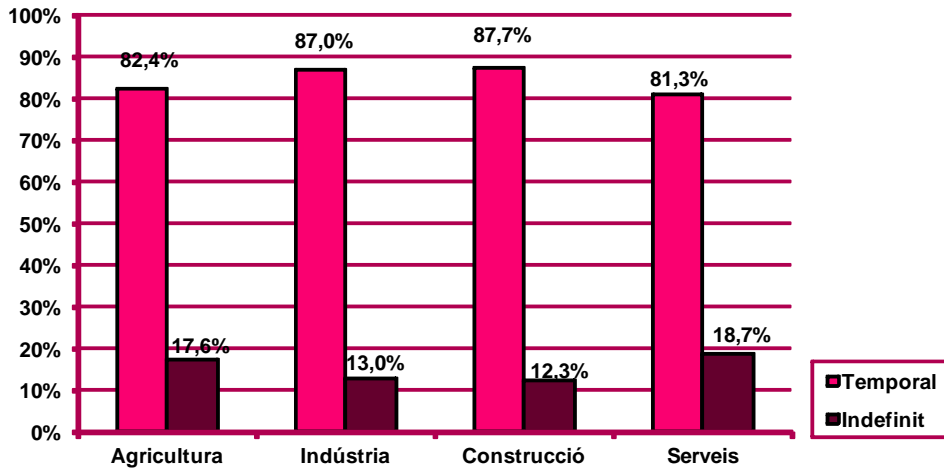
Evolució mensual de la contractació per sector econòmic i tipologia. Mataró. 2016

Mesos	Valors absoluts							
	Agricultura		Indústria		Construcció		Serveis	
	Indef.	Temp.	Indef.	Temp.	Indef.	Temp.	Indef.	Temp.
Gener	1	6	75	470	22	123	270	1.062
Febrer	2	5	82	561	16	163	265	1.417
Març	1	5	69	624	29	160	351	1.332
Abril	1	6	68	511	15	133	339	1.364
Maig	1	6	115	579	18	131	347	1.658
Juny								
Juliol								
Agost								
Setembre								
Octubre								
Novembre								
Desembre								

Evolució mensual de l'acumulat de l'any de la contractació per sector econòmic i tipologia. Mataró. 2016

Mesos	Valors absoluts							
	Agricultura		Indústria		Construcció		Serveis	
	Indef.	Temp.	Indef.	Temp.	Indef.	Temp.	Indef.	Temp.
Gener	1	6	75	470	22	123	270	1.062
Febrer	3	11	157	1.031	38	286	535	2.479
Març	4	16	226	1.655	67	446	886	3.811
Abril	5	22	294	2.166	82	579	1.225	5.175
Maig	6	28	409	2.745	100	710	1.572	6.833
Juny								
Juliol								
Agost								
Setembre								
Octubre								
Novembre								
Desembre								

Percentatge de contractació acumulada per tipologia i sector econòmic. Mataró. Gener-maig 2016



Contractació per nivell d'instrucció (nota 1)

Evolució mensual de la contractació per nivell d'instrucció. Mataró. 2016

Mesos	Valors absoluts			
	Total	Estudis primaris o		Estudis
		inferiors	secundaris	postsecundaris
Gener	2.024	380	1.332	312
Febrer	2.505	516	1.549	440
Març	2.561	545	1.667	349
Abril	2.429	482	1.541	406
Maig	2.851	703	1.783	365
Juny				
Juliol				
Agost				
Setembre				
Octubre				
Novembre				
Desembre				

Evolució mensual de l'acumulat de l'any de la contractació per nivell d'instrucció. Mataró. 2016

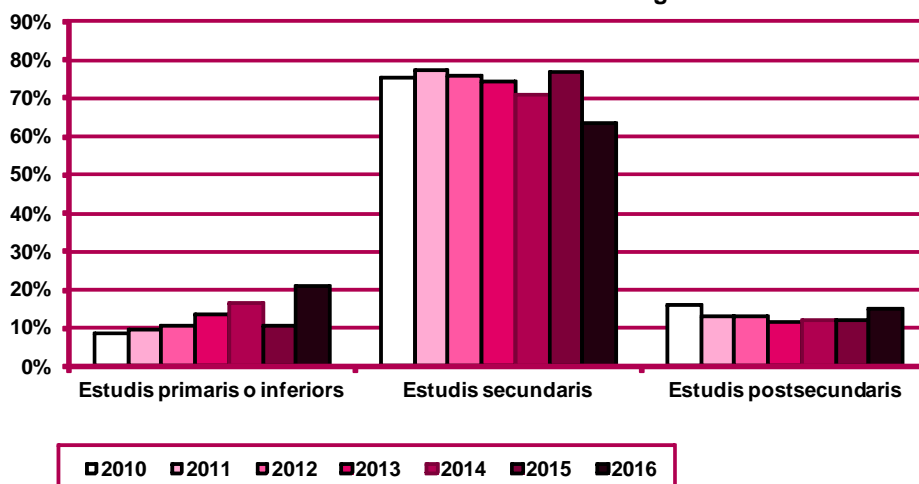
Mesos	Valors absoluts			
	Total	Estudis primaris o		Estudis
		inferiors	secundaris	postsecundaris
Gener	2.024	380	1.332	312
Febrer	4.529	896	2.881	752
Març	7.090	1.441	4.548	1.101
Abril	9.519	1.923	6.089	1.507
Maig	12.370	2.626	7.872	1.872
Juny				
Juliol				
Agost				
Setembre				
Octubre				
Novembre				
Desembre				

Nota 1: existeix una diferència entre el total de contractes i la suma de contractes per nivell formatiu. Aquesta és deguda a que es desconeix el nivell formatiu de molts dels treballadors amb una relació laboral especial del servei de la llar familiar regulada pel Reial decret 1620/2011, de 14 de novembre, i inclosos al Sistema Especial per Empleats de la Llar integrat al Règim General de la Seguretat Social.

Evolució mensual de la variació interanual de l'acumulat de l'any de la contractació per nivell d'instrucció. Mataró. 2016

Mesos	Valors absoluts			Valors relatius		
	Estudis primaris o inferiors	Estudis secundaris	Estudis postsecundaris	Estudis primaris o inferiors	Estudis secundaris	Estudis postsecundaris
Febrer	23	-695	-162	2,63%	-19,44%	-17,72%
Març	136	-934	-272	10,42%	-17,04%	-19,81%
Abril	225	-1.150	-215	13,25%	-15,89%	-12,49%
Maig	532	-1.079	-235	25,41%	-12,05%	-11,15%
Juny						
Juliol						
Agost						
Setembre						
Octubre						
Novembre						
Desembre						

Evolució del percentatge de contractació per nivell d'instrucció. Mataró. Gener-maig



Evolució mensual de la contractació per nivell d'instrucció i tipologia. Mataró. 2016

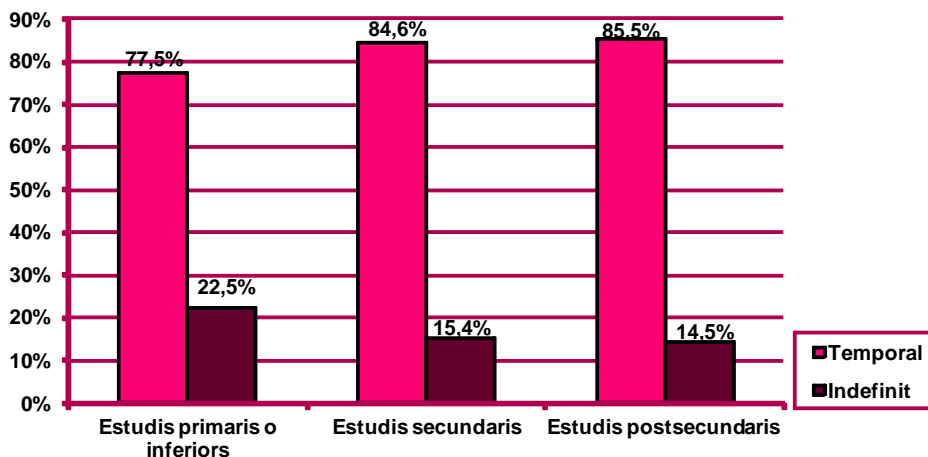
Mesos	Valors absoluts					
	Estudis primaris o inferiors		Estudis secundaris		Estudis postsecundaris	
	Indef.	Temp.	Indef.	Temp.	Indef.	Temp.
Gener	91	289	225	1.107	50	262
Febrer	81	435	224	1.325	58	382
Març	146	399	247	1.420	50	299
Abril	112	370	244	1.297	65	341
Maig	160	543	270	1.513	49	316
Juny						
Juliol						
Agost						
Setembre						
Octubre						
Novembre						
Desembre						

Nota 1: existeix una diferència entre el total de contractes i la suma de contractes per nivell formatiu. Aquesta és deguda a que es desconeix el nivell formatiu de molts dels treballadors amb una relació laboral especial del servei de la llar familiar regulada pel Reial decret 1620/2011, de 14 de novembre, i inclosos al Sistema Especial per Empleats de la llar integrat al Règim General de la Seguretat Social.

Evolució mensual de l'acumulat de l'any de la contractació per nivell d'instrucció i tipologia. Mataró. 2016

Mesos	Valors absoluts					
	Estudis primaris o inferiors		Estudis secundaris		Estudis postsecundaris	
	Indef.	Temp.	Indef.	Temp.	Indef.	Temp.
Gener	91	289	225	1.107	50	262
Febrer	172	724	449	2.432	108	644
Març	318	1.123	696	3.852	158	943
Abril	430	1.493	940	5.149	223	1.284
Maig	590	2.036	1.210	6.662	272	1.600
Juny						
Juliol						
Agost						
Setembre						
Octubre						
Novembre						
Desembre						

Percentatge de contractació acumulada per tipologia i nivell d'instrucció. Mataró. Gener-maig 2016



Nota 1: existeix una diferència entre el total de contractes i la suma de contractes per nivell formatiu. Aquesta és deguda a que es desconeix el nivell formatiu de molts dels treballadors amb una relació laboral especial del servei de la llar familiar regulada pel Reial decret 1620/2011, de 14 de novembre, i inclosos al Sistema Especial per Empleats de la llar integrat al Règim General de la Seguretat Social.

Contractació per ocupació

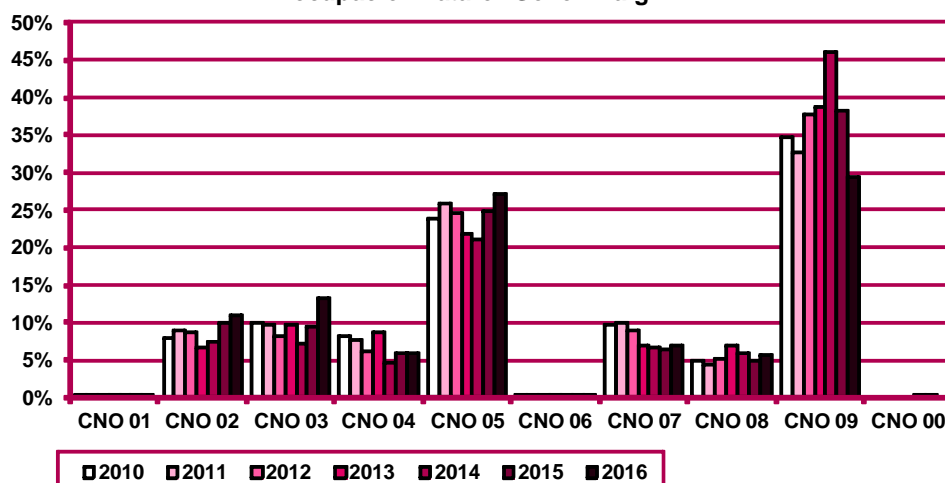
Evolució mensual de la contractació per ocupació. Mataró. 2016

Mesos	Valors absoluts										
	Total	CNO 01	CNO 02	CNO 03	CNO 04	CNO 05	CNO 06	CNO 07	CNO 08	CNO 09	CNO 00
Gener	2.029	5	220	261	111	514	16	165	120	617	0
Febrer	2.511	12	309	351	160	620	8	155	154	742	0
Març	2.571	8	252	319	154	702	7	179	145	805	0
Abril	2.437	7	336	355	152	642	13	176	100	656	0
Maig	2.855	8	241	365	165	880	12	178	192	814	0
Juny											
Juliol											
Agost											
Setembre											
Octubre											
Novembre											
Desembre											

Evolució mensual de l'acumulat de l'any de la contractació per ocupació. Mataró. 2016

Mesos	Valors absoluts										
	Total	CNO 01	CNO 02	CNO 03	CNO 04	CNO 05	CNO 06	CNO 07	CNO 08	CNO 09	CNO 00
Gener	2.029	5	220	261	111	514	16	165	120	617	0
Febrer	4.540	17	529	612	271	1.134	24	320	274	1.359	0
Març	7.111	25	781	931	425	1.836	31	499	419	2.164	0
Abril	9.548	32	1.117	1.286	577	2.478	44	675	519	2.820	0
Maig	12.403	40	1.358	1.651	742	3.358	56	853	711	3.634	0
Juny											
Juliol											
Agost											
Setembre											
Octubre											
Novembre											
Desembre											

Evolució del percentatge de contractació acumulada per ocupació. Mataró. Gener-maig



CNO 01: directors i gerents; CNO 02: professionals científics i intel·lectuals; CNO 03: tècnics i professionals de suport; CNO 04: empleats d'oficina comptables i administratius; CNO 05: treballadors en restauració, personals i venedors; CNO 06: treballadors en activitats agrícoles, ramaderes i pesqueres; CNO 07: artesans, treballadors en indústries i construcció; CNO 08: operadors d'instal·lacions i màquines, i muntadors; CNO 09: ocupacions elementals; CNO 00: ocupacions militars.

Evolució mensual de la variació interanual de l'acumulat de l'any de la contractació per ocupació. Mataró. 2016

Valors absoluts											
Mesos	Total	CNO 01	CNO 02	CNO 03	CNO 04	CNO 05	CNO 06	CNO 07	CNO 08	CNO 09	CNO 00
Gener	-738	-2	-110	-30	-45	-65	12	27	-10	-515	0
Febrer	-831	5	-87	100	-32	-51	7	-38	30	-765	0
Març	-1.065	6	-113	179	-71	-128	12	-52	48	-946	0
Abril	-1.133	10	31	304	-58	-123	20	-30	18	-1.305	0
Maig	-780	13	30	407	-31	95	24	6	72	-1.395	-1
Juny											
Juliol											
Agost											
Setembre											
Octubre											
Novembre											
Desembre											

Valors relatius											
Mesos	Total	CNO 01	CNO 02	CNO 03	CNO 04	CNO 05	CNO 06	CNO 07	CNO 08	CNO 09	CNO 00
Gener	-26,67%	-28,57%	-33,33%	-10,31%	-28,85%	-11,23%	300,00%	19,57%	-7,69%	-45,49%	n.c.
Febrer	-15,47%	41,67%	-14,12%	19,53%	-10,56%	-4,30%	41,18%	-10,61%	12,30%	-36,02%	n.c.
Març	-13,03%	31,58%	-12,64%	23,80%	-14,31%	-6,52%	63,16%	-9,44%	12,94%	-30,42%	n.c.
Abril	-10,61%	45,45%	2,85%	30,96%	-9,13%	-4,73%	83,33%	-4,26%	3,59%	-31,64%	n.c.
Maig	-5,92%	48,15%	2,26%	32,72%	-4,01%	2,91%	75,00%	0,71%	11,27%	-27,74%	-100,00%
Juny											
Juliol											
Agost											
Setembre											
Octubre											
Novembre											
Desembre											

n.c.: no calculable

Evolució mensual de la contractació per ocupació i tipologia. Mataró. 2016

Valors absoluts											
Mesos	CNO 01		CNO 02		CNO 03		CNO 04		CNO 05		
	Indef.	Temp.	Indef.	Temp.	Indef.	Temp.	Indef.	Temp.	Indef.	Temp.	
Gener	3	2	30	190	28	233	49	62	106	408	
Febrer	6	6	39	270	45	306	53	107	92	528	
Març	5	3	29	223	48	271	48	106	145	557	
Abril	5	2	32	304	56	299	51	101	147	495	
Maig	5	3	27	214	38	327	52	113	159	721	
Juny											
Juliol											
Agost											
Setembre											
Octubre											
Novembre											
Desembre											

CNO 01: directores i gerents; CNO 02: professionals científics i intel·lectuals; CNO 03: tècnics i professionals de suport; CNO 04: empleats d'oficina comptables i administratius; CNO 05: treballadors en restauració, personals i venedors; CNO 06: treballadors en activitats agrícoles, ramaderes i pesqueres; CNO 07: artesans, treballadors en indústries i construcció; CNO 08: operadors d'instal·lacions i màquines, i muntadors; CNO 09: ocupacions elementals; CNO 00: ocupacions militars.

(continuació) Evolució mensual de la contractació per ocupació i tipologia. Mataró. 2016

Mesos	Valors absoluts									
	CNO 06		CNO 07		CNO 08		CNO 09		CNO 00	
	Indef.	Temp.	Indef.	Temp.	Indef.	Temp.	Indef.	Temp.	Indef.	Temp.
Gener	0	16	53	112	31	89	68	549	0	0
Febrer	0	8	36	119	26	128	68	674	0	0
Març	0	7	58	121	28	117	89	716	0	0
Abril	0	13	47	129	24	76	61	595	0	0
Maig	0	12	49	129	82	110	69	745	0	0
Juny										
Juliol										
Agost										
Setembre										
Octubre										
Novembre										
Desembre										

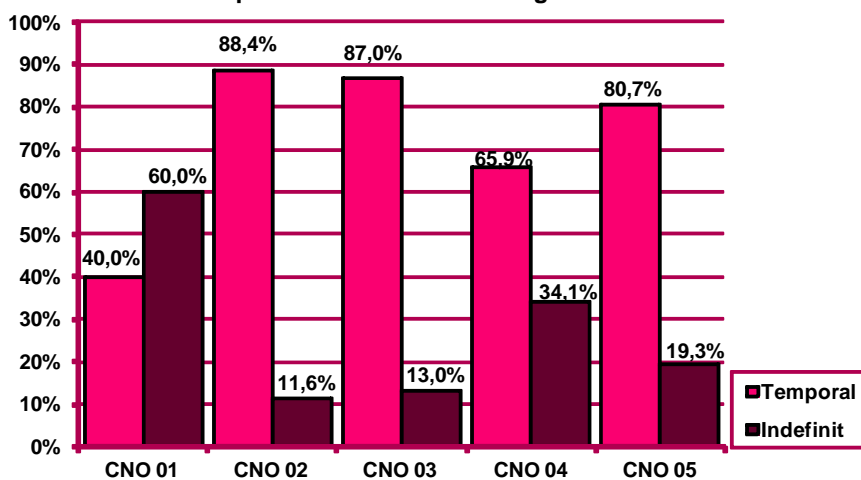
Evolució mensual de l'acumulat de l'any de la contractació per ocupació i tipologia. Mataró. 2016

Mesos	Valors absoluts									
	CNO 01		CNO 02		CNO 03		CNO 04		CNO 05	
	Indef.	Temp.	Indef.	Temp.	Indef.	Temp.	Indef.	Temp.	Indef.	Temp.
Gener	3	2	30	190	28	233	49	62	106	408
Febrer	9	8	69	460	73	539	102	169	198	936
Març	14	11	98	683	121	810	150	275	343	1.493
Abril	19	13	130	987	177	1.109	201	376	490	1.988
Maig	24	16	157	1.201	215	1.436	253	489	649	2.709
Juny										
Juliol										
Agost										
Setembre										
Octubre										
Novembre										
Desembre										

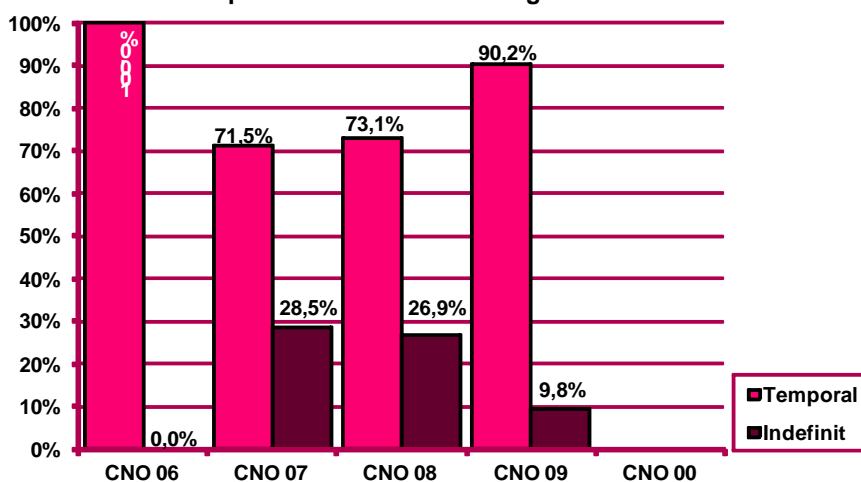
Mesos	CNO 06		CNO 07		CNO 08		CNO 09		CNO 00	
	Indef.	Temp.	Indef.	Temp.	Indef.	Temp.	Indef.	Temp.	Indef.	Temp.
	Gener	0	16	53	112	31	89	68	549	0
Febrer	0	24	89	231	57	217	136	1.223	0	0
Març	0	31	147	352	85	334	225	1.939	0	0
Abril	0	44	194	481	109	410	286	2.534	0	0
Maig	0	56	243	610	191	520	355	3.279	0	0
Juny										
Juliol										
Agost										
Setembre										
Octubre										
Novembre										
Desembre										

CNO 01: directors i gerents; CNO 02: professionals científics i intel·lectuals; CNO 03: tècnics i professionals de suport; CNO 04: empleats d'oficina comptables i administratius; CNO 05: treballadors en restauració, personals i venedors; CNO 06: treballadors en activitats agrícoles, ramaderes i pesqueres; CNO 07: artesans, treballadors en indústries i construcció; CNO 08: operadors d'instal·lacions i màquines, i muntadors; CNO 09: ocupacions elementals; CNO 00: ocupacions militars.

Percentatge de contractació acumulada per tipologia i ocupació. Mataró. Gener-maig 2016



Percentatge de contractació acumulada per tipologia i ocupació. Mataró. Gener-maig 2016



CNO 01: directors i gerents; CNO 02: professionals científics i intel·lectuals; CNO 03: tècnics i professionals de suport; CNO 04: empleats d'oficina comptables i administratius; CNO 05: treballadors en restauració, personals i venedors; CNO 06: treballadors en activitats agrícoles, ramaderes i pesqueres; CNO 07: artesans, treballadors en indústries i construcció; CNO 08: operadors d'instal·lacions i màquines, i muntadors; CNO 09: ocupacions elementals; CNO 00: ocupacions militars.

Contractació per durada

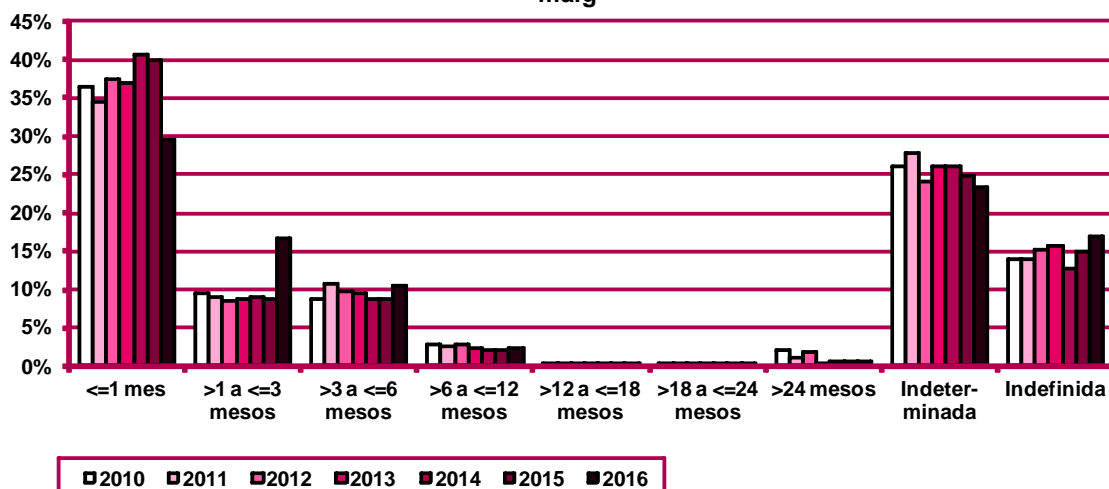
Evolució mensual de la contractació per durada del contracte. Mataró. 2016

Mesos	Valors absoluts									
	Total	≤1 mes	>1 a <3 mesos	>3 a <6 mesos	>6 a <12 mesos	>12 a <18 mesos	>18 a <24 mesos	>24 mesos	Indeter- minada	Indefi- nida
Gener	2.029	570	186	219	53	11	0	16	606	368
Febrer	2.511	782	280	251	78	2	3	8	742	365
Març	2.571	768	551	251	59	0	1	18	473	450
Abril	2.437	651	542	275	64	1	0	9	472	423
Maig	2.855	881	517	298	50	0	2	17	609	481
Juny										
Juliol										
Agost										
Setembre										
Octubre										
Novembre										
Desembre										

Evolució mensual de l'acumulat de l'any de la contractació per durada del contracte. Mataró. 2016

Mesos	Valors absoluts									
	Total	≤1 mes	>1 a ≤3 mesos	>3 a ≤6 mesos	>6 a ≤12 mesos	>12 a ≤18 mesos	>18 a ≤24 mesos	>24 mesos	Indeter- minada	Indefi- nida
Gener	2.029	570	186	219	53	11	0	16	606	368
Febrer	4.540	1.352	466	470	131	13	3	24	1.348	733
Març	7.111	2.120	1.017	721	190	13	4	42	1.821	1.183
Abril	9.548	2.771	1.559	996	254	14	4	51	2.293	1.606
Maig	12.403	3.652	2.076	1.294	304	14	6	68	2.902	2.087
Juny										
Juliol										
Agost										
Setembre										
Octubre										
Novembre										
Desembre										

Evolució del percentatge de contractació per durada. Mataró. Gener-maig



Evolució mensual de la variació interanual de l'acumulat de l'any de la contractació per durada del contracte. Mataró. 2016

Valors absoluts										
Mesos	Total	≤1 mes	>1 a <3 mesos	>3 a <6 mesos	>6 a <12 mesos	>12 a <18 mesos	>18 a <24 mesos	>24 mesos	Indeter- minada	Indefi- nida
Gener	-738	-674	-45	58	-5	11	0	9	-131	39
Febrer	-831	-863	44	6	12	12	1	10	-31	-22
Març	-1.065	-1.198	343	19	11	11	0	17	-217	-51
Abril	-1.133	-1.506	623	76	28	12	-2	8	-393	21
Maig	-780	-1.612	905	127	40	12	-4	-8	-363	123
Juny										
Juliol										
Agost										
Setembre										
Octubre										
Novembre										
Desembre										
Valors relatius										
Mesos	Total	≤1 mes	>1 a ≤3 mesos	>3 a ≤6 mesos	>6 a ≤12 mesos	>12 a ≤18 mesos	>18 a ≤24 mesos	>24 mesos	Indeter- minada	Indefi- nida
Gener	-26,67%	-54,18%	-19,48%	36,02%	-8,62%	n.c.	n.c.	128,57%	-17,77%	11,85%
Febrer	-15,47%	-38,96%	10,43%	1,29%	10,08%	1200,00%	50,00%	71,43%	-2,25%	-2,91%
Març	-13,03%	-36,11%	50,89%	2,71%	6,15%	550,00%	0,00%	68,00%	-10,65%	-4,13%
Abril	-10,61%	-35,21%	66,56%	8,26%	12,39%	600,00%	-33,33%	18,60%	-14,63%	1,32%
Maig	-5,92%	-30,62%	77,28%	10,88%	15,15%	600,00%	-40,00%	-10,53%	-11,12%	6,26%
Juny										
Juliol										
Agost										
Setembre										
Octubre										
Novembre										
Desembre										

Contractació per grandària de l'empresa

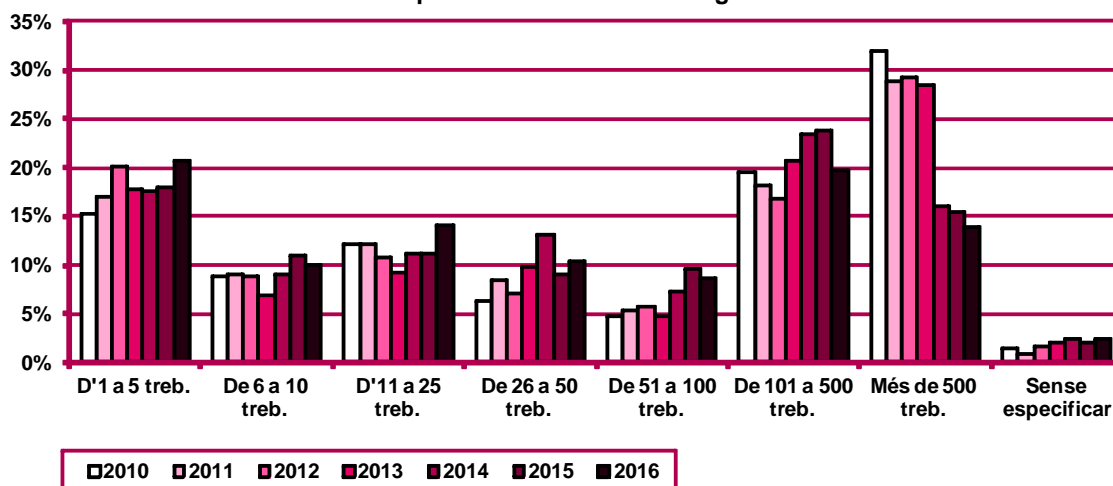
Evolució mensual de la contractació per grandària de l'empresa. Mataró. 2016

Mesos	Valors absoluts								
	Total	D'1 a 5 treb.	De 6 a 10 treb.	D'11 a 25 treb.	De 26 a 50 treb.	De 51 a 100 treb.	De 101 a 500 treb.	Més de 500 treb.	Sense especificar
Gener	2.029	367	283	255	231	245	403	179	66
Febrer	2.511	520	236	353	239	181	470	470	42
Març	2.571	493	239	322	294	226	543	392	62
Abril	2.437	543	237	364	222	197	473	329	72
Maig	2.855	649	251	443	312	219	551	363	67
Juny									
Juliol									
Agost									
Setembre									
Octubre									
Novembre									
Desembre									

Evolució mensual de l'acumulat de l'any de la contractació per grandària de l'empresa. Mataró. 2016

Mesos	Valors absoluts								
	Total	D'1 a 5 treb.	De 6 a 10 treb.	D'11 a 25 treb.	De 26 a 50 treb.	De 51 a 100 treb.	De 101 a 500 treb.	Més de 500 treb.	Sense especificar
Gener	2.029	367	283	255	231	245	403	179	66
Febrer	4.540	887	519	608	470	426	873	649	108
Març	7.111	1.380	758	930	764	652	1.416	1.041	170
Abril	9.548	1.923	995	1.294	986	849	1.889	1.370	242
Maig	12.403	2.572	1.246	1.737	1.298	1.068	2.440	1.733	309
Juny									
Juliol									
Agost									
Setembre									
Octubre									
Novembre									
Desembre									

Evolució del percentatge de contractació acumulada per grandària de l'empresa. Mataró. Gener-maig



Evolució mensual de la variació interanual de l'acumulat de l'any de la contractació per grandària de l'empresa. Mataró. 2016

Mesos	Valors absoluts								
	Total	D'1 a 5 treb.	De 6 a 10 treb.	D'11 a 25 treb.	De 26 a 50 treb.	De 51 a 100 treb.	De 101 a 500 treb.	Més de 500 treb.	Sense especificar
Gener	-738	-9	99	-39	-3	-41	-376	-376	7
Febrer	-831	19	-29	66	-9	-192	-469	-230	13
Març	-1.065	11	-217	58	47	-128	-575	-271	10
Abril	-1.133	5	-200	123	10	-226	-694	-187	36
Maig	-780	202	-192	266	99	-194	-696	-304	39
Juny									
Juliol									
Agost									
Setembre									
Octubre									
Novembre									
Desembre									

Mesos	Valors relatius								
	Total	D'1 a 5 treb.	De 6 a 10 treb.	D'11 a 25 treb.	De 26 a 50 treb.	De 51 a 100 treb.	De 101 a 500 treb.	Més de 500 treb.	Sense especificar
Gener	-26,67%	-2,39%	53,80%	-13,27%	-1,28%	-14,34%	-48,27%	-67,75%	11,86%
Febrer	-15,47%	2,19%	-5,29%	12,18%	-1,88%	-31,07%	-34,95%	-26,17%	13,68%
Març	-13,03%	0,80%	-22,26%	6,65%	6,56%	-16,41%	-28,88%	-20,66%	6,25%
Abril	-10,61%	0,26%	-16,74%	10,50%	1,02%	-21,02%	-26,87%	-12,01%	17,48%
Maig	-5,92%	8,52%	-13,35%	18,08%	8,26%	-15,37%	-22,19%	-14,92%	14,44%
Juny									
Juliol									
Agost									
Setembre									
Octubre									
Novembre									
Desembre									

Evolució mensual de la contractació per grandària de l'empresa i tipologia. Mataró. 2016

Mesos	Valors absoluts									
	D'1 a 5 treb.		De 6 a 10 treb.		D'11 a 25 treb.		De 26 a 50 treb.		De 51 a 100 treb.	
	Indef.	Temp.	Indef.	Temp.	Indef.	Temp.	Indef.	Temp.	Indef.	Temp.
Gener	114	253	89	194	51	204	29	202	31	214
Febrer	119	401	68	168	82	271	32	207	16	165
Març	150	343	72	167	81	241	46	248	43	183
Abril	139	404	88	149	88	276	32	190	34	163
Maig	120	529	75	176	137	306	64	248	46	173
Juny										
Juliol										
Agost										
Setembre										
Octubre										
Novembre										
Desembre										

(continuació) Evolució mensual de la contractació per grandària de l'empresa i tipologia. Mataró, 2016

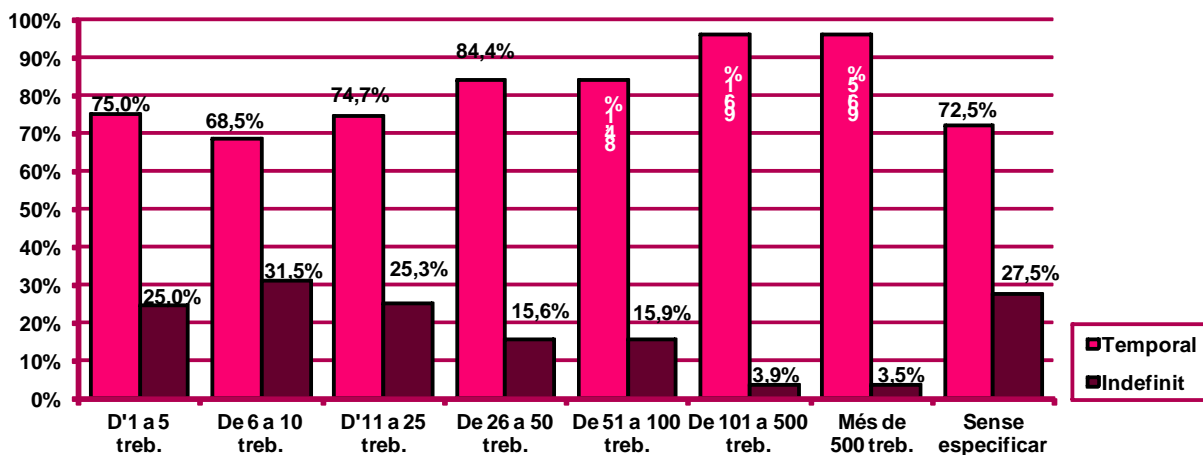
Mesos	De 101 a 500 treb.		Més de 500 treb.		Sense especificar	
	Indef.	Temp.	Indef.	Temp.	Indef.	Temp.
Gener	17	386	7	172	30	36
Febrer	22	448	10	460	16	26
Març	28	515	12	380	18	44
Abril	14	459	18	311	10	62
Maig	14	537	18	14	11	56
Juny						
Juliol						
Agost						
Setembre						
Octubre						
Novembre						
Desembre						

Evolució mensual de l'acumulat de l'any de la contractació per grandària de l'empresa i tipologia. Mataró, 2016

Mesos	Valors absoluts									
	D'1 a 5 treb.		De 6 a 10 treb.		D'11 a 25 treb.		De 26 a 50 treb.		De 51 a 100 treb.	
	Indef.	Temp.	Indef.	Temp.	Indef.	Temp.	Indef.	Temp.	Indef.	Temp.
Gener	114	253	89	194	51	204	29	202	31	214
Febrer	233	654	157	362	133	475	61	409	47	379
Març	383	997	229	529	214	716	107	657	90	562
Abril	522	1.401	317	678	302	992	139	847	124	725
Maig	642	1.930	392	854	439	1.298	203	1.095	170	898
Juny										
Juliol										
Agost										
Setembre										
Octubre										
Novembre										
Desembre										

Mesos	De 101 a 500 treb.		Més de 500 treb.		Sense especificar	
	Indef.	Temp.	Indef.	Temp.	Indef.	Temp.
Gener	17	386	7	172	30	36
Febrer	39	834	17	632	46	62
Març	67	1.349	29	1.012	64	106
Abril	81	1.808	47	1.323	74	168
Maig	95	2.345	65	1.337	85	224
Juny						
Juliol						
Agost						
Setembre						
Octubre						
Novembre						
Desembre						

Percentatge de contractació acumulada per tipologia i grandària de l'empresa.
 Mataró. Gener-maig 2016



Contractació d'estrangers

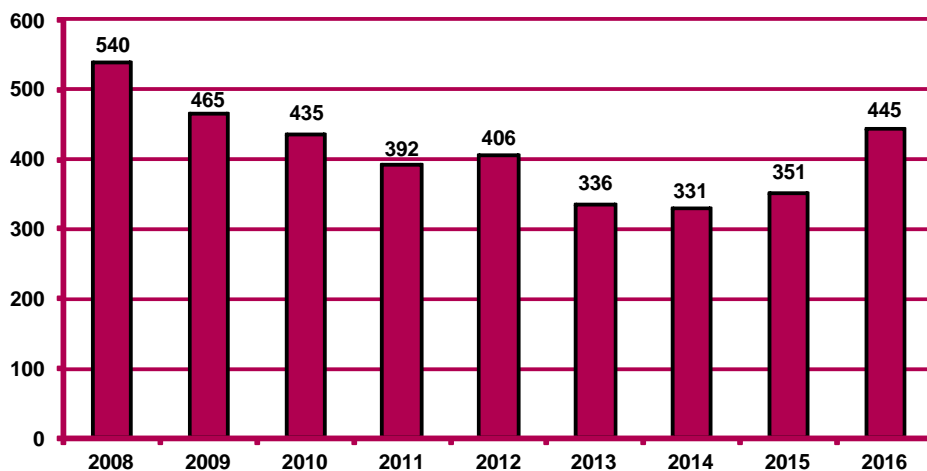
Contractació d'estrangers a Mataró. Maig 2016

		Contractació		Variació mes anterior		Variació interanual	
		Nombre	%	Absoluta	Relativa	Absoluta	Relativa
Sexe	Home	295	66,29%	31	11,74%	67	29,39%
	Dona	150	33,71%	20	15,38%	27	21,95%
Edat	<20 anys	11	2,47%	2	22,22%	5	83,33%
	20 - 24 anys	40	8,99%	-4	-9,09%	6	17,65%
	25 - 29 anys	57	12,81%	13	29,55%	-7	-10,94%
	30 - 44 anys	225	50,56%	24	11,94%	35	18,42%
	>44 anys	112	25,17%	16	16,67%	55	96,49%
Sector	Agricultura	4	0,90%	-2	-33,33%	-6	-60,00%
	Indústria	158	35,51%	35	28,46%	51	47,66%
	Construcció	59	13,26%	16	37,21%	9	18,00%
	Serveis	224	50,34%	2	0,90%	40	21,74%
Nivell d'instrucció (nota 1)	Sense estudis	43	9,66%	15	53,57%	15	53,57%
	Estudis primaris incomplets	39	8,76%	1	2,63%	22	129,41%
	Estudis primaris complets	145	32,58%	34	30,63%	61	72,62%
	Programes formació professional	11	2,47%	2	22,22%	2	22,22%
	Educació general	182	40,90%	9	5,20%	-2	-1,09%
	Tècnics-professionals superiors	2	0,45%	0	0,00%	2	n.c.
	Universitaris primer cycle	1	0,22%	-4	-80,00%	0	0,00%
	Universitaris segon i tercer cycle	17	3,82%	-1	-5,56%	-1	-5,56%
	Altres estudis post-secundaris	3	0,67%	0	0,00%	1	50,00%
		CNO 01	0	0,00%	-1	-100,00%	-1
	CNO 02	17	3,82%	-5	-22,73%	-4	-19,05%
	CNO 03	13	2,92%	0	0,00%	0	0,00%
	CNO 04	12	2,70%	3	33,33%	4	50,00%
	CNO 05	100	22,47%	12	13,64%	29	40,85%
	CNO 06	9	2,02%	0	0,00%	5	125,00%
	CNO 07	74	16,63%	-2	-2,63%	26	54,17%
	CNO 08	75	16,85%	37	97,37%	36	92,31%
	CNO 09	145	32,58%	7	5,07%	-1	-0,68%
	CNO 00	0	0,00%	0	n.c.	0	n.c.
Durada	<=1 mes	58	13,03%	11	23,40%	11	23,40%
	>1 a <=3 mesos	53	11,91%	-9	-14,52%	21	65,63%
	>3 a <=6 mesos	47	10,56%	-4	-7,84%	17	56,67%
	>6 a <=12 mesos	15	3,37%	-3	-16,67%	3	25,00%
	>12 a <=18 mesos	0	0,00%	0	n.c.	0	n.c.
	>18 a <=24 mesos	0	0,00%	0	n.c.	0	n.c.
	>24 mesos	2	0,45%	1	100,00%	-1	-33,33%
	Indeterminada	145	32,58%	25	20,83%	-2	-1,36%
	Indefinida	125	28,09%	30	31,58%	45	56,25%
Total contractes		445	100%	51	12,94%	94	26,78%
Altres àmbits	Maresme	1.629		5	0,31%	150	10,14%
	Província de Barcelona	34.823		2.822	8,82%	5.949	20,60%
	Catalunya	56.664		9.820	20,96%	5.721	11,23%
	Espanya	n.d.		n.d.	n.d.	n.d.	n.d.

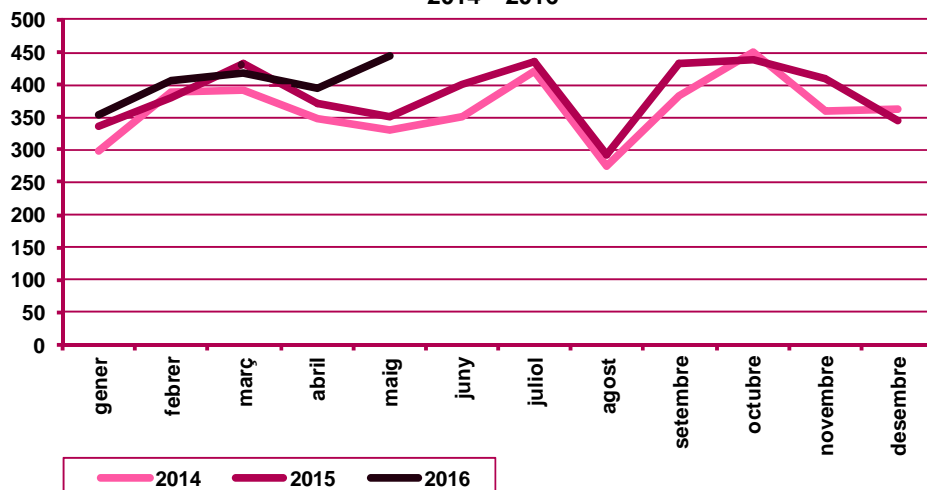
Nota 1: existeix una diferència entre el total de contractes i la suma de contractes per nivell formatiu. Aquesta és deguda a que es desconeix el nivell formatiu de molts treballadors amb una relació laboral especial del servei de la llar familiar regulada pel Reial decret 1620/2011, de 14 de novembre, i inclosos al Sistema Especial per Empleats de la llar integrat al Règim General de la Seguretat Social.

n.c.: no calculable; n.d.: no disponible; n.v.: comparació no vàlida.

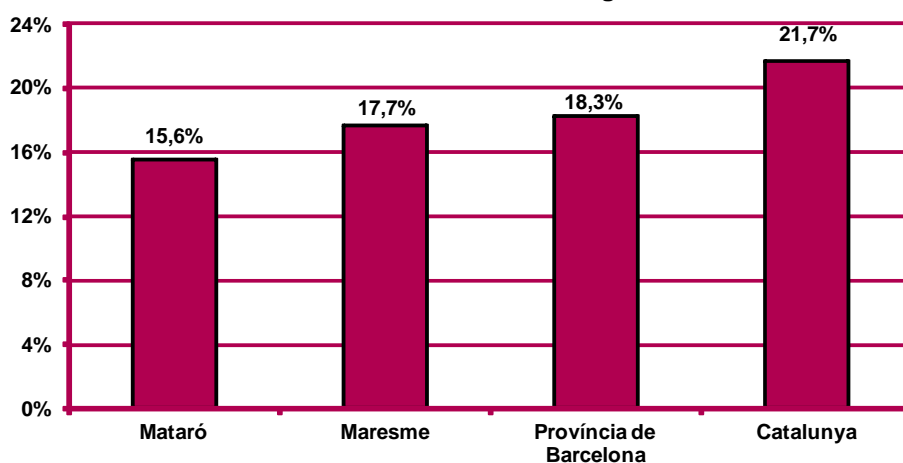
Contractació d'estrangers al mes de maig. Mataró.
 2008 - 2016



Evolució mensual de la contractació d'estrangers. Mataró.
 2014 - 2016



Pes percentual de la contractació d'estrangers sobre el
 total de contractacions. Maig 2016



CNO 01: directors i gerents; CNO 02: professionals científics i intel·lectuals; CNO 03: tècnics i professionals de suport; CNO 04: empleats d'oficina comptables i administratius; CNO 05: treballadors en restauració, personals i venedors; CNO 06: treballadors en activitats agrícoles, ramaderes i pesqueres; CNO 07: artesans, treballadors en indústries i construcció; CNO 08: operadors d'instal·lacions i màquines, i muntadors; CNO 09: ocupacions elementals; CNO 00: ocupacions militars.

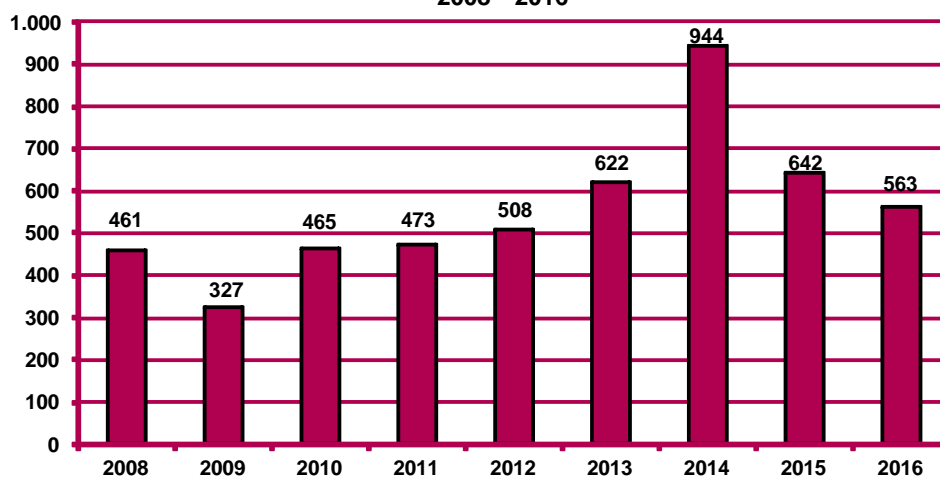
Contractació a través d'empreses de treball temporal (ETT)

Contractació a través d'ETT a Mataró. Maig 2016

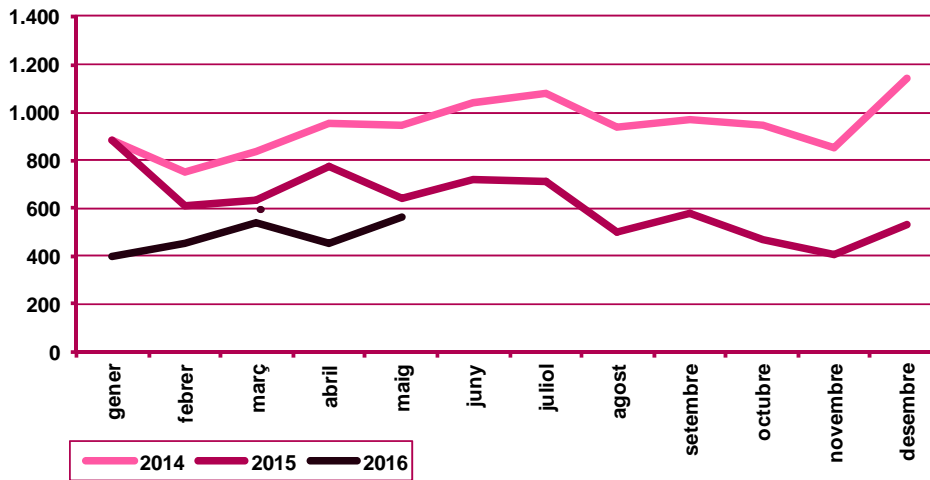
		Contractació		Variació mes anterior		Variació interanual	
		Nombre	%	Absoluta	Relativa	Absoluta	Relativa
Sexe	Home	288	51,15%	52	22,03%	-117	-28,89%
	Dona	275	48,85%	57	26,15%	38	16,03%
Edat	<20 anys	17	3,02%	12	240,00%	1	6,25%
	20 - 24 anys	75	13,32%	13	20,97%	12	19,05%
	25 - 29 anys	81	14,39%	16	24,62%	-22	-21,36%
	30 - 44 anys	275	48,85%	55	25,00%	-32	-10,42%
	>44 anys	115	20,43%	13	12,75%	-38	-24,84%
Durada	<=1 dia	147	26,11%	30	25,64%	-217	-59,62%
	>1 a <=3 dies	110	19,54%	34	44,74%	64	139,13%
	>3 a <=5 dies	45	7,99%	13	40,63%	2	4,65%
	>5 a <=10 dies	104	18,47%	11	11,83%	48	85,71%
	>10 a <=15 dies	17	3,02%	-1	-5,56%	12	240,00%
	>15 a <=30 dies	4	0,71%	1	33,33%	2	100,00%
	>30 dies	20	3,55%	4	25,00%	11	122,22%
	Indeterminada	116	20,60%	17	17,17%	-1	-0,85%
Total contractes		563	100%	109	24,01%	-79	-12,31%
Altres àmbits	Maresme	1.356		101	8,05%	28	2,11%
	Província de Barcelona	40.543		3.561	9,63%	6.618	19,51%
	Catalunya	52.635		5.921	12,68%	8.426	19,06%
	Espanya	n.d.		n.d.	n.d.	n.d.	n.d.

n.c.: no calculable; n.d.: no disponible

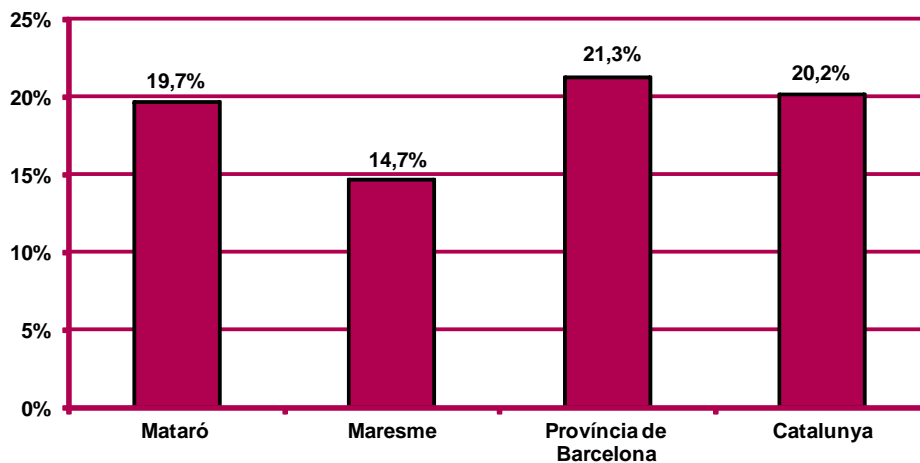
Contractació a través d'ETT al mes de maig. Mataró.
2008 - 2016



**Evolució mensual de la contractació a través d'ETT. Mataró.
 2014 - 2016**



**Pes percentual de la contractació a través d'ETT sobre el
 total de contractacions. Maig 2016**





Ajuntament de Mataró

Amb el suport de :



Xarxa d'Observatoris
del Desenvolupament
Econòmic Local



**Diputació
Barcelona**

Dades facilitades per :



Generalitat de Catalunya
**Departament d'Empresa
i Coneixement**

Per a més informació:

Ajuntament de Mataró. Servei d'Estudis i Planificació

La Riera, 48. 08301 Mataró. Tel. 93 758 21 00 - Fax 93 758 24 14

<http://www.mataro.cat> - correu electrònic: ajmataro@ajmataro.cat