

# L'Observatori

67

## Mercat de Treball de Mataró

Any XIV  
Febrer 2009



## Índex

<b>Atur registrat</b>	<b>Pàg.</b>
Atur registrat. Resum _____	2
Atur registrat per sexe _____	4
Atur registrat per edat _____	6
Atur registrat per sexe i edat _____	8
Atur registrat per sector econòmic _____	9
Atur registrat per nivell d'instrucció _____	11
Atur registrat per ocupació _____	13
Atur registrat d'estrangers _____	16

<b>Contractació</b>	<b>Pàg.</b>
Contractació. Resum _____	18
Contractació per modalitat i tipologia _____	20
Contractació per sexe _____	21
Contractació per edat _____	23
Contractació per sexe i edat _____	26
Contractació per sector econòmic _____	27
Contractació per nivell d'instrucció _____	30
Contractació per ocupació _____	33
Contractació per durada _____	37
Contractació per grandària de l'empresa _____	39
Contractació d'estrangers _____	43
Contractació a través d'empreses de treball temporal (ETT) _____	45

## Atur registrat. Resum

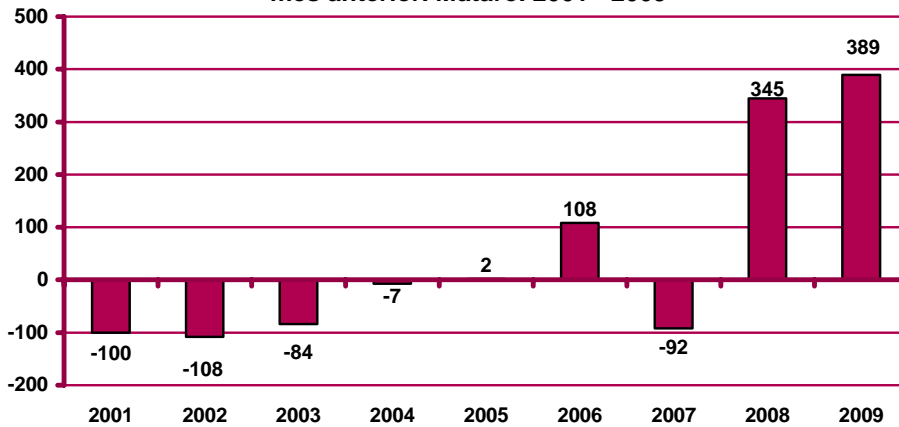
Atur registrat a Mataró. Febrer 2009

	Atur registrat		Variació mes anterior		Variació interanual		
	Nombre	%	Absoluta	Relativa	Absoluta	Relativa	
<b>Sexe</b>	Home	5.418	51,57%	211	4,05%	2.450	82,55%
	Dona	5.089	48,43%	178	3,62%	1.216	31,40%
<b>Edat</b>	<20 anys	235	2,24%	33	16,34%	54	29,83%
	20 - 24 anys	842	8,01%	73	9,49%	364	76,15%
	25 - 29 anys	1.297	12,34%	65	5,28%	528	68,66%
	30 - 44 anys	3.931	37,41%	124	3,26%	1.590	67,92%
	>44 anys	4.202	39,99%	94	2,29%	1.130	36,78%
<b>Sector</b>	Agricultura	183	1,74%	-1	-0,54%	53	40,77%
	Indústria	3.756	35,75%	87	2,37%	1.029	37,73%
	Construcció	1.614	15,36%	49	3,13%	799	98,04%
	Serveis	4.442	42,28%	199	4,69%	1.578	55,10%
	SOA	512	4,87%	55	12,04%	207	67,87%
<b>Nivell d'instrucció</b>	Sense estudis	236	2,25%	15	6,79%	126	114,55%
	Estudis primaris incomplets	746	7,10%	28	3,90%	188	33,69%
	Estudis primaris complets	819	7,79%	8	0,99%	333	68,52%
	Programes formació professional	702	6,68%	22	3,24%	312	80,00%
	Educació general	7.239	68,90%	298	4,29%	2.432	50,59%
	Tècnics-professionals superiors	409	3,89%	14	3,54%	171	71,85%
	Universitaris primer cicle	161	1,53%	6	3,87%	60	59,41%
	Universitaris segon i tercer cicle	190	1,81%	-2	-1,04%	40	26,67%
	Altres estudis post-secundaris	5	0,05%	0	0,00%	4	400,00%
	<b>Ocupació</b>	CCO 1	132	1,26%	5	3,94%	49
CCO 2		238	2,27%	5	2,15%	97	68,79%
CCO 3		719	6,84%	24	3,45%	254	54,62%
CCO 4		1.080	10,28%	21	1,98%	288	36,36%
CCO 5		1.375	13,09%	66	5,04%	444	47,69%
CCO 6		113	1,08%	2	1,80%	36	46,75%
CCO 7		1.976	18,81%	92	4,88%	933	89,45%
CCO 8		2.148	20,44%	66	3,17%	599	38,67%
CCO 9		2.726	25,94%	108	4,13%	967	54,97%
CCO 0		0	0,00%	0	0,00%	-1	-100,00%
<b>Nacio-nalitat</b>	Espanyola	8.737	83,15%	301	3,57%	3.014	52,66%
	Estrangera	1.770	16,85%	88	5,23%	652	58,32%
<b>Total aturats registrats</b>		<b>10.507</b>		<b>389</b>	<b>3,84%</b>	<b>3.666</b>	<b>53,59%</b>
<b>Altres àmbits</b>	Maresme	29.822		1.262	4,42%	10.479	54,17%
	Província de Barcelona	357.229		18.258	5,39%	137.036	62,23%
	Catalunya	479.487		23.730	5,21%	188.575	64,82%
	Espanya	3.481.859		154.058	4,63%	1.166.528	50,38%

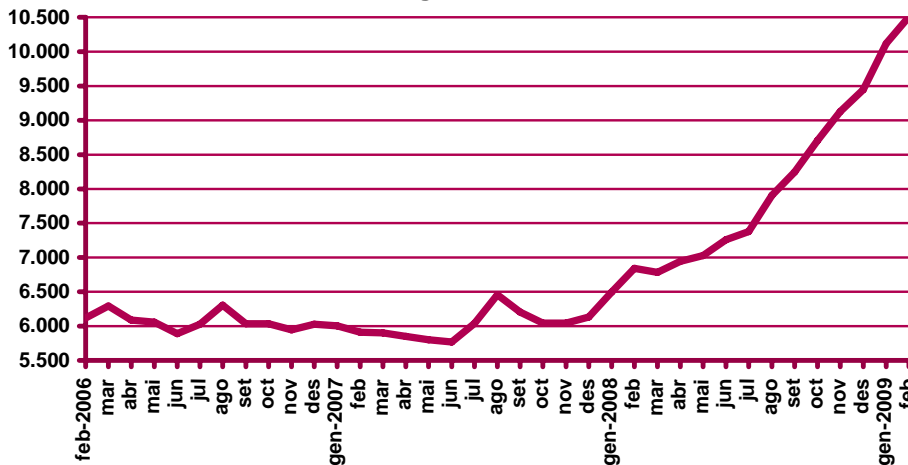
n.c.: no calculable

CCO 1: personal directiu de les empreses i de les administracions públiques; CCO 2: tècnics i professionals científics i intel·lectuals; CCO 3: tècnics i professionals de suport; CCO 4: empleats administratius; CCO 5: treballadors de serveis de restauració, personals, protecció i venedors de comerços; CCO 6: treballadors qualificats en activitats agràries i pesqueres; CCO 7: artesans i treballadors qualificats de les indústries manufactureres, la construcció i la mineria, llevat dels operadors d'instal·lacions i maquinària; CCO 8: operadors d'instal·lacions i maquinària, i muntadors; CCO 9: treballadors no qualificats; CCO 0: forces armades.

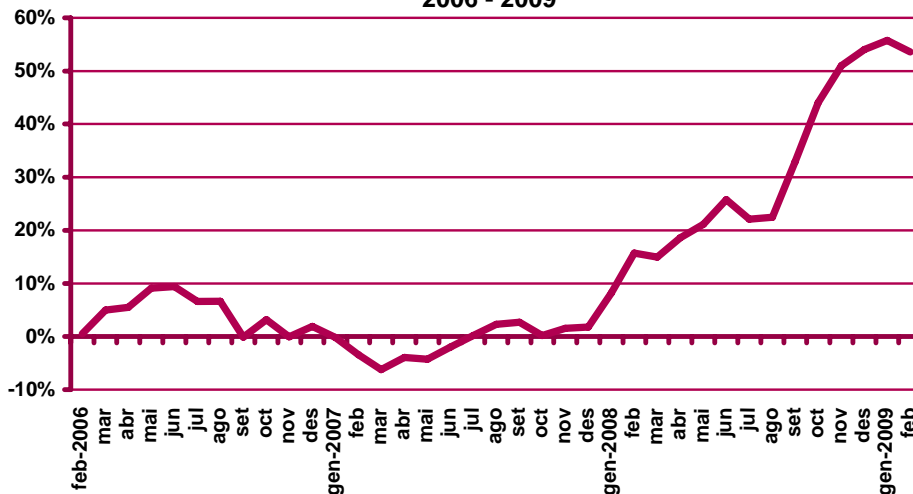
Variació d'aturats registrats al mes de febrer respecte el mes anterior. Mataró. 2001 - 2009



Evolució de l'atur registrat. Mataró. 2006 - 2009



Evolució de la variació interanual de l'atur registrat. Mataró. 2006 - 2009



## Atur registrat per sexe

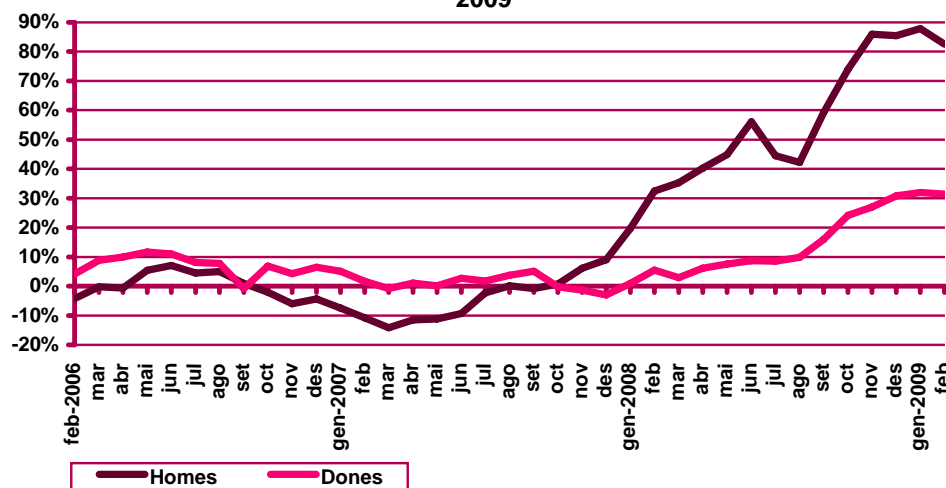
Evolució mensual de l'atur registrat per sexe. Mataró. 2009

Mesos	Variació interanual								
	Total	Valors absoluts		Distrib. percentual		Absoluta		Relativa	
	Total	Homes	Dones	Homes	Dones	Homes	Dones	Homes	Dones
Gener	10.118	5.207	4.911	51,46%	48,54%	2.434	1.188	87,77%	31,91%
Febrer	10.507	5.418	5.089	51,57%	48,43%	2.450	1.216	82,55%	31,40%
Març									
Abril									
Maig									
Juny									
Juliol									
Agost									
Setembre									
Octubre									
Novembre									
Desembre									

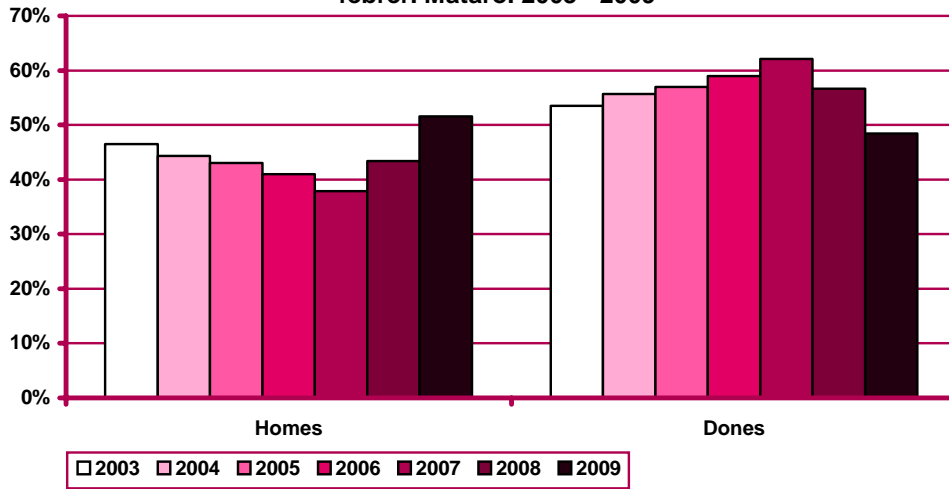
Evolució mensual de l'atur registrat per sexes. Mataró. 2006 - 2009



Variació interanual de l'atur registrat per sexes. Mataró. 2006 - 2009



Distribució percentual de l'atur registrat per sexe al mes de febrer. Mataró. 2003 - 2009



## Atur registrat per edat

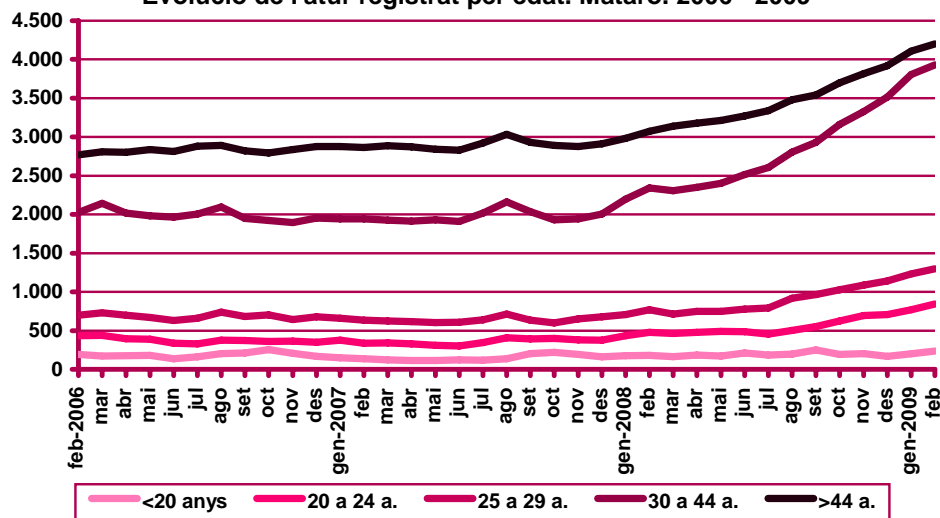
Evolució mensual de l'atur registrat per edat. Mataró. 2009

Mesos	Total	Valors absoluts					Distribució percentual				
	Total	<20 anys	20 - 24 a.	25 - 29 a.	30 - 44 a.	>44 a.	<20 anys	20 - 24 a.	25 - 29 a.	30 - 44 a.	>44 a.
Gener	10.118	202	769	1.232	3.807	4.108	2,00%	7,60%	12,18%	37,63%	40,60%
Febrer	10.507	235	842	1.297	3.931	4.202	2,24%	8,01%	12,34%	37,41%	39,99%
Març											
Abril											
Maig											
Juny											
Juliol											
Agost											
Setembre											
Octubre											
Novembre											
Desembre											

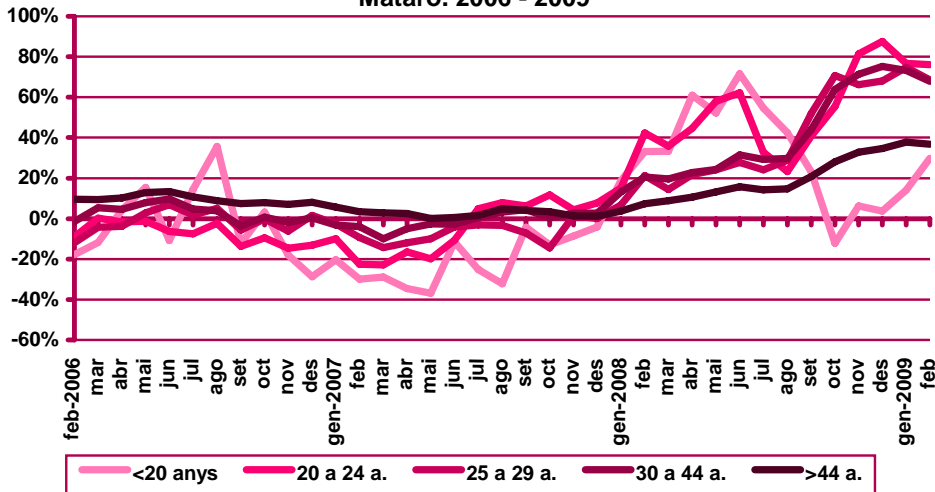
Evolució mensual de la variació interanual de l'atur registrat per edat. Mataró. 2009

Mesos	Variació interanual absoluta					Variació interanual relativa				
	<20 anys	20 - 24 a.	25 - 29 a.	30 - 44 a.	>44 a.	<20 anys	20 - 24 a.	25 - 29 a.	30 - 44 a.	>44 a.
Gener	25	334	527	1.609	1.127	14,12%	76,78%	74,75%	73,20%	37,81%
Febrer	54	364	528	1.590	1.130	29,83%	76,15%	68,66%	67,92%	36,78%
Març										
Abril										
Maig										
Juny										
Juliol										
Agost										
Setembre										
Octubre										
Novembre										
Desembre										

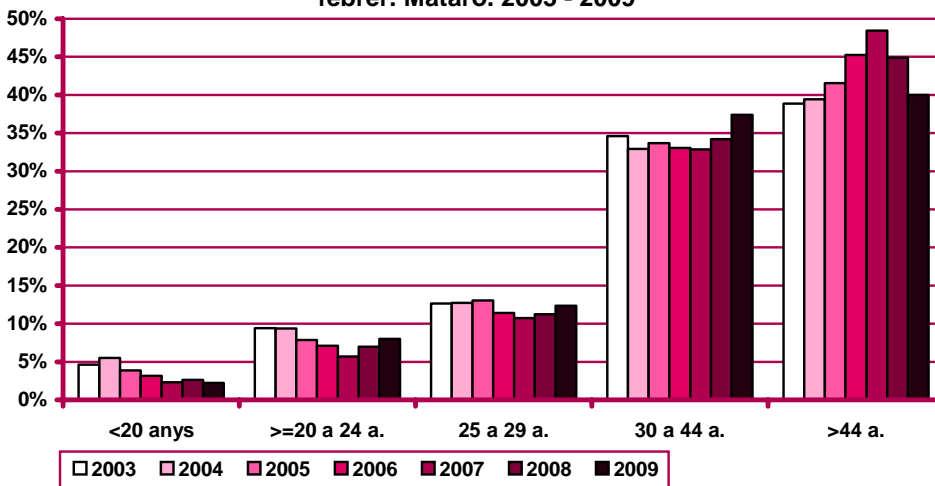
Evolució de l'atur registrat per edat. Mataró. 2006 - 2009



Evolució de la variació interanual de l'atur registrat per edat.  
 Mataró. 2006 - 2009



Distribució percentual de l'atur registrat per edat al mes de febrer. Mataró. 2003 - 2009





## Atur registrat per sexe i edat

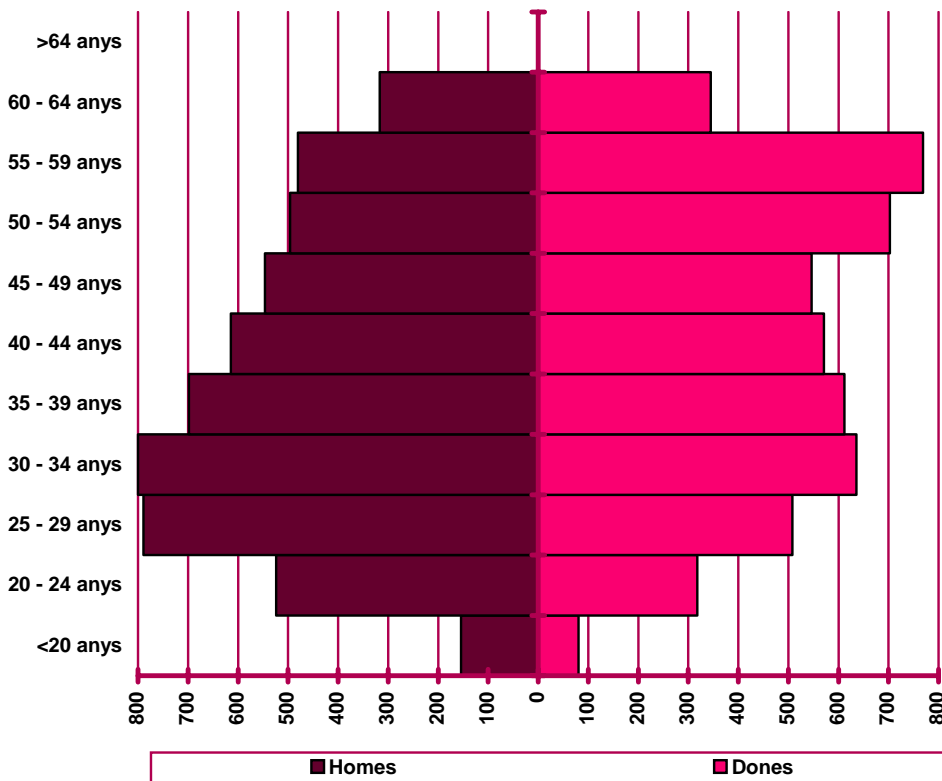
Distribució de l'atur registrat per edat i sexe. Mataró. Febrer 2009

	Homes			Dones			Total	
	Nombre	% <sup>(1)</sup>	% <sup>(2)</sup>	Nombre	% <sup>(1)</sup>	% <sup>(2)</sup>	Nombre	%
<20 anys	154	65,53%	2,84%	81	34,47%	1,59%	235	2,24%
20 - 24 anys	524	62,23%	9,67%	318	37,77%	6,25%	842	8,01%
25 - 29 anys	789	60,83%	14,56%	508	39,17%	9,98%	1.297	12,34%
30 - 34 anys	800	55,71%	14,77%	636	44,29%	12,50%	1.436	13,67%
35 - 39 anys	698	53,28%	12,88%	612	46,72%	12,03%	1.310	12,47%
40 - 44 anys	614	51,81%	11,33%	571	48,19%	11,22%	1.185	11,28%
45 - 49 anys	546	50,00%	10,08%	546	50,00%	10,73%	1.092	10,39%
50 - 54 anys	496	41,37%	9,15%	703	58,63%	13,81%	1.199	11,41%
55 - 59 anys	480	38,43%	8,86%	769	61,57%	15,11%	1.249	11,89%
60 - 64 anys	317	47,89%	5,85%	345	52,11%	6,78%	662	6,30%
>64 anys	0	0,00%	0,00%	0	0,00%	0,00%	0	0,00%
<b>Total</b>	<b>5.418</b>	<b>51,57%</b>	<b>100%</b>	<b>5.089</b>	<b>48,43%</b>	<b>100%</b>	<b>10.507</b>	<b>100%</b>

(1) Percentatge sobre el total d'homes i dones desocupades registrades del mateix grup d'edat.

(2) Percentatge sobre el total de persones desocupades registrades del mateix sexe.

Nombre de desocupats/des registrats/des per sexe i edat.  
Mataró. Febrer 2009



## Atur registrat per sector econòmic

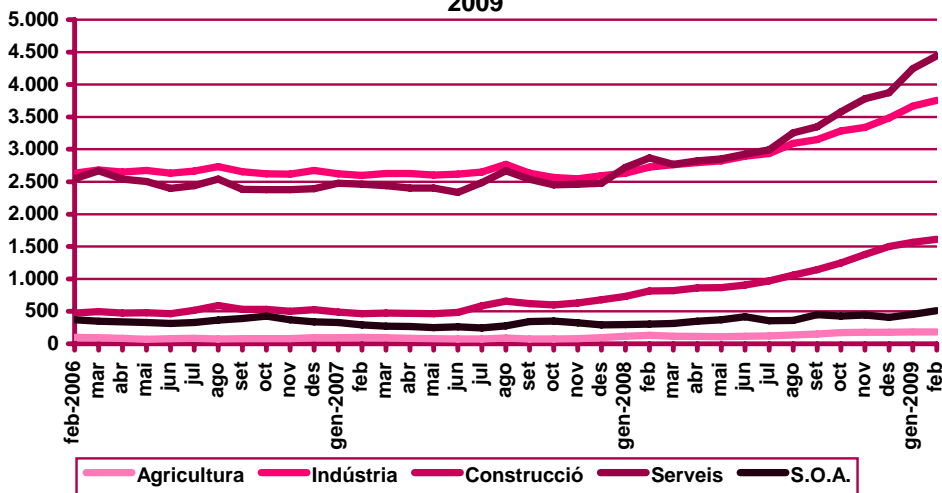
Evolució mensual de l'atur registrat per sector econòmic. Mataró. 2009

Mesos	Total	Valors absoluts					Distribució percentual				
	Total	Agricul- tura	Indús- tria	Cons- trucció	Serveis	S.O.A	Agricul- tura	Indús- tria	Cons- trucció	Serveis	S.O.A
Gener	10.118	184	3.669	1.565	4.243	457	1,82%	36,26%	15,47%	41,94%	4,52%
Febrer	10.507	183	3.756	1.614	4.442	512	1,74%	35,75%	15,36%	42,28%	4,87%
Març											
Abril											
Maig											
Juny											
Juliol											
Agost											
Setembre											
Octubre											
Novembre											
Desembre											

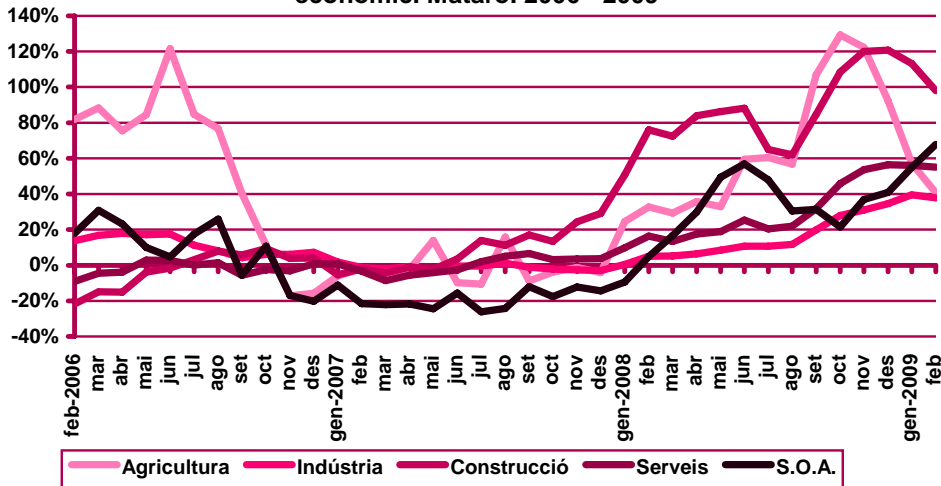
Evolució mensual de la variació interanual de l'atur registrat per sector econòmic. Mataró. 2009

Mesos	Variació interanual absoluta					Variació interanual relativa				
	Agricul- tura	Indús- tria	Cons- trucció	Serveis	S.O.A	Agricul- tura	Indús- tria	Cons- trucció	Serveis	S.O.A
Gener	67	1.039	831	1.523	162	57,26%	39,51%	113,22%	55,99%	54,92%
Febrer	53	1.029	799	1.578	207	40,77%	37,73%	98,04%	55,10%	67,87%
Març										
Abril										
Maig										
Juny										
Juliol										
Agost										
Setembre										
Octubre										
Novembre										
Desembre										

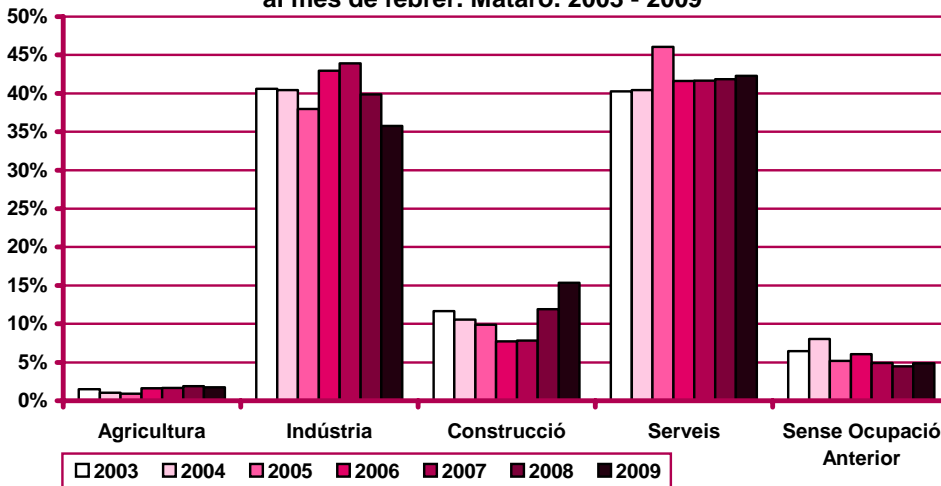
Evolució de l'atur registrat per sector econòmic. Mataró. 2006 - 2009



**Evolució de la variació interanual de l'atur registrat per sector econòmic. Mataró. 2006 - 2009**



**Distribució percentual de l'atur registrat per sector econòmic al mes de febrer. Mataró. 2003 - 2009**



## Atur registrat per nivell d'instrucció

Evolució mensual de l'atur registrat per nivell d'instrucció. Mataró. 2009

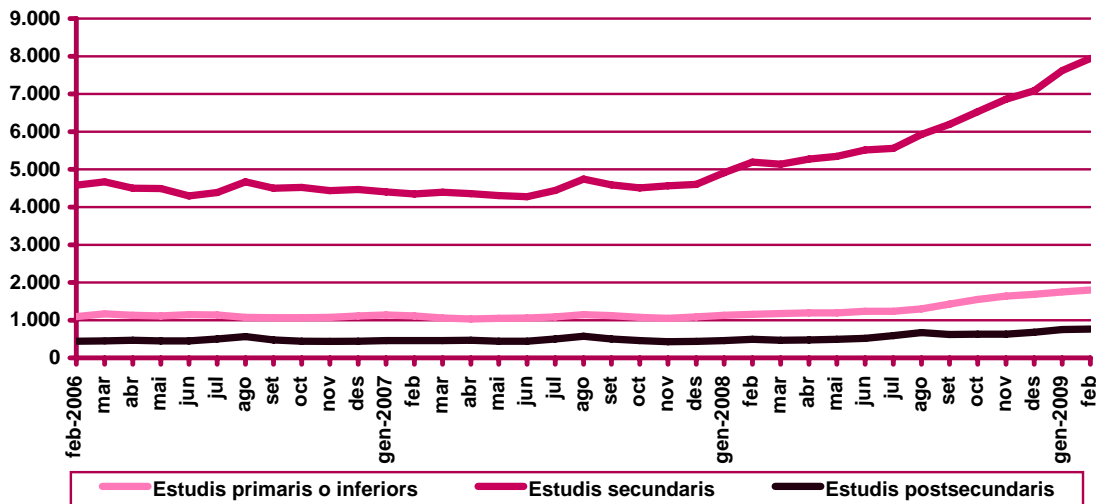
Mesos	Total	Valors absoluts			Distribució percentual		
	Total	Estudis primaris o	Estudis	Estudis	Estudis primaris o	Estudis	Estudis
		inferiors	secundaris	postsecund.	inferiors	secundaris	postsecund.
Gener	10.118	1.750	7.621	747	17,30%	75,32%	7,38%
Febrer	10.507	1.801	7.941	765	17,14%	75,58%	7,28%
Març							
Abril							
Maig							
Juny							
Juliol							
Agost							
Setembre							
Octubre							
Novembre							
Desembre							

Evolució mensual de la variació interanual de l'atur registrat per nivell d'instrucció.

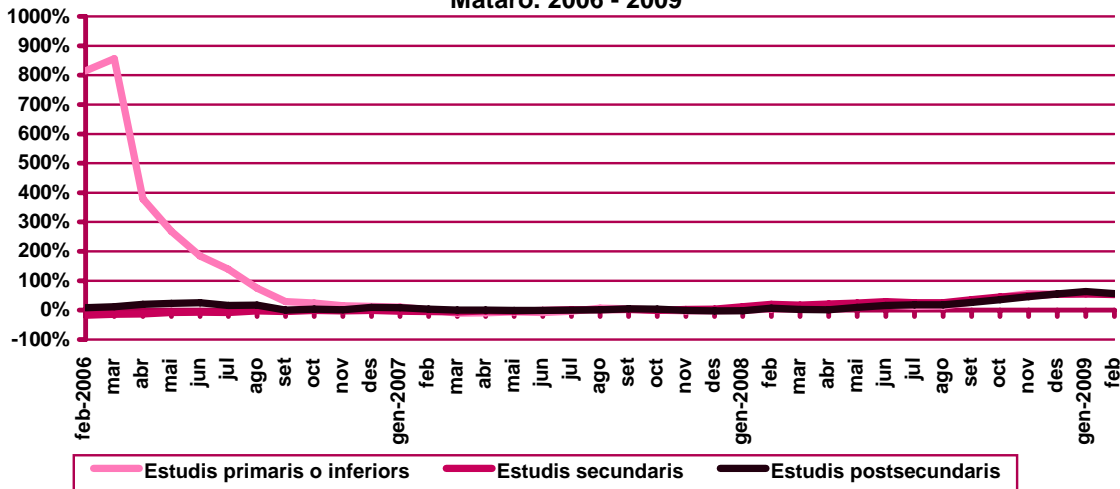
Mataró. 2009

Mesos	Variació interanual absoluta			Variació interanual relativa		
	Estudis primaris o	Estudis	Estudis	Estudis primaris o	Estudis	Estudis
	inferiors	secundaris	postsecund.	inferiors	secundaris	postsecund.
Gener	621	2.710	291	55,00%	55,18%	63,82%
Febrer	647	2.744	275	56,07%	52,80%	56,12%
Març						
Abril						
Maig						
Juny						
Juliol						
Agost						
Setembre						
Octubre						
Novembre						
Desembre						

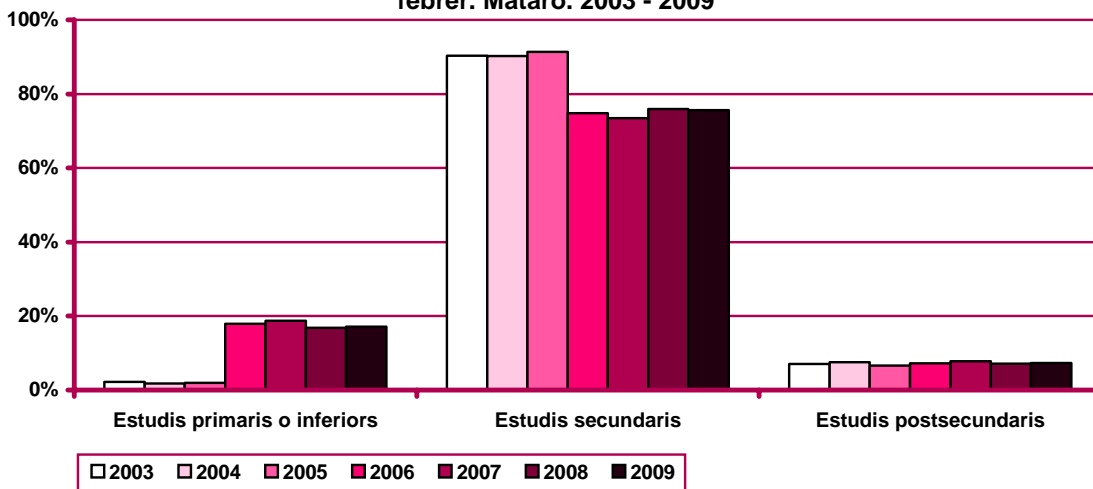
Evolució de l'atur registrat per nivell d'instrucció. Mataró. 2006 - 2009



**Evolució de la variació interanual de l'atur registrat per nivell d'instrucció.  
 Mataró. 2006 - 2009**



**Distribució percentual de l'atur registrat per nivell d'instrucció al mes de febrer. Mataró. 2003 - 2009**



## Atur registrat per ocupació

Evolució mensual de l'atur registrat per ocupació. Mataró. 2009

Mesos	Total	Valors absoluts									
	Total	CCO 1	CCO 2	CCO 3	CCO 4	CCO 5	CCO 6	CCO 7	CCO 8	CCO 9	CCO 0
Gener	10.118	127	233	695	1.059	1.309	111	1.884	2.082	2.618	0
Febrer	10.507	132	238	719	1.080	1.375	113	1.976	2.148	2.726	0
Març											
Abril											
Maig											
Juny											
Juliol											
Agost											
Setembre											
Octubre											
Novembre											
Desembre											

Evolució mensual de l'atur registrat per ocupació. Mataró. 2009

Mesos	Distribució percentual									
	CCO 1	CCO 2	CCO 3	CCO 4	CCO 5	CCO 6	CCO 7	CCO 8	CCO 9	CCO 0
Gener	1,26%	2,30%	6,87%	10,47%	12,94%	1,10%	18,62%	20,58%	25,87%	0,00%
Febrer	1,26%	2,27%	6,84%	10,28%	13,09%	1,08%	18,81%	20,44%	25,94%	0,00%
Març										
Abril										
Maig										
Juny										
Juliol										
Agost										
Setembre										
Octubre										
Novembre										
Desembre										

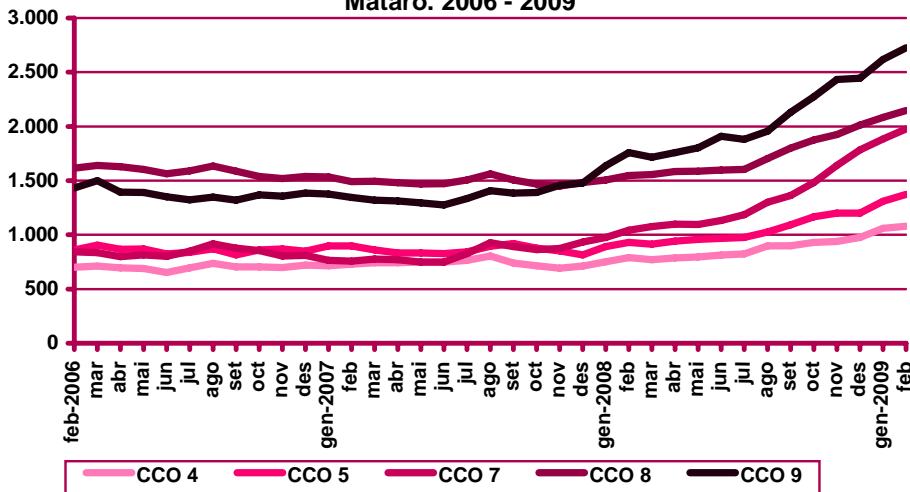
CCO 1: personal directiu de les empreses i de les administracions públiques; CCO 2: tècnics i professionals científics i intel·lectuals; CCO 3: tècnics i professionals de suport; CCO 4: empleats administratius; CCO 5: treballadors de serveis de restauració, personals, protecció i venedors de comerços; CCO 6: treballadors qualificats en activitats agràries i pesqueres; CCO 7: artesans i treballadors qualificats de les indústries manufactureres, la construcció i la mineria, llevat dels operadors d'instal·lacions i maquinària; CCO 8: operadors d'instal·lacions i maquinària, i muntadors; CCO 9: treballadors no qualificats; CCO 0: forces armades.

Evolució mensual de la variació interanual de l'atur registrat per ocupació. Mataró. 2009

Mesos	Variació interanual absoluta									
	CCO 1	CCO 2	CCO 3	CCO 4	CCO 5	CCO 6	CCO 7	CCO 8	CCO 9	CCO 0
Gener	47	96	252	308	417	38	909	575	982	-2
Febrer	49	97	254	288	444	36	933	599	967	-1
Març										
Abril										
Maig										
Juny										
Juliol										
Agost										
Setembre										
Octubre										
Novembre										
Desembre										

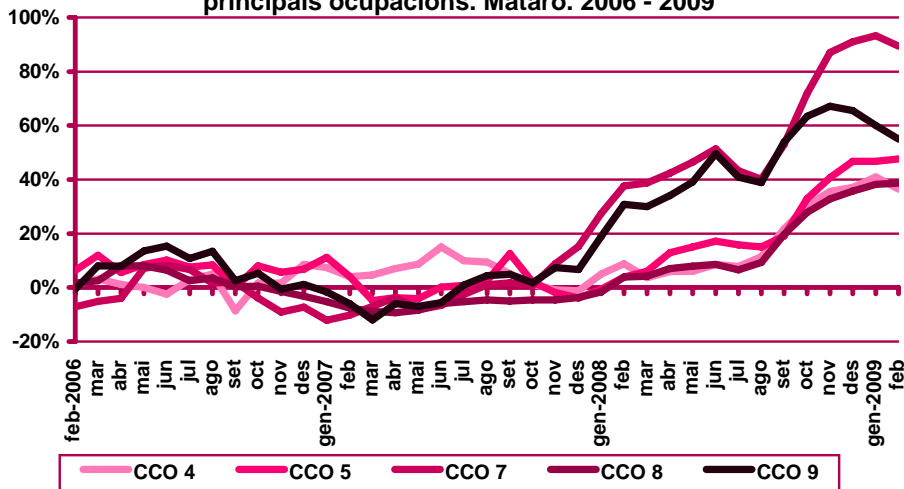
Mesos	Variació interanual relativa									
	CCO 1	CCO 2	CCO 3	CCO 4	CCO 5	CCO 6	CCO 7	CCO 8	CCO 9	CCO 0
Gener	58,75%	70,07%	56,88%	41,01%	46,75%	52,05%	93,23%	38,16%	60,02%	-100,00%
Febrer	59,04%	68,79%	54,62%	36,36%	47,69%	46,75%	89,45%	38,67%	54,97%	-100,00%
Març										
Abril										
Maig										
Juny										
Juliol										
Agost										
Setembre										
Octubre										
Novembre										
Desembre										

Evolució de l'atur registrat a les principals ocupacions.  
Mataró. 2006 - 2009

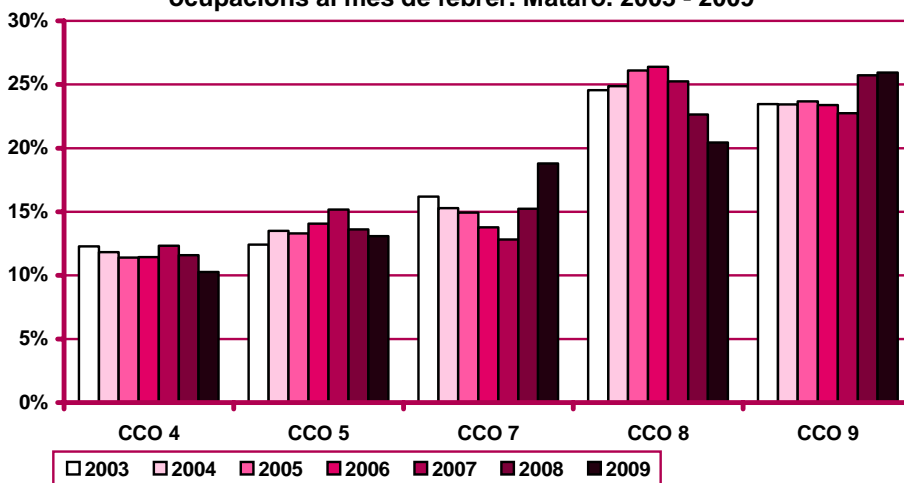


CCO 1: personal directiu de les empreses i de les administracions públiques; CCO 2: tècnics i professionals científics i intel·lectuals; CCO 3: tècnics i professionals de suport; CCO 4: empleats administratius; CCO 5: treballadors de serveis de restauració, personals, protecció i venedors de comerços; CCO 6: treballadors qualificats en activitats agràries i pesqueres; CCO 7: artesans i treballadors qualificats de les indústries manufactureres, la construcció i la mineria, llevat dels operadors d'instal·lacions i maquinària; CCO 8: operadors d'instal·lacions i maquinària, i muntadors; CCO 9: treballadors no qualificats; CCO 0: forces armades.

**Evolució de la variació interanual de l'atur registrat a les principals ocupacions. Mataró. 2006 - 2009**



**Distribució percentual de l'atur registrat a les principals ocupacions al mes de febrer. Mataró. 2003 - 2009**



CCO 1: personal directiu de les empreses i de les administracions públiques; CCO 2: tècnics i professionals científics i intel·lectuals; CCO 3: tècnics i professionals de suport; CCO 4: empleats administratius; CCO 5: treballadors de serveis de restauració, personals, protecció i venedors de comerços; CCO 6: treballadors qualificats en activitats agràries i pesqueres; CCO 7: artesans i treballadors qualificats de les indústries manufactureres, la construcció i la mineria, llevat dels operadors d'instal·lacions i maquinària; CCO 8: operadors d'instal·lacions i maquinària, i muntadors; CCO 9: treballadors no qualificats; CCO 0: forces armades.



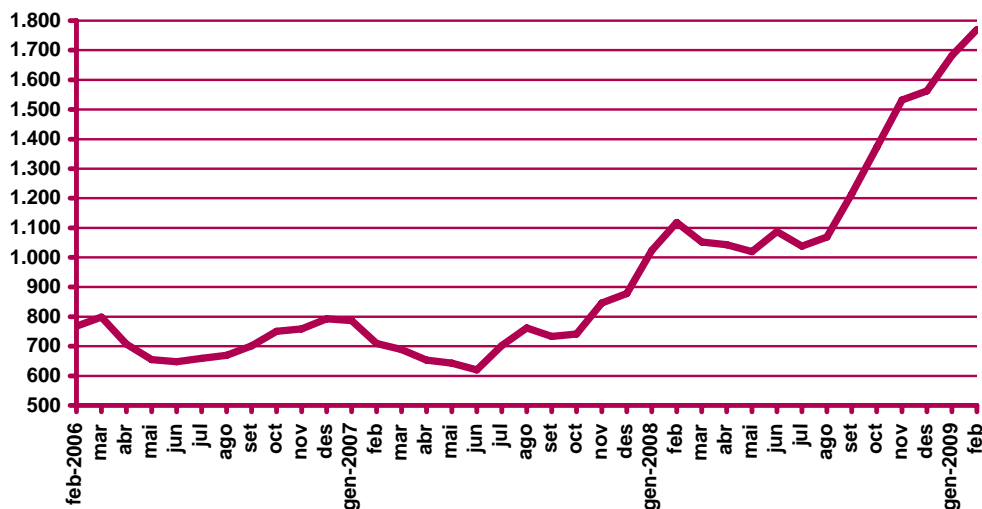
## Atur registrat d'estrangers

Atur registrat d'estrangers a Mataró. Febrer 2009

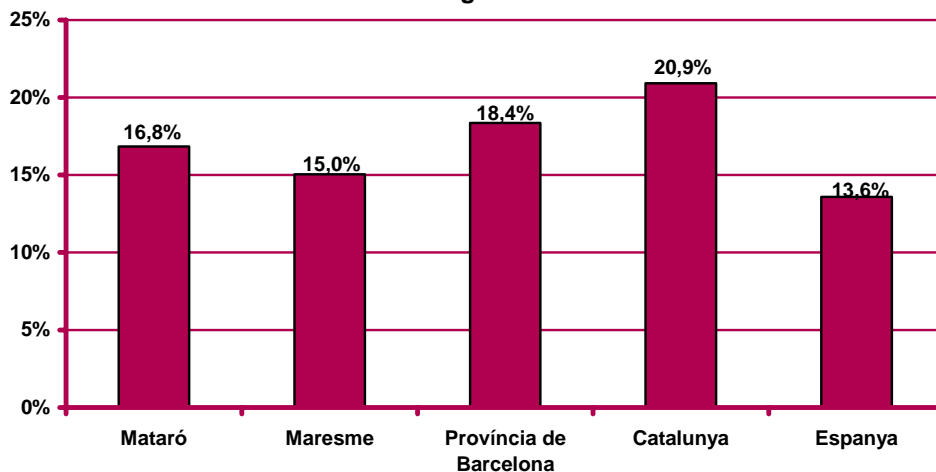
	Atur registrat		Variació mes anterior		Variació interanual		
	Nombre	%	Absoluta	Relativa	Absoluta	Relativa	
<b>Sexe</b>	Home	1.242	70,17%	31	2,56%	501	67,61%
	Dona	528	29,83%	57	12,10%	151	40,05%
<b>Edat</b>	<20 anys	31	1,75%	6	24,00%	5	19,23%
	20 - 24 anys	144	8,14%	27	23,08%	47	48,45%
	25 - 29 anys	263	14,86%	24	10,04%	59	28,92%
	30 - 44 anys	976	55,14%	20	2,09%	396	68,28%
	>44 anys	356	20,11%	11	3,19%	145	68,72%
<b>Sector</b>	Agricultura	128	7,23%	-4	-3,03%	36	39,13%
	Indústria	275	15,54%	-4	-1,43%	81	41,75%
	Construcció	508	28,70%	7	1,40%	218	75,17%
	Serveis	684	38,64%	51	8,06%	225	49,02%
	SOA	175	9,89%	38	27,74%	92	110,84%
<b>Nivell d'instrucció</b>	Sense estudis	130	7,34%	15	13,04%	70	116,67%
	Estudis primaris incomplets	420	23,73%	23	5,79%	167	66,01%
	Estudis primaris complets	112	6,33%	1	0,90%	69	160,47%
	Programes formació professional	15	0,85%	2	15,38%	6	66,67%
	Educació general	1.057	59,72%	44	4,34%	319	43,22%
	Tècnics-professionals superiors	7	0,40%	-1	-12,50%	3	75,00%
	Universitaris primer cicle	8	0,45%	0	0,00%	5	166,67%
	Universitaris segon i tercer cicle	21	1,19%	4	23,53%	13	162,50%
	Altres estudis post-secundaris	0	0,00%	0	0,00%	0	0,00%
<b>Ocupació</b>	CCO 1	12	0,68%	1	9,09%	11	1100,00%
	CCO 2	15	0,85%	2	15,38%	4	36,36%
	CCO 3	46	2,60%	1	2,22%	9	24,32%
	CCO 4	54	3,05%	4	8,00%	18	50,00%
	CCO 5	162	9,15%	20	14,08%	57	54,29%
	CCO 6	56	3,16%	0	0,00%	10	21,74%
	CCO 7	356	20,11%	-6	-1,66%	152	74,51%
	CCO 8	140	7,91%	12	9,38%	44	45,83%
	CCO 9	929	52,49%	54	6,17%	347	59,62%
	CCO 0	0	0,00%	0	0,00%	0	0,00%
<b>Total aturats registrats estrangers</b>		<b>1.770</b>		<b>88</b>	<b>5,23%</b>	<b>652</b>	<b>58,32%</b>
<b>Altres àmbits</b>	Maresme	4.485		245	5,78%	1.754	64,23%
	Prov. de Barcelona	65.590		4.606	7,55%	34.003	107,65%
	Catalunya	100.297		6.806	7,28%	51.469	105,41%
	Espanya	473.091		23.586	5,25%	214.726	83,11%

CCO 1: personal directiu de les empreses i de les administracions públiques; CCO 2: tècnics i professionals científics i intel·lectuals; CCO 3: tècnics i professionals de suport; CCO 4: empleats administratius; CCO 5: treballadors de serveis de restauració, personals, protecció i venedors de comerços; CCO 6: treballadors qualificats en activitats agràries i pesqueres; CCO 7: artesans i treballadors qualificats de les indústries manufactureres, la construcció i la mineria, llevat dels operadors d'instal·lacions i maquinària; CCO 8: operadors d'instal·lacions i maquinària, i muntadors; CCO 9: treballadors no qualificats; CCO 0: forces armades.

**Evolució de l'atur registrat d'estrangers. Mataró. 2006 - 2009**



**Pes percentual dels aturats registrats estrangers sobre el total d'aturats registrats. Febrer 2009**



## Contractació. Resum

Contractació a Mataró. Febrer 2009

		Contractació		Variació mes anterior		Variació interanual	
		Nombre	%	Absoluta	Relativa	Absoluta	Relativa
<b>Sexe</b>	Home	923	50,38%	-87	-8,61%	-634	-38,07%
	Dona	909	49,62%	-321	-26,10%	-492	-35,12%
<b>Edat</b>	<20 anys	96	5,24%	-38	-28,36%	-136	-58,62%
	20 - 24 anys	336	18,34%	-155	-31,57%	-207	-38,12%
	25 - 29 anys	349	19,05%	-58	-14,25%	-214	-38,01%
	30 - 44 anys	736	40,17%	-123	-14,32%	-390	-34,64%
	>44 anys	315	17,19%	-34	-9,74%	-179	-36,23%
	<b>Sector</b>	Agricultura	21	1,15%	12	133,33%	9
	Indústria	183	9,99%	-42	-18,67%	-99	-35,11%
	Construcció	230	12,55%	22	10,58%	-382	-62,42%
	Serveis	1.398	76,31%	-400	-22,25%	-654	-31,87%
<b>Nivell d'instrucció</b>	Sense estudis	126	6,88%	11	9,57%	-80	-38,83%
	Estudis primaris incomplets	65	3,55%	14	27,45%	-77	-54,23%
	Estudis primaris complets	0	0,00%	0	n.c.	0	n.c.
	Programes formació professional	121	6,60%	-94	-43,72%	-134	-52,55%
	Educació general	1.232	67,25%	-261	-17,48%	-783	-38,86%
	Tècnics-professionals superiors	92	5,02%	-3	-3,16%	-28	-23,33%
	Universitaris primer cycle	88	4,80%	-63	-41,72%	-20	-18,52%
	Universitaris segon i tercer cycle	108	5,90%	-12	-10,00%	-4	-3,57%
	Altres estudis post-secundaris	0	0,00%	0	n.c.	0	n.c.
	<b>Ocupació</b>	CCO 1	5	0,27%	-2	-28,57%	-13
	CCO 2	180	9,83%	-36	-16,67%	30	20,00%
	CCO 3	181	9,88%	-79	-30,38%	-97	-34,89%
	CCO 4	178	9,72%	-109	-37,98%	-112	-38,62%
	CCO 5	420	22,93%	-130	-23,64%	-186	-30,69%
	CCO 6	6	0,33%	1	20,00%	-4	-40,00%
	CCO 7	222	12,12%	13	6,22%	-240	-51,95%
	CCO 8	131	7,15%	-12	-8,39%	-167	-56,04%
	CCO 9	509	27,78%	-54	-9,59%	-335	-39,69%
	CCO 0	0	0,00%	0	n.c.	-2	-100,00%
<b>Durada</b>	<=1 mes	520	28,38%	-336	-39,25%	-142	-21,45%
	>1 a <=3 mesos	188	10,26%	-30	-13,76%	-156	-45,35%
	>3 a <=6 mesos	187	10,21%	10	5,65%	-203	-52,05%
	>6 a <=12 mesos	47	2,57%	-5	-9,62%	-38	-44,71%
	>12 a <=18 mesos	2	0,11%	1	100,00%	1	100,00%
	>18 a <=24 mesos	2	0,11%	2	n.c.	-1	-33,33%
	>24 mesos	15	0,82%	-95	-86,36%	-91	-85,85%
	Indeterminada	498	27,18%	-7	-1,39%	-350	-41,27%
	Indefinida	373	20,36%	52	16,20%	-146	-28,13%

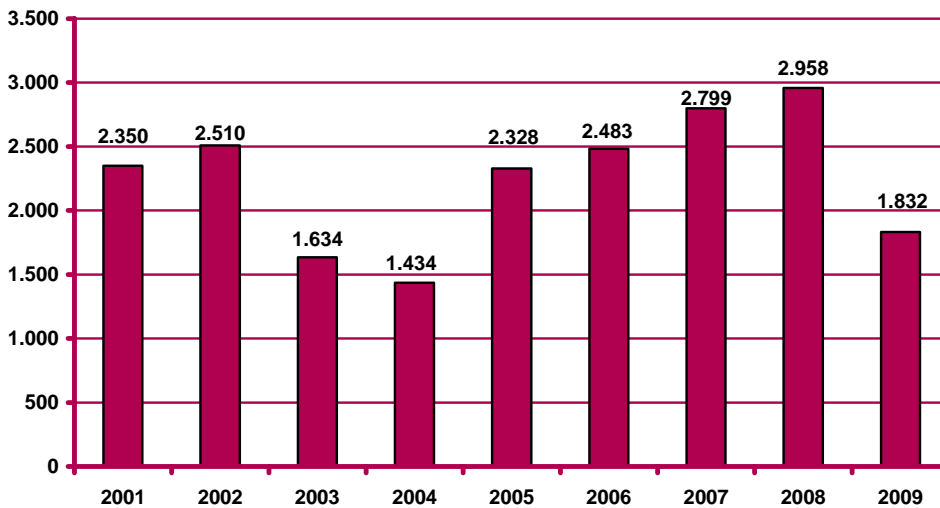
n.c.: no calculable

CCO 1: personal directiu de les empreses i de les administracions públiques; CCO 2: tècnics i professionals científics i intel·lectuals; CCO 3: tècnics i professionals de suport; CCO 4: empleats administratius; CCO 5: treballadors de serveis de restauració, personals, protecció i venedors de comerços; CCO 6: treballadors qualificats en activitats agràries i pesqueres; CCO 7: artesans i treballadors qualificats de les indústries manufactureres, la construcció i la mineria, llevat dels operadors d'instal·lacions i maquinària; CCO 8: operadors d'instal·lacions i maquinària, i muntadors; CCO 9: treballadors no qualificats; CCO 0: forces armades.

(continuació) Contractació a Mataró. Febrer 2009

		Contractació		Variació mes anterior		Variació interanual	
		Nombre	%	Absoluta	Relativa	Absoluta	Relativa
Nacio- nalitat	Espanyola	1.446	78,93%	-383	-20,94%	-706	-32,81%
	Estrangera	386	21,07%	-25	-6,08%	-420	-52,11%
Contra- tador	ETT	303	16,54%	-107	-26,10%	-188	-38,29%
	No ETT	1.529	83,46%	-301	-16,45%	-938	-38,02%
<b>Total contractes</b>		<b>1.832</b>	<b>100%</b>	<b>-408</b>	<b>-18,21%</b>	<b>-1.126</b>	<b>-38,07%</b>
Altres àmbits	Maresme	4.842		-648	-11,80%	-2.927	-37,68%
	Província de Barcelona	113.688		-6.433	-5,36%	-53.065	-31,82%
	Catalunya	145.503		-10.571	-6,77%	-70.459	-32,63%
	Espanya	1.016.678		-109.095	-9,69%	-410.624	-28,77%

Contractació al mes de febrer. Mataró. 2001 - 2009



Evolució mensual de la contractació. Mataró. 2007 - 2009



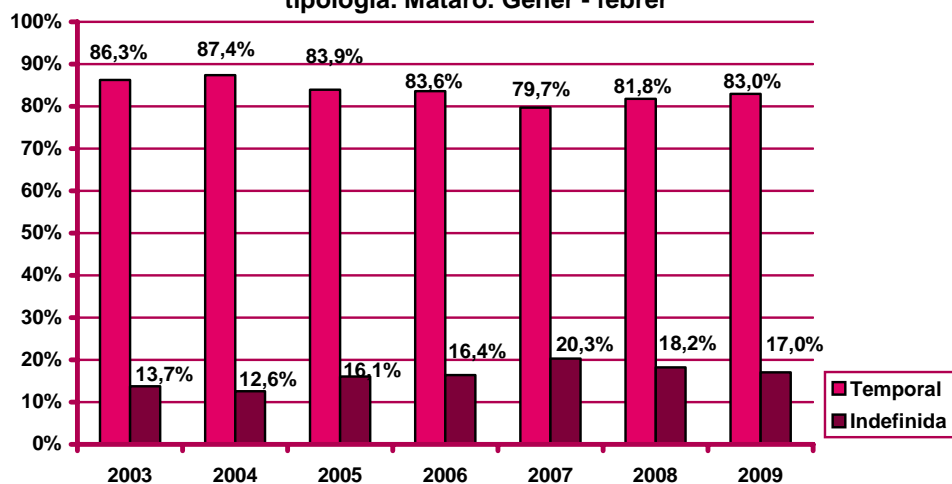
## Contractació per modalitat i tipologia

Contractes per modalitat. Mataró. Febrer 2009

Modalitat de contractació	Total		Variació mes anterior		Variació interanual	
	Nombre	%	Absoluta	Relativa	Absoluta	Relativa
Ordinari temps indefinit	157	8,57%	31	24,60%	-54	-25,59%
Foment de la contractació indefinida	79	4,31%	15	23,44%	-28	-26,17%
Indefinit minusvàlids	1	0,05%	1	n.c.	0	0,00%
Convertits en indefinits	136	7,42%	5	3,82%	-64	-32,00%
<b>Total indefinits</b>	<b>373</b>	<b>20,36%</b>	<b>52</b>	<b>16,20%</b>	<b>-146</b>	<b>-28,13%</b>
Obra o servei	395	21,56%	-190	-32,48%	-424	-51,77%
Eventuals circumstàncies producció	693	37,83%	2	0,29%	-524	-43,06%
Interinitat	341	18,61%	-260	-43,26%	-43	-11,20%
Temporals bonificats minusvàlids	7	0,38%	6	600,00%	5	250,00%
Relleu	7	0,38%	4	133,33%	4	133,33%
Jubilació parcial	6	0,33%	1	20,00%	2	50,00%
Substitució jubilació 64 anys	0	0,00%	-1	-100,00%	0	n.c.
Pràctiques	3	0,16%	1	50,00%	0	0,00%
Formació	2	0,11%	-25	-92,59%	-3	-60,00%
Altres	5	0,27%	2	66,67%	3	150,00%
<b>Total temporals</b>	<b>1.459</b>	<b>79,64%</b>	<b>-460</b>	<b>-23,97%</b>	<b>-980</b>	<b>-40,18%</b>
<b>Total contractació</b>	<b>1.832</b>	<b>100%</b>	<b>-408</b>	<b>-18,21%</b>	<b>-1.126</b>	<b>-38,07%</b>

n.c.: no calculable

Evolució del percentatge de contractació acumulada per tipologia. Mataró. Gener - febrer



## Contractació per sexe

Evolució mensual de la contractació per sexe. Mataró. 2009

Mesos	Valors absoluts								
	Total			Homes			Dones		
	Total	Indef.	Temp.	Total	Indef.	Temp.	Total	Indef.	Temp.
Gener	2.240	321	1.919	1.010	152	858	1.230	169	1.061
Febrer	1.832	373	1.459	923	198	725	909	175	734
Març									
Abril									
Maig									
Juny									
Juliol									
Agost									
Setembre									
Octubre									
Novembre									
Desembre									

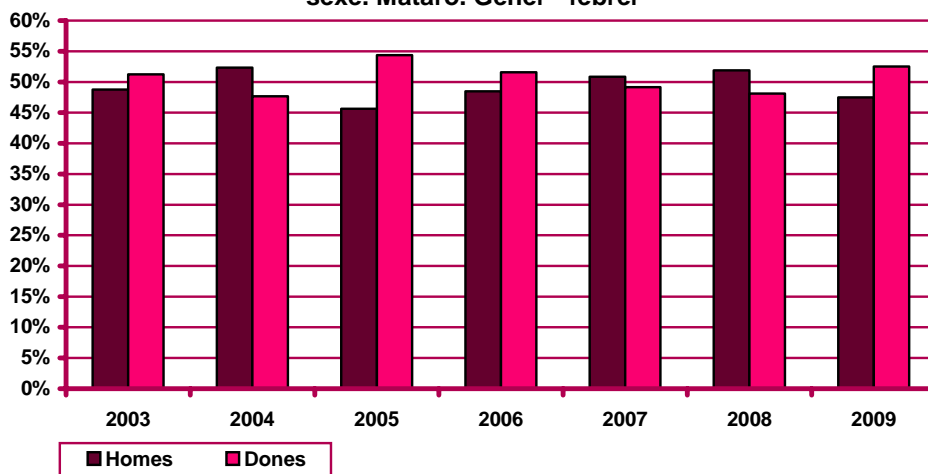
Evolució mensual de l'acumulat de l'any de la contractació per sexe. Mataró. 2009

Mesos	Valors absoluts								
	Total			Homes			Dones		
	Total	Indef.	Temp.	Total	Indef.	Temp.	Total	Indef.	Temp.
Gener	2.240	321	1.919	1.010	152	858	1.230	169	1.061
Febrer	4.072	694	3.378	1.933	350	1.583	2.139	344	1.795
Març									
Abril									
Maig									
Juny									
Juliol									
Agost									
Setembre									
Octubre									
Novembre									
Desembre									

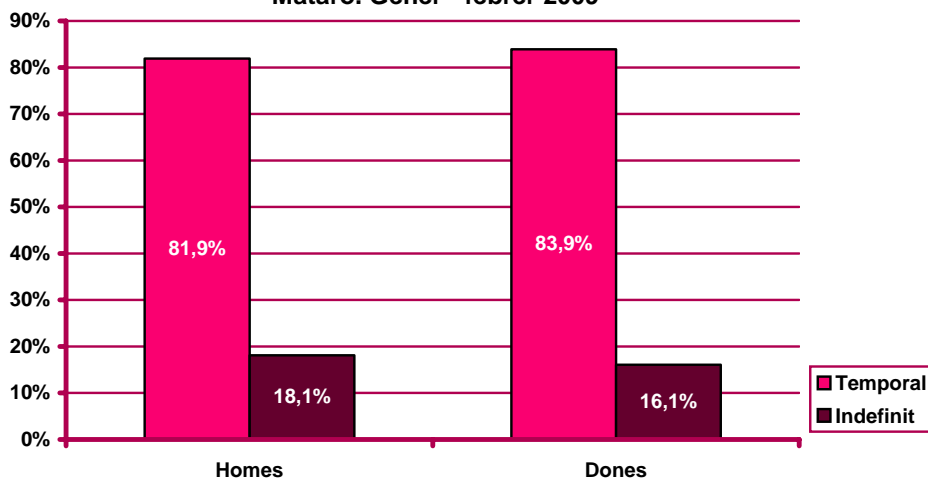
Evolució mensual de la variació interanual de l'acumulat de l'any de la contractació per sexe. Mataró. 2009

Mesos	Valors absoluts			Valors relatius		
	Total	Homes	Dones	Total	Homes	Dones
Gener	-574	-427	-147	-20,40%	-29,71%	-10,68%
Febrer	-1.700	-1.061	-639	-29,45%	-35,44%	-23,00%
Març						
Abril						
Maig						
Juny						
Juliol						
Agost						
Setembre						
Octubre						
Novembre						
Desembre						

**Evolució del percentatge de contractació acumulada per sexe. Mataró. Gner - febrer**



**Percentatge de contractació acumulada per tipologia i sexe. Mataró. Gner - febrer 2009**



## Contractació per edat

Evolució mensual de la contractació per edat. Mataró. 2009

Mesos	Valors absoluts					
	Total	<20 anys	20 - 24 a.	25 - 29 a.	30 - 44 a.	>44 a.
Gener	2.240	134	491	407	859	349
Febrer	1.832	96	336	349	736	315
Març						
Abril						
Maig						
Juny						
Juliol						
Agost						
Setembre						
Octubre						
Novembre						
Desembre						

Evolució mensual de l'acumulat de l'any de la contractació per edat. Mataró. 2009

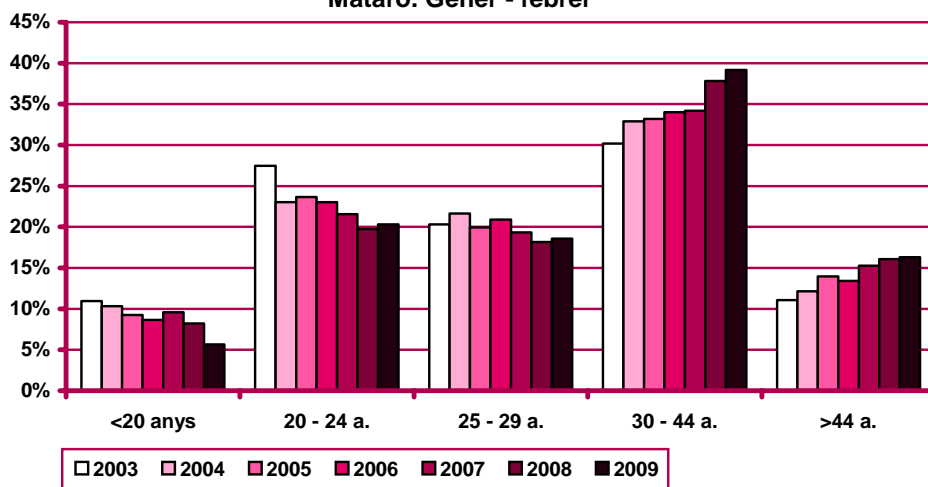
Mesos	Valors absoluts					
	Total	<20 anys	20 - 24 a.	25 - 29 a.	30 - 44 a.	>44 a.
Gener	2.240	134	491	407	859	349
Febrer	4.072	230	827	756	1.595	664
Març						
Abril						
Maig						
Juny						
Juliol						
Agost						
Setembre						
Octubre						
Novembre						
Desembre						

Evolució mensual de la variació interanual de l'acumulat de l'any de la contractació per edat. Mataró. 2009

Mesos	Valors absoluts					Valors relatius				
	<20 anys	20 - 24 a.	25 - 29 a.	30 - 44 a.	>44 a.	<20 anys	20 - 24 a.	25 - 29 a.	30 - 44 a.	>44 a.
Gener	-107	-107	-77	-198	-85	-44,40%	-17,89%	-15,91%	-18,73%	-19,59%
Febrer	-243	-314	-291	-588	-264	-51,37%	-27,52%	-27,79%	-26,94%	-28,45%
Març										
Abril										
Maig										
Juny										
Juliol										
Agost										
Setembre										
Octubre										
Novembre										
Desembre										



Evolució del percentatge de contractació per edat.  
Mataró. Gèner - febrer



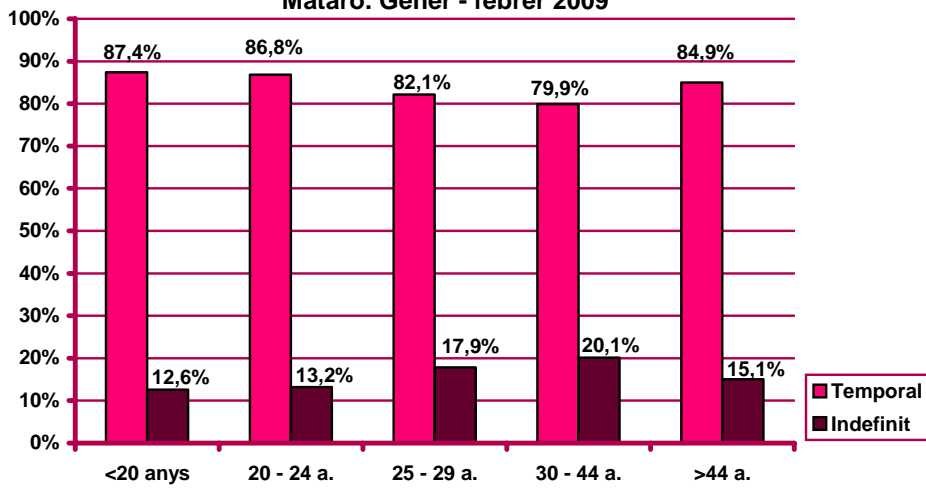
Evolució mensual de la contractació per edat i tipologia. Mataró. 2009

Mesos	Valors absoluts									
	<20 anys		20 - 24 a.		25 - 29 a.		30 - 44 a.		>44 a.	
	Indef.	Temp.	Indef.	Temp.	Indef.	Temp.	Indef.	Temp.	Indef.	Temp.
Gener	12	122	56	435	64	343	144	715	45	304
Febrer	17	79	53	283	71	278	177	559	55	260
Març										
Abril										
Maig										
Juny										
Juliol										
Agost										
Setembre										
Octubre										
Novembre										
Desembre										

Evolució mensual de l'acumulat de l'any de la contractació per edat i tipologia. Mataró. 2009

Mesos	Valors absoluts									
	<20 anys		20 - 24 a.		25 - 29 a.		30 - 44 a.		>44 a.	
	Indef.	Temp.	Indef.	Temp.	Indef.	Temp.	Indef.	Temp.	Indef.	Temp.
Gener	12	122	56	435	64	343	144	715	45	304
Febrer	29	201	109	718	135	621	321	1.274	100	564
Març										
Abril										
Maig										
Juny										
Juliol										
Agost										
Setembre										
Octubre										
Novembre										
Desembre										

Percentatge de contractació acumulada per tipologia i edat.  
Mataró. Gener - febrer 2009



## Contractació per sexe i edat

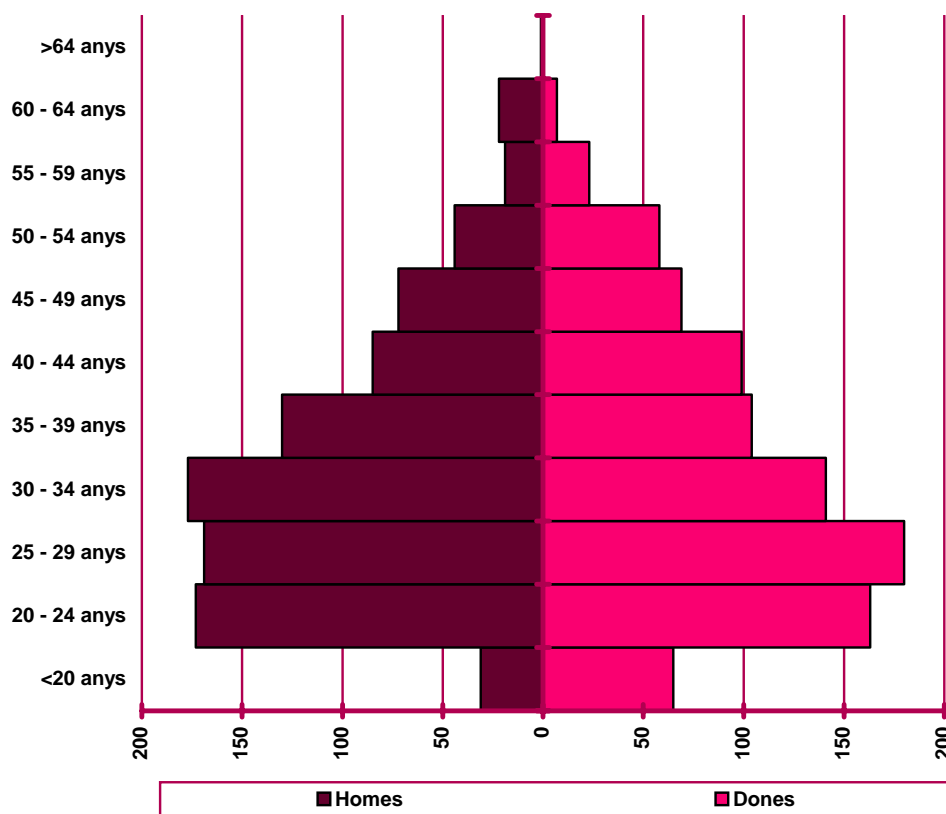
Distribució de la contractació per edat i sexe. Mataró. Febrer 2009

	Homes			Dones			Total	
	Nombre	% <sup>(1)</sup>	% <sup>(2)</sup>	Nombre	% <sup>(1)</sup>	% <sup>(2)</sup>	Nombre	%
<20 anys	31	32,29%	3,36%	65	67,71%	7,15%	96	5,24%
20 - 24 anys	173	51,49%	18,74%	163	48,51%	17,93%	336	18,34%
25 - 29 anys	169	48,42%	18,31%	180	51,58%	19,80%	349	19,05%
30 - 34 anys	177	55,66%	19,18%	141	44,34%	15,51%	318	17,36%
35 - 39 anys	130	55,56%	14,08%	104	44,44%	11,44%	234	12,77%
40 - 44 anys	85	46,20%	9,21%	99	53,80%	10,89%	184	10,04%
45 - 49 anys	72	51,06%	7,80%	69	48,94%	7,59%	141	7,70%
50 - 54 anys	44	43,14%	4,77%	58	56,86%	6,38%	102	5,57%
55 - 59 anys	19	45,24%	2,06%	23	54,76%	2,53%	42	2,29%
60 - 64 anys	22	75,86%	2,38%	7	24,14%	0,77%	29	1,58%
>64 anys	1	0,00%	0,11%	0	0,00%	0,00%	1	0,05%
<b>Total</b>	<b>923</b>	<b>50,38%</b>	<b>100%</b>	<b>909</b>	<b>49,62%</b>	<b>100%</b>	<b>1.832</b>	<b>100%</b>

(1) Percentatge sobre el total d'homes i dones desocupades registrades del mateix grup d'edat.

(2) Percentatge sobre el total de persones desocupades registrades del mateix sexe.

Nombre de contractes per sexe i edat. Mataró. Febrer 2009



## Contractació per sector econòmic

Evolució mensual de la contractació per sector econòmic. Mataró.

2009

Mesos	Valors absoluts				
	Total	Agricultura	Indústria	Construcció	Serveis
Gener	2.240	9	225	208	1.798
Febrer	1.832	21	183	230	1.398
Març					
Abril					
Maig					
Juny					
Juliol					
Agost					
Setembre					
Octubre					
Novembre					
Desembre					

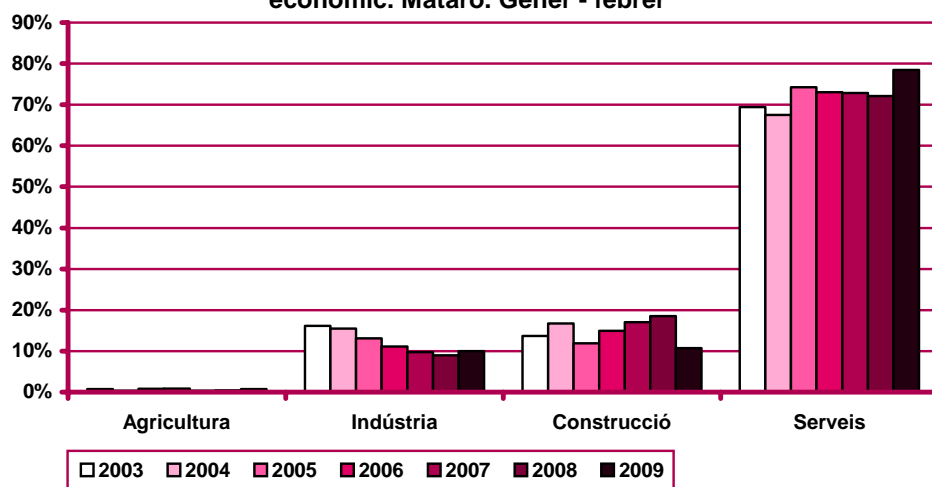
Evolució mensual de l'acumulat de l'any de la contractació per sector econòmic. Mataró. 2009

Mesos	Valors absoluts				
	Total	Agricultura	Indústria	Construcció	Serveis
Gener	2.240	9	225	208	1.798
Febrer	4.072	30	408	438	3.196
Març					
Abril					
Maig					
Juny					
Juliol					
Agost					
Setembre					
Octubre					
Novembre					
Desembre					

Evolució mensual de la variació interanual de l'acumulat de l'any de la contractació per sector econòmic. Mataró. 2009

Mesos	Valors absoluts				Valors relatius			
	Agricultura	Indústria	Construcció	Serveis	Agricultura	Indústria	Construcció	Serveis
Gener	-3	-10	-249	-312	-25,00%	-4,26%	-54,49%	-14,79%
Febrer	6	-109	-631	-966	25,00%	-21,08%	-59,03%	-23,21%
Març								
Abril								
Maig								
Juny								
Juliol								
Agost								
Setembre								
Octubre								
Novembre								
Desembre								

**Evolució del percentatge de contractació per sector econòmic. Mataró. Gener - febrer**



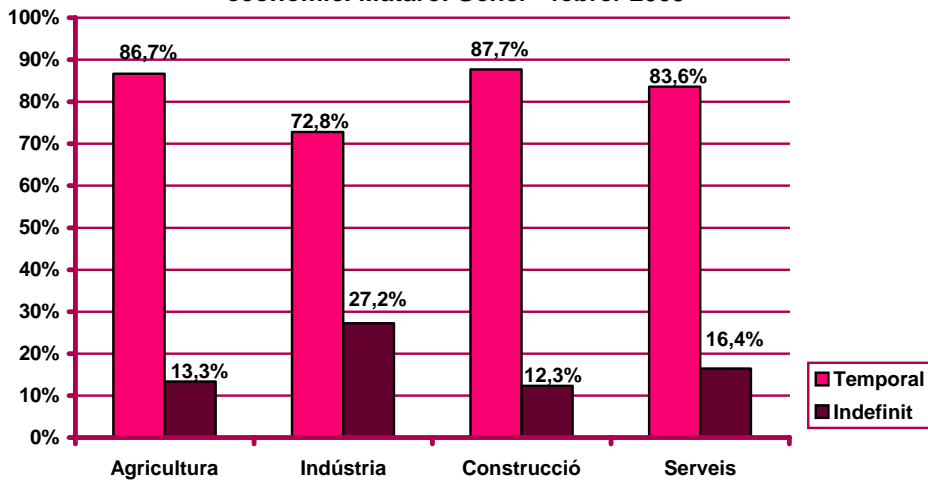
**Evolució mensual de la contractació per sector econòmic i tipologia. Mataró. 2009**

Mesos	Valors absoluts							
	Agricultura		Indústria		Construcció		Serveis	
	Indef.	Temp.	Indef.	Temp.	Indef.	Temp.	Indef.	Temp.
Gener	2	7	34	191	19	189	266	1.532
Febrer	2	19	77	106	35	195	259	1.139
Març								
Abril								
Maig								
Juny								
Juliol								
Agost								
Setembre								
Octubre								
Novembre								
Desembre								

**Evolució mensual de l'acumulat de l'any de la contractació per sector econòmic i tipologia. Mataró. 2009**

Mesos	Valors absoluts							
	Agricultura		Indústria		Construcció		Serveis	
	Indef.	Temp.	Indef.	Temp.	Indef.	Temp.	Indef.	Temp.
Gener	2	7	34	191	19	189	266	1.532
Febrer	4	26	111	297	54	384	525	2.671
Març								
Abril								
Maig								
Juny								
Juliol								
Agost								
Setembre								
Octubre								
Novembre								
Desembre								

Percentatge de contractació acumulada per tipologia i sector econòmic. Mataró. Gener - febrer 2009



## Contractació per nivell d'instrucció

Evolució mensual de la contractació per nivell d'instrucció. Mataró.  
 2009

Mesos	Valors absoluts			
	Total	Estudis primaris o inferiors	Estudis secundaris	Estudis postsecundaris
Gener	2.240	166	1.708	366
Febrer	1.832	191	1.353	288
Març				
Abril				
Maig				
Juny				
Juliol				
Agost				
Setembre				
Octubre				
Novembre				
Desembre				

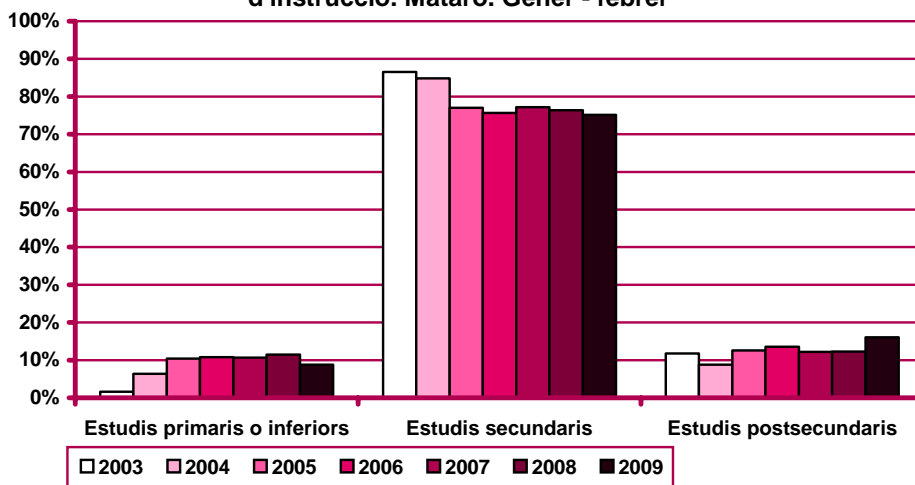
Evolució mensual de l'acumulat de l'any de la contractació per nivell d'instrucció. Mataró. 2009

Mesos	Valors absoluts			
	Total	Estudis primaris o inferiors	Estudis secundaris	Estudis postsecundaris
Gener	2.240	166	1.708	366
Febrer	4.072	357	3.061	654
Març				
Abril				
Maig				
Juny				
Juliol				
Agost				
Setembre				
Octubre				
Novembre				
Desembre				

Evolució mensual de la variació interanual de l'acumulat de l'any de la contractació per nivell d'instrucció. Mataró. 2009

Mesos	Valors absoluts			Valors relatius		
	Estudis primaris o inferiors	Estudis secundaris	Estudis postsecundaris	Estudis primaris o inferiors	Estudis secundaris	Estudis postsecundaris
Gener	-146	-428	0	-46,79%	-20,04%	0,00%
Febrer	-303	-1.345	-52	-45,91%	-30,53%	-7,37%
Març						
Abril						
Maig						
Juny						
Juliol						
Agost						
Setembre						
Octubre						
Novembre						
Desembre						

**Evolució del percentatge de contractació per nivell d'instrucció. Mataró. Gèner - febrer**



**Evolució mensual de la contractació per nivell d'instrucció i tipologia. Mataró. 2009**

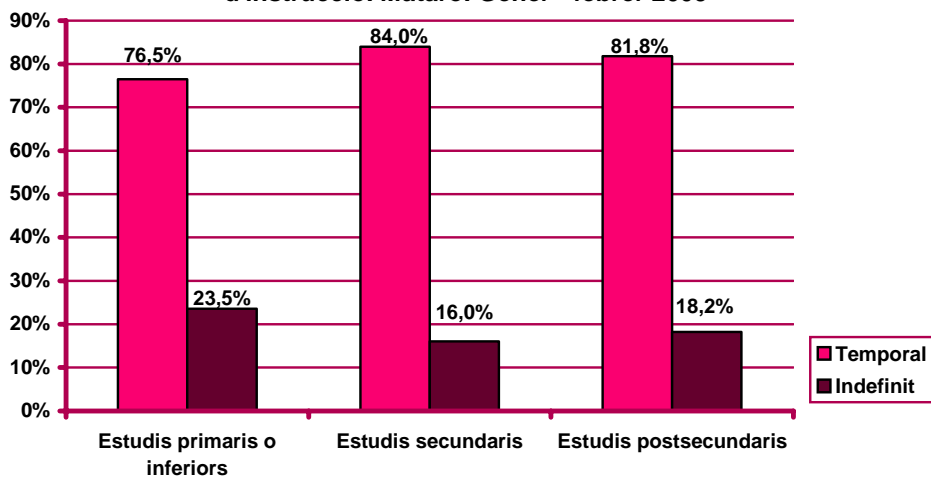
Mesos	Valors absoluts					
	Estudis primaris o inferiors		Estudis secundaris		Estudis postsecundaris	
	Indef.	Temp.	Indef.	Temp.	Indef.	Temp.
Gener	27	139	234	1.474	60	306
Febrer	57	134	257	1.096	59	229
Març						
Abril						
Maig						
Juny						
Juliol						
Agost						
Setembre						
Octubre						
Novembre						
Desembre						



Evolució mensual de l'acumulat de l'any de la contractació per nivell d'instrucció i tipologia. Mataró. 2009

Mesos	Valors absoluts					
	Estudis primaris o inferiors		Estudis secundaris		Estudis postsecundaris	
	Indef.	Temp.	Indef.	Temp.	Indef.	Temp.
Gener	27	139	234	1.474	60	306
Febrer	84	273	491	2.570	119	535
Març						
Abril						
Maig						
Juny						
Juliol						
Agost						
Setembre						
Octubre						
Novembre						
Desembre						

Percentatge de contractació acumulada per tipologia i nivell d'instrucció. Mataró. Gener - febrer 2009



## Contractació per ocupació

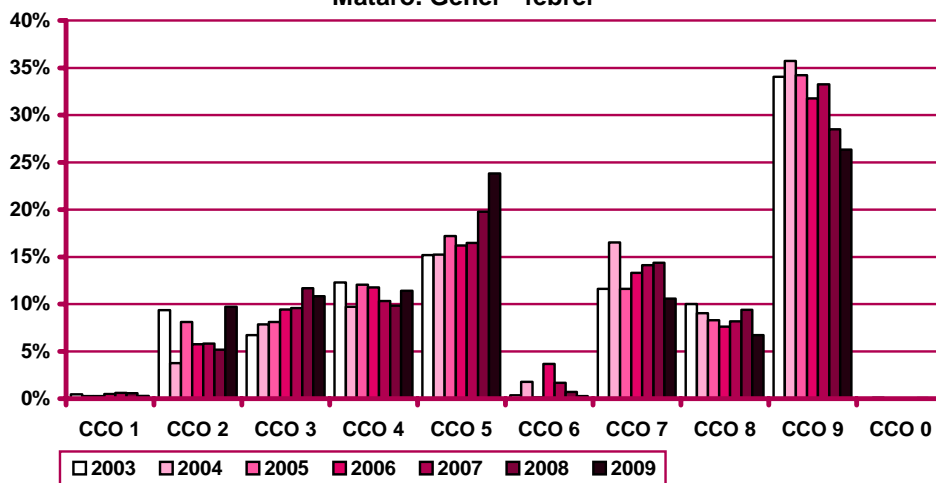
Evolució mensual de la contractació per ocupació. Mataró. 2009

Mesos	Valors absoluts										
	Total	CCO 1	CCO 2	CCO 3	CCO 4	CCO 5	CCO 6	CCO 7	CCO 8	CCO 9	CCO 0
Gener	2.240	7	216	260	287	550	5	209	143	563	0
Febrer	1.832	5	180	181	178	420	6	222	131	509	0
Març											
Abril											
Maig											
Juny											
Juliol											
Agost											
Setembre											
Octubre											
Novembre											
Desembre											

Evolució mensual de l'acumulat de l'any de la contractació per ocupació. Mataró. 2009

Mesos	Valors absoluts										
	Total	CCO 1	CCO 2	CCO 3	CCO 4	CCO 5	CCO 6	CCO 7	CCO 8	CCO 9	CCO 0
Gener	2.240	7	216	260	287	550	5	209	143	563	0
Febrer	4.072	12	396	441	465	970	11	431	274	1.072	0
Març											
Abril											
Maig											
Juny											
Juliol											
Agost											
Setembre											
Octubre											
Novembre											
Desembre											

Evolució del percentatge de contractació per ocupació.  
Mataró. Gener - febrer



CCO 1: personal directiu de les empreses i de les administracions públiques; CCO 2: tècnics i professionals científics i intel·lectuals; CCO 3: tècnics i professionals de suport; CCO 4: empleats administratius; CCO 5: treballadors de serveis de restauració, personals, protecció i venedors de comerços; CCO 6: treballadors qualificats en activitats agràries i pesqueres; CCO 7: artesans i treballadors qualificats de les indústries manufactureres, la construcció i la mineria, llevat dels operadors d'instal·lacions i maquinària; CCO 8: operadors d'instal·lacions i maquinària, i muntadors; CCO 9: treballadors no qualificats; CCO 0: forces armades.

Evolució mensual de la variació interanual de l'acumulat de l'any de la contractació per ocupació. Mataró. 2009

Mesos	Valors absoluts										
	Total	CCO 1	CCO 2	CCO 3	CCO 4	CCO 5	CCO 6	CCO 7	CCO 8	CCO 9	CCO 0
Gener	-574	-8	68	-135	9	15	-26	-158	-101	-237	-1
Febrer	-1.700	-21	98	-232	-103	-171	-30	-398	-268	-572	-3
Març											
Abril											
Maig											
Juny											
Juliol											
Agost											
Setembre											
Octubre											
Novembre											
Desembre											

Mesos	Valors relatius										
	Total	CCO 1	CCO 2	CCO 3	CCO 4	CCO 5	CCO 6	CCO 7	CCO 8	CCO 9	CCO 0
Gener	-20,40%	-53,33%	45,95%	-34,18%	3,24%	2,80%	-83,87%	-43,05%	-41,39%	-29,63%	-100%
Febrer	-29,45%	-63,64%	32,89%	-34,47%	-18,13%	-14,99%	-73,17%	-48,01%	-49,45%	-34,79%	-100%
Març											
Abril											
Maig											
Juny											
Juliol											
Agost											
Setembre											
Octubre											
Novembre											
Desembre											

*n.c.: no calculable*

Evolució mensual de la contractació per ocupació i tipologia. Mataró. 2009

Mesos	Valors absoluts									
	CCO 1		CCO 2		CCO 3		CCO 4		CCO 5	
	Indef.	Temp.	Indef.	Temp.	Indef.	Temp.	Indef.	Temp.	Indef.	Temp.
Gener	5	2	33	183	42	218	61	226	88	462
Febrer	3	2	23	157	62	119	58	120	90	330
Març										
Abril										
Maig										
Juny										
Juliol										
Agost										
Setembre										
Octubre										
Novembre										
Desembre										

CCO 1: personal directiu de les empreses i de les administracions públiques; CCO 2: tècnics i professionals científics i intel·lectuals; CCO 3: tècnics i professionals de suport; CCO 4: empleats administratius; CCO 5: treballadors de serveis de restauració, personals, protecció i venedors de comerços; CCO 6: treballadors qualificats en activitats agràries i pesqueres; CCO 7: artesans i treballadors qualificats de les indústries manufactureres, la construcció i la mineria, llevat dels operadors d'instal·lacions i maquinària; CCO 8: operadors d'instal·lacions i maquinària, i muntadors; CCO 9: treballadors no qualificats; CCO 0: forces armades.

(continuació) Evolució mensual de la contractació per ocupació i tipologia. Mataró. 2009

Mesos	Valors absoluts									
	CCO 6		CCO 7		CCO 8		CCO 9		CCO 0	
	Indef.	Temp.	Indef.	Temp.	Indef.	Temp.	Indef.	Temp.	Indef.	Temp.
Gener	1	4	28	181	20	123	43	520	0	0
Febrer	0	6	50	172	32	99	55	454	0	0
Març										
Abril										
Maig										
Juny										
Juliol										
Agost										
Setembre										
Octubre										
Novembre										
Desembre										

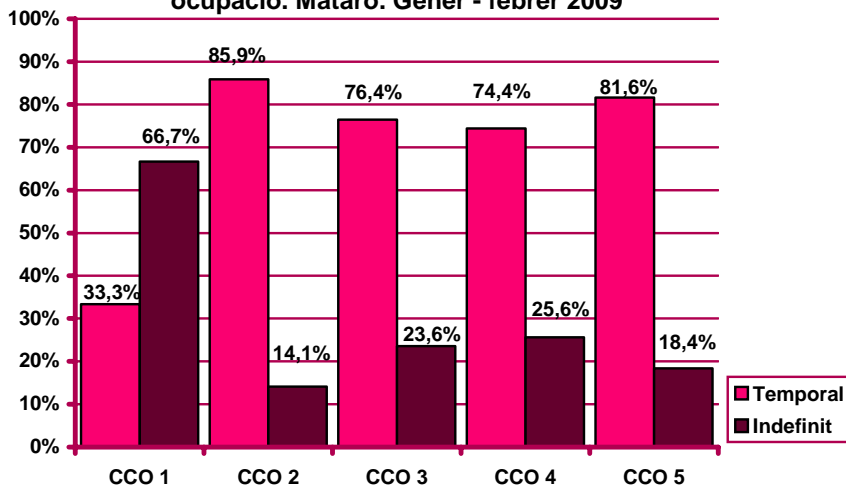
Evolució mensual de l'acumulat de l'any de la contractació per ocupació i tipologia. Mataró. 2009

Mesos	Valors absoluts									
	CCO 1		CCO 2		CCO 3		CCO 4		CCO 5	
	Indef.	Temp.	Indef.	Temp.	Indef.	Temp.	Indef.	Temp.	Indef.	Temp.
Gener	5	2	33	183	42	218	61	226	88	462
Febrer	8	4	56	340	104	337	119	346	178	792
Març										
Abril										
Maig										
Juny										
Juliol										
Agost										
Setembre										
Octubre										
Novembre										
Desembre										

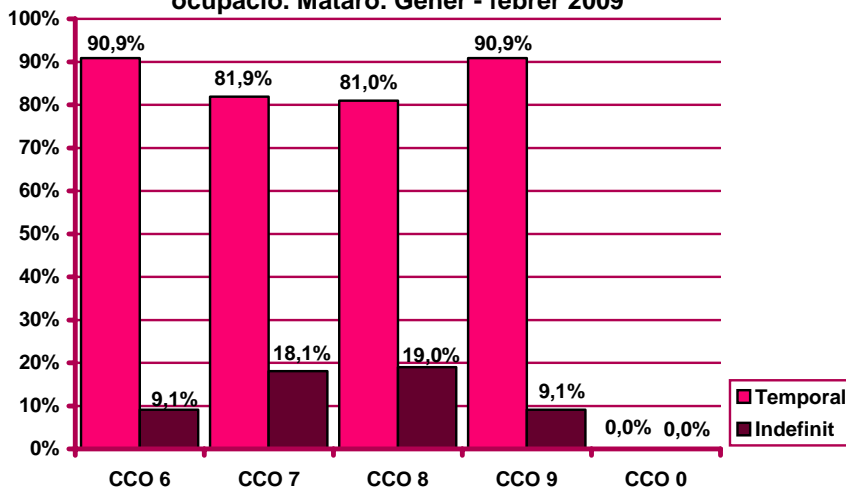
Mesos	Valors absoluts									
	CCO 6		CCO 7		CCO 8		CCO 9		CCO 0	
	Indef.	Temp.	Indef.	Temp.	Indef.	Temp.	Indef.	Temp.	Indef.	Temp.
Gener	1	4	28	181	20	123	43	520	0	0
Febrer	1	10	78	353	52	222	98	974	0	0
Març										
Abril										
Maig										
Juny										
Juliol										
Agost										
Setembre										
Octubre										
Novembre										
Desembre										

CCO 1: personal directiu de les empreses i de les administracions públiques; CCO 2: tècnics i professionals científics i intel·lectuals; CCO 3: tècnics i professionals de suport; CCO 4: empleats administratius; CCO 5: treballadors de serveis de restauració, personals, protecció i venedors de comerços; CCO 6: treballadors qualificats en activitats agràries i pesqueres; CCO 7: artesans i treballadors qualificats de les indústries manufactureres, la construcció i la mineria, llevat dels operadors d'instal·lacions i maquinària; CCO 8: operadors d'instal·lacions i maquinària, i muntadors; CCO 9: treballadors no qualificats; CCO 0: forces armades.

Percentatge de contractació acumulada per tipologia i ocupació. Mataró. Gener - febrer 2009



Percentatge de contractació acumulada per tipologia i ocupació. Mataró. Gener - febrer 2009



CCO 1: personal directiu de les empreses i de les administracions públiques; CCO 2: tècnics i professionals científics i intel·lectuals; CCO 3: tècnics i professionals de suport; CCO 4: empleats administratius; CCO 5: treballadors de serveis de restauració, personals, protecció i venedors de comerços; CCO 6: treballadors qualificats en activitats agràries i pesqueres; CCO 7: artesans i treballadors qualificats de les indústries manufactureres, la construcció i la mineria, llevat dels operadors d'instal·lacions i maquinària; CCO 8: operadors d'instal·lacions i maquinària, i muntadors; CCO 9: treballadors no qualificats; CCO 0: forces armades.

## Contractació per durada

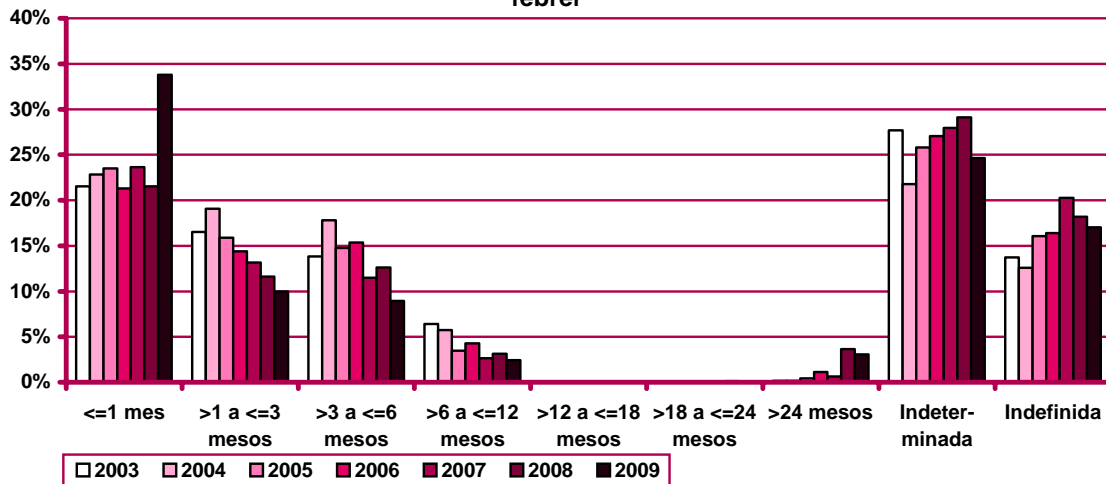
Evolució mensual de la contractació per durada del contracte. Mataró. 2009

Mesos	Valors absoluts									
	Total	≤1 mes	>1 a ≤3 mesos	>3 a ≤6 mesos	>6 a ≤12 mesos	>12 a ≤18 mesos	>18 a ≤24 mesos	>24 mesos	Indeter- minada	Indefi- nida
Gener	2.240	856	218	177	52	1	0	110	505	321
Febrer	1.832	520	188	187	47	2	2	15	498	373
Març										
Abril										
Maig										
Juny										
Juliol										
Agost										
Setembre										
Octubre										
Novembre										
Desembre										

Evolució mensual de l'acumulat de l'any de la contractació per durada del contracte. Mataró. 2009

Mesos	Valors absoluts									
	Total	≤1 mes	>1 a ≤3 mesos	>3 a ≤6 mesos	>6 a ≤12 mesos	>12 a ≤18 mesos	>18 a ≤24 mesos	>24 mesos	Indeter- minada	Indefi- nida
Gener	2.240	856	218	177	52	1	0	110	505	321
Febrer	4.072	1.376	406	364	99	3	2	125	1.003	694
Març										
Abril										
Maig										
Juny										
Juliol										
Agost										
Setembre										
Octubre										
Novembre										
Desembre										

Evolució del percentatge de contractació per durada. Mataró. Gener - febrer



Evolució mensual de la variació interanual de l'acumulat de l'any de la contractació per durada del contracte. Mataró. 2009

Mesos	Valors absoluts									
	Total	≤1 mes	>1 a ≤3 mesos	>3 a ≤6 mesos	>6 a ≤12 mesos	>12 a ≤18 mesos	>18 a ≤24 mesos	>24 mesos	Indeter- minada	Indefi- nida
Gener	-574	275	-108	-162	-44	1	-4	5	-327	-210
Febrer	-1.700	133	-264	-365	-82	2	-5	-86	-677	-356
Març										
Abril										
Maig										
Juny										
Juliol										
Agost										
Setembre										
Octubre										
Novembre										
Desembre										

Mesos	Valors relatius									
	Total	≤1 mes	>1 a ≤3 mesos	>3 a ≤6 mesos	>6 a ≤12 mesos	>12 a ≤18 mesos	>18 a ≤24 mesos	>24 mesos	Indeter- minada	Indefi- nida
Gener	-20,40%	47,33%	-33,13%	-47,79%	-45,83%	n.c.	-100,00%	4,76%	-39,30%	-39,55%
Febrer	-29,45%	10,70%	-39,40%	-50,07%	-45,30%	200,00%	-71,43%	-40,76%	-40,30%	-33,90%
Març										
Abril										
Maig										
Juny										
Juliol										
Agost										
Setembre										
Octubre										
Novembre										
Desembre										

## Contractació per grandària de l'empresa

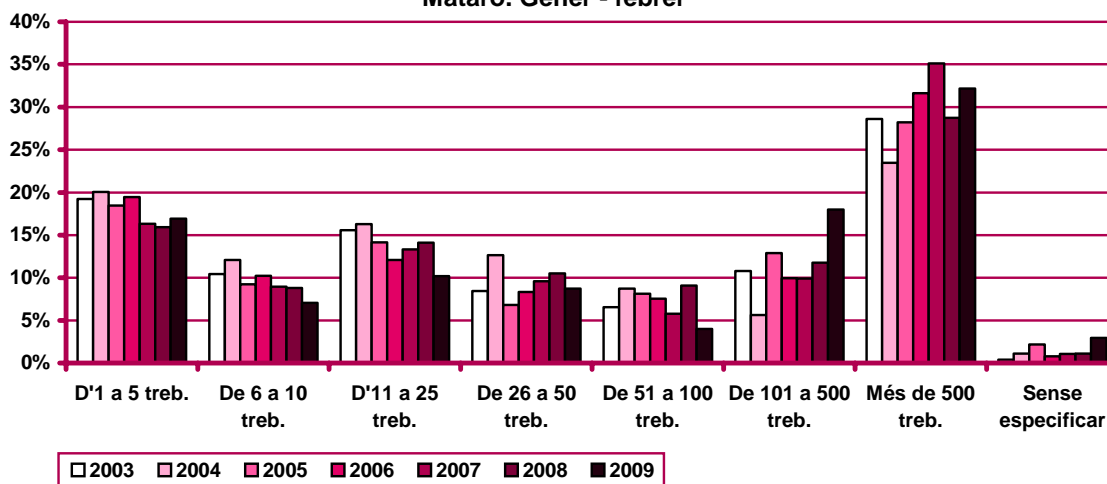
Evolució mensual de la contractació per grandària de l'empresa. Mataró. 2009

Mesos	Valors absoluts								
	Total	D'1 a 5 treb.	De 6 a 10 treb.	D'11 a 25 treb.	De 26 a 50 treb.	De 51 a 100 treb.	De 101 a 500 treb.	Més de 500 treb.	Sense especificar
Gener	2.240	289	135	210	197	86	398	824	101
Febrer	1.832	400	152	205	159	76	334	486	20
Març									
Abril									
Maig									
Juny									
Juliol									
Agost									
Setembre									
Octubre									
Novembre									
Desembre									

Evolució mensual de l'acumulat de l'any de la contractació per grandària de l'empresa. Mataró. 2009

Mesos	Valors absoluts								
	Total	D'1 a 5 treb.	De 6 a 10 treb.	D'11 a 25 treb.	De 26 a 50 treb.	De 51 a 100 treb.	De 101 a 500 treb.	Més de 500 treb.	Sense especificar
Gener	2.240	289	135	210	197	86	398	824	101
Febrer	4.072	689	287	415	356	162	732	1.310	121
Març									
Abril									
Maig									
Juny									
Juliol									
Agost									
Setembre									
Octubre									
Novembre									
Desembre									

Evolució del percentatge de contractació per grandària de l'empresa. Mataró. Gener - febrer





Evolució mensual de la variació interanual de l'acumulat de l'any de la contractació per grandària de l'empresa. Mataró. 2009

Mesos	Valors absoluts								
	Total	D'1 a 5 treb.	De 6 a 10 treb.	D'11 a 25 treb.	De 26 a 50 treb.	De 51 a 100 treb.	De 101 a 500 treb.	Més de 500 treb.	Sense especificar
Gener	-574	-184	-108	-166	-111	-126	76	-30	75
Febrer	-1.700	-229	-221	-399	-251	-363	54	-349	58
Març									
Abril									
Maig									
Juny									
Juliol									
Agost									
Setembre									
Octubre									
Novembre									
Desembre									

Mesos	Valors relatius								
	Total	D'1 a 5 treb.	De 6 a 10 treb.	D'11 a 25 treb.	De 26 a 50 treb.	De 51 a 100 treb.	De 101 a 500 treb.	Més de 500 treb.	Sense especificar
Gener	-20,40%	-38,90%	-44,44%	-44,15%	-36,04%	-59,43%	23,60%	-3,51%	288,46%
Febrer	-29,45%	-24,95%	-43,50%	-49,02%	-41,35%	-69,14%	7,96%	-21,04%	92,06%
Març									
Abril									
Maig									
Juny									
Juliol									
Agost									
Setembre									
Octubre									
Novembre									
Desembre									

Evolució mensual de la contractació per grandària de l'empresa i tipologia. Mataró. 2009

Mesos	Valors absoluts									
	D'1 a 5 treb.		De 6 a 10 treb.		D'11 a 25 treb.		De 26 a 50 treb.		De 51 a 100 treb.	
	Indef.	Temp.	Indef.	Temp.	Indef.	Temp.	Indef.	Temp.	Indef.	Temp.
Gener	79	210	47	88	44	166	39	158	21	65
Febrer	129	271	44	108	62	143	34	125	15	61
Març										
Abril										
Maig										
Juny										
Juliol										
Agost										
Setembre										
Octubre										
Novembre										
Desembre										

(continuació) Evolució mensual de la contractació per grandària de l'empresa i tipologia. Mataró, 2009

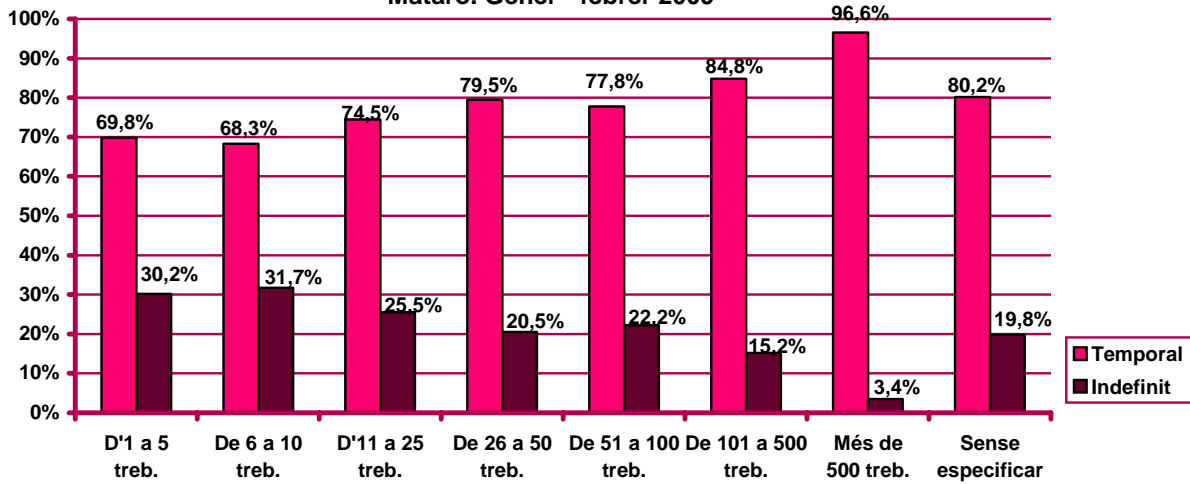
Mesos	De 101 a 500 treb.		Més de 500 treb.		Sense especificar	
	Indef.	Temp.	Indef.	Temp.	Indef.	Temp.
Gener	51	347	20	804	20	81
Febrer	60	274	25	461	4	16
Març						
Abril						
Maig						
Juny						
Juliol						
Agost						
Setembre						
Octubre						
Novembre						
Desembre						

Evolució mensual de l'acumulat de l'any de la contractació per grandària de l'empresa i tipologia. Mataró, 2009

Mesos	Valors absoluts									
	D'1 a 5 treb.		De 6 a 10 treb.		D'11 a 25 treb.		De 26 a 50 treb.		De 51 a 100 treb.	
	Indef.	Temp.	Indef.	Temp.	Indef.	Temp.	Indef.	Temp.	Indef.	Temp.
Gener	79	210	47	88	44	166	39	158	21	65
Febrer	208	481	91	196	106	309	73	283	36	126
Març										
Abril										
Maig										
Juny										
Juliol										
Agost										
Setembre										
Octubre										
Novembre										
Desembre										

Mesos	De 101 a 500 treb.		Més de 500 treb.		Sense especificar	
	Indef.	Temp.	Indef.	Temp.	Indef.	Temp.
Gener	51	347	20	804	20	81
Febrer	111	621	45	1.265	24	97
Març						
Abril						
Maig						
Juny						
Juliol						
Agost						
Setembre						
Octubre						
Novembre						
Desembre						

Percentatge de contractació acumulada per tipologia i grandària de l'empresa.  
 Mataró. Gènere - febrer 2009



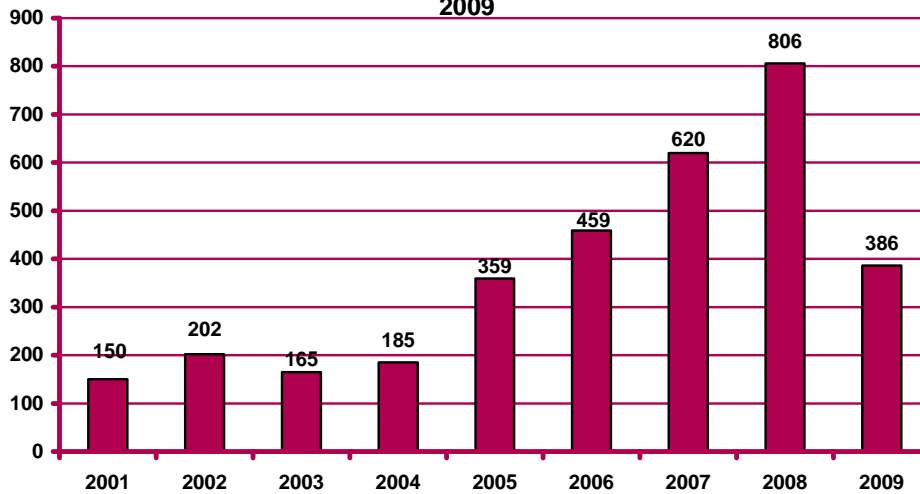
## Contractació d'estrangers

Contractació d'estrangers a Mataró. Febrer 2009

		Contractació		Variació mes anterior		Variació interanual	
		Nombre	%	Absoluta	Relativa	Absoluta	Relativa
Sexe	Home	270	69,95%	-40	-12,90%	-362	-57,28%
	Dona	116	30,05%	15	14,85%	-58	-33,33%
Edat	<20 anys	16	4,15%	8	100,00%	-17	-51,52%
	20 - 24 anys	39	10,10%	1	2,63%	-46	-54,12%
	25 - 29 anys	77	19,95%	-6	-7,23%	-104	-57,46%
	30 - 44 anys	205	53,11%	-30	-12,77%	-203	-49,75%
	>44 anys	49	12,69%	2	4,26%	-50	-50,51%
Sector	Agricultura	15	3,89%	13	650,00%	8	114,29%
	Indústria	68	17,62%	-30	-30,61%	-18	-20,93%
	Construcció	114	29,53%	-11	-8,80%	-320	-73,73%
	Serveis	189	48,96%	3	1,61%	-90	-32,26%
Nivell d'instrucció	Sense estudis	79	20,47%	9	12,86%	-66	-45,52%
	Estudis primaris incomplets	38	9,84%	8	26,67%	-47	-55,29%
	Estudis primaris complets	0	0,00%	0	n.c.	0	n.c.
	Programes formació professional	8	2,07%	3	60,00%	-16	-66,67%
	Educació general	236	61,14%	-55	-18,90%	-287	-54,88%
	Tècnics-professionals superiors	3	0,78%	1	50,00%	-5	-62,50%
	Universitaris primer cicle	7	1,81%	2	40,00%	-2	-22,22%
	Universitaris segon i tercer cicle	15	3,89%	7	87,50%	3	25,00%
	Altres estudis post-secundaris	0	0,00%	0	n.c.	0	n.c.
	Ocupació	CCO 1	0	0,00%	0	n.c.	-2
CCO 2		12	3,11%	3	33,33%	-8	-40,00%
CCO 3		10	2,59%	-6	-37,50%	-6	-37,50%
CCO 4		14	3,63%	-2	-12,50%	1	7,69%
CCO 5		61	15,80%	14	29,79%	-39	-39,00%
CCO 6		1	0,26%	1	n.c.	1	n.c.
CCO 7		118	30,57%	-6	-4,84%	-176	-59,86%
CCO 8		10	2,59%	-3	-23,08%	-39	-79,59%
CCO 9		160	41,45%	-26	-13,98%	-152	-48,72%
CCO 0		0	0,00%	0	n.c.	0	n.c.
Durada	<=1 mes	56	14,51%	6	12,00%	-6	-9,68%
	>1 a <=3 mesos	46	11,92%	12	35,29%	-17	-26,98%
	>3 a <=6 mesos	30	7,77%	2	7,14%	-44	-59,46%
	>6 a <=12 mesos	19	4,92%	-3	-13,64%	-16	-45,71%
	>12 a <=18 mesos	1	0,26%	0	0,00%	0	0,00%
	>18 a <=24 mesos	0	0,00%	0	n.c.	-1	-100,00%
	>24 mesos	3	0,78%	-99	-97,06%	-89	-96,74%
	Indeterminada	156	40,41%	19	13,87%	-199	-56,06%
Indefinida	75	19,43%	38	102,70%	-48	-39,02%	
<b>Total contractes</b>		<b>386</b>	<b>100%</b>	<b>-25</b>	<b>-6,08%</b>	<b>-420</b>	<b>-52,11%</b>
Altres àmbits	Maresme	1.180		-61	-4,92%	-973	-45,19%
	Província de Barcelona	30.879		-390	-1,25%	-16.639	-35,02%
	Catalunya	41.987		-1.834	-4,19%	-23.295	-35,68%
	Espanya	n.d.		n.d.	n.d.	n.d.	n.d.

n.c.: no calculable; n.d.: no disponible

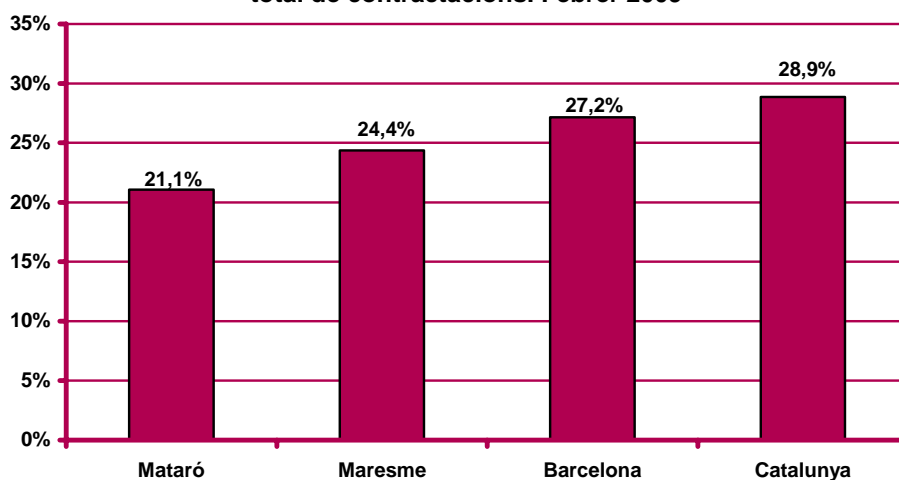
Contractació d'estrangers al mes de febrer. Mataró. 2001 - 2009



Evolució mensual de la contractació d'estrangers. Mataró. 2007 - 2009



Pes percentual de la contractació d'estrangers sobre el total de contractacions. Febrer 2009



CCO 1: personal directiu de les empreses i de les administracions públiques; CCO 2: tècnics i professionals científics i intel·lectuals; CCO 3: tècnics i professionals de suport; CCO 4: empleats administratius; CCO 5: treballadors de serveis de restauració, personals, protecció i venedors de comerços; CCO 6: treballadors qualificats en activitats agràries i pesqueres; CCO 7: artesans i treballadors qualificats de les indústries manufactureres, la construcció i la mineria, llevat dels operadors d'instal·lacions i maquinària; CCO 8: operadors d'instal·lacions i maquinària, i muntadors; CCO 9: treballadors no qualificats; CCO 0: forces armades.

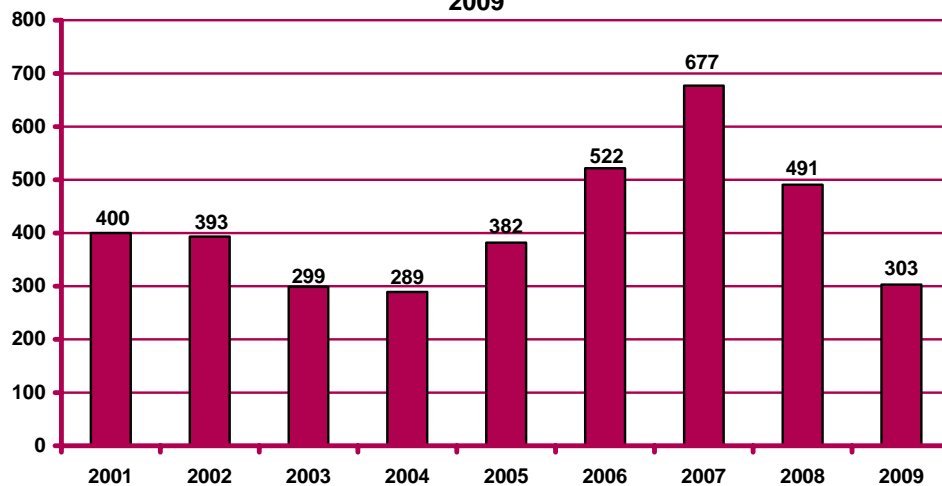
## Contractació a través d'empreses de treball temporal (ETT)

Contractació a través d'ETT a Mataró. Febrer 2009

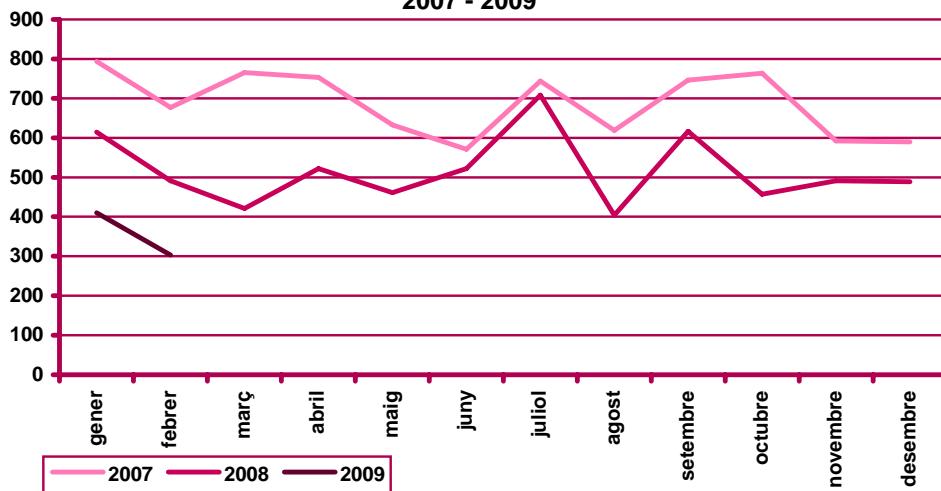
		Contractació		Variació mes anterior		Variació interanual	
		Nombre	%	Absoluta	Relativa	Absoluta	Relativa
Sexe	Home	150	49,50%	-35	-18,92%	-65	-30,23%
	Dona	153	50,50%	-72	-32,00%	-123	-44,57%
Edat	<20 anys	11	3,63%	-13	-54,17%	-43	-79,63%
	20 - 24 anys	62	20,46%	-30	-32,61%	-54	-46,55%
	25 - 29 anys	52	17,16%	-21	-28,77%	-41	-44,09%
	30 - 44 anys	119	39,27%	-29	-19,59%	-31	-20,67%
	>44 anys	59	19,47%	-14	-19,18%	-19	-24,36%
Durada	<=1 dia	69	22,77%	14	25,45%	-77	-52,74%
	>1 a <=3 dies	24	7,92%	-7	-22,58%	-35	-59,32%
	>3 a <=5 dies	23	7,59%	14	155,56%	-33	-58,93%
	>5 a <=10 dies	67	22,11%	-12	-15,19%	33	97,06%
	>10 a <=15 dies	26	8,58%	-16	-38,10%	-7	-21,21%
	>15 a <=30 dies	20	6,60%	-15	-42,86%	3	17,65%
	>30 dies	9	2,97%	4	80,00%	-18	-66,67%
	Indeterminada	65	21,45%	-89	-57,79%	-54	-45,38%
<b>Total contractes</b>		<b>303</b>	<b>100%</b>	<b>-107</b>	<b>-26,10%</b>	<b>-188</b>	<b>-38,29%</b>
Altres àmbits	Maresme	666		-361	-35,15%	-397	-37,35%
	Província de Barcelona	15.132		-4.296	-22,11%	-15.830	-51,13%
	Catalunya	18.206		-6.033	-24,89%	-18.456	-50,34%
	Espanya	n.d.		n.d.	n.d.	n.d.	n.d.

n.c.: no calculable; n.d.: no disponible

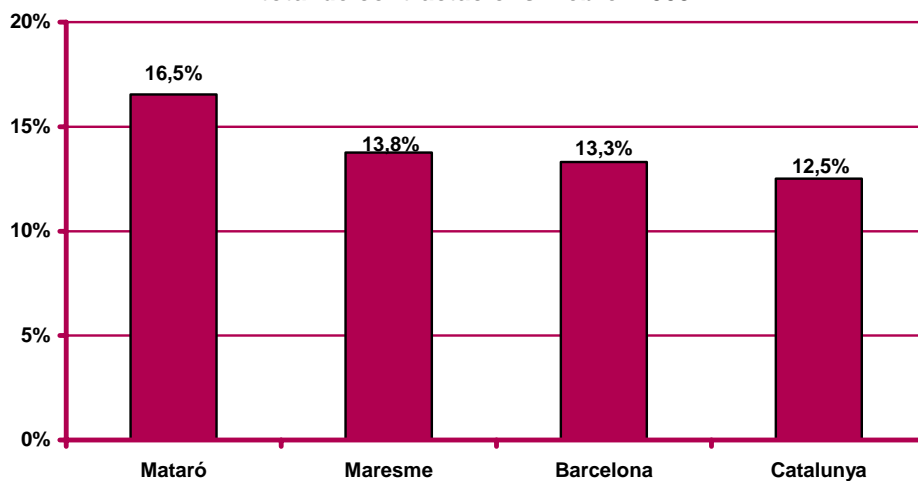
Contractació a través d'ETT al mes de febrer. Mataró. 2001 - 2009



**Evolució mensual de la contractació a través d'ETT. Mataró.  
 2007 - 2009**



**Pes percentual de la contractació a través d'ETT sobre el  
 total de contractacions. Febrer 2009**





**Ajuntament de Mataró**



**Diputació  
Barcelona**  
xarxa de municipis



Generalitat de Catalunya  
**Servei d'Ocupació de Catalunya**

UNIÓ EUROPEA  
Fons Social Europeu



Per a més informació:

**Ajuntament de Mataró. Servei d'Estudis i Planificació**  
C/ El Carreró, 13. 08301 Mataró. Tel. 93 758 21 00 - Fax 93 758 21 62  
<http://www.mataro.cat> - correu electrònic: [ajmataro@ajmataro.cat](mailto:ajmataro@ajmataro.cat)

