

L'Observatori

72

Mercat de Treball de Mataró

Any XIV
Juliol 2009



Índex

Atur registrat	Pàg.
Atur registrat. Resum _____	2
Atur registrat per sexe _____	4
Atur registrat per edat _____	6
Atur registrat per sexe i edat _____	8
Atur registrat per sector econòmic _____	9
Atur registrat per nivell d'instrucció _____	11
Atur registrat per ocupació _____	13
Atur registrat d'estrangers _____	16

Contractació	Pàg.
Contractació. Resum _____	18
Contractació per modalitat i tipologia _____	20
Contractació per sexe _____	21
Contractació per edat _____	23
Contractació per sexe i edat _____	26
Contractació per sector econòmic _____	27
Contractació per nivell d'instrucció _____	30
Contractació per ocupació _____	33
Contractació per durada _____	37
Contractació per grandària de l'empresa _____	39
Contractació d'estrangers _____	43
Contractació a través d'empreses de treball temporal (ETT) _____	45

Atur registrat. Resum

Atur registrat a Mataró. Juliol 2009

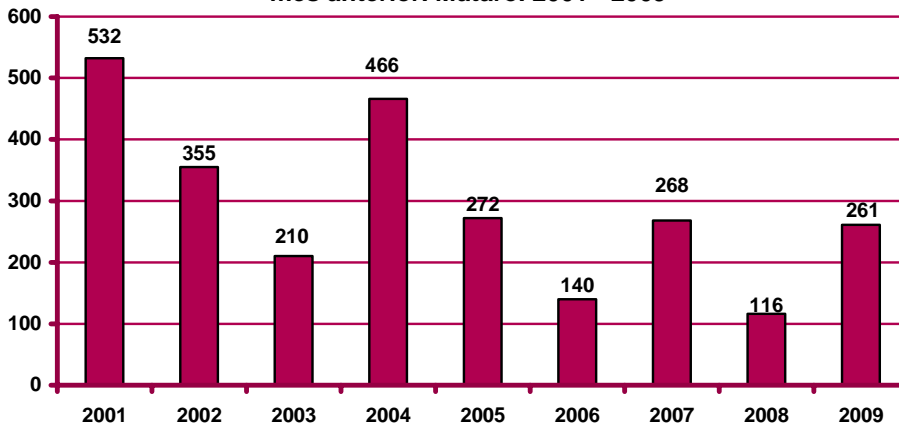
	Atur registrat		Variació mes anterior		Variació interanual		
	Nombre	%	Absoluta	Relativa	Absoluta	Relativa	
Sexe	Home	5.734	51,27%	88	1,56%	2.436	73,86%
	Dona	5.450	48,73%	173	3,28%	1.372	33,64%
Edat	<20 anys	257	2,30%	9	3,63%	73	39,67%
	20 - 24 anys	720	6,44%	15	2,13%	263	57,55%
	25 - 29 anys	1.285	11,49%	19	1,50%	493	62,25%
	30 - 44 anys	4.286	38,32%	116	2,78%	1.682	64,59%
	>44 anys	4.636	41,45%	102	2,25%	1.297	38,84%
Sector	Agricultura	106	0,95%	9	9,28%	-16	-13,11%
	Indústria	3.254	29,10%	31	0,96%	320	10,91%
	Construcció	2.120	18,96%	62	3,01%	1.150	118,56%
	Serveis	5.043	45,09%	132	2,69%	2.051	68,55%
Nivell d'instrucció	SOA	661	5,91%	27	4,26%	303	84,64%
	Sense estudis	288	2,58%	4	1,41%	162	128,57%
	Estudis primaris incomplets	863	7,72%	30	3,60%	334	63,14%
	Estudis primaris complets	910	8,14%	23	2,59%	335	58,26%
	Programes formació professional	728	6,51%	26	3,70%	275	60,71%
	Educació general	7.432	66,45%	78	1,06%	2.331	45,70%
	Tècnics-professionals superiors	477	4,27%	36	8,16%	163	51,91%
	Universitaris primer cicle	203	1,82%	31	18,02%	93	84,55%
	Universitaris segon i tercer cicle	276	2,47%	34	14,05%	114	70,37%
	Altres estudis post-secundaris	7	0,06%	-1	-12,50%	1	16,67%
Ocupació	CCO 1	169	1,51%	0	0,00%	73	76,04%
	CCO 2	297	2,66%	46	18,33%	112	60,54%
	CCO 3	830	7,42%	62	8,07%	278	50,36%
	CCO 4	1.180	10,55%	21	1,81%	355	43,03%
	CCO 5	1.438	12,86%	47	3,38%	461	47,19%
	CCO 6	122	1,09%	0	0,00%	53	76,81%
	CCO 7	2.089	18,68%	55	2,70%	903	76,14%
	CCO 8	2.256	20,17%	17	0,76%	651	40,56%
	CCO 9	2.803	25,06%	13	0,47%	922	49,02%
	CCO 0	0	0,00%	0	0,00%	0	0,00%
Nacio-nalitat	Espanyola	9.235	82,57%	227	2,52%	2.897	45,71%
	Estrangera	1.949	17,43%	34	1,78%	911	87,76%
Total aturats registrats		11.184		261	2,39%	3.808	51,63%
Altres àmbits	Maresme	30.835		742	2,47%	10.245	49,76%
	Província de Barcelona	378.667		7.461	2,01%	131.448	53,17%
	Catalunya	495.911		7.664	1,57%	173.947	54,03%
	Espanya	3.544.095		-20.794	-0,58%	1.117.179	46,03%

Nota: les dades de desocupats registrats per sectors econòmics del 2009 utilitzen la nova classificació CCAE-2009 que substitueix a la CCAE-93. Aquesta nova classificació suposa una reestructuració de la composició sectorial de l'atur registrat, i per tant la comparació interanual de l'atur registrat no és vàlida.

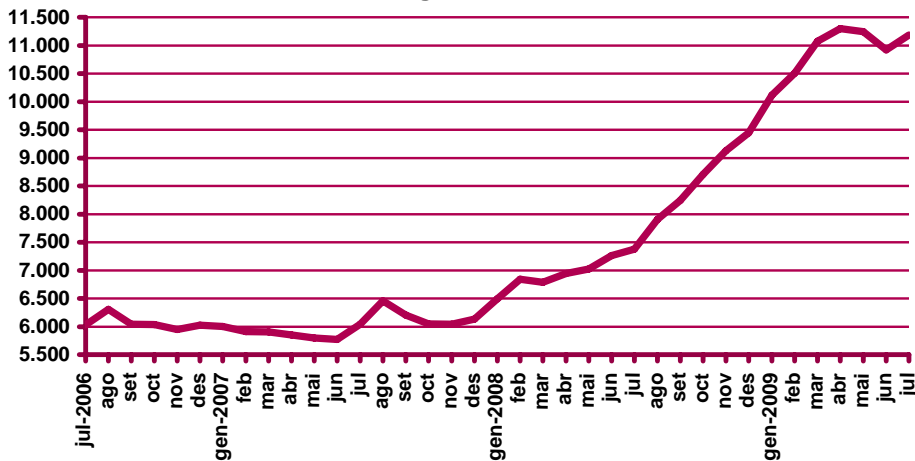
n.c.: no calculable; n.v.: comparació no vàlida.

CCO 1: personal directiu de les empreses i de les administracions públiques; CCO 2: tècnics i professionals científics i intel·lectuals; CCO 3: tècnics i professionals de suport; CCO 4: empleats administratius; CCO 5: treballadors de serveis de restauració, personals, protecció i venedors de comerços; CCO 6: treballadors qualificats en activitats agràries i pesqueres; CCO 7: artesans i treballadors qualificats de les indústries manufactureres, la construcció i la mineria, llevat dels operadors d'instal·lacions i maquinària; CCO 8: operadors d'instal·lacions i maquinària, i muntadors; CCO 9: treballadors no qualificats; CCO 0: forces armades.

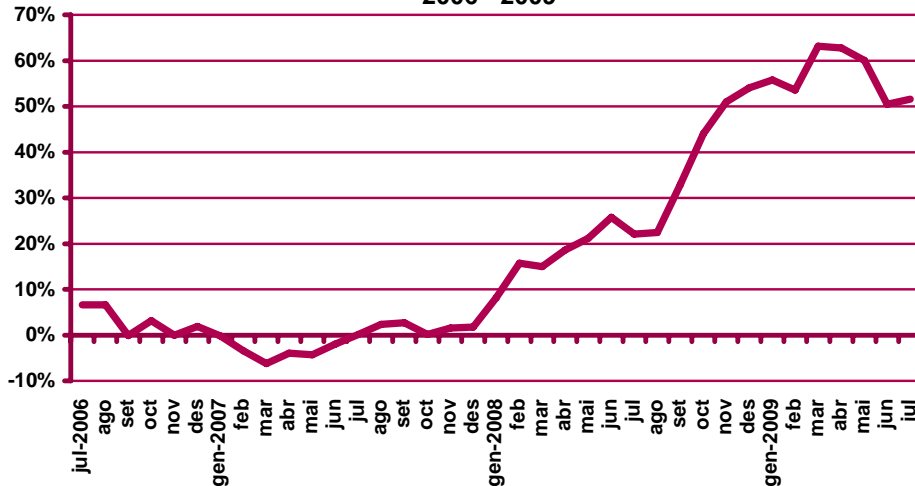
Variació d'aturats registrats al mes de juliol respecte el mes anterior. Mataró. 2001 - 2009



Evolució de l'atur registrat. Mataró. 2006 - 2009



Evolució de la variació interanual de l'atur registrat. Mataró. 2006 - 2009

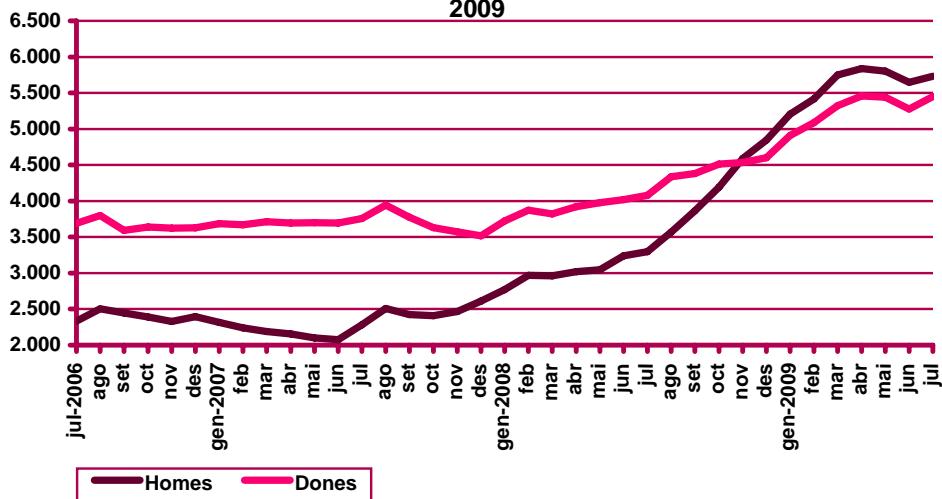


Atur registrat per sexe

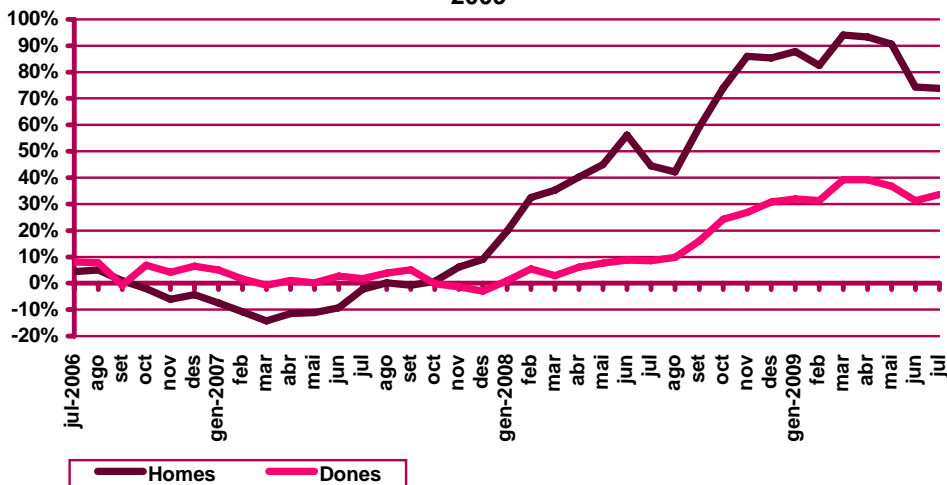
Evolució mensual de l'atur registrat per sexe. Mataró. 2009

Mesos	Variació interanual								
	Total	Valors absoluts		Distrib. percentual		Absoluta		Relativa	
	Total	Homes	Dones	Homes	Dones	Homes	Dones	Homes	Dones
Gener	10.118	5.207	4.911	51,46%	48,54%	2.434	1.188	87,77%	31,91%
Febrer	10.507	5.418	5.089	51,57%	48,43%	2.450	1.216	82,55%	31,40%
Març	11.072	5.749	5.323	51,92%	48,08%	2.786	1.500	94,03%	39,24%
Abril	11.298	5.839	5.459	51,68%	48,32%	2.819	1.537	93,34%	39,19%
Maig	11.246	5.804	5.442	51,61%	48,39%	2.758	1.462	90,54%	36,73%
Juny	10.923	5.646	5.277	51,69%	48,31%	2.407	1.256	74,31%	31,24%
Juliol	11.184	5.734	5.450	51,27%	48,73%	2.436	1.372	73,86%	33,64%
Agost									
Setembre									
Octubre									
Novembre									
Desembre									

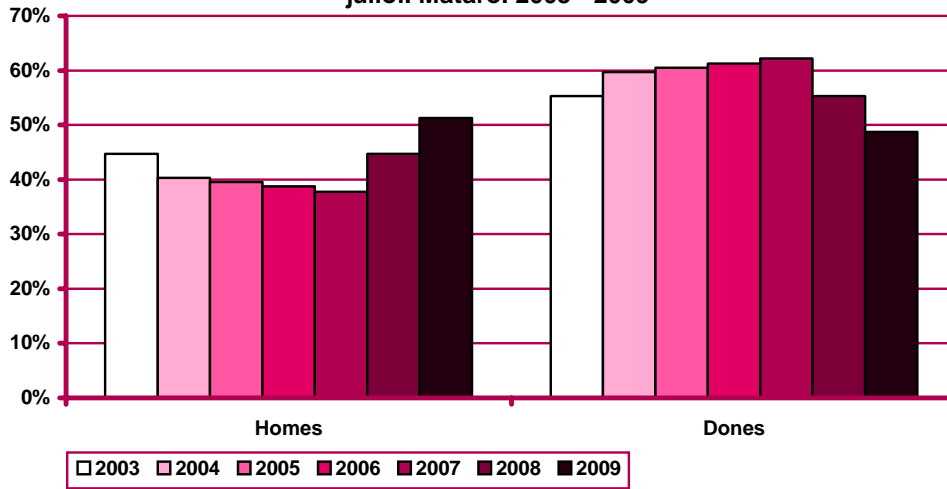
Evolució mensual de l'atur registrat per sexes. Mataró. 2006 - 2009



Variació interanual de l'atur registrat per sexes. Mataró. 2006 - 2009



Distribució percentual de l'atur registrat per sexe al mes de juliol. Mataró. 2003 - 2009



Atur registrat per edat

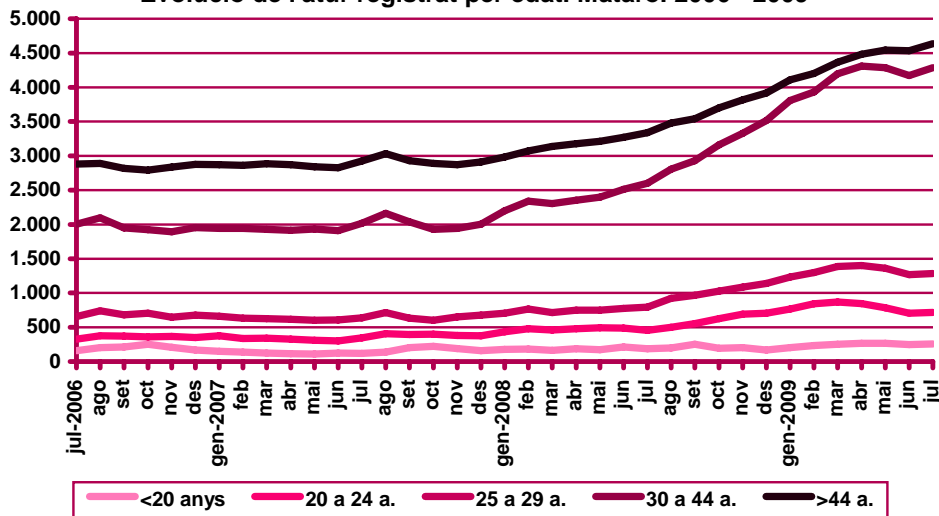
Evolució mensual de l'atur registrat per edat. Mataró. 2009

Mesos	Total	Valors absoluts					Distribució percentual				
	Total	<20 anys	20 - 24 a.	25 - 29 a.	30 - 44 a.	>44 a.	<20 anys	20 - 24 a.	25 - 29 a.	30 - 44 a.	>44 a.
Gener	10.118	202	769	1.232	3.807	4.108	2,00%	7,60%	12,18%	37,63%	40,60%
Febrer	10.507	235	842	1.297	3.931	4.202	2,24%	8,01%	12,34%	37,41%	39,99%
Març	11.072	254	869	1.387	4.197	4.365	2,29%	7,85%	12,53%	37,91%	39,42%
Abril	11.298	265	846	1.400	4.307	4.480	2,35%	7,49%	12,39%	38,12%	39,65%
Maig	11.246	268	784	1.362	4.287	4.545	2,38%	6,97%	12,11%	38,12%	40,41%
Juny	10.923	248	705	1.266	4.170	4.534	2,27%	6,45%	11,59%	38,18%	41,51%
Juliol	11.184	257	720	1.285	4.286	4.636	2,30%	6,44%	11,49%	38,32%	41,45%
Agost											
Setembre											
Octubre											
Novembre											
Desembre											

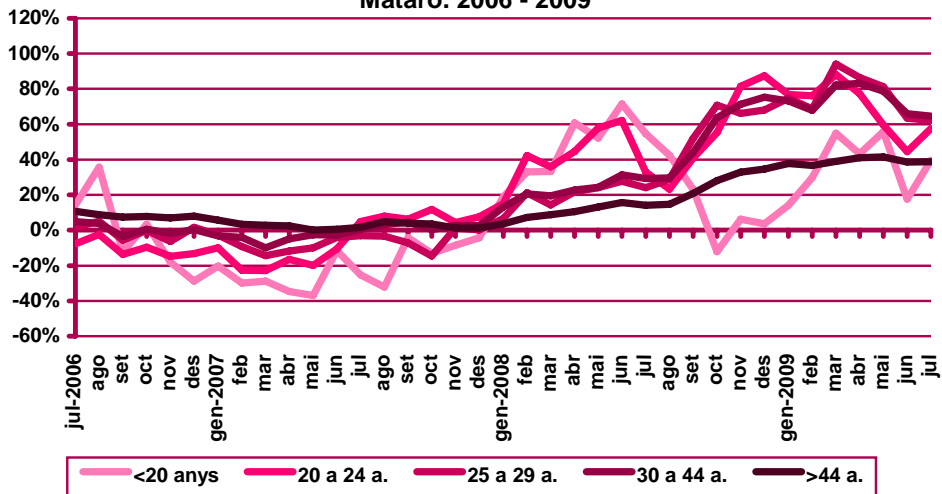
Evolució mensual de la variació interanual de l'atur registrat per edat. Mataró. 2009

Mesos	Variació interanual absoluta					Variació interanual relativa				
	<20 anys	20 - 24 a.	25 - 29 a.	30 - 44 a.	>44 a.	<20 anys	20 - 24 a.	25 - 29 a.	30 - 44 a.	>44 a.
Gener	25	334	527	1.609	1.127	14,12%	76,78%	74,75%	73,20%	37,81%
Febrer	54	364	528	1.590	1.130	29,83%	76,15%	68,66%	67,92%	36,78%
Març	90	407	672	1.892	1.225	54,88%	88,10%	93,99%	82,08%	39,01%
Abril	80	369	649	1.955	1.303	43,24%	77,36%	86,42%	83,12%	41,01%
Maig	96	293	611	1.887	1.333	55,81%	59,67%	81,36%	78,63%	41,50%
Juny	37	217	491	1.657	1.261	17,54%	44,47%	63,35%	65,94%	38,53%
Juliol	73	263	493	1.682	1.297	39,67%	57,55%	62,25%	64,59%	38,84%
Agost										
Setembre										
Octubre										
Novembre										
Desembre										

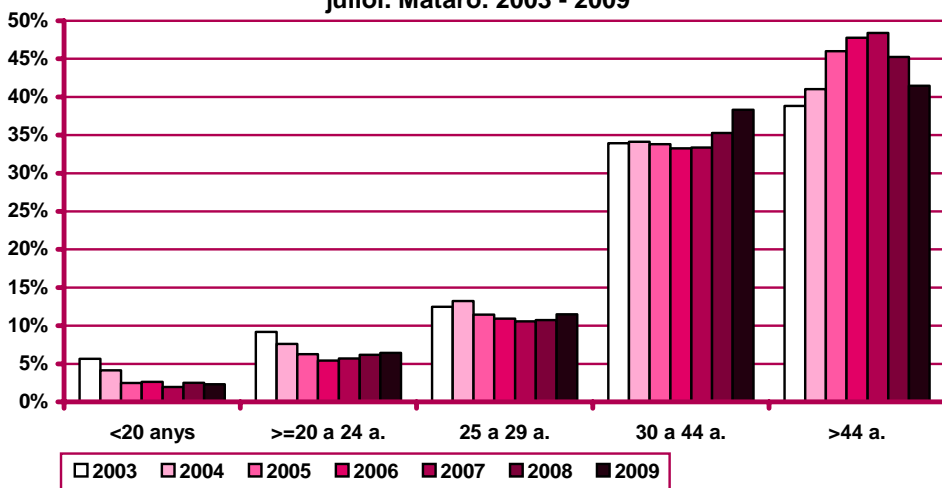
Evolució de l'atur registrat per edat. Mataró. 2006 - 2009



Evolució de la variació interanual de l'atur registrat per edat.
 Mataró. 2006 - 2009



Distribució percentual de l'atur registrat per edat al mes de juliol. Mataró. 2003 - 2009



Atur registrat per sexe i edat

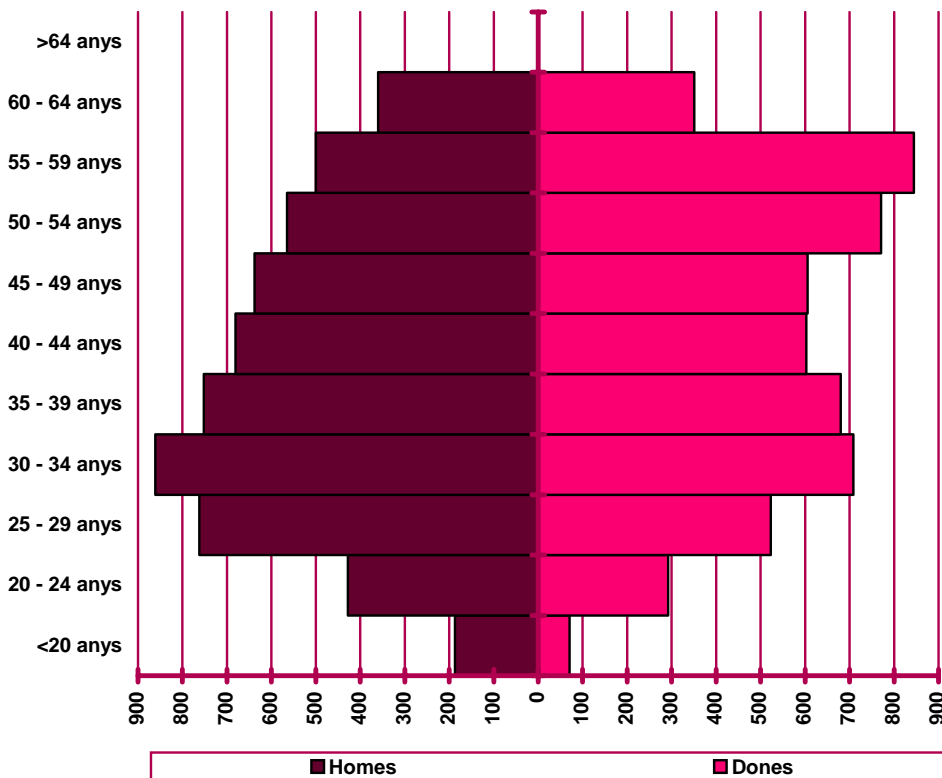
Distribució de l'atur registrat per edat i sexe. Mataró. Juliol 2009

	Homes			Dones			Total	
	Nombre	% ⁽¹⁾	% ⁽²⁾	Nombre	% ⁽¹⁾	% ⁽²⁾	Nombre	%
<20 anys	187	72,76%	3,26%	70	27,24%	1,28%	257	2,30%
20 - 24 anys	428	59,44%	7,46%	292	40,56%	5,36%	720	6,44%
25 - 29 anys	762	59,30%	13,29%	523	40,70%	9,60%	1.285	11,49%
30 - 34 anys	861	54,84%	15,02%	709	45,16%	13,01%	1.570	14,04%
35 - 39 anys	752	52,51%	13,11%	680	47,49%	12,48%	1.432	12,80%
40 - 44 anys	681	53,04%	11,88%	603	46,96%	11,06%	1.284	11,48%
45 - 49 anys	638	51,29%	11,13%	606	48,71%	11,12%	1.244	11,12%
50 - 54 anys	565	42,29%	9,85%	771	57,71%	14,15%	1.336	11,95%
55 - 59 anys	500	37,17%	8,72%	845	62,83%	15,50%	1.345	12,03%
60 - 64 anys	360	50,63%	6,28%	351	49,37%	6,44%	711	6,36%
>64 anys	0	0,00%	0,00%	0	0,00%	0,00%	0	0,00%
Total	5.734	51,27%	100%	5.450	48,73%	100%	11.184	100%

(1) Percentatge sobre el total d'homes i dones desocupades registrades del mateix grup d'edat.

(2) Percentatge sobre el total de persones desocupades registrades del mateix sexe.

Nombre de desocupats/des registrats/des per sexe i edat.
Mataró. Juliol 2009



Atur registrat per sector econòmic

Evolució mensual de l'atur registrat per sector econòmic. Mataró. 2009

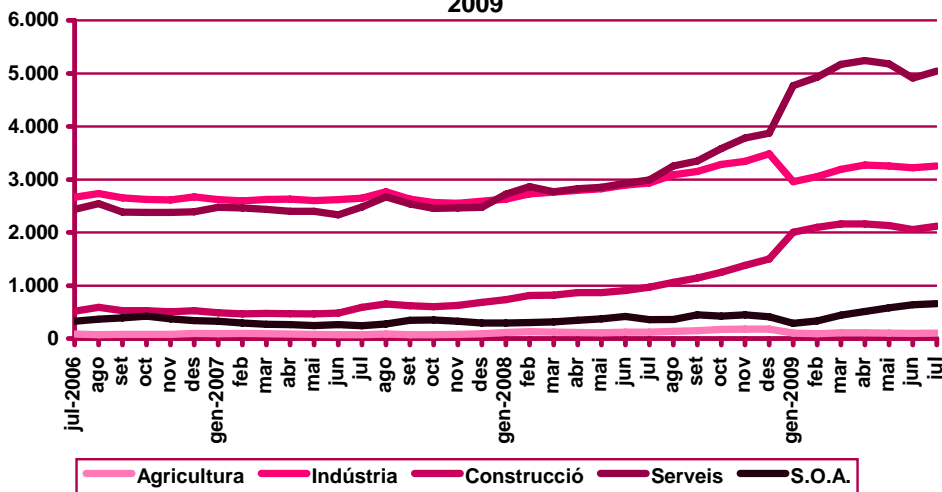
Mesos	Total	Valors absoluts					Distribució percentual				
	Total	Agricul- tura	Indús- tria	Cons- trucció	Serveis	S.O.A	Agricul- tura	Indús- tria	Cons- trucció	Serveis	S.O.A
Gener	10.118	101	2.955	2.004	4.769	289	1,00%	29,21%	19,81%	47,13%	2,86%
Febrer	10.507	94	3.055	2.095	4.930	333	0,89%	29,08%	19,94%	46,92%	3,17%
Març	11.072	110	3.191	2.162	5.169	440	0,99%	28,82%	19,53%	46,69%	3,97%
Abril	11.298	111	3.274	2.161	5.242	510	0,98%	28,98%	19,13%	46,40%	4,51%
Maig	11.246	101	3.256	2.132	5.178	579	0,90%	28,95%	18,96%	46,04%	5,15%
Juny	10.923	97	3.223	2.058	4.911	634	0,89%	29,51%	18,84%	44,96%	5,80%
Juliol	11.184	106	3.254	2.120	5.043	661	0,95%	29,10%	18,96%	45,09%	5,91%
Agost											
Setembre											
Octubre											
Novembre											
Desembre											

Evolució mensual de la variació interanual de l'atur registrat per sector econòmic. Mataró. 2009

Mesos	Variació interanual absoluta					Variació interanual relativa				
	Agricul- tura	Indús- tria	Cons- trucció	Serveis	S.O.A	Agricul- tura	Indús- tria	Cons- trucció	Serveis	S.O.A
Gener	-16	325	1.270	2.049	-6	-13,68%	12,36%	173,02%	75,33%	-2,03%
Febrer	-36	328	1.280	2.066	28	-27,69%	12,03%	157,06%	72,14%	9,18%
Març	-9	427	1.341	2.403	124	-7,56%	15,45%	163,34%	86,88%	39,24%
Abril	-3	478	1.297	2.419	165	-2,63%	17,10%	150,12%	85,69%	47,83%
Maig	-8	433	1.264	2.324	207	-7,34%	15,34%	145,62%	81,43%	55,65%
Juny	-21	328	1.153	1.985	218	-17,80%	11,33%	127,40%	67,84%	52,40%
Juliol	-16	320	1.150	2.051	303	-13,11%	10,91%	118,56%	68,55%	84,64%
Agost										
Setembre										
Octubre										
Novembre										
Desembre										

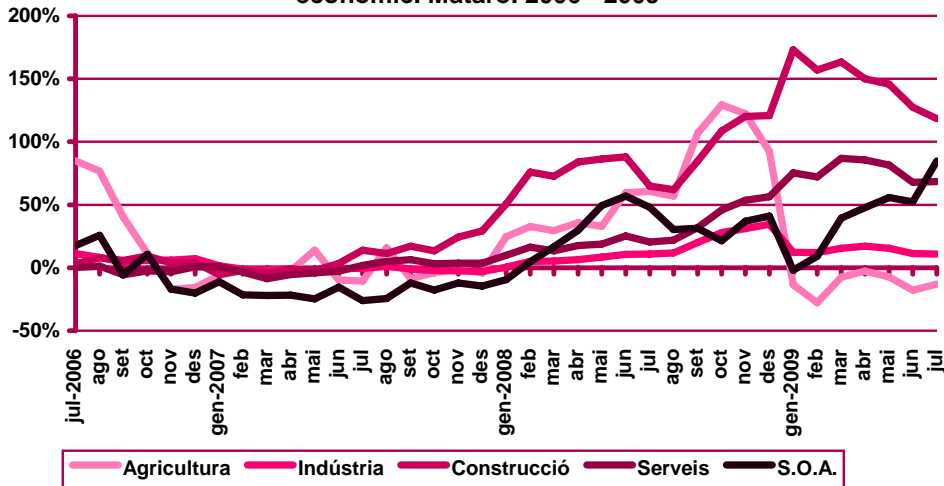
n.v.: comparació no vàlida.

Evolució de l'atur registrat per sector econòmic. Mataró. 2006 - 2009

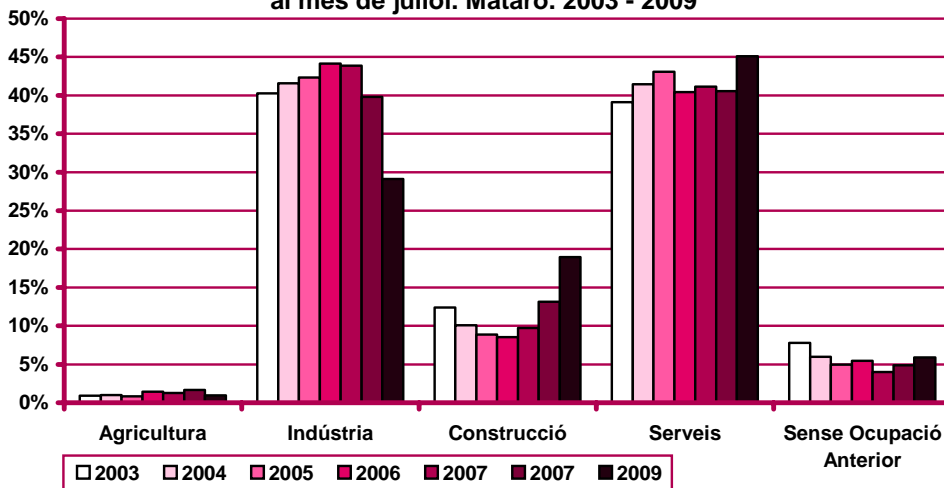


Nota: les dades de desocupats registrats per sectors econòmics del 2009 utilitzen la nova classificació CCAE-2009 que substitueix a la CCAE-93. Aquesta nova classificació suposa una reestructuració de la composició sectorial de l'atur registrat, i per tant la comparació interanual de l'atur registrat no és vàlida.

Evolució de la variació interanual de l'atur registrat per sector econòmic. Mataró. 2006 - 2009



Distribució percentual de l'atur registrat per sector econòmic al mes de juliol. Mataró. 2003 - 2009



Nota: les dades de desocupats registrats per sectors econòmics del 2009 utilitzen la nova classificació CCAE-2009 que substitueix a la CCAE-93. Aquesta nova classificació suposa una reestructuració de la composició sectorial de l'atur registrat, i per tant la comparació interanual de l'atur registrat no és vàlida.

Atur registrat per nivell d'instrucció

Evolució mensual de l'atur registrat per nivell d'instrucció. Mataró. 2009

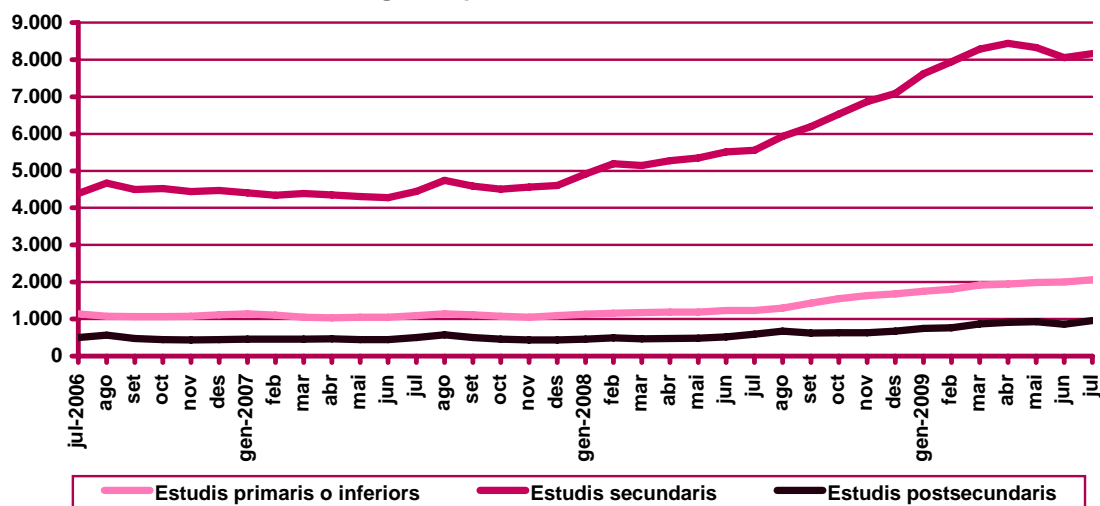
Mesos	Total	Valors absoluts			Distribució percentual		
	Total	Estudis primaris o	Estudis	Estudis	Estudis primaris o	Estudis	Estudis
		inferiors	secundaris	postsecund.	inferiors	secundaris	postsecund.
Gener	10.118	1.750	7.621	747	17,30%	75,32%	7,38%
Febrer	10.507	1.801	7.941	765	17,14%	75,58%	7,28%
Març	11.072	1.921	8.285	866	17,35%	74,83%	7,82%
Abril	11.298	1.946	8.441	911	17,22%	74,71%	8,06%
Maig	11.246	1.987	8.330	929	17,67%	74,07%	8,26%
Juny	10.923	2.004	8.056	863	18,35%	73,75%	7,90%
Juliol	11.184	2.061	8.160	963	18,43%	72,96%	8,61%
Agost							
Setembre							
Octubre							
Novembre							
Desembre							

Evolució mensual de la variació interanual de l'atur registrat per nivell d'instrucció.

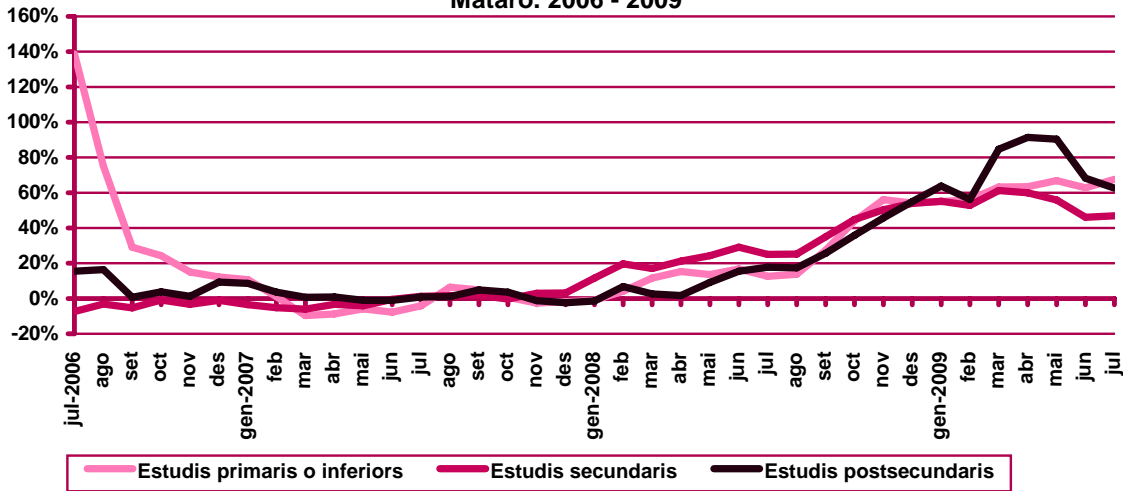
Mataró. 2009

Mesos	Variació interanual absoluta			Variació interanual relativa		
	Estudis primaris o	Estudis	Estudis	Estudis primaris o	Estudis	Estudis
	inferiors	secundaris	postsecund.	inferiors	secundaris	postsecund.
Gener	621	2.710	291	55,00%	55,18%	63,82%
Febrer	647	2.744	275	56,07%	52,80%	56,12%
Març	745	3.144	397	63,35%	61,16%	84,65%
Abril	755	3.166	435	63,39%	60,02%	91,39%
Maig	796	2.983	441	66,83%	55,79%	90,37%
Juny	773	2.540	350	62,79%	46,05%	68,23%
Juliol	831	2.606	371	67,56%	46,92%	62,67%
Agost						
Setembre						
Octubre						
Novembre						
Desembre						

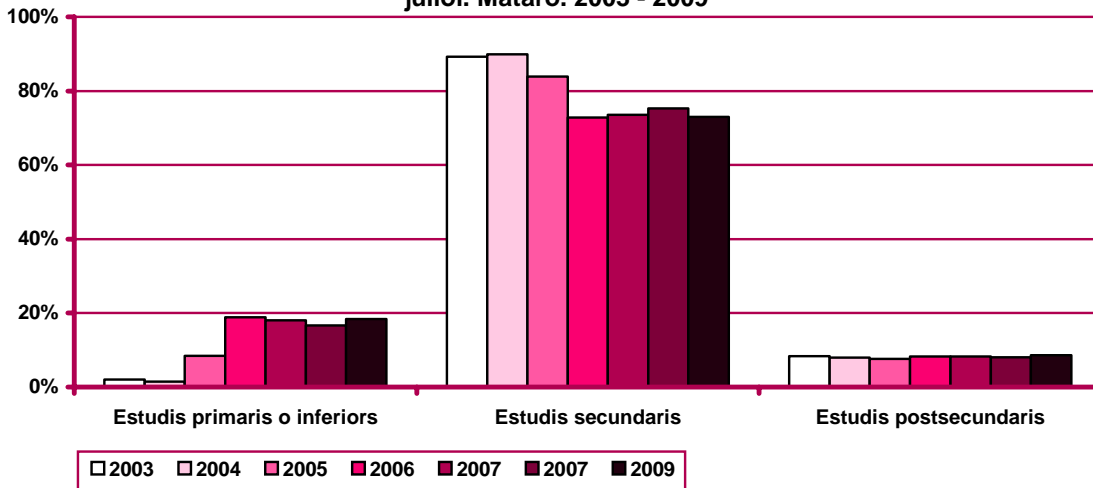
Evolució de l'atur registrat per nivell d'instrucció. Mataró. 2006 - 2009



**Evolució de la variació interanual de l'atur registrat per nivell d'instrucció.
 Mataró. 2006 - 2009**



Distribució percentual de l'atur registrat per nivell d'instrucció al mes de juliol. Mataró. 2003 - 2009



Atur registrat per ocupació

Evolució mensual de l'atur registrat per ocupació. Mataró. 2009

Mesos	Total	Valors absoluts									
	Total	CCO 1	CCO 2	CCO 3	CCO 4	CCO 5	CCO 6	CCO 7	CCO 8	CCO 9	CCO 0
Gener	10.118	127	233	695	1.059	1.309	111	1.884	2.082	2.618	0
Febrer	10.507	132	238	719	1.080	1.375	113	1.976	2.148	2.726	0
Març	11.072	143	260	771	1.132	1.465	125	2.055	2.246	2.875	0
Abril	11.298	154	266	802	1.185	1.473	118	2.109	2.290	2.901	0
Maig	11.246	162	267	803	1.211	1.459	125	2.065	2.296	2.858	0
Juny	10.923	169	251	768	1.159	1.391	122	2.034	2.239	2.790	0
Juliol	11.184	169	297	830	1.180	1.438	122	2.089	2.256	2.803	0
Agost											
Setembre											
Octubre											
Novembre											
Desembre											

Evolució mensual de l'atur registrat per ocupació. Mataró. 2009

Mesos	Distribució percentual									
	CCO 1	CCO 2	CCO 3	CCO 4	CCO 5	CCO 6	CCO 7	CCO 8	CCO 9	CCO 0
Gener	1,26%	2,30%	6,87%	10,47%	12,94%	1,10%	18,62%	20,58%	25,87%	0,00%
Febrer	1,26%	2,27%	6,84%	10,28%	13,09%	1,08%	18,81%	20,44%	25,94%	0,00%
Març	1,29%	2,35%	6,96%	10,22%	13,23%	1,13%	18,56%	20,29%	25,97%	0,00%
Abril	1,36%	2,35%	7,10%	10,49%	13,04%	1,04%	18,67%	20,27%	25,68%	0,00%
Maig	1,44%	2,37%	7,14%	10,77%	12,97%	1,11%	18,36%	20,42%	25,41%	0,00%
Juny	1,55%	2,30%	7,03%	10,61%	12,73%	1,12%	18,62%	20,50%	25,54%	0,00%
Juliol	1,51%	2,66%	7,42%	10,55%	12,86%	1,09%	18,68%	20,17%	25,06%	0,00%
Agost										
Setembre										
Octubre										
Novembre										
Desembre										

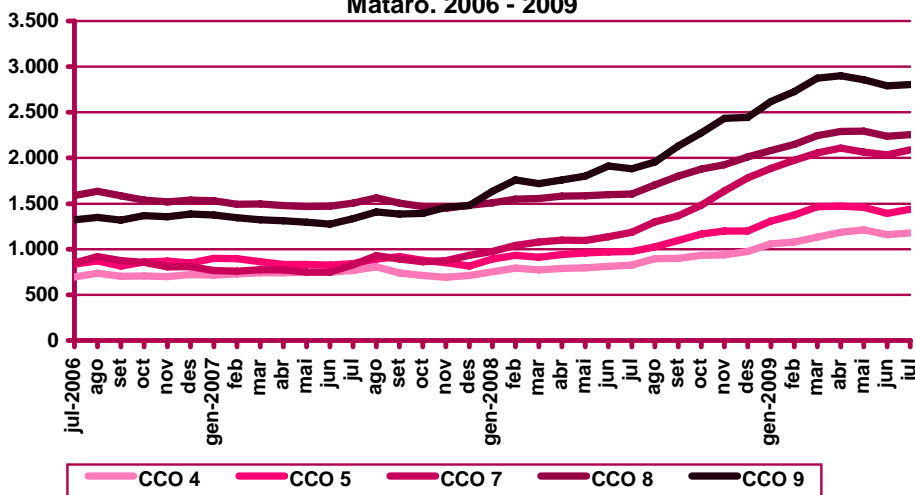
CCO 1: personal directiu de les empreses i de les administracions públiques; CCO 2: tècnics i professionals científics i intel·lectuals; CCO 3: tècnics i professionals de suport; CCO 4: empleats administratius; CCO 5: treballadors de serveis de restauració, personals, protecció i venedors de comerços; CCO 6: treballadors qualificats en activitats agràries i pesqueres; CCO 7: artesans i treballadors qualificats de les indústries manufactureres, la construcció i la mineria, llevat dels operadors d'instal·lacions i maquinària; CCO 8: operadors d'instal·lacions i maquinària, i muntadors; CCO 9: treballadors no qualificats; CCO 0: forces armades.

Evolució mensual de la variació interanual de l'atur registrat per ocupació. Mataró. 2009

Mesos	Variació interanual absoluta									
	CCO 1	CCO 2	CCO 3	CCO 4	CCO 5	CCO 6	CCO 7	CCO 8	CCO 9	CCO 0
Gener	47	96	252	308	417	38	909	575	982	-2
Febrer	49	97	254	288	444	36	933	599	967	-1
Març	63	120	321	361	551	45	977	690	1.158	0
Abril	71	122	337	397	532	35	1.011	707	1.144	0
Maig	86	119	322	416	500	41	970	710	1.056	0
Juny	83	95	258	345	423	37	900	642	880	0
Juliol	73	112	278	355	461	53	903	651	922	0
Agost										
Setembre										
Octubre										
Novembre										
Desembre										

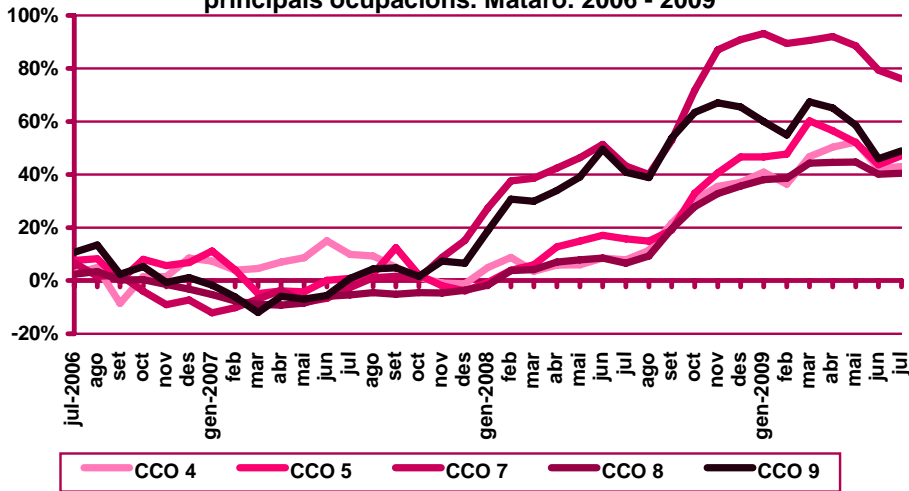
Mesos	Variació interanual relativa									
	CCO 1	CCO 2	CCO 3	CCO 4	CCO 5	CCO 6	CCO 7	CCO 8	CCO 9	CCO 0
Gener	58,75%	70,07%	56,88%	41,01%	46,75%	52,05%	93,23%	38,16%	60,02%	-100,00%
Febrer	59,04%	68,79%	54,62%	36,36%	47,69%	46,75%	89,45%	38,67%	54,97%	-100,00%
Març	78,75%	85,71%	71,33%	46,82%	60,28%	56,25%	90,63%	44,34%	67,44%	0,00%
Abril	85,54%	84,72%	72,47%	50,38%	56,54%	42,17%	92,08%	44,66%	65,11%	0,00%
Maig	113,16%	80,41%	66,94%	52,33%	52,14%	48,81%	88,58%	44,77%	58,60%	0,00%
Juny	96,51%	60,90%	50,59%	42,38%	43,70%	43,53%	79,37%	40,20%	46,07%	0,00%
Juliol	76,04%	60,54%	50,36%	43,03%	47,19%	76,81%	76,14%	40,56%	49,02%	0,00%
Agost										
Setembre										
Octubre										
Novembre										
Desembre										

Evolució de l'atur registrat a les principals ocupacions.
Mataró. 2006 - 2009

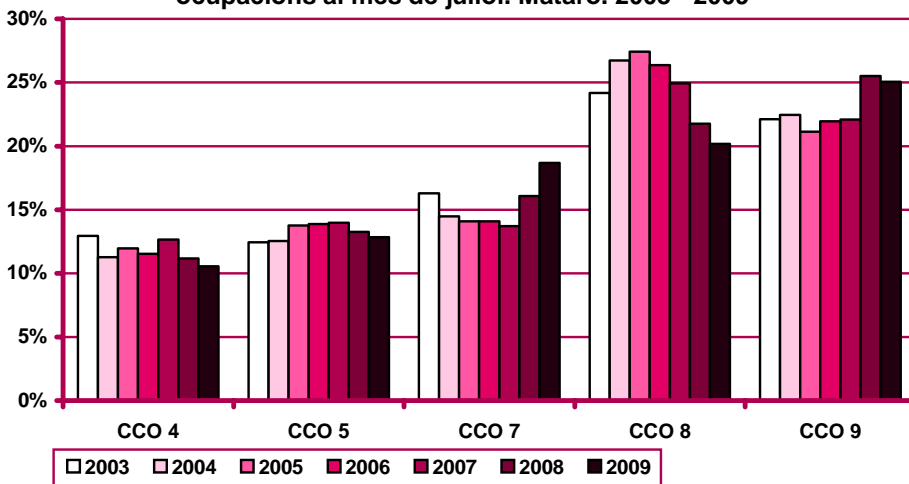


CCO 1: personal directiu de les empreses i de les administracions públiques; CCO 2: tècnics i professionals científics i intel·lectuals; CCO 3: tècnics i professionals de suport; CCO 4: empleats administratius; CCO 5: treballadors de serveis de restauració, personals, protecció i venedors de comerços; CCO 6: treballadors qualificats en activitats agràries i pesqueres; CCO 7: artesans i treballadors qualificats de les indústries manufactureres, la construcció i la mineria, llevat dels operadors d'instal·lacions i maquinària; CCO 8: operadors d'instal·lacions i maquinària, i muntadors; CCO 9: treballadors no qualificats; CCO 0: forces armades.

Evolució de la variació interanual de l'atur registrat a les principals ocupacions. Mataró. 2006 - 2009



Distribució percentual de l'atur registrat a les principals ocupacions al mes de juliol. Mataró. 2003 - 2009



CCO 1: personal directiu de les empreses i de les administracions públiques; CCO 2: tècnics i professionals científics i intel·lectuals; CCO 3: tècnics i professionals de suport; CCO 4: empleats administratius; CCO 5: treballadors de serveis de restauració, personals, protecció i venedors de comerços; CCO 6: treballadors qualificats en activitats agràries i pesqueres; CCO 7: artesans i treballadors qualificats de les indústries manufactureres, la construcció i la mineria, llevat dels operadors d'instal·lacions i maquinària; CCO 8: operadors d'instal·lacions i maquinària, i muntadors; CCO 9: treballadors no qualificats; CCO 0: forces armades.

Atur registrat d'estrangers

Atur registrat d'estrangers a Mataró. juliol 2009

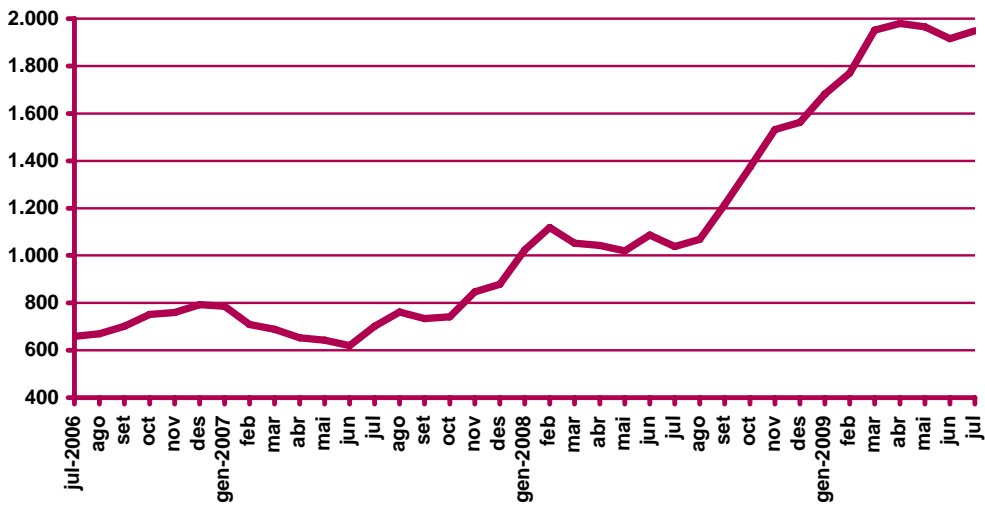
	Atur registrat		Variació mes anterior		Variació interanual		
	Nombre	%	Absoluta	Relativa	Absoluta	Relativa	
Sexe	Home	1.369	70,24%	24	1,78%	653	91,20%
	Dona	580	29,76%	10	1,75%	258	80,12%
Edat	<20 anys	39	2,00%	-3	-7,14%	5	14,71%
	20 - 24 anys	133	6,82%	12	9,92%	64	92,75%
	25 - 29 anys	277	14,21%	3	1,09%	119	75,32%
	30 - 44 anys	1.067	54,75%	3	0,28%	511	91,91%
	>44 anys	433	22,22%	19	4,59%	212	95,93%
Sector	Agricultura	77	3,95%	9	13,24%	-2	-2,53%
	Indústria	255	13,08%	13	5,37%	91	55,49%
	Construcció	708	36,33%	14	2,02%	406	134,44%
	Serveis	713	36,58%	-6	-0,83%	326	84,24%
	SOA	196	10,06%	4	2,08%	90	84,91%
Nivell d'instrucció	Sense estudis	167	8,57%	5	3,09%	103	160,94%
	Estudis primaris incomplets	508	26,06%	22	4,53%	275	118,03%
	Estudis primaris complets	118	6,05%	2	1,72%	68	136,00%
	Programes formació professional	19	0,97%	1	5,56%	7	58,33%
	Educació general	1.095	56,18%	7	0,64%	434	65,66%
	Tècnics-professionals superiors	8	0,41%	1	14,29%	3	60,00%
	Universitaris primer cicle	11	0,56%	2	22,22%	7	175,00%
	Universitaris segon i tercer cicle	23	1,18%	-4	-14,81%	14	155,56%
	Altres estudis post-secundaris	0	0,00%	-2	-100,00%	0	0,00%
Ocupació	CCO 1	13	0,67%	1	8,33%	9	225,00%
	CCO 2	15	0,77%	-7	-31,82%	6	66,67%
	CCO 3	58	2,98%	7	13,73%	21	56,76%
	CCO 4	62	3,18%	-5	-7,46%	28	82,35%
	CCO 5	180	9,24%	17	10,43%	90	100,00%
	CCO 6	70	3,59%	5	7,69%	37	112,12%
	CCO 7	388	19,91%	10	2,65%	189	94,97%
	CCO 8	146	7,49%	4	2,82%	70	92,11%
	CCO 9	1.017	52,18%	2	0,20%	461	82,91%
	CCO 0	0	0,00%	0	0,00%	0	0,00%
Total aturats registrats estrangers		1.949		34	1,78%	911	87,76%
Altres àmbits	Maresme	4.508		45	1,01%	2.076	85,36%
	Prov. de Barcelona	68.940		405	0,59%	33.535	94,72%
	Catalunya	101.066		77	0,08%	48.345	91,70%
	Espanya	482.108		-2.935	-0,61%	215.650	80,93%

n.v.: comparació no vàlida.

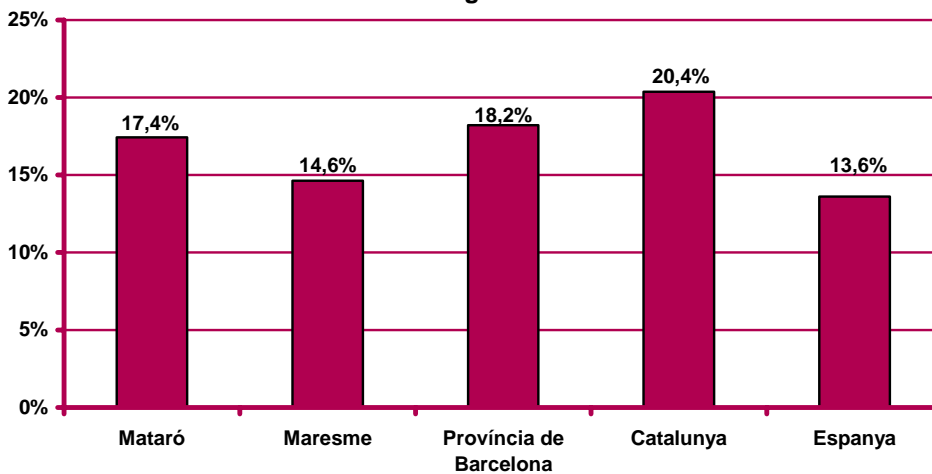
Nota: les dades de desocupats registrats per sectors econòmics del 2009 utilitzen la nova classificació CCAE-2009 que substitueix a la CCAE-93. Aquesta nova classificació suposa una reestructuració de la composició sectorial de l'atur registrat, i per tant la comparació interanual de l'atur registrat no és vàlida.

CCO 1: personal directiu de les empreses i de les administracions públiques; CCO 2: tècnics i professionals científics i intel·lectuals; CCO 3: tècnics i professionals de suport; CCO 4: empleats administratius; CCO 5: treballadors de serveis de restauració, personals, protecció i venedors de comerços; CCO 6: treballadors qualificats en activitats agràries i pesqueres; CCO 7: artesans i treballadors qualificats de les indústries manufactureres, la construcció i la mineria, llevat dels operadors d'instal·lacions i maquinària; CCO 8: operadors d'instal·lacions i maquinària, i muntadors; CCO 9: treballadors no qualificats; CCO 0: forces armades.

Evolució de l'atur registrat d'estrangers. Mataró. 2006 - 2009



Pes percentual dels aturats registrats estrangers sobre el total d'aturats registrats. Juliol 2009



Contractació. Resum

Contractació a Mataró. Juliol 2009

		Contractació		Variació mes anterior		Variació interanual	
		Nombre	%	Absoluta	Relativa	Absoluta	Relativa
Sexe	Home	1.450	46,36%	223	18,17%	-350	-10,78%
	Dona	1.678	53,64%	473	39,25%	-28	-1,64%
Edat	<20 anys	305	9,75%	100	48,78%	-166	-35,24%
	20 - 24 anys	743	23,75%	187	33,63%	-118	-13,70%
	25 - 29 anys	565	18,06%	132	30,48%	-48	-7,83%
	30 - 44 anys	1.056	33,76%	209	24,68%	-6	-0,56%
	>44 anys	459	14,67%	68	17,39%	-40	-8,02%
Sector	Agricultura	8	0,26%	-2	-20,00%	-18	-69,23%
	Indústria	239	7,64%	46	23,83%	5	2,14%
	Construcció	323	10,33%	35	12,15%	-76	-19,05%
	Serveis	2.558	81,78%	617	31,79%	-289	-10,15%
Nivell d'instrucció	Sense estudis	167	5,34%	30	21,90%	-4	-2,34%
	Estudis primaris incomplerts	105	3,36%	39	59,09%	-65	-38,24%
	Estudis primaris complets	0	0,00%	0	n.c.	0	n.c.
	Programes formació professional	205	6,55%	39	23,49%	-29	-12,39%
	Educació general	2.287	73,11%	488	27,13%	-311	-11,97%
	Tècnics-professionals superiors	142	4,54%	39	37,86%	37	35,24%
	Universitaris primer cicle	135	4,32%	65	92,86%	28	26,17%
	Universitaris segon i tercer cicle	87	2,78%	-4	-4,40%	-34	-28,10%
	Altres estudis post- secundaris	0	0,00%	0	n.c.	0	n.c.
	Ocupació	CCO 1	4	0,13%	-2	-33,33%	-11
CCO 2		185	5,91%	80	76,19%	80	76,19%
CCO 3		561	17,93%	228	68,47%	128	29,56%
CCO 4		217	6,94%	12	5,85%	-161	-42,59%
CCO 5		838	26,79%	150	21,80%	-36	-4,12%
CCO 6		14	0,45%	5	55,56%	1	7,69%
CCO 7		256	8,18%	34	15,32%	-57	-18,21%
CCO 8		249	7,96%	60	31,75%	-45	-15,31%
CCO 9		804	25,70%	129	19,11%	-277	-25,62%
CCO 0		0	0,00%	0	n.c.	0	n.c.
Durada	<=1 mes	1.260	40,28%	362	40,31%	119	10,43%
	>1 a <=3 mesos	557	17,81%	153	37,87%	-246	-30,64%
	>3 a <=6 mesos	187	5,98%	-52	-21,76%	-107	-36,39%
	>6 a <=12 mesos	44	1,41%	-16	-26,67%	-12	-21,43%
	>12 a <=18 mesos	3	0,10%	1	50,00%	2	200,00%
	>18 a <=24 mesos	3	0,10%	1	50,00%	2	200,00%
	>24 mesos	57	1,82%	10	21,28%	-28	-32,94%
	Indeterminada	708	22,63%	186	35,63%	1	0,14%
	Indefinida	309	9,88%	51	19,77%	-109	-26,08%

Nota: les dades de contractes comunicats per sectors econòmics del 2009 utilitzen la nova classificació CCAE-2009 que substitueix a la CCAE-93. Aquesta nova classificació suposa una reestructuració de la composició sectorial de la contractació, i per tant la comparació interanual de la contractació per sectors no és vàlida.

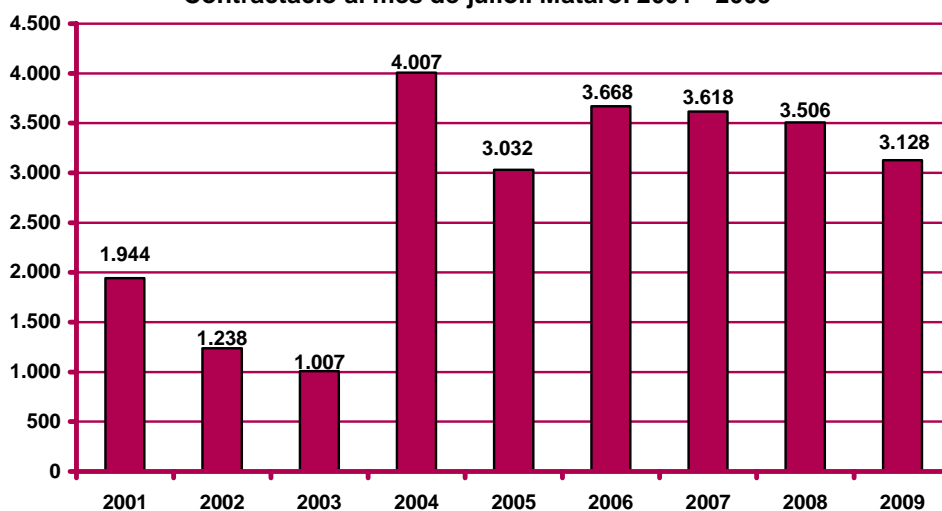
n.c.: no calculable; n.v.: comparació no vàlida.

CCO 1: personal directiu de les empreses i de les administracions públiques; CCO 2: tècnics i professionals científics i intel·lectuals; CCO 3: tècnics i professionals de suport; CCO 4: empleats administratius; CCO 5: treballadors de serveis de restauració, personals, protecció i venedors de comerços; CCO 6: treballadors qualificats en activitats agràries i pesqueres; CCO 7: artesans i treballadors qualificats de les indústries manufactureres, la construcció i la mineria, llevat dels operadors d'instal·lacions i maquinària; CCO 8: operadors d'instal·lacions i maquinària, i muntadors; CCO 9: treballadors no qualificats; CCO 0: forces armades.

(continuació) Contractació a Mataró. Juliol 2009

		Contractació		Variació mes anterior		Variació interanual	
		Nombre	%	Absoluta	Relativa	Absoluta	Relativa
Nacio- nalitat	Espanyola	2.613	83,54%	617	30,91%	-213	-7,54%
	Estrangera	515	16,46%	79	18,12%	-165	-24,26%
Contra- tador	ETT	471	15,06%	28	6,32%	-237	-33,47%
	No ETT	2.657	84,94%	668	33,58%	-141	-5,04%
Total contractes		3.128	100%	696	28,62%	-378	-10,78%
Altres àmbits	Maresme	9.393		1.264	15,55%	-1.414	-13,08%
	Província de Barcelona	163.067		21.719	15,37%	-39.909	-19,66%
	Catalunya	228.584		33.028	16,89%	-50.227	-18,01%
	Espanya	1.403.023		128.325	10,07%	-223.443	-13,74%

Contractació al mes de juliol. Mataró. 2001 - 2009



Evolució mensual de la contractació. Mataró. 2007 - 2009



Contractació per modalitat i tipologia

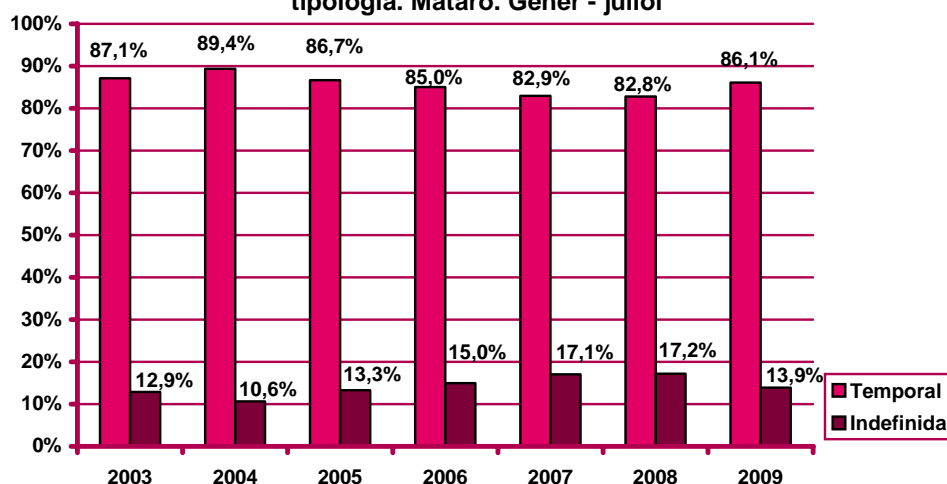
Contractes per modalitat. Mataró. juliol 2009

Modalitat de contractació	Total		Variació mes anterior		Variació interanual	
	Nombre	%	Absoluta	Relativa	Absoluta	Relativa
Ordinari temps indefinit	122	3,90%	20	19,61%	-43	-26,06%
Foment de la contractació indefinida	74	2,37%	21	39,62%	-2	-2,63%
Indefinit minusvàlids	1	0,03%	1	n.c.	0	0,00%
Convertits en indefinits	112	3,58%	9	8,74%	-64	-36,36%
Total indefinits	309	9,88%	51	19,77%	-109	-26,08%
Obra o servei	721	23,05%	78	12,13%	-53	-6,85%
Eventuals circumstàncies producció	1.446	46,23%	337	30,39%	-418	-22,42%
Interiníat	625	19,98%	230	58,23%	229	57,83%
Temporals bonificats minusvàlids	0	0,00%	-3	-100,00%	-3	-100,00%
Relleu	6	0,19%	1	20,00%	0	0,00%
Jubilació parcial	7	0,22%	2	40,00%	-5	-41,67%
Pràctiques	6	0,19%	1	20,00%	-2	-25,00%
Formació	5	0,16%	-1	-16,67%	-17	-77,27%
Altres	3	0,10%	0	0,00%	0	0,00%
Total temporals	2.819	90,12%	645	29,67%	-269	-8,71%
Total contractació	3.128	100%	696	28,62%	-378	-10,78%

n.c.: no calculable

n.c.: no calculable

Evolució del percentatge de contractació acumulada per tipologia. Mataró. Gèner - juliol



Contractació per sexe

Evolució mensual de la contractació per sexe. Mataró. 2009

Mesos	Valors absoluts								
	Total			Homes			Dones		
	Total	Indef.	Temp.	Total	Indef.	Temp.	Total	Indef.	Temp.
Gener	2.240	321	1.919	1.010	152	858	1.230	169	1.061
Febrer	1.832	373	1.459	923	198	725	909	175	734
Març	2.149	362	1.787	1.132	191	941	1.017	171	846
Abril	2.113	300	1.813	1.019	160	859	1.094	140	954
Maig	2.031	290	1.741	982	148	834	1.049	142	907
Juny	2.432	258	2.174	1.227	142	1.085	1.205	116	1.089
Juliol	3.128	309	2.819	1.450	160	1.290	1.678	149	1.529
Agost									
Setembre									
Octubre									
Novembre									
Desembre									

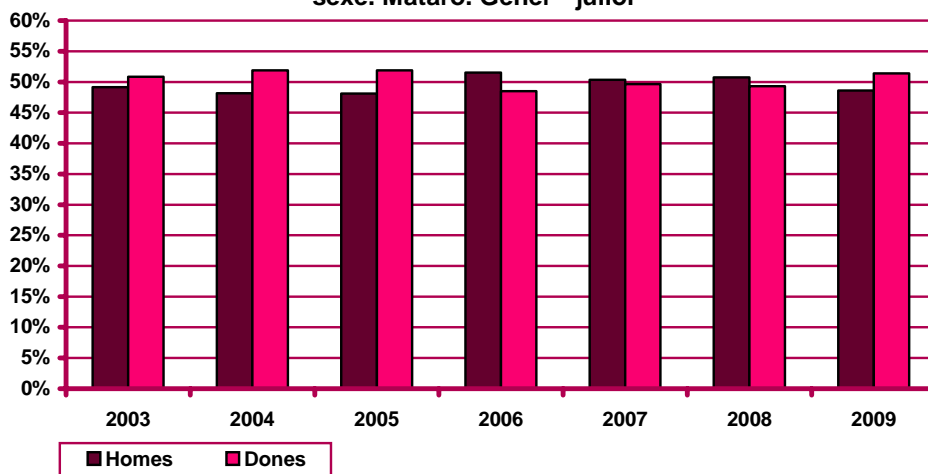
Evolució mensual de l'acumulat de l'any de la contractació per sexe. Mataró. 2009

Mesos	Valors absoluts								
	Total			Homes			Dones		
	Total	Indef.	Temp.	Total	Indef.	Temp.	Total	Indef.	Temp.
Gener	2.240	321	1.919	1.010	152	858	1.230	169	1.061
Febrer	4.072	694	3.378	1.933	350	1.583	2.139	344	1.795
Març	6.221	1.056	5.165	3.065	541	2.524	3.156	515	2.641
Abril	8.334	1.356	6.978	4.084	701	3.383	4.250	655	3.595
Maig	10.365	1.646	8.719	5.066	849	4.217	5.299	797	4.502
Juny	12.797	1.904	10.893	6.293	991	5.302	6.504	913	5.591
Juliol	15.925	2.213	13.712	7.743	1.151	6.592	8.182	1.062	7.120
Agost									
Setembre									
Octubre									
Novembre									
Desembre									

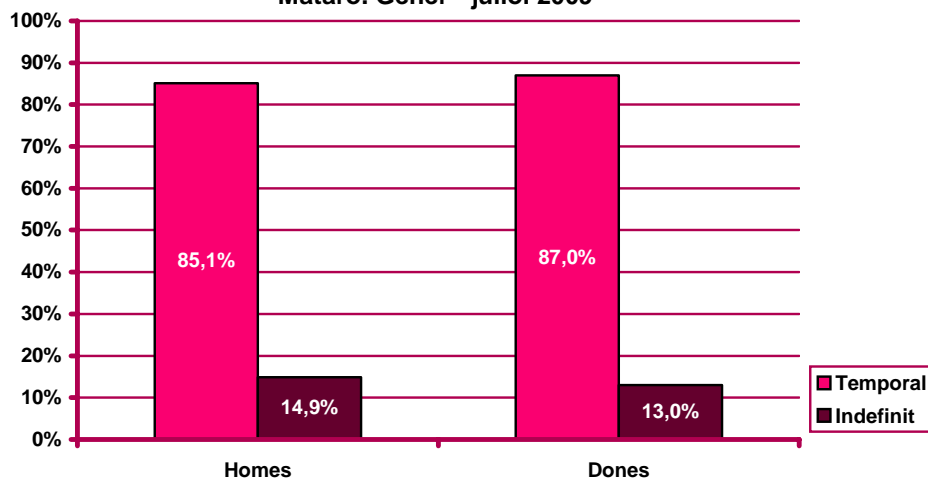
Evolució mensual de la variació interanual de l'acumulat de l'any de la contractació per sexe. Mataró. 2009

Mesos	Valors absoluts			Valors relatius		
	Total	Homes	Dones	Total	Homes	Dones
Gener	-574	-427	-147	-20,40%	-29,71%	-10,68%
Febrer	-1.700	-1.061	-639	-29,45%	-35,44%	-23,00%
Març	-1.862	-1.078	-784	-23,04%	-26,02%	-19,90%
Abril	-2.288	-1.325	-963	-21,54%	-24,50%	-18,47%
Maig	-2.626	-1.590	-1.036	-20,21%	-23,89%	-16,35%
Juny	-2.894	-1.644	-1.250	-18,44%	-20,71%	-16,12%
Juliol	-3.272	-1.994	-1.278	-17,04%	-20,48%	-13,51%
Agost						
Setembre						
Octubre						
Novembre						
Desembre						

Evolució del percentatge de contractació acumulada per sexe. Mataró. Gener - juliol



Percentatge de contractació acumulada per tipologia i sexe. Mataró. Gener - juliol 2009



Contractació per edat

Evolució mensual de la contractació per edat. Mataró. 2009

Mesos	Valors absoluts					
	Total	<20 anys	20 - 24 a.	25 - 29 a.	30 - 44 a.	>44 a.
Gener	2.240	134	491	407	859	349
Febrer	1.832	96	336	349	736	315
Març	2.149	93	394	400	857	405
Abril	2.113	107	387	405	786	428
Maig	2.031	108	349	360	828	386
Juny	2.432	205	556	433	847	391
Juliol	3.128	305	743	565	1.056	459
Agost						
Setembre						
Octubre						
Novembre						
Desembre						

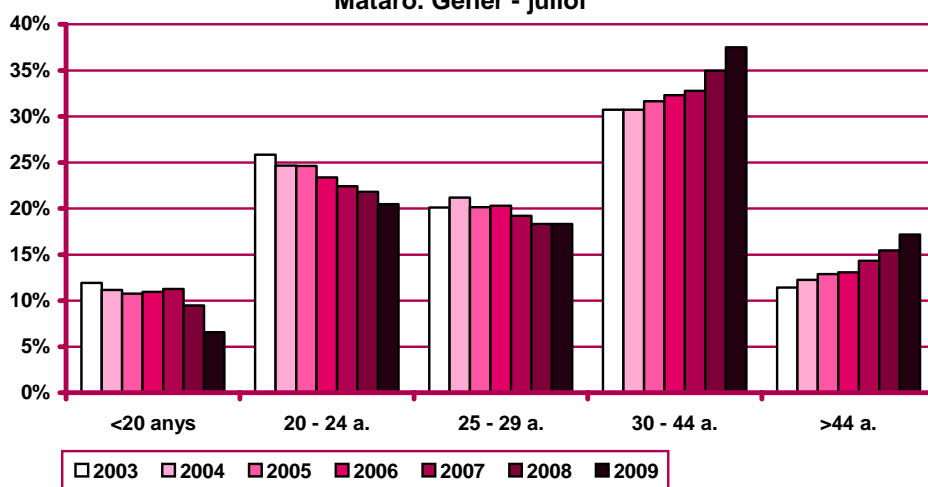
Evolució mensual de l'acumulat de l'any de la contractació per edat. Mataró. 2009

Mesos	Valors absoluts					
	Total	<20 anys	20 - 24 a.	25 - 29 a.	30 - 44 a.	>44 a.
Gener	2.240	134	491	407	859	349
Febrer	4.072	230	827	756	1.595	664
Març	6.221	323	1.221	1.156	2.452	1.069
Abril	8.334	430	1.608	1.561	3.238	1.497
Maig	10.365	538	1.957	1.921	4.066	1.883
Juny	12.797	743	2.513	2.354	4.913	2.274
Juliol	15.925	1.048	3.256	2.919	5.969	2.733
Agost						
Setembre						
Octubre						
Novembre						
Desembre						

Evolució mensual de la variació interanual de l'acumulat de l'any de la contractació per edat. Mataró. 2009

Mesos	Valors absoluts					Valors relatius				
	<20 anys	20 - 24 a.	25 - 29 a.	30 - 44 a.	>44 a.	<20 anys	20 - 24 a.	25 - 29 a.	30 - 44 a.	>44 a.
Gener	-107	-107	-77	-198	-85	-44,40%	-17,89%	-15,91%	-18,73%	-19,59%
Febrer	-243	-314	-291	-588	-264	-51,37%	-27,52%	-27,79%	-26,94%	-28,45%
Març	-345	-385	-328	-593	-211	-51,65%	-23,97%	-22,10%	-19,47%	-16,48%
Abril	-430	-517	-422	-731	-188	-50,00%	-24,33%	-21,28%	-18,42%	-11,16%
Maig	-493	-682	-526	-748	-177	-47,82%	-25,84%	-21,50%	-15,54%	-8,59%
Juny	-602	-817	-551	-732	-192	-44,76%	-24,53%	-18,97%	-12,97%	-7,79%
Juliol	-768	-935	-599	-738	-232	-42,29%	-22,31%	-17,03%	-11,00%	-7,82%
Agost										
Setembre										
Octubre										
Novembre										
Desembre										

Evolució del percentatge de contractació per edat.
Mataró. Gèner - juliol



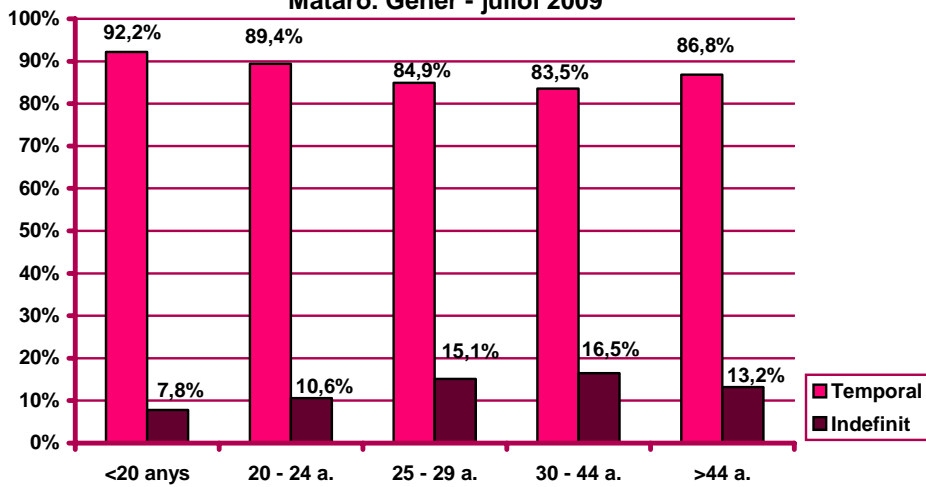
Evolució mensual de la contractació per edat i tipologia. Mataró. 2009

Mesos	Valors absoluts									
	<20 anys		20 - 24 a.		25 - 29 a.		30 - 44 a.		>44 a.	
	Indef.	Temp.	Indef.	Temp.	Indef.	Temp.	Indef.	Temp.	Indef.	Temp.
Gener	12	122	56	435	64	343	144	715	45	304
Febrer	17	79	53	283	71	278	177	559	55	260
Març	12	81	51	343	70	330	161	696	68	337
Abril	15	92	46	341	55	350	127	659	57	371
Maig	11	97	40	309	63	297	129	699	47	339
Juny	6	199	40	516	54	379	114	733	44	347
Juliol	9	296	59	684	64	501	132	924	45	414
Agost										
Setembre										
Octubre										
Novembre										
Desembre										

Evolució mensual de l'acumulat de l'any de la contractació per edat i tipologia. Mataró. 2009

Mesos	Valors absoluts									
	<20 anys		20 - 24 a.		25 - 29 a.		30 - 44 a.		>44 a.	
	Indef.	Temp.	Indef.	Temp.	Indef.	Temp.	Indef.	Temp.	Indef.	Temp.
Gener	12	122	56	435	64	343	144	715	45	304
Febrer	29	201	109	718	135	621	321	1.274	100	564
Març	41	282	160	1.061	205	951	482	1.970	168	901
Abril	56	374	206	1.402	260	1.301	609	2.629	225	1.272
Maig	67	471	246	1.711	323	1.598	738	3.328	272	1.611
Juny	73	670	286	2.227	377	1.977	852	4.061	316	1.958
Juliol	82	966	345	2.911	441	2.478	984	4.985	361	2.372
Agost										
Setembre										
Octubre										
Novembre										
Desembre										

Percentatge de contractació acumulada per tipologia i edat.
Mataró. Gener - juliol 2009



Contractació per sexe i edat

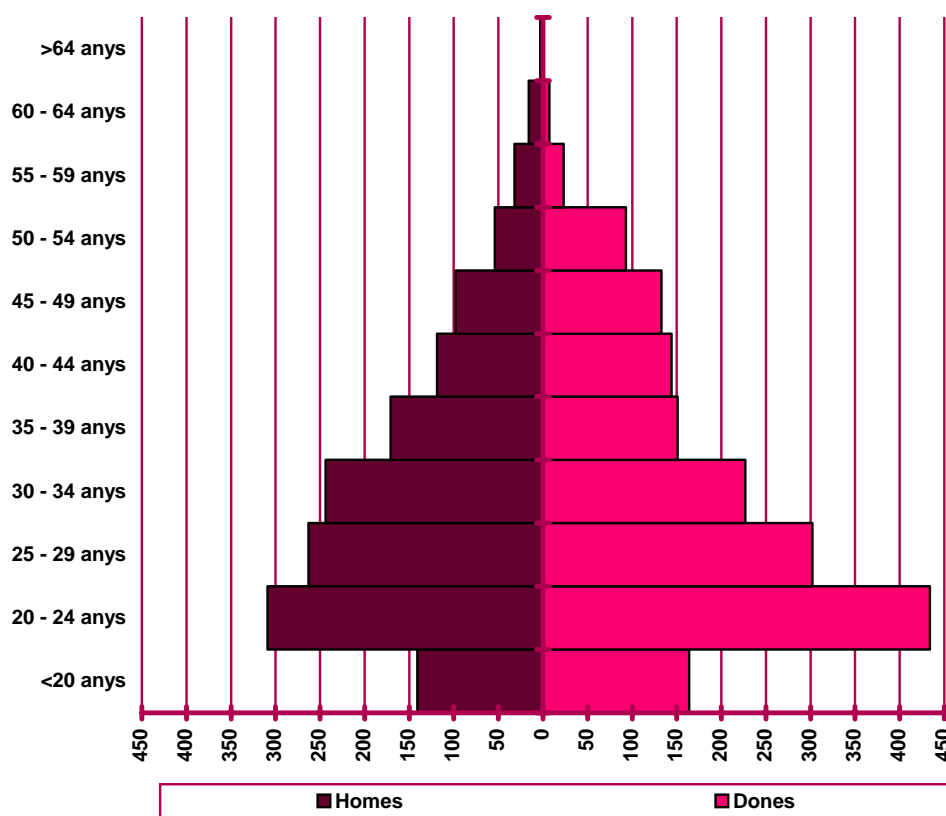
Distribució de la contractació per edat i sexe. Mataró. Juliol 2009

	Homes			Dones			Total	
	Nombre	% ⁽¹⁾	% ⁽²⁾	Nombre	% ⁽¹⁾	% ⁽²⁾	Nombre	%
<20 anys	141	46,23%	9,72%	164	53,77%	9,77%	305	9,75%
20 - 24 anys	309	41,59%	21,31%	434	58,41%	25,86%	743	23,75%
25 - 29 anys	263	46,55%	18,14%	302	53,45%	18,00%	565	18,06%
30 - 34 anys	244	51,80%	16,83%	227	48,20%	13,53%	471	15,06%
35 - 39 anys	171	53,11%	11,79%	151	46,89%	9,00%	322	10,29%
40 - 44 anys	119	45,25%	8,21%	144	54,75%	8,58%	263	8,41%
45 - 49 anys	98	42,42%	6,76%	133	57,58%	7,93%	231	7,38%
50 - 54 anys	54	36,73%	3,72%	93	63,27%	5,54%	147	4,70%
55 - 59 anys	32	58,18%	2,21%	23	41,82%	1,37%	55	1,76%
60 - 64 anys	16	69,57%	1,10%	7	30,43%	0,42%	23	0,74%
>64 anys	3	0,00%	0,21%	0	0,00%	0,00%	3	0,10%
Total	1.450	46,36%	100%	1.678	53,64%	100%	3.128	100%

(1) Percentatge sobre el total d'homes i dones desocupades registrades del mateix grup d'edat.

(2) Percentatge sobre el total de persones desocupades registrades del mateix sexe.

Nombre de contractes per sexe i edat. Mataró. Juliol 2009



Contractació per sector econòmic

Evolució mensual de la contractació per sector econòmic. Mataró.

2009

Mesos	Valors absoluts				
	Total	Agricultura	Indústria	Construcció	Serveis
Gener	2.240	3	165	281	1.791
Febrer	1.832	19	180	250	1.383
Març	2.149	17	195	374	1.563
Abril	2.113	13	189	270	1.641
Maig	2.031	11	204	296	1.520
Juny	2.432	10	193	288	1.941
Juliol	3.128	8	239	323	2.558
Agost					
Setembre					
Octubre					
Novembre					
Desembre					

Evolució mensual de l'acumulat de l'any de la contractació per sector econòmic. Mataró. 2009

Mesos	Valors absoluts				
	Total	Agricultura	Indústria	Construcció	Serveis
Gener	2.240	3	165	281	1.791
Febrer	4.072	22	345	531	3.174
Març	6.221	39	540	905	4.737
Abril	8.334	52	729	1.175	6.378
Maig	10.365	63	933	1.471	7.898
Juny	12.797	73	1.126	1.759	9.839
Juliol	15.925	81	1.365	2.082	12.397
Agost					
Setembre					
Octubre					
Novembre					
Desembre					

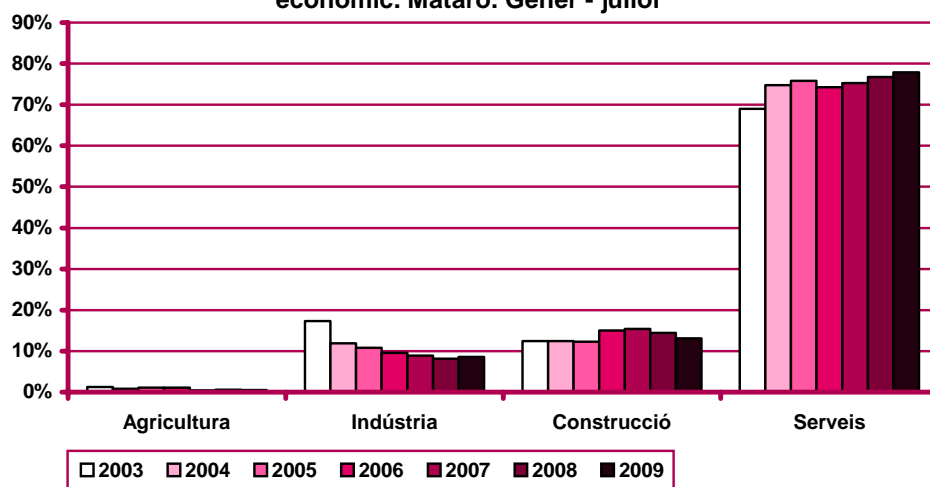
Evolució mensual de la variació interanual de l'acumulat de l'any de la contractació per sector econòmic. Mataró. 2009

Mesos	Valors absoluts				Valors relatius			
	Agricultura	Indústria	Construcció	Serveis	Agricultura	Indústria	Construcció	Serveis
Gener	-9	-70	-176	-319	-75,00%	-29,79%	-38,51%	-15,12%
Febrer	-2	-172	-538	-988	-8,33%	-33,27%	-50,33%	-23,74%
Març	-14	-174	-524	-1.150	-26,42%	-24,37%	-36,67%	-19,53%
Abril	-9	-222	-575	-1.482	-14,75%	-23,34%	-32,86%	-18,85%
Maig	-18	-236	-608	-1.764	-22,22%	-20,19%	-29,24%	-18,26%
Juny	-21	-209	-615	-2.049	-22,34%	-15,66%	-25,91%	-17,24%
Juliol	-39	-204	-691	-2.338	-32,50%	-13,00%	-24,92%	-15,87%
Agost								
Setembre								
Octubre								
Novembre								
Desembre								

n.v.: comparació no vàlida.

Nota: les dades de desocupat registrats per sectors econòmics del 2009 utilitzen la nova classificació CCAE-2009 que substitueix a la CCAE-93. Aquesta nova classificació suposa una reestructuració de la composició sectorial de l'atur registrat, i per tant la comparació interanual de l'atur registrat no és vàlida.

Evolució del percentatge de contractació per sector econòmic. Mataró. Gèner - juliol



Evolució mensual de la contractació per sector econòmic i tipologia. Mataró.

2009

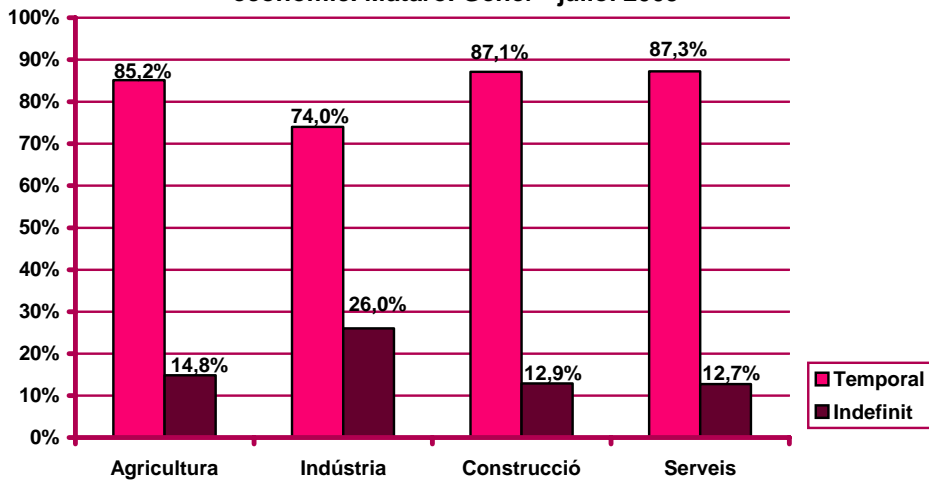
Mesos	Valors absoluts							
	Agricultura		Indústria		Construcció		Serveis	
	Indef.	Temp.	Indef.	Temp.	Indef.	Temp.	Indef.	Temp.
Gener	1	2	34	131	20	261	266	1.525
Febrer	3	16	69	111	44	206	257	1.126
Març	0	17	63	132	54	320	245	1.318
Abril	1	12	63	126	34	236	202	1.439
Maig	2	9	47	157	29	267	212	1.308
Juny	3	7	38	155	51	237	166	1.775
Juliol	2	6	41	198	37	286	229	2.329
Agost								
Setembre								
Octubre								
Novembre								
Desembre								

Evolució mensual de l'acumulat de l'any de la contractació per sector econòmic i tipologia. Mataró. 2009

Mesos	Valors absoluts							
	Agricultura		Indústria		Construcció		Serveis	
	Indef.	Temp.	Indef.	Temp.	Indef.	Temp.	Indef.	Temp.
Gener	1	2	34	131	20	261	266	1.525
Febrer	4	18	103	242	64	467	523	2.651
Març	4	35	166	374	118	787	768	3.969
Abril	5	47	229	500	152	1.023	970	5.408
Maig	7	56	276	657	181	1.290	1.182	6.716
Juny	10	63	314	812	232	1.527	1.348	8.491
Juliol	12	69	355	1.010	269	1.813	1.577	10.820
Agost								
Setembre								
Octubre								
Novembre								
Desembre								

Nota: les dades de contractes comunicats per sectors econòmics del 2009 utilitzen la nova classificació CCAE-2009 que substitueix a la CCAE-93. Aquesta nova classificació suposa una reestructuració de la composició sectorial de la contractació, i per tant la comparació interanual de la contractació per sectors no és vàlida.

Percentatge de contractació acumulada per tipologia i sector econòmic. Mataró. Gener - juliol 2009



Nota: les dades de contractes comunicats per sectors econòmics del 2009 utilitzen la nova classificació CCAE-2009 que substitueix a la CCAE-93. Aquesta nova classificació suposa una reestructuració de la composició sectorial de la contractació, i per tant la comparació interanual de la contractació per sectors no és vàlida.

Contractació per nivell d'instrucció

Evolució mensual de la contractació per nivell d'instrucció. Mataró.

2009

Mesos	Valors absoluts			
	Total	Estudis primaris o	Estudis	Estudis
		inferiors	secundaris	postsecundaris
Gener	2.240	166	1.708	366
Febrer	1.832	191	1.353	288
Març	2.149	221	1.628	300
Abril	2.113	198	1.659	256
Maig	2.031	248	1.533	250
Juny	2.432	203	1.965	264
Juliol	3.128	272	2.492	364
Agost				
Setembre				
Octubre				
Novembre				
Desembre				

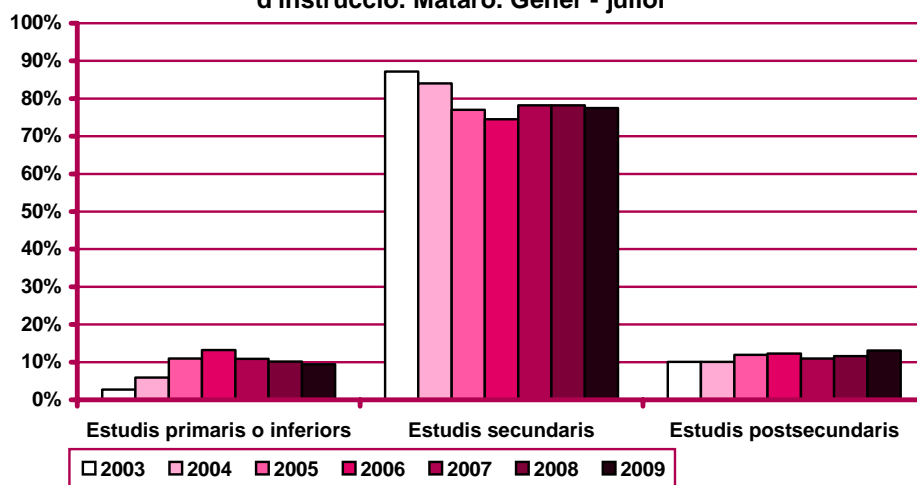
Evolució mensual de l'acumulat de l'any de la contractació per nivell d'instrucció. Mataró. 2009

Mesos	Valors absoluts			
	Total	Estudis primaris o	Estudis	Estudis
		inferiors	secundaris	postsecundaris
Gener	2.240	166	1.708	366
Febrer	4.072	357	3.061	654
Març	6.221	578	4.689	954
Abril	8.334	776	6.348	1.210
Maig	10.365	1.024	7.881	1.460
Juny	12.797	1.227	9.846	1.724
Juliol	15.925	1.499	12.338	2.088
Agost				
Setembre				
Octubre				
Novembre				
Desembre				

Evolució mensual de la variació interanual de l'acumulat de l'any de la contractació per nivell d'instrucció. Mataró. 2009

Mesos	Valors absoluts			Valors relatius		
	Estudis primaris o	Estudis	Estudis	Estudis primaris o	Estudis	Estudis
	inferiors	secundaris	postsecundaris	inferiors	secundaris	postsecundaris
Gener	-146	-428	0	-46,79%	-20,04%	0,00%
Febrer	-303	-1.345	-52	-45,91%	-30,53%	-7,37%
Març	230	-1.489	-26	24,86%	-24,10%	-2,65%
Abril	163	-1.786	-103	13,87%	-21,96%	-7,84%
Maig	161	-2.122	-134	11,55%	-21,21%	-8,41%
Juny	145	-2.334	-176	9,00%	-19,16%	-9,26%
Juliol	200	-2.674	-145	10,25%	-17,81%	-6,49%
Agost						
Setembre						
Octubre						
Novembre						
Desembre						

Evolució del percentatge de contractació per nivell d'instrucció. Mataró. Gener - juliol



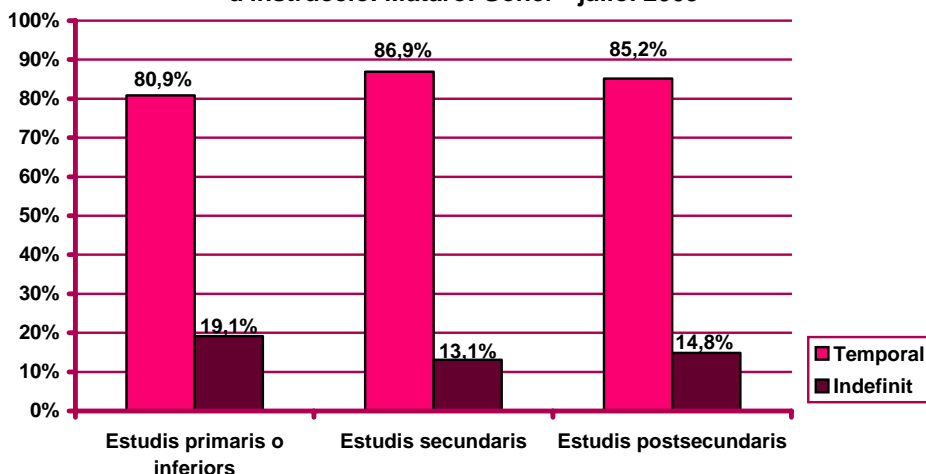
Evolució mensual de la contractació per nivell d'instrucció i tipologia. Mataró. 2009

Mesos	Valors absoluts					
	Estudios primaris o inferiors		Estudios secundaris		Estudios postsecundaris	
	Indef.	Temp.	Indef.	Temp.	Indef.	Temp.
Gener	27	139	234	1.474	60	306
Febrer	57	134	257	1.096	59	229
Març	53	168	271	1.357	38	262
Abril	35	163	225	1.434	40	216
Maig	39	209	204	1.329	47	203
Juny	37	166	185	1.780	36	228
Juliol	39	233	240	2.252	30	334
Agost						
Setembre						
Octubre						
Novembre						
Desembre						

Evolució mensual de l'acumulat de l'any de la contractació per nivell d'instrucció i tipologia. Mataró. 2009

Mesos	Valors absoluts					
	Estudis primaris o inferiors		Estudis secundaris		Estudis postsecundaris	
	Indef.	Temp.	Indef.	Temp.	Indef.	Temp.
Gener	27	139	234	1.474	60	306
Febrer	84	273	491	2.570	119	535
Març	137	441	762	3.927	157	797
Abril	172	604	987	5.361	197	1.013
Maig	211	813	1.191	6.690	244	1.216
Juny	248	979	1.376	8.470	280	1.444
Juliol	287	1.212	1.616	10.722	310	1.778
Agost						
Setembre						
Octubre						
Novembre						
Desembre						

Percentatge de contractació acumulada per tipologia i nivell d'instrucció. Mataró. Gener - juliol 2009



Contractació per ocupació

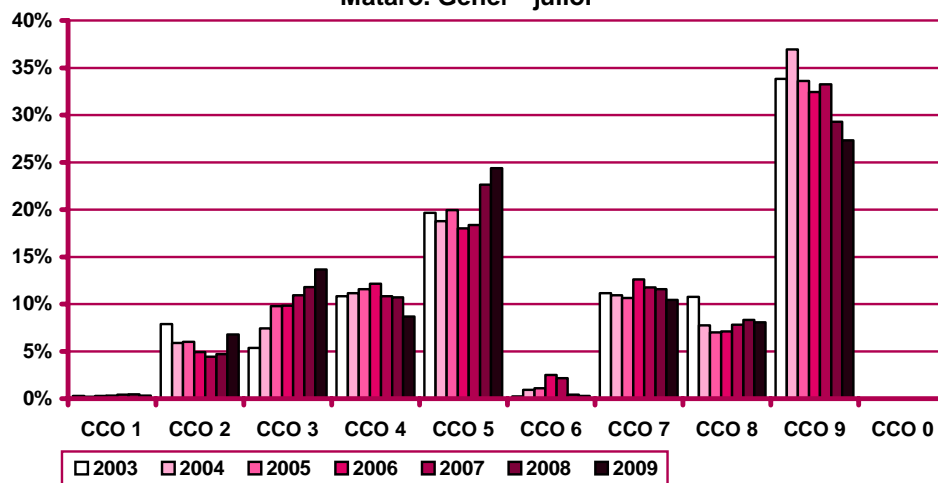
Evolució mensual de la contractació per ocupació. Mataró. 2009

Mesos	Valors absoluts										
	Total	CCO 1	CCO 2	CCO 3	CCO 4	CCO 5	CCO 6	CCO 7	CCO 8	CCO 9	CCO 0
Gener	2.240	7	216	260	287	550	5	209	143	563	0
Febrer	1.832	5	180	181	178	420	6	222	131	509	0
Març	2.149	13	158	286	185	417	3	317	189	581	0
Abril	2.113	8	120	285	154	488	4	204	199	651	0
Maig	2.031	8	119	270	158	482	5	234	184	571	0
Juny	2.432	6	105	333	205	688	9	222	189	675	0
Juliol	3.128	4	185	561	217	838	14	256	249	804	0
Agost											
Setembre											
Octubre											
Novembre											
Desembre											

Evolució mensual de l'acumulat de l'any de la contractació per ocupació. Mataró. 2009

Mesos	Valors absoluts										
	Total	CCO 1	CCO 2	CCO 3	CCO 4	CCO 5	CCO 6	CCO 7	CCO 8	CCO 9	CCO 0
Gener	2.240	7	216	260	287	550	5	209	143	563	0
Febrer	4.072	12	396	441	465	970	11	431	274	1.072	0
Març	6.221	25	554	727	650	1.387	14	748	463	1.653	0
Abril	8.334	33	674	1.012	804	1.875	18	952	662	2.304	0
Maig	10.365	41	793	1.282	962	2.357	23	1.186	846	2.875	0
Juny	12.797	47	898	1.615	1.167	3.045	32	1.408	1.035	3.550	0
Juliol	15.925	51	1.083	2.176	1.384	3.883	46	1.664	1.284	4.354	0
Agost											
Setembre											
Octubre											
Novembre											
Desembre											

Evolució del percentatge de contractació per ocupació.
Mataró. Gener - juliol



CCO 1: personal directiu de les empreses i de les administracions públiques; CCO 2: tècnics i professionals científics i intel·lectuals; CCO 3: tècnics i professionals de suport; CCO 4: empleats administratius; CCO 5: treballadors de serveis de restauració, personals, protecció i venedors de comerços; CCO 6: treballadors qualificats en activitats agràries i pesqueres; CCO 7: artesans i treballadors qualificats de les indústries manufactureres, la construcció i la mineria, llevat dels operadors d'instal·lacions i maquinària; CCO 8: operadors d'instal·lacions i maquinària, i muntadors; CCO 9: treballadors no qualificats; CCO 0: forces armades.

Evolució mensual de la variació interanual de l'acumulat de l'any de la contractació per ocupació. Mataró. 2009

Mesos	Valors absoluts										
	Total	CCO 1	CCO 2	CCO 3	CCO 4	CCO 5	CCO 6	CCO 7	CCO 8	CCO 9	CCO 0
Gener	-574	-8	68	-135	9	15	-26	-158	-101	-237	-1
Febrer	-1.700	-21	98	-232	-103	-171	-30	-398	-268	-572	-3
Març	-1.862	-15	134	-188	-184	-262	-40	-388	-264	-648	-7
Abril	-2.288	-19	90	-178	-300	-335	-41	-439	-273	-784	-9
Maig	-2.626	-20	100	-172	-381	-400	-41	-493	-258	-952	-9
Juny	-2.894	-25	99	-217	-509	-429	-37	-500	-272	-995	-9
Juliol	-3.272	-36	179	-89	-670	-465	-36	-557	-317	-1.272	-9
Agost											
Setembre											
Octubre											
Novembre											
Desembre											

Mesos	Valors relatius										
	Total	CCO 1	CCO 2	CCO 3	CCO 4	CCO 5	CCO 6	CCO 7	CCO 8	CCO 9	CCO 0
Gener	-20,40%	-53,33%	45,95%	-34,18%	3,24%	2,80%	-83,87%	-43,05%	-41,39%	-29,63%	-100%
Febrer	-29,45%	-63,64%	32,89%	-34,47%	-18,13%	-14,99%	-73,17%	-48,01%	-49,45%	-34,79%	-100%
Març	-23,04%	-37,50%	31,90%	-20,55%	-22,06%	-15,89%	-74,07%	-34,15%	-36,31%	-28,16%	-100%
Abril	-21,54%	-36,54%	15,41%	-14,96%	-27,17%	-15,16%	-69,49%	-31,56%	-29,20%	-25,39%	-100%
Maig	-20,21%	-32,79%	14,43%	-11,83%	-28,37%	-14,51%	-64,06%	-29,36%	-23,37%	-24,88%	-100%
Juny	-18,44%	-34,72%	12,39%	-11,84%	-30,37%	-12,35%	-53,62%	-26,21%	-20,81%	-21,89%	-100%
Juliol	-17,04%	-41,38%	19,80%	-3,93%	-32,62%	-10,69%	-43,90%	-25,08%	-19,80%	-22,61%	-100%
Agost											
Setembre											
Octubre											
Novembre											
Desembre											

n.c.: no calculable

Evolució mensual de la contractació per ocupació i tipologia. Mataró. 2009

Mesos	Valors absoluts									
	CCO 1		CCO 2		CCO 3		CCO 4		CCO 5	
	Indef.	Temp.	Indef.	Temp.	Indef.	Temp.	Indef.	Temp.	Indef.	Temp.
Gener	5	2	33	183	42	218	61	226	88	462
Febrer	3	2	23	157	62	119	58	120	90	330
Març	12	1	14	144	50	236	52	133	85	332
Abril	7	1	17	103	44	241	34	120	87	401
Maig	6	2	10	109	41	229	43	115	86	396
Juny	4	2	11	94	36	297	34	171	64	624
Juliol	2	2	17	168	31	530	31	186	119	719
Agost										
Setembre										
Octubre										
Novembre										
Desembre										

CCO 1: personal directiu de les empreses i de les administracions públiques; CCO 2: tècnics i professionals científics i intel·lectuals; CCO 3: tècnics i professionals de suport; CCO 4: empleats administratius; CCO 5: treballadors de serveis de restauració, personals, protecció i venedors de comerços; CCO 6: treballadors qualificats en activitats agràries i pesqueres; CCO 7: artesans i treballadors qualificats de les indústries manufactureres, la construcció i la mineria, llevat dels operadors d'instal·lacions i maquinària; CCO 8: operadors d'instal·lacions i maquinària, i muntadors; CCO 9: treballadors no qualificats; CCO 0: forces armades.

(continuació) Evolució mensual de la contractació per ocupació i tipologia. Mataró. 2009

Mesos	Valors absoluts									
	CCO 6		CCO 7		CCO 8		CCO 9		CCO 0	
	Indef.	Temp.	Indef.	Temp.	Indef.	Temp.	Indef.	Temp.	Indef.	Temp.
Gener	1	4	28	181	20	123	43	520	0	0
Febrer	0	6	50	172	32	99	55	454	0	0
Març	1	2	48	269	30	159	70	511	0	0
Abril	2	2	44	160	29	170	36	615	0	0
Maig	3	2	30	204	22	162	49	522	0	0
Juny	0	9	34	188	13	176	62	613	0	0
Juliol	1	13	39	217	25	224	44	760	0	0
Agost										
Setembre										
Octubre										
Novembre										
Desembre										

Evolució mensual de l'acumulat de l'any de la contractació per ocupació i tipologia.

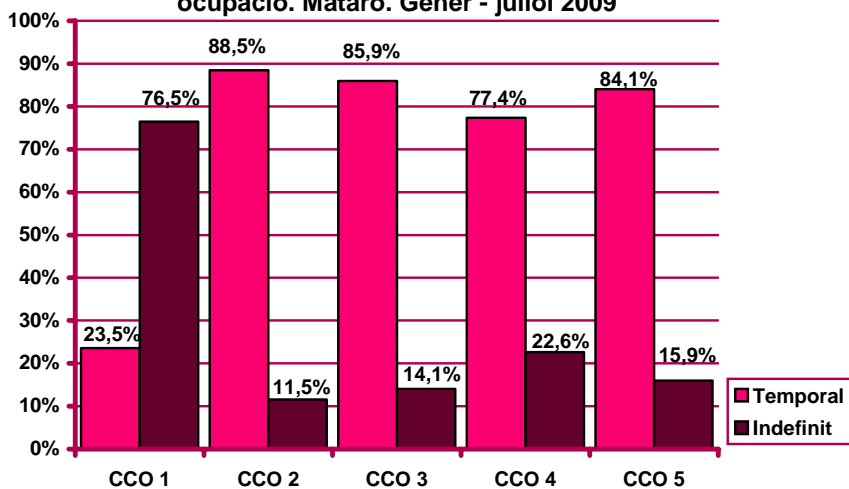
Mataró. 2009

Mesos	Valors absoluts									
	CCO 1		CCO 2		CCO 3		CCO 4		CCO 5	
	Indef.	Temp.	Indef.	Temp.	Indef.	Temp.	Indef.	Temp.	Indef.	Temp.
Gener	5	2	33	183	42	218	61	226	88	462
Febrer	8	4	56	340	104	337	119	346	178	792
Març	20	5	70	484	154	573	171	479	263	1.124
Abril	27	6	87	587	198	814	205	599	350	1.525
Maig	33	8	97	696	239	1.043	248	714	436	1.921
Juny	37	10	108	790	275	1.340	282	885	500	2.545
Juliol	39	12	125	958	306	1.870	313	1.071	619	3.264
Agost										
Setembre										
Octubre										
Novembre										
Desembre										

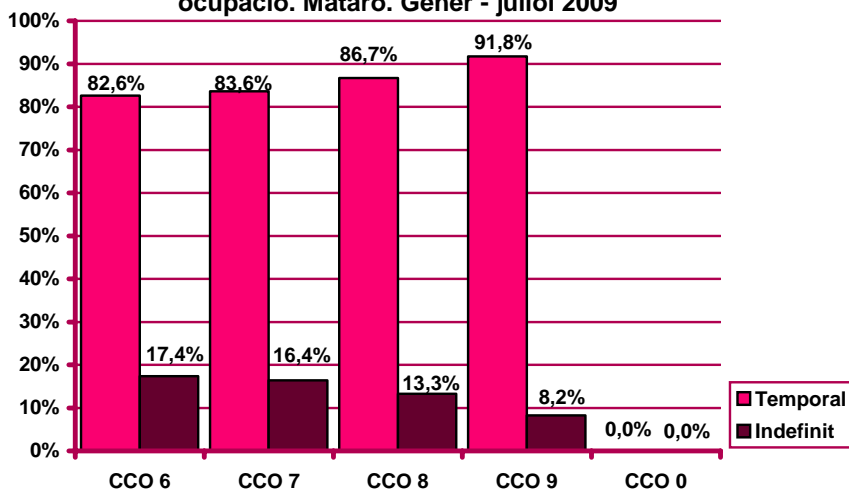
Mesos	Valors absoluts									
	CCO 6		CCO 7		CCO 8		CCO 9		CCO 0	
	Indef.	Temp.	Indef.	Temp.	Indef.	Temp.	Indef.	Temp.	Indef.	Temp.
Gener	1	4	28	181	20	123	43	520	0	0
Febrer	1	10	78	353	52	222	98	974	0	0
Març	2	12	126	622	82	381	168	1.485	0	0
Abril	4	14	170	782	111	551	204	2.100	0	0
Maig	7	16	200	986	133	713	253	2.622	0	0
Juny	7	25	234	1.174	146	889	315	3.235	0	0
Juliol	8	38	273	1.391	171	1.113	359	3.995	0	0
Agost										
Setembre										
Octubre										
Novembre										
Desembre										

CCO 1: personal directiu de les empreses i de les administracions públiques; CCO 2: tècnics i professionals científics i intel·lectuals; CCO 3: tècnics i professionals de suport; CCO 4: empleats administratius; CCO 5: treballadors de serveis de restauració, personals, protecció i venedors de comerços; CCO 6: treballadors qualificats en activitats agràries i pesqueres; CCO 7: artesans i treballadors qualificats de les indústries manufactureres, la construcció i la mineria, llevat dels operadors d'instal·lacions i maquinària; CCO 8: operadors d'instal·lacions i maquinària, i muntadors; CCO 9: treballadors no qualificats; CCO 0: forces armades.

Percentatge de contractació acumulada per tipologia i ocupació. Mataró. Gener - juliol 2009



Percentatge de contractació acumulada per tipologia i ocupació. Mataró. Gener - juliol 2009



CCO 1: personal directiu de les empreses i de les administracions públiques; CCO 2: tècnics i professionals científics i intel·lectuals; CCO 3: tècnics i professionals de suport; CCO 4: empleats administratius; CCO 5: treballadors de serveis de restauració, personals, protecció i venedors de comerços; CCO 6: treballadors qualificats en activitats agràries i pesqueres; CCO 7: artesans i treballadors qualificats de les indústries manufactureres, la construcció i la mineria, llevat dels operadors d'instal·lacions i maquinària; CCO 8: operadors d'instal·lacions i maquinària, i muntadors; CCO 9: treballadors no qualificats; CCO 0: forces armades.

Contractació per durada

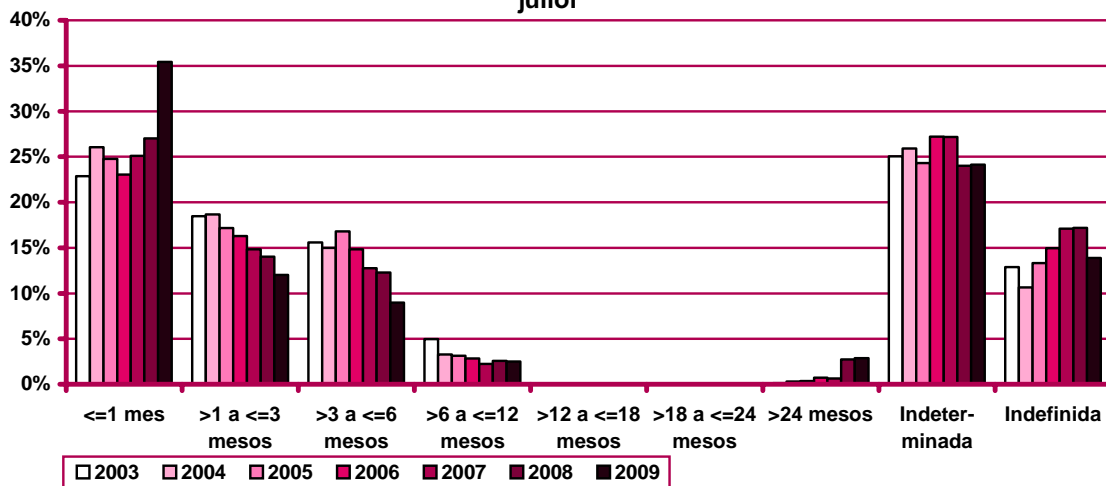
Evolució mensual de la contractació per durada del contracte. Mataró. 2009

Mesos	Valors absoluts									
	Total	≤1 mes	>1 a ≤3 mesos	>3 a ≤6 mesos	>6 a ≤12 mesos	>12 a ≤18 mesos	>18 a ≤24 mesos	>24 mesos	Indeter-minada	Indefi-nida
Gener	2.240	856	218	177	52	1	0	110	505	321
Febrer	1.832	520	188	187	47	2	2	15	498	373
Març	2.149	673	184	218	70	1	0	140	501	362
Abril	2.113	758	153	195	55	0	2	74	576	300
Maig	2.031	676	212	229	72	0	1	16	535	290
Juny	2.432	898	404	239	60	2	2	47	522	258
Juliol	3.128	1.260	557	187	44	3	3	57	708	309
Agost										
Setembre										
Octubre										
Novembre										
Desembre										

Evolució mensual de l'acumulat de l'any de la contractació per durada del contracte. Mataró. 2009

Mesos	Valors absoluts									
	Total	≤1 mes	>1 a ≤3 mesos	>3 a ≤6 mesos	>6 a ≤12 mesos	>12 a ≤18 mesos	>18 a ≤24 mesos	>24 mesos	Indeter-minada	Indefi-nida
Gener	2.240	856	218	177	52	1	0	110	505	321
Febrer	4.072	1.376	406	364	99	3	2	125	1.003	694
Març	6.221	2.049	590	582	169	4	2	265	1.504	1.056
Abril	8.334	2.807	743	777	224	4	4	339	2.080	1.356
Maig	10.365	3.483	955	1.006	296	4	5	355	2.615	1.646
Juny	12.797	4.381	1.359	1.245	356	6	7	402	3.137	1.904
Juliol	15.925	5.641	1.916	1.432	400	9	10	459	3.845	2.213
Agost										
Setembre										
Octubre										
Novembre										
Desembre										

Evolució del percentatge de contractació per durada. Mataró. Gener - juliol



Evolució mensual de la variació interanual de l'acumulat de l'any de la contractació per durada del contracte. Mataró. 2009

Mesos	Valors absoluts									
	Total	≤1 mes	>1 a ≤3 mesos	>3 a ≤6 mesos	>6 a ≤12 mesos	>12 a ≤18 mesos	>18 a ≤24 mesos	>24 mesos	Indeter- minada	Indefi- nida
Gener	-574	275	-108	-162	-44	1	-4	5	-327	-210
Febrer	-1.700	133	-264	-365	-82	2	-5	-86	-677	-356
Març	-1.862	267	-339	-453	-90	3	-8	24	-791	-475
Abril	-2.288	351	-494	-610	-94	3	-10	37	-758	-713
Maig	-2.626	365	-546	-726	-90	-1	-12	-10	-755	-851
Juny	-2.894	336	-531	-822	-83	1	-12	-38	-763	-982
Juliol	-3.272	455	-777	-929	-95	3	-10	-66	-762	-1.091
Agost										
Setembre										
Octubre										
Novembre										
Desembre										

Mesos	Valors relatius									
	Total	≤1 mes	>1 a ≤3 mesos	>3 a ≤6 mesos	>6 a ≤12 mesos	>12 a ≤18 mesos	>18 a ≤24 mesos	>24 mesos	Indeter- minada	Indefi- nida
Gener	-20,40%	47,33%	-33,13%	-47,79%	-45,83%	n.c.	-100,00%	4,76%	-39,30%	-39,55%
Febrer	-29,45%	10,70%	-39,40%	-50,07%	-45,30%	200,00%	-71,43%	-40,76%	-40,30%	-33,90%
Març	-23,04%	14,98%	-36,49%	-43,77%	-34,75%	300,00%	-80,00%	9,96%	-34,47%	-31,03%
Abril	-21,54%	14,29%	-39,94%	-43,98%	-29,56%	300,00%	-71,43%	12,25%	-26,71%	-34,46%
Maig	-20,21%	11,71%	-36,38%	-41,92%	-23,32%	-20,00%	-70,59%	-2,74%	-22,40%	-34,08%
Juny	-18,44%	8,31%	-28,10%	-39,77%	-18,91%	20,00%	-63,16%	-8,64%	-19,56%	-34,03%
Juliol	-17,04%	8,77%	-28,85%	-39,35%	-19,19%	50,00%	-50,00%	-12,57%	-16,54%	-33,02%
Agost										
Setembre										
Octubre										
Novembre										
Desembre										

Contractació per grandària de l'empresa

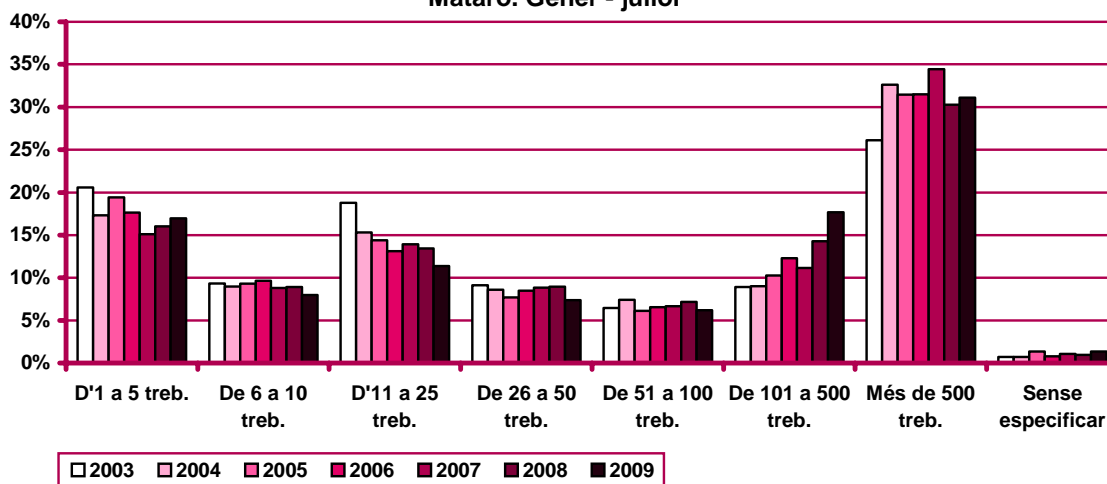
Evolució mensual de la contractació per grandària de l'empresa. Mataró. 2009

Mesos	Valors absoluts								
	Total	D'1 a 5 treb.	De 6 a 10 treb.	D'11 a 25 treb.	De 26 a 50 treb.	De 51 a 100 treb.	De 101 a 500 treb.	Més de 500 treb.	Sense especificar
Gener	2.240	289	135	210	197	86	398	824	101
Febrer	1.832	400	152	205	159	76	334	486	20
Març	2.149	407	211	233	142	78	529	528	21
Abril	2.113	373	164	245	131	80	489	627	4
Maig	2.031	362	173	251	172	167	296	592	18
Juny	2.432	405	193	290	167	166	541	639	31
Juliol	3.128	463	243	378	209	334	225	1.258	18
Agost									
Setembre									
Octubre									
Novembre									
Desembre									

Evolució mensual de l'acumulat de l'any de la contractació per grandària de l'empresa. Mataró. 2009

Mesos	Valors absoluts								
	Total	D'1 a 5 treb.	De 6 a 10 treb.	D'11 a 25 treb.	De 26 a 50 treb.	De 51 a 100 treb.	De 101 a 500 treb.	Més de 500 treb.	Sense especificar
Gener	2.240	289	135	210	197	86	398	824	101
Febrer	4.072	689	287	415	356	162	732	1.310	121
Març	6.221	1.096	498	648	498	240	1.261	1.838	142
Abril	8.334	1.469	662	893	629	320	1.750	2.465	146
Maig	10.365	1.831	835	1.144	801	487	2.046	3.057	164
Juny	12.797	2.236	1.028	1.434	968	653	2.587	3.696	195
Juliol	15.925	2.699	1.271	1.812	1.177	987	2.812	4.954	213
Agost									
Setembre									
Octubre									
Novembre									
Desembre									

Evolució del percentatge de contractació per grandària de l'empresa. Mataró. Gener - juliol



Evolució mensual de la variació interanual de l'acumulat de l'any de la contractació per grandària de l'empresa. Mataró. 2009

Mesos	Valors absoluts								
	Total	D'1 a 5 treb.	De 6 a 10 treb.	D'11 a 25 treb.	De 26 a 50 treb.	De 51 a 100 treb.	De 101 a 500 treb.	Més de 500 treb.	Sense especificar
Gener	-574	-184	-108	-166	-111	-126	76	-30	75
Febrer	-1.700	-229	-221	-399	-251	-363	54	-349	58
Març	-1.862	-221	-222	-506	-304	-407	289	-546	55
Abril	-2.288	-306	-306	-565	-361	-505	455	-736	36
Maig	-2.626	-366	-340	-624	-419	-486	382	-812	39
Juny	-2.894	-366	-454	-655	-423	-471	488	-1.060	47
Juliol	-3.272	-376	-439	-765	-538	-390	69	-860	27
Agost									
Setembre									
Octubre									
Novembre									
Desembre									

Mesos	Valors relatius								
	Total	D'1 a 5 treb.	De 6 a 10 treb.	D'11 a 25 treb.	De 26 a 50 treb.	De 51 a 100 treb.	De 101 a 500 treb.	Més de 500 treb.	Sense especificar
Gener	-20,40%	-38,90%	-44,44%	-44,15%	-36,04%	-59,43%	23,60%	-3,51%	288,46%
Febrer	-29,45%	-24,95%	-43,50%	-49,02%	-41,35%	-69,14%	7,96%	-21,04%	92,06%
Març	-23,04%	-16,78%	-30,83%	-43,85%	-37,91%	-62,91%	29,73%	-22,90%	63,22%
Abril	-21,54%	-17,24%	-31,61%	-38,75%	-36,46%	-61,21%	35,14%	-22,99%	32,73%
Maig	-20,21%	-16,66%	-28,94%	-35,29%	-34,34%	-49,95%	22,96%	-20,99%	31,20%
Juny	-18,44%	-14,07%	-30,63%	-31,35%	-30,41%	-41,90%	23,25%	-22,29%	31,76%
Juliol	-17,04%	-12,23%	-25,67%	-29,69%	-31,37%	-28,32%	2,52%	-14,79%	14,52%
Agost									
Setembre									
Octubre									
Novembre									
Desembre									

Evolució mensual de la contractació per grandària de l'empresa i tipologia. Mataró. 2009

Mesos	Valors absoluts									
	D'1 a 5 treb.		De 6 a 10 treb.		D'11 a 25 treb.		De 26 a 50 treb.		De 51 a 100 treb.	
	Indef.	Temp.	Indef.	Temp.	Indef.	Temp.	Indef.	Temp.	Indef.	Temp.
Gener	79	210	47	88	44	166	39	158	21	65
Febrer	129	271	44	108	62	143	34	125	15	61
Març	114	293	62	149	74	159	30	112	10	68
Abril	106	267	57	107	40	205	26	105	19	61
Maig	95	267	47	126	50	201	31	141	18	149
Juny	78	327	48	145	42	248	36	131	19	147
Juliol	107	356	46	197	58	320	18	191	15	319
Agost										
Setembre										
Octubre										
Novembre										
Desembre										

(continuació) Evolució mensual de la contractació per grandària de l'empresa i tipologia. Mataró, 2009

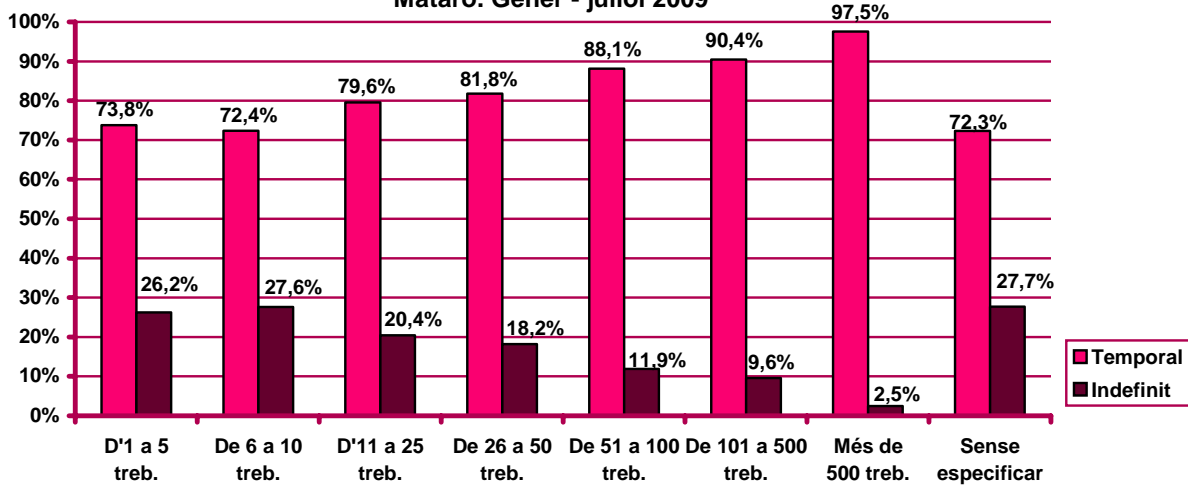
Mesos	De 101 a 500 treb.		Més de 500 treb.		Sense especificar	
	Indef.	Temp.	Indef.	Temp.	Indef.	Temp.
Gener	51	347	20	804	20	81
Febrer	60	274	25	461	4	16
Març	53	476	11	517	8	13
Abril	37	452	12	615	3	1
Maig	24	272	16	576	9	9
Juny	20	521	10	629	5	26
Juliol	25	200	30	1.228	10	8
Agost						
Setembre						
Octubre						
Novembre						
Desembre						

Evolució mensual de l'acumulat de l'any de la contractació per grandària de l'empresa i tipologia. Mataró, 2009

Mesos	Valors absoluts									
	D'1 a 5 treb.		De 6 a 10 treb.		D'11 a 25 treb.		De 26 a 50 treb.		De 51 a 100 treb.	
	Indef.	Temp.	Indef.	Temp.	Indef.	Temp.	Indef.	Temp.	Indef.	Temp.
Gener	79	210	47	88	44	166	39	158	21	65
Febrer	208	481	91	196	106	309	73	283	36	126
Març	322	774	153	345	180	468	103	395	46	194
Abril	428	1.041	210	452	220	673	129	500	65	255
Maig	523	1.308	257	578	270	874	160	641	83	404
Juny	601	1.635	305	723	312	1.122	196	772	102	551
Juliol	708	1.991	351	920	370	1.442	214	963	117	870
Agost										
Setembre										
Octubre										
Novembre										
Desembre										

Mesos	De 101 a 500 treb.		Més de 500 treb.		Sense especificar	
	Indef.	Temp.	Indef.	Temp.	Indef.	Temp.
Gener	51	347	20	804	20	81
Febrer	111	621	45	1.265	24	97
Març	164	1.097	56	1.782	32	110
Abril	201	1.549	68	2.397	35	111
Maig	225	1.821	84	2.973	44	120
Juny	245	2.342	94	3.602	49	146
Juliol	270	2.542	124	4.830	59	154
Agost						
Setembre						
Octubre						
Novembre						
Desembre						

Percentatge de contractació acumulada per tipologia i grandària de l'empresa.
 Mataró. Gener - juliol 2009



Contractació d'estrangers

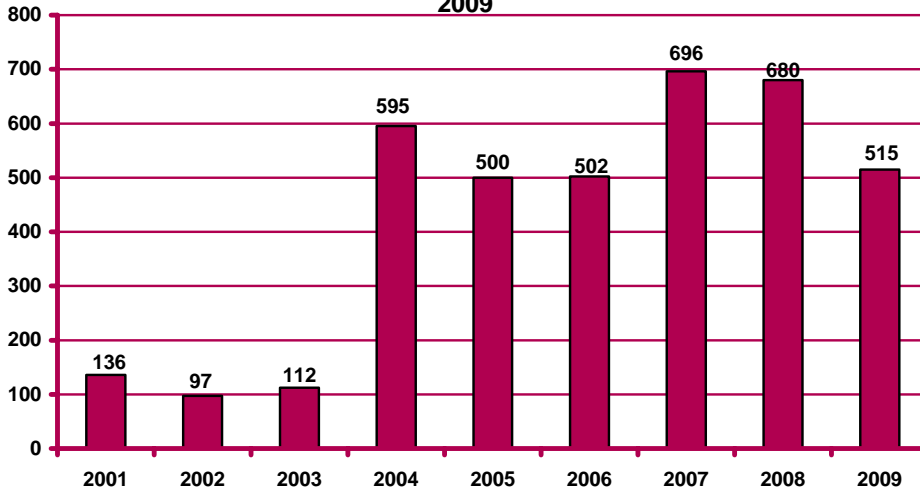
Contractació d'estrangers a Mataró. Juliol 2009

		Contractació		Variació mes anterior		Variació interanual	
		Nombre	%	Absoluta	Relativa	Absoluta	Relativa
Sexe	Home	346	67,18%	35	11,25%	-150	-30,24%
	Dona	169	32,82%	44	35,20%	-15	-8,15%
Edat	<20 anys	15	2,91%	4	36,36%	-12	-44,44%
	20 - 24 anys	67	13,01%	-2	-2,90%	-32	-32,32%
	25 - 29 anys	90	17,48%	-9	-9,09%	-60	-40,00%
	30 - 44 anys	290	56,31%	68	30,63%	-32	-9,94%
	>44 anys	53	10,29%	18	51,43%	-29	-35,37%
Sector	Agricultura	7	1,36%	-2	-22,22%	-6	-46,15%
	Indústria	67	13,01%	14	26,42%	16	31,37%
	Construcció	183	35,53%	32	21,19%	-52	-22,13%
	Serveis	258	50,10%	35	15,70%	-123	-32,28%
Nivell d'instrucció	Sense estudis	68	13,20%	-8	-10,53%	-26	-27,66%
	Estudis primaris incomplets	49	9,51%	4	8,89%	-50	-50,51%
	Estudis primaris complets	0	0,00%	0	n.c.	0	n.c.
	Programes formació professional	15	2,91%	2	15,38%	-11	-42,31%
	Educació general	370	71,84%	83	28,92%	-65	-14,94%
	Tècnics-professionals superiors	2	0,39%	1	100,00%	-6	-75,00%
	Universitaris primer cicle	5	0,97%	1	25,00%	-2	-28,57%
	Universitaris segon i tercer cicle	6	1,17%	-4	-40,00%	-5	-45,45%
	Altres estudis post-secundaris	0	0,00%	0	n.c.	0	n.c.
	Ocupació	CCO 1	0	0,00%	-1	-100,00%	-1
CCO 2		12	2,33%	3	33,33%	4	50,00%
CCO 3		18	3,50%	-2	-10,00%	-11	-37,93%
CCO 4		9	1,75%	-8	-47,06%	-18	-66,67%
CCO 5		108	20,97%	14	14,89%	-18	-14,29%
CCO 6		5	0,97%	4	400,00%	4	400,00%
CCO 7		121	23,50%	35	40,70%	-27	-18,24%
CCO 8		23	4,47%	9	64,29%	-11	-32,35%
CCO 9		219	42,52%	25	12,89%	-87	-28,43%
CCO 0		0	0,00%	0	n.c.	0	n.c.
Durada	<=1 mes	86	16,70%	17	24,64%	-3	-3,37%
	>1 a <=3 mesos	71	13,79%	7	10,94%	-54	-43,20%
	>3 a <=6 mesos	44	8,54%	6	15,79%	-21	-32,31%
	>6 a <=12 mesos	30	5,83%	-3	-9,09%	-7	-18,92%
	>12 a <=18 mesos	0	0,00%	0	n.c.	0	n.c.
	>18 a <=24 mesos	1	0,19%	1	n.c.	1	n.c.
	>24 mesos	44	8,54%	22	100,00%	-15	-25,42%
	Indeterminada	155	30,10%	9	6,16%	-62	-28,57%
Indefinida	84	16,31%	20	31,25%	-4	-4,55%	
Total contractes		515	100%	79	18,12%	-165	-24,26%
Altres àmbits	Maresme	1.964		262	15,39%	-431	-18,00%
	Província de Barcelona	41.107		4.333	11,78%	-13.303	-24,45%
	Catalunya	61.868		6.295	11,33%	-18.207	-22,74%
	Espanya	n.d.		n.d.	n.d.	n.d.	n.d.

Nota: les dades de contractes comunicats per sectors econòmics del 2009 utilitzen la nova classificació CCAE-2009 que substitueix a la CCAE-93. Aquesta nova classificació suposa una reestructuració de la composició sectorial de la contractació, i per tant la comparació interanual de la contractació per sectors no és vàlida.

n.c.: no calculable; n.d.: no disponible; n.v.: comparació no vàlida.

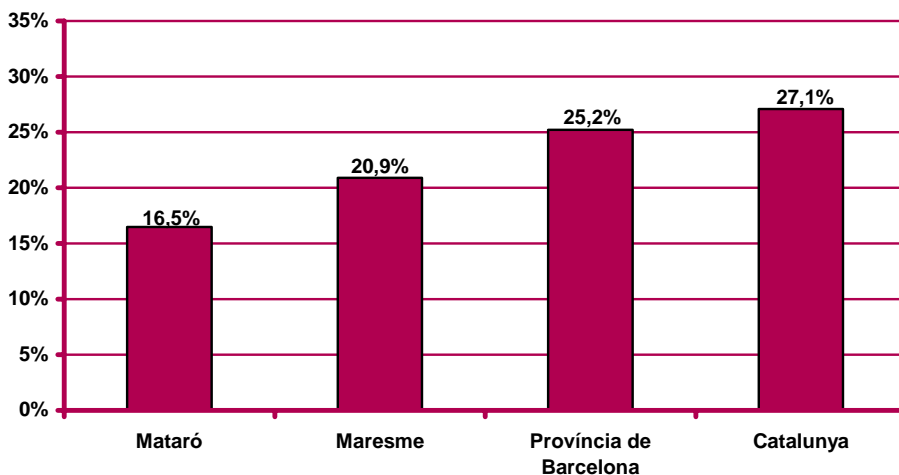
Contractació d'estrangers al mes de juliol. Mataró. 2001 - 2009



Evolució mensual de la contractació d'estrangers. Mataró. 2007 - 2009



Pes percentual de la contractació d'estrangers sobre el total de contractacions. Juliol 2009



CCO 1: personal directiu de les empreses i de les administracions públiques; CCO 2: tècnics i professionals científics i intel·lectuals; CCO 3: tècnics i professionals de suport; CCO 4: empleats administratius; CCO 5: treballadors de serveis de restauració, personals, protecció i venedors de comerços; CCO 6: treballadors qualificats en activitats agràries i pesqueres; CCO 7: artesans i treballadors qualificats de les indústries manufactureres, la construcció i la mineria, llevat dels operadors d'instal·lacions i maquinària; CCO 8: operadors d'instal·lacions i maquinària, i muntadors; CCO 9: treballadors no qualificats; CCO 0: forces armades.

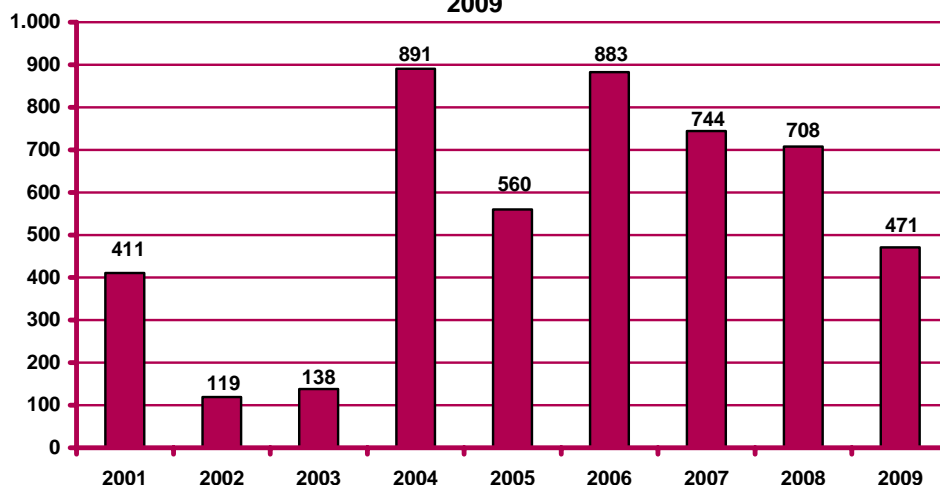
Contractació a través d'empreses de treball temporal (ETT)

Contractació a través d'ETT a Mataró. Juliol 2009

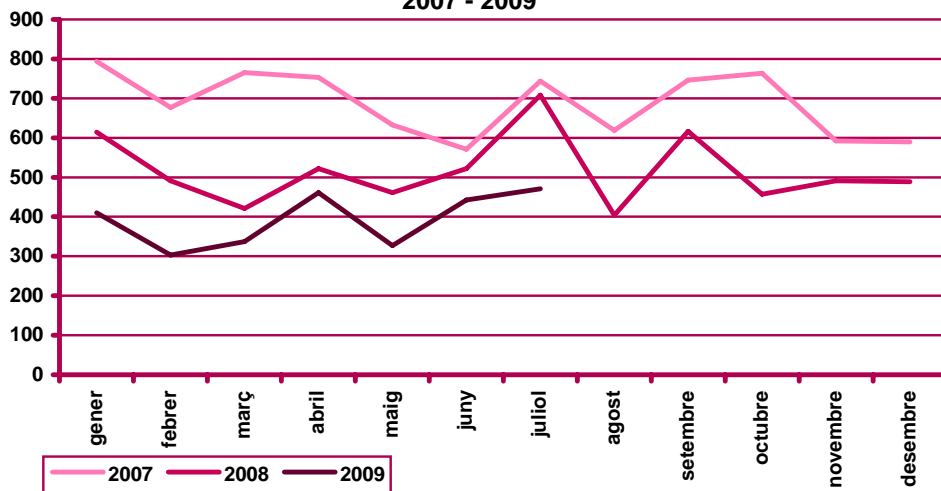
		Contractació		Variació mes anterior		Variació interanual	
		Nombre	%	Absoluta	Relativa	Absoluta	Relativa
Sexe	Home	231	49,04%	-3	-1,28%	-79	-25,48%
	Dona	240	50,96%	31	14,83%	-158	-39,70%
Edat	<20 anys	48	10,19%	3	6,67%	-44	-47,83%
	20 - 24 anys	95	20,17%	14	17,28%	-121	-56,02%
	25 - 29 anys	97	20,59%	0	0,00%	-11	-10,19%
	30 - 44 anys	165	35,03%	17	11,49%	-32	-16,24%
	>44 anys	66	14,01%	-6	-8,33%	-29	-30,53%
Durada	<=1 dia	61	12,95%	-25	-29,07%	-74	-54,81%
	>1 a <=3 dies	46	9,77%	8	21,05%	-49	-51,58%
	>3 a <=5 dies	39	8,28%	-17	-30,36%	-68	-63,55%
	>5 a <=10 dies	88	18,68%	19	27,54%	42	91,30%
	>10 a <=15 dies	12	2,55%	-20	-62,50%	-64	-84,21%
	>15 a <=30 dies	20	4,25%	8	66,67%	-13	-39,39%
	>30 dies	9	1,91%	2	28,57%	-52	-85,25%
	Indeterminada	196	41,61%	53	37,06%	41	26,45%
Total contractes		471	100%	28	6,32%	-237	-33,47%
Altres àmbits	Maresme	985		-227	-18,73%	-597	-37,74%
	Província de Barcelona	25.622		1.816	7,63%	-15.739	-38,05%
	Catalunya	31.327		2.869	10,08%	-17.258	-35,52%
	Espanya	n.d.		n.d.	n.d.	n.d.	n.d.

n.c.: no calculable; n.d.: no disponible

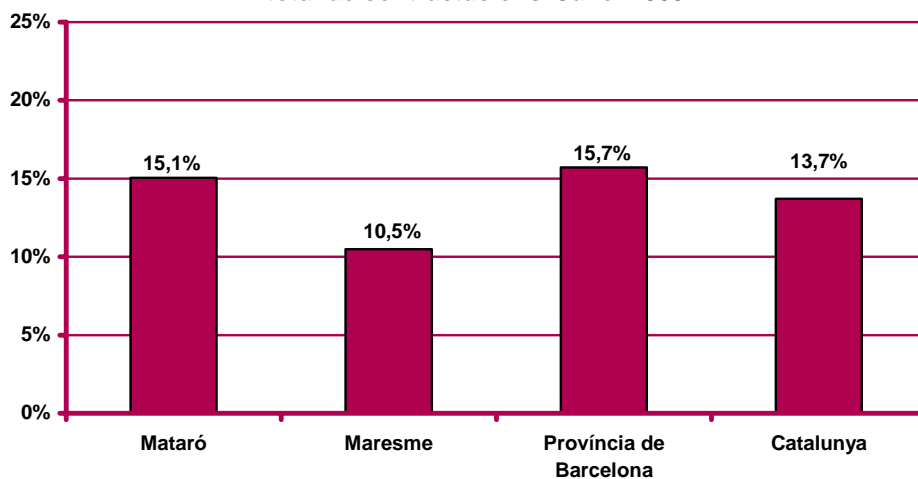
Contractació a través d'ETT al mes de juliol. Mataró. 2001 - 2009



**Evolució mensual de la contractació a través d'ETT. Mataró.
 2007 - 2009**



**Pes percentual de la contractació a través d'ETT sobre el
 total de contractacions. juliol 2009**





Ajuntament de Mataró



**Diputació
Barcelona**

xarxa de municipis



Generalitat de Catalunya
Servei d'Ocupació de Catalunya

UNIÓ EUROPEA
Fons Social Europeu



Per a més informació:

Ajuntament de Mataró. Servei d'Estudis i Planificació
C/ El Carreró, 13. 08301 Mataró. Tel. 93 758 21 00 - Fax 93 758 21 62
<http://www.mataro.cat> - correu electrònic: ajmataro@ajmataro.cat

