

# L'Observatori

83

Mercat de Treball de Mataró

Any XV  
Juny 2010



## Índex

<b>Atur registrat</b>	<b>Pàg.</b>
Atur registrat. Resum _____	2
Atur registrat per sexe _____	4
Atur registrat per edat _____	6
Atur registrat per sexe i edat _____	8
Atur registrat per sector econòmic _____	9
Atur registrat per nivell d'instrucció _____	11
Atur registrat per ocupació _____	13
Atur registrat d'estrangers _____	16

<b>Contractació</b>	<b>Pàg.</b>
Contractació. Resum _____	18
Contractació per modalitat i tipologia _____	20
Contractació per sexe _____	21
Contractació per edat _____	23
Contractació per sexe i edat _____	26
Contractació per sector econòmic _____	27
Contractació per nivell d'instrucció _____	30
Contractació per ocupació _____	33
Contractació per durada _____	37
Contractació per grandària de l'empresa _____	39
Contractació d'estrangers _____	43
Contractació a través d'empreses de treball temporal (ETT) _____	45

## Atur registrat. Resum

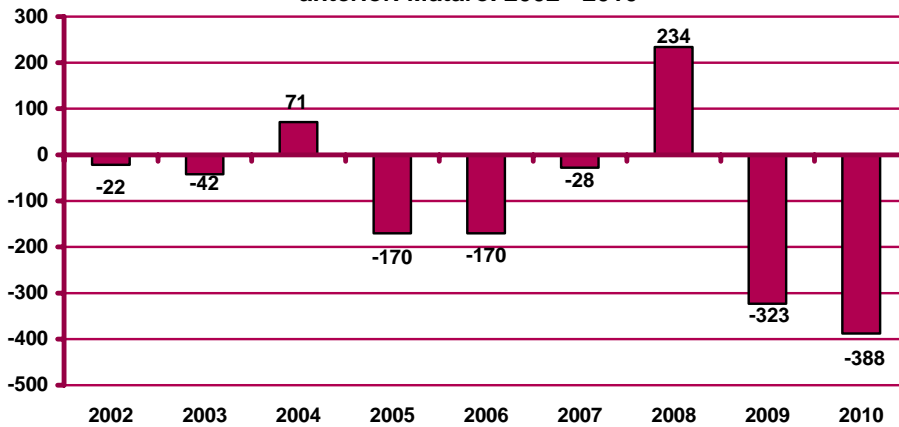
Atur registrat a Mataró. Juny 2010

	Atur registrat		Variació mes anterior		Variació interanual		
	Nombre	%	Absoluta	Relativa	Absoluta	Relativa	
<b>Sexe</b>	Home	6.352	51,48%	-217	-3,30%	706	12,50%
	Dona	5.987	48,52%	-171	-2,78%	710	13,45%
<b>Edat</b>	<20 anys	191	1,55%	2	1,06%	-57	-22,98%
	20 - 24 anys	742	6,01%	-101	-11,98%	37	5,25%
	25 - 29 anys	1.342	10,88%	-76	-5,36%	76	6,00%
	30 - 44 anys	4.784	38,77%	-179	-3,61%	614	14,72%
	>44 anys	5.280	42,79%	-34	-0,64%	746	16,45%
<b>Sector</b>	Agricultura	185	1,50%	11	6,32%	88	90,72%
	Indústria	3.224	26,13%	-126	-3,76%	1	0,03%
	Construcció	2.333	18,91%	-21	-0,89%	275	13,36%
	Serveis	5.725	46,40%	-231	-3,88%	814	16,58%
	SOA	872	7,07%	-21	-2,35%	238	37,54%
<b>Nivell d'instrucció</b>	Sense estudis	461	3,74%	18	4,06%	177	62,32%
	Estudis primaris incomplets	1.060	8,59%	0	0,00%	227	27,25%
	Estudis primaris complets	1.066	8,64%	-17	-1,57%	179	20,18%
	Programes formació professional	808	6,55%	-49	-5,72%	106	15,10%
	Educació general	7.902	64,04%	-351	-4,25%	548	7,45%
	Tècnics-professionals superiors	525	4,25%	8	1,55%	84	19,05%
	Universitaris primer cicle	227	1,84%	6	2,71%	55	31,98%
	Universitaris segon i tercer cicle	281	2,28%	-2	-0,71%	39	16,12%
	Altres estudis post- secundaris	9	0,07%	-1	-10,00%	1	12,50%
	<b>Ocupació</b>	CCO 1	141	1,14%	-4	-2,76%	-28
CCO 2		308	2,50%	2	0,65%	57	22,71%
CCO 3		868	7,03%	-22	-2,47%	100	13,02%
CCO 4		1.259	10,20%	-25	-1,95%	100	8,63%
CCO 5		1.609	13,04%	-78	-4,62%	218	15,67%
CCO 6		139	1,13%	-11	-7,33%	17	13,93%
CCO 7		2.267	18,37%	-60	-2,58%	233	11,46%
CCO 8		2.305	18,68%	-94	-3,92%	66	2,95%
CCO 9		3.443	27,90%	-96	-2,71%	653	23,41%
CCO 0		0	0,00%	0	0,00%	0	0,00%
<b>Nacio- nalitat</b>	Espanyola	9.803	79,45%	-348	-3,43%	795	8,83%
	Estrangera	2.536	20,55%	-40	-1,55%	621	32,43%
<b>Total aturats registrats</b>		<b>12.339</b>		<b>-388</b>	<b>-3,05%</b>	<b>1.416</b>	<b>12,96%</b>
<b>Altres àmbits</b>	Maresme	33.713		-1.325	-3,78%	3.620	12,03%
	Província de Barcelona	418.019		-13.432	-3,11%	46.813	12,61%
	Catalunya	554.261		-20.475	-3,56%	66.014	13,52%
	Espanya	3.982.368		-83.834	-2,06%	417.479	11,71%

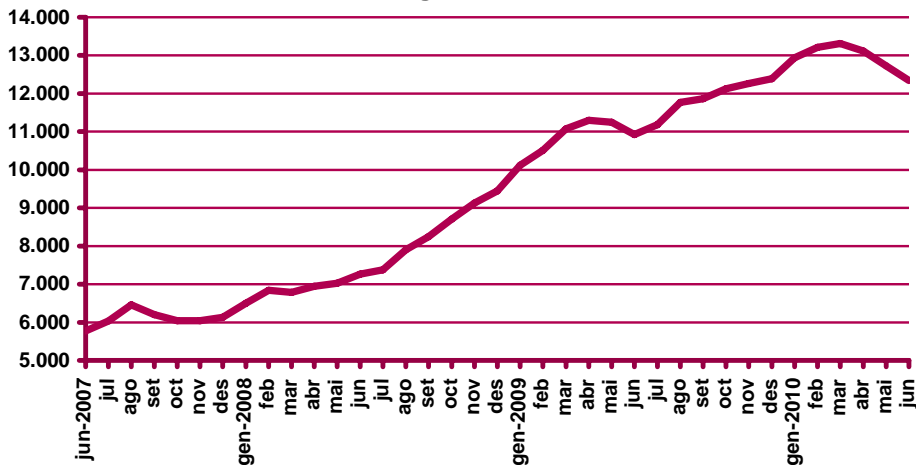
n.c.: no calculable.

CCO 1: personal directiu de les empreses i de les administracions públiques; CCO 2: tècnics i professionals científics i intel·lectuals; CCO 3: tècnics i professionals de suport; CCO 4: empleats administratius; CCO 5: treballadors de serveis de restauració, personals, protecció i venedors de comerços; CCO 6: treballadors qualificats en activitats agràries i pesqueres; CCO 7: artesans i treballadors qualificats de les indústries manufactureres, la construcció i la mineria, llevat dels operadors d'instal·lacions i maquinària; CCO 8: operadors d'instal·lacions i maquinària, i muntadors; CCO 9: treballadors no qualificats; CCO 0: forces armades.

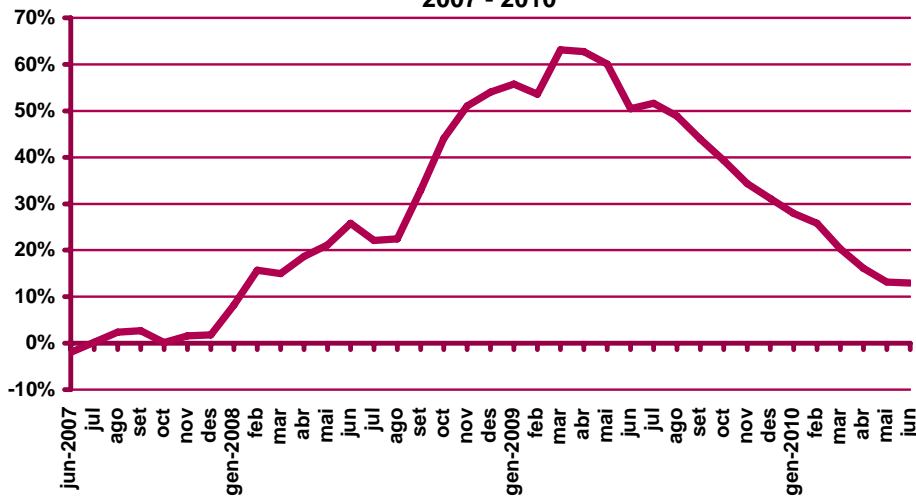
Variació d'aturats registrats al mes de juny respecte el mes anterior. Mataró. 2002 - 2010



Evolució de l'atur registrat. Mataró. 2007 - 2010



Evolució de la variació interanual de l'atur registrat. Mataró. 2007 - 2010

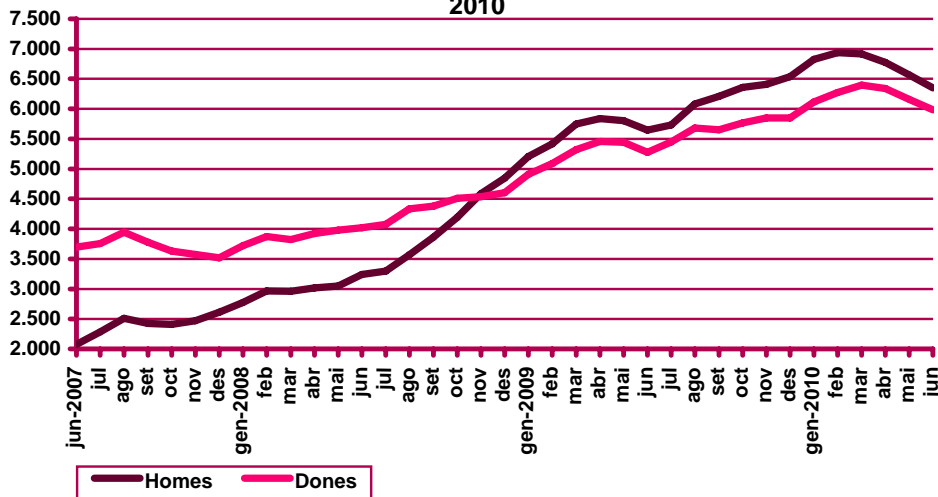


## Atur registrat per sexe

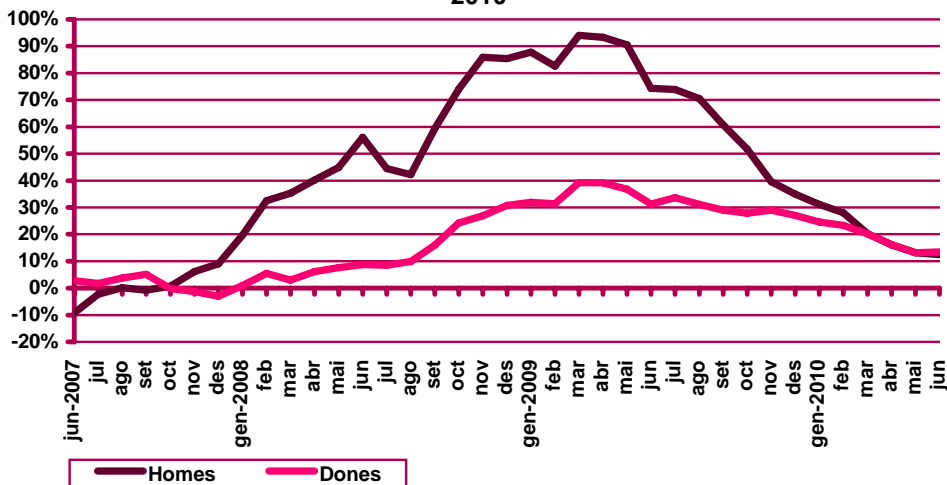
Evolució mensual de l'atur registrat per sexe. Mataró. 2010

Mesos	Variació interanual								
	Total	Valors absoluts		Distrib. percentual		Absoluta		Relativa	
	Total	Homes	Dones	Homes	Dones	Homes	Dones	Homes	Dones
Gener	12.942	6.826	6.116	52,74%	47,26%	1.619	1.205	31,09%	24,54%
Febrer	13.213	6.940	6.273	52,52%	47,48%	1.522	1.184	28,09%	23,27%
Març	13.315	6.917	6.398	51,95%	48,05%	1.168	1.075	20,32%	20,20%
Abril	13.118	6.777	6.341	51,66%	48,34%	938	882	16,06%	16,16%
Maig	12.727	6.569	6.158	51,61%	48,39%	765	716	13,18%	13,16%
Juny	12.339	6.352	5.987	51,48%	48,52%	706	710	12,50%	13,45%
Juliol									
Agost									
Setembre									
Octubre									
Novembre									
Desembre									

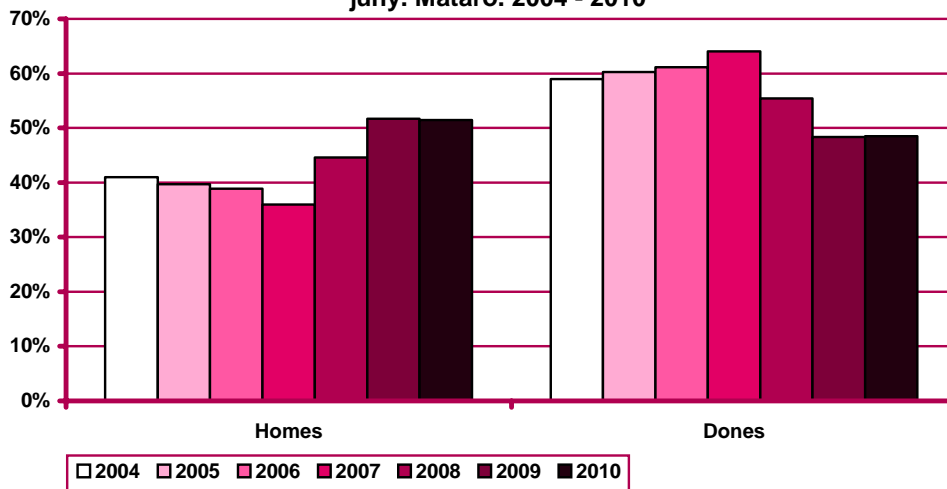
Evolució mensual de l'atur registrat per sexes. Mataró. 2007 - 2010



Variació interanual de l'atur registrat per sexes. Mataró. 2007 - 2010



Distribució percentual de l'atur registrat per sexe al mes de juny. Mataró. 2004 - 2010



## Atur registrat per edat

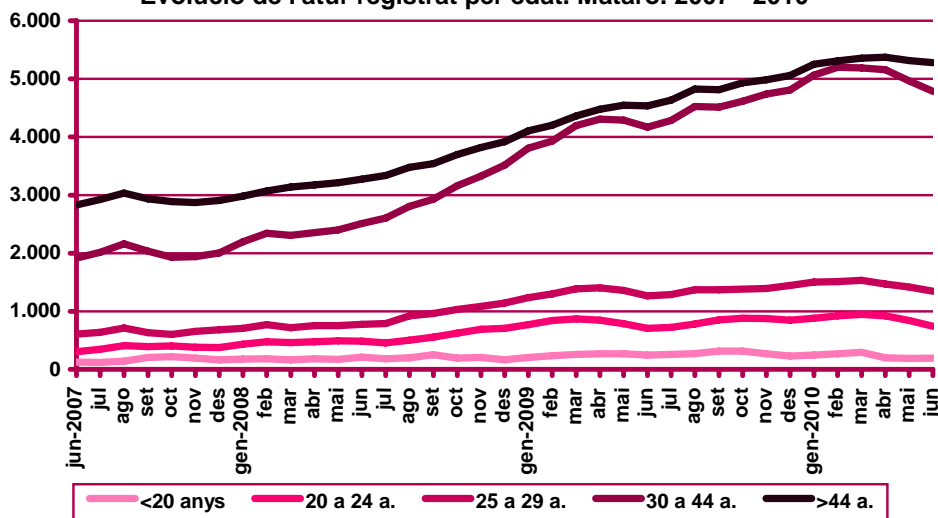
Evolució mensual de l'atur registrat per edat. Mataró. 2010

Mesos	Total	Valors absoluts					Distribució percentual				
	Total	<20 anys	20 - 24 a.	25 - 29 a.	30 - 44 a.	>44 a.	<20 anys	20 - 24 a.	25 - 29 a.	30 - 44 a.	>44 a.
Gener	12.942	246	877	1.500	5.065	5.254	1,90%	6,78%	11,59%	39,14%	40,60%
Febrer	13.213	269	919	1.513	5.200	5.312	2,04%	6,96%	11,45%	39,36%	40,20%
Març	13.315	291	948	1.532	5.189	5.355	2,19%	7,12%	11,51%	38,97%	40,22%
Abril	13.118	197	922	1.470	5.158	5.371	1,50%	7,03%	11,21%	39,32%	40,94%
Maig	12.727	189	843	1.418	4.963	5.314	1,49%	6,62%	11,14%	39,00%	41,75%
Juny	12.339	191	742	1.342	4.784	5.280	1,55%	6,01%	10,88%	38,77%	42,79%
Juliol											
Agost											
Setembre											
Octubre											
Novembre											
Desembre											

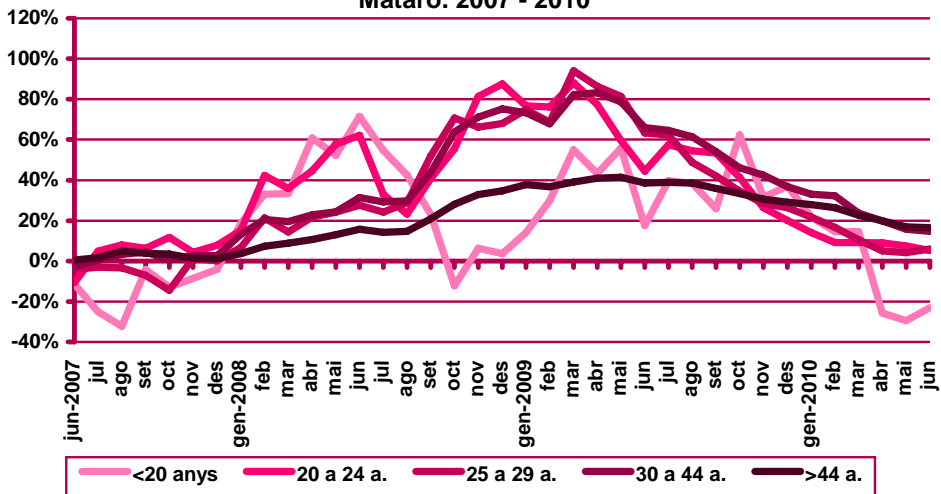
Evolució mensual de la variació interanual de l'atur registrat per edat. Mataró. 2010

Mesos	Variació interanual absoluta					Variació interanual relativa				
	<20 anys	20 - 24 a.	25 - 29 a.	30 - 44 a.	>44 a.	<20 anys	20 - 24 a.	25 - 29 a.	30 - 44 a.	>44 a.
Gener	44	108	268	1.258	1.146	21,78%	14,04%	21,75%	33,04%	27,90%
Febrer	34	77	216	1.269	1.110	14,47%	9,14%	16,65%	32,28%	26,42%
Març	37	79	145	992	990	14,57%	9,09%	10,45%	23,64%	22,68%
Abril	-68	76	70	851	891	-25,66%	8,98%	5,00%	19,76%	19,89%
Maig	-79	59	56	676	769	-29,48%	7,53%	4,11%	15,77%	16,92%
Juny	-57	37	76	614	746	-22,98%	5,25%	6,00%	14,72%	16,45%
Juliol										
Agost										
Setembre										
Octubre										
Novembre										
Desembre										

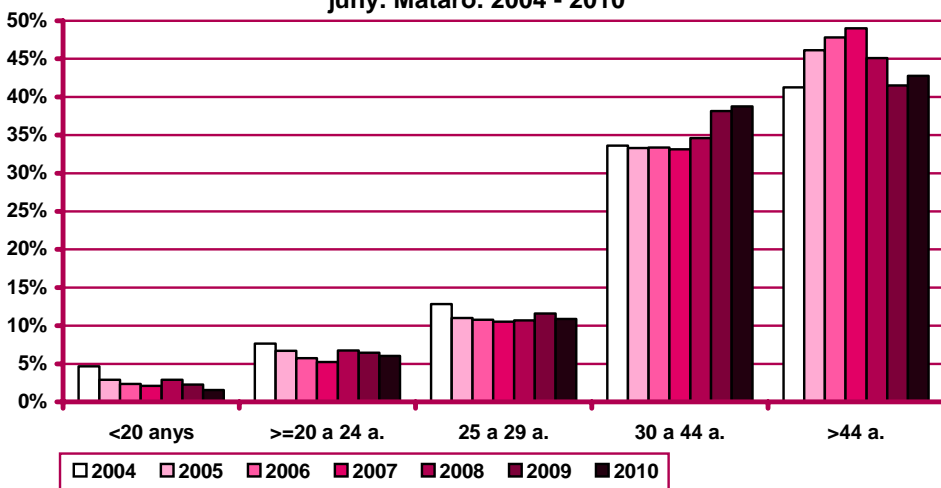
Evolució de l'atur registrat per edat. Mataró. 2007 - 2010



Evolució de la variació interanual de l'atur registrat per edat.  
 Mataró. 2007 - 2010



Distribució percentual de l'atur registrat per edat al mes de juny. Mataró. 2004 - 2010





## Atur registrat per sexe i edat

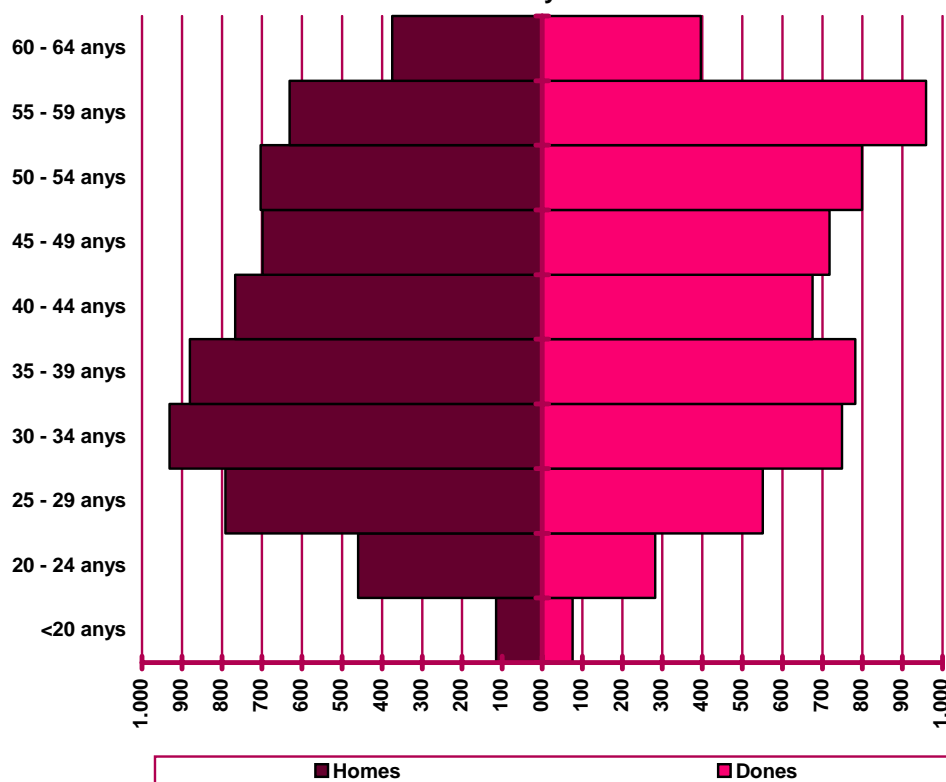
Distribució de l'atur registrat per edat i sexe. Mataró. Juny 2010

	Homes			Dones			Total	
	Nombre	% <sup>(1)</sup>	% <sup>(2)</sup>	Nombre	% <sup>(1)</sup>	% <sup>(2)</sup>	Nombre	%
<20 anys	115	60,21%	1,81%	76	39,79%	1,27%	191	1,55%
20 - 24 anys	460	61,99%	7,24%	282	38,01%	4,71%	742	6,01%
25 - 29 anys	791	58,94%	12,45%	551	41,06%	9,20%	1.342	10,88%
30 - 34 anys	931	55,42%	14,66%	749	44,58%	12,51%	1.680	13,62%
35 - 39 anys	880	52,95%	13,85%	782	47,05%	13,06%	1.662	13,47%
40 - 44 anys	767	53,19%	12,07%	675	46,81%	11,27%	1.442	11,69%
45 - 49 anys	699	49,33%	11,00%	718	50,67%	11,99%	1.417	11,48%
50 - 54 anys	703	46,80%	11,07%	799	53,20%	13,35%	1.502	12,17%
55 - 59 anys	631	39,69%	9,93%	959	60,31%	16,02%	1.590	12,89%
60 - 64 anys	375	48,64%	5,90%	396	51,36%	6,61%	771	6,25%
<b>Total</b>	<b>6.352</b>	<b>51,48%</b>	<b>100%</b>	<b>5.987</b>	<b>48,52%</b>	<b>100%</b>	<b>12.339</b>	<b>100%</b>

(1) Percentatge sobre el total d'homes i dones desocupades registrades del mateix grup d'edat.

(2) Percentatge sobre el total de persones desocupades registrades del mateix sexe.

Nombre de desocupats/des registrats/des per sexe i edat.  
Mataró. Juny 2010



## Atur registrat per sector econòmic

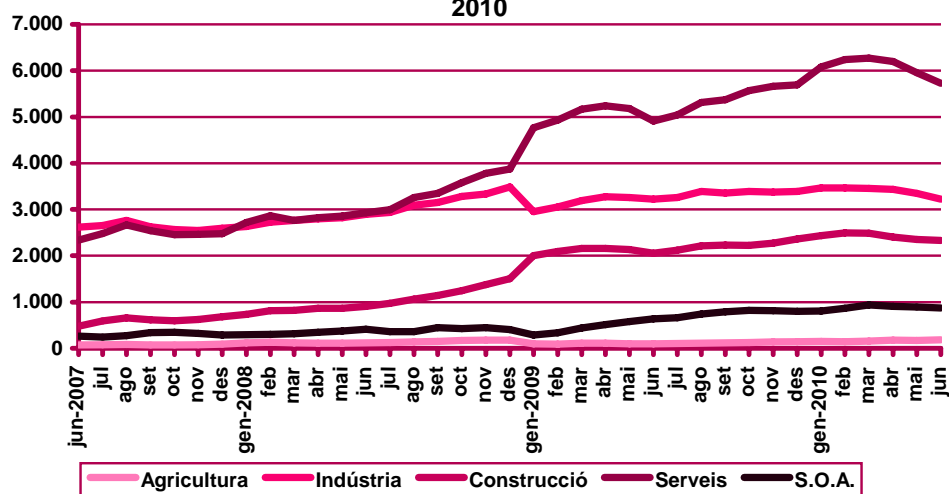
Evolució mensual de l'atur registrat per sector econòmic. Mataró. 2010

Mesos	Total	Valors absoluts					Distribució percentual				
	Total	Agricul- tura	Indús- tria	Cons- trucció	Serveis	S.O.A	Agricul- tura	Indús- tria	Cons- trucció	Serveis	S.O.A
Gener	12.942	151	3.467	2.438	6.078	808	1,17%	26,79%	18,84%	46,96%	6,24%
Febrer	13.213	144	3.469	2.496	6.235	869	1,09%	26,25%	18,89%	47,19%	6,58%
Març	13.315	157	3.456	2.488	6.272	942	1,18%	25,96%	18,69%	47,10%	7,07%
Abril	13.118	175	3.433	2.403	6.199	908	1,33%	26,17%	18,32%	47,26%	6,92%
Maig	12.727	174	3.350	2.354	5.956	893	1,37%	26,32%	18,50%	46,80%	7,02%
Juny	12.339	185	3.224	2.333	5.725	872	1,50%	26,13%	18,91%	46,40%	7,07%
Juliol											
Agost											
Setembre											
Octubre											
Novembre											
Desembre											

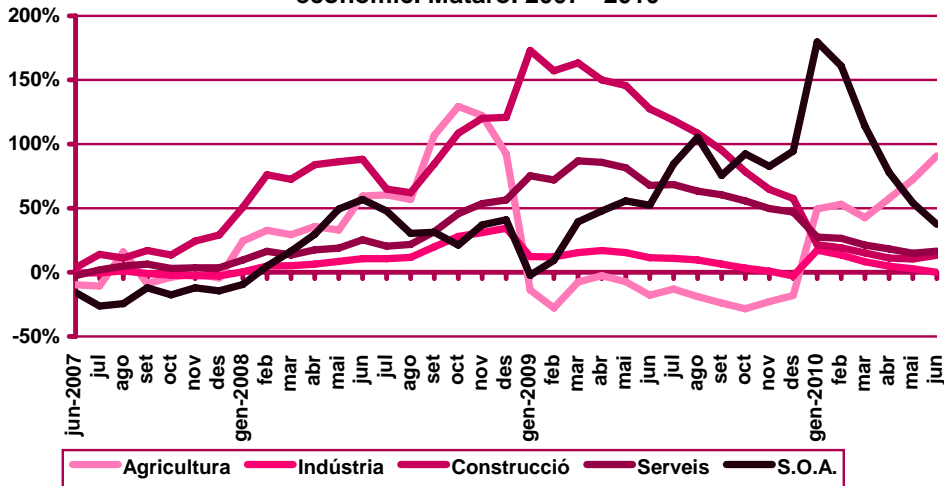
Evolució mensual de la variació interanual de l'atur registrat per sector econòmic. Mataró. 2010

Mesos	Variació interanual absoluta					Variació interanual relativa				
	Agricul- tura	Indús- tria	Cons- trucció	Serveis	S.O.A	Agricul- tura	Indús- tria	Cons- trucció	Serveis	S.O.A
Gener	50	512	434	1.309	519	49,50%	17,33%	21,66%	27,45%	179,58%
Febrer	50	414	401	1.305	536	53,19%	13,55%	19,14%	26,47%	160,96%
Març	47	265	326	1.103	502	42,73%	8,30%	15,08%	21,34%	114,09%
Abril	64	159	242	957	398	57,66%	4,86%	11,20%	18,26%	78,04%
Maig	73	94	222	778	314	72,28%	2,89%	10,41%	15,03%	54,23%
Juny	88	1	275	814	238	90,72%	0,03%	13,36%	16,58%	37,54%
Juliol										
Agost										
Setembre										
Octubre										
Novembre										
Desembre										

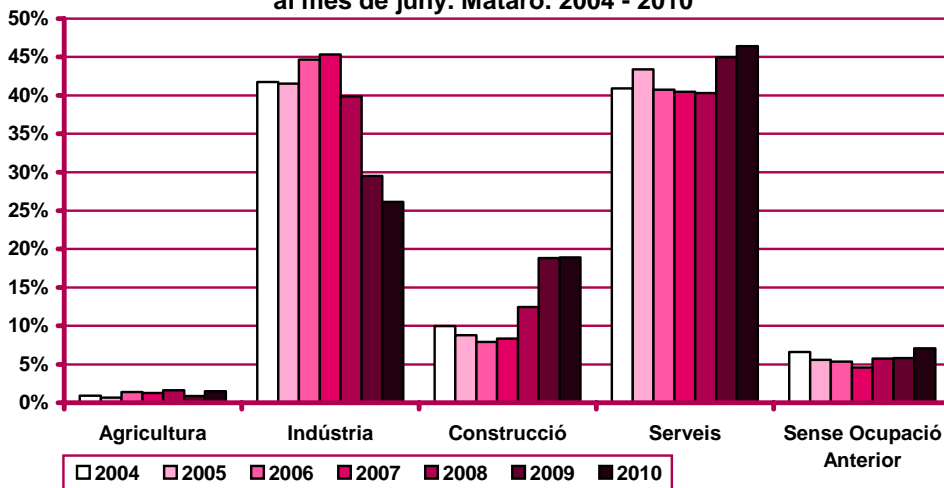
Evolució de l'atur registrat per sector econòmic. Mataró. 2007 - 2010



**Evolució de la variació interanual de l'atur registrat per sector econòmic. Mataró. 2007 - 2010**



**Distribució percentual de l'atur registrat per sector econòmic al mes de juny. Mataró. 2004 - 2010**



## Atur registrat per nivell d'instrucció

Evolució mensual de l'atur registrat per nivell d'instrucció. Mataró. 2010

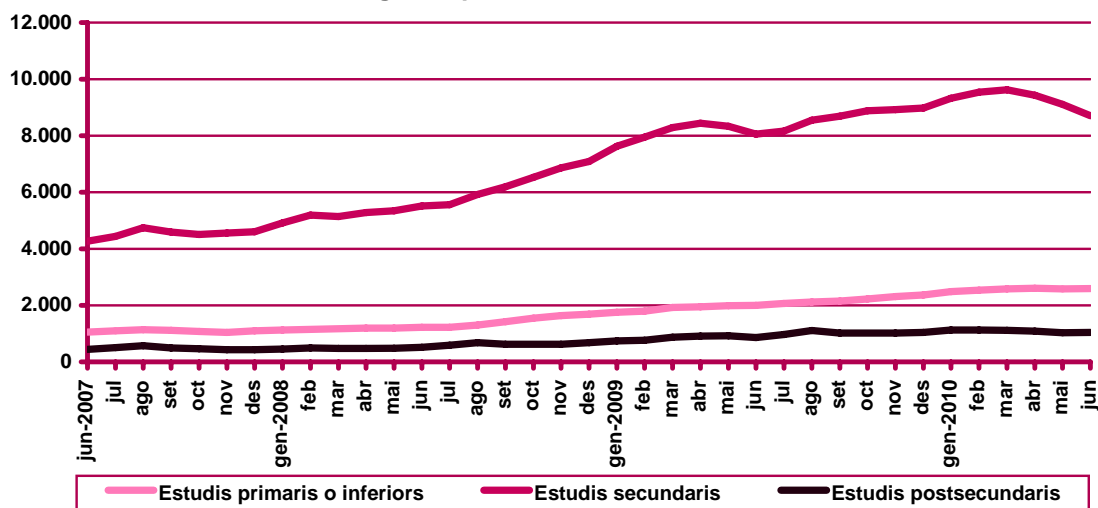
Mesos	Total	Valors absoluts			Distribució percentual		
	Total	Estudis primaris o	Estudis	Estudis	Estudis primaris o	Estudis	Estudis
		inferiors	secundaris	postsecund.	inferiors	secundaris	postsecund.
Gener	12.942	2.487	9.323	1.132	19,22%	72,04%	8,75%
Febrer	13.213	2.540	9.540	1.133	19,22%	72,20%	8,57%
Març	13.315	2.578	9.624	1.113	19,36%	72,28%	8,36%
Abril	13.118	2.601	9.430	1.087	19,83%	71,89%	8,29%
Maig	12.727	2.586	9.110	1.031	20,32%	71,58%	8,10%
Juny	12.339	2.587	8.710	1.042	20,97%	70,59%	8,44%
Juliol							
Agost							
Setembre							
Octubre							
Novembre							
Desembre							

Evolució mensual de la variació interanual de l'atur registrat per nivell d'instrucció.

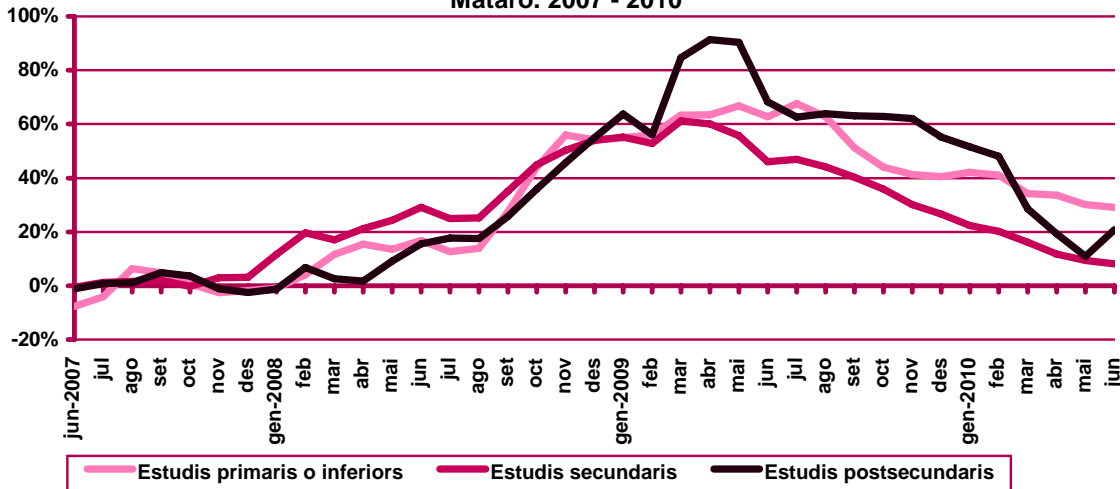
Mataró. 2010

Mesos	Variació interanual absoluta			Variació interanual relativa		
	Estudis primaris o	Estudis	Estudis	Estudis primaris o	Estudis	Estudis
	inferiors	secundaris	postsecund.	inferiors	secundaris	postsecund.
Gener	737	1.702	385	42,11%	22,33%	51,54%
Febrer	739	1.599	368	41,03%	20,14%	48,10%
Març	657	1.339	247	34,20%	16,16%	28,52%
Abril	655	989	176	33,66%	11,72%	19,32%
Maig	599	780	102	30,15%	9,36%	10,98%
Juny	583	654	179	29,09%	8,12%	20,74%
Juliol						
Agost						
Setembre						
Octubre						
Novembre						
Desembre						

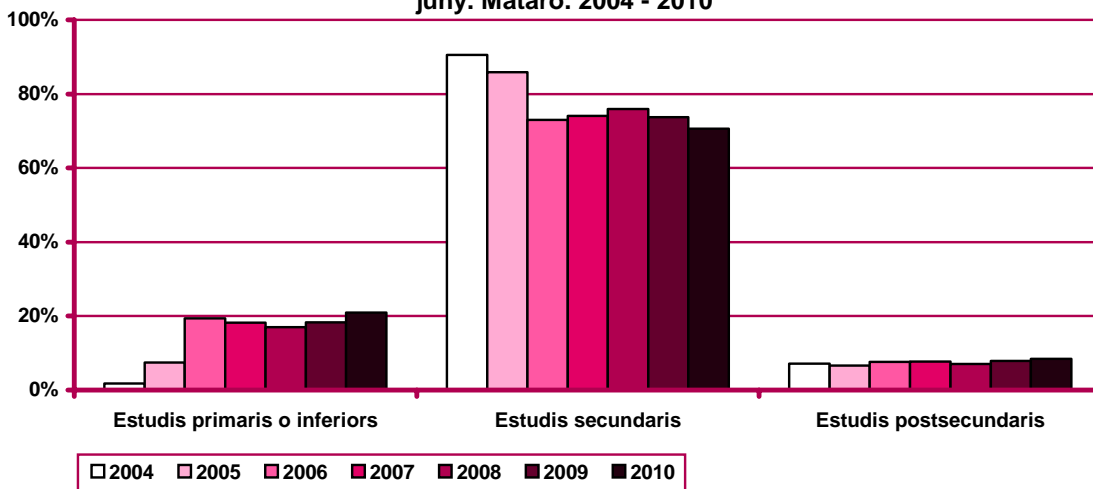
Evolució de l'atur registrat per nivell d'instrucció. Mataró. 2007 - 2010



**Evolució de la variació interanual de l'atur registrat per nivell d'instrucció.  
 Mataró. 2007 - 2010**



**Distribució percentual de l'atur registrat per nivell d'instrucció al mes de juny. Mataró. 2004 - 2010**



## Atur registrat per ocupació

Evolució mensual de l'atur registrat per ocupació. Mataró. 2010

Mesos	Total	Valors absoluts									
	Total	CCO 1	CCO 2	CCO 3	CCO 4	CCO 5	CCO 6	CCO 7	CCO 8	CCO 9	CCO 0
Gener	12.942	162	311	953	1.357	1.707	153	2.398	2.457	3.444	0
Febrer	13.213	158	328	977	1.374	1.753	151	2.450	2.476	3.545	1
Març	13.315	159	340	958	1.375	1.804	150	2.440	2.459	3.630	0
Abril	13.118	160	319	925	1.353	1.750	153	2.390	2.449	3.619	0
Maig	12.727	145	306	890	1.284	1.687	150	2.327	2.399	3.539	0
Juny	12.339	141	308	868	1.259	1.609	139	2.267	2.305	3.443	0
Juliol											
Agost											
Setembre											
Octubre											
Novembre											
Desembre											

Evolució mensual de l'atur registrat per ocupació. Mataró. 2010

Mesos	Distribució percentual									
	CCO 1	CCO 2	CCO 3	CCO 4	CCO 5	CCO 6	CCO 7	CCO 8	CCO 9	CCO 0
Gener	1,25%	2,40%	7,36%	10,49%	13,19%	1,18%	18,53%	18,98%	26,61%	0,00%
Febrer	1,20%	2,48%	7,39%	10,40%	13,27%	1,14%	18,54%	18,74%	26,83%	0,01%
Març	1,19%	2,55%	7,19%	10,33%	13,55%	1,13%	18,33%	18,47%	27,26%	0,00%
Abril	1,22%	2,43%	7,05%	10,31%	13,34%	1,17%	18,22%	18,67%	27,59%	0,00%
Maig	1,14%	2,40%	6,99%	10,09%	13,26%	1,18%	18,28%	18,85%	27,81%	0,00%
Juny	1,14%	2,50%	7,03%	10,20%	13,04%	1,13%	18,37%	18,68%	27,90%	0,00%
Juliol										
Agost										
Setembre										
Octubre										
Novembre										
Desembre										

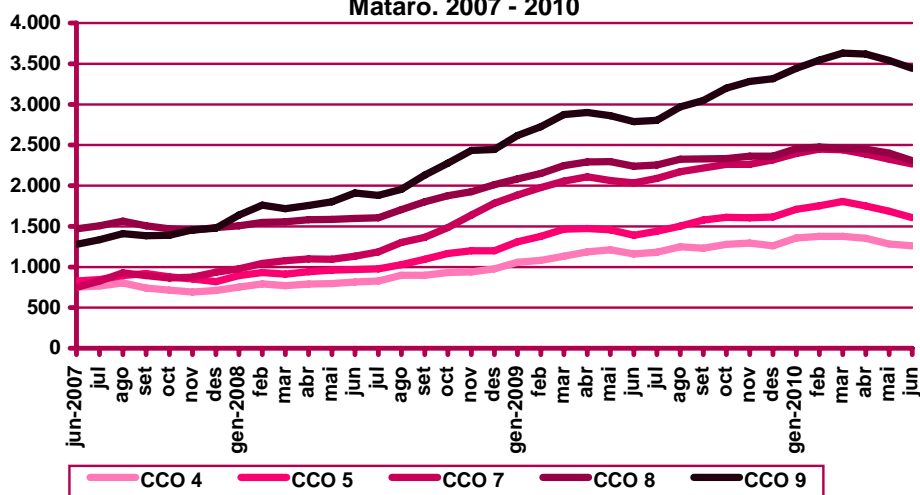
CCO 1: personal directiu de les empreses i de les administracions públiques; CCO 2: tècnics i professionals científics i intel·lectuals; CCO 3: tècnics i professionals de suport; CCO 4: empleats administratius; CCO 5: treballadors de serveis de restauració, personals, protecció i venedors de comerços; CCO 6: treballadors qualificats en activitats agràries i pesqueres; CCO 7: artesans i treballadors qualificats de les indústries manufactureres, la construcció i la mineria, llevat dels operadors d'instal·lacions i maquinària; CCO 8: operadors d'instal·lacions i maquinària, i muntadors; CCO 9: treballadors no qualificats; CCO 0: forces armades.

Evolució mensual de la variació interanual de l'atur registrat per ocupació. Mataró. 2010

Mesos	Variació interanual absoluta									
	CCO 1	CCO 2	CCO 3	CCO 4	CCO 5	CCO 6	CCO 7	CCO 8	CCO 9	CCO 0
Gener	35	78	258	298	398	42	514	375	826	0
Febrer	26	90	258	294	378	38	474	328	819	1
Març	16	80	187	243	339	25	385	213	755	0
Abril	6	53	123	168	277	35	281	159	718	0
Maig	-17	39	87	73	228	25	262	103	681	0
Juny	-28	57	100	100	218	17	233	66	653	0
Juliol										
Agost										
Setembre										
Octubre										
Novembre										
Desembre										

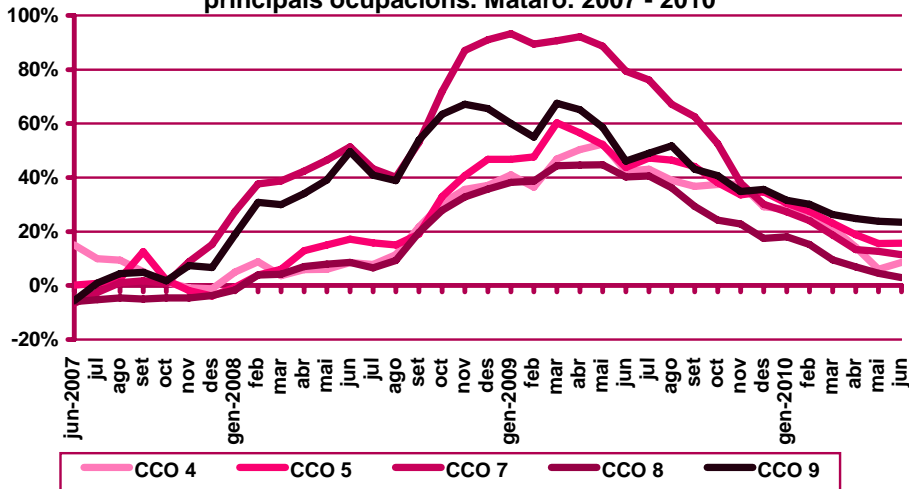
Mesos	Variació interanual relativa									
	CCO 1	CCO 2	CCO 3	CCO 4	CCO 5	CCO 6	CCO 7	CCO 8	CCO 9	CCO 0
Gener	27,56%	33,48%	37,12%	28,14%	30,40%	37,84%	27,28%	18,01%	31,55%	0,00%
Febrer	19,70%	37,82%	35,88%	27,22%	27,49%	33,63%	23,99%	15,27%	30,04%	0,00%
Març	11,19%	30,77%	24,25%	21,47%	23,14%	20,00%	18,73%	9,48%	26,26%	0,00%
Abril	3,90%	19,92%	15,34%	14,18%	18,81%	29,66%	13,32%	6,94%	24,75%	0,00%
Maig	-10,49%	14,61%	10,83%	6,03%	15,63%	20,00%	12,69%	4,49%	23,83%	0,00%
Juny	-16,57%	22,71%	13,02%	8,63%	15,67%	13,93%	11,46%	2,95%	23,41%	0,00%
Juliol										
Agost										
Setembre										
Octubre										
Novembre										
Desembre										

Evolució de l'atur registrat a les principals ocupacions.  
Mataró. 2007 - 2010

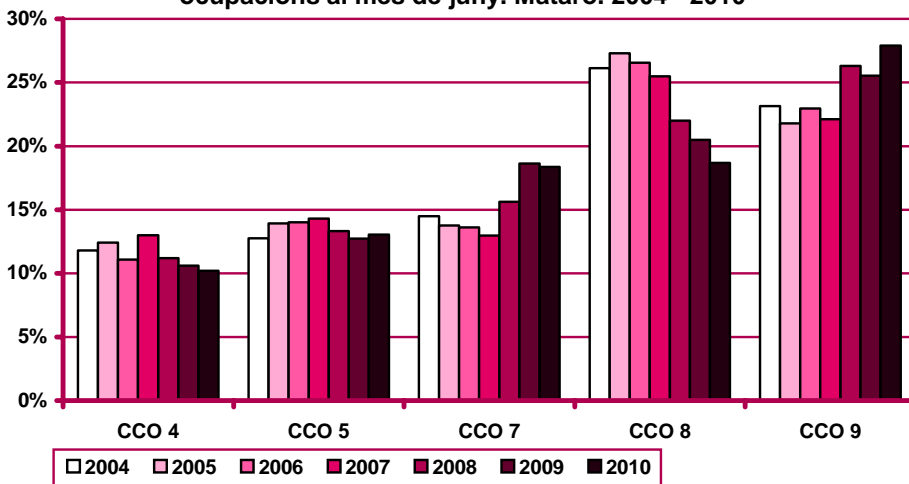


CCO 1: personal directiu de les empreses i de les administracions públiques; CCO 2: tècnics i professionals científics i intel·lectuals; CCO 3: tècnics i professionals de suport; CCO 4: empleats administratius; CCO 5: treballadors de serveis de restauració, personals, protecció i venedors de comerços; CCO 6: treballadors qualificats en activitats agràries i pesqueres; CCO 7: artesans i treballadors qualificats de les indústries manufactureres, la construcció i la mineria, llevat dels operadors d'instal·lacions i maquinària; CCO 8: operadors d'instal·lacions i maquinària, i muntadors; CCO 9: treballadors no qualificats; CCO 0: forces armades.

**Evolució de la variació interanual de l'atur registrat a les principals ocupacions. Mataró. 2007 - 2010**



**Distribució percentual de l'atur registrat a les principals ocupacions al mes de juny. Mataró. 2004 - 2010**



CCO 1: personal directiu de les empreses i de les administracions públiques; CCO 2: tècnics i professionals científics i intel·lectuals; CCO 3: tècnics i professionals de suport; CCO 4: empleats administratius; CCO 5: treballadors de serveis de restauració, personals, protecció i venedors de comerços; CCO 6: treballadors qualificats en activitats agràries i pesqueres; CCO 7: artesans i treballadors qualificats de les indústries manufactureres, la construcció i la mineria, llevat dels operadors d'instal·lacions i maquinària; CCO 8: operadors d'instal·lacions i maquinària, i muntadors; CCO 9: treballadors no qualificats; CCO 0: forces armades.

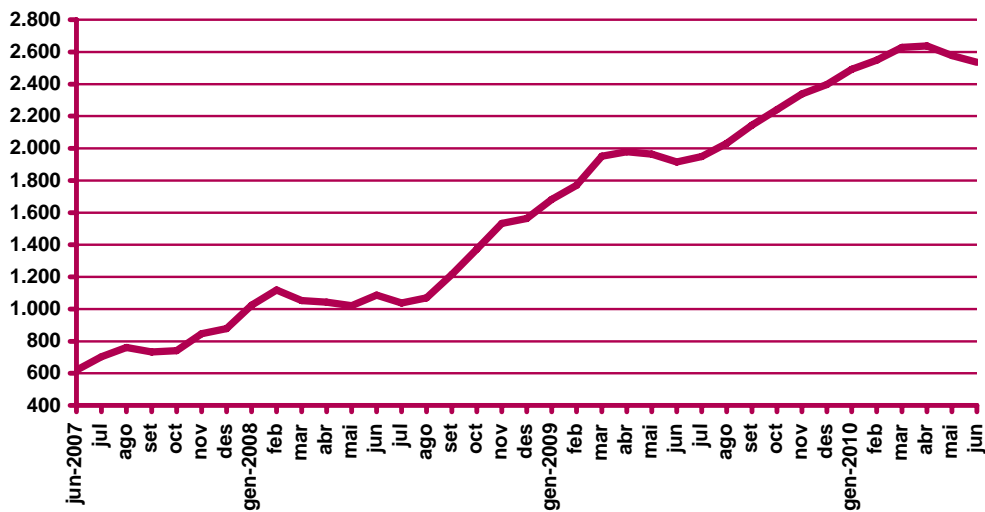


## Atur registrat d'estrangers

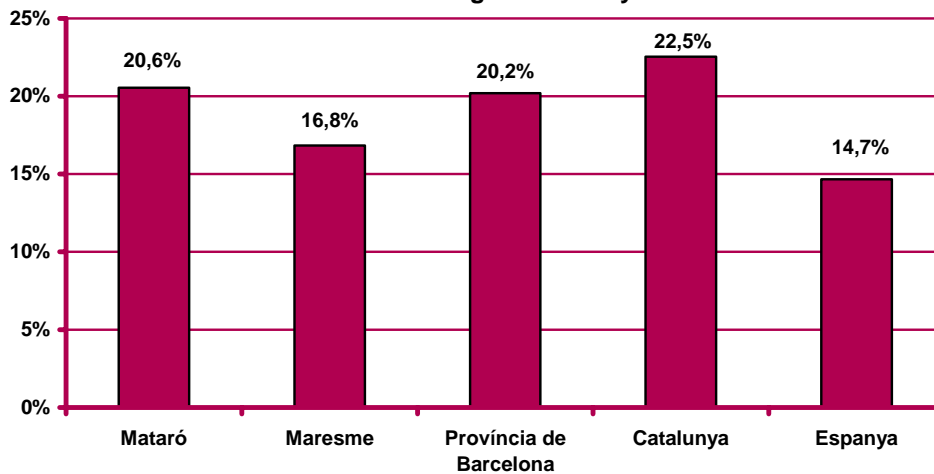
Atur registrat d'estrangers a Mataró. Juny 2010

		Atur registrat		Variació mes anterior		Variació interanual	
		Nombre	%	Absoluta	Relativa	Absoluta	Relativa
<b>Sexe</b>	Home	1.709	67,39%	-18	-1,04%	364	27,06%
	Dona	827	32,61%	-22	-2,59%	257	45,09%
<b>Estat</b>	<20 anys	26	1,03%	-5	-16,13%	-16	-38,10%
	20 - 24 anys	169	6,66%	-15	-8,15%	48	39,67%
	25 - 29 anys	346	13,64%	-14	-3,89%	72	26,28%
	30 - 44 anys	1.360	53,63%	-22	-1,59%	296	27,82%
	>44 anys	635	25,04%	16	2,58%	221	53,38%
<b>Sector</b>	Agricultura	135	5,32%	9	7,14%	67	98,53%
	Indústria	303	11,95%	6	2,02%	61	25,21%
	Construcció	839	33,08%	-18	-2,10%	145	20,89%
	Serveis	924	36,44%	-36	-3,75%	205	28,51%
	SOA	335	13,21%	-1	-0,30%	143	74,48%
<b>Nivell d'instrucció</b>	Sense estudis	324	12,78%	12	3,85%	162	100,00%
	Estudis primaris incomplets	671	26,46%	10	1,51%	185	38,07%
	Estudis primaris complets	172	6,78%	-8	-4,44%	56	48,28%
	Programes formació professional	26	1,03%	-1	-3,70%	8	44,44%
	Educació general	1.295	51,06%	-50	-3,72%	207	19,03%
	Tècnics-professionals superiors	10	0,39%	-1	-9,09%	3	42,86%
	Universitaris primer cicle	15	0,59%	1	7,14%	6	66,67%
	Universitaris segon i tercer cicle	23	0,91%	-3	-11,54%	-4	-14,81%
	Altres estudis post-secundaris	0	0,00%	0	0,00%	-2	-100,00%
<b>Ocupació</b>	CCO 1	10	0,39%	1	11,11%	-2	-16,67%
	CCO 2	24	0,95%	1	4,35%	2	9,09%
	CCO 3	59	2,33%	-8	-11,94%	8	15,69%
	CCO 4	74	2,92%	-2	-2,63%	7	10,45%
	CCO 5	230	9,07%	1	0,44%	67	41,10%
	CCO 6	82	3,23%	-6	-6,82%	17	26,15%
	CCO 7	507	19,99%	-9	-1,74%	129	34,13%
	CCO 8	183	7,22%	-2	-1,08%	41	28,87%
	CCO 9	1.367	53,90%	-16	-1,16%	352	34,68%
	CCO 0	0	0,00%	0	0,00%	0	0,00%
<b>Total aturats registrats estrangers</b>		<b>2.536</b>		<b>-40</b>	<b>-1,55%</b>	<b>621</b>	<b>32,43%</b>
<b>Altres àmbits</b>	Maresme	5.674		-179	-3,06%	1.211	27,13%
	Prov. de Barcelona	84.389		-2.679	-3,08%	15.854	23,13%
	Catalunya	124.888		-4.411	-3,41%	23.899	23,66%
	Espanya	583.927		-12.959	-2,17%	98.884	20,39%

**Evolució de l'atur registrat d'estrangers. Mataró. 2007 - 2010**



**Pes percentual dels aturats registrats estrangers sobre el total d'aturats registrats. Juny 2010**



## Contractació. Resum

Contractació a Mataró. Juny 2010

	Contractació		Variació mes anterior		Variació interanual		
	Nombre	%	Absoluta	Relativa	Absoluta	Relativa	
<b>Sexe</b>	Home	1.181	50,36%	150	14,55%	199	15,46%
	Dona	1.164	49,64%	278	31,38%	115	10,96%
<b>Edat</b>	<20 anys	115	4,90%	19	19,79%	7	6,48%
	20 - 24 anys	431	18,38%	89	26,02%	82	23,50%
	25 - 29 anys	400	17,06%	53	15,27%	40	11,11%
	30 - 44 anys	915	39,02%	165	22,00%	87	10,51%
	>44 anys	484	20,64%	102	26,70%	98	25,39%
<b>Sector</b>	Agricultura	8	0,34%	-1	-11,11%	-3	-27,27%
	Indústria	230	9,81%	59	34,50%	26	12,75%
	Construcció	229	9,77%	-34	-12,93%	-67	-22,64%
	Serveis	1.878	80,09%	404	27,41%	358	23,55%
<b>Nivell d'instrucció</b>	Sense estudis	122	5,20%	5	4,27%	24	24,49%
	Estudis primaris incomplets	79	3,37%	16	25,40%	-71	-47,33%
	Estudis primaris complets	0	0,00%	0	n.c.	0	n.c.
	Programes formació professional	157	6,70%	43	37,72%	33	26,61%
	Educació general	1.554	66,27%	181	13,18%	145	10,29%
	Tècnics-professionals superiors	126	5,37%	74	142,31%	60	90,91%
	Universitaris primer cicle	171	7,29%	81	90,00%	103	151,47%
	Universitaris segon i tercer cicle	136	5,80%	28	25,93%	20	17,24%
	Altres estudis post-secundaris	0	0,00%	0	n.c.	0	n.c.
	<b>Ocupació</b>	CCO 1	5	0,21%	-6	-54,55%	-3
CCO 2		249	10,62%	152	156,70%	130	109,24%
CCO 3		201	8,57%	-18	-8,22%	-69	-25,56%
CCO 4		209	8,91%	84	67,20%	51	32,28%
CCO 5		632	26,95%	250	65,45%	150	31,12%
CCO 6		17	0,72%	9	112,50%	12	240,00%
CCO 7		224	9,55%	49	28,00%	-10	-4,27%
CCO 8		120	5,12%	23	23,71%	-64	-34,78%
CCO 9		688	29,34%	-115	-14,32%	117	20,49%
CCO 0		0	0,00%	0	n.c.	0	n.c.
<b>Durada</b>	<=1 mes	902	38,46%	262	40,94%	226	33,43%
	>1 a <=3 mesos	242	10,32%	81	50,31%	30	14,15%
	>3 a <=6 mesos	211	9,00%	23	12,23%	-18	-7,86%
	>6 a <=12 mesos	51	2,17%	7	15,91%	-21	-29,17%
	>12 a <=18 mesos	0	0,00%	-1	-100,00%	0	n.c.
	>18 a <=24 mesos	2	0,09%	1	100,00%	1	100,00%
	>24 mesos	42	1,79%	10	31,25%	26	162,50%
	Indeterminada	609	25,97%	44	7,79%	74	13,83%
	Indefinida	286	12,20%	1	0,35%	-4	-1,38%

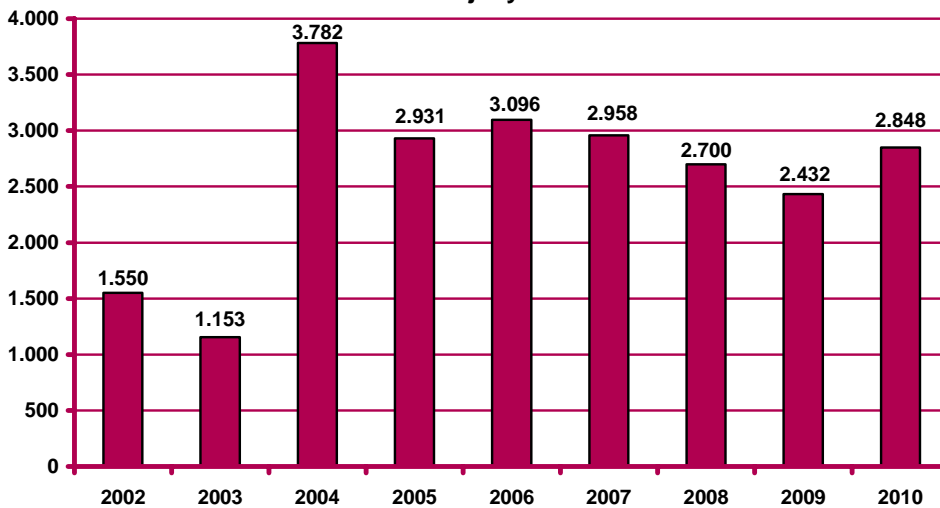
n.c.: no calculable.

CCO 1: personal directiu de les empreses i de les administracions públiques; CCO 2: tècnics i professionals científics i intel·lectuals; CCO 3: tècnics i professionals de suport; CCO 4: empleats administratius; CCO 5: treballadors de serveis de restauració, personals, protecció i venedors de comerços; CCO 6: treballadors qualificats en activitats agràries i pesqueres; CCO 7: artesans i treballadors qualificats de les indústries manufactureres, la construcció i la mineria, llevat dels operadors d'instal·lacions i maquinària; CCO 8: operadors d'instal·lacions i maquinària, i muntadors; CCO 9: treballadors no qualificats; CCO 0: forces armades.

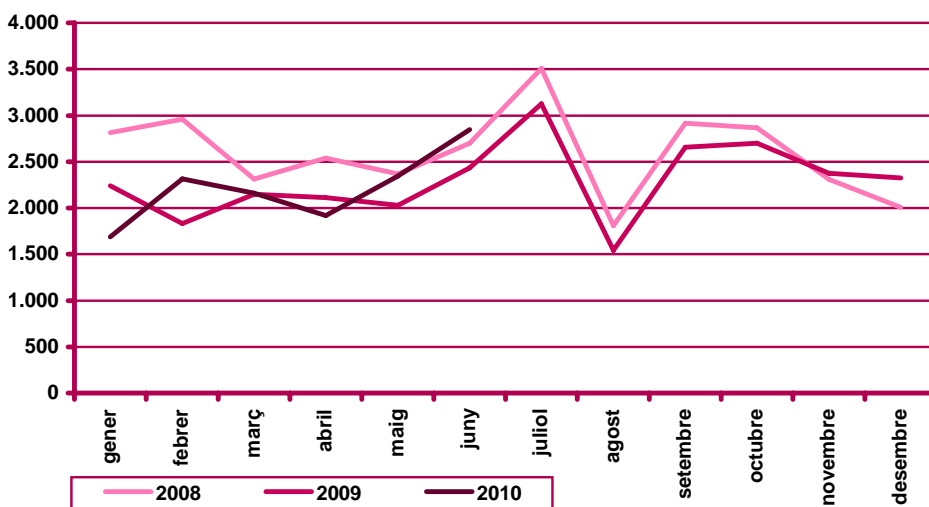
(continuació) Contractació a Mataró. Juny 2010

		Contractació		Variació mes anterior		Variació interanual	
		Nombre	%	Absoluta	Relativa	Absoluta	Relativa
Nacio- nalitat	Espanyola	1.910	81,45%	388	25,49%	344	21,97%
	Estrangera	435	18,55%	40	10,13%	-30	-6,45%
Contra- ctador	ETT	465	19,83%	-75	-13,89%	138	42,20%
	No ETT	1.880	80,17%	503	36,53%	176	10,33%
<b>Total contractes</b>		<b>2.345</b>	<b>100%</b>	<b>428</b>	<b>22,33%</b>	<b>314</b>	<b>15,46%</b>
Altres àmbits	Maresme	6.578		711	12,12%	285	4,53%
	Província de Barcelona	138.596		15.102	12,23%	15.589	12,67%
	Catalunya	184.185		19.062	11,54%	18.251	11,00%
	Espanya	1.182.100		103.591	9,61%	72.086	6,49%

Contractació al mes de juny. Mataró. 2002 - 2010



Evolució mensual de la contractació. Mataró. 2008 - 2010



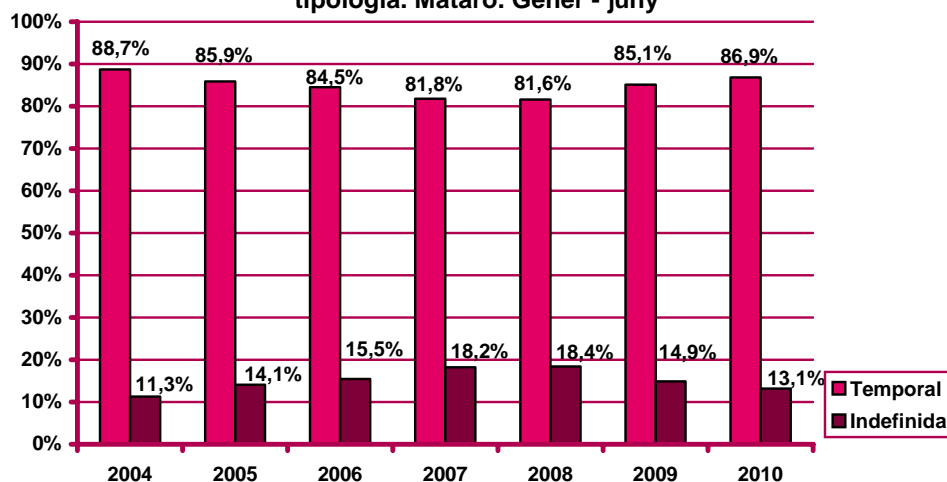
## Contractació per modalitat i tipologia

Contractes per modalitat. Mataró. Juny 2010

Modalitat de contractació	Total		Variació mes anterior		Variació interanual	
	Nombre	%	Absoluta	Relativa	Absoluta	Relativa
Ordinari temps indefinit	126	4,42%	7	5,88%	24	23,53%
Foment de la contractació indefinida	52	1,83%	-9	-14,75%	-1	-1,89%
Indefinit minusvàlids	2	0,07%	0	0,00%	2	n.c.
Convertits en indefinits	97	3,41%	-7	-6,73%	-6	-5,83%
<b>Total indefinits</b>	<b>277</b>	<b>9,73%</b>	<b>-9</b>	<b>-3,15%</b>	<b>19</b>	<b>7,36%</b>
Obra o servei	817	28,69%	278	51,58%	174	27,06%
Eventuals circumstàncies producció	1.314	46,14%	336	34,36%	205	18,49%
Interinitat	426	14,96%	-93	-17,92%	31	7,85%
Temporals bonificats minusvàlids	4	0,14%	3	300,00%	1	33,33%
Relleu	4	0,14%	-4	-50,00%	-1	-20,00%
Jubilació parcial	3	0,11%	-6	-66,67%	-2	-40,00%
Pràctiques	2	0,07%	0	0,00%	-3	-60,00%
Formació	1	0,04%	0	0,00%	-5	-83,33%
<b>Total temporals</b>	<b>2.571</b>	<b>90,27%</b>	<b>512</b>	<b>24,87%</b>	<b>397</b>	<b>18,26%</b>
<b>Total contractació</b>	<b>2.848</b>	<b>100%</b>	<b>503</b>	<b>21,45%</b>	<b>416</b>	<b>17,11%</b>

n.c.: no calculable

Evolució del percentatge de contractació acumulada per tipologia. Mataró. Gener - juny



## Contractació per sexe

Evolució mensual de la contractació per sexe. Mataró. 2010

Mesos	Valors absoluts								
	Total			Homes			Dones		
	Total	Indef.	Temp.	Total	Indef.	Temp.	Total	Indef.	Temp.
Gener	1.688	268	1.420	826	119	707	862	149	713
Febrer	2.314	269	2.045	978	126	852	1.336	143	1.193
Març	2.160	358	1.802	1.127	184	943	1.033	174	859
Abril	1.917	285	1.632	1.031	132	899	886	153	733
Maig	2.345	286	2.059	1.181	143	1.038	1.164	143	1.021
Juny	2.848	277	2.571	1.510	156	1.354	1.338	121	1.217
Juliol									
Agost									
Setembre									
Octubre									
Novembre									
Desembre									

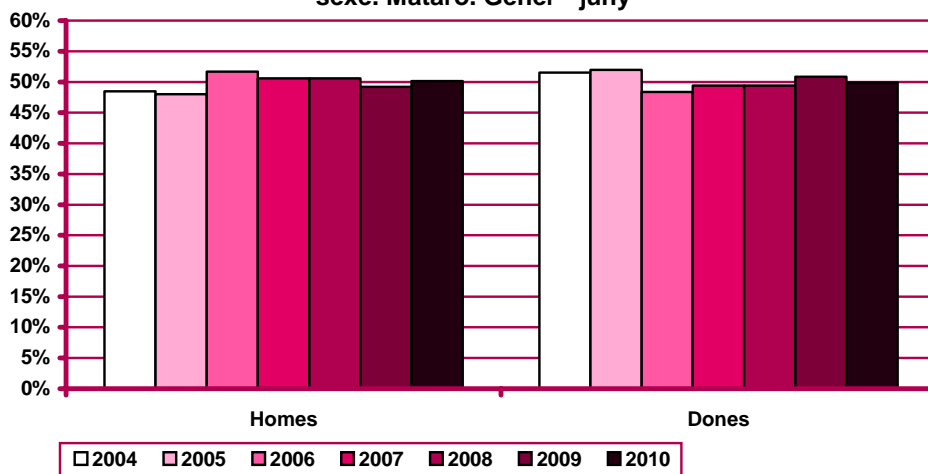
Evolució mensual de l'acumulat de l'any de la contractació per sexe. Mataró. 2010

Mesos	Valors absoluts								
	Total			Homes			Dones		
	Total	Indef.	Temp.	Total	Indef.	Temp.	Total	Indef.	Temp.
Gener	1.688	268	1.420	826	119	707	862	149	713
Febrer	4.002	537	3.465	1.804	245	1.559	2.198	292	1.906
Març	6.162	895	5.267	2.931	429	2.502	3.231	466	2.765
Abril	8.079	1.180	6.899	3.962	561	3.401	4.117	619	3.498
Maig	10.424	1.466	8.958	5.143	704	4.439	5.281	762	4.519
Juny	13.272	1.743	11.529	6.653	860	5.793	6.619	883	5.736
Juliol									
Agost									
Setembre									
Octubre									
Novembre									
Desembre									

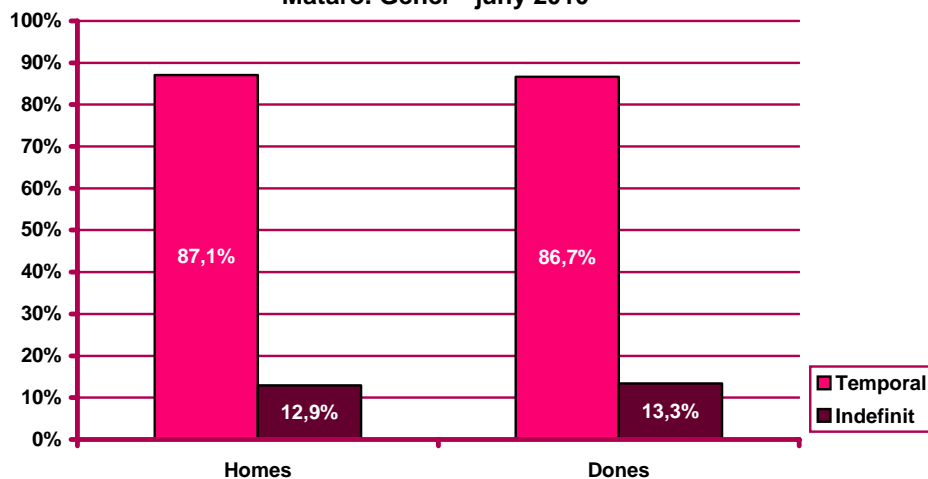
Evolució mensual de la variació interanual de l'acumulat de l'any de la contractació per sexe. Mataró. 2010

Mesos	Valors absoluts			Valors relatius		
	Total	Homes	Dones	Total	Homes	Dones
Gener	-552	-184	-368	-24,64%	-18,22%	-29,92%
Febrer	-70	-129	59	-1,72%	-6,67%	2,76%
Març	-59	-134	75	-0,95%	-4,37%	2,38%
Abril	-255	-122	-133	-3,06%	-2,99%	-3,13%
Maig	59	77	-18	0,57%	1,52%	-0,34%
Juny	475	360	115	3,71%	5,72%	1,77%
Juliol						
Agost						
Setembre						
Octubre						
Novembre						
Desembre						

Evolució del percentatge de contractació acumulada per sexe. Mataró. Gèner - juny



Percentatge de contractació acumulada per tipologia i sexe. Mataró. Gèner - juny 2010



## Contractació per edat

Evolució mensual de la contractació per edat. Mataró. 2010

Mesos	Valors absoluts					
	Total	<20 anys	20 - 24 a.	25 - 29 a.	30 - 44 a.	>44 a.
Gener	1.688	88	328	288	669	315
Febrer	2.314	115	486	373	860	480
Març	2.160	105	377	351	888	439
Abril	1.917	96	342	347	750	382
Maig	2.345	115	431	400	915	484
Juny	2.848	166	652	470	1.027	533
Juliol						
Agost						
Setembre						
Octubre						
Novembre						
Desembre						

Evolució mensual de l'acumulat de l'any de la contractació per edat. Mataró. 2010

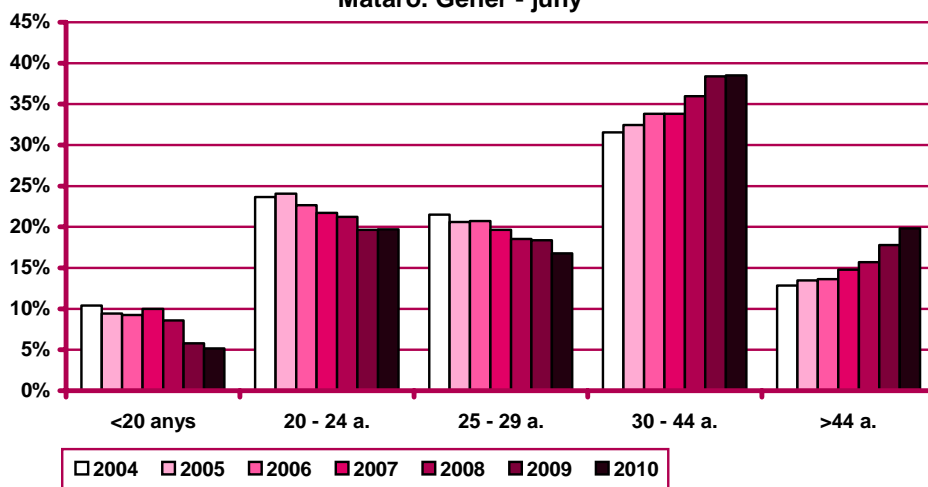
Mesos	Valors absoluts					
	Total	<20 anys	20 - 24 a.	25 - 29 a.	30 - 44 a.	>44 a.
Gener	1.688	88	328	288	669	315
Febrer	4.002	203	814	661	1.529	795
Març	6.162	308	1.191	1.012	2.417	1.234
Abril	8.079	404	1.533	1.359	3.167	1.616
Maig	10.424	519	1.964	1.759	4.082	2.100
Juny	13.272	685	2.616	2.229	5.109	2.633
Juliol						
Agost						
Setembre						
Octubre						
Novembre						
Desembre						

Evolució mensual de la variació interanual de l'acumulat de l'any de la contractació per edat. Mataró. 2010

Mesos	Valors absoluts					Valors relatius				
	<20 anys	20 - 24 a.	25 - 29 a.	30 - 44 a.	>44 a.	<20 anys	20 - 24 a.	25 - 29 a.	30 - 44 a.	>44 a.
Gener	-46	-163	-119	-190	-34	-34,33%	-33,20%	-29,24%	-22,12%	-9,74%
Febrer	-27	-13	-95	-66	131	-11,74%	-1,57%	-12,57%	-4,14%	19,73%
Març	-15	-30	-144	-35	165	-4,64%	-2,46%	-12,46%	-1,43%	15,43%
Abril	-26	-75	-202	-71	119	-6,05%	-4,66%	-12,94%	-2,19%	7,95%
Maig	-19	7	-162	16	217	-3,53%	0,36%	-8,43%	0,39%	11,52%
Juny	-58	103	-125	196	359	-7,81%	4,10%	-5,31%	3,99%	15,79%
Juliol										
Agost										
Setembre										
Octubre										
Novembre										
Desembre										



**Evolució del percentatge de contractació acumulada per edat.  
Mataró. Gèner - juny**



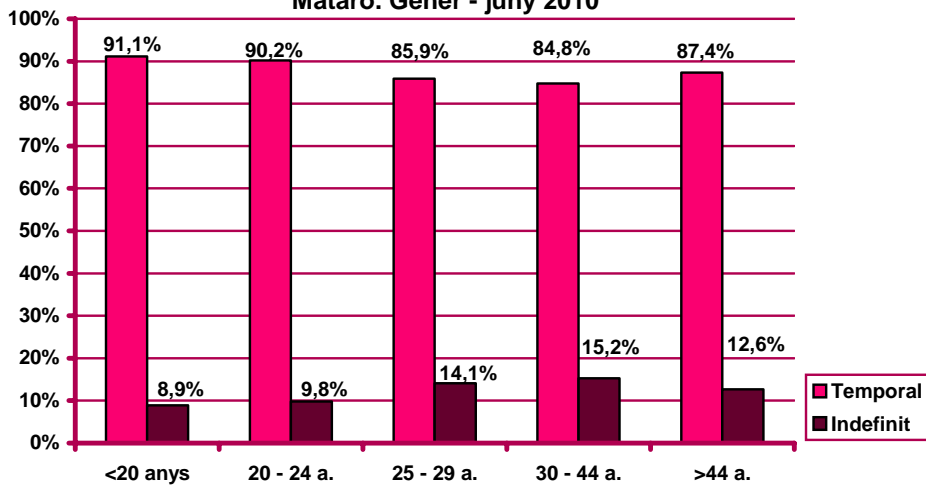
**Evolució mensual de la contractació per edat i tipologia. Mataró. 2010**

Mesos	Valors absoluts									
	<20 anys		20 - 24 a.		25 - 29 a.		30 - 44 a.		>44 a.	
	Indef.	Temp.	Indef.	Temp.	Indef.	Temp.	Indef.	Temp.	Indef.	Temp.
Gener	6	82	38	290	56	232	114	555	54	261
Febrer	8	107	47	439	43	330	110	750	61	419
Març	9	96	50	327	66	285	162	726	71	368
Abril	10	86	39	303	46	301	138	612	52	330
Maig	15	100	41	390	53	347	132	783	45	439
Juny	13	153	41	611	50	420	123	904	50	483
Juliol										
Agost										
Setembre										
Octubre										
Novembre										
Desembre										

**Evolució mensual de l'acumulat de l'any de la contractació per edat i tipologia. Mataró. 2010**

Mesos	Valors absoluts									
	<20 anys		20 - 24 a.		25 - 29 a.		30 - 44 a.		>44 a.	
	Indef.	Temp.	Indef.	Temp.	Indef.	Temp.	Indef.	Temp.	Indef.	Temp.
Gener	6	82	38	290	56	232	114	555	54	261
Febrer	14	189	85	729	99	562	224	1.305	115	680
Març	23	285	135	1.056	165	847	386	2.031	186	1.048
Abril	33	371	174	1.359	211	1.148	524	2.643	238	1.378
Maig	48	471	215	1.749	264	1.495	656	3.426	283	1.817
Juny	61	624	256	2.360	314	1.915	779	4.330	333	2.300
Juliol										
Agost										
Setembre										
Octubre										
Novembre										
Desembre										

Percentatge de contractació acumulada per tipologia i edat.  
Mataró. Gener - juny 2010



## Contractació per sexe i edat

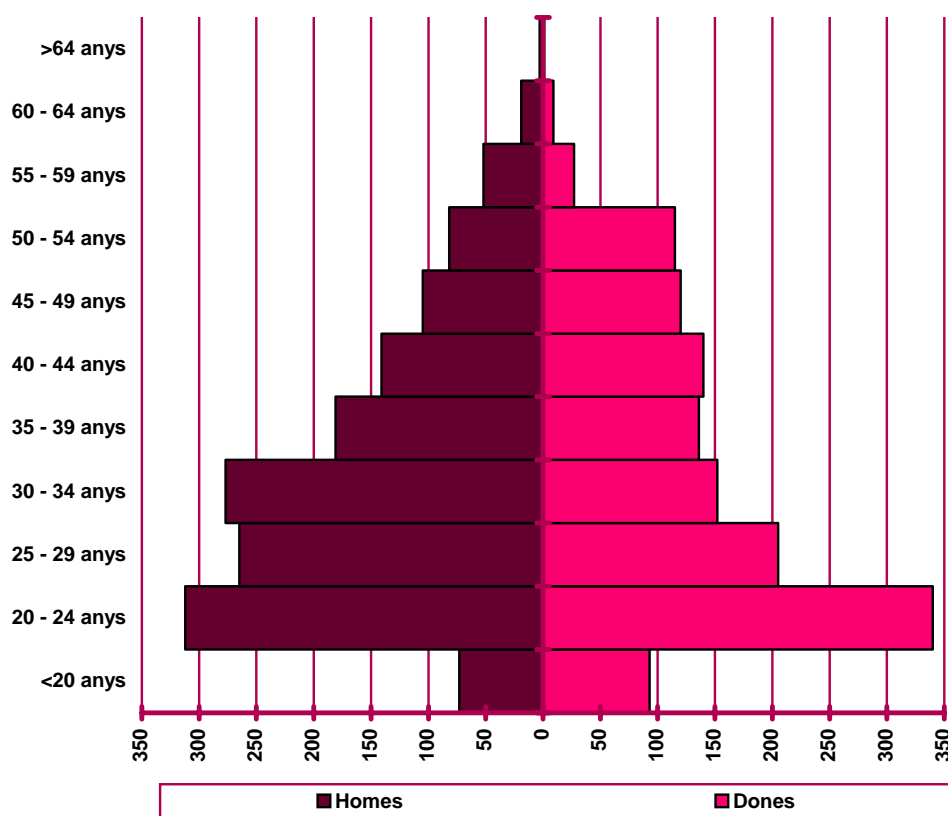
Distribució de la contractació per edat i sexe. Mataró. Juny 2010

	Homes			Dones			Total	
	Nombre	% <sup>(1)</sup>	% <sup>(2)</sup>	Nombre	% <sup>(1)</sup>	% <sup>(2)</sup>	Nombre	%
<20 anys	73	43,98%	4,83%	93	56,02%	6,95%	166	5,83%
20 - 24 anys	312	47,85%	20,66%	340	52,15%	25,41%	652	22,89%
25 - 29 anys	265	56,38%	17,55%	205	43,62%	15,32%	470	16,50%
30 - 34 anys	277	64,57%	18,34%	152	35,43%	11,36%	429	15,06%
35 - 39 anys	181	57,10%	11,99%	136	42,90%	10,16%	317	11,13%
40 - 44 anys	141	50,18%	9,34%	140	49,82%	10,46%	281	9,87%
45 - 49 anys	105	46,67%	6,95%	120	53,33%	8,97%	225	7,90%
50 - 54 anys	82	41,62%	5,43%	115	58,38%	8,59%	197	6,92%
55 - 59 anys	52	65,82%	3,44%	27	34,18%	2,02%	79	2,77%
60 - 64 anys	19	67,86%	1,26%	9	32,14%	0,67%	28	0,98%
>64 anys	3	n.c.	0,20%	1	n.c.	0,07%	4	0,14%
<b>Total</b>	<b>1.510</b>	<b>53,02%</b>	<b>100%</b>	<b>1.338</b>	<b>46,98%</b>	<b>100%</b>	<b>2.848</b>	<b>100%</b>

(1) Percentatge sobre el total d'homes i dones desocupades registrades del mateix grup d'edat.

(2) Percentatge sobre el total de persones desocupades registrades del mateix sexe.

Nombre de contractes per sexe i edat. Mataró. Juny 2010



## Contractació per sector econòmic

Evolució mensual de la contractació per sector econòmic. Mataró.  
2010

Mesos	Valors absoluts				
	Total	Agricultura	Indústria	Construcció	Serveis
Gener	1.688	12	179	203	1.294
Febrer	2.314	8	158	227	1.921
Març	2.160	16	179	297	1.668
Abril	1.917	9	171	263	1.474
Maig	2.345	8	230	229	1.878
Juny	2.848	11	219	257	2.361
Juliol					
Agost					
Setembre					
Octubre					
Novembre					
Desembre					

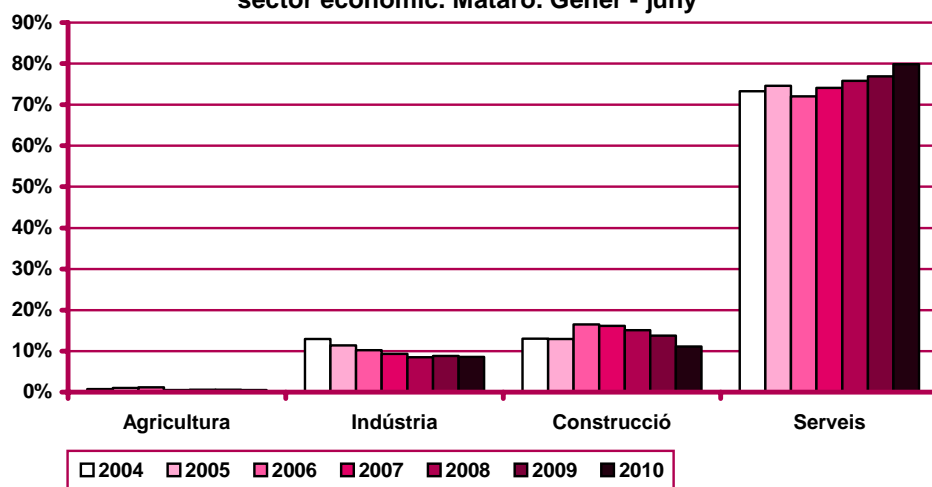
Evolució mensual de l'acumulat de l'any de la contractació per sector econòmic. Mataró. 2010

Mesos	Valors absoluts				
	Total	Agricultura	Indústria	Construcció	Serveis
Gener	1.688	12	179	203	1.294
Febrer	4.002	20	337	430	3.215
Març	6.162	36	516	727	4.883
Abril	8.079	45	687	990	6.357
Maig	10.424	53	917	1.219	8.235
Juny	13.272	64	1.136	1.476	10.596
Juliol					
Agost					
Setembre					
Octubre					
Novembre					
Desembre					

Evolució mensual de la variació interanual de l'acumulat de l'any de la contractació per sector econòmic. Mataró. 2010

Mesos	Valors absoluts				Valors relatius			
	Agricultura	Indústria	Construcció	Serveis	Agricultura	Indústria	Construcció	Serveis
Gener	9	14	-78	-497	300,00%	8,48%	-27,76%	-27,75%
Febrer	-2	-8	-101	41	-9,09%	-2,32%	-19,02%	1,29%
Març	-3	-24	-178	146	-7,69%	-4,44%	-19,67%	3,08%
Abril	-7	-42	-185	-21	-13,46%	-5,76%	-15,74%	-0,33%
Maig	-10	-16	-252	337	-15,87%	-1,71%	-17,13%	4,27%
Juny	-9	10	-283	757	-12,33%	0,89%	-16,09%	7,69%
Juliol								
Agost								
Setembre								
Octubre								
Novembre								
Desembre								

**Evolució del percentatge de contractació acumulada per sector econòmic. Mataró. Gener - juny**



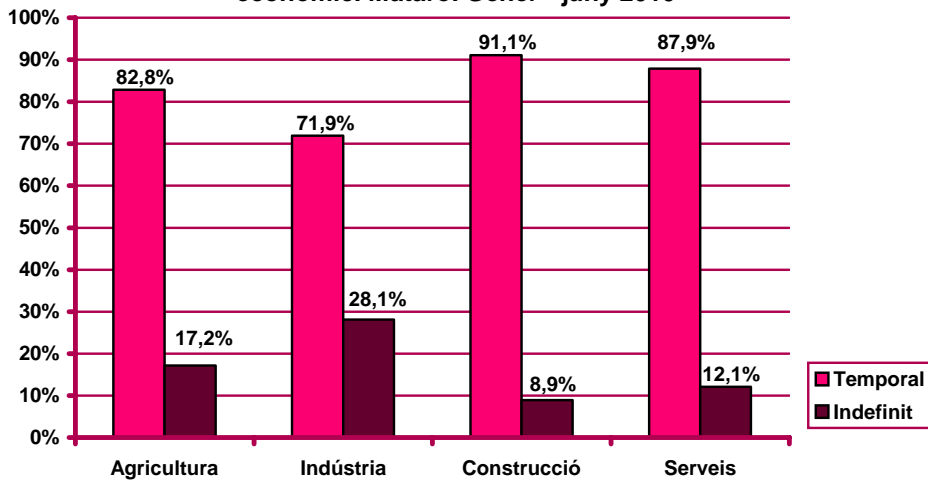
Evolució mensual de la contractació per sector econòmic i tipologia. Mataró. 2010

Mesos	Valors absoluts							
	Agricultura		Indústria		Construcció		Serveis	
	Indef.	Temp.	Indef.	Temp.	Indef.	Temp.	Indef.	Temp.
Gener	1	11	58	121	16	187	193	1.101
Febrer	1	7	33	125	27	200	208	1.713
Març	5	11	63	116	21	276	269	1.399
Abril	1	8	68	103	20	243	196	1.278
Maig	1	7	53	177	28	201	204	1.674
Juny	2	9	44	175	19	238	212	2.149
Juliol								
Agost								
Setembre								
Octubre								
Novembre								
Desembre								

Evolució mensual de l'acumulat de l'any de la contractació per sector econòmic i tipologia. Mataró. 2010

Mesos	Valors absoluts							
	Agricultura		Indústria		Construcció		Serveis	
	Indef.	Temp.	Indef.	Temp.	Indef.	Temp.	Indef.	Temp.
Gener	1	11	58	121	16	187	193	1.101
Febrer	2	18	91	246	43	387	401	2.814
Març	7	29	154	362	64	663	670	4.213
Abril	8	37	222	465	84	906	866	5.491
Maig	9	44	275	642	112	1.107	1.070	7.165
Juny	11	53	319	817	131	1.345	1.282	9.314
Juliol								
Agost								
Setembre								
Octubre								
Novembre								
Desembre								

Percentatge de contractació acumulada per tipologia i sector econòmic. Mataró. Gener - juny 2010



## Contractació per nivell d'instrucció

Evolució mensual de la contractació per nivell d'instrucció. Mataró.

2010

Mesos	Valors absoluts			
	Total	Estudis primaris o	Estudis	Estudis
		inferiors	secundaris	postsecundaris
Gener	1.688	144	1.304	240
Febrer	2.314	155	1.701	458
Març	2.160	224	1.648	288
Abril	1.917	180	1.487	250
Maig	2.345	201	1.711	433
Juny	2.848	387	2.085	376
Juliol				
Agost				
Setembre				
Octubre				
Novembre				
Desembre				

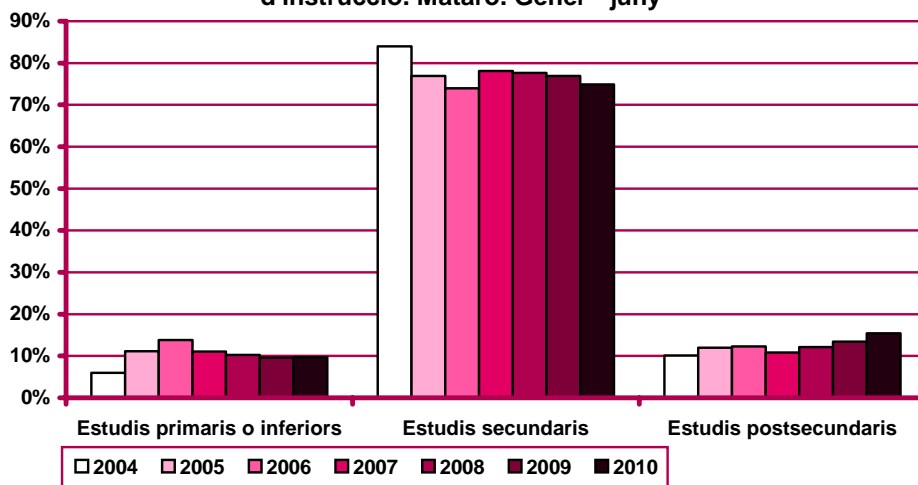
Evolució mensual de l'acumulat de l'any de la contractació per nivell d'instrucció. Mataró. 2010

Mesos	Valors absoluts			
	Total	Estudis primaris o	Estudis	Estudis
		inferiors	secundaris	postsecundaris
Gener	1.688	144	1.304	240
Febrer	4.002	299	3.005	698
Març	6.162	523	4.653	986
Abril	8.079	703	6.140	1.236
Maig	10.424	904	7.851	1.669
Juny	13.272	1.291	9.936	2.045
Juliol				
Agost				
Setembre				
Octubre				
Novembre				
Desembre				

Evolució mensual de la variació interanual de l'acumulat de l'any de la contractació per nivell d'instrucció. Mataró. 2010

Mesos	Valors absoluts			Valors relatius		
	Estudis primaris o	Estudis	Estudis	Estudis primaris o	Estudis	Estudis
	inferiors	secundaris	postsecundaris	inferiors	secundaris	postsecundaris
Gener	-22	-404	-126	-13,25%	-23,65%	-34,43%
Febrer	-58	-56	44	-16,25%	-1,83%	6,73%
Març	-55	-36	32	-9,52%	-0,77%	3,35%
Abril	-73	-208	26	-9,41%	-3,28%	2,15%
Maig	-120	-30	209	-11,72%	-0,38%	14,32%
Juny	64	90	321	5,22%	0,91%	18,62%
Juliol						
Agost						
Setembre						
Octubre						
Novembre						
Desembre						

Evolució del percentatge de contractació per nivell d'instrucció. Mataró. Gener - juny



Evolució mensual de la contractació per nivell d'instrucció i tipologia. Mataró. 2010

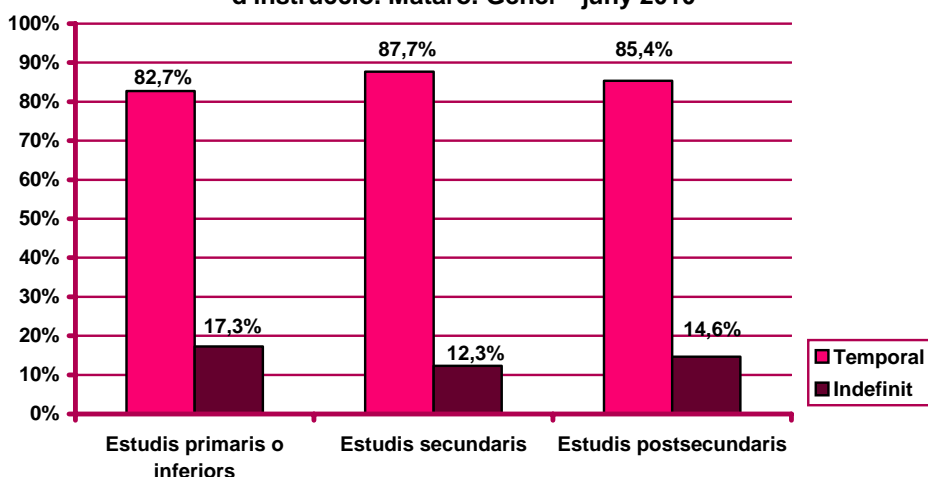
Mesos	Valors absoluts					
	Estudis primaris o inferiors		Estudis secundaris		Estudis postsecundaris	
	Indef.	Temp.	Indef.	Temp.	Indef.	Temp.
Gener	30	114	174	1.130	64	176
Febrer	31	124	197	1.504	41	417
Març	49	175	243	1.405	66	222
Abril	32	148	204	1.283	49	201
Maig	49	152	193	1.518	44	389
Juny	32	355	210	1.875	35	341
Juliol						
Agost						
Setembre						
Octubre						
Novembre						
Desembre						



Evolució mensual de l'acumulat de l'any de la contractació per nivell d'instrucció i tipologia. Mataró. 2010

Mesos	Valors absoluts					
	Estudis primaris o inferiors		Estudis secundaris		Estudis postsecundaris	
	Indef.	Temp.	Indef.	Temp.	Indef.	Temp.
Gener	30	114	174	1.130	64	176
Febrer	61	238	371	2.634	105	593
Març	110	413	614	4.039	171	815
Abril	142	561	818	5.322	220	1.016
Maig	191	713	1.011	6.840	264	1.405
Juny	223	1.068	1.221	8.715	299	1.746
Juliol						
Agost						
Setembre						
Octubre						
Novembre						
Desembre						

Percentatge de contractació acumulada per tipologia i nivell d'instrucció. Mataró. Gener - juny 2010



## Contractació per ocupació

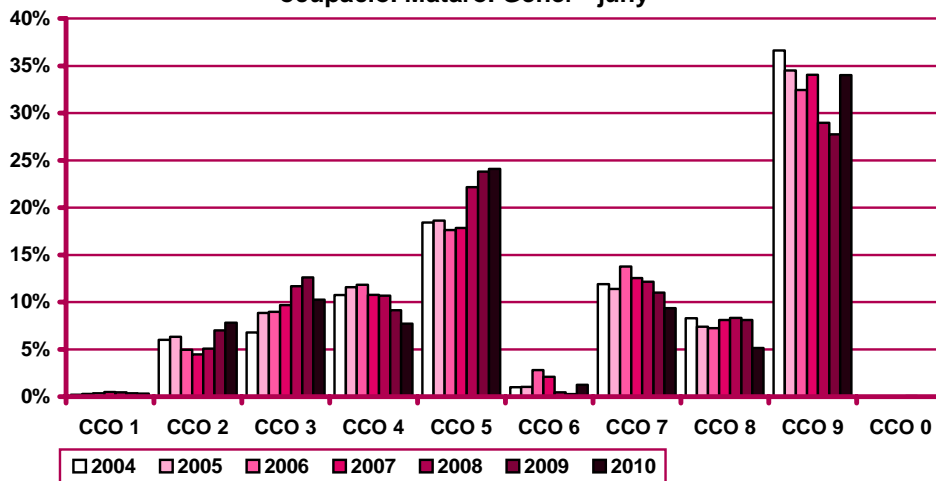
Evolució mensual de la contractació per ocupació. Mataró. 2010

Mesos	Valors absoluts										
	Total	CCO 1	CCO 2	CCO 3	CCO 4	CCO 5	CCO 6	CCO 7	CCO 8	CCO 9	CCO 0
Gener	1.688	7	109	162	136	342	5	184	88	655	0
Febrer	2.314	5	248	267	225	609	7	198	107	648	0
Març	2.160	7	134	183	158	532	9	227	94	816	0
Abril	1.917	11	97	219	125	382	8	175	97	803	0
Maig	2.345	5	249	201	209	632	17	224	120	688	0
Juny	2.848	6	202	330	173	698	119	235	178	907	0
Juliol											
Agost											
Setembre											
Octubre											
Novembre											
Desembre											

Evolució mensual de l'acumulat de l'any de la contractació per ocupació. Mataró. 2010

Mesos	Valors absoluts										
	Total	CCO 1	CCO 2	CCO 3	CCO 4	CCO 5	CCO 6	CCO 7	CCO 8	CCO 9	CCO 0
Gener	1.688	7	109	162	136	342	5	184	88	655	0
Febrer	4.002	12	357	429	361	951	12	382	195	1.303	0
Març	6.162	19	491	612	519	1.483	21	609	289	2.119	0
Abril	8.079	30	588	831	644	1.865	29	784	386	2.922	0
Maig	10.424	35	837	1.032	853	2.497	46	1.008	506	3.610	0
Juny	13.272	41	1.039	1.362	1.026	3.195	165	1.243	684	4.517	0
Juliol											
Agost											
Setembre											
Octubre											
Novembre											
Desembre											

Evolució del percentatge de contractació acumulada per ocupació. Mataró. Gener - juny



CCO 1: personal directiu de les empreses i de les administracions públiques; CCO 2: tècnics i professionals científics i intel·lectuals; CCO 3: tècnics i professionals de suport; CCO 4: empleats administratius; CCO 5: treballadors de serveis de restauració, personals, protecció i venedors de comerços; CCO 6: treballadors qualificats en activitats agràries i pesqueres; CCO 7: artesans i treballadors qualificats de les indústries manufactureres, la construcció i la mineria, llevat dels operadors d'instal·lacions i maquinària; CCO 8: operadors d'instal·lacions i maquinària, i muntadors; CCO 9: treballadors no qualificats; CCO 0: forces armades.

Evolució mensual de la variació interanual de l'acumulat de l'any de la contractació per ocupació. Mataró. 2010

Mesos	Valors absoluts											
	Total	CCO 1	CCO 2	CCO 3	CCO 4	CCO 5	CCO 6	CCO 7	CCO 8	CCO 9	CCO 0	
Gener	-552	0	-107	-98	-151	-208	0	-25	-55	92	0	
Febrer	-70	0	-39	-12	-104	-19	1	-49	-79	231	0	
Març	-59	-6	-63	-115	-131	96	7	-139	-174	466	0	
Abril	-255	-3	-86	-181	-160	-10	11	-168	-276	618	0	
Maig	59	-6	44	-250	-109	140	23	-178	-340	735	0	
Juny	475	-6	141	-253	-141	150	133	-165	-351	967	0	
Juliol												
Agost												
Setembre												
Octubre												
Novembre												
Desembre												

Mesos	Valors relatius											
	Total	CCO 1	CCO 2	CCO 3	CCO 4	CCO 5	CCO 6	CCO 7	CCO 8	CCO 9	CCO 0	
Gener	-24,64%	0,00%	-49,54%	-37,69%	-52,61%	-37,82%	0,00%	-11,96%	-38,46%	16,34%	n.c.	
Febrer	-1,72%	0,00%	-9,85%	-2,72%	-22,37%	-1,96%	9,09%	-11,37%	-28,83%	21,55%	n.c.	
Març	-0,95%	-24,00%	-11,37%	-15,82%	-20,15%	6,92%	50,00%	-18,58%	-37,58%	28,19%	n.c.	
Abril	-3,06%	-9,09%	-12,76%	-17,89%	-19,90%	-0,53%	61,11%	-17,65%	-41,69%	26,82%	n.c.	
Maig	0,57%	-14,63%	5,55%	-19,50%	-11,33%	5,94%	100,00%	-15,01%	-40,19%	25,57%	n.c.	
Juny	3,71%	-12,77%	15,70%	-15,67%	-12,08%	4,93%	415,63%	-11,72%	-33,91%	27,24%	n.c.	
Juliol												
Agost												
Setembre												
Octubre												
Novembre												
Desembre												

n.c.: no calculable

Evolució mensual de la contractació per ocupació i tipologia. Mataró. 2010

Mesos	Valors absoluts									
	CCO 1		CCO 2		CCO 3		CCO 4		CCO 5	
	Indef.	Temp.	Indef.	Temp.	Indef.	Temp.	Indef.	Temp.	Indef.	Temp.
Gener	2	5	28	81	38	124	42	94	68	274
Febrer	3	2	21	227	44	223	47	178	81	528
Març	5	2	24	110	63	120	44	114	93	439
Abril	5	6	14	83	44	175	39	86	83	299
Maig	3	2	31	218	32	169	36	173	83	549
Juny	6	0	0	191	32	298	32	141	103	595
Juliol										
Agost										
Setembre										
Octubre										
Novembre										
Desembre										

CCO 1: personal directiu de les empreses i de les administracions públiques; CCO 2: tècnics i professionals científics i intel·lectuals; CCO 3: tècnics i professionals de suport; CCO 4: empleats administratius; CCO 5: treballadors de serveis de restauració, personals, protecció i venedors de comerços; CCO 6: treballadors qualificats en activitats agràries i pesqueres; CCO 7: artesans i treballadors qualificats de les indústries manufactureres, la construcció i la mineria, llevat dels operadors d'instal·lacions i maquinària; CCO 8: operadors d'instal·lacions i maquinària, i muntadors; CCO 9: treballadors no qualificats; CCO 0: forces armades.

(continuació) Evolució mensual de la contractació per ocupació i tipologia. Mataró. 2010

Mesos	Valors absoluts									
	CCO 6		CCO 7		CCO 8		CCO 9		CCO 0	
	Indef.	Temp.	Indef.	Temp.	Indef.	Temp.	Indef.	Temp.	Indef.	Temp.
Gener	3	2	25	159	25	63	37	618	0	0
Febrer	1	6	26	172	21	86	25	623	0	0
Març	3	6	36	191	32	62	58	758	0	0
Abril	2	6	36	139	25	72	37	766	0	0
Maig	13	4	33	191	14	106	41	647	0	0
Juny	1	118	31	204	14	164	47	860	0	0
Juliol										
Agost										
Setembre										
Octubre										
Novembre										
Desembre										

Evolució mensual de l'acumulat de l'any de la contractació per ocupació i tipologia.  
Mataró. 2010

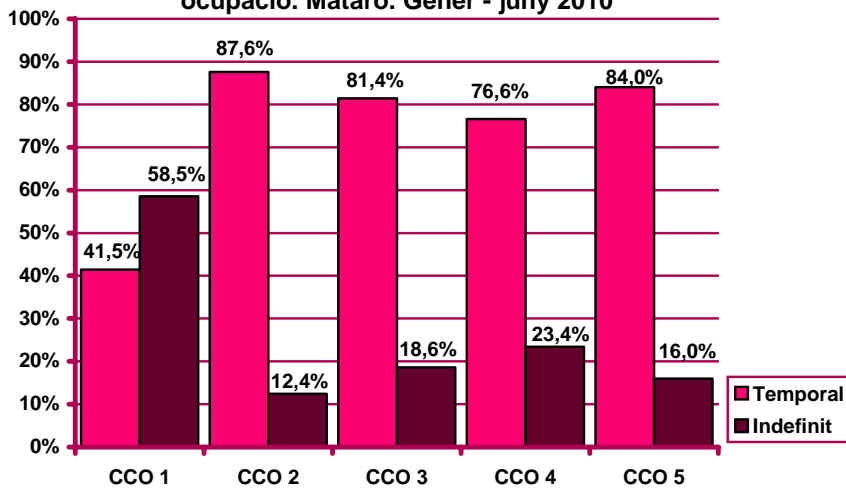
Mesos	Valors absoluts									
	CCO 1		CCO 2		CCO 3		CCO 4		CCO 5	
	Indef.	Temp.	Indef.	Temp.	Indef.	Temp.	Indef.	Temp.	Indef.	Temp.
Gener	2	5	28	81	38	124	42	94	68	274
Febrer	5	7	49	308	82	347	89	272	149	802
Març	10	9	73	418	145	467	133	386	242	1.241
Abril	15	15	87	501	189	642	172	472	325	1.540
Maig	18	17	118	719	221	811	208	645	408	2.089
Juny	24	17	118	910	253	1.109	240	786	511	2.684
Juliol										
Agost										
Setembre										
Octubre										
Novembre										
Desembre										

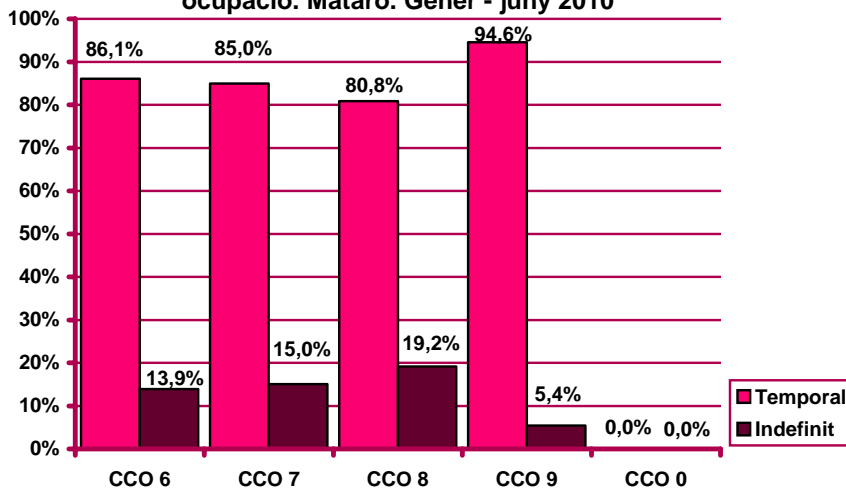
Mesos	Valors absoluts									
	CCO 6		CCO 7		CCO 8		CCO 9		CCO 0	
	Indef.	Temp.	Indef.	Temp.	Indef.	Temp.	Indef.	Temp.	Indef.	Temp.
Gener	3	2	25	159	25	63	37	618	0	0
Febrer	4	8	51	331	46	149	62	1.241	0	0
Març	7	14	87	522	78	211	120	1.999	0	0
Abril	9	20	123	661	103	283	157	2.765	0	0
Maig	22	24	156	852	117	389	198	3.412	0	0
Juny	23	142	187	1.056	131	553	245	4.272	0	0
Juliol										
Agost										
Setembre										
Octubre										
Novembre										
Desembre										

CCO 1: personal directiu de les empreses i de les administracions públiques; CCO 2: tècnics i professionals científics i intel·lectuals; CCO 3: tècnics i professionals de suport; CCO 4: empleats administratius; CCO 5: treballadors de serveis de restauració, personals, protecció i venedors de comerços; CCO 6: treballadors qualificats en activitats agràries i pesqueres; CCO 7: artesans i treballadors qualificats de les indústries manufactureres, la construcció i la mineria, llevat dels operadors d'instal·lacions i maquinària; CCO 8: operadors d'instal·lacions i maquinària, i muntadors; CCO 9: treballadors no qualificats; CCO 0: forces armades.

Percentatge de contractació acumulada per tipologia i ocupació. Mataró. Gener - juny 2010



Percentatge de contractació acumulada per tipologia i ocupació. Mataró. Gener - juny 2010



CCO 1: personal directiu de les empreses i de les administracions públiques; CCO 2: tècnics i professionals científics i intel·lectuals; CCO 3: tècnics i professionals de suport; CCO 4: empleats administratius; CCO 5: treballadors de serveis de restauració, personals, protecció i venedors de comerços; CCO 6: treballadors qualificats en activitats agràries i pesqueres; CCO 7: artesans i treballadors qualificats de les indústries manufactureres, la construcció i la mineria, llevat dels operadors d'instal·lacions i maquinària; CCO 8: operadors d'instal·lacions i maquinària, i muntadors; CCO 9: treballadors no qualificats; CCO 0: forces armades.

## Contractació per durada

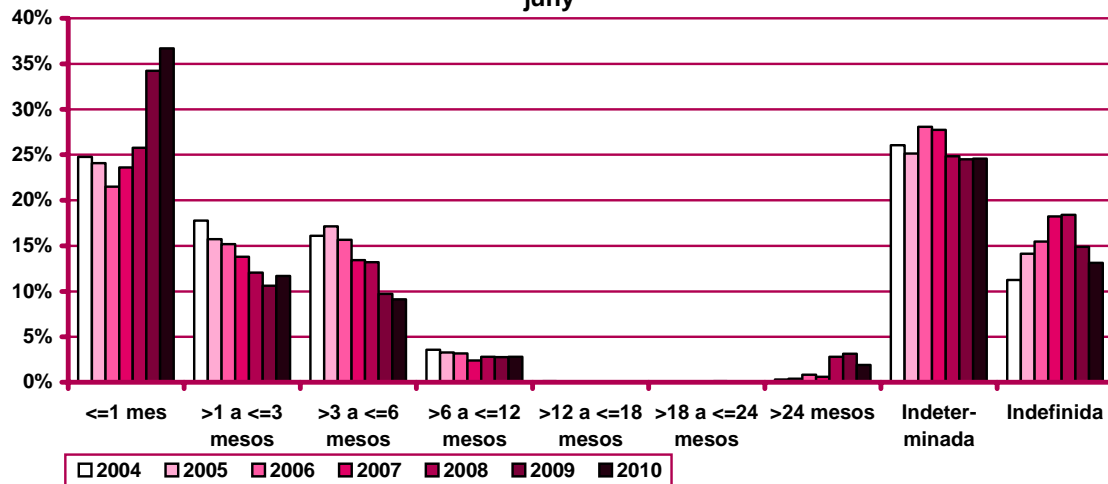
Evolució mensual de la contractació per durada del contracte. Mataró. 2010

Mesos	Valors absoluts									
	Total	≤1 mes	>1 a ≤3 mesos	>3 a ≤6 mesos	>6 a ≤12 mesos	>12 a ≤18 mesos	>18 a ≤24 mesos	>24 mesos	Indeter-minada	Indefi-nida
Gener	1.688	563	169	94	57	2	1	40	494	268
Febrer	2.314	995	227	178	85	2	0	52	506	269
Març	2.160	710	184	243	64	2	2	63	534	358
Abril	1.917	640	161	188	44	1	1	32	565	285
Maig	2.345	902	242	211	51	0	2	42	609	286
Juny	2.848	1.058	567	294	71	0	1	25	555	277
Juliol										
Agost										
Setembre										
Octubre										
Novembre										
Desembre										

Evolució mensual de l'acumulat de l'any de la contractació per durada del contracte. Mataró. 2010

Mesos	Valors absoluts									
	Total	≤1 mes	>1 a ≤3 mesos	>3 a ≤6 mesos	>6 a ≤12 mesos	>12 a ≤18 mesos	>18 a ≤24 mesos	>24 mesos	Indeter-minada	Indefi-nida
Gener	1.688	563	169	94	57	2	1	40	494	268
Febrer	4.002	1.558	396	272	142	4	1	92	1.000	537
Març	6.162	2.268	580	515	206	6	3	155	1.534	895
Abril	8.079	2.908	741	703	250	7	4	187	2.099	1.180
Maig	10.424	3.810	983	914	301	7	6	229	2.708	1.466
Juny	13.272	4.868	1.550	1.208	372	7	7	254	3.263	1.743
Juliol										
Agost										
Setembre										
Octubre										
Novembre										
Desembre										

Evolució del percentatge de contractació per durada. Mataró. Gener - juny



Evolució mensual de la variació interanual de l'acumulat de l'any de la contractació per durada del contracte. Mataró. 2010

Mesos	Valors absoluts									
	Total	≤1 mes	>1 a ≤3 mesos	>3 a ≤6 mesos	>6 a ≤12 mesos	>12 a ≤18 mesos	>18 a ≤24 mesos	>24 mesos	Indeter- minada	Indefi- nida
Gener	-552	-293	-49	-83	5	1	1	-70	-11	-53
Febrer	-70	182	-10	-92	43	1	-1	-33	-3	-157
Març	-59	219	-10	-67	37	2	1	-110	30	-161
Abril	-255	101	-2	-74	26	3	0	-152	19	-176
Maig	59	327	28	-92	5	3	1	-126	93	-180
Juny	475	487	191	-37	16	1	0	-148	126	-161
Juliol										
Agost										
Setembre										
Octubre										
Novembre										
Desembre										

Mesos	Valors relatius									
	Total	≤1 mes	>1 a ≤3 mesos	>3 a ≤6 mesos	>6 a ≤12 mesos	>12 a ≤18 mesos	>18 a ≤24 mesos	>24 mesos	Indeter- minada	Indefi- nida
Gener	-24,64%	-34,23%	-22,48%	-46,89%	9,62%	100,00%	n.c.	-63,64%	-2,18%	-16,51%
Febrer	-1,72%	13,23%	-2,46%	-25,27%	43,43%	33,33%	-50,00%	-26,40%	-0,30%	-22,62%
Març	-0,95%	10,69%	-1,69%	-11,51%	21,89%	50,00%	50,00%	-41,51%	1,99%	-15,25%
Abril	-3,06%	3,60%	-0,27%	-9,52%	11,61%	75,00%	0,00%	-44,84%	0,91%	-12,98%
Maig	0,57%	9,39%	2,93%	-9,15%	1,69%	75,00%	20,00%	-35,49%	3,56%	-10,94%
Juny	3,71%	11,12%	14,05%	-2,97%	4,49%	16,67%	0,00%	-36,82%	4,02%	-8,46%
Juliol										
Agost										
Setembre										
Octubre										
Novembre										
Desembre										

## Contractació per grandària de l'empresa

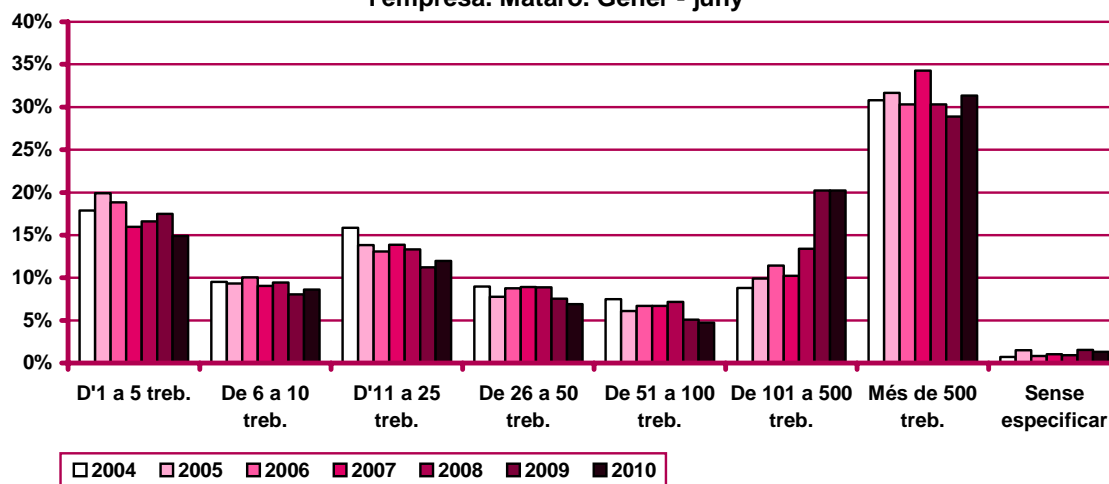
Evolució mensual de la contractació per grandària de l'empresa. Mataró. 2010

Mesos	Valors absoluts								
	Total	D'1 a 5 treb.	De 6 a 10 treb.	D'11 a 25 treb.	De 26 a 50 treb.	De 51 a 100 treb.	De 101 a 500 treb.	Més de 500 treb.	Sense especificar
Gener	1.688	236	154	220	125	97	369	445	42
Febrer	2.314	346	186	157	107	65	384	1.037	32
Març	2.160	386	193	334	127	111	452	539	18
Abril	1.917	324	171	215	154	96	441	497	19
Maig	2.345	289	220	336	144	120	392	807	37
Juny	2.848	395	221	326	259	138	647	834	28
Juliol									
Agost									
Setembre									
Octubre									
Novembre									
Desembre									

Evolució mensual de l'acumulat de l'any de la contractació per grandària de l'empresa. Mataró. 2010

Mesos	Valors absoluts								
	Total	D'1 a 5 treb.	De 6 a 10 treb.	D'11 a 25 treb.	De 26 a 50 treb.	De 51 a 100 treb.	De 101 a 500 treb.	Més de 500 treb.	Sense especificar
Gener	1.688	236	154	220	125	97	369	445	42
Febrer	4.002	582	340	377	232	162	753	1.482	74
Març	6.162	968	533	711	359	273	1.205	2.021	92
Abril	8.079	1.292	704	926	513	369	1.646	2.518	111
Maig	10.424	1.581	924	1.262	657	489	2.038	3.325	148
Juny	13.272	1.976	1.145	1.588	916	627	2.685	4.159	176
Juliol									
Agost									
Setembre									
Octubre									
Novembre									
Desembre									

Evolució del percentatge de contractació acumulada per grandària de l'empresa. Mataró. Gener - juny





Evolució mensual de la variació interanual de l'acumulat de l'any de la contractació per grandària de l'empresa. Mataró. 2010

Mesos	Valors absoluts								
	Total	D'1 a 5 treb.	De 6 a 10 treb.	D'11 a 25 treb.	De 26 a 50 treb.	De 51 a 100 treb.	De 101 a 500 treb.	Més de 500 treb.	Sense especificar
Gener	-552	-53	19	10	-72	11	-29	-379	-59
Febrer	-70	-107	53	-38	-124	0	21	172	-47
Març	-59	-128	35	63	-139	33	-56	183	-50
Abril	-255	-177	42	33	-116	49	-104	53	-35
Maig	59	-250	89	118	-144	2	-8	268	-16
Juny	475	-260	117	154	-52	-26	98	463	-19
Juliol									
Agost									
Setembre									
Octubre									
Novembre									
Desembre									

Mesos	Valors relatius								
	Total	D'1 a 5 treb.	De 6 a 10 treb.	D'11 a 25 treb.	De 26 a 50 treb.	De 51 a 100 treb.	De 101 a 500 treb.	Més de 500 treb.	Sense especificar
Gener	-24,64%	-18,34%	14,07%	4,76%	-36,55%	12,79%	-7,29%	-46,00%	-58,42%
Febrer	-1,72%	-15,53%	18,47%	-9,16%	-34,83%	0,00%	2,87%	13,13%	-38,84%
Març	-0,95%	-11,68%	7,03%	9,72%	-27,91%	13,75%	-4,44%	9,96%	-35,21%
Abril	-3,06%	-12,05%	6,34%	3,70%	-18,44%	15,31%	-5,94%	2,15%	-23,97%
Maig	0,57%	-13,65%	10,66%	10,31%	-17,98%	0,41%	-0,39%	8,77%	-9,76%
Juny	3,71%	-11,63%	11,38%	10,74%	-5,37%	-3,98%	3,79%	12,53%	-9,74%
Juliol									
Agost									
Setembre									
Octubre									
Novembre									
Desembre									

Evolució mensual de la contractació per grandària de l'empresa i tipologia. Mataró. 2010

Mesos	Valors absoluts									
	D'1 a 5 treb.		De 6 a 10 treb.		D'11 a 25 treb.		De 26 a 50 treb.		De 51 a 100 treb.	
	Indef.	Temp.	Indef.	Temp.	Indef.	Temp.	Indef.	Temp.	Indef.	Temp.
Gener	75	161	34	120	44	176	39	86	16	81
Febrer	101	245	49	137	27	130	19	88	19	46
Març	125	261	41	152	60	274	19	108	41	70
Abril	87	237	56	115	42	173	25	129	24	72
Maig	85	204	55	165	44	292	29	115	13	107
Juny	100	295	46	175	51	275	21	238	15	123
Juliol										
Agost										
Setembre										
Octubre										
Novembre										
Desembre										

(continuació) Evolució mensual de la contractació per grandària de l'empresa i tipologia. Mataró. 2010

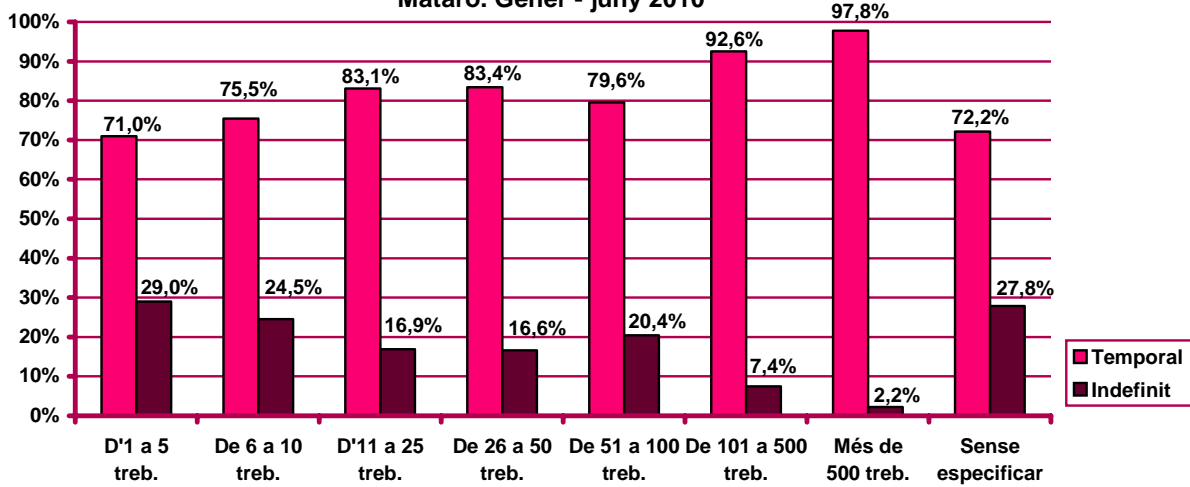
Mesos	De 101 a 500 treb.		Més de 500 treb.		Sense especificar	
	Indef.	Temp.	Indef.	Temp.	Indef.	Temp.
Gener	38	331	13	432	9	33
Febrer	29	355	12	1.025	13	19
Març	55	397	14	525	3	15
Abril	34	407	8	489	9	10
Maig	23	369	31	776	6	31
Juny	21	626	14	820	9	19
Juliol						
Agost						
Setembre						
Octubre						
Novembre						
Desembre						

Evolució mensual de l'acumulat de l'any de la contractació per grandària de l'empresa i tipologia. Mataró. 2010

Mesos	Valors absoluts									
	D'1 a 5 treb.		De 6 a 10 treb.		D'11 a 25 treb.		De 26 a 50 treb.		De 51 a 100 treb.	
	Indef.	Temp.	Indef.	Temp.	Indef.	Temp.	Indef.	Temp.	Indef.	Temp.
Gener	75	161	34	120	44	176	39	86	16	81
Febrer	176	406	83	257	71	306	58	174	35	127
Març	301	667	124	409	131	580	77	282	76	197
Abril	388	904	180	524	173	753	102	411	100	269
Maig	473	1.108	235	689	217	1.045	131	526	113	376
Juny	573	1.403	281	864	268	1.320	152	764	128	499
Juliol										
Agost										
Setembre										
Octubre										
Novembre										
Desembre										

Mesos	De 101 a 500 treb.		Més de 500 treb.		Sense especificar	
	Indef.	Temp.	Indef.	Temp.	Indef.	Temp.
Gener	38	331	13	432	9	33
Febrer	67	686	25	1.457	22	52
Març	122	1.083	39	1.982	25	67
Abril	156	1.490	47	2.471	34	77
Maig	179	1.859	78	3.247	40	108
Juny	200	2.485	92	4.067	49	127
Juliol						
Agost						
Setembre						
Octubre						
Novembre						
Desembre						

Percentatge de contractació acumulada per tipologia i grandària de l'empresa.  
 Mataró. Gener - juny 2010



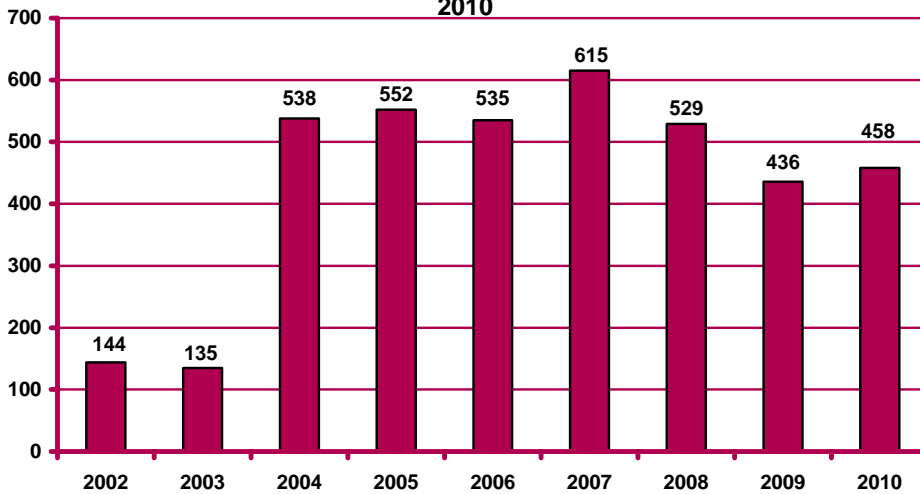
## Contractació d'estrangers

Contractació d'estrangers a Mataró. Juny 2010

		Contractació		Variació mes anterior		Variació interanual	
		Nombre	%	Absoluta	Relativa	Absoluta	Relativa
Sexe	Home	302	65,94%	-1	-0,33%	-9	-2,89%
	Dona	156	34,06%	24	18,18%	31	24,80%
Edat	<20 anys	14	3,06%	8	133,33%	3	27,27%
	20 - 24 anys	66	14,41%	22	50,00%	-3	-4,35%
	25 - 29 anys	87	19,00%	-10	-10,31%	-12	-12,12%
	30 - 44 anys	233	50,87%	3	1,30%	11	4,95%
	>44 anys	58	12,66%	0	0,00%	23	65,71%
Sector	Agricultura	10	2,18%	4	66,67%	1	11,11%
	Indústria	70	15,28%	-24	-25,53%	17	32,08%
	Construcció	98	21,40%	-9	-8,41%	-53	-35,10%
	Serveis	280	61,14%	52	22,81%	57	25,56%
Nivell d'instrucció	Sense estudis	83	18,12%	14	20,29%	7	9,21%
	Estudis primaris incomplets	67	14,63%	14	26,42%	22	48,89%
	Estudis primaris complets	0	0,00%	0	n.c.	0	n.c.
	Programes formació professional	16	3,49%	8	100,00%	3	23,08%
	Educació general	268	58,52%	-5	-1,83%	-19	-6,62%
	Tècnics-professionals superiors	3	0,66%	-1	-25,00%	2	200,00%
	Universitaris primer cycle	8	1,75%	-10	-55,56%	4	100,00%
	Universitaris segon i tercer cycle	13	2,84%	3	30,00%	3	30,00%
	Altres estudis post-secundaris	0	0,00%	0	n.c.	0	n.c.
	Ocupació	CCO 1	0	0,00%	-1	-100,00%	-1
CCO 2		14	3,06%	-3	-17,65%	5	55,56%
CCO 3		16	3,49%	2	14,29%	-4	-20,00%
CCO 4		14	3,06%	5	55,56%	-3	-17,65%
CCO 5		103	22,49%	25	32,05%	9	9,57%
CCO 6		16	3,49%	15	1500,00%	15	1500,00%
CCO 7		93	20,31%	10	12,05%	7	8,14%
CCO 8		19	4,15%	-12	-38,71%	5	35,71%
CCO 9		183	39,96%	-18	-8,96%	-11	-5,67%
CCO 0		0	0,00%	0	n.c.	0	n.c.
Durada	<=1 mes	68	14,85%	-25	-26,88%	-1	-1,45%
	>1 a <=3 mesos	92	20,09%	39	73,58%	28	43,75%
	>3 a <=6 mesos	55	12,01%	12	27,91%	17	44,74%
	>6 a <=12 mesos	31	6,77%	4	14,81%	-2	-6,06%
	>12 a <=18 mesos	0	0,00%	0	n.c.	0	n.c.
	>18 a <=24 mesos	0	0,00%	-1	-100,00%	0	n.c.
	>24 mesos	15	3,28%	4	36,36%	-7	-31,82%
	Indeterminada	126	27,51%	-12	-8,70%	-20	-13,70%
Indefinida	71	15,50%	2	2,90%	7	10,94%	
<b>Total contractes</b>		<b>458</b>	<b>100%</b>	<b>23</b>	<b>5,29%</b>	<b>22</b>	<b>5,05%</b>
Altres àmbits	Maresme	1.679		98	6,20%	-23	-1,35%
	Província de Barcelona	34.829		285	0,83%	-1.945	-5,29%
	Catalunya	52.504		1.387	2,71%	-3.069	-5,52%
	Espanya	n.d.		n.d.	n.d.	n.d.	n.d.

n.c.: no calculable; n.d.: no disponible.

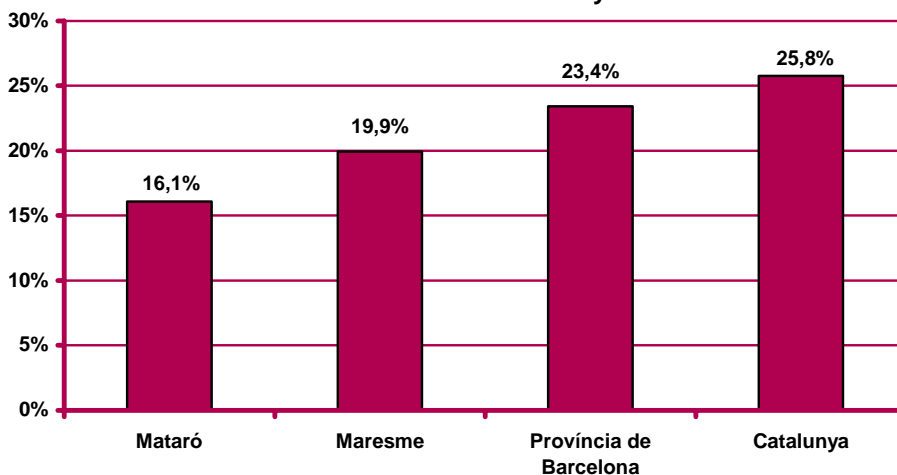
Contractació d'estrangers al mes de juny. Mataró. 2002 - 2010



Evolució mensual de la contractació d'estrangers. Mataró. 2008 - 2010



Pes percentual de la contractació d'estrangers sobre el total de contractacions. Juny 2010



CCO 1: personal directiu de les empreses i de les administracions públiques; CCO 2: tècnics i professionals científics i intel·lectuals; CCO 3: tècnics i professionals de suport; CCO 4: empleats administratius; CCO 5: treballadors de serveis de restauració, personals, protecció i venedors de comerços; CCO 6: treballadors qualificats en activitats agràries i pesqueres; CCO 7: artesans i treballadors qualificats de les indústries manufactureres, la construcció i la mineria, llevat dels operadors d'instal·lacions i maquinària; CCO 8: operadors d'instal·lacions i maquinària, i muntadors; CCO 9: treballadors no qualificats; CCO 0: forces armades.

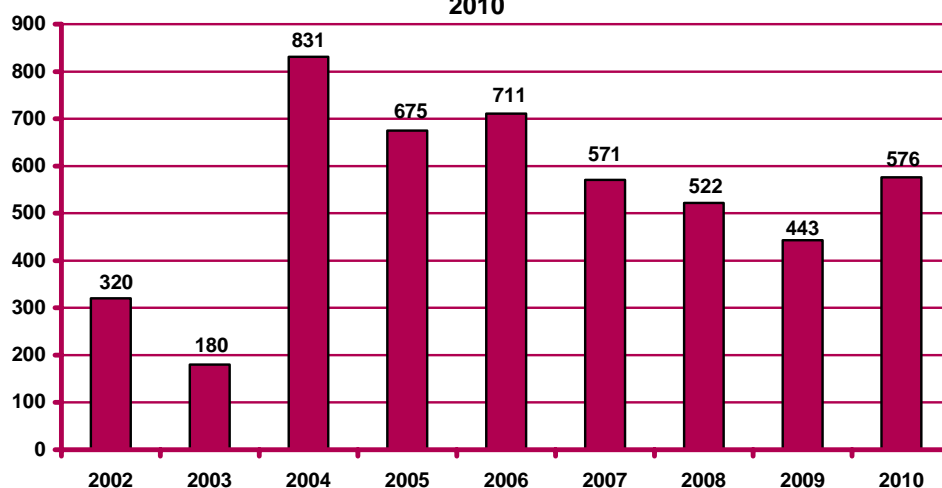
## Contractació a través d'empreses de treball temporal (ETT)

Contractació a través d'ETT a Mataró. Juny 2010

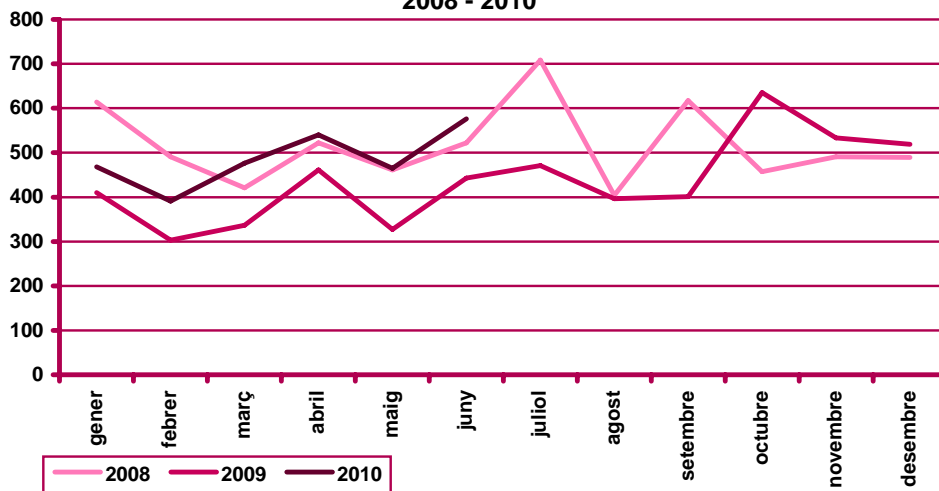
		Contractació		Variació mes anterior		Variació interanual	
		Nombre	%	Absoluta	Relativa	Absoluta	Relativa
Sexe	Home	286	49,65%	28	10,85%	52	22,22%
	Dona	290	50,35%	83	40,10%	81	38,76%
Edat	<20 anys	50	8,68%	18	56,25%	5	11,11%
	20 - 24 anys	125	21,70%	22	21,36%	44	54,32%
	25 - 29 anys	89	15,45%	8	9,88%	-8	-8,25%
	30 - 44 anys	210	36,46%	59	39,07%	62	41,89%
	>44 anys	102	17,71%	4	4,08%	30	41,67%
Durada	<=1 dia	204	35,42%	69	51,11%	118	137,21%
	>1 a <=3 dies	50	8,68%	24	92,31%	12	31,58%
	>3 a <=5 dies	72	12,50%	29	67,44%	16	28,57%
	>5 a <=10 dies	114	19,79%	40	54,05%	45	65,22%
	>10 a <=15 dies	9	1,56%	-2	-18,18%	-23	-71,88%
	>15 a <=30 dies	23	3,99%	10	76,92%	11	91,67%
	>30 dies	11	1,91%	-8	-42,11%	4	57,14%
	Indeterminada	93	16,15%	-51	-35,42%	-50	-34,97%
<b>Total contractes</b>		<b>576</b>	<b>100%</b>	<b>111</b>	<b>23,87%</b>	<b>133</b>	<b>30,02%</b>
Altres àmbits	Maresme	1.110		59	5,61%	-102	-8,42%
	Província de Barcelona	26.437		502	1,94%	2.631	11,05%
	Catalunya	31.428		521	1,69%	2.970	10,44%
	Espanya	n.d.		n.d.	n.d.	n.d.	n.d.

n.c.: no calculable; n.d.: no disponible

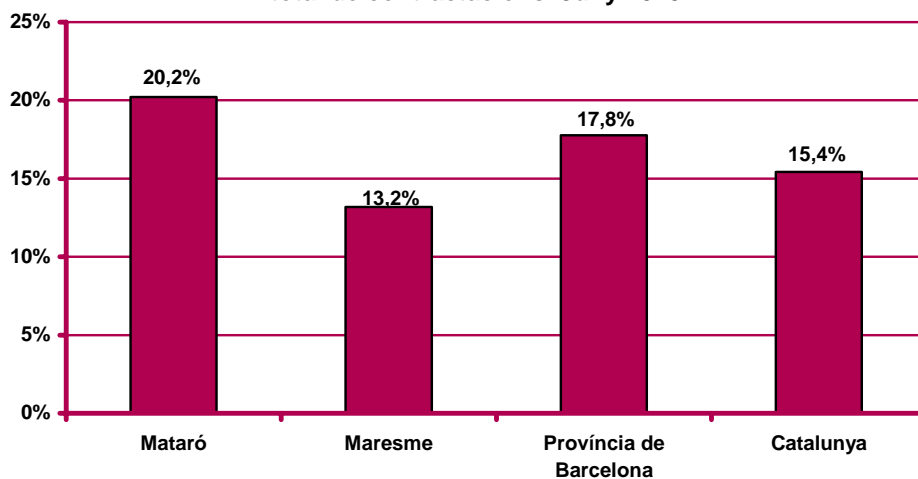
Contractació a través d'ETT al mes de juny. Mataró. 2002 - 2010



**Evolució mensual de la contractació a través d'ETT. Mataró.  
 2008 - 2010**



**Pes percentual de la contractació a través d'ETT sobre el  
 total de contractacions. Juny 2010**





**Ajuntament de Mataró**



**Diputació  
Barcelona**  
xarxa de municipis



Generalitat de Catalunya  
**Servei d'Ocupació de Catalunya**

UNIÓ EUROPEA  
Fons Social Europeu



Per a més informació:

**Ajuntament de Mataró. Servei d'Estudis i Planificació**

La Riera, 48. 08301 Mataró. Tel. 93 758 21 00 - Fax 93 758 24 14  
<http://www.mataro.cat> - correu electrònic: [ajmataro@ajmataro.cat](mailto:ajmataro@ajmataro.cat)

