

L'Observatori

87

Mercat de Treball de Mataró

Any XV
Octubre 2010



Índex

Atur registrat	Pàg.
Atur registrat. Resum _____	2
Atur registrat per sexe _____	4
Atur registrat per edat _____	6
Atur registrat per sexe i edat _____	8
Atur registrat per sector econòmic _____	9
Atur registrat per nivell d'instrucció _____	11
Atur registrat per ocupació _____	13
Atur registrat d'estrangers _____	16

Contractació	Pàg.
Contractació. Resum _____	18
Contractació per modalitat i tipologia _____	20
Contractació per sexe _____	21
Contractació per edat _____	23
Contractació per sexe i edat _____	26
Contractació per sector econòmic _____	27
Contractació per nivell d'instrucció _____	30
Contractació per ocupació _____	33
Contractació per durada _____	37
Contractació per grandària de l'empresa _____	39
Contractació d'estrangers _____	43
Contractació a través d'empreses de treball temporal (ETT) _____	45

Atur registrat. Resum

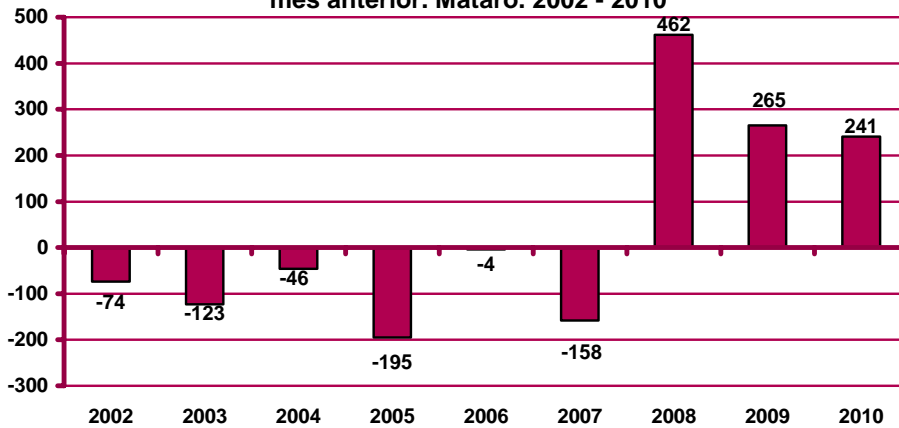
Atur registrat a Mataró. Octubre 2010

	Atur registrat		Variació mes anterior		Variació interanual		
	Nombre	%	Absoluta	Relativa	Absoluta	Relativa	
Sexe	Home	6.568	51,73%	146	2,27%	207	3,25%
	Dona	6.129	48,27%	95	1,57%	363	6,30%
Estat	<20 anys	243	1,91%	10	4,29%	-72	-22,86%
	20 - 24 anys	788	6,21%	46	6,20%	-92	-10,45%
	25 - 29 anys	1.357	10,69%	-1	-0,07%	-26	-1,88%
	30 - 44 anys	4.924	38,78%	111	2,31%	308	6,67%
	>44 anys	5.385	42,41%	75	1,41%	452	9,16%
Sector	Agricultura	192	1,51%	27	16,36%	69	56,10%
	Indústria	3.267	25,73%	10	0,31%	-120	-3,54%
	Construcció	2.269	17,87%	-19	-0,83%	41	1,84%
	Serveis	5.998	47,24%	178	3,06%	427	7,66%
	SOA	971	7,65%	45	4,86%	153	18,70%
Nivell d'instrucció	Sense estudis	464	3,65%	18	4,04%	146	45,91%
	Estudis primaris incomplets	1.110	8,74%	35	3,26%	182	19,61%
	Estudis primaris complets	1.116	8,79%	9	0,81%	135	13,76%
	Programes formació professional	814	6,41%	18	2,26%	5	0,62%
	Educació general	8.074	63,59%	194	2,46%	6	0,07%
	Tècnics-professionals superiors	523	4,12%	-8	-1,51%	15	2,95%
	Universitaris primer cycle	255	2,01%	-15	-5,56%	32	14,35%
	Universitaris segon i tercer cycle	333	2,62%	-10	-2,92%	48	16,84%
	Altres estudis post-secundaris	8	0,06%	0	0,00%	1	14,29%
	Ocupació	CCO 1	140	1,10%	-5	-3,45%	-16
CCO 2		359	2,83%	-12	-3,23%	66	22,53%
CCO 3		936	7,37%	22	2,41%	81	9,47%
CCO 4		1.246	9,81%	-14	-1,11%	-33	-2,58%
CCO 5		1.690	13,31%	52	3,17%	79	4,90%
CCO 6		141	1,11%	3	2,17%	4	2,92%
CCO 7		2.278	17,94%	51	2,29%	16	0,71%
CCO 8		2.313	18,22%	18	0,78%	-20	-0,86%
CCO 9		3.594	28,31%	126	3,63%	393	12,28%
CCO 0		0	0,00%	0	0,00%	0	0,00%
Nacionalitat	Espanyola	10.045	79,11%	134	1,35%	158	1,60%
	Estrangera	2.652	20,89%	107	4,20%	412	18,39%
Total aturats registrats		12.697		241	1,93%	570	4,70%
Altres àmbits	Maresme	34.886		670	1,96%	881	2,59%
	Província de Barcelona	421.936		3.005	0,72%	13.458	3,29%
	Catalunya	566.496		9.228	1,66%	22.893	4,21%
	Espanya	4.085.976		68.213	1,70%	277.623	7,29%

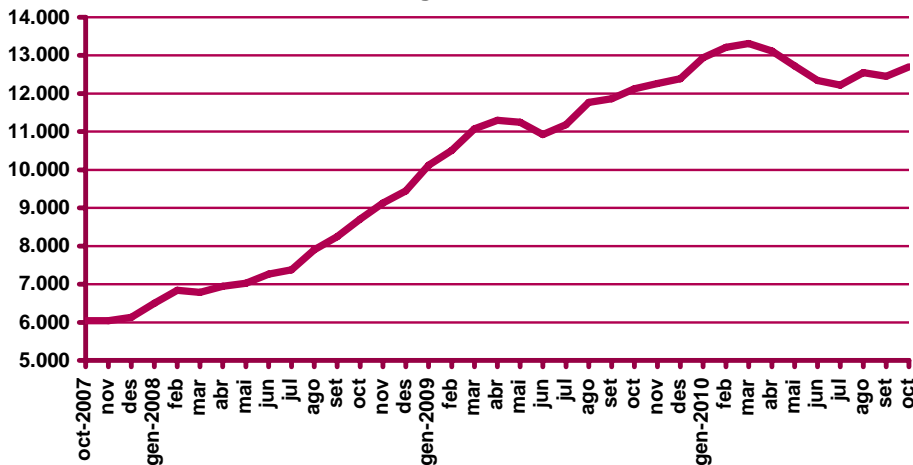
n.c.: no calculable.

CCO 1: personal directiu de les empreses i de les administracions públiques; CCO 2: tècnics i professionals científics i intel·lectuals; CCO 3: tècnics i professionals de suport; CCO 4: empleats administratius; CCO 5: treballadors de serveis de restauració, personals, protecció i venedors de comerços; CCO 6: treballadors qualificats en activitats agràries i pesqueres; CCO 7: artesans i treballadors qualificats de les indústries manufactureres, la construcció i la mineria, llevat dels operadors d'instal·lacions i maquinària; CCO 8: operadors d'instal·lacions i maquinària, i muntadors; CCO 9: treballadors no qualificats; CCO 0: forces armades.

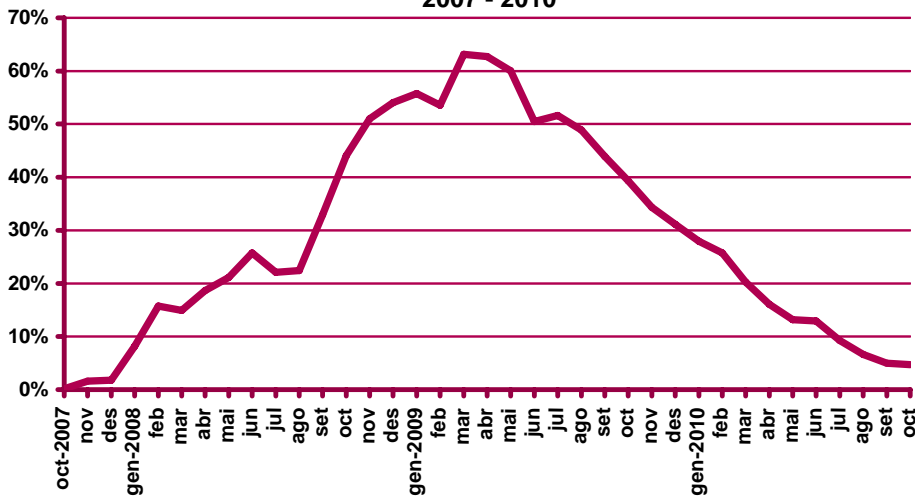
Variació d'aturats registrats al mes d'octubre respecte el mes anterior. Mataró. 2002 - 2010



Evolució de l'atur registrat. Mataró. 2007 - 2010



Evolució de la variació interanual de l'atur registrat. Mataró. 2007 - 2010

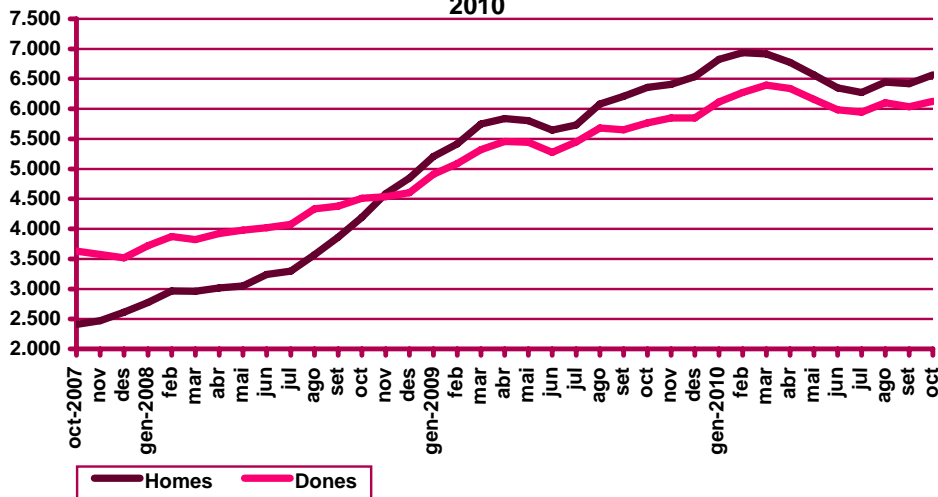


Atur registrat per sexe

Evolució mensual de l'atur registrat per sexe. Mataró. 2010

Mesos	Total	Valors absoluts		Distrib. percentual		Variació interanual			
		Homes	Dones	Homes	Dones	Absoluta		Relativa	
						Homes	Dones	Homes	Dones
Gener	12.942	6.826	6.116	52,74%	47,26%	1.619	1.205	31,09%	24,54%
Febrer	13.213	6.940	6.273	52,52%	47,48%	1.522	1.184	28,09%	23,27%
Març	13.315	6.917	6.398	51,95%	48,05%	1.168	1.075	20,32%	20,20%
Abril	13.118	6.777	6.341	51,66%	48,34%	938	882	16,06%	16,16%
Maig	12.727	6.569	6.158	51,61%	48,39%	765	716	13,18%	13,16%
Juny	12.339	6.352	5.987	51,48%	48,52%	706	710	12,50%	13,45%
Juliol	12.220	6.274	5.946	51,34%	48,66%	540	496	9,42%	9,10%
Agost	12.548	6.447	6.101	51,38%	48,62%	363	419	5,97%	7,37%
Setembre	12.456	6.422	6.034	51,56%	48,44%	212	382	3,41%	6,76%
Octubre	12.697	6.568	6.129	51,73%	48,27%	207	363	3,25%	6,30%
Novembre									
Desembre									

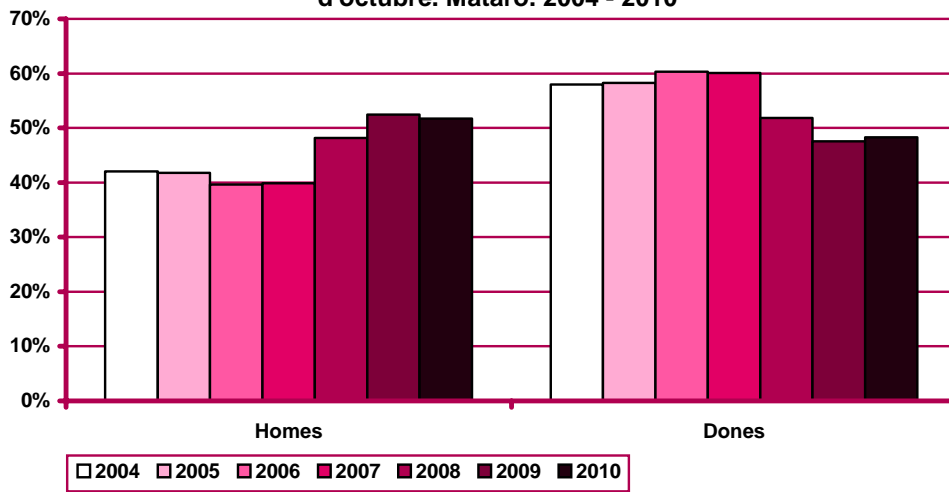
Evolució mensual de l'atur registrat per sexes. Mataró. 2007 - 2010



Variació interanual de l'atur registrat per sexes. Mataró. 2007 - 2010



Distribució percentual de l'atur registrat per sexe al mes d'octubre. Mataró. 2004 - 2010



Atur registrat per edat

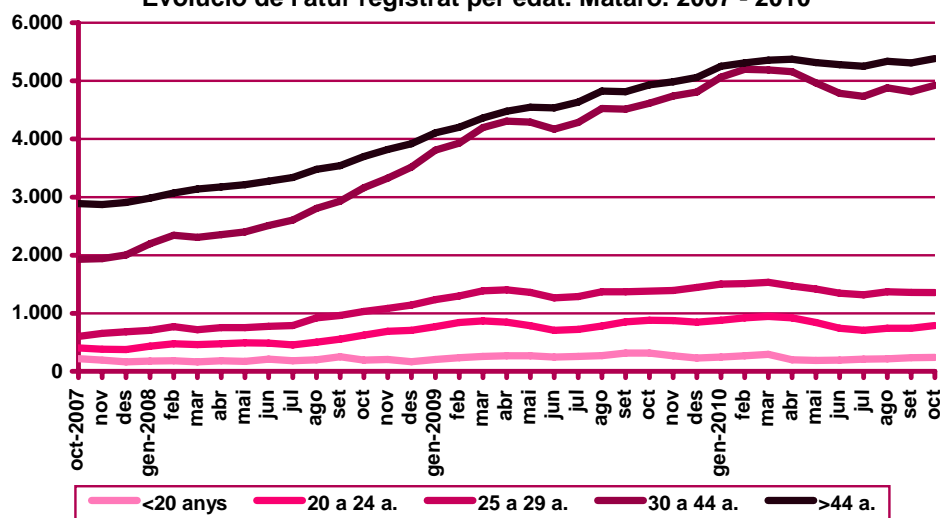
Evolució mensual de l'atur registrat per edat. Mataró. 2010

Mesos	Total	Valors absoluts					Distribució percentual				
	Total	<20 anys	20 - 24 a.	25 - 29 a.	30 - 44 a.	>44 a.	<20 anys	20 - 24 a.	25 - 29 a.	30 - 44 a.	>44 a.
Gener	12.942	246	877	1.500	5.065	5.254	1,90%	6,78%	11,59%	39,14%	40,60%
Febrer	13.213	269	919	1.513	5.200	5.312	2,04%	6,96%	11,45%	39,36%	40,20%
Març	13.315	291	948	1.532	5.189	5.355	2,19%	7,12%	11,51%	38,97%	40,22%
Abril	13.118	197	922	1.470	5.158	5.371	1,50%	7,03%	11,21%	39,32%	40,94%
Maig	12.727	189	843	1.418	4.963	5.314	1,49%	6,62%	11,14%	39,00%	41,75%
Juny	12.339	191	742	1.342	4.784	5.280	1,55%	6,01%	10,88%	38,77%	42,79%
Juliol	12.220	209	707	1.316	4.735	5.253	1,71%	5,79%	10,77%	38,75%	42,99%
Agost	12.548	215	745	1.370	4.880	5.338	1,71%	5,94%	10,92%	38,89%	42,54%
Setembre	12.456	233	742	1.358	4.813	5.310	1,87%	5,96%	10,90%	38,64%	42,63%
Octubre	12.697	243	788	1.357	4.924	5.385	1,91%	6,21%	10,69%	38,78%	42,41%
Novembre											
Desembre											

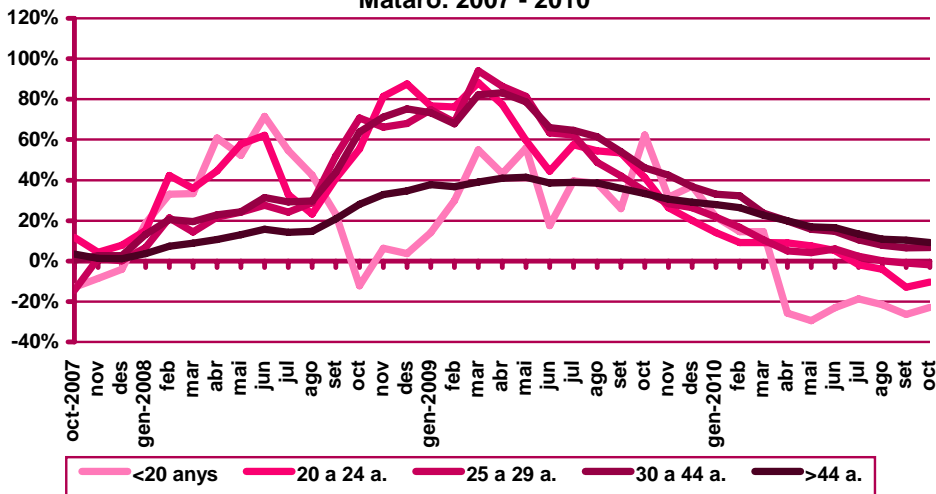
Evolució mensual de la variació interanual de l'atur registrat per edat. Mataró. 2010

Mesos	Variació interanual absoluta					Variació interanual relativa				
	<20 anys	20 - 24 a.	25 - 29 a.	30 - 44 a.	>44 a.	<20 anys	20 - 24 a.	25 - 29 a.	30 - 44 a.	>44 a.
Gener	44	108	268	1.258	1.146	21,78%	14,04%	21,75%	33,04%	27,90%
Febrer	34	77	216	1.269	1.110	14,47%	9,14%	16,65%	32,28%	26,42%
Març	37	79	145	992	990	14,57%	9,09%	10,45%	23,64%	22,68%
Abril	-68	76	70	851	891	-25,66%	8,98%	5,00%	19,76%	19,89%
Maig	-79	59	56	676	769	-29,48%	7,53%	4,11%	15,77%	16,92%
Juny	-57	37	76	614	746	-22,98%	5,25%	6,00%	14,72%	16,45%
Juliol	-48	-13	31	449	617	-18,68%	-1,81%	2,41%	10,48%	13,31%
Agost	-59	-32	1	355	517	-21,53%	-4,12%	0,07%	7,85%	10,72%
Setembre	-83	-110	-12	300	499	-26,27%	-12,91%	-0,88%	6,65%	10,37%
Octubre	-72	-92	-26	308	452	-22,86%	-10,45%	-1,88%	6,67%	9,16%
Novembre										
Desembre										

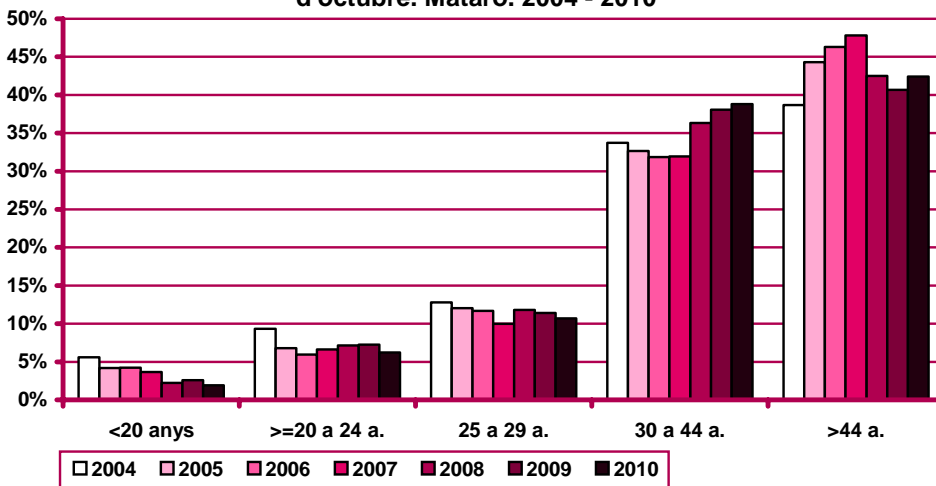
Evolució de l'atur registrat per edat. Mataró. 2007 - 2010



Evolució de la variació interanual de l'atur registrat per edat.
 Mataró. 2007 - 2010



Distribució percentual de l'atur registrat per edat al mes
 d'octubre. Mataró. 2004 - 2010



Atur registrat per sexe i edat

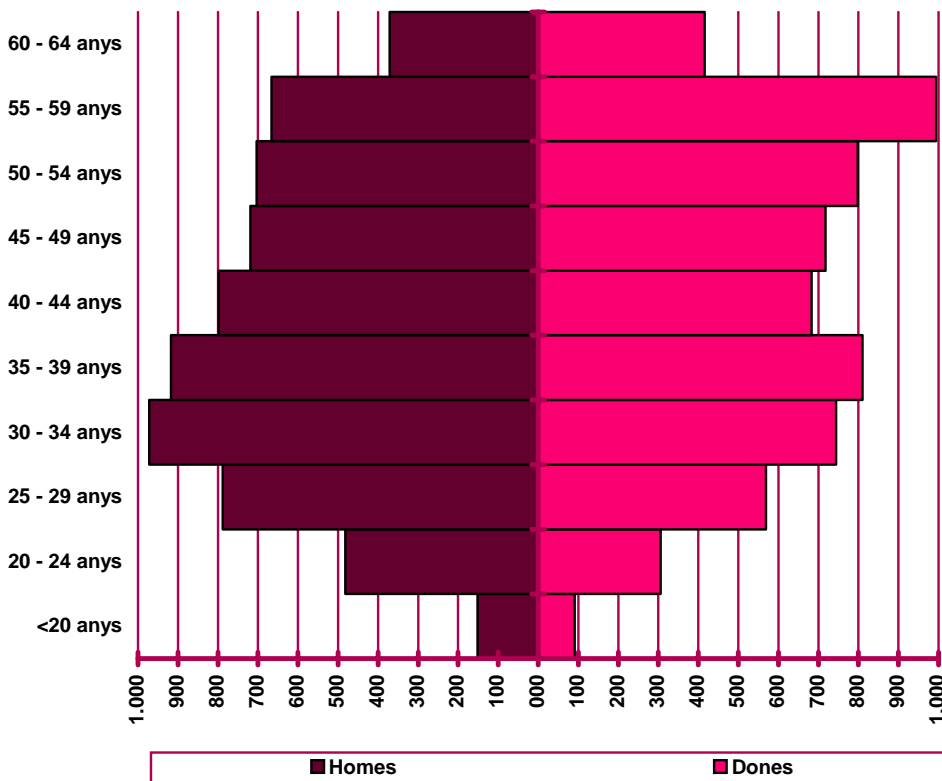
Distribució de l'atur registrat per edat i sexe. Mataró. Octubre 2010

	Homes			Dones			Total	
	Nombre	% ⁽¹⁾	% ⁽²⁾	Nombre	% ⁽¹⁾	% ⁽²⁾	Nombre	%
<20 anys	152	62,55%	2,31%	91	37,45%	1,48%	243	1,91%
20 - 24 anys	482	61,17%	7,34%	306	38,83%	4,99%	788	6,21%
25 - 29 anys	788	58,07%	12,00%	569	41,93%	9,28%	1.357	10,69%
30 - 34 anys	972	56,64%	14,80%	744	43,36%	12,14%	1.716	13,52%
35 - 39 anys	917	53,10%	13,96%	810	46,90%	13,22%	1.727	13,60%
40 - 44 anys	798	53,88%	12,15%	683	46,12%	11,14%	1.481	11,66%
45 - 49 anys	719	50,03%	10,95%	718	49,97%	11,71%	1.437	11,32%
50 - 54 anys	703	46,84%	10,70%	798	53,16%	13,02%	1.501	11,82%
55 - 59 anys	666	40,12%	10,14%	994	59,88%	16,22%	1.660	13,07%
60 - 64 anys	371	47,14%	5,65%	416	52,86%	6,79%	787	6,20%
Total	6.568	51,73%	100%	6.129	48,27%	100%	12.697	100%

(1) Percentatge sobre el total d'homes i dones desocupades registrades del mateix grup d'edat.

(2) Percentatge sobre el total de persones desocupades registrades del mateix sexe.

Nombre de desocupats/des registrats/des per sexe i edat.
Mataró. Octubre 2010



Atur registrat per sector econòmic

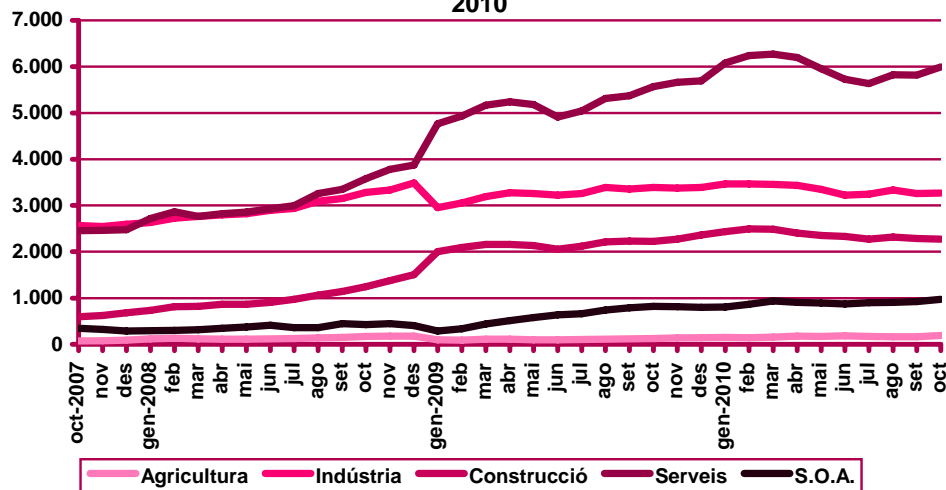
Evolució mensual de l'atur registrat per sector econòmic. Mataró. 2010

Mesos	Total	Valors absoluts					Distribució percentual				
	Total	Agricul- tura	Indús- tria	Cons- trucció	Serveis	S.O.A	Agricul- tura	Indús- tria	Cons- trucció	Serveis	S.O.A
Gener	12.942	151	3.467	2.438	6.078	808	1,17%	26,79%	18,84%	46,96%	6,24%
Febrer	13.213	144	3.469	2.496	6.235	869	1,09%	26,25%	18,89%	47,19%	6,58%
Març	13.315	157	3.456	2.488	6.272	942	1,18%	25,96%	18,69%	47,10%	7,07%
Abril	13.118	175	3.433	2.403	6.199	908	1,33%	26,17%	18,32%	47,26%	6,92%
Maig	12.727	174	3.350	2.354	5.956	893	1,37%	26,32%	18,50%	46,80%	7,02%
Juny	12.339	185	3.224	2.333	5.725	872	1,50%	26,13%	18,91%	46,40%	7,07%
Juliol	12.220	171	3.246	2.275	5.631	897	1,40%	26,56%	18,62%	46,08%	7,34%
Agost	12.548	163	3.335	2.318	5.824	908	1,30%	26,58%	18,47%	46,41%	7,24%
Setembre	12.456	165	3.257	2.288	5.820	926	1,32%	26,15%	18,37%	46,72%	7,43%
Octubre	12.697	192	3.267	2.269	5.998	971	1,51%	25,73%	17,87%	47,24%	7,65%
Novembre											
Desembre											

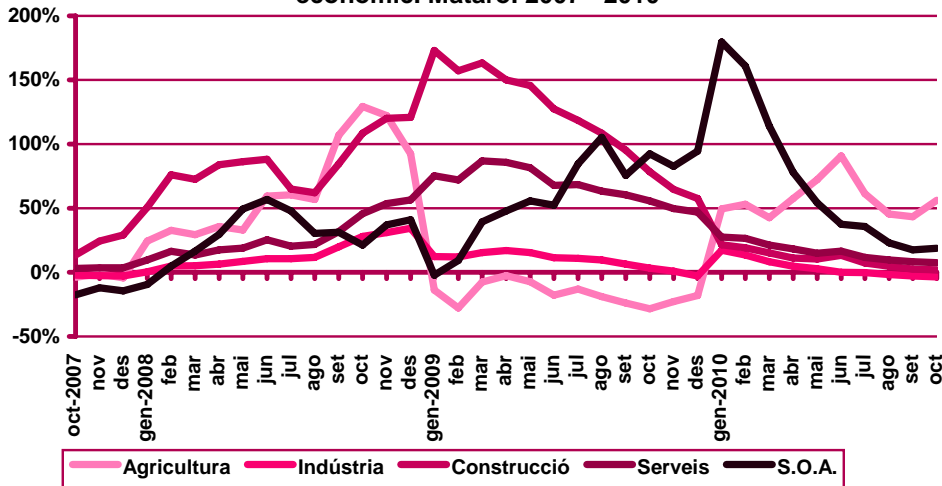
Evolució mensual de la variació interanual de l'atur registrat per sector econòmic. Mataró. 2010

Mesos	Variació interanual absoluta					Variació interanual relativa				
	Agricul- tura	Indús- tria	Cons- trucció	Serveis	S.O.A	Agricul- tura	Indús- tria	Cons- trucció	Serveis	S.O.A
Gener	50	512	434	1.309	519	49,50%	17,33%	21,66%	27,45%	179,58%
Febrer	50	414	401	1.305	536	53,19%	13,55%	19,14%	26,47%	160,96%
Març	47	265	326	1.103	502	42,73%	8,30%	15,08%	21,34%	114,09%
Abril	64	159	242	957	398	57,66%	4,86%	11,20%	18,26%	78,04%
Maig	73	94	222	778	314	72,28%	2,89%	10,41%	15,03%	54,23%
Juny	88	1	275	814	238	90,72%	0,03%	13,36%	16,58%	37,54%
Juliol	65	-8	155	588	236	61,32%	-0,25%	7,31%	11,66%	35,70%
Agost	51	-55	106	511	169	45,54%	-1,62%	4,79%	9,62%	22,87%
Setembre	50	-98	56	448	138	43,48%	-2,92%	2,51%	8,34%	17,51%
Octubre	69	-120	41	427	153	56,10%	-3,54%	1,84%	7,66%	18,70%
Novembre										
Desembre										

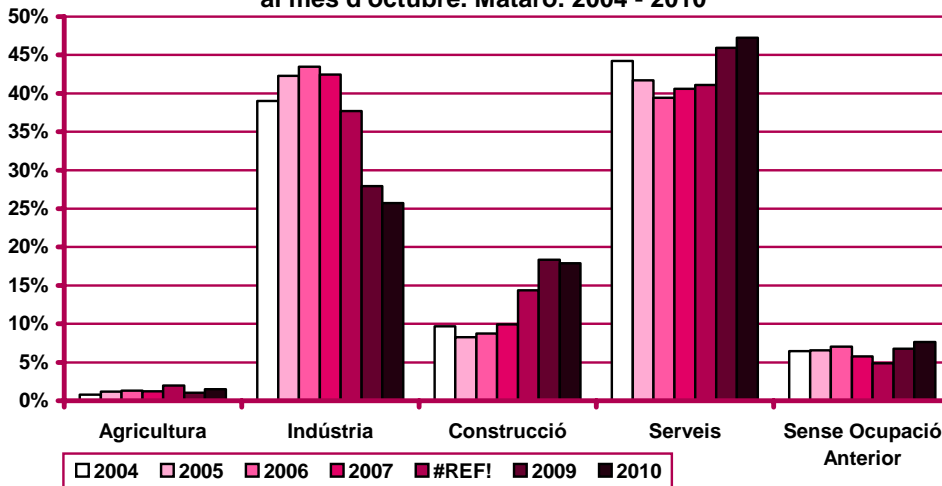
Evolució de l'atur registrat per sector econòmic. Mataró. 2007 - 2010



Evolució de la variació interanual de l'atur registrat per sector econòmic. Mataró. 2007 - 2010



Distribució percentual de l'atur registrat per sector econòmic al mes d'octubre. Mataró. 2004 - 2010



Atur registrat per nivell d'instrucció

Evolució mensual de l'atur registrat per nivell d'instrucció. Mataró. 2010

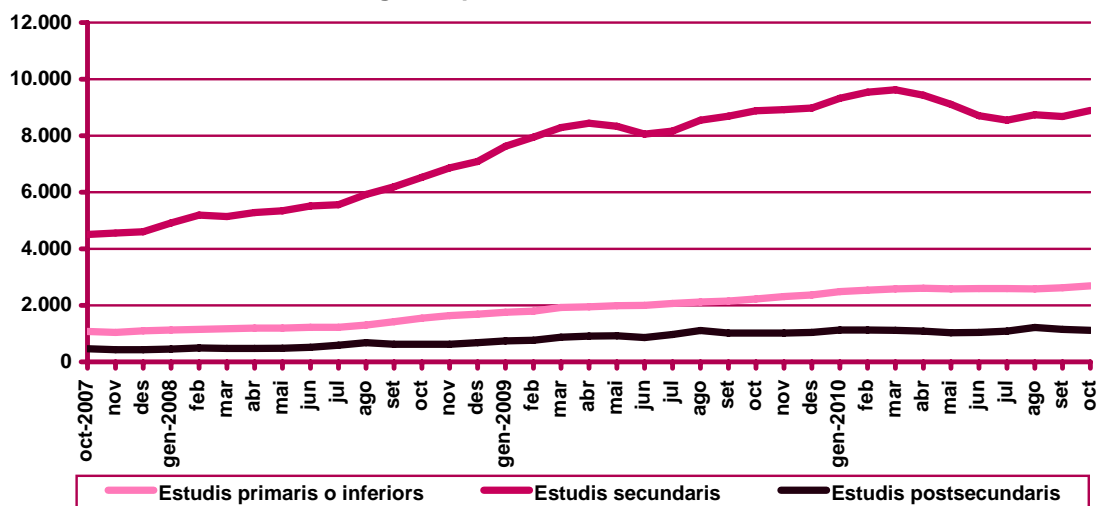
Mesos	Total	Valors absoluts			Distribució percentual		
	Total	Estudis primaris o	Estudis	Estudis	Estudis primaris o	Estudis	Estudis
		inferiors	secundaris	postsecund.	inferiors	secundaris	postsecund.
Gener	12.942	2.487	9.323	1.132	19,22%	72,04%	8,75%
Febrer	13.213	2.540	9.540	1.133	19,22%	72,20%	8,57%
Març	13.315	2.578	9.624	1.113	19,36%	72,28%	8,36%
Abril	13.118	2.601	9.430	1.087	19,83%	71,89%	8,29%
Maig	12.727	2.586	9.110	1.031	20,32%	71,58%	8,10%
Juny	12.339	2.587	8.710	1.042	20,97%	70,59%	8,44%
Juliol	12.220	2.587	8.548	1.085	21,17%	69,95%	8,88%
Agost	12.548	2.585	8.745	1.218	20,60%	69,69%	9,71%
Setembre	12.456	2.628	8.676	1.152	21,10%	69,65%	9,25%
Octubre	12.697	2.690	8.888	1.119	21,19%	70,00%	8,81%
Novembre							
Desembre							

Evolució mensual de la variació interanual de l'atur registrat per nivell d'instrucció.

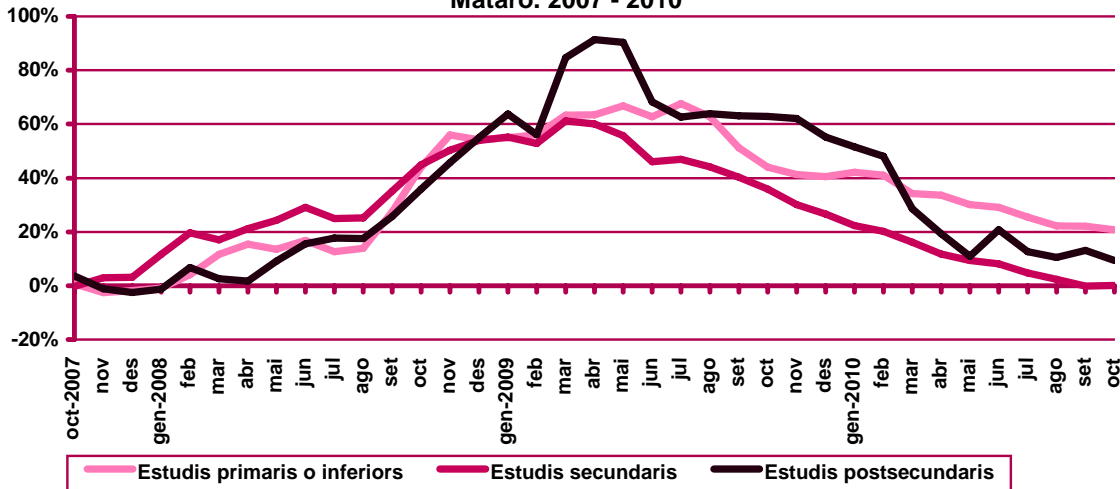
Mataró. 2010

Mesos	Variació interanual absoluta			Variació interanual relativa		
	Estudis primaris o	Estudis	Estudis	Estudis primaris o	Estudis	Estudis
	inferiors	secundaris	postsecund.	inferiors	secundaris	postsecund.
Gener	737	1.702	385	42,11%	22,33%	51,54%
Febrer	739	1.599	368	41,03%	20,14%	48,10%
Març	657	1.339	247	34,20%	16,16%	28,52%
Abril	655	989	176	33,66%	11,72%	19,32%
Maig	599	780	102	30,15%	9,36%	10,98%
Juny	583	654	179	29,09%	8,12%	20,74%
Juliol	526	388	122	25,52%	4,75%	12,67%
Agost	470	197	115	22,22%	2,30%	10,43%
Setembre	475	-14	133	22,06%	-0,16%	13,05%
Octubre	463	11	96	20,79%	0,12%	9,38%
Novembre						
Desembre						

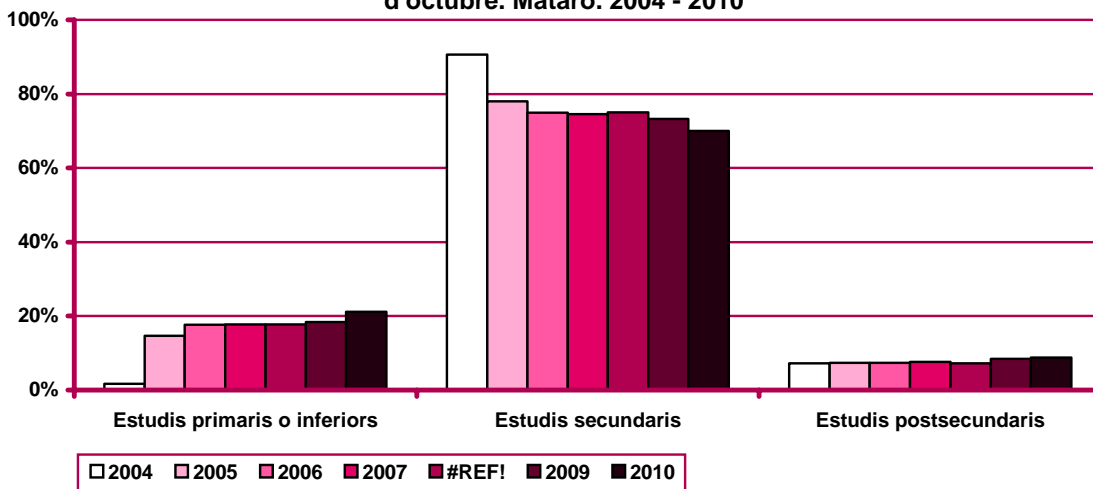
Evolució de l'atur registrat per nivell d'instrucció. Mataró. 2007 - 2010



**Evolució de la variació interanual de l'atur registrat per nivell d'instrucció.
 Mataró. 2007 - 2010**



Distribució percentual de l'atur registrat per nivell d'instrucció al mes d'octubre. Mataró. 2004 - 2010



Atur registrat per ocupació

Evolució mensual de l'atur registrat per ocupació. Mataró. 2010

Mesos	Total	Valors absoluts									
	Total	CCO 1	CCO 2	CCO 3	CCO 4	CCO 5	CCO 6	CCO 7	CCO 8	CCO 9	CCO 0
Gener	12.942	162	311	953	1.357	1.707	153	2.398	2.457	3.444	0
Febrer	13.213	158	328	977	1.374	1.753	151	2.450	2.476	3.545	1
Març	13.315	159	340	958	1.375	1.804	150	2.440	2.459	3.630	0
Abril	13.118	160	319	925	1.353	1.750	153	2.390	2.449	3.619	0
Maig	12.727	145	306	890	1.284	1.687	150	2.327	2.399	3.539	0
Juny	12.339	141	308	868	1.259	1.609	139	2.267	2.305	3.443	0
Juliol	12.220	148	343	888	1.234	1.573	134	2.217	2.289	3.394	0
Agost	12.548	155	411	960	1.264	1.605	130	2.273	2.333	3.417	0
Setembre	12.456	145	371	914	1.260	1.638	138	2.227	2.295	3.468	0
Octubre	12.697	140	359	936	1.246	1.690	141	2.278	2.313	3.594	0
Novembre											
Desembre											

Evolució mensual de l'atur registrat per ocupació. Mataró. 2010

Mesos	Distribució percentual									
	CCO 1	CCO 2	CCO 3	CCO 4	CCO 5	CCO 6	CCO 7	CCO 8	CCO 9	CCO 0
Gener	1,25%	2,40%	7,36%	10,49%	13,19%	1,18%	18,53%	18,98%	26,61%	0,00%
Febrer	1,20%	2,48%	7,39%	10,40%	13,27%	1,14%	18,54%	18,74%	26,83%	0,01%
Març	1,19%	2,55%	7,19%	10,33%	13,55%	1,13%	18,33%	18,47%	27,26%	0,00%
Abril	1,22%	2,43%	7,05%	10,31%	13,34%	1,17%	18,22%	18,67%	27,59%	0,00%
Maig	1,14%	2,40%	6,99%	10,09%	13,26%	1,18%	18,28%	18,85%	27,81%	0,00%
Juny	1,14%	2,50%	7,03%	10,20%	13,04%	1,13%	18,37%	18,68%	27,90%	0,00%
Juliol	1,21%	2,81%	7,27%	10,10%	12,87%	1,10%	18,14%	18,73%	27,77%	0,00%
Agost	1,24%	3,28%	7,65%	10,07%	12,79%	1,04%	18,11%	18,59%	27,23%	0,00%
Setembre	1,16%	2,98%	7,34%	10,12%	13,15%	1,11%	17,88%	18,42%	27,84%	0,00%
Octubre	1,10%	2,83%	7,37%	9,81%	13,31%	1,11%	17,94%	18,22%	28,31%	0,00%
Novembre										
Desembre										

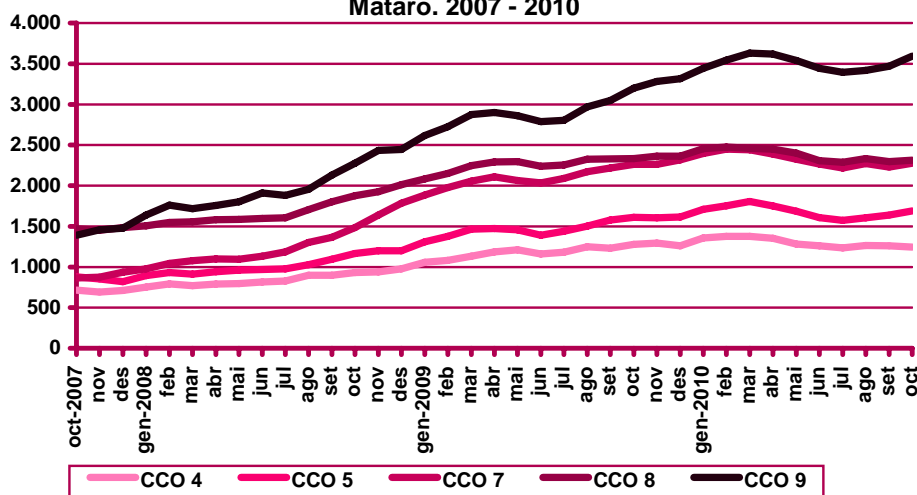
CCO 1: personal directiu de les empreses i de les administracions públiques; CCO 2: tècnics i professionals científics i intel·lectuals; CCO 3: tècnics i professionals de suport; CCO 4: empleats administratius; CCO 5: treballadors de serveis de restauració, personals, protecció i venedors de comerços; CCO 6: treballadors qualificats en activitats agràries i pesqueres; CCO 7: artesans i treballadors qualificats de les indústries manufactureres, la construcció i la mineria, llevat dels operadors d'instal·lacions i maquinària; CCO 8: operadors d'instal·lacions i maquinària, i muntadors; CCO 9: treballadors no qualificats; CCO 0: forces armades.

Evolució mensual de la variació interanual de l'atur registrat per ocupació. Mataró. 2010

Mesos	Variació interanual absoluta									
	CCO 1	CCO 2	CCO 3	CCO 4	CCO 5	CCO 6	CCO 7	CCO 8	CCO 9	CCO 0
Gener	35	78	258	298	398	42	514	375	826	0
Febrer	26	90	258	294	378	38	474	328	819	1
Març	16	80	187	243	339	25	385	213	755	0
Abril	6	53	123	168	277	35	281	159	718	0
Maig	-17	39	87	73	228	25	262	103	681	0
Juny	-28	57	100	100	218	17	233	66	653	0
Juliol	-21	46	58	54	135	12	128	33	591	0
Agost	-19	43	73	17	101	9	100	9	449	0
Setembre	-21	55	62	31	62	7	10	-33	421	0
Octubre	-16	66	81	-33	79	4	16	-20	393	0
Novembre										
Desembre										

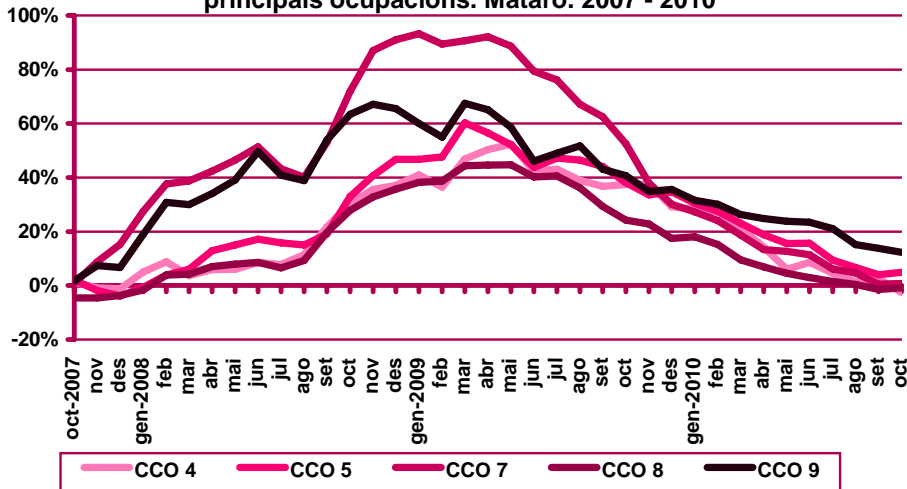
Mesos	Variació interanual relativa									
	CCO 1	CCO 2	CCO 3	CCO 4	CCO 5	CCO 6	CCO 7	CCO 8	CCO 9	CCO 0
Gener	27,56%	33,48%	37,12%	28,14%	30,40%	37,84%	27,28%	18,01%	31,55%	0,00%
Febrer	19,70%	37,82%	35,88%	27,22%	27,49%	33,63%	23,99%	15,27%	30,04%	0,00%
Març	11,19%	30,77%	24,25%	21,47%	23,14%	20,00%	18,73%	9,48%	26,26%	0,00%
Abril	3,90%	19,92%	15,34%	14,18%	18,81%	29,66%	13,32%	6,94%	24,75%	0,00%
Maig	-10,49%	14,61%	10,83%	6,03%	15,63%	20,00%	12,69%	4,49%	23,83%	0,00%
Juny	-16,57%	22,71%	13,02%	8,63%	15,67%	13,93%	11,46%	2,95%	23,41%	0,00%
Juliol	-12,43%	15,49%	6,99%	4,58%	9,39%	9,84%	6,13%	1,46%	21,08%	0,00%
Agost	-10,92%	11,68%	8,23%	1,36%	6,72%	7,44%	4,60%	0,39%	15,13%	0,00%
Setembre	-12,65%	17,41%	7,28%	2,52%	3,93%	5,34%	0,45%	-1,42%	13,82%	0,00%
Octubre	-10,26%	22,53%	9,47%	-2,58%	4,90%	2,92%	0,71%	-0,86%	12,28%	0,00%
Novembre										
Desembre										

Evolució de l'atur registrat a les principals ocupacions.
 Mataró. 2007 - 2010

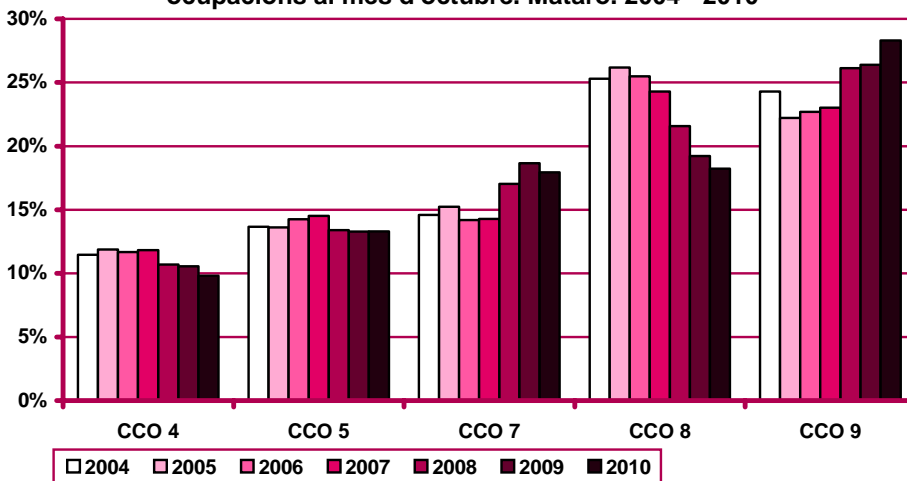


CCO 1: personal directiu de les empreses i de les administracions públiques; CCO 2: tècnics i professionals científics i intel·lectuals; CCO 3: tècnics i professionals de suport; CCO 4: empleats administratius; CCO 5: treballadors de serveis de restauració, personals, protecció i venedors de comerços; CCO 6: treballadors qualificats en activitats agràries i pesqueres; CCO 7: artesans i treballadors qualificats de les indústries manufactureres, la construcció i la mineria, llevat dels operadors d'instal·lacions i maquinària; CCO 8: operadors d'instal·lacions i maquinària, i muntadors; CCO 9: treballadors no qualificats; CCO 0: forces armades.

Evolució de la variació interanual de l'atur registrat a les principals ocupacions. Mataró. 2007 - 2010



Distribució percentual de l'atur registrat a les principals ocupacions al mes d'octubre. Mataró. 2004 - 2010



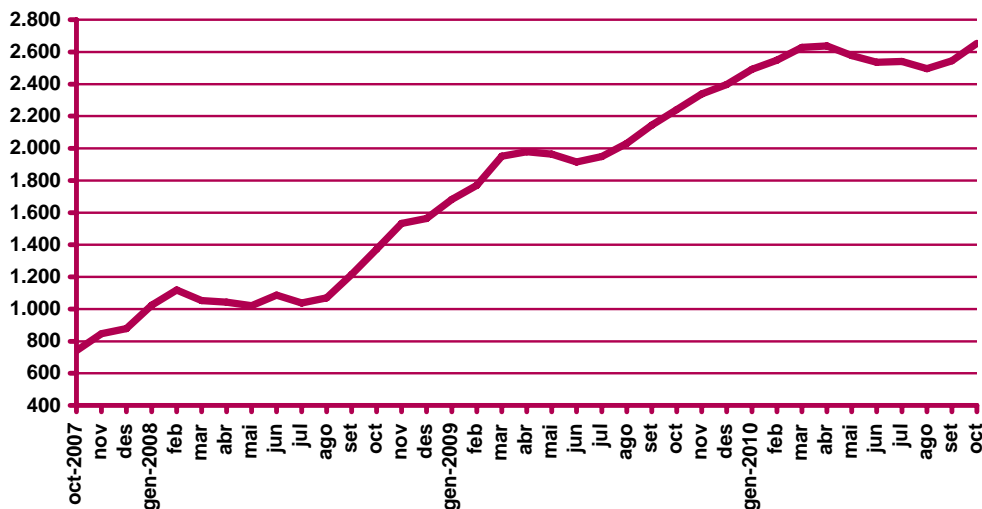
CCO 1: personal directiu de les empreses i de les administracions públiques; CCO 2: tècnics i professionals científics i intel·lectuals; CCO 3: tècnics i professionals de suport; CCO 4: empleats administratius; CCO 5: treballadors de serveis de restauració, personals, protecció i venedors de comerços; CCO 6: treballadors qualificats en activitats agràries i pesqueres; CCO 7: artesans i treballadors qualificats de les indústries manufactureres, la construcció i la mineria, llevat dels operadors d'instal·lacions i maquinària; CCO 8: operadors d'instal·lacions i maquinària, i muntadors; CCO 9: treballadors no qualificats; CCO 0: forces armades.

Atur registrat d'estrangers

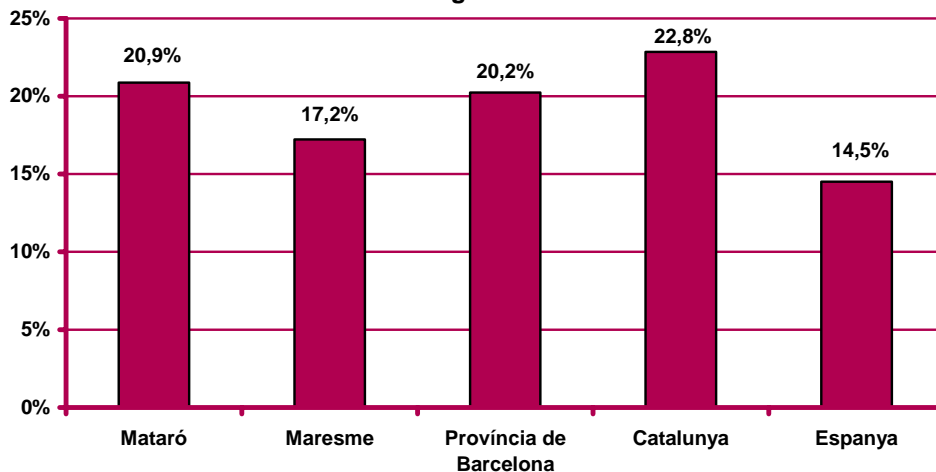
Atur registrat d'estrangers a Mataró. Octubre 2010

		Atur registrat		Variació mes anterior		Variació interanual	
		Nombre	%	Absoluta	Relativa	Absoluta	Relativa
Sexe	Home	1.769	66,70%	49	2,85%	217	13,98%
	Dona	883	33,30%	58	7,03%	195	28,34%
Edat	<20 anys	48	1,81%	10	26,32%	1	2,13%
	20 - 24 anys	172	6,49%	16	10,26%	1	0,58%
	25 - 29 anys	358	13,50%	11	3,17%	32	9,82%
	30 - 44 anys	1.403	52,90%	56	4,16%	205	17,11%
	>44 anys	671	25,30%	14	2,13%	173	34,74%
Sector	Agricultura	146	5,51%	27	22,69%	51	53,68%
	Indústria	320	12,07%	7	2,24%	30	10,34%
	Construcció	842	31,75%	-10	-1,17%	87	11,52%
	Serveis	982	37,03%	51	5,48%	119	13,79%
	SOA	362	13,65%	32	9,70%	125	52,74%
Nivell d'instrucció	Sense estudis	326	12,29%	20	6,54%	123	60,59%
	Estudis primaris incomplets	689	25,98%	21	3,14%	130	23,26%
	Estudis primaris complets	181	6,83%	6	3,43%	55	43,65%
	Programes formació professional	21	0,79%	0	0,00%	0	0,00%
	Educació general	1.378	51,96%	54	4,08%	97	7,57%
	Tècnics-professionals superiors	17	0,64%	6	54,55%	9	112,50%
	Universitaris primer cicle	13	0,49%	1	8,33%	-4	-23,53%
	Universitaris segon i tercer cicle	26	0,98%	-1	-3,70%	2	8,33%
Altres estudis post-secundaris	1	0,04%	0	0,00%	0	0,00%	
Ocupació	CCO 1	9	0,34%	-1	-10,00%	-3	-25,00%
	CCO 2	21	0,79%	-2	-8,70%	0	0,00%
	CCO 3	70	2,64%	-1	-1,41%	11	18,64%
	CCO 4	87	3,28%	4	4,82%	21	31,82%
	CCO 5	250	9,43%	23	10,13%	38	17,92%
	CCO 6	79	2,98%	1	1,28%	-1	-1,25%
	CCO 7	507	19,12%	3	0,60%	49	10,70%
	CCO 8	180	6,79%	-3	-1,64%	10	5,88%
	CCO 9	1.449	54,64%	83	6,08%	287	24,70%
	CCO 0	0	0,00%	0	0,00%	0	0,00%
Total aturats registrats estrangers		2.652		107	4,20%	412	18,39%
Altres àmbits	Maresme	6.012		327	5,75%	675	12,65%
	Prov. de Barcelona	85.335		2.379	2,87%	8.526	11,10%
	Catalunya	129.405		6.005	4,87%	13.800	11,94%
	Espanya	593.066		19.856	3,46%	63.839	12,06%

Evolució de l'atur registrat d'estrangers. Mataró. 2007 - 2010



Pes percentual dels aturats registrats estrangers sobre el total d'aturats registrats. Octubre 2010



Contractació. Resum

Contractació a Mataró. Octubre 2010

	Contractació		Variació mes anterior		Variació interanual		
	Nombre	%	Absoluta	Relativa	Absoluta	Relativa	
Sexe	Home	1.219	48,45%	94	8,36%	-158	-4,22%
	Dona	1.366	51,55%	169	14,12%	44	3,33%
Edat	<20 anys	184	5,17%	64	53,33%	24	15,00%
	20 - 24 anys	514	19,55%	60	13,22%	-59	-10,30%
	25 - 29 anys	492	16,84%	101	25,83%	30	6,49%
	30 - 44 anys	934	39,32%	21	2,30%	-48	-4,89%
	>44 anys	461	19,12%	17	3,83%	-61	-11,69%
Sector	Agricultura	6	0,39%	-3	-33,33%	1	20,00%
	Indústria	157	7,54%	-18	-10,29%	-4	-2,48%
	Construcció	216	9,78%	-11	-4,85%	-94	-30,32%
	Serveis	2.206	82,30%	295	15,44%	-17	-0,76%
Nivell d'instrucció	Sense estudis	129	4,82%	17	15,18%	-4	-3,01%
	Estudis primaris incomplets	87	4,39%	-15	-14,71%	28	47,46%
	Estudis primaris complets	0	0,00%	0	n.c.	0	n.c.
	Programes formació professional	238	6,55%	86	56,58%	19	8,68%
	Educació general	1.666	66,11%	131	8,53%	-156	-8,56%
	Tècnics-professionals superiors	109	4,05%	15	15,96%	-28	-20,44%
	Universitaris primer cicle	187	5,86%	51	37,50%	22	13,33%
	Universitaris segon i tercer cicle	169	8,23%	-22	-11,52%	5	3,05%
	Altres estudis post-secundaris	0	0,00%	0	n.c.	0	n.c.
	Ocupació	CCO 1	6	0,43%	-4	-40,00%	-2
CCO 2		293	11,58%	24	8,92%	9	3,17%
CCO 3		350	13,91%	27	8,36%	68	24,11%
CCO 4		254	5,25%	132	108,20%	29	12,89%
CCO 5		669	22,91%	137	25,75%	-1	-0,15%
CCO 6		1	0,47%	-10	-90,91%	-2	-66,67%
CCO 7		191	8,87%	-15	-7,28%	-57	-22,98%
CCO 8		109	5,51%	-19	-14,84%	20	22,47%
CCO 9		712	31,05%	-9	-1,25%	-178	-20,00%
CCO 0		0	0,00%	0	n.c.	0	n.c.
Durada	<=1 mes	801	23,43%	257	47,24%	-223	-21,78%
	>1 a <=3 mesos	239	11,54%	-29	-10,82%	-19	-7,36%
	>3 a <=6 mesos	274	10,55%	29	11,84%	64	30,48%
	>6 a <=12 mesos	159	5,47%	32	25,20%	39	32,50%
	>12 a <=18 mesos	1	0,00%	1	n.c.	-1	-50,00%
	>18 a <=24 mesos	2	0,13%	-1	-33,33%	2	n.c.
	>24 mesos	27	1,51%	-8	-22,86%	-1	-3,57%
	Indeterminada	706	30,88%	-11	-1,53%	-40	-5,36%
	Indefinida	376	16,49%	-7	-1,83%	65	20,90%

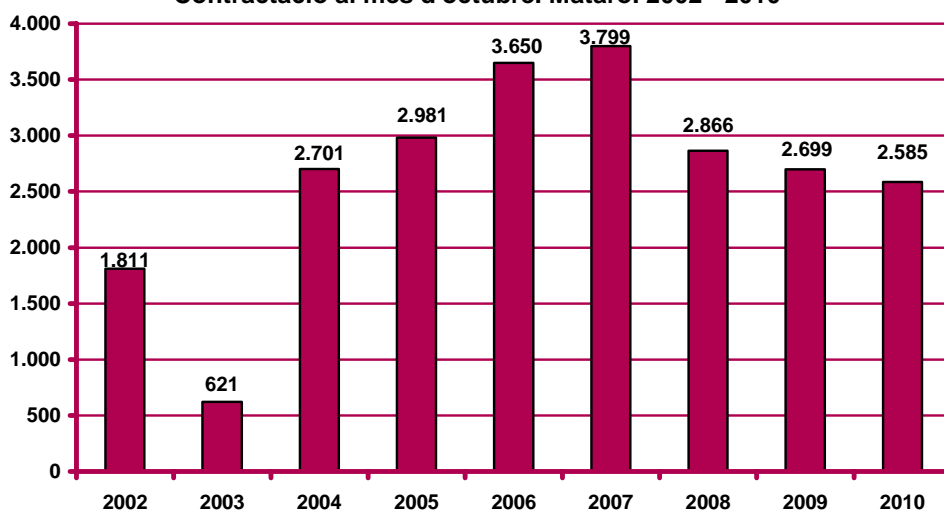
n.c.: no calculable.

CCO 1: personal directiu de les empreses i de les administracions públiques; CCO 2: tècnics i professionals científics i intel·lectuals; CCO 3: tècnics i professionals de suport; CCO 4: empleats administratius; CCO 5: treballadors de serveis de restauració, personals, protecció i venedors de comerços; CCO 6: treballadors qualificats en activitats agràries i pesqueres; CCO 7: artesans i treballadors qualificats de les indústries manufactureres, la construcció i la mineria, llevat dels operadors d'instal·lacions i maquinària; CCO 8: operadors d'instal·lacions i maquinària, i muntadors; CCO 9: treballadors no qualificats; CCO 0: forces armades.

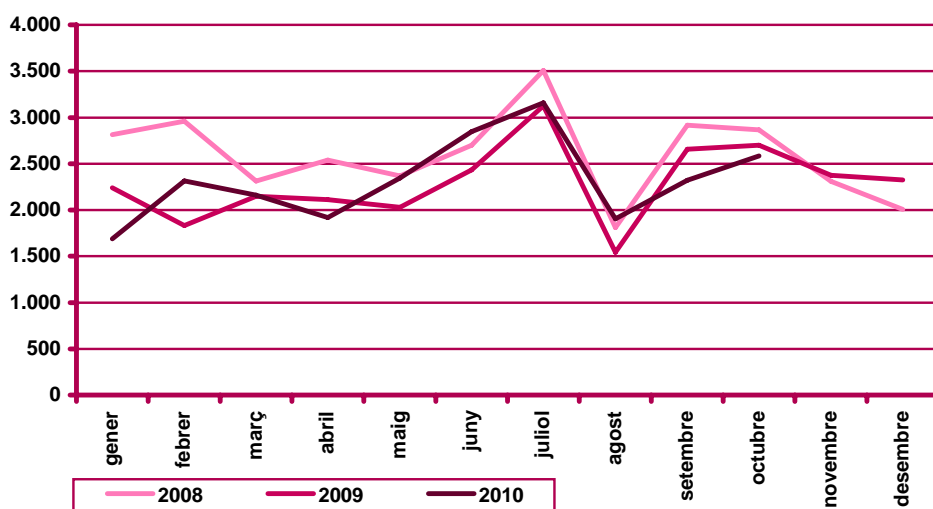
(continuació) Contractació a Mataró. Octubre 2010

		Contractació		Variació mes anterior		Variació interanual	
		Nombre	%	Absoluta	Relativa	Absoluta	Relativa
Nacio- nalitat	Espanyola	2.169	83,91%	264	13,86%	-63	-2,82%
	Estrangera	416	16,09%	-1	-0,24%	-51	-10,92%
Contra- tador	ETT	518	20,04%	120	30,15%	-117	-18,43%
	No ETT	2.067	79,96%	143	7,43%	3	0,15%
Total contractes		2.585	100%	263	11,33%	-114	-4,22%
Altres àmbits	Maresme	7.037		-176	-2,44%	81	1,16%
	Província de Barcelona	148.650		-10.938	-6,85%	-3.700	-2,43%
	Catalunya	192.713		-17.158	-8,18%	-5.373	-2,71%
	Espanya	1.346.087		-44.196	-3,18%	-11.781	-0,87%

Contractació al mes d'octubre. Mataró. 2002 - 2010



Evolució mensual de la contractació. Mataró. 2008 - 2010



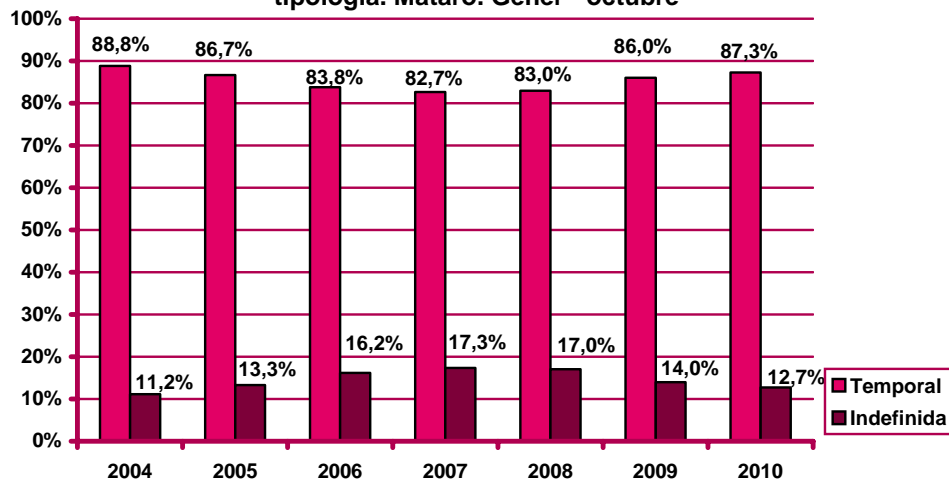
Contractació per modalitat i tipologia

Contractes per modalitat. Mataró. Octubre 2010

Modalitat de contractació	Total		Variació mes anterior		Variació interanual	
	Nombre	%	Absoluta	Relativa	Absoluta	Relativa
Ordinari temps indefinit	210	8,12%	8	3,96%	103	96,26%
Foment de la contractació indefinida	42	1,62%	-5	-10,64%	-23	-35,38%
Indefinit minusvàlids	2	0,08%	-1	-33,33%	-1	-33,33%
Convertits en indefinits	122	4,72%	-9	-6,87%	-14	-10,29%
Total indefinits	376	14,55%	-7	-1,83%	65	20,90%
Obra o servei	679	26,27%	-24	-3,41%	-88	-11,47%
Eventuals circumstàncies producció	960	37,14%	127	15,25%	-193	-16,74%
Interinitat	545	21,08%	170	45,33%	89	19,52%
Temporals bonificats minusvàlids	4	0,15%	4	n.c.	0	0,00%
Inserció	4	0,15%	-2	-33,33%	3	300,00%
Relleu	4	0,15%	-3	-42,86%	0	0,00%
Jubilació parcial	6	0,23%	-1	-14,29%	5	500,00%
Substitució jubilació 64 anys	4	0,15%	0	0,00%	3	300,00%
Pràctiques	3	0,12%	-1	-25,00%	2	200,00%
Total temporals	2.209	85,45%	270	13,92%	-179	-7,50%
Total contractació	2.585	100%	263	11,33%	-114	-4,22%

n.c.: no calculable

Evolució del percentatge de contractació acumulada per tipologia. Mataró. Gener - octubre



Contractació per sexe

Evolució mensual de la contractació per sexe. Mataró. 2010

Mesos	Valors absoluts								
	Total			Homes			Dones		
	Total	Indef.	Temp.	Total	Indef.	Temp.	Total	Indef.	Temp.
Gener	1.688	268	1.420	826	119	707	862	149	713
Febrer	2.314	269	2.045	978	126	852	1.336	143	1.193
Març	2.160	358	1.802	1.127	184	943	1.033	174	859
Abril	1.917	285	1.632	1.031	132	899	886	153	733
Maig	2.345	286	2.059	1.181	143	1.038	1.164	143	1.021
Juny	2.848	277	2.571	1.510	156	1.354	1.338	121	1.217
Juliol	3.158	289	2.869	1.524	158	1.366	1.634	131	1.503
Agost	1.904	171	1.733	993	84	909	911	87	824
Setembre	2.322	383	1.939	1.125	181	944	1.197	202	995
Octubre	2.585	376	2.209	1.219	178	1.041	1.366	198	1.168
Novembre									
Desembre									

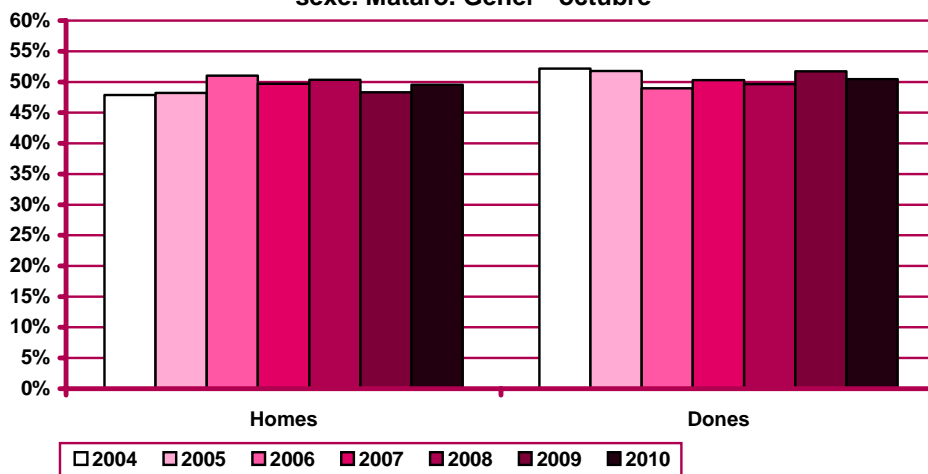
Evolució mensual de l'acumulat de l'any de la contractació per sexe. Mataró. 2010

Mesos	Valors absoluts								
	Total			Homes			Dones		
	Total	Indef.	Temp.	Total	Indef.	Temp.	Total	Indef.	Temp.
Gener	1.688	268	1.420	826	119	707	862	149	713
Febrer	4.002	537	3.465	1.804	245	1.559	2.198	292	1.906
Març	6.162	895	5.267	2.931	429	2.502	3.231	466	2.765
Abril	8.079	1.180	6.899	3.962	561	3.401	4.117	619	3.498
Maig	10.424	1.466	8.958	5.143	704	4.439	5.281	762	4.519
Juny	13.272	1.743	11.529	6.653	860	5.793	6.619	883	5.736
Juliol	16.430	2.032	14.398	8.177	1.018	7.159	8.253	1.014	7.239
Agost	18.334	2.203	16.131	9.170	1.102	8.068	9.164	1.101	8.063
Setembre	20.656	2.586	18.070	10.295	1.283	9.012	10.361	1.303	9.058
Octubre	23.241	2.962	20.279	11.514	1.461	10.053	11.727	1.501	10.226
Novembre									
Desembre									

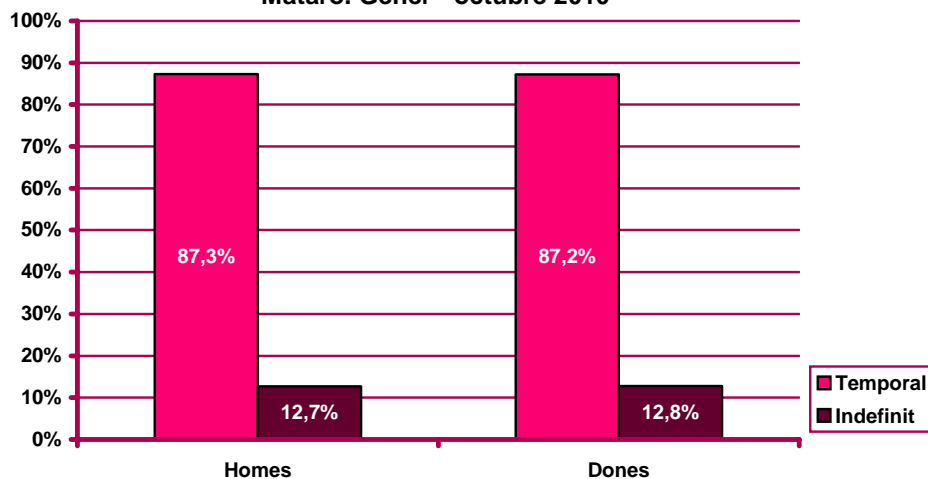
Evolució mensual de la variació interanual de l'acumulat de l'any de la contractació per sexe. Mataró. 2010

Mesos	Valors absoluts			Valors relatius		
	Total	Homes	Dones	Total	Homes	Dones
Gener	-552	-184	-368	-24,64%	-18,22%	-29,92%
Febrer	-70	-129	59	-1,72%	-6,67%	2,76%
Març	-59	-134	75	-0,95%	-4,37%	2,38%
Abril	-255	-122	-133	-3,06%	-2,99%	-3,13%
Maig	59	77	-18	0,57%	1,52%	-0,34%
Juny	475	360	115	3,71%	5,72%	1,77%
Juliol	505	434	71	3,17%	5,61%	0,87%
Agost	867	685	182	4,96%	8,07%	2,03%
Setembre	532	652	-120	2,64%	6,76%	-1,14%
Octubre	418	494	-76	1,83%	4,48%	-0,64%
Novembre						
Desembre						

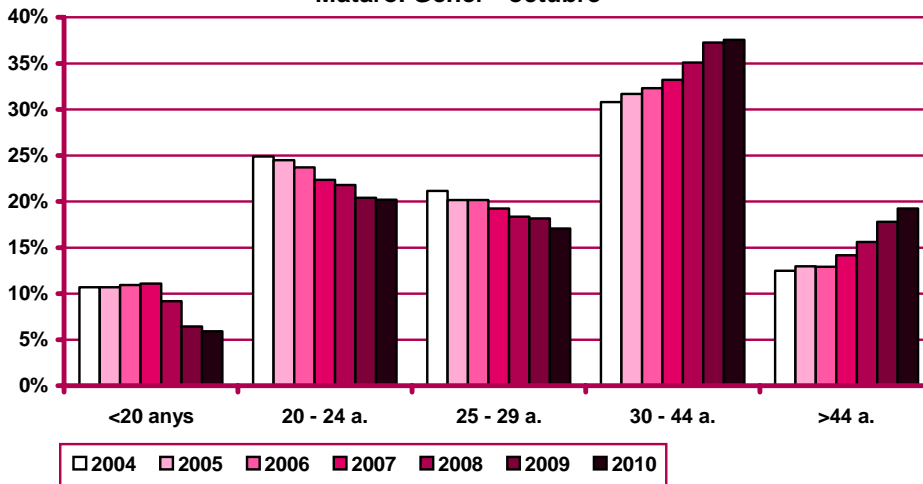
Evolució del percentatge de contractació acumulada per sexe. Mataró. Gèner - octubre



Percentatge de contractació acumulada per tipologia i sexe. Mataró. Gèner - octubre 2010



Evolució del percentatge de contractació acumulada per edat.
Mataró. Gèner - octubre



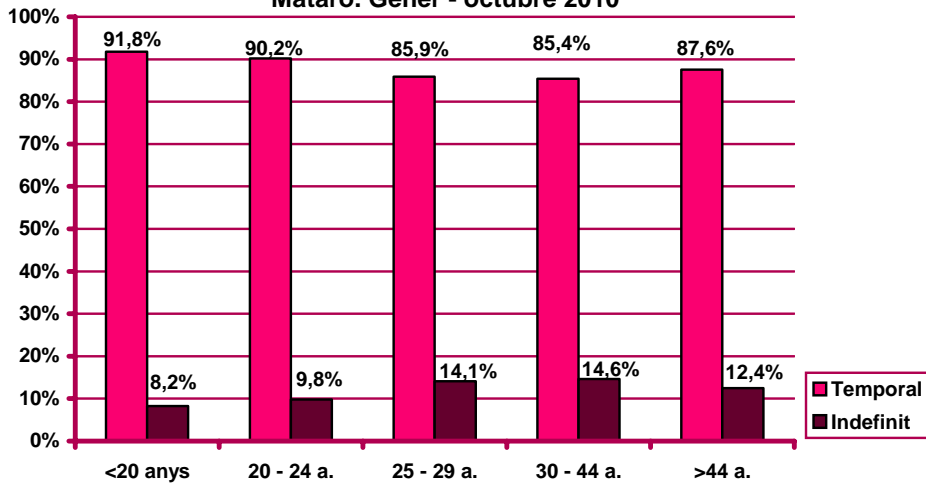
Evolució mensual de la contractació per edat i tipologia. Mataró. 2010

Mesos	Valors absoluts									
	<20 anys		20 - 24 a.		25 - 29 a.		30 - 44 a.		>44 a.	
	Indef.	Temp.	Indef.	Temp.	Indef.	Temp.	Indef.	Temp.	Indef.	Temp.
Gener	6	82	38	290	56	232	114	555	54	261
Febrer	8	107	47	439	43	330	110	750	61	419
Març	9	96	50	327	66	285	162	726	71	368
Abril	10	86	39	303	46	301	138	612	52	330
Maig	15	100	41	390	53	347	132	783	45	439
Juny	13	153	41	611	50	420	123	904	50	483
Juliol	12	243	38	685	62	446	125	971	52	524
Agost	6	125	21	369	34	311	76	601	34	327
Setembre	18	102	76	378	75	316	142	771	72	372
Octubre	16	168	69	445	74	418	151	783	66	395
Novembre										
Desembre										

Evolució mensual de l'acumulat de l'any de la contractació per edat i tipologia. Mataró. 2010

Mesos	Valors absoluts									
	<20 anys		20 - 24 a.		25 - 29 a.		30 - 44 a.		>44 a.	
	Indef.	Temp.	Indef.	Temp.	Indef.	Temp.	Indef.	Temp.	Indef.	Temp.
Gener	6	82	38	290	56	232	114	555	54	261
Febrer	14	189	85	729	99	562	224	1.305	115	680
Març	23	285	135	1.056	165	847	386	2.031	186	1.048
Abril	33	371	174	1.359	211	1.148	524	2.643	238	1.378
Maig	48	471	215	1.749	264	1.495	656	3.426	283	1.817
Juny	61	624	256	2.360	314	1.915	779	4.330	333	2.300
Juliol	73	867	294	3.045	376	2.361	904	5.301	385	2.824
Agost	79	992	315	3.414	410	2.672	980	5.902	419	3.151
Setembre	97	1.094	391	3.792	485	2.988	1.122	6.673	491	3.523
Octubre	113	1.262	460	4.237	559	3.406	1.273	7.456	557	3.918
Novembre										
Desembre										

Percentatge de contractació acumulada per tipologia i edat.
Mataró. Gener - octubre 2010



Contractació per sexe i edat

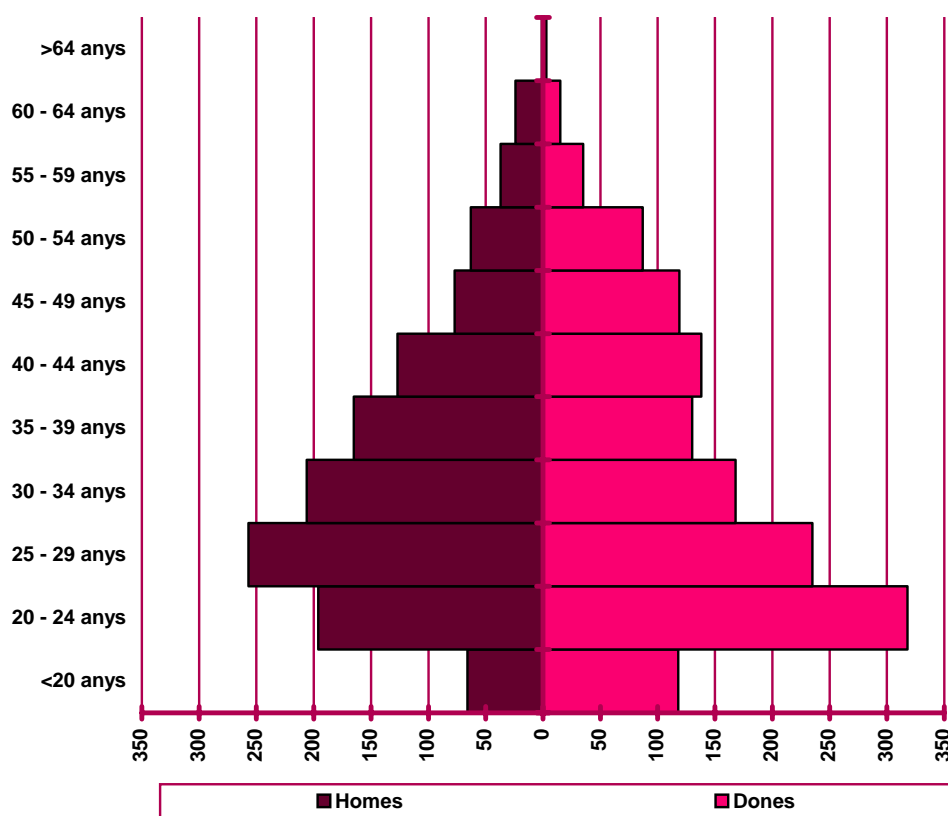
Distribució de la contractació per edat i sexe. Mataró. Octubre 2010

	Homes			Dones			Total	
	Nombre	% ⁽¹⁾	% ⁽²⁾	Nombre	% ⁽¹⁾	% ⁽²⁾	Nombre	%
<20 anys	66	35,87%	5,41%	118	64,13%	8,64%	184	7,12%
20 - 24 anys	196	38,13%	16,08%	318	61,87%	23,28%	514	19,88%
25 - 29 anys	257	52,24%	21,08%	235	47,76%	17,20%	492	19,03%
30 - 34 anys	206	55,08%	16,90%	168	44,92%	12,30%	374	14,47%
35 - 39 anys	165	55,93%	13,54%	130	44,07%	9,52%	295	11,41%
40 - 44 anys	127	47,92%	10,42%	138	52,08%	10,10%	265	10,25%
45 - 49 anys	77	39,29%	6,32%	119	60,71%	8,71%	196	7,58%
50 - 54 anys	63	42,00%	5,17%	87	58,00%	6,37%	150	5,80%
55 - 59 anys	37	51,39%	3,04%	35	48,61%	2,56%	72	2,79%
60 - 64 anys	24	61,54%	1,97%	15	38,46%	1,10%	39	1,51%
>64 anys	1	25,00%	0,08%	3	75,00%	0,22%	4	0,15%
Total	1.219	47,16%	100%	1.366	52,84%	100%	2.585	100%

(1) Percentatge sobre el total d'homes i dones desocupades registrades del mateix grup d'edat.

(2) Percentatge sobre el total de persones desocupades registrades del mateix sexe.

Nombre de contractes per sexe i edat. Mataró. Octubre 2010



Contractació per sector econòmic

Evolució mensual de la contractació per sector econòmic. Mataró.

2010

Mesos	Valors absoluts				
	Total	Agricultura	Indústria	Construcció	Serveis
Gener	1.688	12	179	203	1.294
Febrer	2.314	8	158	227	1.921
Març	2.160	16	179	297	1.668
Abril	1.917	9	171	263	1.474
Maig	2.345	8	230	229	1.878
Juny	2.848	11	219	257	2.361
Juliol	3.158	7	202	241	2.708
Agost	1.904	14	107	268	1.515
Setembre	2.322	9	175	227	1.911
Octubre	2.585	6	157	216	2.206
Novembre					
Desembre					

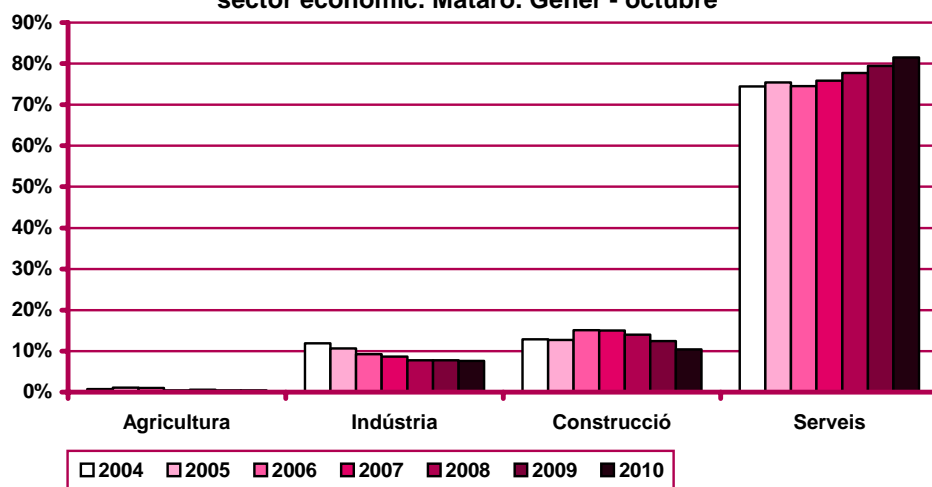
Evolució mensual de l'acumulat de l'any de la contractació per sector econòmic. Mataró. 2010

Mesos	Valors absoluts				
	Total	Agricultura	Indústria	Construcció	Serveis
Gener	1.688	12	179	203	1.294
Febrer	4.002	20	337	430	3.215
Març	6.162	36	516	727	4.883
Abril	8.079	45	687	990	6.357
Maig	10.424	53	917	1.219	8.235
Juny	13.272	64	1.136	1.476	10.596
Juliol	16.430	71	1.338	1.717	13.304
Agost	18.334	85	1.445	1.985	14.819
Setembre	20.656	94	1.620	2.212	16.730
Octubre	23.241	100	1.777	2.428	18.936
Novembre					
Desembre					

Evolució mensual de la variació interanual de l'acumulat de l'any de la contractació per sector econòmic. Mataró. 2010

Mesos	Valors absoluts				Valors relatius			
	Agricultura	Indústria	Construcció	Serveis	Agricultura	Indústria	Construcció	Serveis
Gener	9	14	-78	-497	300,00%	8,48%	-27,76%	-27,75%
Febrer	-2	-8	-101	41	-9,09%	-2,32%	-19,02%	1,29%
Març	-3	-24	-178	146	-7,69%	-4,44%	-19,67%	3,08%
Abril	-7	-42	-185	-21	-13,46%	-5,76%	-15,74%	-0,33%
Maig	-10	-16	-252	337	-15,87%	-1,71%	-17,13%	4,27%
Juny	-9	10	-283	757	-12,33%	0,89%	-16,09%	7,69%
Juliol	-10	-27	-365	907	-12,35%	-1,98%	-17,53%	7,32%
Agost	2	15	-236	1.086	2,41%	1,05%	-10,63%	7,91%
Setembre	3	11	-310	828	3,30%	0,68%	-12,29%	5,21%
Octubre	4	7	-404	811	4,17%	0,40%	-14,27%	4,47%
Novembre								
Desembre								

Evolució del percentatge de contractació acumulada per sector econòmic. Mataró. Gener - octubre



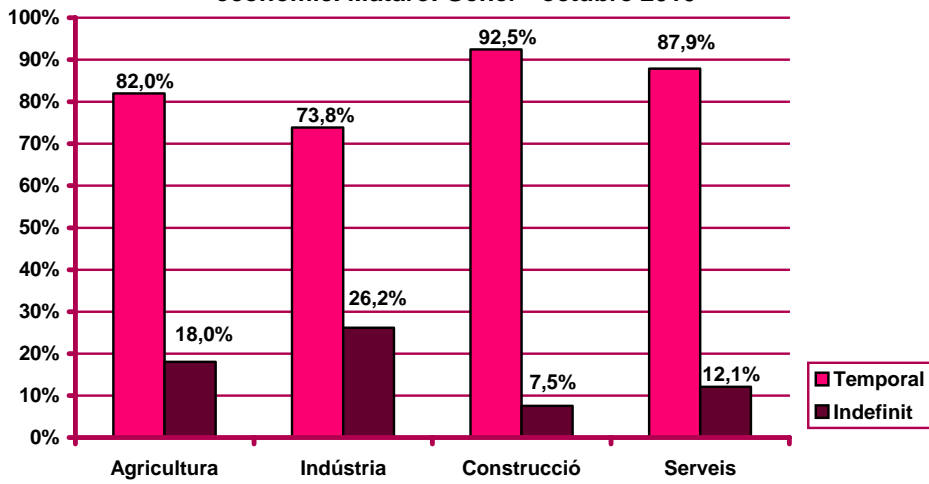
Evolució mensual de la contractació per sector econòmic i tipologia. Mataró. 2010

Mesos	Valors absoluts							
	Agricultura		Indústria		Construcció		Serveis	
	Indef.	Temp.	Indef.	Temp.	Indef.	Temp.	Indef.	Temp.
Gener	1	11	58	121	16	187	193	1.101
Febrer	1	7	33	125	27	200	208	1.713
Març	5	11	63	116	21	276	269	1.399
Abril	1	8	68	103	20	243	196	1.278
Maig	1	7	53	177	28	201	204	1.674
Juny	2	9	44	175	19	238	212	2.149
Juliol	3	4	37	165	17	224	232	2.476
Agost	0	14	20	87	6	262	145	1.370
Setembre	3	6	44	131	8	219	328	1.583
Octubre	1	5	45	112	21	195	309	1.897
Novembre								
Desembre								

Evolució mensual de l'acumulat de l'any de la contractació per sector econòmic i tipologia. Mataró. 2010

Mesos	Valors absoluts							
	Agricultura		Indústria		Construcció		Serveis	
	Indef.	Temp.	Indef.	Temp.	Indef.	Temp.	Indef.	Temp.
Gener	1	11	58	121	16	187	193	1.101
Febrer	2	18	91	246	43	387	401	2.814
Març	7	29	154	362	64	663	670	4.213
Abril	8	37	222	465	84	906	866	5.491
Maig	9	44	275	642	112	1.107	1.070	7.165
Juny	11	53	319	817	131	1.345	1.282	9.314
Juliol	14	57	356	982	148	1.569	1.514	11.790
Agost	14	71	376	1.069	154	1.831	1.659	13.160
Setembre	17	77	420	1.200	162	2.050	1.987	14.743
Octubre	18	82	465	1.312	183	2.245	2.296	16.640
Novembre								
Desembre								

Percentatge de contractació acumulada per tipologia i sector econòmic. Mataró. Gener - octubre 2010



Contractació per nivell d'instrucció

Evolució mensual de la contractació per nivell d'instrucció. Mataró.
2010

Mesos	Valors absoluts			
	Total	Estudis primaris o inferiors	Estudis secundaris	Estudis postsecundaris
Gener	1.688	144	1.304	240
Febrer	2.314	155	1.701	458
Març	2.160	224	1.648	288
Abril	1.917	180	1.487	250
Maig	2.345	201	1.711	433
Juny	2.848	387	2.085	376
Juliol	3.158	205	2.507	446
Agost	1.904	184	1.427	293
Setembre	2.322	214	1.687	421
Octubre	2.585	216	1.904	465
Novembre				
Desembre				

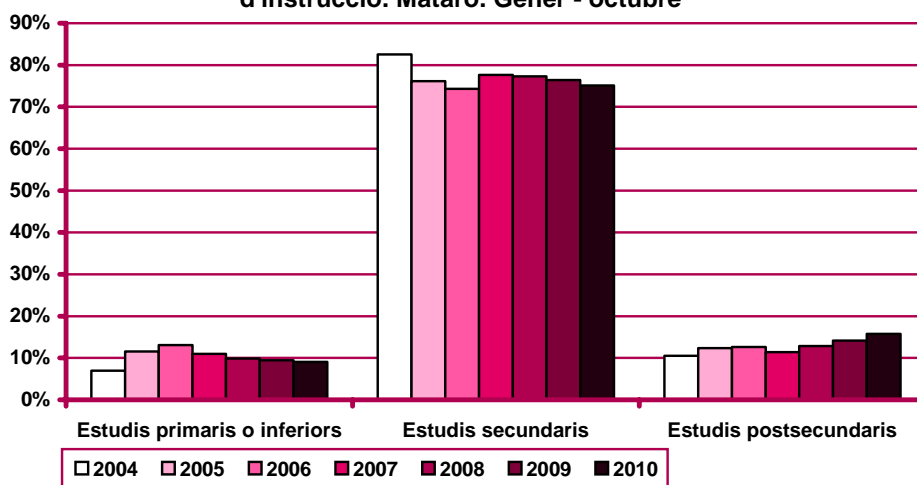
Evolució mensual de l'acumulat de l'any de la contractació per nivell d'instrucció. Mataró. 2010

Mesos	Valors absoluts			
	Total	Estudis primaris o inferiors	Estudis secundaris	Estudis postsecundaris
Gener	1.688	144	1.304	240
Febrer	4.002	299	3.005	698
Març	6.162	523	4.653	986
Abril	8.079	703	6.140	1.236
Maig	10.424	904	7.851	1.669
Juny	13.272	1.291	9.936	2.045
Juliol	16.430	1.496	12.443	2.491
Agost	18.334	1.680	13.870	2.784
Setembre	20.656	1.894	15.557	3.205
Octubre	23.241	2.110	17.461	3.670
Novembre				
Desembre				

Evolució mensual de la variació interanual de l'acumulat de l'any de la contractació per nivell d'instrucció. Mataró. 2010

Mesos	Valors absoluts			Valors relatius		
	Estudis primaris o inferiors	Estudis secundaris	Estudis postsecundaris	Estudis primaris o inferiors	Estudis secundaris	Estudis postsecundaris
Gener	-22	-404	-126	-13,25%	-23,65%	-34,43%
Febrer	-58	-56	44	-16,25%	-1,83%	6,73%
Març	-55	-36	32	-9,52%	-0,77%	3,35%
Abril	-73	-208	26	-9,41%	-3,28%	2,15%
Maig	-120	-30	209	-11,72%	-0,38%	14,32%
Juny	64	90	321	5,22%	0,91%	18,62%
Juliol	-3	105	403	-0,20%	0,85%	19,30%
Agost	8	417	442	0,48%	3,10%	18,87%
Setembre	-67	162	437	-3,42%	1,05%	15,79%
Octubre	-43	25	436	-2,00%	0,14%	13,48%
Novembre						
Desembre						

Evolució del percentatge de contractació per nivell d'instrucció. Mataró. Gèner - octubre



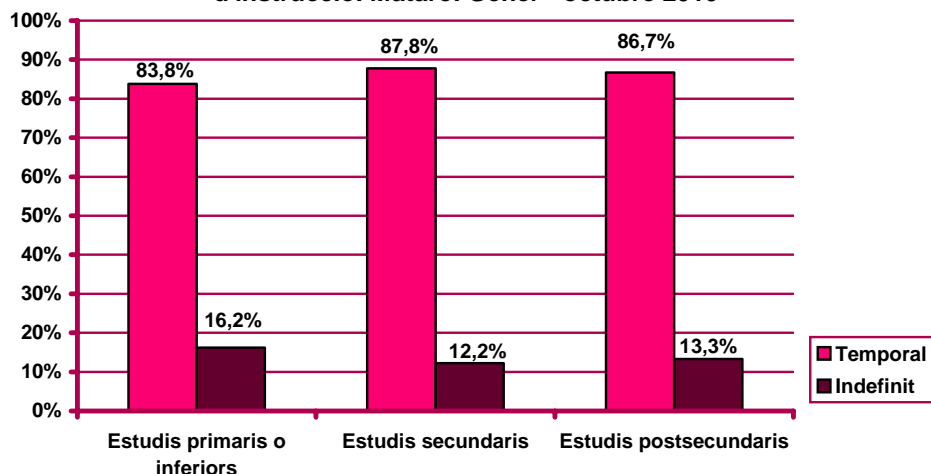
Evolució mensual de la contractació per nivell d'instrucció i tipologia. Mataró. 2010

Mesos	Valors absoluts					
	Estudis primaris o inferiors		Estudis secundaris		Estudis postsecundaris	
	Indef.	Temp.	Indef.	Temp.	Indef.	Temp.
Gener	30	114	174	1.130	64	176
Febrer	31	124	197	1.504	41	417
Març	49	175	243	1.405	66	222
Abril	32	148	204	1.283	49	201
Maig	49	152	193	1.518	44	389
Juny	32	355	210	1.875	35	341
Juliol	29	176	226	2.281	34	412
Agost	13	171	125	1.302	33	260
Setembre	27	187	282	1.405	74	347
Octubre	49	167	278	1.626	49	416
Novembre						
Desembre						

Evolució mensual de l'acumulat de l'any de la contractació per nivell d'instrucció i tipologia. Mataró. 2010

Mesos	Valors absoluts					
	Estudis primaris o inferiors		Estudis secundaris		Estudis postsecundaris	
	Indef.	Temp.	Indef.	Temp.	Indef.	Temp.
Gener	30	114	174	1.130	64	176
Febrer	61	238	371	2.634	105	593
Març	110	413	614	4.039	171	815
Abril	142	561	818	5.322	220	1.016
Maig	191	713	1.011	6.840	264	1.405
Juny	223	1.068	1.221	8.715	299	1.746
Juliol	252	1.244	1.447	10.996	333	2.158
Agost	265	1.415	1.572	12.298	366	2.418
Setembre	292	1.602	1.854	13.703	440	2.765
Octubre	341	1.769	2.132	15.329	489	3.181
Novembre						
Desembre						

Percentatge de contractació acumulada per tipologia i nivell d'instrucció. Mataró. Gener - octubre 2010



Contractació per ocupació

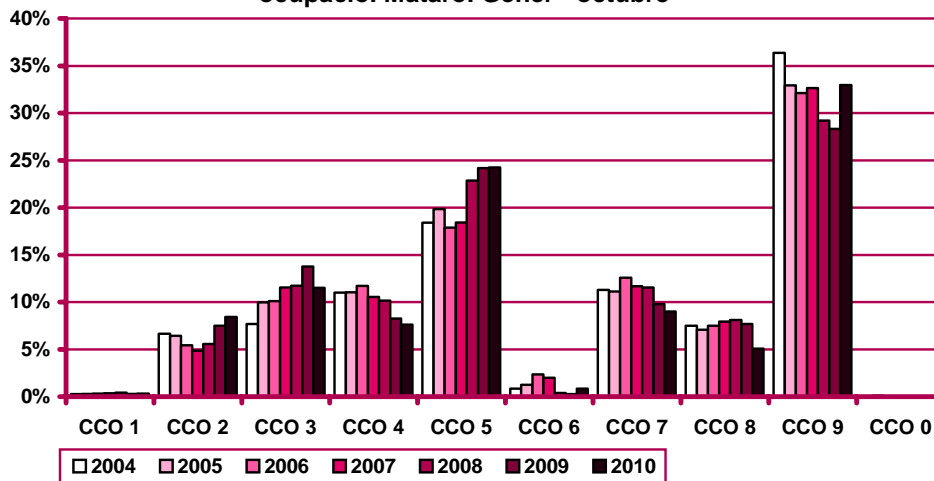
Evolució mensual de la contractació per ocupació. Mataró. 2010

Mesos	Valors absoluts										
	Total	CCO 1	CCO 2	CCO 3	CCO 4	CCO 5	CCO 6	CCO 7	CCO 8	CCO 9	CCO 0
Gener	1.688	7	109	162	136	342	5	184	88	655	0
Febrer	2.314	5	248	267	225	609	7	198	107	648	0
Març	2.160	7	134	183	158	532	9	227	94	816	0
Abril	1.917	11	97	219	125	382	8	175	97	803	0
Maig	2.345	5	249	201	209	632	17	224	120	688	0
Juny	2.848	6	202	330	173	698	119	235	178	907	0
Juliol	3.158	9	215	460	275	801	13	224	179	982	0
Agost	1.904	5	140	179	96	440	7	231	80	726	0
Setembre	2.322	10	269	323	122	532	11	206	128	721	0
Octubre	2.585	6	293	350	254	669	1	191	109	712	0
Novembre											
Desembre											

Evolució mensual de l'acumulat de l'any de la contractació per ocupació. Mataró. 2010

Mesos	Valors absoluts										
	Total	CCO 1	CCO 2	CCO 3	CCO 4	CCO 5	CCO 6	CCO 7	CCO 8	CCO 9	CCO 0
Gener	1.688	7	109	162	136	342	5	184	88	655	0
Febrer	4.002	12	357	429	361	951	12	382	195	1.303	0
Març	6.162	19	491	612	519	1.483	21	609	289	2.119	0
Abril	8.079	30	588	831	644	1.865	29	784	386	2.922	0
Maig	10.424	35	837	1.032	853	2.497	46	1.008	506	3.610	0
Juny	13.272	41	1.039	1.362	1.026	3.195	165	1.243	684	4.517	0
Juliol	16.430	50	1.254	1.822	1.301	3.996	178	1.467	863	5.499	0
Agost	18.334	55	1.394	2.001	1.397	4.436	185	1.698	943	6.225	0
Setembre	20.656	65	1.663	2.324	1.519	4.968	196	1.904	1.071	6.946	0
Octubre	23.241	71	1.956	2.674	1.773	5.637	197	2.095	1.180	7.658	0
Novembre											
Desembre											

Evolució del percentatge de contractació acumulada per ocupació. Mataró. Gener - octubre



CCO 1: personal directiu de les empreses i de les administracions públiques; CCO 2: tècnics i professionals científics i intel·lectuals; CCO 3: tècnics i professionals de suport; CCO 4: empleats administratius; CCO 5: treballadors de serveis de restauració, personals, protecció i venedors de comerços; CCO 6: treballadors qualificats en activitats agràries i pesqueres; CCO 7: artesans i treballadors qualificats de les indústries manufactureres, la construcció i la mineria, llevat dels operadors d'instal·lacions i maquinària; CCO 8: operadors d'instal·lacions i maquinària, i muntadors; CCO 9: treballadors no qualificats; CCO 0: forces armades.

Evolució mensual de la variació interanual de l'acumulat de l'any de la contractació per ocupació.
Mataró. 2010

Mesos	Valors absoluts										
	Total	CCO 1	CCO 2	CCO 3	CCO 4	CCO 5	CCO 6	CCO 7	CCO 8	CCO 9	CCO 0
Gener	-552	0	-107	-98	-151	-208	0	-25	-55	92	0
Febrer	-70	0	-39	-12	-104	-19	1	-49	-79	231	0
Març	-59	-6	-63	-115	-131	96	7	-139	-174	466	0
Abril	-255	-3	-86	-181	-160	-10	11	-168	-276	618	0
Maig	59	-6	44	-250	-109	140	23	-178	-340	735	0
Juny	475	-6	141	-253	-141	150	133	-165	-351	967	0
Juliol	505	-1	171	-354	-83	113	132	-197	-421	1.145	0
Agost	867	2	185	-301	-94	164	133	-79	-550	1.407	0
Setembre	532	5	239	-532	-142	122	139	-80	-591	1.372	0
Octubre	418	3	248	-464	-113	121	137	-137	-571	1.194	0
Novembre											
Desembre											

Mesos	Valors relatius										
	Total	CCO 1	CCO 2	CCO 3	CCO 4	CCO 5	CCO 6	CCO 7	CCO 8	CCO 9	CCO 0
Gener	-24,64%	0,00%	-49,54%	-37,69%	-52,61%	-37,82%	0,00%	-11,96%	-38,46%	16,34%	n.c.
Febrer	-1,72%	0,00%	-9,85%	-2,72%	-22,37%	-1,96%	9,09%	-11,37%	-28,83%	21,55%	n.c.
Març	-0,95%	-24,00%	-11,37%	-15,82%	-20,15%	6,92%	50,00%	-18,58%	-37,58%	28,19%	n.c.
Abril	-3,06%	-9,09%	-12,76%	-17,89%	-19,90%	-0,53%	61,11%	-17,65%	-41,69%	26,82%	n.c.
Maig	0,57%	-14,63%	5,55%	-19,50%	-11,33%	5,94%	100,00%	-15,01%	-40,19%	25,57%	n.c.
Juny	3,71%	-12,77%	15,70%	-15,67%	-12,08%	4,93%	415,63%	-11,72%	-33,91%	27,24%	n.c.
Juliol	3,17%	-1,96%	15,79%	-16,27%	-6,00%	2,91%	286,96%	-11,84%	-32,79%	26,30%	n.c.
Agost	4,96%	3,77%	15,30%	-13,08%	-6,30%	3,84%	255,77%	-4,45%	-36,84%	29,20%	n.c.
Setembre	2,64%	8,33%	16,78%	-18,63%	-8,55%	2,52%	243,86%	-4,03%	-35,56%	24,61%	n.c.
Octubre	1,83%	4,41%	14,52%	-14,79%	-5,99%	2,19%	228,33%	-6,14%	-32,61%	18,47%	n.c.
Novembre											
Desembre											

n.c.: no calculable

Evolució mensual de la contractació per ocupació i tipologia. Mataró. 2010

Mesos	Valors absoluts									
	CCO 1		CCO 2		CCO 3		CCO 4		CCO 5	
	Indef.	Temp.	Indef.	Temp.	Indef.	Temp.	Indef.	Temp.	Indef.	Temp.
Gener	2	5	28	81	38	124	42	94	68	274
Febrer	3	2	21	227	44	223	47	178	81	528
Març	5	2	24	110	63	120	44	114	93	439
Abril	5	6	14	83	44	175	39	86	83	299
Maig	3	2	31	218	32	169	36	173	83	549
Juny	6	0	0	191	32	298	32	141	103	595
Juliol	6	3	0	202	67	393	31	244	86	715
Agost	4	1	0	123	40	139	23	73	53	387
Setembre	7	3	0	226	85	238	41	81	110	422
Octubre	4	2	0	270	91	259	42	212	112	557
Novembre										
Desembre										

CCO 1: personal directiu de les empreses i de les administracions públiques; CCO 2: tècnics i professionals científics i intel·lectuals; CCO 3: tècnics i professionals de suport; CCO 4: empleats administratius; CCO 5: treballadors de serveis de restauració, personals, protecció i venedors de comerços; CCO 6: treballadors qualificats en activitats agràries i pesqueres; CCO 7: artesans i treballadors qualificats de les indústries manufactureres, la construcció i la mineria, llevat dels operadors d'instal·lacions i maquinària; CCO 8: operadors d'instal·lacions i maquinària, i muntadors; CCO 9: treballadors no qualificats; CCO 0: forces armades.

(continuació) Evolució mensual de la contractació per ocupació i tipologia. Mataró. 2010

Mesos	Valors absoluts									
	CCO 6		CCO 7		CCO 8		CCO 9		CCO 0	
	Indef.	Temp.	Indef.	Temp.	Indef.	Temp.	Indef.	Temp.	Indef.	Temp.
Gener	3	2	25	159	25	63	37	618	0	0
Febrer	1	6	26	172	21	86	25	623	0	0
Març	3	6	36	191	32	62	58	758	0	0
Abril	2	6	36	139	25	72	37	766	0	0
Maig	13	4	33	191	14	106	41	647	0	0
Juny	1	118	31	204	14	164	47	860	0	0
Juliol	2	11	21	203	21	158	42	940	0	0
Agost	2	5	13	218	9	71	10	716	0	0
Setembre	4	7	23	183	28	100	42	679	0	0
Octubre	0	1	32	159	31	78	41	671	0	0
Novembre										
Desembre										

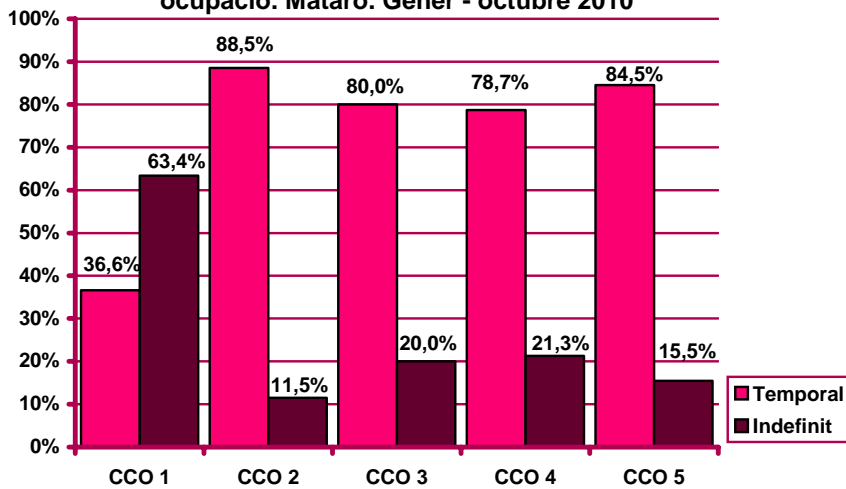
Evolució mensual de l'acumulat de l'any de la contractació per ocupació i tipologia.
Mataró. 2010

Mesos	Valors absoluts									
	CCO 1		CCO 2		CCO 3		CCO 4		CCO 5	
	Indef.	Temp.	Indef.	Temp.	Indef.	Temp.	Indef.	Temp.	Indef.	Temp.
Gener	2	5	28	81	38	124	42	94	68	274
Febrer	5	7	49	308	82	347	89	272	149	802
Març	10	9	73	418	145	467	133	386	242	1.241
Abril	15	15	87	501	189	642	172	472	325	1.540
Maig	18	17	118	719	221	811	208	645	408	2.089
Juny	24	17	118	910	253	1.109	240	786	511	2.684
Juliol	30	20	118	1.112	320	1.502	271	1.030	597	3.399
Agost	34	21	118	1.235	360	1.641	294	1.103	650	3.786
Setembre	41	24	118	1.461	445	1.879	335	1.184	760	4.208
Octubre	45	26	118	1.731	536	2.138	377	1.396	872	4.765
Novembre										
Desembre										

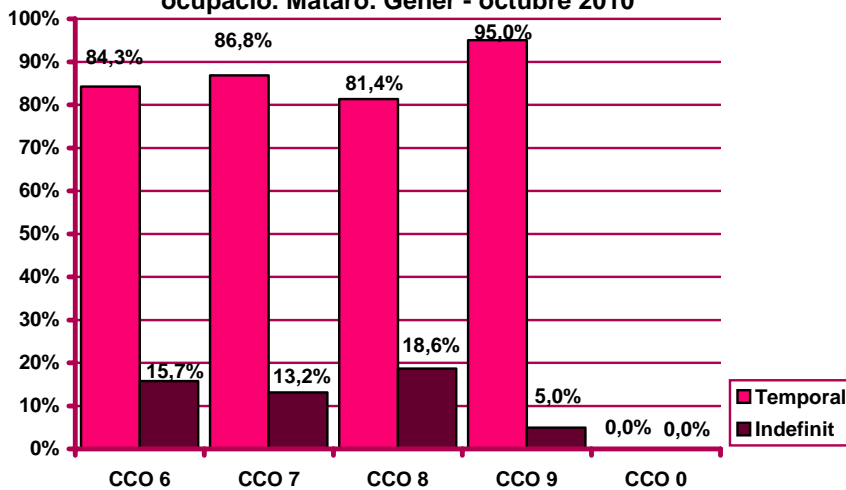
Mesos	Valors absoluts									
	CCO 6		CCO 7		CCO 8		CCO 9		CCO 0	
	Indef.	Temp.	Indef.	Temp.	Indef.	Temp.	Indef.	Temp.	Indef.	Temp.
Gener	3	2	25	159	25	63	37	618	0	0
Febrer	4	8	51	331	46	149	62	1.241	0	0
Març	7	14	87	522	78	211	120	1.999	0	0
Abril	9	20	123	661	103	283	157	2.765	0	0
Maig	22	24	156	852	117	389	198	3.412	0	0
Juny	23	142	187	1.056	131	553	245	4.272	0	0
Juliol	25	153	208	1.259	152	711	287	5.212	0	0
Agost	27	158	221	1.477	161	782	297	5.928	0	0
Setembre	31	165	244	1.660	189	882	339	6.607	0	0
Octubre	31	166	276	1.819	220	960	380	7.278	0	0
Novembre										
Desembre										

CCO 1: personal directiu de les empreses i de les administracions públiques; CCO 2: tècnics i professionals científics i intel·lectuals; CCO 3: tècnics i professionals de suport; CCO 4: empleats administratius; CCO 5: treballadors de serveis de restauració, personals, protecció i venedors de comerços; CCO 6: treballadors qualificats en activitats agràries i pesqueres; CCO 7: artesans i treballadors qualificats de les indústries manufactureres, la construcció i la mineria, llevat dels operadors d'instal·lacions i maquinària; CCO 8: operadors d'instal·lacions i maquinària, i muntadors; CCO 9: treballadors no qualificats; CCO 0: forces armades.

Percentatge de contractació acumulada per tipologia i ocupació. Mataró. Gener - octubre 2010



Percentatge de contractació acumulada per tipologia i ocupació. Mataró. Gener - octubre 2010



CCO 1: personal directiu de les empreses i de les administracions públiques; CCO 2: tècnics i professionals científics i intel·lectuals; CCO 3: tècnics i professionals de suport; CCO 4: empleats administratius; CCO 5: treballadors de serveis de restauració, personals, protecció i venedors de comerços; CCO 6: treballadors qualificats en activitats agràries i pesqueres; CCO 7: artesans i treballadors qualificats de les indústries manufactureres, la construcció i la mineria, llevat dels operadors d'instal·lacions i maquinària; CCO 8: operadors d'instal·lacions i maquinària, i muntadors; CCO 9: treballadors no qualificats; CCO 0: forces armades.

Contractació per durada

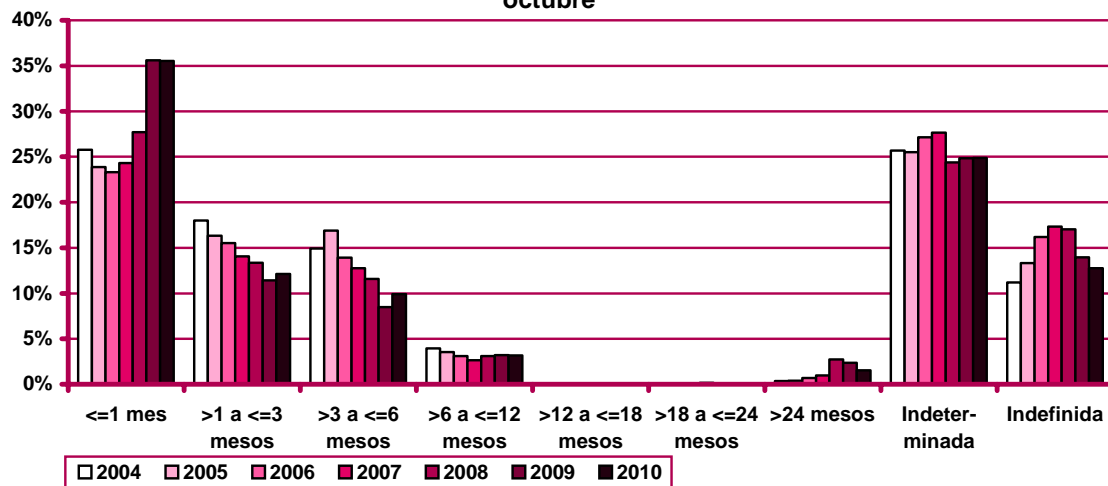
Evolució mensual de la contractació per durada del contracte. Mataró. 2010

Mesos	Valors absoluts									
	Total	≤1 mes	>1 a ≤3 mesos	>3 a ≤6 mesos	>6 a ≤12 mesos	>12 a ≤18 mesos	>18 a ≤24 mesos	>24 mesos	Indeter-minada	Indefi-nida
Gener	1.688	563	169	94	57	2	1	40	494	268
Febrer	2.314	995	227	178	85	2	0	52	506	269
Març	2.160	710	184	243	64	2	2	63	534	358
Abril	1.917	640	161	188	44	1	1	32	565	285
Maig	2.345	902	242	211	51	0	2	42	609	286
Juny	2.848	1.058	567	294	71	0	1	25	555	277
Juliol	3.158	1.224	552	428	48	3	4	29	581	289
Agost	1.904	822	208	150	29	0	1	12	511	171
Setembre	2.322	544	268	245	127	0	3	35	717	383
Octubre	2.585	801	239	274	159	1	2	27	706	376
Novembre										
Desembre										

Evolució mensual de l'acumulat de l'any de la contractació per durada del contracte. Mataró. 2010

Mesos	Valors absoluts									
	Total	≤1 mes	>1 a ≤3 mesos	>3 a ≤6 mesos	>6 a ≤12 mesos	>12 a ≤18 mesos	>18 a ≤24 mesos	>24 mesos	Indeter-minada	Indefi-nida
Gener	1.688	563	169	94	57	2	1	40	494	268
Febrer	4.002	1.558	396	272	142	4	1	92	1.000	537
Març	6.162	2.268	580	515	206	6	3	155	1.534	895
Abril	8.079	2.908	741	703	250	7	4	187	2.099	1.180
Maig	10.424	3.810	983	914	301	7	6	229	2.708	1.466
Juny	13.272	4.868	1.550	1.208	372	7	7	254	3.263	1.743
Juliol	16.430	6.092	2.102	1.636	420	10	11	283	3.844	2.032
Agost	18.334	6.914	2.310	1.786	449	10	12	295	4.355	2.203
Setembre	20.656	7.458	2.578	2.031	576	10	15	330	5.072	2.586
Octubre	23.241	8.259	2.817	2.305	735	11	17	357	5.778	2.962
Novembre										
Desembre										

Evolució del percentatge de contractació per durada. Mataró. Gener - octubre



Evolució mensual de la variació interanual de l'acumulat de l'any de la contractació per durada del contracte. Mataró. 2010

Mesos	Valors absoluts									
	Total	≤1 mes	>1 a ≤3 mesos	>3 a ≤6 mesos	>6 a ≤12 mesos	>12 a ≤18 mesos	>18 a ≤24 mesos	>24 mesos	Indeter- minada	Indefi- nida
Gener	-552	-293	-49	-83	5	1	1	-70	-11	-53
Febrer	-70	182	-10	-92	43	1	-1	-33	-3	-157
Març	-59	219	-10	-67	37	2	1	-110	30	-161
Abril	-255	101	-2	-74	26	3	0	-152	19	-176
Maig	59	327	28	-92	5	3	1	-126	93	-180
Juny	475	487	191	-37	16	1	0	-148	126	-161
Juliol	505	451	186	204	20	1	1	-176	-1	-181
Agost	867	538	182	294	13	-2	2	-181	161	-140
Setembre	532	357	228	309	-32	-3	1	-186	146	-288
Octubre	418	134	209	373	7	-4	3	-187	106	-223
Novembre										
Desembre										

Mesos	Valors relatius									
	Total	≤1 mes	>1 a ≤3 mesos	>3 a ≤6 mesos	>6 a ≤12 mesos	>12 a ≤18 mesos	>18 a ≤24 mesos	>24 mesos	Indeter- minada	Indefi- nida
Gener	-24,64%	-34,23%	-22,48%	-46,89%	9,62%	100,00%	n.c.	-63,64%	-2,18%	-16,51%
Febrer	-1,72%	13,23%	-2,46%	-25,27%	43,43%	33,33%	-50,00%	-26,40%	-0,30%	-22,62%
Març	-0,95%	10,69%	-1,69%	-11,51%	21,89%	50,00%	50,00%	-41,51%	1,99%	-15,25%
Abril	-3,06%	3,60%	-0,27%	-9,52%	11,61%	75,00%	0,00%	-44,84%	0,91%	-12,98%
Maig	0,57%	9,39%	2,93%	-9,15%	1,69%	75,00%	20,00%	-35,49%	3,56%	-10,94%
Juny	3,71%	11,12%	14,05%	-2,97%	4,49%	16,67%	0,00%	-36,82%	4,02%	-8,46%
Juliol	3,17%	8,00%	9,71%	14,25%	5,00%	11,11%	10,00%	-38,34%	-0,03%	-8,18%
Agost	4,96%	8,44%	8,55%	19,71%	2,98%	-16,67%	20,00%	-38,03%	3,84%	-5,98%
Setembre	2,64%	5,03%	9,70%	17,94%	-5,26%	-23,08%	7,14%	-36,05%	2,96%	-10,02%
Octubre	1,83%	1,65%	8,01%	19,31%	0,96%	-26,67%	21,43%	-34,38%	1,87%	-7,00%
Novembre										
Desembre										

Contractació per grandària de l'empresa

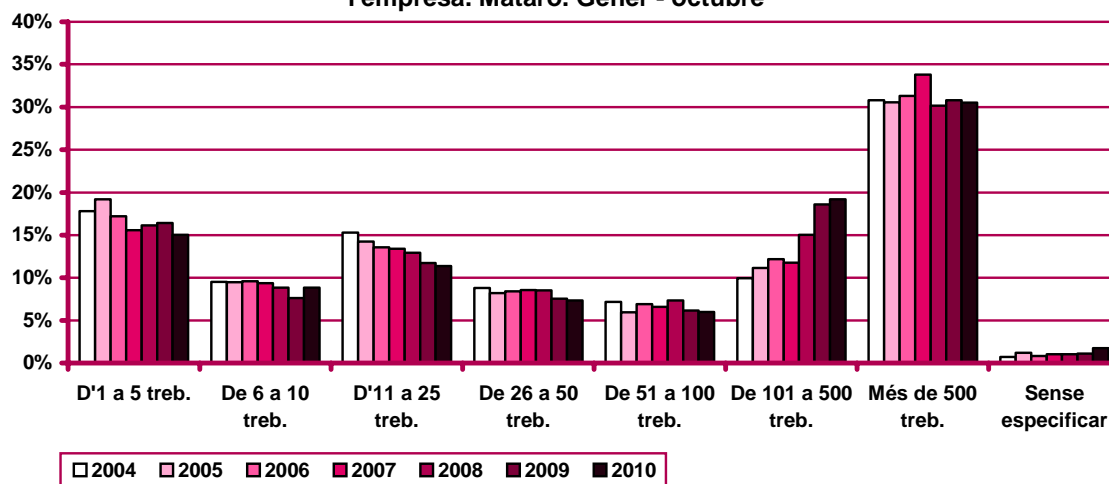
Evolució mensual de la contractació per grandària de l'empresa. Mataró. 2010

Mesos	Valors absoluts								
	Total	D'1 a 5 treb.	De 6 a 10 treb.	D'11 a 25 treb.	De 26 a 50 treb.	De 51 a 100 treb.	De 101 a 500 treb.	Més de 500 treb.	Sense especificar
Gener	1.688	236	154	220	125	97	369	445	42
Febrer	2.314	346	186	157	107	65	384	1.037	32
Març	2.160	386	193	334	127	111	452	539	18
Abril	1.917	324	171	215	154	96	441	497	19
Maig	2.345	289	220	336	144	120	392	807	37
Juny	2.848	395	221	326	259	138	647	834	28
Juliol	3.158	457	370	350	217	206	504	884	170
Agost	1.904	254	109	190	177	127	371	669	7
Setembre	2.322	438	219	238	242	221	467	483	14
Octubre	2.585	370	206	274	154	212	432	900	37
Novembre									
Desembre									

Evolució mensual de l'acumulat de l'any de la contractació per grandària de l'empresa. Mataró. 2010

Mesos	Valors absoluts								
	Total	D'1 a 5 treb.	De 6 a 10 treb.	D'11 a 25 treb.	De 26 a 50 treb.	De 51 a 100 treb.	De 101 a 500 treb.	Més de 500 treb.	Sense especificar
Gener	1.688	236	154	220	125	97	369	445	42
Febrer	4.002	582	340	377	232	162	753	1.482	74
Març	6.162	968	533	711	359	273	1.205	2.021	92
Abril	8.079	1.292	704	926	513	369	1.646	2.518	111
Maig	10.424	1.581	924	1.262	657	489	2.038	3.325	148
Juny	13.272	1.976	1.145	1.588	916	627	2.685	4.159	176
Juliol	16.430	2.433	1.515	1.938	1.133	833	3.189	5.043	346
Agost	18.334	2.687	1.624	2.128	1.310	960	3.560	5.712	353
Setembre	20.656	3.125	1.843	2.366	1.552	1.181	4.027	6.195	367
Octubre	23.241	3.495	2.049	2.640	1.706	1.393	4.459	7.095	404
Novembre									
Desembre									

Evolució del percentatge de contractació acumulada per grandària de l'empresa. Mataró. Gener - octubre



Evolució mensual de la variació interanual de l'acumulat de l'any de la contractació per grandària de l'empresa. Mataró. 2010

Mesos	Valors absoluts								
	Total	D'1 a 5 treb.	De 6 a 10 treb.	D'11 a 25 treb.	De 26 a 50 treb.	De 51 a 100 treb.	De 101 a 500 treb.	Més de 500 treb.	Sense especificar
Gener	-552	-53	19	10	-72	11	-29	-379	-59
Febrer	-70	-107	53	-38	-124	0	21	172	-47
Març	-59	-128	35	63	-139	33	-56	183	-50
Abril	-255	-177	42	33	-116	49	-104	53	-35
Maig	59	-250	89	118	-144	2	-8	268	-16
Juny	475	-260	117	154	-52	-26	98	463	-19
Juliol	505	-266	244	126	-44	-154	377	89	133
Agost	867	-211	277	173	61	-131	442	123	133
Setembre	532	-262	292	122	22	-67	183	111	131
Octubre	418	-253	313	-35	-19	-14	212	63	151
Novembre									
Desembre									

Mesos	Valors relatius								
	Total	D'1 a 5 treb.	De 6 a 10 treb.	D'11 a 25 treb.	De 26 a 50 treb.	De 51 a 100 treb.	De 101 a 500 treb.	Més de 500 treb.	Sense especificar
Gener	-24,64%	-18,34%	14,07%	4,76%	-36,55%	12,79%	-7,29%	-46,00%	-58,42%
Febrer	-1,72%	-15,53%	18,47%	-9,16%	-34,83%	0,00%	2,87%	13,13%	-38,84%
Març	-0,95%	-11,68%	7,03%	9,72%	-27,91%	13,75%	-4,44%	9,96%	-35,21%
Abril	-3,06%	-12,05%	6,34%	3,70%	-18,44%	15,31%	-5,94%	2,15%	-23,97%
Maig	0,57%	-13,65%	10,66%	10,31%	-17,98%	0,41%	-0,39%	8,77%	-9,76%
Juny	3,71%	-11,63%	11,38%	10,74%	-5,37%	-3,98%	3,79%	12,53%	-9,74%
Juliol	3,17%	-9,86%	19,20%	6,95%	-3,74%	-15,60%	13,41%	1,80%	62,44%
Agost	4,96%	-7,28%	20,56%	8,85%	4,88%	-12,01%	14,18%	2,20%	60,45%
Setembre	2,64%	-7,74%	18,83%	5,44%	1,44%	-5,37%	4,76%	1,82%	55,51%
Octubre	1,83%	-6,75%	18,03%	-1,31%	-1,10%	-1,00%	4,99%	0,90%	59,68%
Novembre									
Desembre									

Evolució mensual de la contractació per grandària de l'empresa i tipologia. Mataró. 2010

Mesos	Valors absoluts									
	D'1 a 5 treb.		De 6 a 10 treb.		D'11 a 25 treb.		De 26 a 50 treb.		De 51 a 100 treb.	
	Indef.	Temp.	Indef.	Temp.	Indef.	Temp.	Indef.	Temp.	Indef.	Temp.
Gener	75	161	34	120	44	176	39	86	16	81
Febrer	101	245	49	137	27	130	19	88	19	46
Març	125	261	41	152	60	274	19	108	41	70
Abril	87	237	56	115	42	173	25	129	24	72
Maig	85	204	55	165	44	292	29	115	13	107
Juny	100	295	46	175	51	275	21	238	15	123
Juliol	83	374	55	315	60	290	25	192	33	173
Agost	43	211	16	93	54	136	10	167	23	104
Setembre	113	325	46	173	75	163	42	200	53	168
Octubre	98	272	54	152	64	210	27	127	13	199
Novembre										
Desembre										

(continuació) Evolució mensual de la contractació per grandària de l'empresa i tipologia. Mataró. 2010

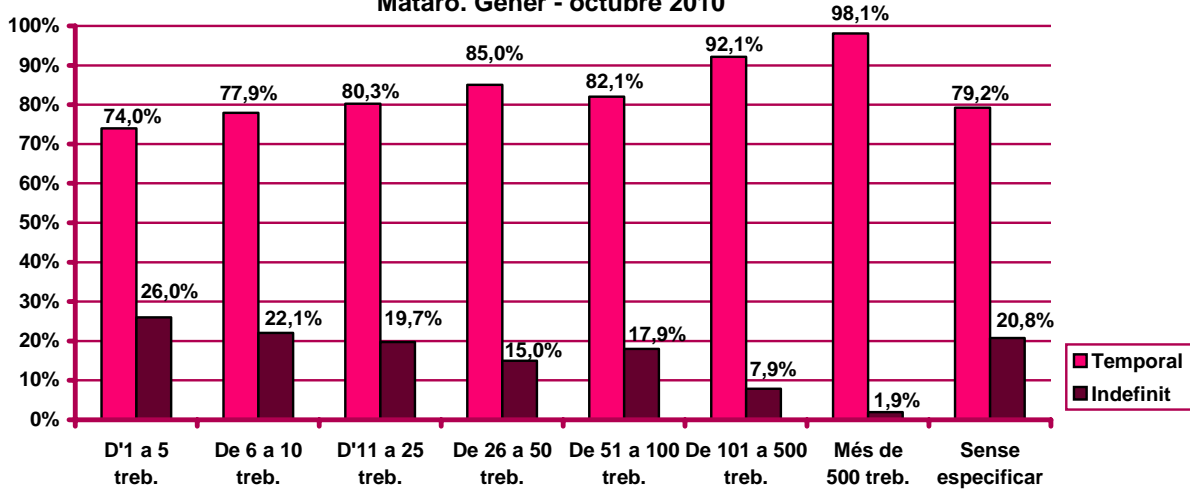
Mesos	De 101 a 500 treb.		Més de 500 treb.		Sense especificar	
	Indef.	Temp.	Indef.	Temp.	Indef.	Temp.
Gener	38	331	13	432	9	33
Febrer	29	355	12	1.025	13	19
Març	55	397	14	525	3	15
Abril	34	407	8	489	9	10
Maig	23	369	31	776	6	31
Juny	21	626	14	820	9	19
Juliol	19	485	5	879	9	161
Agost	13	358	10	659	2	5
Setembre	38	429	11	472	5	9
Octubre	82	350	19	881	19	18
Novembre						
Desembre						

Evolució mensual de l'acumulat de l'any de la contractació per grandària de l'empresa i tipologia. Mataró. 2010

Mesos	Valors absoluts									
	D'1 a 5 treb.		De 6 a 10 treb.		D'11 a 25 treb.		De 26 a 50 treb.		De 51 a 100 treb.	
	Indef.	Temp.	Indef.	Temp.	Indef.	Temp.	Indef.	Temp.	Indef.	Temp.
Gener	75	161	34	120	44	176	39	86	16	81
Febrer	176	406	83	257	71	306	58	174	35	127
Març	301	667	124	409	131	580	77	282	76	197
Abril	388	904	180	524	173	753	102	411	100	269
Maig	473	1.108	235	689	217	1.045	131	526	113	376
Juny	573	1.403	281	864	268	1.320	152	764	128	499
Juliol	656	1.777	336	1.179	328	1.610	177	956	161	672
Agost	699	1.988	352	1.272	382	1.746	187	1.123	184	776
Setembre	812	2.313	398	1.445	457	1.909	229	1.323	237	944
Octubre	910	2.585	452	1.597	521	2.119	256	1.450	250	1.143
Novembre										
Desembre										

Mesos	De 101 a 500 treb.		Més de 500 treb.		Sense especificar	
	Indef.	Temp.	Indef.	Temp.	Indef.	Temp.
Gener	38	331	13	432	9	33
Febrer	67	686	25	1.457	22	52
Març	122	1.083	39	1.982	25	67
Abril	156	1.490	47	2.471	34	77
Maig	179	1.859	78	3.247	40	108
Juny	200	2.485	92	4.067	49	127
Juliol	219	2.970	97	4.946	58	288
Agost	232	3.328	107	5.605	60	293
Setembre	270	3.757	118	6.077	65	302
Octubre	352	4.107	137	6.958	84	320
Novembre						
Desembre						

Percentatge de contractació acumulada per tipologia i grandària de l'empresa.
 Mataró. Gener - octubre 2010



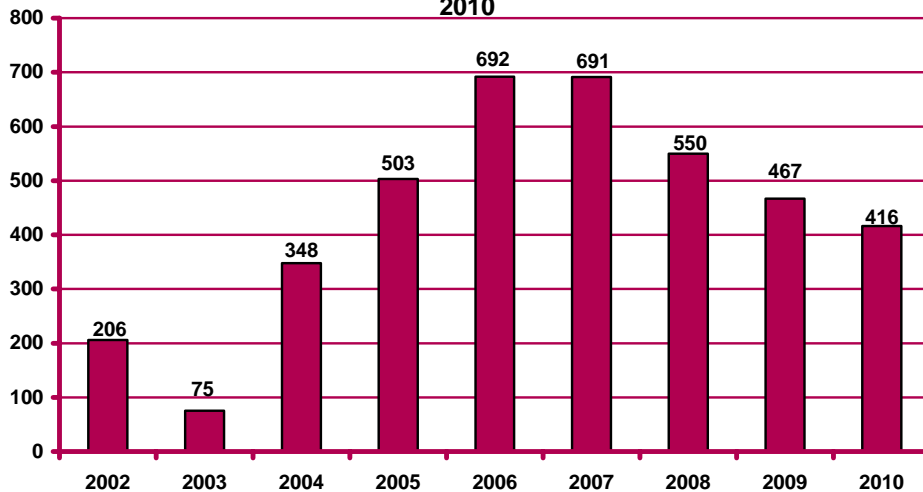
Contractació d'estrangers

Contractació d'estrangers a Mataró. Octubre 2010

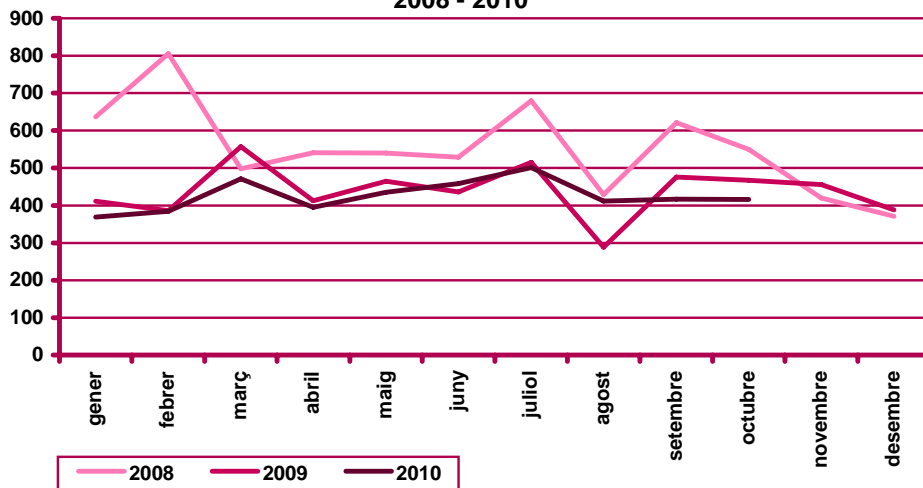
		Contractació		Variació mes anterior		Variació interanual	
		Nombre	%	Absoluta	Relativa	Absoluta	Relativa
Sexe	Home	288	69,23%	7	2,49%	-49	-14,54%
	Dona	128	30,77%	-8	-5,88%	-2	-1,54%
Estat	<20 anys	11	2,64%	-3	-21,43%	1	10,00%
	20 - 24 anys	53	12,74%	17	47,22%	-8	-13,11%
	25 - 29 anys	78	18,75%	13	20,00%	-17	-17,89%
	30 - 44 anys	220	52,88%	-31	-12,35%	-24	-9,84%
	>44 anys	54	12,98%	3	5,88%	-3	-5,26%
Sector	Agricultura	3	0,72%	-3	-50,00%	2	200,00%
	Indústria	55	13,22%	14	34,15%	18	48,65%
	Construcció	118	28,37%	8	7,27%	-58	-32,95%
	Serveis	240	57,69%	-20	-7,69%	-13	-5,14%
Nivell d'instrucció	Sense estudis	50	12,02%	-12	-19,35%	-38	-43,18%
	Estudis primaris incomplets	43	10,34%	-11	-20,37%	15	53,57%
	Estudis primaris complets	0	0,00%	0	n.c.	0	n.c.
	Programes formació professional	18	4,33%	10	125,00%	2	12,50%
	Educació general	263	63,22%	10	3,95%	-26	-9,00%
	Tècnics-professionals superiors	7	1,68%	2	40,00%	5	250,00%
	Universitaris primer cycle	10	2,40%	-6	-37,50%	-7	-41,18%
	Universitaris segon i tercer cycle	25	6,01%	6	31,58%	-2	-7,41%
	Altres estudis post-secundaris	0	0,00%	0	n.c.	0	n.c.
	Ocupació	CCO 1	0	0,00%	0	n.c.	0
CCO 2		32	7,69%	8	33,33%	-6	-15,79%
CCO 3		20	4,81%	3	17,65%	4	25,00%
CCO 4		11	2,64%	3	37,50%	-2	-15,38%
CCO 5		77	18,51%	-12	-13,48%	11	16,67%
CCO 6		0	0,00%	-5	-100,00%	-1	-100,00%
CCO 7		91	21,88%	2	2,25%	2	2,25%
CCO 8		29	6,97%	15	107,14%	10	52,63%
CCO 9		156	37,50%	-15	-8,77%	-69	-30,67%
CCO 0		0	0,00%	0	n.c.	0	n.c.
Durada	<=1 mes	54	12,98%	-8	-12,90%	-37	-40,66%
	>1 a <=3 mesos	45	10,82%	-12	-21,05%	-6	-11,76%
	>3 a <=6 mesos	40	9,62%	5	14,29%	9	29,03%
	>6 a <=12 mesos	51	12,26%	25	96,15%	18	54,55%
	>12 a <=18 mesos	0	0,00%	0	n.c.	-1	-100,00%
	>18 a <=24 mesos	0	0,00%	-1	-100,00%	0	n.c.
	>24 mesos	16	3,85%	2	14,29%	0	0,00%
	Indeterminada	146	35,10%	-24	-14,12%	-54	-27,00%
Indefinida	64	15,38%	12	23,08%	20	45,45%	
Total contractes		416	100%	-1	-0,24%	-51	-10,92%
Altres àmbits	Maresme	1.320		-115	-8,01%	-84	-5,98%
	Província de Barcelona	34.432		-4.522	-11,61%	-2.972	-7,95%
	Catalunya	48.546		-7.504	-13,39%	-3.924	-7,48%
	Espanya	n.d.		n.d.	n.d.	n.d.	n.d.

n.c.: no calculable; n.d.: no disponible.

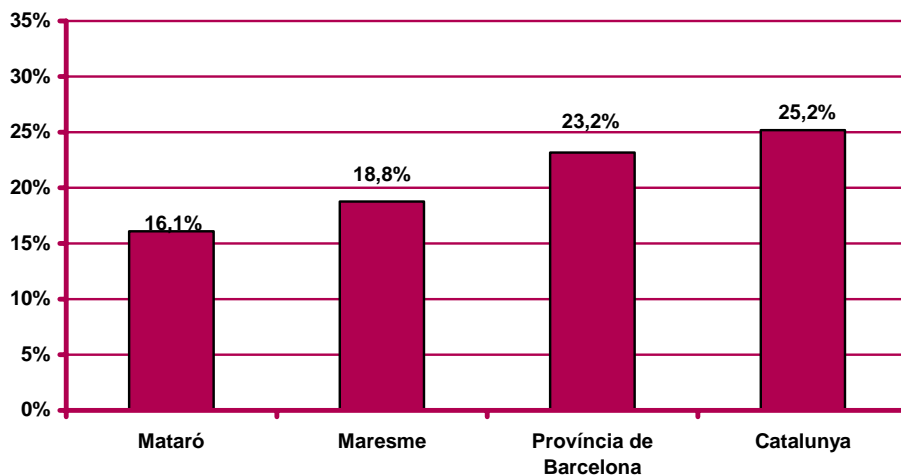
Contractació d'estrangers al mes d'octubre. Mataró. 2002 - 2010



Evolució mensual de la contractació d'estrangers. Mataró. 2008 - 2010



Pes percentual de la contractació d'estrangers sobre el total de contractacions. Octubre 2010



CCO 1: personal directiu de les empreses i de les administracions públiques; CCO 2: tècnics i professionals científics i intel·lectuals; CCO 3: tècnics i professionals de suport; CCO 4: empleats administratius; CCO 5: treballadors de serveis de restauració, personals, protecció i venedors de comerços; CCO 6: treballadors qualificats en activitats agràries i pesqueres; CCO 7: artesans i treballadors qualificats de les indústries manufactureres, la construcció i la mineria, llevat dels operadors d'instal·lacions i maquinària; CCO 8: operadors d'instal·lacions i maquinària, i muntadors; CCO 9: treballadors no qualificats; CCO 0: forces armades.

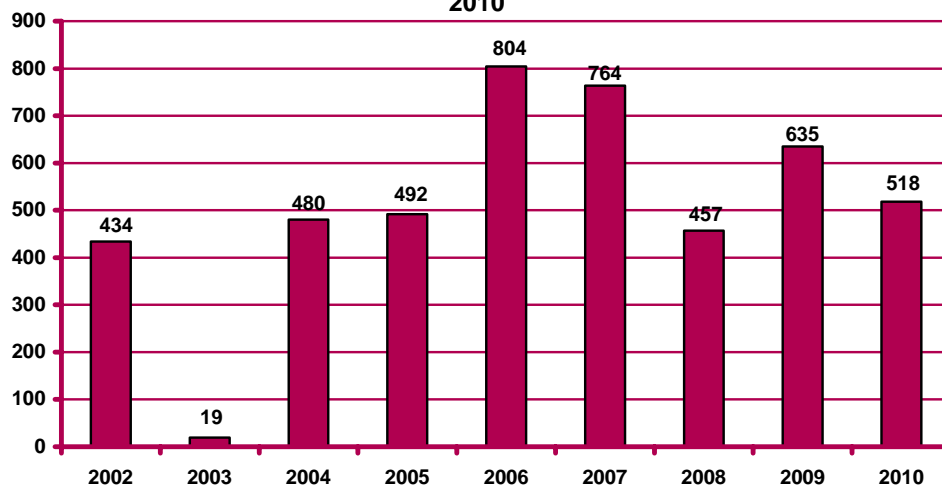
Contractació a través d'empreses de treball temporal (ETT)

Contractació a través d'ETT a Mataró. Octubre 2010

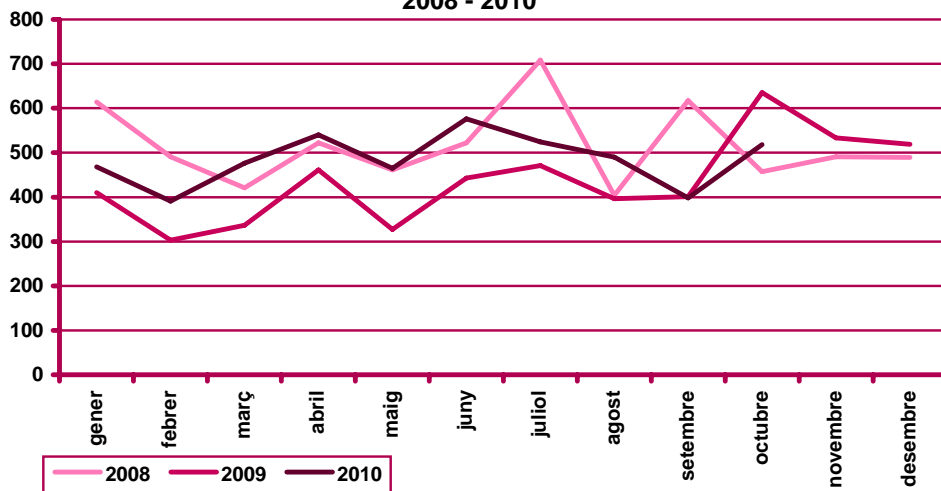
		Contractació		Variació mes anterior		Variació interanual	
		Nombre	%	Absoluta	Relativa	Absoluta	Relativa
Sexe	Home	274	52,90%	60	28,04%	-75	-21,49%
	Dona	244	47,10%	60	32,61%	-42	-14,69%
Edat	<20 anys	37	7,14%	11	42,31%	-29	-43,94%
	20 - 24 anys	118	22,78%	25	26,88%	-52	-30,59%
	25 - 29 anys	103	19,88%	44	74,58%	1	0,98%
	30 - 44 anys	174	33,59%	37	27,01%	-41	-19,07%
	>44 anys	86	16,60%	3	3,61%	4	4,88%
Durada	<=1 dia	139	26,83%	53	61,63%	-96	-40,85%
	>1 a <=3 dies	52	10,04%	15	40,54%	1	1,96%
	>3 a <=5 dies	33	6,37%	9	37,50%	4	13,79%
	>5 a <=10 dies	66	12,74%	-16	-19,51%	-9	-12,00%
	>10 a <=15 dies	22	4,25%	5	29,41%	-21	-48,84%
	>15 a <=30 dies	10	1,93%	5	100,00%	-2	-16,67%
	>30 dies	9	1,74%	6	200,00%	6	200,00%
	Indeterminada	187	36,10%	44	30,77%	0	0,00%
Total contractes		518	100%	120	30,15%	-117	-18,43%
Altres àmbits	Maresme	1.218		314	34,73%	113	10,23%
	Província de Barcelona	27.845		-689	-2,41%	3.112	12,58%
	Catalunya	33.701		-1.183	-3,39%	3.005	9,79%
	Espanya	n.d.		n.d.	n.d.	n.d.	n.d.

n.c.: no calculable; n.d.: no disponible

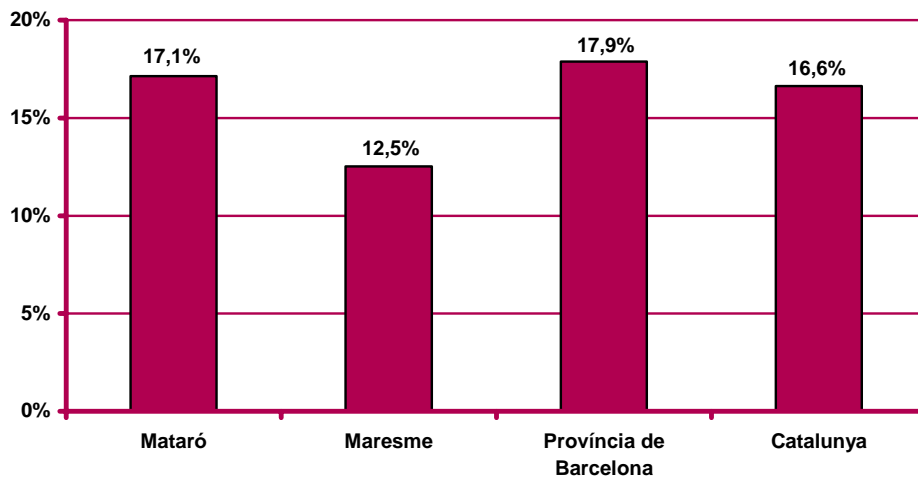
Contractació a través d'ETT al mes d'octubre. Mataró. 2002 - 2010



**Evolució mensual de la contractació a través d'ETT. Mataró.
 2008 - 2010**



**Pes percentual de la contractació a través d'ETT sobre el
 total de contractacions. Octubre 2010**





Ajuntament de Mataró



**Diputació
Barcelona**
xarxa de municipis



Generalitat de Catalunya
Servei d'Ocupació de Catalunya

UNIÓ EUROPEA
Fons Social Europeu



Per a més informació:

Ajuntament de Mataró. Servei d'Estudis i Planificació

La Riera, 48. 08301 Mataró. Tel. 93 758 21 00 - Fax 93 758 24 14
<http://www.mataro.cat> - correu electrònic: ajmataro@ajmataro.cat

