

# L'Observatori

91

Mercat de Treball de Mataró

Any XVI  
Febrer 2011

91

## Índex

<b>Atur registrat</b>	<b>Pàg.</b>
Atur registrat. Resum _____	2
Atur registrat per sexe _____	4
Atur registrat per edat _____	6
Atur registrat per sexe i edat _____	8
Atur registrat per sector econòmic _____	9
Atur registrat per nivell d'instrucció _____	11
Atur registrat per ocupació _____	13
Atur registrat d'estrangers _____	16

<b>Contractació</b>	<b>Pàg.</b>
Contractació. Resum _____	18
Contractació per modalitat i tipologia _____	20
Contractació per sexe _____	21
Contractació per edat _____	23
Contractació per sexe i edat _____	26
Contractació per sector econòmic _____	27
Contractació per nivell d'instrucció _____	30
Contractació per ocupació _____	33
Contractació per durada _____	37
Contractació per grandària de l'empresa _____	39
Contractació d'estrangers _____	43
Contractació a través d'empreses de treball temporal (ETT) _____	45

## Atur registrat. Resum

Atur registrat a Mataró. Febrer 2011

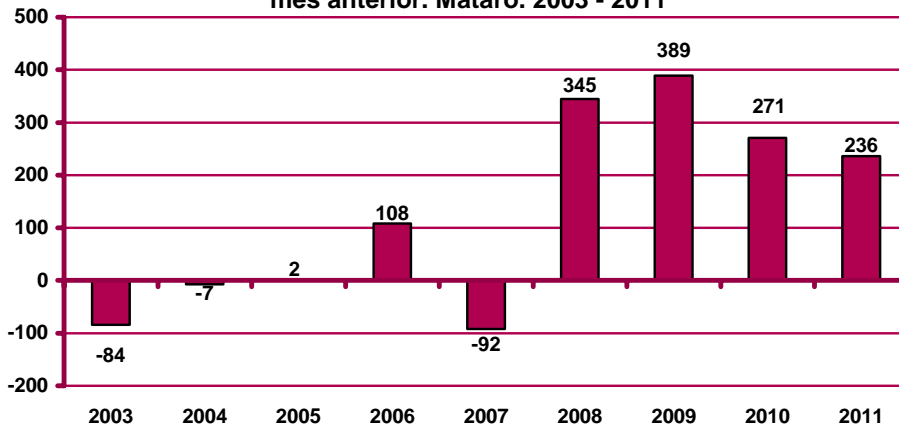
	Atur registrat		Variació mes anterior		Variació interanual		
	Nombre	%	Absoluta	Relativa	Absoluta	Relativa	
<b>Sexe</b>	Home	6.822	51,89%	127	1,90%	-118	-1,70%
	Dona	6.326	48,11%	109	1,75%	53	0,84%
<b>Estat</b>	<20 anys	188	1,43%	22	13,25%	-81	-30,11%
	20 - 24 anys	736	5,60%	32	4,55%	-183	-19,91%
	25 - 29 anys	1.347	10,24%	14	1,05%	-166	-10,97%
	30 - 44 anys	5.178	39,38%	70	1,37%	-22	-0,42%
	>44 anys	5.699	43,34%	98	1,75%	387	7,29%
<b>Sector</b>	Agricultura	213	1,62%	13	6,50%	69	47,92%
	Indústria	3.251	24,73%	32	0,99%	-218	-6,28%
	Construcció	2.425	18,44%	-2	-0,08%	-71	-2,84%
	Serveis	6.365	48,41%	179	2,89%	130	2,09%
	SOA	894	6,80%	14	1,59%	25	2,88%
<b>Nivell d'instrucció</b>	Sense estudis	496	3,77%	-5	-1,00%	71	16,71%
	Estudis primaris incomplets	1.121	8,53%	-17	-1,49%	76	7,27%
	Estudis primaris complets	1.125	8,56%	-5	-0,44%	55	5,14%
	Programes formació professional	876	6,66%	24	2,82%	-21	-2,34%
	Educació general	8.382	63,75%	225	2,76%	-261	-3,02%
	Tècnics-professionals superiors	572	4,35%	26	4,76%	5	0,88%
	Universitaris primer cycle	238	1,81%	-4	-1,65%	-11	-4,42%
	Universitaris segon i tercer cycle	329	2,50%	-9	-2,66%	21	6,82%
	Altres estudis post-secundaris	9	0,07%	1	12,50%	0	0,00%
	<b>Ocupació</b>	CNO 01	100	0,76%	-30	-23,08%	n.v.
CNO 02		529	4,02%	11	2,12%	n.v.	n.v.
CNO 03		1.010	7,68%	110	12,22%	n.v.	n.v.
CNO 04		1.151	8,75%	-88	-7,10%	n.v.	n.v.
CNO 05		2.152	16,37%	223	11,56%	n.v.	n.v.
CNO 06		234	1,78%	78	50,00%	n.v.	n.v.
CNO 07		2.274	17,30%	-36	-1,56%	n.v.	n.v.
CNO 08		2.290	17,42%	88	4,00%	n.v.	n.v.
CNO 09		3.407	25,91%	-121	-3,43%	n.v.	n.v.
CNO 00		1	0,01%	1	n.c.	n.v.	n.v.
<b>Nacio-nalitat</b>	Espanyola	10.317	78,47%	184	1,82%	-347	-3,25%
	Estrangera	2.831	21,53%	52	1,87%	282	11,06%
<b>Total aturats registrats</b>		<b>13.148</b>		<b>236</b>	<b>1,83%</b>	<b>-65</b>	<b>-0,49%</b>
<b>Altres àmbits</b>	Maresme	37.067		692	1,90%	-200	-0,54%
	Província de Barcelona	446.284		10.090	2,31%	2.139	0,48%
	Catalunya	602.611		12.988	2,20%	5.324	0,89%
	Espanya	4.299.263		68.260	1,61%	168.638	4,08%

Nota: les dades de desocupats registrats per ocupació del mes de gener del 2011 utilitzen la nova classificació CNO-2011 que substitueix a la CCO-94. Aquesta nova classificació suposa una reestructuració de la composició per tipus d'ocupació de l'atur registrat, i per tant la comparació interanual de l'atur registrat per ocupació no és vàlida.

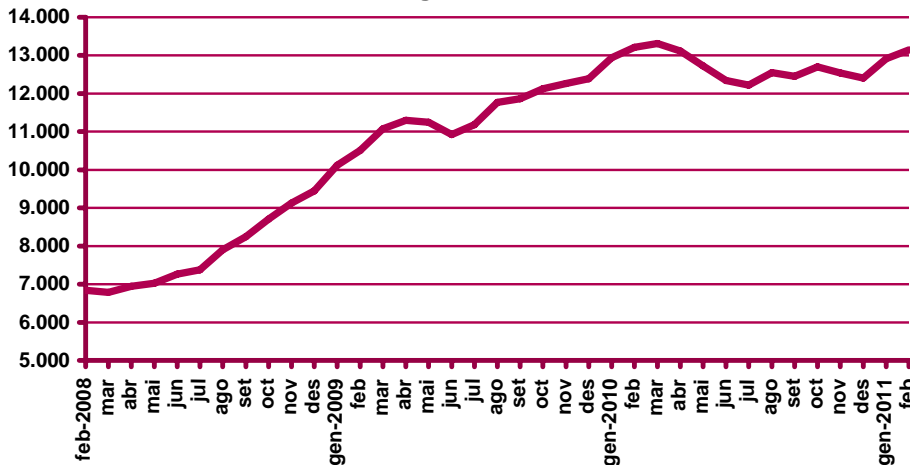
n.c.: no calculable; n.v.: comparació no vàlida.

CNO 01: directors i gerents; CNO 02: professionals científics i intel·lectuals; CNO 03: tècnics i professionals de suport; CNO 04: empleats d'oficina comptables i administratius; CNO 05: treballadors en restauració, personals i venedors; CNO 06: treballadors en activitats agrícoles, ramaderes i pesqueres; CNO 07: artesans, treballadors en indústries i construcció; CNO 08: operadors d'instal·lacions i màquines, i muntadors; CNO 09: ocupacions elementals; CNO 00: ocupacions militars.

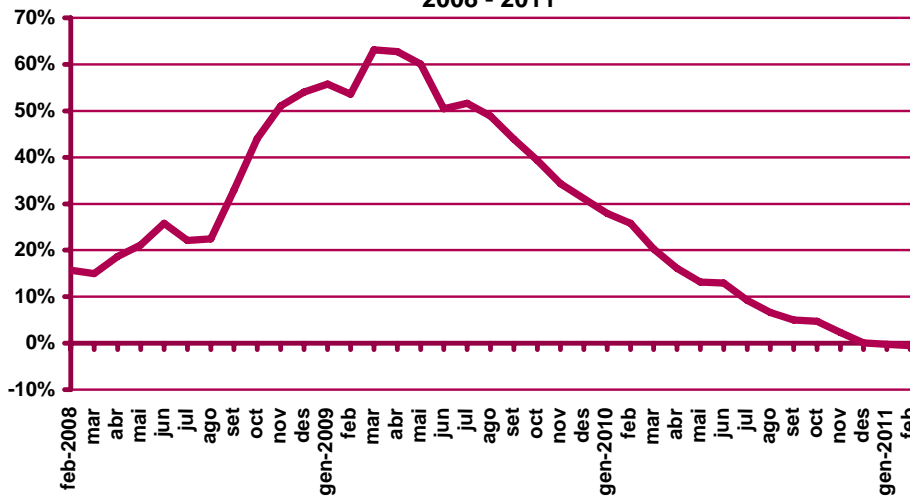
Variació d'aturats registrats al mes de febrer respecte el mes anterior. Mataró. 2003 - 2011



Evolució de l'atur registrat. Mataró. 2008 - 2011



Evolució de la variació interanual de l'atur registrat. Mataró. 2008 - 2011

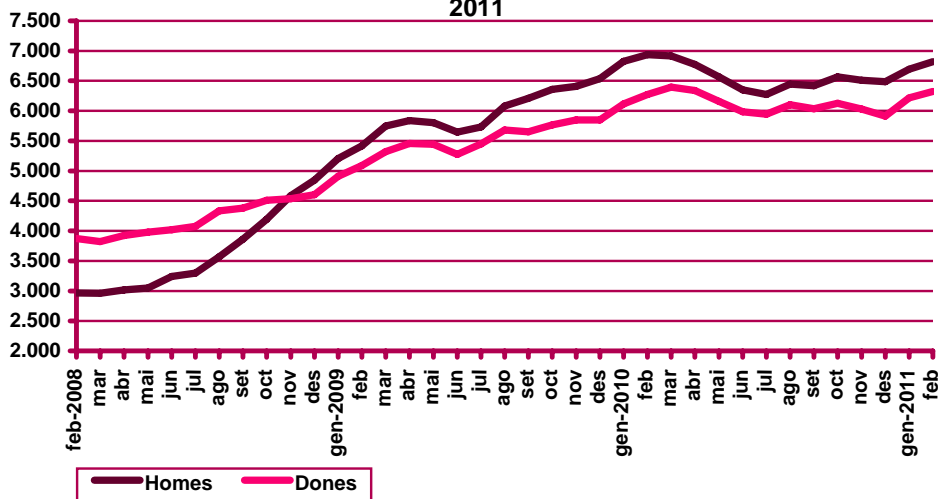


## Atur registrat per sexe

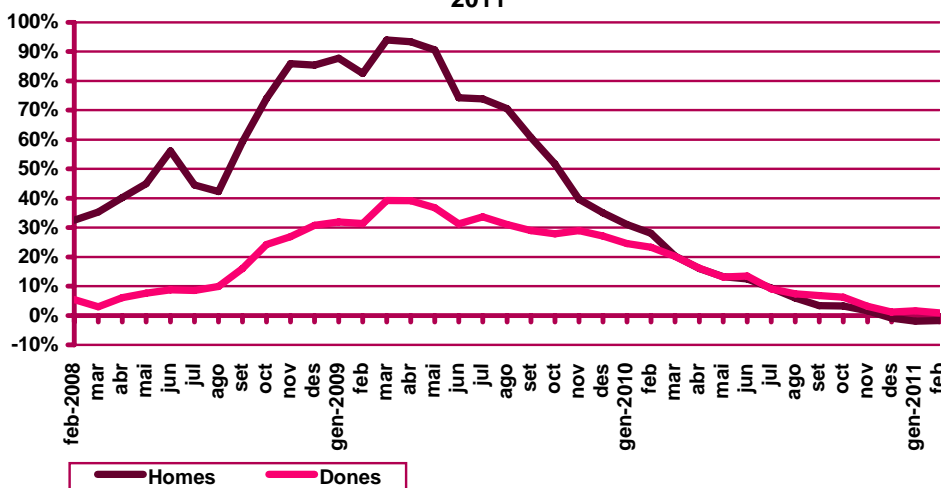
Evolució mensual de l'atur registrat per sexe. Mataró. 2011

Mesos	Variació interanual								
	Total	Valors absoluts		Distrib. percentual		Absoluta		Relativa	
	Total	Homes	Dones	Homes	Dones	Homes	Dones	Homes	Dones
Gener	12.912	6.695	6.217	51,85%	48,15%	-131	101	-1,92%	1,65%
Febrer	13.148	6.822	6.326	51,89%	48,11%	-118	53	-1,70%	0,84%
Març									
Abril									
Maig									
Juny									
Juliol									
Agost									
Setembre									
Octubre									
Novembre									
Desembre									

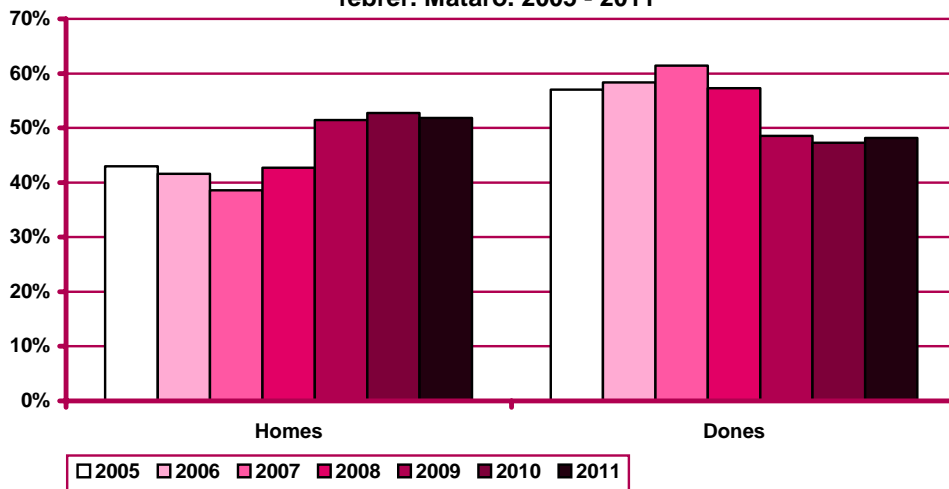
Evolució mensual de l'atur registrat per sexes. Mataró. 2008 - 2011



Variació interanual de l'atur registrat per sexes. Mataró. 2008 - 2011



Distribució percentual de l'atur registrat per sexe al mes de febrer. Mataró. 2005 - 2011



## Atur registrat per edat

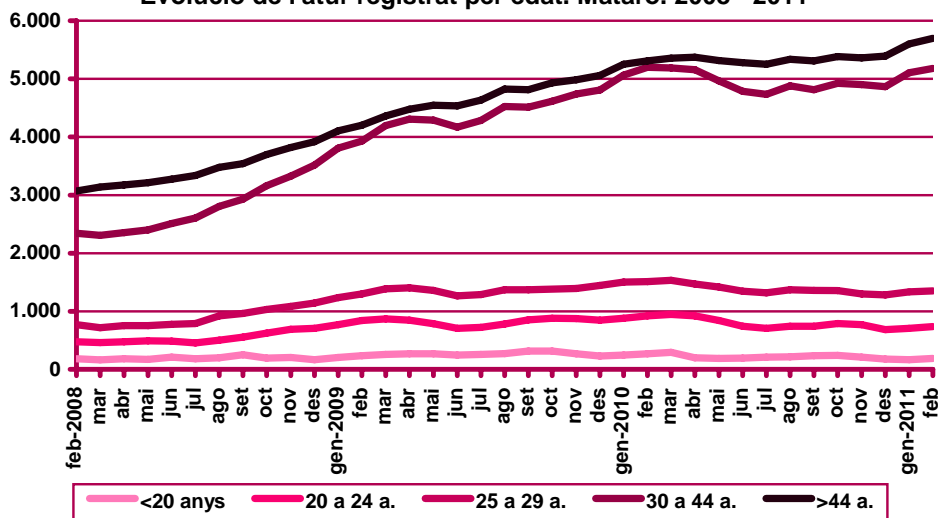
Evolució mensual de l'atur registrat per edat. Mataró. 2011

Mesos	Total	Valors absoluts					Distribució percentual				
	Total	<20 anys	20 - 24 a.	25 - 29 a.	30 - 44 a.	>44 a.	<20 anys	20 - 24 a.	25 - 29 a.	30 - 44 a.	>44 a.
Gener	12.912	166	704	1.333	5.108	5.601	1,29%	5,45%	10,32%	39,56%	43,38%
Febrer	13.148	188	736	1.347	5.178	5.699	1,43%	5,60%	10,24%	39,38%	43,34%
Març											
Abril											
Maig											
Juny											
Juliol											
Agost											
Setembre											
Octubre											
Novembre											
Desembre											

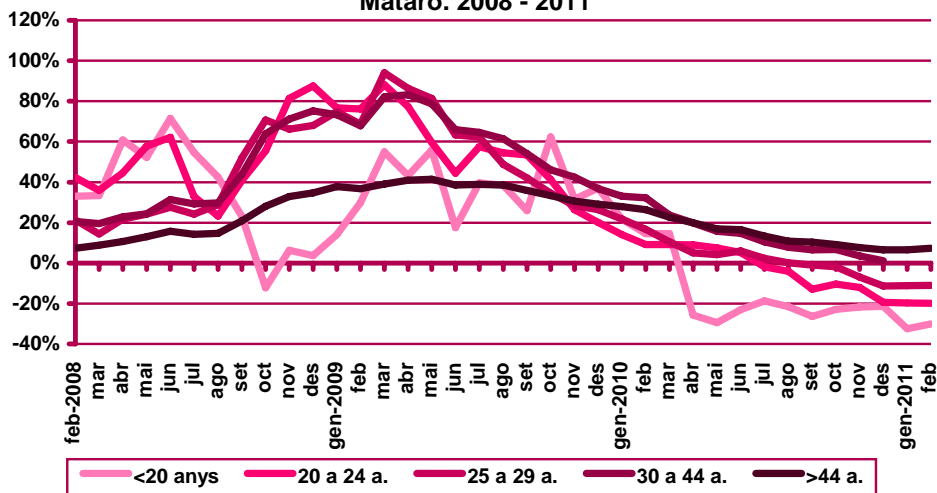
Evolució mensual de la variació interanual de l'atur registrat per edat. Mataró. 2011

Mesos	Variació interanual absoluta					Variació interanual relativa				
	<20 anys	20 - 24 a.	25 - 29 a.	30 - 44 a.	>44 a.	<20 anys	20 - 24 a.	25 - 29 a.	30 - 44 a.	>44 a.
Gener	-80	-173	-167	43	347	-32,52%	-19,73%	-11,13%	0,85%	6,60%
Febrer	-81	-183	-166	-22	387	-30,11%	-19,91%	-10,97%	-0,42%	7,29%
Març										
Abril										
Maig										
Juny										
Juliol										
Agost										
Setembre										
Octubre										
Novembre										
Desembre										

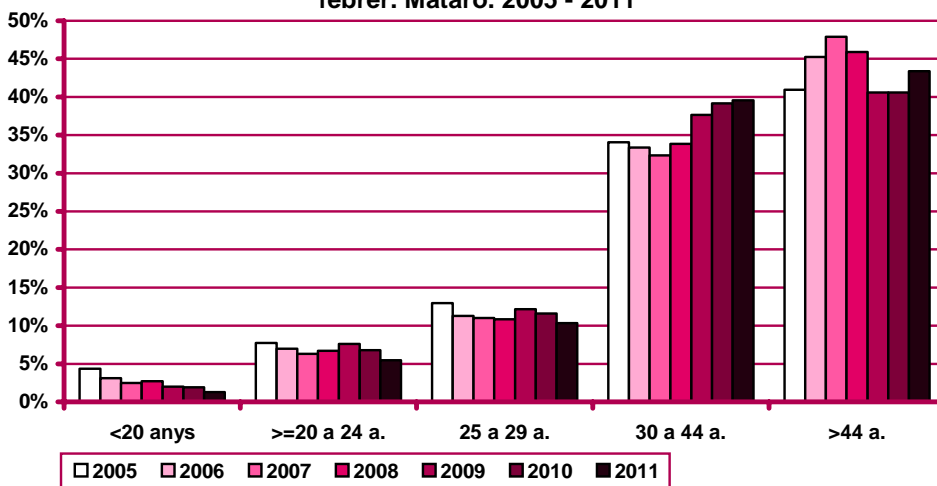
Evolució de l'atur registrat per edat. Mataró. 2008 - 2011



Evolució de la variació interanual de l'atur registrat per edat.  
 Mataró. 2008 - 2011



Distribució percentual de l'atur registrat per edat al mes de  
 febrer. Mataró. 2005 - 2011





## Atur registrat per sexe i edat

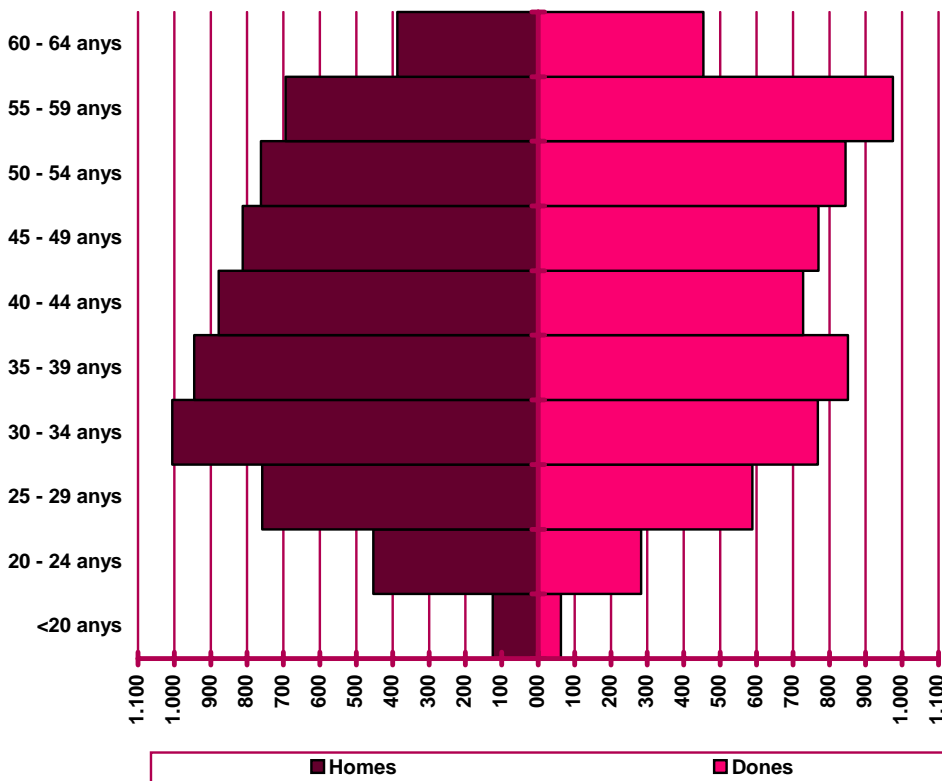
Distribució de l'atur registrat per edat i sexe. Mataró. Febrer 2011

	Homes			Dones			Total	
	Nombre	% <sup>(1)</sup>	% <sup>(2)</sup>	Nombre	% <sup>(1)</sup>	% <sup>(2)</sup>	Nombre	%
<20 anys	125	66,49%	1,83%	63	33,51%	1,00%	188	1,43%
20 - 24 anys	453	61,55%	6,64%	283	38,45%	4,47%	736	5,60%
25 - 29 anys	759	56,35%	11,13%	588	43,65%	9,29%	1.347	10,24%
30 - 34 anys	1.006	56,68%	14,75%	769	43,32%	12,16%	1.775	13,50%
35 - 39 anys	946	52,64%	13,87%	851	47,36%	13,45%	1.797	13,67%
40 - 44 anys	878	54,67%	12,87%	728	45,33%	11,51%	1.606	12,21%
45 - 49 anys	812	51,33%	11,90%	770	48,67%	12,17%	1.582	12,03%
50 - 54 anys	762	47,42%	11,17%	845	52,58%	13,36%	1.607	12,22%
55 - 59 anys	694	41,58%	10,17%	975	58,42%	15,41%	1.669	12,69%
60 - 64 anys	387	46,02%	5,67%	454	53,98%	7,18%	841	6,40%
<b>Total</b>	<b>6.822</b>	<b>51,89%</b>	<b>100%</b>	<b>6.326</b>	<b>48,11%</b>	<b>100%</b>	<b>13.148</b>	<b>100%</b>

(1) Percentatge sobre el total d'homes i dones desocupades registrades del mateix grup d'edat.

(2) Percentatge sobre el total de persones desocupades registrades del mateix sexe.

Nombre de desocupats/des registrats/des per sexe i edat.  
Mataró. Febrer 2011



## Atur registrat per sector econòmic

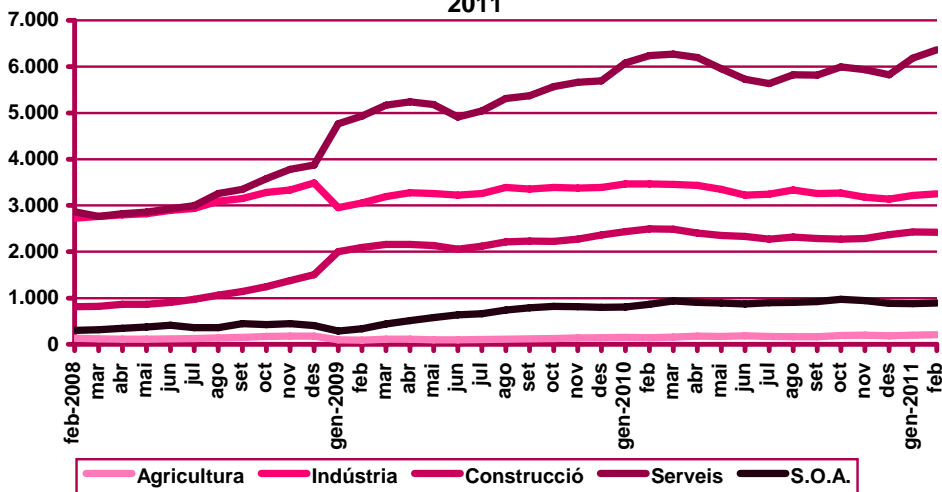
Evolució mensual de l'atur registrat per sector econòmic. Mataró. 2011

Mesos	Total	Valors absoluts					Distribució percentual				
	Total	Agricul- tura	Indús- tria	Cons- trucció	Serveis	S.O.A	Agricul- tura	Indús- tria	Cons- trucció	Serveis	S.O.A
Gener	12.912	200	3.219	2.427	6.186	880	1,55%	24,93%	18,80%	47,91%	6,82%
Febrer	13.148	213	3.251	2.425	6.365	894	1,62%	24,73%	18,44%	48,41%	6,80%
Març											
Abril											
Maig											
Juny											
Juliol											
Agost											
Setembre											
Octubre											
Novembre											
Desembre											

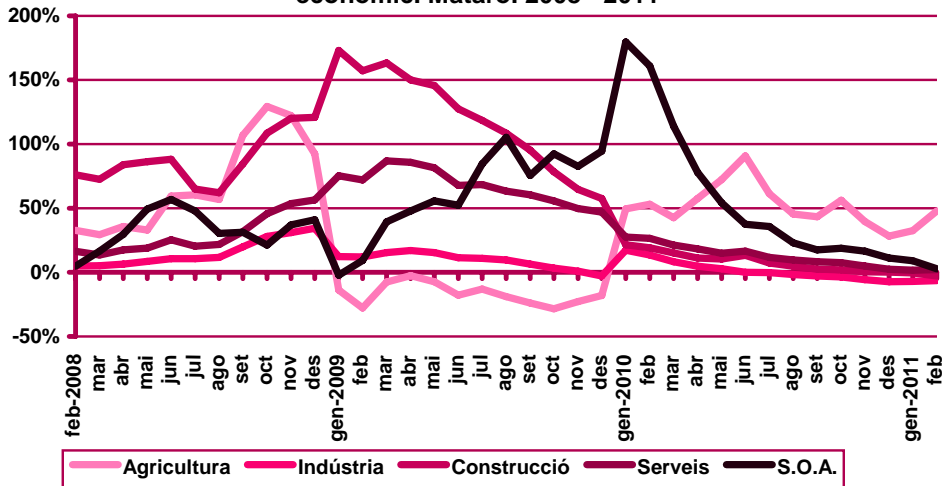
Evolució mensual de la variació interanual de l'atur registrat per sector econòmic. Mataró. 2011

Mesos	Variació interanual absoluta					Variació interanual relativa				
	Agricul- tura	Indús- tria	Cons- trucció	Serveis	S.O.A	Agricul- tura	Indús- tria	Cons- trucció	Serveis	S.O.A
Gener	49	-248	-11	108	72	32,45%	-7,15%	-0,45%	1,78%	8,91%
Febrer	69	-218	-71	130	25	47,92%	-6,28%	-2,84%	2,09%	2,88%
Març										
Abril										
Maig										
Juny										
Juliol										
Agost										
Setembre										
Octubre										
Novembre										
Desembre										

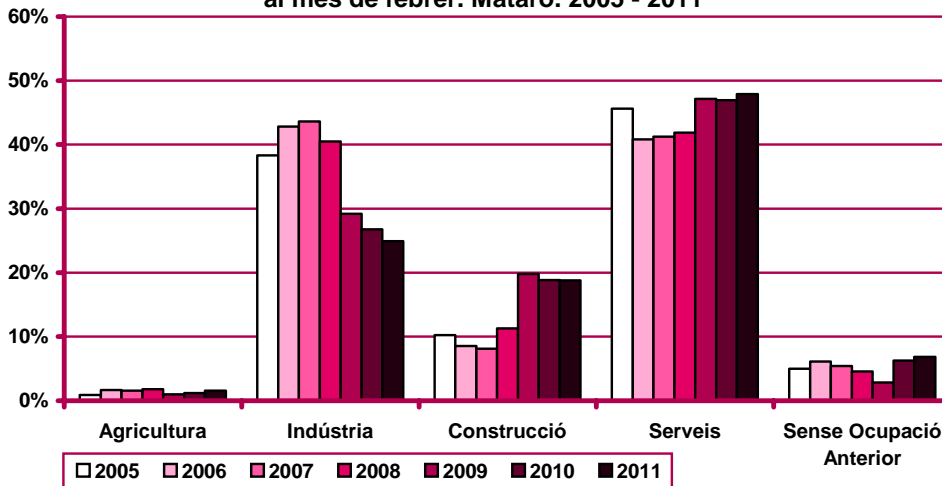
Evolució de l'atur registrat per sector econòmic. Mataró. 2008 - 2011



**Evolució de la variació interanual de l'atur registrat per sector econòmic. Mataró. 2008 - 2011**



**Distribució percentual de l'atur registrat per sector econòmic al mes de febrer. Mataró. 2005 - 2011**



## Atur registrat per nivell d'instrucció

Evolució mensual de l'atur registrat per nivell d'instrucció. Mataró. 2011

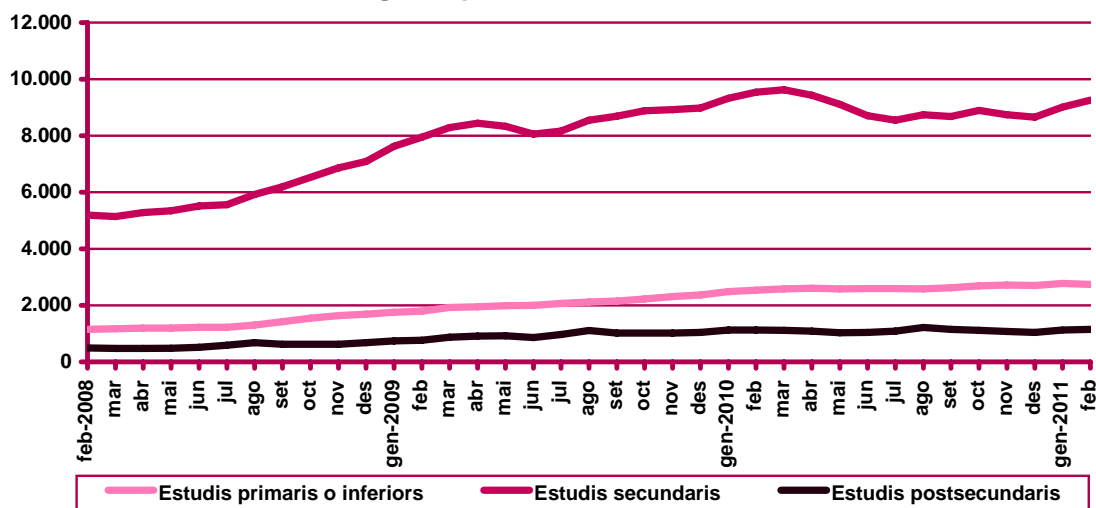
Mesos	Total	Valors absoluts			Distribució percentual		
	Total	Estudis primaris o	Estudis	Estudis	Estudis primaris o	Estudis	Estudis
		inferiors	secundaris	postsecund.	inferiors	secundaris	postsecund.
Gener	12.912	2.769	9.009	1.134	21,45%	69,77%	8,78%
Febrer	13.148	2.742	9.258	1.148	20,85%	70,41%	8,73%
Març							
Abril							
Maig							
Juny							
Juliol							
Agost							
Setembre							
Octubre							
Novembre							
Desembre							

Evolució mensual de la variació interanual de l'atur registrat per nivell d'instrucció.

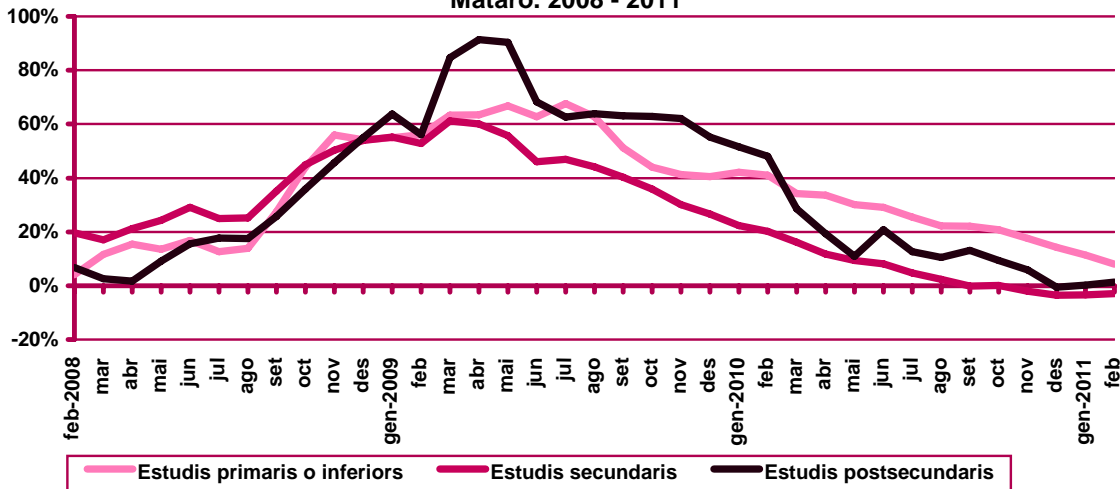
Mataró. 2011

Mesos	Variació interanual absoluta			Variació interanual relativa		
	Estudis primaris o	Estudis	Estudis	Estudis primaris o	Estudis	Estudis
	inferiors	secundaris	postsecund.	inferiors	secundaris	postsecund.
Gener	282	-314	2	11,34%	-3,37%	0,18%
Febrer	202	-282	15	7,95%	-2,96%	1,32%
Març						
Abril						
Maig						
Juny						
Juliol						
Agost						
Setembre						
Octubre						
Novembre						
Desembre						

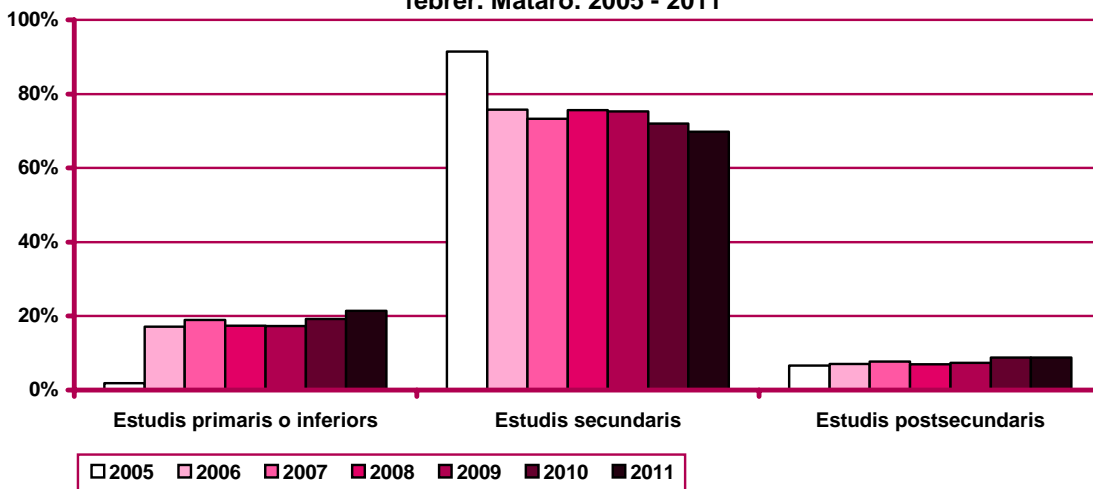
Evolució de l'atur registrat per nivell d'instrucció. Mataró. 2008 - 2011



**Evolució de la variació interanual de l'atur registrat per nivell d'instrucció.  
 Mataró. 2008 - 2011**



**Distribució percentual de l'atur registrat per nivell d'instrucció al mes de febrer. Mataró. 2005 - 2011**



## Atur registrat per ocupació

Evolució mensual de l'atur registrat per ocupació. Mataró. 2011

Mesos	Total	Valors absoluts									
	Total	CNO 01	CNO 02	CNO 03	CNO 04	CNO 05	CNO 06	CNO 07	CNO 08	CNO 09	CNO 00
Gener	12.912	130	518	900	1.239	1.929	156	2.310	2.202	3.528	0
Febrer	13.148	100	529	1.010	1.151	2.152	234	2.274	2.290	3.407	1
Març											
Abril											
Maig											
Juny											
Juliol											
Agost											
Setembre											
Octubre											
Novembre											
Desembre											

Evolució mensual de l'atur registrat per ocupació. Mataró. 2011

Mesos	Distribució percentual									
	CNO 01	CNO 02	CNO 03	CNO 04	CNO 05	CNO 06	CNO 07	CNO 08	CNO 09	CNO 00
Gener	1,01%	4,01%	6,97%	9,60%	14,94%	1,21%	17,89%	17,05%	27,32%	0,00%
Febrer	0,76%	4,02%	7,68%	8,75%	16,37%	1,78%	17,30%	17,42%	25,91%	0,01%
Març										
Abril										
Maig										
Juny										
Juliol										
Agost										
Setembre										
Octubre										
Novembre										
Desembre										

Nota: les dades de desocupats registrats per ocupació del mes de gener del 2011 utilitzen la nova classificació CNO-2011 que substitueix a la CCO-94. Aquesta nova classificació suposa una reestructuració de la composició per tipus d'ocupació de l'atur registrat, i per tant la comparació interanual de l'atur registrat per ocupació no és vàlida.

CNO 01: directors i gerents; CNO 02: professionals científics i intel·lectuals; CNO 03: tècnics i professionals de suport; CNO 04: empleats d'oficina comptables i administratius; CNO 05: treballadors en restauració, personals i venedors; CNO 06: treballadors en activitats agrícoles, ramaderes i pesqueres; CNO 07: artesans, treballadors en indústries i construcció; CNO 08: operadors d'instal·lacions i màquines, i muntadors; CNO 09: ocupacions elementals; CNO 00: ocupacions militars.

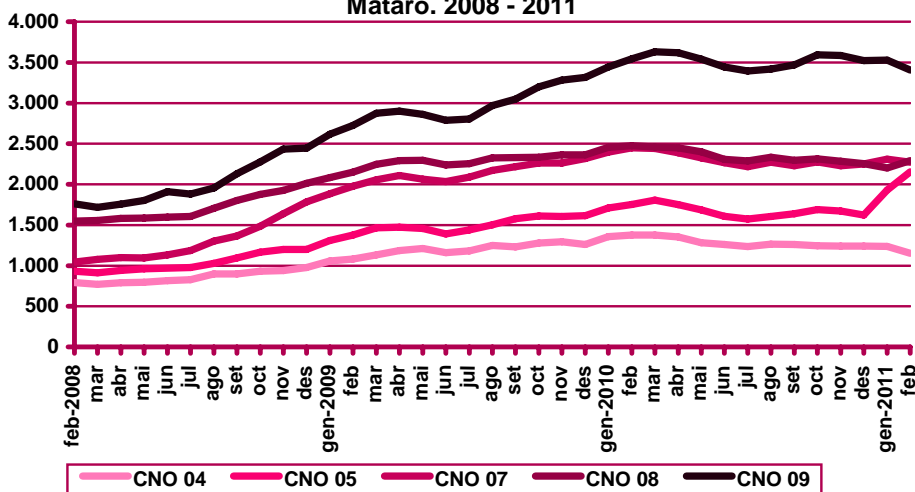
Evolució mensual de la variació interanual de l'atur registrat per ocupació. Mataró. 2011

Variació interanual absoluta										
Mesos	CNO 01	CNO 02	CNO 03	CNO 04	CNO 05	CNO 06	CNO 07	CNO 08	CNO 09	CNO 00
Gener	n.v.	n.v.	n.v.	n.v.	n.v.	n.v.	n.v.	n.v.	n.v.	n.v.
Febrer	n.v.	n.v.	n.v.	n.v.	n.v.	n.v.	n.v.	n.v.	n.v.	n.v.
Març										
Abril										
Maig										
Juny										
Juliol										
Agost										
Setembre										
Octubre										
Novembre										
Desembre										

Variació interanual relativa										
Mesos	CNO 01	CNO 02	CNO 03	CNO 04	CNO 05	CNO 06	CNO 07	CNO 08	CNO 09	CNO 00
Gener	n.v.	n.v.	n.v.	n.v.	n.v.	n.v.	n.v.	n.v.	n.v.	n.v.
Febrer	n.v.	n.v.	n.v.	n.v.	n.v.	n.v.	n.v.	n.v.	n.v.	n.v.
Març										
Abril										
Maig										
Juny										
Juliol										
Agost										
Setembre										
Octubre										
Novembre										
Desembre										

n.v.: comparació no vàlida.

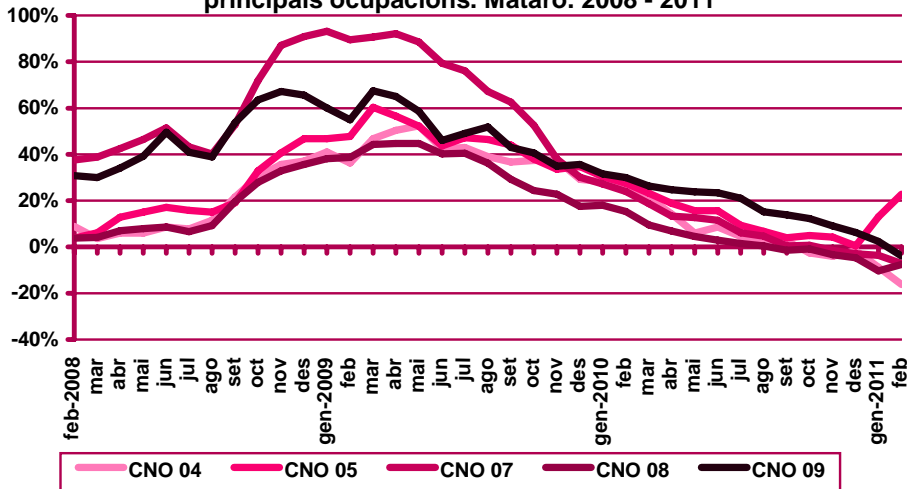
Evolució de l'atur registrat a les principals ocupacions.  
Mataró. 2008 - 2011



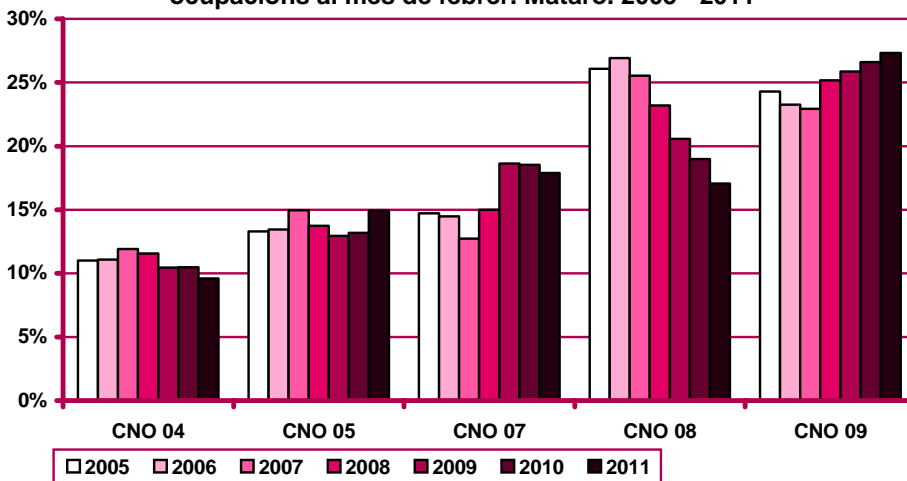
Nota: les dades de desocupats registrats per ocupació del mes de gener del 2011 utilitzen la nova classificació CNO-2011 que substitueix a la CCO-94. Aquesta nova classificació suposa una reestructuració de la composició per tipus d'ocupació de l'atur registrat, i per tant la comparació interanual de l'atur registrat per ocupació no és vàlida.

CNO 01: directors i gerents; CNO 02: professionals científics i intel·lectuals; CNO 03: tècnics i professionals de suport; CNO 04: empleats d'oficina comptables i administratius; CNO 05: treballadors en restauració, personals i venedors; CNO 06: treballadors en activitats agrícoles, ramaderes i pesqueres; CNO 07: artesans, treballadors en indústries i construcció; CNO 08: operadors d'instal·lacions i màquines, i muntadors; CNO 09: ocupacions elementals; CNO 00: ocupacions militars.

**Evolució de la variació interanual de l'atur registrat a les principals ocupacions. Mataró. 2008 - 2011**



**Distribució percentual de l'atur registrat a les principals ocupacions al mes de febrer. Mataró. 2005 - 2011**



Nota: les dades de desocupats registrats per ocupació del mes de gener del 2011 utilitzen la nova classificació CNO-2011 que substitueix a la CCO-94. Aquesta nova classificació suposa una reestructuració de la composició per tipus d'ocupació de l'atur registrat, i per tant la comparació interanual de l'atur registrat per ocupació no és vàlida.

CNO 01: directors i gerents; CNO 02: professionals científics i intel·lectuals; CNO 03: tècnics i professionals de suport; CNO 04: empleats d'oficina comptables i administratius; CNO 05: treballadors en restauració, personals i venedors; CNO 06: treballadors en activitats agrícoles, ramaderes i pesqueres; CNO 07: artesans, treballadors en indústries i construcció; CNO 08: operadors d'instal·lacions i màquines, i muntadors; CNO 09: ocupacions elementals; CNO 00: ocupacions militars.



## Atur registrat d'estrangers

Atur registrat d'estrangers a Mataró. Febrer 2011

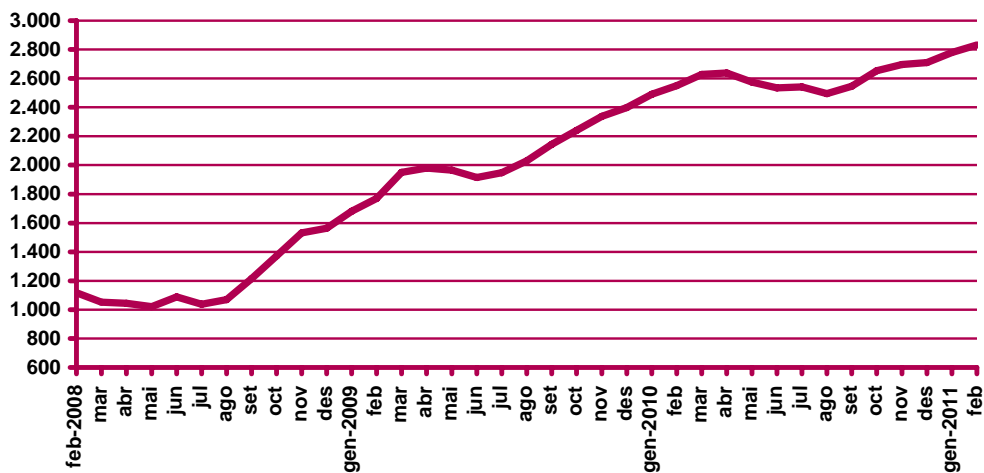
	Atur registrat		Variació mes anterior		Variació interanual	
	Nombre	%	Absoluta	Relativa	Absoluta	Relativa
<b>Sexe</b>						
Home	1.888	66,69%	35	1,89%	145	8,32%
Dona	943	33,31%	17	1,84%	137	17,00%
<b>Edat</b>						
<20 anys	33	1,17%	6	22,22%	0	0,00%
20 - 24 anys	148	5,23%	0	0,00%	-38	-20,43%
25 - 29 anys	376	13,28%	7	1,90%	23	6,52%
30 - 44 anys	1.527	53,94%	19	1,26%	132	9,46%
>44 anys	747	26,39%	20	2,75%	165	28,35%
<b>Sector</b>						
Agricultura	160	5,65%	14	9,59%	55	52,38%
Indústria	310	10,95%	-1	-0,32%	18	6,16%
Construcció	929	32,82%	9	0,98%	46	5,21%
Serveis	1.071	37,83%	17	1,61%	84	8,51%
SOA	361	12,75%	13	3,74%	79	28,01%
<b>Nivell d'instrucció</b>						
Sense estudis	367	12,96%	3	0,82%	74	25,26%
Estudis primaris incomplets	711	25,11%	-18	-2,47%	68	10,58%
Estudis primaris complets	191	6,75%	3	1,60%	29	17,90%
Programes formació professional	22	0,78%	-1	-4,35%	0	0,00%
Educació general	1.480	52,28%	64	4,52%	109	7,95%
Tècnics-professionals superiors	17	0,60%	1	6,25%	6	54,55%
Universitaris primer cicle	10	0,35%	2	25,00%	-7	-41,18%
Universitaris segon i tercer cicle	32	1,13%	-2	-5,88%	2	6,67%
Altres estudis post-secundaris	1	0,04%	0	0,00%	1	0,00%
<b>Ocupació</b>						
CNO 01	8	0,28%	-1	-11,11%	n.v.	n.v.
CNO 02	58	2,05%	17	41,46%	n.v.	n.v.
CNO 03	81	2,86%	13	19,12%	n.v.	n.v.
CNO 04	69	2,44%	-8	-10,39%	n.v.	n.v.
CNO 05	325	11,48%	48	17,33%	n.v.	n.v.
CNO 06	143	5,05%	45	45,92%	n.v.	n.v.
CNO 07	553	19,53%	41	8,01%	n.v.	n.v.
CNO 08	219	7,74%	45	25,86%	n.v.	n.v.
CNO 09	1.375	48,57%	-148	-9,72%	n.v.	n.v.
CNO 00	0	0,00%	0	n.c.	n.v.	n.v.
<b>Total aturats registrats estrangers</b>	<b>2.831</b>		<b>52</b>	<b>1,87%</b>	<b>282</b>	<b>11,06%</b>
<b>Altres àmbits</b>						
Maresme	6.573		69	1,06%	466	7,63%
Prov. de Barcelona	91.894		2.384	2,66%	4.040	4,60%
Catalunya	139.506		3.735	2,75%	6.778	5,11%
Espanya	631.366		12.090	1,95%	27.647	4,58%

n.v.: comparació no vàlida.

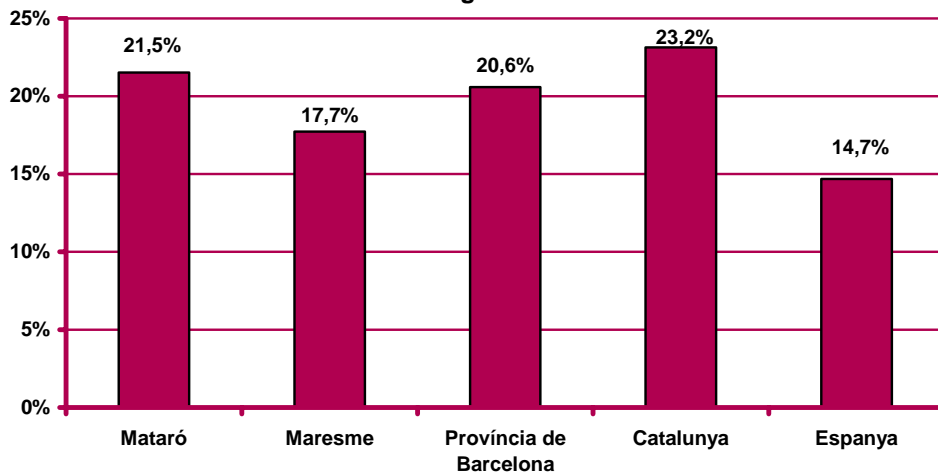
Nota: les dades de desocupats registrats per ocupació del mes de gener del 2011 utilitzen la nova classificació CNO-2011 que substitueix a la CCO-94. Aquesta nova classificació suposa una reestructuració de la composició per tipus d'ocupació de l'atur registrat, i per tant la comparació interanual de l'atur registrat per ocupació no és vàlida.

CNO 01: directores i gerents; CNO 02: professionals científics i intel·lectuals; CNO 03: tècnics i professionals de suport; CNO 04: empleats d'oficina comptables i administratius; CNO 05: treballadors en restauració, personals i venedors; CNO 06: treballadors en activitats agrícoles, ramaderes i pesqueres; CNO 07: artesans, treballadors en indústries i construcció; CNO 08: operadors d'instal·lacions i màquines, i muntadors; CNO 09: ocupacions elementals; CNO 00: ocupacions militars.

Evolució de l'atur registrat d'estrangers. Mataró. 2008 - 2011



Pes percentual dels aturats registrats estrangers sobre el total d'aturats registrats. Febrer 2011



## Contractació. Resum

Contractació a Mataró. Febrer 2010

		Contractació		Variació mes anterior		Variació interanual	
		Nombre	%	Absoluta	Relativa	Absoluta	Relativa
<b>Sexe</b>	Home	1.059	44,11%	34	3,32%	81	3,76%
	Dona	1.342	55,89%	452	50,79%	6	0,45%
<b>Edat</b>	<20 anys	75	3,12%	0	0,00%	-40	-34,78%
	20 - 24 anys	454	18,91%	96	26,82%	-32	-6,58%
	25 - 29 anys	472	19,66%	133	39,23%	99	26,54%
	30 - 44 anys	923	38,44%	217	30,74%	63	7,33%
	>44 anys	477	19,87%	40	9,15%	-3	-0,62%
<b>Sector</b>	Agricultura	3	0,12%	-20	-86,96%	-5	-62,50%
	Indústria	201	8,37%	15	8,06%	43	27,22%
	Construcció	300	12,49%	100	50,00%	73	32,16%
	Serveis	1.897	79,01%	391	25,96%	-24	-1,25%
<b>Nivell d'instrucció</b>	Sense estudis	88	3,67%	-3	-3,30%	-12	-12,00%
	Estudis primaris incomplets	104	4,33%	21	25,30%	49	89,09%
	Estudis primaris complets	0	0,00%	0	n.c.	0	n.c.
	Programes formació professional	202	8,41%	88	77,19%	-27	-11,79%
	Educació general	1.531	63,77%	131	9,36%	59	4,01%
	Tècnics-professionals superiors	130	5,41%	91	233,33%	-14	-9,72%
	Universitaris primer cicle	223	9,29%	143	178,75%	32	16,75%
	Universitaris segon i tercer cicle	123	5,12%	15	13,89%	0	0,00%
	Altres estudis post-secundaris	0	0,00%	0	n.c.	0	n.c.
	<b>Ocupació</b>	CNO 01	8	0,33%	-4	-33,33%	n.v.
CNO 02		334	13,91%	218	187,93%	n.v.	n.v.
CNO 03		229	9,54%	11	5,05%	n.v.	n.v.
CNO 04		200	8,33%	71	55,04%	n.v.	n.v.
CNO 05		645	26,86%	172	36,36%	n.v.	n.v.
CNO 06		2	0,08%	-1	-33,33%	n.v.	n.v.
CNO 07		223	9,29%	40	21,86%	n.v.	n.v.
CNO 08		77	3,21%	-33	-30,00%	n.v.	n.v.
CNO 09		683	28,45%	12	1,79%	n.v.	n.v.
CNO 00		0	0,00%	0	n.c.	n.v.	n.v.
<b>Durada</b>	<=1 mes	1.031	42,94%	339	48,99%	36	3,62%
	>1 a <=3 mesos	187	7,79%	22	13,33%	-40	-17,62%
	>3 a <=6 mesos	183	7,62%	16	9,58%	5	2,81%
	>6 a <=12 mesos	44	1,83%	-11	-20,00%	-41	-48,24%
	>12 a <=18 mesos	1	0,04%	1	n.c.	-1	-50,00%
	>18 a <=24 mesos	3	0,12%	1	50,00%	3	n.c.
	>24 mesos	20	0,83%	0	0,00%	-32	-61,54%
	Indeterminada	680	28,32%	151	28,54%	174	34,39%
	Indefinida	252	10,50%	-33	-11,58%	-17	-6,32%

Nota: les dades de desocupats registrats per ocupació del mes de gener del 2011 utilitzen la nova classificació CNO-2011 que substitueix a la CCO-94. Aquesta nova classificació suposa una reestructuració de la composició per tipus d'ocupació de l'atur registrat, i per tant la comparació interanual de l'atur registrat per ocupació no és vàlida.

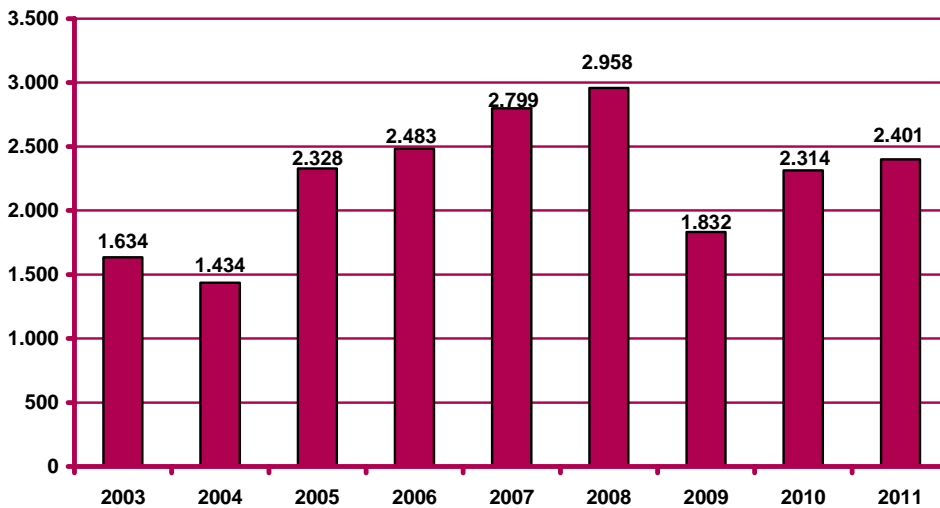
n.c.: no calculable; n.v.: comparació no vàlida.

CNO 01: directors i gerents; CNO 02: professionals científics i intel·lectuals; CNO 03: tècnics i professionals de suport; CNO 04: empleats d'oficina comptables i administratius; CNO 05: treballadors en restauració, personals i venedors; CNO 06: treballadors en activitats agrícoles, ramaderes i pesqueres; CNO 07: artesans, treballadors en indústries i construcció; CNO 08: operadors d'instal·lacions i màquines, i muntadors; CNO 09: ocupacions elementals; CNO 00: ocupacions militars.

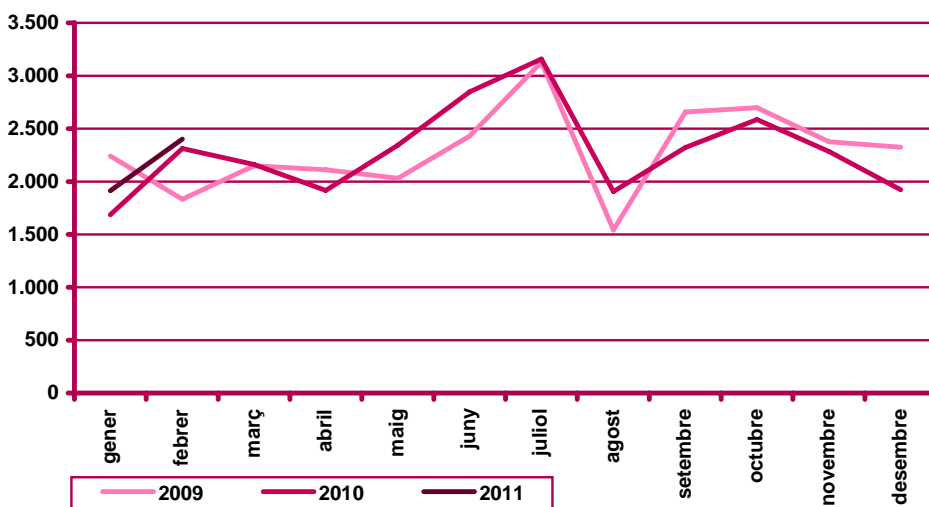
(continuació) Contractació a Mataró. Febrer 2011

		Contractació		Variació mes anterior		Variació interanual	
		Nombre	%	Absoluta	Relativa	Absoluta	Relativa
Nació-nalitat	Espanyola	1.984	82,63%	441	28,58%	54	2,80%
	Estrangera	417	17,37%	45	12,10%	33	8,59%
Contractador	ETT	348	14,49%	-56	-13,86%	-43	-11,00%
	No ETT	2.053	85,51%	542	35,87%	130	6,76%
<b>Total contractes</b>		<b>2.401</b>	<b>100%</b>	<b>486</b>	<b>25,38%</b>	<b>87</b>	<b>3,76%</b>
Altres àmbits	Maresme	5.468		300	5,80%	-82	-1,48%
	Província de Barcelona	117.214		-6.161	-4,99%	-1.447	-1,22%
	Catalunya	150.924		-8.858	-5,54%	-711	-0,47%
	Espanya	1.011.418		-104.601	-9,37%	-16.804	-1,63%

Contractació al mes de febrer. Mataró. 2002 - 2010



Evolució mensual de la contractació. Mataró. 2009 - 2011



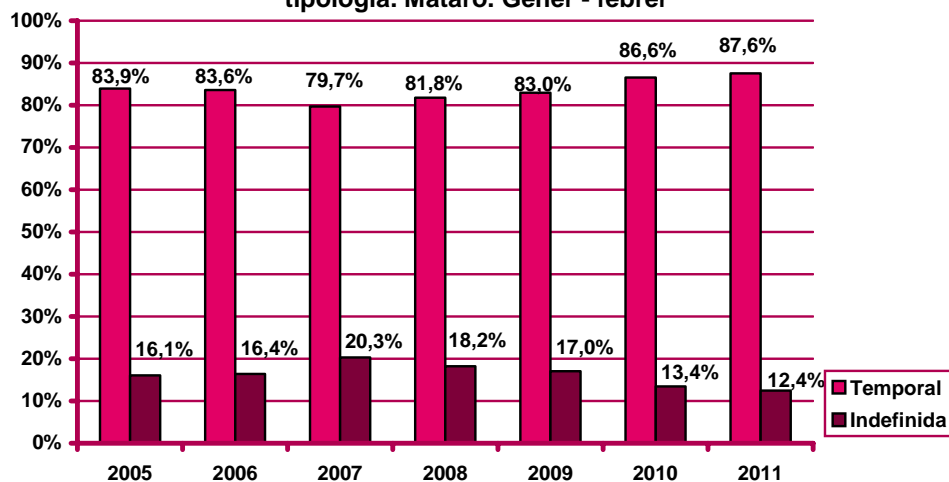
## Contractació per modalitat i tipologia

Contractes per modalitat. Mataró. Febrer 2011

Modalitat de contractació	Total		Variació mes anterior		Variació interanual	
	Nombre	%	Absoluta	Relativa	Absoluta	Relativa
Ordinari temps indefinit	124	5,16%	-31	-20,00%	4	3,33%
Foment de la contractació indefinida	26	1,08%	6	30,00%	-32	-55,17%
Indefinit minusvàlids	1	0,04%	0	0,00%	0	0,00%
Convertits en indefinits	101	4,21%	-8	-7,34%	11	12,22%
<b>Total indefinits</b>	<b>252</b>	<b>10,50%</b>	<b>-33</b>	<b>-11,58%</b>	<b>-17</b>	<b>-6,32%</b>
Obra o servei	612	25,49%	137	28,84%	155	33,92%
Eventuals circumstàncies producció	662	27,57%	-152	-18,67%	-122	-15,56%
Interinitat	850	35,40%	536	170,70%	62	7,87%
Temporals bonificats minusvàlids	2	0,08%	-2	-50,00%	0	0,00%
Relleu	7	0,29%	5	250,00%	3	75,00%
Jubilació parcial	5	0,21%	-2	-28,57%	1	25,00%
Pràctiques	6	0,25%	-3	-33,33%	5	500,00%
Formació	4	0,17%	1	33,33%	2	100,00%
Altres	1	0,04%	-1	-50,00%	-2	-66,67%
<b>Total temporals</b>	<b>2.149</b>	<b>89,50%</b>	<b>519</b>	<b>31,84%</b>	<b>104</b>	<b>5,09%</b>
<b>Total contractació</b>	<b>2.401</b>	<b>100%</b>	<b>486</b>	<b>25,38%</b>	<b>87</b>	<b>3,76%</b>

n.c.: no calculable

Evolució del percentatge de contractació acumulada per tipologia. Mataró. Gener - febrer



## Contractació per sexe

Evolució mensual de la contractació per sexe. Mataró. 2011

Mesos	Valors absoluts								
	Total			Homes			Dones		
	Total	Indef.	Temp.	Total	Indef.	Temp.	Total	Indef.	Temp.
Gener	1.915	1.630	285	1.025	874	151	890	756	134
Febrer	1.882	252	1.630	998	124	874	884	128	756
Març									
Abril									
Maig									
Juny									
Juliol									
Agost									
Setembre									
Octubre									
Novembre									
Desembre									

Evolució mensual de l'acumulat de l'any de la contractació per sexe. Mataró. 2011

Mesos	Valors absoluts								
	Total			Homes			Dones		
	Total	Indef.	Temp.	Total	Indef.	Temp.	Total	Indef.	Temp.
Gener	1.915	1.630	285	1.025	874	151	890	756	134
Febrer	3.797	1.882	1.915	2.023	998	1.025	1.774	884	890
Març									
Abril									
Maig									
Juny									
Juliol									
Agost									
Setembre									
Octubre									
Novembre									
Desembre									

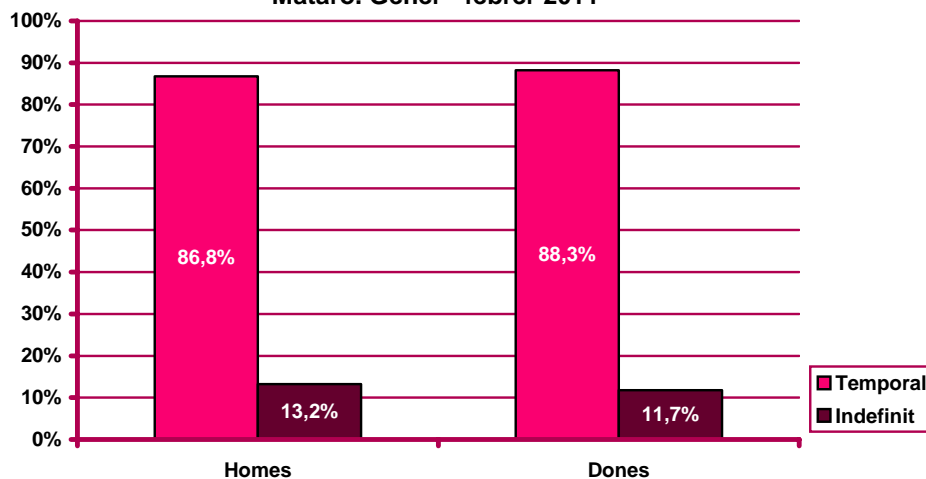
Evolució mensual de la variació interanual de l'acumulat de l'any de la contractació per sexe. Mataró. 2011

Mesos	Valors absoluts			Valors relatius		
	Total	Homes	Dones	Total	Homes	Dones
Gener	227	199	28	13,45%	24,09%	3,25%
Febrer	314	280	34	7,85%	15,52%	1,55%
Març						
Abril						
Maig						
Juny						
Juliol						
Agost						
Setembre						
Octubre						
Novembre						
Desembre						

**Evolució del percentatge de contractació acumulada per sexe. Mataró. Gener - febrer**



**Percentatge de contractació acumulada per tipologia i sexe. Mataró. Gener - febrer 2011**



## Contractació per edat

Evolució mensual de la contractació per edat. Mataró. 2011

Mesos	Valors absoluts					
	Total	<20 anys	20 - 24 a.	25 - 29 a.	30 - 44 a.	>44 a.
Gener	1.915	75	358	339	706	437
Febrer	2.401	75	454	472	923	477
Març						
Abril						
Maig						
Juny						
Juliol						
Agost						
Setembre						
Octubre						
Novembre						
Desembre						

Evolució mensual de l'acumulat de l'any de la contractació per edat. Mataró. 2011

Mesos	Valors absoluts					
	Total	<20 anys	20 - 24 a.	25 - 29 a.	30 - 44 a.	>44 a.
Gener	1.915	75	358	339	706	437
Febrer	4.316	150	812	811	1.629	914
Març						
Abril						
Maig						
Juny						
Juliol						
Agost						
Setembre						
Octubre						
Novembre						
Desembre						

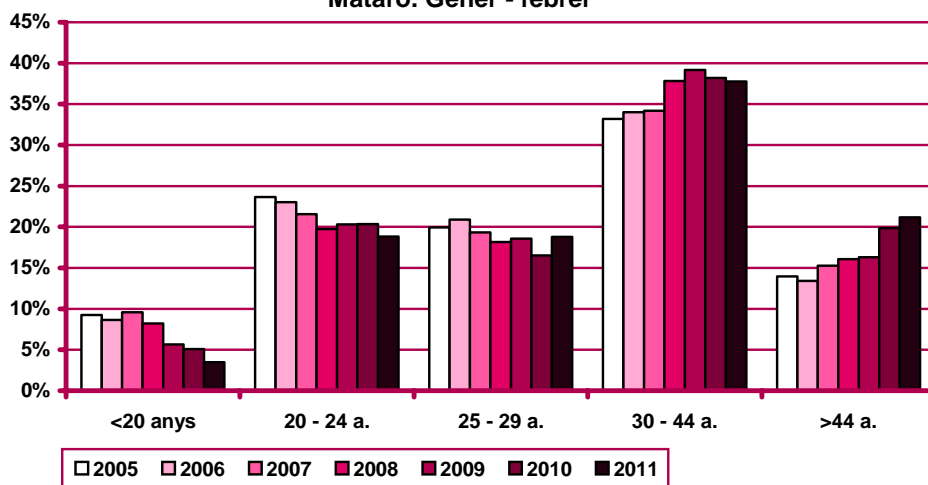
Evolució mensual de la variació interanual de l'acumulat de l'any de la contractació per edat.

Mataró. 2011

Mesos	Valors absoluts					Valors relatius				
	<20 anys	20 - 24 a.	25 - 29 a.	30 - 44 a.	>44 a.	<20 anys	20 - 24 a.	25 - 29 a.	30 - 44 a.	>44 a.
Gener	-13	30	51	37	122	-14,77%	9,15%	17,71%	5,53%	38,73%
Febrer	-53	-2	150	100	119	-26,11%	-0,25%	22,69%	6,54%	14,97%
Març										
Abril										
Maig										
Juny										
Juliol										
Agost										
Setembre										
Octubre										
Novembre										
Desembre										



**Evolució del percentatge de contractació acumulada per edat.  
Mataró. Gèner - febrer**



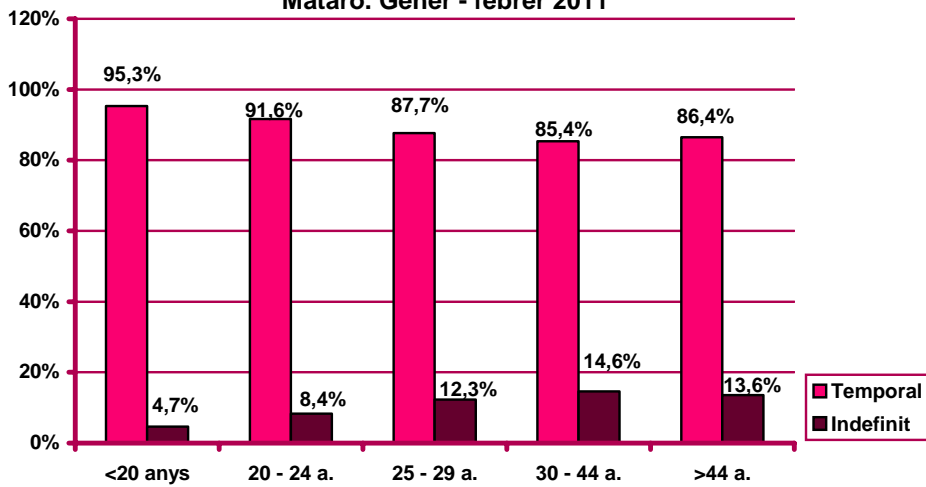
**Evolució mensual de la contractació per edat i tipologia. Mataró. 2011**

Mesos	Valors absoluts									
	<20 anys		20 - 24 a.		25 - 29 a.		30 - 44 a.		>44 a.	
	Indef.	Temp.	Indef.	Temp.	Indef.	Temp.	Indef.	Temp.	Indef.	Temp.
Gener	4	71	43	315	51	288	127	579	60	377
Febrer	3	72	25	429	49	423	111	812	64	413
Març										
Abril										
Maig										
Juny										
Juliol										
Agost										
Setembre										
Octubre										
Novembre										
Desembre										

**Evolució mensual de l'acumulat de l'any de la contractació per edat i tipologia. Mataró. 2011**

Mesos	Valors absoluts									
	<20 anys		20 - 24 a.		25 - 29 a.		30 - 44 a.		>44 a.	
	Indef.	Temp.	Indef.	Temp.	Indef.	Temp.	Indef.	Temp.	Indef.	Temp.
Gener	4	71	43	315	51	288	127	579	60	377
Febrer	7	143	68	744	100	711	238	1.391	124	790
Març										
Abril										
Maig										
Juny										
Juliol										
Agost										
Setembre										
Octubre										
Novembre										
Desembre										

Percentatge de contractació acumulada per tipologia i edat.  
Mataró. Gener - febrer 2011



## Contractació per sexe i edat

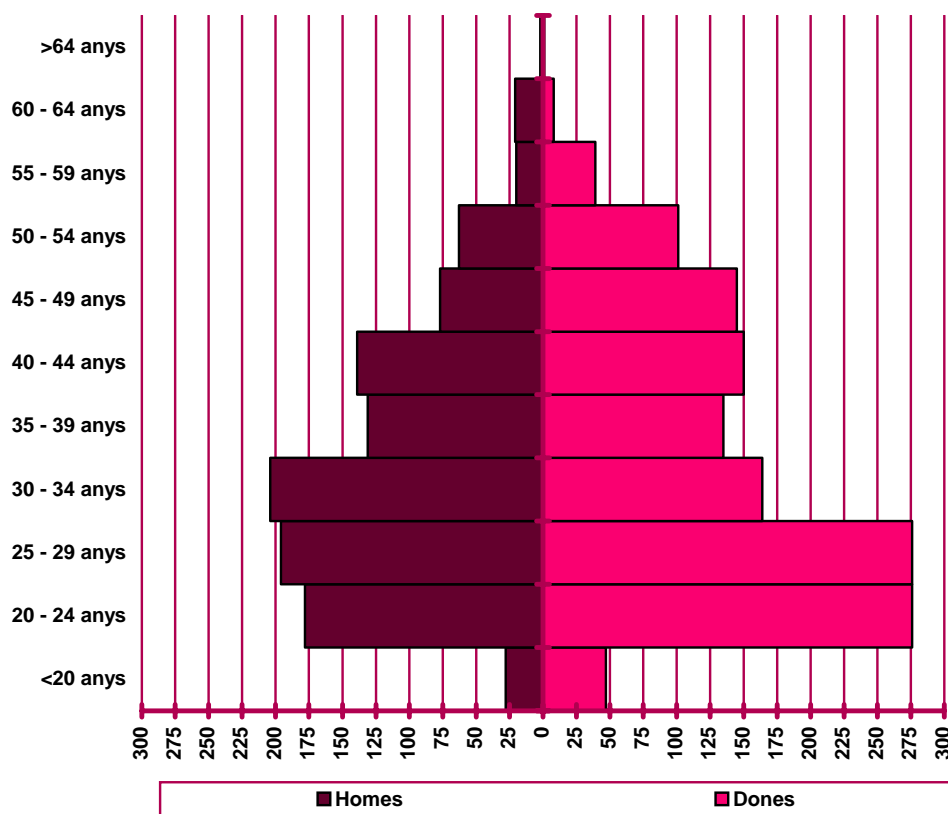
Distribució de la contractació per edat i sexe. Mataró. Febrer 2011

	Homes			Dones			Total	
	Nombre	% <sup>(1)</sup>	% <sup>(2)</sup>	Nombre	% <sup>(1)</sup>	% <sup>(2)</sup>	Nombre	%
<20 anys	28	37,33%	2,64%	47	62,67%	3,50%	75	3,12%
20 - 24 anys	178	39,21%	16,81%	276	60,79%	20,57%	454	18,91%
25 - 29 anys	196	41,53%	18,51%	276	58,47%	20,57%	472	19,66%
30 - 34 anys	204	55,43%	19,26%	164	44,57%	12,22%	368	15,33%
35 - 39 anys	131	49,25%	12,37%	135	50,75%	10,06%	266	11,08%
40 - 44 anys	139	48,10%	13,13%	150	51,90%	11,18%	289	12,04%
45 - 49 anys	77	34,68%	7,27%	145	65,32%	10,80%	222	9,25%
50 - 54 anys	63	38,41%	5,95%	101	61,59%	7,53%	164	6,83%
55 - 59 anys	20	33,90%	1,89%	39	66,10%	2,91%	59	2,46%
60 - 64 anys	21	72,41%	1,98%	8	27,59%	0,60%	29	1,21%
>64 anys	2	66,67%	0,19%	1	33,33%	0,07%	3	0,12%
<b>Total</b>	<b>1.059</b>	<b>44,11%</b>	<b>100%</b>	<b>1.342</b>	<b>55,89%</b>	<b>100%</b>	<b>2.401</b>	<b>100%</b>

(1) Percentatge sobre el total d'homes i dones desocupades registrades del mateix grup d'edat.

(2) Percentatge sobre el total de persones desocupades registrades del mateix sexe.

Nombre de contractes per sexe i edat. Mataró. Febrer 2011



## Contractació per sector econòmic

Evolució mensual de la contractació per sector econòmic. Mataró.

2011

Mesos	Valors absoluts				
	Total	Agricultura	Indústria	Construcció	Serveis
Gener	1.915	23	186	200	1.506
Febrer	2.401	3	201	300	1.897
Març					
Abril					
Maig					
Juny					
Juliol					
Agost					
Setembre					
Octubre					
Novembre					
Desembre					

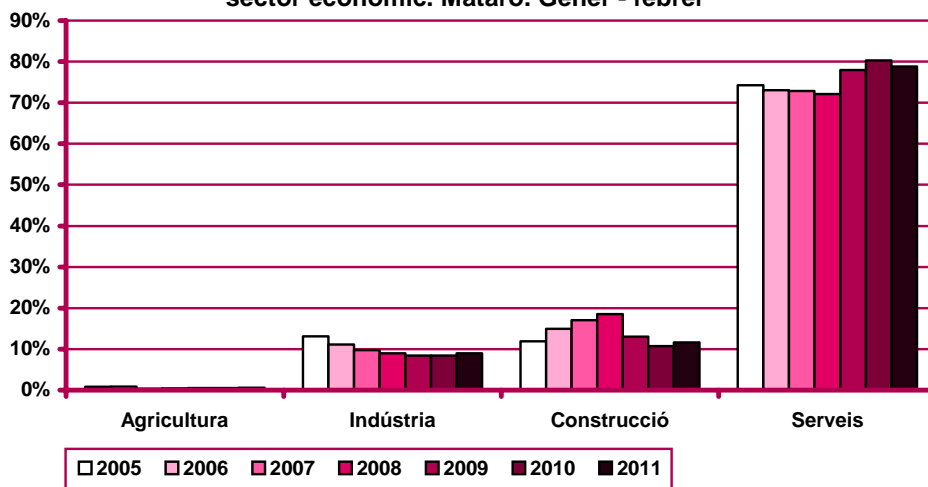
Evolució mensual de l'acumulat de l'any de la contractació per sector econòmic. Mataró. 2011

Mesos	Valors absoluts				
	Total	Agricultura	Indústria	Construcció	Serveis
Gener	1.915	23	186	200	1.506
Febrer	4.316	26	387	500	3.403
Març					
Abril					
Maig					
Juny					
Juliol					
Agost					
Setembre					
Octubre					
Novembre					
Desembre					

Evolució mensual de la variació interanual de l'acumulat de l'any de la contractació per sector econòmic. Mataró. 2011

Mesos	Valors absoluts				Valors relatius			
	Agricultura	Indústria	Construcció	Serveis	Agricultura	Indústria	Construcció	Serveis
Gener	11	7	-3	212	91,67%	3,91%	-1,48%	16,38%
Febrer	6	50	70	188	30,00%	14,84%	16,28%	5,85%
Març								
Abril								
Maig								
Juny								
Juliol								
Agost								
Setembre								
Octubre								
Novembre								
Desembre								

**Evolució del percentatge de contractació acumulada per sector econòmic. Mataró. Gèner - febrer**



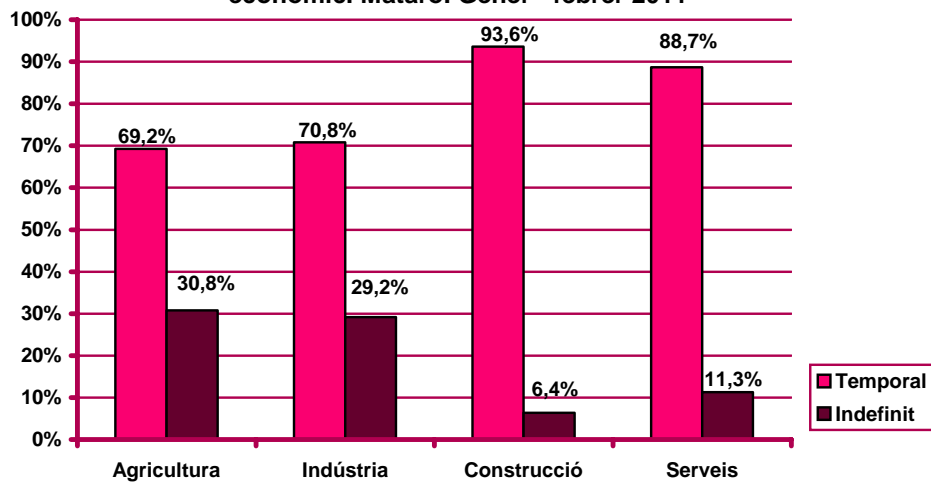
Evolució mensual de la contractació per sector econòmic i tipologia. Mataró. 2011

Mesos	Valors absoluts							
	Agricultura		Indústria		Construcció		Serveis	
	Indef.	Temp.	Indef.	Temp.	Indef.	Temp.	Indef.	Temp.
Gener	7	16	66	120	15	185	197	1.309
Febrer	1	2	47	154	17	283	187	1.710
Març								
Abril								
Maig								
Juny								
Juliol								
Agost								
Setembre								
Octubre								
Novembre								
Desembre								

Evolució mensual de l'acumulat de l'any de la contractació per sector econòmic i tipologia. Mataró. 2011

Mesos	Valors absoluts							
	Agricultura		Indústria		Construcció		Serveis	
	Indef.	Temp.	Indef.	Temp.	Indef.	Temp.	Indef.	Temp.
Gener	7	16	66	120	15	185	197	1.309
Febrer	8	18	113	274	32	468	384	3.019
Març								
Abril								
Maig								
Juny								
Juliol								
Agost								
Setembre								
Octubre								
Novembre								
Desembre								

Percentatge de contractació acumulada per tipologia i sector econòmic. Mataró. Gener - febrer 2011



## Contractació per nivell d'instrucció

Evolució mensual de la contractació per nivell d'instrucció. Mataró.

2011

Mesos	Valors absoluts			
	Total	Estudis primaris o inferiors	Estudis secundaris	Estudis postsecundaris
Gener	1.915	174	1.514	227
Febrer	2.401	192	1.733	476
Març				
Abril				
Maig				
Juny				
Juliol				
Agost				
Setembre				
Octubre				
Novembre				
Desembre				

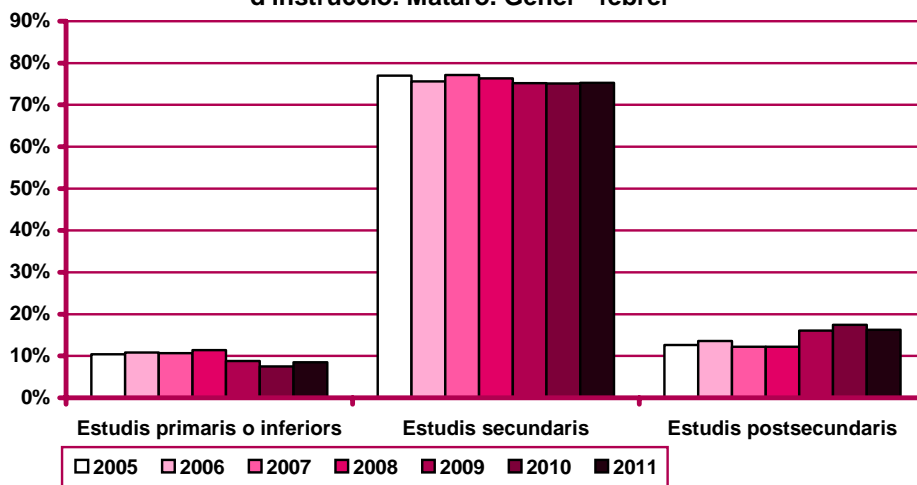
Evolució mensual de l'acumulat de l'any de la contractació per nivell d'instrucció. Mataró. 2011

Mesos	Valors absoluts			
	Total	Estudis primaris o inferiors	Estudis secundaris	Estudis postsecundaris
Gener	1.915	174	1.514	227
Febrer	4.316	366	3.247	703
Març				
Abril				
Maig				
Juny				
Juliol				
Agost				
Setembre				
Octubre				
Novembre				
Desembre				

Evolució mensual de la variació interanual de l'acumulat de l'any de la contractació per nivell d'instrucció. Mataró. 2011

Mesos	Valors absoluts			Valors relatius		
	Estudis primaris o inferiors	Estudis secundaris	Estudis postsecundaris	Estudis primaris o inferiors	Estudis secundaris	Estudis postsecundaris
Gener	30	210	-13	20,83%	16,10%	-5,42%
Febrer	67	242	5	22,41%	8,05%	0,72%
Març						
Abril						
Maig						
Juny						
Juliol						
Agost						
Setembre						
Octubre						
Novembre						
Desembre						

Evolució del percentatge de contractació per nivell d'instrucció. Mataró. Gèner - febrer



Evolució mensual de la contractació per nivell d'instrucció i tipologia. Mataró. 2011

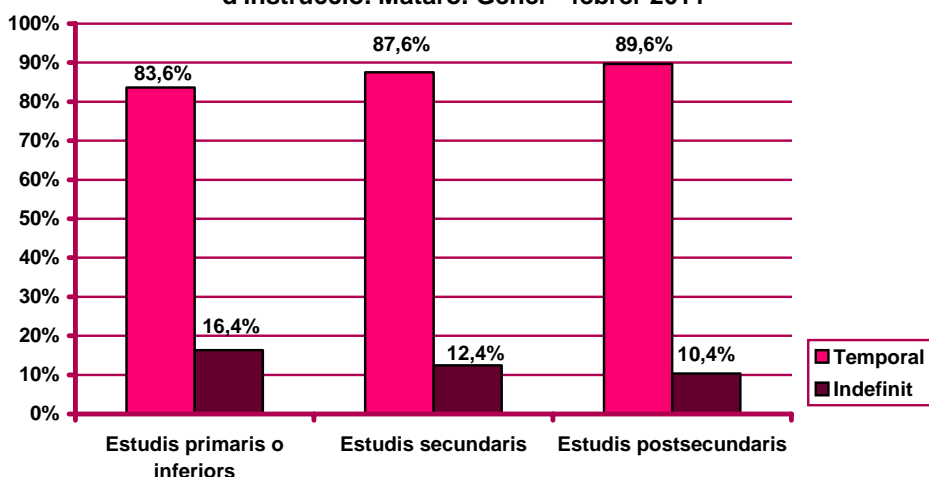
Mesos	Valors absoluts					
	Estudis primaris o inferiors		Estudis secundaris		Estudis postsecundaris	
	Indef.	Temp.	Indef.	Temp.	Indef.	Temp.
Gener	33	141	216	1.298	36	191
Febrer	27	165	188	1.545	37	439
Març						
Abril						
Maig						
Juny						
Juliol						
Agost						
Setembre						
Octubre						
Novembre						
Desembre						



Evolució mensual de l'acumulat de l'any de la contractació per nivell d'instrucció i tipologia. Mataró. 2011

Mesos	Valors absoluts					
	Estudis primaris o inferiors		Estudis secundaris		Estudis postsecundaris	
	Indef.	Temp.	Indef.	Temp.	Indef.	Temp.
Gener	33	141	216	1.298	36	191
Febrer	60	306	404	2.843	73	630
Març						
Abril						
Maig						
Juny						
Juliol						
Agost						
Setembre						
Octubre						
Novembre						
Desembre						

Percentatge de contractació acumulada per tipologia i nivell d'instrucció. Mataró. Gener - febrer 2011



## Contractació per ocupació

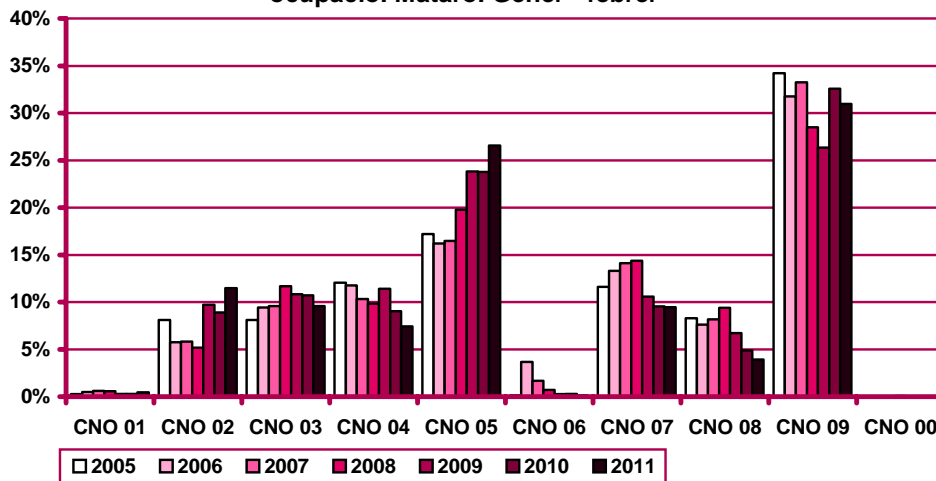
Evolució mensual de la contractació per ocupació. Mataró. 2011

Mesos	Valors absoluts										
	Total	CNO 01	CNO 02	CNO 03	CNO 04	CNO 05	CNO 06	CNO 07	CNO 08	CNO 09	CNO 00
Gener	1.915	12	116	218	129	473	3	183	110	671	0
Febrer	2.401	8	334	229	200	645	2	223	77	683	0
Març											
Abril											
Maig											
Juny											
Juliol											
Agost											
Setembre											
Octubre											
Novembre											
Desembre											

Evolució mensual de l'acumulat de l'any de la contractació per ocupació. Mataró. 2011

Mesos	Valors absoluts										
	Total	CNO 01	CNO 02	CNO 03	CNO 04	CNO 05	CNO 06	CNO 07	CNO 08	CNO 09	CNO 00
Gener	1.915	12	116	218	129	473	3	183	110	671	0
Febrer	4.316	20	450	447	329	1.118	5	406	187	1.354	0
Març											
Abril											
Maig											
Juny											
Juliol											
Agost											
Setembre											
Octubre											
Novembre											
Desembre											

Evolució del percentatge de contractació acumulada per ocupació. Mataró. Gener - febrer



Nota: les dades de desocupats registrats per ocupació del mes de gener del 2011 utilitzen la nova classificació CNO-2011 que substitueix a la CCO-94. Aquesta nova classificació suposa una reestructuració de la composició per tipus d'ocupació de l'atur registrat, i per tant la comparació interanual de l'atur registrat per ocupació no és vàlida.

CNO 01: directors i gerents; CNO 02: professionals científics i intel·lectuals; CNO 03: tècnics i professionals de suport; CNO 04: empleats d'oficina comptables i administratius; CNO 05: treballadors en restauració, personals i venedors; CNO 06: treballadors en activitats agrícoles, ramaderes i pesqueres; CNO 07: artesans, treballadors en indústries i construcció; CNO 08: operadors d'instal·lacions i màquines, i muntadors; CNO 09: ocupacions elementals; CNO 00: ocupacions militars.

Evolució mensual de la variació interanual de l'acumulat de l'any de la contractació per ocupació. Mataró. 2011

Mesos	Valors absoluts										
	Total	CNO 01	CNO 02	CNO 03	CNO 04	CNO 05	CNO 06	CNO 07	CNO 08	CNO 09	CNO 00
Gener	n.v.	n.v.	n.v.	n.v.	n.v.	n.v.	n.v.	n.v.	n.v.	n.v.	n.v.
Febrer	n.v.	n.v.	n.v.	n.v.	n.v.	n.v.	n.v.	n.v.	n.v.	n.v.	n.v.
Març											
Abril											
Maig											
Juny											
Juliol											
Agost											
Setembre											
Octubre											
Novembre											
Desembre											

Mesos	Valors relatius										
	Total	CNO 01	CNO 02	CNO 03	CNO 04	CNO 05	CNO 06	CNO 07	CNO 08	CNO 09	CNO 00
Gener	n.v.	n.v.	n.v.	n.v.	n.v.	n.v.	n.v.	n.v.	n.v.	n.v.	n.v.
Febrer	n.v.	n.v.	n.v.	n.v.	n.v.	n.v.	n.v.	n.v.	n.v.	n.v.	n.v.
Març											
Abril											
Maig											
Juny											
Juliol											
Agost											
Setembre											
Octubre											
Novembre											
Desembre											

**n.c.: no calculable**

Evolució mensual de la contractació per ocupació i tipologia. Mataró. 2011

Mesos	Valors absoluts									
	CNO 01		CNO 02		CNO 03		CNO 04		CNO 05	
	Indef.	Temp.	Indef.	Temp.	Indef.	Temp.	Indef.	Temp.	Indef.	Temp.
Gener	3	9	15	101	61	157	40	89	51	422
Febrer	6	2	25	309	36	193	42	158	66	579
Març										
Abril										
Maig										
Juny										
Juliol										
Agost										
Setembre										
Octubre										
Novembre										
Desembre										

**Nota:** les dades de desocupats registrats per ocupació del mes de gener del 2011 utilitzen la nova classificació CNO-2011 que substitueix a la CCO-94. Aquesta nova classificació suposa una reestructuració de la composició per tipus d'ocupació de l'atur registrat, i per tant la comparació interanual de l'atur registrat per ocupació no és vàlida.

CNO 01: directors i gerents; CNO 02: professionals científics i intel·lectuals; CNO 03: tècnics i professionals de suport; CNO 04: empleats d'oficina comptables i administratius; CNO 05: treballadors en restauració, personals i venedors; CNO 06: treballadors en activitats agrícoles, ramaderes i pesqueres; CNO 07: artesans, treballadors en indústries i construcció; CNO 08: operadors d'instal·lacions i màquines, i muntadors; CNO 09: ocupacions elementals; CNO 00: ocupacions militars.

(continuació) Evolució mensual de la contractació per ocupació i tipologia. Mataró. 2011

Mesos	Valors absoluts									
	CNO 06		CNO 07		CNO 08		CNO 09		CNO 00	
	Indef.	Temp.	Indef.	Temp.	Indef.	Temp.	Indef.	Temp.	Indef.	Temp.
Gener	1	2	43	140	29	81	42	629	0	0
Febrer	0	2	29	194	23	54	25	658	0	0
Març										
Abril										
Maig										
Juny										
Juliol										
Agost										
Setembre										
Octubre										
Novembre										
Desembre										

Evolució mensual de l'acumulat de l'any de la contractació per ocupació i tipologia. Mataró. 2011

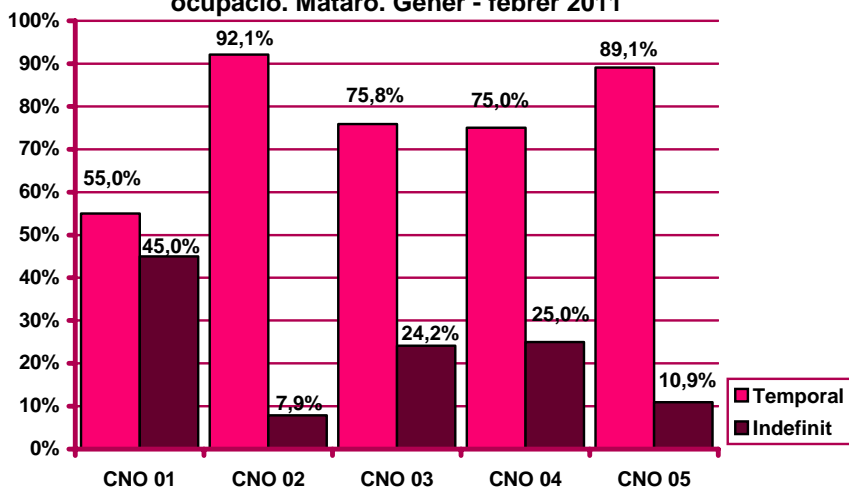
Mesos	Valors absoluts									
	CNO 01		CNO 02		CNO 03		CNO 04		CNO 05	
	Indef.	Temp.	Indef.	Temp.	Indef.	Temp.	Indef.	Temp.	Indef.	Temp.
Gener	3	9	15	101	61	157	40	89	51	422
Febrer	9	11	40	410	97	350	82	247	117	1.001
Març										
Abril										
Maig										
Juny										
Juliol										
Agost										
Setembre										
Octubre										
Novembre										
Desembre										

Mesos	Valors absoluts									
	CNO 06		CNO 07		CNO 08		CNO 09		CNO 00	
	Indef.	Temp.	Indef.	Temp.	Indef.	Temp.	Indef.	Temp.	Indef.	Temp.
Gener	1	2	43	140	29	81	42	629	0	0
Febrer	1	4	72	334	52	135	67	1.287	0	0
Març										
Abril										
Maig										
Juny										
Juliol										
Agost										
Setembre										
Octubre										
Novembre										
Desembre										

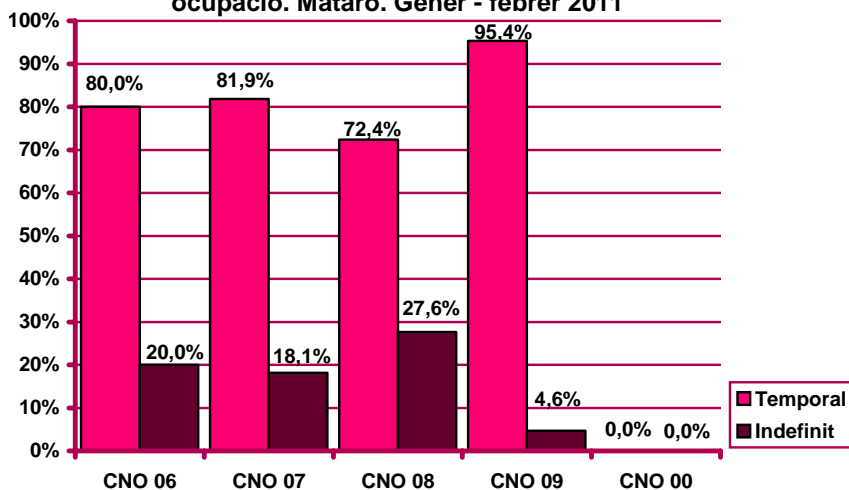
Nota: les dades de desocupats registrats per ocupació del mes de gener del 2011 utilitzen la nova classificació CNO-2011 que substitueix a la CCO-94. Aquesta nova classificació suposa una reestructuració de la composició per tipus d'ocupació de l'atur registrat, i per tant la comparació interanual de l'atur registrat per ocupació no és vàlida.

CNO 01: directors i gerents; CNO 02: professionals científics i intel·lectuals; CNO 03: tècnics i professionals de suport; CNO 04: empleats d'oficina comptables i administratius; CNO 05: treballadors en restauració, personals i venedors; CNO 06: treballadors en activitats agrícoles, ramaderes i pesqueres; CNO 07: artesans, treballadors en indústries i construcció; CNO 08: operadors d'instal·lacions i màquines, i muntadors; CNO 09: ocupacions elementals; CNO 00: ocupacions militars.

Percentatge de contractació acumulada per tipologia i ocupació. Mataró. Gener - febrer 2011



Percentatge de contractació acumulada per tipologia i ocupació. Mataró. Gener - febrer 2011



Nota: les dades de desocupats registrats per ocupació del mes de gener del 2011 utilitzen la nova classificació CNO-2011 que substitueix a la CCO-94. Aquesta nova classificació suposa una reestructuració de la composició per tipus d'ocupació de l'atur registrat, i per tant la comparació interanual de l'atur registrat per ocupació no és vàlida.

CNO 01: directors i gerents; CNO 02: professionals científics i intel·lectuals; CNO 03: tècnics i professionals de suport; CNO 04: empleats d'oficina comptables i administratius; CNO 05: treballadors en restauració, personals i venedors; CNO 06: treballadors en activitats agrícoles, ramaderes i pesqueres; CNO 07: artesans, treballadors en indústries i construcció; CNO 08: operadors d'instal·lacions i màquines, i muntadors; CNO 09: ocupacions elementals; CNO 00: ocupacions militars.

## Contractació per durada

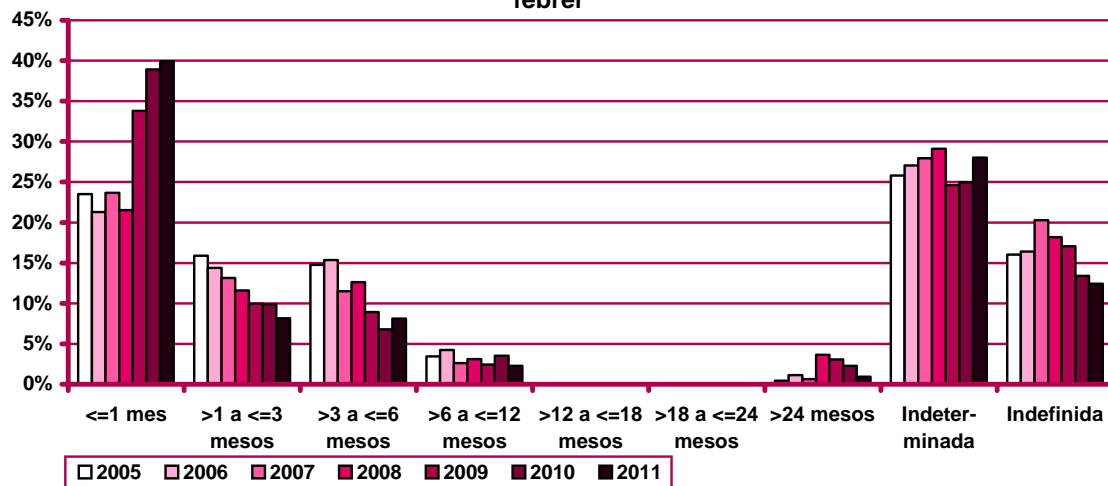
Evolució mensual de la contractació per durada del contracte. Mataró. 2011

Mesos	Valors absoluts									
	Total	≤1 mes	>1 a ≤3 mesos	>3 a ≤6 mesos	>6 a ≤12 mesos	>12 a ≤18 mesos	>18 a ≤24 mesos	>24 mesos	Indeter- minada	Indefi- nida
Gener	1.915	692	165	167	55	0	2	20	529	285
Febrer	2.401	1.031	187	183	44	1	3	20	680	252
Març										
Abril										
Maig										
Juny										
Juliol										
Agost										
Setembre										
Octubre										
Novembre										
Desembre										

Evolució mensual de l'acumulat de l'any de la contractació per durada del contracte. Mataró. 2011

Mesos	Valors absoluts									
	Total	≤1 mes	>1 a ≤3 mesos	>3 a ≤6 mesos	>6 a ≤12 mesos	>12 a ≤18 mesos	>18 a ≤24 mesos	>24 mesos	Indeter- minada	Indefi- nida
Gener	1.915	692	165	167	55	0	2	20	529	285
Febrer	4.316	1.723	352	350	99	1	5	40	1.209	537
Març										
Abril										
Maig										
Juny										
Juliol										
Agost										
Setembre										
Octubre										
Novembre										
Desembre										

Evolució del percentatge de contractació per durada. Mataró. Gener - febrer



Evolució mensual de la variació interanual de l'acumulat de l'any de la contractació per durada del contracte. Mataró. 2011

Mesos	Valors absoluts									
	Total	≤1 mes	>1 a ≤3 mesos	>3 a ≤6 mesos	>6 a ≤12 mesos	>12 a ≤18 mesos	>18 a ≤24 mesos	>24 mesos	Indeter- minada	Indefi- nida
Gener	227	129	-4	73	-2	-2	1	-20	35	17
Febrer	314	165	-44	78	-43	-3	4	-52	209	0
Març										
Abril										
Maig										
Juny										
Juliol										
Agost										
Setembre										
Octubre										
Novembre										
Desembre										

Mesos	Valors relatius									
	Total	≤1 mes	>1 a ≤3 mesos	>3 a ≤6 mesos	>6 a ≤12 mesos	>12 a ≤18 mesos	>18 a ≤24 mesos	>24 mesos	Indeter- minada	Indefi- nida
Gener	13,45%	22,91%	-2,37%	77,66%	-3,51%	-100,00%	100,00%	-50,00%	7,09%	6,34%
Febrer	7,85%	10,59%	-11,11%	28,68%	-30,28%	-75,00%	400,00%	-56,52%	20,90%	0,00%
Març										
Abril										
Maig										
Juny										
Juliol										
Agost										
Setembre										
Octubre										
Novembre										
Desembre										

## Contractació per grandària de l'empresa

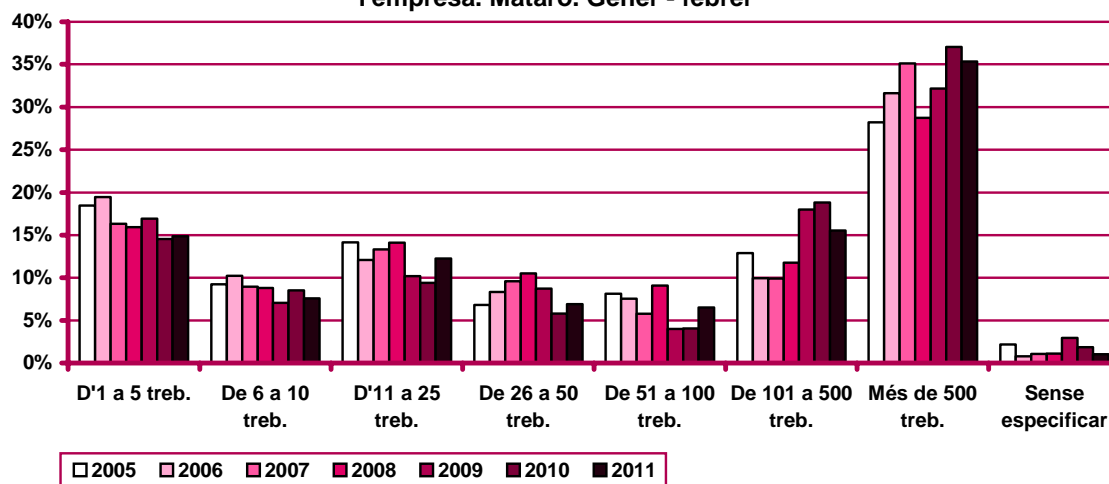
Evolució mensual de la contractació per grandària de l'empresa. Mataró. 2011

Mesos	Valors absoluts								
	Total	D'1 a 5 treb.	De 6 a 10 treb.	D'11 a 25 treb.	De 26 a 50 treb.	De 51 a 100 treb.	De 101 a 500 treb.	Més de 500 treb.	Sense especificar
Gener	1.915	303	150	350	116	125	375	472	24
Febrer	2.401	338	178	179	182	156	295	1.053	20
Març									
Abril									
Maig									
Juny									
Juliol									
Agost									
Setembre									
Octubre									
Novembre									
Desembre									

Evolució mensual de l'acumulat de l'any de la contractació per grandària de l'empresa. Mataró. 2011

Mesos	Valors absoluts								
	Total	D'1 a 5 treb.	De 6 a 10 treb.	D'11 a 25 treb.	De 26 a 50 treb.	De 51 a 100 treb.	De 101 a 500 treb.	Més de 500 treb.	Sense especificar
Gener	1.915	303	150	350	116	125	375	472	24
Febrer	4.316	641	328	529	298	281	670	1.525	44
Març									
Abril									
Maig									
Juny									
Juliol									
Agost									
Setembre									
Octubre									
Novembre									
Desembre									

Evolució del percentatge de contractació acumulada per grandària de l'empresa. Mataró. Gener - febrer





Evolució mensual de la variació interanual de l'acumulat de l'any de la contractació per grandària de l'empresa. Mataró. 2011

Mesos	Valors absoluts								
	Total	D'1 a 5 treb.	De 6 a 10 treb.	D'11 a 25 treb.	De 26 a 50 treb.	De 51 a 100 treb.	De 101 a 500 treb.	Més de 500 treb.	Sense especificar
Gener	227	67	-4	130	-9	28	6	27	-18
Febrer	314	59	-12	152	66	119	-83	43	-30
Març									
Abril									
Maig									
Juny									
Juliol									
Agost									
Setembre									
Octubre									
Novembre									
Desembre									

Mesos	Valors relatius								
	Total	D'1 a 5 treb.	De 6 a 10 treb.	D'11 a 25 treb.	De 26 a 50 treb.	De 51 a 100 treb.	De 101 a 500 treb.	Més de 500 treb.	Sense especificar
Gener	13,45%	28,39%	-2,60%	59,09%	-7,20%	28,87%	1,63%	6,07%	-42,86%
Febrer	7,85%	10,14%	-3,53%	40,32%	28,45%	73,46%	-11,02%	2,90%	-40,54%
Març									
Abril									
Maig									
Juny									
Juliol									
Agost									
Setembre									
Octubre									
Novembre									
Desembre									

Evolució mensual de la contractació per grandària de l'empresa i tipologia. Mataró. 2011

Mesos	Valors absoluts									
	D'1 a 5 treb.		De 6 a 10 treb.		D'11 a 25 treb.		De 26 a 50 treb.		De 51 a 100 treb.	
	Indef.	Temp.	Indef.	Temp.	Indef.	Temp.	Indef.	Temp.	Indef.	Temp.
Gener	78	225	53	97	74	276	34	82	10	115
Febrer	101	237	41	137	42	137	36	146	10	146
Març										
Abril										
Maig										
Juny										
Juliol										
Agost										
Setembre										
Octubre										
Novembre										
Desembre										

(continuació) Evolució mensual de la contractació per grandària de l'empresa i tipologia. Mataró, 2011

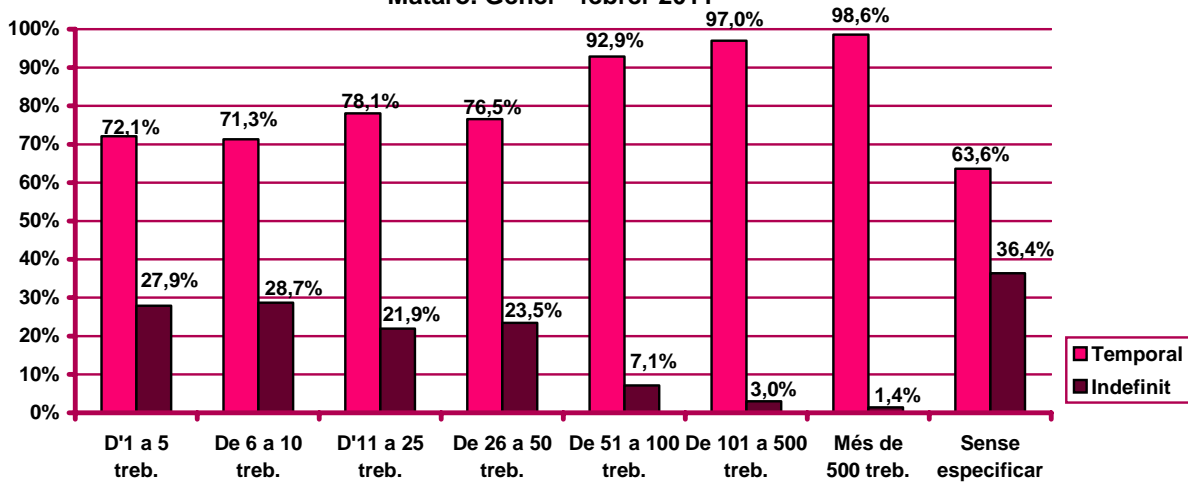
Mesos	De 101 a 500 treb.		Més de 500 treb.		Sense especificar	
	Indef.	Temp.	Indef.	Temp.	Indef.	Temp.
Gener	10	365	13	459	13	11
Febrer	10	285	9	1.044	3	17
Març						
Abril						
Maig						
Juny						
Juliol						
Agost						
Setembre						
Octubre						
Novembre						
Desembre						

Evolució mensual de l'acumulat de l'any de la contractació per grandària de l'empresa i tipologia. Mataró, 2011

Mesos	Valors absoluts									
	D'1 a 5 treb.		De 6 a 10 treb.		D'11 a 25 treb.		De 26 a 50 treb.		De 51 a 100 treb.	
	Indef.	Temp.	Indef.	Temp.	Indef.	Temp.	Indef.	Temp.	Indef.	Temp.
Gener	78	225	53	97	74	276	34	82	10	115
Febrer	179	462	94	234	116	413	70	228	20	261
Març										
Abril										
Maig										
Juny										
Juliol										
Agost										
Setembre										
Octubre										
Novembre										
Desembre										

Mesos	De 101 a 500 treb.		Més de 500 treb.		Sense especificar	
	Indef.	Temp.	Indef.	Temp.	Indef.	Temp.
Gener	10	365	13	459	13	11
Febrer	20	650	22	1.503	16	28
Març						
Abril						
Maig						
Juny						
Juliol						
Agost						
Setembre						
Octubre						
Novembre						
Desembre						

Percentatge de contractació acumulada per tipologia i grandària de l'empresa.  
 Mataró. Gener - febrer 2011



## Contractació d'estrangers

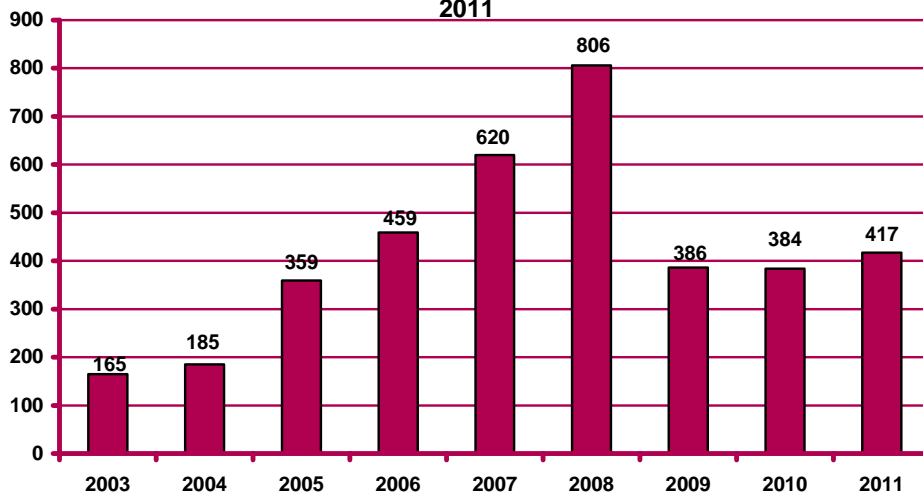
Contractació d'estrangers a Mataró. Febrer 2011

	Contractació		Variació mes anterior		Variació interanual		
	Nombre	%	Absoluta	Relativa	Absoluta	Relativa	
<b>Sexe</b>	Home	295	70,74%	52	21,40%	39	15,23%
	Dona	122	29,26%	-7	-5,43%	-6	-4,69%
<b>Estat</b>	<20 anys	2	0,48%	-10	-83,33%	-6	-75,00%
	20 - 24 anys	41	9,83%	-16	-28,07%	-5	-10,87%
	25 - 29 anys	68	16,31%	17	33,33%	-8	-10,53%
	30 - 44 anys	241	57,79%	36	17,56%	36	17,56%
	>44 anys	65	15,59%	18	38,30%	16	32,65%
<b>Sector</b>	Agricultura	2	0,48%	-9	-81,82%	-3	-60,00%
	Indústria	44	10,55%	-20	-31,25%	-13	-22,81%
	Construcció	198	47,48%	85	75,22%	83	72,17%
	Serveis	173	41,49%	-11	-5,98%	-34	-16,43%
<b>Nivell d'instrucció</b>	Sense estudis	47	11,27%	-1	-2,08%	-6	-11,32%
	Estudis primaris incomplets	46	11,03%	-4	-8,00%	15	48,39%
	Estudis primaris complets	0	0,00%	0	n.c.	0	n.c.
	Programes formació professional	19	4,56%	16	533,33%	0	0,00%
	Educació general	274	65,71%	30	12,30%	5	1,86%
	Tècnics-professionals superiors	6	1,44%	4	200,00%	3	100,00%
	Universitaris primer cycle	21	5,04%	3	16,67%	16	320,00%
	Universitaris segon i tercer cycle	4	0,96%	-3	-42,86%	0	0,00%
	Altres estudis post-secundaris	0	0,00%	0	n.c.	0	n.c.
	<b>Ocupació</b>	CNO 01	1	0,24%	-6	-85,71%	n.v.
CNO 02		26	6,24%	5	23,81%	n.v.	n.v.
CNO 03		11	2,64%	-3	-21,43%	n.v.	n.v.
CNO 04		17	4,08%	6	54,55%	n.v.	n.v.
CNO 05		62	14,87%	6	10,71%	n.v.	n.v.
CNO 06		1	0,24%	0	0,00%	n.v.	n.v.
CNO 07		92	22,06%	15	19,48%	n.v.	n.v.
CNO 08		16	3,84%	-4	-20,00%	n.v.	n.v.
CNO 09		191	45,80%	26	15,76%	n.v.	n.v.
CNO 00		0	0,00%	0	n.c.	n.v.	n.v.
<b>Durada</b>	<=1 mes	67	16,07%	1	1,52%	11	19,64%
	>1 a <=3 mesos	25	6,00%	-7	-21,88%	-19	-43,18%
	>3 a <=6 mesos	28	6,71%	-3	-9,68%	-11	-28,21%
	>6 a <=12 mesos	19	4,56%	-3	-13,64%	-15	-44,12%
	>12 a <=18 mesos	0	0,00%	0	n.c.	0	n.c.
	>18 a <=24 mesos	0	0,00%	0	n.c.	0	n.c.
	>24 mesos	8	1,92%	-4	-33,33%	-24	-75,00%
	Indeterminada	211	50,60%	68	47,55%	95	81,90%
Indefinida	59	14,15%	-7	-10,61%	-4	-6,35%	
<b>Total contractes</b>		<b>417</b>	<b>100%</b>	<b>45</b>	<b>12,10%</b>	<b>33</b>	<b>8,59%</b>
<b>Altres àmbits</b>	Maresme	1.100		62	5,97%	-120	-9,84%
	Província de Barcelona	26.868		-354	-1,30%	-2.855	-9,61%
	Catalunya	36.390		-1.343	-3,56%	-3.594	-8,99%
	Espanya	n.d.		n.d.	n.d.	n.d.	n.d.

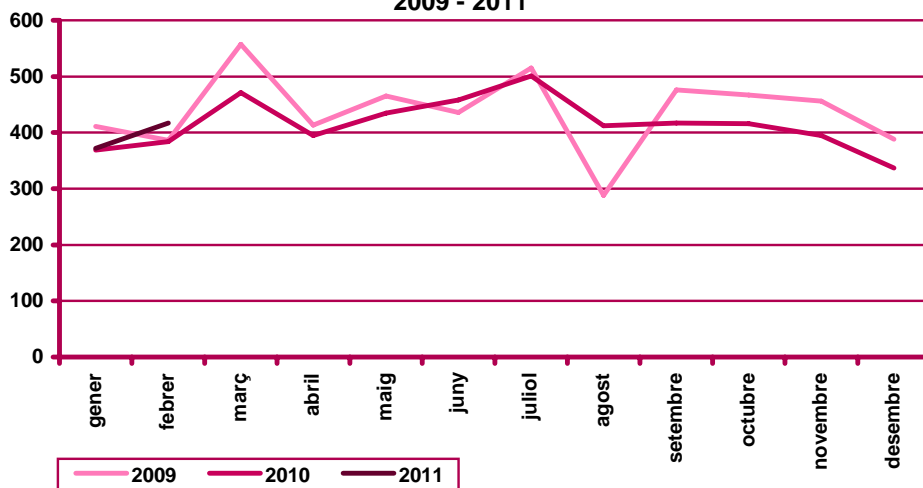
Nota: les dades de desocupats registrats per ocupació del mes de gener del 2011 utilitzen la nova classificació CNO-2011 que substitueix a la CCO-94. Aquesta nova classificació suposa una reestructuració de la composició per tipus d'ocupació de l'atur registrat, i per tant la comparació interanual de l'atur registrat per ocupació no és vàlida.

n.c.: no calculable; n.d.: no disponible; n.v.: comparació no vàlida.

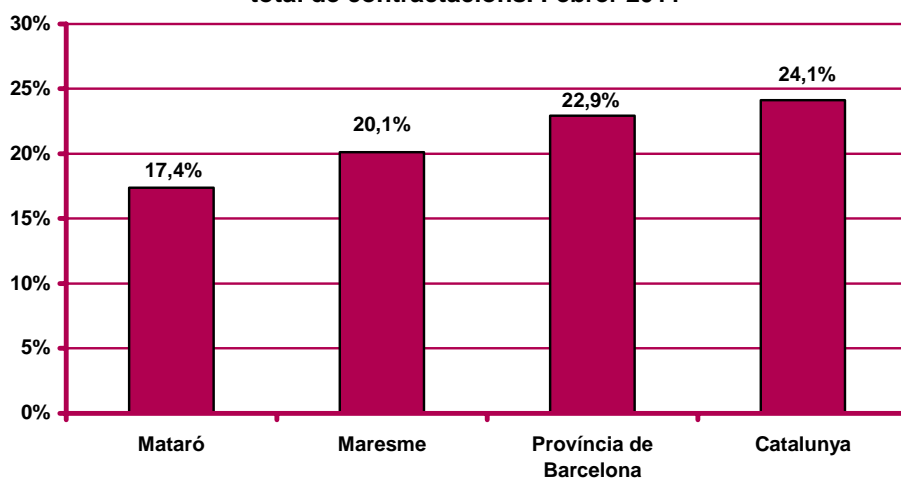
Contractació d'estrangers al mes de febrer. Mataró. 2003 - 2011



Evolució mensual de la contractació d'estrangers. Mataró. 2009 - 2011



Pes percentual de la contractació d'estrangers sobre el total de contractacions. Febrer 2011



CNO 01: directors i gerents; CNO 02: professionals científics i intel·lectuals; CNO 03: tècnics i professionals de suport; CNO 04: empleats d'oficina comptables i administratius; CNO 05: treballadors en restauració, personals i venedors; CNO 06: treballadors en activitats agrícoles, ramaderes i pesqueres; CNO 07: artesans, treballadors en indústries i construcció; CNO 08: operadors d'instal·lacions i màquines, i muntadors; CNO 09: ocupacions elementals; CNO 00: ocupacions militars.

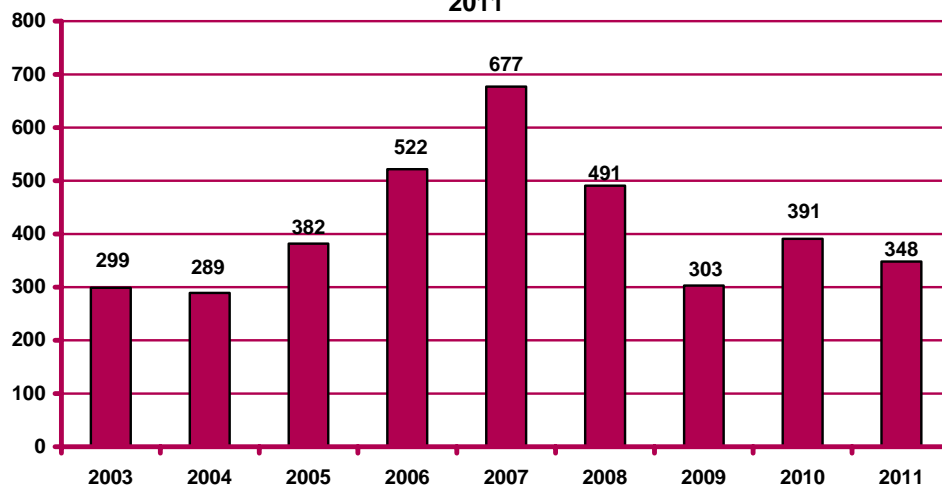
## Contractació a través d'empreses de treball temporal (ETT)

Contractació a través d'ETT a Mataró. Febrer 2011

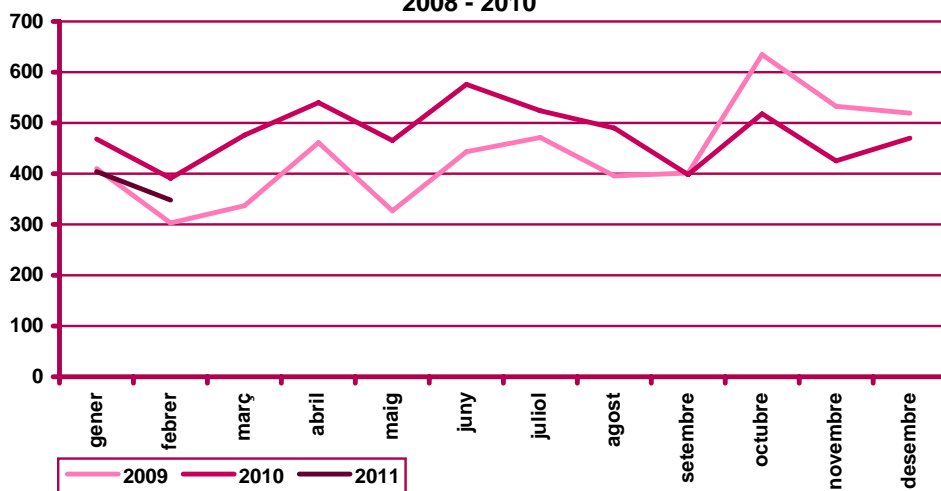
		Contractació		Variació mes anterior		Variació interanual	
		Nombre	%	Absoluta	Relativa	Absoluta	Relativa
Sexe	Home	200	57,47%	-29	-12,66%	10	5,26%
	Dona	148	42,53%	-27	-15,43%	-53	-26,37%
Edat	<20 anys	21	6,03%	-6	-22,22%	-15	-41,67%
	20 - 24 anys	83	23,85%	-33	-28,45%	-24	-22,43%
	25 - 29 anys	66	18,97%	-20	-23,26%	10	17,86%
	30 - 44 anys	118	33,91%	2	1,72%	-12	-9,23%
	>44 anys	60	17,24%	1	1,69%	-2	-3,23%
Durada	<=1 dia	111	31,90%	-17	-13,28%	-31	-21,83%
	>1 a <=3 dies	12	3,45%	-26	-68,42%	-21	-63,64%
	>3 a <=5 dies	25	7,18%	6	31,58%	-7	-21,88%
	>5 a <=10 dies	84	24,14%	35	71,43%	21	33,33%
	>10 a <=15 dies	7	2,01%	-11	-61,11%	-18	-72,00%
	>15 a <=30 dies	8	2,30%	-1	-11,11%	1	14,29%
	>30 dies	1	0,29%	-3	-75,00%	-7	-87,50%
	Indeterminada	100	28,74%	-39	-28,06%	19	23,46%
<b>Total contractes</b>		<b>348</b>	<b>100%</b>	<b>-56</b>	<b>-13,86%</b>	<b>-43</b>	<b>-11,00%</b>
Altres àmbits	Maresme	711		-304	-29,95%	-30	-4,05%
	Província de Barcelona	20.076		-5.743	-22,24%	-313	-1,54%
	Catalunya	23.928		-7.828	-24,65%	-30	-0,13%
	Espanya	n.d.		n.d.	n.d.	n.d.	n.d.

n.c.: no calculable; n.d.: no disponible

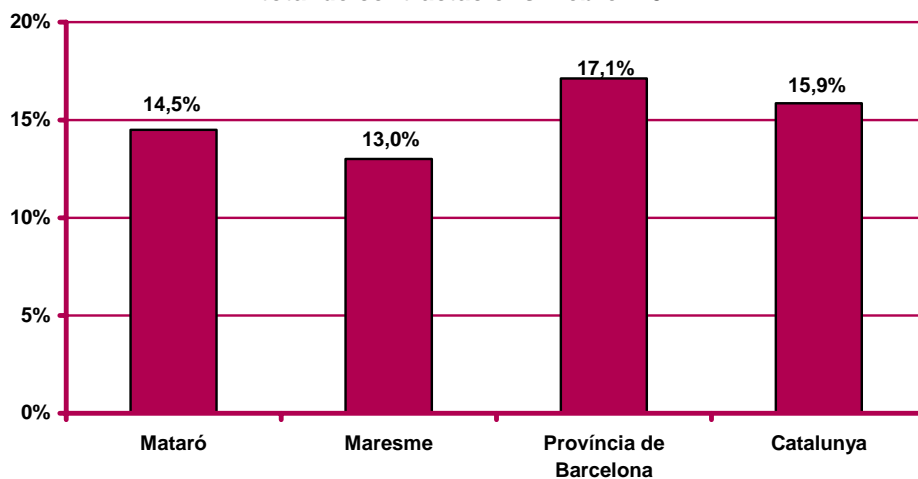
Contractació a través d'ETT al mes de febrer. Mataró. 2003 - 2011



**Evolució mensual de la contractació a través d'ETT. Mataró.  
 2008 - 2010**



**Pes percentual de la contractació a través d'ETT sobre el  
 total de contractacions. Febrer 2011**





Ajuntament de Mataró



**impuls  
impuls  
impuls**  
**projecte impuls**



Generalitat de Catalunya  
**Departament de Treball**



**Unió Europea**  
**Fons social europeu**  
L'FSE inverteix en el teu futur



Diputació  
Barcelona  
xarxa de municipis

Per a més informació:

**Ajuntament de Mataró. Servei d'Estudis i Planificació**

La Riera, 48. 08301 Mataró. Tel. 93 758 21 00 - Fax 93 758 24 14  
<http://www.mataro.cat> - correu electrònic: [ajmataro@ajmataro.cat](mailto:ajmataro@ajmataro.cat)

