

L'Observatori

92

Mercat de Treball de Mataró

Any XVI
Març 2011



Índex

Atur registrat	Pàg.
Atur registrat. Resum _____	2
Atur registrat per sexe _____	4
Atur registrat per edat _____	6
Atur registrat per sexe i edat _____	8
Atur registrat per sector econòmic _____	9
Atur registrat per nivell d'instrucció _____	11
Atur registrat per ocupació _____	13
Atur registrat d'estrangers _____	16

Contractació	Pàg.
Contractació. Resum _____	18
Contractació per modalitat i tipologia _____	20
Contractació per sexe _____	21
Contractació per edat _____	23
Contractació per sexe i edat _____	26
Contractació per sector econòmic _____	27
Contractació per nivell d'instrucció _____	30
Contractació per ocupació _____	33
Contractació per durada _____	37
Contractació per grandària de l'empresa _____	39
Contractació d'estrangers _____	43
Contractació a través d'empreses de treball temporal (ETT) _____	45

Atur registrat. Resum

Atur registrat a Mataró. Març 2011

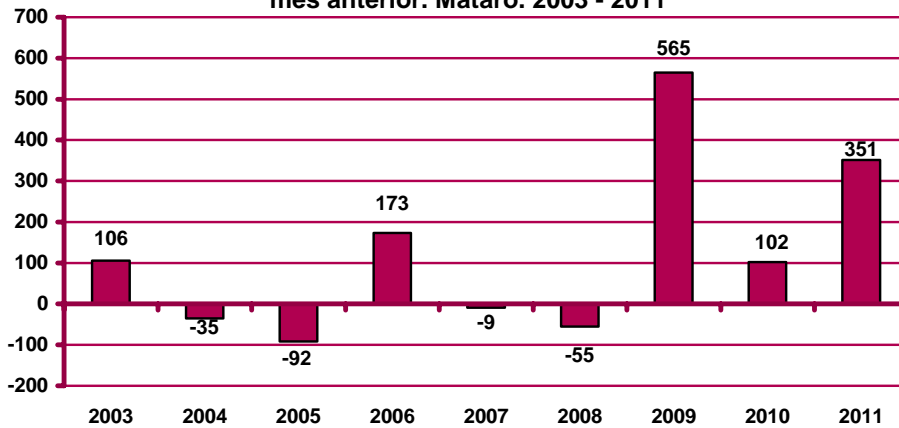
	Atur registrat		Variació mes anterior		Variació interanual		
	Nombre	%	Absoluta	Relativa	Absoluta	Relativa	
Sexe	Home	6.985	51,74%	163	2,39%	68	0,98%
	Dona	6.514	48,26%	188	2,97%	116	1,81%
Estat	<20 anys	190	1,41%	2	1,06%	-101	-34,71%
	20 - 24 anys	757	5,61%	21	2,85%	-191	-20,15%
	25 - 29 anys	1.392	10,31%	45	3,34%	-140	-9,14%
	30 - 44 anys	5.326	39,45%	148	2,86%	137	2,64%
	>44 anys	5.834	43,22%	135	2,37%	479	8,94%
Sector	Agricultura	223	1,65%	10	4,69%	66	42,04%
	Indústria	3.288	24,36%	37	1,14%	-168	-4,86%
	Construcció	2.485	18,41%	60	2,47%	-3	-0,12%
	Serveis	6.601	48,90%	236	3,71%	329	5,25%
	SOA	902	6,68%	8	0,89%	-40	-4,25%
Nivell d'instrucció	Sense estudis	518	3,84%	22	4,44%	87	20,19%
	Estudis primaris incomplets	1.148	8,50%	27	2,41%	70	6,49%
	Estudis primaris complets	1.149	8,51%	24	2,13%	80	7,48%
	Programes formació professional	921	6,82%	45	5,14%	0	0,00%
	Educació general	8.596	63,68%	214	2,55%	-107	-1,23%
	Tècnics-professionals superiors	582	4,31%	10	1,75%	28	5,05%
	Universitaris primer cicle	245	1,81%	7	2,94%	2	0,82%
	Universitaris segon i tercer cicle	332	2,46%	3	0,91%	26	8,50%
	Altres estudis post- secundaris	8	0,06%	-1	-11,11%	-2	-20,00%
	Ocupació	CNO 01	115	0,85%	15	15,00%	n.v.
CNO 02		559	4,14%	30	5,67%	n.v.	n.v.
CNO 03		1.027	7,61%	17	1,68%	n.v.	n.v.
CNO 04		1.193	8,84%	42	3,65%	n.v.	n.v.
CNO 05		2.218	16,43%	66	3,07%	n.v.	n.v.
CNO 06		246	1,82%	12	5,13%	n.v.	n.v.
CNO 07		2.303	17,06%	29	1,28%	n.v.	n.v.
CNO 08		2.315	17,15%	25	1,09%	n.v.	n.v.
CNO 09		3.521	26,08%	114	3,35%	n.v.	n.v.
CNO 00		2	0,01%	1	0	n.v.	n.v.
Nacio- nalitat	Espanyola	10.574	78,33%	257	2,49%	-114	-1,07%
	Estrangera	2.925	21,67%	94	3,32%	298	11,34%
Total aturats registrats		13.499		351	1,83%	184	-0,49%
Altres àmbits	Maresme	37.737		670	1,81%	327	0,87%
	Província de Barcelona	453.767		7.483	1,68%	2.512	0,56%
	Catalunya	611.269		8.658	1,44%	7.231	1,20%
	Espanya	4.333.669		34.406	0,80%	167.056	4,01%

Nota: les dades de desocupats registrats per ocupació del mes de gener del 2011 utilitzen la nova classificació CNO-2011 que substitueix a la CCO-94. Aquesta nova classificació suposa una reestructuració de la composició per tipus d'ocupació de l'atur registrat, i per tant la comparació interanual de l'atur registrat per ocupació no és vàlida.

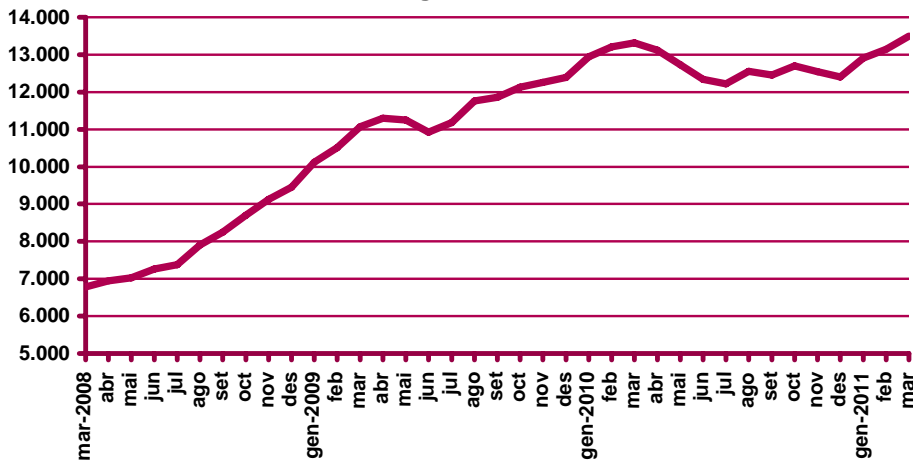
n.c.: no calculable; n.v.: comparació no vàlida.

CNO 01: directors i gerents; CNO 02: professionals científics i intel·lectuals; CNO 03: tècnics i professionals de suport; CNO 04: empleats d'oficina comptables i administratius; CNO 05: treballadors en restauració, personals i venedors; CNO 06: treballadors en activitats agrícoles, ramaderes i pesqueres; CNO 07: artesans, treballadors en indústries i construcció; CNO 08: operadors d'instal·lacions i màquines, i muntadors; CNO 09: ocupacions elementals; CNO 00: ocupacions militars.

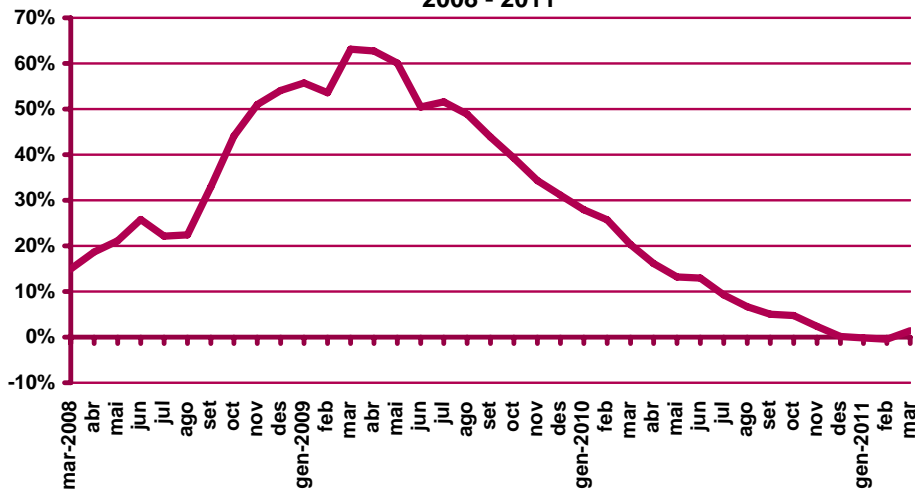
Variació d'aturats registrats al mes de març respecte el mes anterior. Mataró. 2003 - 2011



Evolució de l'atur registrat. Mataró. 2008 - 2011



Evolució de la variació interanual de l'atur registrat. Mataró. 2008 - 2011

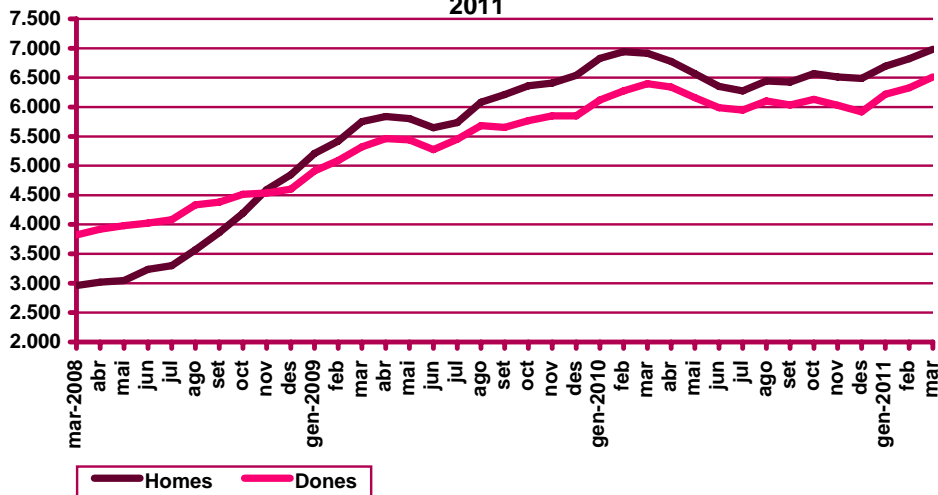


Atur registrat per sexe

Evolució mensual de l'atur registrat per sexe. Mataró. 2011

Mesos	Variació interanual								
	Total	Valors absoluts		Distrib. percentual		Absoluta		Relativa	
	Total	Homes	Dones	Homes	Dones	Homes	Dones	Homes	Dones
Gener	12.912	6.695	6.217	51,85%	48,15%	-131	101	-1,92%	1,65%
Febrer	13.148	6.822	6.326	51,89%	48,11%	-118	53	-1,70%	0,84%
Març	13.499	6.985	6.514	51,74%	48,26%	68	116	0,98%	1,81%
Abril									
Maig									
Juny									
Juliol									
Agost									
Setembre									
Octubre									
Novembre									
Desembre									

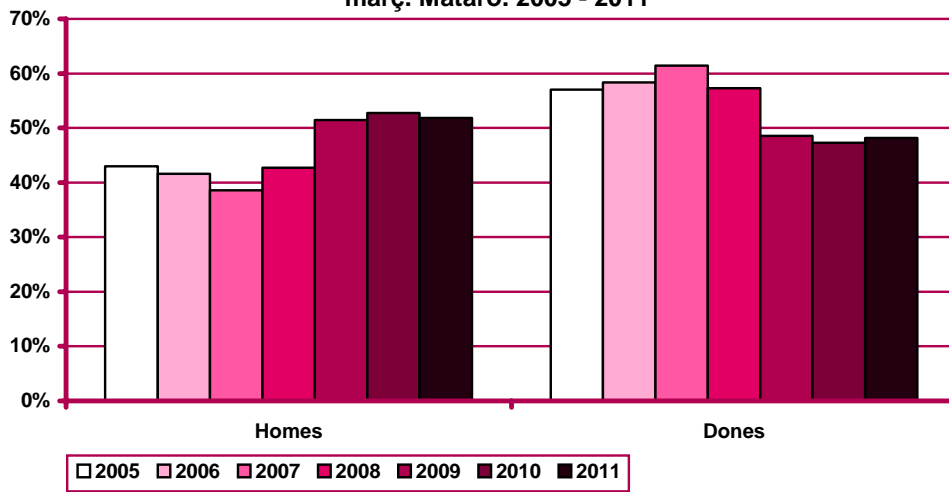
Evolució mensual de l'atur registrat per sexes. Mataró. 2008 - 2011



Variació interanual de l'atur registrat per sexes. Mataró. 2008 - 2011



Distribució percentual de l'atur registrat per sexe al mes de març. Mataró. 2005 - 2011



Atur registrat per edat

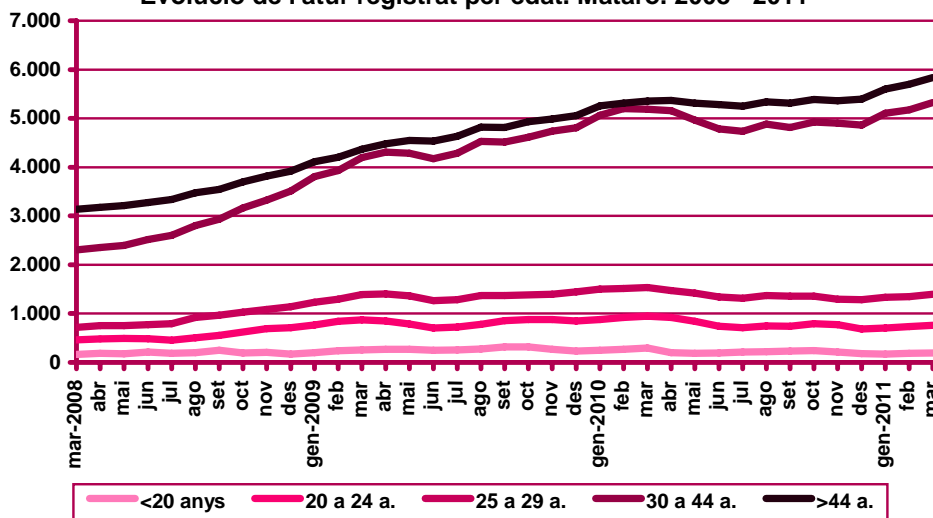
Evolució mensual de l'atur registrat per edat. Mataró. 2011

Mesos	Total	Valors absoluts					Distribució percentual				
	Total	<20 anys	20 - 24 a.	25 - 29 a.	30 - 44 a.	>44 a.	<20 anys	20 - 24 a.	25 - 29 a.	30 - 44 a.	>44 a.
Gener	12.912	166	704	1.333	5.108	5.601	1,29%	5,45%	10,32%	39,56%	43,38%
Febrer	13.148	188	736	1.347	5.178	5.699	1,43%	5,60%	10,24%	39,38%	43,34%
Març	13.499	190	757	1.392	5.326	5.834	1,41%	5,61%	10,31%	39,45%	43,22%
Abril											
Maig											
Juny											
Juliol											
Agost											
Setembre											
Octubre											
Novembre											
Desembre											

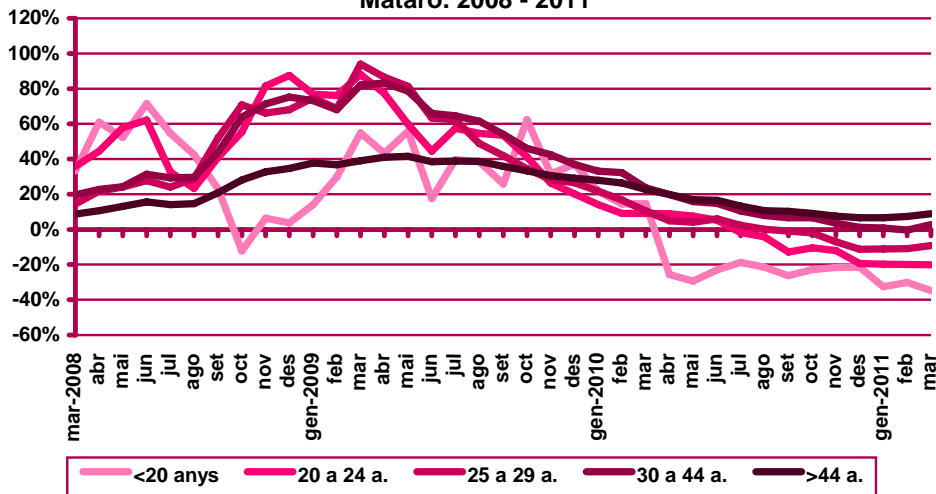
Evolució mensual de la variació interanual de l'atur registrat per edat. Mataró. 2011

Mesos	Variació interanual absoluta					Variació interanual relativa				
	<20 anys	20 - 24 a.	25 - 29 a.	30 - 44 a.	>44 a.	<20 anys	20 - 24 a.	25 - 29 a.	30 - 44 a.	>44 a.
Gener	-80	-173	-167	43	347	-32,52%	-19,73%	-11,13%	0,85%	6,60%
Febrer	-81	-183	-166	-22	387	-30,11%	-19,91%	-10,97%	-0,42%	7,29%
Març	-101	-191	-140	137	479	-34,71%	-20,15%	-9,14%	2,64%	8,94%
Abril										
Maig										
Juny										
Juliol										
Agost										
Setembre										
Octubre										
Novembre										
Desembre										

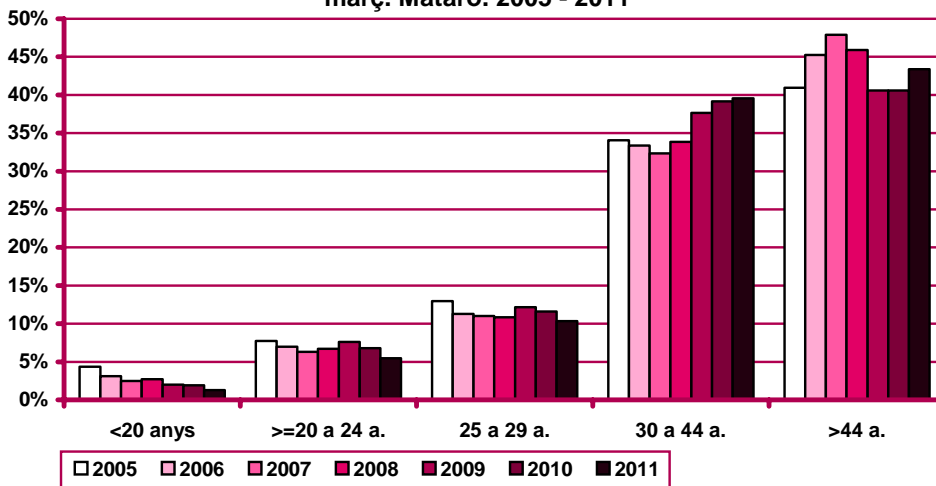
Evolució de l'atur registrat per edat. Mataró. 2008 - 2011



**Evolució de la variació interanual de l'atur registrat per edat.
 Mataró. 2008 - 2011**



**Distribució percentual de l'atur registrat per edat al mes de
 març. Mataró. 2005 - 2011**



Atur registrat per sexe i edat

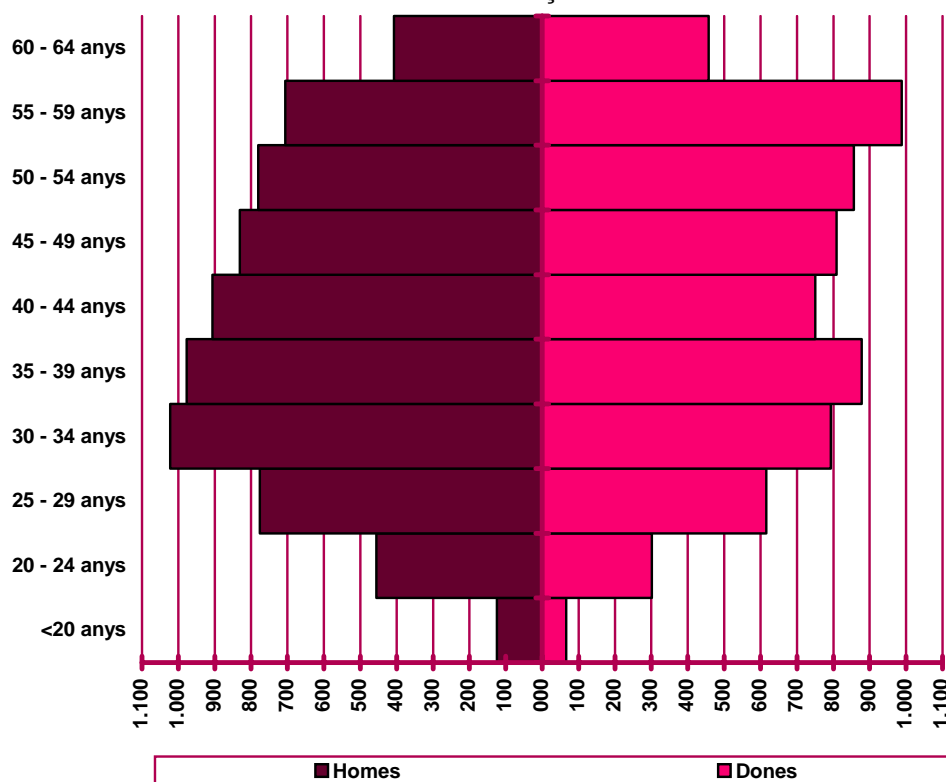
Distribució de l'atur registrat per edat i sexe. Mataró. Març 2011

	Homes			Dones			Total	
	Nombre	% ⁽¹⁾	% ⁽²⁾	Nombre	% ⁽¹⁾	% ⁽²⁾	Nombre	%
<20 anys	124	65,26%	1,78%	66	34,74%	1,01%	190	1,41%
20 - 24 anys	456	60,24%	6,53%	301	39,76%	4,62%	757	5,61%
25 - 29 anys	776	55,75%	11,11%	616	44,25%	9,46%	1.392	10,31%
30 - 34 anys	1022	56,31%	14,63%	793	43,69%	12,17%	1.815	13,45%
35 - 39 anys	977	52,67%	13,99%	878	47,33%	13,48%	1.855	13,74%
40 - 44 anys	906	54,71%	12,97%	750	45,29%	11,51%	1.656	12,27%
45 - 49 anys	831	50,67%	11,90%	809	49,33%	12,42%	1.640	12,15%
50 - 54 anys	780	47,68%	11,17%	856	52,32%	13,14%	1.636	12,12%
55 - 59 anys	706	41,68%	10,11%	988	58,32%	15,17%	1.694	12,55%
60 - 64 anys	407	47,11%	5,83%	457	52,89%	7,02%	864	6,40%
Total	6.985	51,74%	100%	6.514	48,26%	100%	13.499	100%

(1) Percentatge sobre el total d'homes i dones desocupades registrades del mateix grup d'edat.

(2) Percentatge sobre el total de persones desocupades registrades del mateix sexe.

Nombre de desocupats/des registrats/des per sexe i edat.
Mataró. Març 2011



Atur registrat per sector econòmic

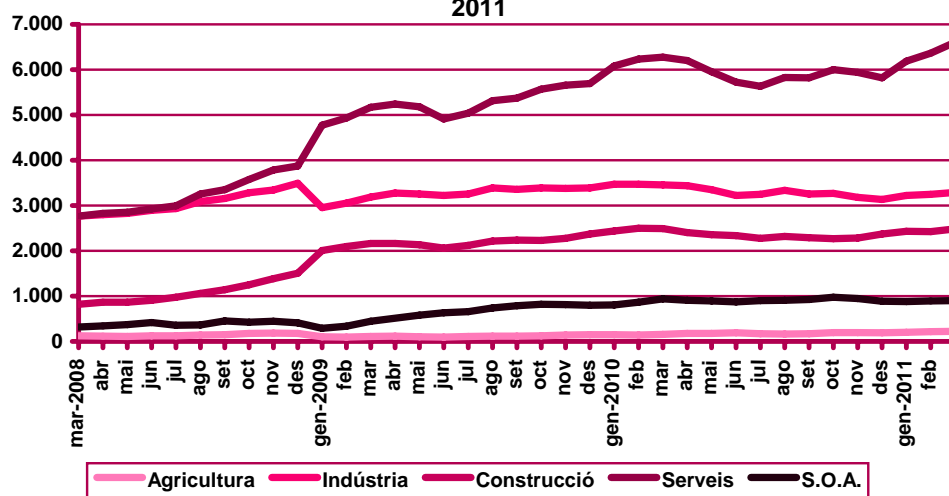
Evolució mensual de l'atur registrat per sector econòmic. Mataró. 2011

Mesos	Total	Valors absoluts					Distribució percentual				
	Total	Agricul- tura	Indús- tria	Cons- trucció	Serveis	S.O.A	Agricul- tura	Indús- tria	Cons- trucció	Serveis	S.O.A
Gener	12.912	200	3.219	2.427	6.186	880	1,55%	24,93%	18,80%	47,91%	6,82%
Febrer	13.148	213	3.251	2.425	6.365	894	1,62%	24,73%	18,44%	48,41%	6,80%
Març	13.499	223	3.288	2.485	6.601	902	1,65%	24,36%	18,41%	48,90%	6,68%
Abril											
Maig											
Juny											
Juliol											
Agost											
Setembre											
Octubre											
Novembre											
Desembre											

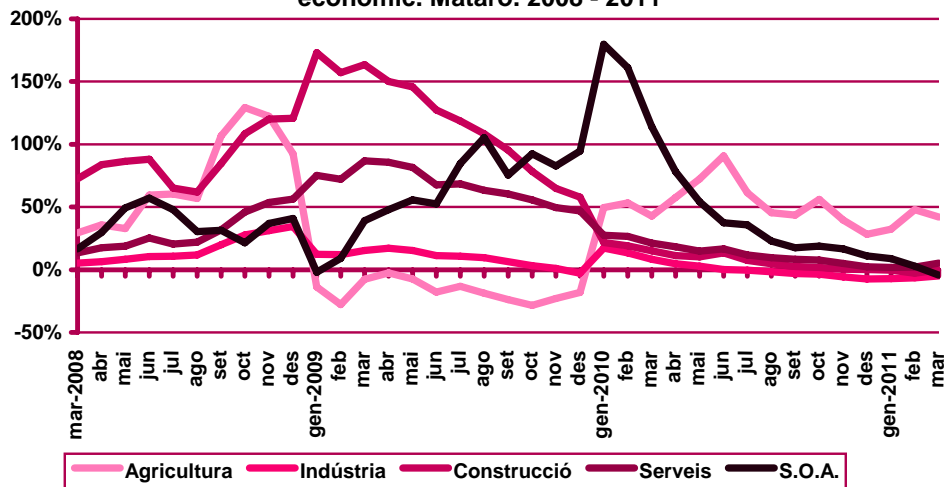
Evolució mensual de la variació interanual de l'atur registrat per sector econòmic. Mataró. 2011

Mesos	Variació interanual absoluta					Variació interanual relativa				
	Agricul- tura	Indús- tria	Cons- trucció	Serveis	S.O.A	Agricul- tura	Indús- tria	Cons- trucció	Serveis	S.O.A
Gener	49	-248	-11	108	72	32,45%	-7,15%	-0,45%	1,78%	8,91%
Febrer	69	-218	-71	130	25	47,92%	-6,28%	-2,84%	2,09%	2,88%
Març	66	-168	-3	329	-40	42,04%	-4,86%	-0,12%	5,25%	-4,25%
Abril										
Maig										
Juny										
Juliol										
Agost										
Setembre										
Octubre										
Novembre										
Desembre										

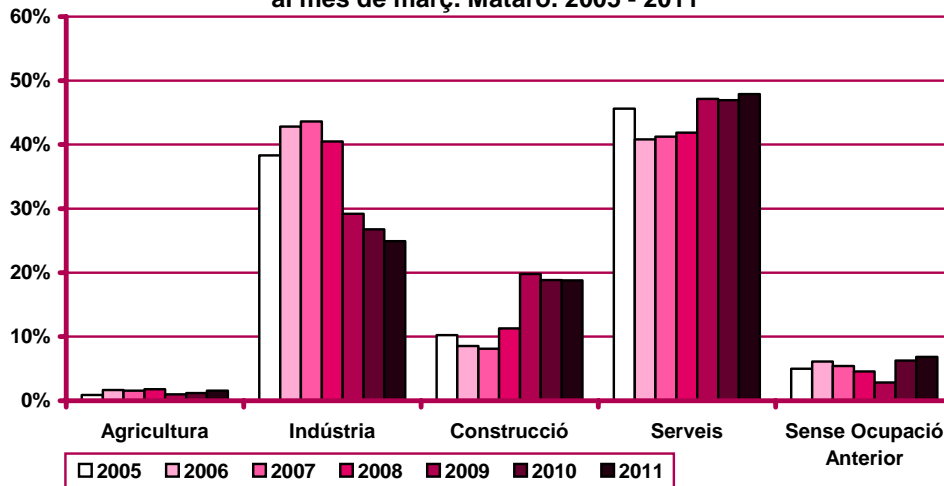
Evolució de l'atur registrat per sector econòmic. Mataró. 2008 - 2011



Evolució de la variació interanual de l'atur registrat per sector econòmic. Mataró. 2008 - 2011



Distribució percentual de l'atur registrat per sector econòmic al mes de març. Mataró. 2005 - 2011



Atur registrat per nivell d'instrucció

Evolució mensual de l'atur registrat per nivell d'instrucció. Mataró. 2011

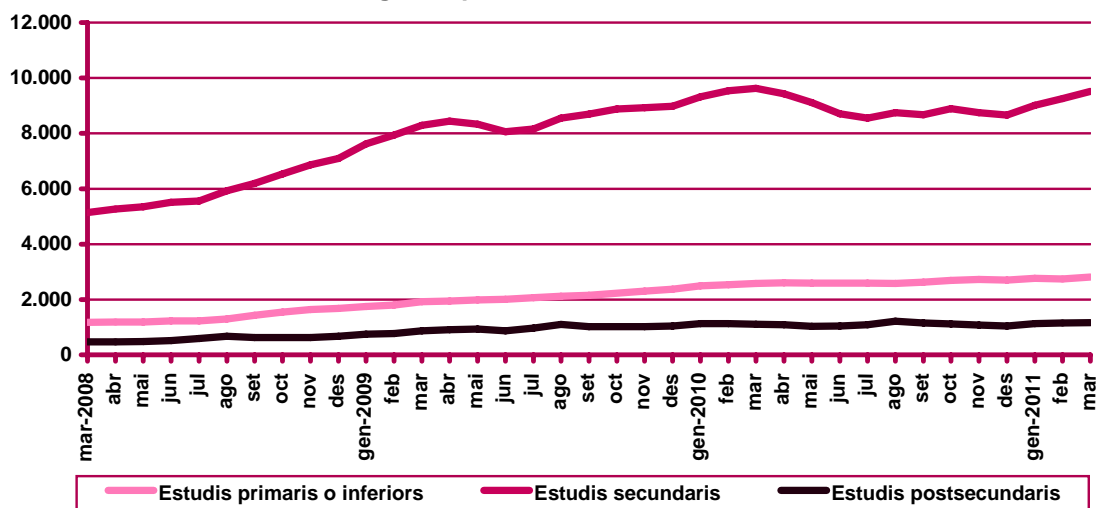
Mesos	Total	Valors absoluts			Distribució percentual		
	Total	Estudis primaris o	Estudis	Estudis	Estudis primaris o	Estudis	Estudis
		inferiors	secundaris	postsecund.	inferiors	secundaris	postsecund.
Gener	12.912	2.769	9.009	1.134	21,45%	69,77%	8,78%
Febrer	13.148	2.742	9.258	1.148	20,85%	70,41%	8,73%
Març	13.499	2.815	9.517	1.167	20,85%	70,50%	8,65%
Abril							
Maig							
Juny							
Juliol							
Agost							
Setembre							
Octubre							
Novembre							
Desembre							

Evolució mensual de la variació interanual de l'atur registrat per nivell d'instrucció.

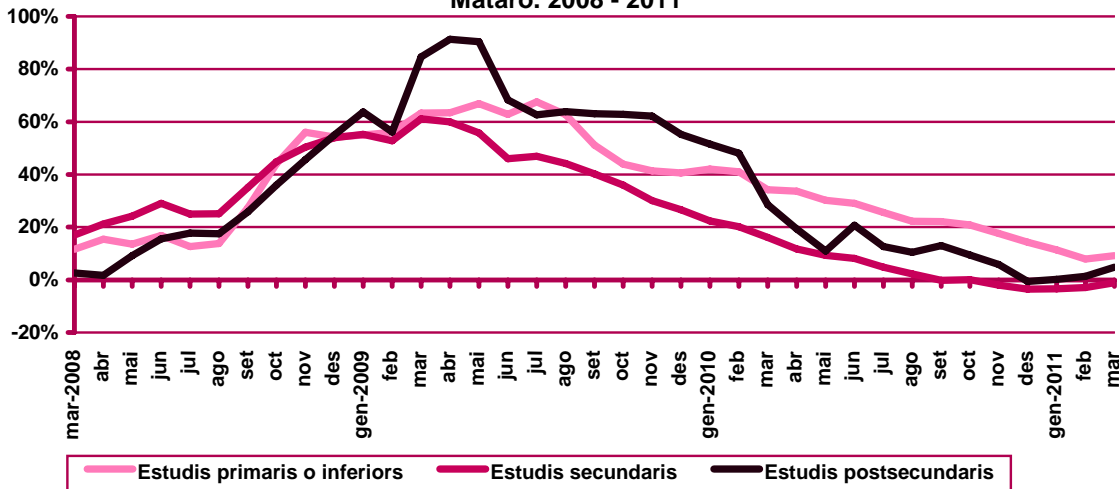
Mataró. 2011

Mesos	Variació interanual absoluta			Variació interanual relativa		
	Estudis primaris o	Estudis	Estudis	Estudis primaris o	Estudis	Estudis
	inferiors	secundaris	postsecund.	inferiors	secundaris	postsecund.
Gener	282	-314	2	11,34%	-3,37%	0,18%
Febrer	202	-282	15	7,95%	-2,96%	1,32%
Març	237	-107	54	9,19%	-1,11%	4,85%
Abril						
Maig						
Juny						
Juliol						
Agost						
Setembre						
Octubre						
Novembre						
Desembre						

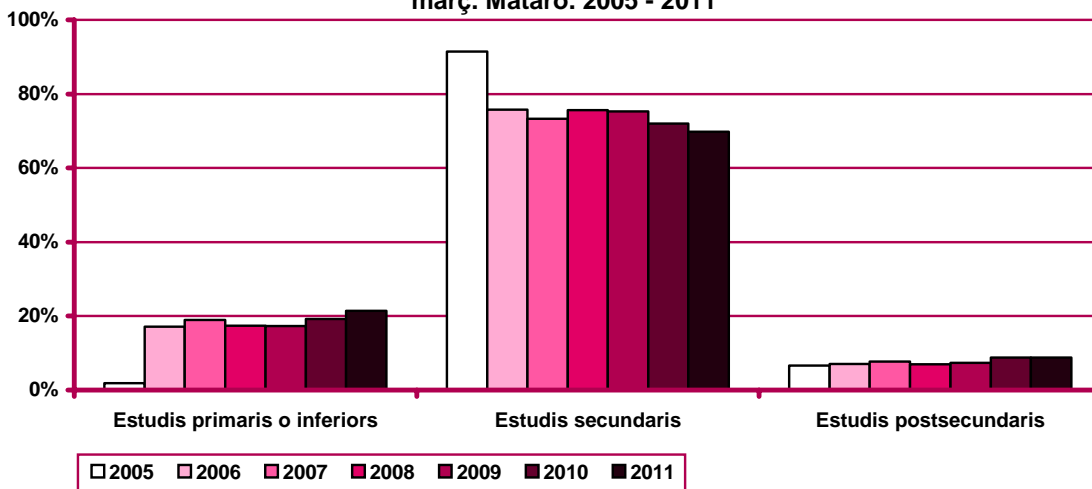
Evolució de l'atur registrat per nivell d'instrucció. Mataró. 2008 - 2011



**Evolució de la variació interanual de l'atur registrat per nivell d'instrucció.
 Mataró. 2008 - 2011**



Distribució percentual de l'atur registrat per nivell d'instrucció al mes de març. Mataró. 2005 - 2011



Atur registrat per ocupació

Evolució mensual de l'atur registrat per ocupació. Mataró. 2011

Mesos	Total	Valors absoluts										
	Total	CNO 01	CNO 02	CNO 03	CNO 04	CNO 05	CNO 06	CNO 07	CNO 08	CNO 09	CNO 00	
Gener	12.912	130	518	900	1.239	1.929	156	2.310	2.202	3.528	0	
Febrer	13.148	100	529	1.010	1.151	2.152	234	2.274	2.290	3.407	1	
Març	13.499	115	559	1.027	1.193	2.218	246	2.303	2.315	3.521	2	
Abril												
Maig												
Juny												
Juliol												
Agost												
Setembre												
Octubre												
Novembre												
Desembre												

Evolució mensual de l'atur registrat per ocupació. Mataró. 2011

Mesos	Distribució percentual										
	CNO 01	CNO 02	CNO 03	CNO 04	CNO 05	CNO 06	CNO 07	CNO 08	CNO 09	CNO 00	
Gener	1,01%	4,01%	6,97%	9,60%	14,94%	1,21%	17,89%	17,05%	27,32%	0,00%	
Febrer	0,76%	4,02%	7,68%	8,75%	16,37%	1,78%	17,30%	17,42%	25,91%	0,01%	
Març	0,85%	4,14%	7,61%	8,84%	16,43%	1,82%	17,06%	17,15%	26,08%	0,01%	
Abril											
Maig											
Juny											
Juliol											
Agost											
Setembre											
Octubre											
Novembre											
Desembre											

Nota: les dades de desocupats registrats per ocupació del mes de gener del 2011 utilitzen la nova classificació CNO-2011 que substitueix a la CCO-94. Aquesta nova classificació suposa una reestructuració de la composició per tipus d'ocupació de l'atur registrat, i per tant la comparació interanual de l'atur registrat per ocupació no és vàlida.

CNO 01: directors i gerents; CNO 02: professionals científics i intel·lectuals; CNO 03: tècnics i professionals de suport; CNO 04: empleats d'oficina comptables i administratius; CNO 05: treballadors en restauració, personals i venedors; CNO 06: treballadors en activitats agrícoles, ramaderes i pesqueres; CNO 07: artesans, treballadors en indústries i construcció; CNO 08: operadors d'instal·lacions i màquines, i muntadors; CNO 09: ocupacions elementals; CNO 00: ocupacions militars.

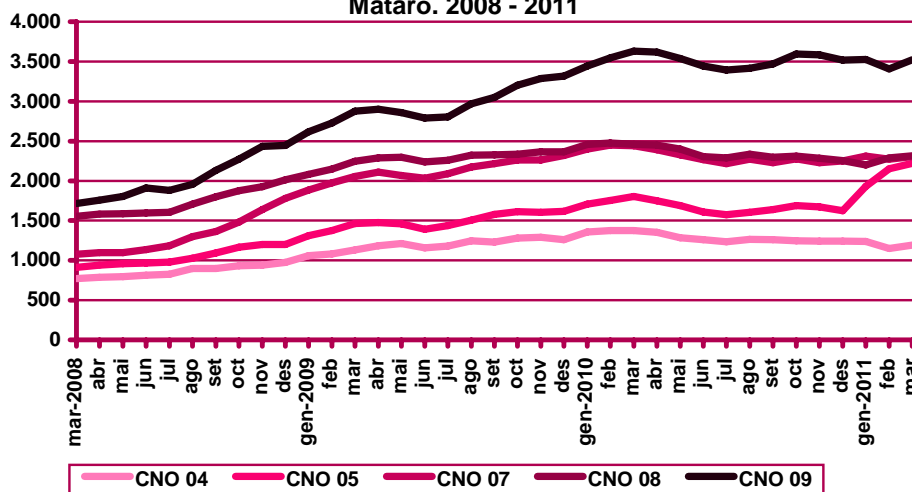
Evolució mensual de la variació interanual de l'atur registrat per ocupació. Mataró. 2011

Variació interanual absoluta										
Mesos	CNO 01	CNO 02	CNO 03	CNO 04	CNO 05	CNO 06	CNO 07	CNO 08	CNO 09	CNO 00
Gener	n.v.	n.v.	n.v.	n.v.	n.v.	n.v.	n.v.	n.v.	n.v.	n.v.
Febrer	n.v.	n.v.	n.v.	n.v.	n.v.	n.v.	n.v.	n.v.	n.v.	n.v.
Març	n.v.	n.v.	n.v.	n.v.	n.v.	n.v.	n.v.	n.v.	n.v.	n.v.
Abril										
Maig										
Juny										
Juliol										
Agost										
Setembre										
Octubre										
Novembre										
Desembre										

Variació interanual relativa										
Mesos	CNO 01	CNO 02	CNO 03	CNO 04	CNO 05	CNO 06	CNO 07	CNO 08	CNO 09	CNO 00
Gener	n.v.	n.v.	n.v.	n.v.	n.v.	n.v.	n.v.	n.v.	n.v.	n.v.
Febrer	n.v.	n.v.	n.v.	n.v.	n.v.	n.v.	n.v.	n.v.	n.v.	n.v.
Març	n.v.	n.v.	n.v.	n.v.	n.v.	n.v.	n.v.	n.v.	n.v.	n.v.
Abril										
Maig										
Juny										
Juliol										
Agost										
Setembre										
Octubre										
Novembre										
Desembre										

n.v.: comparació no vàlida.

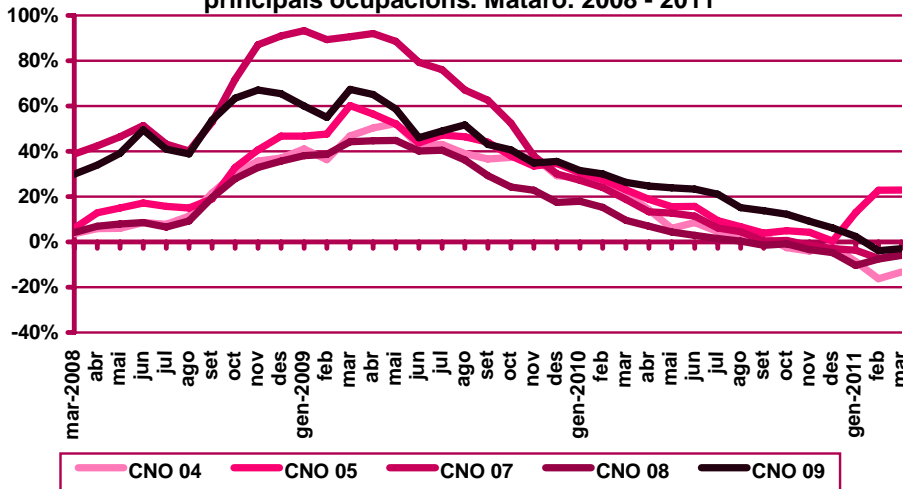
Evolució de l'atur registrat a les principals ocupacions.
Mataró. 2008 - 2011



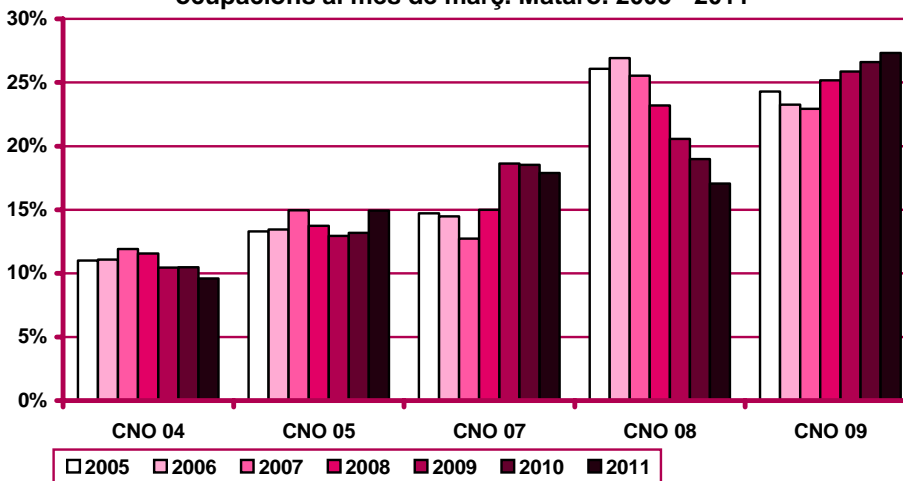
Nota: les dades de desocupats registrats per ocupació del mes de gener del 2011 utilitzen la nova classificació CNO-2011 que substitueix a la CCO-94. Aquesta nova classificació suposa una reestructuració de la composició per tipus d'ocupació de l'atur registrat, i per tant la comparació interanual de l'atur registrat per ocupació no és vàlida.

CNO 01: directors i gerents; CNO 02: professionals científics i intel·lectuals; CNO 03: tècnics i professionals de suport; CNO 04: empleats d'oficina comptables i administratius; CNO 05: treballadors en restauració, personals i venedors; CNO 06: treballadors en activitats agrícoles, ramaderes i pesqueres; CNO 07: artesans, treballadors en indústries i construcció; CNO 08: operadors d'instal·lacions i màquines, i muntadors; CNO 09: ocupacions elementals; CNO 00: ocupacions militars.

Evolució de la variació interanual de l'atur registrat a les principals ocupacions. Mataró. 2008 - 2011



Distribució percentual de l'atur registrat a les principals ocupacions al mes de març. Mataró. 2005 - 2011



Nota: les dades de desocupats registrats per ocupació del mes de gener del 2011 utilitzen la nova classificació CNO-2011 que substitueix a la CCO-94. Aquesta nova classificació suposa una reestructuració de la composició per tipus d'ocupació de l'atur registrat, i per tant la comparació interanual de l'atur registrat per ocupació no és vàlida.

CNO 01: directors i gerents; CNO 02: professionals científics i intel·lectuals; CNO 03: tècnics i professionals de suport; CNO 04: empleats d'oficina comptables i administratius; CNO 05: treballadors en restauració, personals i venedors; CNO 06: treballadors en activitats agrícoles, ramaderes i pesqueres; CNO 07: artesans, treballadors en indústries i construcció; CNO 08: operadors d'instal·lacions i màquines, i muntadors; CNO 09: ocupacions elementals; CNO 00: ocupacions militars.

Atur registrat d'estrangers

Atur registrat d'estrangers a Mataró. Març 2011

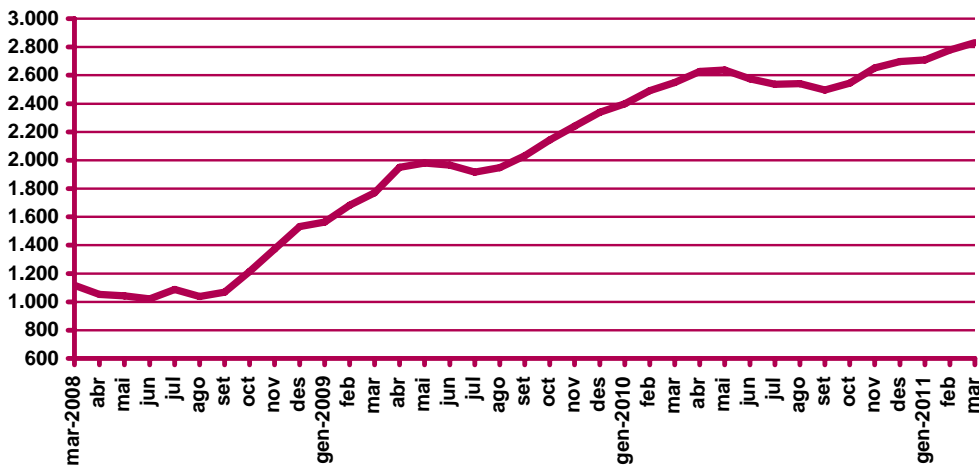
	Atur registrat		Variació mes anterior		Variació interanual	
	Nombre	%	Absoluta	Relativa	Absoluta	Relativa
Sexe						
Home	1.955	66,84%	67	3,55%	202	11,52%
Dona	970	33,16%	27	2,86%	96	10,98%
Edat						
<20 anys	33	1,13%	0	0,00%	-5	-13,16%
20 - 24 anys	158	5,40%	10	6,76%	-36	-18,56%
25 - 29 anys	377	12,89%	1	0,27%	-6	-1,57%
30 - 44 anys	1.594	54,50%	67	4,39%	191	13,61%
>44 anys	763	26,09%	16	2,14%	154	25,29%
Sector						
Agricultura	170	5,81%	10	6,25%	53	45,30%
Indústria	311	10,63%	1	0,32%	8	2,64%
Construcció	972	33,23%	43	4,63%	91	10,33%
Serveis	1.099	37,57%	28	2,61%	100	10,01%
SOA	373	12,75%	12	3,32%	50	15,48%
Nivell d'instrucció						
Sense estudis	385	13,16%	18	4,90%	84	27,91%
Estudis primaris incomplets	735	25,13%	24	3,38%	71	10,69%
Estudis primaris complets	209	7,15%	18	9,42%	40	23,67%
Programes formació professional	22	0,75%	0	0,00%	-6	-21,43%
Educació general	1.519	51,93%	39	2,64%	116	8,27%
Tècnics-professionals superiors	17	0,58%	0	0,00%	1	6,25%
Universitaris primer cicle	7	0,24%	-3	-30,00%	-11	-61,11%
Universitaris segon i tercer cicle	30	1,03%	-2	-6,25%	2	7,14%
Altres estudis post-secundaris	1	0,03%	0	0,00%	1	0,00%
Ocupació						
CNO 01	6	0,21%	-2	-25,00%	n.v.	n.v.
CNO 02	53	1,81%	-5	-8,62%	n.v.	n.v.
CNO 03	79	2,70%	-2	-2,47%	n.v.	n.v.
CNO 04	72	2,46%	3	4,35%	n.v.	n.v.
CNO 05	336	11,49%	11	3,38%	n.v.	n.v.
CNO 06	152	5,20%	9	6,29%	n.v.	n.v.
CNO 07	559	19,11%	6	1,08%	n.v.	n.v.
CNO 08	220	7,52%	1	0,46%	n.v.	n.v.
CNO 09	1.448	49,50%	73	5,31%	n.v.	n.v.
CNO 00	0	0,00%	0	n.c.	n.v.	n.v.
Total aturats registrats estrangers	2.925		94	3,32%	298	11,34%
Altres àmbits						
Maresme	6.731		158	2,40%	553	8,95%
Prov. de Barcelona	93.830		1.936	2,11%	3.476	3,85%
Catalunya	141.854		2.348	1,68%	6.402	4,73%
Espanya	642.893		11.527	1,83%	26.573	4,31%

n.v.: comparació no vàlida.

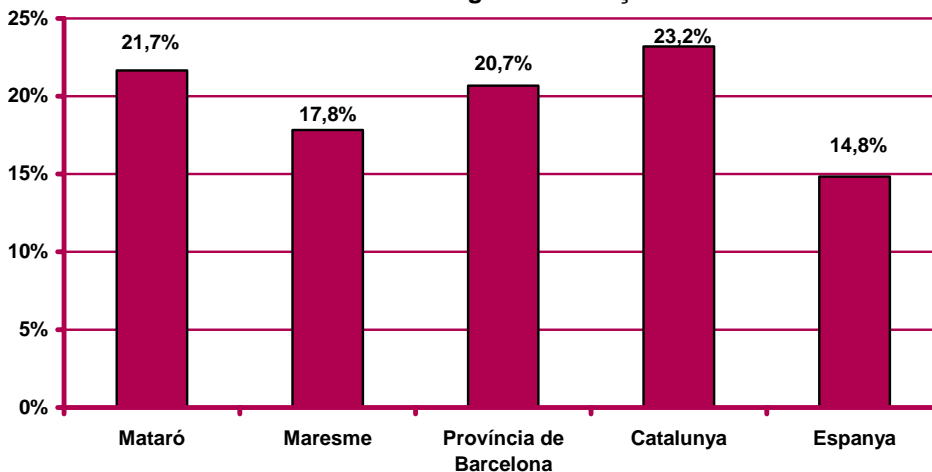
Nota: les dades de desocupats registrats per ocupació del mes de gener del 2011 utilitzen la nova classificació CNO-2011 que substitueix a la CCO-94. Aquesta nova classificació suposa una reestructuració de la composició per tipus d'ocupació de l'atur registrat, i per tant la comparació interanual de l'atur registrat per ocupació no és vàlida.

CNO 01: directores i gerents; CNO 02: professionals científics i intel·lectuals; CNO 03: tècnics i professionals de suport; CNO 04: empleats d'oficina comptables i administratius; CNO 05: treballadors en restauració, personals i venedors; CNO 06: treballadors en activitats agrícoles, ramaderes i pesqueres; CNO 07: artesans, treballadors en indústries i construcció; CNO 08: operadors d'instal·lacions i màquines, i muntadors; CNO 09: ocupacions elementals; CNO 00: ocupacions militars.

Evolució de l'atur registrat d'estrangers. Mataró. 2008 - 2011



Pes percentual dels aturats registrats estrangers sobre el total d'aturats registrats. Març 2011



Contractació. Resum

Contractació a Mataró. Març 2010

		Contractació		Variació mes anterior		Variació interanual	
		Nombre	%	Absoluta	Relativa	Absoluta	Relativa
Sexe	Home	1.040	48,99%	-19	-1,79%	-87	-1,71%
	Dona	1.083	51,01%	-259	-19,30%	50	4,84%
Edat	<20 anys	72	3,39%	-3	-4,00%	-33	-31,43%
	20 - 24 anys	394	18,56%	-60	-13,22%	17	4,51%
	25 - 29 anys	402	18,94%	-70	-14,83%	51	14,53%
	30 - 44 anys	846	39,85%	-77	-8,34%	-42	-4,73%
	>44 anys	409	19,27%	-68	-14,26%	-30	-6,83%
Sector	Agricultura	8	0,38%	5	166,67%	-8	-50,00%
	Indústria	231	10,88%	30	14,93%	52	29,05%
	Construcció	271	12,76%	-29	-9,67%	-26	-8,75%
	Serveis	1.613	75,98%	-284	-14,97%	-55	-3,30%
Nivell d'instrucció	Sense estudis	148	6,97%	60	68,18%	-5	-3,27%
	Estudis primaris incomplets	110	5,18%	6	5,77%	39	54,93%
	Estudis primaris complets	0	0,00%	0	n.c.	0	n.c.
	Programes formació professional	144	6,78%	-58	-28,71%	8	5,88%
	Educació general	1.493	70,33%	-38	-2,48%	-19	-1,26%
	Tècnics-professionals superiors	48	2,26%	-82	-63,08%	-28	-36,84%
	Universitaris primer cicle	85	4,00%	-138	-61,88%	-2	-2,30%
	Universitaris segon i tercer cicle	95	4,47%	-28	-22,76%	-30	-24,00%
	Altres estudis post-secundaris	0	0,00%	0	n.c.	0	n.c.
	Ocupació	CNO 01	5	0,24%	-3	-37,50%	n.v.
CNO 02		163	7,68%	-171	-51,20%	n.v.	n.v.
CNO 03		202	9,51%	-27	-11,79%	n.v.	n.v.
CNO 04		155	7,30%	-45	-22,50%	n.v.	n.v.
CNO 05		496	23,36%	-149	-23,10%	n.v.	n.v.
CNO 06		4	0,19%	2	100,00%	n.v.	n.v.
CNO 07		198	9,33%	-25	-11,21%	n.v.	n.v.
CNO 08		99	4,66%	22	28,57%	n.v.	n.v.
CNO 09		801	37,73%	118	17,28%	n.v.	n.v.
CNO 00		0	0,00%	0	n.c.	n.v.	n.v.
Durada	<=1 mes	663	31,23%	-368	-35,69%	-47	-6,62%
	>1 a <=3 mesos	176	8,29%	-11	-5,88%	-8	-4,35%
	>3 a <=6 mesos	278	13,09%	95	51,91%	35	14,40%
	>6 a <=12 mesos	66	3,11%	22	50,00%	2	3,13%
	>12 a <=18 mesos	1	0,05%	0	0,00%	-1	-50,00%
	>18 a <=24 mesos	0	0,00%	-3	-100,00%	-2	-100,00%
	>24 mesos	16	0,75%	-4	-20,00%	-47	-74,60%
	Indeterminada	584	27,51%	-96	-14,12%	50	9,36%
	Indefinida	339	15,97%	87	34,52%	-19	-5,31%

Nota: les dades de desocupats registrats per ocupació del mes de gener del 2011 utilitzen la nova classificació CNO-2011 que substitueix a la CCO-94. Aquesta nova classificació suposa una reestructuració de la composició per tipus d'ocupació de l'atur registrat, i per tant la comparació interanual de l'atur registrat per ocupació no és vàlida.

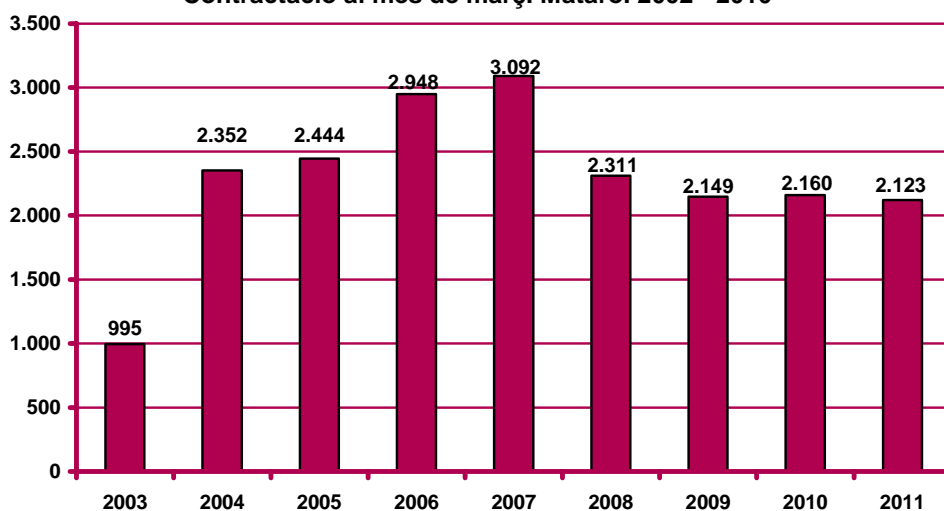
n.c.: no calculable; n.v.: comparació no vàlida.

CNO 01: directors i gerents; CNO 02: professionals científics i intel·lectuals; CNO 03: tècnics i professionals de suport; CNO 04: empleats d'oficina comptables i administratius; CNO 05: treballadors en restauració, personals i venedors; CNO 06: treballadors en activitats agrícoles, ramaderes i pesqueres; CNO 07: artesans, treballadors en indústries i construcció; CNO 08: operadors d'instal·lacions i màquines, i muntadors; CNO 09: ocupacions elementals; CNO 00: ocupacions militars.

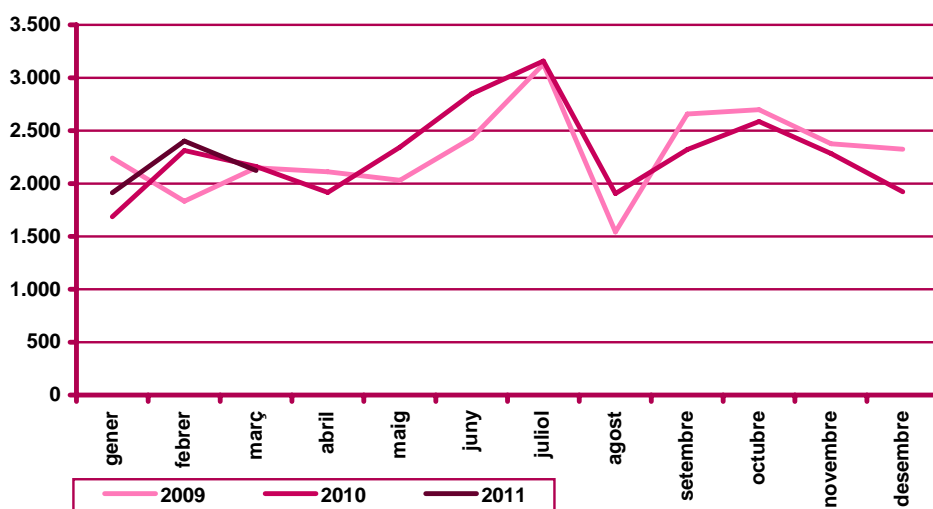
(continuació) Contractació a Mataró. Març 2011

		Contractació		Variació mes anterior		Variació interanual	
		Nombre	%	Absoluta	Relativa	Absoluta	Relativa
Nacio- nalitat	Espanyola	1.637	77,11%	-347	-17,49%	-52	-3,08%
	Estrangera	486	22,89%	69	16,55%	15	3,18%
Contra- tador	ETT	460	21,67%	112	32,18%	-16	-3,36%
	No ETT	1.663	78,33%	-390	-19,00%	-21	-1,25%
Total contractes		2.123	100%	-278	-11,58%	-37	-1,71%
Altres àmbits	Maresme	6.172		704	12,87%	178	2,97%
	Província de Barcelona	139.658		22.444	19,15%	2.499	1,82%
	Catalunya	178.035		27.111	17,96%	704	0,40%
	Espanya	1.154.903		143.485	14,19%	-34.424	-2,89%

Contractació al mes de març. Mataró. 2002 - 2010



Evolució mensual de la contractació. Mataró. 2009 - 2011



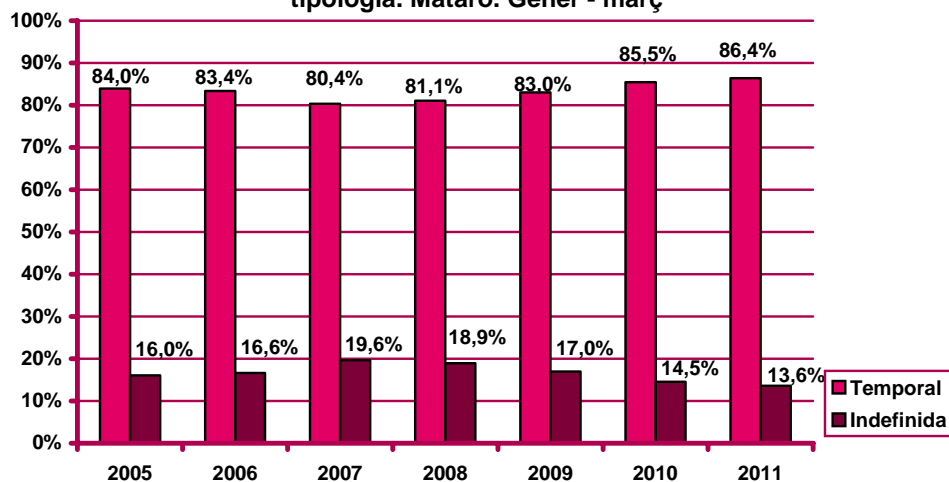
Contractació per modalitat i tipologia

Contractes per modalitat. Mataró. Març 2011

Modalitat de contractació	Total		Variació mes anterior		Variació interanual	
	Nombre	%	Absoluta	Relativa	Absoluta	Relativa
Ordinari temps indefinit	186	8,77%	62	50,00%	40	27,40%
Foment de la contractació indefinida	21	0,99%	-5	-19,23%	-39	-65,00%
Indefinit minusvàlids	0	0,00%	-1	-100,00%	0	n.c.
Convertits en indefinits	132	6,22%	31	30,69%	-20	-13,16%
Total indefinits	339	15,98%	87	34,52%	-19	-5,31%
Obra o servei	546	25,73%	-66	-10,78%	55	11,20%
Eventuals circumstàncies producció	882	41,56%	220	33,23%	-128	-12,67%
Interinitat	338	15,93%	-512	-60,24%	48	16,55%
Temporals bonificats minusvàlids	2	0,09%	0	0,00%	2	n.c.
Relleu	1	0,05%	-6	-85,71%	-2	-66,67%
Jubilació parcial	2	0,09%	-3	-60,00%	-3	-60,00%
Pràctiques	3	0,14%	-3	-50,00%	1	50,00%
Formació	8	0,38%	4	100,00%	7	700,00%
Altres	1	0,05%	0	0,00%	1	n.c.
Total temporals	1.783	84,02%	-366	-17,03%	-19	-1,05%
Total contractació	2.122	100%	-279	-11,62%	-38	-1,76%

n.c.: no calculable

Evució del percentatge de contractació acumulada per tipologia. Mataró. Gener - març



Contractació per sexe

Evolució mensual de la contractació per sexe. Mataró. 2011

Mesos	Valors absoluts								
	Total			Homes			Dones		
	Total	Indef.	Temp.	Total	Indef.	Temp.	Total	Indef.	Temp.
Gener	1.915	285	1.630	1.025	151	874	890	134	756
Febrer	2.401	252	2.149	1.059	124	935	1.342	128	1.214
Març	2.123	339	1.784	1.040	160	880	1.083	179	904
Abril									
Maig									
Juny									
Juliol									
Agost									
Setembre									
Octubre									
Novembre									
Desembre									

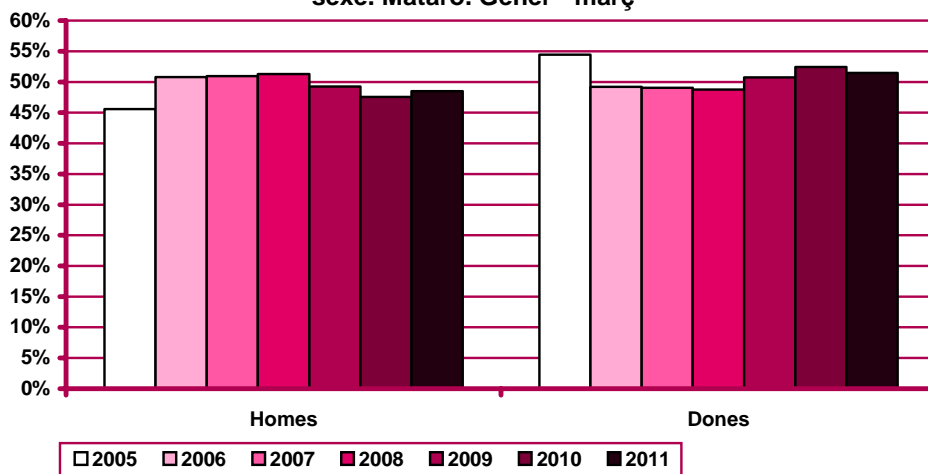
Evolució mensual de l'acumulat de l'any de la contractació per sexe. Mataró. 2011

Mesos	Valors absoluts								
	Total			Homes			Dones		
	Total	Indef.	Temp.	Total	Indef.	Temp.	Total	Indef.	Temp.
Gener	1.915	285	1.630	1.025	151	874	890	134	756
Febrer	4.316	537	3.779	2.084	275	1.809	2.232	262	1.970
Març	6.439	876	5.563	3.124	435	2.689	3.315	441	2.874
Abril									
Maig									
Juny									
Juliol									
Agost									
Setembre									
Octubre									
Novembre									
Desembre									

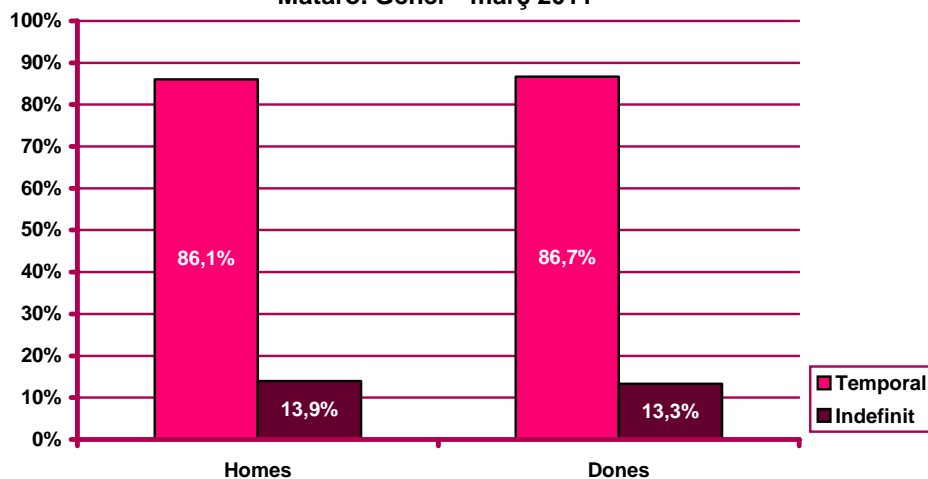
Evolució mensual de la variació interanual de l'acumulat de l'any de la contractació per sexe. Mataró. 2011

Mesos	Valors absoluts			Valors relatius		
	Total	Homes	Dones	Total	Homes	Dones
Gener	227	199	28	13,45%	24,09%	3,25%
Febrer	314	280	34	7,85%	15,52%	1,55%
Març	277	193	84	4,50%	6,58%	2,60%
Abril						
Maig						
Juny						
Juliol						
Agost						
Setembre						
Octubre						
Novembre						
Desembre						

Evolució del percentatge de contractació acumulada per sexe. Mataró. Gener - març



Percentatge de contractació acumulada per tipologia i sexe. Mataró. Gener - març 2011



Contractació per edat

Evolució mensual de la contractació per edat. Mataró. 2011

Mesos	Valors absoluts					
	Total	<20 anys	20 - 24 a.	25 - 29 a.	30 - 44 a.	>44 a.
Gener	1.915	75	358	339	706	437
Febrer	2.401	75	454	472	923	477
Març	2.123	72	394	402	846	409
Abril						
Maig						
Juny						
Juliol						
Agost						
Setembre						
Octubre						
Novembre						
Desembre						

Evolució mensual de l'acumulat de l'any de la contractació per edat. Mataró. 2011

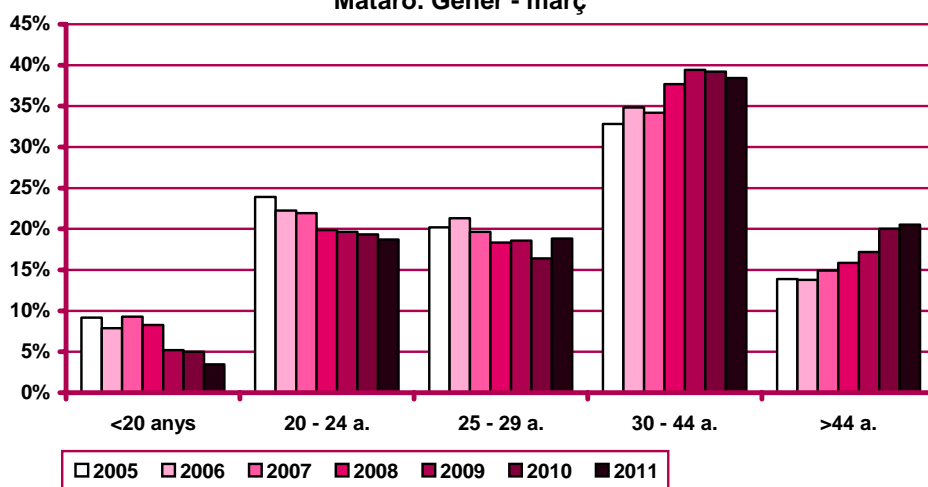
Mesos	Valors absoluts					
	Total	<20 anys	20 - 24 a.	25 - 29 a.	30 - 44 a.	>44 a.
Gener	1.915	75	358	339	706	437
Febrer	4.316	150	812	811	1.629	914
Març	6.439	222	1.206	1.213	2.475	1.323
Abril						
Maig						
Juny						
Juliol						
Agost						
Setembre						
Octubre						
Novembre						
Desembre						

Evolució mensual de la variació interanual de l'acumulat de l'any de la contractació per edat.

Mataró. 2011

Mesos	Valors absoluts					Valors relatius				
	<20 anys	20 - 24 a.	25 - 29 a.	30 - 44 a.	>44 a.	<20 anys	20 - 24 a.	25 - 29 a.	30 - 44 a.	>44 a.
Gener	-13	30	51	37	122	-14,77%	9,15%	17,71%	5,53%	38,73%
Febrer	-53	-2	150	100	119	-26,11%	-0,25%	22,69%	6,54%	14,97%
Març	-86	15	201	58	89	-27,92%	1,26%	19,86%	2,40%	7,21%
Abril										
Maig										
Juny										
Juliol										
Agost										
Setembre										
Octubre										
Novembre										
Desembre										

**Evolució del percentatge de contractació acumulada per edat.
 Mataró. Gèner - març**



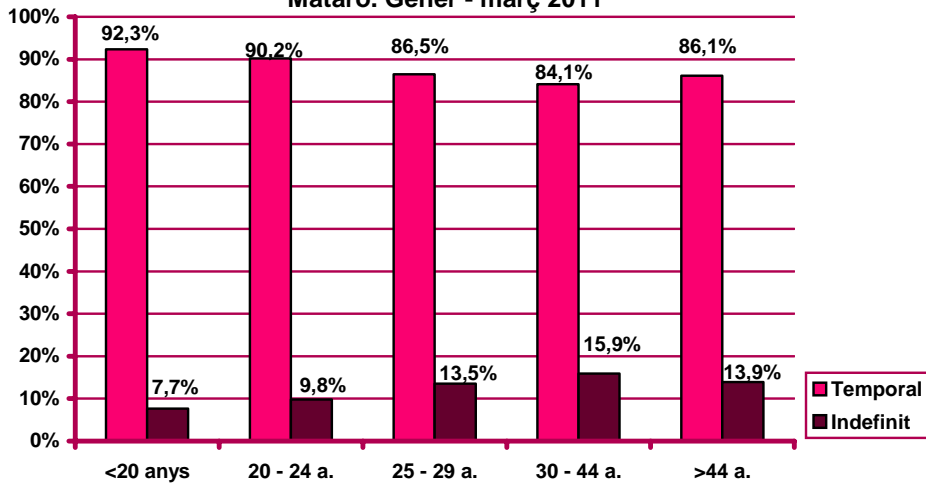
Evolució mensual de la contractació per edat i tipologia. Mataró. 2011

Mesos	Valors absoluts									
	<20 anys		20 - 24 a.		25 - 29 a.		30 - 44 a.		>44 a.	
	Indef.	Temp.	Indef.	Temp.	Indef.	Temp.	Indef.	Temp.	Indef.	Temp.
Gener	4	71	43	315	51	288	127	579	60	377
Febrer	3	72	25	429	49	423	111	812	64	413
Març	10	62	50	344	64	338	155	691	60	349
Abril										
Maig										
Juny										
Juliol										
Agost										
Setembre										
Octubre										
Novembre										
Desembre										

Evolució mensual de l'acumulat de l'any de la contractació per edat i tipologia. Mataró. 2011

Mesos	Valors absoluts									
	<20 anys		20 - 24 a.		25 - 29 a.		30 - 44 a.		>44 a.	
	Indef.	Temp.	Indef.	Temp.	Indef.	Temp.	Indef.	Temp.	Indef.	Temp.
Gener	4	71	43	315	51	288	127	579	60	377
Febrer	7	143	68	744	100	711	238	1.391	124	790
Març	17	205	118	1.088	164	1.049	393	2.082	184	1.139
Abril										
Maig										
Juny										
Juliol										
Agost										
Setembre										
Octubre										
Novembre										
Desembre										

Percentatge de contractació acumulada per tipologia i edat.
Mataró. Gener - març 2011



Contractació per sexe i edat

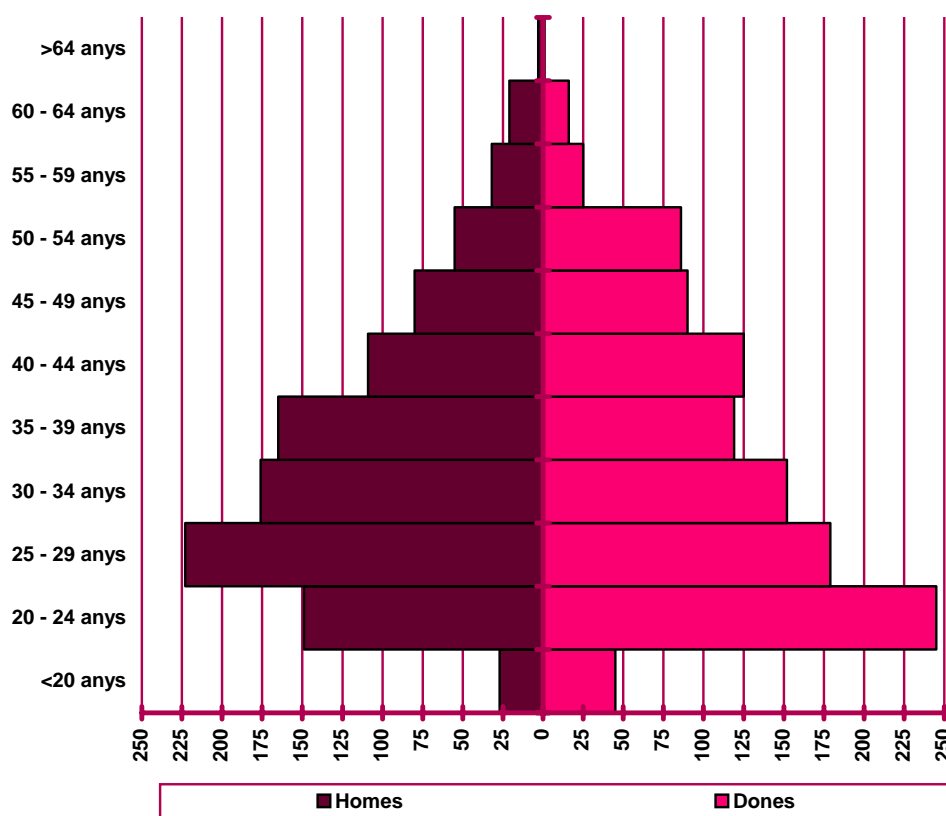
Distribució de la contractació per edat i sexe. Mataró. Març 2011

	Homes			Dones			Total	
	Nombre	% ⁽¹⁾	% ⁽²⁾	Nombre	% ⁽¹⁾	% ⁽²⁾	Nombre	%
<20 anys	27	37,50%	2,60%	45	62,50%	4,16%	72	3,39%
20 - 24 anys	149	37,82%	14,33%	245	62,18%	22,62%	394	18,56%
25 - 29 anys	223	55,47%	21,44%	179	44,53%	16,53%	402	18,94%
30 - 34 anys	176	53,66%	16,92%	152	46,34%	14,04%	328	15,45%
35 - 39 anys	165	58,10%	15,87%	119	41,90%	10,99%	284	13,38%
40 - 44 anys	109	46,58%	10,48%	125	53,42%	11,54%	234	11,02%
45 - 49 anys	80	47,06%	7,69%	90	52,94%	8,31%	170	8,01%
50 - 54 anys	55	39,01%	5,29%	86	60,99%	7,94%	141	6,64%
55 - 59 anys	32	56,14%	3,08%	25	43,86%	2,31%	57	2,68%
60 - 64 anys	21	56,76%	2,02%	16	43,24%	1,48%	37	1,74%
>64 anys	3	75,00%	0,29%	1	25,00%	0,09%	4	0,19%
Total	1.040	48,99%	100%	1.083	51,01%	100%	2.123	100%

(1) Percentatge sobre el total d'homes i dones desocupades registrades del mateix grup d'edat.

(2) Percentatge sobre el total de persones desocupades registrades del mateix sexe.

Nombre de contractes per sexe i edat. Mataró. Març 2011



Contractació per sector econòmic

Evolució mensual de la contractació per sector econòmic. Mataró.

2011

Mesos	Valors absoluts				
	Total	Agricultura	Indústria	Construcció	Serveis
Gener	1.915	23	186	200	1.506
Febrer	2.401	3	201	300	1.897
Març	2.123	8	231	271	1.613
Abril					
Maig					
Juny					
Juliol					
Agost					
Setembre					
Octubre					
Novembre					
Desembre					

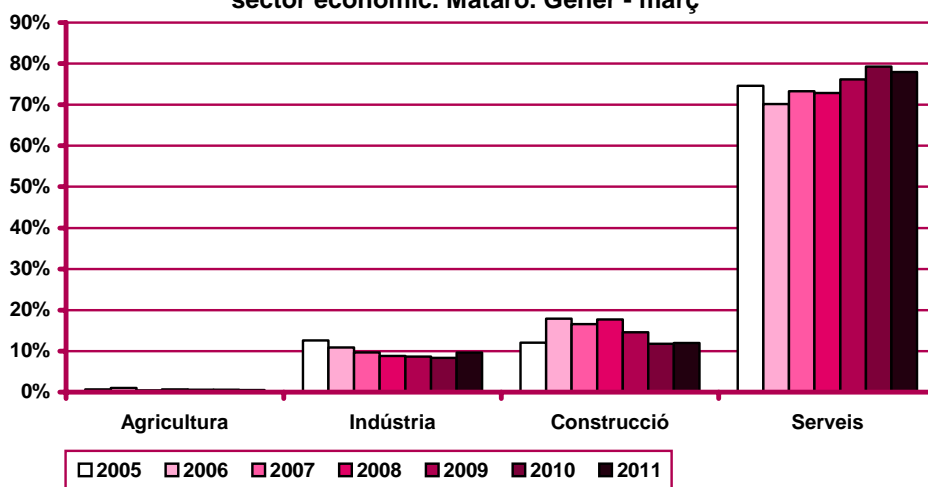
Evolució mensual de l'acumulat de l'any de la contractació per sector econòmic. Mataró. 2011

Mesos	Valors absoluts				
	Total	Agricultura	Indústria	Construcció	Serveis
Gener	1.915	23	186	200	1.506
Febrer	4.316	26	387	500	3.403
Març	6.439	34	618	771	5.016
Abril					
Maig					
Juny					
Juliol					
Agost					
Setembre					
Octubre					
Novembre					
Desembre					

Evolució mensual de la variació interanual de l'acumulat de l'any de la contractació per sector econòmic. Mataró. 2011

Mesos	Valors absoluts				Valors relatius			
	Agricultura	Indústria	Construcció	Serveis	Agricultura	Indústria	Construcció	Serveis
Gener	11	7	-3	212	91,67%	3,91%	-1,48%	16,38%
Febrer	6	50	70	188	30,00%	14,84%	16,28%	5,85%
Març	-2	102	44	133	-5,56%	19,77%	6,05%	2,72%
Abril								
Maig								
Juny								
Juliol								
Agost								
Setembre								
Octubre								
Novembre								
Desembre								

Evolució del percentatge de contractació acumulada per sector econòmic. Mataró. Gener - març



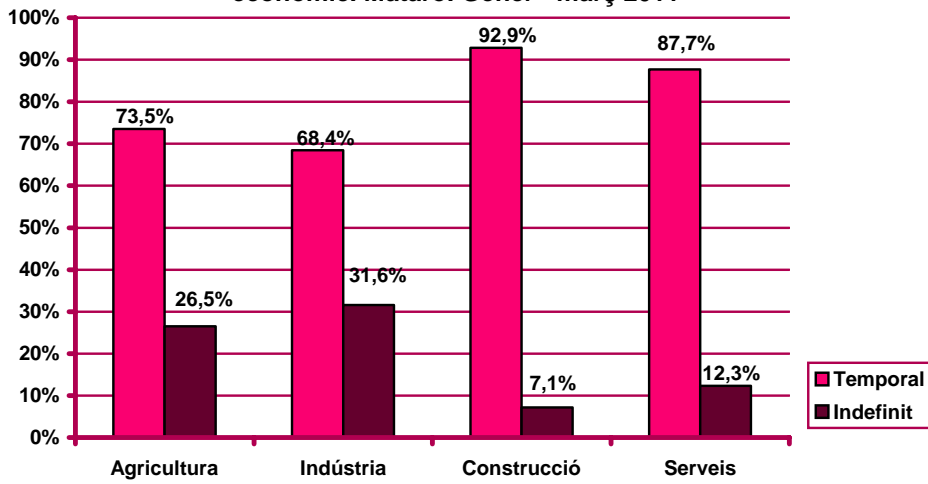
Evolució mensual de la contractació per sector econòmic i tipologia. Mataró. 2011

Mesos	Valors absoluts							
	Agricultura		Indústria		Construcció		Serveis	
	Indef.	Temp.	Indef.	Temp.	Indef.	Temp.	Indef.	Temp.
Gener	7	16	66	120	15	185	197	1.309
Febrer	1	2	47	154	17	283	187	1.710
Març	1	7	82	149	23	248	233	1.380
Abril								
Maig								
Juny								
Juliol								
Agost								
Setembre								
Octubre								
Novembre								
Desembre								

Evolució mensual de l'acumulat de l'any de la contractació per sector econòmic i tipologia. Mataró. 2011

Mesos	Valors absoluts							
	Agricultura		Indústria		Construcció		Serveis	
	Indef.	Temp.	Indef.	Temp.	Indef.	Temp.	Indef.	Temp.
Gener	7	16	66	120	15	185	197	1.309
Febrer	8	18	113	274	32	468	384	3.019
Març	9	25	195	423	55	716	617	4.399
Abril								
Maig								
Juny								
Juliol								
Agost								
Setembre								
Octubre								
Novembre								
Desembre								

Percentatge de contractació acumulada per tipologia i sector econòmic. Mataró. Gener - març 2011



Contractació per nivell d'instrucció

Evolució mensual de la contractació per nivell d'instrucció. Mataró.

2011

Mesos	Valors absoluts			
	Total	Estudis primaris o inferiors	Estudis secundaris	Estudis postsecundaris
Gener	1.915	174	1.514	227
Febrer	2.401	192	1.733	476
Març	2.123	258	1.637	228
Abril				
Maig				
Juny				
Juliol				
Agost				
Setembre				
Octubre				
Novembre				
Desembre				

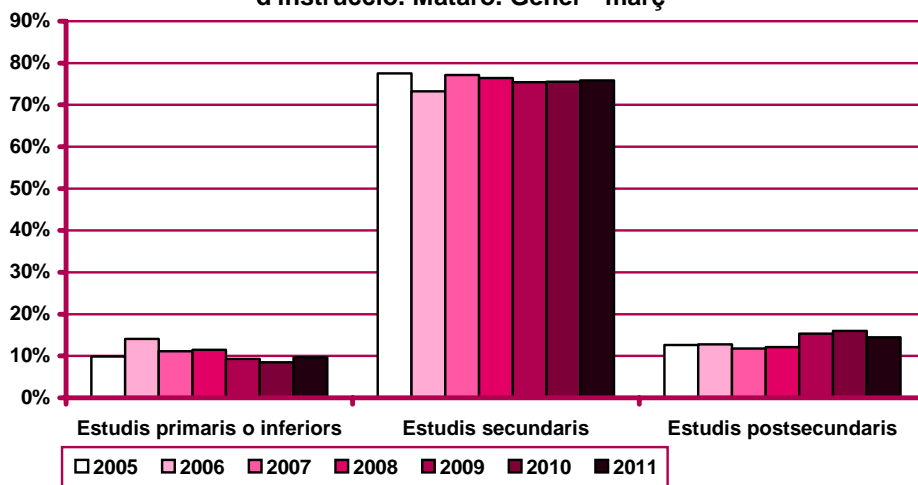
Evolució mensual de l'acumulat de l'any de la contractació per nivell d'instrucció. Mataró. 2011

Mesos	Valors absoluts			
	Total	Estudis primaris o inferiors	Estudis secundaris	Estudis postsecundaris
Gener	1.915	174	1.514	227
Febrer	4.316	366	3.247	703
Març	6.439	624	4.884	931
Abril				
Maig				
Juny				
Juliol				
Agost				
Setembre				
Octubre				
Novembre				
Desembre				

Evolució mensual de la variació interanual de l'acumulat de l'any de la contractació per nivell d'instrucció. Mataró. 2011

Mesos	Valors absoluts			Valors relatius		
	Estudis primaris o inferiors	Estudis secundaris	Estudis postsecundaris	Estudis primaris o inferiors	Estudis secundaris	Estudis postsecundaris
Gener	30	210	-13	20,83%	16,10%	-5,42%
Febrer	67	242	5	22,41%	8,05%	0,72%
Març	101	231	-55	19,31%	4,96%	-5,58%
Abril						
Maig						
Juny						
Juliol						
Agost						
Setembre						
Octubre						
Novembre						
Desembre						

Evolució del percentatge de contractació per nivell d'instrucció. Mataró. Gèner - març



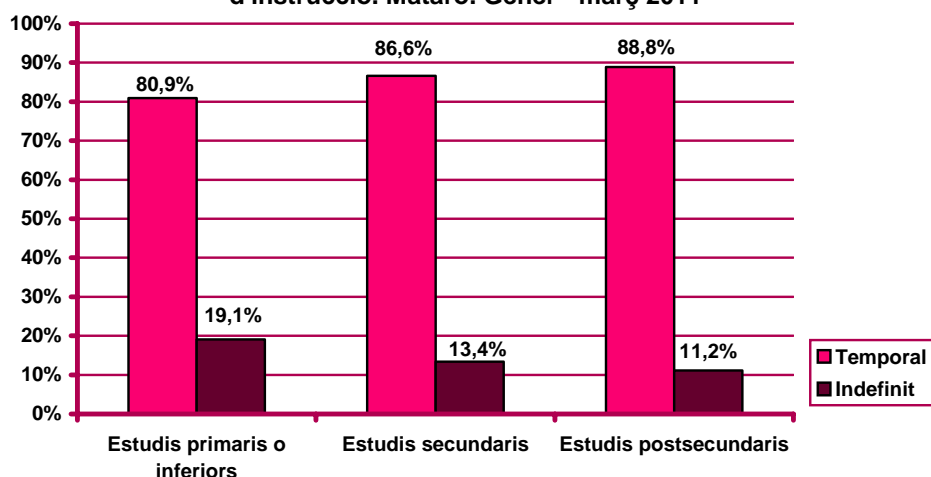
Evolució mensual de la contractació per nivell d'instrucció i tipologia. Mataró. 2011

Mesos	Valors absoluts					
	Estudis primaris o inferiors		Estudis secundaris		Estudis postsecundaris	
	Indef.	Temp.	Indef.	Temp.	Indef.	Temp.
Gener	33	141	216	1.298	36	191
Febrer	27	165	188	1.545	37	439
Març	59	199	249	1.388	31	197
Abril						
Maig						
Juny						
Juliol						
Agost						
Setembre						
Octubre						
Novembre						
Desembre						

Evolució mensual de l'acumulat de l'any de la contractació per nivell d'instrucció i tipologia. Mataró. 2011

Mesos	Valors absoluts					
	Estudis primaris o inferiors		Estudis secundaris		Estudis postsecundaris	
	Indef.	Temp.	Indef.	Temp.	Indef.	Temp.
Gener	33	141	216	1.298	36	191
Febrer	60	306	404	2.843	73	630
Març	119	505	653	4.231	104	827
Abril						
Maig						
Juny						
Juliol						
Agost						
Setembre						
Octubre						
Novembre						
Desembre						

Percentatge de contractació acumulada per tipologia i nivell d'instrucció. Mataró. Gener - març 2011



Contractació per ocupació

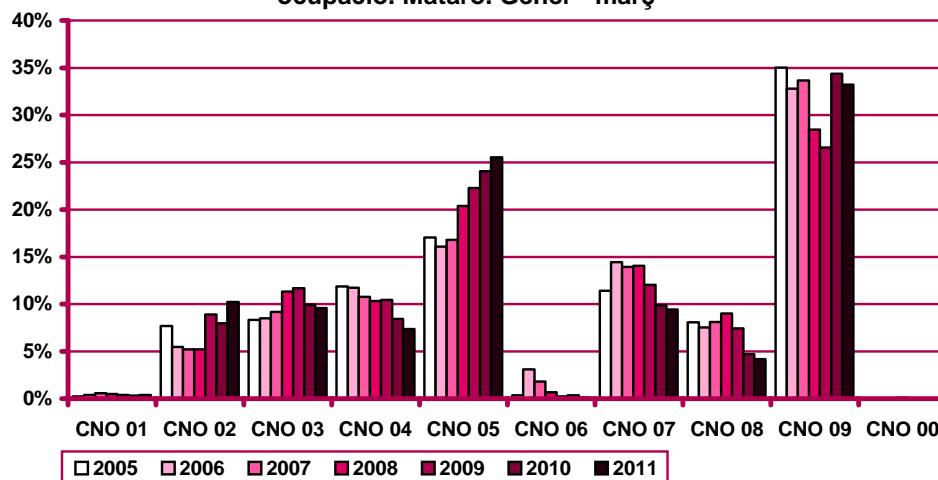
Evolució mensual de la contractació per ocupació. Mataró. 2011

Mesos	Valors absoluts										
	Total	CNO 01	CNO 02	CNO 03	CNO 04	CNO 05	CNO 06	CNO 07	CNO 08	CNO 09	CNO 00
Gener	1.915	12	116	218	129	473	3	183	110	671	0
Febrer	2.401	8	334	229	200	645	2	223	77	683	0
Març	2.123	5	163	202	155	496	4	198	99	801	0
Abril											
Maig											
Juny											
Juliol											
Agost											
Setembre											
Octubre											
Novembre											
Desembre											

Evolució mensual de l'acumulat de l'any de la contractació per ocupació. Mataró. 2011

Mesos	Valors absoluts										
	Total	CNO 01	CNO 02	CNO 03	CNO 04	CNO 05	CNO 06	CNO 07	CNO 08	CNO 09	CNO 00
Gener	1.915	12	116	218	129	473	3	183	110	671	0
Febrer	4.316	20	450	447	329	1.118	5	406	187	1.354	0
Març	6.439	25	613	649	484	1.614	9	604	286	2.155	0
Abril											
Maig											
Juny											
Juliol											
Agost											
Setembre											
Octubre											
Novembre											
Desembre											

Evolució del percentatge de contractació acumulada per ocupació. Mataró. Gener - març



Nota: les dades de desocupats registrats per ocupació del mes de gener del 2011 utilitzen la nova classificació CNO-2011 que substitueix a la CCO-94. Aquesta nova classificació suposa una reestructuració de la composició per tipus d'ocupació de l'atur registrat, i per tant la comparació interanual de l'atur registrat per ocupació no és vàlida.

CNO 01: directors i gerents; CNO 02: professionals científics i intel·lectuals; CNO 03: tècnics i professionals de suport; CNO 04: empleats d'oficina comptables i administratius; CNO 05: treballadors en restauració, personals i venedors; CNO 06: treballadors en activitats agrícoles, ramaderes i pesqueres; CNO 07: artesans, treballadors en indústries i construcció; CNO 08: operadors d'instal·lacions i màquines, i muntadors; CNO 09: ocupacions elementals; CNO 00: ocupacions militars.

Evolució mensual de la variació interanual de l'acumulat de l'any de la contractació per ocupació. Mataró. 2011

Mesos	Valors absoluts										
	Total	CNO 01	CNO 02	CNO 03	CNO 04	CNO 05	CNO 06	CNO 07	CNO 08	CNO 09	CNO 00
Gener	n.v.	n.v.	n.v.	n.v.	n.v.	n.v.	n.v.	n.v.	n.v.	n.v.	n.v.
Febrer	n.v.	n.v.	n.v.	n.v.	n.v.	n.v.	n.v.	n.v.	n.v.	n.v.	n.v.
Març	n.v.	n.v.	n.v.	n.v.	n.v.	n.v.	n.v.	n.v.	n.v.	n.v.	n.v.
Abril											
Maig											
Juny											
Juliol											
Agost											
Setembre											
Octubre											
Novembre											
Desembre											

Mesos	Valors relatius										
	Total	CNO 01	CNO 02	CNO 03	CNO 04	CNO 05	CNO 06	CNO 07	CNO 08	CNO 09	CNO 00
Gener	n.v.	n.v.	n.v.	n.v.	n.v.	n.v.	n.v.	n.v.	n.v.	n.v.	n.v.
Febrer	n.v.	n.v.	n.v.	n.v.	n.v.	n.v.	n.v.	n.v.	n.v.	n.v.	n.v.
Març	n.v.	n.v.	n.v.	n.v.	n.v.	n.v.	n.v.	n.v.	n.v.	n.v.	n.v.
Abril											
Maig											
Juny											
Juliol											
Agost											
Setembre											
Octubre											
Novembre											
Desembre											

n.c.: no calculable

Evolució mensual de la contractació per ocupació i tipologia. Mataró. 2011

Mesos	Valors absoluts									
	CNO 01		CNO 02		CNO 03		CNO 04		CNO 05	
	Indef.	Temp.	Indef.	Temp.	Indef.	Temp.	Indef.	Temp.	Indef.	Temp.
Gener	3	9	15	101	61	157	40	89	51	422
Febrer	6	2	25	309	36	193	42	158	66	579
Març	4	1	22	141	45	157	45	110	101	395
Abril										
Maig										
Juny										
Juliol										
Agost										
Setembre										
Octubre										
Novembre										
Desembre										

Nota: les dades de desocupats registrats per ocupació del mes de gener del 2011 utilitzen la nova classificació CNO-2011 que substitueix a la CCO-94. Aquesta nova classificació suposa una reestructuració de la composició per tipus d'ocupació de l'atur registrat, i per tant la comparació interanual de l'atur registrat per ocupació no és vàlida.

CNO 01: directors i gerents; CNO 02: professionals científics i intel·lectuals; CNO 03: tècnics i professionals de suport; CNO 04: empleats d'oficina comptables i administratius; CNO 05: treballadors en restauració, personals i venedors; CNO 06: treballadors en activitats agrícoles, ramaderes i pesqueres; CNO 07: artesans, treballadors en indústries i construcció; CNO 08: operadors d'instal·lacions i màquines, i muntadors; CNO 09: ocupacions elementals; CNO 00: ocupacions militars.

(continuació) Evolució mensual de la contractació per ocupació i tipologia. Mataró. 2011

Mesos	Valors absoluts									
	CNO 06		CNO 07		CNO 08		CNO 09		CNO 00	
	Indef.	Temp.	Indef.	Temp.	Indef.	Temp.	Indef.	Temp.	Indef.	Temp.
Gener	1	2	43	140	29	81	42	629	0	0
Febrer	0	2	29	194	23	54	25	658	0	0
Març	0	4	28	170	50	49	44	757	0	0
Abril										
Maig										
Juny										
Juliol										
Agost										
Setembre										
Octubre										
Novembre										
Desembre										

Evolució mensual de l'acumulat de l'any de la contractació per ocupació i tipologia.

Mataró. 2011

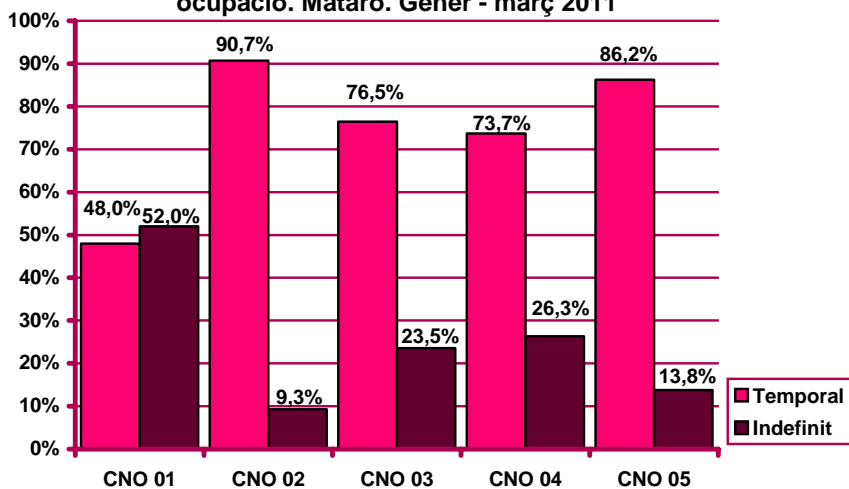
Mesos	Valors absoluts									
	CNO 01		CNO 02		CNO 03		CNO 04		CNO 05	
	Indef.	Temp.	Indef.	Temp.	Indef.	Temp.	Indef.	Temp.	Indef.	Temp.
Gener	3	9	15	101	61	157	40	89	51	422
Febrer	9	11	40	410	97	350	82	247	117	1.001
Març	13	12	62	551	142	507	127	357	218	1.396
Abril										
Maig										
Juny										
Juliol										
Agost										
Setembre										
Octubre										
Novembre										
Desembre										

Mesos	Valors absoluts									
	CNO 06		CNO 07		CNO 08		CNO 09		CNO 00	
	Indef.	Temp.	Indef.	Temp.	Indef.	Temp.	Indef.	Temp.	Indef.	Temp.
Gener	1	2	43	140	29	81	42	629	0	0
Febrer	1	4	72	334	52	135	67	1.287	0	0
Març	1	8	100	504	102	184	111	2.044	0	0
Abril										
Maig										
Juny										
Juliol										
Agost										
Setembre										
Octubre										
Novembre										
Desembre										

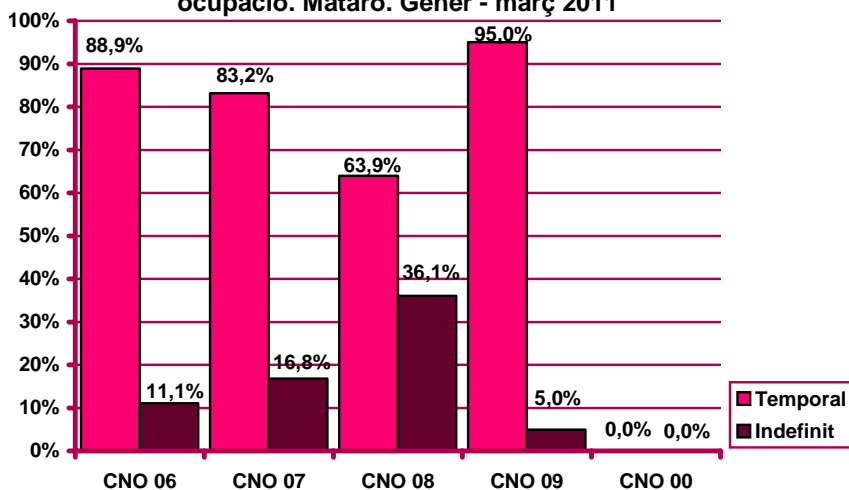
Nota: les dades de desocupats registrats per ocupació del mes de gener del 2011 utilitzen la nova classificació CNO-2011 que substitueix a la CCO-94. Aquesta nova classificació suposa una reestructuració de la composició per tipus d'ocupació de l'atur registrat, i per tant la comparació interanual de l'atur registrat per ocupació no és vàlida.

CNO 01: directors i gerents; CNO 02: professionals científics i intel·lectuals; CNO 03: tècnics i professionals de suport; CNO 04: empleats d'oficina comptables i administratius; CNO 05: treballadors en restauració, personals i venedors; CNO 06: treballadors en activitats agrícoles, ramaderes i pesqueres; CNO 07: artesans, treballadors en indústries i construcció; CNO 08: operadors d'instal·lacions i màquines, i muntadors; CNO 09: ocupacions elementals; CNO 00: ocupacions militars.

Percentatge de contractació acumulada per tipologia i ocupació. Mataró. Gener - març 2011



Percentatge de contractació acumulada per tipologia i ocupació. Mataró. Gener - març 2011



Nota: les dades de desocupats registrats per ocupació del mes de gener del 2011 utilitzen la nova classificació CNO-2011 que substitueix a la CCO-94. Aquesta nova classificació suposa una reestructuració de la composició per tipus d'ocupació de l'atur registrat, i per tant la comparació interanual de l'atur registrat per ocupació no és vàlida.

CNO 01: directors i gerents; CNO 02: professionals científics i intel·lectuals; CNO 03: tècnics i professionals de suport; CNO 04: empleats d'oficina comptables i administratius; CNO 05: treballadors en restauració, personals i venedors; CNO 06: treballadors en activitats agrícoles, ramaderes i pesqueres; CNO 07: artesans, treballadors en indústries i construcció; CNO 08: operadors d'instal·lacions i màquines, i muntadors; CNO 09: ocupacions elementals; CNO 00: ocupacions militars.

Contractació per durada

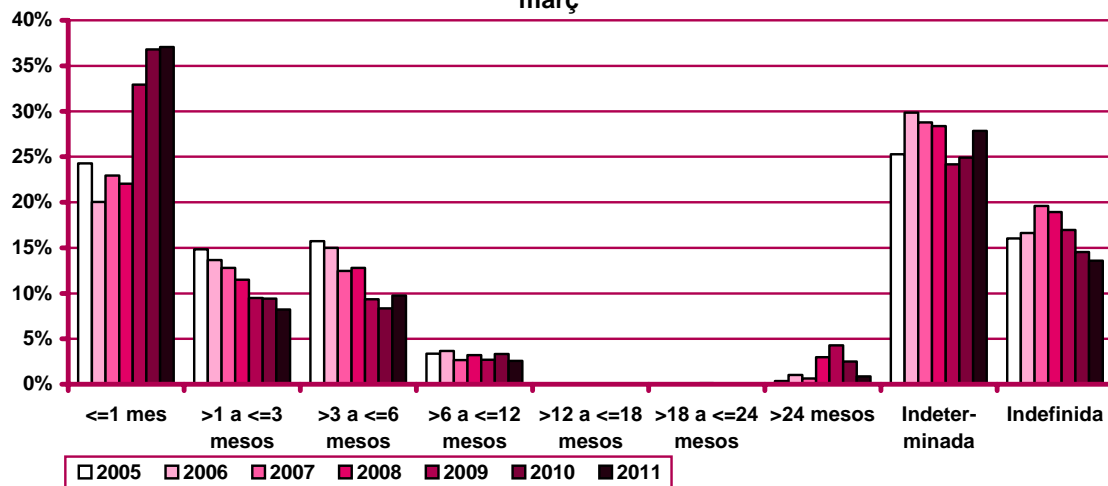
Evolució mensual de la contractació per durada del contracte. Mataró. 2011

Mesos	Valors absoluts									
	Total	≤1 mes	>1 a ≤3 mesos	>3 a ≤6 mesos	>6 a ≤12 mesos	>12 a ≤18 mesos	>18 a ≤24 mesos	>24 mesos	Indeter- minada	Indefi- nida
Gener	1.915	692	165	167	55	0	2	20	529	285
Febrer	2.401	1.031	187	183	44	1	3	20	680	252
Març	2.123	663	176	278	66	1	0	16	584	339
Abril										
Maig										
Juny										
Juliol										
Agost										
Setembre										
Octubre										
Novembre										
Desembre										

Evolució mensual de l'acumulat de l'any de la contractació per durada del contracte. Mataró. 2011

Mesos	Valors absoluts									
	Total	≤1 mes	>1 a ≤3 mesos	>3 a ≤6 mesos	>6 a ≤12 mesos	>12 a ≤18 mesos	>18 a ≤24 mesos	>24 mesos	Indeter- minada	Indefi- nida
Gener	1.915	692	165	167	55	0	2	20	529	285
Febrer	4.316	1.723	352	350	99	1	5	40	1.209	537
Març	6.439	2.386	528	628	165	2	5	56	1.793	876
Abril										
Maig										
Juny										
Juliol										
Agost										
Setembre										
Octubre										
Novembre										
Desembre										

Evolució del percentatge de contractació per durada. Mataró. Gener - març



Evolució mensual de la variació interanual de l'acumulat de l'any de la contractació per durada del contracte. Mataró. 2011

Mesos	Valors absoluts									
	Total	≤1 mes	>1 a ≤3 mesos	>3 a ≤6 mesos	>6 a ≤12 mesos	>12 a ≤18 mesos	>18 a ≤24 mesos	>24 mesos	Indeter- minada	Indefi- nida
Gener	227	129	-4	73	-2	-2	1	-20	35	17
Febrer	314	165	-44	78	-43	-3	4	-52	209	0
Març	50	-11	-48	40	-39	-2	1	-79	224	-36
Abril										
Maig										
Juny										
Juliol										
Agost										
Setembre										
Octubre										
Novembre										
Desembre										

Mesos	Valors relatius									
	Total	≤1 mes	>1 a ≤3 mesos	>3 a ≤6 mesos	>6 a ≤12 mesos	>12 a ≤18 mesos	>18 a ≤24 mesos	>24 mesos	Indeter- minada	Indefi- nida
Gener	13,45%	22,91%	-2,37%	77,66%	-3,51%	-100,00%	100,00%	-50,00%	7,09%	6,34%
Febrer	7,85%	10,59%	-11,11%	28,68%	-30,28%	-75,00%	400,00%	-56,52%	20,90%	0,00%
Març	4,50%	5,20%	-8,97%	21,94%	-19,90%	-66,67%	66,67%	-63,87%	16,88%	-2,12%
Abril										
Maig										
Juny										
Juliol										
Agost										
Setembre										
Octubre										
Novembre										
Desembre										

Contractació per grandària de l'empresa

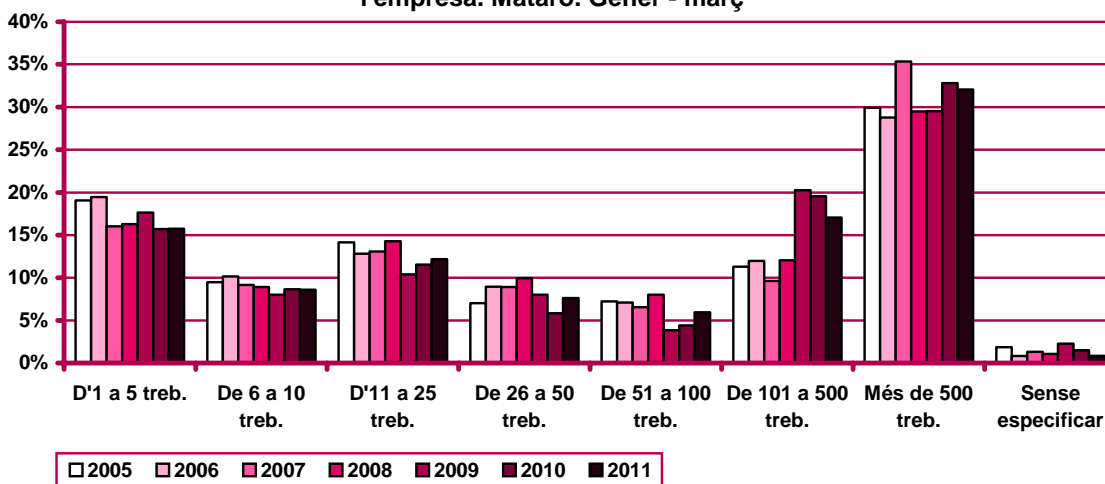
Evolució mensual de la contractació per grandària de l'empresa. Mataró. 2011

Mesos	Valors absoluts								
	Total	D'1 a 5 treb.	De 6 a 10 treb.	D'11 a 25 treb.	De 26 a 50 treb.	De 51 a 100 treb.	De 101 a 500 treb.	Més de 500 treb.	Sense especificar
Gener	1.915	303	150	350	116	125	375	472	24
Febrer	2.401	338	178	179	182	156	295	1.053	20
Març	2.123	372	224	255	192	102	429	539	10
Abril									
Maig									
Juny									
Juliol									
Agost									
Setembre									
Octubre									
Novembre									
Desembre									

Evolució mensual de l'acumulat de l'any de la contractació per grandària de l'empresa. Mataró. 2011

Mesos	Valors absoluts								
	Total	D'1 a 5 treb.	De 6 a 10 treb.	D'11 a 25 treb.	De 26 a 50 treb.	De 51 a 100 treb.	De 101 a 500 treb.	Més de 500 treb.	Sense especificar
Gener	1.915	303	150	350	116	125	375	472	24
Febrer	4.316	641	328	529	298	281	670	1.525	44
Març	6.439	1.013	552	784	490	383	1.099	2.064	54
Abril									
Maig									
Juny									
Juliol									
Agost									
Setembre									
Octubre									
Novembre									
Desembre									

Evolució del percentatge de contractació acumulada per grandària de l'empresa. Mataró. Gener - març



Evolució mensual de la variació interanual de l'acumulat de l'any de la contractació per grandària de l'empresa. Mataró. 2011

Mesos	Valors absoluts								
	Total	D'1 a 5 treb.	De 6 a 10 treb.	D'11 a 25 treb.	De 26 a 50 treb.	De 51 a 100 treb.	De 101 a 500 treb.	Més de 500 treb.	Sense especificar
Gener	227	67	-4	130	-9	28	6	27	-18
Febrer	314	59	-12	152	66	119	-83	43	-30
Març	277	45	19	73	131	110	-106	43	-38
Abril									
Maig									
Juny									
Juliol									
Agost									
Setembre									
Octubre									
Novembre									
Desembre									

Mesos	Valors relatius								
	Total	D'1 a 5 treb.	De 6 a 10 treb.	D'11 a 25 treb.	De 26 a 50 treb.	De 51 a 100 treb.	De 101 a 500 treb.	Més de 500 treb.	Sense especificar
Gener	13,45%	28,39%	-2,60%	59,09%	-7,20%	28,87%	1,63%	6,07%	-42,86%
Febrer	7,85%	10,14%	-3,53%	40,32%	28,45%	73,46%	-11,02%	2,90%	-40,54%
Març	4,50%	4,65%	3,56%	10,27%	36,49%	40,29%	-8,80%	2,13%	-41,30%
Abril									
Maig									
Juny									
Juliol									
Agost									
Setembre									
Octubre									
Novembre									
Desembre									

Evolució mensual de la contractació per grandària de l'empresa i tipologia. Mataró. 2011

Mesos	Valors absoluts									
	D'1 a 5 treb.		De 6 a 10 treb.		D'11 a 25 treb.		De 26 a 50 treb.		De 51 a 100 treb.	
	Indef.	Temp.	Indef.	Temp.	Indef.	Temp.	Indef.	Temp.	Indef.	Temp.
Gener	78	225	53	97	74	276	34	82	10	115
Febrer	101	237	41	137	42	137	36	146	10	146
Març	79	293	45	179	99	156	48	144	20	82
Abril										
Maig										
Juny										
Juliol										
Agost										
Setembre										
Octubre										
Novembre										
Desembre										

(continuació) Evolució mensual de la contractació per grandària de l'empresa i tipologia. Mataró, 2011

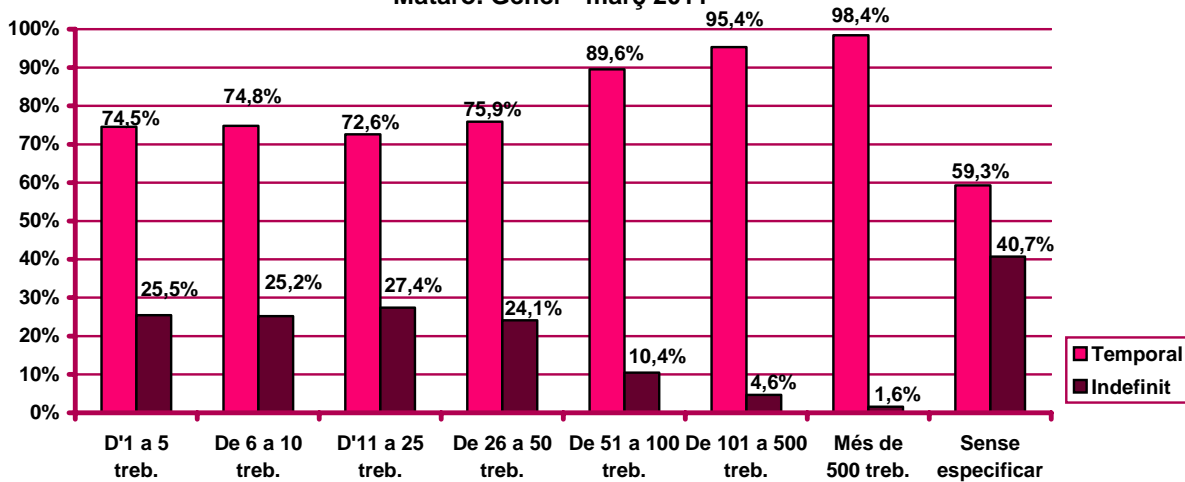
Mesos	De 101 a 500 treb.		Més de 500 treb.		Sense especificar	
	Indef.	Temp.	Indef.	Temp.	Indef.	Temp.
Gener	10	365	13	459	13	11
Febrer	10	285	9	1.044	3	17
Març	31	398	11	528	6	4
Abril						
Maig						
Juny						
Juliol						
Agost						
Setembre						
Octubre						
Novembre						
Desembre						

Evolució mensual de l'acumulat de l'any de la contractació per grandària de l'empresa i tipologia. Mataró, 2011

Mesos	Valors absoluts									
	D'1 a 5 treb.		De 6 a 10 treb.		D'11 a 25 treb.		De 26 a 50 treb.		De 51 a 100 treb.	
	Indef.	Temp.	Indef.	Temp.	Indef.	Temp.	Indef.	Temp.	Indef.	Temp.
Gener	78	225	53	97	74	276	34	82	10	115
Febrer	179	462	94	234	116	413	70	228	20	261
Març	258	755	139	413	215	569	118	372	40	343
Abril										
Maig										
Juny										
Juliol										
Agost										
Setembre										
Octubre										
Novembre										
Desembre										

Mesos	De 101 a 500 treb.		Més de 500 treb.		Sense especificar	
	Indef.	Temp.	Indef.	Temp.	Indef.	Temp.
Gener	10	365	13	459	13	11
Febrer	20	650	22	1.503	16	28
Març	51	1.048	33	2.031	22	32
Abril						
Maig						
Juny						
Juliol						
Agost						
Setembre						
Octubre						
Novembre						
Desembre						

Percentatge de contractació acumulada per tipologia i grandària de l'empresa.
 Mataró. Gener - març 2011



Contractació d'estrangers

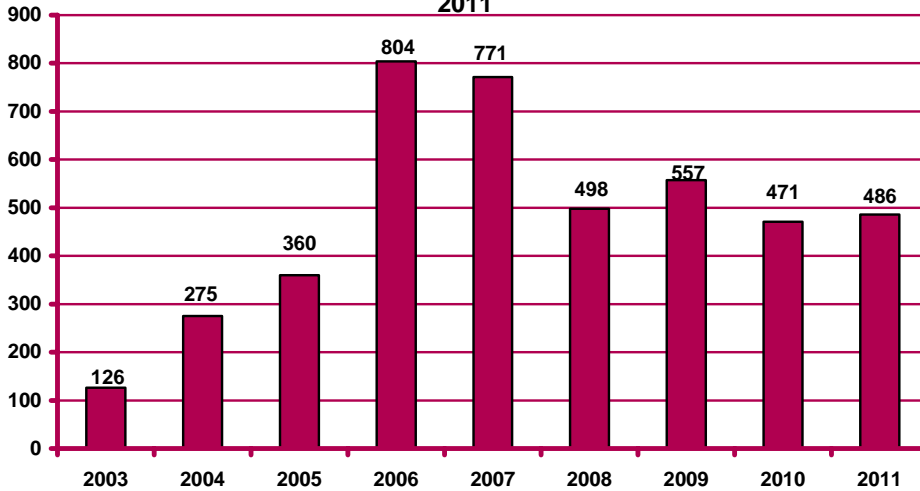
Contractació d'estrangers a Mataró. Març 2011

		Contractació		Variació mes anterior		Variació interanual	
		Nombre	%	Absoluta	Relativa	Absoluta	Relativa
Sexe	Home	332	68,31%	37	12,54%	-16	-4,60%
	Dona	154	31,69%	32	26,23%	31	25,20%
Edat	<20 anys	8	1,65%	6	300,00%	2	33,33%
	20 - 24 anys	39	8,02%	-2	-4,88%	-8	-17,02%
	25 - 29 anys	84	17,28%	16	23,53%	2	2,44%
	30 - 44 anys	274	56,38%	33	13,69%	9	3,40%
	>44 anys	81	16,67%	16	24,62%	10	14,08%
Sector	Agricultura	7	1,44%	5	250,00%	-5	-41,67%
	Indústria	125	25,72%	81	184,09%	60	92,31%
	Construcció	167	34,36%	-31	-15,66%	-10	-5,65%
	Serveis	187	38,48%	14	8,09%	-30	-13,82%
Nivell d'instrucció	Sense estudis	94	19,34%	47	100,00%	3	3,30%
	Estudis primaris incomplets	83	17,08%	37	80,43%	32	62,75%
	Estudis primaris complets	0	0,00%	0	n.c.	0	n.c.
	Programes formació professional	9	1,85%	-10	-52,63%	-9	-50,00%
	Educació general	292	60,08%	18	6,57%	9	3,18%
	Tècnics-professionals superiors	0	0,00%	-6	-100,00%	-2	-100,00%
	Universitaris primer cicle	5	1,03%	-16	-76,19%	-3	-37,50%
	Universitaris segon i tercer cicle	3	0,62%	-1	-25,00%	-15	-83,33%
	Altres estudis post-secundaris	0	0,00%	0	n.c.	0	n.c.
	Ocupació	CNO 01	1	0,21%	0	0,00%	n.v.
CNO 02		9	1,85%	-17	-65,38%	n.v.	n.v.
CNO 03		23	4,73%	12	109,09%	n.v.	n.v.
CNO 04		14	2,88%	-3	-17,65%	n.v.	n.v.
CNO 05		57	11,73%	-5	-8,06%	n.v.	n.v.
CNO 06		1	0,21%	0	0,00%	n.v.	n.v.
CNO 07		99	20,37%	7	7,61%	n.v.	n.v.
CNO 08		58	11,93%	42	262,50%	n.v.	n.v.
CNO 09		224	46,09%	33	17,28%	n.v.	n.v.
CNO 00		0	0,00%	0	n.c.	n.v.	n.v.
Durada	<=1 mes	49	10,08%	-18	-26,87%	-15	-23,44%
	>1 a <=3 mesos	50	10,29%	25	100,00%	16	47,06%
	>3 a <=6 mesos	50	10,29%	22	78,57%	-3	-5,66%
	>6 a <=12 mesos	41	8,44%	22	115,79%	14	51,85%
	>12 a <=18 mesos	0	0,00%	0	n.c.	-1	-100,00%
	>18 a <=24 mesos	0	0,00%	0	n.c.	0	n.c.
	>24 mesos	6	1,23%	-2	-25,00%	-46	-88,46%
	Indeterminada	187	38,48%	-24	-11,37%	30	19,11%
Indefinida	103	21,19%	44	74,58%	20	24,10%	
Total contractes		486	100%	69	16,55%	15	3,18%
Altres àmbits	Maresme	1.445		345	31,36%	-42	-2,82%
	Província de Barcelona	32.557		5.689	21,17%	-1.807	-5,26%
	Catalunya	44.017		7.627	20,96%	-2.543	-5,46%
	Espanya	n.d.		n.d.	n.d.	n.d.	n.d.

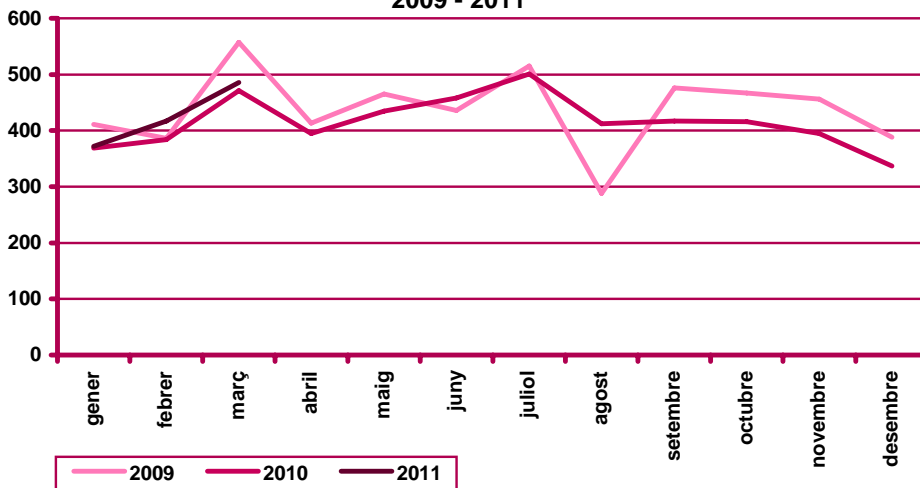
Nota: les dades de desocupats registrats per ocupació del mes de gener del 2011 utilitzen la nova classificació CNO-2011 que substitueix a la CCO-94. Aquesta nova classificació suposa una reestructuració de la composició per tipus d'ocupació de l'atur registrat, i per tant la comparació interanual de l'atur registrat per ocupació no és vàlida.

n.c.: no calculable; n.d.: no disponible; n.v.: comparació no vàlida.

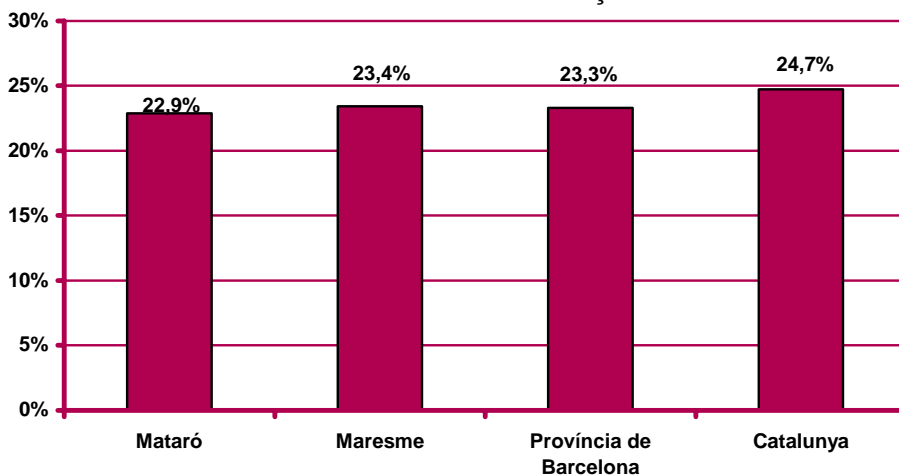
Contractació d'estrangers al mes de març. Mataró. 2003 - 2011



Evolució mensual de la contractació d'estrangers. Mataró. 2009 - 2011



Pes percentual de la contractació d'estrangers sobre el total de contractacions. Març 2011



CNO 01: directors i gerents; CNO 02: professionals científics i intel·lectuals; CNO 03: tècnics i professionals de suport; CNO 04: empleats d'oficina comptables i administratius; CNO 05: treballadors en restauració, personals i venedors; CNO 06: treballadors en activitats agrícoles, ramaderes i pesqueres; CNO 07: artesans, treballadors en indústries i construcció; CNO 08: operadors d'instal·lacions i màquines, i muntadors; CNO 09: ocupacions elementals; CNO 00: ocupacions militars.

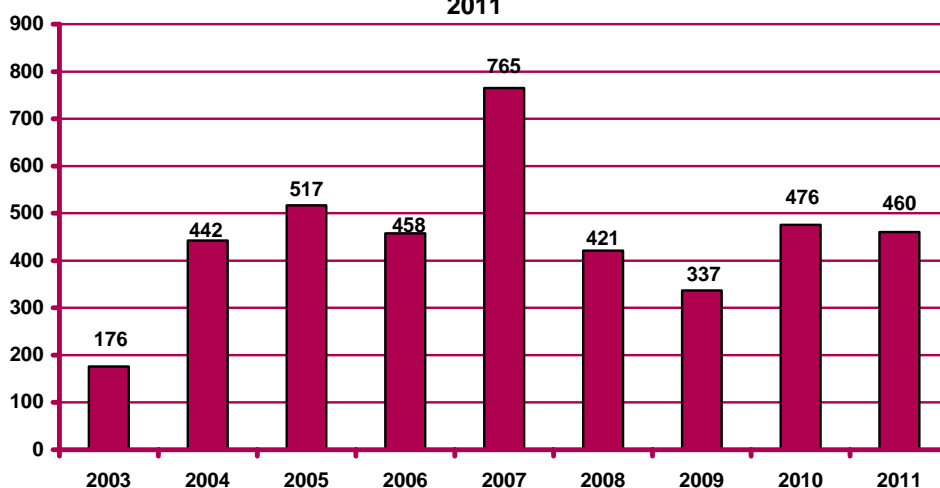
Contractació a través d'empreses de treball temporal (ETT)

Contractació a través d'ETT a Mataró. Març 2011

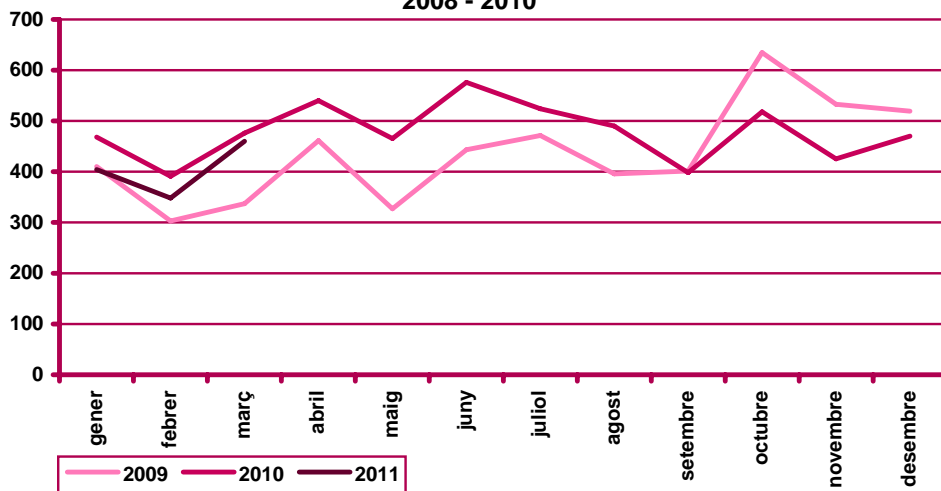
		Contractació		Variació mes anterior		Variació interanual	
		Nombre	%	Absoluta	Relativa	Absoluta	Relativa
Sexe	Home	263	57,17%	63	31,50%	42	19,00%
	Dona	197	42,83%	49	33,11%	-58	-22,75%
Edat	<20 anys	21	4,57%	0	0,00%	-25	-54,35%
	20 - 24 anys	104	22,61%	21	25,30%	-31	-22,96%
	25 - 29 anys	112	24,35%	46	69,70%	51	83,61%
	30 - 44 anys	151	32,83%	33	27,97%	-12	-7,36%
	>44 anys	72	15,65%	12	20,00%	1	1,41%
Durada	<=1 dia	152	33,04%	41	36,94%	-53	-25,85%
	>1 a <=3 dies	56	12,17%	44	366,67%	29	107,41%
	>3 a <=5 dies	41	8,91%	16	64,00%	16	64,00%
	>5 a <=10 dies	75	16,30%	-9	-10,71%	-2	-2,60%
	>10 a <=15 dies	13	2,83%	6	85,71%	-6	-31,58%
	>15 a <=30 dies	8	1,74%	0	0,00%	-8	-50,00%
	>30 dies	0	0,00%	-1	-100,00%	-3	-100,00%
	Indeterminada	115	25,00%	15	15,00%	11	10,58%
	Total contractes	460	100%	112	32,18%	-16	-3,36%
Altres àmbits	Maresme	965		254	35,72%	97	11,18%
	Província de Barcelona	23.997		3.921	19,53%	921	3,99%
	Catalunya	28.416		4.488	18,76%	929	3,38%
	Espanya	n.d.		n.d.	n.d.	n.d.	n.d.

n.c.: no calculable; n.d.: no disponible

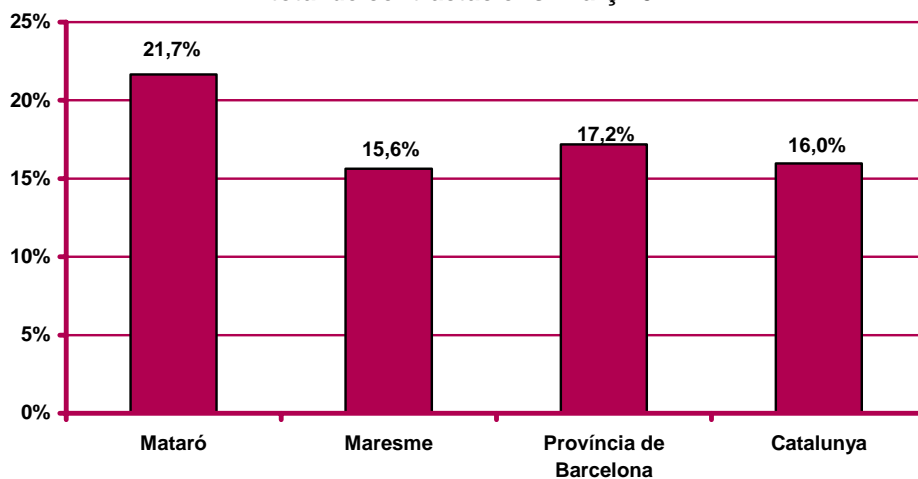
Contractació a través d'ETT al mes de març. Mataró. 2003 - 2011



**Evolució mensual de la contractació a través d'ETT. Mataró.
 2008 - 2010**



**Pes percentual de la contractació a través d'ETT sobre el
 total de contractacions. Març 2011**





Ajuntament de Mataró



**impuls
impuls
impuls**
projecte impuls



Generalitat de Catalunya
Departament de Treball



Unió Europea
Fons social europeu
L'FSE inverteix en el teu futur



Diputació
Barcelona

xarxa de municipis

Per a més informació:

Ajuntament de Mataró. Servei d'Estudis i Planificació

La Riera, 48. 08301 Mataró. Tel. 93 758 21 00 - Fax 93 758 24 14

<http://www.mataro.cat> - correu electrònic: ajmataro@ajmataro.cat

