



Eleccions al Congrés dels Diputats i al Senat 2011

Resultats provisionals de la ciutat de Mataró



Presentació

El treball que teniu a les mans recull i elabora les dades de l'escrutini de les eleccions al Congrés dels Diputats i al Senat, celebrades el 20 de novembre de 2011. Aquestes dades són provisionals, a l'espera dels resultats oficials, que seran facilitats per la Junta Electoral passats uns dies des de les eleccions.

En primer lloc s'apunta la participació electoral de la contesa. A continuació s'indiquen els resultats globals obtinguts pels diferents partits i coalicions, mostrant-los numèricament i gràficament, tant en valors absoluts com en percentatge.

Tot seguit es detallen els resultats als barris, donant les dades de participació, nombre de vots a partits i percentatge.

Dins l'estudi, s'incorporen els resultats actuals comparats amb la resta d'eleccions autonòmiques, locals, generals i europees des de 1977. S'indiquen les dades de totes les conteses anteriors i es fa un extracte de les eleccions generals

Finalment, hi ha el llistat amb les dades detallades per districte, secció i mesa electoral. Per cada districte s'obté el total per partit, en nombre de vots.

El treball ha estat elaborat pel Servei de Sistemes d'Informació i Telecomunicacions de l'Ajuntament de Mataró, i ha estat possible gràcies al treball de tots aquells que han participat en el procés electoral. Algunes de les dades sobre les que s'ha basat són pròpies d'aquest Servei i altres s'han obtingut de la web del Ministeri de l'Interior del Govern d'Espanya.

A Mataró, 20 de novembre de 2011.



Contingut

1	Eleccions al Congrés dels Diputats i al Senat 2011	1
1.1	Partits que es presenten a les eleccions al Congrés dels Diputats	2
1.2	Candidats al Senat	3
1.3	Participació electoral	4
1.4	Resultats de l'escrutini electoral a Mataró	5
1.4.1	Nombre i percentatge de vots per partit	5
1.4.2	Nombre de vots dels candidats al Senat	6
1.5	Resultats de l'escrutini electoral a Espanya, Catalunya i Barcelona	7
1.5.1	Espanya	7
1.5.2	Catalunya	7
1.5.3	Província de Barcelona	8
1.6	Resultats per barris	9
1.6.1	Distribució sectorial de la participació	9
1.6.2	Distribució sectorial dels vots per partit	10
2	Comparació amb altres eleccions des de 1977 a 2011	12
2.1	Participació electoral en totes les eleccions	13
2.2	Resultats dels partits més votats en totes les eleccions	15
2.3	Resultats dels partits més votats en totes les eleccions generals	17
3	Resum de vots per mesos electorals	18

1 Eleccions al Congrés dels Diputats i al Senat 2011



1.1 Partits que es presenten a les eleccions al Congrés dels Diputats

La llista de candidatures proclamades davant la Junta Electoral Provincial de Barcelona en aquesta circumscripció per a les eleccions al Congrés dels Diputats i al Senat de 2011 és la següent, ordenada alfabèticament.

Sigles	Nom
ANTICAPITALISTES	ANTICAPITALISTES
CIU	CONVERGÈNCIA I UNIÓ
EB	ESCONS EN BLANC
ERC-RI.CAT	ESQUERRA REPUBLICANA DE CATALUNYA-CATALUNYA SÍ
ICV-EUiA	INICIATIVA PER CATALUNYA VERDS-ESQUERRA UNIDA I ALTERNATIVA
PACMA	PARTIT ANIMALISTA CONTRA EL MALTRACTAMENT ANIMAL
PIRATA.CAT	PIRATES DE CATALUNYA
PP	PARTIT POPULAR/PARTIDO POPULAR
PSC-PSOE	PARTIT DELS SOCIALISTES DE CATALUNYA
PxC	PLATAFORMA PER CATALUNYA
UCE	UNIFICACIÓN COMUNISTA DE ESPAÑA
UPyD	UNIÓN PROGRESO Y DEMOCRACIA



1.2 Candidats al Senat

PSC (PSC-PSOE)-ICV-EUA . ENTESA PEL PROGRÉS DE CATALUNYA

1. Mònica Almiñana Riqué
2. Jordi Guillot Miravet
3. Carles Martí Jufresa

ERC-RI.cat. Esquerra Republicana de Catalunya-Catalunya Sí

1. Moisès Broggi i Vallès
2. Mireia Ingla i Mas
3. Lluïsa Llop i Fernàndez

CiU. CONVERGÈNCIA I UNIÓ

1. Montserrat Candini i Puig
2. Jordi Torra i Vendrell
3. Josep Vives i Portell

P.P. PARTIT POPULAR/PARTIDO POPULAR

1. Manuel Reyes López
2. Domingo Beltran Arnaldos
3. Emma Salarich Matavacas

PACMA. PARTIT ANIMALISTA CONTRA EL MALTRACTAMENT ANIMAL

1. Elena Allue Tejerina
2. Joan Grimal Molins
3. Concepción Dempere Llinàs

UPyD. UNIÓN PROGRESO Y DEMOCRACIA

1. María Brosed Flores

PxC. PLATAFORMA PER CATALUNYA

1. August Armengol Rofes
2. Marta Riera Camps
3. David Parada Pérez

U.C.E. UNIFICACIÓN COMUNISTA DE ESPAÑA

1. Pilar Costa Chulio
2. Jordi Martínez Rigol
3. Francesc Sergio Ibáñez Laffort

PIRATA.CAT. PIRATES DE CATALUNYA

1. Rubén-Darío Castañé Carmona
2. Noemí Romero Panadero
3. Sergi Jordà Vera

Eb. ESCONS EN BLANC

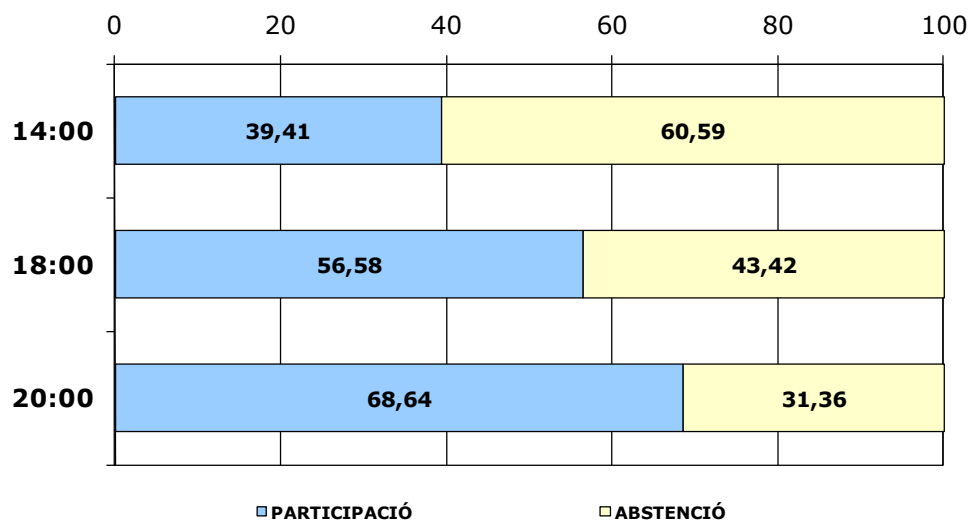
1. Jaume Ventura Rovira
2. Montserrat Camprubí Boix
3. Oriol Hernández Planas



1.3 Participació electoral

Aquests resultats mostren la participació corresponent a les 14:00 i a les 18:00 hores, i el resultat final de participació a les 20:00 hores.

Hora	Total vots	Total cens	Participació (%)	Abstenció (%)
14:00			39,41	60,59
18:00			56,58	43,42
20:00	58.389	85.069	68,64	31,36



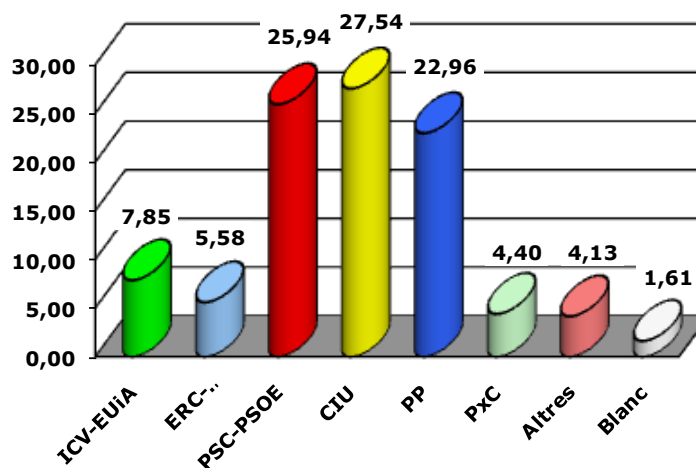


1.4 Resultats de l'escrutini electoral a Mataró

1.4.1 NOMBRE I PERCENTATGE DE VOTS PER PARTIT

Partit	Nombre de vots	% de vots
CIU	15.874	27,54
PSC-PSOE	14.948	25,94
PP	13.231	22,96
ICV-EUiA	4.522	7,85
ERC-RI.CAT	3.215	5,58
PxC	2.534	4,40
Vots en blanc	930	1,61
EB	664	1,15
UPyD	613	1,06
PACMA	400	0,69
PIRATA.CAT	398	0,69
ANTICAPITALISTES	238	0,41
UCE	68	0,12
Vots nuls	754	
Totals:	58.389	100

Resultats en % Mataró





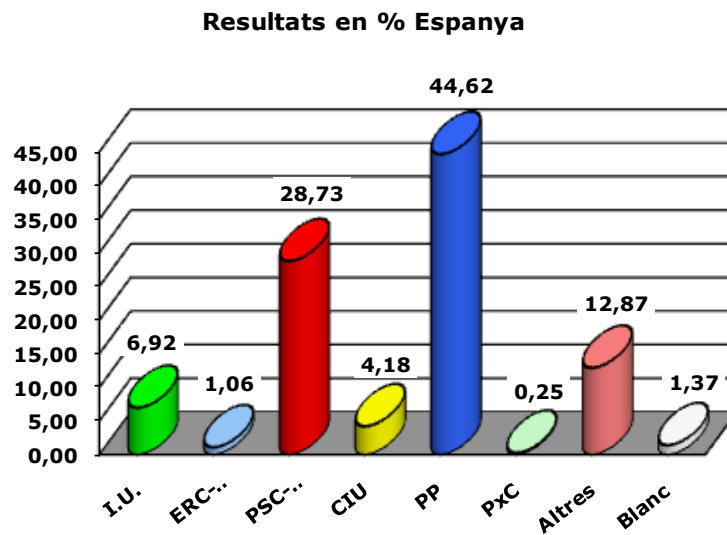
1.4.2 NOMBRE DE VOTS DELS CANDIDATS AL SENAT

Partit	Número de llista	Candidat	Número de vots
PSC-PSOE-ICV-EUA	1	Mònica Almiñana Riqué	16.451
PSC-PSOE-ICV-EUA	2	Jordi Guillot Miravet	15.813
PSC-PSOE-ICV-EUA	3	Carles Martí Jufresa	15.353
CIU	1	Montserrat Candini i Puig	14.374
CIU	2	Jordi Torra i Vendrell	13.605
CIU	3	Josep Vives i Portell	13.250
PP	1	Manuel Reyes López	11.458
PP	2	Domingo Beltran Arnaldos	11.011
PP	3	Emma Salarich Matavacas	10.896
ERC-RI.CAT	1	Moisès Broggi i Vallès	3.478
ERC-RI.CAT	2	Mireia Ingla i Mas	2.862
ERC-RI.CAT	3	Lluïsa Llop i Fernàndez	2.524
PxC	1	August Armengol Rofes	2.235
PxC	2	Marta Riera Camps	2.129
PxC	3	David Parada Pérez	1.806
EB	1	Jaume Ventura Rovira	1.354
EB	2	Montserrat Camprubí Boix	1.218
EB	3	Oriol Hernández Planas	1.098
PACMA	1	Elena Allue Tejerina	812
UPyD	1	María Brosed Flores	638
PIRATA.CAT	1	Rubén-Darío Castañé Carmona	629
PIRATA.CAT	2	Noemí Romero Panadero	509
PACMA	2	Joan Grimal Molins	492
PACMA	3	Concepción Dempere Llinàs	429
PIRATA.CAT	3	Sergi Jordà Vera	412
UCE	1	Pilar Costa Chulio	166
UCE	2	Jordi Martínez Rigol	112
UCE	3	Francesc Sergio Ibáñez Laffort	86

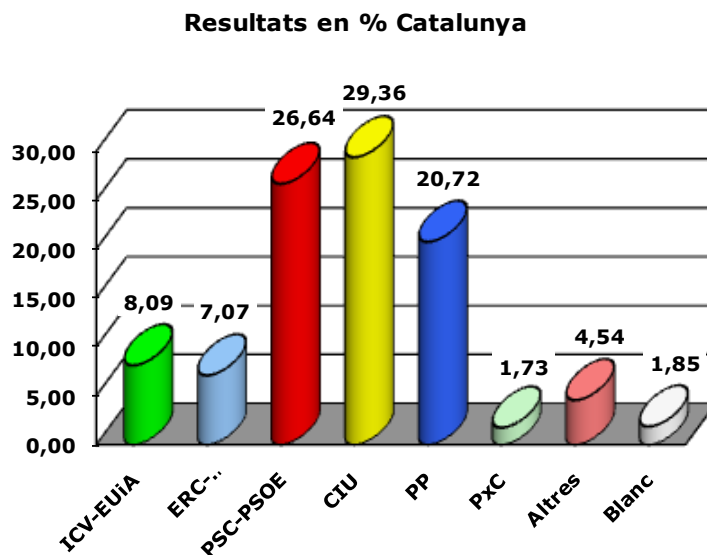


1.5 Resultats de l'escrutini electoral a Espanya, Catalunya i Barcelona

1.5.1 ESPANYA



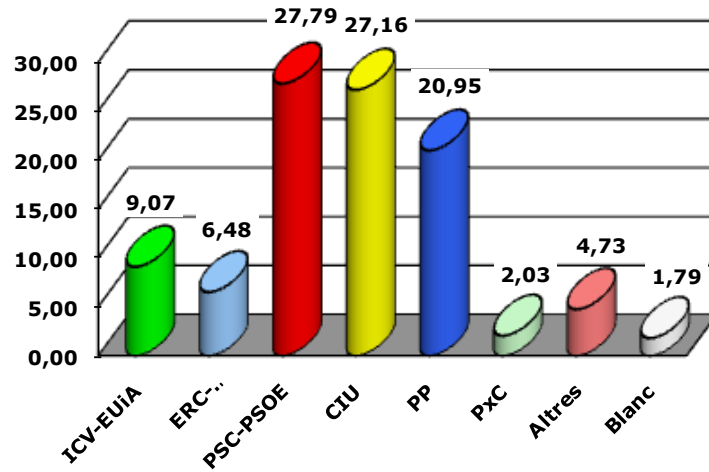
1.5.2 CATALUNYA





1.5.3 PROVÍNCIA DE BARCELONA

Resultats en % província de Barcelona

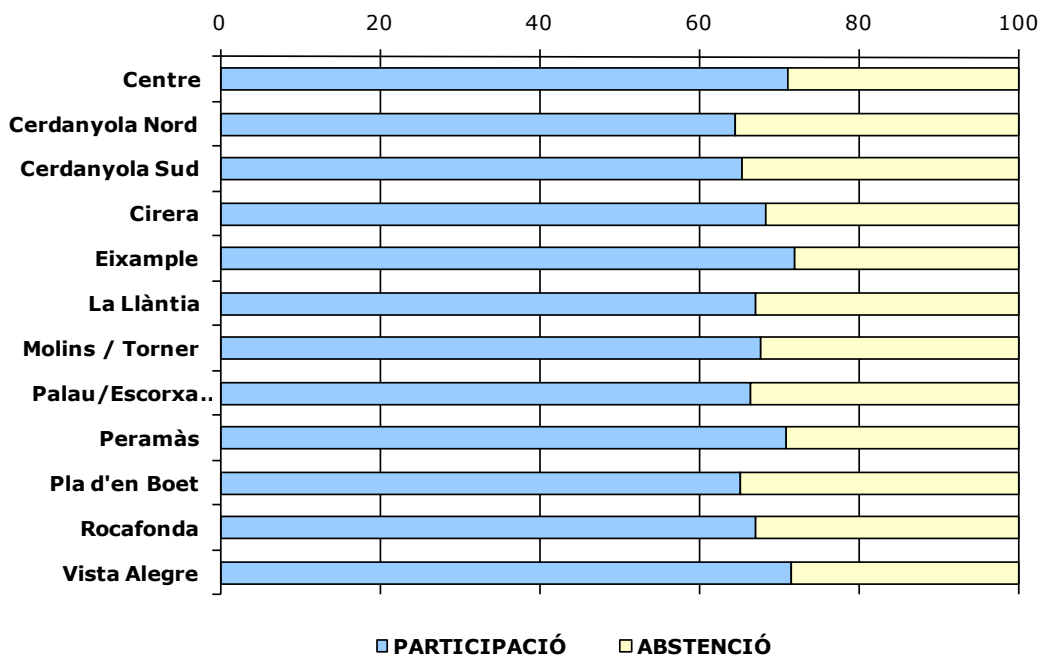




1.6 Resultats per barris

1.6.1 DISTRIBUCIÓ SECTORIAL DE LA PARTICIPACIÓ

Barri	Total vots	Total cens	% participació	% abstenció
Centre	2.278	3.198	71,23	28,77
Cerdanyola Nord	6.880	10.657	64,56	35,44
Cerdanyola Sud	5.682	8.685	65,42	34,58
Cirera	5.130	7.508	68,33	31,67
Eixample	16.192	22.508	71,94	28,06
La Llàntia	1.942	2.896	67,06	32,94
Molins / Torner	3.030	4.477	67,68	32,32
Palau/Escorxador	2.480	3.728	66,52	33,48
Peramàs	4.315	6.073	71,05	28,95
Pla d'en Boet	2.545	3.909	65,11	34,89
Rocafonda	3.988	5.945	67,08	32,92
Vista Alegre	3.927	5.485	71,60	28,40
Mataró	58.389	85.069	68,64	31,36





1.6.2 DISTRIBUCIÓ SECTORIAL DELS VOTS PER PARTIT

A continuació es mostra la distribució per barris dels vots a les diferents opcions ordenades alfabèticament, sense tenir en compte els vots nuls.

Resultats en nombre de vots

Barri	ANTICA													Total general	
	PITALIS	CIU	EB	ERC-RI.CAT	ICV-EUIA	PACMA	PIRATA.CAT	PP	PSC-PSOE	PxC	UCE	UPyD	Blanc		Vots nuls
	TES														
Centre	20	930	35	292	233	24	27	252	311	54	1	23	35	41	2.278
Cerdanyola Nord	21	1.184	64	157	483	55	40	1.900	2.261	416	15	85	113	86	6.880
Cerdanyola Sud	16	646	40	88	361	46	34	1.640	2.198	405	5	46	96	61	5.682
Cirera	13	1.106	45	153	395	36	29	1.378	1.525	234	2	88	83	43	5.130
Eixample	92	6.910	268	1.583	1.311	111	124	2.352	2.466	375	17	101	258	224	16.192
La Llàntia	2	331	21	37	146	14	12	592	598	102	3	32	35	17	1.942
Molins / Torner	14	567	35	117	285	20	28	704	932	172	2	40	51	63	3.030
Palau/Escorxador	8	654	28	137	196	17	18	589	617	116	1	18	46	35	2.480
Peramàs	13	1.148	41	242	337	28	33	989	1.162	144	3	53	62	60	4.315
Pla d'en Boet	11	508	17	99	217	19	14	629	805	117	6	41	35	27	2.545
Rocafonda	14	774	20	161	287	14	16	1.074	1.221	248	7	41	48	63	3.988
Vista Alegre	14	1.116	50	149	271	16	23	1.132	852	151	6	45	68	34	3.927
Total general:	238	15.874	664	3.215	4.522	400	398	13.231	14.948	2.534	68	613	930	754	58.389

Resultats en percentatge de vots

Barri	ANTICA													Total general	
	PITALIS	CIU	EB	ERC-RI.CAT	ICV-EUIA	PACMA	PIRATA.CAT	PP	PSC-PSOE	PxC	UCE	UPyD	Blanc		Vots nuls
	TES														
Centre	0,88%	40,83%	1,54%	12,82%	10,23%	1,05%	1,19%	11,06%	13,65%	2,37%	0,04%	1,01%	1,54%	1,80%	100,00%
Cerdanyola Nord	0,31%	17,21%	0,93%	2,28%	7,02%	0,80%	0,58%	27,62%	32,86%	6,05%	0,22%	1,24%	1,64%	1,25%	100,00%
Cerdanyola Sud	0,28%	11,37%	0,70%	1,55%	6,35%	0,81%	0,60%	28,86%	38,68%	7,13%	0,09%	0,81%	1,69%	1,07%	100,00%
Cirera	0,25%	21,56%	0,88%	2,98%	7,70%	0,70%	0,57%	26,86%	29,73%	4,56%	0,04%	1,72%	1,62%	0,84%	100,00%
Eixample	0,57%	42,68%	1,66%	9,78%	8,10%	0,69%	0,77%	14,53%	15,23%	2,32%	0,10%	0,62%	1,59%	1,38%	100,00%
La Llàntia	0,10%	17,04%	1,08%	1,91%	7,52%	0,72%	0,62%	30,48%	30,79%	5,25%	0,15%	1,65%	1,80%	0,88%	100,00%
Molins / Torner	0,46%	18,71%	1,16%	3,86%	9,41%	0,66%	0,92%	23,23%	30,76%	5,68%	0,07%	1,32%	1,68%	2,08%	100,00%
Palau/Escorxador	0,32%	26,37%	1,13%	5,52%	7,90%	0,69%	0,73%	23,75%	24,88%	4,68%	0,04%	0,73%	1,85%	1,41%	100,00%
Peramàs	0,30%	26,60%	0,95%	5,61%	7,81%	0,65%	0,76%	22,92%	26,93%	3,34%	0,07%	1,23%	1,44%	1,39%	100,00%
Pla d'en Boet	0,43%	19,96%	0,67%	3,89%	8,53%	0,75%	0,55%	24,72%	31,63%	4,60%	0,24%	1,61%	1,38%	1,06%	100,00%
Rocafonda	0,35%	19,41%	0,50%	4,04%	7,20%	0,35%	0,40%	26,93%	30,62%	6,22%	0,18%	1,03%	1,20%	1,58%	100,00%
Vista Alegre	0,36%	28,42%	1,27%	3,79%	6,90%	0,41%	0,59%	28,83%	21,70%	3,85%	0,15%	1,15%	1,73%	0,87%	100,00%

La plana següent mostra un plànol amb la distribució per barris en percentatge.



■ ICV-EUiA

■ ERC-RI.CAT

■ PSC-PSOE

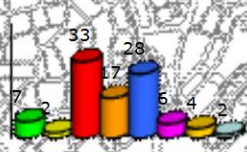
■ CIU

■ PP

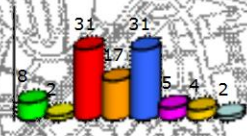
■ PxC

■ Altres

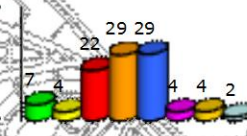
Cerdanyola N.



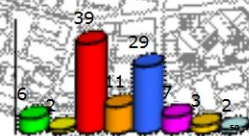
La Llàntia



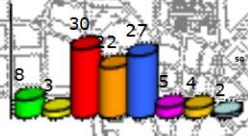
Vista Alegre



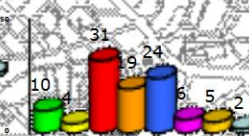
Cerdanyola S.



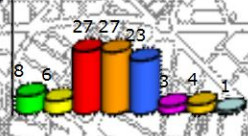
Cirera



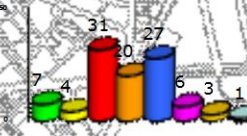
Molins/Torner



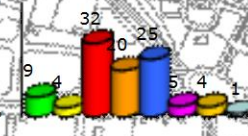
Peramàs



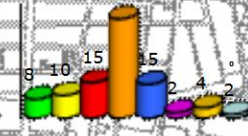
Rocafonda



Pla d'en Boet



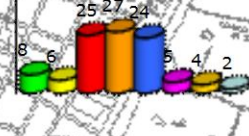
Eixample



Centre



Palau / Escorxador



2 Comparació amb altres eleccions des de 1977 a 2011

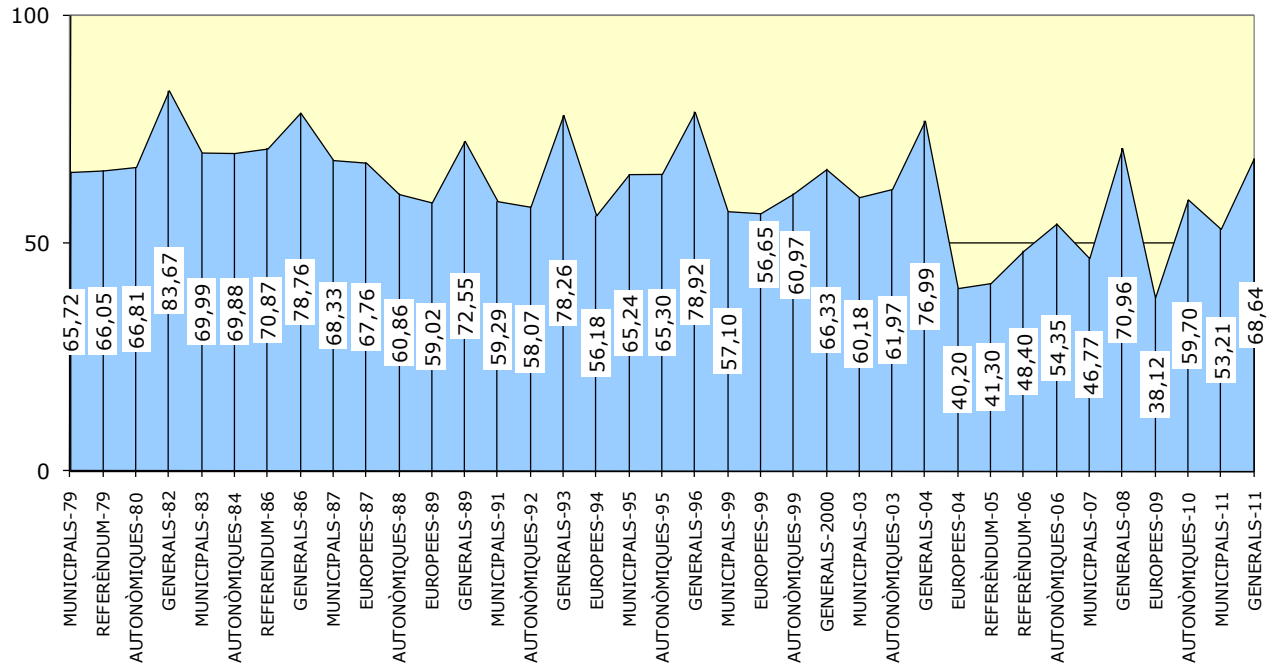


2.1 Participació electoral en totes les eleccions

	ELECTORS	VOTANTS	%	ABSTENCIÓ	%
GENERALS-77	67.000	52.000	77,61	15.000	22,39
GENERALS-79	67.739	49.060	72,43	18.679	27,57
MUNICIPALS-79	68.523	45.031	65,72	23.492	34,28
REFERÈNDUM-79	68.683	45.366	66,05	23.317	33,95
AUTONÒMIQUES-80	68.464	45.742	66,81	22.722	33,19
GENERALS-82	68.716	57.494	83,67	11.222	16,33
MUNICIPALS-83	68.663	48.056	69,99	20.607	30,01
AUTONÒMIQUES-84	69.722	48.722	69,88	21.000	30,12
REFERÈNDUM-86	70.276	49.802	70,87	20.474	29,13
GENERALS-86	70.276	55.348	78,76	14.928	21,24
MUNICIPALS-87	72.714	49.685	68,33	23.029	31,67
EUROPEES-87	72.714	49.274	67,76	23.440	32,24
AUTONÒMIQUES-88	73.333	44.632	60,86	28.701	39,14
EUROPEES-89	74.236	43.813	59,02	30.423	40,98
GENERALS-89	74.624	54.142	72,55	20.482	27,45
MUNICIPALS-91	76.329	45.259	59,29	31.070	40,71
AUTONÒMIQUES-92	77.112	44.777	58,07	32.335	41,93
GENERALS-93	78.136	61.149	78,26	16.987	21,74
EUROPEES-94	78.650	44.185	56,18	34.465	43,82
MUNICIPALS-95	79.617	51.944	65,24	27.673	34,76
AUTONÒMIQUES-95	80.393	52.494	65,30	27.899	34,70
GENERALS-96	80.724	63.710	78,92	17.014	21,08
MUNICIPALS-99	83.769	47.829	57,10	35.940	42,90
EUROPEES-99	83.766	47.451	56,65	36.315	43,35
AUTONÒMIQUES-99	83.725	51.050	60,97	32.675	39,03
GENERALS-2000	84.000	55.716	66,33	28.284	33,67
MUNICIPALS-03	84.600	50.913	60,18	33.687	39,82
AUTONÒMIQUES-03	85.088	52.732	61,97	32.356	38,03
GENERALS-04	85.172	65.570	76,99	19.602	23,01
EUROPEES-04	85.354	34.311	40,20	51.043	59,80
REFERÈNDUM-05	85.304	35.227	41,30	50.077	58,70
REFERÈNDUM-06	84.697	40.994	48,40	43.703	51,60
AUTONÒMIQUES-06	84.859	46.118	54,35	38.741	45,65
MUNICIPALS-07	85.090	39.796	46,77	45.294	53,23
GENERALS-08	84.414	59.899	70,96	24.515	29,04
EUROPEES-09	84.574	32.238	38,12	52.336	61,88
AUTONÒMIQUES-10	84.608	50.511	59,70	34.097	40,30
MUNICIPALS-11	85.235	45.355	53,21	39.880	46,79
GENERALS-11	85.069	58.389	68,64	26.680	31,36



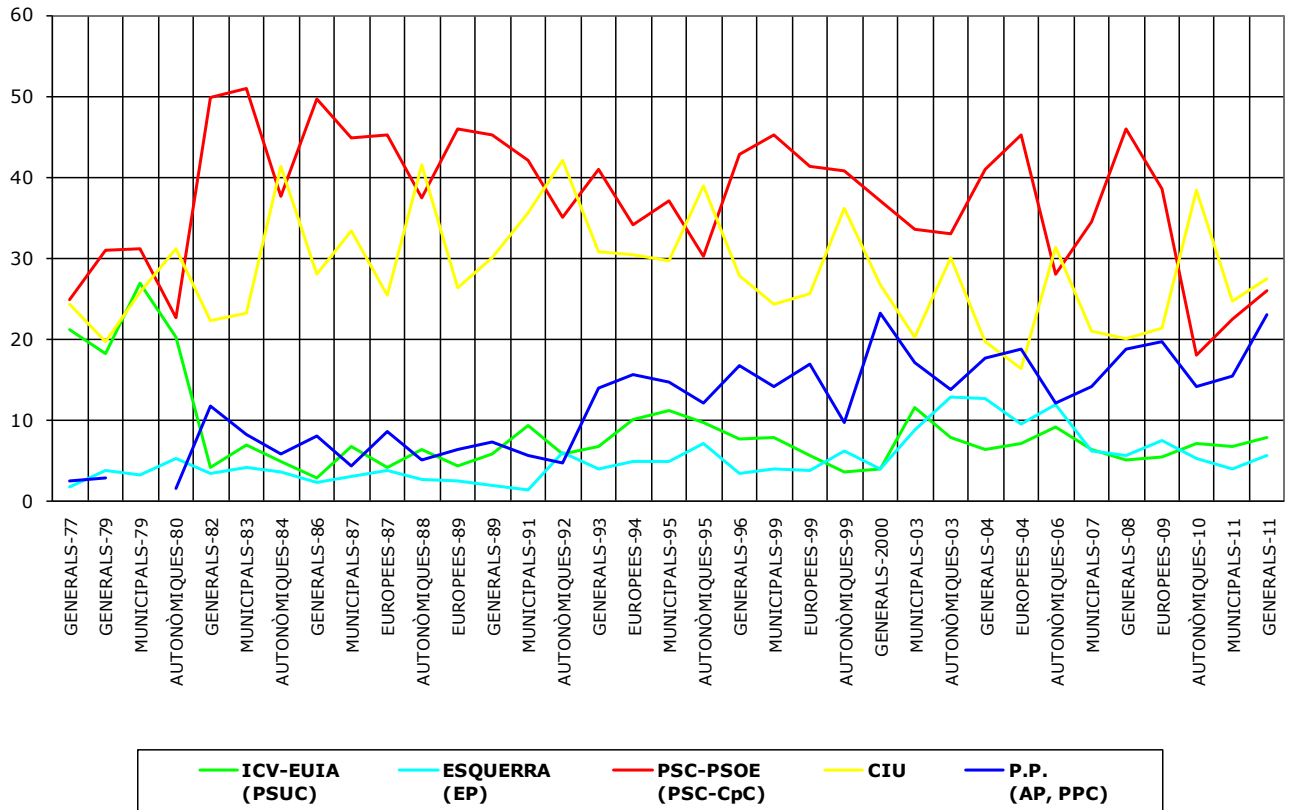
Participació Electoral





2.2 Resultats dels partits més votats en totes les eleccions

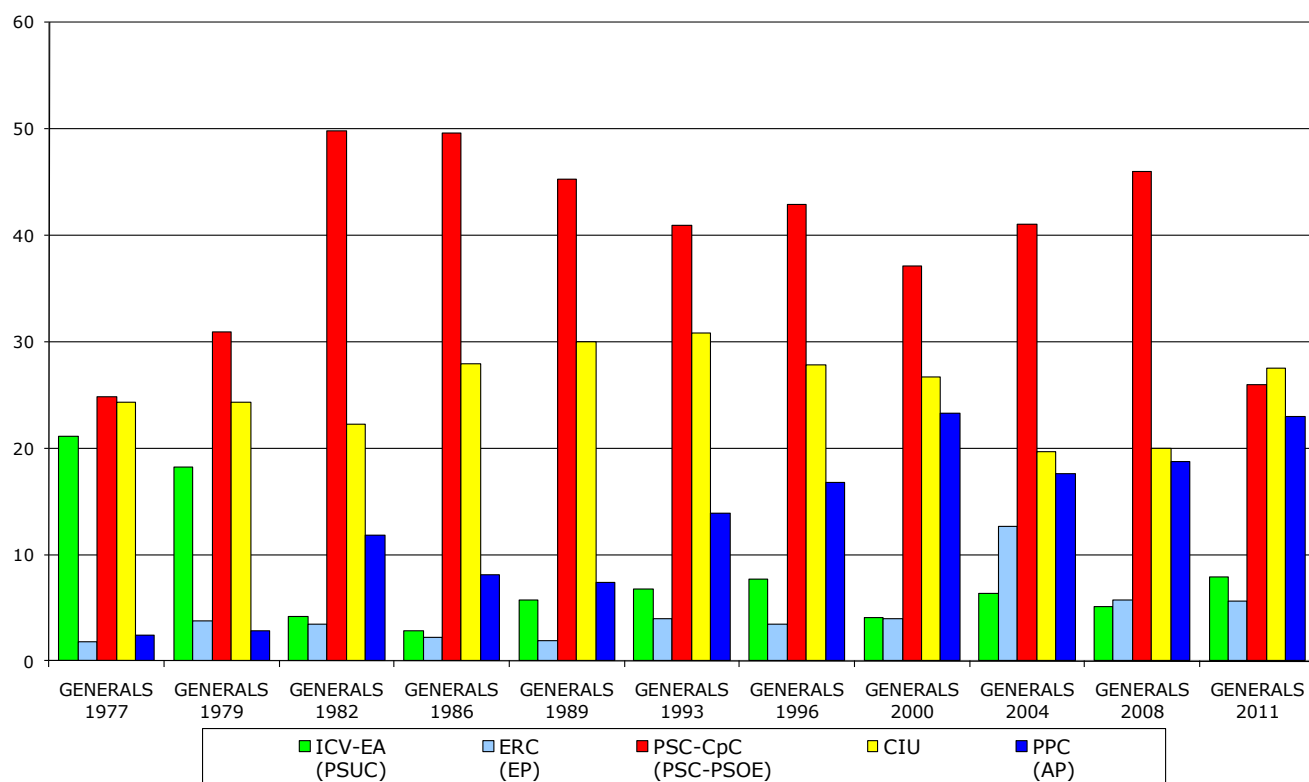
	ICV-EUIA (PSUC)	ESQUERRA (EP)	PSC-PSOE (PSC-CpC)	CIU	P.P. (AP, PPC)
GENERALS-77	21,16	1,78	24,87	24,31	2,43
GENERALS-79	18,24	3,72	30,92	19,77	2,81
MUNICIPALS-79	26,85	3,21	31,26	25,73	
AUTONÒMIQUES-80	20,20	5,36	22,74	31,23	1,67
GENERALS-82	4,16	3,43	49,82	22,22	11,81
MUNICIPALS-83	6,93	4,24	51,03	23,17	8,25
AUTONÒMIQUES-84	4,90	3,68	37,74	41,33	5,83
GENERALS-86	2,89	2,24	49,60	27,98	8,14
MUNICIPALS-87	6,85	3,13	44,90	33,34	4,38
EUROPEES-87	4,26	3,71	45,21	25,43	8,55
AUTONÒMIQUES-88	6,48	2,63	37,50	41,56	5,05
EUROPEES-89	4,39	2,42	46,05	26,44	6,40
GENERALS-89	5,78	1,91	45,25	30,00	7,40
MUNICIPALS-91	9,29	1,41	42,14	35,67	5,64
AUTONÒMIQUES-92	5,83	6,09	35,06	42,09	4,79
GENERALS-93	6,74	3,94	40,96	30,83	13,91
EUROPEES-94	10,17	4,89	34,19	30,41	15,65
MUNICIPALS-95	11,24	4,86	37,15	29,61	14,70
AUTONÒMIQUES-95	9,65	7,19	30,21	38,92	12,13
GENERALS-96	7,67	3,45	42,90	27,83	16,79
MUNICIPALS-99	7,95	4,06	45,14	24,34	14,09
EUROPEES-99	5,64	3,73	41,35	25,56	16,96
AUTONÒMIQUES-99	3,61	6,21	40,77	36,21	9,73
GENERALS-2000	4,04	3,99	37,12	26,74	23,28
MUNICIPALS-03	11,62	8,74	33,56	20,28	17,11
AUTONÒMIQUES-03	7,85	12,95	32,95	30,03	13,76
GENERALS-04	6,40	12,64	41,03	19,69	17,60
EUROPEES-04	7,21	9,50	45,20	16,43	18,84
AUTONÒMIQUES-06	9,24	11,97	28,11	31,28	12,15
MUNICIPALS-07	6,42	6,15	34,48	21,04	14,19
GENERALS-08	5,07	5,71	46,02	19,99	18,70
EUROPEES-09	5,38	7,47	38,55	21,40	19,76
AUTONÒMIQUES-10	7,04	5,30	17,98	38,48	14,18
MUNICIPALS-11	6,80	3,97	22,44	24,78	15,43
GENERALS-11	7,85	5,58	25,94	27,54	22,96





2.3 Resultats dels partits més votats en totes les eleccions generals

	ICV-EA (PSUC)	ERC (EP)	PSC-CpC (PSC-PSOE)	CIU	PPC (AP)
GENERALS 1977	21,16	1,78	24,87	24,31	2,43
GENERALS 1979	18,24	3,72	30,92	24,31	2,81
GENERALS 1982	4,16	3,42	49,82	22,22	11,81
GENERALS 1986	2,89	2,24	49,60	27,98	8,14
GENERALS 1989	5,78	1,91	45,25	30,00	7,40
GENERALS 1993	6,74	3,94	40,96	30,83	13,91
GENERALS 1996	7,67	3,45	42,90	27,83	16,79
GENERALS 2000	4,04	3,99	37,12	26,74	23,28
GENERALS 2004	6,40	12,64	41,03	19,69	17,60
GENERALS 2008	5,07	5,71	46,02	19,99	18,70
GENERALS 2011	7,85	5,58	25,94	27,54	22,96



3 Resum de vots per meses electorals

Vots		Opció-sigles																
Districte	Secció	Mesa	CiU	PIRATA.CA		PxC	Vots nuls	ANTI-CAPITA-LISTES	EB	ERC-RI.CAT	ICV-EUiA	PACMA	PP	PSC-PSOE	UCE	Total		
				Blanc	T											UPyD	general	
01	001																	
		U	243	8	6	8	3	7	6	48	54	5	58	60	1	3	510	
	Total 001		243	8	6	8	3	7	6	48	54	5	58	60	1	3	510	
	002																	
		A	190	9	6	5	3	2	6	59	27	9	34	61	0	0	411	
		B	200	7	2	3	7	1	6	50	48	1	41	63	1	3	433	
	Total 002		390	16	8	8	10	3	12	109	75	10	75	124	1	3	844	
	003																	
		A	193	8	6	5	4	4	5	40	24	4	37	35	0	2	367	
		B	158	4	4	7	10	1	4	53	30	3	47	45	0	1	367	
	Total 003		351	12	10	12	14	5	9	93	54	7	84	80	0	3	734	
	004																	
		U	386	5	7	8	12	2	14	103	62	9	97	54	0	1	760	
	Total 004		386	5	7	8	12	2	14	103	62	9	97	54	0	1	760	
	005																	
		A	222	8	4	4	8	1	15	62	36	2	59	52	0	0	473	
		B	235	4	1	14	5	4	6	67	37	0	52	34	0	1	460	
	Total 005		457	12	5	18	13	5	21	129	73	2	111	86	0	1	933	
	006																	
		A	288	12	7	20	11	0	6	59	40	5	64	72	0	2	586	
		B	180	8	2	3	5	3	8	30	38	1	69	73	1	2	423	
		C	258	5	7	16	4	2	15	53	45	2	86	62	0	3	558	
	Total 006		726	25	16	39	20	5	29	142	123	8	219	207	1	7	1.567	
	007																	
	A	197	5	6	7	11	2	8	59	33	3	54	46	2	1	434		
	B	236	15	2	8	10	3	7	56	48	1	61	66	0	3	516		
Total 007		433	20	8	15	21	5	15	115	81	4	115	112	2	4	950		
008																		
	U	169	7	2	6	5	4	7	42	30	3	36	47	1	1	360		
Total 008		169	7	2	6	5	4	7	42	30	3	36	47	1	1	360		
Total 01			3.155	105	62	114	98	36	113	781	552	48	795	770	6	23	6.658	
02	001																	
		A	225	11	2	12	9	0	9	61	49	3	63	81	0	2	527	
		B	239	11	7	11	11	3	10	59	56	3	95	102	0	2	609	
	Total 001		464	22	9	23	20	3	19	120	105	6	158	183	0	4	1.136	
	002																	
		U	203	7	4	4	8	2	13	47	37	4	85	98	1	3	516	
	Total 002		203	7	4	4	8	2	13	47	37	4	85	98	1	3	516	
	003																	
		U	153	13	6	30	3	2	7	35	43	3	144	115	0	4	558	
	Total 003		153	13	6	30	3	2	7	35	43	3	144	115	0	4	558	
	004																	
		U	58	3	0	7	2	0	4	9	25	0	61	83	0	2	254	
	Total 004		58	3	0	7	2	0	4	9	25	0	61	83	0	2	254	

Districte	Secció	Mesa	PIRATA.CA			PxC	Vots nuls	ANTI-CAPITA-LISTES	EB	ERC-RI.CAT	ICV-EUiA	PACMA	PP	PSC-PSOE	UCE	Total	
			CiU	Blanc	T											UPyD	general
02	005	A	151	12	5	23	6	1	3	25	28	1	112	111	0	4	482
		B	166	5	6	24	12	4	10	28	55	7	112	119	0	2	550
	Total 005	317	17	11	47	18	5	13	53	83	8	224	230	0	6	1.032	
	006	A	65	6	0	11	4	1	2	17	16	5	72	98	1	5	303
		B	61	7	1	21	8	0	2	23	29	1	88	91	0	1	333
	Total 006	126	13	1	32	12	1	4	40	45	6	160	189	1	6	636	
	007	U	255	11	6	32	5	4	17	79	58	7	119	141	3	5	742
	Total 007	255	11	6	32	5	4	17	79	58	7	119	141	3	5	742	
	008	A	173	3	4	14	2	0	8	31	35	4	63	39	0	3	379
		B	179	9	3	10	4	3	5	33	49	0	52	55	0	2	404
	Total 008	352	12	7	24	6	3	13	64	84	4	115	94	0	5	783	
	009	A	132	2	3	19	6	1	3	46	43	3	40	52	1	2	353
		B	183	3	2	5	5	4	6	48	44	6	51	69	0	4	430
	Total 009	315	5	5	24	11	5	9	94	87	9	91	121	1	6	783	
	010	U	264	18	12	18	16	10	17	105	92	8	77	110	0	14	761
	Total 010	264	18	12	18	16	10	17	105	92	8	77	110	0	14	761	
	011	A	185	6	2	9	9	3	7	50	36	5	49	63	0	2	426
B		184	5	4	8	11	2	11	58	31	4	41	70	1	5	435	
Total 011	369	11	6	17	20	5	18	108	67	9	90	133	1	7	861		
012	U	271	11	3	18	15	3	8	35	50	3	115	95	1	4	632	
Total 012	271	11	3	18	15	3	8	35	50	3	115	95	1	4	632		
Total 02			3.147	143	70	276	136	43	142	789	776	67	1.439	1.592	8	66	8.694
03	001	U	170	8	3	24	10	3	4	46	35	2	148	154	1	4	612
		Total 001	170	8	3	24	10	3	4	46	35	2	148	154	1	4	612
	002	U	77	3	3	34	11	1	1	16	37	0	135	207	0	2	527
	Total 002	77	3	3	34	11	1	1	16	37	0	135	207	0	2	527	
	003	U	98	8	3	44	21	8	3	15	32	0	179	178	0	4	593
	Total 003	98	8	3	44	21	8	3	15	32	0	179	178	0	4	593	
	004	A	44	2	2	26	1	1	0	11	25	1	100	123	0	3	339
		B	57	7	1	23	4	0	1	16	42	3	117	170	3	15	459
	Total 004	101	9	3	49	5	1	1	27	67	4	217	293	3	18	798	
	005	A	35	4	0	35	2	1	0	5	26	2	88	86	0	1	285
		B	31	3	2	35	1	0	1	12	24	2	116	122	0	4	353
	Total 005	66	7	2	70	3	1	1	17	50	4	204	208	0	5	638	

Districte	Secció	Mesa	PIRATA.CA		PxC	Vots nuls	ANTI-CAPITA-LISTES	EB	ERC-RI.CAT	ICV-EUiA	PACMA	PP	PSC-PSOE	UCE	Total		
			CiU	Blanc											T	UPyD	general
03	006	A	69	5	5	25	5	1	3	11	39	1	117	87	0	6	374
		B	103	9	2	26	9	0	7	18	40	2	140	114	1	3	474
	Total 006	172	14	7	51	14	1	10	29	79	3	257	201	1	9	848	
	007	A	40	6	1	15	5	0	3	10	32	0	71	95	0	2	280
		B	61	8	3	28	6	1	3	17	51	4	92	112	0	2	388
	Total 007	101	14	4	43	11	1	6	27	83	4	163	207	0	4	668	
	008	U	73	8	7	41	13	1	3	4	43	6	139	246	0	7	591
		Total 008	73	8	7	41	13	1	3	4	43	6	139	246	0	7	591
	009	A	88	7	2	16	9	4	7	6	37	0	61	86	0	5	328
		B	77	2	1	20	8	3	6	21	29	4	109	92	0	6	378
		C	72	4	8	23	6	4	6	12	35	1	112	118	0	6	407
	Total 009	237	13	11	59	23	11	19	39	101	5	282	296	0	17	1.113	
	010	U	204	6	0	7	4	3	3	28	29	4	90	48	0	5	431
		Total 010	204	6	0	7	4	3	3	28	29	4	90	48	0	5	431
	011	A	124	9	0	14	0	0	5	22	30	1	89	72	1	2	369
		B	138	4	2	13	13	0	5	18	36	3	102	109	2	6	451
	Total 011	262	13	2	27	13	0	10	40	66	4	191	181	3	8	820	
	012	A	177	9	3	6	5	0	4	22	10	1	131	42	1	1	412
		B	224	6	0	11	2	1	3	32	14	2	123	56	0	1	475
Total 012	401	15	3	17	7	1	7	54	24	3	254	98	1	2	887		
013	A	127	7	2	18	5	3	7	18	28	3	104	123	0	4	449	
	B	140	7	2	13	1	2	5	17	46	2	160	110	1	8	514	
	C	143	13	2	23	3	3	10	15	37	3	147	122	1	9	531	
Total 013	410	27	6	54	9	8	22	50	111	8	411	355	2	21	1.494		
014	U	133	12	7	29	4	4	11	16	57	2	210	198	2	13	698	
	Total 014	133	12	7	29	4	4	11	16	57	2	210	198	2	13	698	
Total 03			2.505	157	61	549	148	44	101	408	814	49	2.880	2.870	13	119	10.718
04	001	U	156	16	6	29	16	1	7	47	58	5	120	183	2	12	658
		Total 001	156	16	6	29	16	1	7	47	58	5	120	183	2	12	658
	002	A	31	2	0	19	3	0	4	4	21	3	81	116	0	10	294
		B	28	7	0	26	3	3	0	9	36	4	108	161	0	5	390
	Total 002	59	9	0	45	6	3	4	13	57	7	189	277	0	15	684	
	003	U	47	11	3	22	6	0	4	7	42	3	148	191	1	3	488
Total 003		47	11	3	22	6	0	4	7	42	3	148	191	1	3	488	

Districte	Secció	Mesa	PIRATA.CA		PxC	Vots nuls	ANTI-CAPITA-LISTES	EB	ERC-RI.CAT	ICV-EUiA	PACMA	PP	PSC-PSOE	UCE	Total		
			CiU	Blanc											T	UPyD	general
04	004	A	76	10	4	25	3	1	3	10	31	4	112	121	0	8	408
		B	103	5	1	22	1	2	3	9	26	4	129	164	1	6	476
		C	118	6	2	24	1	3	1	17	35	2	122	144	0	8	483
		Total 004	297	21	7	71	5	6	7	36	92	10	363	429	1	22	1.367
	005	A	62	11	3	23	1	0	8	5	38	5	96	109	0	4	365
		B	97	9	4	22	10	2	8	9	36	3	134	147	0	11	492
		C	88	10	4	28	4	0	4	15	27	3	160	141	1	7	492
		Total 005	247	30	11	73	15	2	20	29	101	11	390	397	1	22	1.349
	006	A	119	8	6	6	4	1	5	20	32	1	109	82	0	7	400
		B	139	2	5	11	5	1	7	24	38	3	135	86	0	8	464
		Total 006	258	10	11	17	9	2	12	44	70	4	244	168	0	15	864
	007	U	84	5	1	29	2	0	1	8	45	3	202	201	2	10	593
		Total 007	84	5	1	29	2	0	1	8	45	3	202	201	2	10	593
	008	U	218	13	2	36	4	0	9	28	50	5	178	149	0	15	707
		Total 008	218	13	2	36	4	0	9	28	50	5	178	149	0	15	707
	009	A	113	7	3	14	7	2	3	14	39	6	103	150	0	9	470
		B	114	12	3	29	6	0	6	11	45	1	153	161	0	9	550
		Total 009	227	19	6	43	13	2	9	25	84	7	256	311	0	18	1.020
	Total 04		1.593	134	47	365	76	16	73	237	599	55	2.090	2.306	7	132	7.730
05	001	A	101	7	3	15	10	1	11	16	25	1	92	98	3	6	389
		B	94	7	2	22	7	0	11	14	36	1	98	145	0	4	441
		C	118	3	3	17	5	0	6	23	31	3	112	127	4	8	460
		Total 001	313	17	8	54	22	1	28	53	92	5	302	370	7	18	1.290
	002	A	65	9	4	25	8	1	3	5	27	3	109	123	2	3	387
		B	83	5	2	36	7	4	3	6	35	7	115	137	1	9	450
	Total 002	148	14	6	61	15	5	6	11	62	10	224	260	3	12	837	
	003	A	63	4	0	23	4	1	0	4	26	3	97	128	0	4	357
		B	53	10	3	29	5	1	3	14	32	2	129	141	0	4	426
	Total 003	116	14	3	52	9	2	3	18	58	5	226	269	0	8	783	
	004	A	50	5	1	16	4	0	1	7	20	1	98	124	0	8	335
		B	52	3	2	30	3	1	0	5	35	5	87	132	0	4	359
	Total 004	102	8	3	46	7	1	1	12	55	6	185	256	0	12	694	
	005	U	61	9	2	27	2	0	1	14	32	3	133	136	1	5	426
		Total 005	61	9	2	27	2	0	1	14	32	3	133	136	1	5	426
	006	A	41	8	1	21	4	0	3	5	17	3	81	105	0	3	292
		B	46	4	1	35	2	1	5	3	19	1	93	109	1	5	325
		Total 006	87	12	2	56	6	1	8	8	36	4	174	214	1	8	617

Districte	Secció	Mesa	PIRATA.CA			PxC	Vots nuls	ANTI-CAPITA-LISTES	EB	ERC-RI.CAT	ICV-EUiA	PACMA	PP	PSC-PSOE	UCE	UPyD	Total general
			CiU	Blanc	T												
05	007	A	44	2	1	26	1	2	3	0	30	2	124	129	0	4	368
		B	47	8	2	30	8	2	2	6	23	2	130	163	0	1	424
	Total 007		91	10	3	56	9	4	5	6	53	4	254	292	0	5	792
	008	U	70	13	1	44	1	0	6	6	25	3	184	173	0	6	532
	Total 008		70	13	1	44	1	0	6	6	25	3	184	173	0	6	532
	009	U	60	5	0	43	9	0	1	8	24	9	133	196	1	1	490
	Total 009		60	5	0	43	9	0	1	8	24	9	133	196	1	1	490
	010	U	33	3	1	20	2	0	1	8	13	4	79	76	0	1	241
	Total 010		33	3	1	20	2	0	1	8	13	4	79	76	0	1	241
	011	A	28	5	0	26	3	0	5	3	14	2	88	140	2	3	319
		B	30	8	9	14	4	2	1	2	23	1	106	141	0	1	342
	Total 011		58	13	9	40	7	2	6	5	37	3	194	281	2	4	661
	012	U	79	18	0	46	5	0	7	7	44	8	166	266	2	6	654
	Total 012		79	18	0	46	5	0	7	7	44	8	166	266	2	6	654
	013	A	39	2	6	39	3	0	3	3	29	2	115	184	0	5	430
		B	40	6	3	38	4	1	6	9	31	3	147	173	0	6	467
	Total 013		79	8	9	77	7	1	9	12	60	5	262	357	0	11	897
	014	U	26	1	0	18	4	3	0	10	19	0	69	115	0	2	267
	Total 014		26	1	0	18	4	3	0	10	19	0	69	115	0	2	267
015	U	92	11	2	25	8	1	3	14	35	9	167	159	1	3	530	
Total 015		92	11	2	25	8	1	3	14	35	9	167	159	1	3	530	
016	U	93	13	7	32	6	2	3	10	33	4	164	206	0	2	575	
Total 016		93	13	7	32	6	2	3	10	33	4	164	206	0	2	575	
017	U	63	14	4	29	3	6	3	12	38	2	138	189	0	6	507	
Total 017		63	14	4	29	3	6	3	12	38	2	138	189	0	6	507	
018	U	22	4	4	18	3	0	1	4	18	4	40	105	0	0	223	
Total 018		22	4	4	18	3	0	1	4	18	4	40	105	0	0	223	
019	U	65	7	3	14	11	0	1	10	30	4	121	148	0	4	418	
Total 019		65	7	3	14	11	0	1	10	30	4	121	148	0	4	418	
020	A	42	4	1	21	2	0	1	7	20	2	81	108	1	1	291	
	B	56	3	4	15	2	5	7	2	20	4	81	130	0	4	333	
Total 020		98	7	5	36	4	5	8	9	40	6	162	238	1	5	624	
021	U	74	8	2	27	7	3	3	8	40	3	163	153	1	12	504	
Total 021		74	8	2	27	7	3	3	8	40	3	163	153	1	12	504	
Total 05			1.830	209	74	821	147	37	104	245	844	101	3.540	4.459	20	131	12.562

Districte	Secció	Mesa	PIRATA.CA		PxC	Vots nuls	ANTI-	EB	ERC-	ICV-EUiA	PACMA	PP	PSC-PSOE	UCE	Total		
			CiU	Blanc			T		CAPITA-						RI.CAT	UPyD	general
06	001	A	185	6	4	6	5	3	5	36	43	3	114	88	0	12	510
		B	240	7	7	14	6	5	11	52	51	4	116	123	1	9	646
	Total 001		425	13	11	20	11	8	16	88	94	7	230	211	1	21	1.156
	002	U	171	9	2	8	2	5	8	33	39	6	81	101	0	2	467
	Total 002		171	9	2	8	2	5	8	33	39	6	81	101	0	2	467
	003	A	221	7	2	17	6	4	8	46	37	3	83	90	1	1	526
		B	252	6	5	14	10	2	5	50	41	5	84	77	0	6	557
	Total 003		473	13	7	31	16	6	13	96	78	8	167	167	1	7	1.083
	004	A	169	8	4	11	8	3	7	41	24	4	44	53	0	1	377
		B	193	11	3	12	8	1	3	42	34	1	62	60	1	2	433
	Total 004		362	19	7	23	16	4	10	83	58	5	106	113	1	3	810
	005	A	108	6	2	23	4	2	3	22	33	3	125	156	0	7	494
		B	105	9	5	15	17	0	7	21	43	2	134	153	0	7	518
	Total 005		213	15	7	38	21	2	10	43	76	5	259	309	0	14	1.012
	006	A	159	11	4	12	10	0	4	36	38	1	89	105	1	3	473
		B	184	2	4	9	3	3	3	37	42	6	84	104	0	3	484
	Total 006		343	13	8	21	13	3	7	73	80	7	173	209	1	6	957
	007	A	95	2	2	13	5	2	3	21	22	3	95	112	0	5	380
		B	100	13	3	9	3	0	9	21	36	2	121	139	0	8	464
	Total 007		195	15	5	22	8	2	12	42	58	5	216	251	0	13	844
	008	A	104	9	4	25	8	2	1	16	39	4	112	147	1	7	479
		B	128	6	4	22	6	2	9	33	53	4	143	123	0	9	542
	Total 008		232	15	8	47	14	4	10	49	92	8	255	270	1	16	1.021
	009	U	101	8	4	23	2	1	2	13	34	3	91	123	1	7	413
	Total 009		101	8	4	23	2	1	2	13	34	3	91	123	1	7	413
	010	A	83	1	2	25	9	2	1	26	32	3	100	113	0	9	406
		B	95	4	3	16	8	0	5	16	33	2	106	102	1	7	398
		C	96	10	0	20	2	3	6	17	40	3	94	131	1	7	430
	Total 010		274	15	5	61	19	5	12	59	105	8	300	346	2	23	1.234
	011	A	171	12	5	20	5	4	6	33	33	3	99	116	0	3	510
		B	158	7	2	25	6	4	8	26	43	3	91	144	1	8	526
		C	228	12	3	21	6	7	12	55	38	1	95	132	1	4	615
	Total 011		557	31	10	66	17	15	26	114	114	7	285	392	2	15	1.651
	012	A	65	4	3	15	3	2	1	15	31	4	125	159	1	5	433
		B	68	8	2	18	3	3	2	12	47	4	113	177	2	6	465
	Total 012		133	12	5	33	6	5	3	27	78	8	238	336	3	11	898

Districte	Secció	Mesa	CiU	Blanc	PIRATA.CA T	PxC	Vots nuls	ANTI- CAPITA- LISTES	EB	ERC- RI.CAT	ICV-EUiA	PACMA	PP	PSC-PSOE	UCE	UPyD	Total general
06	013																
		U	165	4	5	16	4	2	2	35	31	3	86	123	1	4	481
	Total 013		165	4	5	16	4	2	2	35	31	3	86	123	1	4	481
Total 06			3.644	182	84	409	149	62	131	755	937	80	2.487	2.951	14	142	12.027
Total general			15.874	930	398	2.534	754	238	664	3.215	4.522	400	13.231	14.948	68	613	58.389