
PROVA ÀMBIT MOBILITAT I TRANSPORT

Procés selectiu per a la creació d'una llista d'espera per cobrir contractacions temporals i nomenaments interins de l'Ajuntament de Mataró de llocs de treball del grup A, d'Enginyer/a, subgrup A1, i d'Enginyer/a Tècnic/a, subgrup A2.

EXP: 2023/000002752

INSTRUCCIONS DE CARÀCTER GENERAL:

- L'identificador és el vostre **DNI SENSE LA LLETRA**. En els fulls que entregueu no s'haurà de posar cap nom, cognom, altre símbol o paraula, en cas de fer-ho s'invalidarà la prova.
- La prova s'ha de respondre en bolígraf blau o negre, no es pot fer servir llapis ni retoladors. No es pot fer servir tipex.
- No es pot consultar material de suport.
- Les bosses, documentació, etc. han d'estar al terra.
- Els telèfons mòbils, smartphones, smartwatches, tablets, etc. hauran d'estar apagats durant la realització de la prova.
- No es pot començar la prova fins que es doni l'ordre.
- És molt important que estigueu en silenci durant la realització de la prova.
- Heu de respondre en el full de respostes, tota resposta que poseu en el quadernet de preguntes no es corregirà.
- **Davant de qualsevol actitud sospitosa es marcarà la prova i l'òrgan de selecció decidirà sobre la continuació de la vostra participació en el procés.**
- **Un cop finalitzeu la prova el personal de suport us recollirà l'examen i podreu marxar.**

INSTRUCCIONS DE LA PROVA:

- La prova és eliminatòria. Té una puntuació total de 20 punts. És necessari obtenir una puntuació mínima de 10 punts per superar-la.
- La prova consta de 30 preguntes tipus test més 4 preguntes de reserva. Les de reserva només es valoraran en cas que l'òrgan acordi l'anul·lació d'alguna de les 30 primeres.
- Les preguntes correctes sumen 0,666 punts.
- Les preguntes incorrectes resten 0,166 punts.
- Les preguntes en blanc no resten.
- Durada de la prova: 2 hores.

PROVA:

1. En els armaris on hi ha el regulador semafòric d'una cruïlla, sol haver-hi una 'clau de guàrdia', generalment reservada per a la Policia. Aquesta clau té dues posicions com a mínim: la posició 'Repós' que és quan la clau no actua sobre el regulador, i la posició:
 - a) 'Vermell fix': tots els semàfors de la cruïlla es posen en vermell
 - b) 'Intermitència': tots els semàfors apagats excepte els grocs de vehicles i protecció de vianants que es posen en intermitència
 - c) 'Apagat': tots els semàfors de la cruïlla romanen apagats
 - d) 'Ràpida': el cicle del semàfor es fa més curt i les fases canvien més ràpidament

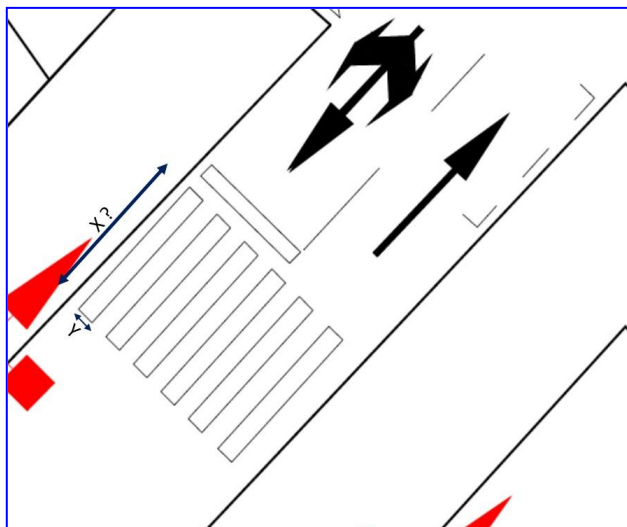
2. En general, els semàfors acústics per invidents s'activen:
 - a) Previ avís telefònic al centre de control avisant de l'hora aproximada de pas
 - b) Mitjançant un comandament a distància
 - c) No s'activen, emeten contínuament el senyal acústic
 - d) No existeixen semàfors acústics per invidents

3. Quants senyals acústics diferents (sense tenir en compte el volum) ha d'emetre un semàfor acústic per invidents que no emeti missatges parlats:
 - a) Només emet un senyal acústic igual en tota la fase verda de vianants
 - b) Dos: el de pas en verd i el de intermitència de pas
 - c) Tres: el de confirmació de demanda, el de pas en verd i el de intermitència verda de pas
 - d) Dos: el de confirmació de demanda i el de pas en verd

4. És obligatori utilitzar pintures reflectants en les marques viàries en l'àmbit urbà?
 - a) Només les de color groc i les de zona blava
 - b) Si, totes les marques viàries
 - c) Només les blanques dels passos de vianants
 - d) No és obligatori però és recomanable les marques viàries blanques

5. Es pot senyalitzar un pas de vianants en una carretera on hi hagi senyalitzada la velocitat màxima 80 km/h?
 - a) Sempre, en qualsevol cas
 - b) Només si el pas de vianants està protegit per regulació semafòrica
 - c) En cap cas
 - d) Només en vies d'un únic sentit

6. Si pintem un pas de vianants en una calçada de 6 metres d'amplada, quina és l'amplada (Y) de cadascuna de les franges blanques?



- a) 0,3 metres
b) 0,4 metres
c) 0,5 metres
d) 0,6 metres
7. En el cas de la pregunta anterior, quina és la longitud mínima (X) del pas de vianants?
- a) 3 metres
b) 4 metres
c) 5 metres
d) 6 metres
8. Quines són les dimensions mínimes d'un estacionament reservat per a persones amb mobilitat reduïda en línia?
- a) 4 m de longitud x 2,20 m d'amplada
b) 4,5 m de longitud x 2,20 m d'amplada
c) 5 m de longitud x 2,20 m d'amplada
d) 6 m de longitud x 3 m d'amplada
9. Si a Mataró hi ha 89 llicències de taxi, quin és el nombre mínim de llicències que han de correspondre amb taxis adaptats per a persones amb discapacitat?
- a) 3 llicències
b) 5 llicències
c) 9 llicències
d) 18 llicències

10. Un arxiu shapefile o capa vectorial és:

- a) Una fulla de càlcul amb el camp data i hora
- b) Un document de text amb una fotografia insertada
- c) Un arxiu on es guarda la informació dels elements gràfics i els seus tributs associats
- d) Un programa de codi que es pot obrir amb Python

11. Quin és el codi del senyal vertical d'STOP?

- a) R-1
- b) R-2
- c) R-308
- d) S-17

12. Quin significat té un semàfor reservat als autobusos amb una franja blanca obliqua cap a l'esquerra no intermitent?



- a) Està permès el pas per girar a l'esquerra
- b) Està permès el pas cap endavant amb prioritat
- c) Els vehicles s'han d'aturar en les mateixes condicions que si es tractés d'un llum groc fix
- d) Està permès el pas per girar a l'esquerra o a la dreta amb prioritat

13. Un gual per a una comunitat de propietaris on la capacitat és de 23 vehicles turismes es classifica com:

- a) Un gual per activitat econòmica
- b) Un gual per garatge cotxera
- c) Un gual per garatge aparcament
- d) Un gual per obres

14. Qui pot ser el titular de la llicència de gual en el cas de la pregunta anterior?

- a) Qualsevol dels propietaris que formen la comunitat
- b) Qualsevol dels propietaris o arrendataris que facin ús de l'aparcament
- c) Un representant de la Comunitat degudament acreditat, amb certificat de l'acord de la junta de propietaris resolent sol·licitar la llicència
- d) La Comunitat de Propietaris

15. Quantes llicències de qual es poden concedir per un garatge aparcament?
- a) Només una
 - b) Màxim dos: una per l'entrada i una altra per la sortida
 - c) Tantes llicències com accessos d'entrada i/o sortida tingui
 - d) Tantes llicències com propietaris tingui la comunitat
16. Quin és el termini per resoldre una sol·licitud de llicència de qual, a partir del qual s'entendrà desestimada?
- a) Un mes
 - b) Dos mesos
 - c) Tres mesos
 - d) Sis mesos
17. Quins son els títols de transport propis del servei de transport urbà col·lectiu Mataró Bus?
- a) El bitllet senzill
 - b) La T-Casual, la T-16 i la T-Jove
 - c) El Carnet Blau, el bitllet senzill i la T-Vermella
 - d) El bitllet senzill, la T-10 i la T-Rosa
18. Quantes línies formen la xarxa actual de prestació habitual del Mataró Bus?
- a) 5 línies
 - b) 6 línies
 - c) 7 línies
 - d) 8 línies
19. Si una línia de bus prestada per 3 autobusos té una cadència de pas d'uns 20 minuts en una parada, quina serà la cadència de pas teòrica si a la mateixa línia hi afegim un autobús addicional i es refan els horaris per tenir una freqüència de pas constant?
- a) No variarà: 20 minuts
 - b) Baixarà a uns 15 minuts
 - c) Pujarà a uns 30 minuts
 - d) Baixarà a 12 minuts
20. La línia circular 1 del Mataró Bus fa el següent recorregut per ordre:
- a) Estació de Rodalies – Cerdanyola – Hospital – Rocafonda – Estació de Rodalies
 - b) Hospital – Cerdanyola – Pla d'en Boet – Estació de Rodalies – Rocafonda - Hospital
 - c) Estació de Rodalies – Pl. Tereses – Pl. Granollers - Hospital
 - d) Parc de Cerdanyola – Geganta – Rocafonda – Ctra de Mata
21. Quin és l'operador actual de la línia interurbana de transport per carretera e13 i quines poblacions connecta?
- a) Sagalés i connecta Mataró – Granollers - Sabadell
 - b) Moventis i connecta Mataró - Argentona - Granollers
 - c) Sagalés i connecta Mataró – Barcelona
 - d) Moventis i connecta Mataró - Barcelona

22. Pel que fa a l'aprovació de les tarifes dels serveis urbans de taxi de Mataró:

- a) Cada taxista pot fixar les seves tarifes, per potenciar la competitivitat
- b) Les tarifes les aprova l'Ajuntament de Mataró i les autoritza la Comissió de Preus
- c) Les tarifes dels serveis urbans son les mateixes que pels serveis interurbans
- d) Les tarifes les aprova l'Autoritat del Transport Metropolità (ATM)

23. En quin cas un taxi de Mataró pot iniciar un servei en un altre municipi?

- a) Mai, en cap cas
- b) Quan l'inici sigui en un port o aeroport de Catalunya i la destinació sigui Mataró i el servei s'hagi contractat prèviament
- c) Només en municipis de la mateixa comarca que no disposin de servei de taxi
- d) Quan el servei s'hagi contractat prèviament per una persona amb mobilitat reduïda

24. Quan es pot iniciar un servei de taxi a una distància inferior a 50 metres d'una parada de taxis segons l'Ordenança municipal del servei d'autotaxi de Mataró?

- a) En el cas de serveis concertats prèviament
- b) Sempre
- c) Mai
- d) Només si l'usuari porta maletes

25. Quina és la velocitat màxima establerta en un carril bicicleta segons l'Ordenança de Mobilitat de Mataró?

- a) 30 km/h per bicicletes i altres cicles i 25 km/h per vehicles de mobilitat personal
- b) 25 km/h per tothom
- c) 25 km/h per bicicletes, els vehicles de mobilitat personal tenen prohibit circular-hi
- d) 30 km/h per bicicletes i vehicles de mobilitat personal

26. Què indica entre d'altres el senyal S-30?



- a) La velocitat màxima dels vehicles és de 30 km/h i l'estacionament és prohibit
- b) Els vianants tenen prioritat
- c) La velocitat màxima dels vehicles és de 30 km/h però els vianants no tenen prioritat
- d) Les bicicletes poden circular en sentit contrari sempre

27. Segons l'Ordenança de Mobilitat, amb quina antelació mínima s'haurà de senyalitzar la indicació de prohibició d'estacionament per reservar l'espai per ocupacions o altre ús extraordinari i temporal de la via pública que hagi estat prèviament autoritzat:

- a) 12 hores
- b) 24 hores
- c) 48 hores
- d) 72 hores

28. Segons l'Ordre TMA/851/2021, de 23 de juliol, per la que es desenvolupa el document tècnic de condicions bàsiques d'accessibilitat i no discriminació per l'accés i l'ús dels espais públics urbanitzats, l'altura lliure de pas d'un itinerari de vianants accessible no serà inferior a:

- a) 1,8 metres
- b) 2 metres
- c) 2,20 metres
- d) 2,40 metres

29. Quina és la velocitat màxima de referència de pas de vianants per a establir la durada de la fase de pas de vianants en un pas regulat amb semàfors:

- a) 0,5 m/s
- b) 1 m/s
- c) 1,5 m/s
- d) 2 m/s

30. Quina distribució d'estacionament es pot establir en 6 metres d'ample i un sol carril de circulació:

- a) Estacionament en semibateria a 45°
- b) Estacionament en bateria
- c) Estacionament en línia
- d) Doble línia d'estacionament

PREGUNTES DE RESERVA:

31. Les restriccions de circulació amb vehicles a les illes de vianants:

- a) Són sempre amb horari permanent
- b) Poden referir-se únicament a unes determinades hores del dia
- c) Afecten només als vehicles que no tenen distintiu ambiental de la DGT
- d) No es pot circular a les illes de vianants en cap moment

32. L'Ajuntament de Mataró és competent per autoritzar el transport públic escolar discrecional consolidat amb reiteració d'itinerari::

- a) Només si l'itinerari és exclusiu dins del terme municipal
- b) Sempre que el centre escolar es trobi dins del terme municipal encara que l'origen es realitzi en un altre municipi
- c) Només si hi fa alguna parada dins del terme municipal
- d) En cap cas, ja que les autoritzacions de transport escolar les atorga el Consell Comarcal

33. L'ocupació de la via pública amb una canalització per a la instal·lació de xarxa elèctrica es considera:

- a) Ús comú general
- b) Ús comú especial
- c) Ús privatiu
- d) Ús puntual

34. Un cop extingida l'autorització d'ús comú especial d'ocupació de la via pública, el titular de l'autorització està obligat a:

- a) Canviar tots els senyals de trànsit per nous
- b) Mantenir l'ocupació
- c) Deixar les instal·lacions de la seva propietat per tal que en faci ús una altra persona
- d) Deixar l'espai ocupat en condicions idònies de neteja i salubritat