



Ajuntament de Mataró

DEFINICIÓ DELS INDICADORS I GRÀFIQUES D'EVOLUCIÓ

INDICADORS DEL VECTOR: CIUTAT / SOCIOECONÒMIC

I-30 SALUT LABORAL

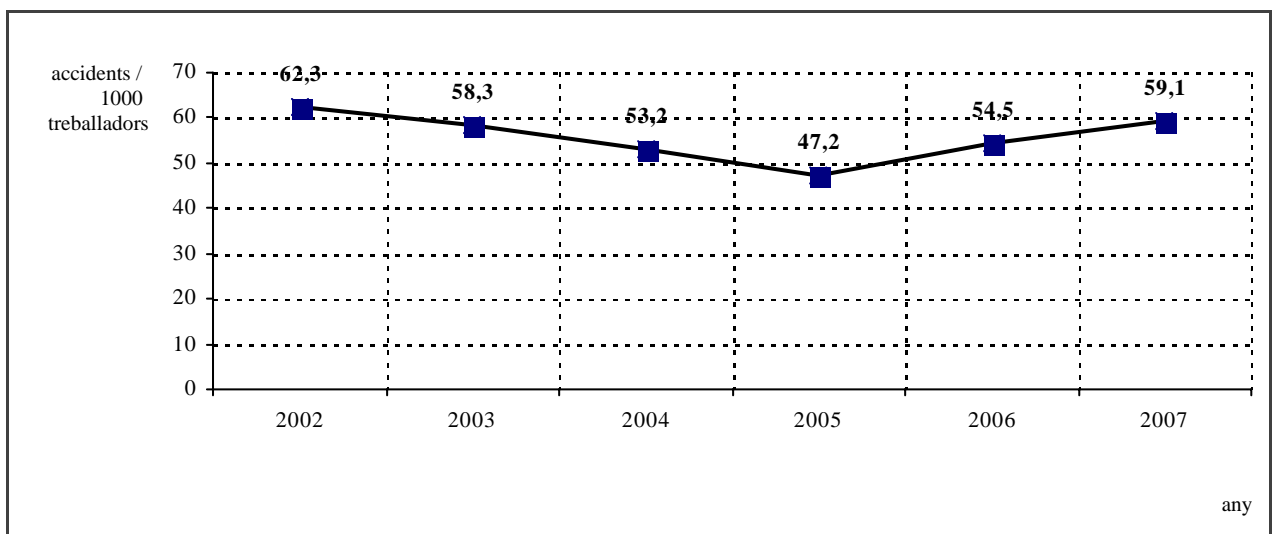
Definició: Nombre d'accidents laborals al llarg de l'any per cada 1000 treballadors.

Mètode d'obtenció: Nombre d'accidents laborals totals ocorreguts en el municipi al llarg de l'any per cada 1000 treballadors. Sol·licitud a l'IMPEM.

Unitats: accidents / 1000 treballadors

Valor de referència:

Tendència desitjada: Manteniment-Disminució



Comentaris: