

1995 - 2004 | **Indicadors de sostenibilitat
de Mataró**



PRESENTACIÓ

L'Oficina Agenda 21 de l'Ajuntament de Mataró calcula anualment els indicadors de sostenibilitat en el marc del Pla de Seguiment de l'Agenda 21 Mataró. Són 30 indicadors que ens aporten informació i avaluen anualment l'estat ambiental, social i econòmic de la ciutat, ens indiquen tendències i es calculen en base a una metodologia i fonts d'informació constant, la qual cosa ens és útil per obtenir una evolució temporal dels indicadors. Amb el càlcul fet de les dades del 2004 ja tenim una dècada d'informació acumulada que ens permet intuir les tendències que en conjunt es donen.

En el procés de reformulació del Pla de Seguiment elaborat l'any 2002, es va procurar que tots els indicadors complissin determinats requisits com ara la simplificació del càlcul, que fossin entenedors, significatius, comparables, de fàcil actualització... Malgrat tot, les limitacions metodològiques i buits d'informació continuen inevitablement existint, sobretot quan intentem analitzar la sostenibilitat de la ciutat en clau d'ecosistema urbà, i és per això que no s'han de sacralitzar les xifres que s'acaben obtenint un cop superats els obstacles.

En definitiva, més enllà de les xifres, el que cal per sobre de tot és tenir clar què i com volem que sigui la nostra ciutat, i procurar la coherència en termes de sostenibilitat dels diversos projectes tant públics com privats que hi coexisteixen. Sempre, mirant que el nostre propi funcionament ens menin a un menor consum de materials i energia externs, a una menor exportació de contaminants, i desenvolupant-nos amb una qualitat de vida creixent basada en una economia local pròspera i un entorn social just.

VECTOR AIGUA

Transcorreguts els darrers 10 anys, el volum d'aigua de xarxa consumida diàriament per cada mataroní/na segueix a l'entorn dels 124 litres que es consumien ja el 1995, dada que ens manté entre els valors de referència establerts per la Xarxa de Ciutats i Pobles cap a la Sostenibilitat (110-140 l/hab/dia). En la mateixa línia de moderació en l'ús d'aigua potable de xarxa, és significatiu l'augment del volum d'aigua destinada al reg extreta de la xarxa de pous propis de la ciutat, que manté una proporció creixent respecte el volum d'aigua de xarxa.

VECTOR ATMOSFERA

Els controls que realitza la Policia Local sobre els vehicles que tenen més de 4-5 anys demostren que el percentatge de vehicles que incompleixen la normativa ha anat disminuint progressivament fins al 12% actual.

VECTOR ENERGIA

Mentre que l'índex de consum total d'energia es manté força estabilitzat a l'entorn de les 1,3 tones equivalents de petroli per habitant i any, la producció local d'energies renovables ha emprès l'enlairament d'un vol que s'haurà de consolidar d'ara endavant també en l'àmbit privat arran de la recent aprovació de l'ordenança solar. Entretant, el consum de combustibles fòssils a la ciutat genera unes emissions de 2,5 tones de CO₂ per habitant i any, i aquesta és la nostra contribució a l'increment de l'efecte hivernacle global.

VECTOR RESIDUS

La producció de residus sòlids urbans per càpita ha anat consolidant al llarg dels 10 anys una tendència paulatinament ascendent fins assolir els 1,6 kg diaris actuals, que coincideixen amb el valor mitjà a Catalunya. D'aquests residus generats a Mataró, el percentatge que es destinen i processen en instal·lacions de recuperadors per ser reutilitzats o reciclats ha incrementat des del 5,7% de l'any 1995 fins al 16,6% del 2004. Aquesta millor gestió és possible també gràcies a l'increment del percentatge de residus que són dipositats als diversos sistemes de recollida

selectiva existents, que actualment se situa en un 21% del total dels residus domèstics generats. Així, per exemple, cal destacar que més d'un 96% dels residus entrats a la deixalleria van ser destinats a recuperadors. Malgrat tot, només un 30% del total d'entrades a les deixalleries són de mà dels ciutadans.

VECTOR SOROLL

Malgrat que el percentatge de vehicles inspeccionats aleatòriament que incompleixen la normativa vigent no mostra encara una clara tendència descendent, sí que cal destacar la disminució de 3 decibels mesurats en els punts més conflictius de la xarxa viària de Mataró.

VECTOR SISTEMES NATURALS

La superfície ocupada per prats, pastures i terres de conreu ha disminuït de 2 hectàrees entre 2002 i 2004, alhora que no hi ha hagut regressió causada per incendis en zona forestal.

VECTOR MOBILITAT I SISTEMA VIARI

Al llarg dels darrers 10 anys afortunadament s'ha consolidat una tendència creixent en la utilització del transport públic tant municipal com intermunicipal. Per la seva banda, ha incrementat la longitud de vials on s'apliquen mesures de pacificació del trànsit, i la mobilitat amb vehicle privat ha continuat sofrint accidents amb víctimes. Finalment cal destacar, en relació als trajectes dels vianants, que el 100% de la població de Mataró disposa d'una zona verda de com a mínim 1500 m² de superfície a menys de 400 metres de la llar.

VECTOR CIUTAT/SOCIECONÒMIC

El percentatge d'aturats en relació a la població activa del municipi és inferior l'any 2004 envers el 1995, malgrat que en els darrers tres anys ha disminuït també el percentatge de contractació indefinida al municipi. Continua l'estabilitat en l'1% del pressupost dedicat a activitats de cooperació i solidaritat internacional.



DEFINICIÓ DELS INDICADORS I GRÀFIQUES D'EVOLUCIÓ

INDICADORS DEL VECTOR: AIGUA

I-1 CONSUM D'AIGUA D'ÚS DOMÈSTIC

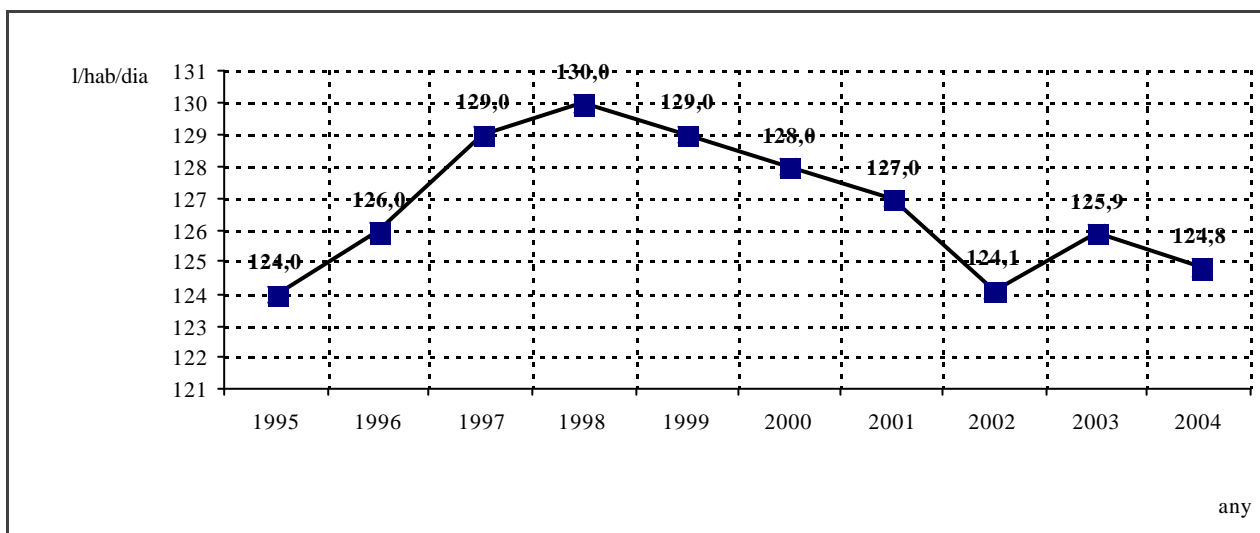
Definició: Volum d'aigua de la xarxa consumida diàriament respecte al padró d'habitants (cens a 1 de gener).

Mètode d'obtenció: Relació entre el consum total anual d'aigua de la xarxa d'ús domèstic i el padró d'habitants de Mataró. No s'inclouen les pèrdues de la xarxa. Sol·licitud del volum d'aigua registrat per a ús domèstic a la companyia subministradora.

Unitats: l/hab/dia

Valor de referència:

Tendència desitjada: Manteniment-Disminució



Comentaris:

DEFINICIÓ DELS INDICADORS I GRÀFIQUES D'EVOLUCIÓ

INDICADORS DEL VECTOR: AIGUA

I-2 EFICIÈNCIA EN EL REG MUNICIPAL

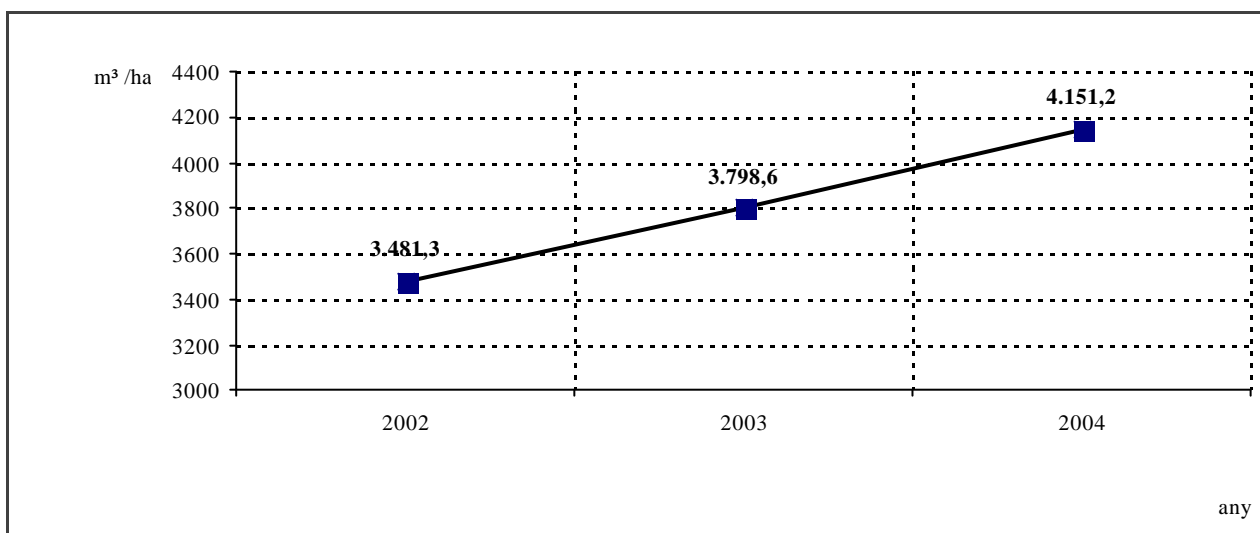
Definició: Volum anual d'aigua de la xarxa destinada al reg municipal per hectàrea de zona ajardinada de la ciutat.

Mètode d'obtenció: Relació entre el consum total anual d'aigua de la xarxa destinat al reg municipal i el total d'hectàrees de les zones ajardinades (parcs i jardins, rotondes, parterres al costat de carrers, etc.). No s'inclouen les pèrdues de la xarxa. Sol·licitud del volum d'aigua registrat per al reg municipal a la companyia subministradora. I sol·licitud de les hectàrees anuals de les zones ajardinades al Servei de Manteniment de l'Ajuntament.

Unitats: m³ /ha

Valor de referència:

Tendència desitjada: Manteniment-Disminució



Comentaris:

DEFINICIÓ DELS INDICADORS I GRÀFIQUES D'EVOLUCIÓ

INDICADORS DEL VECTOR: AIGUA

I-2 (1) **VOLUM D'AIGUA ANUAL PROCEDENT DE LA XARXA DE
POUS PROPIS DE LA CIUTAT QUE S'UTILITZA PER AL REG**

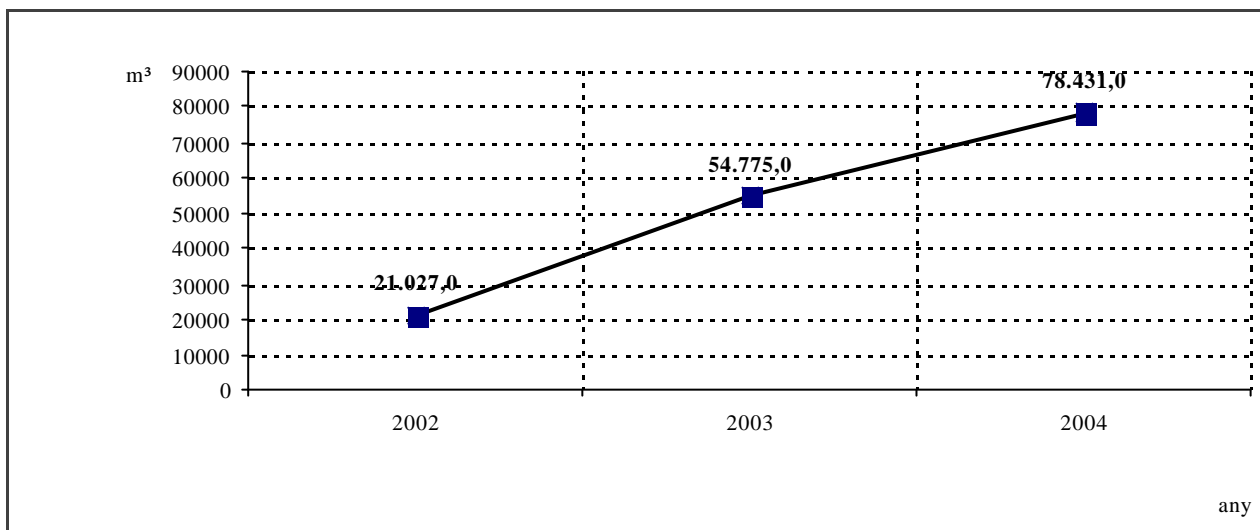
Definició:

Mètode d'obtenció:

Unitats: m³

Valor de referència:

Tendència desitjada: Augment



Comentaris:

DEFINICIÓ DELS INDICADORS I GRÀFIQUES D'EVOLUCIÓ

INDICADORS DEL VECTOR: ATMOSFERA

I-4 EMISSIONS DE GASOS DELS VEHICLES

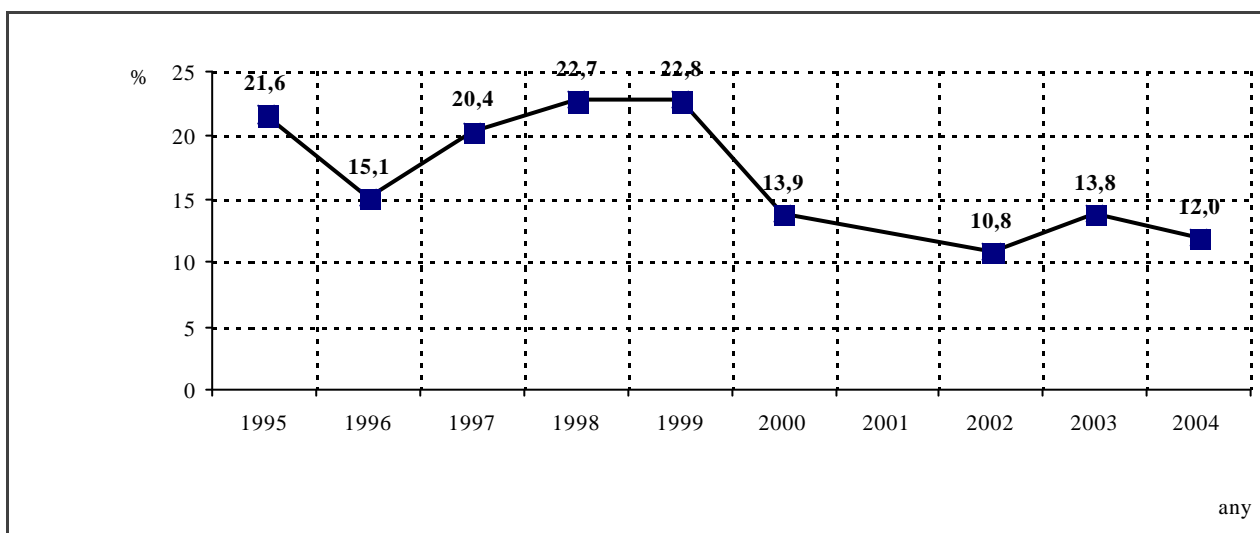
Definició: Percentatge dels vehicles inspeccionats que incompleixen la normativa vigent, la que se'n derivi, o la que la modifiqui o substitueixi.

Mètode d'obtenció: Controls periòdics d'emissions de gasos dels tubs d'escapament dels vehicles, amb la metodologia utilitzada pel servei de Policia Local de Mataró, i obtenció de la relació dels vehicles que incompleixen la normativa respecte als inspeccionats. Els controls es realitzen durant 15 dies a l'any i sobre vehicles que tenen més de 4-5 anys.

Unitats: %

Valor de referència:

Tendència desitjada: Disminució fins al 0%



Comentaris:

DEFINICIÓ DELS INDICADORS I GRÀFIQUES D'EVOLUCIÓ

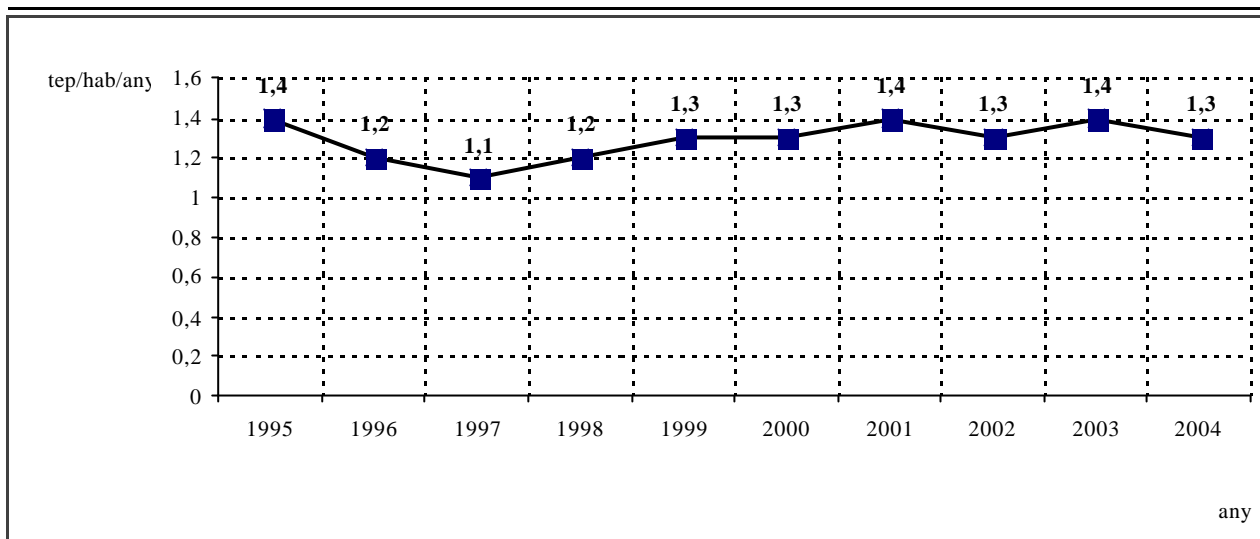
INDICADORS DEL VECTOR: ENERGIA

I-5 ÍNDEX DE CONSUM TOTAL D'ENERGIA

Definició:	Consum total anual d'energia al municipi distribuït entre el nombre d'habitants. Inclou el consum del sector domèstic i serveis, industrial, municipal i l'associat als transports.
Mètode d'obtenció:	<p>Sol·licitud dels consums desglossats per a cadascun dels sectors: domèstic i serveis, industrial i municipal a:</p> <ul style="list-style-type: none">- Consum de gas natural i d'electricitat a les pròpies empreses subministradores. GAS NATURAL i FECSA-ENHER.- Consum propi d'electricitat provinent d'autogeneradors al Servei d'Anàlisi i Planificació Energètica (SAPE) de la Direcció d'Energia i Mines de la Generalitat de Catalunya.- Consums de GLP (Gasos Liguats de Petroli) a les pròpies empreses subministradores. BUTANO MARESME (bombones de butà i propà) i REPSOL GAS (dipòsits de propà a granel).- Consums d'energies renovables a l'ICAEN (només es té en compte consum propi i no la part que s'incorpora a la xarxa elèctrica) <p>Sol·licitud de consums associat al sector transport a:</p> <ul style="list-style-type: none">- Consums de CL (Combustibles líquids): estimació dels consums de gasolines i gasoils A i B a partir dels consums provincials, fent una relació a partir del parc de vehicles de Mataró, ja que el trànsit n'és el principal consumidor. Font utilitzada: CORES (Corporació de Reserves Estratègiques), dades de conjuntura. Per determinar el consum de gasoil C (dipòsits de gasoil C a granel) sol·licitar les dades a les empreses subministradores de l'Administració per a la legalització d'instal·lacions petrolíferes per a ús propi (ECA, ICICT), i multiplicar-lo per un factor de reposició de 1,8. No es tenen en compte consums de fuel-oil ni de querosè. Sol·licitar a l'IDESCAT el parc de vehicles del municipi i el de la província.- Consums de biocombustibles a l'empresa subministradora STOCKS DEL VALLÈS.
Unitats:	tep/hab/any
Valor de referència:	
Tendència desitjada:	Disminució

DEFINICIÓ DELS INDICADORS I GRÀFIQUES D'EVOLUCIÓ

INDICADORS DEL VECTOR: ENERGIA



Comentaris:

DEFINICIÓ DELS INDICADORS I GRÀFIQUES D'EVOLUCIÓ

INDICADORS DEL VECTOR: ENERGIA

I-6 PRODUCCIÓ LOCAL D'ENERGIES RENOVABLES

Definició: Producció local d'energia provinent de fonts renovables per habitant i any.

Mètode d'obtenció: S'entén per energia renovable aquella que s'obté de fonts inesgotables o que es poden renovar (solar, eòlica i minihidràulica).

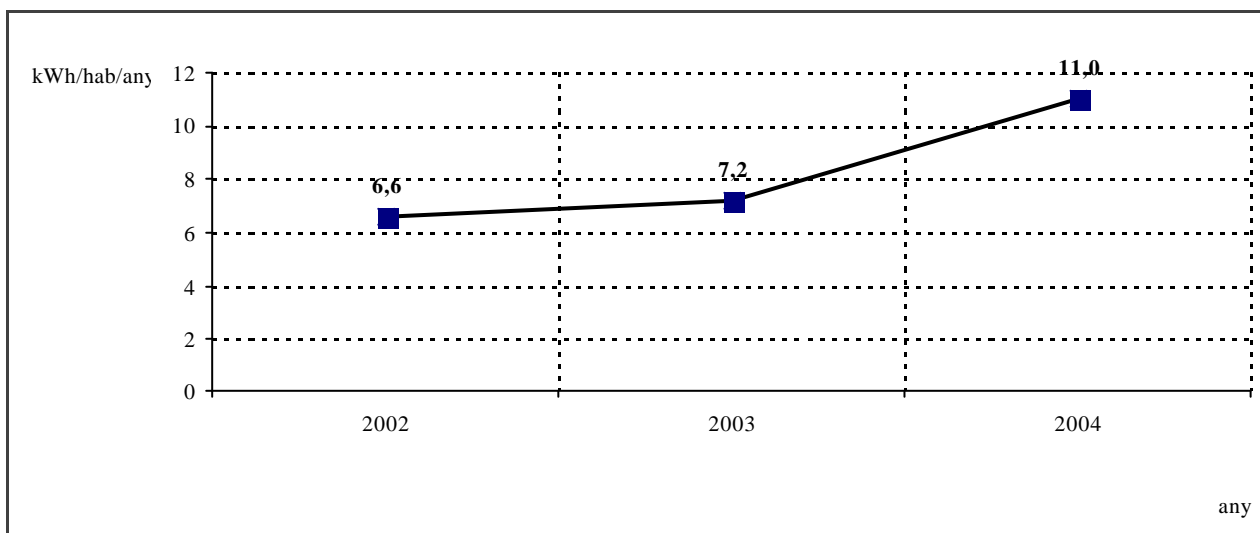
Identificació de tots els edificis i instal·lacions gestionats per l'administració municipal (edificis públics o de promoció pública) i privats que disposen d'instal·lacions per a l'aprofitament d'energies renovables com l'energia solar tèrmica o la solar fotovoltaica, l'eòlica, etc. Per a l'identificació d'utilització d'energies renovables en edificis privats caldrà demanar informació al Servei de Llicències del propi Ajuntament, a l'ICAEN i a l'IDAE si tenen constància de projectes amb incorporació d'energies renovables o sol·licitud de subvencions per part dels ciutadans.

Un cop identificats els usos d'aquests tipus d'energia cal sol·licitar les dades de producció d'energia. En cas d'existència de comptadors s'agafa la pròpia dada, en cas de no existir comptadors es determinaran en cas de plaques solars els m² instal·lats i es calcularà a partir de la ratio anual de kWh/m² instal·lat subministrat anualment per l'ICAEN.

Unitats: kWh/hab/any

Valor de referència:

Tendència desitjada: Augment



Comentaris:

DEFINICIÓ DELS INDICADORS I GRÀFIQUES D'EVOLUCIÓ

INDICADORS DEL VECTOR: ENERGIA

I-7 VALORITZACIÓ ENERGÈTICA

Definició: Producció local d'energia provinent de la valorització energètica per habitant i any.

Mètode d'obtenció: S'entén per valorització energètica l'operació d'aprofitament del poder calorífic d'un residu, quan és assimilable al d'un combustible i el balanç ambiental és favorable.

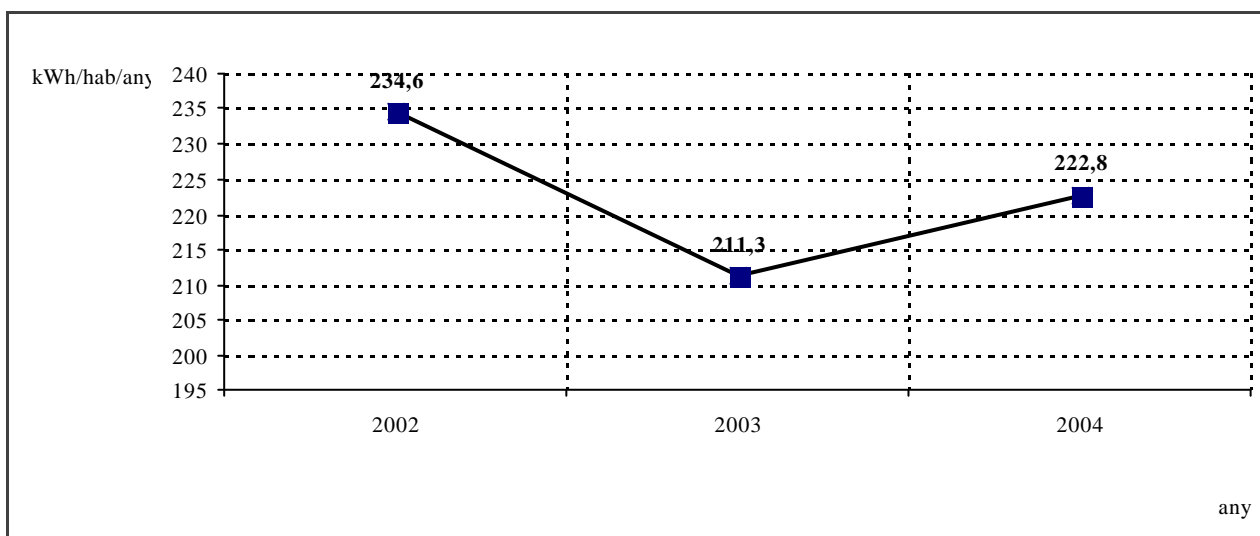
Sol·licitud dels Kwh produïts a partir de la valorització energètica dels residus aportats per la ciutat de Mataró a la planta de Tractament de Residus sòlids urbans del Maresme. Es realitzarà una aproximació dels KWh totals produïts en funció del coeficient de co-participació de Mataró a la planta.

Per al cas concret del projecte del Tub verd, projecte d'aprofitament de calor provinent de l'assecatge de fangs de l'Estació Depuradora d'Aigües Residuals i una petita part de la planta de tractament de residus, es sol·licitarà a l'empresa Mataró Energia Sostenible els KWh anuals subministrats al Tub verd.

Unitats: kWh/hab/any

Valor de referència:

Tendència desitjada: Augment



Comentaris:

DEFINICIÓ DELS INDICADORS I GRÀFIQUES D'EVOLUCIÓ

INDICADORS DEL VECTOR: ENERGIA

I-8a CONTRIBUCIÓ DE MATARÓ A L'EFECTE HIVERNACLE (CO₂)

Definició: Quantitat anual d'emissió a l'atmosfera de gasos que provoquen l'efecte hivernacle, en relació al nombre d'habitants.

Mètode d'obtenció: Determinar la quantitat d'emissió de CO₂, NO_x i CH₄ a partir de les dades de consum de combustibles fòssils de cadascun dels sectors d'activitat del municipi (obtinguts per al càlcul de l'indicador 5), aplicant els factors següents:

		CO ₂	NO _x	CH ₄
TRANSPORT(t/tep)	Gasolina	2,89	0,03155	
	Gasoil	2,98	0,022922	
DOMÈSTIC(t/tep)	Gas Natural	1,69	0,0021	0,00046
	GLP	1,69	0,0018	0,000053
	CL gasoil	3,04	0,0025	0,000085
	CL fueloil	3,04	0,0072	0,00013
INDÚSTRIA(t/tep)	Gas Natural	1,69	0,0021	0,000048
	GLP	1,69	0,0021	0,000053
	CL gasoil	3,04	0,0025	0,000085
	CL fueloil	3,04	0,0074	0,000083

CO₂: Diòxid de Carboni NO_x: Òxids de Nitrogen CH₄: Metà GLP: Gasos Lliquats del petroli CL: Combustibles líquids
Factors d'emissió de contaminants segons focus d'emissió i tipus de combustibles. Font: Departament de Medi Ambient, 1993

Per al càlcul de l'indicador també es tindran en compte les emissions produïdes en la generació d'electricitat a partir de combustibles fòssils. Considerant que per a Catalunya, per a la producció de 1Tep d'electricitat es consumeix un 2% de carbó, 4% de gas natural, i un 1% de fueloil.

Unitats: tCO₂/hab/any

Valor de referència:

Tendència desitjada: Disminució

DEFINICIÓ DELS INDICADORS I GRÀFIQUES D'EVOLUCIÓ

INDICADORS DEL VECTOR: ENERGIA



Comentaris:

DEFINICIÓ DELS INDICADORS I GRÀFIQUES D'EVOLUCIÓ

INDICADORS DEL VECTOR: RESIDUS

I-9 PRODUCCIÓ DE RESIDUS SÒLIDS URBANS

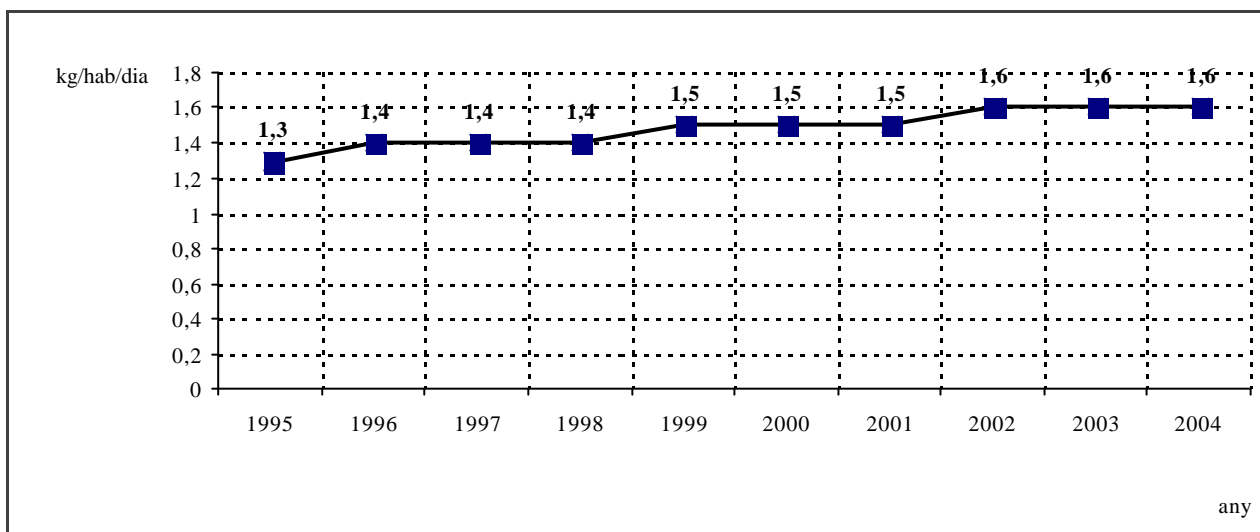
Definició: Producció diària de deixalles generades en l'àmbit domèstic respecte al padró d'habitants.

Mètode d'obtenció: Relació entre la quantitat de residus domèstics de Mataró que es tracten a la planta de tractament de residus sòlids urbans del Maresme més la quantitat de residus recollits selectivament (dades recollides en les àrees d'aportació, a les deixalleries i altres circuits específics) i el padró d'habitants.

Unitats: kg/hab/dia

Valor de referència:

Tendència desitjada: Disminució



Comentaris:

DEFINICIÓ DELS INDICADORS I GRÀFIQUES D'EVOLUCIÓ

INDICADORS DEL VECTOR: RESIDUS

I-10 RESIDUS SÒLIDS URBANS REUTILITZATS O RECICLATS

Definició: Percentatge de residus sòlids urbans reutilitzats o reciclats respecte a la quantitat total de residus sòlids urbans generats al municipi.

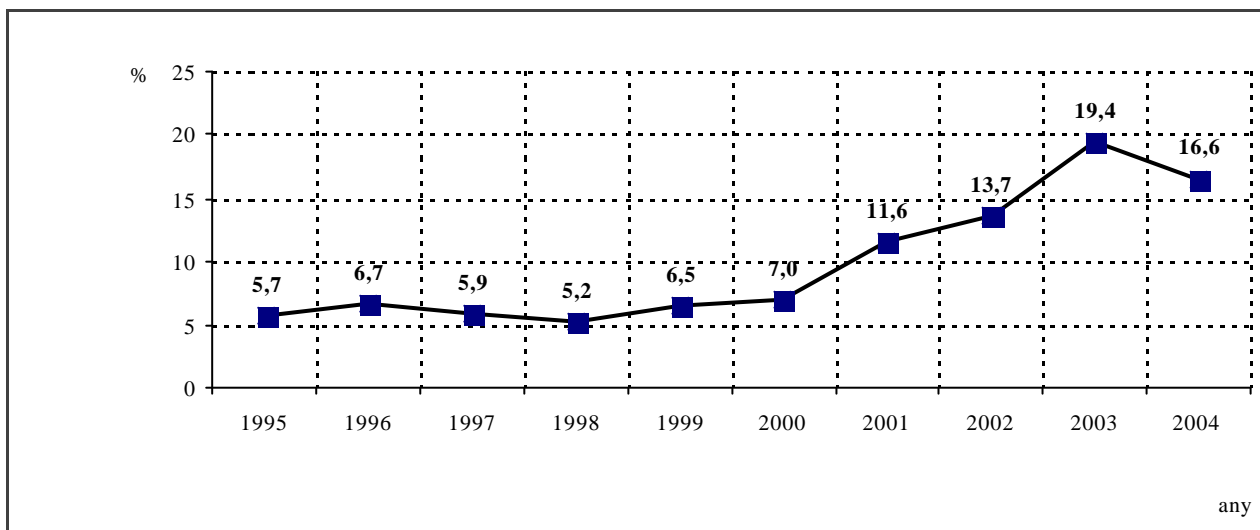
Mètode d'obtenció: Relació entre els residus reciclats o reutilitzats (inclouen els obtinguts amb la recollida selectiva realitzada per l'Ajuntament, les deixalleries i els separats a la planta de triatge de la planta de tractament de residus), i el total de residus sòlids urbans generats al municipi.

Per al còmput es consideren reutilitzats o reciclats la totalitat de residus que són destinats i processats a les instal·lacions de recuperadors dels corresponents materials.

Unitats: %

Valor de referència:

Tendència desitjada: Augment



Comentaris:

DEFINICIÓ DELS INDICADORS I GRÀFIQUES D'EVOLUCIÓ

INDICADORS DEL VECTOR: RESIDUS

I-10 (1) PERCENTATGE DE RESIDUS RECOLLITS SELECTIVAMENT (A LES DEIXALLERIES, LES ÀREES D'APORTACIÓ I ALTRES CIRCUITS ESPECÍFICS) RESPECTE EL TOTAL DE RESIDUS DOMÈSTICS GENERATS

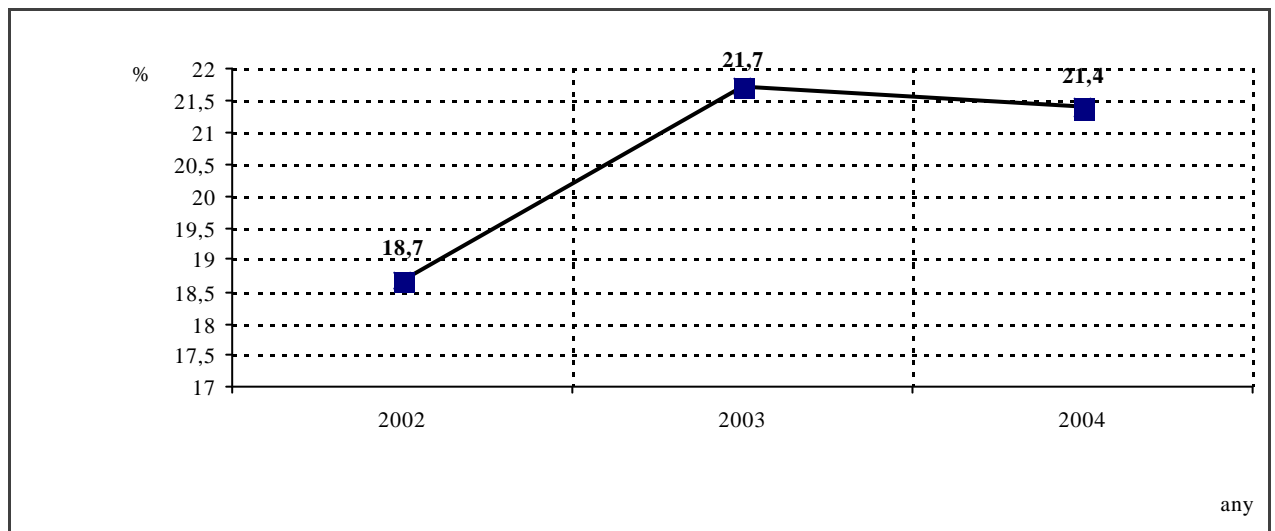
Definició:

Mètode d'obtenció:

Unitats: %

Valor de referència:

Tendència desitjada: Augment



Comentaris:

DEFINICIÓ DELS INDICADORS I GRÀFIQUES D'EVOLUCIÓ

INDICADORS DEL VECTOR: RESIDUS

I-11 APORTACIÓ DE MATERIALS A LES DEIXALLERIES MUNICIPALS

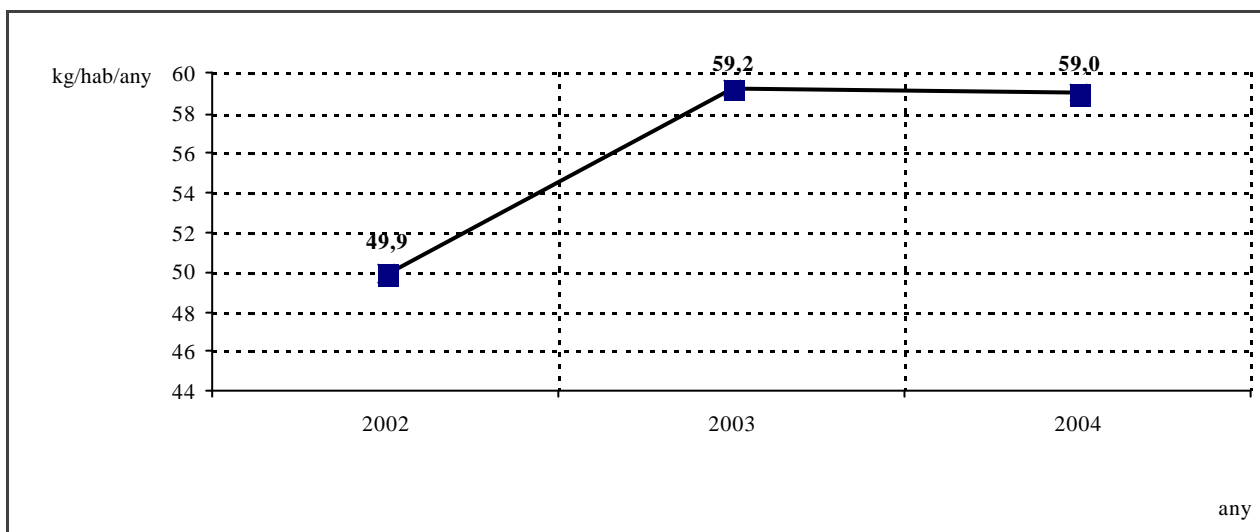
Definició: Quantitat anual de material aportat i gestionat a les deixalleries respecte el total de població del municipi.

Mètode d'obtenció: Sol·licitud al Servei de Serveis Municipals de les quantitats aportades per la població local al servei de deixalleria. En cas de no enregistrar les entrades de material es calcularà l'indicador respecte les quantitats de sortida.

Unitats: kg/hab/any

Valor de referència:

Tendència desitjada: Augment



Comentaris:

DEFINICIÓ DELS INDICADORS I GRÀFIQUES D'EVOLUCIÓ

INDICADORS DEL VECTOR: RESIDUS

I-11 (1) **PERCENTATGE D'ENTRADES A LA DEIXALLERIA PER PART DELS CIUTADANS RESPECTE EL TOTAL D'ENTRADES A LA INSTAL·LACIÓ**

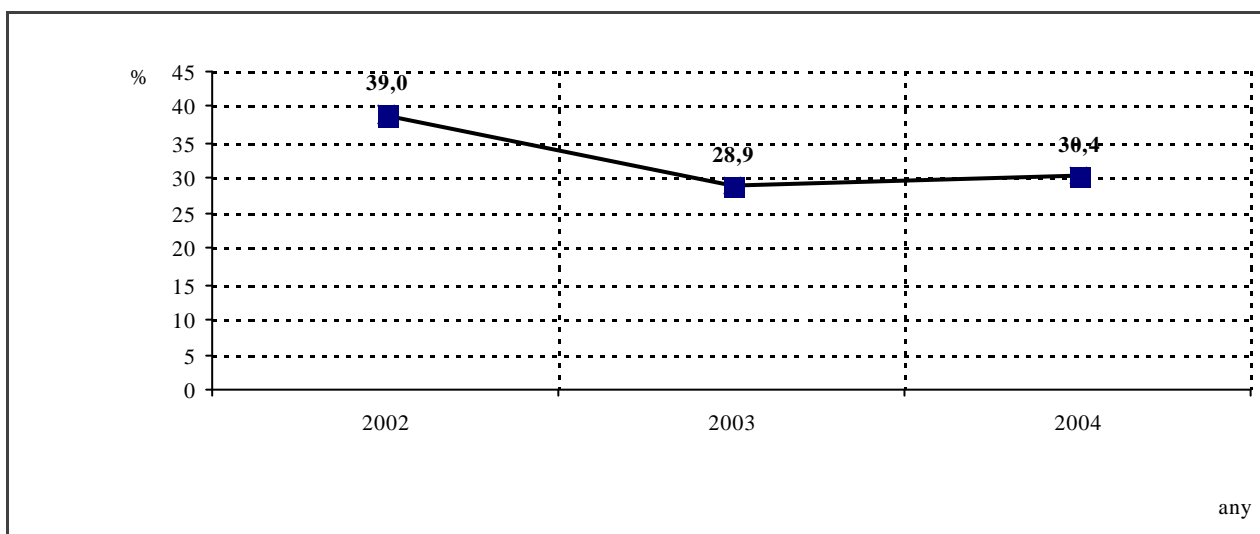
Definició:

Mètode d'obtenció:

Unitats: %

Valor de referència:

Tendència desitjada: Augment



Comentaris:

DEFINICIÓ DELS INDICADORS I GRÀFIQUES D'EVOLUCIÓ

INDICADORS DEL VECTOR: RESIDUS

I-11 (2) **NOMBRE D'ENTRADES A LA DEIXALLERIA PER PART DELS CIUTADANS RESPECTE EL TOTAL DE POBLACIÓ DEL MUNICIPI**

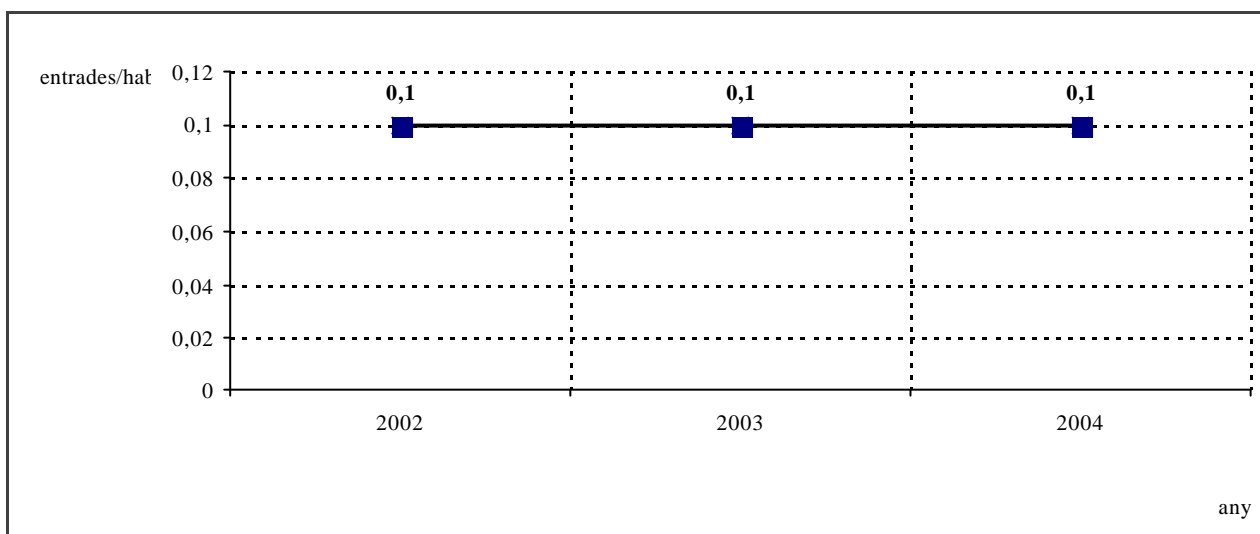
Definició:

Mètode d'obtenció:

Unitats: entrades/hab

Valor de referència:

Tendència desitjada: Augment



Comentaris:

DEFINICIÓ DELS INDICADORS I GRÀFIQUES D'EVOLUCIÓ

INDICADORS DEL VECTOR: RESIDUS

I-11 (3) PERCENTATGE DE RESIDUS QUE UN COP ENTRATS A LA DEIXALLERIA ES PORTEN A RECUPERADORS

Definició:

Mètode d'obtenció:

Unitats: %

Valor de referència:

Tendència desitjada: Augment



Comentaris:

DEFINICIÓ DELS INDICADORS I GRÀFIQUES D'EVOLUCIÓ

INDICADORS DEL VECTOR: SOROLL

I-12

SOROLL CAUSAT PELS VEHICLES

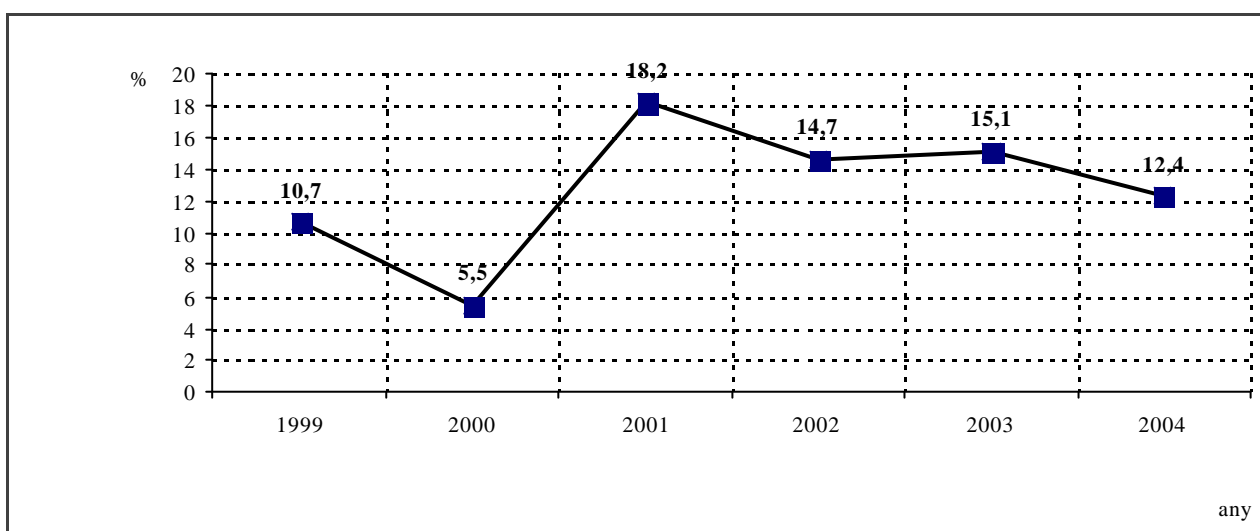
Definició: Percentatge de vehicles inspeccionats que incompleixen la normativa vigent.

Mètode d'obtenció: Controls periòdics d'emissions de soroll per part dels vehicles a motor i especialment motocicletes i ciclomotors, amb la metodologia habitual que ja s'utilitza a Mataró, aturant aleatòriament els vehicles, sense seleccionar els de matriculació més antiga. Obtenció de la relació dels vehicles que incompleixen la normativa respecte als inspeccionats. Les dades a utilitzar són les de les campanyes anuals de control de soroll emès pels vehicles i les procedents dels controls setmanals que efectua la Policia Local Municipal, sempre que els vehicles siguin aturats amb el criteri aleatori. No s'inclouran les dades que provenen dels controls realitzats d'ofici.

Unitats: %

Valor de referència:

Tendència desitjada: Disminució fins al 0%



Comentaris:

DEFINICIÓ DELS INDICADORS I GRÀFIQUES D'EVOLUCIÓ

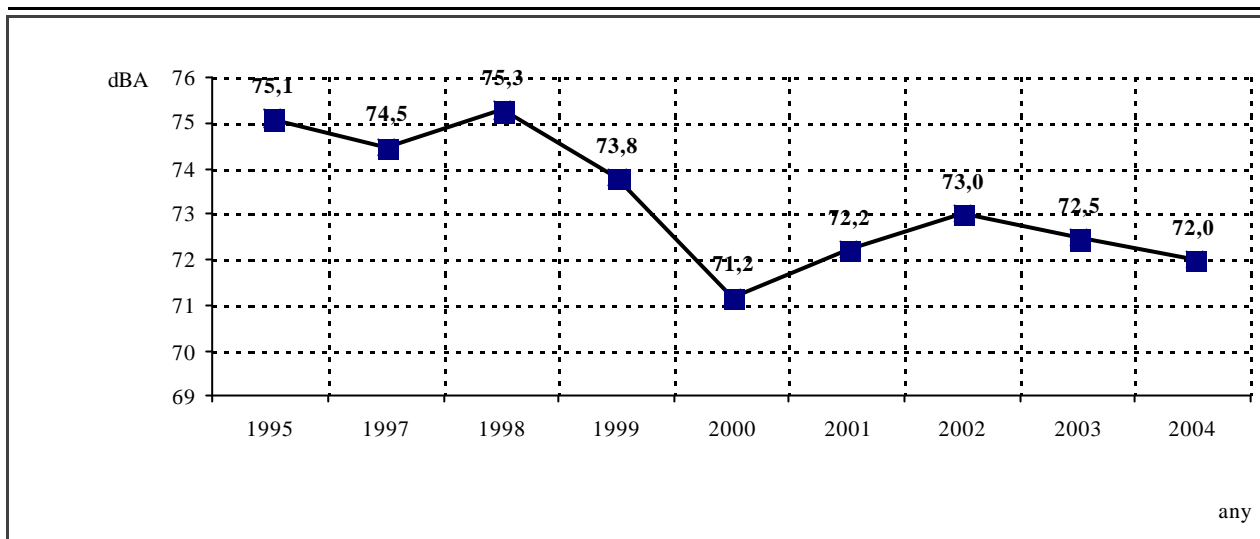
INDICADORS DEL VECTOR: SOROLL

I-13 NIVELLS DE SOROLL EN VIALS MOLT TRANSITATS

Definició:	Mitjana dels nivells sonors diürns –mesurats en dBA- en diferents punts de la xarxa viària que han estat detectats com a conflictius en el període base per l'Auditoria o detectats com a indrets de nivells elevats de soroll en els mapes acústics que s'elaboren periòdicament.
Mètode d'obtenció:	<p>El mètode a utilitzar en les mesures i en el càlcul de l'indicador és el descrit a la nova Llei de protecció contra la contaminació acústica (Annex 12). En el cas que es publiqui normativa derivada d'aquesta llei, o legislació que la modifiqui o substitueixi, i inclogui disposicions relatives a canvis metodològics, caldrà incorporar-los al càlcul de l'indicador. Els punts a controlar inclouen tots els carrers que en els mostratges per a elaborar l'Auditoria van presentar valors diürns superiors a 75 dBA i alguns dels que van presentar valors superiors a 70 dBA. A aquests s'han afegit altres carrers amb intensitats de trànsit elevades que apareixen amb nivells de soroll importants d'acord amb els resultats dels mostreigs que realitza l'Escola Universitària Politècnica de Mataró. Els punts són els següents (d'acord amb la codificació i nomenclatura utilitzada per l'EUPM): M-3 (avinguda Puig i Cadafalch), M-16 (avinguda Puig i Cadafalch), M-24 (N-II), M-27 (N-II), M-48 (Camí Ral entre l'avinguda Recoder i el carrer Montserrat), M-46 (el Torrent), M-54 (Camí de la Geganta entre les places d'Espanya i de Granollers), M-59 (Floridablanca), M-76 (avinguda del Velòdrom), M-72 (ronda dels Països Catalans), Via Europa (al costat de Joan Peiró), Carrer d'Hernán Cortés, Ronda President Tarradellas, Ronda Mossèn Jacint Verdaguer. Aquesta selecció inclou carrers de la xarxa interior situats en diferents sectors de la ciutat.</p> <p>La mitjana dels punts s'obtindrà realitzant una transformació a escala normal (no logarítmica) dels valors, fent la mitjana aritmètica dels mateixos, i transformant el resultat novament a valor logarítmic. Les dades es facilitaran en unitats de dBA</p>
Unitats:	dBA
Valor de referència:	
Tendència desitjada:	Disminució fins a 65 dBA

DEFINICIÓ DELS INDICADORS I GRÀFIQUES D'EVOLUCIÓ

INDICADORS DEL VECTOR: SOROLL



Comentaris:

DEFINICIÓ DELS INDICADORS I GRÀFIQUES D'EVOLUCIÓ

INDICADORS DEL VECTOR: SISTEMES NATURALS

I-14 SUPERFÍCIE DE CONREUS I PASTURES

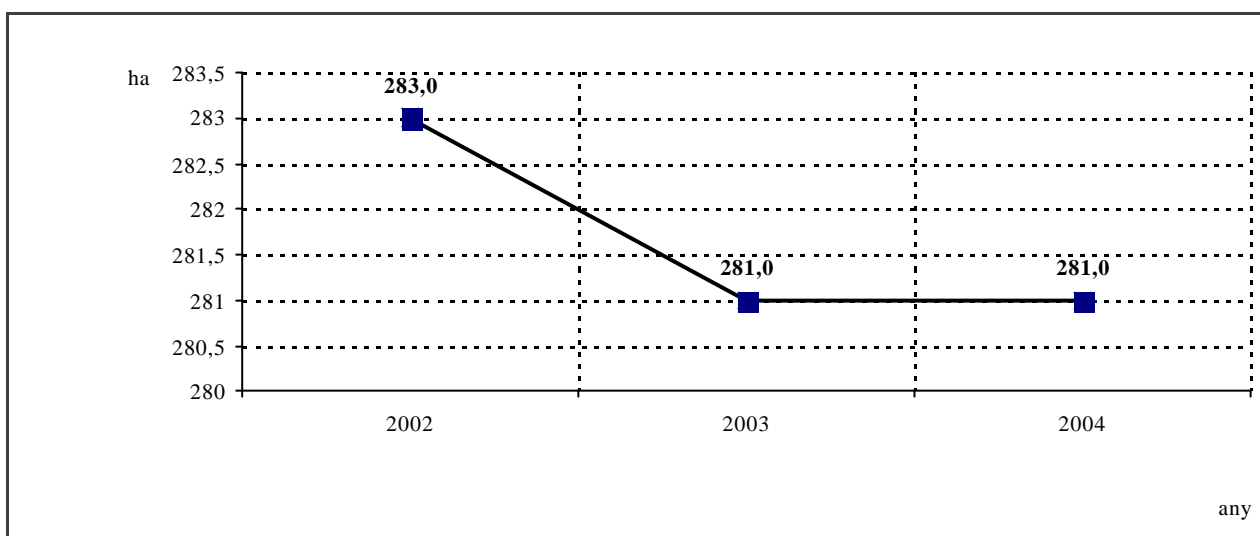
Definició: Superfície ocupada per conreus i pastures, expressada en ha.

Mètode d'obtenció: Sol·licitud al DARP de les estadístiques anuals sobre Superfícies dels conreus agrícoles 1-T. La dada a incorporar és la conjunta dels conceptes A) Total terres de conreu + B) Total prats i pastures.

Unitats: ha

Valor de referència:

Tendència desitjada: -



Comentaris:

DEFINICIÓ DELS INDICADORS I GRÀFIQUES D'EVOLUCIÓ

INDICADORS DEL VECTOR: SISTEMES NATURALS

I-15 INCENDIS FORESTALS

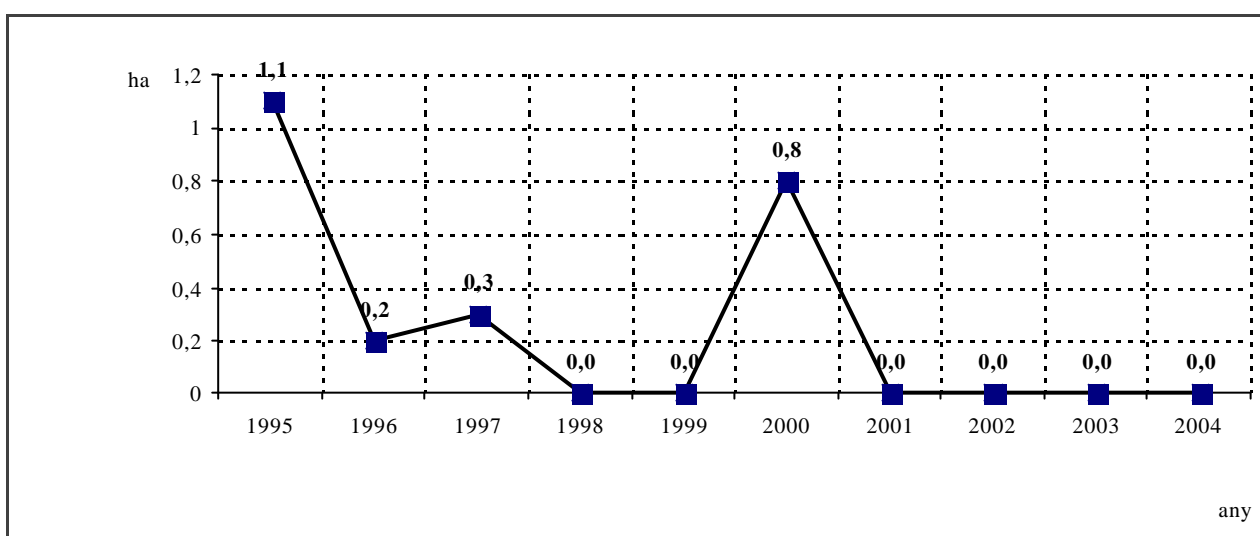
Definició: Superfície cremada anualment a causa d'incendis forestals.

Mètode d'obtenció: Sol·licitud a la Direcció General de Prevenció de riscos del Medi Natural (Servei de Prevenció d'Incendis Forestals) del Departament de Medi Ambient de la Generalitat de Catalunya de les dades corresponents.

Unitats: ha

Valor de referència:

Tendència desitjada: Disminució fins al 0%



Comentaris:

DEFINICIÓ DELS INDICADORS I GRÀFIQUES D'EVOLUCIÓ

INDICADORS DEL VECTOR: MOBILITAT I SISTEMA VIARI

I-16 UTILITZACIÓ DEL TRANSPORT PÚBLIC MUNICIPAL

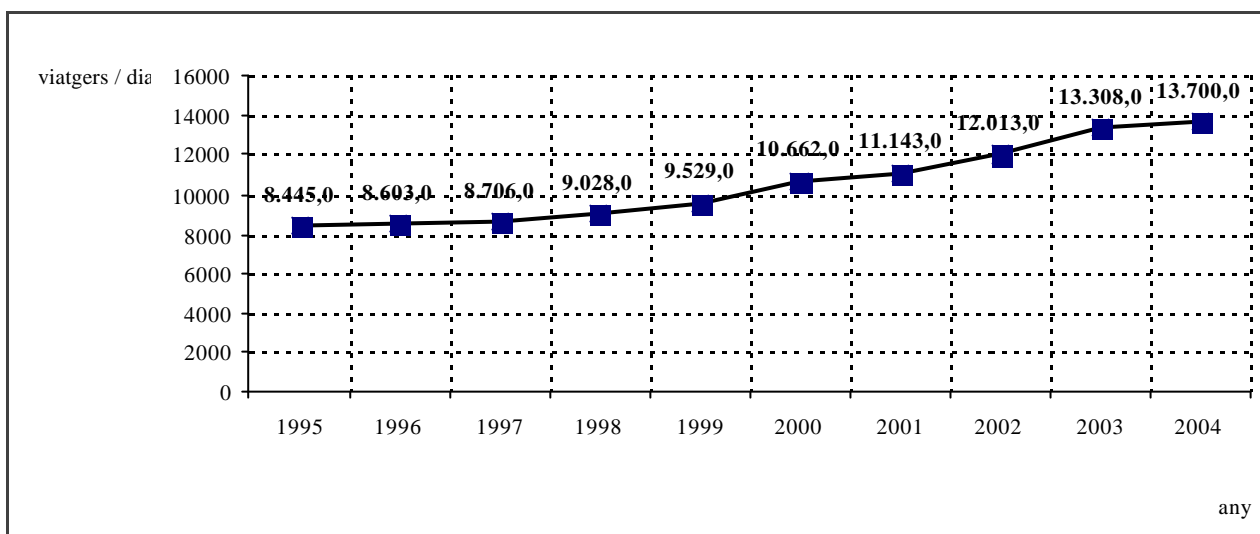
Definició: Mitjana diària del nombre de viatgers anuals del transport públic municipal.

Mètode d'obtenció: Càlcul a partir de les dades subministrades per l'empresa concessionària.

Unitats: viatgers / dia

Valor de referència:

Tendència desitjada: Augment



Comentaris:

DEFINICIÓ DELS INDICADORS I GRÀFIQUES D'EVOLUCIÓ

INDICADORS DEL VECTOR: MOBILITAT I SISTEMA VIARI

I-17 UTILITZACIÓ DEL TRANSPORT PÚBLIC INTERMUNICIPAL

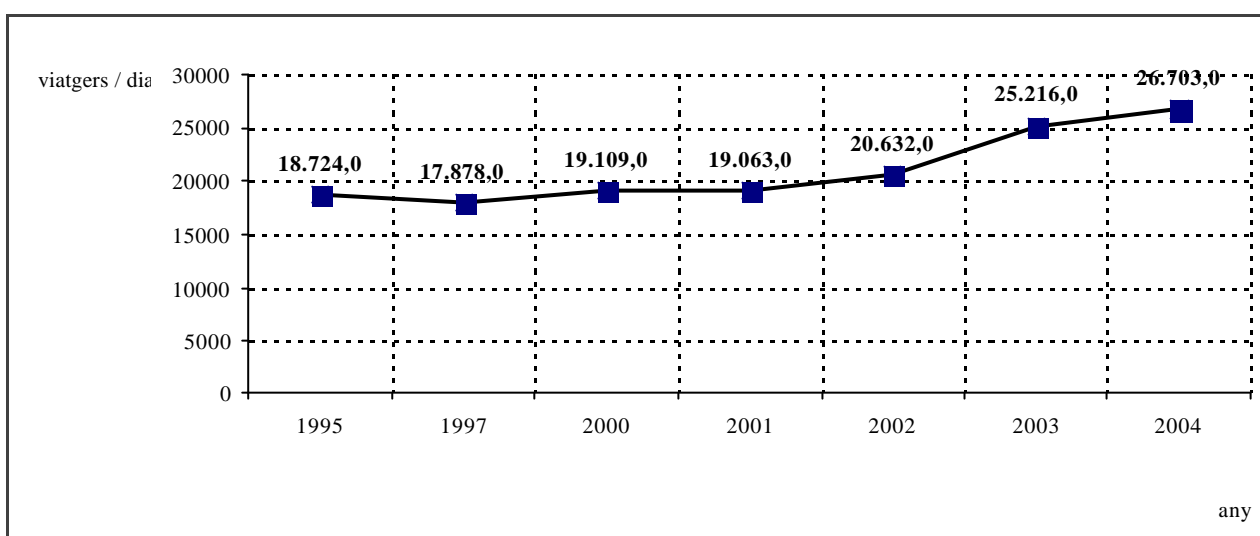
Definició: Mitjana diària del nombre de viatgers anuals del transport públic intermunicipal.

Mètode d'obtenció: Càlcul a partir de les dades subministrades per l'Autoritat del Transport Metropolità (ATM) i les de Mataró Bus. A l'ATM cal sol·licitar les dades de RENFE, Casas i ASSER (Barnabus).

Unitats: viatgers / dia

Valor de referència:

Tendència desitjada: Augment



Comentaris:

DEFINICIÓ DELS INDICADORS I GRÀFIQUES D'EVOLUCIÓ

INDICADORS DEL VECTOR: MOBILITAT I SISTEMA VIARI

I-18 SEGURETAT VIÀRIA

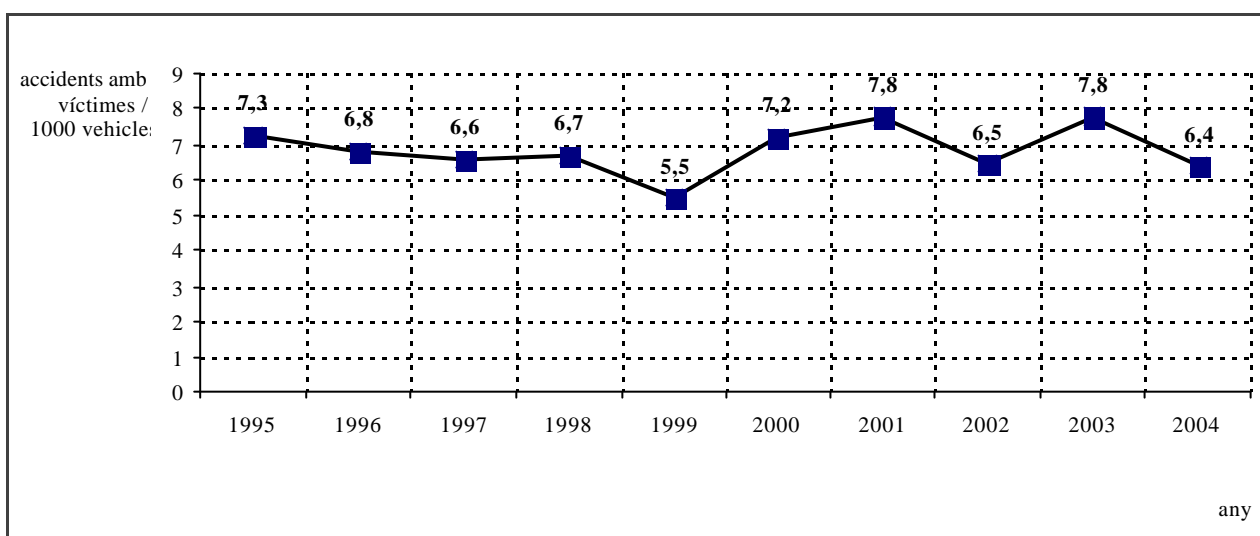
Definició: Nombre total anual d'accidents de trànsit amb víctimes per 1000 vehicles a la zona urbana i travesseres de la xarxa interurbana.

Mètode d'obtenció: Càlcul de la proporció del nombre anual d'accidents de trànsit en zona urbana que han originat víctimes per cada 1000 vehicles a partir de les dades de les que disposa la Policia Local.

Unitats: accidents amb víctimes / 1000 vehicles

Valor de referència:

Tendència desitjada: Disminució



Comentaris:

DEFINICIÓ DELS INDICADORS I GRÀFIQUES D'EVOLUCIÓ

INDICADORS DEL VECTOR: MOBILITAT I SISTEMA VIARI

I-19 EXTENSIÓ DE LA XARXA DE CARRERS ARBRATS

Definició: Longitud de carrers arbrats en relació a la longitud total de carrers.

Mètode d'obtenció: Incorporació al sistema informàtic del Servei de Manteniment (Ajuntament de Mataró) dels nous carrers que es vagin urbanitzant i aquells en els quals s'implanti arbrat (ja siguin carrers existents o carrers nous). S'ha de fer el comptatge de la longitud total de carrers arbrats i de la longitud de carrers total, calculant el percentatge d'aquella respecte a aquesta. Per calcular la longitud del carrer: no es diferenciarà si la que està arbrada és una vorera o dues; en cas que existeixi una plaça o eixamplament important i localitzat del carrer es considerarà la longitud d'un traçat lineal que correspongui al recorregut lògic que faria un vianant; en cas que les dues voreres del carrer tinguin longituds clarament diferents, s'adoptarà com a referent el punt mitjà d'ambdues longituds.

Unitats: %

Valor de referència:

Tendència desitjada: Augment



Comentaris:

DEFINICIÓ DELS INDICADORS I GRÀFIQUES D'EVOLUCIÓ

INDICADORS DEL VECTOR: MOBILITAT I SISTEMA VIARI

I-20 ACCESSIBILITAT DE LES ZONES VERDES

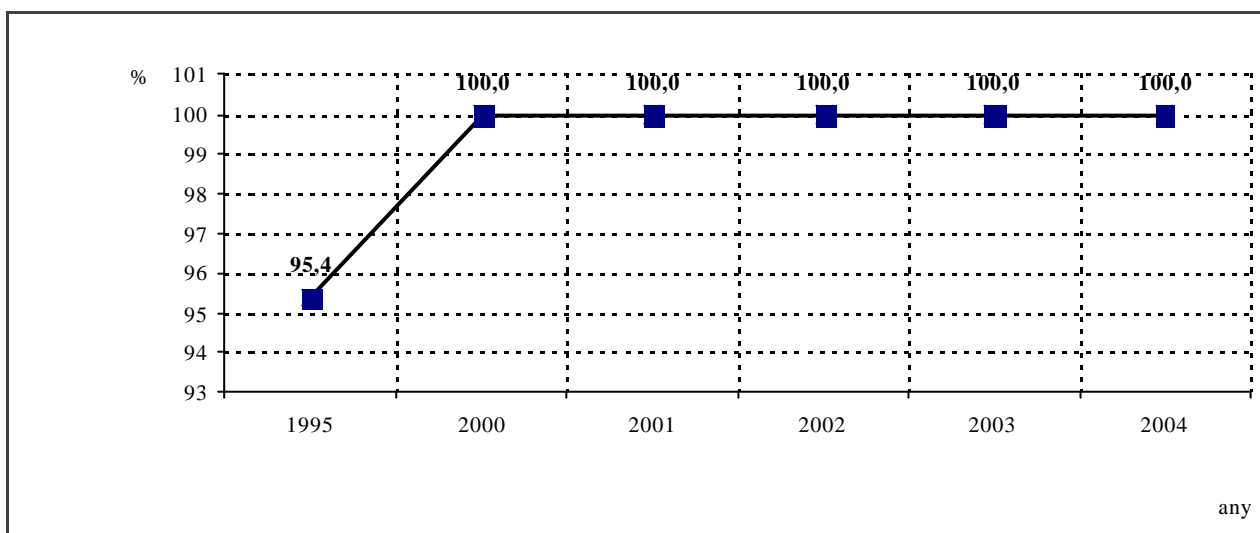
Definició: Percentatge d'habitants que viuen a menys de 400 m d'una zona verda.

Mètode d'obtenció: Determinació de la superfície del conjunt dels sectors de la ciutat que es localitzen en un radi de 400 m a l'entorn de cada una de les zones verdes existents (considerant únicament les que superen els 1500 m² de superfície i que siguin adequades per a fer-ne ús de lleure), tenint en compte de no comptabilitzar per duplicat les interseccions. Tot seguit es multiplicarà la superfície obtinguda per la densitat d'habitants mitjana de la ciutat (de la zona urbana) amb la finalitat d'estimar el nombre d'habitants a què fa referència l'indicador.

Unitats: %

Valor de referència:

Tendència desitjada: Augment fins al 100%



Comentaris:

DEFINICIÓ DELS INDICADORS I GRÀFIQUES D'EVOLUCIÓ

INDICADORS DEL VECTOR: MOBILITAT I SISTEMA VIARI

I-21 RECORREGUTS PER A BICICLETES

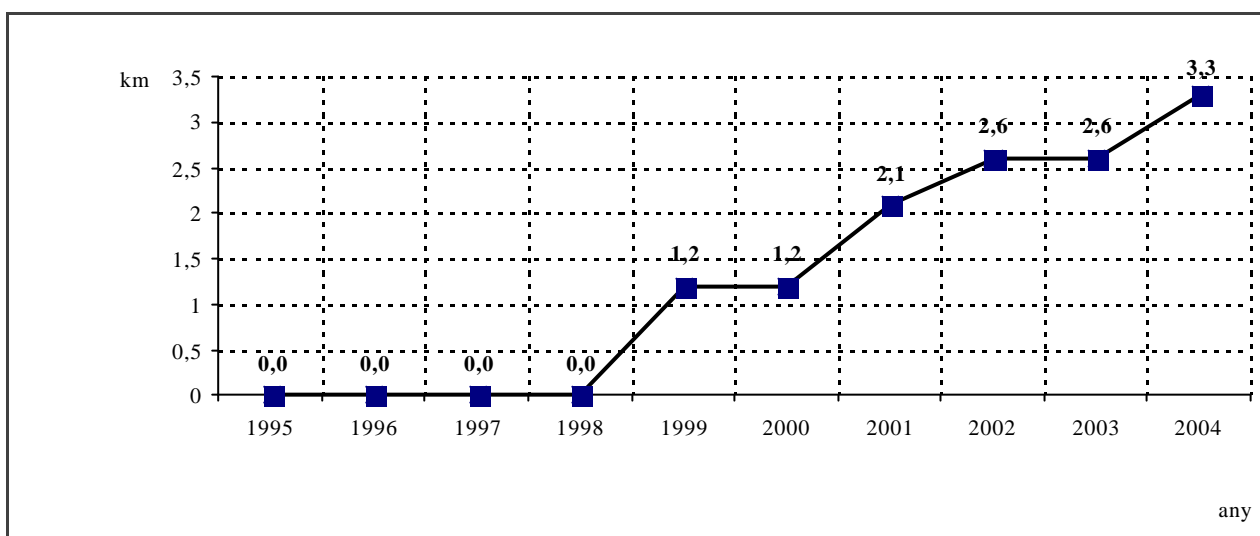
Definició: Longitud total de recorreguts que s'hagin condicionat per a bicicletes.

Mètode d'obtenció: Longitud absoluta de recorregut urbà o rural que s'hagi adequat i senyalitzat per a la circulació de bicicletes.

Unitats: km

Valor de referència:

Tendència desitjada: Augment



Comentaris:

DEFINICIÓ DELS INDICADORS I GRÀFIQUES D'EVOLUCIÓ

INDICADORS DEL VECTOR: MOBILITAT I SISTEMA VIARI

I-22 PACIFICACIÓ DEL TRÀNSIT

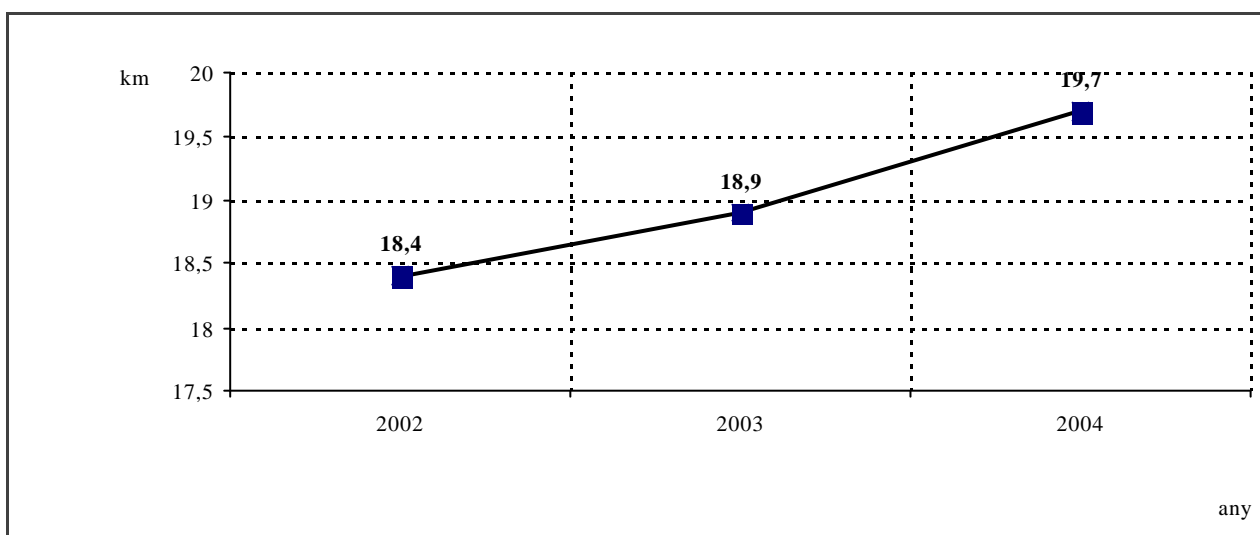
Definició: Longitud total de vials en els que s'apliquen mesures de pacificació del trànsit.

Mètode d'obtenció: Longitud absoluta de vials que s'hagin adequat i senyalitzat com a zones de vianants, zones de preferència de vianants, zones 30 o zones amb algun altre mecanisme similar de pacificació del trànsit. Els carrers amb doble sentit de circulació no es comptabilitzen per duplicat. Es comptabilitzen els trams sencers d'un carrer (és a dir, no descomptant les cruïlles si és que aquestes estan incloses dins la zona amb mesures de pacificació)

Unitats: km

Valor de referència:

Tendència desitjada: Augment



Comentaris:

DEFINICIÓ DELS INDICADORS I GRÀFIQUES D'EVOLUCIÓ

INDICADORS DEL VECTOR: MOBILITAT I SISTEMA VIARI

I-23 RECORREGUTS DE PASSEJADA EN L'ENTORN RURAL

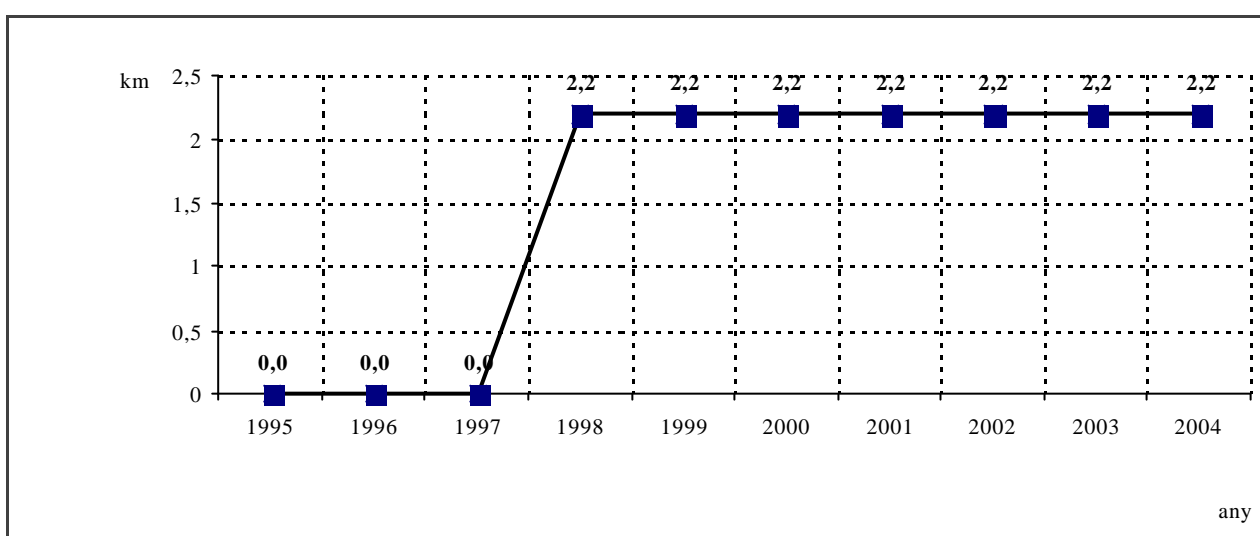
Definició: Longitud total de recorreguts de passejada en l'entorn rural que s'hagin condicionat amb senyalització i informació didàctica.

Mètode d'obtenció: Longitud absoluta, de recorregut de passejada en l'entorn rural que s'hagi adequat amb senyalització i informació didàctica.

Unitats: km

Valor de referència:

Tendència desitjada: Augment



Comentaris:

DEFINICIÓ DELS INDICADORS I GRÀFIQUES D'EVOLUCIÓ

INDICADORS DEL VECTOR: CIUTAT / SOCIOECONÒMIC

I-24 TAXA D'ATUR

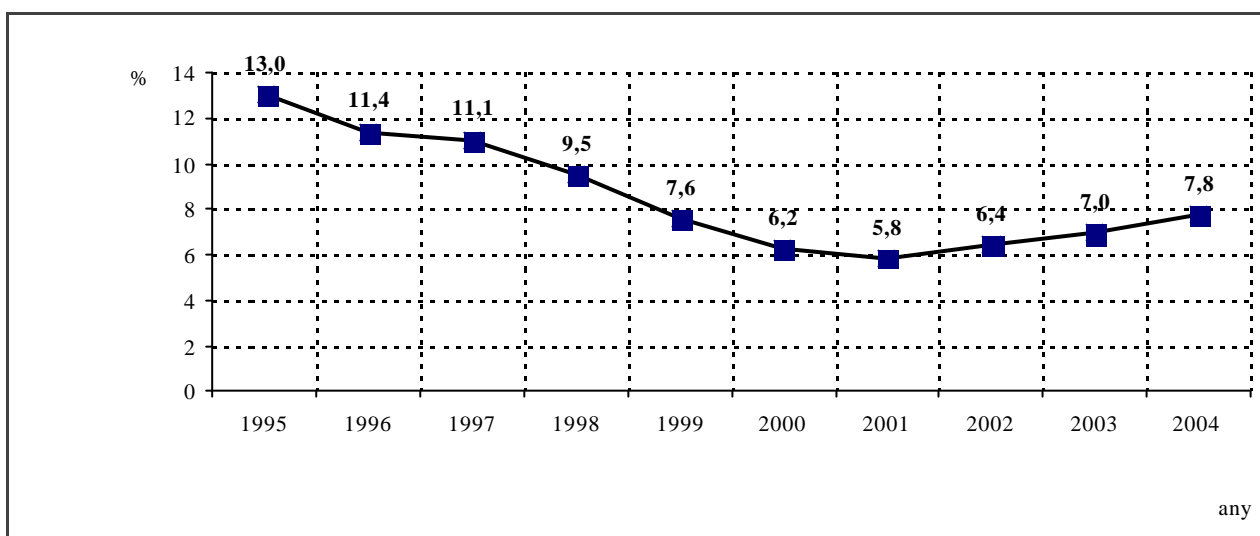
Definició: Percentatge de nombre d'aturats en relació a la població activa.

Mètode d'obtenció: Relació percentual entre el nombre d'aturats inscrits al municipi segons dades del Departament de Treball i la població activa del municipi segons les dades del cens més recent.

Unitats: %

Valor de referència:

Tendència desitjada: Disminució fins al 0%



Comentaris:

DEFINICIÓ DELS INDICADORS I GRÀFIQUES D'EVOLUCIÓ

INDICADORS DEL VECTOR: CIUTAT / SOCIOECONÒMIC

I-24 (1) TAXA D'ATUR FEMENÍ, COM A PERCENTATGE DE DONES ATURADES RESPECTE A LA POBLACIÓ ACTIVA FEMENINA

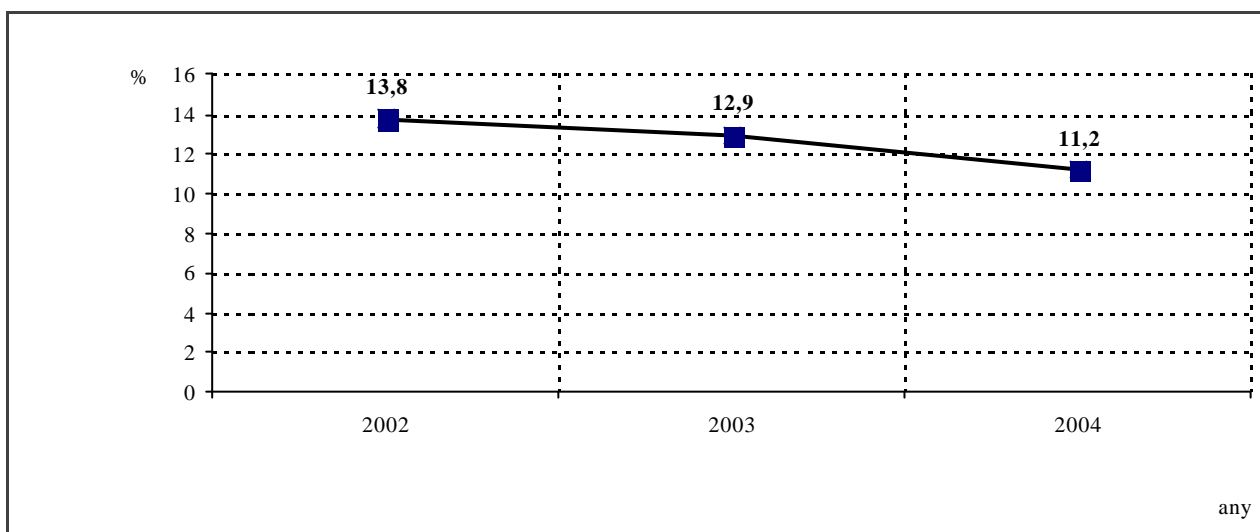
Definició:

Mètode d'obtenció:

Unitats: %

Valor de referència:

Tendència desitjada: Disminució



Comentaris:

DEFINICIÓ DELS INDICADORS I GRÀFIQUES D'EVOLUCIÓ

INDICADORS DEL VECTOR: CIUTAT / SOCIOECONÒMIC

I-25 VITALITAT SOCIAL

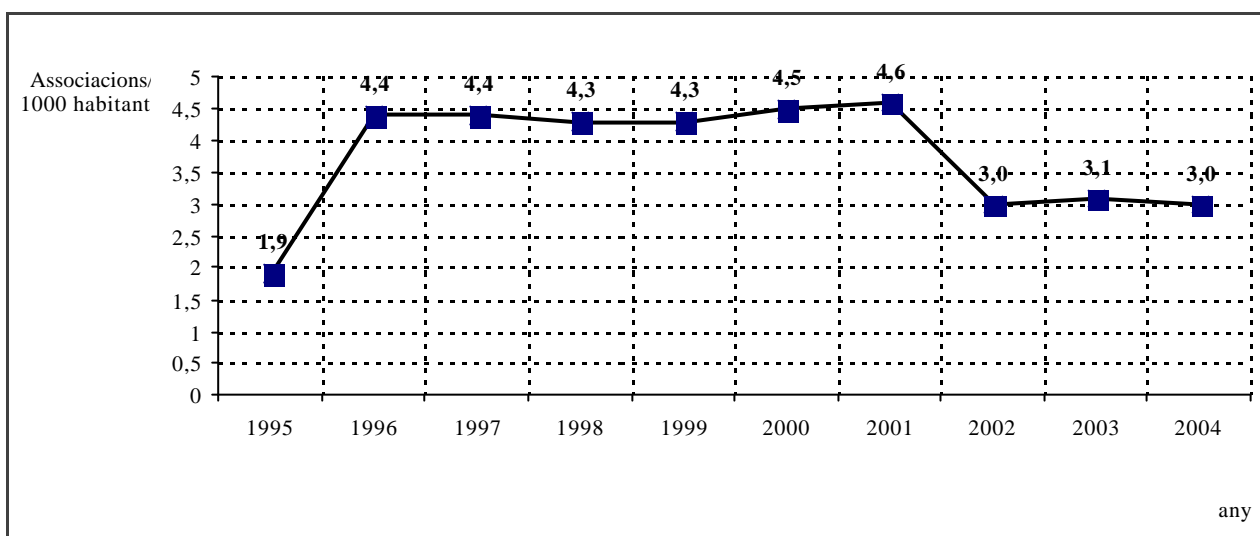
Definició: Nombre d'associacions ciutadanes/1000 habitants.

Mètode d'obtenció: Determinació del nombre total d'associacions ciutadanes al municipi per cada 1000 habitants, a partir del Registre Municipal d'Entitats.

Unitats: Associacions/1000 habitants

Valor de referència:

Tendència desitjada: Augment



Comentaris:

DEFINICIÓ DELS INDICADORS I GRÀFIQUES D'EVOLUCIÓ

INDICADORS DEL VECTOR: CIUTAT / SOCIOECONÒMIC

I-26 ESTABILITAT LABORAL

Definició: Percentatge de la contractació realitzada al municipi que és indefinida.

Mètode d'obtenció: Relació percentual entre el nombre de contractes realitzats al municipi de tipus indefinit respecte el total de contractes realitzats.

Unitats: %

Valor de referència:

Tendència desitjada: Augment



Comentaris:

DEFINICIÓ DELS INDICADORS I GRÀFIQUES D'EVOLUCIÓ

INDICADORS DEL VECTOR: CIUTAT / SOCIOECONÒMIC

I-27

HABITATGE DE PROTECCIÓ OFICIAL

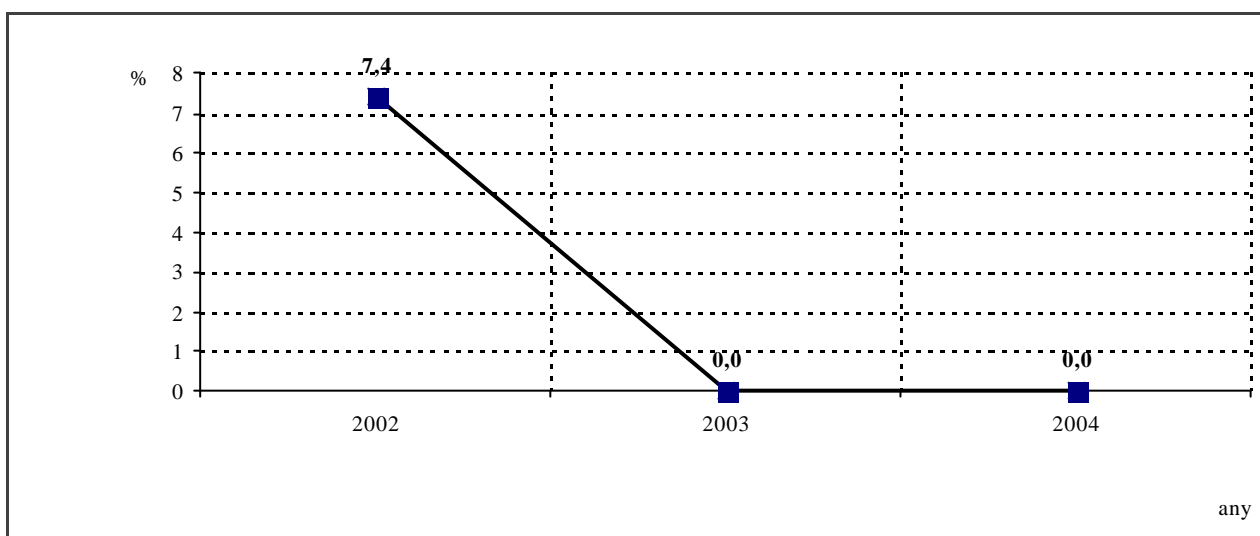
Definició: Percentatge de nous habitatges que són de protecció oficial.

Mètode d'obtenció: Relació percentual entre el nombre de nous habitatges iniciats de protecció oficial al municipi en relació al nombre total de nous habitatges iniciats al municipi

Unitats: %

Valor de referència:

Tendència desitjada: Augment



Comentaris:

DEFINICIÓ DELS INDICADORS I GRÀFIQUES D'EVOLUCIÓ

INDICADORS DEL VECTOR: CIUTAT / SOCIOECONÒMIC

I-28

ACCESSIBILITAT A L'HABITATGE

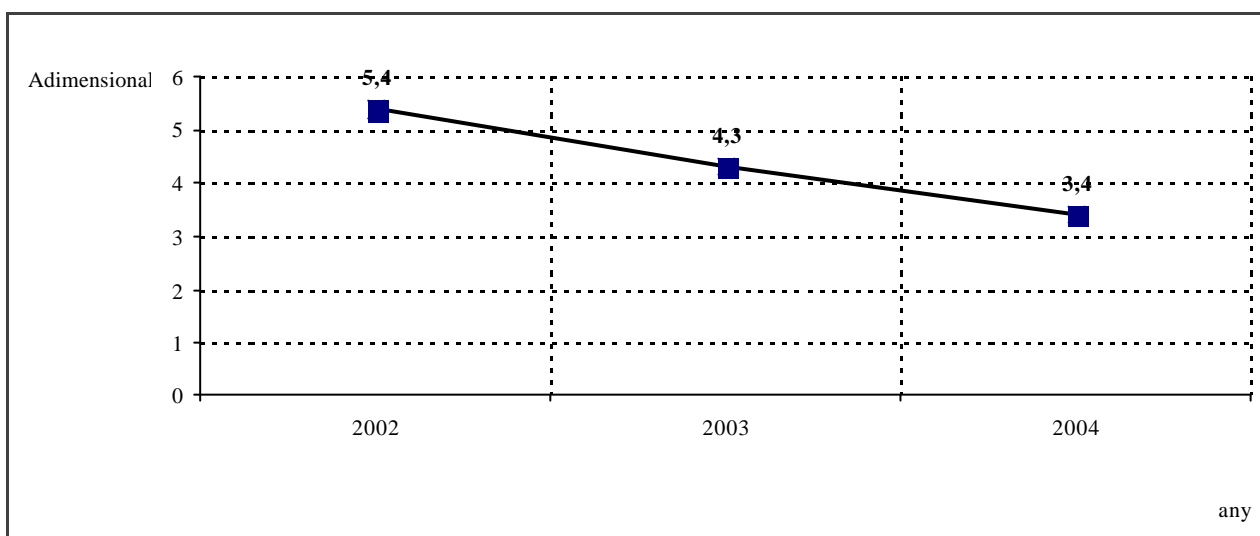
Definició: Relació entre la renda disponible per habitant i el preu de l'habitatge.

Mètode d'obtenció: Divisió entre la renda disponible per habitant i el preu mitjà del m² d'habitatge de nova construcció.

Unitats: Adimensional

Valor de referència:

Tendència desitjada: Augment



Comentaris:

DEFINICIÓ DELS INDICADORS I GRÀFIQUES D'EVOLUCIÓ

INDICADORS DEL VECTOR: CIUTAT / SOCIOECONÒMIC

I-29

COOPERACIÓ INTERNACIONAL I SOLIDARITAT

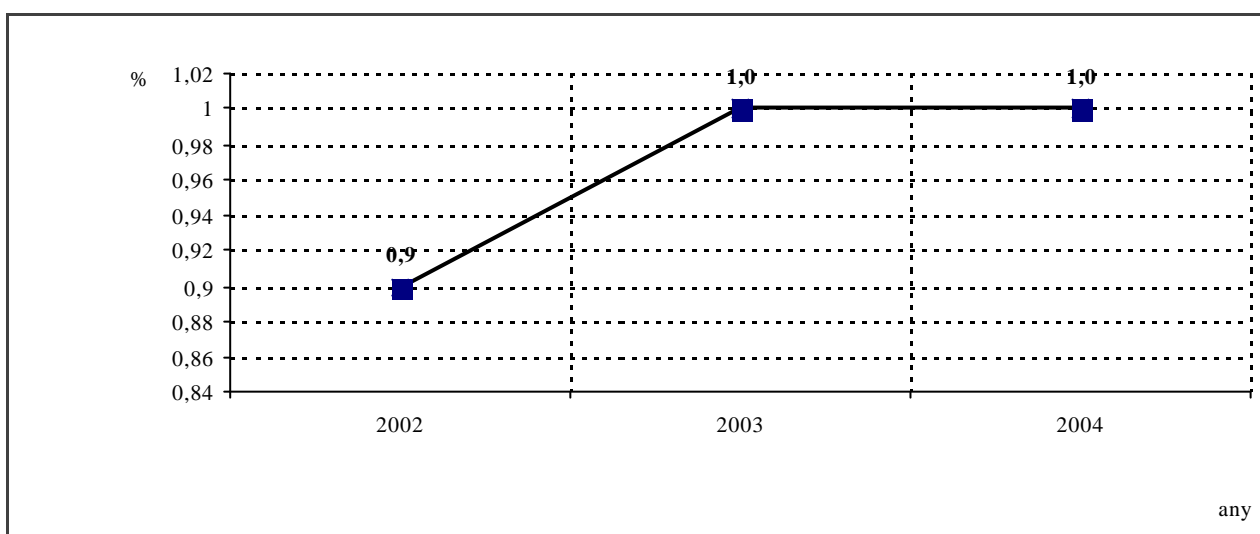
Definició: Percentatge del pressupost municipal dedicat a activitats de cooperació i solidaritat internacional.

Mètode d'obtenció: Percentatge que suposa la despesa municipal dedicada a activitats de cooperació i solidaritat internacional respecte al total d'ingressos propis de l'Ajuntament.

Unitats: %

Valor de referència:

Tendència desitjada: Manteniment-Augment



Comentaris:

DEFINICIÓ DELS INDICADORS I GRÀFIQUES D'EVOLUCIÓ

INDICADORS DEL VECTOR: CIUTAT / SOCIOECONÒMIC

I-29 (1) **QUANTITAT DEL PRESSUPOST MUNICIPAL DESTINADA A SUBVENCIONS A ENTITATS PER A ACTIVITATS DE COOPERACIÓ INTERNACIONAL**

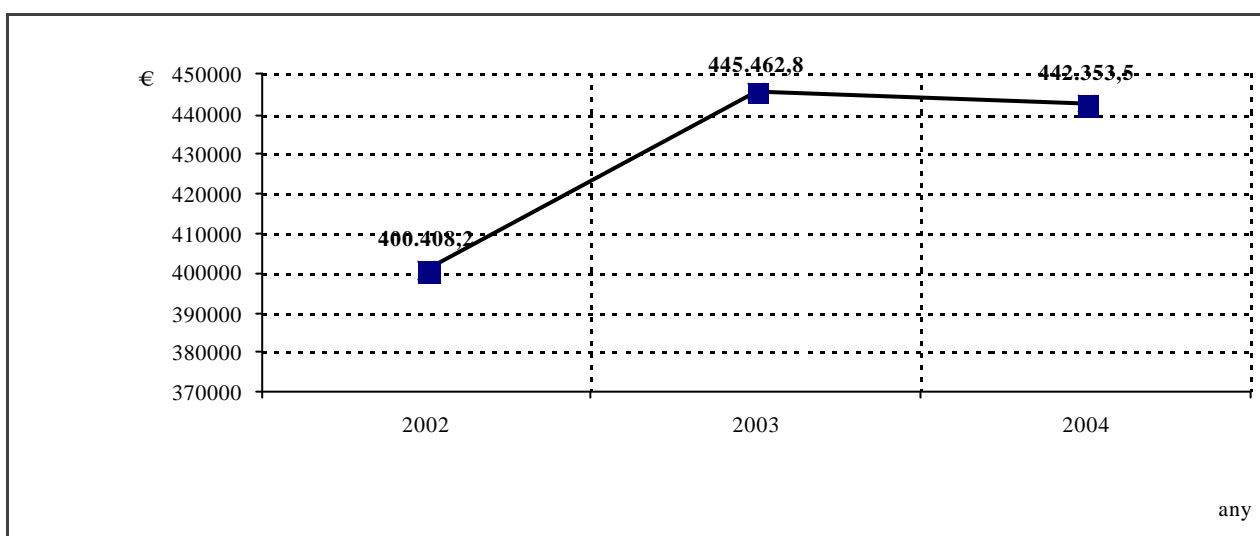
Definició:

Mètode d'obtenció:

Unitats: €

Valor de referència:

Tendència desitjada: Manteniment-Augment



Comentaris:

DEFINICIÓ DELS INDICADORS I GRÀFIQUES D'EVOLUCIÓ

INDICADORS DEL VECTOR: CIUTAT / SOCIOECONÒMIC

I-30 SALUT LABORAL

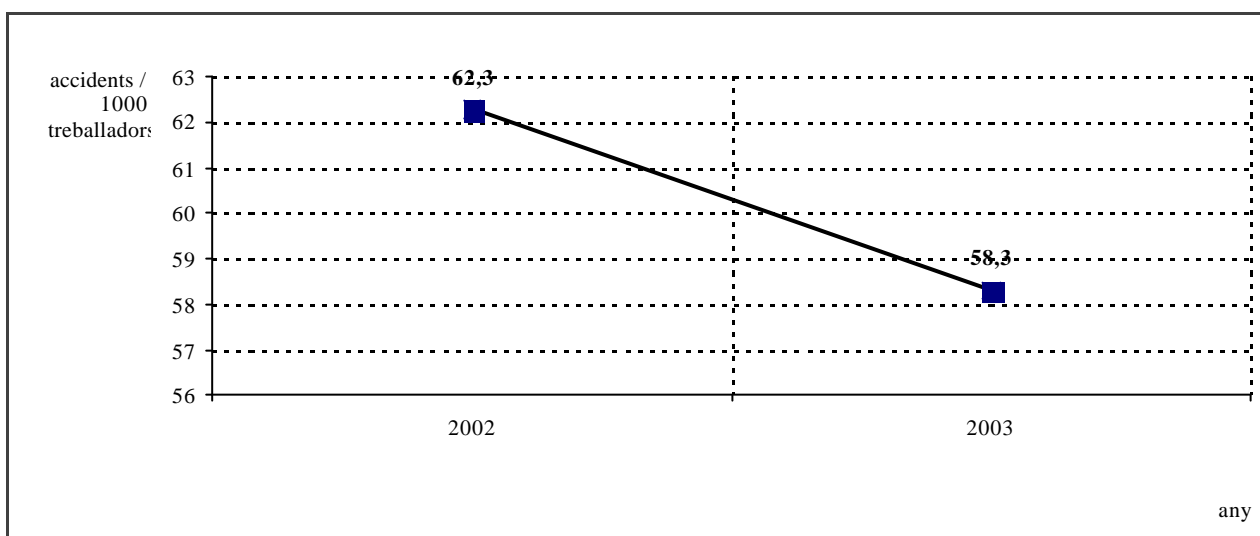
Definició: Nombre d'accidents laborals al llarg de l'any per cada 1000 treballadors.

Mètode d'obtenció: Nombre d'accidents laborals totals ocorreguts en el municipi al llarg de l'any per cada 1000 treballadors. Sol·licitud a l'IMPEM.

Unitats: accidents / 1000 treballadors

Valor de referència:

Tendència desitjada: Manteniment-Disminució



Comentaris:

DEFINICIÓ DELS INDICADORS I GRÀFIQUES D'EVOLUCIÓ

INDICADORS DEL VECTOR: CIUTAT / SOCIOECONÒMIC

I-30 (1) NOMBRE D'ACCIDENTS LLEUS A L'ANY PER CADA 1000 TREBALLADORS

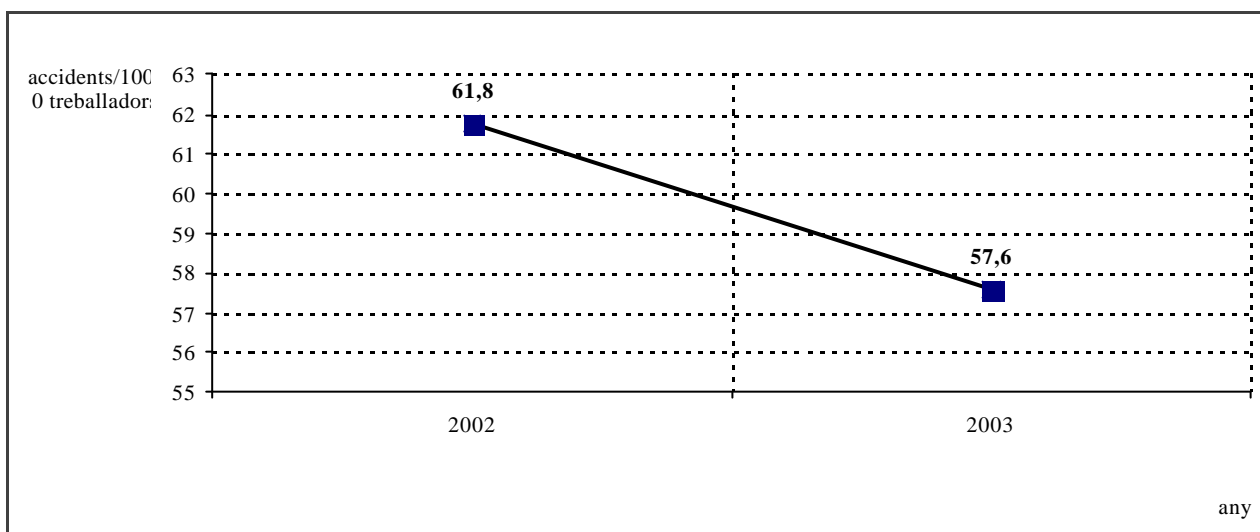
Definició:

Mètode d'obtenció:

Unitats: accidents/1000 treballadors

Valor de referència:

Tendència desitjada: Disminució



Comentaris:

DEFINICIÓ DELS INDICADORS I GRÀFIQUES D'EVOLUCIÓ

INDICADORS DEL VECTOR: CIUTAT / SOCIOECONÒMIC

I-30 (2) NOMBRE D'ACCIDENTS GREUS A L'ANY PER CADA 1000 TREBALLADORS

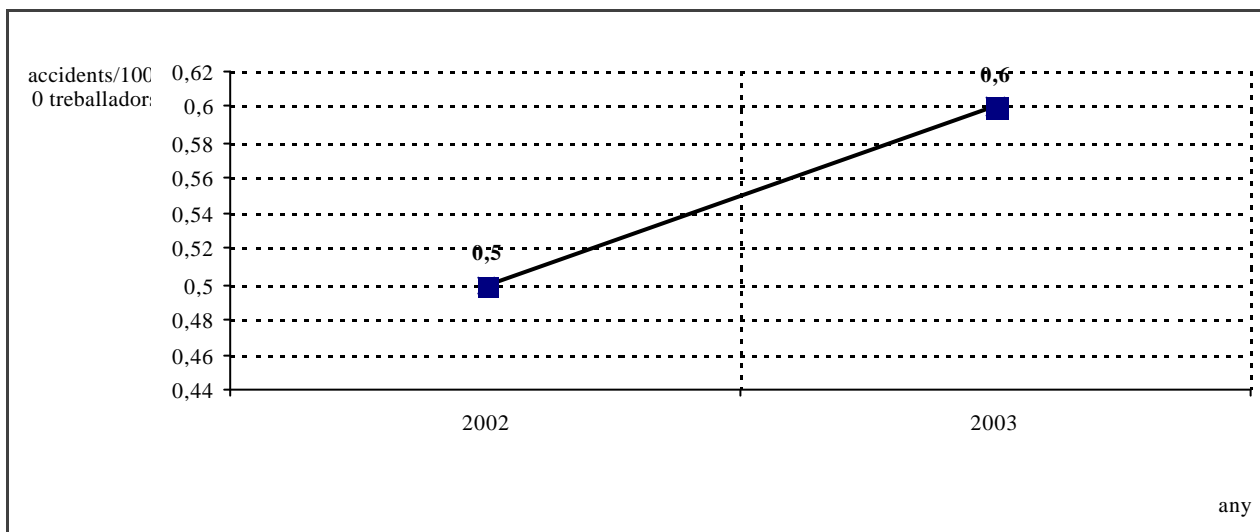
Definició:

Mètode d'obtenció:

Unitats: accidents/1000 treballadors

Valor de referència:

Tendència desitjada: Disminució



Comentaris:

DEFINICIÓ DELS INDICADORS I GRÀFIQUES D'EVOLUCIÓ

INDICADORS DEL VECTOR: CIUTAT / SOCIOECONÒMIC

I-30 (3) NOMBRE D'ACCIDENTS MORTALS A L'ANY PER CADA 1000 TREBALLADORS

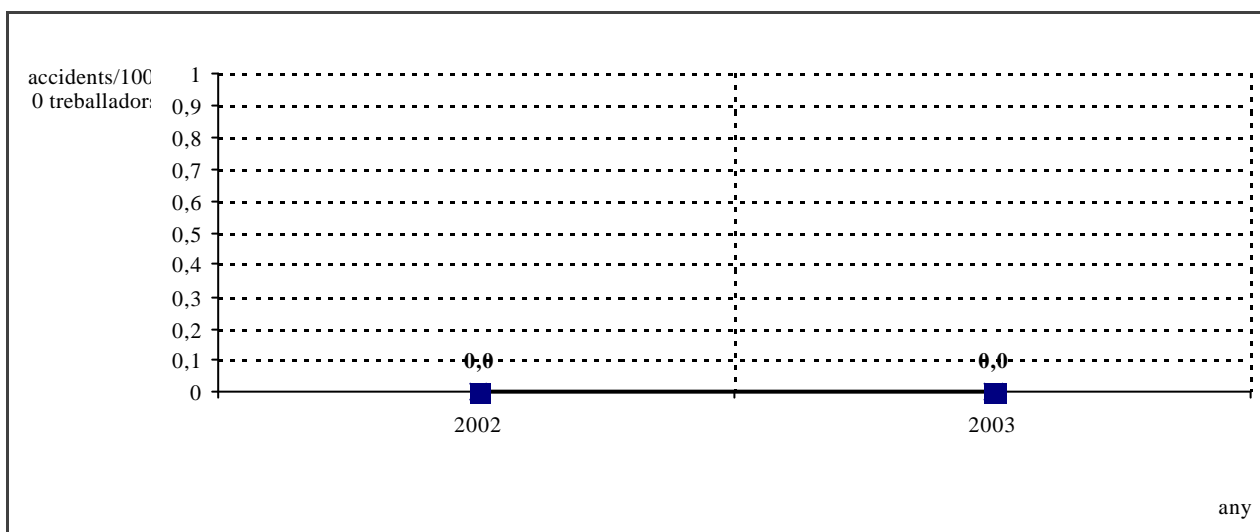
Definició:

Mètode d'obtenció:

Unitats: accidents/1000 treballadors

Valor de referència:

Tendència desitjada: Disminució



Comentaris: