



Nou servei de
**recollida
selectiva**
a Vista Alegre

Separar bé els residus

**VA DE
MATARÓ**

ÍNDEX

3 Millorar la recollida selectiva,
un repte de ciutat

5 El porta a porta

7 On va cada residu?

9 Altres serveis

11 Les deixalleries

13 L'app MataróNeta Connecta

Benvolguts i benvolgudes,

Com ja sabeu, posem en marxa el nou servei de recollida selectiva, que consisteix en deixar els residus ben separats en el punt acordat seguint el calendari que hem establert.

Cada habitatge disposa dels seus cubells i bosses individuals per dipositar els residus de manera ordenada.

Aquest canvi persegueix un doble objectiu:

— Incrementar notablement els índexs de recollida selectiva i avançar cap als objectius que ens marca la normativa catalana i europea: arribar al 60 % el 2030 i al 65 % el 2035.

— Millorar la qualitat de l'espai públic, ja que traurem els contenidors del carrer i, així, reduïrem molèsties i aprofitarem aquests espais per a altres usos.

Amb aquest nou model de recollida selectiva continuem avançant per aconseguir un canvi de tendència que ens posarà al capdavant de les grans ciutats catalanes en matèria de reciclatge i més endavant ens permetrà aplicar taxes més justes.

Des de l'Ajuntament de Mataró us animem a participar-hi des del primer dia.

Gràcies per la vostra col·laboració.

FRANCESC XAVIER GOMAR MARTÍN

REGIDOR DELEGAT D'ECOLOGIA URBANA, CULTURA,
ESPAI PÚBLIC I EQUIPAMENTS MUNICIPALS

Millorar la recollida selectiva, un repte de ciutat

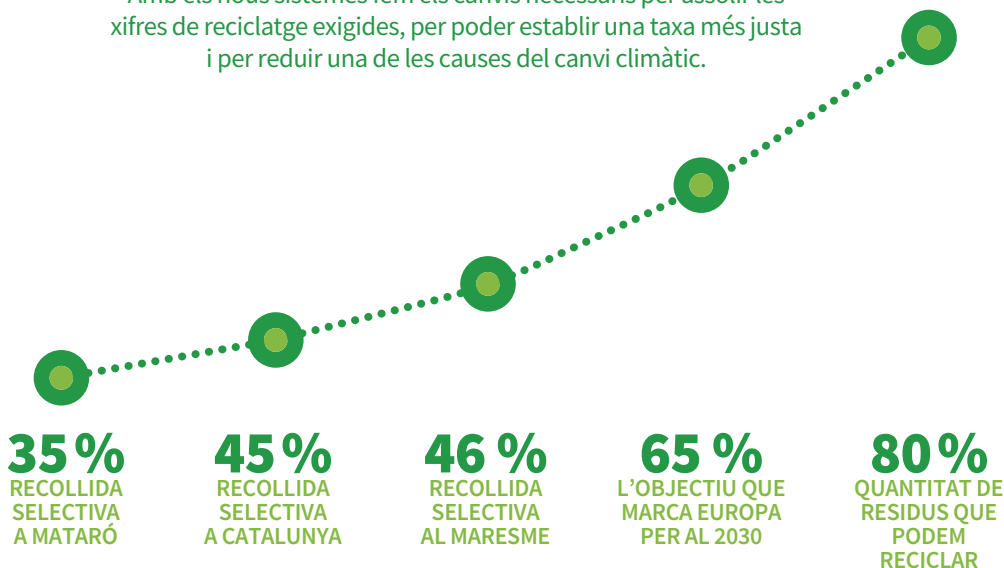
EL 80% DELS RESIDUS QUE GENEREM ES PODEN RECICLAR, PERÒ A MATARÓ NOMÉS EN SEPAREM EL 35,01%, PER SOTA DE LA MITJANA DEL MARESME I DE LA MITJANA CATALANA, I MOLT LLUNY DEL 65% QUE ENS FIXA EUROPA PER AL 2030.

A Mataró, la recollida selectiva fa anys que està estancada i sembla clar que el model actual de recollida amb contenidors oberts a la via pública no ens permet millorar els resultats.

Què passa, aleshores, amb els residus que no separem? Aquests residus acaben a la incineradora, la qual cosa suposa un malbaratament de recursos i agreuja la situació d'emergència climàtica actual.

Per aquests motius cal implantar una nova gestió de la recollida que ens permeti millorar substancialment la quantitat de residus que reciclem.

Amb els nous sistemes fem els canvis necessaris per assolir les xifres de reciclatge exigides, per poder establir una taxa més justa i per reduir una de les causes del canvi climàtic.



A Mataró implantem nous serveis de recollida de residus adaptats a cada barri per reciclar més.

ANIREM INCORPORANT GRADUALMENT ELS DIFERENTS MODELS DE RECOLLIDA. FINS ARA JA HEM IMPLANTAT LA RECOLLIDA DE VOLUMINOSOS, LA RECOLLIDA PORTA A PORTA ALS COMERÇOS I A LES URBANITZACIONS I LA RECOLLIDA SELECTIVA MÒBIL AL CENTRE.

Recollida a domicili de voluminosos

Recollida porta a porta comercial al centre i als principals eixos comercials

Recollida selectiva mòbil amb contenidors intel·ligents al centre

Recollida porta a porta a les urbanitzacions i porta a porta mixta a Vista Alegre

Recollida amb contenidors intel·ligents en altres zones de la ciutat

UNS NOUS SERVEIS QUE...

1.

PERMETEN IMPLANTAR UNA TAXA MÉS JUSTA

2.

FOMENTEN LA CORRESPONSABILITZACIÓ I LA IMPLICACIÓ DE LA CIUTADANIA

3.

INCORPOREN EINES INNOVADORES PER A LA SEVA GESTIÓ I SEGUIMENT

4.

INCORPOREN VEHICLES DE BAIXA EMISSIÓ ACÚSTICA PER REDUIR ELS SOROLLS

EL PORTA A PORTA

A VISTA ALEGRE, EL NOU SISTEMA DE RECOLLIDA MÉS CÒMODE I INTEL·LIGENT

ELIMINEM ELS CONTENIDORS DEL BARRI

FACILITEM EL RECICLATGE ALS VEÏNS I VEÏNES I EVITEM QUE S'HAGIN DE DESPLAÇAR

INCREMENTEM LA RECOLLIDA SELECTIVA

DISPOSEM D'UNA EINA PER APLICAR TAXES MÉS JUSTES



EN QUÈ CONSISTEIX?

La recollida porta a porta consisteix en treure els residus ben separats en el punt acordat seguint el calendari preestablert.



QUIN HORARI TÉ?

L'horari recomanat per treure els residus és de 20 a 22 h.

La recollida comença a les 22 h i acaba durant la matinada. Depenent d'on es troba el vostre habitatge l'horari de recollida serà diferent.



QUIN ÉS EL CALENDARI?

DILLUNS



Paper i cartró



Resta

DIMARTS



Vidre

DIMECRES



Orgànica



Envasos

DIJOUS

No hi ha recollida

DIVENDRES



Orgànica



Envasos

DISSABTE

No hi ha recollida

DIUMENGE



Orgànica



Envasos

→ Tèxtil sanitari: es pot treure cada dia de recollida amb una bossa a part i amb un adhesiu identificatiu



COM HEM DE TREURE ELS RESIDUS?

Cada habitatge disposa d'un cubell amb xip per als residus reciclables, bosses homologades amb codi per a la resta i una bústia comunitària per dipositar l'orgànica i el vidre.



L'ORGÀNICA I EL VIDRE

S'ha de dipositar a la bústia comunitària, i en el cas de l'orgànica, dins d'una bossa compostable.

Cada comunitat de veïns disposa d'una bústia amb control d'accés on dipositar l'orgànica i el vidre ben separats. Per obrir la bústia haureu de fer ús del clauer i només es podrà utilitzar els dies de recollida —dimecres, divendres i diumenge per l'orgànica i dimarts pel vidre—. L'horari recomanat és 20 a 22h.

A casa disposeu també d'un cubell airejat per organitzar els residus orgànics a la cuina i un cubell de 20 litres per guardar-los.



ELS ENVASOS, EL PAPER I EL CARTRÓ

Cal treure la fracció que toca cada dia amb el cubell blau i groc de 40 litres.

Aquest cubell és només per treure els residus al carrer; a casa podeu organitzar-vos com millor us convingui.



LA RESTA

Cal treure-la dins la bossa grisa homologada de 35 litres. La resta no es pot treure amb cap altra bossa.



EL TÈXTEL SANITARI

Es pot treure amb qualsevol bossa de plàstic, cada dia de recollida, amb l'adhesiu identificatiu homologat (que cal recollir al Punt Informatiu del Porta a Porta).

El dia de la resta no cal deixar-lo a part i s'ha de dipositar dins la bossa grisa homologada, ja que les compres i els bolquers també son fracció resta.



ON VA CADA RESIDU?

SI HO FEM BÉ, CREMAREM MENYS RESIDUS I REDUIREM UNA DE LES CAUSES DEL CANVI CLIMÀTIC

ORGÀNICA

SEMPRE AMB UNA BOSSA COMPOSTABLE

Restes de carn, de peix, de pa, de fruita, de verdura, de marisc i de fruita seca, closques d'ou, taps de suro, bosses d'infusió, marro del cafè, paper de cuina i tovallons tacats d'oli, petites restes de jardineria, etc.

Tots els residus orgànics s'envien a la planta de compostatge de Granollers per fer-ne compost de qualitat.



PAPER I CARTRÓ

PLEGATS PERQUÈ OCUPIN MENYS ESPAI

SENSE BOSSA DE PLÀSTIC. SI NO HI CAP, ES POT DEIXAR PLEGAT AL COSTAT DEL CUBELL

Envasos, caixes i capsos de cartró, diaris, revistes, llibretes sense espiral metàl·lica, sobres, bosses de paper, folis, paper de regal, etc.

El paper i el cartró es porten a una planta de reciclatge per fer-ne nous materials.



VIDRE

**SENSE TAPS NI
TAPES NI XAPES**

SENSE BOSSA DE PLÀSTIC

Ampolles i pots de vidre.

Tot el vidre recollit s'envia a la planta de reciclatge de Mollet del Vallès.



ENVASOS LLEUGERS

**DINS EL CUBELL, EN
QUALSEVOL BOSSA DE PLÀSTIC
TANCADA. SI NO CABEN AL
CUBELL, EN UNA BOSSA A PART
BEN TANCADA.**

Envasos de plàstic (garrafes d'aigua, bosses de plàstic, envasos de iogurt, etc.), llaunes de begudes i de conserves, brics, xapes i tapes de metall, paper d'alumini i paper de plàstic transparent, safates de porexpan, etc.

Els envasos es porten a la planta de Santa Maria de Palautordera per separar-los per materials i reciclar-los.



RESTA

TOT ALLÒ QUE NO ES POT RECICLAR

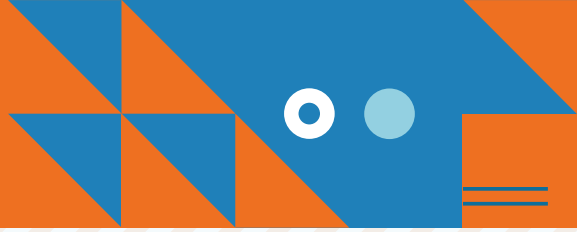
DINS LA BOSSA GRISA HOMOLOGADA

Burilles de cigarreta, compreses, bolquers, restes d'escombrar, cotó, cabells, bolígrafs i llapis usats, etc.

Cal reduir-los al màxim per tal de minimitzar les emissions de gasos d'efecte hivernacle i, al mateix temps, evitar malbaratar recursos.



ALTRES SERVEIS



→ Hi ha altres residus que no formen part de les 5 fraccions ordinàries i que també es poden recuperar per donar-los, en molts casos, una segona vida.



ATENCIÓ! LES PILES, LA ROBA I ELS VOLUMINOSOS TAMBÉ ES PODEN PORTAR A LES DEIXALLERIES MUNICIPALS

LES PILES

LES PILES ES RECULLEN EN BOTIGUES DE VENDA D'APARELLS ELÈCTRICS I ELECTRÒNICS.

A Mataró hi ha més de 200 establiments que disposen de contenidors per a la recollida de piles.

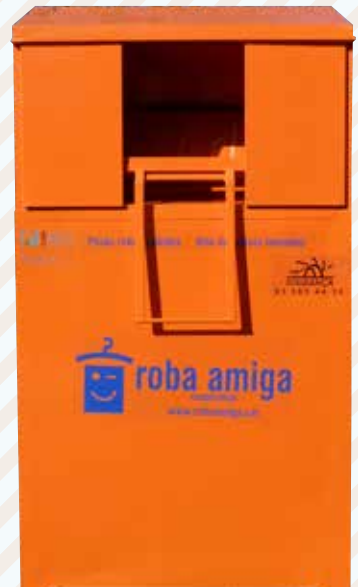
Si sou un comerç i voleu col·laborar amb la recollida de piles, podeu sol·licitar-ne un contenidor a mataroneta@ajmataro.cat

LA ROBA

UN PROJECTE DE REUTILITZACIÓ QUE INCORPORA LA DIMENSIÓ SOCIAL

La recollida de roba es gestiona a través de Solidança, una empresa d'inserció social que forma part del programa Roba Amiga. Aquest programa està impulsat per diferents entitats de Catalunya sense ànim de lucre i té l'objectiu de crear llocs de treball reservats a inserció sociolaboral de persones en situació de vulnerabilitat social, mitjançant la recollida, valorització i reutilització dels residus tèxtils.

Trobareu 60 contenidors de roba distribuïts per la ciutat. Hi podeu dipositar roba usada, roba de la llar, sabates i altres residus tèxtils. Els que estiguin en bon estat es reutilitzaran i la resta, sempre que es pugui, es reciclaran. Deixeu-hi la roba neta, plegada i dins una bossa tancada.



ELS VOLU- MINO- SOS

La recollida de mobles i altres residus voluminosos (electrodomèstics, aparells elèctrics, matalassos, etc.) es fa de manera concertada al domicili mateix, de dilluns a dissabte i en franges de matí i tarda.

Es pot triar dia i franja horària i, un cop concertada la recollida, és imprescindible ser a casa el dia i hora acordats.

COM PODEM SOL·LICITAR EL SERVEI?

Per telèfon

Trucant al 010 de 9 a 14 h i de 16 a 19 h

A través del web:

www.mataroneta.cat

ELS
VOLUMINOSOS
NO ES PODEN
DEIXAR AL
CARRER



AMB LA RECOLLIDA A DOMICILI DE VOLUMINOSOS



Tenim els carrers de la nostra ciutat més nets i endreçats



Els donem una segona vida, fomentem la reutilització i fem possible l'economia circular



Generem llocs de treball per a persones en situació de vulnerabilitat social

LES DEIXALLERIES

LA XARXA DE DEIXALLERIES FIXES I MÒBILS DE LA CIUTAT FACILITA EL RECICLATGE DE TOTS AQUELLS RESIDUS ESPECIALS QUE NO ES PODEN DIPOSITAR ALS CONTENIDORS.



Deixalleria
Francesc Layret

Carrer de
Francesc Layret, 74

De dilluns a dissabte
de 9 a 13 h i
de 16 a 20 h

Festius
de 9 a 14 h

Diumenges
Tancat

Deixalleria Galícia

Carrer de Galícia, 140

De dilluns a dissabte
de 9 a 13 h i
de 16 a 20 h

Diumenges i festius
de 9 a 14 h



**DEIXALLERIA
MOBIL**

De dilluns a divendres
de 10 a 13 h i
de 16 a 20 h

Dissabtes i diumenges
de 9 a 14 h

Dilluns

Via d'Europa
amb carrer de
Dinamarca

Dijous

Plaça de les
Tereses

Dimarts

Avinguda de la
Gatassa (davant
del Parc de
Cerdanyola)

Divendres

Avinguda
d'Amèrica amb
carretera de
Mata

Dimecres

Plaça
d'Occitània

Dissabte

Ronda de Sant Oleguer
amb Riera de Figuera
Major

Diumenge

Avinguda del
Maresme amb carrer
de Floridablanca

**COM PODEM SOL·LICITAR
LA TARGETA D'USUARI DE
LES DEIXALLERIES?**

Podeu sol·licitar la vostra targeta
d'usuari del servei de deixalleries de Mataró
— Per internet, a www.mataro.cat
— A les oficines d'atenció ciutadana

Descarregueu-vos l'app MataróNeta Connecta

L'app de comunicació amb
el servei de recollida de
residus i neteja viària

**MataróNeta Connecta és una
evolució de l'app actual amb
noves funcions**

Comunicar incidències del servei de recollida
i de serveis generals com el de neteja o de platges

Sol·licitar materials i serveis

Consultar horaris i calendaris

Rebre avisos i notificacions



Com me la puc descarregar?

- 1** Aneu a Google Play Store oo a App Store d'Apple, cerqueu l'app MataróNeta Connecta i instal·leu-vos-la
- 2** Obriu-la, toqueu el botó “Registrar” i el botó “Continuar”
- 3** Inseriu el codi de deixalleria
- 4** Inseriu la informació de registre i toqueu “Confirma”
- 5** Rebreu un correu electrònic que heu de validar



I ja podeu començar a fer servir l'app!

MÉS INFORMACIÓ:

Punt Informatiu del Porta a Porta
Centre Social Vista Alegre
C. d'Almeria, 20

Horari:

Dimarts de 12 a 14 h

Dijous de 17 a 20 h

609 967 798 (WhatsApp)

www.mataroneta.cat



Ajuntament
de Mataró



mataró
neta

Projecte cofinançat per:



Generalitat de Catalunya
Departament d'Acció Climàtica,
Alimentació i Agenda Rural



Agència de
Residus de
Catalunya



ecovidrio
ENTITAT SENSE ÀNIM DE LUCRE