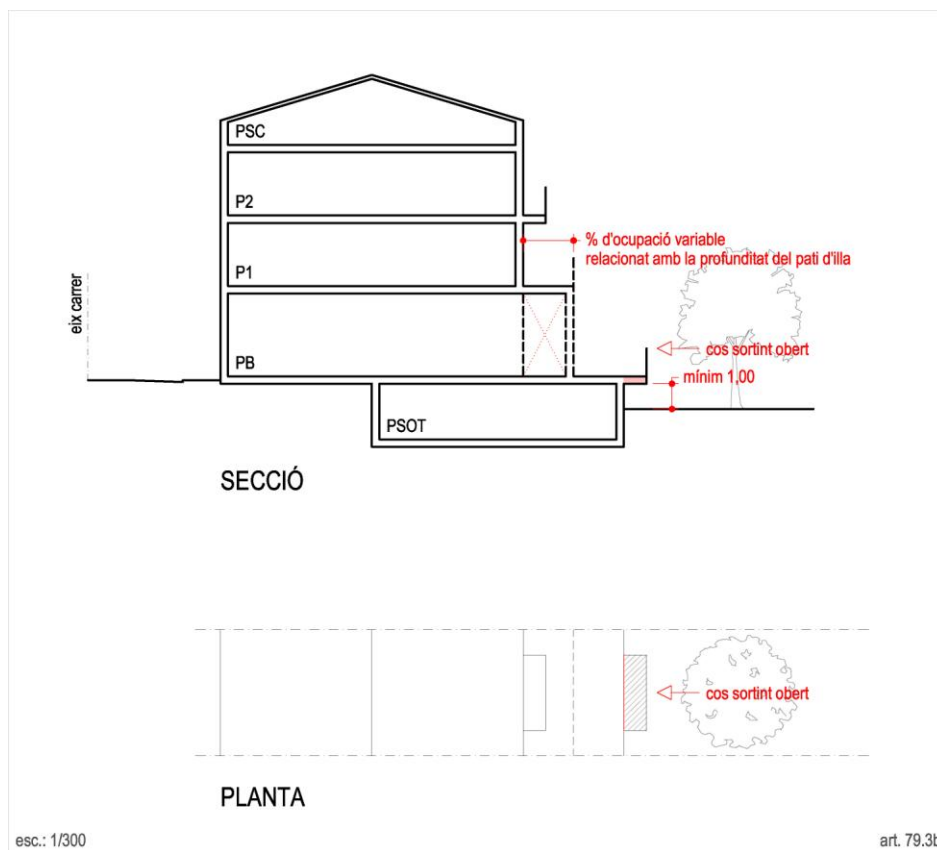




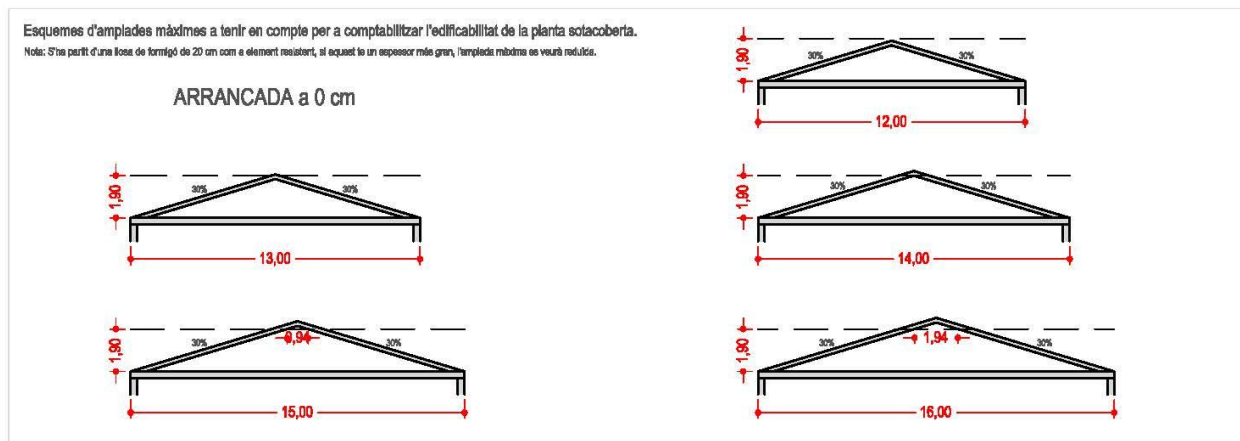
article 79. Pati d'illa

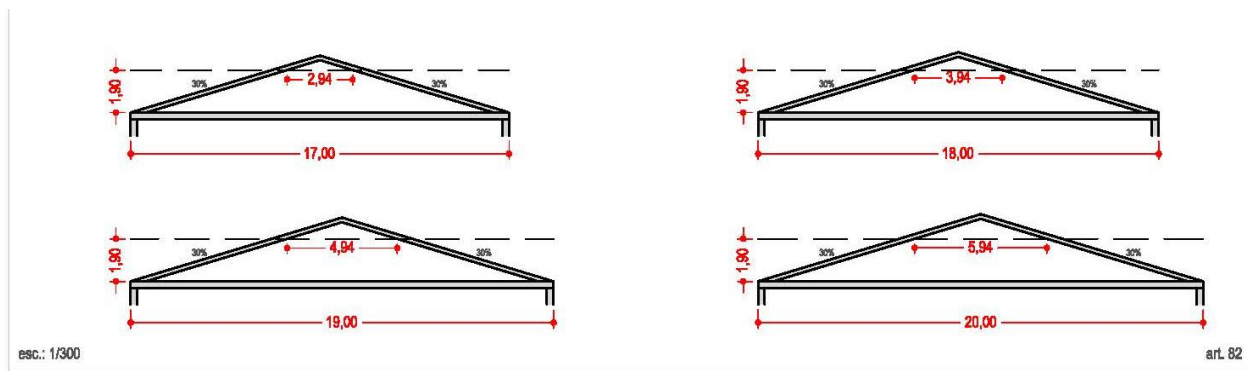
3.b apartat 4 - En les parcel·les on la rasant preexistent del pati d'illa estigui a més d'un metre per sota de la rasant de planta baixa, s'admeten cossos sortints volats no computables a efectes d'ocupació i amb les mateixes condicions de volada i mides que els de les plantes superiors.



article 82. Edificabilitat màxima de parcel·la

1. L'edificabilitat màxima de parcel·la en les zones on el planejament es regula segons alineació a vial, és la suma del sostre edificable dins les fondàries edificables i ocupacions de pati que, d'acord a aquestes normes tinguin la consideració de planta computable: planta baixa, plantes pis i planta sotacoberta.

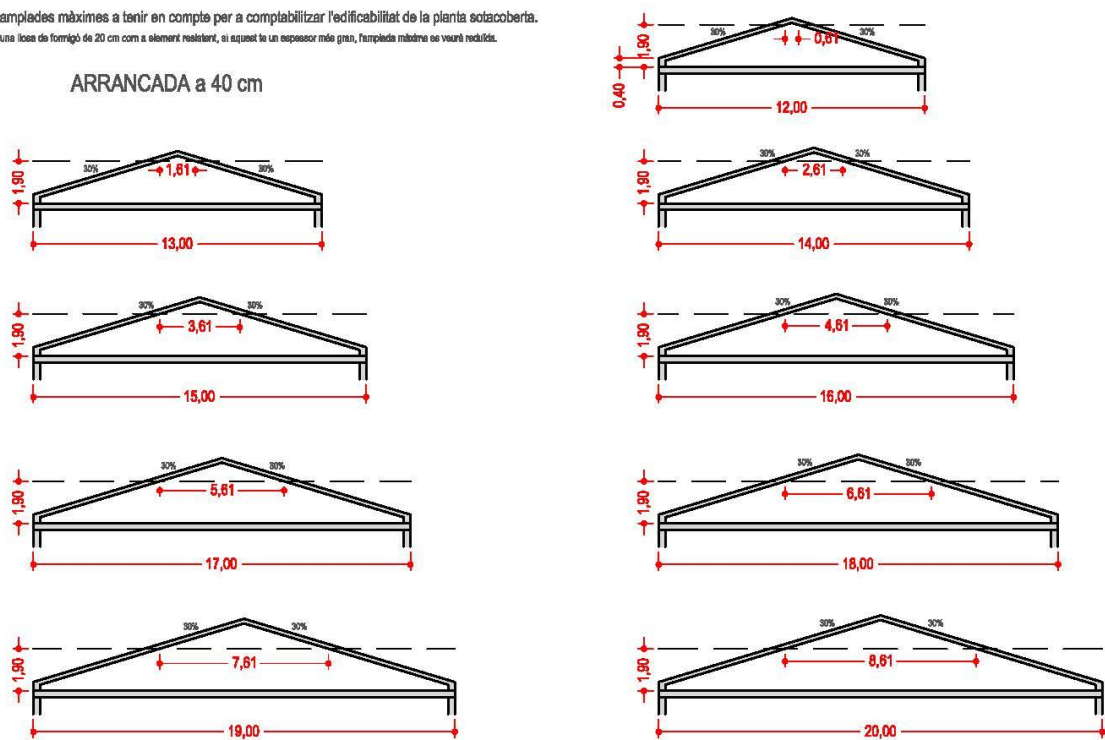




Esquemes d'amplades màximes a tenir en compte per a comptabilitzar l'edificabilitat de la planta sotacoberta.

Nota: S'ha partit d'una losa de formigó de 20 cm com a element resistent, si aquest te un espessor més gran, l'amplada màxima es veurà reduïda.

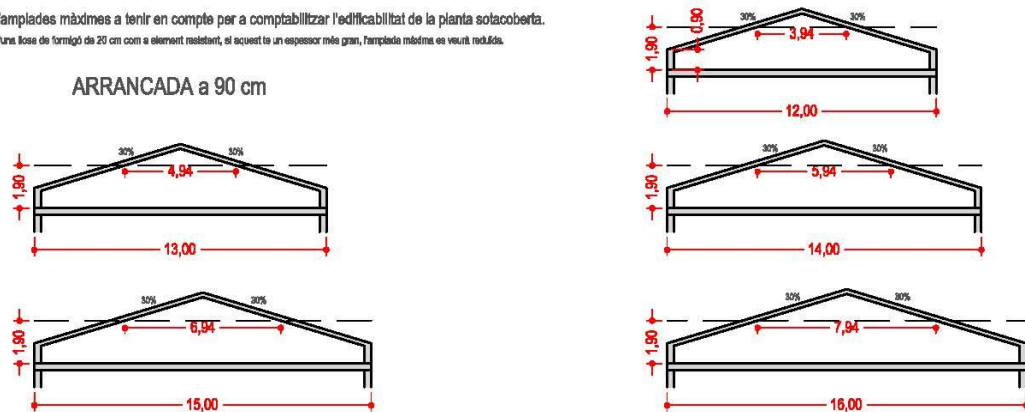
ARRANCADA a 40 cm

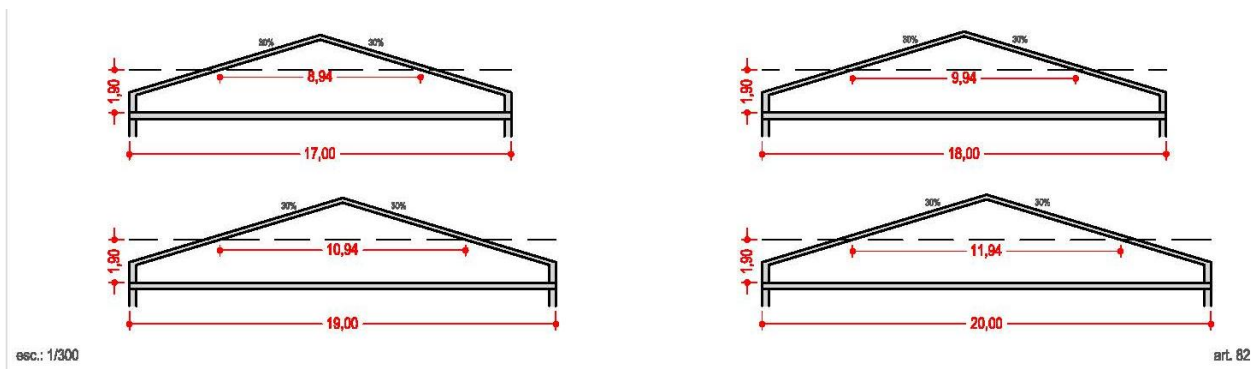


Esquemes d'amplades màximes a tenir en compte per a comptabilitzar l'edificabilitat de la planta sotacoberta.

Nota: S'ha partit d'una losa de formigó de 20 cm com a element resistent, si aquest te un espessor més gran, l'amplada màxima es veurà reduïda.

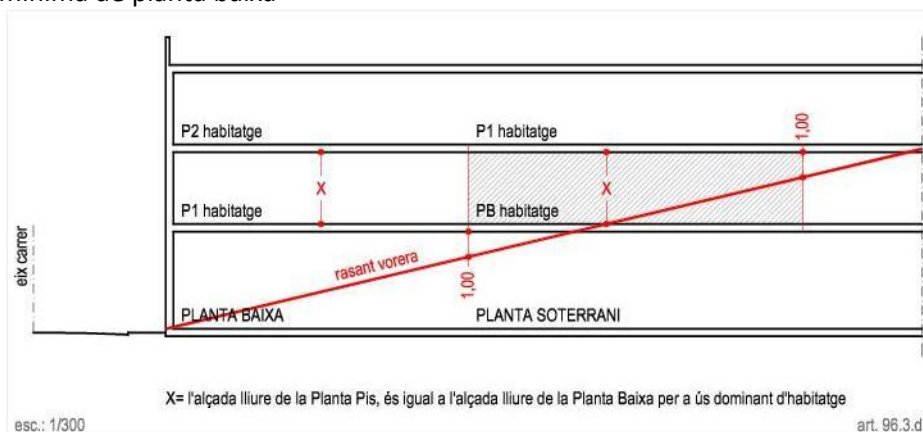
ARRANCADA a 90 cm





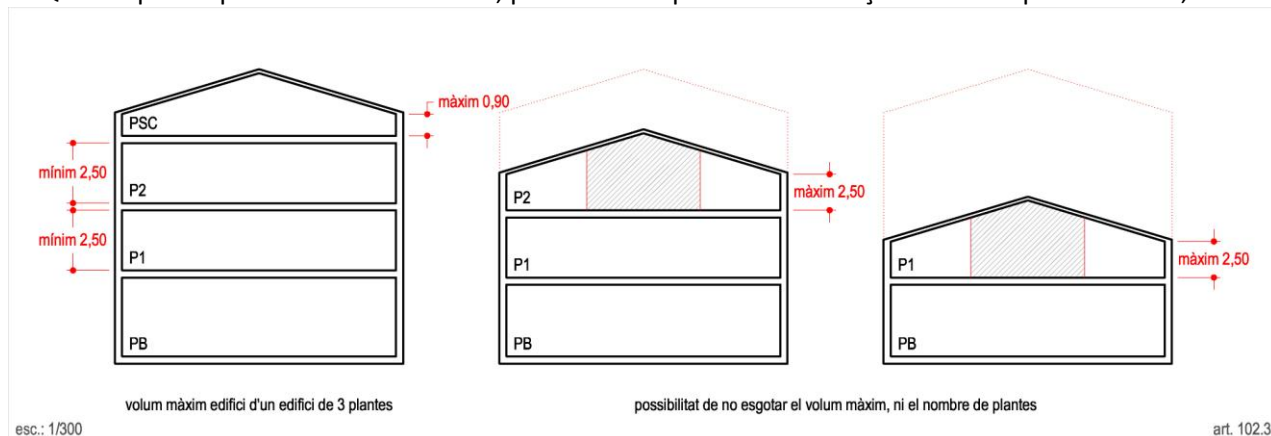
article 96. Adaptació topogràfica del terreny

3.d Si al desenvolupar un edifici a causa del pendent del carrer es produeixen consideracions de planta baixa i planta pis en el mateix nivell de planta, predominarà l'alçada de la planta pis i no serà d'aplicació, l'alçada lliure mínima de planta baixa



article 102. Plantes pis

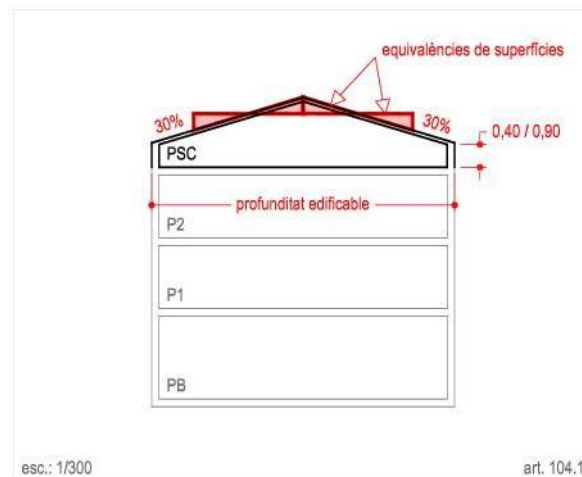
3. Quan la planta pis té coberta inclinada, puntualment podrà reduir l'alçada mínima per sota els 2,5m





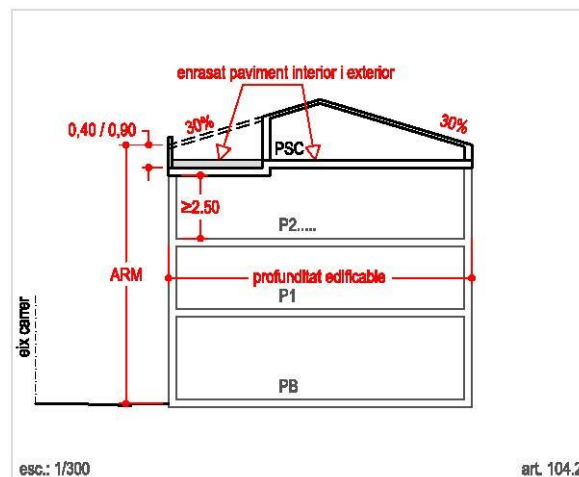
article 104. Planta sotacoberta

1. segon paràgraf La planta sotacoberta es pot formalitzar amb coberta inclinada o amb coberta plana. En aquest darrer cas es podrà efectuar la compensació geomètrica dels volums admetent que la coberta plana superi el gàlib màxim, sempre que això no comporti una major superfície construïda.



article 104. Planta sotacoberta

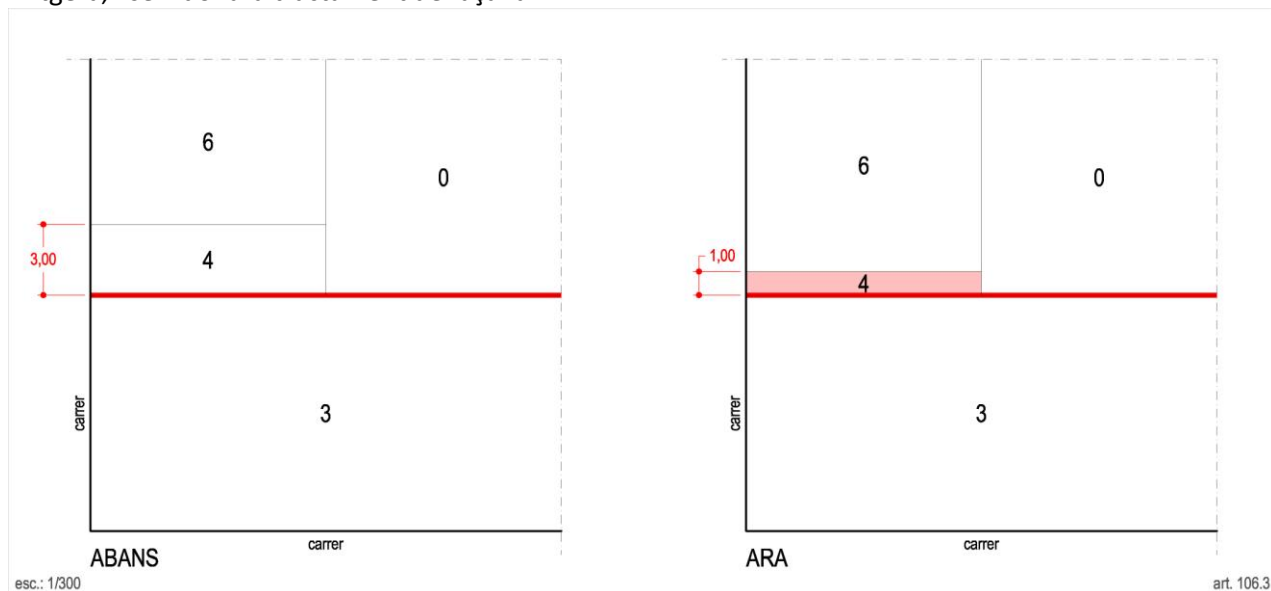
2. primer paràgraf El pla superior estructurant de la coberta inclinada es podrà situar a 90 cm com a màxim per sobre de la cota superior del darrer forjat en edificis de B+2 o menys plantes, i a 40 cm en edificis de més plantes, a excepció de quan s'efectuïn terrasses vinculades a la planta sotacoberta on s'admet situar aquestes mides respecte la cota del paviment acabat, per a que quedi enrasat amb el paviment interior





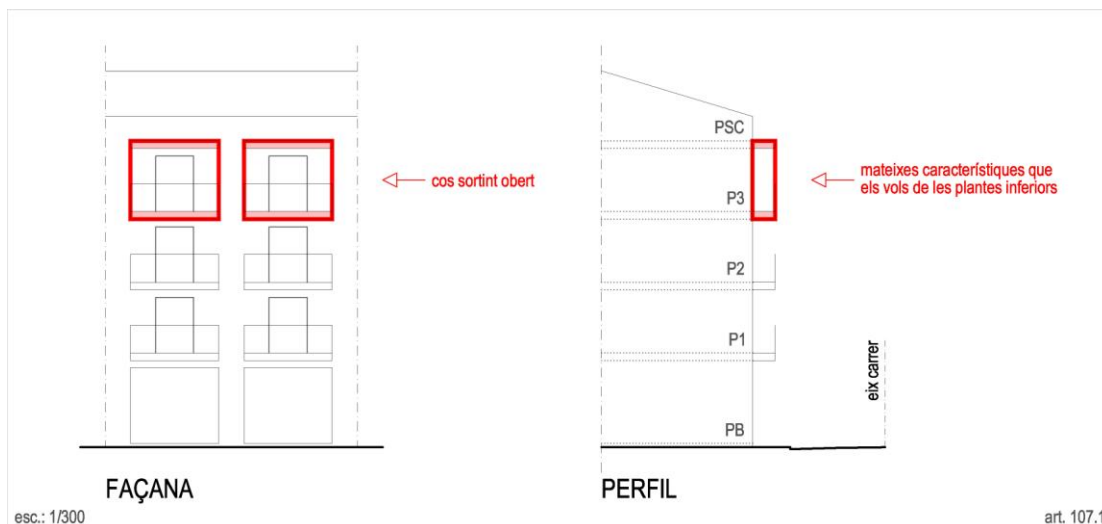
article 106. Regles sobre mitgeres

3. En el cas que la diferència d'alçades, entre dos fronts que facin cantonada i que tinguin condició de fronts principals, sigui superior a dues plantes, i el canvi d'alçada coincideixi o estigui proper a la mitgera, la fondària de l'edificació més alta es retirarà com a mínim 1m entre el cos de més alçada i la línia de mitgera, i se li donarà tractament de façana.



article 107. Cossos sortints

1. **segon paràgraf** Els cossos sortints oberts i semitancats situats a la darrera planta edificada podran incorporar un ràfec amb la dimensió màxima del cos que cobreixen.



Mataró, novembre de 2020

Actualització març 2021