



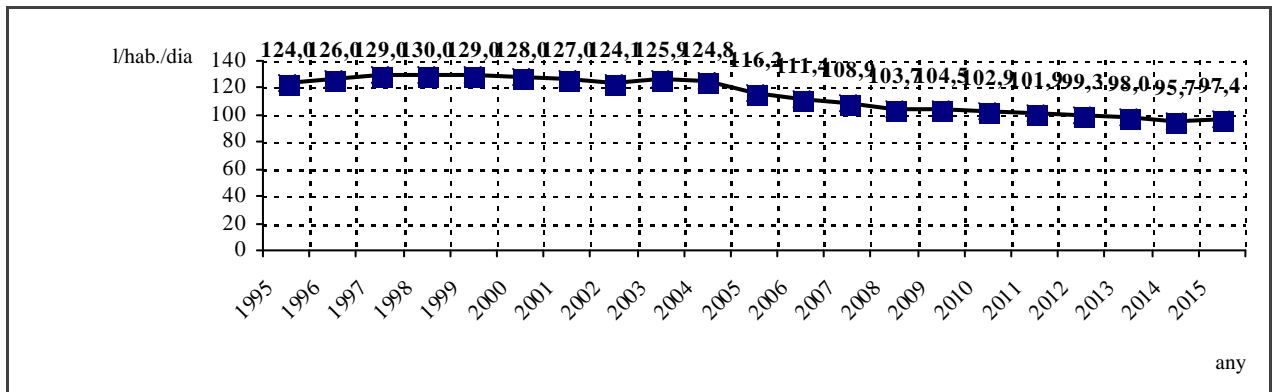
SISTEMA D'INDICADORS GRÀFIQUES D'EVOLUCIÓ DELS VALORS

INDICADORS DEL VECTOR: AIGUA

I-1 CONSUM D'AIGUA D'ÚS DOMÈSTIC

Definició: Volum d'aigua domèstica de la xarxa consumida diàriament en relació al nombre d'habitants (cens 1 de gener).

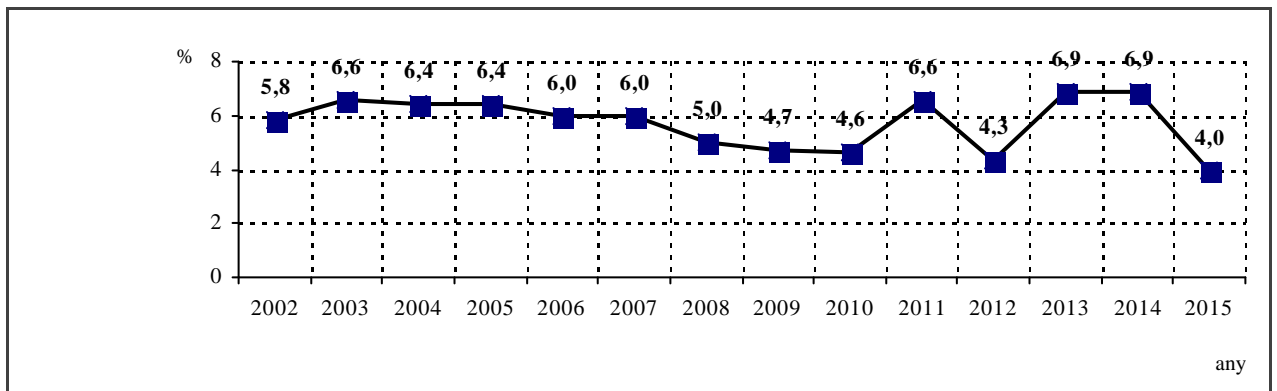
Tendència desitjada: Manteniment-Disminució



I-1 (1) PERCENTATGE D'ABONATS DOMÈSTICS QUE SUPEREN EL DOBLE DEL CONSUM DE L'AIGUA MITJÀ DE LA CIUTAT

Definició:

Tendència desitjada: Disminució



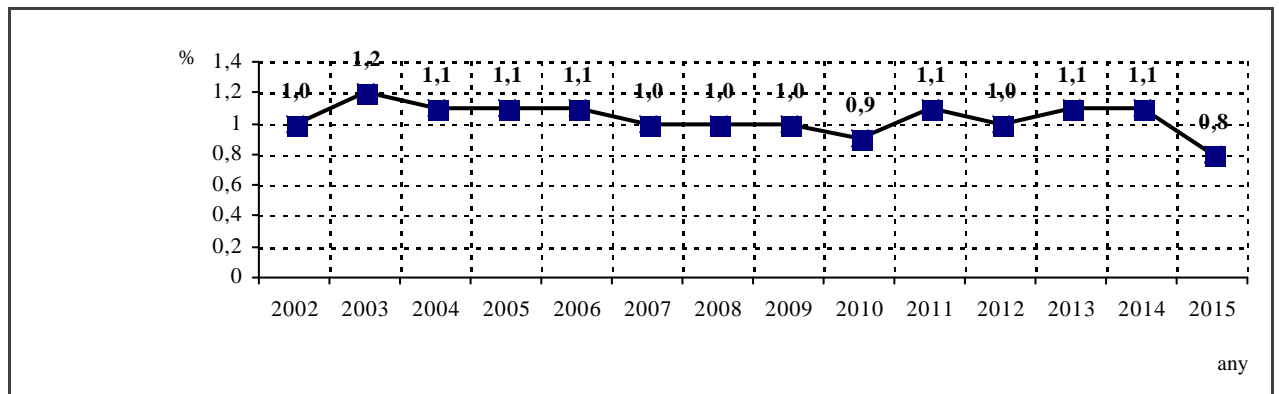
SISTEMA D'INDICADORS GRÀFIQUES D'EVOLUCIÓ DELS VALORS

INDICADORS DEL VECTOR: AIGUA

I-1 (2) PERCENTATGE D'ABONATS DOMÈSTICS QUE SUPEREN EL TRIPLE DEL CONSUM DE L'AIGUA MITJÀ DE LA CIUTAT

Definició:

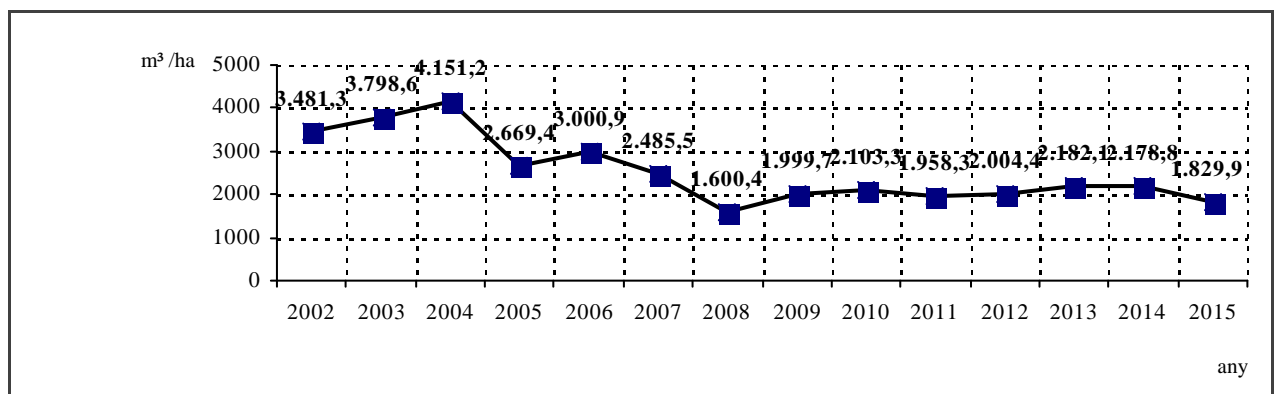
Tendència desitjada: Disminució



I-2 EFICIÈNCIA EN EL REG MUNICIPAL

Definició: Volum anual d'aigua destinada al reg municipal per hectàrea de zona ajardinada de la ciutat.

Tendència desitjada: Manteniment-Disminució



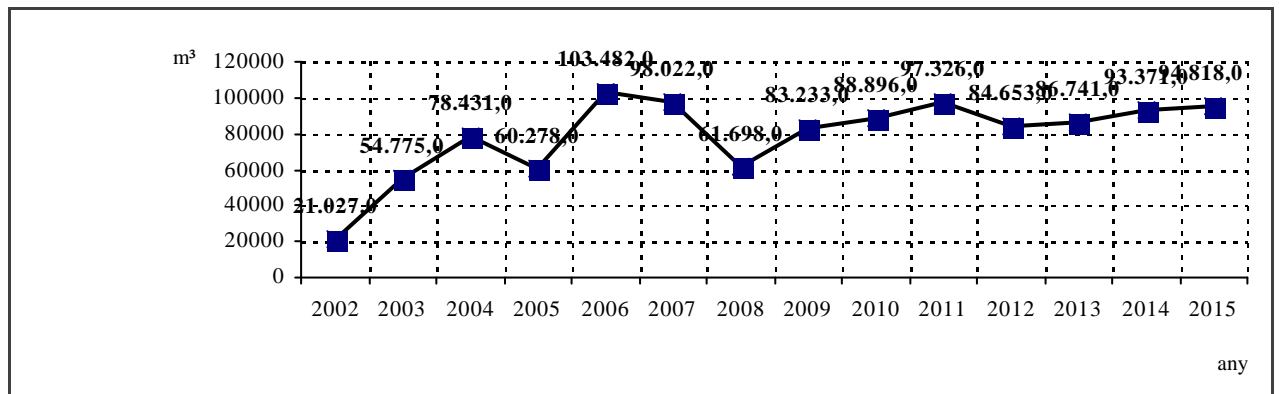
SISTEMA D'INDICADORS GRÀFIQUES D'EVOLUCIÓ DELS VALORS

INDICADORS DEL VECTOR: AIGUA

I-2 (1) VOLUM D'AIGUA PROCEDENT DE LA XARXA DE POUS PROPIS QUE S'UTILITZA PER AL REG

Definició: Volum anual d'aigua destinada al reg municipal que prové de la xarxa de pous propis.

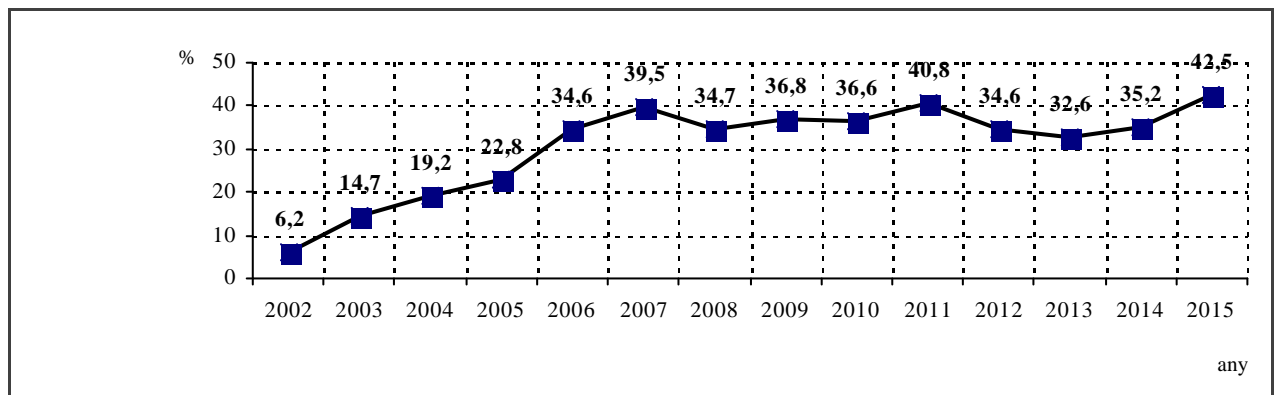
Tendència desitjada: Manteniment-Augment



I-2 (2) PERCENTATGE D'AIGUA UTILITZADA PER AL REG PROCEDENT DE LA XARXA DE POUS PROPIS

Definició: Percentatge d'aigua anual destinada al reg municipal que prové de la xarxa de pous propis de la ciutat.

Tendència desitjada: Augment



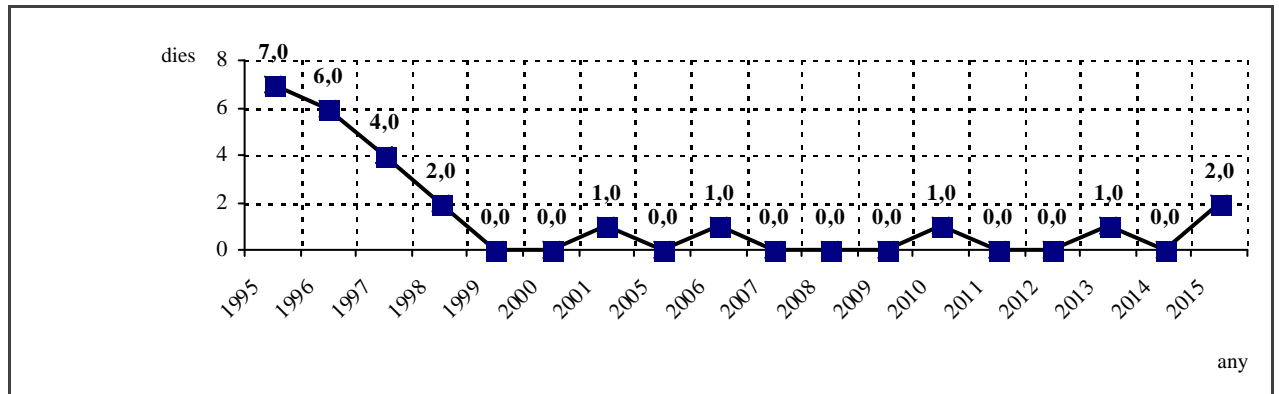
SISTEMA D'INDICADORS GRÀFIQUES D'EVOLUCIÓ DELS VALORS

INDICADORS DEL VECTOR: ATMOSFERA

I-3 NIVELL D'OZÓ

Definició: Nombre de dies a l'any en els quals s'assoleixen concentracions horàries d'ozó superiors a $180 \mu\text{g}/\text{m}^3$, que corresponen al nivell d'informació a la població.

Tendència desitjada: Disminució fins a 0 dies



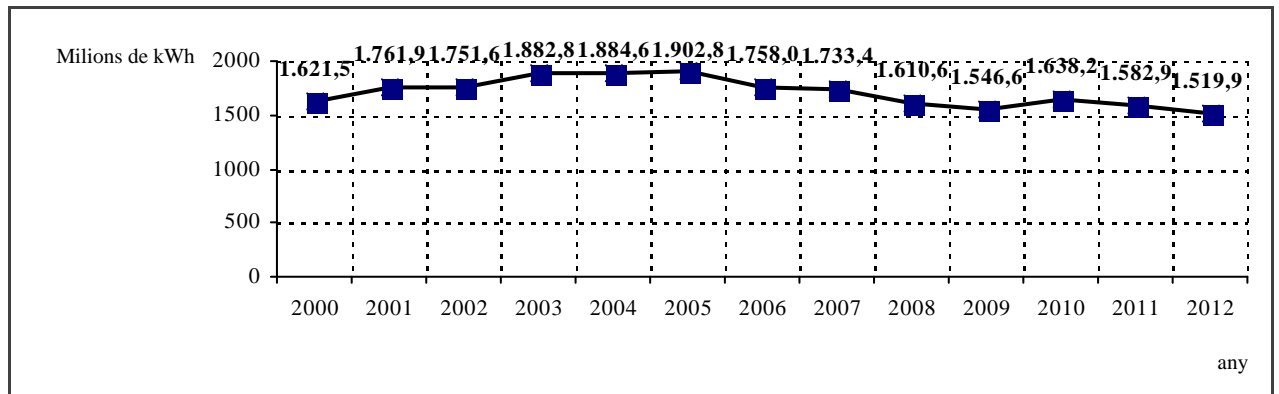
SISTEMA D'INDICADORS GRÀFIQUES D'EVOLUCIÓ DELS VALORS

INDICADORS DEL VECTOR: ENERGIA

I-4 CONSUM TOTAL D'ENERGIA DEL MUNICIPI

Definició: Consum total d'energia al municipi

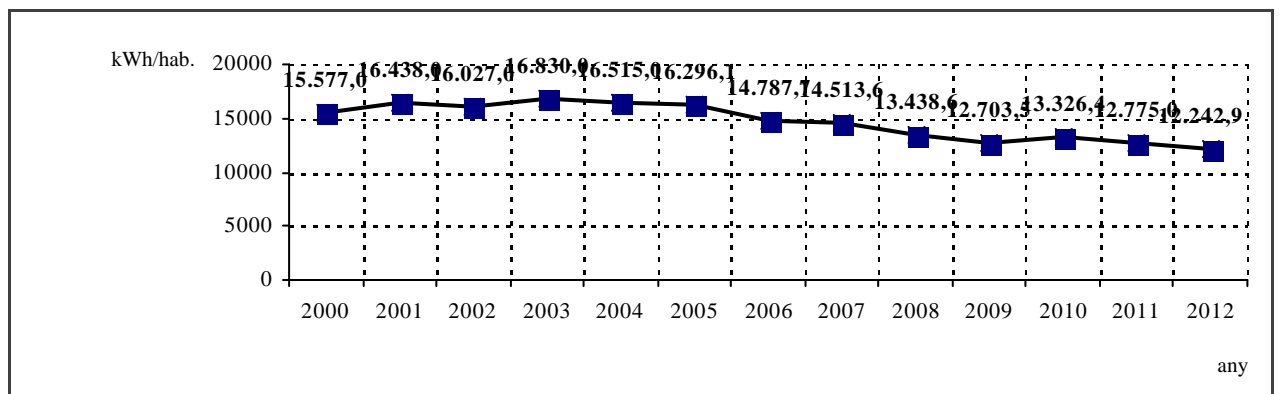
Tendència desitjada: Disminució



I-5 CONSUM TOTAL D'ENERGIA DEL MUNICIPI PER HABITANT

Definició: Consum total d'energia al municipi en relació al nombre d'habitants

Tendència desitjada: Disminució



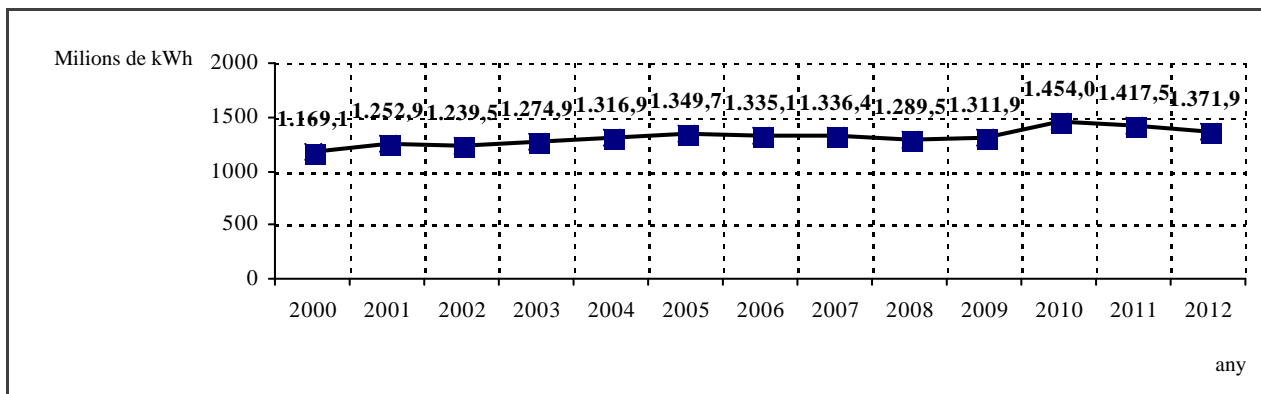
SISTEMA D'INDICADORS GRÀFIQUES D'EVOLUCIÓ DELS VALORS

INDICADORS DEL VECTOR: ENERGIA

I-6 CONSUM TOTAL D'ENERGIA DEL MUNICIPI DINS L'ÀMBIT DE COMPROMÍS PAES

Definició: Consum energètic del municipi dels àmbits amb compromís PAES de reducció d'emissions de GEH.

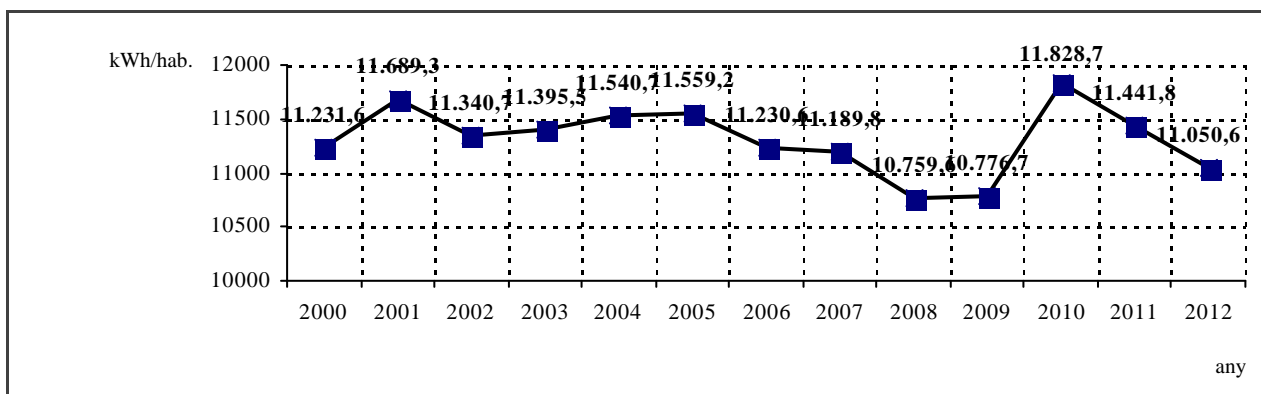
Tendència desitjada: Disminució



I-7 CONSUM TOTAL D'ENERGIA DEL MUNICIPI DINS L'ÀMBIT DE COMPROMÍS PAES PER HABITANT

Definició: Consum energètic del municipi dels àmbits amb compromís PAES en relació al nombre d'habitants.

Tendència desitjada: Disminució



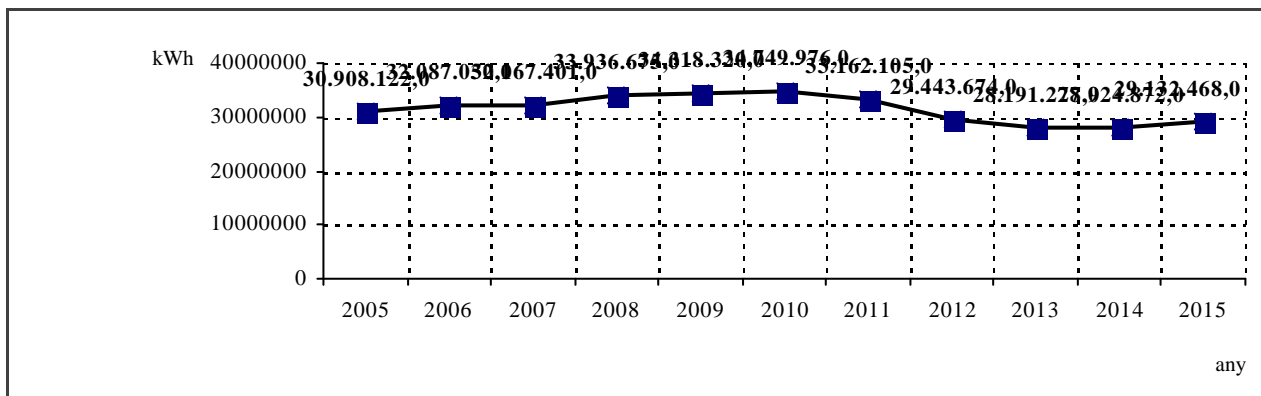
SISTEMA D'INDICADORS GRÀFIQUES D'EVOLUCIÓ DELS VALORS

INDICADORS DEL VECTOR: ENERGIA

I-8 CONSUM TOTAL D'ENERGIA DE L'AJUNTAMENT

Definició: Consum energètic total de l'Ajuntament

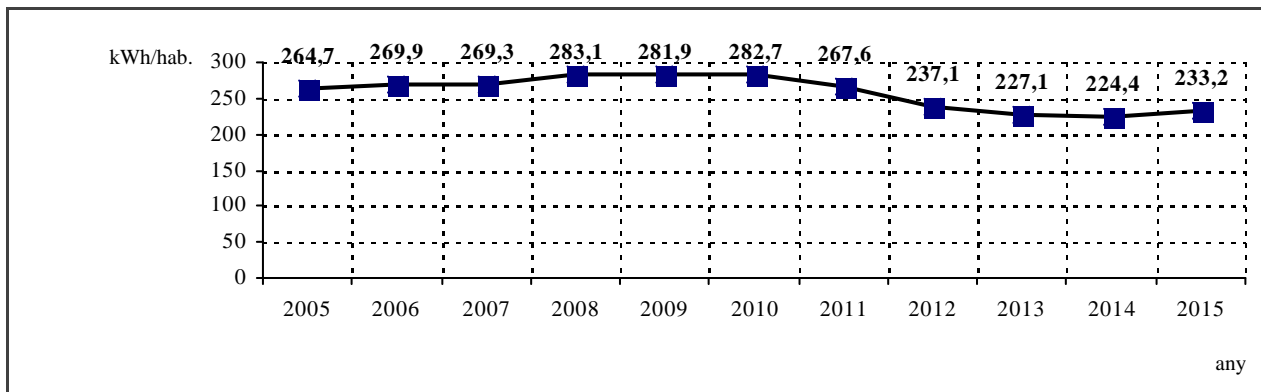
Tendència desitjada: Disminució



I-9 CONSUM TOTAL D'ENERGIA DE L'AJUNTAMENT PER HABITANT

Definició: Consum energètic total de l'Ajuntament en relació al nombre d'habitants

Tendència desitjada: Disminució



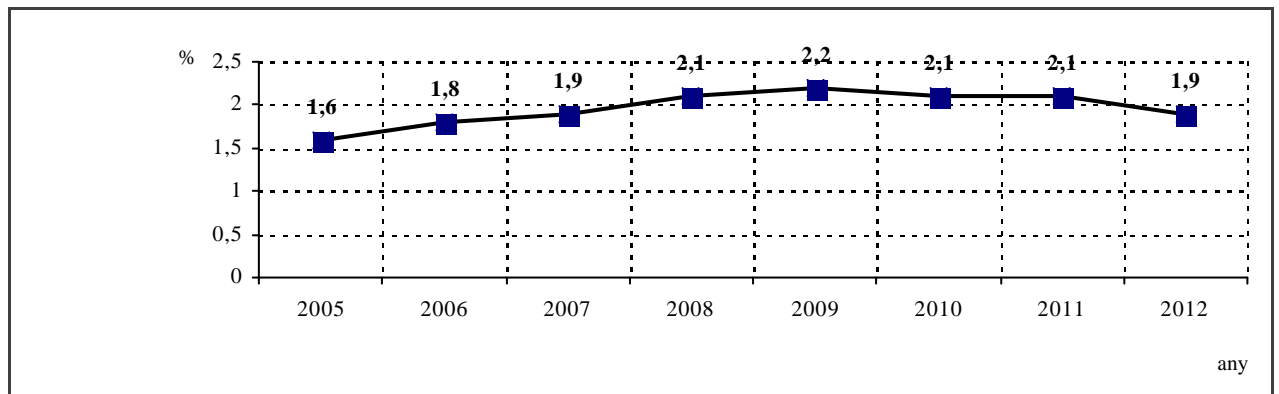
SISTEMA D'INDICADORS GRÀFIQUES D'EVOLUCIÓ DELS VALORS

INDICADORS DEL VECTOR: ENERGIA

I-10 CONSUM D'ENERGIA DE L'AJUNTAMENT EN RELACIÓ AL CONSUM D'ENERGIA DEL MUNICIPI

Definició: Percentatge del consum energètic de l'Ajuntament respecte el consum energètic total de Mataró

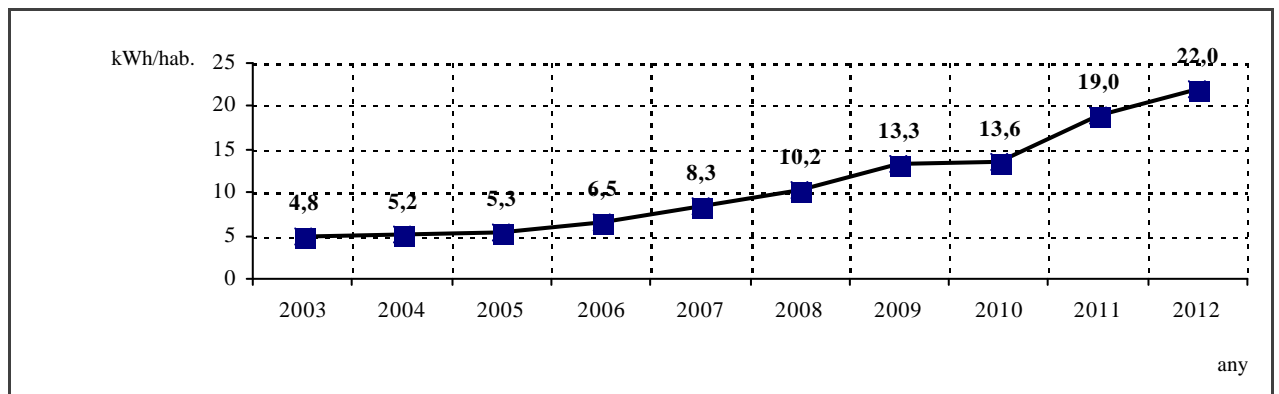
Tendència desitjada: Disminució



I-11 PRODUCCIÓ LOCAL D'ENERGIA PROVINENT DE FONTS D'ENERGIA RENOVABLES PER HABITANT

Definició: Producció local d'energia provinent de fonts d'energia renovables (energia solar fotovoltaica, energia solar tèrmica, energia geotèrmica, energia minieòlica, energia de la biomassa, etc.), del sector públic i del privat en relació al nombre d'habitants.

Tendència desitjada: Augment



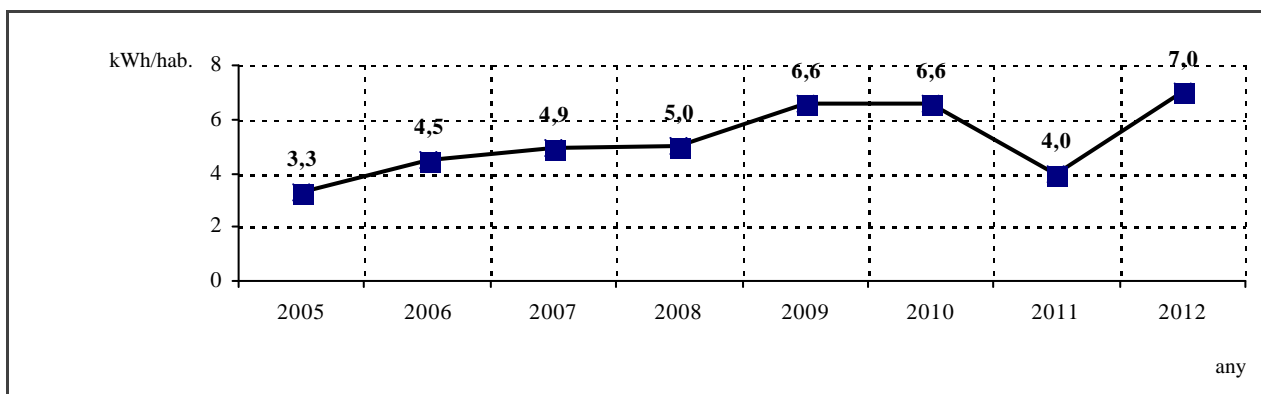
SISTEMA D'INDICADORS GRÀFIQUES D'EVOLUCIÓ DELS VALORS

INDICADORS DEL VECTOR: ENERGIA

I-11(1) PRODUCCIÓ LOCAL D'ENERGIES RENOVABLES DEL SECTOR PÚBLIC PER HABITANT

Definició: Producció local d'energia provinent de fonts d'energia renovables del sector públic en relació al nombre d'habitants.

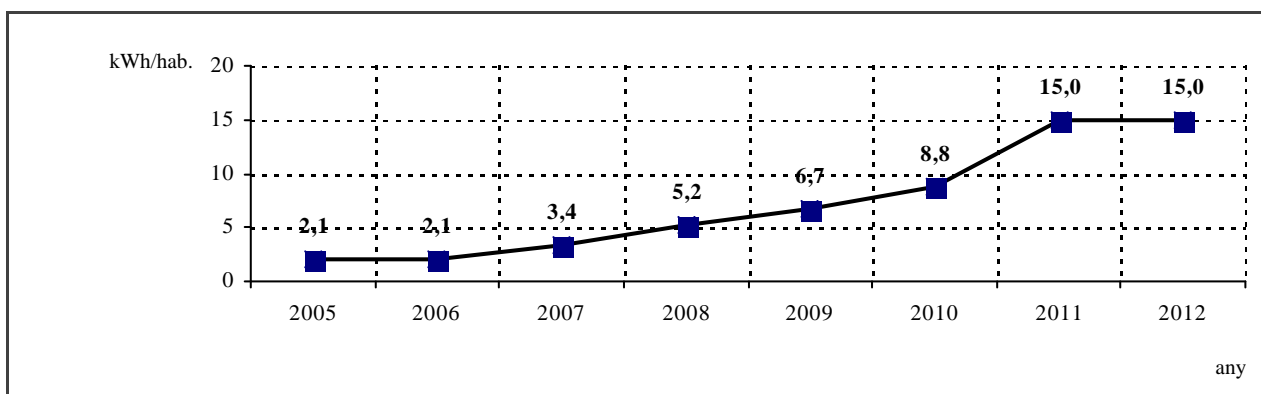
Tendència desitjada: Augment



I-11 (2) PRODUCCIÓ LOCAL D'ENERGIES RENOVABLES DEL SECTOR PRIVAT PER HABITANT

Definició: Producció local d'energia provinent de fonts d'energia renovables del sector privat en relació al nombre d'habitants.

Tendència desitjada: Augment



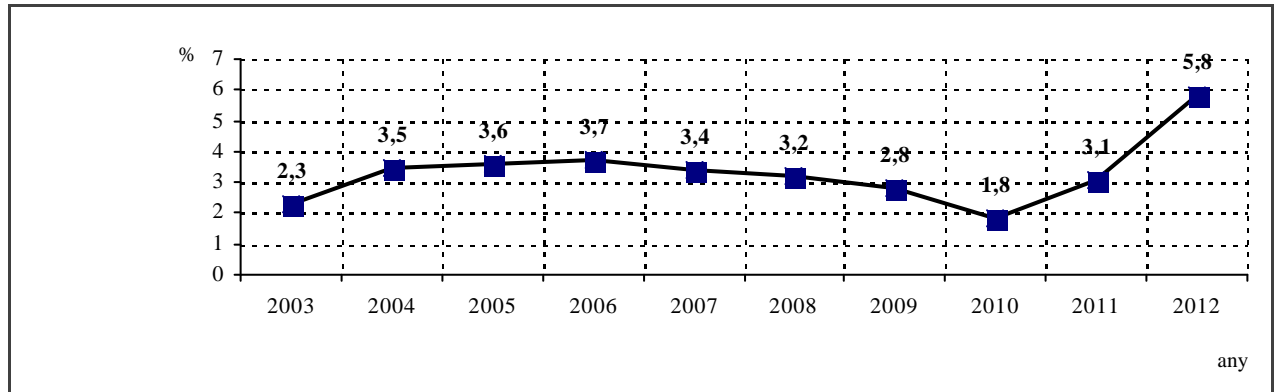
SISTEMA D'INDICADORS GRÀFIQUES D'EVOLUCIÓ DELS VALORS

INDICADORS DEL VECTOR: ENERGIA

I-12 GRAU D'ABASTAMENT ENERGÈTIC MUNICIPAL AMB FONTS PRÒPIES

Definició: Percentatge del consum energètic del municipi que prové de la producció local d'energia.

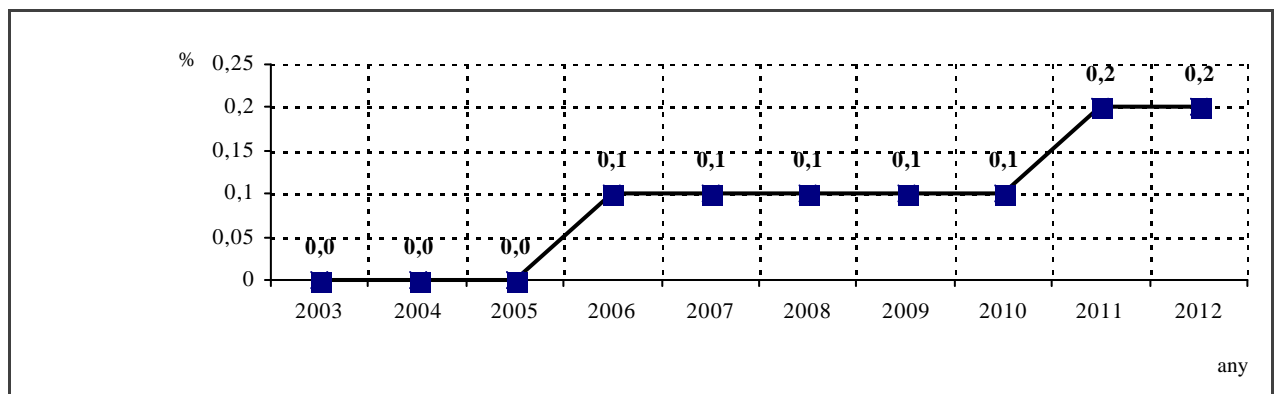
Tendència desitjada: Augment



I-13 GRAU D'ABASTAMENT ENERGÈTIC MUNICIPAL AMB FONTS D'ENERGIA RENOVABLES

Definició: Percentatge de consum energètic del municipi que prové de fonts d'energia renovables.

Tendència desitjada: Augment



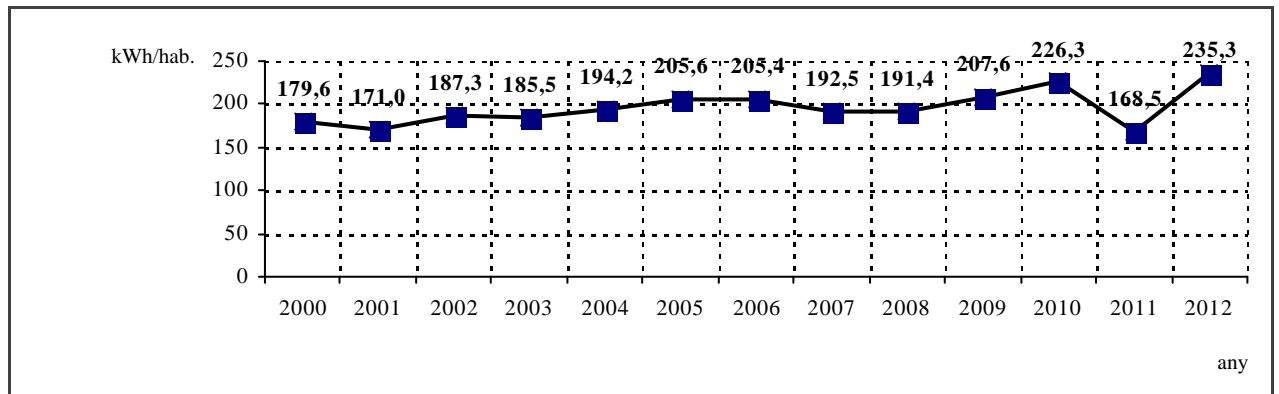
SISTEMA D'INDICADORS GRÀFIQUES D'EVOLUCIÓ DELS VALORS

INDICADORS DEL VECTOR: ENERGIA

I-14 VALORITZACIÓ ENERGÈTICA PER HABITANT

Definició: Producció local d'energia provinent de la valorització energètica per habitant.

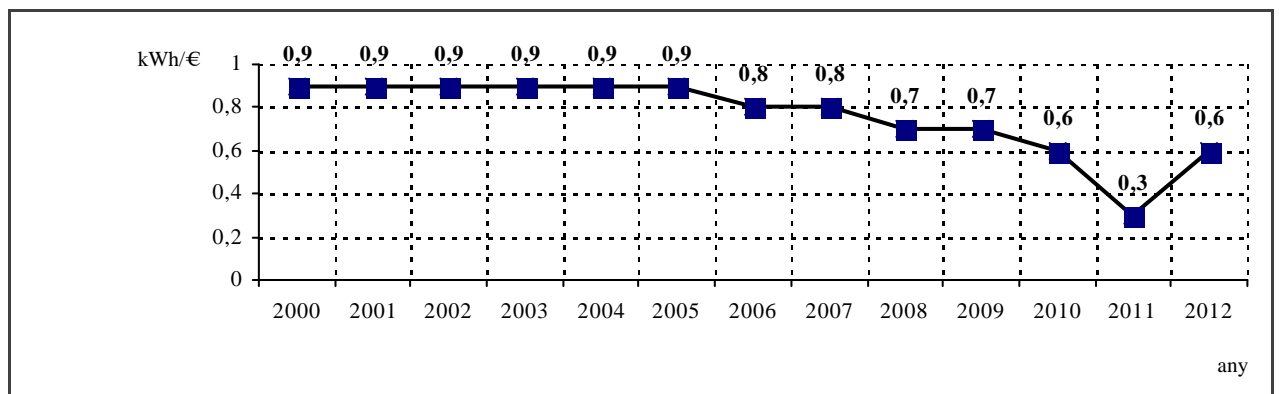
Tendència desitjada: Augment



I-15 INTENSITAT ENERGÈTICA LOCAL

Definició: Consum total d'energia del municipi en relació amb el producte interior brut (PIB) total del municipi.

Tendència desitjada: Disminució



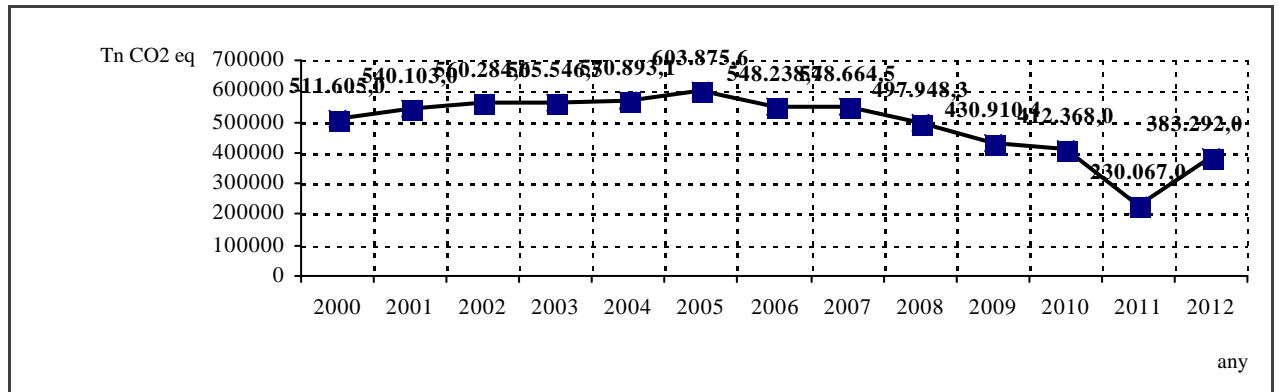
SISTEMA D'INDICADORS GRÀFIQUES D'EVOLUCIÓ DELS VALORS

INDICADORS DEL VECTOR: ENERGIA

I-16 EMISSIONS DE GASOS D'EFECTE HIVERNACLE DEL MUNICIPI

Definició: Quantitat anual d'emissió a l'atmosfera de gasos que provoquen l'efecte hivernacle (CO₂, CH₄ i N₂O) emesos pel conjunt d'activitats dutes a terme a Mataró.

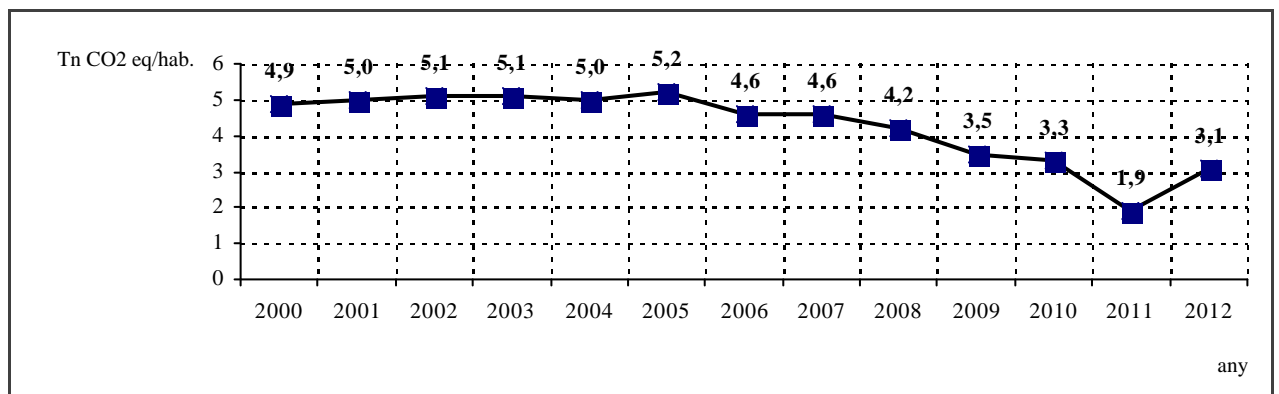
Tendència desitjada: Disminució



I-17 EMISSIONS DE GASOS D'EFECTE HIVERNACLE DEL MUNICIPI PER HABITANT

Definició: Quantitat anual d'emissió a l'atmosfera de gasos que provoquen l'efecte hivernacle (CO₂, CH₄ i N₂O) emesos pel conjunt d'activitats dutes a terme a Mataró en relació al nombre d'habitants.

Tendència desitjada: Disminució



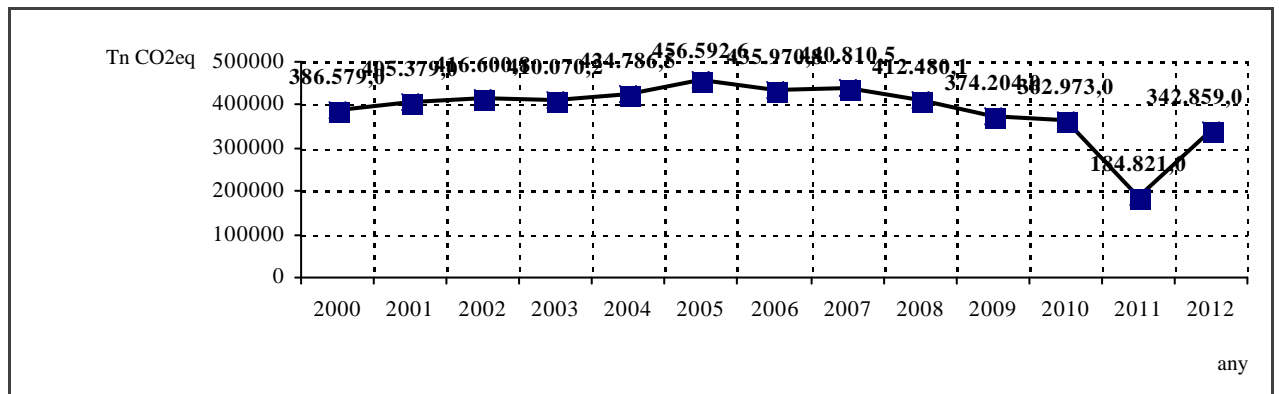
SISTEMA D'INDICADORS GRÀFIQUES D'EVOLUCIÓ DELS VALORS

INDICADORS DEL VECTOR: ENERGIA

I-18 EMISSIONS DE GASOS D'EFECTE HIVERNACLE DEL MUNICIPI DINS L'ÀMBIT DE COMPROMÍS PAES

Definició: Emissions anuals de GEH del municipi dins dels àmbits amb compromís PAES.

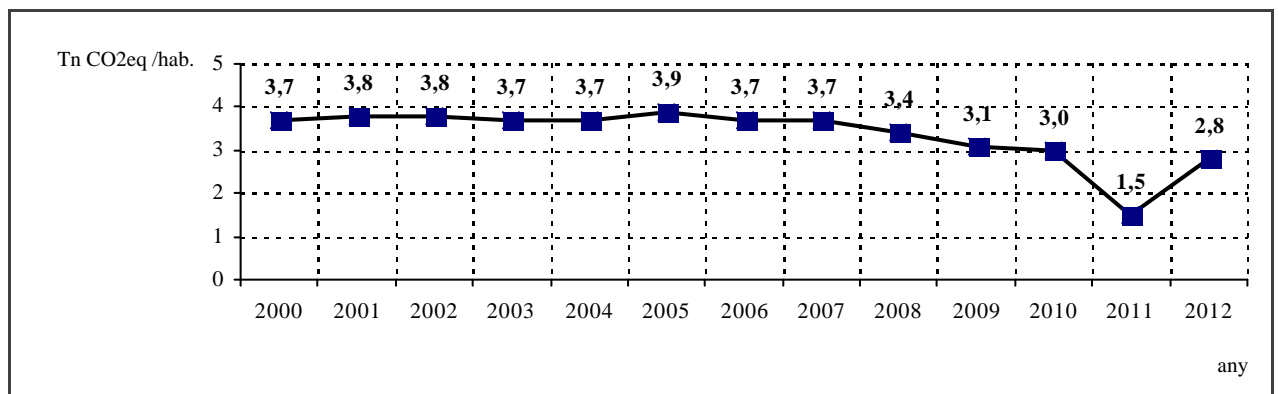
Tendència desitjada: Disminució



I-19 EMISSIONS DE GASOS D'EFECTE HIVERNACLE DEL MUNICIPI DINS L'ÀMBIT DE COMPROMÍS PAES PER HABITANT

Definició: Emissions anuals de GEH del municipi dins dels àmbits amb compromís PAES en relació al nombre d'habitants.

Tendència desitjada: Disminució



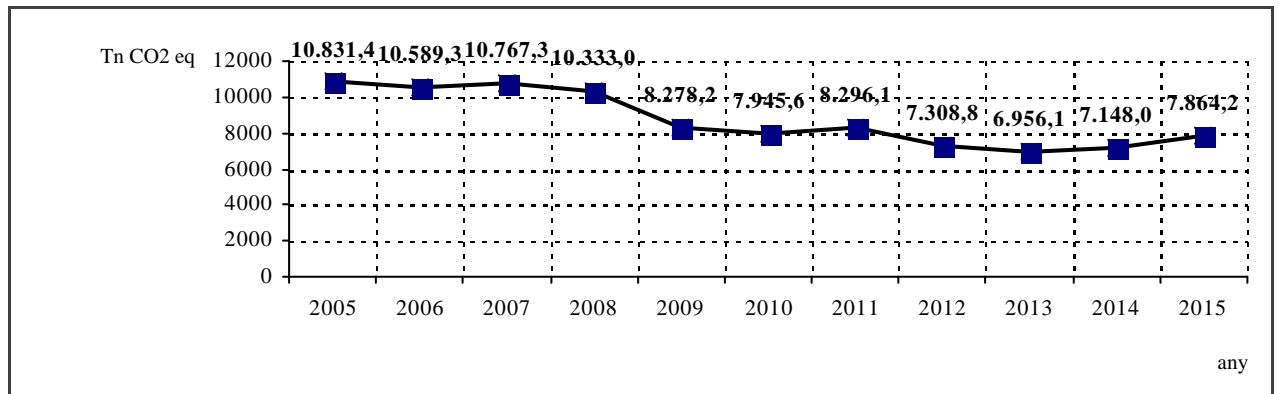
SISTEMA D'INDICADORS GRÀFIQUES D'EVOLUCIÓ DELS VALORS

INDICADORS DEL VECTOR: ENERGIA

I-20 EMISSIONS DE GASOS D'EFECTE HIVERNACLE DE L'AJUNTAMENT

Definició: Emissions anuals de GEH de l'Ajuntament, organismes autònoms i empreses municipals.

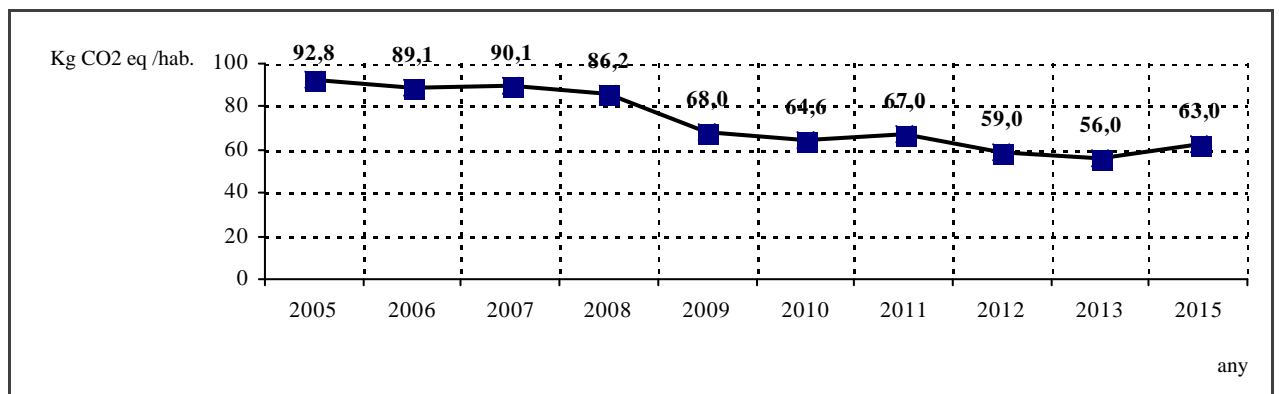
Tendència desitjada: Disminució



I-21 EMISSIONS DE GASOS D'EFECTE HIVERNACLE DE L'AJUNTAMENT PER HABITANT

Definició: Emissions anuals de GEH de l'Ajuntament, organismes autònoms i empreses municipals en relació al nombre d'habitants.

Tendència desitjada: Disminució



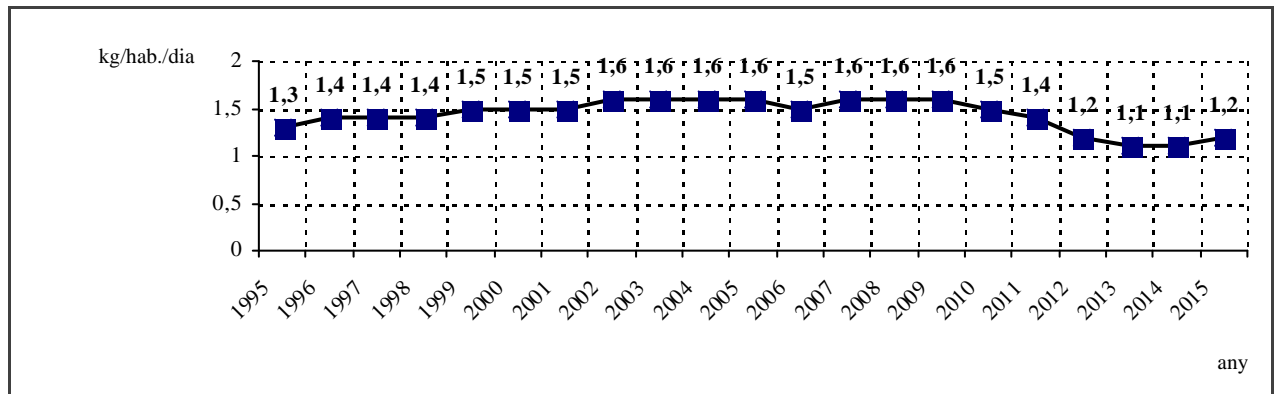
SISTEMA D'INDICADORS GRÀFIQUES D'EVOLUCIÓ DELS VALORS

INDICADORS DEL VECTOR: RESIDUS

I-22 PRODUCCIÓ DE RESIDUS SÒLIDS URBANS

Definició: Producció diària de deixalles generades en l'àmbit domèstic en relació al nombre d'habitants.

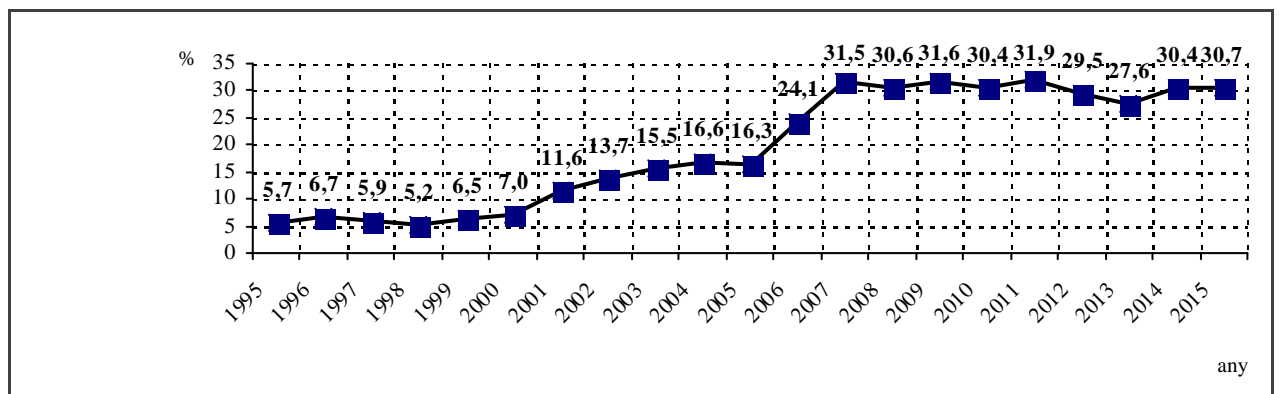
Tendència desitjada: Disminució



I-23 RESIDUS SÒLIDS URBANS REUTILITZATS O RECICLATS

Definició: Percentatge de residus sòlids urbans reutilitzats o reciclats respecte a la quantitat total de residus sòlids urbans generats al municipi.

Tendència desitjada: Augment



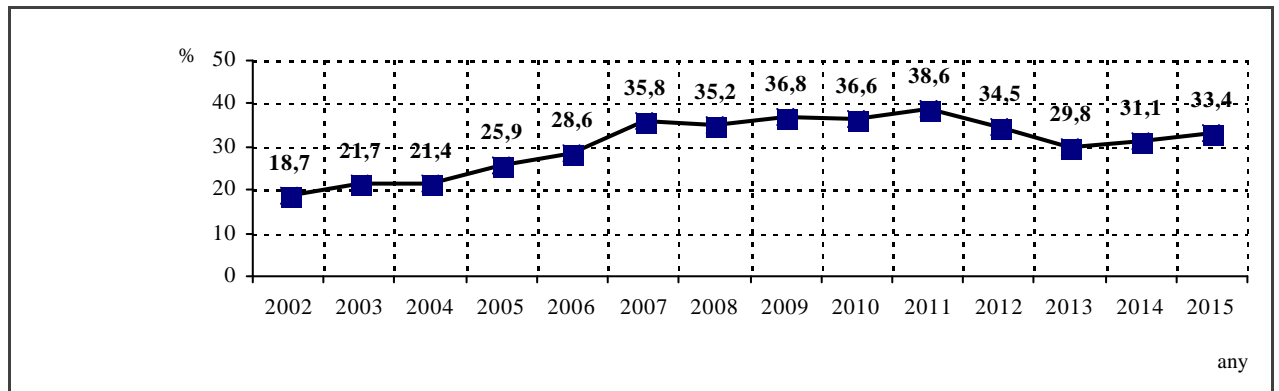
SISTEMA D'INDICADORS GRÀFIQUES D'EVOLUCIÓ DELS VALORS

INDICADORS DEL VECTOR: RESIDUS

I-23 (1) PERCENTATGE DE RESIDUS RECOLLITS SELECTIVAMENT (A LES DEIXALLERIES, LES ÀREES D'APORTACIÓ I ALTRES CIRCUITS ESPECÍFICS) RESPECTE EL TOTAL DE RESIDUS DOMÈSTICS GENERATS

Definició:

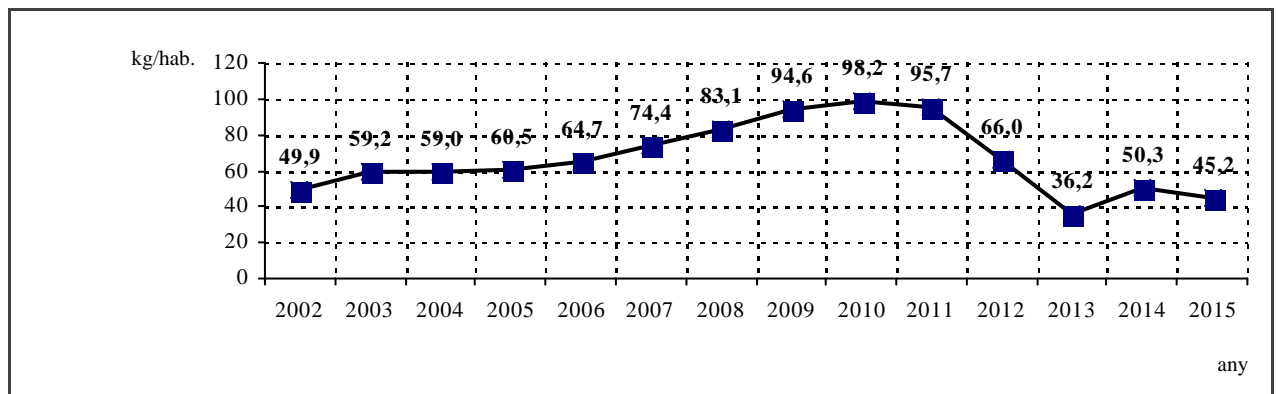
Tendència desitjada: Augment



I-24 APORTACIÓ DE MATERIALS A LES DEIXALLERIES MUNICIPALS

Definició: Quantitat anual de material aportat i gestionat a les deixalleries respecte el total de població del municipi.

Tendència desitjada: Augment



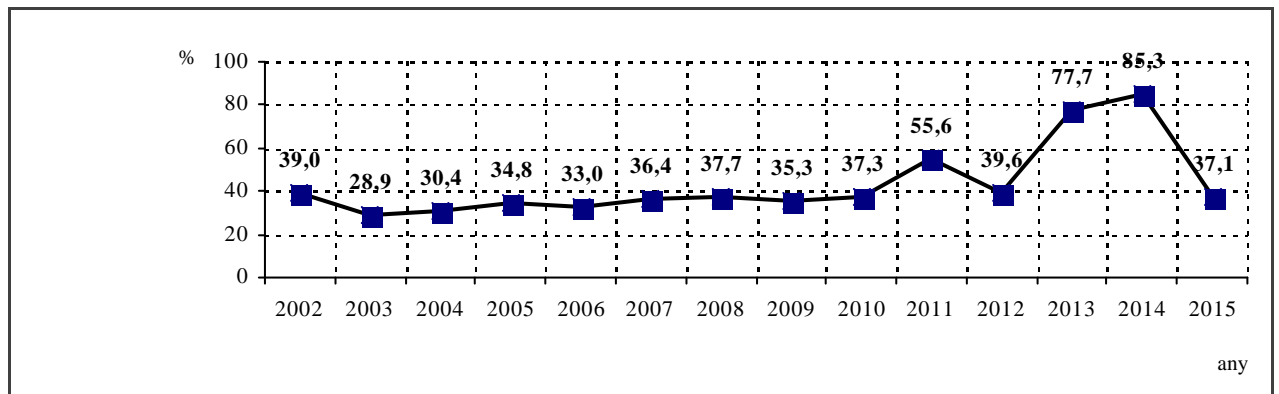
SISTEMA D'INDICADORS GRÀFIQUES D'EVOLUCIÓ DELS VALORS

INDICADORS DEL VECTOR: RESIDUS

I-24 (1) PERCENTATGE D'ENTRADES A LA DEIXALLERIA PER PART DELS CIUTADANS RESPECTE EL TOTAL D'ENTRADES A LA INSTAL·LACIÓ

Definició:

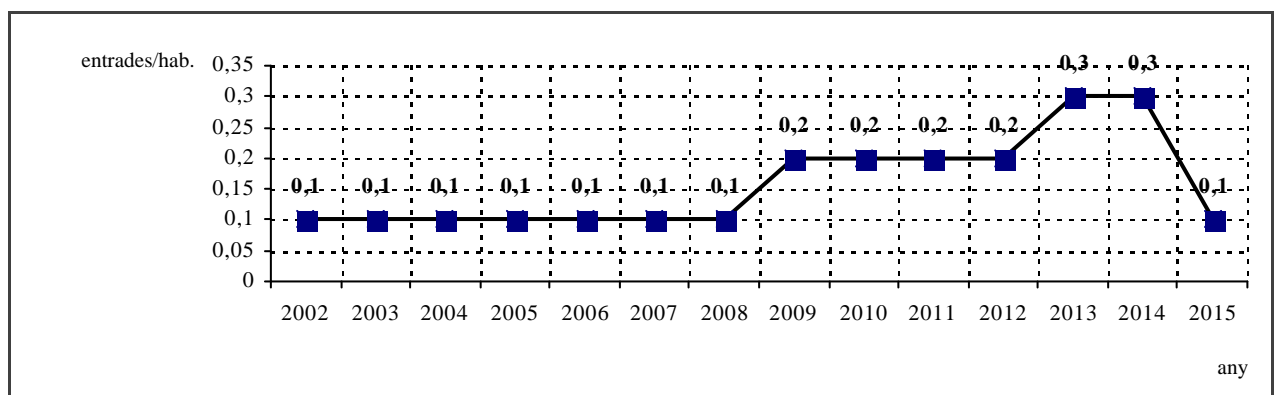
Tendència desitjada: Augment



I-24 (2) NOMBRE D'ENTRADES A LA DEIXALLERIA PER PART DELS CIUTADANS RESPECTE EL TOTAL DE POBLACIÓ DEL MUNICIPI

Definició:

Tendència desitjada: Augment



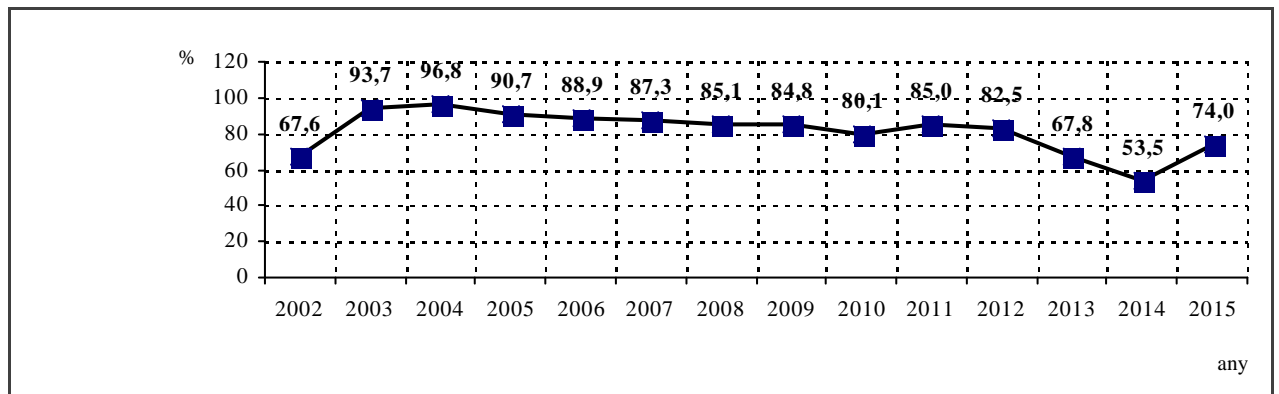
SISTEMA D'INDICADORS GRÀFIQUES D'EVOLUCIÓ DELS VALORS

INDICADORS DEL VECTOR: RESIDUS

I-24 (3) PERCENTATGE DE RESIDUS QUE UN COP ENTRATS A LA DEIXALLERIA ES PORTEN A RECUPERADORS

Definició:

Tendència desitjada: Augment



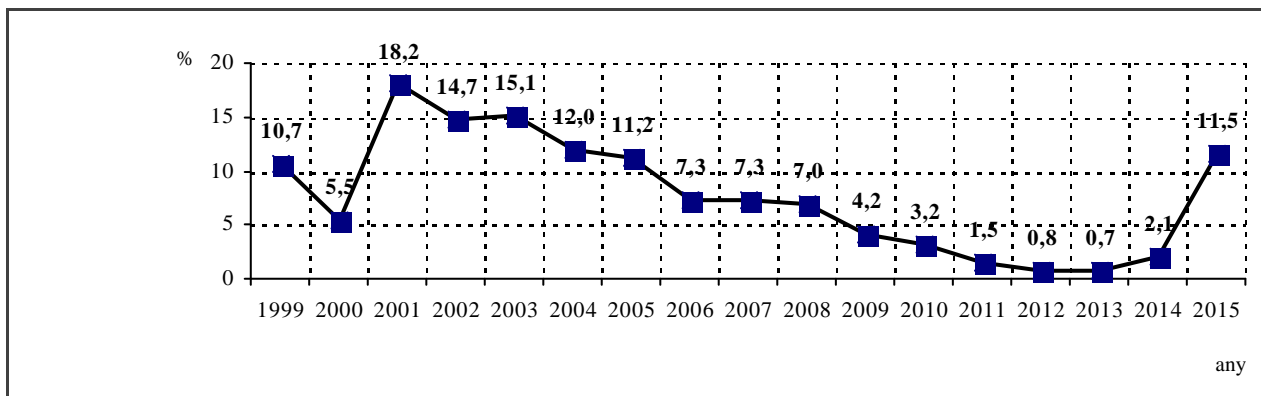
SISTEMA D'INDICADORS GRÀFIQUES D'EVOLUCIÓ DELS VALORS

INDICADORS DEL VECTOR: SOROLL

I-25 SOROLL CAUSAT PELS VEHICLES

Definició: Percentatge de vehicles inspeccionats que incompleixen la normativa vigent.

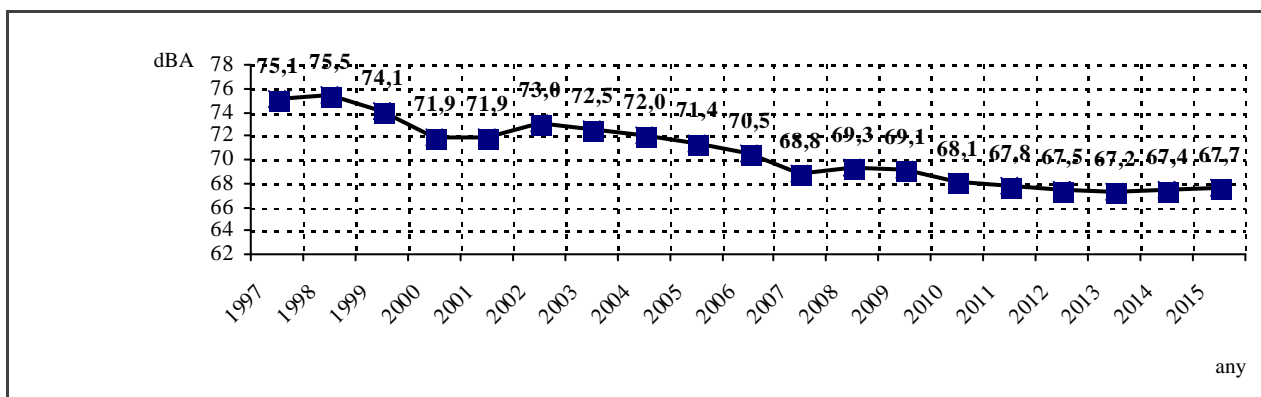
Tendència desitjada: Disminució fins al 0%



I-26 NIVELLS DE SOROLL EN VIALS MOLT TRANSITATS

Definició: Mitjana dels nivells sonors diürns –mesurats en dBA- en diferents punts de la xarxa viària que han estat detectats com a conflictius en el període base per l'Auditoria o detectats com a indrets de nivells elevats de soroll en els mapes acústics que s'elaboren periòdicament.

Tendència desitjada: Disminució fins a 65 dBA



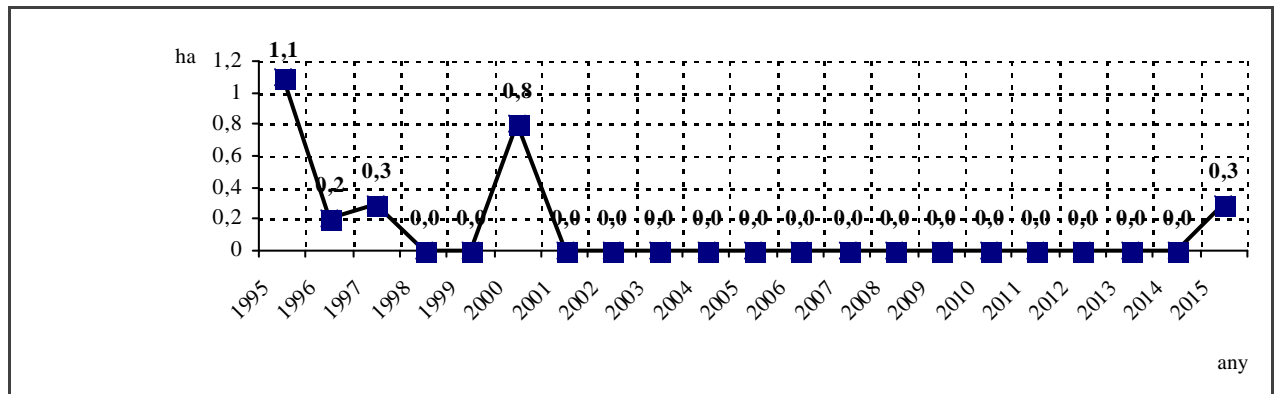
SISTEMA D'INDICADORS GRÀFIQUES D'EVOLUCIÓ DELS VALORS

INDICADORS DEL VECTOR: SISTEMES NATURALS

I-27 INCENDIS FORESTALS

Definició: Superfície cremada anualment a causa d'incendis forestals.

Tendència desitjada: Disminució fins a 0 ha.



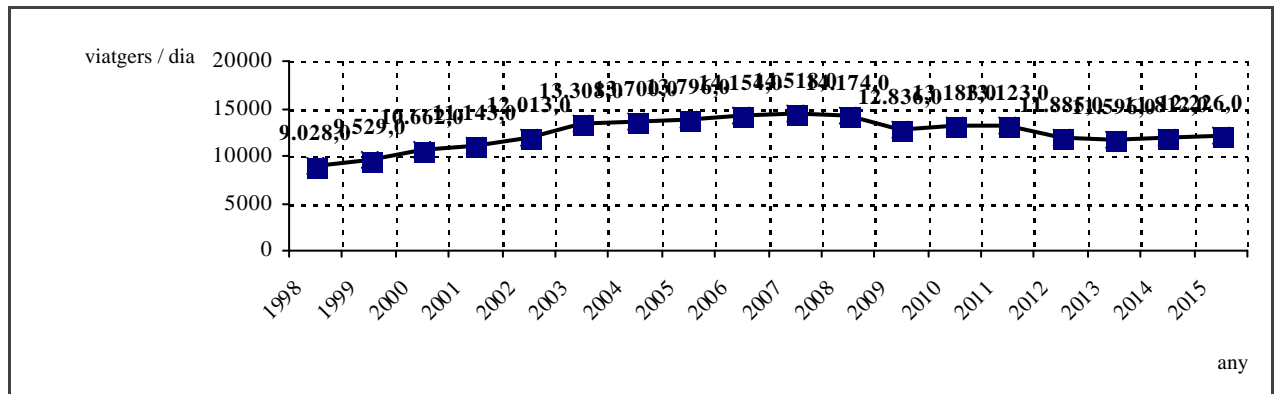
SISTEMA D'INDICADORS GRÀFIQUES D'EVOLUCIÓ DELS VALORS

INDICADORS DEL VECTOR: MOBILITAT I SISTEMA VIARI

I-28 UTILITZACIÓ DEL TRANSPORT PÚBLIC MUNICIPAL

Definició: Mitjana diària del nombre de viatgers del transport públic municipal.

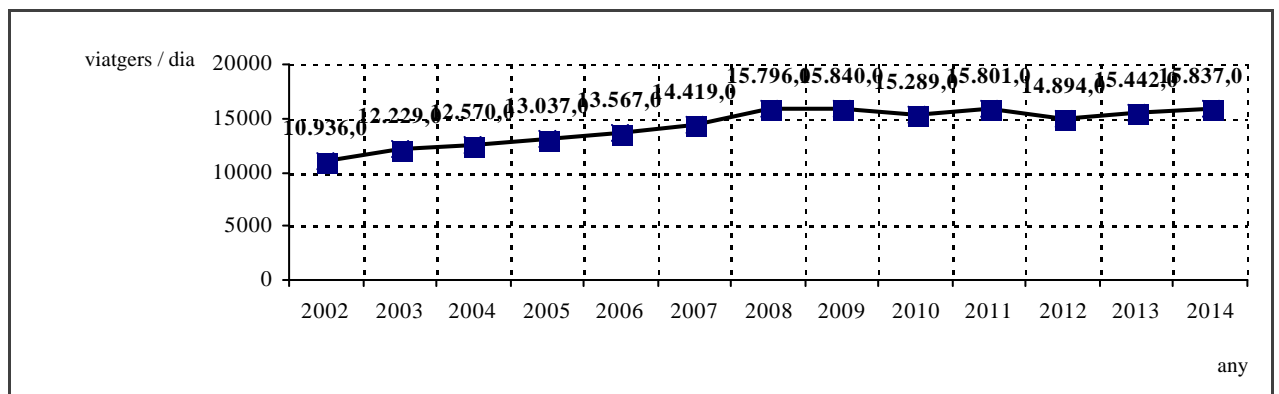
Tendència desitjada: Augment



I-29 UTILITZACIÓ DEL TRANSPORT PÚBLIC INTERMUNICIPAL

Definició: Mitjana diària del nombre de viatgers del transport públic intermunicipal.

Tendència desitjada: Augment



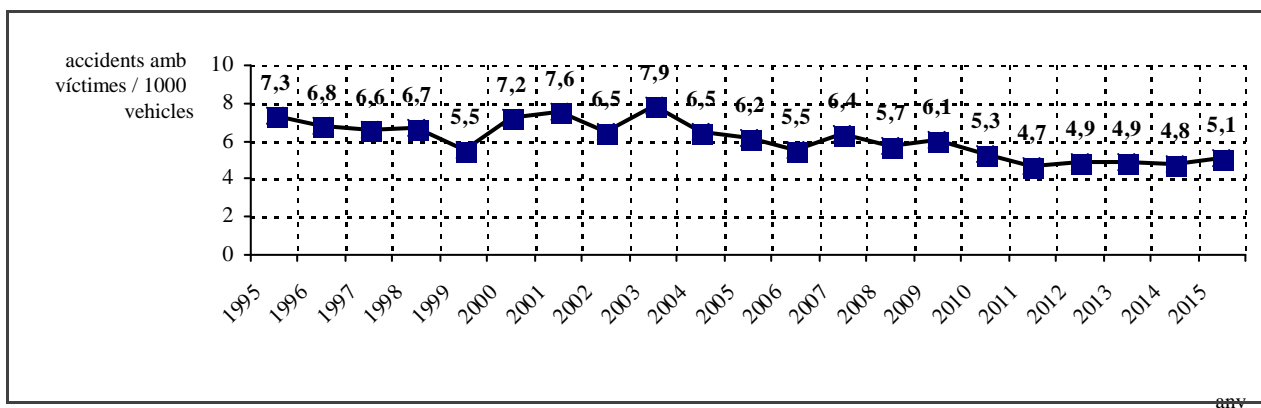
SISTEMA D'INDICADORS GRÀFIQUES D'EVOLUCIÓ DELS VALORS

INDICADORS DEL VECTOR: MOBILITAT I SISTEMA VIARI

I-30 SEGURETAT VIÀRIA

Definició: Nombre total d'accidents de trànsit amb víctimes per 1000 vehicles a la zona urbana i travesseres de la xarxa interurbana.

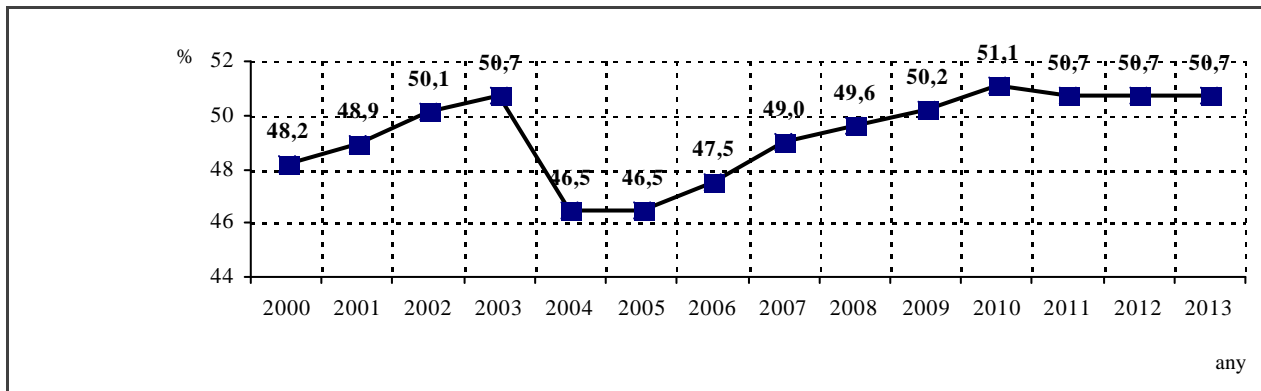
Tendència desitjada: Disminució



I-31 EXTENSIÓ DE LA XARXA DE CARRERS ARBRATS

Definició: Longitud de carrers arbrats en relació a la longitud total de carrers.

Tendència desitjada: Augment



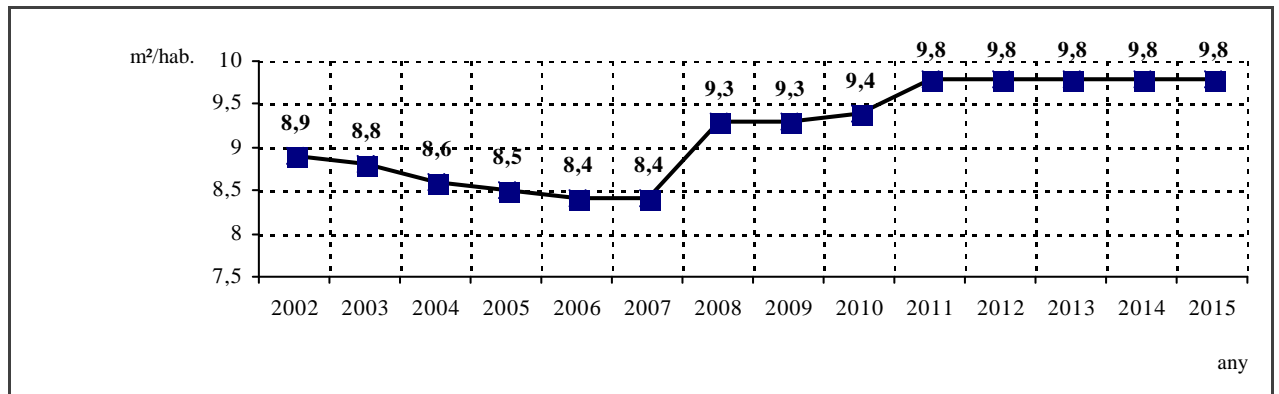
SISTEMA D'INDICADORS GRÀFIQUES D'EVOLUCIÓ DELS VALORS

INDICADORS DEL VECTOR: MOBILITAT I SISTEMA VIARI

I-32 RATI DE SUPERFÍCIE DE VERD URBÀ MUNICIPAL

Definició: Superfície de verd urbà municipal per habitant.

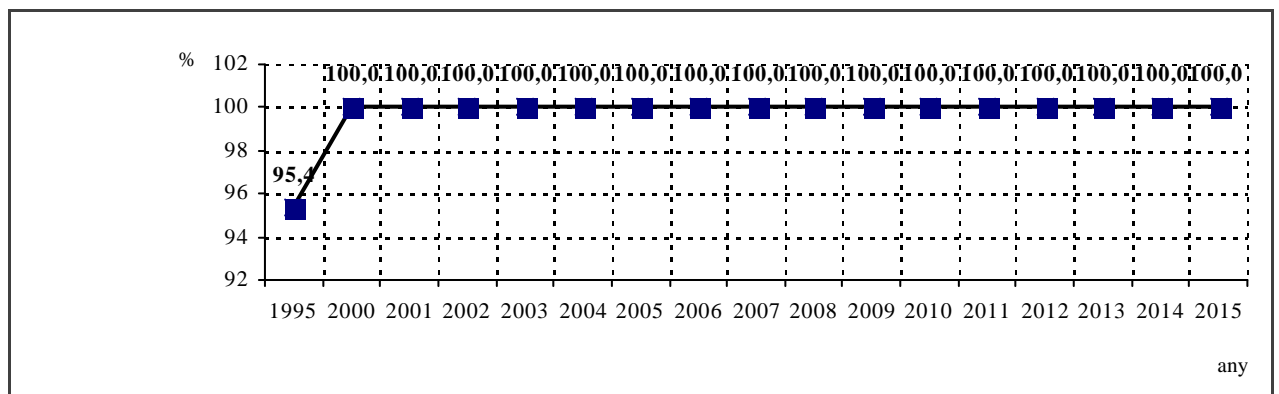
Tendència desitjada: Augment-Manteniment



I-33 ACCESSIBILITAT DE LES ZONES VERDES

Definició: Percentatge d'habitants que viuen a menys de 400 metres d'una zona verda.

Tendència desitjada: Augment fins al 100%



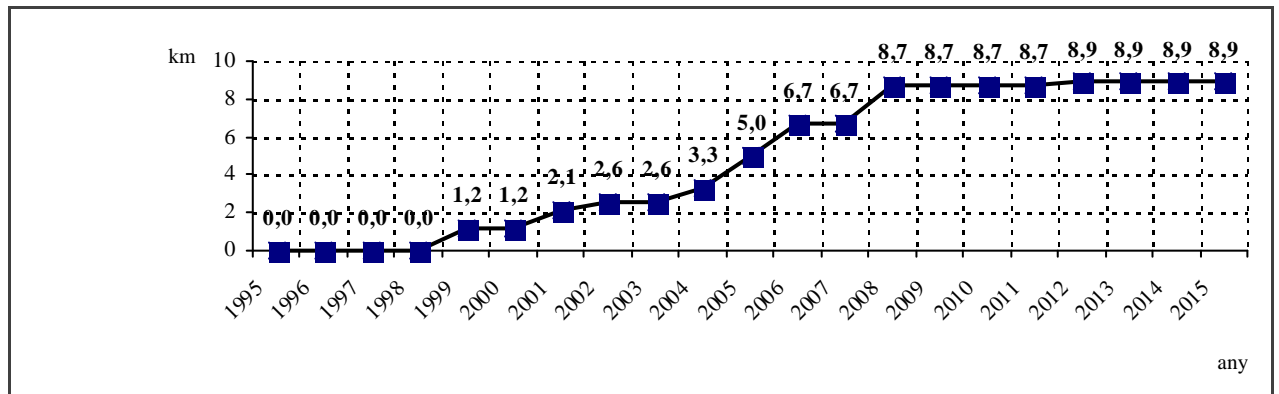
SISTEMA D'INDICADORS GRÀFIQUES D'EVOLUCIÓ DELS VALORS

INDICADORS DEL VECTOR: MOBILITAT I SISTEMA VIARI

I-34 RECORREGUTS PER A BICICLETES

Definició: Longitud total de recorreguts que s'hagin condicionat per a bicicletes.

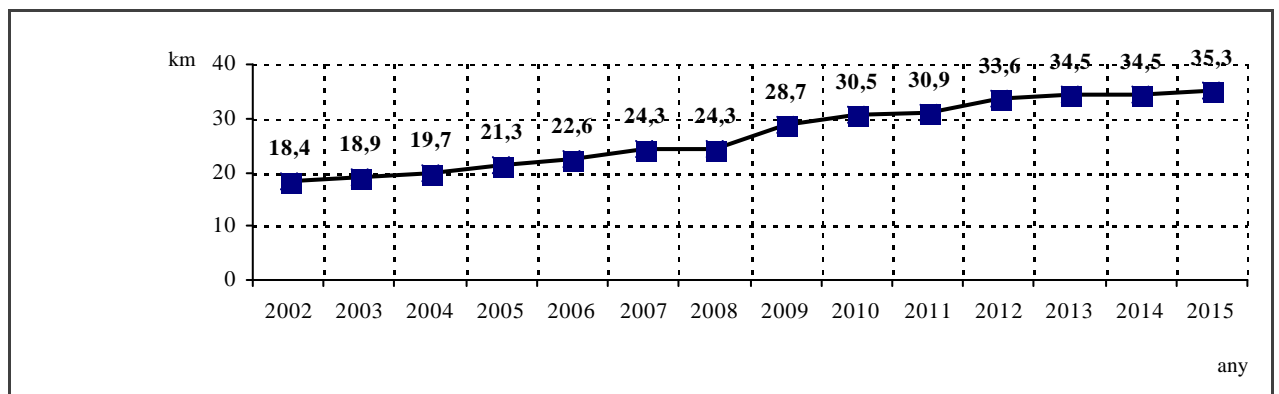
Tendència desitjada: Augment



I-35 PACIFICACIÓ DEL TRÀNSIT

Definició: Longitud total de vials en els que s'apliquen mesures de pacificació del trànsit.

Tendència desitjada: Augment



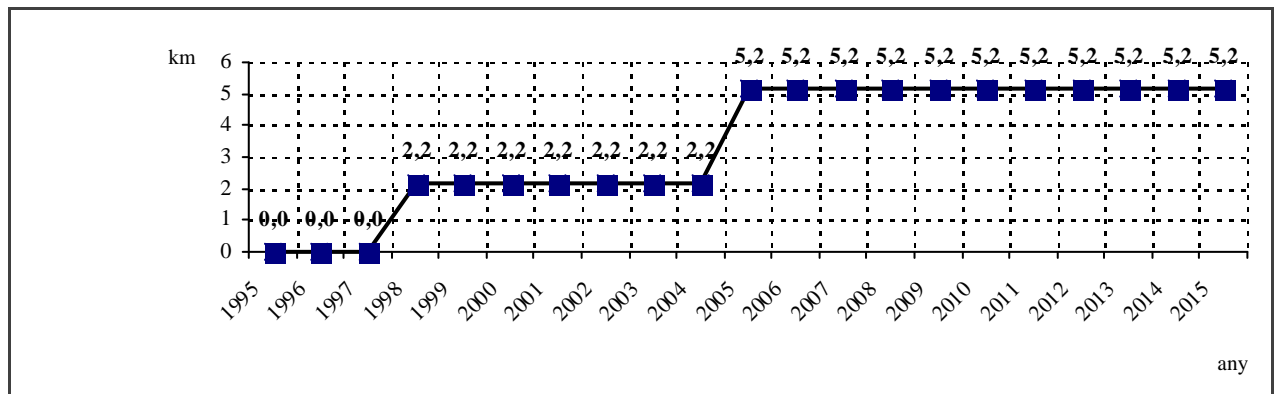
SISTEMA D'INDICADORS GRÀFIQUES D'EVOLUCIÓ DELS VALORS

INDICADORS DEL VECTOR: MOBILITAT I SISTEMA VIARI

I-36 RECORREGUTS DE PASSEJADA EN L'ENTORN RURAL

Definició: Longitud total de recorreguts de passejada en l'entorn rural que s'hagin condicionat amb senyalització i informació didàctica.

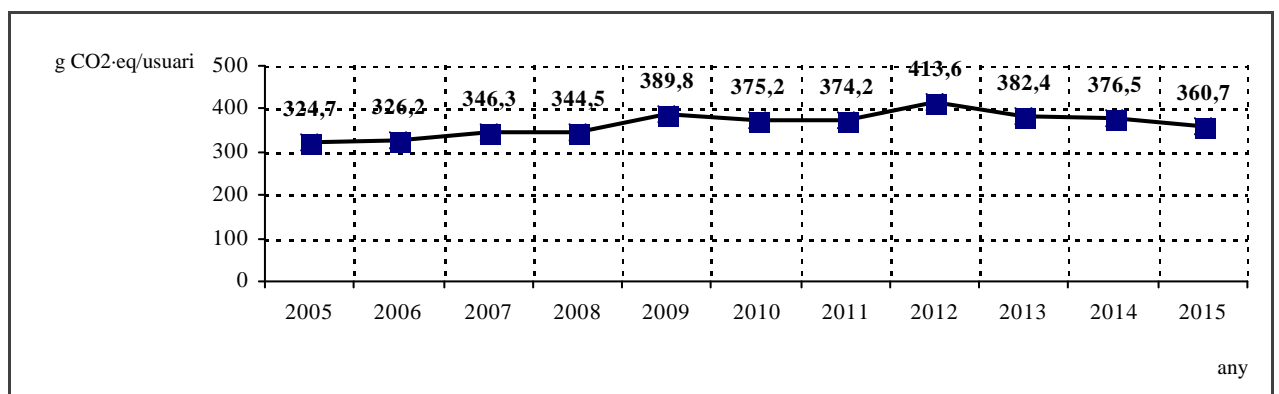
Tendència desitjada: Augment



I-37 EFICIÈNCIA CLIMÀTICA DEL TRANSPORT PÚBLIC MUNICIPAL

Definició: Emissions de gasos d'efecte hivernacle (GEH) del transport públic municipal en relació al nombre d'usuaris del servei.

Tendència desitjada: Disminució



SISTEMA D'INDICADORS GRÀFIQUES D'EVOLUCIÓ DELS VALORS

INDICADORS DEL VECTOR: CIUTAT / SOCIOECONÒMIC

I-38 HABITATGE DE PROTECCIÓ OFICIAL

Definició: Percentatge de nous habitatges que són de protecció oficial.

Tendència desitjada: Augment

