

L'Observatori

100

Mercat de Treball de Mataró

Any XVI
Novembre 2011

1000

Índex

Atur registrat	Pàg.
Atur registrat. Resum _____	2
Atur registrat per sexe _____	4
Atur registrat per edat _____	6
Atur registrat per sexe i edat _____	8
Atur registrat per sector econòmic _____	9
Atur registrat per nivell d'instrucció _____	11
Atur registrat per ocupació _____	13
Atur registrat d'estrangers _____	16

Contractació	Pàg.
Contractació. Resum _____	18
Contractació per modalitat i tipologia _____	20
Contractació per sexe _____	21
Contractació per edat _____	23
Contractació per sexe i edat _____	26
Contractació per sector econòmic _____	27
Contractació per nivell d'instrucció _____	30
Contractació per ocupació _____	33
Contractació per durada _____	37
Contractació per grandària de l'empresa _____	39
Contractació d'estrangers _____	43
Contractació a través d'empreses de treball temporal (ETT) _____	45

Atur registrat. Resum

Atur registrat a Mataró. Novembre 2011

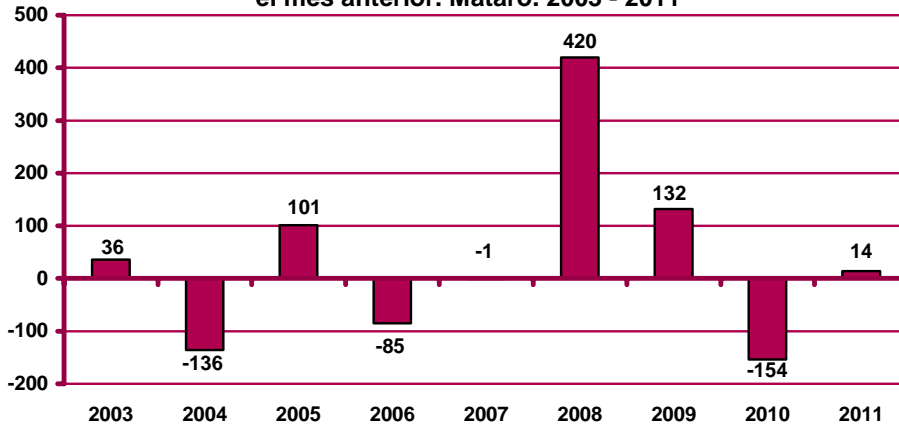
	Atur registrat		Variació mes anterior		Variació interanual		
	Nombre	%	Absoluta	Relativa	Absoluta	Relativa	
Sexe	Home	7.199	51,86%	24	0,33%	689	10,58%
	Dona	6.682	48,14%	-10	-0,15%	649	10,76%
Estat	<20 anys	247	1,78%	32	14,88%	38	18,18%
	20 - 24 anys	783	5,64%	26	3,43%	12	1,56%
	25 - 29 anys	1.286	9,26%	-37	-2,80%	-10	-0,77%
	30 - 44 anys	5.392	38,84%	-42	-0,77%	488	9,95%
	>44 anys	6.173	44,47%	35	0,57%	810	15,10%
Sector	Agricultura	239	1,72%	4	1,70%	45	23,20%
	Indústria	3.247	23,39%	-13	-0,40%	67	2,11%
	Construcció	2.453	17,67%	-23	-0,93%	169	7,40%
	Serveis	7.032	50,66%	22	0,31%	1.095	18,44%
	SOA	910	6,56%	24	2,71%	-38	-4,01%
Nivell d'instrucció	Sense estudis	614	4,42%	0	0,00%	136	28,45%
	Estudis primaris incomplets	1.191	8,58%	10	0,85%	72	6,43%
	Estudis primaris complets	1.114	8,03%	-9	-0,80%	-7	-0,62%
	Programes formació professional	949	6,84%	1	0,11%	165	21,05%
	Educació general	8.747	63,01%	95	1,10%	784	9,85%
	Tècnics-professionals superiors	613	4,42%	-30	-4,67%	86	16,32%
	Universitaris primer cicle	274	1,97%	-20	-6,80%	53	23,98%
	Universitaris segon i tercer cicle	371	2,67%	-32	-7,94%	49	15,22%
	Altres estudis post-secundaris	8	0,06%	-1	-11,11%	0	0,00%
	Ocupació	CNO 01	145	1,04%	-9	-5,84%	n.v.
CNO 02		570	4,11%	-33	-5,47%	n.v.	n.v.
CNO 03		1.044	7,52%	0	0,00%	n.v.	n.v.
CNO 04		1.313	9,46%	-35	-2,60%	n.v.	n.v.
CNO 05		2.159	15,55%	58	2,76%	n.v.	n.v.
CNO 06		178	1,28%	4	2,30%	n.v.	n.v.
CNO 07		2.515	18,12%	26	1,04%	n.v.	n.v.
CNO 08		2.160	15,56%	-23	-1,05%	n.v.	n.v.
CNO 09		3.797	27,35%	27	0,72%	n.v.	n.v.
CNO 00		0	0,00%	-1	-1	n.v.	n.v.
Nacio-nalitat	Espanyola	10.849	78,16%	-51	-0,47%	1.003	10,19%
	Estrangera	3.032	21,84%	65	2,19%	335	12,42%
Total aturats registrats		13.881		14	0,10%	1.338	10,67%
Altres àmbits	Maresme	38.688		594	1,56%	3.645	10,40%
	Província de Barcelona	456.770		-359	-0,08%	37.467	8,94%
	Catalunya	615.669		111	0,02%	51.128	9,06%
	Espanya	4.420.462		59.536	1,37%	310.168	7,55%

Nota: les dades de desocupats registrats per ocupació des del mes de gener del 2011 utilitzen la nova classificació CNO-2011 que substitueix a la CCO-94. Aquesta nova classificació suposa una reestructuració de la composició per tipus d'ocupació de l'atur registrat, i per tant la comparació interanual de l'atur registrat per ocupació no és vàlida.

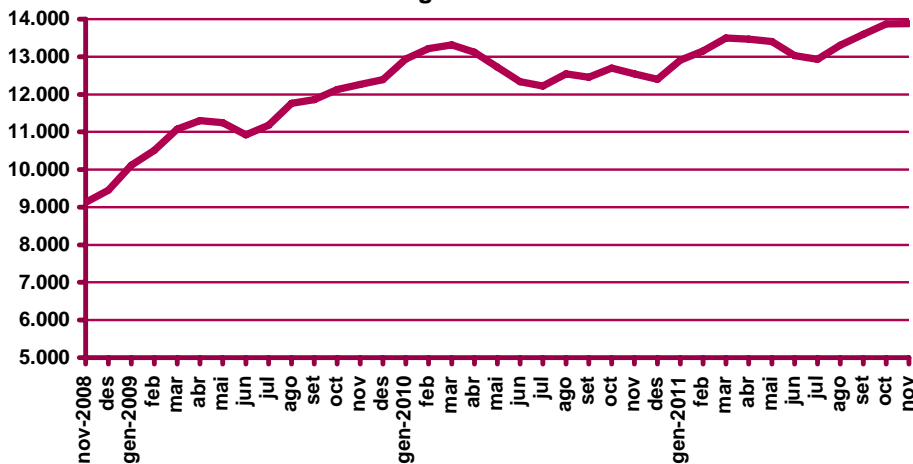
n.c.: no calculable; n.v.: comparació no vàlida.

CNO 01: directors i gerents; CNO 02: professionals científics i intel·lectuals; CNO 03: tècnics i professionals de suport; CNO 04: empleats d'oficina comptables i administratius; CNO 05: treballadors en restauració, personals i venedors; CNO 06: treballadors en activitats agrícoles, ramaderes i pesqueres; CNO 07: artesans, treballadors en indústries i construcció; CNO 08: operadors d'instal·lacions i màquines, i muntadors; CNO 09: ocupacions elementals; CNO 00: ocupacions militars.

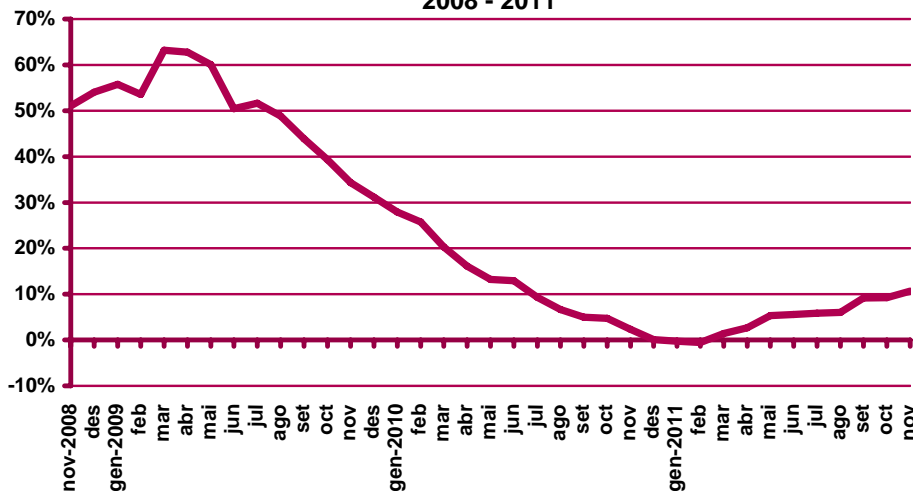
Variació d'aturats registrats al mes de novembre respecte el mes anterior. Mataró. 2003 - 2011



Evolució de l'atur registrat. Mataró. 2008 - 2011



Evolució de la variació interanual de l'atur registrat. Mataró. 2008 - 2011

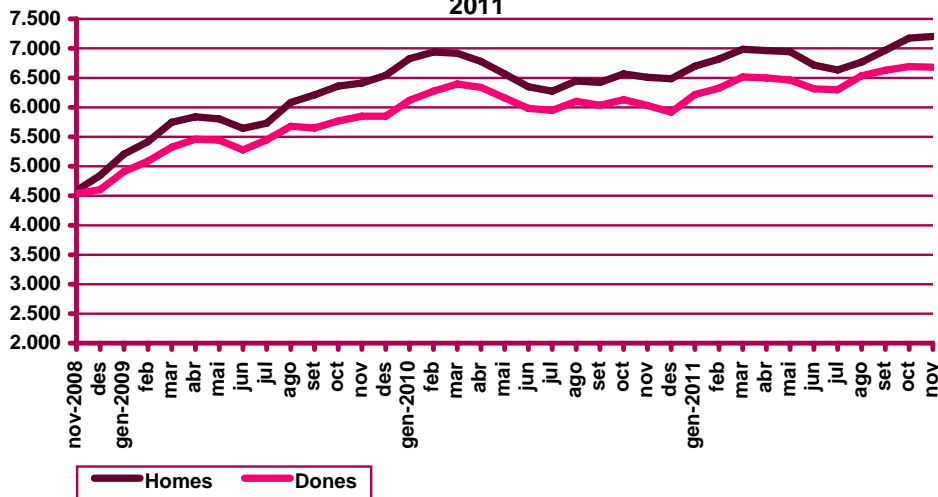


Atur registrat per sexe

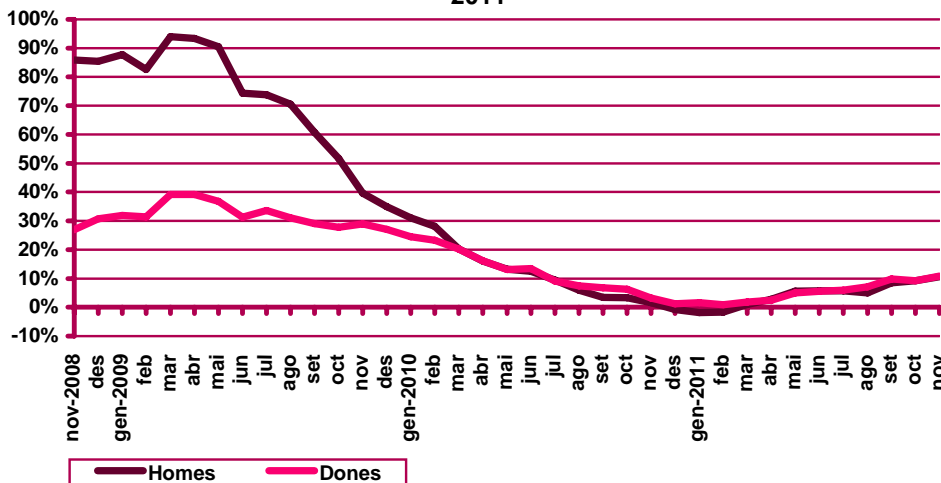
Evolució mensual de l'atur registrat per sexe. Mataró. 2011

Mesos	Total	Valors absoluts		Distrib. percentual		Variació interanual			
		Homes	Dones	Homes	Dones	Absoluta		Relativa	
						Homes	Dones	Homes	Dones
Gener	12.912	6.695	6.217	51,85%	48,15%	-131	101	-1,92%	1,65%
Febrer	13.148	6.822	6.326	51,89%	48,11%	-118	53	-1,70%	0,84%
Març	13.499	6.985	6.514	51,74%	48,26%	68	116	0,98%	1,81%
Abril	13.464	6.966	6.498	51,74%	48,26%	189	157	2,79%	2,48%
Maig	13.404	6.941	6.463	51,78%	48,22%	372	305	5,66%	4,95%
Juny	13.031	6.714	6.317	51,52%	48,48%	362	330	5,70%	5,51%
Juliol	12.936	6.636	6.300	51,30%	48,70%	362	354	5,77%	5,95%
Agost	13.302	6.768	6.534	50,88%	49,12%	321	433	4,98%	7,10%
Setembre	13.595	6.967	6.628	51,25%	48,75%	545	594	8,49%	9,84%
Octubre	13.867	7.175	6.692	51,74%	48,26%	607	563	9,24%	9,19%
Novembre	13.881	7.199	6.682	51,86%	48,14%	689	649	10,58%	10,76%
Desembre									

Evolució mensual de l'atur registrat per sexes. Mataró. 2008 - 2011



Variació interanual de l'atur registrat per sexes. Mataró. 2008 - 2011



Distribució percentual de l'atur registrat per sexe al mes de novembre. Mataró. 2005 - 2011



Atur registrat per edat

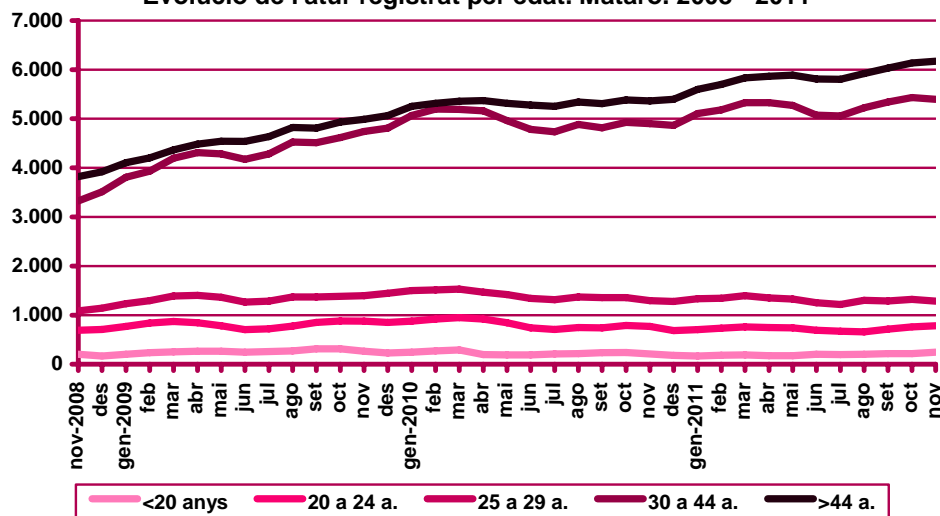
Evolució mensual de l'atur registrat per edat. Mataró. 2011

Mesos	Valors absoluts						Distribució percentual				
	Total	<20 anys	20 - 24 a.	25 - 29 a.	30 - 44 a.	>44 a.	<20 anys	20 - 24 a.	25 - 29 a.	30 - 44 a.	>44 a.
Gener	12.912	166	704	1.333	5.108	5.601	1,29%	5,45%	10,32%	39,56%	43,38%
Febrer	13.148	188	736	1.347	5.178	5.699	1,43%	5,60%	10,24%	39,38%	43,34%
Març	13.499	190	757	1.392	5.326	5.834	1,41%	5,61%	10,31%	39,45%	43,22%
Abril	13.464	173	748	1.349	5.329	5.865	1,28%	5,56%	10,02%	39,58%	43,56%
Maig	13.404	174	743	1.328	5.270	5.889	1,30%	5,54%	9,91%	39,32%	43,93%
Juny	13.031	202	689	1.255	5.077	5.808	1,55%	5,29%	9,63%	38,96%	44,57%
Juliol	12.936	195	671	1.213	5.055	5.802	1,51%	5,19%	9,38%	39,08%	44,85%
Agost	13.302	201	661	1.300	5.220	5.920	1,51%	4,97%	9,77%	39,24%	44,50%
Setembre	13.595	216	717	1.290	5.340	6.032	1,59%	5,27%	9,49%	39,28%	44,37%
Octubre	13.867	215	757	1.323	5.434	6.138	1,55%	5,46%	9,54%	39,19%	44,26%
Novembre	13.881	247	783	1.286	5.392	6.173	1,78%	5,64%	9,26%	38,84%	44,47%
Desembre											

Evolució mensual de la variació interanual de l'atur registrat per edat. Mataró. 2011

Mesos	Variació interanual absoluta					Variació interanual relativa				
	<20 anys	20 - 24 a.	25 - 29 a.	30 - 44 a.	>44 a.	<20 anys	20 - 24 a.	25 - 29 a.	30 - 44 a.	>44 a.
Gener	-80	-173	-167	43	347	-32,52%	-19,73%	-11,13%	0,85%	6,60%
Febrer	-81	-183	-166	-22	387	-30,11%	-19,91%	-10,97%	-0,42%	7,29%
Març	-101	-191	-140	137	479	-34,71%	-20,15%	-9,14%	2,64%	8,94%
Abril	-24	-174	-121	171	494	-12,18%	-18,87%	-8,23%	3,32%	9,20%
Maig	-15	-100	-90	307	575	-7,94%	-11,86%	-6,35%	6,19%	10,82%
Juny	11	-53	-87	293	528	5,76%	-7,14%	-6,48%	6,12%	10,00%
Juliol	-14	-36	-103	320	549	-6,70%	-5,09%	-7,83%	6,76%	10,45%
Agost	-14	-84	-70	340	582	-6,51%	-11,28%	-5,11%	6,97%	10,90%
Setembre	-17	-25	-68	527	722	-7,30%	-3,37%	-5,01%	10,95%	13,60%
Octubre	-28	-31	-34	510	753	-11,52%	-3,93%	-2,51%	10,36%	13,98%
Novembre	38	12	-10	488	810	18,18%	1,56%	-0,77%	9,95%	15,10%
Desembre										

Evolució de l'atur registrat per edat. Mataró. 2008 - 2011



Atur registrat per sexe i edat

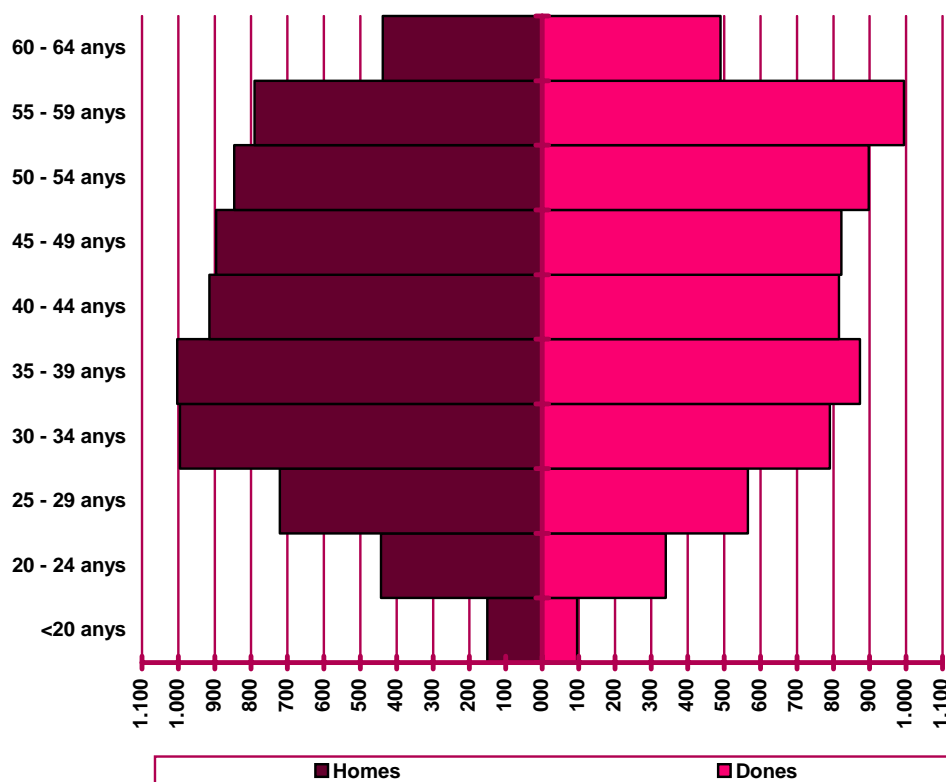
Distribució de l'atur registrat per edat i sexe. Mataró. Novembre 2011

	Homes			Dones			Total	
	Nombre	% ⁽¹⁾	% ⁽²⁾	Nombre	% ⁽¹⁾	% ⁽²⁾	Nombre	%
<20 anys	151	61,13%	2,10%	96	38,87%	1,44%	247	1,78%
20 - 24 anys	443	56,58%	6,15%	340	43,42%	5,09%	783	5,64%
25 - 29 anys	721	56,07%	10,02%	565	43,93%	8,46%	1.286	9,26%
30 - 34 anys	996	55,77%	13,84%	790	44,23%	11,82%	1.786	12,87%
35 - 39 anys	1003	53,46%	13,93%	873	46,54%	13,06%	1.876	13,51%
40 - 44 anys	915	52,89%	12,71%	815	47,11%	12,20%	1.730	12,46%
45 - 49 anys	896	52,15%	12,45%	822	47,85%	12,30%	1.718	12,38%
50 - 54 anys	846	48,54%	11,75%	897	51,46%	13,42%	1.743	12,56%
55 - 59 anys	790	44,28%	10,97%	994	55,72%	14,88%	1.784	12,85%
60 - 64 anys	438	47,20%	6,08%	490	52,80%	7,33%	928	6,69%
Total	7.199	51,86%	100%	6.682	48,14%	100%	13.881	100%

(1) Percentatge sobre el total d'homes i dones desocupades registrades del mateix grup d'edat.

(2) Percentatge sobre el total de persones desocupades registrades del mateix sexe.

Nombre de desocupats/des registrats/des per sexe i edat.
Mataró. Novembre 2011



Atur registrat per sector econòmic

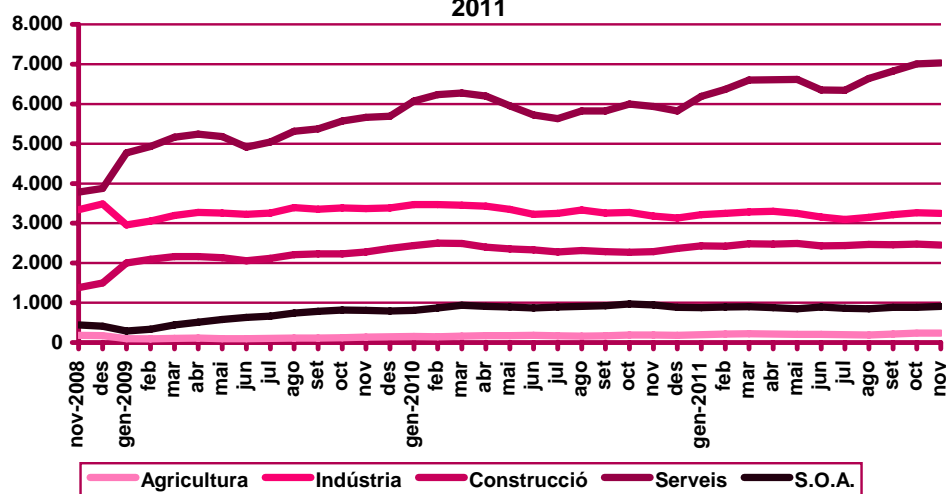
Evolució mensual de l'atur registrat per sector econòmic. Mataró. 2011

Mesos	Total	Valors absoluts					Distribució percentual				
	Total	Agricul- tura	Indús- tria	Cons- trucció	Serveis	S.O.A	Agricul- tura	Indús- tria	Cons- trucció	Serveis	S.O.A
Gener	12.912	200	3.219	2.427	6.186	880	1,55%	24,93%	18,80%	47,91%	6,82%
Febrer	13.148	213	3.251	2.425	6.365	894	1,62%	24,73%	18,44%	48,41%	6,80%
Març	13.499	223	3.288	2.485	6.601	902	1,65%	24,36%	18,41%	48,90%	6,68%
Abril	13.464	211	3.299	2.473	6.606	875	1,57%	24,50%	18,37%	49,06%	6,50%
Maig	13.404	204	3.249	2.489	6.614	848	1,52%	24,24%	18,57%	49,34%	6,33%
Juny	13.031	205	3.154	2.429	6.349	894	1,57%	24,20%	18,64%	48,72%	6,86%
Juliol	12.936	196	3.097	2.441	6.342	860	1,52%	23,94%	18,87%	49,03%	6,65%
Agost	13.302	193	3.150	2.467	6.643	849	1,45%	23,68%	18,55%	49,94%	6,38%
Setembre	13.595	211	3.214	2.461	6.826	883	1,55%	23,64%	18,10%	50,21%	6,50%
Octubre	13.867	235	3.260	2.476	7.010	886	1,69%	23,51%	17,86%	50,55%	6,39%
Novembre	13.881	239	3.247	2.453	7.032	910	1,72%	23,39%	17,67%	50,66%	6,56%
Desembre											

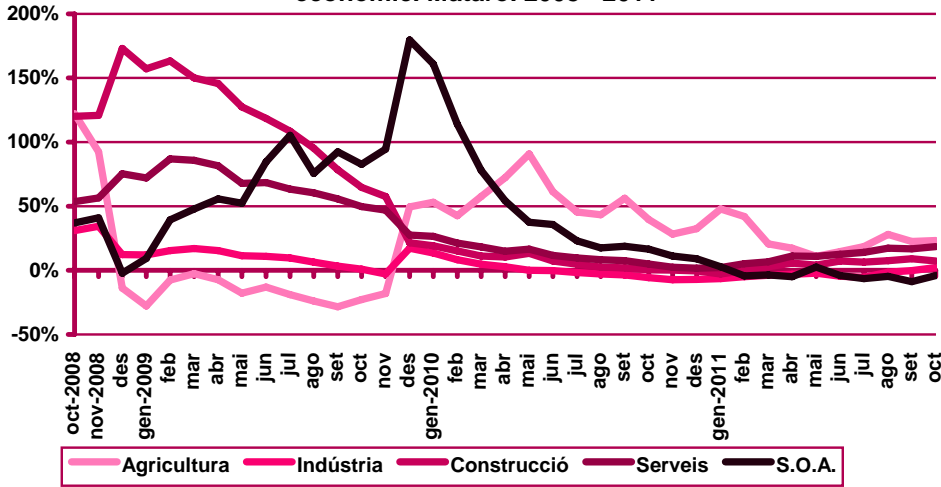
Evolució mensual de la variació interanual de l'atur registrat per sector econòmic. Mataró. 2011

Mesos	Variació interanual absoluta					Variació interanual relativa				
	Agricul- tura	Indús- tria	Cons- trucció	Serveis	S.O.A	Agricul- tura	Indús- tria	Cons- trucció	Serveis	S.O.A
Gener	49	-248	-11	108	72	32,45%	-7,15%	-0,45%	1,78%	8,91%
Febrer	69	-218	-71	130	25	47,92%	-6,28%	-2,84%	2,09%	2,88%
Març	66	-168	-3	329	-40	42,04%	-4,86%	-0,12%	5,25%	-4,25%
Abril	36	-134	70	407	-33	20,57%	-3,90%	2,91%	6,57%	-3,63%
Maig	30	-101	135	658	-45	17,24%	-3,01%	5,73%	11,05%	-5,04%
Juny	20	-70	96	624	22	10,81%	-2,17%	4,11%	10,90%	2,52%
Juliol	25	-149	166	711	-37	14,62%	-4,59%	7,30%	12,63%	-4,12%
Agost	30	-185	149	819	-59	18,40%	-5,55%	6,43%	14,06%	-6,50%
Setembre	46	-43	173	1.006	-43	27,88%	-1,32%	7,56%	17,29%	-4,64%
Octubre	43	-7	207	1.012	-85	22,40%	-0,21%	9,12%	16,87%	-8,75%
Novembre	45	67	169	1.095	-38	23,20%	2,11%	7,40%	18,44%	-4,01%
Desembre										

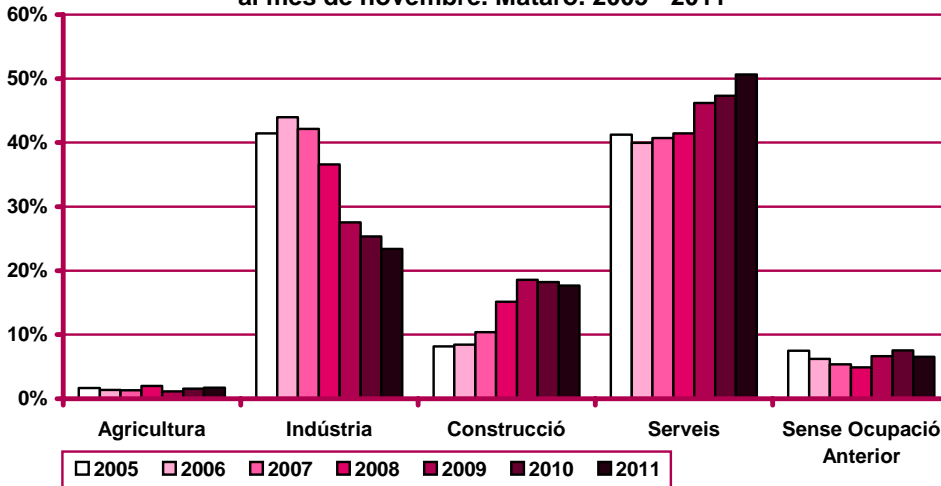
Evolució de l'atur registrat per sector econòmic. Mataró. 2008 - 2011



Evolució de la variació interanual de l'atur registrat per sector econòmic. Mataró. 2008 - 2011



Distribució percentual de l'atur registrat per sector econòmic al mes de novembre. Mataró. 2005 - 2011



Atur registrat per nivell d'instrucció

Evolució mensual de l'atur registrat per nivell d'instrucció. Mataró. 2011

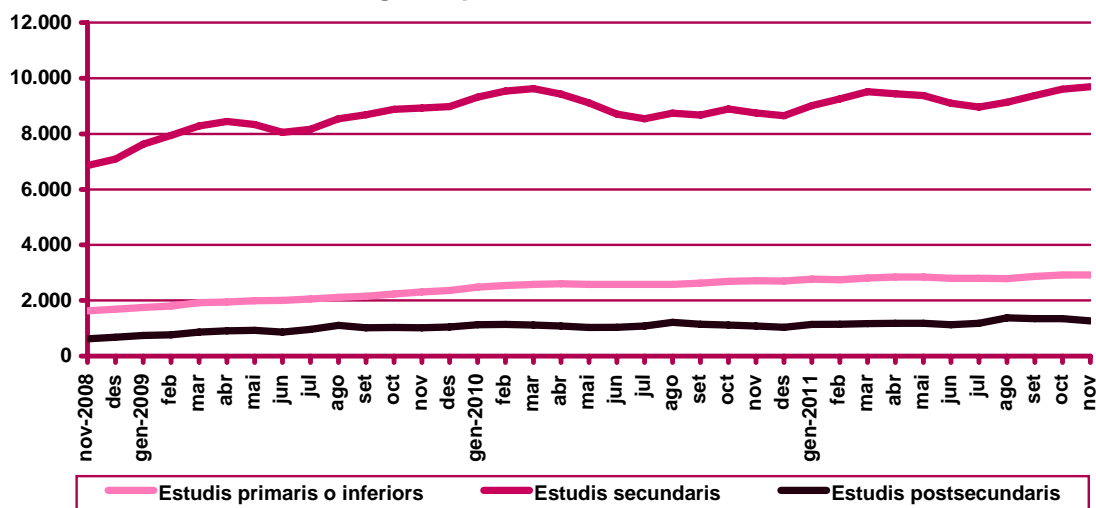
Mesos	Total	Valors absoluts			Distribució percentual		
	Total	Estudis primaris o	Estudis	Estudis	Estudis primaris o	Estudis	Estudis
		inferiors	secundaris	postsecund.	inferiors	secundaris	postsecund.
Gener	12.912	2.769	9.009	1.134	21,45%	69,77%	8,78%
Febrer	13.148	2.742	9.258	1.148	20,85%	70,41%	8,73%
Març	13.499	2.815	9.517	1.167	20,85%	70,50%	8,65%
Abril	13.464	2.845	9.440	1.179	21,13%	70,11%	8,76%
Maig	13.404	2.843	9.380	1.181	21,21%	69,98%	8,81%
Juny	13.031	2.803	9.097	1.131	21,51%	69,81%	8,68%
Juliol	12.936	2.799	8.956	1.181	21,64%	69,23%	9,13%
Agost	13.302	2.790	9.138	1.374	20,97%	68,70%	10,33%
Setembre	13.595	2.867	9.380	1.348	21,09%	69,00%	9,92%
Octubre	13.867	2.918	9.600	1.349	21,04%	69,23%	9,73%
Novembre	13.881	2.919	9.696	1.266	21,03%	69,85%	9,12%
Desembre							

Evolució mensual de la variació interanual de l'atur registrat per nivell d'instrucció.

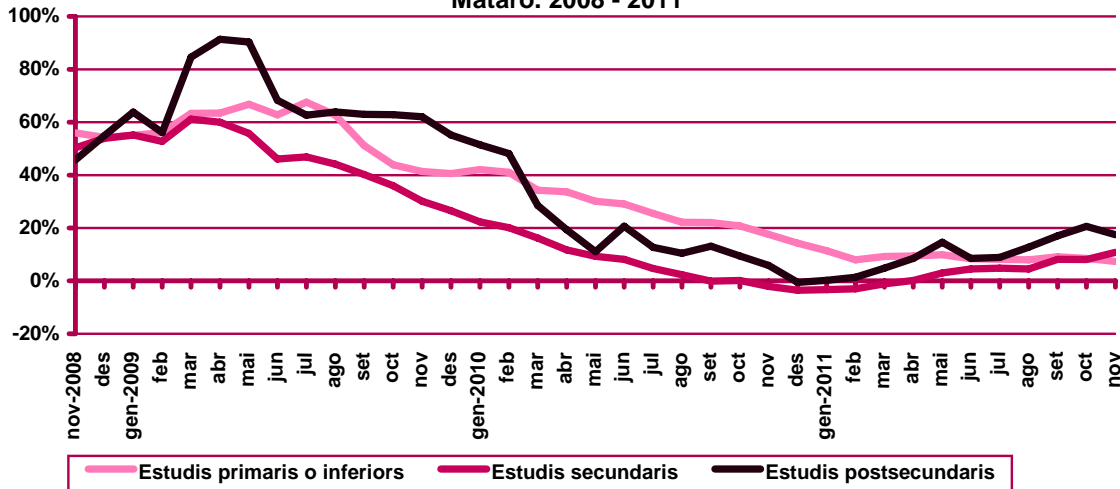
Mataró. 2011

Mesos	Variació interanual absoluta			Variació interanual relativa		
	Estudis primaris o	Estudis	Estudis	Estudis primaris o	Estudis	Estudis
	inferiors	secundaris	postsecund.	inferiors	secundaris	postsecund.
Gener	282	-314	2	11,34%	-3,37%	0,18%
Febrer	202	-282	15	7,95%	-2,96%	1,32%
Març	237	-107	54	9,19%	-1,11%	4,85%
Abril	244	10	92	9,38%	0,11%	8,46%
Maig	257	270	150	9,94%	2,96%	14,55%
Juny	216	387	89	8,35%	4,44%	8,54%
Juliol	212	408	96	8,19%	4,77%	8,85%
Agost	205	393	156	7,93%	4,49%	12,81%
Setembre	239	704	196	9,09%	8,11%	17,01%
Octubre	228	712	230	8,48%	8,01%	20,55%
Novembre	201	949	188	7,40%	10,85%	17,44%
Desembre						

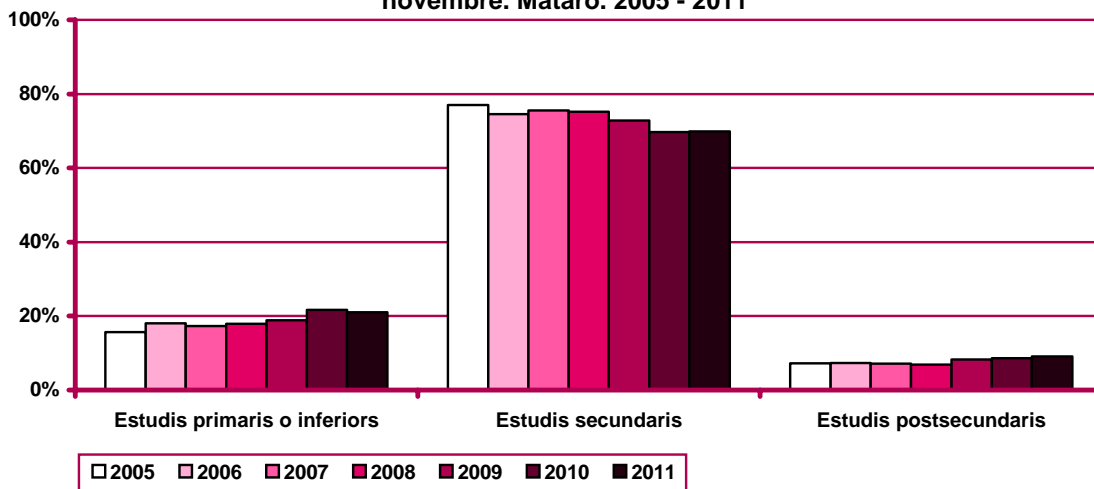
Evolució de l'atur registrat per nivell d'instrucció. Mataró. 2008 - 2011



**Evolució de la variació interanual de l'atur registrat per nivell d'instrucció.
 Mataró. 2008 - 2011**



Distribució percentual de l'atur registrat per nivell d'instrucció al mes de novembre. Mataró. 2005 - 2011



Atur registrat per ocupació

Evolució mensual de l'atur registrat per ocupació. Mataró. 2011

Mesos	Total	Valors absoluts									
	Total	CNO 01	CNO 02	CNO 03	CNO 04	CNO 05	CNO 06	CNO 07	CNO 08	CNO 09	CNO 00
Gener	12.912	130	518	900	1.239	1.929	156	2.310	2.202	3.528	0
Febrer	13.148	100	529	1.010	1.151	2.152	234	2.274	2.290	3.407	1
Març	13.499	115	559	1.027	1.193	2.218	246	2.303	2.315	3.521	2
Abril	13.464	129	540	964	1.304	2.023	179	2.357	2.245	3.722	1
Maig	13.404	134	543	957	1.294	1.983	173	2.402	2.206	3.711	1
Juny	13.031	138	530	944	1.256	1.937	157	2.334	2.135	3.599	1
Juliol	12.936	143	573	943	1.259	1.918	155	2.295	2.105	3.544	1
Agost	13.302	153	685	997	1.307	1.968	162	2.343	2.128	3.558	1
Setembre	13.595	153	632	1.021	1.316	2.072	160	2.414	2.156	3.670	1
Octubre	13.867	154	603	1.044	1.348	2.101	174	2.489	2.183	3.770	1
Novembre	13.881	145	570	1.044	1.313	2.159	178	2.515	2.160	3.797	0
Desembre											

Evolució mensual de l'atur registrat per ocupació. Mataró. 2011

Mesos	Distribució percentual									
	CNO 01	CNO 02	CNO 03	CNO 04	CNO 05	CNO 06	CNO 07	CNO 08	CNO 09	CNO 00
Gener	1,01%	4,01%	6,97%	9,60%	14,94%	1,21%	17,89%	17,05%	27,32%	0,00%
Febrer	0,76%	4,02%	7,68%	8,75%	16,37%	1,78%	17,30%	17,42%	25,91%	0,01%
Març	0,85%	4,14%	7,61%	8,84%	16,43%	1,82%	17,06%	17,15%	26,08%	0,01%
Abril	0,96%	4,01%	7,16%	9,69%	15,03%	1,33%	17,51%	16,67%	27,64%	0,01%
Maig	1,00%	4,05%	7,14%	9,65%	14,79%	1,29%	17,92%	16,46%	27,69%	0,01%
Juny	1,06%	4,07%	7,24%	9,64%	14,86%	1,20%	17,91%	16,38%	27,62%	0,01%
Juliol	1,11%	4,43%	7,29%	9,73%	14,83%	1,20%	17,74%	16,27%	27,40%	0,01%
Agost	1,15%	5,15%	7,50%	9,83%	14,79%	1,22%	17,61%	16,00%	26,75%	0,01%
Setembre	1,13%	4,65%	7,51%	9,68%	15,24%	1,18%	17,76%	15,86%	27,00%	0,01%
Octubre	1,11%	4,35%	7,53%	9,72%	15,15%	1,25%	17,95%	15,74%	27,19%	0,01%
Novembre	1,04%	4,11%	7,52%	9,46%	15,55%	1,28%	18,12%	15,56%	27,35%	0,00%
Desembre										

Nota: les dades de desocupats registrats per ocupació des del mes de gener del 2011 utilitzen la nova classificació CNO-2011 que substitueix a la CCO-94. Aquesta nova classificació suposa una reestructuració de la composició per tipus d'ocupació de l'atur registrat, i per tant la comparació interanual de l'atur registrat per ocupació no és vàlida.

CNO 01: directors i gerents; CNO 02: professionals científics i intel·lectuals; CNO 03: tècnics i professionals de suport; CNO 04: empleats d'oficina comptables i administratius; CNO 05: treballadors en restauració, personals i venedors; CNO 06: treballadors en activitats agrícoles, ramaderes i pesqueres; CNO 07: artesans, treballadors en indústries i construcció; CNO 08: operadors d'instal·lacions i màquines, i muntadors; CNO 09: ocupacions elementals; CNO 00: ocupacions militars.

Evolució mensual de la variació interanual de l'atur registrat per ocupació. Mataró. 2011

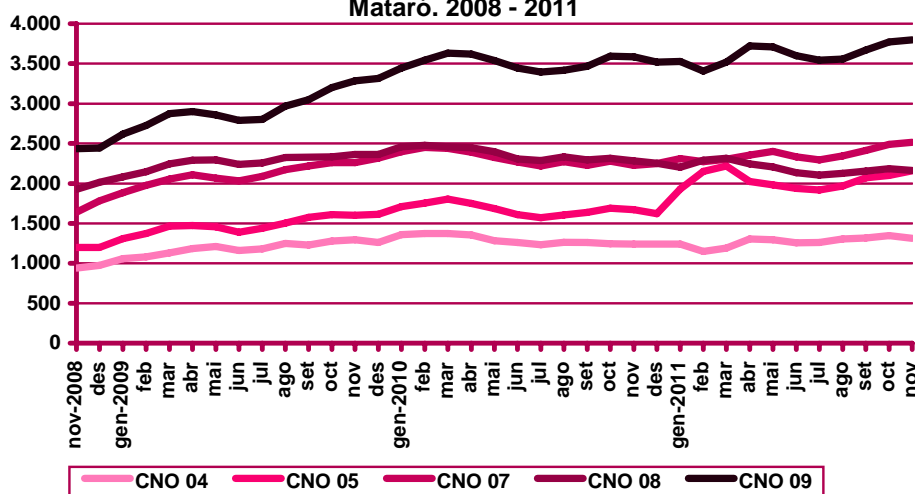
Variació interanual absoluta										
Mesos	CNO 01	CNO 02	CNO 03	CNO 04	CNO 05	CNO 06	CNO 07	CNO 08	CNO 09	CNO 00
Gener	n.v.	n.v.	n.v.	n.v.	n.v.	n.v.	n.v.	n.v.	n.v.	n.v.
Febrer	n.v.	n.v.	n.v.	n.v.	n.v.	n.v.	n.v.	n.v.	n.v.	n.v.
Març	n.v.	n.v.	n.v.	n.v.	n.v.	n.v.	n.v.	n.v.	n.v.	n.v.
Abril	n.v.	n.v.	n.v.	n.v.	n.v.	n.v.	n.v.	n.v.	n.v.	n.v.
Maig	n.v.	n.v.	n.v.	n.v.	n.v.	n.v.	n.v.	n.v.	n.v.	n.v.
Juny	n.v.	n.v.	n.v.	n.v.	n.v.	n.v.	n.v.	n.v.	n.v.	n.v.
Juliol	n.v.	n.v.	n.v.	n.v.	n.v.	n.v.	n.v.	n.v.	n.v.	n.v.
Agost	n.v.	n.v.	n.v.	n.v.	n.v.	n.v.	n.v.	n.v.	n.v.	n.v.
Setembre	n.v.	n.v.	n.v.	n.v.	n.v.	n.v.	n.v.	n.v.	n.v.	n.v.
Octubre	n.v.	n.v.	n.v.	n.v.	n.v.	n.v.	n.v.	n.v.	n.v.	n.v.
Novembre	n.v.	n.v.	n.v.	n.v.	n.v.	n.v.	n.v.	n.v.	n.v.	n.v.
Desembre										

Variació interanual relativa										
Mesos	CNO 01	CNO 02	CNO 03	CNO 04	CNO 05	CNO 06	CNO 07	CNO 08	CNO 09	CNO 00
Gener	n.v.	n.v.	n.v.	n.v.	n.v.	n.v.	n.v.	n.v.	n.v.	n.v.
Febrer	n.v.	n.v.	n.v.	n.v.	n.v.	n.v.	n.v.	n.v.	n.v.	n.v.
Març	n.v.	n.v.	n.v.	n.v.	n.v.	n.v.	n.v.	n.v.	n.v.	n.v.
Abril	n.v.	n.v.	n.v.	n.v.	n.v.	n.v.	n.v.	n.v.	n.v.	n.v.
Maig	n.v.	n.v.	n.v.	n.v.	n.v.	n.v.	n.v.	n.v.	n.v.	n.v.
Juny	n.v.	n.v.	n.v.	n.v.	n.v.	n.v.	n.v.	n.v.	n.v.	n.v.
Juliol	n.v.	n.v.	n.v.	n.v.	n.v.	n.v.	n.v.	n.v.	n.v.	n.v.
Agost	n.v.	n.v.	n.v.	n.v.	n.v.	n.v.	n.v.	n.v.	n.v.	n.v.
Setembre	n.v.	n.v.	n.v.	n.v.	n.v.	n.v.	n.v.	n.v.	n.v.	n.v.
Octubre	n.v.	n.v.	n.v.	n.v.	n.v.	n.v.	n.v.	n.v.	n.v.	n.v.
Novembre	n.v.	n.v.	n.v.	n.v.	n.v.	n.v.	n.v.	n.v.	n.v.	n.v.
Desembre										

n.v.: comparació no vàlida.

Evolució de l'atur registrat a les principals ocupacions.

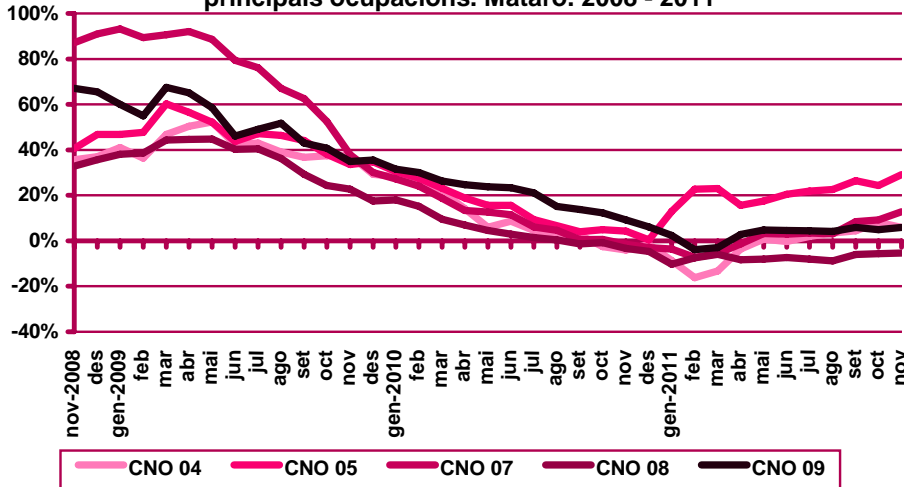
Mataró. 2008 - 2011



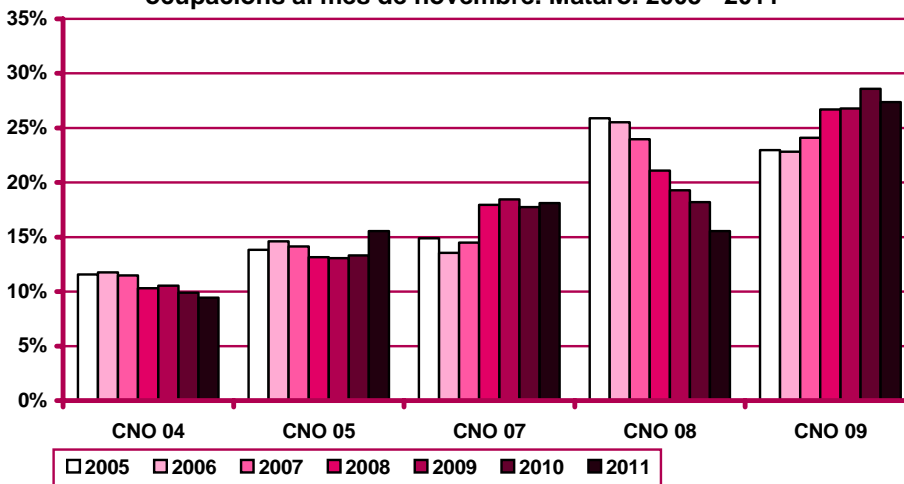
Nota: les dades de desocupats registrats per ocupació des del mes de gener del 2011 utilitzen la nova classificació CNO-2011 que substitueix a la CCO-94. Aquesta nova classificació suposa una reestructuració de la composició per tipus d'ocupació de l'atur registrat, i per tant la comparació interanual de l'atur registrat per ocupació no és vàlida.

CNO 01: directors i gerents; CNO 02: professionals científics i intel·lectuals; CNO 03: tècnics i professionals de suport; CNO 04: empleats d'oficina comptables i administratius; CNO 05: treballadors en restauració, personals i venedors; CNO 06: treballadors en activitats agrícoles, ramaderes i pesqueres; CNO 07: artesans, treballadors en indústries i construcció; CNO 08: operadors d'instal·lacions i màquines, i muntadors; CNO 09: ocupacions elementals; CNO 00: ocupacions militars.

Evolució de la variació interanual de l'atur registrat a les principals ocupacions. Mataró. 2008 - 2011



Distribució percentual de l'atur registrat a les principals ocupacions al mes de novembre. Mataró. 2005 - 2011



Nota: les dades de desocupats registrats per ocupació des del mes de gener del 2011 utilitzen la nova classificació CNO-2011 que substitueix a la CCO-94. Aquesta nova classificació suposa una reestructuració de la composició per tipus d'ocupació de l'atur registrat, i per tant la comparació interanual de l'atur registrat per ocupació no és vàlida.

CNO 01: directors i gerents; CNO 02: professionals científics i intel·lectuals; CNO 03: tècnics i professionals de suport; CNO 04: empleats d'oficina comptables i administratius; CNO 05: treballadors en restauració, personals i venedors; CNO 06: treballadors en activitats agrícoles, ramaderes i pesqueres; CNO 07: artesans, treballadors en indústries i construcció; CNO 08: operadors d'instal·lacions i màquines, i muntadors; CNO 09: ocupacions elementals; CNO 00: ocupacions militars.

Atur registrat d'estrangers

Atur registrat d'estrangers a Mataró. Novembre 2011

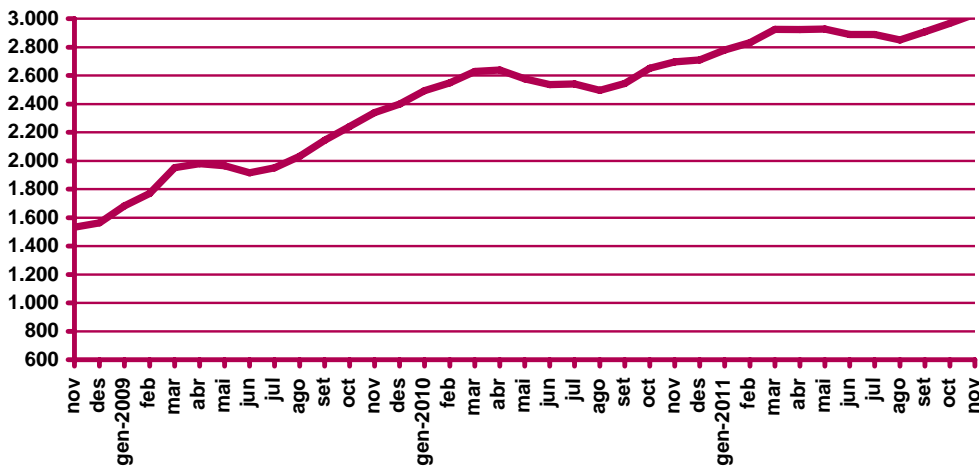
	Atur registrat		Variació mes anterior		Variació interanual		
	Nombre	%	Absoluta	Relativa	Absoluta	Relativa	
Sexe	Home	1.987	65,53%	41	2,11%	185	10,27%
	Dona	1.045	34,47%	24	2,35%	150	16,76%
Edat	<20 anys	50	1,65%	10	25,00%	11	28,21%
	20 - 24 anys	176	5,80%	20	12,82%	6	3,53%
	25 - 29 anys	330	10,88%	-1	-0,30%	-36	-9,84%
	30 - 44 anys	1.641	54,12%	22	1,36%	186	12,78%
	>44 anys	835	27,54%	14	1,71%	168	25,19%
Sector	Agricultura	183	6,04%	6	3,39%	38	26,21%
	Indústria	311	10,26%	7	2,30%	-3	-0,96%
	Construcció	953	31,43%	-5	-0,52%	73	8,30%
	Serveis	1.178	38,85%	47	4,16%	174	17,33%
	SOA	407	13,42%	10	2,52%	53	14,97%
Nivell d'instrucció	Sense estudis	448	14,78%	-1	-0,22%	102	29,48%
	Estudis primaris incomplets	788	25,99%	13	1,68%	82	11,61%
	Estudis primaris complets	222	7,32%	4	1,83%	27	13,85%
	Programes formació professional	29	0,96%	1	3,57%	6	26,09%
	Educació general	1.500	49,47%	57	3,95%	130	9,49%
	Tècnics-professionals superiors	13	0,43%	-6	-31,58%	-2	-13,33%
	Universitaris primer cicle	8	0,26%	0	0,00%	-4	-33,33%
	Universitaris segon i tercer cicle	22	0,73%	-3	-12,00%	-7	-24,14%
	Altres estudis post-secundaris	2	0,07%	0	0,00%	1	100,00%
Ocupació	CNO 01	8	0,26%	0	0,00%	n.v.	n.v.
	CNO 02	36	1,19%	-3	-7,69%	n.v.	n.v.
	CNO 03	69	2,28%	0	0,00%	n.v.	n.v.
	CNO 04	75	2,47%	-2	-2,60%	n.v.	n.v.
	CNO 05	298	9,83%	18	6,43%	n.v.	n.v.
	CNO 06	114	3,76%	5	4,59%	n.v.	n.v.
	CNO 07	563	18,57%	0	0,00%	n.v.	n.v.
	CNO 08	165	5,44%	-3	-1,79%	n.v.	n.v.
	CNO 09	1.704	56,20%	50	3,02%	n.v.	n.v.
	CNO 00	0	0,00%	0	n.c.	n.v.	n.v.
Total aturats registrats estrangers		3.032		65	2,19%	335	12,42%
Altres àmbits	Maresme	7.024		284	4,04%	746	11,88%
	Prov. de Barcelona	93.964		397	0,42%	7.626	8,83%
	Catalunya	140.792		-93	-0,07%	9.394	7,15%
	Espanya	625.429		9.664	1,55%	19.103	3,15%

n.v.: comparació no vàlida.

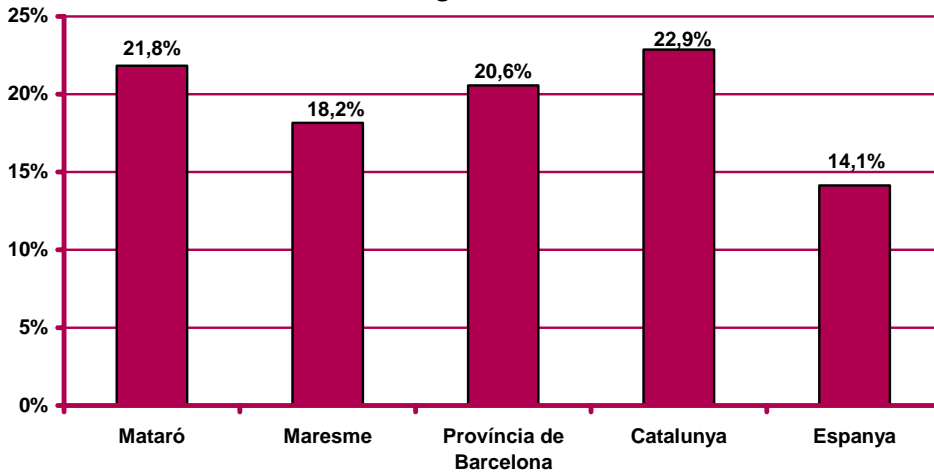
Nota: les dades de desocupats registrats per ocupació des del mes de gener del 2011 utilitzen la nova classificació CNO-2011 que substitueix a la CCO-94. Aquesta nova classificació suposa una reestructuració de la composició per tipus d'ocupació de l'atur registrat, i per tant la comparació interanual de l'atur registrat per ocupació no és vàlida.

CNO 01: directores i gerents; CNO 02: professionals científics i intel·lectuals; CNO 03: tècnics i professionals de suport; CNO 04: empleats d'oficina comptables i administratius; CNO 05: treballadors en restauració, personals i venedors; CNO 06: treballadors en activitats agrícoles, ramaderes i pesqueres; CNO 07: artesans, treballadors en indústries i construcció; CNO 08: operadors d'instal·lacions i màquines, i muntadors; CNO 09: ocupacions elementals; CNO 00: ocupacions militars.

Evulció de l'atur registrat d'estrangers. Mataró. 2008 - 2011



Pes percentual dels aturats registrats estrangers sobre el total d'aturats registrats. Novembre 2011



Contractació. Resum

Contractació a Mataró. Novembre 2011

		Contractació		Variació mes anterior		Variació interanual	
		Nombre	%	Absoluta	Relativa	Absoluta	Relativa
Sexe	Home	1.069	50,19%	-178	-14,27%	-38	-6,78%
	Dona	1.061	49,81%	-12	-1,12%	-117	-9,93%
Edat	<20 anys	59	2,77%	-53	-47,32%	-73	-55,30%
	20 - 24 anys	394	18,50%	-71	-15,27%	-8	-1,99%
	25 - 29 anys	408	19,15%	-15	-3,55%	9	2,26%
	30 - 44 anys	843	39,58%	-36	-4,10%	-57	-6,33%
	>44 anys	426	20,00%	-15	-3,40%	-26	-5,75%
Sector	Agricultura	20	0,94%	13	185,71%	11	122,22%
	Indústria	210	9,86%	17	8,81%	5	2,44%
	Construcció	249	11,69%	-30	-10,75%	14	5,96%
	Serveis	1.651	77,51%	-190	-10,32%	-185	-10,08%
Nivell d'instrucció	Sense estudis	100	4,69%	-35	-25,93%	-28	-21,88%
	Estudis primaris incomplets	46	2,16%	-39	-45,88%	-57	-55,34%
	Estudis primaris complets	0	0,00%	0	n.c.	0	n.c.
	Programes formació professional	152	7,14%	0	0,00%	-12	-7,32%
	Educació general	1.546	72,58%	-93	-5,67%	48	3,20%
	Tècnics-professionals superiors	80	3,76%	-1	-1,23%	-29	-26,61%
	Universitaris primer cicle	95	4,46%	19	25,00%	-63	-39,87%
	Universitaris segon i tercer cicle	111	5,21%	-41	-26,97%	-14	-11,20%
	Altres estudis post-secundaris	0	0,00%	0	n.c.	0	n.c.
	Ocupació	CNO 01	7	0,33%	1	16,67%	n.v.
CNO 02		203	9,53%	-26	-11,35%	n.v.	n.v.
CNO 03		156	7,32%	-126	-44,68%	n.v.	n.v.
CNO 04		148	6,95%	-48	-24,49%	n.v.	n.v.
CNO 05		541	25,40%	-52	-8,77%	n.v.	n.v.
CNO 06		0	0,00%	-1	-100,00%	n.v.	n.v.
CNO 07		226	10,61%	26	13,00%	n.v.	n.v.
CNO 08		68	3,19%	-5	-6,85%	n.v.	n.v.
CNO 09		781	36,67%	41	5,54%	n.v.	n.v.
CNO 00		0	0,00%	0	n.c.	n.v.	n.v.
Durada	<=1 mes	786	36,90%	124	18,73%	-17	-2,12%
	>1 a <=3 mesos	265	12,44%	-1	-0,38%	-27	-9,25%
	>3 a <=6 mesos	203	9,53%	-12	-5,58%	-38	-15,77%
	>6 a <=12 mesos	66	3,10%	-74	-52,86%	-6	-8,33%
	>12 a <=18 mesos	2	0,09%	0	0,00%	2	n.c.
	>18 a <=24 mesos	0	0,00%	-2	-100,00%	-5	-100,00%
	>24 mesos	68	3,19%	28	70,00%	19	38,78%
	Indeterminada	523	24,55%	-163	-23,76%	-2	-0,38%
	Indefinida	217	10,19%	-90	-29,32%	-81	-27,18%

Nota: les dades de contractacions per ocupació des del mes de gener del 2011 utilitzen la nova classificació CNO-2011 que substitueix a la CCO-94. Aquesta nova classificació suposa una reestructuració de la composició per tipus d'ocupació de la contractació, i per tant la comparació interanual de la contractació per ocupació no és vàlida.

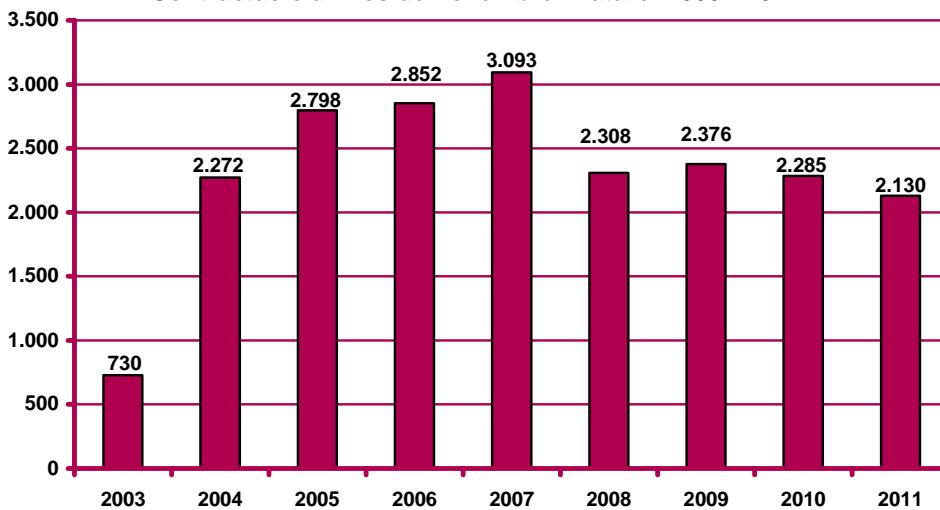
n.c.: no calculable; n.v.: comparació no vàlida.

CNO 01: directors i gerents; CNO 02: professionals científics i intel·lectuals; CNO 03: tècnics i professionals de suport; CNO 04: empleats d'oficina comptables i administratius; CNO 05: treballadors en restauració, personals i venedors; CNO 06: treballadors en activitats agrícoles, ramaderes i pesqueres; CNO 07: artesans, treballadors en indústries i construcció; CNO 08: operadors d'instal·lacions i màquines, i muntadors; CNO 09: ocupacions elementals; CNO 00: ocupacions militars.

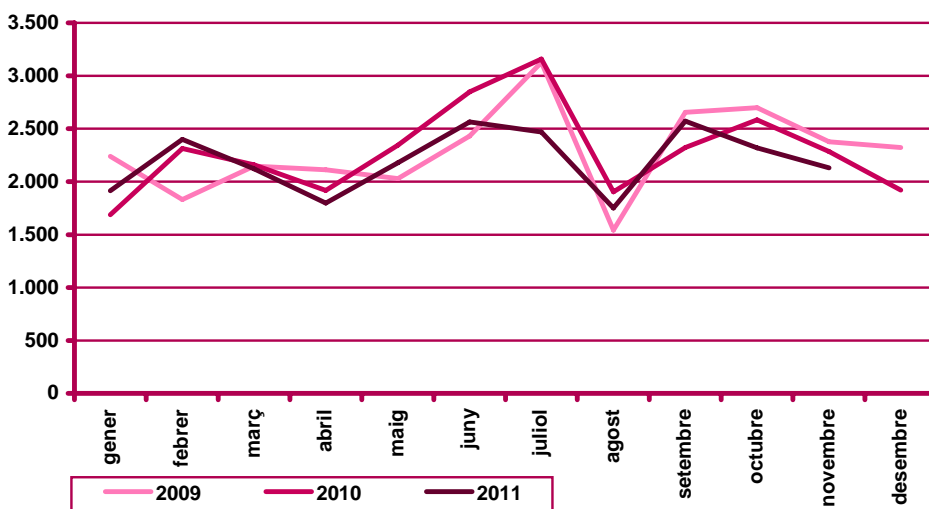
(continuació) Contractació a Mataró. Novembre 2011

		Contractació		Variació mes anterior		Variació interanual	
		Nombre	%	Absoluta	Relativa	Absoluta	Relativa
Nacio- nalitat	Espanyola	1.793	84,18%	-50	-2,71%	-97	-5,13%
	Estrangera	337	15,82%	-140	-29,35%	-58	-14,68%
Contra- tador	ETT	561	26,34%	115	25,78%	136	32,00%
	No ETT	1.569	73,66%	-305	-16,28%	-291	-15,65%
Total contractes		2.130	100%	-190	-8,19%	-155	-6,78%
Altres àmbits	Maresme	5.938		-628	-9,56%	-504	-7,82%
	Província de Barcelona	135.092		-9.286	-6,43%	-12.653	-8,56%
	Catalunya	176.158		-10.547	-5,65%	-13.868	-7,30%
	Espanya	1.217.830		-76.971	-5,94%	-39.649	-3,15%

Contractació al mes de novembre. Mataró. 2003 - 2011



Evolució mensual de la contractació. Mataró. 2009 - 2011



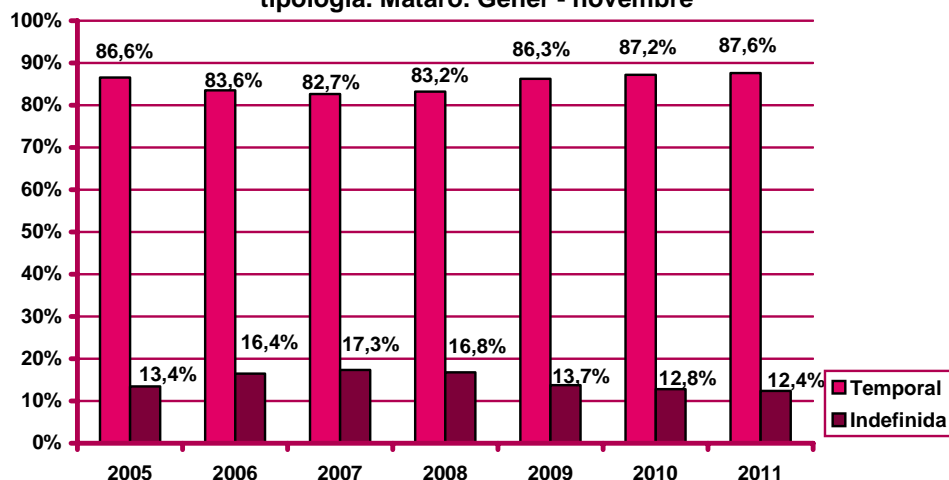
Contractació per modalitat i tipologia

Contractes per modalitat. Mataró. Novembre 2011

Modalitat de contractació	Total		Variació mes anterior		Variació interanual	
	Nombre	%	Absoluta	Relativa	Absoluta	Relativa
Ordinari temps indefinit	103	4,84%	-74	-41,81%	-51	-33,12%
Foment de la contractació indefinida	7	0,33%	-8	-53,33%	-22	-75,86%
Indefinit minusvàlids	0	0,00%	-2	-100,00%	-2	-100,00%
Convertits en indefinits	107	5,02%	-6	-5,31%	-6	-5,31%
Total indefinits	217	10,19%	-90	-29,32%	-81	-27,18%
Obra o servei	518	24,32%	-169	-24,60%	-18	-3,36%
Eventuals circumstàncies producció	1.071	50,28%	39	3,78%	68	6,78%
Interinitat	297	13,94%	37	14,23%	-108	-26,67%
Temporals bonificats minusvàlids	2	0,09%	-2	-50,00%	-4	-66,67%
Relleu	2	0,09%	-5	-71,43%	-5	-71,43%
Jubilació parcial	2	0,09%	-5	-71,43%	-5	-71,43%
Pràctiques	8	0,38%	1	14,29%	-3	-27,27%
Formació	5	0,23%	-3	-37,50%	-2	-28,57%
Altres	8	0,38%	7	700,00%	3	60,00%
Total temporals	1.913	89,81%	-100	-4,97%	-74	-3,72%
Total contractació	2.130	100%	-190	-8,19%	-155	-6,78%

n.c.: no calculable

Evulsió del percentatge de contractació acumulada per tipologia. Mataró. Gener - novembre



Contractació per sexe

Evolució mensual de la contractació per sexe. Mataró. 2011

Mesos	Valors absoluts								
	Total			Homes			Dones		
	Total	Indef.	Temp.	Total	Indef.	Temp.	Total	Indef.	Temp.
Gener	1.915	285	1.630	1.025	151	874	890	134	756
Febrer	2.401	252	2.149	1.059	124	935	1.342	128	1.214
Març	2.123	339	1.784	1.040	160	880	1.083	179	904
Abril	1.797	301	1.496	1.006	175	831	791	126	665
Maig	2.180	266	1.914	1.197	122	1.075	983	144	839
Juny	2.563	261	2.302	1.430	144	1.286	1.133	117	1.016
Juliol	2.468	256	2.212	1.329	122	1.207	1.139	134	1.005
Agost	1.752	181	1.571	889	81	808	863	100	763
Setembre	2.574	334	2.240	1.296	162	1.134	1.278	172	1.106
Octubre	2.320	307	2.013	1.247	156	1.091	1.073	151	922
Novembre	2.130	217	1.913	1.069	114	955	1.061	103	958
Desembre									

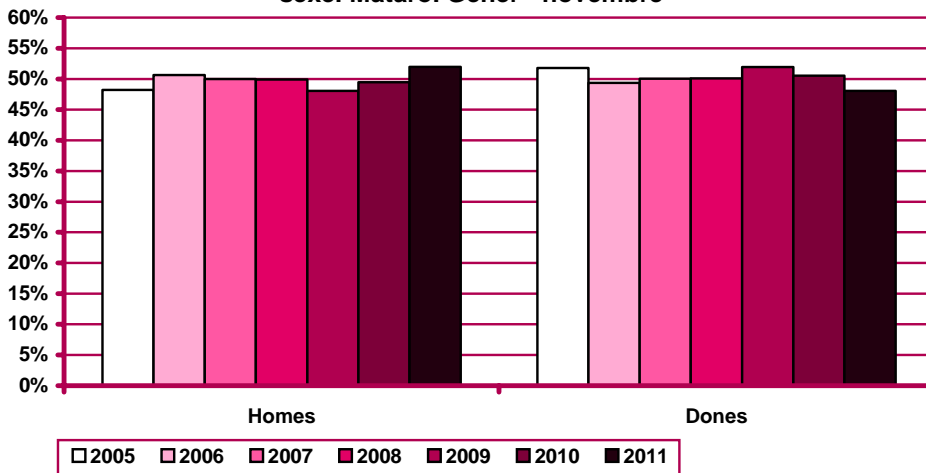
Evolució mensual de l'acumulat de l'any de la contractació per sexe. Mataró. 2011

Mesos	Valors absoluts								
	Total			Homes			Dones		
	Total	Indef.	Temp.	Total	Indef.	Temp.	Total	Indef.	Temp.
Gener	1.915	285	1.630	1.025	151	874	890	134	756
Febrer	4.316	537	3.779	2.084	275	1.809	2.232	262	1.970
Març	6.439	876	5.563	3.124	435	2.689	3.315	441	2.874
Abril	8.236	1.177	7.059	4.130	610	3.520	4.106	567	3.539
Maig	10.416	1.443	8.973	5.327	732	4.595	5.089	711	4.378
Juny	12.979	1.704	11.275	6.757	876	5.881	6.222	828	5.394
Juliol	15.447	1.960	13.487	8.086	998	7.088	7.361	962	6.399
Agost	17.199	2.141	15.058	8.975	1.079	7.896	8.224	1.062	7.162
Setembre	19.773	2.475	17.298	10.271	1.241	9.030	9.502	1.234	8.268
Octubre	22.093	2.782	19.311	11.518	1.397	10.121	10.575	1.385	9.190
Novembre	24.223	2.999	21.224	12.587	1.511	11.076	11.636	1.488	10.148
Desembre									

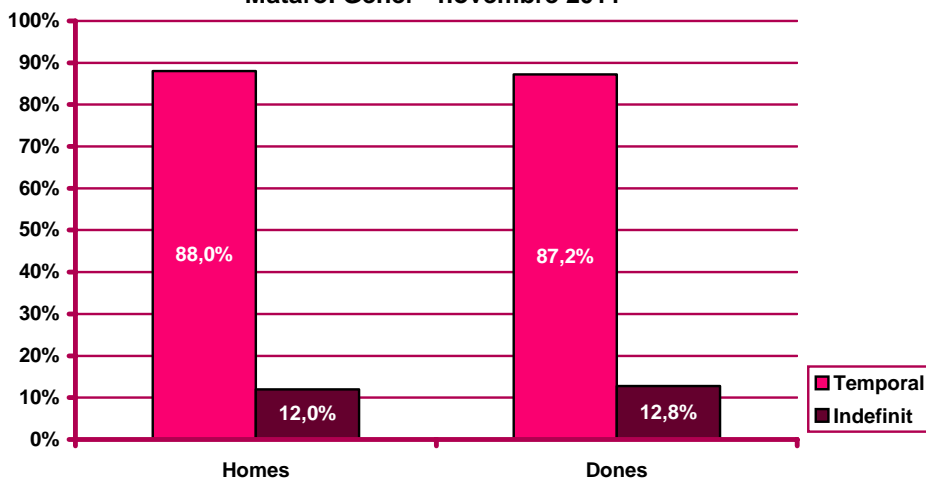
Evolució mensual de la variació interanual de l'acumulat de l'any de la contractació per sexe. Mataró. 2011

Mesos	Valors absoluts			Valors relatius		
	Total	Homes	Dones	Total	Homes	Dones
Gener	227	199	28	13,45%	24,09%	3,25%
Febrer	314	280	34	7,85%	15,52%	1,55%
Març	277	193	84	4,50%	6,58%	2,60%
Abril	157	168	-11	1,94%	4,24%	-0,27%
Maig	-8	184	-192	-0,08%	3,58%	-3,64%
Juny	-293	104	-397	-2,21%	1,56%	-6,00%
Juliol	-983	-91	-892	-5,98%	-1,11%	-10,81%
Agost	-1.135	-195	-940	-6,19%	-2,13%	-10,26%
Setembre	-883	-24	-859	-4,27%	-0,23%	-8,29%
Octubre	-1.148	4	-1.152	-4,94%	0,03%	-9,82%
Novembre	-1.303	-34	-1.269	-5,10%	-0,27%	-9,83%
Desembre						

Evolució del percentatge de contractació acumulada per sexe. Mataró. Gener - novembre



Percentatge de contractació acumulada per tipologia i sexe. Mataró. Gener - novembre 2011



Contractació per edat

Evolució mensual de la contractació per edat. Mataró. 2011

Mesos	Valors absoluts					
	Total	<20 anys	20 - 24 a.	25 - 29 a.	30 - 44 a.	>44 a.
Gener	1.915	75	358	339	706	437
Febrer	2.401	75	454	472	923	477
Març	2.123	72	394	402	846	409
Abril	1.797	69	338	375	729	286
Maig	2.180	114	436	377	837	416
Juny	2.563	110	528	443	998	484
Juliol	2.468	171	587	435	864	411
Agost	1.752	98	392	309	648	305
Setembre	2.574	78	476	506	1.039	475
Octubre	2.320	112	465	423	879	441
Novembre	2.130	59	394	408	843	426
Desembre						

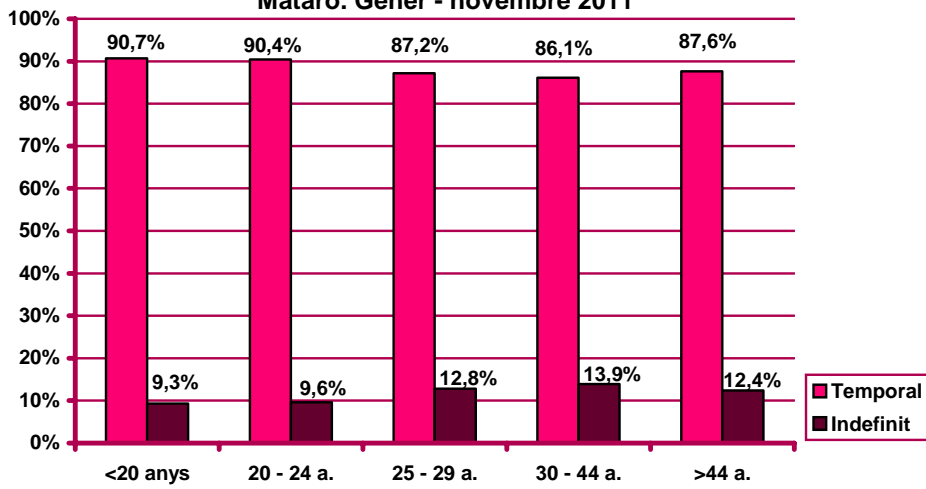
Evolució mensual de l'acumulat de l'any de la contractació per edat. Mataró. 2011

Mesos	Valors absoluts					
	Total	<20 anys	20 - 24 a.	25 - 29 a.	30 - 44 a.	>44 a.
Gener	1.915	75	358	339	706	437
Febrer	4.316	150	812	811	1.629	914
Març	6.439	222	1.206	1.213	2.475	1.323
Abril	8.236	291	1.544	1.588	3.204	1.609
Maig	10.416	405	1.980	1.965	4.041	2.025
Juny	12.979	515	2.508	2.408	5.039	2.509
Juliol	15.447	686	3.095	2.843	5.903	2.920
Agost	17.199	784	3.487	3.152	6.551	3.225
Setembre	19.773	862	3.963	3.658	7.590	3.700
Octubre	22.093	974	4.428	4.081	8.469	4.141
Novembre	24.223	1.033	4.822	4.489	9.312	4.567
Desembre						

Evolució mensual de la variació interanual de l'acumulat de l'any de la contractació per edat. Mataró. 2011

Mesos	Valors absoluts					Valors relatius				
	<20 anys	20 - 24 a.	25 - 29 a.	30 - 44 a.	>44 a.	<20 anys	20 - 24 a.	25 - 29 a.	30 - 44 a.	>44 a.
Gener	-13	30	51	37	122	-14,77%	9,15%	17,71%	5,53%	38,73%
Febrer	-53	-2	150	100	119	-26,11%	-0,25%	22,69%	6,54%	14,97%
Març	-86	15	201	58	89	-27,92%	1,26%	19,86%	2,40%	7,21%
Abril	-113	11	229	37	-7	-27,97%	0,72%	16,85%	1,17%	-0,43%
Maig	-114	16	206	-41	-75	-21,97%	0,81%	11,71%	-1,00%	-3,57%
Juny	-170	-108	179	-70	-124	-24,82%	-4,13%	8,03%	-1,37%	-4,71%
Juliol	-254	-244	106	-302	-289	-27,02%	-7,31%	3,87%	-4,87%	-9,01%
Agost	-287	-242	70	-331	-345	-26,80%	-6,49%	2,27%	-4,81%	-9,66%
Setembre	-329	-220	185	-205	-314	-27,62%	-5,26%	5,33%	-2,63%	-7,82%
Octubre	-401	-269	116	-260	-334	-29,16%	-5,73%	2,93%	-2,98%	-7,46%
Novembre	-474	-277	125	-317	-360	-31,45%	-5,43%	2,86%	-3,29%	-7,31%
Desembre										

Percentatge de contractació acumulada per tipologia i edat.
Mataró. Gènere - novembre 2011



Contractació per sexe i edat

Distribució de la contractació per edat i sexe. Mataró. Novembre 2011

	Homes			Dones			Total	
	Nombre	% ⁽¹⁾	% ⁽²⁾	Nombre	% ⁽¹⁾	% ⁽²⁾	Nombre	%
<20 anys	24	40,68%	2,25%	35	59,32%	3,30%	59	2,77%
20 - 24 anys	158	40,10%	14,78%	236	59,90%	22,24%	394	18,50%
25 - 29 anys	210	51,47%	19,64%	198	48,53%	18,66%	408	19,15%
30 - 34 anys	211	59,94%	19,74%	141	40,06%	13,29%	352	16,53%
35 - 39 anys	151	52,98%	14,13%	134	47,02%	12,63%	285	13,38%
40 - 44 anys	104	50,49%	9,73%	102	49,51%	9,61%	206	9,67%
45 - 49 anys	91	49,19%	8,51%	94	50,81%	8,86%	185	8,69%
50 - 54 anys	60	45,80%	5,61%	71	54,20%	6,69%	131	6,15%
55 - 59 anys	34	49,28%	3,18%	35	50,72%	3,30%	69	3,24%
60 - 64 anys	26	63,41%	2,43%	15	36,59%	1,41%	41	1,92%
>64 anys	0	#DIV/0!	0,00%	0	#DIV/0!	0,00%	0	0,00%
Total	1.069	50,19%	100%	1.061	49,81%	100%	2.130	100%

(1) Percentatge sobre el total d'homes i dones desocupades registrades del mateix grup d'edat.

(2) Percentatge sobre el total de persones desocupades registrades del mateix sexe.

Nombre de contractes per sexe i edat. Mataró. Novembre 2011



Contractació per sector econòmic

Evolució mensual de la contractació per sector econòmic. Mataró.
2011

Mesos	Valors absoluts				
	Total	Agricultura	Indústria	Construcció	Serveis
Gener	1.915	23	186	200	1.506
Febrer	2.401	3	201	300	1.897
Març	2.123	8	231	271	1.613
Abril	1.797	9	168	201	1.419
Maig	2.180	15	218	290	1.657
Juny	2.563	10	295	356	1.902
Juliol	2.468	11	206	226	2.025
Agost	1.752	6	114	171	1.461
Setembre	2.574	16	264	265	2.029
Octubre	2.320	7	193	279	1.841
Novembre	2.130	20	210	249	1.651
Desembre					

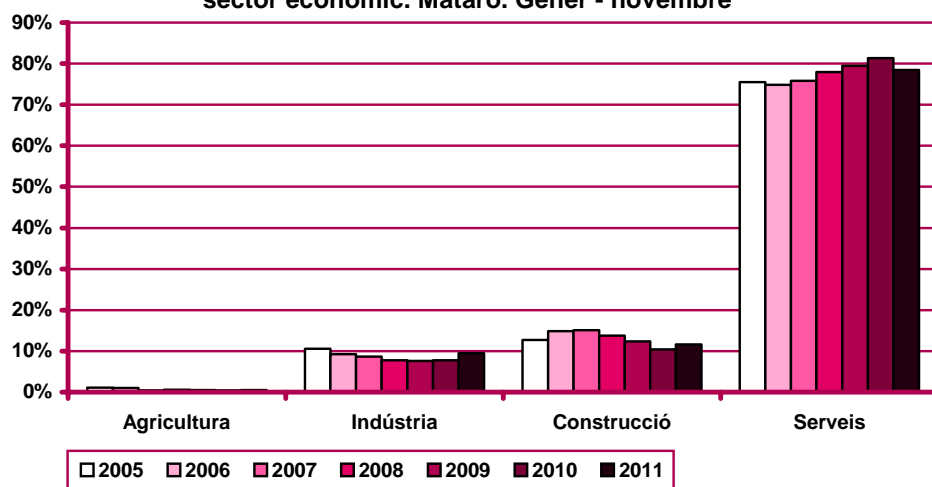
Evolució mensual de l'acumulat de l'any de la contractació per sector econòmic. Mataró. 2011

Mesos	Valors absoluts				
	Total	Agricultura	Indústria	Construcció	Serveis
Gener	1.915	23	186	200	1.506
Febrer	4.316	26	387	500	3.403
Març	6.439	34	618	771	5.016
Abril	8.236	43	786	972	6.435
Maig	10.416	58	1.004	1.262	8.092
Juny	12.979	68	1.299	1.618	9.994
Juliol	15.447	79	1.505	1.844	12.019
Agost	17.199	85	1.619	2.015	13.480
Setembre	19.773	101	1.883	2.280	15.509
Octubre	22.093	108	2.076	2.559	17.350
Novembre	24.223	128	2.286	2.808	19.001
Desembre					

Evolució mensual de la variació interanual de l'acumulat de l'any de la contractació per sector econòmic. Mataró. 2011

Mesos	Valors absoluts				Valors relatius			
	Agricultura	Indústria	Construcció	Serveis	Agricultura	Indústria	Construcció	Serveis
Gener	11	7	-3	212	91,67%	3,91%	-1,48%	16,38%
Febrer	6	50	70	188	30,00%	14,84%	16,28%	5,85%
Març	-2	102	44	133	-5,56%	19,77%	6,05%	2,72%
Abril	-2	99	-18	78	-4,44%	14,41%	-1,82%	1,23%
Maig	5	87	43	-143	9,43%	9,49%	3,53%	-1,74%
Juny	4	163	142	-602	6,25%	14,35%	9,62%	-5,68%
Juliol	8	167	127	-1.285	11,27%	12,48%	7,40%	-9,66%
Agost	0	174	30	-1.339	0,00%	12,04%	1,51%	-9,04%
Setembre	7	263	68	-1.221	7,45%	16,23%	3,07%	-7,30%
Octubre	8	299	131	-1.586	8,00%	16,83%	5,40%	-8,38%
Novembre	19	304	145	-1.771	17,43%	15,34%	5,44%	-8,53%
Desembre								

Evolució del percentatge de contractació acumulada per sector econòmic. Mataró. Gener - novembre



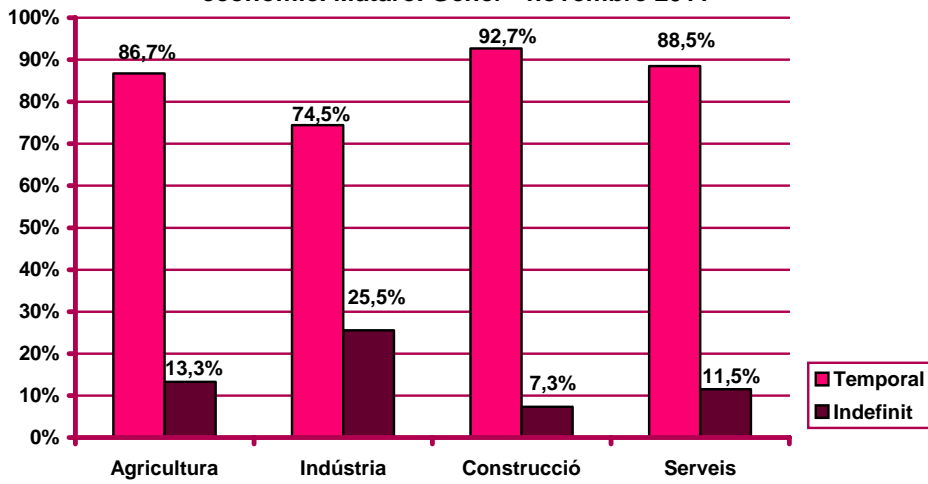
Evolució mensual de la contractació per sector econòmic i tipologia. Mataró. 2011

Mesos	Valors absoluts							
	Agricultura		Indústria		Construcció		Serveis	
	Indef.	Temp.	Indef.	Temp.	Indef.	Temp.	Indef.	Temp.
Gener	7	16	66	120	15	185	197	1.309
Febrer	1	2	47	154	17	283	187	1.710
Març	1	7	82	149	23	248	233	1.380
Abril	2	7	67	101	19	182	213	1.206
Maig	2	13	46	172	25	265	193	1.464
Juny	1	9	54	241	16	340	190	1.712
Juliol	1	10	52	154	9	217	194	1.831
Agost	1	5	31	83	13	158	136	1.325
Setembre	1	15	49	215	13	252	271	1.758
Octubre	0	7	59	134	24	255	224	1.617
Novembre	0	20	31	179	31	218	155	1.496
Desembre								

Evolució mensual de l'acumulat de l'any de la contractació per sector econòmic i tipologia. Mataró. 2011

Mesos	Valors absoluts							
	Agricultura		Indústria		Construcció		Serveis	
	Indef.	Temp.	Indef.	Temp.	Indef.	Temp.	Indef.	Temp.
Gener	7	16	66	120	15	185	197	1.309
Febrer	8	18	113	274	32	468	384	3.019
Març	9	25	195	423	55	716	617	4.399
Abril	11	32	262	524	74	898	830	5.605
Maig	13	45	308	696	99	1.163	1.023	7.069
Juny	14	54	362	937	115	1.503	1.213	8.781
Juliol	15	64	414	1.091	124	1.720	1.407	10.612
Agost	16	69	445	1.174	137	1.878	1.543	11.937
Setembre	17	84	494	1.389	150	2.130	1.814	13.695
Octubre	17	91	553	1.523	174	2.385	2.038	15.312
Novembre	17	111	584	1.702	205	2.603	2.193	16.808
Desembre								

Percentatge de contractació acumulada per tipologia i sector econòmic. Mataró. Gener - novembre 2011



Contractació per nivell d'instrucció

Evolució mensual de la contractació per nivell d'instrucció. Mataró.
2011

Mesos	Valors absoluts			
	Total	Estudis primaris o inferiors	Estudis secundaris	Estudis postsecundaris
Gener	1.915	174	1.514	227
Febrer	2.401	192	1.733	476
Març	2.123	258	1.637	228
Abril	1.797	162	1.403	232
Maig	2.180	195	1.771	214
Juny	2.563	217	2.027	319
Juliol	2.468	219	2.044	205
Agost	1.752	181	1.334	237
Setembre	2.574	188	1.960	426
Octubre	2.320	220	1.791	309
Novembre	2.130	146	1.698	286
Desembre				

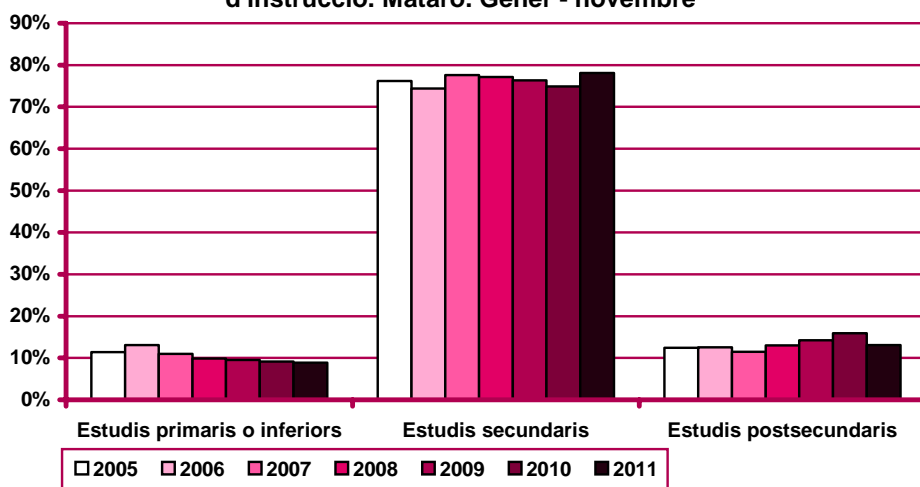
Evolució mensual de l'acumulat de l'any de la contractació per nivell d'instrucció. Mataró. 2011

Mesos	Valors absoluts			
	Total	Estudis primaris o inferiors	Estudis secundaris	Estudis postsecundaris
Gener	1.915	174	1.514	227
Febrer	4.316	366	3.247	703
Març	6.439	624	4.884	931
Abril	8.236	786	6.287	1.163
Maig	10.416	981	8.058	1.377
Juny	12.979	1.198	10.085	1.696
Juliol	15.447	1.417	12.129	1.901
Agost	17.199	1.598	13.463	2.138
Setembre	19.773	1.786	15.423	2.564
Octubre	22.093	2.006	17.214	2.873
Novembre	24.223	2.152	18.912	3.159
Desembre				

Evolució mensual de la variació interanual de l'acumulat de l'any de la contractació per nivell d'instrucció. Mataró. 2011

Mesos	Valors absoluts			Valors relatius		
	Estudis primaris o inferiors	Estudis secundaris	Estudis postsecundaris	Estudis primaris o inferiors	Estudis secundaris	Estudis postsecundaris
Gener	30	210	-13	20,83%	16,10%	-5,42%
Febrer	67	242	5	22,41%	8,05%	0,72%
Març	101	231	-55	19,31%	4,96%	-5,58%
Abril	83	147	-73	11,81%	2,39%	-5,91%
Maig	77	207	-292	8,52%	2,64%	-17,50%
Juny	-93	149	-349	-7,20%	1,50%	-17,07%
Juliol	-79	-314	-590	-5,28%	-2,52%	-23,69%
Agost	-82	-407	-646	-4,88%	-2,93%	-23,20%
Setembre	-108	-134	-641	-5,70%	-0,86%	-20,00%
Octubre	-104	-247	-797	-4,93%	-1,41%	-21,72%
Novembre	-189	-211	-903	-8,07%	-1,10%	-22,23%
Desembre						

Evolució del percentatge de contractació per nivell d'instrucció. Mataró. Gener - novembre



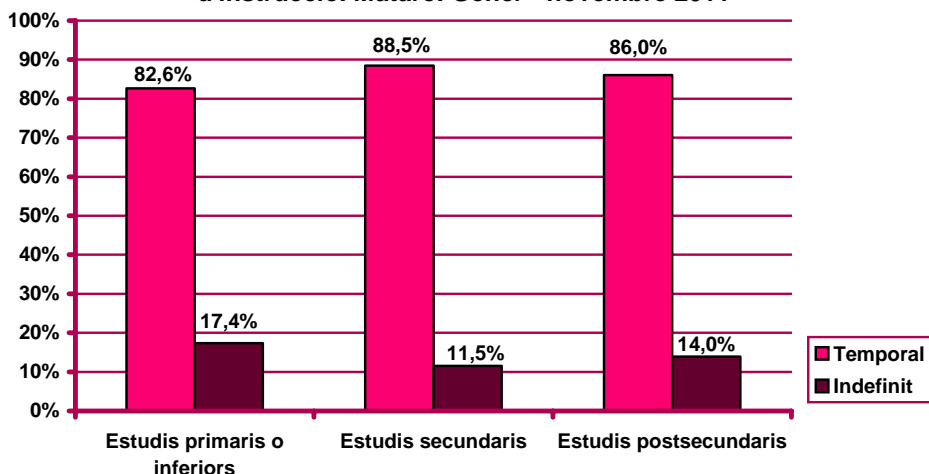
Evolució mensual de la contractació per nivell d'instrucció i tipologia. Mataró. 2011

Mesos	Valors absoluts					
	Estudis primaris o inferiors		Estudis secundaris		Estudis postsecundaris	
	Indef.	Temp.	Indef.	Temp.	Indef.	Temp.
Gener	33	141	216	1.298	36	191
Febrer	27	165	188	1.545	37	439
Març	59	199	249	1.388	31	197
Abril	37	125	224	1.179	40	192
Maig	30	165	202	1.569	34	180
Juny	47	170	168	1.859	46	273
Juliol	32	187	192	1.852	32	173
Agost	19	162	133	1.201	29	208
Setembre	27	161	236	1.724	71	355
Octubre	48	172	211	1.580	48	261
Novembre	15	131	165	1.533	37	249
Desembre						

Evolució mensual de l'acumulat de l'any de la contractació per nivell d'instrucció i tipologia. Mataró. 2011

Mesos	Valors absoluts					
	Estudis primaris o inferiors		Estudis secundaris		Estudis postsecundaris	
	Indef.	Temp.	Indef.	Temp.	Indef.	Temp.
Gener	33	141	216	1.298	36	191
Febrer	60	306	404	2.843	73	630
Març	119	505	653	4.231	104	827
Abril	156	630	877	5.410	144	1.019
Maig	186	795	1.079	6.979	178	1.199
Juny	233	965	1.247	8.838	224	1.472
Juliol	265	1.152	1.439	10.690	256	1.645
Agost	284	1.314	1.572	11.891	285	1.853
Setembre	311	1.475	1.808	13.615	356	2.208
Octubre	359	1.647	2.019	15.195	404	2.469
Novembre	374	1.778	2.184	16.728	441	2.718
Desembre						

Percentatge de contractació acumulada per tipologia i nivell d'instrucció. Mataró. Gener - novembre 2011



Contractació per ocupació

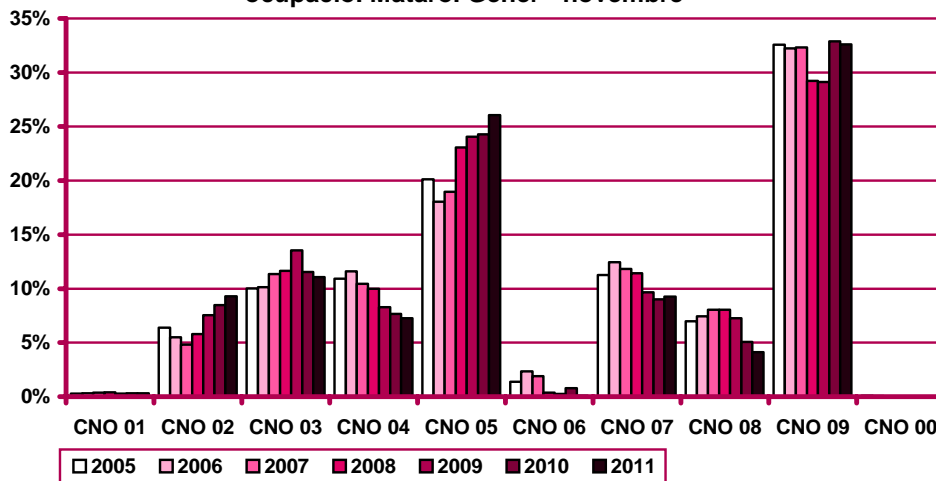
Evolució mensual de la contractació per ocupació. Mataró. 2011

Mesos	Valors absoluts										
	Total	CNO 01	CNO 02	CNO 03	CNO 04	CNO 05	CNO 06	CNO 07	CNO 08	CNO 09	CNO 00
Gener	1.915	12	116	218	129	473	3	183	110	671	0
Febrer	2.401	8	334	229	200	645	2	223	77	683	0
Març	2.123	5	163	202	155	496	4	198	99	801	0
Abril	1.797	10	147	181	133	449	2	187	90	598	0
Maig	2.180	3	137	219	188	613	2	257	90	671	0
Juny	2.563	4	286	317	181	616	1	217	139	802	0
Juliol	2.468	6	120	418	156	717	1	189	103	758	0
Agost	1.752	8	145	202	110	462	0	128	58	639	0
Setembre	2.574	3	325	289	169	678	4	231	105	770	0
Octubre	2.320	6	229	282	196	593	1	200	73	740	0
Novembre	2.130	7	203	156	148	541	0	226	68	781	0
Desembre											

Evolució mensual de l'acumulat de l'any de la contractació per ocupació. Mataró. 2011

Mesos	Valors absoluts										
	Total	CNO 01	CNO 02	CNO 03	CNO 04	CNO 05	CNO 06	CNO 07	CNO 08	CNO 09	CNO 00
Gener	1.915	12	116	218	129	473	3	183	110	671	0
Febrer	4.316	20	450	447	329	1.118	5	406	187	1.354	0
Març	6.439	25	613	649	484	1.614	9	604	286	2.155	0
Abril	8.236	35	760	830	617	2.063	11	791	376	2.753	0
Maig	10.416	38	897	1.049	805	2.676	13	1.048	466	3.424	0
Juny	12.979	42	1.183	1.366	986	3.292	14	1.265	605	4.226	0
Juliol	15.447	48	1.303	1.784	1.142	4.009	15	1.454	708	4.984	0
Agost	17.199	56	1.448	1.986	1.252	4.471	15	1.582	766	5.623	0
Setembre	19.773	59	1.773	2.275	1.421	5.149	19	1.813	871	6.393	0
Octubre	22.093	65	2.002	2.557	1.617	5.742	20	2.013	944	7.133	0
Novembre	24.223	72	2.205	2.713	1.765	6.283	20	2.239	1.012	7.914	0
Desembre											

Evolució del percentatge de contractació acumulada per ocupació. Mataró. Gener - novembre



Nota: les dades de contractacions per ocupació des del mes de gener del 2011 utilitzen la nova classificació CNO-2011 que substitueix a la CCO-94. Aquesta nova classificació suposa una reestructuració de la composició per tipus d'ocupació de la contractació, i per tant la comparació interanual de la contractació per ocupació no és vàlida.

CNO 01: directors i gerents; CNO 02: professionals científics i intel·lectuals; CNO 03: tècnics i professionals de suport; CNO 04: empleats d'oficina comptables i administratius; CNO 05: treballadors en restauració, personals i venedors; CNO 06: treballadors en activitats agrícoles, ramaderes i pesqueres; CNO 07: artesans, treballadors en indústries i construcció; CNO 08: operadors d'instal·lacions i màquines, i muntadors; CNO 09: ocupacions elementals; CNO 00: ocupacions militars.

Evolució mensual de la variació interanual de l'acumulat de l'any de la contractació per ocupació. Mataró. 2011

Valors absoluts											
Mesos	Total	CNO 01	CNO 02	CNO 03	CNO 04	CNO 05	CNO 06	CNO 07	CNO 08	CNO 09	CNO 00
Gener	n.v.	n.v.	n.v.	n.v.	n.v.	n.v.	n.v.	n.v.	n.v.	n.v.	n.v.
Febrer	n.v.	n.v.	n.v.	n.v.	n.v.	n.v.	n.v.	n.v.	n.v.	n.v.	n.v.
Març	n.v.	n.v.	n.v.	n.v.	n.v.	n.v.	n.v.	n.v.	n.v.	n.v.	n.v.
Abril	n.v.	n.v.	n.v.	n.v.	n.v.	n.v.	n.v.	n.v.	n.v.	n.v.	n.v.
Maig	n.v.	n.v.	n.v.	n.v.	n.v.	n.v.	n.v.	n.v.	n.v.	n.v.	n.v.
Juny	n.v.	n.v.	n.v.	n.v.	n.v.	n.v.	n.v.	n.v.	n.v.	n.v.	n.v.
Juliol	n.v.	n.v.	n.v.	n.v.	n.v.	n.v.	n.v.	n.v.	n.v.	n.v.	n.v.
Agost	n.v.	n.v.	n.v.	n.v.	n.v.	n.v.	n.v.	n.v.	n.v.	n.v.	n.v.
Setembre	n.v.	n.v.	n.v.	n.v.	n.v.	n.v.	n.v.	n.v.	n.v.	n.v.	n.v.
Octubre	n.v.	n.v.	n.v.	n.v.	n.v.	n.v.	n.v.	n.v.	n.v.	n.v.	n.v.
Novembre	n.v.	n.v.	n.v.	n.v.	n.v.	n.v.	n.v.	n.v.	n.v.	n.v.	n.v.
Desembre	n.v.	n.v.	n.v.	n.v.	n.v.	n.v.	n.v.	n.v.	n.v.	n.v.	n.v.

Valors relatius											
Mesos	Total	CNO 01	CNO 02	CNO 03	CNO 04	CNO 05	CNO 06	CNO 07	CNO 08	CNO 09	CNO 00
Gener	n.v.	n.v.	n.v.	n.v.	n.v.	n.v.	n.v.	n.v.	n.v.	n.v.	n.v.
Febrer	n.v.	n.v.	n.v.	n.v.	n.v.	n.v.	n.v.	n.v.	n.v.	n.v.	n.v.
Març	n.v.	n.v.	n.v.	n.v.	n.v.	n.v.	n.v.	n.v.	n.v.	n.v.	n.v.
Abril	n.v.	n.v.	n.v.	n.v.	n.v.	n.v.	n.v.	n.v.	n.v.	n.v.	n.v.
Maig	n.v.	n.v.	n.v.	n.v.	n.v.	n.v.	n.v.	n.v.	n.v.	n.v.	n.v.
Juny	n.v.	n.v.	n.v.	n.v.	n.v.	n.v.	n.v.	n.v.	n.v.	n.v.	n.v.
Juliol	n.v.	n.v.	n.v.	n.v.	n.v.	n.v.	n.v.	n.v.	n.v.	n.v.	n.v.
Agost	n.v.	n.v.	n.v.	n.v.	n.v.	n.v.	n.v.	n.v.	n.v.	n.v.	n.v.
Setembre	n.v.	n.v.	n.v.	n.v.	n.v.	n.v.	n.v.	n.v.	n.v.	n.v.	n.v.
Octubre	n.v.	n.v.	n.v.	n.v.	n.v.	n.v.	n.v.	n.v.	n.v.	n.v.	n.v.
Novembre	n.v.	n.v.	n.v.	n.v.	n.v.	n.v.	n.v.	n.v.	n.v.	n.v.	n.v.
Desembre	n.v.	n.v.	n.v.	n.v.	n.v.	n.v.	n.v.	n.v.	n.v.	n.v.	n.v.

n.v.: comparació no vàlida.

Evolució mensual de la contractació per ocupació i tipologia. Mataró. 2011

Valors absoluts										
Mesos	CNO 01		CNO 02		CNO 03		CNO 04		CNO 05	
	Indef.	Temp.	Indef.	Temp.	Indef.	Temp.	Indef.	Temp.	Indef.	Temp.
Gener	3	9	15	101	61	157	40	89	51	422
Febrer	6	2	25	309	36	193	42	158	66	579
Març	4	1	22	141	45	157	45	110	101	395
Abril	7	3	17	130	53	128	33	100	77	372
Maig	1	2	17	120	48	171	38	150	82	531
Juny	4	0	16	270	56	261	39	142	50	566
Juliol	3	3	21	99	58	360	30	126	72	645
Agost	5	3	14	131	30	172	25	85	53	409
Setembre	3	0	42	283	57	232	41	128	121	557
Octubre	2	4	28	201	60	222	29	167	90	503
Novembre	6	1	22	181	40	116	41	107	43	498
Desembre										

Nota: les dades de contractacions per ocupació des del mes de gener del 2011 utilitzen la nova classificació CNO-2011 que substitueix a la CCO-94. Aquesta nova classificació suposa una reestructuració de la composició per tipus d'ocupació de la contractació, i per tant la comparació interanual de la contractació per ocupació no és vàlida.

CNO 01: directors i gerents; CNO 02: professionals científics i intel·lectuals; CNO 03: tècnics i professionals de suport; CNO 04: empleats d'oficina comptables i administratius; CNO 05: treballadors en restauració, personals i venedors; CNO 06: treballadors en activitats agrícoles, ramaderes i pesqueres; CNO 07: artesans, treballadors en indústries i construcció; CNO 08: operadors d'instal·lacions i màquines, i muntadors; CNO 09: ocupacions elementals; CNO 00: ocupacions militars.

(continuació) Evolució mensual de la contractació per ocupació i tipologia. Mataró. 2011

Mesos	Valors absoluts									
	CNO 06		CNO 07		CNO 08		CNO 09		CNO 00	
	Indef.	Temp.	Indef.	Temp.	Indef.	Temp.	Indef.	Temp.	Indef.	Temp.
Gener	1	2	43	140	29	81	42	629	0	0
Febrer	0	2	29	194	23	54	25	658	0	0
Març	0	4	28	170	50	49	44	757	0	0
Abril	2	0	23	164	44	46	45	553	0	0
Maig	0	2	32	225	19	71	29	642	0	0
Juny	0	1	32	185	19	120	45	757	0	0
Juliol	0	1	20	169	19	84	33	725	0	0
Agost	0	0	12	116	20	38	22	617	0	0
Setembre	1	3	17	214	19	86	33	737	0	0
Octubre	0	1	24	176	21	52	53	687	0	0
Novembre	0	0	25	201	11	57	29	752	0	0
Desembre										

Evolució mensual de l'acumulat de l'any de la contractació per ocupació i tipologia. Mataró. 2011

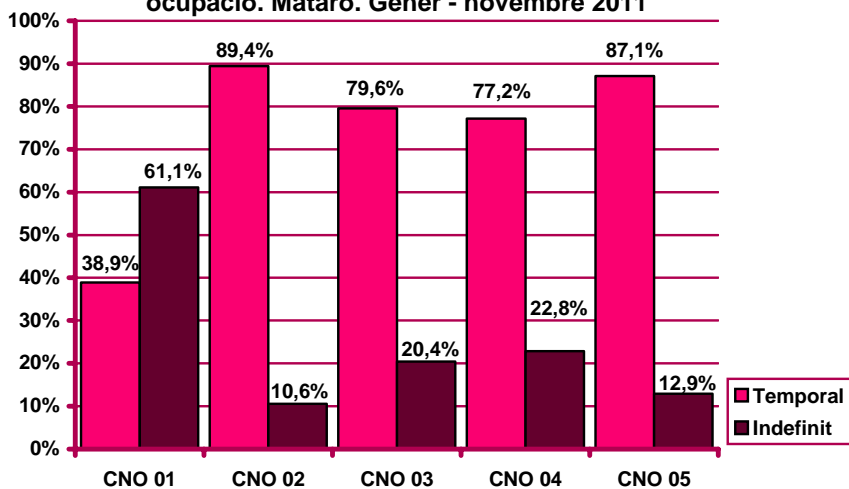
Mesos	Valors absoluts									
	CNO 01		CNO 02		CNO 03		CNO 04		CNO 05	
	Indef.	Temp.	Indef.	Temp.	Indef.	Temp.	Indef.	Temp.	Indef.	Temp.
Gener	3	9	15	101	61	157	40	89	51	422
Febrer	9	11	40	410	97	350	82	247	117	1.001
Març	13	12	62	551	142	507	127	357	218	1.396
Abril	20	15	79	681	195	635	160	457	295	1.768
Maig	21	17	96	801	243	806	198	607	377	2.299
Juny	25	17	112	1.071	299	1.067	237	749	427	2.865
Juliol	28	20	133	1.170	357	1.427	267	875	499	3.510
Agost	33	23	147	1.301	387	1.599	292	960	552	3.919
Setembre	36	23	189	1.584	444	1.831	333	1.088	673	4.476
Octubre	38	27	217	1.785	504	2.053	362	1.255	763	4.979
Novembre	44	28	239	1.966	544	2.169	403	1.362	806	5.477
Desembre										

Mesos	Valors absoluts									
	CNO 06		CNO 07		CNO 08		CNO 09		CNO 00	
	Indef.	Temp.	Indef.	Temp.	Indef.	Temp.	Indef.	Temp.	Indef.	Temp.
Gener	1	2	43	140	29	81	42	629	0	0
Febrer	1	4	72	334	52	135	67	1.287	0	0
Març	1	8	100	504	102	184	111	2.044	0	0
Abril	3	8	123	668	146	230	156	2.597	0	0
Maig	3	10	155	893	165	301	185	3.239	0	0
Juny	3	11	187	1.078	184	421	230	3.996	0	0
Juliol	3	12	207	1.247	203	505	263	4.721	0	0
Agost	3	12	219	1.363	223	543	285	5.338	0	0
Setembre	4	15	236	1.577	242	629	318	6.075	0	0
Octubre	4	16	260	1.753	263	681	371	6.762	0	0
Novembre	4	16	285	1.954	274	738	400	7.514	0	0
Desembre										

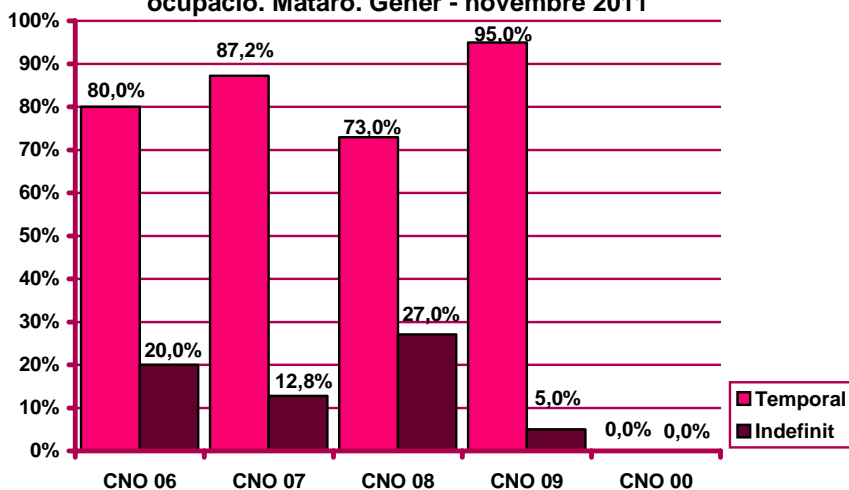
Nota: les dades de contractacions per ocupació des del mes de gener del 2011 utilitzen la nova classificació CNO-2011 que substitueix a la CCO-94. Aquesta nova classificació suposa una reestructuració de la composició per tipus d'ocupació de la contractació, i per tant la comparació interanual de la contractació per ocupació no és vàlida.

CNO 01: directors i gerents; CNO 02: professionals científics i intel·lectuals; CNO 03: tècnics i professionals de suport; CNO 04: empleats d'oficina comptables i administratius; CNO 05: treballadors en restauració, personals i venedors; CNO 06: treballadors en activitats agrícoles, ramaderes i pesqueres; CNO 07: artesans, treballadors en indústries i construcció; CNO 08: operadors d'instal·lacions i màquines, i muntadors; CNO 09: ocupacions elementals; CNO 00: ocupacions militars.

Percentatge de contractació acumulada per tipologia i ocupació. Mataró. Gener - novembre 2011



Percentatge de contractació acumulada per tipologia i ocupació. Mataró. Gener - novembre 2011



Nota: les dades de contractacions per ocupació des del mes de gener del 2011 utilitzen la nova classificació CNO-2011 que substitueix a la CCO-94. Aquesta nova classificació suposa una reestructuració de la composició per tipus d'ocupació de la contractació, i per tant la comparació interanual de la contractació per ocupació no és vàlida.

CNO 01: directors i gerents; CNO 02: professionals científics i intel·lectuals; CNO 03: tècnics i professionals de suport; CNO 04: empleats d'oficina comptables i administratius; CNO 05: treballadors en restauració, personals i venedors; CNO 06: treballadors en activitats agrícoles, ramaderes i pesqueres; CNO 07: artesans, treballadors en indústries i construcció; CNO 08: operadors d'instal·lacions i màquines, i muntadors; CNO 09: ocupacions elementals; CNO 00: ocupacions militars.

Contractació per durada

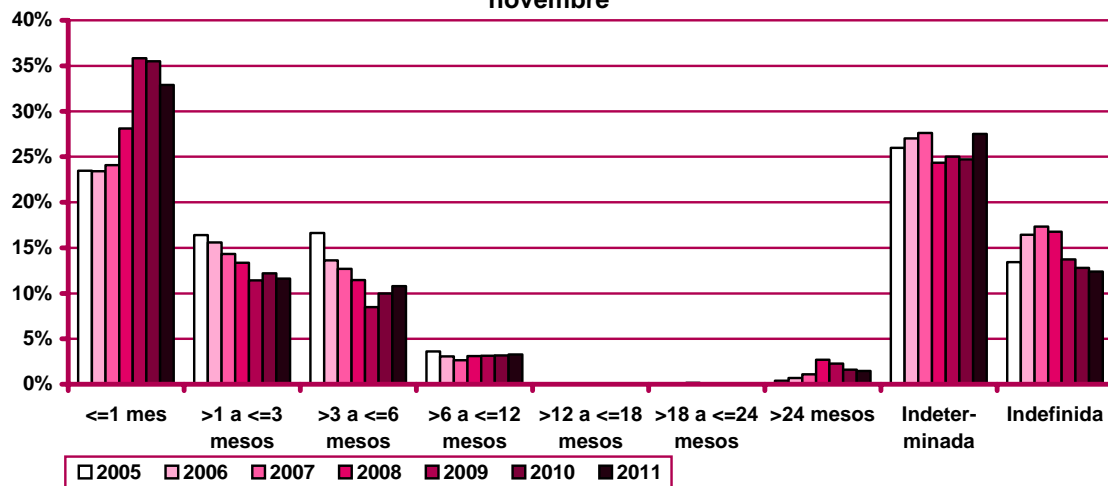
Evolució mensual de la contractació per durada del contracte. Mataró. 2011

Mesos	Valors absoluts									
	Total	≤1 mes	>1 a ≤3 mesos	>3 a ≤6 mesos	>6 a ≤12 mesos	>12 a ≤18 mesos	>18 a ≤24 mesos	>24 mesos	Indeter-minada	Indefi-nida
Gener	1.915	692	165	167	55	0	2	20	529	285
Febrer	2.401	1.031	187	183	44	1	3	20	680	252
Març	2.123	663	176	278	66	1	0	16	584	339
Abril	1.797	538	155	215	48	1	0	16	523	301
Maig	2.180	675	269	286	55	0	4	38	587	266
Juny	2.563	709	384	412	57	0	0	52	688	261
Juliol	2.468	841	460	211	38	0	0	29	633	256
Agost	1.752	666	241	107	69	0	0	9	479	181
Setembre	2.574	705	247	337	154	0	0	45	752	334
Octubre	2.320	662	266	215	140	2	2	40	686	307
Novembre	2.130	786	265	203	66	2	0	68	523	217
Desembre										

Evolució mensual de l'acumulat de l'any de la contractació per durada del contracte. Mataró. 2011

Mesos	Valors absoluts									
	Total	≤1 mes	>1 a ≤3 mesos	>3 a ≤6 mesos	>6 a ≤12 mesos	>12 a ≤18 mesos	>18 a ≤24 mesos	>24 mesos	Indeter-minada	Indefi-nida
Gener	1.915	692	165	167	55	0	2	20	529	285
Febrer	4.316	1.723	352	350	99	1	5	40	1.209	537
Març	6.439	2.386	528	628	165	2	5	56	1.793	876
Abril	8.236	2.924	683	843	213	3	5	72	2.316	1.177
Maig	10.416	3.599	952	1.129	268	3	9	110	2.903	1.443
Juny	12.979	4.308	1.336	1.541	325	3	9	162	3.591	1.704
Juliol	15.447	5.149	1.796	1.752	363	3	9	191	4.224	1.960
Agost	17.199	5.815	2.037	1.859	432	3	9	200	4.703	2.141
Setembre	19.773	6.520	2.284	2.196	586	3	9	245	5.455	2.475
Octubre	22.093	7.182	2.550	2.411	726	5	11	285	6.141	2.782
Novembre	24.223	7.968	2.815	2.614	792	7	11	353	6.664	2.999
Desembre										

Evolució del percentatge de contractació per durada. Mataró. Gener - novembre



Evolució mensual de la variació interanual de l'acumulat de l'any de la contractació per durada del contracte. Mataró. 2011

Mesos	Valors absoluts									
	Total	≤1 mes	>1 a ≤3 mesos	>3 a ≤6 mesos	>6 a ≤12 mesos	>12 a ≤18 mesos	>18 a ≤24 mesos	>24 mesos	Indeter- minada	Indefi- nida
Gener	227	129	-4	73	-2	-2	1	-20	35	17
Febrer	314	165	-44	78	-43	-3	4	-52	209	0
Març	277	118	-52	113	-41	-4	2	-99	259	-19
Abril	157	16	-58	140	-37	-4	1	-115	217	-3
Maig	-8	-211	-31	215	-33	-4	3	-119	195	-23
Juny	-293	-560	-214	333	-47	-4	2	-92	328	-39
Juliol	-983	-943	-306	116	-57	-7	-2	-92	380	-72
Agost	-1.135	-1.099	-273	73	-17	-7	-3	-95	348	-62
Setembre	-883	-938	-294	165	10	-7	-6	-85	383	-111
Octubre	-1.148	-1.077	-267	106	-9	-6	-6	-72	363	-180
Novembre	-1.303	-1.094	-294	68	-15	-4	-11	-53	361	-261
Desembre										

Mesos	Valors relatius									
	Total	≤1 mes	>1 a ≤3 mesos	>3 a ≤6 mesos	>6 a ≤12 mesos	>12 a ≤18 mesos	>18 a ≤24 mesos	>24 mesos	Indeter- minada	Indefi- nida
Gener	13,45%	22,91%	-2,37%	77,66%	-3,51%	-100,00%	100,00%	-50,00%	7,09%	6,34%
Febrer	7,85%	10,59%	-11,11%	28,68%	-30,28%	-75,00%	400,00%	-56,52%	20,90%	0,00%
Març	4,50%	5,20%	-8,97%	21,94%	-19,90%	-66,67%	66,67%	-63,87%	16,88%	-2,12%
Abril	1,94%	0,55%	-7,83%	19,91%	-14,80%	-57,14%	25,00%	-61,50%	10,34%	-0,25%
Maig	-0,08%	-5,54%	-3,15%	23,52%	-10,96%	-57,14%	50,00%	-51,97%	7,20%	-1,57%
Juny	-2,21%	-11,50%	-13,81%	27,57%	-12,63%	-57,14%	28,57%	-36,22%	10,05%	-2,24%
Juliol	-5,98%	-15,48%	-14,56%	7,09%	-13,57%	-70,00%	-18,18%	-32,51%	9,89%	-3,54%
Agost	-6,19%	-15,90%	-11,82%	4,09%	-3,79%	-70,00%	-25,00%	-32,20%	7,99%	-2,81%
Setembre	-4,27%	-12,58%	-11,40%	8,12%	1,74%	-70,00%	-40,00%	-25,76%	7,55%	-4,29%
Octubre	-4,94%	-13,04%	-9,48%	4,60%	-1,22%	-54,55%	-35,29%	-20,17%	6,28%	-6,08%
Novembre	-5,10%	-12,07%	-9,46%	2,67%	-1,86%	-36,36%	-50,00%	-13,05%	5,73%	-8,01%
Desembre										

Contractació per grandària de l'empresa

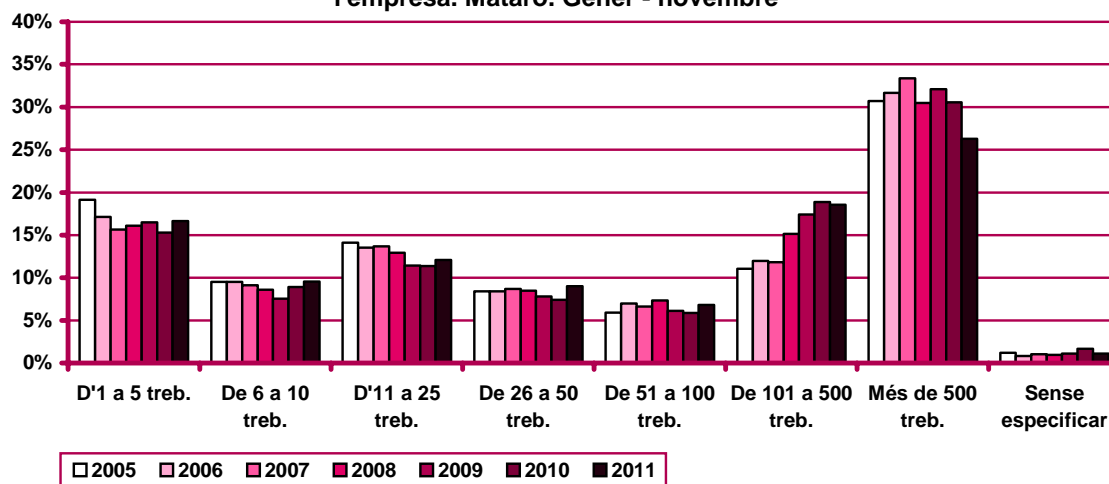
Evolució mensual de la contractació per grandària de l'empresa. Mataró. 2011

Mesos	Valors absoluts								
	Total	D'1 a 5 treb.	De 6 a 10 treb.	D'11 a 25 treb.	De 26 a 50 treb.	De 51 a 100 treb.	De 101 a 500 treb.	Més de 500 treb.	Sense especificar
Gener	1.915	303	150	350	116	125	375	472	24
Febrer	2.401	338	178	179	182	156	295	1.053	20
Març	2.123	372	224	255	192	102	429	539	10
Abril	1.797	350	152	180	191	71	404	429	20
Maig	2.180	401	240	299	204	112	397	507	20
Juny	2.563	402	249	297	208	220	631	524	32
Juliol	2.468	381	312	273	247	259	463	517	16
Agost	1.752	288	159	192	141	150	355	452	15
Setembre	2.574	438	302	310	244	210	426	625	19
Octubre	2.320	404	202	350	276	126	383	555	24
Novembre	2.130	351	140	239	186	118	334	695	67
Desembre									

Evolució mensual de l'acumulat de l'any de la contractació per grandària de l'empresa. Mataró. 2011

Mesos	Valors absoluts								
	Total	D'1 a 5 treb.	De 6 a 10 treb.	D'11 a 25 treb.	De 26 a 50 treb.	De 51 a 100 treb.	De 101 a 500 treb.	Més de 500 treb.	Sense especificar
Gener	1.915	303	150	350	116	125	375	472	24
Febrer	4.316	641	328	529	298	281	670	1.525	44
Març	6.439	1.013	552	784	490	383	1.099	2.064	54
Abril	8.236	1.363	704	964	681	454	1.503	2.493	74
Maig	10.416	1.764	944	1.263	885	566	1.900	3.000	94
Juny	12.979	2.166	1.193	1.560	1.093	786	2.531	3.524	126
Juliol	15.447	2.547	1.505	1.833	1.340	1.045	2.994	4.041	142
Agost	17.199	2.835	1.664	2.025	1.481	1.195	3.349	4.493	157
Setembre	19.773	3.273	1.966	2.335	1.725	1.405	3.775	5.118	176
Octubre	22.093	3.677	2.168	2.685	2.001	1.531	4.158	5.673	200
Novembre	24.223	4.028	2.308	2.924	2.187	1.649	4.492	6.368	267
Desembre									

Evolució del percentatge de contractació acumulada per grandària de l'empresa. Mataró. Gener - novembre



Evolució mensual de la variació interanual de l'acumulat de l'any de la contractació per grandària de l'empresa. Mataró. 2011

Mesos	Valors absoluts								
	Total	D'1 a 5 treb.	De 6 a 10 treb.	D'11 a 25 treb.	De 26 a 50 treb.	De 51 a 100 treb.	De 101 a 500 treb.	Més de 500 treb.	Sense especificar
Gener	227	67	-4	130	-9	28	6	27	-18
Febrer	314	59	-12	152	66	119	-83	43	-30
Març	277	45	19	73	131	110	-106	43	-38
Abril	157	71	0	38	168	85	-143	-25	-37
Maig	-8	183	20	1	228	77	-138	-325	-54
Juny	-293	190	48	-28	177	159	-154	-635	-50
Juliol	-983	114	-10	-105	207	212	-195	-1.002	-204
Agost	-1.135	148	40	-103	171	235	-211	-1.219	-196
Setembre	-883	148	123	-31	173	224	-252	-1.077	-191
Octubre	-1.148	182	119	45	295	138	-301	-1.422	-204
Novembre	-1.303	132	35	20	293	145	-331	-1.433	-164
Desembre									

Mesos	Valors relatius								
	Total	D'1 a 5 treb.	De 6 a 10 treb.	D'11 a 25 treb.	De 26 a 50 treb.	De 51 a 100 treb.	De 101 a 500 treb.	Més de 500 treb.	Sense especificar
Gener	13,45%	28,39%	-2,60%	59,09%	-7,20%	28,87%	1,63%	6,07%	-42,86%
Febrer	7,85%	10,14%	-3,53%	40,32%	28,45%	73,46%	-11,02%	2,90%	-40,54%
Març	4,50%	4,65%	3,56%	10,27%	36,49%	40,29%	-8,80%	2,13%	-41,30%
Abril	1,94%	5,50%	0,00%	4,10%	32,75%	23,04%	-8,69%	-0,99%	-33,33%
Maig	-0,08%	11,57%	2,16%	0,08%	34,70%	15,75%	-6,77%	-9,77%	-36,49%
Juny	-2,21%	9,62%	4,19%	-1,76%	19,32%	25,36%	-5,74%	-15,27%	-28,41%
Juliol	-5,98%	4,69%	-0,66%	-5,42%	18,27%	25,45%	-6,11%	-19,87%	-58,96%
Agost	-6,19%	5,51%	2,46%	-4,84%	13,05%	24,48%	-5,93%	-21,34%	-55,52%
Setembre	-4,27%	4,74%	6,67%	-1,31%	11,15%	18,97%	-6,26%	-17,38%	-52,04%
Octubre	-4,94%	5,21%	5,81%	1,70%	17,29%	9,91%	-6,75%	-20,04%	-50,50%
Novembre	-5,10%	3,39%	1,54%	0,69%	15,47%	9,64%	-6,86%	-18,37%	-38,05%
Desembre									

Evolució mensual de la contractació per grandària de l'empresa i tipologia. Mataró. 2011

Mesos	Valors absoluts									
	D'1 a 5 treb.		De 6 a 10 treb.		D'11 a 25 treb.		De 26 a 50 treb.		De 51 a 100 treb.	
	Indef.	Temp.	Indef.	Temp.	Indef.	Temp.	Indef.	Temp.	Indef.	Temp.
Gener	78	225	53	97	74	276	34	82	10	115
Febrer	101	237	41	137	42	137	36	146	10	146
Març	79	293	45	179	99	156	48	144	20	82
Abril	75	275	49	103	52	128	75	116	15	56
Maig	73	328	39	201	51	248	45	159	10	102
Juny	66	336	43	206	42	255	69	139	13	207
Juliol	65	316	27	285	35	238	66	181	22	237
Agost	45	243	23	136	37	155	37	104	15	135
Setembre	83	355	45	257	50	260	71	173	43	167
Octubre	82	322	47	155	45	305	61	215	12	114
Novembre	56	295	38	102	40	199	39	147	15	103
Desembre										

(continuació) Evolució mensual de la contractació per grandària de l'empresa i tipologia. Mataró, 2011

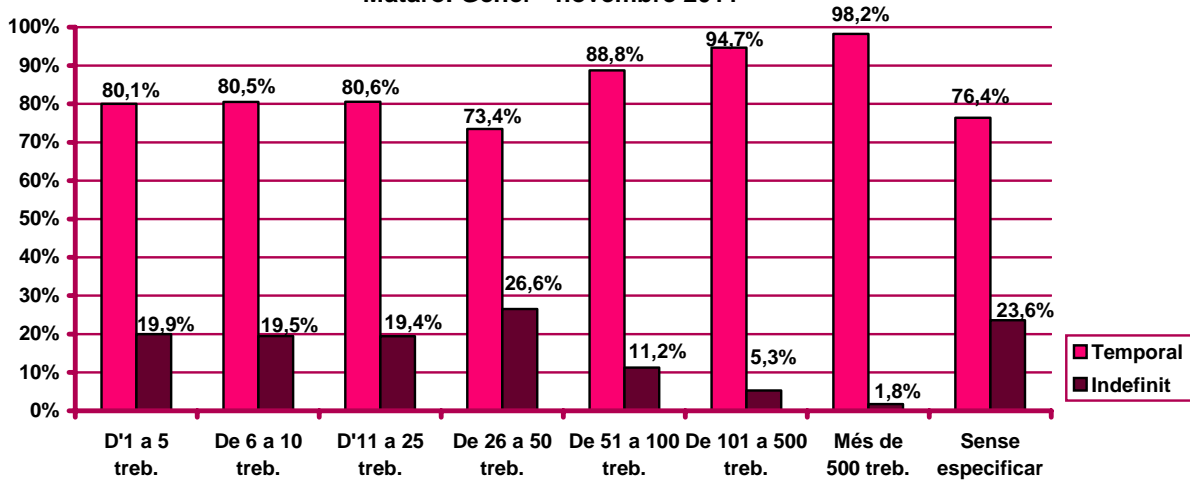
Mesos	De 101 a 500 treb.		Més de 500 treb.		Sense especificar	
	Indef.	Temp.	Indef.	Temp.	Indef.	Temp.
Gener	10	365	13	459	13	11
Febrer	10	285	9	1.044	3	17
Març	31	398	11	528	6	4
Abril	29	375	3	426	3	17
Maig	26	371	17	490	5	15
Juny	19	612	5	519	4	28
Juliol	20	443	15	502	6	10
Agost	18	337	5	447	1	14
Setembre	25	401	13	612	4	15
Octubre	37	346	14	541	9	15
Novembre	13	321	7	688	9	58
Desembre						

Evolució mensual de l'acumulat de l'any de la contractació per grandària de l'empresa i tipologia. Mataró, 2011

Mesos	Valors absoluts									
	D'1 a 5 treb.		De 6 a 10 treb.		D'11 a 25 treb.		De 26 a 50 treb.		De 51 a 100 treb.	
	Indef.	Temp.	Indef.	Temp.	Indef.	Temp.	Indef.	Temp.	Indef.	Temp.
Gener	78	225	53	97	74	276	34	82	10	115
Febrer	179	462	94	234	116	413	70	228	20	261
Març	258	755	139	413	215	569	118	372	40	343
Abril	333	1.030	188	516	267	697	193	488	55	399
Maig	406	1.358	227	717	318	945	238	647	65	501
Juny	472	1.694	270	923	360	1.200	307	786	78	708
Juliol	537	2.010	297	1.208	395	1.438	373	967	100	945
Agost	582	2.253	320	1.344	432	1.593	410	1.071	115	1.080
Setembre	665	2.608	365	1.601	482	1.853	481	1.244	158	1.247
Octubre	747	2.930	412	1.756	527	2.158	542	1.459	170	1.361
Novembre	803	3.225	450	1.858	567	2.357	581	1.606	185	1.464
Desembre										

Mesos	De 101 a 500 treb.		Més de 500 treb.		Sense especificar	
	Indef.	Temp.	Indef.	Temp.	Indef.	Temp.
Gener	10	365	13	459	13	11
Febrer	20	650	22	1.503	16	28
Març	51	1.048	33	2.031	22	32
Abril	80	1.423	36	2.457	25	49
Maig	106	1.794	53	2.947	30	64
Juny	125	2.406	58	3.466	34	92
Juliol	145	2.849	73	3.968	40	102
Agost	163	3.186	78	4.415	41	116
Setembre	188	3.587	91	5.027	45	131
Octubre	225	3.933	105	5.568	54	146
Novembre	238	4.254	112	6.256	63	204
Desembre						

Percentatge de contractació acumulada per tipologia i grandària de l'empresa.
 Mataró. Gener - novembre 2011



Contractació d'estrangers

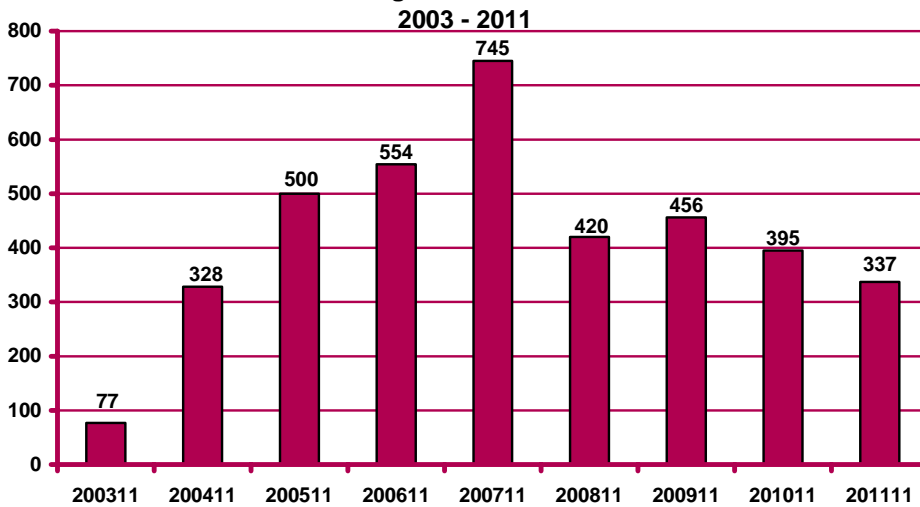
Contractació d'estrangers a Mataró. Novembre 2011

		Contractació		Variació mes anterior		Variació interanual	
		Nombre	%	Absoluta	Relativa	Absoluta	Relativa
Sexe	Home	237	70,33%	-91	-27,74%	-24	-9,20%
	Dona	100	29,67%	-49	-32,89%	-34	-25,37%
Edat	<20 anys	4	1,19%	-6	-60,00%	-2	-33,33%
	20 - 24 anys	38	11,28%	-27	-41,54%	-10	-20,83%
	25 - 29 anys	60	17,80%	-17	-22,08%	-18	-23,08%
	30 - 44 anys	193	57,27%	-65	-25,19%	-23	-10,65%
	>44 anys	42	12,46%	-25	-37,31%	-5	-10,64%
Sector	Agricultura	6	1,78%	2	50,00%	0	0,00%
	Indústria	54	16,02%	-24	-30,77%	-14	-20,59%
	Construcció	143	42,43%	-29	-16,86%	19	15,32%
	Serveis	134	39,76%	-89	-39,91%	-63	-31,98%
Nivell d'instrucció	Sense estudis	37	10,98%	-37	-50,00%	-19	-33,93%
	Estudis primaris incomplets	22	6,53%	-36	-62,07%	-50	-69,44%
	Estudis primaris complets	0	0,00%	0	n.c.	0	n.c.
	Programes formació professional	1	0,30%	-14	-93,33%	-11	-91,67%
	Educació general	258	76,56%	-39	-13,13%	32	14,16%
	Tècnics-professionals superiors	0	0,00%	-11	-100,00%	-8	-100,00%
	Universitaris primer cicle	11	3,26%	5	83,33%	0	0,00%
	Universitaris segon i tercer cicle	8	2,37%	-8	-50,00%	-2	-20,00%
	Altres estudis post-secundaris	0	0,00%	0	n.c.	0	n.c.
	Ocupació	CNO 01	3	0,89%	2	200,00%	n.v.
CNO 02		16	4,75%	-12	-42,86%	n.v.	n.v.
CNO 03		6	1,78%	-12	-66,67%	n.v.	n.v.
CNO 04		15	4,45%	-3	-16,67%	n.v.	n.v.
CNO 05		47	13,95%	-27	-36,49%	n.v.	n.v.
CNO 06		0	0,00%	0	n.c.	n.v.	n.v.
CNO 07		94	27,89%	14	17,50%	n.v.	n.v.
CNO 08		18	5,34%	-7	-28,00%	n.v.	n.v.
CNO 09		138	40,95%	-95	-40,77%	n.v.	n.v.
CNO 00		0	0,00%	0	n.c.	n.v.	n.v.
Durada	<=1 mes	29	8,61%	-7	-19,44%	-38	-56,72%
	>1 a <=3 mesos	33	9,79%	-7	-17,50%	-12	-26,67%
	>3 a <=6 mesos	47	13,95%	4	9,30%	-1	-2,08%
	>6 a <=12 mesos	16	4,75%	-27	-62,79%	-3	-15,79%
	>12 a <=18 mesos	0	0,00%	-1	-100,00%	0	n.c.
	>18 a <=24 mesos	0	0,00%	0	n.c.	0	n.c.
	>24 mesos	48	14,24%	28	140,00%	24	100,00%
	Indeterminada	114	33,83%	-95	-45,45%	-17	-12,98%
Indefinida	50	14,84%	-35	-41,18%	-11	-18,03%	
Total contractes		337	100%	-140	-29,35%	-58	-14,68%
Altres àmbits	Maresme	976		-299	-23,45%	-164	-14,39%
	Província de Barcelona	28.472		-1.675	-5,56%	-5.328	-15,76%
	Catalunya	42.454		-163	-0,38%	-5.093	-10,71%
	Espanya	n.d.		n.d.	n.d.	n.d.	n.d.

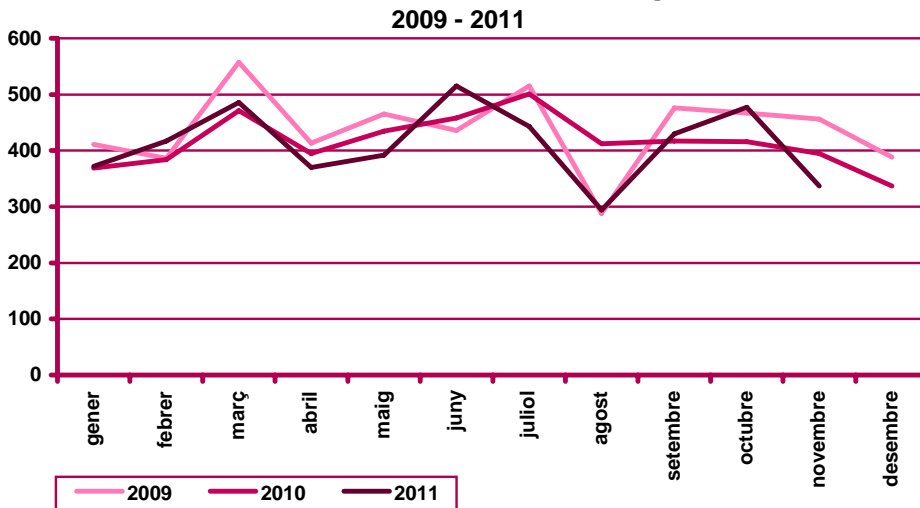
Nota: les dades de contractacions per ocupació des del mes de gener del 2011 utilitzen la nova classificació CNO-2011 que substitueix a la CCO-94. Aquesta nova classificació suposa una reestructuració de la composició per tipus d'ocupació de la contractació, i per tant la comparació interanual de la contractació per ocupació no és vàlida.

n.c.: no calculable; n.d.: no disponible; n.v.: comparació no vàlida.

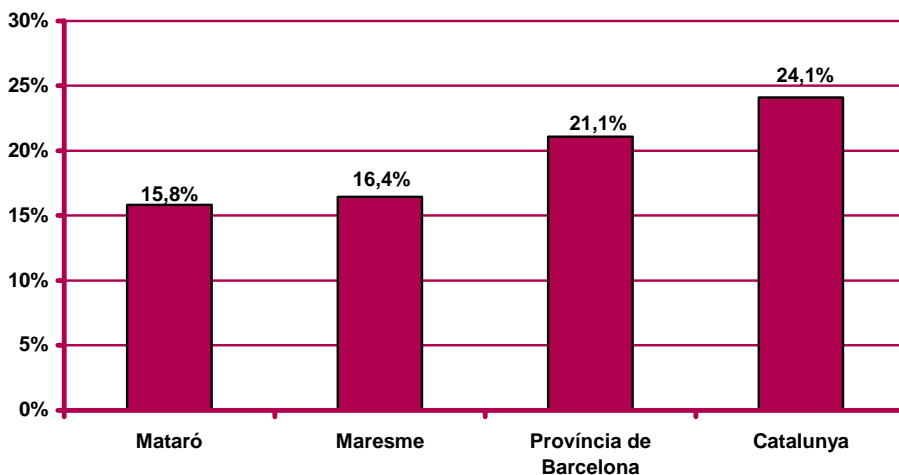
Contractació d'estrangers al mes de novembre. Mataró.



Evolució mensual de la contractació d'estrangers. Mataró.



Pes percentual de la contractació d'estrangers sobre el total de contractacions. Novembre 2011



CNO 01: directors i gerents; CNO 02: professionals científics i intel·lectuals; CNO 03: tècnics i professionals de suport; CNO 04: empleats d'oficina comptables i administratius; CNO 05: treballadors en restauració, personals i venedors; CNO 06: treballadors en activitats agrícoles, ramaderes i pesqueres; CNO 07: artesans, treballadors en indústries i construcció; CNO 08: operadors d'instal·lacions i màquines, i muntadors; CNO 09: ocupacions elementals; CNO 00: ocupacions militars.

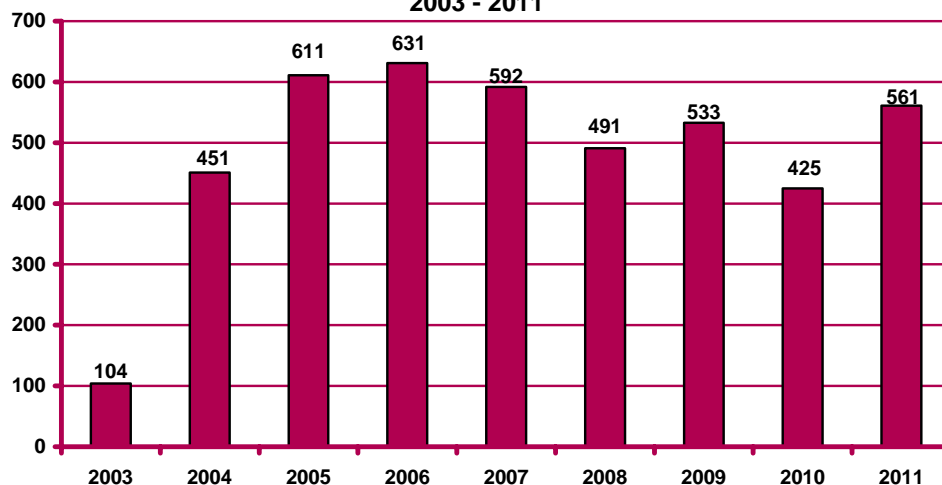
Contractació a través d'empreses de treball temporal (ETT)

Contractació a través d'ETT a Mataró. Novembre 2011

		Contractació		Variació mes anterior		Variació interanual	
		Nombre	%	Absoluta	Relativa	Absoluta	Relativa
Sexe	Home	333	59,36%	41	14,04%	117	54,17%
	Dona	228	40,64%	74	48,05%	19	9,09%
Edat	<20 anys	8	1,43%	-4	-33,33%	-35	-81,40%
	20 - 24 anys	122	21,75%	32	35,56%	20	19,61%
	25 - 29 anys	131	23,35%	24	22,43%	69	111,29%
	30 - 44 anys	201	35,83%	28	16,18%	60	42,55%
	>44 anys	99	17,65%	35	54,69%	22	28,57%
Durada	<=1 dia	195	34,76%	73	59,84%	47	31,76%
	>1 a <=3 dies	75	13,37%	26	53,06%	48	177,78%
	>3 a <=5 dies	68	12,12%	-10	-12,82%	40	142,86%
	>5 a <=10 dies	82	14,62%	24	41,38%	-3	-3,53%
	>10 a <=15 dies	15	2,67%	5	50,00%	-12	-44,44%
	>15 a <=30 dies	23	4,10%	18	360,00%	14	155,56%
	>30 dies	4	0,71%	-3	n.c.	0	0,00%
	Indeterminada	99	17,65%	-18	-15,38%	2	2,06%
Total contractes		561	100%	115	25,78%	136	32,00%
Altres àmbits	Maresme	1.335		392	41,57%	205	18,14%
	Província de Barcelona	26.764		-711	-2,59%	-1.517	-5,36%
	Catalunya	34.790		1.019	3,02%	90	0,26%
	Espanya	n.d.		n.d.	n.d.	n.d.	n.d.

n.c.: no calculable; n.d.: no disponible

Contractació a través d'ETT al mes de novembre. Mataró.
2003 - 2011





Ajuntament de Mataró



**Diputació
Barcelona**
xarxa de municipis



Generalitat de Catalunya
Servei d'Ocupació de Catalunya

UNIÓ EUROPEA
Fons Social Europeu



Per a més informació:

Ajuntament de Mataró. Servei d'Estudis i Planificació

La Riera, 48. 08301 Mataró. Tel. 93 758 21 00 - Fax 93 758 24 14
<http://www.mataro.cat> - correu electrònic: ajmataro@ajmataro.cat

