

# L'Observatori

103

Mercat de Treball de Mataró

Any XVII  
Febrer 2012

# 1003

## Índex

---

<b>Atur registrat</b>	<b>Pàg.</b>
Atur registrat. Resum _____	2
Atur registrat per sexe _____	4
Atur registrat per edat _____	6
Atur registrat per sexe i edat _____	8
Atur registrat per sector econòmic _____	9
Atur registrat per nivell d'instrucció _____	11
Atur registrat per ocupació _____	13
Atur registrat d'estrangers _____	16

---

<b>Contractació</b>	<b>Pàg.</b>
Contractació. Resum _____	18
Contractació per modalitat i tipologia _____	20
Contractació per sexe _____	21
Contractació per edat _____	23
Contractació per sexe i edat _____	26
Contractació per sector econòmic _____	27
Contractació per nivell d'instrucció _____	30
Contractació per ocupació _____	33
Contractació per durada _____	37
Contractació per grandària de l'empresa _____	39
Contractació d'estrangers _____	43
Contractació a través d'empreses de treball temporal (ETT) _____	45

---

## Atur registrat. Resum

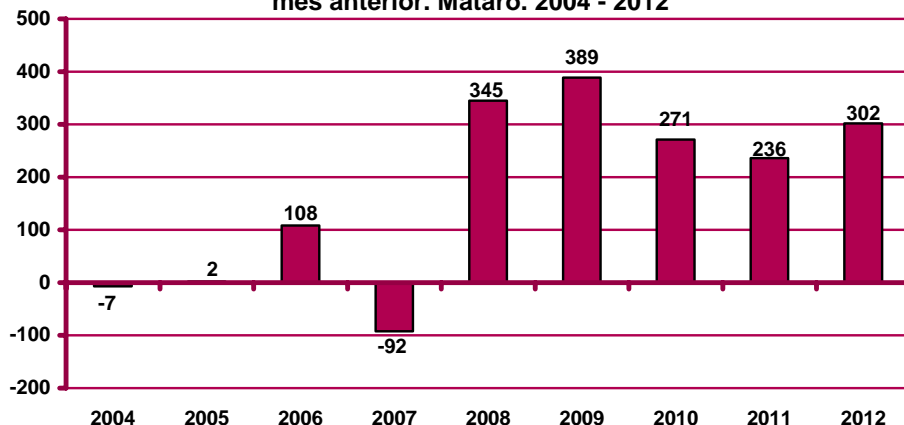
Atur registrat a Mataró. Febrer 2012

	Atur registrat		Variació mes anterior		Variació interanual		
	Nombre	%	Absoluta	Relativa	Absoluta	Relativa	
<b>Sexe</b>	Home	7.595	52,69%	154	2,07%	773	11,33%
	Dona	6.820	47,31%	148	2,22%	494	7,81%
<b>Estat</b>	<20 anys	220	1,53%	17	8,37%	32	17,02%
	20 - 24 anys	829	5,75%	69	9,08%	93	12,64%
	25 - 29 anys	1.370	9,50%	8	0,59%	23	1,71%
	30 - 44 anys	5.591	38,79%	139	2,55%	413	7,98%
	>44 anys	6.405	44,43%	69	1,09%	706	12,39%
<b>Sector</b>	Agricultura	258	1,79%	32	14,16%	45	21,13%
	Indústria	3.299	22,89%	54	1,66%	48	1,48%
	Construcció	2.582	17,91%	24	0,94%	157	6,47%
	Serveis	7.390	51,27%	152	2,10%	1.025	16,10%
	SOA	886	6,15%	40	4,73%	-8	-0,89%
<b>Nivell d'instrucció</b>	Sense estudis	627	4,35%	24	3,98%	131	26,41%
	Estudis primaris incomplets	1.195	8,29%	-4	-0,33%	74	6,60%
	Estudis primaris complets	1.134	7,87%	17	1,52%	9	0,80%
	Programes formació professional	1.011	7,01%	57	5,97%	135	15,41%
	Educació general	9.119	63,26%	176	1,97%	737	8,79%
	Tècnics-professionals superiors	645	4,47%	38	6,26%	73	12,76%
	Universitaris primer cicle	281	1,95%	-16	-5,39%	43	18,07%
	Universitaris segon i tercer cicle	395	2,74%	9	2,33%	66	20,06%
	Altres estudis post- secundaris	8	0,06%	1	14,29%	-1	-11,11%
	<b>Ocupació</b>	CNO 01	139	0,96%	-6	-4,14%	39
CNO 02		637	4,42%	14	2,25%	108	20,42%
CNO 03		1.079	7,49%	4	0,37%	69	6,83%
CNO 04		1.333	9,25%	47	3,65%	182	15,81%
CNO 05		2.281	15,82%	77	3,49%	129	5,99%
CNO 06		185	1,28%	7	3,93%	-49	-20,94%
CNO 07		2.634	18,27%	58	2,25%	360	15,83%
CNO 08		2.193	15,21%	18	0,83%	-97	-4,24%
CNO 09		3.934	27,29%	83	2,16%	527	15,47%
CNO 00		0	0,00%	0	n.c.	-1	-100,00%
<b>Nacio- nalitat</b>	Espanyola	11.339	78,66%	276	2,49%	1.022	9,91%
	Estrangera	3.076	21,34%	26	0,85%	245	8,65%
<b>Total aturats registrats</b>		<b>14.415</b>		<b>302</b>	<b>2,14%</b>	<b>1.267</b>	<b>9,64%</b>
<b>Altres àmbits</b>	Maresme	40.247		519	1,31%	3.180	8,58%
	Província de Barcelona	474.064		5.972	1,28%	27.780	6,22%
	Catalunya	641.948		8.738	1,38%	39.337	6,53%
	Espanya	4.712.098		112.269	2,44%	412.835	9,60%

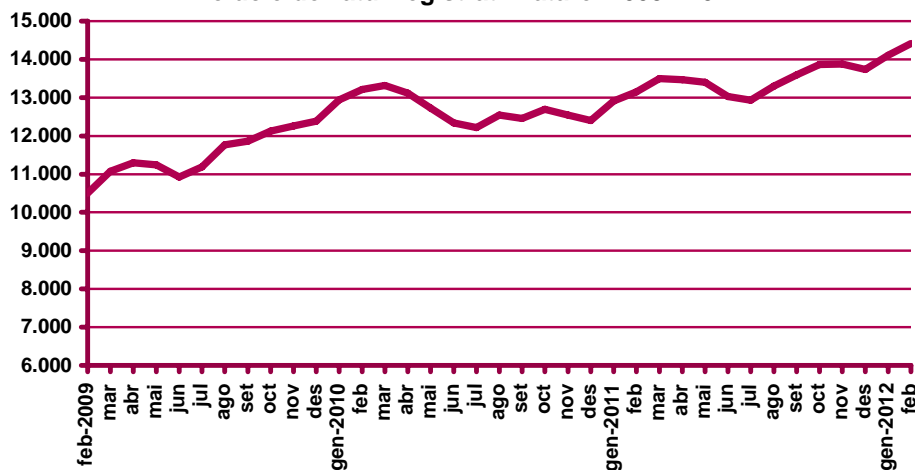
n.c.: no calculable.

CNO 01: directors i gerents; CNO 02: professionals científics i intel·lectuals; CNO 03: tècnics i professionals de suport; CNO 04: empleats d'oficina comptables i administratius; CNO 05: treballadors en restauració, personals i venedors; CNO 06: treballadors en activitats agrícoles, ramaderes i pesqueres; CNO 07: artesans, treballadors en indústries i construcció; CNO 08: operadors d'instal·lacions i màquines, i muntadors; CNO 09: ocupacions elementals; CNO 00: ocupacions militars.

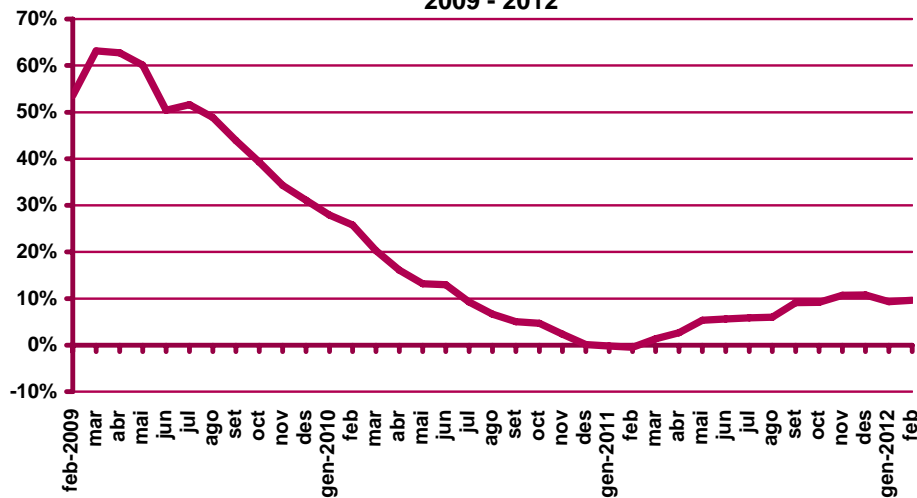
Variació d'aturats registrats al mes de febrer respecte el mes anterior. Mataró. 2004 - 2012



Evolució de l'atur registrat. Mataró. 2009 - 2012



Evolució de la variació interanual de l'atur registrat. Mataró. 2009 - 2012

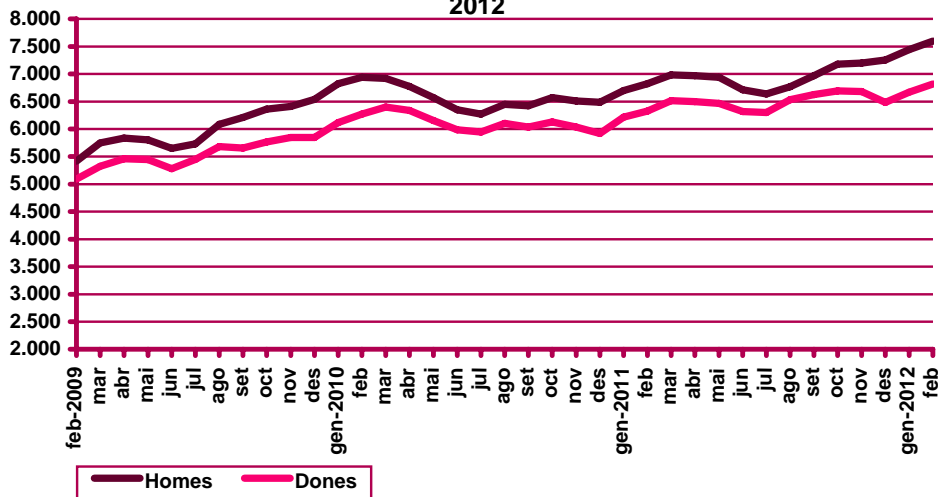


## Atur registrat per sexe

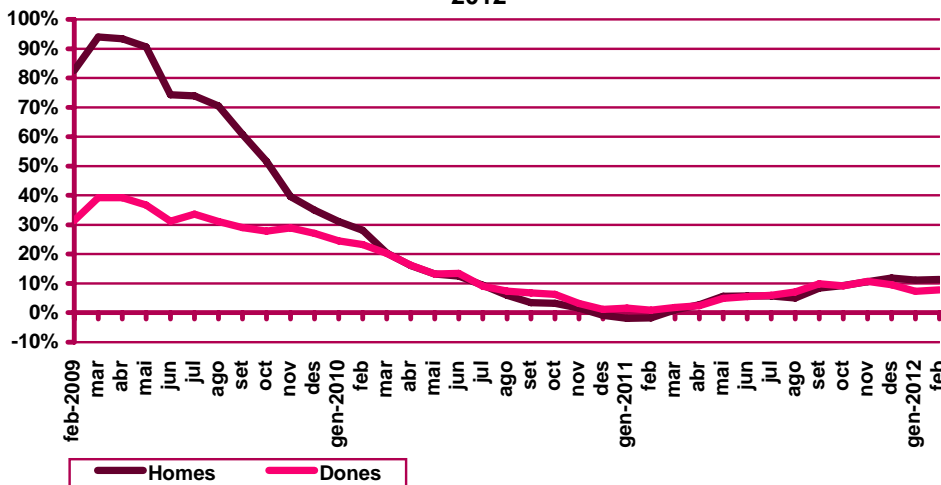
Evolució mensual de l'atur registrat per sexe. Mataró. 2012

Mesos	Variació interanual								
	Total	Valors absoluts		Distrib. percentual		Absoluta		Relativa	
	Total	Homes	Dones	Homes	Dones	Homes	Dones	Homes	Dones
Gener	14.113	7.441	6.672	52,72%	47,28%	746	455	11,14%	7,32%
Febrer	14.415	7.595	6.820	52,69%	47,31%	773	494	11,33%	7,81%
Març									
Abril									
Maig									
Juny									
Juliol									
Agost									
Setembre									
Octubre									
Novembre									
Desembre									

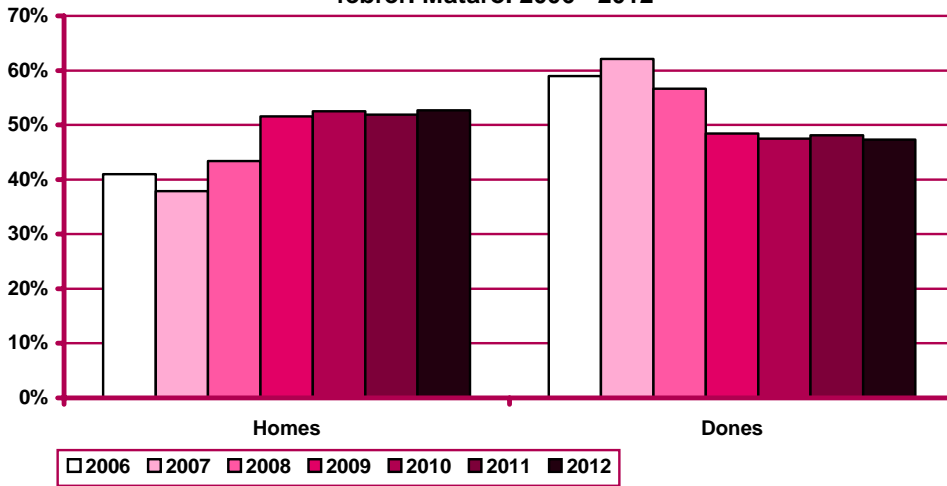
Evolució mensual de l'atur registrat per sexes. Mataró. 2009 - 2012



Variació interanual de l'atur registrat per sexes. Mataró. 2009-2012



Distribució percentual de l'atur registrat per sexe al mes de febrer. Mataró. 2006 - 2012



## Atur registrat per edat

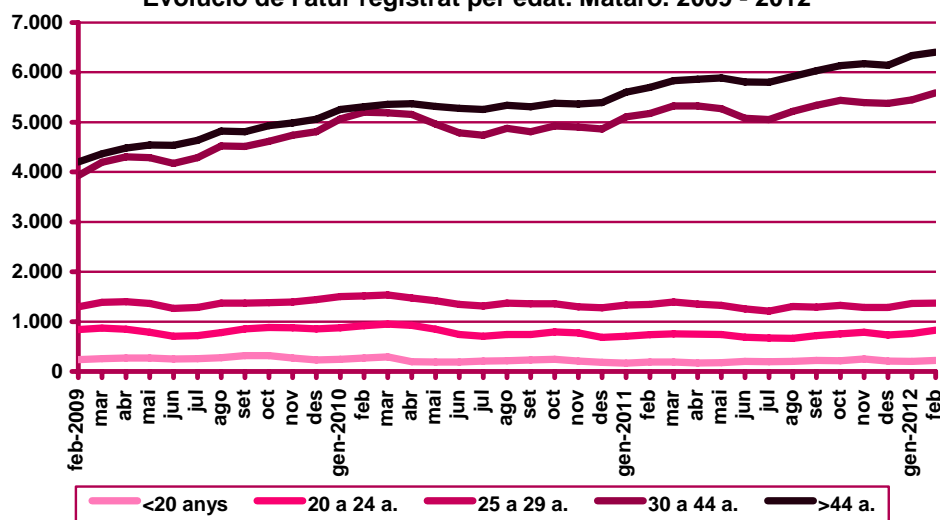
Evolució mensual de l'atur registrat per edat. Mataró. 2012

Mesos	Total	Valors absoluts					Distribució percentual				
	Total	<20 anys	20 - 24 a.	25 - 29 a.	30 - 44 a.	>44 a.	<20 anys	20 - 24 a.	25 - 29 a.	30 - 44 a.	>44 a.
Gener	14.113	203	760	1.362	5.452	6.336	1,44%	5,39%	9,65%	38,63%	44,89%
Febrer	14.415	220	829	1.370	5.591	6.405	1,53%	5,75%	9,50%	38,79%	44,43%
Març											
Abril											
Maig											
Juny											
Juliol											
Agost											
Setembre											
Octubre											
Novembre											
Desembre											

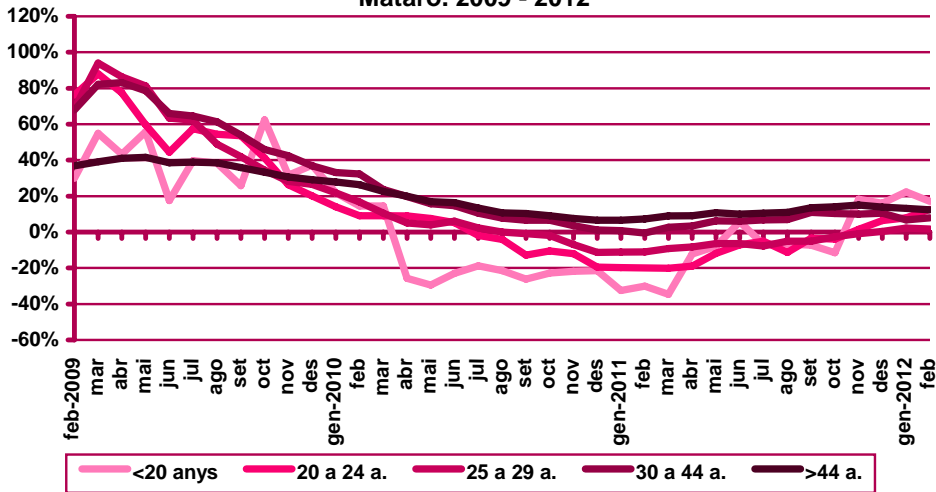
Evolució mensual de la variació interanual de l'atur registrat per edat. Mataró. 2012

Mesos	Variació interanual absoluta					Variació interanual relativa				
	<20 anys	20 - 24 a.	25 - 29 a.	30 - 44 a.	>44 a.	<20 anys	20 - 24 a.	25 - 29 a.	30 - 44 a.	>44 a.
Gener	37	56	29	344	735	22,29%	7,95%	2,18%	6,73%	13,12%
Febrer	32	93	23	413	706	17,02%	12,64%	1,71%	7,98%	12,39%
Març										
Abril										
Maig										
Juny										
Juliol										
Agost										
Setembre										
Octubre										
Novembre										
Desembre										

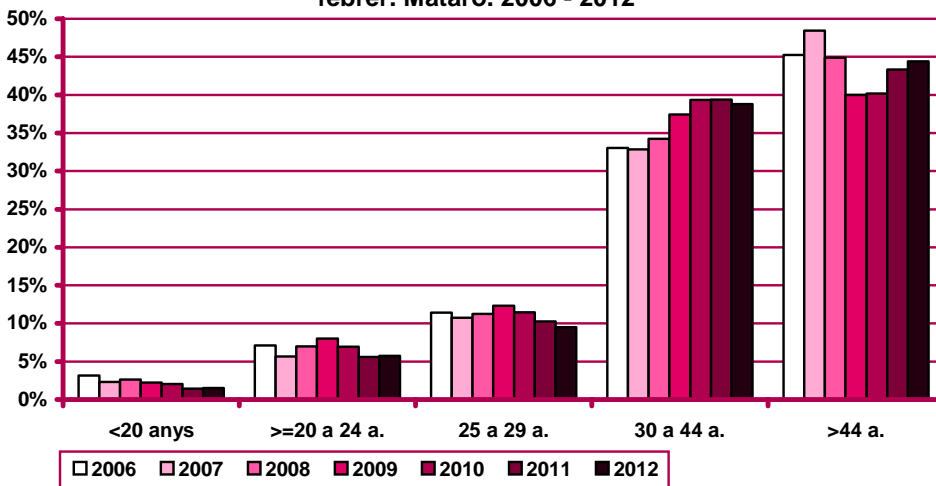
Evolució de l'atur registrat per edat. Mataró. 2009 - 2012



Evolució de la variació interanual de l'atur registrat per edat.  
 Mataró. 2009 - 2012



Distribució percentual de l'atur registrat per edat al mes de febrer. Mataró. 2006 - 2012





## Atur registrat per sexe i edat

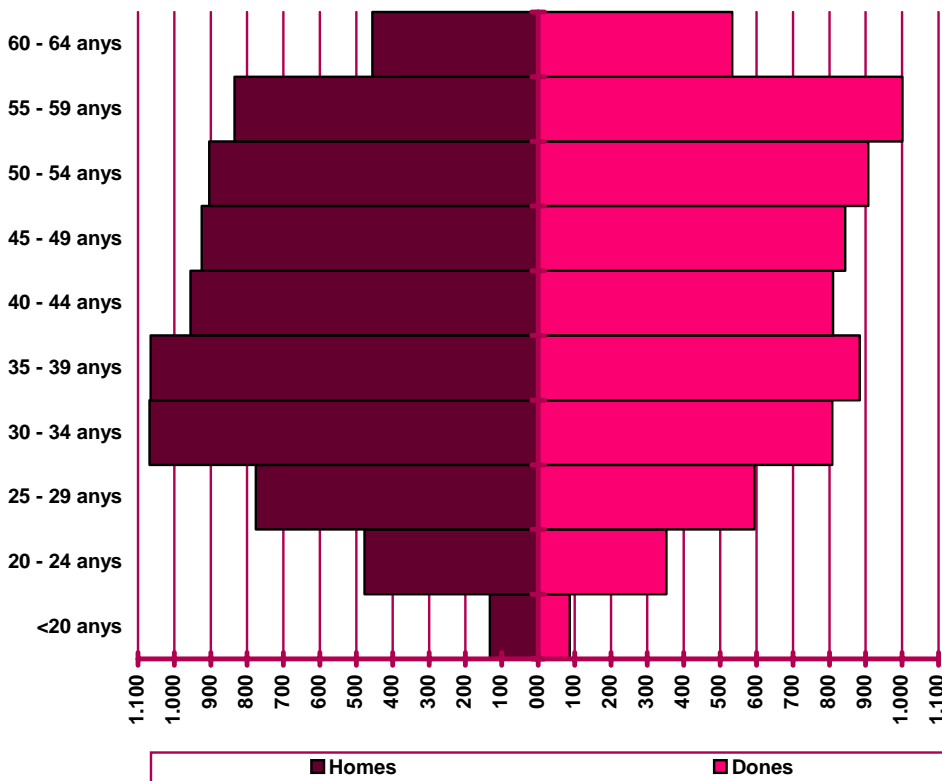
Distribució de l'atur registrat per edat i sexe. Mataró. Febrer 2012

	Homes			Dones			Total	
	Nombre	% <sup>(1)</sup>	% <sup>(2)</sup>	Nombre	% <sup>(1)</sup>	% <sup>(2)</sup>	Nombre	%
<20 anys	133	60,45%	1,75%	87	39,55%	1,28%	220	1,53%
20 - 24 anys	477	57,54%	6,28%	352	42,46%	5,16%	829	5,75%
25 - 29 anys	776	56,64%	10,22%	594	43,36%	8,71%	1.370	9,50%
30 - 34 anys	1068	56,93%	14,06%	808	43,07%	11,85%	1.876	13,01%
35 - 39 anys	1065	54,64%	14,02%	884	45,36%	12,96%	1.949	13,52%
40 - 44 anys	956	54,13%	12,59%	810	45,87%	11,88%	1.766	12,25%
45 - 49 anys	925	52,29%	12,18%	844	47,71%	12,38%	1.769	12,27%
50 - 54 anys	904	49,92%	11,90%	907	50,08%	13,30%	1.811	12,56%
55 - 59 anys	835	45,48%	10,99%	1.001	54,52%	14,68%	1.836	12,74%
60 - 64 anys	456	46,11%	6,00%	533	53,89%	7,82%	989	6,86%
<b>Total</b>	<b>7.595</b>	<b>52,69%</b>	<b>100%</b>	<b>6.820</b>	<b>47,31%</b>	<b>100%</b>	<b>14.415</b>	<b>100%</b>

(1) Percentatge sobre el total d'homes i dones desocupades registrades del mateix grup d'edat.

(2) Percentatge sobre el total de persones desocupades registrades del mateix sexe.

Nombre de desocupats/des registrats/des per sexe i edat.  
 Mataró. Febrer 2012



## Atur registrat per sector econòmic

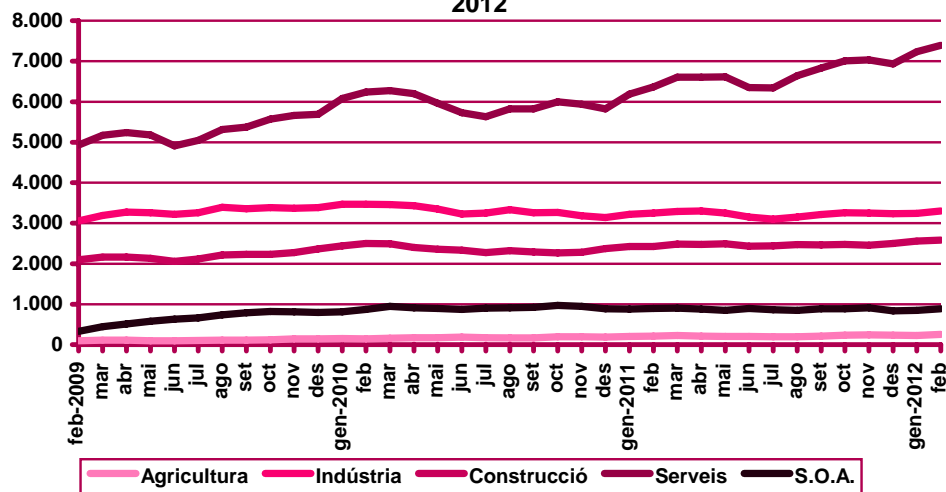
Evolució mensual de l'atur registrat per sector econòmic. Mataró. 2012

Mesos	Total	Valors absoluts					Distribució percentual				
	Total	Agricul- tura	Indús- tria	Cons- trucció	Serveis	S.O.A	Agricul- tura	Indús- tria	Cons- trucció	Serveis	S.O.A
Gener	14.113	226	3.245	2.558	7.238	846	1,60%	22,99%	18,13%	51,29%	5,99%
Febrer	14.415	258	3.299	2.582	7.390	886	1,79%	22,89%	17,91%	51,27%	6,15%
Març											
Abril											
Maig											
Juny											
Juliol											
Agost											
Setembre											
Octubre											
Novembre											
Desembre											

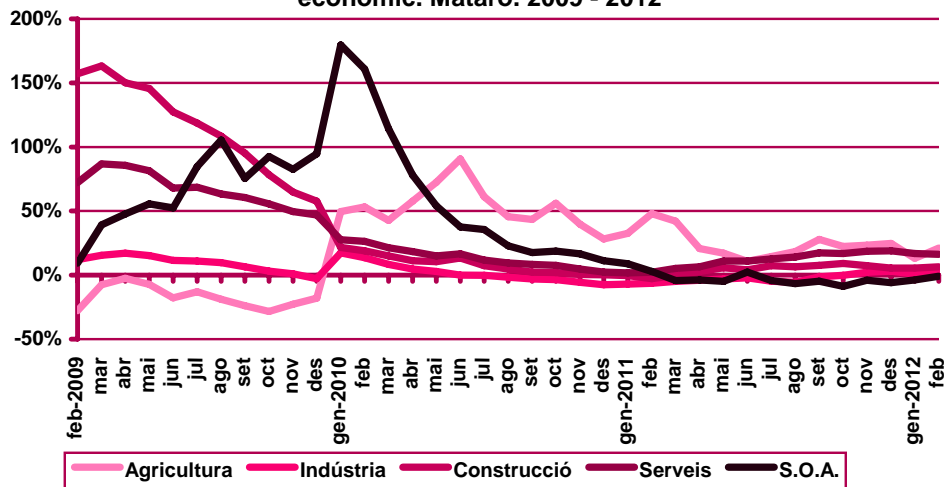
Evolució mensual de la variació interanual de l'atur registrat per sector econòmic. Mataró. 2012

Mesos	Variació interanual absoluta					Variació interanual relativa				
	Agricul- tura	Indús- tria	Cons- trucció	Serveis	S.O.A	Agricul- tura	Indús- tria	Cons- trucció	Serveis	S.O.A
Gener	26	26	131	1.052	-34	13,00%	0,81%	5,40%	17,01%	-3,86%
Febrer	45	48	157	1.025	-8	21,13%	1,48%	6,47%	16,10%	-0,89%
Març										
Abril										
Maig										
Juny										
Juliol										
Agost										
Setembre										
Octubre										
Novembre										
Desembre										

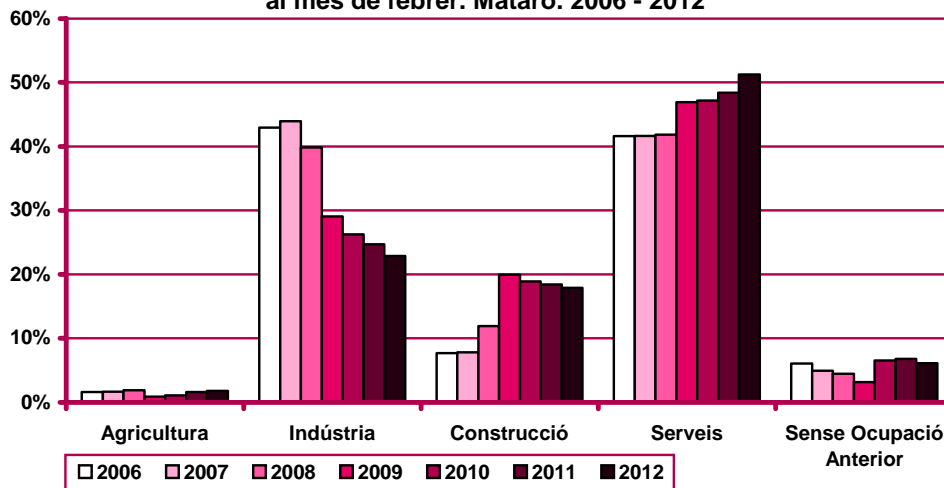
Evolució de l'atur registrat per sector econòmic. Mataró. 2009 - 2012



**Evolució de la variació interanual de l'atur registrat per sector econòmic. Mataró. 2009 - 2012**



**Distribució percentual de l'atur registrat per sector econòmic al mes de febrer. Mataró. 2006 - 2012**



## Atur registrat per nivell d'instrucció

Evolució mensual de l'atur registrat per nivell d'instrucció. Mataró. 2012

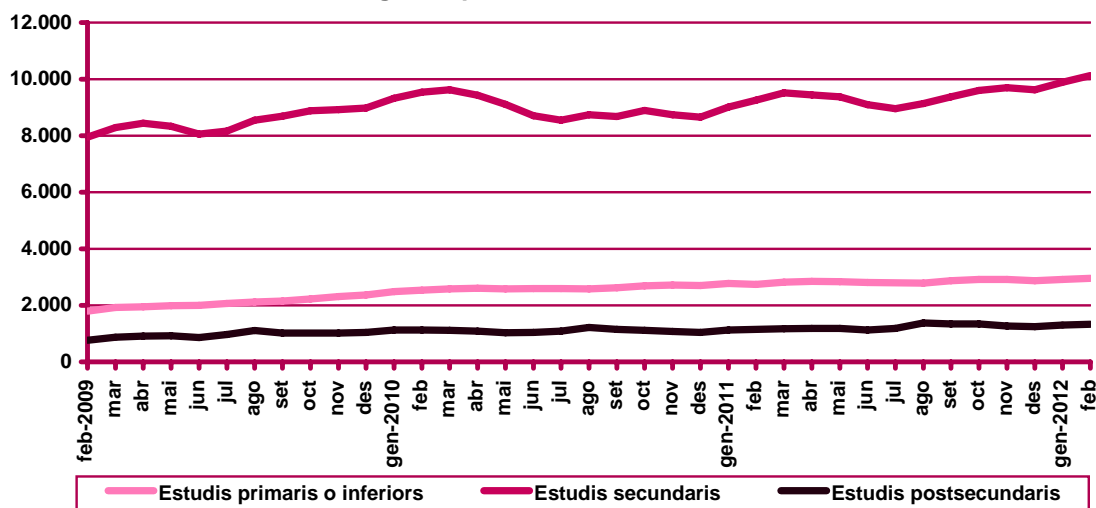
Mesos	Total	Valors absoluts			Distribució percentual		
	Total	Estudis primaris o	Estudis	Estudis	Estudis primaris o	Estudis	Estudis
		inferiors	secundaris	postsecund.	inferiors	secundaris	postsecund.
Gener	14.113	2.919	9.897	1.297	20,68%	70,13%	9,19%
Febrer	14.415	2.956	10.130	1.329	20,51%	70,27%	9,22%
Març							
Abril							
Maig							
Juny							
Juliol							
Agost							
Setembre							
Octubre							
Novembre							
Desembre							

Evolució mensual de la variació interanual de l'atur registrat per nivell d'instrucció.

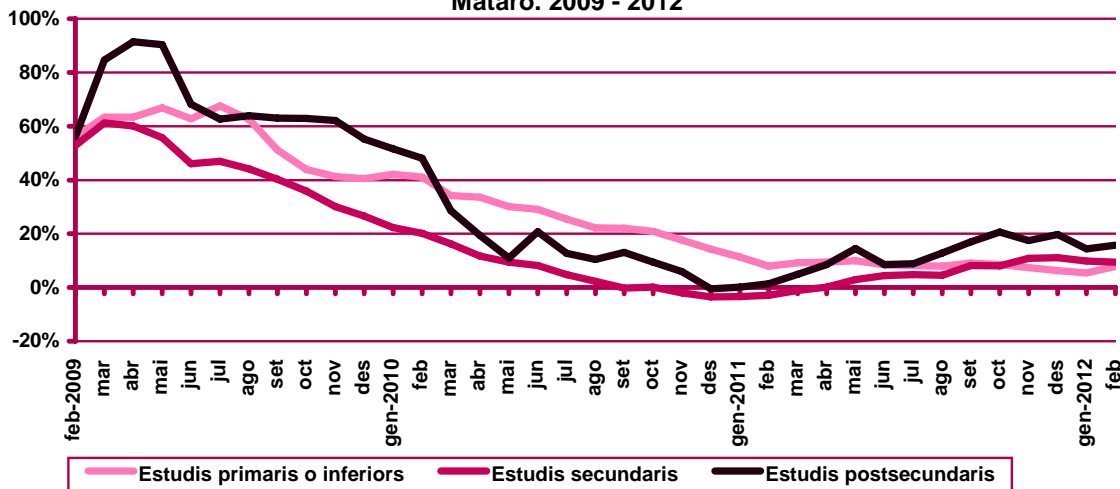
Mataró. 2012

Mesos	Variació interanual absoluta			Variació interanual relativa		
	Estudis primaris o	Estudis	Estudis	Estudis primaris o	Estudis	Estudis
	inferiors	secundaris	postsecund.	inferiors	secundaris	postsecund.
Gener	150	888	163	5,42%	9,86%	14,37%
Febrer	214	872	181	7,80%	9,42%	15,77%
Març						
Abril						
Maig						
Juny						
Juliol						
Agost						
Setembre						
Octubre						
Novembre						
Desembre						

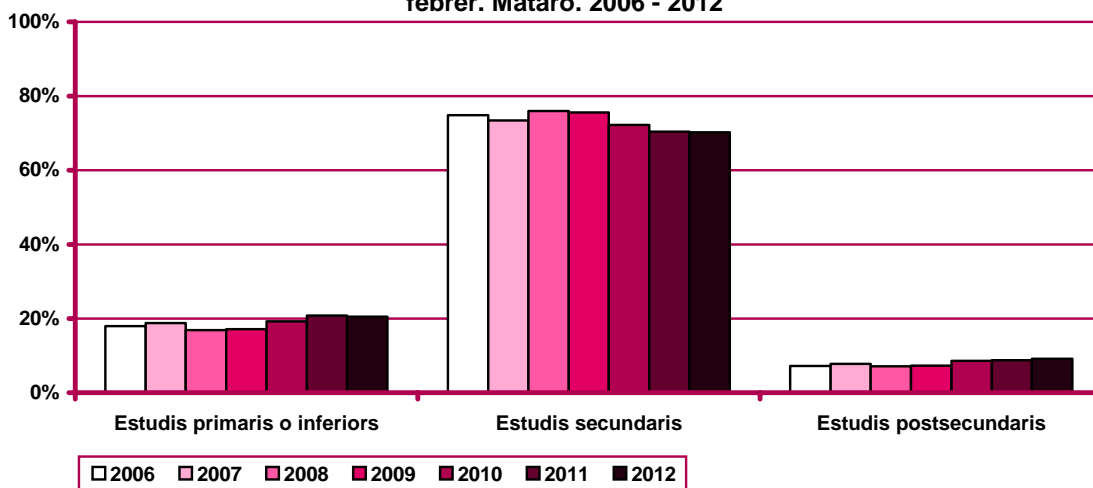
Evolució de l'atur registrat per nivell d'instrucció. Mataró. 2009 - 2012



**Evolució de la variació interanual de l'atur registrat per nivell d'instrucció.  
 Mataró. 2009 - 2012**



**Distribució percentual de l'atur registrat per nivell d'instrucció al mes de febrer. Mataró. 2006 - 2012**



## Atur registrat per ocupació

Evolució mensual de l'atur registrat per ocupació. Mataró. 2012

Mesos	Total	Valors absoluts									
	Total	CNO 01	CNO 02	CNO 03	CNO 04	CNO 05	CNO 06	CNO 07	CNO 08	CNO 09	CNO 00
Gener	14.113	145	623	1.075	1.286	2.204	178	2.576	2.175	3.851	0
Febrer	14.415	139	637	1.079	1.333	2.281	185	2.634	2.193	3.934	0
Març											
Abril											
Maig											
Juny											
Juliol											
Agost											
Setembre											
Octubre											
Novembre											
Desembre											

Evolució mensual de l'atur registrat per ocupació. Mataró. 2012

Mesos	Distribució percentual									
	CNO 01	CNO 02	CNO 03	CNO 04	CNO 05	CNO 06	CNO 07	CNO 08	CNO 09	CNO 00
Gener	1,03%	4,41%	7,62%	9,11%	15,62%	1,26%	18,25%	15,41%	27,29%	0,00%
Febrer	0,96%	4,42%	7,49%	9,25%	15,82%	1,28%	18,27%	15,21%	27,29%	0,00%
Març										
Abril										
Maig										
Juny										
Juliol										
Agost										
Setembre										
Octubre										
Novembre										
Desembre										

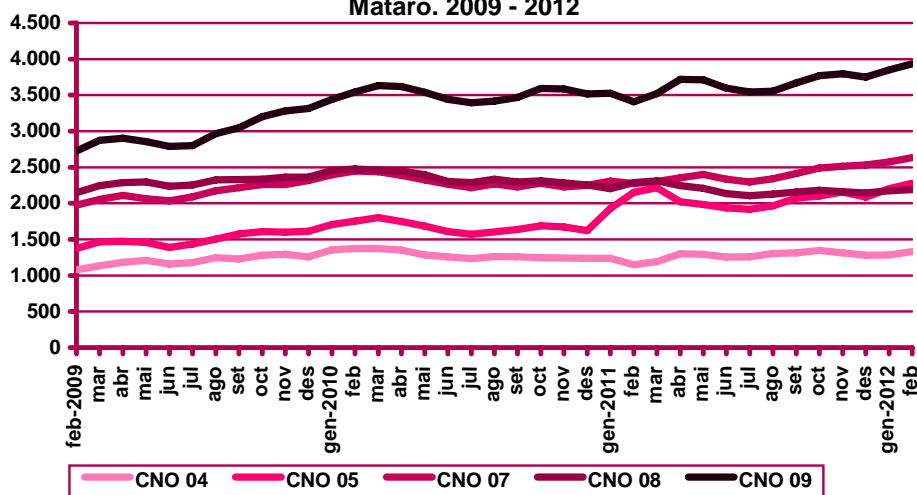
CNO 01: directors i gerents; CNO 02: professionals científics i intel·lectuals; CNO 03: tècnics i professionals de suport; CNO 04: empleats d'oficina comptables i administratius; CNO 05: treballadors en restauració, personals i venedors; CNO 06: treballadors en activitats agrícoles, ramaderes i pesqueres; CNO 07: artesans, treballadors en indústries i construcció; CNO 08: operadors d'instal·lacions i màquines, i muntadors; CNO 09: ocupacions elementals; CNO 00: ocupacions militars.

Evolució mensual de la variació interanual de l'atur registrat per ocupació. Mataró. 2012

Mesos	Variació interanual absoluta									
	CNO 01	CNO 02	CNO 03	CNO 04	CNO 05	CNO 06	CNO 07	CNO 08	CNO 09	CNO 00
Gener	15	105	175	47	275	22	266	-27	323	0
Febrer	39	108	69	182	129	-49	360	-97	527	-1
Març										
Abril										
Maig										
Juny										
Juliol										
Agost										
Setembre										
Octubre										
Novembre										
Desembre										

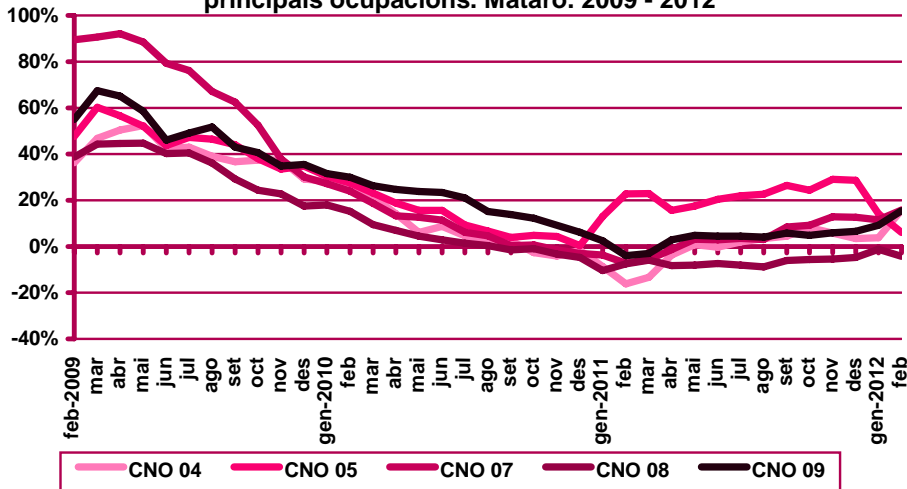
Mesos	Variació interanual relativa									
	CNO 01	CNO 02	CNO 03	CNO 04	CNO 05	CNO 06	CNO 07	CNO 08	CNO 09	CNO 00
Gener	11,54%	20,27%	19,44%	3,79%	14,26%	14,10%	11,52%	-1,23%	9,16%	#DIV/0!
Febrer	39,00%	20,42%	6,83%	15,81%	5,99%	-20,94%	15,83%	-4,24%	15,47%	-100,00%
Març										
Abril										
Maig										
Juny										
Juliol										
Agost										
Setembre										
Octubre										
Novembre										
Desembre										

Evolució de l'atur registrat a les principals ocupacions.  
Mataró. 2009 - 2012

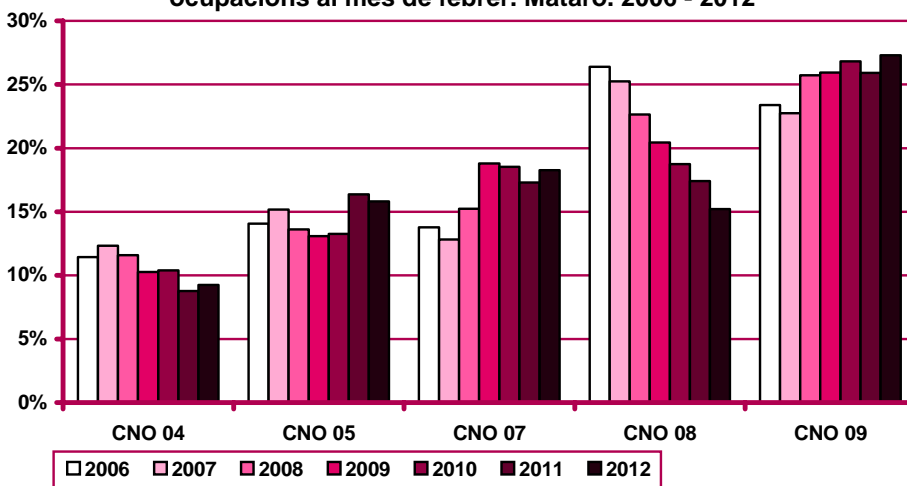


CNO 01: directors i gerents; CNO 02: professionals científics i intel·lectuals; CNO 03: tècnics i professionals de suport; CNO 04: empleats d'oficina comptables i administratius; CNO 05: treballadors en restauració, personals i venedors; CNO 06: treballadors en activitats agrícoles, ramaderes i pesqueres; CNO 07: artesans, treballadors en indústries i construcció; CNO 08: operadors d'instal·lacions i màquines, i muntadors; CNO 09: ocupacions elementals; CNO 00: ocupacions militars.

**Evolució de la variació interanual de l'atur registrat a les principals ocupacions. Mataró. 2009 - 2012**



**Distribució percentual de l'atur registrat a les principals ocupacions al mes de febrer. Mataró. 2006 - 2012**



CNO 01: directors i gerents; CNO 02: professionals científics i intel·lectuals; CNO 03: tècnics i professionals de suport; CNO 04: empleats d'oficina comptables i administratius; CNO 05: treballadors en restauració, personals i venedors; CNO 06: treballadors en activitats agrícoles, ramaderes i pesqueres; CNO 07: artesans, treballadors en indústries i construcció; CNO 08: operadors d'instal·lacions i màquines, i muntadors; CNO 09: ocupacions elementals; CNO 00: ocupacions militars.



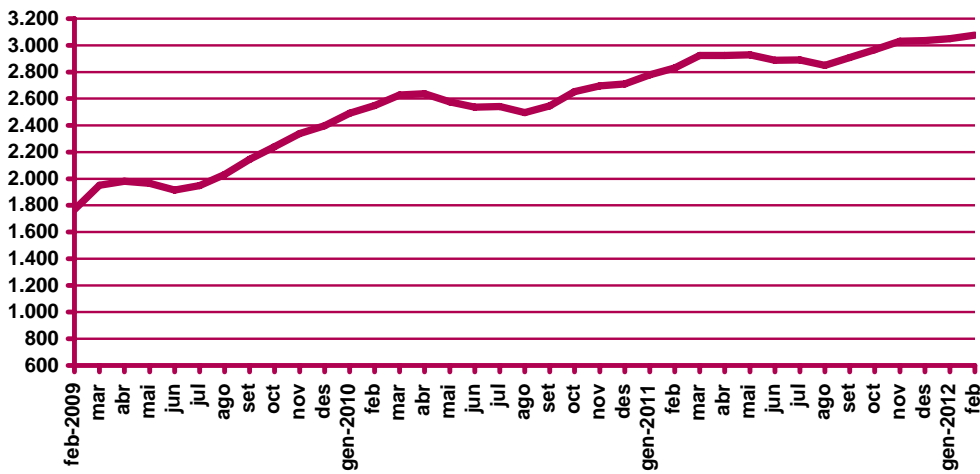
## Atur registrat d'estrangers

Atur registrat d'estrangers a Mataró. Febrer 2012

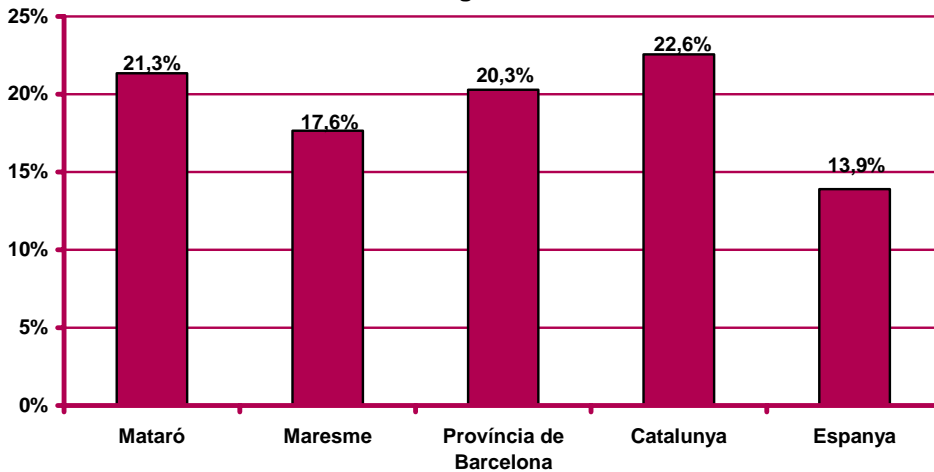
	Atur registrat		Variació mes anterior		Variació interanual		
	Nombre	%	Absoluta	Relativa	Absoluta	Relativa	
<b>Sexe</b>	Home	2.010	65,34%	14	0,70%	122	6,46%
	Dona	1.066	34,66%	12	1,14%	123	13,04%
<b>Estat</b>	<20 anys	38	1,24%	0	0,00%	5	15,15%
	20 - 24 anys	153	4,97%	5	3,38%	5	3,38%
	25 - 29 anys	331	10,76%	-2	-0,60%	-45	-11,97%
	30 - 44 anys	1.673	54,39%	25	1,52%	146	9,56%
	>44 anys	881	28,64%	-2	-0,23%	134	17,94%
<b>Sector</b>	Agricultura	199	6,47%	27	15,70%	39	24,38%
	Indústria	298	9,69%	-7	-2,30%	-12	-3,87%
	Construcció	961	31,24%	-13	-1,33%	32	3,44%
	Serveis	1.220	39,66%	11	0,91%	149	13,91%
	SOA	398	12,94%	8	2,05%	37	10,25%
<b>Nivell d'instrucció</b>	Sense estudis	468	15,21%	26	5,88%	101	27,52%
	Estudis primaris incomplets	790	25,68%	-3	-0,38%	79	11,11%
	Estudis primaris complets	227	7,38%	3	1,34%	36	18,85%
	Programes formació professional	29	0,94%	5	20,83%	7	31,82%
	Educació general	1.519	49,38%	-1	-0,07%	39	2,64%
	Tècnics-professionals superiors	14	0,46%	1	7,69%	-3	-17,65%
	Universitaris primer cicle	6	0,20%	-2	-25,00%	-4	-40,00%
	Universitaris segon i tercer cicle	22	0,72%	-3	-12,00%	-10	-31,25%
	Altres estudis post-secundaris	1	0,03%	0	0,00%	0	0,00%
<b>Ocupació</b>	CNO 01	9	0,29%	0	0,00%	1	12,50%
	CNO 02	38	1,24%	2	5,56%	-20	-34,48%
	CNO 03	63	2,05%	-4	-5,97%	-18	-22,22%
	CNO 04	74	2,41%	4	5,71%	5	7,25%
	CNO 05	306	9,95%	-4	-1,29%	-19	-5,85%
	CNO 06	110	3,58%	2	1,85%	-33	-23,08%
	CNO 07	566	18,40%	2	0,35%	13	2,35%
	CNO 08	168	5,46%	0	0,00%	-51	-23,29%
	CNO 09	1.742	56,63%	24	1,40%	367	26,69%
	CNO 00	0	0,00%	0	n.c.	0	n.c.
<b>Total aturats registrats estrangers</b>		<b>3.076</b>		<b>26</b>	<b>0,85%</b>	<b>245</b>	<b>8,65%</b>
<b>Altres àmbits</b>	Maresme	7.103		43	0,61%	530	8,15%
	Prov. de Barcelona	96.180		868	0,90%	4.286	4,79%
	Catalunya	144.804		1.917	1,32%	5.298	3,90%
	Espanya	655.587		14.559	2,22%	24.221	3,91%

CNO 01: directores i gerents; CNO 02: professionals científics i intel·lectuals; CNO 03: tècnics i professionals de suport; CNO 04: empleats d'oficina comptables i administratius; CNO 05: treballadors en restauració, personals i venedors; CNO 06: treballadors en activitats agrícoles, ramaderes i pesqueres; CNO 07: artesans, treballadors en indústries i construcció; CNO 08: operadors d'instal·lacions i màquines, i muntadors; CNO 09: ocupacions elementals; CNO 00: ocupacions militars.

Evolució de l'atur registrat d'estrangers. Mataró. 2009 - 2012



Pes percentual dels aturats registrats estrangers sobre el total d'aturats registrats. Febrer 2012



## Contractació. Resum

Contractació a Mataró. Febrer 2012

		Contractació		Variació mes anterior		Variació interanual	
		Nombre	%	Absoluta	Relativa	Absoluta	Relativa
<b>Sexe</b>	Home	956	49,92%	42	4,60%	-103	-20,24%
	Dona	959	50,08%	89	10,23%	-383	-28,54%
<b>Edat</b>	<20 anys	49	2,56%	6	13,95%	-26	-34,67%
	20 - 24 anys	316	16,50%	24	8,22%	-138	-30,40%
	25 - 29 anys	387	20,21%	51	15,18%	-85	-18,01%
	30 - 44 anys	815	42,56%	9	1,12%	-108	-11,70%
	>44 anys	348	18,17%	41	13,36%	-129	-27,04%
<b>Sector</b>	Agricultura	1	0,05%	-13	-92,86%	-2	-66,67%
	Indústria	172	8,98%	-3	-1,71%	-29	-14,43%
	Construcció	256	13,37%	71	38,38%	-44	-14,67%
	Serveis	1.486	77,60%	76	5,39%	-411	-21,67%
<b>Nivell d'instrucció</b>	Sense estudis	90	4,70%	3	3,45%	2	2,27%
	Estudis primaris incomplets	56	2,92%	9	19,15%	-48	-46,15%
	Estudis primaris complets	2	0,10%	2	n.c.	2	n.c.
	Programes formació professional	157	8,20%	18	12,95%	-45	-22,28%
	Educació general	1.340	69,97%	116	9,48%	-191	-12,48%
	Tècnics-professionals superiors	58	3,03%	-15	-20,55%	-72	-55,38%
	Universitaris primer cicle	84	4,39%	4	5,00%	-139	-62,33%
	Universitaris segon i tercer cicle	128	6,68%	-6	-4,48%	5	4,07%
	Altres estudis post-secundaris	0	0,00%	0	n.c.	0	n.c.
	<b>Ocupació</b>	CNO 01	4	0,21%	0	0,00%	-4
CNO 02		184	9,61%	-11	-5,64%	-150	-44,91%
CNO 03		186	9,71%	20	12,05%	-43	-18,78%
CNO 04		118	6,16%	-14	-10,61%	-82	-41,00%
CNO 05		447	23,34%	49	12,31%	-198	-30,70%
CNO 06		3	0,16%	0	0,00%	1	50,00%
CNO 07		178	9,30%	6	3,49%	-45	-20,18%
CNO 08		98	5,12%	3	3,16%	21	27,27%
CNO 09		697	36,40%	78	12,60%	14	2,05%
CNO 00		0	0,00%	0	n.c.	0	n.c.
<b>Durada</b>	<=1 mes	684	35,72%	29	4,43%	-347	-33,66%
	>1 a <=3 mesos	166	8,67%	20	13,70%	-21	-11,23%
	>3 a <=6 mesos	236	12,32%	73	44,79%	53	28,96%
	>6 a <=12 mesos	47	2,45%	-9	-16,07%	3	6,82%
	>12 a <=18 mesos	2	0,10%	2	n.c.	1	100,00%
	>18 a <=24 mesos	1	0,05%	-1	-50,00%	-2	-66,67%
	>24 mesos	43	2,25%	-16	-27,12%	23	115,00%
	Indeterminada	482	25,17%	18	3,88%	-198	-29,12%
	Indefinida	254	13,26%	15	6,28%	2	0,79%

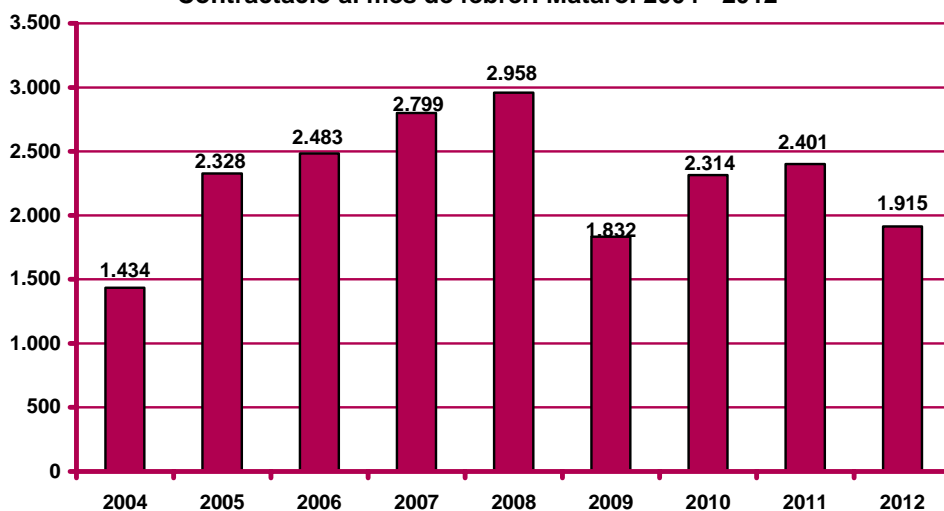
n.c.: no calculable.

CNO 01: directors i gerents; CNO 02: professionals científics i intel·lectuals; CNO 03: tècnics i professionals de suport; CNO 04: empleats d'oficina comptables i administratius; CNO 05: treballadors en restauració, personals i venedors; CNO 06: treballadors en activitats agrícoles, ramaderes i pesqueres; CNO 07: artesans, treballadors en indústries i construcció; CNO 08: operadors d'instal·lacions i màquines, i muntadors; CNO 09: ocupacions elementals; CNO 00: ocupacions militars.

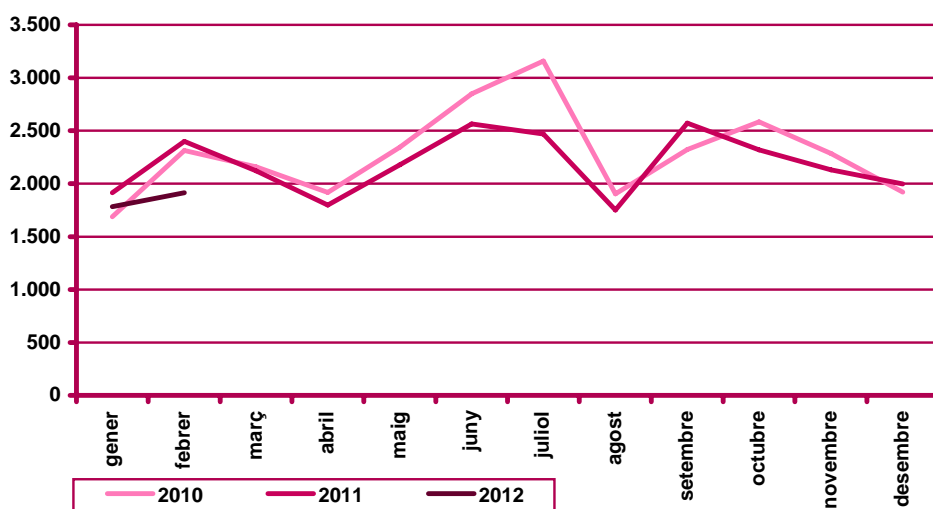
(continuació) Contractació a Mataró. Febrer 2012

		Contractació		Variació mes anterior		Variació interanual	
		Nombre	%	Absoluta	Relativa	Absoluta	Relativa
Contra- Nacio- nalitat	Espanyola	1.531	79,95%	55	3,73%	-453	-22,83%
	Estrangera	384	20,05%	76	24,68%	-33	-7,91%
Contra- tador	ETT	480	25,07%	30	6,67%	132	37,93%
	No ETT	1.435	74,93%	101	7,57%	-618	-30,10%
<b>Total contractes</b>		<b>1.915</b>	<b>100%</b>	<b>131</b>	<b>7,34%</b>	<b>-486</b>	<b>-20,24%</b>
Altres àmbits	Maresme	5.093		30	0,59%	-375	-6,86%
	Província de Barcelona	114.620		-6.924	-5,70%	-2.594	-2,21%
	Catalunya	144.225		-11.073	-7,13%	-6.699	-4,44%
	Espanya	959.230		-79.371	-7,64%	-52.188	-5,16%

Contractació al mes de febrer. Mataró. 2004 - 2012



Evolució mensual de la contractació. Mataró. 2010 - 2012



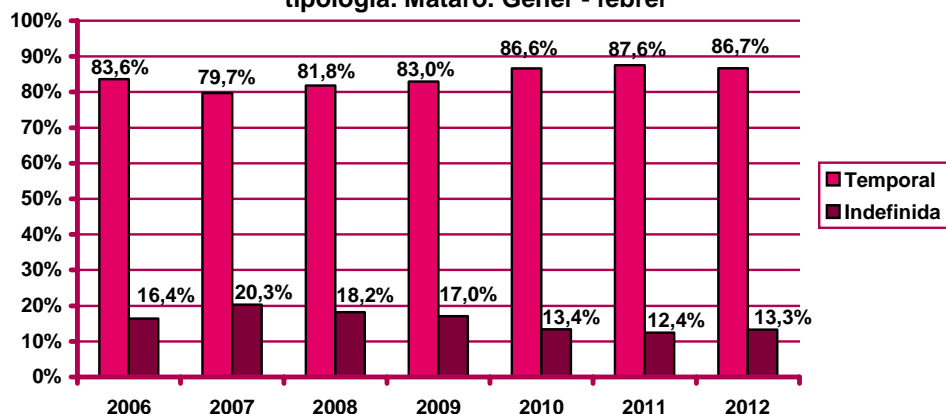
## Contractació per modalitat i tipologia

Contractes per modalitat. Mataró. Febrer 2012

Modalitat de contractació	Total		Variació mes anterior		Variació interanual	
	Nombre	%	Absoluta	Relativa	Absoluta	Relativa
Ordinari temps indefinit	138	7,21%	4	2,99%	14	11,29%
Foment de la contractació indefinida	6	0,31%	-4	-40,00%	-20	-76,92%
Indefinit minusvàlids	1	0,05%	-4	-80,00%	0	0,00%
Convertits en indefinits	109	5,69%	19	21,11%	8	7,92%
<b>Total indefinits</b>	<b>254</b>	<b>13,26%</b>	<b>15</b>	<b>6,28%</b>	<b>2</b>	<b>0,79%</b>
Obra o servei	501	26,16%	39	8,44%	-111	-18,14%
Eventuals circumstàncies producció	841	43,92%	56	7,13%	179	27,04%
Interinitat	295	15,40%	16	5,73%	-555	-65,29%
Temporals bonificats minusvàlids	2	0,10%	1	100,00%	0	0,00%
Relleu	4	0,21%	0	0,00%	-3	-42,86%
Jubilació parcial	4	0,21%	-2	-33,33%	-1	-20,00%
Pràctiques	6	0,31%	3	100,00%	0	0,00%
Formació	5	0,26%	5	n.c.	1	25,00%
Altres	3	0,16%	-2	-40,00%	2	200,00%
<b>Total temporals</b>	<b>1.661</b>	<b>86,74%</b>	<b>116</b>	<b>7,51%</b>	<b>-488</b>	<b>-22,71%</b>
<b>Total contractació</b>	<b>1.915</b>	<b>100%</b>	<b>131</b>	<b>7,34%</b>	<b>-486</b>	<b>-20,24%</b>

n.c.: no calculable

Evolució del percentatge de contractació acumulada per tipologia. Mataró. Gener - febrer



## Contractació per sexe

Evolució mensual de la contractació per sexe. Mataró. 2012

Mesos	Valors absoluts								
	Total			Homes			Dones		
	Total	Indef.	Temp.	Total	Indef.	Temp.	Total	Indef.	Temp.
Gener	1.784	239	1.545	914	115	799	870	124	746
Febrer	1.915	254	1.661	956	133	823	959	121	838
Març									
Abril									
Maig									
Juny									
Juliol									
Agost									
Setembre									
Octubre									
Novembre									
Desembre									

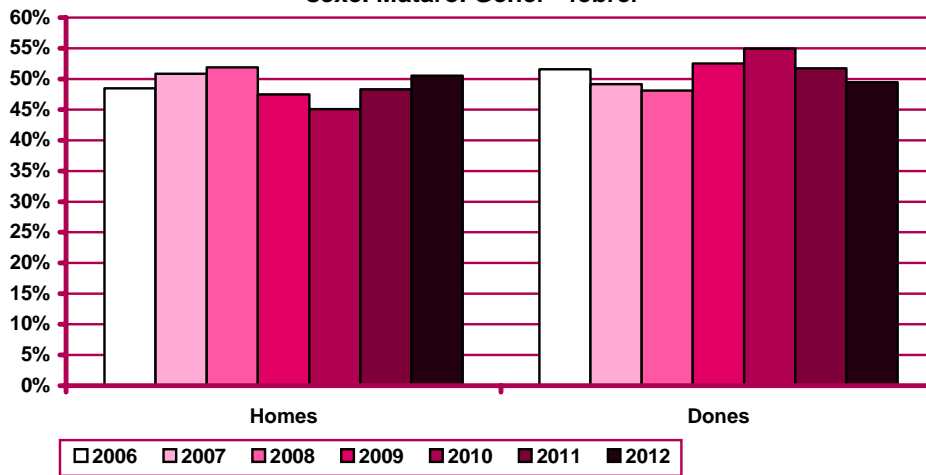
Evolució mensual de l'acumulat de l'any de la contractació per sexe. Mataró. 2012

Mesos	Valors absoluts								
	Total			Homes			Dones		
	Total	Indef.	Temp.	Total	Indef.	Temp.	Total	Indef.	Temp.
Gener	1.784	239	1.545	914	115	799	870	124	746
Febrer	3.699	493	3.206	1.870	248	1.622	1.829	245	1.584
Març									
Abril									
Maig									
Juny									
Juliol									
Agost									
Setembre									
Octubre									
Novembre									
Desembre									

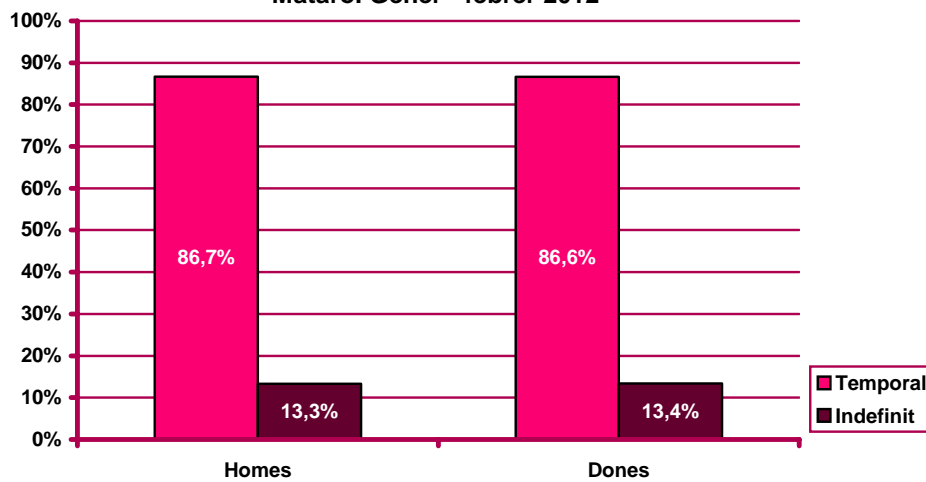
Evolució mensual de la variació interanual de l'acumulat de l'any de la contractació per sexe. Mataró. 2012

Mesos	Valors absoluts			Valors relatius		
	Total	Homes	Dones	Total	Homes	Dones
Gener	-131	-111	-20	-6,84%	-10,83%	-2,25%
Febrer	-617	-214	-403	-14,30%	-10,27%	-18,06%
Març						
Abril						
Maig						
Juny						
Juliol						
Agost						
Setembre						
Octubre						
Novembre						
Desembre						

**Evolució del percentatge de contractació acumulada per sexe. Mataró. Gener - febrer**



**Percentatge de contractació acumulada per tipologia i sexe. Mataró. Gener - febrer 2012**



## Contractació per edat

Evolució mensual de la contractació per edat. Mataró. 2012

Mesos	Valors absoluts					
	Total	<20 anys	20 - 24 a.	25 - 29 a.	30 - 44 a.	>44 a.
Gener	1.784	43	292	336	806	307
Febrer	1.915	49	316	387	815	348
Març						
Abril						
Maig						
Juny						
Juliol						
Agost						
Setembre						
Octubre						
Novembre						
Desembre						

Evolució mensual de l'acumulat de l'any de la contractació per edat. Mataró. 2012

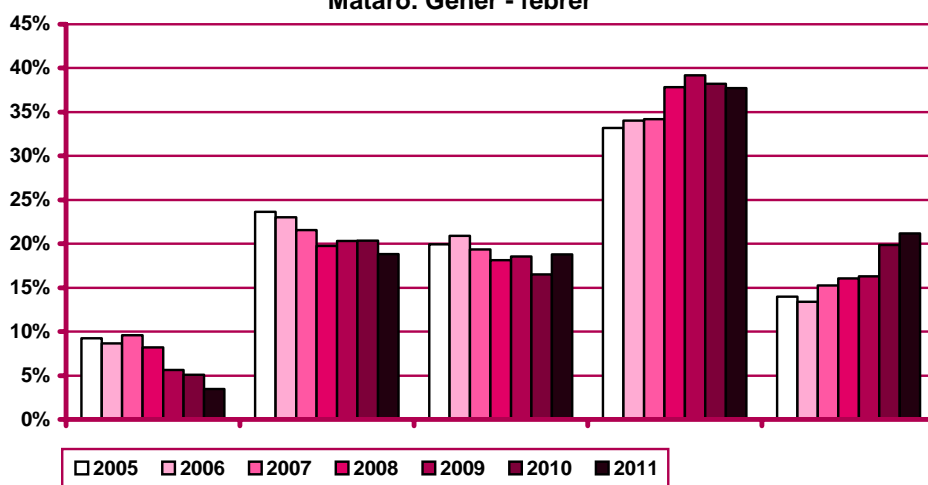
Mesos	Valors absoluts					
	Total	<20 anys	20 - 24 a.	25 - 29 a.	30 - 44 a.	>44 a.
Gener	1.784	43	292	336	806	307
Febrer	3.699	92	608	723	1.621	655
Març						
Abril						
Maig						
Juny						
Juliol						
Agost						
Setembre						
Octubre						
Novembre						
Desembre						

Evolució mensual de la variació interanual de l'acumulat de l'any de la contractació per edat. Mataró. 2012

Mesos	Valors absoluts					Valors relatius				
	<20 anys	20 - 24 a.	25 - 29 a.	30 - 44 a.	>44 a.	<20 anys	20 - 24 a.	25 - 29 a.	30 - 44 a.	>44 a.
Gener	-32	-66	-3	100	-130	-42,67%	-18,44%	-0,88%	14,16%	-29,75%
Febrer	-58	-204	-88	-8	-259	-38,67%	-25,12%	-10,85%	-0,49%	-28,34%
Març										
Abril										
Maig										
Juny										
Juliol										
Agost										
Setembre										
Octubre										
Novembre										
Desembre										



**Evolució del percentatge de contractació acumulada per edat.  
Mataró. Gèner - febrer**



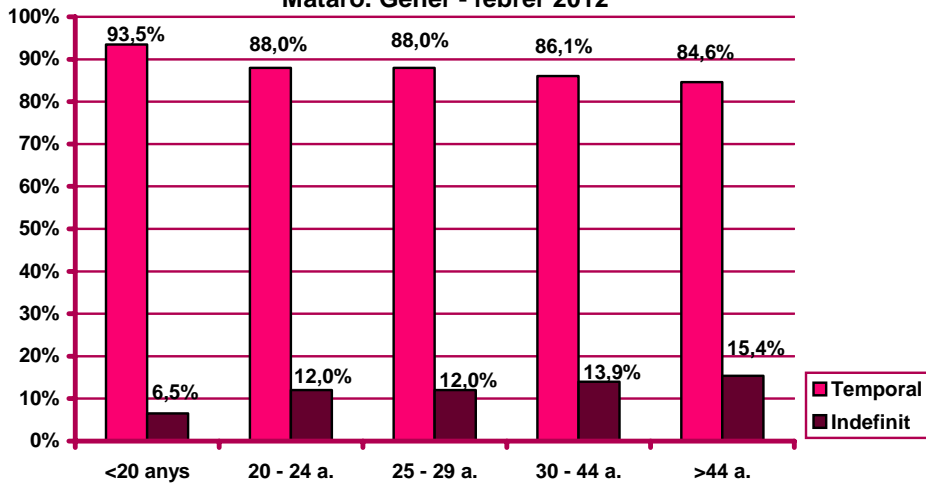
**Evolució mensual de la contractació per edat i tipologia. Mataró. 2012**

Mesos	Valors absoluts									
	<20 anys		20 - 24 a.		25 - 29 a.		30 - 44 a.		>44 a.	
	Indef.	Temp.	Indef.	Temp.	Indef.	Temp.	Indef.	Temp.	Indef.	Temp.
Gener	4	39	36	256	39	297	105	701	55	252
Febrer	2	47	37	279	48	339	121	694	46	302
Març										
Abril										
Maig										
Juny										
Juliol										
Agost										
Setembre										
Octubre										
Novembre										
Desembre										

**Evolució mensual de l'acumulat de l'any de la contractació per edat i tipologia. Mataró. 2012**

Mesos	Valors absoluts									
	<20 anys		20 - 24 a.		25 - 29 a.		30 - 44 a.		>44 a.	
	Indef.	Temp.	Indef.	Temp.	Indef.	Temp.	Indef.	Temp.	Indef.	Temp.
Gener	4	39	36	256	39	297	105	701	55	252
Febrer	6	86	73	535	87	636	226	1.395	101	554
Març										
Abril										
Maig										
Juny										
Juliol										
Agost										
Setembre										
Octubre										
Novembre										
Desembre										

Percentatge de contractació acumulada per tipologia i edat.  
Mataró. Gener - febrer 2012



## Contractació per sexe i edat

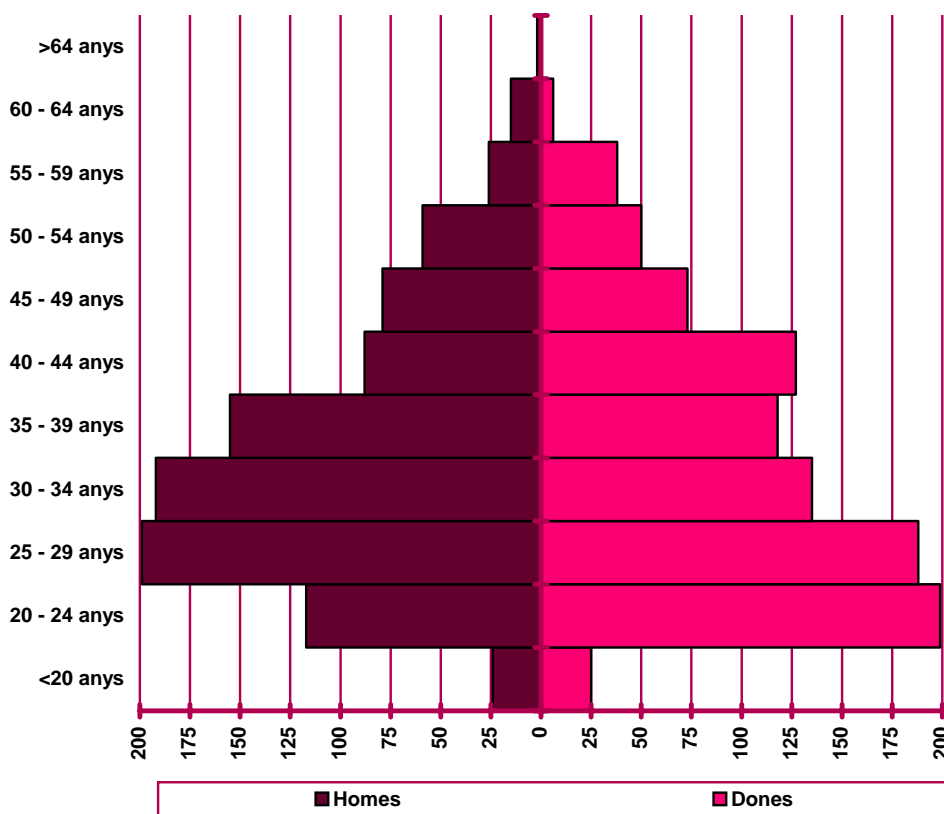
Distribució de la contractació per edat i sexe. Mataró. Febrer 2012

	Homes			Dones			Total	
	Nombre	% <sup>(1)</sup>	% <sup>(2)</sup>	Nombre	% <sup>(1)</sup>	% <sup>(2)</sup>	Nombre	%
<20 anys	24	48,98%	2,51%	25	51,02%	2,61%	49	2,56%
20 - 24 anys	117	37,03%	12,24%	199	62,97%	20,75%	316	16,50%
25 - 29 anys	199	51,42%	20,82%	188	48,58%	19,60%	387	20,21%
30 - 34 anys	192	58,72%	20,08%	135	41,28%	14,08%	327	17,08%
35 - 39 anys	155	56,78%	16,21%	118	43,22%	12,30%	273	14,26%
40 - 44 anys	88	40,93%	9,21%	127	59,07%	13,24%	215	11,23%
45 - 49 anys	79	51,97%	8,26%	73	48,03%	7,61%	152	7,94%
50 - 54 anys	59	54,13%	6,17%	50	45,87%	5,21%	109	5,69%
55 - 59 anys	26	40,63%	2,72%	38	59,38%	3,96%	64	3,34%
60 - 64 anys	15	71,43%	1,57%	6	28,57%	0,63%	21	1,10%
>64 anys	2	100,00%	0,21%	0	0,00%	0,00%	2	0,10%
<b>Total</b>	<b>956</b>	<b>49,92%</b>	<b>100%</b>	<b>959</b>	<b>50,08%</b>	<b>100%</b>	<b>1.915</b>	<b>100%</b>

(1) Percentatge sobre el total d'homes i dones desocupades registrades del mateix grup d'edat.

(2) Percentatge sobre el total de persones desocupades registrades del mateix sexe.

Nombre de contractes per sexe i edat. Mataró. Febrer 2012



## Contractació per sector econòmic

Evolució mensual de la contractació per sector econòmic. Mataró.

2012

Mesos	Valors absoluts				
	Total	Agricultura	Indústria	Construcció	Serveis
Gener	1.784	14	175	185	1.410
Febrer	1.915	1	172	256	1.486
Març					
Abril					
Maig					
Juny					
Juliol					
Agost					
Setembre					
Octubre					
Novembre					
Desembre					

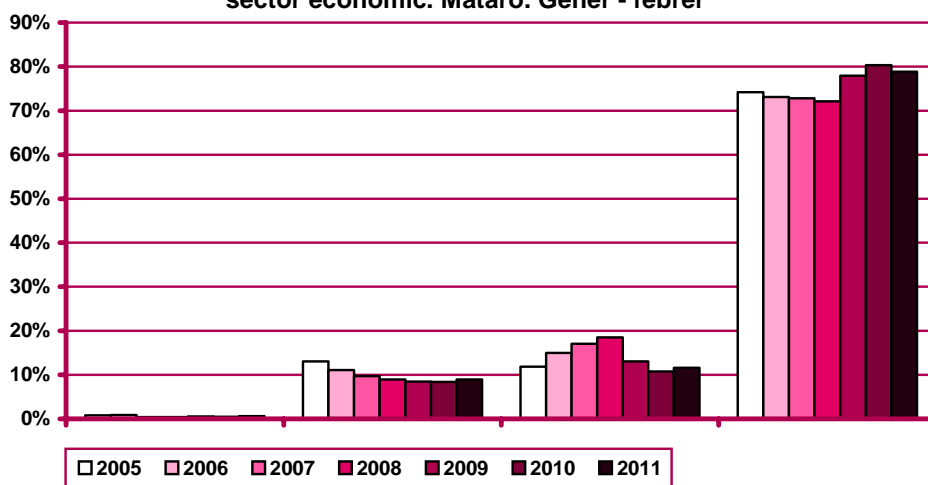
Evolució mensual de l'acumulat de l'any de la contractació per sector econòmic. Mataró. 2012

Mesos	Valors absoluts				
	Total	Agricultura	Indústria	Construcció	Serveis
Gener	1.784	14	175	185	1.410
Febrer	3.699	15	347	441	2.896
Març					
Abril					
Maig					
Juny					
Juliol					
Agost					
Setembre					
Octubre					
Novembre					
Desembre					

Evolució mensual de la variació interanual de l'acumulat de l'any de la contractació per sector econòmic. Mataró. 2012

Mesos	Valors absoluts				Valors relatius			
	Agricultura	Indústria	Construcció	Serveis	Agricultura	Indústria	Construcció	Serveis
Gener	-9	-11	-15	-96	-39,13%	-5,91%	-7,50%	-6,37%
Febrer	-11	-40	-59	-507	-42,31%	-10,34%	-11,80%	-14,90%
Març								
Abril								
Maig								
Juny								
Juliol								
Agost								
Setembre								
Octubre								
Novembre								
Desembre								

Evolució del percentatge de contractació acumulada per sector econòmic. Mataró. Gener - febrer



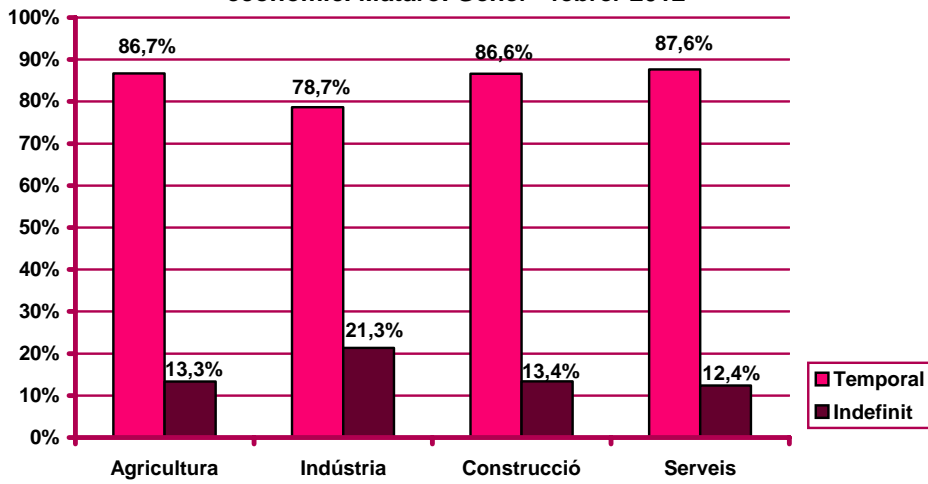
Evolució mensual de la contractació per sector econòmic i tipologia. Mataró. 2012

Mesos	Valors absoluts							
	Agricultura		Indústria		Construcció		Serveis	
	Indef.	Temp.	Indef.	Temp.	Indef.	Temp.	Indef.	Temp.
Gener	2	12	37	138	13	172	187	1.223
Febrer	0	1	37	135	46	210	171	1.315
Març								
Abril								
Maig								
Juny								
Juliol								
Agost								
Setembre								
Octubre								
Novembre								
Desembre								

Evolució mensual de l'acumulat de l'any de la contractació per sector econòmic i tipologia. Mataró. 2012

Mesos	Valors absoluts									
	Agricultura		Indústria		Construcció		Serveis			
	Indef.	Temp.	Indef.	Temp.	Indef.	Temp.	Indef.	Temp.	Indef.	Temp.
Gener	2	12	37	138	13	172	187	1.223		
Febrer	2	13	0	74	273	0	59	382	0	358
Març										
Abril										
Maig										
Juny										
Juliol										
Agost										
Setembre										
Octubre										
Novembre										
Desembre										

Percentatge de contractació acumulada per tipologia i sector econòmic. Mataró. Gener - febrer 2012



## Contractació per nivell d'instrucció

Evolució mensual de la contractació per nivell d'instrucció. Mataró.  
2012

Mesos	Valors absoluts			
	Total	Estudis primaris o inferiors	Estudis secundaris	Estudis postsecundaris
Gener	1.784	134	1.363	287
Febrer	1.915	148	1.497	270
Març				
Abril				
Maig				
Juny				
Juliol				
Agost				
Setembre				
Octubre				
Novembre				
Desembre				

Evolució mensual de l'acumulat de l'any de la contractació per nivell d'instrucció. Mataró. 2012

Mesos	Valors absoluts			
	Total	Estudis primaris o inferiors	Estudis secundaris	Estudis postsecundaris
Gener	1.784	134	1.363	287
Febrer	3.699	282	2.860	557
Març				
Abril				
Maig				
Juny				
Juliol				
Agost				
Setembre				
Octubre				
Novembre				
Desembre				

Evolució mensual de la variació interanual de l'acumulat de l'any de la contractació per nivell d'instrucció. Mataró. 2012

Mesos	Valors absoluts			Valors relatius		
	Estudis primaris o inferiors	Estudis secundaris	Estudis postsecundaris	Estudis primaris o inferiors	Estudis secundaris	Estudis postsecundaris
Gener	-40	-151	60	-22,99%	-9,97%	26,43%
Febrer	-84	-387	-146	-22,95%	-11,92%	-20,77%
Març						
Abril						
Maig						
Juny						
Juliol						
Agost						
Setembre						
Octubre						
Novembre						
Desembre						

**Evolució del percentatge de contractació acumulada per edat.  
 Mataró. Gèner - febrer**



**Evolució mensual de la contractació per nivell d'instrucció i tipologia. Mataró. 2012**

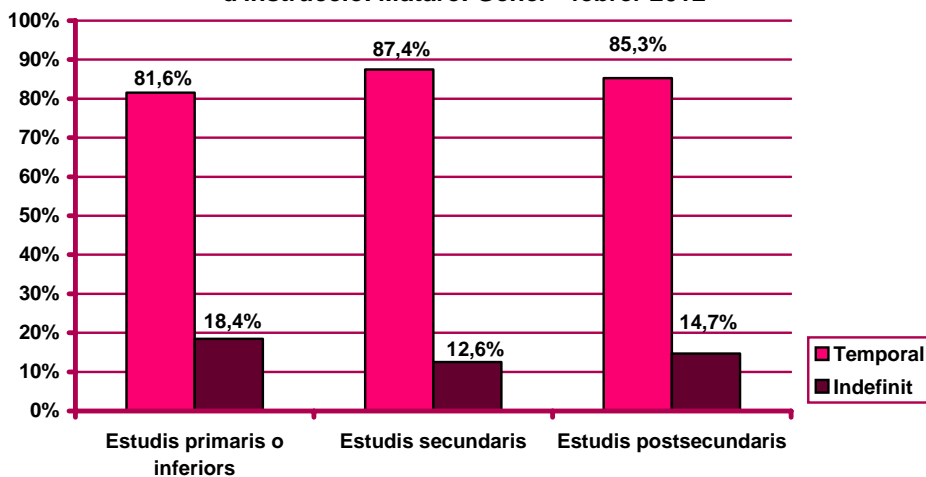
Mesos	Valors absoluts					
	Estudis primaris o inferiors		Estudis secundaris		Estudis postsecundaris	
	Indef.	Temp.	Indef.	Temp.	Indef.	Temp.
Gener	28	106	166	1.197	45	242
Febrer	24	124	193	1.304	37	233
Març						
Abril						
Maig						
Juny						
Juliol						
Agost						
Setembre						
Octubre						
Novembre						
Desembre						



Evolució mensual de l'acumulat de l'any de la contractació per nivell d'instrucció i tipologia. Mataró. 2012

Mesos	Valors absoluts					
	Estudis primaris o inferiors		Estudis secundaris		Estudis postsecundaris	
	Indef.	Temp.	Indef.	Temp.	Indef.	Temp.
Gener	28	106	166	1.197	45	242
Febrer	52	230	0	359	82	475
Març						
Abril						
Maig						
Juny						
Juliol						
Agost						
Setembre						
Octubre						
Novembre						
Desembre						

Percentatge de contractació acumulada per tipologia i nivell d'instrucció. Mataró. Gener - febrer 2012



## Contractació per ocupació

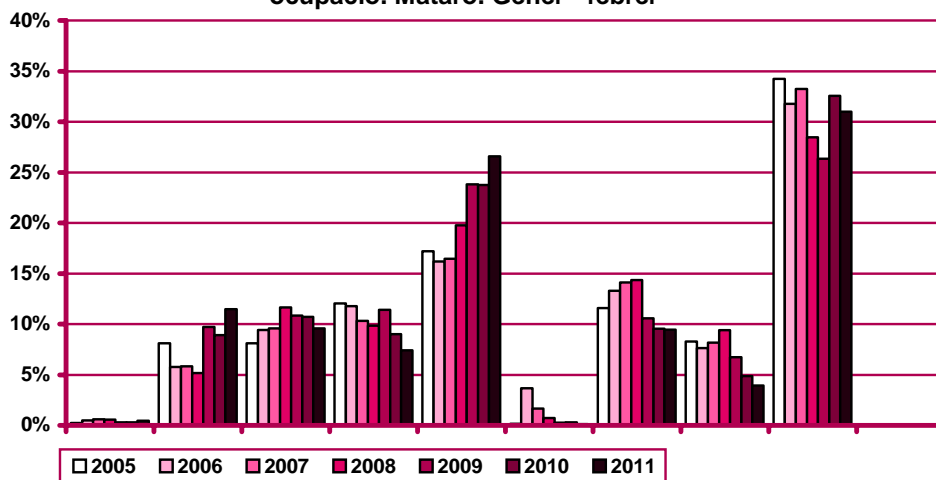
Evolució mensual de la contractació per ocupació. Mataró. 2012

Mesos	Valors absoluts										
	Total	CNO 01	CNO 02	CNO 03	CNO 04	CNO 05	CNO 06	CNO 07	CNO 08	CNO 09	CNO 00
Gener	1.784	4	195	166	132	398	3	172	95	619	0
Febrer	1.915	4	184	186	118	447	3	178	98	697	0
Març											
Abril											
Maig											
Juny											
Juliol											
Agost											
Setembre											
Octubre											
Novembre											
Desembre											

Evolució mensual de l'acumulat de l'any de la contractació per ocupació. Mataró. 2012

Mesos	Valors absoluts										
	Total	CNO 01	CNO 02	CNO 03	CNO 04	CNO 05	CNO 06	CNO 07	CNO 08	CNO 09	CNO 00
Gener	1.784	4	195	166	132	398	3	172	95	619	0
Febrer	3.699	8	379	352	250	845	6	350	193	1.316	0
Març											
Abril											
Maig											
Juny											
Juliol											
Agost											
Setembre											
Octubre											
Novembre											
Desembre											

Evolució del percentatge de contractació acumulada per ocupació. Mataró. Gener - febrer



CNO 01: directors i gerents; CNO 02: professionals científics i intel·lectuals; CNO 03: tècnics i professionals de suport; CNO 04: empleats d'oficina comptables i administratius; CNO 05: treballadors en restauració, personals i venedors; CNO 06: treballadors en activitats agrícoles, ramaderes i pesqueres; CNO 07: artesans, treballadors en indústries i construcció; CNO 08: operadors d'instal·lacions i màquines, i muntadors; CNO 09: ocupacions elementals; CNO 00: ocupacions militars.

Evolució mensual de la variació interanual de l'acumulat de l'any de la contractació per ocupació. Mataró. 2012

Mesos	Valors absoluts										
	Total	CNO 01	CNO 02	CNO 03	CNO 04	CNO 05	CNO 06	CNO 07	CNO 08	CNO 09	CNO 00
Gener	-131	-8	79	-52	3	-75	0	-11	-15	-52	0
Febrer	-617	-12	-71	-95	-79	-273	1	-56	6	-38	0
Març											
Abril											
Maig											
Juny											
Juliol											
Agost											
Setembre											
Octubre											
Novembre											
Desembre											

Mesos	Valors relatius										
	Total	CNO 01	CNO 02	CNO 03	CNO 04	CNO 05	CNO 06	CNO 07	CNO 08	CNO 09	CNO 00
Gener	-6,84%	-66,67%	68,10%	-23,85%	2,33%	-15,86%	0,00%	-6,01%	-13,64%	-7,75%	n.c.
Febrer	-14,30%	-60,00%	-15,78%	-21,25%	-24,01%	-24,42%	20,00%	-13,79%	3,21%	-2,81%	n.c.
Març											
Abril											
Maig											
Juny											
Juliol											
Agost											
Setembre											
Octubre											
Novembre											
Desembre											

Evolució mensual de la contractació per ocupació i tipologia. Mataró. 2012

Mesos	Valors absoluts									
	CNO 01		CNO 02		CNO 03		CNO 04		CNO 05	
	Indef.	Temp.	Indef.	Temp.	Indef.	Temp.	Indef.	Temp.	Indef.	Temp.
Gener	4	0	22	173	41	125	39	93	61	337
Febrer	3	1	18	166	48	138	25	93	76	371
Març										
Abril										
Maig										
Juny										
Juliol										
Agost										
Setembre										
Octubre										
Novembre										
Desembre										

CNO 01: directors i gerents; CNO 02: professionals científics i intel·lectuals; CNO 03: tècnics i professionals de suport; CNO 04: empleats d'oficina comptables i administratius; CNO 05: treballadors en restauració, personals i venedors; CNO 06: treballadors en activitats agrícoles, ramaderes i pesqueres; CNO 07: artesans, treballadors en indústries i construcció; CNO 08: operadors d'instal·lacions i màquines, i muntadors; CNO 09: ocupacions elementals; CNO 00: ocupacions militars.

(continuació) Evolució mensual de la contractació per ocupació i tipologia. Mataró. 2012

Mesos	Valors absoluts									
	CNO 06		CNO 07		CNO 08		CNO 09		CNO 00	
	Indef.	Temp.	Indef.	Temp.	Indef.	Temp.	Indef.	Temp.	Indef.	Temp.
Gener	2	1	18	154	26	69	26	593	0	0
Febrer	0	3	39	139	20	78	25	672	0	0
Març										
Abril										
Maig										
Juny										
Juliol										
Agost										
Setembre										
Octubre										
Novembre										
Desembre										

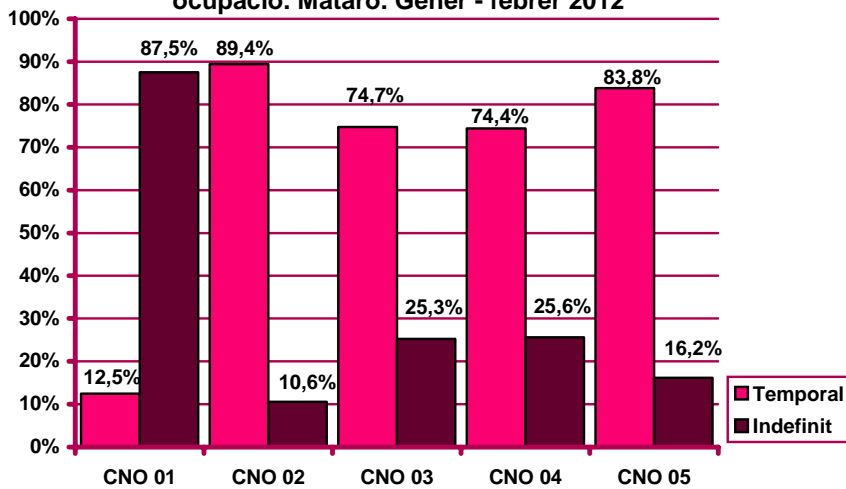
Evolució mensual de l'acumulat de l'any de la contractació per ocupació i tipologia. Mataró. 2012

Mesos	Valors absoluts													
	CNO 01		CNO 02		CNO 03		CNO 04		CNO 05					
	Indef.	Temp.	Indef.	Temp.	Indef.	Temp.	Indef.	Temp.	Indef.	Temp.				
Gener	4	0	22	173	41	125	39	93	61	337				
Febrer	7	1	0	40	339	0	89	263	0	64	186	0	137	708
Març														
Abril														
Maig														
Juny														
Juliol														
Agost														
Setembre														
Octubre														
Novembre														
Desembre														

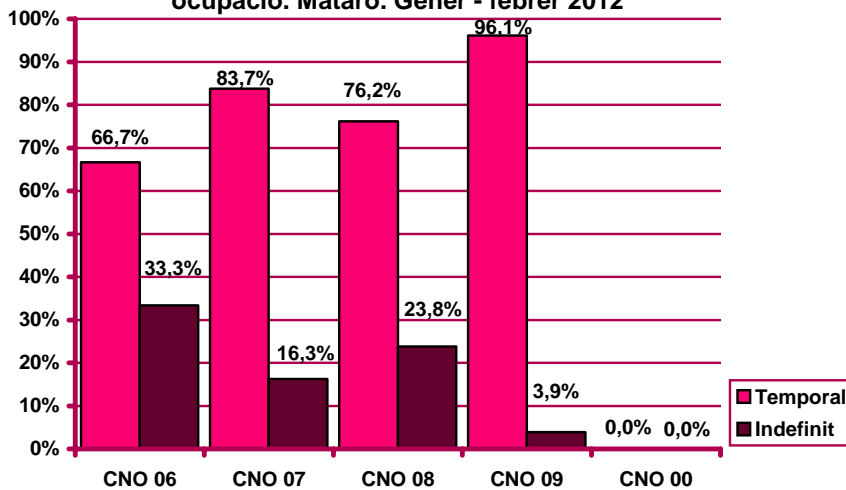
Mesos	Valors absoluts													
	CNO 06		CNO 07		CNO 08		CNO 09		CNO 00					
	Indef.	Temp.	Indef.	Temp.	Indef.	Temp.	Indef.	Temp.	Indef.	Temp.				
Gener	2	1	18	154	26	69	26	593	0	0				
Febrer	2	4	0	57	293	0	46	147	0	51	1.265	0	0	0
Març														
Abril														
Maig														
Juny														
Juliol														
Agost														
Setembre														
Octubre														
Novembre														
Desembre														

CNO 01: directors i gerents; CNO 02: professionals científics i intel·lectuals; CNO 03: tècnics i professionals de suport; CNO 04: empleats d'oficina comptables i administratius; CNO 05: treballadors en restauració, personals i venedors; CNO 06: treballadors en activitats agrícoles, ramaderes i pesqueres; CNO 07: artesans, treballadors en indústries i construcció; CNO 08: operadors d'instal·lacions i màquines, i muntadors; CNO 09: ocupacions elementals; CNO 00: ocupacions militars.

Percentatge de contractació acumulada per tipologia i ocupació. Mataró. Gener - febrer 2012



Percentatge de contractació acumulada per tipologia i ocupació. Mataró. Gener - febrer 2012



CNO 01: directors i gerents; CNO 02: professionals científics i intel·lectuals; CNO 03: tècnics i professionals de suport; CNO 04: empleats d'oficina comptables i administratius; CNO 05: treballadors en restauració, personals i venedors; CNO 06: treballadors en activitats agrícoles, ramaderes i pesqueres; CNO 07: artesans, treballadors en indústries i construcció; CNO 08: operadors d'instal·lacions i màquines, i muntadors; CNO 09: ocupacions elementals; CNO 00: ocupacions militars.

## Contractació per durada

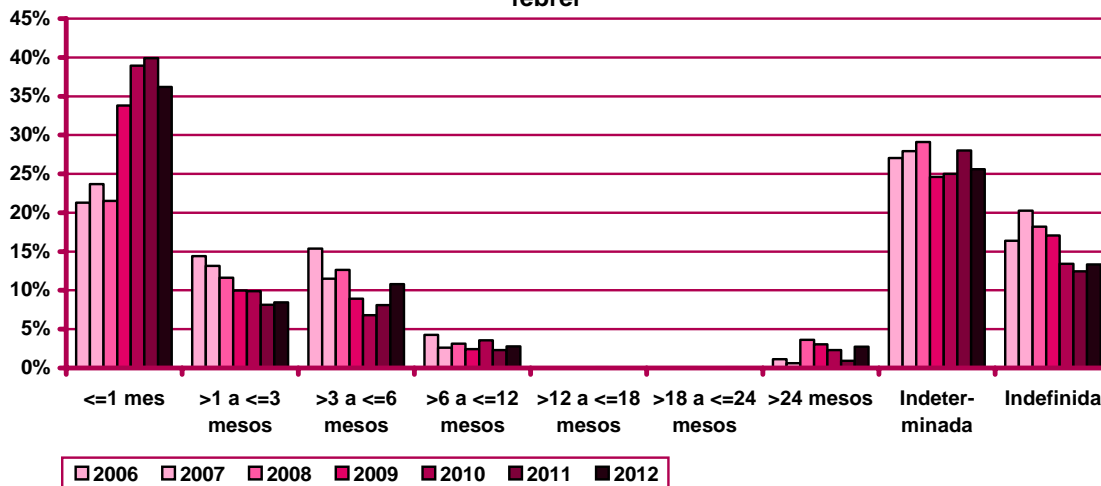
Evolució mensual de la contractació per durada del contracte. Mataró. 2012

Mesos	Valors absoluts									
	Total	≤1 mes	>1 a ≤3 mesos	>3 a ≤6 mesos	>6 a ≤12 mesos	>12 a ≤18 mesos	>18 a ≤24 mesos	>24 mesos	Indeter-minada	Indefi-nida
Gener	1.784	655	146	163	56	0	2	59	464	239
Febrer	1.915	684	166	236	47	2	1	43	482	254
Març										
Abril										
Maig										
Juny										
Juliol										
Agost										
Setembre										
Octubre										
Novembre										
Desembre										

Evolució mensual de l'acumulat de l'any de la contractació per durada del contracte. Mataró. 2012

Mesos	Valors absoluts									
	Total	≤1 mes	>1 a ≤3 mesos	>3 a ≤6 mesos	>6 a ≤12 mesos	>12 a ≤18 mesos	>18 a ≤24 mesos	>24 mesos	Indeter-minada	Indefi-nida
Gener	1.784	655	146	163	56	0	2	59	464	239
Febrer	3.699	1.339	312	399	103	2	3	102	946	493
Març										
Abril										
Maig										
Juny										
Juliol										
Agost										
Setembre										
Octubre										
Novembre										
Desembre										

Evolució del percentatge de contractació per durada. Mataró. Gener - febrer



Evolució mensual de la variació interanual de l'acumulat de l'any de la contractació per durada del contracte. Mataró. 2012

Mesos	Valors absoluts									
	Total	≤1 mes	>1 a ≤3 mesos	>3 a ≤6 mesos	>6 a ≤12 mesos	>12 a ≤18 mesos	>18 a ≤24 mesos	>24 mesos	Indeter- minada	Indefi- nida
Gener	-131	-37	-19	-4	1	0	0	39	-65	-46
Febrer	-617	-384	-40	49	4	1	-2	62	-263	-44
Març										
Abril										
Maig										
Juny										
Juliol										
Agost										
Setembre										
Octubre										
Novembre										
Desembre										

Mesos	Valors relatius									
	Total	≤1 mes	>1 a ≤3 mesos	>3 a ≤6 mesos	>6 a ≤12 mesos	>12 a ≤18 mesos	>18 a ≤24 mesos	>24 mesos	Indeter- minada	Indefi- nida
Gener	-6,84%	-5,35%	-11,52%	-2,40%	1,82%	n.c.	0,00%	195,00%	-12,29%	-16,14%
Febrer	-14,30%	-22,29%	-11,36%	14,00%	4,04%	100,00%	-40,00%	155,00%	-21,75%	-8,19%
Març										
Abril										
Maig										
Juny										
Juliol										
Agost										
Setembre										
Octubre										
Novembre										
Desembre										

## Contractació per grandària de l'empresa

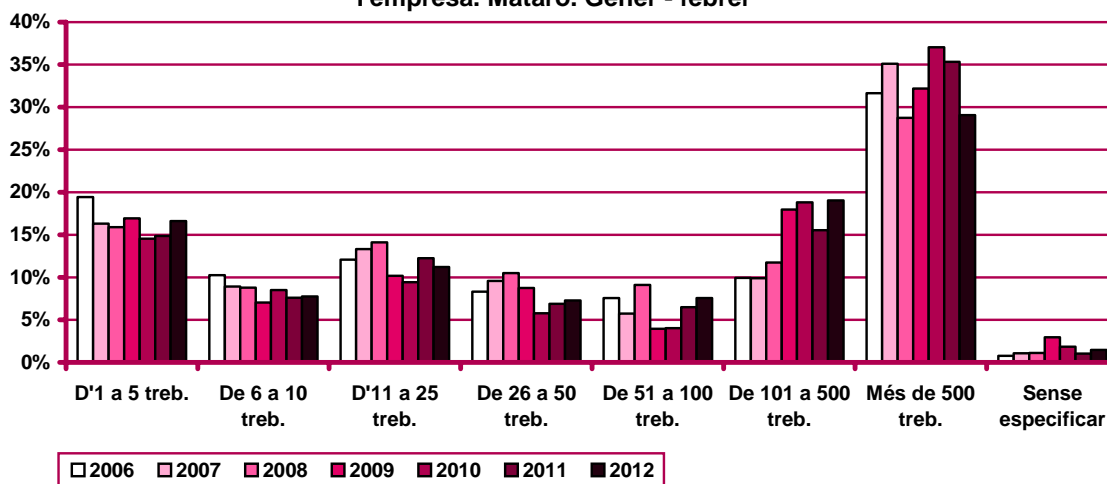
Evolució mensual de la contractació per grandària de l'empresa. Mataró. 2012

Mesos	Valors absoluts								
	Total	D'1 a 5 treb.	De 6 a 10 treb.	D'11 a 25 treb.	De 26 a 50 treb.	De 51 a 100 treb.	De 101 a 500 treb.	Més de 500 treb.	Sense especificar
Gener	1.784	295	151	197	113	156	338	498	36
Febrer	1.915	319	136	218	157	124	366	577	18
Març									
Abril									
Maig									
Juny									
Juliol									
Agost									
Setembre									
Octubre									
Novembre									
Desembre									

Evolució mensual de l'acumulat de l'any de la contractació per grandària de l'empresa. Mataró. 2012

Mesos	Valors absoluts								
	Total	D'1 a 5 treb.	De 6 a 10 treb.	D'11 a 25 treb.	De 26 a 50 treb.	De 51 a 100 treb.	De 101 a 500 treb.	Més de 500 treb.	Sense especificar
Gener	1.784	295	151	197	113	156	338	498	36
Febrer	3.699	614	287	415	270	280	704	1.075	54
Març									
Abril									
Maig									
Juny									
Juliol									
Agost									
Setembre									
Octubre									
Novembre									
Desembre									

Evolució del percentatge de contractació acumulada per grandària de l'empresa. Mataró. Gener - febrer





Evolució mensual de la variació interanual de l'acumulat de l'any de la contractació per grandària de l'empresa. Mataró. 2012

Mesos	Valors absoluts								
	Total	D'1 a 5 treb.	De 6 a 10 treb.	D'11 a 25 treb.	De 26 a 50 treb.	De 51 a 100 treb.	De 101 a 500 treb.	Més de 500 treb.	Sense especificar
Gener	-131	-8	1	-153	-3	31	-37	26	12
Febrer	-617	-27	-41	-114	-28	-1	34	-450	10
Març									
Abril									
Maig									
Juny									
Juliol									
Agost									
Setembre									
Octubre									
Novembre									
Desembre									

Mesos	Valors relatius								
	Total	D'1 a 5 treb.	De 6 a 10 treb.	D'11 a 25 treb.	De 26 a 50 treb.	De 51 a 100 treb.	De 101 a 500 treb.	Més de 500 treb.	Sense especificar
Gener	-6,84%	-2,64%	0,67%	-43,71%	-2,59%	24,80%	-9,87%	5,51%	50,00%
Febrer	-14,30%	-4,21%	-12,50%	-21,55%	-9,40%	-0,36%	5,07%	-29,51%	22,73%
Març									
Abril									
Maig									
Juny									
Juliol									
Agost									
Setembre									
Octubre									
Novembre									
Desembre									

Evolució mensual de la contractació per grandària de l'empresa i tipologia. Mataró. 2012

Mesos	Valors absoluts									
	D'1 a 5 treb.		De 6 a 10 treb.		D'11 a 25 treb.		De 26 a 50 treb.		De 51 a 100 treb.	
	Indef.	Temp.	Indef.	Temp.	Indef.	Temp.	Indef.	Temp.	Indef.	Temp.
Gener	70	225	28	123	47	150	40	73	18	138
Febrer	71	248	27	109	44	174	49	108	7	117
Març										
Abril										
Maig										
Juny										
Juliol										
Agost										
Setembre										
Octubre										
Novembre										
Desembre										

(continuació) Evolució mensual de la contractació per grandària de l'empresa i tipologia. Mataró, 2012

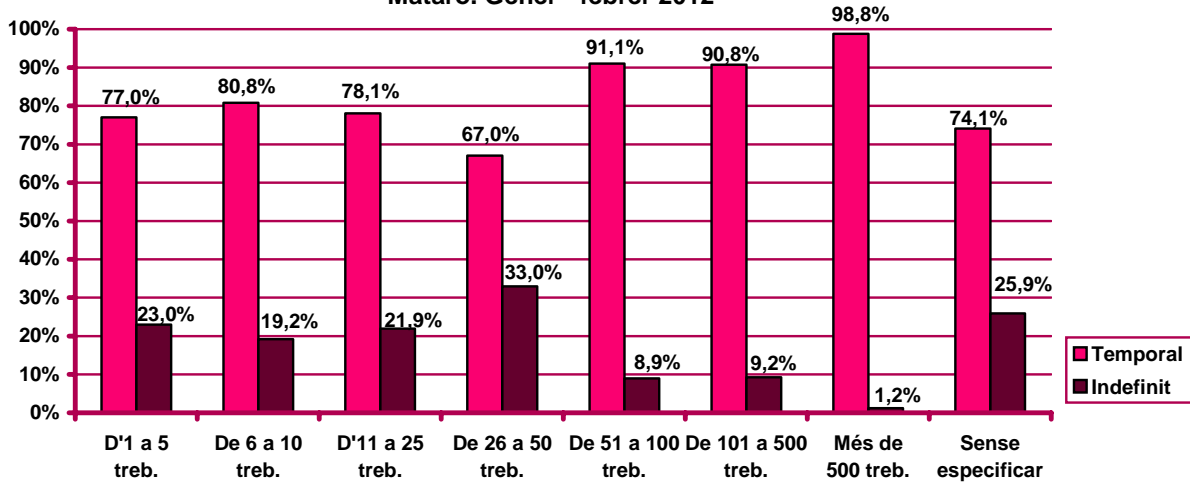
Mesos	De 101 a 500 treb.		Més de 500 treb.		Sense especificar	
	Indef.	Temp.	Indef.	Temp.	Indef.	Temp.
Gener	22	316	5	493	9	27
Febrer	43	323	8	569	5	13
Març						
Abril						
Maig						
Juny						
Juliol						
Agost						
Setembre						
Octubre						
Novembre						
Desembre						

Evolució mensual de l'acumulat de l'any de la contractació per grandària de l'empresa i tipologia. Mataró, 2012

Mesos	Valors absoluts													
	D'1 a 5 treb.		De 6 a 10 treb.			D'11 a 25 treb.		De 26 a 50 treb.		De 51 a 100 treb.				
	Indef.	Temp.	Indef.	Temp.	Indef.	Temp.	Indef.	Temp.	Indef.	Temp.				
Gener	70	225	28	123	47	150	40	73	18	138				
Febrer	141	473	0	55	232	0	91	324	0	89	181	0	25	255
Març														
Abril														
Maig														
Juny														
Juliol														
Agost														
Setembre														
Octubre														
Novembre														
Desembre														

Mesos	De 101 a 500 treb.		Més de 500 treb.		Sense especificar			
	Indef.	Temp.	Indef.	Temp.	Indef.	Temp.		
Gener	22	316	5	493	9	27		
Febrer	65	639	0	13	1.062	0	14	40
Març								
Abril								
Maig								
Juny								
Juliol								
Agost								
Setembre								
Octubre								
Novembre								
Desembre								

Percentatge de contractació acumulada per tipologia i grandària de l'empresa.  
 Mataró. Gener - febrer 2012



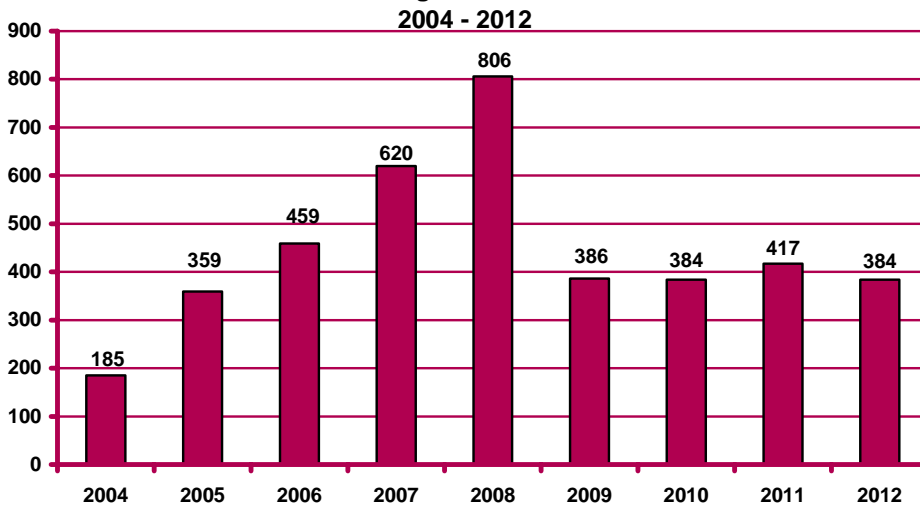
## Contractació d'estrangers

Contractació d'estrangers a Mataró. Febrer 2012

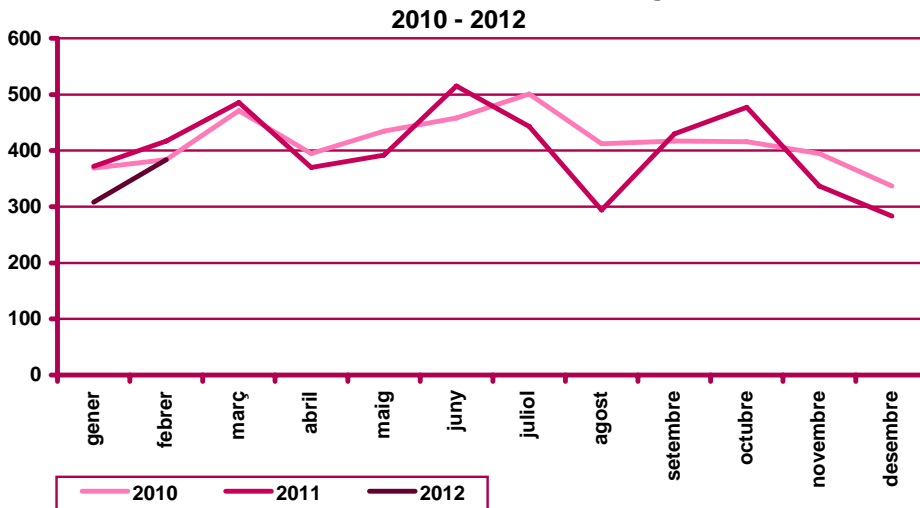
		Contractació		Variació mes anterior		Variació interanual	
		Nombre	%	Absoluta	Relativa	Absoluta	Relativa
Sexe	Home	260	67,71%	44	20,37%	-35	-11,86%
	Dona	124	32,29%	32	34,78%	2	1,64%
Edat	<20 anys	10	2,60%	8	400,00%	8	400,00%
	20 - 24 anys	43	11,20%	11	34,38%	2	4,88%
	25 - 29 anys	83	21,61%	27	48,21%	15	22,06%
	30 - 44 anys	192	50,00%	5	2,67%	-49	-20,33%
	>44 anys	56	14,58%	25	80,65%	-9	-13,85%
Sector	Agricultura	1	0,26%	-1	-50,00%	-1	-50,00%
	Indústria	57	14,84%	-7	-10,94%	13	29,55%
	Construcció	172	44,79%	68	65,38%	-26	-13,13%
	Serveis	154	40,10%	16	11,59%	-19	-10,98%
Nivell d'instrucció	Sense estudis	52	13,54%	5	10,64%	5	10,64%
	Estudis primaris incomplets	35	9,11%	0	0,00%	-11	-23,91%
	Estudis primaris complets	0	0,00%	0	n.c.	0	n.c.
	Programes formació professional	5	1,30%	3	150,00%	-14	-73,68%
	Educació general	263	68,49%	53	25,24%	-11	-4,01%
	Tècnics-professionals superiors	2	0,52%	1	100,00%	-4	-66,67%
	Universitaris primer cycle	15	3,91%	8	114,29%	-6	-28,57%
	Universitaris segon i tercer cycle	12	3,13%	6	100,00%	8	200,00%
	Altres estudis post-secundaris	0	0,00%	0	n.c.	0	n.c.
	Ocupació	CNO 01	0	0,00%	-2	-100,00%	-1
CNO 02		25	6,51%	16	177,78%	-1	-3,85%
CNO 03		9	2,34%	6	200,00%	-2	-18,18%
CNO 04		14	3,65%	6	75,00%	-3	-17,65%
CNO 05		55	14,32%	3	5,77%	-7	-11,29%
CNO 06		0	0,00%	-2	-100,00%	-1	-100,00%
CNO 07		87	22,66%	16	22,54%	-5	-5,43%
CNO 08		40	10,42%	0	0,00%	24	150,00%
CNO 09		154	40,10%	33	27,27%	-37	-19,37%
CNO 00		0	0,00%	0	n.c.	0	n.c.
Durada	<=1 mes	43	11,20%	14	48,28%	-24	-35,82%
	>1 a <=3 mesos	29	7,55%	6	26,09%	4	16,00%
	>3 a <=6 mesos	45	11,72%	1	2,27%	17	60,71%
	>6 a <=12 mesos	17	4,43%	2	13,33%	-2	-10,53%
	>12 a <=18 mesos	0	0,00%	0	n.c.	0	n.c.
	>18 a <=24 mesos	0	0,00%	0	n.c.	0	n.c.
	>24 mesos	34	8,85%	-12	-26,09%	26	325,00%
	Indeterminada	144	37,50%	42	41,18%	-67	-31,75%
Indefinida	72	18,75%	23	46,94%	13	22,03%	
<b>Total contractes</b>		<b>384</b>	<b>100%</b>	<b>76</b>	<b>24,68%</b>	<b>-33</b>	<b>-7,91%</b>
Altres àmbits	Maresme	973		62	6,81%	-127	-11,55%
	Província de Barcelona	23.409		-185	-0,78%	-3.459	-12,87%
	Catalunya	31.914		-1.191	-3,60%	-4.476	-12,30%
	Espanya	n.d.		n.d.	n.d.	n.d.	n.d.

n.c.: no calculable; n.d.: no disponible.

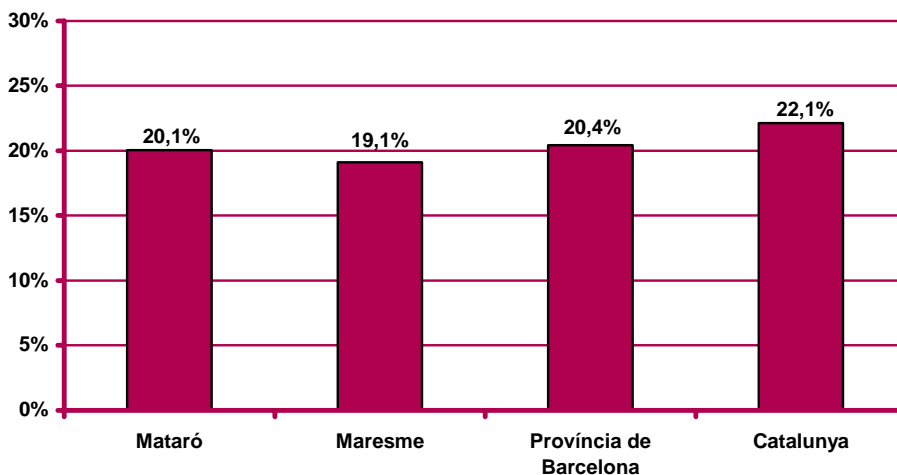
**Contractació d'estrangers al mes de febrer. Mataró.**



**Evolució mensual de la contractació d'estrangers. Mataró.**



**Pes percentual de la contractació d'estrangers sobre el total de contractacions. Febrer 2012**



CNO 01: directors i gerents; CNO 02: professionals científics i intel·lectuals; CNO 03: tècnics i professionals de suport; CNO 04: empleats d'oficina comptables i administratius; CNO 05: treballadors en restauració, personals i venedors; CNO 06: treballadors en activitats agrícoles, ramaderes i pesqueres; CNO 07: artesans, treballadors en indústries i construcció; CNO 08: operadors d'instal·lacions i màquines, i muntadors; CNO 09: ocupacions elementals; CNO 00: ocupacions militars.

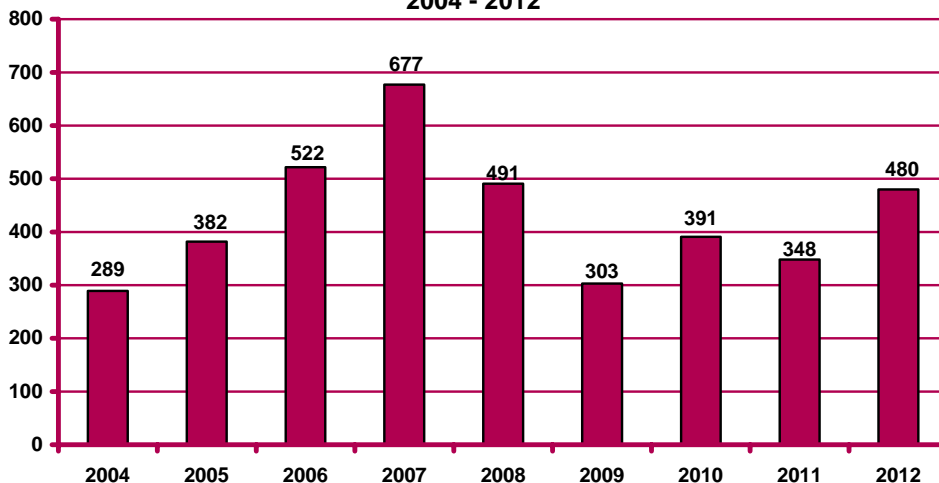
## Contractació a través d'empreses de treball temporal (ETT)

Contractació a través d'ETT a Mataró. Febrer 2012

		Contractació		Variació mes anterior		Variació interanual	
		Nombre	%	Absoluta	Relativa	Absoluta	Relativa
Sexe	Home	300	62,50%	17	6,01%	100	50,00%
	Dona	180	37,50%	13	7,78%	32	21,62%
Edat	<20 anys	6	1,25%	-3	-33,33%	-15	-71,43%
	20 - 24 anys	73	15,21%	-5	-6,41%	-10	-12,05%
	25 - 29 anys	118	24,58%	3	2,61%	52	78,79%
	30 - 44 anys	204	42,50%	14	7,37%	86	72,88%
	>44 anys	79	16,46%	21	36,21%	19	31,67%
Durada	<=1 dia	200	41,67%	39	24,22%	89	80,18%
	>1 a <=3 dies	31	6,46%	-18	-36,73%	19	158,33%
	>3 a <=5 dies	38	7,92%	24	171,43%	13	52,00%
	>5 a <=10 dies	113	23,54%	29	34,52%	29	34,52%
	>10 a <=15 dies	4	0,83%	-12	-75,00%	-3	-42,86%
	>15 a <=30 dies	2	0,42%	-3	-60,00%	-6	-75,00%
	>30 dies	0	0,00%	-5	n.c.	-1	-100,00%
	Indeterminada	92	19,17%	-24	-20,69%	-8	-8,00%
	<b>Total contractes</b>	<b>480</b>	<b>100%</b>	<b>30</b>	<b>6,67%</b>	<b>132</b>	<b>37,93%</b>
Altres àmbits	Maresme	1.075		-9	-0,83%	364	51,20%
	Província de Barcelona	19.918		-4.999	-20,06%	-158	-0,79%
	Catalunya	24.408		-6.457	-20,92%	480	2,01%
	Espanya	n.d.		n.d.	n.d.	n.d.	n.d.

n.c.: no calculable; n.d.: no disponible

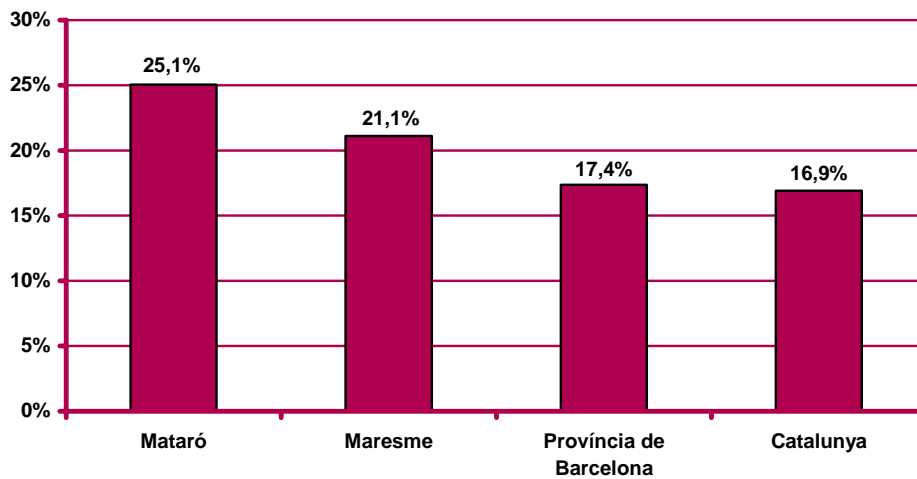
Contractació a través d'ETT al mes de febrer. Mataró.  
2004 - 2012



**Evolució mensual de la contractació a través d'ETT. Mataró.  
 2010 - 2012**



**Pes percentual de la contractació a través d'ETT sobre el  
 total de contractacions. Febrer 2012**





Ajuntament de Mataró



**impuls  
impuls  
impuls**  
**projecte impuls**

 Generalitat de Catalunya  
Departament de Treball

 **Unió Europea**  
Fons social europeu  
L'FSE inverteix en el teu futur

**SOC**

Servei d'Ocupació  
de Catalunya



**Diputació  
Barcelona**

Per a més informació:

**Ajuntament de Mataró. Servei d'Estudis i Planificació**

La Riera, 48. 08301 Mataró. Tel. 93 758 21 00 - Fax 93 758 24 14

<http://www.mataro.cat> - correu electrònic: [ajmataro@ajmataro.cat](mailto:ajmataro@ajmataro.cat)

