

L'Observatori

104

Mercat de Treball de Mataró

Any XVII
Març 2012

104

Índex

Atur registrat	Pàg.
Atur registrat. Resum _____	2
Atur registrat per sexe _____	4
Atur registrat per edat _____	6
Atur registrat per sexe i edat _____	8
Atur registrat per sector econòmic _____	9
Atur registrat per nivell d'instrucció _____	11
Atur registrat per ocupació _____	13
Atur registrat d'estrangers _____	16

Contractació	Pàg.
Contractació. Resum _____	18
Contractació per modalitat i tipologia _____	20
Contractació per sexe _____	21
Contractació per edat _____	23
Contractació per sexe i edat _____	26
Contractació per sector econòmic _____	27
Contractació per nivell d'instrucció _____	30
Contractació per ocupació _____	33
Contractació per durada _____	37
Contractació per grandària de l'empresa _____	39
Contractació d'estrangers _____	43
Contractació a través d'empreses de treball temporal (ETT) _____	45

Atur registrat. Resum

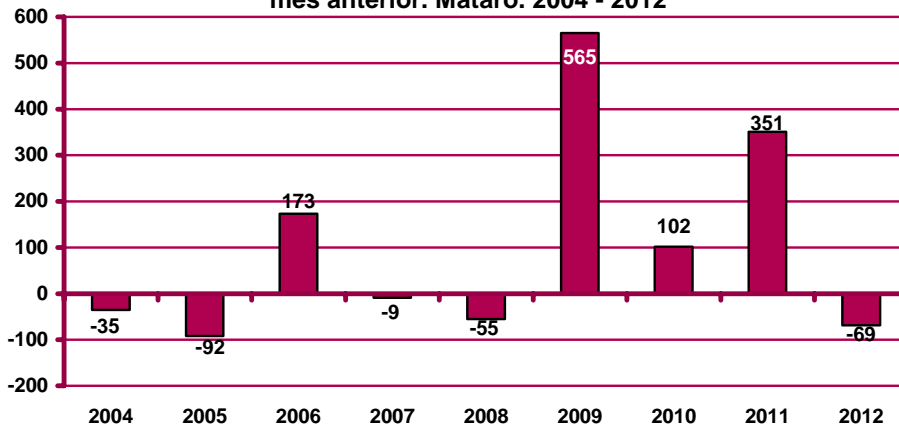
Atur registrat a Mataró. Març 2012

	Atur registrat		Variació mes anterior		Variació interanual		
	Nombre	%	Absoluta	Relativa	Absoluta	Relativa	
Sexe	Home	7.525	52,45%	-70	-0,92%	540	7,73%
	Dona	6.821	47,55%	1	0,01%	307	4,71%
Estat	<20 anys	202	1,41%	-18	-8,18%	12	6,32%
	20 - 24 anys	795	5,54%	-34	-4,10%	38	5,02%
	25 - 29 anys	1.340	9,34%	-30	-2,19%	-52	-3,74%
	30 - 44 anys	5.548	38,67%	-43	-0,77%	222	4,17%
	>44 anys	6.461	45,04%	56	0,87%	627	10,75%
Sector	Agricultura	259	1,81%	1	0,39%	36	16,14%
	Indústria	3.308	23,06%	9	0,27%	20	0,61%
	Construcció	2.568	17,90%	-14	-0,54%	83	3,34%
	Serveis	7.325	51,06%	-65	-0,88%	724	10,97%
	SOA	886	6,18%	0	0,00%	-16	-1,77%
Nivell d'instrucció	Sense estudis	639	4,45%	12	1,91%	121	23,36%
	Estudis primaris incomplets	1.208	8,42%	13	1,09%	60	5,23%
	Estudis primaris complets	1.124	7,83%	-10	-0,88%	-25	-2,18%
	Programes formació professional	987	6,88%	-24	-2,37%	66	7,17%
	Educació general	9.085	63,33%	-34	-0,37%	489	5,69%
	Tècnics-professionals superiors	644	4,49%	-1	-0,16%	62	10,65%
	Universitaris primer cicle	278	1,94%	-3	-1,07%	33	13,47%
	Universitaris segon i tercer cicle	373	2,60%	-22	-5,57%	41	12,35%
	Altres estudis post- secundaris	8	0,06%	0	0,00%	0	0,00%
	Ocupació	CNO 01	133	0,93%	-6	-4,32%	18
CNO 02		617	4,30%	-20	-3,14%	58	10,38%
CNO 03		1.066	7,43%	-13	-1,20%	39	3,80%
CNO 04		1.314	9,16%	-19	-1,43%	121	10,14%
CNO 05		2.270	15,82%	-11	-0,48%	52	2,34%
CNO 06		197	1,37%	12	6,49%	-49	-19,92%
CNO 07		2.614	18,22%	-20	-0,76%	311	13,50%
CNO 08		2.202	15,35%	9	0,41%	-113	-4,88%
CNO 09		3.933	27,42%	-1	-0,03%	412	11,70%
CNO 00		0	0,00%	0	n.c.	-2	-100,00%
Nacio- nalitat	Espanyola	11.234	78,31%	-105	-0,93%	660	6,24%
	Estrangera	3.112	21,69%	36	1,17%	187	6,39%
Total aturats registrats		14.346		-69	-0,48%	847	6,27%
Altres àmbits	Maresme	39.715		-532	-1,32%	1.978	5,24%
	Província de Barcelona	473.693		-371	-0,08%	19.926	4,39%
	Catalunya	638.247		-3.701	-0,58%	26.978	4,41%
	Espanya	4.750.867		38.769	0,82%	417.198	9,63%

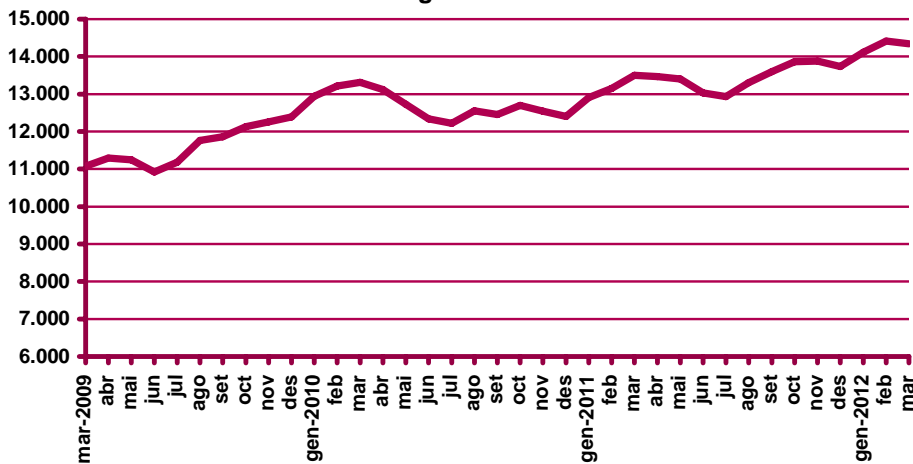
n.c.: no calculable.

CNO 01: directors i gerents; CNO 02: professionals científics i intel·lectuals; CNO 03: tècnics i professionals de suport; CNO 04: empleats d'oficina comptables i administratius; CNO 05: treballadors en restauració, personals i venedors; CNO 06: treballadors en activitats agrícoles, ramaderes i pesqueres; CNO 07: artesans, treballadors en indústries i construcció; CNO 08: operadors d'instal·lacions i màquines, i muntadors; CNO 09: ocupacions elementals; CNO 00: ocupacions militars.

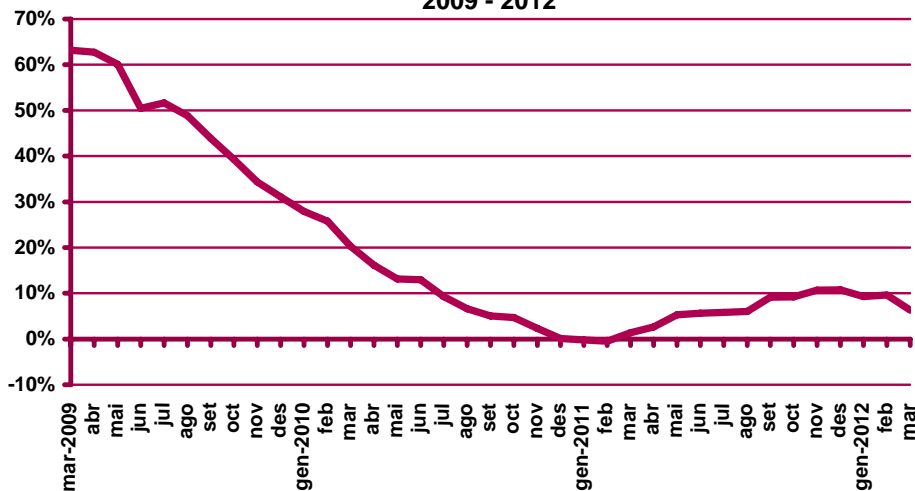
Variació d'aturats registrats al mes de març respecte el mes anterior. Mataró. 2004 - 2012



Evolució de l'atur registrat. Mataró. 2009 - 2012



Evolució de la variació interanual de l'atur registrat. Mataró. 2009 - 2012

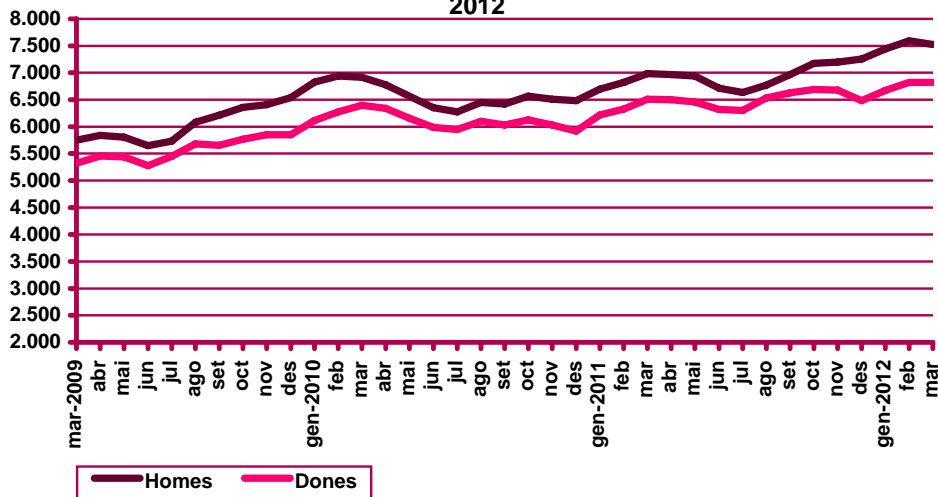


Atur registrat per sexe

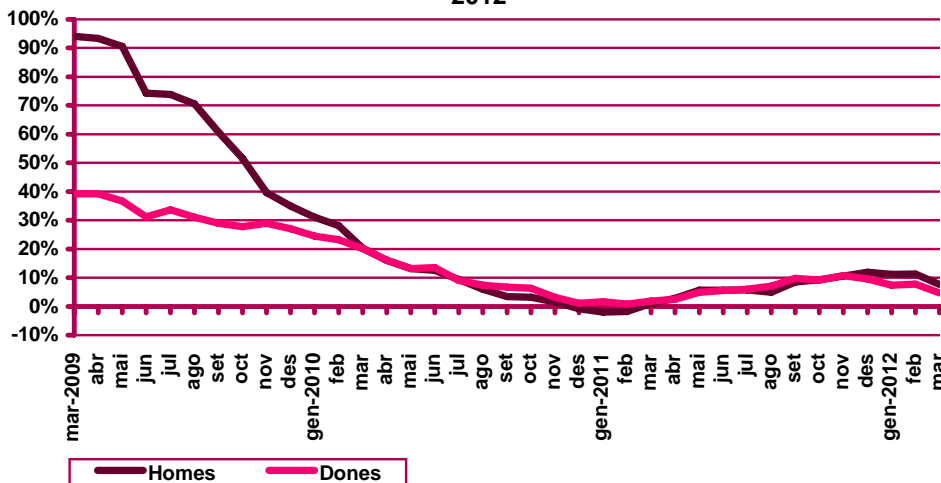
Evolució mensual de l'atur registrat per sexe. Mataró. 2012

Mesos	Variació interanual								
	Total	Valors absoluts		Distrib. percentual		Absoluta		Relativa	
	Total	Homes	Dones	Homes	Dones	Homes	Dones	Homes	Dones
Gener	14.113	7.441	6.672	52,72%	47,28%	746	455	11,14%	7,32%
Febrer	14.415	7.595	6.820	52,69%	47,31%	773	494	11,33%	7,81%
Març	14.346	7.525	6.821	52,45%	47,55%	540	307	7,73%	4,71%
Abril									
Maig									
Juny									
Juliol									
Agost									
Setembre									
Octubre									
Novembre									
Desembre									

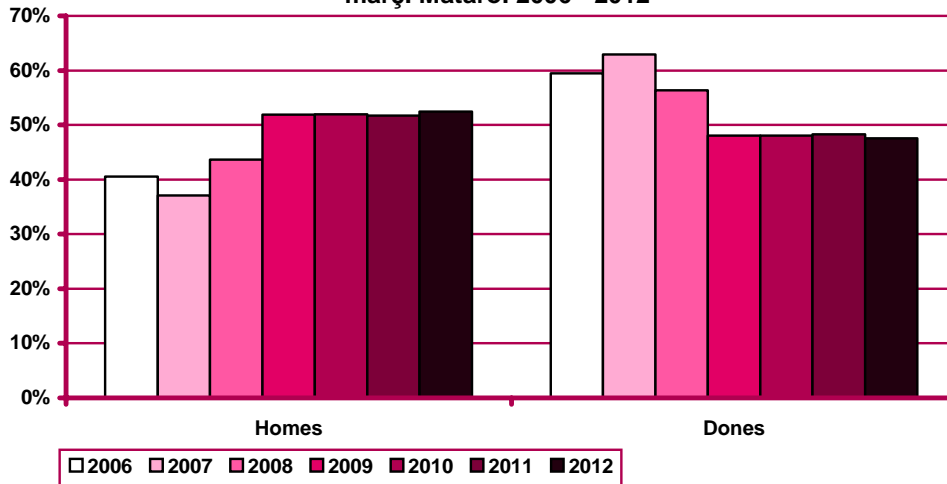
Evolució mensual de l'atur registrat per sexes. Mataró. 2009 - 2012



Variació interanual de l'atur registrat per sexes. Mataró. 2009-2012



Distribució percentual de l'atur registrat per sexe al mes de març. Mataró. 2006 - 2012



Atur registrat per edat

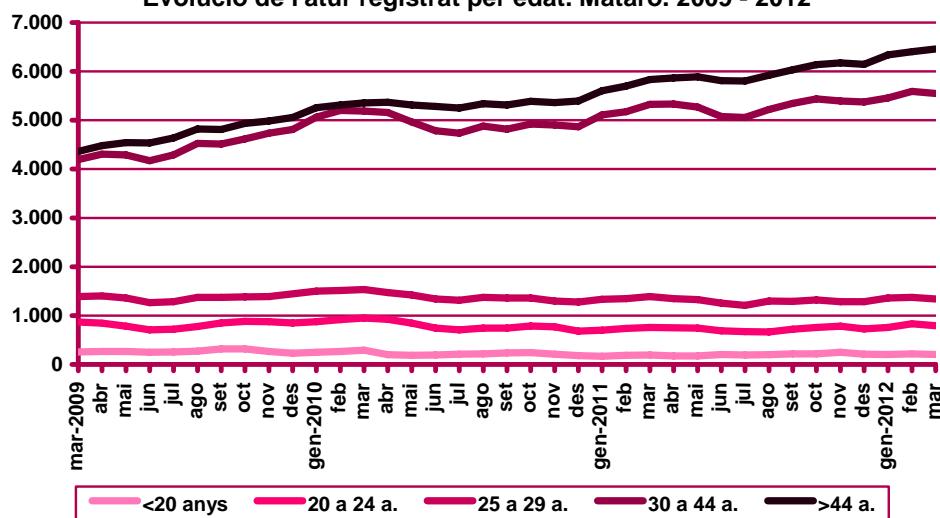
Evolució mensual de l'atur registrat per edat. Mataró. 2012

Mesos	Total	Valors absoluts					Distribució percentual				
	Total	<20 anys	20 - 24 a.	25 - 29 a.	30 - 44 a.	>44 a.	<20 anys	20 - 24 a.	25 - 29 a.	30 - 44 a.	>44 a.
Gener	14.113	203	760	1.362	5.452	6.336	1,44%	5,39%	9,65%	38,63%	44,89%
Febrer	14.415	220	829	1.370	5.591	6.405	1,53%	5,75%	9,50%	38,79%	44,43%
Març	14.346	202	795	1.340	5.548	6.461	1,41%	5,54%	9,34%	38,67%	45,04%
Abril											
Maig											
Juny											
Juliol											
Agost											
Setembre											
Octubre											
Novembre											
Desembre											

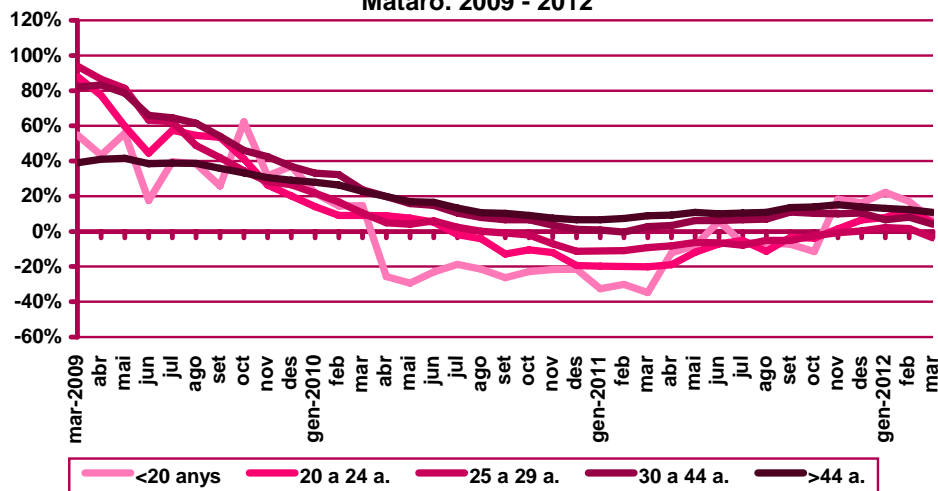
Evolució mensual de la variació interanual de l'atur registrat per edat. Mataró. 2012

Mesos	Variació interanual absoluta					Variació interanual relativa				
	<20 anys	20 - 24 a.	25 - 29 a.	30 - 44 a.	>44 a.	<20 anys	20 - 24 a.	25 - 29 a.	30 - 44 a.	>44 a.
Gener	37	56	29	344	735	22,29%	7,95%	2,18%	6,73%	13,12%
Febrer	32	93	23	413	706	17,02%	12,64%	1,71%	7,98%	12,39%
Març	12	38	-52	222	627	6,32%	5,02%	-3,74%	4,17%	10,75%
Abril										
Maig										
Juny										
Juliol										
Agost										
Setembre										
Octubre										
Novembre										
Desembre										

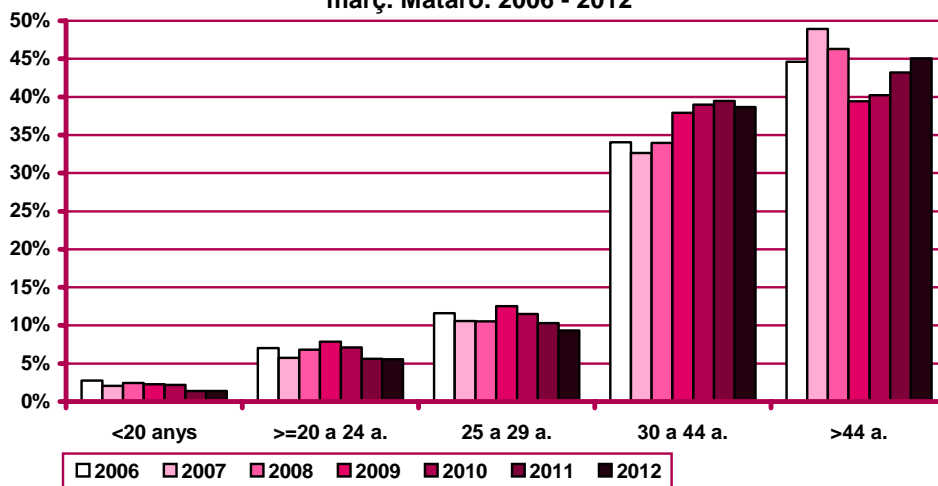
Evolució de l'atur registrat per edat. Mataró. 2009 - 2012



Evolució de la variació interanual de l'atur registrat per edat.
 Mataró. 2009 - 2012



Distribució percentual de l'atur registrat per edat al mes de març. Mataró. 2006 - 2012



Atur registrat per sexe i edat

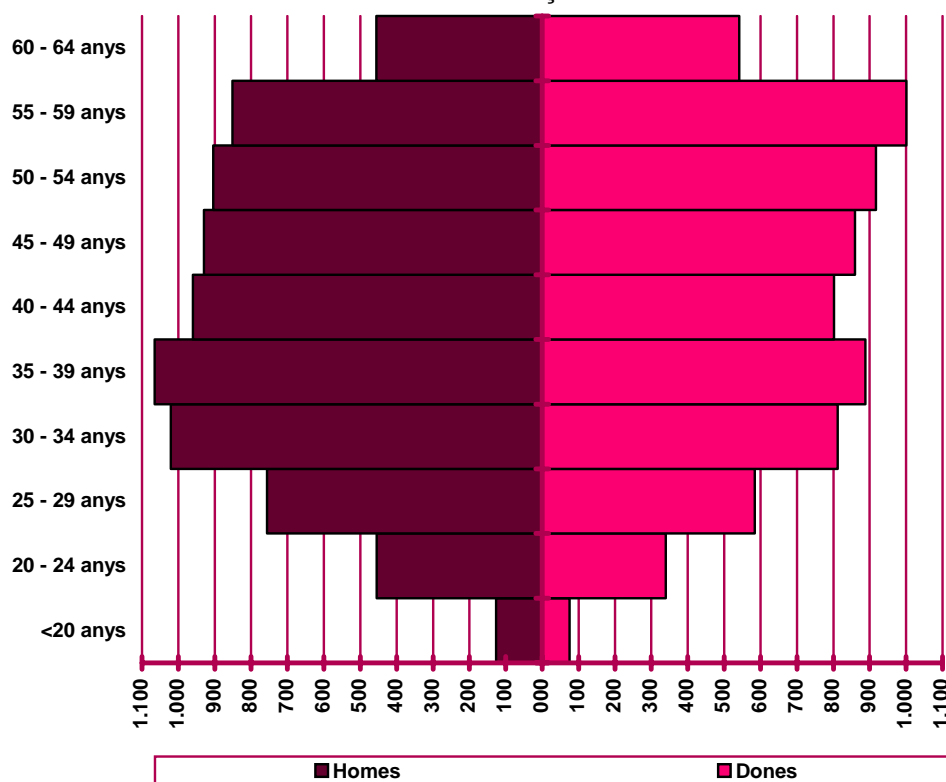
Distribució de l'atur registrat per edat i sexe. Mataró. Març 2012

	Homes			Dones			Total	
	Nombre	% ⁽¹⁾	% ⁽²⁾	Nombre	% ⁽¹⁾	% ⁽²⁾	Nombre	%
<20 anys	127	62,87%	1,69%	75	37,13%	1,10%	202	1,41%
20 - 24 anys	455	57,23%	6,05%	340	42,77%	4,98%	795	5,54%
25 - 29 anys	756	56,42%	10,05%	584	43,58%	8,56%	1.340	9,34%
30 - 34 anys	1021	55,70%	13,57%	812	44,30%	11,90%	1.833	12,78%
35 - 39 anys	1065	54,53%	14,15%	888	45,47%	13,02%	1.953	13,61%
40 - 44 anys	960	54,48%	12,76%	802	45,52%	11,76%	1.762	12,28%
45 - 49 anys	930	51,96%	12,36%	860	48,04%	12,61%	1.790	12,48%
50 - 54 anys	904	49,64%	12,01%	917	50,36%	13,44%	1.821	12,69%
55 - 59 anys	851	45,95%	11,31%	1.001	54,05%	14,68%	1.852	12,91%
60 - 64 anys	456	45,69%	6,06%	542	54,31%	7,95%	998	6,96%
Total	7.525	52,45%	100%	6.821	47,55%	100%	14.346	100%

(1) Percentatge sobre el total d'homes i dones desocupades registrades del mateix grup d'edat.

(2) Percentatge sobre el total de persones desocupades registrades del mateix sexe.

Nombre de desocupats/des registrats/des per sexe i edat.
Mataró. Març 2012



Atur registrat per sector econòmic

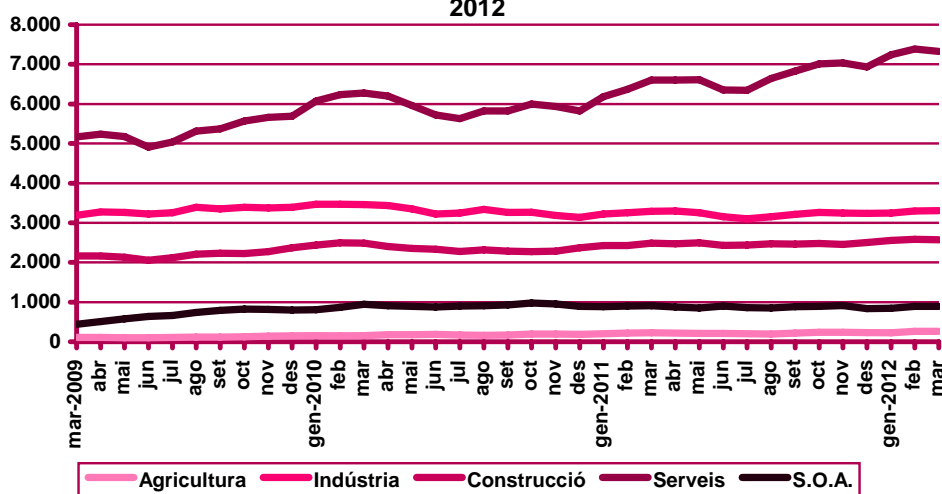
Evolució mensual de l'atur registrat per sector econòmic. Mataró. 2012

Mesos	Total	Valors absoluts					Distribució percentual				
	Total	Agricul- tura	Indús- tria	Cons- trucció	Serveis	S.O.A	Agricul- tura	Indús- tria	Cons- trucció	Serveis	S.O.A
Gener	14.113	226	3.245	2.558	7.238	846	1,60%	22,99%	18,13%	51,29%	5,99%
Febrer	14.415	258	3.299	2.582	7.390	886	1,79%	22,89%	17,91%	51,27%	6,15%
Març	14.346	259	3.308	2.568	7.325	886	1,81%	23,06%	17,90%	51,06%	6,18%
Abril											
Maig											
Juny											
Juliol											
Agost											
Setembre											
Octubre											
Novembre											
Desembre											

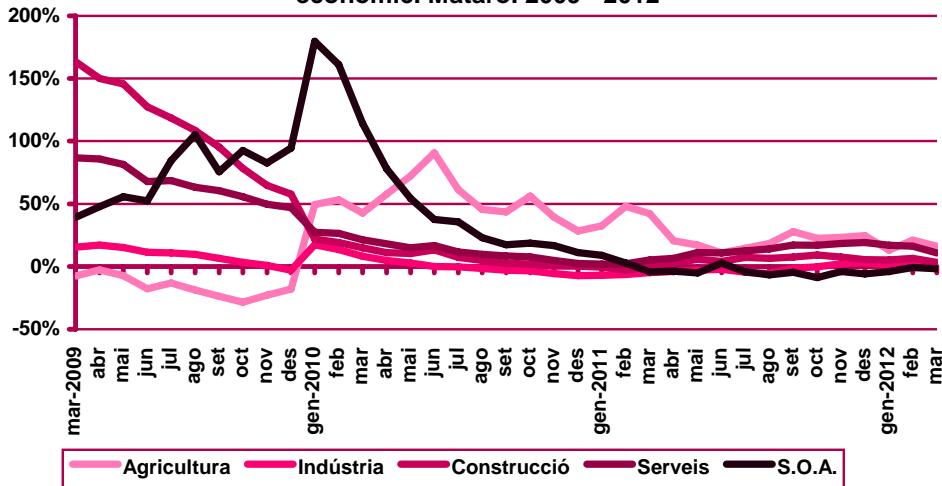
Evolució mensual de la variació interanual de l'atur registrat per sector econòmic. Mataró. 2012

Mesos	Variació interanual absoluta					Variació interanual relativa				
	Agricul- tura	Indús- tria	Cons- trucció	Serveis	S.O.A	Agricul- tura	Indús- tria	Cons- trucció	Serveis	S.O.A
Gener	26	26	131	1.052	-34	13,00%	0,81%	5,40%	17,01%	-3,86%
Febrer	45	48	157	1.025	-8	21,13%	1,48%	6,47%	16,10%	-0,89%
Març	36	20	83	724	-16	16,14%	0,61%	3,34%	10,97%	-1,77%
Abril										
Maig										
Juny										
Juliol										
Agost										
Setembre										
Octubre										
Novembre										
Desembre										

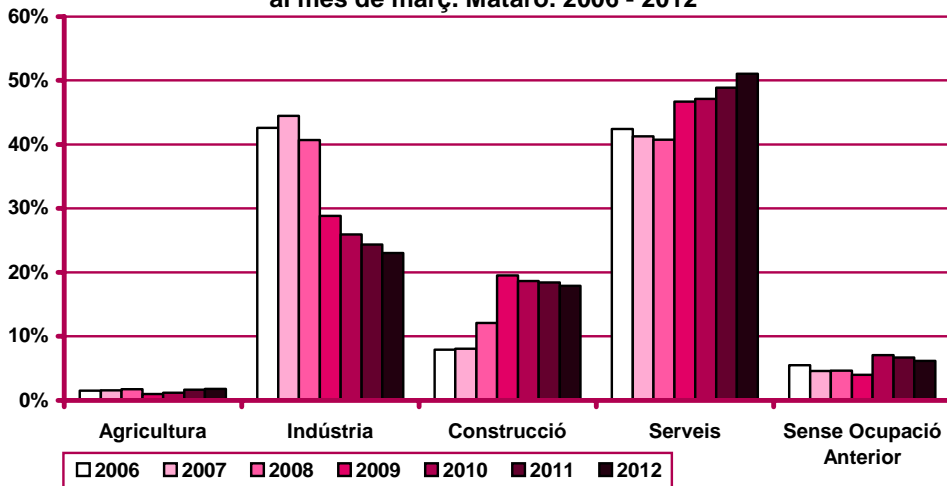
Evolució de l'atur registrat per sector econòmic. Mataró. 2009 - 2012



Evolució de la variació interanual de l'atur registrat per sector econòmic. Mataró. 2009 - 2012



Distribució percentual de l'atur registrat per sector econòmic al mes de març. Mataró. 2006 - 2012



Atur registrat per nivell d'instrucció

Evolució mensual de l'atur registrat per nivell d'instrucció. Mataró. 2012

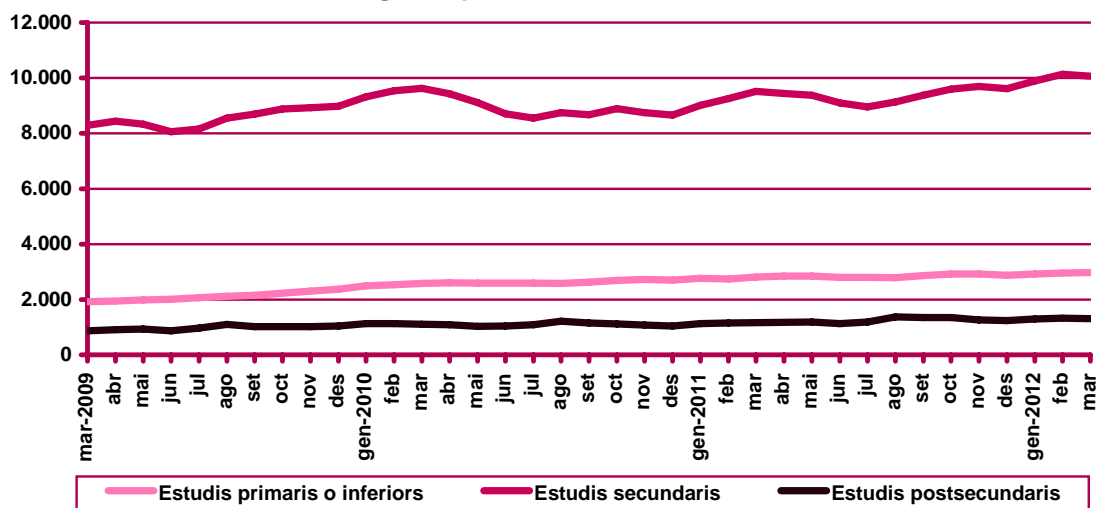
Mesos	Total	Valors absoluts			Distribució percentual		
	Total	Estudis primaris o	Estudis	Estudis	Estudis primaris o	Estudis	Estudis
		inferiors	secundaris	postsecund.	inferiors	secundaris	postsecund.
Gener	14.113	2.919	9.897	1.297	20,68%	70,13%	9,19%
Febrer	14.415	2.956	10.130	1.329	20,51%	70,27%	9,22%
Març	14.346	2.971	10.072	1.303	20,71%	70,21%	9,08%
Abril							
Maig							
Juny							
Juliol							
Agost							
Setembre							
Octubre							
Novembre							
Desembre							

Evolució mensual de la variació interanual de l'atur registrat per nivell d'instrucció.

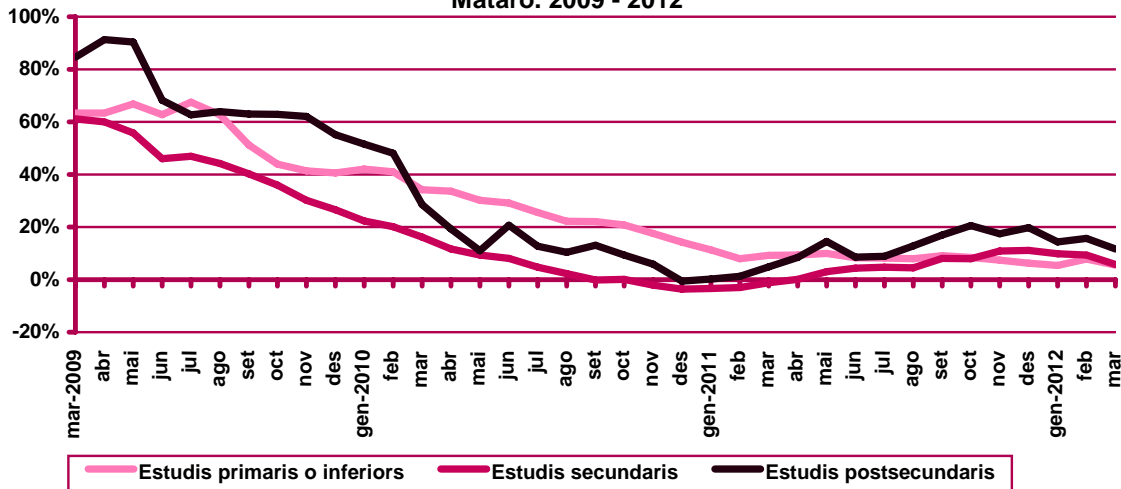
Mataró. 2012

Mesos	Variació interanual absoluta			Variació interanual relativa		
	Estudis primaris o	Estudis	Estudis	Estudis primaris o	Estudis	Estudis
	inferiors	secundaris	postsecund.	inferiors	secundaris	postsecund.
Gener	150	888	163	5,42%	9,86%	14,37%
Febrer	214	872	181	7,80%	9,42%	15,77%
Març	156	555	136	5,54%	5,83%	11,65%
Abril						
Maig						
Juny						
Juliol						
Agost						
Setembre						
Octubre						
Novembre						
Desembre						

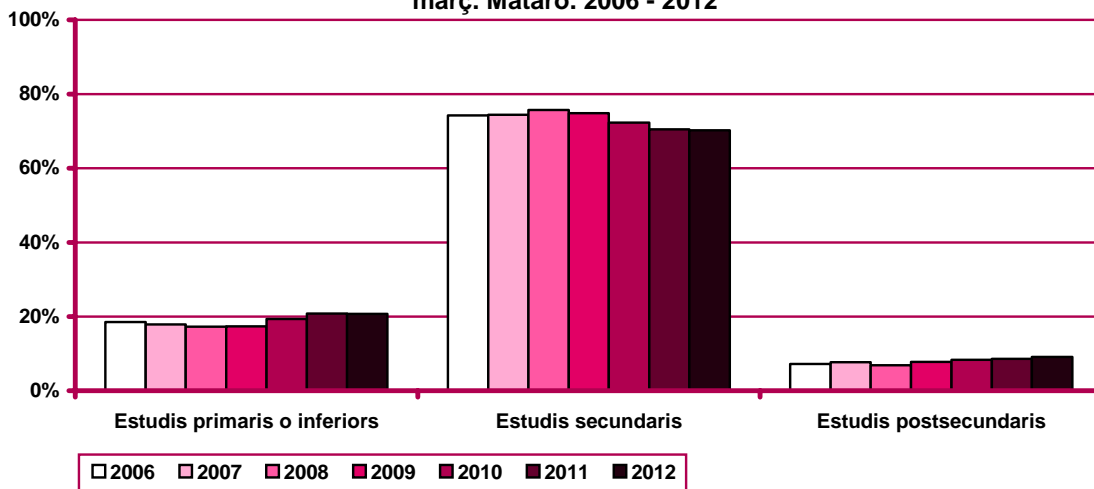
Evolució de l'atur registrat per nivell d'instrucció. Mataró. 2009 - 2012



**Evolució de la variació interanual de l'atur registrat per nivell d'instrucció.
 Mataró. 2009 - 2012**



Distribució percentual de l'atur registrat per nivell d'instrucció al mes de març. Mataró. 2006 - 2012



Atur registrat per ocupació

Evolució mensual de l'atur registrat per ocupació. Mataró. 2012

Mesos	Total	Valors absoluts									
	Total	CNO 01	CNO 02	CNO 03	CNO 04	CNO 05	CNO 06	CNO 07	CNO 08	CNO 09	CNO 00
Gener	14.113	145	623	1.075	1.286	2.204	178	2.576	2.175	3.851	0
Febrer	14.415	139	637	1.079	1.333	2.281	185	2.634	2.193	3.934	0
Març	14.346	133	617	1.066	1.314	2.270	197	2.614	2.202	3.933	0
Abril											
Maig											
Juny											
Juliol											
Agost											
Setembre											
Octubre											
Novembre											
Desembre											

Evolució mensual de l'atur registrat per ocupació. Mataró. 2012

Mesos	Distribució percentual									
	CNO 01	CNO 02	CNO 03	CNO 04	CNO 05	CNO 06	CNO 07	CNO 08	CNO 09	CNO 00
Gener	1,03%	4,41%	7,62%	9,11%	15,62%	1,26%	18,25%	15,41%	27,29%	0,00%
Febrer	0,96%	4,42%	7,49%	9,25%	15,82%	1,28%	18,27%	15,21%	27,29%	0,00%
Març	0,93%	4,30%	7,43%	9,16%	15,82%	1,37%	18,22%	15,35%	27,42%	0,00%
Abril										
Maig										
Juny										
Juliol										
Agost										
Setembre										
Octubre										
Novembre										
Desembre										

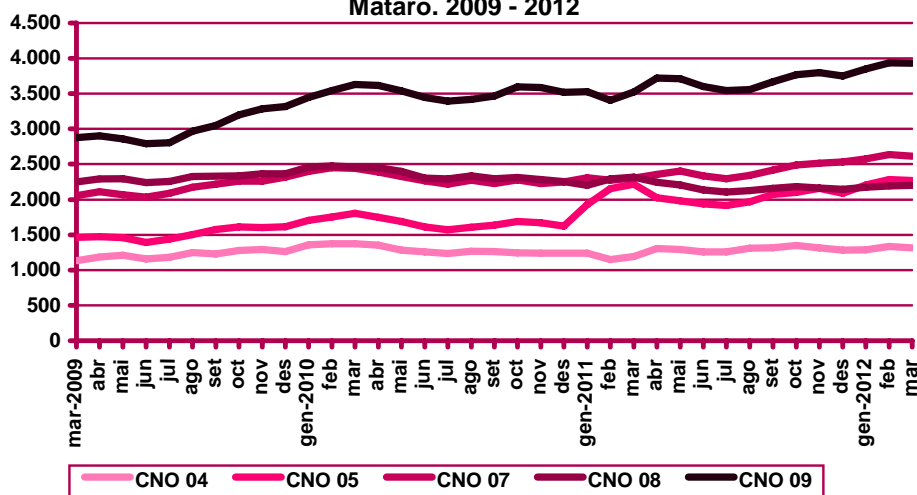
CNO 01: directors i gerents; CNO 02: professionals científics i intel·lectuals; CNO 03: tècnics i professionals de suport; CNO 04: empleats d'oficina comptables i administratius; CNO 05: treballadors en restauració, personals i venedors; CNO 06: treballadors en activitats agrícoles, ramaderes i pesqueres; CNO 07: artesans, treballadors en indústries i construcció; CNO 08: operadors d'instal·lacions i màquines, i muntadors; CNO 09: ocupacions elementals; CNO 00: ocupacions militars.

Evolució mensual de la variació interanual de l'atur registrat per ocupació. Mataró. 2012

Mesos	Variació interanual absoluta									
	CNO 01	CNO 02	CNO 03	CNO 04	CNO 05	CNO 06	CNO 07	CNO 08	CNO 09	CNO 00
Gener	15	105	175	47	275	22	266	-27	323	0
Febrer	39	108	69	182	129	-49	360	-97	527	-1
Març	18	58	39	121	52	-49	311	-113	412	-2
Abril										
Maig										
Juny										
Juliol										
Agost										
Setembre										
Octubre										
Novembre										
Desembre										

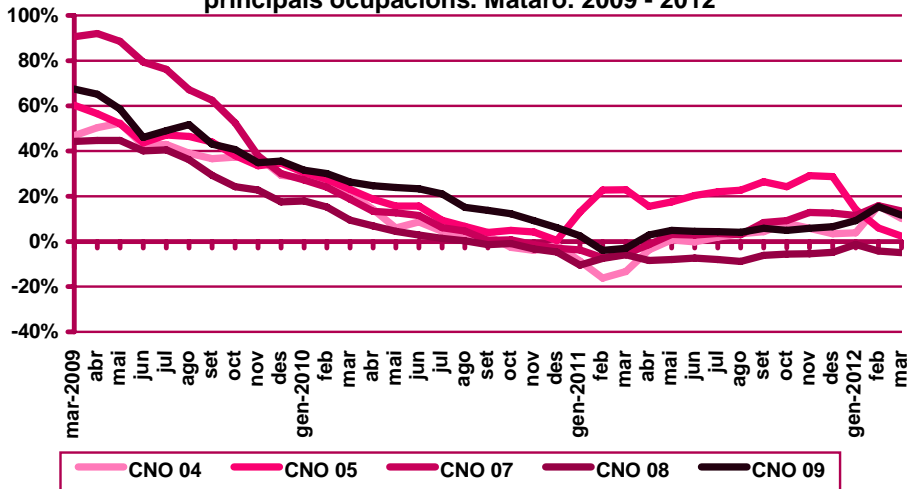
Mesos	Variació interanual relativa									
	CNO 01	CNO 02	CNO 03	CNO 04	CNO 05	CNO 06	CNO 07	CNO 08	CNO 09	CNO 00
Gener	11,54%	20,27%	19,44%	3,79%	14,26%	14,10%	11,52%	-1,23%	9,16%	n.c.
Febrer	39,00%	20,42%	6,83%	15,81%	5,99%	-20,94%	15,83%	-4,24%	15,47%	-100,00%
Març	15,65%	10,38%	3,80%	10,14%	2,34%	-19,92%	13,50%	-4,88%	11,70%	-100,00%
Abril										
Maig										
Juny										
Juliol										
Agost										
Setembre										
Octubre										
Novembre										
Desembre										

Evolució de l'atur registrat a les principals ocupacions.
Mataró. 2009 - 2012

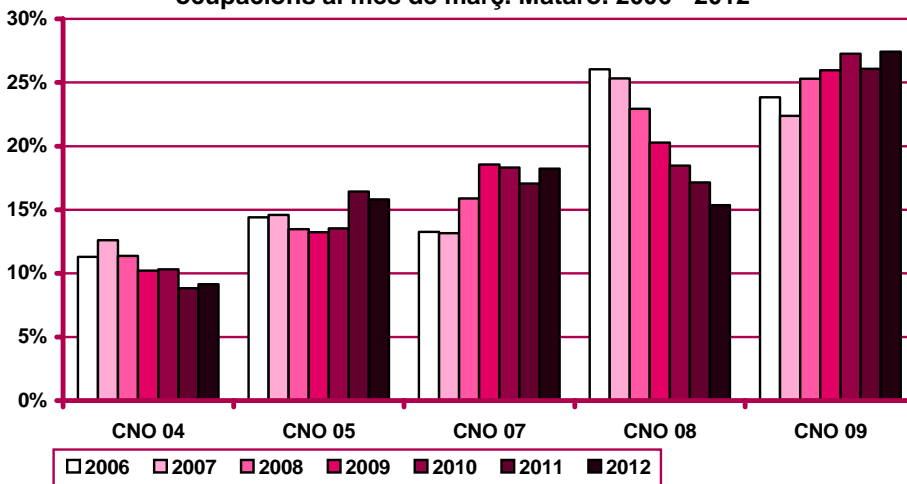


CNO 01: directors i gerents; CNO 02: professionals científics i intel·lectuals; CNO 03: tècnics i professionals de suport; CNO 04: empleats d'oficina comptables i administratius; CNO 05: treballadors en restauració, personals i venedors; CNO 06: treballadors en activitats agrícoles, ramaderes i pesqueres; CNO 07: artesans, treballadors en indústries i construcció; CNO 08: operadors d'instal·lacions i màquines, i muntadors; CNO 09: ocupacions elementals; CNO 00: ocupacions militars.

Evolució de la variació interanual de l'atur registrat a les principals ocupacions. Mataró. 2009 - 2012



Distribució percentual de l'atur registrat a les principals ocupacions al mes de març. Mataró. 2006 - 2012



CNO 01: directors i gerents; CNO 02: professionals científics i intel·lectuals; CNO 03: tècnics i professionals de suport; CNO 04: empleats d'oficina comptables i administratius; CNO 05: treballadors en restauració, personals i venedors; CNO 06: treballadors en activitats agrícoles, ramaderes i pesqueres; CNO 07: artesans, treballadors en indústries i construcció; CNO 08: operadors d'instal·lacions i màquines, i muntadors; CNO 09: ocupacions elementals; CNO 00: ocupacions militars.

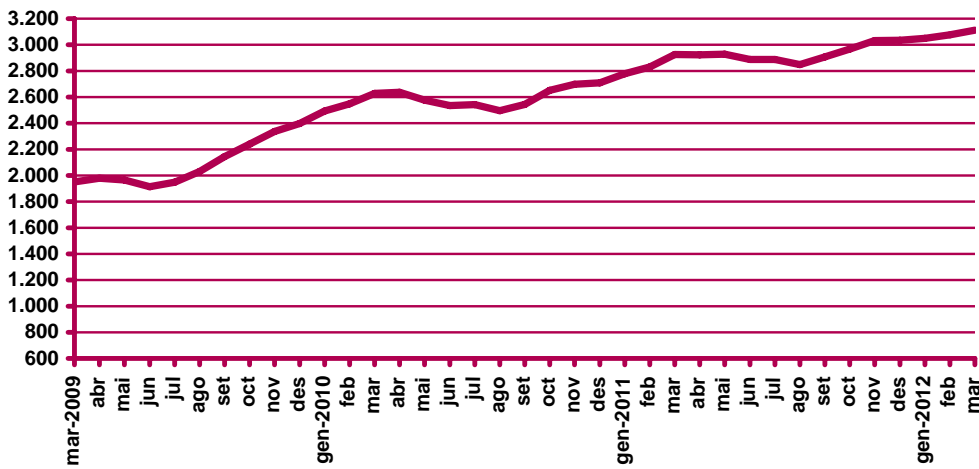
Atur registrat d'estrangers

Atur registrat d'estrangers a Mataró. Març 2012

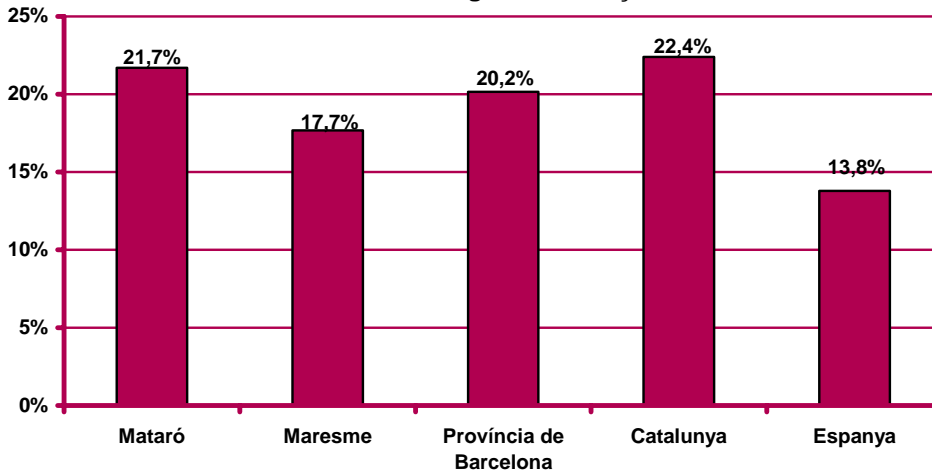
	Atur registrat		Variació mes anterior		Variació interanual		
	Nombre	%	Absoluta	Relativa	Absoluta	Relativa	
Sexe	Home	2.032	65,30%	22	1,09%	77	3,94%
	Dona	1.080	34,70%	14	1,31%	110	11,34%
Estat	<20 anys	36	1,16%	-2	-5,26%	3	9,09%
	20 - 24 anys	155	4,98%	2	1,31%	-3	-1,90%
	25 - 29 anys	327	10,51%	-4	-1,21%	-50	-13,26%
	30 - 44 anys	1.688	54,24%	15	0,90%	94	5,90%
	>44 anys	906	29,11%	25	2,84%	143	18,74%
Sector	Agricultura	201	6,46%	2	1,01%	31	18,24%
	Indústria	311	9,99%	13	4,36%	0	0,00%
	Construcció	976	31,36%	15	1,56%	4	0,41%
	Serveis	1.215	39,04%	-5	-0,41%	116	10,56%
	SOA	409	13,14%	11	2,76%	36	9,65%
Nivell d'instrucció	Sense estudis	477	15,33%	9	1,92%	92	23,90%
	Estudis primaris incomplets	801	25,74%	11	1,39%	66	8,98%
	Estudis primaris complets	225	7,23%	-2	-0,88%	16	7,66%
	Programes formació professional	30	0,96%	1	3,45%	8	36,36%
	Educació general	1.528	49,10%	9	0,59%	9	0,59%
	Tècnics-professionals superiors	15	0,48%	1	7,14%	-2	-11,76%
	Universitaris primer cicle	11	0,35%	5	83,33%	4	57,14%
	Universitaris segon i tercer cicle	24	0,77%	2	9,09%	-6	-20,00%
	Altres estudis post-secundaris	1	0,03%	0	0,00%	0	0,00%
Ocupació	CNO 01	9	0,29%	0	0,00%	3	50,00%
	CNO 02	43	1,38%	5	13,16%	-10	-18,87%
	CNO 03	65	2,09%	2	3,17%	-14	-17,72%
	CNO 04	75	2,41%	1	1,35%	3	4,17%
	CNO 05	297	9,54%	-9	-2,94%	-39	-11,61%
	CNO 06	120	3,86%	10	9,09%	-32	-21,05%
	CNO 07	561	18,03%	-5	-0,88%	2	0,36%
	CNO 08	177	5,69%	9	5,36%	-43	-19,55%
	CNO 09	1.765	56,72%	23	1,32%	317	21,89%
	CNO 00	0	0,00%	0	n.c.	0	n.c.
Total aturats registrats estrangers		3.112		36	1,17%	187	6,39%
Altres àmbits	Maresme	7.023		-80	-1,13%	292	4,34%
	Prov. de Barcelona	95.453		-727	-0,76%	1.623	1,73%
	Catalunya	142.969		-1.835	-1,27%	1.115	0,79%
	Espanya	655.249		-338	-0,05%	12.356	1,92%

CNO 01: directores i gerents; CNO 02: professionals científics i intel·lectuals; CNO 03: tècnics i professionals de suport; CNO 04: empleats d'oficina comptables i administratius; CNO 05: treballadors en restauració, personals i venedors; CNO 06: treballadors en activitats agrícoles, ramaderes i pesqueres; CNO 07: artesans, treballadors en indústries i construcció; CNO 08: operadors d'instal·lacions i màquines, i muntadors; CNO 09: ocupacions elementals; CNO 00: ocupacions militars.

Evolució de l'atur registrat d'estrangers. Mataró. 2009 - 2012



Pes percentual dels aturats registrats estrangers sobre el total d'aturats registrats. Març 2012



Contractació. Resum

Contractació a Mataró. Març 2012

		Contractació		Variació mes anterior		Variació interanual	
		Nombre	%	Absoluta	Relativa	Absoluta	Relativa
Sexe	Home	1.026	52,11%	70	7,32%	-14	-7,25%
	Dona	943	47,89%	-16	-1,67%	-140	-12,93%
Edat	<20 anys	49	2,49%	0	0,00%	-23	-31,94%
	20 - 24 anys	317	16,10%	1	0,32%	-77	-19,54%
	25 - 29 anys	353	17,93%	-34	-8,79%	-49	-12,19%
	30 - 44 anys	861	43,73%	46	5,64%	15	1,77%
	>44 anys	389	19,76%	41	11,78%	-20	-4,89%
Sector	Agricultura	12	0,61%	11	1100,00%	4	50,00%
	Indústria	204	10,36%	32	18,60%	-27	-11,69%
	Construcció	201	10,21%	-55	-21,48%	-70	-25,83%
	Serveis	1.552	78,82%	66	4,44%	-61	-3,78%
Nivell d'instrucció	Sense estudis	105	5,33%	15	16,67%	-43	-29,05%
	Estudis primaris incomplets	39	1,98%	-17	-30,36%	-71	-64,55%
	Estudis primaris complets	63	3,20%	61	3050,00%	63	n.c.
	Programes formació professional	150	7,62%	-7	-4,46%	6	4,17%
	Educació general	1.365	69,32%	25	1,87%	-128	-8,57%
	Tècnics-professionals superiors	66	3,35%	8	13,79%	18	37,50%
	Universitaris primer cicle	71	3,61%	-13	-15,48%	-14	-16,47%
	Universitaris segon i tercer cicle	101	5,13%	-27	-21,09%	6	6,32%
	Altres estudis post-secundaris	9	0,46%	9	n.c.	9	n.c.
	Ocupació	CNO 01	5	0,25%	1	25,00%	0
CNO 02		160	8,13%	-24	-13,04%	-3	-1,84%
CNO 03		148	7,52%	-38	-20,43%	-54	-26,73%
CNO 04		128	6,50%	10	8,47%	-27	-17,42%
CNO 05		485	24,63%	38	8,50%	-11	-2,22%
CNO 06		2	0,10%	-1	-33,33%	-2	-50,00%
CNO 07		190	9,65%	12	6,74%	-8	-4,04%
CNO 08		114	5,79%	16	16,33%	15	15,15%
CNO 09		737	37,43%	40	5,74%	-64	-7,99%
CNO 00		0	0,00%	0	n.c.	0	n.c.
Durada	<=1 mes	709	36,01%	25	3,65%	46	6,94%
	>1 a <=3 mesos	171	8,68%	5	3,01%	-5	-2,84%
	>3 a <=6 mesos	184	9,34%	-52	-22,03%	-94	-33,81%
	>6 a <=12 mesos	64	3,25%	17	36,17%	-2	-3,03%
	>12 a <=18 mesos	1	0,05%	-1	-50,00%	0	0,00%
	>18 a <=24 mesos	1	0,05%	0	0,00%	1	n.c.
	>24 mesos	31	1,57%	-12	-27,91%	15	93,75%
	Indeterminada	478	24,28%	-4	-0,83%	-106	-18,15%
	Indefinida	330	16,76%	76	29,92%	-9	-2,65%

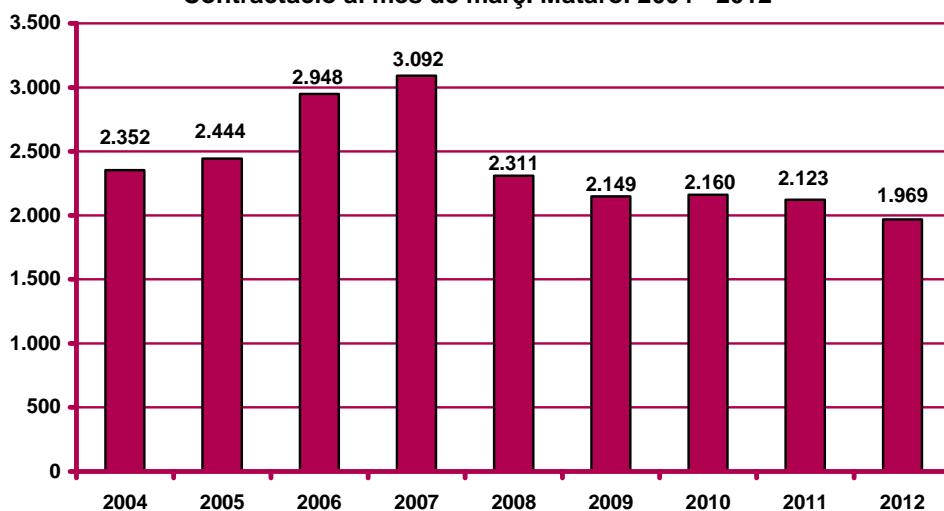
n.c.: no calculable.

CNO 01: directors i gerents; CNO 02: professionals científics i intel·lectuals; CNO 03: tècnics i professionals de suport; CNO 04: empleats d'oficina comptables i administratius; CNO 05: treballadors en restauració, personals i venedors; CNO 06: treballadors en activitats agrícoles, ramaderes i pesqueres; CNO 07: artesans, treballadors en indústries i construcció; CNO 08: operadors d'instal·lacions i màquines, i muntadors; CNO 09: ocupacions elementals; CNO 00: ocupacions militars.

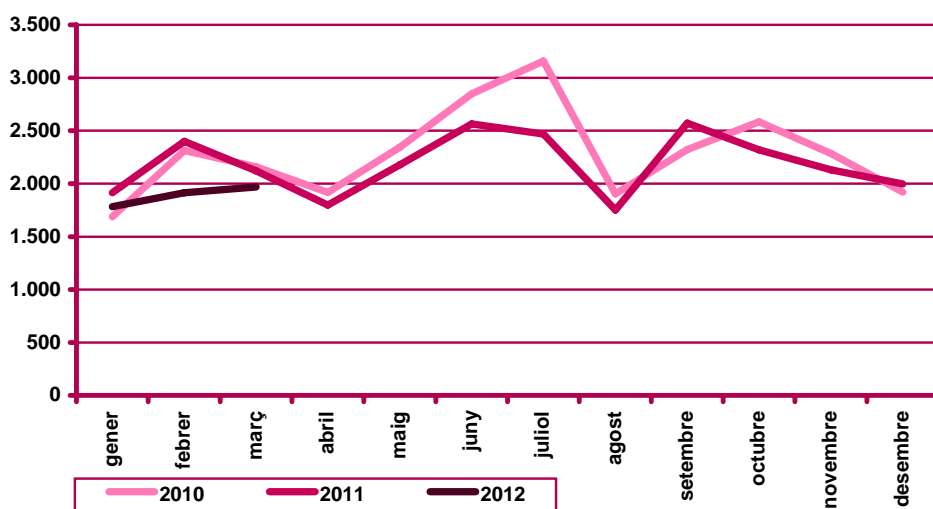
(continuació) Contractació a Mataró. Març 2012

		Contractació		Variació mes anterior		Variació interanual	
		Nombre	%	Absoluta	Relativa	Absoluta	Relativa
Nació-nalitat	Espanyola	1.627	82,63%	96	6,27%	-10	-0,61%
	Estrangera	342	17,37%	-42	-10,94%	-144	-29,63%
Contractador	ETT	518	26,31%	38	7,92%	58	12,61%
	No ETT	1.451	73,69%	16	1,11%	-212	-12,75%
Total contractes		1.969	100%	54	2,82%	-154	-7,25%
Altres àmbits	Maresme	5.808		715	14,04%	-364	-5,90%
	Província de Barcelona	121.362		6.742	5,88%	-18.296	-13,10%
	Catalunya	156.325		12.100	8,39%	-21.710	-12,19%
	Espanya	1.026.858		67.628	7,05%	-128.045	-11,09%

Contractació al mes de març. Mataró. 2004 - 2012



Evolució mensual de la contractació. Mataró. 2010 - 2012



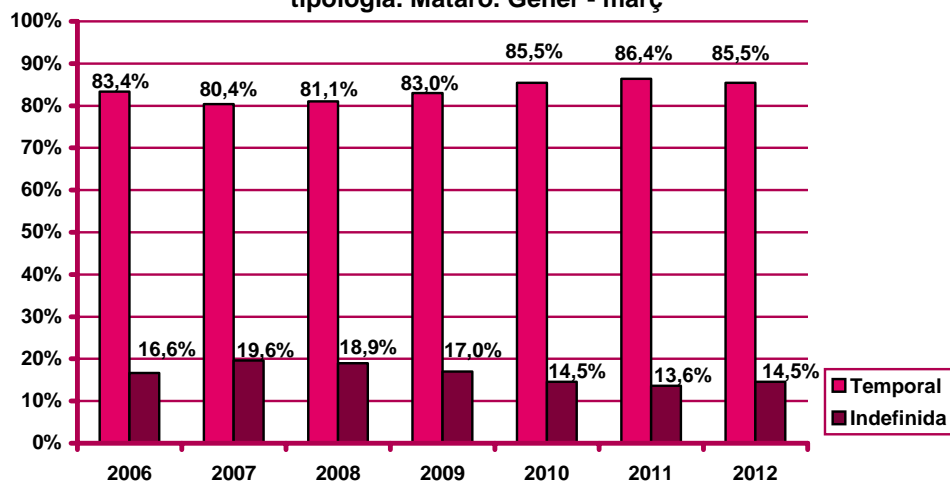
Contractació per modalitat i tipologia

Contractes per modalitat. Mataró. Març 2012

Modalitat de contractació	Total		Variació mes anterior		Variació interanual	
	Nombre	%	Absoluta	Relativa	Absoluta	Relativa
Ordinari temps indefinit	199	10,11%	61	44,20%	13	6,99%
Foment de la contractació indefinida	24	1,22%	18	300,00%	3	14,29%
Indefinit minusvàlids	0	0,00%	-1	-100,00%	0	n.c.
Convertits en indefinits	107	5,44%	-2	-1,83%	-25	-18,94%
Total indefinits	330	16,77%	76	29,92%	-9	-2,65%
Obra o servei	446	22,66%	-55	-10,98%	-100	-18,32%
Eventuals circumstàncies producció	937	47,61%	96	11,41%	55	6,24%
Interinitat	231	11,74%	-64	-21,69%	-107	-31,66%
Temporals bonificats minusvàlids	1	0,05%	-1	-50,00%	-1	-50,00%
Relleu	7	0,36%	3	75,00%	6	600,00%
Jubilació parcial	6	0,30%	2	50,00%	4	200,00%
Pràctiques	5	0,25%	-1	-16,67%	2	66,67%
Formació	3	0,15%	-2	-40,00%	-5	-62,50%
Altres	2	0,10%	-1	-33,33%	1	100,00%
Total temporals	1.638	83,23%	-23	-1,38%	-145	-8,13%
Total contractació	1.968	100%	53	2,77%	-154	-7,26%

n.c.: no calculable

Evolució del percentatge de contractació acumulada per tipologia. Mataró. Gener - març



Contractació per sexe

Evolució mensual de la contractació per sexe. Mataró. 2012

Mesos	Valors absoluts								
	Total			Homes			Dones		
	Total	Indef.	Temp.	Total	Indef.	Temp.	Total	Indef.	Temp.
Gener	1.784	239	1.545	914	115	799	870	124	746
Febrer	1.915	254	1.661	956	133	823	959	121	838
Març	1.991	1.661	330	995	823	172	996	838	158
Abril									
Maig									
Juny									
Juliol									
Agost									
Setembre									
Octubre									
Novembre									
Desembre									

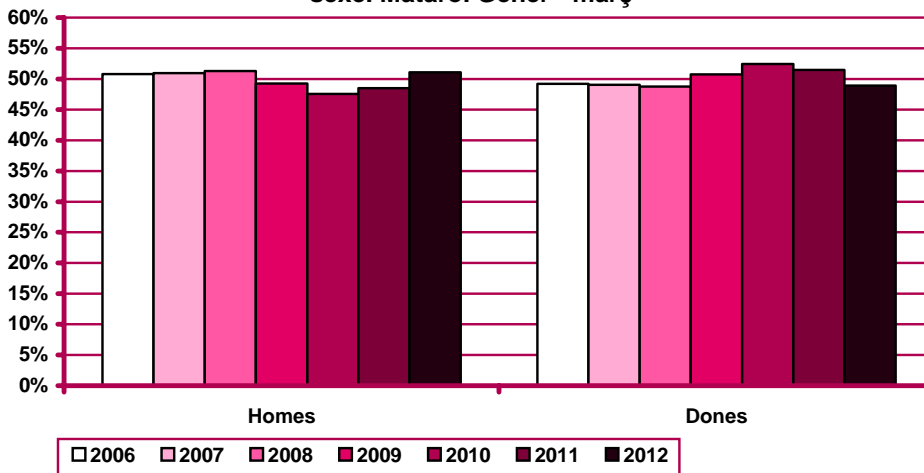
Evolució mensual de l'acumulat de l'any de la contractació per sexe. Mataró. 2012

Mesos	Valors absoluts								
	Total			Homes			Dones		
	Total	Indef.	Temp.	Total	Indef.	Temp.	Total	Indef.	Temp.
Gener	1.784	239	1.545	914	115	799	870	124	746
Febrer	3.699	493	3.206	1.870	248	1.622	1.829	245	1.584
Març	5.690	2.154	3.536	2.865	1.071	1.794	2.825	1.083	1.742
Abril									
Maig									
Juny									
Juliol									
Agost									
Setembre									
Octubre									
Novembre									
Desembre									

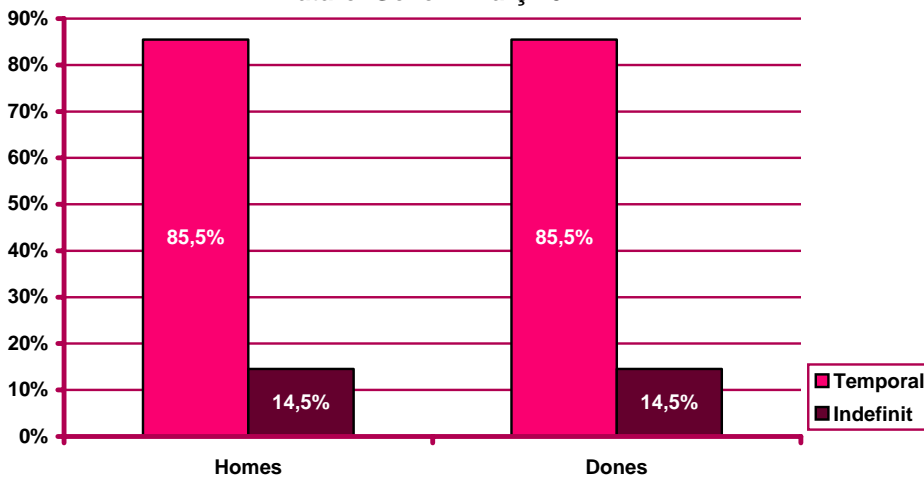
Evolució mensual de la variació interanual de l'acumulat de l'any de la contractació per sexe. Mataró. 2012

Mesos	Valors absoluts			Valors relatius		
	Total	Homes	Dones	Total	Homes	Dones
Gener	-131	-111	-20	-6,84%	-10,83%	-2,25%
Febrer	-617	-214	-403	-14,30%	-10,27%	-18,06%
Març	-771	-228	-543	-11,97%	-7,30%	-16,38%
Abril						
Maig						
Juny						
Juliol						
Agost						
Setembre						
Octubre						
Novembre						
Desembre						

Evolució del percentatge de contractació acumulada per sexe. Mataró. Gèner - març



Percentatge de contractació acumulada per tipologia i sexe. Mataró. Gèner - març 2012



Contractació per edat

Evolució mensual de la contractació per edat. Mataró. 2012

Mesos	Valors absoluts					
	Total	<20 anys	20 - 24 a.	25 - 29 a.	30 - 44 a.	>44 a.
Gener	1.784	43	292	336	806	307
Febrer	1.915	49	316	387	815	348
Març	1.969	49	317	353	861	389
Abril						
Maig						
Juny						
Juliol						
Agost						
Setembre						
Octubre						
Novembre						
Desembre						

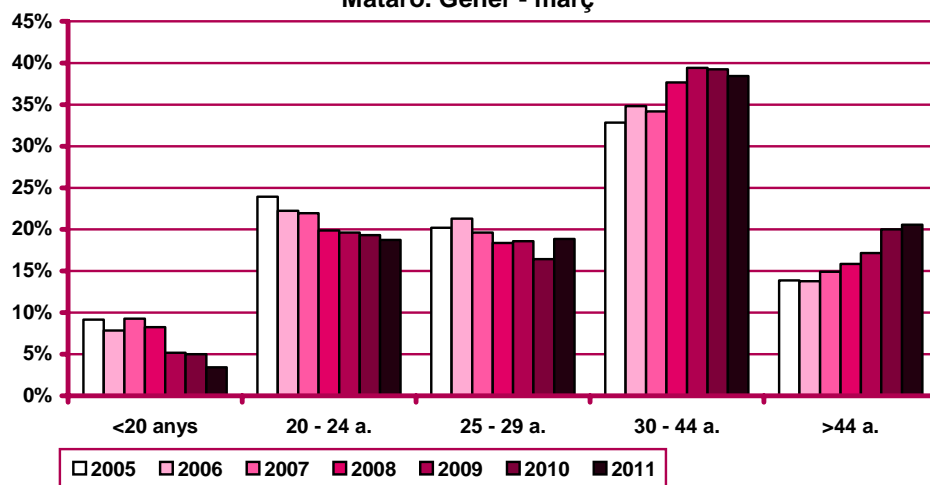
Evolució mensual de l'acumulat de l'any de la contractació per edat. Mataró. 2012

Mesos	Valors absoluts					
	Total	<20 anys	20 - 24 a.	25 - 29 a.	30 - 44 a.	>44 a.
Gener	1.784	43	292	336	806	307
Febrer	3.699	92	608	723	1.621	655
Març	5.668	141	925	1.076	2.482	1.044
Abril						
Maig						
Juny						
Juliol						
Agost						
Setembre						
Octubre						
Novembre						
Desembre						

Evolució mensual de la variació interanual de l'acumulat de l'any de la contractació per edat. Mataró. 2012

Mesos	Valors absoluts					Valors relatius				
	<20 anys	20 - 24 a.	25 - 29 a.	30 - 44 a.	>44 a.	<20 anys	20 - 24 a.	25 - 29 a.	30 - 44 a.	>44 a.
Gener	-32	-66	-3	100	-130	-42,67%	-18,44%	-0,88%	14,16%	-29,75%
Febrer	-58	-204	-88	-8	-259	-38,67%	-25,12%	-10,85%	-0,49%	-28,34%
Març	-81	-281	-137	7	-279	-36,49%	-23,30%	-11,29%	0,28%	-21,09%
Abril										
Maig										
Juny										
Juliol										
Agost										
Setembre										
Octubre										
Novembre										
Desembre										

**Evolució del percentatge de contractació acumulada per edat.
Mataró. Gèner - març**



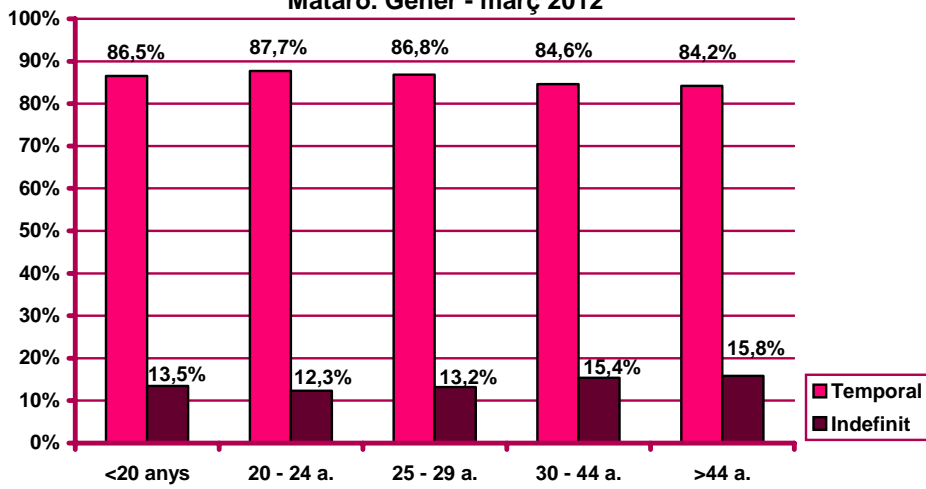
Evolució mensual de la contractació per edat i tipologia. Mataró. 2012

Mesos	Valors absoluts									
	<20 anys		20 - 24 a.		25 - 29 a.		30 - 44 a.		>44 a.	
	Indef.	Temp.	Indef.	Temp.	Indef.	Temp.	Indef.	Temp.	Indef.	Temp.
Gener	4	39	36	256	39	297	105	701	55	252
Febrer	2	47	37	279	48	339	121	694	46	302
Març	13	36	41	276	55	298	157	704	64	325
Abril										
Maig										
Juny										
Juliol										
Agost										
Setembre										
Octubre										
Novembre										
Desembre										

Evolució mensual de l'acumulat de l'any de la contractació per edat i tipologia. Mataró. 2012

Mesos	Valors absoluts									
	<20 anys		20 - 24 a.		25 - 29 a.		30 - 44 a.		>44 a.	
	Indef.	Temp.	Indef.	Temp.	Indef.	Temp.	Indef.	Temp.	Indef.	Temp.
Gener	4	39	36	256	39	297	105	701	55	252
Febrer	6	86	73	535	87	636	226	1.395	101	554
Març	19	122	114	811	142	934	383	2.099	165	879
Abril										
Maig										
Juny										
Juliol										
Agost										
Setembre										
Octubre										
Novembre										
Desembre										

Percentatge de contractació acumulada per tipologia i edat.
Mataró. Gener - març 2012



Contractació per sexe i edat

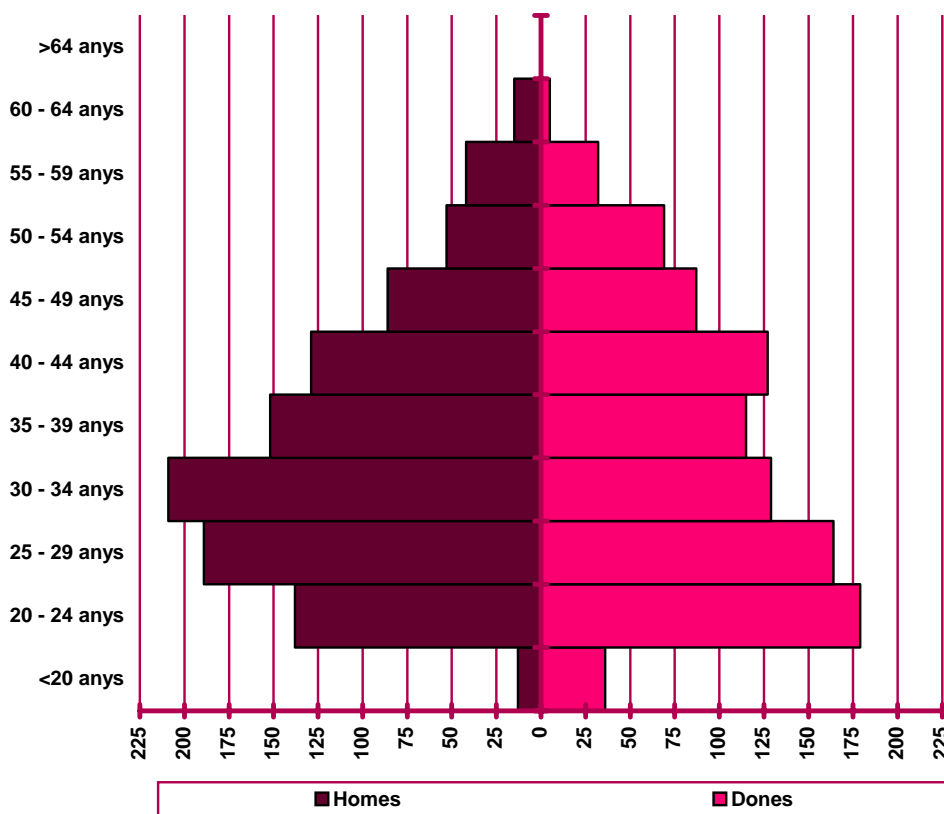
Distribució de la contractació per edat i sexe. Mataró. Març 2012

	Homes			Dones			Total	
	Nombre	% ⁽¹⁾	% ⁽²⁾	Nombre	% ⁽¹⁾	% ⁽²⁾	Nombre	%
<20 anys	13	26,53%	1,27%	36	73,47%	3,82%	49	2,49%
20 - 24 anys	138	43,53%	13,45%	179	56,47%	18,98%	317	16,10%
25 - 29 anys	189	53,54%	18,42%	164	46,46%	17,39%	353	17,93%
30 - 34 anys	209	61,83%	20,37%	129	38,17%	13,68%	338	17,17%
35 - 39 anys	152	56,93%	14,81%	115	43,07%	12,20%	267	13,56%
40 - 44 anys	129	50,39%	12,57%	127	49,61%	13,47%	256	13,00%
45 - 49 anys	86	49,71%	8,38%	87	50,29%	9,23%	173	8,79%
50 - 54 anys	53	43,44%	5,17%	69	56,56%	7,32%	122	6,20%
55 - 59 anys	42	56,76%	4,09%	32	43,24%	3,39%	74	3,76%
60 - 64 anys	15	75,00%	1,46%	5	25,00%	0,53%	20	1,02%
>64 anys	0	0,00%	0,00%	0	0,00%	0,00%	0	0,00%
Total	1.026	52,11%	100%	943	47,89%	100%	1.969	100%

(1) Percentatge sobre el total d'homes i dones desocupades registrades del mateix grup d'edat.

(2) Percentatge sobre el total de persones desocupades registrades del mateix sexe.

Nombre de contractes per sexe i edat. Mataró. Març 2012



Contractació per sector econòmic

Evolució mensual de la contractació per sector econòmic. Mataró.

2012

Mesos	Valors absoluts				
	Total	Agricultura	Indústria	Construcció	Serveis
Gener	1.784	14	175	185	1.410
Febrer	1.915	1	172	256	1.486
Març	1.969	12	204	201	1.552
Abril					
Maig					
Juny					
Juliol					
Agost					
Setembre					
Octubre					
Novembre					
Desembre					

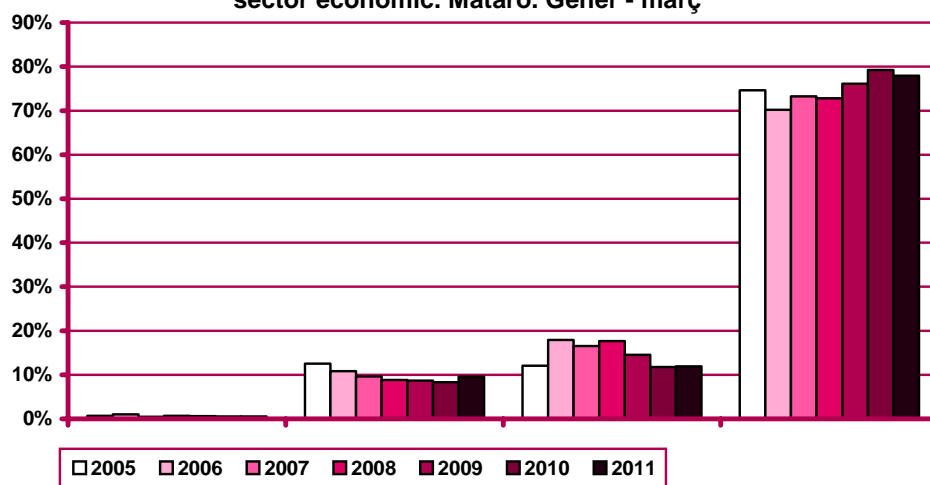
Evolució mensual de l'acumulat de l'any de la contractació per sector econòmic. Mataró. 2012

Mesos	Valors absoluts				
	Total	Agricultura	Indústria	Construcció	Serveis
Gener	1.784	14	175	185	1.410
Febrer	3.699	15	347	441	2.896
Març	5.668	27	551	642	4.448
Abril					
Maig					
Juny					
Juliol					
Agost					
Setembre					
Octubre					
Novembre					
Desembre					

Evolució mensual de la variació interanual de l'acumulat de l'any de la contractació per sector econòmic. Mataró. 2012

Mesos	Valors absoluts				Valors relatius			
	Agricultura	Indústria	Construcció	Serveis	Agricultura	Indústria	Construcció	Serveis
Gener	-9	-11	-15	-96	-39,13%	-5,91%	-7,50%	-6,37%
Febrer	-11	-40	-59	-507	-42,31%	-10,34%	-11,80%	-14,90%
Març	-7	-67	-129	-568	-20,59%	-10,84%	-16,73%	-11,32%
Abril								
Maig								
Juny								
Juliol								
Agost								
Setembre								
Octubre								
Novembre								
Desembre								

Evolució del percentatge de contractació acumulada per sector econòmic. Mataró. Gener - març



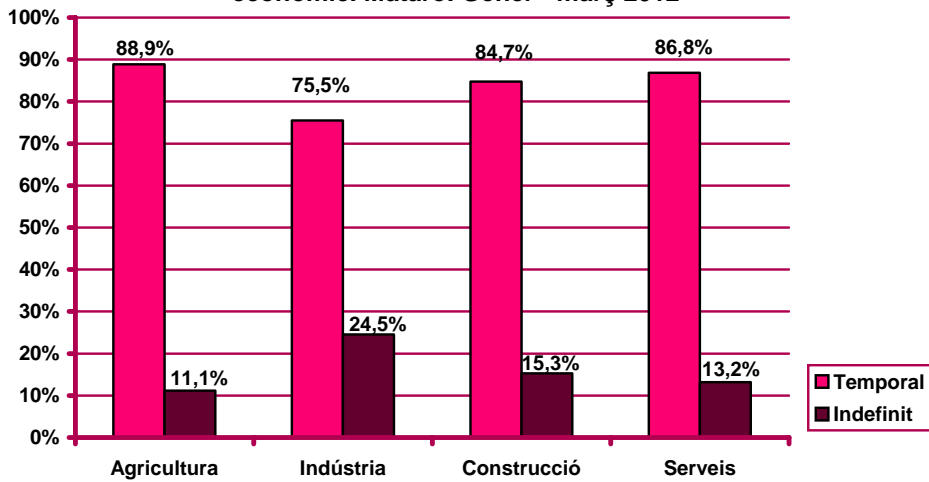
Evolució mensual de la contractació per sector econòmic i tipologia. Mataró. 2012

Mesos	Valors absoluts							
	Agricultura		Indústria		Construcció		Serveis	
	Indef.	Temp.	Indef.	Temp.	Indef.	Temp.	Indef.	Temp.
Gener	2	12	37	138	13	172	187	1.223
Febrer	0	1	37	135	46	210	171	1.315
Març	1	11	61	143	39	162	229	1.323
Abril								
Maig								
Juny								
Juliol								
Agost								
Setembre								
Octubre								
Novembre								
Desembre								

Evolució mensual de l'acumulat de l'any de la contractació per sector econòmic i tipologia. Mataró. 2012

Mesos	Valors absoluts							
	Agricultura		Indústria		Construcció		Serveis	
	Indef.	Temp.	Indef.	Temp.	Indef.	Temp.	Indef.	Temp.
Gener	2	12	37	138	13	172	187	1.223
Febrer	2	13	74	273	59	382	358	2.538
Març	3	24	135	416	98	544	587	3.861
Abril								
Maig								
Juny								
Juliol								
Agost								
Setembre								
Octubre								
Novembre								
Desembre								

Percentatge de contractació acumulada per tipologia i sector econòmic. Mataró. Gener - març 2012



Contractació per nivell d'instrucció

Evolució mensual de la contractació per nivell d'instrucció. Mataró.

2012

Mesos	Valors absoluts			
	Total	Estudis primaris o inferiors	Estudis secundaris	Estudis postsecundaris
Gener	1.784	134	1.363	287
Febrer	1.915	148	1.497	270
Març	1.969	207	1.515	247
Abril				
Maig				
Juny				
Juliol				
Agost				
Setembre				
Octubre				
Novembre				
Desembre				

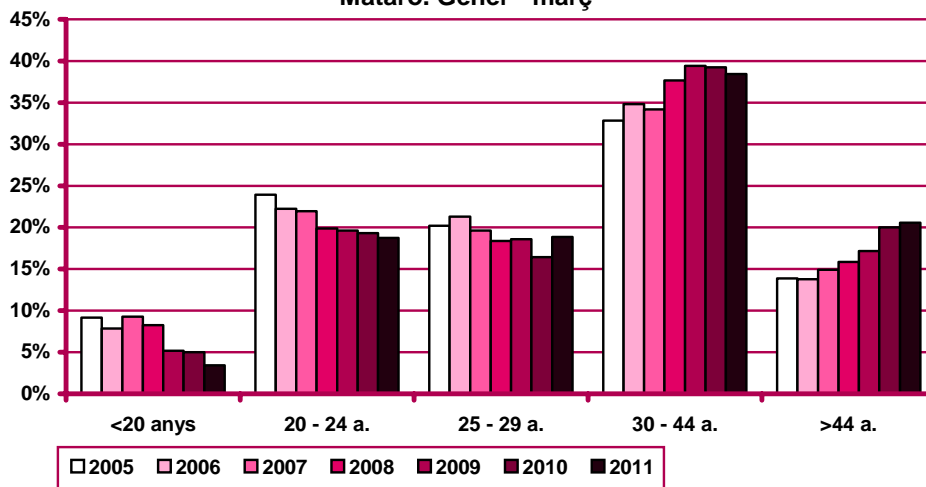
Evolució mensual de l'acumulat de l'any de la contractació per nivell d'instrucció. Mataró. 2012

Mesos	Valors absoluts			
	Total	Estudis primaris o inferiors	Estudis secundaris	Estudis postsecundaris
Gener	1.784	134	1.363	287
Febrer	3.699	282	2.860	557
Març	5.668	489	4.375	804
Abril				
Maig				
Juny				
Juliol				
Agost				
Setembre				
Octubre				
Novembre				
Desembre				

Evolució mensual de la variació interanual de l'acumulat de l'any de la contractació per nivell d'instrucció. Mataró. 2012

Mesos	Valors absoluts			Valors relatius		
	Estudis primaris o inferiors	Estudis secundaris	Estudis postsecundaris	Estudis primaris o inferiors	Estudis secundaris	Estudis postsecundaris
Gener	-40	-151	60	-22,99%	-9,97%	26,43%
Febrer	-84	-387	-146	-22,95%	-11,92%	-20,77%
Març	-135	-509	-127	-21,63%	-10,42%	-13,64%
Abril						
Maig						
Juny						
Juliol						
Agost						
Setembre						
Octubre						
Novembre						
Desembre						

Evolució del percentatge de contractació acumulada per edat.
Mataró. Gener - març



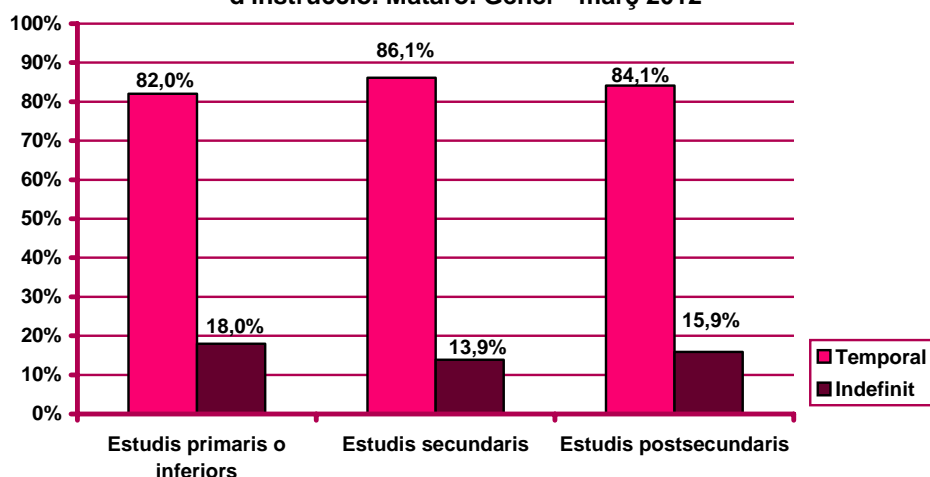
Evolució mensual de la contractació per nivell d'instrucció i tipologia. Mataró. 2012

Mesos	Valors absoluts					
	Estudis primaris o inferiors		Estudis secundaris		Estudis postsecundaris	
	Indef.	Temp.	Indef.	Temp.	Indef.	Temp.
Gener	28	106	166	1.197	45	242
Febrer	24	124	193	1.304	37	233
Març	36	171	248	1.267	46	201
Abril						
Maig						
Juny						
Juliol						
Agost						
Setembre						
Octubre						
Novembre						
Desembre						

Evolució mensual de l'acumulat de l'any de la contractació per nivell d'instrucció i tipologia. Mataró. 2012

Mesos	Valors absoluts					
	Estudis primaris o inferiors		Estudis secundaris		Estudis postsecundaris	
	Indef.	Temp.	Indef.	Temp.	Indef.	Temp.
Gener	28	106	166	1.197	45	242
Febrer	52	230	359	2.501	82	475
Març	88	401	607	3.768	128	676
Abril						
Maig						
Juny						
Juliol						
Agost						
Setembre						
Octubre						
Novembre						
Desembre						

Percentatge de contractació acumulada per tipologia i nivell d'instrucció. Mataró. Gener - març 2012



Contractació per ocupació

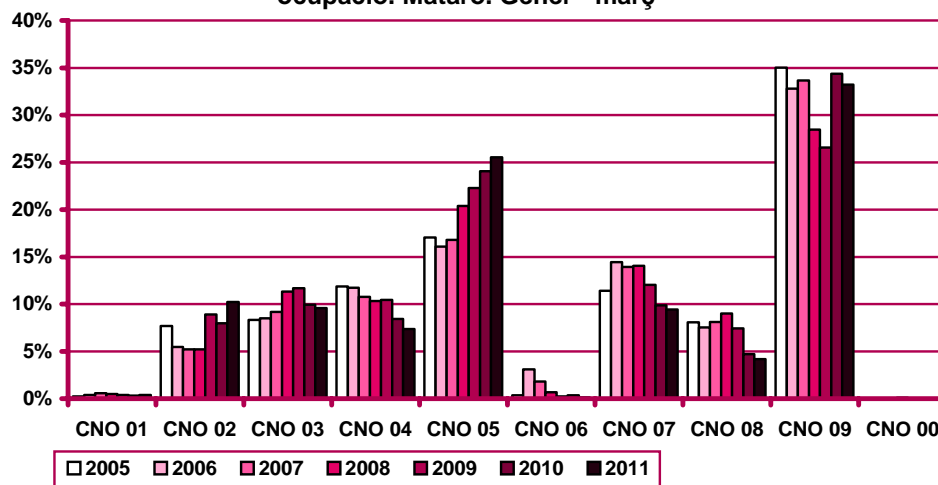
Evolució mensual de la contractació per ocupació. Mataró. 2012

Mesos	Valors absoluts										
	Total	CNO 01	CNO 02	CNO 03	CNO 04	CNO 05	CNO 06	CNO 07	CNO 08	CNO 09	CNO 00
Gener	1.784	4	195	166	132	398	3	172	95	619	0
Febrer	1.915	4	184	186	118	447	3	178	98	697	0
Març	1.969	5	160	148	128	485	2	190	114	737	0
Abril											
Maig											
Juny											
Juliol											
Agost											
Setembre											
Octubre											
Novembre											
Desembre											

Evolució mensual de l'acumulat de l'any de la contractació per ocupació. Mataró. 2012

Mesos	Valors absoluts										
	Total	CNO 01	CNO 02	CNO 03	CNO 04	CNO 05	CNO 06	CNO 07	CNO 08	CNO 09	CNO 00
Gener	1.784	4	195	166	132	398	3	172	95	619	0
Febrer	3.699	8	379	352	250	845	6	350	193	1.316	0
Març	5.668	13	539	500	378	1.330	8	540	307	2.053	0
Abril											
Maig											
Juny											
Juliol											
Agost											
Setembre											
Octubre											
Novembre											
Desembre											

Evolució del percentatge de contractació acumulada per ocupació. Mataró. Gener - març



CNO 01: directors i gerents; CNO 02: professionals científics i intel·lectuals; CNO 03: tècnics i professionals de suport; CNO 04: empleats d'oficina comptables i administratius; CNO 05: treballadors en restauració, personals i venedors; CNO 06: treballadors en activitats agrícoles, ramaderes i pesqueres; CNO 07: artesans, treballadors en indústries i construcció; CNO 08: operadors d'instal·lacions i màquines, i muntadors; CNO 09: ocupacions elementals; CNO 00: ocupacions militars.

Evolució mensual de la variació interanual de l'acumulat de l'any de la contractació per ocupació. Mataró. 2012

Mesos	Valors absoluts										
	Total	CNO 01	CNO 02	CNO 03	CNO 04	CNO 05	CNO 06	CNO 07	CNO 08	CNO 09	CNO 00
Gener	-131	-8	79	-52	3	-75	0	-11	-15	-52	0
Febrer	-617	-12	-71	-95	-79	-273	1	-56	6	-38	0
Març	-771	-12	-74	-149	-106	-284	-1	-64	21	-102	0
Abril											
Maig											
Juny											
Juliol											
Agost											
Setembre											
Octubre											
Novembre											
Desembre											

Mesos	Valors relatius										
	Total	CNO 01	CNO 02	CNO 03	CNO 04	CNO 05	CNO 06	CNO 07	CNO 08	CNO 09	CNO 00
Gener	-6,84%	-66,67%	68,10%	-23,85%	2,33%	-15,86%	0,00%	-6,01%	-13,64%	-7,75%	n.c.
Febrer	-14,30%	-60,00%	-15,78%	-21,25%	-24,01%	-24,42%	20,00%	-13,79%	3,21%	-2,81%	n.c.
Març	-11,97%	-48,00%	-12,07%	-22,96%	-21,90%	-17,60%	-11,11%	-10,60%	7,34%	-4,73%	n.c.
Abril											
Maig											
Juny											
Juliol											
Agost											
Setembre											
Octubre											
Novembre											
Desembre											

Evolució mensual de la contractació per ocupació i tipologia. Mataró. 2012

Mesos	Valors absoluts									
	CNO 01		CNO 02		CNO 03		CNO 04		CNO 05	
	Indef.	Temp.	Indef.	Temp.	Indef.	Temp.	Indef.	Temp.	Indef.	Temp.
Gener	4	0	22	173	41	125	39	93	61	337
Febrer	3	1	18	166	48	138	25	93	76	371
Març	4	1	25	135	43	105	39	89	92	393
Abril										
Maig										
Juny										
Juliol										
Agost										
Setembre										
Octubre										
Novembre										
Desembre										

CNO 01: directors i gerents; CNO 02: professionals científics i intel·lectuals; CNO 03: tècnics i professionals de suport; CNO 04: empleats d'oficina comptables i administratius; CNO 05: treballadors en restauració, personals i venedors; CNO 06: treballadors en activitats agrícoles, ramaderes i pesqueres; CNO 07: artesans, treballadors en indústries i construcció; CNO 08: operadors d'instal·lacions i màquines, i muntadors; CNO 09: ocupacions elementals; CNO 00: ocupacions militars.

(continuació) Evolució mensual de la contractació per ocupació i tipologia. Mataró. 2012

Mesos	Valors absoluts									
	CNO 06		CNO 07		CNO 08		CNO 09		CNO 00	
	Indef.	Temp.	Indef.	Temp.	Indef.	Temp.	Indef.	Temp.	Indef.	Temp.
Gener	2	1	18	154	26	69	26	593	0	0
Febrer	0	3	39	139	20	78	25	672	0	0
Març	2	0	32	158	25	89	68	669	0	0
Abril										
Maig										
Juny										
Juliol										
Agost										
Setembre										
Octubre										
Novembre										
Desembre										

Evolució mensual de l'acumulat de l'any de la contractació per ocupació i tipologia.

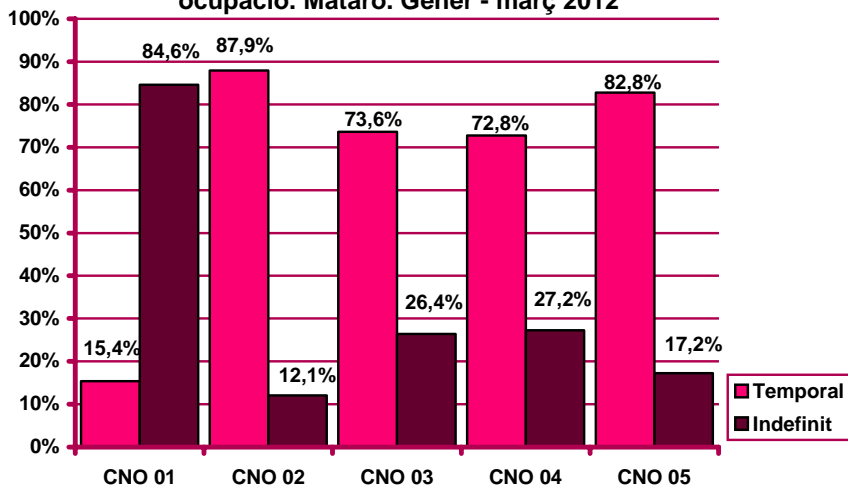
Mataró. 2012

Mesos	Valors absoluts									
	CNO 01		CNO 02		CNO 03		CNO 04		CNO 05	
	Indef.	Temp.	Indef.	Temp.	Indef.	Temp.	Indef.	Temp.	Indef.	Temp.
Gener	4	0	22	173	41	125	39	93	61	337
Febrer	7	1	40	339	89	263	64	186	137	708
Març	11	2	65	474	132	368	103	275	229	1.101
Abril										
Maig										
Juny										
Juliol										
Agost										
Setembre										
Octubre										
Novembre										
Desembre										

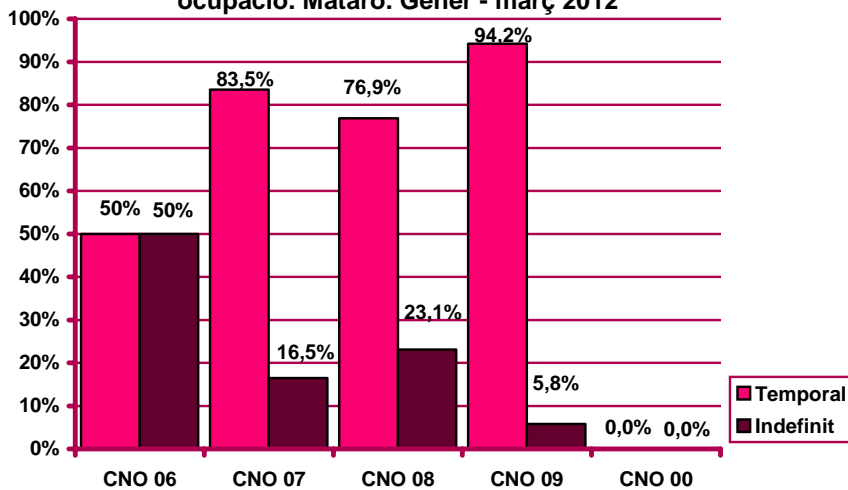
Mesos	Valors absoluts									
	CNO 06		CNO 07		CNO 08		CNO 09		CNO 00	
	Indef.	Temp.	Indef.	Temp.	Indef.	Temp.	Indef.	Temp.	Indef.	Temp.
Gener	2	1	18	154	26	69	26	593	0	0
Febrer	2	4	57	293	46	147	51	1.265	0	0
Març	4	4	89	451	71	236	119	1.934	0	0
Abril										
Maig										
Juny										
Juliol										
Agost										
Setembre										
Octubre										
Novembre										
Desembre										

CNO 01: directors i gerents; CNO 02: professionals científics i intel·lectuals; CNO 03: tècnics i professionals de suport; CNO 04: empleats d'oficina comptables i administratius; CNO 05: treballadors en restauració, personals i venedors; CNO 06: treballadors en activitats agrícoles, ramaderes i pesqueres; CNO 07: artesans, treballadors en indústries i construcció; CNO 08: operadors d'instal·lacions i màquines, i muntadors; CNO 09: ocupacions elementals; CNO 00: ocupacions militars.

Percentatge de contractació acumulada per tipologia i ocupació. Mataró. Gènere - març 2012



Percentatge de contractació acumulada per tipologia i ocupació. Mataró. Gènere - març 2012



CNO 01: directors i gerents; CNO 02: professionals científics i intel·lectuals; CNO 03: tècnics i professionals de suport; CNO 04: empleats d'oficina comptables i administratius; CNO 05: treballadors en restauració, personals i venedors; CNO 06: treballadors en activitats agrícoles, ramaderes i pesqueres; CNO 07: artesans, treballadors en indústries i construcció; CNO 08: operadors d'instal·lacions i màquines, i muntadors; CNO 09: ocupacions elementals; CNO 00: ocupacions militars.

Contractació per durada

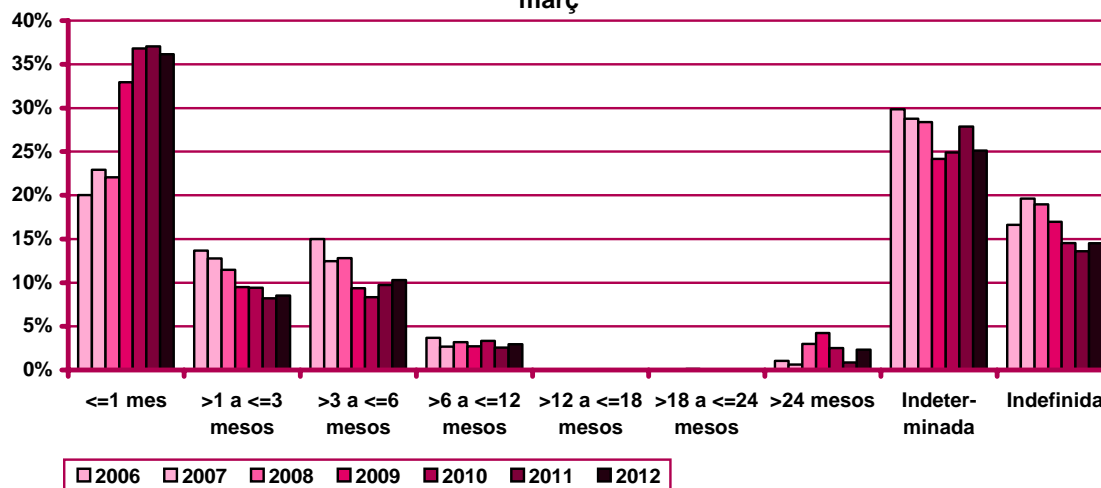
Evolució mensual de la contractació per durada del contracte. Mataró. 2012

Mesos	Valors absoluts									
	Total	≤1 mes	>1 a ≤3 mesos	>3 a ≤6 mesos	>6 a ≤12 mesos	>12 a ≤18 mesos	>18 a ≤24 mesos	>24 mesos	Indeter- minada	Indefi- nida
Gener	1.784	655	146	163	56	0	2	59	464	239
Febrer	1.915	684	166	236	47	2	1	43	482	254
Març	1.969	709	171	184	64	1	1	31	478	330
Abril										
Maig										
Juny										
Juliol										
Agost										
Setembre										
Octubre										
Novembre										
Desembre										

Evolució mensual de l'acumulat de l'any de la contractació per durada del contracte. Mataró. 2012

Mesos	Valors absoluts									
	Total	≤1 mes	>1 a ≤3 mesos	>3 a ≤6 mesos	>6 a ≤12 mesos	>12 a ≤18 mesos	>18 a ≤24 mesos	>24 mesos	Indeter- minada	Indefi- nida
Gener	1.784	655	146	163	56	0	2	59	464	239
Febrer	3.699	1.339	312	399	103	2	3	102	946	493
Març	5.668	2.048	483	583	167	3	4	133	1.424	823
Abril										
Maig										
Juny										
Juliol										
Agost										
Setembre										
Octubre										
Novembre										
Desembre										

Evolució del percentatge de contractació per durada. Mataró. Gener - març



Evolució mensual de la variació interanual de l'acumulat de l'any de la contractació per durada del contracte. Mataró. 2012

Mesos	Valors absoluts									
	Total	≤1 mes	>1 a ≤3 mesos	>3 a ≤6 mesos	>6 a ≤12 mesos	>12 a ≤18 mesos	>18 a ≤24 mesos	>24 mesos	Indeter- minada	Indefi- nida
Gener	-131	-37	-19	-4	1	0	0	39	-65	-46
Febrer	-617	-384	-40	49	4	1	-2	62	-263	-44
Març	-771	-338	-45	-45	2	1	-1	77	-369	-53
Abril										
Maig										
Juny										
Juliol										
Agost										
Setembre										
Octubre										
Novembre										
Desembre										

Mesos	Valors relatius									
	Total	≤1 mes	>1 a ≤3 mesos	>3 a ≤6 mesos	>6 a ≤12 mesos	>12 a ≤18 mesos	>18 a ≤24 mesos	>24 mesos	Indeter- minada	Indefi- nida
Gener	-6,84%	-5,35%	-11,52%	-2,40%	1,82%	n.c.	0,00%	195,00%	-12,29%	-16,14%
Febrer	-14,30%	-22,29%	-11,36%	14,00%	4,04%	100,00%	-40,00%	155,00%	-21,75%	-8,19%
Març	-11,97%	-14,17%	-8,52%	-7,17%	1,21%	50,00%	-20,00%	137,50%	-20,58%	-6,05%
Abril										
Maig										
Juny										
Juliol										
Agost										
Setembre										
Octubre										
Novembre										
Desembre										

Contractació per grandària de l'empresa

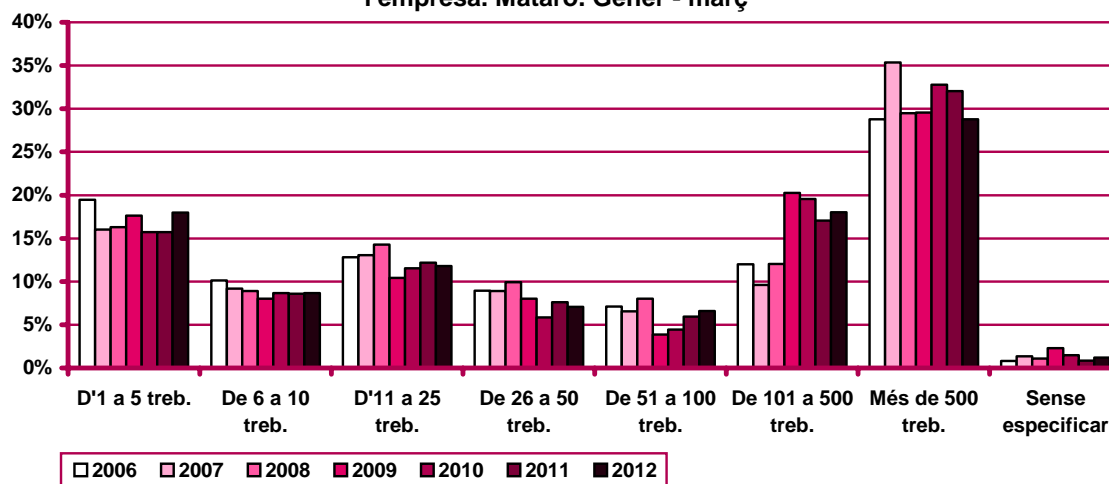
Evolució mensual de la contractació per grandària de l'empresa. Mataró. 2012

Mesos	Valors absoluts								
	Total	D'1 a 5 treb.	De 6 a 10 treb.	D'11 a 25 treb.	De 26 a 50 treb.	De 51 a 100 treb.	De 101 a 500 treb.	Més de 500 treb.	Sense especificar
Gener	1.784	295	151	197	113	156	338	498	36
Febrer	1.915	319	136	218	157	124	366	577	18
Març	1.969	405	203	252	131	92	316	556	14
Abril									
Maig									
Juny									
Juliol									
Agost									
Setembre									
Octubre									
Novembre									
Desembre									

Evolució mensual de l'acumulat de l'any de la contractació per grandària de l'empresa. Mataró. 2012

Mesos	Valors absoluts								
	Total	D'1 a 5 treb.	De 6 a 10 treb.	D'11 a 25 treb.	De 26 a 50 treb.	De 51 a 100 treb.	De 101 a 500 treb.	Més de 500 treb.	Sense especificar
Gener	1.784	295	151	197	113	156	338	498	36
Febrer	3.699	614	287	415	270	280	704	1.075	54
Març	5.668	1.019	490	667	401	372	1.020	1.631	68
Abril									
Maig									
Juny									
Juliol									
Agost									
Setembre									
Octubre									
Novembre									
Desembre									

Evolució del percentatge de contractació acumulada per grandària de l'empresa. Mataró. Gener - març



Evolució mensual de la variació interanual de l'acumulat de l'any de la contractació per grandària de l'empresa. Mataró. 2012

Mesos	Valors absoluts								
	Total	D'1 a 5 treb.	De 6 a 10 treb.	D'11 a 25 treb.	De 26 a 50 treb.	De 51 a 100 treb.	De 101 a 500 treb.	Més de 500 treb.	Sense especificar
Gener	-131	-8	1	-153	-3	31	-37	26	12
Febrer	-617	-27	-41	-114	-28	-1	34	-450	10
Març	-771	6	-62	-117	-89	-11	-79	-433	14
Abril									
Maig									
Juny									
Juliol									
Agost									
Setembre									
Octubre									
Novembre									
Desembre									

Mesos	Valors relatius								
	Total	D'1 a 5 treb.	De 6 a 10 treb.	D'11 a 25 treb.	De 26 a 50 treb.	De 51 a 100 treb.	De 101 a 500 treb.	Més de 500 treb.	Sense especificar
Gener	-6,84%	-2,64%	0,67%	-43,71%	-2,59%	24,80%	-9,87%	5,51%	50,00%
Febrer	-14,30%	-4,21%	-12,50%	-21,55%	-9,40%	-0,36%	5,07%	-29,51%	22,73%
Març	-11,97%	0,59%	-11,23%	-14,92%	-18,16%	-2,87%	-7,19%	-20,98%	25,93%
Abril									
Maig									
Juny									
Juliol									
Agost									
Setembre									
Octubre									
Novembre									
Desembre									

Evolució mensual de la contractació per grandària de l'empresa i tipologia. Mataró. 2012

Mesos	Valors absoluts									
	D'1 a 5 treb.		De 6 a 10 treb.		D'11 a 25 treb.		De 26 a 50 treb.		De 51 a 100 treb.	
	Indef.	Temp.	Indef.	Temp.	Indef.	Temp.	Indef.	Temp.	Indef.	Temp.
Gener	70	225	28	123	47	150	40	73	18	138
Febrer	71	248	27	109	44	174	49	108	7	117
Març	93	312	59	144	83	169	48	83	14	78
Abril										
Maig										
Juny										
Juliol										
Agost										
Setembre										
Octubre										
Novembre										
Desembre										

(continuació) Evolució mensual de la contractació per grandària de l'empresa i tipologia. Mataró, 2012

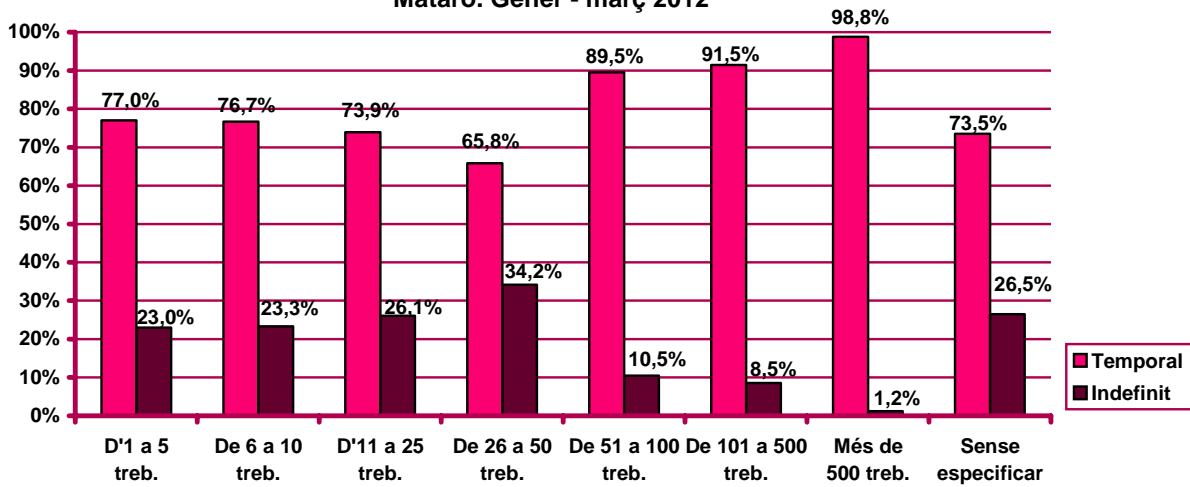
Mesos	De 101 a 500 treb.		Més de 500 treb.		Sense especificar	
	Indef.	Temp.	Indef.	Temp.	Indef.	Temp.
Gener	22	316	5	493	9	27
Febrer	43	323	8	569	5	13
Març	22	294	7	549	4	10
Abril						
Maig						
Juny						
Juliol						
Agost						
Setembre						
Octubre						
Novembre						
Desembre						

Evolució mensual de l'acumulat de l'any de la contractació per grandària de l'empresa i tipologia. Mataró, 2012

Mesos	Valors absoluts									
	D'1 a 5 treb.		De 6 a 10 treb.		D'11 a 25 treb.		De 26 a 50 treb.		De 51 a 100 treb.	
	Indef.	Temp.	Indef.	Temp.	Indef.	Temp.	Indef.	Temp.	Indef.	Temp.
Gener	70	225	28	123	47	150	40	73	18	138
Febrer	141	473	55	232	91	324	89	181	25	255
Març	234	785	114	376	174	493	137	264	39	333
Abril										
Maig										
Juny										
Juliol										
Agost										
Setembre										
Octubre										
Novembre										
Desembre										

Mesos	De 101 a 500 treb.		Més de 500 treb.		Sense especificar	
	Indef.	Temp.	Indef.	Temp.	Indef.	Temp.
Gener	22	316	5	493	9	27
Febrer	65	639	13	1.062	14	40
Març	87	933	20	1.611	18	50
Abril						
Maig						
Juny						
Juliol						
Agost						
Setembre						
Octubre						
Novembre						
Desembre						

Percentatge de contractació acumulada per tipologia i grandària de l'empresa.
 Mataró. Gener - març 2012



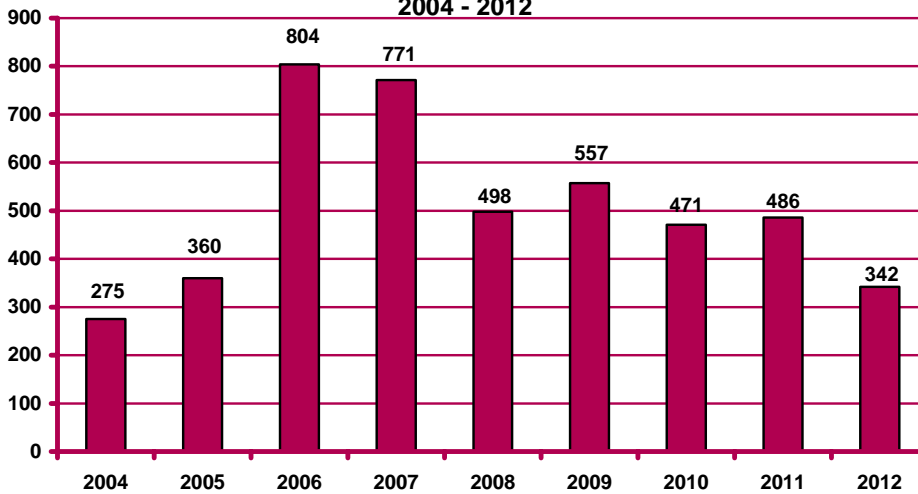
Contractació d'estrangers

Contractació d'estrangers a Mataró. Març 2012

		Contractació		Variació mes anterior		Variació interanual	
		Nombre	%	Absoluta	Relativa	Absoluta	Relativa
Sexe	Home	250	73,10%	-10	-3,85%	-82	-24,70%
	Dona	92	26,90%	-32	-25,81%	-62	-40,26%
Edat	<20 anys	3	0,88%	-7	-70,00%	-5	-62,50%
	20 - 24 anys	44	12,87%	1	2,33%	5	12,82%
	25 - 29 anys	49	14,33%	-34	-40,96%	-35	-41,67%
	30 - 44 anys	203	59,36%	11	5,73%	-71	-25,91%
	>44 anys	43	12,57%	-13	-23,21%	-38	-46,91%
Sector	Agricultura	10	2,92%	9	900,00%	3	42,86%
	Indústria	67	19,59%	10	17,54%	-58	-46,40%
	Construcció	105	30,70%	-67	-38,95%	-62	-37,13%
	Serveis	160	46,78%	6	3,90%	-27	-14,44%
Nivell d'instrucció	Sense estudis	47	13,74%	-5	-9,62%	-47	-50,00%
	Estudis primaris incomplets	25	7,31%	-10	-28,57%	-58	-69,88%
	Estudis primaris complets	28	8,19%	28	n.c.	28	n.c.
	Programes formació professional	3	0,88%	-2	-40,00%	-6	-66,67%
	Educació general	226	66,08%	-37	-14,07%	-66	-22,60%
	Tècnics-professionals superiors	2	0,58%	0	0,00%	2	n.c.
	Universitaris primer cicle	4	1,17%	-11	-73,33%	-1	-20,00%
	Universitaris segon i tercer cicle	5	1,46%	-7	-58,33%	2	66,67%
	Altres estudis post-secundaris	2	0,58%	2	n.c.	2	n.c.
	Ocupació	CNO 01	0	0,00%	0	n.c.	-1
CNO 02		12	3,51%	-13	-52,00%	3	33,33%
CNO 03		3	0,88%	-6	-66,67%	-20	-86,96%
CNO 04		13	3,80%	-1	-7,14%	-1	-7,14%
CNO 05		49	14,33%	-6	-10,91%	-8	-14,04%
CNO 06		0	0,00%	0	n.c.	-1	-100,00%
CNO 07		74	21,64%	-13	-14,94%	-25	-25,25%
CNO 08		43	12,57%	3	7,50%	-15	-25,86%
CNO 09		148	43,27%	-6	-3,90%	-76	-33,93%
CNO 00		0	0,00%	0	n.c.	0	n.c.
Durada	<=1 mes	30	8,77%	-13	-30,23%	-19	-38,78%
	>1 a <=3 mesos	36	10,53%	7	24,14%	-14	-28,00%
	>3 a <=6 mesos	43	12,57%	-2	-4,44%	-7	-14,00%
	>6 a <=12 mesos	27	7,89%	10	58,82%	-14	-34,15%
	>12 a <=18 mesos	0	0,00%	0	n.c.	0	n.c.
	>18 a <=24 mesos	0	0,00%	0	n.c.	0	n.c.
	>24 mesos	15	4,39%	-19	-55,88%	9	150,00%
	Indeterminada	109	31,87%	-35	-24,31%	-78	-41,71%
Total contractes		342	100%	-42	-10,94%	-144	-29,63%
Altres àmbits	Maresme	1.144		171	17,57%	-301	-20,83%
	Província de Barcelona	25.834		2.425	10,36%	-6.723	-20,65%
	Catalunya	35.732		3.818	11,96%	-8.285	-18,82%
	Espanya	n.d.		n.d.	n.d.	n.d.	n.d.

n.c.: no calculable; n.d.: no disponible.

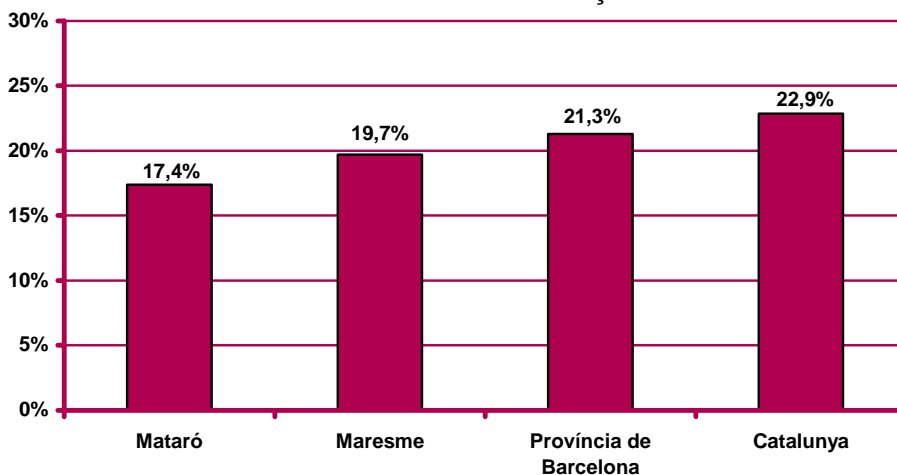
Contractació d'estrangers al mes de març. Mataró.
 2004 - 2012



Evolució mensual de la contractació d'estrangers. Mataró.
 2010 - 2012



Pes percentual de la contractació d'estrangers sobre el
 total de contractacions. Març 2012



CNO 01: directors i gerents; CNO 02: professionals científics i intel·lectuals; CNO 03: tècnics i professionals de suport; CNO 04: empleats d'oficina comptables i administratius; CNO 05: treballadors en restauració, personals i venedors; CNO 06: treballadors en activitats agrícoles, ramaderes i pesqueres; CNO 07: artesans, treballadors en indústries i construcció; CNO 08: operadors d'instal·lacions i màquines, i muntadors; CNO 09: ocupacions elementals; CNO 00: ocupacions militars.

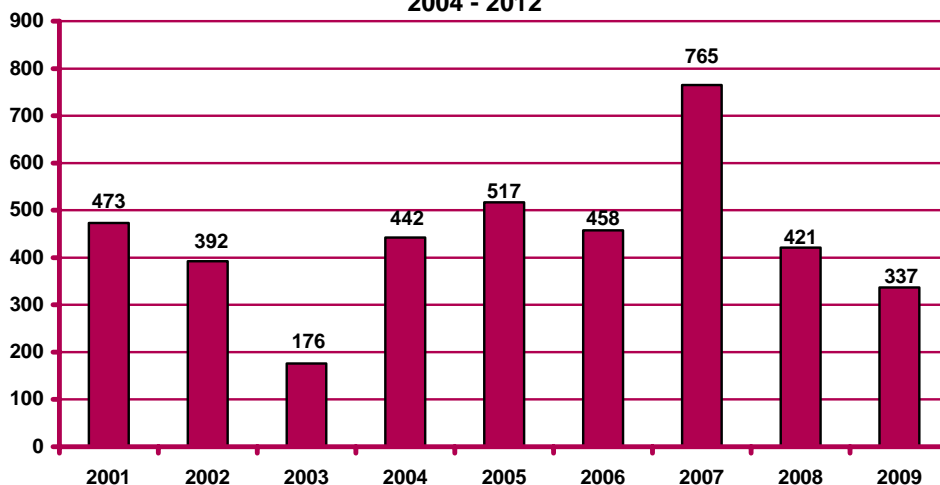
Contractació a través d'empreses de treball temporal (ETT)

Contractació a través d'ETT a Mataró. Març 2012

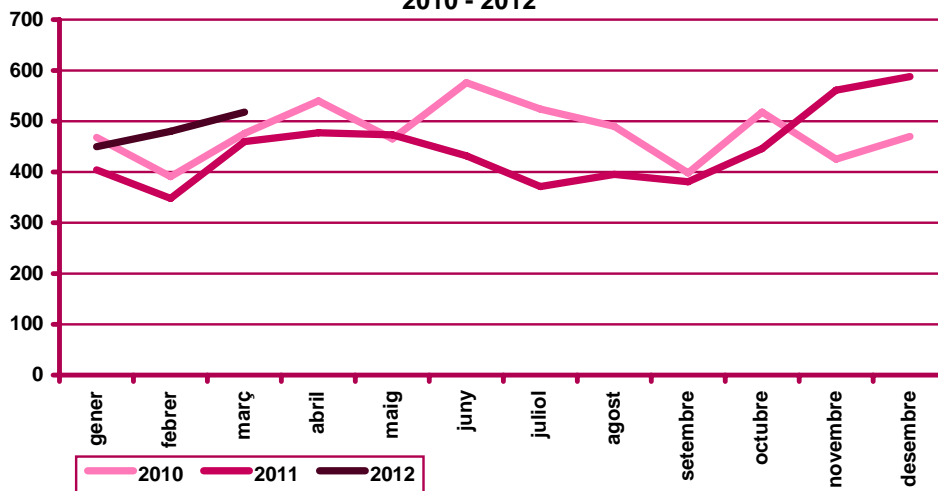
		Contractació		Variació mes anterior		Variació interanual	
		Nombre	%	Absoluta	Relativa	Absoluta	Relativa
Sexe	Home	283	54,63%	-17	-5,67%	20	7,60%
	Dona	235	45,37%	55	30,56%	38	19,29%
Edat	<20 anys	7	1,35%	1	16,67%	-14	-66,67%
	20 - 24 anys	87	16,80%	14	19,18%	-17	-16,35%
	25 - 29 anys	103	19,88%	-15	-12,71%	-9	-8,04%
	30 - 44 anys	231	44,59%	27	13,24%	80	52,98%
	>44 anys	90	17,37%	11	13,92%	18	25,00%
Durada	<=1 dia	176	33,98%	-24	-12,00%	24	15,79%
	>1 a <=3 dies	74	14,29%	43	138,71%	18	32,14%
	>3 a <=5 dies	47	9,07%	9	23,68%	6	14,63%
	>5 a <=10 dies	119	22,97%	6	5,31%	44	58,67%
	>10 a <=15 dies	7	1,35%	3	75,00%	-6	-46,15%
	>15 a <=30 dies	6	1,16%	4	200,00%	-2	-25,00%
	>30 dies	2	0,39%	2	n.c.	2	n.c.
	Indeterminada	87	16,80%	-5	-5,43%	-28	-24,35%
	Total contractes	518	100%	38	7,92%	58	12,61%
Altres àmbits	Maresme	1.233		158	14,70%	268	27,77%
	Província de Barcelona	22.613		2.695	13,53%	-1.384	-5,77%
	Catalunya	26.879		2.471	10,12%	-1.537	-5,41%
	Espanya	n.d.		n.d.	n.d.	n.d.	n.d.

n.c.: no calculable; n.d.: no disponible

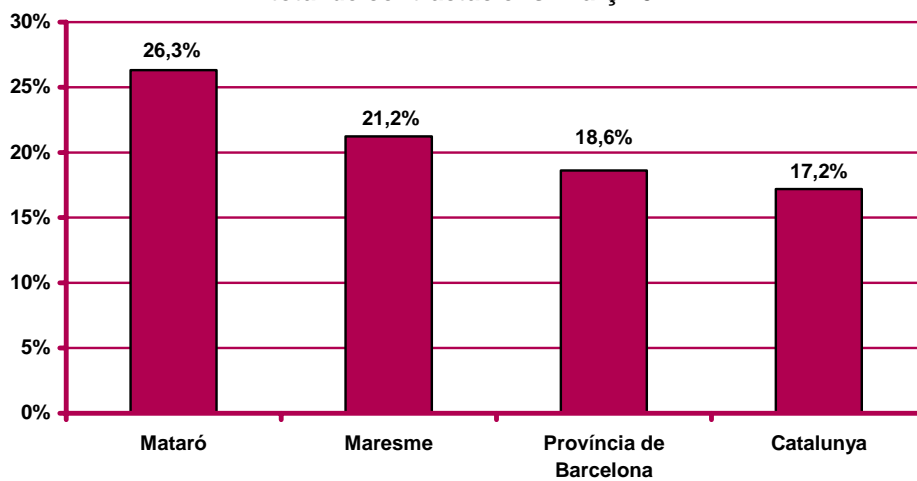
Contractació a través d'ETT al mes de març. Mataró.
2004 - 2012



**Evolució mensual de la contractació a través d'ETT. Mataró.
 2010 - 2012**



**Pes percentual de la contractació a través d'ETT sobre el
 total de contractacions. Març 2012**





Ajuntament de Mataró



**impuls
impuls
impuls**
projecte impuls



Generalitat de Catalunya
Departament de Treball



Unió Europea
Fons social europeu
L'FSE inverteix en el teu futur

SOC

Servei d'Ocupació
de Catalunya



Diputació
Barcelona

Per a més informació:

Ajuntament de Mataró. Servei d'Estudis i Planificació

La Riera, 48. 08301 Mataró. Tel. 93 758 21 00 - Fax 93 758 24 14

<http://www.mataro.cat> - correu electrònic: ajmataro@ajmataro.cat

