

L'Observatori

106

Mercat de Treball de Mataró

Any XVII
Maig 2012

1006

Índex

Atur registrat	Pàg.
Atur registrat. Resum _____	2
Atur registrat per sexe _____	4
Atur registrat per edat _____	6
Atur registrat per sexe i edat _____	8
Atur registrat per sector econòmic _____	9
Atur registrat per nivell d'instrucció _____	11
Atur registrat per ocupació _____	13
Atur registrat d'estrangers _____	16

Contractació	Pàg.
Contractació. Resum _____	18
Contractació per modalitat i tipologia _____	20
Contractació per sexe _____	21
Contractació per edat _____	23
Contractació per sexe i edat _____	26
Contractació per sector econòmic _____	27
Contractació per nivell d'instrucció _____	30
Contractació per ocupació _____	33
Contractació per durada _____	37
Contractació per grandària de l'empresa _____	39
Contractació d'estrangers _____	43
Contractació a través d'empreses de treball temporal (ETT) _____	45

Atur registrat. Resum

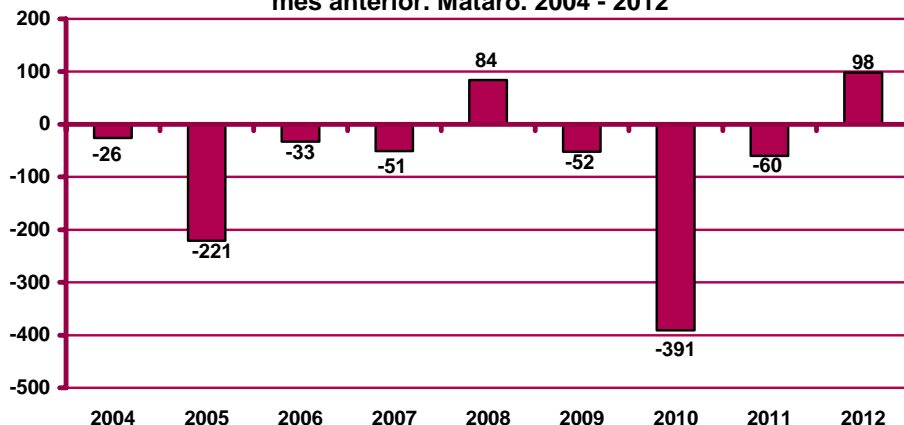
Atur registrat a Mataró. Maig 2012

	Atur registrat		Variació mes anterior		Variació interanual		
	Nombre	%	Absoluta	Relativa	Absoluta	Relativa	
Sexe	Home	7.546	52,12%	9	0,12%	605	8,72%
	Dona	6.931	47,88%	89	1,30%	468	7,24%
Estat	<20 anys	213	1,47%	12	5,97%	39	22,41%
	20 - 24 anys	762	5,26%	-21	-2,68%	19	2,56%
	25 - 29 anys	1.341	9,26%	-19	-1,40%	13	0,98%
	30 - 44 anys	5.557	38,39%	44	0,80%	287	5,45%
	>44 anys	6.604	45,62%	82	1,26%	715	12,14%
Sector	Agricultura	233	1,61%	-22	-8,63%	29	14,22%
	Indústria	3.292	22,74%	-2	-0,06%	43	1,32%
	Construcció	2.630	18,17%	21	0,80%	141	5,66%
	Serveis	7.404	51,14%	77	1,05%	790	11,94%
	SOA	918	6,34%	24	2,68%	70	8,25%
Nivell d'instrucció	Sense estudis	685	4,73%	14	2,09%	146	27,09%
	Estudis primaris incomplets	1.201	8,30%	-7	-0,58%	25	2,13%
	Estudis primaris complets	1.152	7,96%	3	0,26%	24	2,13%
	Programes formació professional	1.025	7,08%	31	3,12%	103	11,17%
	Educació general	9.055	62,55%	32	0,35%	597	7,06%
	Tècnics-professionals superiors	670	4,63%	7	1,06%	87	14,92%
	Universitaris primer cicle	286	1,98%	11	4,00%	27	10,42%
	Universitaris segon i tercer cicle	394	2,72%	4	1,03%	61	18,32%
	Altres estudis post- secundaris	9	0,06%	3	50,00%	3	50,00%
	Ocupació	CNO 01	138	0,95%	-3	-2,13%	4
CNO 02		608	4,20%	-18	-2,88%	65	11,97%
CNO 03		1.101	7,61%	7	0,64%	144	15,05%
CNO 04		1.366	9,44%	33	2,48%	72	5,56%
CNO 05		2.271	15,69%	39	1,75%	288	14,52%
CNO 06		195	1,35%	4	2,09%	22	12,72%
CNO 07		2.644	18,26%	26	0,99%	242	10,07%
CNO 08		2.184	15,09%	-7	-0,32%	-22	-1,00%
CNO 09		3.970	27,42%	17	0,43%	259	6,98%
CNO 00		0	0,00%	0	n.c.	-1	-100,00%
Nacio- nalitat	Espanyola	11.352	78,41%	101	0,90%	876	8,36%
	Estrangera	3.125	21,59%	-3	-0,10%	197	6,73%
Total aturats registrats		14.477		98	0,68%	1.073	8,01%
Altres àmbits	Maresme	39.257		0	-0,44%	2.635	7,20%
	Província de Barcelona	473.457		0	-0,11%	27.534	6,17%
	Catalunya	630.932		0	-0,75%	35.590	5,98%
	Espanya	4.714.122		0	-0,63%	524.463	12,52%

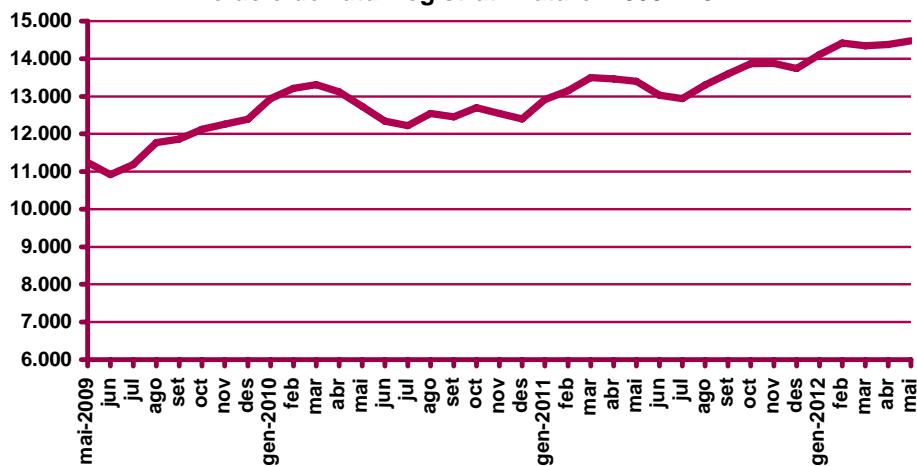
n.c.: no calculable.

CNO 01: directors i gerents; CNO 02: professionals científics i intel·lectuals; CNO 03: tècnics i professionals de suport; CNO 04: empleats d'oficina comptables i administratius; CNO 05: treballadors en restauració, personals i venedors; CNO 06: treballadors en activitats agrícoles, ramaderes i pesqueres; CNO 07: artesans, treballadors en indústries i construcció; CNO 08: operadors d'instal·lacions i màquines, i muntadors; CNO 09: ocupacions elementals; CNO 00: ocupacions militars.

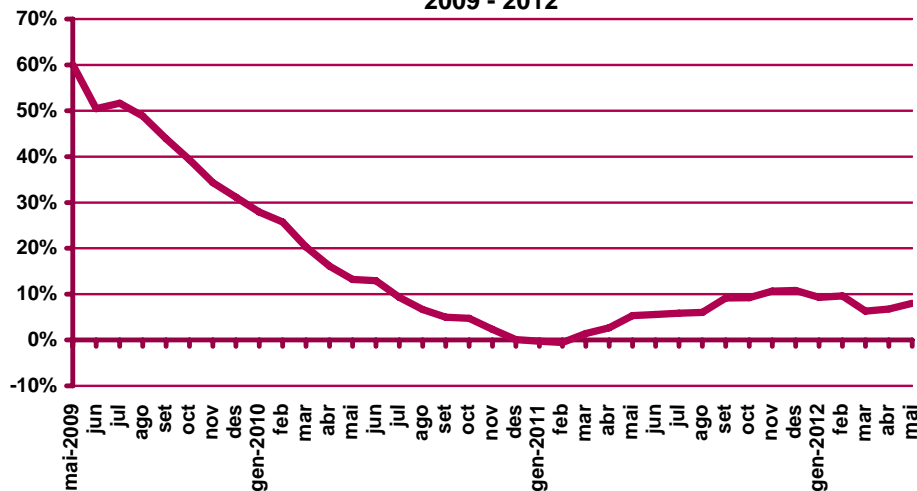
Variació d'aturats registrats al mes de maig respecte el mes anterior. Mataró. 2004 - 2012



Evolució de l'atur registrat. Mataró. 2009 - 2012



Evolució de la variació interanual de l'atur registrat. Mataró. 2009 - 2012

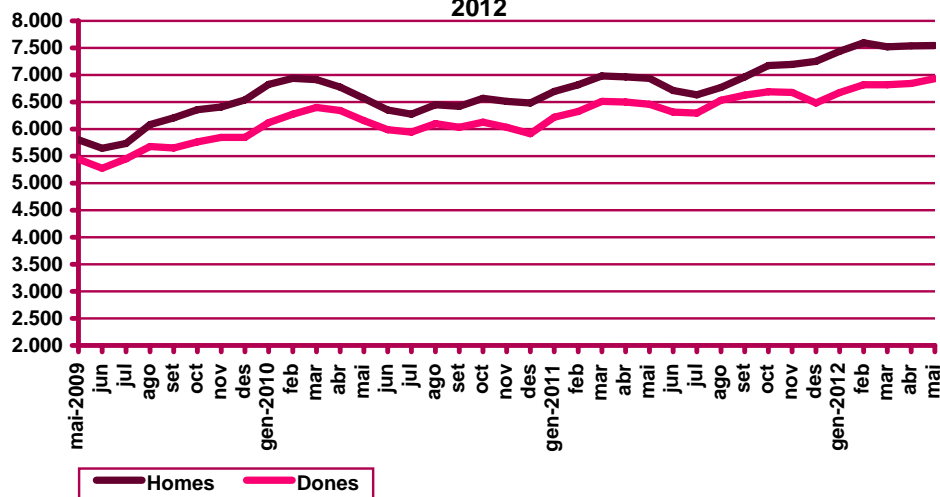


Atur registrat per sexe

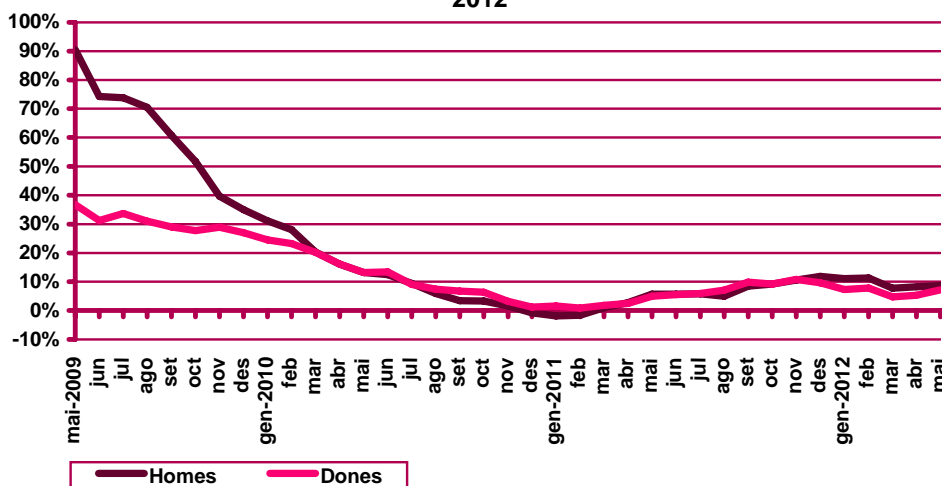
Evolució mensual de l'atur registrat per sexe. Mataró. 2012

Mesos	Total	Valors absoluts		Distrib. percentual		Variació interanual			
		Homes	Dones	Homes	Dones	Absoluta		Relativa	
						Homes	Dones	Homes	Dones
Gener	14.113	7.441	6.672	52,72%	47,28%	746	455	11,14%	7,32%
Febrer	14.415	7.595	6.820	52,69%	47,31%	773	494	11,33%	7,81%
Març	14.346	7.525	6.821	52,45%	47,55%	540	307	7,73%	4,71%
Abril	14.379	7.537	6.842	52,42%	47,58%	571	344	8,20%	5,29%
Maig	14.477	7.546	6.931	52,12%	47,88%	605	468	8,72%	7,24%
Juny									
Juliol									
Agost									
Setembre									
Octubre									
Novembre									
Desembre									

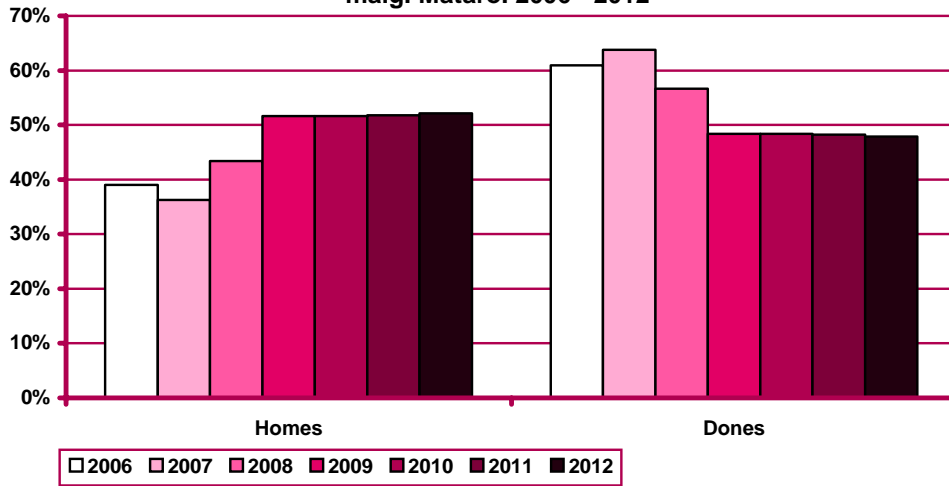
Evolució mensual de l'atur registrat per sexes. Mataró. 2009 - 2012



Variació interanual de l'atur registrat per sexes. Mataró. 2009-2012



Distribució percentual de l'atur registrat per sexe al mes de maig. Mataró. 2006 - 2012



Atur registrat per edat

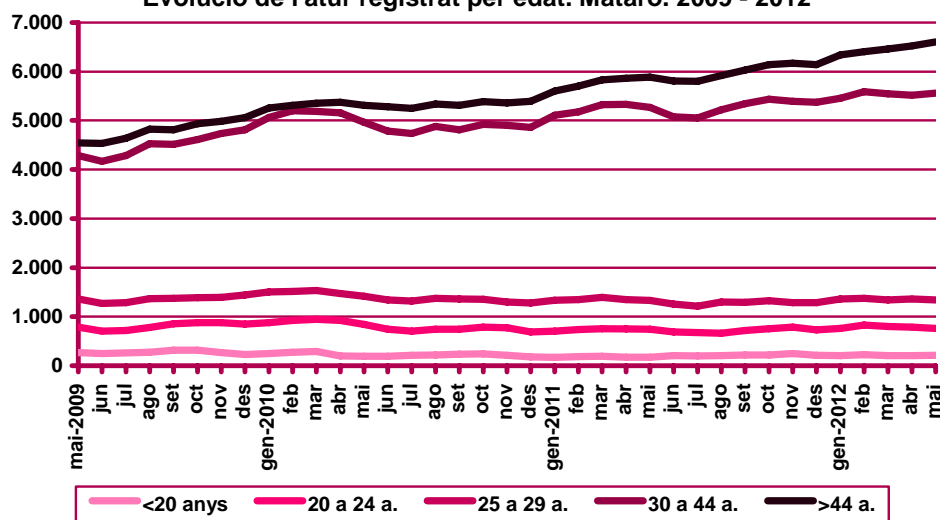
Evolució mensual de l'atur registrat per edat. Mataró. 2012

Mesos	Total	Valors absoluts					Distribució percentual				
	Total	<20 anys	20 - 24 a.	25 - 29 a.	30 - 44 a.	>44 a.	<20 anys	20 - 24 a.	25 - 29 a.	30 - 44 a.	>44 a.
Gener	14.113	203	760	1.362	5.452	6.336	1,44%	5,39%	9,65%	38,63%	44,89%
Febrer	14.415	220	829	1.370	5.591	6.405	1,53%	5,75%	9,50%	38,79%	44,43%
Març	14.346	202	795	1.340	5.548	6.461	1,41%	5,54%	9,34%	38,67%	45,04%
Abril	14.379	201	783	1.360	5.513	6.522	1,40%	5,45%	9,46%	38,34%	45,36%
Maig	14.477	213	762	1.341	5.557	6.604	1,47%	5,26%	9,26%	38,39%	45,62%
Juny											
Juliol											
Agost											
Setembre											
Octubre											
Novembre											
Desembre											

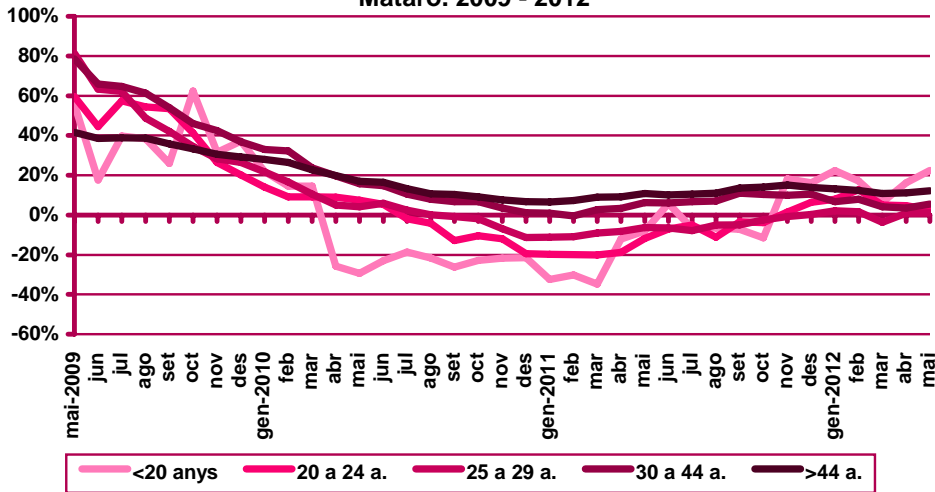
Evolució mensual de la variació interanual de l'atur registrat per edat. Mataró. 2012

Mesos	Variació interanual absoluta					Variació interanual relativa				
	<20 anys	20 - 24 a.	25 - 29 a.	30 - 44 a.	>44 a.	<20 anys	20 - 24 a.	25 - 29 a.	30 - 44 a.	>44 a.
Gener	37	56	29	344	735	22,29%	7,95%	2,18%	6,73%	13,12%
Febrer	32	93	23	413	706	17,02%	12,64%	1,71%	7,98%	12,39%
Març	12	38	-52	222	627	6,32%	5,02%	-3,74%	4,17%	10,75%
Abril	28	35	11	184	657	16,18%	4,68%	0,82%	3,45%	11,20%
Maig	39	19	13	287	715	22,41%	2,56%	0,98%	5,45%	12,14%
Juny										
Juliol										
Agost										
Setembre										
Octubre										
Novembre										
Desembre										

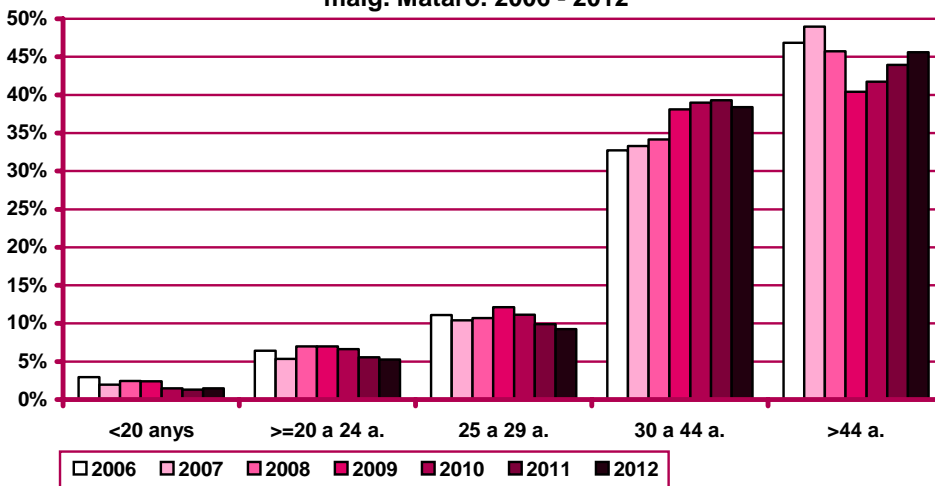
Evolució de l'atur registrat per edat. Mataró. 2009 - 2012



Evolució de la variació interanual de l'atur registrat per edat.
 Mataró. 2009 - 2012



Distribució percentual de l'atur registrat per edat al mes de maig. Mataró. 2006 - 2012



Atur registrat per sexe i edat

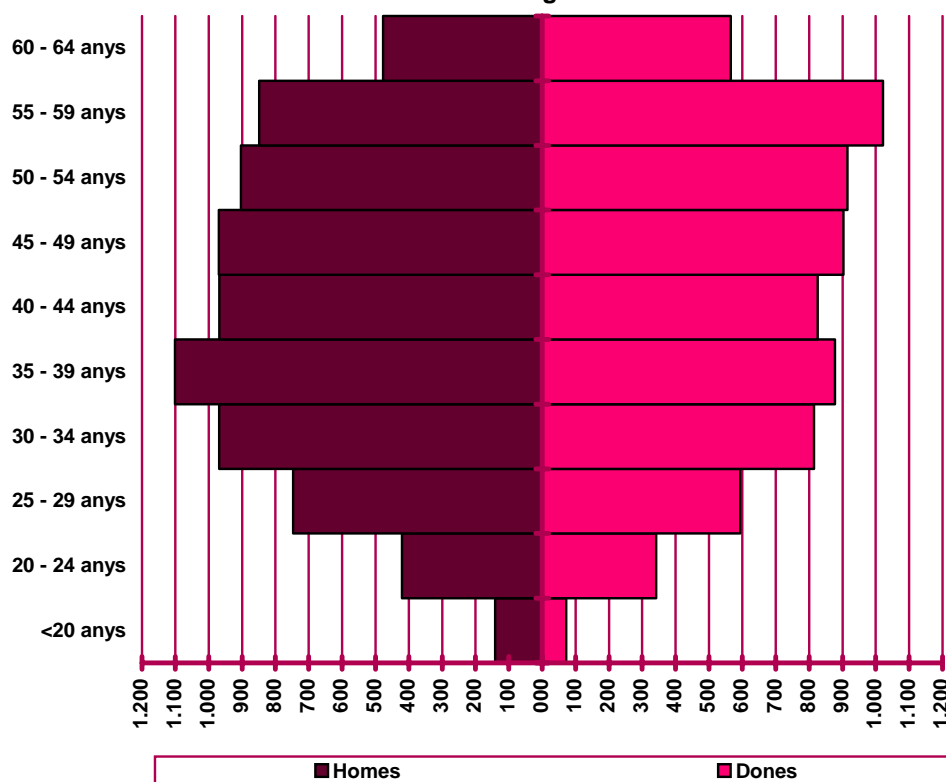
Distribució de l'atur registrat per edat i sexe. Mataró. Maig 2012

	Homes			Dones			Total	
	Nombre	% ⁽¹⁾	% ⁽²⁾	Nombre	% ⁽¹⁾	% ⁽²⁾	Nombre	%
<20 anys	141	66,20%	1,87%	72	33,80%	1,04%	213	1,47%
20 - 24 anys	421	55,25%	5,58%	341	44,75%	4,92%	762	5,26%
25 - 29 anys	747	55,70%	9,90%	594	44,30%	8,57%	1.341	9,26%
30 - 34 anys	969	54,32%	12,84%	815	45,68%	11,76%	1.784	12,32%
35 - 39 anys	1101	55,63%	14,59%	878	44,37%	12,67%	1.979	13,67%
40 - 44 anys	968	53,96%	12,83%	826	46,04%	11,92%	1.794	12,39%
45 - 49 anys	970	51,79%	12,85%	903	48,21%	13,03%	1.873	12,94%
50 - 54 anys	903	49,67%	11,97%	915	50,33%	13,20%	1.818	12,56%
55 - 59 anys	849	45,38%	11,25%	1.022	54,62%	14,75%	1.871	12,92%
60 - 64 anys	477	45,78%	6,32%	565	54,22%	8,15%	1.042	7,20%
Total	7.546	52,12%	100%	6.931	47,88%	100%	14.477	100%

(1) Percentatge sobre el total d'homes i dones desocupades registrades del mateix grup d'edat.

(2) Percentatge sobre el total de persones desocupades registrades del mateix sexe.

Nombre de desocupats/des registrats/des per sexe i edat.
Mataró. Maig 2012



Atur registrat per sector econòmic

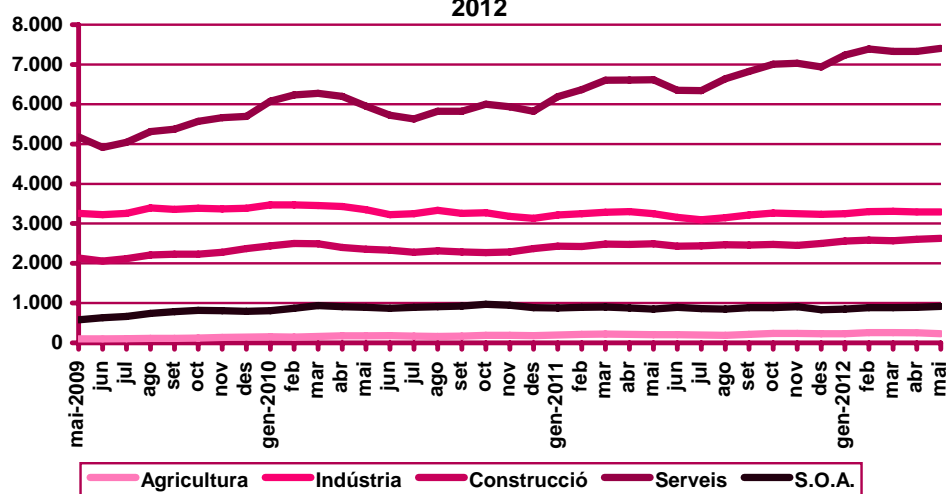
Evolució mensual de l'atur registrat per sector econòmic. Mataró. 2012

Mesos	Total	Valors absoluts					Distribució percentual				
	Total	Agricul- tura	Indús- tria	Cons- trucció	Serveis	S.O.A	Agricul- tura	Indús- tria	Cons- trucció	Serveis	S.O.A
Gener	14.113	226	3.245	2.558	7.238	846	1,60%	22,99%	18,13%	51,29%	5,99%
Febrer	14.415	258	3.299	2.582	7.390	886	1,79%	22,89%	17,91%	51,27%	6,15%
Març	14.346	259	3.308	2.568	7.325	886	1,81%	23,06%	17,90%	51,06%	6,18%
Abril	14.379	255	3.294	2.609	7.327	894	1,77%	22,91%	18,14%	50,96%	6,22%
Maig	14.477	233	3.292	2.630	7.404	918	1,61%	22,74%	18,17%	51,14%	6,34%
Juny											
Juliol											
Agost											
Setembre											
Octubre											
Novembre											
Desembre											

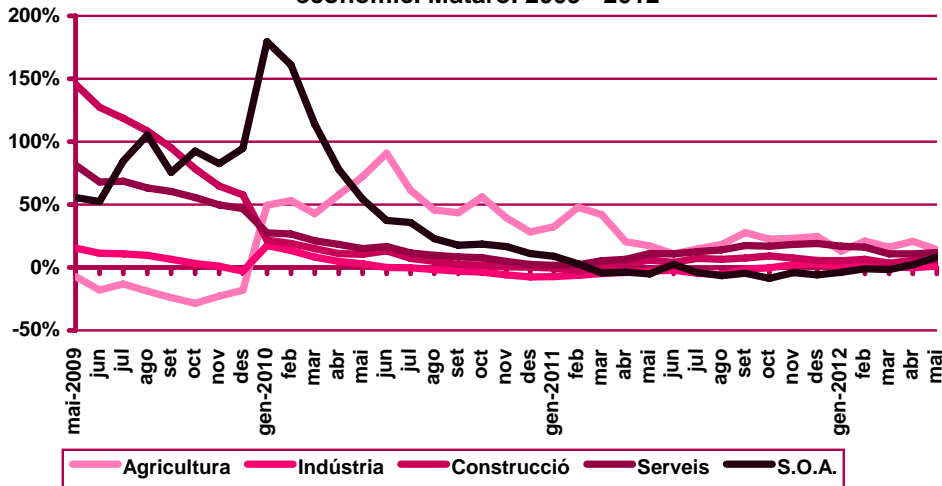
Evolució mensual de la variació interanual de l'atur registrat per sector econòmic. Mataró. 2012

Mesos	Variació interanual absoluta					Variació interanual relativa				
	Agricul- tura	Indús- tria	Cons- trucció	Serveis	S.O.A	Agricul- tura	Indús- tria	Cons- trucció	Serveis	S.O.A
Gener	26	26	131	1.052	-34	13,00%	0,81%	5,40%	17,01%	-3,86%
Febrer	45	48	157	1.025	-8	21,13%	1,48%	6,47%	16,10%	-0,89%
Març	36	20	83	724	-16	16,14%	0,61%	3,34%	10,97%	-1,77%
Abril	44	-5	136	721	19	20,85%	-0,15%	5,50%	10,91%	2,17%
Maig	29	43	141	790	70	14,22%	1,32%	5,66%	11,94%	8,25%
Juny										
Juliol										
Agost										
Setembre										
Octubre										
Novembre										
Desembre										

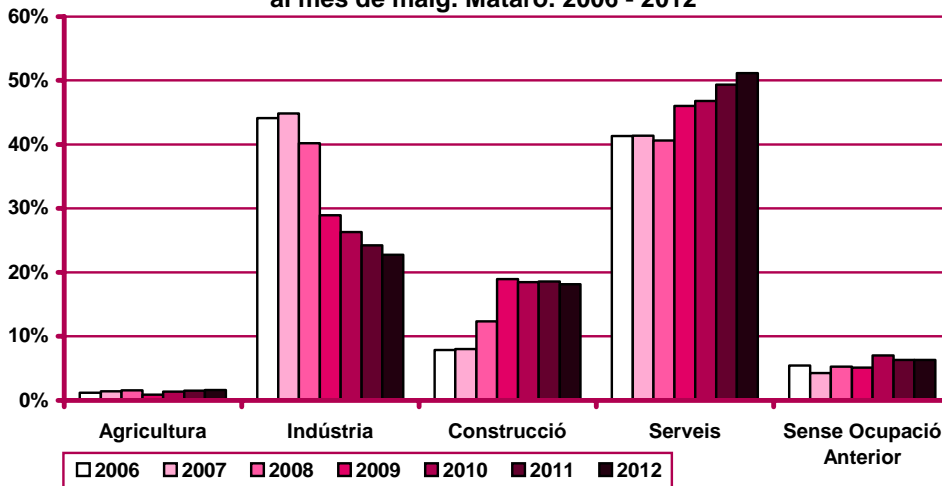
Evolució de l'atur registrat per sector econòmic. Mataró. 2009 - 2012



Evolució de la variació interanual de l'atur registrat per sector econòmic. Mataró. 2009 - 2012



Distribució percentual de l'atur registrat per sector econòmic al mes de maig. Mataró. 2006 - 2012



Atur registrat per nivell d'instrucció

Evolució mensual de l'atur registrat per nivell d'instrucció. Mataró. 2012

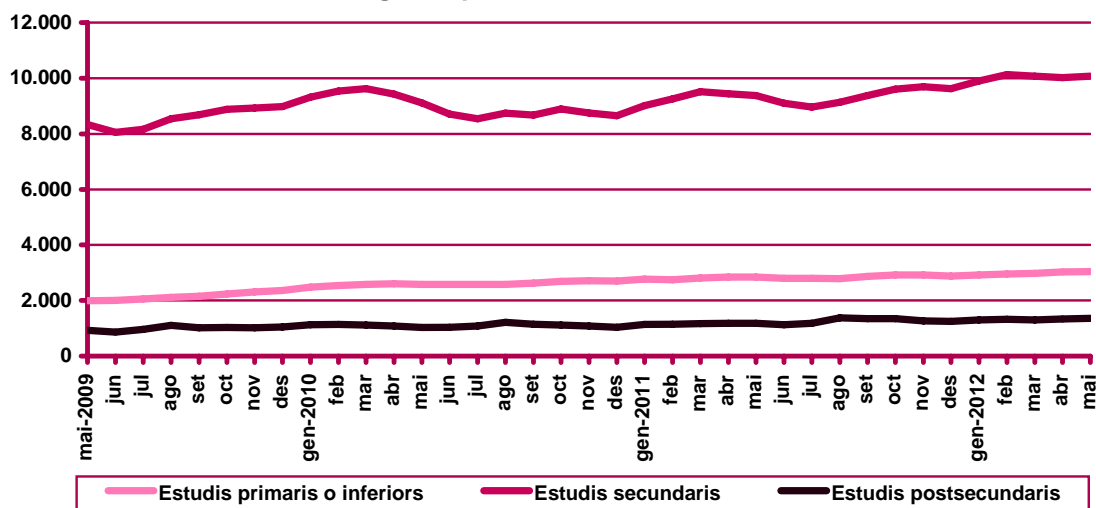
Mesos	Total	Valors absoluts			Distribució percentual		
	Total	Estudis primaris o	Estudis	Estudis	Estudis primaris o	Estudis	Estudis
		inferiors	secundaris	postsecund.	inferiors	secundaris	postsecund.
Gener	14.113	2.919	9.897	1.297	20,68%	70,13%	9,19%
Febrer	14.415	2.956	10.130	1.329	20,51%	70,27%	9,22%
Març	14.346	2.971	10.072	1.303	20,71%	70,21%	9,08%
Abril	14.379	3.028	10.017	1.334	21,06%	69,66%	9,28%
Maig	14.477	3.038	10.080	1.359	20,99%	69,63%	9,39%
Juny							
Juliol							
Agost							
Setembre							
Octubre							
Novembre							
Desembre							

Evolució mensual de la variació interanual de l'atur registrat per nivell d'instrucció.

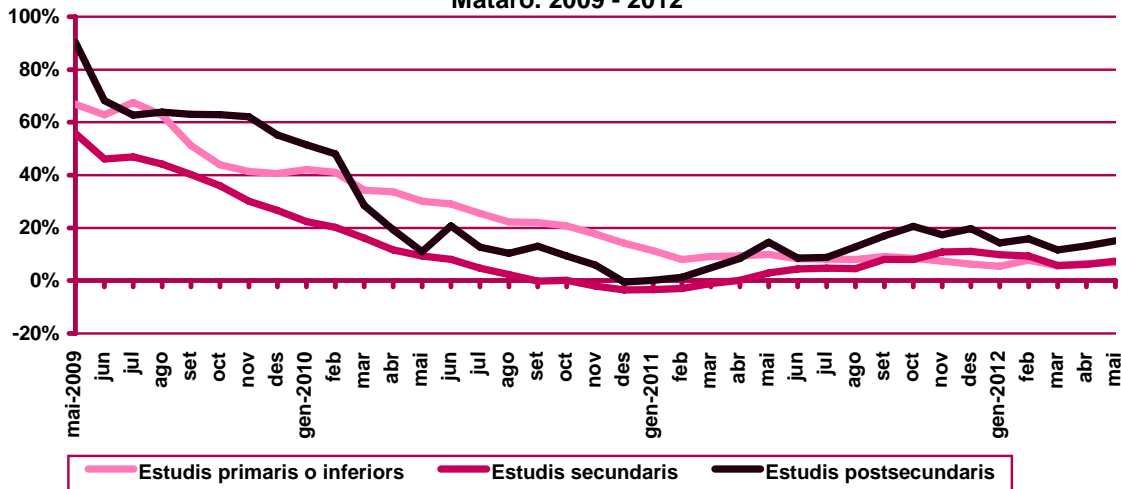
Mataró. 2012

Mesos	Variació interanual absoluta			Variació interanual relativa		
	Estudis primaris o	Estudis	Estudis	Estudis primaris o	Estudis	Estudis
	inferiors	secundaris	postsecund.	inferiors	secundaris	postsecund.
Gener	150	888	163	5,42%	9,86%	14,37%
Febrer	214	872	181	7,80%	9,42%	15,77%
Març	156	555	136	5,54%	5,83%	11,65%
Abril	183	577	155	6,43%	6,11%	13,15%
Maig	195	700	178	6,86%	7,46%	15,07%
Juny						
Juliol						
Agost						
Setembre						
Octubre						
Novembre						
Desembre						

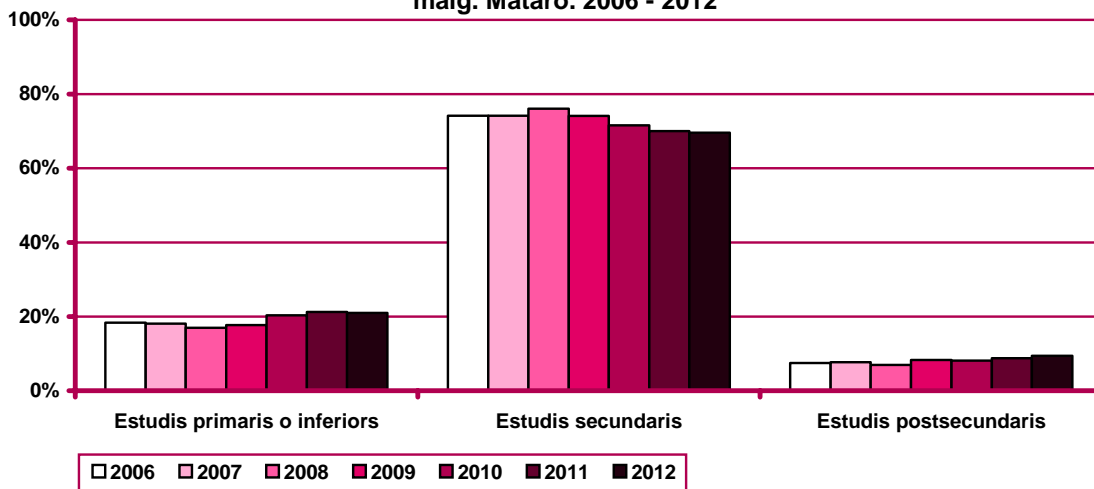
Evolució de l'atur registrat per nivell d'instrucció. Mataró. 2009 - 2012



**Evolució de la variació interanual de l'atur registrat per nivell d'instrucció.
 Mataró. 2009 - 2012**



Distribució percentual de l'atur registrat per nivell d'instrucció al mes de maig. Mataró. 2006 - 2012



Atur registrat per ocupació

Evolució mensual de l'atur registrat per ocupació. Mataró. 2012

Mesos	Total	Valors absoluts									
	Total	CNO 01	CNO 02	CNO 03	CNO 04	CNO 05	CNO 06	CNO 07	CNO 08	CNO 09	CNO 00
Gener	14.113	145	623	1.075	1.286	2.204	178	2.576	2.175	3.851	0
Febrer	14.415	139	637	1.079	1.333	2.281	185	2.634	2.193	3.934	0
Març	14.346	133	617	1.066	1.314	2.270	197	2.614	2.202	3.933	0
Abril	14.379	141	626	1.094	1.333	2.232	191	2.618	2.191	3.953	0
Maig	14.477	138	608	1.101	1.366	2.271	195	2.644	2.184	3.970	0
Juny											
Juliol											
Agost											
Setembre											
Octubre											
Novembre											
Desembre											

Evolució mensual de l'atur registrat per ocupació. Mataró. 2012

Mesos	Distribució percentual									
	CNO 01	CNO 02	CNO 03	CNO 04	CNO 05	CNO 06	CNO 07	CNO 08	CNO 09	CNO 00
Gener	1,03%	4,41%	7,62%	9,11%	15,62%	1,26%	18,25%	15,41%	27,29%	0,00%
Febrer	0,96%	4,42%	7,49%	9,25%	15,82%	1,28%	18,27%	15,21%	27,29%	0,00%
Març	0,93%	4,30%	7,43%	9,16%	15,82%	1,37%	18,22%	15,35%	27,42%	0,00%
Abril	0,98%	4,35%	7,61%	9,27%	15,52%	1,33%	18,21%	15,24%	27,49%	0,00%
Maig	0,95%	4,20%	7,61%	9,44%	15,69%	1,35%	18,26%	15,09%	27,42%	0,00%
Juny										
Juliol										
Agost										
Setembre										
Octubre										
Novembre										
Desembre										

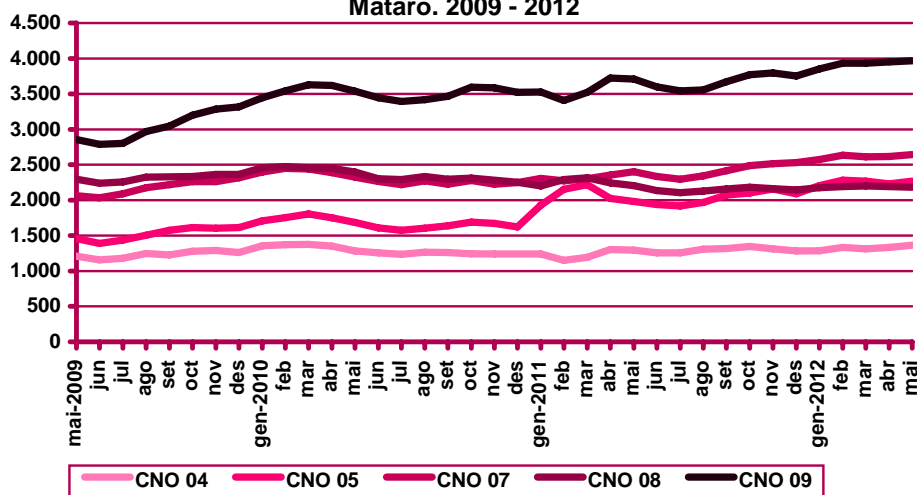
CNO 01: directors i gerents; CNO 02: professionals científics i intel·lectuals; CNO 03: tècnics i professionals de suport; CNO 04: empleats d'oficina comptables i administratius; CNO 05: treballadors en restauració, personals i venedors; CNO 06: treballadors en activitats agrícoles, ramaderes i pesqueres; CNO 07: artesans, treballadors en indústries i construcció; CNO 08: operadors d'instal·lacions i màquines, i muntadors; CNO 09: ocupacions elementals; CNO 00: ocupacions militars.

Evolució mensual de la variació interanual de l'atur registrat per ocupació. Mataró. 2012

Mesos	Variació interanual absoluta									
	CNO 01	CNO 02	CNO 03	CNO 04	CNO 05	CNO 06	CNO 07	CNO 08	CNO 09	CNO 00
Gener	15	105	175	47	275	22	266	-27	323	0
Febrer	39	108	69	182	129	-49	360	-97	527	-1
Març	18	58	39	121	52	-49	311	-113	412	-2
Abril	12	86	130	29	209	12	261	-54	231	-1
Maig	4	65	144	72	288	22	242	-22	259	-1
Juny										
Juliol										
Agost										
Setembre										
Octubre										
Novembre										
Desembre										

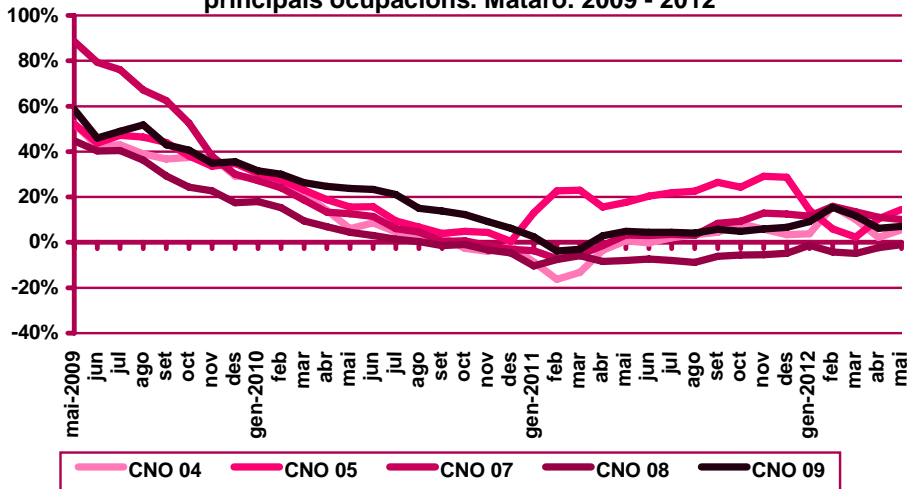
Mesos	Variació interanual relativa									
	CNO 01	CNO 02	CNO 03	CNO 04	CNO 05	CNO 06	CNO 07	CNO 08	CNO 09	CNO 00
Gener	11,54%	20,27%	19,44%	3,79%	14,26%	14,10%	11,52%	-1,23%	9,16%	n.c.
Febrer	39,00%	20,42%	6,83%	15,81%	5,99%	-20,94%	15,83%	-4,24%	15,47%	-100,00%
Març	15,65%	10,38%	3,80%	10,14%	2,34%	-19,92%	13,50%	-4,88%	11,70%	-100,00%
Abril	9,30%	15,93%	13,49%	2,22%	10,33%	6,70%	11,07%	-2,41%	6,21%	-100,00%
Maig	2,99%	11,97%	15,05%	5,56%	14,52%	12,72%	10,07%	-1,00%	6,98%	-100,00%
Juny										
Juliol										
Agost										
Setembre										
Octubre										
Novembre										
Desembre										

Evolució de l'atur registrat a les principals ocupacions.
Mataró. 2009 - 2012

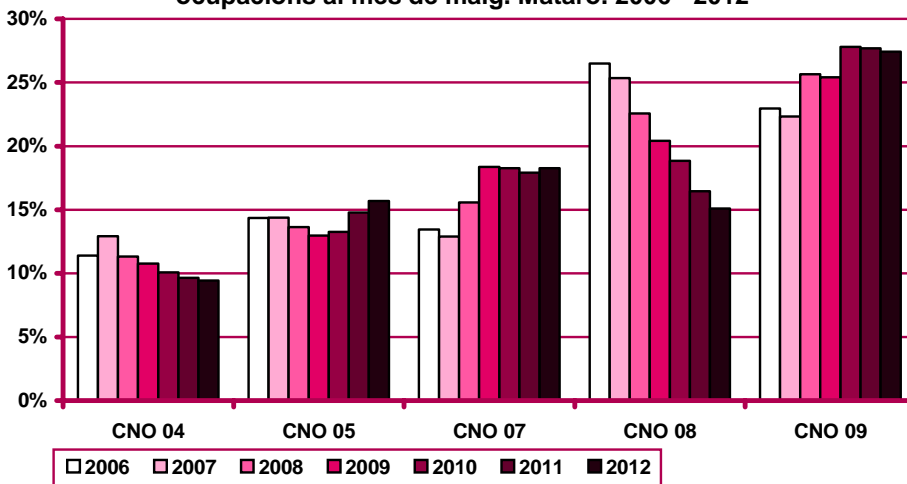


CNO 01: directors i gerents; CNO 02: professionals científics i intel·lectuals; CNO 03: tècnics i professionals de suport; CNO 04: empleats d'oficina comptables i administratius; CNO 05: treballadors en restauració, personals i venedors; CNO 06: treballadors en activitats agrícoles, ramaderes i pesqueres; CNO 07: artesans, treballadors en indústries i construcció; CNO 08: operadors d'instal·lacions i màquines, i muntadors; CNO 09: ocupacions elementals; CNO 00: ocupacions militars.

Evolució de la variació interanual de l'atur registrat a les principals ocupacions. Mataró. 2009 - 2012



Distribució percentual de l'atur registrat a les principals ocupacions al mes de maig. Mataró. 2006 - 2012



CNO 01: directors i gerents; CNO 02: professionals científics i intel·lectuals; CNO 03: tècnics i professionals de suport; CNO 04: empleats d'oficina comptables i administratius; CNO 05: treballadors en restauració, personals i venedors; CNO 06: treballadors en activitats agrícoles, ramaderes i pesqueres; CNO 07: artesans, treballadors en indústries i construcció; CNO 08: operadors d'instal·lacions i màquines, i muntadors; CNO 09: ocupacions elementals; CNO 00: ocupacions militars.

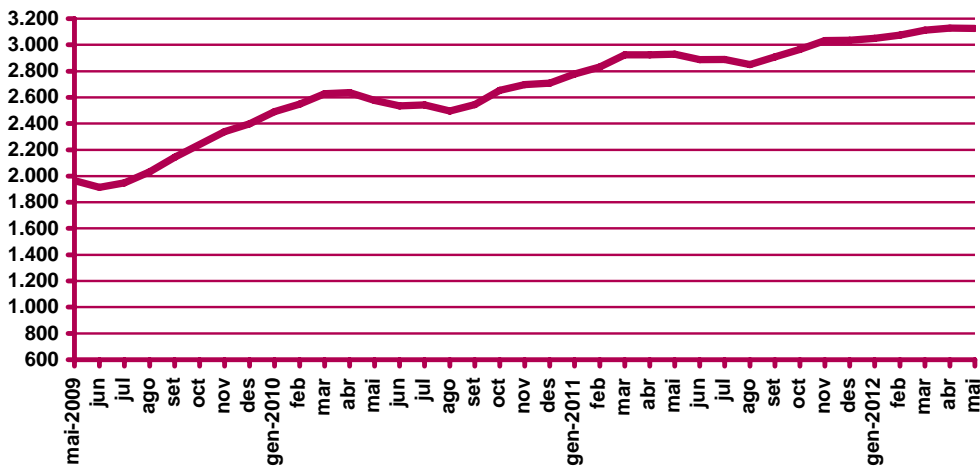
Atur registrat d'estrangers

Atur registrat d'estrangers a Mataró. Maig 2012

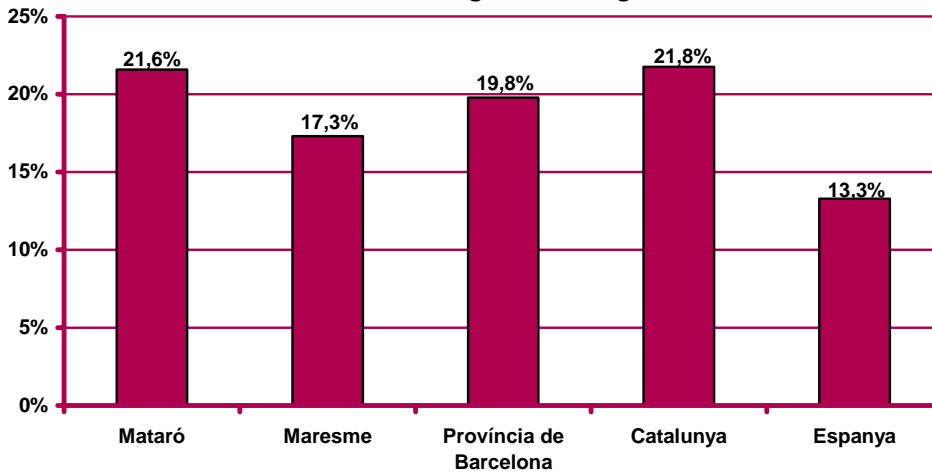
	Atur registrat		Variació mes anterior		Variació interanual	
	Nombre	%	Absoluta	Relativa	Absoluta	Relativa
Sexe						
Home	2.017	64,54%	-16	-0,79%	56	2,86%
Dona	1.108	35,46%	13	1,19%	141	14,58%
Estat						
<20 anys	43	1,38%	7	19,44%	12	38,71%
20 - 24 anys	150	4,80%	-11	-6,83%	-5	-3,23%
25 - 29 anys	335	10,72%	3	0,90%	-14	-4,01%
30 - 44 anys	1.660	53,12%	-15	-0,90%	61	3,81%
>44 anys	937	29,98%	13	1,41%	143	18,01%
Sector						
Agricultura	173	5,54%	-21	-10,82%	20	13,07%
Indústria	314	10,05%	8	2,61%	19	6,44%
Construcció	1.000	32,00%	8	0,81%	-11	-1,09%
Serveis	1.196	38,27%	-12	-0,99%	91	8,24%
SOA	442	14,14%	14	3,27%	78	21,43%
Nivell d'instrucció						
Sense estudis	518	16,58%	11	2,17%	120	30,15%
Estudis primaris incomplets	780	24,96%	-15	-1,89%	14	1,83%
Estudis primaris complets	228	7,30%	-4	-1,72%	22	10,68%
Programes formació professional	32	1,02%	-2	-5,88%	-1	-3,03%
Educació general	1.518	48,58%	7	0,46%	48	3,27%
Tècnics-professionals superiors	13	0,42%	1	8,33%	-2	-13,33%
Universitaris primer cicle	11	0,35%	-1	-8,33%	1	10,00%
Universitaris segon i tercer cicle	24	0,77%	0	0,00%	-5	-17,24%
Altres estudis post-secundaris	1	0,03%	0	0,00%	0	0,00%
Ocupació						
CNO 01	8	0,26%	-2	-20,00%	3	60,00%
CNO 02	36	1,15%	-7	-16,28%	-6	-14,29%
CNO 03	74	2,37%	3	4,23%	0	0,00%
CNO 04	75	2,40%	-1	-1,32%	-7	-8,54%
CNO 05	296	9,47%	10	3,50%	30	11,28%
CNO 06	116	3,71%	1	0,87%	11	10,48%
CNO 07	581	18,59%	10	1,75%	21	3,75%
CNO 08	176	5,63%	1	0,57%	8	4,76%
CNO 09	1.763	56,42%	-18	-1,01%	137	8,43%
CNO 00	0	0,00%	0	n.c.	0	n.c.
Total aturats registrats estrangers	3.125		-3	-0,10%	197	6,73%
Altres àmbits						
Maresme	6.793		-100	-1,45%	339	5,25%
Prov. de Barcelona	93.639		-1.070	-1,13%	1.305	1,41%
Catalunya	137.335		-3.606	-2,56%	1.064	0,78%
Espanya	626.397		-18.667	-2,89%	12.850	2,09%

CNO 01: directores i gerents; CNO 02: professionals científics i intel·lectuals; CNO 03: tècnics i professionals de suport; CNO 04: empleats d'oficina comptables i administratius; CNO 05: treballadors en restauració, personals i venedors; CNO 06: treballadors en activitats agrícoles, ramaderes i pesqueres; CNO 07: artesans, treballadors en indústries i construcció; CNO 08: operadors d'instal·lacions i màquines, i muntadors; CNO 09: ocupacions elementals; CNO 00: ocupacions militars.

Evolució de l'atur registrat d'estrangers. Mataró. 2009 - 2012



Pes percentual dels aturats registrats estrangers sobre el total d'aturats registrats. Maig 2012



Contractació. Resum

Contractació a Mataró. Maig 2012

		Contractació		Variació mes anterior		Variació interanual	
		Nombre	%	Absoluta	Relativa	Absoluta	Relativa
Sexe	Home	1.099	52,38%	209	23,48%	-98	-3,76%
	Dona	999	47,62%	182	22,28%	16	1,63%
Edat	<20 anys	63	3,00%	29	85,29%	-51	-44,74%
	20 - 24 anys	302	14,39%	12	4,14%	-134	-30,73%
	25 - 29 anys	377	17,97%	84	28,67%	0	0,00%
	30 - 44 anys	941	44,85%	164	21,11%	104	12,43%
	>44 anys	415	19,78%	102	32,59%	-1	-0,24%
Sector	Agricultura	7	0,33%	4	133,33%	-8	-53,33%
	Indústria	231	11,01%	66	40,00%	13	5,96%
	Construcció	219	10,44%	74	51,03%	-71	-24,48%
	Serveis	1.641	78,22%	247	17,72%	-16	-0,97%
Nivell d'instrucció	Sense estudis	125	5,96%	59	89,39%	4	3,31%
	Estudis primaris incomplets	51	2,43%	5	10,87%	-23	-31,08%
	Estudis primaris complets	146	6,96%	66	82,50%	146	n.c.
	Programes formació professional	197	9,39%	56	39,72%	37	23,13%
	Educació general	1.324	63,11%	159	13,65%	-287	-17,82%
	Tècnics-professionals superiors	75	3,57%	22	41,51%	-10	-11,76%
	Universitaris primer cicle	77	3,67%	16	26,23%	28	57,14%
	Universitaris segon i tercer cicle	100	4,77%	14	16,28%	20	25,00%
	Altres estudis post-secundaris	3	0,14%	-6	-66,67%	3	n.c.
	Ocupació	CNO 01	8	0,38%	0	0,00%	5
CNO 02		170	8,10%	48	39,34%	33	24,09%
CNO 03		167	7,96%	42	33,60%	-52	-23,74%
CNO 04		123	5,86%	21	20,59%	-65	-34,57%
CNO 05		603	28,74%	162	36,73%	-10	-1,63%
CNO 06		0	0,00%	-1	-100,00%	-2	-100,00%
CNO 07		205	9,77%	78	61,42%	-52	-20,23%
CNO 08		114	5,43%	35	44,30%	24	26,67%
CNO 09		708	33,75%	6	0,85%	37	5,51%
CNO 00		0	0,00%	0	n.c.	0	n.c.
Durada	<=1 mes	825	39,32%	76	10,15%	150	22,22%
	>1 a <=3 mesos	211	10,06%	79	59,85%	-58	-21,56%
	>3 a <=6 mesos	200	9,53%	35	21,21%	-86	-30,07%
	>6 a <=12 mesos	69	3,29%	24	53,33%	14	25,45%
	>12 a <=18 mesos	0	0,00%	0	n.c.	0	n.c.
	>18 a <=24 mesos	3	0,14%	3	n.c.	-1	-25,00%
	>24 mesos	34	1,62%	27	385,71%	-4	-10,53%
	Indeterminada	490	23,36%	142	40,80%	-97	-16,52%
	Indefinida	266	12,68%	5	1,92%	0	0,00%

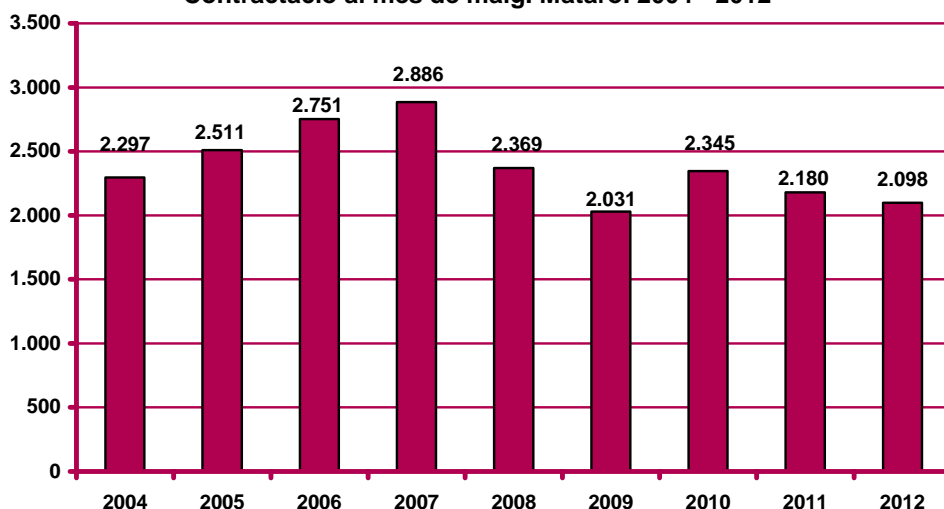
n.c.: no calculable.

CNO 01: directors i gerents; CNO 02: professionals científics i intel·lectuals; CNO 03: tècnics i professionals de suport; CNO 04: empleats d'oficina comptables i administratius; CNO 05: treballadors en restauració, personals i venedors; CNO 06: treballadors en activitats agrícoles, ramaderes i pesqueres; CNO 07: artesans, treballadors en indústries i construcció; CNO 08: operadors d'instal·lacions i màquines, i muntadors; CNO 09: ocupacions elementals; CNO 00: ocupacions militars.

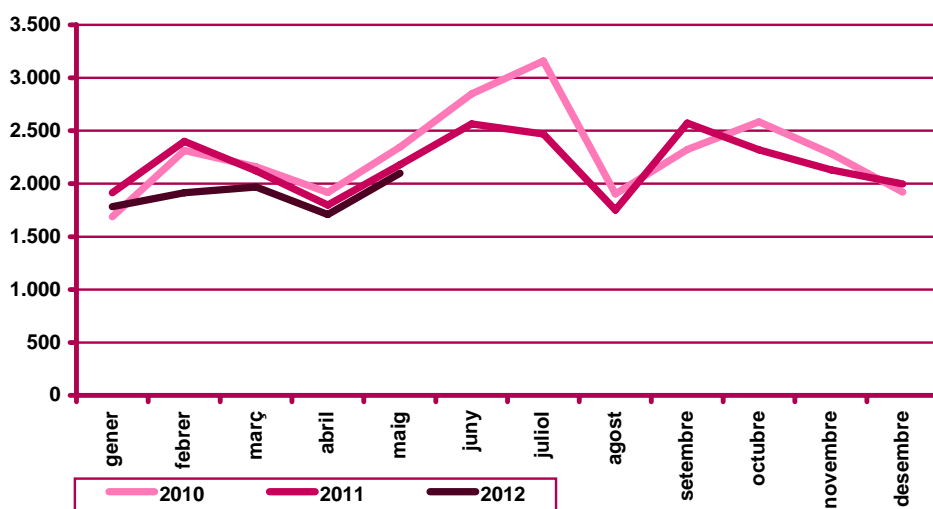
(continuació) Contractació a Mataró. Maig 2012

		Contractació		Variació mes anterior		Variació interanual	
		Nombre	%	Absoluta	Relativa	Absoluta	Relativa
Contractat	Espanyola	1.731	82,51%	314	22,16%	-57	-3,19%
	Estrangera	367	17,49%	77	26,55%	-25	-6,38%
Contractador	ETT	508	24,21%	-72	-12,41%	35	7,40%
	No ETT	1.590	75,79%	463	41,08%	-117	-6,85%
Total contractes		2.098	100%	391	22,91%	-82	-3,76%
Altres àmbits	Maresme	6.854		783	12,90%	-436	-5,98%
	Província de Barcelona	133.836		19.715	17,28%	-11.720	-8,05%
	Catalunya	180.690		26.723	17,36%	-14.423	-7,39%
	Espanya	1.204.079		200.912	20,03%	-84.835	-6,58%

Contractació al mes de maig. Mataró. 2004 - 2012



Evolució mensual de la contractació. Mataró. 2010 - 2012



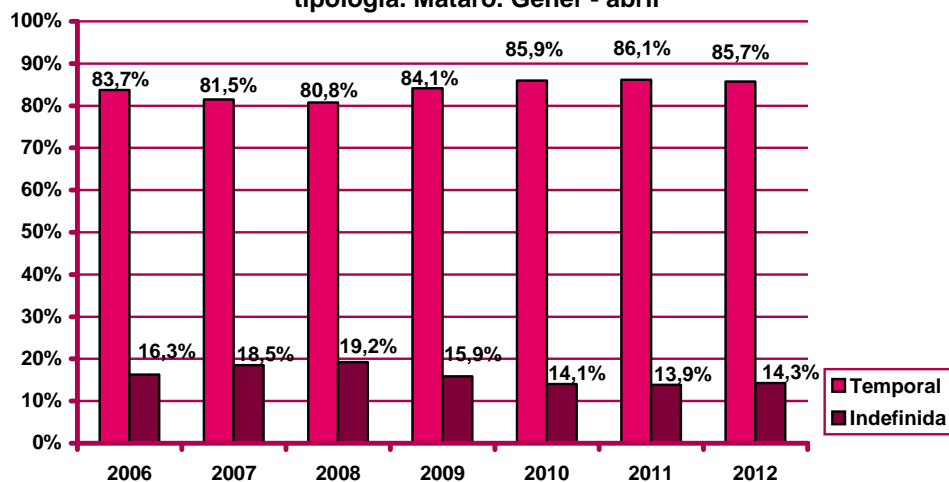
Contractació per modalitat i tipologia

Contractes per modalitat. Mataró. Maig 2012

Modalitat de contractació	Total		Variació mes anterior		Variació interanual	
	Nombre	%	Absoluta	Relativa	Absoluta	Relativa
Ordinari temps indefinit	157	7,48%	6	3,97%	28	21,71%
Foment de la contractació indefinida	8	0,38%	-7	-46,67%	-22	-73,33%
Indefinit minusvàlids	2	0,10%	1	100,00%	0	0,00%
Convertits en indefinits	99	4,72%	5	5,32%	-6	-5,71%
Total indefinits	266	12,68%	5	1,92%	0	0,00%
Obra o servei	472	22,50%	169	55,78%	-86	-15,41%
Eventuals circumstàncies producció	1.039	49,52%	103	11,00%	10	0,97%
Interinitat	296	14,11%	104	54,17%	21	7,64%
Temporals bonificats minusvàlids	2	0,10%	-1	-33,33%	1	100,00%
Relleu	3	0,14%	2	200,00%	2	200,00%
Jubilació parcial	6	0,29%	5	500,00%	5	500,00%
Pràctiques	6	0,29%	-1	-14,29%	2	50,00%
Formació	6	0,29%	4	200,00%	-37	-86,05%
Altres	2	0,10%	1	100,00%	2	n.c.
Total temporals	1.832	87,32%	386	26,69%	-80	-4,18%
Total contractació	2.098	100%	391	22,91%	-80	-3,67%

n.c.: no calculable

Evolució del percentatge de contractació acumulada per tipologia. Mataró. Gener - abril



Contractació per sexe

Evolució mensual de la contractació per sexe. Mataró. 2012

Mesos	Valors absoluts								
	Total			Homes			Dones		
	Total	Indef.	Temp.	Total	Indef.	Temp.	Total	Indef.	Temp.
Gener	1.784	239	1.545	914	115	799	870	124	746
Febrer	1.915	254	1.661	956	133	823	959	121	838
Març	1.969	330	1.639	1.026	172	854	943	158	785
Abril	1.707	261	1.446	890	126	764	817	135	682
Maig	2.098	266	1.832	1.099	136	963	999	130	869
Juny									
Juliol									
Agost									
Setembre									
Octubre									
Novembre									
Desembre									

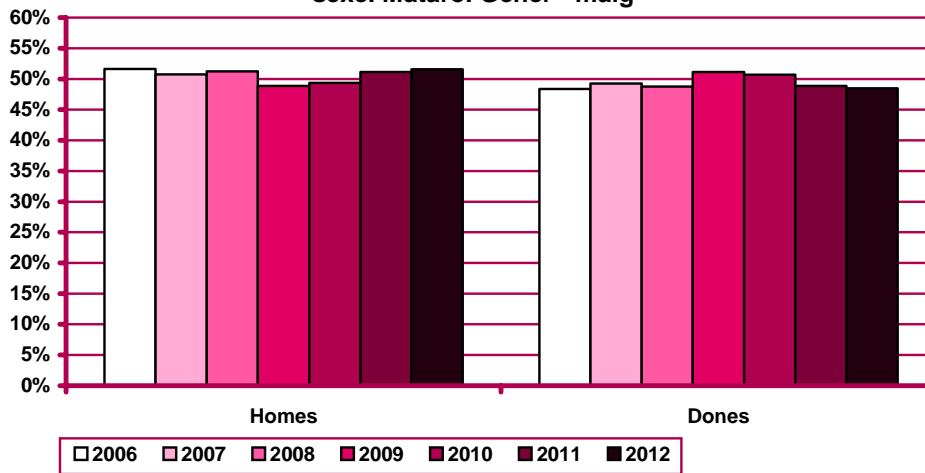
Evolució mensual de l'acumulat de l'any de la contractació per sexe. Mataró. 2012

Mesos	Valors absoluts								
	Total			Homes			Dones		
	Total	Indef.	Temp.	Total	Indef.	Temp.	Total	Indef.	Temp.
Gener	1.784	239	1.545	914	115	799	870	124	746
Febrer	3.699	493	3.206	1.870	248	1.622	1.829	245	1.584
Març	5.668	823	4.845	2.896	420	2.476	2.772	403	2.369
Abril	7.375	1.084	6.291	3.786	546	3.240	3.589	538	3.051
Maig	9.473	1.350	8.123	4.885	682	4.203	4.588	668	3.920
Juny									
Juliol									
Agost									
Setembre									
Octubre									
Novembre									
Desembre									

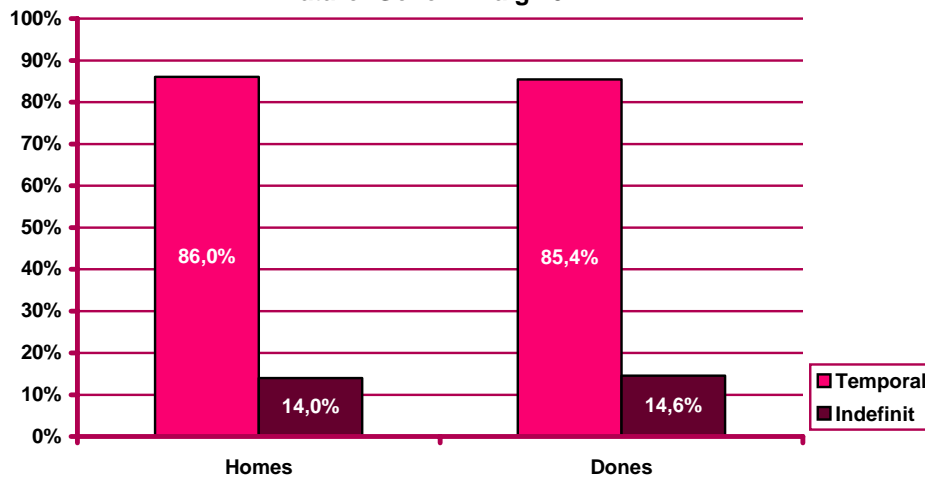
Evolució mensual de la variació interanual de l'acumulat de l'any de la contractació per sexe. Mataró. 2012

Mesos	Valors absoluts			Valors relatius		
	Total	Homes	Dones	Total	Homes	Dones
Gener	-131	-111	-20	-6,84%	-10,83%	-2,25%
Febrer	-617	-214	-403	-14,30%	-10,27%	-18,06%
Març	-771	-228	-543	-11,97%	-7,30%	-16,38%
Abril	-861	-344	-517	-10,45%	-8,33%	-12,59%
Maig	-943	-442	-501	-9,05%	-8,30%	-9,84%
Juny						
Juliol						
Agost						
Setembre						
Octubre						
Novembre						
Desembre						

Evolució del percentatge de contractació acumulada per sexe. Mataró. Gèner - maig



Percentatge de contractació acumulada per tipologia i sexe. Mataró. Gèner - maig 2012



Contractació per edat

Evolució mensual de la contractació per edat. Mataró. 2012

Mesos	Valors absoluts					
	Total	<20 anys	20 - 24 a.	25 - 29 a.	30 - 44 a.	>44 a.
Gener	1.784	43	292	336	806	307
Febrer	1.915	49	316	387	815	348
Març	1.969	49	317	353	861	389
Abril	1.707	34	290	293	777	313
Maig	2.098	63	302	377	941	415
Juny						
Juliol						
Agost						
Setembre						
Octubre						
Novembre						
Desembre						

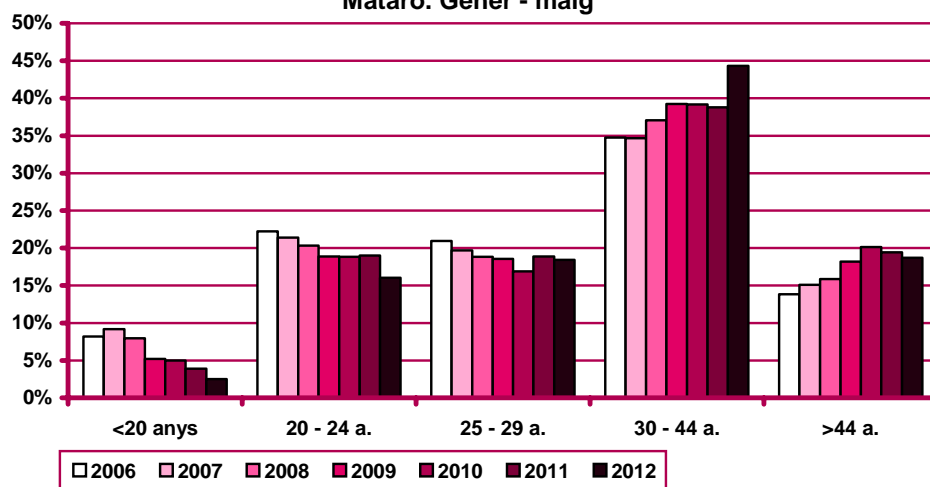
Evolució mensual de l'acumulat de l'any de la contractació per edat. Mataró. 2012

Mesos	Valors absoluts					
	Total	<20 anys	20 - 24 a.	25 - 29 a.	30 - 44 a.	>44 a.
Gener	1.784	43	292	336	806	307
Febrer	3.699	92	608	723	1.621	655
Març	5.668	141	925	1.076	2.482	1.044
Abril	7.375	175	1.215	1.369	3.259	1.357
Maig	9.473	238	1.517	1.746	4.200	1.772
Juny						
Juliol						
Agost						
Setembre						
Octubre						
Novembre						
Desembre						

Evolució mensual de la variació interanual de l'acumulat de l'any de la contractació per edat. Mataró. 2012

Mesos	Valors absoluts					Valors relatius				
	<20 anys	20 - 24 a.	25 - 29 a.	30 - 44 a.	>44 a.	<20 anys	20 - 24 a.	25 - 29 a.	30 - 44 a.	>44 a.
Gener	-32	-66	-3	100	-130	-42,67%	-18,44%	-0,88%	14,16%	-29,75%
Febrer	-58	-204	-88	-8	-259	-38,67%	-25,12%	-10,85%	-0,49%	-28,34%
Març	-81	-281	-137	7	-279	-36,49%	-23,30%	-11,29%	0,28%	-21,09%
Abril	-116	-329	-219	55	-252	-39,86%	-21,31%	-13,79%	1,72%	-15,66%
Maig	-167	-463	-219	159	-253	-41,23%	-23,38%	-11,15%	3,93%	-12,49%
Juny										
Juliol										
Agost										
Setembre										
Octubre										
Novembre										
Desembre										

**Evolució del percentatge de contractació acumulada per edat.
Mataró. Gèner - maig**



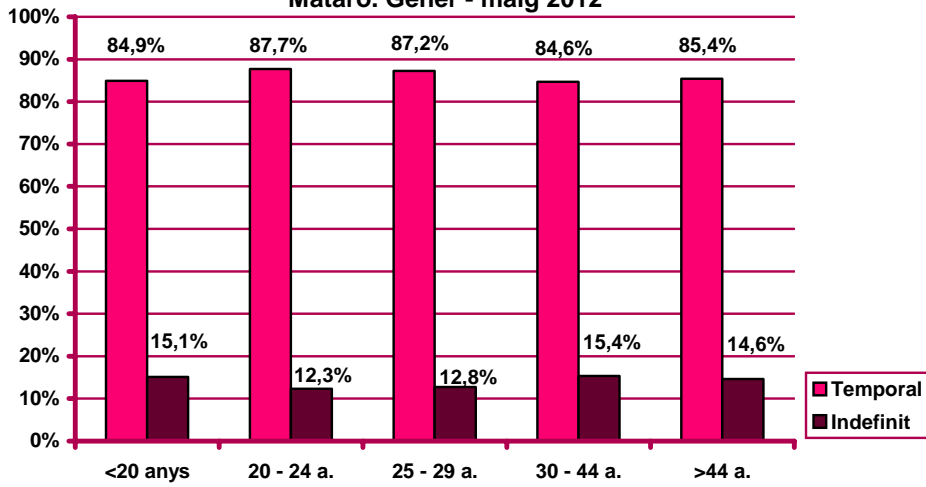
Evolució mensual de la contractació per edat i tipologia. Mataró. 2012

Mesos	Valors absoluts									
	<20 anys		20 - 24 a.		25 - 29 a.		30 - 44 a.		>44 a.	
	Indef.	Temp.	Indef.	Temp.	Indef.	Temp.	Indef.	Temp.	Indef.	Temp.
Gener	4	39	36	256	39	297	105	701	55	252
Febrer	2	47	37	279	48	339	121	694	46	302
Març	13	36	41	276	55	298	157	704	64	325
Abril	8	26	39	251	38	255	125	652	51	262
Maig	9	54	34	268	43	334	137	804	43	372
Juny										
Juliol										
Agost										
Setembre										
Octubre										
Novembre										
Desembre										

Evolució mensual de l'acumulat de l'any de la contractació per edat i tipologia. Mataró. 2012

Mesos	Valors absoluts									
	<20 anys		20 - 24 a.		25 - 29 a.		30 - 44 a.		>44 a.	
	Indef.	Temp.	Indef.	Temp.	Indef.	Temp.	Indef.	Temp.	Indef.	Temp.
Gener	4	39	36	256	39	297	105	701	55	252
Febrer	6	86	73	535	87	636	226	1.395	101	554
Març	19	122	114	811	142	934	383	2.099	165	879
Abril	27	148	153	1.062	180	1.189	508	2.751	216	1.141
Maig	36	202	187	1.330	223	1.523	645	3.555	259	1.513
Juny										
Juliol										
Agost										
Setembre										
Octubre										
Novembre										
Desembre										

Percentatge de contractació acumulada per tipologia i edat.
Mataró. Gener - maig 2012



Contractació per sexe i edat

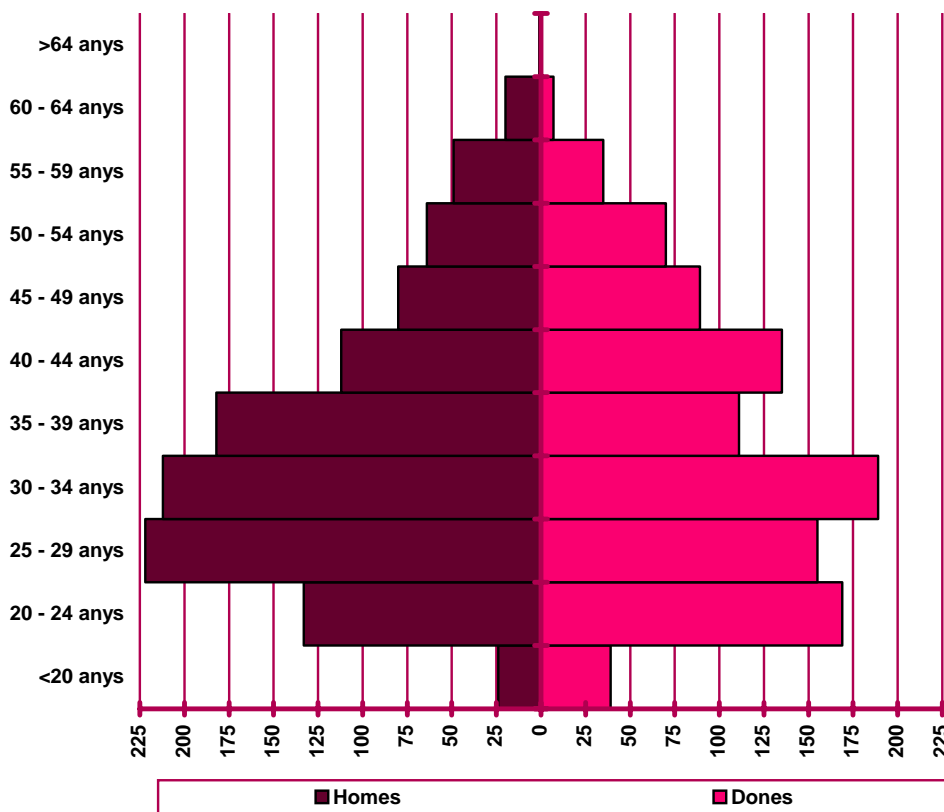
Distribució de la contractació per edat i sexe. Mataró. Maig 2012

	Homes			Dones			Total	
	Nombre	% ⁽¹⁾	% ⁽²⁾	Nombre	% ⁽¹⁾	% ⁽²⁾	Nombre	%
<20 anys	24	38,10%	2,18%	39	61,90%	3,90%	63	3,00%
20 - 24 anys	133	44,04%	12,10%	169	55,96%	16,92%	302	14,39%
25 - 29 anys	222	58,89%	20,20%	155	41,11%	15,52%	377	17,97%
30 - 34 anys	212	52,87%	19,29%	189	47,13%	18,92%	401	19,11%
35 - 39 anys	182	62,12%	16,56%	111	37,88%	11,11%	293	13,97%
40 - 44 anys	112	45,34%	10,19%	135	54,66%	13,51%	247	11,77%
45 - 49 anys	80	47,34%	7,28%	89	52,66%	8,91%	169	8,06%
50 - 54 anys	64	47,76%	5,82%	70	52,24%	7,01%	134	6,39%
55 - 59 anys	49	58,33%	4,46%	35	41,67%	3,50%	84	4,00%
60 - 64 anys	20	74,07%	1,82%	7	25,93%	0,70%	27	1,29%
>64 anys	1	0,00%	0,09%	0	0,00%	0,00%	1	0,05%
Total	1.099	52,38%	100%	999	47,62%	100%	2.098	100%

(1) Percentatge sobre el total d'homes i dones desocupades registrades del mateix grup d'edat.

(2) Percentatge sobre el total de persones desocupades registrades del mateix sexe.

Nombre de contractes per sexe i edat. Mataró. Maig 2012



Contractació per sector econòmic

Evolució mensual de la contractació per sector econòmic. Mataró.

2012

Mesos	Valors absoluts				
	Total	Agricultura	Indústria	Construcció	Serveis
Gener	1.784	14	175	185	1.410
Febrer	1.915	1	172	256	1.486
Març	1.969	12	204	201	1.552
Abril	1.707	3	165	145	1.394
Maig	2.098	7	231	219	1.641
Juny					
Juliol					
Agost					
Setembre					
Octubre					
Novembre					
Desembre					

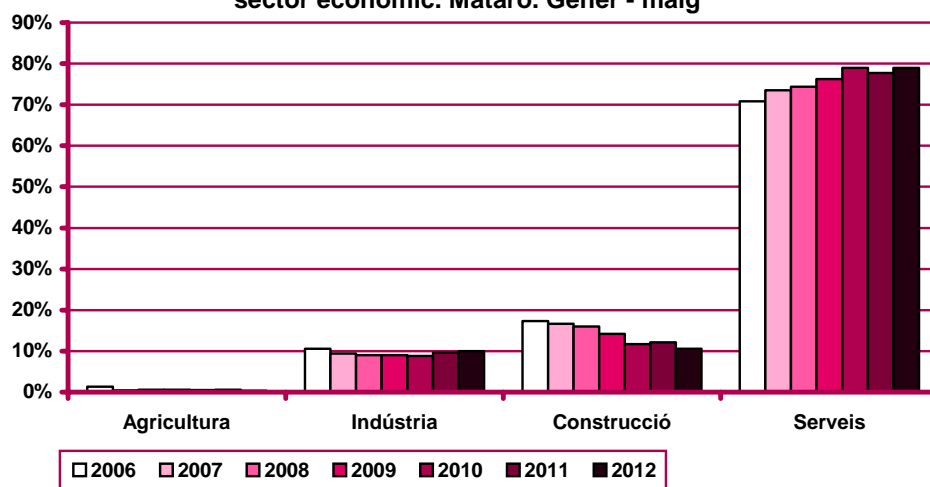
Evolució mensual de l'acumulat de l'any de la contractació per sector econòmic. Mataró. 2012

Mesos	Valors absoluts				
	Total	Agricultura	Indústria	Construcció	Serveis
Gener	1.784	14	175	185	1.410
Febrer	3.699	15	347	441	2.896
Març	5.668	27	551	642	4.448
Abril	7.375	30	716	787	5.842
Maig	9.473	37	947	1.006	7.483
Juny					
Juliol					
Agost					
Setembre					
Octubre					
Novembre					
Desembre					

Evolució mensual de la variació interanual de l'acumulat de l'any de la contractació per sector econòmic. Mataró. 2012

Mesos	Valors absoluts				Valors relatius			
	Agricultura	Indústria	Construcció	Serveis	Agricultura	Indústria	Construcció	Serveis
Gener	-9	-11	-15	-96	-39,13%	-5,91%	-7,50%	-6,37%
Febrer	-11	-40	-59	-507	-42,31%	-10,34%	-11,80%	-14,90%
Març	-7	-67	-129	-568	-20,59%	-10,84%	-16,73%	-11,32%
Abril	-13	-70	-185	-593	-30,23%	-8,91%	-19,03%	-9,22%
Maig	-21	-57	-256	-609	-36,21%	-5,68%	-20,29%	-7,53%
Juny								
Juliol								
Agost								
Setembre								
Octubre								
Novembre								
Desembre								

Evolució del percentatge de contractació acumulada per sector econòmic. Mataró. Gener - maig



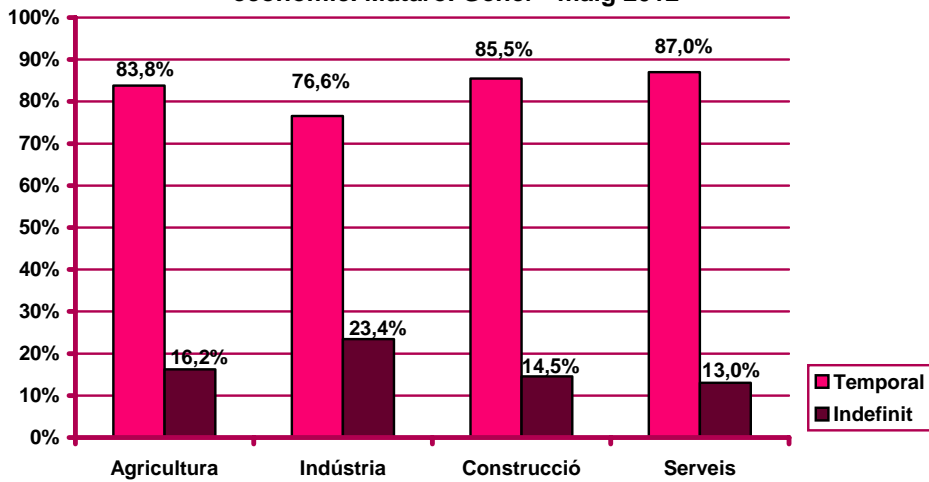
Evolució mensual de la contractació per sector econòmic i tipologia. Mataró. 2012

Mesos	Valors absoluts							
	Agricultura		Indústria		Construcció		Serveis	
	Indef.	Temp.	Indef.	Temp.	Indef.	Temp.	Indef.	Temp.
Gener	2	12	37	138	13	172	187	1.223
Febrer	0	1	37	135	46	210	171	1.315
Març	1	11	61	143	39	162	229	1.323
Abril	0	3	38	127	24	121	199	1.195
Maig	3	4	49	182	24	195	190	1.451
Juny								
Juliol								
Agost								
Setembre								
Octubre								
Novembre								
Desembre								

Evolució mensual de l'acumulat de l'any de la contractació per sector econòmic i tipologia. Mataró. 2012

Mesos	Valors absoluts							
	Agricultura		Indústria		Construcció		Serveis	
	Indef.	Temp.	Indef.	Temp.	Indef.	Temp.	Indef.	Temp.
Gener	2	12	37	138	13	172	187	1.223
Febrer	2	13	74	273	59	382	358	2.538
Març	3	24	135	416	98	544	587	3.861
Abril	3	27	173	543	122	665	786	5.056
Maig	6	31	222	725	146	860	976	6.507
Juny								
Juliol								
Agost								
Setembre								
Octubre								
Novembre								
Desembre								

Percentatge de contractació acumulada per tipologia i sector econòmic. Mataró. Gener - maig 2012



Contractació per nivell d'instrucció

Evolució mensual de la contractació per nivell d'instrucció. Mataró.

2012

Mesos	Valors absoluts			
	Total	Estudis primaris o	Estudis	Estudis
		inferiors	secundaris	postsecundaris
Gener	1.784	134	1.363	287
Febrer	1.915	148	1.497	270
Març	1.969	207	1.515	247
Abril	1.707	192	1.306	209
Maig	2.098	322	1.521	255
Juny				
Juliol				
Agost				
Setembre				
Octubre				
Novembre				
Desembre				

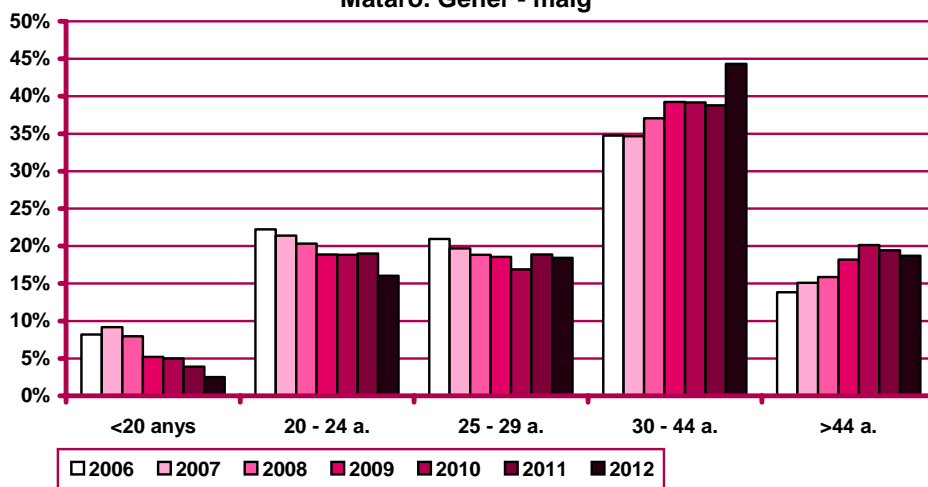
Evolució mensual de l'acumulat de l'any de la contractació per nivell d'instrucció. Mataró. 2012

Mesos	Valors absoluts			
	Total	Estudis primaris o	Estudis	Estudis
		inferiors	secundaris	postsecundaris
Gener	1.784	134	1.363	287
Febrer	3.699	282	2.860	557
Març	5.668	489	4.375	804
Abril	7.375	681	5.681	1.013
Maig	9.473	1.003	7.202	1.268
Juny				
Juliol				
Agost				
Setembre				
Octubre				
Novembre				
Desembre				

Evolució mensual de la variació interanual de l'acumulat de l'any de la contractació per nivell d'instrucció. Mataró. 2012

Mesos	Valors absoluts			Valors relatius		
	Estudis primaris o	Estudis	Estudis	Estudis primaris o	Estudis	Estudis
	inferiors	secundaris	postsecundaris	inferiors	secundaris	postsecundaris
Gener	-40	-151	60	-22,99%	-9,97%	26,43%
Febrer	-84	-387	-146	-22,95%	-11,92%	-20,77%
Març	-135	-509	-127	-21,63%	-10,42%	-13,64%
Abril	-105	-606	-150	-13,36%	-9,64%	-12,90%
Maig	22	-856	-109	2,24%	-10,62%	-7,92%
Juny						
Juliol						
Agost						
Setembre						
Octubre						
Novembre						
Desembre						

Evolució del percentatge de contractació acumulada per edat.
 Mataró. Gener - maig



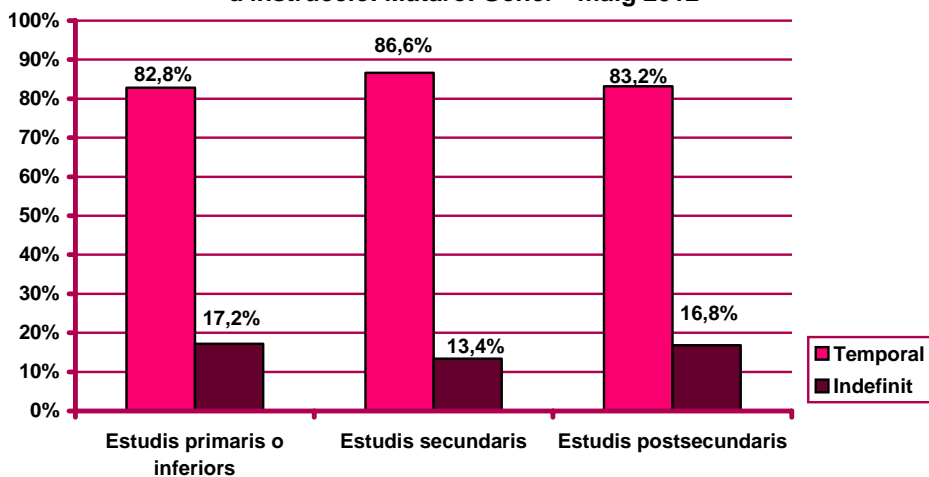
Evolució mensual de la contractació per nivell d'instrucció i tipologia. Mataró. 2012

Mesos	Valors absoluts					
	Estudis primaris o inferiors		Estudis secundaris		Estudis postsecundaris	
	Indef.	Temp.	Indef.	Temp.	Indef.	Temp.
Gener	28	106	166	1.197	45	242
Febrer	24	124	193	1.304	37	233
Març	36	171	248	1.267	46	201
Abril	39	153	178	1.128	44	165
Maig	46	276	179	1.342	41	214
Juny						
Juliol						
Agost						
Setembre						
Octubre						
Novembre						
Desembre						

Evolució mensual de l'acumulat de l'any de la contractació per nivell d'instrucció i tipologia. Mataró. 2012

Mesos	Valors absoluts					
	Estudis primaris o inferiors		Estudis secundaris		Estudis postsecundaris	
	Indef.	Temp.	Indef.	Temp.	Indef.	Temp.
Gener	28	106	166	1.197	45	242
Febrer	52	230	359	2.501	82	475
Març	88	401	607	3.768	128	676
Abril	127	554	785	4.896	172	841
Maig	173	830	964	6.238	213	1.055
Juny						
Juliol						
Agost						
Setembre						
Octubre						
Novembre						
Desembre						

Percentatge de contractació acumulada per tipologia i nivell d'instrucció. Mataró. Gener - maig 2012



Contractació per ocupació

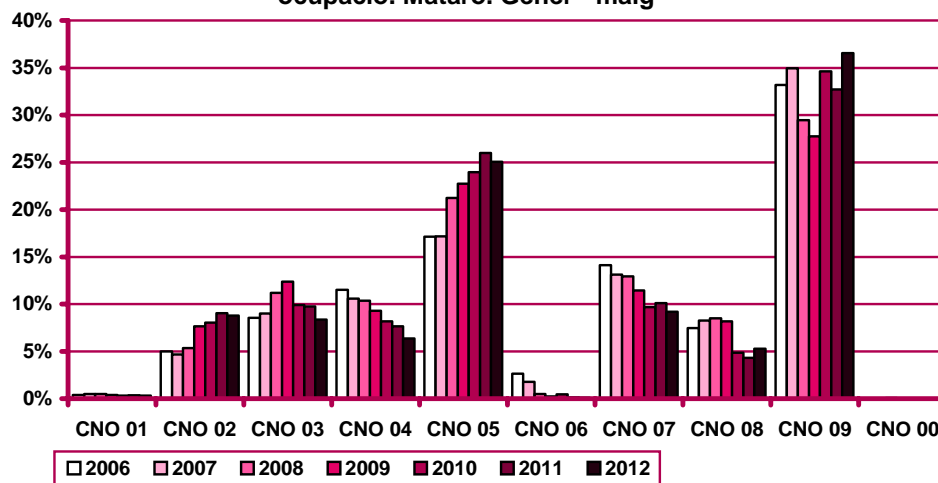
Evolució mensual de la contractació per ocupació. Mataró. 2012

Mesos	Valors absoluts										
	Total	CNO 01	CNO 02	CNO 03	CNO 04	CNO 05	CNO 06	CNO 07	CNO 08	CNO 09	CNO 00
Gener	1.784	4	195	166	132	398	3	172	95	619	0
Febrer	1.915	4	184	186	118	447	3	178	98	697	0
Març	1.969	5	160	148	128	485	2	190	114	737	0
Abril	1.707	8	122	125	102	441	1	127	79	702	0
Maig	2.098	8	170	167	123	603	0	205	114	708	0
Juny											
Juliol											
Agost											
Setembre											
Octubre											
Novembre											
Desembre											

Evolució mensual de l'acumulat de l'any de la contractació per ocupació. Mataró. 2012

Mesos	Valors absoluts										
	Total	CNO 01	CNO 02	CNO 03	CNO 04	CNO 05	CNO 06	CNO 07	CNO 08	CNO 09	CNO 00
Gener	1.784	4	195	166	132	398	3	172	95	619	0
Febrer	3.699	8	379	352	250	845	6	350	193	1.316	0
Març	5.668	13	539	500	378	1.330	8	540	307	2.053	0
Abril	7.375	21	661	625	480	1.771	9	667	386	2.755	0
Maig	9.473	29	831	792	603	2.374	9	872	500	3.463	0
Juny											
Juliol											
Agost											
Setembre											
Octubre											
Novembre											
Desembre											

Evolució del percentatge de contractació acumulada per ocupació. Mataró. Gener - maig



CNO 01: directors i gerents; CNO 02: professionals científics i intel·lectuals; CNO 03: tècnics i professionals de suport; CNO 04: empleats d'oficina comptables i administratius; CNO 05: treballadors en restauració, personals i venedors; CNO 06: treballadors en activitats agrícoles, ramaderes i pesqueres; CNO 07: artesans, treballadors en indústries i construcció; CNO 08: operadors d'instal·lacions i màquines, i muntadors; CNO 09: ocupacions elementals; CNO 00: ocupacions militars.

Evolució mensual de la variació interanual de l'acumulat de l'any de la contractació per ocupació. Mataró. 2012

Mesos	Valors absoluts										
	Total	CNO 01	CNO 02	CNO 03	CNO 04	CNO 05	CNO 06	CNO 07	CNO 08	CNO 09	CNO 00
Gener	-131	-8	79	-52	3	-75	0	-11	-15	-52	0
Febrer	-617	-12	-71	-95	-79	-273	1	-56	6	-38	0
Març	-771	-12	-74	-149	-106	-284	-1	-64	21	-102	0
Abril	-861	-14	-99	-205	-137	-292	-2	-124	10	2	0
Maig	-943	-9	-66	-257	-202	-302	-4	-176	34	39	0
Juny											
Juliol											
Agost											
Setembre											
Octubre											
Novembre											
Desembre											

Mesos	Valors relatius										
	Total	CNO 01	CNO 02	CNO 03	CNO 04	CNO 05	CNO 06	CNO 07	CNO 08	CNO 09	CNO 00
Gener	-6,84%	-66,67%	68,10%	-23,85%	2,33%	-15,86%	0,00%	-6,01%	-13,64%	-7,75%	n.c.
Febrer	-14,30%	-60,00%	-15,78%	-21,25%	-24,01%	-24,42%	20,00%	-13,79%	3,21%	-2,81%	n.c.
Març	-11,97%	-48,00%	-12,07%	-22,96%	-21,90%	-17,60%	-11,11%	-10,60%	7,34%	-4,73%	n.c.
Abril	-10,45%	-40,00%	-13,03%	-24,70%	-22,20%	-14,15%	-18,18%	-15,68%	2,66%	0,07%	n.c.
Maig	-9,05%	-23,68%	-7,36%	-24,50%	-25,09%	-11,29%	-30,77%	-16,79%	7,30%	1,14%	n.c.
Juny											
Juliol											
Agost											
Setembre											
Octubre											
Novembre											
Desembre											

Evolució mensual de la contractació per ocupació i tipologia. Mataró. 2012

Mesos	Valors absoluts									
	CNO 01		CNO 02		CNO 03		CNO 04		CNO 05	
	Indef.	Temp.	Indef.	Temp.	Indef.	Temp.	Indef.	Temp.	Indef.	Temp.
Gener	4	0	22	173	41	125	39	93	61	337
Febrer	3	1	18	166	48	138	25	93	76	371
Març	4	1	25	135	43	105	39	89	92	393
Abril	4	4	13	109	41	84	39	63	83	358
Maig	6	2	21	149	37	130	32	91	68	535
Juny										
Juliol										
Agost										
Setembre										
Octubre										
Novembre										
Desembre										

CNO 01: directors i gerents; CNO 02: professionals científics i intel·lectuals; CNO 03: tècnics i professionals de suport; CNO 04: empleats d'oficina comptables i administratius; CNO 05: treballadors en restauració, personals i venedors; CNO 06: treballadors en activitats agrícoles, ramaderes i pesqueres; CNO 07: artesans, treballadors en indústries i construcció; CNO 08: operadors d'instal·lacions i màquines, i muntadors; CNO 09: ocupacions elementals; CNO 00: ocupacions militars.

(continuació) Evolució mensual de la contractació per ocupació i tipologia. Mataró. 2012

Mesos	Valors absoluts									
	CNO 06		CNO 07		CNO 08		CNO 09		CNO 00	
	Indef.	Temp.	Indef.	Temp.	Indef.	Temp.	Indef.	Temp.	Indef.	Temp.
Gener	2	1	18	154	26	69	26	593	0	0
Febrer	0	3	39	139	20	78	25	672	0	0
Març	2	0	32	158	25	89	68	669	0	0
Abril	0	1	18	109	25	54	38	664	0	0
Maig	0	0	40	165	22	92	40	668	0	0
Juny										
Juliol										
Agost										
Setembre										
Octubre										
Novembre										
Desembre										

Evolució mensual de l'acumulat de l'any de la contractació per ocupació i tipologia.

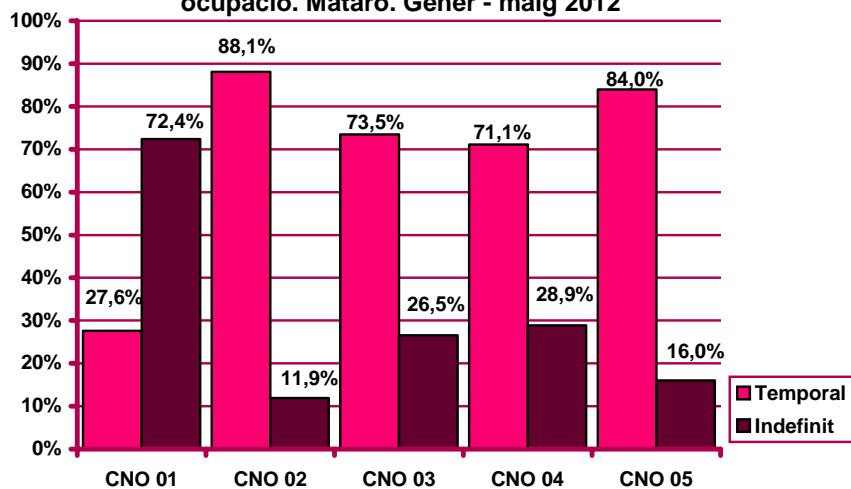
Mataró. 2012

Mesos	Valors absoluts									
	CNO 01		CNO 02		CNO 03		CNO 04		CNO 05	
	Indef.	Temp.	Indef.	Temp.	Indef.	Temp.	Indef.	Temp.	Indef.	Temp.
Gener	4	0	22	173	41	125	39	93	61	337
Febrer	7	1	40	339	89	263	64	186	137	708
Març	11	2	65	474	132	368	103	275	229	1.101
Abril	15	6	78	583	173	452	142	338	312	1.459
Maig	21	8	99	732	210	582	174	429	380	1.994
Juny										
Juliol										
Agost										
Setembre										
Octubre										
Novembre										
Desembre										

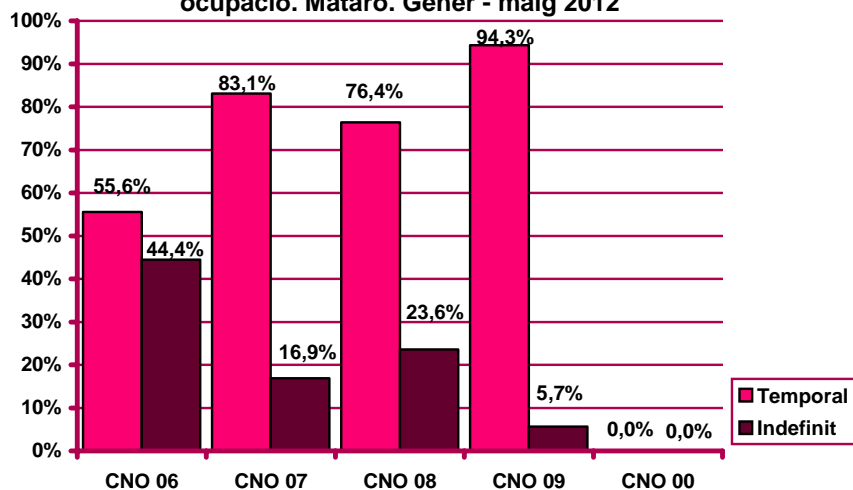
Mesos	Valors absoluts									
	CNO 06		CNO 07		CNO 08		CNO 09		CNO 00	
	Indef.	Temp.	Indef.	Temp.	Indef.	Temp.	Indef.	Temp.	Indef.	Temp.
Gener	2	1	18	154	26	69	26	593	0	0
Febrer	2	4	57	293	46	147	51	1.265	0	0
Març	4	4	89	451	71	236	119	1.934	0	0
Abril	4	5	107	560	96	290	157	2.598	0	0
Maig	4	5	147	725	118	382	197	3.266	0	0
Juny										
Juliol										
Agost										
Setembre										
Octubre										
Novembre										
Desembre										

CNO 01: directors i gerents; CNO 02: professionals científics i intel·lectuals; CNO 03: tècnics i professionals de suport; CNO 04: empleats d'oficina comptables i administratius; CNO 05: treballadors en restauració, personals i venedors; CNO 06: treballadors en activitats agrícoles, ramaderes i pesqueres; CNO 07: artesans, treballadors en indústries i construcció; CNO 08: operadors d'instal·lacions i màquines, i muntadors; CNO 09: ocupacions elementals; CNO 00: ocupacions militars.

Percentatge de contractació acumulada per tipologia i ocupació. Mataró. Gènere - maig 2012



Percentatge de contractació acumulada per tipologia i ocupació. Mataró. Gènere - maig 2012



CNO 01: directors i gerents; CNO 02: professionals científics i intel·lectuals; CNO 03: tècnics i professionals de suport; CNO 04: empleats d'oficina comptables i administratius; CNO 05: treballadors en restauració, personals i venedors; CNO 06: treballadors en activitats agrícoles, ramaderes i pesqueres; CNO 07: artesans, treballadors en indústries i construcció; CNO 08: operadors d'instal·lacions i màquines, i muntadors; CNO 09: ocupacions elementals; CNO 00: ocupacions militars.

Contractació per durada

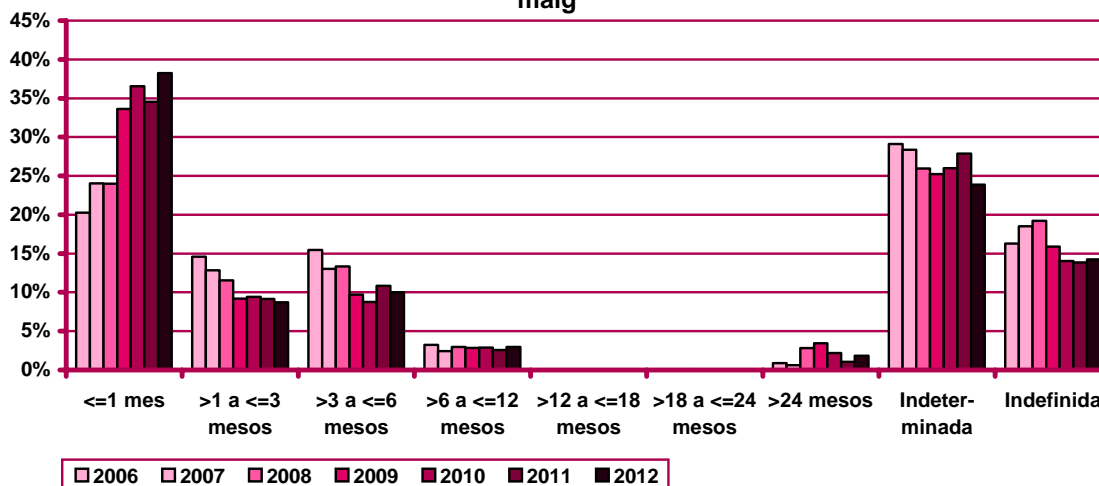
Evolució mensual de la contractació per durada del contracte. Mataró. 2012

Mesos	Valors absoluts									
	Total	≤1 mes	>1 a ≤3 mesos	>3 a ≤6 mesos	>6 a ≤12 mesos	>12 a ≤18 mesos	>18 a ≤24 mesos	>24 mesos	Indeter- minada	Indefi- nida
Gener	1.784	655	146	163	56	0	2	59	464	239
Febrer	1.915	684	166	236	47	2	1	43	482	254
Març	1.969	709	171	184	64	1	1	31	478	330
Abril	1.707	749	132	165	45	0	0	7	348	261
Maig	2.098	825	211	200	69	0	3	34	490	266
Juny										
Juliol										
Agost										
Setembre										
Octubre										
Novembre										
Desembre										

Evolució mensual de l'acumulat de l'any de la contractació per durada del contracte. Mataró. 2012

Mesos	Valors absoluts									
	Total	≤1 mes	>1 a ≤3 mesos	>3 a ≤6 mesos	>6 a ≤12 mesos	>12 a ≤18 mesos	>18 a ≤24 mesos	>24 mesos	Indeter- minada	Indefi- nida
Gener	1.784	655	146	163	56	0	2	59	464	239
Febrer	3.699	1.339	312	399	103	2	3	102	946	493
Març	5.668	2.048	483	583	167	3	4	133	1.424	823
Abril	7.375	2.797	615	748	212	3	4	140	1.772	1.084
Maig	9.473	3.622	826	948	281	3	7	174	2.262	1.350
Juny										
Juliol										
Agost										
Setembre										
Octubre										
Novembre										
Desembre										

Evolució del percentatge de contractació per durada. Mataró. Gener - maig



Evolució mensual de la variació interanual de l'acumulat de l'any de la contractació per durada del contracte. Mataró. 2012

Mesos	Valors absoluts									
	Total	≤1 mes	>1 a ≤3 mesos	>3 a ≤6 mesos	>6 a ≤12 mesos	>12 a ≤18 mesos	>18 a ≤24 mesos	>24 mesos	Indeter- minada	Indefi- nida
Gener	-131	-37	-19	-4	1	0	0	39	-65	-46
Febrer	-617	-384	-40	49	4	1	-2	62	-263	-44
Març	-771	-338	-45	-45	2	1	-1	77	-369	-53
Abril	-861	-127	-68	-95	-1	0	-1	68	-544	-93
Maig	-943	23	-126	-181	13	0	-2	64	-641	-93
Juny										
Juliol										
Agost										
Setembre										
Octubre										
Novembre										
Desembre										

Mesos	Valors relatius									
	Total	≤1 mes	>1 a ≤3 mesos	>3 a ≤6 mesos	>6 a ≤12 mesos	>12 a ≤18 mesos	>18 a ≤24 mesos	>24 mesos	Indeter- minada	Indefi- nida
Gener	-6,84%	-5,35%	-11,52%	-2,40%	1,82%	n.c.	0,00%	195,00%	-12,29%	-16,14%
Febrer	-14,30%	-22,29%	-11,36%	14,00%	4,04%	100,00%	-40,00%	155,00%	-21,75%	-8,19%
Març	-11,97%	-14,17%	-8,52%	-7,17%	1,21%	50,00%	-20,00%	137,50%	-20,58%	-6,05%
Abril	-10,45%	-4,34%	-9,96%	-11,27%	-0,47%	0,00%	-20,00%	94,44%	-23,49%	-7,90%
Maig	-9,05%	0,64%	-13,24%	-16,03%	4,85%	0,00%	-22,22%	58,18%	-22,08%	-6,44%
Juny										
Juliol										
Agost										
Setembre										
Octubre										
Novembre										
Desembre										

Contractació per grandària de l'empresa

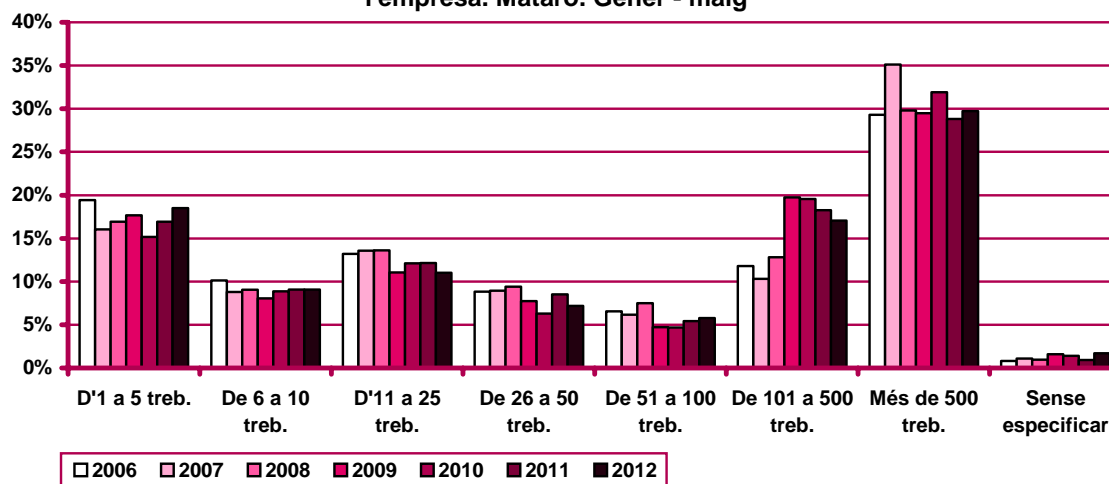
Evolució mensual de la contractació per grandària de l'empresa. Mataró. 2012

Mesos	Valors absoluts								
	Total	D'1 a 5 treb.	De 6 a 10 treb.	D'11 a 25 treb.	De 26 a 50 treb.	De 51 a 100 treb.	De 101 a 500 treb.	Més de 500 treb.	Sense especificar
Gener	1.784	295	151	197	113	156	338	498	36
Febrer	1.915	319	136	218	157	124	366	577	18
Març	1.969	405	203	252	131	92	316	556	14
Abril	1.707	330	142	172	114	82	283	563	21
Maig	2.098	403	228	205	164	91	314	623	70
Juny									
Juliol									
Agost									
Setembre									
Octubre									
Novembre									
Desembre									

Evolució mensual de l'acumulat de l'any de la contractació per grandària de l'empresa. Mataró. 2012

Mesos	Valors absoluts								
	Total	D'1 a 5 treb.	De 6 a 10 treb.	D'11 a 25 treb.	De 26 a 50 treb.	De 51 a 100 treb.	De 101 a 500 treb.	Més de 500 treb.	Sense especificar
Gener	1.784	295	151	197	113	156	338	498	36
Febrer	3.699	614	287	415	270	280	704	1.075	54
Març	5.668	1.019	490	667	401	372	1.020	1.631	68
Abril	7.375	1.349	632	839	515	454	1.303	2.194	89
Maig	9.473	1.752	860	1.044	679	545	1.617	2.817	159
Juny									
Juliol									
Agost									
Setembre									
Octubre									
Novembre									
Desembre									

Evolució del percentatge de contractació acumulada per grandària de l'empresa. Mataró. Gener - maig



Evolució mensual de la variació interanual de l'acumulat de l'any de la contractació per grandària de l'empresa. Mataró. 2012

Mesos	Valors absoluts								
	Total	D'1 a 5 treb.	De 6 a 10 treb.	D'11 a 25 treb.	De 26 a 50 treb.	De 51 a 100 treb.	De 101 a 500 treb.	Més de 500 treb.	Sense especificar
Gener	-131	-8	1	-153	-3	31	-37	26	12
Febrer	-617	-27	-41	-114	-28	-1	34	-450	10
Març	-771	6	-62	-117	-89	-11	-79	-433	14
Abril	-861	-14	-72	-125	-166	0	-200	-299	15
Maig	-943	-12	-84	-219	-206	-21	-283	-183	65
Juny									
Juliol									
Agost									
Setembre									
Octubre									
Novembre									
Desembre									

Mesos	Valors relatius								
	Total	D'1 a 5 treb.	De 6 a 10 treb.	D'11 a 25 treb.	De 26 a 50 treb.	De 51 a 100 treb.	De 101 a 500 treb.	Més de 500 treb.	Sense especificar
Gener	-6,84%	-2,64%	0,67%	-43,71%	-2,59%	24,80%	-9,87%	5,51%	50,00%
Febrer	-14,30%	-4,21%	-12,50%	-21,55%	-9,40%	-0,36%	5,07%	-29,51%	22,73%
Març	-11,97%	0,59%	-11,23%	-14,92%	-18,16%	-2,87%	-7,19%	-20,98%	25,93%
Abril	-10,45%	-1,03%	-10,23%	-12,97%	-24,38%	0,00%	-13,31%	-11,99%	20,27%
Maig	-9,05%	-0,68%	-8,90%	-17,34%	-23,28%	-3,71%	-14,89%	-6,10%	69,15%
Juny									
Juliol									
Agost									
Setembre									
Octubre									
Novembre									
Desembre									

Evolució mensual de la contractació per grandària de l'empresa i tipologia. Mataró. 2012

Mesos	Valors absoluts									
	D'1 a 5 treb.		De 6 a 10 treb.		D'11 a 25 treb.		De 26 a 50 treb.		De 51 a 100 treb.	
	Indef.	Temp.	Indef.	Temp.	Indef.	Temp.	Indef.	Temp.	Indef.	Temp.
Gener	70	225	28	123	47	150	40	73	18	138
Febrer	71	248	27	109	44	174	49	108	7	117
Març	93	312	59	144	83	169	48	83	14	78
Abril	97	233	38	104	32	140	48	66	18	64
Maig	85	318	30	198	71	134	22	142	12	79
Juny										
Juliol										
Agost										
Setembre										
Octubre										
Novembre										
Desembre										

(continuació) Evolució mensual de la contractació per grandària de l'empresa i tipologia. Mataró, 2012

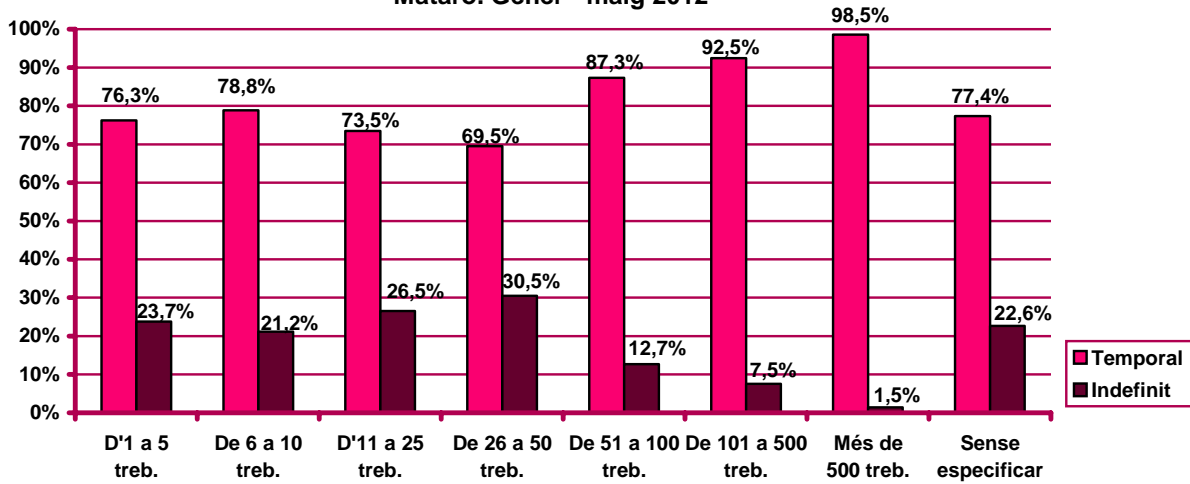
Mesos	De 101 a 500 treb.		Més de 500 treb.		Sense especificar	
	Indef.	Temp.	Indef.	Temp.	Indef.	Temp.
Gener	22	316	5	493	9	27
Febrer	43	323	8	569	5	13
Març	22	294	7	549	4	10
Abril	14	269	9	554	5	16
Maig	21	293	12	611	13	57
Juny						
Juliol						
Agost						
Setembre						
Octubre						
Novembre						
Desembre						

Evolució mensual de l'acumulat de l'any de la contractació per grandària de l'empresa i tipologia. Mataró, 2012

Mesos	Valors absoluts									
	D'1 a 5 treb.		De 6 a 10 treb.		D'11 a 25 treb.		De 26 a 50 treb.		De 51 a 100 treb.	
	Indef.	Temp.	Indef.	Temp.	Indef.	Temp.	Indef.	Temp.	Indef.	Temp.
Gener	70	225	28	123	47	150	40	73	18	138
Febrer	141	473	55	232	91	324	89	181	25	255
Març	234	785	114	376	174	493	137	264	39	333
Abril	331	1.018	152	480	206	633	185	330	57	397
Maig	416	1.336	182	678	277	767	207	472	69	476
Juny										
Juliol										
Agost										
Setembre										
Octubre										
Novembre										
Desembre										

Mesos	De 101 a 500 treb.		Més de 500 treb.		Sense especificar	
	Indef.	Temp.	Indef.	Temp.	Indef.	Temp.
Gener	22	316	5	493	9	27
Febrer	65	639	13	1.062	14	40
Març	87	933	20	1.611	18	50
Abril	101	1.202	29	2.165	23	66
Maig	122	1.495	41	2.776	36	123
Juny						
Juliol						
Agost						
Setembre						
Octubre						
Novembre						
Desembre						

Percentatge de contractació acumulada per tipologia i grandària de l'empresa.
 Mataró. Gener - maig 2012



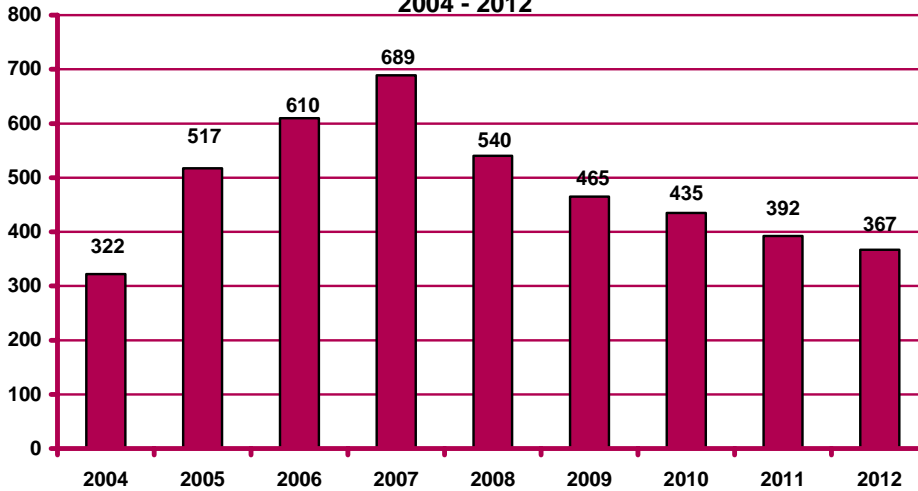
Contractació d'estrangers

Contractació d'estrangers a Mataró. Maig 2012

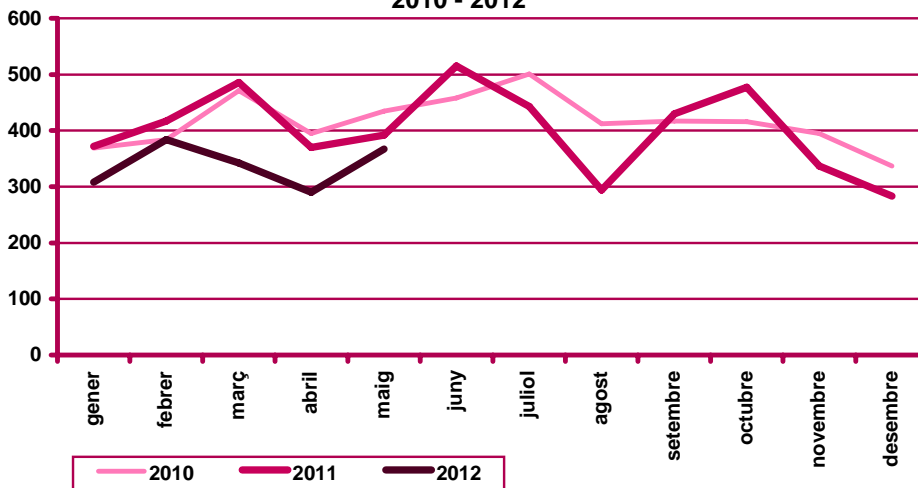
		Contractació		Variació mes anterior		Variació interanual	
		Nombre	%	Absoluta	Relativa	Absoluta	Relativa
Sexe	Home	250	68,12%	57	29,53%	-56	-18,30%
	Dona	117	31,88%	20	20,62%	31	36,05%
Estat	<20 anys	9	2,45%	4	80,00%	-8	-47,06%
	20 - 24 anys	28	7,63%	3	12,00%	-16	-36,36%
	25 - 29 anys	61	16,62%	26	74,29%	-14	-18,67%
	30 - 44 anys	214	58,31%	26	13,83%	2	0,94%
	>44 anys	55	14,99%	18	48,65%	11	25,00%
Sector	Agricultura	7	1,91%	5	250,00%	-4	-36,36%
	Indústria	68	18,53%	12	21,43%	8	13,33%
	Construcció	114	31,06%	33	40,74%	-33	-22,45%
	Serveis	178	48,50%	27	17,88%	4	2,30%
Nivell d'instrucció	Sense estudis	76	20,71%	40	111,11%	3	4,11%
	Estudis primaris incomplets	31	8,45%	4	14,81%	-19	-38,00%
	Estudis primaris complets	17	4,63%	-18	-51,43%	17	n.c.
	Programes formació professional	13	3,54%	7	116,67%	1	8,33%
	Educació general	200	54,50%	32	19,05%	-46	-18,70%
	Tècnics-professionals superiors	3	0,82%	1	50,00%	0	0,00%
	Universitaris primer cicle	17	4,63%	11	183,33%	14	466,67%
	Universitaris segon i tercer cicle	9	2,45%	1	12,50%	4	80,00%
	Altres estudis post-secundaris	1	0,27%	-1	-50,00%	1	n.c.
	Ocupació	CNO 01	1	0,27%	-1	-50,00%	0
CNO 02		23	6,27%	14	155,56%	15	187,50%
CNO 03		5	1,36%	-1	-16,67%	-16	-76,19%
CNO 04		15	4,09%	4	36,36%	-2	-11,76%
CNO 05		69	18,80%	6	9,52%	13	23,21%
CNO 06		0	0,00%	-1	-100,00%	0	n.c.
CNO 07		65	17,71%	16	32,65%	-46	-41,44%
CNO 08		40	10,90%	9	29,03%	20	100,00%
CNO 09		149	40,60%	31	26,27%	-9	-5,70%
CNO 00		0	0,00%	0	n.c.	0	n.c.
Durada	<=1 mes	40	10,90%	15	60,00%	12	42,86%
	>1 a <=3 mesos	36	9,81%	7	24,14%	-4	-10,00%
	>3 a <=6 mesos	33	8,99%	-7	-17,50%	-40	-54,79%
	>6 a <=12 mesos	39	10,63%	26	200,00%	14	56,00%
	>12 a <=18 mesos	0	0,00%	0	n.c.	0	n.c.
	>18 a <=24 mesos	0	0,00%	0	n.c.	-1	-100,00%
	>24 mesos	9	2,45%	7	350,00%	-12	-57,14%
	Indeterminada	145	39,51%	29	25,00%	-12	-7,64%
Total contractes		367	100%	77	26,55%	-25	-6,38%
Altres àmbits	Maresme	1.475		133	9,91%	-186	-11,20%
	Província de Barcelona	28.923		4.830	20,05%	-6.140	-17,51%
	Catalunya	46.139		9.841	27,11%	-7.438	-13,88%
	Espanya	n.d.		n.d.	n.d.	n.d.	n.d.

n.c.: no calculable; n.d.: no disponible.

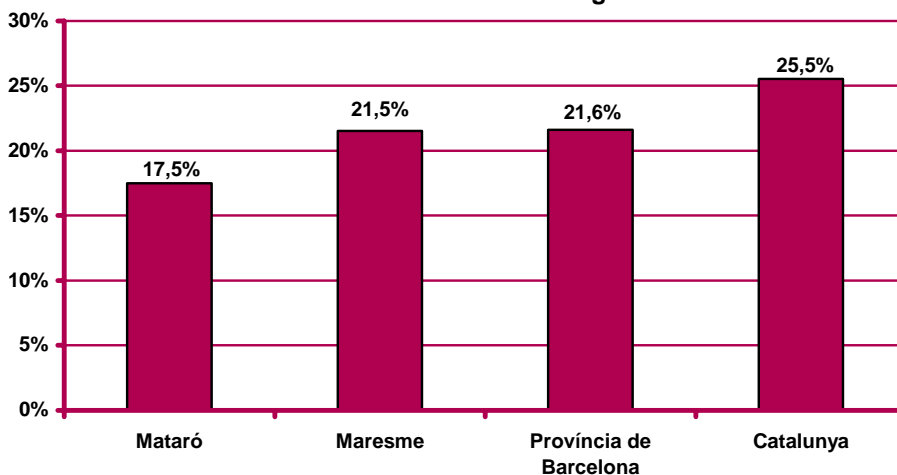
Contractació d'estrangers al mes de maig. Mataró.
2004 - 2012



Evolució mensual de la contractació d'estrangers. Mataró.
2010 - 2012



Pes percentual de la contractació d'estrangers sobre el
total de contractacions. Maig 2012



CNO 01: directors i gerents; CNO 02: professionals científics i intel·lectuals; CNO 03: tècnics i professionals de suport; CNO 04: empleats d'oficina comptables i administratius; CNO 05: treballadors en restauració, personals i venedors; CNO 06: treballadors en activitats agrícoles, ramaderes i pesqueres; CNO 07: artesans, treballadors en indústries i construcció; CNO 08: operadors d'instal·lacions i màquines, i muntadors; CNO 09: ocupacions elementals; CNO 00: ocupacions militars.

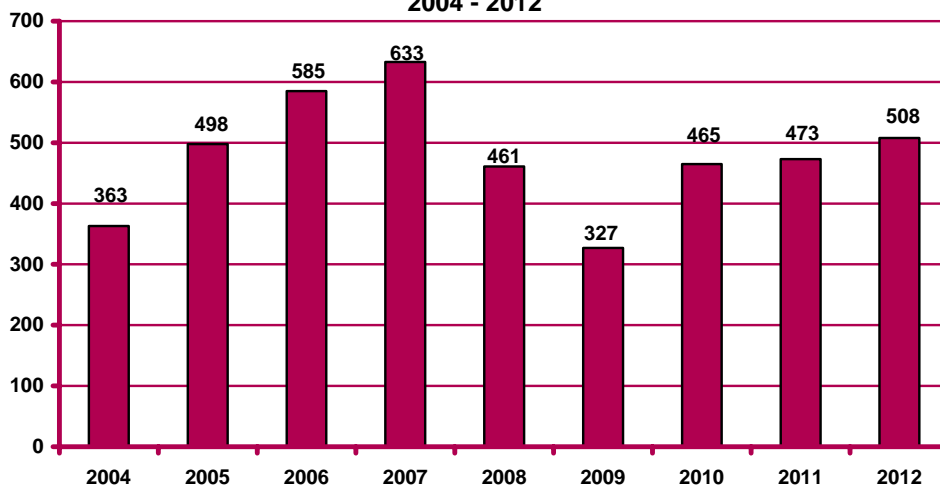
Contractació a través d'empreses de treball temporal (ETT)

Contractació a través d'ETT a Mataró. Maig 2012

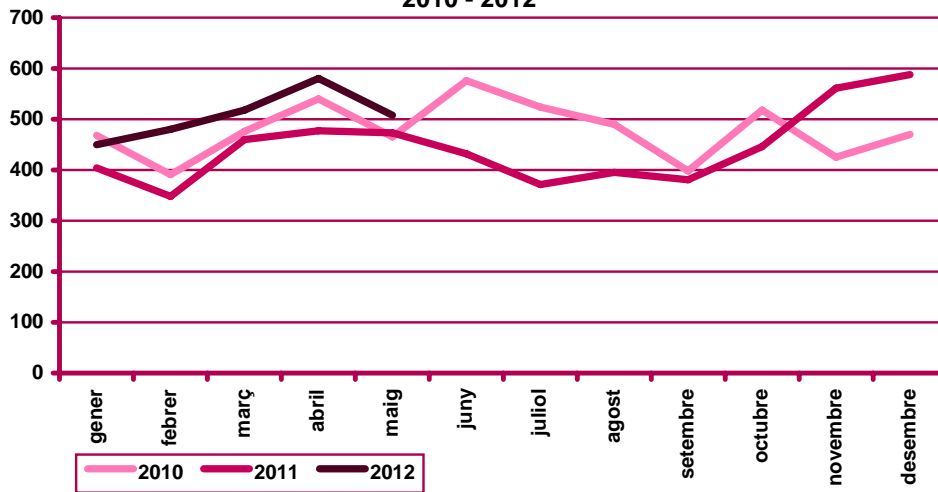
		Contractació		Variació mes anterior		Variació interanual	
		Nombre	%	Absoluta	Relativa	Absoluta	Relativa
Sexe	Home	300	59,06%	-31	-9,37%	23	8,30%
	Dona	208	40,94%	-41	-16,47%	12	6,12%
Edat	<20 anys	5	0,98%	-1	-16,67%	-11	-68,75%
	20 - 24 anys	81	15,94%	-35	-30,17%	-62	-43,36%
	25 - 29 anys	99	19,49%	-10	-9,17%	7	7,61%
	30 - 44 anys	231	45,47%	-25	-9,77%	81	54,00%
	>44 anys	92	18,11%	-1	-1,08%	20	27,78%
Durada	<=1 dia	173	34,06%	-83	-32,42%	4	2,37%
	>1 a <=3 dies	76	14,96%	22	40,74%	59	347,06%
	>3 a <=5 dies	64	12,60%	7	12,28%	41	178,26%
	>5 a <=10 dies	121	23,82%	-40	-24,84%	12	11,01%
	>10 a <=15 dies	9	1,77%	4	80,00%	-13	-59,09%
	>15 a <=30 dies	2	0,39%	0	0,00%	-7	-77,78%
	>30 dies	6	1,18%	6	n.c.	4	200,00%
	Indeterminada	57	11,22%	12	26,67%	-65	-53,28%
Total contractes		508	100%	-72	-12,41%	35	7,40%
Altres àmbits	Maresme	1.233		31	2,58%	156	14,48%
	Província de Barcelona	26.486		2.069	8,47%	-1.695	-6,01%
	Catalunya	31.478		2.485	8,57%	-2.211	-6,56%
	Espanya	n.d.		n.d.	n.d.	n.d.	n.d.

n.c.: no calculable; n.d.: no disponible

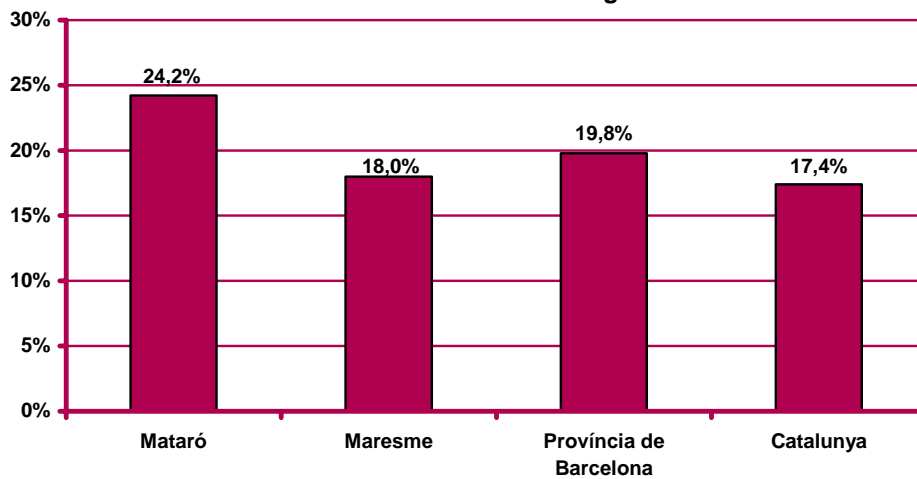
Contractació a través d'ETT al mes de maig. Mataró.
2004 - 2012



**Evolució mensual de la contractació a través d'ETT. Mataró.
 2010 - 2012**



**Pes percentual de la contractació a través d'ETT sobre el
 total de contractacions. Maig 2012**





Ajuntament de Mataró



**impuls
impuls
impuls**
projecte impuls



Generalitat de Catalunya
Departament de Treball



Unió Europea
Fons social europeu
L'FSE inverteix en el teu futur

SOC

Servei d'Ocupació
de Catalunya



Diputació
Barcelona

Per a més informació:

Ajuntament de Mataró. Servei d'Estudis i Planificació

La Riera, 48. 08301 Mataró. Tel. 93 758 21 00 - Fax 93 758 24 14

<http://www.mataro.cat> - correu electrònic: ajmataro@ajmataro.cat

