

L'Observatori

112

Mercat de Treball de Mataró

Any XVII
Novembre 2012

112

Índex

Atur registrat	Pàg.
Atur registrat. Resum _____	2
Atur registrat per sexe _____	4
Atur registrat per edat _____	6
Atur registrat per sexe i edat _____	8
Atur registrat per sector econòmic _____	9
Atur registrat per nivell d'instrucció _____	11
Atur registrat per ocupació _____	13
Atur registrat d'estrangers _____	16

Contractació	Pàg.
Contractació. Resum _____	18
Contractació per modalitat i tipologia _____	20
Contractació per sexe _____	21
Contractació per edat _____	23
Contractació per sexe i edat _____	26
Contractació per sector econòmic _____	27
Contractació per nivell d'instrucció _____	30
Contractació per ocupació _____	33
Contractació per durada _____	37
Contractació per grandària de l'empresa _____	39
Contractació d'estrangers _____	43
Contractació a través d'empreses de treball temporal (ETT) _____	45

Atur registrat. Resum

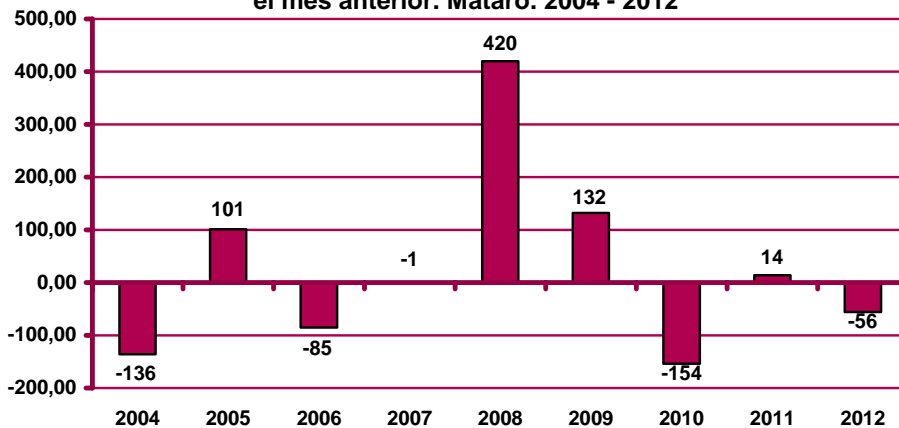
Atur registrat a Mataró. Novembre 2012

	Atur registrat		Variació mes anterior		Variació interanual		
	Nombre	%	Absoluta	Relativa	Absoluta	Relativa	
Sexe	Home	7.603	51,66%	-87	-1,13%	404	5,61%
	Dona	7.113	48,34%	31	0,44%	431	6,45%
Estat	<20 anys	222	1,51%	-26	-10,48%	-25	-10,12%
	20 - 24 anys	649	4,41%	-80	-10,97%	-134	-17,11%
	25 - 29 anys	1.316	8,94%	-8	-0,60%	30	2,33%
	30 - 44 anys	5.638	38,31%	-16	-0,28%	246	4,56%
	>44 anys	6.891	46,83%	74	1,09%	718	11,63%
Sector	Agricultura	285	1,94%	4	1,42%	46	19,25%
	Indústria	3.218	21,87%	-32	-0,98%	-29	-0,89%
	Construcció	2.530	17,19%	-37	-1,44%	77	3,14%
	Serveis	7.756	52,70%	50	0,65%	724	10,30%
	SOA	927	6,30%	-41	-4,24%	17	1,87%
Nivell d'instrucció	Sense estudis	710	4,82%	8	1,14%	96	15,64%
	Estudis primaris incomplets	1.178	8,00%	-6	-0,51%	-13	-1,09%
	Estudis primaris complets	1.139	7,74%	3	0,26%	25	2,24%
	Programes formació professional	1.035	7,03%	-24	-2,27%	86	9,06%
	Educació general	9.066	61,61%	-69	-0,76%	319	3,65%
	Tècnics-professionals superiors	747	5,08%	5	0,67%	134	21,86%
	Universitaris primer cicle	332	2,26%	8	2,47%	58	21,17%
	Universitaris segon i tercer cicle	504	3,42%	19	3,92%	133	35,85%
	Altres estudis post-secundaris	5	0,03%	0	0,00%	-3	-37,50%
	Ocupació	CNO 01	146	0,99%	396	276,92%	1
CNO 02		712	4,84%	59	8,32%	142	24,91%
CNO 03		1.127	7,66%	-904	-79,09%	83	7,95%
CNO 04		1.437	9,76%	-1.392	-97,68%	124	9,44%
CNO 05		2.311	15,70%	-828	-35,69%	152	7,04%
CNO 06		199	1,35%	-182	-91,00%	21	11,80%
CNO 07		2.590	17,60%	-2.604	-99,39%	75	2,98%
CNO 08		2.219	15,08%	-2.184	-98,69%	59	2,73%
CNO 09		3.975	27,01%	-3.998	-100,00%	178	4,69%
CNO 00		0	0,00%	-1	-1	0	n.c.
Nacionalitat	Espanyola	11.582	78,70%	-29	-0,25%	733	6,76%
	Estrangera	3.134	21,30%	-27	-0,85%	102	3,36%
Total aturats registrats		14.716		-56	-0,38%	835	6,02%
Altres àmbits	Maresme	41.115		481	1,18%	2.427	6,27%
	Província de Barcelona	485.335		2.689	0,56%	28.565	6,25%
	Catalunya	652.091		5.785	0,90%	36.422	5,92%
	Espanya	4.907.817		74.296	1,54%	487.355	11,02%

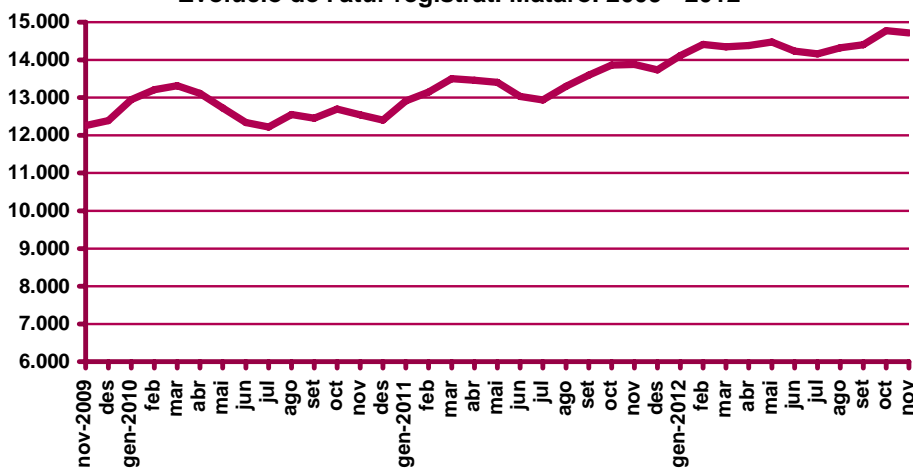
n.c.: no calculable.

CNO 01: directors i gerents; CNO 02: professionals científics i intel·lectuals; CNO 03: tècnics i professionals de suport; CNO 04: empleats d'oficina comptables i administratius; CNO 05: treballadors en restauració, personals i venedors; CNO 06: treballadors en activitats agrícoles, ramaderes i pesqueres; CNO 07: artesans, treballadors en indústries i construcció; CNO 08: operadors d'instal·lacions i màquines, i muntadors; CNO 09: ocupacions elementals; CNO 00: ocupacions militars.

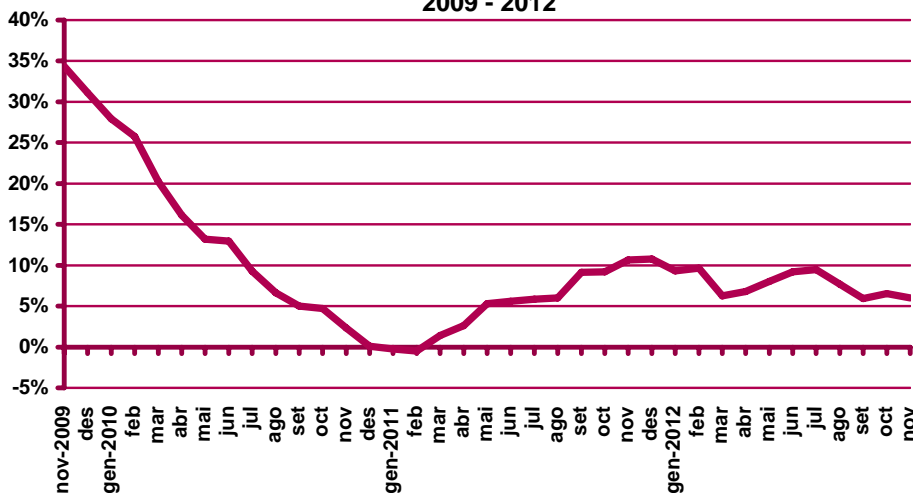
Variació d'aturats registrats al mes de novembre respecte el mes anterior. Mataró. 2004 - 2012



Evolució de l'atur registrat. Mataró. 2009 - 2012



Evolució de la variació interanual de l'atur registrat. Mataró. 2009 - 2012

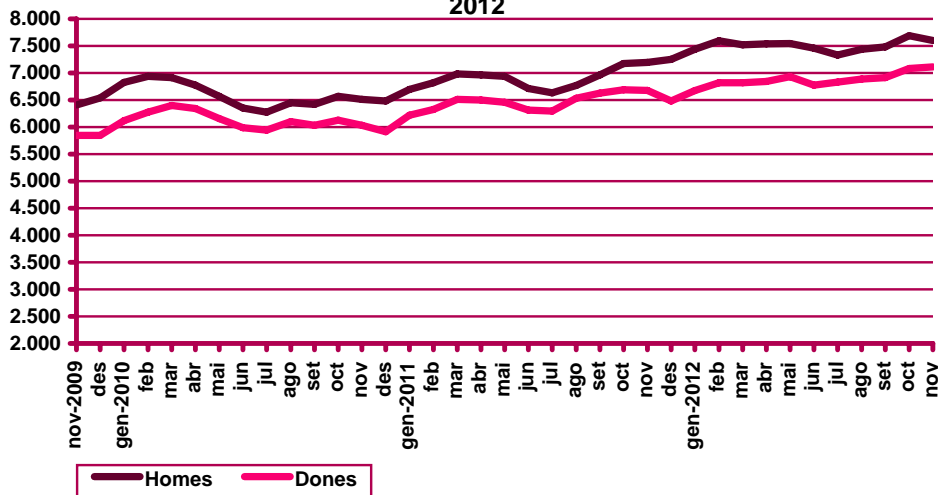


Atur registrat per sexe

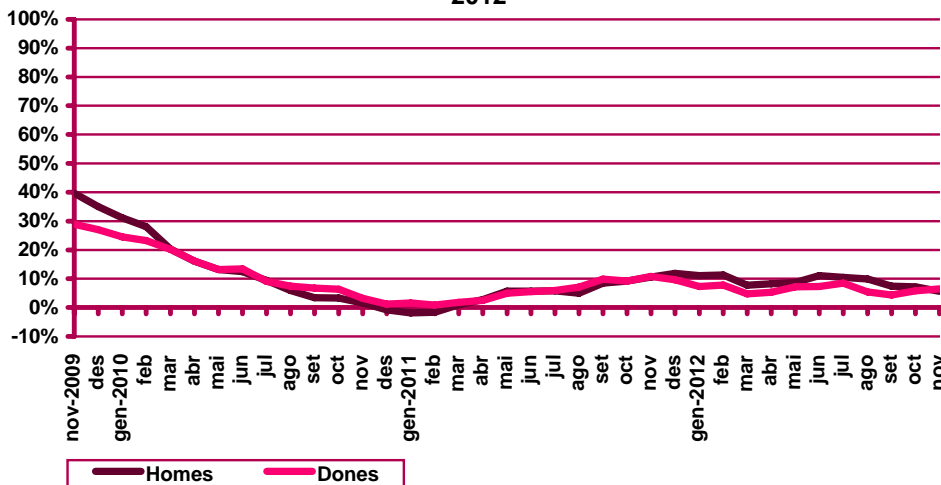
Evolució mensual de l'atur registrat per sexe. Mataró. 2012

Mesos	Total	Valors absoluts		Distrib. percentual		Variació interanual			
						Absoluta		Relativa	
		Homes	Dones	Homes	Dones	Homes	Dones	Homes	Dones
Gener	14.113	7.441	6.672	52,72%	47,28%	746	455	11,14%	7,32%
Febrer	14.415	7.595	6.820	52,69%	47,31%	773	494	11,33%	7,81%
Març	14.346	7.525	6.821	52,45%	47,55%	540	307	7,73%	4,71%
Abril	14.379	7.537	6.842	52,42%	47,58%	571	344	8,20%	5,29%
Maig	14.477	7.546	6.931	52,12%	47,88%	605	468	8,72%	7,24%
Juny	14.233	7.458	6.775	52,40%	47,60%	744	458	11,08%	7,25%
Juliol	14.161	7.330	6.831	51,76%	48,24%	694	531	10,46%	8,43%
Agost	14.325	7.439	6.886	51,93%	48,07%	671	352	9,91%	5,39%
Setembre	14.400	7.482	6.918	51,96%	48,04%	515	290	7,39%	4,38%
Octubre	14.772	7.690	7.082	52,06%	47,94%	515	390	7,18%	5,83%
Novembre	14.716	7.603	7.113	51,66%	48,34%	404	431	5,61%	6,45%
Desembre									

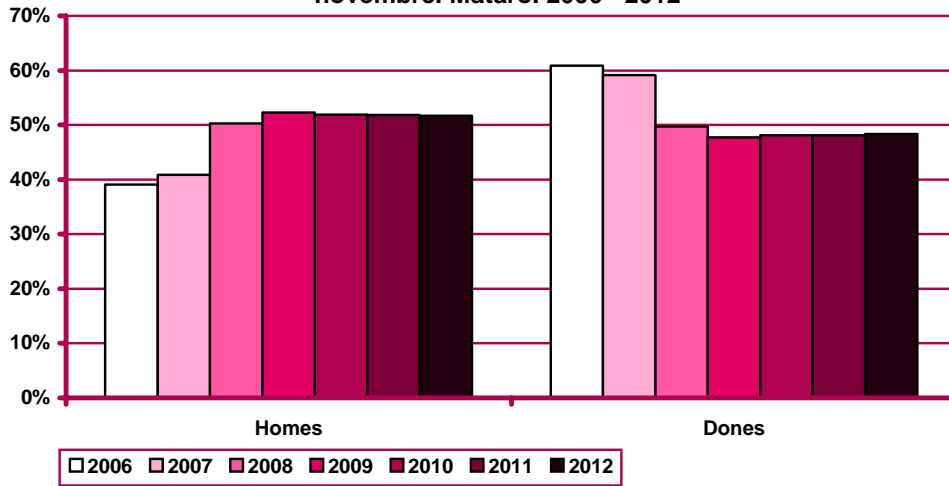
Evolució mensual de l'atur registrat per sexes. Mataró. 2009 - 2012



Variació interanual de l'atur registrat per sexes. Mataró. 2009-2012



Distribució percentual de l'atur registrat per sexe al mes de novembre. Mataró. 2006 - 2012



Atur registrat per edat

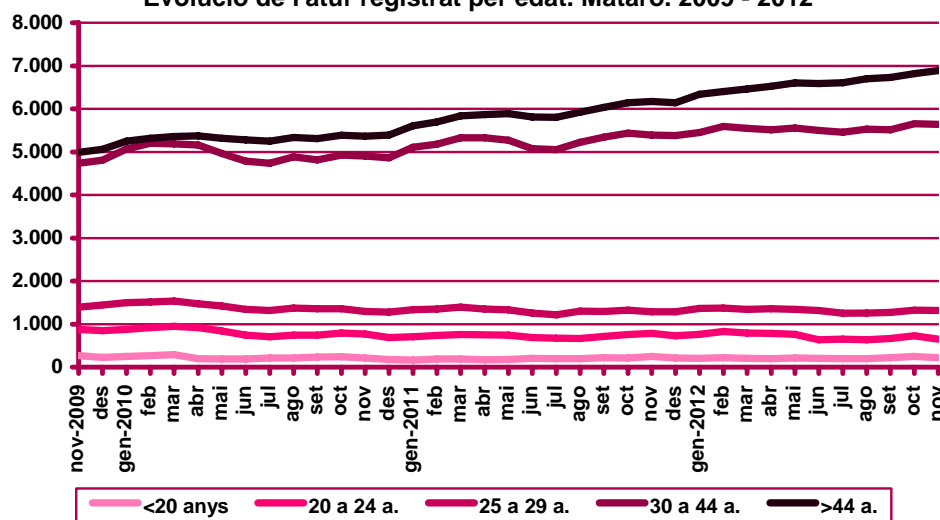
Evolució mensual de l'atur registrat per edat. Mataró. 2012

Mesos	Total	Valors absoluts					Distribució percentual				
	Total	<20 anys	20 - 24 a.	25 - 29 a.	30 - 44 a.	>44 a.	<20 anys	20 - 24 a.	25 - 29 a.	30 - 44 a.	>44 a.
Gener	14.113	203	760	1.362	5.452	6.336	1,44%	5,39%	9,65%	38,63%	44,89%
Febrer	14.415	220	829	1.370	5.591	6.405	1,53%	5,75%	9,50%	38,79%	44,43%
Març	14.346	202	795	1.340	5.548	6.461	1,41%	5,54%	9,34%	38,67%	45,04%
Abril	14.379	201	783	1.360	5.513	6.522	1,40%	5,45%	9,46%	38,34%	45,36%
Maig	14.477	213	762	1.341	5.557	6.604	1,47%	5,26%	9,26%	38,39%	45,62%
Juny	14.233	205	634	1.314	5.496	6.584	1,44%	4,45%	9,23%	38,61%	46,26%
Juliol	14.161	196	647	1.254	5.453	6.611	1,38%	4,57%	8,86%	38,51%	46,68%
Agost	14.325	200	638	1.258	5.530	6.699	1,40%	4,45%	8,78%	38,60%	46,76%
Setembre	14.400	222	663	1.270	5.514	6.731	1,54%	4,60%	8,82%	38,29%	46,74%
Octubre	14.772	248	729	1.324	5.654	6.817	1,68%	4,94%	8,96%	38,28%	46,15%
Novembre	14.716	222	649	1.316	5.638	6.891	1,51%	4,41%	8,94%	38,31%	46,83%
Desembre											

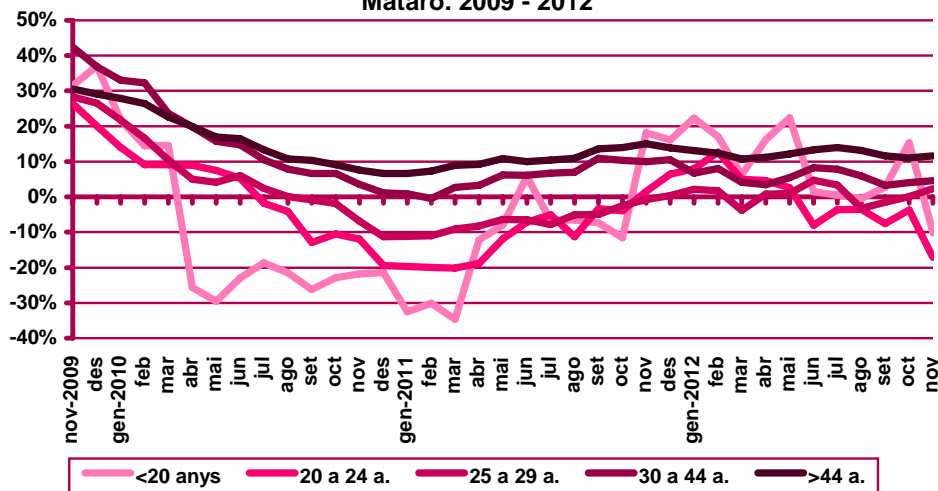
Evolució mensual de la variació interanual de l'atur registrat per edat. Mataró. 2012

Mesos	Variació interanual absoluta					Variació interanual relativa				
	<20 anys	20 - 24 a.	25 - 29 a.	30 - 44 a.	>44 a.	<20 anys	20 - 24 a.	25 - 29 a.	30 - 44 a.	>44 a.
Gener	37	56	29	344	735	22,29%	7,95%	2,18%	6,73%	13,12%
Febrer	32	93	23	413	706	17,02%	12,64%	1,71%	7,98%	12,39%
Març	12	38	-52	222	627	6,32%	5,02%	-3,74%	4,17%	10,75%
Abril	28	35	11	184	657	16,18%	4,68%	0,82%	3,45%	11,20%
Maig	39	19	13	287	715	22,41%	2,56%	0,98%	5,45%	12,14%
Juny	3	-55	59	419	776	1,49%	-7,98%	4,70%	8,25%	13,36%
Juliol	1	-24	41	398	809	0,51%	-3,58%	3,38%	7,87%	13,94%
Agost	-1	-23	-42	310	779	-0,50%	-3,48%	-3,23%	5,94%	13,16%
Setembre	6	-54	-20	174	699	2,78%	-7,53%	-1,55%	3,26%	11,59%
Octubre	33	-28	1	220	679	15,35%	-3,70%	0,08%	4,05%	11,06%
Novembre	-25	-134	30	246	718	-10,12%	-17,11%	2,33%	4,56%	11,63%
Desembre										

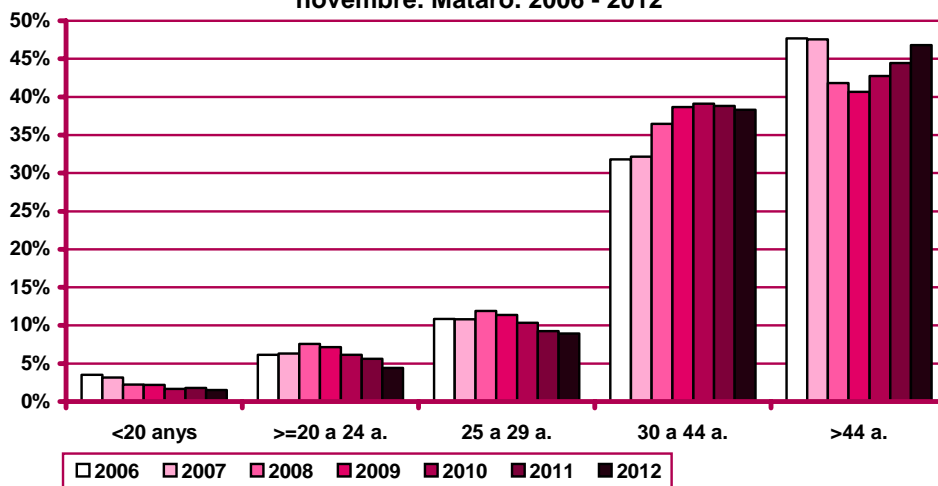
Evolució de l'atur registrat per edat. Mataró. 2009 - 2012



Evolució de la variació interanual de l'atur registrat per edat.
 Mataró. 2009 - 2012



Distribució percentual de l'atur registrat per edat al mes de novembre. Mataró. 2006 - 2012



Atur registrat per sexe i edat

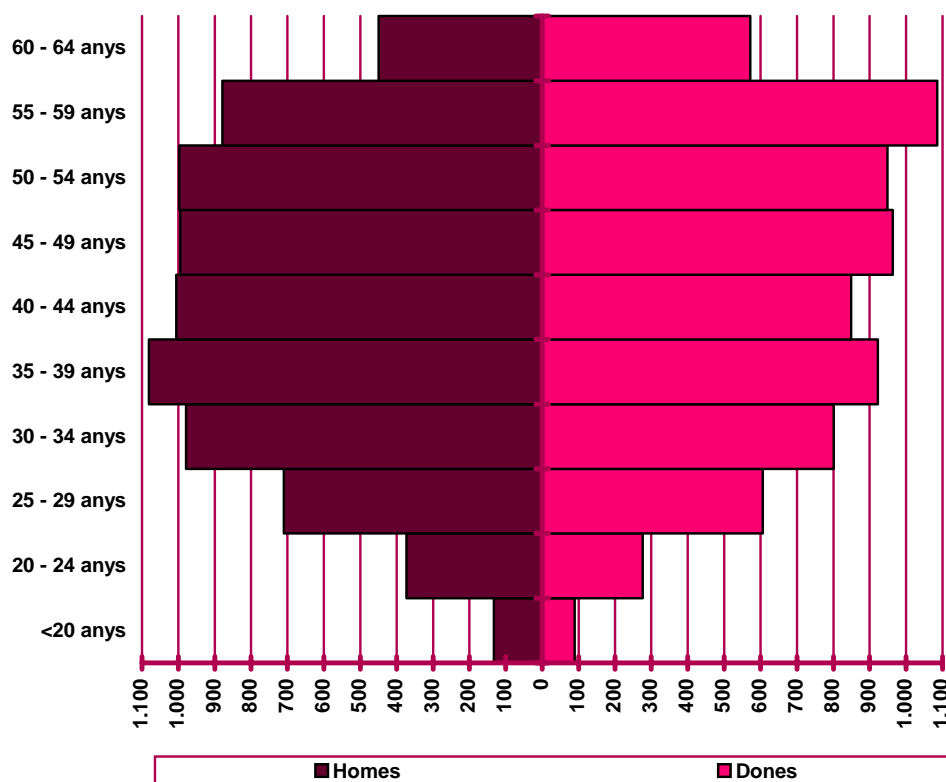
Distribució de l'atur registrat per edat i sexe. Mataró. Novembre 2012

	Homes			Dones			Total	
	Nombre	% ⁽¹⁾	% ⁽²⁾	Nombre	% ⁽¹⁾	% ⁽²⁾	Nombre	%
<20 anys	133	59,91%	1,75%	89	40,09%	1,25%	222	1,51%
20 - 24 anys	373	57,47%	4,91%	276	42,53%	3,88%	649	4,41%
25 - 29 anys	710	53,95%	9,34%	606	46,05%	8,52%	1.316	8,94%
30 - 34 anys	979	55,00%	12,88%	801	45,00%	11,26%	1.780	12,10%
35 - 39 anys	1.081	53,97%	14,22%	922	46,03%	12,96%	2.003	13,61%
40 - 44 anys	1.006	54,23%	13,23%	849	45,77%	11,94%	1.855	12,61%
45 - 49 anys	995	50,82%	13,09%	963	49,18%	13,54%	1.958	13,31%
50 - 54 anys	997	51,23%	13,11%	949	48,77%	13,34%	1.946	13,22%
55 - 59 anys	879	44,73%	11,56%	1.086	55,27%	15,27%	1.965	13,35%
60 - 64 anys	450	44,03%	5,92%	572	55,97%	8,04%	1.022	6,94%
Total	7.603	51,66%	100%	7.113	48,34%	100%	14.716	100%

(1) Percentatge sobre el total d'homes i dones desocupades registrades del mateix grup d'edat.

(2) Percentatge sobre el total de persones desocupades registrades del mateix sexe.

Nombre de desocupats/des registrats/des per sexe i edat.
 Mataró. Novembre 2012



Atur registrat per sector econòmic

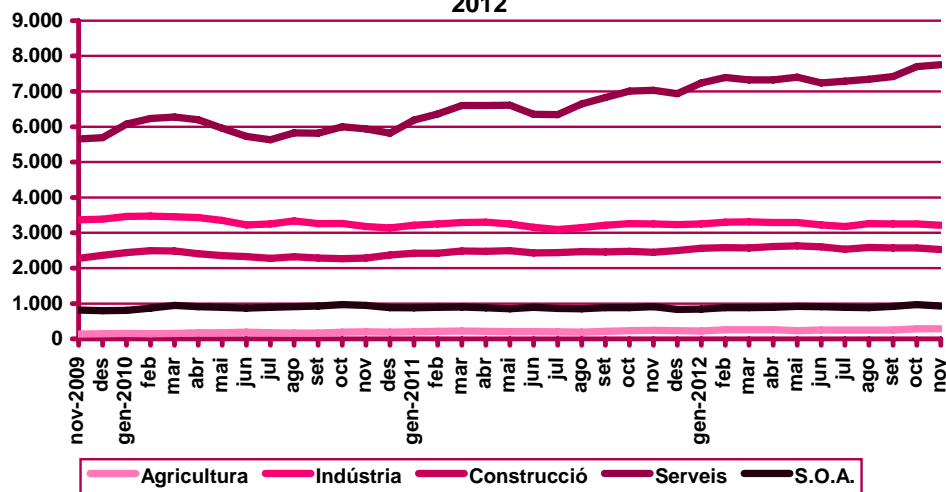
Evolució mensual de l'atur registrat per sector econòmic. Mataró. 2012

Mesos	Total	Valors absoluts					Distribució percentual				
	Total	Agricul-tura	Indús-tria	Cons-trucció	Serveis	S.O.A	Agricul-tura	Indús-tria	Cons-trucció	Serveis	S.O.A
Gener	14.113	226	3.245	2.558	7.238	846	1,60%	22,99%	18,13%	51,29%	5,99%
Febrer	14.415	258	3.299	2.582	7.390	886	1,79%	22,89%	17,91%	51,27%	6,15%
Març	14.346	259	3.308	2.568	7.325	886	1,81%	23,06%	17,90%	51,06%	6,18%
Abril	14.379	255	3.294	2.609	7.327	894	1,77%	22,91%	18,14%	50,96%	6,22%
Maig	14.477	233	3.292	2.630	7.404	918	1,61%	22,74%	18,17%	51,14%	6,34%
Juny	14.233	247	3.225	2.608	7.240	913	1,74%	22,66%	18,32%	50,87%	6,41%
Juliol	14.161	252	3.181	2.538	7.293	897	1,78%	22,46%	17,92%	51,50%	6,33%
Agost	14.325	250	3.261	2.584	7.343	887	1,75%	22,76%	18,04%	51,26%	6,19%
Setembre	14.400	245	3.248	2.569	7.415	923	1,70%	22,56%	17,84%	51,49%	6,41%
Octubre	14.772	281	3.250	2.567	7.706	968	1,90%	22,00%	17,38%	52,17%	6,55%
Novembre	14.716	285	3.218	2.530	7.756	927	1,94%	21,87%	17,19%	52,70%	6,30%
Desembre											

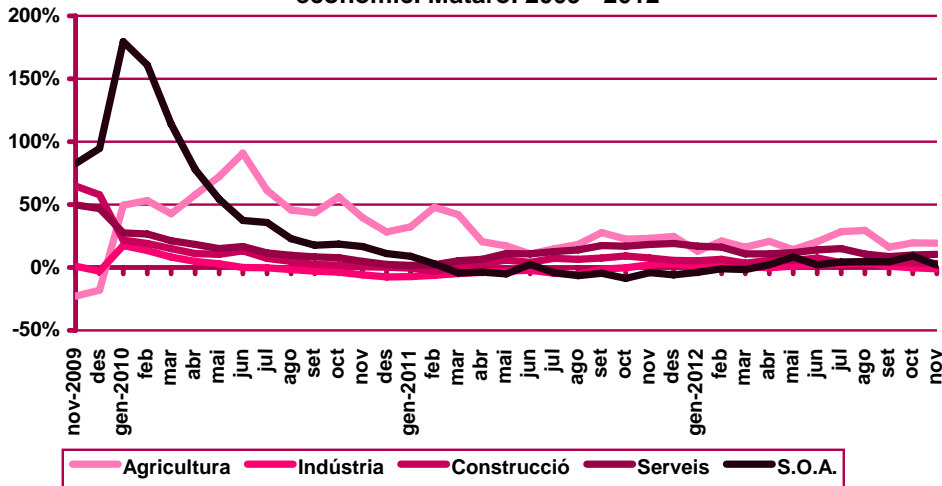
Evolució mensual de la variació interanual de l'atur registrat per sector econòmic. Mataró. 2012

Mesos	Variació interanual absoluta					Variació interanual relativa				
	Agricul-tura	Indús-tria	Cons-trucció	Serveis	S.O.A	Agricul-tura	Indús-tria	Cons-trucció	Serveis	S.O.A
Gener	26	26	131	1.052	-34	13,00%	0,81%	5,40%	17,01%	-3,86%
Febrer	45	48	157	1.025	-8	21,13%	1,48%	6,47%	16,10%	-0,89%
Març	36	20	83	724	-16	16,14%	0,61%	3,34%	10,97%	-1,77%
Abril	44	-5	136	721	19	20,85%	-0,15%	5,50%	10,91%	2,17%
Maig	29	43	141	790	70	14,22%	1,32%	5,66%	11,94%	8,25%
Juny	42	71	179	891	19	20,49%	2,25%	7,37%	14,03%	2,13%
Juliol	56	84	97	951	37	28,57%	2,71%	3,97%	15,00%	4,30%
Agost	57	111	117	700	38	29,53%	3,52%	4,74%	10,54%	4,48%
Setembre	34	34	108	589	40	16,11%	1,06%	4,39%	8,63%	4,53%
Octubre	46	-10	91	696	82	19,57%	-0,31%	3,68%	9,93%	9,26%
Novembre	46	-29	77	724	17	19,25%	-0,89%	3,14%	10,30%	1,87%
Desembre										

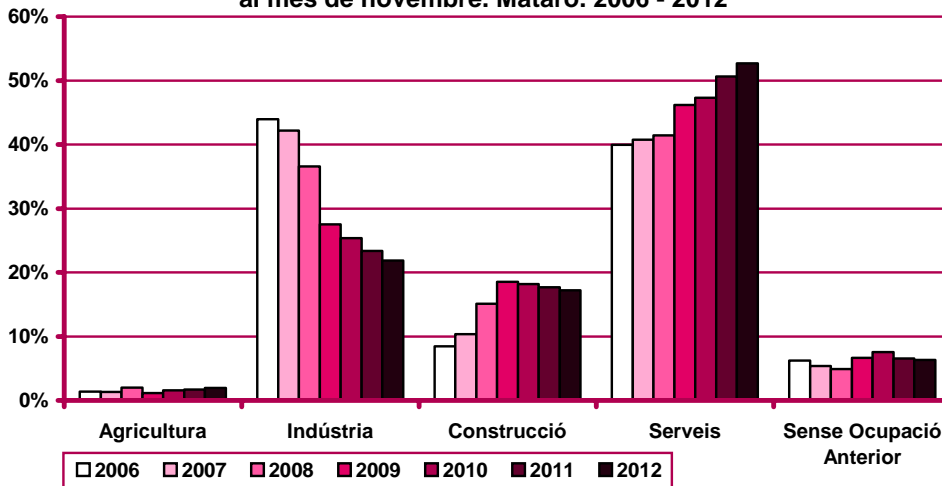
Evolució de l'atur registrat per sector econòmic. Mataró. 2009 - 2012



Evolució de la variació interanual de l'atur registrat per sector econòmic. Mataró. 2009 - 2012



Distribució percentual de l'atur registrat per sector econòmic al mes de novembre. Mataró. 2006 - 2012



Atur registrat per nivell d'instrucció

Evolució mensual de l'atur registrat per nivell d'instrucció. Mataró. 2012

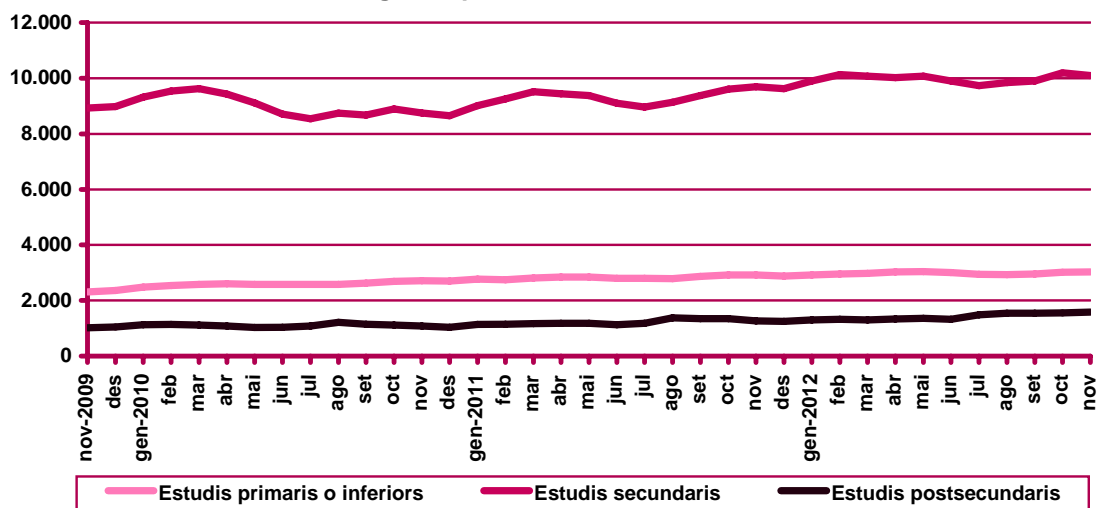
Mesos	Total	Valors absoluts			Distribució percentual		
	Total	Estudis primaris o	Estudis	Estudis	Estudis primaris o	Estudis	Estudis
		inferiors	secundaris	postsecund.	inferiors	secundaris	postsecund.
Gener	14.113	2.919	9.897	1.297	20,68%	70,13%	9,19%
Febrer	14.415	2.956	10.130	1.329	20,51%	70,27%	9,22%
Març	14.346	2.971	10.072	1.303	20,71%	70,21%	9,08%
Abril	14.379	3.028	10.017	1.334	21,06%	69,66%	9,28%
Maig	14.477	3.038	10.080	1.359	20,99%	69,63%	9,39%
Juny	14.233	3.008	9.904	1.321	21,13%	69,58%	9,28%
Juliol	14.161	2.941	9.736	1.484	20,77%	68,75%	10,48%
Agost	14.325	2.932	9.848	1.545	20,47%	68,75%	10,79%
Setembre	14.400	2.956	9.904	1.540	20,53%	68,78%	10,69%
Octubre	14.772	3.022	10.194	1.556	20,46%	69,01%	10,53%
Novembre	14.716	3.027	10.101	1.588	20,57%	68,64%	10,79%
Desembre							

Evolució mensual de la variació interanual de l'atur registrat per nivell d'instrucció.

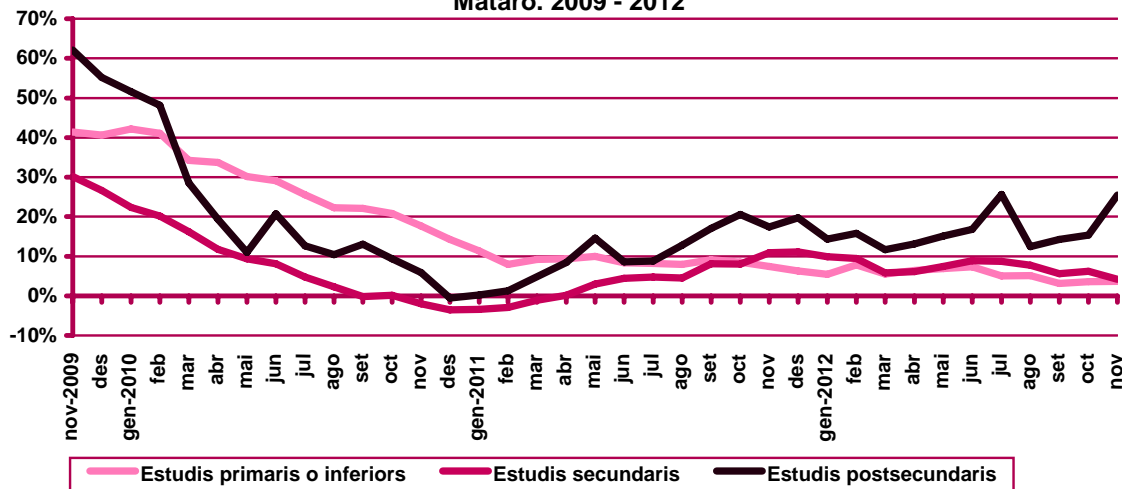
Mataró. 2012

Mesos	Variació interanual absoluta			Variació interanual relativa		
	Estudis primaris o	Estudis	Estudis	Estudis primaris o	Estudis	Estudis
	inferiors	secundaris	postsecund.	inferiors	secundaris	postsecund.
Gener	150	888	163	5,42%	9,86%	14,37%
Febrer	214	872	181	7,80%	9,42%	15,77%
Març	156	555	136	5,54%	5,83%	11,65%
Abril	183	577	155	6,43%	6,11%	13,15%
Maig	195	700	178	6,86%	7,46%	15,07%
Juny	205	807	190	7,31%	8,87%	16,80%
Juliol	142	780	303	5,07%	8,71%	25,66%
Agost	142	710	171	5,09%	7,77%	12,45%
Setembre	89	524	192	3,10%	5,59%	14,24%
Octubre	104	594	207	3,56%	6,19%	15,34%
Novembre	108	405	322	3,70%	4,18%	25,43%
Desembre						

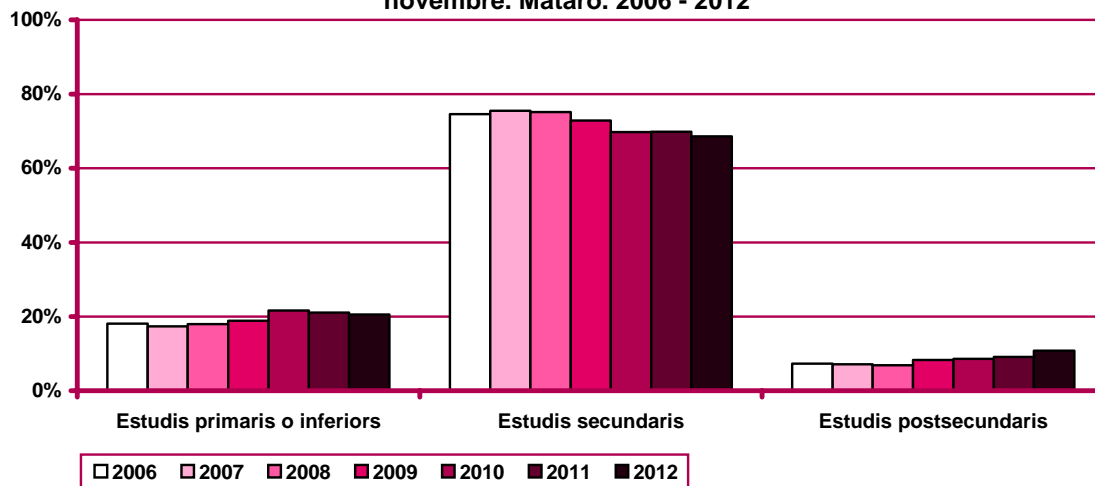
Evolució de l'atur registrat per nivell d'instrucció. Mataró. 2009 - 2012



**Evolució de la variació interanual de l'atur registrat per nivell d'instrucció.
 Mataró. 2009 - 2012**



Distribució percentual de l'atur registrat per nivell d'instrucció al mes de novembre. Mataró. 2006 - 2012



Atur registrat per ocupació

Evolució mensual de l'atur registrat per ocupació. Mataró. 2012

Mesos	Total	Valors absoluts									
	Total	CNO 01	CNO 02	CNO 03	CNO 04	CNO 05	CNO 06	CNO 07	CNO 08	CNO 09	CNO 00
Gener	14.113	145	623	1.075	1.286	2.204	178	2.576	2.175	3.851	0
Febrer	14.415	139	637	1.079	1.333	2.281	185	2.634	2.193	3.934	0
Març	14.346	133	617	1.066	1.314	2.270	197	2.614	2.202	3.933	0
Abril	14.379	141	626	1.094	1.333	2.232	191	2.618	2.191	3.953	0
Maig	14.477	138	608	1.101	1.366	2.271	195	2.644	2.184	3.970	0
Juny	14.233	139	615	1.126	1.370	2.139	196	2.601	2.134	3.912	1
Juliol	14.161	150	716	1.117	1.394	2.136	188	2.524	2.111	3.824	1
Agost	14.325	151	731	1.132	1.419	2.148	186	2.593	2.161	3.803	1
Setembre	14.400	147	740	1.112	1.413	2.178	192	2.572	2.182	3.863	1
Octubre	14.772	143	709	1.143	1.425	2.320	200	2.620	2.213	3.998	1
Novembre	14.716	146	712	1.127	1.437	2.311	199	2.590	2.219	3.975	0
Desembre											

Evolució mensual de l'atur registrat per ocupació. Mataró. 2012

Mesos	Distribució percentual									
	CNO 01	CNO 02	CNO 03	CNO 04	CNO 05	CNO 06	CNO 07	CNO 08	CNO 09	CNO 00
Gener	1,03%	4,41%	7,62%	9,11%	15,62%	1,26%	18,25%	15,41%	27,29%	0,00%
Febrer	0,96%	4,42%	7,49%	9,25%	15,82%	1,28%	18,27%	15,21%	27,29%	0,00%
Març	0,93%	4,30%	7,43%	9,16%	15,82%	1,37%	18,22%	15,35%	27,42%	0,00%
Abril	0,98%	4,35%	7,61%	9,27%	15,52%	1,33%	18,21%	15,24%	27,49%	0,00%
Maig	0,95%	4,20%	7,61%	9,44%	15,69%	1,35%	18,26%	15,09%	27,42%	0,00%
Juny	0,98%	4,32%	7,91%	9,63%	15,03%	1,38%	18,27%	14,99%	27,49%	0,01%
Juliol	1,06%	5,06%	7,89%	9,84%	15,08%	1,33%	17,82%	14,91%	27,00%	0,01%
Agost	1,05%	5,10%	7,90%	9,91%	14,99%	1,30%	18,10%	15,09%	26,55%	0,01%
Setembre	1,02%	5,14%	7,72%	9,81%	15,13%	1,33%	17,86%	15,15%	26,83%	0,01%
Octubre	0,97%	4,80%	7,74%	9,65%	15,71%	1,35%	17,74%	14,98%	27,06%	0,01%
Novembre	0,99%	4,84%	7,66%	9,76%	15,70%	1,35%	17,60%	15,08%	27,01%	0,00%
Desembre										

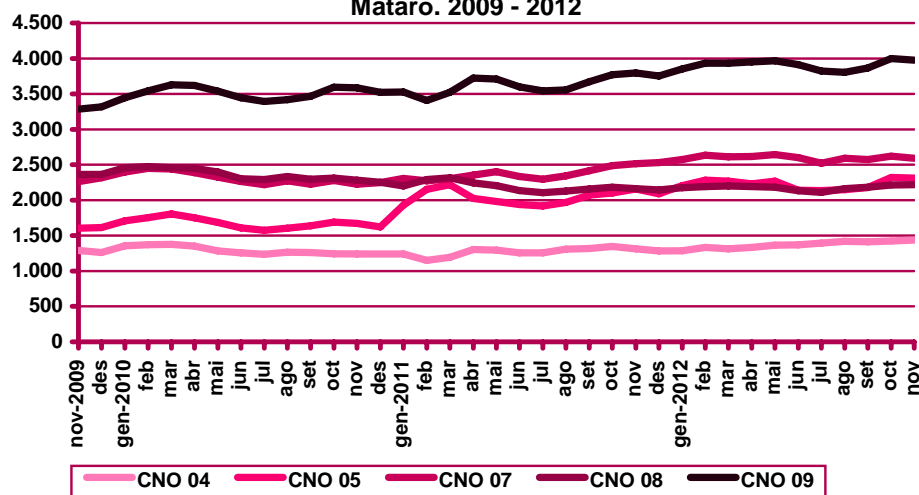
CNO 01: directors i gerents; CNO 02: professionals científics i intel·lectuals; CNO 03: tècnics i professionals de suport; CNO 04: empleats d'oficina comptables i administratius; CNO 05: treballadors en restauració, personals i venedors; CNO 06: treballadors en activitats agrícoles, ramaderes i pesqueres; CNO 07: artesans, treballadors en indústries i construcció; CNO 08: operadors d'instal·lacions i màquines, i muntadors; CNO 09: ocupacions elementals; CNO 00: ocupacions militars.

Evolució mensual de la variació interanual de l'atur registrat per ocupació. Mataró. 2012

Mesos	Variació interanual absoluta									
	CNO 01	CNO 02	CNO 03	CNO 04	CNO 05	CNO 06	CNO 07	CNO 08	CNO 09	CNO 00
Gener	15	105	175	47	275	22	266	-27	323	0
Febrer	39	108	69	182	129	-49	360	-97	527	-1
Març	18	58	39	121	52	-49	311	-113	412	-2
Abril	12	86	130	29	209	12	261	-54	231	-1
Maig	4	65	144	72	288	22	242	-22	259	-1
Juny	1	85	182	114	202	39	267	-1	313	0
Juliol	7	143	174	135	218	33	229	6	280	0
Agost	-2	46	135	112	180	24	250	33	245	0
Setembre	-6	108	91	97	106	32	158	26	193	0
Octubre	-11	106	99	77	219	26	131	30	228	0
Novembre	1	142	83	124	152	21	75	59	178	0
Desembre										

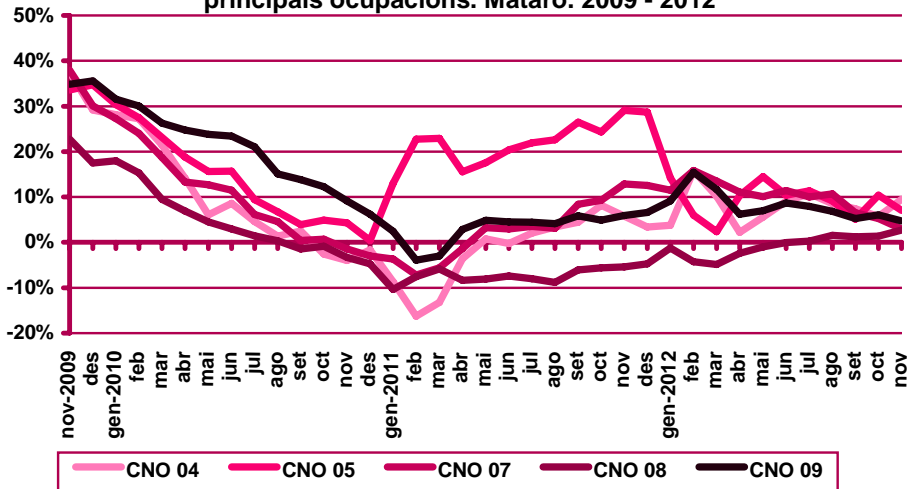
Mesos	Variació interanual relativa									
	CNO 01	CNO 02	CNO 03	CNO 04	CNO 05	CNO 06	CNO 07	CNO 08	CNO 09	CNO 00
Gener	11,54%	20,27%	19,44%	3,79%	14,26%	14,10%	11,52%	-1,23%	9,16%	n.c.
Febrer	39,00%	20,42%	6,83%	15,81%	5,99%	-20,94%	15,83%	-4,24%	15,47%	-100,00%
Març	15,65%	10,38%	3,80%	10,14%	2,34%	-19,92%	13,50%	-4,88%	11,70%	-100,00%
Abril	9,30%	15,93%	13,49%	2,22%	10,33%	6,70%	11,07%	-2,41%	6,21%	-100,00%
Maig	2,99%	11,97%	15,05%	5,56%	14,52%	12,72%	10,07%	-1,00%	6,98%	-100,00%
Juny	0,72%	16,04%	19,28%	9,08%	10,43%	24,84%	11,44%	-0,05%	8,70%	0,00%
Juliol	4,90%	24,96%	18,45%	10,72%	11,37%	21,29%	9,98%	0,29%	7,90%	0,00%
Agost	-1,31%	6,72%	13,54%	8,57%	9,15%	14,81%	10,67%	1,55%	6,89%	0,00%
Setembre	-3,92%	17,09%	8,91%	7,37%	5,12%	20,00%	6,55%	1,21%	5,26%	0,00%
Octubre	-7,14%	17,58%	9,48%	5,71%	10,42%	14,94%	5,26%	1,37%	6,05%	0,00%
Novembre	0,69%	24,91%	7,95%	9,44%	7,04%	11,80%	2,98%	2,73%	4,69%	n.c.
Desembre										

Evolució de l'atur registrat a les principals ocupacions.
 Mataró. 2009 - 2012

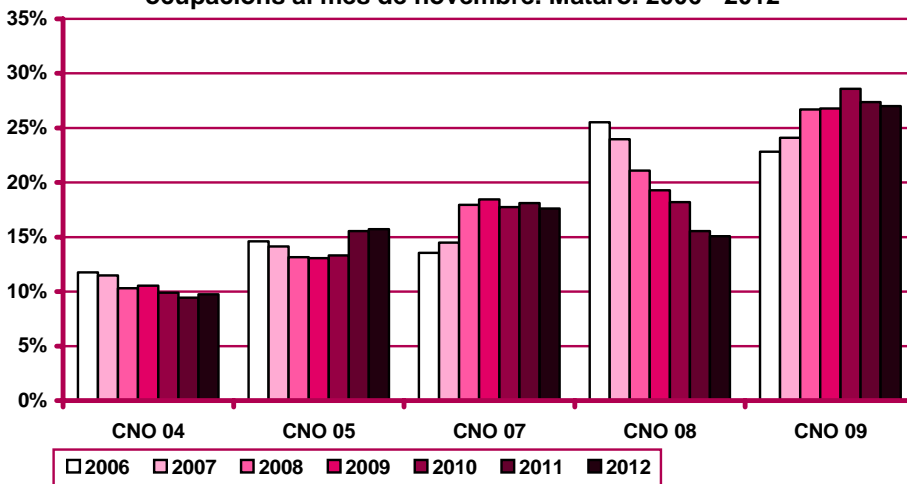


CNO 01: directors i gerents; CNO 02: professionals científics i intel·lectuals; CNO 03: tècnics i professionals de suport; CNO 04: empleats d'oficina comptables i administratius; CNO 05: treballadors en restauració, personals i venedors; CNO 06: treballadors en activitats agrícoles, ramaderes i pesqueres; CNO 07: artesans, treballadors en indústries i construcció; CNO 08: operadors d'instal·lacions i màquines, i muntadors; CNO 09: ocupacions elementals; CNO 00: ocupacions militars.

Evolució de la variació interanual de l'atur registrat a les principals ocupacions. Mataró. 2009 - 2012



Distribució percentual de l'atur registrat a les principals ocupacions al mes de novembre. Mataró. 2006 - 2012



CNO 01: directores i gerents; CNO 02: professionals científics i intel·lectuals; CNO 03: tècnics i professionals de suport; CNO 04: empleats d'oficina comptables i administratius; CNO 05: treballadors en restauració, personals i venedors; CNO 06: treballadors en activitats agrícoles, ramaderes i pesqueres; CNO 07: artesans, treballadors en indústries i construcció; CNO 08: operadors d'instal·lacions i màquines, i muntadors; CNO 09: ocupacions elementals; CNO 00: ocupacions militars.

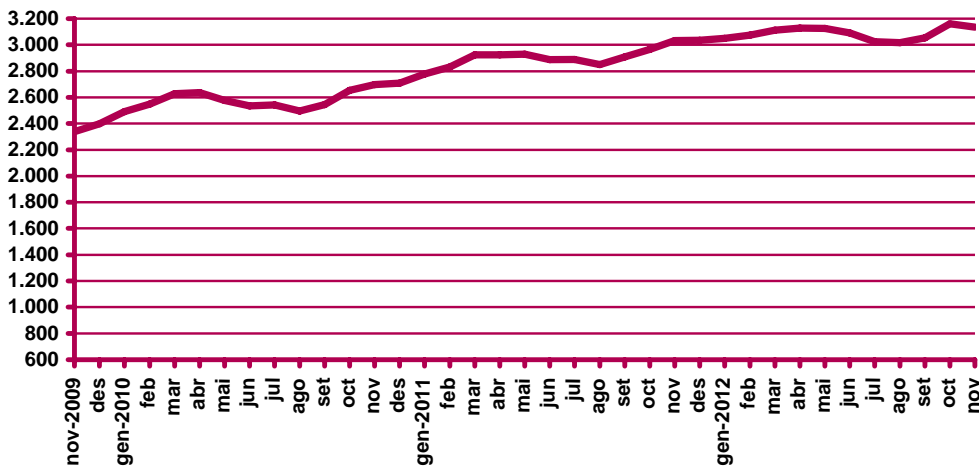
Atur registrat d'estrangers

Atur registrat d'estrangers a Mataró. Novembre 2012

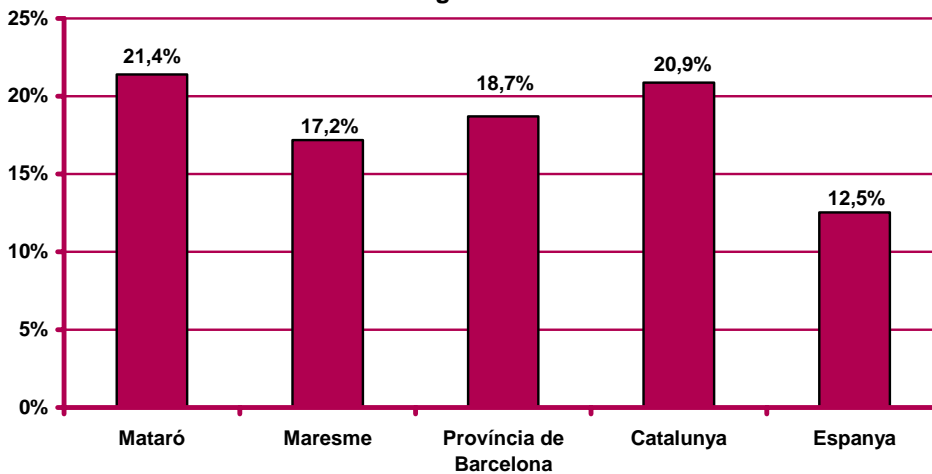
		Atur registrat		Variació mes anterior		Variació interanual	
		Nombre	%	Absoluta	Relativa	Absoluta	Relativa
Sexe	Home	2.002	63,88%	-25	-1,23%	15	0,75%
	Dona	1.132	36,12%	-2	-0,18%	87	8,33%
Edat	<20 anys	65	2,07%	2	3,17%	15	30,00%
	20 - 24 anys	146	4,66%	-1	-0,68%	-30	-17,05%
	25 - 29 anys	300	9,57%	-11	-3,54%	-30	-9,09%
	30 - 44 anys	1.640	52,33%	-21	-1,26%	-1	-0,06%
	>44 anys	983	31,37%	4	0,41%	148	17,72%
Sector	Agricultura	219	6,99%	-1	-0,45%	36	19,67%
	Indústria	298	9,51%	-10	-3,25%	-13	-4,18%
	Construcció	916	29,23%	-42	-4,38%	-37	-3,88%
	Serveis	1.242	39,63%	24	1,97%	64	5,43%
	SOA	459	14,65%	2	0,44%	52	12,78%
Nivell d'instrucció	Sense estudis	539	17,20%	2	0,37%	91	20,31%
	Estudis primaris incomplets	768	24,51%	-12	-1,54%	-20	-2,54%
	Estudis primaris complets	239	7,63%	-7	-2,85%	17	7,66%
	Programes formació professional	33	1,05%	0	0,00%	4	13,79%
	Educació general	1.492	47,61%	-15	-1,00%	-8	-0,53%
	Tècnics-professionals superiors	18	0,57%	1	5,88%	5	38,46%
	Universitaris primer cicle	16	0,51%	3	23,08%	8	100,00%
	Universitaris segon i tercer cicle	29	0,93%	1	3,57%	7	31,82%
	Altres estudis post-secundaris	0	0,00%	0	0,00%	-2	-100,00%
Ocupació	CNO 01	10	0,32%	1	11,11%	2	25,00%
	CNO 02	30	0,96%	2	7,14%	-6	-16,67%
	CNO 03	77	2,46%	3	4,05%	8	11,59%
	CNO 04	75	2,39%	-1	-1,32%	0	0,00%
	CNO 05	320	10,21%	10	3,23%	22	7,38%
	CNO 06	119	3,80%	-4	-3,25%	5	4,39%
	CNO 07	573	18,28%	-9	-1,55%	10	1,78%
	CNO 08	177	5,65%	-9	-4,84%	12	7,27%
	CNO 09	1.753	55,93%	-20	-1,13%	49	2,88%
	CNO 00	0	0,00%	0	n.c.	0	n.c.
Total aturats registrats estrangers		3.134		-27	-0,85%	102	3,36%
Altres àmbits	Maresme	7.079		514	1,40%	339	0,78%
	Prov. de Barcelona	90.857		1.717	0,60%	-2.710	-3,31%
	Catalunya	136.506		6.316	1,12%	-4.379	-3,04%
	Espanya	616.416		28.347	1,73%	651	-1,44%

CNO 01: directores i gerents; CNO 02: professionals científics i intel·lectuals; CNO 03: tècnics i professionals de suport; CNO 04: empleats d'oficina comptables i administratius; CNO 05: treballadors en restauració, personals i venedors; CNO 06: treballadors en activitats agrícoles, ramaderes i pesqueres; CNO 07: artesans, treballadors en indústries i construcció; CNO 08: operadors d'instal·lacions i màquines, i muntadors; CNO 09: ocupacions elementals; CNO 00: ocupacions militars.

Evolució de l'atur registrat d'estrangers. Mataró. 2009 - 2012



Pes percentual dels aturats registrats estrangers sobre el total d'aturats registrats. Novembre 2012



Contractació. Resum

Contractació a Mataró. Novembre 2012

		Contractació		Variació mes anterior		Variació interanual	
		Nombre	%	Absoluta	Relativa	Absoluta	Relativa
Sexe	Home	1.038	48,99%	-166	-13,79%	-31	-2,90%
	Dona	1.081	51,01%	-303	-21,89%	20	1,89%
Edat	<20 anys	55	2,60%	-26	-32,10%	-4	-6,78%
	20 - 24 anys	301	14,20%	-156	-34,14%	-93	-23,60%
	25 - 29 anys	380	17,93%	-70	-15,56%	-28	-6,86%
	30 - 44 anys	908	42,85%	-154	-14,50%	65	7,71%
	>44 anys	475	22,42%	-63	-11,71%	49	11,50%
Sector	Agricultura	8	0,38%	3	60,00%	-12	-60,00%
	Indústria	245	11,56%	63	34,62%	35	16,67%
	Construcció	110	5,19%	-37	-25,17%	-139	-55,82%
	Serveis	1.756	82,87%	-498	-22,09%	105	6,36%
Nivell d'instrucció (nota 1)	Sense estudis	72	3,40%	-64	-47,06%	-28	-28,00%
	Estudis primaris incomplets	63	2,97%	-9	-12,50%	17	36,96%
	Estudis primaris complets	139	6,56%	-1	-0,71%	139	n.c.
	Programes formació professional	215	10,15%	-23	-9,66%	63	41,45%
	Educació general	1.363	64,32%	-257	-15,86%	-183	-11,84%
	Tècnics-professionals superiors	68	3,21%	-21	-23,60%	-12	-15,00%
	Universitaris primer cicle	87	4,11%	-28	-24,35%	-8	-8,42%
	Universitaris segon i tercer cicle	95	4,48%	-57	-37,50%	-16	-14,41%
	Altres estudis post-secundaris	7	0,33%	-4	-36,36%	7	n.c.
	Ocupació	CNO 01	3	0,14%	-5	-62,50%	-4
CNO 02		129	6,09%	-162	-55,67%	-74	-36,45%
CNO 03		203	9,58%	-92	-31,19%	47	30,13%
CNO 04		126	5,95%	-52	-29,21%	-22	-14,86%
CNO 05		480	22,65%	-112	-18,92%	-61	-11,28%
CNO 06		0	0,00%	-6	-100,00%	0	n.c.
CNO 07		153	7,22%	-2	-1,29%	-73	-32,30%
CNO 08		159	7,50%	48	43,24%	91	133,82%
CNO 09		866	40,87%	-86	-9,03%	85	10,88%
CNO 00		0	0,00%	0	n.c.	0	n.c.
Durada	<=1 mes	805	37,99%	-158	-16,41%	19	2,42%
	>1 a <=3 mesos	236	11,14%	11	4,89%	-29	-10,94%
	>3 a <=6 mesos	171	8,07%	-24	-12,31%	-32	-15,76%
	>6 a <=12 mesos	71	3,35%	-77	-52,03%	5	7,58%
	>12 a <=18 mesos	0	0,00%	-1	-100,00%	-2	-100,00%
	>18 a <=24 mesos	0	0,00%	0	n.c.	0	n.c.
	>24 mesos	37	1,75%	4	12,12%	-31	-45,59%
	Indeterminada	491	23,17%	-115	-18,98%	-32	-6,12%
	Indefinida	308	14,54%	-109	-26,14%	91	41,94%

n.c.: no calculable.

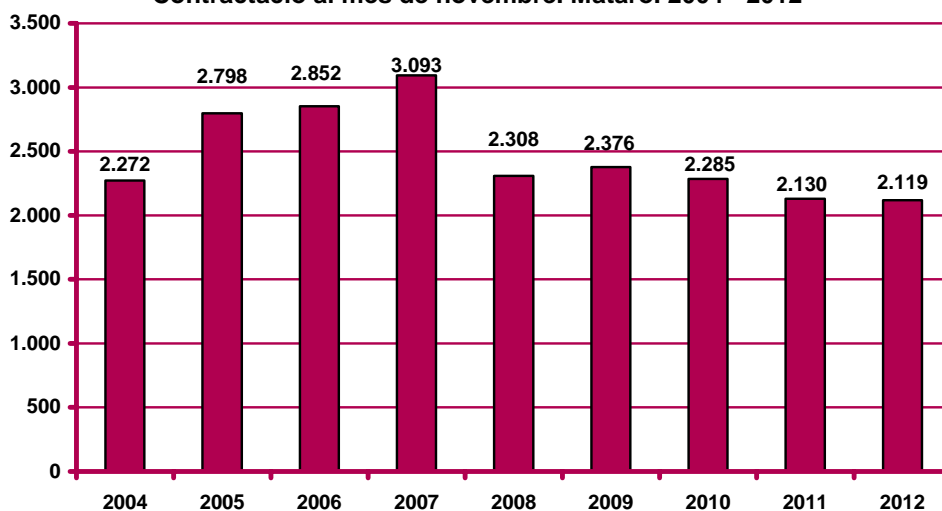
Nota 1: existeix una diferència entre el total de contractes i la suma de contractes per nivell formatiu. Aquesta és deguda a que es desconeix el nivell formatiu de molts dels treballadors amb una relació laboral especial del servei de la llar familiar regulada pel Reial decret 1620/2011, de 14 de novembre, i inclosos al Sistema Especial per Empleats de la llar integrat al Règim General de la Seguretat Social.

CNO 01: directors i gerents; CNO 02: professionals científics i intel·lectuals; CNO 03: tècnics i professionals de suport; CNO 04: empleats d'oficina comptables i administratius; CNO 05: treballadors en restauració, personals i venedors; CNO 06: treballadors en activitats agrícoles, ramaderes i pesqueres; CNO 07: artesans, treballadors en indústries i construcció; CNO 08: operadors d'instal·lacions i màquines, i muntadors; CNO 09: ocupacions elementals; CNO 00: ocupacions militars.

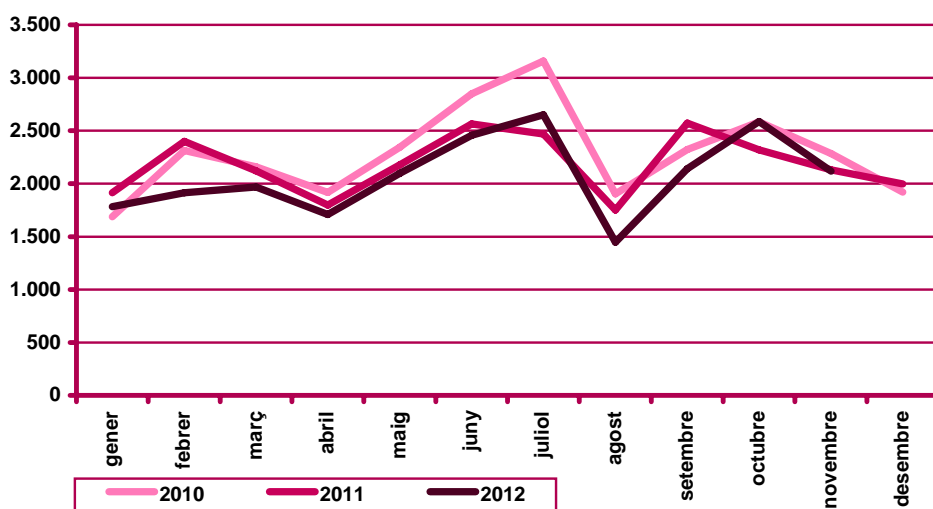
(continuació) Contractació a Mataró. Novembre 2012

		Contractació		Variació mes anterior		Variació interanual	
		Nombre	%	Absoluta	Relativa	Absoluta	Relativa
Contractat	Espanyola	1.805	85,18%	-372	-17,09%	12	0,67%
	Estrangera	314	14,82%	-97	-23,60%	-23	-6,82%
Contractador	ETT	681	32,14%	2	0,29%	120	21,39%
	No ETT	1.438	67,86%	-471	-24,67%	-131	-8,35%
Total contractes		2.119	100%	-469	-18,12%	-11	-0,52%
Altres àmbits	Maresme	6.047		-1.774	-22,68%	109	1,84%
	Província de Barcelona	129.130		-32.647	-20,18%	-5.962	-4,41%
	Catalunya	166.760		-42.250	-20,21%	-9.398	-5,33%
	Espanya	1.151.771		-275.402	-19,30%	-66.059	-5,42%

Contractació al mes de novembre. Mataró. 2004 - 2012



Evolució mensual de la contractació. Mataró. 2010 - 2012



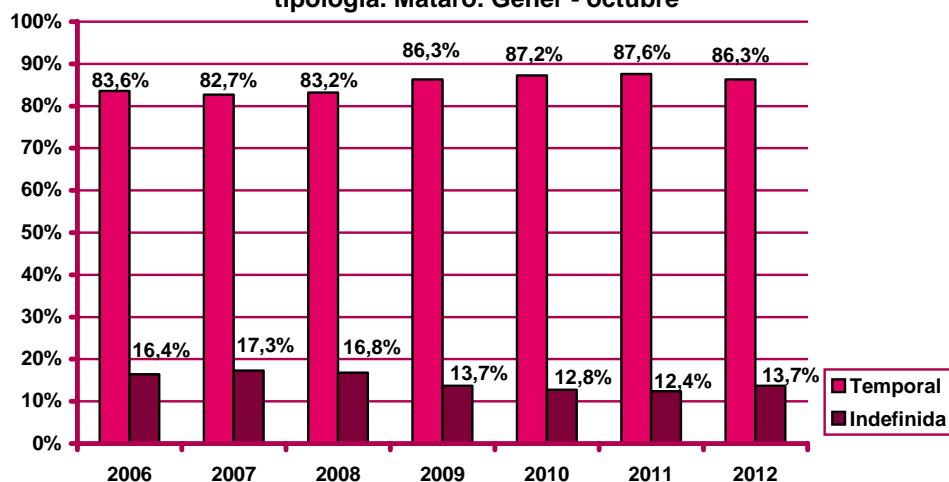
Contractació per modalitat i tipologia

Contractes per modalitat. Mataró. Novembre 2012

Modalitat de contractació	Total		Variació mes anterior		Variació interanual	
	Nombre	%	Absoluta	Relativa	Absoluta	Relativa
Ordinari temps indefinit	205	9,67%	-61	-22,93%	102	99,03%
Foment de la contractació indefinida	8	0,38%	1	14,29%	1	14,29%
Indefinit minusvàlids	0	0,00%	-1	-100,00%	0	n.c.
Convertits en indefinits	95	4,48%	-48	-33,57%	-12	-11,21%
Total indefinits	308	14,54%	-109	-26,14%	91	41,94%
Obra o servei	469	22,13%	-151	-24,35%	-49	-9,46%
Eventuals circumstàncies producció	1.059	49,98%	-60	-5,36%	-12	-1,12%
Interinitat	256	12,08%	-144	-36,00%	-41	-13,80%
Temporals bonificats minusvàlids	2	0,09%	-4	-66,67%	0	0,00%
Relleu	3	0,14%	-2	-40,00%	1	50,00%
Jubilació parcial	6	0,28%	-3	-33,33%	4	200,00%
Substitució jubilació 64 anys	0	0,00%	-2	-100,00%	0	n.c.
Pràctiques	7	0,33%	5	250,00%	-1	-12,50%
Formació	5	0,24%	1	25,00%	0	0,00%
Altres	4	0,19%	0	0,00%	-4	-50,00%
Total temporals	1.811	85,46%	-360	-16,58%	-102	-5,33%

n.c.: no calculable

Evolució del percentatge de contractació acumulada per tipologia. Mataró. Gener - octubre



Contractació per sexe

Evolució mensual de la contractació per sexe. Mataró. 2012

Mesos	Valors absoluts								
	Total			Homes			Dones		
	Total	Indef.	Temp.	Total	Indef.	Temp.	Total	Indef.	Temp.
Gener	1.784	239	1.545	914	115	799	870	124	746
Febrer	1.915	254	1.661	956	133	823	959	121	838
Març	1.969	330	1.639	1.026	172	854	943	158	785
Abril	1.707	261	1.446	890	126	764	817	135	682
Maig	2.098	266	1.832	1.099	136	963	999	130	869
Juny	2.459	249	2.210	1.237	126	1.111	1.222	123	1.099
Juliol	2.651	312	2.339	1.413	165	1.248	1.238	147	1.091
Agost	1.447	183	1.264	783	86	697	664	97	567
Setembre	2.142	320	1.822	1.047	160	887	1.095	160	935
Octubre	2.588	417	2.171	1.204	193	1.011	1.384	224	1.160
Novembre	2.119	308	1.811	1.038	152	886	1.081	156	925
Desembre									

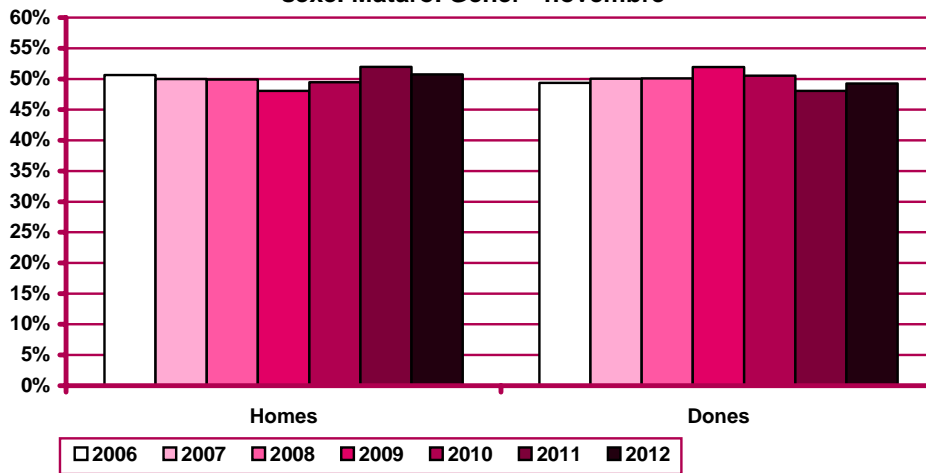
Evolució mensual de l'acumulat de l'any de la contractació per sexe. Mataró. 2012

Mesos	Valors absoluts								
	Total			Homes			Dones		
	Total	Indef.	Temp.	Total	Indef.	Temp.	Total	Indef.	Temp.
Gener	1.784	239	1.545	914	115	799	870	124	746
Febrer	3.699	493	3.206	1.870	248	1.622	1.829	245	1.584
Març	5.668	823	4.845	2.896	420	2.476	2.772	403	2.369
Abril	7.375	1.084	6.291	3.786	546	3.240	3.589	538	3.051
Maig	9.473	1.350	8.123	4.885	682	4.203	4.588	668	3.920
Juny	11.932	1.599	10.333	6.122	808	5.314	5.810	791	5.019
Juliol	14.583	1.911	12.672	7.535	973	6.562	7.048	938	6.110
Agost	16.030	2.094	13.936	8.318	1.059	7.259	7.712	1.035	6.677
Setembre	18.172	2.414	15.758	9.365	1.219	8.146	8.807	1.195	7.612
Octubre	20.760	2.831	17.929	10.569	1.412	9.157	10.191	1.419	8.772
Novembre	22.879	3.139	19.740	11.607	1.564	10.043	11.272	1.575	9.697
Desembre									

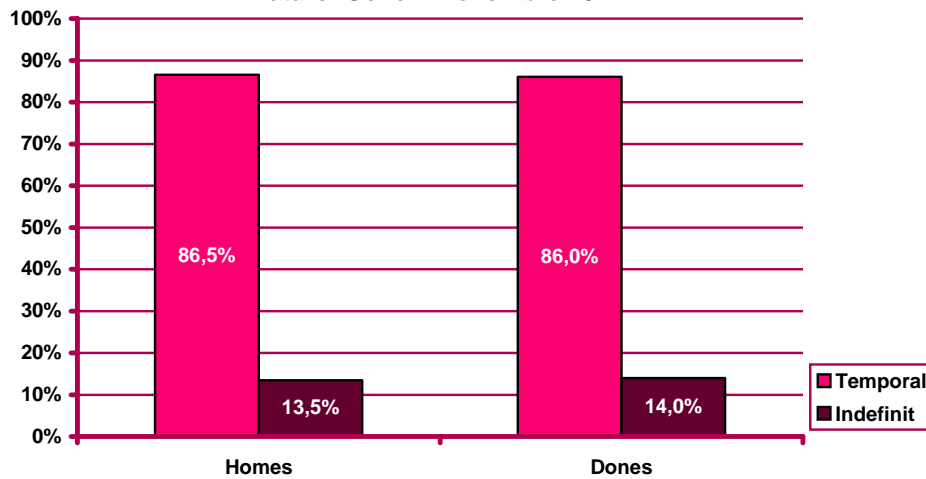
Evolució mensual de la variació interanual de l'acumulat de l'any de la contractació per sexe. Mataró. 2012

Mesos	Valors absoluts			Valors relatius		
	Total	Homes	Dones	Total	Homes	Dones
Gener	-131	-111	-20	-6,84%	-10,83%	-2,25%
Febrer	-617	-214	-403	-14,30%	-10,27%	-18,06%
Març	-771	-228	-543	-11,97%	-7,30%	-16,38%
Abril	-861	-344	-517	-10,45%	-8,33%	-12,59%
Maig	-943	-442	-501	-9,05%	-8,30%	-9,84%
Juny	-1.047	-635	-412	-8,07%	-9,40%	-6,62%
Juliol	-864	-551	-313	-5,59%	-6,81%	-4,25%
Agost	-1.169	-657	-512	-6,80%	-7,32%	-6,23%
Setembre	-1.601	-906	-695	-8,10%	-8,82%	-7,31%
Octubre	-1.333	-949	-384	-6,03%	-8,24%	-3,63%
Novembre	-1.344	-980	-364	-5,55%	-7,79%	-3,13%
Desembre						

Evolució del percentatge de contractació acumulada per sexe. Mataró. Gener - novembre



Percentatge de contractació acumulada per tipologia i sexe. Mataró. Gener - novembre 2012



Contractació per edat

Evolució mensual de la contractació per edat. Mataró. 2012

Mesos	Valors absoluts					
	Total	<20 anys	20 - 24 a.	25 - 29 a.	30 - 44 a.	>44 a.
Gener	1.784	43	292	336	806	307
Febrer	1.915	49	316	387	815	348
Març	1.969	49	317	353	861	389
Abril	1.707	34	290	293	777	313
Maig	2.098	63	302	377	941	415
Juny	2.459	111	489	416	955	488
Juliol	2.651	164	534	493	997	463
Agost	1.447	62	266	268	577	274
Setembre	2.142	80	324	368	899	471
Octubre	2.588	81	457	450	1.062	538
Novembre	2.119	55	301	380	908	475
Desembre						

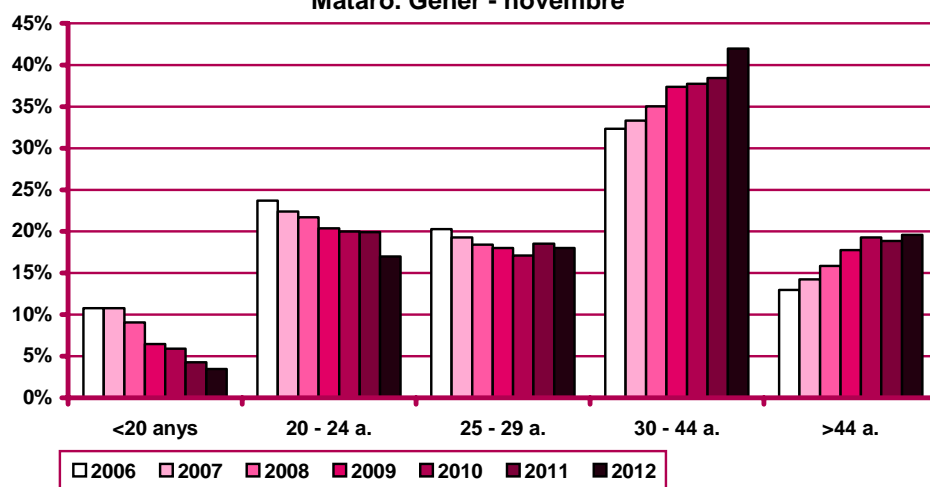
Evolució mensual de l'acumulat de l'any de la contractació per edat. Mataró. 2012

Mesos	Valors absoluts					
	Total	<20 anys	20 - 24 a.	25 - 29 a.	30 - 44 a.	>44 a.
Gener	1.784	43	292	336	806	307
Febrer	3.699	92	608	723	1.621	655
Març	5.668	141	925	1.076	2.482	1.044
Abril	7.375	175	1.215	1.369	3.259	1.357
Maig	9.473	238	1.517	1.746	4.200	1.772
Juny	11.932	349	2.006	2.162	5.155	2.260
Juliol	14.583	513	2.540	2.655	6.152	2.723
Agost	16.030	575	2.806	2.923	6.729	2.997
Setembre	18.172	655	3.130	3.291	7.628	3.468
Octubre	20.760	736	3.587	3.741	8.690	4.006
Novembre	22.879	791	3.888	4.121	9.598	4.481
Desembre						

Evolució mensual de la variació interanual de l'acumulat de l'any de la contractació per edat. Mataró. 2012

Mesos	Valors absoluts					Valors relatius				
	<20 anys	20 - 24 a.	25 - 29 a.	30 - 44 a.	>44 a.	<20 anys	20 - 24 a.	25 - 29 a.	30 - 44 a.	>44 a.
Gener	-32	-66	-3	100	-130	-42,67%	-18,44%	-0,88%	14,16%	-29,75%
Febrer	-58	-204	-88	-8	-259	-38,67%	-25,12%	-10,85%	-0,49%	-28,34%
Març	-81	-281	-137	7	-279	-36,49%	-23,30%	-11,29%	0,28%	-21,09%
Abril	-116	-329	-219	55	-252	-39,86%	-21,31%	-13,79%	1,72%	-15,66%
Maig	-167	-463	-219	159	-253	-41,23%	-23,38%	-11,15%	3,93%	-12,49%
Juny	-166	-502	-246	116	-249	-32,23%	-20,02%	-10,22%	2,30%	-9,92%
Juliol	-173	-555	-188	249	-197	-25,22%	-17,93%	-6,61%	4,22%	-6,75%
Agost	-209	-681	-229	178	-228	-26,66%	-19,53%	-7,27%	2,72%	-7,07%
Setembre	-207	-833	-367	38	-232	-24,01%	-21,02%	-10,03%	0,50%	-6,27%
Octubre	-238	-841	-340	221	-135	-24,44%	-18,99%	-8,33%	2,61%	-3,26%
Novembre	-242	-934	-368	286	-86	-23,43%	-19,37%	-8,20%	3,07%	-1,88%
Desembre										

**Evolució del percentatge de contractació acumulada per edat.
Mataró. Gèner - novembre**



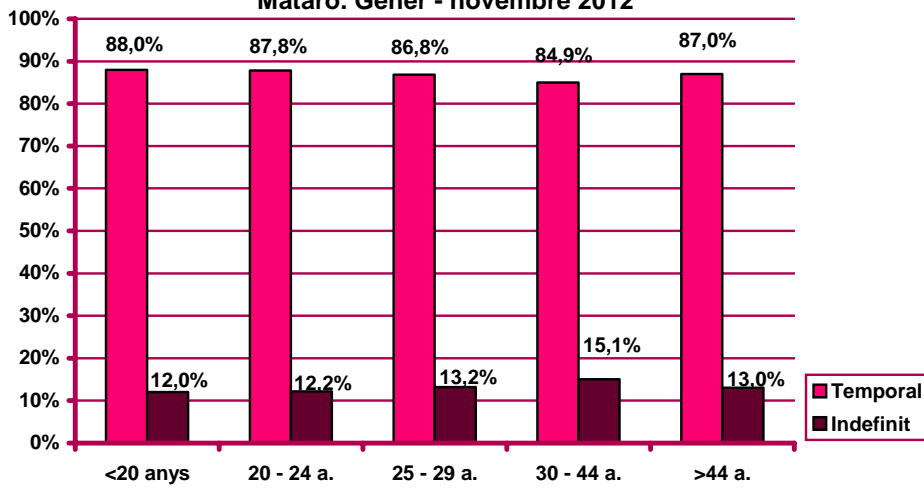
Evolució mensual de la contractació per edat i tipologia. Mataró. 2012

Mesos	Valors absoluts									
	<20 anys		20 - 24 a.		25 - 29 a.		30 - 44 a.		>44 a.	
	Indef.	Temp.	Indef.	Temp.	Indef.	Temp.	Indef.	Temp.	Indef.	Temp.
Gener	4	39	36	256	39	297	105	701	55	252
Febrer	2	47	37	279	48	339	121	694	46	302
Març	13	36	41	276	55	298	157	704	64	325
Abril	8	26	39	251	38	255	125	652	51	262
Maig	9	54	34	268	43	334	137	804	43	372
Juny	11	100	40	449	45	371	113	842	40	448
Juliol	12	152	69	465	60	433	131	866	40	423
Agost	4	58	31	235	36	232	78	499	34	240
Setembre	8	72	49	275	63	305	137	762	63	408
Octubre	13	68	59	398	56	394	203	859	86	452
Novembre	11	44	38	263	59	321	139	769	61	414
Desembre										

Evolució mensual de l'acumulat de l'any de la contractació per edat i tipologia. Mataró. 2012

Mesos	Valors absoluts									
	<20 anys		20 - 24 a.		25 - 29 a.		30 - 44 a.		>44 a.	
	Indef.	Temp.	Indef.	Temp.	Indef.	Temp.	Indef.	Temp.	Indef.	Temp.
Gener	4	39	36	256	39	297	105	701	55	252
Febrer	6	86	73	535	87	636	226	1.395	101	554
Març	19	122	114	811	142	934	383	2.099	165	879
Abril	27	148	153	1.062	180	1.189	508	2.751	216	1.141
Maig	36	202	187	1.330	223	1.523	645	3.555	259	1.513
Juny	47	302	227	1.779	268	1.894	758	4.397	299	1.961
Juliol	59	454	296	2.244	328	2.327	889	5.263	339	2.384
Agost	63	512	327	2.479	364	2.559	967	5.762	373	2.624
Setembre	71	584	376	2.754	427	2.864	1.104	6.524	436	3.032
Octubre	84	652	435	3.152	483	3.258	1.307	7.383	522	3.484
Novembre	95	696	473	3.415	542	3.579	1.446	8.152	583	3.898
Desembre										

Percentatge de contractació acumulada per tipologia i edat.
Mataró. Gener - novembre 2012



Contractació per sexe i edat

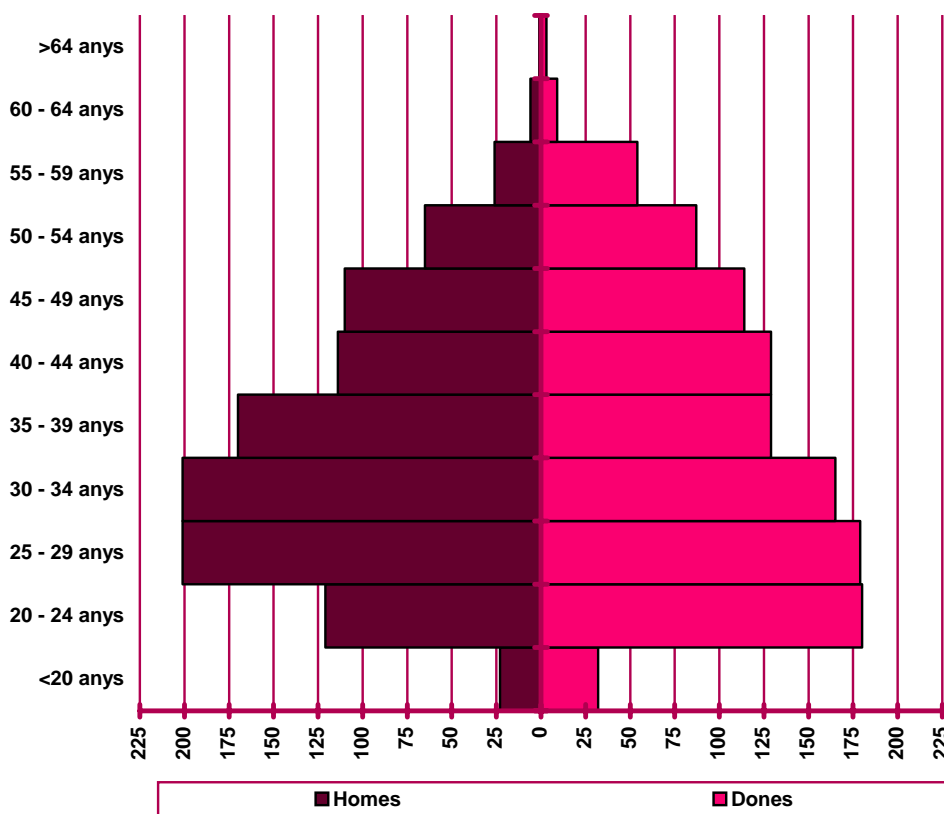
Distribució de la contractació per edat i sexe. Mataró. Novembre 2012

	Homes			Dones			Total	
	Nombre	% ⁽¹⁾	% ⁽²⁾	Nombre	% ⁽¹⁾	% ⁽²⁾	Nombre	%
<20 anys	23	41,82%	2,22%	32	58,18%	2,96%	55	2,60%
20 - 24 anys	121	40,20%	11,66%	180	59,80%	16,65%	301	14,20%
25 - 29 anys	201	52,89%	19,36%	179	47,11%	16,56%	380	17,93%
30 - 34 anys	201	54,92%	19,36%	165	45,08%	15,26%	366	17,27%
35 - 39 anys	170	56,86%	16,38%	129	43,14%	11,93%	299	14,11%
40 - 44 anys	114	46,91%	10,98%	129	53,09%	11,93%	243	11,47%
45 - 49 anys	110	49,11%	10,60%	114	50,89%	10,55%	224	10,57%
50 - 54 anys	65	42,76%	6,26%	87	57,24%	8,05%	152	7,17%
55 - 59 anys	26	32,50%	2,50%	54	67,50%	5,00%	80	3,78%
60 - 64 anys	6	40,00%	0,58%	9	60,00%	0,83%	15	0,71%
>64 anys	1	0,00%	0,10%	3	0,00%	0,28%	4	0,19%
Total	1.038	48,99%	100%	1.081	51,01%	100%	2.119	100%

(1) Percentatge sobre el total d'homes i dones desocupades registrades del mateix grup d'edat.

(2) Percentatge sobre el total de persones desocupades registrades del mateix sexe.

Nombre de contractes per sexe i edat. Mataró. Novembre 2012



Contractació per sector econòmic

Evolució mensual de la contractació per sector econòmic. Mataró.

2012

Mesos	Valors absoluts				
	Total	Agricultura	Indústria	Construcció	Serveis
Gener	1.784	14	175	185	1.410
Febrer	1.915	1	172	256	1.486
Març	1.969	12	204	201	1.552
Abril	1.707	3	165	145	1.394
Maig	2.098	7	231	219	1.641
Juny	2.459	4	219	162	2.074
Juliol	2.651	15	222	206	2.208
Agost	1.447	7	147	83	1.210
Setembre	2.142	5	225	130	1.782
Octubre	2.588	5	182	147	2.254
Novembre	2.119	8	245	110	1.756
Desembre					

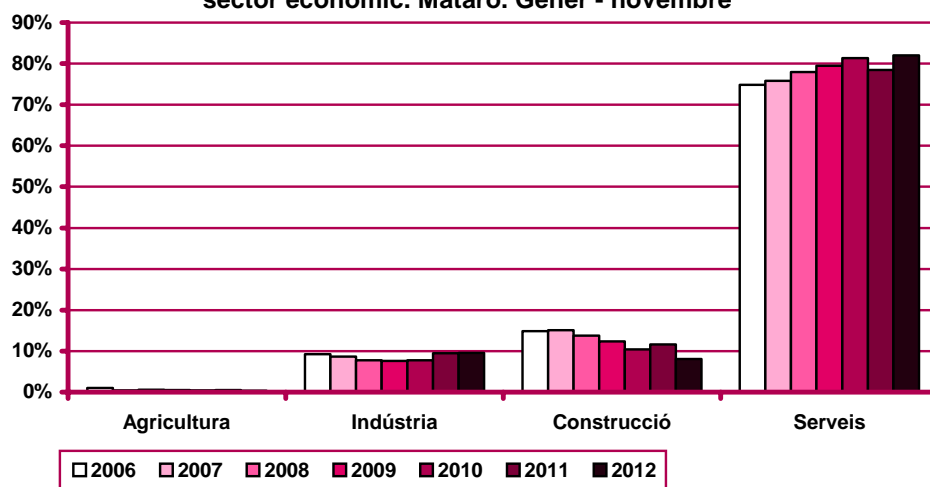
Evolució mensual de l'acumulat de l'any de la contractació per sector econòmic. Mataró. 2012

Mesos	Valors absoluts				
	Total	Agricultura	Indústria	Construcció	Serveis
Gener	1.784	14	175	185	1.410
Febrer	3.699	15	347	441	2.896
Març	5.668	27	551	642	4.448
Abril	7.375	30	716	787	5.842
Maig	9.473	37	947	1.006	7.483
Juny	11.932	41	1.166	1.168	9.557
Juliol	14.583	56	1.388	1.374	11.765
Agost	16.030	63	1.535	1.457	12.975
Setembre	18.172	68	1.760	1.587	14.757
Octubre	20.760	73	1.942	1.734	17.011
Novembre	22.879	81	2.187	1.844	18.767
Desembre					

Evolució mensual de la variació interanual de l'acumulat de l'any de la contractació per sector econòmic. Mataró. 2012

Mesos	Valors absoluts				Valors relatius			
	Agricultura	Indústria	Construcció	Serveis	Agricultura	Indústria	Construcció	Serveis
Gener	-9	-11	-15	-96	-39,13%	-5,91%	-7,50%	-6,37%
Febrer	-11	-40	-59	-507	-42,31%	-10,34%	-11,80%	-14,90%
Març	-7	-67	-129	-568	-20,59%	-10,84%	-16,73%	-11,32%
Abril	-13	-70	-185	-593	-30,23%	-8,91%	-19,03%	-9,22%
Maig	-21	-57	-256	-609	-36,21%	-5,68%	-20,29%	-7,53%
Juny	-27	-133	-450	-437	-39,71%	-10,24%	-27,81%	-4,37%
Juliol	-23	-117	-470	-254	-29,11%	-7,77%	-25,49%	-2,11%
Agost	-22	-84	-558	-505	-25,88%	-5,19%	-27,69%	-3,75%
Setembre	-33	-123	-693	-752	-32,67%	-6,53%	-30,39%	-4,85%
Octubre	-35	-134	-825	-339	-32,41%	-6,45%	-32,24%	-1,95%
Novembre	-47	-99	-964	-234	-36,72%	-4,33%	-34,33%	-1,23%
Desembre								

Evolució del percentatge de contractació acumulada per sector econòmic. Mataró. Gèner - novembre



Evolució mensual de la contractació per sector econòmic i tipologia. Mataró.

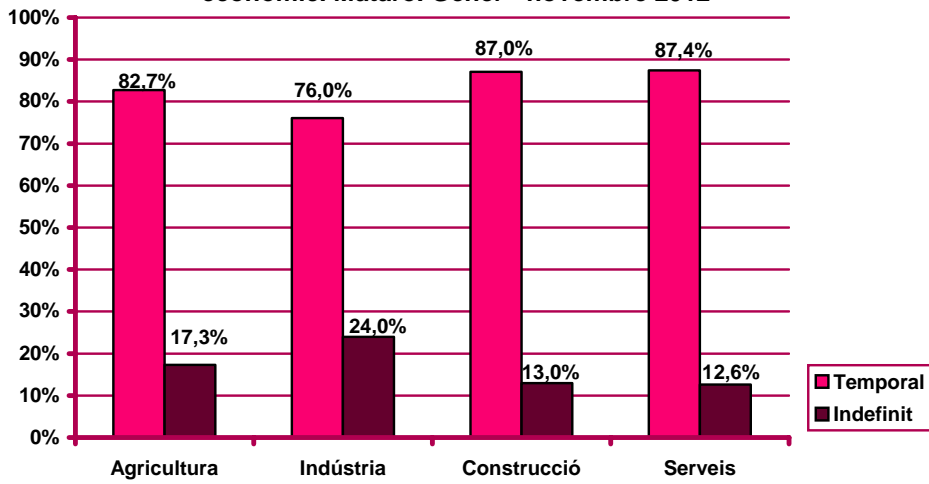
2012

Mesos	Valors absoluts							
	Agricultura		Indústria		Construcció		Serveis	
	Indef.	Temp.	Indef.	Temp.	Indef.	Temp.	Indef.	Temp.
Gener	2	12	37	138	13	172	187	1.223
Febrer	0	1	37	135	46	210	171	1.315
Març	1	11	61	143	39	162	229	1.323
Abril	0	3	38	127	24	121	199	1.195
Maig	3	4	49	182	24	195	190	1.451
Juny	0	4	39	180	16	146	194	1.880
Juliol	1	14	39	183	27	179	245	1.963
Agost	3	4	37	110	9	74	134	1.076
Setembre	1	4	63	162	13	117	243	1.539
Octubre	3	2	63	119	17	130	334	1.920
Novembre	0	8	61	184	11	99	236	1.520
Desembre								

Evolució mensual de l'acumulat de l'any de la contractació per sector econòmic i tipologia. Mataró. 2012

Mesos	Valors absoluts							
	Agricultura		Indústria		Construcció		Serveis	
	Indef.	Temp.	Indef.	Temp.	Indef.	Temp.	Indef.	Temp.
Gener	2	12	37	138	13	172	187	1.223
Febrer	2	13	74	273	59	382	358	2.538
Març	3	24	135	416	98	544	587	3.861
Abril	3	27	173	543	122	665	786	5.056
Maig	6	31	222	725	146	860	976	6.507
Juny	6	35	261	905	162	1.006	1.170	8.387
Juliol	7	49	300	1.088	189	1.185	1.415	10.350
Agost	10	53	337	1.198	198	1.259	1.549	11.426
Setembre	11	57	400	1.360	211	1.376	1.792	12.965
Octubre	14	59	463	1.479	228	1.506	2.126	14.885
Novembre	14	67	524	1.663	239	1.605	2.362	16.405
Desembre								

Percentatge de contractació acumulada per tipologia i sector econòmic. Mataró. Gener - novembre 2012



Contractació per nivell d'instrucció (nota 1)

Evolució mensual de la contractació per nivell d'instrucció. Mataró.
2012

Mesos	Valors absoluts			
	Total	Estudis primaris o	Estudis	Estudis
		inferiors	secundaris	postsecundaris
Gener	1.784	134	1.363	287
Febrer	1.915	148	1.497	270
Març	1.969	207	1.515	247
Abril	1.707	192	1.306	209
Maig	2.098	322	1.521	255
Juny	2.459	291	1.887	281
Juliol	2.651	439	1.929	283
Agost	1.447	248	1.008	191
Setembre	2.142	306	1.482	354
Octubre	2.573	348	1.858	367
Novembre	2.109	274	1.578	257
Desembre				

Evolució mensual de l'acumulat de l'any de la contractació per nivell d'instrucció. Mataró. 2012

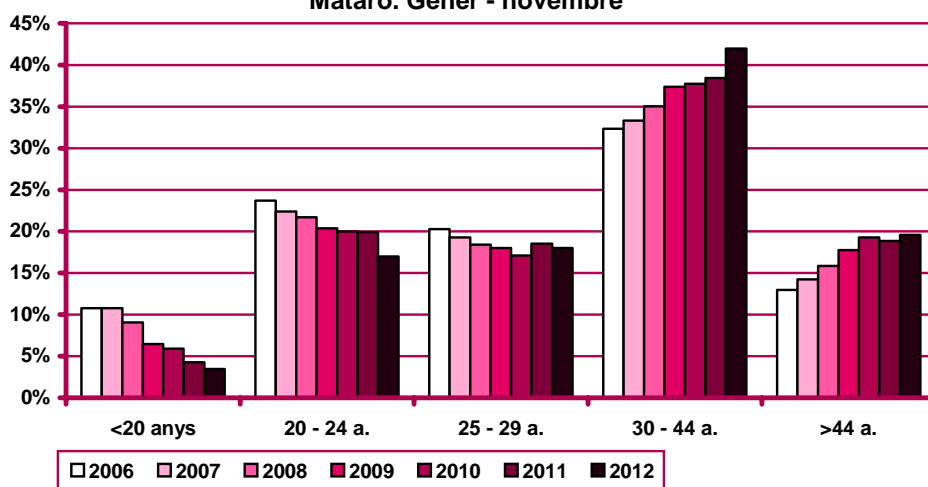
Mesos	Valors absoluts			
	Total	Estudis primaris o	Estudis	Estudis
		inferiors	secundaris	postsecundaris
Gener	1.784	134	1.363	287
Febrer	3.699	282	2.860	557
Març	5.668	489	4.375	804
Abril	7.375	681	5.681	1.013
Maig	9.473	1.003	7.202	1.268
Juny	11.932	1.294	9.089	1.549
Juliol	14.583	1.733	11.018	1.832
Agost	16.030	1.981	12.026	2.023
Setembre	18.172	2.287	13.508	2.377
Octubre	20.745	2.635	15.366	2.744
Novembre	22.854	2.909	16.944	3.001
Desembre				

Nota 1: existeix una diferència entre el total de contractes i la suma de contractes per nivell formatiu. Aquesta és deguda a que es desconeix el nivell formatiu de molts dels treballadors amb una relació laboral especial del servei de la llar familiar regulada pel Reial decret 1620/2011, de 14 de novembre, i inclosos al Sistema Especial per Empleats de la llar integrat al Règim General de la Seguretat Social.

Evolució mensual de la variació interanual de l'acumulat de l'any de la contractació per nivell d'instrucció. Mataró. 2012

Mesos	Valors absoluts			Valors relatius		
	Estudis primaris o	Estudis	Estudis	Estudis primaris o	Estudis	Estudis
	inferiors	secundaris	postsecundaris	inferiors	secundaris	postsecundaris
Gener	-40	-151	60	-22,99%	-9,97%	26,43%
Febrer	-84	-387	-146	-22,95%	-11,92%	-20,77%
Març	-135	-509	-127	-21,63%	-10,42%	-13,64%
Abril	-105	-606	-150	-13,36%	-9,64%	-12,90%
Maig	22	-856	-109	2,24%	-10,62%	-7,92%
Juny	96	-996	-147	8,01%	-9,88%	-8,67%
Juliol	316	-1.111	-69	22,30%	-9,16%	-3,63%
Agost	383	-1.437	-115	23,97%	-10,67%	-5,38%
Setembre	501	-1.915	-187	28,05%	-12,42%	-7,29%
Octubre	629	-1.848	-129	31,36%	-10,74%	-4,49%
Novembre	757	-1.968	-158	35,18%	-10,41%	-5,00%
Desembre						

**Evolució del percentatge de contractació acumulada per edat.
Mataró. Gèner - novembre**



Evolució mensual de la contractació per nivell d'instrucció i tipologia. Mataró. 2012

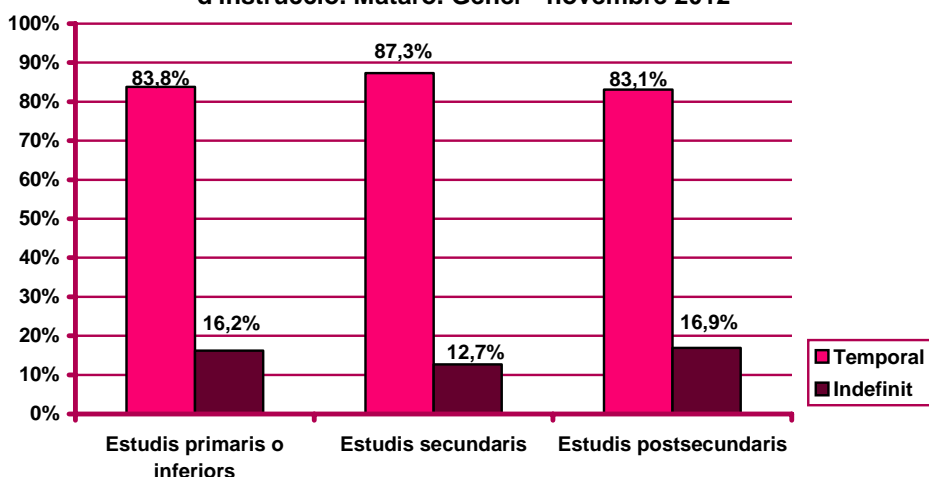
Mesos	Valors absoluts					
	Estudis primaris o inferiors		Estudis secundaris		Estudis postsecundaris	
	Indef.	Temp.	Indef.	Temp.	Indef.	Temp.
Gener	28	106	166	1.197	45	242
Febrer	24	124	193	1.304	37	233
Març	36	171	248	1.267	46	201
Abril	39	153	178	1.128	44	165
Maig	46	276	179	1.342	41	214
Juny	31	260	180	1.707	38	243
Juliol	48	391	211	1.718	53	230
Agost	39	209	117	891	27	164
Setembre	55	251	195	1.287	70	284
Octubre	83	265	270	1.588	57	310
Novembre	43	231	210	1.368	49	208
Desembre						

Nota 1: existeix una diferència entre el total de contractes i la suma de contractes per nivell formatiu. Aquesta és deguda a que es desconeix el nivell formatiu de molts dels treballadors amb una relació laboral especial del servei de la llar familiar regulada pel Reial decret 1620/2011, de 14 de novembre, i inclosos al Sistema Especial per Empleats de la llar integrat al Règim General de la Seguretat Social.

Evolució mensual de l'acumulat de l'any de la contractació per nivell d'instrucció i tipologia. Mataró. 2012

Mesos	Valors absoluts					
	Estudis primaris o inferiors		Estudis secundaris		Estudis postsecundaris	
	Indef.	Temp.	Indef.	Temp.	Indef.	Temp.
Gener	28	106	166	1.197	45	242
Febrer	52	230	359	2.501	82	475
Març	88	401	607	3.768	128	676
Abril	127	554	785	4.896	172	841
Maig	173	830	964	6.238	213	1.055
Juny	204	1.090	1.144	7.945	251	1.298
Juliol	252	1.481	1.355	9.663	304	1.528
Agost	291	1.690	1.472	10.554	331	1.692
Setembre	346	1.941	1.667	11.841	401	1.976
Octubre	429	2.206	1.937	13.429	458	2.286
Novembre	472	2.437	2.147	14.797	507	2.494
Desembre						

Percentatge de contractació acumulada per tipologia i nivell d'instrucció. Mataró. Gener - novembre 2012



Nota 1: existeix una diferència entre el total de contractes i la suma de contractes per nivell formatiu. Aquesta és deguda a que es desconeix el nivell formatiu de molts dels treballadors amb una relació laboral especial del servei de la llar familiar regulada pel Reial decret 1620/2011, de 14 de novembre, i inclosos al Sistema Especial per Empleats de la llar integrat al Règim General de la Seguretat Social.

Contractació per ocupació

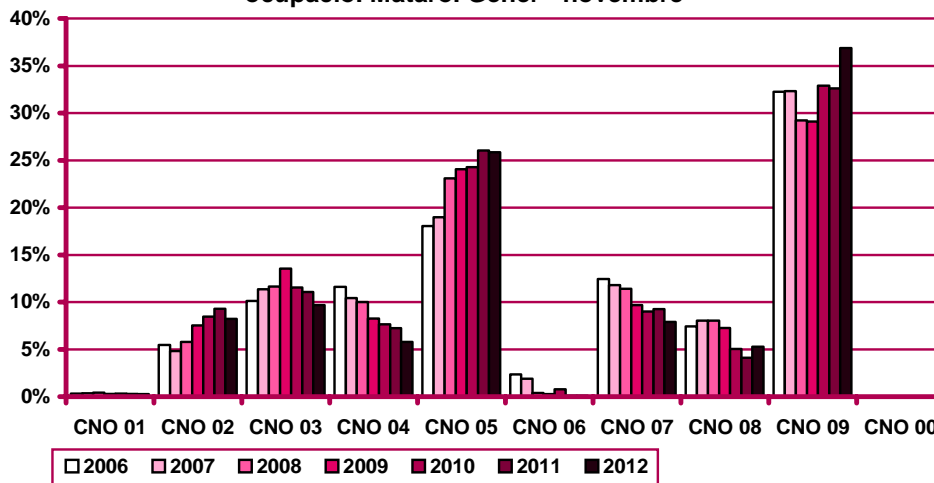
Evolució mensual de la contractació per ocupació. Mataró. 2012

Mesos	Valors absoluts										
	Total	CNO 01	CNO 02	CNO 03	CNO 04	CNO 05	CNO 06	CNO 07	CNO 08	CNO 09	CNO 00
Gener	1.784	4	195	166	132	398	3	172	95	619	0
Febrer	1.915	4	184	186	118	447	3	178	98	697	0
Març	1.969	5	160	148	128	485	2	190	114	737	0
Abril	1.707	8	122	125	102	441	1	127	79	702	0
Maig	2.098	8	170	167	123	603	0	205	114	708	0
Juny	2.459	7	129	235	116	845	1	165	127	834	0
Juliol	2.651	7	137	329	137	754	2	210	112	963	0
Agost	1.447	1	104	116	57	346	3	81	77	662	0
Setembre	2.142	6	260	246	106	527	4	173	123	697	0
Octubre	2.588	8	291	295	178	592	6	155	111	952	0
Novembre	2.119	3	129	203	126	480	0	153	159	866	0
Desembre											

Evolució mensual de l'acumulat de l'any de la contractació per ocupació. Mataró. 2012

Mesos	Valors absoluts										
	Total	CNO 01	CNO 02	CNO 03	CNO 04	CNO 05	CNO 06	CNO 07	CNO 08	CNO 09	CNO 00
Gener	1.784	4	195	166	132	398	3	172	95	619	0
Febrer	3.699	8	379	352	250	845	6	350	193	1.316	0
Març	5.668	13	539	500	378	1.330	8	540	307	2.053	0
Abril	7.375	21	661	625	480	1.771	9	667	386	2.755	0
Maig	9.473	29	831	792	603	2.374	9	872	500	3.463	0
Juny	11.932	36	960	1.027	719	3.219	10	1.037	627	4.297	0
Juliol	14.583	43	1.097	1.356	856	3.973	12	1.247	739	5.260	0
Agost	16.030	44	1.201	1.472	913	4.319	15	1.328	816	5.922	0
Setembre	18.172	50	1.461	1.718	1.019	4.846	19	1.501	939	6.619	0
Octubre	20.760	58	1.752	2.013	1.197	5.438	25	1.656	1.050	7.571	0
Novembre	22.879	61	1.881	2.216	1.323	5.918	25	1.809	1.209	8.437	0
Desembre											

Evolució del percentatge de contractació acumulada per ocupació. Mataró. Gener - novembre



CNO 01: directors i gerents; CNO 02: professionals científics i intel·lectuals; CNO 03: tècnics i professionals de suport; CNO 04: empleats d'oficina comptables i administratius; CNO 05: treballadors en restauració, personals i venedors; CNO 06: treballadors en activitats agrícoles, ramaderes i pesqueres; CNO 07: artesans, treballadors en indústries i construcció; CNO 08: operadors d'instal·lacions i màquines, i muntadors; CNO 09: ocupacions elementals; CNO 00: ocupacions militars.

Evolució mensual de la variació interanual de l'acumulat de l'any de la contractació per ocupació.
Mataró. 2012

Valors absoluts											
Mesos	Total	CNO 01	CNO 02	CNO 03	CNO 04	CNO 05	CNO 06	CNO 07	CNO 08	CNO 09	CNO 00
Gener	-131	-8	79	-52	3	-75	0	-11	-15	-52	0
Febrer	-617	-12	-71	-95	-79	-273	1	-56	6	-38	0
Març	-771	-12	-74	-149	-106	-284	-1	-64	21	-102	0
Abril	-861	-14	-99	-205	-137	-292	-2	-124	10	2	0
Maig	-943	-9	-66	-257	-202	-302	-4	-176	34	39	0
Juny	-1.047	-6	-223	-339	-267	-73	-4	-228	22	71	0
Juliol	-864	-5	-206	-428	-286	-36	-3	-207	31	276	0
Agost	-1.169	-12	-247	-514	-339	-152	0	-254	50	299	0
Setembre	-1.601	-9	-312	-557	-402	-303	0	-312	68	226	0
Octubre	-1.333	-7	-250	-544	-420	-304	5	-357	106	438	0
Novembre	-1.344	-11	-324	-497	-442	-365	5	-430	197	523	0
Desembre											

Valors relatius											
Mesos	Total	CNO 01	CNO 02	CNO 03	CNO 04	CNO 05	CNO 06	CNO 07	CNO 08	CNO 09	CNO 00
Gener	-6,84%	-66,67%	68,10%	-23,85%	2,33%	-15,86%	0,00%	-6,01%	-13,64%	-7,75%	n.c.
Febrer	-14,30%	-60,00%	-15,78%	-21,25%	-24,01%	-24,42%	20,00%	-13,79%	3,21%	-2,81%	n.c.
Març	-11,97%	-48,00%	-12,07%	-22,96%	-21,90%	-17,60%	-11,11%	-10,60%	7,34%	-4,73%	n.c.
Abril	-10,45%	-40,00%	-13,03%	-24,70%	-22,20%	-14,15%	-18,18%	-15,68%	2,66%	0,07%	n.c.
Maig	-9,05%	-23,68%	-7,36%	-24,50%	-25,09%	-11,29%	-30,77%	-16,79%	7,30%	1,14%	n.c.
Juny	-8,07%	-14,29%	-18,85%	-24,82%	-27,08%	-2,22%	-28,57%	-18,02%	3,64%	1,68%	n.c.
Juliol	-5,59%	-10,42%	-15,81%	-23,99%	-25,04%	-0,90%	-20,00%	-14,24%	4,38%	5,54%	n.c.
Agost	-6,80%	-21,43%	-17,06%	-25,88%	-27,08%	-3,40%	0,00%	-16,06%	6,53%	5,32%	n.c.
Setembre	-8,10%	-15,25%	-17,60%	-24,48%	-28,29%	-5,88%	0,00%	-17,21%	7,81%	3,54%	n.c.
Octubre	-6,03%	-10,77%	-12,49%	-21,27%	-25,97%	-5,29%	25,00%	-17,73%	11,23%	6,14%	n.c.
Novembre	-5,55%	-15,28%	-14,69%	-18,32%	-25,04%	-5,81%	25,00%	-19,21%	19,47%	6,61%	n.c.
Desembre											

Evolució mensual de la contractació per ocupació i tipologia. Mataró. 2012

Valors absoluts										
Mesos	CNO 01		CNO 02		CNO 03		CNO 04		CNO 05	
	Indef.	Temp.	Indef.	Temp.	Indef.	Temp.	Indef.	Temp.	Indef.	Temp.
Gener	4	0	22	173	41	125	39	93	61	337
Febrer	3	1	18	166	48	138	25	93	76	371
Març	4	1	25	135	43	105	39	89	92	393
Abril	4	4	13	109	41	84	39	63	83	358
Maig	6	2	21	149	37	130	32	91	68	535
Juny	2	5	15	114	42	193	24	92	87	758
Juliol	5	2	15	122	52	277	23	114	115	639
Agost	1	0	23	81	29	87	23	34	51	295
Setembre	2	4	38	222	62	184	34	72	89	438
Octubre	5	3	36	255	66	229	41	137	102	490
Novembre	1	2	23	106	66	137	34	92	82	398
Desembre										

CNO 01: directors i gerents; CNO 02: professionals científics i intel·lectuals; CNO 03: tècnics i professionals de suport; CNO 04: empleats d'oficina comptables i administratius; CNO 05: treballadors en restauració, personals i venedors; CNO 06: treballadors en activitats agrícoles, ramaderes i pesqueres; CNO 07: artesans, treballadors en indústries i construcció; CNO 08: operadors d'instal·lacions i màquines, i muntadors; CNO 09: ocupacions elementals; CNO 00: ocupacions militars.

(continuació) Evolució mensual de la contractació per ocupació i tipologia. Mataró. 2012

Mesos	Valors absoluts									
	CNO 06		CNO 07		CNO 08		CNO 09		CNO 00	
	Indef.	Temp.	Indef.	Temp.	Indef.	Temp.	Indef.	Temp.	Indef.	Temp.
Gener	2	1	18	154	26	69	26	593	0	0
Febrer	0	3	39	139	20	78	25	672	0	0
Març	2	0	32	158	25	89	68	669	0	0
Abril	0	1	18	109	25	54	38	664	0	0
Maig	0	0	40	165	22	92	40	668	0	0
Juny	0	1	35	130	19	108	25	809	0	0
Juliol	0	2	26	184	21	91	55	908	0	0
Agost	0	3	17	64	16	61	23	639	0	0
Setembre	1	3	31	142	25	98	38	659	0	0
Octubre	0	6	39	116	27	84	101	851	0	0
Novembre	0	0	23	130	41	118	38	828	0	0
Desembre										

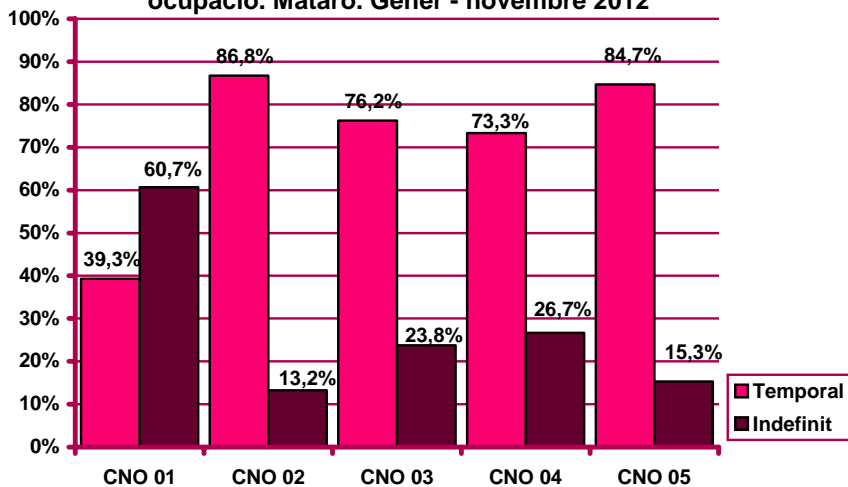
Evolució mensual de l'acumulat de l'any de la contractació per ocupació i tipologia.
Mataró. 2012

Mesos	Valors absoluts									
	CNO 01		CNO 02		CNO 03		CNO 04		CNO 05	
	Indef.	Temp.	Indef.	Temp.	Indef.	Temp.	Indef.	Temp.	Indef.	Temp.
Gener	4	0	22	173	41	125	39	93	61	337
Febrer	7	1	40	339	89	263	64	186	137	708
Març	11	2	65	474	132	368	103	275	229	1.101
Abril	15	6	78	583	173	452	142	338	312	1.459
Maig	21	8	99	732	210	582	174	429	380	1.994
Juny	23	13	114	846	252	775	198	521	467	2.752
Juliol	28	15	129	968	304	1.052	221	635	582	3.391
Agost	29	15	152	1.049	333	1.139	244	669	633	3.686
Setembre	31	19	190	1.271	395	1.323	278	741	722	4.124
Octubre	36	22	226	1.526	461	1.552	319	878	824	4.614
Novembre	37	24	249	1.632	527	1.689	353	970	906	5.012
Desembre										

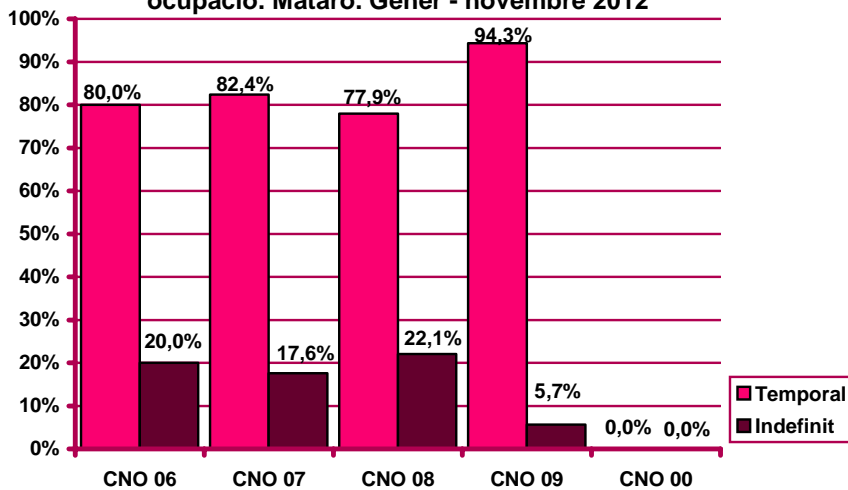
Mesos	Valors absoluts									
	CNO 06		CNO 07		CNO 08		CNO 09		CNO 00	
	Indef.	Temp.	Indef.	Temp.	Indef.	Temp.	Indef.	Temp.	Indef.	Temp.
Gener	2	1	18	154	26	69	26	593	0	0
Febrer	2	4	57	293	46	147	51	1.265	0	0
Març	4	4	89	451	71	236	119	1.934	0	0
Abril	4	5	107	560	96	290	157	2.598	0	0
Maig	4	5	147	725	118	382	197	3.266	0	0
Juny	4	6	182	855	137	490	222	4.075	0	0
Juliol	4	8	208	1.039	158	581	277	4.983	0	0
Agost	4	11	225	1.103	174	642	300	5.622	0	0
Setembre	5	14	256	1.245	199	740	338	6.281	0	0
Octubre	5	20	295	1.361	226	824	439	7.132	0	0
Novembre	5	20	318	1.491	267	942	477	7.960	0	0
Desembre										

CNO 01: directors i gerents; CNO 02: professionals científics i intel·lectuals; CNO 03: tècnics i professionals de suport; CNO 04: empleats d'oficina comptables i administratius; CNO 05: treballadors en restauració, personals i venedors; CNO 06: treballadors en activitats agrícoles, ramaderes i pesqueres; CNO 07: artesans, treballadors en indústries i construcció; CNO 08: operadors d'instal·lacions i màquines, i muntadors; CNO 09: ocupacions elementals; CNO 00: ocupacions militars.

Percentatge de contractació acumulada per tipologia i ocupació. Mataró. Gener - novembre 2012



Percentatge de contractació acumulada per tipologia i ocupació. Mataró. Gener - novembre 2012



CNO 01: directors i gerents; CNO 02: professionals científics i intel·lectuals; CNO 03: tècnics i professionals de suport; CNO 04: empleats d'oficina comptables i administratius; CNO 05: treballadors en restauració, personals i venedors; CNO 06: treballadors en activitats agrícoles, ramaderes i pesqueres; CNO 07: artesans, treballadors en indústries i construcció; CNO 08: operadors d'instal·lacions i màquines, i muntadors; CNO 09: ocupacions elementals; CNO 00: ocupacions militars.

Contractació per durada

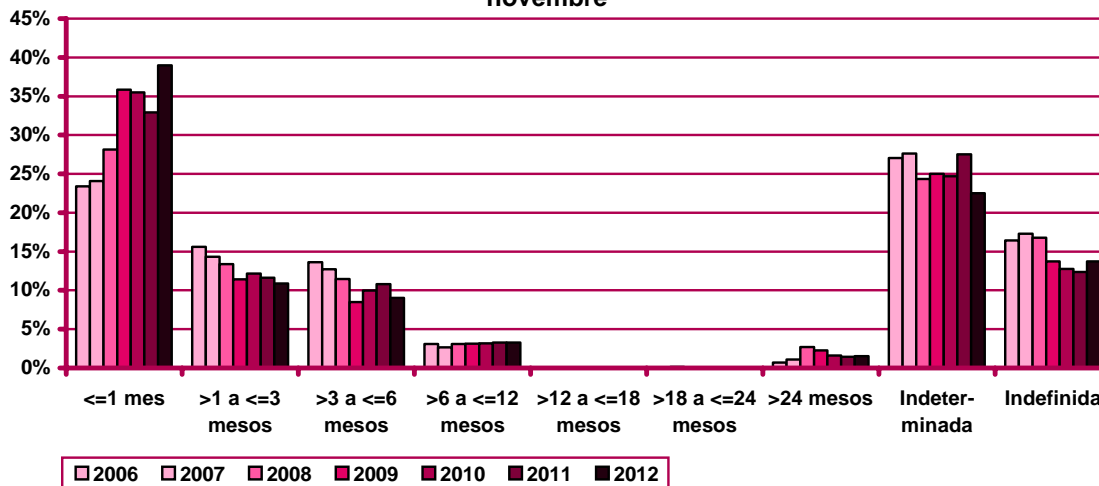
Evolució mensual de la contractació per durada del contracte. Mataró. 2012

Mesos	Valors absoluts									
	Total	≤1 mes	>1 a ≤3 mesos	>3 a ≤6 mesos	>6 a ≤12 mesos	>12 a ≤18 mesos	>18 a ≤24 mesos	>24 mesos	Indeter- minada	Indefi- nida
Gener	1.784	655	146	163	56	0	2	59	464	239
Febrer	1.915	684	166	236	47	2	1	43	482	254
Març	1.969	709	171	184	64	1	1	31	478	330
Abril	1.707	749	132	165	45	0	0	7	348	261
Maig	2.098	825	211	200	69	0	3	34	490	266
Juny	2.459	965	354	291	56	0	0	29	515	249
Juliol	2.651	1.092	450	191	36	0	1	56	513	312
Agost	1.447	685	184	84	26	0	0	8	277	183
Setembre	2.142	781	213	187	137	2	0	15	487	320
Octubre	2.588	963	225	195	148	1	0	33	606	417
Novembre	2.119	805	236	171	71	0	0	37	491	308
Desembre										

Evolució mensual de l'acumulat de l'any de la contractació per durada del contracte. Mataró. 2012

Mesos	Valors absoluts									
	Total	≤1 mes	>1 a ≤3 mesos	>3 a ≤6 mesos	>6 a ≤12 mesos	>12 a ≤18 mesos	>18 a ≤24 mesos	>24 mesos	Indeter- minada	Indefi- nida
Gener	1.784	655	146	163	56	0	2	59	464	239
Febrer	3.699	1.339	312	399	103	2	3	102	946	493
Març	5.668	2.048	483	583	167	3	4	133	1.424	823
Abril	7.375	2.797	615	748	212	3	4	140	1.772	1.084
Maig	9.473	3.622	826	948	281	3	7	174	2.262	1.350
Juny	11.932	4.587	1.180	1.239	337	3	7	203	2.777	1.599
Juliol	14.583	5.679	1.630	1.430	373	3	8	259	3.290	1.911
Agost	16.030	6.364	1.814	1.514	399	3	8	267	3.567	2.094
Setembre	18.172	7.145	2.027	1.701	536	5	8	282	4.054	2.414
Octubre	20.760	8.108	2.252	1.896	684	6	8	315	4.660	2.831
Novembre	22.879	8.913	2.488	2.067	755	6	8	352	5.151	3.139
Desembre										

Evolució del percentatge de contractació per durada. Mataró. Gener - novembre



Evolució mensual de la variació interanual de l'acumulat de l'any de la contractació per durada del contracte. Mataró. 2012

Mesos	Valors absoluts									
	Total	≤1 mes	>1 a ≤3 mesos	>3 a ≤6 mesos	>6 a ≤12 mesos	>12 a ≤18 mesos	>18 a ≤24 mesos	>24 mesos	Indeter- minada	Indefi- nida
Gener	-131	-37	-19	-4	1	0	0	39	-65	-46
Febrer	-617	-384	-40	49	4	1	-2	62	-263	-44
Març	-771	-338	-45	-45	2	1	-1	77	-369	-53
Abril	-861	-127	-68	-95	-1	0	-1	68	-544	-93
Maig	-943	23	-126	-181	13	0	-2	64	-641	-93
Juny	-1.047	279	-156	-302	12	0	-2	41	-814	-105
Juliol	-864	530	-166	-322	10	0	-1	68	-934	-49
Agost	-1.169	549	-223	-345	-33	0	-1	67	-1.136	-47
Setembre	-1.601	625	-257	-495	-50	2	-1	37	-1.401	-61
Octubre	-1.333	926	-298	-515	-42	1	-3	30	-1.481	49
Novembre	-1.344	945	-327	-547	-37	-1	-3	-1	-1.513	140
Desembre										

Mesos	Valors relatius									
	Total	≤1 mes	>1 a ≤3 mesos	>3 a ≤6 mesos	>6 a ≤12 mesos	>12 a ≤18 mesos	>18 a ≤24 mesos	>24 mesos	Indeter- minada	Indefi- nida
Gener	-6,84%	-5,35%	-11,52%	-2,40%	1,82%	n.c.	0,00%	195,00%	-12,29%	-16,14%
Febrer	-14,30%	-22,29%	-11,36%	14,00%	4,04%	100,00%	-40,00%	155,00%	-21,75%	-8,19%
Març	-11,97%	-14,17%	-8,52%	-7,17%	1,21%	50,00%	-20,00%	137,50%	-20,58%	-6,05%
Abril	-10,45%	-4,34%	-9,96%	-11,27%	-0,47%	0,00%	-20,00%	94,44%	-23,49%	-7,90%
Maig	-9,05%	0,64%	-13,24%	-16,03%	4,85%	0,00%	-22,22%	58,18%	-22,08%	-6,44%
Juny	-8,07%	6,48%	-11,68%	-19,60%	3,69%	0,00%	-22,22%	25,31%	-22,67%	-6,16%
Juliol	-5,59%	10,29%	-9,24%	-18,38%	2,75%	0,00%	-11,11%	35,60%	-22,11%	-2,50%
Agost	-6,80%	9,44%	-10,95%	-18,56%	-7,64%	0,00%	-11,11%	33,50%	-24,15%	-2,20%
Setembre	-8,10%	9,59%	-11,25%	-22,54%	-8,53%	66,67%	-11,11%	15,10%	-25,68%	-2,46%
Octubre	-6,03%	12,89%	-11,69%	-21,36%	-5,79%	20,00%	-27,27%	10,53%	-24,12%	1,76%
Novembre	-5,55%	11,86%	-11,62%	-20,93%	-4,67%	-14,29%	-27,27%	-0,28%	-22,70%	4,67%
Desembre										

Contractació per grandària de l'empresa

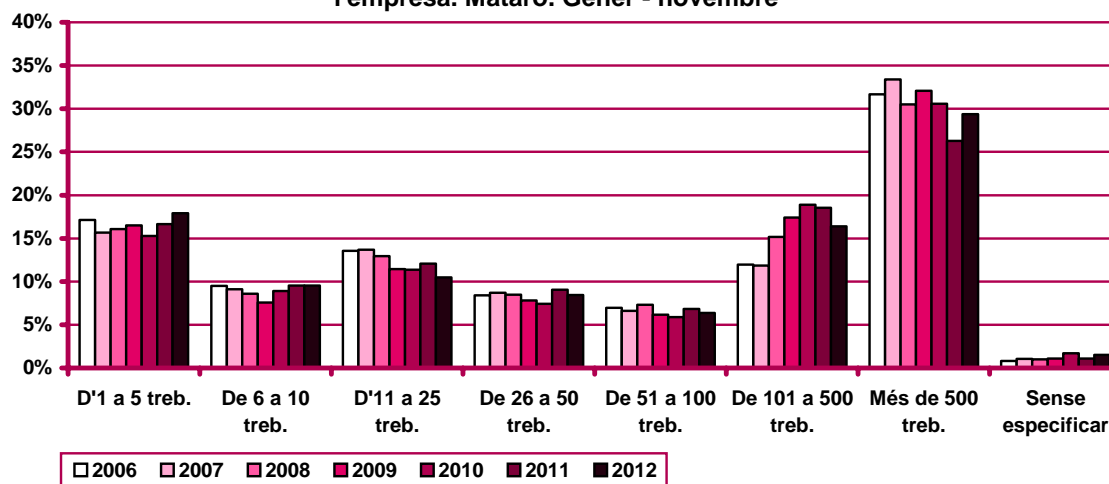
Evolució mensual de la contractació per grandària de l'empresa. Mataró. 2012

Mesos	Valors absoluts								
	Total	D'1 a 5 treb.	De 6 a 10 treb.	D'11 a 25 treb.	De 26 a 50 treb.	De 51 a 100 treb.	De 101 a 500 treb.	Més de 500 treb.	Sense especificar
Gener	1.784	295	151	197	113	156	338	498	36
Febrer	1.915	319	136	218	157	124	366	577	18
Març	1.969	405	203	252	131	92	316	556	14
Abril	1.707	330	142	172	114	82	283	563	21
Maig	2.098	403	228	205	164	91	314	623	70
Juny	2.459	429	259	240	181	170	377	777	26
Juliol	2.651	419	239	305	251	282	306	797	52
Agost	1.447	194	126	165	154	89	214	477	28
Setembre	2.142	457	269	227	220	114	352	482	21
Octubre	2.588	481	242	219	275	103	477	753	38
Novembre	2.119	367	184	196	171	155	405	615	26
Desembre									

Evolució mensual de l'acumulat de l'any de la contractació per grandària de l'empresa. Mataró. 2012

Mesos	Valors absoluts								
	Total	D'1 a 5 treb.	De 6 a 10 treb.	D'11 a 25 treb.	De 26 a 50 treb.	De 51 a 100 treb.	De 101 a 500 treb.	Més de 500 treb.	Sense especificar
Gener	1.784	295	151	197	113	156	338	498	36
Febrer	3.699	614	287	415	270	280	704	1.075	54
Març	5.668	1.019	490	667	401	372	1.020	1.631	68
Abril	7.375	1.349	632	839	515	454	1.303	2.194	89
Maig	9.473	1.752	860	1.044	679	545	1.617	2.817	159
Juny	11.932	2.181	1.119	1.284	860	715	1.994	3.594	185
Juliol	14.583	2.600	1.358	1.589	1.111	997	2.300	4.391	237
Agost	16.030	2.794	1.484	1.754	1.265	1.086	2.514	4.868	265
Setembre	18.172	3.251	1.753	1.981	1.485	1.200	2.866	5.350	286
Octubre	20.760	3.732	1.995	2.200	1.760	1.303	3.343	6.103	324
Novembre	22.879	4.099	2.179	2.396	1.931	1.458	3.748	6.718	350
Desembre									

Evolució del percentatge de contractació acumulada per grandària de l'empresa. Mataró. Gener - novembre



Evolució mensual de la variació interanual de l'acumulat de l'any de la contractació per grandària de l'empresa. Mataró. 2012

Mesos	Valors absoluts								
	Total	D'1 a 5 treb.	De 6 a 10 treb.	D'11 a 25 treb.	De 26 a 50 treb.	De 51 a 100 treb.	De 101 a 500 treb.	Més de 500 treb.	Sense especificar
Gener	-131	-8	1	-153	-3	31	-37	26	12
Febrer	-617	-27	-41	-114	-28	-1	34	-450	10
Març	-771	6	-62	-117	-89	-11	-79	-433	14
Abril	-861	-14	-72	-125	-166	0	-200	-299	15
Maig	-943	-12	-84	-219	-206	-21	-283	-183	65
Juny	-1.047	15	-74	-276	-233	-71	-537	70	59
Juliol	-864	53	-147	-244	-229	-48	-694	350	95
Agost	-1.169	-41	-180	-271	-216	-109	-835	375	108
Setembre	-1.601	-22	-213	-354	-240	-205	-909	232	110
Octubre	-1.333	55	-173	-485	-241	-228	-815	430	124
Novembre	-1.344	71	-129	-528	-256	-191	-744	350	83
Desembre									

Mesos	Valors relatius								
	Total	D'1 a 5 treb.	De 6 a 10 treb.	D'11 a 25 treb.	De 26 a 50 treb.	De 51 a 100 treb.	De 101 a 500 treb.	Més de 500 treb.	Sense especificar
Gener	-6,84%	-2,64%	0,67%	-43,71%	-2,59%	24,80%	-9,87%	5,51%	50,00%
Febrer	-14,30%	-4,21%	-12,50%	-21,55%	-9,40%	-0,36%	5,07%	-29,51%	22,73%
Març	-11,97%	0,59%	-11,23%	-14,92%	-18,16%	-2,87%	-7,19%	-20,98%	25,93%
Abril	-10,45%	-1,03%	-10,23%	-12,97%	-24,38%	0,00%	-13,31%	-11,99%	20,27%
Maig	-9,05%	-0,68%	-8,90%	-17,34%	-23,28%	-3,71%	-14,89%	-6,10%	69,15%
Juny	-8,07%	0,69%	-6,20%	-17,69%	-21,32%	-9,03%	-21,22%	1,99%	46,83%
Juliol	-5,59%	2,08%	-9,77%	-13,31%	-17,09%	-4,59%	-23,18%	8,66%	66,90%
Agost	-6,80%	-1,45%	-10,82%	-13,38%	-14,58%	-9,12%	-24,93%	8,35%	68,79%
Setembre	-8,10%	-0,67%	-10,83%	-15,16%	-13,91%	-14,59%	-24,08%	4,53%	62,50%
Octubre	-6,03%	1,50%	-7,98%	-18,06%	-12,04%	-14,89%	-19,60%	7,58%	62,00%
Novembre	-5,55%	1,76%	-5,59%	-18,06%	-11,71%	-11,58%	-16,56%	5,50%	31,09%
Desembre									

Evolució mensual de la contractació per grandària de l'empresa i tipologia. Mataró. 2012

Mesos	Valors absoluts									
	D'1 a 5 treb.		De 6 a 10 treb.		D'11 a 25 treb.		De 26 a 50 treb.		De 51 a 100 treb.	
	Indef.	Temp.	Indef.	Temp.	Indef.	Temp.	Indef.	Temp.	Indef.	Temp.
Gener	70	225	28	123	47	150	40	73	18	138
Febrer	71	248	27	109	44	174	49	108	7	117
Març	93	312	59	144	83	169	48	83	14	78
Abril	97	233	38	104	32	140	48	66	18	64
Maig	85	318	30	198	71	134	22	142	12	79
Juny	84	345	32	227	32	208	36	145	19	151
Juliol	77	342	43	196	38	267	57	194	32	250
Agost	47	147	22	104	47	118	39	115	10	79
Setembre	82	375	58	211	46	181	66	154	22	92
Octubre	163	318	52	190	51	168	58	217	23	80
Novembre	104	263	33	151	63	133	56	115	21	134
Desembre										

(continuació) Evolució mensual de la contractació per grandària de l'empresa i tipologia. Mataró, 2012

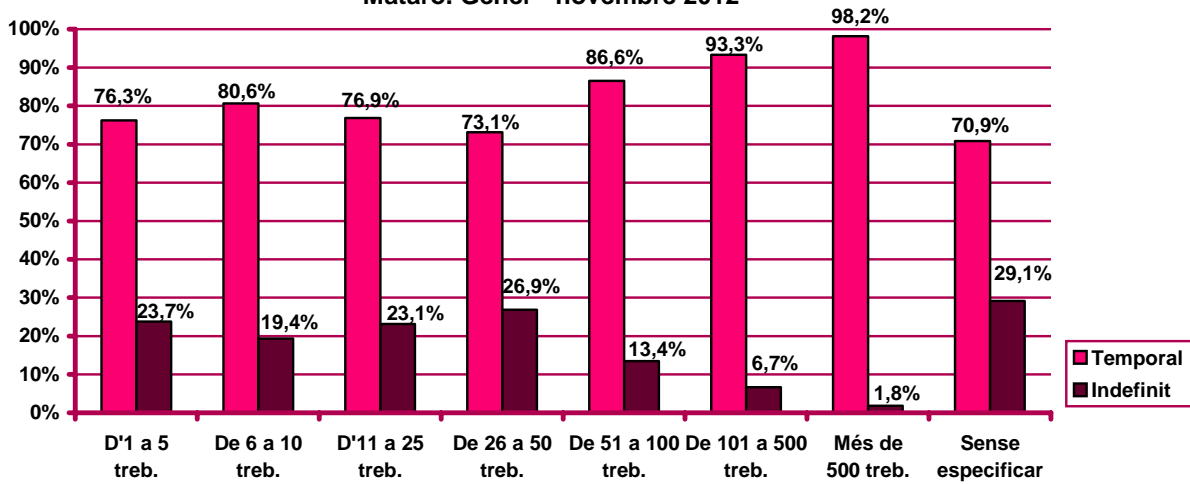
Mesos	De 101 a 500 treb.		Més de 500 treb.		Sense especificar	
	Indef.	Temp.	Indef.	Temp.	Indef.	Temp.
Gener	22	316	5	493	9	27
Febrer	43	323	8	569	5	13
Març	22	294	7	549	4	10
Abril	14	269	9	554	5	16
Maig	21	293	12	611	13	57
Juny	24	353	20	757	2	24
Juliol	5	301	43	754	17	35
Agost	11	203	3	474	4	24
Setembre	23	329	10	472	13	8
Octubre	46	431	5	748	19	19
Novembre	19	386	1	614	11	15
Desembre						

Evolució mensual de l'acumulat de l'any de la contractació per grandària de l'empresa i tipologia. Mataró, 2012

Mesos	Valors absoluts									
	D'1 a 5 treb.		De 6 a 10 treb.		D'11 a 25 treb.		De 26 a 50 treb.		De 51 a 100 treb.	
	Indef.	Temp.	Indef.	Temp.	Indef.	Temp.	Indef.	Temp.	Indef.	Temp.
Gener	70	225	28	123	47	150	40	73	18	138
Febrer	141	473	55	232	91	324	89	181	25	255
Març	234	785	114	376	174	493	137	264	39	333
Abril	331	1.018	152	480	206	633	185	330	57	397
Maig	416	1.336	182	678	277	767	207	472	69	476
Juny	500	1.681	214	905	309	975	243	617	88	627
Juliol	577	2.023	257	1.101	347	1.242	300	811	120	877
Agost	624	2.170	279	1.205	394	1.360	339	926	130	956
Setembre	706	2.545	337	1.416	440	1.541	405	1.080	152	1.048
Octubre	869	2.863	389	1.606	491	1.709	463	1.297	175	1.128
Novembre	973	3.126	422	1.757	554	1.842	519	1.412	196	1.262
Desembre										

Mesos	De 101 a 500 treb.		Més de 500 treb.		Sense especificar	
	Indef.	Temp.	Indef.	Temp.	Indef.	Temp.
Gener	22	316	5	493	9	27
Febrer	65	639	13	1.062	14	40
Març	87	933	20	1.611	18	50
Abril	101	1.202	29	2.165	23	66
Maig	122	1.495	41	2.776	36	123
Juny	146	1.848	61	3.533	38	147
Juliol	151	2.149	104	4.287	55	182
Agost	162	2.352	107	4.761	59	206
Setembre	185	2.681	117	5.233	72	214
Octubre	231	3.112	122	5.981	91	233
Novembre	250	3.498	123	6.595	102	248
Desembre						

Percentatge de contractació acumulada per tipologia i grandària de l'empresa.
 Mataró. Gener - novembre 2012



Contractació d'estrangers

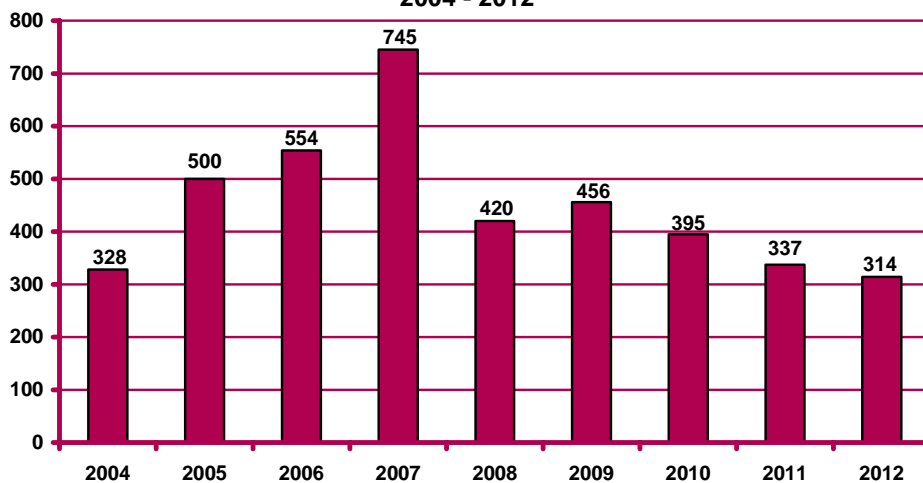
Contractació d'estrangers a Mataró. Novembre 2012

		Contractació		Variació mes anterior		Variació interanual	
		Nombre	%	Absoluta	Relativa	Absoluta	Relativa
Sexe	Home	199	63,38%	-53	-21,03%	-38	-16,03%
	Dona	115	36,62%	-44	-27,67%	15	15,00%
Estat	<20 anys	9	2,87%	3	50,00%	5	125,00%
	20 - 24 anys	24	7,64%	-17	-41,46%	-14	-36,84%
	25 - 29 anys	57	18,15%	-3	-5,00%	-3	-5,00%
	30 - 44 anys	174	55,41%	-56	-24,35%	-19	-9,84%
	>44 anys	50	15,92%	-24	-32,43%	8	19,05%
Sector	Agricultura	6	1,91%	3	100,00%	0	0,00%
	Indústria	98	31,21%	22	28,95%	44	81,48%
	Construcció	47	14,97%	-21	-30,88%	-96	-67,13%
	Serveis	163	51,91%	-101	-38,26%	29	21,64%
Nivell d'instrucció (nota 1)	Sense estudis	47	14,97%	-7	-12,96%	10	27,03%
	Estudis primaris incomplets	42	13,38%	1	2,44%	20	90,91%
	Estudis primaris complets	36	11,46%	6	20,00%	36	n.c.
	Programes formació professional	13	4,14%	-13	-50,00%	12	1200,00%
	Educació general	147	46,82%	-69	-31,94%	-111	-43,02%
	Tècnics-professionals superiors	4	1,27%	0	0,00%	4	n.c.
	Universitaris primer cicle	9	2,87%	-1	-10,00%	-2	-18,18%
	Universitaris segon i tercer cicle	7	2,23%	-8	-53,33%	-1	-12,50%
	Altres estudis post-secundaris	2	0,64%	1	100,00%	2	n.c.
	Ocupació	CNO 01	0	0,00%	-1	-100,00%	-3
CNO 02		19	6,05%	-25	-56,82%	3	18,75%
CNO 03		12	3,82%	-4	-25,00%	6	100,00%
CNO 04		8	2,55%	-5	-38,46%	-7	-46,67%
CNO 05		59	18,79%	-16	-21,33%	12	25,53%
CNO 06		0	0,00%	-5	-100,00%	0	n.c.
CNO 07		54	17,20%	2	3,85%	-40	-42,55%
CNO 08		65	20,70%	25	62,50%	47	261,11%
CNO 09		97	30,89%	-68	-41,21%	-41	-29,71%
CNO 00		0	0,00%	0	n.c.	0	n.c.
Durada	<=1 mes	41	13,06%	-20	-32,79%	12	41,38%
	>1 a <=3 mesos	47	14,97%	-1	-2,08%	14	42,42%
	>3 a <=6 mesos	32	10,19%	-11	-25,58%	-15	-31,91%
	>6 a <=12 mesos	27	8,60%	-3	-10,00%	11	68,75%
	>12 a <=18 mesos	0	0,00%	-1	-100,00%	0	n.c.
	>18 a <=24 mesos	0	0,00%	0	n.c.	0	n.c.
	>24 mesos	22	7,01%	-2	-8,33%	-26	-54,17%
	Indeterminada	69	21,97%	-33	-32,35%	-45	-39,47%
Indefinida	76	24,20%	-26	-25,49%	26	52,00%	
Total contractes		314	100%	-97	-23,60%	-23	-6,82%
Altres àmbits	Maresme	1.039		-340	-24,66%	63	6,45%
	Província de Barcelona	25.813		-7.696	-22,97%	-2.659	-9,34%
	Catalunya	37.334		-9.943	-21,03%	-5.120	-12,06%
	Espanya	n.d.		n.d.	n.d.	n.d.	n.d.

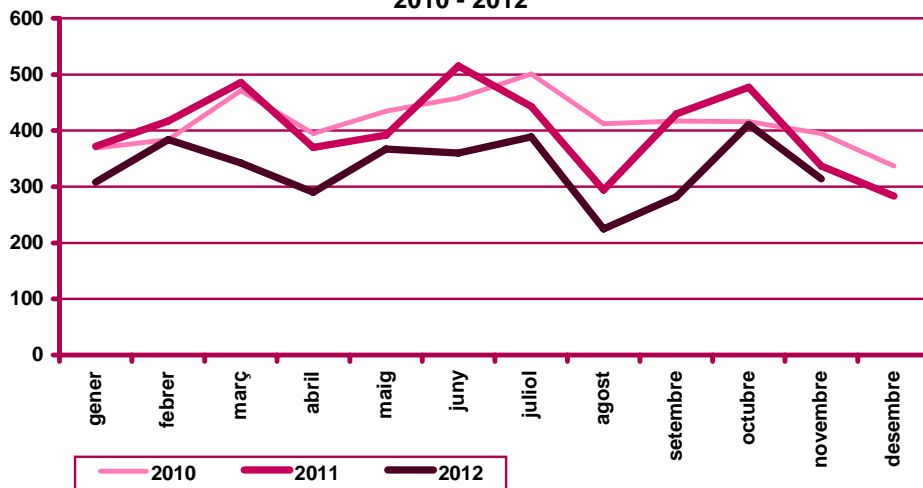
Nota 1: existeix una diferència entre el total de contractes i la suma de contractes per nivell formatiu. Aquesta és deguda a que es desconeix el nivell formatiu de molts dels treballadors amb una relació laboral especial del servei de la llar familiar regulada pel Reial decret 1620/2011, de 14 de novembre, i inclosos al Sistema Especial per Empleats de la llar integrat al Règim General de la Seguretat Social.

n.c.: no calculable; n.d.: no disponible.

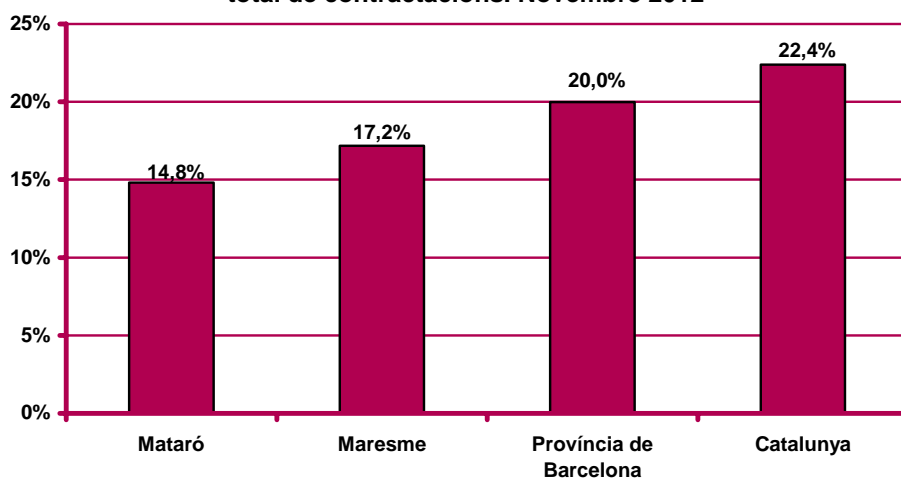
Contractació d'estrangers al mes de novembre. Mataró.
 2004 - 2012



Evolució mensual de la contractació d'estrangers. Mataró.
 2010 - 2012



Pes percentual de la contractació d'estrangers sobre el
 total de contractacions. Novembre 2012



CNO 01: directors i gerents; CNO 02: professionals científics i intel·lectuals; CNO 03: tècnics i professionals de suport; CNO 04: empleats d'oficina comptables i administratius; CNO 05: treballadors en restauració, personals i venedors; CNO 06: treballadors en activitats agrícoles, ramaderes i pesqueres; CNO 07: artesans, treballadors en indústries i construcció; CNO 08: operadors d'instal·lacions i màquines, i muntadors; CNO 09: ocupacions elementals; CNO 00: ocupacions militars.

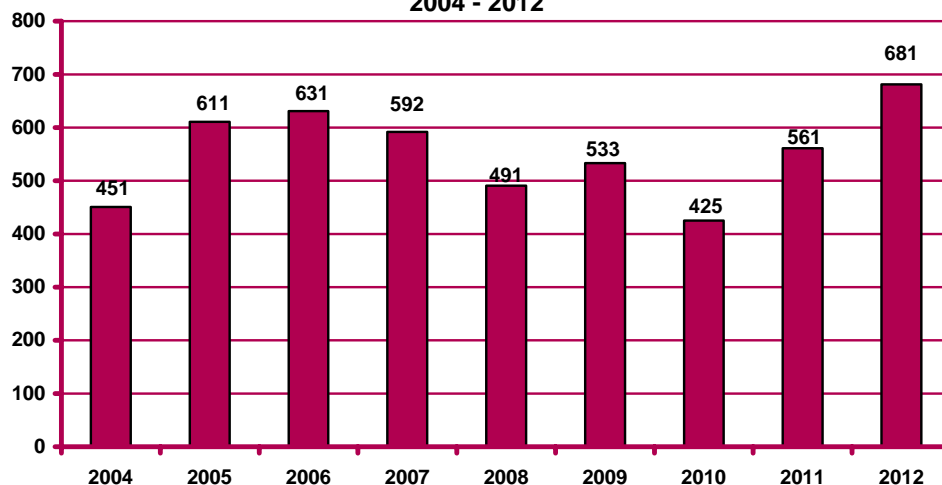
Contractació a través d'empreses de treball temporal (ETT)

Contractació a través d'ETT a Mataró. Novembre 2012

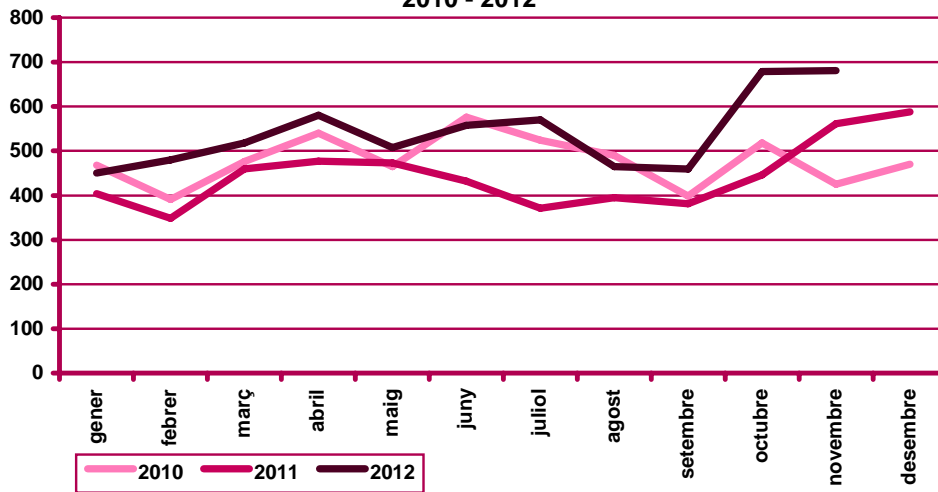
		Contractació		Variació mes anterior		Variació interanual	
		Nombre	%	Absoluta	Relativa	Absoluta	Relativa
Sexe	Home	376	55,21%	-11	-2,84%	43	12,91%
	Dona	305	44,79%	13	4,45%	77	33,77%
Edat	<20 anys	3	0,44%	-5	-62,50%	-5	-62,50%
	20 - 24 anys	82	12,04%	-28	-25,45%	-40	-32,79%
	25 - 29 anys	137	20,12%	-2	-1,44%	6	4,58%
	30 - 44 anys	305	44,79%	19	6,64%	104	51,74%
	>44 anys	154	22,61%	18	13,24%	55	55,56%
Durada	<=1 dia	222	32,60%	34	18,09%	27	13,85%
	>1 a <=3 dies	95	13,95%	26	37,68%	20	26,67%
	>3 a <=5 dies	53	7,78%	-23	-30,26%	-15	-22,06%
	>5 a <=10 dies	152	22,32%	-15	-8,98%	70	85,37%
	>10 a <=15 dies	8	1,17%	0	0,00%	-7	-46,67%
	>15 a <=30 dies	5	0,73%	-5	-50,00%	-18	-78,26%
	>30 dies	6	0,88%	4	200,00%	2	50,00%
	Indeterminada	140	20,56%	-19	-11,95%	41	41,41%
Total contractes		681	100%	2	0,29%	120	21,39%
Altres àmbits	Maresme	1.442		-280	-16,26%	107	8,01%
	Província de Barcelona	25.669		-5.374	-17,31%	-1.095	-4,09%
	Catalunya	32.387		-6.604	-16,94%	-2.403	-6,91%
	Espanya	n.d.		n.d.	n.d.	n.d.	n.d.

n.c.: no calculable; n.d.: no disponible

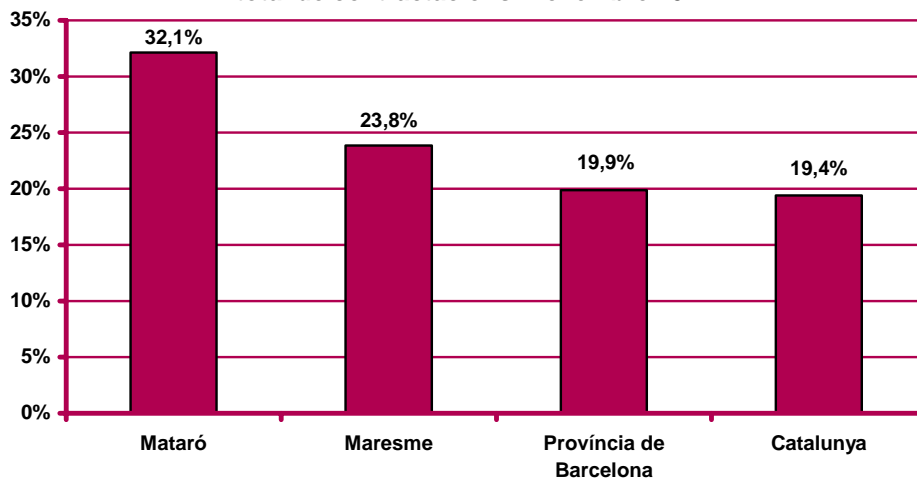
Contractació a través d'ETT al mes de novembre. Mataró.
2004 - 2012



**Evolució mensual de la contractació a través d'ETT. Mataró.
 2010 - 2012**



**Pes percentual de la contractació a través d'ETT sobre el
 total de contractacions. Novembre 2012**





Ajuntament de Mataró



**Diputació
Barcelona**

xarxa de municipis



Generalitat de Catalunya
Servei d'Ocupació de Catalunya

UNIÓ EUROPEA
Fons Social Europeu



Per a més informació:

Ajuntament de Mataró. Servei d'Estudis i Planificació

C. Cuba, 47. 08302 Mataró. Tel. 93 758 21 00

<http://www.mataro.cat> - correu electrònic: ajmataro@ajmataro.cat

