

L'Observatori

113

Mercat de Treball de Mataró

Any XVII
Desembre 2012

113

Índex

Atur registrat	Pàg.
Atur registrat. Resum _____	2
Atur registrat per sexe _____	4
Atur registrat per edat _____	6
Atur registrat per sexe i edat _____	8
Atur registrat per sector econòmic _____	9
Atur registrat per nivell d'instrucció _____	11
Atur registrat per ocupació _____	13
Atur registrat d'estrangers _____	16

Contractació	Pàg.
Contractació. Resum _____	18
Contractació per modalitat i tipologia _____	20
Contractació per sexe _____	21
Contractació per edat _____	23
Contractació per sexe i edat _____	26
Contractació per sector econòmic _____	27
Contractació per nivell d'instrucció _____	30
Contractació per ocupació _____	33
Contractació per durada _____	37
Contractació per grandària de l'empresa _____	39
Contractació d'estrangers _____	43
Contractació a través d'empreses de treball temporal (ETT) _____	45

Atur registrat. Resum

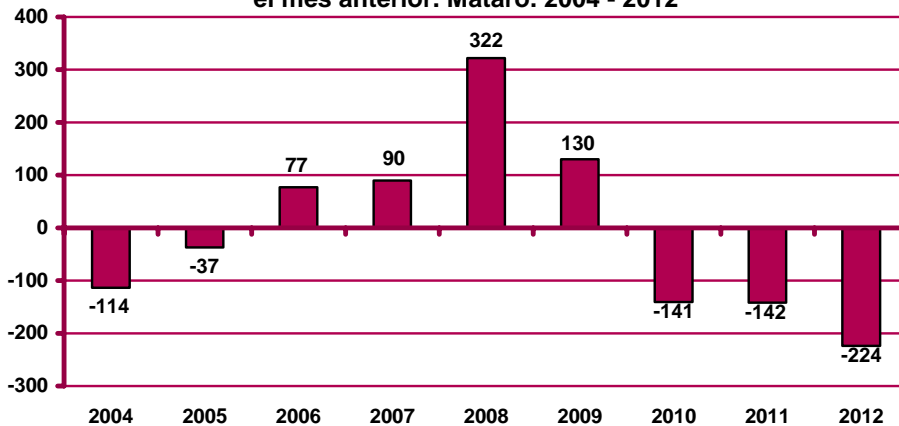
Atur registrat a Mataró. Desembre 2012

	Atur registrat		Variació mes anterior		Variació interanual		
	Nombre	%	Absoluta	Relativa	Absoluta	Relativa	
Sexe	Home	7.501	51,76%	-102	-1,34%	246	3,39%
	Dona	6.991	48,24%	-122	-1,72%	507	7,82%
Estat	<20 anys	211	1,46%	-11	-4,95%	2	0,96%
	20 - 24 anys	607	4,19%	-42	-6,47%	-121	-16,62%
	25 - 29 anys	1.280	8,83%	-36	-2,74%	-4	-0,31%
	30 - 44 anys	5.512	38,03%	-126	-2,23%	137	2,55%
	>44 anys	6.882	47,49%	-9	-0,13%	739	12,03%
Sector	Agricultura	278	1,92%	-7	-2,46%	46	19,83%
	Indústria	3.175	21,91%	-43	-1,34%	-59	-1,82%
	Construcció	2.509	17,31%	-21	-0,83%	7	0,28%
	Serveis	7.628	52,64%	-128	-1,65%	692	9,98%
	SOA	902	6,22%	-25	-2,70%	67	8,02%
Nivell d'instrucció	Sense estudis	682	4,71%	-28	-3,94%	75	12,36%
	Estudis primaris incomplets	1.161	8,01%	-17	-1,44%	-10	-0,85%
	Estudis primaris complets	1.124	7,76%	-15	-1,32%	29	2,65%
	Programes formació professional	1.012	6,98%	-23	-2,22%	88	9,52%
	Educació general	8.968	61,88%	-98	-1,08%	271	3,12%
	Tècnics-professionals superiors	737	5,09%	-10	-1,34%	136	22,63%
	Universitaris primer cicle	313	2,16%	-19	-5,72%	45	16,79%
	Universitaris segon i tercer cicle	492	3,39%	-12	-2,38%	123	33,33%
	Altres estudis post- secundaris	3	0,02%	-2	-40,00%	-4	-57,14%
	Ocupació	CNO 01	154	1,06%	8	5,48%	6
CNO 02		674	4,65%	-38	-5,34%	104	18,25%
CNO 03		1.130	7,80%	3	0,27%	90	8,65%
CNO 04		1.430	9,87%	-7	-0,49%	148	11,54%
CNO 05		2.269	15,66%	-42	-1,82%	182	8,72%
CNO 06		205	1,41%	6	3,02%	23	12,64%
CNO 07		2.557	17,64%	-33	-1,27%	25	0,99%
CNO 08		2.176	15,02%	-43	-1,94%	30	1,40%
CNO 09		3.897	26,89%	-78	-1,96%	145	3,86%
CNO 00		0	0,00%	0	n.c.	0	n.c.
Nacio- nalitat	Espanyola	11.414	78,76%	-168	-1,45%	711	6,64%
	Estrangera	3.078	21,24%	-56	-1,79%	42	1,38%
Total aturats registrats		14.492		-224	-1,52%	753	5,48%
Altres àmbits	Maresme	40.754		-361	-0,88%	2.221	5,76%
	Província de Barcelona	481.112		-4.223	-0,87%	26.151	5,75%
	Catalunya	646.956		-5.135	-0,79%	32.712	5,33%
	Espanya	4.848.723		-59.094	-1,20%	426.364	9,64%

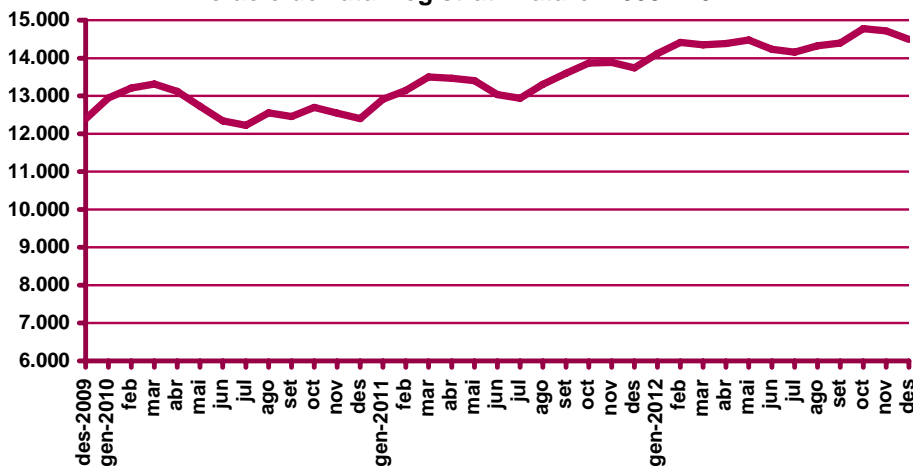
n.c.: no calculable.

CNO 01: directors i gerents; CNO 02: professionals científics i intel·lectuals; CNO 03: tècnics i professionals de suport; CNO 04: empleats d'oficina comptables i administratius; CNO 05: treballadors en restauració, personals i venedors; CNO 06: treballadors en activitats agrícoles, ramaderes i pesqueres; CNO 07: artesans, treballadors en indústries i construcció; CNO 08: operadors d'instal·lacions i màquines, i muntadors; CNO 09: ocupacions elementals; CNO 00: ocupacions militars.

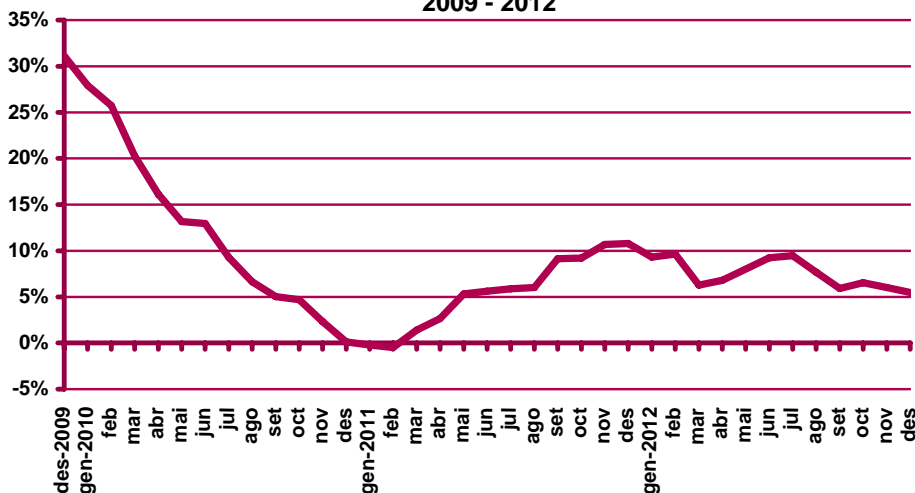
Variació d'aturats registrats al mes de desembre respecte el mes anterior. Mataró. 2004 - 2012



Evolució de l'atur registrat. Mataró. 2009 - 2012



Evolució de la variació interanual de l'atur registrat. Mataró. 2009 - 2012

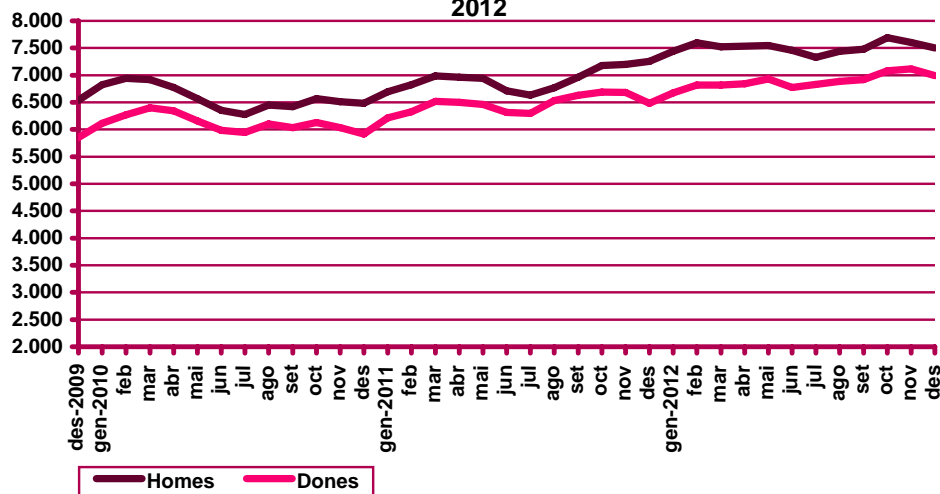


Atur registrat per sexe

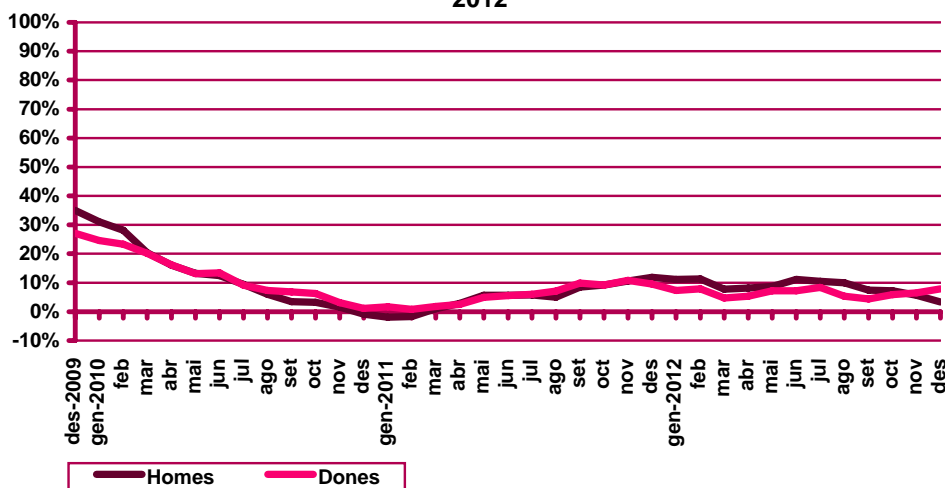
Evolució mensual de l'atur registrat per sexe. Mataró. 2012

Mesos	Total	Valors absoluts		Distrib. percentual		Variació interanual			
		Homes	Dones	Homes	Dones	Absoluta		Relativa	
						Homes	Dones	Homes	Dones
Gener	14.113	7.441	6.672	52,72%	47,28%	746	455	11,14%	7,32%
Febrer	14.415	7.595	6.820	52,69%	47,31%	773	494	11,33%	7,81%
Març	14.346	7.525	6.821	52,45%	47,55%	540	307	7,73%	4,71%
Abril	14.379	7.537	6.842	52,42%	47,58%	571	344	8,20%	5,29%
Maig	14.477	7.546	6.931	52,12%	47,88%	605	468	8,72%	7,24%
Juny	14.233	7.458	6.775	52,40%	47,60%	744	458	11,08%	7,25%
Juliol	14.161	7.330	6.831	51,76%	48,24%	694	531	10,46%	8,43%
Agost	14.325	7.439	6.886	51,93%	48,07%	671	352	9,91%	5,39%
Setembre	14.400	7.482	6.918	51,96%	48,04%	515	290	7,39%	4,38%
Octubre	14.772	7.690	7.082	52,06%	47,94%	515	390	7,18%	5,83%
Novembre	14.716	7.603	7.113	51,66%	48,34%	404	431	5,61%	6,45%
Desembre	14.492	7.501	6.991	51,76%	48,24%	246	507	3,39%	7,82%

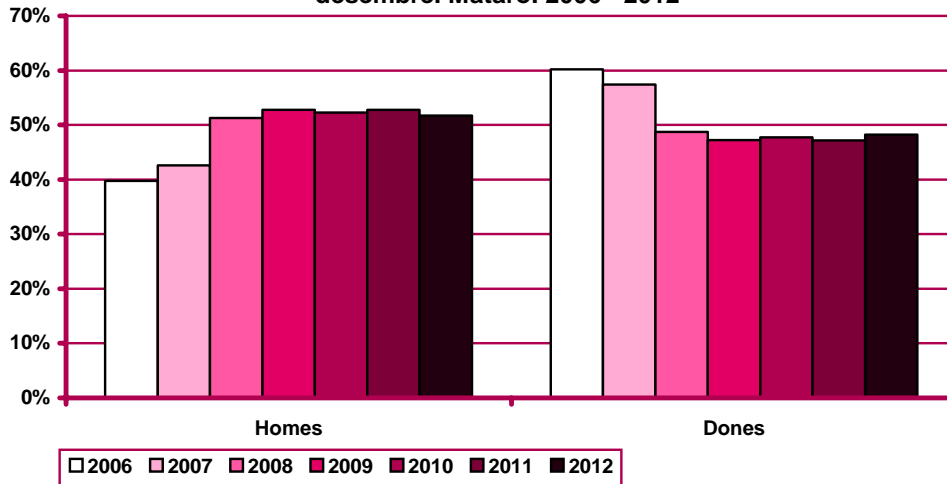
Evolució mensual de l'atur registrat per sexes. Mataró. 2009 - 2012



Variació interanual de l'atur registrat per sexes. Mataró. 2009-2012



Distribució percentual de l'atur registrat per sexe al mes de desembre. Mataró. 2006 - 2012



Atur registrat per edat

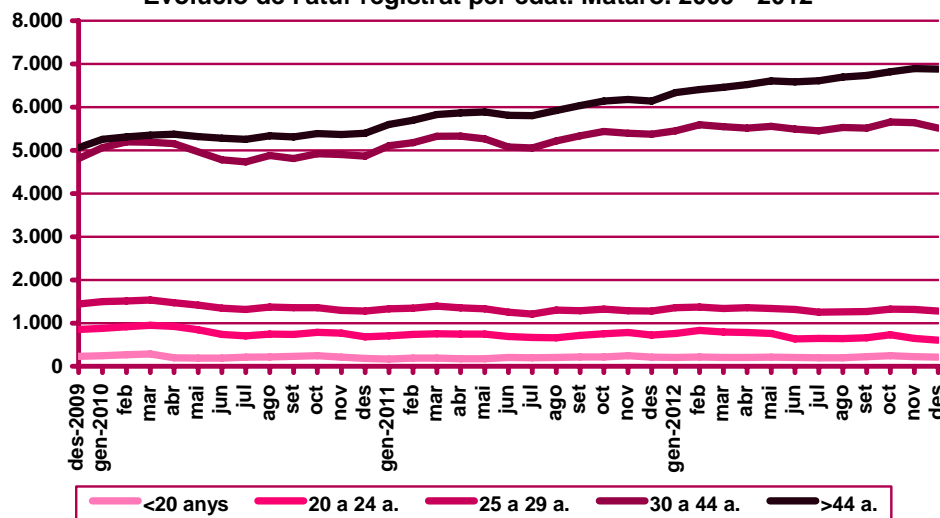
Evolució mensual de l'atur registrat per edat. Mataró. 2012

Mesos	Total	Valors absoluts					Distribució percentual				
	Total	<20 anys	20 - 24 a.	25 - 29 a.	30 - 44 a.	>44 a.	<20 anys	20 - 24 a.	25 - 29 a.	30 - 44 a.	>44 a.
Gener	14.113	203	760	1.362	5.452	6.336	1,44%	5,39%	9,65%	38,63%	44,89%
Febrer	14.415	220	829	1.370	5.591	6.405	1,53%	5,75%	9,50%	38,79%	44,43%
Març	14.346	202	795	1.340	5.548	6.461	1,41%	5,54%	9,34%	38,67%	45,04%
Abril	14.379	201	783	1.360	5.513	6.522	1,40%	5,45%	9,46%	38,34%	45,36%
Maig	14.477	213	762	1.341	5.557	6.604	1,47%	5,26%	9,26%	38,39%	45,62%
Juny	14.233	205	634	1.314	5.496	6.584	1,44%	4,45%	9,23%	38,61%	46,26%
Juliol	14.161	196	647	1.254	5.453	6.611	1,38%	4,57%	8,86%	38,51%	46,68%
Agost	14.325	200	638	1.258	5.530	6.699	1,40%	4,45%	8,78%	38,60%	46,76%
Setembre	14.400	222	663	1.270	5.514	6.731	1,54%	4,60%	8,82%	38,29%	46,74%
Octubre	14.772	248	729	1.324	5.654	6.817	1,68%	4,94%	8,96%	38,28%	46,15%
Novembre	14.716	222	649	1.316	5.638	6.891	1,51%	4,41%	8,94%	38,31%	46,83%
Desembre	14.492	211	607	1.280	5.512	6.882	1,46%	4,19%	8,83%	38,03%	47,49%

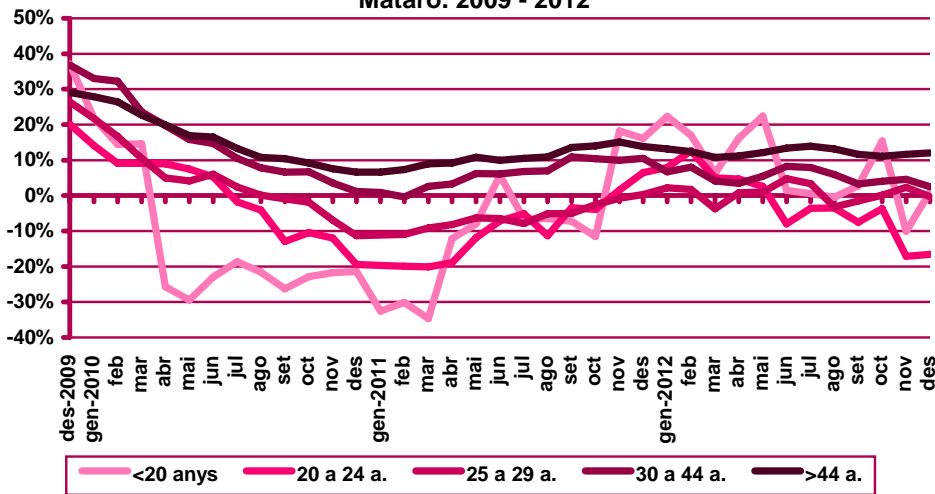
Evolució mensual de la variació interanual de l'atur registrat per edat. Mataró. 2012

Mesos	Variació interanual absoluta					Variació interanual relativa				
	<20 anys	20 - 24 a.	25 - 29 a.	30 - 44 a.	>44 a.	<20 anys	20 - 24 a.	25 - 29 a.	30 - 44 a.	>44 a.
Gener	37	56	29	344	735	22,29%	7,95%	2,18%	6,73%	13,12%
Febrer	32	93	23	413	706	17,02%	12,64%	1,71%	7,98%	12,39%
Març	12	38	-52	222	627	6,32%	5,02%	-3,74%	4,17%	10,75%
Abril	28	35	11	184	657	16,18%	4,68%	0,82%	3,45%	11,20%
Maig	39	19	13	287	715	22,41%	2,56%	0,98%	5,45%	12,14%
Juny	3	-55	59	419	776	1,49%	-7,98%	4,70%	8,25%	13,36%
Juliol	1	-24	41	398	809	0,51%	-3,58%	3,38%	7,87%	13,94%
Agost	-1	-23	-42	310	779	-0,50%	-3,48%	-3,23%	5,94%	13,16%
Setembre	6	-54	-20	174	699	2,78%	-7,53%	-1,55%	3,26%	11,59%
Octubre	33	-28	1	220	679	15,35%	-3,70%	0,08%	4,05%	11,06%
Novembre	-25	-134	30	246	718	-10,12%	-17,11%	2,33%	4,56%	11,63%
Desembre	2	-121	-4	137	739	0,96%	-16,62%	-0,31%	2,55%	12,03%

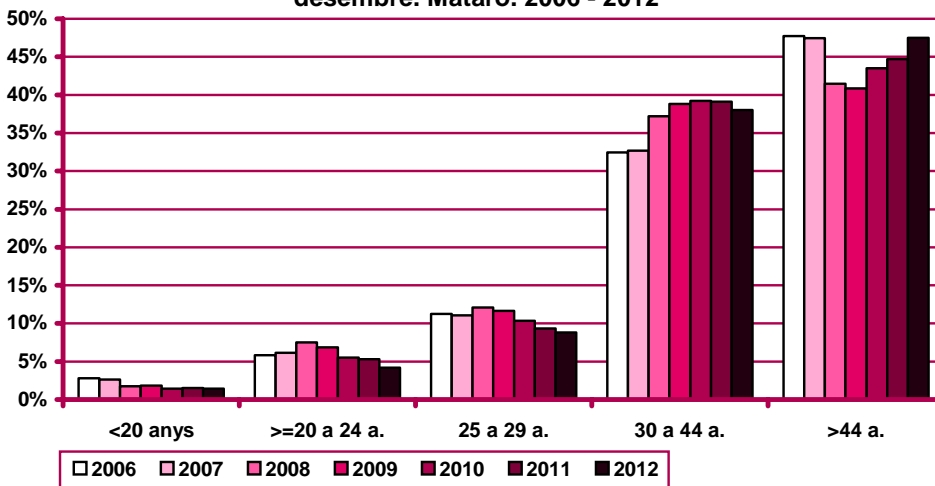
Evolució de l'atur registrat per edat. Mataró. 2009 - 2012



Evolució de la variació interanual de l'atur registrat per edat.
 Mataró. 2009 - 2012



Distribució percentual de l'atur registrat per edat al mes de
 desembre. Mataró. 2006 - 2012



Atur registrat per sexe i edat

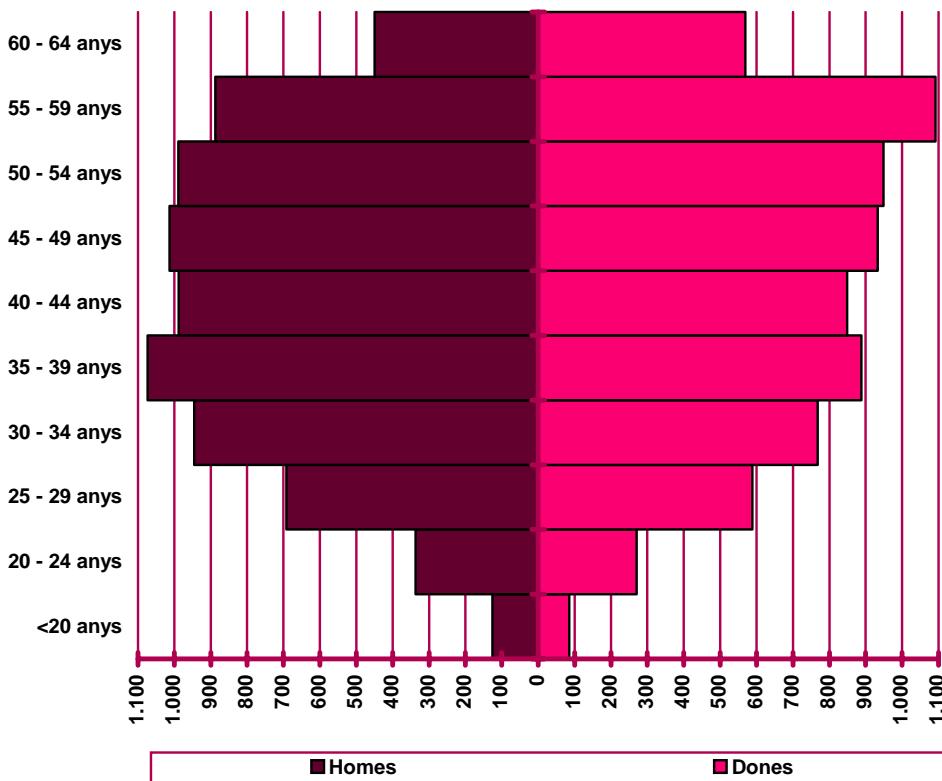
Distribució de l'atur registrat per edat i sexe. Mataró. Desembre 2012

	Homes			Dones			Total	
	Nombre	% ⁽¹⁾	% ⁽²⁾	Nombre	% ⁽¹⁾	% ⁽²⁾	Nombre	%
<20 anys	126	59,72%	1,68%	85	40,28%	1,22%	211	1,46%
20 - 24 anys	337	55,52%	4,49%	270	44,48%	3,86%	607	4,19%
25 - 29 anys	692	54,06%	9,23%	588	45,94%	8,41%	1.280	8,83%
30 - 34 anys	946	55,19%	12,61%	768	44,81%	10,99%	1.714	11,83%
35 - 39 anys	1.073	54,72%	14,30%	888	45,28%	12,70%	1.961	13,53%
40 - 44 anys	988	53,78%	13,17%	849	46,22%	12,14%	1.837	12,68%
45 - 49 anys	1.013	52,06%	13,50%	933	47,94%	13,35%	1.946	13,43%
50 - 54 anys	989	51,03%	13,18%	949	48,97%	13,57%	1.938	13,37%
55 - 59 anys	887	44,82%	11,83%	1.092	55,18%	15,62%	1.979	13,66%
60 - 64 anys	450	44,16%	6,00%	569	55,84%	8,14%	1.019	7,03%
Total	7.501	51,76%	100%	6.991	48,24%	100%	14.492	100%

(1) Percentatge sobre el total d'homes i dones desocupades registrades del mateix grup d'edat.

(2) Percentatge sobre el total de persones desocupades registrades del mateix sexe.

Nombre de desocupats/des registrats/des per sexe i edat.
Mataró. Desembre 2012



Atur registrat per sector econòmic

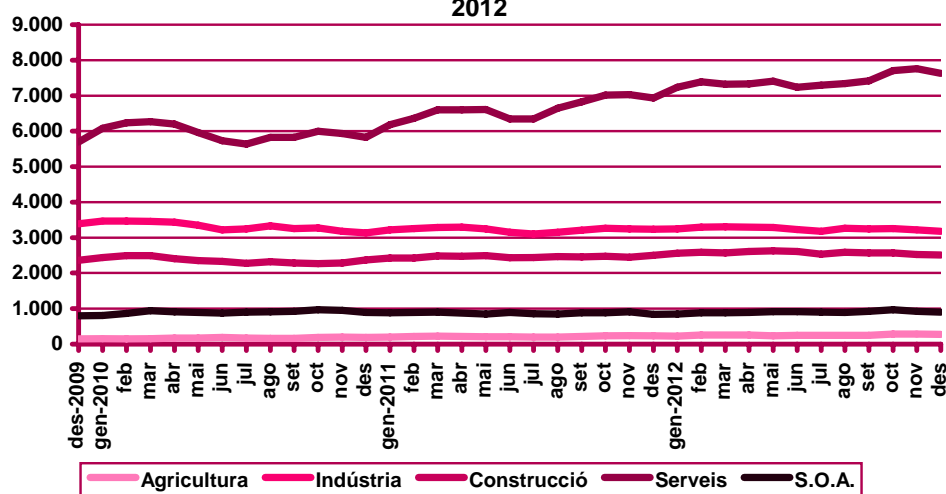
Evolució mensual de l'atur registrat per sector econòmic. Mataró. 2012

Mesos	Total	Valors absoluts					Distribució percentual				
	Total	Agricul- tura	Indús- tria	Cons- trucció	Serveis	S.O.A	Agricul- tura	Indús- tria	Cons- trucció	Serveis	S.O.A
Gener	14.113	226	3.245	2.558	7.238	846	1,60%	22,99%	18,13%	51,29%	5,99%
Febrer	14.415	258	3.299	2.582	7.390	886	1,79%	22,89%	17,91%	51,27%	6,15%
Març	14.346	259	3.308	2.568	7.325	886	1,81%	23,06%	17,90%	51,06%	6,18%
Abril	14.379	255	3.294	2.609	7.327	894	1,77%	22,91%	18,14%	50,96%	6,22%
Maig	14.477	233	3.292	2.630	7.404	918	1,61%	22,74%	18,17%	51,14%	6,34%
Juny	14.233	247	3.225	2.608	7.240	913	1,74%	22,66%	18,32%	50,87%	6,41%
Juliol	14.161	252	3.181	2.538	7.293	897	1,78%	22,46%	17,92%	51,50%	6,33%
Agost	14.325	250	3.261	2.584	7.343	887	1,75%	22,76%	18,04%	51,26%	6,19%
Setembre	14.400	245	3.248	2.569	7.415	923	1,70%	22,56%	17,84%	51,49%	6,41%
Octubre	14.772	281	3.250	2.567	7.706	968	1,90%	22,00%	17,38%	52,17%	6,55%
Novembre	14.716	285	3.218	2.530	7.756	927	1,94%	21,87%	17,19%	52,70%	6,30%
Desembre	14.492	278	3.175	2.509	7.628	902	1,92%	21,91%	17,31%	52,64%	6,22%

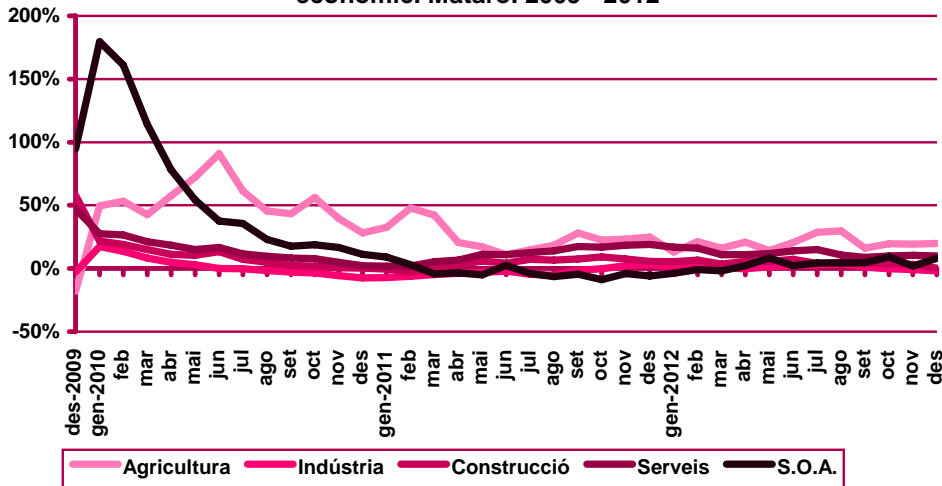
Evolució mensual de la variació interanual de l'atur registrat per sector econòmic. Mataró. 2012

Mesos	Variació interanual absoluta					Variació interanual relativa				
	Agricul- tura	Indús- tria	Cons- trucció	Serveis	S.O.A	Agricul- tura	Indús- tria	Cons- trucció	Serveis	S.O.A
Gener	26	26	131	1.052	-34	13,00%	0,81%	5,40%	17,01%	-3,86%
Febrer	45	48	157	1.025	-8	21,13%	1,48%	6,47%	16,10%	-0,89%
Març	36	20	83	724	-16	16,14%	0,61%	3,34%	10,97%	-1,77%
Abril	44	-5	136	721	19	20,85%	-0,15%	5,50%	10,91%	2,17%
Maig	29	43	141	790	70	14,22%	1,32%	5,66%	11,94%	8,25%
Juny	42	71	179	891	19	20,49%	2,25%	7,37%	14,03%	2,13%
Juliol	56	84	97	951	37	28,57%	2,71%	3,97%	15,00%	4,30%
Agost	57	111	117	700	38	29,53%	3,52%	4,74%	10,54%	4,48%
Setembre	34	34	108	589	40	16,11%	1,06%	4,39%	8,63%	4,53%
Octubre	46	-10	91	696	82	19,57%	-0,31%	3,68%	9,93%	9,26%
Novembre	46	-29	77	724	17	19,25%	-0,89%	3,14%	10,30%	1,87%
Desembre	46	-59	7	692	67	19,83%	-1,82%	0,28%	9,98%	8,02%

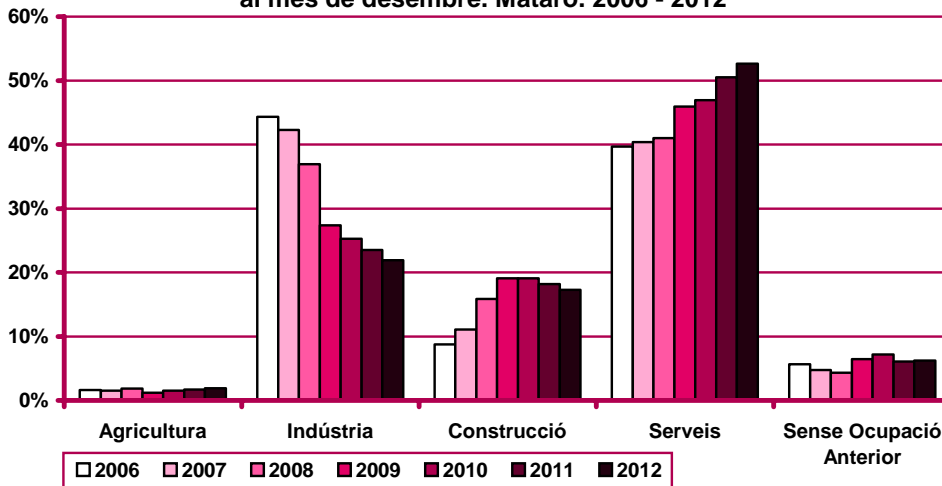
Evolució de l'atur registrat per sector econòmic. Mataró. 2009 - 2012



Evolució de la variació interanual de l'atur registrat per sector econòmic. Mataró. 2009 - 2012



Distribució percentual de l'atur registrat per sector econòmic al mes de desembre. Mataró. 2006 - 2012



Atur registrat per nivell d'instrucció

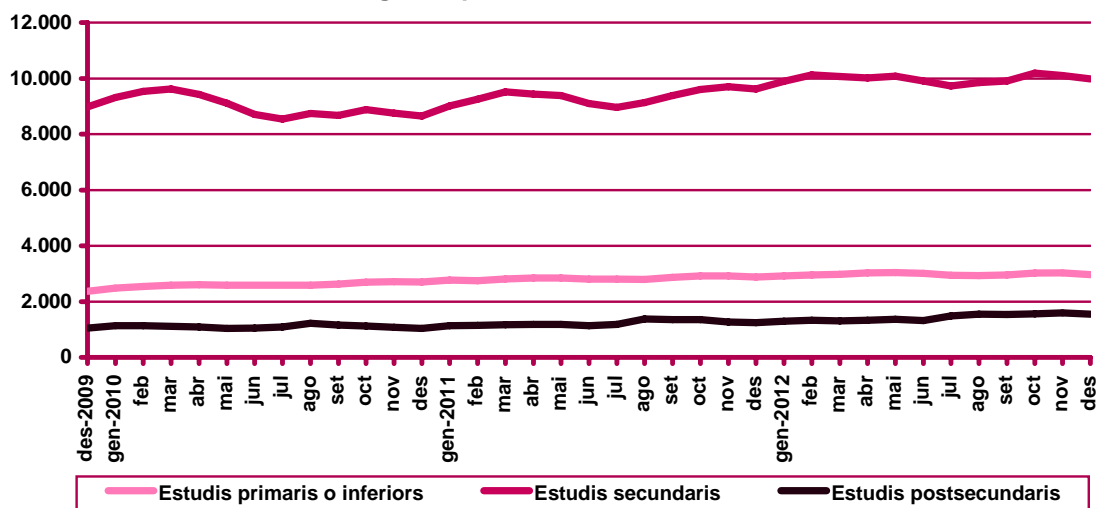
Evolució mensual de l'atur registrat per nivell d'instrucció. Mataró. 2012

Mesos	Total	Valors absoluts			Distribució percentual		
	Total	Estudis primaris o	Estudis	Estudis	Estudis primaris o	Estudis	Estudis
		inferiors	secundaris	postsecund.	inferiors	secundaris	postsecund.
Gener	14.113	2.919	9.897	1.297	20,68%	70,13%	9,19%
Febrer	14.415	2.956	10.130	1.329	20,51%	70,27%	9,22%
Març	14.346	2.971	10.072	1.303	20,71%	70,21%	9,08%
Abril	14.379	3.028	10.017	1.334	21,06%	69,66%	9,28%
Maig	14.477	3.038	10.080	1.359	20,99%	69,63%	9,39%
Juny	14.233	3.008	9.904	1.321	21,13%	69,58%	9,28%
Juliol	14.161	2.941	9.736	1.484	20,77%	68,75%	10,48%
Agost	14.325	2.932	9.848	1.545	20,47%	68,75%	10,79%
Setembre	14.400	2.956	9.904	1.540	20,53%	68,78%	10,69%
Octubre	14.772	3.022	10.194	1.556	20,46%	69,01%	10,53%
Novembre	14.716	3.027	10.101	1.588	20,57%	68,64%	10,79%
Desembre	14.492	2.967	9.980	1.545	20,47%	68,87%	10,66%

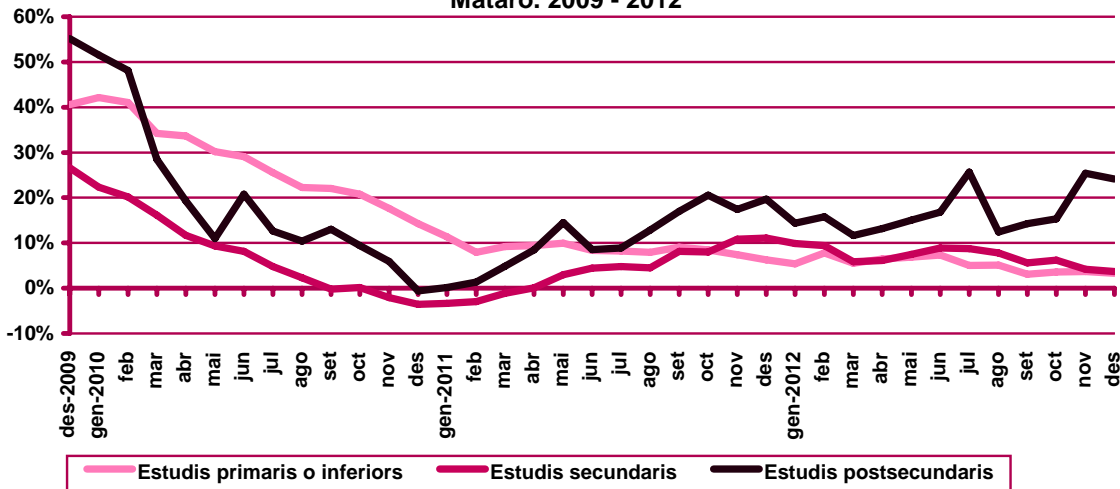
Evolució mensual de la variació interanual de l'atur registrat per nivell d'instrucció. Mataró. 2012

Mesos	Variació interanual absoluta			Variació interanual relativa		
	Estudis primaris o	Estudis	Estudis	Estudis primaris o	Estudis	Estudis
	inferiors	secundaris	postsecund.	inferiors	secundaris	postsecund.
Gener	150	888	163	5,42%	9,86%	14,37%
Febrer	214	872	181	7,80%	9,42%	15,77%
Març	156	555	136	5,54%	5,83%	11,65%
Abril	183	577	155	6,43%	6,11%	13,15%
Maig	195	700	178	6,86%	7,46%	15,07%
Juny	205	807	190	7,31%	8,87%	16,80%
Juliol	142	780	303	5,07%	8,71%	25,66%
Agost	142	710	171	5,09%	7,77%	12,45%
Setembre	89	524	192	3,10%	5,59%	14,24%
Octubre	104	594	207	3,56%	6,19%	15,34%
Novembre	108	405	322	3,70%	4,18%	25,43%
Desembre	94	359	300	3,27%	3,73%	24,10%

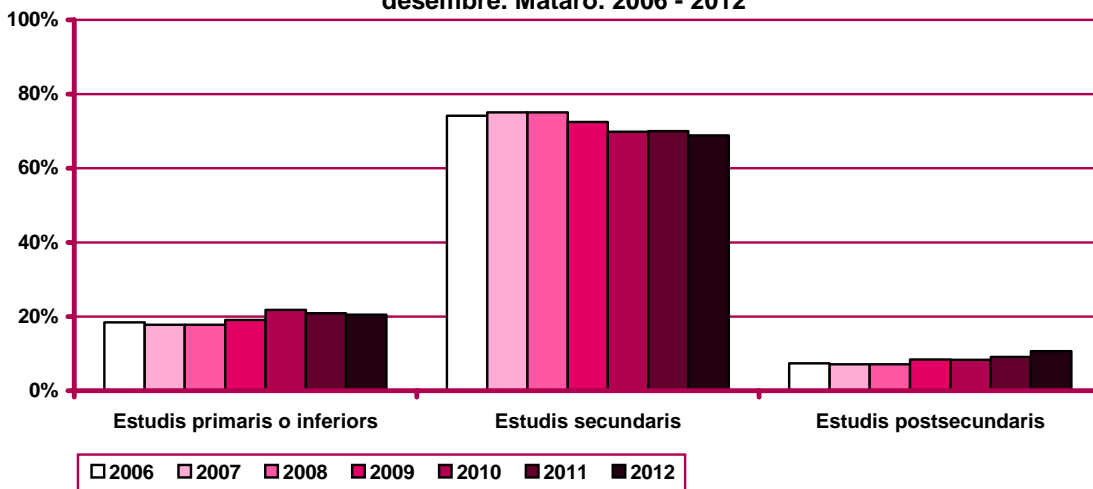
Evolució de l'atur registrat per nivell d'instrucció. Mataró. 2009 - 2012



**Evolució de la variació interanual de l'atur registrat per nivell d'instrucció.
 Mataró. 2009 - 2012**



**Distribució percentual de l'atur registrat per nivell d'instrucció al mes de
 desembre. Mataró. 2006 - 2012**



Atur registrat per ocupació

Evolució mensual de l'atur registrat per ocupació. Mataró. 2012

Mesos	Total	Valors absoluts									
	Total	CNO 01	CNO 02	CNO 03	CNO 04	CNO 05	CNO 06	CNO 07	CNO 08	CNO 09	CNO 00
Gener	14.113	145	623	1.075	1.286	2.204	178	2.576	2.175	3.851	0
Febrer	14.415	139	637	1.079	1.333	2.281	185	2.634	2.193	3.934	0
Març	14.346	133	617	1.066	1.314	2.270	197	2.614	2.202	3.933	0
Abril	14.379	141	626	1.094	1.333	2.232	191	2.618	2.191	3.953	0
Maig	14.477	138	608	1.101	1.366	2.271	195	2.644	2.184	3.970	0
Juny	14.233	139	615	1.126	1.370	2.139	196	2.601	2.134	3.912	1
Juliol	14.161	150	716	1.117	1.394	2.136	188	2.524	2.111	3.824	1
Agost	14.325	151	731	1.132	1.419	2.148	186	2.593	2.161	3.803	1
Setembre	14.400	147	740	1.112	1.413	2.178	192	2.572	2.182	3.863	1
Octubre	14.772	143	709	1.143	1.425	2.320	200	2.620	2.213	3.998	1
Novembre	14.716	146	712	1.127	1.437	2.311	199	2.590	2.219	3.975	0
Desembre	14.492	154	674	1.130	1.430	2.269	205	2.557	2.176	3.897	0

Evolució mensual de l'atur registrat per ocupació. Mataró. 2012

Mesos	Distribució percentual									
	CNO 01	CNO 02	CNO 03	CNO 04	CNO 05	CNO 06	CNO 07	CNO 08	CNO 09	CNO 00
Gener	1,03%	4,41%	7,62%	9,11%	15,62%	1,26%	18,25%	15,41%	27,29%	0,00%
Febrer	0,96%	4,42%	7,49%	9,25%	15,82%	1,28%	18,27%	15,21%	27,29%	0,00%
Març	0,93%	4,30%	7,43%	9,16%	15,82%	1,37%	18,22%	15,35%	27,42%	0,00%
Abril	0,98%	4,35%	7,61%	9,27%	15,52%	1,33%	18,21%	15,24%	27,49%	0,00%
Maig	0,95%	4,20%	7,61%	9,44%	15,69%	1,35%	18,26%	15,09%	27,42%	0,00%
Juny	0,98%	4,32%	7,91%	9,63%	15,03%	1,38%	18,27%	14,99%	27,49%	0,01%
Juliol	1,06%	5,06%	7,89%	9,84%	15,08%	1,33%	17,82%	14,91%	27,00%	0,01%
Agost	1,05%	5,10%	7,90%	9,91%	14,99%	1,30%	18,10%	15,09%	26,55%	0,01%
Setembre	1,02%	5,14%	7,72%	9,81%	15,13%	1,33%	17,86%	15,15%	26,83%	0,01%
Octubre	0,97%	4,80%	7,74%	9,65%	15,71%	1,35%	17,74%	14,98%	27,06%	0,01%
Novembre	0,99%	4,84%	7,66%	9,76%	15,70%	1,35%	17,60%	15,08%	27,01%	0,00%
Desembre	1,06%	4,65%	7,80%	9,87%	15,66%	1,41%	17,64%	15,02%	26,89%	0,00%

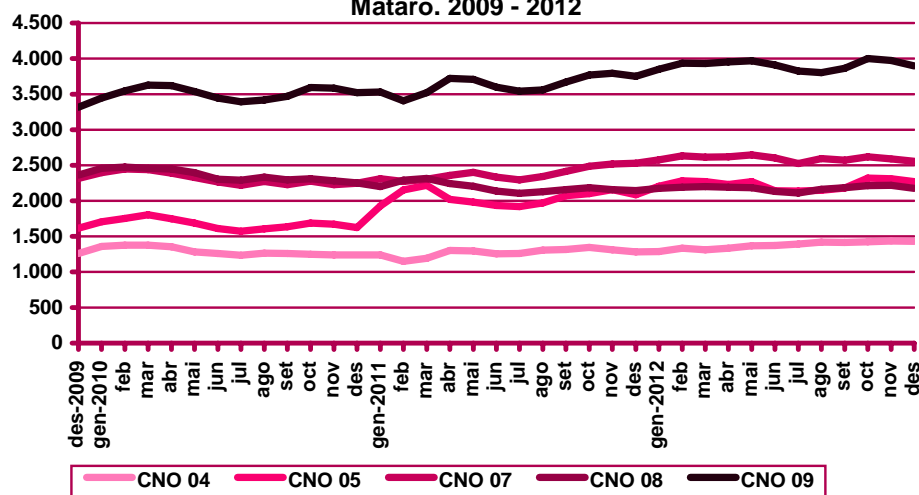
CNO 01: directors i gerents; CNO 02: professionals científics i intel·lectuals; CNO 03: tècnics i professionals de suport; CNO 04: empleats d'oficina comptables i administratius; CNO 05: treballadors en restauració, personals i venedors; CNO 06: treballadors en activitats agrícoles, ramaderes i pesqueres; CNO 07: artesans, treballadors en indústries i construcció; CNO 08: operadors d'instal·lacions i màquines, i muntadors; CNO 09: ocupacions elementals; CNO 00: ocupacions militars.

Evolució mensual de la variació interanual de l'atur registrat per ocupació. Mataró. 2012

Mesos	Variació interanual absoluta									
	CNO 01	CNO 02	CNO 03	CNO 04	CNO 05	CNO 06	CNO 07	CNO 08	CNO 09	CNO 00
Gener	15	105	175	47	275	22	266	-27	323	0
Febrer	39	108	69	182	129	-49	360	-97	527	-1
Març	18	58	39	121	52	-49	311	-113	412	-2
Abril	12	86	130	29	209	12	261	-54	231	-1
Maig	4	65	144	72	288	22	242	-22	259	-1
Juny	1	85	182	114	202	39	267	-1	313	0
Juliol	7	143	174	135	218	33	229	6	280	0
Agost	-2	46	135	112	180	24	250	33	245	0
Setembre	-6	108	91	97	106	32	158	26	193	0
Octubre	-11	106	99	77	219	26	131	30	228	0
Novembre	1	142	83	124	152	21	75	59	178	0
Desembre	6	104	90	148	182	23	25	30	145	0

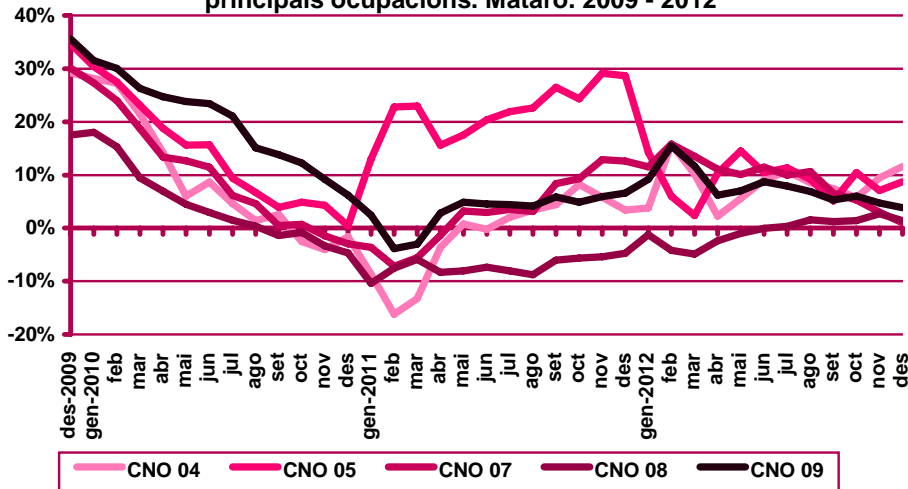
Mesos	Variació interanual relativa									
	CNO 01	CNO 02	CNO 03	CNO 04	CNO 05	CNO 06	CNO 07	CNO 08	CNO 09	CNO 00
Gener	11,54%	20,27%	19,44%	3,79%	14,26%	14,10%	11,52%	-1,23%	9,16%	n.c.
Febrer	39,00%	20,42%	6,83%	15,81%	5,99%	-20,94%	15,83%	-4,24%	15,47%	-100,00%
Març	15,65%	10,38%	3,80%	10,14%	2,34%	-19,92%	13,50%	-4,88%	11,70%	-100,00%
Abril	9,30%	15,93%	13,49%	2,22%	10,33%	6,70%	11,07%	-2,41%	6,21%	-100,00%
Maig	2,99%	11,97%	15,05%	5,56%	14,52%	12,72%	10,07%	-1,00%	6,98%	-100,00%
Juny	0,72%	16,04%	19,28%	9,08%	10,43%	24,84%	11,44%	-0,05%	8,70%	0,00%
Juliol	4,90%	24,96%	18,45%	10,72%	11,37%	21,29%	9,98%	0,29%	7,90%	0,00%
Agost	-1,31%	6,72%	13,54%	8,57%	9,15%	14,81%	10,67%	1,55%	6,89%	0,00%
Setembre	-3,92%	17,09%	8,91%	7,37%	5,12%	20,00%	6,55%	1,21%	5,26%	0,00%
Octubre	-7,14%	17,58%	9,48%	5,71%	10,42%	14,94%	5,26%	1,37%	6,05%	0,00%
Novembre	0,69%	24,91%	7,95%	9,44%	7,04%	11,80%	2,98%	2,73%	4,69%	n.c.
Desembre	4,05%	18,25%	8,65%	11,54%	8,72%	12,64%	0,99%	1,40%	3,86%	n.c.

Evolució de l'atur registrat a les principals ocupacions.
Mataró. 2009 - 2012

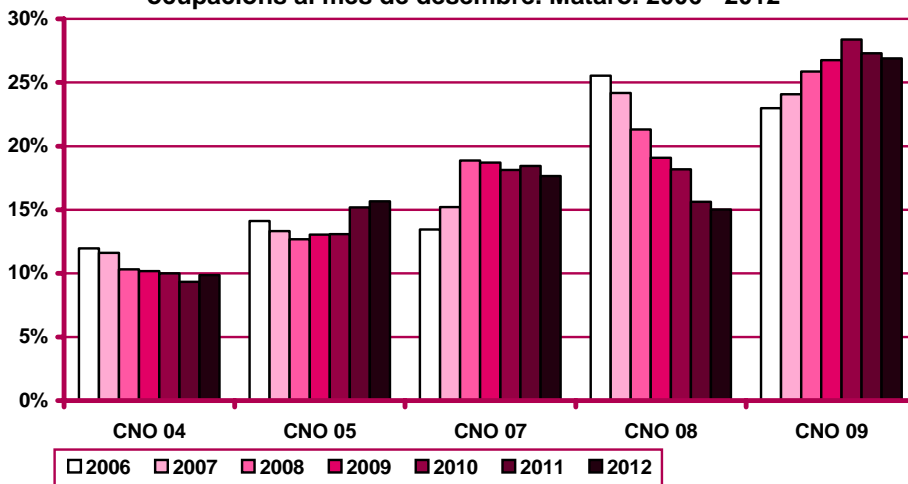


CNO 01: directors i gerents; CNO 02: professionals científics i intel·lectuals; CNO 03: tècnics i professionals de suport; CNO 04: empleats d'oficina comptables i administratius; CNO 05: treballadors en restauració, personals i venedors; CNO 06: treballadors en activitats agrícoles, ramaderes i pesqueres; CNO 07: artesans, treballadors en indústries i construcció; CNO 08: operadors d'instal·lacions i màquines, i muntadors; CNO 09: ocupacions elementals; CNO 00: ocupacions militars.

Evolució de la variació interanual de l'atur registrat a les principals ocupacions. Mataró. 2009 - 2012



Distribució percentual de l'atur registrat a les principals ocupacions al mes de desembre. Mataró. 2006 - 2012



CNO 01: directores i gerents; CNO 02: professionals científics i intel·lectuals; CNO 03: tècnics i professionals de suport; CNO 04: empleats d'oficina comptables i administratius; CNO 05: treballadors en restauració, personals i venedors; CNO 06: treballadors en activitats agrícoles, ramaderes i pesqueres; CNO 07: artesans, treballadors en indústries i construcció; CNO 08: operadors d'instal·lacions i màquines, i muntadors; CNO 09: ocupacions elementals; CNO 00: ocupacions militars.

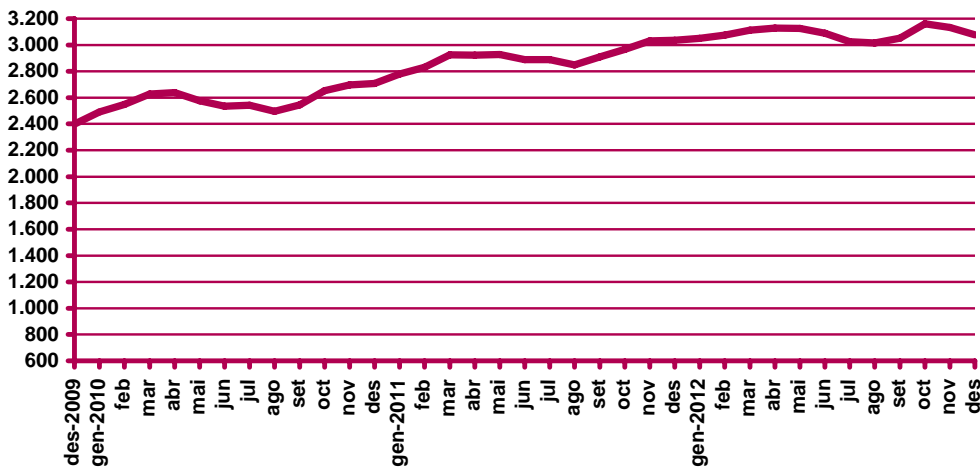
Atur registrat d'estrangers

Atur registrat d'estrangers a Mataró. Desembre 2012

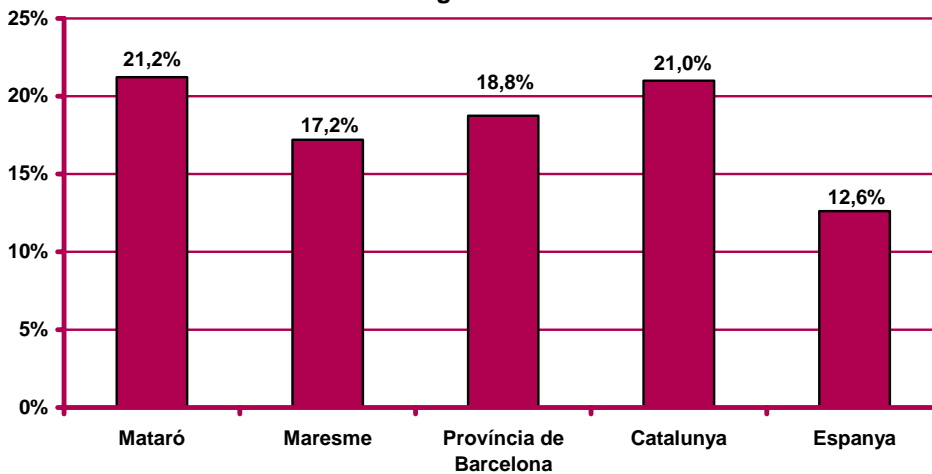
		Atur registrat		Variació mes anterior		Variació interanual	
		Nombre	%	Absoluta	Relativa	Absoluta	Relativa
Sexe	Home	1.965	63,84%	-37	-1,85%	-39	-1,95%
	Dona	1.113	36,16%	-19	-1,68%	81	7,85%
Edat	<20 anys	65	2,11%	0	0,00%	23	54,76%
	20 - 24 anys	136	4,42%	-10	-6,85%	-37	-21,39%
	25 - 29 anys	304	9,88%	4	1,33%	-12	-3,80%
	30 - 44 anys	1.593	51,75%	-47	-2,87%	-72	-4,32%
	>44 anys	980	31,84%	-3	-0,31%	140	16,67%
Sector	Agricultura	209	6,79%	-10	-4,57%	30	16,76%
	Indústria	288	9,36%	-10	-3,36%	-21	-6,80%
	Construcció	904	29,37%	-12	-1,31%	-76	-7,76%
	Serveis	1.231	39,99%	-11	-0,89%	48	4,06%
	SOA	446	14,49%	-13	-2,83%	61	15,84%
Nivell d'instrucció	Sense estudis	516	16,76%	-23	-4,27%	72	16,22%
	Estudis primaris incomplets	761	24,72%	-7	-0,91%	-10	-1,30%
	Estudis primaris complets	240	7,80%	1	0,42%	23	10,60%
	Programes formació professional	35	1,14%	2	6,06%	6	20,69%
	Educació general	1.469	47,73%	-23	-1,54%	-63	-4,11%
	Tècnics-professionals superiors	16	0,52%	-2	-11,11%	5	45,45%
	Universitaris primer cicle	14	0,45%	-2	-12,50%	7	100,00%
	Universitaris segon i tercer cicle	27	0,88%	-2	-6,90%	4	17,39%
Altres estudis post-secundaris	0	0,00%	0	0,00%	-2	-100,00%	
Ocupació	CNO 01	9	0,29%	-1	-10,00%	0	0,00%
	CNO 02	29	0,94%	-1	-3,33%	-5	-14,71%
	CNO 03	75	2,44%	-2	-2,60%	2	2,74%
	CNO 04	70	2,27%	-5	-6,67%	-2	-2,78%
	CNO 05	325	10,56%	5	1,56%	31	10,54%
	CNO 06	123	4,00%	4	3,36%	7	6,03%
	CNO 07	561	18,23%	-12	-2,09%	-13	-2,26%
	CNO 08	174	5,65%	-3	-1,69%	2	1,16%
	CNO 09	1.712	55,62%	-41	-2,34%	20	1,18%
	CNO 00	0	0,00%	0	n.c.	0	n.c.
Total aturats registrats estrangers		3.078		-56	-1,79%	42	1,38%
Altres àmbits	Maresme	7.012		-67	-0,95%	3	0,04%
	Prov. de Barcelona	90.230		-627	-0,69%	-3.498	-3,73%
	Catalunya	135.825		-681	-0,50%	-4.739	-3,37%
	Espanya	612.050		-4.366	-0,71%	-13.853	-2,21%

CNO 01: directores i gerents; CNO 02: professionals científics i intel·lectuals; CNO 03: tècnics i professionals de suport; CNO 04: empleats d'oficina comptables i administratius; CNO 05: treballadors en restauració, personals i venedors; CNO 06: treballadors en activitats agrícoles, ramaderes i pesqueres; CNO 07: artesans, treballadors en indústries i construcció; CNO 08: operadors d'instal·lacions i màquines, i muntadors; CNO 09: ocupacions elementals; CNO 00: ocupacions militars.

Evolució de l'atur registrat d'estrangers. Mataró. 2009 - 2012



Pes percentual dels aturats registrats estrangers sobre el total d'aturats registrats. Desembre 2012



Contractació. Resum

Contractació a Mataró. Desembre 2012

		Contractació		Variació mes anterior		Variació interanual	
		Nombre	%	Absoluta	Relativa	Absoluta	Relativa
Sexe	Home	993	51,61%	-45	-4,34%	12	1,22%
	Dona	931	48,39%	-150	-13,88%	-85	-8,37%
Edat	<20 anys	54	2,81%	-1	-1,82%	-9	-14,29%
	20 - 24 anys	349	18,14%	48	15,95%	-49	-12,31%
	25 - 29 anys	363	18,87%	-17	-4,47%	-20	-5,22%
	30 - 44 anys	755	39,24%	-153	-16,85%	-37	-4,67%
	>44 anys	403	20,95%	-72	-15,16%	42	11,63%
Sector	Agricultura	6	0,31%	-2	-25,00%	2	50,00%
	Indústria	126	6,55%	-119	-48,57%	-16	-11,27%
	Construcció	107	5,56%	-3	-2,73%	-41	-27,70%
	Serveis	1.685	87,58%	-71	-4,04%	-18	-1,06%
Nivell d'instrucció (nota 1)	Sense estudis	79	4,11%	7	9,72%	-9	-10,23%
	Estudis primaris incomplets	35	1,82%	-28	-44,44%	-23	-39,66%
	Estudis primaris complets	92	4,78%	-47	-33,81%	92	n.c.
	Programes formació professional	236	12,27%	21	9,77%	78	49,37%
	Educació general	1.236	64,24%	-127	-9,32%	-181	-12,77%
	Tècnics-professionals superiors	84	4,37%	16	23,53%	26	44,83%
	Universitaris primer cicle	78	4,05%	-9	-10,34%	-23	-22,77%
	Universitaris segon i tercer cicle	72	3,74%	-23	-24,21%	-45	-38,46%
	Altres estudis post-secundaris	4	0,21%	-3	-42,86%	4	n.c.
	Ocupació	CNO 01	11	0,57%	8	266,67%	4
CNO 02		128	6,65%	-1	-0,78%	-137	-51,70%
CNO 03		156	8,11%	-47	-23,15%	-20	-11,36%
CNO 04		76	3,95%	-50	-39,68%	-75	-49,67%
CNO 05		454	23,60%	-26	-5,42%	-1	-0,22%
CNO 06		4	0,21%	4	n.c.	2	100,00%
CNO 07		124	6,44%	-29	-18,95%	8	6,90%
CNO 08		94	4,89%	-65	-40,88%	28	42,42%
CNO 09		877	45,58%	11	1,27%	118	15,55%
CNO 00		0	0,00%	0	n.c.	0	n.c.
Durada	<=1 mes	914	47,51%	109	13,54%	5	0,55%
	>1 a <=3 mesos	195	10,14%	-41	-17,37%	37	23,42%
	>3 a <=6 mesos	83	4,31%	-88	-51,46%	-135	-61,93%
	>6 a <=12 mesos	39	2,03%	-32	-45,07%	-18	-31,58%
	>12 a <=18 mesos	2	0,10%	2	n.c.	2	n.c.
	>18 a <=24 mesos	0	0,00%	0	n.c.	0	n.c.
	>24 mesos	29	1,51%	-8	-21,62%	12	70,59%
	Indeterminada	440	22,87%	-51	-10,39%	-21	-4,56%
	Indefinida	222	11,54%	-86	-27,92%	45	25,42%

n.c.: no calculable.

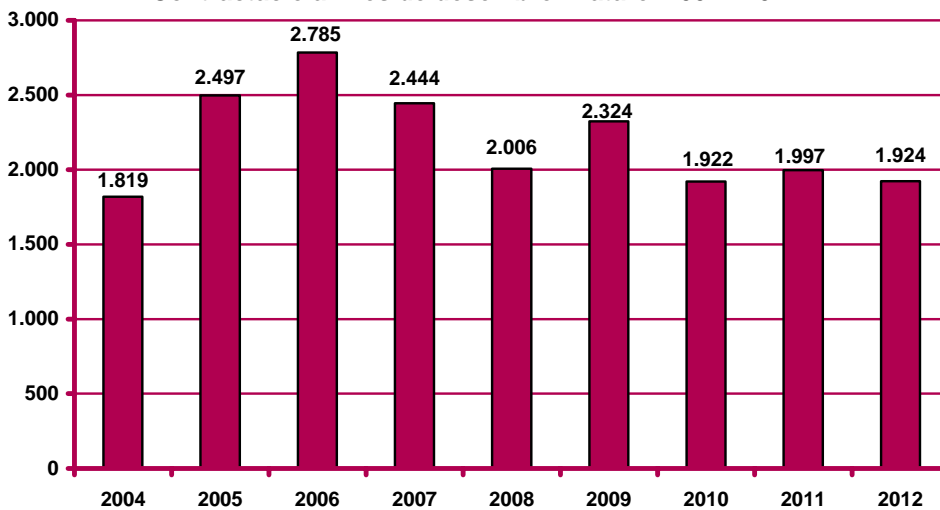
Nota 1: existeix una diferència entre el total de contractes i la suma de contractes per nivell formatiu. Aquesta és deguda a que es desconeix el nivell formatiu de molts dels treballadors amb una relació laboral especial del servei de la llar familiar regulada pel Reial decret 1620/2011, de 14 de novembre, i inclosos al Sistema Especial per Empleats de la llar integrat al Règim General de la Seguretat Social.

CNO 01: directors i gerents; CNO 02: professionals científics i intel·lectuals; CNO 03: tècnics i professionals de suport; CNO 04: empleats d'oficina comptables i administratius; CNO 05: treballadors en restauració, personals i venedors; CNO 06: treballadors en activitats agrícoles, ramaderes i pesqueres; CNO 07: artesans, treballadors en indústries i construcció; CNO 08: operadors d'instal·lacions i màquines, i muntadors; CNO 09: ocupacions elementals; CNO 00: ocupacions militars.

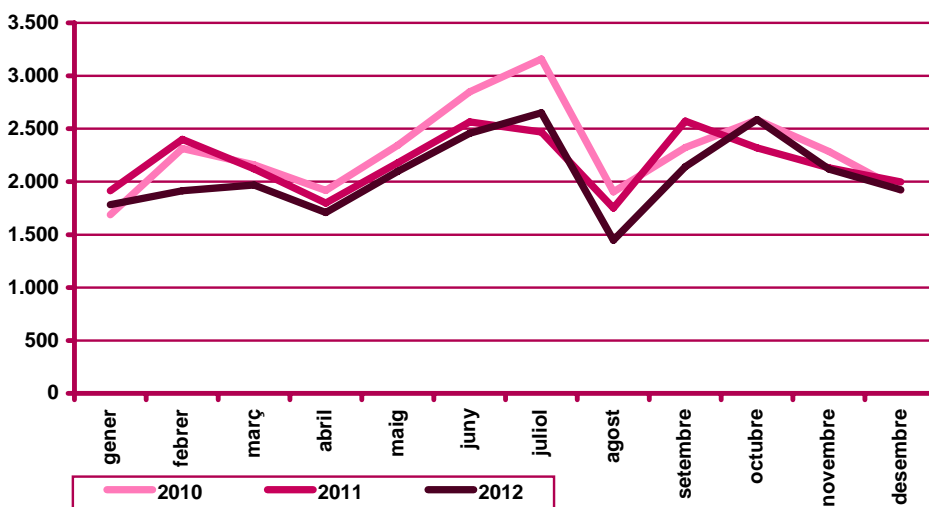
(continuació) Contractació a Mataró. Desembre 2012

		Contractació		Variació mes anterior		Variació interanual	
		Nombre	%	Absoluta	Relativa	Absoluta	Relativa
Nació-nalitat	Espanyola	1.708	88,77%	-97	-5,37%	-6	-0,35%
	Estrangera	216	11,23%	-98	-31,21%	-67	-23,67%
Contractador	ETT	704	36,59%	23	3,38%	116	19,73%
	No ETT	1.220	63,41%	-218	-15,16%	-189	-13,41%
Total contractes		1.924	100%	-195	-9,20%	-73	-3,66%
Altres àmbits	Maresme	4.808		-1.239	-20,49%	-391	-7,52%
	Província de Barcelona	113.694		-15.436	-11,95%	-11.377	-9,10%
	Catalunya	143.859		-22.901	-13,73%	-15.379	-9,66%
	Espanya	1.058.501		-93.270	-8,10%	-106.964	-9,18%

Contractació al mes de desembre. Mataró. 2004 - 2012



Evolució mensual de la contractació. Mataró. 2010 - 2012



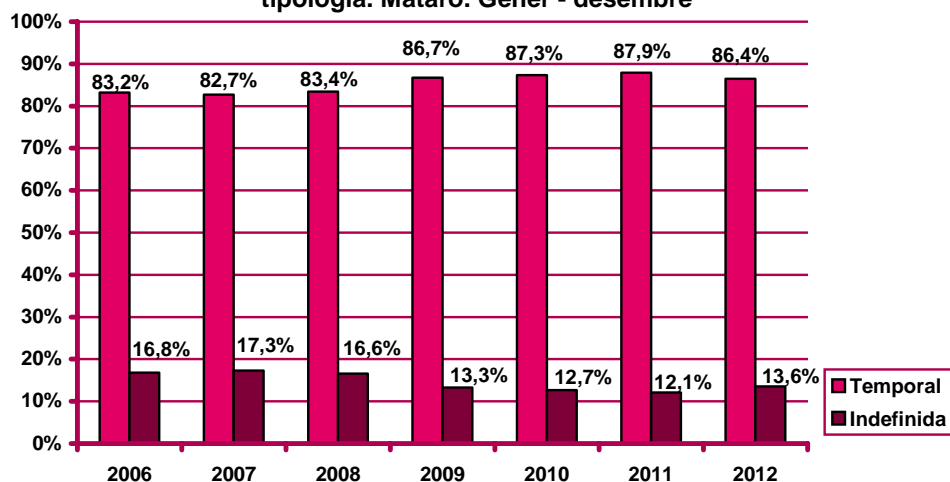
Contractació per modalitat i tipologia

Contractes per modalitat. Mataró. Desembre 2012

Modalitat de contractació	Total		Variació mes anterior		Variació interanual	
	Nombre	%	Absoluta	Relativa	Absoluta	Relativa
Ordinari temps indefinit	152	7,90%	-53	-25,85%	59	63,44%
Foment de la contractació indefinida	9	0,47%	1	12,50%	3	50,00%
Indefinit minusvàlids	0	0,00%	0	n.c.	-1	-100,00%
Convertits en indefinits	61	3,17%	-34	-35,79%	-16	-20,78%
Total indefinits	222	11,54%	-86	-27,92%	45	25,42%
Obra o servei	430	22,35%	-39	-8,32%	-105	-19,63%
Eventuals circumstàncies producció	1.021	53,07%	-38	-3,59%	90	9,67%
Interinitat	216	11,23%	-40	-15,63%	-125	-36,66%
Temporals bonificats minusvàlids	3	0,16%	1	50,00%	3	n.c.
Relleu	9	0,47%	6	200,00%	7	350,00%
Jubilació parcial	16	0,83%	10	166,67%	14	700,00%
Substitució jubilació 64 anys	1	0,05%	1	n.c.	1	n.c.
Pràctiques	1	0,05%	-6	-85,71%	-1	-50,00%
Formació	2	0,10%	-3	-60,00%	-4	-66,67%
Altres	3	0,16%	-1	-25,00%	2	200,00%
Total temporals	1.702	88,46%	-109	-6,02%	-118	-6,48%

n.c.: no calculable

Evolució del percentatge de contractació acumulada per tipologia. Mataró. Gener - desembre



Contractació per sexe

Evolució mensual de la contractació per sexe. Mataró. 2012

Mesos	Valors absoluts								
	Total			Homes			Dones		
	Total	Indef.	Temp.	Total	Indef.	Temp.	Total	Indef.	Temp.
Gener	1.784	239	1.545	914	115	799	870	124	746
Febrer	1.915	254	1.661	956	133	823	959	121	838
Març	1.969	330	1.639	1.026	172	854	943	158	785
Abril	1.707	261	1.446	890	126	764	817	135	682
Maig	2.098	266	1.832	1.099	136	963	999	130	869
Juny	2.459	249	2.210	1.237	126	1.111	1.222	123	1.099
Juliol	2.651	312	2.339	1.413	165	1.248	1.238	147	1.091
Agost	1.447	183	1.264	783	86	697	664	97	567
Setembre	2.142	320	1.822	1.047	160	887	1.095	160	935
Octubre	2.588	417	2.171	1.204	193	1.011	1.384	224	1.160
Novembre	2.119	308	1.811	1.038	152	886	1.081	156	925
Desembre	1.924	222	1.702	993	115	878	931	107	824

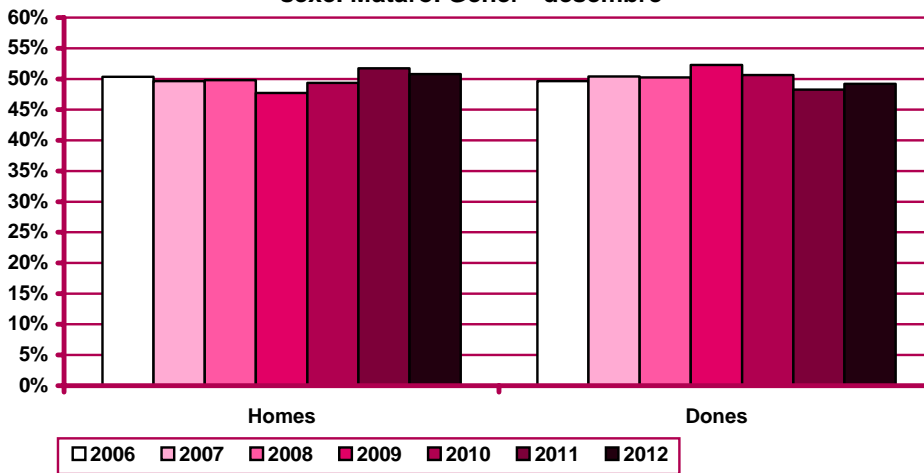
Evolució mensual de l'acumulat de l'any de la contractació per sexe. Mataró. 2012

Mesos	Valors absoluts								
	Total			Homes			Dones		
	Total	Indef.	Temp.	Total	Indef.	Temp.	Total	Indef.	Temp.
Gener	1.784	239	1.545	914	115	799	870	124	746
Febrer	3.699	493	3.206	1.870	248	1.622	1.829	245	1.584
Març	5.668	823	4.845	2.896	420	2.476	2.772	403	2.369
Abril	7.375	1.084	6.291	3.786	546	3.240	3.589	538	3.051
Maig	9.473	1.350	8.123	4.885	682	4.203	4.588	668	3.920
Juny	11.932	1.599	10.333	6.122	808	5.314	5.810	791	5.019
Juliol	14.583	1.911	12.672	7.535	973	6.562	7.048	938	6.110
Agost	16.030	2.094	13.936	8.318	1.059	7.259	7.712	1.035	6.677
Setembre	18.172	2.414	15.758	9.365	1.219	8.146	8.807	1.195	7.612
Octubre	20.760	2.831	17.929	10.569	1.412	9.157	10.191	1.419	8.772
Novembre	22.879	3.139	19.740	11.607	1.564	10.043	11.272	1.575	9.697
Desembre	24.803	3.361	21.442	12.600	1.679	10.921	12.203	1.682	10.521

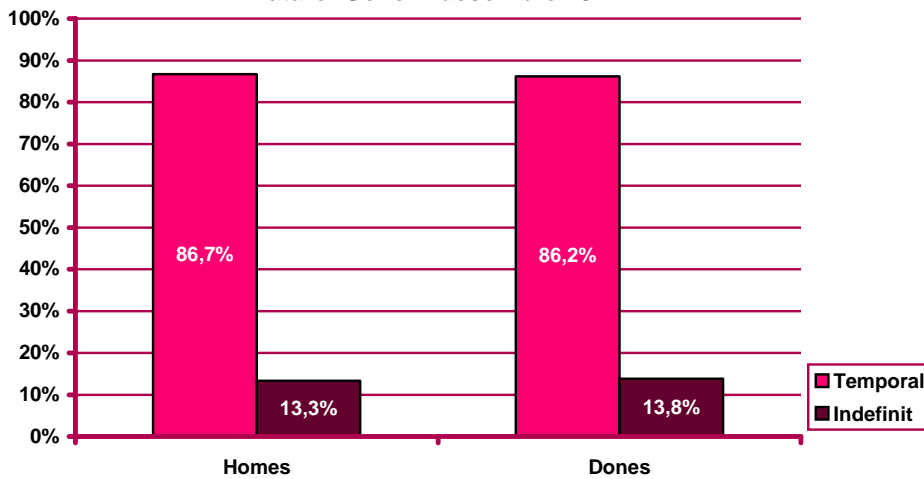
Evolució mensual de la variació interanual de l'acumulat de l'any de la contractació per sexe. Mataró. 2012

Mesos	Valors absoluts			Valors relatius		
	Total	Homes	Dones	Total	Homes	Dones
Gener	-131	-111	-20	-6,84%	-10,83%	-2,25%
Febrer	-617	-214	-403	-14,30%	-10,27%	-18,06%
Març	-771	-228	-543	-11,97%	-7,30%	-16,38%
Abril	-861	-344	-517	-10,45%	-8,33%	-12,59%
Maig	-943	-442	-501	-9,05%	-8,30%	-9,84%
Juny	-1.047	-635	-412	-8,07%	-9,40%	-6,62%
Juliol	-864	-551	-313	-5,59%	-6,81%	-4,25%
Agost	-1.169	-657	-512	-6,80%	-7,32%	-6,23%
Setembre	-1.601	-906	-695	-8,10%	-8,82%	-7,31%
Octubre	-1.333	-949	-384	-6,03%	-8,24%	-3,63%
Novembre	-1.344	-980	-364	-5,55%	-7,79%	-3,13%
Desembre	-1.417	-968	-449	-5,40%	-7,13%	-3,55%

Evolució del percentatge de contractació acumulada per sexe. Mataró. Gener - desembre



Percentatge de contractació acumulada per tipologia i sexe. Mataró. Gener - desembre 2012



Contractació per edat

Evolució mensual de la contractació per edat. Mataró. 2012

Mesos	Valors absoluts					
	Total	<20 anys	20 - 24 a.	25 - 29 a.	30 - 44 a.	>44 a.
Gener	1.784	43	292	336	806	307
Febrer	1.915	49	316	387	815	348
Març	1.969	49	317	353	861	389
Abril	1.707	34	290	293	777	313
Maig	2.098	63	302	377	941	415
Juny	2.459	111	489	416	955	488
Juliol	2.651	164	534	493	997	463
Agost	1.447	62	266	268	577	274
Setembre	2.142	80	324	368	899	471
Octubre	2.588	81	457	450	1.062	538
Novembre	2.119	55	301	380	908	475
Desembre	1.924	54	349	363	755	403

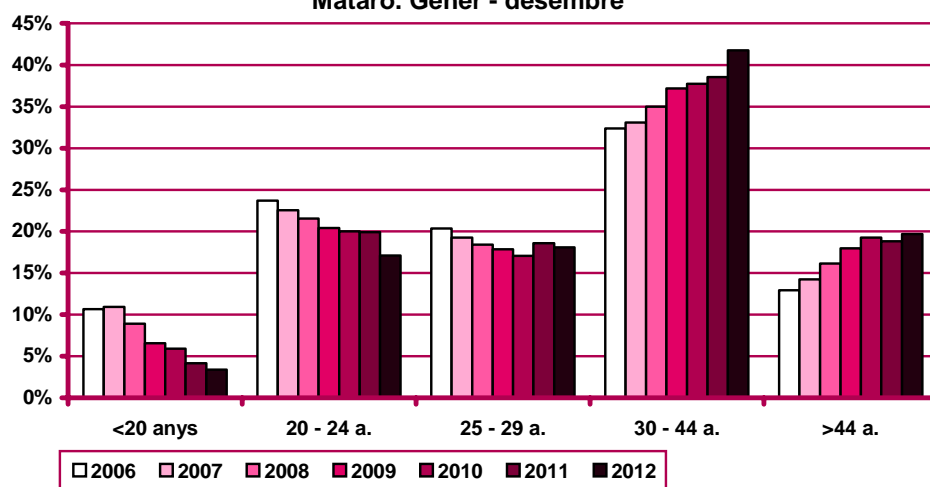
Evolució mensual de l'acumulat de l'any de la contractació per edat. Mataró. 2012

Mesos	Valors absoluts					
	Total	<20 anys	20 - 24 a.	25 - 29 a.	30 - 44 a.	>44 a.
Gener	1.784	43	292	336	806	307
Febrer	3.699	92	608	723	1.621	655
Març	5.668	141	925	1.076	2.482	1.044
Abril	7.375	175	1.215	1.369	3.259	1.357
Maig	9.473	238	1.517	1.746	4.200	1.772
Juny	11.932	349	2.006	2.162	5.155	2.260
Juliol	14.583	513	2.540	2.655	6.152	2.723
Agost	16.030	575	2.806	2.923	6.729	2.997
Setembre	18.172	655	3.130	3.291	7.628	3.468
Octubre	20.760	736	3.587	3.741	8.690	4.006
Novembre	22.879	791	3.888	4.121	9.598	4.481
Desembre	24.803	845	4.237	4.484	10.353	4.884

Evolució mensual de la variació interanual de l'acumulat de l'any de la contractació per edat. Mataró. 2012

Mesos	Valors absoluts					Valors relatius				
	<20 anys	20 - 24 a.	25 - 29 a.	30 - 44 a.	>44 a.	<20 anys	20 - 24 a.	25 - 29 a.	30 - 44 a.	>44 a.
Gener	-32	-66	-3	100	-130	-42,67%	-18,44%	-0,88%	14,16%	-29,75%
Febrer	-58	-204	-88	-8	-259	-38,67%	-25,12%	-10,85%	-0,49%	-28,34%
Març	-81	-281	-137	7	-279	-36,49%	-23,30%	-11,29%	0,28%	-21,09%
Abril	-116	-329	-219	55	-252	-39,86%	-21,31%	-13,79%	1,72%	-15,66%
Maig	-167	-463	-219	159	-253	-41,23%	-23,38%	-11,15%	3,93%	-12,49%
Juny	-166	-502	-246	116	-249	-32,23%	-20,02%	-10,22%	2,30%	-9,92%
Juliol	-173	-555	-188	249	-197	-25,22%	-17,93%	-6,61%	4,22%	-6,75%
Agost	-209	-681	-229	178	-228	-26,66%	-19,53%	-7,27%	2,72%	-7,07%
Setembre	-207	-833	-367	38	-232	-24,01%	-21,02%	-10,03%	0,50%	-6,27%
Octubre	-238	-841	-340	221	-135	-24,44%	-18,99%	-8,33%	2,61%	-3,26%
Novembre	-242	-934	-368	286	-86	-23,43%	-19,37%	-8,20%	3,07%	-1,88%
Desembre	-251	-983	-388	249	-44	-22,90%	-18,83%	-7,96%	2,46%	-0,89%

Evolució del percentatge de contractació acumulada per edat.
Mataró. Gèner - desembre



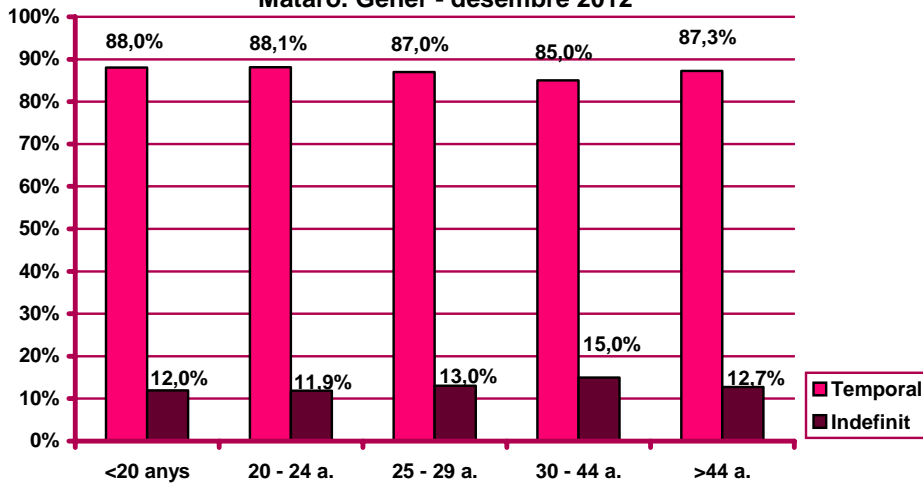
Evolució mensual de la contractació per edat i tipologia. Mataró. 2012

Mesos	Valors absoluts									
	<20 anys		20 - 24 a.		25 - 29 a.		30 - 44 a.		>44 a.	
	Indef.	Temp.	Indef.	Temp.	Indef.	Temp.	Indef.	Temp.	Indef.	Temp.
Gener	4	39	36	256	39	297	105	701	55	252
Febrer	2	47	37	279	48	339	121	694	46	302
Març	13	36	41	276	55	298	157	704	64	325
Abril	8	26	39	251	38	255	125	652	51	262
Maig	9	54	34	268	43	334	137	804	43	372
Juny	11	100	40	449	45	371	113	842	40	448
Juliol	12	152	69	465	60	433	131	866	40	423
Agost	4	58	31	235	36	232	78	499	34	240
Setembre	8	72	49	275	63	305	137	762	63	408
Octubre	13	68	59	398	56	394	203	859	86	452
Novembre	11	44	38	263	59	321	139	769	61	414
Desembre	6	48	30	319	42	321	106	649	38	365

Evolució mensual de l'acumulat de l'any de la contractació per edat i tipologia. Mataró. 2012

Mesos	Valors absoluts									
	<20 anys		20 - 24 a.		25 - 29 a.		30 - 44 a.		>44 a.	
	Indef.	Temp.	Indef.	Temp.	Indef.	Temp.	Indef.	Temp.	Indef.	Temp.
Gener	4	39	36	256	39	297	105	701	55	252
Febrer	6	86	73	535	87	636	226	1.395	101	554
Març	19	122	114	811	142	934	383	2.099	165	879
Abril	27	148	153	1.062	180	1.189	508	2.751	216	1.141
Maig	36	202	187	1.330	223	1.523	645	3.555	259	1.513
Juny	47	302	227	1.779	268	1.894	758	4.397	299	1.961
Juliol	59	454	296	2.244	328	2.327	889	5.263	339	2.384
Agost	63	512	327	2.479	364	2.559	967	5.762	373	2.624
Setembre	71	584	376	2.754	427	2.864	1.104	6.524	436	3.032
Octubre	84	652	435	3.152	483	3.258	1.307	7.383	522	3.484
Novembre	95	696	473	3.415	542	3.579	1.446	8.152	583	3.898
Desembre	101	744	503	3.734	584	3.900	1.552	8.801	621	4.263

Percentatge de contractació acumulada per tipologia i edat.
Mataró. Gènere - desembre 2012



Contractació per sexe i edat

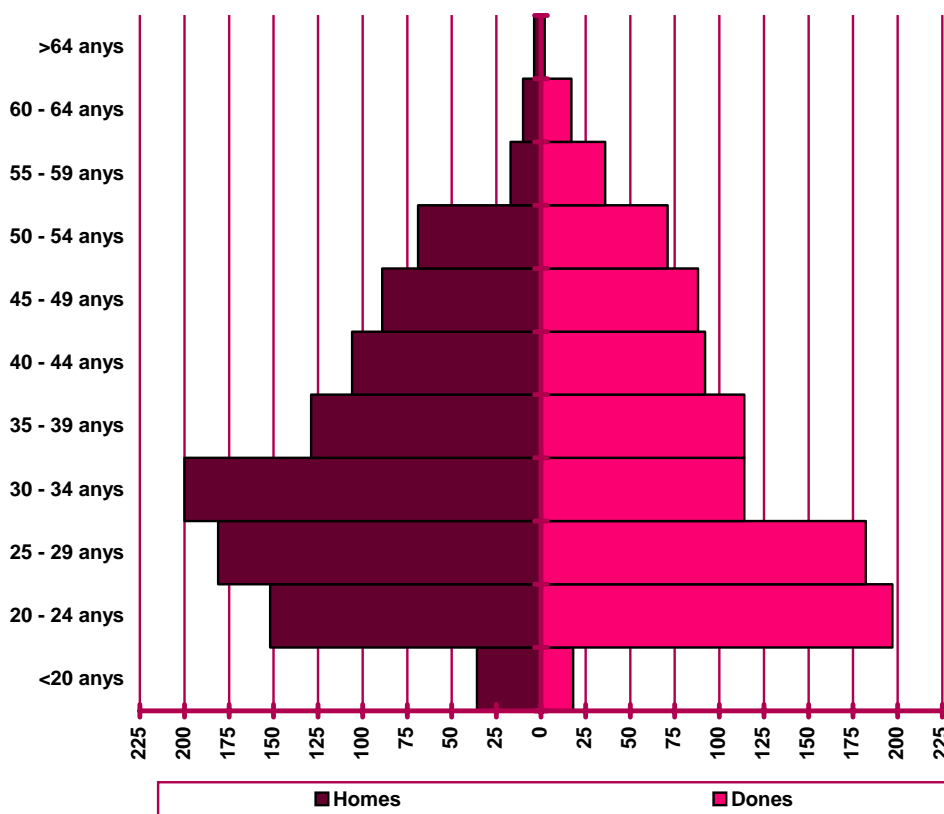
Distribució de la contractació per edat i sexe. Mataró. Desembre 2012

	Homes			Dones			Total	
	Nombre	% ⁽¹⁾	% ⁽²⁾	Nombre	% ⁽¹⁾	% ⁽²⁾	Nombre	%
<20 anys	36	66,67%	3,63%	18	33,33%	1,93%	54	2,81%
20 - 24 anys	152	43,55%	15,31%	197	56,45%	21,16%	349	18,14%
25 - 29 anys	181	49,86%	18,23%	182	50,14%	19,55%	363	18,87%
30 - 34 anys	200	63,69%	20,14%	114	36,31%	12,24%	314	16,32%
35 - 39 anys	129	53,09%	12,99%	114	46,91%	12,24%	243	12,63%
40 - 44 anys	106	53,54%	10,67%	92	46,46%	9,88%	198	10,29%
45 - 49 anys	89	50,28%	8,96%	88	49,72%	9,45%	177	9,20%
50 - 54 anys	69	49,29%	6,95%	71	50,71%	7,63%	140	7,28%
55 - 59 anys	17	32,08%	1,71%	36	67,92%	3,87%	53	2,75%
60 - 64 anys	10	37,04%	1,01%	17	62,96%	1,83%	27	1,40%
>64 anys	4	0,00%	0,40%	2	0,00%	0,21%	6	0,31%
Total	993	51,61%	100%	931	48,39%	100%	1.924	100%

(1) Percentatge sobre el total d'homes i dones desocupades registrades del mateix grup d'edat.

(2) Percentatge sobre el total de persones desocupades registrades del mateix sexe.

Nombre de contractes per sexe i edat. Mataró. Desembre 2012



Contractació per sector econòmic

Evolució mensual de la contractació per sector econòmic. Mataró.
2012

Mesos	Valors absoluts				
	Total	Agricultura	Indústria	Construcció	Serveis
Gener	1.784	14	175	185	1.410
Febrer	1.915	1	172	256	1.486
Març	1.969	12	204	201	1.552
Abril	1.707	3	165	145	1.394
Maig	2.098	7	231	219	1.641
Juny	2.459	4	219	162	2.074
Juliol	2.651	15	222	206	2.208
Agost	1.447	7	147	83	1.210
Setembre	2.142	5	225	130	1.782
Octubre	2.588	5	182	147	2.254
Novembre	2.119	8	245	110	1.756
Desembre	1.924	6	126	107	1.685

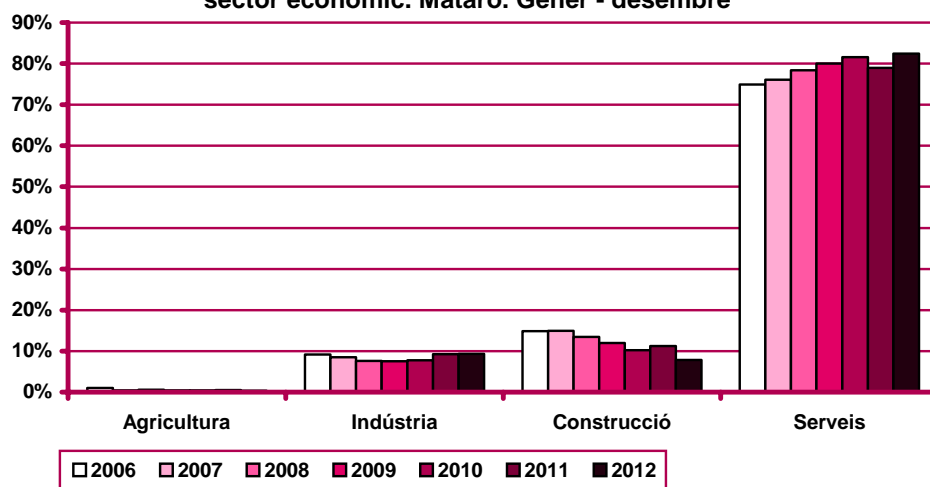
Evolució mensual de l'acumulat de l'any de la contractació per sector econòmic. Mataró. 2012

Mesos	Valors absoluts				
	Total	Agricultura	Indústria	Construcció	Serveis
Gener	1.784	14	175	185	1.410
Febrer	3.699	15	347	441	2.896
Març	5.668	27	551	642	4.448
Abril	7.375	30	716	787	5.842
Maig	9.473	37	947	1.006	7.483
Juny	11.932	41	1.166	1.168	9.557
Juliol	14.583	56	1.388	1.374	11.765
Agost	16.030	63	1.535	1.457	12.975
Setembre	18.172	68	1.760	1.587	14.757
Octubre	20.760	73	1.942	1.734	17.011
Novembre	22.879	81	2.187	1.844	18.767
Desembre	24.803	87	2.313	1.951	20.452

Evolució mensual de la variació interanual de l'acumulat de l'any de la contractació per sector econòmic. Mataró. 2012

Mesos	Valors absoluts				Valors relatius			
	Agricultura	Indústria	Construcció	Serveis	Agricultura	Indústria	Construcció	Serveis
Gener	-9	-11	-15	-96	-39,13%	-5,91%	-7,50%	-6,37%
Febrer	-11	-40	-59	-507	-42,31%	-10,34%	-11,80%	-14,90%
Març	-7	-67	-129	-568	-20,59%	-10,84%	-16,73%	-11,32%
Abril	-13	-70	-185	-593	-30,23%	-8,91%	-19,03%	-9,22%
Maig	-21	-57	-256	-609	-36,21%	-5,68%	-20,29%	-7,53%
Juny	-27	-133	-450	-437	-39,71%	-10,24%	-27,81%	-4,37%
Juliol	-23	-117	-470	-254	-29,11%	-7,77%	-25,49%	-2,11%
Agost	-22	-84	-558	-505	-25,88%	-5,19%	-27,69%	-3,75%
Setembre	-33	-123	-693	-752	-32,67%	-6,53%	-30,39%	-4,85%
Octubre	-35	-134	-825	-339	-32,41%	-6,45%	-32,24%	-1,95%
Novembre	-47	-99	-964	-234	-36,72%	-4,33%	-34,33%	-1,23%
Desembre	-45	-115	-1.005	-252	-34,09%	-4,74%	-34,00%	-1,22%

Evolució del percentatge de contractació acumulada per sector econòmic. Mataró. Gèner - desembre



Evolució mensual de la contractació per sector econòmic i tipologia. Mataró.

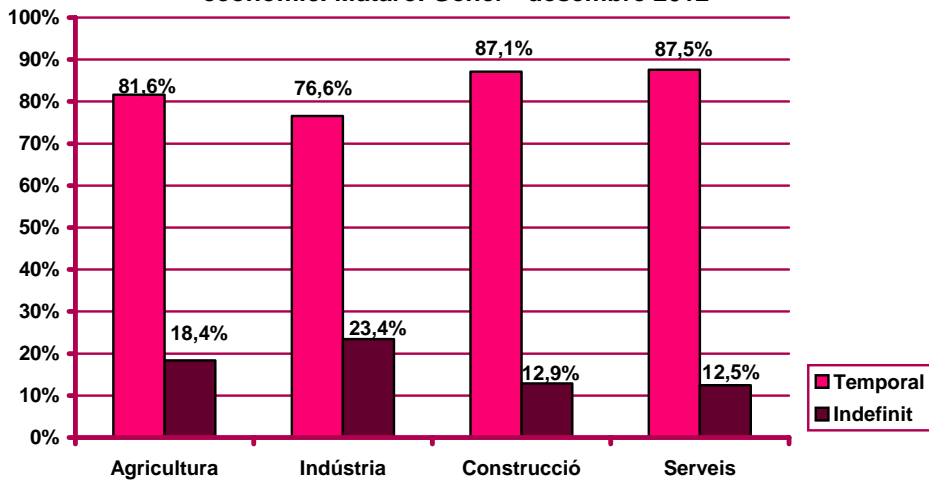
2012

Mesos	Valors absoluts							
	Agricultura		Indústria		Construcció		Serveis	
	Indef.	Temp.	Indef.	Temp.	Indef.	Temp.	Indef.	Temp.
Gener	2	12	37	138	13	172	187	1.223
Febrer	0	1	37	135	46	210	171	1.315
Març	1	11	61	143	39	162	229	1.323
Abril	0	3	38	127	24	121	199	1.195
Maig	3	4	49	182	24	195	190	1.451
Juny	0	4	39	180	16	146	194	1.880
Juliol	1	14	39	183	27	179	245	1.963
Agost	3	4	37	110	9	74	134	1.076
Setembre	1	4	63	162	13	117	243	1.539
Octubre	3	2	63	119	17	130	334	1.920
Novembre	0	8	61	184	11	99	236	1.520
Desembre	2	4	18	108	12	95	190	1.495

Evolució mensual de l'acumulat de l'any de la contractació per sector econòmic i tipologia. Mataró. 2012

Mesos	Valors absoluts							
	Agricultura		Indústria		Construcció		Serveis	
	Indef.	Temp.	Indef.	Temp.	Indef.	Temp.	Indef.	Temp.
Gener	2	12	37	138	13	172	187	1.223
Febrer	2	13	74	273	59	382	358	2.538
Març	3	24	135	416	98	544	587	3.861
Abril	3	27	173	543	122	665	786	5.056
Maig	6	31	222	725	146	860	976	6.507
Juny	6	35	261	905	162	1.006	1.170	8.387
Juliol	7	49	300	1.088	189	1.185	1.415	10.350
Agost	10	53	337	1.198	198	1.259	1.549	11.426
Setembre	11	57	400	1.360	211	1.376	1.792	12.965
Octubre	14	59	463	1.479	228	1.506	2.126	14.885
Novembre	14	67	524	1.663	239	1.605	2.362	16.405
Desembre	16	71	542	1.771	251	1.700	2.552	17.900

Percentatge de contractació acumulada per tipologia i sector econòmic. Mataró. Gener - desembre 2012



Contractació per nivell d'instrucció (nota 1)

Evolució mensual de la contractació per nivell d'instrucció. Mataró.
2012

Mesos	Valors absoluts			
	Total	Estudis primaris o	Estudis	Estudis
		inferiors	secundaris	postsecundaris
Gener	1.784	134	1.363	287
Febrer	1.915	148	1.497	270
Març	1.969	207	1.515	247
Abril	1.707	192	1.306	209
Maig	2.098	322	1.521	255
Juny	2.459	291	1.887	281
Juliol	2.651	439	1.929	283
Agost	1.447	248	1.008	191
Setembre	2.142	306	1.482	354
Octubre	2.573	348	1.858	367
Novembre	2.109	274	1.578	257
Desembre	1.916	206	1.472	238

Evolució mensual de l'acumulat de l'any de la contractació per nivell d'instrucció. Mataró. 2012

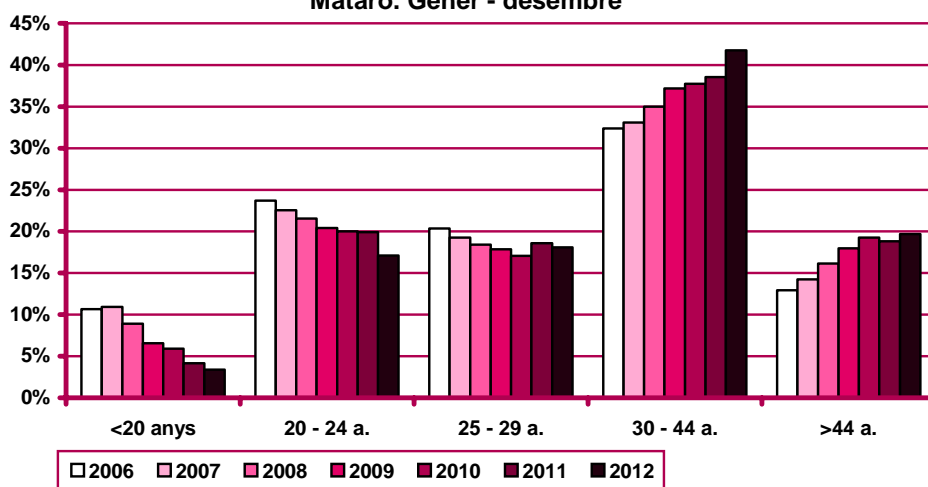
Mesos	Valors absoluts			
	Total	Estudis primaris o	Estudis	Estudis
		inferiors	secundaris	postsecundaris
Gener	1.784	134	1.363	287
Febrer	3.699	282	2.860	557
Març	5.668	489	4.375	804
Abril	7.375	681	5.681	1.013
Maig	9.473	1.003	7.202	1.268
Juny	11.932	1.294	9.089	1.549
Juliol	14.583	1.733	11.018	1.832
Agost	16.030	1.981	12.026	2.023
Setembre	18.172	2.287	13.508	2.377
Octubre	20.745	2.635	15.366	2.744
Novembre	22.854	2.909	16.944	3.001
Desembre	24.770	3.115	18.416	3.239

Nota 1: existeix una diferència entre el total de contractes i la suma de contractes per nivell formatiu. Aquesta és deguda a que es desconeix el nivell formatiu de molts dels treballadors amb una relació laboral especial del servei de la llar familiar regulada pel Reial decret 1620/2011, de 14 de novembre, i inclosos al Sistema Especial per Empleats de la llar integrat al Règim General de la Seguretat Social.

Evolució mensual de la variació interanual de l'acumulat de l'any de la contractació per nivell d'instrucció. Mataró. 2012

Mesos	Valors absoluts			Valors relatius		
	Estudis primaris o	Estudis	Estudis	Estudis primaris o	Estudis	Estudis
	inferiors	secundaris	postsecundaris	inferiors	secundaris	postsecundaris
Gener	-40	-151	60	-22,99%	-9,97%	26,43%
Febrer	-84	-387	-146	-22,95%	-11,92%	-20,77%
Març	-135	-509	-127	-21,63%	-10,42%	-13,64%
Abril	-105	-606	-150	-13,36%	-9,64%	-12,90%
Maig	22	-856	-109	2,24%	-10,62%	-7,92%
Juny	96	-996	-147	8,01%	-9,88%	-8,67%
Juliol	316	-1.111	-69	22,30%	-9,16%	-3,63%
Agost	383	-1.437	-115	23,97%	-10,67%	-5,38%
Setembre	501	-1.915	-187	28,05%	-12,42%	-7,29%
Octubre	629	-1.848	-129	31,36%	-10,74%	-4,49%
Novembre	757	-1.968	-158	35,18%	-10,41%	-5,00%
Desembre	817	-2.071	-196	35,55%	-10,11%	-5,71%

**Evolució del percentatge de contractació acumulada per edat.
Mataró. Gèner - desembre**



Evolució mensual de la contractació per nivell d'instrucció i tipologia. Mataró. 2012

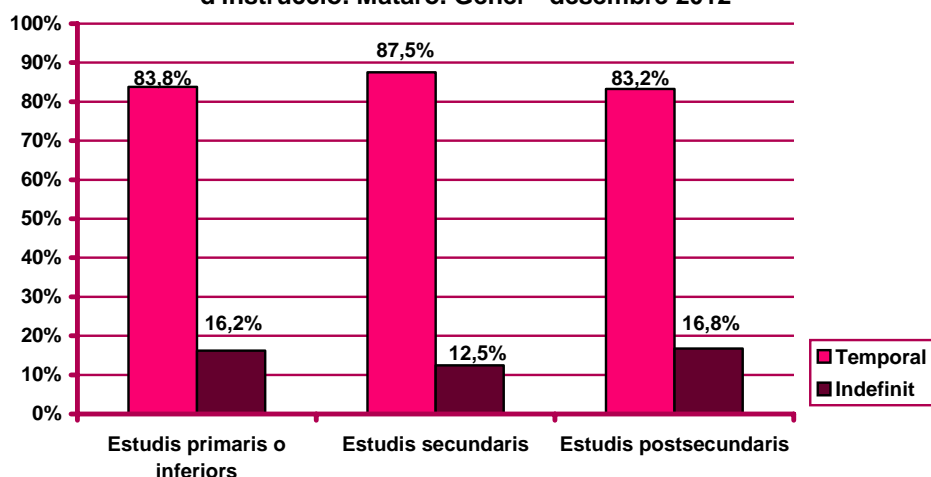
Mesos	Valors absoluts					
	Estudis primaris o inferiors		Estudis secundaris		Estudis postsecundaris	
	Indef.	Temp.	Indef.	Temp.	Indef.	Temp.
Gener	28	106	166	1.197	45	242
Febrer	24	124	193	1.304	37	233
Març	36	171	248	1.267	46	201
Abril	39	153	178	1.128	44	165
Maig	46	276	179	1.342	41	214
Juny	31	260	180	1.707	38	243
Juliol	48	391	211	1.718	53	230
Agost	39	209	117	891	27	164
Setembre	55	251	195	1.287	70	284
Octubre	83	265	270	1.588	57	310
Novembre	43	231	210	1.368	49	208
Desembre	33	173	151	1.321	36	202

Nota 1: existeix una diferència entre el total de contractes i la suma de contractes per nivell formatiu. Aquesta és deguda a que es desconeix el nivell formatiu de molts dels treballadors amb una relació laboral especial del servei de la llar familiar regulada pel Reial decret 1620/2011, de 14 de novembre, i inclosos al Sistema Especial per Empleats de la llar integrat al Règim General de la Seguretat Social.

Evolució mensual de l'acumulat de l'any de la contractació per nivell d'instrucció i tipologia. Mataró. 2012

Mesos	Valors absoluts					
	Estudis primaris o inferiors		Estudis secundaris		Estudis postsecundaris	
	Indef.	Temp.	Indef.	Temp.	Indef.	Temp.
Gener	28	106	166	1.197	45	242
Febrer	52	230	359	2.501	82	475
Març	88	401	607	3.768	128	676
Abril	127	554	785	4.896	172	841
Maig	173	830	964	6.238	213	1.055
Juny	204	1.090	1.144	7.945	251	1.298
Juliol	252	1.481	1.355	9.663	304	1.528
Agost	291	1.690	1.472	10.554	331	1.692
Setembre	346	1.941	1.667	11.841	401	1.976
Octubre	429	2.206	1.937	13.429	458	2.286
Novembre	472	2.437	2.147	14.797	507	2.494
Desembre	505	2.610	2.298	16.118	543	2.696

Percentatge de contractació acumulada per tipologia i nivell d'instrucció. Mataró. Gener - desembre 2012



Nota 1: existeix una diferència entre el total de contractes i la suma de contractes per nivell formatiu. Aquesta és deguda a que es desconeix el nivell formatiu de molts dels treballadors amb una relació laboral especial del servei de la llar familiar regulada pel Reial decret 1620/2011, de 14 de novembre, i inclosos al Sistema Especial per Empleats de la llar integrat al Règim General de la Seguretat Social.

Contractació per ocupació

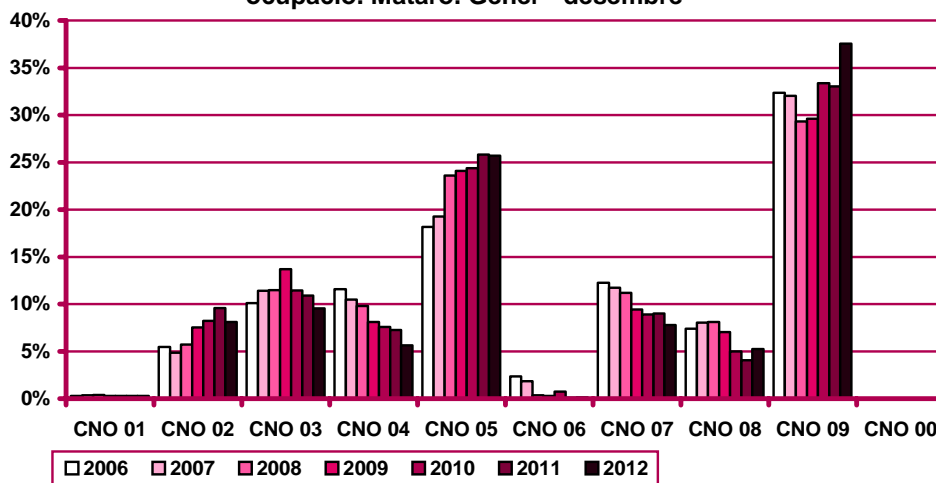
Evolució mensual de la contractació per ocupació. Mataró. 2012

Mesos	Valors absoluts										
	Total	CNO 01	CNO 02	CNO 03	CNO 04	CNO 05	CNO 06	CNO 07	CNO 08	CNO 09	CNO 00
Gener	1.784	4	195	166	132	398	3	172	95	619	0
Febrer	1.915	4	184	186	118	447	3	178	98	697	0
Març	1.969	5	160	148	128	485	2	190	114	737	0
Abril	1.707	8	122	125	102	441	1	127	79	702	0
Maig	2.098	8	170	167	123	603	0	205	114	708	0
Juny	2.459	7	129	235	116	845	1	165	127	834	0
Juliol	2.651	7	137	329	137	754	2	210	112	963	0
Agost	1.447	1	104	116	57	346	3	81	77	662	0
Setembre	2.142	6	260	246	106	527	4	173	123	697	0
Octubre	2.588	8	291	295	178	592	6	155	111	952	0
Novembre	2.119	3	129	203	126	480	0	153	159	866	0
Desembre	1.924	11	128	156	76	454	4	124	94	877	0

Evolució mensual de l'acumulat de l'any de la contractació per ocupació. Mataró. 2012

Mesos	Valors absoluts										
	Total	CNO 01	CNO 02	CNO 03	CNO 04	CNO 05	CNO 06	CNO 07	CNO 08	CNO 09	CNO 00
Gener	1.784	4	195	166	132	398	3	172	95	619	0
Febrer	3.699	8	379	352	250	845	6	350	193	1.316	0
Març	5.668	13	539	500	378	1.330	8	540	307	2.053	0
Abril	7.375	21	661	625	480	1.771	9	667	386	2.755	0
Maig	9.473	29	831	792	603	2.374	9	872	500	3.463	0
Juny	11.932	36	960	1.027	719	3.219	10	1.037	627	4.297	0
Juliol	14.583	43	1.097	1.356	856	3.973	12	1.247	739	5.260	0
Agost	16.030	44	1.201	1.472	913	4.319	15	1.328	816	5.922	0
Setembre	18.172	50	1.461	1.718	1.019	4.846	19	1.501	939	6.619	0
Octubre	20.760	58	1.752	2.013	1.197	5.438	25	1.656	1.050	7.571	0
Novembre	22.879	61	1.881	2.216	1.323	5.918	25	1.809	1.209	8.437	0
Desembre	24.803	72	2.009	2.372	1.399	6.372	29	1.933	1.303	9.314	0

Evolució del percentatge de contractació acumulada per ocupació. Mataró. Gener - desembre



CNO 01: directors i gerents; CNO 02: professionals científics i intel·lectuals; CNO 03: tècnics i professionals de suport; CNO 04: empleats d'oficina comptables i administratius; CNO 05: treballadors en restauració, personals i venedors; CNO 06: treballadors en activitats agrícoles, ramaderes i pesqueres; CNO 07: artesans, treballadors en indústries i construcció; CNO 08: operadors d'instal·lacions i màquines, i muntadors; CNO 09: ocupacions elementals; CNO 00: ocupacions militars.

Evolució mensual de la variació interanual de l'acumulat de l'any de la contractació per ocupació. Mataró. 2012

Mesos	Valors absoluts										
	Total	CNO 01	CNO 02	CNO 03	CNO 04	CNO 05	CNO 06	CNO 07	CNO 08	CNO 09	CNO 00
Gener	-131	-8	79	-52	3	-75	0	-11	-15	-52	0
Febrer	-617	-12	-71	-95	-79	-273	1	-56	6	-38	0
Març	-771	-12	-74	-149	-106	-284	-1	-64	21	-102	0
Abril	-861	-14	-99	-205	-137	-292	-2	-124	10	2	0
Maig	-943	-9	-66	-257	-202	-302	-4	-176	34	39	0
Juny	-1.047	-6	-223	-339	-267	-73	-4	-228	22	71	0
Juliol	-864	-5	-206	-428	-286	-36	-3	-207	31	276	0
Agost	-1.169	-12	-247	-514	-339	-152	0	-254	50	299	0
Setembre	-1.601	-9	-312	-557	-402	-303	0	-312	68	226	0
Octubre	-1.333	-7	-250	-544	-420	-304	5	-357	106	438	0
Novembre	-1.344	-11	-324	-497	-442	-365	5	-430	197	523	0
Desembre	-1.417	-7	-461	-517	-517	-366	7	-422	225	641	0

Mesos	Valors relatius										
	Total	CNO 01	CNO 02	CNO 03	CNO 04	CNO 05	CNO 06	CNO 07	CNO 08	CNO 09	CNO 00
Gener	-6,84%	-66,67%	68,10%	-23,85%	2,33%	-15,86%	0,00%	-6,01%	-13,64%	-7,75%	n.c.
Febrer	-14,30%	-60,00%	-15,78%	-21,25%	-24,01%	-24,42%	20,00%	-13,79%	3,21%	-2,81%	n.c.
Març	-11,97%	-48,00%	-12,07%	-22,96%	-21,90%	-17,60%	-11,11%	-10,60%	7,34%	-4,73%	n.c.
Abril	-10,45%	-40,00%	-13,03%	-24,70%	-22,20%	-14,15%	-18,18%	-15,68%	2,66%	0,07%	n.c.
Maig	-9,05%	-23,68%	-7,36%	-24,50%	-25,09%	-11,29%	-30,77%	-16,79%	7,30%	1,14%	n.c.
Juny	-8,07%	-14,29%	-18,85%	-24,82%	-27,08%	-2,22%	-28,57%	-18,02%	3,64%	1,68%	n.c.
Juliol	-5,59%	-10,42%	-15,81%	-23,99%	-25,04%	-0,90%	-20,00%	-14,24%	4,38%	5,54%	n.c.
Agost	-6,80%	-21,43%	-17,06%	-25,88%	-27,08%	-3,40%	0,00%	-16,06%	6,53%	5,32%	n.c.
Setembre	-8,10%	-15,25%	-17,60%	-24,48%	-28,29%	-5,88%	0,00%	-17,21%	7,81%	3,54%	n.c.
Octubre	-6,03%	-10,77%	-12,49%	-21,27%	-25,97%	-5,29%	25,00%	-17,73%	11,23%	6,14%	n.c.
Novembre	-5,55%	-15,28%	-14,69%	-18,32%	-25,04%	-5,81%	25,00%	-19,21%	19,47%	6,61%	n.c.
Desembre	-5,40%	-8,86%	-18,66%	-17,90%	-26,98%	-5,43%	31,82%	-17,92%	20,87%	7,39%	n.c.

Evolució mensual de la contractació per ocupació i tipologia. Mataró. 2012

Mesos	Valors absoluts									
	CNO 01		CNO 02		CNO 03		CNO 04		CNO 05	
	Indef.	Temp.	Indef.	Temp.	Indef.	Temp.	Indef.	Temp.	Indef.	Temp.
Gener	4	0	22	173	41	125	39	93	61	337
Febrer	3	1	18	166	48	138	25	93	76	371
Març	4	1	25	135	43	105	39	89	92	393
Abril	4	4	13	109	41	84	39	63	83	358
Maig	6	2	21	149	37	130	32	91	68	535
Juny	2	5	15	114	42	193	24	92	87	758
Juliol	5	2	15	122	52	277	23	114	115	639
Agost	1	0	23	81	29	87	23	34	51	295
Setembre	2	4	38	222	62	184	34	72	89	438
Octubre	5	3	36	255	66	229	41	137	102	490
Novembre	1	2	23	106	66	137	34	92	82	398
Desembre	6	5	19	109	47	109	17	59	56	398

CNO 01: directors i gerents; CNO 02: professionals científics i intel·lectuals; CNO 03: tècnics i professionals de suport; CNO 04: empleats d'oficina comptables i administratius; CNO 05: treballadors en restauració, personals i venedors; CNO 06: treballadors en activitats agrícoles, ramaderes i pesqueres; CNO 07: artesans, treballadors en indústries i construcció; CNO 08: operadors d'instal·lacions i màquines, i muntadors; CNO 09: ocupacions elementals; CNO 00: ocupacions militars.

(continuació) Evolució mensual de la contractació per ocupació i tipologia. Mataró. 2012

Mesos	Valors absoluts									
	CNO 06		CNO 07		CNO 08		CNO 09		CNO 00	
	Indef.	Temp.	Indef.	Temp.	Indef.	Temp.	Indef.	Temp.	Indef.	Temp.
Gener	2	1	18	154	26	69	26	593	0	0
Febrer	0	3	39	139	20	78	25	672	0	0
Març	2	0	32	158	25	89	68	669	0	0
Abril	0	1	18	109	25	54	38	664	0	0
Maig	0	0	40	165	22	92	40	668	0	0
Juny	0	1	35	130	19	108	25	809	0	0
Juliol	0	2	26	184	21	91	55	908	0	0
Agost	0	3	17	64	16	61	23	639	0	0
Setembre	1	3	31	142	25	98	38	659	0	0
Octubre	0	6	39	116	27	84	101	851	0	0
Novembre	0	0	23	130	41	118	38	828	0	0
Desembre	0	4	23	101	13	81	41	836	0	0

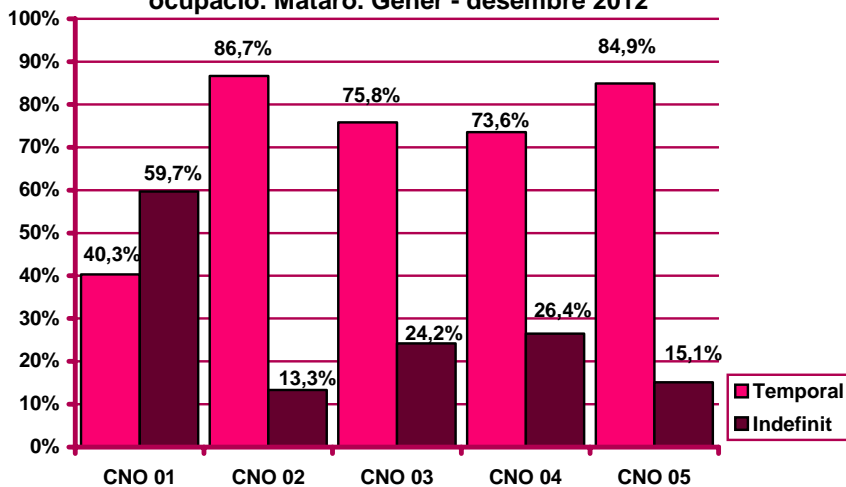
Evolució mensual de l'acumulat de l'any de la contractació per ocupació i tipologia.
Mataró. 2012

Mesos	Valors absoluts									
	CNO 01		CNO 02		CNO 03		CNO 04		CNO 05	
	Indef.	Temp.	Indef.	Temp.	Indef.	Temp.	Indef.	Temp.	Indef.	Temp.
Gener	4	0	22	173	41	125	39	93	61	337
Febrer	7	1	40	339	89	263	64	186	137	708
Març	11	2	65	474	132	368	103	275	229	1.101
Abril	15	6	78	583	173	452	142	338	312	1.459
Maig	21	8	99	732	210	582	174	429	380	1.994
Juny	23	13	114	846	252	775	198	521	467	2.752
Juliol	28	15	129	968	304	1.052	221	635	582	3.391
Agost	29	15	152	1.049	333	1.139	244	669	633	3.686
Setembre	31	19	190	1.271	395	1.323	278	741	722	4.124
Octubre	36	22	226	1.526	461	1.552	319	878	824	4.614
Novembre	37	24	249	1.632	527	1.689	353	970	906	5.012
Desembre	43	29	268	1.741	574	1.798	370	1.029	962	5.410

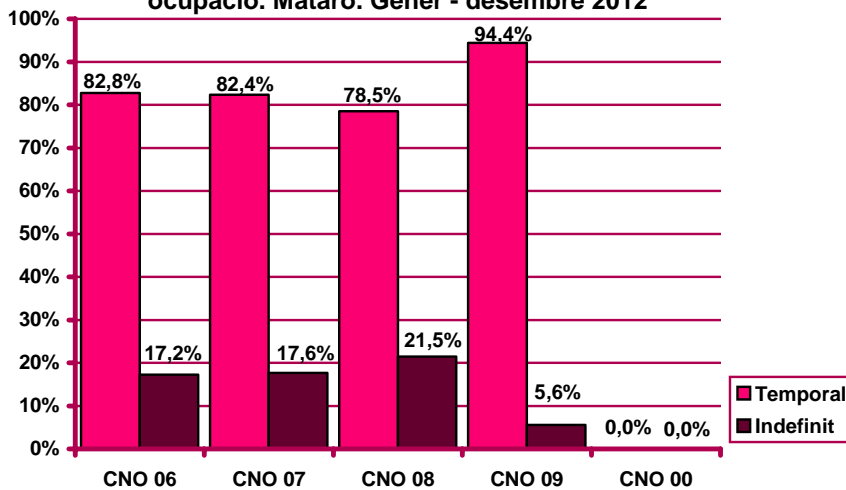
Mesos	CNO 06		CNO 07		CNO 08		CNO 09		CNO 00	
	Indef.	Temp.	Indef.	Temp.	Indef.	Temp.	Indef.	Temp.	Indef.	Temp.
	Gener	2	1	18	154	26	69	26	593	0
Febrer	2	4	57	293	46	147	51	1.265	0	0
Març	4	4	89	451	71	236	119	1.934	0	0
Abril	4	5	107	560	96	290	157	2.598	0	0
Maig	4	5	147	725	118	382	197	3.266	0	0
Juny	4	6	182	855	137	490	222	4.075	0	0
Juliol	4	8	208	1.039	158	581	277	4.983	0	0
Agost	4	11	225	1.103	174	642	300	5.622	0	0
Setembre	5	14	256	1.245	199	740	338	6.281	0	0
Octubre	5	20	295	1.361	226	824	439	7.132	0	0
Novembre	5	20	318	1.491	267	942	477	7.960	0	0
Desembre	5	24	341	1.592	280	1.023	518	8.796	0	0

CNO 01: directors i gerents; CNO 02: professionals científics i intel·lectuals; CNO 03: tècnics i professionals de suport; CNO 04: empleats d'oficina comptables i administratius; CNO 05: treballadors en restauració, personals i venedors; CNO 06: treballadors en activitats agrícoles, ramaderes i pesqueres; CNO 07: artesans, treballadors en indústries i construcció; CNO 08: operadors d'instal·lacions i màquines, i muntadors; CNO 09: ocupacions elementals; CNO 00: ocupacions militars.

Percentatge de contractació acumulada per tipologia i ocupació. Mataró. Gener - desembre 2012



Percentatge de contractació acumulada per tipologia i ocupació. Mataró. Gener - desembre 2012



CNO 01: directors i gerents; CNO 02: professionals científics i intel·lectuals; CNO 03: tècnics i professionals de suport; CNO 04: empleats d'oficina comptables i administratius; CNO 05: treballadors en restauració, personals i venedors; CNO 06: treballadors en activitats agrícoles, ramaderes i pesqueres; CNO 07: artesans, treballadors en indústries i construcció; CNO 08: operadors d'instal·lacions i màquines, i muntadors; CNO 09: ocupacions elementals; CNO 00: ocupacions militars.

Contractació per durada

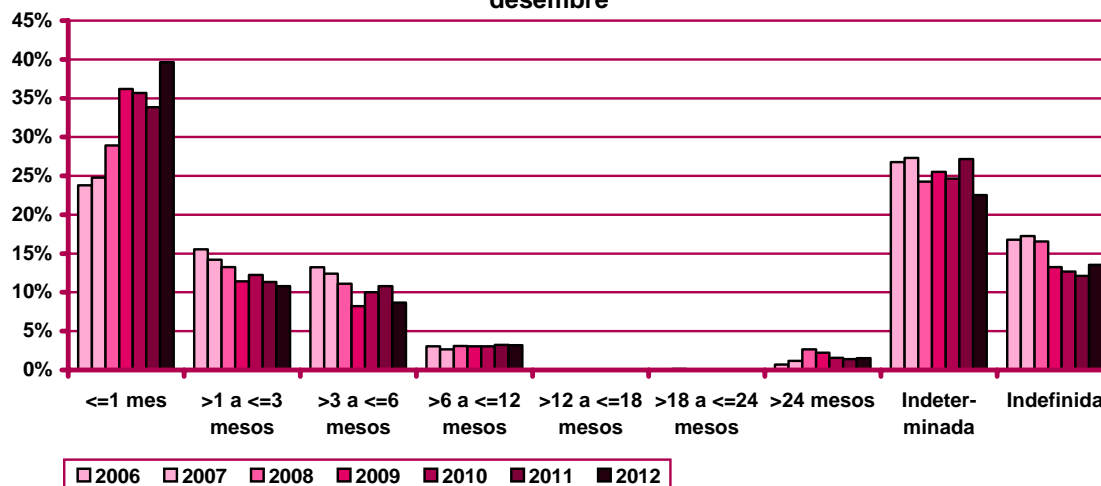
Evolució mensual de la contractació per durada del contracte. Mataró. 2012

Mesos	Valors absoluts									
	Total	≤1 mes	>1 a ≤3 mesos	>3 a ≤6 mesos	>6 a ≤12 mesos	>12 a ≤18 mesos	>18 a ≤24 mesos	>24 mesos	Indeter-minada	Indefi-nida
Gener	1.784	655	146	163	56	0	2	59	464	239
Febrer	1.915	684	166	236	47	2	1	43	482	254
Març	1.969	709	171	184	64	1	1	31	478	330
Abril	1.707	749	132	165	45	0	0	7	348	261
Maig	2.098	825	211	200	69	0	3	34	490	266
Juny	2.459	965	354	291	56	0	0	29	515	249
Juliol	2.651	1.092	450	191	36	0	1	56	513	312
Agost	1.447	685	184	84	26	0	0	8	277	183
Setembre	2.142	781	213	187	137	2	0	15	487	320
Octubre	2.588	963	225	195	148	1	0	33	606	417
Novembre	2.119	805	236	171	71	0	0	37	491	308
Desembre	1.924	914	195	83	39	2	0	29	440	222

Evolució mensual de l'acumulat de l'any de la contractació per durada del contracte. Mataró. 2012

Mesos	Valors absoluts									
	Total	≤1 mes	>1 a ≤3 mesos	>3 a ≤6 mesos	>6 a ≤12 mesos	>12 a ≤18 mesos	>18 a ≤24 mesos	>24 mesos	Indeter-minada	Indefi-nida
Gener	1.784	655	146	163	56	0	2	59	464	239
Febrer	3.699	1.339	312	399	103	2	3	102	946	493
Març	5.668	2.048	483	583	167	3	4	133	1.424	823
Abril	7.375	2.797	615	748	212	3	4	140	1.772	1.084
Maig	9.473	3.622	826	948	281	3	7	174	2.262	1.350
Juny	11.932	4.587	1.180	1.239	337	3	7	203	2.777	1.599
Juliol	14.583	5.679	1.630	1.430	373	3	8	259	3.290	1.911
Agost	16.030	6.364	1.814	1.514	399	3	8	267	3.567	2.094
Setembre	18.172	7.145	2.027	1.701	536	5	8	282	4.054	2.414
Octubre	20.760	8.108	2.252	1.896	684	6	8	315	4.660	2.831
Novembre	22.879	8.913	2.488	2.067	755	6	8	352	5.151	3.139
Desembre	24.803	9.827	2.683	2.150	794	8	8	381	5.591	3.361

Evolució del percentatge de contractació per durada. Mataró. Gener - desembre



Evolució mensual de la variació interanual de l'acumulat de l'any de la contractació per durada del contracte. Mataró. 2012

Mesos	Valors absoluts									
	Total	≤1 mes	>1 a ≤3 mesos	>3 a ≤6 mesos	>6 a ≤12 mesos	>12 a ≤18 mesos	>18 a ≤24 mesos	>24 mesos	Indeter- minada	Indefi- nida
Gener	-131	-37	-19	-4	1	0	0	39	-65	-46
Febrer	-617	-384	-40	49	4	1	-2	62	-263	-44
Març	-771	-338	-45	-45	2	1	-1	77	-369	-53
Abril	-861	-127	-68	-95	-1	0	-1	68	-544	-93
Maig	-943	23	-126	-181	13	0	-2	64	-641	-93
Juny	-1.047	279	-156	-302	12	0	-2	41	-814	-105
Juliol	-864	530	-166	-322	10	0	-1	68	-934	-49
Agost	-1.169	549	-223	-345	-33	0	-1	67	-1.136	-47
Setembre	-1.601	625	-257	-495	-50	2	-1	37	-1.401	-61
Octubre	-1.333	926	-298	-515	-42	1	-3	30	-1.481	49
Novembre	-1.344	945	-327	-547	-37	-1	-3	-1	-1.513	140
Desembre	-1.417	950	-290	-682	-55	1	-3	11	-1.534	185

Mesos	Valors relatius									
	Total	≤1 mes	>1 a ≤3 mesos	>3 a ≤6 mesos	>6 a ≤12 mesos	>12 a ≤18 mesos	>18 a ≤24 mesos	>24 mesos	Indeter- minada	Indefi- nida
Gener	-6,84%	-5,35%	-11,52%	-2,40%	1,82%	n.c.	0,00%	195,00%	-12,29%	-16,14%
Febrer	-14,30%	-22,29%	-11,36%	14,00%	4,04%	100,00%	-40,00%	155,00%	-21,75%	-8,19%
Març	-11,97%	-14,17%	-8,52%	-7,17%	1,21%	50,00%	-20,00%	137,50%	-20,58%	-6,05%
Abril	-10,45%	-4,34%	-9,96%	-11,27%	-0,47%	0,00%	-20,00%	94,44%	-23,49%	-7,90%
Maig	-9,05%	0,64%	-13,24%	-16,03%	4,85%	0,00%	-22,22%	58,18%	-22,08%	-6,44%
Juny	-8,07%	6,48%	-11,68%	-19,60%	3,69%	0,00%	-22,22%	25,31%	-22,67%	-6,16%
Juliol	-5,59%	10,29%	-9,24%	-18,38%	2,75%	0,00%	-11,11%	35,60%	-22,11%	-2,50%
Agost	-6,80%	9,44%	-10,95%	-18,56%	-7,64%	0,00%	-11,11%	33,50%	-24,15%	-2,20%
Setembre	-8,10%	9,59%	-11,25%	-22,54%	-8,53%	66,67%	-11,11%	15,10%	-25,68%	-2,46%
Octubre	-6,03%	12,89%	-11,69%	-21,36%	-5,79%	20,00%	-27,27%	10,53%	-24,12%	1,76%
Novembre	-5,55%	11,86%	-11,62%	-20,93%	-4,67%	-14,29%	-27,27%	-0,28%	-22,70%	4,67%
Desembre	-5,40%	10,70%	-9,75%	-24,08%	-6,48%	14,29%	-27,27%	2,97%	-21,53%	5,82%

Contractació per grandària de l'empresa

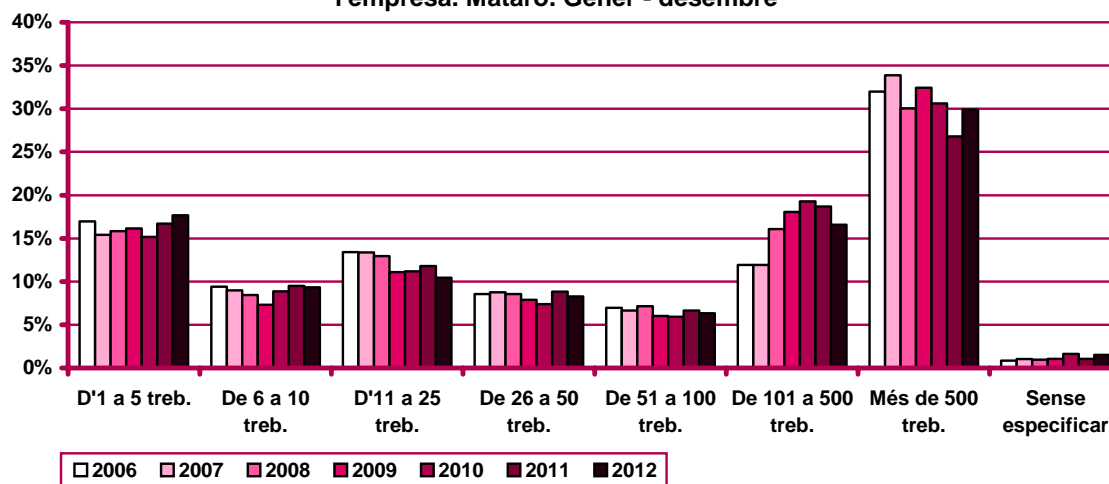
Evolució mensual de la contractació per grandària de l'empresa. Mataró. 2012

Mesos	Valors absoluts								
	Total	D'1 a 5 treb.	De 6 a 10 treb.	D'11 a 25 treb.	De 26 a 50 treb.	De 51 a 100 treb.	De 101 a 500 treb.	Més de 500 treb.	Sense especificar
Gener	1.784	295	151	197	113	156	338	498	36
Febrer	1.915	319	136	218	157	124	366	577	18
Març	1.969	405	203	252	131	92	316	556	14
Abril	1.707	330	142	172	114	82	283	563	21
Maig	2.098	403	228	205	164	91	314	623	70
Juny	2.459	429	259	240	181	170	377	777	26
Juliol	2.651	419	239	305	251	282	306	797	52
Agost	1.447	194	126	165	154	89	214	477	28
Setembre	2.142	457	269	227	220	114	352	482	21
Octubre	2.588	481	242	219	275	103	477	753	38
Novembre	2.119	367	184	196	171	155	405	615	26
Desembre	1.924	277	129	195	122	116	358	699	28

Evolució mensual de l'acumulat de l'any de la contractació per grandària de l'empresa. Mataró. 2012

Mesos	Valors absoluts								
	Total	D'1 a 5 treb.	De 6 a 10 treb.	D'11 a 25 treb.	De 26 a 50 treb.	De 51 a 100 treb.	De 101 a 500 treb.	Més de 500 treb.	Sense especificar
Gener	1.784	295	151	197	113	156	338	498	36
Febrer	3.699	614	287	415	270	280	704	1.075	54
Març	5.668	1.019	490	667	401	372	1.020	1.631	68
Abril	7.375	1.349	632	839	515	454	1.303	2.194	89
Maig	9.473	1.752	860	1.044	679	545	1.617	2.817	159
Juny	11.932	2.181	1.119	1.284	860	715	1.994	3.594	185
Juliol	14.583	2.600	1.358	1.589	1.111	997	2.300	4.391	237
Agost	16.030	2.794	1.484	1.754	1.265	1.086	2.514	4.868	265
Setembre	18.172	3.251	1.753	1.981	1.485	1.200	2.866	5.350	286
Octubre	20.760	3.732	1.995	2.200	1.760	1.303	3.343	6.103	324
Novembre	22.879	4.099	2.179	2.396	1.931	1.458	3.748	6.718	350
Desembre	24.803	4.376	2.308	2.591	2.053	1.574	4.106	7.417	378

Evolució del percentatge de contractació acumulada per grandària de l'empresa. Mataró. Gener - desembre



Evolució mensual de la variació interanual de l'acumulat de l'any de la contractació per grandària de l'empresa. Mataró. 2012

Mesos	Valors absoluts								
	Total	D'1 a 5 treb.	De 6 a 10 treb.	D'11 a 25 treb.	De 26 a 50 treb.	De 51 a 100 treb.	De 101 a 500 treb.	Més de 500 treb.	Sense especificar
Gener	-131	-8	1	-153	-3	31	-37	26	12
Febrer	-617	-27	-41	-114	-28	-1	34	-450	10
Març	-771	6	-62	-117	-89	-11	-79	-433	14
Abril	-861	-14	-72	-125	-166	0	-200	-299	15
Maig	-943	-12	-84	-219	-206	-21	-283	-183	65
Juny	-1.047	15	-74	-276	-233	-71	-537	70	59
Juliol	-864	53	-147	-244	-229	-48	-694	350	95
Agost	-1.169	-41	-180	-271	-216	-109	-835	375	108
Setembre	-1.601	-22	-213	-354	-240	-205	-909	232	110
Octubre	-1.333	55	-173	-485	-241	-228	-815	430	124
Novembre	-1.344	71	-129	-528	-256	-191	-744	350	83
Desembre	-1.417	-1	-179	-497	-264	-170	-794	386	102

Mesos	Valors relatius								
	Total	D'1 a 5 treb.	De 6 a 10 treb.	D'11 a 25 treb.	De 26 a 50 treb.	De 51 a 100 treb.	De 101 a 500 treb.	Més de 500 treb.	Sense especificar
Gener	-6,84%	-2,64%	0,67%	-43,71%	-2,59%	24,80%	-9,87%	5,51%	50,00%
Febrer	-14,30%	-4,21%	-12,50%	-21,55%	-9,40%	-0,36%	5,07%	-29,51%	22,73%
Març	-11,97%	0,59%	-11,23%	-14,92%	-18,16%	-2,87%	-7,19%	-20,98%	25,93%
Abril	-10,45%	-1,03%	-10,23%	-12,97%	-24,38%	0,00%	-13,31%	-11,99%	20,27%
Maig	-9,05%	-0,68%	-8,90%	-17,34%	-23,28%	-3,71%	-14,89%	-6,10%	69,15%
Juny	-8,07%	0,69%	-6,20%	-17,69%	-21,32%	-9,03%	-21,22%	1,99%	46,83%
Juliol	-5,59%	2,08%	-9,77%	-13,31%	-17,09%	-4,59%	-23,18%	8,66%	66,90%
Agost	-6,80%	-1,45%	-10,82%	-13,38%	-14,58%	-9,12%	-24,93%	8,35%	68,79%
Setembre	-8,10%	-0,67%	-10,83%	-15,16%	-13,91%	-14,59%	-24,08%	4,53%	62,50%
Octubre	-6,03%	1,50%	-7,98%	-18,06%	-12,04%	-14,89%	-19,60%	7,58%	62,00%
Novembre	-5,55%	1,76%	-5,59%	-18,06%	-11,71%	-11,58%	-16,56%	5,50%	31,09%
Desembre	-5,40%	-0,02%	-7,20%	-16,09%	-11,39%	-9,75%	-16,20%	5,49%	36,96%

Evolució mensual de la contractació per grandària de l'empresa i tipologia. Mataró. 2012

Mesos	Valors absoluts									
	D'1 a 5 treb.		De 6 a 10 treb.		D'11 a 25 treb.		De 26 a 50 treb.		De 51 a 100 treb.	
	Indef.	Temp.	Indef.	Temp.	Indef.	Temp.	Indef.	Temp.	Indef.	Temp.
Gener	70	225	28	123	47	150	40	73	18	138
Febrer	71	248	27	109	44	174	49	108	7	117
Març	93	312	59	144	83	169	48	83	14	78
Abril	97	233	38	104	32	140	48	66	18	64
Maig	85	318	30	198	71	134	22	142	12	79
Juny	84	345	32	227	32	208	36	145	19	151
Juliol	77	342	43	196	38	267	57	194	32	250
Agost	47	147	22	104	47	118	39	115	10	79
Setembre	82	375	58	211	46	181	66	154	22	92
Octubre	163	318	52	190	51	168	58	217	23	80
Novembre	104	263	33	151	63	133	56	115	21	134
Desembre	206	71	17	112	44	151	40	82	18	98

(continuació) Evolució mensual de la contractació per grandària de l'empresa i tipologia. Mataró, 2012

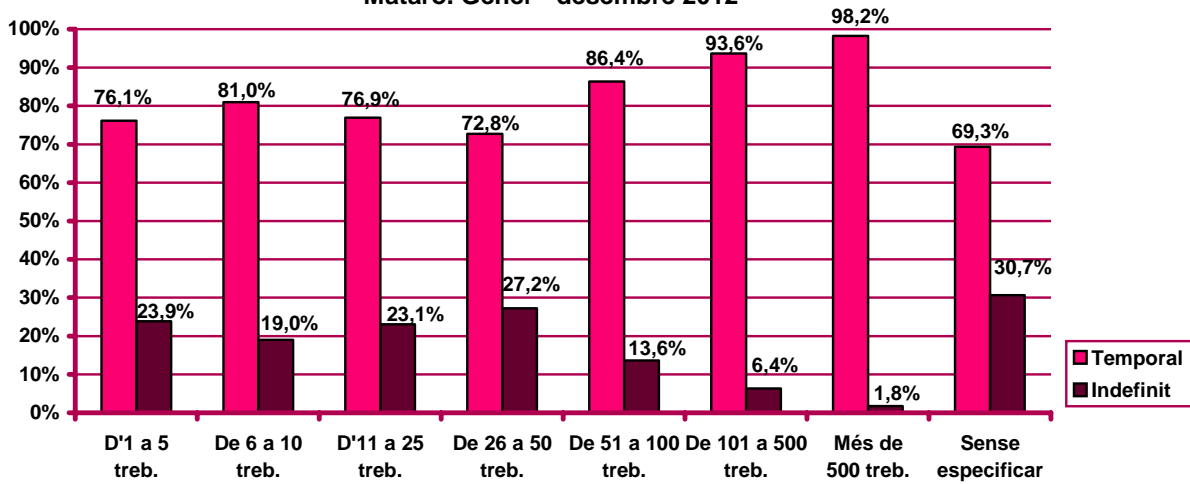
Mesos	De 101 a 500 treb.		Més de 500 treb.		Sense especificar	
	Indef.	Temp.	Indef.	Temp.	Indef.	Temp.
Gener	22	316	5	493	9	27
Febrer	43	323	8	569	5	13
Març	22	294	7	549	4	10
Abril	14	269	9	554	5	16
Maig	21	293	12	611	13	57
Juny	24	353	20	757	2	24
Juliol	5	301	43	754	17	35
Agost	11	203	3	474	4	24
Setembre	23	329	10	472	13	8
Octubre	46	431	5	748	19	19
Novembre	19	386	1	614	11	15
Desembre	11	347	7	692	14	14

Evolució mensual de l'acumulat de l'any de la contractació per grandària de l'empresa i tipologia. Mataró, 2012

Mesos	Valors absoluts									
	D'1 a 5 treb.		De 6 a 10 treb.		D'11 a 25 treb.		De 26 a 50 treb.		De 51 a 100 treb.	
	Indef.	Temp.	Indef.	Temp.	Indef.	Temp.	Indef.	Temp.	Indef.	Temp.
Gener	70	225	28	123	47	150	40	73	18	138
Febrer	141	473	55	232	91	324	89	181	25	255
Març	234	785	114	376	174	493	137	264	39	333
Abril	331	1.018	152	480	206	633	185	330	57	397
Maig	416	1.336	182	678	277	767	207	472	69	476
Juny	500	1.681	214	905	309	975	243	617	88	627
Juliol	577	2.023	257	1.101	347	1.242	300	811	120	877
Agost	624	2.170	279	1.205	394	1.360	339	926	130	956
Setembre	706	2.545	337	1.416	440	1.541	405	1.080	152	1.048
Octubre	869	2.863	389	1.606	491	1.709	463	1.297	175	1.128
Novembre	973	3.126	422	1.757	554	1.842	519	1.412	196	1.262
Desembre	1.179	3.197	439	1.869	598	1.993	559	1.494	214	1.360

Mesos	De 101 a 500 treb.		Més de 500 treb.		Sense especificar	
	Indef.	Temp.	Indef.	Temp.	Indef.	Temp.
Gener	22	316	5	493	9	27
Febrer	65	639	13	1.062	14	40
Març	87	933	20	1.611	18	50
Abril	101	1.202	29	2.165	23	66
Maig	122	1.495	41	2.776	36	123
Juny	146	1.848	61	3.533	38	147
Juliol	151	2.149	104	4.287	55	182
Agost	162	2.352	107	4.761	59	206
Setembre	185	2.681	117	5.233	72	214
Octubre	231	3.112	122	5.981	91	233
Novembre	250	3.498	123	6.595	102	248
Desembre	261	3.845	130	7.287	116	262

Percentatge de contractació acumulada per tipologia i grandària de l'empresa.
 Mataró. Gener - desembre 2012



Contractació d'estrangers

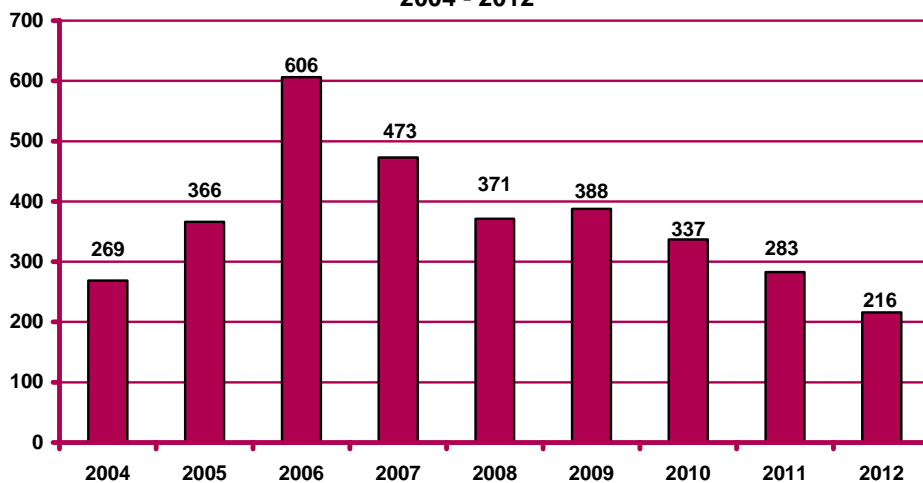
Contractació d'estrangers a Mataró. Desembre 2012

		Contractació		Variació mes anterior		Variació interanual	
		Nombre	%	Absoluta	Relativa	Absoluta	Relativa
Sexe	Home	145	67,13%	-54	-27,14%	-23	-13,69%
	Dona	71	32,87%	-44	-38,26%	-44	-38,26%
Edat	<20 anys	4	1,85%	-5	-55,56%	-7	-63,64%
	20 - 24 anys	20	9,26%	-4	-16,67%	-17	-45,95%
	25 - 29 anys	35	16,20%	-22	-38,60%	-9	-20,45%
	30 - 44 anys	127	58,80%	-47	-27,01%	-36	-22,09%
	>44 anys	30	13,89%	-20	-40,00%	2	7,14%
Sector	Agricultura	6	2,78%	0	0,00%	4	200,00%
	Indústria	34	15,74%	-64	-65,31%	-16	-32,00%
	Construcció	34	15,74%	-13	-27,66%	-50	-59,52%
	Serveis	142	65,74%	-21	-12,88%	-5	-3,40%
Nivell d'instrucció (nota 1)	Sense estudis	37	17,13%	-10	-21,28%	-1	-2,63%
	Estudis primaris incomplets	13	6,02%	-29	-69,05%	-15	-53,57%
	Estudis primaris complets	35	16,20%	-1	-2,78%	35	n.c.
	Programes formació professional	9	4,17%	-4	-30,77%	6	200,00%
	Educació general	101	46,76%	-46	-31,29%	-86	-45,99%
	Tècnics-professionals superiors	3	1,39%	-1	-25,00%	0	0,00%
	Universitaris primer cicle	8	3,70%	-1	-11,11%	-5	-38,46%
	Universitaris segon i tercer cicle	2	0,93%	-5	-71,43%	-9	-81,82%
	Altres estudis post-secundaris	0	0,00%	-2	-100,00%	0	n.c.
	Ocupació	CNO 01	0	0,00%	0	n.c.	-2
CNO 02		6	2,78%	-13	-68,42%	-27	-81,82%
CNO 03		10	4,63%	-2	-16,67%	2	25,00%
CNO 04		2	0,93%	-6	-75,00%	-4	-66,67%
CNO 05		42	19,44%	-17	-28,81%	-14	-25,00%
CNO 06		0	0,00%	0	n.c.	0	n.c.
CNO 07		39	18,06%	-15	-27,78%	0	0,00%
CNO 08		17	7,87%	-48	-73,85%	-11	-39,29%
CNO 09		100	46,30%	3	3,09%	-11	-9,91%
CNO 00		0	0,00%	0	n.c.	0	n.c.
Durada	<=1 mes	33	15,28%	-8	-19,51%	-16	-32,65%
	>1 a <=3 mesos	33	15,28%	-14	-29,79%	8	32,00%
	>3 a <=6 mesos	19	8,80%	-13	-40,63%	-25	-56,82%
	>6 a <=12 mesos	12	5,56%	-15	-55,56%	-13	-52,00%
	>12 a <=18 mesos	0	0,00%	0	n.c.	0	n.c.
	>18 a <=24 mesos	0	0,00%	0	n.c.	0	n.c.
	>24 mesos	8	3,70%	-14	-63,64%	-4	-33,33%
	Indeterminada	63	29,17%	-6	-8,70%	-32	-33,68%
	Indefinida	48	22,22%	-28	-36,84%	15	45,45%
Total contractes		216	100%	-98	-31,21%	-67	-23,67%
Altres àmbits	Maresme	657		-382	-36,77%	-111	-14,45%
	Província de Barcelona	20.679		-5.134	-19,89%	-2.663	-11,41%
	Catalunya	28.479		-8.855	-23,72%	-5.410	-15,96%
	Espanya	n.d.		n.d.	n.d.	n.d.	n.d.

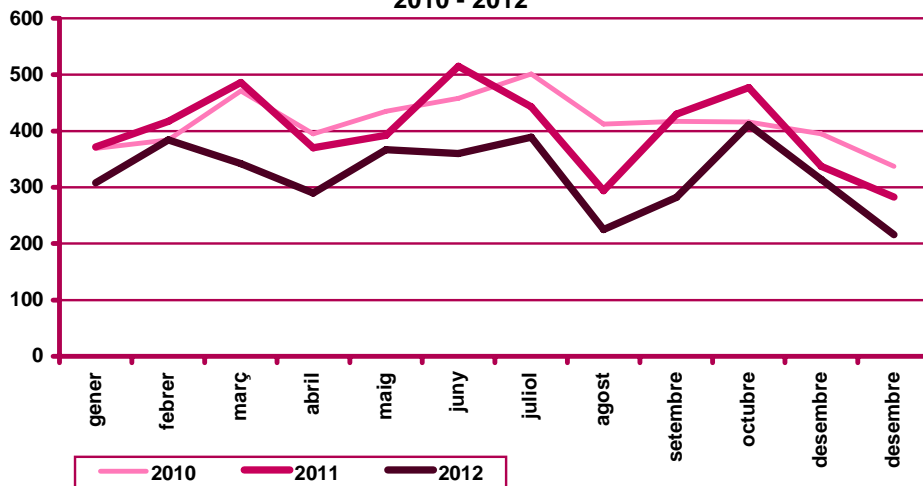
Nota 1: existeix una diferència entre el total de contractes i la suma de contractes per nivell formatiu. Aquesta és deguda a que es desconeix el nivell formatiu de molts dels treballadors amb una relació laboral especial del servei de la llar familiar regulada pel Reial decret 1620/2011, de 14 de novembre, i inclosos al Sistema Especial per Empleats de la llar integrat al Règim General de la Seguretat Social.

n.c.: no calculable; n.d.: no disponible.

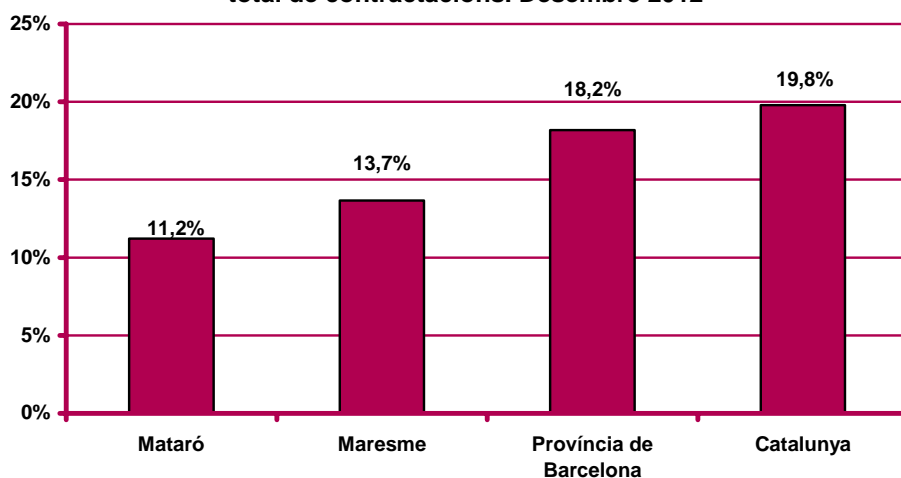
Contractació d'estrangers al mes de desembre. Mataró.
 2004 - 2012



Evolució mensual de la contractació d'estrangers. Mataró.
 2010 - 2012



Pes percentual de la contractació d'estrangers sobre el
 total de contractacions. Desembre 2012



CNO 01: directors i gerents; CNO 02: professionals científics i intel·lectuals; CNO 03: tècnics i professionals de suport; CNO 04: empleats d'oficina comptables i administratius; CNO 05: treballadors en restauració, personals i venedors; CNO 06: treballadors en activitats agrícoles, ramaderes i pesqueres; CNO 07: artesans, treballadors en indústries i construcció; CNO 08: operadors d'instal·lacions i màquines, i muntadors; CNO 09: ocupacions elementals; CNO 00: ocupacions militars.

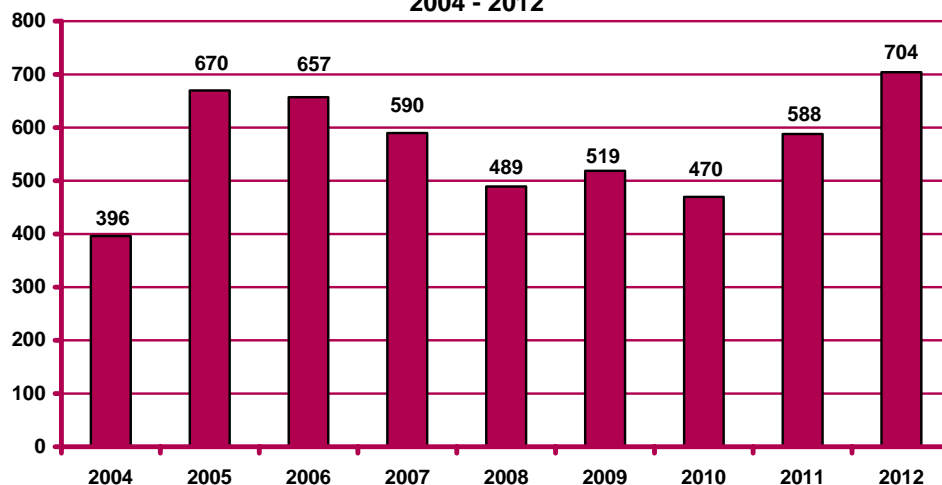
Contractació a través d'empreses de treball temporal (ETT)

Contractació a través d'ETT a Mataró. Desembre 2012

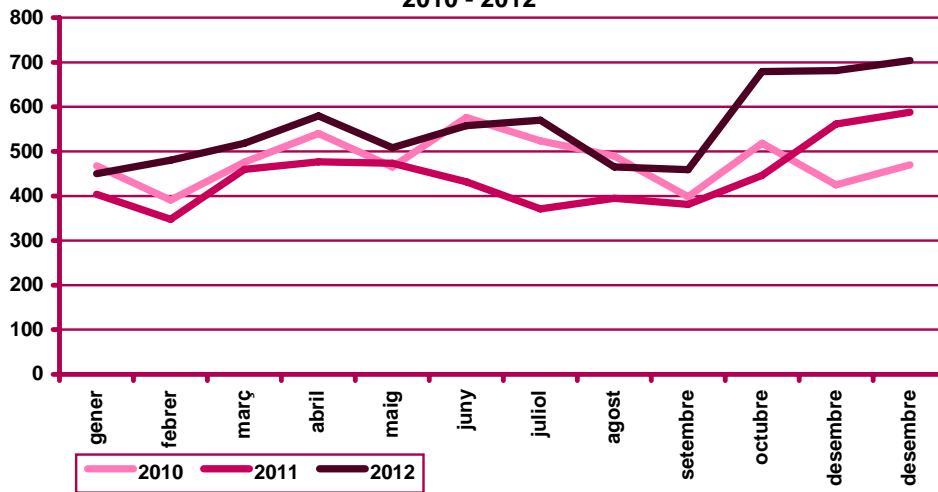
		Contractació		Variació mes anterior		Variació interanual	
		Nombre	%	Absoluta	Relativa	Absoluta	Relativa
Sexe	Home	437	62,07%	61	16,22%	74	20,39%
	Dona	267	37,93%	-38	-12,46%	42	18,67%
Edat	<20 anys	19	2,70%	16	533,33%	6	46,15%
	20 - 24 anys	112	15,91%	30	36,59%	-16	-12,50%
	25 - 29 anys	131	18,61%	-6	-4,38%	-3	-2,24%
	30 - 44 anys	275	39,06%	-30	-9,84%	55	25,00%
	>44 anys	167	23,72%	13	8,44%	74	79,57%
Durada	<=1 dia	225	31,96%	3	1,35%	-4	-1,75%
	>1 a <=3 dies	95	13,49%	0	0,00%	52	120,93%
	>3 a <=5 dies	58	8,24%	5	9,43%	20	52,63%
	>5 a <=10 dies	151	21,45%	-1	-0,66%	31	25,83%
	>10 a <=15 dies	11	1,56%	3	37,50%	1	10,00%
	>15 a <=30 dies	12	1,70%	7	140,00%	-3	-20,00%
	>30 dies	2	0,28%	-4	-66,67%	0	0,00%
	Indeterminada	150	21,31%	10	7,14%	19	14,50%
Total contractes		704	100%	23	3,38%	116	19,73%
Altres àmbits	Maresme	1.404		-38	-2,64%	190	15,65%
	Província de Barcelona	23.886		-1.783	-6,95%	-1.033	-4,15%
	Catalunya	29.251		-3.136	-9,68%	-2.972	-9,22%
	Espanya	n.d.		n.d.	n.d.	n.d.	n.d.

n.c.: no calculable; n.d.: no disponible

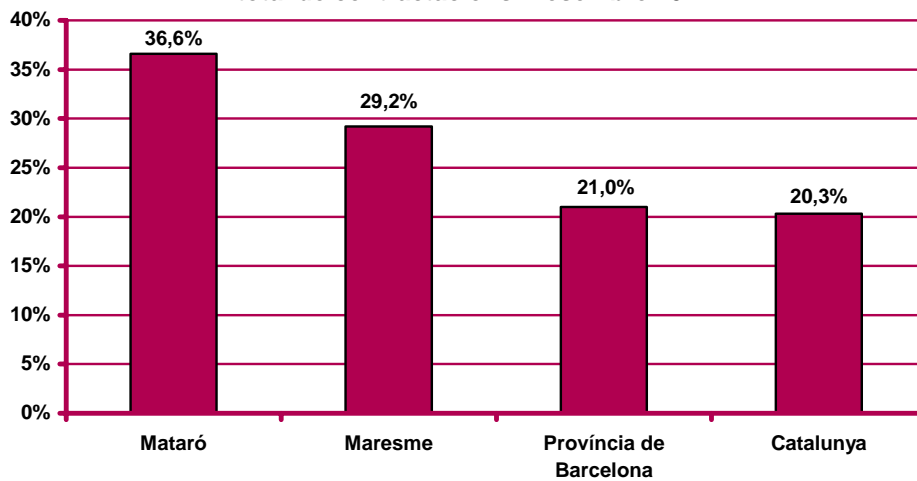
Contractació a través d'ETT al mes de desembre. Mataró.
2004 - 2012



**Evolució mensual de la contractació a través d'ETT. Mataró.
 2010 - 2012**



**Pes percentual de la contractació a través d'ETT sobre el
 total de contractacions. Desembre 2012**





Ajuntament de Mataró



**Diputació
Barcelona**

xarxa de municipis



Generalitat de Catalunya
Servei d'Ocupació de Catalunya

UNIÓ EUROPEA
Fons Social Europeu



Per a més informació:

Ajuntament de Mataró. Servei d'Estudis i Planificació

C. Cuba, 47. 08302 Mataró. Tel. 93 758 21 00

<http://www.mataro.cat> - correu electrònic: ajmataro@ajmataro.cat

