

L'Observatori

116

Mercat de Treball de Mataró

Any XVIII
Març 2013

116

Índex

Atur registrat	Pàg.
Atur registrat. Resum _____	2
Atur registrat per sexe _____	4
Atur registrat per edat _____	6
Atur registrat per sexe i edat _____	8
Atur registrat per sector econòmic _____	9
Atur registrat per nivell d'instrucció _____	11
Atur registrat per ocupació _____	13
Atur registrat d'estrangers _____	16

Contractació	Pàg.
Contractació. Resum _____	18
Contractació per modalitat i tipologia _____	20
Contractació per sexe _____	21
Contractació per edat _____	23
Contractació per sexe i edat _____	26
Contractació per sector econòmic _____	27
Contractació per nivell d'instrucció _____	30
Contractació per ocupació _____	33
Contractació per durada _____	37
Contractació per grandària de l'empresa _____	39
Contractació d'estrangers _____	43
Contractació a través d'empreses de treball temporal (ETT) _____	45

Atur registrat. Resum

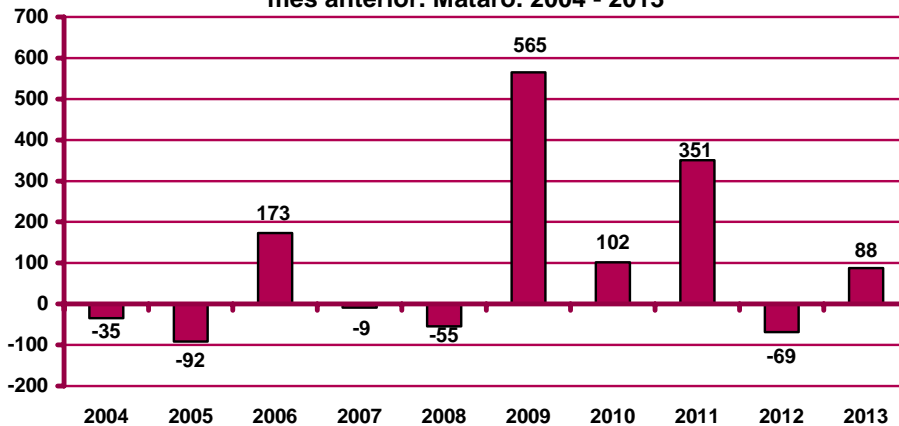
Atur registrat a Mataró. Març 2013

	Atur registrat		Variació mes anterior		Variació interanual		
	Nombre	%	Absoluta	Relativa	Absoluta	Relativa	
Sexe	Home	7.854	52,25%	28	0,36%	329	4,37%
	Dona	7.179	47,75%	60	0,84%	358	5,25%
Estat	<20 anys	208	1,38%	9	4,52%	6	2,97%
	20 - 24 anys	697	4,64%	12	1,75%	-98	-12,33%
	25 - 29 anys	1.336	8,89%	-27	-1,98%	-4	-0,30%
	30 - 44 anys	5.742	38,20%	62	1,09%	194	3,50%
	>44 anys	7.050	46,90%	32	0,46%	589	9,12%
Sector	Agricultura	291	1,94%	4	1,39%	32	12,36%
	Indústria	3.202	21,30%	-12	-0,37%	-106	-3,20%
	Construcció	2.600	17,30%	24	0,93%	32	1,25%
	Serveis	7.967	53,00%	24	0,30%	642	8,76%
	SOA	973	6,47%	48	5,19%	87	9,82%
Nivell d'instrucció	Sense estudis	686	4,56%	2	0,29%	47	7,36%
	Estudis primaris incomplets	1.176	7,82%	6	0,51%	-32	-2,65%
	Estudis primaris complets	1.155	7,68%	27	2,39%	31	2,76%
	Programes formació professional	1.072	7,13%	9	0,85%	85	8,61%
	Educació general	9.398	62,52%	69	0,74%	313	3,45%
	Tècnics-professionals superiors	735	4,89%	-9	-1,21%	91	14,13%
	Universitaris primer cicle	321	2,14%	-1	-0,31%	43	15,47%
	Universitaris segon i tercer cicle	486	3,23%	-15	-2,99%	113	30,29%
	Altres estudis post- secundaris	4	0,03%	0	0,00%	-4	-50,00%
	Ocupació	CNO 01	156	1,04%	10	6,85%	23
CNO 02		668	4,44%	-14	-2,05%	51	8,27%
CNO 03		1.129	7,51%	-23	-2,00%	63	5,91%
CNO 04		1.430	9,51%	-17	-1,17%	116	8,83%
CNO 05		2.434	16,19%	59	2,48%	164	7,22%
CNO 06		203	1,35%	-11	-5,14%	6	3,05%
CNO 07		2.669	17,75%	13	0,49%	55	2,10%
CNO 08		2.229	14,83%	4	0,18%	27	1,23%
CNO 09		4.114	27,37%	66	1,63%	181	4,60%
CNO 00		1	0,01%	1	n.c.	1	n.c.
Nacio- nalitat	Espanyola	11.867	78,94%	37	0,31%	633	5,63%
	Estrangera	3.166	21,06%	51	1,64%	54	1,74%
Total aturats registrats		15.033		88	0,59%	687	4,79%
Altres àmbits	Maresme	15.033		88	-0,57%	687	4,46%
	Província de Barcelona	41.488		-236	0,34%	1.773	4,32%
	Catalunya	494.170		1.662	-0,17%	20.477	4,04%
	Espanya	664.050		-1.126	-0,10%	25.803	5,99%

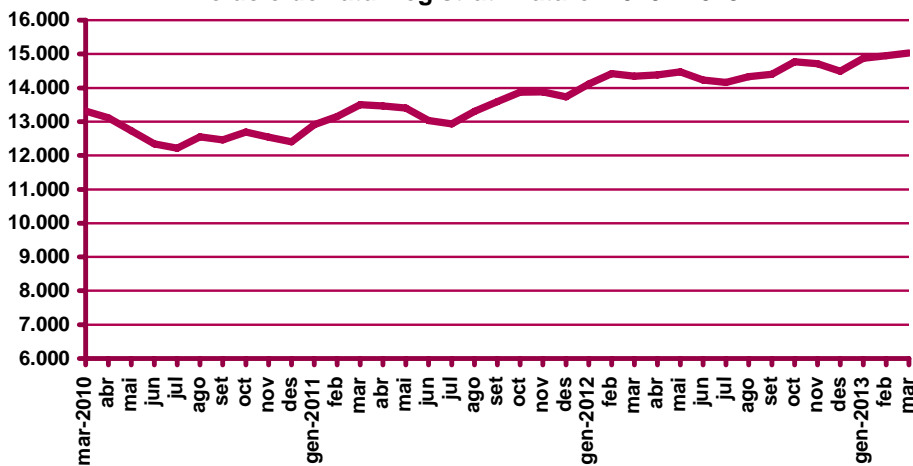
n.c.: no calculable.

CNO 01: directors i gerents; CNO 02: professionals científics i intel·lectuals; CNO 03: tècnics i professionals de suport; CNO 04: empleats d'oficina comptables i administratius; CNO 05: treballadors en restauració, personals i venedors; CNO 06: treballadors en activitats agrícoles, ramaderes i pesqueres; CNO 07: artesans, treballadors en indústries i construcció; CNO 08: operadors d'instal·lacions i màquines, i muntadors; CNO 09: ocupacions elementals; CNO 00: ocupacions militars.

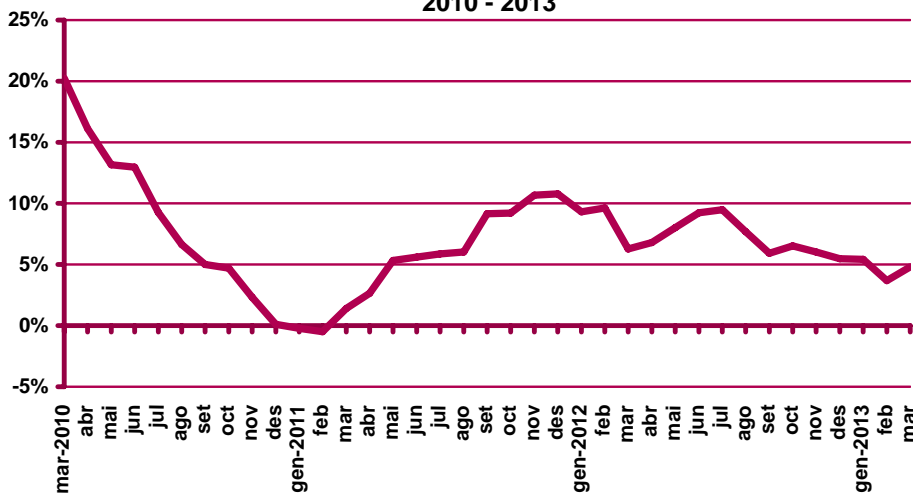
Variació d'aturats registrats al mes de març respecte el mes anterior. Mataró. 2004 - 2013



Evolució de l'atur registrat. Mataró. 2010 - 2013



Evolució de la variació interanual de l'atur registrat. Mataró. 2010 - 2013

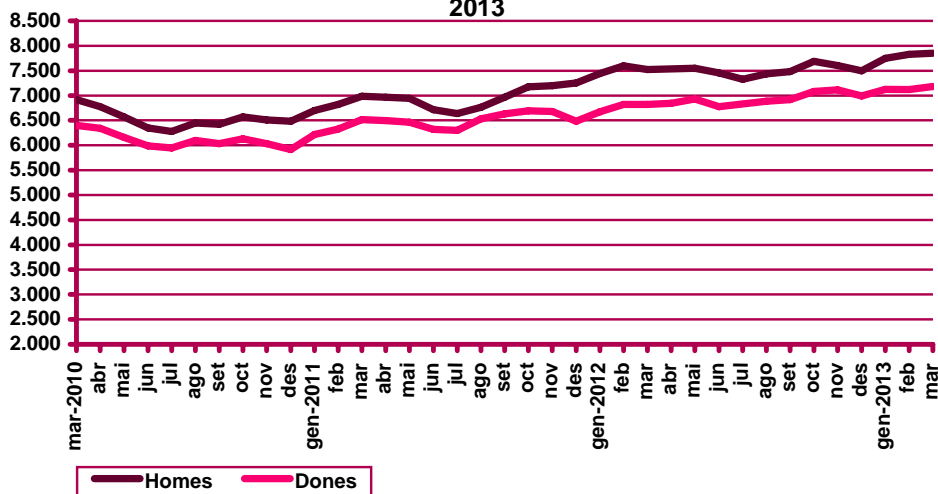


Atur registrat per sexe

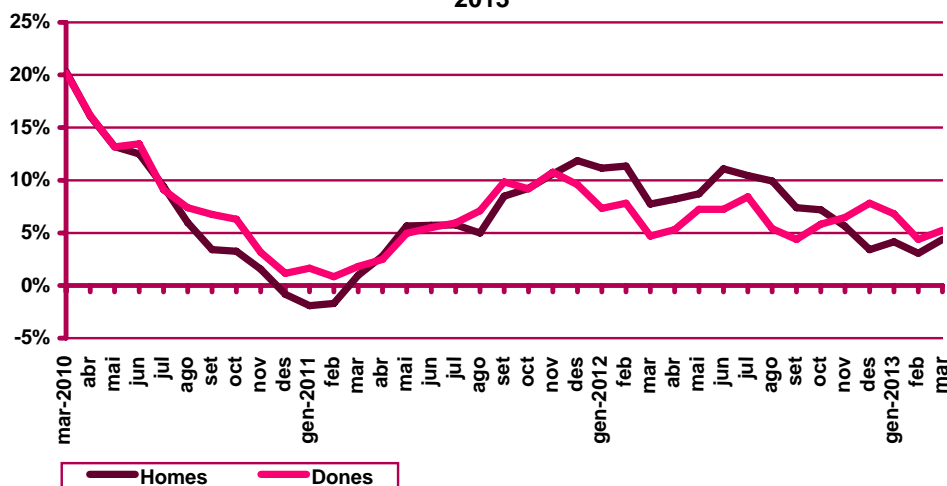
Evolució mensual de l'atur registrat per sexe. Mataró. 2013

Mesos	Variació interanual								
	Total	Valors absoluts		Distrib. percentual		Absoluta		Relativa	
	Total	Homes	Dones	Homes	Dones	Homes	Dones	Homes	Dones
Gener	14.877	7.750	7.127	52,09%	47,91%	309	455	4,15%	6,82%
Febrer	14.945	7.826	7.119	52,37%	47,63%	231	299	3,04%	4,38%
Març	15.033	7.854	7.179	52,25%	47,75%	329	358	4,37%	5,25%
Abril									
Maig									
Juny									
Juliol									
Agost									
Setembre									
Octubre									
Novembre									
Desembre									

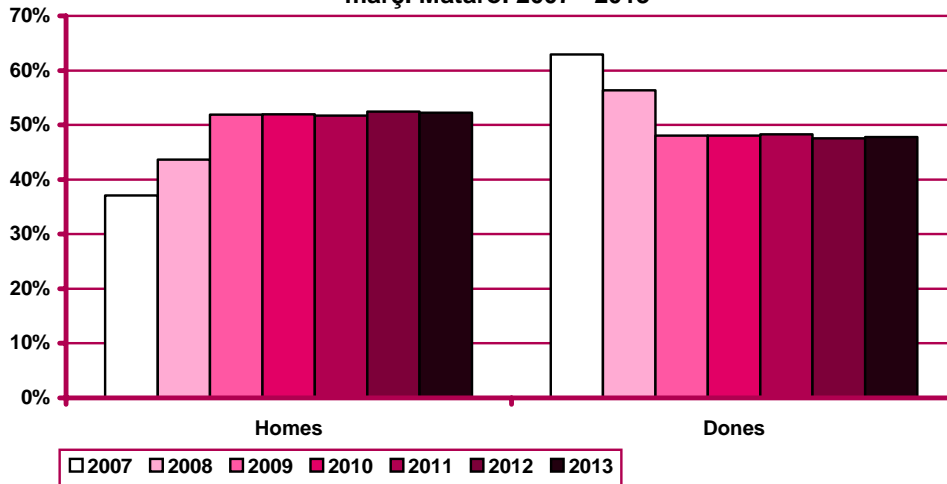
Evolució mensual de l'atur registrat per sexes. Mataró. 2010 - 2013



Variació interanual de l'atur registrat per sexes. Mataró. 2010-2013



Distribució percentual de l'atur registrat per sexe al mes de març. Mataró. 2007 - 2013



Atur registrat per edat

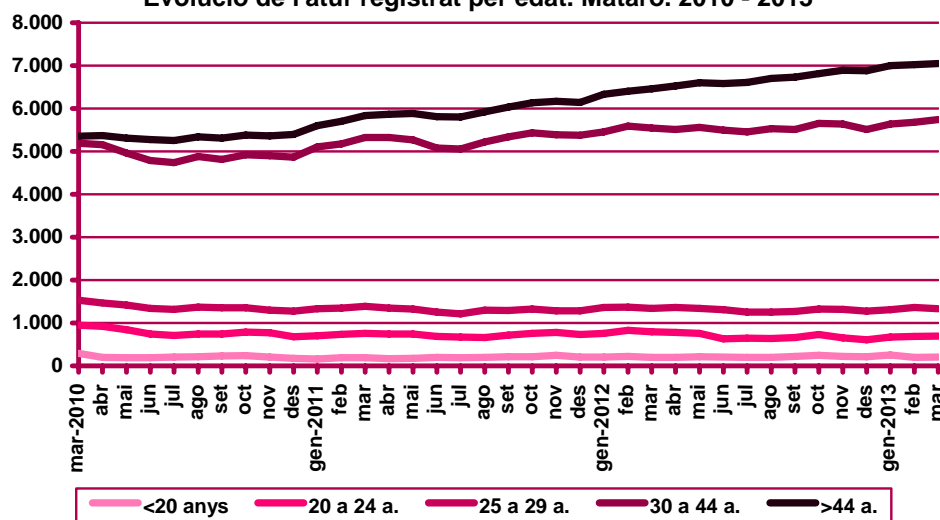
Evolució mensual de l'atur registrat per edat. Mataró. 2013

Mesos	Total	Valors absoluts					Distribució percentual				
	Total	<20 anys	20 - 24 a.	25 - 29 a.	30 - 44 a.	>44 a.	<20 anys	20 - 24 a.	25 - 29 a.	30 - 44 a.	>44 a.
Gener	14.877	253	671	1.315	5.641	6.997	1,70%	4,51%	8,84%	37,92%	47,03%
Febrer	14.945	199	685	1.363	5.680	7.018	1,33%	4,58%	9,12%	38,01%	46,96%
Març	15.033	208	697	1.336	5.742	7.050	1,38%	4,64%	8,89%	38,20%	46,90%
Abril											
Maig											
Juny											
Juliol											
Agost											
Setembre											
Octubre											
Novembre											
Desembre											

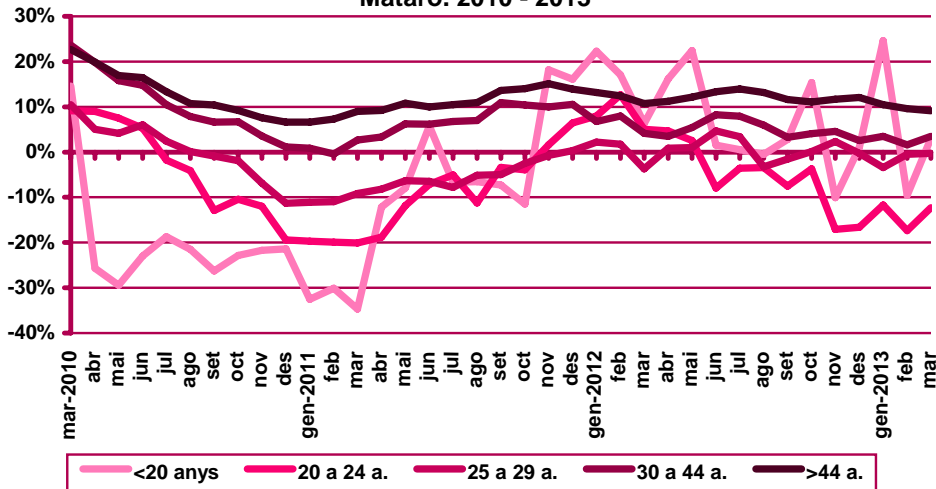
Evolució mensual de la variació interanual de l'atur registrat per edat. Mataró. 2013

Mesos	Variació interanual absoluta					Variació interanual relativa				
	<20 anys	20 - 24 a.	25 - 29 a.	30 - 44 a.	>44 a.	<20 anys	20 - 24 a.	25 - 29 a.	30 - 44 a.	>44 a.
Gener	50	-89	-47	189	661	24,63%	-11,71%	-3,45%	3,47%	10,43%
Febrer	-21	-144	-7	89	613	-9,55%	-17,37%	-0,51%	1,59%	9,57%
Març	6	-98	-4	194	589	2,97%	-12,33%	-0,30%	3,50%	9,12%
Abril										
Maig										
Juny										
Juliol										
Agost										
Setembre										
Octubre										
Novembre										
Desembre										

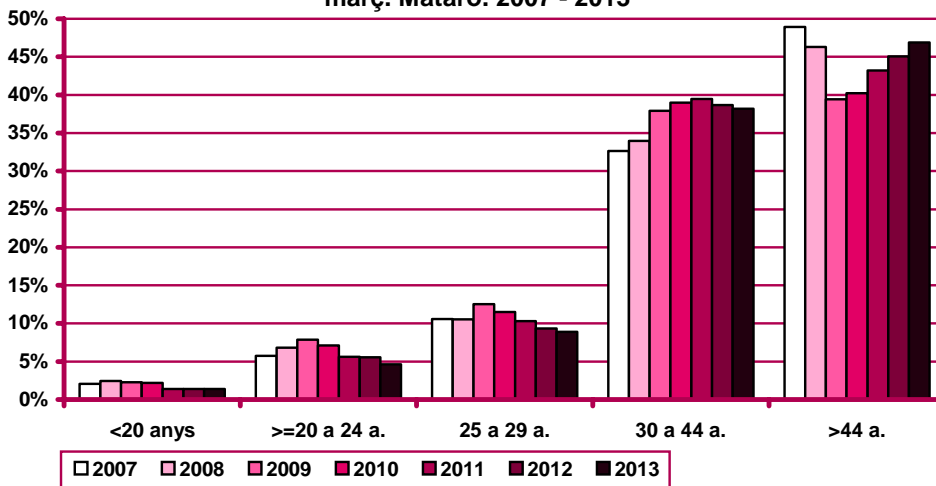
Evolució de l'atur registrat per edat. Mataró. 2010 - 2013



Evolució de la variació interanual de l'atur registrat per edat.
 Mataró. 2010 - 2013



Distribució percentual de l'atur registrat per edat al mes de març. Mataró. 2007 - 2013



Atur registrat per sexe i edat

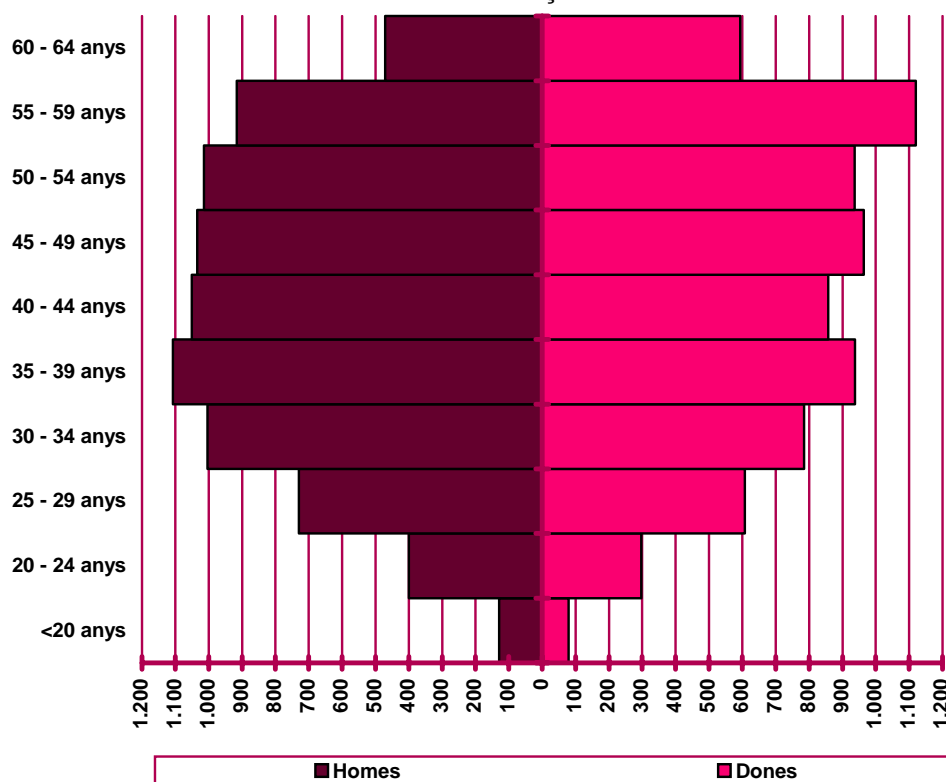
Distribució de l'atur registrat per edat i sexe. Mataró. Març 2013

	Homes			Dones			Total	
	Nombre	% ⁽¹⁾	% ⁽²⁾	Nombre	% ⁽¹⁾	% ⁽²⁾	Nombre	%
<20 anys	129	62,02%	1,64%	79	37,98%	1,10%	208	1,38%
20 - 24 anys	400	57,39%	5,09%	297	42,61%	4,14%	697	4,64%
25 - 29 anys	729	54,57%	9,28%	607	45,43%	8,46%	1.336	8,89%
30 - 34 anys	1.003	56,10%	12,77%	785	43,90%	10,93%	1.788	11,89%
35 - 39 anys	1.107	54,13%	14,09%	938	45,87%	13,07%	2.045	13,60%
40 - 44 anys	1.051	55,06%	13,38%	858	44,94%	11,95%	1.909	12,70%
45 - 49 anys	1.034	51,75%	13,17%	964	48,25%	13,43%	1.998	13,29%
50 - 54 anys	1.014	51,97%	12,91%	937	48,03%	13,05%	1.951	12,98%
55 - 59 anys	916	44,99%	11,66%	1.120	55,01%	15,60%	2.036	13,54%
60 - 64 anys	471	44,23%	6,00%	594	55,77%	8,27%	1.065	7,08%
Total	7.854	52,25%	100%	7.179	47,75%	100%	15.033	100%

(1) Percentatge sobre el total d'homes i dones desocupades registrades del mateix grup d'edat.

(2) Percentatge sobre el total de persones desocupades registrades del mateix sexe.

Nombre de desocupats/des registrats/des per sexe i edat.
 Mataró. Març 2013



Atur registrat per sector econòmic

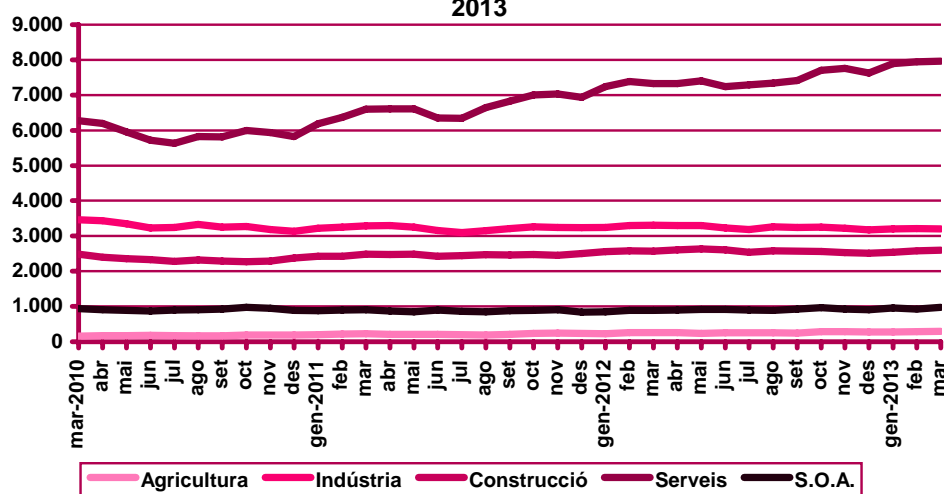
Evolució mensual de l'atur registrat per sector econòmic. Mataró. 2013

Mesos	Total	Valors absoluts					Distribució percentual				
	Total	Agricul- tura	Indús- tria	Cons- trucció	Serveis	S.O.A	Agricul- tura	Indús- tria	Cons- trucció	Serveis	S.O.A
Gener	14.877	280	3.203	2.534	7.899	961	1,88%	21,53%	17,03%	53,10%	6,46%
Febrer	14.945	287	3.214	2.576	7.943	925	1,92%	21,51%	17,24%	53,15%	6,19%
Març	15.033	291	3.202	2.600	7.967	973	1,94%	21,30%	17,30%	53,00%	6,47%
Abril											
Maig											
Juny											
Juliol											
Agost											
Setembre											
Octubre											
Novembre											
Desembre											

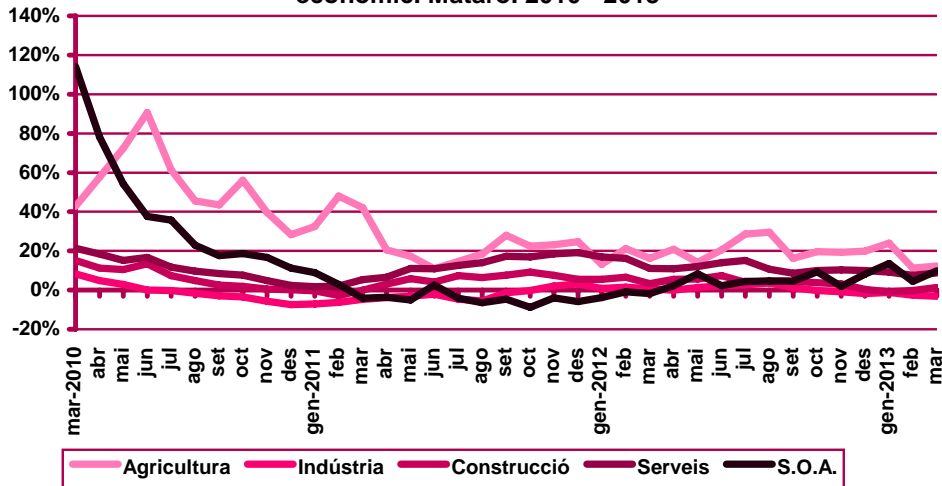
Evolució mensual de la variació interanual de l'atur registrat per sector econòmic. Mataró. 2013

Mesos	Variació interanual absoluta					Variació interanual relativa				
	Agricul- tura	Indús- tria	Cons- trucció	Serveis	S.O.A	Agricul- tura	Indús- tria	Cons- trucció	Serveis	S.O.A
Gener	54	-42	-24	661	115	23,89%	-1,29%	-0,94%	9,13%	13,59%
Febrer	29	-85	-6	553	39	11,24%	-2,58%	-0,23%	7,48%	4,40%
Març	32	-106	32	642	87	12,36%	-3,20%	1,25%	8,76%	9,82%
Abril										
Maig										
Juny										
Juliol										
Agost										
Setembre										
Octubre										
Novembre										
Desembre										

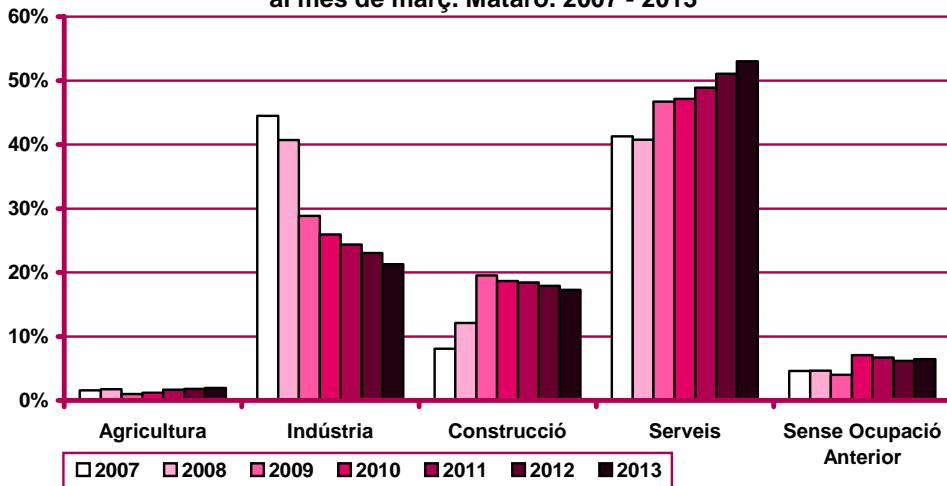
Evolució de l'atur registrat per sector econòmic. Mataró. 2010 - 2013



Evolució de la variació interanual de l'atur registrat per sector econòmic. Mataró. 2010 - 2013



Distribució percentual de l'atur registrat per sector econòmic al mes de març. Mataró. 2007 - 2013



Atur registrat per nivell d'instrucció

Evolució mensual de l'atur registrat per nivell d'instrucció. Mataró. 2013

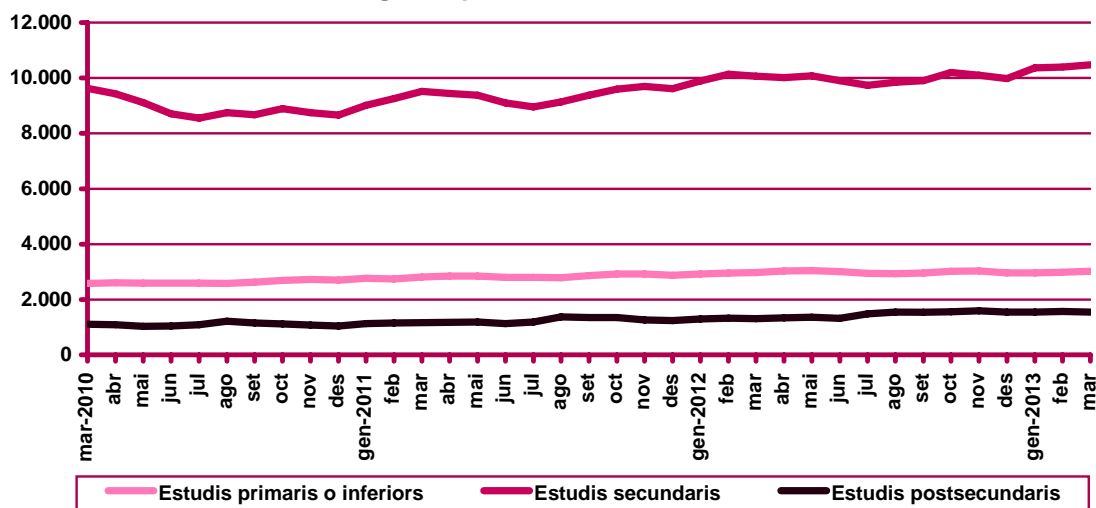
Mesos	Total	Valors absoluts			Distribució percentual		
	Total	Estudis primaris o inferiors	Estudis secundaris	Estudis postsecund.	Estudis primaris o inferiors	Estudis secundaris	Estudis postsecund.
Gener	14.877	2.963	10.363	1.551	19,92%	69,66%	10,43%
Febrer	14.945	2.982	10.392	1.571	19,95%	69,53%	10,51%
Març	15.033	3.017	10.470	1.546	20,07%	69,65%	10,28%
Abril							
Maig							
Juny							
Juliol							
Agost							
Setembre							
Octubre							
Novembre							
Desembre							

Evolució mensual de la variació interanual de l'atur registrat per nivell d'instrucció.

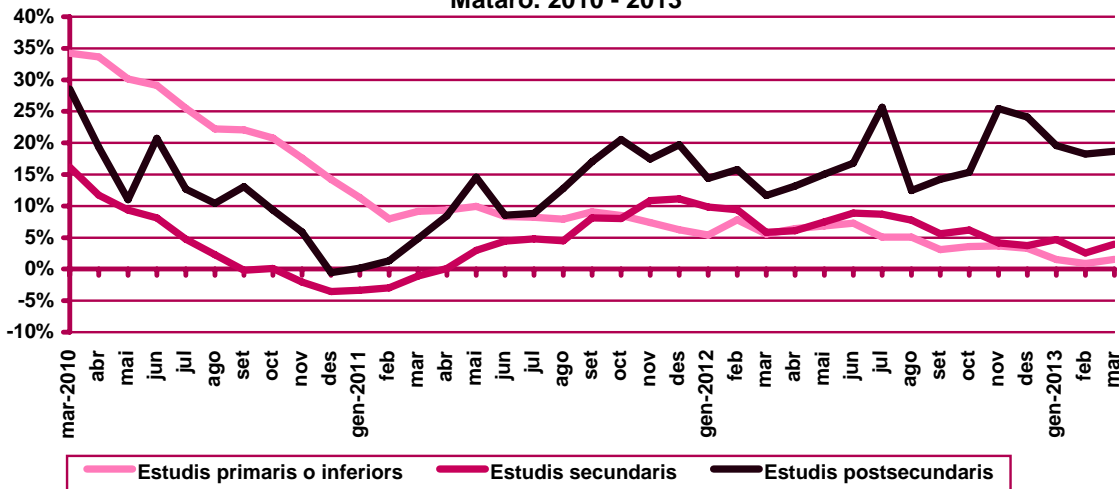
Mataró. 2013

Mesos	Variació interanual absoluta			Variació interanual relativa		
	Estudis primaris o inferiors	Estudis secundaris	Estudis postsecund.	Estudis primaris o inferiors	Estudis secundaris	Estudis postsecund.
Gener	44	466	254	1,51%	4,71%	19,58%
Febrer	26	262	242	0,88%	2,59%	18,21%
Març	46	398	243	1,55%	3,95%	18,65%
Abril						
Maig						
Juny						
Juliol						
Agost						
Setembre						
Octubre						
Novembre						
Desembre						

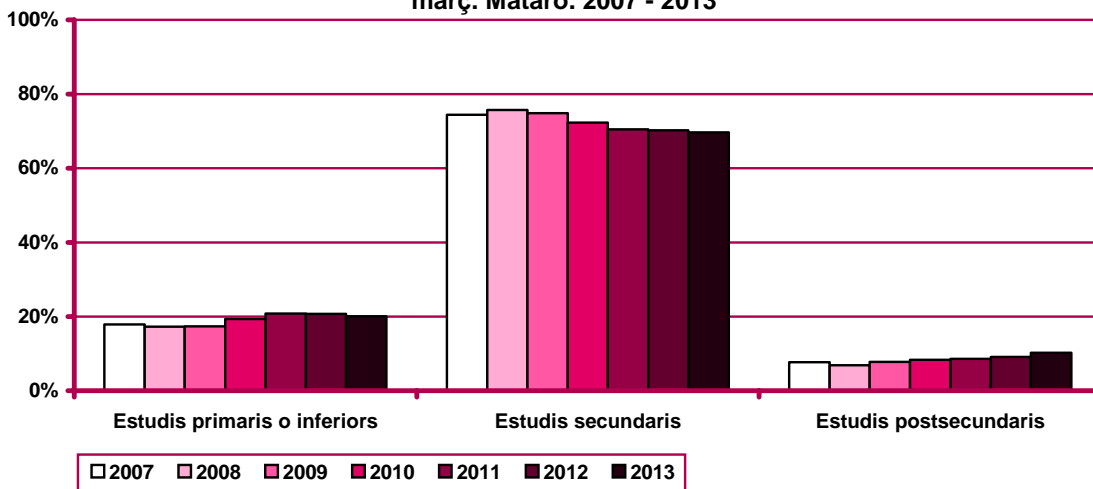
Evolució de l'atur registrat per nivell d'instrucció. Mataró. 2010 - 2013



**Evolució de la variació interanual de l'atur registrat per nivell d'instrucció.
 Mataró. 2010 - 2013**



**Distribució percentual de l'atur registrat per nivell d'instrucció al mes de
 març. Mataró. 2007 - 2013**



Atur registrat per ocupació

Evolució mensual de l'atur registrat per ocupació. Mataró. 2013

Mesos	Total	Valors absoluts									
	Total	CNO 01	CNO 02	CNO 03	CNO 04	CNO 05	CNO 06	CNO 07	CNO 08	CNO 09	CNO 00
Gener	14.877	158	657	1.133	1.468	2.396	206	2.618	2.225	4.016	0
Febrer	14.945	146	682	1.152	1.447	2.375	214	2.656	2.225	4.048	0
Març	15.033	156	668	1.129	1.430	2.434	203	2.669	2.229	4.114	1
Abril											
Maig											
Juny											
Juliol											
Agost											
Setembre											
Octubre											
Novembre											
Desembre											

Evolució mensual de l'atur registrat per ocupació. Mataró. 2013

Mesos	Distribució percentual									
	CNO 01	CNO 02	CNO 03	CNO 04	CNO 05	CNO 06	CNO 07	CNO 08	CNO 09	CNO 00
Gener	1,06%	4,42%	7,62%	9,87%	16,11%	1,38%	17,60%	14,96%	26,99%	0,00%
Febrer	0,98%	4,56%	7,71%	9,68%	15,89%	1,43%	17,77%	14,89%	27,09%	0,00%
Març	1,04%	4,44%	7,51%	9,51%	16,19%	1,35%	17,75%	14,83%	27,37%	0,01%
Abril										
Maig										
Juny										
Juliol										
Agost										
Setembre										
Octubre										
Novembre										
Desembre										

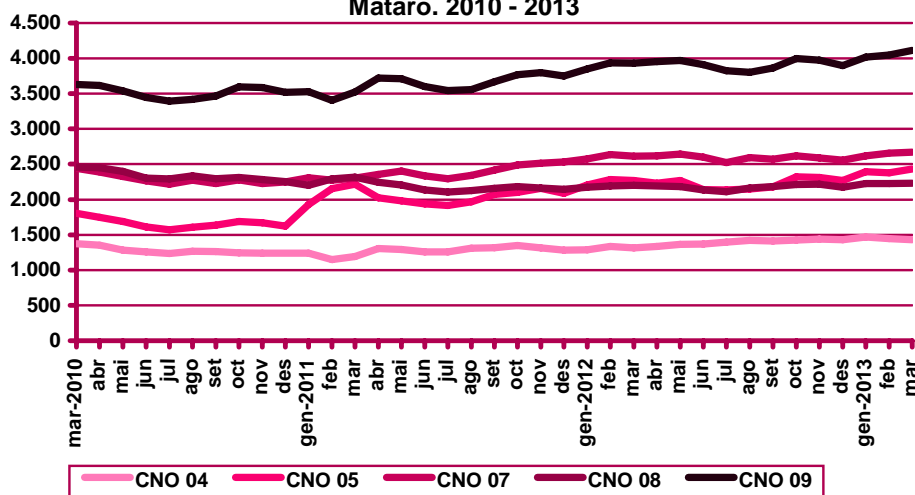
CNO 01: directors i gerents; CNO 02: professionals científics i intel·lectuals; CNO 03: tècnics i professionals de suport; CNO 04: empleats d'oficina comptables i administratius; CNO 05: treballadors en restauració, personals i venedors; CNO 06: treballadors en activitats agrícoles, ramaderes i pesqueres; CNO 07: artesans, treballadors en indústries i construcció; CNO 08: operadors d'instal·lacions i màquines, i muntadors; CNO 09: ocupacions elementals; CNO 00: ocupacions militars.

Evolució mensual de la variació interanual de l'atur registrat per ocupació. Mataró. 2013

Mesos	Variació interanual absoluta									
	CNO 01	CNO 02	CNO 03	CNO 04	CNO 05	CNO 06	CNO 07	CNO 08	CNO 09	CNO 00
Gener	13	34	58	182	192	28	42	50	165	0
Febrer	7	45	73	114	94	29	22	32	114	0
Març	23	51	63	116	164	6	55	27	181	1
Abril										
Maig										
Juny										
Juliol										
Agost										
Setembre										
Octubre										
Novembre										
Desembre										

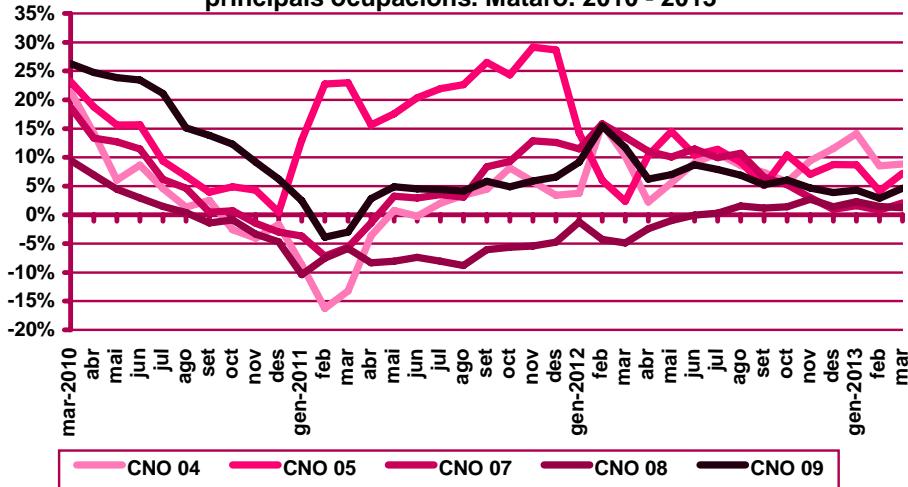
Mesos	Variació interanual relativa									
	CNO 01	CNO 02	CNO 03	CNO 04	CNO 05	CNO 06	CNO 07	CNO 08	CNO 09	CNO 00
Gener	8,97%	5,46%	5,40%	14,15%	8,71%	15,73%	1,63%	2,30%	4,28%	n.c.
Febrer	5,04%	7,06%	6,77%	8,55%	4,12%	15,68%	0,84%	1,46%	2,90%	n.c.
Març	17,29%	8,27%	5,91%	8,83%	7,22%	3,05%	2,10%	1,23%	4,60%	n.c.
Abril										
Maig										
Juny										
Juliol										
Agost										
Setembre										
Octubre										
Novembre										
Desembre										

Evolució de l'atur registrat a les principals ocupacions.
Mataró. 2010 - 2013

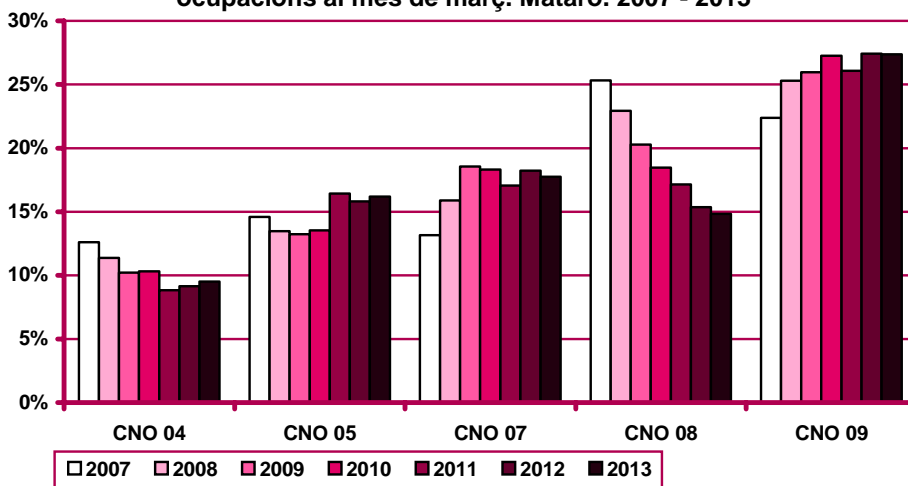


CNO 01: directors i gerents; CNO 02: professionals científics i intel·lectuals; CNO 03: tècnics i professionals de suport; CNO 04: empleats d'oficina comptables i administratius; CNO 05: treballadors en restauració, personals i venedors; CNO 06: treballadors en activitats agrícoles, ramaderes i pesqueres; CNO 07: artesans, treballadors en indústries i construcció; CNO 08: operadors d'instal·lacions i màquines, i muntadors; CNO 09: ocupacions elementals; CNO 00: ocupacions militars.

Evolució de la variació interanual de l'atur registrat a les principals ocupacions. Mataró. 2010 - 2013



Distribució percentual de l'atur registrat a les principals ocupacions al mes de març. Mataró. 2007 - 2013



CNO 01: directors i gerents; CNO 02: professionals científics i intel·lectuals; CNO 03: tècnics i professionals de suport; CNO 04: empleats d'oficina comptables i administratius; CNO 05: treballadors en restauració, personals i venedors; CNO 06: treballadors en activitats agrícoles, ramaderes i pesqueres; CNO 07: artesans, treballadors en indústries i construcció; CNO 08: operadors d'instal·lacions i màquines, i muntadors; CNO 09: ocupacions elementals; CNO 00: ocupacions militars.

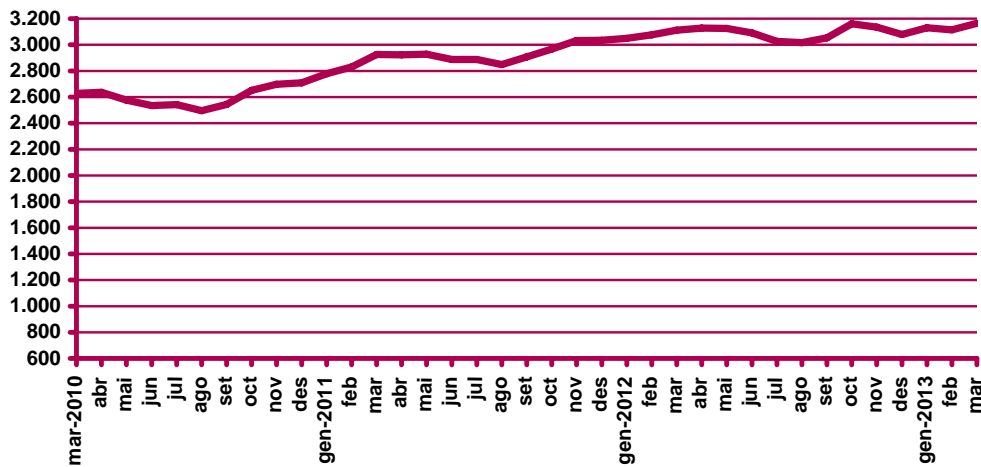
Atur registrat d'estrangers

Atur registrat d'estrangers a Mataró. Març 2013

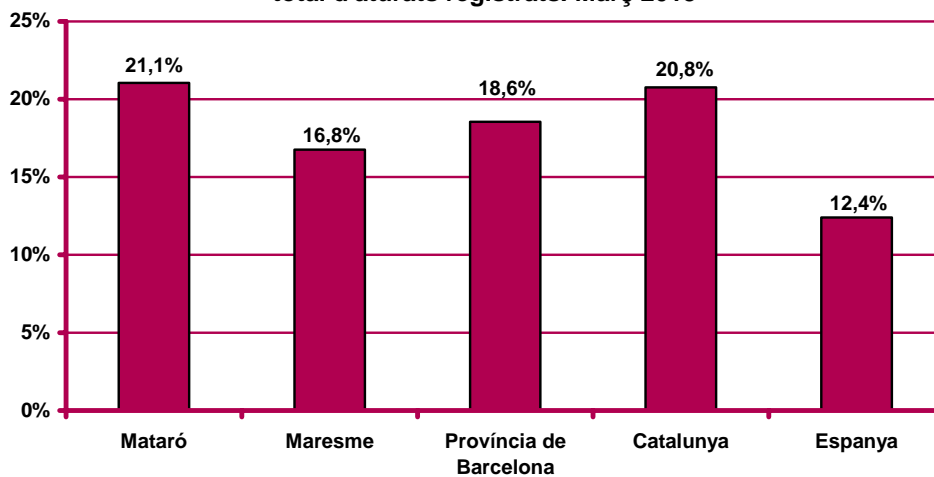
	Atur registrat		Variació mes anterior		Variació interanual	
	Nombre	%	Absoluta	Relativa	Absoluta	Relativa
Sexe						
Home	2.019	63,77%	14	0,70%	-13	-0,64%
Dona	1.147	36,23%	37	3,33%	67	6,20%
Estat						
<20 anys	49	1,55%	-2	-3,92%	13	36,11%
20 - 24 anys	149	4,71%	6	4,20%	-6	-3,87%
25 - 29 anys	322	10,17%	0	0,00%	-5	-1,53%
30 - 44 anys	1.649	52,08%	52	3,26%	-39	-2,31%
>44 anys	997	31,49%	-5	-0,50%	91	10,04%
Sector						
Agricultura	217	6,85%	2	0,93%	16	7,96%
Indústria	293	9,25%	-4	-1,35%	-18	-5,79%
Construcció	921	29,09%	10	1,10%	-55	-5,64%
Serveis	1.256	39,67%	17	1,37%	41	3,37%
SOA	479	15,13%	26	5,74%	70	17,11%
Nivell d'instrucció						
Sense estudis	518	16,36%	0	0,00%	41	8,60%
Estudis primaris incomplets	778	24,57%	4	0,52%	-23	-2,87%
Estudis primaris complets	261	8,24%	15	6,10%	36	16,00%
Programes formació professional	32	1,01%	1	3,23%	2	6,67%
Educació general	1.517	47,92%	31	2,09%	-11	-0,72%
Tècnics-professionals superiors	23	0,73%	2	9,52%	8	53,33%
Universitaris primer cicle	10	0,32%	-2	-16,67%	-1	-9,09%
Universitaris segon i tercer cicle	27	0,85%	0	0,00%	3	12,50%
Altres estudis post-secundaris	0	0,00%	0	0,00%	-1	-100,00%
Ocupació						
CNO 01	10	0,32%	1	11,11%	1	11,11%
CNO 02	26	0,82%	0	0,00%	-17	-39,53%
CNO 03	71	2,24%	3	4,41%	6	9,23%
CNO 04	74	2,34%	2	2,78%	-1	-1,33%
CNO 05	336	10,61%	14	4,35%	39	13,13%
CNO 06	123	3,89%	-3	-2,38%	3	2,50%
CNO 07	558	17,62%	2	0,36%	-3	-0,53%
CNO 08	174	5,50%	3	1,75%	-3	-1,69%
CNO 09	1.794	56,66%	29	1,64%	29	1,64%
CNO 00	0	0,00%	0	n.c.	0	n.c.
Total aturats registrats estrangers	3.166		51	1,64%	54	1,74%
Altres àmbits						
Maresme	6.956		-58	-0,83%	-67	-0,95%
Prov. de Barcelona	91.689		90	0,10%	-3.764	-3,94%
Catalunya	137.807		-945	-0,68%	-5.162	-3,61%
Espanya	624.383		-3.687	-0,59%	-30.866	-4,71%

CNO 01: directores i gerents; CNO 02: professionals científics i intel·lectuals; CNO 03: tècnics i professionals de suport; CNO 04: empleats d'oficina comptables i administratius; CNO 05: treballadors en restauració, personals i venedors; CNO 06: treballadors en activitats agrícoles, ramaderes i pesqueres; CNO 07: artesans, treballadors en indústries i construcció; CNO 08: operadors d'instal·lacions i màquines, i muntadors; CNO 09: ocupacions elementals; CNO 00: ocupacions militars.

Evulció de l'atur registrat d'estrangers. Mataró. 2010 - 2013



Pes percentual dels aturats registrats estrangers sobre el total d'aturats registrats. Març 2013



Contractació. Resum

Contractació a Mataró. Març 2013

		Contractació		Variació mes anterior		Variació interanual	
		Nombre	%	Absoluta	Relativa	Absoluta	Relativa
Sexe	Home	915	46,00%	-144	-13,60%	-111	-10,82%
	Dona	1.074	54,00%	16	1,51%	131	13,89%
Edat	<20 anys	48	2,41%	11	29,73%	-1	-2,04%
	20 - 24 anys	261	13,12%	-57	-17,92%	-56	-17,67%
	25 - 29 anys	363	18,25%	-19	-4,97%	10	2,83%
	30 - 44 anys	908	45,65%	-3	-0,33%	47	5,46%
	>44 anys	409	20,56%	-60	-12,79%	20	5,14%
Sector	Agricultura	7	0,35%	2	40,00%	-5	-41,67%
	Indústria	197	9,90%	9	4,79%	-7	-3,43%
	Construcció	93	4,68%	-9	-8,82%	-108	-53,73%
	Serveis	1.692	85,07%	-130	-7,14%	140	9,02%
Nivell d'instrucció (nota 1)	Sense estudis	72	3,62%	-25	-25,77%	-33	-31,43%
	Estudis primaris incomplets	34	1,71%	-18	-34,62%	-5	-12,82%
	Estudis primaris complets	131	6,59%	-35	-21,08%	68	107,94%
	Programes formació professional	237	11,92%	18	8,22%	87	58,00%
	Educació general	1.321	66,42%	35	2,72%	-44	-3,22%
	Tècnics-professionals superiors	55	2,77%	-22	-28,57%	-11	-16,67%
	Universitaris primer cicle	61	3,07%	-28	-31,46%	-10	-14,08%
	Universitaris segon i tercer cicle	61	3,07%	-59	-49,17%	-40	-39,60%
	Altres estudis post-secundaris	6	0,30%	0	0,00%	-3	-33,33%
	Ocupació	CNO 01	7	0,35%	3	75,00%	2
CNO 02		104	5,23%	-88	-45,83%	-56	-35,00%
CNO 03		225	11,31%	52	30,06%	77	52,03%
CNO 04		307	15,43%	111	56,63%	179	139,84%
CNO 05		371	18,65%	-43	-10,39%	-114	-23,51%
CNO 06		1	0,05%	-1	-50,00%	-1	-50,00%
CNO 07		136	6,84%	8	6,25%	-54	-28,42%
CNO 08		139	6,99%	21	17,80%	25	21,93%
CNO 09		699	35,14%	-191	-21,46%	-38	-5,16%
CNO 00		0	0,00%	0	n.c.	0	n.c.
Durada	<=1 mes	727	36,55%	-55	-7,03%	18	2,54%
	>1 a <=3 mesos	133	6,69%	-23	-14,74%	-38	-22,22%
	>3 a <=6 mesos	183	9,20%	-24	-11,59%	-1	-0,54%
	>6 a <=12 mesos	49	2,46%	6	13,95%	-15	-23,44%
	>12 a <=18 mesos	1	0,05%	-1	-50,00%	0	0,00%
	>18 a <=24 mesos	0	0,00%	-2	-100,00%	-1	-100,00%
	>24 mesos	18	0,90%	6	50,00%	-13	-41,94%
	Indeterminada	397	19,96%	-213	-34,92%	-81	-16,95%
	Indefinida	481	24,18%	178	58,75%	151	45,76%

n.c.: no calculable.

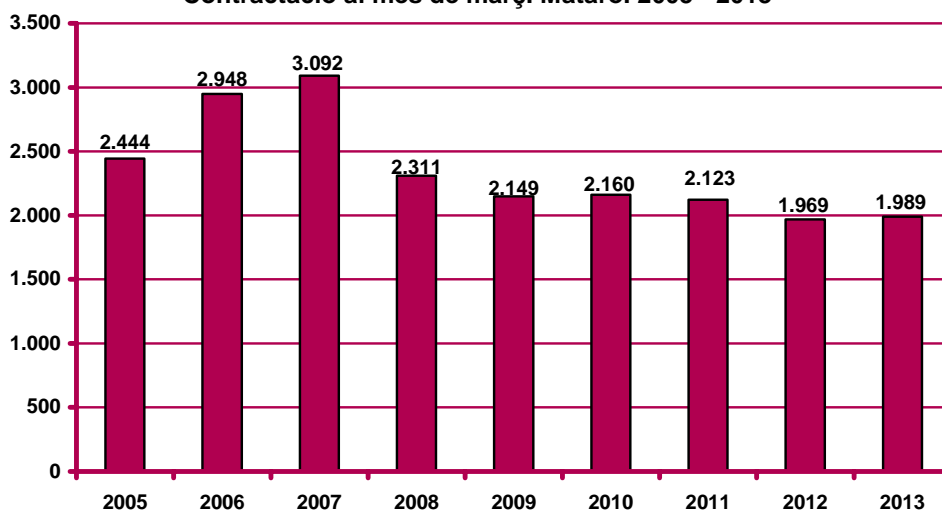
Nota 1: existeix una diferència entre el total de contractes i la suma de contractes per nivell formatiu. Aquesta és deguda a que es desconeix el nivell formatiu de molts dels treballadors amb una relació laboral especial del servei de la llar familiar regulada pel Reial decret 1620/2011, de 14 de novembre, i inclosos al Sistema Especial per Empleats de la llar integrat al Règim General de la Seguretat Social.

CNO 01: directors i gerents; CNO 02: professionals científics i intel·lectuals; CNO 03: tècnics i professionals de suport; CNO 04: empleats d'oficina comptables i administratius; CNO 05: treballadors en restauració, personals i venedors; CNO 06: treballadors en activitats agrícoles, ramaderes i pesqueres; CNO 07: artesans, treballadors en indústries i construcció; CNO 08: operadors d'instal·lacions i màquines, i muntadors; CNO 09: ocupacions elementals; CNO 00: ocupacions militars.

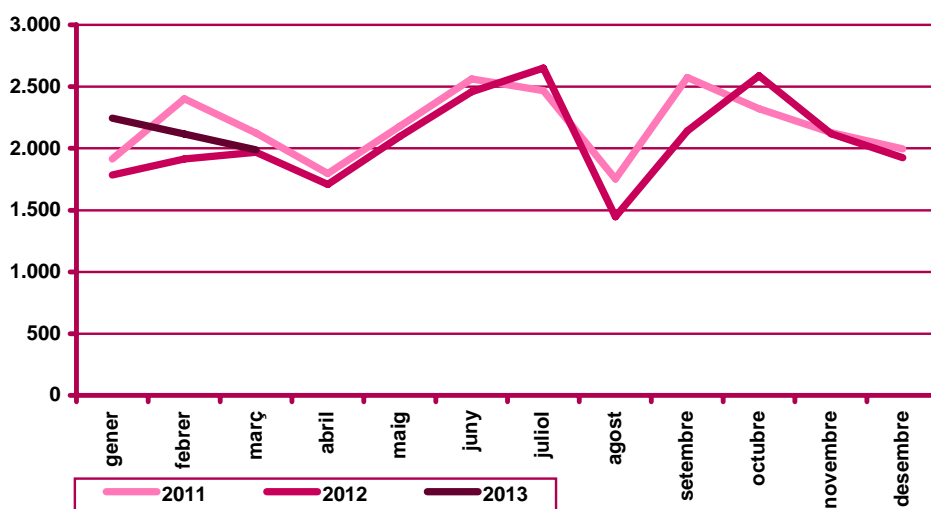
(continuació) Contractació a Mataró. Març 2012

		Contractació		Variació mes anterior		Variació interanual	
		Nombre	%	Absoluta	Relativa	Absoluta	Relativa
Contractat	Espanyola	1.701	85,52%	-135	-7,35%	74	4,55%
	Estrangera	288	14,48%	7	2,49%	-54	-15,79%
Contractador	ETT	528	26,55%	-174	-24,79%	10	1,93%
	No ETT	1.461	73,45%	46	3,25%	10	0,69%
Total contractes		1.989	100%	-128	-6,05%	20	1,02%
Altres àmbits	Maresme	5.985		727	13,83%	177	3,05%
	Província de Barcelona	118.403		2.678	2,31%	-2.959	-2,44%
	Catalunya	153.180		7.101	4,86%	-3.145	-2,01%
	Espanya	969.627		19.783	2,08%	-57.231	-5,57%

Contractació al mes de març. Mataró. 2005 - 2013



Evolució mensual de la contractació. Mataró. 2011 - 2013



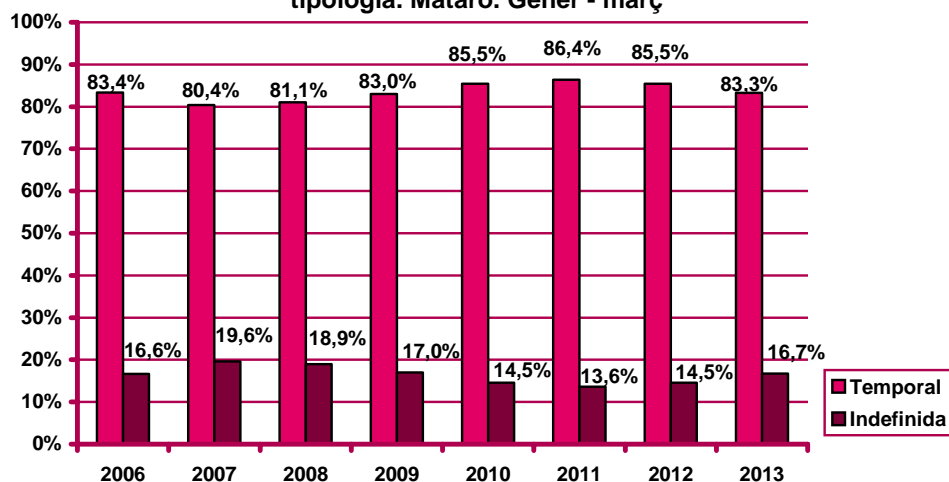
Contractació per modalitat i tipologia

Contractes per modalitat. Mataró. Març 2013

Modalitat de contractació	Total		Variació mes anterior		Variació interanual	
	Nombre	%	Absoluta	Relativa	Absoluta	Relativa
Ordinari temps indefinit	371	18,65%	174	88,32%	172	86,43%
Foment de la contractació indefinida	4	0,20%	-4	-50,00%	-20	-83,33%
Indefinit minusvàlids	1	0,05%	-2	-66,67%	1	n.c.
Convertits en indefinits	105	5,28%	10	10,53%	-2	-1,87%
Total indefinits	481	24,18%	178	58,75%	151	45,76%
Obra o servei	359	18,05%	-232	-39,26%	-87	-19,51%
Eventuals circumstàncies producció	907	45,60%	15	1,68%	-30	-3,20%
Interinitat	212	10,66%	-97	-31,39%	-19	-8,23%
Temporals bonificats minusvàlids	1	0,05%	0	0,00%	0	0,00%
Relleu	7	0,35%	3	75,00%	0	0,00%
Jubilació parcial	9	0,45%	3	50,00%	3	50,00%
Substitució jubilació 64 anys	1	0,05%	1	n.c.	0	0,00%
Pràctiques	3	0,15%	-3	-50,00%	-2	-40,00%
Formació	7	0,35%	3	75,00%	4	133,33%
Altres	2	0,10%	1	100,00%	0	0,00%
Total temporals	1.508	75,82%	-306	-16,87%	-131	-7,99%
Total contractació	1.989	100%	-128	-6,05%	20	1,02%

n.c.: no calculable

Evolució del percentatge de contractació acumulada per tipologia. Mataró. Gener - març



Contractació per sexe

Evolució mensual de la contractació per sexe. Mataró. 2013

Mesos	Valors absoluts								
	Total			Homes			Dones		
	Total	Indef.	Temp.	Total	Indef.	Temp.	Total	Indef.	Temp.
Gener	2.245	279	1.966	1.125	125	1.000	1.120	154	966
Febrer	2.117	303	1.814	1.059	151	908	1.058	152	906
Març	1.989	481	1.508	915	181	734	1.074	300	774
Abril									
Maig									
Juny									
Juliol									
Agost									
Setembre									
Octubre									
Novembre									
Desembre									

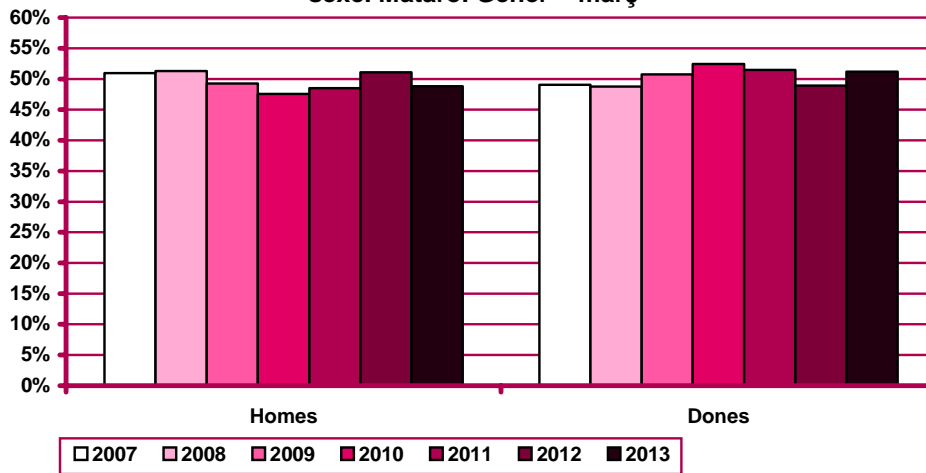
Evolució mensual de l'acumulat de l'any de la contractació per sexe. Mataró. 2013

Mesos	Valors absoluts								
	Total			Homes			Dones		
	Total	Indef.	Temp.	Total	Indef.	Temp.	Total	Indef.	Temp.
Gener	2.245	279	1.966	1.125	125	1.000	1.120	154	966
Febrer	4.362	582	3.780	2.184	276	1.908	2.178	306	1.872
Març	6.351	1.063	5.288	3.099	457	2.642	3.252	606	2.646
Abril									
Maig									
Juny									
Juliol									
Agost									
Setembre									
Octubre									
Novembre									
Desembre									

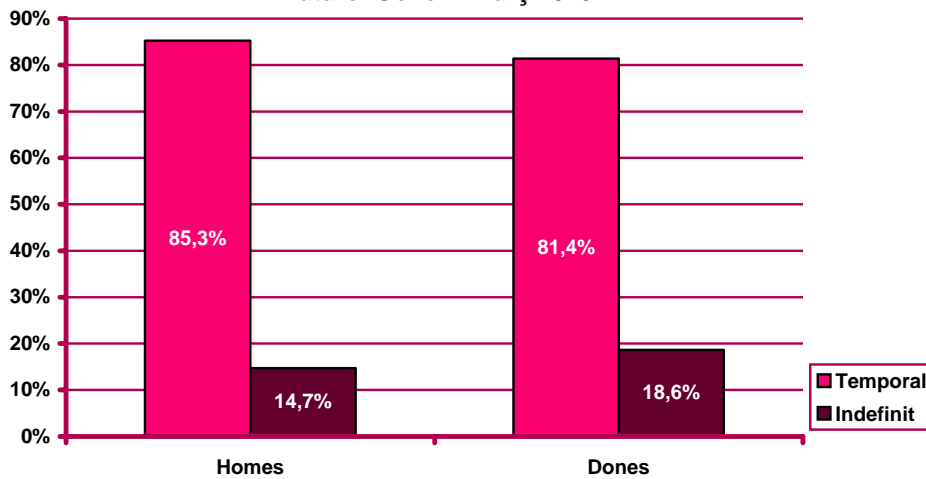
Evolució mensual de la variació interanual de l'acumulat de l'any de la contractació per sexe. Mataró. 2013

Mesos	Valors absoluts			Valors relatius		
	Total	Homes	Dones	Total	Homes	Dones
Gener	461	211	250	25,84%	23,09%	28,74%
Febrer	663	314	349	17,92%	16,79%	19,08%
Març	683	203	480	17,58%	10,24%	25,24%
Abril						
Maig						
Juny						
Juliol						
Agost						
Setembre						
Octubre						
Novembre						
Desembre						

Evolució del percentatge de contractació acumulada per sexe. Mataró. Gèner - març



Percentatge de contractació acumulada per tipologia i sexe. Mataró. Gèner - març 2013



Contractació per edat

Evolució mensual de la contractació per edat. Mataró. 2013

Mesos	Valors absoluts					
	Total	<20 anys	20 - 24 a.	25 - 29 a.	30 - 44 a.	>44 a.
Gener	2.245	47	305	419	946	528
Febrer	2.117	37	318	382	911	469
Març	1.989	48	261	363	908	409
Abril						
Maig						
Juny						
Juliol						
Agost						
Setembre						
Octubre						
Novembre						
Desembre						

Evolució mensual de l'acumulat de l'any de la contractació per edat. Mataró. 2013

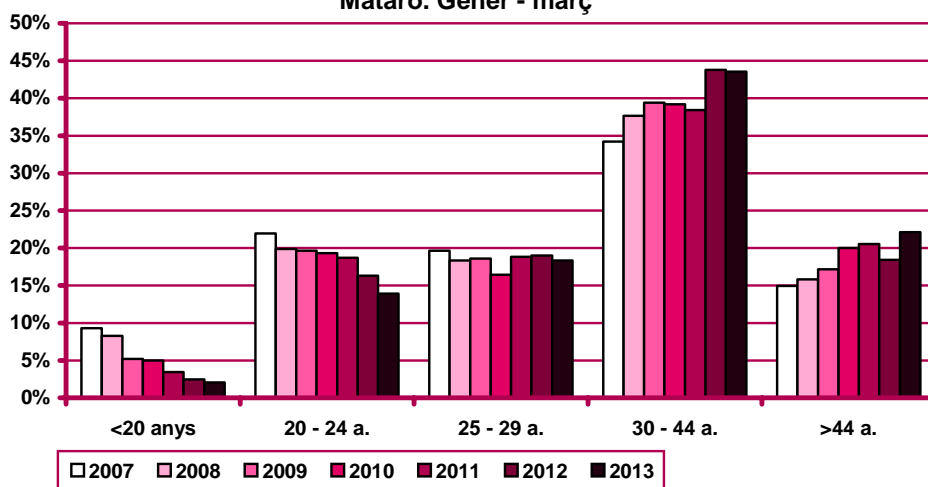
Mesos	Valors absoluts					
	Total	<20 anys	20 - 24 a.	25 - 29 a.	30 - 44 a.	>44 a.
Gener	2.245	47	305	419	946	528
Febrer	4.362	84	623	801	1.857	997
Març	6.351	132	884	1.164	2.765	1.406
Abril						
Maig						
Juny						
Juliol						
Agost						
Setembre						
Octubre						
Novembre						
Desembre						

Evolució mensual de la variació interanual de l'acumulat de l'any de la contractació per edat.

Mataró. 2013

Mesos	Valors absoluts					Valors relatius				
	<20 anys	20 - 24 a.	25 - 29 a.	30 - 44 a.	>44 a.	<20 anys	20 - 24 a.	25 - 29 a.	30 - 44 a.	>44 a.
Gener	4	13	83	140	221	9,30%	4,45%	24,70%	17,37%	71,99%
Febrer	-8	15	78	236	342	-8,70%	2,47%	10,79%	14,56%	52,21%
Març	-9	-41	88	283	362	-6,38%	-4,43%	8,18%	11,40%	34,67%
Abril										
Maig										
Juny										
Juliol										
Agost										
Setembre										
Octubre										
Novembre										
Desembre										

Evolució del percentatge de contractació acumulada per edat.
Mataró. Gener - març



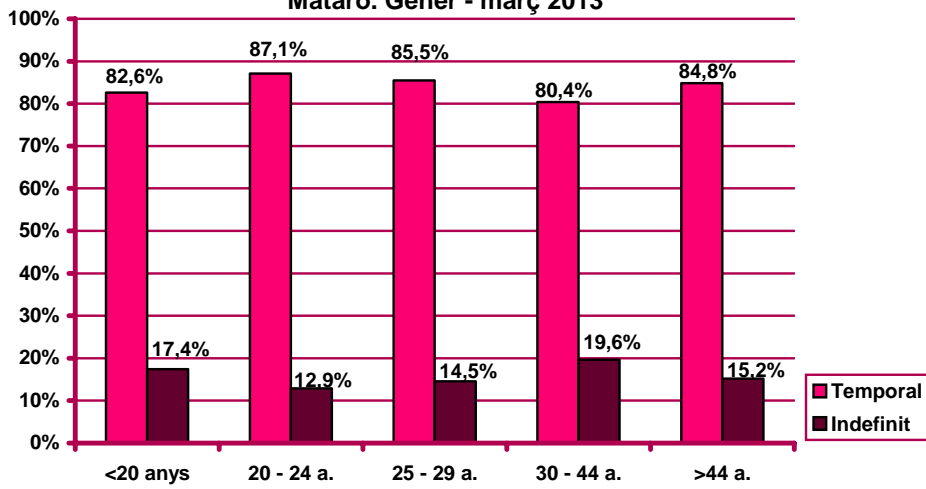
Evolució mensual de la contractació per edat i tipologia. Mataró. 2013

Mesos	Valors absoluts									
	<20 anys		20 - 24 a.		25 - 29 a.		30 - 44 a.		>44 a.	
	Indef.	Temp.	Indef.	Temp.	Indef.	Temp.	Indef.	Temp.	Indef.	Temp.
Gener	5	42	30	275	45	374	141	805	58	470
Febrer	6	31	43	275	56	326	134	777	64	405
Març	12	36	41	220	68	295	268	640	92	317
Abril										
Maig										
Juny										
Juliol										
Agost										
Setembre										
Octubre										
Novembre										
Desembre										

Evolució mensual de l'acumulat de l'any de la contractació per edat i tipologia. Mataró. 2013

Mesos	Valors absoluts									
	<20 anys		20 - 24 a.		25 - 29 a.		30 - 44 a.		>44 a.	
	Indef.	Temp.	Indef.	Temp.	Indef.	Temp.	Indef.	Temp.	Indef.	Temp.
Gener	5	42	30	275	45	374	141	805	58	470
Febrer	11	73	73	550	101	700	275	1.582	122	875
Març	23	109	114	770	169	995	543	2.222	214	1.192
Abril										
Maig										
Juny										
Juliol										
Agost										
Setembre										
Octubre										
Novembre										
Desembre										

Percentatge de contractació acumulada per tipologia i edat.
Mataró. Gener - març 2013



Contractació per sexe i edat

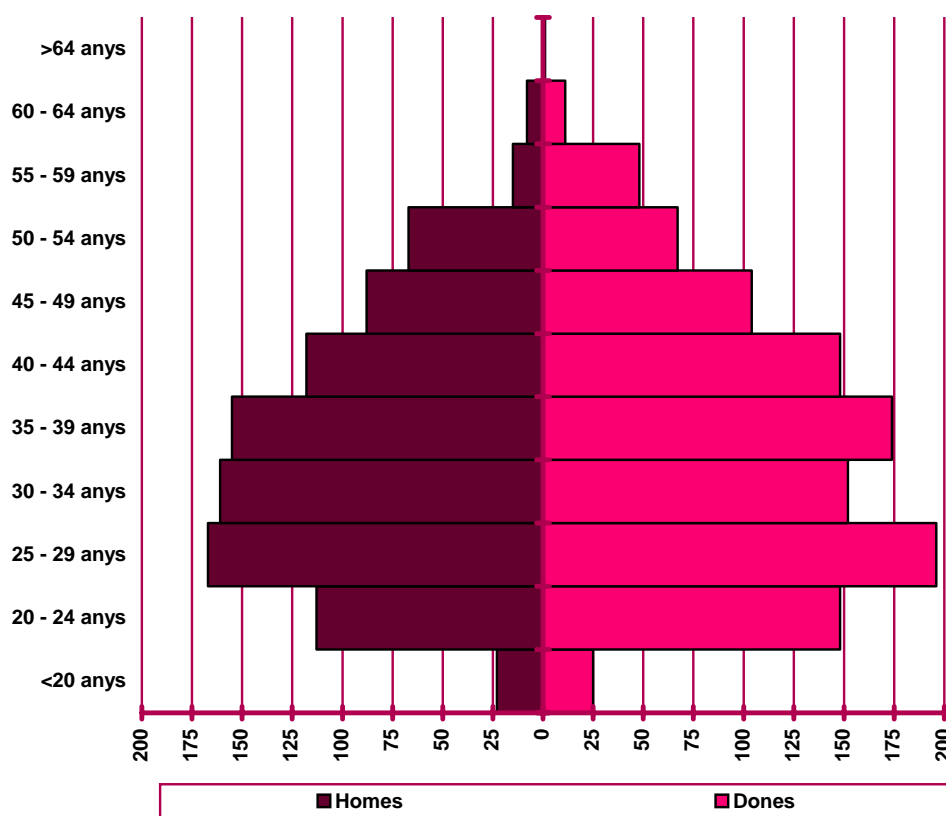
Distribució de la contractació per edat i sexe. Mataró. Març 2013

	Homes			Dones			Total	
	Nombre	% ⁽¹⁾	% ⁽²⁾	Nombre	% ⁽¹⁾	% ⁽²⁾	Nombre	%
<20 anys	23	47,92%	2,51%	25	52,08%	2,33%	48	2,41%
20 - 24 anys	113	43,30%	12,35%	148	56,70%	13,78%	261	13,12%
25 - 29 anys	167	46,01%	18,25%	196	53,99%	18,25%	363	18,25%
30 - 34 anys	161	51,44%	17,60%	152	48,56%	14,15%	313	15,74%
35 - 39 anys	155	47,11%	16,94%	174	52,89%	16,20%	329	16,54%
40 - 44 anys	118	44,36%	12,90%	148	55,64%	13,78%	266	13,37%
45 - 49 anys	88	45,83%	9,62%	104	54,17%	9,68%	192	9,65%
50 - 54 anys	67	50,00%	7,32%	67	50,00%	6,24%	134	6,74%
55 - 59 anys	15	23,81%	1,64%	48	76,19%	4,47%	63	3,17%
60 - 64 anys	8	42,11%	0,87%	11	57,89%	1,02%	19	0,96%
>64 anys	0	0,00%	0,00%	1	0,00%	0,09%	1	0,05%
Total	915	46,00%	100%	1.074	54,00%	100%	1.989	100%

(1) Percentatge sobre el total d'homes i dones desocupades registrades del mateix grup d'edat.

(2) Percentatge sobre el total de persones desocupades registrades del mateix sexe.

Nombre de contractes per sexe i edat. Mataró. Març 2013



Contractació per sector econòmic

Evolució mensual de la contractació per sector econòmic. Mataró.

2013

Mesos	Valors absoluts				
	Total	Agricultura	Indústria	Construcció	Serveis
Gener	2.245	7	237	121	1.880
Febrer	2.117	5	188	102	1.822
Març	1.989	7	197	93	1.692
Abril					
Maig					
Juny					
Juliol					
Agost					
Setembre					
Octubre					
Novembre					
Desembre					

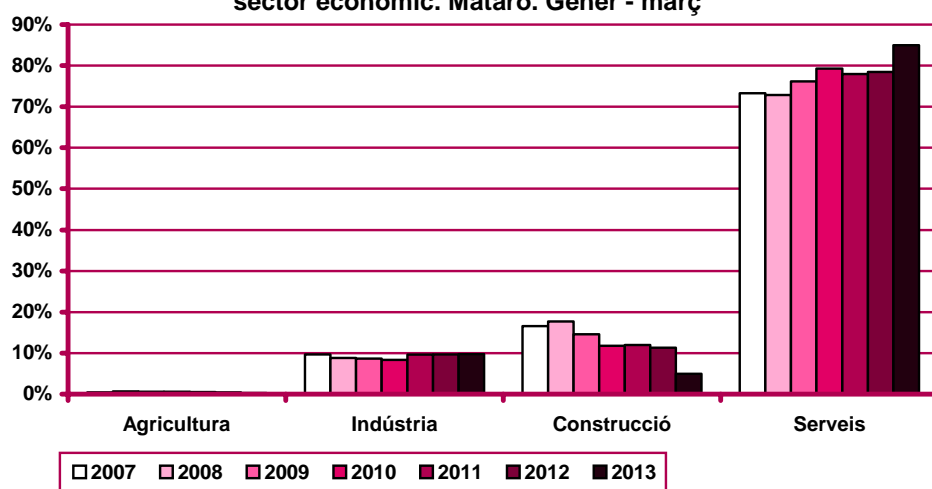
Evolució mensual de l'acumulat de l'any de la contractació per sector econòmic. Mataró. 2013

Mesos	Valors absoluts				
	Total	Agricultura	Indústria	Construcció	Serveis
Gener	2.245	7	237	121	1.880
Febrer	4.362	12	425	223	3.702
Març	6.351	19	622	316	5.394
Abril					
Maig					
Juny					
Juliol					
Agost					
Setembre					
Octubre					
Novembre					
Desembre					

Evolució mensual de la variació interanual de l'acumulat de l'any de la contractació per sector econòmic. Mataró. 2013

Mesos	Valors absoluts				Valors relatius			
	Agricultura	Indústria	Construcció	Serveis	Agricultura	Indústria	Construcció	Serveis
Gener	-7	62	-64	470	-50,00%	35,43%	-34,59%	33,33%
Febrer	-3	78	-218	806	-20,00%	22,48%	-49,43%	27,83%
Març	-8	71	-326	946	-29,63%	12,89%	-50,78%	21,27%
Abril								
Maig								
Juny								
Juliol								
Agost								
Setembre								
Octubre								
Novembre								
Desembre								

Evolució del percentatge de contractació acumulada per sector econòmic. Mataró. Gèner - març



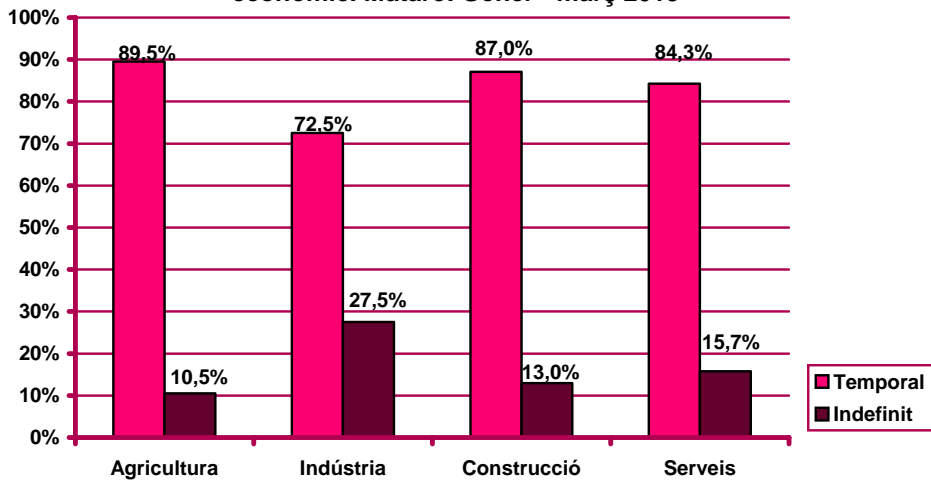
Evolució mensual de la contractació per sector econòmic i tipologia. Mataró. 2013

Mesos	Valors absoluts							
	Agricultura		Indústria		Construcció		Serveis	
	Indef.	Temp.	Indef.	Temp.	Indef.	Temp.	Indef.	Temp.
Gener	2	5	68	169	14	107	195	1.685
Febrer	0	5	47	141	12	90	244	1.578
Març	0	7	56	141	15	78	410	1.282
Abril								
Maig								
Juny								
Juliol								
Agost								
Setembre								
Octubre								
Novembre								
Desembre								

Evolució mensual de l'acumulat de l'any de la contractació per sector econòmic i tipologia. Mataró. 2013

Mesos	Valors absoluts							
	Agricultura		Indústria		Construcció		Serveis	
	Indef.	Temp.	Indef.	Temp.	Indef.	Temp.	Indef.	Temp.
Gener	2	5	68	169	14	107	195	1.685
Febrer	2	10	115	310	26	197	439	3.263
Març	2	17	171	451	41	275	849	4.545
Abril								
Maig								
Juny								
Juliol								
Agost								
Setembre								
Octubre								
Novembre								
Desembre								

Percentatge de contractació acumulada per tipologia i sector econòmic. Mataró. Gener - març 2013



Contractació per nivell d'instrucció (nota 1)

Evolució mensual de la contractació per nivell d'instrucció. Mataró.

2013

Mesos	Valors absoluts			
	Total	Estudis primaris o inferiors	Estudis secundaris	Estudis postsecundaris
Gener	2.234	241	1.679	314
Febrer	2.112	315	1.505	292
Març	1.978	237	1.558	183
Abril				
Maig				
Juny				
Juliol				
Agost				
Setembre				
Octubre				
Novembre				
Desembre				

Evolució mensual de l'acumulat de l'any de la contractació per nivell d'instrucció. Mataró. 2013

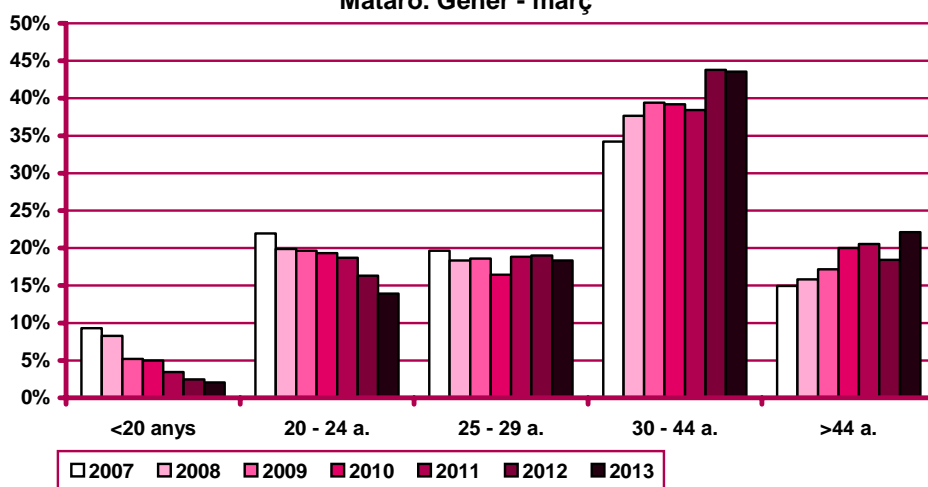
Mesos	Valors absoluts			
	Total	Estudis primaris o inferiors	Estudis secundaris	Estudis postsecundaris
Gener	2.234	241	1.679	314
Febrer	4.346	556	3.184	606
Març	6.324	793	4.742	789
Abril				
Maig				
Juny				
Juliol				
Agost				
Setembre				
Octubre				
Novembre				
Desembre				

Nota 1: existeix una diferència entre el total de contractes i la suma de contractes per nivell formatiu. Aquesta és deguda a que es desconeix el nivell formatiu de molts dels treballadors amb una relació laboral especial del servei de la llar familiar regulada pel Reial decret 1620/2011, de 14 de novembre, i inclosos al Sistema Especial per Empleats de la llar integrat al Règim General de la Seguretat Social.

Evolució mensual de la variació interanual de l'acumulat de l'any de la contractació per nivell d'instrucció. Mataró. 2013

Mesos	Valors absoluts			Valors relatius		
	Estudis primaris o inferiors	Estudis secundaris	Estudis postsecundaris	Estudis primaris o inferiors	Estudis secundaris	Estudis postsecundaris
Gener	107	316	27	79,85%	23,18%	9,41%
Febrer	274	324	49	97,16%	11,33%	8,80%
Març	304	367	-15	62,17%	8,39%	-1,87%
Abril						
Maig						
Juny						
Juliol						
Agost						
Setembre						
Octubre						
Novembre						
Desembre						

**Evolució del percentatge de contractació acumulada per edat.
Mataró. Gèner - març**



Evolució mensual de la contractació per nivell d'instrucció i tipologia. Mataró. 2013

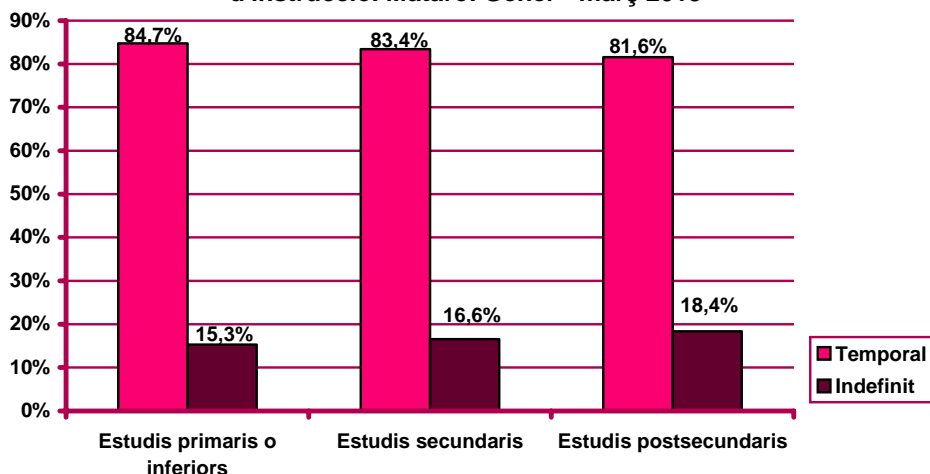
Mesos	Valors absoluts					
	Estudis primaris o inferiors		Estudis secundaris		Estudis postsecundaris	
	Indef.	Temp.	Indef.	Temp.	Indef.	Temp.
Gener	40	201	179	1.500	57	257
Febrer	41	274	213	1.292	47	245
Març	40	197	393	1.165	41	142
Abril						
Maig						
Juny						
Juliol						
Agost						
Setembre						
Octubre						
Novembre						
Desembre						

Nota 1: existeix una diferència entre el total de contractes i la suma de contractes per nivell formatiu. Aquesta és deguda a que es desconeix el nivell formatiu de molts dels treballadors amb una relació laboral especial del servei de la llar familiar regulada pel Reial decret 1620/2011, de 14 de novembre, i inclosos al Sistema Especial per Empleats de la llar integrat al Règim General de la Seguretat Social.

Evolució mensual de l'acumulat de l'any de la contractació per nivell d'instrucció i tipologia. Mataró. 2013

Mesos	Valors absoluts					
	Estudis primaris o inferiors		Estudis secundaris		Estudis postsecundaris	
	Indef.	Temp.	Indef.	Temp.	Indef.	Temp.
Gener	40	201	179	1.500	57	257
Febrer	81	475	392	2.792	104	502
Març	121	672	785	3.957	145	644
Abril						
Maig						
Juny						
Juliol						
Agost						
Setembre						
Octubre						
Novembre						
Desembre						

Percentatge de contractació acumulada per tipologia i nivell d'instrucció. Mataró. Gener - març 2013



Nota 1: existeix una diferència entre el total de contractes i la suma de contractes per nivell formatiu. Aquesta és deguda a que es desconeix el nivell formatiu de molts dels treballadors amb una relació laboral especial del servei de la llar familiar regulada pel Reial decret 1620/2011, de 14 de novembre, i inclosos al Sistema Especial per Empleats de la llar integrat al Règim General de la Seguretat Social.

Contractació per ocupació

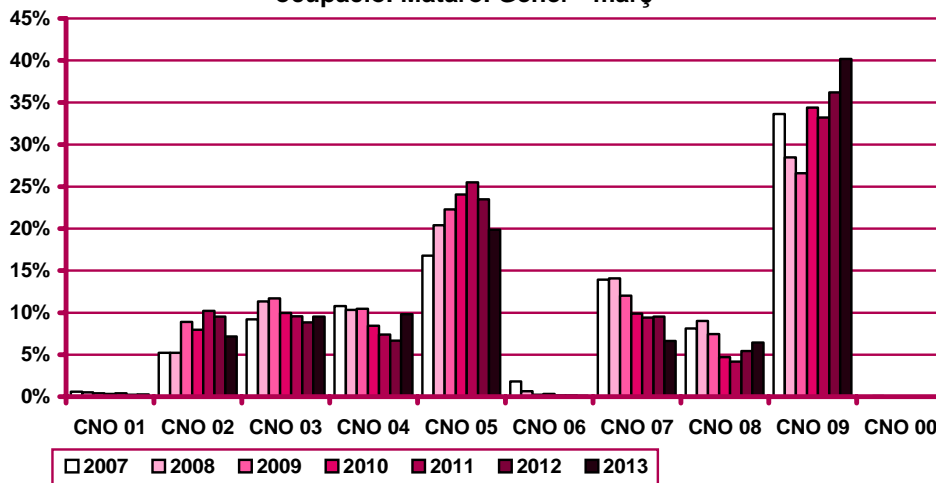
Evolució mensual de la contractació per ocupació. Mataró. 2013

Mesos	Valors absoluts										
	Total	CNO 01	CNO 02	CNO 03	CNO 04	CNO 05	CNO 06	CNO 07	CNO 08	CNO 09	CNO 00
Gener	2.245	5	160	206	119	476	5	157	153	964	0
Febrer	2.117	4	192	173	196	414	2	128	118	890	0
Març	1.989	7	104	225	307	371	1	136	139	699	0
Abril											
Maig											
Juny											
Juliol											
Agost											
Setembre											
Octubre											
Novembre											
Desembre											

Evolució mensual de l'acumulat de l'any de la contractació per ocupació. Mataró. 2013

Mesos	Valors absoluts										
	Total	CNO 01	CNO 02	CNO 03	CNO 04	CNO 05	CNO 06	CNO 07	CNO 08	CNO 09	CNO 00
Gener	2.245	5	160	206	119	476	5	157	153	964	0
Febrer	4.362	9	352	379	315	890	7	285	271	1.854	0
Març	6.351	16	456	604	622	1.261	8	421	410	2.553	0
Abril											
Maig											
Juny											
Juliol											
Agost											
Setembre											
Octubre											
Novembre											
Desembre											

Evolució del percentatge de contractació acumulada per ocupació. Mataró. Gener - març



CNO 01: directors i gerents; CNO 02: professionals científics i intel·lectuals; CNO 03: tècnics i professionals de suport; CNO 04: empleats d'oficina comptables i administratius; CNO 05: treballadors en restauració, personals i venedors; CNO 06: treballadors en activitats agrícoles, ramaderes i pesqueres; CNO 07: artesans, treballadors en indústries i construcció; CNO 08: operadors d'instal·lacions i màquines, i muntadors; CNO 09: ocupacions elementals; CNO 00: ocupacions militars.

Evolució mensual de la variació interanual de l'acumulat de l'any de la contractació per ocupació. Mataró. 2013

Mesos	Valors absoluts										
	Total	CNO 01	CNO 02	CNO 03	CNO 04	CNO 05	CNO 06	CNO 07	CNO 08	CNO 09	CNO 00
Gener	461	1	-35	40	-13	78	2	-15	58	345	0
Febrer	663	1	-27	27	65	45	1	-65	78	538	0
Març	683	3	-83	104	244	-69	0	-119	103	500	0
Abril											
Maig											
Juny											
Juliol											
Agost											
Setembre											
Octubre											
Novembre											
Desembre											

Mesos	Valors relatius										
	Total	CNO 01	CNO 02	CNO 03	CNO 04	CNO 05	CNO 06	CNO 07	CNO 08	CNO 09	CNO 00
Gener	25,84%	25,00%	-17,95%	24,10%	-9,85%	19,60%	66,67%	-8,72%	61,05%	55,74%	n.c.
Febrer	17,92%	12,50%	-7,12%	7,67%	26,00%	5,33%	16,67%	-18,57%	40,41%	40,88%	n.c.
Març	12,05%	23,08%	-15,40%	20,80%	64,55%	-5,19%	0,00%	-22,04%	33,55%	24,35%	n.c.
Abril											
Maig											
Juny											
Juliol											
Agost											
Setembre											
Octubre											
Novembre											
Desembre											

Evolució mensual de la contractació per ocupació i tipologia. Mataró. 2013

Mesos	Valors absoluts									
	CNO 01		CNO 02		CNO 03		CNO 04		CNO 05	
	Indef.	Temp.	Indef.	Temp.	Indef.	Temp.	Indef.	Temp.	Indef.	Temp.
Gener	4	1	22	138	55	151	45	74	49	427
Febrer	4	0	27	165	45	128	84	112	63	351
Març	6	1	21	83	80	145	231	76	55	316
Abril										
Maig										
Juny										
Juliol										
Agost										
Setembre										
Octubre										
Novembre										
Desembre										

CNO 01: directors i gerents; CNO 02: professionals científics i intel·lectuals; CNO 03: tècnics i professionals de suport; CNO 04: empleats d'oficina comptables i administratius; CNO 05: treballadors en restauració, personals i venedors; CNO 06: treballadors en activitats agrícoles, ramaderes i pesqueres; CNO 07: artesans, treballadors en indústries i construcció; CNO 08: operadors d'instal·lacions i màquines, i muntadors; CNO 09: ocupacions elementals; CNO 00: ocupacions militars.

(continuació) Evolució mensual de la contractació per ocupació i tipologia. Mataró. 2013

Mesos	Valors absoluts									
	CNO 06		CNO 07		CNO 08		CNO 09		CNO 00	
	Indef.	Temp.	Indef.	Temp.	Indef.	Temp.	Indef.	Temp.	Indef.	Temp.
Gener	1	4	42	115	18	135	43	921	0	0
Febrer	0	2	20	108	19	99	41	849	0	0
Març	0	1	24	112	32	107	32	667	0	0
Abril										
Maig										
Juny										
Juliol										
Agost										
Setembre										
Octubre										
Novembre										
Desembre										

Evolució mensual de l'acumulat de l'any de la contractació per ocupació i tipologia.

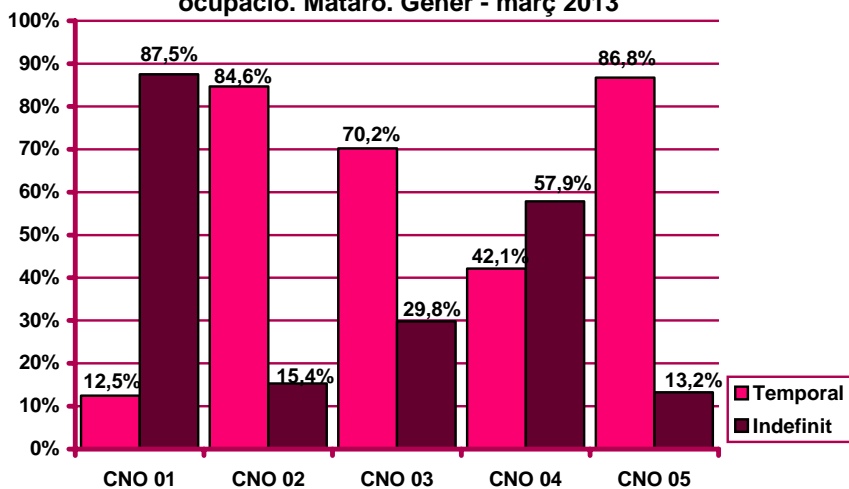
Mataró. 2013

Mesos	Valors absoluts									
	CNO 01		CNO 02		CNO 03		CNO 04		CNO 05	
	Indef.	Temp.	Indef.	Temp.	Indef.	Temp.	Indef.	Temp.	Indef.	Temp.
Gener	4	1	22	138	55	151	45	74	49	427
Febrer	8	1	49	303	100	279	129	186	112	778
Març	14	2	70	386	180	424	360	262	167	1.094
Abril										
Maig										
Juny										
Juliol										
Agost										
Setembre										
Octubre										
Novembre										
Desembre										

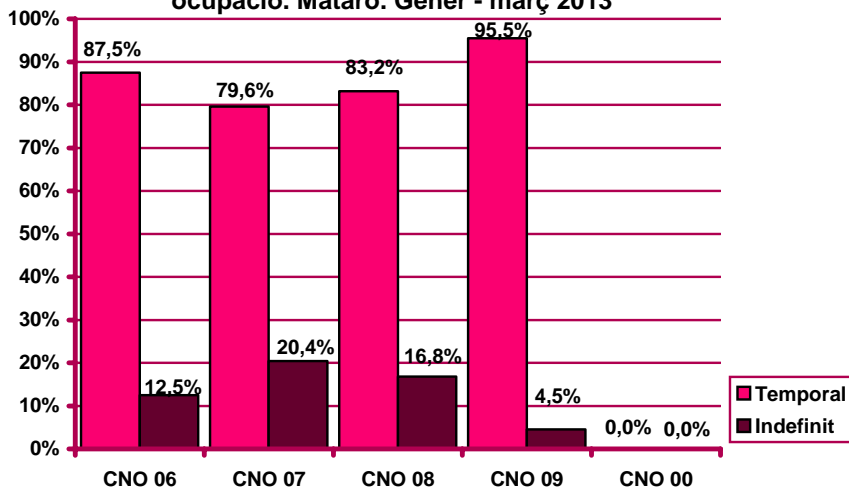
Mesos	Valors absoluts									
	CNO 06		CNO 07		CNO 08		CNO 09		CNO 00	
	Indef.	Temp.	Indef.	Temp.	Indef.	Temp.	Indef.	Temp.	Indef.	Temp.
Gener	1	4	42	115	18	135	43	921	0	0
Febrer	1	6	62	223	37	234	84	1.770	0	0
Març	1	7	86	335	69	341	116	2.437	0	0
Abril										
Maig										
Juny										
Juliol										
Agost										
Setembre										
Octubre										
Novembre										
Desembre										

CNO 01: directors i gerents; CNO 02: professionals científics i intel·lectuals; CNO 03: tècnics i professionals de suport; CNO 04: empleats d'oficina comptables i administratius; CNO 05: treballadors en restauració, personals i venedors; CNO 06: treballadors en activitats agrícoles, ramaderes i pesqueres; CNO 07: artesans, treballadors en indústries i construcció; CNO 08: operadors d'instal·lacions i màquines, i muntadors; CNO 09: ocupacions elementals; CNO 00: ocupacions militars.

Percentatge de contractació acumulada per tipologia i ocupació. Mataró. Gènere - març 2013



Percentatge de contractació acumulada per tipologia i ocupació. Mataró. Gènere - març 2013



CNO 01: directors i gerents; CNO 02: professionals científics i intel·lectuals; CNO 03: tècnics i professionals de suport; CNO 04: empleats d'oficina comptables i administratius; CNO 05: treballadors en restauració, personals i venedors; CNO 06: treballadors en activitats agrícoles, ramaderes i pesqueres; CNO 07: artesans, treballadors en indústries i construcció; CNO 08: operadors d'instal·lacions i màquines, i muntadors; CNO 09: ocupacions elementals; CNO 00: ocupacions militars.

Contractació per durada

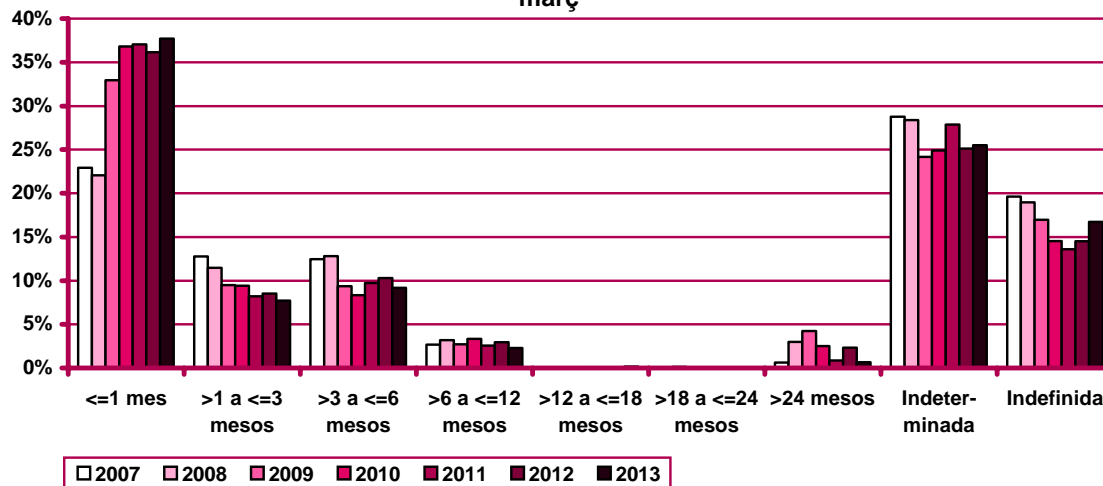
Evolució mensual de la contractació per durada del contracte. Mataró. 2013

Mesos	Valors absoluts									
	Total	≤1 mes	>1 a ≤3 mesos	>3 a ≤6 mesos	>6 a ≤12 mesos	>12 a ≤18 mesos	>18 a ≤24 mesos	>24 mesos	Indeter- minada	Indefi- nida
Gener	2.245	885	201	193	54	8	0	13	612	279
Febrer	2.117	782	156	207	43	2	2	12	610	303
Març	1.989	727	133	183	49	1	0	18	397	481
Abril										
Maig										
Juny										
Juliol										
Agost										
Setembre										
Octubre										
Novembre										
Desembre										

Evolució mensual de l'acumulat de l'any de la contractació per durada del contracte. Mataró. 2013

Mesos	Valors absoluts									
	Total	≤1 mes	>1 a ≤3 mesos	>3 a ≤6 mesos	>6 a ≤12 mesos	>12 a ≤18 mesos	>18 a ≤24 mesos	>24 mesos	Indeter- minada	Indefi- nida
Gener	2.245	885	201	193	54	8	0	13	612	279
Febrer	4.362	1.667	357	400	97	10	2	25	1.222	582
Març	6.351	2.394	490	583	146	11	2	43	1.619	1.063
Abril										
Maig										
Juny										
Juliol										
Agost										
Setembre										
Octubre										
Novembre										
Desembre										

Evolució del percentatge de contractació per durada. Mataró. Gener - març



Evolució mensual de la variació interanual de l'acumulat de l'any de la contractació per durada del contracte. Mataró. 2013

Valors absoluts										
Mesos	Total	≤1 mes	>1 a ≤3 mesos	>3 a ≤6 mesos	>6 a ≤12 mesos	>12 a ≤18 mesos	>18 a ≤24 mesos	>24 mesos	Indeter- minada	Indefi- nida
Gener	461	230	55	30	-2	8	-2	-46	148	40
Febrer	663	328	45	1	-6	8	-1	-77	276	89
Març	683	346	7	0	-21	8	-2	-90	195	240
Abril										
Maig										
Juny										
Juliol										
Agost										
Setembre										
Octubre										
Novembre										
Desembre										

Valors relatius										
Mesos	Total	≤1 mes	>1 a ≤3 mesos	>3 a ≤6 mesos	>6 a ≤12 mesos	>12 a ≤18 mesos	>18 a ≤24 mesos	>24 mesos	Indeter- minada	Indefi- nida
Gener	25,84%	35,11%	37,67%	18,40%	-3,57%	n.c.	-100,00%	-77,97%	31,90%	16,74%
Febrer	17,92%	24,50%	14,42%	0,25%	-5,83%	400,00%	-33,33%	-75,49%	29,18%	18,05%
Març	12,05%	16,89%	1,45%	0,00%	-12,57%	266,67%	-50,00%	-67,67%	13,69%	29,16%
Abril										
Maig										
Juny										
Juliol										
Agost										
Setembre										
Octubre										
Novembre										
Desembre										

Contractació per grandària de l'empresa

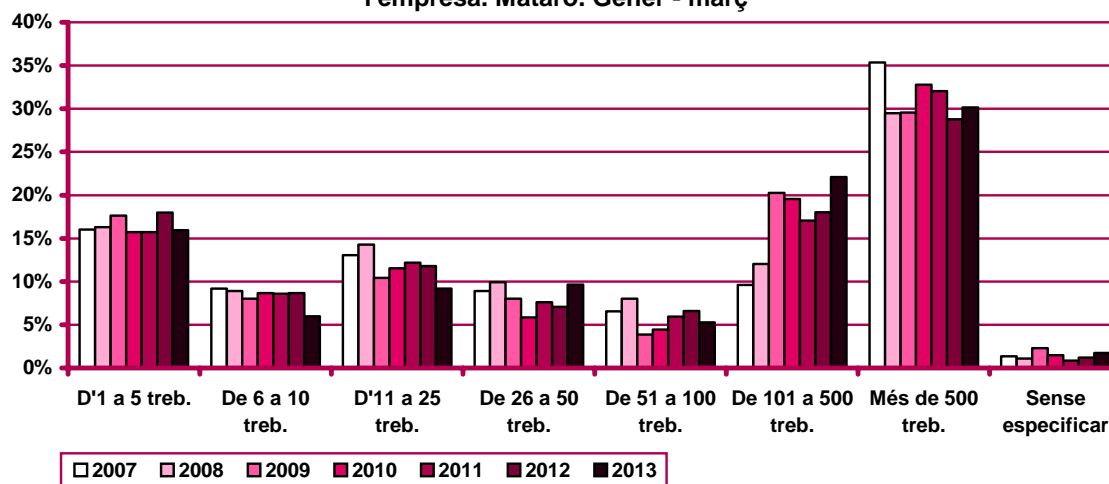
Evolució mensual de la contractació per grandària de l'empresa. Mataró. 2013

Mesos	Valors absoluts								
	Total	D'1 a 5 treb.	De 6 a 10 treb.	D'11 a 25 treb.	De 26 a 50 treb.	De 51 a 100 treb.	De 101 a 500 treb.	Més de 500 treb.	Sense especificar
Gener	2.245	351	144	191	202	141	461	710	45
Febrer	2.117	351	106	201	188	123	434	685	29
Març	1.989	311	130	191	223	71	508	520	35
Abril									
Maig									
Juny									
Juliol									
Agost									
Setembre									
Octubre									
Novembre									
Desembre									

Evolució mensual de l'acumulat de l'any de la contractació per grandària de l'empresa. Mataró. 2013

Mesos	Valors absoluts								
	Total	D'1 a 5 treb.	De 6 a 10 treb.	D'11 a 25 treb.	De 26 a 50 treb.	De 51 a 100 treb.	De 101 a 500 treb.	Més de 500 treb.	Sense especificar
Gener	2.245	351	144	191	202	141	461	710	45
Febrer	4.362	702	250	392	390	264	895	1.395	74
Març	6.351	1.013	380	583	613	335	1.403	1.915	109
Abril									
Maig									
Juny									
Juliol									
Agost									
Setembre									
Octubre									
Novembre									
Desembre									

Evolució del percentatge de contractació acumulada per grandària de l'empresa. Mataró. Gener - març



Evolució mensual de la variació interanual de l'acumulat de l'any de la contractació per grandària de l'empresa. Mataró. 2013

Mesos	Valors absoluts								
	Total	D'1 a 5 treb.	De 6 a 10 treb.	D'11 a 25 treb.	De 26 a 50 treb.	De 51 a 100 treb.	De 101 a 500 treb.	Més de 500 treb.	Sense especificar
Gener	461	56	-7	-6	89	-15	123	212	9
Febrer	663	88	-37	-23	120	-16	191	320	20
Març	683	-6	-110	-84	212	-37	383	284	41
Abril									
Maig									
Juny									
Juliol									
Agost									
Setembre									
Octubre									
Novembre									
Desembre									

Mesos	Valors relatius								
	Total	D'1 a 5 treb.	De 6 a 10 treb.	D'11 a 25 treb.	De 26 a 50 treb.	De 51 a 100 treb.	De 101 a 500 treb.	Més de 500 treb.	Sense especificar
Gener	25,84%	18,98%	-4,64%	-3,05%	78,76%	-9,62%	36,39%	42,57%	25,00%
Febrer	17,92%	14,33%	-12,89%	-5,54%	44,44%	-5,71%	27,13%	29,77%	37,04%
Març	12,05%	-0,59%	-22,45%	-12,59%	52,87%	-9,95%	37,55%	17,41%	60,29%
Abril									
Maig									
Juny									
Juliol									
Agost									
Setembre									
Octubre									
Novembre									
Desembre									

Evolució mensual de la contractació per grandària de l'empresa i tipologia. Mataró. 2013

Mesos	Valors absoluts									
	D'1 a 5 treb.		De 6 a 10 treb.		D'11 a 25 treb.		De 26 a 50 treb.		De 51 a 100 treb.	
	Indef.	Temp.	Indef.	Temp.	Indef.	Temp.	Indef.	Temp.	Indef.	Temp.
Gener	96	255	36	108	53	138	44	158	23	118
Febrer	104	247	20	86	55	146	45	143	44	79
Març	74	237	27	103	65	126	84	139	11	60
Abril										
Maig										
Juny										
Juliol										
Agost										
Setembre										
Octubre										
Novembre										
Desembre										

(continuació) Evolució mensual de la contractació per grandària de l'empresa i tipologia. Mataró, 2013

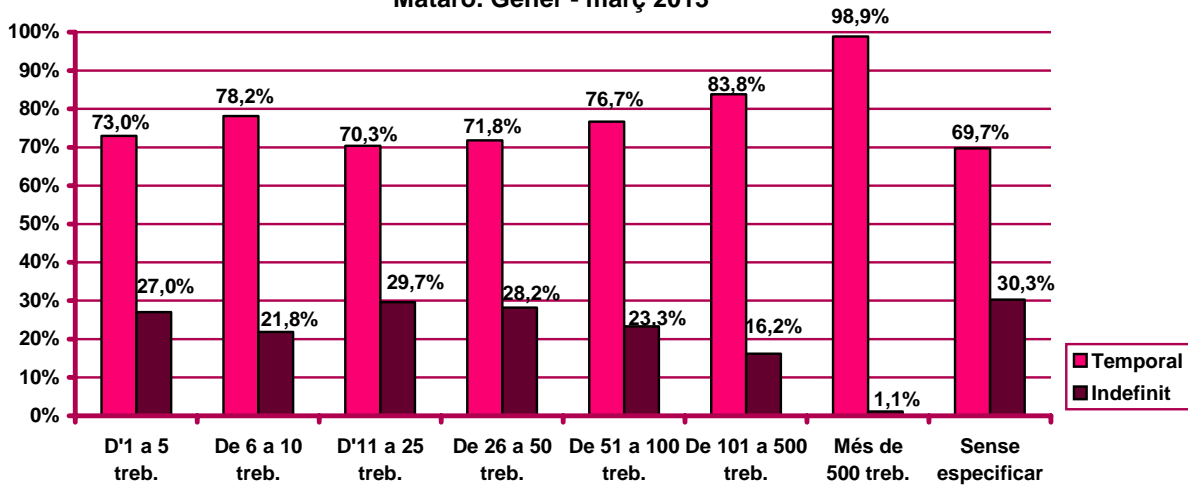
Mesos	De 101 a 500 treb.		Més de 500 treb.		Sense especificar	
	Indef.	Temp.	Indef.	Temp.	Indef.	Temp.
Gener	9	452	6	704	12	33
Febrer	10	424	14	671	11	18
Març	208	300	2	518	10	25
Abril						
Maig						
Juny						
Juliol						
Agost						
Setembre						
Octubre						
Novembre						
Desembre						

Evolució mensual de l'acumulat de l'any de la contractació per grandària de l'empresa i tipologia. Mataró, 2013

Mesos	Valors absoluts									
	D'1 a 5 treb.		De 6 a 10 treb.		D'11 a 25 treb.		De 26 a 50 treb.		De 51 a 100 treb.	
	Indef.	Temp.	Indef.	Temp.	Indef.	Temp.	Indef.	Temp.	Indef.	Temp.
Gener	96	255	36	108	53	138	44	158	23	118
Febrer	200	502	56	194	108	284	89	301	67	197
Març	274	739	83	297	173	410	173	440	78	257
Abril										
Maig										
Juny										
Juliol										
Agost										
Setembre										
Octubre										
Novembre										
Desembre										

Mesos	De 101 a 500 treb.		Més de 500 treb.		Sense especificar	
	Indef.	Temp.	Indef.	Temp.	Indef.	Temp.
Gener	9	452	6	704	12	33
Febrer	19	876	20	1.375	23	51
Març	227	1.176	22	1.893	33	76
Abril						
Maig						
Juny						
Juliol						
Agost						
Setembre						
Octubre						
Novembre						
Desembre						

Percentatge de contractació acumulada per tipologia i grandària de l'empresa.
 Mataró. Gener - març 2013



Contractació d'estrangers

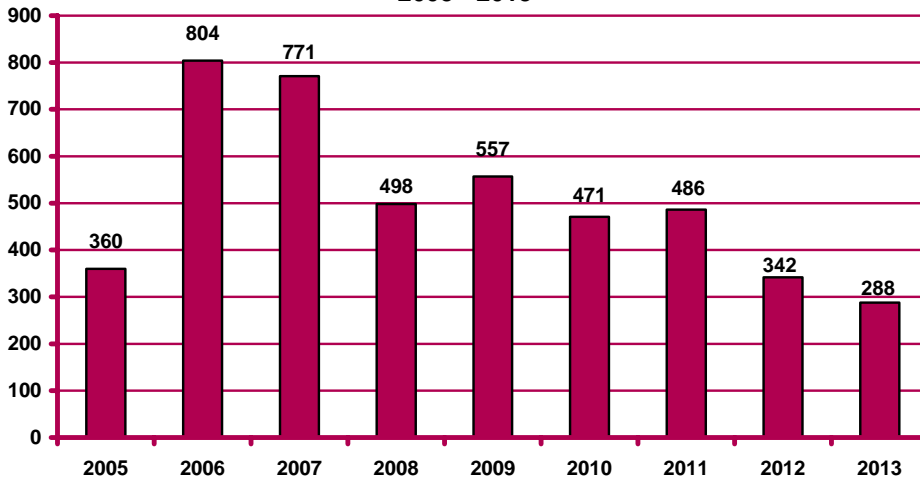
Contractació d'estrangers a Mataró. Març 2013

		Contractació		Variació mes anterior		Variació interanual	
		Nombre	%	Absoluta	Relativa	Absoluta	Relativa
Sexe	Home	174	60,42%	-12	-6,45%	-76	-30,40%
	Dona	114	39,58%	19	20,00%	22	23,91%
Edat	<20 anys	5	1,74%	3	150,00%	2	66,67%
	20 - 24 anys	18	6,25%	-12	-40,00%	-26	-59,09%
	25 - 29 anys	41	14,24%	0	0,00%	-8	-16,33%
	30 - 44 anys	169	58,68%	1	0,60%	-34	-16,75%
	>44 anys	55	19,10%	15	37,50%	12	27,91%
Sector	Agricultura	5	1,74%	3	150,00%	-5	-50,00%
	Indústria	97	33,68%	22	29,33%	30	44,78%
	Construcció	35	12,15%	9	34,62%	-70	-66,67%
	Serveis	151	52,43%	-27	-15,17%	-9	-5,63%
Nivell d'instrucció (nota 1)	Sense estudis	25	8,68%	-1	-3,85%	-22	-46,81%
	Estudis primaris incomplets	20	6,94%	-7	-25,93%	-5	-20,00%
	Estudis primaris complets	55	19,10%	0	0,00%	27	96,43%
	Programes formació professional	6	2,08%	-3	-33,33%	3	100,00%
	Educació general	159	55,21%	25	18,66%	-67	-29,65%
	Tècnics-professionals superiors	2	0,69%	-3	-60,00%	0	0,00%
	Universitaris primer cycle	5	1,74%	-6	-54,55%	1	25,00%
	Universitaris segon i tercer cycle	5	1,74%	-7	-58,33%	0	0,00%
	Altres estudis post-secundaris	1	0,35%	1	n.c.	-1	-50,00%
	Ocupació	CNO 01	0	0,00%	0	n.c.	0
CNO 02		8	2,78%	-11	-57,89%	-4	-33,33%
CNO 03		10	3,47%	1	11,11%	7	233,33%
CNO 04		10	3,47%	-9	-47,37%	-3	-23,08%
CNO 05		53	18,40%	7	15,22%	4	8,16%
CNO 06		0	0,00%	-1	-100,00%	0	n.c.
CNO 07		50	17,36%	-9	-15,25%	-24	-32,43%
CNO 08		46	15,97%	20	76,92%	3	6,98%
CNO 09		111	38,54%	9	8,82%	-37	-25,00%
CNO 00		0	0,00%	0	n.c.	0	n.c.
Durada	<=1 mes	31	10,76%	-5	-13,89%	1	3,33%
	>1 a <=3 mesos	31	10,76%	-22	-41,51%	-5	-13,89%
	>3 a <=6 mesos	51	17,71%	0	0,00%	8	18,60%
	>6 a <=12 mesos	22	7,64%	6	37,50%	-5	-18,52%
	>12 a <=18 mesos	0	0,00%	0	n.c.	0	n.c.
	>18 a <=24 mesos	0	0,00%	0	n.c.	0	n.c.
	>24 mesos	3	1,04%	-2	-40,00%	-12	-80,00%
	Indeterminada	78	27,08%	9	13,04%	-31	-28,44%
	Indefinida	72	25,00%	21	41,18%	-10	-12,20%
Total contractes		288	100%	7	2,49%	-54	-15,79%
Altres àmbits	Maresme	1.157		265	29,71%	13	1,14%
	Província de Barcelona	23.614		604	2,62%	-2.220	-8,59%
	Catalunya	32.933		2.340	7,65%	-2.799	-7,83%
	Espanya	n.d.		n.d.	n.d.	n.d.	n.d.

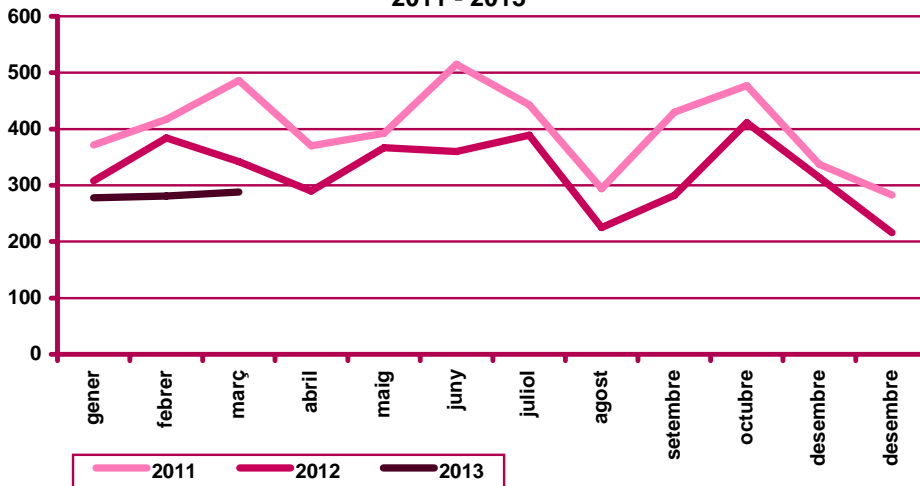
Nota 1: existeix una diferència entre el total de contractes i la suma de contractes per nivell formatiu. Aquesta és deguda a que es desconeix el nivell formatiu de molts dels treballadors amb una relació laboral especial del servei de la llar familiar regulada pel Reial decret 1620/2011, de 14 de novembre, i inclosos al Sistema Especial per Empleats de la llar integrat al Règim General de la Seguretat Social.

n.c.: no calculable; n.d.: no disponible.

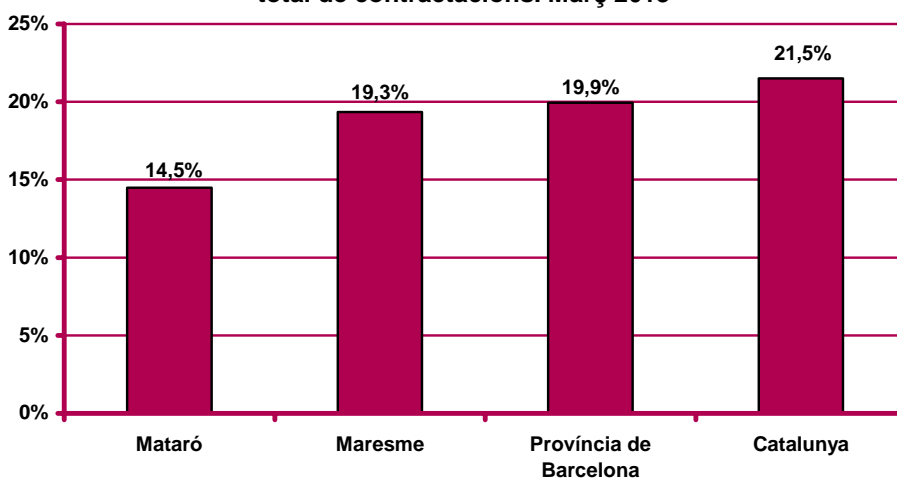
Contractació d'estrangers al mes de març. Mataró.
 2005 - 2013



Evolució mensual de la contractació d'estrangers. Mataró.
 2011 - 2013



Pes percentual de la contractació d'estrangers sobre el
 total de contractacions. Març 2013



CNO 01: directors i gerents; CNO 02: professionals científics i intel·lectuals; CNO 03: tècnics i professionals de suport; CNO 04: empleats d'oficina comptables i administratius; CNO 05: treballadors en restauració, personals i venedors; CNO 06: treballadors en activitats agrícoles, ramaderes i pesqueres; CNO 07: artesans, treballadors en indústries i construcció; CNO 08: operadors d'instal·lacions i màquines, i muntadors; CNO 09: ocupacions elementals; CNO 00: ocupacions militars.

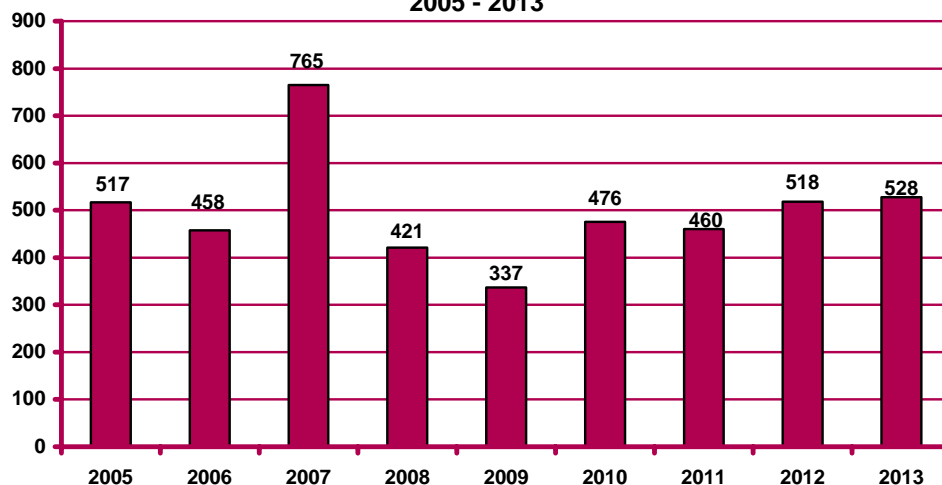
Contractació a través d'empreses de treball temporal (ETT)

Contractació a través d'ETT a Mataró. Març 2013

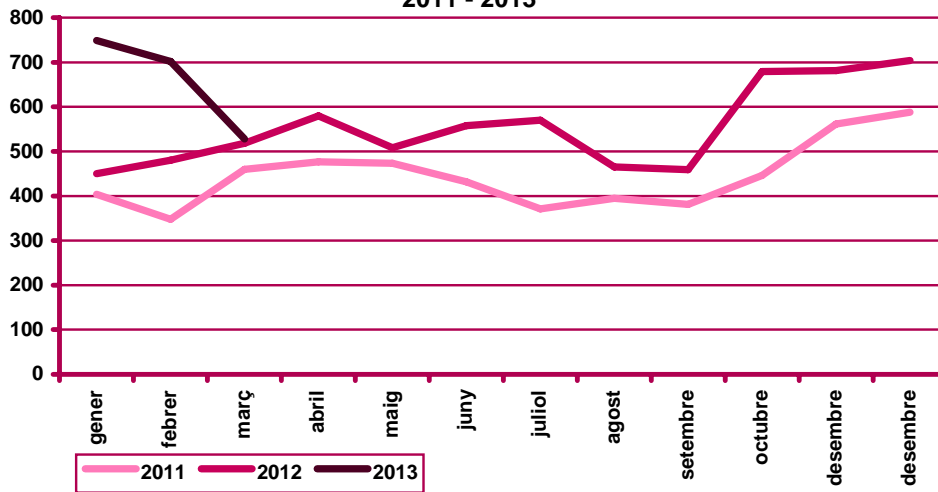
		Contractació		Variació mes anterior		Variació interanual	
		Nombre	%	Absoluta	Relativa	Absoluta	Relativa
Sexe	Home	311	58,90%	-110	-26,13%	28	9,89%
	Dona	217	41,10%	-64	-22,78%	-18	-7,66%
Edat	<20 anys	3	0,57%	-1	-25,00%	-4	-57,14%
	20 - 24 anys	49	9,28%	-37	-43,02%	-38	-43,68%
	25 - 29 anys	125	23,67%	-29	-18,83%	22	21,36%
	30 - 44 anys	226	42,80%	-70	-23,65%	-5	-2,16%
	>44 anys	125	23,67%	-37	-22,84%	35	38,89%
Durada	<=1 dia	183	34,66%	-35	-16,06%	7	3,98%
	>1 a <=3 dies	55	10,42%	-20	-26,67%	-19	-25,68%
	>3 a <=5 dies	48	9,09%	8	20,00%	1	2,13%
	>5 a <=10 dies	109	20,64%	3	2,83%	-10	-8,40%
	>10 a <=15 dies	6	1,14%	4	200,00%	-1	-14,29%
	>15 a <=30 dies	17	3,22%	7	70,00%	11	183,33%
	>30 dies	6	1,14%	4	200,00%	4	200,00%
	Indeterminada	104	19,70%	-145	-58,23%	17	19,54%
Total contractes		528	100%	-174	-24,79%	10	1,93%
Altres àmbits	Maresme	967		-152	-13,58%	-266	-21,57%
	Província de Barcelona	22.176		1.213	5,79%	-437	-1,93%
	Catalunya	26.637		1.405	5,57%	-242	-0,90%
	Espanya	n.d.		n.d.	n.d.	n.d.	n.d.

n.c.: no calculable; n.d.: no disponible

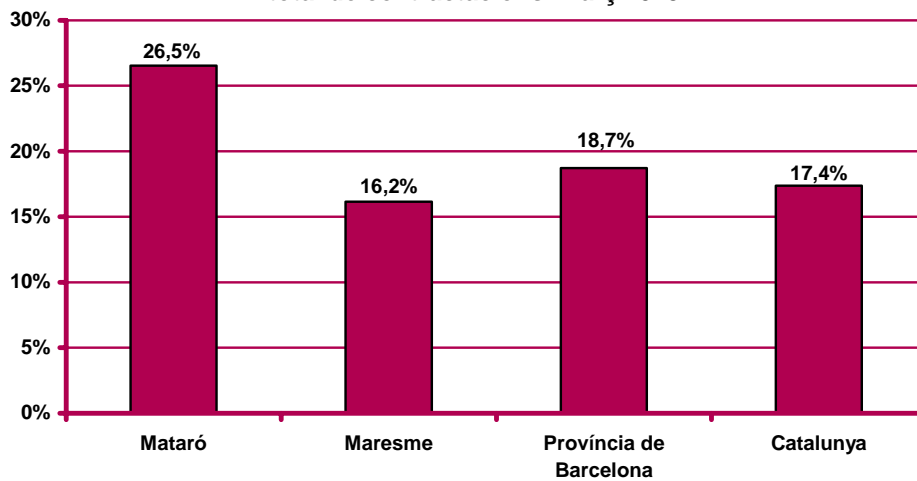
Contractació a través d'ETT al mes de març. Mataró.
2005 - 2013



**Evolució mensual de la contractació a través d'ETT. Mataró.
 2011 - 2013**



**Pes percentual de la contractació a través d'ETT sobre el
 total de contractacions. Març 2013**





Ajuntament de Mataró



**Diputació
Barcelona**

xarxa de municipis



Generalitat de Catalunya
Servei d'Ocupació de Catalunya

UNIÓ EUROPEA
Fons Social Europeu



Per a més informació:

Ajuntament de Mataró. Servei d'Estudis i Planificació

C. Cuba, 47. 08302 Mataró. Tel. 93 758 21 00

<http://www.mataro.cat> - correu electrònic: ajmataro@ajmataro.cat

