

# L'Observatori

117

Mercat de Treball de Mataró

Any XVIII  
Abril 2013

# 117

---

## Índex

---

---

<b>Atur registrat</b>	<b>Pàg.</b>
Atur registrat. Resum _____	2
Atur registrat per sexe _____	4
Atur registrat per edat _____	6
Atur registrat per sexe i edat _____	8
Atur registrat per sector econòmic _____	9
Atur registrat per nivell d'instrucció _____	11
Atur registrat per ocupació _____	13
Atur registrat d'estrangers _____	16

---

---

<b>Contractació</b>	<b>Pàg.</b>
Contractació. Resum _____	18
Contractació per modalitat i tipologia _____	20
Contractació per sexe _____	21
Contractació per edat _____	23
Contractació per sexe i edat _____	26
Contractació per sector econòmic _____	27
Contractació per nivell d'instrucció _____	30
Contractació per ocupació _____	33
Contractació per durada _____	37
Contractació per grandària de l'empresa _____	39
Contractació d'estrangers _____	43
Contractació a través d'empreses de treball temporal (ETT) _____	45

---

**Atur registrat. Resum**

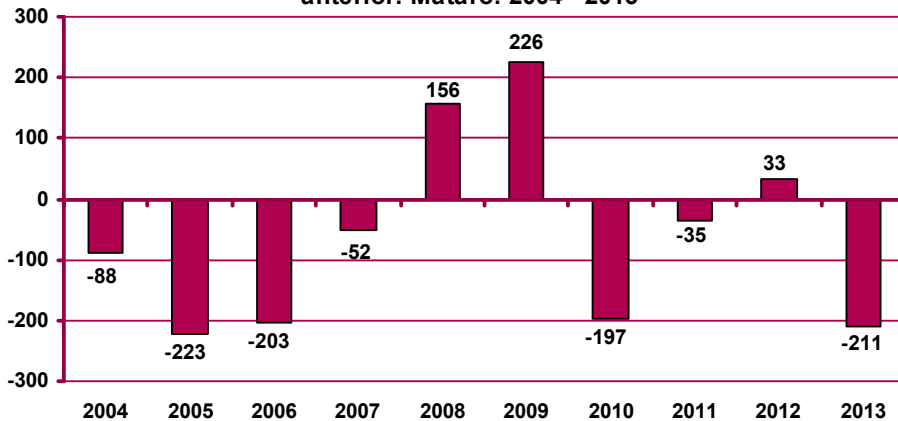
**Atur registrat a Mataró. Abril 2013**

	Atur registrat		Variació mes anterior		Variació interanual		
	Nombre	%	Absoluta	Relativa	Absoluta	Relativa	
<b>Sexe</b>	Home	7.726	52,13%	-128	-1,63%	189	2,51%
	Dona	7.096	47,87%	-83	-1,16%	254	3,71%
<b>Edat</b>	<20 anys	176	1,19%	-32	-15,38%	-25	-12,44%
	20 - 24 anys	661	4,46%	-36	-5,16%	-122	-15,58%
	25 - 29 anys	1.263	8,52%	-73	-5,46%	-97	-7,13%
	30 - 44 anys	5.683	38,34%	-59	-1,03%	170	3,08%
	>44 anys	7.039	47,49%	-11	-0,16%	517	7,93%
<b>Sector</b>	Agricultura	287	1,94%	-4	-1,37%	32	12,55%
	Indústria	3.165	21,35%	-37	-1,16%	-129	-3,92%
	Construcció	2.559	17,26%	-41	-1,58%	-50	-1,92%
	Serveis	7.876	53,14%	-91	-1,14%	549	7,49%
	SOA	935	6,31%	-38	-3,91%	41	4,59%
<b>Nivell d'instrucció</b>	Sense estudis	676	4,56%	-10	-1,46%	5	0,75%
	Estudis primaris incomplets	1.176	7,93%	0	0,00%	-32	-2,65%
	Estudis primaris complets	1.139	7,68%	-16	-1,39%	-10	-0,87%
	Programes formació professional	1.077	7,27%	5	0,47%	83	8,35%
	Educació general	9.273	62,56%	-125	-1,33%	250	2,77%
	Tècnics-professionals superiors	708	4,78%	-27	-3,67%	45	6,79%
	Universitaris primer cicle	300	2,02%	-21	-6,54%	25	9,09%
	Universitaris segon i tercer cicle	469	3,16%	-17	-3,50%	79	20,26%
	Altres estudis post-secundaris	4	0,03%	0	0,00%	-2	-33,33%
	<b>Ocupació</b>	CNO 01	149	1,01%	-7	-4,49%	8
CNO 02		639	4,31%	-29	-4,34%	13	2,08%
CNO 03		1.117	7,54%	-12	-1,06%	23	2,10%
CNO 04		1.395	9,41%	-35	-2,45%	62	4,65%
CNO 05		2.412	16,27%	-22	-0,90%	180	8,06%
CNO 06		195	1,32%	-8	-3,94%	4	2,09%
CNO 07		2.645	17,85%	-24	-0,90%	27	1,03%
CNO 08		2.210	14,91%	-19	-0,85%	19	0,87%
CNO 09		4.059	27,38%	-55	-1,34%	106	2,68%
CNO 00		1	0,01%	0	0	1	n.c.
<b>Nacio-nalitat</b>	Espanyola	11.736	79,18%	-131	-1,10%	485	4,31%
	Estrangera	3.086	20,82%	-80	-2,53%	-42	-1,34%
<b>Total aturats registrats</b>		<b>14.822</b>		<b>-211</b>	<b>-1,40%</b>	<b>443</b>	<b>3,08%</b>
<b>Altres àmbits</b>	Maresme	40.881		-607	-1,46%	1.449	3,67%
	Província de Barcelona	490.334		-3.836	-0,78%	16.375	3,45%
	Catalunya	656.995		-7.055	-1,06%	21.274	3,35%
	Espanya	4.989.193		-46.050	-0,91%	244.958	5,16%

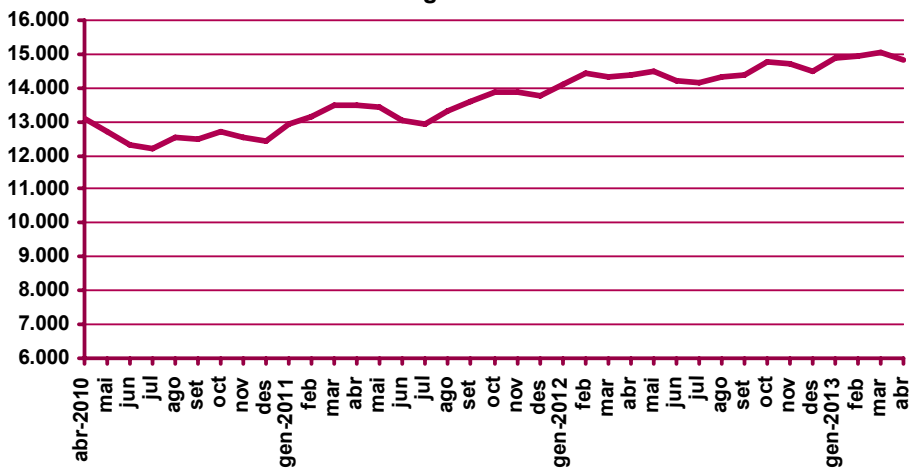
*n.c.: no calculable.*

CNO 01: directors i gerents; CNO 02: professionals científics i intel·lectuals; CNO 03: tècnics i professionals de suport; CNO 04: empleats d'oficina comptables i administratius; CNO 05: treballadors en restauració, personals i venedors; CNO 06: treballadors en activitats agrícoles, ramaderes i pesqueres; CNO 07: artesans, treballadors en indústries i construcció; CNO 08: operadors d'instal·lacions i màquines, i muntadors; CNO 09: ocupacions elementals; CNO 00: ocupacions militars.

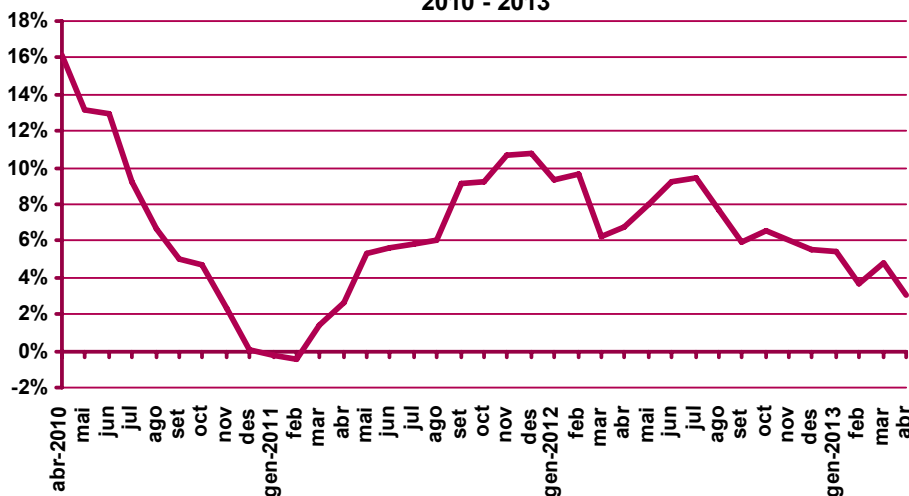
**Variació d'aturats registrats al mes d'abril respecte el mes anterior. Mataró. 2004 - 2013**



**Evolució de l'atur registrat. Mataró. 2010 - 2013**



**Evolució de la variació interanual de l'atur registrat. Mataró. 2010 - 2013**

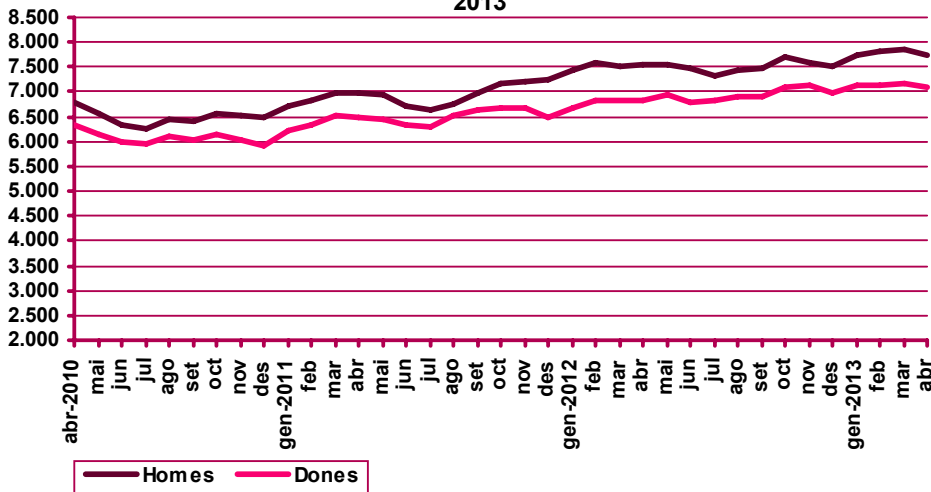


**Atur registrat per sexe**

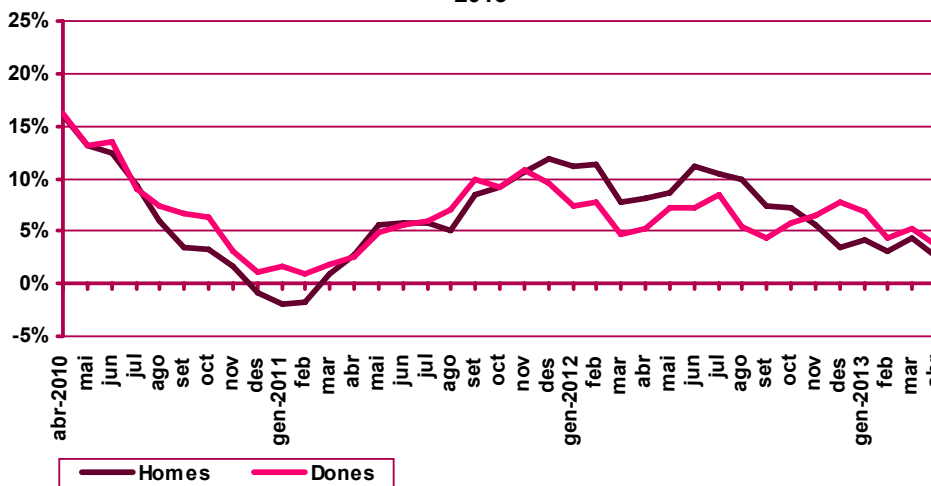
**Evolució mensual de l'atur registrat per sexe. Mataró. 2013**

Mesos	Total	Valors absoluts		Distrib. percentual		Variació interanual				
		Total	Homes	Dones	Homes	Dones	Absoluta		Relativa	
							Homes	Dones	Homes	Dones
Gener	14.877	7.750	7.127	52,09%	47,91%	309	455	4,15%	6,82%	
Febrer	14.945	7.826	7.119	52,37%	47,63%	231	299	3,04%	4,38%	
Març	15.033	7.854	7.179	52,25%	47,75%	329	358	4,37%	5,25%	
Abril	14.822	7.726	7.096	52,13%	47,87%	189	254	2,51%	3,71%	
Maig										
Juny										
Juliol										
Agost										
Setembre										
Octubre										
Novembre										
Desembre										

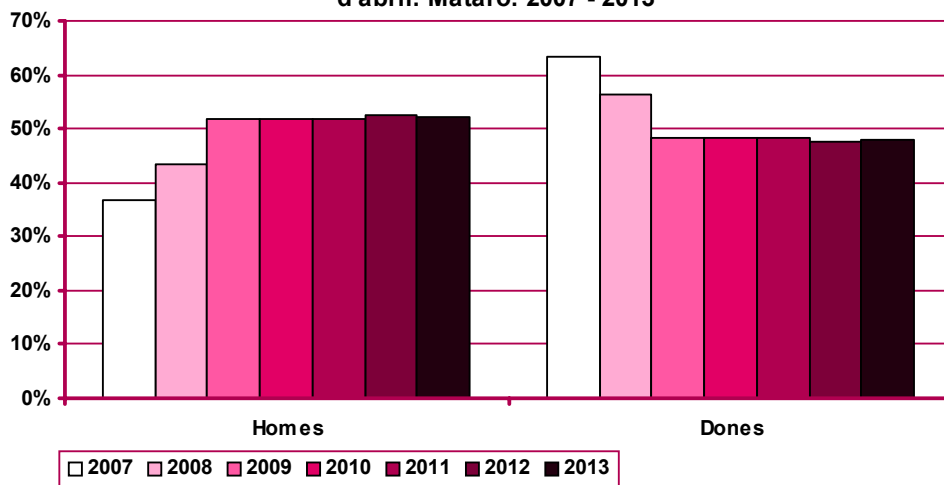
**Evolució mensual de l'atur registrat per sexes. Mataró. 2010 - 2013**



**Variació interanual de l'atur registrat per sexes. Mataró. 2010-2013**



Distribució percentual de l'atur registrat per sexe al mes  
d'abril. Mataró. 2007 - 2013



**Atur registrat per edat**

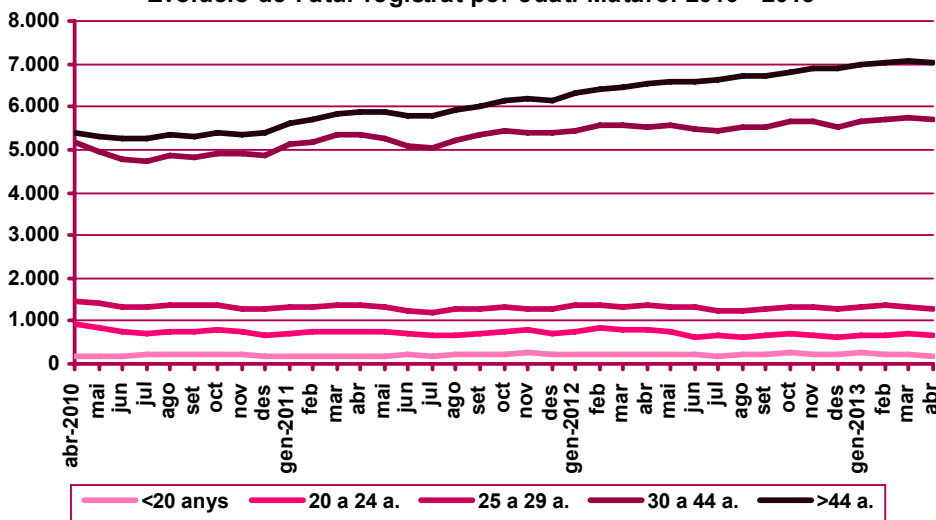
**Evolució mensual de l'atur registrat per edat. Mataró. 2013**

Mesos	Total	Valors absoluts					Distribució percentual				
	Total	<20 anys	20 - 24 a.	25 - 29 a.	30 - 44 a.	>44 a.	<20 anys	20 - 24 a.	25 - 29 a.	30 - 44 a.	>44 a.
Gener	14.877	253	671	1.315	5.641	6.997	1,70%	4,51%	8,84%	37,92%	47,03%
Febrer	14.945	199	685	1.363	5.680	7.018	1,33%	4,58%	9,12%	38,01%	46,96%
Març	15.033	208	697	1.336	5.742	7.050	1,38%	4,64%	8,89%	38,20%	46,90%
Abril	14.822	176	661	1.263	5.683	7.039	1,19%	4,46%	8,52%	38,34%	47,49%
Maig											
Juny											
Juliol											
Agost											
Setembre											
Octubre											
Novembre											
Desembre											

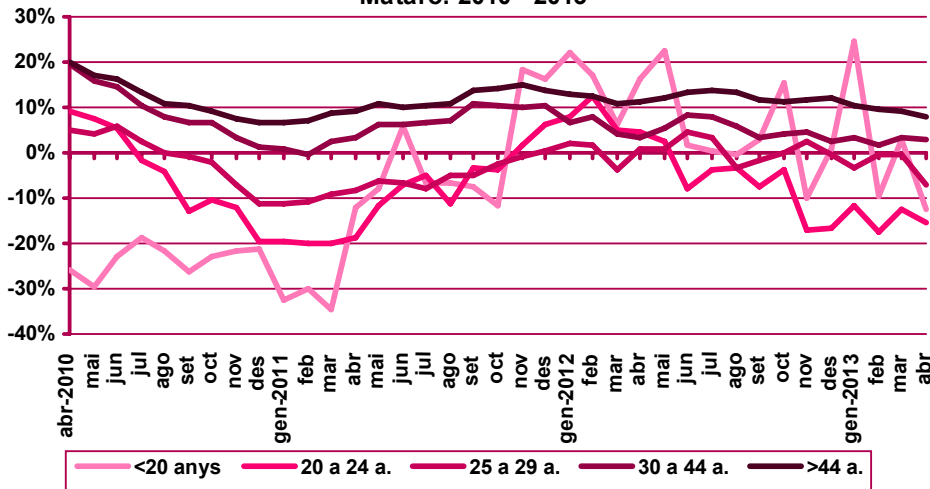
**Evolució mensual de la variació interanual de l'atur registrat per edat. Mataró. 2013**

Mesos	Variació interanual absoluta					Variació interanual relativa				
	<20 anys	20 - 24 a.	25 - 29 a.	30 - 44 a.	>44 a.	<20 anys	20 - 24 a.	25 - 29 a.	30 - 44 a.	>44 a.
Gener	50	-89	-47	189	661	24,63%	-11,71%	-3,45%	3,47%	10,43%
Febrer	-21	-144	-7	89	613	-9,55%	-17,37%	-0,51%	1,59%	9,57%
Març	6	-98	-4	194	589	2,97%	-12,33%	-0,30%	3,50%	9,12%
Abril	-25	-122	-97	170	517	-12,44%	-15,58%	-7,13%	3,08%	7,93%
Maig										
Juny										
Juliol										
Agost										
Setembre										
Octubre										
Novembre										
Desembre										

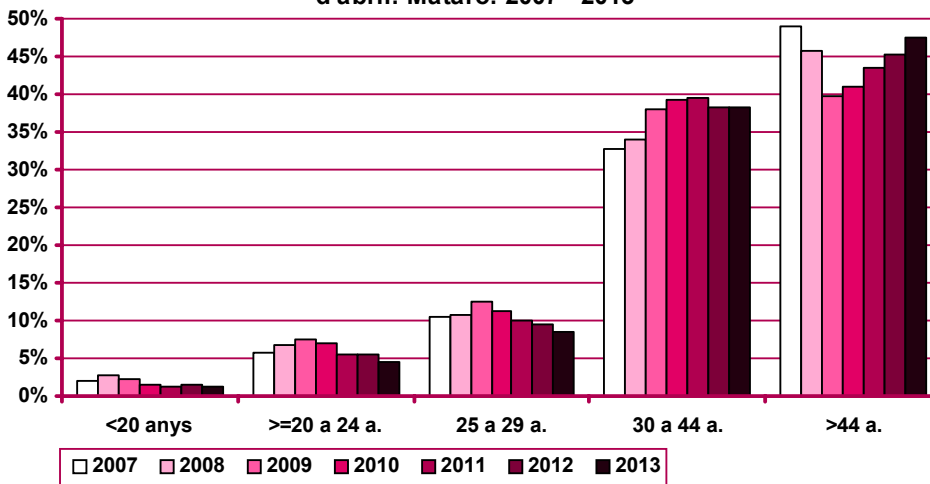
**Evolució de l'atur registrat per edat. Mataró. 2010 - 2013**



**Evolució de la variació interanual de l'atur registrat per edat.**  
**Mataró. 2010 - 2013**



**Distribució percentual de l'atur registrat per edat al mes d'abril. Mataró. 2007 - 2013**





**Atur registrat per sexe i edat**

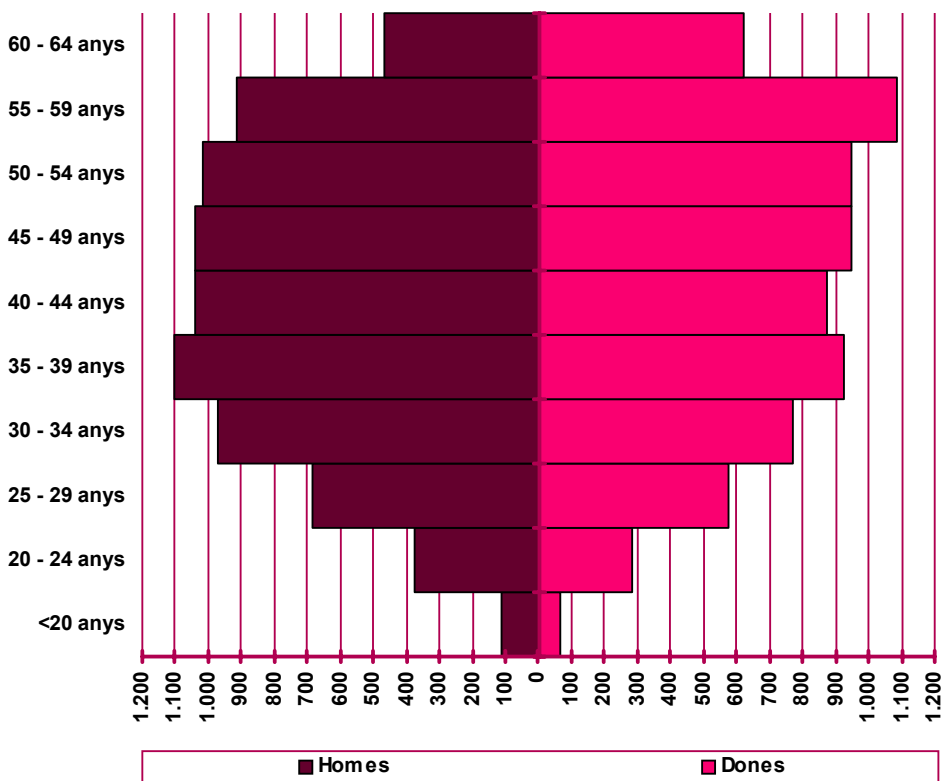
**Distribució de l'atur registrat per edat i sexe. Mataró. Abril 2013**

	Homes			Dones			Total	
	Nombre	% <sup>(1)</sup>	% <sup>(2)</sup>	Nombre	% <sup>(1)</sup>	% <sup>(2)</sup>	Nombre	%
<20 anys	110	62,50%	1,42%	66	37,50%	0,93%	176	1,19%
20 - 24 anys	377	57,03%	4,88%	284	42,97%	4,00%	661	4,46%
25 - 29 anys	686	54,32%	8,88%	577	45,68%	8,13%	1.263	8,52%
30 - 34 anys	972	55,80%	12,58%	770	44,20%	10,85%	1.742	11,75%
35 - 39 anys	1.102	54,31%	14,26%	927	45,69%	13,06%	2.029	13,69%
40 - 44 anys	1.041	54,45%	13,47%	871	45,55%	12,27%	1.912	12,90%
45 - 49 anys	1.037	52,22%	13,42%	949	47,78%	13,37%	1.986	13,40%
50 - 54 anys	1.017	51,76%	13,16%	948	48,24%	13,36%	1.965	13,26%
55 - 59 anys	916	45,80%	11,86%	1.084	54,20%	15,28%	2.000	13,49%
60 - 64 anys	468	43,01%	6,06%	620	56,99%	8,74%	1.088	7,34%
<b>Total</b>	<b>7.726</b>	<b>52,13%</b>	<b>100%</b>	<b>7.096</b>	<b>47,87%</b>	<b>100%</b>	<b>14.822</b>	<b>100%</b>

(1) Percentatge sobre el total d'homes i dones desocupades registrades del mateix grup d'edat.

(2) Percentatge sobre el total de persones desocupades registrades del mateix sexe.

**Nombre de desocupats/des registrats/des per sexe i edat.  
Mataró. Abril 2013**



**Atur registrat per sector econòmic**

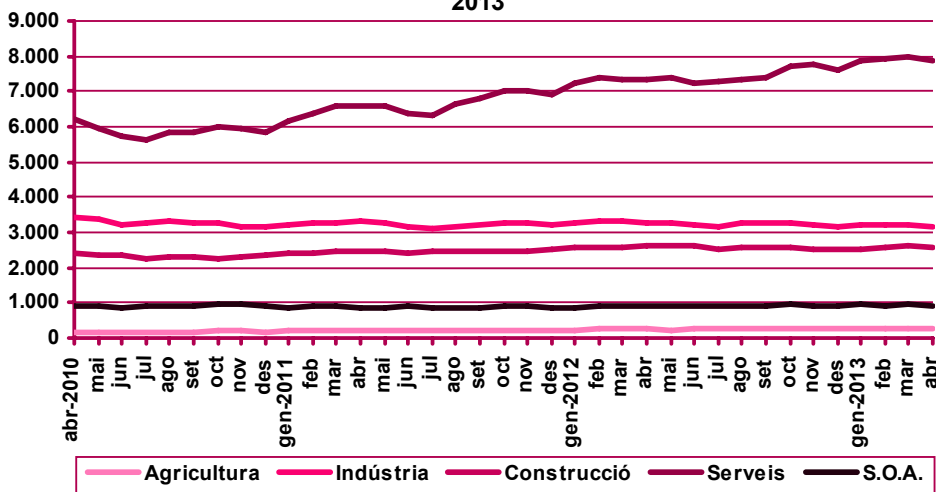
**Evolució mensual de l'atur registrat per sector econòmic. Mataró. 2013**

Mesos	Total	Valors absoluts					Distribució percentual				
	Total	Agricul- tura	Indús- tria	Cons- trucció	Serveis	S.O.A	Agricul- tura	Indús- tria	Cons- trucció	Serveis	S.O.A
Gener	14.877	280	3.203	2.534	7.899	961	1,88%	21,53%	17,03%	53,10%	6,46%
Febrer	14.945	287	3.214	2.576	7.943	925	1,92%	21,51%	17,24%	53,15%	6,19%
Març	15.033	291	3.202	2.600	7.967	973	1,94%	21,30%	17,30%	53,00%	6,47%
Abril	14.822	287	3.165	2.559	7.876	935	1,94%	21,35%	17,26%	53,14%	6,31%
Maig											
Juny											
Juliol											
Agost											
Setembre											
Octubre											
Novembre											
Desembre											

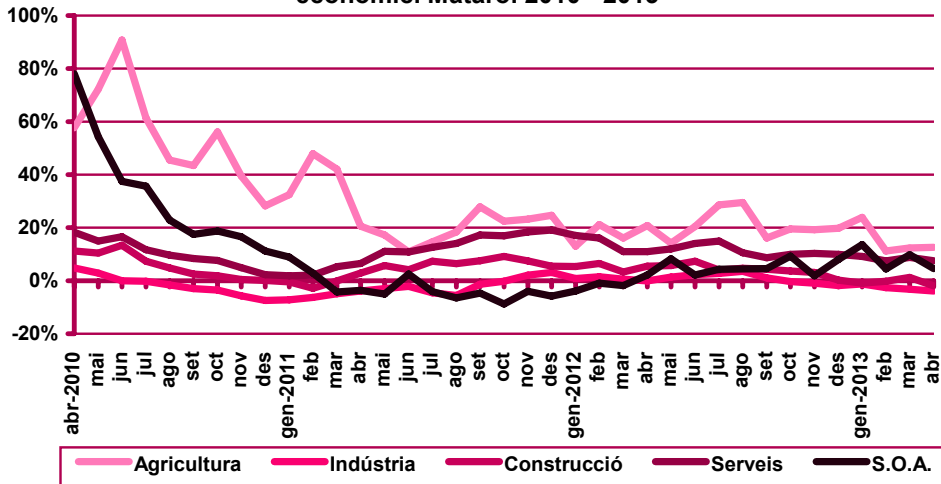
**Evolució mensual de la variació interanual de l'atur registrat per sector econòmic. Mataró. 2013**

Mesos	Variació interanual absoluta					Variació interanual relativa				
	Agricul- tura	Indús- tria	Cons- trucció	Serveis	S.O.A	Agricul- tura	Indús- tria	Cons- trucció	Serveis	S.O.A
Gener	54	-42	-24	661	115	23,89%	-1,29%	-0,94%	9,13%	13,59%
Febrer	29	-85	-6	553	39	11,24%	-2,58%	-0,23%	7,48%	4,40%
Març	32	-106	32	642	87	12,36%	-3,20%	1,25%	8,76%	9,82%
Abril	32	-129	-50	549	41	12,55%	-3,92%	-1,92%	7,49%	4,59%
Maig										
Juny										
Juliol										
Agost										
Setembre										
Octubre										
Novembre										
Desembre										

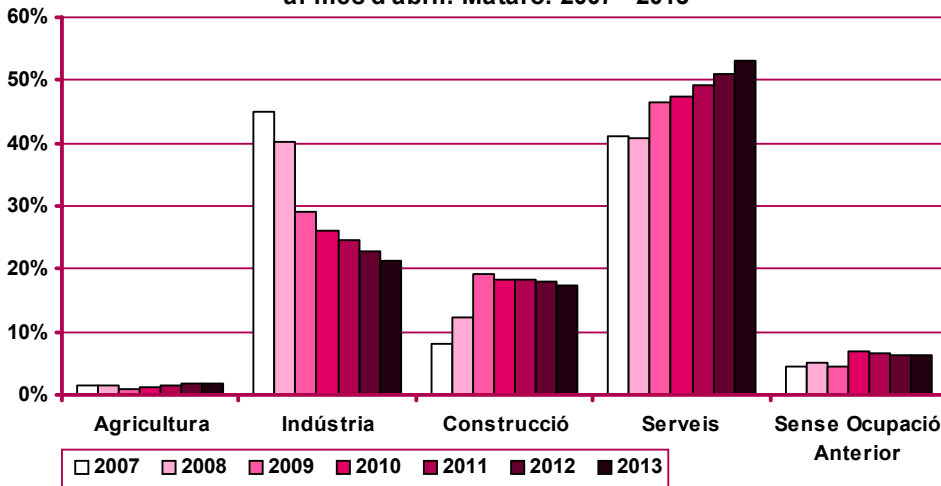
**Evolució de l'atur registrat per sector econòmic. Mataró. 2010 - 2013**



**Evolució de la variació interanual de l'atur registrat per sector econòmic. Mataró. 2010 - 2013**



**Distribució percentual de l'atur registrat per sector econòmic al mes d'abril. Mataró. 2007 - 2013**



**Atur registrat per nivell d'instrucció**

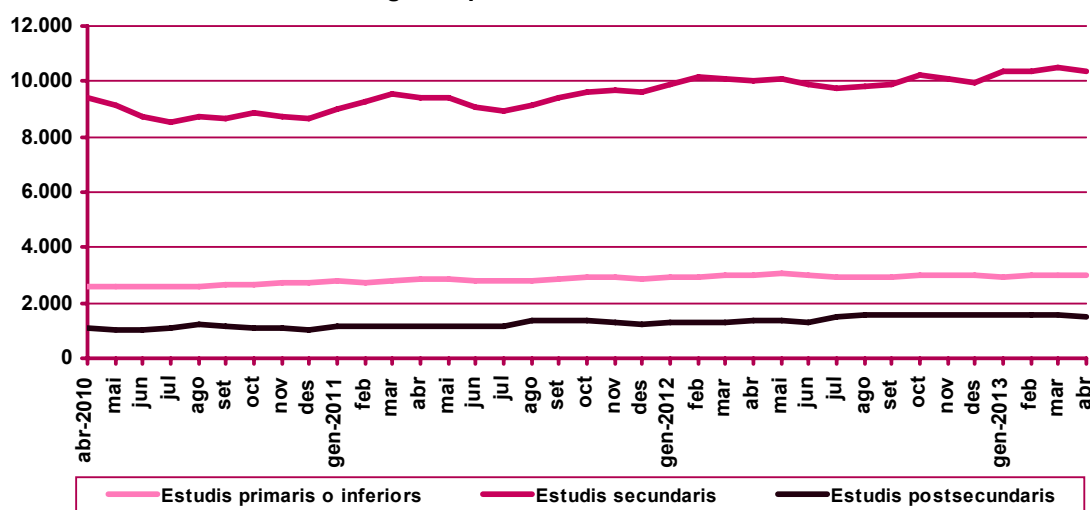
**Evolució mensual de l'atur registrat per nivell d'instrucció. Mataró. 2013**

Mesos	Total	Valors absoluts			Distribució percentual		
	Total	Estudis primaris	Estudis	Estudis	Estudis primaris	Estudis	Estudis
		o inferiors	secundaris	postsecund.	o inferiors	secundaris	postsecund.
Gener	14.877	2.963	10.363	1.551	19,92%	69,66%	10,43%
Febrer	14.945	2.982	10.392	1.571	19,95%	69,53%	10,51%
Març	15.033	3.017	10.470	1.546	20,07%	69,65%	10,28%
Abril	14.822	2.991	10.350	1.481	20,18%	69,83%	9,99%
Maig							
Juny							
Juliol							
Agost							
Setembre							
Octubre							
Novembre							
Desembre							

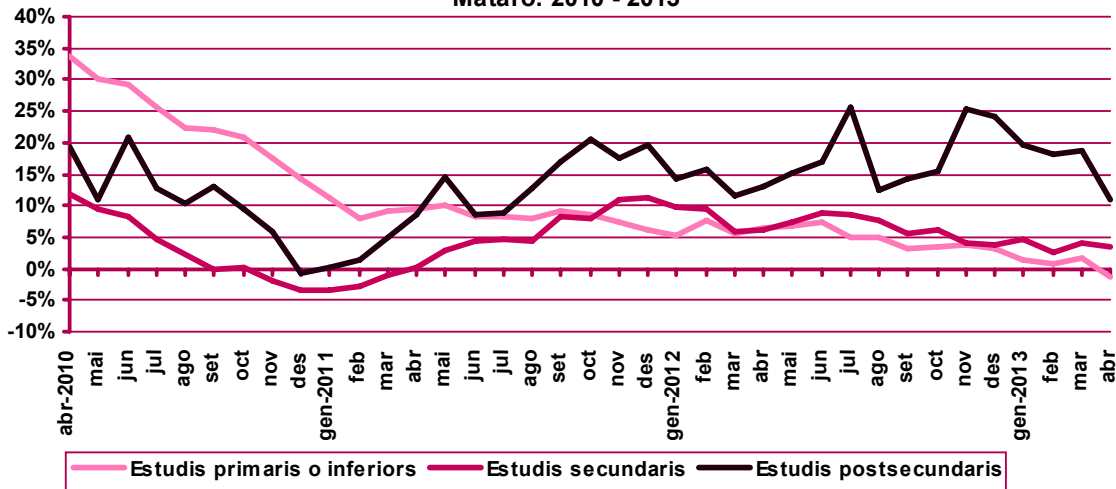
**Evolució mensual de la variació interanual de l'atur registrat per nivell d'instrucció. Mataró. 2013**

Mesos	Variació interanual absoluta			Variació interanual relativa		
	Estudis primaris	Estudis	Estudis	Estudis primaris	Estudis	Estudis
	o inferiors	secundaris	postsecund.	o inferiors	secundaris	postsecund.
Gener	44	466	254	1,51%	4,71%	19,58%
Febrer	26	262	242	0,88%	2,59%	18,21%
Març	46	398	243	1,55%	3,95%	18,65%
Abril	-37	333	147	-1,22%	3,32%	11,02%
Maig						
Juny						
Juliol						
Agost						
Setembre						
Octubre						
Novembre						
Desembre						

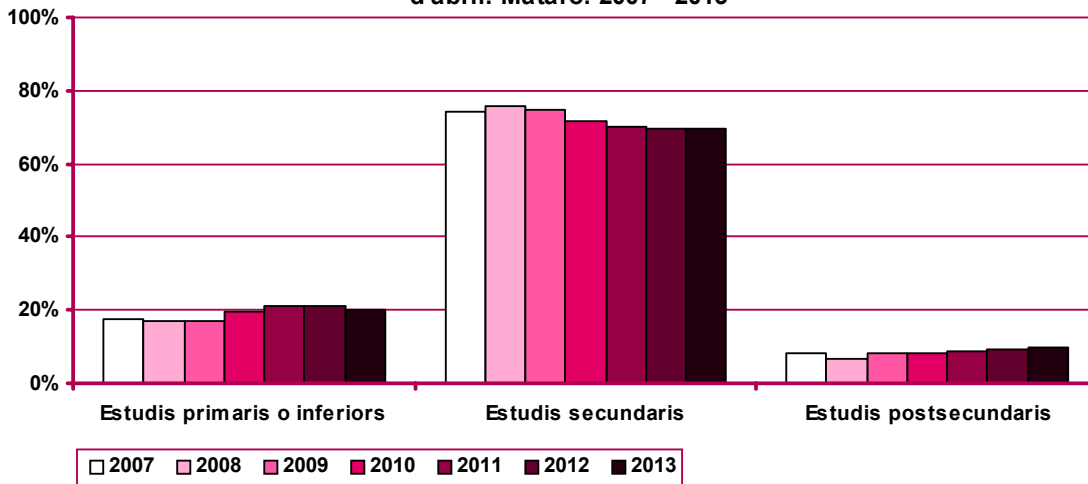
**Evolució de l'atur registrat per nivell d'instrucció. Mataró. 2010 - 2013**



**Evolució de la variació interanual de l'atur registrat per nivell d'instrucció.  
Mataró. 2010 - 2013**



**Distribució percentual de l'atur registrat per nivell d'instrucció al mes d'abril. Mataró. 2007 - 2013**



**Atur registrat per ocupació**

**Evolució mensual de l'atur registrat per ocupació. Mataró. 2013**

Mesos	Total	Valors absoluts									
	Total	CNO 01	CNO 02	CNO 03	CNO 04	CNO 05	CNO 06	CNO 07	CNO 08	CNO 09	CNO 00
Gener	14.877	158	657	1.133	1.468	2.396	206	2.618	2.225	4.016	0
Febrer	14.945	146	682	1.152	1.447	2.375	214	2.656	2.225	4.048	0
Març	15.033	156	668	1.129	1.430	2.434	203	2.669	2.229	4.114	1
Abril	14.822	149	639	1.117	1.395	2.412	195	2.645	2.210	4.059	1
Maig											
Juny											
Juliol											
Agost											
Setembre											
Octubre											
Novembre											
Desembre											

**Evolució mensual de l'atur registrat per ocupació. Mataró. 2013**

Mesos	Distribució percentual									
	CNO 01	CNO 02	CNO 03	CNO 04	CNO 05	CNO 06	CNO 07	CNO 08	CNO 09	CNO 00
Gener	1,06%	4,42%	7,62%	9,87%	16,11%	1,38%	17,60%	14,96%	26,99%	0,00%
Febrer	0,98%	4,56%	7,71%	9,68%	15,89%	1,43%	17,77%	14,89%	27,09%	0,00%
Març	1,04%	4,44%	7,51%	9,51%	16,19%	1,35%	17,75%	14,83%	27,37%	0,01%
Abril	1,01%	4,31%	7,54%	9,41%	16,27%	1,32%	17,85%	14,91%	27,38%	0,01%
Maig										
Juny										
Juliol										
Agost										
Setembre										
Octubre										
Novembre										
Desembre										

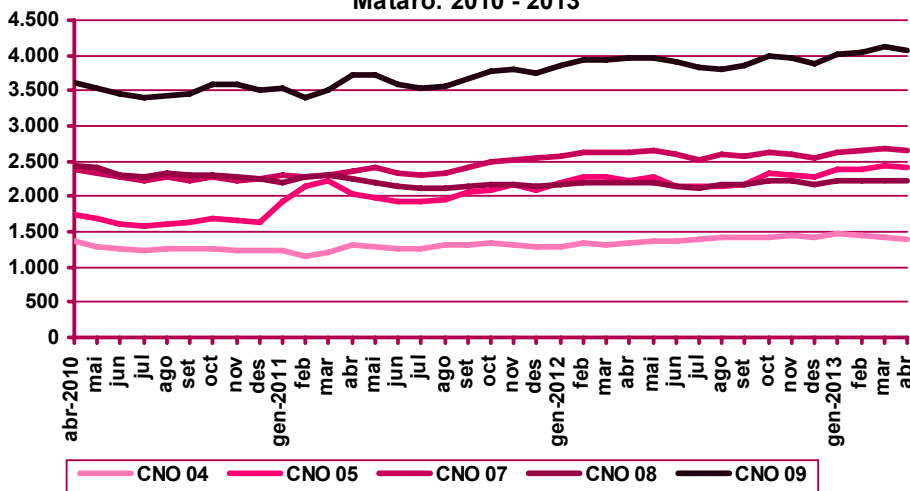
CNO 01: directors i gerents; CNO 02: professionals científics i intel·lectuals; CNO 03: tècnics i professionals de suport; CNO 04: empleats d'oficina comptables i administratius; CNO 05: treballadors en restauració, personals i venedors; CNO 06: treballadors en activitats agrícoles, ramaderes i pesqueres; CNO 07: artesans, treballadors en indústries i construcció; CNO 08: operadors d'instal·lacions i màquines, i muntadors; CNO 09: ocupacions elementals; CNO 00: ocupacions militars.

**Evolució mensual de la variació interanual de l'atur registrat per ocupació. Mataró. 2013**

Mesos	Variació interanual absoluta									
	CNO 01	CNO 02	CNO 03	CNO 04	CNO 05	CNO 06	CNO 07	CNO 08	CNO 09	CNO 00
Gener	13	34	58	182	192	28	42	50	165	0
Febrer	7	45	73	114	94	29	22	32	114	0
Març	23	51	63	116	164	6	55	27	181	1
Abril	8	13	23	62	180	4	27	19	106	1
Maig										
Juny										
Juliol										
Agost										
Setembre										
Octubre										
Novembre										
Desembre										

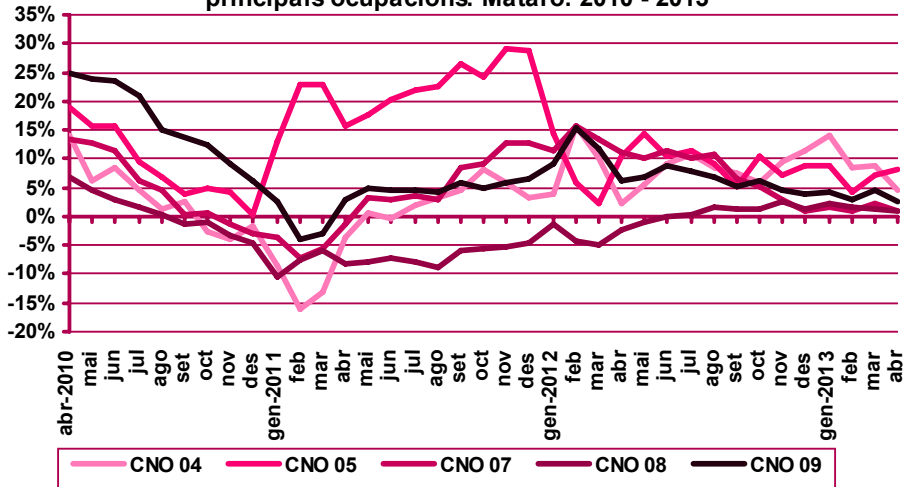
Mesos	Variació interanual relativa									
	CNO 01	CNO 02	CNO 03	CNO 04	CNO 05	CNO 06	CNO 07	CNO 08	CNO 09	CNO 00
Gener	8,97%	5,46%	5,40%	14,15%	8,71%	15,73%	1,63%	2,30%	4,28%	n.c.
Febrer	5,04%	7,06%	6,77%	8,55%	4,12%	15,68%	0,84%	1,46%	2,90%	n.c.
Març	17,29%	8,27%	5,91%	8,83%	7,22%	3,05%	2,10%	1,23%	4,60%	n.c.
Abril	5,67%	2,08%	2,10%	4,65%	8,06%	2,09%	1,03%	0,87%	2,68%	n.c.
Maig										
Juny										
Juliol										
Agost										
Setembre										
Octubre										
Novembre										
Desembre										

**Evolució de l'atur registrat a les principals ocupacions. Mataró. 2010 - 2013**

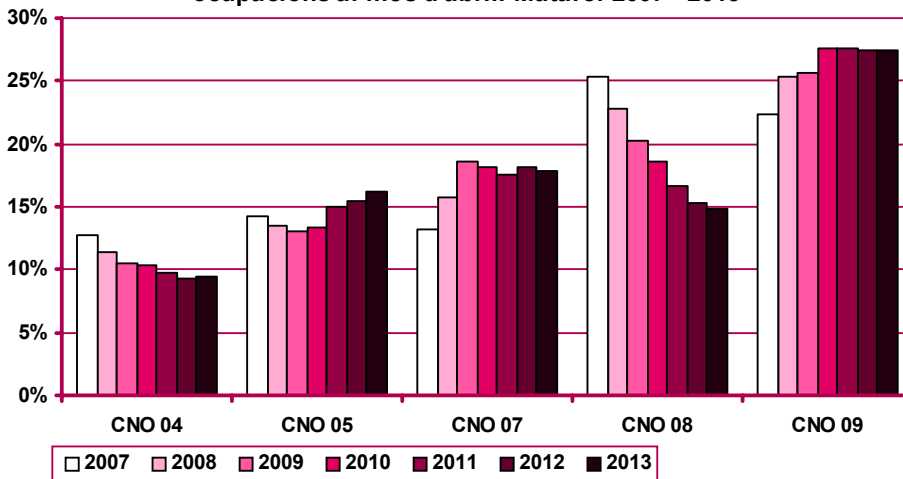


CNO 01: directors i gerents; CNO 02: professionals científics i intel·lectuals; CNO 03: tècnics i professionals de suport; CNO 04: empleats d'oficina comptables i administratius; CNO 05: treballadors en restauració, personals i venedors; CNO 06: treballadors en activitats agrícoles, ramaderes i pesqueres; CNO 07: artesans, treballadors en indústries i construcció; CNO 08: operadors d'instal·lacions i màquines, i muntadors; CNO 09: ocupacions elementals; CNO 00: ocupacions militars.

**Evolució de la variació interanual de l'atur registrat a les principals ocupacions. Mataró. 2010 - 2013**



**Distribució percentual de l'atur registrat a les principals ocupacions al mes d'abril. Mataró. 2007 - 2013**



CNO 01: directors i gerents; CNO 02: professionals científics i intel·lectuals; CNO 03: tècnics i professionals de suport; CNO 04: empleats d'oficina comptables i administratius; CNO 05: treballadors en restauració, personals i venedors; CNO 06: treballadors en activitats agrícoles, ramaderes i pesqueres; CNO 07: artesans, treballadors en indústries i construcció; CNO 08: operadors d'instal·lacions i màquines, i muntadors; CNO 09: ocupacions elementals; CNO 00: ocupacions militars.



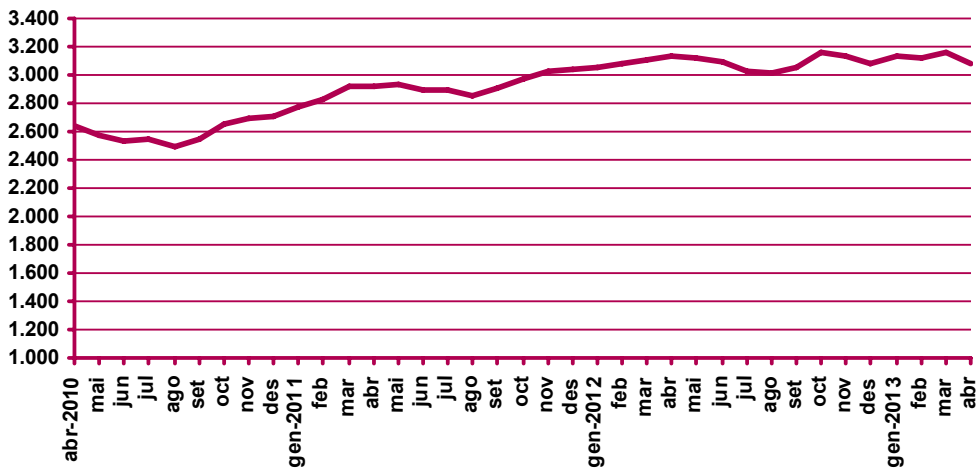
**Atur registrat d'estrangers**

**Atur registrat d'estrangers a Mataró. Abril 2013**

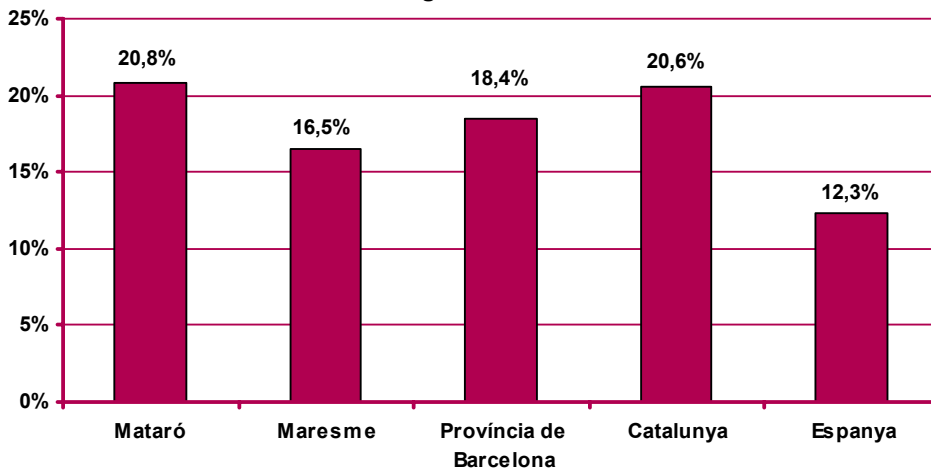
		Atur registrat		Variació mes anterior		Variació interanual	
		Nombre	%	Absoluta	Relativa	Absoluta	Relativa
<b>Sexe</b>	Home	1.959	63,48%	-60	-2,97%	-74	-3,64%
	Dona	1.127	36,52%	-20	-1,74%	32	2,92%
<b>Edat</b>	<20 anys	45	1,46%	-4	-8,16%	9	25,00%
	20 - 24 anys	141	4,57%	-8	-5,37%	-20	-12,42%
	25 - 29 anys	304	9,85%	-18	-5,59%	-28	-8,43%
	30 - 44 anys	1.605	52,01%	-44	-2,67%	-70	-4,18%
	>44 anys	991	32,11%	-6	-0,60%	67	7,25%
<b>Sector</b>	Agricultura	212	6,87%	-5	-2,30%	18	9,28%
	Indústria	285	9,24%	-8	-2,73%	-21	-6,86%
	Construcció	900	29,16%	-21	-2,28%	-92	-9,27%
	Serveis	1.216	39,40%	-40	-3,18%	8	0,66%
	SOA	473	15,33%	-6	-1,25%	45	10,51%
<b>Nivell d'instrucció</b>	Sense estudis	510	16,53%	-8	-1,54%	3	0,59%
	Estudis primaris incomplets	778	25,21%	0	0,00%	-17	-2,14%
	Estudis primaris complets	249	8,07%	-12	-4,60%	17	7,33%
	Programes formació professional	35	1,13%	3	9,38%	1	2,94%
	Educació general	1.453	47,08%	-64	-4,22%	-58	-3,84%
	Tècnics-professionals superiors	23	0,75%	0	0,00%	11	91,67%
	Universitaris primer cicle	11	0,36%	1	10,00%	-1	-8,33%
	Universitaris segon i tercer cicle	27	0,87%	0	0,00%	3	12,50%
	Altres estudis post-secundaris	0	0,00%	0	0,00%	-1	-100,00%
<b>Ocupació</b>	CNO 01	10	0,32%	0	0,00%	0	0,00%
	CNO 02	26	0,84%	0	0,00%	-17	-39,53%
	CNO 03	68	2,20%	-3	-4,23%	-3	-4,23%
	CNO 04	68	2,20%	-6	-8,11%	-8	-10,53%
	CNO 05	332	10,76%	-4	-1,19%	46	16,08%
	CNO 06	111	3,60%	-12	-9,76%	-4	-3,48%
	CNO 07	536	17,37%	-22	-3,94%	-35	-6,13%
	CNO 08	162	5,25%	-12	-6,90%	-13	-7,43%
	CNO 09	1.773	57,45%	-21	-1,17%	-8	-0,45%
	CNO 00	0	0,00%	0	n.c.	0	n.c.
<b>Total aturats registrats estrangers</b>		<b>3.086</b>		<b>-80</b>	<b>-2,53%</b>	<b>-42</b>	<b>-1,34%</b>
<b>Altres àmbits</b>	Maresme	6.745		-211	-3,03%	-148	-2,15%
	Prov. de Barcelona	90.296		-1.393	-1,52%	-4.413	-4,66%
	Catalunya	135.066		-2.741	-1,99%	-5.875	-4,17%
	Espanya	612.587		-11.796	-1,89%	-32.477	-5,03%

CNO 01: directores i gerents; CNO 02: professionals científics i intel·lectuals; CNO 03: tècnics i professionals de suport; CNO 04: empleats d'oficina comptables i administratius; CNO 05: treballadors en restauració, personals i venedors; CNO 06: treballadors en activitats agrícoles, ramaderes i pesqueres; CNO 07: artesans, treballadors en indústries i construcció; CNO 08: operadors d'instal·lacions i màquines, i muntadors; CNO 09: ocupacions elementals; CNO 00: ocupacions militars.

**Evolució de l'atur registrat d'estrangers. Mataró. 2010 - 2013**



**Pes percentual dels aturats registrats estrangers sobre el total d'aturats registrats. Abril 2013**



**Contractació. Resum**

**Contractació a Mataró. Abril 2013**

		Contractació		Variació mes anterior		Variació interanual	
		Nombre	%	Absoluta	Relativa	Absoluta	Relativa
<b>Sexe</b>	Home	1.093	52,75%	178	19,45%	203	22,81%
	Dona	979	47,25%	-95	-8,85%	162	19,83%
<b>Estat</b>	<20 anys	39	1,88%	-9	-18,75%	5	14,71%
	20 - 24 anys	319	15,40%	58	22,22%	29	10,00%
	25 - 29 anys	396	19,11%	33	9,09%	103	35,15%
	30 - 44 anys	915	44,16%	7	0,77%	138	17,76%
	>44 anys	403	19,45%	-6	-1,47%	90	28,75%
<b>Sector</b>	Agricultura	6	0,29%	-1	-14,29%	3	100,00%
	Indústria	257	12,40%	60	30,46%	92	55,76%
	Construcció	93	4,49%	0	0,00%	-52	-35,86%
	Serveis	1.716	82,82%	24	1,42%	322	23,10%
<b>Nivell d'instrucció (nota 1)</b>	Sense estudis	78	3,76%	6	8,33%	12	18,18%
	Estudis primaris incomplets	65	3,14%	31	91,18%	19	41,30%
	Estudis primaris complets	180	8,69%	49	37,40%	100	125,00%
	Programes formació professional	250	12,07%	13	5,49%	109	77,30%
	Educació general	1.235	59,60%	-86	-6,51%	70	6,01%
	Tècnics-professionals superiors	76	3,67%	21	38,18%	23	43,40%
	Universitaris primer cicle	87	4,20%	26	42,62%	26	42,62%
	Universitaris segon i tercer cicle	86	4,15%	25	40,98%	0	0,00%
	Altres estudis post-secundaris	10	0,48%	4	66,67%	1	11,11%
<b>Ocupació</b>	CNO 01	6	0,29%	-1	-14,29%	-2	-25,00%
	CNO 02	153	7,38%	49	47,12%	31	25,41%
	CNO 03	221	10,67%	-4	-1,78%	96	76,80%
	CNO 04	186	8,98%	-121	-39,41%	84	82,35%
	CNO 05	438	21,14%	67	18,06%	-3	-0,68%
	CNO 06	3	0,14%	2	200,00%	2	200,00%
	CNO 07	166	8,01%	30	22,06%	39	30,71%
	CNO 08	159	7,67%	20	14,39%	80	101,27%
	CNO 09	740	35,71%	41	5,87%	38	5,41%
	CNO 00	0	0,00%	0	n.c.	0	n.c.
<b>Durada</b>	<=1 mes	721	34,80%	-6	-0,83%	-28	-3,74%
	>1 a <=3 mesos	193	9,31%	60	45,11%	61	46,21%
	>3 a <=6 mesos	220	10,62%	37	20,22%	55	33,33%
	>6 a <=12 mesos	53	2,56%	4	8,16%	8	17,78%
	>12 a <=18 mesos	3	0,14%	2	200,00%	3	n.c.
	>18 a <=24 mesos	1	0,05%	1	n.c.	1	n.c.
	>24 mesos	4	0,19%	-14	-77,78%	-3	-42,86%
	Indeterminada	593	28,62%	196	49,37%	245	70,40%
	Indefinida	284	13,71%	-197	-40,96%	23	8,81%

*n.c.: no calculable.*

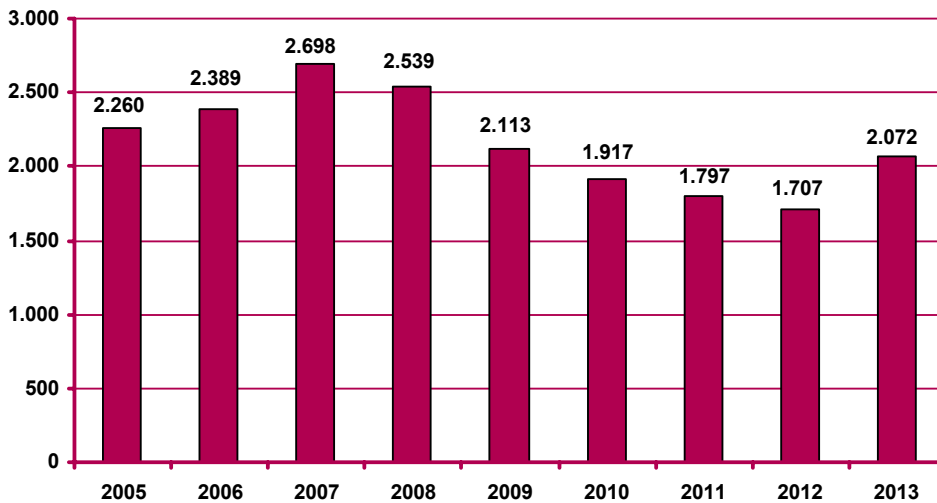
*Nota 1: existeix una diferència entre el total de contractes i la suma de contractes per nivell formatiu. Aquesta és deguda a que es desconeix el nivell formatiu de molts dels treballadors amb una relació laboral especial del servei de la llar familiar regulada pel Reial decret 1620/2011, de 14 de novembre, i inclosos al Sistema Especial per Empleats de la llar integrat al Règim General de la Seguretat Social.*

*CNO 01: directors i gerents; CNO 02: professionals científics i intel·lectuals; CNO 03: tècnics i professionals de suport; CNO 04: empleats d'oficina comptables i administratius; CNO 05: treballadors en restauració, personals i venedors; CNO 06: treballadors en activitats agrícoles, ramaderes i pesqueres; CNO 07: artesans, treballadors en indústries i construcció; CNO 08: operadors d'instal·lacions i màquines, i muntadors; CNO 09: ocupacions elementals; CNO 00: ocupacions militars.*

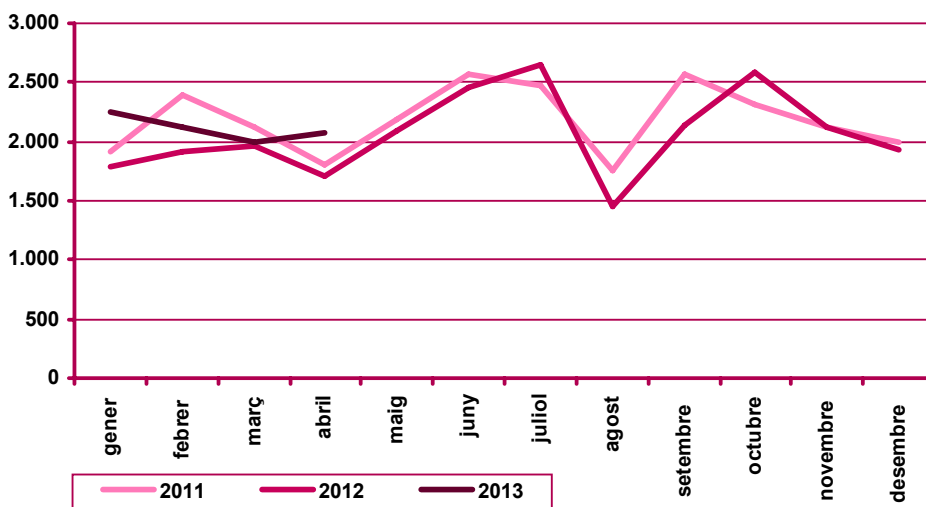
**(continuació) Contractació a Mataró. Abril 2013**

		Contractació		Variació mes anterior		Variació interanual	
		Nombre	%	Absoluta	Relativa	Absoluta	Relativa
Nacio- nalitat	Espanyola	1.754	84,65%	53	3,12%	337	23,78%
	Estrangera	318	15,35%	30	10,42%	28	9,66%
Contra- tador	ETT	604	29,15%	76	14,39%	24	4,14%
	No ETT	1.468	70,85%	7	0,48%	341	30,26%
<b>Total contractes</b>		<b>2.072</b>	<b>100%</b>	<b>83</b>	<b>4,17%</b>	<b>365</b>	<b>21,38%</b>
Altres àmbits	Maresme	6.461		476	7,95%	390	6,42%
	Província de Barcelona	124.699		6.296	5,32%	10.578	9,27%
	Catalunya	165.473		12.293	8,03%	11.506	7,47%
	Espanya	1.153.140		183.513	18,93%	149.973	14,95%

**Contractació al mes d'abril. Mataró. 2005 - 2013**



**Evolució mensual de la contractació. Mataró. 2011 - 2013**



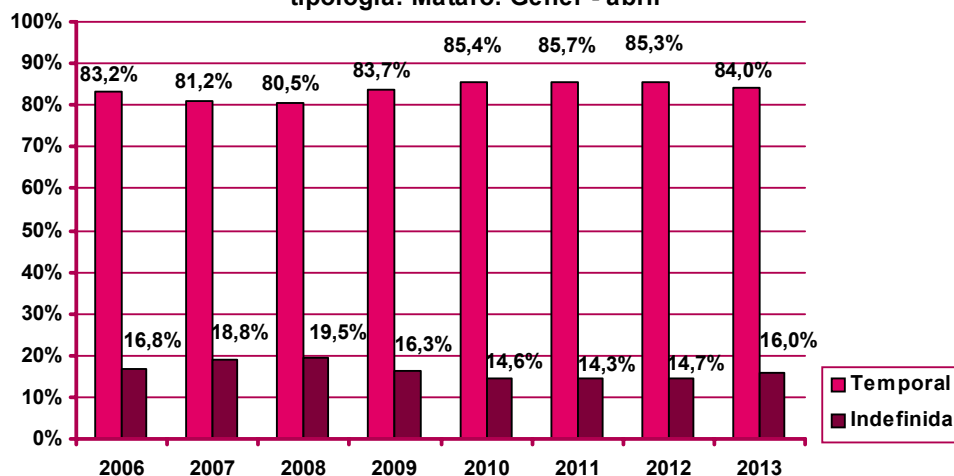
**Contractació per modalitat i tipologia**

**Contractes per modalitat. Mataró. Abril 2013**

Modalitat de contractació	Total		Variació mes anterior		Variació interanual	
	Nombre	%	Absoluta	Relativa	Absoluta	Relativa
Ordinari temps indefinit	196	9,46%	-175	-47,17%	45	29,80%
Foment de la contractació indefinida	5	0,24%	1	25,00%	-10	-66,67%
Indefinit minusvàlids	2	0,10%	1	100,00%	1	100,00%
Convertits en indefinits	81	3,91%	-24	-22,86%	-13	-13,83%
<b>Total indefinits</b>	<b>284</b>	<b>13,71%</b>	<b>-197</b>	<b>-40,96%</b>	<b>23</b>	<b>8,81%</b>
Obra o servei	583	28,14%	224	62,40%	280	92,41%
Eventuals circumstàncies producció	926	44,69%	19	2,09%	-10	-1,07%
Interinitat	257	12,40%	45	21,23%	65	33,85%
Temporals bonificats minusvàlids	2	0,10%	1	100,00%	-1	-33,33%
Relleu	2	0,10%	-5	-71,43%	1	100,00%
Jubilació parcial	1	0,05%	-8	-88,89%	0	0,00%
Substitució jubilació 64 anys	0	0,00%	-1	-100,00%	0	#DIV/0!
Pràctiques	7	0,34%	4	133,33%	0	0,00%
Formació	5	0,24%	-2	-28,57%	3	150,00%
Altres	5	0,24%	3	150,00%	4	400,00%
<b>Total temporals</b>	<b>1.788</b>	<b>86,29%</b>	<b>280</b>	<b>18,57%</b>	<b>342</b>	<b>23,65%</b>

n.c.: no calculable

**Evolució del percentatge de contractació acumulada per tipologia. Mataró. Gener - abril**



**Contractació per sexe**

**Evolució mensual de la contractació per sexe. Mataró. 2013**

Mesos	Valors absoluts								
	Total			Homes			Dones		
	Total	Indef.	Temp.	Total	Indef.	Temp.	Total	Indef.	Temp.
Gener	2.245	279	1.966	1.125	125	1.000	1.120	154	966
Febrer	2.117	303	1.814	1.059	151	908	1.058	152	906
Març	1.989	481	1.508	915	181	734	1.074	300	774
Abril	2.072	284	1.788	1.093	144	949	979	140	839
Maig									
Juny									
Juliol									
Agost									
Setembre									
Octubre									
Novembre									
Desembre									

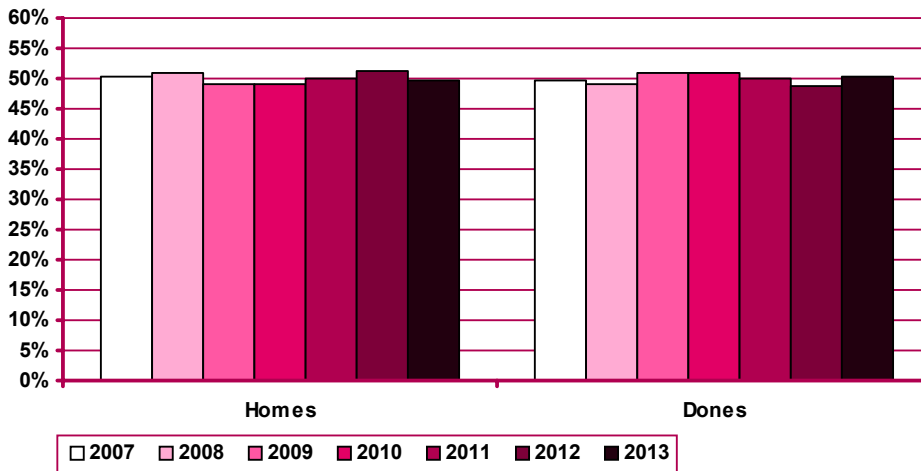
**Evolució mensual de l'acumulat de l'any de la contractació per sexe. Mataró. 2013**

Mesos	Valors absoluts								
	Total			Homes			Dones		
	Total	Indef.	Temp.	Total	Indef.	Temp.	Total	Indef.	Temp.
Gener	2.245	279	1.966	1.125	125	1.000	1.120	154	966
Febrer	4.362	582	3.780	2.184	276	1.908	2.178	306	1.872
Març	6.351	1.063	5.288	3.099	457	2.642	3.252	606	2.646
Abril	8.423	1.347	7.076	4.192	601	3.591	4.231	746	3.485
Maig									
Juny									
Juliol									
Agost									
Setembre									
Octubre									
Novembre									
Desembre									

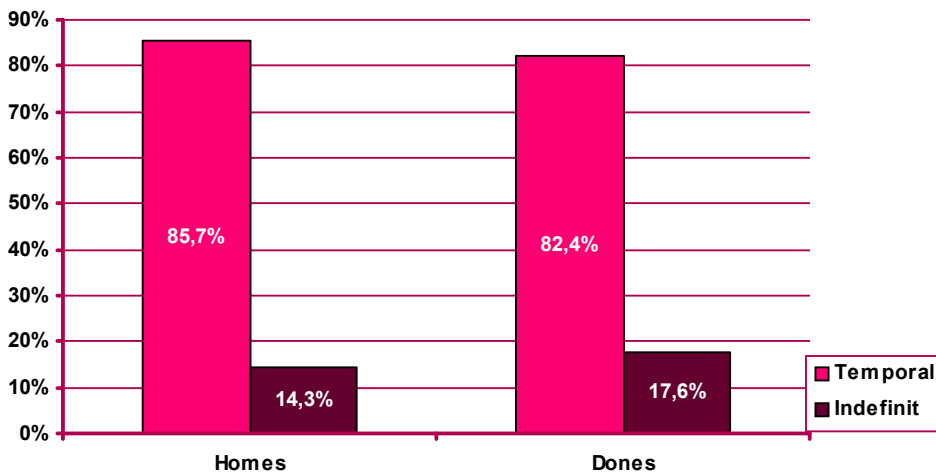
**Evolució mensual de la variació interanual de l'acumulat de l'any de la contractació per sexe. Mataró. 2013**

Mesos	Valors absoluts			Valors relatius		
	Total	Homes	Dones	Total	Homes	Dones
Gener	461	211	250	25,84%	23,09%	28,74%
Febrer	663	314	349	17,92%	16,79%	19,08%
Març	683	203	480	17,58%	10,24%	25,24%
Abril	1.048	406	642	28,51%	21,19%	36,48%
Maig						
Juny						
Juliol						
Agost						
Setembre						
Octubre						
Novembre						
Desembre						

**Evolució del percentatge de contractació acumulada per sexe. Mataró. Gner - abril**



**Percentatge de contractació acumulada per tipologia i sexe. Mataró. Gner - abril 2013**



**Contractació per edat**

**Evolució mensual de la contractació per edat. Mataró. 2013**

Mesos	Valors absoluts					
	Total	<20 anys	20 - 24 a.	25 - 29 a.	30 - 44 a.	>44 a.
Gener	2.245	47	305	419	946	528
Febrer	2.117	37	318	382	911	469
Març	1.989	48	261	363	908	409
Abril	2.072	39	319	396	915	403
Maig						
Juny						
Juliol						
Agost						
Setembre						
Octubre						
Novembre						
Desembre						

**Evolució mensual de l'acumulat de l'any de la contractació per edat. Mataró. 2013**

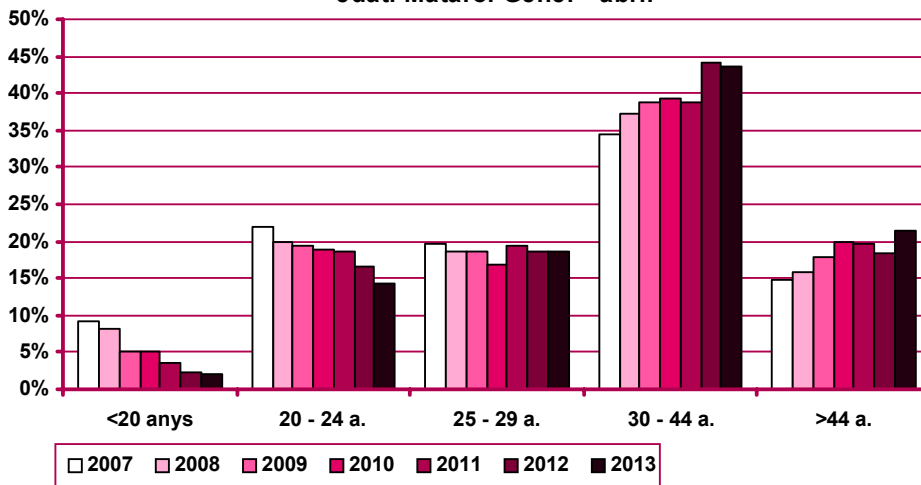
Mesos	Valors absoluts					
	Total	<20 anys	20 - 24 a.	25 - 29 a.	30 - 44 a.	>44 a.
Gener	2.245	47	305	419	946	528
Febrer	4.362	84	623	801	1.857	997
Març	6.351	132	884	1.164	2.765	1.406
Abril	8.423	171	1.203	1.560	3.680	1.809
Maig						
Juny						
Juliol						
Agost						
Setembre						
Octubre						
Novembre						
Desembre						

**Evolució mensual de la variació interanual de l'acumulat de l'any de la contractació per edat. Mataró. 2013**

Mesos	Valors absoluts					Valors relatius				
	<20 anys	20 - 24 a.	25 - 29 a.	30 - 44 a.	>44 a.	<20 anys	20 - 24 a.	25 - 29 a.	30 - 44 a.	>44 a.
Gener	4	13	83	140	221	9,30%	4,45%	24,70%	17,37%	71,99%
Febrer	-8	15	78	236	342	-8,70%	2,47%	10,79%	14,56%	52,21%
Març	-9	-41	88	283	362	-6,38%	-4,43%	8,18%	11,40%	34,67%
Abril	-4	-12	191	421	452	-2,29%	-0,99%	13,95%	12,92%	33,31%
Maig										
Juny										
Juliol										
Agost										
Setembre										
Octubre										
Novembre										
Desembre										



**Evolució del percentatge de contractació acumulada per edat. Mataró. Gèner - abril**



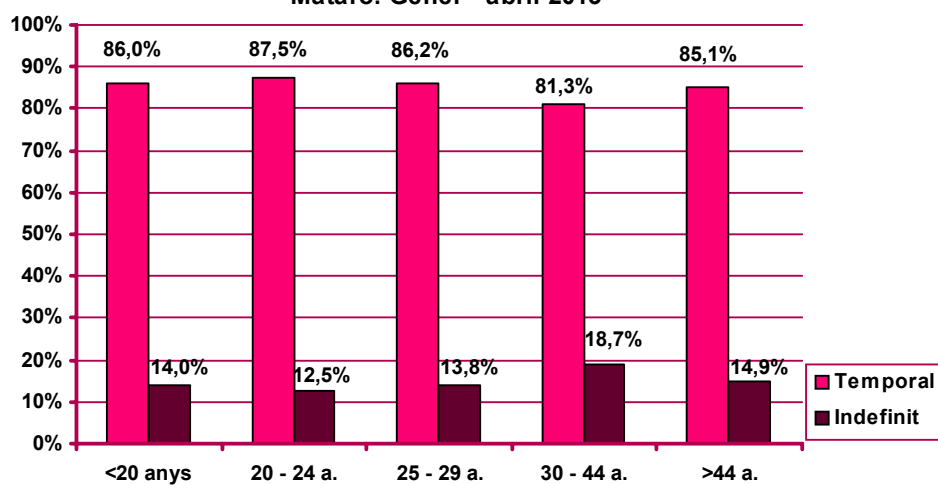
**Evolució mensual de la contractació per edat i tipologia. Mataró. 2013**

Mesos	Valors absoluts									
	<20 anys		20 - 24 a.		25 - 29 a.		30 - 44 a.		>44 a.	
	Indef.	Temp.	Indef.	Temp.	Indef.	Temp.	Indef.	Temp.	Indef.	Temp.
Gener	5	42	30	275	45	374	141	805	58	470
Febrer	6	31	43	275	56	326	134	777	64	405
Març	12	36	41	220	68	295	268	640	92	317
Abril	1	38	36	283	46	350	146	769	55	348
Maig										
Juny										
Juliol										
Agost										
Setembre										
Octubre										
Novembre										
Desembre										

**Evolució mensual de l'acumulat de l'any de la contractació per edat i tipologia. Mataró. 2013**

Mesos	Valors absoluts									
	<20 anys		20 - 24 a.		25 - 29 a.		30 - 44 a.		>44 a.	
	Indef.	Temp.	Indef.	Temp.	Indef.	Temp.	Indef.	Temp.	Indef.	Temp.
Gener	5	42	30	275	45	374	141	805	58	470
Febrer	11	73	73	550	101	700	275	1.582	122	875
Març	23	109	114	770	169	995	543	2.222	214	1.192
Abril	24	147	150	1.053	215	1.345	689	2.991	269	1.540
Maig										
Juny										
Juliol										
Agost										
Setembre										
Octubre										
Novembre										
Desembre										

Percentatge de contractació acumulada per tipologia i edat.  
Mataró. Gener - abril 2013



**Contractació per sexe i edat**

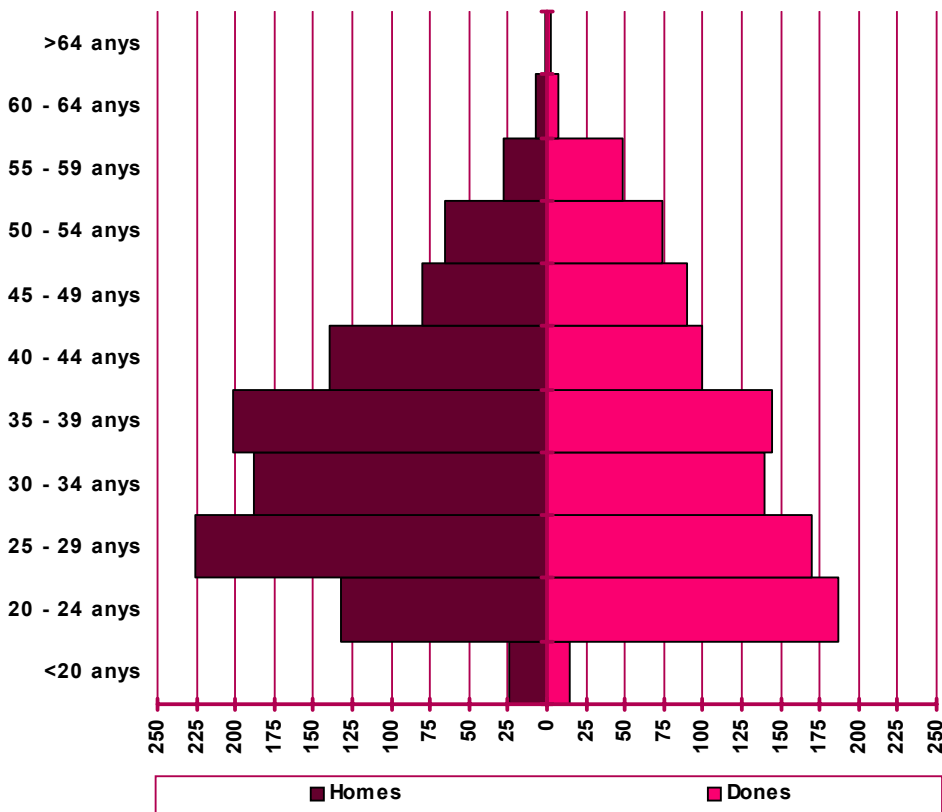
**Distribució de la contractació per edat i sexe. Mataró. Abril 2013**

	Homes			Dones			Total	
	Nombre	% (1)	% (2)	Nombre	% (1)	% (2)	Nombre	%
<20 anys	24	61,54%	2,20%	15	38,46%	1,53%	39	1,88%
20 - 24 anys	132	41,38%	12,08%	187	58,62%	19,10%	319	15,40%
25 - 29 anys	226	57,07%	20,68%	170	42,93%	17,36%	396	19,11%
30 - 34 anys	188	57,32%	17,20%	140	42,68%	14,30%	328	15,83%
35 - 39 anys	202	58,21%	18,48%	145	41,79%	14,81%	347	16,75%
40 - 44 anys	140	58,33%	12,81%	100	41,67%	10,21%	240	11,58%
45 - 49 anys	80	47,06%	7,32%	90	52,94%	9,19%	170	8,20%
50 - 54 anys	65	46,76%	5,95%	74	53,24%	7,56%	139	6,71%
55 - 59 anys	28	36,36%	2,56%	49	63,64%	5,01%	77	3,72%
60 - 64 anys	7	50,00%	0,64%	7	50,00%	0,72%	14	0,68%
>64 anys	1	0,00%	0,09%	2	0,00%	0,20%	3	0,14%
<b>Total</b>	<b>1.093</b>	<b>52,75%</b>	<b>100%</b>	<b>979</b>	<b>47,25%</b>	<b>100%</b>	<b>2.072</b>	<b>100%</b>

(1) Percentatge sobre el total d'homes i dones desocupades registrades del mateix grup d'edat.

(2) Percentatge sobre el total de persones desocupades registrades del mateix sexe.

**Nombre de contractes per sexe i edat. Mataró. Abril 2013**



**Contractació per sector econòmic**

**Evolució mensual de la contractació per sector econòmic. Mataró. 2013**

Mesos	Valors absoluts				
	Total	Agricultura	Indústria	Construcció	Serveis
Gener	2.245	7	237	121	1.880
Febrer	2.117	5	188	102	1.822
Març	1.989	7	197	93	1.692
Abril	2.072	6	257	93	1.716
Maig					
Juny					
Juliol					
Agost					
Setembre					
Octubre					
Novembre					
Desembre					

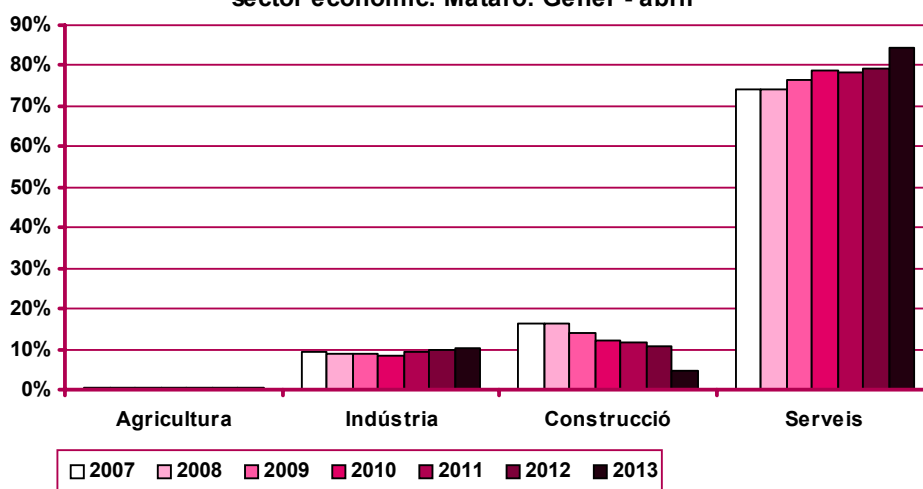
**Evolució mensual de l'acumulat de l'any de la contractació per sector econòmic. Mataró. 2013**

Mesos	Valors absoluts				
	Total	Agricultura	Indústria	Construcció	Serveis
Gener	2.245	7	237	121	1.880
Febrer	4.362	12	425	223	3.702
Març	6.351	19	622	316	5.394
Abril	8.423	25	879	409	7.110
Maig					
Juny					
Juliol					
Agost					
Setembre					
Octubre					
Novembre					
Desembre					

**Evolució mensual de la variació interanual de l'acumulat de l'any de la contractació per sector econòmic. Mataró. 2013**

Mesos	Valors absoluts				Valors relatius			
	Agricultura	Indústria	Construcció	Serveis	Agricultura	Indústria	Construcció	Serveis
Gener	-7	62	-64	470	-50,00%	35,43%	-34,59%	33,33%
Febrer	-3	78	-218	806	-20,00%	22,48%	-49,43%	27,83%
Març	-8	71	-326	946	-29,63%	12,89%	-50,78%	21,27%
Abril	-5	163	-378	1.268	-16,67%	22,77%	-48,03%	21,70%
Maig								
Juny								
Juliol								
Agost								
Setembre								
Octubre								
Novembre								
Desembre								

**Evolució del percentatge de contractació acumulada per sector econòmic. Mataró. Gener - abril**



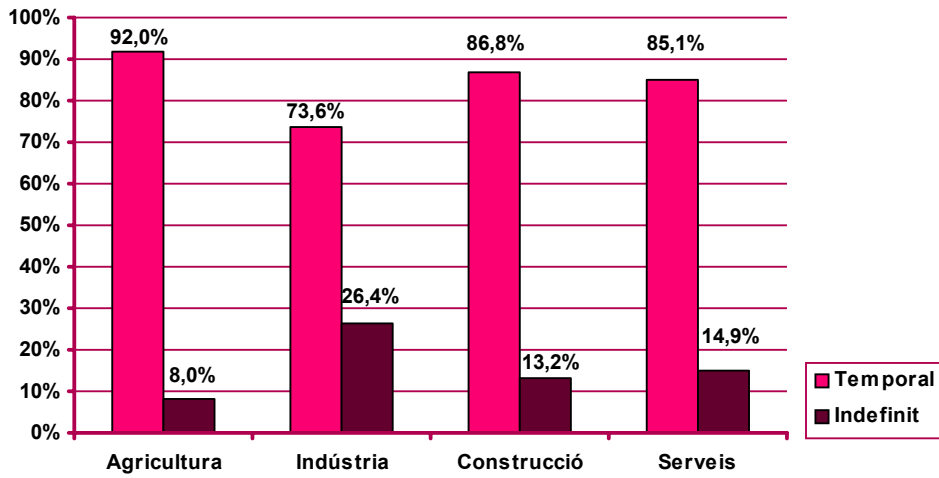
**Evolució mensual de la contractació per sector econòmic i tipologia. Mataró. 2013**

Mesos	Valors absoluts							
	Agricultura		Indústria		Construcció		Serveis	
	Indef.	Temp.	Indef.	Temp.	Indef.	Temp.	Indef.	Temp.
Gener	2	5	68	169	14	107	195	1.685
Febrer	0	5	47	141	12	90	244	1.578
Març	0	7	56	141	15	78	410	1.282
Abril	0	6	61	196	13	80	210	1.506
Maig								
Juny								
Juliol								
Agost								
Setembre								
Octubre								
Novembre								
Desembre								

**Evolució mensual de l'acumulat de l'any de la contractació per sector econòmic i tipologia. Mataró. 2013**

Mesos	Valors absoluts							
	Agricultura		Indústria		Construcció		Serveis	
	Indef.	Temp.	Indef.	Temp.	Indef.	Temp.	Indef.	Temp.
Gener	2	5	68	169	14	107	195	1.685
Febrer	2	10	115	310	26	197	439	3.263
Març	2	17	171	451	41	275	849	4.545
Abril	2	23	232	647	54	355	1.059	6.051
Maig								
Juny								
Juliol								
Agost								
Setembre								
Octubre								
Novembre								
Desembre								

Percentatge de contractació acumulada per tipologia i sector econòmic. Mataró. Gener - abril 2013



**Contractació per nivell d'instrucció** (nota 1)

**Evolució mensual de la contractació per nivell d'instrucció. Mataró. 2013**

Mesos	Valors absoluts			
	Total	Estudis primaris o inferiors	Estudis secundaris	Estudis postsecundaris
Gener	2.234	241	1.679	314
Febrer	2.112	315	1.505	292
Març	1.978	237	1.558	183
Abril	2.067	323	1.485	259
Maig				
Juny				
Juliol				
Agost				
Setembre				
Octubre				
Novembre				
Desembre				

**Evolució mensual de l'acumulat de l'any de la contractació per nivell d'instrucció. Mataró. 2013**

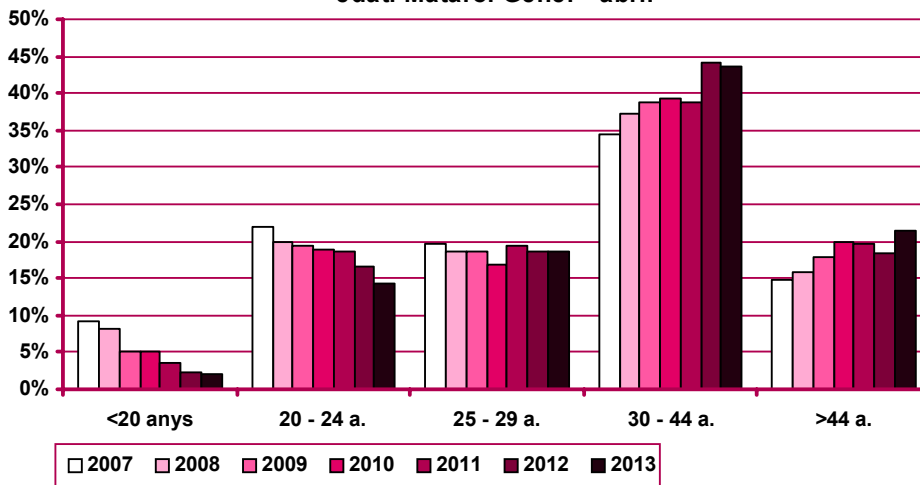
Mesos	Valors absoluts			
	Total	Estudis primaris o inferiors	Estudis secundaris	Estudis postsecundaris
Gener	2.234	241	1.679	314
Febrer	4.346	556	3.184	606
Març	6.324	793	4.742	789
Abril	8.391	1.116	6.227	1.048
Maig				
Juny				
Juliol				
Agost				
Setembre				
Octubre				
Novembre				
Desembre				

*Nota 1: existeix una diferència entre el total de contractes i la suma de contractes per nivell formatiu. Aquesta és deguda a que es desconeix el nivell formatiu de molts dels treballadors amb una relació laboral especial del servei de la llar familiar regulada pel Reial decret 1620/2011, de 14 de novembre, i inclosos al Sistema Especial per Empleats de la llar integrat al Règim General de la Seguretat Social.*

**Evolució mensual de la variació interanual de l'acumulat de l'any de la contractació per nivell d'instrucció. Mataró. 2013**

Mesos	Valors absoluts			Valors relatius		
	Estudis primaris o inferiors	Estudis secundaris	Estudis postsecundaris	Estudis primaris o inferiors	Estudis secundaris	Estudis postsecundaris
Gener	107	316	27	79,85%	23,18%	9,41%
Febrer	274	324	49	97,16%	11,33%	8,80%
Març	304	367	-15	62,17%	8,39%	-1,87%
Abril	435	546	35	63,88%	9,61%	3,46%
Maig						
Juny						
Juliol						
Agost						
Setembre						
Octubre						
Novembre						
Desembre						

**Evolució del percentatge de contractació acumulada per edat. Mataró. Gener - abril**



**Evolució mensual de la contractació per nivell d'instrucció i tipologia. Mataró. 2013**

Mesos	Valors absoluts					
	Estudis primaris o inferiors		Estudis secundaris		Estudis postsecundaris	
	Indef.	Temp.	Indef.	Temp.	Indef.	Temp.
Gener	40	201	179	1.500	57	257
Febrer	41	274	213	1.292	47	245
Març	40	197	393	1.165	41	142
Abril	66	257	178	1.307	39	220
Maig						
Juny						
Juliol						
Agost						
Setembre						
Octubre						
Novembre						
Desembre						

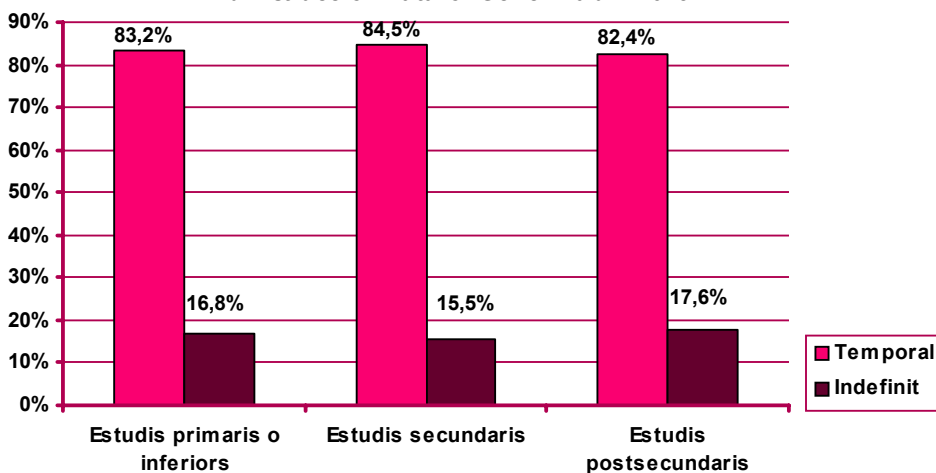
*Nota 1: existeix una diferència entre el total de contractes i la suma de contractes per nivell formatiu. Aquesta és deguda a que es desconeix el nivell formatiu de molts dels treballadors amb una relació laboral especial del servei de la llar familiar regulada pel Reial decret 1620/2011, de 14 de novembre, i inclosos al Sistema Especial per Empleats de la llar integrat al Règim General de la Seguretat Social.*



**Evolució mensual de l'acumulat de l'any de la contractació per nivell d'instrucció i tipologia. Mataró. 2013**

Mesos	Valors absoluts					
	Estudis primaris o inferiors		Estudis secundaris		Estudis postsecundaris	
	Indef.	Temp.	Indef.	Temp.	Indef.	Temp.
Gener	40	201	179	1.500	57	257
Febrer	81	475	392	2.792	104	502
Març	121	672	785	3.957	145	644
Abril	187	929	963	5.264	184	864
Maig						
Juny						
Juliol						
Agost						
Setembre						
Octubre						
Novembre						
Desembre						

**Percentatge de contractació acumulada per tipologia i nivell d'instrucció. Mataró. Gener - abril 2013**



*Nota 1: existeix una diferència entre el total de contractes i la suma de contractes per nivell formatiu. Aquesta és deguda a que es desconeix el nivell formatiu de molts dels treballadors amb una relació laboral especial del servei de la llar familiar regulada pel Reial decret 1620/2011, de 14 de novembre, i inclosos al Sistema Especial per Empleats de la llar integrat al Règim General de la Seguretat Social.*

**Contractació per ocupació**

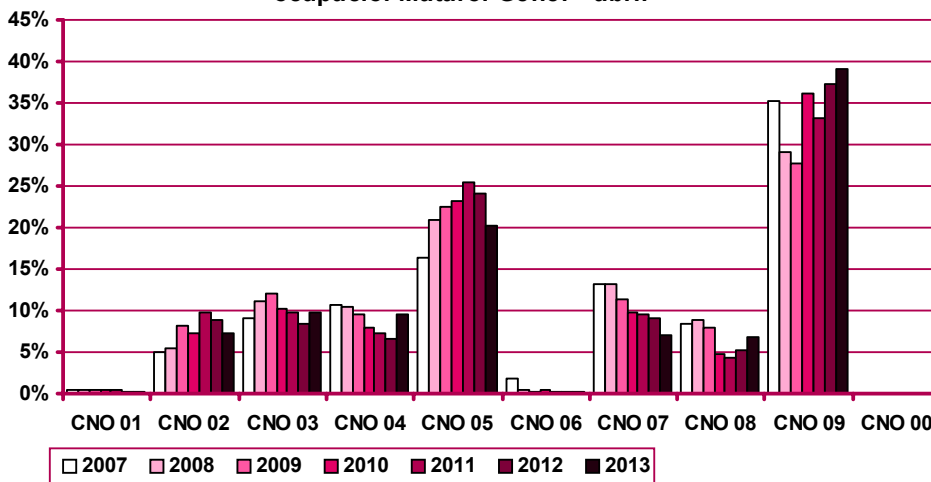
**Evolució mensual de la contractació per ocupació. Mataró. 2013**

Mesos	Valors absoluts										
	Total	CNO 01	CNO 02	CNO 03	CNO 04	CNO 05	CNO 06	CNO 07	CNO 08	CNO 09	CNO 00
Gener	2.245	5	160	206	119	476	5	157	153	964	0
Febrer	2.117	4	192	173	196	414	2	128	118	890	0
Març	1.989	7	104	225	307	371	1	136	139	699	0
Abril	2.072	6	153	221	186	438	3	166	159	740	0
Maig											
Juny											
Juliol											
Agost											
Setembre											
Octubre											
Novembre											
Desembre											

**Evolució mensual de l'acumulat de l'any de la contractació per ocupació. Mataró. 2013**

Mesos	Valors absoluts										
	Total	CNO 01	CNO 02	CNO 03	CNO 04	CNO 05	CNO 06	CNO 07	CNO 08	CNO 09	CNO 00
Gener	2.245	5	160	206	119	476	5	157	153	964	0
Febrer	4.362	9	352	379	315	890	7	285	271	1.854	0
Març	6.351	16	456	604	622	1.261	8	421	410	2.553	0
Abril	8.423	22	609	825	808	1.699	11	587	569	3.293	0
Maig											
Juny											
Juliol											
Agost											
Setembre											
Octubre											
Novembre											
Desembre											

**Evolució del percentatge de contractació acumulada per ocupació. Mataró. Gener - abril**



CNO 01: directors i gerents; CNO 02: professionals científics i intel·lectuals; CNO 03: tècnics i professionals de suport; CNO 04: empleats d'oficina comptables i administratius; CNO 05: treballadors en restauració, personals i venedors; CNO 06: treballadors en activitats agrícoles, ramaderes i pesqueres; CNO 07: artesans, treballadors en indústries i construcció; CNO 08: operadors d'instal·lacions i màquines, i muntadors; CNO 09: ocupacions elementals; CNO 00: ocupacions militars.

**Evolució mensual de la variació interanual de l'acumulat de l'any de la contractació per ocupació. Mataró. 2013**

Mesos	Valors absoluts										
	Total	CNO 01	CNO 02	CNO 03	CNO 04	CNO 05	CNO 06	CNO 07	CNO 08	CNO 09	CNO 00
Gener	461	1	-35	40	-13	78	2	-15	58	345	0
Febrer	663	1	-27	27	65	45	1	-65	78	538	0
Març	683	3	-83	104	244	-69	0	-119	103	500	0
Abril	1.048	1	-52	200	328	-72	2	-80	183	538	0
Maig											
Juny											
Juliol											
Agost											
Setembre											
Octubre											
Novembre											
Desembre											

Mesos	Valors relatius										
	Total	CNO 01	CNO 02	CNO 03	CNO 04	CNO 05	CNO 06	CNO 07	CNO 08	CNO 09	CNO 00
Gener	25,84%	25,00%	-17,95%	24,10%	-9,85%	19,60%	66,67%	-8,72%	61,05%	55,74%	n.c.
Febrer	17,92%	12,50%	-7,12%	7,67%	26,00%	5,33%	16,67%	-18,57%	40,41%	40,88%	n.c.
Març	12,05%	23,08%	-15,40%	20,80%	64,55%	-5,19%	0,00%	-22,04%	33,55%	24,35%	n.c.
Abril	14,21%	4,76%	-7,87%	32,00%	68,33%	-4,07%	22,22%	-11,99%	47,41%	19,53%	n.c.
Maig											
Juny											
Juliol											
Agost											
Setembre											
Octubre											
Novembre											
Desembre											

**Evolució mensual de la contractació per ocupació i tipologia. Mataró. 2013**

Mesos	Valors absoluts									
	CNO 01		CNO 02		CNO 03		CNO 04		CNO 05	
	Indef.	Temp.	Indef.	Temp.	Indef.	Temp.	Indef.	Temp.	Indef.	Temp.
Gener	4	1	22	138	55	151	45	74	49	427
Febrer	4	0	27	165	45	128	84	112	63	351
Març	6	1	21	83	80	145	231	76	55	316
Abril	6	0	16	137	53	168	49	137	65	373
Maig										
Juny										
Juliol										
Agost										
Setembre										
Octubre										
Novembre										
Desembre										

CNO 01: directors i gerents; CNO 02: professionals científics i intel·lectuals; CNO 03: tècnics i professionals de suport; CNO 04: empleats d'oficina comptables i administratius; CNO 05: treballadors en restauració, personals i venedors; CNO 06: treballadors en activitats agrícoles, ramaderes i pesqueres; CNO 07: artesans, treballadors en indústries i construcció; CNO 08: operadors d'instal·lacions i màquines, i muntadors; CNO 09: ocupacions elementals; CNO 00: ocupacions militars.

**(continuació) Evolució mensual de la contractació per ocupació i tipologia. Mataró. 2013**

Mesos	Valors absoluts									
	CNO 06		CNO 07		CNO 08		CNO 09		CNO 00	
	Indef.	Temp.	Indef.	Temp.	Indef.	Temp.	Indef.	Temp.	Indef.	Temp.
Gener	1	4	42	115	18	135	43	921	0	0
Febrer	0	2	20	108	19	99	41	849	0	0
Març	0	1	24	112	32	107	32	667	0	0
Abril	0	3	33	133	26	133	36	704	0	0
Maig										
Juny										
Juliol										
Agost										
Setembre										
Octubre										
Novembre										
Desembre										

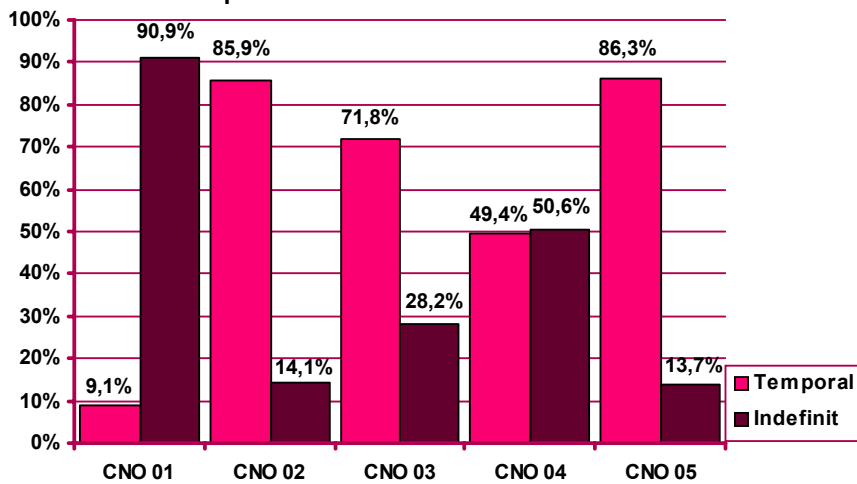
**Evolució mensual de l'acumulat de l'any de la contractació per ocupació i tipologia. Mataró. 2013**

Mesos	Valors absoluts									
	CNO 01		CNO 02		CNO 03		CNO 04		CNO 05	
	Indef.	Temp.	Indef.	Temp.	Indef.	Temp.	Indef.	Temp.	Indef.	Temp.
Gener	4	1	22	138	55	151	45	74	49	427
Febrer	8	1	49	303	100	279	129	186	112	778
Març	14	2	70	386	180	424	360	262	167	1.094
Abril	20	2	86	523	233	592	409	399	232	1.467
Maig										
Juny										
Juliol										
Agost										
Setembre										
Octubre										
Novembre										
Desembre										

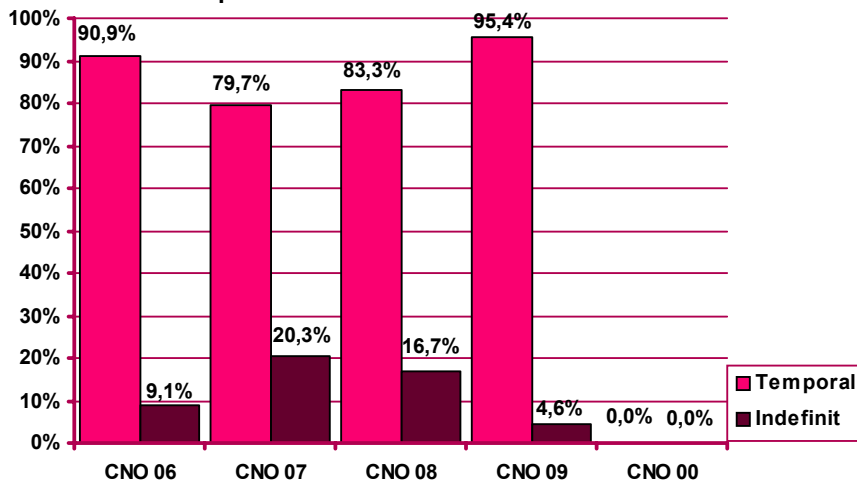
Mesos	Valors absoluts									
	CNO 06		CNO 07		CNO 08		CNO 09		CNO 00	
	Indef.	Temp.	Indef.	Temp.	Indef.	Temp.	Indef.	Temp.	Indef.	Temp.
Gener	1	4	42	115	18	135	43	921	0	0
Febrer	1	6	62	223	37	234	84	1.770	0	0
Març	1	7	86	335	69	341	116	2.437	0	0
Abril	1	10	119	468	95	474	152	3.141	0	0
Maig										
Juny										
Juliol										
Agost										
Setembre										
Octubre										
Novembre										
Desembre										

CNO 01: directors i gerents; CNO 02: professionals científics i intel·lectuals; CNO 03: tècnics i professionals de suport; CNO 04: empleats d'oficina comptables i administratius; CNO 05: treballadors en restauració, personals i venedors; CNO 06: treballadors en activitats agrícoles, ramaderes i pesqueres; CNO 07: artesans, treballadors en indústries i construcció; CNO 08: operadors d'instal·lacions i màquines, i muntadors; CNO 09: ocupacions elementals; CNO 00: ocupacions militars.

**Percentatge de contractació acumulada per tipologia i ocupació. Mataró. Gènere - abril 2013**



**Percentatge de contractació acumulada per tipologia i ocupació. Mataró. Gènere - abril 2013**



CNO 01: directors i gerents; CNO 02: professionals científics i intel·lectuals; CNO 03: tècnics i professionals de suport; CNO 04: empleats d'oficina comptables i administratius; CNO 05: treballadors en restauració, personals i venedors; CNO 06: treballadors en activitats agrícoles, ramaderes i pesqueres; CNO 07: artesans, treballadors en indústries i construcció; CNO 08: operadors d'instal·lacions i màquines, i muntadors; CNO 09: ocupacions elementals; CNO 00: ocupacions militars.

**Contractació per durada**

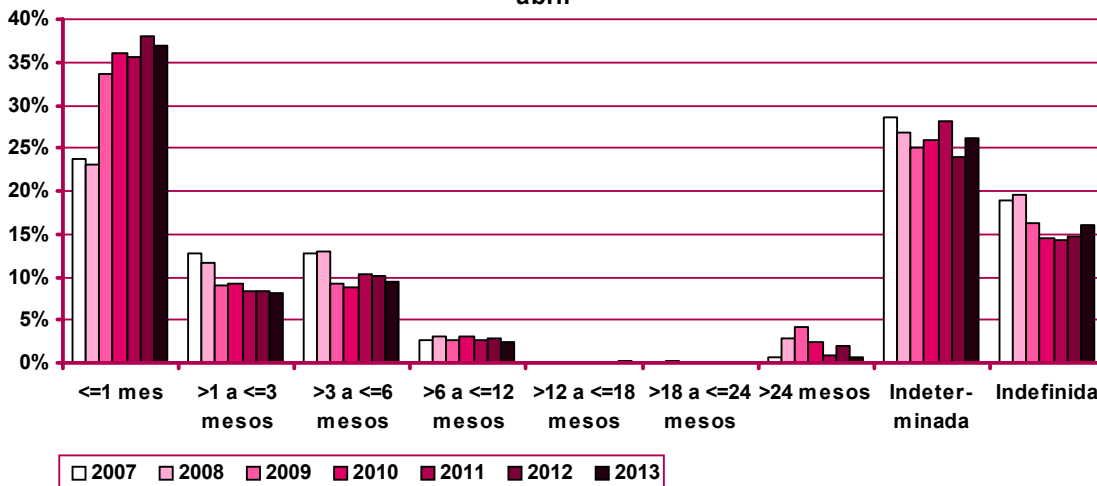
**Evolució mensual de la contractació per durada del contracte. Mataró. 2013**

Mesos	Valors absoluts									
	Total	<1 mes	>1 a <3 mesos	>3 a <6 mesos	>6 a <12 mesos	>12 a <18 mesos	>18 a <24 mesos	>24 mesos	Indeter- minada	Indefi- nida
Gener	2.245	885	201	193	54	8	0	13	612	279
Febrer	2.117	782	156	207	43	2	2	12	610	303
Març	1.989	727	133	183	49	1	0	18	397	481
Abril	2.072	721	193	220	53	3	1	4	593	284
Maig										
Juny										
Juliol										
Agost										
Setembre										
Octubre										
Novembre										
Desembre										

**Evolució mensual de l'acumulat de l'any de la contractació per durada del contracte. Mataró. 2013**

Mesos	Valors absoluts									
	Total	<1 mes	>1 a <3 mesos	>3 a <6 mesos	>6 a <12 mesos	>12 a <18 mesos	>18 a <24 mesos	>24 mesos	Indeter- minada	Indefi- nida
Gener	2.245	885	201	193	54	8	0	13	612	279
Febrer	4.362	1.667	357	400	97	10	2	25	1.222	582
Març	6.351	2.394	490	583	146	11	2	43	1.619	1.063
Abril	8.423	3.115	683	803	199	14	3	47	2.212	1.347
Maig										
Juny										
Juliol										
Agost										
Setembre										
Octubre										
Novembre										
Desembre										

**Evolució del percentatge de contractació per durada. Mataró. Gener - abril**



**Evolució mensual de la variació interanual de l'acumulat de l'any de la contractació per durada del contracte. Mataró. 2013**

Mesos	Valors absoluts									
	Total	≤1 mes	>1 a <3 mesos	>3 a <6 mesos	>6 a <12 mesos	>12 a <18 mesos	>18 a <24 mesos	>24 mesos	Indeterminada	Indefinida
Gener	461	230	55	30	-2	8	-2	-46	148	40
Febrer	663	328	45	1	-6	8	-1	-77	276	89
Març	683	346	7	0	-21	8	-2	-90	195	240
Abril	1.048	318	68	55	-13	11	-1	-93	440	263
Maig										
Juny										
Juliol										
Agost										
Setembre										
Octubre										
Novembre										
Desembre										

Mesos	Valors relatius									
	Total	≤1 mes	>1 a <3 mesos	>3 a <6 mesos	>6 a <12 mesos	>12 a <18 mesos	>18 a <24 mesos	>24 mesos	Indeterminada	Indefinida
Gener	25,84%	35,11%	37,67%	18,40%	-3,57%	n.c.	-100,00%	-77,97%	31,90%	16,74%
Febrer	17,92%	24,50%	14,42%	0,25%	-5,83%	400,00%	-33,33%	-75,49%	29,18%	18,05%
Març	12,05%	16,89%	1,45%	0,00%	-12,57%	266,67%	-50,00%	-67,67%	13,69%	29,16%
Abril	14,21%	11,37%	11,06%	7,35%	-6,13%	366,67%	-25,00%	-66,43%	24,83%	24,26%
Maig										
Juny										
Juliol										
Agost										
Setembre										
Octubre										
Novembre										
Desembre										

**Contractació per grandària de l'empresa**

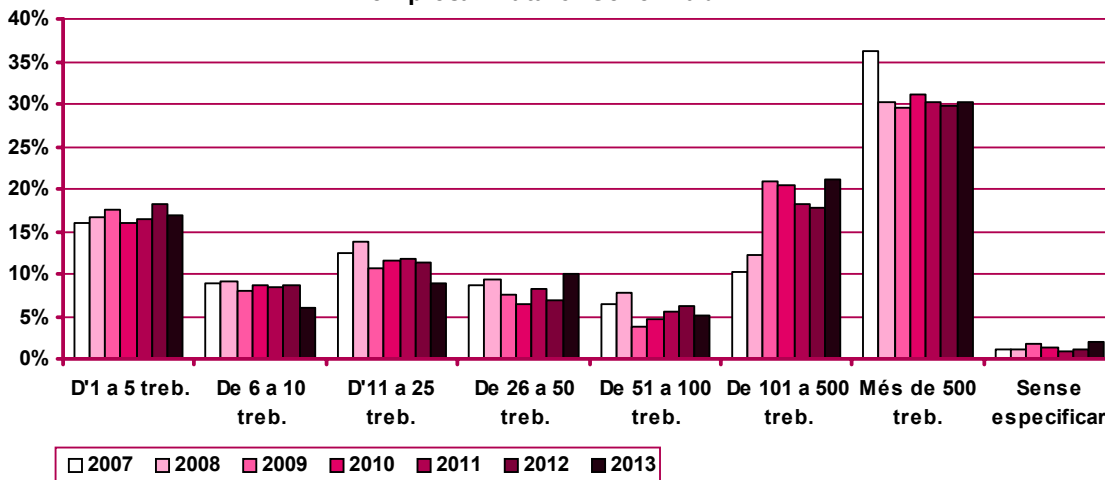
**Evolució mensual de la contractació per grandària de l'empresa. Mataró. 2013**

Mesos	Valors absoluts								
	Total	D'1 a 5 treb.	De 6 a 10 treb.	D'11 a 25 treb.	De 26 a 50 treb.	De 51 a 100 treb.	De 101 a 500 treb.	Més de 500 treb.	Sense especificar
Gener	2.245	351	144	191	202	141	461	710	45
Febrer	2.117	351	106	201	188	123	434	685	29
Març	1.989	311	130	191	223	71	508	520	35
Abril	2.072	402	118	173	220	91	375	634	59
Maig									
Juny									
Juliol									
Agost									
Setembre									
Octubre									
Novembre									
Desembre									

**Evolució mensual de l'acumulat de l'any de la contractació per grandària de l'empresa. Mataró. 2013**

Mesos	Valors absoluts								
	Total	D'1 a 5 treb.	De 6 a 10 treb.	D'11 a 25 treb.	De 26 a 50 treb.	De 51 a 100 treb.	De 101 a 500 treb.	Més de 500 treb.	Sense especificar
Gener	2.245	351	144	191	202	141	461	710	45
Febrer	4.362	702	250	392	390	264	895	1.395	74
Març	6.351	1.013	380	583	613	335	1.403	1.915	109
Abril	8.423	1.415	498	756	833	426	1.778	2.549	168
Maig									
Juny									
Juliol									
Agost									
Setembre									
Octubre									
Novembre									
Desembre									

**Evolució del percentatge de contractació acumulada per grandària de l'empresa. Mataró. Gener - abril**





**Evolució mensual de la variació interanual de l'acumulat de l'any de la contractació per grandària de l'empresa. Mataró. 2013**

Mesos	Valors absoluts								
	Total	D'1 a 5 treb.	De 6 a 10 treb.	D'11 a 25 treb.	De 26 a 50 treb.	De 51 a 100 treb.	De 101 a 500 treb.	Més de 500 treb.	Sense especificar
Gener	461	56	-7	-6	89	-15	123	212	9
Febrer	663	88	-37	-23	120	-16	191	320	20
Març	683	-6	-110	-84	212	-37	383	284	41
Abril	1.048	66	-134	-83	318	-28	475	355	79
Maig									
Juny									
Juliol									
Agost									
Setembre									
Octubre									
Novembre									
Desembre									

Mesos	Valors relatius								
	Total	D'1 a 5 treb.	De 6 a 10 treb.	D'11 a 25 treb.	De 26 a 50 treb.	De 51 a 100 treb.	De 101 a 500 treb.	Més de 500 treb.	Sense especificar
Gener	25,84%	18,98%	-4,64%	-3,05%	78,76%	-9,62%	36,39%	42,57%	25,00%
Febrer	17,92%	14,33%	-12,89%	-5,54%	44,44%	-5,71%	27,13%	29,77%	37,04%
Març	12,05%	-0,59%	-22,45%	-12,59%	52,87%	-9,95%	37,55%	17,41%	60,29%
Abril	14,21%	4,89%	-21,20%	-9,89%	61,75%	-6,17%	36,45%	16,18%	88,76%
Maig									
Juny									
Juliol									
Agost									
Setembre									
Octubre									
Novembre									
Desembre									

**Evolució mensual de la contractació per grandària de l'empresa i tipologia. Mataró. 2013**

Mesos	Valors absoluts									
	D'1 a 5 treb.		De 6 a 10 treb.		D'11 a 25 treb.		De 26 a 50 treb.		De 51 a 100 treb.	
	Indef.	Temp.	Indef.	Temp.	Indef.	Temp.	Indef.	Temp.	Indef.	Temp.
Gener	96	255	36	108	53	138	44	158	23	118
Febrer	104	247	20	86	55	146	45	143	44	79
Març	74	237	27	103	65	126	84	139	11	60
Abril	101	301	35	83	58	115	51	169	7	84
Maig										
Juny										
Juliol										
Agost										
Setembre										
Octubre										
Novembre										
Desembre										

**(continuació) Evolució mensual de la contractació per grandària de l'empresa i tipologia.**

**Mataró. 2013**

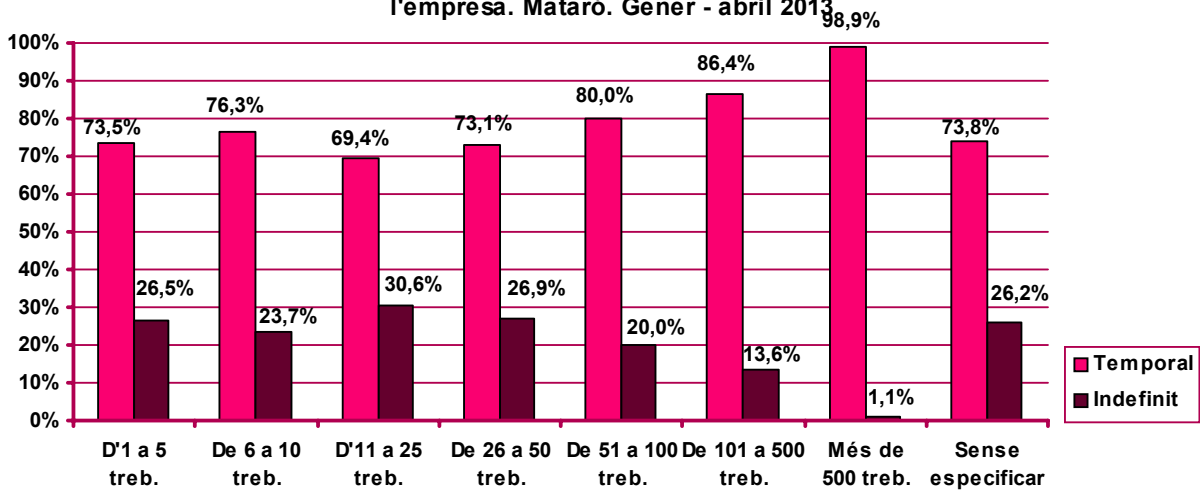
Mesos	De 101 a 500 treb.		Més de 500 treb.		Sense especificar	
	Indef.	Temp.	Indef.	Temp.	Indef.	Temp.
Gener	9	452	6	704	12	33
Febrer	10	424	14	671	11	18
Març	208	300	2	518	10	25
Abril	15	360	6	628	11	48
Maig						
Juny						
Juliol						
Agost						
Setembre						
Octubre						
Novembre						
Desembre						

**Evolució mensual de l'acumulat de l'any de la contractació per grandària de l'empresa i tipologia. Mataró. 2013**

Mesos	Valors absoluts									
	D'1 a 5 treb.		De 6 a 10 treb.		D'11 a 25 treb.		De 26 a 50 treb.		De 51 a 100 treb.	
	Indef.	Temp.	Indef.	Temp.	Indef.	Temp.	Indef.	Temp.	Indef.	Temp.
Gener	96	255	36	108	53	138	44	158	23	118
Febrer	200	502	56	194	108	284	89	301	67	197
Març	274	739	83	297	173	410	173	440	78	257
Abril	375	1.040	118	380	231	525	224	609	85	341
Maig										
Juny										
Juliol										
Agost										
Setembre										
Octubre										
Novembre										
Desembre										

Mesos	De 101 a 500 treb.		Més de 500 treb.		Sense especificar	
	Indef.	Temp.	Indef.	Temp.	Indef.	Temp.
Gener	9	452	6	704	12	33
Febrer	19	876	20	1.375	23	51
Març	227	1.176	22	1.893	33	76
Abril	242	1.536	28	2.521	44	124
Maig						
Juny						
Juliol						
Agost						
Setembre						
Octubre						
Novembre						
Desembre						

Percentatge de contractació acumulada per tipologia i grandària de l'empresa. Mataró. Gener - abril 2013



**Contractació d'estrangers**

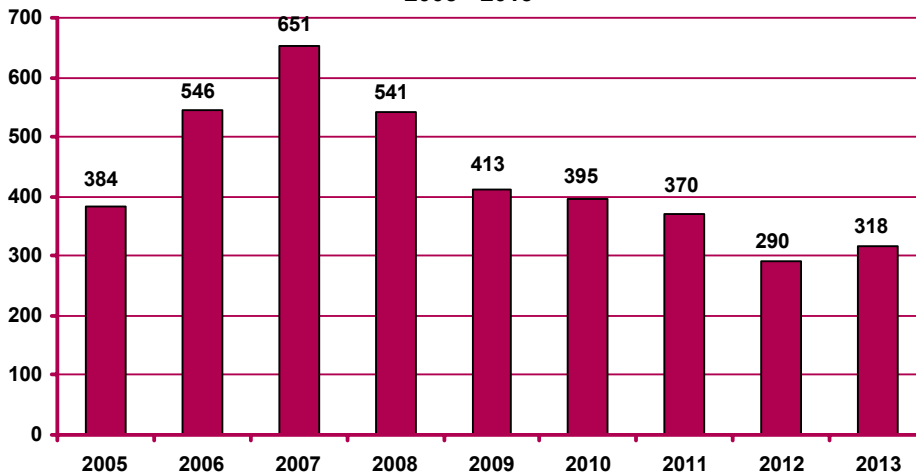
**Contractació d'estrangers a Mataró. Abril 2013**

		Contractació		Variació mes anterior		Variació interanual	
		Nombre	%	Absoluta	Relativa	Absoluta	Relativa
<b>Sexe</b>	Home	193	60,69%	19	10,92%	0	0,00%
	Dona	125	39,31%	11	9,65%	28	28,87%
<b>Estat</b>	<20 anys	6	1,89%	1	20,00%	1	20,00%
	20 - 24 anys	24	7,55%	6	33,33%	-1	-4,00%
	25 - 29 anys	41	12,89%	0	0,00%	6	17,14%
	30 - 44 anys	186	58,49%	17	10,06%	-2	-1,06%
	>44 anys	61	19,18%	6	10,91%	24	64,86%
<b>Sector</b>	Agricultura	5	1,57%	0	0,00%	3	150,00%
	Indústria	106	33,33%	9	9,28%	50	89,29%
	Construcció	35	11,01%	0	0,00%	-46	-56,79%
	Serveis	172	54,09%	21	13,91%	21	13,91%
<b>Nivell d'instrucció (nota 1)</b>	Sense estudis	46	14,47%	21	84,00%	10	27,78%
	Estudis primaris incomplets	44	13,84%	24	120,00%	17	62,96%
	Estudis primaris complets	47	14,78%	-8	-14,55%	12	34,29%
	Programes formació professional	11	3,46%	5	83,33%	5	83,33%
	Educació general	145	45,60%	-14	-8,81%	-23	-13,69%
	Tècnics-professionals superiors	5	1,57%	3	150,00%	3	150,00%
	Universitaris primer cicle	5	1,57%	0	0,00%	-1	-16,67%
	Universitaris segon i tercer cicle	9	2,83%	4	80,00%	1	12,50%
	Altres estudis post-secundaris	1	0,31%	0	0,00%	-1	-50,00%
	<b>Ocupació</b>	CNO 01	0	0,00%	0	n.c.	-2
CNO 02		9	2,83%	1	12,50%	0	0,00%
CNO 03		10	3,14%	0	0,00%	4	66,67%
CNO 04		16	5,03%	6	60,00%	5	45,45%
CNO 05		56	17,61%	3	5,66%	-7	-11,11%
CNO 06		3	0,94%	3	n.c.	2	200,00%
CNO 07		63	19,81%	13	26,00%	14	28,57%
CNO 08		59	18,55%	13	28,26%	28	90,32%
CNO 09		102	32,08%	-9	-8,11%	-16	-13,56%
CNO 00		0	0,00%	0	n.c.	0	n.c.
<b>Durada</b>	<=1 mes	32	10,06%	1	3,23%	7	28,00%
	>1 a <=3 mesos	41	12,89%	10	32,26%	12	41,38%
	>3 a <=6 mesos	49	15,41%	-2	-3,92%	9	22,50%
	>6 a <=12 mesos	23	7,23%	1	4,55%	10	76,92%
	>12 a <=18 mesos	3	0,94%	3	n.c.	3	n.c.
	>18 a <=24 mesos	0	0,00%	0	n.c.	0	n.c.
	>24 mesos	0	0,00%	-3	-100,00%	-2	-100,00%
	Indeterminada	89	27,99%	11	14,10%	-27	-23,28%
	Indefinida	81	25,47%	9	12,50%	16	24,62%
<b>Total contractes</b>		<b>318</b>	<b>100%</b>	<b>30</b>	<b>10,42%</b>	<b>28</b>	<b>9,66%</b>
<b>Altres àmbits</b>	Maresme	1.275		118	10,20%	-67	-4,99%
	Província de Barcelona	25.040		1.426	6,04%	947	3,93%
	Catalunya	36.481		3.548	10,77%	183	0,50%
	Espanya	n.d.		n.d.	n.d.	n.d.	n.d.

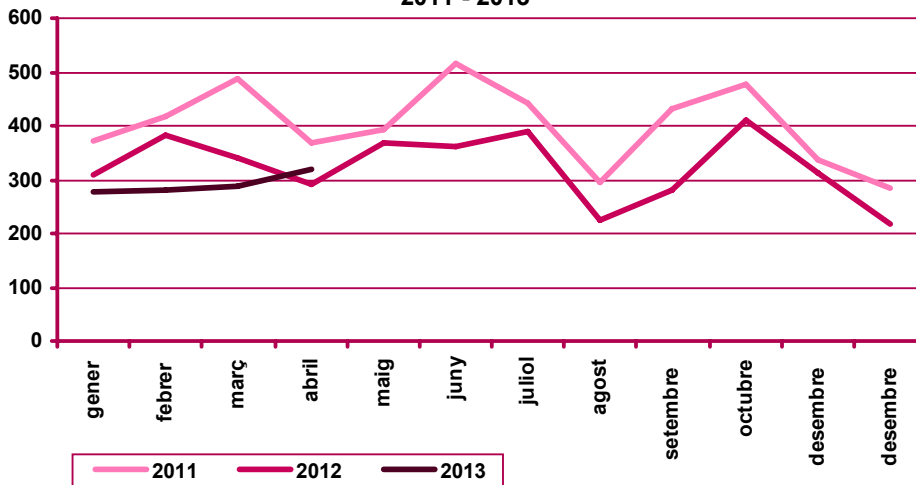
*Nota 1: existeix una diferència entre el total de contractes i la suma de contractes per nivell formatiu. Aquesta és deguda a que es desconeix el nivell formatiu de molts dels treballadors amb una relació laboral especial del servei de la llar familiar regulada pel Reial decret 1620/2011, de 14 de novembre, i inclosos al Sistema Especial per Empleats de la llar integrat al Règim General de la Seguretat Social.*

*n.c.: no calculable; n.d.: no disponible.*

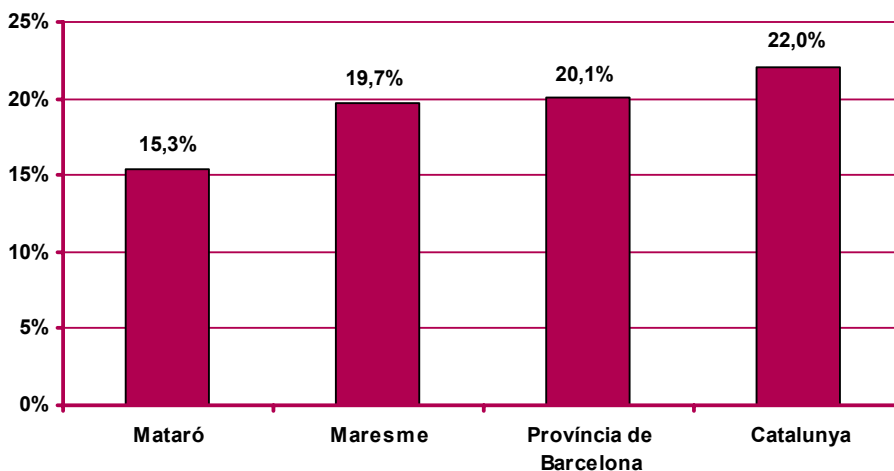
**Contractació d'estrangers al mes d'abril. Mataró.  
 2005 - 2013**



**Evolució mensual de la contractació d'estrangers. Mataró.  
 2011 - 2013**



**Pes percentual de la contractació d'estrangers sobre el  
 total de contractacions. Abril 2013**



CNO 01: directors i gerents; CNO 02: professionals científics i intel·lectuals; CNO 03: tècnics i professionals de suport; CNO 04: empleats d'oficina comptables i administratius; CNO 05: treballadors en restauració, personals i venedors; CNO 06: treballadors en activitats agrícoles, ramaderes i pesqueres; CNO 07: artesans, treballadors en indústries i construcció; CNO 08: operadors d'instal·lacions i màquines, i muntadors; CNO 09: ocupacions elementals; CNO 00: ocupacions militars.

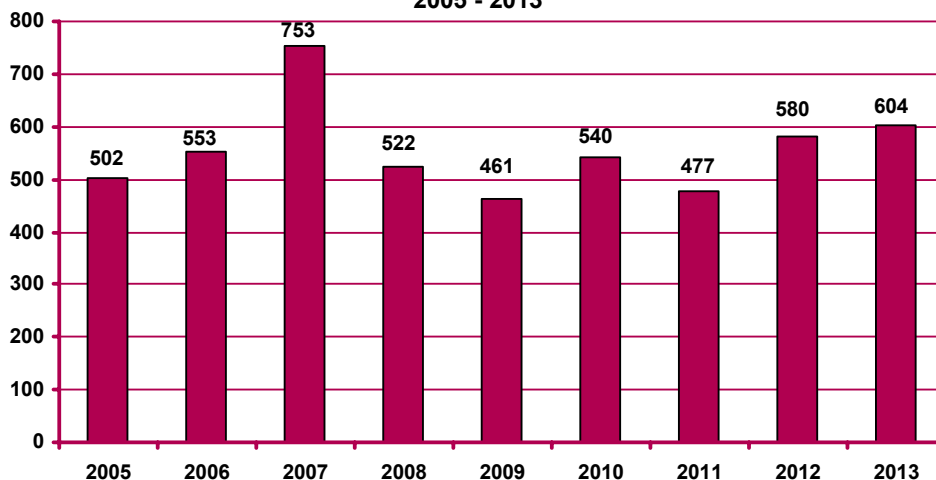
**Contractació a través d'empreses de treball temporal (ETT)**

**Contractació a través d'ETT a Mataró. Abril 2013**

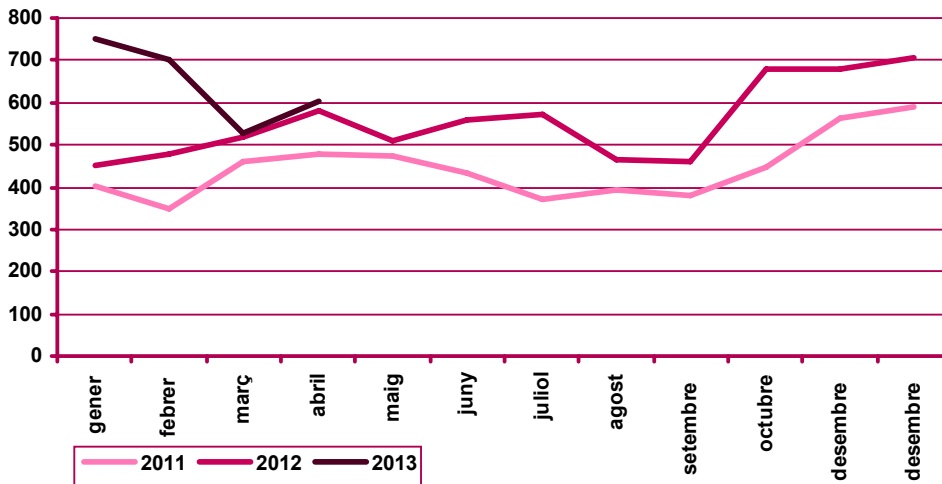
		Contractació		Variació mes anterior		Variació interanual	
		Nombre	%	Absoluta	Relativa	Absoluta	Relativa
Sexe	Home	359	59,44%	48	15,43%	28	8,46%
	Dona	245	40,56%	28	12,90%	-4	-1,61%
Edat	<20 anys	6	0,99%	3	100,00%	0	0,00%
	20 - 24 anys	62	10,26%	13	26,53%	-54	-46,55%
	25 - 29 anys	143	23,68%	18	14,40%	34	31,19%
	30 - 44 anys	270	44,70%	44	19,47%	14	5,47%
	>44 anys	123	20,36%	-2	-1,60%	30	32,26%
Durada	<=1 dia	161	26,66%	-22	-12,02%	-95	-37,11%
	>1 a <=3 dies	56	9,27%	1	1,82%	2	3,70%
	>3 a <=5 dies	36	5,96%	-12	-25,00%	-21	-36,84%
	>5 a <=10 dies	157	25,99%	48	44,04%	-4	-2,48%
	>10 a <=15 dies	4	0,66%	-2	-33,33%	-1	-20,00%
	>15 a <=30 dies	14	2,32%	-3	-17,65%	12	600,00%
	>30 dies	1	0,17%	-5	-83,33%	1	n.c.
	Indeterminada	175	28,97%	71	68,27%	130	288,89%
	<b>Total contractes</b>	<b>604</b>	<b>100%</b>	<b>76</b>	<b>14,39%</b>	<b>24</b>	<b>4,14%</b>
Altres àmbits	Maresme	1.181		214	22,13%	-21	-1,75%
	Província de Barcelona	24.273		2.097	9,46%	-144	-0,59%
	Catalunya	29.683		3.046	11,44%	690	2,38%
	Espanya	n.d.		n.d.	n.d.	n.d.	n.d.

*n.c.: no calculable; n.d.: no disponible*

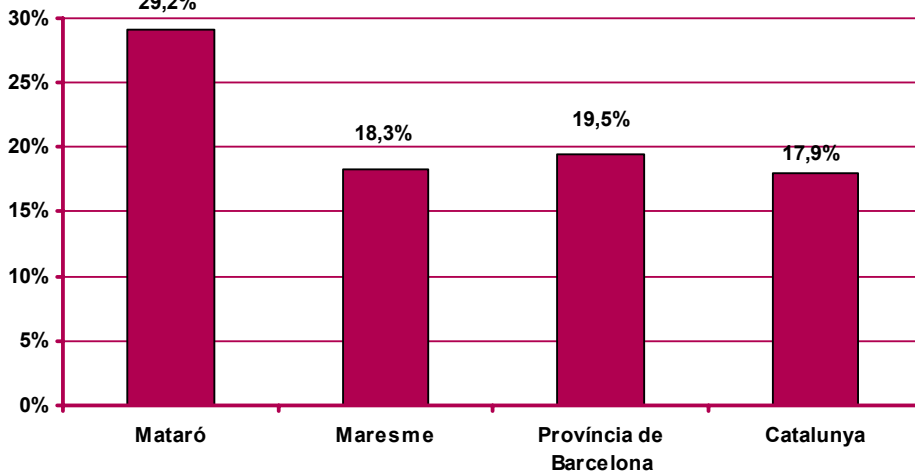
**Contractació a través d'ETT al mes d'abril. Mataró.  
 2005 - 2013**



**Evolució mensual de la contractació a través d'ETT. Mataró.  
 2011 - 2013**



**Pes percentual de la contractació a través d'ETT sobre el  
 total de contractacions. Abril 2013**





**Ajuntament de Mataró**



**Diputació  
Barcelona**

xarxa de municipis



Generalitat de Catalunya  
**Servei d'Ocupació de Catalunya**

UNIÓ EUROPEA  
Fons Social Europeu



Per a més informació:

**Ajuntament de Mataró. Servei d'Estudis i Planificació**

C. Cuba, 47. 08302 Mataró. Tel. 93 758 21 00

<http://www.mataro.cat> - correu electrònic: [ajmataro@ajmataro.cat](mailto:ajmataro@ajmataro.cat)

