

L'Observatori

123

Mercat de Treball de Mataró

Any XVIII
Octubre 2013

123

Índex

Atur registrat	Pàg.
Atur registrat. Resum	2
Atur registrat per sexe	4
Atur registrat per edat	6
Atur registrat per sexe i edat	8
Atur registrat per sector econòmic	9
Atur registrat per nivell d'instrucció	11
Atur registrat per ocupació	13
Atur registrat d'estrangers	16

Contractació	Pàg.
Contractació. Resum	18
Contractació per modalitat i tipologia	20
Contractació per sexe	21
Contractació per edat	23
Contractació per sexe i edat	26
Contractació per sector econòmic	27
Contractació per nivell d'instrucció	30
Contractació per ocupació	33
Contractació per durada	37
Contractació per grandària de l'empresa	39
Contractació d'estrangers	43
Contractació a través d'empreses de treball temporal (ETT)	45

Atur registrat. Resum

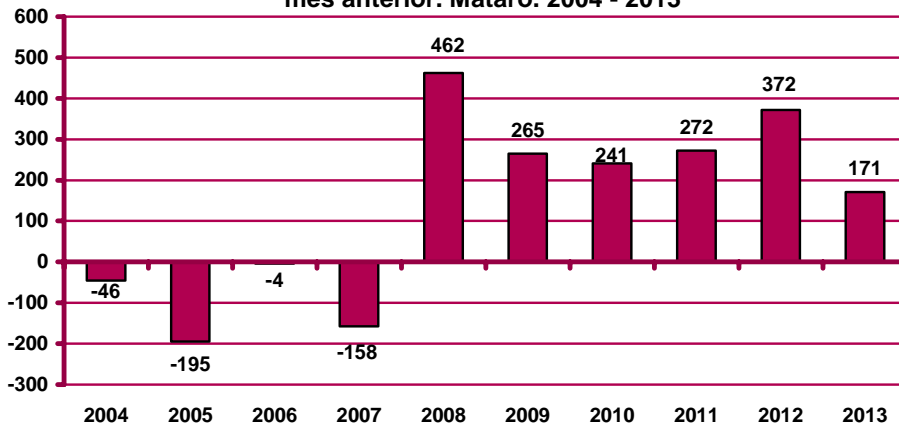
Atur registrat a Mataró. Octubre 2013

		Atur registrat		Variació mes anterior		Variació interanual	
		Nombre	%	Absoluta	Relativa	Absoluta	Relativa
Sexe	Home	7.379	50,91%	131	1,81%	-311	-4,04%
	Dona	7.116	49,09%	40	0,57%	34	0,48%
Edat	<20 anys	193	1,33%	23	13,53%	-55	-22,18%
	20 - 24 anys	653	4,51%	45	7,40%	-76	-10,43%
	25 - 29 anys	1.140	7,86%	-5	-0,44%	-184	-13,90%
	30 - 44 anys	5.441	37,54%	102	1,91%	-213	-3,77%
	>44 anys	7.068	48,76%	6	0,08%	251	3,68%
Sector	Agricultura	291	2,01%	-219	-86,56%	10	3,56%
	Indústria	3.044	21,00%	-2.927	-95,78%	-206	-6,34%
	Construcció	2.351	16,22%	-2.103	-88,92%	-216	-8,41%
	Serveis	7.918	54,63%	-6.297	-81,01%	212	2,75%
	SOA	891	6,15%	98	11,17%	-77	-7,95%
Nivell d'instrucció	Sense estudis	604	4,17%	4	0,67%	-98	-13,96%
	Estudis primaris incomplets	1.073	7,40%	-9	-0,83%	-111	-9,38%
	Estudis primaris complets	1.155	7,97%	13	1,14%	19	1,67%
	Programes formació professional	1.088	7,51%	1	0,09%	29	2,74%
	Educació general	9.030	62,30%	197	2,23%	-105	-1,15%
	Tècnics-professionals superiors	733	5,06%	18	2,52%	-9	-1,21%
	Universitaris primer cicle	316	2,18%	-23	-6,78%	-8	-2,47%
	Universitaris segon i tercer cicle	493	3,40%	-32	-6,10%	8	1,65%
	Altres estudis post-secundaris	3	0,02%	2	200,00%	-2	-40,00%
	Ocupació	CNO 01	143	0,99%	4	2,88%	0
CNO 02		686	4,73%	-59	-7,92%	-23	-3,24%
CNO 03		1.094	7,55%	-9	-0,82%	-49	-4,29%
CNO 04		1.433	9,89%	6	0,42%	8	0,56%
CNO 05		2.438	16,82%	84	3,57%	118	5,09%
CNO 06		192	1,32%	7	3,78%	-8	-4,00%
CNO 07		2.513	17,34%	12	0,48%	-107	-4,08%
CNO 08		2.162	14,92%	23	1,08%	-51	-2,30%
CNO 09		3.834	26,45%	103	2,76%	-164	-4,10%
CNO 00		0	0,00%	0	n.c.	-1	-100,00%
Nació-nalitat	Espanyola	11.619	80,16%	87	0,75%	8	0,07%
	Estrangera	2.876	19,84%	84	3,01%	-285	-9,02%
Total aturats registrats		14.495		171	1,19%	-277	-1,88%
Altres àmbits	Maresme	39.877		0	2,60%	-757	-1,86%
	Província de Barcelona	473.581		0	1,07%	-9.065	-1,88%
	Catalunya	633.832		0	2,08%	-12.474	-1,93%
	Espanya	4.811.383		0	1,84%	-22.138	-0,46%

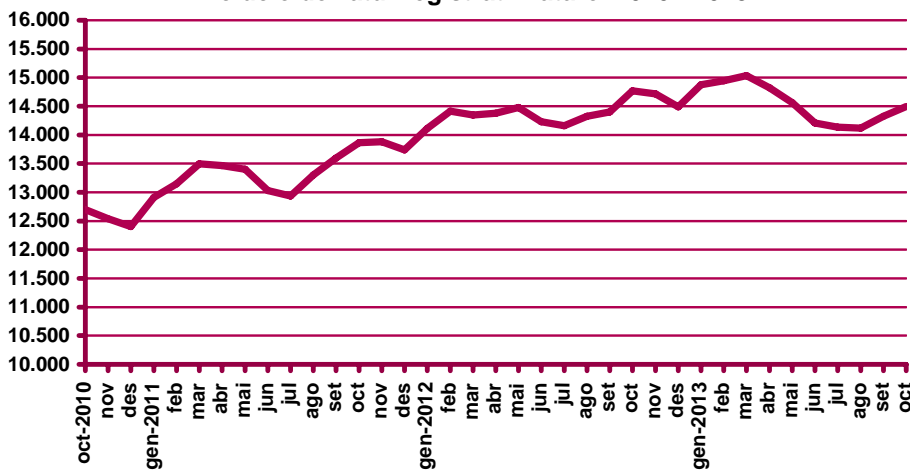
n.c.: no calculable; n.v.: comparació no vàlida.

CNO 01: directors i gerents; CNO 02: professionals científics i intel·lectuals; CNO 03: tècnics i professionals de suport; CNO 04: empleats d'oficina comptables i administratius; CNO 05: treballadors en restauració, personals i venedors; CNO 06: treballadors en activitats agrícoles, ramaderes i pesqueres; CNO 07: artesans, treballadors en indústries i construcció; CNO 08: operadors d'instal·lacions i màquines, i muntadors; CNO 09: ocupacions elementals; CNO 00: ocupacions militars.

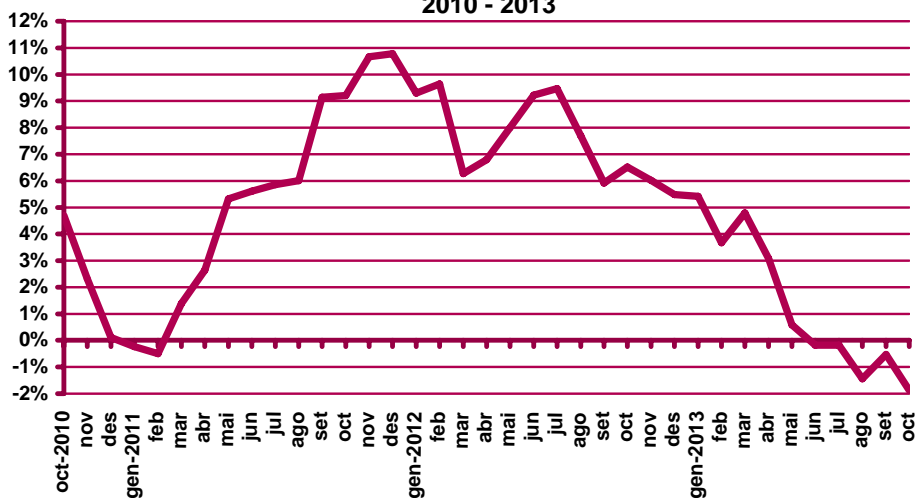
Variació d'aturats registrats al mes d'octubre respecte el mes anterior. Mataró. 2004 - 2013



Evolució de l'atur registrat. Mataró. 2010 - 2013



Evolució de la variació interanual de l'atur registrat. Mataró. 2010 - 2013

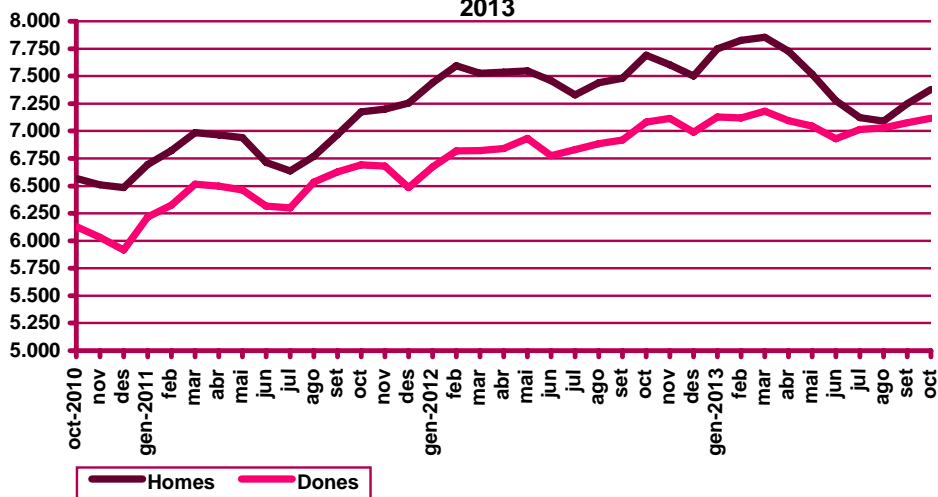


Atur registrat per sexe

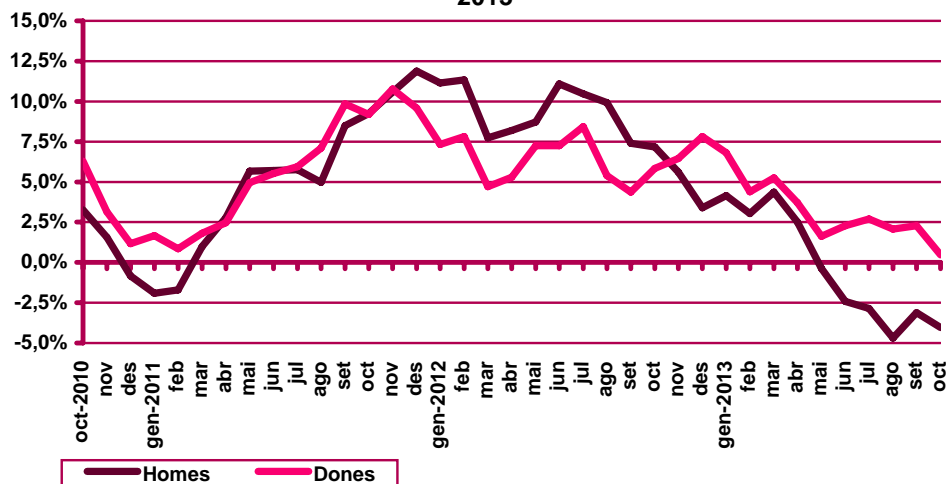
Evolució mensual de l'atur registrat per sexe. Mataró. 2013

Mesos	Variació interanual								
	Total	Valors absoluts		Distrib. percentual		Absoluta		Relativa	
	Total	Homes	Dones	Homes	Dones	Homes	Dones	Homes	Dones
Gener	14.877	7.750	7.127	52,09%	47,91%	309	455	4,15%	6,82%
Febrer	14.945	7.826	7.119	52,37%	47,63%	231	299	3,04%	4,38%
Març	15.033	7.854	7.179	52,25%	47,75%	329	358	4,37%	5,25%
Abril	14.822	7.726	7.096	52,13%	47,87%	189	254	2,51%	3,71%
Maig	14.562	7.518	7.044	51,63%	48,37%	-28	113	-0,37%	1,63%
Juny	14.207	7.277	6.930	51,22%	48,78%	-181	155	-2,43%	2,29%
Juliol	14.136	7.121	7.015	50,37%	49,63%	-209	184	-2,85%	2,69%
Agost	14.119	7.090	7.029	50,22%	49,78%	-349	143	-4,69%	2,08%
Setembre	14.324	7.248	7.076	50,60%	49,40%	-234	158	-3,13%	2,28%
Octubre	14.495	7.379	7.116	50,91%	49,09%	-311	34	-4,04%	0,48%
Novembre									
Desembre									

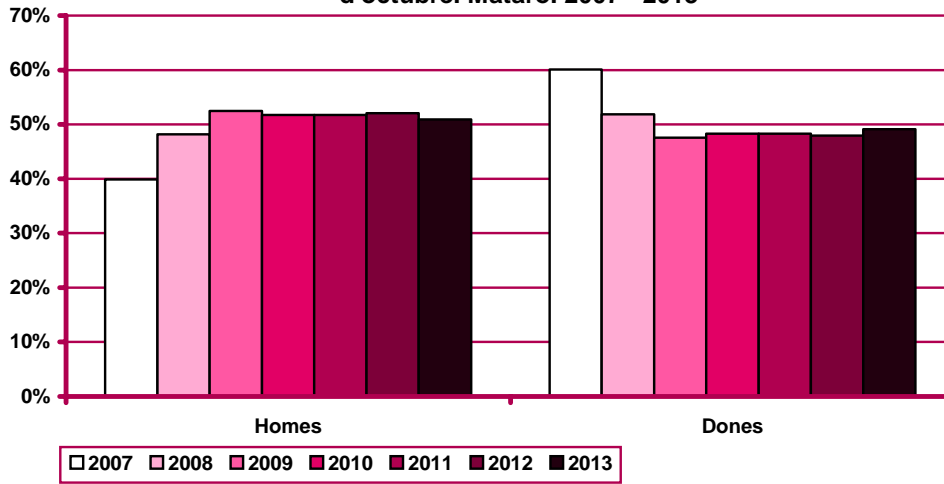
Evolució mensual de l'atur registrat per sexes. Mataró. 2010 - 2013



Variació interanual de l'atur registrat per sexes. Mataró. 2010-2013



Distribució percentual de l'atur registrat per sexe al mes d'octubre. Mataró. 2007 - 2013



Atur registrat per edat

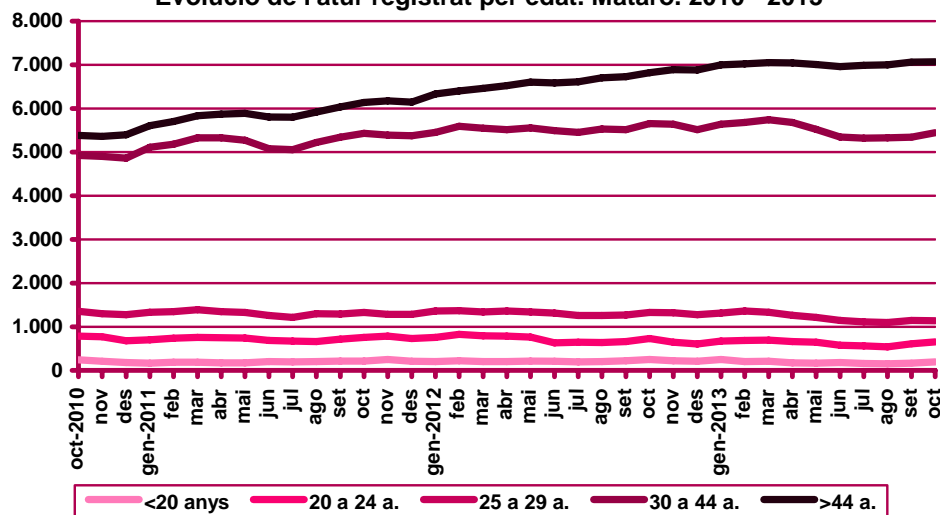
Evolució mensual de l'atur registrat per edat. Mataró. 2013

Mesos	Total	Valors absoluts					Distribució percentual				
	Total	<20 anys	20 - 24 a.	25 - 29 a.	30 - 44 a.	>44 a.	<20 anys	20 - 24 a.	25 - 29 a.	30 - 44 a.	>44 a.
Gener	14.877	253	671	1.315	5.641	6.997	1,70%	4,51%	8,84%	37,92%	47,03%
Febrer	14.945	199	685	1.363	5.680	7.018	1,33%	4,58%	9,12%	38,01%	46,96%
Març	15.033	208	697	1.336	5.742	7.050	1,38%	4,64%	8,89%	38,20%	46,90%
Abril	14.822	176	661	1.263	5.683	7.039	1,19%	4,46%	8,52%	38,34%	47,49%
Maig	14.562	169	647	1.216	5.522	7.008	1,16%	4,44%	8,35%	37,92%	48,13%
Juny	14.207	179	578	1.143	5.348	6.959	1,26%	4,07%	8,05%	37,64%	48,98%
Juliol	14.136	163	560	1.108	5.320	6.985	1,15%	3,96%	7,84%	37,63%	49,41%
Agost	14.119	151	543	1.100	5.325	7.000	1,07%	3,85%	7,79%	37,72%	49,58%
Setembre	14.324	170	608	1.145	5.339	7.062	1,19%	4,24%	7,99%	37,27%	49,30%
Octubre	14.495	193	653	1.140	5.441	7.068	1,33%	4,51%	7,86%	37,54%	48,76%
Novembre											
Desembre											

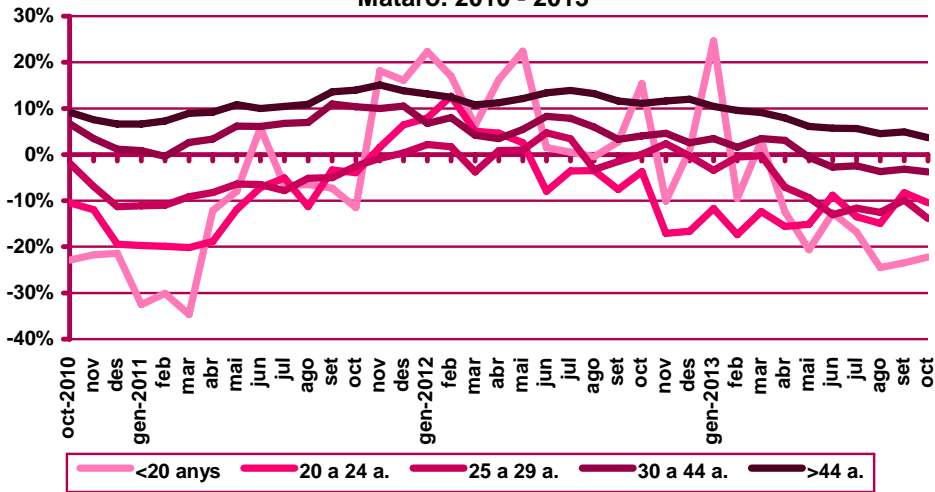
Evolució mensual de la variació interanual de l'atur registrat per edat. Mataró. 2013

Mesos	Variació interanual absoluta					Variació interanual relativa				
	<20 anys	20 - 24 a.	25 - 29 a.	30 - 44 a.	>44 a.	<20 anys	20 - 24 a.	25 - 29 a.	30 - 44 a.	>44 a.
Gener	50	-89	-47	189	661	24,63%	-11,71%	-3,45%	3,47%	10,43%
Febrer	-21	-144	-7	89	613	-9,55%	-17,37%	-0,51%	1,59%	9,57%
Març	6	-98	-4	194	589	2,97%	-12,33%	-0,30%	3,50%	9,12%
Abril	-25	-122	-97	170	517	-12,44%	-15,58%	-7,13%	3,08%	7,93%
Maig	-44	-115	-125	-35	404	-20,66%	-15,09%	-9,32%	-0,63%	6,12%
Juny	-26	-56	-171	-148	375	-12,68%	-8,83%	-13,01%	-2,69%	5,70%
Juliol	-33	-87	-146	-133	374	-16,84%	-13,45%	-11,64%	-2,44%	5,66%
Agost	-49	-95	-158	-205	301	-24,50%	-14,89%	-12,56%	-3,71%	4,49%
Setembre	-52	-55	-125	-175	331	-23,42%	-8,30%	-9,84%	-3,17%	4,92%
Octubre	-55	-76	-184	-213	251	-22,18%	-10,43%	-13,90%	-3,77%	3,68%
Novembre										
Desembre										

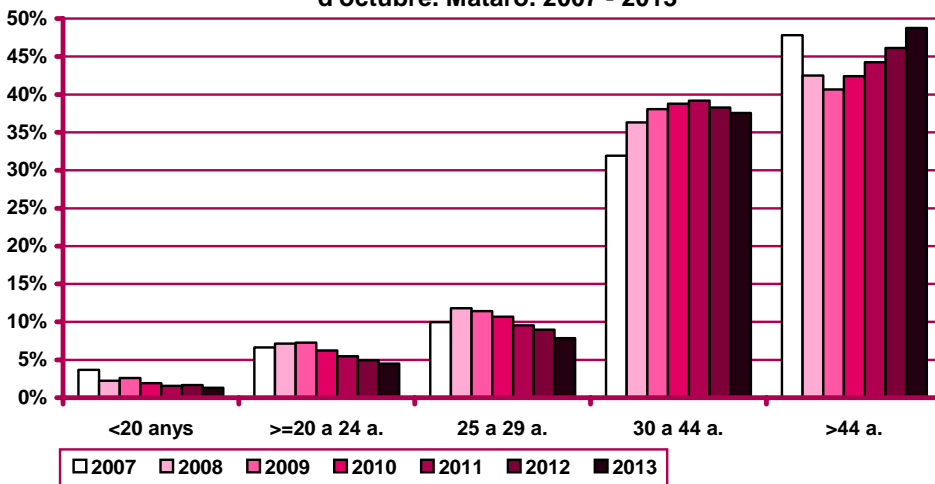
Evolució de l'atur registrat per edat. Mataró. 2010 - 2013



Evolució de la variació interanual de l'atur registrat per edat.
 Mataró. 2010 - 2013



Distribució percentual de l'atur registrat per edat al mes
 d'octubre. Mataró. 2007 - 2013



Atur registrat per sexe i edat

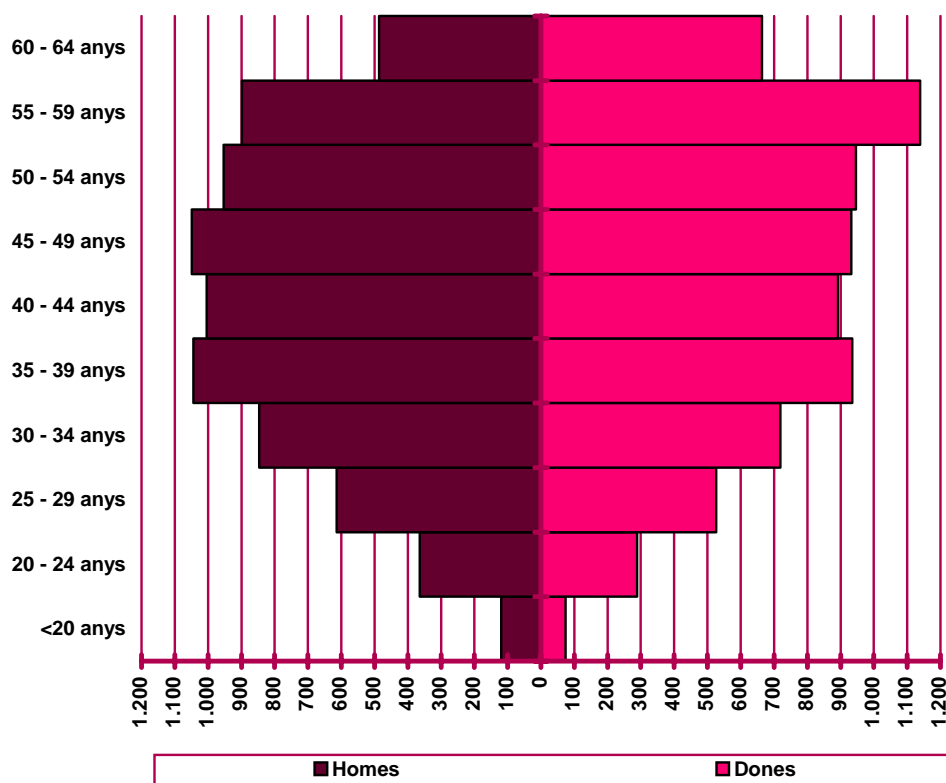
Distribució de l'atur registrat per edat i sexe. Mataró. Octubre 2013

	Homes			Dones			Total	
	Nombre	% ⁽¹⁾	% ⁽²⁾	Nombre	% ⁽¹⁾	% ⁽²⁾	Nombre	%
<20 anys	119	61,66%	1,61%	74	38,34%	1,04%	193	1,33%
20 - 24 anys	364	55,74%	4,93%	289	44,26%	4,06%	653	4,51%
25 - 29 anys	614	53,86%	8,32%	526	46,14%	7,39%	1.140	7,86%
30 - 34 anys	847	54,09%	11,48%	719	45,91%	10,10%	1.566	10,80%
35 - 39 anys	1.044	52,75%	14,15%	935	47,25%	13,14%	1.979	13,65%
40 - 44 anys	1.004	52,95%	13,61%	892	47,05%	12,54%	1.896	13,08%
45 - 49 anys	1.049	52,95%	14,22%	932	47,05%	13,10%	1.981	13,67%
50 - 54 anys	953	50,18%	12,92%	946	49,82%	13,29%	1.899	13,10%
55 - 59 anys	899	44,11%	12,18%	1.139	55,89%	16,01%	2.038	14,06%
60 - 64 anys	486	42,26%	6,59%	664	57,74%	9,33%	1.150	7,93%
Total	7.379	50,91%	100%	7.116	49,09%	100%	14.495	100%

(1) Percentatge sobre el total d'homes i dones desocupades registrades del mateix grup d'edat.

(2) Percentatge sobre el total de persones desocupades registrades del mateix sexe.

Nombre de desocupats/des registrats/des per sexe i edat.
Mataró. Octubre 2013



Atur registrat per sector econòmic

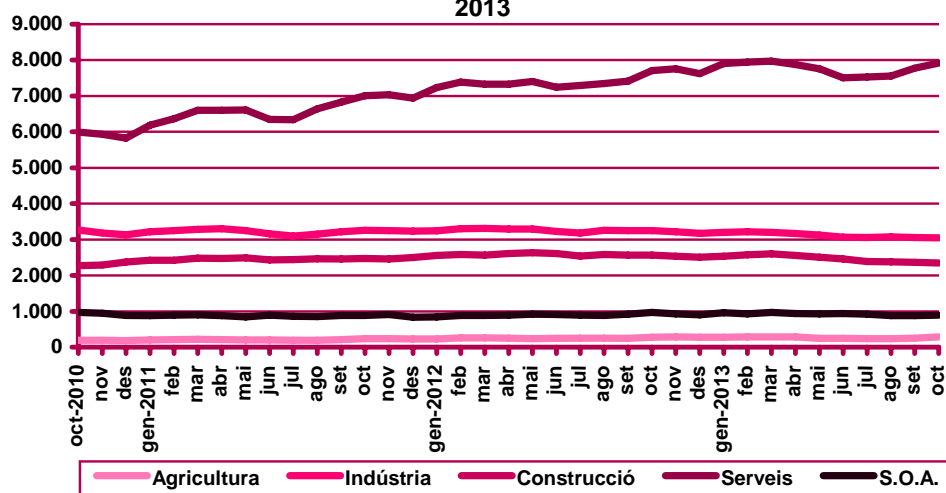
Evolució mensual de l'atur registrat per sector econòmic. Mataró. 2013

Mesos	Total	Valors absoluts					Distribució percentual				
	Total	Agricul- tura	Indús- tria	Cons- trucció	Serveis	S.O.A	Agricul- tura	Indús- tria	Cons- trucció	Serveis	S.O.A
Gener	14.877	280	3.203	2.534	7.899	961	1,88%	21,53%	17,03%	53,10%	6,46%
Febrer	14.945	287	3.214	2.576	7.943	925	1,92%	21,51%	17,24%	53,15%	6,19%
Març	15.033	291	3.202	2.600	7.967	973	1,94%	21,30%	17,30%	53,00%	6,47%
Abril	14.822	287	3.165	2.559	7.876	935	1,94%	21,35%	17,26%	53,14%	6,31%
Maig	14.562	241	3.126	2.509	7.758	928	1,65%	21,47%	17,23%	53,28%	6,37%
Juny	14.207	243	3.064	2.458	7.503	939	1,71%	21,57%	17,30%	52,81%	6,61%
Juliol	14.136	239	3.057	2.392	7.528	920	1,69%	21,63%	16,92%	53,25%	6,51%
Agost	14.119	236	3.069	2.377	7.560	877	1,67%	21,74%	16,84%	53,54%	6,21%
Setembre	14.324	253	3.056	2.365	7.773	877	1,77%	21,33%	16,51%	54,27%	6,12%
Octubre	14.495	291	3.044	2.351	7.918	891	0,23%	0,89%	1,81%	10,18%	6,73%
Novembre											
Desembre											

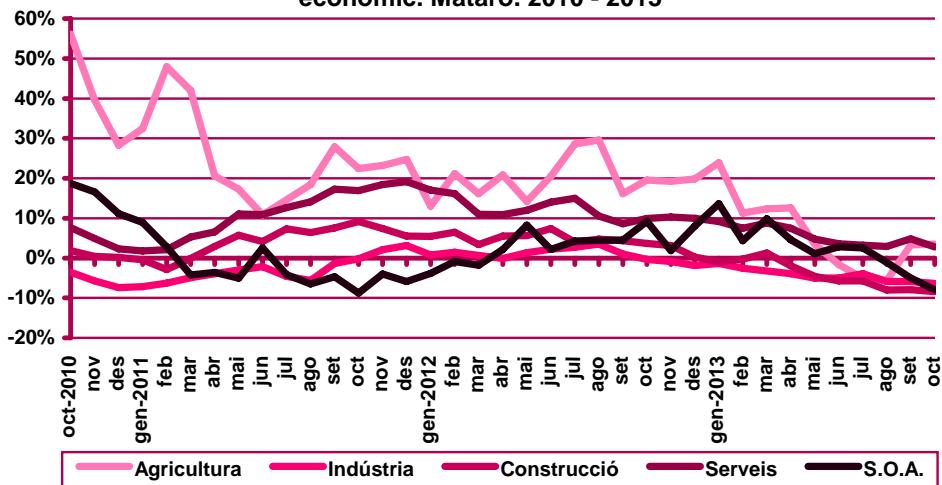
Evolució mensual de la variació interanual de l'atur registrat per sector econòmic. Mataró. 2013

Mesos	Variació interanual absoluta					Variació interanual relativa				
	Agricul- tura	Indús- tria	Cons- trucció	Serveis	S.O.A	Agricul- tura	Indús- tria	Cons- trucció	Serveis	S.O.A
Gener	54	-42	-24	661	115	23,89%	-1,29%	-0,94%	9,13%	13,59%
Febrer	29	-85	-6	553	39	11,24%	-2,58%	-0,23%	7,48%	4,40%
Març	32	-106	32	642	87	12,36%	-3,20%	1,25%	8,76%	9,82%
Abril	32	-129	-50	549	41	12,55%	-3,92%	-1,92%	7,49%	4,59%
Maig	8	-166	-121	354	10	3,43%	-5,04%	-4,60%	4,78%	1,09%
Juny	-4	-161	-150	263	26	-1,62%	-4,99%	-5,75%	3,63%	2,85%
Juliol	-13	-124	-146	235	23	-5,16%	-3,90%	-5,75%	3,22%	2,56%
Agost	-14	-192	-207	217	-10	-5,60%	-5,89%	-8,01%	2,96%	-1,13%
Setembre	8	-192	-204	358	-46	3,27%	-5,91%	-7,94%	4,83%	-4,98%
Octubre	10	-206	-216	212	-77	3,56%	-6,34%	-8,41%	2,75%	-7,95%
Novembre										
Desembre										

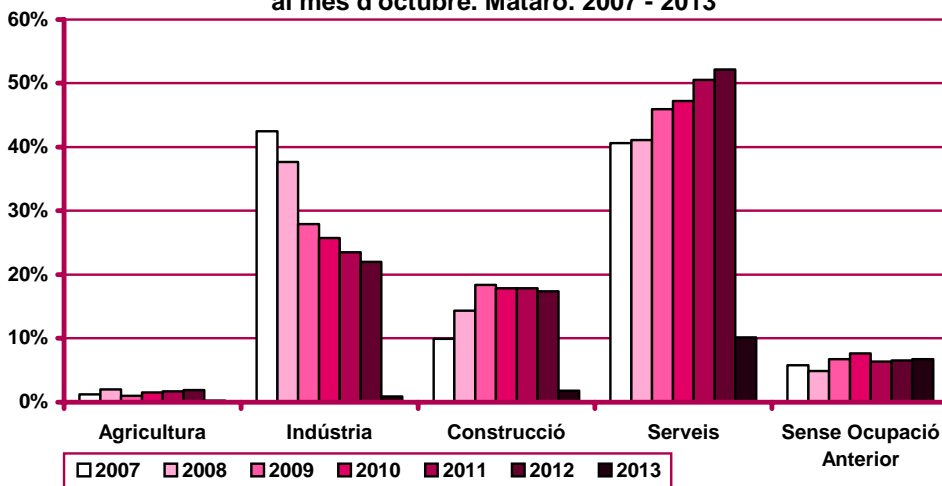
Evolució de l'atur registrat per sector econòmic. Mataró. 2010 - 2013



Evolució de la variació interanual de l'atur registrat per sector econòmic. Mataró. 2010 - 2013



Distribució percentual de l'atur registrat per sector econòmic al mes d'octubre. Mataró. 2007 - 2013



Atur registrat per nivell d'instrucció

Evolució mensual de l'atur registrat per nivell d'instrucció. Mataró. 2013

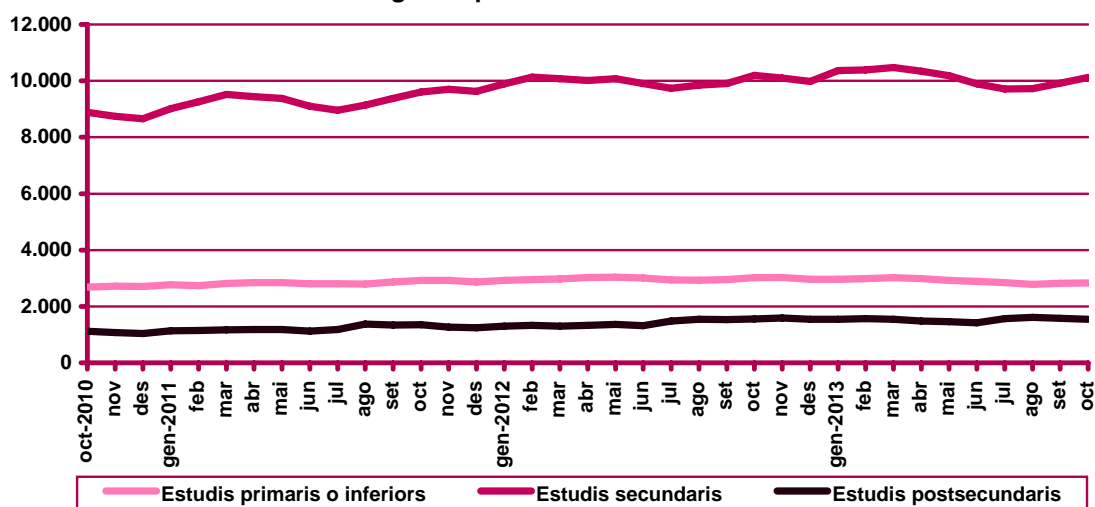
Mesos	Total	Valors absoluts			Distribució percentual		
	Total	Estudis primaris o	Estudis	Estudis	Estudis primaris o	Estudis	Estudis
		inferiors	secundaris	postsecund.	inferiors	secundaris	postsecund.
Gener	14.877	2.963	10.363	1.551	19,92%	69,66%	10,43%
Febrer	14.945	2.982	10.392	1.571	19,95%	69,53%	10,51%
Març	15.033	3.017	10.470	1.546	20,07%	69,65%	10,28%
Abril	14.822	2.991	10.350	1.481	20,18%	69,83%	9,99%
Maig	14.562	2.917	10.183	1.462	20,03%	69,93%	10,04%
Juny	14.207	2.889	9.899	1.419	20,34%	69,68%	9,99%
Juliol	14.136	2.848	9.715	1.573	20,15%	68,73%	11,13%
Agost	14.119	2.787	9.724	1.608	19,74%	68,87%	11,39%
Setembre	14.324	2.824	9.920	1.580	19,72%	69,25%	11,03%
Octubre	14.495	2.832	10.118	1.545	19,54%	69,80%	10,66%
Novembre							
Desembre							

Evolució mensual de la variació interanual de l'atur registrat per nivell d'instrucció.

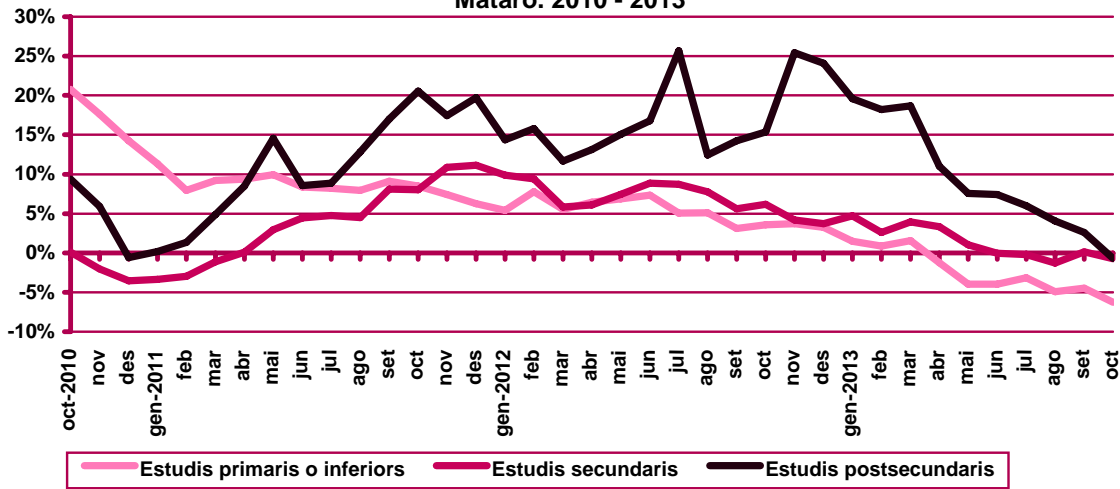
Mataró. 2013

Mesos	Variació interanual absoluta			Variació interanual relativa		
	Estudis primaris o	Estudis	Estudis	Estudis primaris o	Estudis	Estudis
	inferiors	secundaris	postsecund.	inferiors	secundaris	postsecund.
Gener	44	466	254	1,51%	4,71%	19,58%
Febrer	26	262	242	0,88%	2,59%	18,21%
Març	46	398	243	1,55%	3,95%	18,65%
Abril	-37	333	147	-1,22%	3,32%	11,02%
Maig	-121	103	103	-3,98%	1,02%	7,58%
Juny	-119	-5	98	-3,96%	-0,05%	7,42%
Juliol	-93	-21	89	-3,16%	-0,22%	6,00%
Agost	-145	-124	63	-4,95%	-1,26%	4,08%
Setembre	-132	16	40	-4,47%	0,16%	2,60%
Octubre	-190	-76	-11	-6,29%	-0,75%	-0,71%
Novembre						
Desembre						

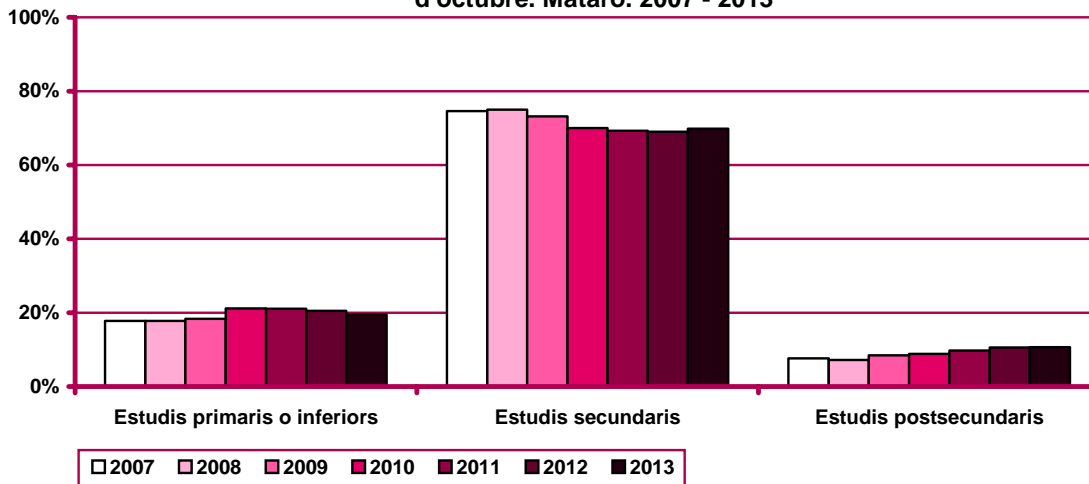
Evolució de l'atur registrat per nivell d'instrucció. Mataró. 2010 - 2013



Evolució de la variació interanual de l'atur registrat per nivell d'instrucció.
 Mataró. 2010 - 2013



Distribució percentual de l'atur registrat per nivell d'instrucció al mes d'octubre. Mataró. 2007 - 2013



Atur registrat per ocupació

Evolució mensual de l'atur registrat per ocupació. Mataró. 2013

Mesos	Total	Valors absoluts									
	Total	CNO 01	CNO 02	CNO 03	CNO 04	CNO 05	CNO 06	CNO 07	CNO 08	CNO 09	CNO 00
Gener	14.877	158	657	1.133	1.468	2.396	206	2.618	2.225	4.016	0
Febrer	14.945	146	682	1.152	1.447	2.375	214	2.656	2.225	4.048	0
Març	15.033	156	668	1.129	1.430	2.434	203	2.669	2.229	4.114	1
Abril	14.822	149	639	1.117	1.395	2.412	195	2.645	2.210	4.059	1
Maig	14.562	146	652	1.082	1.375	2.414	195	2.563	2.192	3.942	1
Juny	14.207	145	636	1.068	1.351	2.318	191	2.500	2.166	3.832	0
Juliol	14.136	144	743	1.101	1.364	2.306	182	2.459	2.133	3.704	0
Agost	14.119	141	763	1.104	1.412	2.258	181	2.461	2.142	3.657	0
Setembre	14.324	139	745	1.103	1.427	2.354	185	2.501	2.139	3.731	0
Octubre	14.495	143	686	1.094	1.433	2.438	192	2.513	2.162	3.834	0
Novembre											
Desembre											

Evolució mensual de l'atur registrat per ocupació. Mataró. 2013

Mesos	Distribució percentual									
	CNO 01	CNO 02	CNO 03	CNO 04	CNO 05	CNO 06	CNO 07	CNO 08	CNO 09	CNO 00
Gener	1,06%	4,42%	7,62%	9,87%	16,11%	1,38%	17,60%	14,96%	26,99%	0,00%
Febrer	0,98%	4,56%	7,71%	9,68%	15,89%	1,43%	17,77%	14,89%	27,09%	0,00%
Març	1,04%	4,44%	7,51%	9,51%	16,19%	1,35%	17,75%	14,83%	27,37%	0,01%
Abril	1,01%	4,31%	7,54%	9,41%	16,27%	1,32%	17,85%	14,91%	27,38%	0,01%
Maig	1,00%	4,48%	7,43%	9,44%	16,58%	1,34%	17,60%	15,05%	27,07%	0,01%
Juny	1,02%	4,48%	7,52%	9,51%	16,32%	1,34%	17,60%	15,25%	26,97%	0,00%
Juliol	1,02%	5,26%	7,79%	9,65%	16,31%	1,29%	17,40%	15,09%	26,20%	0,00%
Agost	1,00%	5,40%	7,82%	10,00%	15,99%	1,28%	17,43%	15,17%	25,90%	0,00%
Setembre	0,97%	5,20%	7,70%	9,96%	16,43%	1,29%	17,46%	14,93%	26,05%	0,00%
Octubre	0,99%	4,73%	7,55%	9,89%	16,82%	1,32%	17,34%	14,92%	26,45%	0,00%
Novembre										
Desembre										

CNO 01: directors i gerents; CNO 02: professionals científics i intel·lectuals; CNO 03: tècnics i professionals de suport; CNO 04: empleats d'oficina comptables i administratius; CNO 05: treballadors en restauració, personals i venedors; CNO 06: treballadors en activitats agrícoles, ramaderes i pesqueres; CNO 07: artesans, treballadors en indústries i construcció; CNO 08: operadors d'instal·lacions i màquines, i muntadors; CNO 09: ocupacions elementals; CNO 00: ocupacions militars.

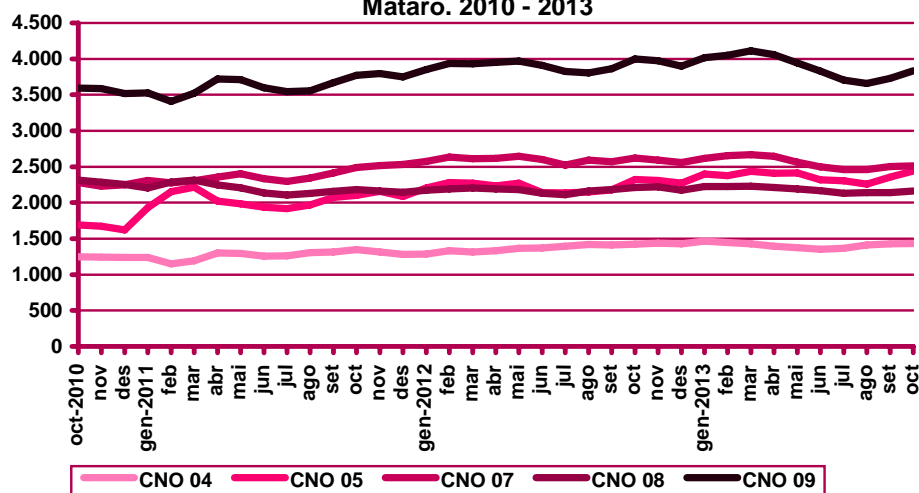
Evolució mensual de la variació interanual de l'atur registrat per ocupació. Mataró. 2013

Variació interanual absoluta										
Mesos	CNO 01	CNO 02	CNO 03	CNO 04	CNO 05	CNO 06	CNO 07	CNO 08	CNO 09	CNO 00
Gener	13	34	58	182	192	28	42	50	165	0
Febrer	7	45	73	114	94	29	22	32	114	0
Març	23	51	63	116	164	6	55	27	181	1
Abril	8	13	23	62	180	4	27	19	106	1
Maig	8	44	-19	9	143	0	-81	8	-28	1
Juny	6	21	-58	-19	179	-5	-101	32	-80	-1
Juliol	-6	27	-16	-30	170	-6	-65	22	-120	-1
Agost	-10	32	-28	-7	110	-5	-132	-19	-146	-1
Setembre	-8	5	-9	14	176	-7	-71	-43	-132	-1
Octubre	0	-23	-49	8	118	-8	-107	-51	-164	-1
Novembre										
Desembre										

Variació interanual relativa										
Mesos	CNO 01	CNO 02	CNO 03	CNO 04	CNO 05	CNO 06	CNO 07	CNO 08	CNO 09	CNO 00
Gener	8,97%	5,46%	5,40%	14,15%	8,71%	15,73%	1,63%	2,30%	4,28%	n.c.
Febrer	5,04%	7,06%	6,77%	8,55%	4,12%	15,68%	0,84%	1,46%	2,90%	n.c.
Març	17,29%	8,27%	5,91%	8,83%	7,22%	3,05%	2,10%	1,23%	4,60%	n.c.
Abril	5,67%	2,08%	2,10%	4,65%	8,06%	2,09%	1,03%	0,87%	2,68%	n.c.
Maig	5,80%	7,24%	-1,73%	0,66%	6,30%	0,00%	-3,06%	0,37%	-0,71%	n.c.
Juny	4,32%	3,41%	-5,15%	-1,39%	8,37%	-2,55%	-3,88%	1,50%	-2,04%	-100,00%
Juliol	-4,00%	3,77%	-1,43%	-2,15%	7,96%	-3,19%	-2,58%	1,04%	-3,14%	-100,00%
Agost	-6,62%	4,38%	-2,47%	-0,49%	5,12%	-2,69%	-5,09%	-0,88%	-3,84%	-100,00%
Setembre	-5,44%	0,68%	-0,81%	0,99%	8,08%	-3,65%	-2,76%	-1,97%	-3,42%	-100,00%
Octubre	0,00%	-3,24%	-4,29%	0,56%	5,09%	-4,00%	-4,08%	-2,30%	-4,10%	-100,00%
Novembre										
Desembre										

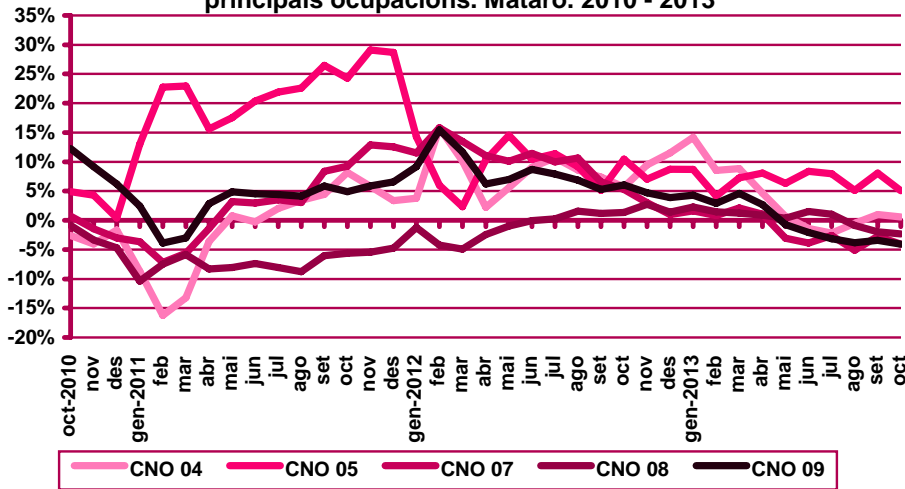
n.v.: comparació no vàlida.

Evolució de l'atur registrat a les principals ocupacions.
Mataró. 2010 - 2013

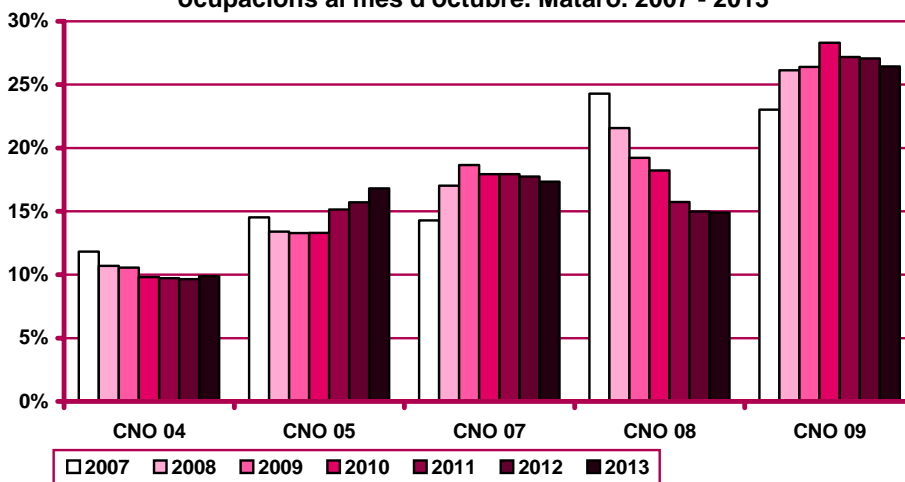


CNO 01: directors i gerents; CNO 02: professionals científics i intel·lectuals; CNO 03: tècnics i professionals de suport; CNO 04: empleats d'oficina comptables i administratius; CNO 05: treballadors en restauració, personals i venedors; CNO 06: treballadors en activitats agrícoles, ramaderes i pesqueres; CNO 07: artesans, treballadors en indústries i construcció; CNO 08: operadors d'instal·lacions i màquines, i muntadors; CNO 09: ocupacions elementals; CNO 00: ocupacions militars.

Evolució de la variació interanual de l'atur registrat a les principals ocupacions. Mataró. 2010 - 2013



Distribució percentual de l'atur registrat a les principals ocupacions al mes d'octubre. Mataró. 2007 - 2013



CNO 01: directors i gerents; CNO 02: professionals científics i intel·lectuals; CNO 03: tècnics i professionals de suport; CNO 04: empleats d'oficina comptables i administratius; CNO 05: treballadors en restauració, personals i venedors; CNO 06: treballadors en activitats agrícoles, ramaderes i pesqueres; CNO 07: artesans, treballadors en indústries i construcció; CNO 08: operadors d'instal·lacions i màquines, i muntadors; CNO 09: ocupacions elementals; CNO 00: ocupacions militars.

Atur registrat d'estrangers

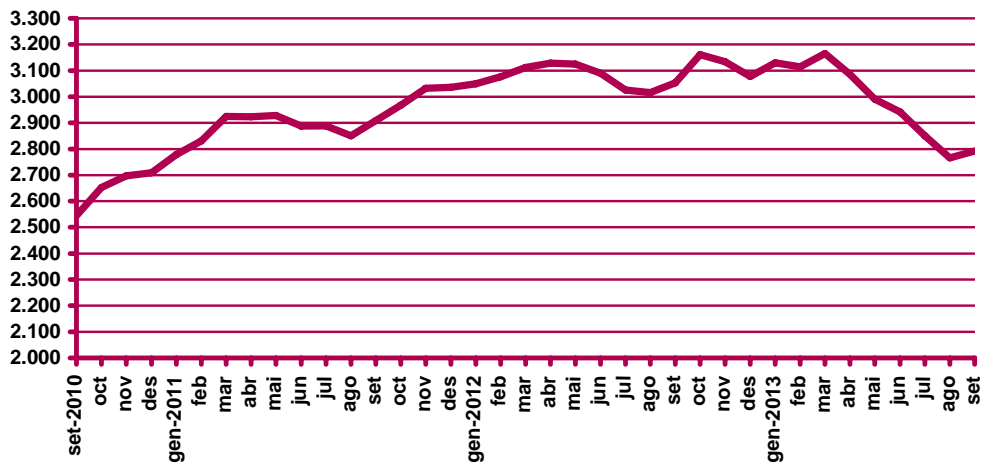
Atur registrat d'estrangers a Mataró. Octubre 2013

		Atur registrat		Variació mes anterior		Variació interanual	
		Nombre	%	Absoluta	Relativa	Absoluta	Relativa
Sexe	Home	1.825	63,46%	54	3,05%	-202	-9,97%
	Dona	1.051	36,54%	30	2,94%	-83	-7,32%
Edat	<20 anys	34	1,18%	1	3,03%	-29	-46,03%
	20 - 24 anys	129	4,49%	20	18,35%	-18	-12,24%
	25 - 29 anys	262	9,11%	0	0,00%	-49	-15,76%
	30 - 44 anys	1.476	51,32%	55	3,87%	-185	-11,14%
	>44 anys	975	33,90%	8	0,83%	-4	-0,41%
Sector	Agricultura	216	7,51%	39	22,03%	-4	-1,82%
	Indústria	275	9,56%	-8	-2,83%	-33	-10,71%
	Construcció	788	27,40%	-17	-2,11%	-170	-17,75%
	Serveis	1.187	41,27%	67	5,98%	-31	-2,55%
	SOA	410	14,26%	3	0,74%	-47	-10,28%
Nivell d'instrucció	Sense estudis	457	15,89%	6	1,33%	-80	-14,90%
	Estudis primaris incomplets	700	24,34%	-4	-0,57%	-80	-10,26%
	Estudis primaris complets	254	8,83%	7	2,83%	8	3,25%
	Programes formació professional	41	1,43%	8	24,24%	8	24,24%
	Educació general	1.366	47,50%	65	5,00%	-141	-9,36%
	Tècnics-professionals superiors	20	0,70%	-4	-16,67%	3	17,65%
	Universitaris primer cicle	18	0,63%	7	63,64%	5	38,46%
	Universitaris segon i tercer cicle	20	0,70%	-1	-4,76%	-8	-28,57%
	Altres estudis post-secundaris	0	0,00%	0	0,00%	0	0,00%
Ocupació	CNO 01	7	0,24%	-1	-12,50%	-2	-22,22%
	CNO 02	30	1,04%	2	7,14%	2	7,14%
	CNO 03	68	2,36%	-1	-1,45%	-6	-8,11%
	CNO 04	70	2,43%	8	12,90%	-6	-7,89%
	CNO 05	329	11,44%	30	10,03%	19	6,13%
	CNO 06	103	3,58%	7	7,29%	-20	-16,26%
	CNO 07	514	17,87%	-3	-0,58%	-68	-11,68%
	CNO 08	169	5,88%	1	0,60%	-17	-9,14%
	CNO 09	1.586	55,15%	41	2,65%	-187	-10,55%
	CNO 00	0	0,00%	0	n.c.	0	n.c.
Total aturats registrats estrangers		2.876		84	3,01%	-285	-9,02%
Altres àmbits	Maresme	6.346		275	4,53%	-635	-9,10%
	Prov. de Barcelona	82.160		1.133	1,40%	-8.158	-9,03%
	Catalunya	124.201		5.185	4,36%	-10.791	-7,99%
	Espanya	559.921		12.305	2,25%	-46.038	-7,60%

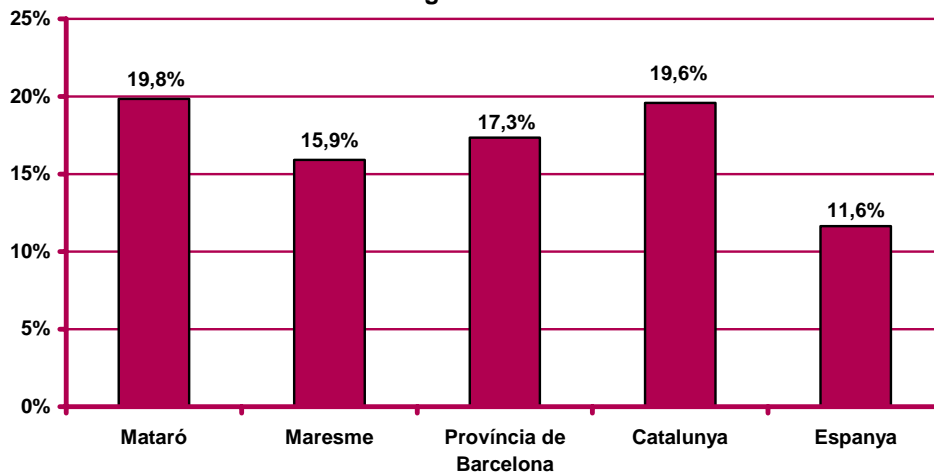
n.v.: comparació no vàlida.

CNO 01: directores i gerents; CNO 02: professionals científics i intel·lectuals; CNO 03: tècnics i professionals de suport; CNO 04: empleats d'oficina comptables i administratius; CNO 05: treballadors en restauració, personals i venedors; CNO 06: treballadors en activitats agrícoles, ramaderes i pesqueres; CNO 07: artesans, treballadors en indústries i construcció; CNO 08: operadors d'instal·lacions i màquines, i muntadors; CNO 09: ocupacions elementals; CNO 00: ocupacions militars.

Evolució de l'atur registrat d'estrangers. Mataró. 2010 - 2013



Pes percentual dels aturats registrats estrangers sobre el total d'aturats registrats. Octubre 2013



Contractació. Resum

Contractació a Mataró. Octubre 2013

		Contractació		Variació mes anterior		Variació interanual	
		Nombre	%	Absoluta	Relativa	Absoluta	Relativa
Sexe	Home	1.533	47,89%	282	22,54%	329	27,33%
	Dona	1.668	52,11%	424	34,08%	284	20,52%
Edat	<20 anys	85	2,66%	16	23,19%	4	4,94%
	20 - 24 anys	621	19,40%	225	56,82%	164	35,89%
	25 - 29 anys	557	17,40%	132	31,06%	107	23,78%
	30 - 44 anys	1.264	39,49%	155	13,98%	202	19,02%
	>44 anys	674	21,06%	178	35,89%	136	25,28%
Sector	Agricultura	5	0,16%	2	66,67%	0	0,00%
	Indústria	293	9,15%	41	16,27%	111	60,99%
	Construcció	111	3,47%	12	12,12%	-36	-24,49%
	Serveis	2.792	87,22%	651	30,41%	538	23,87%
Nivell d'instrucció (nota 1)	Sense estudis	137	4,28%	11	8,73%	1	0,74%
	Estudis primaris incomplets	85	2,66%	37	77,08%	13	18,06%
	Estudis primaris complets	360	11,25%	128	55,17%	220	157,14%
	Programes formació professional	430	13,43%	212	97,25%	192	80,67%
	Educació general	1.817	56,76%	322	21,54%	197	12,16%
	Tècnics-professionals superiors	113	3,53%	9	8,65%	24	26,97%
	Universitaris primer cycle	107	3,34%	46	75,41%	-8	-6,96%
	Universitaris segon i tercer cycle	130	4,06%	-70	-35,00%	-22	-14,47%
	Altres estudis post-secundaris	15	0,47%	9	150,00%	4	36,36%
	Ocupació	CNO 01	4	0,12%	-1	-20,00%	-4
CNO 02		265	8,28%	-3	-1,12%	-26	-8,93%
CNO 03		529	16,53%	236	80,55%	234	79,32%
CNO 04		278	8,68%	148	113,85%	100	56,18%
CNO 05		710	22,18%	151	27,01%	118	19,93%
CNO 06		2	0,06%	-1	-33,33%	-4	-66,67%
CNO 07		188	5,87%	35	22,88%	33	21,29%
CNO 08		179	5,59%	-14	-7,25%	68	61,26%
CNO 09		1.046	32,68%	155	17,40%	94	9,87%
CNO 00		0	0,00%	0	n.c.	0	n.c.
Durada	<=1 mes	1.272	39,74%	461	56,84%	309	32,09%
	>1 a <=3 mesos	288	9,00%	94	48,45%	63	28,00%
	>3 a <=6 mesos	213	6,65%	5	2,40%	18	9,23%
	>6 a <=12 mesos	271	8,47%	102	60,36%	123	83,11%
	>12 a <=18 mesos	24	0,75%	21	700,00%	23	2300,00%
	>18 a <=24 mesos	0	0,00%	-2	-100,00%	0	n.c.
	>24 mesos	28	0,87%	13	86,67%	-5	-15,15%
	Indeterminada	700	21,87%	-42	-5,66%	94	15,51%
Indefinida	405	12,65%	54	15,38%	-12	-2,88%	

n.c.: no calculable; n.v.: comparació no vàlida.

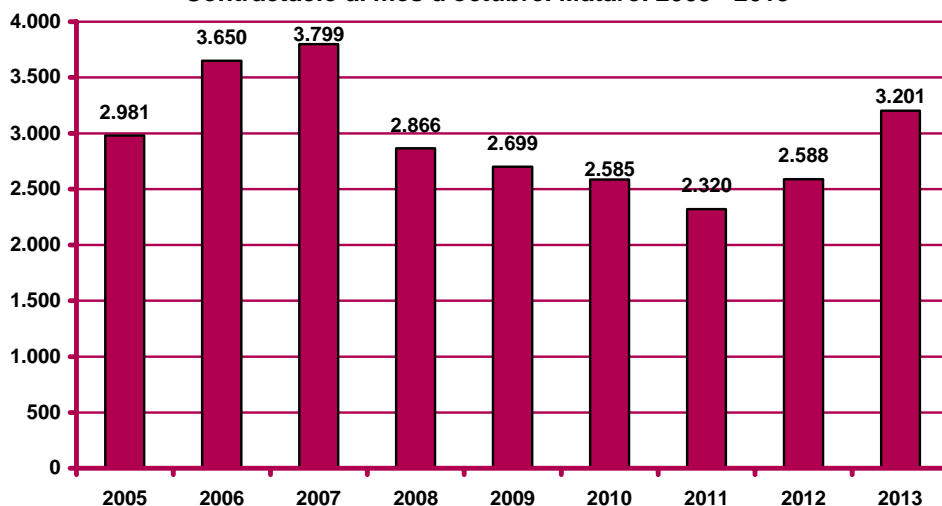
Nota 1: existeix una diferència entre el total de contractes i la suma de contractes per nivell formatiu. Aquesta és deguda a que es desconeix el nivell formatiu de molts dels treballadors amb una relació laboral especial del servei de la llar familiar regulada pel Reial decret 1620/2011, de 14 de novembre, i inclosos al Sistema Especial per Empleats de la llar integrat al Règim General de la Seguretat Social.

CNO 01: directors i gerents; CNO 02: professionals científics i intel·lectuals; CNO 03: tècnics i professionals de suport; CNO 04: empleats d'oficina comptables i administratius; CNO 05: treballadors en restauració, personals i venedors; CNO 06: treballadors en activitats agrícoles, ramaderes i pesqueres; CNO 07: artesans, treballadors en indústries i construcció; CNO 08: operadors d'instal·lacions i màquines, i muntadors; CNO 09: ocupacions elementals; CNO 00: ocupacions militars.

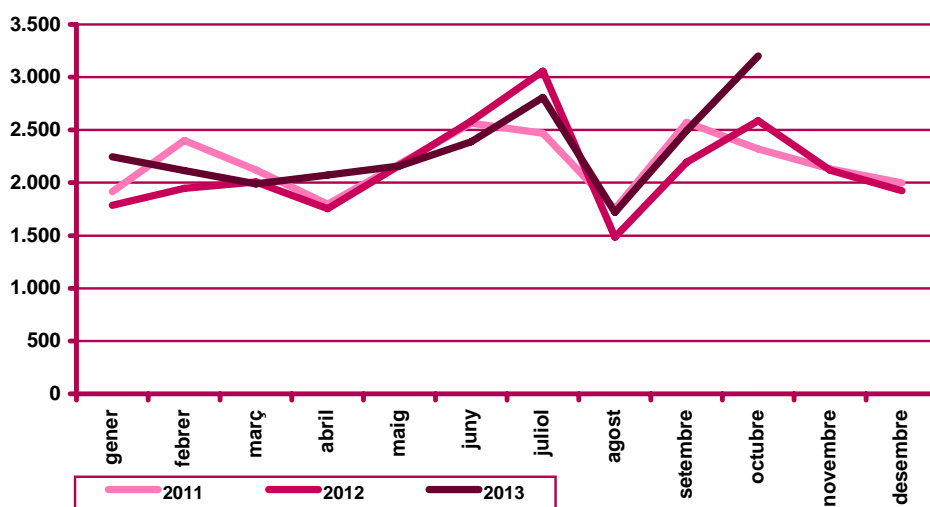
(continuació) Contractació a Mataró. Octubre 2013

		Contractació		Variació mes anterior		Variació interanual	
		Nombre	%	Absoluta	Relativa	Absoluta	Relativa
Nació-nalitat	Espanyola	2.790	87,16%	636	29,53%	613	28,16%
	Estrangera	411	12,84%	70	20,53%	0	0,00%
Contractador	ETT	863	26,96%	147	20,53%	184	27,10%
	No ETT	2.338	73,04%	559	31,42%	429	22,47%
Total contractes		3.201	100%	706	28,30%	613	23,69%
Altres àmbits	Maresme	8.354		952	12,86%	533	6,81%
	Província de Barcelona	171.711		24.584	16,71%	9.934	6,14%
	Catalunya	223.660		38.670	20,90%	14.650	7,01%
	Espanya	1.582.400		189.971	13,64%	155.227	10,88%

Contractació al mes d'octubre. Mataró. 2005 - 2013



Evolució mensual de la contractació. Mataró. 2011 - 2013



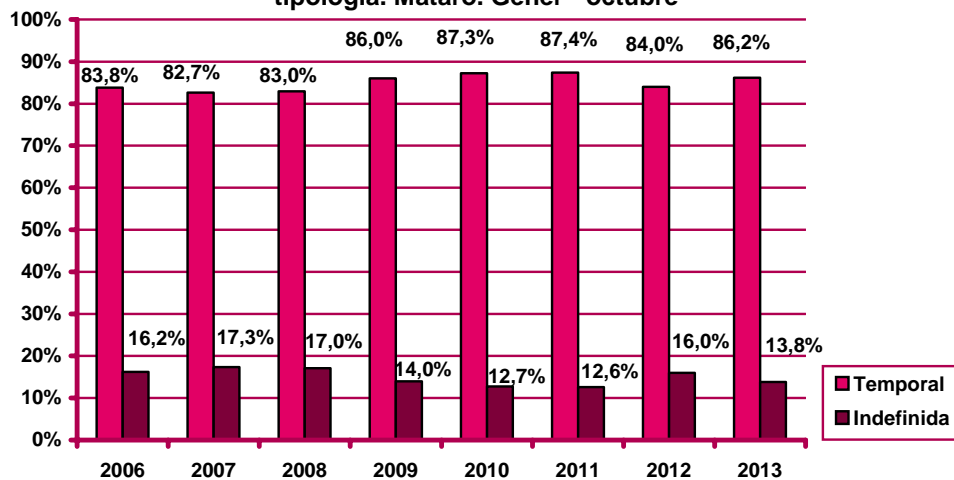
Contractació per modalitat i tipologia

Contractes per modalitat. Mataró. Octubre 2013

Modalitat de contractació	Total		Variació mes anterior		Variació interanual	
	Nombre	%	Absoluta	Relativa	Absoluta	Relativa
Ordinari temps indefinit	270	8,43%	34	14,41%	4	1,50%
Foment de la contractació indefinida	8	0,25%	-3	-27,27%	1	14,29%
Indefinit minusvàlids	5	0,16%	5	n.c.	4	400,00%
Convertits en indefinits	122	3,81%	18	17,31%	-21	-14,69%
Total indefinits	405	12,65%	54	15,38%	-12	-2,88%
Obra o servei	760	23,74%	-54	-6,63%	140	22,58%
Eventuals circumstàncies producció	1.563	48,83%	521	50,00%	444	39,68%
Interinitat	446	13,93%	193	76,28%	46	11,50%
Temporals bonificats minusvàlids	6	0,19%	0	0,00%	0	0,00%
Relleu	3	0,09%	-3	-50,00%	-2	-40,00%
Jubilació parcial	3	0,09%	-3	-50,00%	-6	-66,67%
Substitució jubilació 64 anys	0	0,00%	0	n.c.	-2	-100,00%
Pràctiques	5	0,16%	-3	-37,50%	3	150,00%
Formació	7	0,22%	1	16,67%	3	75,00%
Altres	3	0,09%	0	0,00%	-1	-25,00%
Total temporals	2.796	87,35%	652	30,41%	625	28,79%

n.c.: no calculable

Evolució del percentatge de contractació acumulada per tipologia. Mataró. Gener - octubre



Contractació per sexe

Evolució mensual de la contractació per sexe. Mataró. 2013

Mesos	Valors absoluts								
	Total			Homes			Dones		
	Total	Indef.	Temp.	Total	Indef.	Temp.	Total	Indef.	Temp.
Gener	2.245	279	1.966	1.125	125	1.000	1.120	154	966
Febrer	2.117	303	1.814	1.059	151	908	1.058	152	906
Març	1.989	481	1.508	915	181	734	1.074	300	774
Abril	2.072	284	1.788	1.093	144	949	979	140	839
Maig	2.158	318	1.840	1.085	158	927	1.073	160	913
Juny	2.389	248	2.141	1.243	122	1.121	1.146	126	1.020
Juliol	2.808	347	2.461	1.486	181	1.305	1.322	166	1.156
Agost	1.720	187	1.533	907	84	823	813	103	710
Setembre	2.495	351	2.144	1.251	164	1.087	1.244	187	1.057
Octubre	3.201	405	2.796	1.533	213	1.320	1.668	192	1.476
Novembre									
Desembre									

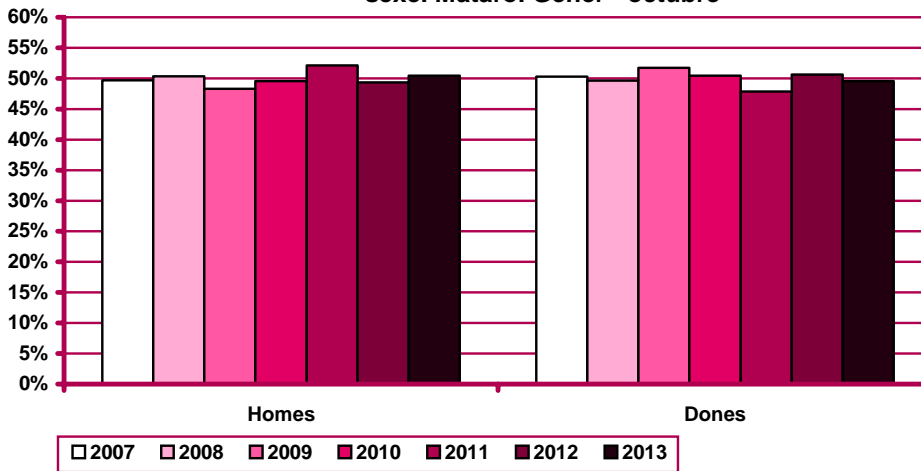
Evolució mensual de l'acumulat de l'any de la contractació per sexe. Mataró. 2013

Mesos	Valors absoluts								
	Total			Homes			Dones		
	Total	Indef.	Temp.	Total	Indef.	Temp.	Total	Indef.	Temp.
Gener	2.245	279	1.966	1.125	125	1.000	1.120	154	966
Febrer	4.362	582	3.780	2.184	276	1.908	2.178	306	1.872
Març	6.351	1.063	5.288	3.099	457	2.642	3.252	606	2.646
Abril	8.423	1.347	7.076	4.192	601	3.591	4.231	746	3.485
Maig	10.581	1.665	8.916	5.277	759	4.518	5.304	906	4.398
Juny	12.970	1.913	11.057	6.520	881	5.639	6.450	1.032	5.418
Juliol	15.778	2.260	13.518	8.006	1.062	6.944	7.772	1.198	6.574
Agost	17.498	2.447	15.051	8.913	1.146	7.767	8.585	1.301	7.284
Setembre	19.993	2.798	17.195	10.164	1.310	8.854	9.829	1.488	8.341
Octubre	23.194	3.203	19.991	11.697	1.523	10.174	11.497	1.680	9.817
Novembre									
Desembre									

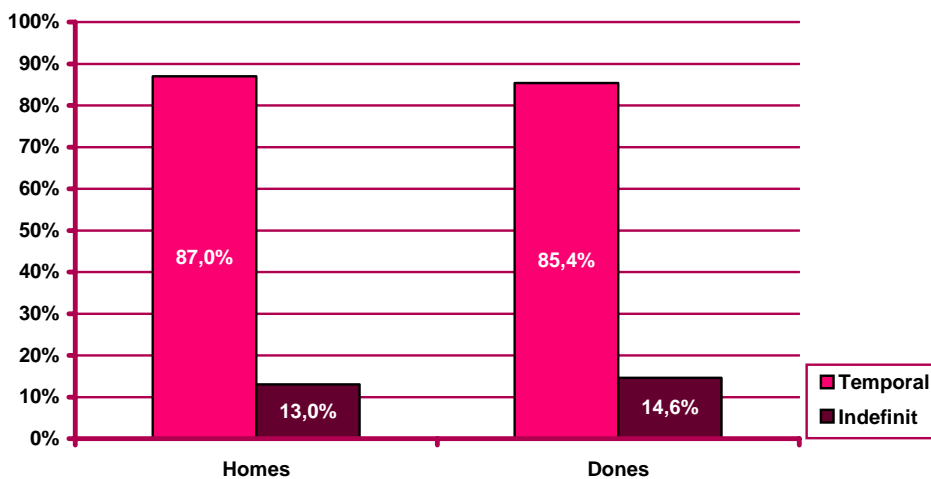
Evolució mensual de la variació interanual de l'acumulat de l'any de la contractació per sexe. Mataró. 2013

Mesos	Valors absoluts			Valors relatius		
	Total	Homes	Dones	Total	Homes	Dones
Gener	460	211	249	25,77%	23,09%	28,59%
Febrer	630	310	320	16,88%	16,54%	17,22%
Març	612	192	420	15,48%	9,63%	21,42%
Abril	930	387	543	24,73%	20,04%	29,67%
Maig	923	360	563	23,55%	17,91%	29,49%
Juny	728	360	368	15,33%	15,29%	15,37%
Juliol	479	407	72	8,49%	15,18%	2,43%
Agost	714	526	188	15,72%	23,62%	8,12%
Setembre	1.015	726	289	27,59%	39,48%	15,71%
Octubre	1.628	1.055	573	34,04%	46,78%	22,68%
Novembre						
Desembre						

Evolució del percentatge de contractació acumulada per sexe. Mataró. Gèner - octubre



Percentatge de contractació acumulada per tipologia i sexe. Mataró. Gèner - octubre 2013



Contractació per edat

Evolució mensual de la contractació per edat. Mataró. 2013

Mesos	Valors absoluts					
	Total	<20 anys	20 - 24 a.	25 - 29 a.	30 - 44 a.	>44 a.
Gener	2.245	47	305	419	946	528
Febrer	2.117	37	318	382	911	469
Març	1.989	48	261	363	908	409
Abril	2.072	39	319	396	915	403
Maig	2.158	42	333	417	952	414
Juny	2.389	87	441	450	968	443
Juliol	2.808	160	551	503	1.078	516
Agost	1.720	57	304	309	735	315
Setembre	2.495	69	396	425	1.109	496
Octubre	3.201	85	621	557	1.264	674
Novembre						
Desembre						

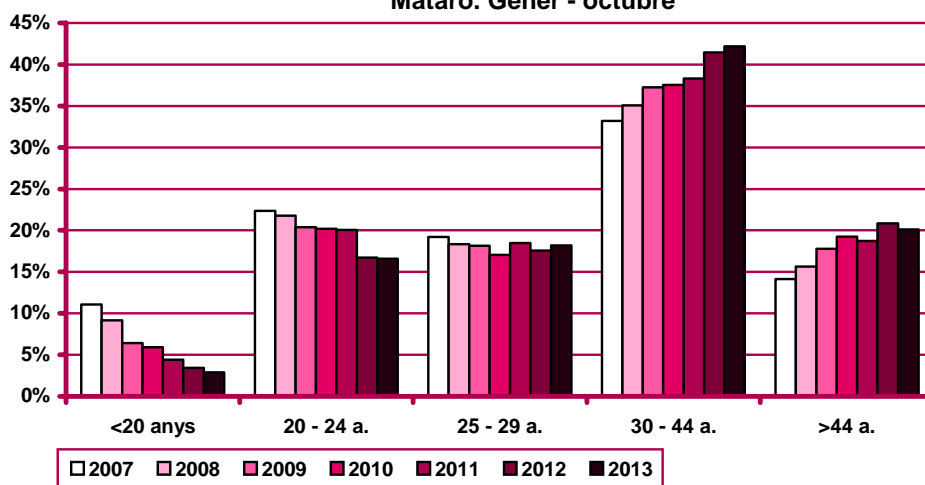
Evolució mensual de l'acumulat de l'any de la contractació per edat. Mataró. 2013

Mesos	Valors absoluts					
	Total	<20 anys	20 - 24 a.	25 - 29 a.	30 - 44 a.	>44 a.
Gener	2.245	47	305	419	946	528
Febrer	4.362	84	623	801	1.857	997
Març	6.351	132	884	1.164	2.765	1.406
Abril	8.423	171	1.203	1.560	3.680	1.809
Maig	10.581	213	1.536	1.977	4.632	2.223
Juny	12.970	300	1.977	2.427	5.600	2.666
Juliol	15.778	460	2.528	2.930	6.678	3.182
Agost	17.498	517	2.832	3.239	7.413	3.497
Setembre	19.993	586	3.228	3.664	8.522	3.993
Octubre	23.194	671	3.849	4.221	9.786	4.667
Novembre						
Desembre						

Evolució mensual de la variació interanual de l'acumulat de l'any de la contractació per edat. Mataró. 2013

Mesos	Valors absoluts					Valors relatius				
	<20 anys	20 - 24 a.	25 - 29 a.	30 - 44 a.	>44 a.	<20 anys	20 - 24 a.	25 - 29 a.	30 - 44 a.	>44 a.
Gener	4	13	83	140	220	9,30%	4,45%	24,70%	17,37%	71,43%
Febrer	-8	15	74	228	321	-8,70%	2,47%	10,18%	14,00%	47,49%
Març	-9	-42	82	259	322	-6,38%	-4,54%	7,58%	10,34%	29,70%
Abril	-4	-13	180	380	387	-2,29%	-1,07%	13,04%	11,52%	27,22%
Maig	-27	17	214	364	355	-11,25%	1,12%	12,14%	8,53%	19,00%
Juny	-51	-32	243	340	228	-14,53%	-1,59%	11,13%	6,46%	9,35%
Juliol	-55	-24	236	307	15	-10,68%	-0,94%	8,76%	4,82%	0,47%
Agost	-60	10	274	452	38	-10,40%	0,35%	9,24%	6,49%	1,10%
Setembre	-71	81	328	640	37	-10,81%	2,57%	9,83%	8,12%	0,94%
Octubre	-67	245	435	842	173	-9,08%	6,80%	11,49%	9,41%	3,85%
Novembre										
Desembre										

**Evolució del percentatge de contractació acumulada per edat.
Mataró. Gèner - octubre**



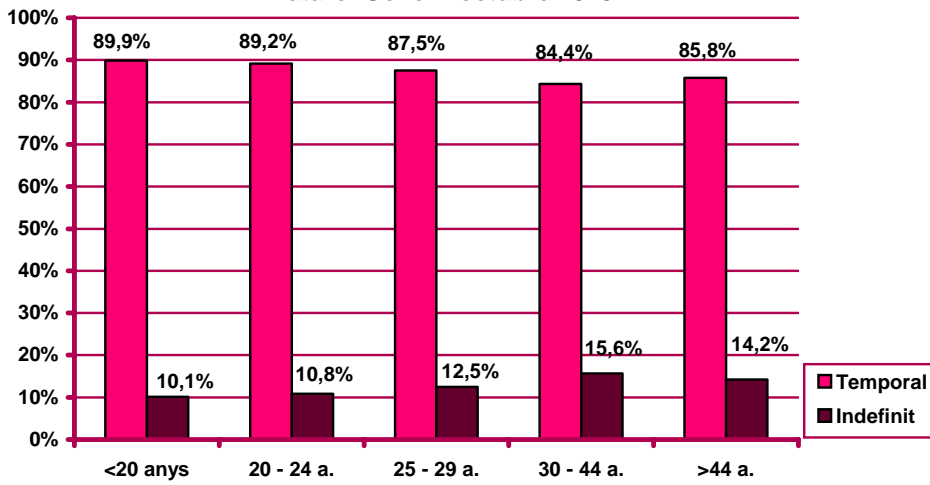
Evolució mensual de la contractació per edat i tipologia. Mataró. 2013

Mesos	Valors absoluts									
	<20 anys		20 - 24 a.		25 - 29 a.		30 - 44 a.		>44 a.	
	Indef.	Temp.	Indef.	Temp.	Indef.	Temp.	Indef.	Temp.	Indef.	Temp.
Gener	5	42	30	275	45	374	141	805	58	470
Febrer	6	31	43	275	56	326	134	777	64	405
Març	12	36	41	220	68	295	268	640	92	317
Abril	1	38	36	283	46	350	146	769	55	348
Maig	0	42	38	295	51	366	155	797	74	340
Juny	7	80	32	409	41	409	113	855	55	388
Juliol	12	148	48	503	68	435	149	929	70	446
Agost	12	45	37	267	31	278	83	652	24	291
Setembre	5	64	63	333	53	372	159	950	71	425
Octubre	8	77	48	573	69	488	181	1.083	99	575
Novembre										
Desembre										

Evolució mensual de l'acumulat de l'any de la contractació per edat i tipologia. Mataró. 2013

Mesos	Valors absoluts									
	<20 anys		20 - 24 a.		25 - 29 a.		30 - 44 a.		>44 a.	
	Indef.	Temp.	Indef.	Temp.	Indef.	Temp.	Indef.	Temp.	Indef.	Temp.
Gener	5	42	30	275	45	374	141	805	58	470
Febrer	11	73	73	550	101	700	275	1.582	122	875
Març	23	109	114	770	169	995	543	2.222	214	1.192
Abril	24	147	150	1.053	215	1.345	689	2.991	269	1.540
Maig	24	189	188	1.348	266	1.711	844	3.788	343	1.880
Juny	31	269	220	1.757	307	2.120	957	4.643	398	2.268
Juliol	43	417	268	2.260	375	2.555	1.106	5.572	468	2.714
Agost	55	462	305	2.527	406	2.833	1.189	6.224	492	3.005
Setembre	60	526	368	2.860	459	3.205	1.348	7.174	563	3.430
Octubre	68	603	416	3.433	528	3.693	1.529	8.257	662	4.005
Novembre										
Desembre										

Percentatge de contractació acumulada per tipologia i edat.
Mataró. Gènere - octubre 2013



Contractació per sexe i edat

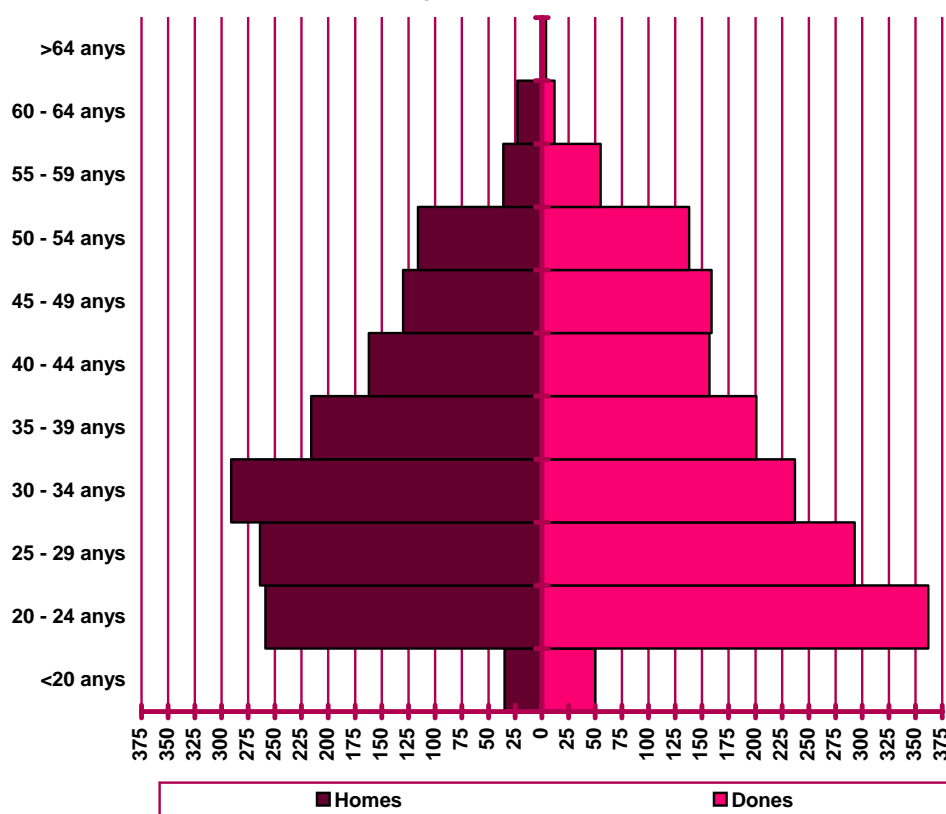
Distribució de la contractació per edat i sexe. Mataró. Octubre 2013

	Homes			Dones			Total	
	Nombre	% ⁽¹⁾	% ⁽²⁾	Nombre	% ⁽¹⁾	% ⁽²⁾	Nombre	%
<20 anys	35	41,18%	2,28%	50	58,82%	3,00%	85	2,66%
20 - 24 anys	259	41,71%	16,89%	362	58,29%	21,70%	621	19,40%
25 - 29 anys	264	47,40%	17,22%	293	52,60%	17,57%	557	17,40%
30 - 34 anys	291	55,11%	18,98%	237	44,89%	14,21%	528	16,49%
35 - 39 anys	216	51,80%	14,09%	201	48,20%	12,05%	417	13,03%
40 - 44 anys	162	50,78%	10,57%	157	49,22%	9,41%	319	9,97%
45 - 49 anys	130	44,98%	8,48%	159	55,02%	9,53%	289	9,03%
50 - 54 anys	116	45,67%	7,57%	138	54,33%	8,27%	254	7,94%
55 - 59 anys	36	39,56%	2,35%	55	60,44%	3,30%	91	2,84%
60 - 64 anys	23	65,71%	1,50%	12	34,29%	0,72%	35	1,09%
>64 anys	1	0,00%	0,07%	4	0,00%	0,24%	5	0,16%
Total	1.533	47,89%	100%	1.668	52,11%	100%	3.201	100%

(1) Percentatge sobre el total d'homes i dones desocupades registrades del mateix grup d'edat.

(2) Percentatge sobre el total de persones desocupades registrades del mateix sexe.

Nombre de contractes per sexe i edat. Mataró. Octubre 2013



Contractació per sector econòmic

Evolució mensual de la contractació per sector econòmic. Mataró.

2013

Mesos	Valors absoluts				
	Total	Agricultura	Indústria	Construcció	Serveis
Gener	2.245	7	237	121	1.880
Febrer	2.117	5	188	102	1.822
Març	1.989	7	197	93	1.692
Abril	2.072	6	257	93	1.716
Maig	2.158	7	228	100	1.823
Juny	2.389	8	229	74	2.078
Juliol	2.808	5	265	116	2.422
Agost	1.720	6	118	70	1.526
Setembre	2.495	3	252	99	2.141
Octubre	3.201	5	293	111	2.792
Novembre					
Desembre					

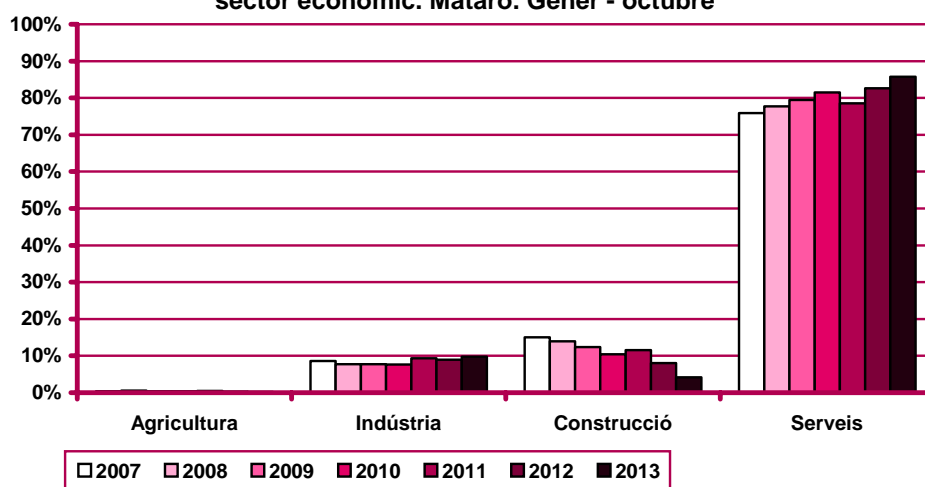
Evolució mensual de l'acumulat de l'any de la contractació per sector econòmic. Mataró. 2013

Mesos	Valors absoluts				
	Total	Agricultura	Indústria	Construcció	Serveis
Gener	2.245	7	237	121	1.880
Febrer	4.362	12	425	223	3.702
Març	6.351	19	622	316	5.394
Abril	8.423	25	879	409	7.110
Maig	10.581	32	1.107	509	8.933
Juny	12.970	40	1.336	583	11.011
Juliol	15.778	45	1.601	699	13.433
Agost	17.498	51	1.719	769	14.959
Setembre	19.993	54	1.971	868	17.100
Octubre	23.194	59	2.264	979	19.892
Novembre					
Desembre					

Evolució mensual de la variació interanual de l'acumulat de l'any de la contractació per sector econòmic. Mataró. 2013

Mesos	Valors absoluts				Valors relatius			
	Agricultura	Indústria	Construcció	Serveis	Agricultura	Indústria	Construcció	Serveis
Gener	-7	62	-64	469	-50,00%	35,43%	-34,59%	33,24%
Febrer	-3	78	-218	773	-20,00%	22,48%	-49,43%	26,39%
Març	-8	71	-326	875	-29,63%	12,89%	-50,78%	19,36%
Abril	-5	163	-378	1.150	-16,67%	22,77%	-48,03%	19,30%
Maig	-5	160	-497	1.265	-13,51%	16,90%	-49,40%	16,50%
Juny	-1	170	-585	1.144	-2,44%	14,58%	-50,09%	11,59%
Juliol	-11	213	-675	952	-19,64%	15,35%	-49,13%	7,63%
Agost	-12	184	-688	1.230	-19,05%	11,99%	-47,22%	8,96%
Setembre	-14	211	-719	1.537	-20,59%	11,99%	-45,31%	9,88%
Octubre	-14	322	-755	2.075	-19,18%	16,58%	-43,54%	11,65%
Novembre								
Desembre								

Evolució del percentatge de contractació acumulada per sector econòmic. Mataró. Gener - octubre



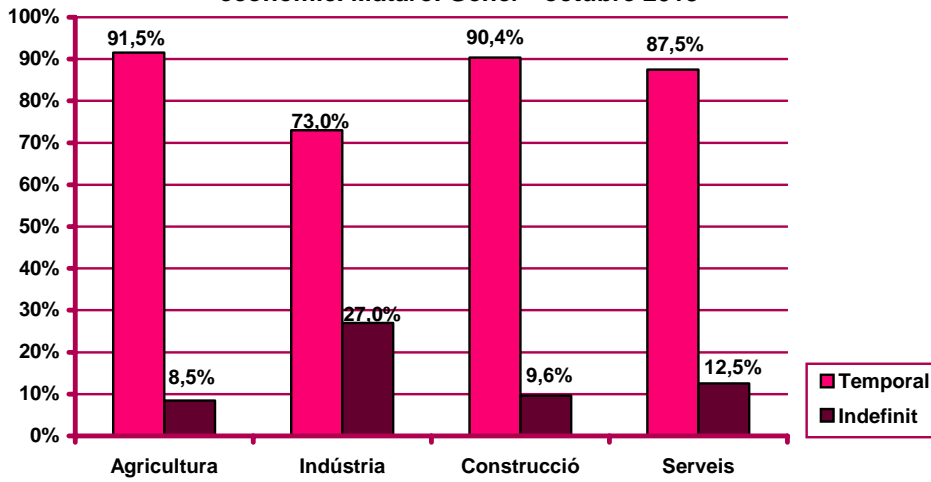
Evolució mensual de la contractació per sector econòmic i tipologia. Mataró. 2013

Mesos	Valors absoluts							
	Agricultura		Indústria		Construcció		Serveis	
	Indef.	Temp.	Indef.	Temp.	Indef.	Temp.	Indef.	Temp.
Gener	2	5	68	169	14	107	195	1.685
Febrer	0	5	47	141	12	90	244	1.578
Març	0	7	56	141	15	78	410	1.282
Abril	0	6	61	196	13	80	210	1.506
Maig	0	7	79	149	8	92	231	1.592
Juny	1	7	29	200	5	69	213	1.865
Juliol	0	5	65	200	5	111	277	2.145
Agost	2	4	19	99	4	66	162	1.364
Setembre	0	3	80	172	9	90	262	1.879
Octubre	0	5	107	186	9	102	289	2.503
Novembre								
Desembre								

Evolució mensual de l'acumulat de l'any de la contractació per sector econòmic i tipologia. Mataró. 2013

Mesos	Valors absoluts							
	Agricultura		Indústria		Construcció		Serveis	
	Indef.	Temp.	Indef.	Temp.	Indef.	Temp.	Indef.	Temp.
Gener	2	5	68	169	14	107	195	1.685
Febrer	2	10	115	310	26	197	439	3.263
Març	2	17	171	451	41	275	849	4.545
Abril	2	23	232	647	54	355	1.059	6.051
Maig	2	30	311	796	62	447	1.290	7.643
Juny	3	37	340	996	67	516	1.503	9.508
Juliol	3	42	405	1.196	72	627	1.780	11.653
Agost	5	46	424	1.295	76	693	1.942	13.017
Setembre	5	49	504	1.467	85	783	2.204	14.896
Octubre	5	54	611	1.653	94	885	2.493	17.399
Novembre								
Desembre								

Percentatge de contractació acumulada per tipologia i sector econòmic. Mataró. Gener - octubre 2013



Contractació per nivell d'instrucció (nota 1)

Evolució mensual de la contractació per nivell d'instrucció. Mataró.

2013

Mesos	Valors absoluts			
	Total	Estudis primaris o		Estudis postsecundaris
		inferiors	secundaris	
Gener	2.234	241	1.679	314
Febrer	2.112	315	1.505	292
Març	1.978	237	1.558	183
Abril	2.067	323	1.485	259
Maig	2.150	325	1.631	194
Juny	2.384	360	1.773	251
Juliol	2.805	491	2.077	237
Agost	1.714	211	1.326	177
Setembre	2.490	406	1.713	371
Octubre	3.194	582	2.247	365
Novembre				
Desembre				

Evolució mensual de l'acumulat de l'any de la contractació per nivell d'instrucció. Mataró. 2013

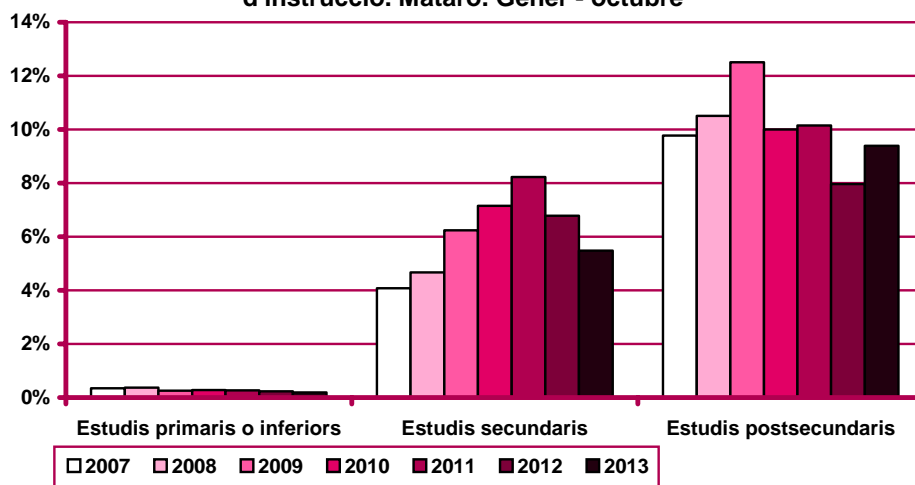
Mesos	Valors absoluts			
	Total	Estudis primaris o		Estudis postsecundaris
		inferiors	secundaris	
Gener	2.234	241	1.679	314
Febrer	4.346	556	3.184	606
Març	6.324	793	4.742	789
Abril	8.391	1.116	6.227	1.048
Maig	10.541	1.441	7.858	1.242
Juny	12.925	1.801	9.631	1.493
Juliol	15.730	2.292	11.708	1.730
Agost	17.444	2.503	13.034	1.907
Setembre	19.934	2.909	14.747	2.278
Octubre	23.128	3.491	16.994	2.643
Novembre				
Desembre				

Nota 1: existeix una diferència entre el total de contractes i la suma de contractes per nivell formatiu. Aquesta és deguda a que es desconeix el nivell formatiu de molts dels treballadors amb una relació laboral especial del servei de la llar familiar regulada pel Reial decret 1620/2011, de 14 de novembre, i inclosos al Sistema Especial per Empleats de la Llar integrat al Règim General de la Seguretat Social.

Evolució mensual de la variació interanual de l'acumulat de l'any de la contractació per nivell d'instrucció. Mataró. 2013

Mesos	Valors absoluts			Valors relatius		
	Estudis primaris o inferiors	Estudis secundaris	Estudis postsecundaris	Estudis primaris o inferiors	Estudis secundaris	Estudis postsecundaris
Febrer	264	302	49	90,41%	10,48%	8,80%
Març	292	309	-15	58,28%	6,97%	-1,87%
Abril	411	465	35	58,30%	8,07%	3,46%
Maig	402	542	-27	38,69%	7,41%	-2,13%
Juny	452	369	-59	33,51%	3,98%	-3,80%
Juliol	418	299	-109	22,31%	2,62%	-5,93%
Agost	377	597	-123	17,73%	4,80%	-6,06%
Setembre	469	794	-107	19,22%	5,69%	-4,49%
Octubre	703	1.183	-109	25,22%	7,48%	-3,96%
Novembre						
Desembre						

Evolució del percentatge de contractació per nivell d'instrucció. Mataró. Gèner - octubre



Evolució mensual de la contractació per nivell d'instrucció i tipologia. Mataró. 2013

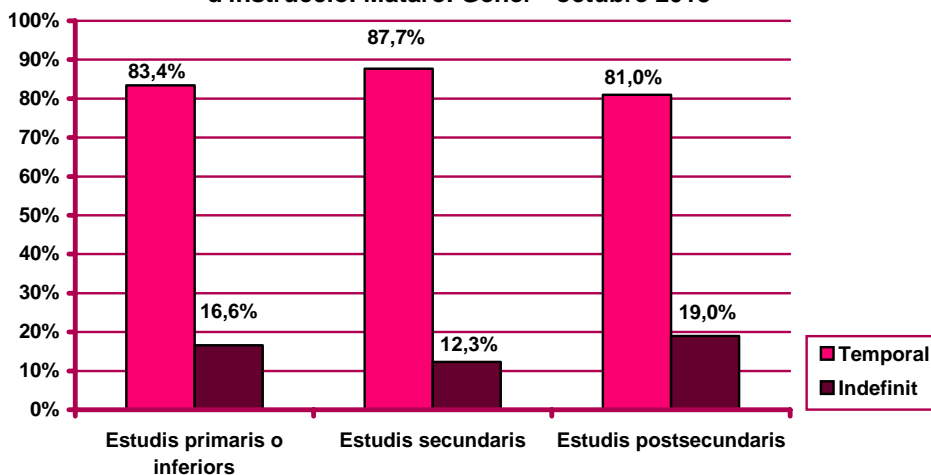
Mesos	Valors absoluts					
	Estudis primaris o inferiors		Estudis secundaris		Estudis postsecundaris	
	Indef.	Temp.	Indef.	Temp.	Indef.	Temp.
Gener	40	201	179	1.500	57	257
Febrer	41	274	213	1.292	47	245
Març	40	197	393	1.165	41	142
Abril	66	257	178	1.307	39	220
Maig	60	265	210	1.421	46	148
Juny	50	310	146	1.627	50	201
Juliol	79	412	211	1.866	56	181
Agost	33	178	119	1.207	33	144
Setembre	64	342	213	1.500	72	299
Octubre	105	477	235	2.012	62	303
Novembre						
Desembre						

Nota 1: existeix una diferència entre el total de contractes i la suma de contractes per nivell formatiu. Aquesta és deguda a que es desconeix el nivell formatiu de molts dels treballadors amb una relació laboral especial del servei de la llar familiar regulada pel Reial decret 1620/2011, de 14 de novembre, i inclosos al Sistema Especial per Empleats de la llar integrat al Règim General de la Seguretat Social.

Evolució mensual de l'acumulat de l'any de la contractació per nivell d'instrucció i tipologia. Mataró. 2013

Mesos	Valors absoluts					
	Estudis primaris o inferiors		Estudis secundaris		Estudis postsecundaris	
	Indef.	Temp.	Indef.	Temp.	Indef.	Temp.
Gener	40	201	179	1.500	57	257
Febrer	81	475	392	2.792	104	502
Març	121	672	785	3.957	145	644
Abril	187	929	963	5.264	184	864
Maig	247	1.194	1.173	6.685	230	1.012
Juny	297	1.504	1.319	8.312	280	1.213
Juliol	376	1.916	1.530	10.178	336	1.394
Agost	409	2.094	1.649	11.385	369	1.538
Setembre	473	2.436	1.862	12.885	441	1.837
Octubre	578	2.913	2.097	14.897	503	2.140
Novembre						
Desembre						

Percentatge de contractació acumulada per tipologia i nivell d'instrucció. Mataró. Gener - octubre 2013



Nota 1: existeix una diferència entre el total de contractes i la suma de contractes per nivell formatiu. Aquesta és deguda a que es desconeix el nivell formatiu de molts dels treballadors amb una relació laboral especial del servei de la llar familiar regulada pel Reial decret 1620/2011, de 14 de novembre, i inclosos al Sistema Especial per Empleats de la llar integrat al Règim General de la Seguretat Social.

Contractació per ocupació

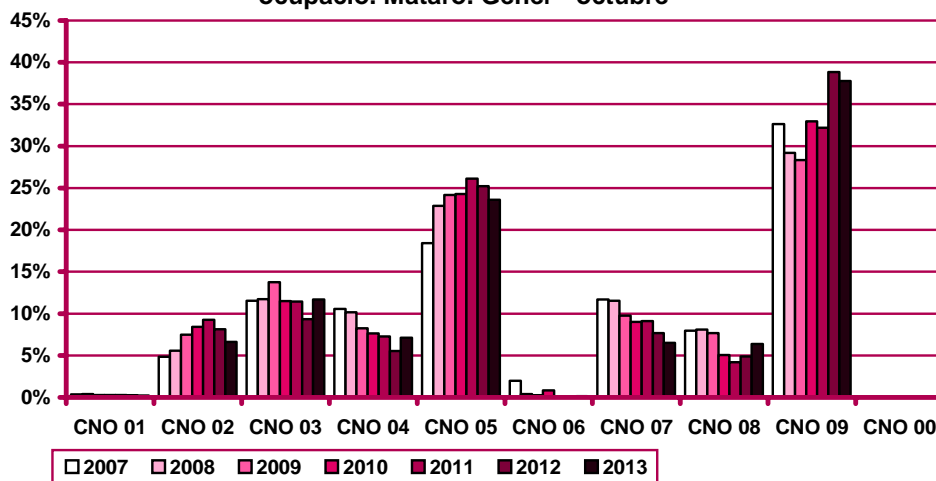
Evolució mensual de la contractació per ocupació. Mataró. 2013

Mesos	Valors absoluts										
	Total	CNO 01	CNO 02	CNO 03	CNO 04	CNO 05	CNO 06	CNO 07	CNO 08	CNO 09	CNO 00
Gener	2.245	5	160	206	119	476	5	157	153	964	0
Febrer	2.117	4	192	173	196	414	2	128	118	890	0
Març	1.989	7	104	225	307	371	1	136	139	699	0
Abril	2.072	6	153	221	186	438	3	166	159	740	0
Maig	2.158	6	88	217	117	613	5	152	154	806	0
Juny	2.389	8	137	348	116	654	6	142	135	842	1
Juliol	2.808	4	86	339	138	773	5	174	152	1.137	0
Agost	1.720	0	82	156	66	461	5	112	93	745	0
Setembre	2.495	5	268	293	130	559	3	153	193	891	0
Octubre	3.201	4	265	529	278	710	2	188	179	1.046	0
Novembre											
Desembre											

Evolució mensual de l'acumulat de l'any de la contractació per ocupació. Mataró. 2013

Mesos	Valors absoluts										
	Total	CNO 01	CNO 02	CNO 03	CNO 04	CNO 05	CNO 06	CNO 07	CNO 08	CNO 09	CNO 00
Gener	2.245	5	160	206	119	476	5	157	153	964	0
Febrer	4.362	9	352	379	315	890	7	285	271	1.854	0
Març	6.351	16	456	604	622	1.261	8	421	410	2.553	0
Abril	8.423	22	609	825	808	1.699	11	587	569	3.293	0
Maig	10.581	28	697	1.042	925	2.312	16	739	723	4.099	0
Juny	12.970	36	834	1.390	1.041	2.966	22	881	858	4.941	1
Juliol	15.778	40	920	1.729	1.179	3.739	27	1.055	1.010	6.078	1
Agost	17.498	40	1.002	1.885	1.245	4.200	32	1.167	1.103	6.823	1
Setembre	19.993	45	1.270	2.178	1.375	4.759	35	1.320	1.296	7.714	1
Octubre	23.194	49	1.535	2.707	1.653	5.469	37	1.508	1.475	8.760	1
Novembre											
Desembre											

Evolució del percentatge de contractació acumulada per ocupació. Mataró. Gener - octubre



CNO 01: directors i gerents; CNO 02: professionals científics i intel·lectuals; CNO 03: tècnics i professionals de suport; CNO 04: empleats d'oficina comptables i administratius; CNO 05: treballadors en restauració, personals i venedors; CNO 06: treballadors en activitats agrícoles, ramaderes i pesqueres; CNO 07: artesans, treballadors en indústries i construcció; CNO 08: operadors d'instal·lacions i màquines, i muntadors; CNO 09: ocupacions elementals; CNO 00: ocupacions militars.

Evolució mensual de la variació interanual de l'acumulat de l'any de la contractació per ocupació. Mataró. 2013

Mesos	Valors absoluts											
	Total	CNO 01	CNO 02	CNO 03	CNO 04	CNO 05	CNO 06	CNO 07	CNO 08	CNO 09	CNO 00	
Gener	460	1	-35	40	-13	78	2	-15	58	344	0	
Febrer	630	1	-27	27	65	45	1	-65	78	505	0	
Març	612	3	-83	104	244	-69	0	-119	103	429	0	
Abril	930	1	-52	200	328	-72	2	-80	183	420	0	
Maig	923	-1	-134	250	322	-62	7	-133	223	451	0	
Juny	728	0	-126	363	322	-253	12	-156	231	334	1	
Juliol	479	-3	-177	373	323	-234	15	-192	271	102	1	
Agost	714	-4	-199	413	332	-119	17	-161	287	147	1	
Setembre	1.015	-5	-191	460	356	-87	16	-181	357	289	1	
Octubre	1.628	-9	-217	694	456	31	12	-148	425	383	1	
Novembre												
Desembre												

Mesos	Valors relatius											
	Total	CNO 01	CNO 02	CNO 03	CNO 04	CNO 05	CNO 06	CNO 07	CNO 08	CNO 09	CNO 00	
Gener	25,77%	25,00%	-17,95%	24,10%	-9,85%	19,60%	66,67%	-8,72%	61,05%	55,48%	n.c.	
Febrer	16,88%	12,50%	-7,12%	7,67%	26,00%	5,33%	16,67%	-18,57%	40,41%	37,44%	n.c.	
Març	10,66%	23,08%	-15,40%	20,80%	64,55%	-5,19%	0,00%	-22,04%	33,55%	20,20%	n.c.	
Abril	12,41%	4,76%	-7,87%	32,00%	68,33%	-4,07%	22,22%	-11,99%	47,41%	14,62%	n.c.	
Maig	9,56%	-3,45%	-16,13%	31,57%	53,40%	-2,61%	77,78%	-15,25%	44,60%	12,36%	n.c.	
Juny	5,95%	0,00%	-13,13%	35,35%	44,78%	-7,86%	120,00%	-15,04%	36,84%	7,25%	n.c.	
Juliol	3,13%	-6,98%	-16,13%	27,51%	37,73%	-5,89%	125,00%	-15,40%	36,67%	1,71%	n.c.	
Agost	4,25%	-9,09%	-16,57%	28,06%	36,36%	-2,76%	113,33%	-12,12%	35,17%	2,20%	n.c.	
Setembre	5,35%	-10,00%	-13,07%	26,78%	34,94%	-1,80%	84,21%	-12,06%	38,02%	3,89%	n.c.	
Octubre	7,55%	-15,52%	-12,39%	34,48%	38,10%	0,57%	48,00%	-8,94%	40,48%	4,57%	n.c.	
Novembre												
Desembre												

n.c.: no calculable

Evolució mensual de la contractació per ocupació i tipologia. Mataró. 2013

Mesos	Valors absoluts									
	CNO 01		CNO 02		CNO 03		CNO 04		CNO 05	
	Indef.	Temp.	Indef.	Temp.	Indef.	Temp.	Indef.	Temp.	Indef.	Temp.
Gener	4	1	22	138	55	151	45	74	49	427
Febrer	4	0	27	165	45	128	84	112	63	351
Març	6	1	21	83	80	145	231	76	55	316
Abril	6	0	16	137	53	168	49	137	65	373
Maig	6	0	19	69	54	163	38	79	80	533
Juny	4	4	17	120	57	291	32	84	72	582
Juliol	2	2	23	63	61	278	52	86	86	687
Agost	0	0	21	61	36	120	22	44	59	402
Setembre	4	1	38	230	69	224	42	88	85	474
Octubre	4	0	34	231	88	441	43	235	102	608
Novembre										
Desembre										

CNO 01: directors i gerents; CNO 02: professionals científics i intel·lectuals; CNO 03: tècnics i professionals de suport; CNO 04: empleats d'oficina comptables i administratius; CNO 05: treballadors en restauració, personals i venedors; CNO 06: treballadors en activitats agrícoles, ramaderes i pesqueres; CNO 07: artesans, treballadors en indústries i construcció; CNO 08: operadors d'instal·lacions i màquines, i muntadors; CNO 09: ocupacions elementals; CNO 00: ocupacions militars.

(continuació) Evolució mensual de la contractació per ocupació i tipologia. Mataró. 2013

Mesos	Valors absoluts									
	CNO 06		CNO 07		CNO 08		CNO 09		CNO 00	
	Indef.	Temp.	Indef.	Temp.	Indef.	Temp.	Indef.	Temp.	Indef.	Temp.
Gener	1	4	42	115	18	135	43	921	0	0
Febrer	0	2	20	108	19	99	41	849	0	0
Març	0	1	24	112	32	107	32	667	0	0
Abril	0	3	33	133	26	133	36	704	0	0
Maig	0	5	29	123	36	118	56	750	0	0
Juny	0	6	17	125	15	120	33	809	1	0
Juliol	0	5	30	144	17	135	76	1.061	0	0
Agost	0	5	14	98	8	85	27	718	0	0
Setembre	0	3	29	124	49	144	35	856	0	0
Octubre	0	2	35	153	53	126	46	1.000	0	0
Novembre										
Desembre										

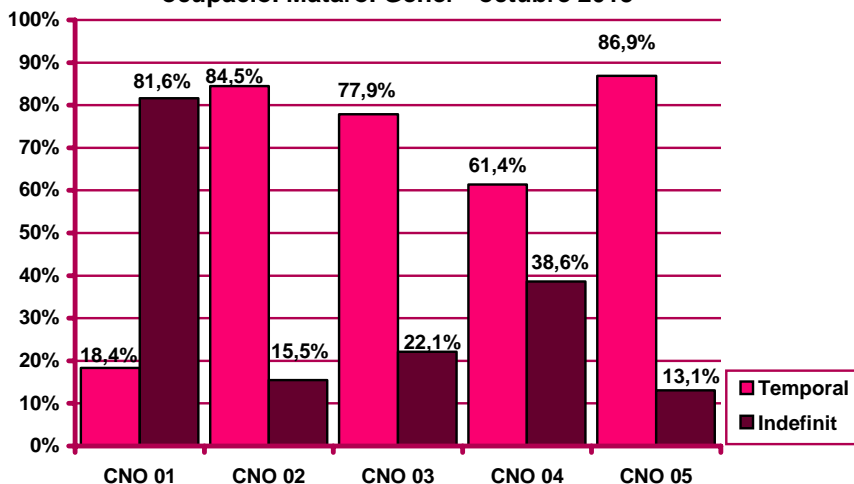
Evolució mensual de l'acumulat de l'any de la contractació per ocupació i tipologia. Mataró. 2013

Mesos	Valors absoluts									
	CNO 01		CNO 02		CNO 03		CNO 04		CNO 05	
	Indef.	Temp.	Indef.	Temp.	Indef.	Temp.	Indef.	Temp.	Indef.	Temp.
Gener	4	1	22	138	55	151	45	74	49	427
Febrer	8	1	49	303	100	279	129	186	112	778
Març	14	2	70	386	180	424	360	262	167	1.094
Abril	20	2	86	523	233	592	409	399	232	1.467
Maig	26	2	105	592	287	755	447	478	312	2.000
Juny	30	6	122	712	344	1.046	479	562	384	2.582
Juliol	32	8	145	775	405	1.324	531	648	470	3.269
Agost	32	8	166	836	441	1.444	553	692	529	3.671
Setembre	36	9	204	1.066	510	1.668	595	780	614	4.145
Octubre										
Novembre										
Desembre										

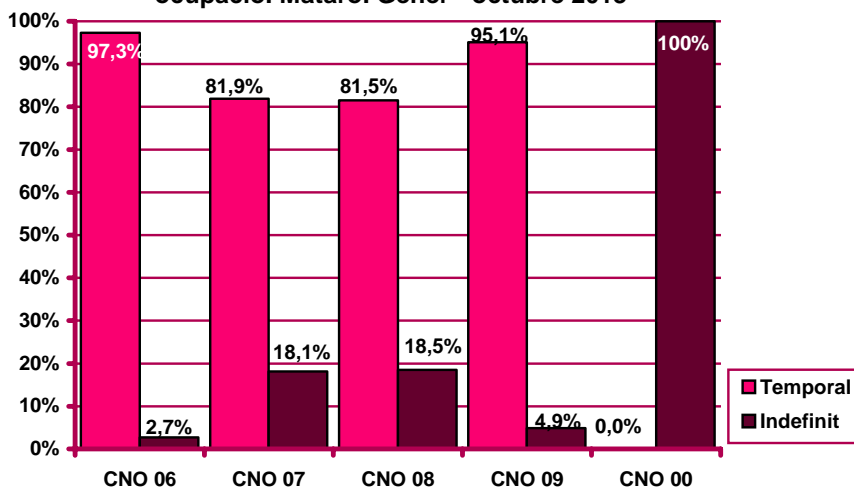
Mesos	Valors absoluts									
	CNO 06		CNO 07		CNO 08		CNO 09		CNO 00	
	Indef.	Temp.	Indef.	Temp.	Indef.	Temp.	Indef.	Temp.	Indef.	Temp.
Gener	1	4	42	115	18	135	43	921	0	0
Febrer	1	6	62	223	37	234	84	1.770	0	0
Març	1	7	86	335	69	341	116	2.437	0	0
Abril	1	10	119	468	95	474	152	3.141	0	0
Maig	1	15	148	591	131	592	208	3.891	0	0
Juny	1	21	165	716	146	712	241	4.700	1	0
Juliol	1	26	195	860	163	847	317	5.761	1	0
Agost	1	31	209	958	171	932	344	6.479	1	0
Setembre	1	34	238	1.082	220	1.076	379	7.335	1	0
Octubre										
Novembre										
Desembre										

CNO 01: directors i gerents; CNO 02: professionals científics i intel·lectuals; CNO 03: tècnics i professionals de suport; CNO 04: empleats d'oficina comptables i administratius; CNO 05: treballadors en restauració, personals i venedors; CNO 06: treballadors en activitats agrícoles, ramaderes i pesqueres; CNO 07: artesans, treballadors en indústries i construcció; CNO 08: operadors d'instal·lacions i màquines, i muntadors; CNO 09: ocupacions elementals; CNO 00: ocupacions militars.

Percentatge de contractació acumulada per tipologia i ocupació. Mataró. Gèner - octubre 2013



Percentatge de contractació acumulada per tipologia i ocupació. Mataró. Gèner - octubre 2013



CNO 01: directors i gerents; CNO 02: professionals científics i intel·lectuals; CNO 03: tècnics i professionals de suport; CNO 04: empleats d'oficina comptables i administratius; CNO 05: treballadors en restauració, personals i venedors; CNO 06: treballadors en activitats agrícoles, ramaderes i pesqueres; CNO 07: artesans, treballadors en indústries i construcció; CNO 08: operadors d'instal·lacions i màquines, i muntadors; CNO 09: ocupacions elementals; CNO 00: ocupacions militars.

Contractació per durada

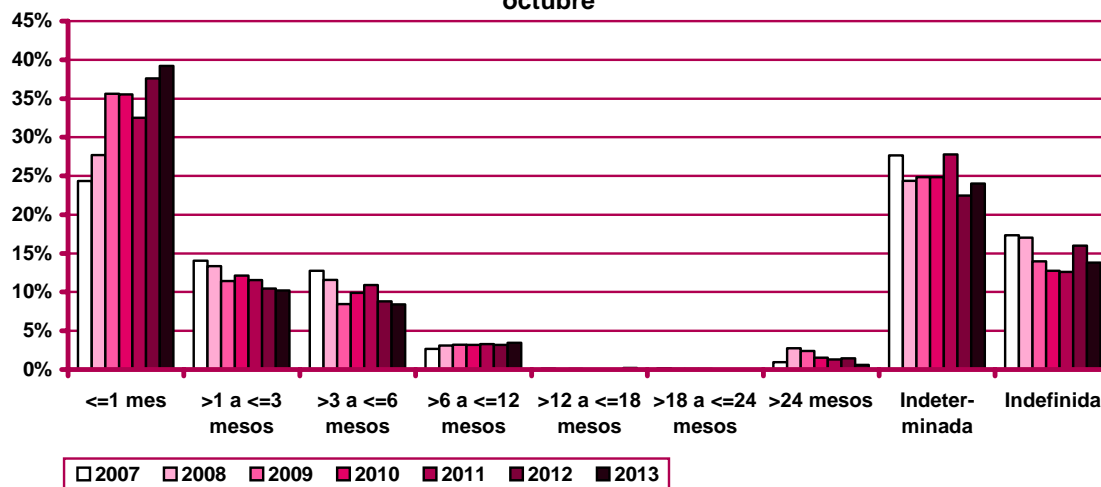
Evolució mensual de la contractació per durada del contracte. Mataró. 2013

Mesos	Valors absoluts									
	Total	≤1 mes	>1 a ≤3 mesos	>3 a ≤6 mesos	>6 a ≤12 mesos	>12 a ≤18 mesos	>18 a ≤24 mesos	>24 mesos	Indeter- minada	Indefi- nida
Gener	2.245	885	201	193	54	8	0	13	612	279
Febrer	2.117	782	156	207	43	2	2	12	610	303
Març	1.989	727	133	183	49	1	0	18	397	481
Abril	2.072	721	193	220	53	3	1	4	593	284
Maig	2.158	797	237	213	39	0	1	3	550	318
Juny	2.389	1.106	311	244	43	1	5	20	411	248
Juliol	2.808	1.115	459	189	48	1	0	10	639	347
Agost	1.720	881	198	84	32	0	1	15	322	187
Setembre	2.495	811	194	208	169	3	2	15	742	351
Octubre	3.201	1.272	288	213	271	24	0	28	700	405
Novembre										
Desembre										

Evolució mensual de l'acumulat de l'any de la contractació per durada del contracte. Mataró. 2013

Mesos	Valors absoluts									
	Total	≤1 mes	>1 a ≤3 mesos	>3 a ≤6 mesos	>6 a ≤12 mesos	>12 a ≤18 mesos	>18 a ≤24 mesos	>24 mesos	Indeter- minada	Indefi- nida
Gener	2.245	885	201	193	54	8	0	13	612	279
Febrer	4.362	1.667	357	400	97	10	2	25	1.222	582
Març	6.351	2.394	490	583	146	11	2	43	1.619	1.063
Abril	8.423	3.115	683	803	199	14	3	47	2.212	1.347
Maig	10.581	3.912	920	1.016	238	14	4	50	2.762	1.665
Juny	12.970	5.018	1.231	1.260	281	15	9	70	3.173	1.913
Juliol	15.778	6.133	1.690	1.449	329	16	9	80	3.812	2.260
Agost	17.498	7.014	1.888	1.533	361	16	10	95	4.134	2.447
Setembre	19.993	7.825	2.082	1.741	530	19	12	110	4.876	2.798
Octubre	23.194	9.097	2.370	1.954	801	43	12	138	5.576	3.203
Novembre										
Desembre										

Evolució del percentatge de contractació per durada. Mataró. Gener - octubre



Evolució mensual de la variació interanual de l'acumulat de l'any de la contractació per durada del contracte. Mataró. 2013

Valors absoluts										
Mesos	Total	≤1 mes	>1 a ≤3 mesos	>3 a ≤6 mesos	>6 a ≤12 mesos	>12 a ≤18 mesos	>18 a ≤24 mesos	>24 mesos	Indeter- minada	Indefi- nida
Gener	460	230	55	30	-2	8	-2	-46	147	40
Febrer	630	328	45	1	-6	8	-1	-77	270	62
Març	612	346	7	0	-21	8	-2	-90	180	184
Abril	930	318	68	55	-13	11	-1	-93	413	172
Maig	923	290	94	68	-43	11	-3	-124	444	186
Juny	728	431	51	21	-56	12	2	-133	319	81
Juliol	479	454	60	19	-44	13	1	-179	375	-220
Agost	714	650	74	19	-38	13	2	-172	400	-234
Setembre	1.015	680	55	40	-6	14	4	-172	635	-235
Octubre	1.628	989	118	58	117	37	4	-177	729	-247
Novembre										
Desembre										
Valors relatius										
Mesos	Total	≤1 mes	>1 a ≤3 mesos	>3 a ≤6 mesos	>6 a ≤12 mesos	>12 a ≤18 mesos	>18 a ≤24 mesos	>24 mesos	Indeter- minada	Indefi- nida
Gener	25,77%	35,11%	37,67%	18,40%	-3,57%	n.c.	-100,00%	-77,97%	31,61%	16,74%
Febrer	16,88%	24,50%	14,42%	0,25%	-5,83%	400,00%	-33,33%	-75,49%	28,36%	11,92%
Març	10,66%	16,89%	1,45%	0,00%	-12,57%	266,67%	-50,00%	-67,67%	12,51%	20,93%
Abril	12,41%	11,37%	11,06%	7,35%	-6,13%	366,67%	-25,00%	-66,43%	22,96%	14,64%
Maig	9,56%	8,01%	11,38%	7,17%	-15,30%	366,67%	-42,86%	-71,26%	19,15%	12,58%
Juny	5,95%	9,40%	4,32%	1,69%	-16,62%	400,00%	28,57%	-65,52%	11,18%	4,42%
Juliol	3,13%	7,99%	3,68%	1,33%	-11,80%	433,33%	12,50%	-69,11%	10,91%	-8,87%
Agost	4,25%	10,21%	4,08%	1,25%	-9,52%	433,33%	25,00%	-64,42%	10,71%	-8,73%
Setembre	5,35%	9,52%	2,71%	2,35%	-1,12%	280,00%	50,00%	-60,99%	14,97%	-7,75%
Octubre	7,55%	12,20%	5,24%	3,06%	17,11%	616,67%	50,00%	-56,19%	15,04%	-7,16%
Novembre										
Desembre										

Contractació per grandària de l'empresa

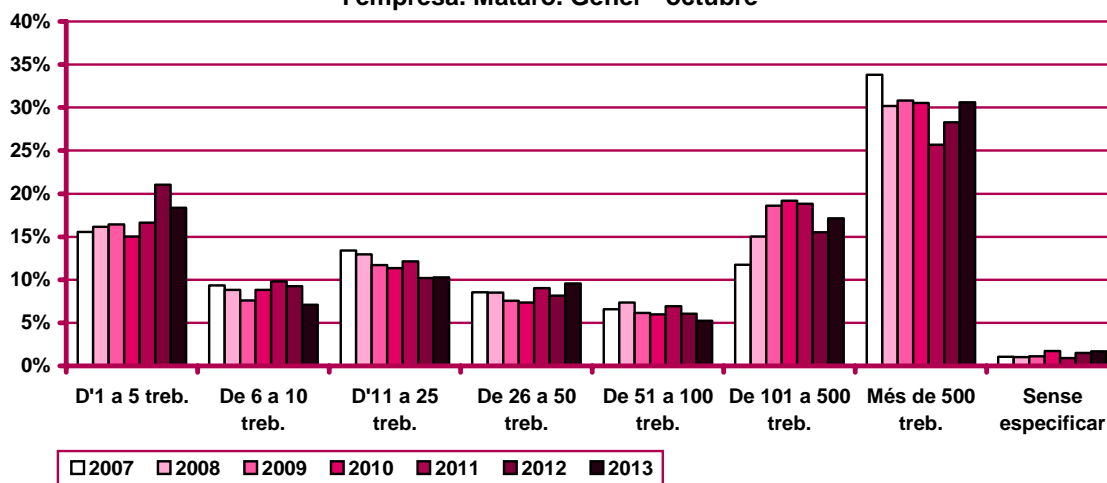
Evolució mensual de la contractació per grandària de l'empresa. Mataró. 2013

Mesos	Valors absoluts								
	Total	D'1 a 5 treb.	De 6 a 10 treb.	D'11 a 25 treb.	De 26 a 50 treb.	De 51 a 100 treb.	De 101 a 500 treb.	Més de 500 treb.	Sense especificar
Gener	2.245	351	144	191	202	141	461	710	45
Febrer	2.117	351	106	201	188	123	434	685	29
Març	1.989	311	130	191	223	71	508	520	35
Abril	2.072	402	118	173	220	91	375	634	59
Maig	2.158	470	229	216	211	87	419	475	51
Juny	2.389	521	173	201	327	86	320	742	19
Juliol	2.808	534	197	343	234	253	235	950	62
Agost	1.720	253	126	189	130	100	250	661	11
Setembre	2.495	573	186	259	224	116	421	671	45
Octubre	3.201	497	242	416	258	147	547	1.055	39
Novembre									
Desembre									

Evolució mensual de l'acumulat de l'any de la contractació per grandària de l'empresa. Mataró. 2013

Mesos	Valors absoluts								
	Total	D'1 a 5 treb.	De 6 a 10 treb.	D'11 a 25 treb.	De 26 a 50 treb.	De 51 a 100 treb.	De 101 a 500 treb.	Més de 500 treb.	Sense especificar
Gener	2.245	351	144	191	202	141	461	710	45
Febrer	4.362	702	250	392	390	264	895	1.395	74
Març	6.351	1.013	380	583	613	335	1.403	1.915	109
Abril	8.423	1.415	498	756	833	426	1.778	2.549	168
Maig	10.581	1.885	727	972	1.044	513	2.197	3.024	219
Juny	12.970	2.406	900	1.173	1.371	599	2.517	3.766	238
Juliol	15.778	2.940	1.097	1.516	1.605	852	2.752	4.716	300
Agost	17.498	3.193	1.223	1.705	1.735	952	3.002	5.377	311
Setembre	19.993	3.766	1.409	1.964	1.959	1.068	3.423	6.048	356
Octubre	23.194	4.263	1.651	2.380	2.217	1.215	3.970	7.103	395
Novembre									
Desembre									

Evolució del percentatge de contractació acumulada per grandària de l'empresa. Mataró. Gener - octubre



Evolució mensual de la variació interanual de l'acumulat de l'any de la contractació per grandària de l'empresa. Mataró. 2013

Valors absoluts									
Mesos	Total	D'1 a 5 treb.	De 6 a 10 treb.	D'11 a 25 treb.	De 26 a 50 treb.	De 51 a 100 treb.	De 101 a 500 treb.	Més de 500 treb.	Sense especificar
Gener	460	55	-7	-6	89	-15	123	212	9
Febrer	630	55	-37	-23	120	-16	191	320	20
Març	612	-77	-110	-84	212	-37	383	284	41
Abril	930	-52	-134	-83	318	-28	475	355	79
Maig	923	-50	-133	-72	365	-32	580	207	58
Juny	728	-83	-219	-111	511	-116	523	172	51
Juliol	479	-373	-261	-73	494	-145	452	325	60
Agost	714	-352	-261	-49	470	-134	488	509	43
Setembre	1.015	-287	-344	-17	474	-132	557	698	66
Octubre	1.628	-271	-344	180	457	-88	627	1.000	67
Novembre									
Desembre									

Valors relatius									
Mesos	Total	D'1 a 5 treb.	De 6 a 10 treb.	D'11 a 25 treb.	De 26 a 50 treb.	De 51 a 100 treb.	De 101 a 500 treb.	Més de 500 treb.	Sense especificar
Gener	25,77%	18,58%	-4,64%	-3,05%	78,76%	-9,62%	36,39%	42,57%	25,00%
Febrer	16,88%	8,50%	-12,89%	-5,54%	44,44%	-5,71%	27,13%	29,77%	37,04%
Març	10,66%	-7,06%	-22,45%	-12,59%	52,87%	-9,95%	37,55%	17,41%	60,29%
Abril	12,41%	-3,54%	-21,20%	-9,89%	61,75%	-6,17%	36,45%	16,18%	88,76%
Maig	9,56%	-2,58%	-15,47%	-6,90%	53,76%	-5,87%	35,87%	7,35%	36,02%
Juny	5,95%	-3,33%	-19,57%	-8,64%	59,42%	-16,22%	26,23%	4,79%	27,27%
Juliol	3,13%	-11,26%	-19,22%	-4,59%	44,46%	-14,54%	19,65%	7,40%	25,00%
Agost	4,25%	-9,93%	-17,59%	-2,79%	37,15%	-12,34%	19,41%	10,46%	16,04%
Setembre	5,35%	-7,08%	-19,62%	-0,86%	31,92%	-11,00%	19,43%	13,05%	22,76%
Octubre	7,55%	-5,98%	-17,24%	8,18%	25,97%	-6,75%	18,76%	16,39%	20,43%
Novembre									
Desembre									

Evolució mensual de la contractació per grandària de l'empresa i tipologia. Mataró. 2013

Valors absoluts										
Mesos	D'1 a 5 treb.		De 6 a 10 treb.		D'11 a 25 treb.		De 26 a 50 treb.		De 51 a 100 treb.	
	Indef.	Temp.	Indef.	Temp.	Indef.	Temp.	Indef.	Temp.	Indef.	Temp.
Gener	96	255	36	108	53	138	44	158	23	118
Febrer	104	247	20	86	55	146	45	143	44	79
Març	74	237	27	103	65	126	84	139	11	60
Abril	101	301	35	83	58	115	51	169	7	84
Maig	119	351	48	181	49	167	60	151	14	73
Juny	88	433	24	149	44	157	64	263	7	79
Juliol	109	425	43	154	77	266	42	192	56	197
Agost	47	206	30	96	22	167	50	80	7	93
Setembre	128	445	73	113	42	217	71	153	8	108
Octubre	110	387	68	174	79	337	109	149	11	136
Novembre										
Desembre										

(continuació) Evolució mensual de la contractació per grandària de l'empresa i tipologia. Mataró. 2013

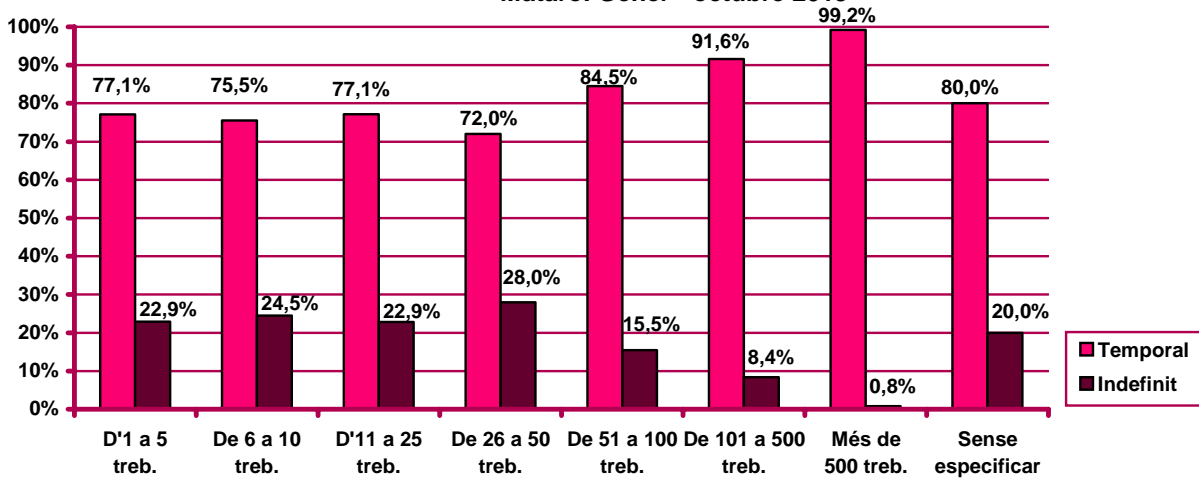
Mesos	De 101 a 500 treb.		Més de 500 treb.		Sense especificar	
	Indef.	Temp.	Indef.	Temp.	Indef.	Temp.
Gener	9	452	6	704	12	33
Febrer	10	424	14	671	11	18
Març	208	300	2	518	10	25
Abril	15	360	6	628	11	48
Maig	17	402	5	470	6	45
Juny	17	303	2	740	2	17
Juliol	11	224	1	949	8	54
Agost	14	236	13	648	4	7
Setembre	16	405	5	666	8	37
Octubre	18	529	3	1.052	7	32
Novembre						
Desembre						

Evolució mensual de l'acumulat de l'any de la contractació per grandària de l'empresa i tipologia. Mataró. 2013

Mesos	Valors absoluts									
	D'1 a 5 treb.		De 6 a 10 treb.		D'11 a 25 treb.		De 26 a 50 treb.		De 51 a 100 treb.	
	Indef.	Temp.	Indef.	Temp.	Indef.	Temp.	Indef.	Temp.	Indef.	Temp.
Gener	96	255	36	108	53	138	44	158	23	118
Febrer	200	502	56	194	108	284	89	301	67	197
Març	274	739	83	297	173	410	173	440	78	257
Abril	375	1.040	118	380	231	525	224	609	85	341
Maig	494	1.391	166	561	280	692	284	760	99	414
Juny	582	1.824	190	710	324	849	348	1.023	106	493
Juliol	691	2.249	233	864	401	1.115	390	1.215	162	690
Agost	738	2.455	263	960	423	1.282	440	1.295	169	783
Setembre	866	2.900	336	1.073	465	1.499	511	1.448	177	891
Octubre	976	3.287	404	1.247	544	1.836	620	1.597	188	1.027
Novembre										
Desembre										

Mesos	De 101 a 500 treb.		Més de 500 treb.		Sense especificar	
	Indef.	Temp.	Indef.	Temp.	Indef.	Temp.
Gener	9	452	6	704	12	33
Febrer	19	876	20	1.375	23	51
Març	227	1.176	22	1.893	33	76
Abril	242	1.536	28	2.521	44	124
Maig	259	1.938	33	2.991	50	169
Juny	276	2.241	35	3.731	52	186
Juliol	287	2.465	36	4.680	60	240
Agost	301	2.701	49	5.328	64	247
Setembre	317	3.106	54	5.994	72	284
Octubre	335	3.635	57	7.046	79	316
Novembre						
Desembre						

Percentatge de contractació acumulada per tipologia i grandària de l'empresa.
 Mataró. Gènere - octubre 2013



Contractació d'estrangers

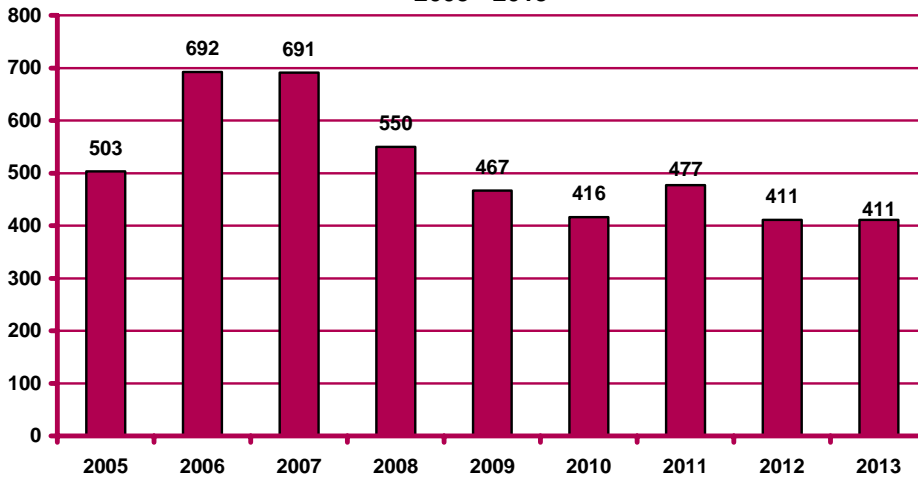
Contractació d'estrangers a Mataró. Octubre 2013

		Contractació		Variació mes anterior		Variació interanual	
		Nombre	%	Absoluta	Relativa	Absoluta	Relativa
Sexe	Home	248	60,34%	31	14,29%	-4	-1,59%
	Dona	163	39,66%	39	31,45%	4	2,52%
Edat	<20 anys	5	1,22%	-4	-44,44%	-1	-16,67%
	20 - 24 anys	36	8,76%	9	33,33%	-5	-12,20%
	25 - 29 anys	53	12,90%	13	32,50%	-7	-11,67%
	30 - 44 anys	241	58,64%	30	14,22%	11	4,78%
	>44 anys	76	18,49%	22	40,74%	2	2,70%
Sector	Agricultura	5	1,22%	2	66,67%	2	66,67%
	Indústria	127	30,90%	34	36,56%	51	67,11%
	Construcció	46	11,19%	7	17,95%	-22	-32,35%
	Serveis	233	56,69%	27	13,11%	-31	-11,74%
Nivell d'instrucció (nota 1)	Sense estudis	52	12,65%	15	40,54%	-2	-3,70%
	Estudis primaris incomplets	35	8,52%	11	45,83%	-6	-14,63%
	Estudis primaris complets	56	13,63%	2	3,70%	26	86,67%
	Programes formació professional	21	5,11%	13	162,50%	-5	-19,23%
	Educació general	219	53,28%	34	18,38%	3	1,39%
	Tècnics-professionals superiors	4	0,97%	3	300,00%	0	0,00%
	Universitaris primer cicle	8	1,95%	6	300,00%	-2	-20,00%
	Universitaris segon i tercer cicle	9	2,19%	-18	-66,67%	-6	-40,00%
	Altres estudis post-secundaris	1	0,24%	1	n.c.	0	0,00%
	Ocupació	CNO 01	0	0,00%	-2	-100,00%	-1
CNO 02		35	8,52%	8	29,63%	-9	-20,45%
CNO 03		20	4,87%	11	122,22%	4	25,00%
CNO 04		12	2,92%	6	100,00%	-1	-7,69%
CNO 05		66	16,06%	6	10,00%	-9	-12,00%
CNO 06		1	0,24%	-2	-66,67%	-4	-80,00%
CNO 07		92	22,38%	33	55,93%	40	76,92%
CNO 08		64	15,57%	5	8,47%	24	60,00%
CNO 09		121	29,44%	5	4,31%	-44	-26,67%
CNO 00		0	0,00%	0	n.c.	0	n.c.
Durada	<=1 mes	58	14,11%	4	7,41%	-3	-4,92%
	>1 a <=3 mesos	44	10,71%	-10	-18,52%	-4	-8,33%
	>3 a <=6 mesos	49	11,92%	24	96,00%	6	13,95%
	>6 a <=12 mesos	47	11,44%	17	56,67%	17	56,67%
	>12 a <=18 mesos	2	0,49%	2	n.c.	1	100,00%
	>18 a <=24 mesos	0	0,00%	0	n.c.	0	n.c.
	>24 mesos	18	4,38%	16	800,00%	-6	-25,00%
	Indeterminada	98	23,84%	-8	-7,55%	-4	-3,92%
	Indefinida	95	23,11%	25	35,71%	-7	-6,86%
Total contractes		411	100%	70	20,53%	0	0,00%
Altres àmbits	Maresme	1.264		241	23,56%	-115	-8,34%
	Província de Barcelona	30.156		3.382	12,63%	-3.353	-10,01%
	Catalunya	44.552		3.638	8,89%	-2.725	-5,76%
	Espanya	n.d.		n.d.	n.d.	n.d.	n.d.

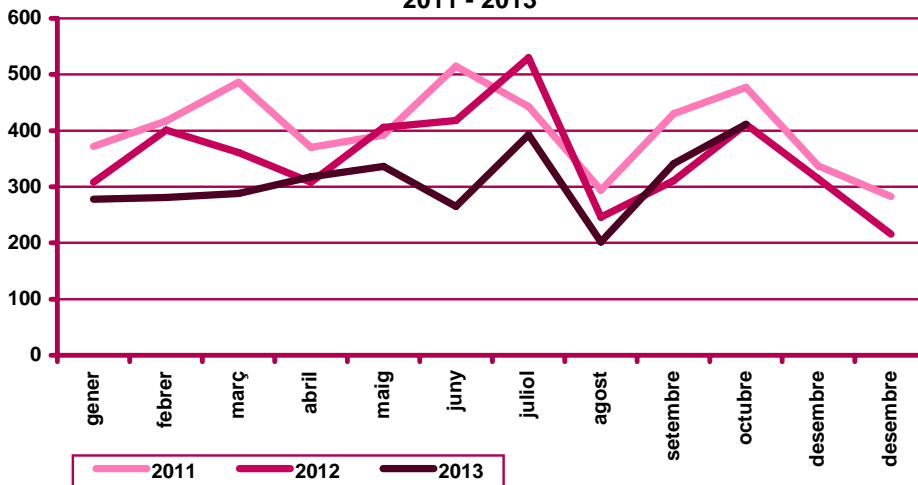
Nota 1: existeix una diferència entre el total de contractes i la suma de contractes per nivell formatiu. Aquesta és deguda a que es desconeix el nivell formatiu de molts dels treballadors amb una relació laboral especial del servei de la llar familiar regulada pel Reial decret 1620/2011, de 14 de novembre, i inclosos al Sistema Especial per Empleats de la llar integrat al Règim General de la Seguretat Social.

n.c.: no calculable; n.d.: no disponible; n.v.: comparació no vàlida.

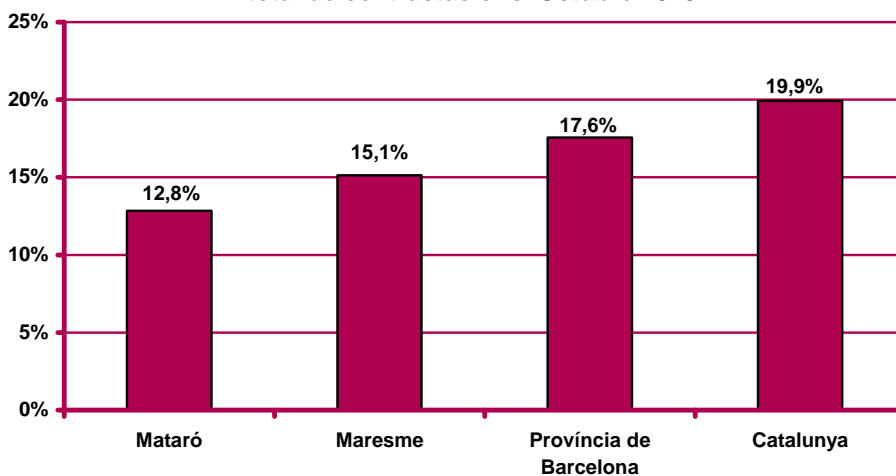
Contractació d'estrangers al mes d'octubre. Mataró.
2005 - 2013



Evolució mensual de la contractació d'estrangers. Mataró.
2011 - 2013



Pes percentual de la contractació d'estrangers sobre el
total de contractacions. Octubre 2013



CNO 01: directors i gerents; CNO 02: professionals científics i intel·lectuals; CNO 03: tècnics i professionals de suport; CNO 04: empleats d'oficina comptables i administratius; CNO 05: treballadors en restauració, personals i venedors; CNO 06: treballadors en activitats agrícoles, ramaderes i pesqueres; CNO 07: artesans, treballadors en indústries i construcció; CNO 08: operadors d'instal·lacions i màquines, i muntadors; CNO 09: ocupacions elementals; CNO 00: ocupacions militars.

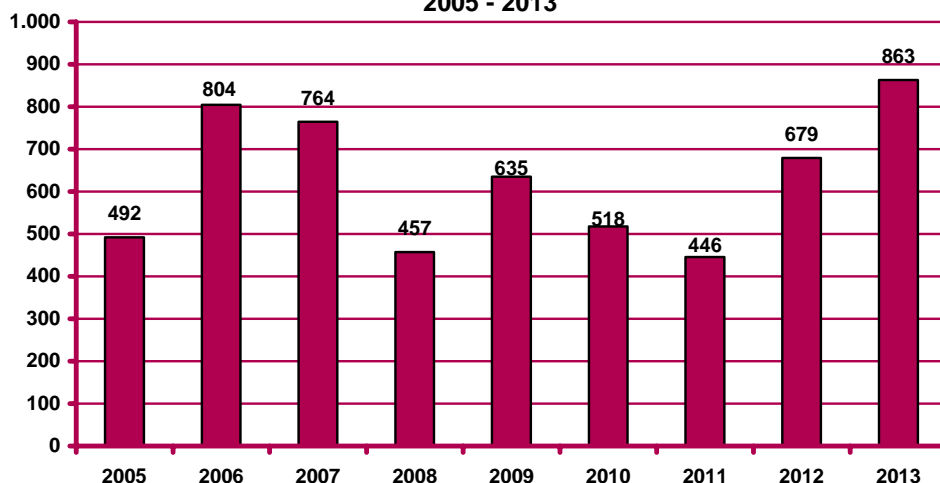
Contractació a través d'empreses de treball temporal (ETT)

Contractació a través d'ETT a Mataró. Octubre 2013

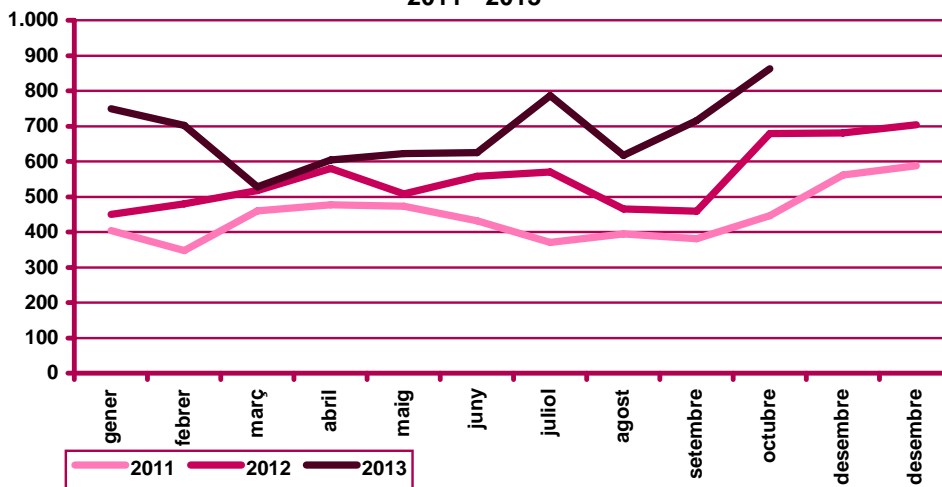
		Contractació		Variació mes anterior		Variació interanual	
		Nombre	%	Absoluta	Relativa	Absoluta	Relativa
Sexe	Home	492	57,01%	72	17,14%	105	27,13%
	Dona	371	42,99%	75	25,34%	79	27,05%
Edat	<20 anys	4	0,46%	-3	-42,86%	-4	-50,00%
	20 - 24 anys	120	13,90%	32	36,36%	10	9,09%
	25 - 29 anys	158	18,31%	24	17,91%	19	13,67%
	30 - 44 anys	388	44,96%	28	7,78%	102	35,66%
	>44 anys	193	22,36%	66	51,97%	57	41,91%
Durada	<=1 dia	309	35,81%	198	178,38%	121	64,36%
	>1 a <=3 dies	161	18,66%	34	26,77%	92	133,33%
	>3 a <=5 dies	80	9,27%	-21	-20,79%	4	5,26%
	>5 a <=10 dies	153	17,73%	40	35,40%	-14	-8,38%
	>10 a <=15 dies	10	1,16%	2	25,00%	2	25,00%
	>15 a <=30 dies	7	0,81%	-4	-36,36%	-3	-30,00%
	>30 dies	23	2,67%	20	666,67%	21	1050,00%
	Indeterminada	120	13,90%	-122	-50,41%	-39	-24,53%
Total contractes		863	100%	147	20,53%	184	27,10%
Altres àmbits	Maresme	1.779		207	13,17%	57	3,31%
	Província de Barcelona	32.754		4.803	17,18%	1.711	5,51%
	Catalunya	41.264		6.400	18,36%	2.273	5,83%
	Espanya	n.d.		n.d.	n.d.	n.d.	n.d.

n.c.: no calculable; n.d.: no disponible

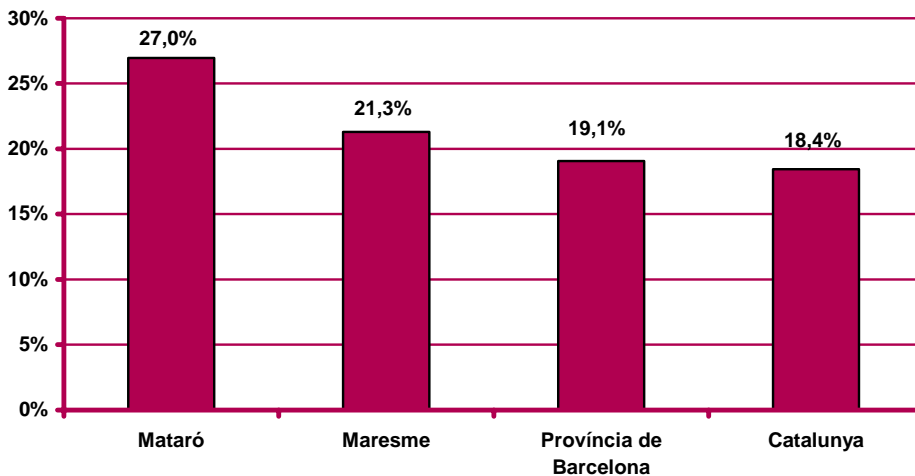
Contractació a través d'ETT al mes d'octubre. Mataró.
2005 - 2013



Evolució mensual de la contractació a través d'ETT. Mataró.
 2011 - 2013



Pes percentual de la contractació a través d'ETT sobre el
 total de contractacions. Octubre 2013





Ajuntament de Mataró



**Diputació
Barcelona**

xarxa de municipis



Generalitat de Catalunya
Servei d'Ocupació de Catalunya

UNIÓ EUROPEA
Fons Social Europeu



Per a més informació:

Ajuntament de Mataró. Servei d'Estudis i Planificació

C. Cuba, 47. 08302 Mataró. Tel. 93 758 21 00

<http://www.mataro.cat> - correu electrònic: ajmataro@ajmataro.cat