

L'Observatori

124

Mercat de Treball de Mataró

Any XVIII
Novembre 2013

124

Índex

Atur registrat	Pàg.
Atur registrat. Resum _____	2
Atur registrat per sexe _____	4
Atur registrat per edat _____	6
Atur registrat per sexe i edat _____	8
Atur registrat per sector econòmic _____	9
Atur registrat per nivell d'instrucció _____	11
Atur registrat per ocupació _____	13
Atur registrat d'estrangers _____	16

Contractació	Pàg.
Contractació. Resum _____	18
Contractació per modalitat i tipologia _____	20
Contractació per sexe _____	21
Contractació per edat _____	23
Contractació per sexe i edat _____	26
Contractació per sector econòmic _____	27
Contractació per nivell d'instrucció _____	30
Contractació per ocupació _____	33
Contractació per durada _____	37
Contractació per grandària de l'empresa _____	39
Contractació d'estrangers _____	43
Contractació a través d'empreses de treball temporal (ETT) _____	45

Atur registrat. Resum

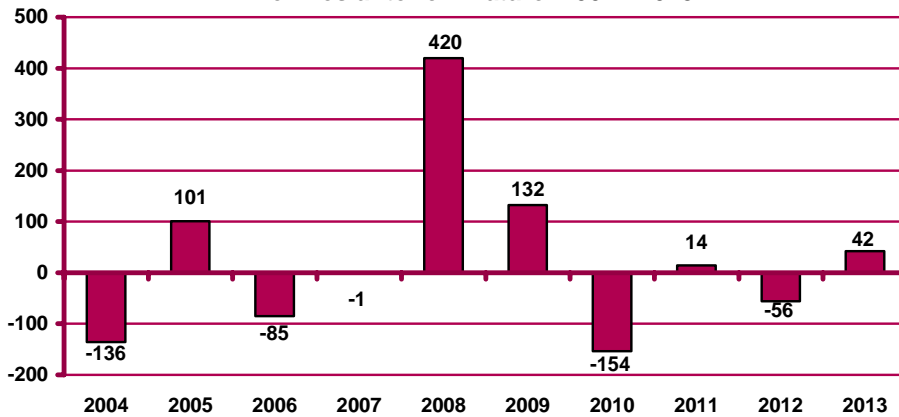
Atur registrat a Mataró. Novembre 2013

		Atur registrat		Variació mes anterior		Variació interanual	
		Nombre	%	Absoluta	Relativa	Absoluta	Relativa
Sexe	Home	7.439	51,17%	60	0,81%	-164	-2,16%
	Dona	7.098	48,83%	-18	-0,25%	-15	-0,21%
Edat	<20 anys	205	1,41%	12	6,22%	-17	-7,66%
	20 - 24 anys	644	4,43%	-9	-1,38%	-5	-0,77%
	25 - 29 anys	1.168	8,03%	28	2,46%	-148	-11,25%
	30 - 44 anys	5.463	37,58%	22	0,40%	-175	-3,10%
	>44 anys	7.057	48,55%	-11	-0,16%	166	2,41%
Sector	Agricultura	299	2,06%	8	2,75%	-1	4,91%
	Indústria	2.989	20,56%	-55	-1,81%	-252	-7,12%
	Construcció	2.348	16,15%	-3	-0,13%	-236	-7,19%
	Serveis	7.999	55,03%	81	1,02%	46	3,13%
	SOA	902	6,20%	11	1,23%	-50	-2,70%
Nivell d'instrucció	Sense estudis	599	4,12%	-5	-0,83%	-111	-15,63%
	Estudis primaris incomplets	1.094	7,53%	21	1,96%	-84	-7,13%
	Estudis primaris complets	1.166	8,02%	11	0,95%	27	2,37%
	Programes formació professional	1.108	7,62%	20	1,84%	73	7,05%
	Educació general	9.025	62,08%	-5	-0,06%	-41	-0,45%
	Tècnics-professionals superiors	727	5,00%	-6	-0,82%	-20	-2,68%
	Universitaris primer cycle	310	2,13%	-6	-1,90%	-22	-6,63%
	Universitaris segon i tercer cycle	504	3,47%	11	2,23%	0	0,00%
	Altres estudis post-secundaris	4	0,03%	1	33,33%	-1	-20,00%
	Ocupació	CNO 01	146	1,00%	3	2,10%	0
CNO 02		687	4,73%	1	0,15%	-25	-3,51%
CNO 03		1.095	7,53%	1	0,09%	-32	-2,84%
CNO 04		1.445	9,94%	12	0,84%	8	0,56%
CNO 05		2.454	16,88%	16	0,66%	143	6,19%
CNO 06		192	1,32%	0	0,00%	-7	-3,52%
CNO 07		2.502	17,21%	-11	-0,44%	-88	-3,40%
CNO 08		2.135	14,69%	-27	-1,25%	-84	-3,79%
CNO 09		3.881	26,70%	47	1,23%	-94	-2,36%
CNO 00		0	0,00%	0	n.c.	0	n.c.
Nació-nalitat	Espanyola	11.619	79,93%	87	0,75%	8	0,07%
	Estrangera	2.876	19,78%	84	3,01%	-285	-9,02%
Total aturats registrats		14.537		42	0,29%	-179	-1,22%
Altres àmbits	Maresme	40.397		520	1,30%	-718	-1,75%
	Província de Barcelona	474.696		1.115	0,24%	-10.639	-2,19%
	Catalunya	638.344		4.512	0,71%	-13.747	-2,11%
	Espanya	4.808.908		-2.475	-0,05%	-98.909	-2,02%

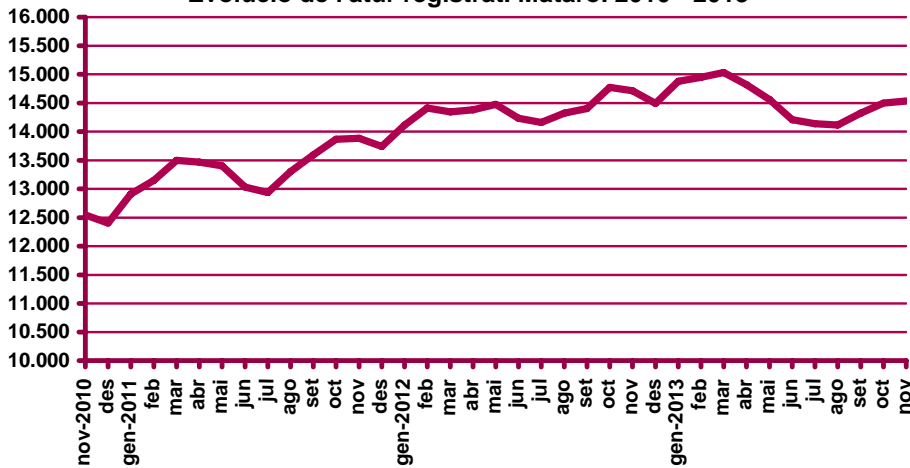
n.c.: no calculable; n.v.: comparació no vàlida.

CNO 01: directors i gerents; CNO 02: professionals científics i intel·lectuals; CNO 03: tècnics i professionals de suport; CNO 04: empleats d'oficina comptables i administratius; CNO 05: treballadors en restauració, personals i venedors; CNO 06: treballadors en activitats agrícoles, ramaderes i pesqueres; CNO 07: artesans, treballadors en indústries i construcció; CNO 08: operadors d'instal·lacions i màquines, i muntadors; CNO 09: ocupacions elementals; CNO 00: ocupacions militars.

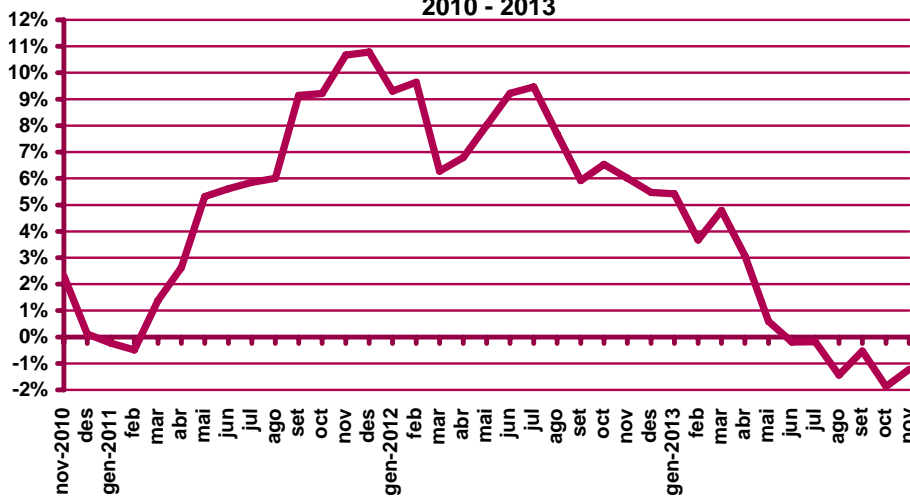
Variació d'aturats registrats al mes de novembre respecte el mes anterior. Mataró. 2004 - 2013



Evolució de l'atur registrat. Mataró. 2010 - 2013



Evolució de la variació interanual de l'atur registrat. Mataró. 2010 - 2013

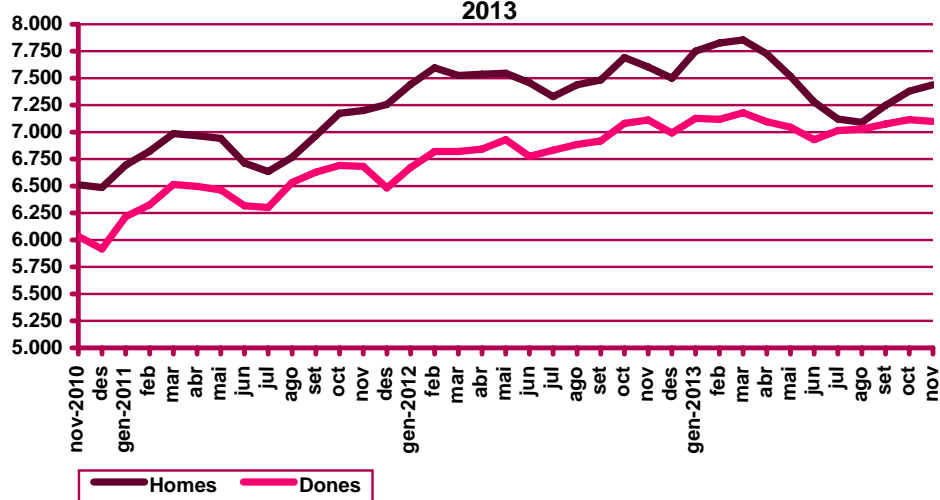


Atur registrat per sexe

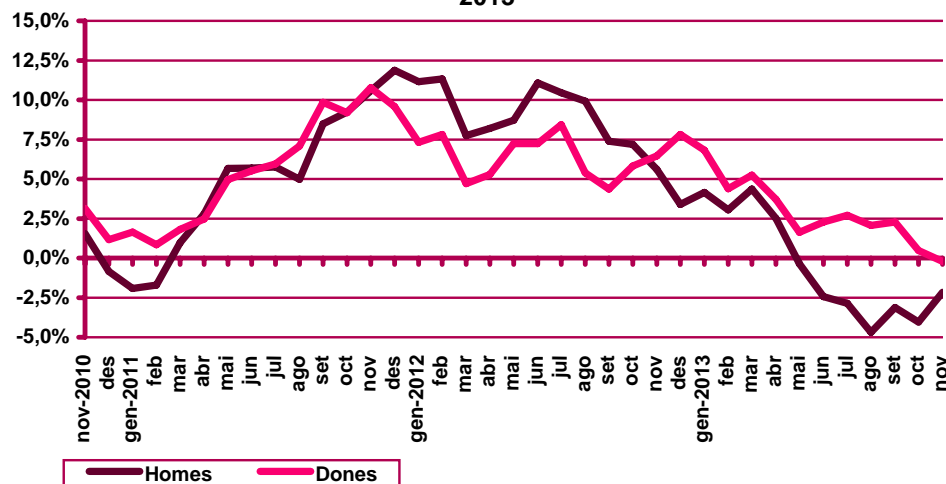
Evolució mensual de l'atur registrat per sexe. Mataró. 2013

Mesos	Variació interanual								
	Total	Valors absoluts		Distrib. percentual		Absoluta		Relativa	
	Total	Homes	Dones	Homes	Dones	Homes	Dones	Homes	Dones
Gener	14.877	7.750	7.127	52,09%	47,91%	309	455	4,15%	6,82%
Febrer	14.945	7.826	7.119	52,37%	47,63%	231	299	3,04%	4,38%
Març	15.033	7.854	7.179	52,25%	47,75%	329	358	4,37%	5,25%
Abril	14.822	7.726	7.096	52,13%	47,87%	189	254	2,51%	3,71%
Maig	14.562	7.518	7.044	51,63%	48,37%	-28	113	-0,37%	1,63%
Juny	14.207	7.277	6.930	51,22%	48,78%	-181	155	-2,43%	2,29%
Juliol	14.136	7.121	7.015	50,37%	49,63%	-209	184	-2,85%	2,69%
Agost	14.119	7.090	7.029	50,22%	49,78%	-349	143	-4,69%	2,08%
Setembre	14.324	7.248	7.076	50,60%	49,40%	-234	158	-3,13%	2,28%
Octubre	14.495	7.379	7.116	50,91%	49,09%	-311	34	-4,04%	0,48%
Novembre	14.537	7.439	7.098	51,17%	48,83%	-164	-15	-2,16%	-0,21%
Desembre									

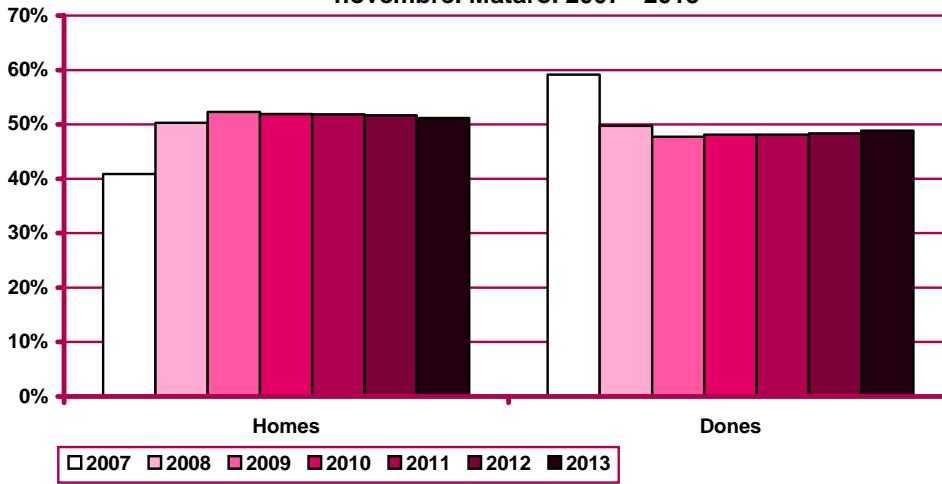
Evolució mensual de l'atur registrat per sexes. Mataró. 2010 - 2013



Variació interanual de l'atur registrat per sexes. Mataró. 2010-2013



Distribució percentual de l'atur registrat per sexe al mes de novembre. Mataró. 2007 - 2013



Atur registrat per edat

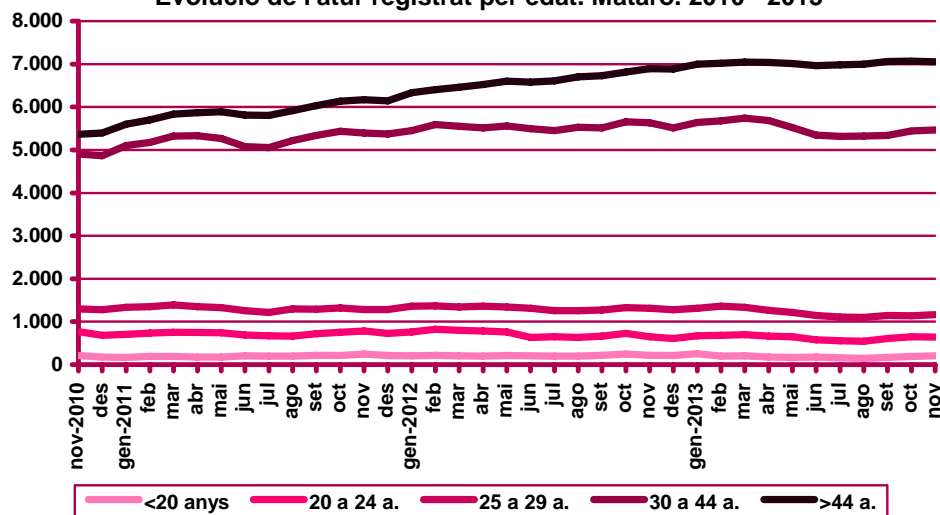
Evolució mensual de l'atur registrat per edat. Mataró. 2013

Mesos	Total	Valors absoluts					Distribució percentual				
	Total	<20 anys	20 - 24 a.	25 - 29 a.	30 - 44 a.	>44 a.	<20 anys	20 - 24 a.	25 - 29 a.	30 - 44 a.	>44 a.
Gener	14.877	253	671	1.315	5.641	6.997	1,70%	4,51%	8,84%	37,92%	47,03%
Febrer	14.945	199	685	1.363	5.680	7.018	1,33%	4,58%	9,12%	38,01%	46,96%
Març	15.033	208	697	1.336	5.742	7.050	1,38%	4,64%	8,89%	38,20%	46,90%
Abril	14.822	176	661	1.263	5.683	7.039	1,19%	4,46%	8,52%	38,34%	47,49%
Maig	14.562	169	647	1.216	5.522	7.008	1,16%	4,44%	8,35%	37,92%	48,13%
Juny	14.207	179	578	1.143	5.348	6.959	1,26%	4,07%	8,05%	37,64%	48,98%
Juliol	14.136	163	560	1.108	5.320	6.985	1,15%	3,96%	7,84%	37,63%	49,41%
Agost	14.119	151	543	1.100	5.325	7.000	1,07%	3,85%	7,79%	37,72%	49,58%
Setembre	14.324	170	608	1.145	5.339	7.062	1,19%	4,24%	7,99%	37,27%	49,30%
Octubre	14.495	193	653	1.140	5.441	7.068	1,33%	4,51%	7,86%	37,54%	48,76%
Novembre	14.537	205	644	1.168	5.463	7.057	1,41%	4,43%	8,03%	37,58%	48,55%
Desembre											

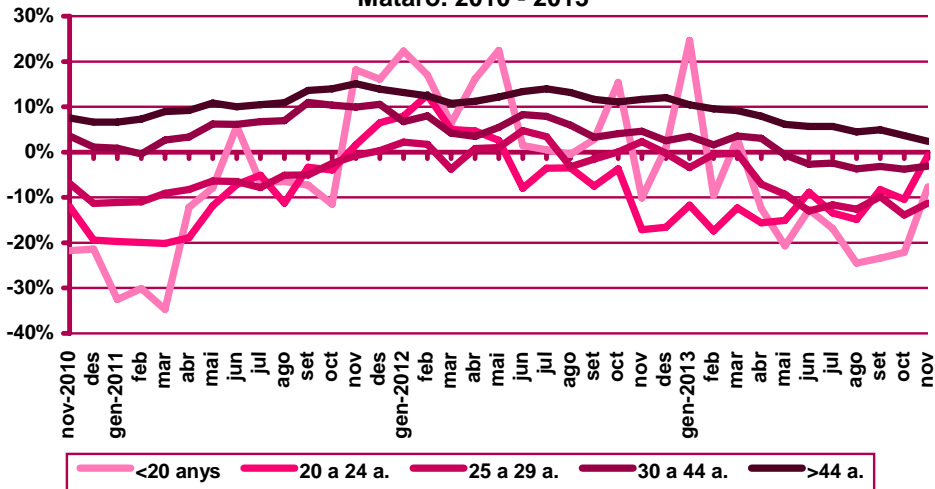
Evolució mensual de la variació interanual de l'atur registrat per edat. Mataró. 2013

Mesos	Variació interanual absoluta					Variació interanual relativa				
	<20 anys	20 - 24 a.	25 - 29 a.	30 - 44 a.	>44 a.	<20 anys	20 - 24 a.	25 - 29 a.	30 - 44 a.	>44 a.
Gener	50	-89	-47	189	661	24,63%	-11,71%	-3,45%	3,47%	10,43%
Febrer	-21	-144	-7	89	613	-9,55%	-17,37%	-0,51%	1,59%	9,57%
Març	6	-98	-4	194	589	2,97%	-12,33%	-0,30%	3,50%	9,12%
Abril	-25	-122	-97	170	517	-12,44%	-15,58%	-7,13%	3,08%	7,93%
Maig	-44	-115	-125	-35	404	-20,66%	-15,09%	-9,32%	-0,63%	6,12%
Juny	-26	-56	-171	-148	375	-12,68%	-8,83%	-13,01%	-2,69%	5,70%
Juliol	-33	-87	-146	-133	374	-16,84%	-13,45%	-11,64%	-2,44%	5,66%
Agost	-49	-95	-158	-205	301	-24,50%	-14,89%	-12,56%	-3,71%	4,49%
Setembre	-52	-55	-125	-175	331	-23,42%	-8,30%	-9,84%	-3,17%	4,92%
Octubre	-55	-76	-184	-213	251	-22,18%	-10,43%	-13,90%	-3,77%	3,68%
Novembre	-17	-5	-148	-175	166	-7,66%	-0,77%	-11,25%	-3,10%	2,41%
Desembre										

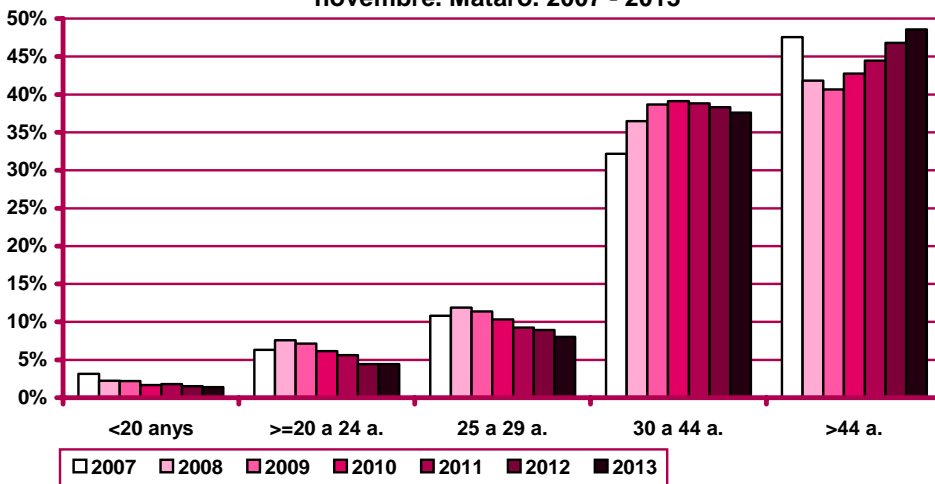
Evolució de l'atur registrat per edat. Mataró. 2010 - 2013



Evolució de la variació interanual de l'atur registrat per edat.
 Mataró. 2010 - 2013



Distribució percentual de l'atur registrat per edat al mes de
 novembre. Mataró. 2007 - 2013



Atur registrat per sexe i edat

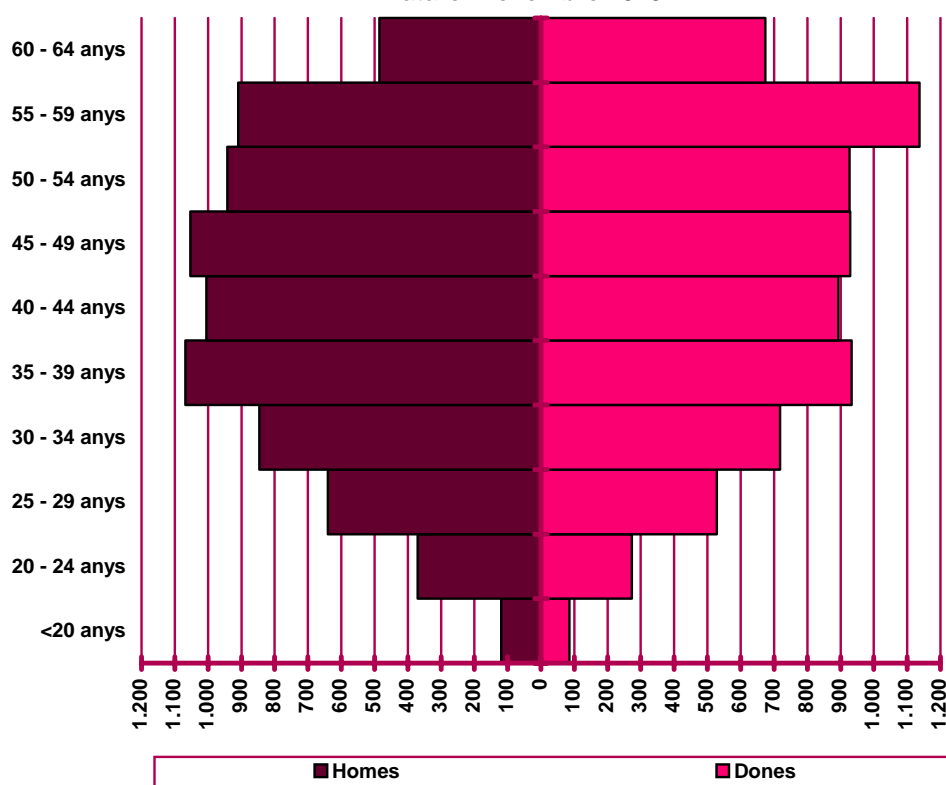
Distribució de l'atur registrat per edat i sexe. Mataró. Novembre 2013

	Homes			Dones			Total	
	Nombre	% ⁽¹⁾	% ⁽²⁾	Nombre	% ⁽¹⁾	% ⁽²⁾	Nombre	%
<20 anys	119	58,05%	1,60%	86	41,95%	1,21%	205	1,41%
20 - 24 anys	371	57,61%	4,99%	273	42,39%	3,85%	644	4,43%
25 - 29 anys	640	54,79%	8,60%	528	45,21%	7,44%	1.168	8,03%
30 - 34 anys	846	54,09%	11,37%	718	45,91%	10,12%	1.564	10,76%
35 - 39 anys	1.068	53,37%	14,36%	933	46,63%	13,14%	2.001	13,76%
40 - 44 anys	1.005	52,95%	13,51%	893	47,05%	12,58%	1.898	13,06%
45 - 49 anys	1.053	53,13%	14,16%	929	46,87%	13,09%	1.982	13,63%
50 - 54 anys	942	50,40%	12,66%	927	49,60%	13,06%	1.869	12,86%
55 - 59 anys	910	44,46%	12,23%	1.137	55,54%	16,02%	2.047	14,08%
60 - 64 anys	485	41,85%	6,52%	674	58,15%	9,50%	1.159	7,97%
Total	7.439	51,17%	100%	7.098	48,83%	100%	14.537	100%

(1) Percentatge sobre el total d'homes i dones desocupades registrades del mateix grup d'edat.

(2) Percentatge sobre el total de persones desocupades registrades del mateix sexe.

Nombre de desocupats/des registrats/des per sexe i edat.
 Mataró. Novembre 2013



Atur registrat per sector econòmic

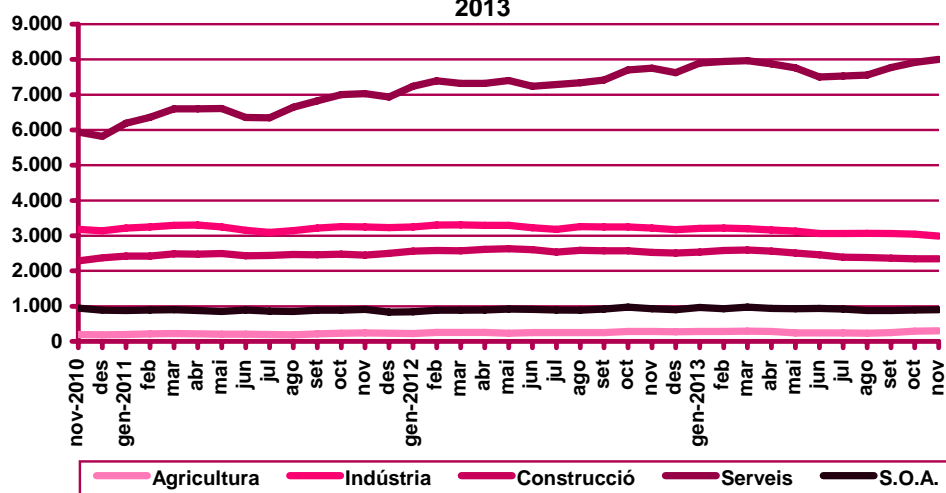
Evolució mensual de l'atur registrat per sector econòmic. Mataró. 2013

Mesos	Total	Valors absoluts					Distribució percentual				
	Total	Agricul- tura	Indús- tria	Cons- trucció	Serveis	S.O.A	Agricul- tura	Indús- tria	Cons- trucció	Serveis	S.O.A
Gener	14.877	280	3.203	2.534	7.899	961	1,88%	21,53%	17,03%	53,10%	6,46%
Febrer	14.945	287	3.214	2.576	7.943	925	1,92%	21,51%	17,24%	53,15%	6,19%
Març	15.033	291	3.202	2.600	7.967	973	1,94%	21,30%	17,30%	53,00%	6,47%
Abril	14.822	287	3.165	2.559	7.876	935	1,94%	21,35%	17,26%	53,14%	6,31%
Maig	14.562	241	3.126	2.509	7.758	928	1,65%	21,47%	17,23%	53,28%	6,37%
Juny	14.207	243	3.064	2.458	7.503	939	1,71%	21,57%	17,30%	52,81%	6,61%
Juliol	14.136	239	3.057	2.392	7.528	920	1,69%	21,63%	16,92%	53,25%	6,51%
Agost	14.119	236	3.069	2.377	7.560	877	1,67%	21,74%	16,84%	53,54%	6,21%
Setembre	14.324	253	3.056	2.365	7.773	877	1,77%	21,33%	16,51%	54,27%	6,12%
Octubre	14.495	291	3.044	2.351	7.918	891	2,01%	21,00%	16,22%	54,63%	6,15%
Novembre	14.537	299	2.989	2.348	7.999	902	2,06%	20,56%	16,15%	55,03%	6,20%
Desembre											

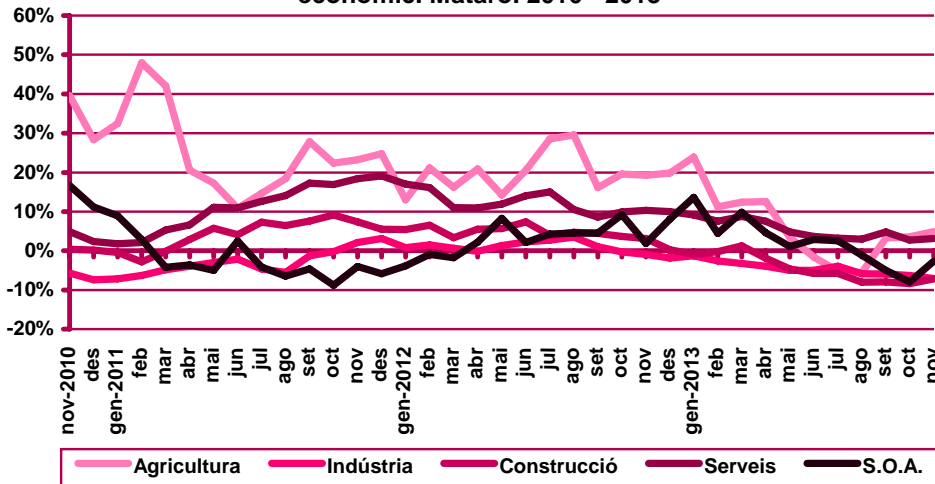
Evolució mensual de la variació interanual de l'atur registrat per sector econòmic. Mataró. 2013

Mesos	Variació interanual absoluta					Variació interanual relativa				
	Agricul- tura	Indús- tria	Cons- trucció	Serveis	S.O.A	Agricul- tura	Indús- tria	Cons- trucció	Serveis	S.O.A
Gener	54	-42	-24	661	115	23,89%	-1,29%	-0,94%	9,13%	13,59%
Febrer	29	-85	-6	553	39	11,24%	-2,58%	-0,23%	7,48%	4,40%
Març	32	-106	32	642	87	12,36%	-3,20%	1,25%	8,76%	9,82%
Abril	32	-129	-50	549	41	12,55%	-3,92%	-1,92%	7,49%	4,59%
Maig	8	-166	-121	354	10	3,43%	-5,04%	-4,60%	4,78%	1,09%
Juny	-4	-161	-150	263	26	-1,62%	-4,99%	-5,75%	3,63%	2,85%
Juliol	-13	-124	-146	235	23	-5,16%	-3,90%	-5,75%	3,22%	2,56%
Agost	-14	-192	-207	217	-10	-5,60%	-5,89%	-8,01%	2,96%	-1,13%
Setembre	8	-192	-204	358	-46	3,27%	-5,91%	-7,94%	4,83%	-4,98%
Octubre	10	-206	-216	212	-77	3,56%	-6,34%	-8,41%	2,75%	-7,95%
Novembre	-1	-252	-236	46	-50	4,91%	-7,12%	-7,19%	3,13%	-2,70%
Desembre										

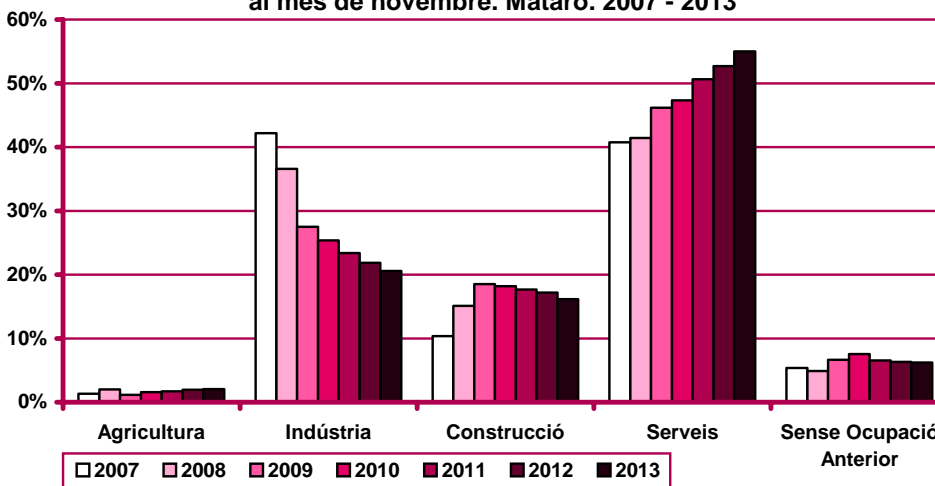
Evolució de l'atur registrat per sector econòmic. Mataró. 2010 - 2013



Evolució de la variació interanual de l'atur registrat per sector econòmic. Mataró. 2010 - 2013



Distribució percentual de l'atur registrat per sector econòmic al mes de novembre. Mataró. 2007 - 2013



Atur registrat per nivell d'instrucció

Evolució mensual de l'atur registrat per nivell d'instrucció. Mataró. 2013

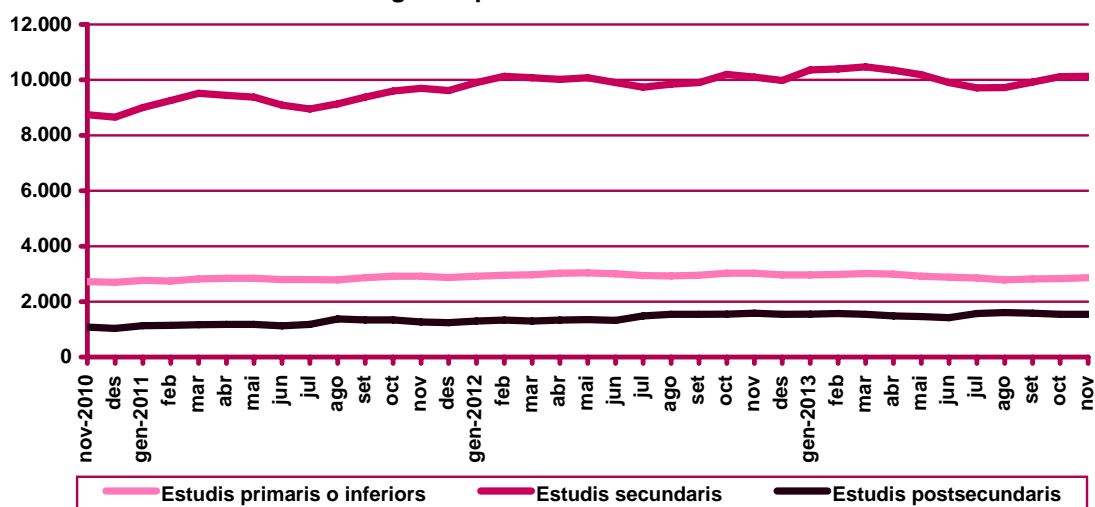
Mesos	Total	Valors absoluts			Distribució percentual		
	Total	Estudis primaris o	Estudis	Estudis	Estudis primaris o	Estudis	Estudis
		inferiors	secundaris	postsecund.	inferiors	secundaris	postsecund.
Gener	14.877	2.963	10.363	1.551	19,92%	69,66%	10,43%
Febrer	14.945	2.982	10.392	1.571	19,95%	69,53%	10,51%
Març	15.033	3.017	10.470	1.546	20,07%	69,65%	10,28%
Abril	14.822	2.991	10.350	1.481	20,18%	69,83%	9,99%
Maig	14.562	2.917	10.183	1.462	20,03%	69,93%	10,04%
Juny	14.207	2.889	9.899	1.419	20,34%	69,68%	9,99%
Juliol	14.136	2.848	9.715	1.573	20,15%	68,73%	11,13%
Agost	14.119	2.787	9.724	1.608	19,74%	68,87%	11,39%
Setembre	14.324	2.824	9.920	1.580	19,72%	69,25%	11,03%
Octubre	14.495	2.832	10.118	1.545	19,54%	69,80%	10,66%
Novembre	14.537	2.859	10.133	1.545	19,67%	69,70%	10,63%
Desembre							

Evolució mensual de la variació interanual de l'atur registrat per nivell d'instrucció.

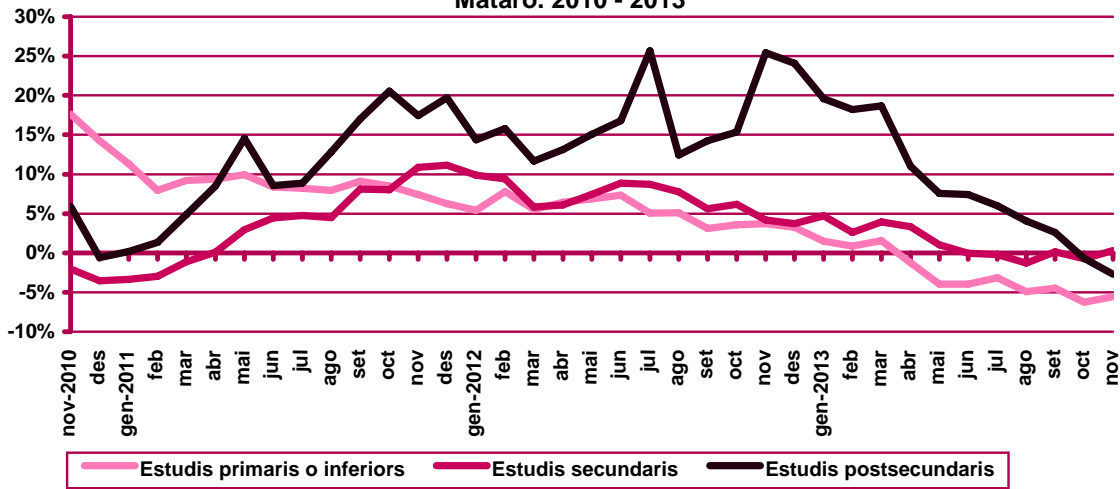
Mataró. 2013

Mesos	Variació interanual absoluta			Variació interanual relativa		
	Estudis primaris o	Estudis	Estudis	Estudis primaris o	Estudis	Estudis
	inferiors	secundaris	postsecund.	inferiors	secundaris	postsecund.
Gener	44	466	254	1,51%	4,71%	19,58%
Febrer	26	262	242	0,88%	2,59%	18,21%
Març	46	398	243	1,55%	3,95%	18,65%
Abril	-37	333	147	-1,22%	3,32%	11,02%
Maig	-121	103	103	-3,98%	1,02%	7,58%
Juny	-119	-5	98	-3,96%	-0,05%	7,42%
Juliol	-93	-21	89	-3,16%	-0,22%	6,00%
Agost	-145	-124	63	-4,95%	-1,26%	4,08%
Setembre	-132	16	40	-4,47%	0,16%	2,60%
Octubre	-190	-76	-11	-6,29%	-0,75%	-0,71%
Novembre	-168	32	-43	-5,55%	0,32%	-2,71%
Desembre						

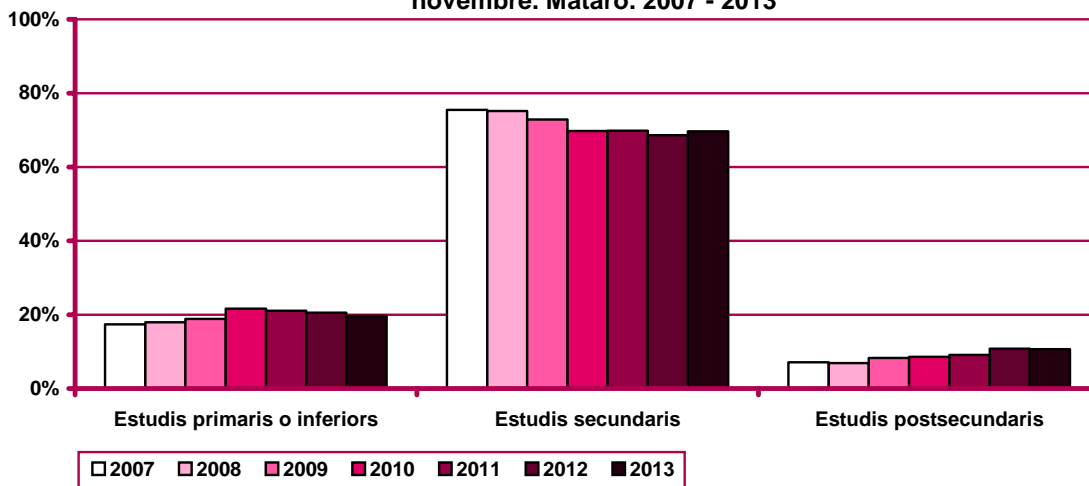
Evolució de l'atur registrat per nivell d'instrucció. Mataró. 2010 - 2013



Evolució de la variació interanual de l'atur registrat per nivell d'instrucció.
 Mataró. 2010 - 2013



Distribució percentual de l'atur registrat per nivell d'instrucció al mes de novembre. Mataró. 2007 - 2013



Atur registrat per ocupació

Evolució mensual de l'atur registrat per ocupació. Mataró. 2013

Mesos	Total	Valors absoluts									
	Total	CNO 01	CNO 02	CNO 03	CNO 04	CNO 05	CNO 06	CNO 07	CNO 08	CNO 09	CNO 00
Gener	14.877	158	657	1.133	1.468	2.396	206	2.618	2.225	4.016	0
Febrer	14.945	146	682	1.152	1.447	2.375	214	2.656	2.225	4.048	0
Març	15.033	156	668	1.129	1.430	2.434	203	2.669	2.229	4.114	1
Abril	14.822	149	639	1.117	1.395	2.412	195	2.645	2.210	4.059	1
Maig	14.562	146	652	1.082	1.375	2.414	195	2.563	2.192	3.942	1
Juny	14.207	145	636	1.068	1.351	2.318	191	2.500	2.166	3.832	0
Juliol	14.136	144	743	1.101	1.364	2.306	182	2.459	2.133	3.704	0
Agost	14.119	141	763	1.104	1.412	2.258	181	2.461	2.142	3.657	0
Setembre	14.324	139	745	1.103	1.427	2.354	185	2.501	2.139	3.731	0
Octubre	14.495	143	686	1.094	1.433	2.438	192	2.513	2.162	3.834	0
Novembre	14.537	146	687	1.095	1.445	2.454	192	2.502	2.135	3.881	0
Desembre											

Evolució mensual de l'atur registrat per ocupació. Mataró. 2013

Mesos	Distribució percentual									
	CNO 01	CNO 02	CNO 03	CNO 04	CNO 05	CNO 06	CNO 07	CNO 08	CNO 09	CNO 00
Gener	1,06%	4,42%	7,62%	9,87%	16,11%	1,38%	17,60%	14,96%	26,99%	0,00%
Febrer	0,98%	4,56%	7,71%	9,68%	15,89%	1,43%	17,77%	14,89%	27,09%	0,00%
Març	1,04%	4,44%	7,51%	9,51%	16,19%	1,35%	17,75%	14,83%	27,37%	0,01%
Abril	1,01%	4,31%	7,54%	9,41%	16,27%	1,32%	17,85%	14,91%	27,38%	0,01%
Maig	1,00%	4,48%	7,43%	9,44%	16,58%	1,34%	17,60%	15,05%	27,07%	0,01%
Juny	1,02%	4,48%	7,52%	9,51%	16,32%	1,34%	17,60%	15,25%	26,97%	0,00%
Juliol	1,02%	5,26%	7,79%	9,65%	16,31%	1,29%	17,40%	15,09%	26,20%	0,00%
Agost	1,00%	5,40%	7,82%	10,00%	15,99%	1,28%	17,43%	15,17%	25,90%	0,00%
Setembre	0,97%	5,20%	7,70%	9,96%	16,43%	1,29%	17,46%	14,93%	26,05%	0,00%
Octubre	0,99%	4,73%	7,55%	9,89%	16,82%	1,32%	17,34%	14,92%	26,45%	0,00%
Novembre	1,00%	4,73%	7,53%	9,94%	16,88%	1,32%	17,21%	14,69%	26,70%	0,00%
Desembre										

CNO 01: directors i gerents; CNO 02: professionals científics i intel·lectuals; CNO 03: tècnics i professionals de suport; CNO 04: empleats d'oficina comptables i administratius; CNO 05: treballadors en restauració, personals i venedors; CNO 06: treballadors en activitats agrícoles, ramaderes i pesqueres; CNO 07: artesans, treballadors en indústries i construcció; CNO 08: operadors d'instal·lacions i màquines, i muntadors; CNO 09: ocupacions elementals; CNO 00: ocupacions militars.

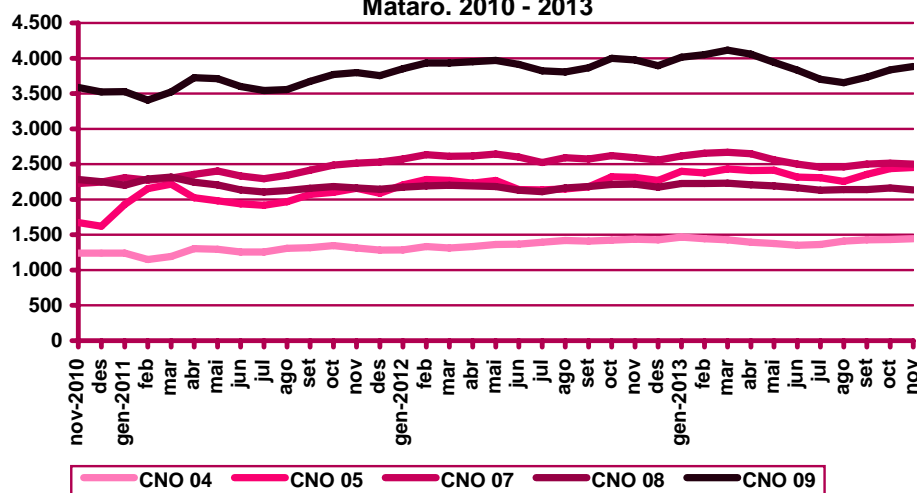
Evolució mensual de la variació interanual de l'atur registrat per ocupació. Mataró. 2013

Variació interanual absoluta										
Mesos	CNO 01	CNO 02	CNO 03	CNO 04	CNO 05	CNO 06	CNO 07	CNO 08	CNO 09	CNO 00
Gener	13	34	58	182	192	28	42	50	165	0
Febrer	7	45	73	114	94	29	22	32	114	0
Març	23	51	63	116	164	6	55	27	181	1
Abril	8	13	23	62	180	4	27	19	106	1
Maig	8	44	-19	9	143	0	-81	8	-28	1
Juny	6	21	-58	-19	179	-5	-101	32	-80	-1
Juliol	-6	27	-16	-30	170	-6	-65	22	-120	-1
Agost	-10	32	-28	-7	110	-5	-132	-19	-146	-1
Setembre	-8	5	-9	14	176	-7	-71	-43	-132	-1
Octubre	0	-23	-49	8	118	-8	-107	-51	-164	-1
Novembre	0	-25	-32	8	143	-7	-88	-84	-94	0
Desembre										

Variació interanual relativa										
Mesos	CNO 01	CNO 02	CNO 03	CNO 04	CNO 05	CNO 06	CNO 07	CNO 08	CNO 09	CNO 00
Gener	8,97%	5,46%	5,40%	14,15%	8,71%	15,73%	1,63%	2,30%	4,28%	n.c.
Febrer	5,04%	7,06%	6,77%	8,55%	4,12%	15,68%	0,84%	1,46%	2,90%	n.c.
Març	17,29%	8,27%	5,91%	8,83%	7,22%	3,05%	2,10%	1,23%	4,60%	n.c.
Abril	5,67%	2,08%	2,10%	4,65%	8,06%	2,09%	1,03%	0,87%	2,68%	n.c.
Maig	5,80%	7,24%	-1,73%	0,66%	6,30%	0,00%	-3,06%	0,37%	-0,71%	n.c.
Juny	4,32%	3,41%	-5,15%	-1,39%	8,37%	-2,55%	-3,88%	1,50%	-2,04%	-100,00%
Juliol	-4,00%	3,77%	-1,43%	-2,15%	7,96%	-3,19%	-2,58%	1,04%	-3,14%	-100,00%
Agost	-6,62%	4,38%	-2,47%	-0,49%	5,12%	-2,69%	-5,09%	-0,88%	-3,84%	-100,00%
Setembre	-5,44%	0,68%	-0,81%	0,99%	8,08%	-3,65%	-2,76%	-1,97%	-3,42%	-100,00%
Octubre	0,00%	-3,24%	-4,29%	0,56%	5,09%	-4,00%	-4,08%	-2,30%	-4,10%	-100,00%
Novembre	0,00%	-3,51%	-2,84%	0,56%	6,19%	-3,52%	-3,40%	-3,79%	-2,36%	n.c.
Desembre										

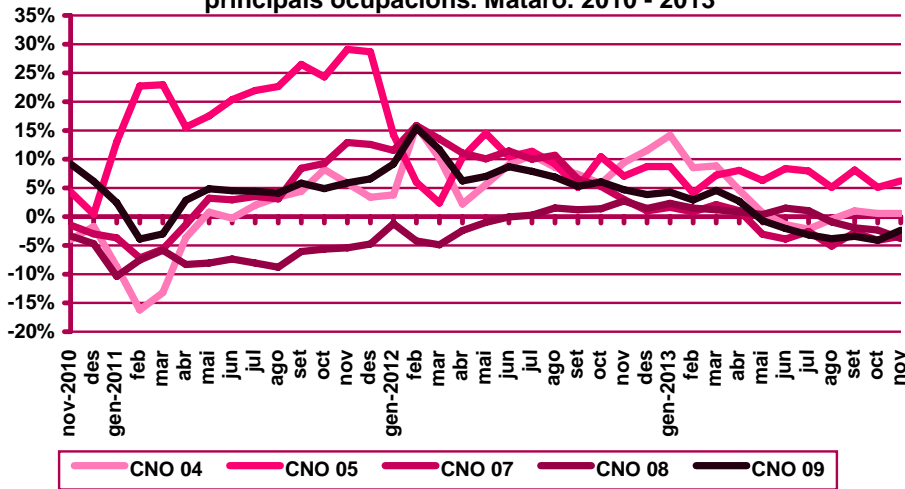
n.v.: comparació no vàlida.

Evolució de l'atur registrat a les principals ocupacions.
Mataró. 2010 - 2013

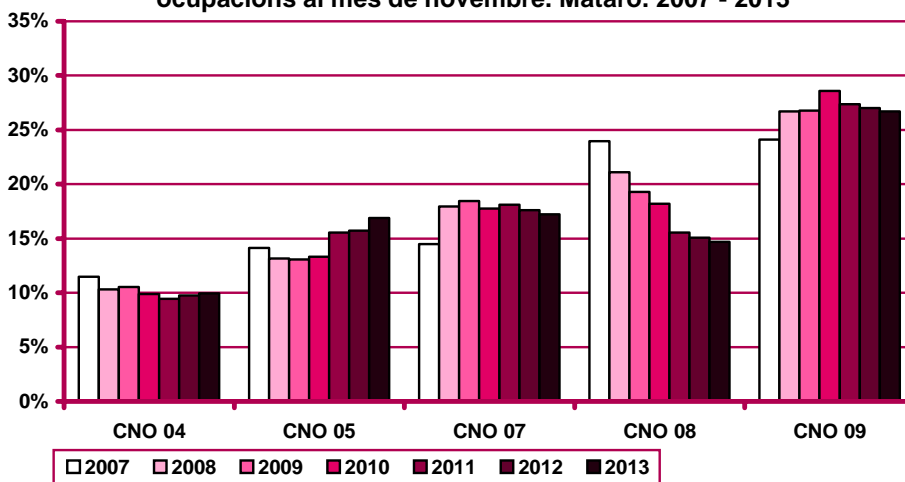


CNO 01: directors i gerents; CNO 02: professionals científics i intel·lectuals; CNO 03: tècnics i professionals de suport; CNO 04: empleats d'oficina comptables i administratius; CNO 05: treballadors en restauració, personals i venedors; CNO 06: treballadors en activitats agrícoles, ramaderes i pesqueres; CNO 07: artesans, treballadors en indústries i construcció; CNO 08: operadors d'instal·lacions i màquines, i muntadors; CNO 09: ocupacions elementals; CNO 00: ocupacions militars.

Evolució de la variació interanual de l'atur registrat a les principals ocupacions. Mataró. 2010 - 2013



Distribució percentual de l'atur registrat a les principals ocupacions al mes de novembre. Mataró. 2007 - 2013



CNO 01: directors i gerents; CNO 02: professionals científics i intel·lectuals; CNO 03: tècnics i professionals de suport; CNO 04: empleats d'oficina comptables i administratius; CNO 05: treballadors en restauració, personals i venedors; CNO 06: treballadors en activitats agrícoles, ramaderes i pesqueres; CNO 07: artesans, treballadors en indústries i construcció; CNO 08: operadors d'instal·lacions i màquines, i muntadors; CNO 09: ocupacions elementals; CNO 00: ocupacions militars.

Atur registrat d'estrangers

Atur registrat d'estrangers a Mataró. Novembre 2013

		Atur registrat		Variació mes anterior		Variació interanual	
		Nombre	%	Absoluta	Relativa	Absoluta	Relativa
Sexe	Home	1.852	63,71%	27	1,48%	-150	-7,49%
	Dona	1.055	36,29%	4	0,38%	-77	-6,80%
Edat	<20 anys	34	1,17%	0	0,00%	-31	-47,69%
	20 - 24 anys	123	4,23%	-6	-4,65%	-23	-15,75%
	25 - 29 anys	278	9,56%	16	6,11%	-22	-7,33%
	30 - 44 anys	1.492	51,32%	16	1,08%	-148	-9,02%
	>44 anys	980	33,71%	5	0,51%	-3	-0,31%
Sector	Agricultura	222	7,64%	6	2,78%	3	1,37%
	Indústria	273	9,39%	-2	-0,73%	-25	-8,39%
	Construcció	809	27,83%	21	2,66%	-107	-11,68%
	Serveis	1.188	40,87%	1	0,08%	-54	-4,35%
	SOA	415	14,28%	5	1,22%	-44	-9,59%
Nivell d'instrucció	Sense estudis	454	15,62%	-3	-0,66%	-85	-15,77%
	Estudis primaris incomplets	718	24,70%	18	2,57%	-50	-6,51%
	Estudis primaris complets	260	8,94%	6	2,36%	21	8,79%
	Programes formació professional	38	1,31%	-3	-7,32%	5	15,15%
	Educació general	1.379	47,44%	13	0,95%	-113	-7,57%
	Tècnics-professionals superiors	23	0,79%	3	15,00%	5	27,78%
	Universitaris primer cicle	15	0,52%	-3	-16,67%	-1	-6,25%
	Universitaris segon i tercer cicle	20	0,69%	0	0,00%	-9	-31,03%
	Altres estudis post-secundaris	0	0,00%	0	0,00%	0	0,00%
Ocupació	CNO 01	7	0,24%	0	0,00%	-3	-30,00%
	CNO 02	28	0,96%	-2	-6,67%	-2	-6,67%
	CNO 03	68	2,34%	0	0,00%	-9	-11,69%
	CNO 04	70	2,41%	0	0,00%	-5	-6,67%
	CNO 05	338	11,63%	9	2,74%	18	5,62%
	CNO 06	105	3,61%	2	1,94%	-14	-11,76%
	CNO 07	527	18,13%	13	2,53%	-46	-8,03%
	CNO 08	166	5,71%	-3	-1,78%	-11	-6,21%
	CNO 09	1.598	54,97%	12	0,76%	-155	-8,84%
	CNO 00	0	0,00%	0	n.c.	0	n.c.
Total aturats registrats estrangers		2.907		31	1,08%	-227	-7,24%
Altres àmbits	Maresme	6.513		167	2,63%	-566	-8,00%
	Prov. de Barcelona	82.946		786	0,96%	-7.911	-8,71%
	Catalunya	126.075		1.874	1,51%	-10.431	-7,64%
	Espanya	567.794		7.873	1,41%	-48.622	-7,89%

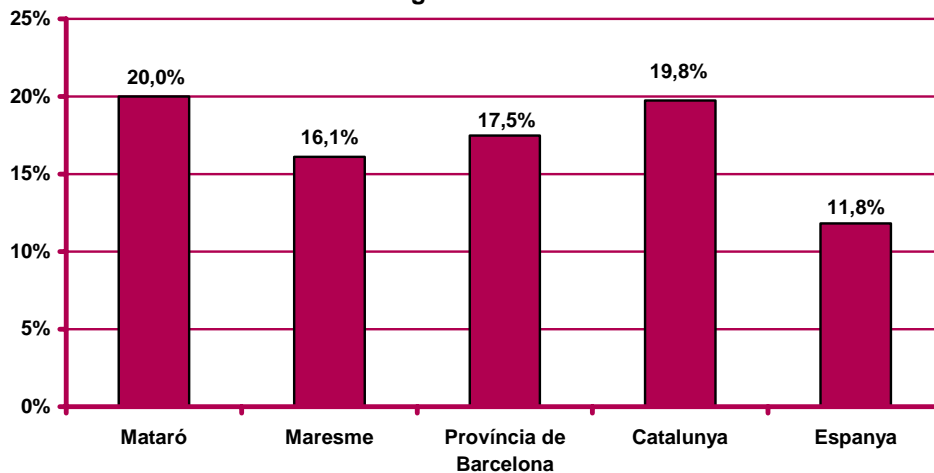
n.v.: comparació no vàlida.

CNO 01: directores i gerents; CNO 02: professionals científics i intel·lectuals; CNO 03: tècnics i professionals de suport; CNO 04: empleats d'oficina comptables i administratius; CNO 05: treballadors en restauració, personals i venedors; CNO 06: treballadors en activitats agrícoles, ramaderes i pesqueres; CNO 07: artesans, treballadors en indústries i construcció; CNO 08: operadors d'instal·lacions i màquines, i muntadors; CNO 09: ocupacions elementals; CNO 00: ocupacions militars.

Evolució de l'atur registrat d'estrangers. Mataró. 2010 - 2013



Pes percentual dels aturats registrats estrangers sobre el total d'aturats registrats. Novembre 2013



Contractació. Resum

Contractació a Mataró. Novembre 2013

		Contractació		Variació mes anterior		Variació interanual	
		Nombre	%	Absoluta	Relativa	Absoluta	Relativa
Sexe	Home	1.151	50,07%	-382	-24,92%	113	10,89%
	Dona	1.148	49,93%	-520	-31,18%	67	6,20%
Edat	<20 anys	38	1,65%	-47	-55,29%	-17	-30,91%
	20 - 24 anys	416	18,09%	-205	-33,01%	115	38,21%
	25 - 29 anys	377	16,40%	-180	-32,32%	-3	-0,79%
	30 - 44 anys	948	41,24%	-316	-25,00%	40	4,41%
	>44 anys	520	22,62%	-154	-22,85%	45	9,47%
Sector	Agricultura	3	0,13%	-2	-40,00%	-5	-62,50%
	Indústria	247	10,74%	-46	-15,70%	2	0,82%
	Construcció	105	4,57%	-6	-5,41%	-5	-4,55%
	Serveis	1.944	84,56%	-848	-30,37%	188	10,71%
Nivell d'instrucció (nota 1)	Sense estudis	74	3,22%	-63	-45,99%	2	2,78%
	Estudis primaris incomplets	65	2,83%	-20	-23,53%	2	3,17%
	Estudis primaris complets	235	10,22%	-125	-34,72%	96	69,06%
	Programes formació professional	256	11,14%	-174	-40,47%	41	19,07%
	Educació general	1.455	63,29%	-362	-19,92%	92	6,75%
	Tècnics-professionals superiors	61	2,65%	-52	-46,02%	-7	-10,29%
	Universitaris primer cicle	72	3,13%	-35	-32,71%	-15	-17,24%
	Universitaris segon i tercer cicle	66	2,87%	-64	-49,23%	-29	-30,53%
	Altres estudis post-secundaris	11	0,48%	-4	-26,67%	4	57,14%
	Ocupació	CNO 01	5	0,22%	1	25,00%	2
CNO 02		115	5,00%	-150	-56,60%	-14	-10,85%
CNO 03		261	11,35%	-268	-50,66%	58	28,57%
CNO 04		180	7,83%	-98	-35,25%	54	42,86%
CNO 05		488	21,23%	-222	-31,27%	8	1,67%
CNO 06		1	0,04%	-1	-50,00%	1	n.c.
CNO 07		174	7,57%	-14	-7,45%	21	13,73%
CNO 08		124	5,39%	-55	-30,73%	-35	-22,01%
CNO 09		951	41,37%	-95	-9,08%	85	9,82%
CNO 00		0	0,00%	0	n.c.	0	n.c.
Durada	<=1 mes	895	38,93%	-377	-29,64%	90	11,18%
	>1 a <=3 mesos	242	10,53%	-46	-15,97%	6	2,54%
	>3 a <=6 mesos	190	8,26%	-23	-10,80%	19	11,11%
	>6 a <=12 mesos	91	3,96%	-180	-66,42%	20	28,17%
	>12 a <=18 mesos	2	0,09%	-22	-91,67%	2	n.c.
	>18 a <=24 mesos	1	0,04%	1	n.c.	1	n.c.
	>24 mesos	11	0,48%	-17	-60,71%	-26	-70,27%
	Indeterminada	565	24,58%	-135	-19,29%	74	15,07%
Indefinida	302	13,14%	-103	-25,43%	-6	-1,95%	

n.c.: no calculable; n.v.: comparació no vàlida.

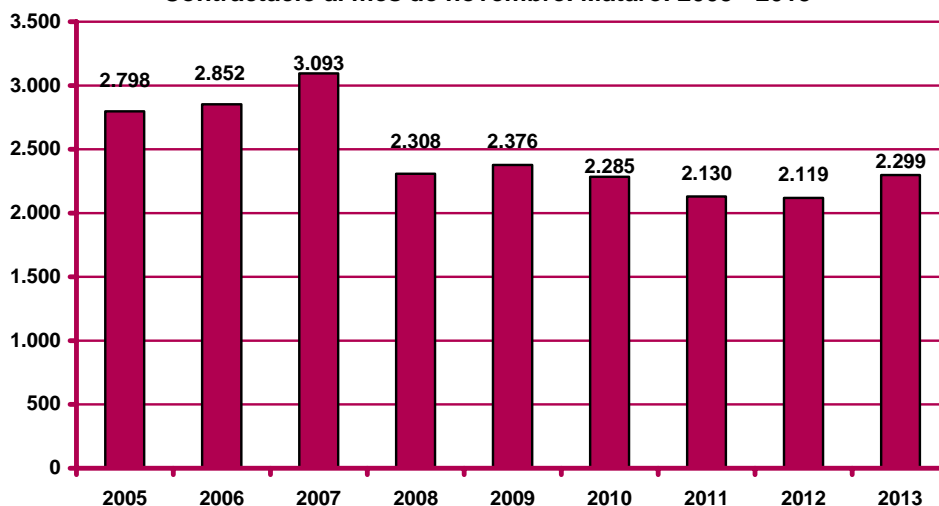
Nota 1: existeix una diferència entre el total de contractes i la suma de contractes per nivell formatiu. Aquesta és deguda a que es desconeix el nivell formatiu de molts dels treballadors amb una relació laboral especial del servei de la llar familiar regulada pel Reial decret 1620/2011, de 14 de novembre, i inclosos al Sistema Especial per Empleats de la llar integrat al Règim General de la Seguretat Social.

CNO 01: directors i gerents; CNO 02: professionals científics i intel·lectuals; CNO 03: tècnics i professionals de suport; CNO 04: empleats d'oficina comptables i administratius; CNO 05: treballadors en restauració, personals i venedors; CNO 06: treballadors en activitats agrícoles, ramaderes i pesqueres; CNO 07: artesans, treballadors en indústries i construcció; CNO 08: operadors d'instal·lacions i màquines, i muntadors; CNO 09: ocupacions elementals; CNO 00: ocupacions militars.

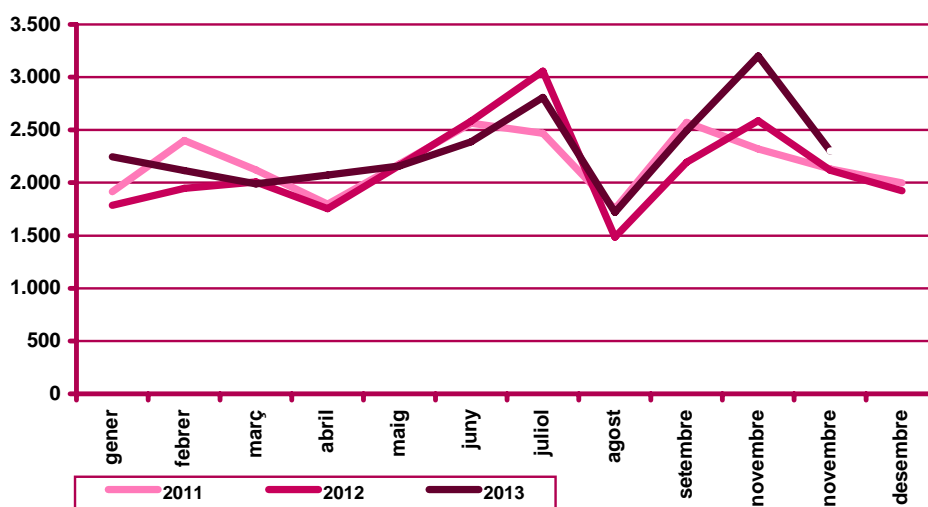
(continuació) Contractació a Mataró. Novembre 2013

		Contractació		Variació mes anterior		Variació interanual	
		Nombre	%	Absoluta	Relativa	Absoluta	Relativa
Nacio- nalitat	Espanyola	1.986	86,39%	-804	-28,82%	181	10,03%
	Estrangera	313	13,61%	-98	-23,84%	-1	-0,32%
Contra- tador	ETT	769	33,45%	-94	-10,89%	88	12,92%
	No ETT	1.530	66,55%	-808	-34,56%	92	6,40%
Total contractes		2.299	100%	-902	-28,18%	180	8,49%
Altres àmbits	Maresme	6.118		-2.236	-26,77%	71	1,17%
	Província de Barcelona	130.890		-40.821	-23,77%	1.760	1,36%
	Catalunya	171.808		-51.852	-23,18%	5.048	3,03%
	Espanya	1.241.479		-340.921	-21,54%	89.708	7,79%

Contractació al mes de novembre. Mataró. 2005 - 2013



Evolució mensual de la contractació. Mataró. 2011 - 2013



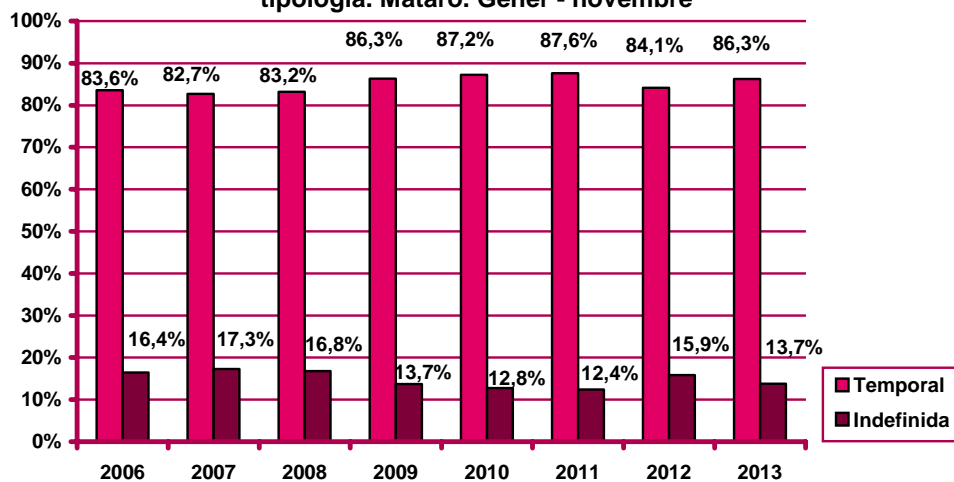
Contractació per modalitat i tipologia

Contractes per modalitat. Mataró. Novembre 2013

Modalitat de contractació	Total		Variació mes anterior		Variació interanual	
	Nombre	%	Absoluta	Relativa	Absoluta	Relativa
Ordinari temps indefinit	196	8,53%	-74	-27,41%	-9	-4,39%
Foment de la contractació indefinida	13	0,57%	5	62,50%	5	62,50%
Indefinit minusvàlids	3	0,13%	-2	-40,00%	3	n.c.
Convertits en indefinits	90	3,91%	-32	-26,23%	-5	-5,26%
Total indefinits	302	13,14%	-103	-25,43%	-6	-1,95%
Obra o servei	586	25,49%	-174	-22,89%	117	24,95%
Eventuals circumstàncies producció	1.127	49,02%	-436	-27,90%	68	6,42%
Interinitat	259	11,27%	-187	-41,93%	3	1,17%
Temporals bonificats minusvàlids	5	0,22%	-1	-16,67%	3	150,00%
Relleu	3	0,13%	0	0,00%	0	0,00%
Jubilació parcial	3	0,13%	0	0,00%	-3	-50,00%
Pràctiques	5	0,22%	0	0,00%	-2	-28,57%
Formació	4	0,17%	-3	-42,86%	-1	-20,00%
Altres	5	0,22%	2	66,67%	1	25,00%
Total temporals	1.997	86,86%	-799	-28,58%	186	10,27%
Total contractació	2.299	100%	-902	-28,18%	180	8,49%

n.c.: no calculable

Evolució del percentatge de contractació acumulada per tipologia. Mataró. Gener - novembre



Contractació per sexe

Evolució mensual de la contractació per sexe. Mataró. 2013

Mesos	Valors absoluts								
	Total			Homes			Dones		
	Total	Indef.	Temp.	Total	Indef.	Temp.	Total	Indef.	Temp.
Gener	2.245	279	1.966	1.125	125	1.000	1.120	154	966
Febrer	2.117	303	1.814	1.059	151	908	1.058	152	906
Març	1.989	481	1.508	915	181	734	1.074	300	774
Abril	2.072	284	1.788	1.093	144	949	979	140	839
Maig	2.158	318	1.840	1.085	158	927	1.073	160	913
Juny	2.389	248	2.141	1.243	122	1.121	1.146	126	1.020
Juliol	2.808	347	2.461	1.486	181	1.305	1.322	166	1.156
Agost	1.720	187	1.533	907	84	823	813	103	710
Setembre	2.495	351	2.144	1.251	164	1.087	1.244	187	1.057
Octubre	3.201	405	2.796	1.533	213	1.320	1.668	192	1.476
Novembre	2.299	302	1.997	1.151	155	996	1.148	147	1.001
Desembre									

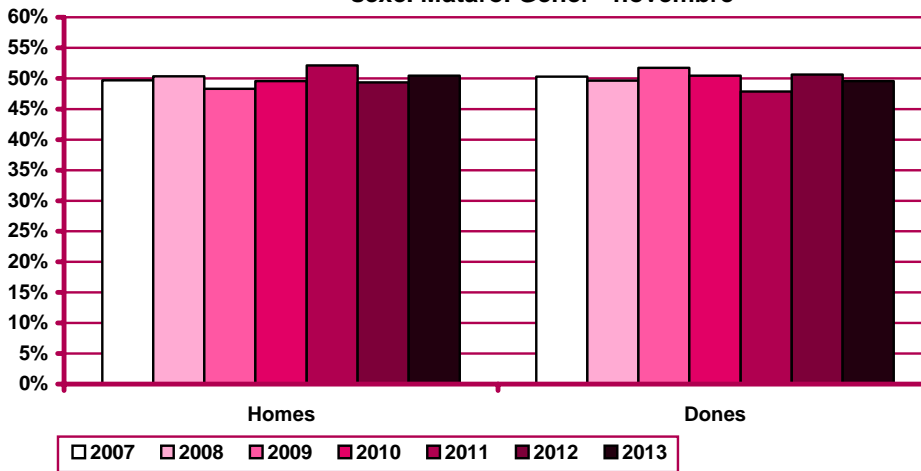
Evolució mensual de l'acumulat de l'any de la contractació per sexe. Mataró. 2013

Mesos	Valors absoluts								
	Total			Homes			Dones		
	Total	Indef.	Temp.	Total	Indef.	Temp.	Total	Indef.	Temp.
Gener	2.245	279	1.966	1.125	125	1.000	1.120	154	966
Febrer	4.362	582	3.780	2.184	276	1.908	2.178	306	1.872
Març	6.351	1.063	5.288	3.099	457	2.642	3.252	606	2.646
Abril	8.423	1.347	7.076	4.192	601	3.591	4.231	746	3.485
Maig	10.581	1.665	8.916	5.277	759	4.518	5.304	906	4.398
Juny	12.970	1.913	11.057	6.520	881	5.639	6.450	1.032	5.418
Juliol	15.778	2.260	13.518	8.006	1.062	6.944	7.772	1.198	6.574
Agost	17.498	2.447	15.051	8.913	1.146	7.767	8.585	1.301	7.284
Setembre	19.993	2.798	17.195	10.164	1.310	8.854	9.829	1.488	8.341
Octubre	23.194	3.203	19.991	11.697	1.523	10.174	11.497	1.680	9.817
Novembre	25.493	3.505	21.988	12.848	1.678	11.170	12.645	1.827	10.818
Desembre									

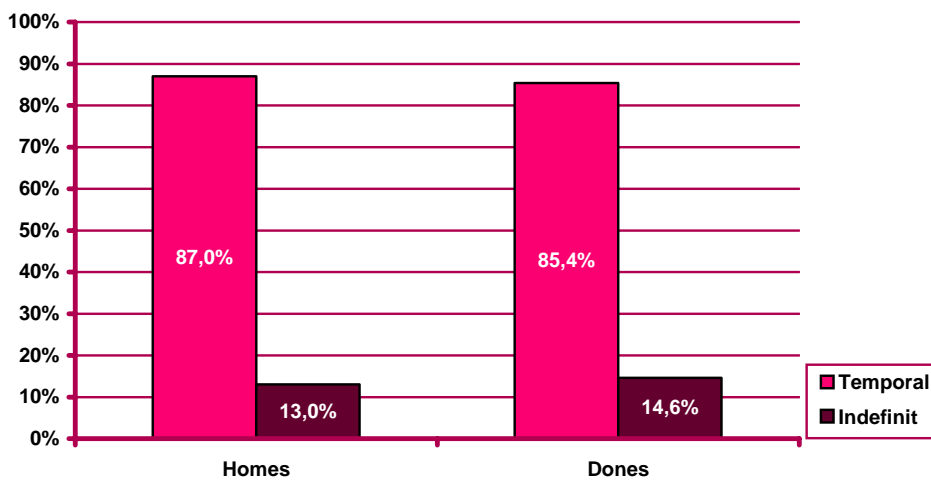
Evolució mensual de la variació interanual de l'acumulat de l'any de la contractació per sexe. Mataró. 2013

Mesos	Valors absoluts			Valors relatius		
	Total	Homes	Dones	Total	Homes	Dones
Gener	460	211	249	25,77%	23,09%	28,59%
Febrer	630	310	320	16,88%	16,54%	17,22%
Març	612	192	420	15,48%	9,63%	21,42%
Abril	930	387	543	24,73%	20,04%	29,67%
Maig	923	360	563	23,55%	17,91%	29,49%
Juny	728	360	368	15,33%	15,29%	15,37%
Juliol	479	407	72	8,49%	15,18%	2,43%
Agost	714	526	188	15,72%	23,62%	8,12%
Setembre	1.015	726	289	27,59%	39,48%	15,71%
Octubre	1.628	1.055	573	34,04%	46,78%	22,68%
Novembre	1.808	1.168	640	38,41%	52,10%	25,96%
Desembre						

Evolució del percentatge de contractació acumulada per sexe. Mataró. Gèner - novembre



Percentatge de contractació acumulada per tipologia i sexe. Mataró. Gèner - novembre 2013



Contractació per edat

Evolució mensual de la contractació per edat. Mataró. 2013

Mesos	Valors absoluts					
	Total	<20 anys	20 - 24 a.	25 - 29 a.	30 - 44 a.	>44 a.
Gener	2.245	47	305	419	946	528
Febrer	2.117	37	318	382	911	469
Març	1.989	48	261	363	908	409
Abril	2.072	39	319	396	915	403
Maig	2.158	42	333	417	952	414
Juny	2.389	87	441	450	968	443
Juliol	2.808	160	551	503	1.078	516
Agost	1.720	57	304	309	735	315
Setembre	2.495	69	396	425	1.109	496
Octubre	3.201	85	621	557	1.264	674
Novembre	2.299	38	416	377	948	520
Desembre						

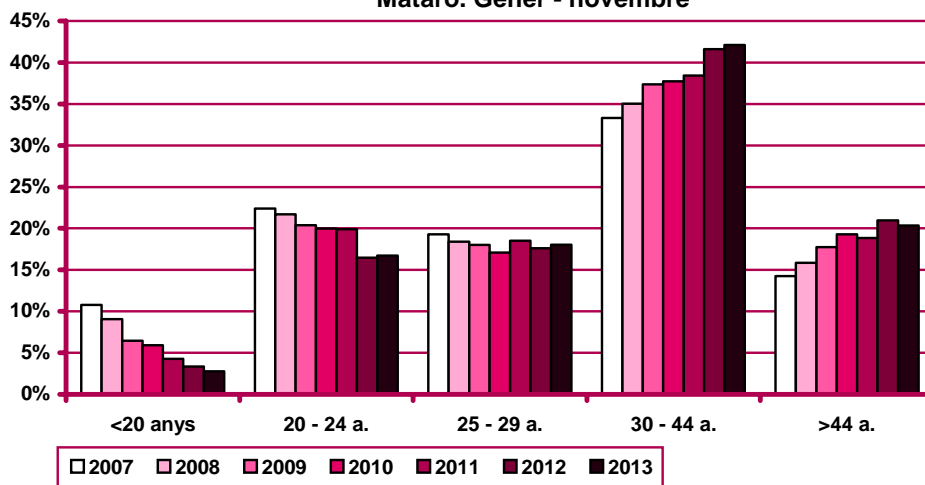
Evolució mensual de l'acumulat de l'any de la contractació per edat. Mataró. 2013

Mesos	Valors absoluts					
	Total	<20 anys	20 - 24 a.	25 - 29 a.	30 - 44 a.	>44 a.
Gener	2.245	47	305	419	946	528
Febrer	4.362	84	623	801	1.857	997
Març	6.351	132	884	1.164	2.765	1.406
Abril	8.423	171	1.203	1.560	3.680	1.809
Maig	10.581	213	1.536	1.977	4.632	2.223
Juny	12.970	300	1.977	2.427	5.600	2.666
Juliol	15.778	460	2.528	2.930	6.678	3.182
Agost	17.498	517	2.832	3.239	7.413	3.497
Setembre	19.993	586	3.228	3.664	8.522	3.993
Octubre	23.194	671	3.849	4.221	9.786	4.667
Novembre	25.493	709	4.265	4.598	10.734	5.187
Desembre						

Evolució mensual de la variació interanual de l'acumulat de l'any de la contractació per edat. Mataró. 2013

Mesos	Valors absoluts					Valors relatius				
	<20 anys	20 - 24 a.	25 - 29 a.	30 - 44 a.	>44 a.	<20 anys	20 - 24 a.	25 - 29 a.	30 - 44 a.	>44 a.
Gener	4	13	83	140	220	9,30%	4,45%	24,70%	17,37%	71,43%
Febrer	-8	15	74	228	321	-8,70%	2,47%	10,18%	14,00%	47,49%
Març	-9	-42	82	259	322	-6,38%	-4,54%	7,58%	10,34%	29,70%
Abril	-4	-13	180	380	387	-2,29%	-1,07%	13,04%	11,52%	27,22%
Maig	-27	17	214	364	355	-11,25%	1,12%	12,14%	8,53%	19,00%
Juny	-51	-32	243	340	228	-14,53%	-1,59%	11,13%	6,46%	9,35%
Juliol	-55	-24	236	307	15	-10,68%	-0,94%	8,76%	4,82%	0,47%
Agost	-60	10	274	452	38	-10,40%	0,35%	9,24%	6,49%	1,10%
Setembre	-71	81	328	640	37	-10,81%	2,57%	9,83%	8,12%	0,94%
Octubre	-67	245	435	842	173	-9,08%	6,80%	11,49%	9,41%	3,85%
Novembre	-84	360	432	882	218	-10,59%	9,22%	10,37%	8,95%	4,39%
Desembre										

**Evolució del percentatge de contractació acumulada per edat.
 Mataró. Gèner - novembre**



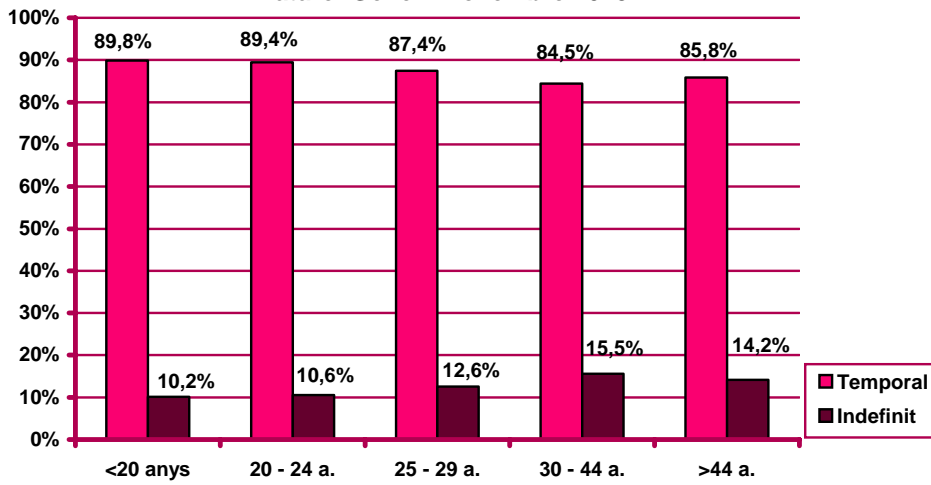
Evolució mensual de la contractació per edat i tipologia. Mataró. 2013

Mesos	Valors absoluts									
	<20 anys		20 - 24 a.		25 - 29 a.		30 - 44 a.		>44 a.	
	Indef.	Temp.	Indef.	Temp.	Indef.	Temp.	Indef.	Temp.	Indef.	Temp.
Gener	5	42	30	275	45	374	141	805	58	470
Febrer	6	31	43	275	56	326	134	777	64	405
Març	12	36	41	220	68	295	268	640	92	317
Abril	1	38	36	283	46	350	146	769	55	348
Maig	0	42	38	295	51	366	155	797	74	340
Juny	7	80	32	409	41	409	113	855	55	388
Juliol	12	148	48	503	68	435	149	929	70	446
Agost	12	45	37	267	31	278	83	652	24	291
Setembre	5	64	63	333	53	372	159	950	71	425
Octubre	8	77	48	573	69	488	181	1.083	99	575
Novembre	4	34	35	381	50	327	140	808	73	447
Desembre										

Evolució mensual de l'acumulat de l'any de la contractació per edat i tipologia. Mataró. 2013

Mesos	Valors absoluts									
	<20 anys		20 - 24 a.		25 - 29 a.		30 - 44 a.		>44 a.	
	Indef.	Temp.	Indef.	Temp.	Indef.	Temp.	Indef.	Temp.	Indef.	Temp.
Gener	5	42	30	275	45	374	141	805	58	470
Febrer	11	73	73	550	101	700	275	1.582	122	875
Març	23	109	114	770	169	995	543	2.222	214	1.192
Abril	24	147	150	1.053	215	1.345	689	2.991	269	1.540
Maig	24	189	188	1.348	266	1.711	844	3.788	343	1.880
Juny	31	269	220	1.757	307	2.120	957	4.643	398	2.268
Juliol	43	417	268	2.260	375	2.555	1.106	5.572	468	2.714
Agost	55	462	305	2.527	406	2.833	1.189	6.224	492	3.005
Setembre	60	526	368	2.860	459	3.205	1.348	7.174	563	3.430
Octubre	68	603	416	3.433	528	3.693	1.529	8.257	662	4.005
Novembre	72	637	451	3.814	578	4.020	1.669	9.065	735	4.452
Desembre										

Percentatge de contractació acumulada per tipologia i edat.
Mataró. Gener - novembre 2013



Contractació per sexe i edat

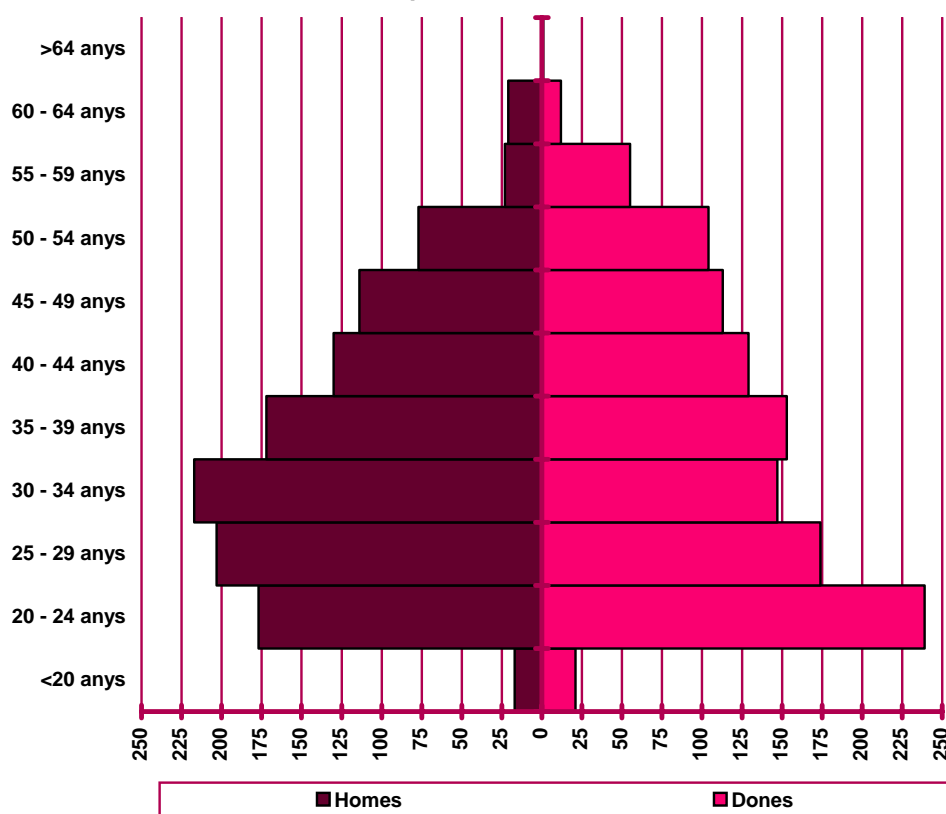
Distribució de la contractació per edat i sexe. Mataró. Novembre 2013

	Homes			Dones			Total	
	Nombre	% ⁽¹⁾	% ⁽²⁾	Nombre	% ⁽¹⁾	% ⁽²⁾	Nombre	%
<20 anys	17	44,74%	1,48%	21	55,26%	1,83%	38	1,65%
20 - 24 anys	177	42,55%	15,38%	239	57,45%	20,82%	416	18,09%
25 - 29 anys	203	53,85%	17,64%	174	46,15%	15,16%	377	16,40%
30 - 34 anys	217	59,62%	18,85%	147	40,38%	12,80%	364	15,83%
35 - 39 anys	172	52,92%	14,94%	153	47,08%	13,33%	325	14,14%
40 - 44 anys	130	50,19%	11,29%	129	49,81%	11,24%	259	11,27%
45 - 49 anys	114	50,22%	9,90%	113	49,78%	9,84%	227	9,87%
50 - 54 anys	77	42,54%	6,69%	104	57,46%	9,06%	181	7,87%
55 - 59 anys	23	29,49%	2,00%	55	70,51%	4,79%	78	3,39%
60 - 64 anys	21	63,64%	1,82%	12	36,36%	1,05%	33	1,44%
>64 anys	0	0,00%	0,00%	1	0,00%	0,09%	1	0,04%
Total	1.151	50,07%	100%	1.148	49,93%	100%	2.299	100%

(1) Percentatge sobre el total d'homes i dones desocupades registrades del mateix grup d'edat.

(2) Percentatge sobre el total de persones desocupades registrades del mateix sexe.

Nombre de contractes per sexe i edat. Mataró. Novembre 2013



Contractació per sector econòmic

Evolució mensual de la contractació per sector econòmic. Mataró.

2013

Mesos	Valors absoluts				
	Total	Agricultura	Indústria	Construcció	Serveis
Gener	2.245	7	237	121	1.880
Febrer	2.117	5	188	102	1.822
Març	1.989	7	197	93	1.692
Abril	2.072	6	257	93	1.716
Maig	2.158	7	228	100	1.823
Juny	2.389	8	229	74	2.078
Juliol	2.808	5	265	116	2.422
Agost	1.720	6	118	70	1.526
Setembre	2.495	3	252	99	2.141
Octubre	3.201	5	293	111	2.792
Novembre	2.299	3	247	105	1.944
Desembre					

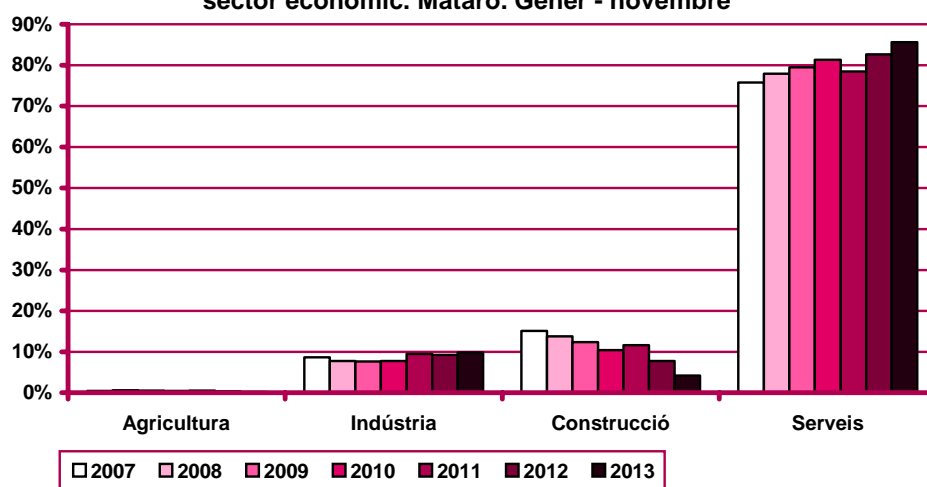
Evolució mensual de l'acumulat de l'any de la contractació per sector econòmic. Mataró. 2013

Mesos	Valors absoluts				
	Total	Agricultura	Indústria	Construcció	Serveis
Gener	2.245	7	237	121	1.880
Febrer	4.362	12	425	223	3.702
Març	6.351	19	622	316	5.394
Abril	8.423	25	879	409	7.110
Maig	10.581	32	1.107	509	8.933
Juny	12.970	40	1.336	583	11.011
Juliol	15.778	45	1.601	699	13.433
Agost	17.498	51	1.719	769	14.959
Setembre	19.993	54	1.971	868	17.100
Octubre	23.194	59	2.264	979	19.892
Novembre	25.493	62	2.511	1.084	21.836
Desembre					

Evolució mensual de la variació interanual de l'acumulat de l'any de la contractació per sector econòmic. Mataró. 2013

Mesos	Valors absoluts				Valors relatius			
	Agricultura	Indústria	Construcció	Serveis	Agricultura	Indústria	Construcció	Serveis
Gener	-7	62	-64	469	-50,00%	35,43%	-34,59%	33,24%
Febrer	-3	78	-218	773	-20,00%	22,48%	-49,43%	26,39%
Març	-8	71	-326	875	-29,63%	12,89%	-50,78%	19,36%
Abril	-5	163	-378	1.150	-16,67%	22,77%	-48,03%	19,30%
Maig	-5	160	-497	1.265	-13,51%	16,90%	-49,40%	16,50%
Juny	-1	170	-585	1.144	-2,44%	14,58%	-50,09%	11,59%
Juliol	-11	213	-675	952	-19,64%	15,35%	-49,13%	7,63%
Agost	-12	184	-688	1.230	-19,05%	11,99%	-47,22%	8,96%
Setembre	-14	211	-719	1.537	-20,59%	11,99%	-45,31%	9,88%
Octubre	-14	322	-755	2.075	-19,18%	16,58%	-43,54%	11,65%
Novembre	-19	324	-760	2.263	-23,46%	14,81%	-41,21%	11,56%
Desembre								

Evolució del percentatge de contractació acumulada per sector econòmic. Mataró. Gener - novembre



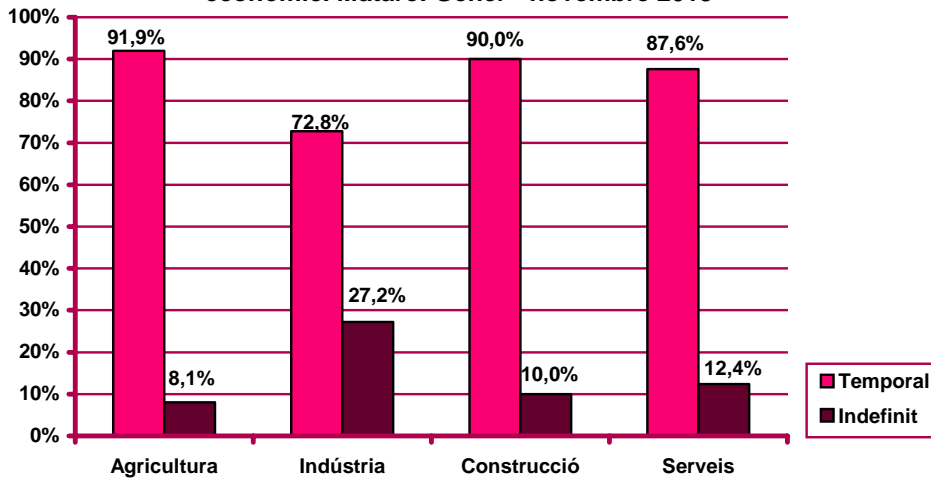
Evolució mensual de la contractació per sector econòmic i tipologia. Mataró. 2013

Mesos	Valors absoluts							
	Agricultura		Indústria		Construcció		Serveis	
	Indef.	Temp.	Indef.	Temp.	Indef.	Temp.	Indef.	Temp.
Gener	2	5	68	169	14	107	195	1.685
Febrer	0	5	47	141	12	90	244	1.578
Març	0	7	56	141	15	78	410	1.282
Abril	0	6	61	196	13	80	210	1.506
Maig	0	7	79	149	8	92	231	1.592
Juny	1	7	29	200	5	69	213	1.865
Juliol	0	5	65	200	5	111	277	2.145
Agost	2	4	19	99	4	66	162	1.364
Setembre	0	3	80	172	9	90	262	1.879
Octubre	0	5	107	186	9	102	289	2.503
Novembre	0	3	72	175	14	91	216	1.728
Desembre								

Evolució mensual de l'acumulat de l'any de la contractació per sector econòmic i tipologia. Mataró. 2013

Mesos	Valors absoluts							
	Agricultura		Indústria		Construcció		Serveis	
	Indef.	Temp.	Indef.	Temp.	Indef.	Temp.	Indef.	Temp.
Gener	2	5	68	169	14	107	195	1.685
Febrer	2	10	115	310	26	197	439	3.263
Març	2	17	171	451	41	275	849	4.545
Abril	2	23	232	647	54	355	1.059	6.051
Maig	2	30	311	796	62	447	1.290	7.643
Juny	3	37	340	996	67	516	1.503	9.508
Juliol	3	42	405	1.196	72	627	1.780	11.653
Agost	5	46	424	1.295	76	693	1.942	13.017
Setembre	5	49	504	1.467	85	783	2.204	14.896
Octubre	5	54	611	1.653	94	885	2.493	17.399
Novembre	5	57	683	1.828	108	976	2.709	19.127
Desembre								

Percentatge de contractació acumulada per tipologia i sector econòmic. Mataró. Gener - novembre 2013



Contractació per nivell d'instrucció (nota 1)

Evolució mensual de la contractació per nivell d'instrucció. Mataró.
2013

Mesos	Valors absoluts			
	Total	Estudis primaris o		Estudis postsecundaris
		inferiors	secundaris	
Gener	2.234	241	1.679	314
Febrer	2.112	315	1.505	292
Març	1.978	237	1.558	183
Abril	2.067	323	1.485	259
Maig	2.150	325	1.631	194
Juny	2.384	360	1.773	251
Juliol	2.805	491	2.077	237
Agost	1.714	211	1.326	177
Setembre	2.490	406	1.713	371
Octubre	3.194	582	2.247	365
Novembre	2.295	374	1.711	210
Desembre				

Evolució mensual de l'acumulat de l'any de la contractació per nivell d'instrucció. Mataró. 2013

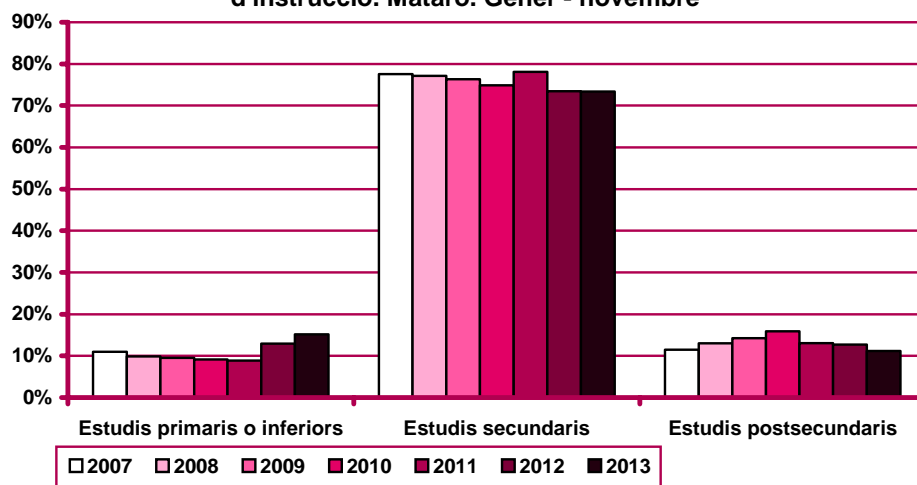
Mesos	Valors absoluts			
	Total	Estudis primaris o		Estudis postsecundaris
		inferiors	secundaris	
Gener	2.234	241	1.679	314
Febrer	4.346	556	3.184	606
Març	6.324	793	4.742	789
Abril	8.391	1.116	6.227	1.048
Maig	10.541	1.441	7.858	1.242
Juny	12.925	1.801	9.631	1.493
Juliol	15.730	2.292	11.708	1.730
Agost	17.444	2.503	13.034	1.907
Setembre	19.934	2.909	14.747	2.278
Octubre	23.128	3.491	16.994	2.643
Novembre	25.423	3.865	18.705	2.853
Desembre				

Nota 1: existeix una diferència entre el total de contractes i la suma de contractes per nivell formatiu. Aquesta és deguda a que es desconeix el nivell formatiu de molts dels treballadors amb una relació laboral especial del servei de la llar familiar regulada pel Reial decret 1620/2011, de 14 de novembre, i inclosos al Sistema Especial per Empleats de la Llar integrat al Règim General de la Seguretat Social.

Evolució mensual de la variació interanual de l'acumulat de l'any de la contractació per nivell d'instrucció. Mataró. 2013

Mesos	Valors absoluts			Valors relatius		
	Estudis primaris o inferiors	Estudis secundaris	Estudis postsecundaris	Estudis primaris o inferiors	Estudis secundaris	Estudis postsecundaris
Febrer	264	302	49	90,41%	10,48%	8,80%
Març	292	309	-15	58,28%	6,97%	-1,87%
Abril	411	465	35	58,30%	8,07%	3,46%
Maig	402	542	-27	38,69%	7,41%	-2,13%
Juny	452	369	-59	33,51%	3,98%	-3,80%
Juliol	418	299	-109	22,31%	2,62%	-5,93%
Agost	377	597	-123	17,73%	4,80%	-6,06%
Setembre	469	794	-107	19,22%	5,69%	-4,49%
Octubre	703	1.183	-109	25,22%	7,48%	-3,96%
Novembre	803	1.316	-156	26,22%	7,57%	-5,18%
Desembre						

Evolució del percentatge de contractació per nivell d'instrucció. Mataró. Gèner - novembre



Evolució mensual de la contractació per nivell d'instrucció i tipologia. Mataró. 2013

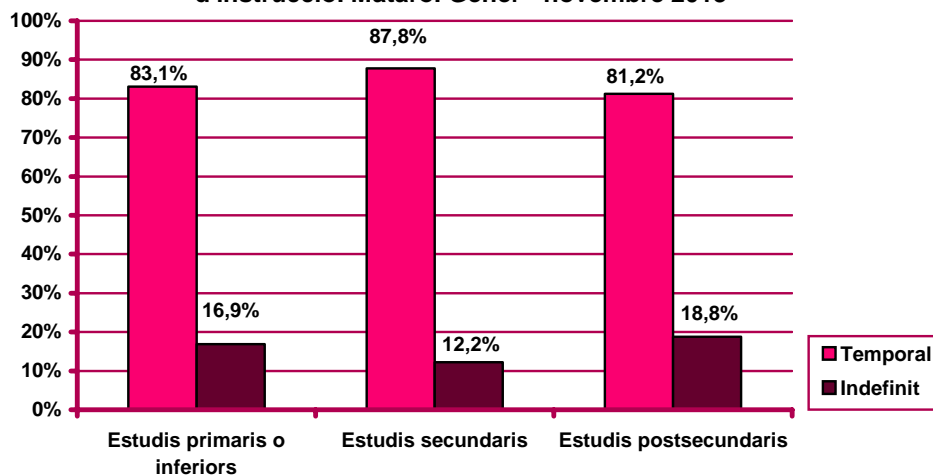
Mesos	Valors absoluts					
	Estudis primaris o inferiors		Estudis secundaris		Estudis postsecundaris	
	Indef.	Temp.	Indef.	Temp.	Indef.	Temp.
Gener	40	201	179	1.500	57	257
Febrer	41	274	213	1.292	47	245
Març	40	197	393	1.165	41	142
Abril	66	257	178	1.307	39	220
Maig	60	265	210	1.421	46	148
Juny	50	310	146	1.627	50	201
Juliol	79	412	211	1.866	56	181
Agost	33	178	119	1.207	33	144
Setembre	64	342	213	1.500	72	299
Octubre	105	477	235	2.012	62	303
Novembre	74	300	192	1.519	33	177
Desembre						

Nota 1: existeix una diferència entre el total de contractes i la suma de contractes per nivell formatiu. Aquesta és deguda a que es desconeix el nivell formatiu de molts dels treballadors amb una relació laboral especial del servei de la llar familiar regulada pel Reial decret 1620/2011, de 14 de novembre, i inclosos al Sistema Especial per Empleats de la llar integrat al Règim General de la Seguretat Social.

Evolució mensual de l'acumulat de l'any de la contractació per nivell d'instrucció i tipologia. Mataró. 2013

Mesos	Valors absoluts					
	Estudis primaris o inferiors		Estudis secundaris		Estudis postsecundaris	
	Indef.	Temp.	Indef.	Temp.	Indef.	Temp.
Gener	40	201	179	1.500	57	257
Febrer	81	475	392	2.792	104	502
Març	121	672	785	3.957	145	644
Abril	187	929	963	5.264	184	864
Maig	247	1.194	1.173	6.685	230	1.012
Juny	297	1.504	1.319	8.312	280	1.213
Juliol	376	1.916	1.530	10.178	336	1.394
Agost	409	2.094	1.649	11.385	369	1.538
Setembre	473	2.436	1.862	12.885	441	1.837
Octubre	578	2.913	2.097	14.897	503	2.140
Novembre	652	3.213	2.289	16.416	536	2.317
Desembre						

Percentatge de contractació acumulada per tipologia i nivell d'instrucció. Mataró. Gener - novembre 2013



Nota 1: existeix una diferència entre el total de contractes i la suma de contractes per nivell formatiu. Aquesta és deguda a que es desconeix el nivell formatiu de molts dels treballadors amb una relació laboral especial del servei de la llar familiar regulada pel Reial decret 1620/2011, de 14 de novembre, i inclosos al Sistema Especial per Empleats de la llar integrat al Règim General de la Seguretat Social.

Contractació per ocupació

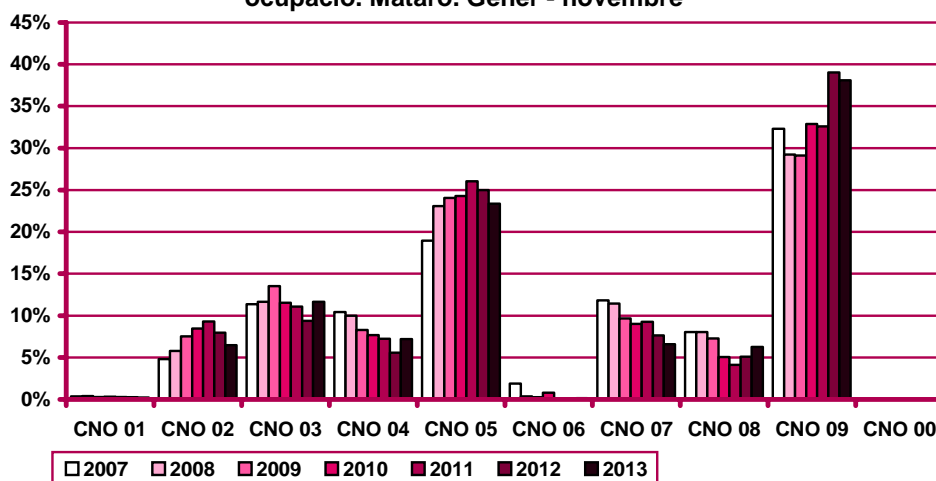
Evolució mensual de la contractació per ocupació. Mataró. 2013

Mesos	Valors absoluts										
	Total	CNO 01	CNO 02	CNO 03	CNO 04	CNO 05	CNO 06	CNO 07	CNO 08	CNO 09	CNO 00
Gener	2.245	5	160	206	119	476	5	157	153	964	0
Febrer	2.117	4	192	173	196	414	2	128	118	890	0
Març	1.989	7	104	225	307	371	1	136	139	699	0
Abril	2.072	6	153	221	186	438	3	166	159	740	0
Maig	2.158	6	88	217	117	613	5	152	154	806	0
Juny	2.389	8	137	348	116	654	6	142	135	842	1
Juliol	2.808	4	86	339	138	773	5	174	152	1.137	0
Agost	1.720	0	82	156	66	461	5	112	93	745	0
Setembre	2.495	5	268	293	130	559	3	153	193	891	0
Octubre	3.201	4	265	529	278	710	2	188	179	1.046	0
Novembre	2.299	5	115	261	180	488	1	174	124	951	0
Desembre											

Evolució mensual de l'acumulat de l'any de la contractació per ocupació. Mataró. 2013

Mesos	Valors absoluts										
	Total	CNO 01	CNO 02	CNO 03	CNO 04	CNO 05	CNO 06	CNO 07	CNO 08	CNO 09	CNO 00
Gener	2.245	5	160	206	119	476	5	157	153	964	0
Febrer	4.362	9	352	379	315	890	7	285	271	1.854	0
Març	6.351	16	456	604	622	1.261	8	421	410	2.553	0
Abril	8.423	22	609	825	808	1.699	11	587	569	3.293	0
Maig	10.581	28	697	1.042	925	2.312	16	739	723	4.099	0
Juny	12.970	36	834	1.390	1.041	2.966	22	881	858	4.941	1
Juliol	15.778	40	920	1.729	1.179	3.739	27	1.055	1.010	6.078	1
Agost	17.498	40	1.002	1.885	1.245	4.200	32	1.167	1.103	6.823	1
Setembre	19.993	45	1.270	2.178	1.375	4.759	35	1.320	1.296	7.714	1
Octubre	23.194	49	1.535	2.707	1.653	5.469	37	1.508	1.475	8.760	1
Novembre	25.493	54	1.650	2.968	1.833	5.957	38	1.682	1.599	9.711	1
Desembre											

Evolució del percentatge de contractació acumulada per ocupació. Mataró. Gener - novembre



CNO 01: directors i gerents; CNO 02: professionals científics i intel·lectuals; CNO 03: tècnics i professionals de suport; CNO 04: empleats d'oficina comptables i administratius; CNO 05: treballadors en restauració, personals i venedors; CNO 06: treballadors en activitats agrícoles, ramaderes i pesqueres; CNO 07: artesans, treballadors en indústries i construcció; CNO 08: operadors d'instal·lacions i màquines, i muntadors; CNO 09: ocupacions elementals; CNO 00: ocupacions militars.

Evolució mensual de la variació interanual de l'acumulat de l'any de la contractació per ocupació. Mataró. 2013

Mesos	Valors absoluts										
	Total	CNO 01	CNO 02	CNO 03	CNO 04	CNO 05	CNO 06	CNO 07	CNO 08	CNO 09	CNO 00
Gener	460	1	-35	40	-13	78	2	-15	58	344	0
Febrer	630	1	-27	27	65	45	1	-65	78	505	0
Març	612	3	-83	104	244	-69	0	-119	103	429	0
Abril	930	1	-52	200	328	-72	2	-80	183	420	0
Maig	923	-1	-134	250	322	-62	7	-133	223	451	0
Juny	728	0	-126	363	322	-253	12	-156	231	334	1
Juliol	479	-3	-177	373	323	-234	15	-192	271	102	1
Agost	714	-4	-199	413	332	-119	17	-161	287	147	1
Setembre	1.015	-5	-191	460	356	-87	16	-181	357	289	1
Octubre	1.628	-9	-217	694	456	31	12	-148	425	383	1
Novembre	1.808	-7	-231	752	510	39	13	-127	390	468	1
Desembre											

Mesos	Valors relatius										
	Total	CNO 01	CNO 02	CNO 03	CNO 04	CNO 05	CNO 06	CNO 07	CNO 08	CNO 09	CNO 00
Gener	25,77%	25,00%	-17,95%	24,10%	-9,85%	19,60%	66,67%	-8,72%	61,05%	55,48%	n.c.
Febrer	16,88%	12,50%	-7,12%	7,67%	26,00%	5,33%	16,67%	-18,57%	40,41%	37,44%	n.c.
Març	10,66%	23,08%	-15,40%	20,80%	64,55%	-5,19%	0,00%	-22,04%	33,55%	20,20%	n.c.
Abril	12,41%	4,76%	-7,87%	32,00%	68,33%	-4,07%	22,22%	-11,99%	47,41%	14,62%	n.c.
Maig	9,56%	-3,45%	-16,13%	31,57%	53,40%	-2,61%	77,78%	-15,25%	44,60%	12,36%	n.c.
Juny	5,95%	0,00%	-13,13%	35,35%	44,78%	-7,86%	120,00%	-15,04%	36,84%	7,25%	n.c.
Juliol	3,13%	-6,98%	-16,13%	27,51%	37,73%	-5,89%	125,00%	-15,40%	36,67%	1,71%	n.c.
Agost	4,25%	-9,09%	-16,57%	28,06%	36,36%	-2,76%	113,33%	-12,12%	35,17%	2,20%	n.c.
Setembre	5,35%	-10,00%	-13,07%	26,78%	34,94%	-1,80%	84,21%	-12,06%	38,02%	3,89%	n.c.
Octubre	7,55%	-15,52%	-12,39%	34,48%	38,10%	0,57%	48,00%	-8,94%	40,48%	4,57%	n.c.
Novembre	7,63%	-11,48%	-12,28%	33,94%	38,55%	0,66%	52,00%	-7,02%	32,26%	5,06%	n.c.
Desembre											

n.c.: no calculable

Evolució mensual de la contractació per ocupació i tipologia. Mataró. 2013

Mesos	Valors absoluts									
	CNO 01		CNO 02		CNO 03		CNO 04		CNO 05	
	Indef.	Temp.	Indef.	Temp.	Indef.	Temp.	Indef.	Temp.	Indef.	Temp.
Gener	4	1	22	138	55	151	45	74	49	427
Febrer	4	0	27	165	45	128	84	112	63	351
Març	6	1	21	83	80	145	231	76	55	316
Abril	6	0	16	137	53	168	49	137	65	373
Maig	6	0	19	69	54	163	38	79	80	533
Juny	4	4	17	120	57	291	32	84	72	582
Juliol	2	2	23	63	61	278	52	86	86	687
Agost	0	0	21	61	36	120	22	44	59	402
Setembre	4	1	38	230	69	224	42	88	85	474
Octubre	4	0	34	231	88	441	43	235	102	608
Novembre	3	2	11	104	57	204	30	150	82	406
Desembre										

CNO 01: directors i gerents; CNO 02: professionals científics i intel·lectuals; CNO 03: tècnics i professionals de suport; CNO 04: empleats d'oficina comptables i administratius; CNO 05: treballadors en restauració, personals i venedors; CNO 06: treballadors en activitats agrícoles, ramaderes i pesqueres; CNO 07: artesans, treballadors en indústries i construcció; CNO 08: operadors d'instal·lacions i màquines, i muntadors; CNO 09: ocupacions elementals; CNO 00: ocupacions militars.

(continuació) Evolució mensual de la contractació per ocupació i tipologia. Mataró. 2013

Mesos	Valors absoluts									
	CNO 06		CNO 07		CNO 08		CNO 09		CNO 00	
	Indef.	Temp.	Indef.	Temp.	Indef.	Temp.	Indef.	Temp.	Indef.	Temp.
Gener	1	4	42	115	18	135	43	921	0	0
Febrer	0	2	20	108	19	99	41	849	0	0
Març	0	1	24	112	32	107	32	667	0	0
Abril	0	3	33	133	26	133	36	704	0	0
Maig	0	5	29	123	36	118	56	750	0	0
Juny	0	6	17	125	15	120	33	809	1	0
Juliol	0	5	30	144	17	135	76	1.061	0	0
Agost	0	5	14	98	8	85	27	718	0	0
Setembre	0	3	29	124	49	144	35	856	0	0
Octubre	0	2	35	153	53	126	46	1.000	0	0
Novembre	0	1	38	136	30	94	51	900	0	0
Desembre										

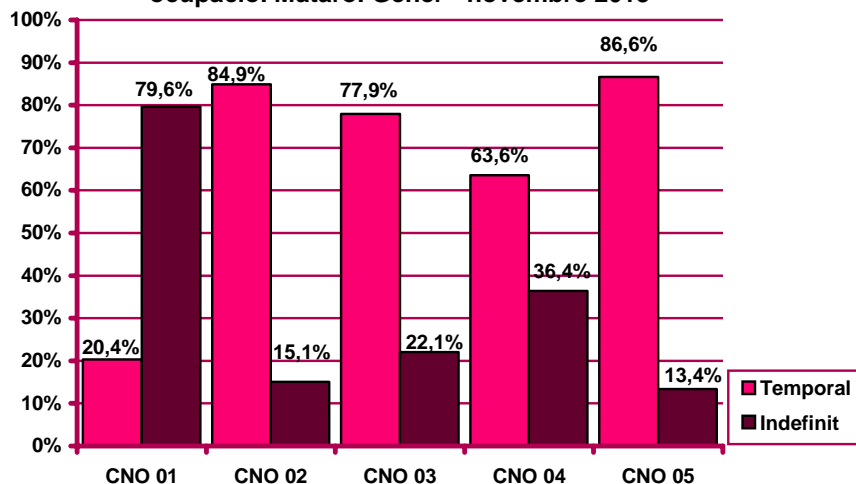
Evolució mensual de l'acumulat de l'any de la contractació per ocupació i tipologia. Mataró. 2013

Mesos	Valors absoluts									
	CNO 01		CNO 02		CNO 03		CNO 04		CNO 05	
	Indef.	Temp.	Indef.	Temp.	Indef.	Temp.	Indef.	Temp.	Indef.	Temp.
Gener	4	1	22	138	55	151	45	74	49	427
Febrer	8	1	49	303	100	279	129	186	112	778
Març	14	2	70	386	180	424	360	262	167	1.094
Abril	20	2	86	523	233	592	409	399	232	1.467
Maig	26	2	105	592	287	755	447	478	312	2.000
Juny	30	6	122	712	344	1.046	479	562	384	2.582
Juliol	32	8	145	775	405	1.324	531	648	470	3.269
Agost	32	8	166	836	441	1.444	553	692	529	3.671
Setembre	36	9	204	1.066	510	1.668	595	780	614	4.145
Octubre	40	9	238	1.297	598	2.109	638	1.015	716	4.753
Novembre	43	11	249	1.401	655	2.313	668	1.165	798	5.159
Desembre										

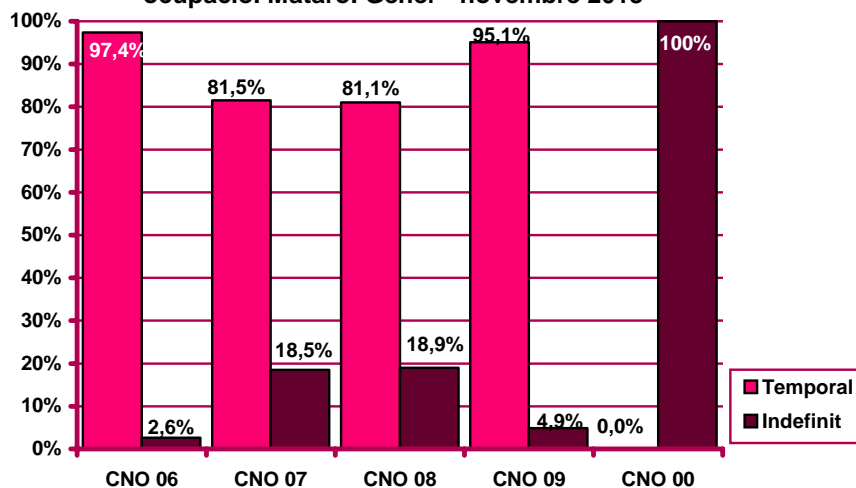
Mesos	Valors absoluts									
	CNO 06		CNO 07		CNO 08		CNO 09		CNO 00	
	Indef.	Temp.	Indef.	Temp.	Indef.	Temp.	Indef.	Temp.	Indef.	Temp.
Gener	1	4	42	115	18	135	43	921	0	0
Febrer	1	6	62	223	37	234	84	1.770	0	0
Març	1	7	86	335	69	341	116	2.437	0	0
Abril	1	10	119	468	95	474	152	3.141	0	0
Maig	1	15	148	591	131	592	208	3.891	0	0
Juny	1	21	165	716	146	712	241	4.700	1	0
Juliol	1	26	195	860	163	847	317	5.761	1	0
Agost	1	31	209	958	171	932	344	6.479	1	0
Setembre	1	34	238	1.082	220	1.076	379	7.335	1	0
Octubre	1	36	273	1.235	273	1.202	425	8.335	1	0
Novembre	1	37	311	1.371	303	1.296	476	9.235	1	0
Desembre										

CNO 01: directores i gerents; CNO 02: professionals científics i intel·lectuals; CNO 03: tècnics i professionals de suport; CNO 04: empleats d'oficina comptables i administratius; CNO 05: treballadors en restauració, personals i venedors; CNO 06: treballadors en activitats agrícoles, ramaderes i pesqueres; CNO 07: artesans, treballadors en indústries i construcció; CNO 08: operadors d'instal·lacions i màquines, i muntadors; CNO 09: ocupacions elementals; CNO 00: ocupacions militars.

Percentatge de contractació acumulada per tipologia i ocupació. Mataró. Gener - novembre 2013



Percentatge de contractació acumulada per tipologia i ocupació. Mataró. Gener - novembre 2013



CNO 01: directors i gerents; CNO 02: professionals científics i intel·lectuals; CNO 03: tècnics i professionals de suport; CNO 04: empleats d'oficina comptables i administratius; CNO 05: treballadors en restauració, personals i venedors; CNO 06: treballadors en activitats agrícoles, ramaderes i pesqueres; CNO 07: artesans, treballadors en indústries i construcció; CNO 08: operadors d'instal·lacions i màquines, i muntadors; CNO 09: ocupacions elementals; CNO 00: ocupacions militars.

Contractació per durada

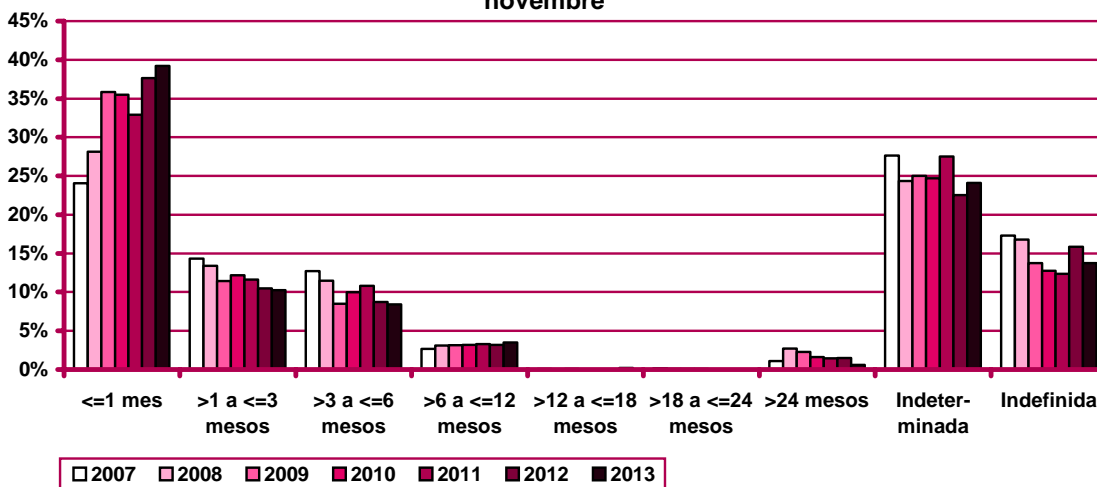
Evolució mensual de la contractació per durada del contracte. Mataró. 2013

Mesos	Valors absoluts									
	Total	≤1 mes	>1 a ≤3 mesos	>3 a ≤6 mesos	>6 a ≤12 mesos	>12 a ≤18 mesos	>18 a ≤24 mesos	>24 mesos	Indeter- minada	Indefi- nida
Gener	2.245	885	201	193	54	8	0	13	612	279
Febrer	2.117	782	156	207	43	2	2	12	610	303
Març	1.989	727	133	183	49	1	0	18	397	481
Abril	2.072	721	193	220	53	3	1	4	593	284
Maig	2.158	797	237	213	39	0	1	3	550	318
Juny	2.389	1.106	311	244	43	1	5	20	411	248
Juliol	2.808	1.115	459	189	48	1	0	10	639	347
Agost	1.720	881	198	84	32	0	1	15	322	187
Setembre	2.495	811	194	208	169	3	2	15	742	351
Octubre	3.201	1.272	288	213	271	24	0	28	700	405
Novembre	2.299	895	242	190	91	2	1	11	565	302
Desembre										

Evolució mensual de l'acumulat de l'any de la contractació per durada del contracte. Mataró. 2013

Mesos	Valors absoluts									
	Total	≤1 mes	>1 a ≤3 mesos	>3 a ≤6 mesos	>6 a ≤12 mesos	>12 a ≤18 mesos	>18 a ≤24 mesos	>24 mesos	Indeter- minada	Indefi- nida
Gener	2.245	885	201	193	54	8	0	13	612	279
Febrer	4.362	1.667	357	400	97	10	2	25	1.222	582
Març	6.351	2.394	490	583	146	11	2	43	1.619	1.063
Abril	8.423	3.115	683	803	199	14	3	47	2.212	1.347
Maig	10.581	3.912	920	1.016	238	14	4	50	2.762	1.665
Juny	12.970	5.018	1.231	1.260	281	15	9	70	3.173	1.913
Juliol	15.778	6.133	1.690	1.449	329	16	9	80	3.812	2.260
Agost	17.498	7.014	1.888	1.533	361	16	10	95	4.134	2.447
Setembre	19.993	7.825	2.082	1.741	530	19	12	110	4.876	2.798
Octubre	23.194	9.097	2.370	1.954	801	43	12	138	5.576	3.203
Novembre	25.493	9.992	2.612	2.144	892	45	13	149	6.141	3.505
Desembre										

Evolució del percentatge de contractació per durada. Mataró. Gener - novembre



Evolució mensual de la variació interanual de l'acumulat de l'any de la contractació per durada del contracte. Mataró. 2013

Valors absoluts										
Mesos	Total	≤1 mes	>1 a ≤3 mesos	>3 a ≤6 mesos	>6 a ≤12 mesos	>12 a ≤18 mesos	>18 a ≤24 mesos	>24 mesos	Indeter- minada	Indefi- nida
Gener	460	230	55	30	-2	8	-2	-46	147	40
Febrer	630	328	45	1	-6	8	-1	-77	270	62
Març	612	346	7	0	-21	8	-2	-90	180	184
Abril	930	318	68	55	-13	11	-1	-93	413	172
Maig	923	290	94	68	-43	11	-3	-124	444	186
Juny	728	431	51	21	-56	12	2	-133	319	81
Juliol	479	454	60	19	-44	13	1	-179	375	-220
Agost	714	650	74	19	-38	13	2	-172	400	-234
Setembre	1.015	680	55	40	-6	14	4	-172	635	-235
Octubre	1.628	989	118	58	117	37	4	-177	729	-247
Novembre	1.808	1.079	124	77	137	39	5	-203	803	-253
Desembre										
Valors relatius										
Mesos	Total	≤1 mes	>1 a ≤3 mesos	>3 a ≤6 mesos	>6 a ≤12 mesos	>12 a ≤18 mesos	>18 a ≤24 mesos	>24 mesos	Indeter- minada	Indefi- nida
Gener	25,77%	35,11%	37,67%	18,40%	-3,57%	n.c.	-100,00%	-77,97%	31,61%	16,74%
Febrer	16,88%	24,50%	14,42%	0,25%	-5,83%	400,00%	-33,33%	-75,49%	28,36%	11,92%
Març	10,66%	16,89%	1,45%	0,00%	-12,57%	266,67%	-50,00%	-67,67%	12,51%	20,93%
Abril	12,41%	11,37%	11,06%	7,35%	-6,13%	366,67%	-25,00%	-66,43%	22,96%	14,64%
Maig	9,56%	8,01%	11,38%	7,17%	-15,30%	366,67%	-42,86%	-71,26%	19,15%	12,58%
Juny	5,95%	9,40%	4,32%	1,69%	-16,62%	400,00%	28,57%	-65,52%	11,18%	4,42%
Juliol	3,13%	7,99%	3,68%	1,33%	-11,80%	433,33%	12,50%	-69,11%	10,91%	-8,87%
Agost	4,25%	10,21%	4,08%	1,25%	-9,52%	433,33%	25,00%	-64,42%	10,71%	-8,73%
Setembre	5,35%	9,52%	2,71%	2,35%	-1,12%	280,00%	50,00%	-60,99%	14,97%	-7,75%
Octubre	7,55%	12,20%	5,24%	3,06%	17,11%	616,67%	50,00%	-56,19%	15,04%	-7,16%
Novembre	7,63%	12,11%	4,98%	3,73%	18,15%	650,00%	62,50%	-57,67%	15,04%	-6,73%
Desembre										

Contractació per grandària de l'empresa

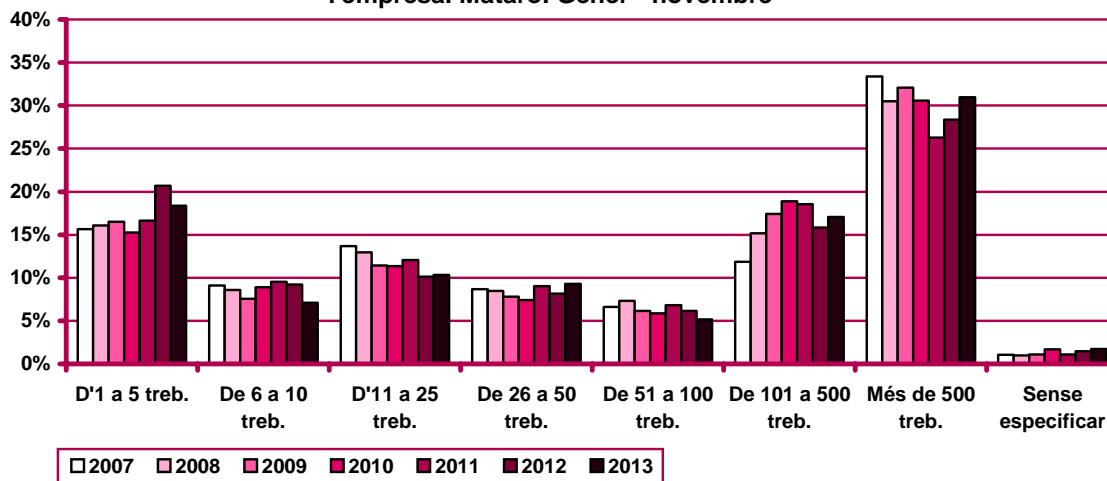
Evolució mensual de la contractació per grandària de l'empresa. Mataró. 2013

Mesos	Valors absoluts								
	Total	D'1 a 5 treb.	De 6 a 10 treb.	D'11 a 25 treb.	De 26 a 50 treb.	De 51 a 100 treb.	De 101 a 500 treb.	Més de 500 treb.	Sense especificar
Gener	2.245	351	144	191	202	141	461	710	45
Febrer	2.117	351	106	201	188	123	434	685	29
Març	1.989	311	130	191	223	71	508	520	35
Abril	2.072	402	118	173	220	91	375	634	59
Maig	2.158	470	229	216	211	87	419	475	51
Juny	2.389	521	173	201	327	86	320	742	19
Juliol	2.808	534	197	343	234	253	235	950	62
Agost	1.720	253	126	189	130	100	250	661	11
Setembre	2.495	573	186	259	224	116	421	671	45
Octubre	3.201	497	242	416	258	147	547	1.055	39
Novembre	2.299	423	160	257	150	101	379	789	40
Desembre									

Evolució mensual de l'acumulat de l'any de la contractació per grandària de l'empresa. Mataró. 2013

Mesos	Valors absoluts								
	Total	D'1 a 5 treb.	De 6 a 10 treb.	D'11 a 25 treb.	De 26 a 50 treb.	De 51 a 100 treb.	De 101 a 500 treb.	Més de 500 treb.	Sense especificar
Gener	2.245	351	144	191	202	141	461	710	45
Febrer	4.362	702	250	392	390	264	895	1.395	74
Març	6.351	1.013	380	583	613	335	1.403	1.915	109
Abril	8.423	1.415	498	756	833	426	1.778	2.549	168
Maig	10.581	1.885	727	972	1.044	513	2.197	3.024	219
Juny	12.970	2.406	900	1.173	1.371	599	2.517	3.766	238
Juliol	15.778	2.940	1.097	1.516	1.605	852	2.752	4.716	300
Agost	17.498	3.193	1.223	1.705	1.735	952	3.002	5.377	311
Setembre	19.993	3.766	1.409	1.964	1.959	1.068	3.423	6.048	356
Octubre	23.194	4.263	1.651	2.380	2.217	1.215	3.970	7.103	395
Novembre	25.493	4.686	1.811	2.637	2.367	1.316	4.349	7.892	435
Desembre									

Evolució del percentatge de contractació acumulada per grandària de l'empresa. Mataró. Gener - novembre



Evolució mensual de la variació interanual de l'acumulat de l'any de la contractació per grandària de l'empresa. Mataró. 2013

Valors absoluts									
Mesos	Total	D'1 a 5 treb.	De 6 a 10 treb.	D'11 a 25 treb.	De 26 a 50 treb.	De 51 a 100 treb.	De 101 a 500 treb.	Més de 500 treb.	Sense especificar
Gener	460	55	-7	-6	89	-15	123	212	9
Febrer	630	55	-37	-23	120	-16	191	320	20
Març	612	-77	-110	-84	212	-37	383	284	41
Abril	930	-52	-134	-83	318	-28	475	355	79
Maig	923	-50	-133	-72	365	-32	580	207	58
Juny	728	-83	-219	-111	511	-116	523	172	51
Juliol	479	-373	-261	-73	494	-145	452	325	60
Agost	714	-352	-261	-49	470	-134	488	509	43
Setembre	1.015	-287	-344	-17	474	-132	557	698	66
Octubre	1.628	-271	-344	180	457	-88	627	1.000	67
Novembre	1.808	-215	-368	241	436	-142	601	1.174	81
Desembre									

Valors relatius									
Mesos	Total	D'1 a 5 treb.	De 6 a 10 treb.	D'11 a 25 treb.	De 26 a 50 treb.	De 51 a 100 treb.	De 101 a 500 treb.	Més de 500 treb.	Sense especificar
Gener	25,77%	18,58%	-4,64%	-3,05%	78,76%	-9,62%	36,39%	42,57%	25,00%
Febrer	16,88%	8,50%	-12,89%	-5,54%	44,44%	-5,71%	27,13%	29,77%	37,04%
Març	10,66%	-7,06%	-22,45%	-12,59%	52,87%	-9,95%	37,55%	17,41%	60,29%
Abril	12,41%	-3,54%	-21,20%	-9,89%	61,75%	-6,17%	36,45%	16,18%	88,76%
Maig	9,56%	-2,58%	-15,47%	-6,90%	53,76%	-5,87%	35,87%	7,35%	36,02%
Juny	5,95%	-3,33%	-19,57%	-8,64%	59,42%	-16,22%	26,23%	4,79%	27,27%
Juliol	3,13%	-11,26%	-19,22%	-4,59%	44,46%	-14,54%	19,65%	7,40%	25,00%
Agost	4,25%	-9,93%	-17,59%	-2,79%	37,15%	-12,34%	19,41%	10,46%	16,04%
Setembre	5,35%	-7,08%	-19,62%	-0,86%	31,92%	-11,00%	19,43%	13,05%	22,76%
Octubre	7,55%	-5,98%	-17,24%	8,18%	25,97%	-6,75%	18,76%	16,39%	20,43%
Novembre	7,63%	-4,39%	-16,89%	10,06%	22,58%	-9,74%	16,04%	17,48%	22,88%
Desembre									

Evolució mensual de la contractació per grandària de l'empresa i tipologia. Mataró. 2013

Valors absoluts										
Mesos	D'1 a 5 treb.		De 6 a 10 treb.		D'11 a 25 treb.		De 26 a 50 treb.		De 51 a 100 treb.	
	Indef.	Temp.	Indef.	Temp.	Indef.	Temp.	Indef.	Temp.	Indef.	Temp.
Gener	96	255	36	108	53	138	44	158	23	118
Febrer	104	247	20	86	55	146	45	143	44	79
Març	74	237	27	103	65	126	84	139	11	60
Abril	101	301	35	83	58	115	51	169	7	84
Maig	119	351	48	181	49	167	60	151	14	73
Juny	88	433	24	149	44	157	64	263	7	79
Juliol	109	425	43	154	77	266	42	192	56	197
Agost	47	206	30	96	22	167	50	80	7	93
Setembre	128	445	73	113	42	217	71	153	8	108
Octubre	110	387	68	174	79	337	109	149	11	136
Novembre	86	337	47	113	49	208	64	86	9	92
Desembre										

(continuació) Evolució mensual de la contractació per grandària de l'empresa i tipologia. Mataró. 2013

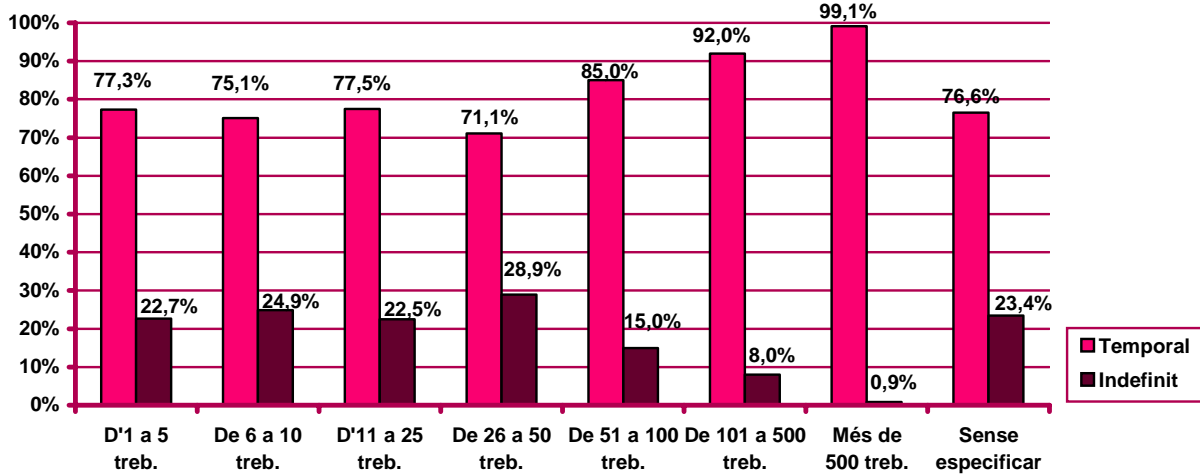
Mesos	De 101 a 500 treb.		Més de 500 treb.		Sense especificar	
	Indef.	Temp.	Indef.	Temp.	Indef.	Temp.
Gener	9	452	6	704	12	33
Febrer	10	424	14	671	11	18
Març	208	300	2	518	10	25
Abril	15	360	6	628	11	48
Maig	17	402	5	470	6	45
Juny	17	303	2	740	2	17
Juliol	11	224	1	949	8	54
Agost	14	236	13	648	4	7
Setembre	16	405	5	666	8	37
Octubre	18	529	3	1.052	7	32
Novembre	12	367	12	777	23	17
Desembre						

Evolució mensual de l'acumulat de l'any de la contractació per grandària de l'empresa i tipologia. Mataró. 2013

Mesos	Valors absoluts									
	D'1 a 5 treb.		De 6 a 10 treb.		D'11 a 25 treb.		De 26 a 50 treb.		De 51 a 100 treb.	
	Indef.	Temp.	Indef.	Temp.	Indef.	Temp.	Indef.	Temp.	Indef.	Temp.
Gener	96	255	36	108	53	138	44	158	23	118
Febrer	200	502	56	194	108	284	89	301	67	197
Març	274	739	83	297	173	410	173	440	78	257
Abril	375	1.040	118	380	231	525	224	609	85	341
Maig	494	1.391	166	561	280	692	284	760	99	414
Juny	582	1.824	190	710	324	849	348	1.023	106	493
Juliol	691	2.249	233	864	401	1.115	390	1.215	162	690
Agost	738	2.455	263	960	423	1.282	440	1.295	169	783
Setembre	866	2.900	336	1.073	465	1.499	511	1.448	177	891
Octubre	976	3.287	404	1.247	544	1.836	620	1.597	188	1.027
Novembre	1.062	3.624	451	1.360	593	2.044	684	1.683	197	1.119
Desembre										

Mesos	De 101 a 500 treb.		Més de 500 treb.		Sense especificar	
	Indef.	Temp.	Indef.	Temp.	Indef.	Temp.
Gener	9	452	6	704	12	33
Febrer	19	876	20	1.375	23	51
Març	227	1.176	22	1.893	33	76
Abril	242	1.536	28	2.521	44	124
Maig	259	1.938	33	2.991	50	169
Juny	276	2.241	35	3.731	52	186
Juliol	287	2.465	36	4.680	60	240
Agost	301	2.701	49	5.328	64	247
Setembre	317	3.106	54	5.994	72	284
Octubre	335	3.635	57	7.046	79	316
Novembre	347	4.002	69	7.823	102	333
Desembre						

Percentatge de contractació acumulada per tipologia i grandària de l'empresa.
 Mataró. Gener - novembre 2013



Contractació d'estrangers

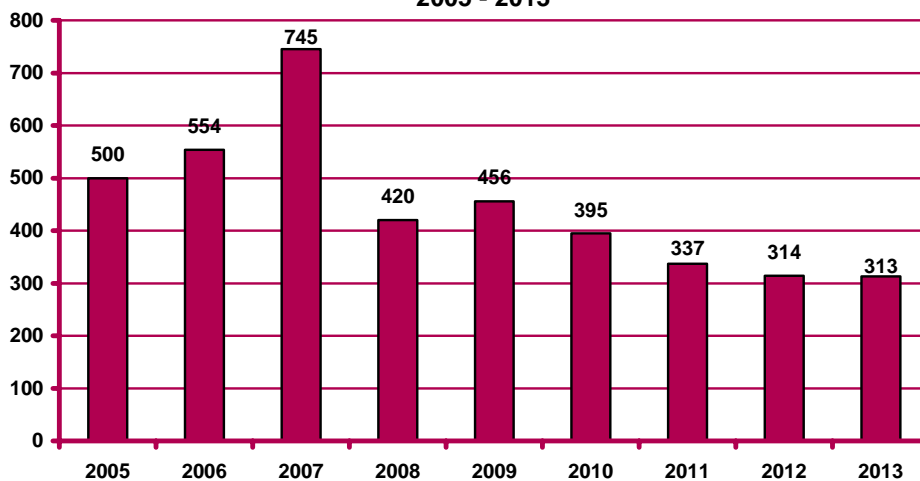
Contractació d'estrangers a Mataró. Novembre 2013

		Contractació		Variació mes anterior		Variació interanual	
		Nombre	%	Absoluta	Relativa	Absoluta	Relativa
Sexe	Home	194	61,98%	-54	-21,77%	-5	-2,51%
	Dona	119	38,02%	-44	-26,99%	4	3,48%
Edat	<20 anys	3	0,96%	-2	-40,00%	-6	-66,67%
	20 - 24 anys	29	9,27%	-7	-19,44%	5	20,83%
	25 - 29 anys	37	11,82%	-16	-30,19%	-20	-35,09%
	30 - 44 anys	177	56,55%	-64	-26,56%	3	1,72%
	>44 anys	67	21,41%	-9	-11,84%	17	34,00%
Sector	Agricultura	2	0,64%	-3	-60,00%	-4	-66,67%
	Indústria	111	35,46%	-16	-12,60%	13	13,27%
	Construcció	27	8,63%	-19	-41,30%	-20	-42,55%
	Serveis	173	55,27%	-60	-25,75%	10	6,13%
Nivell d'instrucció (nota 1)	Sense estudis	28	8,95%	-24	-46,15%	-19	-40,43%
	Estudis primaris incomplets	29	9,27%	-6	-17,14%	-13	-30,95%
	Estudis primaris complets	71	22,68%	15	26,79%	35	97,22%
	Programes formació professional	5	1,60%	-16	-76,19%	-8	-61,54%
	Educació general	155	49,52%	-64	-29,22%	8	5,44%
	Tècnics-professionals superiors	1	0,32%	-3	-75,00%	-3	-75,00%
	Universitaris primer cycle	9	2,88%	1	12,50%	0	0,00%
	Universitaris segon i tercer cycle	12	3,83%	3	33,33%	5	71,43%
	Altres estudis post-secundaris	0	0,00%	-1	-100,00%	-2	-100,00%
	Ocupació	CNO 01	0	0,00%	0	n.c.	0
CNO 02		20	0,00%	-35	-100,00%	-19	-100,00%
CNO 03		13	6,39%	0	0,00%	8	66,67%
CNO 04		7	4,15%	1	8,33%	5	62,50%
CNO 05		43	2,24%	-59	-89,39%	-52	-88,14%
CNO 06		1	13,74%	42	4200,00%	43	n.c.
CNO 07		81	0,32%	-91	-98,91%	-53	-98,15%
CNO 08		39	25,88%	17	26,56%	16	24,62%
CNO 09		109	12,46%	-82	-67,77%	-58	-59,79%
CNO 00		0	34,82%	109	n.c.	109	n.c.
Durada	<=1 mes	54	17,25%	-4	-6,90%	13	31,71%
	>1 a <=3 mesos	39	12,46%	-5	-11,36%	-8	-17,02%
	>3 a <=6 mesos	41	13,10%	-8	-16,33%	9	28,13%
	>6 a <=12 mesos	15	4,79%	-32	-68,09%	-12	-44,44%
	>12 a <=18 mesos	1	0,32%	-1	-50,00%	1	n.c.
	>18 a <=24 mesos	0	0,00%	0	n.c.	0	n.c.
	>24 mesos	5	1,60%	-13	-72,22%	-17	-77,27%
	Indeterminada	78	24,92%	-20	-20,41%	9	13,04%
	Indefinida	80	25,56%	-15	-15,79%	4	5,26%
Total contractes		313	100%	-98	-23,84%	-1	-0,32%
Altres àmbits	Maresme	904		-1.264	-100,00%	-1.039	-100,00%
	Província de Barcelona	23.329		-29.252	-97,00%	-24.909	-96,50%
	Catalunya	35.346		-21.223	-47,64%	-14.005	-37,51%
	Espanya	n.d.		n.d.	n.d.	n.d.	n.d.

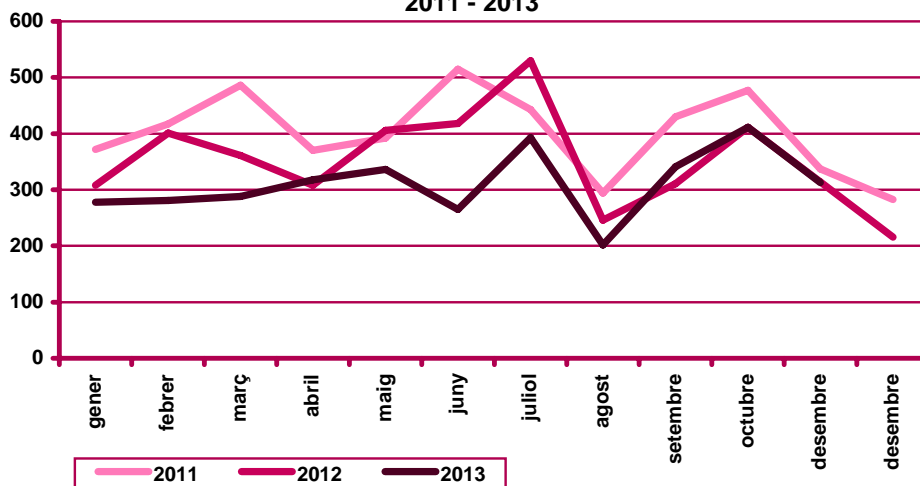
Nota 1: existeix una diferència entre el total de contractes i la suma de contractes per nivell formatiu. Aquesta és deguda a que es desconeix el nivell formatiu de molts treballadors amb una relació laboral especial del servei de la llar familiar regulada pel Reial decret 1620/2011, de 14 de novembre, i inclosos al Sistema Especial per Empleats de la llar integrat al Règim General de la Seguretat Social.

n.c.: no calculable; n.d.: no disponible; n.v.: comparació no vàlida.

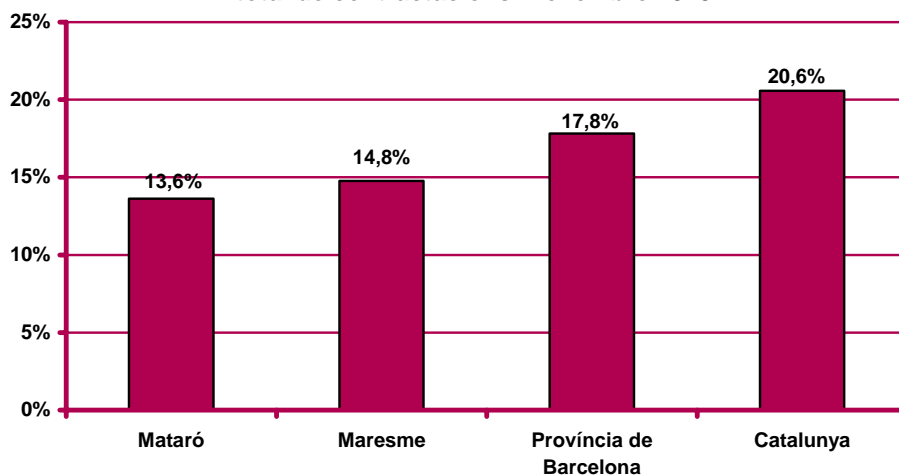
Contractació d'estrangers al mes de novembre. Mataró.
 2005 - 2013



Evolució mensual de la contractació d'estrangers. Mataró.
 2011 - 2013



Pes percentual de la contractació d'estrangers sobre el
 total de contractacions. Novembre 2013



CNO 01: directors i gerents; CNO 02: professionals científics i intel·lectuals; CNO 03: tècnics i professionals de suport; CNO 04: empleats d'oficina comptables i administratius; CNO 05: treballadors en restauració, personals i venedors; CNO 06: treballadors en activitats agrícoles, ramaderes i pesqueres; CNO 07: artesans, treballadors en indústries i construcció; CNO 08: operadors d'instal·lacions i màquines, i muntadors; CNO 09: ocupacions elementals; CNO 00: ocupacions militars.

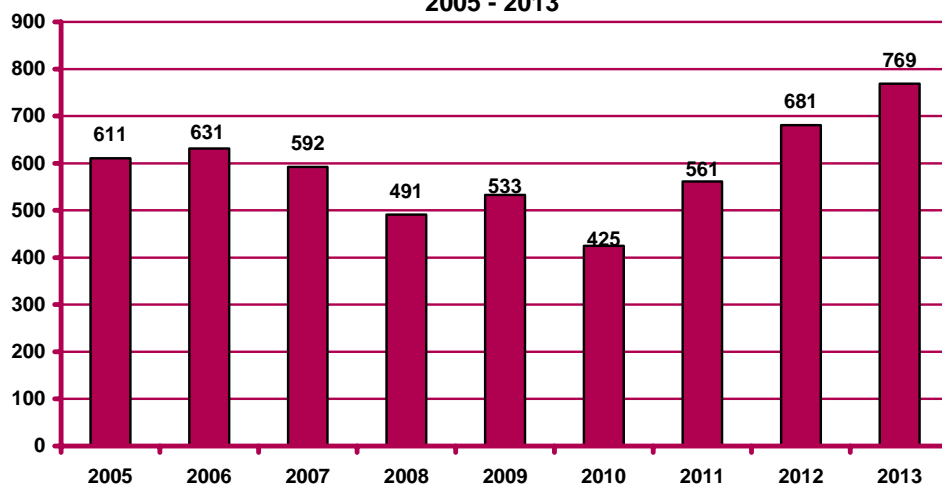
Contractació a través d'empreses de treball temporal (ETT)

Contractació a través d'ETT a Mataró. Novembre 2013

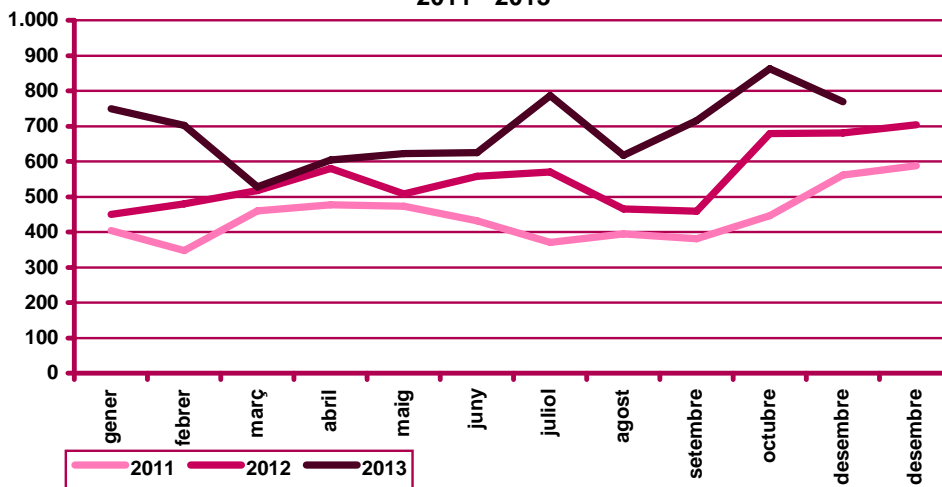
		Contractació		Variació mes anterior		Variació interanual	
		Nombre	%	Absoluta	Relativa	Absoluta	Relativa
Sexe	Home	454	59,04%	-38	-7,72%	78	20,74%
	Dona	315	40,96%	-56	-15,09%	10	3,28%
Edat	<20 anys	9	1,17%	5	125,00%	6	200,00%
	20 - 24 anys	125	16,25%	5	4,17%	43	52,44%
	25 - 29 anys	135	17,56%	-23	-14,56%	-2	-1,46%
	30 - 44 anys	343	44,60%	-45	-11,60%	38	12,46%
	>44 anys	157	20,42%	-36	-18,65%	3	1,95%
Durada	<=1 dia	285	37,06%	-24	-7,77%	63	28,38%
	>1 a <=3 dies	148	19,25%	-13	-8,07%	53	55,79%
	>3 a <=5 dies	51	6,63%	-29	-36,25%	-2	-3,77%
	>5 a <=10 dies	107	13,91%	-46	-30,07%	-45	-29,61%
	>10 a <=15 dies	1	0,13%	-9	-90,00%	-7	-87,50%
	>15 a <=30 dies	4	0,52%	-3	-42,86%	-1	-20,00%
	>30 dies	7	0,91%	-16	-69,57%	1	16,67%
	Indeterminada	166	21,59%	46	38,33%	26	18,57%
Total contractes		769	100%	-94	-10,89%	88	12,92%
Altres àmbits	Maresme	1.325		-454	-25,52%	-117	-8,11%
	Província de Barcelona	25.548		-7.206	-22,00%	-121	-0,47%
	Catalunya	33.142		-8.122	-19,68%	755	2,33%
	Espanya	n.d.		n.d.	n.d.	n.d.	n.d.

n.c.: no calculable; n.d.: no disponible

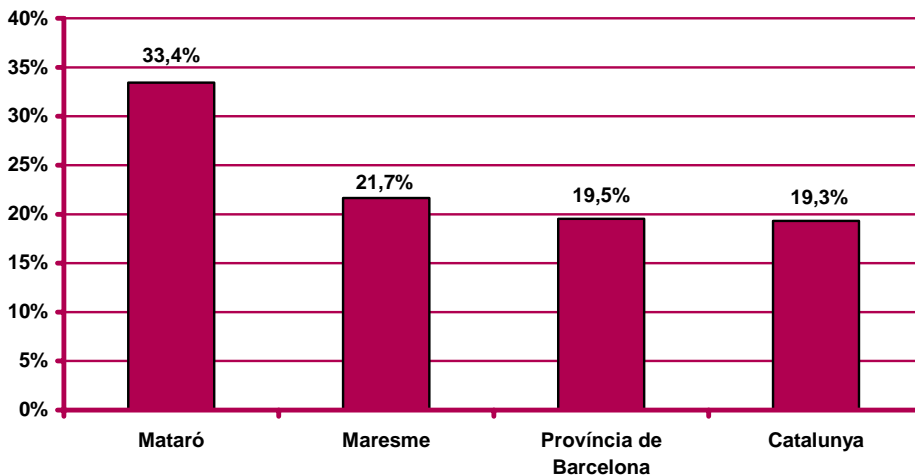
Contractació a través d'ETT al mes de novembre. Mataró.
2005 - 2013



**Evolució mensual de la contractació a través d'ETT. Mataró.
 2011 - 2013**



**Pes percentual de la contractació a través d'ETT sobre el
 total de contractacions. Novembre 2013**





Ajuntament de Mataró



**Diputació
Barcelona**

xarxa de municipis



Generalitat de Catalunya
Servei d'Ocupació de Catalunya

UNIÓ EUROPEA
Fons Social Europeu



Per a més informació:

Ajuntament de Mataró. Servei d'Estudis i Planificació

C. Cuba, 47. 08302 Mataró. Tel. 93 758 21 00

<http://www.mataro.cat> - correu electrònic: ajmataro@ajmataro.cat