

# L'Observatori

127

Mercat de Treball de Mataró

Any XIX  
Febrer 2014

# 127

## Índex

<b>Atur registrat</b>	<b>Pàg.</b>
Atur registrat. Resum _____	2
Atur registrat per sexe _____	4
Atur registrat per edat _____	6
Atur registrat per sexe i edat _____	8
Atur registrat per sector econòmic _____	9
Atur registrat per nivell d'instrucció _____	11
Atur registrat per ocupació _____	13
Atur registrat d'estrangers _____	16

<b>Contractació</b>	<b>Pàg.</b>
Contractació. Resum _____	18
Contractació per modalitat i tipologia _____	20
Contractació per sexe _____	21
Contractació per edat _____	23
Contractació per sexe i edat _____	26
Contractació per sector econòmic _____	27
Contractació per nivell d'instrucció _____	30
Contractació per ocupació _____	33
Contractació per durada _____	37
Contractació per grandària de l'empresa _____	39
Contractació d'estrangers _____	43
Contractació a través d'empreses de treball temporal (ETT) _____	45

## Atur registrat. Resum

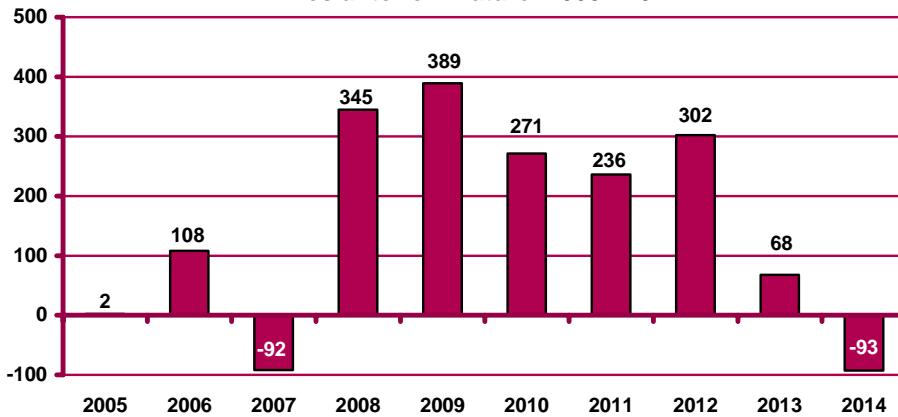
Atur registrat a Mataró. Febrer 2014

		Atur registrat		Variació mes anterior		Variació interanual	
		Nombre	%	Absoluta	Relativa	Absoluta	Relativa
Sexe	Home	7.309	51,16%	-96	-1,30%	-517	-6,61%
	Dona	6.977	48,84%	3	0,04%	-142	-1,99%
Edat	<20 anys	204	1,43%	4	2,00%	5	2,51%
	20 - 24 anys	603	4,22%	-5	-0,82%	-82	-11,97%
	25 - 29 anys	1.122	7,85%	3	0,27%	-241	-17,68%
	30 - 44 anys	5.292	37,04%	-38	-0,71%	-388	-6,83%
	>44 anys	7.065	49,45%	-57	-0,80%	47	0,67%
Sector	Agricultura	295	2,06%	4	1,37%	8	2,79%
	Indústria	2.917	20,42%	-47	-1,59%	-297	-9,24%
	Construcció	2.214	15,50%	-48	-2,12%	-362	-14,05%
	Serveis	7.936	55,55%	-10	-0,13%	-7	-0,09%
	SOA	924	6,47%	8	0,87%	-1	-0,11%
Nivell d'instrucció	Sense estudis	592	4,14%	4	0,68%	-92	-13,45%
	Estudis primaris incomplets	1.095	7,66%	2	0,18%	-75	-6,41%
	Estudis primaris complets	1.178	8,25%	-8	-0,67%	50	4,43%
	Programes formació professional	1.026	7,18%	-18	-1,72%	-37	-3,48%
	Educació general	8.931	62,52%	-49	-0,55%	-398	-4,27%
	Tècnics-professionals superiors	706	4,94%	-2	-0,28%	-38	-5,11%
	Universitaris primer cicle	279	1,95%	-5	-1,76%	-43	-13,35%
	Universitaris segon i tercer cicle	473	3,31%	-18	-3,67%	-28	-5,59%
	Altres estudis post-secundaris	6	0,04%	1	20,00%	2	50,00%
	Ocupació	CNO 01	166	1,16%	3	1,84%	20
CNO 02		613	4,29%	-40	-6,13%	-69	-10,12%
CNO 03		1.048	7,34%	-26	-2,42%	-104	-9,03%
CNO 04		1.382	9,67%	-5	-0,36%	-65	-4,49%
CNO 05		2.440	17,08%	48	2,01%	65	2,74%
CNO 06		182	1,27%	-5	-2,67%	-32	-14,95%
CNO 07		2.420	16,94%	-65	-2,62%	-236	-8,89%
CNO 08		2.125	14,87%	-30	-1,39%	-100	-4,49%
CNO 09		3.910	27,37%	27	0,70%	-138	-3,41%
CNO 00		0	0,00%	0	n.c.	0	n.c.
Nació-nalitat	Espanyola	11.375	79,62%	-103	-0,90%	-455	-3,85%
	Estrangera	2.911	20,38%	10	0,34%	-204	-6,55%
<b>Total aturats registrats</b>		<b>14.286</b>		<b>-93</b>	<b>-0,65%</b>	<b>-659</b>	<b>-4,41%</b>
Altres àmbits	Maresme	39.606		-176	-0,44%	-2.118	-5,08%
	Província de Barcelona	464.314		-4.011	-0,86%	-28.194	-5,72%
	Catalunya	629.586		-4.285	-0,68%	-35.590	-5,35%
	Espanya	4.812.486		-1.949	-0,04%	-227.736	-4,52%

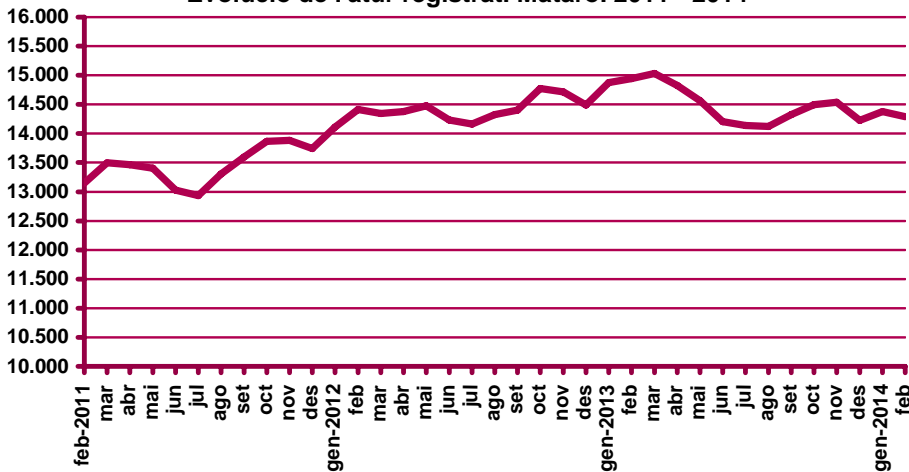
n.c.: no calculable; n.v.: comparació no vàlida.

CNO 01: directors i gerents; CNO 02: professionals científics i intel·lectuals; CNO 03: tècnics i professionals de suport; CNO 04: empleats d'oficina comptables i administratius; CNO 05: treballadors en restauració, personals i venedors; CNO 06: treballadors en activitats agrícoles, ramaderes i pesqueres; CNO 07: artesans, treballadors en indústries i construcció; CNO 08: operadors d'instal·lacions i màquines, i muntadors; CNO 09: ocupacions elementals; CNO 00: ocupacions militars.

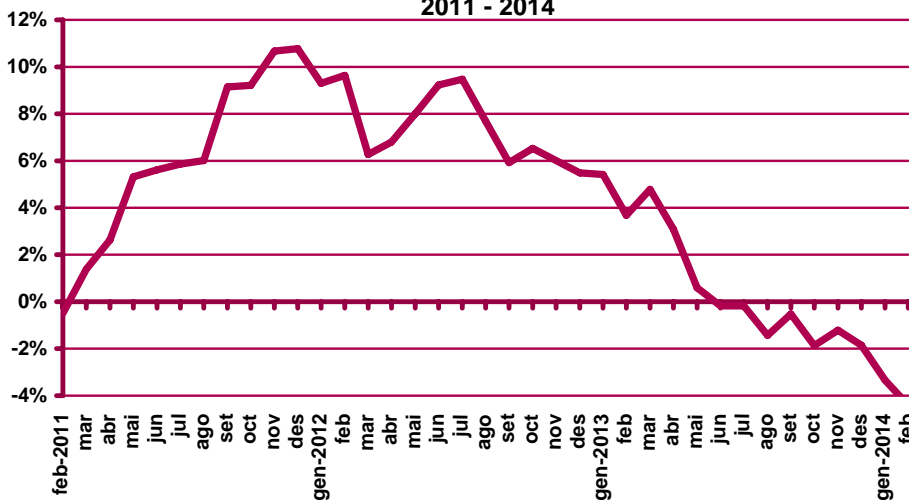
Variació d'aturats registrats al mes de febrer respecte el mes anterior. Mataró. 2005 - 2014



Evolució de l'atur registrat. Mataró. 2011 - 2014



Evolució de la variació interanual de l'atur registrat. Mataró. 2011 - 2014

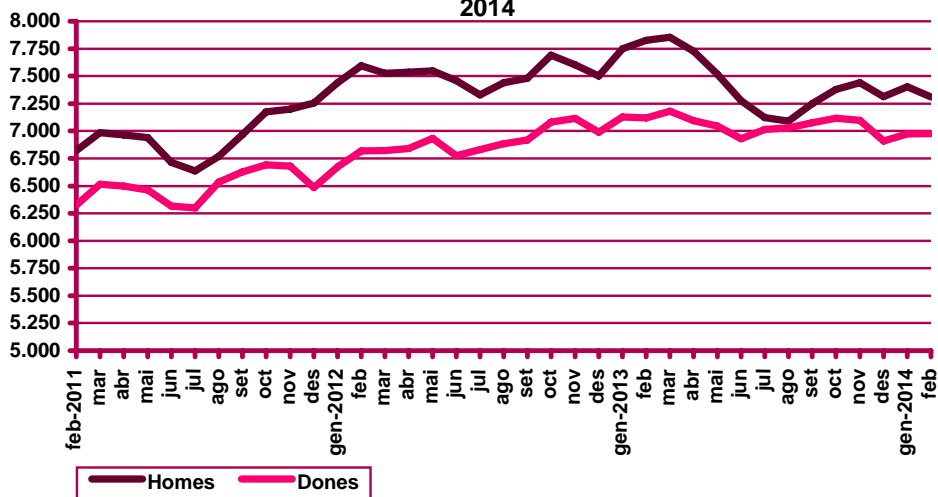


## Atur registrat per sexe

Evolució mensual de l'atur registrat per sexe. Mataró. 2014

Mesos	Variació interanual								
	Total	Valors absoluts		Distrib. percentual		Absoluta		Relativa	
		Total	Homes	Dones	Homes	Dones	Homes	Dones	Homes
Gener	14.379	7.405	6.974	51,50%	48,50%	-345	-153	-4,45%	-2,15%
Febrer	14.286	7.309	6.977	51,16%	48,84%	-517	-142	-6,61%	-1,99%
Març									
Abril									
Maig									
Juny									
Juliol									
Agost									
Setembre									
Octubre									
Novembre									
Desembre									

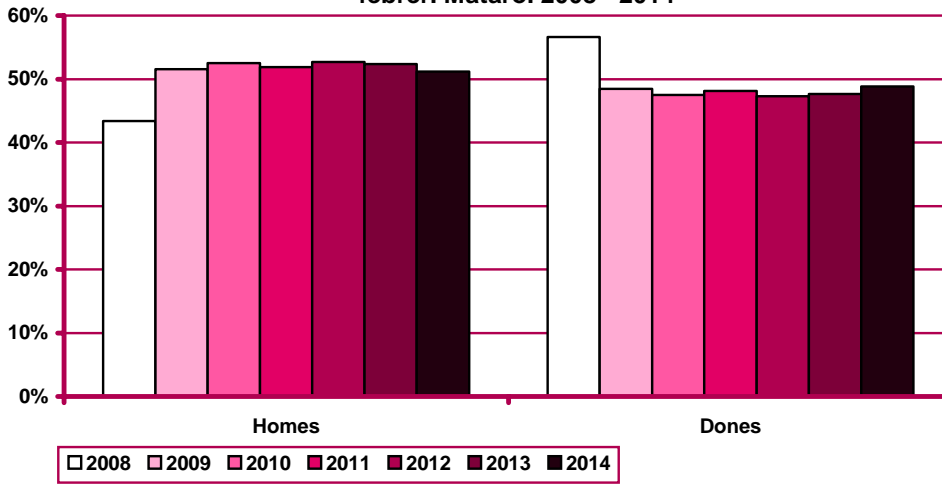
Evolució mensual de l'atur registrat per sexes. Mataró. 2011 - 2014



Variació interanual de l'atur registrat per sexes. Mataró. 2011-2014



Distribució percentual de l'atur registrat per sexe al mes de febrer. Mataró. 2008 - 2014



## Atur registrat per edat

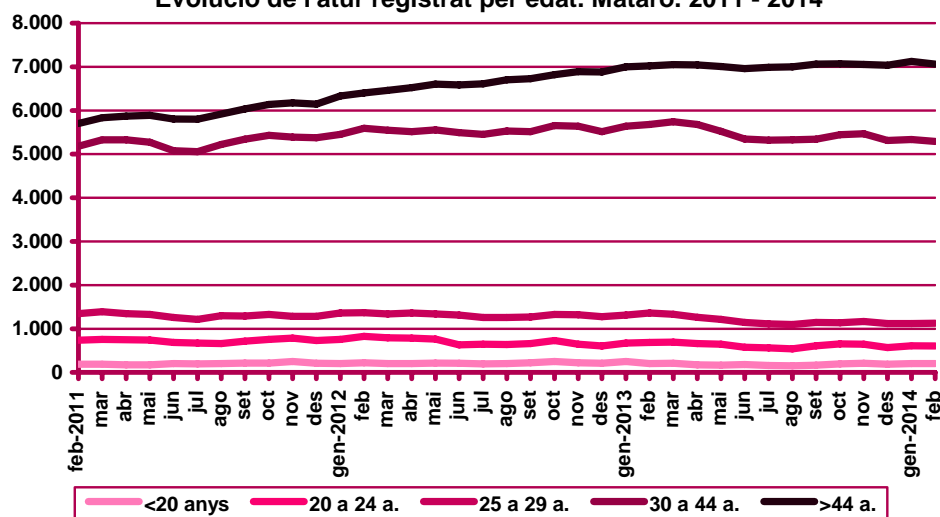
Evolució mensual de l'atur registrat per edat. Mataró. 2014

Mesos	Total	Valors absoluts					Distribució percentual				
	Total	<20 anys	20 - 24 a.	25 - 29 a.	30 - 44 a.	>44 a.	<20 anys	20 - 24 a.	25 - 29 a.	30 - 44 a.	>44 a.
Gener	14.379	200	608	1.119	5.330	7.122	1,39%	4,23%	7,78%	37,07%	49,53%
Febrer	14.286	204	603	1.122	5.292	7.065	1,43%	4,22%	7,85%	37,04%	49,45%
Març											
Abril											
Maig											
Juny											
Juliol											
Agost											
Setembre											
Octubre											
Novembre											
Desembre											

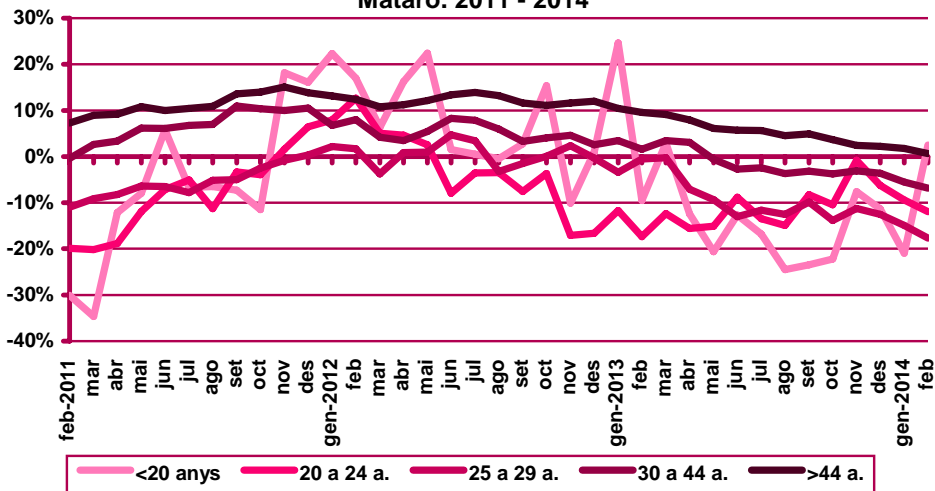
Evolució mensual de la variació interanual de l'atur registrat per edat. Mataró. 2014

Mesos	Variació interanual absoluta					Variació interanual relativa				
	<20 anys	20 - 24 a.	25 - 29 a.	30 - 44 a.	>44 a.	<20 anys	20 - 24 a.	25 - 29 a.	30 - 44 a.	>44 a.
Gener	-53	-63	-196	-311	125	-20,95%	-9,39%	-14,90%	-5,51%	1,79%
Febrer	5	-82	-241	-388	47	2,51%	-11,97%	-17,68%	-6,83%	0,67%
Març										
Abril										
Maig										
Juny										
Juliol										
Agost										
Setembre										
Octubre										
Novembre										
Desembre										

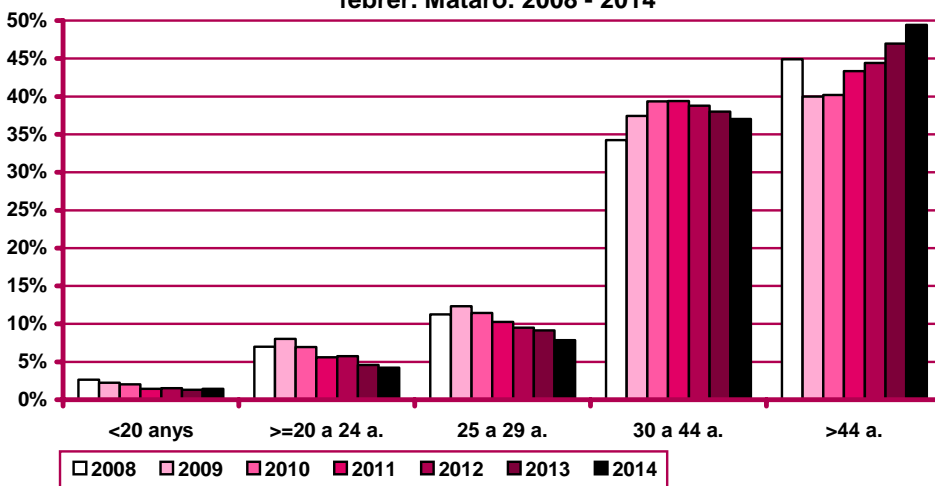
Evolució de l'atur registrat per edat. Mataró. 2011 - 2014



Evolució de la variació interanual de l'atur registrat per edat.  
 Mataró. 2011 - 2014



Distribució percentual de l'atur registrat per edat al mes de febrer. Mataró. 2008 - 2014





## Atur registrat per sexe i edat

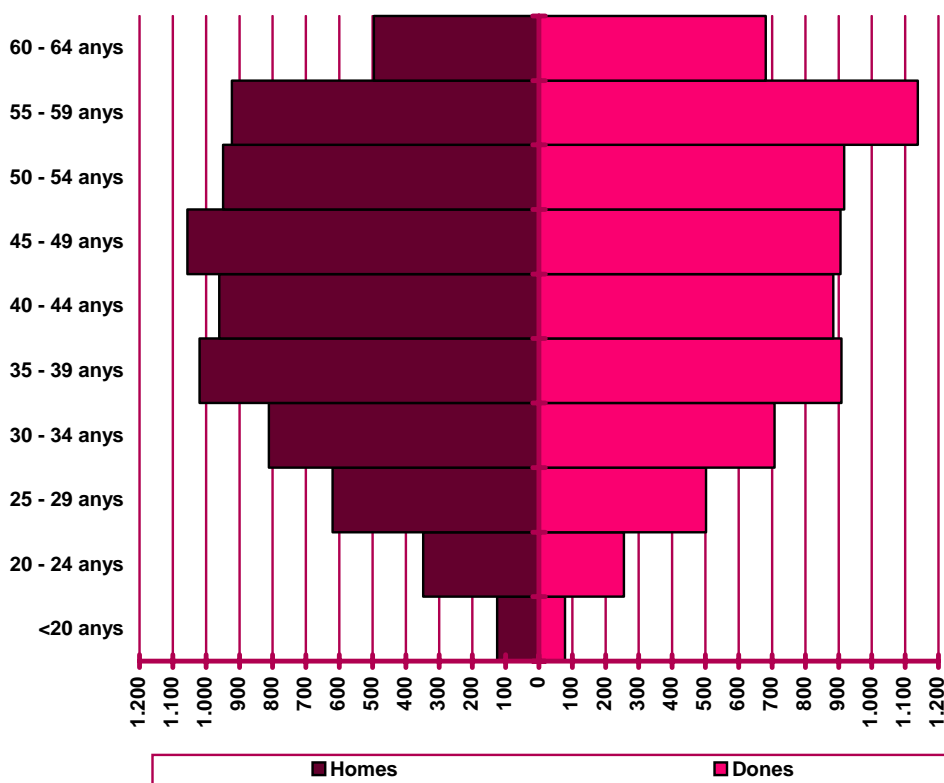
Distribució de l'atur registrat per edat i sexe. Mataró. Febrer 2014

	Homes			Dones			Total	
	Nombre	% <sup>(1)</sup>	% <sup>(2)</sup>	Nombre	% <sup>(1)</sup>	% <sup>(2)</sup>	Nombre	%
<20 anys	126	61,76%	1,72%	78	38,24%	1,12%	204	1,43%
20 - 24 anys	348	57,71%	4,76%	255	42,29%	3,65%	603	4,22%
25 - 29 anys	620	55,26%	8,48%	502	44,74%	7,20%	1.122	7,85%
30 - 34 anys	811	53,43%	11,10%	707	46,57%	10,13%	1.518	10,63%
35 - 39 anys	1.020	52,88%	13,96%	909	47,12%	13,03%	1.929	13,50%
40 - 44 anys	961	52,09%	13,15%	884	47,91%	12,67%	1.845	12,91%
45 - 49 anys	1.056	53,82%	14,45%	906	46,18%	12,99%	1.962	13,73%
50 - 54 anys	949	50,86%	12,98%	917	49,14%	13,14%	1.866	13,06%
55 - 59 anys	922	44,76%	12,61%	1.138	55,24%	16,31%	2.060	14,42%
60 - 64 anys	496	42,14%	6,79%	681	57,86%	9,76%	1.177	8,24%
<b>Total</b>	<b>7.309</b>	<b>51,16%</b>	<b>100%</b>	<b>6.977</b>	<b>48,84%</b>	<b>100%</b>	<b>14.286</b>	<b>100%</b>

(1) Percentatge sobre el total d'homes i dones desocupades registrades del mateix grup d'edat.

(2) Percentatge sobre el total de persones desocupades registrades del mateix sexe.

Nombre de desocupats/des registrats/des per sexe i edat.  
 Mataró. Febrer 2014



## Atur registrat per sector econòmic

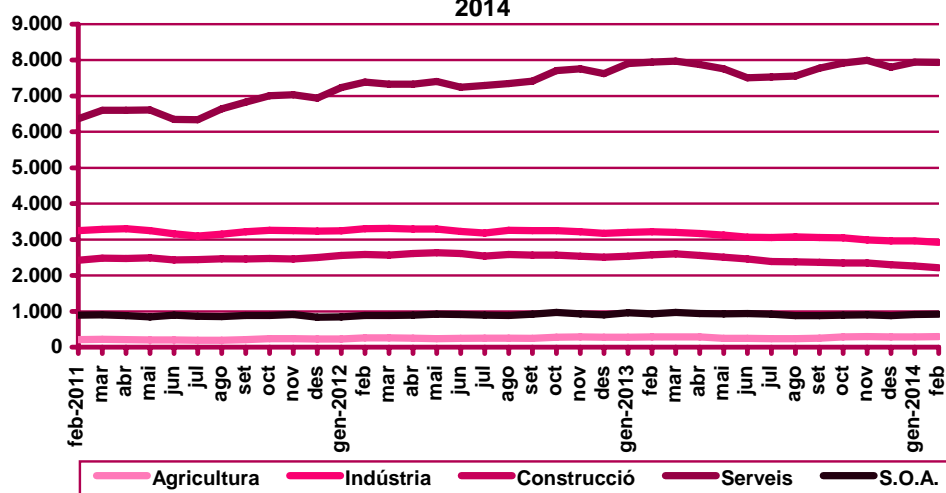
Evolució mensual de l'atur registrat per sector econòmic. Mataró. 2014

Mesos	Total	Valors absoluts					Distribució percentual				
	Total	Agricultura	Indústria	Construcció	Serveis	S.O.A	Agricultura	Indústria	Construcció	Serveis	S.O.A
Gener	14.379	291	2.964	2.262	7.946	916	2,02%	20,61%	15,73%	55,26%	6,37%
Febrer	14.286	295	2.917	2.214	7.936	924	2,06%	20,42%	15,50%	55,55%	6,47%
Març											
Abril											
Maig											
Juny											
Juliol											
Agost											
Setembre											
Octubre											
Novembre											
Desembre											

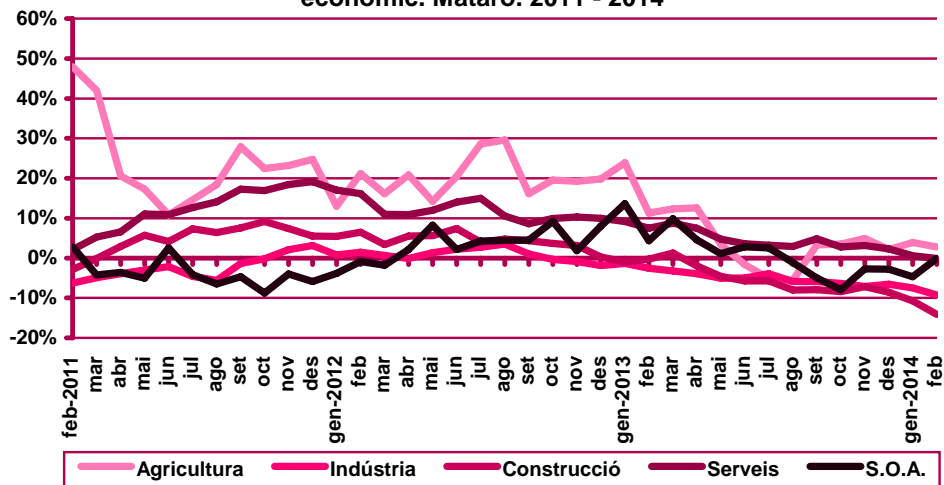
Evolució mensual de la variació interanual de l'atur registrat per sector econòmic. Mataró. 2014

Mesos	Variació interanual absoluta					Variació interanual relativa				
	Agricultura	Indústria	Construcció	Serveis	S.O.A	Agricultura	Indústria	Construcció	Serveis	S.O.A
Gener	11	-239	-272	47	-45	3,93%	-7,46%	-10,73%	0,60%	-4,68%
Febrer	8	-297	-362	-7	-1	2,79%	-9,24%	-14,05%	-0,09%	-0,11%
Març										
Abril										
Maig										
Juny										
Juliol										
Agost										
Setembre										
Octubre										
Novembre										
Desembre										

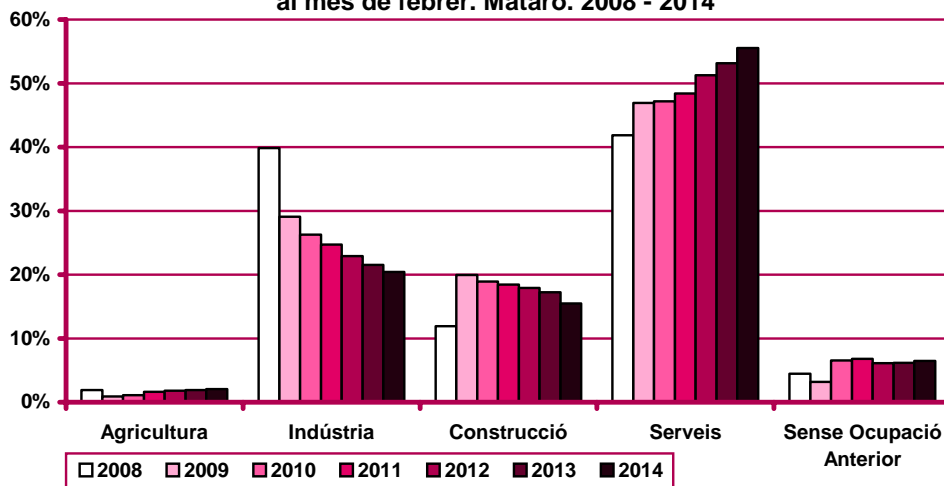
Evolució de l'atur registrat per sector econòmic. Mataró. 2011 - 2014



**Evolució de la variació interanual de l'atur registrat per sector econòmic. Mataró. 2011 - 2014**



**Distribució percentual de l'atur registrat per sector econòmic al mes de febrer. Mataró. 2008 - 2014**



## Atur registrat per nivell d'instrucció

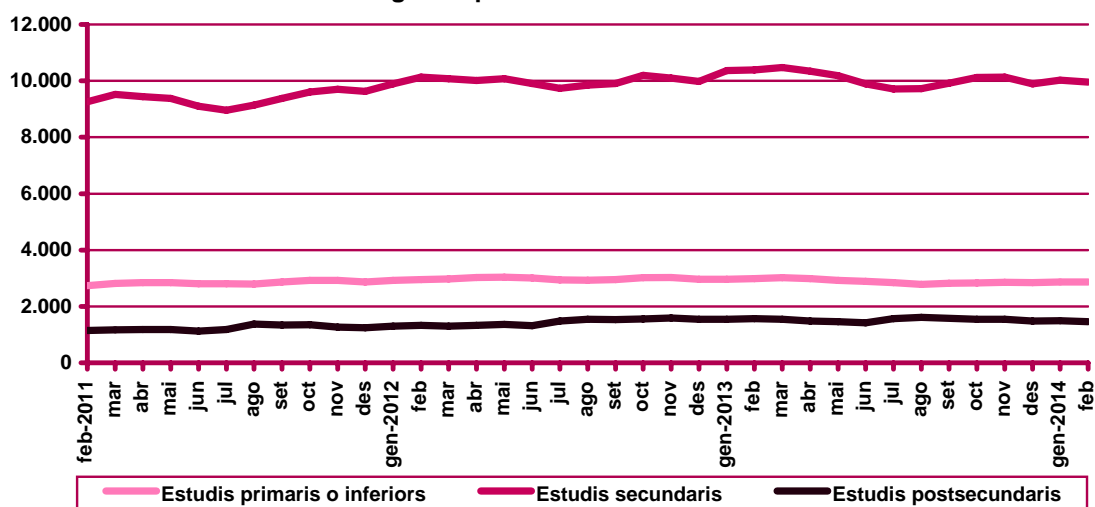
Evolució mensual de l'atur registrat per nivell d'instrucció. Mataró. 2014

Mesos	Total	Valors absoluts			Distribució percentual		
	Total	Estudis primaris o	Estudis	Estudis	Estudis primaris o	Estudis	Estudis
		inferiors	secundaris	postsecund.	inferiors	secundaris	postsecund.
Gener	14.379	2.867	10.024	1.488	19,94%	69,71%	10,35%
Febrer	14.286	2.865	9.957	1.464	20,05%	69,70%	10,25%
Març							
Abril							
Maig							
Juny							
Juliol							
Agost							
Setembre							
Octubre							
Novembre							
Desembre							

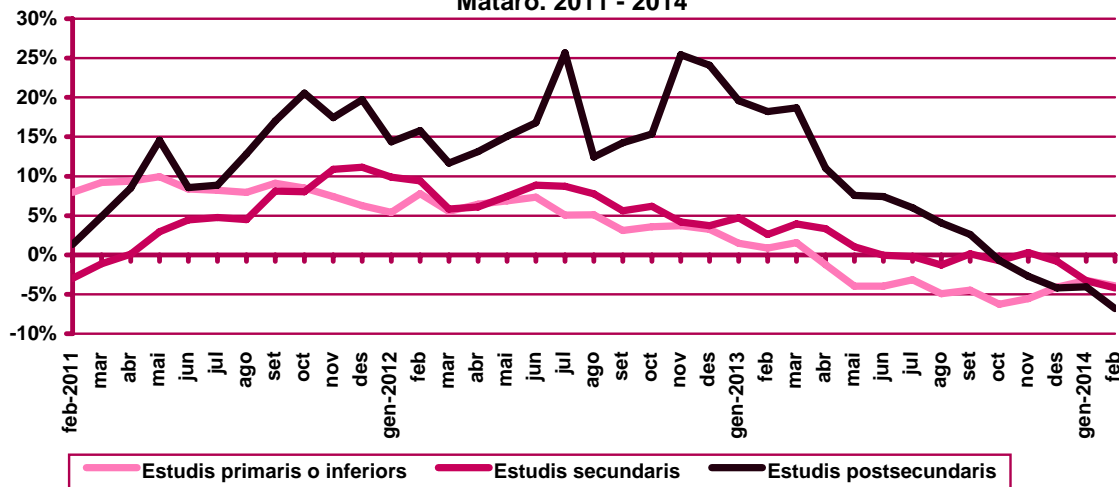
Evolució mensual de la variació interanual de l'atur registrat per nivell d'instrucció. Mataró. 2014

Mesos	Variació interanual absoluta			Variació interanual relativa		
	Estudis primaris o	Estudis	Estudis	Estudis primaris o	Estudis	Estudis
	inferiors	secundaris	postsecund.	inferiors	secundaris	postsecund.
Gener	-96	-339	-63	-3,24%	-3,27%	-4,06%
Febrer	-117	-435	-107	-3,92%	-4,19%	-6,81%
Març						
Abril						
Maig						
Juny						
Juliol						
Agost						
Setembre						
Octubre						
Novembre						
Desembre						

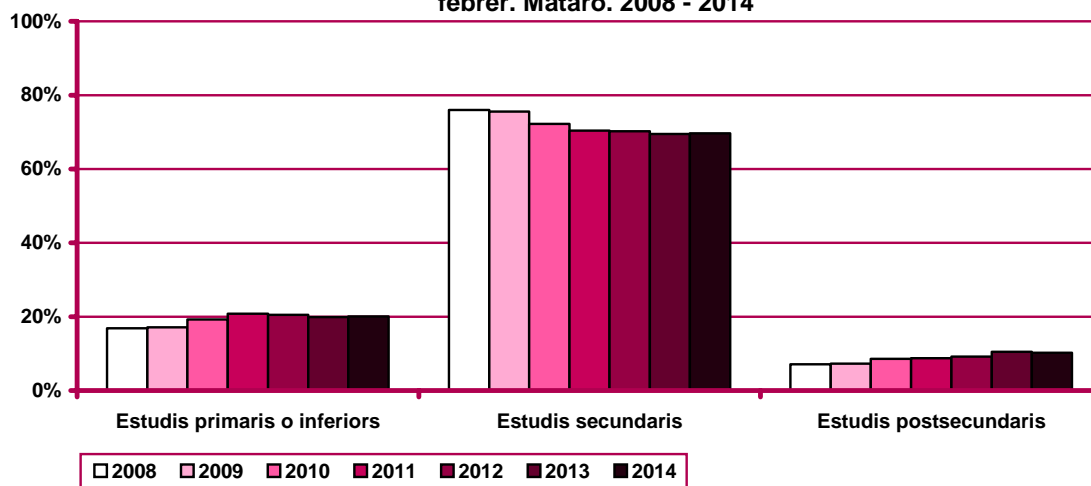
Evolució de l'atur registrat per nivell d'instrucció. Mataró. 2011 - 2014



Evolució de la variació interanual de l'atur registrat per nivell d'instrucció.  
 Mataró. 2011 - 2014



Distribució percentual de l'atur registrat per nivell d'instrucció al mes de febrer. Mataró. 2008 - 2014



## Atur registrat per ocupació

Evolució mensual de l'atur registrat per ocupació. Mataró. 2014

Mesos	Total	Valors absoluts									
	Total	CNO 01	CNO 02	CNO 03	CNO 04	CNO 05	CNO 06	CNO 07	CNO 08	CNO 09	CNO 00
Gener	14.379	163	653	1.074	1.387	2.392	187	2.485	2.155	3.883	0
Febrer	14.286	166	613	1.048	1.382	2.440	182	2.420	2.125	3.910	0
Març											
Abril											
Maig											
Juny											
Juliol											
Agost											
Setembre											
Octubre											
Novembre											
Desembre											

Evolució mensual de l'atur registrat per ocupació. Mataró. 2014

Mesos	Distribució percentual									
	CNO 01	CNO 02	CNO 03	CNO 04	CNO 05	CNO 06	CNO 07	CNO 08	CNO 09	CNO 00
Gener	1,13%	4,54%	7,47%	9,65%	16,64%	1,30%	17,28%	14,99%	27,00%	0,00%
Febrer	1,16%	4,29%	7,34%	9,67%	17,08%	1,27%	16,94%	14,87%	27,37%	0,00%
Març										
Abril										
Maig										
Juny										
Juliol										
Agost										
Setembre										
Octubre										
Novembre										
Desembre										

CNO 01: directors i gerents; CNO 02: professionals científics i intel·lectuals; CNO 03: tècnics i professionals de suport; CNO 04: empleats d'oficina comptables i administratius; CNO 05: treballadors en restauració, personals i venedors; CNO 06: treballadors en activitats agrícoles, ramaderes i pesqueres; CNO 07: artesans, treballadors en indústries i construcció; CNO 08: operadors d'instal·lacions i màquines, i muntadors; CNO 09: ocupacions elementals; CNO 00: ocupacions militars.

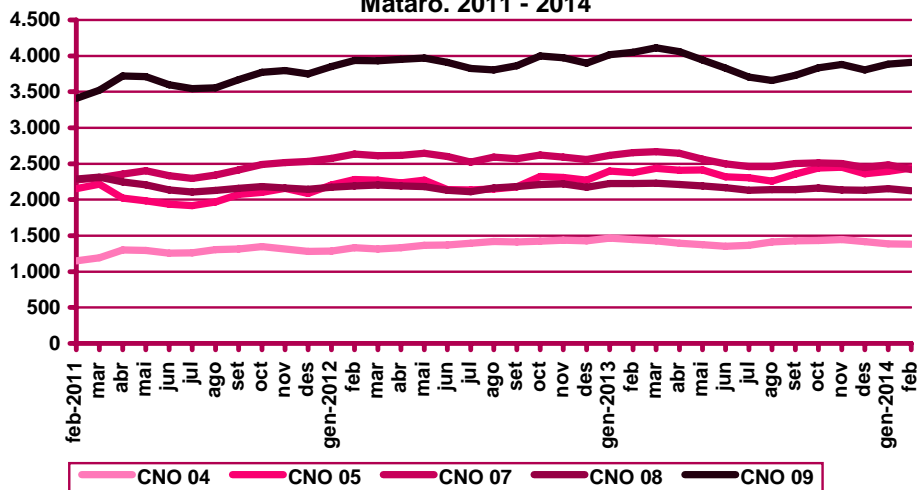
Evolució mensual de la variació interanual de l'atur registrat per ocupació. Mataró. 2014

Variació interanual absoluta										
Mesos	CNO 01	CNO 02	CNO 03	CNO 04	CNO 05	CNO 06	CNO 07	CNO 08	CNO 09	CNO 00
Gener	5	-4	-59	-81	-4	-19	-133	-70	-133	0
Febrer	20	-69	-104	-65	65	-32	-236	-100	-138	0
Març										
Abril										
Maig										
Juny										
Juliol										
Agost										
Setembre										
Octubre										
Novembre										
Desembre										

Variació interanual relativa										
Mesos	CNO 01	CNO 02	CNO 03	CNO 04	CNO 05	CNO 06	CNO 07	CNO 08	CNO 09	CNO 00
Gener	3,16%	-0,61%	-5,21%	-5,52%	-0,17%	-9,22%	-5,08%	-3,15%	-3,31%	n.c.
Febrer	13,70%	-10,12%	-9,03%	-4,49%	2,74%	-14,95%	-8,89%	-4,49%	-3,41%	n.c.
Març										
Abril										
Maig										
Juny										
Juliol										
Agost										
Setembre										
Octubre										
Novembre										
Desembre										

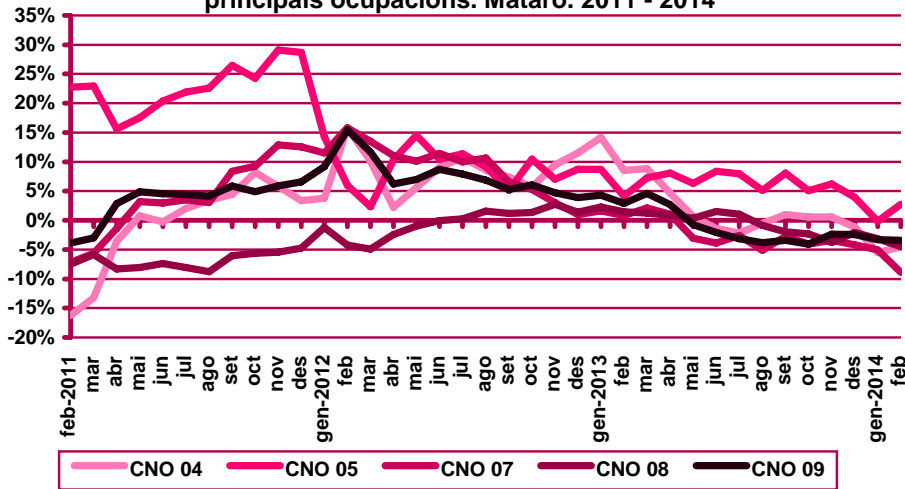
n.v.: comparació no vàlida.

Evolució de l'atur registrat a les principals ocupacions.  
Mataró. 2011 - 2014

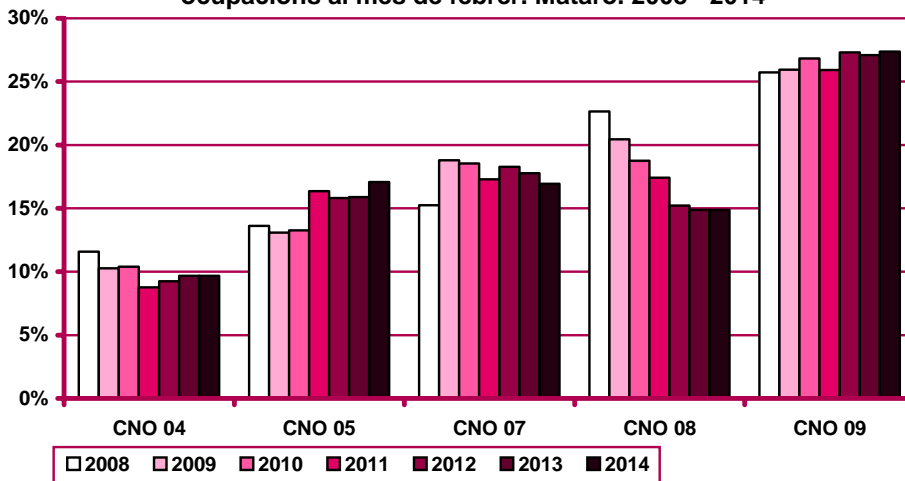


CNO 01: directors i gerents; CNO 02: professionals científics i intel·lectuals; CNO 03: tècnics i professionals de suport; CNO 04: empleats d'oficina comptables i administratius; CNO 05: treballadors en restauració, personals i venedors; CNO 06: treballadors en activitats agrícoles, ramaderes i pesqueres; CNO 07: artesans, treballadors en indústries i construcció; CNO 08: operadors d'instal·lacions i màquines, i muntadors; CNO 09: ocupacions elementals; CNO 00: ocupacions militars.

**Evolució de la variació interanual de l'atur registrat a les principals ocupacions. Mataró. 2011 - 2014**



**Distribució percentual de l'atur registrat a les principals ocupacions al mes de febrer. Mataró. 2008 - 2014**



CNO 01: directors i gerents; CNO 02: professionals científics i intel·lectuals; CNO 03: tècnics i professionals de suport; CNO 04: empleats d'oficina comptables i administratius; CNO 05: treballadors en restauració, personals i venedors; CNO 06: treballadors en activitats agrícoles, ramaderes i pesqueres; CNO 07: artesans, treballadors en indústries i construcció; CNO 08: operadors d'instal·lacions i màquines, i muntadors; CNO 09: ocupacions elementals; CNO 00: ocupacions militars.



## Atur registrat d'estrangers

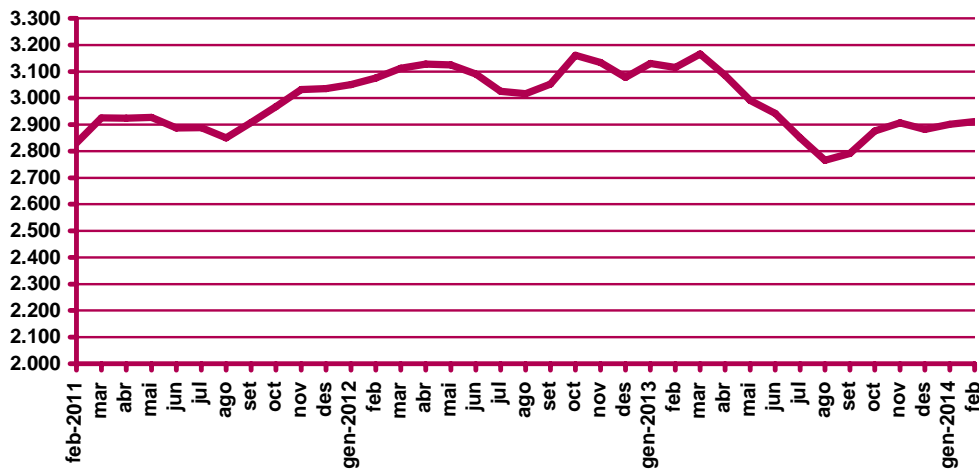
Atur registrat d'estrangers a Mataró. Febrer 2014

	Atur registrat		Variació mes anterior		Variació interanual	
	Nombre	%	Absoluta	Relativa	Absoluta	Relativa
<b>Sexe</b>						
Home	1.841	63,24%	-10	-0,54%	-164	-8,18%
Dona	1.070	36,76%	20	1,90%	-40	-3,60%
<b>Edat</b>						
<20 anys	49	1,68%	12	32,43%	-2	-3,92%
20 - 24 anys	117	4,02%	-8	-6,40%	-26	-18,18%
25 - 29 anys	269	9,24%	-10	-3,58%	-53	-16,46%
30 - 44 anys	1.485	51,01%	16	1,09%	-112	-7,01%
>44 anys	991	34,04%	0	0,00%	-11	-1,10%
<b>Sector</b>						
Agricultura	218	7,49%	5	2,35%	3	1,40%
Indústria	268	9,21%	-8	-2,90%	-29	-9,76%
Construcció	772	26,52%	-9	-1,15%	-139	-15,26%
Serveis	1.216	41,77%	14	1,16%	-23	-1,86%
SOA	437	15,01%	8	1,86%	-16	-3,53%
<b>Nivell d'instrucció</b>						
Sense estudis	456	15,66%	4	0,88%	-62	-11,97%
Estudis primaris incomplets	730	25,08%	14	1,96%	-44	-5,68%
Estudis primaris complets	267	9,17%	-1	-0,37%	21	8,54%
Programes formació professional	33	1,13%	1	3,13%	2	6,45%
Educació general	1.374	47,20%	-1	-0,07%	-112	-7,54%
Tècnics-professionals superiors	22	0,76%	0	0,00%	1	4,76%
Universitaris primer cicle	10	0,34%	-2	-16,67%	-2	-16,67%
Universitaris segon i tercer cicle	19	0,65%	-5	-20,83%	-8	-29,63%
Altres estudis post-secundaris	0	0,00%	0	0,00%	0	0,00%
<b>Ocupació</b>						
CNO 01	3	0,10%	1	50,00%	-6	-66,67%
CNO 02	25	0,86%	-5	-16,67%	-1	-3,85%
CNO 03	69	2,37%	5	7,81%	1	1,47%
CNO 04	70	2,40%	-2	-2,78%	-2	-2,78%
CNO 05	328	11,27%	9	2,82%	6	1,86%
CNO 06	103	3,54%	-7	-6,36%	-23	-18,25%
CNO 07	512	17,59%	-14	-2,66%	-44	-7,91%
CNO 08	161	5,53%	-4	-2,42%	-10	-5,85%
CNO 09	1.640	56,34%	27	1,67%	-125	-7,08%
CNO 00	0	0,00%	0	n.c.	0	n.c.
<b>Total aturats registrats estrangers</b>	<b>2.911</b>		<b>10</b>	<b>0,34%</b>	<b>-204</b>	<b>-6,55%</b>
<b>Altres àmbits</b>						
Maresme	6.448		-12	-0,19%	-566	-8,07%
Prov. de Barcelona	80.767		-652	-0,80%	-10.832	-11,83%
Catalunya	125.441		29	0,02%	-13.311	-9,59%
Espanya	576.162		6.526	1,15%	-51.908	-8,26%

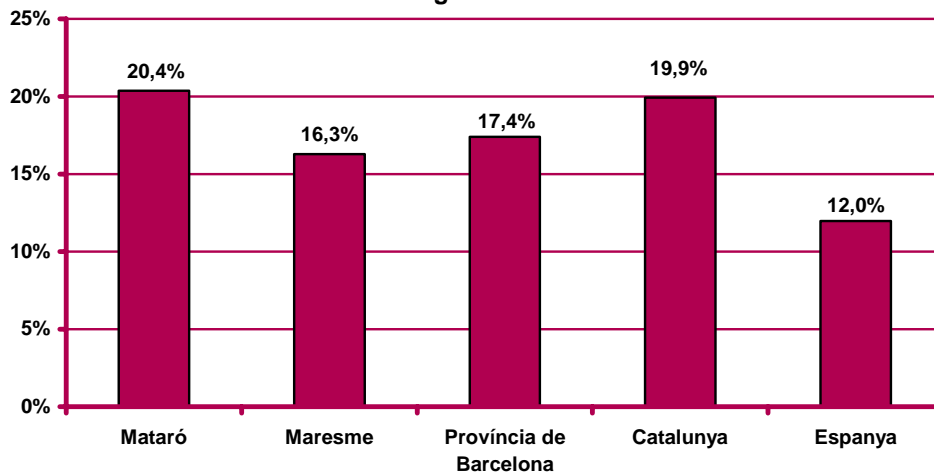
n.v.: comparació no vàlida.

CNO 01: directors i gerents; CNO 02: professionals científics i intel·lectuals; CNO 03: tècnics i professionals de suport; CNO 04: empleats d'oficina comptables i administratius; CNO 05: treballadors en restauració, personals i venedors; CNO 06: treballadors en activitats agrícoles, ramaderes i pesqueres; CNO 07: artesans, treballadors en indústries i construcció; CNO 08: operadors d'instal·lacions i màquines, i muntadors; CNO 09: ocupacions elementals; CNO 00: ocupacions militars.

Evolució de l'atur registrat d'estrangers. Mataró. 2011 - 2014



Pes percentual dels aturats registrats estrangers sobre el total d'aturats registrats. Febrer 2014



## Contractació. Resum

Contractació a Mataró. Febrer 2014

		Contractació		Variació mes anterior		Variació interanual	
		Nombre	%	Absoluta	Relativa	Absoluta	Relativa
<b>Sexe</b>	Home	1.177	49,37%	-24	-2,00%	118	11,14%
	Dona	1.207	50,63%	50	4,32%	149	14,08%
<b>Edat</b>	<20 anys	43	1,80%	-16	-27,12%	6	16,22%
	20 - 24 anys	349	14,64%	-29	-7,67%	31	9,75%
	25 - 29 anys	440	18,46%	35	8,64%	58	15,18%
	30 - 44 anys	1.047	43,92%	50	5,02%	136	14,93%
	>44 anys	505	21,18%	-14	-2,70%	36	7,68%
<b>Sector</b>	Agricultura	7	0,29%	5	250,00%	2	40,00%
	Indústria	832	34,90%	440	112,24%	644	342,55%
	Construcció	83	3,48%	-27	-24,55%	-19	-18,63%
	Serveis	1.462	61,33%	-392	-21,14%	-360	-19,76%
<b>Nivell d'instrucció (nota 1)</b>	Sense estudis	66	2,77%	-7	-9,59%	-31	-31,96%
	Estudis primaris incomplets	41	1,72%	-21	-33,87%	-11	-21,15%
	Estudis primaris complets	253	10,61%	58	29,74%	87	52,41%
	Programes formació professional	221	9,27%	9	4,25%	2	0,91%
	Educació general	1.370	57,47%	-149	-9,81%	84	6,53%
	Tècnics-professionals superiors	90	3,78%	32	55,17%	13	16,88%
	Universitaris primer cycle	122	5,12%	53	76,81%	33	37,08%
	Universitaris segon i tercer cycle	202	8,47%	52	34,67%	82	68,33%
	Altres estudis post-secundaris	9	0,38%	-5	-35,71%	3	50,00%
	<b>Ocupació</b>	CNO 01	3	0,13%	-4	-57,14%	-1
CNO 02		319	13,38%	143	81,25%	127	66,15%
CNO 03		197	8,26%	9	4,79%	24	13,87%
CNO 04		126	5,29%	13	11,50%	-70	-35,71%
CNO 05		448	18,79%	-46	-9,31%	34	8,21%
CNO 06		6	0,25%	4	200,00%	4	200,00%
CNO 07		152	6,38%	1	0,66%	24	18,75%
CNO 08		152	6,38%	34	28,81%	34	28,81%
CNO 09		981	41,15%	-128	-11,54%	91	10,22%
CNO 00		0	0,00%	0	n.c.	0	n.c.
<b>Durada</b>	<=1 mes	1.069	44,84%	99	10,21%	287	36,70%
	>1 a <=3 mesos	193	8,10%	1	0,52%	37	23,72%
	>3 a <=6 mesos	202	8,47%	10	5,21%	-5	-2,42%
	>6 a <=12 mesos	46	1,93%	-8	-14,81%	3	6,98%
	>12 a <=18 mesos	3	0,13%	-4	-57,14%	1	50,00%
	>18 a <=24 mesos	0	0,00%	0	n.c.	-2	-100,00%
	>24 mesos	19	0,80%	11	137,50%	7	58,33%
	Indeterminada	571	23,95%	-68	-10,64%	-39	-6,39%
Indefinida	281	11,79%	-15	-5,07%	-22	-7,26%	

**n.c.: no calculable; n.v.: comparació no vàlida.**

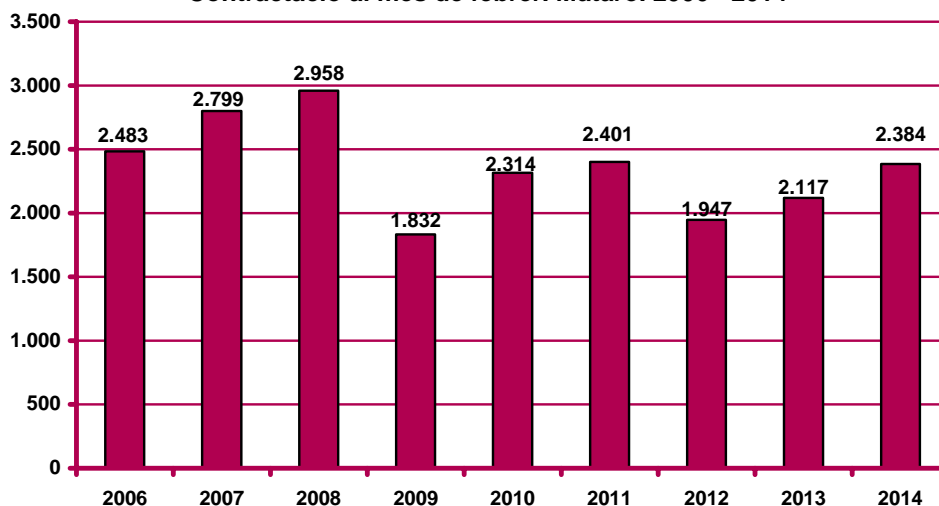
Nota 1: existeix una diferència entre el total de contractes i la suma de contractes per nivell formatiu. Aquesta és deguda a que es desconeix el nivell formatiu de molts dels treballadors amb una relació laboral especial del servei de la llar familiar regulada pel Reial decret 1620/2011, de 14 de novembre, i inclosos al Sistema Especial per Empleats de la llar integrat al Règim General de la Seguretat Social.

CNO 01: directors i gerents; CNO 02: professionals científics i intel·lectuals; CNO 03: tècnics i professionals de suport; CNO 04: empleats d'oficina comptables i administratius; CNO 05: treballadors en restauració, personals i venedors; CNO 06: treballadors en activitats agrícoles, ramaderes i pesqueres; CNO 07: artesans, treballadors en indústries i construcció; CNO 08: operadors d'instal·lacions i màquines, i muntadors; CNO 09: ocupacions elementals; CNO 00: ocupacions militars.

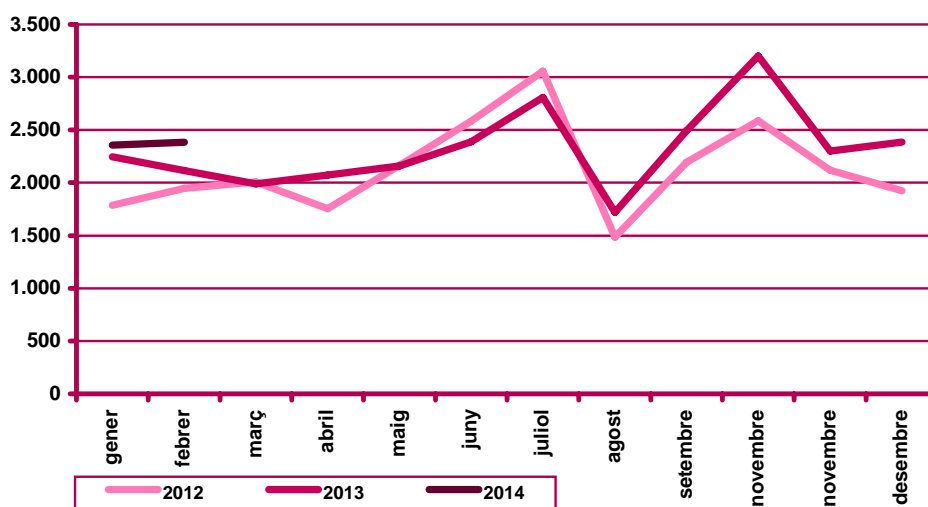
(continuació) Contractació a Mataró. Febrer 2014

		Contractació		Variació mes anterior		Variació interanual	
		Nombre	%	Absoluta	Relativa	Absoluta	Relativa
Nacio- nalitat	Espanyola	1.996	83,72%	-65	-3,15%	160	8,71%
	Estrangera	388	16,28%	91	30,64%	107	38,08%
Contra- ctador	ETT	751	31,50%	-134	-15,14%	49	6,98%
	No ETT	1.633	68,50%	160	10,86%	218	15,41%
<b>Total contractes</b>		<b>2.384</b>	<b>100%</b>	<b>26</b>	<b>1,10%</b>	<b>267</b>	<b>12,61%</b>
Altres àmbits	Maresme	5.934		-334	-5,33%	676	12,86%
	Província de Barcelona	128.285		-14.922	-10,42%	12.560	10,85%
	Catalunya	161.681		-20.932	-11,46%	15.602	10,68%
	Espanya	1.090.879		-168.361	-13,37%	141.035	14,85%

Contractació al mes de febrer. Mataró. 2006 - 2014



Evolució mensual de la contractació. Mataró. 2012 - 2014



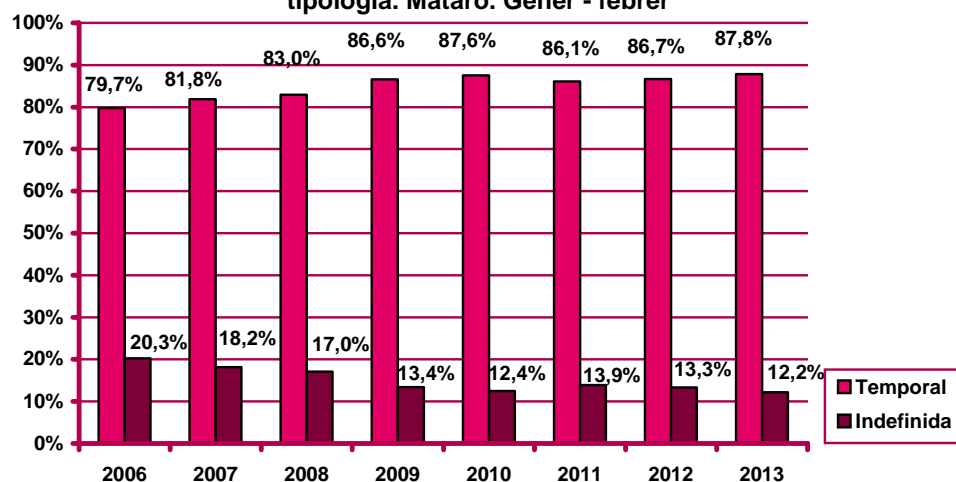
## Contractació per modalitat i tipologia

Contractes per modalitat. Mataró. Febrer 2014

Modalitat de contractació	Total		Variació mes anterior		Variació interanual	
	Nombre	%	Absoluta	Relativa	Absoluta	Relativa
Ordinari temps indefinit	175	7,34%	-12	-6,42%	-22	-11,17%
Foment de la contractació indefinida	13	0,55%	2	18,18%	5	62,50%
Indefinit minusvàlids	1	0,04%	1	n.c.	-2	-66,67%
Convertits en indefinits	92	3,86%	-6	-6,12%	-3	-3,16%
<b>Total indefinits</b>	<b>281</b>	<b>11,79%</b>	<b>-15</b>	<b>-5,07%</b>	<b>-22</b>	<b>-7,26%</b>
Obra o servei	572	23,99%	-54	-8,63%	-19	-3,21%
Eventuals circumstàncies producció	1.062	44,55%	-117	-9,92%	170	19,06%
Interinitat	435	18,25%	203	87,50%	126	40,78%
Temporals bonificats minusvàlids	5	0,21%	2	66,67%	4	400,00%
Relleu	7	0,29%	3	75,00%	3	75,00%
Jubilació parcial	8	0,34%	5	166,67%	2	33,33%
Pràctiques	6	0,25%	4	200,00%	0	n.c.
Formació	8	0,34%	-4	-33,33%	4	100,00%
Altres	0	0,00%	-1	-100,00%	-1	-100,00%
<b>Total temporals</b>	<b>2.103</b>	<b>88,21%</b>	<b>41</b>	<b>1,99%</b>	<b>289</b>	<b>15,93%</b>
<b>Total contractació</b>	<b>2.384</b>	<b>100%</b>	<b>26</b>	<b>1,10%</b>	<b>267</b>	<b>12,61%</b>

n.c.: no calculable

Evolució del percentatge de contractació acumulada per tipologia. Mataró. Gener - febrer



## Contractació per sexe

Evolució mensual de la contractació per sexe. Mataró. 2014

Mesos	Valors absoluts								
	Total			Homes			Dones		
	Total	Indef.	Temp.	Total	Indef.	Temp.	Total	Indef.	Temp.
Gener	2.358	296	2.062	1.201	148	1.053	1.157	148	1.009
Febrer	2.384	281	2.103	1.177	139	1.038	1.207	142	1.065
Març									
Abril									
Maig									
Juny									
Juliol									
Agost									
Setembre									
Octubre									
Novembre									
Desembre									

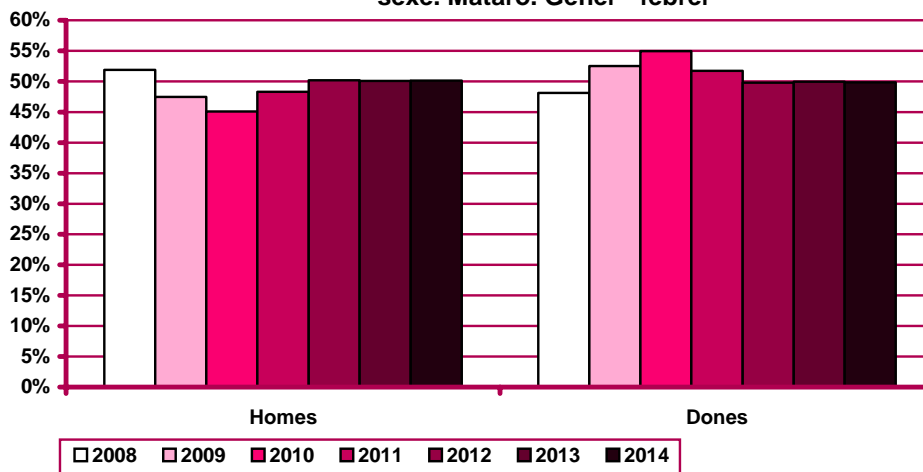
Evolució mensual de l'acumulat de l'any de la contractació per sexe. Mataró. 2014

Mesos	Valors absoluts								
	Total			Homes			Dones		
	Total	Indef.	Temp.	Total	Indef.	Temp.	Total	Indef.	Temp.
Gener	2.358	296	2.062	1.201	148	1.053	1.157	148	1.009
Febrer	4.742	577	4.165	2.378	287	2.091	2.364	290	2.074
Març									
Abril									
Maig									
Juny									
Juliol									
Agost									
Setembre									
Octubre									
Novembre									
Desembre									

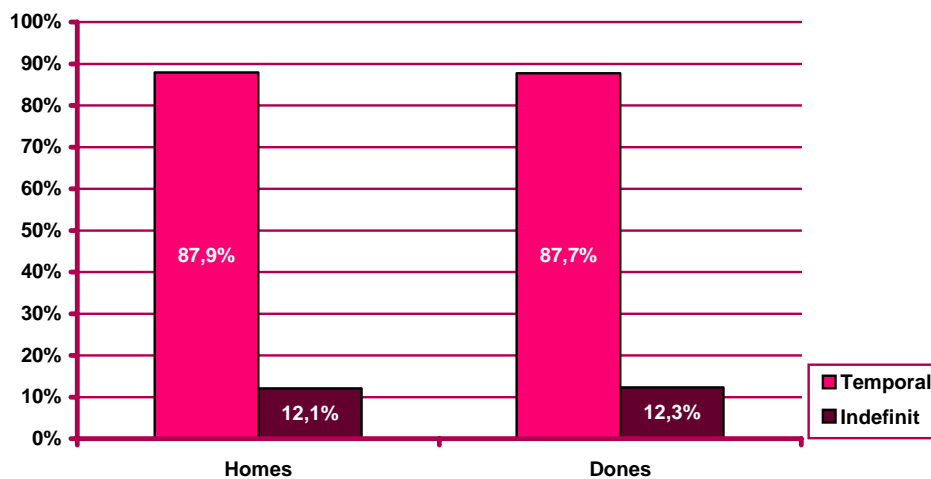
Evolució mensual de la variació interanual de l'acumulat de l'any de la contractació per sexe. Mataró. 2014

Mesos	Valors absoluts			Valors relatius		
	Total	Homes	Dones	Total	Homes	Dones
Gener	113	76	37	5,03%	6,76%	3,30%
Febrer	380	194	186	8,71%	8,88%	8,54%
Març						
Abril						
Maig						
Juny						
Juliol						
Agost						
Setembre						
Octubre						
Novembre						
Desembre						

**Evolució del percentatge de contractació acumulada per sexe. Mataró. Gèner - febrer**



**Percentatge de contractació acumulada per tipologia i sexe. Mataró. Gèner - febrer 2014**



## Contractació per edat

Evolució mensual de la contractació per edat. Mataró. 2014

Mesos	Valors absoluts					
	Total	<20 anys	20 - 24 a.	25 - 29 a.	30 - 44 a.	>44 a.
Gener	2.358	59	378	405	997	519
Febrer	2.384	43	349	440	1.047	505
Març						
Abril						
Maig						
Juny						
Juliol						
Agost						
Setembre						
Octubre						
Novembre						
Desembre						

Evolució mensual de l'acumulat de l'any de la contractació per edat. Mataró. 2014

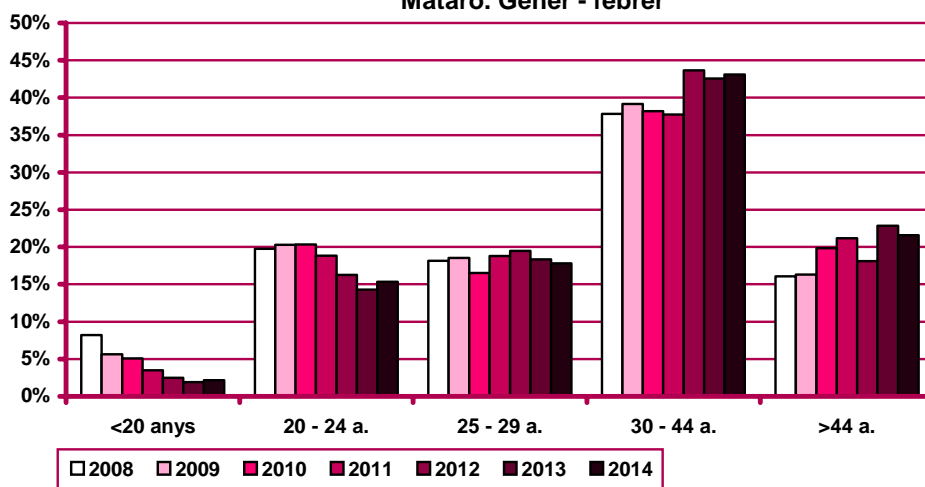
Mesos	Valors absoluts					
	Total	<20 anys	20 - 24 a.	25 - 29 a.	30 - 44 a.	>44 a.
Gener	2.358	59	378	405	997	519
Febrer	4.742	102	727	845	2.044	1.024
Març						
Abril						
Maig						
Juny						
Juliol						
Agost						
Setembre						
Octubre						
Novembre						
Desembre						

Evolució mensual de la variació interanual de l'acumulat de l'any de la contractació per edat. Mataró. 2014

Mesos	Valors absoluts					Valors relatius				
	<20 anys	20 - 24 a.	25 - 29 a.	30 - 44 a.	>44 a.	<20 anys	20 - 24 a.	25 - 29 a.	30 - 44 a.	>44 a.
Gener	12	73	-14	51	-9	25,53%	23,93%	-3,34%	5,39%	-1,70%
Febrer	18	104	44	187	27	21,43%	16,69%	5,49%	10,07%	2,71%
Març										
Abril										
Maig										
Juny										
Juliol										
Agost										
Setembre										
Octubre										
Novembre										
Desembre										



**Evolució del percentatge de contractació acumulada per edat.  
 Mataró. Gèner - febrer**



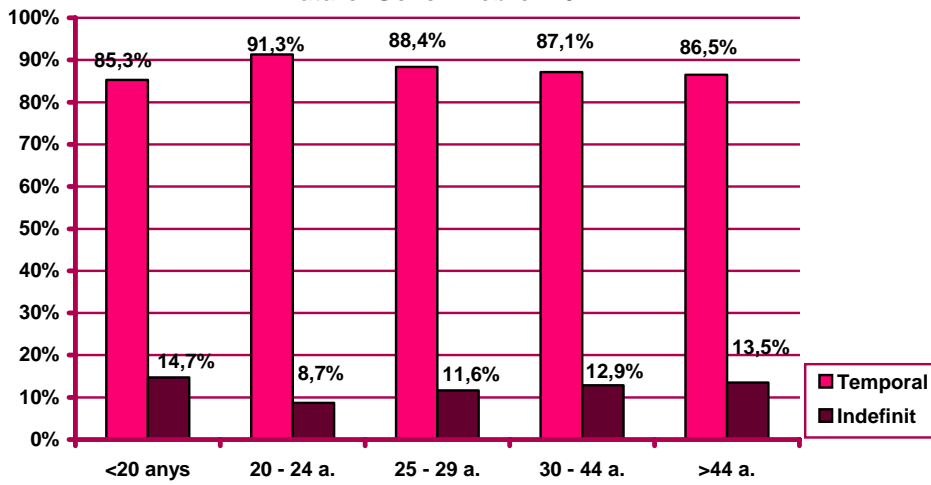
**Evolució mensual de la contractació per edat i tipologia. Mataró. 2014**

Mesos	Valors absoluts									
	<20 anys		20 - 24 a.		25 - 29 a.		30 - 44 a.		>44 a.	
	Indef.	Temp.	Indef.	Temp.	Indef.	Temp.	Indef.	Temp.	Indef.	Temp.
Gener	6	53	24	354	55	350	134	863	77	442
Febrer	9	34	39	310	43	397	129	918	61	444
Març										
Abril										
Maig										
Juny										
Juliol										
Agost										
Setembre										
Octubre										
Novembre										
Desembre										

**Evolució mensual de l'acumulat de l'any de la contractació per edat i tipologia. Mataró. 2014**

Mesos	Valors absoluts									
	<20 anys		20 - 24 a.		25 - 29 a.		30 - 44 a.		>44 a.	
	Indef.	Temp.	Indef.	Temp.	Indef.	Temp.	Indef.	Temp.	Indef.	Temp.
Gener	6	53	24	354	55	350	134	863	77	442
Febrer	15	87	63	664	98	747	263	1.781	138	886
Març										
Abril										
Maig										
Juny										
Juliol										
Agost										
Setembre										
Octubre										
Novembre										
Desembre										

Percentatge de contractació acumulada per tipologia i edat.  
Mataró. Gènere - febrer 2014



## Contractació per sexe i edat

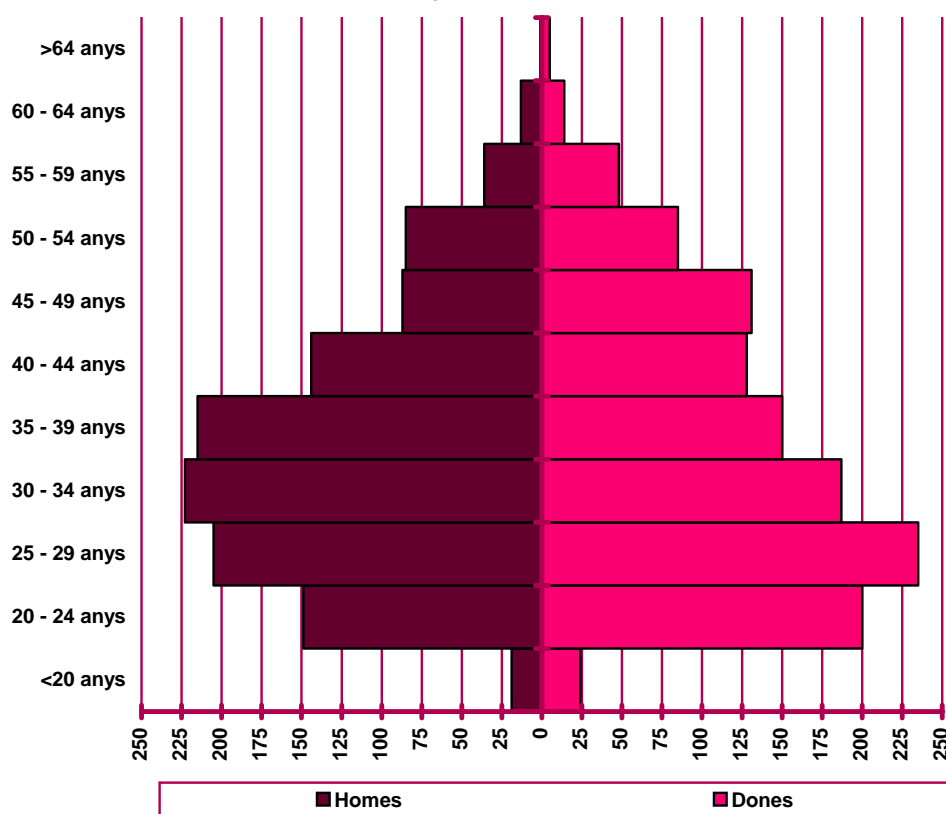
Distribució de la contractació per edat i sexe. Mataró. Febrer 2014

	Homes			Dones			Total	
	Nombre	% <sup>(1)</sup>	% <sup>(2)</sup>	Nombre	% <sup>(1)</sup>	% <sup>(2)</sup>	Nombre	%
<20 anys	19	44,19%	1,61%	24	55,81%	1,99%	43	1,80%
20 - 24 anys	149	42,69%	12,66%	200	57,31%	16,57%	349	14,64%
25 - 29 anys	205	46,59%	17,42%	235	53,41%	19,47%	440	18,46%
30 - 34 anys	223	54,39%	18,95%	187	45,61%	15,49%	410	17,20%
35 - 39 anys	215	58,90%	18,27%	150	41,10%	12,43%	365	15,31%
40 - 44 anys	144	52,94%	12,23%	128	47,06%	10,60%	272	11,41%
45 - 49 anys	87	39,91%	7,39%	131	60,09%	10,85%	218	9,14%
50 - 54 anys	85	50,00%	7,22%	85	50,00%	7,04%	170	7,13%
55 - 59 anys	36	42,86%	3,06%	48	57,14%	3,98%	84	3,52%
60 - 64 anys	13	48,15%	1,10%	14	51,85%	1,16%	27	1,13%
>64 anys	1	0,00%	0,08%	5	0,00%	0,41%	6	0,25%
<b>Total</b>	<b>1.177</b>	<b>49,37%</b>	<b>100%</b>	<b>1.207</b>	<b>50,63%</b>	<b>100%</b>	<b>2.384</b>	<b>100%</b>

(1) Percentatge sobre el total d'homes i dones desocupades registrades del mateix grup d'edat.

(2) Percentatge sobre el total de persones desocupades registrades del mateix sexe.

Nombre de contractes per sexe i edat. Mataró. Febrer 2014



## Contractació per sector econòmic

Evolució mensual de la contractació per sector econòmic. Mataró.

2014

Mesos	Valors absoluts				
	Total	Agricultura	Indústria	Construcció	Serveis
Gener	2.358	2	392	110	1.854
Febrer	2.384	7	832	83	1.462
Març					
Abril					
Maig					
Juny					
Juliol					
Agost					
Setembre					
Octubre					
Novembre					
Desembre					

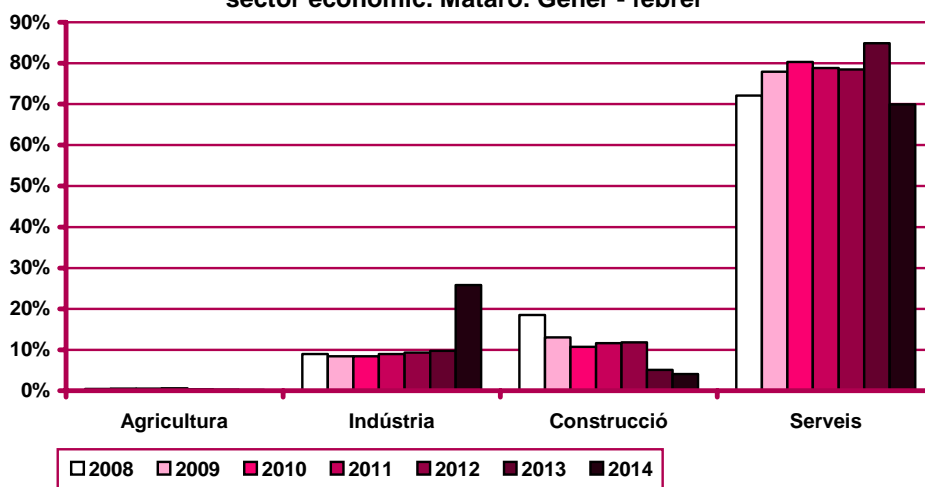
Evolució mensual de l'acumulat de l'any de la contractació per sector econòmic. Mataró. 2014

Mesos	Valors absoluts				
	Total	Agricultura	Indústria	Construcció	Serveis
Gener	2.358	2	392	110	1.854
Febrer	4.742	9	1.224	193	3.316
Març					
Abril					
Maig					
Juny					
Juliol					
Agost					
Setembre					
Octubre					
Novembre					
Desembre					

Evolució mensual de la variació interanual de l'acumulat de l'any de la contractació per sector econòmic. Mataró. 2014

Mesos	Valors absoluts				Valors relatius			
	Agricultura	Indústria	Construcció	Serveis	Agricultura	Indústria	Construcció	Serveis
Gener	-5	155	-11	-26	-71,43%	65,40%	-9,09%	-1,38%
Febrer	-3	799	-30	-386	-25,00%	188,00%	-13,45%	-10,43%
Març								
Abril								
Maig								
Juny								
Juliol								
Agost								
Setembre								
Octubre								
Novembre								
Desembre								

**Evolució del percentatge de contractació acumulada per sector econòmic. Mataró. Gener - febrer**

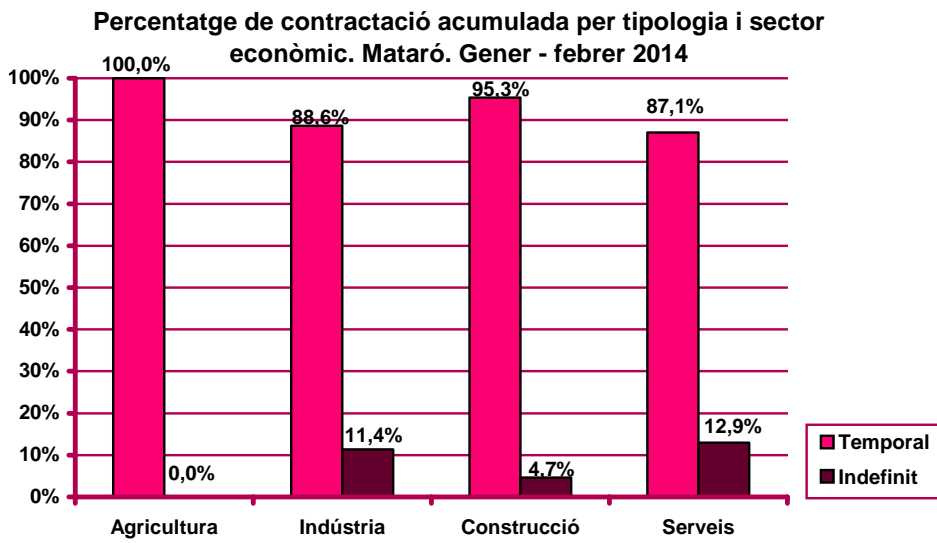


**Evolució mensual de la contractació per sector econòmic i tipologia. Mataró. 2014**

Mesos	Valors absoluts							
	Agricultura		Indústria		Construcció		Serveis	
	Indef.	Temp.	Indef.	Temp.	Indef.	Temp.	Indef.	Temp.
Gener	0	2	81	311	6	104	209	1.645
Febrer	0	7	58	774	3	80	220	1.242
Març								
Abril								
Maig								
Juny								
Juliol								
Agost								
Setembre								
Octubre								
Novembre								
Desembre								

**Evolució mensual de l'acumulat de l'any de la contractació per sector econòmic i tipologia. Mataró. 2014**

Mesos	Valors absoluts							
	Agricultura		Indústria		Construcció		Serveis	
	Indef.	Temp.	Indef.	Temp.	Indef.	Temp.	Indef.	Temp.
Gener	0	2	81	311	6	104	209	1.645
Febrer	0	9	139	1.085	9	184	429	2.887
Març								
Abril								
Maig								
Juny								
Juliol								
Agost								
Setembre								
Octubre								
Novembre								
Desembre								



## Contractació per nivell d'instrucció (nota 1)

Evolució mensual de la contractació per nivell d'instrucció. Mataró.

2014

Mesos	Valors absoluts			
	Total	Estudis primaris o inferiors	Estudis secundaris	Estudis postsecundaris
Gener	2.352	330	1.731	291
Febrer	2.374	360	1.591	423
Març				
Abril				
Maig				
Juny				
Juliol				
Agost				
Setembre				
Octubre				
Novembre				
Desembre				

Evolució mensual de l'acumulat de l'any de la contractació per nivell d'instrucció. Mataró. 2014

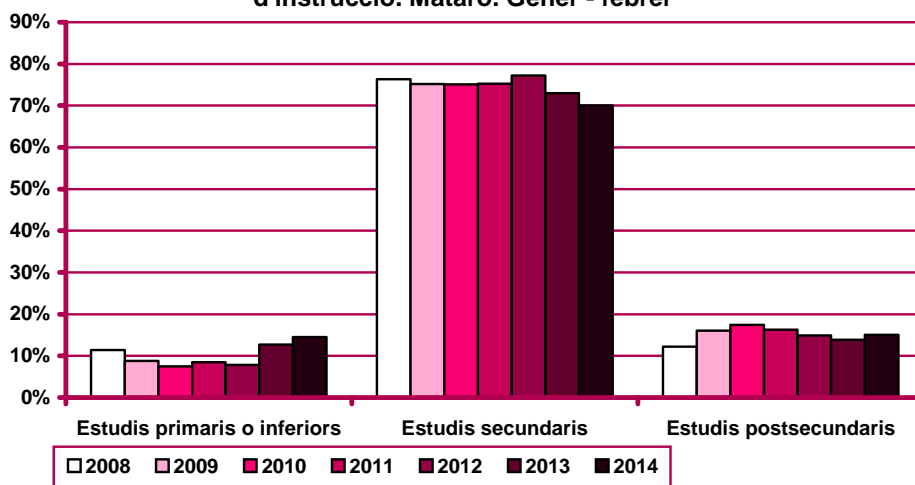
Mesos	Valors absoluts			
	Total	Estudis primaris o inferiors	Estudis secundaris	Estudis postsecundaris
Gener	2.352	330	1.731	291
Febrer	4.726	690	3.322	714
Març				
Abril				
Maig				
Juny				
Juliol				
Agost				
Setembre				
Octubre				
Novembre				
Desembre				

*Nota 1: existeix una diferència entre el total de contractes i la suma de contractes per nivell formatiu. Aquesta és deguda a que es desconeix el nivell formatiu de molts dels treballadors amb una relació laboral especial del servei de la llar familiar regulada pel Reial decret 1620/2011, de 14 de novembre, i inclosos al Sistema Especial per Empleats de la llar integrat al Règim General de la Seguretat Social.*

Evolució mensual de la variació interanual de l'acumulat de l'any de la contractació per nivell d'instrucció. Mataró. 2014

Mesos	Valors absoluts			Valors relatius		
	Estudis primaris o inferiors	Estudis secundaris	Estudis postsecundaris	Estudis primaris o inferiors	Estudis secundaris	Estudis postsecundaris
Gener	89	52	-23	36,93%	3,10%	-7,32%
Febrer	134	138	108	24,10%	4,33%	17,82%
Març						
Abril						
Maig						
Juny						
Juliol						
Agost						
Setembre						
Octubre						
Novembre						
Desembre						

**Evolució del percentatge de contractació per nivell d'instrucció. Mataró. Gèner - febrer**



**Evolució mensual de la contractació per nivell d'instrucció i tipologia. Mataró. 2014**

Mesos	Valors absoluts					
	Estudis primaris o inferiors		Estudis secundaris		Estudis postsecundaris	
	Indef.	Temp.	Indef.	Temp.	Indef.	Temp.
Gener	56	274	194	1.537	42	249
Febrer	70	290	163	1.428	45	378
Març						
Abril						
Maig						
Juny						
Juliol						
Agost						
Setembre						
Octubre						
Novembre						
Desembre						

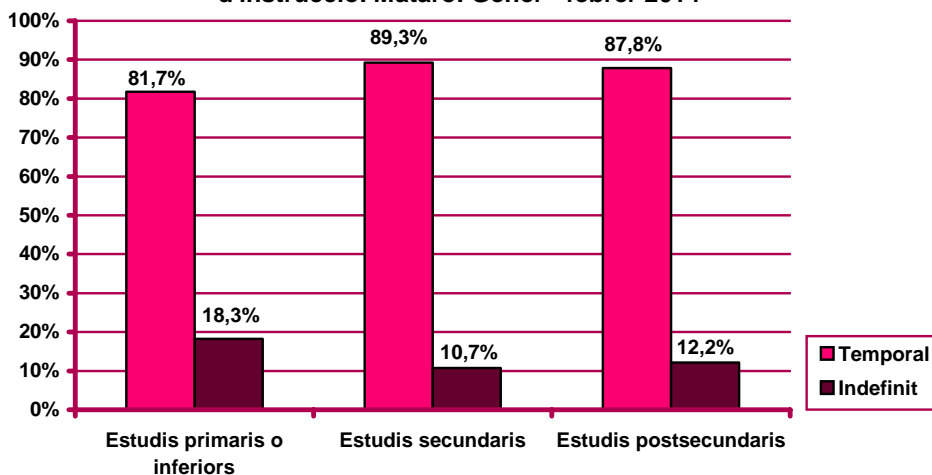
*Nota 1: existeix una diferència entre el total de contractes i la suma de contractes per nivell formatiu. Aquesta és deguda a que es desconeix el nivell formatiu de molts dels treballadors amb una relació laboral especial del servei de la llar familiar regulada pel Reial decret 1620/2011, de 14 de novembre, i inclosos al Sistema Especial per Empleats de la llar integrat al Règim General de la Seguretat Social.*



Evolució mensual de l'acumulat de l'any de la contractació per nivell d'instrucció i tipologia. Mataró. 2014

Mesos	Valors absoluts					
	Estudis primaris o inferiors		Estudis secundaris		Estudis postsecundaris	
	Indef.	Temp.	Indef.	Temp.	Indef.	Temp.
Gener	56	274	194	1.537	42	249
Febrer	126	564	357	2.965	87	627
Març						
Abril						
Maig						
Juny						
Juliol						
Agost						
Setembre						
Octubre						
Novembre						
Desembre						

Percentatge de contractació acumulada per tipologia i nivell d'instrucció. Mataró. Gener - febrer 2014



Nota 1: existeix una diferència entre el total de contractes i la suma de contractes per nivell formatiu. Aquesta és deguda a que es desconeix el nivell formatiu de molts dels treballadors amb una relació laboral especial del servei de la llar familiar regulada pel Reial decret 1620/2011, de 14 de novembre, i inclosos al Sistema Especial per Empleats de la llar integrat al Règim General de la Seguretat Social.

## Contractació per ocupació

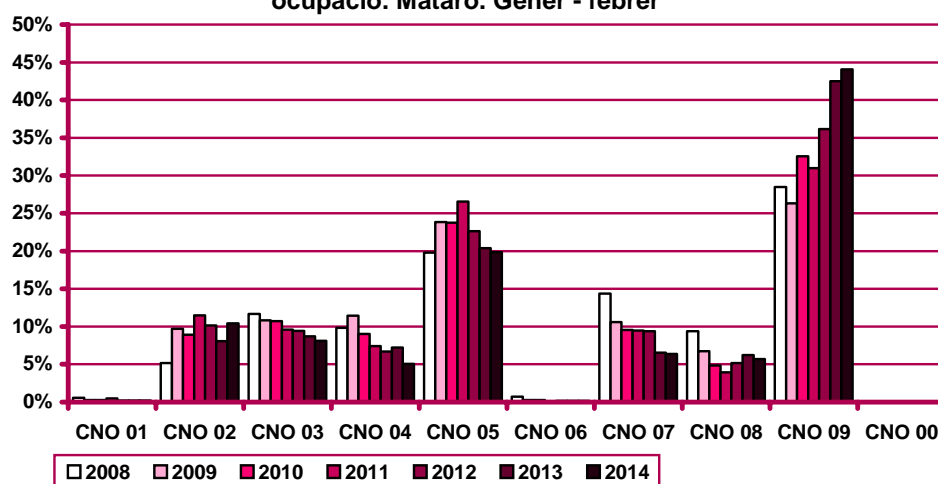
Evolució mensual de la contractació per ocupació. Mataró. 2014

Mesos	Valors absoluts										
	Total	CNO 01	CNO 02	CNO 03	CNO 04	CNO 05	CNO 06	CNO 07	CNO 08	CNO 09	CNO 00
Gener	2.358	7	176	188	113	494	2	151	118	1.109	0
Febrer	2.384	3	319	197	126	448	6	152	152	981	0
Març											
Abril											
Maig											
Juny											
Juliol											
Agost											
Setembre											
Octubre											
Novembre											
Desembre											

Evolució mensual de l'acumulat de l'any de la contractació per ocupació. Mataró. 2014

Mesos	Valors absoluts										
	Total	CNO 01	CNO 02	CNO 03	CNO 04	CNO 05	CNO 06	CNO 07	CNO 08	CNO 09	CNO 00
Gener	2.358	7	176	188	113	494	2	151	118	1.109	0
Febrer	4.742	10	495	385	239	942	8	303	270	2.090	0
Març											
Abril											
Maig											
Juny											
Juliol											
Agost											
Setembre											
Octubre											
Novembre											
Desembre											

Evolució del percentatge de contractació acumulada per ocupació. Mataró. Gener - febrer



CNO 01: directors i gerents; CNO 02: professionals científics i intel·lectuals; CNO 03: tècnics i professionals de suport; CNO 04: empleats d'oficina comptables i administratius; CNO 05: treballadors en restauració, personals i venedors; CNO 06: treballadors en activitats agrícoles, ramaderes i pesqueres; CNO 07: artesans, treballadors en indústries i construcció; CNO 08: operadors d'instal·lacions i màquines, i muntadors; CNO 09: ocupacions elementals; CNO 00: ocupacions militars.

Evolució mensual de la variació interanual de l'acumulat de l'any de la contractació per ocupació. Mataró. 2014

Mesos	Valors absoluts											
	Total	CNO 01	CNO 02	CNO 03	CNO 04	CNO 05	CNO 06	CNO 07	CNO 08	CNO 09	CNO 00	
Gener	113	2	16	-18	-6	18	-3	-6	-35	145	0	
Febrer	380	1	143	6	-76	52	1	18	-1	236	0	
Març												
Abril												
Maig												
Juny												
Juliol												
Agost												
Setembre												
Octubre												
Novembre												
Desembre												

Mesos	Valors relatius											
	Total	CNO 01	CNO 02	CNO 03	CNO 04	CNO 05	CNO 06	CNO 07	CNO 08	CNO 09	CNO 00	
Gener	5,03%	40,00%	10,00%	-8,74%	-5,04%	3,78%	-60,00%	-3,82%	-22,88%	15,04%	n.c.	
Febrer	8,71%	11,11%	40,63%	1,58%	-24,13%	5,84%	14,29%	6,32%	-0,37%	12,73%	n.c.	
Març												
Abril												
Maig												
Juny												
Juliol												
Agost												
Setembre												
Octubre												
Novembre												
Desembre												

n.c.: no calculable

Evolució mensual de la contractació per ocupació i tipologia. Mataró. 2014

Mesos	Valors absoluts									
	CNO 01		CNO 02		CNO 03		CNO 04		CNO 05	
	Indef.	Temp.	Indef.	Temp.	Indef.	Temp.	Indef.	Temp.	Indef.	Temp.
Gener	7	0	21	155	55	133	46	67	65	429
Febrer	2	1	24	295	64	133	39	87	61	387
Març										
Abril										
Maig										
Juny										
Juliol										
Agost										
Setembre										
Octubre										
Novembre										
Desembre										

CNO 01: directors i gerents; CNO 02: professionals científics i intel·lectuals; CNO 03: tècnics i professionals de suport; CNO 04: empleats d'oficina comptables i administratius; CNO 05: treballadors en restauració, personals i venedors; CNO 06: treballadors en activitats agrícoles, ramaderes i pesqueres; CNO 07: artesans, treballadors en indústries i construcció; CNO 08: operadors d'instal·lacions i màquines, i muntadors; CNO 09: ocupacions elementals; CNO 00: ocupacions militars.

(continuació) Evolució mensual de la contractació per ocupació i tipologia. Mataró. 2014

Mesos	Valors absoluts									
	CNO 06		CNO 07		CNO 08		CNO 09		CNO 00	
	Indef.	Temp.	Indef.	Temp.	Indef.	Temp.	Indef.	Temp.	Indef.	Temp.
Gener	0	2	28	123	39	79	35	1.074	0	0
Febrer	0	6	23	129	27	125	41	940	0	0
Març										
Abril										
Maig										
Juny										
Juliol										
Agost										
Setembre										
Octubre										
Novembre										
Desembre										

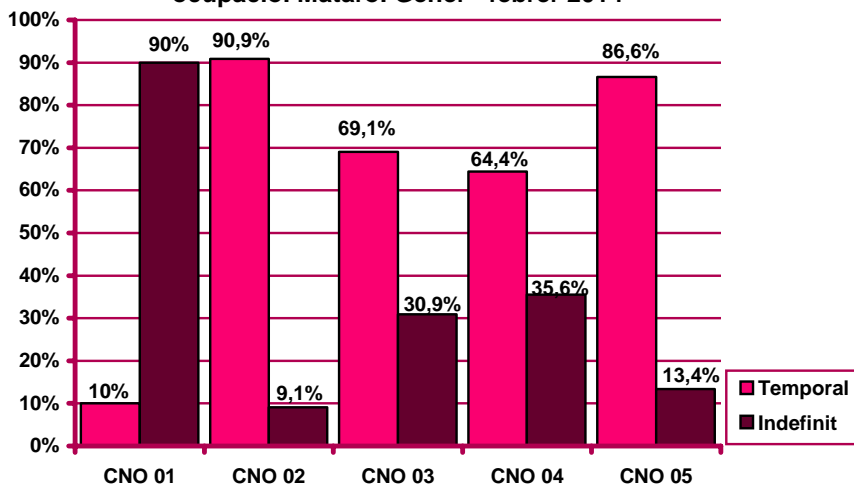
Evolució mensual de l'acumulat de l'any de la contractació per ocupació i tipologia. Mataró. 2014

Mesos	Valors absoluts									
	CNO 01		CNO 02		CNO 03		CNO 04		CNO 05	
	Indef.	Temp.	Indef.	Temp.	Indef.	Temp.	Indef.	Temp.	Indef.	Temp.
Gener	7	0	21	155	55	133	46	67	65	429
Febrer	9	1	45	450	119	266	85	154	126	816
Març										
Abril										
Maig										
Juny										
Juliol										
Agost										
Setembre										
Octubre										
Novembre										
Desembre										

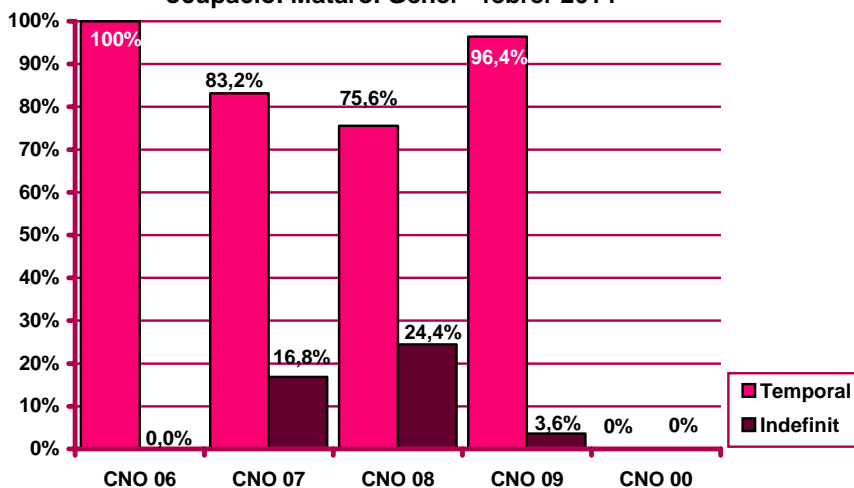
Mesos	Valors absoluts									
	CNO 06		CNO 07		CNO 08		CNO 09		CNO 00	
	Indef.	Temp.	Indef.	Temp.	Indef.	Temp.	Indef.	Temp.	Indef.	Temp.
Gener	0	2	28	123	39	79	35	1.074	0	0
Febrer	0	8	51	252	66	204	76	2.014	0	0
Març										
Abril										
Maig										
Juny										
Juliol										
Agost										
Setembre										
Octubre										
Novembre										
Desembre										

CNO 01: directors i gerents; CNO 02: professionals científics i intel·lectuals; CNO 03: tècnics i professionals de suport; CNO 04: empleats d'oficina comptables i administratius; CNO 05: treballadors en restauració, personals i venedors; CNO 06: treballadors en activitats agrícoles, ramaderes i pesqueres; CNO 07: artesans, treballadors en indústries i construcció; CNO 08: operadors d'instal·lacions i màquines, i muntadors; CNO 09: ocupacions elementals; CNO 00: ocupacions militars.

Percentatge de contractació acumulada per tipologia i ocupació. Mataró. Gèner - febrer 2014



Percentatge de contractació acumulada per tipologia i ocupació. Mataró. Gèner - febrer 2014



CNO 01: directors i gerents; CNO 02: professionals científics i intel·lectuals; CNO 03: tècnics i professionals de suport; CNO 04: empleats d'oficina comptables i administratius; CNO 05: treballadors en restauració, personals i venedors; CNO 06: treballadors en activitats agrícoles, ramaderes i pesqueres; CNO 07: artesans, treballadors en indústries i construcció; CNO 08: operadors d'instal·lacions i màquines, i muntadors; CNO 09: ocupacions elementals; CNO 00: ocupacions militars.

## Contractació per durada

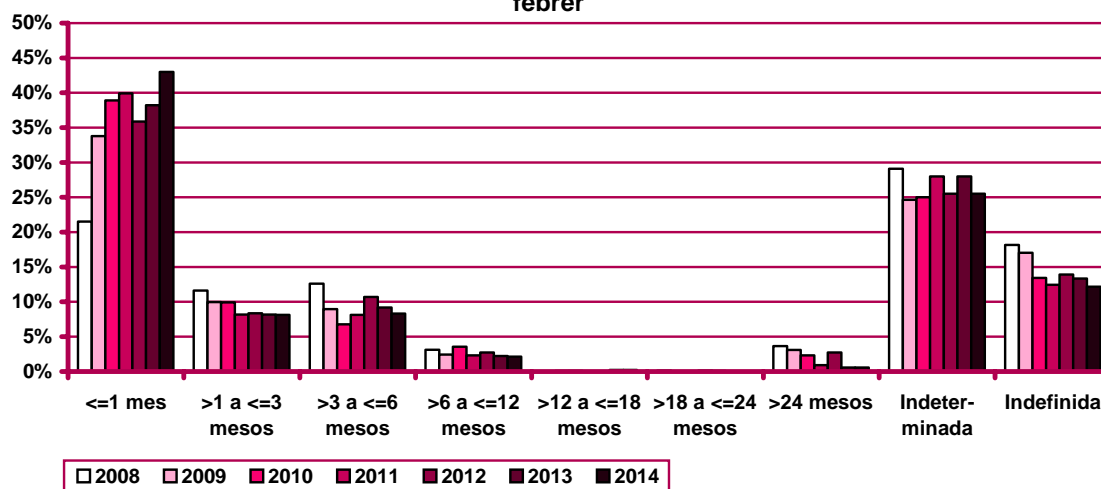
Evolució mensual de la contractació per durada del contracte. Mataró. 2014

Mesos	Valors absoluts									
	Total	≤1 mes	>1 a ≤3 mesos	>3 a ≤6 mesos	>6 a ≤12 mesos	>12 a ≤18 mesos	>18 a ≤24 mesos	>24 mesos	Indeter- minada	Indefi- nida
Gener	2.358	970	192	192	54	7	0	8	639	296
Febrer	2.384	1.069	193	202	46	3	0	19	571	281
Març										
Abril										
Maig										
Juny										
Juliol										
Agost										
Setembre										
Octubre										
Novembre										
Desembre										

Evolució mensual de l'acumulat de l'any de la contractació per durada del contracte. Mataró. 2014

Mesos	Valors absoluts									
	Total	≤1 mes	>1 a ≤3 mesos	>3 a ≤6 mesos	>6 a ≤12 mesos	>12 a ≤18 mesos	>18 a ≤24 mesos	>24 mesos	Indeter- minada	Indefi- nida
Gener	2.358	970	192	192	54	7	0	8	639	296
Febrer	4.742	2.039	385	394	100	10	0	27	1.210	577
Març										
Abril										
Maig										
Juny										
Juliol										
Agost										
Setembre										
Octubre										
Novembre										
Desembre										

Evolució del percentatge de contractació per durada. Mataró. Gener - febrer



Evolució mensual de la variació interanual de l'acumulat de l'any de la contractació per durada del contracte. Mataró. 2014

Valors absoluts										
Mesos	Total	≤1 mes	>1 a ≤3 mesos	>3 a ≤6 mesos	>6 a ≤12 mesos	>12 a ≤18 mesos	>18 a ≤24 mesos	>24 mesos	Indeter- minada	Indefi- nida
Gener	113	85	-9	-1	0	-1	0	-5	27	17
Febrer	380	372	28	-6	3	0	-2	2	-12	-5
Març										
Abril										
Maig										
Juny										
Juliol										
Agost										
Setembre										
Octubre										
Novembre										
Desembre										
Valors relatius										
Mesos	Total	≤1 mes	>1 a ≤3 mesos	>3 a ≤6 mesos	>6 a ≤12 mesos	>12 a ≤18 mesos	>18 a ≤24 mesos	>24 mesos	Indeter- minada	Indefi- nida
Gener	5,03%	9,60%	-4,48%	-0,52%	0,00%	-12,50%	n.c.	-38,46%	4,41%	6,09%
Febrer	8,71%	22,32%	7,84%	-1,50%	3,09%	0,00%	-100,00%	8,00%	-0,98%	-0,86%
Març										
Abril										
Maig										
Juny										
Juliol										
Agost										
Setembre										
Octubre										
Novembre										
Desembre										

## Contractació per grandària de l'empresa

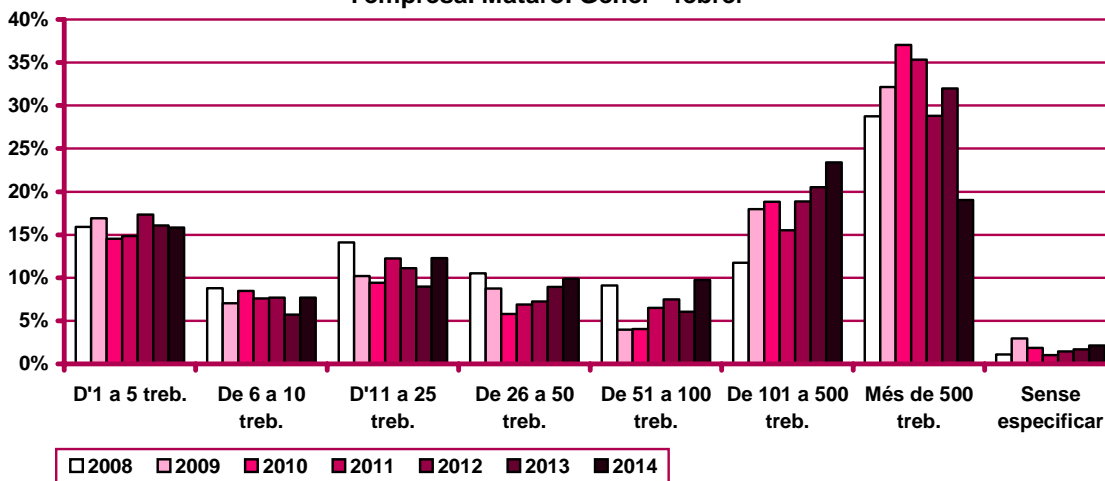
Evolució mensual de la contractació per grandària de l'empresa. Mataró. 2014

Mesos	Valors absoluts								
	Total	D'1 a 5 treb.	De 6 a 10 treb.	D'11 a 25 treb.	De 26 a 50 treb.	De 51 a 100 treb.	De 101 a 500 treb.	Més de 500 treb.	Sense especificar
Gener	2.358	348	201	288	229	312	582	348	50
Febrer	2.384	402	164	294	239	150	528	555	52
Març									
Abril									
Maig									
Juny									
Juliol									
Agost									
Setembre									
Octubre									
Novembre									
Desembre									

Evolució mensual de l'acumulat de l'any de la contractació per grandària de l'empresa. Mataró. 2014

Mesos	Valors absoluts								
	Total	D'1 a 5 treb.	De 6 a 10 treb.	D'11 a 25 treb.	De 26 a 50 treb.	De 51 a 100 treb.	De 101 a 500 treb.	Més de 500 treb.	Sense especificar
Gener	2.358	348	201	288	229	312	582	348	50
Febrer	4.742	750	365	582	468	462	1.110	903	102
Març									
Abril									
Maig									
Juny									
Juliol									
Agost									
Setembre									
Octubre									
Novembre									
Desembre									

Evolució del percentatge de contractació acumulada per grandària de l'empresa. Mataró. Gener - febrer





Evolució mensual de la variació interanual de l'acumulat de l'any de la contractació per grandària de l'empresa. Mataró. 2014

Mesos	Valors absoluts								
	Total	D'1 a 5 treb.	De 6 a 10 treb.	D'11 a 25 treb.	De 26 a 50 treb.	De 51 a 100 treb.	De 101 a 500 treb.	Més de 500 treb.	Sense especificar
Gener	113	-3	57	97	27	171	121	-362	5
Febrer	380	48	115	190	78	198	215	-492	28
Març									
Abril									
Maig									
Juny									
Juliol									
Agost									
Setembre									
Octubre									
Novembre									
Desembre									

Mesos	Valors relatius								
	Total	D'1 a 5 treb.	De 6 a 10 treb.	D'11 a 25 treb.	De 26 a 50 treb.	De 51 a 100 treb.	De 101 a 500 treb.	Més de 500 treb.	Sense especificar
Gener	5,03%	-0,85%	39,58%	50,79%	13,37%	121,28%	26,25%	-50,99%	11,11%
Febrer	8,71%	6,84%	46,00%	48,47%	20,00%	75,00%	24,02%	-35,27%	37,84%
Març									
Abril									
Maig									
Juny									
Juliol									
Agost									
Setembre									
Octubre									
Novembre									
Desembre									

Evolució mensual de la contractació per grandària de l'empresa i tipologia. Mataró. 2014

Mesos	Valors absoluts									
	D'1 a 5 treb.		De 6 a 10 treb.		D'11 a 25 treb.		De 26 a 50 treb.		De 51 a 100 treb.	
	Indef.	Temp.	Indef.	Temp.	Indef.	Temp.	Indef.	Temp.	Indef.	Temp.
Gener	97	251	34	167	49	239	32	197	47	265
Febrer	87	315	44	120	65	229	29	210	29	121
Març										
Abril										
Maig										
Juny										
Juliol										
Agost										
Setembre										
Octubre										
Novembre										
Desembre										

(continuació) Evolució mensual de la contractació per grandària de l'empresa i tipologia. Mataró. 2014

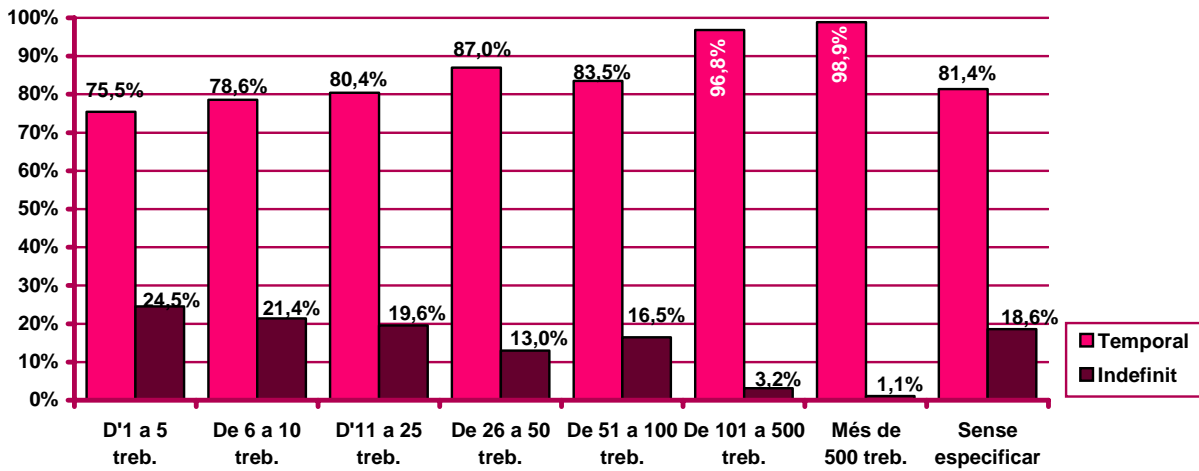
Mesos	De 101 a 500 treb.		Més de 500 treb.		Sense especificar	
	Indef.	Temp.	Indef.	Temp.	Indef.	Temp.
Gener	19	563	7	341	11	39
Febrer	16	512	3	552	8	44
Març						
Abril						
Maig						
Juny						
Juliol						
Agost						
Setembre						
Octubre						
Novembre						
Desembre						

Evolució mensual de l'acumulat de l'any de la contractació per grandària de l'empresa i tipologia. Mataró. 2014

Mesos	Valors absoluts									
	D'1 a 5 treb.		De 6 a 10 treb.		D'11 a 25 treb.		De 26 a 50 treb.		De 51 a 100 treb.	
	Indef.	Temp.	Indef.	Temp.	Indef.	Temp.	Indef.	Temp.	Indef.	Temp.
Gener	97	251	34	167	49	239	32	197	47	265
Febrer	184	566	78	287	114	468	61	407	76	386
Març										
Abril										
Maig										
Juny										
Juliol										
Agost										
Setembre										
Octubre										
Novembre										
Desembre										

Mesos	De 101 a 500 treb.		Més de 500 treb.		Sense especificar	
	Indef.	Temp.	Indef.	Temp.	Indef.	Temp.
Gener	19	563	7	341	11	39
Febrer	35	1.075	10	893	19	83
Març						
Abril						
Maig						
Juny						
Juliol						
Agost						
Setembre						
Octubre						
Novembre						
Desembre						

Percentatge de contractació acumulada per tipologia i grandària de l'empresa.  
 Mataró. Gener - febrer 2014



## Contractació d'estrangers

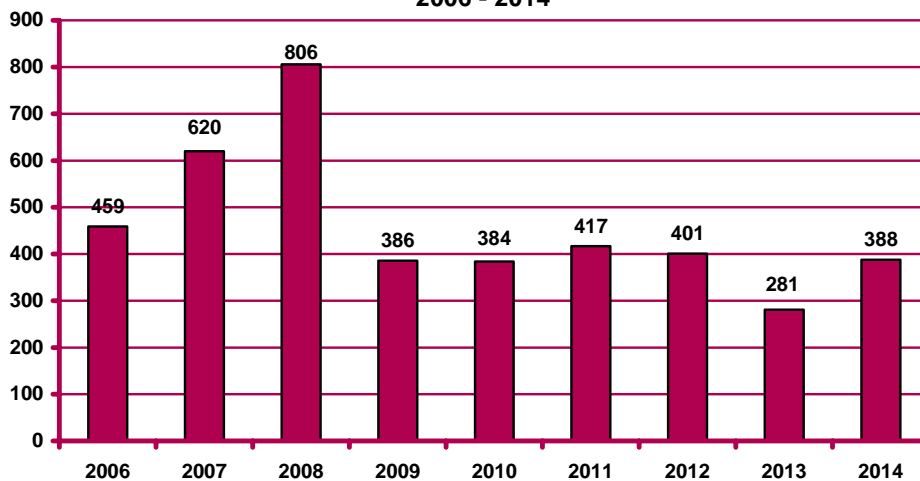
Contractació d'estrangers a Mataró. Febrer 2014

		Contractació		Variació mes anterior		Variació interanual	
		Nombre	%	Absoluta	Relativa	Absoluta	Relativa
<b>Sexe</b>	Home	248	63,92%	58	30,53%	62	33,33%
	Dona	140	36,08%	33	30,84%	45	47,37%
<b>Edat</b>	<20 anys	4	1,03%	-1	-20,00%	2	100,00%
	20 - 24 anys	30	7,73%	-2	-6,25%	0	0,00%
	25 - 29 anys	50	12,89%	17	51,52%	9	21,95%
	30 - 44 anys	229	59,02%	65	39,63%	61	36,31%
	>44 anys	75	19,33%	12	19,05%	35	87,50%
<b>Sector</b>	Agricultura	5	1,29%	3	150,00%	3	150,00%
	Indústria	168	43,30%	85	102,41%	93	124,00%
	Construcció	25	6,44%	-5	-16,67%	-1	-3,85%
<b>Nivell d'instrucció (nota 1)</b>	Serveis	190	48,97%	8	4,40%	12	6,74%
	Sense estudis	29	7,47%	3	11,54%	3	11,54%
	Estudis primaris incomplets	17	4,38%	-3	-15,00%	-10	-37,04%
	Estudis primaris complets	119	30,67%	77	183,33%	64	116,36%
	Programes formació professional	6	1,55%	3	100,00%	-3	-33,33%
	Educació general	177	45,62%	-6	-3,28%	43	32,09%
	Tècnics-professionals superiors	1	0,26%	1	n.c.	-4	-80,00%
	Universitaris primer cicle	4	1,03%	3	300,00%	-7	-63,64%
	Universitaris segon i tercer cicle	25	6,44%	10	66,67%	13	108,33%
	Altres estudis post-secundaris	0	0,00%	-1	-100,00%	0	n.c.
<b>Ocupació</b>	CNO 01	2	0,52%	1	100,00%	2	n.c.
	CNO 02	22	5,67%	12	120,00%	3	15,79%
	CNO 03	13	3,35%	6	85,71%	4	44,44%
	CNO 04	6	1,55%	5	500,00%	-13	-68,42%
	CNO 05	47	12,11%	-12	-20,34%	1	2,17%
	CNO 06	6	1,55%	5	500,00%	5	500,00%
	CNO 07	54	13,92%	7	14,89%	-5	-8,47%
	CNO 08	89	22,94%	46	106,98%	63	242,31%
	CNO 09	149	38,40%	21	16,41%	47	46,08%
	CNO 00	0	0,00%	0	n.c.	0	n.c.
<b>Durada</b>	<=1 mes	58	14,95%	4	7,41%	22	61,11%
	>1 a <=3 mesos	62	15,98%	34	121,43%	9	16,98%
	>3 a <=6 mesos	49	12,63%	9	22,50%	-2	-3,92%
	>6 a <=12 mesos	14	3,61%	5	55,56%	-2	-12,50%
	>12 a <=18 mesos	1	0,26%	1	n.c.	1	n.c.
	>18 a <=24 mesos	0	0,00%	0	n.c.	0	n.c.
	>24 mesos	5	1,29%	5	n.c.	0	0,00%
	Indeterminada	130	33,51%	24	22,64%	61	88,41%
	Indefinida	69	17,78%	9	15,00%	18	35,29%
<b>Total contractes</b>		<b>388</b>	<b>100%</b>	<b>91</b>	<b>30,64%</b>	<b>107</b>	<b>38,08%</b>
<b>Altres àmbits</b>	Maresme	982		80	8,87%	90	10,09%
	Província de Barcelona	23.388		115	0,49%	378	1,64%
	Catalunya	31.443		-1.492	-4,53%	850	2,78%
	Espanya	n.d.		n.d.	n.d.	n.d.	n.d.

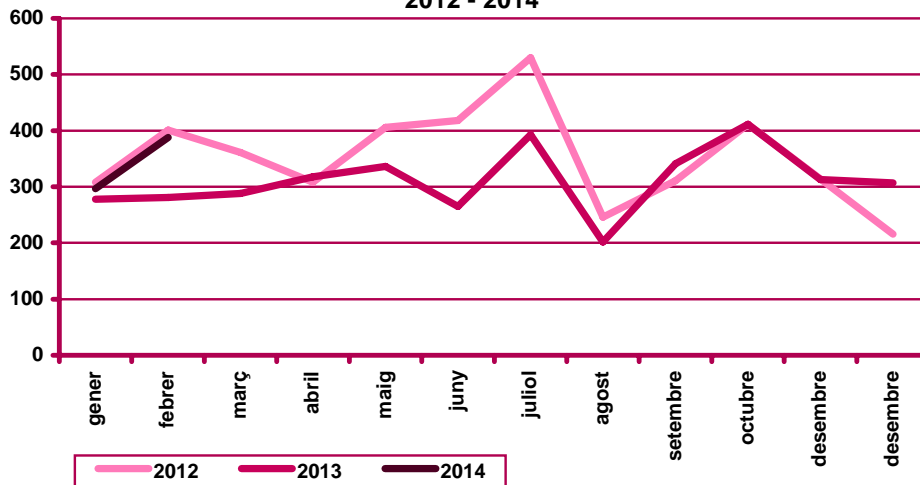
Nota 1: existeix una diferència entre el total de contractes i la suma de contractes per nivell formatiu. Aquesta és deguda a que es desconeix el nivell formatiu de molts dels treballadors amb una relació laboral especial del servei de la llar familiar regulada pel Reial decret 1620/2011, de 14 de novembre, i inclosos al Sistema Especial per Empleats de la llar integrat al Règim General de la Seguretat Social.

n.c.: no calculable; n.d.: no disponible; n.v.: comparació no vàlida.

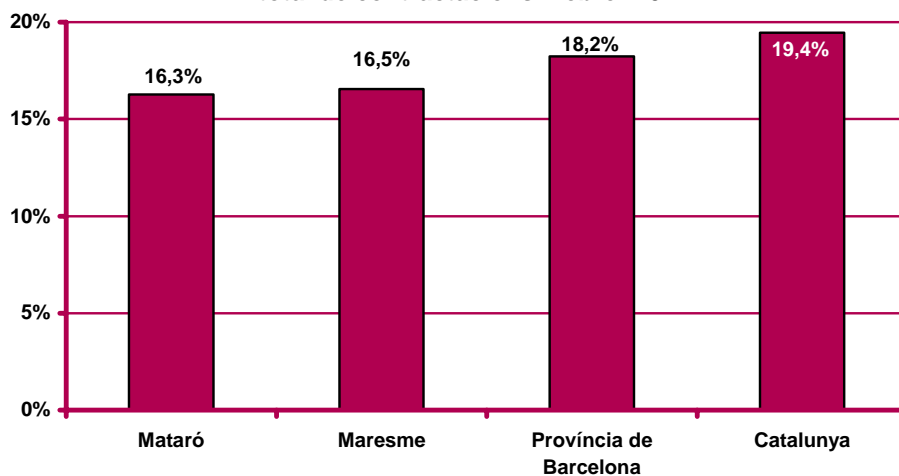
Contractació d'estrangers al mes de febrer. Mataró.  
 2006 - 2014



Evolució mensual de la contractació d'estrangers. Mataró.  
 2012 - 2014



Pes percentual de la contractació d'estrangers sobre el  
 total de contractacions. Febrer 2014



CNO 01: directors i gerents; CNO 02: professionals científics i intel·lectuals; CNO 03: tècnics i professionals de suport; CNO 04: empleats d'oficina comptables i administratius; CNO 05: treballadors en restauració, personals i venedors; CNO 06: treballadors en activitats agrícoles, ramaderes i pesqueres; CNO 07: artesans, treballadors en indústries i construcció; CNO 08: operadors d'instal·lacions i màquines, i muntadors; CNO 09: ocupacions elementals; CNO 00: ocupacions militars.

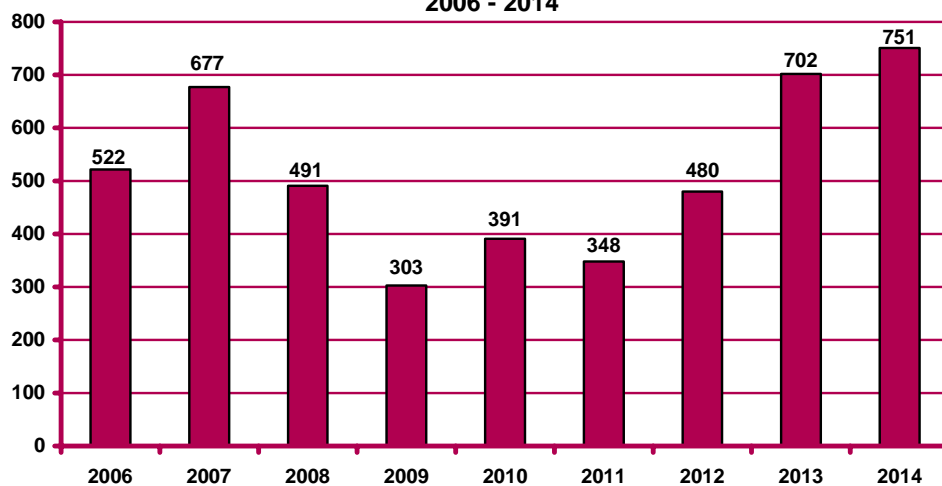
## Contractació a través d'empreses de treball temporal (ETT)

Contractació a través d'ETT a Mataró. Febrer 2014

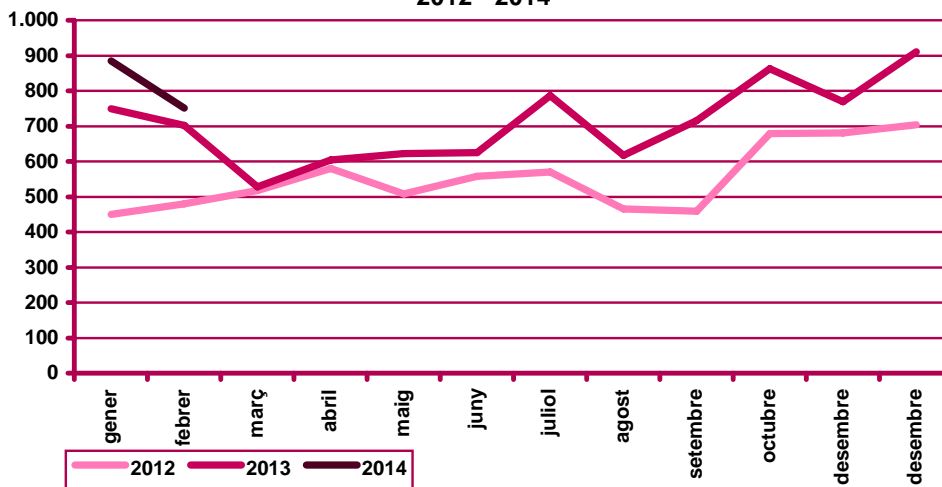
		Contractació		Variació mes anterior		Variació interanual	
		Nombre	%	Absoluta	Relativa	Absoluta	Relativa
Sexe	Home	440	58,59%	-99	-18,37%	19	4,51%
	Dona	311	41,41%	-35	-10,12%	30	10,68%
Edat	<20 anys	7	0,93%	-3	-30,00%	3	75,00%
	20 - 24 anys	101	13,45%	-33	-24,63%	15	17,44%
	25 - 29 anys	144	19,17%	-18	-11,11%	-10	-6,49%
	30 - 44 anys	324	43,14%	-56	-14,74%	28	9,46%
	>44 anys	175	23,30%	-24	-12,06%	13	8,02%
Durada	<=1 dia	283	37,68%	5	1,80%	65	29,82%
	>1 a <=3 dies	83	11,05%	-50	-37,59%	8	10,67%
	>3 a <=5 dies	74	9,85%	-21	-22,11%	34	85,00%
	>5 a <=10 dies	133	17,71%	-21	-13,64%	27	25,47%
	>10 a <=15 dies	9	1,20%	-6	-40,00%	7	350,00%
	>15 a <=30 dies	17	2,26%	14	466,67%	7	70,00%
	>30 dies	8	1,07%	-11	-57,89%	6	300,00%
	Indeterminada	144	19,17%	-44	-23,40%	-105	-42,17%
<b>Total contractes</b>		<b>751</b>	<b>100%</b>	<b>-134</b>	<b>-15,14%</b>	<b>49</b>	<b>6,98%</b>
Altres àmbits	Maresme	1.106		-549	-33,17%	-13	-1,16%
	Província de Barcelona	25.294		-4.274	-14,45%	4.331	20,66%
	Catalunya	30.612		-5.706	-15,71%	5.380	21,32%
	Espanya	n.d.		n.d.	n.d.	n.d.	n.d.

n.c.: no calculable; n.d.: no disponible

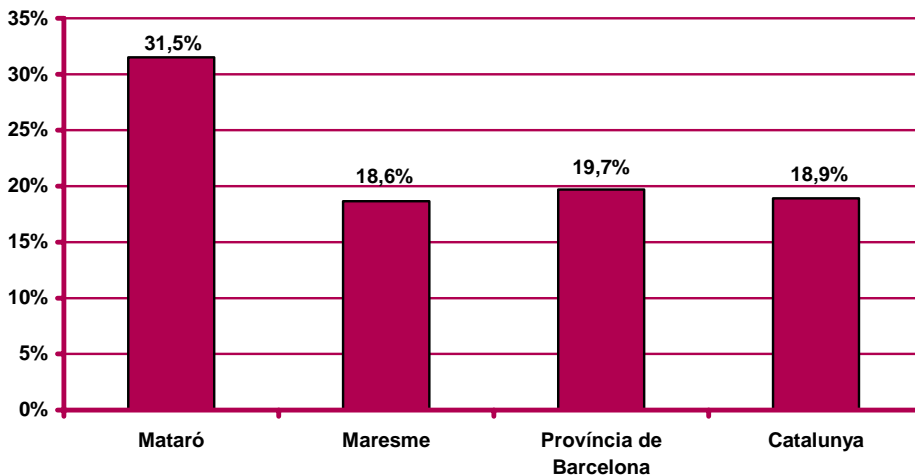
Contractació a través d'ETT al mes de febrer. Mataró.  
2006 - 2014



**Evolució mensual de la contractació a través d'ETT. Mataró.  
 2012 - 2014**



**Pes percentual de la contractació a través d'ETT sobre el  
 total de contractacions. Febrer 2014**





**Ajuntament de Mataró**



**Diputació  
Barcelona**

Per a més informació:

**Ajuntament de Mataró. Servei d'Estudis i Planificació**

La Riera, 48. 08301 Mataró. Tel. 93 758 21 00 - Fax 93 758 24 14

<http://www.mataro.cat> - correu electrònic: [ajmataro@ajmataro.cat](mailto:ajmataro@ajmataro.cat)