

L'Observatori

129

Mercat de Treball de Mataró

Any XIX
Abril 2014

129

Índex

Atur registrat	Pàg.
Atur registrat. Resum	2
Atur registrat per sexe	4
Atur registrat per edat	6
Atur registrat per sexe i edat	8
Atur registrat per sector econòmic	9
Atur registrat per nivell d'instrucció	11
Atur registrat per ocupació	13
Atur registrat d'estrangers	16

Contractació	Pàg.
Contractació. Resum	18
Contractació per modalitat i tipologia	20
Contractació per sexe	21
Contractació per edat	23
Contractació per sexe i edat	26
Contractació per sector econòmic	27
Contractació per nivell d'instrucció	30
Contractació per ocupació	33
Contractació per durada	37
Contractació per grandària de l'empresa	39
Contractació d'estrangers	43
Contractació a través d'empreses de treball temporal (ETT)	45

Atur registrat. Resum

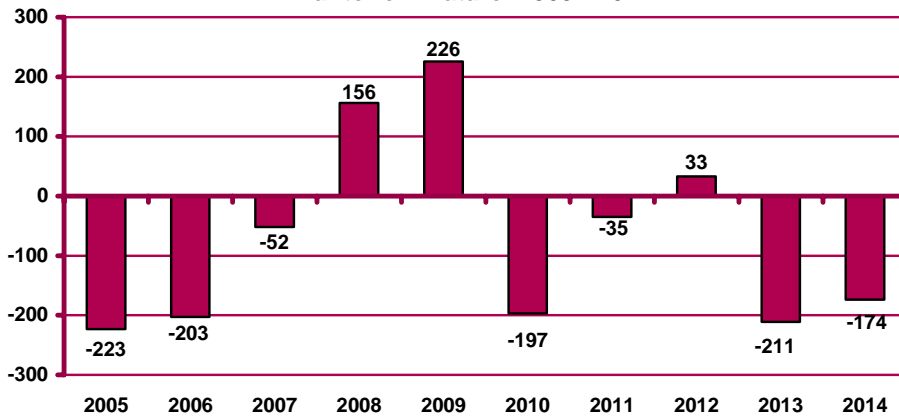
Atur registrat a Mataró. Abril 2014

	Atur registrat		Variació mes anterior		Variació interanual		
	Nombre	%	Absoluta	Relativa	Absoluta	Relativa	
Sexe	Home	7.126	50,58%	-118	-1,63%	-600	-7,77%
	Dona	6.962	49,42%	-56	-0,80%	-134	-1,89%
Edat	<20 anys	186	1,32%	-8	-4,12%	10	5,68%
	20 - 24 anys	579	4,11%	-42	-6,76%	-82	-12,41%
	25 - 29 anys	1.089	7,73%	-18	-1,63%	-174	-13,78%
	30 - 44 anys	5.142	36,50%	-92	-1,76%	-541	-9,52%
	>44 anys	7.092	50,34%	-14	-0,20%	53	0,75%
Sector	Agricultura	303	2,15%	-1	-0,33%	16	5,57%
	Indústria	2.901	20,59%	14	0,48%	-264	-8,34%
	Construcció	2.204	15,64%	8	0,36%	-355	-13,87%
	Serveis	7.763	55,10%	-188	-2,36%	-113	-1,43%
	SOA	917	6,51%	-7	-0,76%	-18	-1,93%
Nivell d'instrucció	Sense estudis	606	4,30%	2	0,33%	-70	-10,36%
	Estudis primaris incomplets	1.110	7,88%	5	0,45%	-66	-5,61%
	Estudis primaris complets	1.189	8,44%	-13	-1,08%	50	4,39%
	Programes formació professional	971	6,89%	-38	-3,77%	-106	-9,84%
	Educació general	8.767	62,23%	-106	-1,19%	-506	-5,46%
	Tècnics-professionals superiors	699	4,96%	-6	-0,85%	-9	-1,27%
	Universitaris primer cycle	268	1,90%	-2	-0,74%	-32	-10,67%
	Universitaris segon i tercer cycle	473	3,36%	-16	-3,27%	4	0,85%
	Altres estudis post-secundaris	5	0,04%	0	0,00%	1	25,00%
	Ocupació	CNO 01	162	1,15%	-4	-2,41%	13
CNO 02		596	4,23%	-15	-2,45%	-43	-6,73%
CNO 03		1.029	7,30%	-9	-0,87%	-88	-7,88%
CNO 04		1.351	9,59%	-19	-1,39%	-44	-3,15%
CNO 05		2.397	17,01%	-51	-2,08%	-15	-0,62%
CNO 06		181	1,28%	-6	-3,21%	-14	-7,18%
CNO 07		2.385	16,93%	-19	-0,79%	-260	-9,83%
CNO 08		2.102	14,92%	-26	-1,22%	-108	-4,89%
CNO 09		3.885	27,58%	-25	-0,64%	-174	-4,29%
CNO 00		0	0,00%	0	n.c.	-1	-100,00%
Nació-nalitat	Espanyola	11.214	79,60%	-138	-1,22%	-522	-4,45%
	Estrangera	2.874	20,40%	-36	-1,24%	-212	-6,87%
Total aturats registrats		14.088		-174	-1,22%	-734	-4,95%
Altres àmbits	Maresme	38.350		0	-2,78%	-2.531	-6,19%
	Província de Barcelona	455.817		0	-1,25%	-34.517	-7,04%
	Catalunya	611.822		0	-2,02%	-45.173	-6,88%
	Espanya	4.684.301		0	-2,33%	-304.892	-6,11%

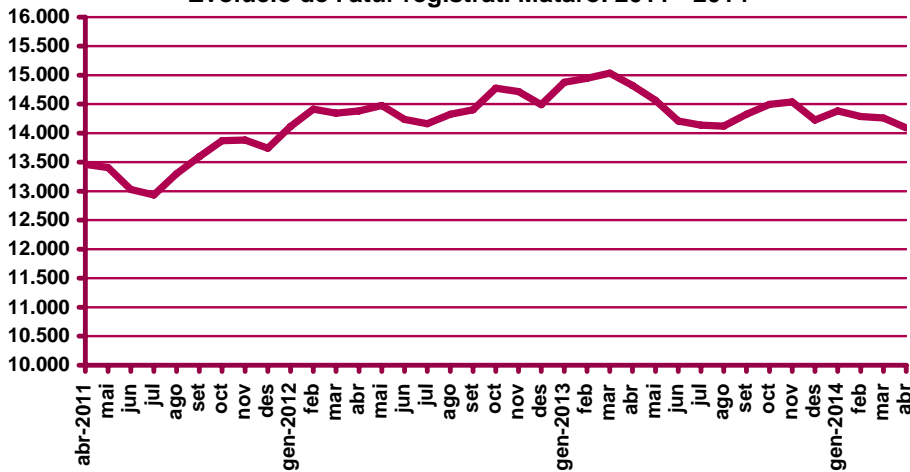
n.c.: no calculable; n.v.: comparació no vàlida.

CNO 01: directors i gerents; CNO 02: professionals científics i intel·lectuals; CNO 03: tècnics i professionals de suport; CNO 04: empleats d'oficina comptables i administratius; CNO 05: treballadors en restauració, personals i venedors; CNO 06: treballadors en activitats agrícoles, ramaderes i pesqueres; CNO 07: artesans, treballadors en indústries i construcció; CNO 08: operadors d'instal·lacions i màquines, i muntadors; CNO 09: ocupacions elementals; CNO 00: ocupacions militars.

Variació d'aturats registrats al mes d'abril respecte el mes anterior. Mataró. 2005 - 2014



Evolució de l'atur registrat. Mataró. 2011 - 2014



Evolució de la variació interanual de l'atur registrat. Mataró. 2011 - 2014

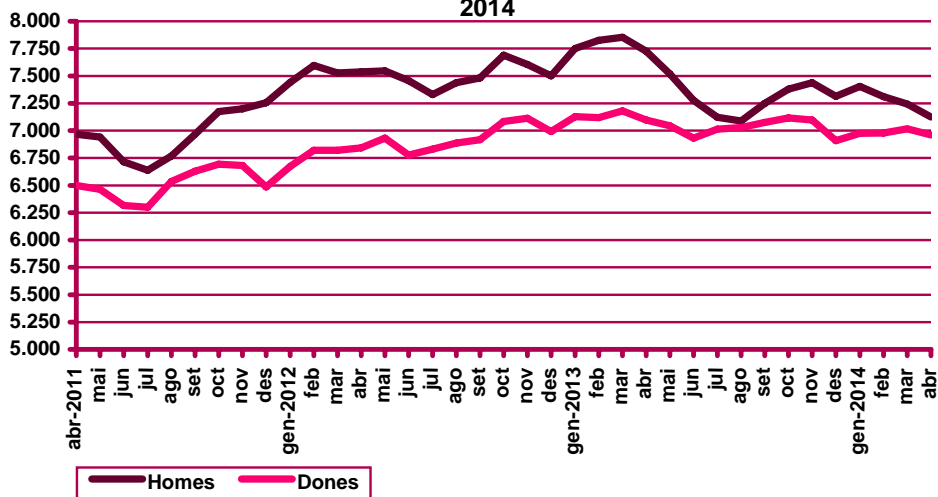


Atur registrat per sexe

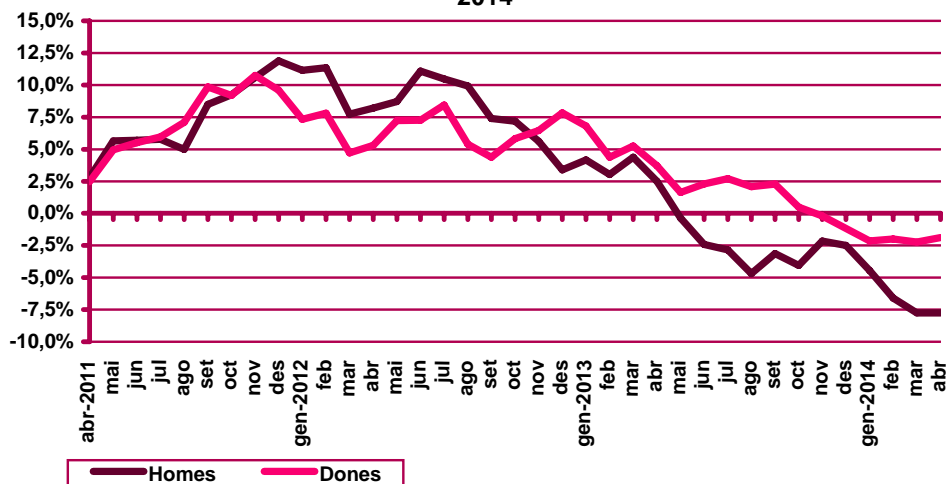
Evolució mensual de l'atur registrat per sexe. Mataró. 2014

Mesos	Variació interanual								
	Total	Valors absoluts		Distrib. percentual		Absoluta		Relativa	
	Total	Homes	Dones	Homes	Dones	Homes	Dones	Homes	Dones
Gener	14.379	7.405	6.974	51,50%	48,50%	-345	-153	-4,45%	-2,15%
Febrer	14.286	7.309	6.977	51,16%	48,84%	-517	-142	-6,61%	-1,99%
Març	14.262	7.244	7.018	50,79%	49,21%	-610	-161	-7,77%	-2,24%
Abril	14.088	7.126	6.962	50,58%	49,42%	-600	-134	-7,77%	-1,89%
Maig									
Juny									
Juliol									
Agost									
Setembre									
Octubre									
Novembre									
Desembre									

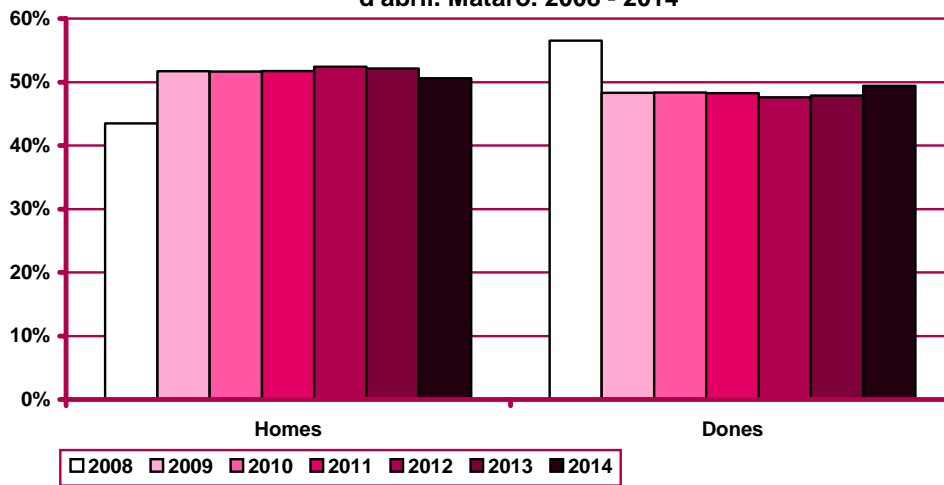
Evolució mensual de l'atur registrat per sexes. Mataró. 2011 - 2014



Variació interanual de l'atur registrat per sexes. Mataró. 2011-2014



Distribució percentual de l'atur registrat per sexe al mes
d'abril. Mataró. 2008 - 2014



Atur registrat per edat

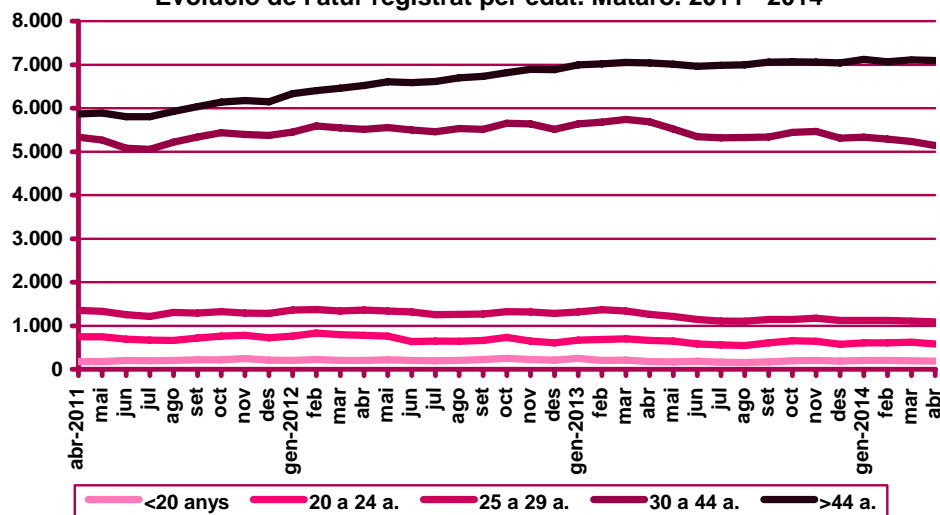
Evolució mensual de l'atur registrat per edat. Mataró. 2014

Mesos	Total	Valors absoluts					Distribució percentual				
	Total	<20 anys	20 - 24 a.	25 - 29 a.	30 - 44 a.	>44 a.	<20 anys	20 - 24 a.	25 - 29 a.	30 - 44 a.	>44 a.
Gener	14.379	200	608	1.119	5.330	7.122	1,39%	4,23%	7,78%	37,07%	49,53%
Febrer	14.286	204	603	1.122	5.292	7.065	1,43%	4,22%	7,85%	37,04%	49,45%
Març	14.262	194	621	1.107	5.234	7.106	1,36%	4,35%	7,76%	36,70%	49,82%
Abril	14.088	186	579	1.089	5.142	7.092	1,32%	4,11%	7,73%	36,50%	50,34%
Maig											
Juny											
Juliol											
Agost											
Setembre											
Octubre											
Novembre											
Desembre											

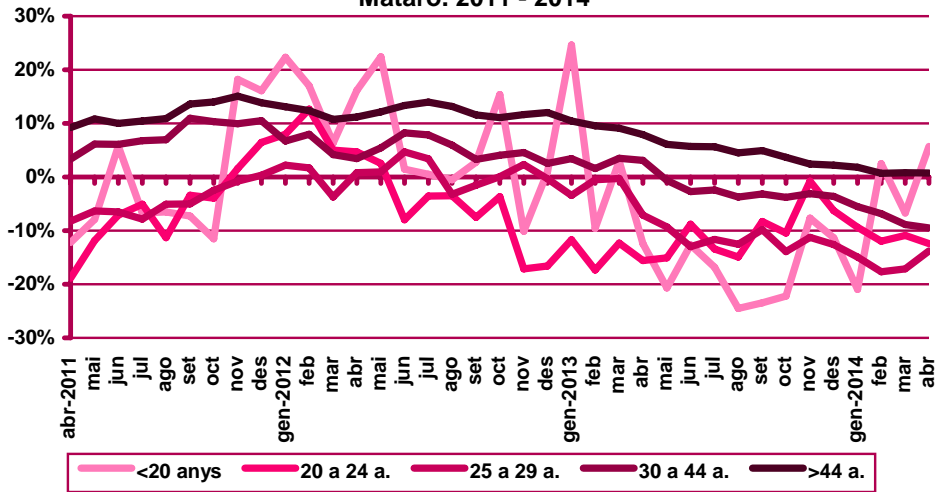
Evolució mensual de la variació interanual de l'atur registrat per edat. Mataró. 2014

Mesos	Variació interanual absoluta					Variació interanual relativa				
	<20 anys	20 - 24 a.	25 - 29 a.	30 - 44 a.	>44 a.	<20 anys	20 - 24 a.	25 - 29 a.	30 - 44 a.	>44 a.
Gener	-53	-63	-196	-311	125	-20,95%	-9,39%	-14,90%	-5,51%	1,79%
Febrer	5	-82	-241	-388	47	2,51%	-11,97%	-17,68%	-6,83%	0,67%
Març	-14	-76	-229	-508	56	-6,73%	-10,90%	-17,14%	-8,85%	0,79%
Abril	10	-82	-174	-541	53	5,68%	-12,41%	-13,78%	-9,52%	0,75%
Maig										
Juny										
Juliol										
Agost										
Setembre										
Octubre										
Novembre										
Desembre										

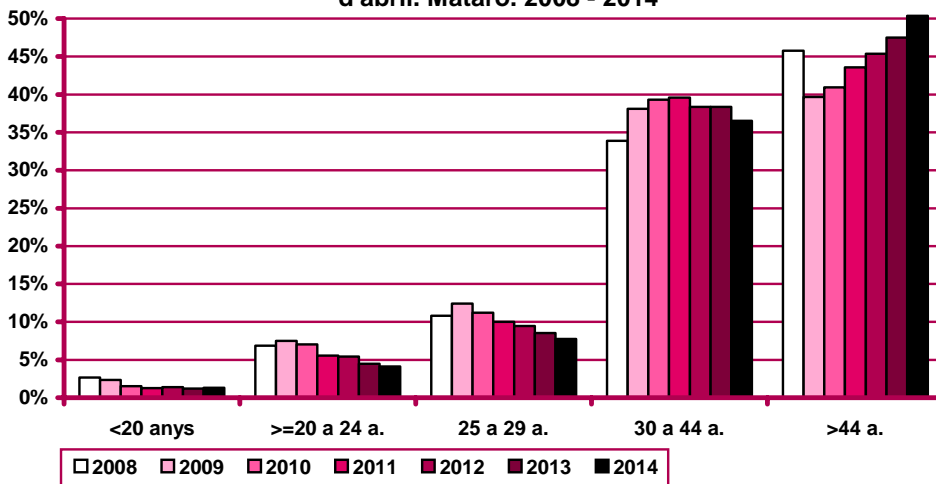
Evolució de l'atur registrat per edat. Mataró. 2011 - 2014



**Evolució de la variació interanual de l'atur registrat per edat.
 Mataró. 2011 - 2014**



**Distribució percentual de l'atur registrat per edat al mes
 d'abril. Mataró. 2008 - 2014**



Atur registrat per sexe i edat

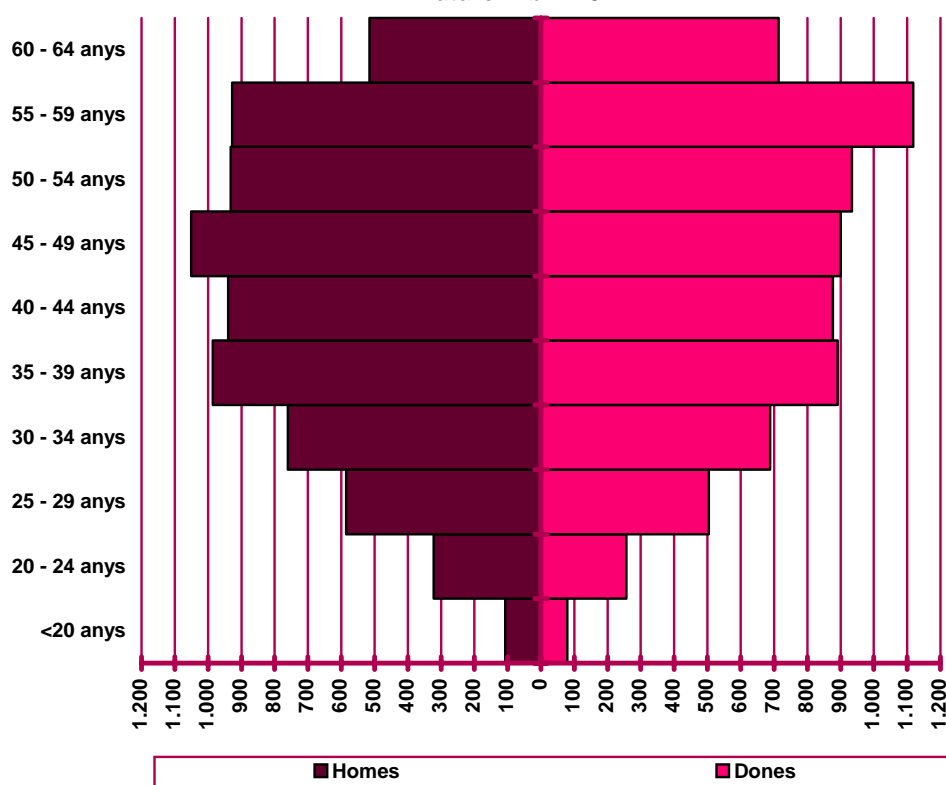
Distribució de l'atur registrat per edat i sexe. Mataró. Abril 2014

	Homes			Dones			Total	
	Nombre	% ⁽¹⁾	% ⁽²⁾	Nombre	% ⁽¹⁾	% ⁽²⁾	Nombre	%
<20 anys	107	57,53%	1,50%	79	42,47%	1,13%	186	1,32%
20 - 24 anys	322	55,61%	4,52%	257	44,39%	3,69%	579	4,11%
25 - 29 anys	585	53,72%	8,21%	504	46,28%	7,24%	1.089	7,73%
30 - 34 anys	760	52,49%	10,67%	688	47,51%	9,88%	1.448	10,28%
35 - 39 anys	986	52,53%	13,84%	891	47,47%	12,80%	1.877	13,32%
40 - 44 anys	940	51,73%	13,19%	877	48,27%	12,60%	1.817	12,90%
45 - 49 anys	1.051	53,87%	14,75%	900	46,13%	12,93%	1.951	13,85%
50 - 54 anys	932	49,95%	13,08%	934	50,05%	13,42%	1.866	13,25%
55 - 59 anys	928	45,36%	13,02%	1.118	54,64%	16,06%	2.046	14,52%
60 - 64 anys	515	41,90%	7,23%	714	58,10%	10,26%	1.229	8,72%
Total	7.126	50,58%	100%	6.962	49,42%	100%	14.088	100%

(1) Percentatge sobre el total d'homes i dones desocupades registrades del mateix grup d'edat.

(2) Percentatge sobre el total de persones desocupades registrades del mateix sexe.

Nombre de desocupats/des registrats/des per sexe i edat.
Mataró. Abril 2014



Atur registrat per sector econòmic

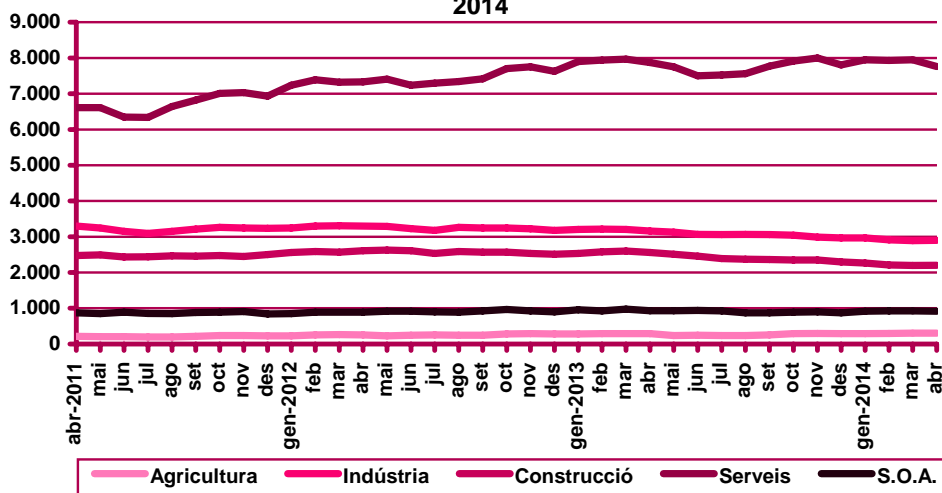
Evolució mensual de l'atur registrat per sector econòmic. Mataró. 2014

Mesos	Total	Valors absoluts					Distribució percentual				
	Total	Agricul- tura	Indús- tria	Cons- trucció	Serveis	S.O.A	Agricul- tura	Indús- tria	Cons- trucció	Serveis	S.O.A
Gener	14.379	291	2.964	2.262	7.946	916	2,02%	20,61%	15,73%	55,26%	6,37%
Febrer	14.286	295	2.917	2.214	7.936	924	2,06%	20,42%	15,50%	55,55%	6,47%
Març	14.262	304	2.887	2.196	7.951	924	2,13%	20,24%	15,40%	55,75%	6,48%
Abril	14.088	303	2.901	2.204	7.763	917	2,15%	20,59%	15,64%	55,10%	6,51%
Maig											
Juny											
Juliol											
Agost											
Setembre											
Octubre											
Novembre											
Desembre											

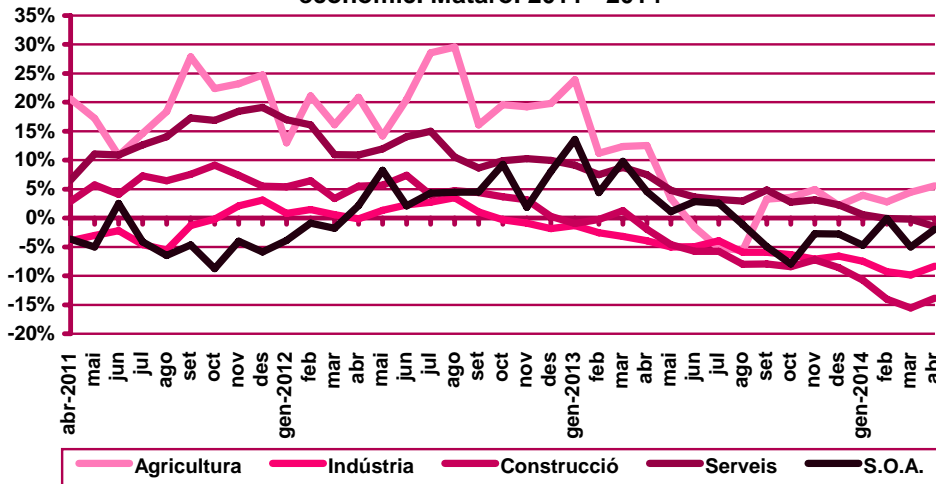
Evolució mensual de la variació interanual de l'atur registrat per sector econòmic. Mataró. 2014

Mesos	Variació interanual absoluta					Variació interanual relativa				
	Agricul- tura	Indús- tria	Cons- trucció	Serveis	S.O.A	Agricul- tura	Indús- tria	Cons- trucció	Serveis	S.O.A
Gener	11	-239	-272	47	-45	3,93%	-7,46%	-10,73%	0,60%	-4,68%
Febrer	8	-297	-362	-7	-1	2,79%	-9,24%	-14,05%	-0,09%	-0,11%
Març	13	-315	-404	-16	-49	4,47%	-9,84%	-15,54%	-0,20%	-5,04%
Abril	16	-264	-355	-113	-18	5,57%	-8,34%	-13,87%	-1,43%	-1,93%
Maig										
Juny										
Juliol										
Agost										
Setembre										
Octubre										
Novembre										
Desembre										

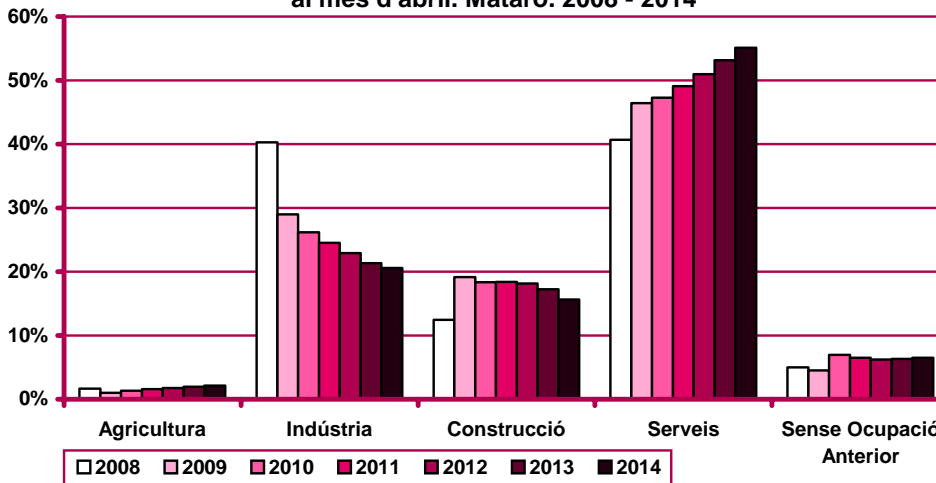
Evolució de l'atur registrat per sector econòmic. Mataró. 2011 - 2014



Evolució de la variació interanual de l'atur registrat per sector econòmic. Mataró. 2011 - 2014



Distribució percentual de l'atur registrat per sector econòmic al mes d'abril. Mataró. 2008 - 2014



Atur registrat per nivell d'instrucció

Evolució mensual de l'atur registrat per nivell d'instrucció. Mataró. 2014

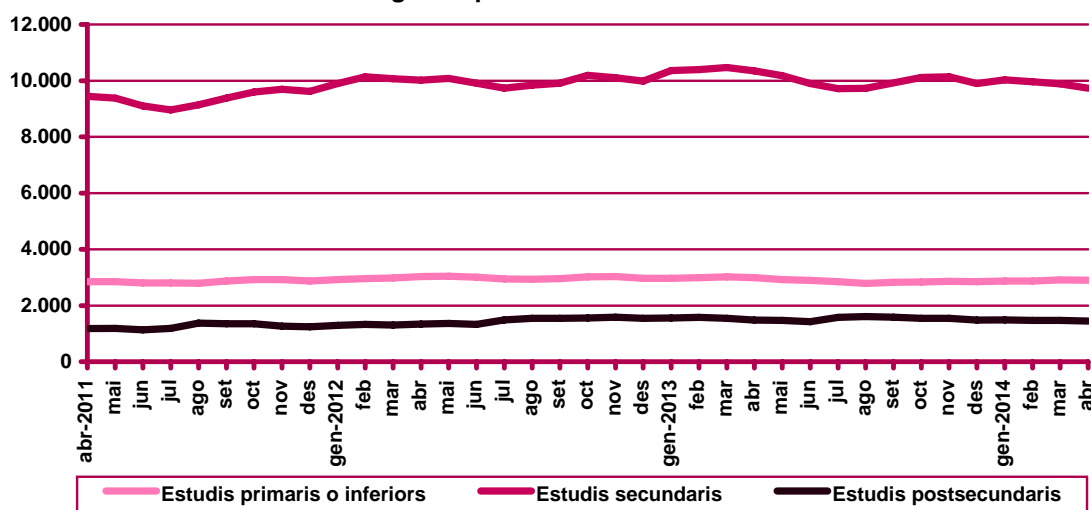
Mesos	Total	Valors absoluts			Distribució percentual		
	Total	Estudis primaris o	Estudis	Estudis	Estudis primaris o	Estudis	Estudis
		inferiors	secundaris	postsecund.	inferiors	secundaris	postsecund.
Gener	14.379	2.867	10.024	1.488	19,94%	69,71%	10,35%
Febrer	14.286	2.865	9.957	1.464	20,05%	69,70%	10,25%
Març	14.262	2.911	9.882	1.469	20,41%	69,29%	10,30%
Abril	14.088	2.905	9.738	1.445	20,62%	69,12%	10,26%
Maig							
Juny							
Juliol							
Agost							
Setembre							
Octubre							
Novembre							
Desembre							

Evolució mensual de la variació interanual de l'atur registrat per nivell d'instrucció.

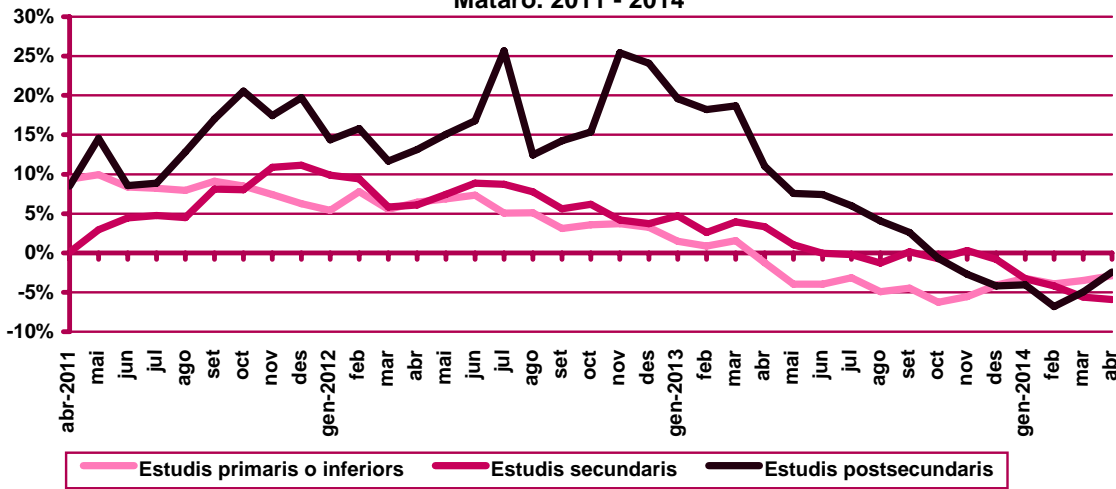
Mataró. 2014

Mesos	Variació interanual absoluta			Variació interanual relativa		
	Estudis primaris o	Estudis	Estudis	Estudis primaris o	Estudis	Estudis
	inferiors	secundaris	postsecund.	inferiors	secundaris	postsecund.
Gener	-96	-339	-63	-3,24%	-3,27%	-4,06%
Febrer	-117	-435	-107	-3,92%	-4,19%	-6,81%
Març	-106	-588	-77	-3,51%	-5,62%	-4,98%
Abril	-86	-612	-36	-2,88%	-5,91%	-2,43%
Maig						
Juny						
Juliol						
Agost						
Setembre						
Octubre						
Novembre						
Desembre						

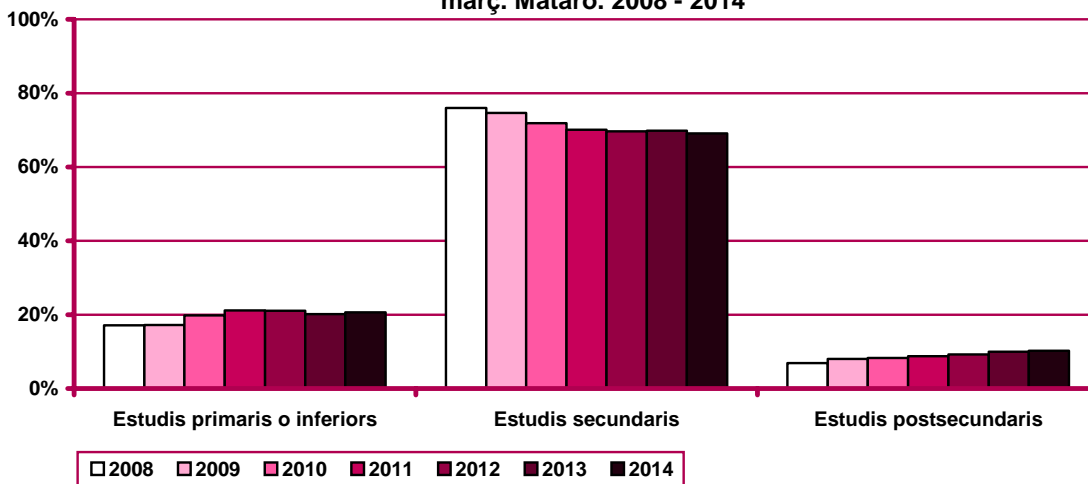
Evolució de l'atur registrat per nivell d'instrucció. Mataró. 2011 - 2014



Evolució de la variació interanual de l'atur registrat per nivell d'instrucció.
 Mataró. 2011 - 2014



Distribució percentual de l'atur registrat per nivell d'instrucció al mes de març. Mataró. 2008 - 2014



Atur registrat per ocupació

Evolució mensual de l'atur registrat per ocupació. Mataró. 2014

Mesos	Total	Valors absoluts									
	Total	CNO 01	CNO 02	CNO 03	CNO 04	CNO 05	CNO 06	CNO 07	CNO 08	CNO 09	CNO 00
Gener	14.379	163	653	1.074	1.387	2.392	187	2.485	2.155	3.883	0
Febrer	14.286	166	613	1.048	1.382	2.440	182	2.420	2.125	3.910	0
Març	14.262	166	611	1.038	1.370	2.448	187	2.404	2.128	3.910	0
Abril	14.088	162	596	1.029	1.351	2.397	181	2.385	2.102	3.885	0
Maig											
Juny											
Juliol											
Agost											
Setembre											
Octubre											
Novembre											
Desembre											

Evolució mensual de l'atur registrat per ocupació. Mataró. 2014

Mesos	Distribució percentual									
	CNO 01	CNO 02	CNO 03	CNO 04	CNO 05	CNO 06	CNO 07	CNO 08	CNO 09	CNO 00
Gener	1,13%	4,54%	7,47%	9,65%	16,64%	1,30%	17,28%	14,99%	27,00%	0,00%
Febrer	1,16%	4,29%	7,34%	9,67%	17,08%	1,27%	16,94%	14,87%	27,37%	0,00%
Març	1,16%	4,28%	7,28%	9,61%	17,16%	1,31%	16,86%	14,92%	27,42%	0,00%
Abril	1,15%	4,23%	7,30%	9,59%	17,01%	1,28%	16,93%	14,92%	27,58%	0,00%
Maig										
Juny										
Juliol										
Agost										
Setembre										
Octubre										
Novembre										
Desembre										

CNO 01: directors i gerents; CNO 02: professionals científics i intel·lectuals; CNO 03: tècnics i professionals de suport; CNO 04: empleats d'oficina comptables i administratius; CNO 05: treballadors en restauració, personals i venedors; CNO 06: treballadors en activitats agrícoles, ramaderes i pesqueres; CNO 07: artesans, treballadors en indústries i construcció; CNO 08: operadors d'instal·lacions i màquines, i muntadors; CNO 09: ocupacions elementals; CNO 00: ocupacions militars.

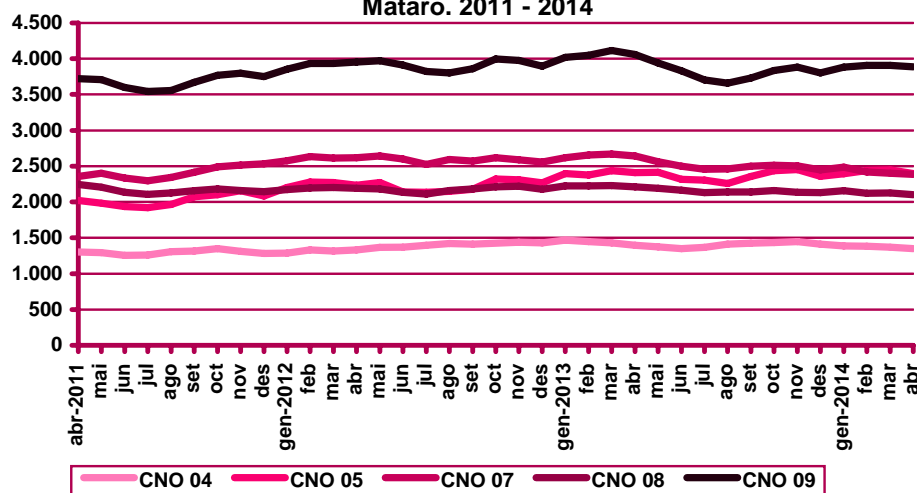
Evolució mensual de la variació interanual de l'atur registrat per ocupació. Mataró. 2014

Variació interanual absoluta										
Mesos	CNO 01	CNO 02	CNO 03	CNO 04	CNO 05	CNO 06	CNO 07	CNO 08	CNO 09	CNO 00
Gener	5	-4	-59	-81	-4	-19	-133	-70	-133	0
Febrer	20	-69	-104	-65	65	-32	-236	-100	-138	0
Març	10	-57	-91	-60	14	-16	-265	-101	-204	-1
Abril	13	-43	-88	-44	-15	-14	-260	-108	-174	-1
Maig										
Juny										
Juliol										
Agost										
Setembre										
Octubre										
Novembre										
Desembre										

Variació interanual relativa										
Mesos	CNO 01	CNO 02	CNO 03	CNO 04	CNO 05	CNO 06	CNO 07	CNO 08	CNO 09	CNO 00
Gener	3,16%	-0,61%	-5,21%	-5,52%	-0,17%	-9,22%	-5,08%	-3,15%	-3,31%	n.c.
Febrer	13,70%	-10,12%	-9,03%	-4,49%	2,74%	-14,95%	-8,89%	-4,49%	-3,41%	n.c.
Març	6,41%	-8,53%	-8,06%	-4,20%	0,58%	-7,88%	-9,93%	-4,53%	-4,96%	-100,00%
Abril	8,72%	-6,73%	-7,88%	-3,15%	-0,62%	-7,18%	-9,83%	-4,89%	-4,29%	-100,00%
Maig										
Juny										
Juliol										
Agost										
Setembre										
Octubre										
Novembre										
Desembre										

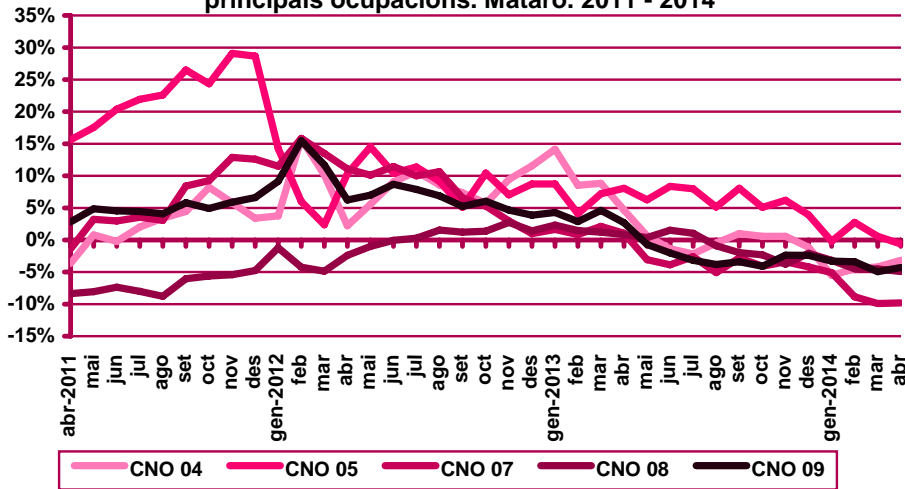
n.v.: comparació no vàlida.

Evolució de l'atur registrat a les principals ocupacions.
Mataró. 2011 - 2014

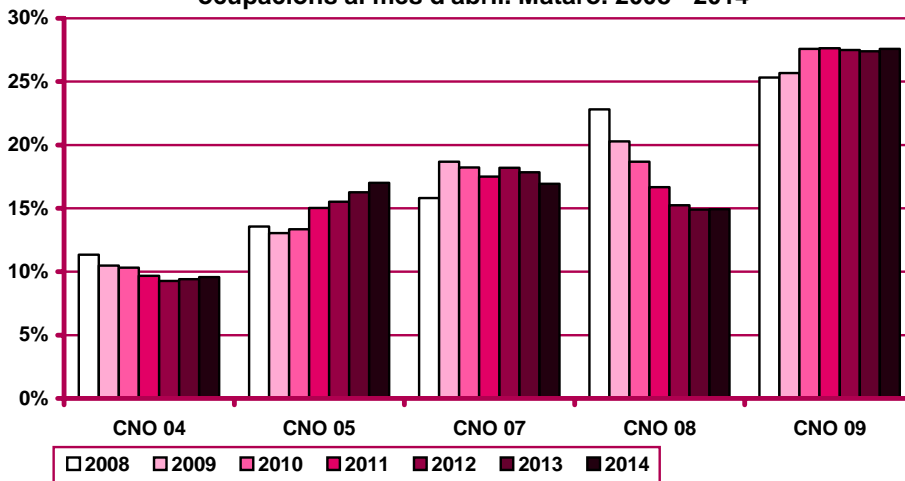


CNO 01: directors i gerents; CNO 02: professionals científics i intel·lectuals; CNO 03: tècnics i professionals de suport; CNO 04: empleats d'oficina comptables i administratius; CNO 05: treballadors en restauració, personals i venedors; CNO 06: treballadors en activitats agrícoles, ramaderes i pesqueres; CNO 07: artesans, treballadors en indústries i construcció; CNO 08: operadors d'instal·lacions i màquines, i muntadors; CNO 09: ocupacions elementals; CNO 00: ocupacions militars.

Evolució de la variació interanual de l'atur registrat a les principals ocupacions. Mataró. 2011 - 2014



Distribució percentual de l'atur registrat a les principals ocupacions al mes d'abril. Mataró. 2008 - 2014



CNO 01: directors i gerents; CNO 02: professionals científics i intel·lectuals; CNO 03: tècnics i professionals de suport; CNO 04: empleats d'oficina comptables i administratius; CNO 05: treballadors en restauració, personals i venedors; CNO 06: treballadors en activitats agrícoles, ramaderes i pesqueres; CNO 07: artesans, treballadors en indústries i construcció; CNO 08: operadors d'instal·lacions i màquines, i muntadors; CNO 09: ocupacions elementals; CNO 00: ocupacions militars.

Atur registrat d'estrangers

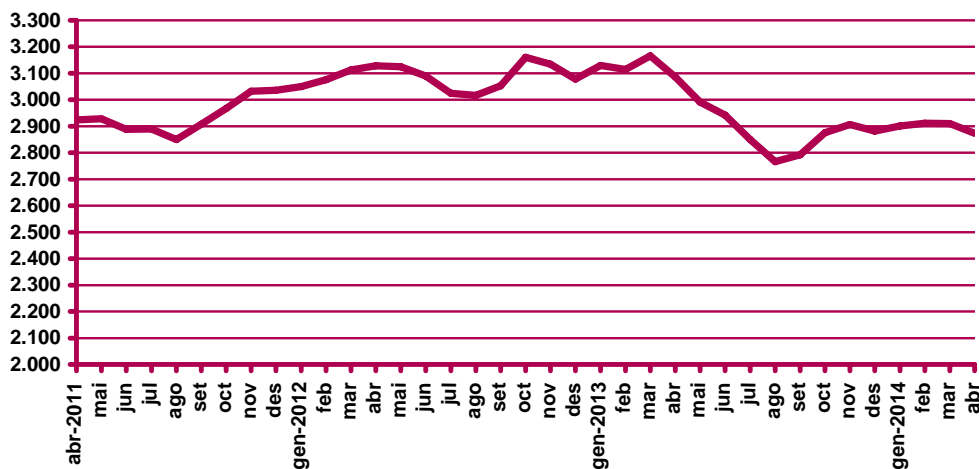
Atur registrat d'estrangers a Mataró. Abril 2014

	Atur registrat		Variació mes anterior		Variació interanual		
	Nombre	%	Absoluta	Relativa	Absoluta	Relativa	
Sexe	Home	1.808	62,91%	-25	-1,36%	-151	-7,71%
	Dona	1.066	37,09%	-11	-1,02%	-61	-5,41%
Edat	<20 anys	41	1,43%	-6	-12,77%	-4	-8,89%
	20 - 24 anys	111	3,86%	-7	-5,93%	-30	-21,28%
	25 - 29 anys	273	9,50%	-2	-0,73%	-31	-10,20%
	30 - 44 anys	1.461	50,84%	-19	-1,28%	-144	-8,97%
	>44 anys	988	34,38%	-2	-0,20%	-3	-0,30%
Sector	Agricultura	218	7,59%	-8	-3,54%	6	2,83%
	Indústria	266	9,26%	-7	-2,56%	-19	-6,67%
	Construcció	765	26,62%	-8	-1,03%	-135	-15,00%
	Serveis	1.180	41,06%	-8	-0,67%	-36	-2,96%
	SOA	445	15,48%	-5	-1,11%	-28	-5,92%
Nivell d'instrucció	Sense estudis	460	16,01%	-5	-1,08%	-50	-9,80%
	Estudis primaris incomplets	734	25,54%	-8	-1,08%	-44	-5,66%
	Estudis primaris complets	274	9,53%	-2	-0,72%	25	10,04%
	Programes formació professional	25	0,87%	-2	-7,41%	-10	-28,57%
	Educació general	1.330	46,28%	-19	-1,41%	-123	-8,47%
	Tècnics-professionals superiors	22	0,77%	1	4,76%	-1	-4,35%
	Universitaris primer cicle	9	0,31%	-1	-10,00%	-2	-18,18%
	Universitaris segon i tercer cicle	20	0,70%	0	0,00%	-7	-25,93%
	Altres estudis post-secundaris	0	0,00%	0	0,00%	0	0,00%
Ocupació	CNO 01	4	0,14%	1	33,33%	-6	-60,00%
	CNO 02	23	0,80%	3	15,00%	-3	-11,54%
	CNO 03	66	2,30%	2	3,13%	-2	-2,94%
	CNO 04	72	2,51%	5	7,46%	4	5,88%
	CNO 05	308	10,72%	-14	-4,35%	-24	-7,23%
	CNO 06	100	3,48%	-6	-5,66%	-11	-9,91%
	CNO 07	510	17,75%	-2	-0,39%	-26	-4,85%
	CNO 08	164	5,71%	-4	-2,38%	2	1,23%
	CNO 09	1.627	56,61%	-21	-1,27%	-146	-8,23%
	CNO 00	0	0,00%	0	n.c.	0	n.c.
Total aturats registrats estrangers		2.874		-36	-1,24%	-212	-6,87%
Altres àmbits	Maresme	6.243		-221	-3,42%	-502	-7,44%
	Prov. de Barcelona	79.201		-1.231	-1,53%	-11.095	-12,29%
	Catalunya	121.524		-3.417	-2,73%	-13.542	-10,03%
	Espanya	562.665		-18.096	-3,12%	-49.922	-8,15%

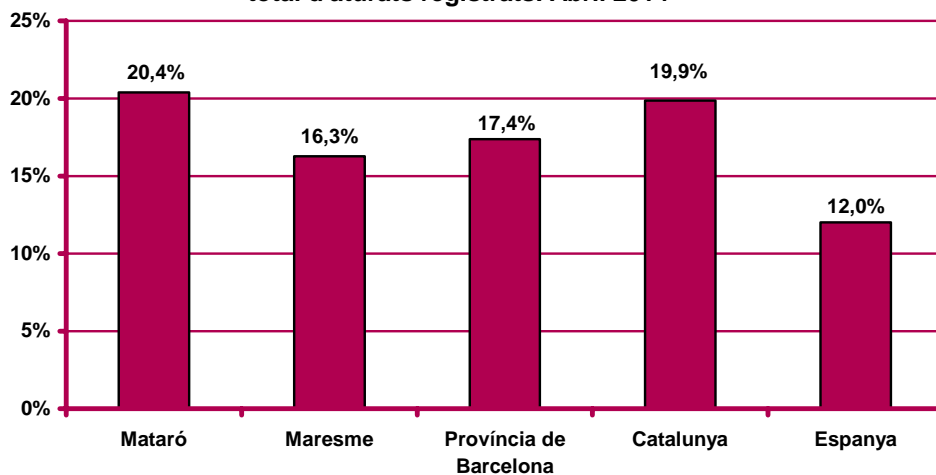
n.v.: comparació no vàlida.

CNO 01: directores i gerents; CNO 02: professionals científics i intel·lectuals; CNO 03: tècnics i professionals de suport; CNO 04: empleats d'oficina comptables i administratius; CNO 05: treballadors en restauració, personals i venedors; CNO 06: treballadors en activitats agrícoles, ramaderes i pesqueres; CNO 07: artesans, treballadors en indústries i construcció; CNO 08: operadors d'instal·lacions i màquines, i muntadors; CNO 09: ocupacions elementals; CNO 00: ocupacions militars.

Evolució de l'atur registrat d'estrangers. Mataró. 2011 - 2014



Pes percentual dels aturats registrats estrangers sobre el total d'aturats registrats. Abril 2014



Contractació. Resum

Contractació a Mataró. Abril 2014

		Contractació		Variació mes anterior		Variació interanual	
		Nombre	%	Absoluta	Relativa	Absoluta	Relativa
Sexe	Home	1.323	55,89%	25	1,93%	230	21,04%
	Dona	1.044	44,11%	-50	-4,57%	65	6,64%
Edat	<20 anys	50	2,11%	18	56,25%	11	28,21%
	20 - 24 anys	358	15,12%	-3	-0,83%	39	12,23%
	25 - 29 anys	412	17,41%	19	4,83%	16	4,04%
	30 - 44 anys	1.081	45,67%	34	3,25%	166	18,14%
	>44 anys	466	19,69%	-93	-16,64%	63	15,63%
Sector	Agricultura	9	0,38%	-8	-47,06%	3	50,00%
	Indústria	975	41,19%	-13	-1,32%	718	279,38%
	Construcció	99	4,18%	-8	-7,48%	6	6,45%
	Serveis	1.284	54,25%	4	0,31%	-432	-25,17%
Nivell d'instrucció (nota 1)	Sense estudis	53	2,24%	-26	-32,91%	-25	-32,05%
	Estudis primaris incomplets	64	2,70%	9	16,36%	-1	-1,54%
	Estudis primaris complets	301	12,72%	2	0,67%	121	67,22%
	Programes formació professional	171	7,22%	-13	-7,07%	-79	-31,60%
	Educació general	1.509	63,75%	-24	-1,57%	274	22,19%
	Tècnics-professionals superiors	99	4,18%	27	37,50%	23	30,26%
	Universitaris primer cicle	40	1,69%	-15	-27,27%	-47	-54,02%
	Universitaris segon i tercer cicle	117	4,94%	27	30,00%	31	36,05%
	Altres estudis post-secundaris	9	0,38%	-4	-30,77%	-1	-10,00%
	Ocupació	CNO 01	5	0,21%	-7	-58,33%	-1
CNO 02		155	6,55%	16	11,51%	2	1,31%
CNO 03		153	6,46%	-6	-3,77%	-68	-30,77%
CNO 04		114	4,82%	7	6,54%	-72	-38,71%
CNO 05		478	20,19%	-51	-9,64%	40	9,13%
CNO 06		5	0,21%	-4	-44,44%	2	66,67%
CNO 07		138	5,83%	-36	-20,69%	-28	-16,87%
CNO 08		143	6,04%	-32	-18,29%	-16	-10,06%
CNO 09		1.175	49,64%	87	8,00%	435	58,78%
CNO 00		1	0,04%	1	n.c.	1	n.c.
Durada	<=1 mes	918	38,78%	31	3,49%	197	27,32%
	>1 a <=3 mesos	229	9,67%	9	4,09%	36	18,65%
	>3 a <=6 mesos	221	9,34%	3	1,38%	1	0,45%
	>6 a <=12 mesos	52	2,20%	-3	-5,45%	-1	-1,89%
	>12 a <=18 mesos	0	0,00%	-1	-100,00%	-3	-100,00%
	>18 a <=24 mesos	2	0,08%	1	100,00%	1	100,00%
	>24 mesos	15	0,63%	7	87,50%	11	275,00%
	Indeterminada	606	25,60%	-81	-11,79%	13	2,19%
	Indefinida	324	13,69%	9	2,86%	40	14,08%

n.c.: no calculable; n.v.: comparació no vàlida.

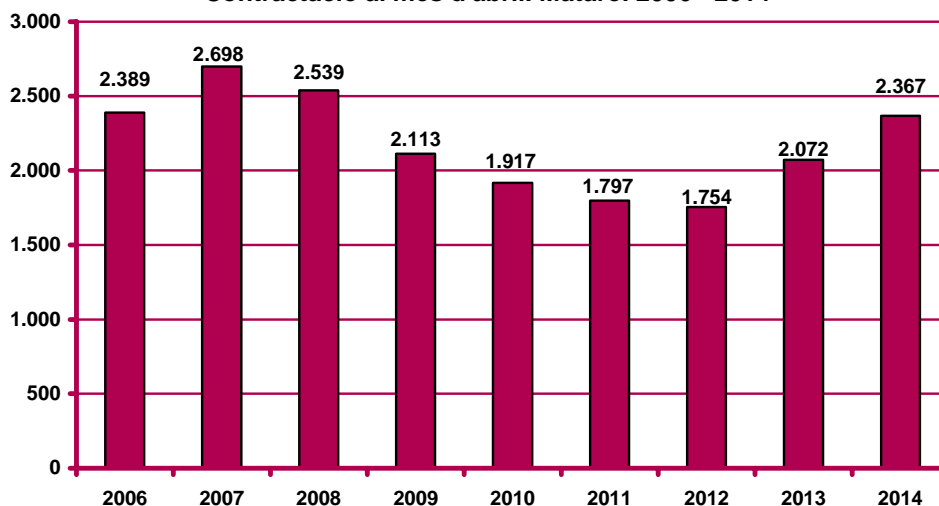
Nota 1: existeix una diferència entre el total de contractes i la suma de contractes per nivell formatiu. Aquesta és deguda a que es desconeix el nivell formatiu de molts dels treballadors amb una relació laboral especial del servei de la llar familiar regulada pel Reial decret 1620/2011, de 14 de novembre, i inclosos al Sistema Especial per Empleats de la llar integrat al Règim General de la Seguretat Social.

CNO 01: directors i gerents; CNO 02: professionals científics i intel·lectuals; CNO 03: tècnics i professionals de suport; CNO 04: empleats d'oficina comptables i administratius; CNO 05: treballadors en restauració, personals i venedors; CNO 06: treballadors en activitats agrícoles, ramaderes i pesqueres; CNO 07: artesans, treballadors en indústries i construcció; CNO 08: operadors d'instal·lacions i màquines, i muntadors; CNO 09: ocupacions elementals; CNO 00: ocupacions militars.

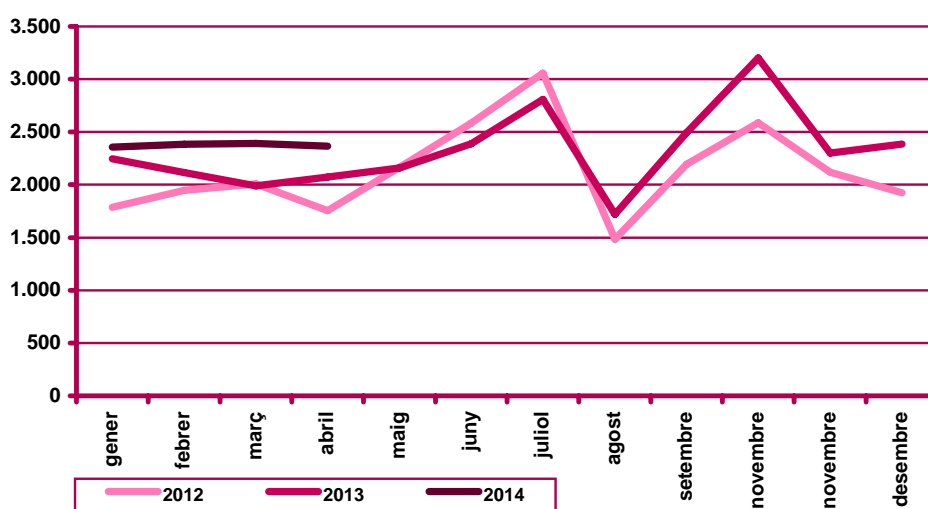
(continuació) Contractació a Mataró. Abril 2014

		Contractació		Variació mes anterior		Variació interanual	
		Nombre	%	Absoluta	Relativa	Absoluta	Relativa
Nacio- nalitat	Espanyola	2.018	85,26%	18	0,90%	264	15,05%
	Estrangera	349	14,74%	-43	-10,97%	31	9,75%
Contra- ctador	ETT	952	40,22%	113	13,47%	348	57,62%
	No ETT	1.415	59,78%	-138	-8,89%	-53	-3,61%
Total contractes		2.367	100%	-25	-1,05%	295	14,24%
Altres àmbits	Maresme	8.255		1.773	27,35%	1.794	27,77%
	Província de Barcelona	145.120		8.443	6,18%	20.421	16,38%
	Catalunya	197.989		22.875	13,06%	32.516	19,65%
	Espanya	1.296.529		79.892	6,57%	143.389	12,43%

Contractació al mes d'abril. Mataró. 2006 - 2014



Evolució mensual de la contractació. Mataró. 2012 - 2014



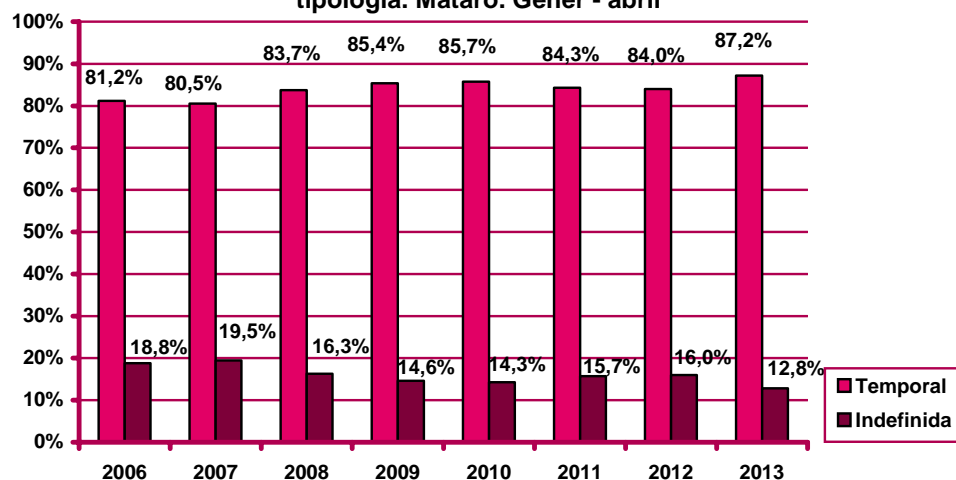
Contractació per modalitat i tipologia

Contractes per modalitat. Mataró. Abril 2014

Modalitat de contractació	Total		Variació mes anterior		Variació interanual	
	Nombre	%	Absoluta	Relativa	Absoluta	Relativa
Ordinari temps indefinit	229	9,67%	2	0,88%	33	16,84%
Foment de la contractació indefinida	1	0,04%	-2	-66,67%	-4	-80,00%
Indefinit minusvàlids	0	0,00%	-1	-100,00%	-2	-100,00%
Convertits en indefinits	94	3,97%	10	11,90%	13	16,05%
Total indefinits	324	13,69%	9	2,86%	40	14,08%
Obra o servei	582	24,59%	-50	-7,91%	-1	-0,17%
Eventuals circumstàncies producció	1.242	52,47%	121	10,79%	316	34,13%
Interinitat	176	7,44%	-119	-40,34%	-81	-31,52%
Temporals bonificats minusvàlids	2	0,08%	-2	-50,00%	0	0,00%
Relleu	7	0,30%	6	600,00%	5	250,00%
Jubilació parcial	7	0,30%	6	600,00%	6	600,00%
Pràctiques	6	0,25%	-3	-33,33%	-1	-14,29%
Formació	15	0,63%	2	15,38%	10	200,00%
Altres	6	0,25%	5	500,00%	1	20,00%
Total temporals	2.043	86,31%	-34	-1,64%	255	14,26%
Total contractació	2.367	100%	-25	-1,05%	295	14,24%

n.c.: no calculable

Evolució del percentatge de contractació acumulada per tipologia. Mataró. Gener - abril



Contractació per sexe

Evolució mensual de la contractació per sexe. Mataró. 2014

Mesos	Valors absoluts								
	Total			Homes			Dones		
	Total	Indef.	Temp.	Total	Indef.	Temp.	Total	Indef.	Temp.
Gener	2.358	296	2.062	1.201	148	1.053	1.157	148	1.009
Febrer	2.384	281	2.103	1.177	139	1.038	1.207	142	1.065
Març	2.392	315	2.077	1.298	163	1.135	1.094	152	942
Abril	2.367	324	2.043	1.323	176	1.147	1.044	148	896
Maig									
Juny									
Juliol									
Agost									
Setembre									
Octubre									
Novembre									
Desembre									

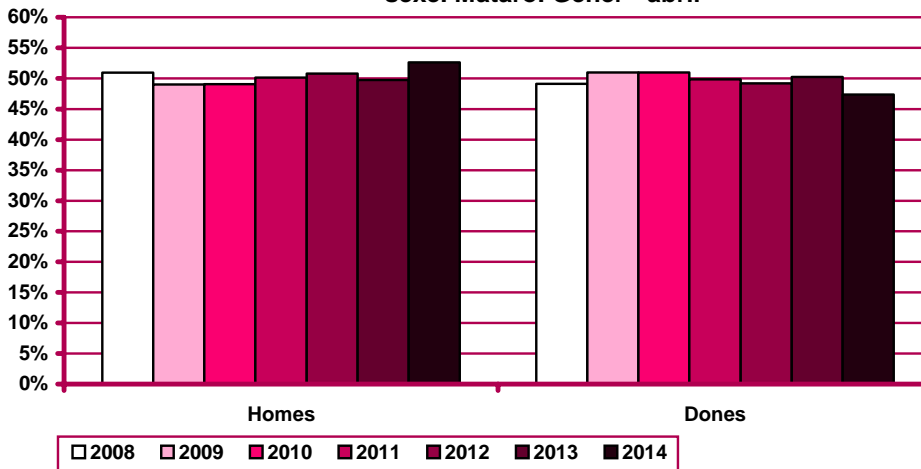
Evolució mensual de l'acumulat de l'any de la contractació per sexe. Mataró. 2014

Mesos	Valors absoluts								
	Total			Homes			Dones		
	Total	Indef.	Temp.	Total	Indef.	Temp.	Total	Indef.	Temp.
Gener	2.358	296	2.062	1.201	148	1.053	1.157	148	1.009
Febrer	4.742	577	4.165	2.378	287	2.091	2.364	290	2.074
Març	7.134	892	6.242	3.676	450	3.226	3.458	442	3.016
Abril	9.501	1.216	8.285	4.999	626	4.373	4.502	590	3.912
Maig									
Juny									
Juliol									
Agost									
Setembre									
Octubre									
Novembre									
Desembre									

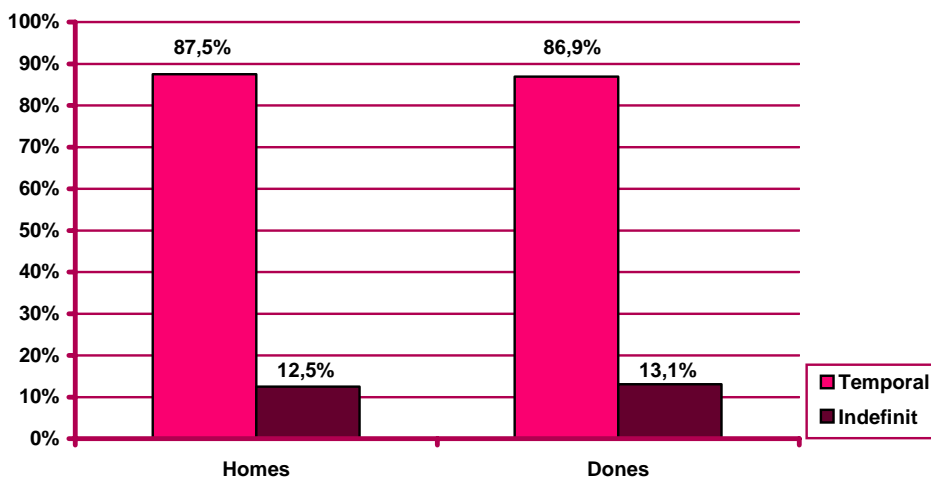
Evolució mensual de la variació interanual de l'acumulat de l'any de la contractació per sexe. Mataró. 2014

Mesos	Valors absoluts			Valors relatius		
	Total	Homes	Dones	Total	Homes	Dones
Gener	113	76	37	5,03%	6,76%	3,30%
Febrer	380	194	186	8,71%	8,88%	8,54%
Març	783	577	206	12,33%	18,62%	6,33%
Abril	1.078	807	271	12,80%	19,25%	6,41%
Maig						
Juny						
Juliol						
Agost						
Setembre						
Octubre						
Novembre						
Desembre						

Evolució del percentatge de contractació acumulada per sexe. Mataró. Gener - abril



Percentatge de contractació acumulada per tipologia i sexe. Mataró. Gener - abril 2014



Contractació per edat

Evolució mensual de la contractació per edat. Mataró. 2014

Mesos	Valors absoluts					
	Total	<20 anys	20 - 24 a.	25 - 29 a.	30 - 44 a.	>44 a.
Gener	2.358	59	378	405	997	519
Febrer	2.384	43	349	440	1.047	505
Març	2.392	32	361	393	1.047	559
Abril	2.367	50	358	412	1.081	466
Maig						
Juny						
Juliol						
Agost						
Setembre						
Octubre						
Novembre						
Desembre						

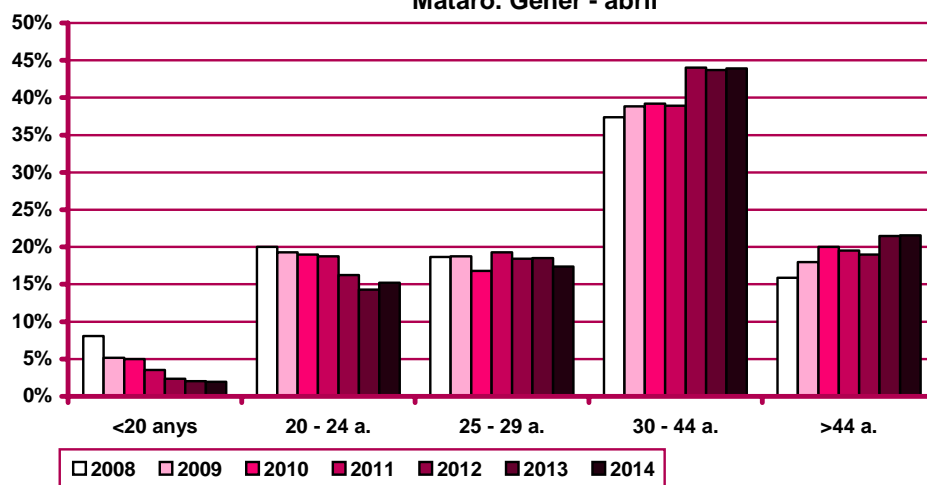
Evolució mensual de l'acumulat de l'any de la contractació per edat. Mataró. 2014

Mesos	Valors absoluts					
	Total	<20 anys	20 - 24 a.	25 - 29 a.	30 - 44 a.	>44 a.
Gener	2.358	59	378	405	997	519
Febrer	4.742	102	727	845	2.044	1.024
Març	7.134	134	1.088	1.238	3.091	1.583
Abril	9.501	184	1.446	1.650	4.172	2.049
Maig						
Juny						
Juliol						
Agost						
Setembre						
Octubre						
Novembre						
Desembre						

Evolució mensual de la variació interanual de l'acumulat de l'any de la contractació per edat. Mataró. 2014

Mesos	Valors absoluts					Valors relatius				
	<20 anys	20 - 24 a.	25 - 29 a.	30 - 44 a.	>44 a.	<20 anys	20 - 24 a.	25 - 29 a.	30 - 44 a.	>44 a.
Gener	12	73	-14	51	-9	25,53%	23,93%	-3,34%	5,39%	-1,70%
Febrer	18	104	44	187	27	21,43%	16,69%	5,49%	10,07%	2,71%
Març	2	204	74	326	177	1,52%	23,08%	6,36%	11,79%	12,59%
Abril	13	243	90	492	240	7,60%	20,20%	5,77%	13,37%	13,27%
Maig										
Juny										
Juliol										
Agost										
Setembre										
Octubre										
Novembre										
Desembre										

Evolució del percentatge de contractació acumulada per edat.
Mataró. Gèner - abril



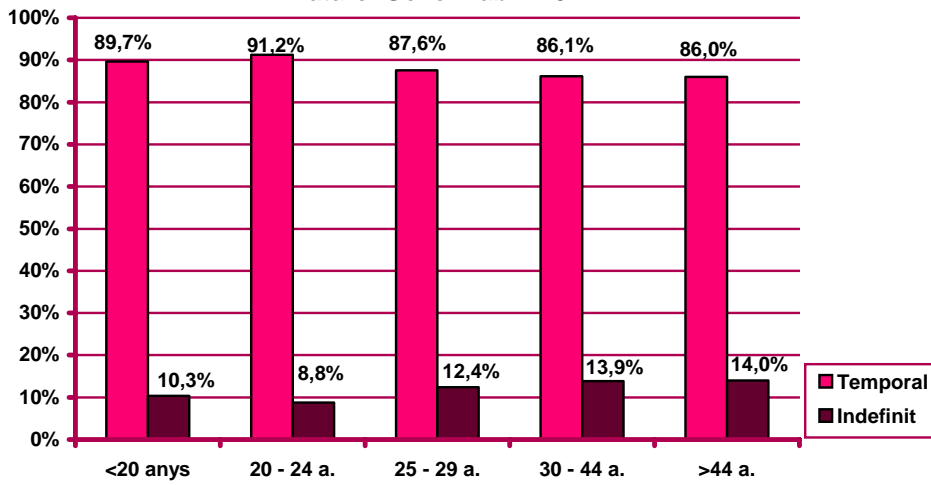
Evolució mensual de la contractació per edat i tipologia. Mataró. 2014

Mesos	Valors absoluts									
	<20 anys		20 - 24 a.		25 - 29 a.		30 - 44 a.		>44 a.	
	Indef.	Temp.	Indef.	Temp.	Indef.	Temp.	Indef.	Temp.	Indef.	Temp.
Gener	6	53	24	354	55	350	134	863	77	442
Febrer	9	34	39	310	43	397	129	918	61	444
Març	2	30	35	326	57	336	150	897	71	488
Abril	2	48	29	329	50	362	165	916	78	388
Maig										
Juny										
Juliol										
Agost										
Setembre										
Octubre										
Novembre										
Desembre										

Evolució mensual de l'acumulat de l'any de la contractació per edat i tipologia. Mataró. 2014

Mesos	Valors absoluts									
	<20 anys		20 - 24 a.		25 - 29 a.		30 - 44 a.		>44 a.	
	Indef.	Temp.	Indef.	Temp.	Indef.	Temp.	Indef.	Temp.	Indef.	Temp.
Gener	6	53	24	354	55	350	134	863	77	442
Febrer	15	87	63	664	98	747	263	1.781	138	886
Març	17	117	98	990	155	1.083	413	2.678	209	1.374
Abril	19	165	127	1.319	205	1.445	578	3.594	287	1.762
Maig										
Juny										
Juliol										
Agost										
Setembre										
Octubre										
Novembre										
Desembre										

Percentatge de contractació acumulada per tipologia i edat.
Mataró. Gener - abril 2014



Contractació per sexe i edat

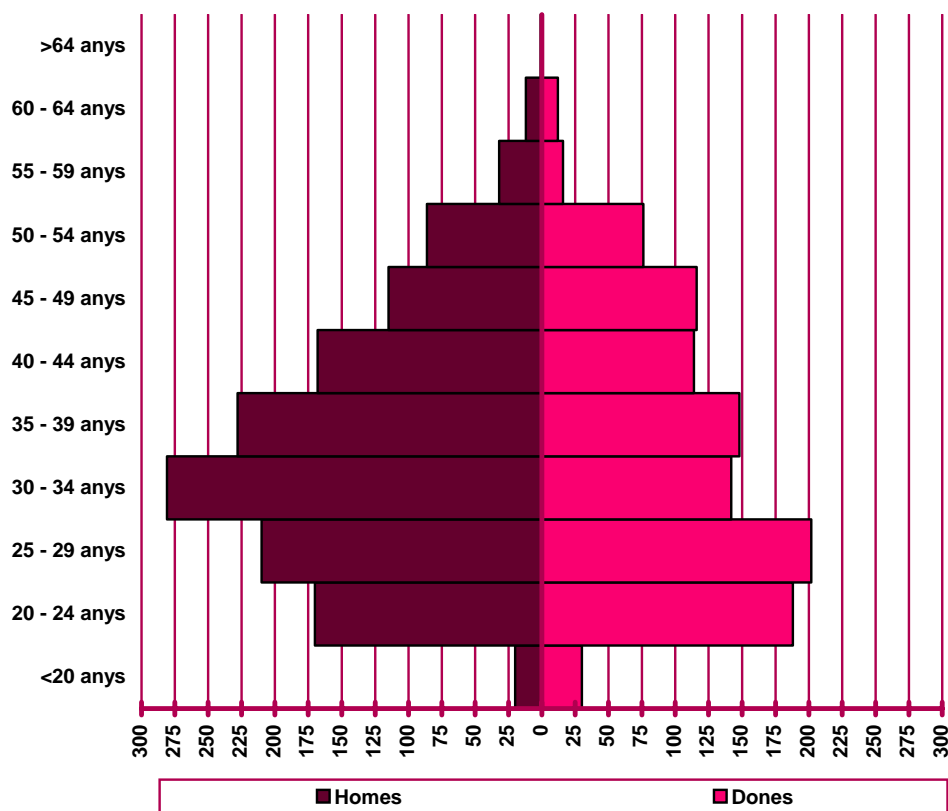
Distribució de la contractació per edat i sexe. Mataró. Abril 2014

	Homes			Dones			Total	
	Nombre	% ⁽¹⁾	% ⁽²⁾	Nombre	% ⁽¹⁾	% ⁽²⁾	Nombre	%
<20 anys	20	40,00%	1,51%	30	60,00%	2,87%	50	2,11%
20 - 24 anys	170	47,49%	12,85%	188	52,51%	18,01%	358	15,12%
25 - 29 anys	210	50,97%	15,87%	202	49,03%	19,35%	412	17,41%
30 - 34 anys	281	66,43%	21,24%	142	33,57%	13,60%	423	17,87%
35 - 39 anys	228	60,64%	17,23%	148	39,36%	14,18%	376	15,89%
40 - 44 anys	168	59,57%	12,70%	114	40,43%	10,92%	282	11,91%
45 - 49 anys	115	49,78%	8,69%	116	50,22%	11,11%	231	9,76%
50 - 54 anys	86	53,09%	6,50%	76	46,91%	7,28%	162	6,84%
55 - 59 anys	32	66,67%	2,42%	16	33,33%	1,53%	48	2,03%
60 - 64 anys	12	50,00%	0,91%	12	50,00%	1,15%	24	1,01%
>64 anys	1	0,00%	0,08%	0	0,00%	0,00%	1	0,04%
Total	1.323	55,89%	100%	1.044	44,11%	100%	2.367	100%

(1) Percentatge sobre el total d'homes i dones desocupades registrades del mateix grup d'edat.

(2) Percentatge sobre el total de persones desocupades registrades del mateix sexe.

Nombre de contractes per sexe i edat. Mataró. Abril 2014



Contractació per sector econòmic

Evolució mensual de la contractació per sector econòmic. Mataró.

2014

Mesos	Valors absoluts				
	Total	Agricultura	Indústria	Construcció	Serveis
Gener	2.358	2	392	110	1.854
Febrer	2.384	7	832	83	1.462
Març	2.392	17	988	107	1.280
Abril	2.367	9	975	99	1.284
Maig					
Juny					
Juliol					
Agost					
Setembre					
Octubre					
Novembre					
Desembre					

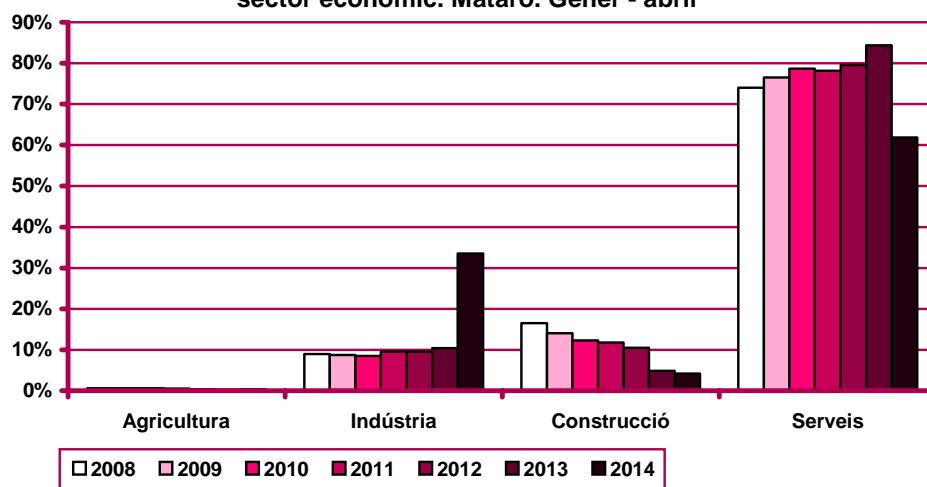
Evolució mensual de l'acumulat de l'any de la contractació per sector econòmic. Mataró. 2014

Mesos	Valors absoluts				
	Total	Agricultura	Indústria	Construcció	Serveis
Gener	2.358	2	392	110	1.854
Febrer	4.742	9	1.224	193	3.316
Març	7.134	26	2.212	300	4.596
Abril	9.501	35	3.187	399	5.880
Maig					
Juny					
Juliol					
Agost					
Setembre					
Octubre					
Novembre					
Desembre					

Evolució mensual de la variació interanual de l'acumulat de l'any de la contractació per sector econòmic. Mataró. 2014

Mesos	Valors absoluts				Valors relatius			
	Agricultura	Indústria	Construcció	Serveis	Agricultura	Indústria	Construcció	Serveis
Gener	-5	155	-11	-26	-71,43%	65,40%	-9,09%	-1,38%
Febrer	-3	799	-30	-386	-25,00%	188,00%	-13,45%	-10,43%
Març	7	1.590	-16	-798	36,84%	255,63%	-5,06%	-14,79%
Abril	10	2.308	-10	-1.230	40,00%	262,57%	-2,44%	-17,30%
Maig								
Juny								
Juliol								
Agost								
Setembre								
Octubre								
Novembre								
Desembre								

Evolució del percentatge de contractació acumulada per sector econòmic. Mataró. Gener - abril



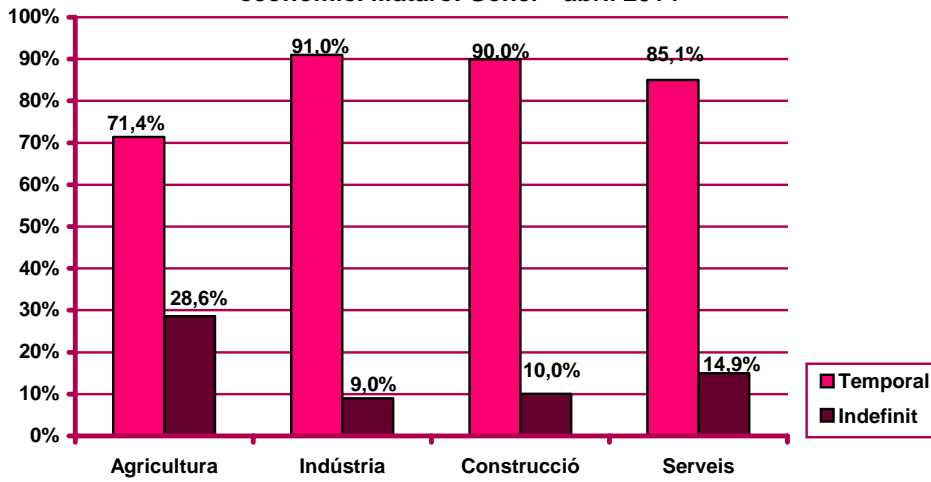
Evolució mensual de la contractació per sector econòmic i tipologia. Mataró. 2014

Mesos	Valors absoluts							
	Agricultura		Indústria		Construcció		Serveis	
	Indef.	Temp.	Indef.	Temp.	Indef.	Temp.	Indef.	Temp.
Gener	0	2	81	311	6	104	209	1.645
Febrer	0	7	58	774	3	80	220	1.242
Març	8	9	71	917	11	96	225	1.055
Abril	2	7	77	898	20	79	225	1.059
Maig								
Juny								
Juliol								
Agost								
Setembre								
Octubre								
Novembre								
Desembre								

Evolució mensual de l'acumulat de l'any de la contractació per sector econòmic i tipologia. Mataró. 2014

Mesos	Valors absoluts							
	Agricultura		Indústria		Construcció		Serveis	
	Indef.	Temp.	Indef.	Temp.	Indef.	Temp.	Indef.	Temp.
Gener	0	2	81	311	6	104	209	1.645
Febrer	0	9	139	1.085	9	184	429	2.887
Març	8	18	210	2.002	20	280	654	3.942
Abril	10	25	287	2.900	40	359	879	5.001
Maig								
Juny								
Juliol								
Agost								
Setembre								
Octubre								
Novembre								
Desembre								

Percentatge de contractació acumulada per tipologia i sector econòmic. Mataró. Gener - abril 2014



Contractació per nivell d'instrucció (nota 1)

Evolució mensual de la contractació per nivell d'instrucció. Mataró.

2014

Mesos	Valors absoluts			
	Total	Estudis primaris o inferiors	Estudis secundaris	Estudis postsecundaris
Gener	2.352	330	1.731	291
Febrer	2.374	360	1.591	423
Març	2.380	433	1.717	230
Abril	2.363	418	1.680	265
Maig				
Juny				
Juliol				
Agost				
Setembre				
Octubre				
Novembre				
Desembre				

Evolució mensual de l'acumulat de l'any de la contractació per nivell d'instrucció. Mataró. 2014

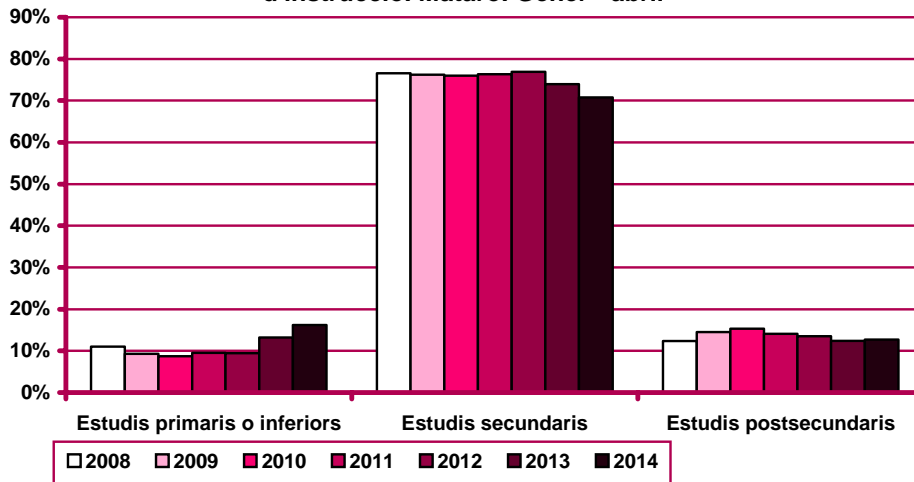
Mesos	Valors absoluts			
	Total	Estudis primaris o inferiors	Estudis secundaris	Estudis postsecundaris
Gener	2.352	330	1.731	291
Febrer	4.726	690	3.322	714
Març	7.106	1.123	5.039	944
Abril	9.469	1.541	6.719	1.209
Maig				
Juny				
Juliol				
Agost				
Setembre				
Octubre				
Novembre				
Desembre				

Nota 1: existeix una diferència entre el total de contractes i la suma de contractes per nivell formatiu. Aquesta és deguda a que es desconeix el nivell formatiu de molts dels treballadors amb una relació laboral especial del servei de la llar familiar regulada pel Reial decret 1620/2011, de 14 de novembre, i inclosos al Sistema Especial per Empleats de la Llar integrat al Règim General de la Seguretat Social.

Evolució mensual de la variació interanual de l'acumulat de l'any de la contractació per nivell d'instrucció. Mataró. 2014

Mesos	Valors absoluts			Valors relatius		
	Estudis primaris o inferiors	Estudis secundaris	Estudis postsecundaris	Estudis primaris o inferiors	Estudis secundaris	Estudis postsecundaris
Gener	89	52	-23	36,93%	3,10%	-7,32%
Febrer	134	138	108	24,10%	4,33%	17,82%
Març	330	297	155	41,61%	6,26%	19,65%
Abril	425	492	161	38,08%	7,90%	15,36%
Maig						
Juny						
Juliol						
Agost						
Setembre						
Octubre						
Novembre						
Desembre						

Evolució del percentatge de contractació per nivell d'instrucció. Mataró. Gèner - abril



Evolució mensual de la contractació per nivell d'instrucció i tipologia. Mataró. 2014

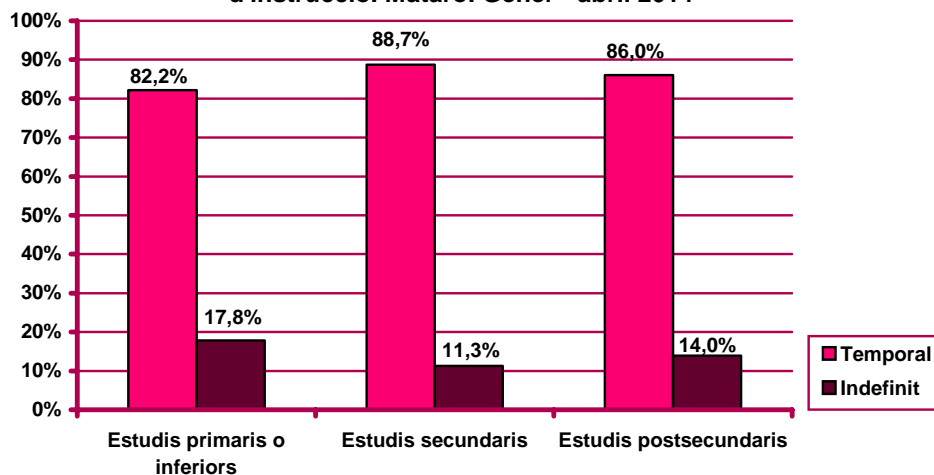
Mesos	Valors absoluts					
	Estudis primaris o inferiors		Estudis secundaris		Estudis postsecundaris	
	Indef.	Temp.	Indef.	Temp.	Indef.	Temp.
Gener	56	274	194	1.537	42	249
Febrer	70	290	163	1.428	45	378
Març	67	366	200	1.517	44	186
Abril	82	336	202	1.478	38	227
Maig						
Juny						
Juliol						
Agost						
Setembre						
Octubre						
Novembre						
Desembre						

Nota 1: existeix una diferència entre el total de contractes i la suma de contractes per nivell formatiu. Aquesta és deguda a que es desconeix el nivell formatiu de molts dels treballadors amb una relació laboral especial del servei de la llar familiar regulada pel Reial decret 1620/2011, de 14 de novembre, i inclosos al Sistema Especial per Empleats de la llar integrat al Règim General de la Seguretat Social.

Evolució mensual de l'acumulat de l'any de la contractació per nivell d'instrucció i tipologia. Mataró. 2014

Mesos	Valors absoluts					
	Estudis primaris o inferiors		Estudis secundaris		Estudis postsecundaris	
	Indef.	Temp.	Indef.	Temp.	Indef.	Temp.
Gener	56	274	194	1.537	42	249
Febrer	126	564	357	2.965	87	627
Març	193	930	557	4.482	131	813
Abril	275	1.266	759	5.960	169	1.040
Maig						
Juny						
Juliol						
Agost						
Setembre						
Octubre						
Novembre						
Desembre						

Percentatge de contractació acumulada per tipologia i nivell d'instrucció. Mataró. Gener - abril 2014



Nota 1: existeix una diferència entre el total de contractes i la suma de contractes per nivell formatiu. Aquesta és deguda a que es desconeix el nivell formatiu de molts dels treballadors amb una relació laboral especial del servei de la llar familiar regulada pel Reial decret 1620/2011, de 14 de novembre, i inclosos al Sistema Especial per Empleats de la llar integrat al Règim General de la Seguretat Social.

Contractació per ocupació

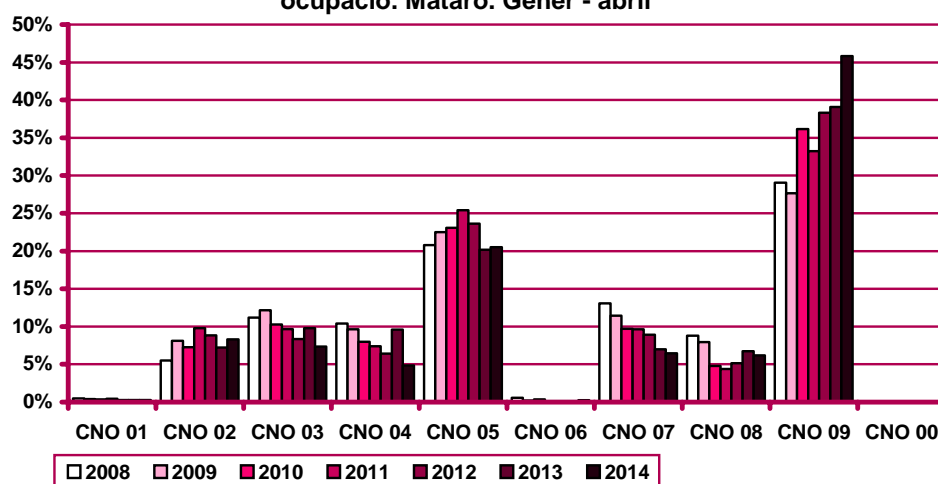
Evolució mensual de la contractació per ocupació. Mataró. 2014

Mesos	Valors absoluts										
	Total	CNO 01	CNO 02	CNO 03	CNO 04	CNO 05	CNO 06	CNO 07	CNO 08	CNO 09	CNO 00
Gener	2.358	7	176	188	113	494	2	151	118	1.109	0
Febrer	2.384	3	319	197	126	448	6	152	152	981	0
Març	2.392	12	139	159	107	529	9	174	175	1.088	0
Abril	2.367	5	155	153	114	478	5	138	143	1.175	1
Maig											
Juny											
Juliol											
Agost											
Setembre											
Octubre											
Novembre											
Desembre											

Evolució mensual de l'acumulat de l'any de la contractació per ocupació. Mataró. 2014

Mesos	Valors absoluts										
	Total	CNO 01	CNO 02	CNO 03	CNO 04	CNO 05	CNO 06	CNO 07	CNO 08	CNO 09	CNO 00
Gener	2.358	7	176	188	113	494	2	151	118	1.109	0
Febrer	4.742	10	495	385	239	942	8	303	270	2.090	0
Març	7.134	22	634	544	346	1.471	17	477	445	3.178	0
Abril	9.501	27	789	697	460	1.949	22	615	588	4.353	1
Maig											
Juny											
Juliol											
Agost											
Setembre											
Octubre											
Novembre											
Desembre											

Evolució del percentatge de contractació acumulada per ocupació. Mataró. Gener - abril



CNO 01: directors i gerents; CNO 02: professionals científics i intel·lectuals; CNO 03: tècnics i professionals de suport; CNO 04: empleats d'oficina comptables i administratius; CNO 05: treballadors en restauració, personals i venedors; CNO 06: treballadors en activitats agrícoles, ramaderes i pesqueres; CNO 07: artesans, treballadors en indústries i construcció; CNO 08: operadors d'instal·lacions i màquines, i muntadors; CNO 09: ocupacions elementals; CNO 00: ocupacions militars.

Evolució mensual de la variació interanual de l'acumulat de l'any de la contractació per ocupació. Mataró. 2014

Mesos	Valors absoluts											
	Total	CNO 01	CNO 02	CNO 03	CNO 04	CNO 05	CNO 06	CNO 07	CNO 08	CNO 09	CNO 00	
Gener	113	2	16	-18	-6	18	-3	-6	-35	145	0	
Febrer	380	1	143	6	-76	52	1	18	-1	236	0	
Març	783	6	178	-60	-276	210	9	56	35	625	0	
Abril	1.078	5	180	-128	-348	250	11	28	19	1.060	1	
Maig												
Juny												
Juliol												
Agost												
Setembre												
Octubre												
Novembre												
Desembre												

Mesos	Valors relatius											
	Total	CNO 01	CNO 02	CNO 03	CNO 04	CNO 05	CNO 06	CNO 07	CNO 08	CNO 09	CNO 00	
Gener	5,03%	40,00%	10,00%	-8,74%	-5,04%	3,78%	-60,00%	-3,82%	-22,88%	15,04%	n.c.	
Febrer	8,71%	11,11%	40,63%	1,58%	-24,13%	5,84%	14,29%	6,32%	-0,37%	12,73%	n.c.	
Març	12,33%	37,50%	39,04%	-9,93%	-44,37%	16,65%	112,50%	13,30%	8,54%	24,48%	n.c.	
Abril	12,80%	22,73%	29,56%	-15,52%	-43,07%	14,71%	100,00%	4,77%	3,34%	32,19%	n.c.	
Maig												
Juny												
Juliol												
Agost												
Setembre												
Octubre												
Novembre												
Desembre												

n.c.: no calculable

Evolució mensual de la contractació per ocupació i tipologia. Mataró. 2014

Mesos	Valors absoluts									
	CNO 01		CNO 02		CNO 03		CNO 04		CNO 05	
	Indef.	Temp.	Indef.	Temp.	Indef.	Temp.	Indef.	Temp.	Indef.	Temp.
Gener	7	0	21	155	55	133	46	67	65	429
Febrer	2	1	24	295	64	133	39	87	61	387
Març	8	4	21	118	51	108	49	58	79	450
Abril	4	1	37	118	39	114	43	71	85	393
Maig										
Juny										
Juliol										
Agost										
Setembre										
Octubre										
Novembre										
Desembre										

CNO 01: directors i gerents; CNO 02: professionals científics i intel·lectuals; CNO 03: tècnics i professionals de suport; CNO 04: empleats d'oficina comptables i administratius; CNO 05: treballadors en restauració, personals i venedors; CNO 06: treballadors en activitats agrícoles, ramaderes i pesqueres; CNO 07: artesans, treballadors en indústries i construcció; CNO 08: operadors d'instal·lacions i màquines, i muntadors; CNO 09: ocupacions elementals; CNO 00: ocupacions militars.

(continuació) Evolució mensual de la contractació per ocupació i tipologia. Mataró. 2014

Mesos	Valors absoluts									
	CNO 06		CNO 07		CNO 08		CNO 09		CNO 00	
	Indef.	Temp.	Indef.	Temp.	Indef.	Temp.	Indef.	Temp.	Indef.	Temp.
Gener	0	2	28	123	39	79	35	1.074	0	0
Febrer	0	6	23	129	27	125	41	940	0	0
Març	1	8	17	157	52	123	37	1.051	0	0
Abril	0	5	37	101	26	117	53	1.122	0	1
Maig										
Juny										
Juliol										
Agost										
Setembre										
Octubre										
Novembre										
Desembre										

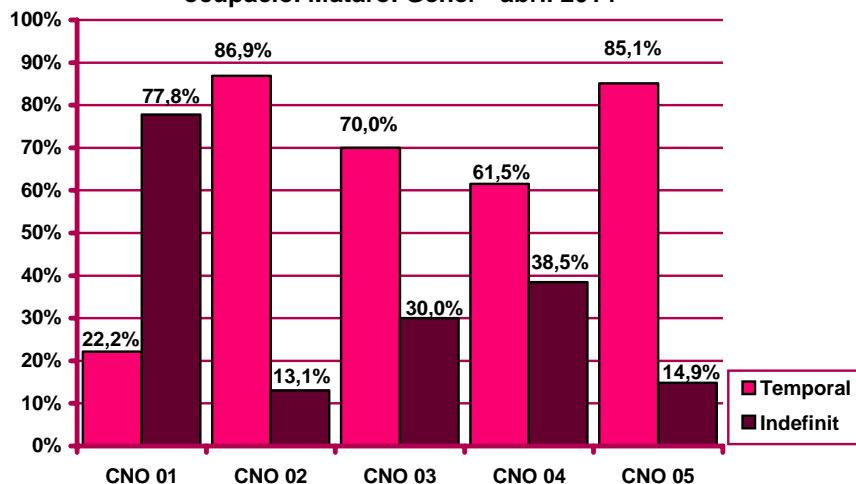
Evolució mensual de l'acumulat de l'any de la contractació per ocupació i tipologia. Mataró. 2014

Mesos	Valors absoluts									
	CNO 01		CNO 02		CNO 03		CNO 04		CNO 05	
	Indef.	Temp.	Indef.	Temp.	Indef.	Temp.	Indef.	Temp.	Indef.	Temp.
Gener	7	0	21	155	55	133	46	67	65	429
Febrer	9	1	45	450	119	266	85	154	126	816
Març	17	5	66	568	170	374	134	212	205	1.266
Abril	21	6	103	686	209	488	177	283	290	1.659
Maig										
Juny										
Juliol										
Agost										
Setembre										
Octubre										
Novembre										
Desembre										

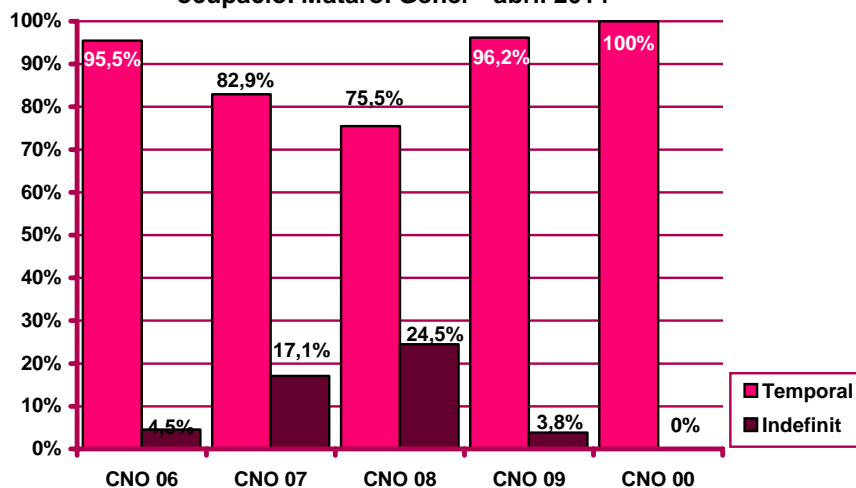
Mesos	Valors absoluts									
	CNO 06		CNO 07		CNO 08		CNO 09		CNO 00	
	Indef.	Temp.	Indef.	Temp.	Indef.	Temp.	Indef.	Temp.	Indef.	Temp.
Gener	0	2	28	123	39	79	35	1.074	0	0
Febrer	0	8	51	252	66	204	76	2.014	0	0
Març	1	16	68	409	118	327	113	3.065	0	0
Abril	1	21	105	510	144	444	166	4.187	0	1
Maig										
Juny										
Juliol										
Agost										
Setembre										
Octubre										
Novembre										
Desembre										

CNO 01: directors i gerents; CNO 02: professionals científics i intel·lectuals; CNO 03: tècnics i professionals de suport; CNO 04: empleats d'oficina comptables i administratius; CNO 05: treballadors en restauració, personals i venedors; CNO 06: treballadors en activitats agrícoles, ramaderes i pesqueres; CNO 07: artesans, treballadors en indústries i construcció; CNO 08: operadors d'instal·lacions i màquines, i muntadors; CNO 09: ocupacions elementals; CNO 00: ocupacions militars.

Percentatge de contractació acumulada per tipologia i ocupació. Mataró. Gènere - abril 2014



Percentatge de contractació acumulada per tipologia i ocupació. Mataró. Gènere - abril 2014



CNO 01: directors i gerents; CNO 02: professionals científics i intel·lectuals; CNO 03: tècnics i professionals de suport; CNO 04: empleats d'oficina comptables i administratius; CNO 05: treballadors en restauració, personals i venedors; CNO 06: treballadors en activitats agrícoles, ramaderes i pesqueres; CNO 07: artesans, treballadors en indústries i construcció; CNO 08: operadors d'instal·lacions i màquines, i muntadors; CNO 09: ocupacions elementals; CNO 00: ocupacions militars.

Contractació per durada

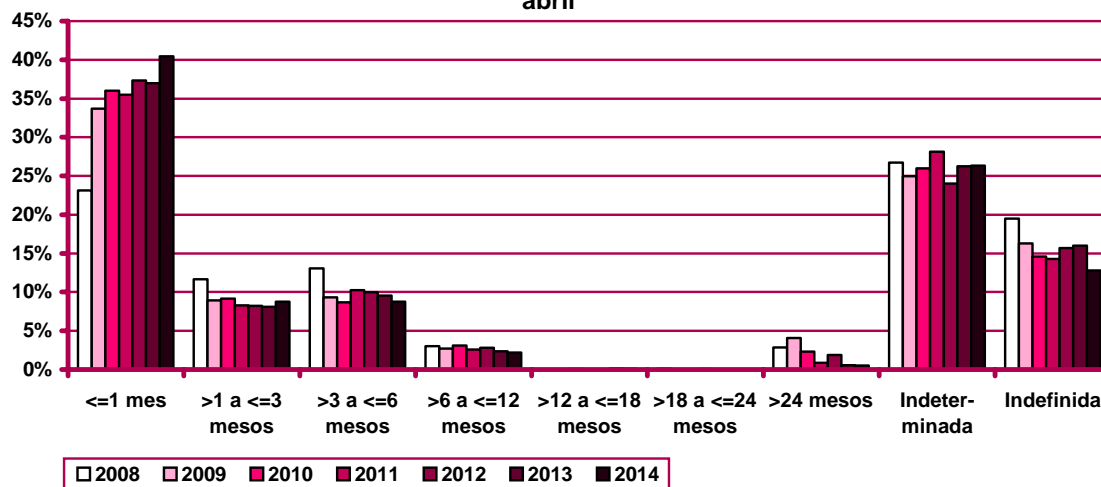
Evolució mensual de la contractació per durada del contracte. Mataró. 2014

Mesos	Valors absoluts									
	Total	≤1 mes	>1 a ≤3 mesos	>3 a ≤6 mesos	>6 a ≤12 mesos	>12 a ≤18 mesos	>18 a ≤24 mesos	>24 mesos	Indeter- minada	Indefi- nida
Gener	2.358	970	192	192	54	7	0	8	639	296
Febrer	2.384	1.069	193	202	46	3	0	19	571	281
Març	2.392	887	220	218	55	1	1	8	687	315
Abril	2.367	918	229	221	52	0	2	15	606	324
Maig										
Juny										
Juliol										
Agost										
Setembre										
Octubre										
Novembre										
Desembre										

Evolució mensual de l'acumulat de l'any de la contractació per durada del contracte. Mataró. 2014

Mesos	Valors absoluts									
	Total	≤1 mes	>1 a ≤3 mesos	>3 a ≤6 mesos	>6 a ≤12 mesos	>12 a ≤18 mesos	>18 a ≤24 mesos	>24 mesos	Indeter- minada	Indefi- nida
Gener	2.358	970	192	192	54	7	0	8	639	296
Febrer	4.742	2.039	385	394	100	10	0	27	1.210	577
Març	7.134	2.926	605	612	155	11	1	35	1.897	892
Abril	9.501	3.844	834	833	207	11	3	50	2.503	1.216
Maig										
Juny										
Juliol										
Agost										
Setembre										
Octubre										
Novembre										
Desembre										

Evolució del percentatge de contractació per durada. Mataró. Gener - abril



Evolució mensual de la variació interanual de l'acumulat de l'any de la contractació per durada del contracte. Mataró. 2014

Valors absoluts										
Mesos	Total	≤1 mes	>1 a ≤3 mesos	>3 a ≤6 mesos	>6 a ≤12 mesos	>12 a ≤18 mesos	>18 a ≤24 mesos	>24 mesos	Indeter- minada	Indefi- nida
Gener	113	85	-9	-1	0	-1	0	-5	27	17
Febrer	380	372	28	-6	3	0	-2	2	-12	-5
Març	783	532	115	29	9	0	-1	-8	278	-171
Abril	1.078	729	151	30	8	-3	0	3	291	-131
Maig										
Juny										
Juliol										
Agost										
Setembre										
Octubre										
Novembre										
Desembre										
Valors relatius										
Mesos	Total	≤1 mes	>1 a ≤3 mesos	>3 a ≤6 mesos	>6 a ≤12 mesos	>12 a ≤18 mesos	>18 a ≤24 mesos	>24 mesos	Indeter- minada	Indefi- nida
Gener	5,03%	9,60%	-4,48%	-0,52%	0,00%	-12,50%	n.c.	-38,46%	4,41%	6,09%
Febrer	8,71%	22,32%	7,84%	-1,50%	3,09%	0,00%	-100,00%	8,00%	-0,98%	-0,86%
Març	12,33%	22,22%	23,47%	4,97%	6,16%	0,00%	-50,00%	-18,60%	17,17%	-16,09%
Abril	12,80%	23,40%	22,11%	3,74%	4,02%	-21,43%	0,00%	6,38%	13,16%	-9,73%
Maig										
Juny										
Juliol										
Agost										
Setembre										
Octubre										
Novembre										
Desembre										

Contractació per grandària de l'empresa

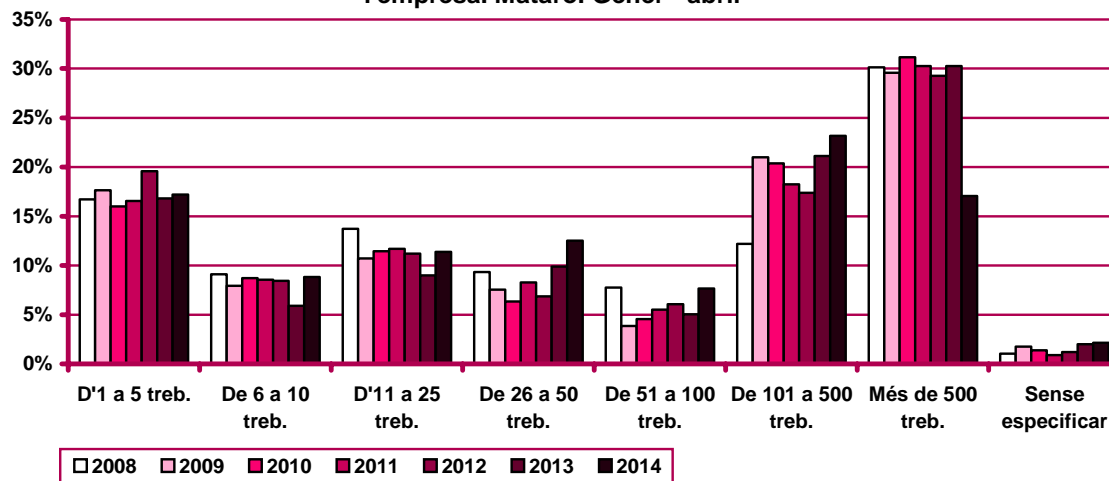
Evolució mensual de la contractació per grandària de l'empresa. Mataró. 2014

Mesos	Valors absoluts								
	Total	D'1 a 5 treb.	De 6 a 10 treb.	D'11 a 25 treb.	De 26 a 50 treb.	De 51 a 100 treb.	De 101 a 500 treb.	Més de 500 treb.	Sense especificar
Gener	2.358	348	201	288	229	312	582	348	50
Febrer	2.384	402	164	294	239	150	528	555	52
Març	2.392	447	239	258	365	113	545	366	59
Abril	2.367	439	234	242	357	153	546	351	45
Maig									
Juny									
Juliol									
Agost									
Setembre									
Octubre									
Novembre									
Desembre									

Evolució mensual de l'acumulat de l'any de la contractació per grandària de l'empresa. Mataró. 2014

Mesos	Valors absoluts								
	Total	D'1 a 5 treb.	De 6 a 10 treb.	D'11 a 25 treb.	De 26 a 50 treb.	De 51 a 100 treb.	De 101 a 500 treb.	Més de 500 treb.	Sense especificar
Gener	2.358	348	201	288	229	312	582	348	50
Febrer	4.742	750	365	582	468	462	1.110	903	102
Març	7.134	1.197	604	840	833	575	1.655	1.269	161
Abril	9.501	1.636	838	1.082	1.190	728	2.201	1.620	206
Maig									
Juny									
Juliol									
Agost									
Setembre									
Octubre									
Novembre									
Desembre									

Evolució del percentatge de contractació acumulada per grandària de l'empresa. Mataró. Gener - abril



Evolució mensual de la variació interanual de l'acumulat de l'any de la contractació per grandària de l'empresa. Mataró. 2014

Mesos	Valors absoluts								
	Total	D'1 a 5 treb.	De 6 a 10 treb.	D'11 a 25 treb.	De 26 a 50 treb.	De 51 a 100 treb.	De 101 a 500 treb.	Més de 500 treb.	Sense especificar
Gener	113	-3	57	97	27	171	121	-362	5
Febrer	380	48	115	190	78	198	215	-492	28
Març	783	184	224	257	220	240	252	-646	52
Abril	1.078	221	340	326	357	302	423	-929	38
Maig									
Juny									
Juliol									
Agost									
Setembre									
Octubre									
Novembre									
Desembre									

Mesos	Valors relatius								
	Total	D'1 a 5 treb.	De 6 a 10 treb.	D'11 a 25 treb.	De 26 a 50 treb.	De 51 a 100 treb.	De 101 a 500 treb.	Més de 500 treb.	Sense especificar
Gener	5,03%	-0,85%	39,58%	50,79%	13,37%	121,28%	26,25%	-50,99%	11,11%
Febrer	8,71%	6,84%	46,00%	48,47%	20,00%	75,00%	24,02%	-35,27%	37,84%
Març	12,33%	18,16%	58,95%	44,08%	35,89%	71,64%	17,96%	-33,73%	47,71%
Abril	12,80%	15,62%	68,27%	43,12%	42,86%	70,89%	23,79%	-36,45%	22,62%
Maig									
Juny									
Juliol									
Agost									
Setembre									
Octubre									
Novembre									
Desembre									

Evolució mensual de la contractació per grandària de l'empresa i tipologia. Mataró. 2014

Mesos	Valors absoluts									
	D'1 a 5 treb.		De 6 a 10 treb.		D'11 a 25 treb.		De 26 a 50 treb.		De 51 a 100 treb.	
	Indef.	Temp.	Indef.	Temp.	Indef.	Temp.	Indef.	Temp.	Indef.	Temp.
Gener	97	251	34	167	49	239	32	197	47	265
Febrer	87	315	44	120	65	229	29	210	29	121
Març	118	329	58	181	48	210	42	323	3	110
Abril	130	309	82	152	54	188	18	339	5	148
Maig										
Juny										
Juliol										
Agost										
Setembre										
Octubre										
Novembre										
Desembre										

(continuació) Evolució mensual de la contractació per grandària de l'empresa i tipologia. Mataró, 2014

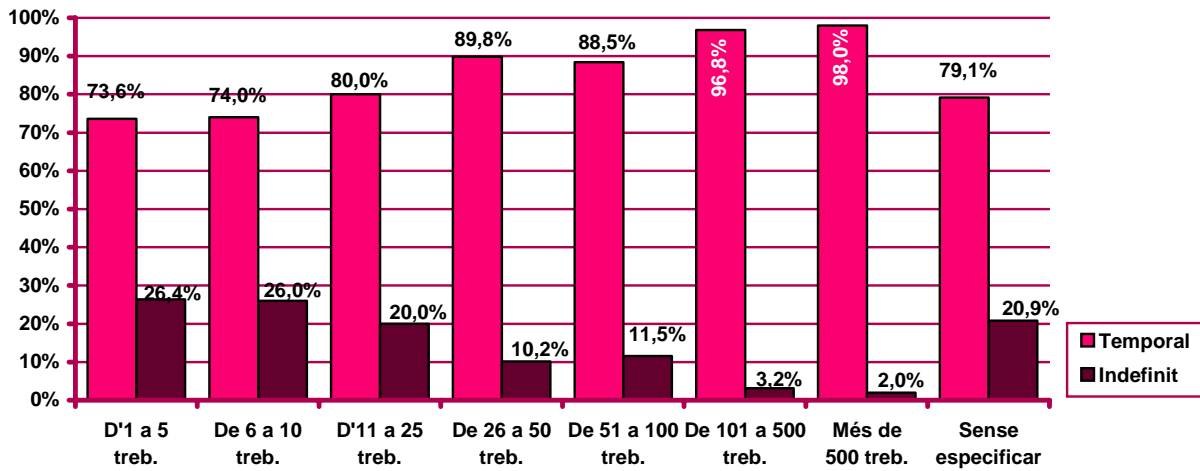
Mesos	De 101 a 500 treb.		Més de 500 treb.		Sense especificar	
	Indef.	Temp.	Indef.	Temp.	Indef.	Temp.
Gener	19	563	7	341	11	39
Febrer	16	512	3	552	8	44
Març	22	523	5	5	19	40
Abril	13	533	17	334	5	40
Maig						
Juny						
Juliol						
Agost						
Setembre						
Octubre						
Novembre						
Desembre						

Evolució mensual de l'acumulat de l'any de la contractació per grandària de l'empresa i tipologia. Mataró, 2014

Mesos	Valors absoluts									
	D'1 a 5 treb.		De 6 a 10 treb.		D'11 a 25 treb.		De 26 a 50 treb.		De 51 a 100 treb.	
	Indef.	Temp.	Indef.	Temp.	Indef.	Temp.	Indef.	Temp.	Indef.	Temp.
Gener	97	251	34	167	49	239	32	197	47	265
Febrer	184	566	78	287	114	468	61	407	76	386
Març	302	895	136	468	162	678	103	730	79	496
Abril	432	1.204	218	620	216	866	121	1.069	84	644
Maig										
Juny										
Juliol										
Agost										
Setembre										
Octubre										
Novembre										
Desembre										

Mesos	De 101 a 500 treb.		Més de 500 treb.		Sense especificar	
	Indef.	Temp.	Indef.	Temp.	Indef.	Temp.
Gener	19	563	7	341	11	39
Febrer	35	1.075	10	893	19	83
Març	57	1.598	15	898	38	123
Abril	70	2.131	32	1.232	43	163
Maig						
Juny						
Juliol						
Agost						
Setembre						
Octubre						
Novembre						
Desembre						

Percentatge de contractació acumulada per tipologia i grandària de l'empresa.
 Mataró. Gènere - abril 2014



Contractació d'estrangers

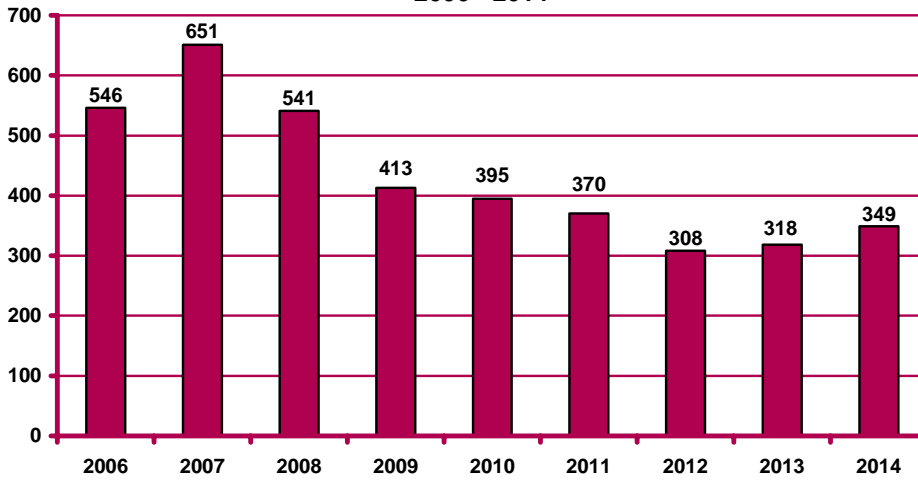
Contractació d'estrangers a Mataró. Abril 2014

		Contractació		Variació mes anterior		Variació interanual	
		Nombre	%	Absoluta	Relativa	Absoluta	Relativa
Sexe	Home	222	63,61%	-30	-11,90%	29	15,03%
	Dona	127	36,39%	-13	-9,29%	2	1,60%
Edat	<20 anys	10	2,87%	4	66,67%	4	66,67%
	20 - 24 anys	34	9,74%	3	9,68%	10	41,67%
	25 - 29 anys	39	11,17%	-11	-22,00%	-2	-4,88%
	30 - 44 anys	210	60,17%	-23	-9,87%	24	12,90%
	>44 anys	56	16,05%	-16	-22,22%	-5	-8,20%
Sector	Agricultura	5	1,43%	-2	-28,57%	0	0,00%
	Indústria	142	40,69%	-43	-23,24%	36	33,96%
	Construcció	30	8,60%	-8	-21,05%	-5	-14,29%
	Serveis	172	49,28%	10	6,17%	0	0,00%
	Sense estudis	23	6,59%	-15	-39,47%	-23	-50,00%
	Estudis primaris incomplets	19	5,44%	-2	-9,52%	-25	-56,82%
Nivell d'instrucció (nota 1)	Estudis primaris complets	65	18,62%	-43	-39,81%	18	38,30%
	Programes formació professional	4	1,15%	-1	-20,00%	-7	-63,64%
	Educació general	224	64,18%	22	10,89%	79	54,48%
	Tècnics-professionals superiors	0	0,00%	-1	-100,00%	-5	-100,00%
	Universitaris primer cicle	1	0,29%	-2	-66,67%	-4	-80,00%
	Universitaris segon i tercer cicle	9	2,58%	5	125,00%	0	0,00%
	Altres estudis post-secundaris	0	0,00%	0	n.c.	-1	-100,00%
Ocupació	CNO 01	1	0,29%	-2	-66,67%	1	n.c.
	CNO 02	11	3,15%	1	10,00%	2	22,22%
	CNO 03	20	5,73%	8	66,67%	10	100,00%
	CNO 04	11	3,15%	4	57,14%	-5	-31,25%
	CNO 05	58	16,62%	-12	-17,14%	2	3,57%
	CNO 06	4	1,15%	-3	-42,86%	1	33,33%
	CNO 07	42	12,03%	-32	-43,24%	-21	-33,33%
	CNO 08	43	12,32%	-38	-46,91%	-16	-27,12%
	CNO 09	159	45,56%	31	24,22%	57	55,88%
	CNO 00	0	0,00%	0	n.c.	0	n.c.
Durada	<=1 mes	40	11,46%	7	21,21%	8	25,00%
	>1 a <=3 mesos	59	16,91%	5	9,26%	18	43,90%
	>3 a <=6 mesos	35	10,03%	-14	-28,57%	-14	-28,57%
	>6 a <=12 mesos	16	4,58%	-7	-30,43%	-7	-30,43%
	>12 a <=18 mesos	0	0,00%	0	n.c.	-3	-100,00%
	>18 a <=24 mesos	0	0,00%	0	n.c.	0	n.c.
	>24 mesos	1	0,29%	-4	-80,00%	1	n.c.
	Indeterminada	114	32,66%	-33	-22,45%	25	28,09%
	Indefinida	84	24,07%	3	3,70%	3	3,70%
Total contractes		349	100%	-43	-10,97%	31	9,75%
Altres àmbits	Maresme	1.579		451	39,98%	304	23,84%
	Província de Barcelona	26.019		1.500	6,12%	979	3,91%
	Catalunya	40.496		6.345	18,58%	4.015	11,01%
	Espanya	n.d.		n.d.	n.d.	n.d.	n.d.

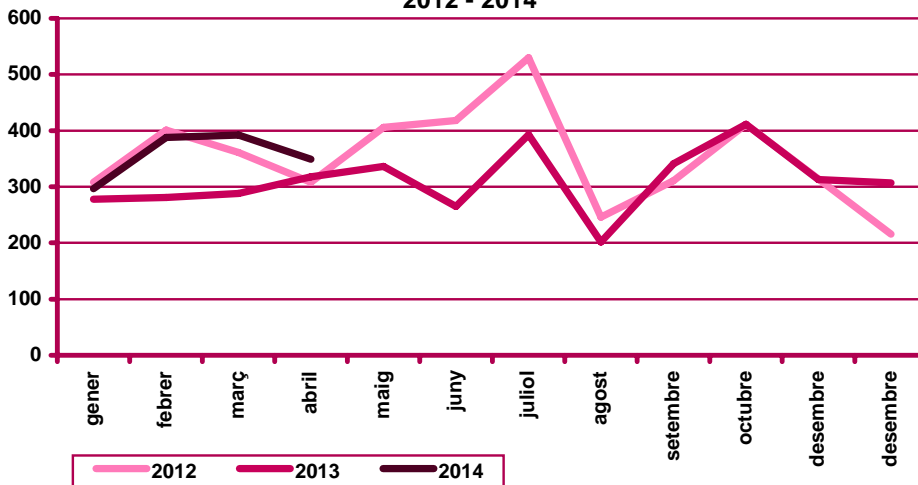
Nota 1: existeix una diferència entre el total de contractes i la suma de contractes per nivell formatiu. Aquesta és deguda a que es desconeix el nivell formatiu de molts dels treballadors amb una relació laboral especial del servei de la llar familiar regulada pel Reial decret 1620/2011, de 14 de novembre, i inclosos al Sistema Especial per Empleats de la llar integrat al Règim General de la Seguretat Social.

n.c.: no calculable; n.d.: no disponible; n.v.: comparació no vàlida.

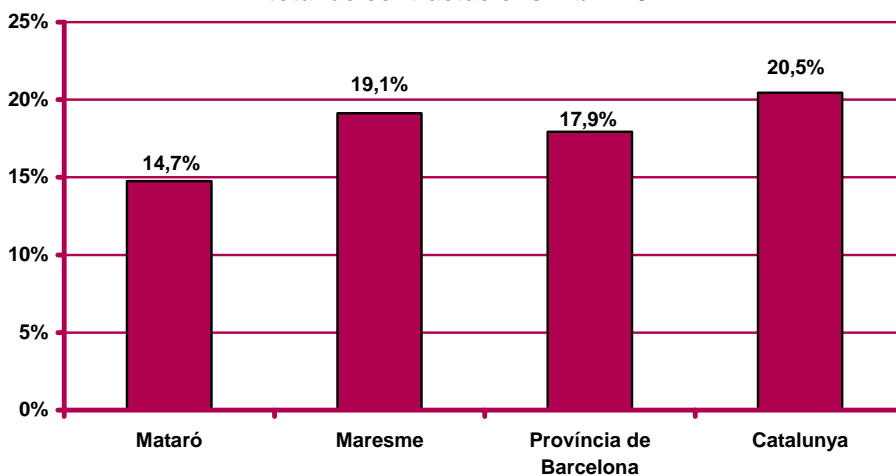
Contractació d'estrangers al mes d'abril. Mataró.
 2006 - 2014



Evolució mensual de la contractació d'estrangers. Mataró.
 2012 - 2014



Pes percentual de la contractació d'estrangers sobre el
 total de contractacions. Abril 2014



CNO 01: directors i gerents; CNO 02: professionals científics i intel·lectuals; CNO 03: tècnics i professionals de suport; CNO 04: empleats d'oficina comptables i administratius; CNO 05: treballadors en restauració, personals i venedors; CNO 06: treballadors en activitats agrícoles, ramaderes i pesqueres; CNO 07: artesans, treballadors en indústries i construcció; CNO 08: operadors d'instal·lacions i màquines, i muntadors; CNO 09: ocupacions elementals; CNO 00: ocupacions militars.

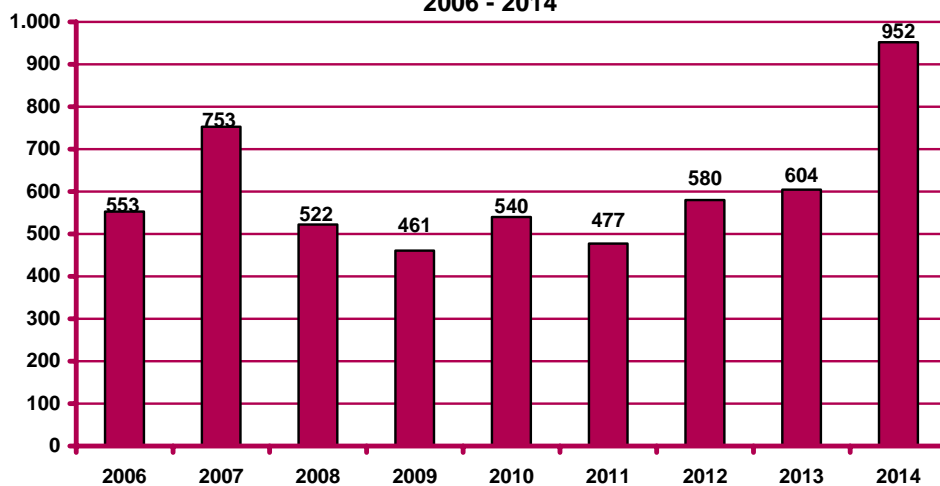
Contractació a través d'empreses de treball temporal (ETT)

Contractació a través d'ETT a Mataró. Abril 2014

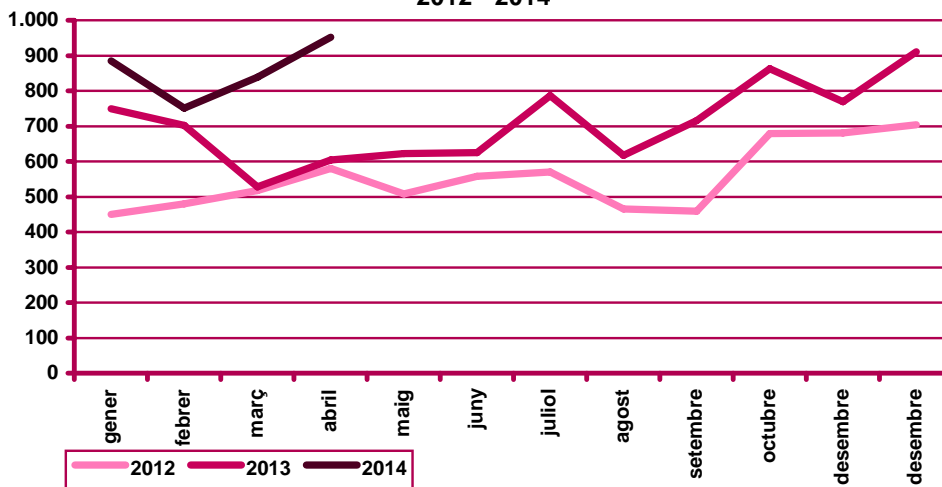
		Contractació		Variació mes anterior		Variació interanual	
		Nombre	%	Absoluta	Relativa	Absoluta	Relativa
Sexe	Home	647	67,96%	112	20,93%	288	80,22%
	Dona	305	32,04%	1	0,33%	60	24,49%
Edat	<20 anys	5	0,53%	2	66,67%	-1	-16,67%
	20 - 24 anys	142	14,92%	23	19,33%	80	129,03%
	25 - 29 anys	164	17,23%	27	19,71%	21	14,69%
	30 - 44 anys	465	48,84%	78	20,16%	195	72,22%
	>44 anys	176	18,49%	-17	-8,81%	53	43,09%
Durada	<=1 dia	220	23,11%	-28	-11,29%	59	36,65%
	>1 a <=3 dies	113	11,87%	35	44,87%	57	101,79%
	>3 a <=5 dies	124	13,03%	33	36,26%	88	244,44%
	>5 a <=10 dies	184	19,33%	39	26,90%	27	17,20%
	>10 a <=15 dies	12	1,26%	11	1100,00%	8	200,00%
	>15 a <=30 dies	9	0,95%	4	80,00%	-5	-35,71%
	>30 dies	6	0,63%	1	20,00%	5	500,00%
	Indeterminada	284	29,83%	18	6,77%	109	62,29%
Total contractes		952	100%	113	13,47%	348	57,62%
Altres àmbits	Maresme	1.697		286	20,27%	516	43,69%
	Província de Barcelona	29.769		3.157	11,86%	5.496	22,64%
	Catalunya	36.378		3.396	10,30%	6.695	22,55%
	Espanya	n.d.		n.d.	n.d.	n.d.	n.d.

n.c.: no calculable; n.d.: no disponible

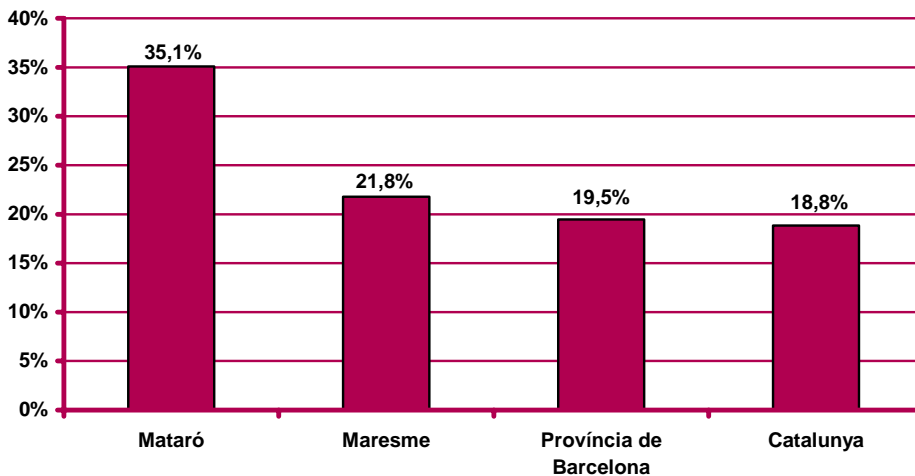
Contractació a través d'ETT al mes d'abril. Mataró.
2006 - 2014



**Evolució mensual de la contractació a través d'ETT. Mataró.
 2012 - 2014**



**Pes percentual de la contractació a través d'ETT sobre el
 total de contractacions. Abril 2014**





Ajuntament de Mataró



**Diputació
Barcelona**

Per a més informació:

Ajuntament de Mataró. Servei d'Estudis i Planificació

La Riera, 48. 08301 Mataró. Tel. 93 758 21 00 - Fax 93 758 24 14

<http://www.mataro.cat> - correu electrònic: ajmataro@ajmataro.cat