

L'Observatori

130

Mercat de Treball de Mataró

Any XIX
Maig 2014

1300

Índex

Atur registrat	Pàg.
Atur registrat. Resum _____	2
Atur registrat per sexe _____	4
Atur registrat per edat _____	6
Atur registrat per sexe i edat _____	8
Atur registrat per sector econòmic _____	9
Atur registrat per nivell d'instrucció _____	11
Atur registrat per ocupació _____	13
Atur registrat d'estrangers _____	16

Contractació	Pàg.
Contractació. Resum _____	18
Contractació per modalitat i tipologia _____	20
Contractació per sexe _____	21
Contractació per edat _____	23
Contractació per sexe i edat _____	26
Contractació per sector econòmic _____	27
Contractació per nivell d'instrucció _____	30
Contractació per ocupació _____	33
Contractació per durada _____	37
Contractació per grandària de l'empresa _____	39
Contractació d'estrangers _____	43
Contractació a través d'empreses de treball temporal (ETT) _____	45

Atur registrat. Resum

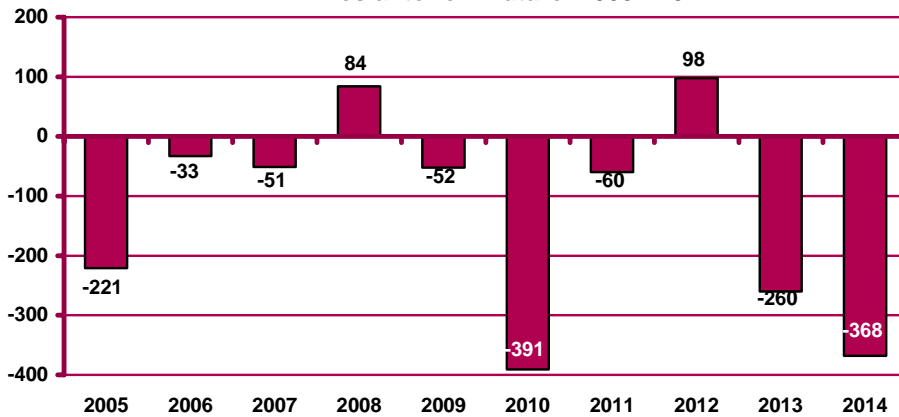
Atur registrat a Mataró. Maig 2014

		Atur registrat		Variació mes anterior		Variació interanual	
		Nombre	%	Absoluta	Relativa	Absoluta	Relativa
Sexe	Home	6.885	50,18%	-241	-3,38%	-633	-8,42%
	Dona	6.835	49,82%	-127	-1,82%	-209	-2,97%
Edat	<20 anys	166	1,21%	-20	-10,75%	-3	-1,78%
	20 - 24 anys	550	4,01%	-29	-5,01%	-97	-14,99%
	25 - 29 anys	1.045	7,62%	-44	-4,04%	-171	-14,06%
	30 - 44 anys	4.945	36,04%	-197	-3,83%	-577	-10,45%
	>44 anys	7.014	51,12%	-78	-1,10%	6	0,09%
Sector	Agricultura	282	2,06%	-21	-6,93%	41	17,01%
	Indústria	2.813	20,50%	-88	-3,03%	-313	-10,01%
	Construcció	2.139	15,59%	-65	-2,95%	-370	-14,75%
	Serveis	7.586	55,29%	-177	-2,28%	-172	-2,22%
	SOA	900	6,56%	-17	-1,85%	-28	-3,02%
Nivell d'instrucció	Sense estudis	597	4,35%	-9	-1,49%	-64	-9,68%
	Estudis primaris incomplets	1.101	8,02%	-9	-0,81%	-30	-2,65%
	Estudis primaris complets	1.157	8,43%	-32	-2,69%	32	2,84%
	Programes formació professional	956	6,97%	-15	-1,54%	-121	-11,23%
	Educació general	8.507	62,00%	-260	-2,97%	-599	-6,58%
	Tècnics-professionals superiors	670	4,88%	-29	-4,15%	-22	-3,18%
	Universitaris primer cycle	261	1,90%	-7	-2,61%	-37	-12,42%
	Universitaris segon i tercer cycle	466	3,40%	-7	-1,48%	1	0,22%
	Altres estudis post-secundaris	5	0,04%	0	0,00%	-2	-28,57%
	Ocupació	CNO 01	153	1,12%	-9	-5,56%	7
CNO 02		579	4,22%	-17	-2,85%	-73	-11,20%
CNO 03		1.006	7,33%	-23	-2,24%	-76	-7,02%
CNO 04		1.314	9,58%	-37	-2,74%	-61	-4,44%
CNO 05		2.353	17,15%	-44	-1,84%	-61	-2,53%
CNO 06		169	1,23%	-12	-6,63%	-26	-13,33%
CNO 07		2.294	16,72%	-91	-3,82%	-269	-10,50%
CNO 08		2.039	14,86%	-63	-3,00%	-153	-6,98%
CNO 09		3.813	27,79%	-72	-1,85%	-129	-3,27%
CNO 00		0	0,00%	0	n.c.	-1	-100,00%
Nació-nalitat	Espanyola	10.929	79,66%	-285	-2,54%	-642	-5,55%
	Estrangera	2.791	20,34%	-83	-2,89%	-200	-6,69%
Total aturats registrats		13.720		-368	-2,61%	-842	-5,78%
Altres àmbits	Maresme	37.351		-999	-2,60%	-2.547	-6,38%
	Província de Barcelona	443.004		-12.813	-2,81%	-38.675	-8,03%
	Catalunya	592.304		-19.518	-3,19%	-49.862	-7,76%
	Espanya	4.572.385		-111.916	-2,39%	-318.543	-6,51%

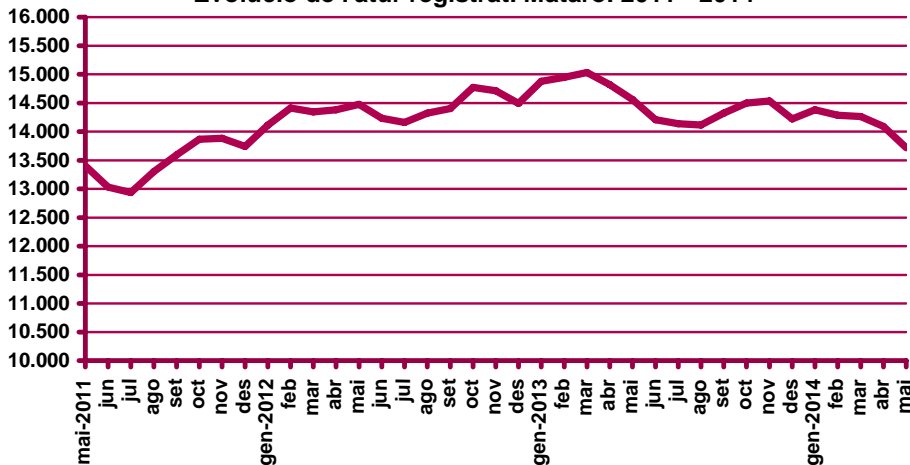
n.c.: no calculable; n.v.: comparació no vàlida.

CNO 01: directors i gerents; CNO 02: professionals científics i intel·lectuals; CNO 03: tècnics i professionals de suport; CNO 04: empleats d'oficina comptables i administratius; CNO 05: treballadors en restauració, personals i venedors; CNO 06: treballadors en activitats agrícoles, ramaderes i pesqueres; CNO 07: artesans, treballadors en indústries i construcció; CNO 08: operadors d'instal·lacions i màquines, i muntadors; CNO 09: ocupacions elementals; CNO 00: ocupacions militars.

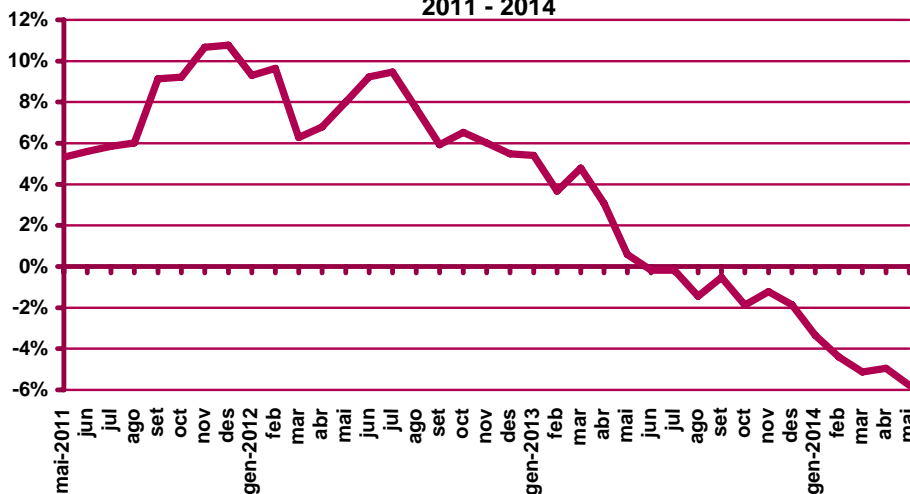
Variació d'aturats registrats al mes de maig respecte el mes anterior. Mataró. 2005 - 2014



Evolució de l'atur registrat. Mataró. 2011 - 2014



Evolució de la variació interanual de l'atur registrat. Mataró. 2011 - 2014

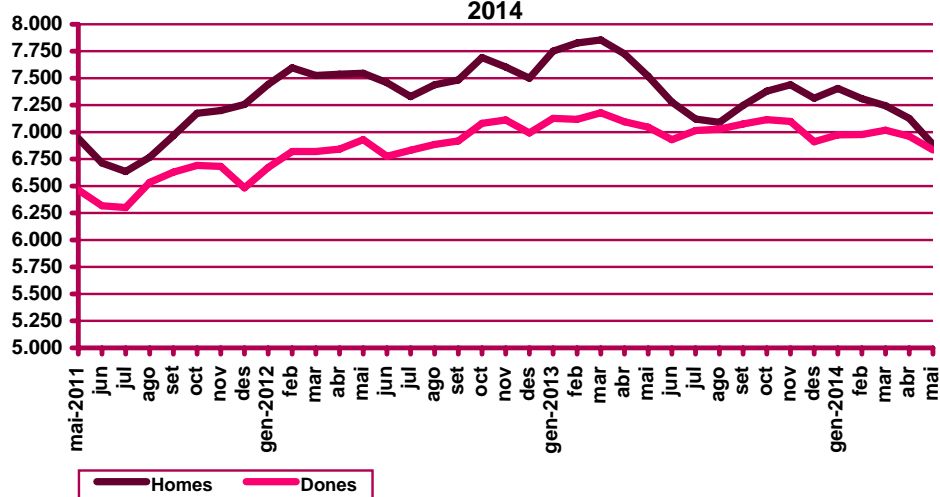


Atur registrat per sexe

Evolució mensual de l'atur registrat per sexe. Mataró. 2014

Mesos	Variació interanual								
	Total	Valors absoluts		Distrib. percentual		Absoluta		Relativa	
	Total	Homes	Dones	Homes	Dones	Homes	Dones	Homes	Dones
Gener	14.379	7.405	6.974	51,50%	48,50%	-345	-153	-4,45%	-2,15%
Febrer	14.286	7.309	6.977	51,16%	48,84%	-517	-142	-6,61%	-1,99%
Març	14.262	7.244	7.018	50,79%	49,21%	-610	-161	-7,77%	-2,24%
Abril	14.088	7.126	6.962	50,58%	49,42%	-600	-134	-7,77%	-1,89%
Maig	13.720	6.885	6.835	50,18%	49,82%	-633	-209	-8,42%	-2,97%
Juny									
Juliol									
Agost									
Setembre									
Octubre									
Novembre									
Desembre									

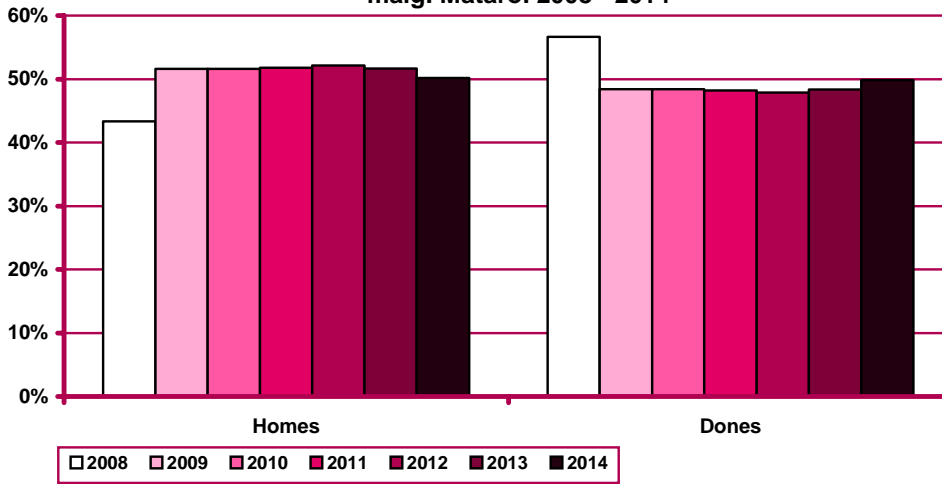
Evolució mensual de l'atur registrat per sexes. Mataró. 2011 - 2014



Variació interanual de l'atur registrat per sexes. Mataró. 2011-2014



Distribució percentual de l'atur registrat per sexe al mes de maig. Mataró. 2008 - 2014



Atur registrat per edat

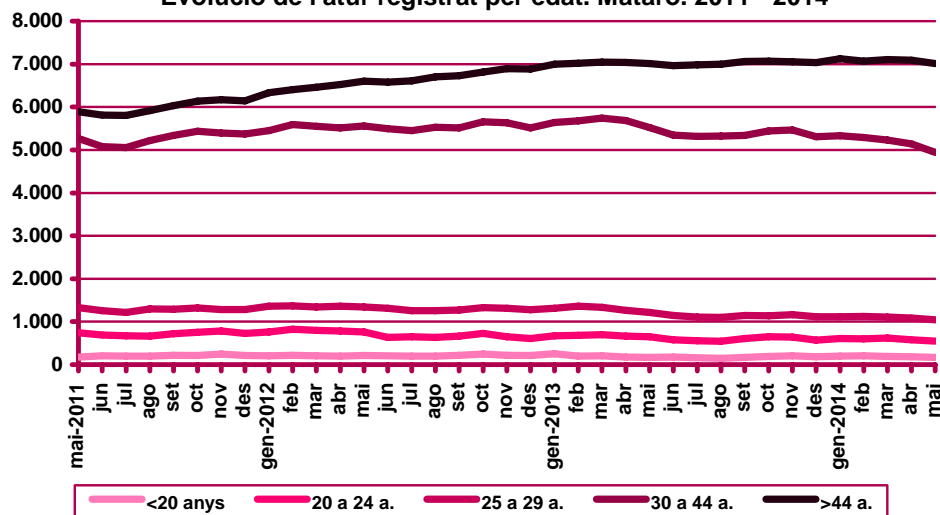
Evolució mensual de l'atur registrat per edat. Mataró. 2014

Mesos	Total	Valors absoluts					Distribució percentual				
	Total	<20 anys	20 - 24 a.	25 - 29 a.	30 - 44 a.	>44 a.	<20 anys	20 - 24 a.	25 - 29 a.	30 - 44 a.	>44 a.
Gener	14.379	200	608	1.119	5.330	7.122	1,39%	4,23%	7,78%	37,07%	49,53%
Febrer	14.286	204	603	1.122	5.292	7.065	1,43%	4,22%	7,85%	37,04%	49,45%
Març	14.262	194	621	1.107	5.234	7.106	1,36%	4,35%	7,76%	36,70%	49,82%
Abril	14.088	186	579	1.089	5.142	7.092	1,32%	4,11%	7,73%	36,50%	50,34%
Maig	13.720	166	550	1.045	4.945	7.014	1,21%	4,01%	7,62%	36,04%	51,12%
Juny											
Juliol											
Agost											
Setembre											
Octubre											
Novembre											
Desembre											

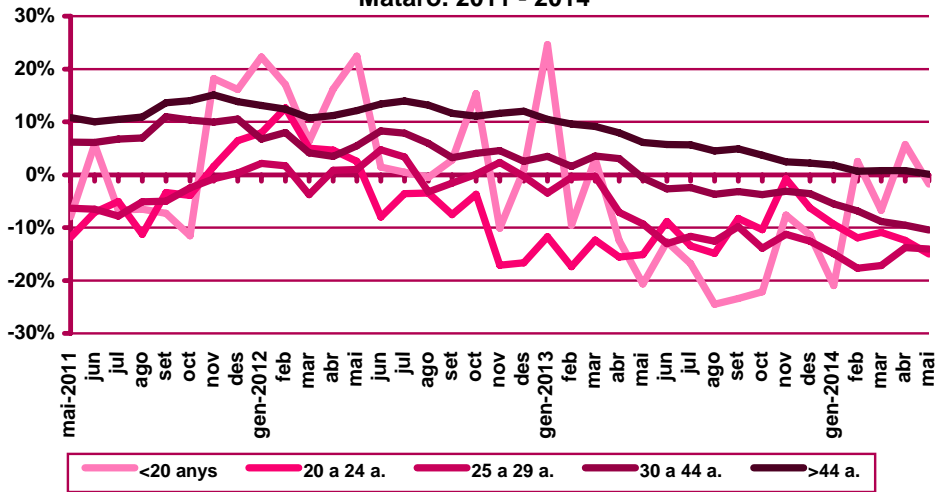
Evolució mensual de la variació interanual de l'atur registrat per edat. Mataró. 2014

Mesos	Variació interanual absoluta					Variació interanual relativa				
	<20 anys	20 - 24 a.	25 - 29 a.	30 - 44 a.	>44 a.	<20 anys	20 - 24 a.	25 - 29 a.	30 - 44 a.	>44 a.
Gener	-53	-63	-196	-311	125	-20,95%	-9,39%	-14,90%	-5,51%	1,79%
Febrer	5	-82	-241	-388	47	2,51%	-11,97%	-17,68%	-6,83%	0,67%
Març	-14	-76	-229	-508	56	-6,73%	-10,90%	-17,14%	-8,85%	0,79%
Abril	10	-82	-174	-541	53	5,68%	-12,41%	-13,78%	-9,52%	0,75%
Maig	-3	-97	-171	-577	6	-1,78%	-14,99%	-14,06%	-10,45%	0,09%
Juny										
Juliol										
Agost										
Setembre										
Octubre										
Novembre										
Desembre										

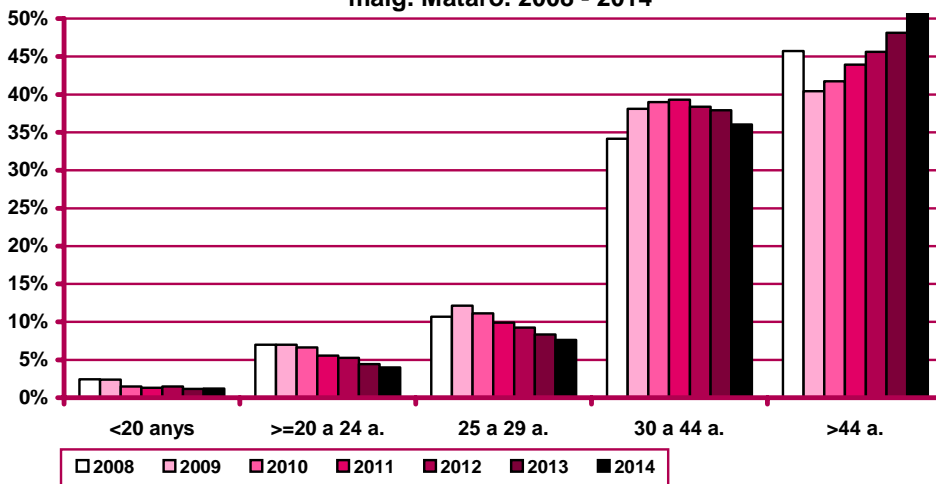
Evolució de l'atur registrat per edat. Mataró. 2011 - 2014



Evolució de la variació interanual de l'atur registrat per edat.
 Mataró. 2011 - 2014



Distribució percentual de l'atur registrat per edat al mes de maig. Mataró. 2008 - 2014



Atur registrat per sexe i edat

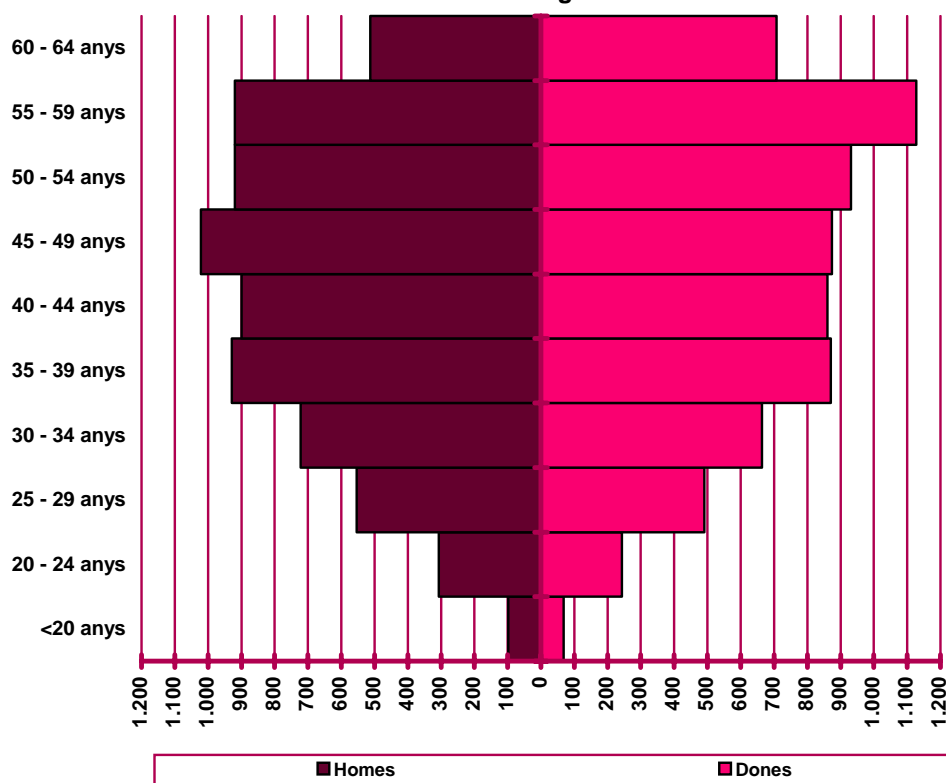
Distribució de l'atur registrat per edat i sexe. Mataró. Maig 2014

	Homes			Dones			Total	
	Nombre	% ⁽¹⁾	% ⁽²⁾	Nombre	% ⁽¹⁾	% ⁽²⁾	Nombre	%
<20 anys	98	59,04%	1,42%	68	40,96%	0,99%	166	1,21%
20 - 24 anys	307	55,82%	4,46%	243	44,18%	3,56%	550	4,01%
25 - 29 anys	554	53,01%	8,05%	491	46,99%	7,18%	1.045	7,62%
30 - 34 anys	722	52,09%	10,49%	664	47,91%	9,71%	1.386	10,10%
35 - 39 anys	929	51,64%	13,49%	870	48,36%	12,73%	1.799	13,11%
40 - 44 anys	900	51,14%	13,07%	860	48,86%	12,58%	1.760	12,83%
45 - 49 anys	1.022	53,90%	14,84%	874	46,10%	12,79%	1.896	13,82%
50 - 54 anys	920	49,70%	13,36%	931	50,30%	13,62%	1.851	13,49%
55 - 59 anys	920	44,94%	13,36%	1.127	55,06%	16,49%	2.047	14,92%
60 - 64 anys	513	42,05%	7,45%	707	57,95%	10,34%	1.220	8,89%
Total	6.885	50,18%	100%	6.835	49,82%	100%	13.720	100%

(1) Percentatge sobre el total d'homes i dones desocupades registrades del mateix grup d'edat.

(2) Percentatge sobre el total de persones desocupades registrades del mateix sexe.

Nombre de desocupats/des registrats/des per sexe i edat.
Mataró. Maig 2014



Atur registrat per sector econòmic

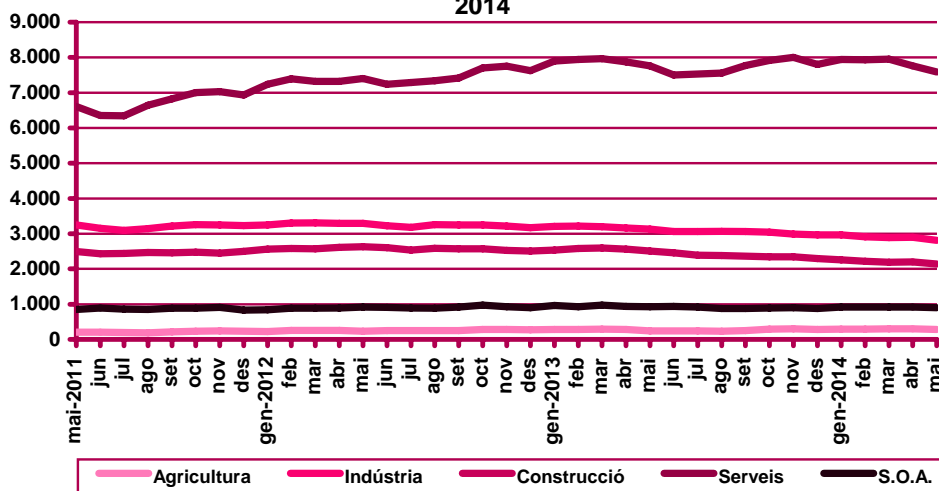
Evolució mensual de l'atur registrat per sector econòmic. Mataró. 2014

Mesos	Total	Valors absoluts					Distribució percentual				
	Total	Agricul- tura	Indús- tria	Cons- trucció	Serveis	S.O.A	Agricul- tura	Indús- tria	Cons- trucció	Serveis	S.O.A
Gener	14.379	291	2.964	2.262	7.946	916	2,02%	20,61%	15,73%	55,26%	6,37%
Febrer	14.286	295	2.917	2.214	7.936	924	2,06%	20,42%	15,50%	55,55%	6,47%
Març	14.262	304	2.887	2.196	7.951	924	2,13%	20,24%	15,40%	55,75%	6,48%
Abril	14.088	303	2.901	2.204	7.763	917	2,15%	20,59%	15,64%	55,10%	6,51%
Maig	13.720	282	2.813	2.139	7.586	900	2,06%	20,50%	15,59%	55,29%	6,56%
Juny											
Juliol											
Agost											
Setembre											
Octubre											
Novembre											
Desembre											

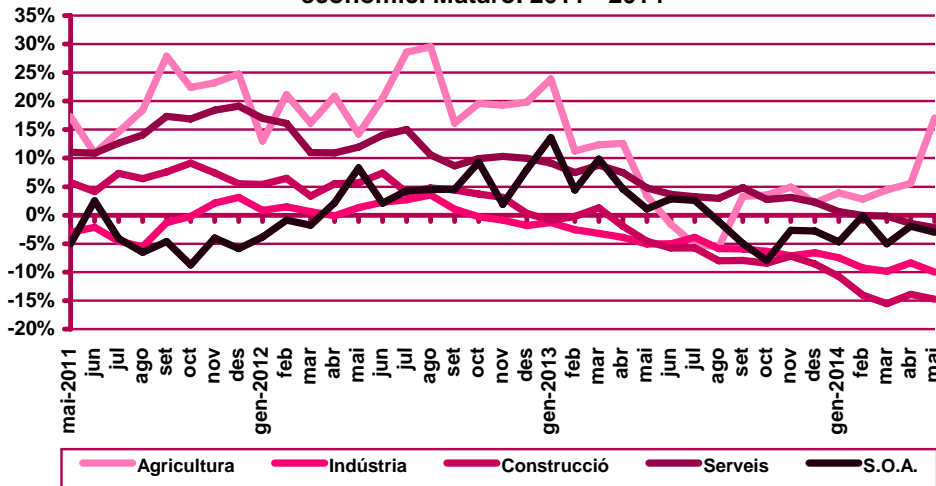
Evolució mensual de la variació interanual de l'atur registrat per sector econòmic. Mataró. 2014

Mesos	Variació interanual absoluta					Variació interanual relativa				
	Agricul- tura	Indús- tria	Cons- trucció	Serveis	S.O.A	Agricul- tura	Indús- tria	Cons- trucció	Serveis	S.O.A
Gener	11	-239	-272	47	-45	3,93%	-7,46%	-10,73%	0,60%	-4,68%
Febrer	8	-297	-362	-7	-1	2,79%	-9,24%	-14,05%	-0,09%	-0,11%
Març	13	-315	-404	-16	-49	4,47%	-9,84%	-15,54%	-0,20%	-5,04%
Abril	16	-264	-355	-113	-18	5,57%	-8,34%	-13,87%	-1,43%	-1,93%
Maig	41	-313	-370	-172	-28	17,01%	-10,01%	-14,75%	-2,22%	-3,02%
Juny										
Juliol										
Agost										
Setembre										
Octubre										
Novembre										
Desembre										

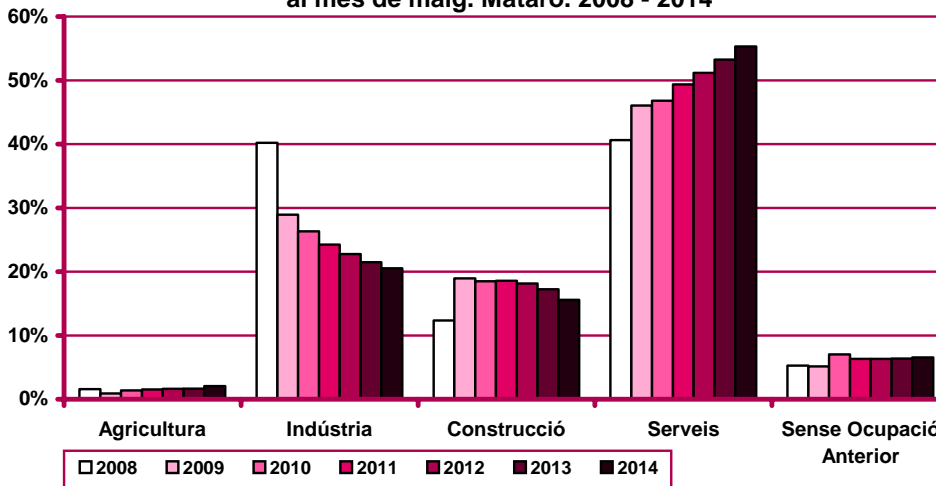
Evolució de l'atur registrat per sector econòmic. Mataró. 2011 - 2014



Evolució de la variació interanual de l'atur registrat per sector econòmic. Mataró. 2011 - 2014



Distribució percentual de l'atur registrat per sector econòmic al mes de maig. Mataró. 2008 - 2014



Atur registrat per nivell d'instrucció

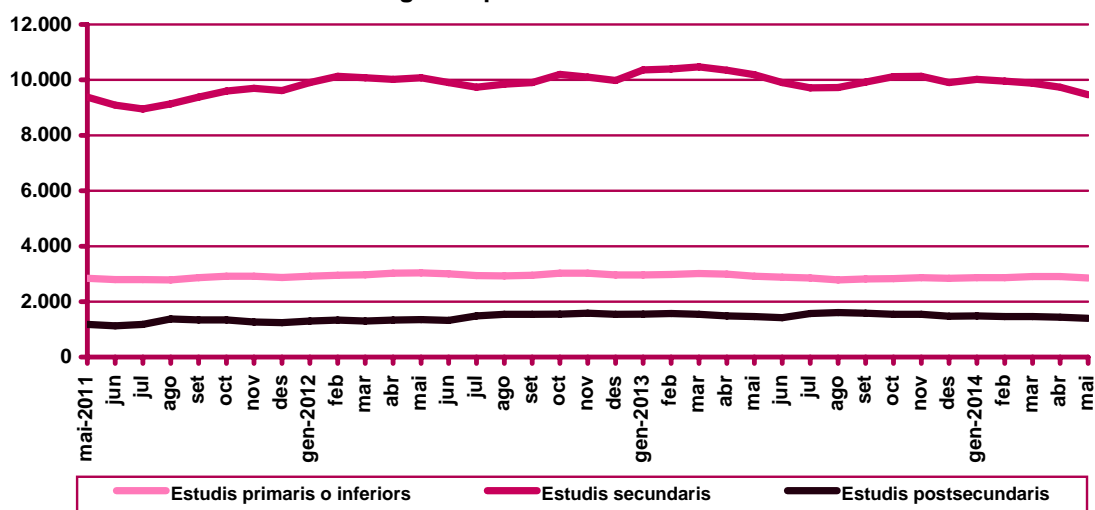
Evolució mensual de l'atur registrat per nivell d'instrucció. Mataró. 2014

Mesos	Total	Valors absoluts			Distribució percentual		
	Total	Estudis primaris o	Estudis	Estudis	Estudis primaris o	Estudis	Estudis
		inferiors	secundaris	postsecund.	inferiors	secundaris	postsecund.
Gener	14.379	2.867	10.024	1.488	19,94%	69,71%	10,35%
Febrer	14.286	2.865	9.957	1.464	20,05%	69,70%	10,25%
Març	14.262	2.911	9.882	1.469	20,41%	69,29%	10,30%
Abril	14.088	2.905	9.738	1.445	20,62%	69,12%	10,26%
Maig	13.720	2.855	9.463	1.402	20,81%	68,97%	10,22%
Juny							
Juliol							
Agost							
Setembre							
Octubre							
Novembre							
Desembre							

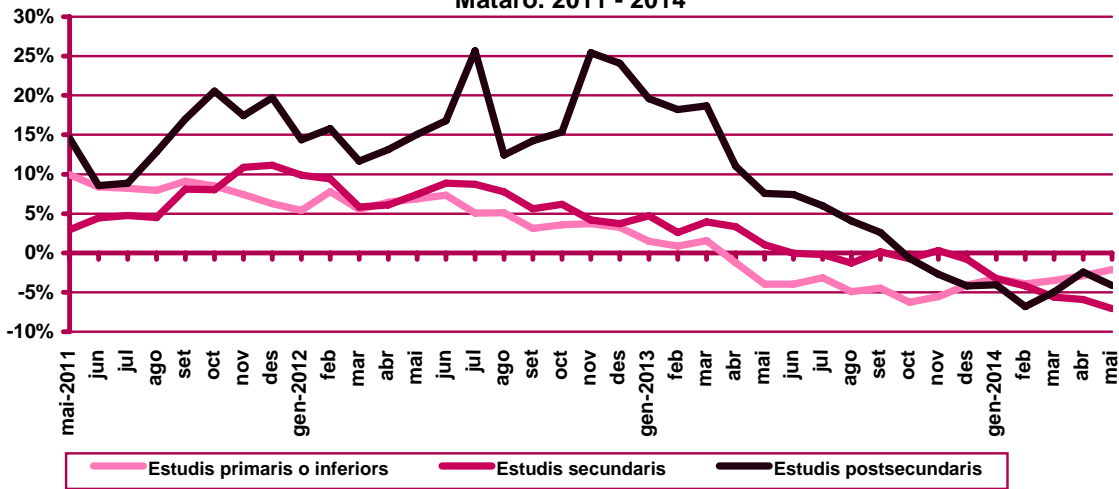
Evolució mensual de la variació interanual de l'atur registrat per nivell d'instrucció. Mataró. 2014

Mesos	Variació interanual absoluta			Variació interanual relativa		
	Estudis primaris o	Estudis	Estudis	Estudis primaris o	Estudis	Estudis
	inferiors	secundaris	postsecund.	inferiors	secundaris	postsecund.
Gener	-96	-339	-63	-3,24%	-3,27%	-4,06%
Febrer	-117	-435	-107	-3,92%	-4,19%	-6,81%
Març	-106	-588	-77	-3,51%	-5,62%	-4,98%
Abril	-86	-612	-36	-2,88%	-5,91%	-2,43%
Maig	-62	-720	-60	-2,13%	-7,07%	-4,10%
Juny						
Juliol						
Agost						
Setembre						
Octubre						
Novembre						
Desembre						

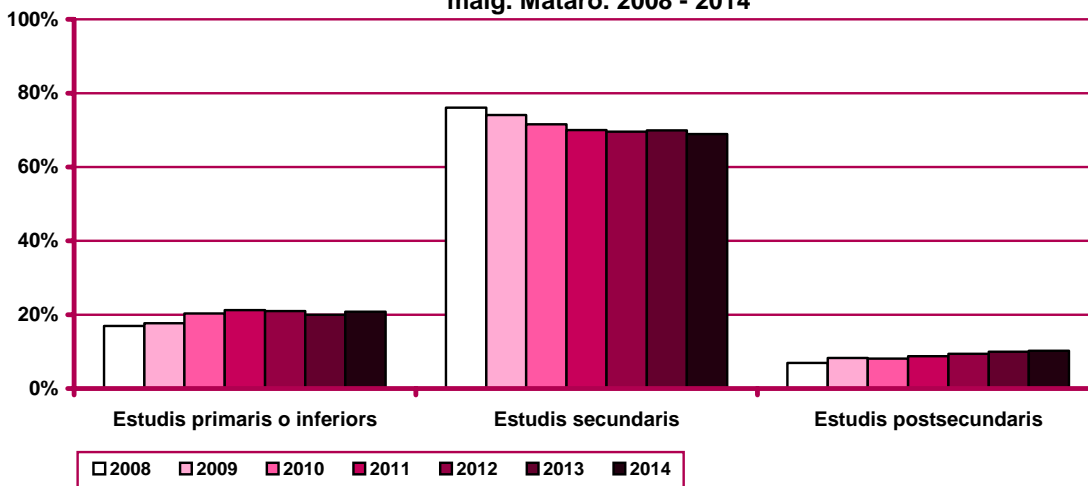
Evolució de l'atur registrat per nivell d'instrucció. Mataró. 2011 - 2014



Evolució de la variació interanual de l'atur registrat per nivell d'instrucció.
 Mataró. 2011 - 2014



Distribució percentual de l'atur registrat per nivell d'instrucció al mes de maig. Mataró. 2008 - 2014



Atur registrat per ocupació

Evolució mensual de l'atur registrat per ocupació. Mataró. 2014

Mesos	Total	Valors absoluts									
	Total	CNO 01	CNO 02	CNO 03	CNO 04	CNO 05	CNO 06	CNO 07	CNO 08	CNO 09	CNO 00
Gener	14.379	163	653	1.074	1.387	2.392	187	2.485	2.155	3.883	0
Febrer	14.286	166	613	1.048	1.382	2.440	182	2.420	2.125	3.910	0
Març	14.262	166	611	1.038	1.370	2.448	187	2.404	2.128	3.910	0
Abril	14.088	162	596	1.029	1.351	2.397	181	2.385	2.102	3.885	0
Maig	13.720	153	579	1.006	1.314	2.353	169	2.294	2.039	3.813	0
Juny											
Juliol											
Agost											
Setembre											
Octubre											
Novembre											
Desembre											

Evolució mensual de l'atur registrat per ocupació. Mataró. 2014

Mesos	Distribució percentual									
	CNO 01	CNO 02	CNO 03	CNO 04	CNO 05	CNO 06	CNO 07	CNO 08	CNO 09	CNO 00
Gener	1,13%	4,54%	7,47%	9,65%	16,64%	1,30%	17,28%	14,99%	27,00%	0,00%
Febrer	1,16%	4,29%	7,34%	9,67%	17,08%	1,27%	16,94%	14,87%	27,37%	0,00%
Març	1,16%	4,28%	7,28%	9,61%	17,16%	1,31%	16,86%	14,92%	27,42%	0,00%
Abril	1,15%	4,23%	7,30%	9,59%	17,01%	1,28%	16,93%	14,92%	27,58%	0,00%
Maig	1,12%	4,22%	7,33%	9,58%	17,15%	1,23%	16,72%	14,86%	27,79%	0,00%
Juny										
Juliol										
Agost										
Setembre										
Octubre										
Novembre										
Desembre										

CNO 01: directors i gerents; CNO 02: professionals científics i intel·lectuals; CNO 03: tècnics i professionals de suport; CNO 04: empleats d'oficina comptables i administratius; CNO 05: treballadors en restauració, personals i venedors; CNO 06: treballadors en activitats agrícoles, ramaderes i pesqueres; CNO 07: artesans, treballadors en indústries i construcció; CNO 08: operadors d'instal·lacions i màquines, i muntadors; CNO 09: ocupacions elementals; CNO 00: ocupacions militars.

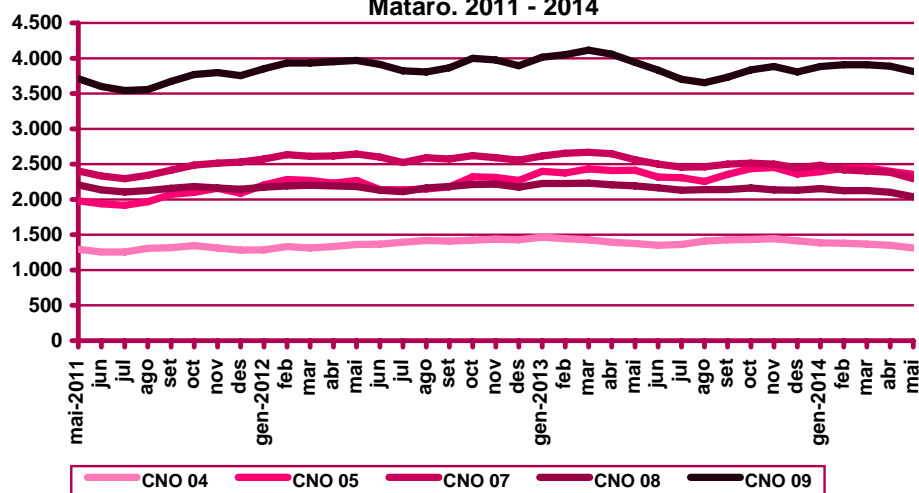
Evolució mensual de la variació interanual de l'atur registrat per ocupació. Mataró. 2014

Variació interanual absoluta										
Mesos	CNO 01	CNO 02	CNO 03	CNO 04	CNO 05	CNO 06	CNO 07	CNO 08	CNO 09	CNO 00
Gener	5	-4	-59	-81	-4	-19	-133	-70	-133	0
Febrer	20	-69	-104	-65	65	-32	-236	-100	-138	0
Març	10	-57	-91	-60	14	-16	-265	-101	-204	-1
Abril	13	-43	-88	-44	-15	-14	-260	-108	-174	-1
Maig	7	-73	-76	-61	-61	-26	-269	-153	-129	-1
Juny										
Juliol										
Agost										
Setembre										
Octubre										
Novembre										
Desembre										

Variació interanual relativa										
Mesos	CNO 01	CNO 02	CNO 03	CNO 04	CNO 05	CNO 06	CNO 07	CNO 08	CNO 09	CNO 00
Gener	3,16%	-0,61%	-5,21%	-5,52%	-0,17%	-9,22%	-5,08%	-3,15%	-3,31%	n.c.
Febrer	13,70%	-10,12%	-9,03%	-4,49%	2,74%	-14,95%	-8,89%	-4,49%	-3,41%	n.c.
Març	6,41%	-8,53%	-8,06%	-4,20%	0,58%	-7,88%	-9,93%	-4,53%	-4,96%	-100,00%
Abril	8,72%	-6,73%	-7,88%	-3,15%	-0,62%	-7,18%	-9,83%	-4,89%	-4,29%	-100,00%
Maig	4,79%	-11,20%	-7,02%	-4,44%	-2,53%	-13,33%	-10,50%	-6,98%	-3,27%	-100,00%
Juny										
Juliol										
Agost										
Setembre										
Octubre										
Novembre										
Desembre										

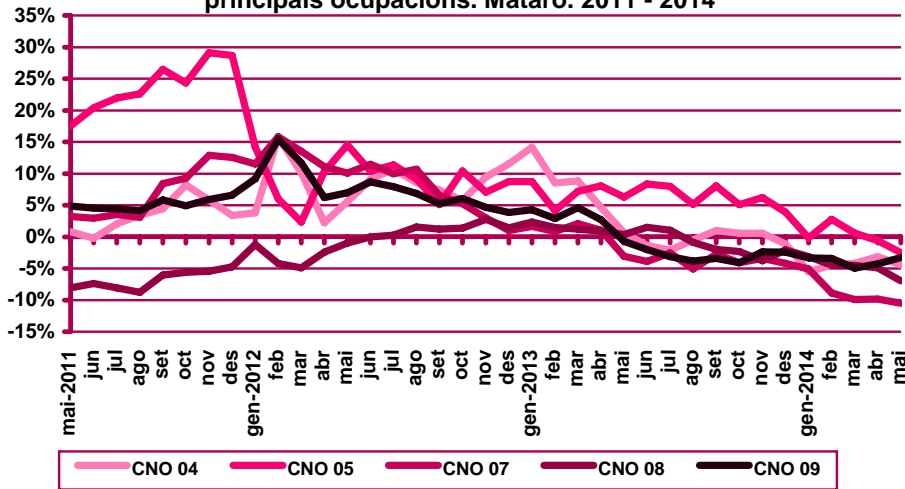
n.v.: comparació no vàlida.

Evolució de l'atur registrat a les principals ocupacions.
Mataró. 2011 - 2014

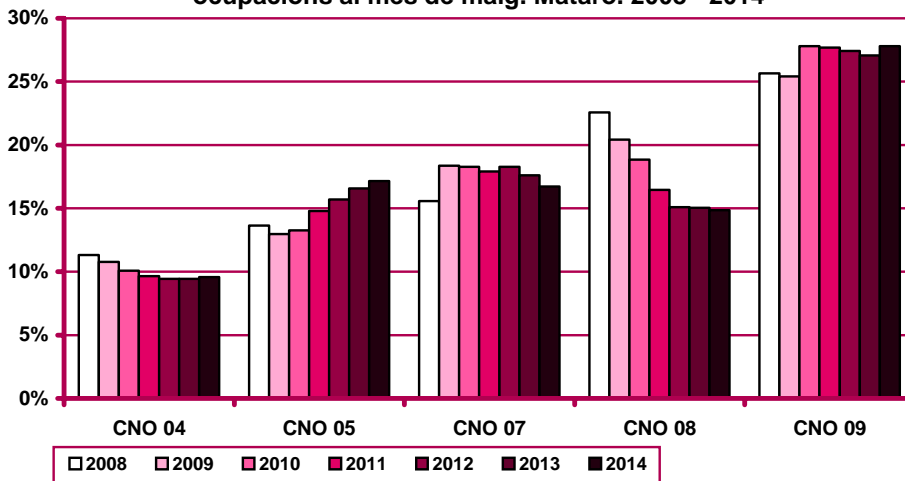


CNO 01: directors i gerents; CNO 02: professionals científics i intel·lectuals; CNO 03: tècnics i professionals de suport; CNO 04: empleats d'oficina comptables i administratius; CNO 05: treballadors en restauració, personals i venedors; CNO 06: treballadors en activitats agrícoles, ramaderes i pesqueres; CNO 07: artesans, treballadors en indústries i construcció; CNO 08: operadors d'instal·lacions i màquines, i muntadors; CNO 09: ocupacions elementals; CNO 00: ocupacions militars.

Evolució de la variació interanual de l'atur registrat a les principals ocupacions. Mataró. 2011 - 2014



Distribució percentual de l'atur registrat a les principals ocupacions al mes de maig. Mataró. 2008 - 2014



CNO 01: directors i gerents; CNO 02: professionals científics i intel·lectuals; CNO 03: tècnics i professionals de suport; CNO 04: empleats d'oficina comptables i administratius; CNO 05: treballadors en restauració, personals i venedors; CNO 06: treballadors en activitats agrícoles, ramaderes i pesqueres; CNO 07: artesans, treballadors en indústries i construcció; CNO 08: operadors d'instal·lacions i màquines, i muntadors; CNO 09: ocupacions elementals; CNO 00: ocupacions militars.

Atur registrat d'estrangers

Atur registrat d'estrangers a Mataró. Maig 2014

	Atur registrat		Variació mes anterior		Variació interanual		
	Nombre	%	Absoluta	Relativa	Absoluta	Relativa	
Sexe	Home	1.724	61,77%	-84	-4,65%	-150	-8,00%
	Dona	1.067	38,23%	1	0,09%	-50	-4,48%
Edat	<20 anys	30	1,07%	-11	-26,83%	-12	-28,57%
	20 - 24 anys	113	4,05%	2	1,80%	-24	-17,52%
	25 - 29 anys	279	10,00%	6	2,20%	-11	-3,79%
	30 - 44 anys	1.412	50,59%	-49	-3,35%	-130	-8,43%
	>44 anys	957	34,29%	-31	-3,14%	-23	-2,35%
Sector	Agricultura	194	6,95%	-24	-11,01%	20	11,49%
	Indústria	247	8,85%	-19	-7,14%	-37	-13,03%
	Construcció	731	26,19%	-34	-4,44%	-153	-17,31%
	Serveis	1.168	41,85%	-12	-1,02%	-10	-0,85%
	SOA	451	16,16%	6	1,35%	-20	-4,25%
Nivell d'instrucció	Sense estudis	447	16,02%	-13	-2,83%	-50	-10,06%
	Estudis primaris incomplets	717	25,69%	-17	-2,32%	-28	-3,76%
	Estudis primaris complets	263	9,42%	-11	-4,01%	10	3,95%
	Programes formació professional	26	0,93%	1	4,00%	-7	-21,21%
	Educació general	1.284	46,01%	-46	-3,46%	-112	-8,02%
	Tècnics-professionals superiors	20	0,72%	-2	-9,09%	-6	-23,08%
	Universitaris primer cicle	10	0,36%	1	11,11%	-1	-9,09%
	Universitaris segon i tercer cicle	24	0,86%	4	20,00%	-5	-17,24%
	Altres estudis post-secundaris	0	0,00%	0	0,00%	-1	-100,00%
Ocupació	CNO 01	4	0,14%	0	0,00%	-6	-60,00%
	CNO 02	26	0,93%	3	13,04%	-3	-10,34%
	CNO 03	60	2,15%	-6	-9,09%	-14	-18,92%
	CNO 04	74	2,65%	2	2,78%	6	8,82%
	CNO 05	310	11,11%	2	0,65%	-8	-2,52%
	CNO 06	93	3,33%	-7	-7,00%	-21	-18,42%
	CNO 07	487	17,45%	-23	-4,51%	-31	-5,98%
	CNO 08	159	5,70%	-5	-3,05%	-6	-3,64%
	CNO 09	1.578	56,54%	-49	-3,01%	-117	-6,90%
	CNO 00	0	0,00%	0	n.c.	0	n.c.
Total aturats registrats estrangers		2.791		-83	-2,89%	-200	-6,69%
Altres àmbits	Maresme	6.063		-180	-2,88%	-432	-6,65%
	Prov. de Barcelona	76.179		-3.022	-3,82%	-11.122	-12,74%
	Catalunya	115.675		-5.849	-4,81%	-13.710	-10,60%
	Espanya	540.542		-22.123	-3,93%	-48.569	-8,24%

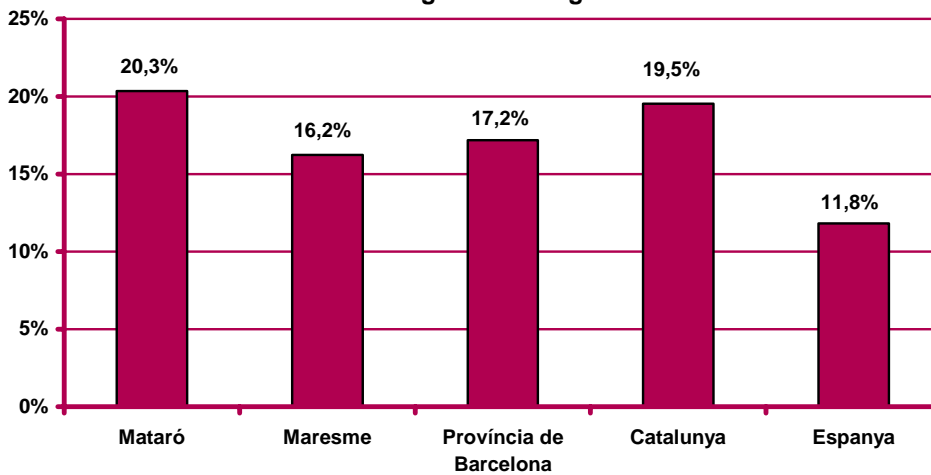
n.v.: comparació no vàlida.

CNO 01: directores i gerents; CNO 02: professionals científics i intel·lectuals; CNO 03: tècnics i professionals de suport; CNO 04: empleats d'oficina comptables i administratius; CNO 05: treballadors en restauració, personals i venedors; CNO 06: treballadors en activitats agrícoles, ramaderes i pesqueres; CNO 07: artesans, treballadors en indústries i construcció; CNO 08: operadors d'instal·lacions i màquines, i muntadors; CNO 09: ocupacions elementals; CNO 00: ocupacions militars.

Evolució de l'atur registrat d'estrangers. Mataró. 2011 - 2014



Pes percentual dels aturats registrats estrangers sobre el total d'aturats registrats. Maig 2014



Contractació. Resum

Contractació a Mataró. Maig 2014

		Contractació		Variació mes anterior		Variació interanual	
		Nombre	%	Absoluta	Relativa	Absoluta	Relativa
Sexe	Home	1.418	56,99%	95	7,18%	333	30,69%
	Dona	1.070	43,01%	26	2,49%	-3	-0,28%
Edat	<20 anys	48	1,93%	-2	-4,00%	6	14,29%
	20 - 24 anys	395	15,88%	37	10,34%	62	18,62%
	25 - 29 anys	430	17,28%	18	4,37%	13	3,12%
	30 - 44 anys	1.119	44,98%	38	3,52%	167	17,54%
	>44 anys	496	19,94%	30	6,44%	82	19,81%
Sector (nota 2)	Agricultura	4	0,16%	-5	-55,56%	n.v.	n.v.
	Indústria	972	39,07%	-3	-0,31%	n.v.	n.v.
	Construcció	148	5,95%	49	49,49%	n.v.	n.v.
	Serveis	1.364	54,82%	80	6,23%	n.v.	n.v.
Nivell d'instrucció (nota 1)	Sense estudis	76	3,05%	23	43,40%	-24	-24,00%
	Estudis primaris incomplets	49	1,97%	-15	-23,44%	6	13,95%
	Estudis primaris complets	331	13,30%	30	9,97%	149	81,87%
	Programes formació professional	200	8,04%	29	16,96%	-77	-27,80%
	Educació general	1.605	64,51%	96	6,36%	251	18,54%
	Tècnics-professionals superiors	56	2,25%	-43	-43,43%	-3	-5,08%
	Universitaris primer cicle	45	1,81%	5	12,50%	-8	-15,09%
	Universitaris segon i tercer cicle	104	4,18%	-13	-11,11%	33	46,48%
	Altres estudis post-secundaris	14	0,56%	5	55,56%	3	27,27%
	Ocupació	CNO 01	6	0,24%	1	20,00%	0
CNO 02		112	4,50%	-43	-27,74%	24	27,27%
CNO 03		173	6,95%	20	13,07%	-44	-20,28%
CNO 04		105	4,22%	-9	-7,89%	-12	-10,26%
CNO 05		586	23,55%	108	22,59%	-27	-4,40%
CNO 06		5	0,20%	0	0,00%	0	0,00%
CNO 07		200	8,04%	62	44,93%	48	31,58%
CNO 08		134	5,39%	-9	-6,29%	-20	-12,99%
CNO 09		1.165	46,82%	-10	-0,85%	359	44,54%
CNO 00		2	0,08%	1	1	2	n.c.
Durada	<=1 mes	1.019	40,96%	101	11,00%	222	27,85%
	>1 a <=3 mesos	244	9,81%	15	6,55%	7	2,95%
	>3 a <=6 mesos	214	8,60%	-7	-3,17%	1	0,47%
	>6 a <=12 mesos	50	2,01%	-2	-3,85%	11	28,21%
	>12 a <=18 mesos	3	0,12%	3	n.c.	3	n.c.
	>18 a <=24 mesos	1	0,04%	-1	-50,00%	0	0,00%
	>24 mesos	13	0,52%	-2	-13,33%	10	333,33%
	Indeterminada	632	25,40%	26	4,29%	82	14,91%
	Indefinida	312	12,54%	-12	-3,70%	-6	-1,89%

n.c.: no calculable; n.v.: comparació no vàlida.

Nota 1: existeix una diferència entre el total de contractes i la suma de contractes per nivell formatiu. Aquesta és deguda a que es desconeix el nivell formatiu de molts dels treballadors amb una relació laboral especial del servei de la llar familiar regulada pel Reial decret 1620/2011, de 14 de novembre, i inclosos al Sistema Especial per Empleats de la llar integrat al Règim General de la Seguretat Social.

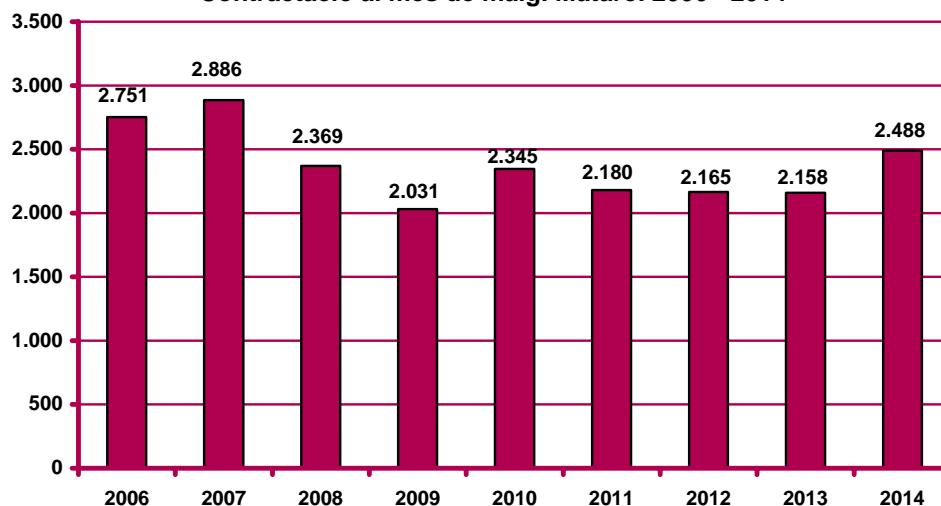
Nota 2: d'acord amb l'ordre ministerial ESS/1727/2013, des del passat 16 de gener de 2014, les ETT estan obligades a comunicar el compte de cotització de l'empresa usuària, i això implica que en les estadístiques de contractes, l'activitat econòmica serà extreta de l'empresa usuària i no pas de l'ETT com fins ara. Aquest canvi implica que les comparacions interanuals de la contractació per sectors no són vàlides.

CNO 01: directores i gerents; CNO 02: professionals científics i intel·lectuals; CNO 03: tècnics i professionals de suport; CNO 04: empleats d'oficina comptables i administratius; CNO 05: treballadors en restauració, personals i venedors; CNO 06: treballadors en activitats agrícoles, ramaderes i pesqueres; CNO 07: artesans, treballadors en indústries i construcció; CNO 08: operadors d'instal·lacions i màquines, i muntadors; CNO 09: ocupacions elementals; CNO 00: ocupacions militars.

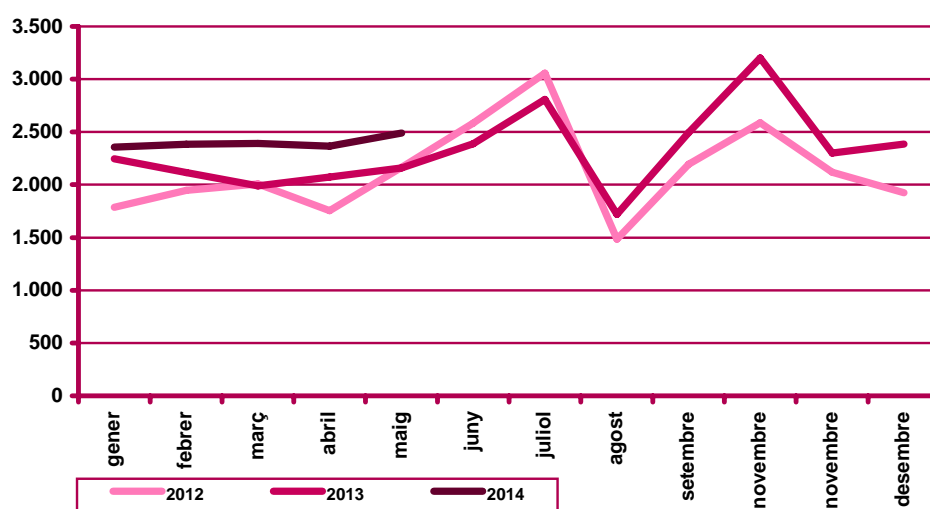
(continuació) Contractació a Mataró. Maig 2014

		Contractació		Variació mes anterior		Variació interanual	
		Nombre	%	Absoluta	Relativa	Absoluta	Relativa
Nacio- nalitat	Espanyola	2.157	86,70%	139	6,89%	335	18,39%
	Estrangera	331	13,30%	-18	-5,16%	-5	-1,49%
Contra- tador	ETT	944	37,94%	-8	-0,84%	322	51,77%
	No ETT	1.544	62,06%	129	9,12%	8	0,52%
Total contractes		2.488	100%	121	5,11%	330	15,29%
Altres àmbits	Maresme	7.839		-416	-5,04%	568	7,81%
	Província de Barcelona	149.547		4.427	3,05%	13.968	10,30%
	Catalunya	207.404		9.415	4,76%	20.808	11,15%
	Espanya	1.458.577		162.048	12,50%	175.316	13,66%

Contractació al mes de maig. Mataró. 2006 - 2014



Evolució mensual de la contractació. Mataró. 2012 - 2014



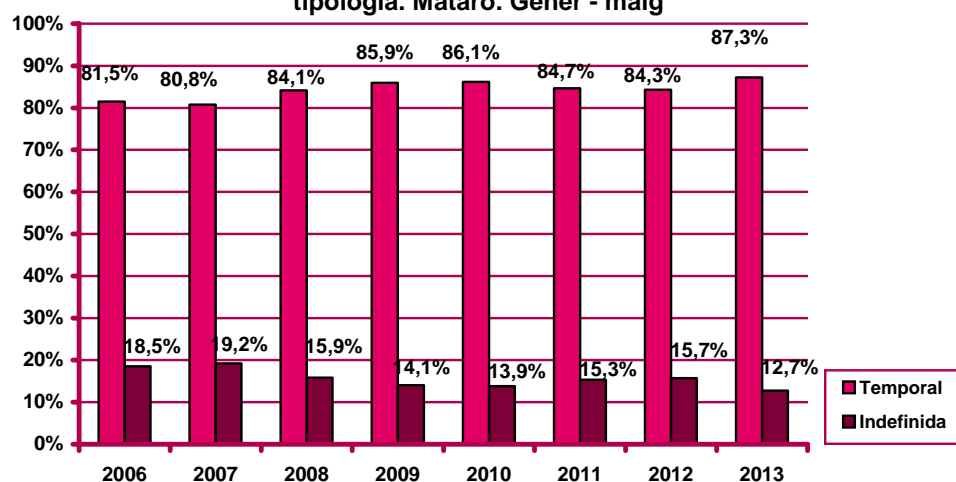
Contractació per modalitat i tipologia

Contractes per modalitat. Mataró. Maig 2014

Modalitat de contractació	Total		Variació mes anterior		Variació interanual	
	Nombre	%	Absoluta	Relativa	Absoluta	Relativa
Ordinari temps indefinit	218	8,76%	-11	-4,80%	10	4,81%
Foment de la contractació indefinida	3	0,12%	2	200,00%	-6	-66,67%
Indefinit minusvàlids	0	0,00%	0	n.c.	-1	-100,00%
Convertits en indefinits	91	3,66%	-3	-3,19%	-9	-9,00%
Total indefinits	312	12,54%	-12	-3,70%	-6	-1,89%
Obra o servei	651	26,17%	69	11,86%	35	5,68%
Eventuals circumstàncies producció	1.296	52,09%	54	4,35%	268	26,07%
Interinitat	201	8,08%	25	14,20%	20	11,05%
Temporals bonificats minusvàlids	4	0,16%	2	100,00%	1	33,33%
Relleu	2	0,08%	-5	-71,43%	2	n.c.
Jubilació parcial	2	0,08%	-5	-71,43%	2	n.c.
Pràctiques	5	0,20%	-1	-16,67%	1	25,00%
Formació	15	0,60%	0	0,00%	8	114,29%
Altres	0	0,00%	-6	-100,00%	-1	-100,00%
Total temporals	2.176	87,46%	133	6,51%	336	18,26%
Total contractació	2.488	100%	121	5,11%	330	15,29%

n.c.: no calculable

Evolució del percentatge de contractació acumulada per tipologia. Mataró. Gener - maig



Contractació per sexe

Evolució mensual de la contractació per sexe. Mataró. 2014

Mesos	Valors absoluts								
	Total			Homes			Dones		
	Total	Indef.	Temp.	Total	Indef.	Temp.	Total	Indef.	Temp.
Gener	2.358	296	2.062	1.201	148	1.053	1.157	148	1.009
Febrer	2.384	281	2.103	1.177	139	1.038	1.207	142	1.065
Març	2.392	315	2.077	1.298	163	1.135	1.094	152	942
Abril	2.367	324	2.043	1.323	176	1.147	1.044	148	896
Maig	2.488	312	2.176	1.418	154	1.264	1.070	158	912
Juny									
Juliol									
Agost									
Setembre									
Octubre									
Novembre									
Desembre									

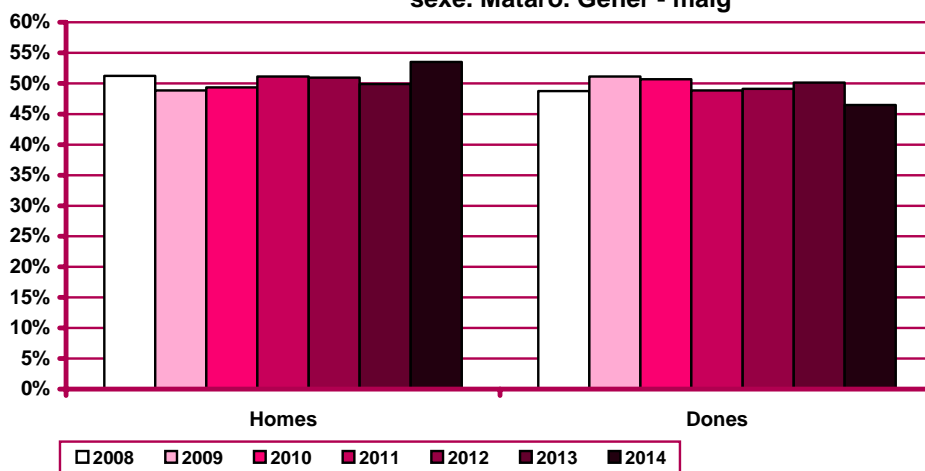
Evolució mensual de l'acumulat de l'any de la contractació per sexe. Mataró. 2014

Mesos	Valors absoluts								
	Total			Homes			Dones		
	Total	Indef.	Temp.	Total	Indef.	Temp.	Total	Indef.	Temp.
Gener	2.358	296	2.062	1.201	148	1.053	1.157	148	1.009
Febrer	4.742	577	4.165	2.378	287	2.091	2.364	290	2.074
Març	7.134	892	6.242	3.676	450	3.226	3.458	442	3.016
Abril	9.501	1.216	8.285	4.999	626	4.373	4.502	590	3.912
Maig	11.989	1.528	10.461	6.417	780	5.637	5.572	748	4.824
Juny									
Juliol									
Agost									
Setembre									
Octubre									
Novembre									
Desembre									

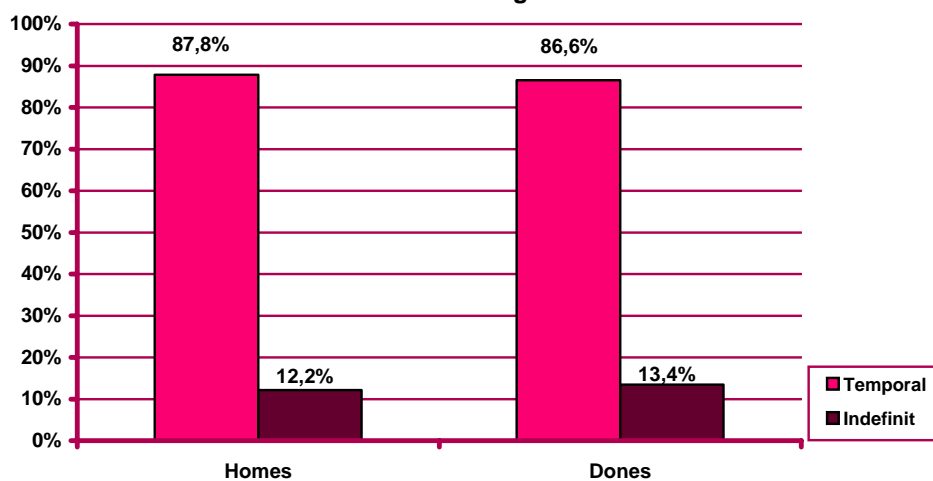
Evolució mensual de la variació interanual de l'acumulat de l'any de la contractació per sexe. Mataró. 2014

Mesos	Valors absoluts			Valors relatius		
	Total	Homes	Dones	Total	Homes	Dones
Gener	113	76	37	5,03%	6,76%	3,30%
Febrer	380	194	186	8,71%	8,88%	8,54%
Març	783	577	206	12,33%	18,62%	6,33%
Abril	1.078	807	271	12,80%	19,25%	6,41%
Maig	1.408	1.140	268	13,31%	21,60%	5,05%
Juny						
Juliol						
Agost						
Setembre						
Octubre						
Novembre						
Desembre						

Evolució del percentatge de contractació acumulada per sexe. Mataró. Gener - maig



Percentatge de contractació acumulada per tipologia i sexe. Mataró. Gener - maig 2014



Contractació per edat

Evolució mensual de la contractació per edat. Mataró. 2014

Mesos	Valors absoluts					
	Total	<20 anys	20 - 24 a.	25 - 29 a.	30 - 44 a.	>44 a.
Gener	2.358	59	378	405	997	519
Febrer	2.384	43	349	440	1.047	505
Març	2.392	32	361	393	1.047	559
Abril	2.367	50	358	412	1.081	466
Maig	2.488	48	395	430	1.119	496
Juny						
Juliol						
Agost						
Setembre						
Octubre						
Novembre						
Desembre						

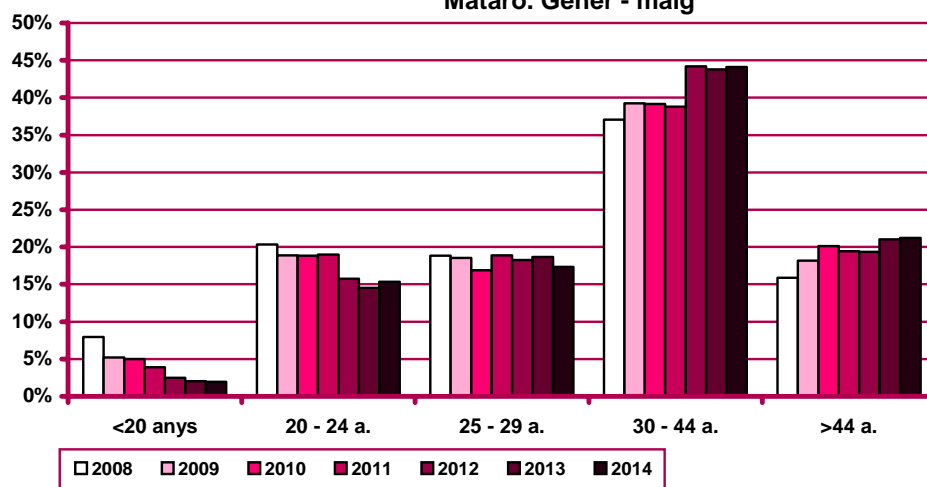
Evolució mensual de l'acumulat de l'any de la contractació per edat. Mataró. 2014

Mesos	Valors absoluts					
	Total	<20 anys	20 - 24 a.	25 - 29 a.	30 - 44 a.	>44 a.
Gener	2.358	59	378	405	997	519
Febrer	4.742	102	727	845	2.044	1.024
Març	7.134	134	1.088	1.238	3.091	1.583
Abril	9.501	184	1.446	1.650	4.172	2.049
Maig	11.989	232	1.841	2.080	5.291	2.545
Juny						
Juliol						
Agost						
Setembre						
Octubre						
Novembre						
Desembre						

Evolució mensual de la variació interanual de l'acumulat de l'any de la contractació per edat. Mataró. 2014

Mesos	Valors absoluts					Valors relatius				
	<20 anys	20 - 24 a.	25 - 29 a.	30 - 44 a.	>44 a.	<20 anys	20 - 24 a.	25 - 29 a.	30 - 44 a.	>44 a.
Gener	12	73	-14	51	-9	25,53%	23,93%	-3,34%	5,39%	-1,70%
Febrer	18	104	44	187	27	21,43%	16,69%	5,49%	10,07%	2,71%
Març	2	204	74	326	177	1,52%	23,08%	6,36%	11,79%	12,59%
Abril	13	243	90	492	240	7,60%	20,20%	5,77%	13,37%	13,27%
Maig	19	305	103	659	322	8,92%	19,86%	5,21%	14,23%	14,48%
Juny										
Juliol										
Agost										
Setembre										
Octubre										
Novembre										
Desembre										

**Evolució del percentatge de contractació acumulada per edat.
Mataró. Gèner - maig**



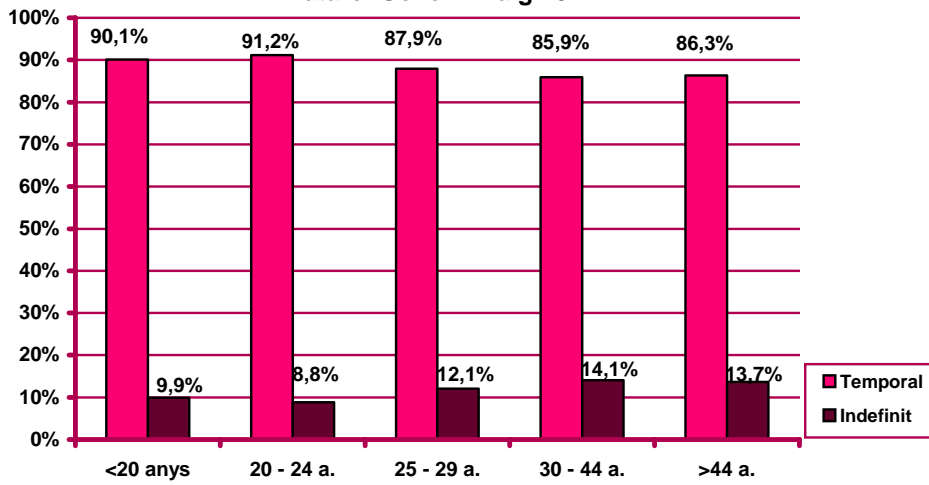
Evolució mensual de la contractació per edat i tipologia. Mataró. 2014

Mesos	Valors absoluts									
	<20 anys		20 - 24 a.		25 - 29 a.		30 - 44 a.		>44 a.	
	Indef.	Temp.	Indef.	Temp.	Indef.	Temp.	Indef.	Temp.	Indef.	Temp.
Gener	6	53	24	354	55	350	134	863	77	442
Febrer	9	34	39	310	43	397	129	918	61	444
Març	2	30	35	326	57	336	150	897	71	488
Abril	2	48	29	329	50	362	165	916	78	388
Maig	4	44	35	360	46	384	166	953	61	435
Juny										
Juliol										
Agost										
Setembre										
Octubre										
Novembre										
Desembre										

Evolució mensual de l'acumulat de l'any de la contractació per edat i tipologia. Mataró. 2014

Mesos	Valors absoluts									
	<20 anys		20 - 24 a.		25 - 29 a.		30 - 44 a.		>44 a.	
	Indef.	Temp.	Indef.	Temp.	Indef.	Temp.	Indef.	Temp.	Indef.	Temp.
Gener	6	53	24	354	55	350	134	863	77	442
Febrer	15	87	63	664	98	747	263	1.781	138	886
Març	17	117	98	990	155	1.083	413	2.678	209	1.374
Abril	19	165	127	1.319	205	1.445	578	3.594	287	1.762
Maig	23	209	162	1.679	251	1.829	744	4.547	348	2.197
Juny										
Juliol										
Agost										
Setembre										
Octubre										
Novembre										
Desembre										

Percentatge de contractació acumulada per tipologia i edat.
Mataró. Gènere - maig 2014



Contractació per sexe i edat

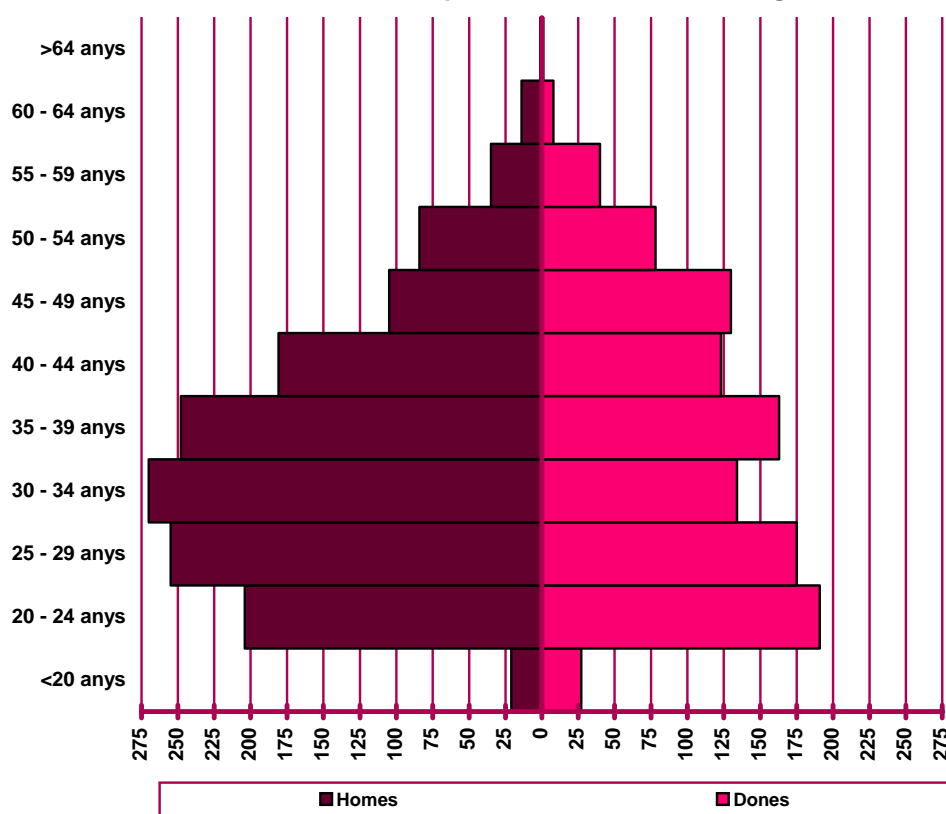
Distribució de la contractació per edat i sexe. Mataró. Maig 2014

	Homes			Dones			Total	
	Nombre	% ⁽¹⁾	% ⁽²⁾	Nombre	% ⁽¹⁾	% ⁽²⁾	Nombre	%
<20 anys	21	43,75%	1,48%	27	56,25%	2,52%	48	1,93%
20 - 24 anys	204	51,65%	14,39%	191	48,35%	17,85%	395	15,88%
25 - 29 anys	255	59,30%	17,98%	175	40,70%	16,36%	430	17,28%
30 - 34 anys	270	66,83%	19,04%	134	33,17%	12,52%	404	16,24%
35 - 39 anys	248	60,34%	17,49%	163	39,66%	15,23%	411	16,52%
40 - 44 anys	181	59,54%	12,76%	123	40,46%	11,50%	304	12,22%
45 - 49 anys	105	44,68%	7,40%	130	55,32%	12,15%	235	9,45%
50 - 54 anys	84	51,85%	5,92%	78	48,15%	7,29%	162	6,51%
55 - 59 anys	35	46,67%	2,47%	40	53,33%	3,74%	75	3,01%
60 - 64 anys	14	63,64%	0,99%	8	36,36%	0,75%	22	0,88%
>64 anys	1	0,00%	0,07%	1	0,00%	0,09%	2	0,08%
Total	1.418	56,99%	100%	1.070	43,01%	100%	2.488	100%

(1) Percentatge sobre el total d'homes i dones desocupades registrades del mateix grup d'edat.

(2) Percentatge sobre el total de persones desocupades registrades del mateix sexe.

Nombre de contractes per sexe i edat. Mataró. Maig 2014



Contractació per sector econòmic (nota 2)

Evolució mensual de la contractació per sector econòmic. Mataró.

2014

Mesos	Valors absoluts				
	Total	Agricultura	Indústria	Construcció	Serveis
Gener	2.358	2	392	110	1.854
Febrer	2.384	7	832	83	1.462
Març	2.392	17	988	107	1.280
Abril	2.367	9	975	99	1.284
Maig	2.488	4	972	148	1.364
Juny					
Juliol					
Agost					
Setembre					
Octubre					
Novembre					
Desembre					

Evolució mensual de l'acumulat de l'any de la contractació per sector econòmic. Mataró. 2014

Mesos	Valors absoluts				
	Total	Agricultura	Indústria	Construcció	Serveis
Gener	2.358	2	392	110	1.854
Febrer	4.742	9	1.224	193	3.316
Març	7.134	26	2.212	300	4.596
Abril	9.501	35	3.187	399	5.880
Maig	11.989	39	4.159	547	7.244
Juny					
Juliol					
Agost					
Setembre					
Octubre					
Novembre					
Desembre					

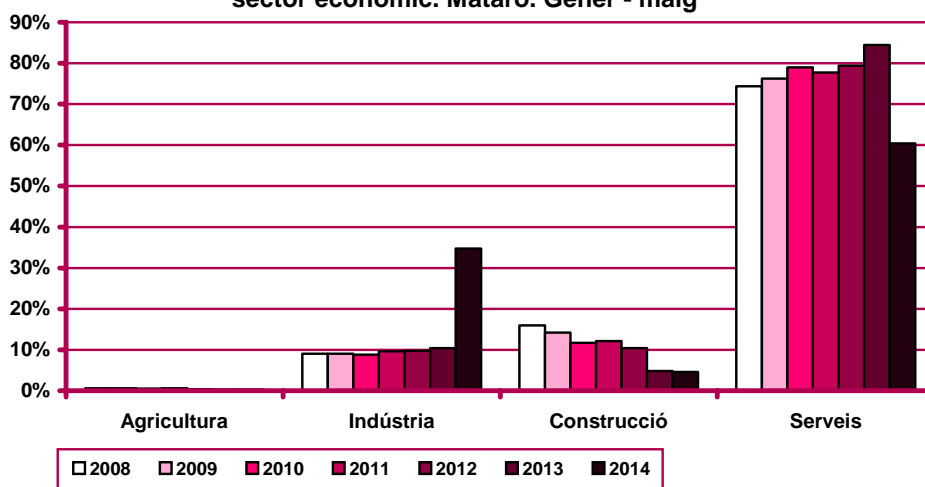
Nota 2: d'acord amb l'ordre ministerial ESS/1727/2013, des del passat 16 de gener de 2014, les ETT estan obligades a comunicar el compte de cotització de l'empresa usuària, i això implica que en les estadístiques de contractes, l'activitat econòmica serà extreta de l'empresa usuària i no pas de l'ETT com fins ara. Aquest canvi implica que les comparacions interanuals de la contractació per sectors no són vàlides.

Evolució mensual de la variació interanual de l'acumulat de l'any de la contractació per sector econòmic. Mataró. 2014

Mesos	Valors absoluts				Valors relatius			
	Agricultura	Indústria	Construcció	Serveis	Agricultura	Indústria	Construcció	Serveis
Gener	n.v.	n.v.	n.v.	n.v.	n.v.	n.v.	n.v.	n.v.
Febrer	n.v.	n.v.	n.v.	n.v.	n.v.	n.v.	n.v.	n.v.
Març	n.v.	n.v.	n.v.	n.v.	n.v.	n.v.	n.v.	n.v.
Abril	n.v.	n.v.	n.v.	n.v.	n.v.	n.v.	n.v.	n.v.
Maig	n.v.	n.v.	n.v.	n.v.	n.v.	n.v.	n.v.	n.v.
Juny								
Juliol								
Agost								
Setembre								
Octubre								
Novembre								
Desembre								

n.v.: comparació no vàlida.

Evolució del percentatge de contractació acumulada per sector econòmic. Mataró. Gener - maig



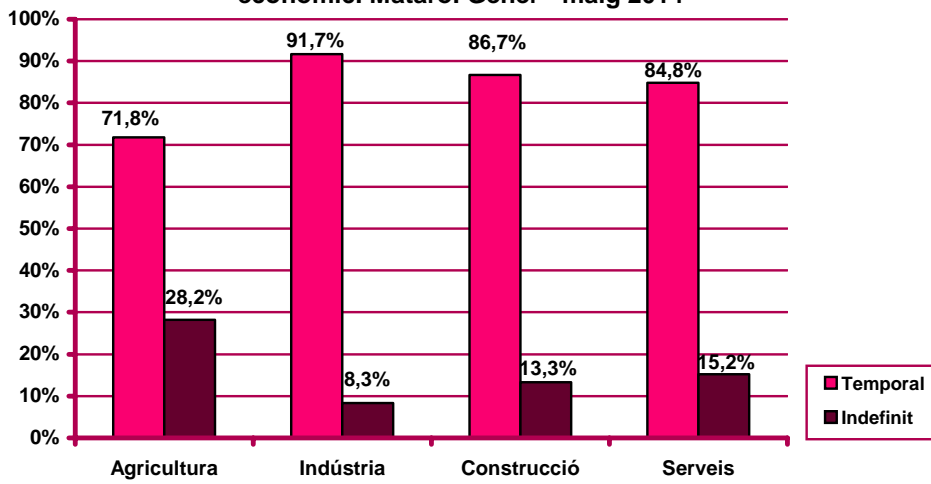
Evolució mensual de la contractació per sector econòmic i tipologia. Mataró. 2014

Mesos	Valors absoluts							
	Agricultura		Indústria		Construcció		Serveis	
	Indef.	Temp.	Indef.	Temp.	Indef.	Temp.	Indef.	Temp.
Gener	0	2	81	311	6	104	209	1.645
Febrer	0	7	58	774	3	80	220	1.242
Març	8	9	71	917	11	96	225	1.055
Abril	2	7	77	898	20	79	225	1.059
Maig	1	3	58	914	33	115	220	1.144
Juny								
Juliol								
Agost								
Setembre								
Octubre								
Novembre								
Desembre								

Evolució mensual de l'acumulat de l'any de la contractació per sector econòmic i tipologia. Mataró. 2014

Mesos	Valors absoluts							
	Agricultura		Indústria		Construcció		Serveis	
	Indef.	Temp.	Indef.	Temp.	Indef.	Temp.	Indef.	Temp.
Gener	0	2	81	311	6	104	209	1.645
Febrer	0	9	139	1.085	9	184	429	2.887
Març	8	18	210	2.002	20	280	654	3.942
Abril	10	25	287	2.900	40	359	879	5.001
Maig	11	28	345	3.814	73	474	1.099	6.145
Juny								
Juliol								
Agost								
Setembre								
Octubre								
Novembre								
Desembre								

Percentatge de contractació acumulada per tipologia i sector econòmic. Mataró. Gener - maig 2014



Contractació per nivell d'instrucció (nota 1)

Evolució mensual de la contractació per nivell d'instrucció. Mataró.

2014

Mesos	Valors absoluts			
	Total	Estudis primaris o inferiors	Estudis secundaris	Estudis postsecundaris
Gener	2.352	330	1.731	291
Febrer	2.374	360	1.591	423
Març	2.380	433	1.717	230
Abril	2.363	418	1.680	265
Maig	2.480	456	1.805	219
Juny				
Juliol				
Agost				
Setembre				
Octubre				
Novembre				
Desembre				

Evolució mensual de l'acumulat de l'any de la contractació per nivell d'instrucció. Mataró. 2014

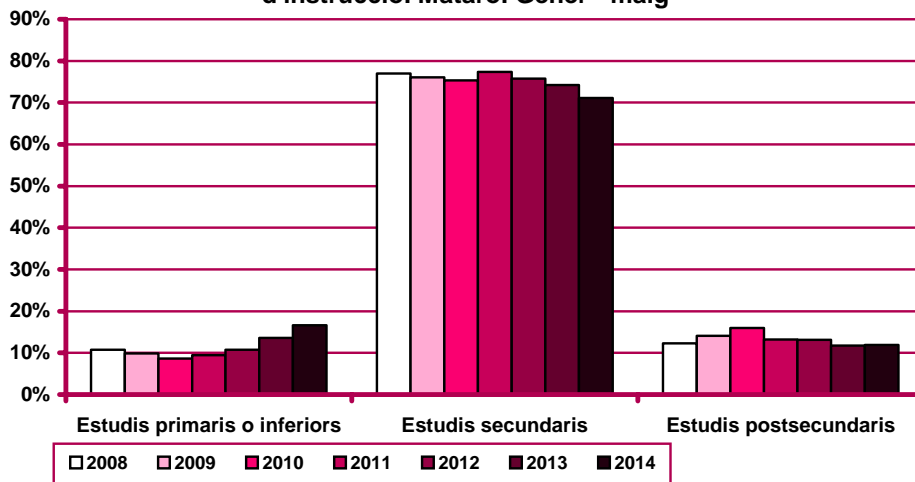
Mesos	Valors absoluts			
	Total	Estudis primaris o inferiors	Estudis secundaris	Estudis postsecundaris
Gener	2.352	330	1.731	291
Febrer	4.726	690	3.322	714
Març	7.106	1.123	5.039	944
Abril	9.469	1.541	6.719	1.209
Maig	11.949	1.997	8.524	1.428
Juny				
Juliol				
Agost				
Setembre				
Octubre				
Novembre				
Desembre				

Nota 1: existeix una diferència entre el total de contractes i la suma de contractes per nivell formatiu. Aquesta és deguda a que es desconeix el nivell formatiu de molts dels treballadors amb una relació laboral especial del servei de la llar familiar regulada pel Reial decret 1620/2011, de 14 de novembre, i inclosos al Sistema Especial per Empleats de la llar integrat al Règim General de la Seguretat Social.

Evolució mensual de la variació interanual de l'acumulat de l'any de la contractació per nivell d'instrucció. Mataró. 2014

Mesos	Valors absoluts			Valors relatius		
	Estudis primaris o inferiors	Estudis secundaris	Estudis postsecundaris	Estudis primaris o inferiors	Estudis secundaris	Estudis postsecundaris
Gener	89	52	-23	36,93%	3,10%	-7,32%
Febrer	134	138	108	24,10%	4,33%	17,82%
Març	330	297	155	41,61%	6,26%	19,65%
Abril	425	492	161	38,08%	7,90%	15,36%
Maig	556	666	186	38,58%	8,48%	14,98%
Juny						
Juliol						
Agost						
Setembre						
Octubre						
Novembre						
Desembre						

Evolució del percentatge de contractació per nivell d'instrucció. Mataró. Gèner - maig



Evolució mensual de la contractació per nivell d'instrucció i tipologia. Mataró. 2014

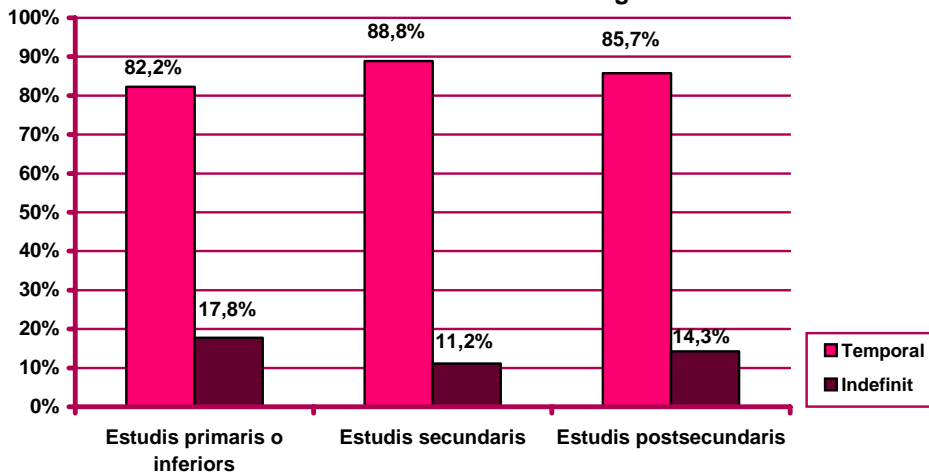
Mesos	Valors absoluts					
	Estudis primaris o inferiors		Estudis secundaris		Estudis postsecundaris	
	Indef.	Temp.	Indef.	Temp.	Indef.	Temp.
Gener	56	274	194	1.537	42	249
Febrer	70	290	163	1.428	45	378
Març	67	366	200	1.517	44	186
Abril	82	336	202	1.478	38	227
Maig	80	376	192	1.613	35	184
Juny						
Juliol						
Agost						
Setembre						
Octubre						
Novembre						
Desembre						

Nota 1: existeix una diferència entre el total de contractes i la suma de contractes per nivell formatiu. Aquesta és deguda a que es desconeix el nivell formatiu de molts dels treballadors amb una relació laboral especial del servei de la llar familiar regulada pel Reial decret 1620/2011, de 14 de novembre, i inclosos al Sistema Especial per Empleats de la llar integrat al Règim General de la Seguretat Social.

Evolució mensual de l'acumulat de l'any de la contractació per nivell d'instrucció i tipologia. Mataró. 2014

Mesos	Valors absoluts					
	Estudis primaris o inferiors		Estudis secundaris		Estudis postsecundaris	
	Indef.	Temp.	Indef.	Temp.	Indef.	Temp.
Gener	56	274	194	1.537	42	249
Febrer	126	564	357	2.965	87	627
Març	193	930	557	4.482	131	813
Abril	275	1.266	759	5.960	169	1.040
Maig	355	1.642	951	7.573	204	1.224
Juny						
Juliol						
Agost						
Setembre						
Octubre						
Novembre						
Desembre						

Percentatge de contractació acumulada per tipologia i nivell d'instrucció. Mataró. Gener - maig 2014



Nota 1: existeix una diferència entre el total de contractes i la suma de contractes per nivell formatiu. Aquesta és deguda a que es desconeix el nivell formatiu de molts dels treballadors amb una relació laboral especial del servei de la llar familiar regulada pel Reial decret 1620/2011, de 14 de novembre, i inclosos al Sistema Especial per Empleats de la llar integrat al Règim General de la Seguretat Social.

Contractació per ocupació

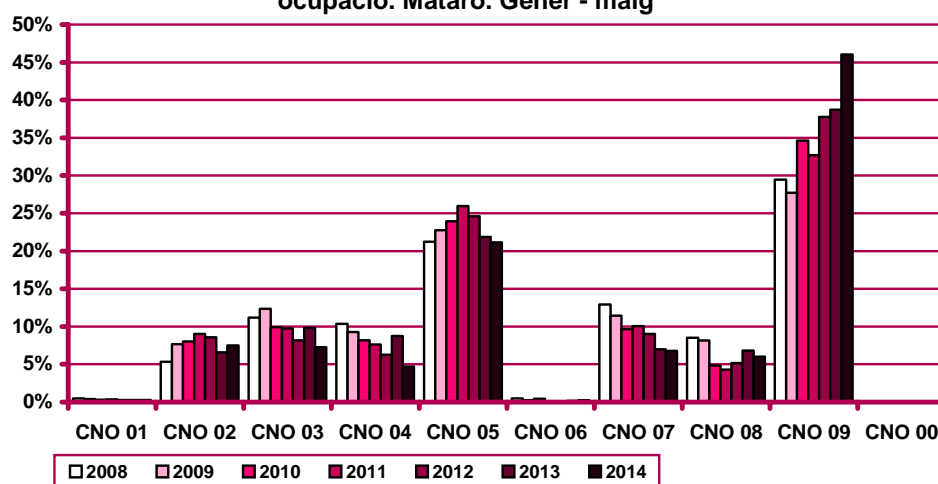
Evolució mensual de la contractació per ocupació. Mataró. 2014

Mesos	Valors absoluts										
	Total	CNO 01	CNO 02	CNO 03	CNO 04	CNO 05	CNO 06	CNO 07	CNO 08	CNO 09	CNO 00
Gener	2.358	7	176	188	113	494	2	151	118	1.109	0
Febrer	2.384	3	319	197	126	448	6	152	152	981	0
Març	2.392	12	139	159	107	529	9	174	175	1.088	0
Abril	2.367	5	155	153	114	478	5	138	143	1.175	1
Maig	2.488	6	112	173	105	586	5	200	134	1.165	2
Juny											
Juliol											
Agost											
Setembre											
Octubre											
Novembre											
Desembre											

Evolució mensual de l'acumulat de l'any de la contractació per ocupació. Mataró. 2014

Mesos	Valors absoluts										
	Total	CNO 01	CNO 02	CNO 03	CNO 04	CNO 05	CNO 06	CNO 07	CNO 08	CNO 09	CNO 00
Gener	2.358	7	176	188	113	494	2	151	118	1.109	0
Febrer	4.742	10	495	385	239	942	8	303	270	2.090	0
Març	7.134	22	634	544	346	1.471	17	477	445	3.178	0
Abril	9.501	27	789	697	460	1.949	22	615	588	4.353	1
Maig	11.989	33	901	870	565	2.535	27	815	722	5.518	3
Juny											
Juliol											
Agost											
Setembre											
Octubre											
Novembre											
Desembre											

Evolució del percentatge de contractació acumulada per ocupació. Mataró. Gener - maig



CNO 01: directors i gerents; CNO 02: professionals científics i intel·lectuals; CNO 03: tècnics i professionals de suport; CNO 04: empleats d'oficina comptables i administratius; CNO 05: treballadors en restauració, personals i venedors; CNO 06: treballadors en activitats agrícoles, ramaderes i pesqueres; CNO 07: artesans, treballadors en indústries i construcció; CNO 08: operadors d'instal·lacions i màquines, i muntadors; CNO 09: ocupacions elementals; CNO 00: ocupacions militars.

Evolució mensual de la variació interanual de l'acumulat de l'any de la contractació per ocupació. Mataró. 2014

Mesos	Valors absoluts											
	Total	CNO 01	CNO 02	CNO 03	CNO 04	CNO 05	CNO 06	CNO 07	CNO 08	CNO 09	CNO 00	
Gener	113	2	16	-18	-6	18	-3	-6	-35	145	0	
Febrer	380	1	143	6	-76	52	1	18	-1	236	0	
Març	783	6	178	-60	-276	210	9	56	35	625	0	
Abril	1.078	5	180	-128	-348	250	11	28	19	1.060	1	
Maig	1.408	5	204	-172	-360	223	11	76	-1	1.419	3	
Juny												
Juliol												
Agost												
Setembre												
Octubre												
Novembre												
Desembre												

Mesos	Valors relatius											
	Total	CNO 01	CNO 02	CNO 03	CNO 04	CNO 05	CNO 06	CNO 07	CNO 08	CNO 09	CNO 00	
Gener	5,03%	40,00%	10,00%	-8,74%	-5,04%	3,78%	-60,00%	-3,82%	-22,88%	15,04%	n.c.	
Febrer	8,71%	11,11%	40,63%	1,58%	-24,13%	5,84%	14,29%	6,32%	-0,37%	12,73%	n.c.	
Març	12,33%	37,50%	39,04%	-9,93%	-44,37%	16,65%	112,50%	13,30%	8,54%	24,48%	n.c.	
Abril	12,80%	22,73%	29,56%	-15,52%	-43,07%	14,71%	100,00%	4,77%	3,34%	32,19%	n.c.	
Maig	13,31%	17,86%	29,27%	-16,51%	-38,92%	9,65%	68,75%	10,28%	-0,14%	34,62%	n.c.	
Juny												
Juliol												
Agost												
Setembre												
Octubre												
Novembre												
Desembre												

n.c.: no calculable

Evolució mensual de la contractació per ocupació i tipologia. Mataró. 2014

Mesos	Valors absoluts									
	CNO 01		CNO 02		CNO 03		CNO 04		CNO 05	
	Indef.	Temp.	Indef.	Temp.	Indef.	Temp.	Indef.	Temp.	Indef.	Temp.
Gener	7	0	21	155	55	133	46	67	65	429
Febrer	2	1	24	295	64	133	39	87	61	387
Març	8	4	21	118	51	108	49	58	79	450
Abril	4	1	37	118	39	114	43	71	85	393
Maig	4	2	17	95	41	132	41	64	102	484
Juny										
Juliol										
Agost										
Setembre										
Octubre										
Novembre										
Desembre										

CNO 01: directors i gerents; CNO 02: professionals científics i intel·lectuals; CNO 03: tècnics i professionals de suport; CNO 04: empleats d'oficina comptables i administratius; CNO 05: treballadors en restauració, personals i venedors; CNO 06: treballadors en activitats agrícoles, ramaderes i pesqueres; CNO 07: artesans, treballadors en indústries i construcció; CNO 08: operadors d'instal·lacions i màquines, i muntadors; CNO 09: ocupacions elementals; CNO 00: ocupacions militars.

(continuació) Evolució mensual de la contractació per ocupació i tipologia. Mataró. 2014

Mesos	Valors absoluts									
	CNO 06		CNO 07		CNO 08		CNO 09		CNO 00	
	Indef.	Temp.	Indef.	Temp.	Indef.	Temp.	Indef.	Temp.	Indef.	Temp.
Gener	0	2	28	123	39	79	35	1.074	0	0
Febrer	0	6	23	129	27	125	41	940	0	0
Març	1	8	17	157	52	123	37	1.051	0	0
Abril	0	5	37	101	26	117	53	1.122	0	1
Maig	0	5	40	160	27	107	40	1.125	0	2
Juny										
Juliol										
Agost										
Setembre										
Octubre										
Novembre										
Desembre										

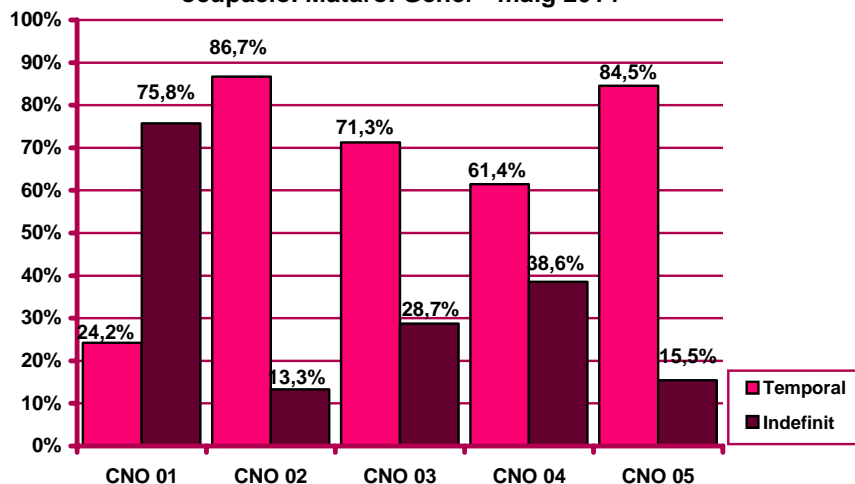
Evolució mensual de l'acumulat de l'any de la contractació per ocupació i tipologia. Mataró. 2014

Mesos	Valors absoluts									
	CNO 01		CNO 02		CNO 03		CNO 04		CNO 05	
	Indef.	Temp.	Indef.	Temp.	Indef.	Temp.	Indef.	Temp.	Indef.	Temp.
Gener	7	0	21	155	55	133	46	67	65	429
Febrer	9	1	45	450	119	266	85	154	126	816
Març	17	5	66	568	170	374	134	212	205	1.266
Abril	21	6	103	686	209	488	177	283	290	1.659
Maig	25	8	120	781	250	620	218	347	392	2.143
Juny										
Juliol										
Agost										
Setembre										
Octubre										
Novembre										
Desembre										

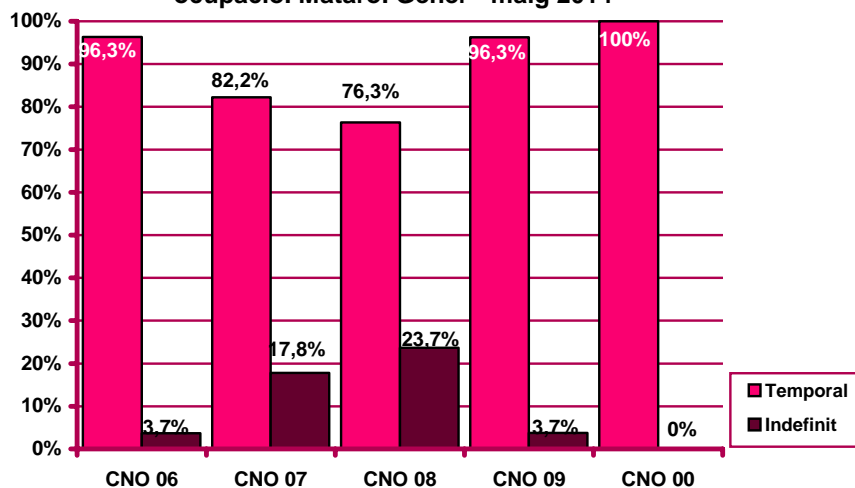
Mesos	Valors absoluts									
	CNO 06		CNO 07		CNO 08		CNO 09		CNO 00	
	Indef.	Temp.	Indef.	Temp.	Indef.	Temp.	Indef.	Temp.	Indef.	Temp.
Gener	0	2	28	123	39	79	35	1.074	0	0
Febrer	0	8	51	252	66	204	76	2.014	0	0
Març	1	16	68	409	118	327	113	3.065	0	0
Abril	1	21	105	510	144	444	166	4.187	0	1
Maig	1	26	145	670	171	551	206	5.312	0	3
Juny										
Juliol										
Agost										
Setembre										
Octubre										
Novembre										
Desembre										

CNO 01: directors i gerents; CNO 02: professionals científics i intel·lectuals; CNO 03: tècnics i professionals de suport; CNO 04: empleats d'oficina comptables i administratius; CNO 05: treballadors en restauració, personals i venedors; CNO 06: treballadors en activitats agrícoles, ramaderes i pesqueres; CNO 07: artesans, treballadors en indústries i construcció; CNO 08: operadors d'instal·lacions i màquines, i muntadors; CNO 09: ocupacions elementals; CNO 00: ocupacions militars.

Percentatge de contractació acumulada per tipologia i ocupació. Mataró. Gèner - maig 2014



Percentatge de contractació acumulada per tipologia i ocupació. Mataró. Gèner - maig 2014



CNO 01: directors i gerents; CNO 02: professionals científics i intel·lectuals; CNO 03: tècnics i professionals de suport; CNO 04: empleats d'oficina comptables i administratius; CNO 05: treballadors en restauració, personals i venedors; CNO 06: treballadors en activitats agrícoles, ramaderes i pesqueres; CNO 07: artesans, treballadors en indústries i construcció; CNO 08: operadors d'instal·lacions i màquines, i muntadors; CNO 09: ocupacions elementals; CNO 00: ocupacions militars.

Contractació per durada

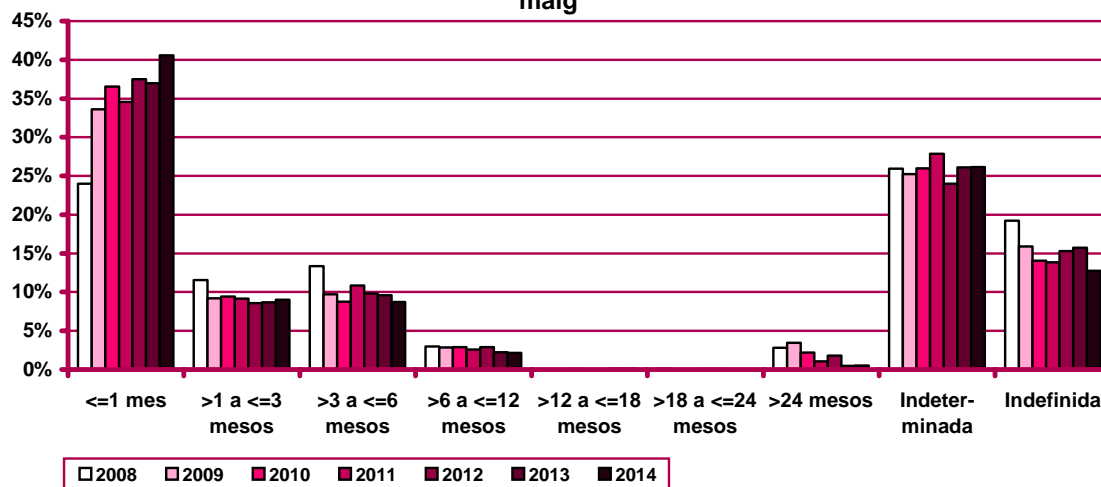
Evolució mensual de la contractació per durada del contracte. Mataró. 2014

Mesos	Valors absoluts									
	Total	≤1 mes	>1 a ≤3 mesos	>3 a ≤6 mesos	>6 a ≤12 mesos	>12 a ≤18 mesos	>18 a ≤24 mesos	>24 mesos	Indeter- minada	Indefi- nida
Gener	2.358	970	192	192	54	7	0	8	639	296
Febrer	2.384	1.069	193	202	46	3	0	19	571	281
Març	2.392	887	220	218	55	1	1	8	687	315
Abril	2.367	918	229	221	52	0	2	15	606	324
Maig	2.488	1.019	244	214	50	3	1	13	632	312
Juny										
Juliol										
Agost										
Setembre										
Octubre										
Novembre										
Desembre										

Evolució mensual de l'acumulat de l'any de la contractació per durada del contracte. Mataró. 2014

Mesos	Valors absoluts									
	Total	≤1 mes	>1 a ≤3 mesos	>3 a ≤6 mesos	>6 a ≤12 mesos	>12 a ≤18 mesos	>18 a ≤24 mesos	>24 mesos	Indeter- minada	Indefi- nida
Gener	2.358	970	192	192	54	7	0	8	639	296
Febrer	4.742	2.039	385	394	100	10	0	27	1.210	577
Març	7.134	2.926	605	612	155	11	1	35	1.897	892
Abril	9.501	3.844	834	833	207	11	3	50	2.503	1.216
Maig	11.989	4.863	1.078	1.047	257	14	4	63	3.135	1.528
Juny										
Juliol										
Agost										
Setembre										
Octubre										
Novembre										
Desembre										

Evolució del percentatge de contractació per durada. Mataró. Gener - maig



Evolució mensual de la variació interanual de l'acumulat de l'any de la contractació per durada del contracte. Mataró. 2014

Valors absoluts										
Mesos	Total	≤1 mes	>1 a ≤3 mesos	>3 a ≤6 mesos	>6 a ≤12 mesos	>12 a ≤18 mesos	>18 a ≤24 mesos	>24 mesos	Indeter- minada	Indefi- nida
Gener	113	85	-9	-1	0	-1	0	-5	27	17
Febrer	380	372	28	-6	3	0	-2	2	-12	-5
Març	783	532	115	29	9	0	-1	-8	278	-171
Abril	1.078	729	151	30	8	-3	0	3	291	-131
Maig	1.408	951	158	31	19	0	0	13	373	-137
Juny										
Juliol										
Agost										
Setembre										
Octubre										
Novembre										
Desembre										
Valors relatius										
Mesos	Total	≤1 mes	>1 a ≤3 mesos	>3 a ≤6 mesos	>6 a ≤12 mesos	>12 a ≤18 mesos	>18 a ≤24 mesos	>24 mesos	Indeter- minada	Indefi- nida
Gener	5,03%	9,60%	-4,48%	-0,52%	0,00%	-12,50%	n.c.	-38,46%	4,41%	6,09%
Febrer	8,71%	22,32%	7,84%	-1,50%	3,09%	0,00%	-100,00%	8,00%	-0,98%	-0,86%
Març	12,33%	22,22%	23,47%	4,97%	6,16%	0,00%	-50,00%	-18,60%	17,17%	-16,09%
Abril	12,80%	23,40%	22,11%	3,74%	4,02%	-21,43%	0,00%	6,38%	13,16%	-9,73%
Maig	13,31%	24,31%	17,17%	3,05%	7,98%	0,00%	0,00%	26,00%	13,50%	-8,23%
Juny										
Juliol										
Agost										
Setembre										
Octubre										
Novembre										
Desembre										

Contractació per grandària de l'empresa

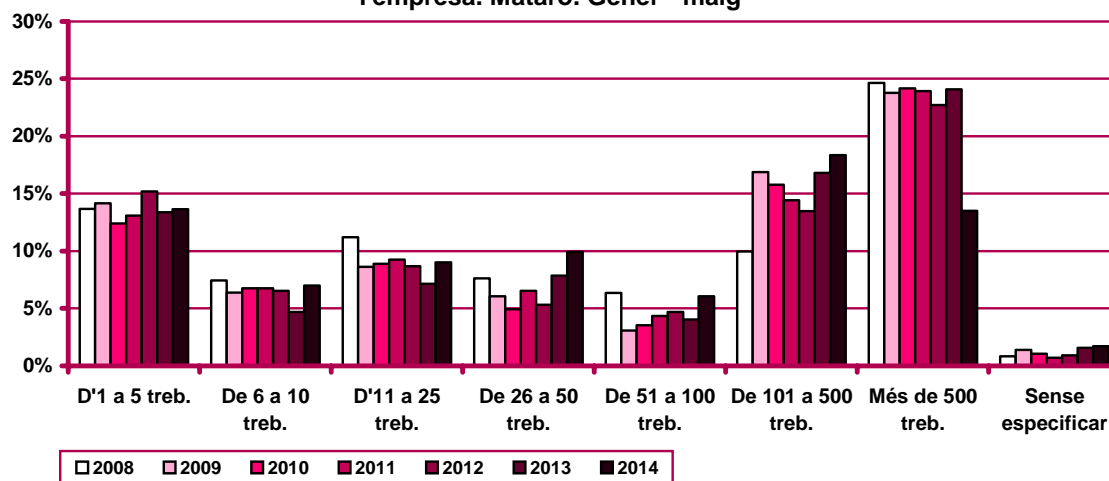
Evolució mensual de la contractació per grandària de l'empresa. Mataró. 2014

Mesos	Valors absoluts								
	Total	D'1 a 5 treb.	De 6 a 10 treb.	D'11 a 25 treb.	De 26 a 50 treb.	De 51 a 100 treb.	De 101 a 500 treb.	Més de 500 treb.	Sense especificar
Gener	2.358	348	201	288	229	312	582	348	50
Febrer	2.384	402	164	294	239	150	528	555	52
Març	2.392	447	239	258	365	113	545	366	59
Abril	2.367	439	234	242	357	153	546	351	45
Maig	2.488	479	240	259	386	136	602	311	75
Juny									
Juliol									
Agost									
Setembre									
Octubre									
Novembre									
Desembre									

Evolució mensual de l'acumulat de l'any de la contractació per grandària de l'empresa. Mataró. 2014

Mesos	Valors absoluts								
	Total	D'1 a 5 treb.	De 6 a 10 treb.	D'11 a 25 treb.	De 26 a 50 treb.	De 51 a 100 treb.	De 101 a 500 treb.	Més de 500 treb.	Sense especificar
Gener	2.358	348	201	288	229	312	582	348	50
Febrer	4.742	750	365	582	468	462	1.110	903	102
Març	7.134	1.197	604	840	833	575	1.655	1.269	161
Abril	9.501	1.636	838	1.082	1.190	728	2.201	1.620	206
Maig	11.989	2.115	1.078	1.341	1.576	864	2.803	1.931	281
Juny									
Juliol									
Agost									
Setembre									
Octubre									
Novembre									
Desembre									

Evolució del percentatge de contractació acumulada per grandària de l'empresa. Mataró. Gener - maig



Evolució mensual de la variació interanual de l'acumulat de l'any de la contractació per grandària de l'empresa. Mataró. 2014

Mesos	Valors absoluts								
	Total	D'1 a 5 treb.	De 6 a 10 treb.	D'11 a 25 treb.	De 26 a 50 treb.	De 51 a 100 treb.	De 101 a 500 treb.	Més de 500 treb.	Sense especificar
Gener	113	-3	57	97	27	171	121	-362	5
Febrer	380	48	115	190	78	198	215	-492	28
Març	783	184	224	257	220	240	252	-646	52
Abril	1.078	221	340	326	357	302	423	-929	38
Maig	1.408	230	351	369	532	351	606	-1.093	62
Juny									
Juliol									
Agost									
Setembre									
Octubre									
Novembre									
Desembre									

Mesos	Valors relatius								
	Total	D'1 a 5 treb.	De 6 a 10 treb.	D'11 a 25 treb.	De 26 a 50 treb.	De 51 a 100 treb.	De 101 a 500 treb.	Més de 500 treb.	Sense especificar
Gener	5,03%	-0,85%	39,58%	50,79%	13,37%	121,28%	26,25%	-50,99%	11,11%
Febrer	8,71%	6,84%	46,00%	48,47%	20,00%	75,00%	24,02%	-35,27%	37,84%
Març	12,33%	18,16%	58,95%	44,08%	35,89%	71,64%	17,96%	-33,73%	47,71%
Abril	12,80%	15,62%	68,27%	43,12%	42,86%	70,89%	23,79%	-36,45%	22,62%
Maig	13,31%	12,20%	48,28%	37,96%	50,96%	68,42%	27,58%	-36,14%	28,31%
Juny									
Juliol									
Agost									
Setembre									
Octubre									
Novembre									
Desembre									

Evolució mensual de la contractació per grandària de l'empresa i tipologia. Mataró. 2014

Mesos	Valors absoluts									
	D'1 a 5 treb.		De 6 a 10 treb.		D'11 a 25 treb.		De 26 a 50 treb.		De 51 a 100 treb.	
	Indef.	Temp.	Indef.	Temp.	Indef.	Temp.	Indef.	Temp.	Indef.	Temp.
Gener	97	251	34	167	49	239	32	197	47	265
Febrer	87	315	44	120	65	229	29	210	29	121
Març	118	329	58	181	48	210	42	323	3	110
Abril	130	309	82	152	54	188	18	339	5	148
Maig	120	359	51	189	62	197	29	357	6	130
Juny										
Juliol										
Agost										
Setembre										
Octubre										
Novembre										
Desembre										

(continuació) Evolució mensual de la contractació per grandària de l'empresa i tipologia. Mataró. 2014

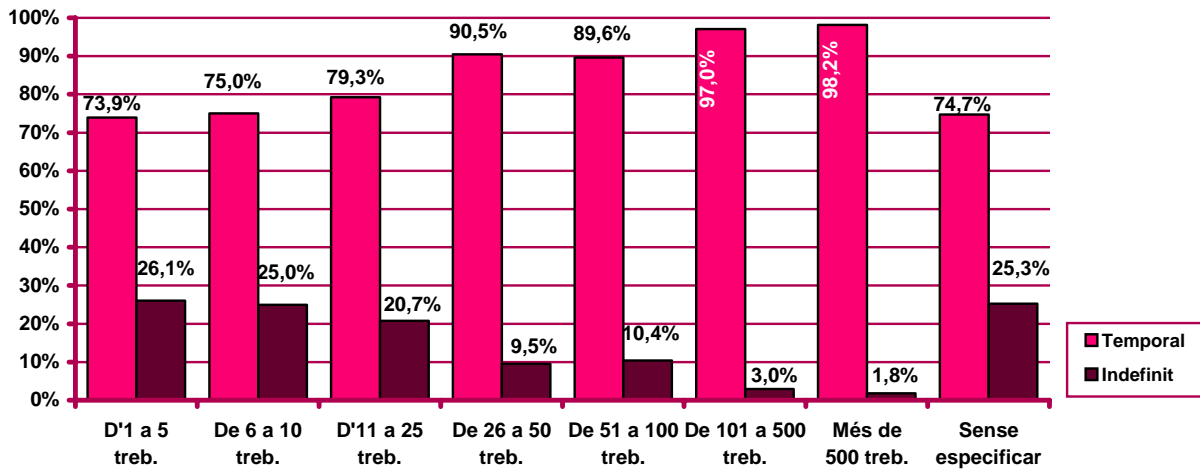
Mesos	De 101 a 500 treb.		Més de 500 treb.		Sense especificar	
	Indef.	Temp.	Indef.	Temp.	Indef.	Temp.
Gener	19	563	7	341	11	39
Febrer	16	512	3	552	8	44
Març	22	523	5	5	19	40
Abril	13	533	17	334	5	40
Maig	13	589	3	308	28	47
Juny						
Juliol						
Agost						
Setembre						
Octubre						
Novembre						
Desembre						

Evolució mensual de l'acumulat de l'any de la contractació per grandària de l'empresa i tipologia. Mataró. 2014

Mesos	Valors absoluts									
	D'1 a 5 treb.		De 6 a 10 treb.		D'11 a 25 treb.		De 26 a 50 treb.		De 51 a 100 treb.	
	Indef.	Temp.	Indef.	Temp.	Indef.	Temp.	Indef.	Temp.	Indef.	Temp.
Gener	97	251	34	167	49	239	32	197	47	265
Febrer	184	566	78	287	114	468	61	407	76	386
Març	302	895	136	468	162	678	103	730	79	496
Abril	432	1.204	218	620	216	866	121	1.069	84	644
Maig	552	1.563	269	809	278	1.063	150	1.426	90	774
Juny										
Juliol										
Agost										
Setembre										
Octubre										
Novembre										
Desembre										

Mesos	De 101 a 500 treb.		Més de 500 treb.		Sense especificar	
	Indef.	Temp.	Indef.	Temp.	Indef.	Temp.
Gener	19	563	7	341	11	39
Febrer	35	1.075	10	893	19	83
Març	57	1.598	15	898	38	123
Abril	70	2.131	32	1.232	43	163
Maig	83	2.720	35	1.540	71	210
Juny						
Juliol						
Agost						
Setembre						
Octubre						
Novembre						
Desembre						

Percentatge de contractació acumulada per tipologia i grandària de l'empresa.
 Mataró. Gener - maig 2014



Contractació d'estrangers

Contractació d'estrangers a Mataró. Maig 2014

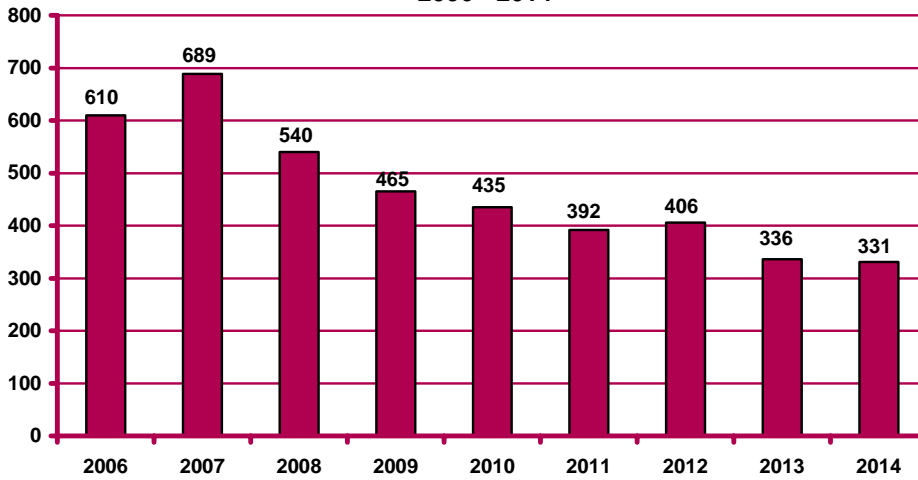
		Contractació		Variació mes anterior		Variació interanual	
		Nombre	%	Absoluta	Relativa	Absoluta	Relativa
Sexe	Home	200	60,42%	-22	-9,91%	-15	-6,98%
	Dona	131	39,58%	4	3,15%	10	8,26%
Edat	<20 anys	9	2,72%	-1	-10,00%	6	200,00%
	20 - 24 anys	36	10,88%	2	5,88%	3	9,09%
	25 - 29 anys	47	14,20%	8	20,51%	-7	-12,96%
	30 - 44 anys	188	56,80%	-22	-10,48%	-2	-1,05%
	>44 anys	51	15,41%	-5	-8,93%	-5	-8,93%
Sector (nota 2)	Agricultura	4	1,21%	-1	-20,00%	n.v.	n.v.
	Indústria	106	32,02%	-36	-25,35%	n.v.	n.v.
	Construcció	36	10,88%	6	20,00%	n.v.	n.v.
	Serveis	185	55,89%	13	7,56%	n.v.	n.v.
Nivell d'instrucció (nota 1)	Sense estudis	26	7,85%	3	13,04%	-13	-33,33%
	Estudis primaris incomplets	16	4,83%	-3	-15,79%	-16	-50,00%
	Estudis primaris complets	77	23,26%	12	18,46%	23	42,59%
	Programes formació professional	4	1,21%	0	0,00%	-5	-55,56%
	Educació general	190	57,40%	-34	-15,18%	6	3,26%
	Tècnics-professionals superiors	1	0,30%	1	n.c.	-4	-80,00%
	Universitaris primer cycle	1	0,30%	0	0,00%	0	0,00%
	Universitaris segon i tercer cycle	7	2,11%	-2	-22,22%	3	75,00%
	Altres estudis post-secundaris	1	0,30%	1	n.c.	-1	-50,00%
	Ocupació	CNO 01	0	0,00%	-1	-100,00%	-1
CNO 02		8	2,42%	-3	-27,27%	4	100,00%
CNO 03		11	3,32%	-9	-45,00%	-3	-21,43%
CNO 04		8	2,42%	-3	-27,27%	0	0,00%
CNO 05		79	23,87%	21	36,21%	-11	-12,22%
CNO 06		3	0,91%	-1	-25,00%	0	0,00%
CNO 07		66	19,94%	24	57,14%	9	15,79%
CNO 08		38	11,48%	-5	-11,63%	1	2,70%
CNO 09		118	35,65%	-41	-25,79%	-4	-3,28%
CNO 00		0	0,00%	0	n.c.	0	n.c.
Durada	<=1 mes	44	13,29%	4	10,00%	2	4,76%
	>1 a <=3 mesos	52	15,71%	-7	-11,86%	0	0,00%
	>3 a <=6 mesos	33	9,97%	-2	-5,71%	-16	-32,65%
	>6 a <=12 mesos	13	3,93%	-3	-18,75%	-2	-13,33%
	>12 a <=18 mesos	2	0,60%	2	n.c.	2	n.c.
	>18 a <=24 mesos	0	0,00%	0	n.c.	0	n.c.
	>24 mesos	4	1,21%	3	300,00%	2	100,00%
	Indeterminada	111	33,53%	-3	-2,63%	14	14,43%
	Indefinida	72	21,75%	-12	-14,29%	-7	-8,86%
Total contractes		331	100%	-18	-5,16%	-5	-1,49%
Altres àmbits	Maresme	1.480		-99	-6,27%	43	2,99%
	Província de Barcelona	27.434		1.415	5,44%	89	0,33%
	Catalunya	47.631		7.135	17,62%	2.200	4,84%
	Espanya	n.d.		n.d.	n.d.	n.d.	n.d.

Nota 1: existeix una diferència entre el total de contractes i la suma de contractes per nivell formatiu. Aquesta és deguda a que es desconeix el nivell formatiu de molts treballadors amb una relació laboral especial del servei de la llar familiar regulada pel Reial decret 1620/2011, de 14 de novembre, i inclosos al Sistema Especial per Empleats de la llar integrat al Règim General de la Seguretat Social.

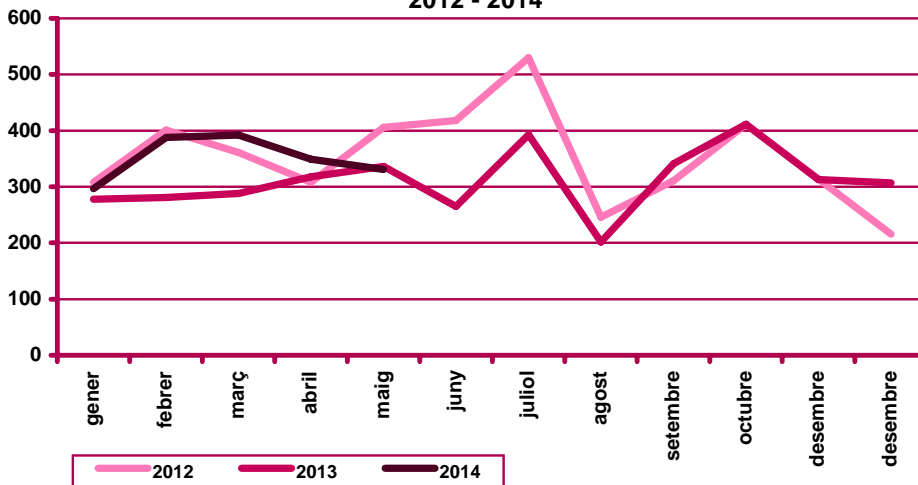
n.c.: no calculable; n.d.: no disponible; n.v.: comparació no vàlida.

Nota 2: d'acord amb l'ordre ministerial ESS/1727/2013, des del passat 16 de gener de 2014, les ETT estan obligades a comunicar el compte de cotització de l'empresa usuària, i això implica que en les estadístiques de contractes, l'activitat econòmica serà extreta de l'empresa usuària i no pas de l'ETT com fins ara. Aquest canvi implica que les comparacions interanuals de la contractació per sectors no són vàlides.

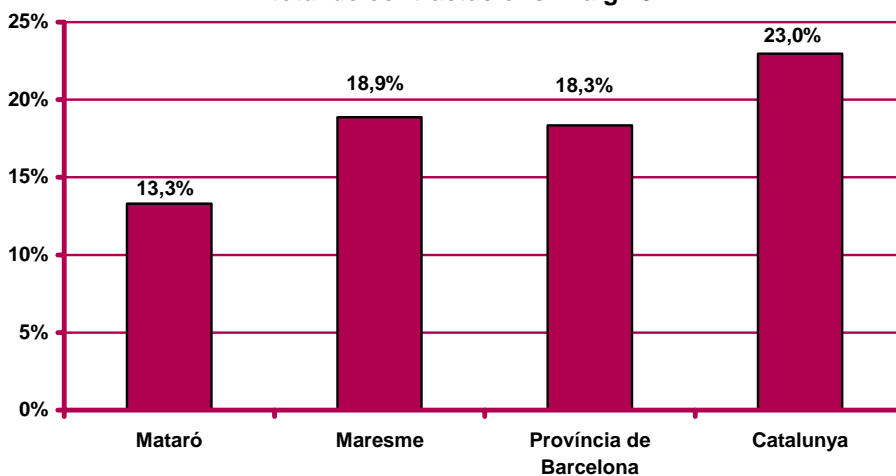
Contractació d'estrangers al mes de maig. Mataró.
2006 - 2014



Evolució mensual de la contractació d'estrangers. Mataró.
2012 - 2014



Pes percentual de la contractació d'estrangers sobre el
total de contractacions. Maig 2014



CNO 01: directors i gerents; CNO 02: professionals científics i intel·lectuals; CNO 03: tècnics i professionals de suport; CNO 04: empleats d'oficina comptables i administratius; CNO 05: treballadors en restauració, personals i venedors; CNO 06: treballadors en activitats agrícoles, ramaderes i pesqueres; CNO 07: artesans, treballadors en indústries i construcció; CNO 08: operadors d'instal·lacions i màquines, i muntadors; CNO 09: ocupacions elementals; CNO 00: ocupacions militars.

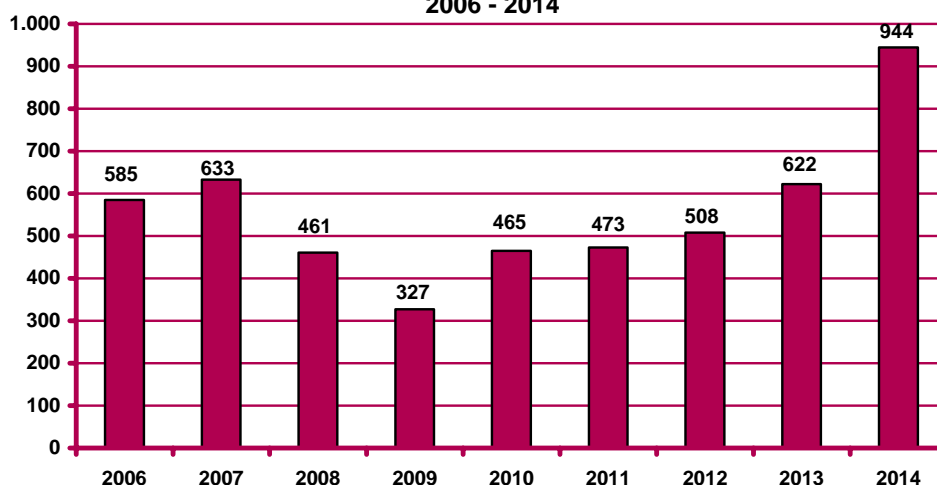
Contractació a través d'empreses de treball temporal (ETT)

Contractació a través d'ETT a Mataró. Maig 2014

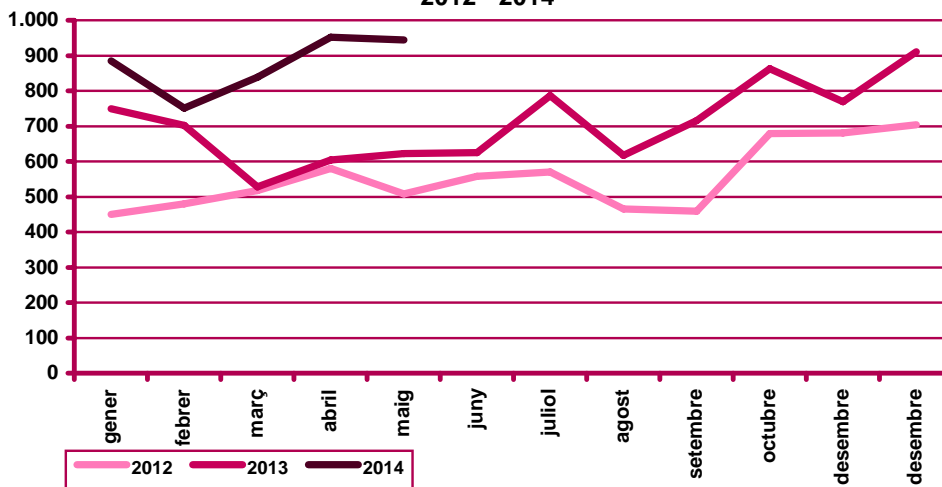
		Contractació		Variació mes anterior		Variació interanual	
		Nombre	%	Absoluta	Relativa	Absoluta	Relativa
Sexe	Home	639	67,69%	-8	-1,24%	343	115,88%
	Dona	305	32,31%	0	0,00%	-21	-6,44%
Edat	<20 anys	4	0,42%	-1	-20,00%	-2	-33,33%
	20 - 24 anys	128	13,56%	-14	-9,86%	66	106,45%
	25 - 29 anys	176	18,64%	12	7,32%	51	40,80%
	30 - 44 anys	454	48,09%	-11	-2,37%	170	59,86%
	>44 anys	182	19,28%	6	3,41%	37	25,52%
Durada	<=1 dia	272	28,81%	52	23,64%	99	57,23%
	>1 a <=3 dies	120	12,71%	7	6,19%	38	46,34%
	>3 a <=5 dies	111	11,76%	-13	-10,48%	51	85,00%
	>5 a <=10 dies	180	19,07%	-4	-2,17%	102	130,77%
	>10 a <=15 dies	25	2,65%	13	108,33%	7	38,89%
	>15 a <=30 dies	12	1,27%	3	33,33%	6	100,00%
	>30 dies	4	0,42%	-2	-33,33%	-1	-20,00%
	Indeterminada	220	23,31%	-64	-22,54%	20	10,00%
Total contractes		944	100%	-8	-0,84%	322	51,77%
Altres àmbits	Maresme	1.545		-152	-8,96%	252	19,49%
	Província de Barcelona	31.138		1.369	4,60%	4.267	15,88%
	Catalunya	39.400		3.022	8,31%	6.017	18,02%
	Espanya	n.d.		n.d.	n.d.	n.d.	n.d.

n.c.: no calculable; n.d.: no disponible

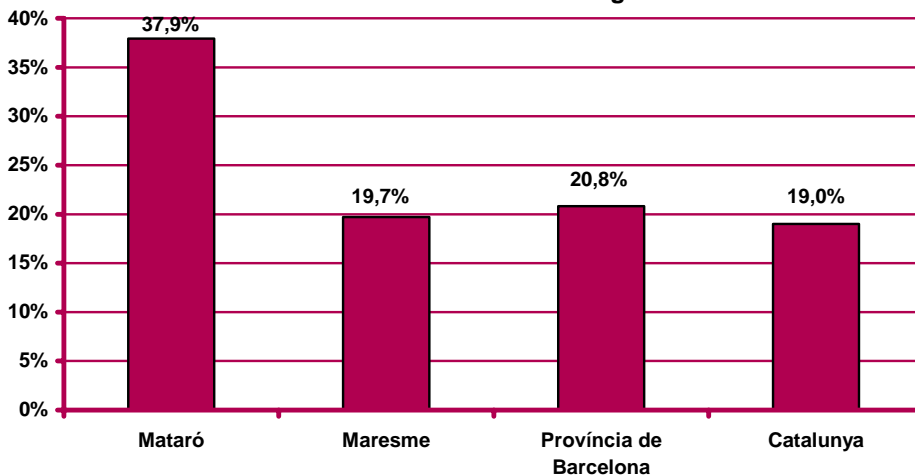
Contractació a través d'ETT al mes de maig. Mataró.
2006 - 2014



**Evolució mensual de la contractació a través d'ETT. Mataró.
 2012 - 2014**



**Pes percentual de la contractació a través d'ETT sobre el
 total de contractacions. Maig 2014**





Ajuntament de Mataró



**Diputació
Barcelona**

Per a més informació:

Ajuntament de Mataró. Servei d'Estudis i Planificació

La Riera, 48. 08301 Mataró. Tel. 93 758 21 00 - Fax 93 758 24 14

<http://www.mataro.cat> - correu electrònic: ajmataro@ajmataro.cat