

# L'Observatori

131

Mercat de Treball de Mataró

Any XIX  
Juny 2014

# 131

## Índex

<b>Atur registrat</b>	<b>Pàg.</b>
Atur registrat. Resum	2
Atur registrat per sexe	4
Atur registrat per edat	6
Atur registrat per sexe i edat	8
Atur registrat per sector econòmic	9
Atur registrat per nivell d'instrucció	11
Atur registrat per ocupació	13
Atur registrat d'estrangers	16

<b>Contractació</b>	<b>Pàg.</b>
Contractació. Resum	18
Contractació per modalitat i tipologia	20
Contractació per sexe	21
Contractació per edat	23
Contractació per sexe i edat	26
Contractació per sector econòmic	27
Contractació per nivell d'instrucció	30
Contractació per ocupació	33
Contractació per durada	37
Contractació per grandària de l'empresa	39
Contractació d'estrangers	43
Contractació a través d'empreses de treball temporal (ETT)	45

## Atur registrat. Resum

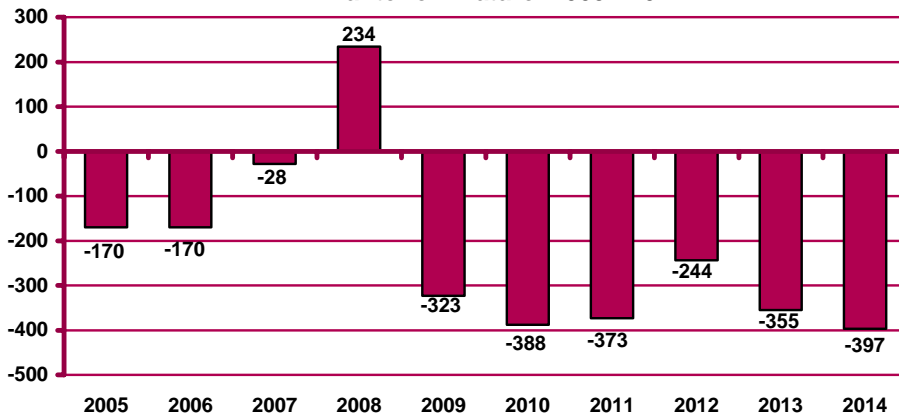
Atur registrat a Mataró. Juny 2014

		Atur registrat		Variació mes anterior		Variació interanual	
		Nombre	%	Absoluta	Relativa	Absoluta	Relativa
Sexe	Home	6.674	50,09%	-211	-3,06%	-603	-8,29%
	Dona	6.649	49,91%	-186	-2,72%	-281	-4,05%
Edat	<20 anys	156	1,17%	-10	-6,02%	-23	-12,85%
	20 - 24 anys	464	3,48%	-86	-15,64%	-114	-19,72%
	25 - 29 anys	919	6,90%	-126	-12,06%	-224	-19,60%
	30 - 44 anys	4.801	36,04%	-144	-2,91%	-547	-10,23%
	>44 anys	6.983	52,41%	-31	-0,44%	24	0,34%
Sector	Agricultura	284	2,13%	2	0,71%	41	16,87%
	Indústria	2.765	20,75%	-48	-1,71%	-299	-9,76%
	Construcció	2.078	15,60%	-61	-2,85%	-380	-15,46%
	Serveis	7.335	55,06%	-251	-3,31%	-168	-2,24%
	SOA	861	6,46%	-39	-4,33%	-78	-8,31%
Nivell d'instrucció	Sense estudis	591	4,44%	-6	-1,01%	-43	-6,78%
	Estudis primaris incomplets	1.098	8,24%	-3	-0,27%	-17	-1,52%
	Estudis primaris complets	1.160	8,71%	3	0,26%	20	1,75%
	Programes formació professional	954	7,16%	-2	-0,21%	-79	-7,65%
	Educació general	8.208	61,61%	-299	-3,51%	-658	-7,42%
	Tècnics-professionals superiors	625	4,69%	-45	-6,72%	-35	-5,30%
	Universitaris primer cicle	248	1,86%	-13	-4,98%	-49	-16,50%
	Universitaris segon i tercer cicle	436	3,27%	-30	-6,44%	-21	-4,60%
	Altres estudis post-secundaris	3	0,02%	-2	-40,00%	-2	-40,00%
	Ocupació	CNO 01	147	1,10%	-6	-3,92%	2
CNO 02		561	4,21%	-18	-3,11%	-75	-11,79%
CNO 03		984	7,39%	-22	-2,19%	-84	-7,87%
CNO 04		1.274	9,56%	-40	-3,04%	-77	-5,70%
CNO 05		2.224	16,69%	-129	-5,48%	-94	-4,06%
CNO 06		174	1,31%	5	2,96%	-17	-8,90%
CNO 07		2.227	16,72%	-67	-2,92%	-273	-10,92%
CNO 08		2.004	15,04%	-35	-1,72%	-162	-7,48%
CNO 09		3.728	27,98%	-85	-2,23%	-104	-2,71%
CNO 00		0	0,00%	0	n.c.	0	n.c.
Nació-nalitat	Espanyola	10.619	79,70%	-310	-2,84%	-646	-5,73%
	Estrangera	2.704	20,30%	-87	-3,12%	-238	-8,09%
<b>Total aturats registrats</b>		<b>13.323</b>		<b>-397</b>	<b>-2,89%</b>	<b>-884</b>	<b>-6,22%</b>
Altres àmbits	Maresme	35.779		-1.572	-2,60%	-2.623	-6,83%
	Província de Barcelona	429.433		-13.571	-3,06%	-36.377	-7,81%
	Catalunya	570.214		-22.090	-3,73%	-47.074	-7,63%
	Espanya	4.449.701		-122.684	-2,68%	-313.979	-6,59%

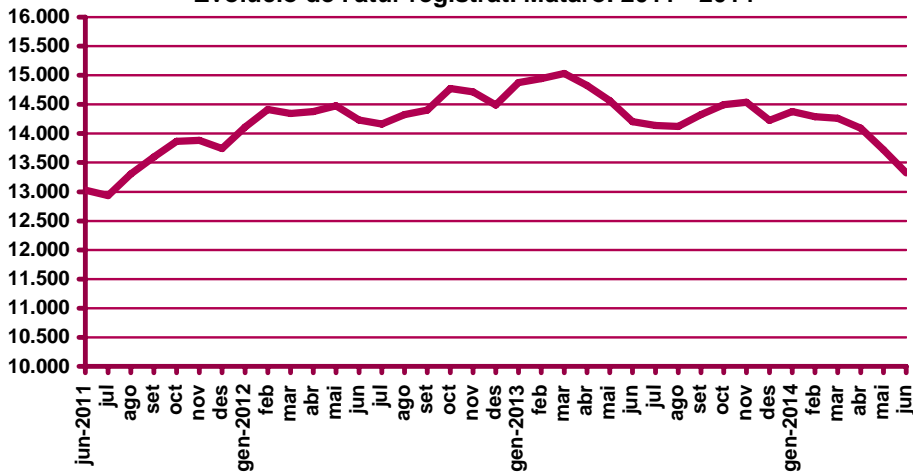
n.c.: no calculable; n.v.: comparació no vàlida.

CNO 01: directors i gerents; CNO 02: professionals científics i intel·lectuals; CNO 03: tècnics i professionals de suport; CNO 04: empleats d'oficina comptables i administratius; CNO 05: treballadors en restauració, personals i venedors; CNO 06: treballadors en activitats agrícoles, ramaderes i pesqueres; CNO 07: artesans, treballadors en indústries i construcció; CNO 08: operadors d'instal·lacions i màquines, i muntadors; CNO 09: ocupacions elementals; CNO 00: ocupacions militars.

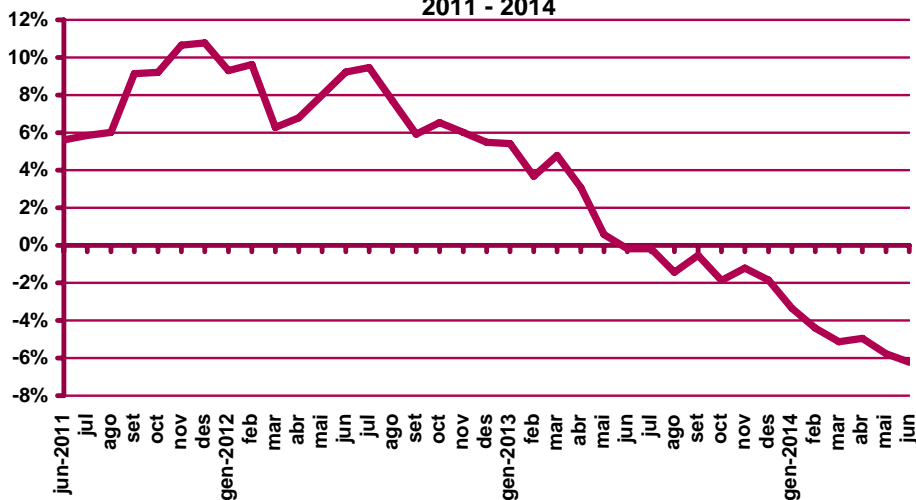
Variació d'aturats registrats al mes de juny respecte el mes anterior. Mataró. 2005 - 2014



Evolució de l'atur registrat. Mataró. 2011 - 2014



Evolució de la variació interanual de l'atur registrat. Mataró. 2011 - 2014

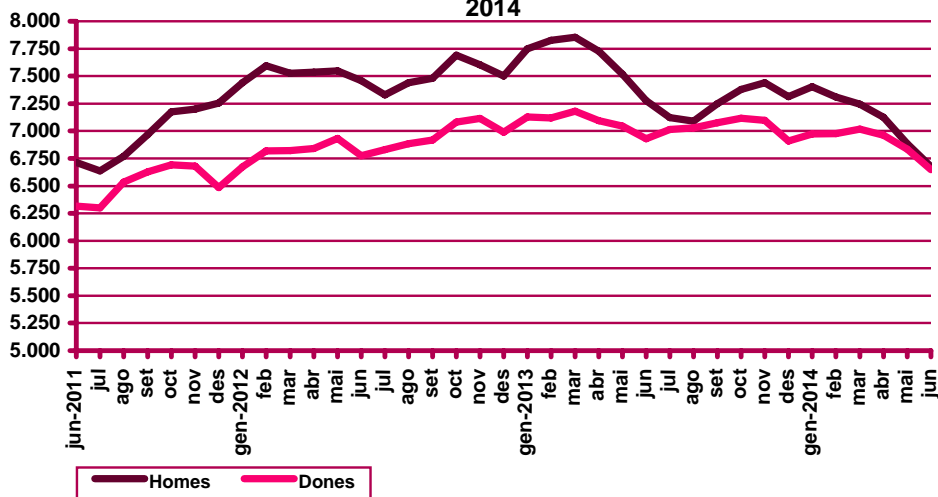


## Atur registrat per sexe

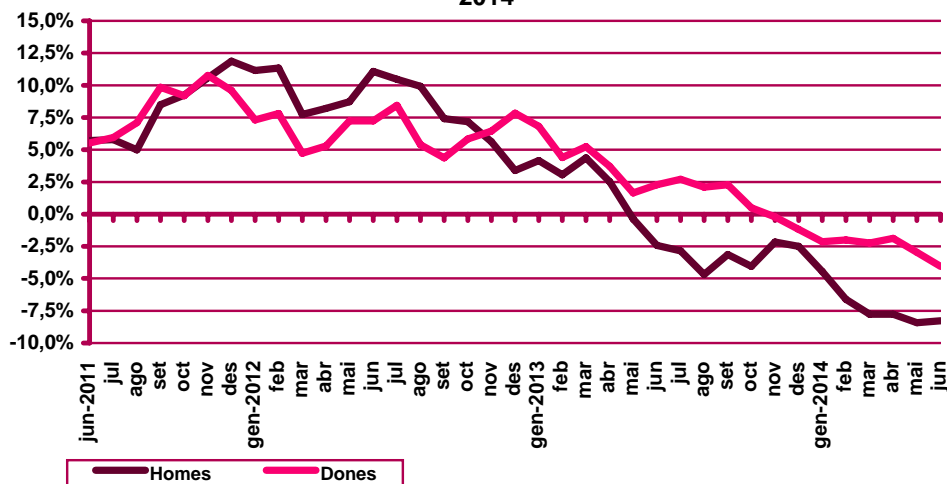
Evolució mensual de l'atur registrat per sexe. Mataró. 2014

Mesos	Variació interanual								
	Total	Valors absoluts		Distrib. percentual		Absoluta		Relativa	
	Total	Homes	Dones	Homes	Dones	Homes	Dones	Homes	Dones
Gener	14.379	7.405	6.974	51,50%	48,50%	-345	-153	-4,45%	-2,15%
Febrer	14.286	7.309	6.977	51,16%	48,84%	-517	-142	-6,61%	-1,99%
Març	14.262	7.244	7.018	50,79%	49,21%	-610	-161	-7,77%	-2,24%
Abril	14.088	7.126	6.962	50,58%	49,42%	-600	-134	-7,77%	-1,89%
Maig	13.720	6.885	6.835	50,18%	49,82%	-633	-209	-8,42%	-2,97%
Juny	13.323	6.674	6.649	50,09%	49,91%	-603	-281	-8,29%	-4,05%
Juliol									
Agost									
Setembre									
Octubre									
Novembre									
Desembre									

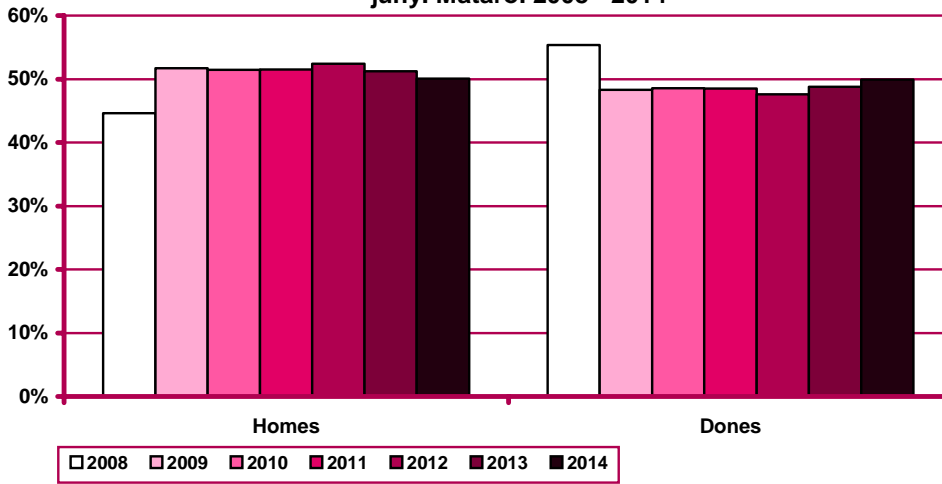
Evolució mensual de l'atur registrat per sexes. Mataró. 2011 - 2014



Variació interanual de l'atur registrat per sexes. Mataró. 2011-2014



Distribució percentual de l'atur registrat per sexe al mes de juny. Mataró. 2008 - 2014



## Atur registrat per edat

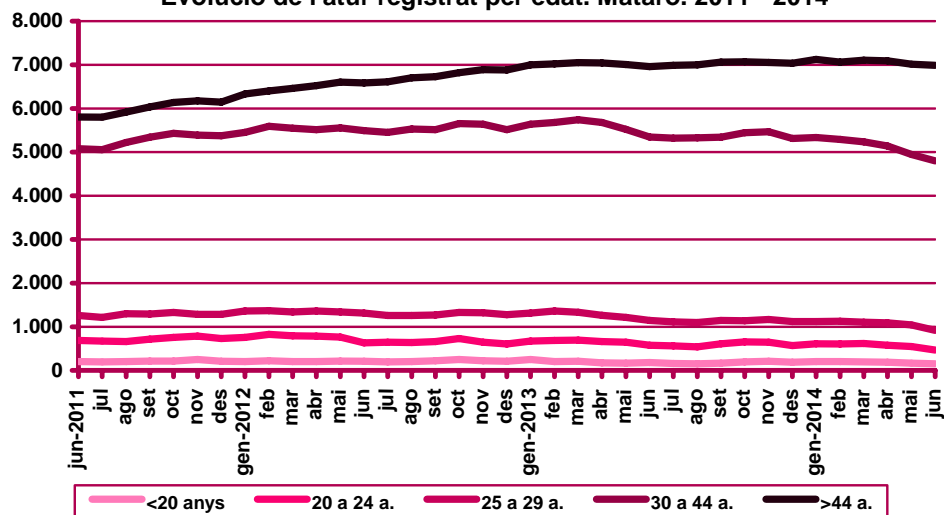
Evolució mensual de l'atur registrat per edat. Mataró. 2014

Mesos	Total	Valors absoluts					Distribució percentual				
	Total	<20 anys	20 - 24 a.	25 - 29 a.	30 - 44 a.	>44 a.	<20 anys	20 - 24 a.	25 - 29 a.	30 - 44 a.	>44 a.
Gener	14.379	200	608	1.119	5.330	7.122	1,39%	4,23%	7,78%	37,07%	49,53%
Febrer	14.286	204	603	1.122	5.292	7.065	1,43%	4,22%	7,85%	37,04%	49,45%
Març	14.262	194	621	1.107	5.234	7.106	1,36%	4,35%	7,76%	36,70%	49,82%
Abril	14.088	186	579	1.089	5.142	7.092	1,32%	4,11%	7,73%	36,50%	50,34%
Maig	13.720	166	550	1.045	4.945	7.014	1,21%	4,01%	7,62%	36,04%	51,12%
Juny	13.323	156	464	919	4.801	6.983	1,17%	3,48%	6,90%	36,04%	52,41%
Juliol											
Agost											
Setembre											
Octubre											
Novembre											
Desembre											

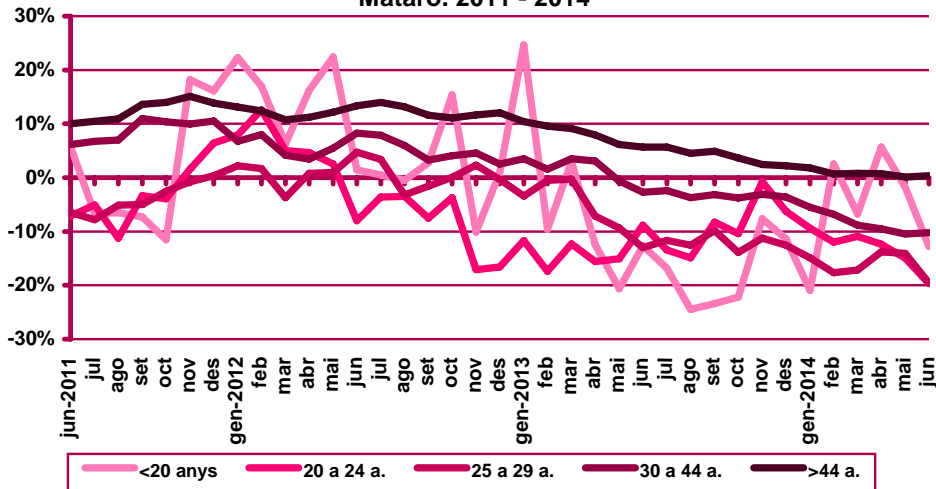
Evolució mensual de la variació interanual de l'atur registrat per edat. Mataró. 2014

Mesos	Variació interanual absoluta					Variació interanual relativa				
	<20 anys	20 - 24 a.	25 - 29 a.	30 - 44 a.	>44 a.	<20 anys	20 - 24 a.	25 - 29 a.	30 - 44 a.	>44 a.
Gener	-53	-63	-196	-311	125	-20,95%	-9,39%	-14,90%	-5,51%	1,79%
Febrer	5	-82	-241	-388	47	2,51%	-11,97%	-17,68%	-6,83%	0,67%
Març	-14	-76	-229	-508	56	-6,73%	-10,90%	-17,14%	-8,85%	0,79%
Abril	10	-82	-174	-541	53	5,68%	-12,41%	-13,78%	-9,52%	0,75%
Maig	-3	-97	-171	-577	6	-1,78%	-14,99%	-14,06%	-10,45%	0,09%
Juny	-23	-114	-224	-547	24	-12,85%	-19,72%	-19,60%	-10,23%	0,34%
Juliol										
Agost										
Setembre										
Octubre										
Novembre										
Desembre										

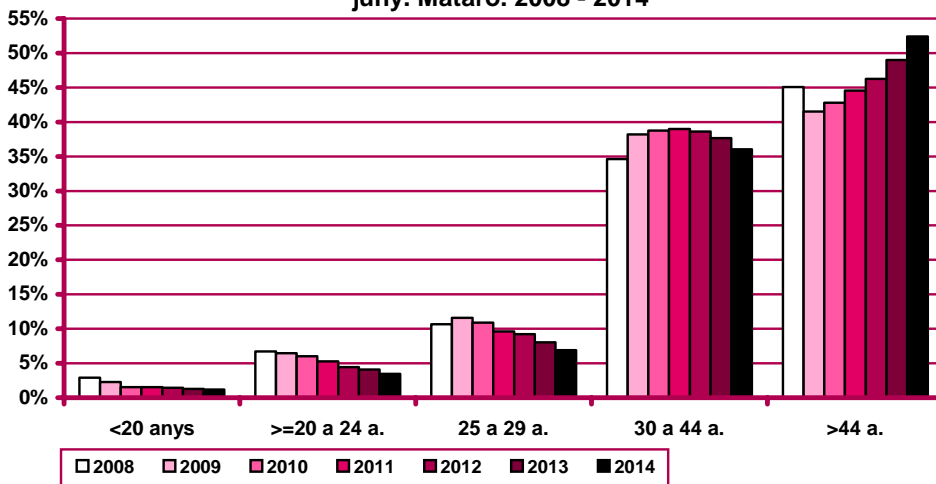
Evolució de l'atur registrat per edat. Mataró. 2011 - 2014



Evolució de la variació interanual de l'atur registrat per edat.  
 Mataró. 2011 - 2014



Distribució percentual de l'atur registrat per edat al mes de juny. Mataró. 2008 - 2014





## Atur registrat per sexe i edat

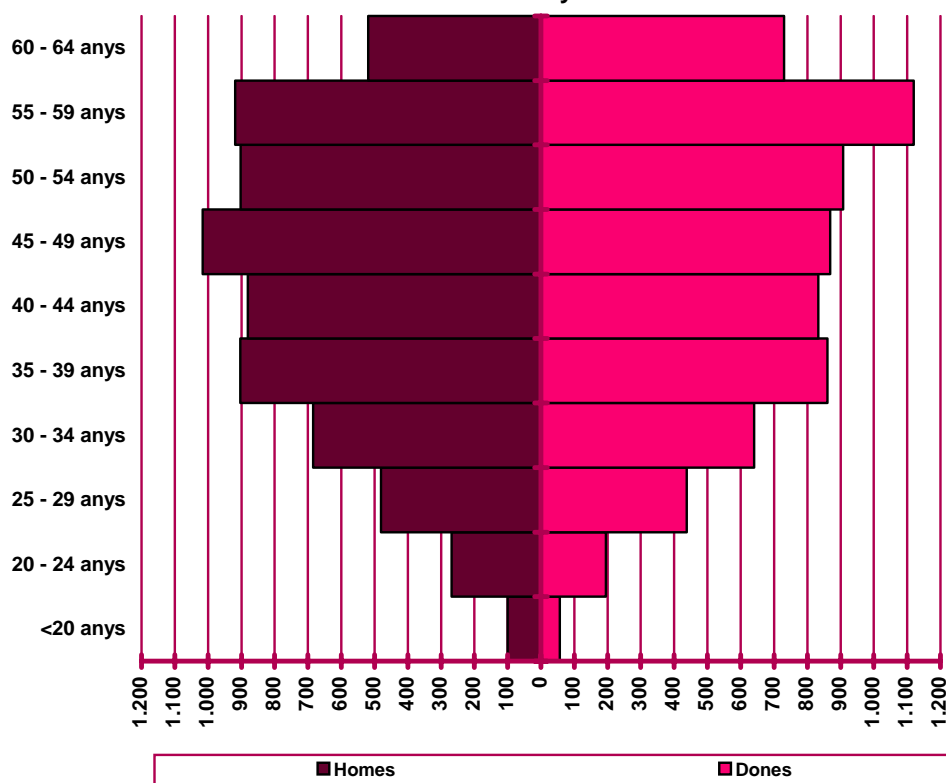
Distribució de l'atur registrat per edat i sexe. Mataró. Juny 2014

	Homes			Dones			Total	
	Nombre	% <sup>(1)</sup>	% <sup>(2)</sup>	Nombre	% <sup>(1)</sup>	% <sup>(2)</sup>	Nombre	%
<20 anys	100	64,10%	1,50%	56	35,90%	0,84%	156	1,17%
20 - 24 anys	269	57,97%	4,03%	195	42,03%	2,93%	464	3,48%
25 - 29 anys	481	52,34%	7,21%	438	47,66%	6,59%	919	6,90%
30 - 34 anys	685	51,70%	10,26%	640	48,30%	9,63%	1.325	9,95%
35 - 39 anys	903	51,22%	13,53%	860	48,78%	12,93%	1.763	13,23%
40 - 44 anys	880	51,37%	13,19%	833	48,63%	12,53%	1.713	12,86%
45 - 49 anys	1.016	53,90%	15,22%	869	46,10%	13,07%	1.885	14,15%
50 - 54 anys	902	49,83%	13,52%	908	50,17%	13,66%	1.810	13,59%
55 - 59 anys	919	45,07%	13,77%	1.120	54,93%	16,84%	2.039	15,30%
60 - 64 anys	519	41,55%	7,78%	730	58,45%	10,98%	1.249	9,37%
<b>Total</b>	<b>6.674</b>	<b>50,09%</b>	<b>100%</b>	<b>6.649</b>	<b>49,91%</b>	<b>100%</b>	<b>13.323</b>	<b>100%</b>

(1) Percentatge sobre el total d'homes i dones desocupades registrades del mateix grup d'edat.

(2) Percentatge sobre el total de persones desocupades registrades del mateix sexe.

Nombre de desocupats/des registrats/des per sexe i edat.  
Mataró. Juny 2014



## Atur registrat per sector econòmic

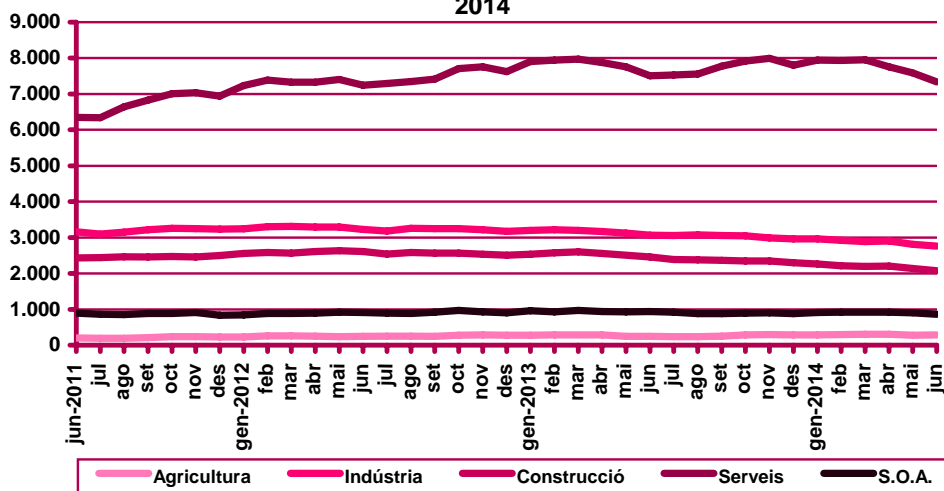
Evolució mensual de l'atur registrat per sector econòmic. Mataró. 2014

Mesos	Total	Valors absoluts					Distribució percentual				
	Total	Agricul- tura	Indús- tria	Cons- trucció	Serveis	S.O.A	Agricul- tura	Indús- tria	Cons- trucció	Serveis	S.O.A
Gener	14.379	291	2.964	2.262	7.946	916	2,02%	20,61%	15,73%	55,26%	6,37%
Febrer	14.286	295	2.917	2.214	7.936	924	2,06%	20,42%	15,50%	55,55%	6,47%
Març	14.262	304	2.887	2.196	7.951	924	2,13%	20,24%	15,40%	55,75%	6,48%
Abril	14.088	303	2.901	2.204	7.763	917	2,15%	20,59%	15,64%	55,10%	6,51%
Maig	13.720	282	2.813	2.139	7.586	900	2,06%	20,50%	15,59%	55,29%	6,56%
Juny	13.323	284	2.765	2.078	7.335	861	2,13%	20,75%	15,60%	55,06%	6,46%
Juliol											
Agost											
Setembre											
Octubre											
Novembre											
Desembre											

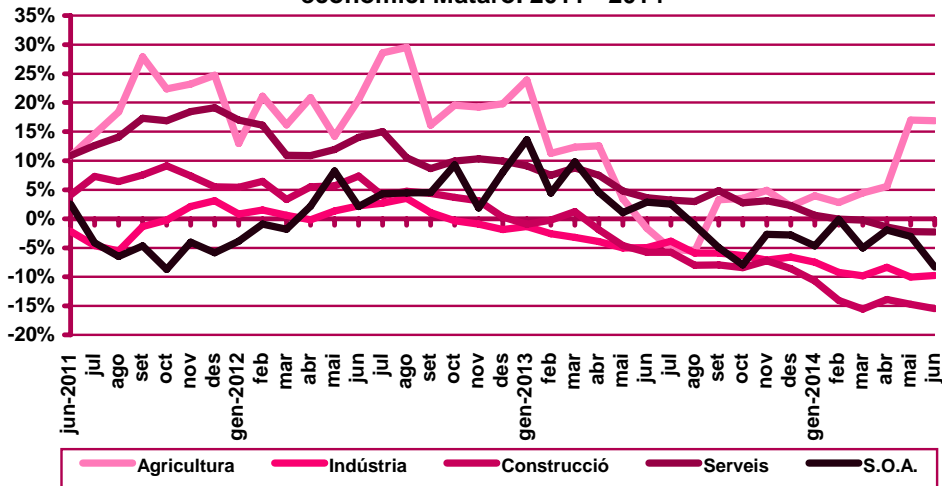
Evolució mensual de la variació interanual de l'atur registrat per sector econòmic. Mataró. 2014

Mesos	Variació interanual absoluta					Variació interanual relativa				
	Agricul- tura	Indús- tria	Cons- trucció	Serveis	S.O.A	Agricul- tura	Indús- tria	Cons- trucció	Serveis	S.O.A
Gener	11	-239	-272	47	-45	3,93%	-7,46%	-10,73%	0,60%	-4,68%
Febrer	8	-297	-362	-7	-1	2,79%	-9,24%	-14,05%	-0,09%	-0,11%
Març	13	-315	-404	-16	-49	4,47%	-9,84%	-15,54%	-0,20%	-5,04%
Abril	16	-264	-355	-113	-18	5,57%	-8,34%	-13,87%	-1,43%	-1,93%
Maig	41	-313	-370	-172	-28	17,01%	-10,01%	-14,75%	-2,22%	-3,02%
Juny	41	-299	-380	-168	-78	16,87%	-9,76%	-15,46%	-2,24%	-8,31%
Juliol										
Agost										
Setembre										
Octubre										
Novembre										
Desembre										

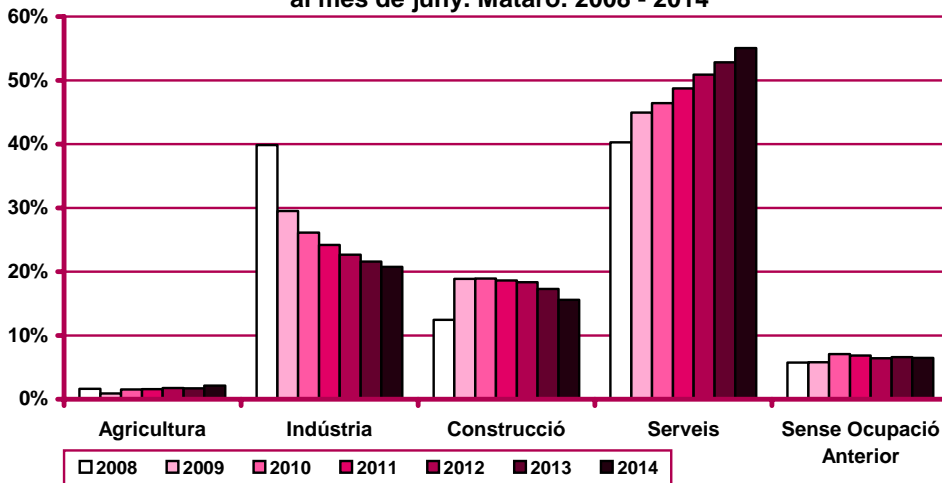
Evolució de l'atur registrat per sector econòmic. Mataró. 2011 - 2014



**Evolució de la variació interanual de l'atur registrat per sector econòmic. Mataró. 2011 - 2014**



**Distribució percentual de l'atur registrat per sector econòmic al mes de juny. Mataró. 2008 - 2014**



## Atur registrat per nivell d'instrucció

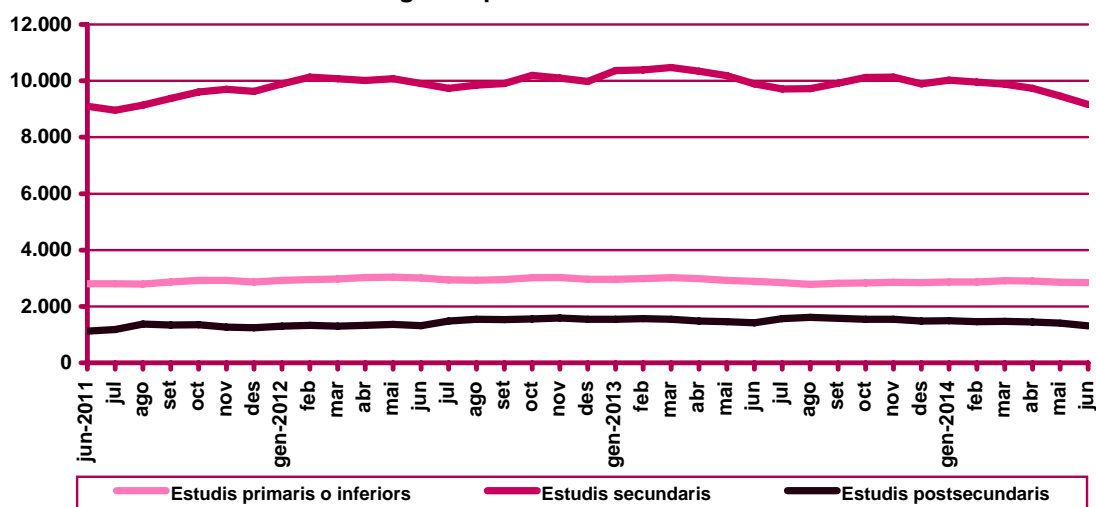
Evolució mensual de l'atur registrat per nivell d'instrucció. Mataró. 2014

Mesos	Total	Valors absoluts			Distribució percentual		
	Total	Estudis primaris o	Estudis	Estudis	Estudis primaris o	Estudis	Estudis
		inferiors	secundaris	postsecund.	inferiors	secundaris	postsecund.
Gener	14.379	2.867	10.024	1.488	19,94%	69,71%	10,35%
Febrer	14.286	2.865	9.957	1.464	20,05%	69,70%	10,25%
Març	14.262	2.911	9.882	1.469	20,41%	69,29%	10,30%
Abril	14.088	2.905	9.738	1.445	20,62%	69,12%	10,26%
Maig	13.720	2.855	9.463	1.402	20,81%	68,97%	10,22%
Juny	13.323	2.849	9.162	1.312	21,38%	68,77%	9,85%
Juliol							
Agost							
Setembre							
Octubre							
Novembre							
Desembre							

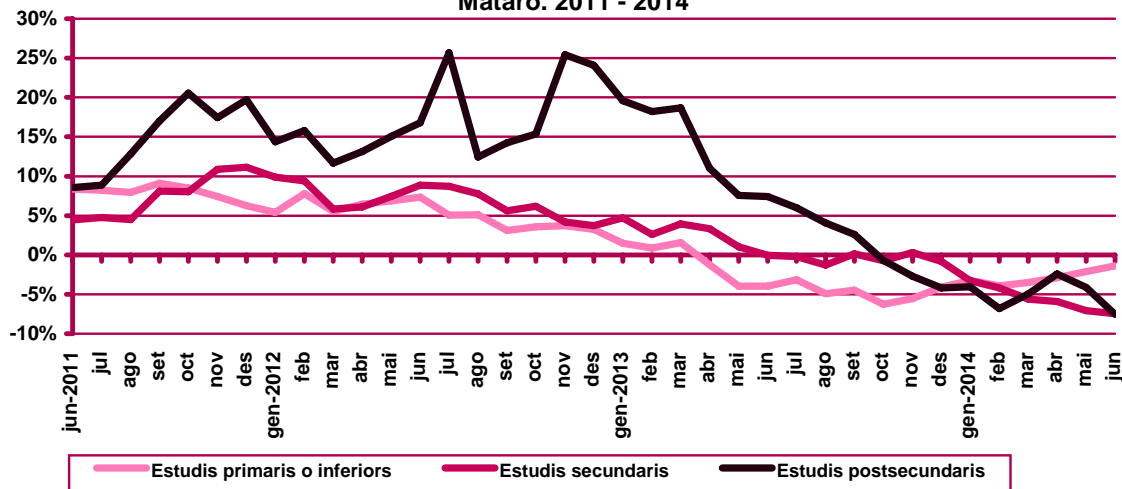
Evolució mensual de la variació interanual de l'atur registrat per nivell d'instrucció. Mataró. 2014

Mesos	Variació interanual absoluta			Variació interanual relativa		
	Estudis primaris o	Estudis	Estudis	Estudis primaris o	Estudis	Estudis
	inferiors	secundaris	postsecund.	inferiors	secundaris	postsecund.
Gener	-96	-339	-63	-3,24%	-3,27%	-4,06%
Febrer	-117	-435	-107	-3,92%	-4,19%	-6,81%
Març	-106	-588	-77	-3,51%	-5,62%	-4,98%
Abril	-86	-612	-36	-2,88%	-5,91%	-2,43%
Maig	-62	-720	-60	-2,13%	-7,07%	-4,10%
Juny	-40	-737	-107	-1,38%	-7,45%	-7,54%
Juliol						
Agost						
Setembre						
Octubre						
Novembre						
Desembre						

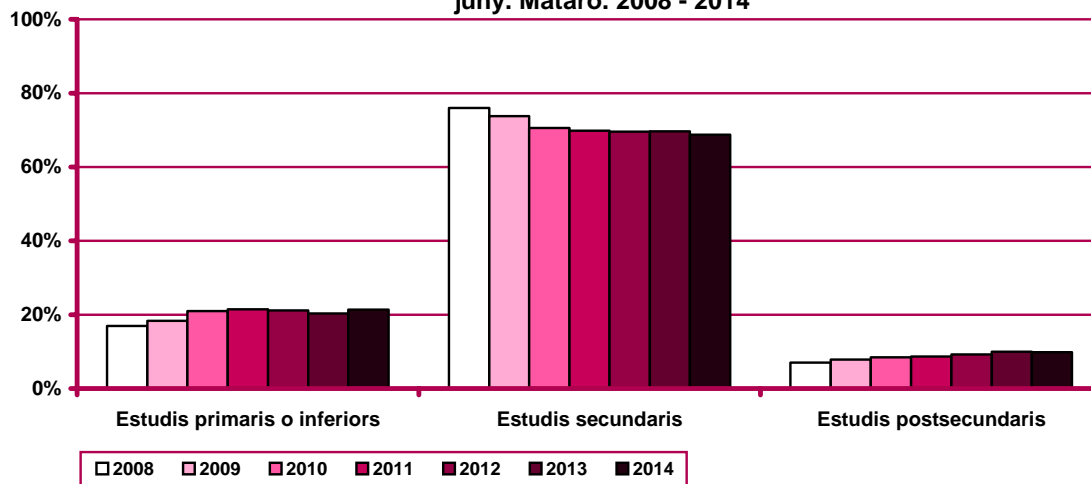
Evolució de l'atur registrat per nivell d'instrucció. Mataró. 2011 - 2014



Evolució de la variació interanual de l'atur registrat per nivell d'instrucció.  
 Mataró. 2011 - 2014



Distribució percentual de l'atur registrat per nivell d'instrucció al mes de juny. Mataró. 2008 - 2014



## Atur registrat per ocupació

Evolució mensual de l'atur registrat per ocupació. Mataró. 2014

Mesos	Total	Valors absoluts									
	Total	CNO 01	CNO 02	CNO 03	CNO 04	CNO 05	CNO 06	CNO 07	CNO 08	CNO 09	CNO 00
Gener	14.379	163	653	1.074	1.387	2.392	187	2.485	2.155	3.883	0
Febrer	14.286	166	613	1.048	1.382	2.440	182	2.420	2.125	3.910	0
Març	14.262	166	611	1.038	1.370	2.448	187	2.404	2.128	3.910	0
Abril	14.088	162	596	1.029	1.351	2.397	181	2.385	2.102	3.885	0
Maig	13.720	153	579	1.006	1.314	2.353	169	2.294	2.039	3.813	0
Juny	13.323	147	561	984	1.274	2.224	174	2.227	2.004	3.728	0
Juliol											
Agost											
Setembre											
Octubre											
Novembre											
Desembre											

Evolució mensual de l'atur registrat per ocupació. Mataró. 2014

Mesos	Distribució percentual									
	CNO 01	CNO 02	CNO 03	CNO 04	CNO 05	CNO 06	CNO 07	CNO 08	CNO 09	CNO 00
Gener	1,13%	4,54%	7,47%	9,65%	16,64%	1,30%	17,28%	14,99%	27,00%	0,00%
Febrer	1,16%	4,29%	7,34%	9,67%	17,08%	1,27%	16,94%	14,87%	27,37%	0,00%
Març	1,16%	4,28%	7,28%	9,61%	17,16%	1,31%	16,86%	14,92%	27,42%	0,00%
Abril	1,15%	4,23%	7,30%	9,59%	17,01%	1,28%	16,93%	14,92%	27,58%	0,00%
Maig	1,12%	4,22%	7,33%	9,58%	17,15%	1,23%	16,72%	14,86%	27,79%	0,00%
Juny	1,10%	4,21%	7,39%	9,56%	16,69%	1,31%	16,72%	15,04%	27,98%	0,00%
Juliol										
Agost										
Setembre										
Octubre										
Novembre										
Desembre										

CNO 01: directors i gerents; CNO 02: professionals científics i intel·lectuals; CNO 03: tècnics i professionals de suport; CNO 04: empleats d'oficina comptables i administratius; CNO 05: treballadors en restauració, personals i venedors; CNO 06: treballadors en activitats agrícoles, ramaderes i pesqueres; CNO 07: artesans, treballadors en indústries i construcció; CNO 08: operadors d'instal·lacions i màquines, i muntadors; CNO 09: ocupacions elementals; CNO 00: ocupacions militars.

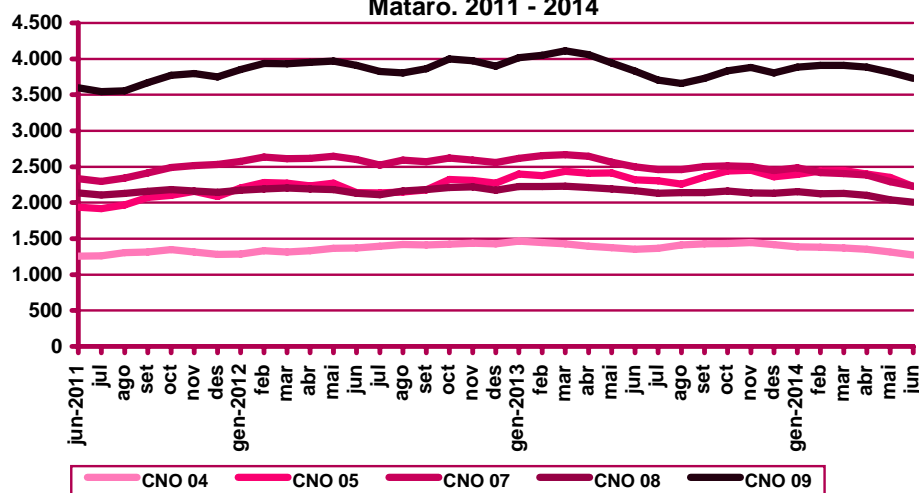
Evolució mensual de la variació interanual de l'atur registrat per ocupació. Mataró. 2014

Mesos	Variació interanual absoluta									
	CNO 01	CNO 02	CNO 03	CNO 04	CNO 05	CNO 06	CNO 07	CNO 08	CNO 09	CNO 00
Gener	5	-4	-59	-81	-4	-19	-133	-70	-133	0
Febrer	20	-69	-104	-65	65	-32	-236	-100	-138	0
Març	10	-57	-91	-60	14	-16	-265	-101	-204	-1
Abril	13	-43	-88	-44	-15	-14	-260	-108	-174	-1
Maig	7	-73	-76	-61	-61	-26	-269	-153	-129	-1
Juny	2	-75	-84	-77	-94	-17	-273	-162	-104	0
Juliol										
Agost										
Setembre										
Octubre										
Novembre										
Desembre										

Mesos	Variació interanual relativa									
	CNO 01	CNO 02	CNO 03	CNO 04	CNO 05	CNO 06	CNO 07	CNO 08	CNO 09	CNO 00
Gener	3,16%	-0,61%	-5,21%	-5,52%	-0,17%	-9,22%	-5,08%	-3,15%	-3,31%	n.c.
Febrer	13,70%	-10,12%	-9,03%	-4,49%	2,74%	-14,95%	-8,89%	-4,49%	-3,41%	n.c.
Març	6,41%	-8,53%	-8,06%	-4,20%	0,58%	-7,88%	-9,93%	-4,53%	-4,96%	-100,00%
Abril	8,72%	-6,73%	-7,88%	-3,15%	-0,62%	-7,18%	-9,83%	-4,89%	-4,29%	-100,00%
Maig	4,79%	-11,20%	-7,02%	-4,44%	-2,53%	-13,33%	-10,50%	-6,98%	-3,27%	-100,00%
Juny	1,38%	-11,79%	-7,87%	-5,70%	-4,06%	-8,90%	-10,92%	-7,48%	-2,71%	n.c.
Juliol										
Agost										
Setembre										
Octubre										
Novembre										
Desembre										

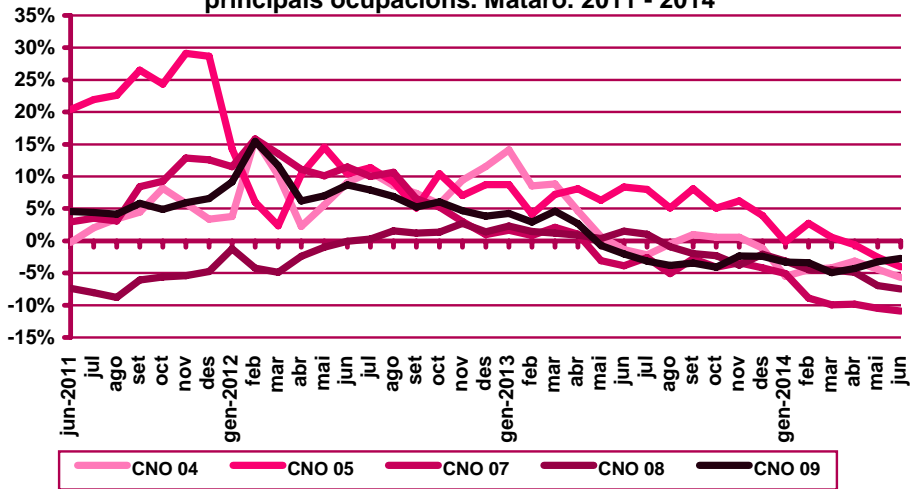
n.v.: comparació no vàlida.

Evolució de l'atur registrat a les principals ocupacions.  
Mataró. 2011 - 2014

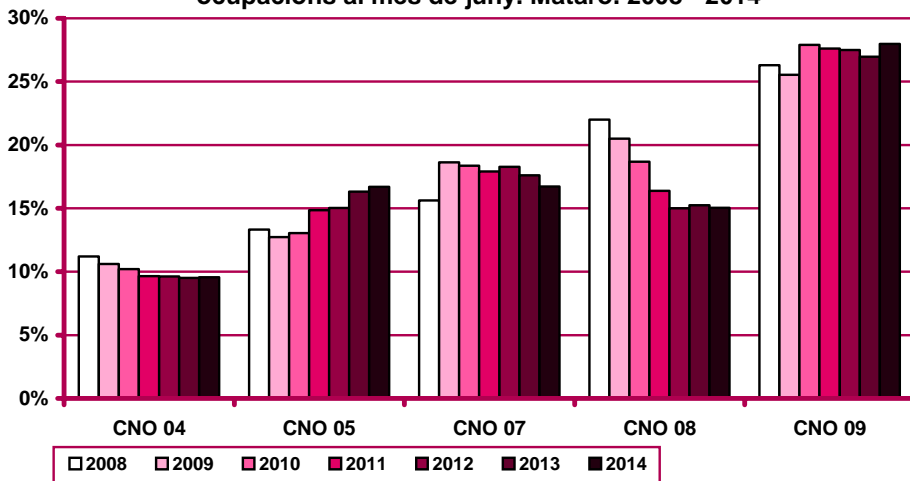


CNO 01: directors i gerents; CNO 02: professionals científics i intel·lectuals; CNO 03: tècnics i professionals de suport; CNO 04: empleats d'oficina comptables i administratius; CNO 05: treballadors en restauració, personals i venedors; CNO 06: treballadors en activitats agrícoles, ramaderes i pesqueres; CNO 07: artesans, treballadors en indústries i construcció; CNO 08: operadors d'instal·lacions i màquines, i muntadors; CNO 09: ocupacions elementals; CNO 00: ocupacions militars.

**Evolució de la variació interanual de l'atur registrat a les principals ocupacions. Mataró. 2011 - 2014**



**Distribució percentual de l'atur registrat a les principals ocupacions al mes de juny. Mataró. 2008 - 2014**



CNO 01: directors i gerents; CNO 02: professionals científics i intel·lectuals; CNO 03: tècnics i professionals de suport; CNO 04: empleats d'oficina comptables i administratius; CNO 05: treballadors en restauració, personals i venedors; CNO 06: treballadors en activitats agrícoles, ramaderes i pesqueres; CNO 07: artesans, treballadors en indústries i construcció; CNO 08: operadors d'instal·lacions i màquines, i muntadors; CNO 09: ocupacions elementals; CNO 00: ocupacions militars.



## Atur registrat d'estrangers

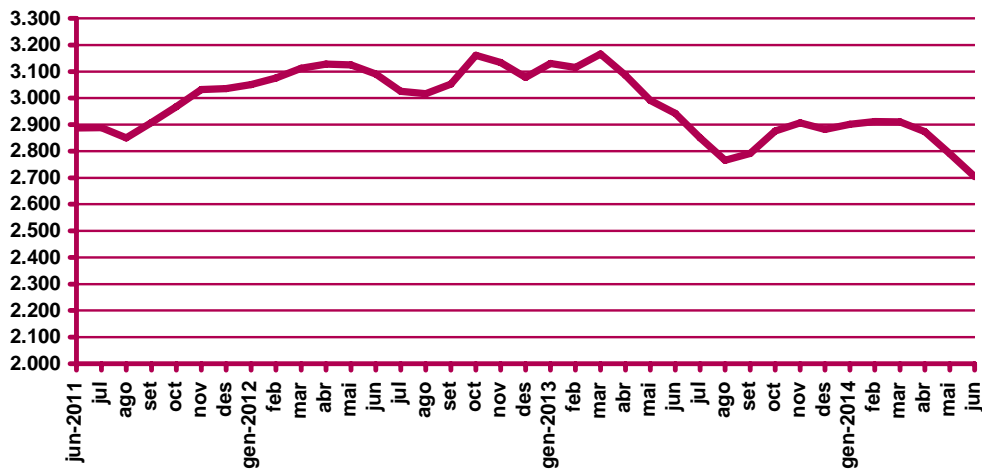
Atur registrat d'estrangers a Mataró. Juny 2014

		Atur registrat		Variació mes anterior		Variació interanual	
		Nombre	%	Absoluta	Relativa	Absoluta	Relativa
Sexe	Home	1.681	62,17%	-43	-2,49%	-154	-8,39%
	Dona	1.023	37,83%	-44	-4,12%	-84	-7,59%
Edat	<20 anys	28	1,04%	-2	-6,67%	-19	-40,43%
	20 - 24 anys	103	3,81%	-10	-8,85%	-34	-24,82%
	25 - 29 anys	248	9,17%	-31	-11,11%	-24	-8,82%
	30 - 44 anys	1.373	50,78%	-39	-2,76%	-138	-9,13%
	>44 anys	952	35,21%	-5	-0,52%	-23	-2,36%
Sector	Agricultura	195	7,21%	1	0,52%	17	9,55%
	Indústria	249	9,21%	2	0,81%	-26	-9,45%
	Construcció	703	26,00%	-28	-3,83%	-161	-18,63%
	Serveis	1.135	41,97%	-33	-2,83%	-8	-0,70%
	SOA	422	15,61%	-29	-6,43%	-60	-12,45%
Nivell d'instrucció	Sense estudis	438	16,20%	-9	-2,01%	-38	-7,98%
	Estudis primaris incomplets	713	26,37%	-4	-0,56%	-19	-2,60%
	Estudis primaris complets	263	9,73%	0	0,00%	7	2,73%
	Programes formació professional	23	0,85%	-3	-11,54%	-11	-32,35%
	Educació general	1.220	45,12%	-64	-4,98%	-163	-11,79%
	Tècnics-professionals superiors	17	0,63%	-3	-15,00%	-4	-19,05%
	Universitaris primer cicle	5	0,18%	-5	-50,00%	-5	-50,00%
	Universitaris segon i tercer cicle	25	0,92%	1	4,17%	-4	-13,79%
	Altres estudis post-secundaris	0	0,00%	0	0,00%	-1	-100,00%
Ocupació	CNO 01	3	0,11%	-1	-25,00%	-7	-70,00%
	CNO 02	24	0,89%	-2	-7,69%	-8	-25,00%
	CNO 03	61	2,26%	1	1,67%	-17	-21,79%
	CNO 04	69	2,55%	-5	-6,76%	1	1,47%
	CNO 05	291	10,76%	-19	-6,13%	-18	-5,83%
	CNO 06	92	3,40%	-1	-1,08%	-16	-14,81%
	CNO 07	465	17,20%	-22	-4,52%	-46	-9,00%
	CNO 08	157	5,81%	-2	-1,26%	-10	-5,99%
	CNO 09	1.542	57,03%	-36	-2,28%	-117	-7,05%
	CNO 00	0	0,00%	0	n.c.	0	n.c.
<b>Total aturats registrats estrangers</b>		<b>2.704</b>		<b>-87</b>	<b>-3,12%</b>	<b>-238</b>	<b>-8,09%</b>
Altres àmbits	Maresme	5.775		-468	-4,75%	-720	-8,52%
	Prov. de Barcelona	73.741		-5.460	-3,20%	-13.560	-12,60%
	Catalunya	111.030		-10.494	-4,02%	-18.355	-10,43%
	Espanya	528.238		-34.427	-2,28%	-60.873	-8,01%

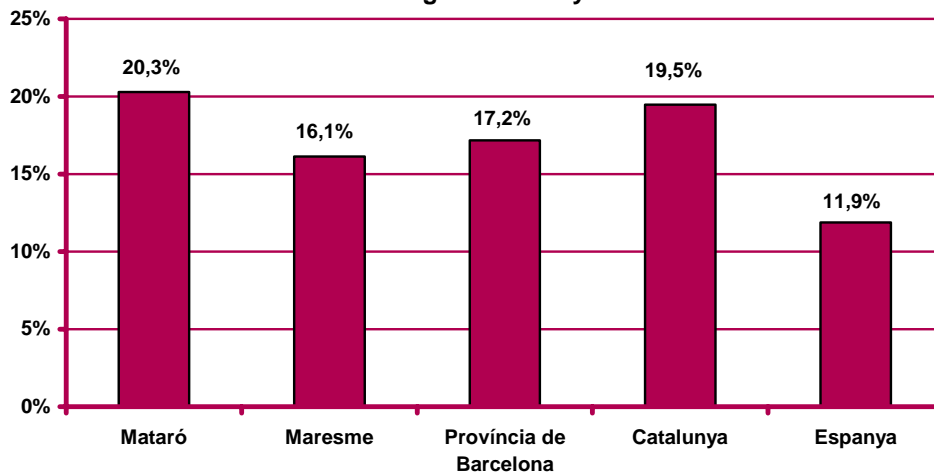
n.v.: comparació no vàlida.

CNO 01: directors i gerents; CNO 02: professionals científics i intel·lectuals; CNO 03: tècnics i professionals de suport; CNO 04: empleats d'oficina comptables i administratius; CNO 05: treballadors en restauració, personals i venedors; CNO 06: treballadors en activitats agrícoles, ramaderes i pesqueres; CNO 07: artesans, treballadors en indústries i construcció; CNO 08: operadors d'instal·lacions i màquines, i muntadors; CNO 09: ocupacions elementals; CNO 00: ocupacions militars.

Evolució de l'atur registrat d'estrangers. Mataró. 2011 - 2014



Pes percentual dels aturats registrats estrangers sobre el total d'aturats registrats. Juny 2014



## Contractació. Resum

Contractació a Mataró. Juny 2014

		Contractació		Variació mes anterior		Variació interanual	
		Nombre	%	Absoluta	Relativa	Absoluta	Relativa
<b>Sexe</b>	Home	1.584	53,37%	166	11,71%	341	27,43%
	Dona	1.384	46,63%	314	29,35%	238	20,77%
<b>Edat</b>	<20 anys	105	3,54%	57	118,75%	18	20,69%
	20 - 24 anys	512	17,25%	117	29,62%	71	16,10%
	25 - 29 anys	537	18,09%	107	24,88%	87	19,33%
	30 - 44 anys	1.220	41,11%	101	9,03%	252	26,03%
	>44 anys	594	20,01%	98	19,76%	151	34,09%
<b>Sector</b> (nota 2)	Agricultura	7	0,24%	3	75,00%	n.v.	n.v.
	Indústria	984	33,15%	12	1,23%	n.v.	n.v.
	Construcció	119	4,01%	-29	-19,59%	n.v.	n.v.
	Serveis	1.858	62,60%	494	36,22%	n.v.	n.v.
<b>Nivell d'instrucció</b> (nota 1)	Sense estudis	70	2,36%	-6	-7,89%	-87	-55,41%
	Estudis primaris incomplets	35	1,18%	-14	-28,57%	-13	-27,08%
	Estudis primaris complets	338	11,39%	7	2,11%	183	118,06%
	Programes formació professional	258	8,69%	58	29,00%	4	1,57%
	Educació general	1.882	63,41%	277	17,26%	363	23,90%
	Tècnics-professionals superiors	113	3,81%	57	101,79%	34	43,04%
	Universitaris primer cycle	60	2,02%	15	33,33%	-3	-4,76%
	Universitaris segon i tercer cycle	170	5,73%	66	63,46%	67	65,05%
	Altres estudis post-secundaris	35	1,18%	21	150,00%	29	483,33%
	<b>Ocupació</b>	CNO 01	4	0,13%	-2	-33,33%	-4
CNO 02		204	6,87%	92	82,14%	67	48,91%
CNO 03		315	10,61%	142	82,08%	-33	-9,48%
CNO 04		112	3,77%	7	6,67%	-4	-3,45%
CNO 05		745	25,10%	159	27,13%	91	13,91%
CNO 06		10	0,34%	5	100,00%	4	66,67%
CNO 07		164	5,53%	-36	-18,00%	22	15,49%
CNO 08		132	4,45%	-2	-1,49%	-3	-2,22%
CNO 09		1.282	43,19%	117	10,04%	440	52,26%
CNO 00		0	0,00%	-2	-1	-1	-100,00%
<b>Durada</b>	<=1 mes	1.347	45,38%	328	32,19%	241	21,79%
	>1 a <=3 mesos	299	10,07%	55	22,54%	-12	-3,86%
	>3 a <=6 mesos	222	7,48%	8	3,74%	-22	-9,02%
	>6 a <=12 mesos	52	1,75%	2	4,00%	9	20,93%
	>12 a <=18 mesos	3	0,10%	0	0,00%	2	200,00%
	>18 a <=24 mesos	2	0,07%	1	100,00%	-3	-60,00%
	>24 mesos	49	1,65%	36	276,92%	29	145,00%
	Indeterminada	667	22,47%	35	5,54%	256	62,29%
	Indefinida	327	11,02%	15	4,81%	79	31,85%

**n.c.: no calculable; n.v.: comparació no vàlida.**

Nota 1: existeix una diferència entre el total de contractes i la suma de contractes per nivell formatiu. Aquesta és deguda a que es desconeix el nivell formatiu de molts dels treballadors amb una relació laboral especial del servei de la llar familiar regulada pel Reial decret 1620/2011, de 14 de novembre, i inclosos al Sistema Especial per Empleats de la llar integrat al Règim General de la Seguretat Social.

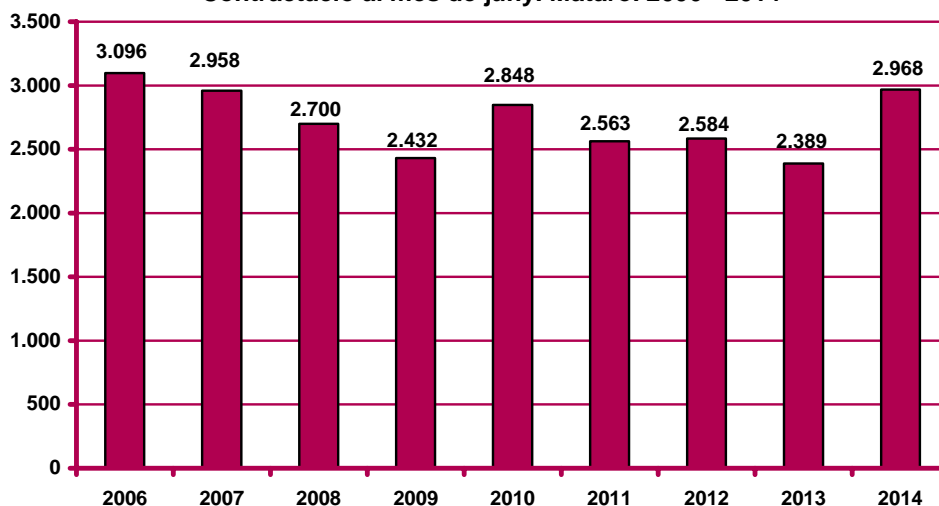
Nota 2: d'acord amb l'ordre ministerial ESS/1727/2013, des del passat 16 de gener de 2014, les ETT estan obligades a comunicar el compte de cotització de l'empresa usuària, i això implica que en les estadístiques de contractes, l'activitat econòmica serà extreta de l'empresa usuària i no pas de l'ETT com fins ara. Aquest canvi implica que les comparacions interanuals de la contractació per sectors no són vàlides.

CNO 01: directores i gerents; CNO 02: professionals científics i intel·lectuals; CNO 03: tècnics i professionals de suport; CNO 04: empleats d'oficina comptables i administratius; CNO 05: treballadors en restauració, personals i venedors; CNO 06: treballadors en activitats agrícoles, ramaderes i pesqueres; CNO 07: artesans, treballadors en indústries i construcció; CNO 08: operadors d'instal·lacions i màquines, i muntadors; CNO 09: ocupacions elementals; CNO 00: ocupacions militars.

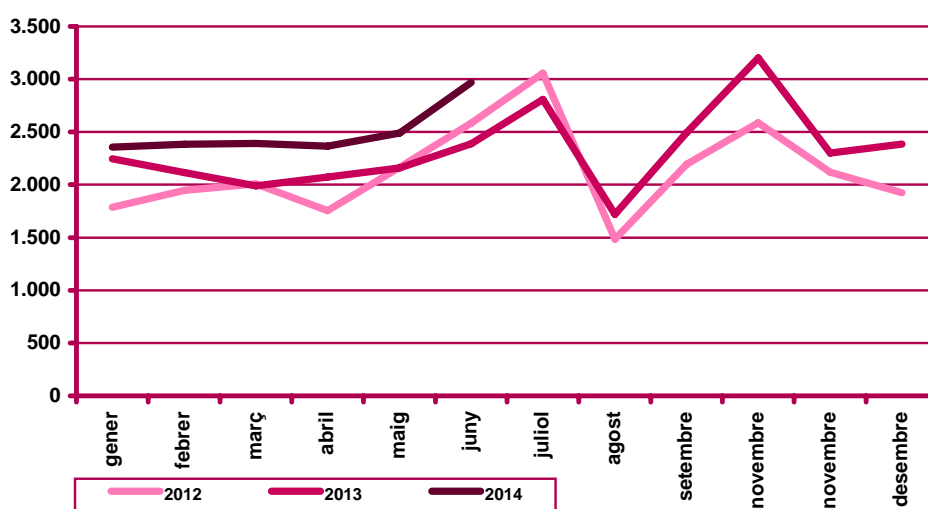
(continuació) Contractació a Mataró. Juny 2014

		Contractació		Variació mes anterior		Variació interanual	
		Nombre	%	Absoluta	Relativa	Absoluta	Relativa
Nacio- nalitat	Espanyola	2.618	88,21%	461	21,37%	494	23,26%
	Estrangera	350	11,79%	19	5,74%	85	32,08%
Contra- ctador	ETT	1.037	34,94%	93	9,85%	412	65,92%
	No ETT	1.931	65,06%	387	25,06%	167	9,47%
<b>Total contractes</b>		<b>2.968</b>	<b>100%</b>	<b>480</b>	<b>19,29%</b>	<b>579</b>	<b>24,24%</b>
Altres àmbits	Maresme	9.781		1.942	24,77%	1.694	20,95%
	Província de Barcelona	161.470		11.923	7,97%	22.182	15,93%
	Catalunya	227.619		20.215	9,75%	32.336	16,56%
	Espanya	1.518.873		60.296	4,13%	241.618	18,92%

Contractació al mes de juny. Mataró. 2006 - 2014



Evolució mensual de la contractació. Mataró. 2012 - 2014



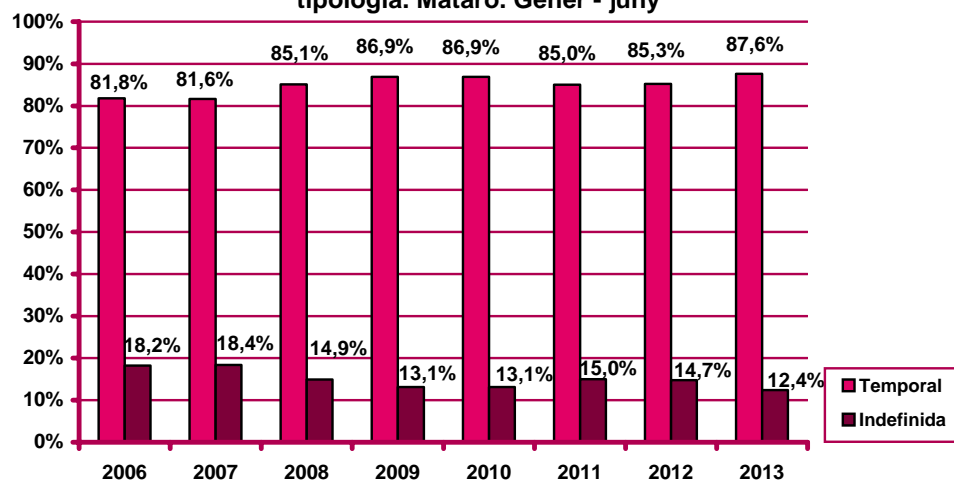
## Contractació per modalitat i tipologia

Contractes per modalitat. Mataró. Juny 2014

Modalitat de contractació	Total		Variació mes anterior		Variació interanual	
	Nombre	%	Absoluta	Relativa	Absoluta	Relativa
Ordinari temps indefinit	203	6,84%	-15	-6,88%	48	30,97%
Foment de la contractació indefinida	15	0,51%	12	400,00%	10	200,00%
Indefinit minusvàlids	0	0,00%	0	n.c.	-3	-100,00%
Convertits en indefinits	109	3,67%	18	19,78%	24	28,24%
<b>Total indefinits</b>	<b>327</b>	<b>11,02%</b>	<b>15</b>	<b>4,81%</b>	<b>79</b>	<b>31,85%</b>
Obra o servei	780	26,28%	129	19,82%	199	34,25%
Eventuals circumstàncies producció	1.560	52,56%	264	20,37%	284	22,26%
Interinitat	274	9,23%	73	36,32%	15	5,79%
Temporals bonificats minusvàlids	1	0,03%	-3	-75,00%	-2	-66,67%
Relleu	1	0,03%	-1	-50,00%	0	0,00%
Jubilació parcial	1	0,03%	-1	-50,00%	1	n.c.
Pràctiques	6	0,20%	1	20,00%	1	20,00%
Formació	15	0,51%	0	0,00%	2	15,38%
Altres	3	0,10%	3	n.c.	0	0,00%
<b>Total temporals</b>	<b>2.641</b>	<b>88,98%</b>	<b>465</b>	<b>21,37%</b>	<b>500</b>	<b>23,35%</b>
<b>Total contractació</b>	<b>2.968</b>	<b>100%</b>	<b>480</b>	<b>19,29%</b>	<b>579</b>	<b>24,24%</b>

n.c.: no calculable

Evolució del percentatge de contractació acumulada per tipologia. Mataró. Gener - juny



## Contractació per sexe

Evolució mensual de la contractació per sexe. Mataró. 2014

Mesos	Valors absoluts								
	Total			Homes			Dones		
	Total	Indef.	Temp.	Total	Indef.	Temp.	Total	Indef.	Temp.
Gener	2.358	296	2.062	1.201	148	1.053	1.157	148	1.009
Febrer	2.384	281	2.103	1.177	139	1.038	1.207	142	1.065
Març	2.392	315	2.077	1.298	163	1.135	1.094	152	942
Abril	2.367	324	2.043	1.323	176	1.147	1.044	148	896
Maig	2.488	312	2.176	1.418	154	1.264	1.070	158	912
Juny	2.968	327	2.641	1.584	169	1.415	1.384	158	1.226
Juliol									
Agost									
Setembre									
Octubre									
Novembre									
Desembre									

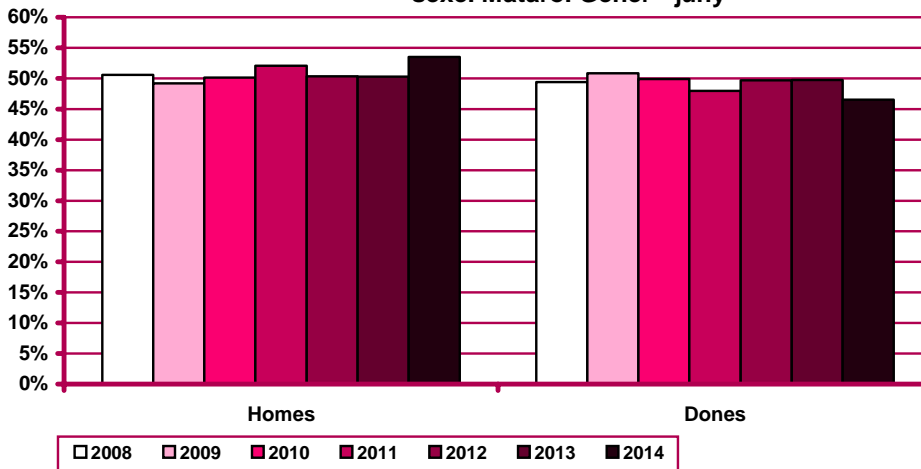
Evolució mensual de l'acumulat de l'any de la contractació per sexe. Mataró. 2014

Mesos	Valors absoluts								
	Total			Homes			Dones		
	Total	Indef.	Temp.	Total	Indef.	Temp.	Total	Indef.	Temp.
Gener	2.358	296	2.062	1.201	148	1.053	1.157	148	1.009
Febrer	4.742	577	4.165	2.378	287	2.091	2.364	290	2.074
Març	7.134	892	6.242	3.676	450	3.226	3.458	442	3.016
Abril	9.501	1.216	8.285	4.999	626	4.373	4.502	590	3.912
Maig	11.989	1.528	10.461	6.417	780	5.637	5.572	748	4.824
Juny	14.957	1.855	13.102	8.001	949	7.052	6.956	906	6.050
Juliol									
Agost									
Setembre									
Octubre									
Novembre									
Desembre									

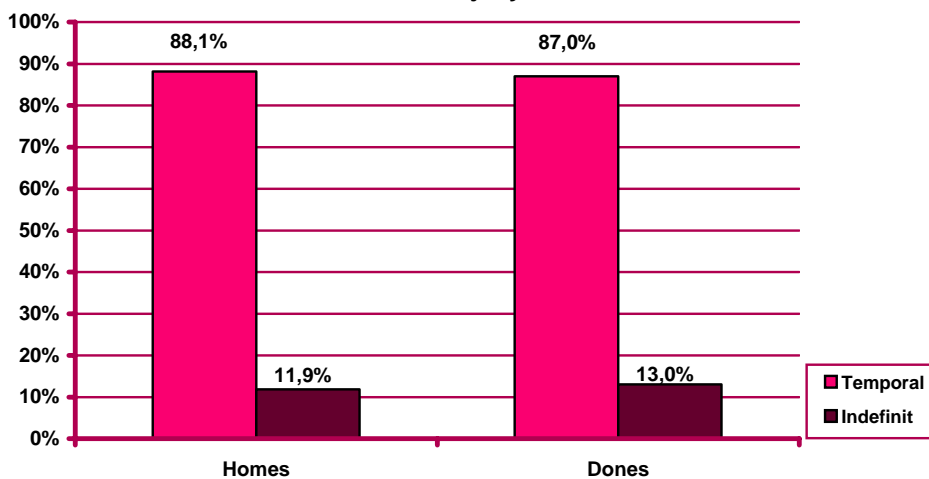
Evolució mensual de la variació interanual de l'acumulat de l'any de la contractació per sexe. Mataró. 2014

Mesos	Valors absoluts			Valors relatius		
	Total	Homes	Dones	Total	Homes	Dones
Gener	113	76	37	5,03%	6,76%	3,30%
Febrer	380	194	186	8,71%	8,88%	8,54%
Març	783	577	206	12,33%	18,62%	6,33%
Abril	1.078	807	271	12,80%	19,25%	6,41%
Maig	1.408	1.140	268	13,31%	21,60%	5,05%
Juny	1.987	1.481	506	15,32%	22,71%	7,84%
Juliol						
Agost						
Setembre						
Octubre						
Novembre						
Desembre						

**Evolució del percentatge de contractació acumulada per sexe. Mataró. Gener - juny**



**Percentatge de contractació acumulada per tipologia i sexe. Mataró. Gener - juny 2014**



## Contractació per edat

Evolució mensual de la contractació per edat. Mataró. 2014

Mesos	Valors absoluts					
	Total	<20 anys	20 - 24 a.	25 - 29 a.	30 - 44 a.	>44 a.
Gener	2.358	59	378	405	997	519
Febrer	2.384	43	349	440	1.047	505
Març	2.392	32	361	393	1.047	559
Abril	2.367	50	358	412	1.081	466
Maig	2.488	48	395	430	1.119	496
Juny	2.968	105	512	537	1.220	594
Juliol						
Agost						
Setembre						
Octubre						
Novembre						
Desembre						

Evolució mensual de l'acumulat de l'any de la contractació per edat. Mataró. 2014

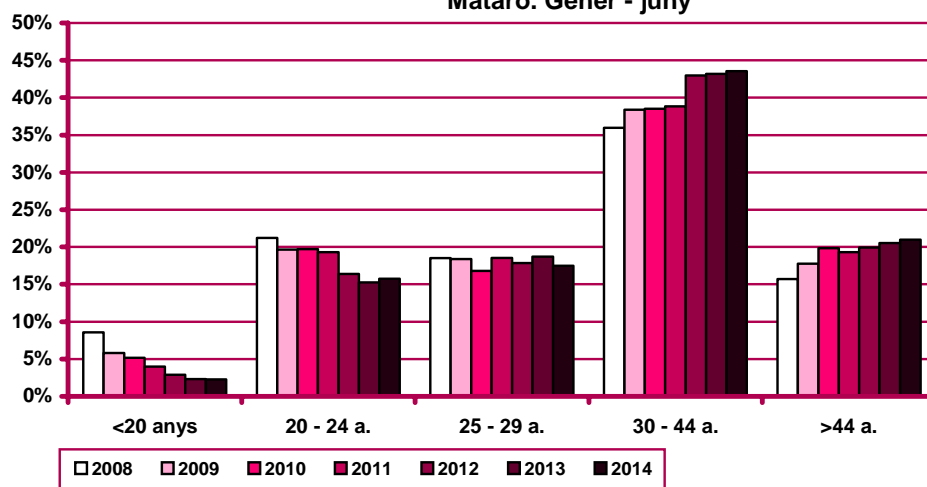
Mesos	Valors absoluts					
	Total	<20 anys	20 - 24 a.	25 - 29 a.	30 - 44 a.	>44 a.
Gener	2.358	59	378	405	997	519
Febrer	4.742	102	727	845	2.044	1.024
Març	7.134	134	1.088	1.238	3.091	1.583
Abril	9.501	184	1.446	1.650	4.172	2.049
Maig	11.989	232	1.841	2.080	5.291	2.545
Juny	14.957	337	2.353	2.617	6.511	3.139
Juliol						
Agost						
Setembre						
Octubre						
Novembre						
Desembre						

Evolució mensual de la variació interanual de l'acumulat de l'any de la contractació per edat. Mataró. 2014

Mesos	Valors absoluts					Valors relatius				
	<20 anys	20 - 24 a.	25 - 29 a.	30 - 44 a.	>44 a.	<20 anys	20 - 24 a.	25 - 29 a.	30 - 44 a.	>44 a.
Gener	12	73	-14	51	-9	25,53%	23,93%	-3,34%	5,39%	-1,70%
Febrer	18	104	44	187	27	21,43%	16,69%	5,49%	10,07%	2,71%
Març	2	204	74	326	177	1,52%	23,08%	6,36%	11,79%	12,59%
Abril	13	243	90	492	240	7,60%	20,20%	5,77%	13,37%	13,27%
Maig	19	305	103	659	322	8,92%	19,86%	5,21%	14,23%	14,48%
Juny	37	376	190	911	473	12,33%	19,02%	7,83%	16,27%	17,74%
Juliol										
Agost										
Setembre										
Octubre										
Novembre										
Desembre										



**Evolució del percentatge de contractació acumulada per edat.  
Mataró. Gener - juny**



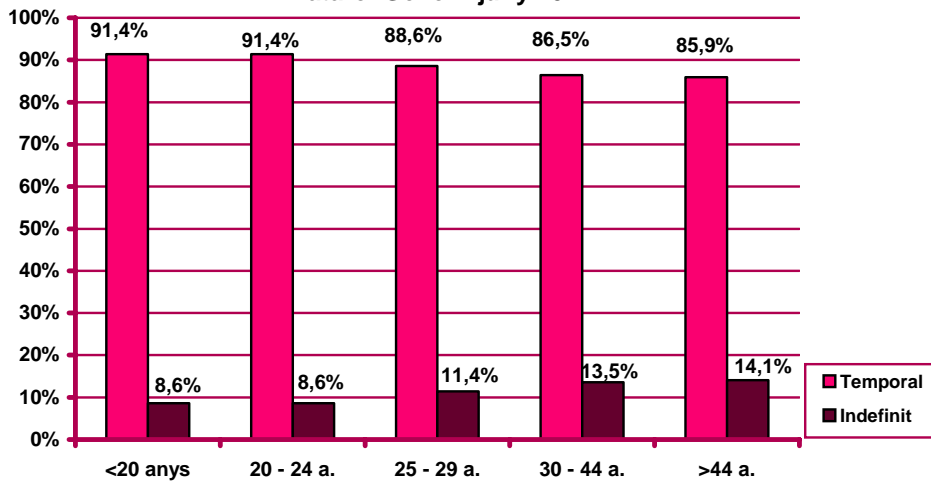
**Evolució mensual de la contractació per edat i tipologia. Mataró. 2014**

Mesos	Valors absoluts									
	<20 anys		20 - 24 a.		25 - 29 a.		30 - 44 a.		>44 a.	
	Indef.	Temp.	Indef.	Temp.	Indef.	Temp.	Indef.	Temp.	Indef.	Temp.
Gener	6	53	24	354	55	350	134	863	77	442
Febrer	9	34	39	310	43	397	129	918	61	444
Març	2	30	35	326	57	336	150	897	71	488
Abril	2	48	29	329	50	362	165	916	78	388
Maig	4	44	35	360	46	384	166	953	61	435
Juny	6	99	41	471	48	489	138	1.082	94	500
Juliol										
Agost										
Setembre										
Octubre										
Novembre										
Desembre										

**Evolució mensual de l'acumulat de l'any de la contractació per edat i tipologia. Mataró. 2014**

Mesos	Valors absoluts									
	<20 anys		20 - 24 a.		25 - 29 a.		30 - 44 a.		>44 a.	
	Indef.	Temp.	Indef.	Temp.	Indef.	Temp.	Indef.	Temp.	Indef.	Temp.
Gener	6	53	24	354	55	350	134	863	77	442
Febrer	15	87	63	664	98	747	263	1.781	138	886
Març	17	117	98	990	155	1.083	413	2.678	209	1.374
Abril	19	165	127	1.319	205	1.445	578	3.594	287	1.762
Maig	23	209	162	1.679	251	1.829	744	4.547	348	2.197
Juny	29	308	203	2.150	299	2.318	882	5.629	442	2.697
Juliol										
Agost										
Setembre										
Octubre										
Novembre										
Desembre										

Percentatge de contractació acumulada per tipologia i edat.  
Mataró. Gener - juny 2014



## Contractació per sexe i edat

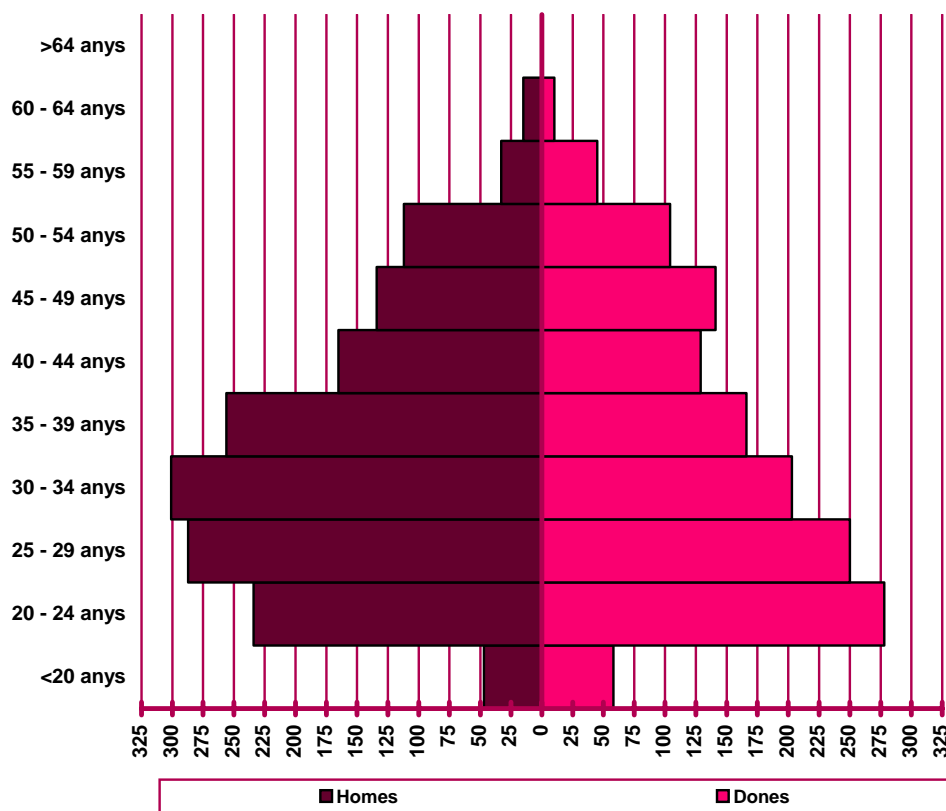
Distribució de la contractació per edat i sexe. Mataró. Juny 2014

	Homes			Dones			Total	
	Nombre	% <sup>(1)</sup>	% <sup>(2)</sup>	Nombre	% <sup>(1)</sup>	% <sup>(2)</sup>	Nombre	%
<20 anys	47	44,76%	2,97%	58	55,24%	4,19%	105	3,54%
20 - 24 anys	234	45,70%	14,77%	278	54,30%	20,09%	512	17,25%
25 - 29 anys	287	53,45%	18,12%	250	46,55%	18,06%	537	18,09%
30 - 34 anys	301	59,72%	19,00%	203	40,28%	14,67%	504	16,98%
35 - 39 anys	256	60,66%	16,16%	166	39,34%	11,99%	422	14,22%
40 - 44 anys	165	56,12%	10,42%	129	43,88%	9,32%	294	9,91%
45 - 49 anys	134	48,73%	8,46%	141	51,27%	10,19%	275	9,27%
50 - 54 anys	112	51,85%	7,07%	104	48,15%	7,51%	216	7,28%
55 - 59 anys	33	42,31%	2,08%	45	57,69%	3,25%	78	2,63%
60 - 64 anys	15	60,00%	0,95%	10	40,00%	0,72%	25	0,84%
>64 anys	0	0,00%	0,00%	0	0,00%	0,00%	0	0,00%
<b>Total</b>	<b>1.584</b>	<b>53,37%</b>	<b>100%</b>	<b>1.384</b>	<b>46,63%</b>	<b>100%</b>	<b>2.968</b>	<b>100%</b>

(1) Percentatge sobre el total d'homes i dones desocupades registrades del mateix grup d'edat.

(2) Percentatge sobre el total de persones desocupades registrades del mateix sexe.

Nombre de contractes per sexe i edat. Mataró. Juny 2014



## Contractació per sector econòmic (nota 2)

Evolució mensual de la contractació per sector econòmic. Mataró.

2014

Mesos	Valors absoluts				
	Total	Agricultura	Indústria	Construcció	Serveis
Gener	2.358	2	392	110	1.854
Febrer	2.384	7	832	83	1.462
Març	2.392	17	988	107	1.280
Abril	2.367	9	975	99	1.284
Maig	2.488	4	972	148	1.364
Juny	2.968	7	984	119	1.858
Juliol					
Agost					
Setembre					
Octubre					
Novembre					
Desembre					

Evolució mensual de l'acumulat de l'any de la contractació per sector econòmic. Mataró. 2014

Mesos	Valors absoluts				
	Total	Agricultura	Indústria	Construcció	Serveis
Gener	2.358	2	392	110	1.854
Febrer	4.742	9	1.224	193	3.316
Març	7.134	26	2.212	300	4.596
Abril	9.501	35	3.187	399	5.880
Maig	11.989	39	4.159	547	7.244
Juny	14.957	46	5.143	666	9.102
Juliol					
Agost					
Setembre					
Octubre					
Novembre					
Desembre					

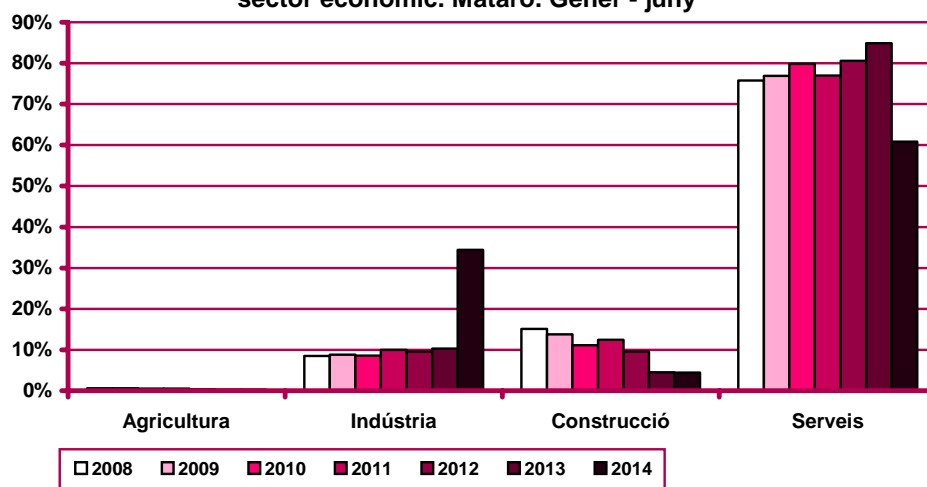
*Nota 2: d'acord amb l'ordre ministerial ESS/1727/2013, des del passat 16 de gener de 2014, les ETT estan obligades a comunicar el compte de cotització de l'empresa usuària, i això implica que en les estadístiques de contractes, l'activitat econòmica serà extreta de l'empresa usuària i no pas de l'ETT com fins ara. Aquest canvi implica que les comparacions interanuals de la contractació per sectors no són vàlides.*

Evolució mensual de la variació interanual de l'acumulat de l'any de la contractació per sector econòmic. Mataró. 2014

Mesos	Valors absoluts				Valors relatius			
	Agricultura	Indústria	Construcció	Serveis	Agricultura	Indústria	Construcció	Serveis
Gener	n.v.	n.v.	n.v.	n.v.	n.v.	n.v.	n.v.	n.v.
Febrer	n.v.	n.v.	n.v.	n.v.	n.v.	n.v.	n.v.	n.v.
Març	n.v.	n.v.	n.v.	n.v.	n.v.	n.v.	n.v.	n.v.
Abril	n.v.	n.v.	n.v.	n.v.	n.v.	n.v.	n.v.	n.v.
Maig	n.v.	n.v.	n.v.	n.v.	n.v.	n.v.	n.v.	n.v.
Juny	n.v.	n.v.	n.v.	n.v.	n.v.	n.v.	n.v.	n.v.
Juliol								
Agost								
Setembre								
Octubre								
Novembre								
Desembre								

*n.v.: comparació no vàlida.*

**Evolució del percentatge de contractació acumulada per sector econòmic. Mataró. Gener - juny**



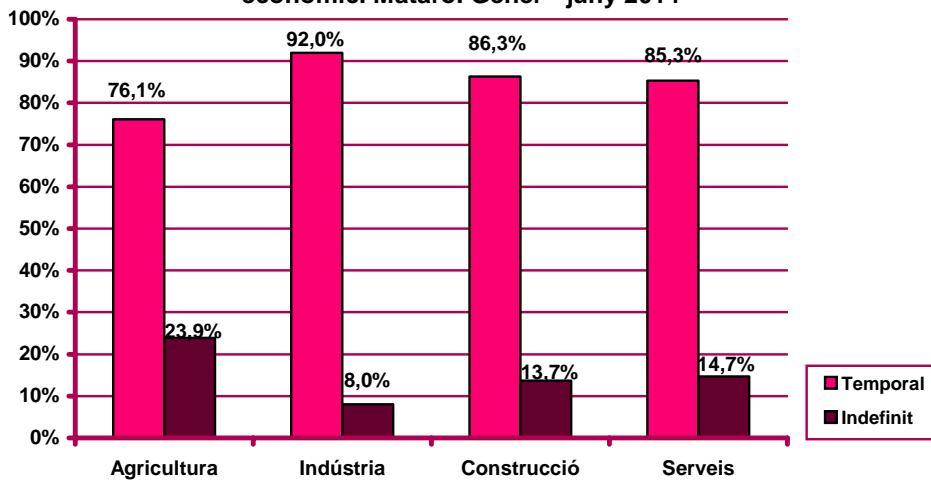
Evolució mensual de la contractació per sector econòmic i tipologia. Mataró. 2014

Mesos	Valors absoluts							
	Agricultura		Indústria		Construcció		Serveis	
	Indef.	Temp.	Indef.	Temp.	Indef.	Temp.	Indef.	Temp.
Gener	0	2	81	311	6	104	209	1.645
Febrer	0	7	58	774	3	80	220	1.242
Març	8	9	71	917	11	96	225	1.055
Abril	2	7	77	898	20	79	225	1.059
Maig	1	3	58	914	33	115	220	1.144
Juny	0	7	69	915	18	101	240	1.618
Juliol								
Agost								
Setembre								
Octubre								
Novembre								
Desembre								

Evolució mensual de l'acumulat de l'any de la contractació per sector econòmic i tipologia. Mataró. 2014

Mesos	Valors absoluts							
	Agricultura		Indústria		Construcció		Serveis	
	Indef.	Temp.	Indef.	Temp.	Indef.	Temp.	Indef.	Temp.
Gener	0	2	81	311	6	104	209	1.645
Febrer	0	9	139	1.085	9	184	429	2.887
Març	8	18	210	2.002	20	280	654	3.942
Abril	10	25	287	2.900	40	359	879	5.001
Maig	11	28	345	3.814	73	474	1.099	6.145
Juny	11	35	414	4.729	91	575	1.339	7.763
Juliol								
Agost								
Setembre								
Octubre								
Novembre								
Desembre								

Percentatge de contractació acumulada per tipologia i sector econòmic. Mataró. Gener - juny 2014



## Contractació per nivell d'instrucció (nota 1)

Evolució mensual de la contractació per nivell d'instrucció. Mataró.

2014

Mesos	Valors absoluts			
	Total	Estudis primaris o		Estudis postsecundaris
		inferiors	secundaris	
Gener	2.352	330	1.731	291
Febrer	2.374	360	1.591	423
Març	2.380	433	1.717	230
Abril	2.363	418	1.680	265
Maig	2.480	456	1.805	219
Juny	2.961	443	2.140	378
Juliol				
Agost				
Setembre				
Octubre				
Novembre				
Desembre				

Evolució mensual de l'acumulat de l'any de la contractació per nivell d'instrucció. Mataró. 2014

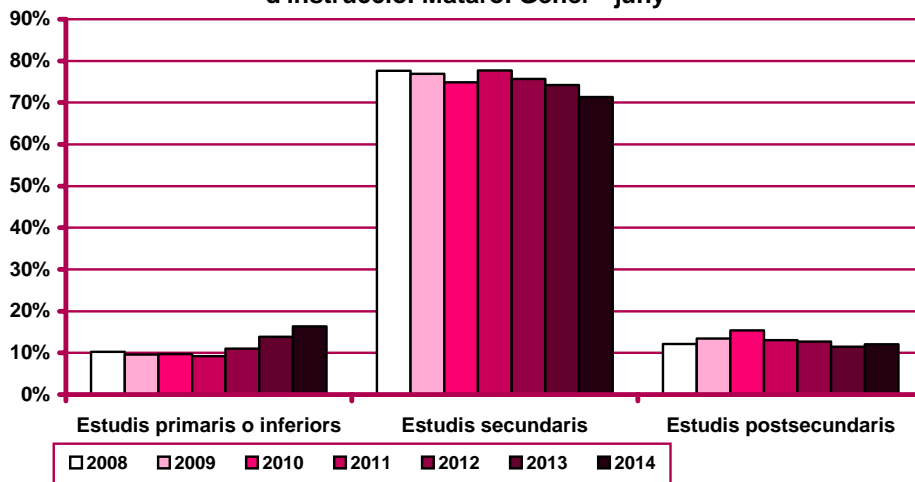
Mesos	Valors absoluts			
	Total	Estudis primaris o		Estudis postsecundaris
		inferiors	secundaris	
Gener	2.352	330	1.731	291
Febrer	4.726	690	3.322	714
Març	7.106	1.123	5.039	944
Abril	9.469	1.541	6.719	1.209
Maig	11.949	1.997	8.524	1.428
Juny	14.910	2.440	10.664	1.806
Juliol				
Agost				
Setembre				
Octubre				
Novembre				
Desembre				

*Nota 1: existeix una diferència entre el total de contractes i la suma de contractes per nivell formatiu. Aquesta és deguda a que es desconeix el nivell formatiu de molts dels treballadors amb una relació laboral especial del servei de la llar familiar regulada pel Reial decret 1620/2011, de 14 de novembre, i inclosos al Sistema Especial per Empleats de la Llar integrat al Règim General de la Seguretat Social.*

Evolució mensual de la variació interanual de l'acumulat de l'any de la contractació per nivell d'instrucció. Mataró. 2014

Mesos	Valors absoluts			Valors relatius		
	Estudis primaris o inferiors	Estudis secundaris	Estudis postsecundaris	Estudis primaris o inferiors	Estudis secundaris	Estudis postsecundaris
Febrer	134	138	108	24,10%	4,33%	17,82%
Març	330	297	155	41,61%	6,26%	19,65%
Abril	425	492	161	38,08%	7,90%	15,36%
Maig	556	666	186	38,58%	8,48%	14,98%
Juny	639	1.033	313	35,48%	10,73%	20,96%
Juliol						
Agost						
Setembre						
Octubre						
Novembre						
Desembre						

Evolució del percentatge de contractació per nivell d'instrucció. Mataró. Gèner - juny



Evolució mensual de la contractació per nivell d'instrucció i tipologia. Mataró. 2014

Mesos	Valors absoluts					
	Estudis primaris o inferiors		Estudis secundaris		Estudis postsecundaris	
	Indef.	Temp.	Indef.	Temp.	Indef.	Temp.
Gener	56	274	194	1.537	42	249
Febrer	70	290	163	1.428	45	378
Març	67	366	200	1.517	44	186
Abril	82	336	202	1.478	38	227
Maig	80	376	192	1.613	35	184
Juny	55	388	225	1.915	44	334
Juliol						
Agost						
Setembre						
Octubre						
Novembre						
Desembre						

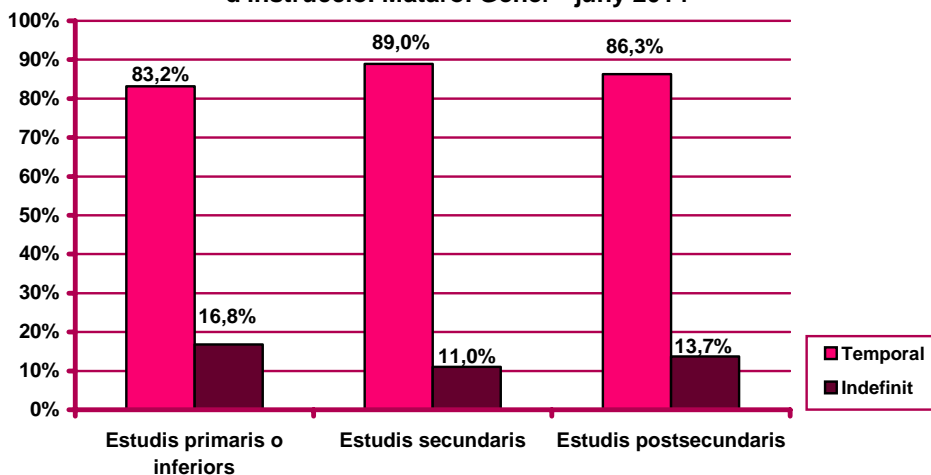
Nota 1: existeix una diferència entre el total de contractes i la suma de contractes per nivell formatiu. Aquesta és deguda a que es desconeix el nivell formatiu de molts dels treballadors amb una relació laboral especial del servei de la llar familiar regulada pel Reial decret 1620/2011, de 14 de novembre, i inclosos al Sistema Especial per Empleats de la llar integrat al Règim General de la Seguretat Social.



Evolució mensual de l'acumulat de l'any de la contractació per nivell d'instrucció i tipologia. Mataró. 2014

Mesos	Valors absoluts					
	Estudis primaris o inferiors		Estudis secundaris		Estudis postsecundaris	
	Indef.	Temp.	Indef.	Temp.	Indef.	Temp.
Gener	56	274	194	1.537	42	249
Febrer	126	564	357	2.965	87	627
Març	193	930	557	4.482	131	813
Abril	275	1.266	759	5.960	169	1.040
Maig	355	1.642	951	7.573	204	1.224
Juny	410	2.030	1.176	9.488	248	1.558
Juliol						
Agost						
Setembre						
Octubre						
Novembre						
Desembre						

Percentatge de contractació acumulada per tipologia i nivell d'instrucció. Mataró. Gener - juny 2014



Nota 1: existeix una diferència entre el total de contractes i la suma de contractes per nivell formatiu. Aquesta és deguda a que es desconeix el nivell formatiu de molts dels treballadors amb una relació laboral especial del servei de la llar familiar regulada pel Reial decret 1620/2011, de 14 de novembre, i inclosos al Sistema Especial per Empleats de la llar integrat al Règim General de la Seguretat Social.

## Contractació per ocupació

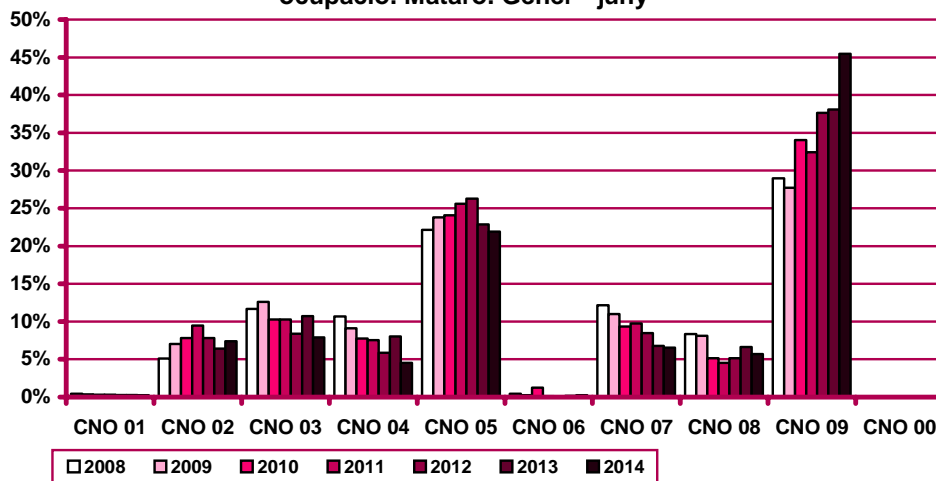
Evolució mensual de la contractació per ocupació. Mataró. 2014

Mesos	Valors absoluts										
	Total	CNO 01	CNO 02	CNO 03	CNO 04	CNO 05	CNO 06	CNO 07	CNO 08	CNO 09	CNO 00
Gener	2.358	7	176	188	113	494	2	151	118	1.109	0
Febrer	2.384	3	319	197	126	448	6	152	152	981	0
Març	2.392	12	139	159	107	529	9	174	175	1.088	0
Abril	2.367	5	155	153	114	478	5	138	143	1.175	1
Maig	2.488	6	112	173	105	586	5	200	134	1.165	2
Juny	2.968	4	204	315	112	745	10	164	132	1.282	0
Juliol											
Agost											
Setembre											
Octubre											
Novembre											
Desembre											

Evolució mensual de l'acumulat de l'any de la contractació per ocupació. Mataró. 2014

Mesos	Valors absoluts										
	Total	CNO 01	CNO 02	CNO 03	CNO 04	CNO 05	CNO 06	CNO 07	CNO 08	CNO 09	CNO 00
Gener	2.358	7	176	188	113	494	2	151	118	1.109	0
Febrer	4.742	10	495	385	239	942	8	303	270	2.090	0
Març	7.134	22	634	544	346	1.471	17	477	445	3.178	0
Abril	9.501	27	789	697	460	1.949	22	615	588	4.353	1
Maig	11.989	33	901	870	565	2.535	27	815	722	5.518	3
Juny	14.957	37	1.105	1.185	677	3.280	37	979	854	6.800	3
Juliol											
Agost											
Setembre											
Octubre											
Novembre											
Desembre											

Evolució del percentatge de contractació acumulada per ocupació. Mataró. Gener - juny



CNO 01: directors i gerents; CNO 02: professionals científics i intel·lectuals; CNO 03: tècnics i professionals de suport; CNO 04: empleats d'oficina comptables i administratius; CNO 05: treballadors en restauració, personals i venedors; CNO 06: treballadors en activitats agrícoles, ramaderes i pesqueres; CNO 07: artesans, treballadors en indústries i construcció; CNO 08: operadors d'instal·lacions i màquines, i muntadors; CNO 09: ocupacions elementals; CNO 00: ocupacions militars.

Evolució mensual de la variació interanual de l'acumulat de l'any de la contractació per ocupació.  
Mataró. 2014

Valors absoluts											
Mesos	Total	CNO 01	CNO 02	CNO 03	CNO 04	CNO 05	CNO 06	CNO 07	CNO 08	CNO 09	CNO 00
Gener	113	2	16	-18	-6	18	-3	-6	-35	145	0
Febrer	380	1	143	6	-76	52	1	18	-1	236	0
Març	783	6	178	-60	-276	210	9	56	35	625	0
Abril	1.078	5	180	-128	-348	250	11	28	19	1.060	1
Maig	1.408	5	204	-172	-360	223	11	76	-1	1.419	3
Juny	1.987	1	271	-205	-364	314	15	98	-4	1.859	2
Juliol											
Agost											
Setembre											
Octubre											
Novembre											
Desembre											

Valors relatius											
Mesos	Total	CNO 01	CNO 02	CNO 03	CNO 04	CNO 05	CNO 06	CNO 07	CNO 08	CNO 09	CNO 00
Gener	5,03%	40,00%	10,00%	-8,74%	-5,04%	3,78%	-60,00%	-3,82%	-22,88%	15,04%	n.c.
Febrer	8,71%	11,11%	40,63%	1,58%	-24,13%	5,84%	14,29%	6,32%	-0,37%	12,73%	n.c.
Març	12,33%	37,50%	39,04%	-9,93%	-44,37%	16,65%	112,50%	13,30%	8,54%	24,48%	n.c.
Abril	12,80%	22,73%	29,56%	-15,52%	-43,07%	14,71%	100,00%	4,77%	3,34%	32,19%	n.c.
Maig	13,31%	17,86%	29,27%	-16,51%	-38,92%	9,65%	68,75%	10,28%	-0,14%	34,62%	n.c.
Juny	15,32%	2,78%	32,49%	-14,75%	-34,97%	10,59%	68,18%	11,12%	-0,47%	37,62%	200,00%
Juliol											
Agost											
Setembre											
Octubre											
Novembre											
Desembre											

n.c.: no calculable

Evolució mensual de la contractació per ocupació i tipologia. Mataró. 2014

Valors absoluts										
Mesos	CNO 01		CNO 02		CNO 03		CNO 04		CNO 05	
	Indef.	Temp.	Indef.	Temp.	Indef.	Temp.	Indef.	Temp.	Indef.	Temp.
Gener	7	0	21	155	55	133	46	67	65	429
Febrer	2	1	24	295	64	133	39	87	61	387
Març	8	4	21	118	51	108	49	58	79	450
Abril	4	1	37	118	39	114	43	71	85	393
Maig	4	2	17	95	41	132	41	64	102	484
Juny	3	1	19	185	43	272	30	82	118	627
Juliol										
Agost										
Setembre										
Octubre										
Novembre										
Desembre										

CNO 01: directors i gerents; CNO 02: professionals científics i intel·lectuals; CNO 03: tècnics i professionals de suport; CNO 04: empleats d'oficina comptables i administratius; CNO 05: treballadors en restauració, personals i venedors; CNO 06: treballadors en activitats agrícoles, ramaderes i pesqueres; CNO 07: artesans, treballadors en indústries i construcció; CNO 08: operadors d'instal·lacions i màquines, i muntadors; CNO 09: ocupacions elementals; CNO 00: ocupacions militars.

(continuació) Evolució mensual de la contractació per ocupació i tipologia. Mataró. 2014

Mesos	Valors absoluts									
	CNO 06		CNO 07		CNO 08		CNO 09		CNO 00	
	Indef.	Temp.	Indef.	Temp.	Indef.	Temp.	Indef.	Temp.	Indef.	Temp.
Gener	0	2	28	123	39	79	35	1.074	0	0
Febrer	0	6	23	129	27	125	41	940	0	0
Març	1	8	17	157	52	123	37	1.051	0	0
Abril	0	5	37	101	26	117	53	1.122	0	1
Maig	0	5	40	160	27	107	40	1.125	0	2
Juny	0	10	42	122	19	113	53	1.229	0	0
Juliol										
Agost										
Setembre										
Octubre										
Novembre										
Desembre										

Evolució mensual de l'acumulat de l'any de la contractació per ocupació i tipologia. Mataró. 2014

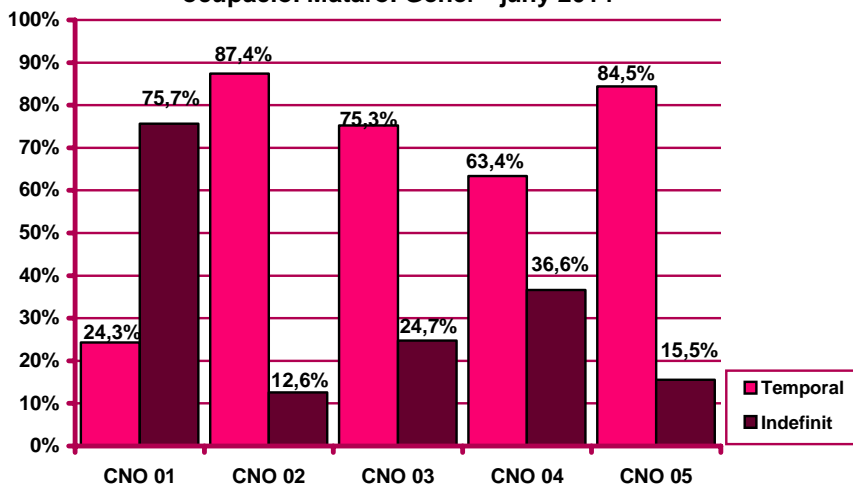
Mesos	Valors absoluts									
	CNO 01		CNO 02		CNO 03		CNO 04		CNO 05	
	Indef.	Temp.	Indef.	Temp.	Indef.	Temp.	Indef.	Temp.	Indef.	Temp.
Gener	7	0	21	155	55	133	46	67	65	429
Febrer	9	1	45	450	119	266	85	154	126	816
Març	17	5	66	568	170	374	134	212	205	1.266
Abril	21	6	103	686	209	488	177	283	290	1.659
Maig	25	8	120	781	250	620	218	347	392	2.143
Juny	28	9	139	966	293	892	248	429	510	2.770
Juliol										
Agost										
Setembre										
Octubre										
Novembre										
Desembre										

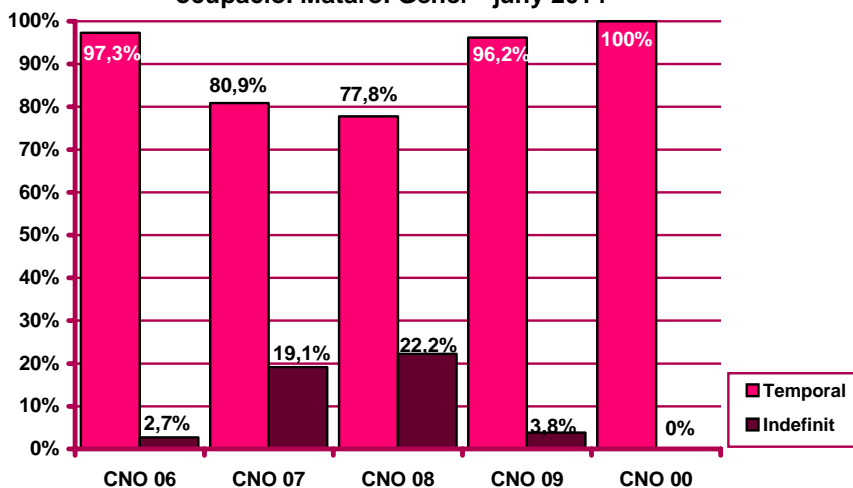
Mesos	Valors absoluts									
	CNO 06		CNO 07		CNO 08		CNO 09		CNO 00	
	Indef.	Temp.	Indef.	Temp.	Indef.	Temp.	Indef.	Temp.	Indef.	Temp.
Gener	0	2	28	123	39	79	35	1.074	0	0
Febrer	0	8	51	252	66	204	76	2.014	0	0
Març	1	16	68	409	118	327	113	3.065	0	0
Abril	1	21	105	510	144	444	166	4.187	0	1
Maig	1	26	145	670	171	551	206	5.312	0	3
Juny	1	36	187	792	190	664	259	6.541	0	3
Juliol										
Agost										
Setembre										
Octubre										
Novembre										
Desembre										

CNO 01: directors i gerents; CNO 02: professionals científics i intel·lectuals; CNO 03: tècnics i professionals de suport; CNO 04: empleats d'oficina comptables i administratius; CNO 05: treballadors en restauració, personals i venedors; CNO 06: treballadors en activitats agrícoles, ramaderes i pesqueres; CNO 07: artesans, treballadors en indústries i construcció; CNO 08: operadors d'instal·lacions i màquines, i muntadors; CNO 09: ocupacions elementals; CNO 00: ocupacions militars.

Percentatge de contractació acumulada per tipologia i ocupació. Mataró. Gènere - juny 2014



Percentatge de contractació acumulada per tipologia i ocupació. Mataró. Gènere - juny 2014



CNO 01: directors i gerents; CNO 02: professionals científics i intel·lectuals; CNO 03: tècnics i professionals de suport; CNO 04: empleats d'oficina comptables i administratius; CNO 05: treballadors en restauració, personals i venedors; CNO 06: treballadors en activitats agrícoles, ramaderes i pesqueres; CNO 07: artesans, treballadors en indústries i construcció; CNO 08: operadors d'instal·lacions i màquines, i muntadors; CNO 09: ocupacions elementals; CNO 00: ocupacions militars.

## Contractació per durada

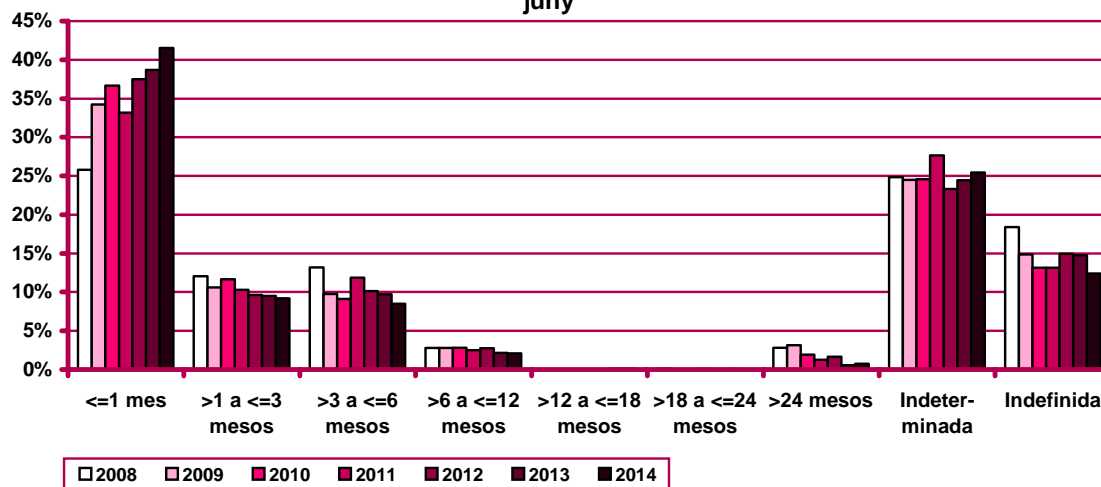
Evolució mensual de la contractació per durada del contracte. Mataró. 2014

Mesos	Valors absoluts									
	Total	≤1 mes	>1 a ≤3 mesos	>3 a ≤6 mesos	>6 a ≤12 mesos	>12 a ≤18 mesos	>18 a ≤24 mesos	>24 mesos	Indeter- minada	Indefi- nida
Gener	2.358	970	192	192	54	7	0	8	639	296
Febrer	2.384	1.069	193	202	46	3	0	19	571	281
Març	2.392	887	220	218	55	1	1	8	687	315
Abril	2.367	918	229	221	52	0	2	15	606	324
Maig	2.488	1.019	244	214	50	3	1	13	632	312
Juny	2.968	1.347	299	222	52	3	2	49	667	327
Juliol										
Agost										
Setembre										
Octubre										
Novembre										
Desembre										

Evolució mensual de l'acumulat de l'any de la contractació per durada del contracte. Mataró. 2014

Mesos	Valors absoluts									
	Total	≤1 mes	>1 a ≤3 mesos	>3 a ≤6 mesos	>6 a ≤12 mesos	>12 a ≤18 mesos	>18 a ≤24 mesos	>24 mesos	Indeter- minada	Indefi- nida
Gener	2.358	970	192	192	54	7	0	8	639	296
Febrer	4.742	2.039	385	394	100	10	0	27	1.210	577
Març	7.134	2.926	605	612	155	11	1	35	1.897	892
Abril	9.501	3.844	834	833	207	11	3	50	2.503	1.216
Maig	11.989	4.863	1.078	1.047	257	14	4	63	3.135	1.528
Juny	14.957	6.210	1.377	1.269	309	17	6	112	3.802	1.855
Juliol										
Agost										
Setembre										
Octubre										
Novembre										
Desembre										

Evolució del percentatge de contractació per durada. Mataró. Gener - juny



Evolució mensual de la variació interanual de l'acumulat de l'any de la contractació per durada del contracte. Mataró. 2014

Valors absoluts										
Mesos	Total	≤1 mes	>1 a ≤3 mesos	>3 a ≤6 mesos	>6 a ≤12 mesos	>12 a ≤18 mesos	>18 a ≤24 mesos	>24 mesos	Indeter- minada	Indefi- nida
Gener	113	85	-9	-1	0	-1	0	-5	27	17
Febrer	380	372	28	-6	3	0	-2	2	-12	-5
Març	783	532	115	29	9	0	-1	-8	278	-171
Abril	1.078	729	151	30	8	-3	0	3	291	-131
Maig	1.408	951	158	31	19	0	0	13	373	-137
Juny	1.987	1.192	146	9	28	2	-3	42	629	-58
Juliol										
Agost										
Setembre										
Octubre										
Novembre										
Desembre										

Valors relatius										
Mesos	Total	≤1 mes	>1 a ≤3 mesos	>3 a ≤6 mesos	>6 a ≤12 mesos	>12 a ≤18 mesos	>18 a ≤24 mesos	>24 mesos	Indeter- minada	Indefi- nida
Gener	5,03%	9,60%	-4,48%	-0,52%	0,00%	-12,50%	n.c.	-38,46%	4,41%	6,09%
Febrer	8,71%	22,32%	7,84%	-1,50%	3,09%	0,00%	-100,00%	8,00%	-0,98%	-0,86%
Març	12,33%	22,22%	23,47%	4,97%	6,16%	0,00%	-50,00%	-18,60%	17,17%	-16,09%
Abril	12,80%	23,40%	22,11%	3,74%	4,02%	-21,43%	0,00%	6,38%	13,16%	-9,73%
Maig	13,31%	24,31%	17,17%	3,05%	7,98%	0,00%	0,00%	26,00%	13,50%	-8,23%
Juny	15,32%	23,75%	11,86%	0,71%	9,96%	13,33%	-33,33%	60,00%	19,82%	-3,03%
Juliol										
Agost										
Setembre										
Octubre										
Novembre										
Desembre										

## Contractació per grandària de l'empresa

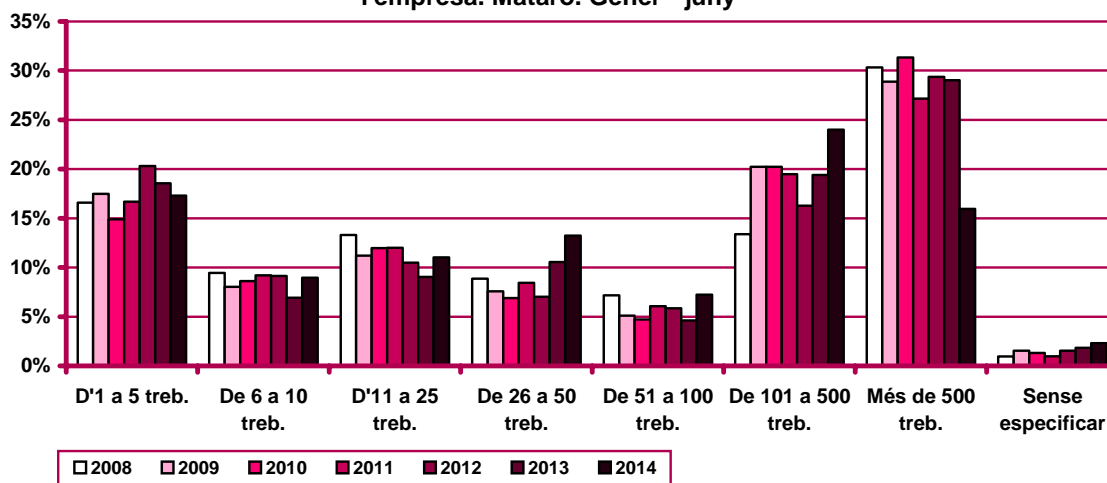
Evolució mensual de la contractació per grandària de l'empresa. Mataró. 2014

Mesos	Valors absoluts								
	Total	D'1 a 5 treb.	De 6 a 10 treb.	D'11 a 25 treb.	De 26 a 50 treb.	De 51 a 100 treb.	De 101 a 500 treb.	Més de 500 treb.	Sense especificar
Gener	2.358	348	201	288	229	312	582	348	50
Febrer	2.384	402	164	294	239	150	528	555	52
Març	2.392	447	239	258	365	113	545	366	59
Abril	2.367	439	234	242	357	153	546	351	45
Maig	2.488	479	240	259	386	136	602	311	75
Juny	2.968	471	261	307	402	219	787	456	65
Juliol									
Agost									
Setembre									
Octubre									
Novembre									
Desembre									

Evolució mensual de l'acumulat de l'any de la contractació per grandària de l'empresa. Mataró. 2014

Mesos	Valors absoluts								
	Total	D'1 a 5 treb.	De 6 a 10 treb.	D'11 a 25 treb.	De 26 a 50 treb.	De 51 a 100 treb.	De 101 a 500 treb.	Més de 500 treb.	Sense especificar
Gener	2.358	348	201	288	229	312	582	348	50
Febrer	4.742	750	365	582	468	462	1.110	903	102
Març	7.134	1.197	604	840	833	575	1.655	1.269	161
Abril	9.501	1.636	838	1.082	1.190	728	2.201	1.620	206
Maig	11.989	2.115	1.078	1.341	1.576	864	2.803	1.931	281
Juny	14.957	2.586	1.339	1.648	1.978	1.083	3.590	2.387	346
Juliol									
Agost									
Setembre									
Octubre									
Novembre									
Desembre									

Evolució del percentatge de contractació acumulada per grandària de l'empresa. Mataró. Gener - juny





Evolució mensual de la variació interanual de l'acumulat de l'any de la contractació per grandària de l'empresa. Mataró. 2014

Mesos	Valors absoluts								
	Total	D'1 a 5 treb.	De 6 a 10 treb.	D'11 a 25 treb.	De 26 a 50 treb.	De 51 a 100 treb.	De 101 a 500 treb.	Més de 500 treb.	Sense especificar
Gener	113	-3	57	97	27	171	121	-362	5
Febrer	380	48	115	190	78	198	215	-492	28
Març	783	184	224	257	220	240	252	-646	52
Abril	1.078	221	340	326	357	302	423	-929	38
Maig	1.408	230	351	369	532	351	606	-1.093	62
Juny	1.987	180	439	475	607	484	1.073	-1.379	108
Juliol									
Agost									
Setembre									
Octubre									
Novembre									
Desembre									

Mesos	Valors relatius								
	Total	D'1 a 5 treb.	De 6 a 10 treb.	D'11 a 25 treb.	De 26 a 50 treb.	De 51 a 100 treb.	De 101 a 500 treb.	Més de 500 treb.	Sense especificar
Gener	5,03%	-0,85%	39,58%	50,79%	13,37%	121,28%	26,25%	-50,99%	11,11%
Febrer	8,71%	6,84%	46,00%	48,47%	20,00%	75,00%	24,02%	-35,27%	37,84%
Març	12,33%	18,16%	58,95%	44,08%	35,89%	71,64%	17,96%	-33,73%	47,71%
Abril	12,80%	15,62%	68,27%	43,12%	42,86%	70,89%	23,79%	-36,45%	22,62%
Maig	13,31%	12,20%	48,28%	37,96%	50,96%	68,42%	27,58%	-36,14%	28,31%
Juny	15,32%	7,48%	48,78%	40,49%	44,27%	80,80%	42,63%	-36,62%	45,38%
Juliol									
Agost									
Setembre									
Octubre									
Novembre									
Desembre									

Evolució mensual de la contractació per grandària de l'empresa i tipologia. Mataró. 2014

Mesos	Valors absoluts									
	D'1 a 5 treb.		De 6 a 10 treb.		D'11 a 25 treb.		De 26 a 50 treb.		De 51 a 100 treb.	
	Indef.	Temp.	Indef.	Temp.	Indef.	Temp.	Indef.	Temp.	Indef.	Temp.
Gener	97	251	34	167	49	239	32	197	47	265
Febrer	87	315	44	120	65	229	29	210	29	121
Març	118	329	58	181	48	210	42	323	3	110
Abril	130	309	82	152	54	188	18	339	5	148
Maig	120	359	51	189	62	197	29	357	6	130
Juny	105	366	52	209	72	235	33	369	19	200
Juliol										
Agost										
Setembre										
Octubre										
Novembre										
Desembre										

(continuació) Evolució mensual de la contractació per grandària de l'empresa i tipologia. Mataró. 2014

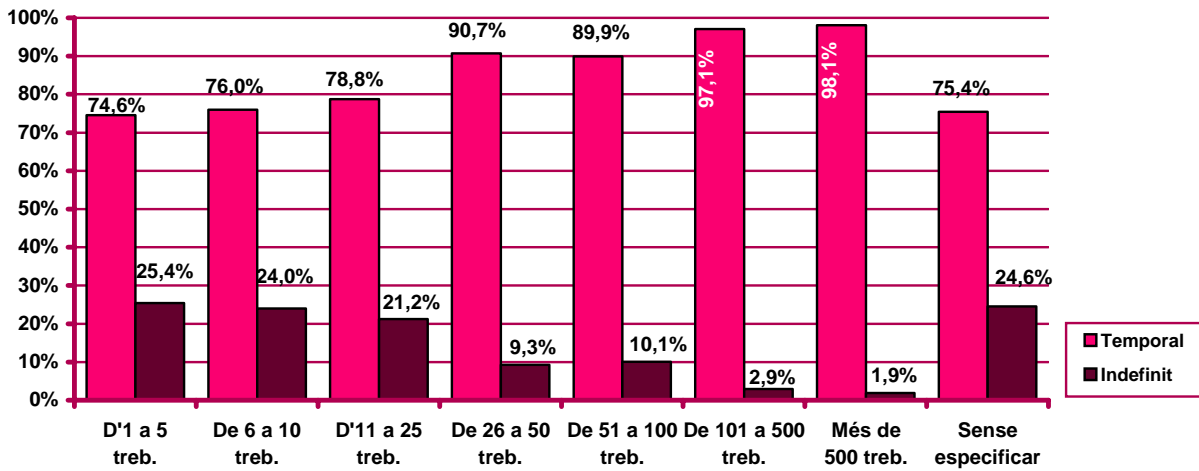
Mesos	De 101 a 500 treb.		Més de 500 treb.		Sense especificar	
	Indef.	Temp.	Indef.	Temp.	Indef.	Temp.
Gener	19	563	7	341	11	39
Febrer	16	512	3	552	8	44
Març	22	523	5	5	19	40
Abril	13	533	17	334	5	40
Maig	13	589	3	308	28	47
Juny	22	765	10	446	14	51
Juliol						
Agost						
Setembre						
Octubre						
Novembre						
Desembre						

Evolució mensual de l'acumulat de l'any de la contractació per grandària de l'empresa i tipologia. Mataró. 2014

Mesos	Valors absoluts									
	D'1 a 5 treb.		De 6 a 10 treb.		D'11 a 25 treb.		De 26 a 50 treb.		De 51 a 100 treb.	
	Indef.	Temp.	Indef.	Temp.	Indef.	Temp.	Indef.	Temp.	Indef.	Temp.
Gener	97	251	34	167	49	239	32	197	47	265
Febrer	184	566	78	287	114	468	61	407	76	386
Març	302	895	136	468	162	678	103	730	79	496
Abril	432	1.204	218	620	216	866	121	1.069	84	644
Maig	552	1.563	269	809	278	1.063	150	1.426	90	774
Juny	657	1.929	321	1.018	350	1.298	183	1.795	109	974
Juliol										
Agost										
Setembre										
Octubre										
Novembre										
Desembre										

Mesos	De 101 a 500 treb.		Més de 500 treb.		Sense especificar	
	Indef.	Temp.	Indef.	Temp.	Indef.	Temp.
Gener	19	563	7	341	11	39
Febrer	35	1.075	10	893	19	83
Març	57	1.598	15	898	38	123
Abril	70	2.131	32	1.232	43	163
Maig	83	2.720	35	1.540	71	210
Juny	105	3.485	45	1.986	85	261
Juliol						
Agost						
Setembre						
Octubre						
Novembre						
Desembre						

Percentatge de contractació acumulada per tipologia i grandària de l'empresa.  
 Mataró. Gener - juny 2014



## Contractació d'estrangers

Contractació d'estrangers a Mataró. Juny 2014

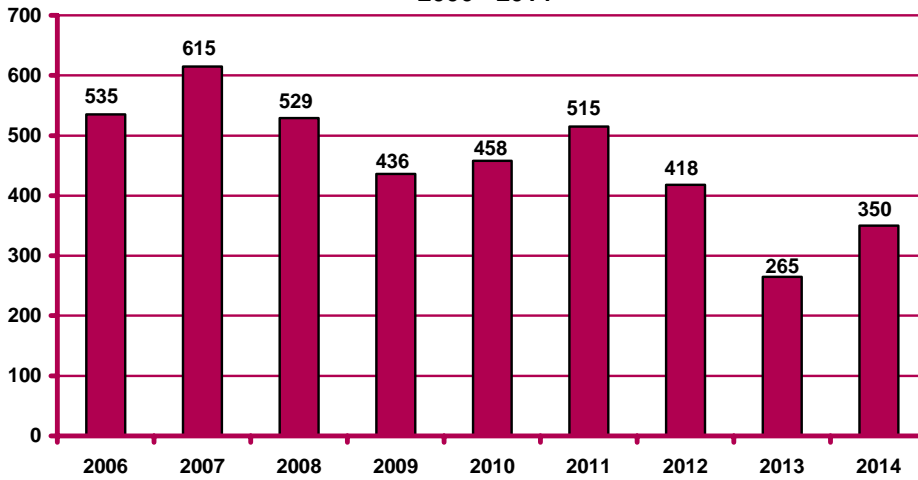
		Contractació		Variació mes anterior		Variació interanual	
		Nombre	%	Absoluta	Relativa	Absoluta	Relativa
<b>Sexe</b>	Home	221	63,14%	21	10,50%	57	34,76%
	Dona	129	36,86%	-2	-1,53%	28	27,72%
<b>Edat</b>	<20 anys	13	3,71%	4	44,44%	5	62,50%
	20 - 24 anys	43	12,29%	7	19,44%	13	43,33%
	25 - 29 anys	52	14,86%	5	10,64%	15	40,54%
	30 - 44 anys	181	51,71%	-7	-3,72%	37	25,69%
	>44 anys	61	17,43%	10	19,61%	15	32,61%
<b>Sector</b> (nota 2)	Agricultura	7	2,00%	3	75,00%	n.v.	n.v.
	Indústria	106	30,29%	0	0,00%	n.v.	n.v.
	Construcció	50	14,29%	14	38,89%	n.v.	n.v.
	Serveis	187	53,43%	2	1,08%	n.v.	n.v.
<b>Nivell d'instrucció</b> (nota 1)	Sense estudis	21	6,00%	-5	-19,23%	-13	-38,24%
	Estudis primaris incomplets	16	4,57%	0	0,00%	-10	-38,46%
	Estudis primaris complets	68	19,43%	-9	-11,69%	38	126,67%
	Programes formació professional	3	0,86%	-1	-25,00%	1	50,00%
	Educació general	217	62,00%	27	14,21%	63	40,91%
	Tècnics-professionals superiors	1	0,29%	0	0,00%	-2	-66,67%
	Universitaris primer cicle	1	0,29%	0	0,00%	-3	-75,00%
	Universitaris segon i tercer cicle	15	4,29%	8	114,29%	10	200,00%
	Altres estudis post-secundaris	1	0,29%	0	0,00%	-1	-50,00%
<b>Ocupació</b>	CNO 01	0	0,00%	0	n.c.	-1	-100,00%
	CNO 02	16	4,57%	8	100,00%	10	166,67%
	CNO 03	17	4,86%	6	54,55%	3	21,43%
	CNO 04	5	1,43%	-3	-37,50%	2	66,67%
	CNO 05	73	20,86%	-6	-7,59%	7	10,61%
	CNO 06	4	1,14%	1	33,33%	1	33,33%
	CNO 07	51	14,57%	-15	-22,73%	15	41,67%
	CNO 08	32	9,14%	-6	-15,79%	-9	-21,95%
	CNO 09	152	43,43%	34	28,81%	57	60,00%
	CNO 00	0	0,00%	0	n.c.	0	n.c.
<b>Durada</b>	<=1 mes	44	12,57%	0	0,00%	5	12,82%
	>1 a <=3 mesos	45	12,86%	-7	-13,46%	2	4,65%
	>3 a <=6 mesos	33	9,43%	0	0,00%	-16	-32,65%
	>6 a <=12 mesos	17	4,86%	4	30,77%	1	6,25%
	>12 a <=18 mesos	1	0,29%	-1	-50,00%	1	n.c.
	>18 a <=24 mesos	0	0,00%	0	n.c.	0	n.c.
	>24 mesos	29	8,29%	25	625,00%	28	2800,00%
	Indeterminada	120	34,29%	9	8,11%	49	69,01%
Indefinida	61	17,43%	-11	-15,28%	15	32,61%	
<b>Total contractes</b>		<b>350</b>	<b>100%</b>	<b>19</b>	<b>5,74%</b>	<b>85</b>	<b>32,08%</b>
<b>Altres àmbits</b>	Maresme	1.534		54	3,65%	277	22,04%
	Província de Barcelona	26.354		-1.080	-3,94%	805	3,15%
	Catalunya	45.310		-2.321	-4,87%	2.642	6,19%
	Espanya	n.d.		n.d.	n.d.	n.d.	n.d.

Nota 1: existeix una diferència entre el total de contractes i la suma de contractes per nivell formatiu. Aquesta és deguda a que es desconeix el nivell formatiu de molts treballadors amb una relació laboral especial del servei de la llar familiar regulada pel Reial decret 1620/2011, de 14 de novembre, i inclosos al Sistema Especial per Empleats de la llar integrat al Règim General de la Seguretat Social.

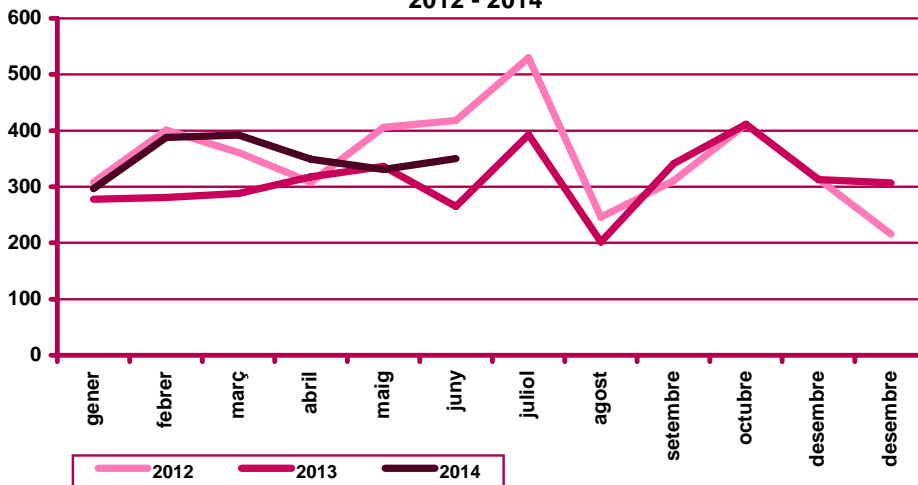
n.c.: no calculable; n.d.: no disponible; n.v.: comparació no vàlida.

Nota 2: d'acord amb l'ordre ministerial ESS/1727/2013, des del passat 16 de gener de 2014, les ETT estan obligades a comunicar el compte de cotització de l'empresa usuària, i això implica que en les estadístiques de contractes, l'activitat econòmica serà extreta de l'empresa usuària i no pas de l'ETT com fins ara. Aquest canvi implica que les comparacions interanuals de la contractació per sectors no són vàlides.

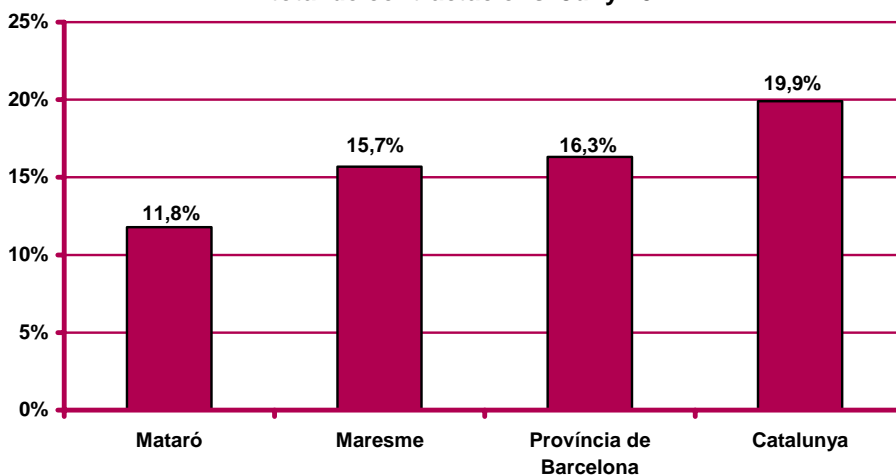
Contractació d'estrangers al mes de juny. Mataró.  
2006 - 2014



Evolució mensual de la contractació d'estrangers. Mataró.  
2012 - 2014



Pes percentual de la contractació d'estrangers sobre el  
total de contractacions. Juny 2014



CNO 01: directors i gerents; CNO 02: professionals científics i intel·lectuals; CNO 03: tècnics i professionals de suport; CNO 04: empleats d'oficina comptables i administratius; CNO 05: treballadors en restauració, personals i venedors; CNO 06: treballadors en activitats agrícoles, ramaderes i pesqueres; CNO 07: artesans, treballadors en indústries i construcció; CNO 08: operadors d'instal·lacions i màquines, i muntadors; CNO 09: ocupacions elementals; CNO 00: ocupacions militars.

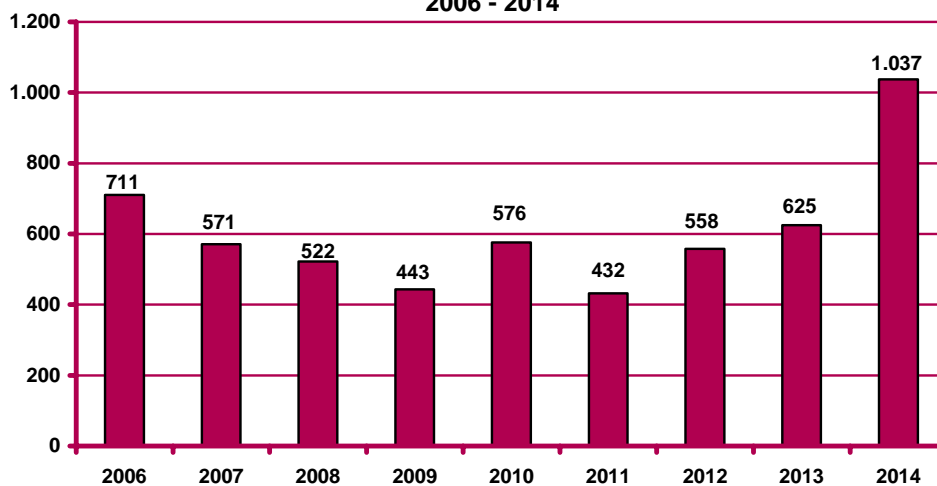
## Contractació a través d'empreses de treball temporal (ETT)

Contractació a través d'ETT a Mataró. Juny 2014

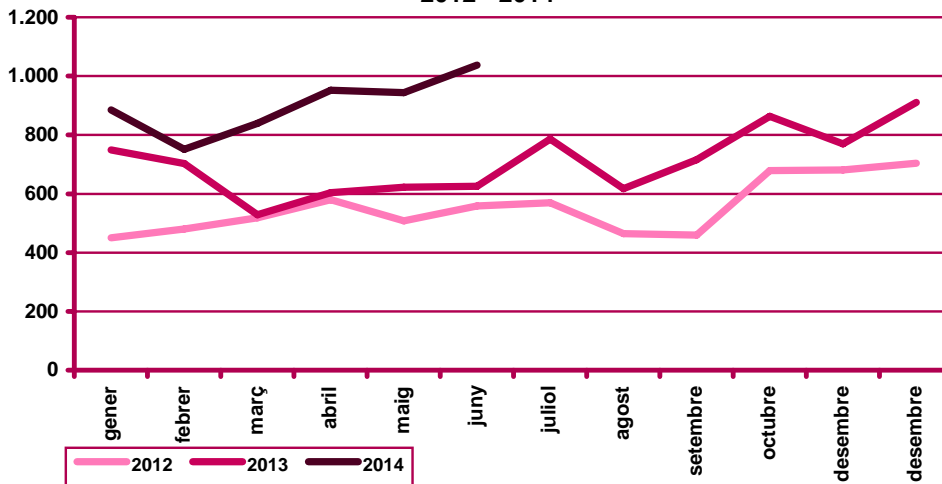
		Contractació		Variació mes anterior		Variació interanual	
		Nombre	%	Absoluta	Relativa	Absoluta	Relativa
Sexe	Home	658	63,45%	19	2,97%	293	80,27%
	Dona	379	36,55%	74	24,26%	119	45,77%
Edat	<20 anys	10	0,96%	6	150,00%	-1	-9,09%
	20 - 24 anys	132	12,73%	4	3,13%	59	80,82%
	25 - 29 anys	167	16,10%	-9	-5,11%	56	50,45%
	30 - 44 anys	499	48,12%	45	9,91%	224	81,45%
	>44 anys	229	22,08%	47	25,82%	74	47,74%
Durada	<=1 dia	337	32,50%	65	23,90%	131	63,59%
	>1 a <=3 dies	149	14,37%	29	24,17%	78	109,86%
	>3 a <=5 dies	110	10,61%	-1	-0,90%	51	86,44%
	>5 a <=10 dies	201	19,38%	21	11,67%	36	21,82%
	>10 a <=15 dies	20	1,93%	-5	-20,00%	4	25,00%
	>15 a <=30 dies	7	0,68%	-5	-41,67%	-10	-58,82%
	>30 dies	5	0,48%	1	25,00%	2	66,67%
	Indeterminada	208	20,06%	-12	-5,45%	120	136,36%
<b>Total contractes</b>		<b>1.037</b>	<b>100%</b>	<b>93</b>	<b>9,85%</b>	<b>412</b>	<b>65,92%</b>
Altres àmbits	Maresme	1.715		170	11,00%	419	32,33%
	Província de Barcelona	32.117		979	3,14%	4.411	15,92%
	Catalunya	40.727		1.327	3,37%	7.151	21,30%
	Espanya	n.d.		n.d.	n.d.	n.d.	n.d.

n.c.: no calculable; n.d.: no disponible

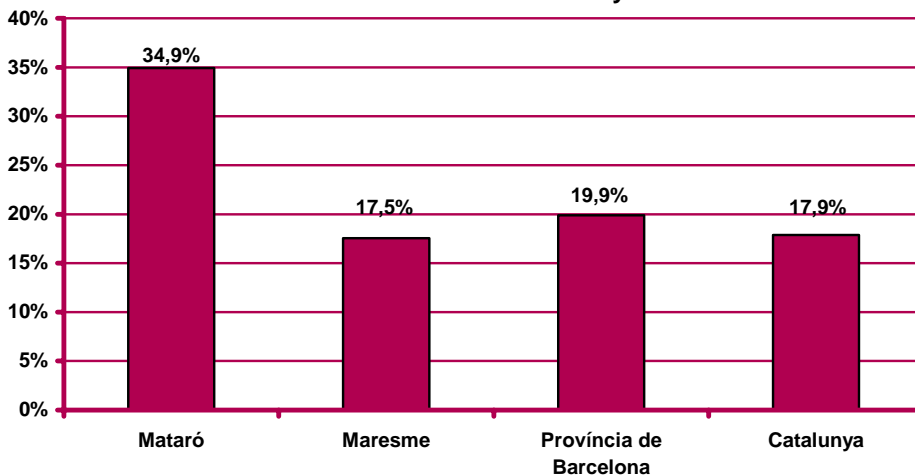
Contractació a través d'ETT al mes de juny. Mataró.  
2006 - 2014



**Evolució mensual de la contractació a través d'ETT. Mataró.  
 2012 - 2014**



**Pes percentual de la contractació a través d'ETT sobre el  
 total de contractacions. Juny 2014**





**Ajuntament de Mataró**



**Diputació  
Barcelona**

Per a més informació:

**Ajuntament de Mataró. Servei d'Estudis i Planificació**

La Riera, 48. 08301 Mataró. Tel. 93 758 21 00 - Fax 93 758 24 14

<http://www.mataro.cat> - correu electrònic: [ajmataro@ajmataro.cat](mailto:ajmataro@ajmataro.cat)