

L'Observatori

135

Mercat de Treball de Mataró

Any XIX
Octubre 2014

135

Índex

Atur registrat	Pàg.
Atur registrat. Resum	2
Atur registrat per sexe	4
Atur registrat per edat	6
Atur registrat per sexe i edat	8
Atur registrat per sector econòmic	9
Atur registrat per nivell d'instrucció	11
Atur registrat per ocupació	13
Atur registrat d'estrangers	16

Contractació	Pàg.
Contractació. Resum	18
Contractació per modalitat i tipologia	20
Contractació per sexe	21
Contractació per edat	23
Contractació per sexe i edat	26
Contractació per sector econòmic	27
Contractació per nivell d'instrucció	30
Contractació per ocupació	33
Contractació per durada	37
Contractació per grandària de l'empresa	39
Contractació d'estrangers	43
Contractació a través d'empreses de treball temporal (ETT)	45

Atur registrat. Resum

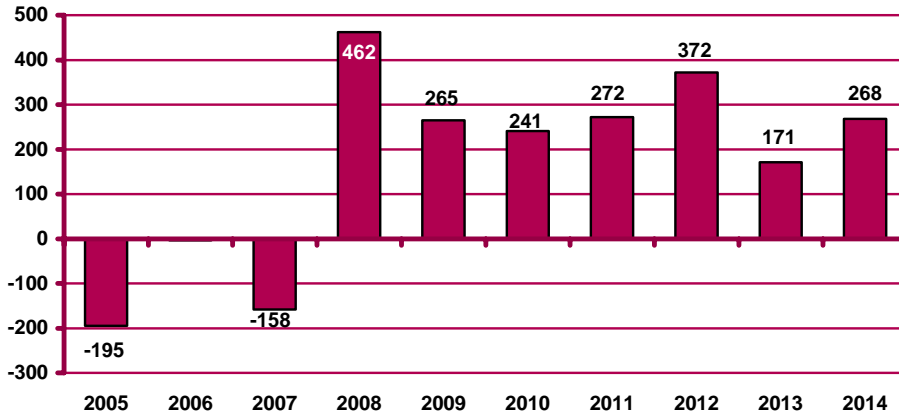
Atur registrat a Mataró. Octubre 2014

	Atur registrat		Variació mes anterior		Variació interanual		
	Nombre	%	Absoluta	Relativa	Absoluta	Relativa	
Sexe	Home	6.645	49,12%	168	2,59%	-734	-9,95%
	Dona	6.882	50,88%	100	1,47%	-234	-3,29%
Edat	<20 anys	212	1,57%	37	21,14%	19	9,84%
	20 - 24 anys	594	4,39%	35	6,26%	-59	-9,04%
	25 - 29 anys	946	6,99%	26	2,83%	-194	-17,02%
	30 - 44 anys	4.768	35,25%	93	1,99%	-673	-12,37%
	>44 anys	7.007	51,80%	77	1,11%	-61	-0,86%
Sector	Agricultura	329	2,43%	73	28,52%	38	13,06%
	Indústria	2.760	20,40%	-3	-0,11%	-284	-9,33%
	Construcció	1.876	13,87%	-30	-1,57%	-475	-20,20%
	Serveis	7.644	56,51%	184	2,47%	-274	-3,46%
	SOA	918	6,79%	44	5,03%	27	3,03%
Nivell d'instrucció	Sense estudis	573	4,24%	15	2,69%	-31	-5,13%
	Estudis primaris incomplets	1.096	8,10%	58	5,59%	23	2,14%
	Estudis primaris complets	1.190	8,80%	22	1,88%	35	3,03%
	Programes formació professional	989	7,31%	27	2,81%	-99	-9,10%
	Educació general	8.276	61,18%	206	2,55%	-754	-8,35%
	Tècnics-professionals superiors	688	5,09%	12	1,78%	-45	-6,14%
	Universitaris primer cycle	255	1,89%	-40	-13,56%	-61	-19,30%
	Universitaris segon i tercer cycle	453	3,35%	-35	-7,17%	-40	-8,11%
	Altres estudis post-secundaris	7	0,05%	3	75,00%	4	133,33%
	Ocupació	CNO 01	154	1,14%	5	3,36%	11
CNO 02		599	4,43%	-66	-9,92%	-87	-12,68%
CNO 03		1.025	7,58%	23	2,30%	-69	-6,31%
CNO 04		1.322	9,77%	38	2,96%	-111	-7,75%
CNO 05		2.367	17,50%	74	3,23%	-71	-2,91%
CNO 06		187	1,38%	22	13,33%	-5	-2,60%
CNO 07		2.136	15,79%	-2	-0,09%	-377	-15,00%
CNO 08		1.967	14,54%	24	1,24%	-195	-9,02%
CNO 09		3.770	27,87%	150	4,14%	-64	-1,67%
CNO 00		0	0,00%	0	n.c.	0	n.c.
Nació-nalitat	Espanyola	10.619	78,50%	-310	-2,84%	-646	-5,73%
	Estrangera	2.704	19,99%	-87	-3,12%	-238	-8,09%
Total aturats registrats		13.527		268	2,02%	-968	-6,68%
Altres àmbits	Maresme	36.890		893	-2,60%	-2.987	-7,49%
	Província de Barcelona	434.505		3.453	0,80%	-39.076	-8,25%
	Catalunya	587.133		11.321	1,97%	-46.699	-7,37%
	Espanya	4.526.804		79.154	1,78%	-284.579	-5,91%

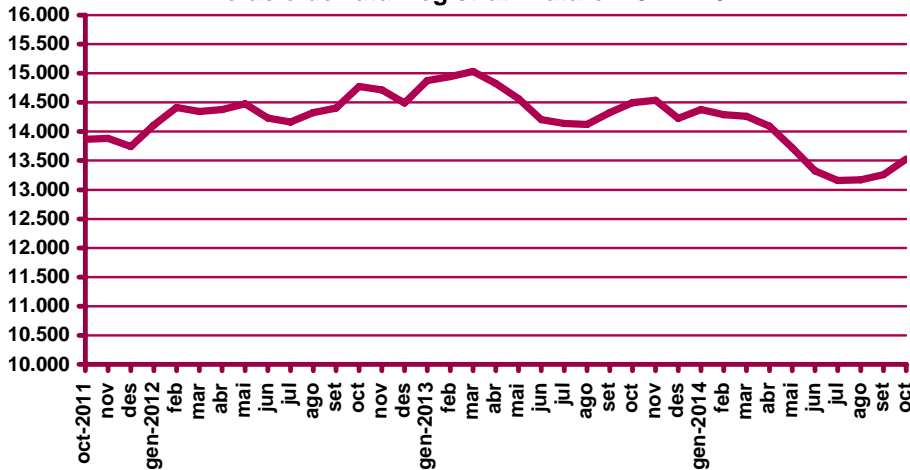
n.c.: no calculable; n.v.: comparació no vàlida.

CNO 01: directors i gerents; CNO 02: professionals científics i intel·lectuals; CNO 03: tècnics i professionals de suport; CNO 04: empleats d'oficina comptables i administratius; CNO 05: treballadors en restauració, personals i venedors; CNO 06: treballadors en activitats agrícoles, ramaderes i pesqueres; CNO 07: artesans, treballadors en indústries i construcció; CNO 08: operadors d'instal·lacions i màquines, i muntadors; CNO 09: ocupacions elementals; CNO 00: ocupacions militars.

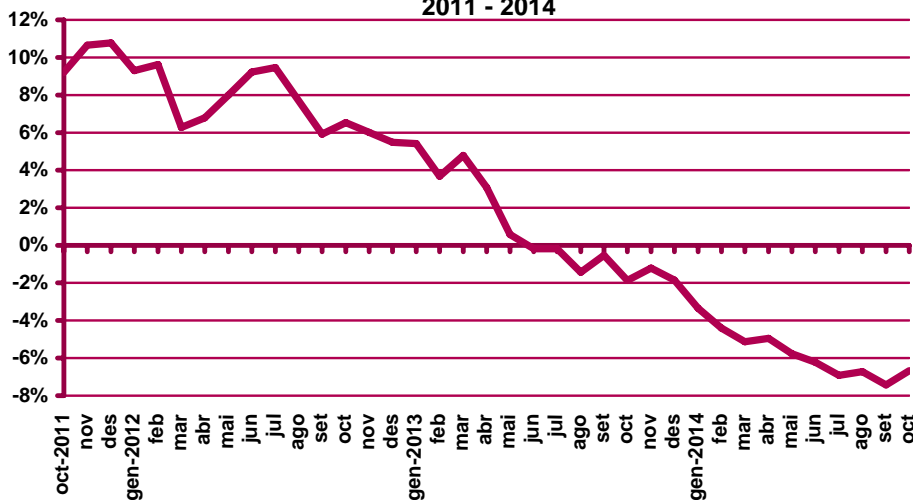
Variació d'aturats registrats al mes d'octubre respecte el mes anterior. Mataró. 2005 - 2014



Evolució de l'atur registrat. Mataró. 2011 - 2014



Evolució de la variació interanual de l'atur registrat. Mataró. 2011 - 2014

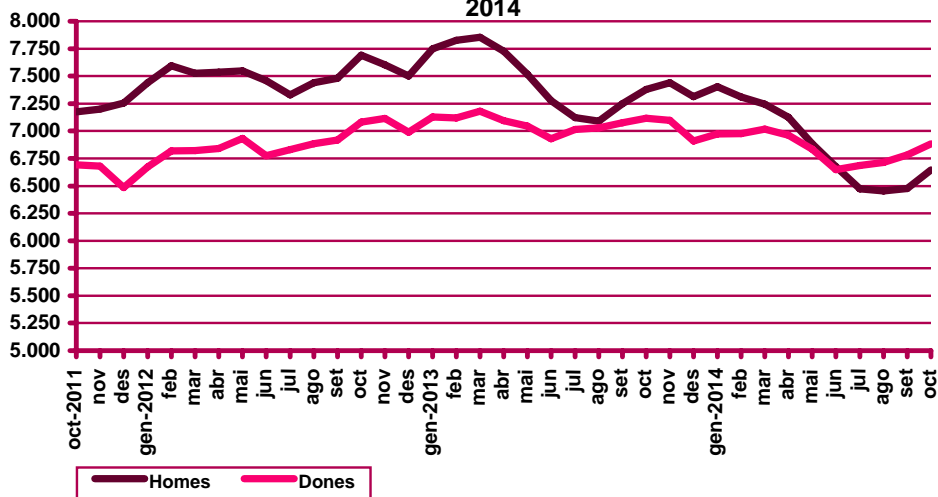


Atur registrat per sexe

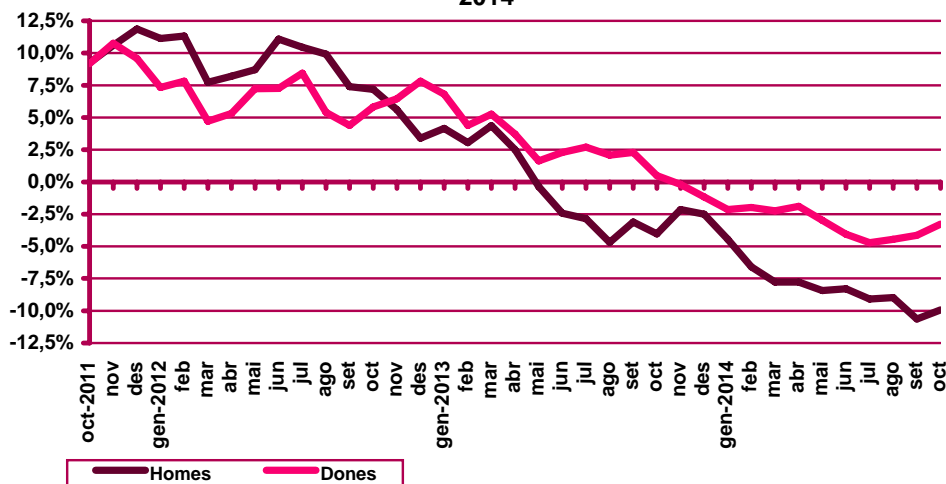
Evolució mensual de l'atur registrat per sexe. Mataró. 2014

Mesos	Variació interanual								
	Total	Valors absoluts		Distrib. percentual		Absoluta		Relativa	
	Total	Homes	Dones	Homes	Dones	Homes	Dones	Homes	Dones
Gener	14.379	7.405	6.974	51,50%	48,50%	-345	-153	-4,45%	-2,15%
Febrer	14.286	7.309	6.977	51,16%	48,84%	-517	-142	-6,61%	-1,99%
Març	14.262	7.244	7.018	50,79%	49,21%	-610	-161	-7,77%	-2,24%
Abril	14.088	7.126	6.962	50,58%	49,42%	-600	-134	-7,77%	-1,89%
Maig	13.720	6.885	6.835	50,18%	49,82%	-633	-209	-8,42%	-2,97%
Juny	13.323	6.674	6.649	50,09%	49,91%	-603	-281	-8,29%	-4,05%
Juliol	13.158	6.473	6.685	49,19%	50,81%	-648	-330	-9,10%	-4,70%
Agost	13.169	6.454	6.715	49,01%	50,99%	-636	-314	-8,97%	-4,47%
Setembre	13.259	6.477	6.782	48,85%	51,15%	-771	-294	-10,64%	-4,15%
Octubre	13.527	6.645	6.882	49,12%	50,88%	-734	-234	-9,95%	-3,29%
Novembre									
Desembre									

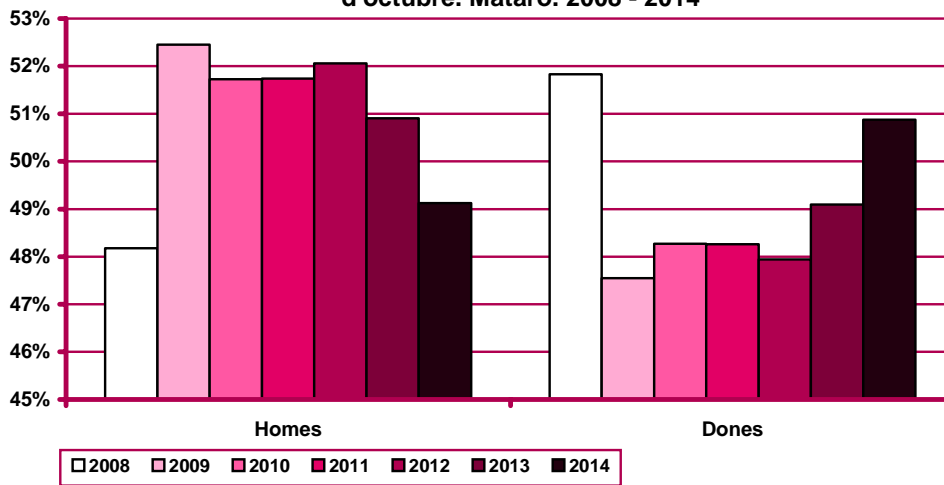
Evolució mensual de l'atur registrat per sexes. Mataró. 2011 - 2014



Variació interanual de l'atur registrat per sexes. Mataró. 2011-2014



Distribució percentual de l'atur registrat per sexe al mes d'octubre. Mataró. 2008 - 2014



Atur registrat per edat

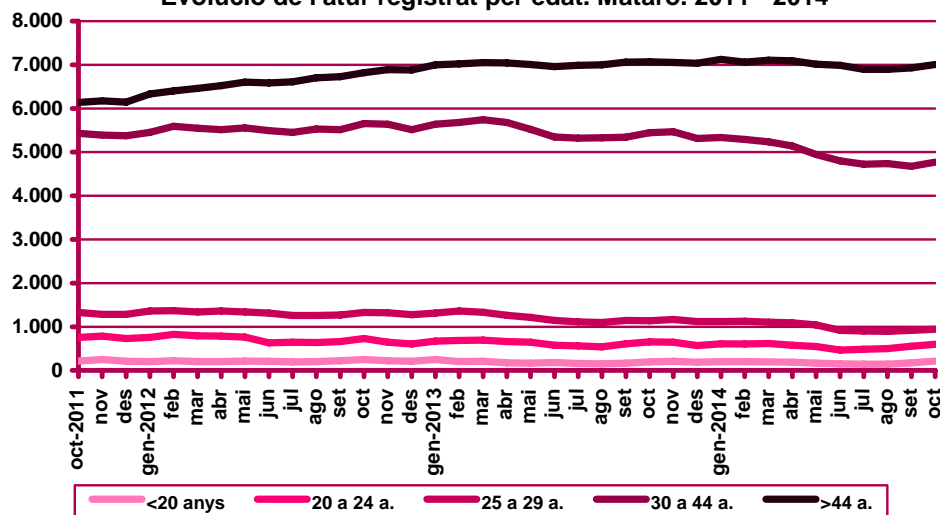
Evolució mensual de l'atur registrat per edat. Mataró. 2014

Mesos	Total	Valors absoluts					Distribució percentual				
	Total	<20 anys	20 - 24 a.	25 - 29 a.	30 - 44 a.	>44 a.	<20 anys	20 - 24 a.	25 - 29 a.	30 - 44 a.	>44 a.
Gener	14.379	200	608	1.119	5.330	7.122	1,39%	4,23%	7,78%	37,07%	49,53%
Febrer	14.286	204	603	1.122	5.292	7.065	1,43%	4,22%	7,85%	37,04%	49,45%
Març	14.262	194	621	1.107	5.234	7.106	1,36%	4,35%	7,76%	36,70%	49,82%
Abril	14.088	186	579	1.089	5.142	7.092	1,32%	4,11%	7,73%	36,50%	50,34%
Maig	13.720	166	550	1.045	4.945	7.014	1,21%	4,01%	7,62%	36,04%	51,12%
Juny	13.323	156	464	919	4.801	6.983	1,17%	3,48%	6,90%	36,04%	52,41%
Juliol	13.158	149	487	905	4.721	6.896	1,13%	3,70%	6,88%	35,88%	52,41%
Agost	13.169	145	499	896	4.736	6.893	1,10%	3,79%	6,80%	35,96%	52,34%
Setembre	13.259	175	559	920	4.675	6.930	1,32%	4,22%	6,94%	35,26%	52,27%
Octubre	13.527	212	594	946	4.768	7.007	1,57%	4,39%	6,99%	35,25%	51,80%
Novembre											
Desembre											

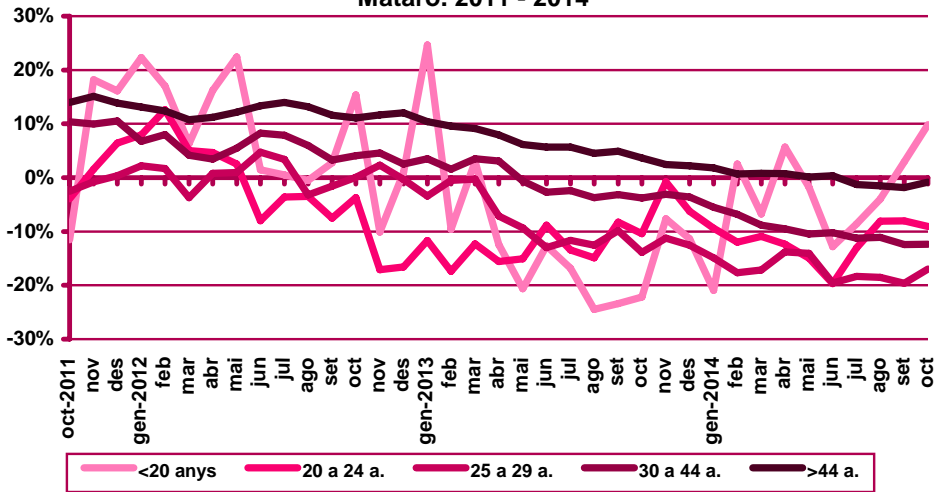
Evolució mensual de la variació interanual de l'atur registrat per edat. Mataró. 2014

Mesos	Variació interanual absoluta					Variació interanual relativa				
	<20 anys	20 - 24 a.	25 - 29 a.	30 - 44 a.	>44 a.	<20 anys	20 - 24 a.	25 - 29 a.	30 - 44 a.	>44 a.
Gener	-53	-63	-196	-311	125	-20,95%	-9,39%	-14,90%	-5,51%	1,79%
Febrer	5	-82	-241	-388	47	2,51%	-11,97%	-17,68%	-6,83%	0,67%
Març	-14	-76	-229	-508	56	-6,73%	-10,90%	-17,14%	-8,85%	0,79%
Abril	10	-82	-174	-541	53	5,68%	-12,41%	-13,78%	-9,52%	0,75%
Maig	-3	-97	-171	-577	6	-1,78%	-14,99%	-14,06%	-10,45%	0,09%
Juny	-23	-114	-224	-547	24	-12,85%	-19,72%	-19,60%	-10,23%	0,34%
Juliol	-14	-73	-203	-599	-89	-8,59%	-13,04%	-18,32%	-11,26%	-1,27%
Agost	-6	-44	-204	-589	-107	-3,97%	-8,10%	-18,55%	-11,06%	-1,53%
Setembre	5	-49	-225	-664	-132	2,94%	-8,06%	-19,65%	-12,44%	-1,87%
Octubre	19	-59	-194	-673	-61	9,84%	-9,04%	-17,02%	-12,37%	-0,86%
Novembre										
Desembre										

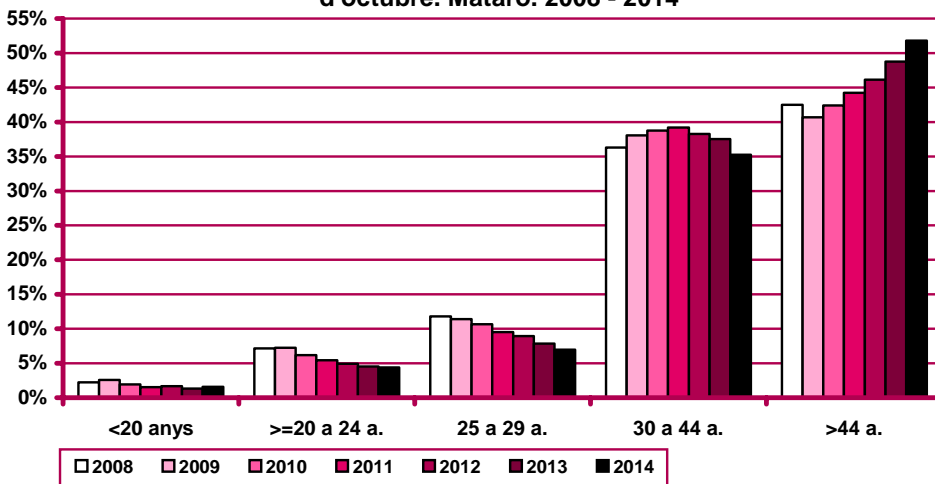
Evolució de l'atur registrat per edat. Mataró. 2011 - 2014



Evolució de la variació interanual de l'atur registrat per edat.
 Mataró. 2011 - 2014



Distribució percentual de l'atur registrat per edat al mes d'octubre. Mataró. 2008 - 2014



Atur registrat per sexe i edat

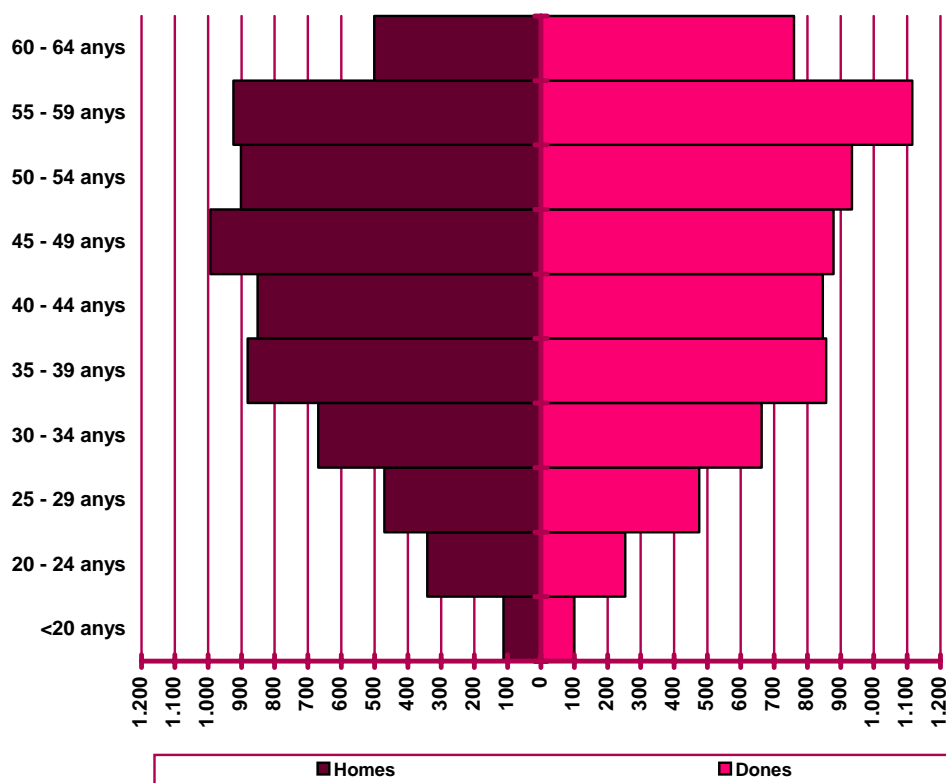
Distribució de l'atur registrat per edat i sexe. Mataró. Octubre 2014

	Homes			Dones			Total	
	Nombre	% ⁽¹⁾	% ⁽²⁾	Nombre	% ⁽¹⁾	% ⁽²⁾	Nombre	%
<20 anys	113	53,30%	1,70%	99	46,70%	1,44%	212	1,57%
20 - 24 anys	341	57,41%	5,13%	253	42,59%	3,68%	594	4,39%
25 - 29 anys	471	49,79%	7,09%	475	50,21%	6,90%	946	6,99%
30 - 34 anys	669	50,23%	10,07%	663	49,77%	9,63%	1.332	9,85%
35 - 39 anys	881	50,69%	13,26%	857	49,31%	12,45%	1.738	12,85%
40 - 44 anys	851	50,12%	12,81%	847	49,88%	12,31%	1.698	12,55%
45 - 49 anys	993	53,04%	14,94%	879	46,96%	12,77%	1.872	13,84%
50 - 54 anys	901	49,10%	13,56%	934	50,90%	13,57%	1.835	13,57%
55 - 59 anys	924	45,32%	13,91%	1.115	54,68%	16,20%	2.039	15,07%
60 - 64 anys	501	39,73%	7,54%	760	60,27%	11,04%	1.261	9,32%
Total	6.645	49,12%	100%	6.882	50,88%	100%	13.527	100%

(1) Percentatge sobre el total d'homes i dones desocupades registrades del mateix grup d'edat.

(2) Percentatge sobre el total de persones desocupades registrades del mateix sexe.

Nombre de desocupats/des registrats/des per sexe i edat.
Mataró. Octubre 2014



Atur registrat per sector econòmic

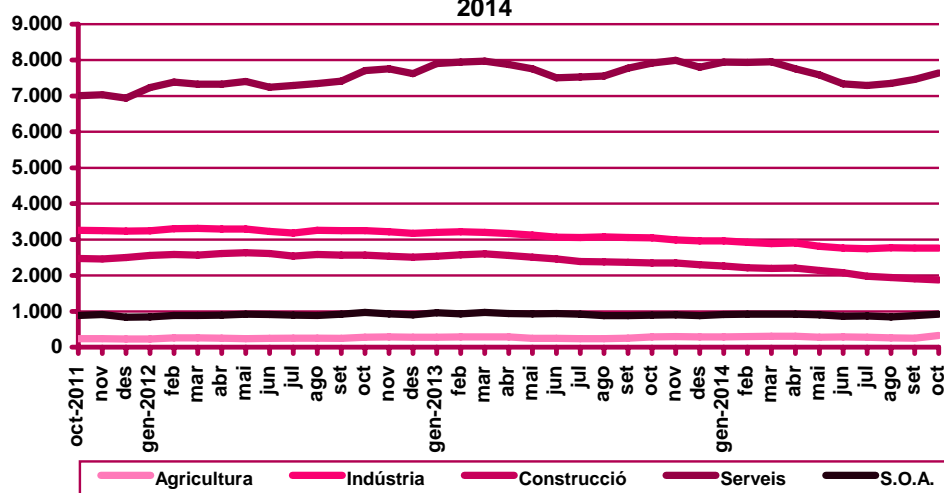
Evolució mensual de l'atur registrat per sector econòmic. Mataró. 2014

Mesos	Valors absoluts						Distribució percentual				
	Total	Agricultura	Indústria	Construcció	Serveis	S.O.A	Agricultura	Indústria	Construcció	Serveis	S.O.A
Gener	14.379	291	2.964	2.262	7.946	916	2,02%	20,61%	15,73%	55,26%	6,37%
Febrer	14.286	295	2.917	2.214	7.936	924	2,06%	20,42%	15,50%	55,55%	6,47%
Març	14.262	304	2.887	2.196	7.951	924	2,13%	20,24%	15,40%	55,75%	6,48%
Abril	14.088	303	2.901	2.204	7.763	917	2,15%	20,59%	15,64%	55,10%	6,51%
Maig	13.720	282	2.813	2.139	7.586	900	2,06%	20,50%	15,59%	55,29%	6,56%
Juny	13.323	284	2.765	2.078	7.335	861	2,13%	20,75%	15,60%	55,06%	6,46%
Juliol	13.158	275	2.743	1.979	7.294	867	2,09%	20,85%	15,04%	55,43%	6,59%
Agost	13.169	262	2.773	1.939	7.353	842	1,99%	21,06%	14,72%	55,84%	6,39%
Setembre	13.259	256	2.763	1.906	7.460	874	1,93%	20,84%	14,38%	56,26%	6,59%
Octubre	13.527	329	2.760	1.876	7.644	918	2,43%	20,40%	13,87%	56,51%	6,79%
Novembre											
Desembre											

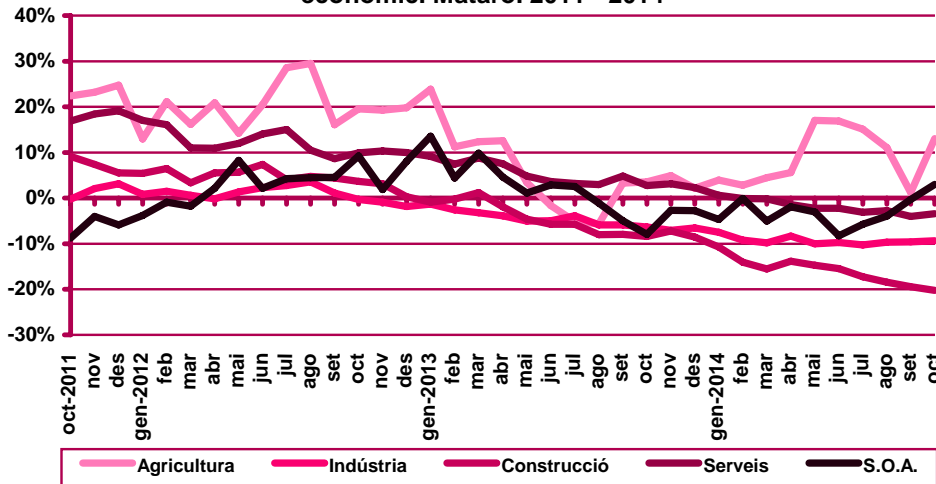
Evolució mensual de la variació interanual de l'atur registrat per sector econòmic. Mataró. 2014

Mesos	Variació interanual absoluta					Variació interanual relativa				
	Agricultura	Indústria	Construcció	Serveis	S.O.A	Agricultura	Indústria	Construcció	Serveis	S.O.A
Gener	11	-239	-272	47	-45	3,93%	-7,46%	-10,73%	0,60%	-4,68%
Febrer	8	-297	-362	-7	-1	2,79%	-9,24%	-14,05%	-0,09%	-0,11%
Març	13	-315	-404	-16	-49	4,47%	-9,84%	-15,54%	-0,20%	-5,04%
Abril	16	-264	-355	-113	-18	5,57%	-8,34%	-13,87%	-1,43%	-1,93%
Maig	41	-313	-370	-172	-28	17,01%	-10,01%	-14,75%	-2,22%	-3,02%
Juny	41	-299	-380	-168	-78	16,87%	-9,76%	-15,46%	-2,24%	-8,31%
Juliol	36	-314	-413	-234	-53	15,06%	-10,27%	-17,27%	-3,11%	-5,76%
Agost	26	-296	-438	-207	-35	11,02%	-9,64%	-18,43%	-2,74%	-3,99%
Setembre	3	-293	-459	-313	-3	1,19%	-9,59%	-19,41%	-4,03%	-0,34%
Octubre	38	-284	-475	-274	27	13,06%	-9,33%	-20,20%	-3,46%	3,03%
Novembre										
Desembre										

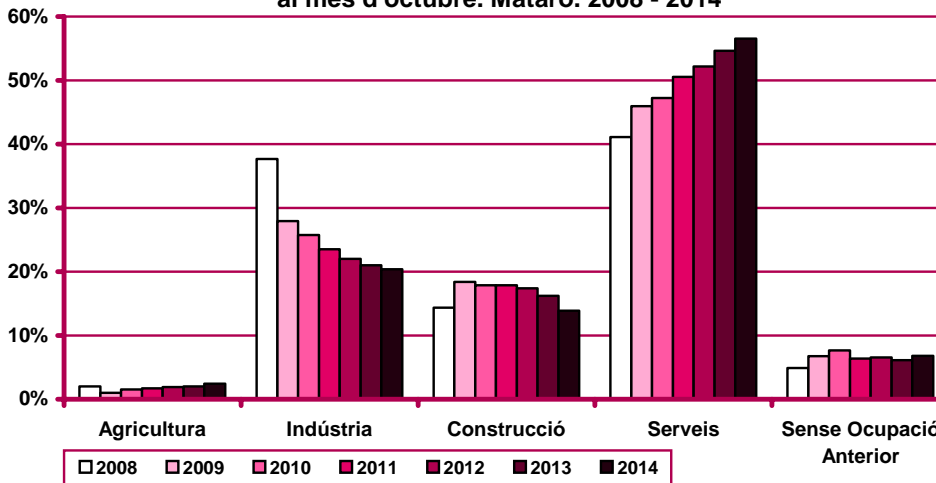
Evolució de l'atur registrat per sector econòmic. Mataró. 2011 - 2014



Evolució de la variació interanual de l'atur registrat per sector econòmic. Mataró. 2011 - 2014



Distribució percentual de l'atur registrat per sector econòmic al mes d'octubre. Mataró. 2008 - 2014



Atur registrat per nivell d'instrucció

Evolució mensual de l'atur registrat per nivell d'instrucció. Mataró. 2014

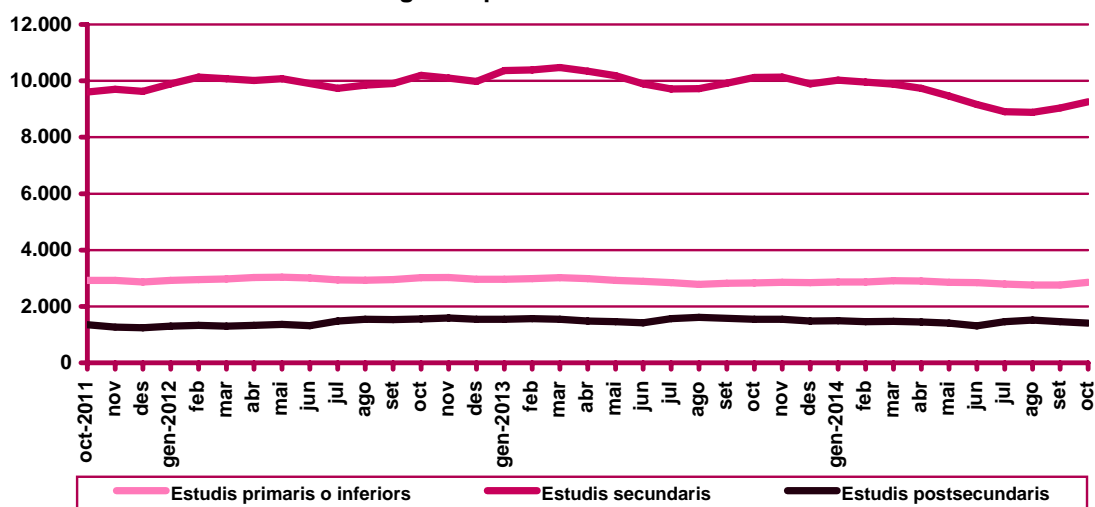
Mesos	Total	Valors absoluts			Distribució percentual		
	Total	Estudis primaris o	Estudis	Estudis	Estudis primaris o	Estudis	Estudis
		inferiors	secundaris	postsecund.	inferiors	secundaris	postsecund.
Gener	14.379	2.867	10.024	1.488	19,94%	69,71%	10,35%
Febrer	14.286	2.865	9.957	1.464	20,05%	69,70%	10,25%
Març	14.262	2.911	9.882	1.469	20,41%	69,29%	10,30%
Abril	14.088	2.905	9.738	1.445	20,62%	69,12%	10,26%
Maig	13.720	2.855	9.463	1.402	20,81%	68,97%	10,22%
Juny	13.323	2.849	9.162	1.312	21,38%	68,77%	9,85%
Juliol	13.158	2.792	8.908	1.458	21,22%	67,70%	11,08%
Agost	13.169	2.763	8.889	1.517	20,98%	67,50%	11,52%
Setembre	13.259	2.764	9.032	1.463	20,85%	68,12%	11,03%
Octubre	13.527	2.859	9.265	1.403	21,14%	68,49%	10,37%
Novembre							
Desembre							

Evolució mensual de la variació interanual de l'atur registrat per nivell d'instrucció.

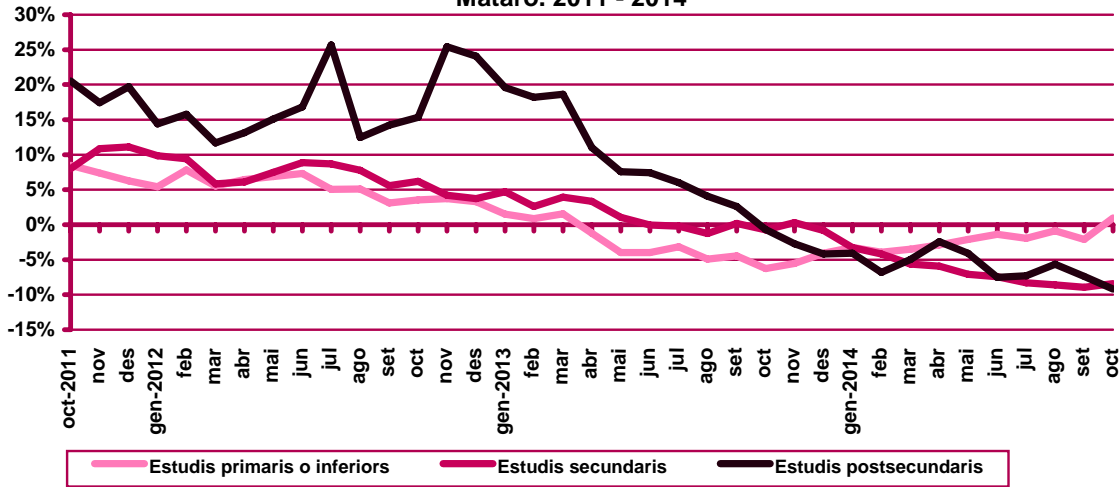
Mataró. 2014

Mesos	Variació interanual absoluta			Variació interanual relativa		
	Estudis primaris o	Estudis	Estudis	Estudis primaris o	Estudis	Estudis
	inferiors	secundaris	postsecund.	inferiors	secundaris	postsecund.
Gener	-96	-339	-63	-3,24%	-3,27%	-4,06%
Febrer	-117	-435	-107	-3,92%	-4,19%	-6,81%
Març	-106	-588	-77	-3,51%	-5,62%	-4,98%
Abril	-86	-612	-36	-2,88%	-5,91%	-2,43%
Maig	-62	-720	-60	-2,13%	-7,07%	-4,10%
Juny	-40	-737	-107	-1,38%	-7,45%	-7,54%
Juliol	-56	-807	-115	-1,97%	-8,31%	-7,31%
Agost	-24	-835	-91	-0,86%	-8,59%	-5,66%
Setembre	-60	-888	-117	-2,12%	-8,95%	-7,41%
Octubre	27	-853	-142	0,95%	-8,43%	-9,19%
Novembre						
Desembre						

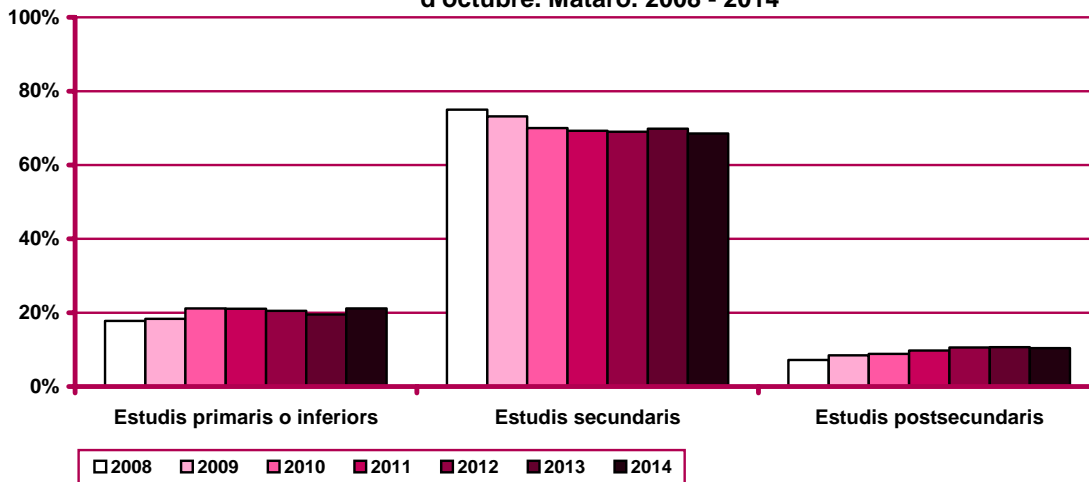
Evolució de l'atur registrat per nivell d'instrucció. Mataró. 2011 - 2014



Evolució de la variació interanual de l'atur registrat per nivell d'instrucció.
 Mataró. 2011 - 2014



Distribució percentual de l'atur registrat per nivell d'instrucció al mes d'octubre. Mataró. 2008 - 2014



Atur registrat per ocupació

Evolució mensual de l'atur registrat per ocupació. Mataró. 2014

Mesos	Total	Valors absoluts									
	Total	CNO 01	CNO 02	CNO 03	CNO 04	CNO 05	CNO 06	CNO 07	CNO 08	CNO 09	CNO 00
Gener	14.379	163	653	1.074	1.387	2.392	187	2.485	2.155	3.883	0
Febrer	14.286	166	613	1.048	1.382	2.440	182	2.420	2.125	3.910	0
Març	14.262	166	611	1.038	1.370	2.448	187	2.404	2.128	3.910	0
Abril	14.088	162	596	1.029	1.351	2.397	181	2.385	2.102	3.885	0
Maig	13.720	153	579	1.006	1.314	2.353	169	2.294	2.039	3.813	0
Juny	13.323	147	561	984	1.274	2.224	174	2.227	2.004	3.728	0
Juliol	13.158	150	686	1.005	1.252	2.178	167	2.135	1.951	3.634	0
Agost	13.169	158	716	1.026	1.282	2.171	164	2.119	1.972	3.561	0
Setembre	13.259	149	665	1.002	1.284	2.293	165	2.138	1.943	3.620	0
Octubre	13.527	154	599	1.025	1.322	2.367	187	2.136	1.967	3.770	0
Novembre											
Desembre											

Evolució mensual de l'atur registrat per ocupació. Mataró. 2014

Mesos	Distribució percentual									
	CNO 01	CNO 02	CNO 03	CNO 04	CNO 05	CNO 06	CNO 07	CNO 08	CNO 09	CNO 00
Gener	1,13%	4,54%	7,47%	9,65%	16,64%	1,30%	17,28%	14,99%	27,00%	0,00%
Febrer	1,16%	4,29%	7,34%	9,67%	17,08%	1,27%	16,94%	14,87%	27,37%	0,00%
Març	1,16%	4,28%	7,28%	9,61%	17,16%	1,31%	16,86%	14,92%	27,42%	0,00%
Abril	1,15%	4,23%	7,30%	9,59%	17,01%	1,28%	16,93%	14,92%	27,58%	0,00%
Maig	1,12%	4,22%	7,33%	9,58%	17,15%	1,23%	16,72%	14,86%	27,79%	0,00%
Juny	1,10%	4,21%	7,39%	9,56%	16,69%	1,31%	16,72%	15,04%	27,98%	0,00%
Juliol	1,14%	5,21%	7,64%	9,52%	16,55%	1,27%	16,23%	14,83%	27,62%	0,00%
Agost	1,20%	5,44%	7,79%	9,73%	16,49%	1,25%	16,09%	14,97%	27,04%	0,00%
Setembre	1,12%	5,02%	7,56%	9,68%	17,29%	1,24%	16,12%	14,65%	27,30%	0,00%
Octubre	1,14%	4,43%	7,58%	9,77%	17,50%	1,38%	15,79%	14,54%	27,87%	0,00%
Novembre										
Desembre										

CNO 01: directors i gerents; CNO 02: professionals científics i intel·lectuals; CNO 03: tècnics i professionals de suport; CNO 04: empleats d'oficina comptables i administratius; CNO 05: treballadors en restauració, personals i venedors; CNO 06: treballadors en activitats agrícoles, ramaderes i pesqueres; CNO 07: artesans, treballadors en indústries i construcció; CNO 08: operadors d'instal·lacions i màquines, i muntadors; CNO 09: ocupacions elementals; CNO 00: ocupacions militars.

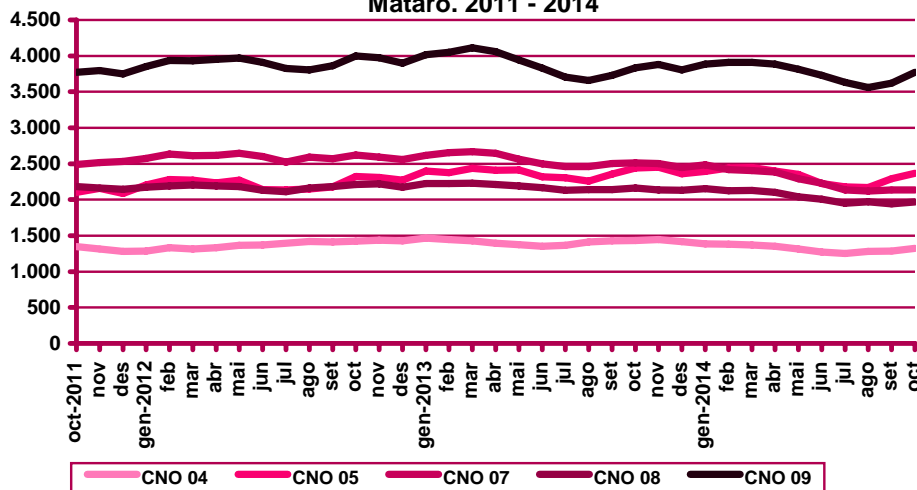
Evolució mensual de la variació interanual de l'atur registrat per ocupació. Mataró. 2014

Variació interanual absoluta										
Mesos	CNO 01	CNO 02	CNO 03	CNO 04	CNO 05	CNO 06	CNO 07	CNO 08	CNO 09	CNO 00
Gener	5	-4	-59	-81	-4	-19	-133	-70	-133	0
Febrer	20	-69	-104	-65	65	-32	-236	-100	-138	0
Març	10	-57	-91	-60	14	-16	-265	-101	-204	-1
Abril	13	-43	-88	-44	-15	-14	-260	-108	-174	-1
Maig	7	-73	-76	-61	-61	-26	-269	-153	-129	-1
Juny	2	-75	-84	-77	-94	-17	-273	-162	-104	0
Juliol	6	-57	-96	-112	-128	-15	-324	-182	-70	0
Agost	17	-47	-78	-130	-87	-17	-342	-170	-96	0
Setembre	10	-80	-101	-143	-61	-20	-363	-196	-111	0
Octubre	11	-87	-69	-111	-71	-5	-377	-195	-64	0
Novembre										
Desembre										

Variació interanual relativa										
Mesos	CNO 01	CNO 02	CNO 03	CNO 04	CNO 05	CNO 06	CNO 07	CNO 08	CNO 09	CNO 00
Gener	3,16%	-0,61%	-5,21%	-5,52%	-0,17%	-9,22%	-5,08%	-3,15%	-3,31%	n.c.
Febrer	13,70%	-10,12%	-9,03%	-4,49%	2,74%	-14,95%	-8,89%	-4,49%	-3,41%	n.c.
Març	6,41%	-8,53%	-8,06%	-4,20%	0,58%	-7,88%	-9,93%	-4,53%	-4,96%	-100,00%
Abril	8,72%	-6,73%	-7,88%	-3,15%	-0,62%	-7,18%	-9,83%	-4,89%	-4,29%	-100,00%
Maig	4,79%	-11,20%	-7,02%	-4,44%	-2,53%	-13,33%	-10,50%	-6,98%	-3,27%	-100,00%
Juny	1,38%	-11,79%	-7,87%	-5,70%	-4,06%	-8,90%	-10,92%	-7,48%	-2,71%	n.c.
Juliol	4,17%	-7,67%	-8,72%	-8,21%	-5,55%	-8,24%	-13,18%	-8,53%	-1,89%	n.c.
Agost	12,06%	-6,16%	-7,07%	-9,21%	-3,85%	-9,39%	-13,90%	-7,94%	-2,63%	n.c.
Setembre	7,19%	-10,74%	-9,16%	-10,02%	-2,59%	-10,81%	-14,51%	-9,16%	-2,98%	n.c.
Octubre	7,69%	-12,68%	-6,31%	-7,75%	-2,91%	-2,60%	-15,00%	-9,02%	-1,67%	n.c.
Novembre										
Desembre										

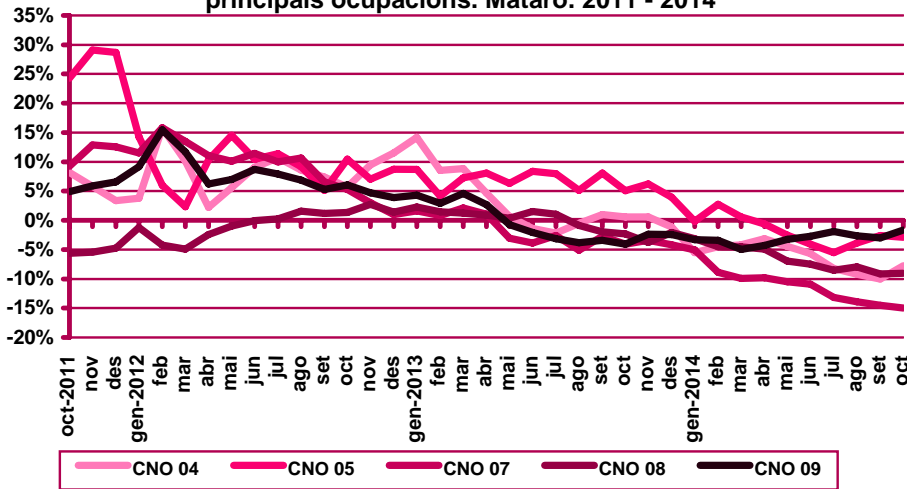
n.v.: comparació no vàlida.

Evolució de l'atur registrat a les principals ocupacions.
Mataró. 2011 - 2014

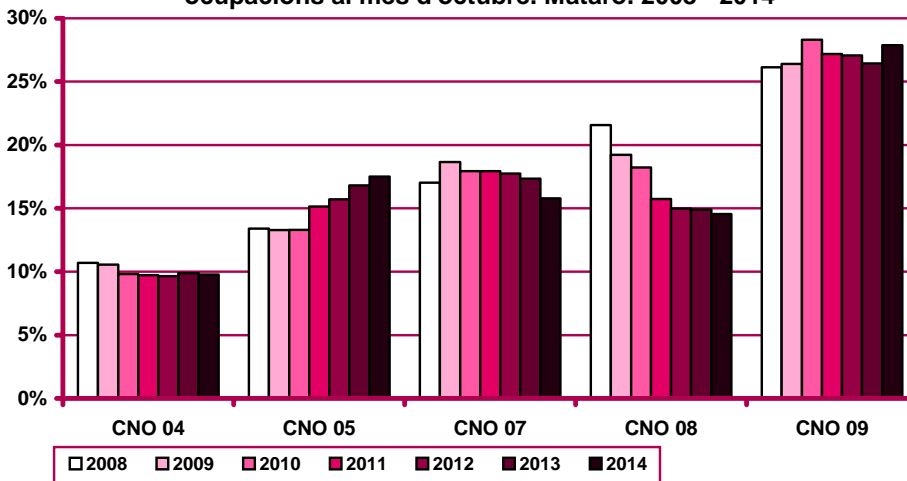


CNO 01: directors i gerents; CNO 02: professionals científics i intel·lectuals; CNO 03: tècnics i professionals de suport; CNO 04: empleats d'oficina comptables i administratius; CNO 05: treballadors en restauració, personals i venedors; CNO 06: treballadors en activitats agrícoles, ramaderes i pesqueres; CNO 07: artesans, treballadors en indústries i construcció; CNO 08: operadors d'instal·lacions i màquines, i muntadors; CNO 09: ocupacions elementals; CNO 00: ocupacions militars.

Evolució de la variació interanual de l'atur registrat a les principals ocupacions. Mataró. 2011 - 2014



Distribució percentual de l'atur registrat a les principals ocupacions al mes d'octubre. Mataró. 2008 - 2014



CNO 01: directors i gerents; CNO 02: professionals científics i intel·lectuals; CNO 03: tècnics i professionals de suport; CNO 04: empleats d'oficina comptables i administratius; CNO 05: treballadors en restauració, personals i venedors; CNO 06: treballadors en activitats agrícoles, ramaderes i pesqueres; CNO 07: artesans, treballadors en indústries i construcció; CNO 08: operadors d'instal·lacions i màquines, i muntadors; CNO 09: ocupacions elementals; CNO 00: ocupacions militars.

Atur registrat d'estrangers

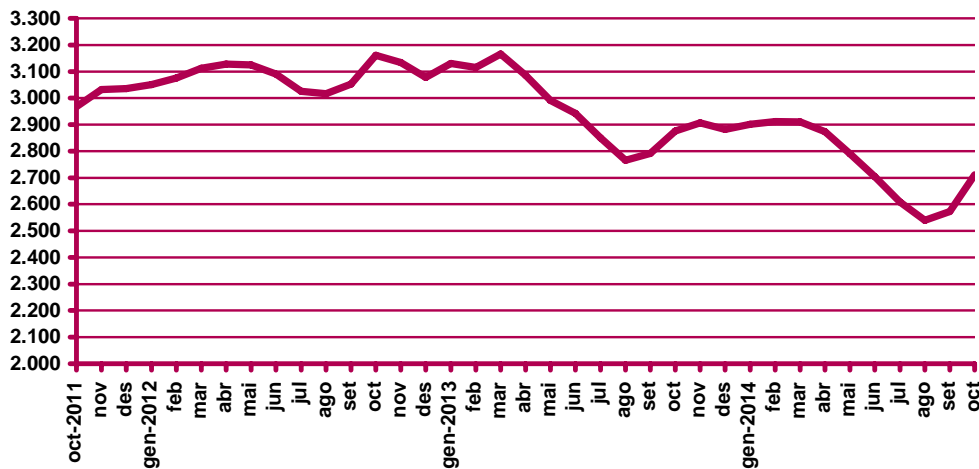
Atur registrat d'estrangers a Mataró. Octubre 2014

	Atur registrat		Variació mes anterior		Variació interanual		
	Nombre	%	Absoluta	Relativa	Absoluta	Relativa	
Sexe	Home	1.676	61,82%	93	5,87%	-149	-8,16%
	Dona	1.035	38,18%	45	4,55%	-16	-1,52%
Edat	<20 anys	39	1,44%	12	44,44%	5	14,71%
	20 - 24 anys	113	4,17%	9	8,65%	-16	-12,40%
	25 - 29 anys	238	8,78%	21	9,68%	-24	-9,16%
	30 - 44 anys	1.375	50,72%	78	6,01%	-101	-6,84%
	>44 anys	946	34,89%	18	1,94%	-29	-2,97%
Sector	Agricultura	239	8,82%	69	40,59%	23	10,65%
	Indústria	249	9,18%	-4	-1,58%	-26	-9,45%
	Construcció	634	23,39%	-6	-0,94%	-154	-19,54%
	Serveis	1.175	43,34%	65	5,86%	-12	-1,01%
	SOA	414	15,27%	14	3,50%	4	0,98%
Nivell d'instrucció	Sense estudis	424	15,64%	14	3,41%	-33	-7,22%
	Estudis primaris incomplets	724	26,71%	56	8,38%	24	3,43%
	Estudis primaris complets	287	10,59%	17	6,30%	33	12,99%
	Programes formació professional	26	0,96%	1	4,00%	-15	-36,59%
	Educació general	1.192	43,97%	47	4,10%	-174	-12,74%
	Tècnics-professionals superiors	17	0,63%	-2	-10,53%	-3	-15,00%
	Universitaris primer cicle	11	0,41%	3	37,50%	-7	-38,89%
	Universitaris segon i tercer cicle	29	1,07%	2	7,41%	9	45,00%
	Altres estudis post-secundaris	1	0,04%	0	0,00%	1	0,00%
Ocupació	CNO 01	5	0,18%	2	66,67%	-2	-28,57%
	CNO 02	29	1,07%	-2	-6,45%	-1	-3,33%
	CNO 03	66	2,43%	-2	-2,94%	-2	-2,94%
	CNO 04	71	2,62%	10	16,39%	1	1,43%
	CNO 05	305	11,25%	17	5,90%	-24	-7,29%
	CNO 06	94	3,47%	11	13,25%	-9	-8,74%
	CNO 07	446	16,45%	8	1,83%	-68	-13,23%
	CNO 08	138	5,09%	-6	-4,17%	-31	-18,34%
	CNO 09	1.557	57,43%	100	6,86%	-29	-1,83%
	CNO 00	0	0,00%	0	n.c.	0	n.c.
Total aturats registrats estrangers		2.711		138	5,36%	-165	-5,74%
Altres àmbits	Maresme	5.878		-365	6,06%	-617	-7,37%
	Prov. de Barcelona	71.321		-7.880	2,23%	-15.980	-13,19%
	Catalunya	112.898		-8.626	5,07%	-16.487	-9,10%
	Espanya	529.321		-33.344	3,83%	-59.790	-5,47%

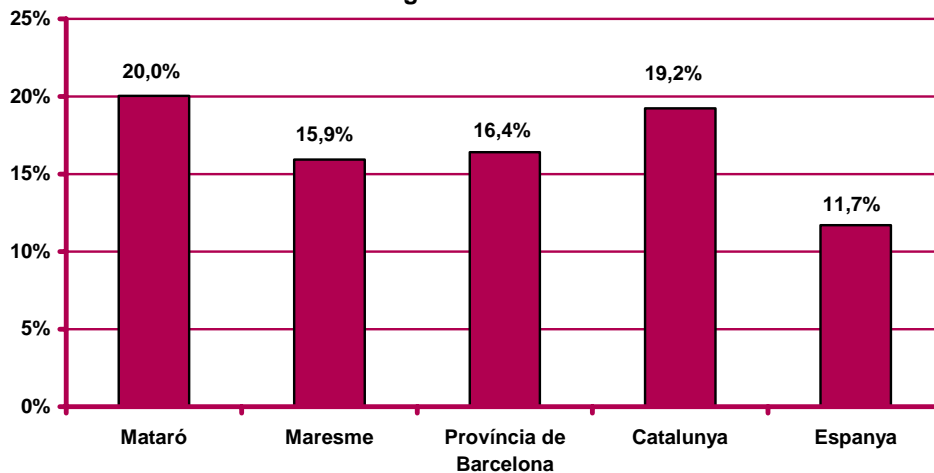
n.v.: comparació no vàlida.

CNO 01: directores i gerents; CNO 02: professionals científics i intel·lectuals; CNO 03: tècnics i professionals de suport; CNO 04: empleats d'oficina comptables i administratius; CNO 05: treballadors en restauració, personals i venedors; CNO 06: treballadors en activitats agrícoles, ramaderes i pesqueres; CNO 07: artesans, treballadors en indústries i construcció; CNO 08: operadors d'instal·lacions i màquines, i muntadors; CNO 09: ocupacions elementals; CNO 00: ocupacions militars.

Evolució de l'atur registrat d'estrangers. Mataró. 2011 - 2014



Pes percentual dels aturats registrats estrangers sobre el total d'aturats registrats. Octubre 2014



Contractació. Resum

Contractació a Mataró. Octubre 2014

		Contractació		Variació mes anterior		Variació interanual	
		Nombre	%	Absoluta	Relativa	Absoluta	Relativa
Sexe	Home	1.703	48,92%	24	1,43%	170	11,09%
	Dona	1.778	51,08%	214	13,68%	110	6,59%
Edat	<20 anys	93	2,67%	15	19,23%	8	9,41%
	20 - 24 anys	609	17,49%	116	23,53%	-12	-1,93%
	25 - 29 anys	614	17,64%	90	17,18%	57	10,23%
	30 - 44 anys	1.428	41,02%	-9	-0,63%	164	12,97%
	>44 anys	737	21,17%	26	3,66%	63	9,35%
Sector (nota 2)	Agricultura	5	0,14%	0	0,00%	n.v.	n.v.
	Indústria	1.046	30,05%	23	2,25%	n.v.	n.v.
	Construcció	118	3,39%	16	15,69%	n.v.	n.v.
	Serveis	2.312	66,42%	199	9,42%	n.v.	n.v.
Nivell d'instrucció (nota 1)	Sense estudis	76	2,18%	-11	-12,64%	-61	-44,53%
	Estudis primaris incomplets	93	2,67%	6	6,90%	8	9,41%
	Estudis primaris complets	336	9,65%	-22	-6,15%	-24	-6,67%
	Programes formació professional	414	11,89%	135	48,39%	-16	-3,72%
	Educació general	1.990	57,17%	86	4,52%	173	9,52%
	Tècnics-professionals superiors	113	3,25%	-2	-1,74%	0	0,00%
	Universitaris primer cicle	173	4,97%	48	38,40%	66	61,68%
	Universitaris segon i tercer cicle	261	7,50%	-6	-2,25%	131	100,77%
	Altres estudis post-secundaris	23	0,66%	4	21,05%	8	53,33%
	Ocupació	CNO 01	2	0,06%	-4	-66,67%	-2
CNO 02		428	12,30%	28	7,00%	163	61,51%
CNO 03		463	13,30%	163	54,33%	-66	-12,48%
CNO 04		170	4,88%	-8	-4,49%	-108	-38,85%
CNO 05		827	23,76%	39	4,95%	117	16,48%
CNO 06		4	0,11%	0	0,00%	2	100,00%
CNO 07		214	6,15%	27	14,44%	26	13,83%
CNO 08		145	4,17%	-43	-22,87%	-34	-18,99%
CNO 09		1.228	35,28%	36	3,02%	182	17,40%
CNO 00		0	0,00%	0	n.c.	0	n.c.
Durada	<=1 mes	1.409	40,48%	109	8,38%	137	10,77%
	>1 a <=3 mesos	250	7,18%	23	10,13%	-38	-13,19%
	>3 a <=6 mesos	244	7,01%	-3	-1,21%	31	14,55%
	>6 a <=12 mesos	289	8,30%	100	52,91%	18	6,64%
	>12 a <=18 mesos	7	0,20%	1	16,67%	-17	-70,83%
	>18 a <=24 mesos	0	0,00%	-1	-100,00%	0	n.c.
	>24 mesos	16	0,46%	-15	-48,39%	-12	-42,86%
	Indeterminada	820	23,56%	-25	-2,96%	120	17,14%
Indefinida	446	12,81%	49	12,34%	41	10,12%	

n.c.: no calculable; n.v.: comparació no vàlida.

Nota 1: existeix una diferència entre el total de contractes i la suma de contractes per nivell formatiu. Aquesta és deguda a que es desconeix el nivell formatiu de molts dels treballadors amb una relació laboral especial del servei de la llar familiar regulada pel Reial decret 1620/2011, de 14 de novembre, i inclosos al Sistema Especial per Empleats de la llar integrat al Règim General de la Seguretat Social.

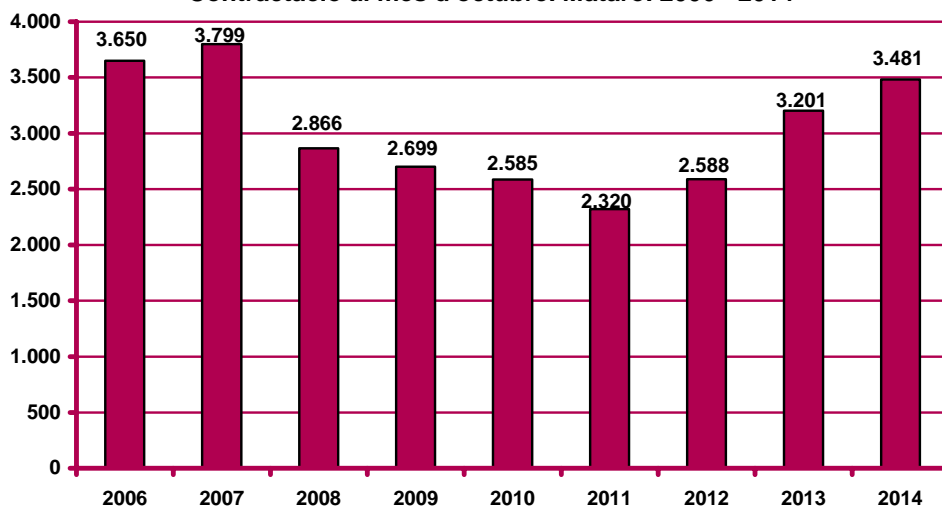
Nota 2: d'acord amb l'ordre ministerial ESS/1727/2013, des del passat 16 de gener de 2014, les ETT estan obligades a comunicar el compte de cotització de l'empresa usuària, i això implica que en les estadístiques de contractes, l'activitat econòmica serà extreta de l'empresa usuària i no pas de l'ETT com fins ara. Aquest canvi implica que les comparacions interanuals de la contractació per sectors no són vàlides.

CNO 01: directores i gerents; CNO 02: professionals científics i intel·lectuals; CNO 03: tècnics i professionals de suport; CNO 04: empleats d'oficina comptables i administratius; CNO 05: treballadors en restauració, personals i venedors; CNO 06: treballadors en activitats agrícoles, ramaderes i pesqueres; CNO 07: artesans, treballadors en indústries i construcció; CNO 08: operadors d'instal·lacions i màquines, i muntadors; CNO 09: ocupacions elementals; CNO 00: ocupacions militars.

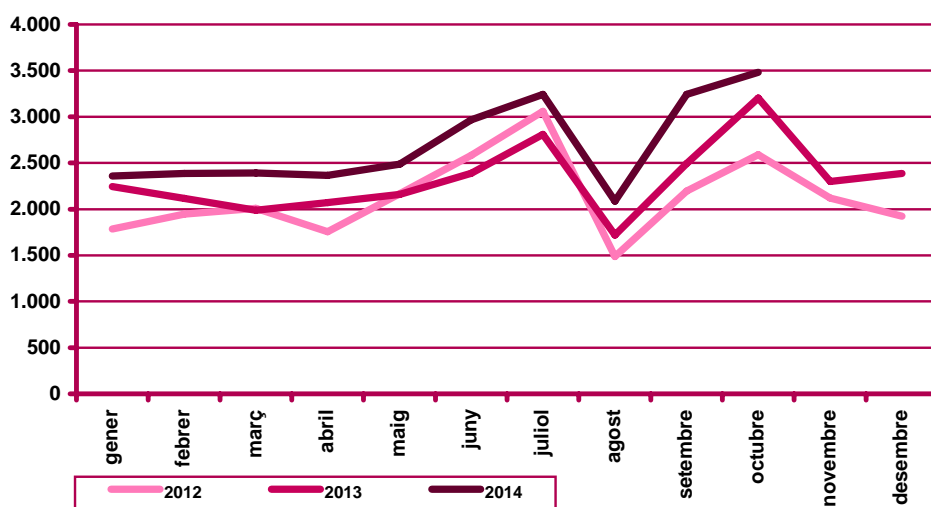
(continuació) Contractació a Mataró. Octubre 2014

		Contractació		Variació mes anterior		Variació interanual	
		Nombre	%	Absoluta	Relativa	Absoluta	Relativa
Nacio- nalitat	Espanyola	3.031	87,07%	171	5,98%	241	8,64%
	Estrangera	450	12,93%	67	17,49%	39	9,49%
Contra- tador	ETT	948	27,23%	-24	-2,47%	85	9,85%
	No ETT	2.533	72,77%	262	11,54%	195	8,34%
Total contractes		3.481	100%	238	7,34%	280	8,75%
Altres àmbits	Maresme	9.446		380	4,19%	1.092	13,07%
	Província de Barcelona	193.391		21.812	12,71%	21.680	12,63%
	Catalunya	251.638		25.921	11,48%	27.978	12,51%
	Espanya	1.702.152		67.708	4,14%	119.752	7,57%

Contractació al mes d'octubre. Mataró. 2006 - 2014



Evolució mensual de la contractació. Mataró. 2012 - 2014



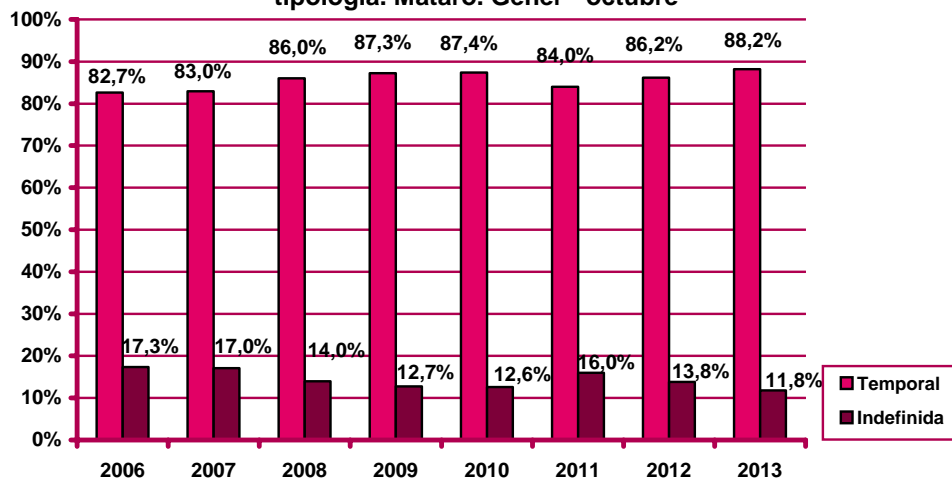
Contractació per modalitat i tipologia

Contractes per modalitat. Mataró. Octubre 2014

Modalitat de contractació	Total		Variació mes anterior		Variació interanual	
	Nombre	%	Absoluta	Relativa	Absoluta	Relativa
Ordinari temps indefinit	318	9,14%	47	17,34%	48	17,78%
Foment de la contractació indefinida	8	0,23%	4	100,00%	0	0,00%
Indefinit minusvàlids	1	0,03%	0	0,00%	-4	-80,00%
Convertits en indefinits	119	3,42%	-2	-1,65%	-3	-2,46%
Total indefinits	446	12,81%	49	12,34%	41	10,12%
Obra o servei	882	25,34%	-8	-0,90%	122	16,05%
Eventuals circumstàncies producció	1.524	43,78%	-60	-3,79%	-39	-2,50%
Interinitat	579	16,63%	266	84,98%	133	29,82%
Temporals bonificats minusvàlids	6	0,17%	5	500,00%	0	0,00%
Relleu	4	0,11%	-10	-71,43%	1	33,33%
Jubilació parcial	6	0,17%	-10	-62,50%	3	100,00%
Substitució jubilació 64 anys	0	0,00%	-1	-100,00%	0	n.c.
Pràctiques	17	0,49%	2	13,33%	12	240,00%
Formació	17	0,49%	6	54,55%	10	142,86%
Altres	0	0,00%	-1	-100,00%	-3	-100,00%
Total temporals	3.035	87,19%	189	6,64%	239	8,55%
Total contractació	3.481	100%	238	7,34%	280	8,75%

n.c.: no calculable

Evolució del percentatge de contractació acumulada per tipologia. Mataró. Gener - octubre



Contractació per sexe

Evolució mensual de la contractació per sexe. Mataró. 2014

Mesos	Valors absoluts								
	Total			Homes			Dones		
	Total	Indef.	Temp.	Total	Indef.	Temp.	Total	Indef.	Temp.
Gener	2.358	296	2.062	1.201	148	1.053	1.157	148	1.009
Febrer	2.384	281	2.103	1.177	139	1.038	1.207	142	1.065
Març	2.392	315	2.077	1.298	163	1.135	1.094	152	942
Abril	2.367	324	2.043	1.323	176	1.147	1.044	148	896
Maig	2.488	312	2.176	1.418	154	1.264	1.070	158	912
Juny	2.968	327	2.641	1.584	169	1.415	1.384	158	1.226
Juliol	3.241	296	2.945	1.789	142	1.647	1.452	154	1.298
Agost	2.088	192	1.896	1.198	108	1.090	890	84	806
Setembre	3.243	397	2.846	1.679	189	1.490	1.564	208	1.356
Octubre	3.481	446	3.035	1.703	225	1.478	1.778	221	1.557
Novembre									
Desembre									

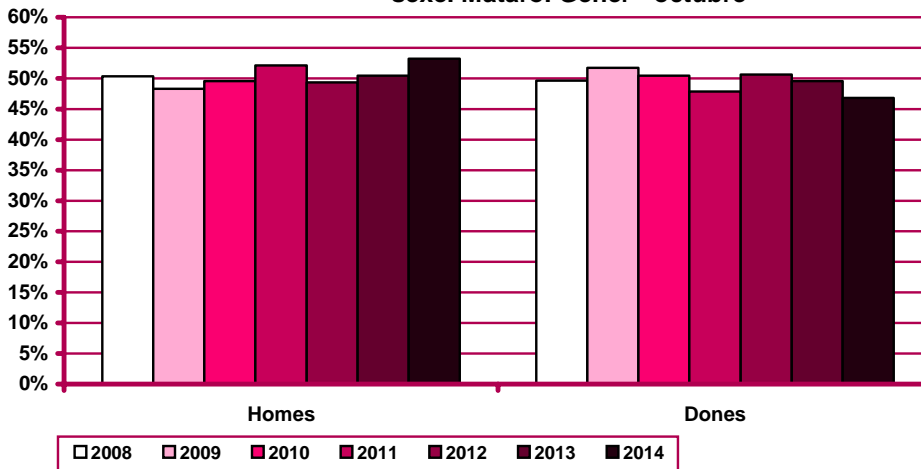
Evolució mensual de l'acumulat de l'any de la contractació per sexe. Mataró. 2014

Mesos	Valors absoluts								
	Total			Homes			Dones		
	Total	Indef.	Temp.	Total	Indef.	Temp.	Total	Indef.	Temp.
Gener	2.358	296	2.062	1.201	148	1.053	1.157	148	1.009
Febrer	4.742	577	4.165	2.378	287	2.091	2.364	290	2.074
Març	7.134	892	6.242	3.676	450	3.226	3.458	442	3.016
Abril	9.501	1.216	8.285	4.999	626	4.373	4.502	590	3.912
Maig	11.989	1.528	10.461	6.417	780	5.637	5.572	748	4.824
Juny	14.957	1.855	13.102	8.001	949	7.052	6.956	906	6.050
Juliol	18.198	2.151	16.047	9.790	1.091	8.699	8.408	1.060	7.348
Agost	20.286	2.343	17.943	10.988	1.199	9.789	9.298	1.144	8.154
Setembre	23.529	2.740	20.789	12.667	1.388	11.279	10.862	1.352	9.510
Octubre	27.010	3.186	23.824	14.370	1.613	12.757	12.640	1.573	11.067
Novembre									
Desembre									

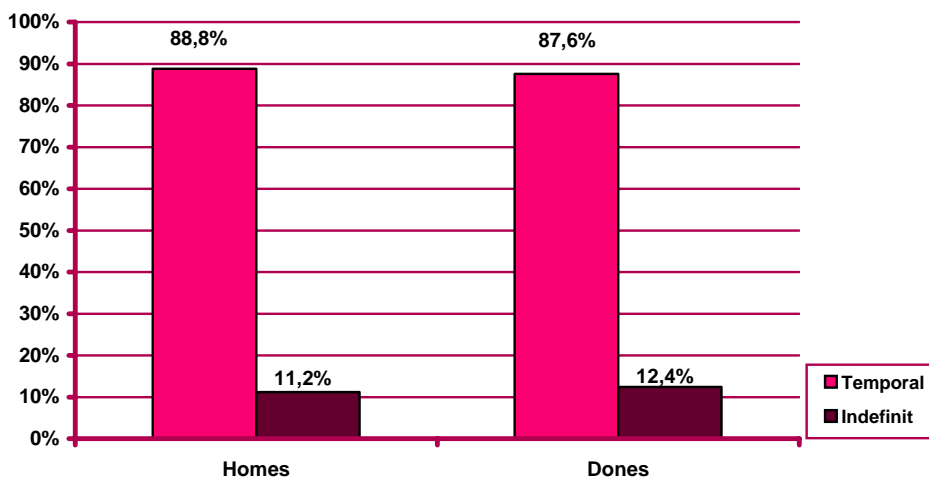
Evolució mensual de la variació interanual de l'acumulat de l'any de la contractació per sexe. Mataró. 2014

Mesos	Valors absoluts			Valors relatius		
	Total	Homes	Dones	Total	Homes	Dones
Gener	113	76	37	5,03%	6,76%	3,30%
Febrer	380	194	186	8,71%	8,88%	8,54%
Març	783	577	206	12,33%	18,62%	6,33%
Abril	1.078	807	271	12,80%	19,25%	6,41%
Maig	1.408	1.140	268	13,31%	21,60%	5,05%
Juny	1.987	1.481	506	15,32%	22,71%	7,84%
Juliol	2.420	1.784	636	15,34%	22,28%	8,18%
Agost	2.788	2.075	713	15,93%	23,28%	8,31%
Setembre	3.536	2.503	1.033	17,69%	24,63%	10,51%
Octubre	3.816	2.673	1.143	16,45%	22,85%	9,94%
Novembre						
Desembre						

Evolució del percentatge de contractació acumulada per sexe. Mataró. Gèner - octubre



Percentatge de contractació acumulada per tipologia i sexe. Mataró. Gèner - octubre 2014



Contractació per edat

Evolució mensual de la contractació per edat. Mataró. 2014

Mesos	Valors absoluts					
	Total	<20 anys	20 - 24 a.	25 - 29 a.	30 - 44 a.	>44 a.
Gener	2.358	59	378	405	997	519
Febrer	2.384	43	349	440	1.047	505
Març	2.392	32	361	393	1.047	559
Abril	2.367	50	358	412	1.081	466
Maig	2.488	48	395	430	1.119	496
Juny	2.968	105	512	537	1.220	594
Juliol	3.241	154	605	550	1.372	560
Agost	2.088	70	323	336	919	440
Setembre	3.243	78	493	524	1.437	711
Octubre	3.481	93	609	614	1.428	737
Novembre						
Desembre						

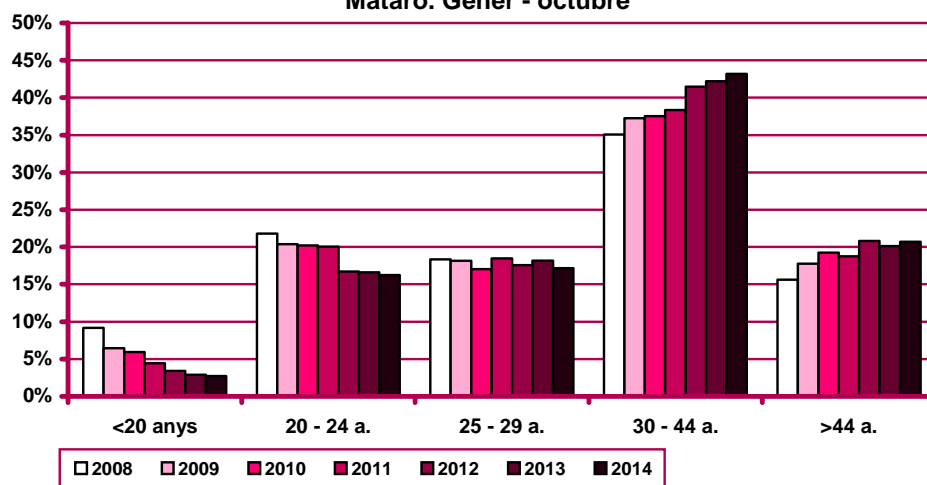
Evolució mensual de l'acumulat de l'any de la contractació per edat. Mataró. 2014

Mesos	Valors absoluts					
	Total	<20 anys	20 - 24 a.	25 - 29 a.	30 - 44 a.	>44 a.
Gener	2.358	59	378	405	997	519
Febrer	4.742	102	727	845	2.044	1.024
Març	7.134	134	1.088	1.238	3.091	1.583
Abril	9.501	184	1.446	1.650	4.172	2.049
Maig	11.989	232	1.841	2.080	5.291	2.545
Juny	14.957	337	2.353	2.617	6.511	3.139
Juliol	18.198	491	2.958	3.167	7.883	3.699
Agost	20.286	561	3.281	3.503	8.802	4.139
Setembre	23.529	639	3.774	4.027	10.239	4.850
Octubre	27.010	732	4.383	4.641	11.667	5.587
Novembre						
Desembre						

Evolució mensual de la variació interanual de l'acumulat de l'any de la contractació per edat. Mataró. 2014

Mesos	Valors absoluts					Valors relatius				
	<20 anys	20 - 24 a.	25 - 29 a.	30 - 44 a.	>44 a.	<20 anys	20 - 24 a.	25 - 29 a.	30 - 44 a.	>44 a.
Gener	12	73	-14	51	-9	25,53%	23,93%	-3,34%	5,39%	-1,70%
Febrer	18	104	44	187	27	21,43%	16,69%	5,49%	10,07%	2,71%
Març	2	204	74	326	177	1,52%	23,08%	6,36%	11,79%	12,59%
Abril	13	243	90	492	240	7,60%	20,20%	5,77%	13,37%	13,27%
Maig	19	305	103	659	322	8,92%	19,86%	5,21%	14,23%	14,48%
Juny	37	376	190	911	473	12,33%	19,02%	7,83%	16,27%	17,74%
Juliol	31	430	237	1.205	517	6,74%	17,01%	8,09%	18,04%	16,25%
Agost	44	449	264	1.389	642	8,51%	15,85%	8,15%	18,74%	18,36%
Setembre	53	546	363	1.717	857	9,04%	16,91%	9,91%	20,15%	21,46%
Octubre	61	534	420	1.881	920	9,09%	13,87%	9,95%	19,22%	19,71%
Novembre										
Desembre										

Evolució del percentatge de contractació acumulada per edat.
Mataró. Gèner - octubre



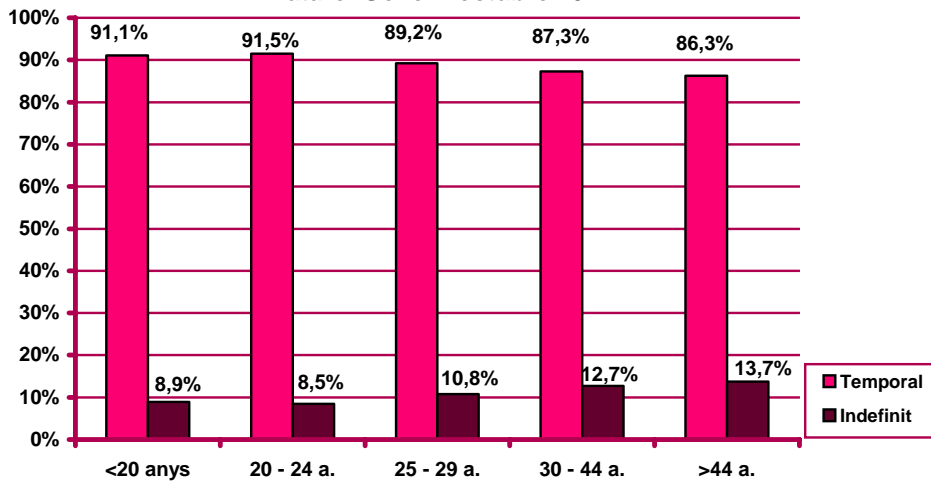
Evolució mensual de la contractació per edat i tipologia. Mataró. 2014

Mesos	Valors absoluts									
	<20 anys		20 - 24 a.		25 - 29 a.		30 - 44 a.		>44 a.	
	Indef.	Temp.	Indef.	Temp.	Indef.	Temp.	Indef.	Temp.	Indef.	Temp.
Gener	6	53	24	354	55	350	134	863	77	442
Febrer	9	34	39	310	43	397	129	918	61	444
Març	2	30	35	326	57	336	150	897	71	488
Abril	2	48	29	329	50	362	165	916	78	388
Maig	4	44	35	360	46	384	166	953	61	435
Juny	6	99	41	471	48	489	138	1.082	94	500
Juliol	13	141	46	559	50	500	124	1.248	63	497
Agost	5	65	20	303	19	317	100	819	48	392
Setembre	9	69	39	454	58	466	184	1.253	107	604
Octubre	9	84	63	546	73	541	196	1.232	105	632
Novembre										
Desembre										

Evolució mensual de l'acumulat de l'any de la contractació per edat i tipologia. Mataró. 2014

Mesos	Valors absoluts									
	<20 anys		20 - 24 a.		25 - 29 a.		30 - 44 a.		>44 a.	
	Indef.	Temp.	Indef.	Temp.	Indef.	Temp.	Indef.	Temp.	Indef.	Temp.
Gener	6	53	24	354	55	350	134	863	77	442
Febrer	15	87	63	664	98	747	263	1.781	138	886
Març	17	117	98	990	155	1.083	413	2.678	209	1.374
Abril	19	165	127	1.319	205	1.445	578	3.594	287	1.762
Maig	23	209	162	1.679	251	1.829	744	4.547	348	2.197
Juny	29	308	203	2.150	299	2.318	882	5.629	442	2.697
Juliol	42	449	249	2.709	349	2.818	1.006	6.877	505	3.194
Agost	47	514	269	3.012	368	3.135	1.106	7.696	553	3.586
Setembre	56	583	308	3.466	426	3.601	1.290	8.949	660	4.190
Octubre	65	667	371	4.012	499	4.142	1.486	10.181	765	4.822
Novembre										
Desembre										

Percentatge de contractació acumulada per tipologia i edat.
Mataró. Gènere - octubre 2014



Contractació per sexe i edat

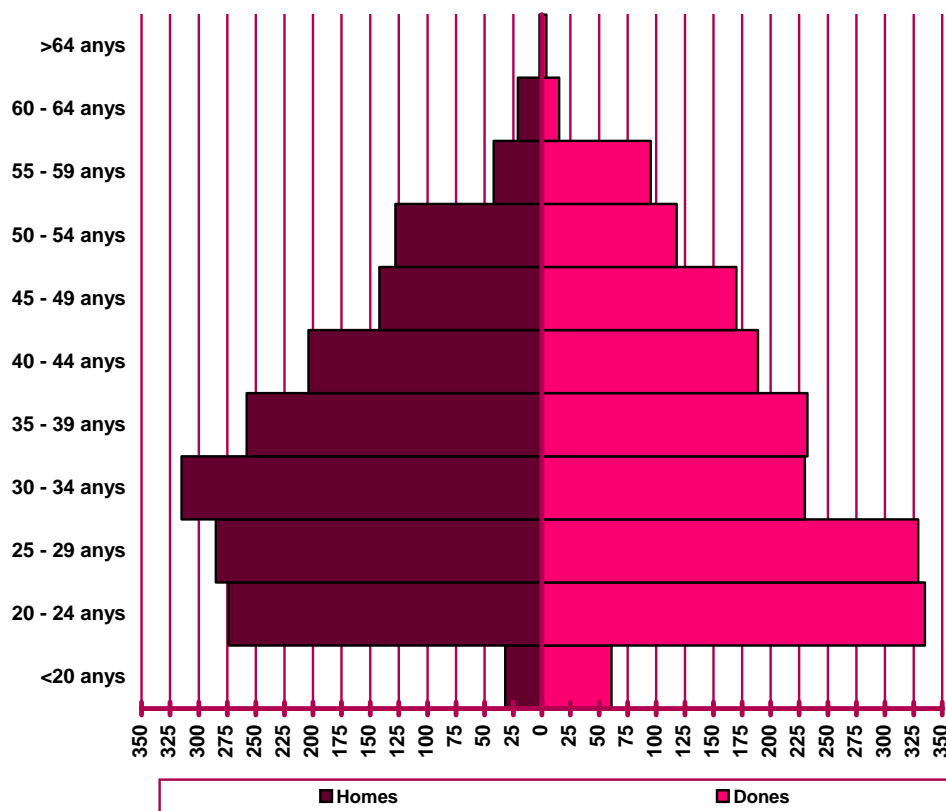
Distribució de la contractació per edat i sexe. Mataró. Octubre 2014

	Homes			Dones			Total	
	Nombre	% ⁽¹⁾	% ⁽²⁾	Nombre	% ⁽¹⁾	% ⁽²⁾	Nombre	%
<20 anys	32	34,41%	1,88%	61	65,59%	3,43%	93	2,67%
20 - 24 anys	274	44,99%	16,09%	335	55,01%	18,84%	609	17,49%
25 - 29 anys	285	46,42%	16,74%	329	53,58%	18,50%	614	17,64%
30 - 34 anys	315	57,80%	18,50%	230	42,20%	12,94%	545	15,66%
35 - 39 anys	258	52,65%	15,15%	232	47,35%	13,05%	490	14,08%
40 - 44 anys	204	51,91%	11,98%	189	48,09%	10,63%	393	11,29%
45 - 49 anys	142	45,51%	8,34%	170	54,49%	9,56%	312	8,96%
50 - 54 anys	128	52,03%	7,52%	118	47,97%	6,64%	246	7,07%
55 - 59 anys	42	30,66%	2,47%	95	69,34%	5,34%	137	3,94%
60 - 64 anys	21	58,33%	1,23%	15	41,67%	0,84%	36	1,03%
>64 anys	2	0,00%	0,12%	4	0,00%	0,22%	6	0,17%
Total	1.703	48,92%	100%	1.778	51,08%	100%	3.481	100%

(1) Percentatge sobre el total d'homes i dones desocupades registrades del mateix grup d'edat.

(2) Percentatge sobre el total de persones desocupades registrades del mateix sexe.

Nombre de contractes per sexe i edat. Mataró. Octubre 2014



Contractació per sector econòmic (nota 2)

Evolució mensual de la contractació per sector econòmic. Mataró.

2014

Mesos	Valors absoluts				
	Total	Agricultura	Indústria	Construcció	Serveis
Gener	2.358	2	392	110	1.854
Febrer	2.384	7	832	83	1.462
Març	2.392	17	988	107	1.280
Abril	2.367	9	975	99	1.284
Maig	2.488	4	972	148	1.364
Juny	2.968	7	984	119	1.858
Juliol	3.241	7	941	138	2.155
Agost	2.088	2	877	87	1.122
Setembre	3.243	5	1.023	102	2.113
Octubre	3.481	5	1.046	118	2.312
Novembre					
Desembre					

Evolució mensual de l'acumulat de l'any de la contractació per sector econòmic. Mataró. 2014

Mesos	Valors absoluts				
	Total	Agricultura	Indústria	Construcció	Serveis
Gener	2.358	2	392	110	1.854
Febrer	4.742	9	1.224	193	3.316
Març	7.134	26	2.212	300	4.596
Abril	9.501	35	3.187	399	5.880
Maig	11.989	39	4.159	547	7.244
Juny	14.957	46	5.143	666	9.102
Juliol	18.198	53	6.084	804	11.257
Agost	20.286	55	6.961	891	12.379
Setembre	23.529	60	7.984	993	14.492
Octubre	27.010	65	9.030	1.111	16.804
Novembre					
Desembre					

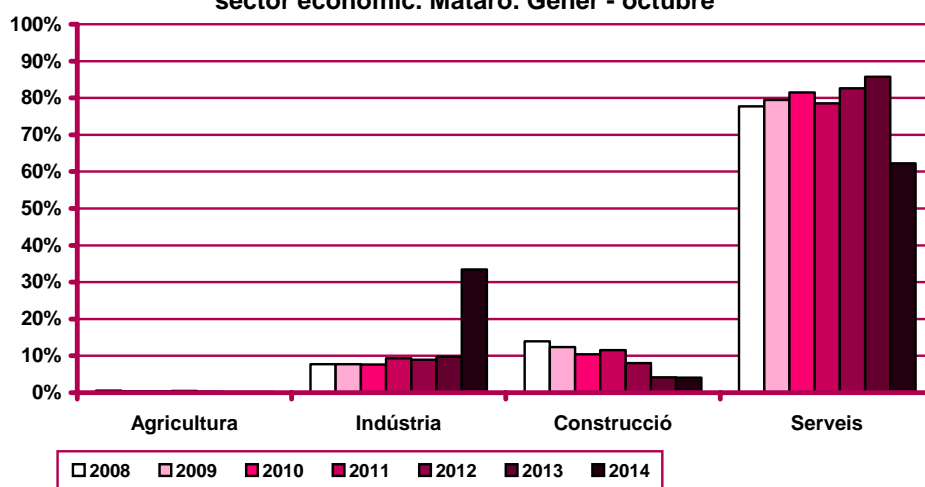
Nota 2: d'acord amb l'ordre ministerial ESS/1727/2013, des del passat 16 de gener de 2014, les ETT estan obligades a comunicar el compte de cotització de l'empresa usuària, i això implica que en les estadístiques de contractes, l'activitat econòmica serà extreta de l'empresa usuària i no pas de l'ETT com fins ara. Aquest canvi implica que les comparacions interanuals de la contractació per sectors no són vàlides.

Evolució mensual de la variació interanual de l'acumulat de l'any de la contractació per sector econòmic. Mataró. 2014

Mesos	Valors absoluts				Valors relatius			
	Agricultura	Indústria	Construcció	Serveis	Agricultura	Indústria	Construcció	Serveis
Gener	n.v.	n.v.	n.v.	n.v.	n.v.	n.v.	n.v.	n.v.
Febrer	n.v.	n.v.	n.v.	n.v.	n.v.	n.v.	n.v.	n.v.
Març	n.v.	n.v.	n.v.	n.v.	n.v.	n.v.	n.v.	n.v.
Abril	n.v.	n.v.	n.v.	n.v.	n.v.	n.v.	n.v.	n.v.
Maig	n.v.	n.v.	n.v.	n.v.	n.v.	n.v.	n.v.	n.v.
Juny	n.v.	n.v.	n.v.	n.v.	n.v.	n.v.	n.v.	n.v.
Juliol	n.v.	n.v.	n.v.	n.v.	n.v.	n.v.	n.v.	n.v.
Agost	n.v.	n.v.	n.v.	n.v.	n.v.	n.v.	n.v.	n.v.
Setembre	n.v.	n.v.	n.v.	n.v.	n.v.	n.v.	n.v.	n.v.
Octubre	n.v.	n.v.	n.v.	n.v.	n.v.	n.v.	n.v.	n.v.
Novembre								
Desembre								

n.v.: comparació no vàlida.

Evolució del percentatge de contractació acumulada per sector econòmic. Mataró. Gèner - octubre



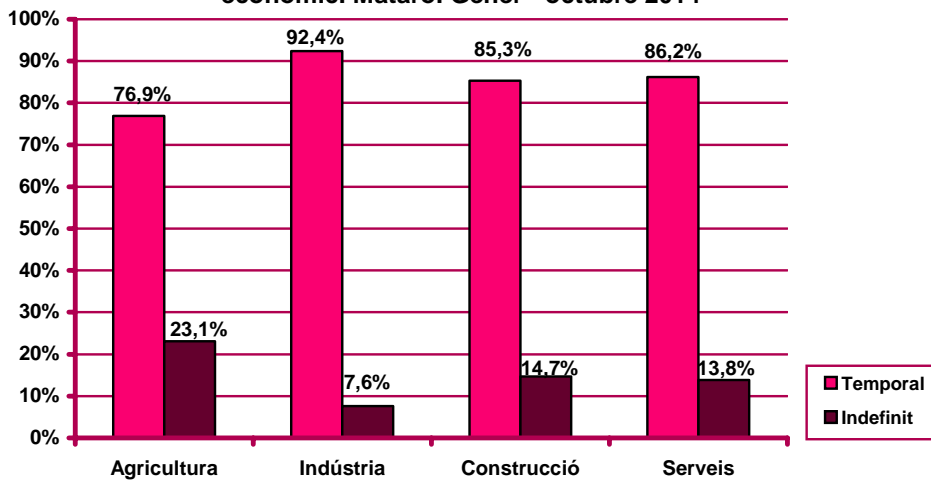
Evolució mensual de la contractació per sector econòmic i tipologia. Mataró. 2014

Mesos	Valors absoluts							
	Agricultura		Indústria		Construcció		Serveis	
	Indef.	Temp.	Indef.	Temp.	Indef.	Temp.	Indef.	Temp.
Gener	0	2	81	311	6	104	209	1.645
Febrer	0	7	58	774	3	80	220	1.242
Març	8	9	71	917	11	96	225	1.055
Abril	2	7	77	898	20	79	225	1.059
Maig	1	3	58	914	33	115	220	1.144
Juny	0	7	69	915	18	101	240	1.618
Juliol	0	7	64	877	8	130	224	1.931
Agost	1	1	36	841	22	65	133	989
Setembre	2	3	86	937	11	91	298	1.815
Octubre	1	4	88	958	31	87	326	1.986
Novembre								
Desembre								

Evolució mensual de l'acumulat de l'any de la contractació per sector econòmic i tipologia. Mataró. 2014

Mesos	Valors absoluts							
	Agricultura		Indústria		Construcció		Serveis	
	Indef.	Temp.	Indef.	Temp.	Indef.	Temp.	Indef.	Temp.
Gener	0	2	81	311	6	104	209	1.645
Febrer	0	9	139	1.085	9	184	429	2.887
Març	8	18	210	2.002	20	280	654	3.942
Abril	10	25	287	2.900	40	359	879	5.001
Maig	11	28	345	3.814	73	474	1.099	6.145
Juny	11	35	414	4.729	91	575	1.339	7.763
Juliol	11	42	478	5.606	99	705	1.563	9.694
Agost	12	43	514	6.447	121	770	1.696	10.683
Setembre	14	46	600	7.384	132	861	1.994	12.498
Octubre	15	50	688	8.342	163	948	2.320	14.484
Novembre								
Desembre								

Percentatge de contractació acumulada per tipologia i sector econòmic. Mataró. Gener - octubre 2014



Contractació per nivell d'instrucció (nota 1)

Evolució mensual de la contractació per nivell d'instrucció. Mataró.

2014

Mesos	Valors absoluts			
	Total	Estudis primaris o		Estudis postsecundaris
		inferiors	secundaris	
Gener	2.352	330	1.731	291
Febrer	2.374	360	1.591	423
Març	2.380	433	1.717	230
Abril	2.363	418	1.680	265
Maig	2.480	456	1.805	219
Juny	2.961	443	2.140	378
Juliol	3.235	623	2.224	388
Agost	2.085	397	1.492	196
Setembre	3.241	532	2.183	526
Octubre	3.479	505	2.404	570
Novembre				
Desembre				

Evolució mensual de l'acumulat de l'any de la contractació per nivell d'instrucció. Mataró. 2014

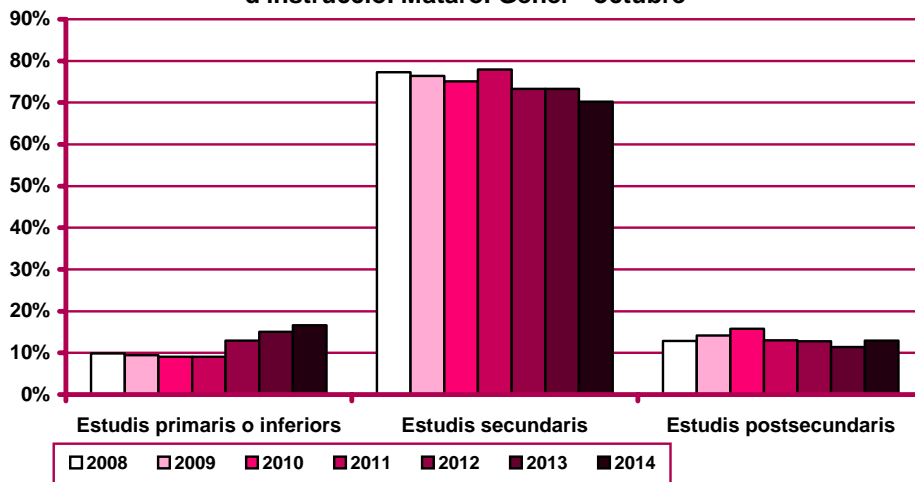
Mesos	Valors absoluts			
	Total	Estudis primaris o		Estudis postsecundaris
		inferiors	secundaris	
Gener	2.352	330	1.731	291
Febrer	4.726	690	3.322	714
Març	7.106	1.123	5.039	944
Abril	9.469	1.541	6.719	1.209
Maig	11.949	1.997	8.524	1.428
Juny	14.910	2.440	10.664	1.806
Juliol	18.145	3.063	12.888	2.194
Agost	20.230	3.460	14.380	2.390
Setembre	23.471	3.992	16.563	2.916
Octubre	26.950	4.497	18.967	3.486
Novembre				
Desembre				

Nota 1: existeix una diferència entre el total de contractes i la suma de contractes per nivell formatiu. Aquesta és deguda a que es desconeix el nivell formatiu de molts dels treballadors amb una relació laboral especial del servei de la llar familiar regulada pel Reial decret 1620/2011, de 14 de novembre, i inclosos al Sistema Especial per Empleats de la Llar integrat al Règim General de la Seguretat Social.

Evolució mensual de la variació interanual de l'acumulat de l'any de la contractació per nivell d'instrucció. Mataró. 2014

Mesos	Valors absoluts			Valors relatius		
	Estudis primaris o inferiors	Estudis secundaris	Estudis postsecundaris	Estudis primaris o inferiors	Estudis secundaris	Estudis postsecundaris
Febrer	134	138	108	24,10%	4,33%	17,82%
Març	330	297	155	41,61%	6,26%	19,65%
Abril	425	492	161	38,08%	7,90%	15,36%
Maig	556	666	186	38,58%	8,48%	14,98%
Juny	639	1.033	313	35,48%	10,73%	20,96%
Juliol	771	1.180	464	33,64%	10,08%	26,82%
Agost	957	1.346	483	38,23%	10,33%	25,33%
Setembre	1.083	1.816	638	37,23%	12,31%	28,01%
Octubre	1.006	1.973	843	28,82%	11,61%	31,90%
Novembre						
Desembre						

Evolució del percentatge de contractació per nivell d'instrucció. Mataró. Gèner - octubre



Evolució mensual de la contractació per nivell d'instrucció i tipologia. Mataró. 2014

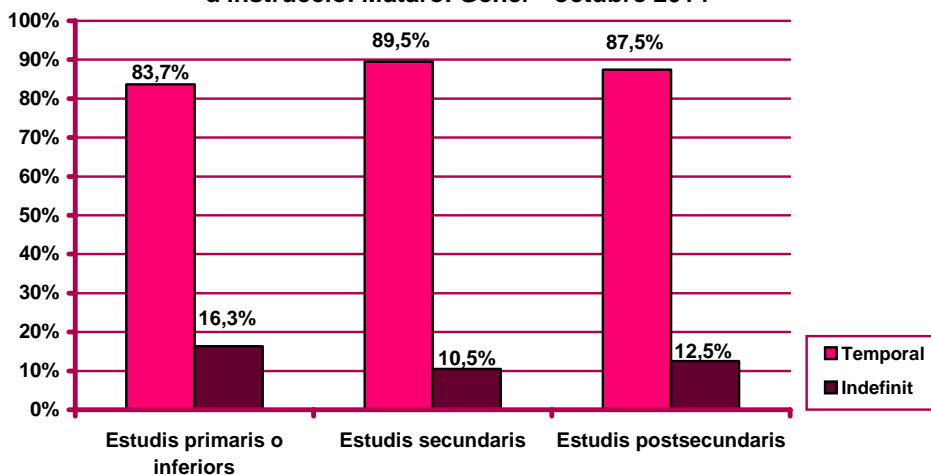
Mesos	Valors absoluts					
	Estudis primaris o inferiors		Estudis secundaris		Estudis postsecundaris	
	Indef.	Temp.	Indef.	Temp.	Indef.	Temp.
Gener	56	274	194	1.537	42	249
Febrer	70	290	163	1.428	45	378
Març	67	366	200	1.517	44	186
Abril	82	336	202	1.478	38	227
Maig	80	376	192	1.613	35	184
Juny	55	388	225	1.915	44	334
Juliol	82	541	161	2.063	49	339
Agost	57	340	121	1.371	13	183
Setembre	80	452	260	1.923	56	470
Octubre	106	399	269	2.135	70	500
Novembre						
Desembre						

Nota 1: existeix una diferència entre el total de contractes i la suma de contractes per nivell formatiu. Aquesta és deguda a que es desconeix el nivell formatiu de molts dels treballadors amb una relació laboral especial del servei de la llar familiar regulada pel Reial decret 1620/2011, de 14 de novembre, i inclosos al Sistema Especial per Empleats de la llar integrat al Règim General de la Seguretat Social.

Evolució mensual de l'acumulat de l'any de la contractació per nivell d'instrucció i tipologia. Mataró. 2014

Mesos	Valors absoluts					
	Estudis primaris o inferiors		Estudis secundaris		Estudis postsecundaris	
	Indef.	Temp.	Indef.	Temp.	Indef.	Temp.
Gener	56	274	194	1.537	42	249
Febrer	126	564	357	2.965	87	627
Març	193	930	557	4.482	131	813
Abril	275	1.266	759	5.960	169	1.040
Maig	355	1.642	951	7.573	204	1.224
Juny	410	2.030	1.176	9.488	248	1.558
Juliol	492	2.571	1.337	11.551	297	1.897
Agost	549	2.911	1.458	12.922	310	2.080
Setembre	629	3.363	1.718	14.845	366	2.550
Octubre	735	3.762	1.987	16.980	436	3.050
Novembre						
Desembre						

Percentatge de contractació acumulada per tipologia i nivell d'instrucció. Mataró. Gener - octubre 2014



Nota 1: existeix una diferència entre el total de contractes i la suma de contractes per nivell formatiu. Aquesta és deguda a que es desconeix el nivell formatiu de molts dels treballadors amb una relació laboral especial del servei de la llar familiar regulada pel Reial decret 1620/2011, de 14 de novembre, i inclosos al Sistema Especial per Empleats de la llar integrat al Règim General de la Seguretat Social.

Contractació per ocupació

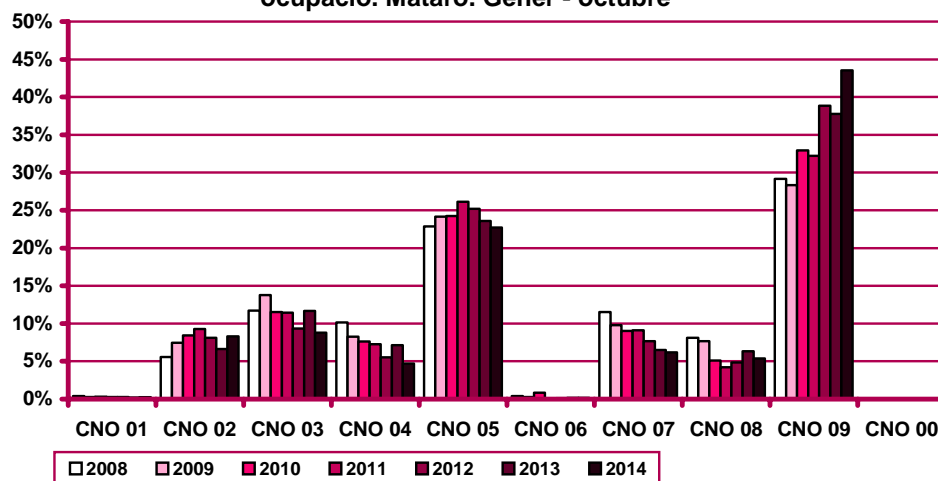
Evolució mensual de la contractació per ocupació. Mataró. 2014

Mesos	Valors absoluts										
	Total	CNO 01	CNO 02	CNO 03	CNO 04	CNO 05	CNO 06	CNO 07	CNO 08	CNO 09	CNO 00
Gener	2.358	7	176	188	113	494	2	151	118	1.109	0
Febrer	2.384	3	319	197	126	448	6	152	152	981	0
Març	2.392	12	139	159	107	529	9	174	175	1.088	0
Abril	2.367	5	155	153	114	478	5	138	143	1.175	1
Maig	2.488	6	112	173	105	586	5	200	134	1.165	2
Juny	2.968	4	204	315	112	745	10	164	132	1.282	0
Juliol	3.241	11	213	303	167	809	2	161	167	1.408	0
Agost	2.088	4	102	126	81	426	1	123	94	1.131	0
Setembre	3.243	6	400	300	178	788	4	187	188	1.192	0
Octubre	3.481	2	428	463	170	827	4	214	145	1.228	0
Novembre											
Desembre											

Evolució mensual de l'acumulat de l'any de la contractació per ocupació. Mataró. 2014

Mesos	Valors absoluts										
	Total	CNO 01	CNO 02	CNO 03	CNO 04	CNO 05	CNO 06	CNO 07	CNO 08	CNO 09	CNO 00
Gener	2.358	7	176	188	113	494	2	151	118	1.109	0
Febrer	4.742	10	495	385	239	942	8	303	270	2.090	0
Març	7.134	22	634	544	346	1.471	17	477	445	3.178	0
Abril	9.501	27	789	697	460	1.949	22	615	588	4.353	1
Maig	11.989	33	901	870	565	2.535	27	815	722	5.518	3
Juny	14.957	37	1.105	1.185	677	3.280	37	979	854	6.800	3
Juliol	18.198	48	1.318	1.488	844	4.089	39	1.140	1.021	8.208	3
Agost	20.286	52	1.420	1.614	925	4.515	40	1.263	1.115	9.339	3
Setembre	23.529	58	1.820	1.914	1.103	5.303	44	1.450	1.303	10.531	3
Octubre	27.010	60	2.248	2.377	1.273	6.130	48	1.664	1.448	11.759	3
Novembre											
Desembre											

Evolució del percentatge de contractació acumulada per ocupació. Mataró. Gener - octubre



CNO 01: directors i gerents; CNO 02: professionals científics i intel·lectuals; CNO 03: tècnics i professionals de suport; CNO 04: empleats d'oficina comptables i administratius; CNO 05: treballadors en restauració, personals i venedors; CNO 06: treballadors en activitats agrícoles, ramaderes i pesqueres; CNO 07: artesans, treballadors en indústries i construcció; CNO 08: operadors d'instal·lacions i màquines, i muntadors; CNO 09: ocupacions elementals; CNO 00: ocupacions militars.

Evolució mensual de la variació interanual de l'acumulat de l'any de la contractació per ocupació. Mataró. 2014

Valors absoluts											
Mesos	Total	CNO 01	CNO 02	CNO 03	CNO 04	CNO 05	CNO 06	CNO 07	CNO 08	CNO 09	CNO 00
Gener	113	2	16	-18	-6	18	-3	-6	-35	145	0
Febrer	380	1	143	6	-76	52	1	18	-1	236	0
Març	783	6	178	-60	-276	210	9	56	35	625	0
Abril	1.078	5	180	-128	-348	250	11	28	19	1.060	1
Maig	1.408	5	204	-172	-360	223	11	76	-1	1.419	3
Juny	1.987	1	271	-205	-364	314	15	98	-4	1.859	2
Juliol	2.420	8	398	-241	-335	350	12	85	11	2.130	2
Agost	2.788	12	418	-271	-320	315	8	96	12	2.516	2
Setembre	3.536	13	550	-264	-272	544	9	130	7	2.817	2
Octubre	3.816	11	713	-330	-380	661	11	156	-27	2.999	2
Novembre											
Desembre											

Valors relatius											
Mesos	Total	CNO 01	CNO 02	CNO 03	CNO 04	CNO 05	CNO 06	CNO 07	CNO 08	CNO 09	CNO 00
Gener	5,03%	40,00%	10,00%	-8,74%	-5,04%	3,78%	-60,00%	-3,82%	-22,88%	15,04%	n.c.
Febrer	8,71%	11,11%	40,63%	1,58%	-24,13%	5,84%	14,29%	6,32%	-0,37%	12,73%	n.c.
Març	12,33%	37,50%	39,04%	-9,93%	-44,37%	16,65%	112,50%	13,30%	8,54%	24,48%	n.c.
Abril	12,80%	22,73%	29,56%	-15,52%	-43,07%	14,71%	100,00%	4,77%	3,34%	32,19%	n.c.
Maig	13,31%	17,86%	29,27%	-16,51%	-38,92%	9,65%	68,75%	10,28%	-0,14%	34,62%	n.c.
Juny	15,32%	2,78%	32,49%	-14,75%	-34,97%	10,59%	68,18%	11,12%	-0,47%	37,62%	200,00%
Juliol	15,34%	20,00%	43,26%	-13,94%	-28,41%	9,36%	44,44%	8,06%	1,09%	35,04%	200,00%
Agost	15,93%	30,00%	41,72%	-14,38%	-25,70%	7,50%	25,00%	8,23%	1,09%	36,88%	200,00%
Setembre	17,69%	28,89%	43,31%	-12,12%	-19,78%	11,43%	25,71%	9,85%	0,54%	36,52%	200,00%
Octubre	16,45%	22,45%	46,45%	-12,19%	-22,99%	12,09%	29,73%	10,34%	-1,83%	34,24%	200,00%
Novembre											
Desembre											

n.c.: no calculable

Evolució mensual de la contractació per ocupació i tipologia. Mataró. 2014

Valors absoluts										
Mesos	CNO 01		CNO 02		CNO 03		CNO 04		CNO 05	
	Indef.	Temp.	Indef.	Temp.	Indef.	Temp.	Indef.	Temp.	Indef.	Temp.
Gener	7	0	21	155	55	133	46	67	65	429
Febrer	2	1	24	295	64	133	39	87	61	387
Març	8	4	21	118	51	108	49	58	79	450
Abril	4	1	37	118	39	114	43	71	85	393
Maig	4	2	17	95	41	132	41	64	102	484
Juny	3	1	19	185	43	272	30	82	118	627
Juliol	8	3	22	191	31	272	38	129	94	715
Agost	2	2	11	91	22	104	16	65	57	369
Setembre	5	1	47	353	28	272	62	116	119	669
Octubre	2	0	51	377	66	397	46	124	126	701
Novembre										
Desembre										

CNO 01: directors i gerents; CNO 02: professionals científics i intel·lectuals; CNO 03: tècnics i professionals de suport; CNO 04: empleats d'oficina comptables i administratius; CNO 05: treballadors en restauració, personals i venedors; CNO 06: treballadors en activitats agrícoles, ramaderes i pesqueres; CNO 07: artesans, treballadors en indústries i construcció; CNO 08: operadors d'instal·lacions i màquines, i muntadors; CNO 09: ocupacions elementals; CNO 00: ocupacions militars.

(continuació) Evolució mensual de la contractació per ocupació i tipologia. Mataró. 2014

Mesos	Valors absoluts									
	CNO 06		CNO 07		CNO 08		CNO 09		CNO 00	
	Indef.	Temp.	Indef.	Temp.	Indef.	Temp.	Indef.	Temp.	Indef.	Temp.
Gener	0	2	28	123	39	79	35	1.074	0	0
Febrer	0	6	23	129	27	125	41	940	0	0
Març	1	8	17	157	52	123	37	1.051	0	0
Abril	0	5	37	101	26	117	53	1.122	0	1
Maig	0	5	40	160	27	107	40	1.125	0	2
Juny	0	10	42	122	19	113	53	1.229	0	0
Juliol	0	2	22	139	39	128	42	1.366	0	0
Agost	0	1	31	92	21	73	32	1.099	0	0
Setembre	0	4	45	142	39	149	52	1.140	0	0
Octubre	0	4	53	161	33	112	69	1.159	0	0
Novembre										
Desembre										

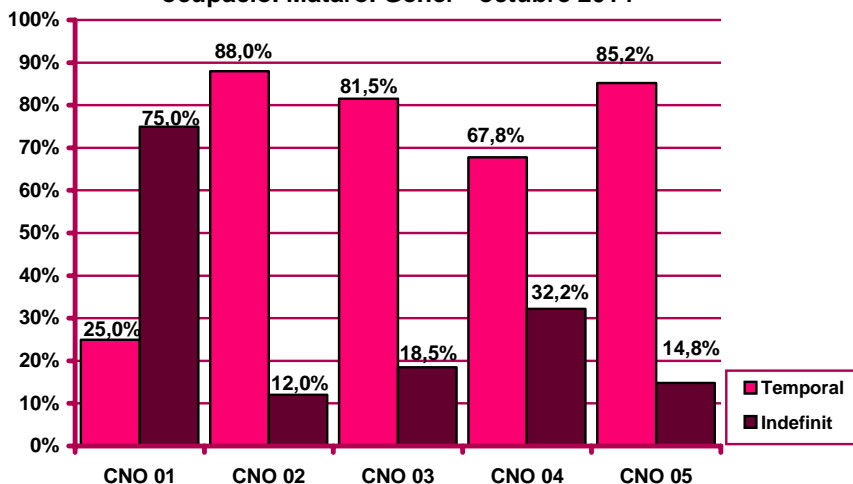
Evolució mensual de l'acumulat de l'any de la contractació per ocupació i tipologia. Mataró. 2014

Mesos	Valors absoluts									
	CNO 01		CNO 02		CNO 03		CNO 04		CNO 05	
	Indef.	Temp.	Indef.	Temp.	Indef.	Temp.	Indef.	Temp.	Indef.	Temp.
Gener	7	0	21	155	55	133	46	67	65	429
Febrer	9	1	45	450	119	266	85	154	126	816
Març	17	5	66	568	170	374	134	212	205	1.266
Abril	21	6	103	686	209	488	177	283	290	1.659
Maig	25	8	120	781	250	620	218	347	392	2.143
Juny	28	9	139	966	293	892	248	429	510	2.770
Juliol	36	12	161	1.157	324	1.164	286	558	604	3.485
Agost	38	14	172	1.248	346	1.268	302	623	661	3.854
Setembre	43	15	219	1.601	374	1.540	364	739	780	4.523
Octubre	45	15	270	1.978	440	1.937	410	863	906	5.224
Novembre										
Desembre										

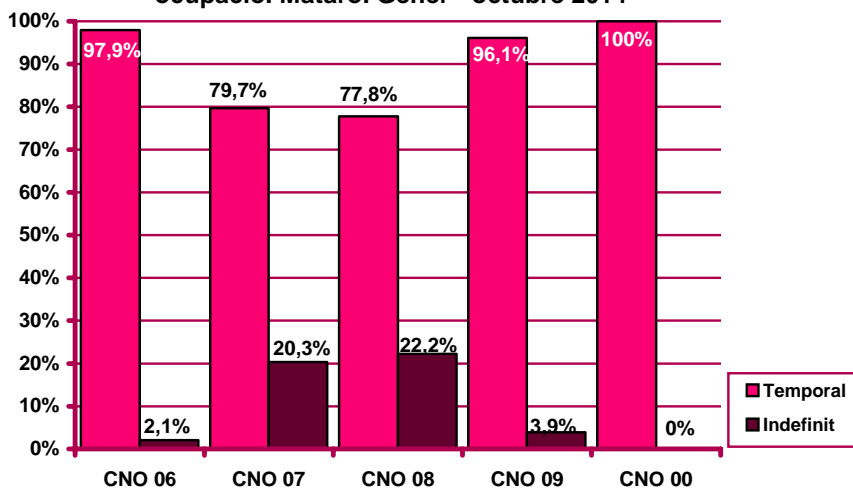
Mesos	Valors absoluts									
	CNO 06		CNO 07		CNO 08		CNO 09		CNO 00	
	Indef.	Temp.	Indef.	Temp.	Indef.	Temp.	Indef.	Temp.	Indef.	Temp.
Gener	0	2	28	123	39	79	35	1.074	0	0
Febrer	0	8	51	252	66	204	76	2.014	0	0
Març	1	16	68	409	118	327	113	3.065	0	0
Abril	1	21	105	510	144	444	166	4.187	0	1
Maig	1	26	145	670	171	551	206	5.312	0	3
Juny	1	36	187	792	190	664	259	6.541	0	3
Juliol	1	38	209	931	229	792	301	7.907	0	3
Agost	1	39	240	1.023	250	865	333	9.006	0	3
Setembre	1	43	285	1.165	289	1.014	385	10.146	0	3
Octubre	1	47	338	1.326	322	1.126	454	11.305	0	3
Novembre										
Desembre										

CNO 01: directors i gerents; CNO 02: professionals científics i intel·lectuals; CNO 03: tècnics i professionals de suport; CNO 04: empleats d'oficina comptables i administratius; CNO 05: treballadors en restauració, personals i venedors; CNO 06: treballadors en activitats agrícoles, ramaderes i pesqueres; CNO 07: artesans, treballadors en indústries i construcció; CNO 08: operadors d'instal·lacions i màquines, i muntadors; CNO 09: ocupacions elementals; CNO 00: ocupacions militars.

Percentatge de contractació acumulada per tipologia i ocupació. Mataró. Gener - octubre 2014



Percentatge de contractació acumulada per tipologia i ocupació. Mataró. Gener - octubre 2014



CNO 01: directors i gerents; CNO 02: professionals científics i intel·lectuals; CNO 03: tècnics i professionals de suport; CNO 04: empleats d'oficina comptables i administratius; CNO 05: treballadors en restauració, personals i venedors; CNO 06: treballadors en activitats agrícoles, ramaderes i pesqueres; CNO 07: artesans, treballadors en indústries i construcció; CNO 08: operadors d'instal·lacions i màquines, i muntadors; CNO 09: ocupacions elementals; CNO 00: ocupacions militars.

Contractació per durada

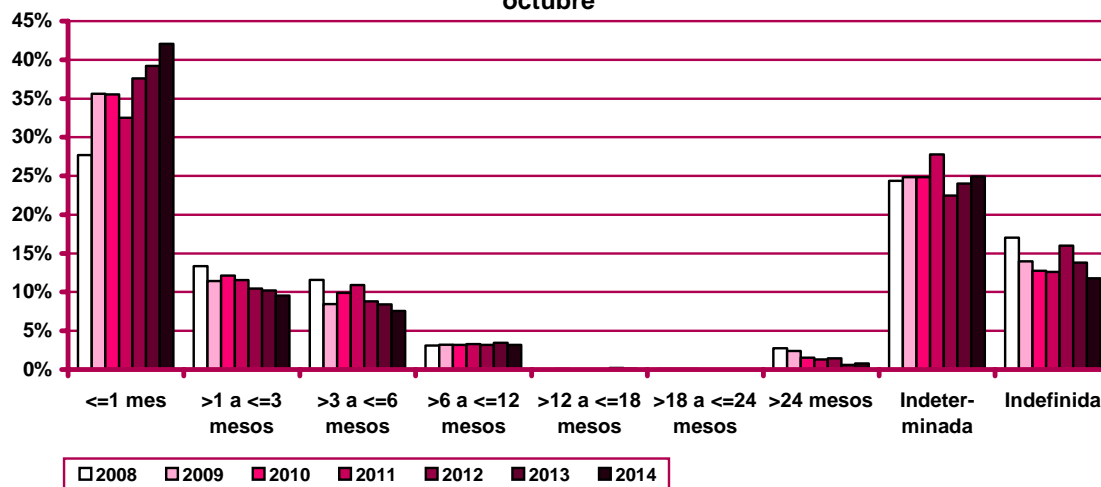
Evolució mensual de la contractació per durada del contracte. Mataró. 2014

Mesos	Valors absoluts									
	Total	≤1 mes	>1 a ≤3 mesos	>3 a ≤6 mesos	>6 a ≤12 mesos	>12 a ≤18 mesos	>18 a ≤24 mesos	>24 mesos	Indeter- minada	Indefi- nida
Gener	2.358	970	192	192	54	7	0	8	639	296
Febrer	2.384	1.069	193	202	46	3	0	19	571	281
Març	2.392	887	220	218	55	1	1	8	687	315
Abril	2.367	918	229	221	52	0	2	15	606	324
Maig	2.488	1.019	244	214	50	3	1	13	632	312
Juny	2.968	1.347	299	222	52	3	2	49	667	327
Juliol	3.241	1.399	510	191	39	1	5	38	762	296
Agost	2.088	1.042	220	85	27	0	2	15	505	192
Setembre	3.243	1.300	227	247	189	6	1	31	845	397
Octubre	3.481	1.409	250	244	289	7	0	16	820	446
Novembre										
Desembre										

Evolució mensual de l'acumulat de l'any de la contractació per durada del contracte. Mataró. 2014

Mesos	Valors absoluts									
	Total	≤1 mes	>1 a ≤3 mesos	>3 a ≤6 mesos	>6 a ≤12 mesos	>12 a ≤18 mesos	>18 a ≤24 mesos	>24 mesos	Indeter- minada	Indefi- nida
Gener	2.358	970	192	192	54	7	0	8	639	296
Febrer	4.742	2.039	385	394	100	10	0	27	1.210	577
Març	7.134	2.926	605	612	155	11	1	35	1.897	892
Abril	9.501	3.844	834	833	207	11	3	50	2.503	1.216
Maig	11.989	4.863	1.078	1.047	257	14	4	63	3.135	1.528
Juny	14.957	6.210	1.377	1.269	309	17	6	112	3.802	1.855
Juliol	18.198	7.609	1.887	1.460	348	18	11	150	4.564	2.151
Agost	20.286	8.651	2.107	1.545	375	18	13	165	5.069	2.343
Setembre	23.529	9.951	2.334	1.792	564	24	14	196	5.914	2.740
Octubre	27.010	11.360	2.584	2.036	853	31	14	212	6.734	3.186
Novembre										
Desembre										

Evolució del percentatge de contractació per durada. Mataró. Gener - octubre



Evolució mensual de la variació interanual de l'acumulat de l'any de la contractació per durada del contracte. Mataró. 2014

Valors absoluts										
Mesos	Total	≤1 mes	>1 a ≤3 mesos	>3 a ≤6 mesos	>6 a ≤12 mesos	>12 a ≤18 mesos	>18 a ≤24 mesos	>24 mesos	Indeter- minada	Indefi- nida
Gener	113	85	-9	-1	0	-1	0	-5	27	17
Febrer	380	372	28	-6	3	0	-2	2	-12	-5
Març	783	532	115	29	9	0	-1	-8	278	-171
Abril	1.078	729	151	30	8	-3	0	3	291	-131
Maig	1.408	951	158	31	19	0	0	13	373	-137
Juny	1.987	1.192	146	9	28	2	-3	42	629	-58
Juliol	2.420	1.476	197	11	19	2	2	70	752	-109
Agost	2.788	1.637	219	12	14	2	3	70	935	-104
Setembre	3.536	2.126	252	51	34	5	2	86	1.038	-58
Octubre	3.816	2.263	214	82	52	-12	2	74	1.158	-17
Novembre										
Desembre										
Valors relatius										
Mesos	Total	≤1 mes	>1 a ≤3 mesos	>3 a ≤6 mesos	>6 a ≤12 mesos	>12 a ≤18 mesos	>18 a ≤24 mesos	>24 mesos	Indeter- minada	Indefi- nida
Gener	5,03%	9,60%	-4,48%	-0,52%	0,00%	-12,50%	n.c.	-38,46%	4,41%	6,09%
Febrer	8,71%	22,32%	7,84%	-1,50%	3,09%	0,00%	-100,00%	8,00%	-0,98%	-0,86%
Març	12,33%	22,22%	23,47%	4,97%	6,16%	0,00%	-50,00%	-18,60%	17,17%	-16,09%
Abril	12,80%	23,40%	22,11%	3,74%	4,02%	-21,43%	0,00%	6,38%	13,16%	-9,73%
Maig	13,31%	24,31%	17,17%	3,05%	7,98%	0,00%	0,00%	26,00%	13,50%	-8,23%
Juny	15,32%	23,75%	11,86%	0,71%	9,96%	13,33%	-33,33%	60,00%	19,82%	-3,03%
Juliol	15,34%	24,07%	11,66%	0,76%	5,78%	12,50%	22,22%	87,50%	19,73%	-4,82%
Agost	15,93%	23,34%	11,60%	0,78%	3,88%	12,50%	30,00%	73,68%	22,62%	-4,25%
Setembre	17,69%	27,17%	12,10%	2,93%	6,42%	26,32%	16,67%	78,18%	21,29%	-2,07%
Octubre	16,45%	24,88%	9,03%	4,20%	6,49%	-27,91%	16,67%	53,62%	20,77%	-0,53%
Novembre										
Desembre										

Contractació per grandària de l'empresa

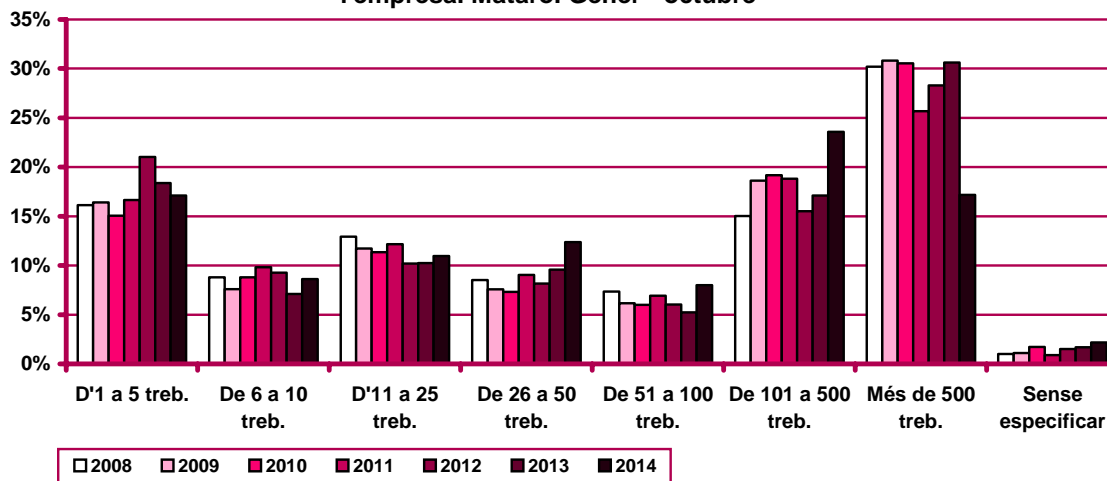
Evolució mensual de la contractació per grandària de l'empresa. Mataró. 2014

Mesos	Valors absoluts								
	Total	D'1 a 5 treb.	De 6 a 10 treb.	D'11 a 25 treb.	De 26 a 50 treb.	De 51 a 100 treb.	De 101 a 500 treb.	Més de 500 treb.	Sense especificar
Gener	2.358	348	201	288	229	312	582	348	50
Febrer	2.384	402	164	294	239	150	528	555	52
Març	2.392	447	239	258	365	113	545	366	59
Abril	2.367	439	234	242	357	153	546	351	45
Maig	2.488	479	240	259	386	136	602	311	75
Juny	2.968	471	261	307	402	219	787	456	65
Juliol	3.241	544	231	414	381	275	680	639	77
Agost	2.088	312	152	206	224	254	511	381	48
Setembre	3.243	659	266	316	442	271	714	507	68
Octubre	3.481	522	340	373	317	276	872	729	52
Novembre									
Desembre									

Evolució mensual de l'acumulat de l'any de la contractació per grandària de l'empresa. Mataró. 2014

Mesos	Valors absoluts								
	Total	D'1 a 5 treb.	De 6 a 10 treb.	D'11 a 25 treb.	De 26 a 50 treb.	De 51 a 100 treb.	De 101 a 500 treb.	Més de 500 treb.	Sense especificar
Gener	2.358	348	201	288	229	312	582	348	50
Febrer	4.742	750	365	582	468	462	1.110	903	102
Març	7.134	1.197	604	840	833	575	1.655	1.269	161
Abril	9.501	1.636	838	1.082	1.190	728	2.201	1.620	206
Maig	11.989	2.115	1.078	1.341	1.576	864	2.803	1.931	281
Juny	14.957	2.586	1.339	1.648	1.978	1.083	3.590	2.387	346
Juliol	18.198	3.130	1.570	2.062	2.359	1.358	4.270	3.026	423
Agost	20.286	3.442	1.722	2.268	2.583	1.612	4.781	3.407	471
Setembre	23.529	4.101	1.988	2.584	3.025	1.883	5.495	3.914	539
Octubre	27.010	4.623	2.328	2.957	3.342	2.159	6.367	4.643	591
Novembre									
Desembre									

Evolució del percentatge de contractació acumulada per grandària de l'empresa. Mataró. Gener - octubre



Evolució mensual de la variació interanual de l'acumulat de l'any de la contractació per grandària de l'empresa. Mataró. 2014

Mesos	Valors absoluts								
	Total	D'1 a 5 treb.	De 6 a 10 treb.	D'11 a 25 treb.	De 26 a 50 treb.	De 51 a 100 treb.	De 101 a 500 treb.	Més de 500 treb.	Sense especificar
Gener	113	-3	57	97	27	171	121	-362	5
Febrer	380	48	115	190	78	198	215	-492	28
Març	783	184	224	257	220	240	252	-646	52
Abril	1.078	221	340	326	357	302	423	-929	38
Maig	1.408	230	351	369	532	351	606	-1.093	62
Juny	1.987	180	439	475	607	484	1.073	-1.379	108
Juliol	2.420	190	473	546	754	506	1.518	-1.690	123
Agost	2.788	249	499	563	848	660	1.779	-1.970	160
Setembre	3.536	335	579	620	1.066	815	2.072	-2.134	183
Octubre	3.816	360	677	577	1.125	944	2.397	-2.460	196
Novembre									
Desembre									

Mesos	Valors relatius								
	Total	D'1 a 5 treb.	De 6 a 10 treb.	D'11 a 25 treb.	De 26 a 50 treb.	De 51 a 100 treb.	De 101 a 500 treb.	Més de 500 treb.	Sense especificar
Gener	5,03%	-0,85%	39,58%	50,79%	13,37%	121,28%	26,25%	-50,99%	11,11%
Febrer	8,71%	6,84%	46,00%	48,47%	20,00%	75,00%	24,02%	-35,27%	37,84%
Març	12,33%	18,16%	58,95%	44,08%	35,89%	71,64%	17,96%	-33,73%	47,71%
Abril	12,80%	15,62%	68,27%	43,12%	42,86%	70,89%	23,79%	-36,45%	22,62%
Maig	13,31%	12,20%	48,28%	37,96%	50,96%	68,42%	27,58%	-36,14%	28,31%
Juny	15,32%	7,48%	48,78%	40,49%	44,27%	80,80%	42,63%	-36,62%	45,38%
Juliol	15,34%	6,46%	43,12%	36,02%	46,98%	59,39%	55,16%	-35,84%	41,00%
Agost	15,93%	7,80%	40,80%	33,02%	48,88%	69,33%	59,26%	-36,64%	51,45%
Setembre	17,69%	8,90%	41,09%	31,57%	54,42%	76,31%	60,53%	-35,28%	51,40%
Octubre	16,45%	8,44%	41,01%	24,24%	50,74%	77,70%	60,38%	-34,63%	49,62%
Novembre									
Desembre									

Evolució mensual de la contractació per grandària de l'empresa i tipologia. Mataró. 2014

Mesos	Valors absoluts									
	D'1 a 5 treb.		De 6 a 10 treb.		D'11 a 25 treb.		De 26 a 50 treb.		De 51 a 100 treb.	
	Indef.	Temp.	Indef.	Temp.	Indef.	Temp.	Indef.	Temp.	Indef.	Temp.
Gener	97	251	34	167	49	239	32	197	47	265
Febrer	87	315	44	120	65	229	29	210	29	121
Març	118	329	58	181	48	210	42	323	3	110
Abril	130	309	82	152	54	188	18	339	5	148
Maig	120	359	51	189	62	197	29	357	6	130
Juny	105	366	52	209	72	235	33	369	19	200
Juliol	89	455	32	199	81	333	41	340	8	267
Agost	62	250	33	119	53	153	15	209	3	251
Setembre	142	517	48	218	82	234	52	390	14	257
Octubre	156	366	65	275	105	268	51	266	11	265
Novembre										
Desembre										

(continuació) Evolució mensual de la contractació per grandària de l'empresa i tipologia. Mataró. 2014

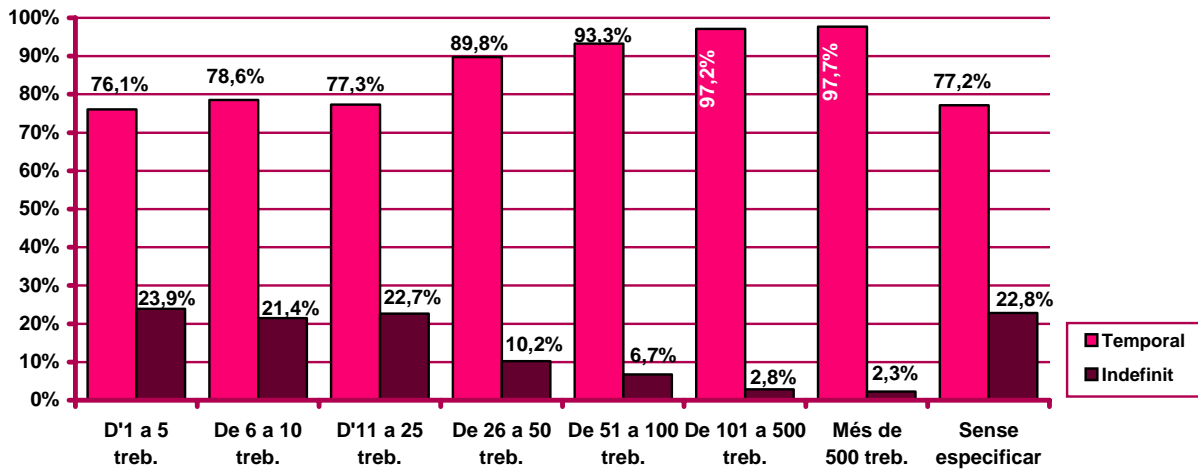
Mesos	De 101 a 500 treb.		Més de 500 treb.		Sense especificar	
	Indef.	Temp.	Indef.	Temp.	Indef.	Temp.
Gener	19	563	7	341	11	39
Febrer	16	512	3	552	8	44
Març	22	523	5	5	19	40
Abril	13	533	17	334	5	40
Maig	13	589	3	308	28	47
Juny	22	765	10	446	14	51
Juliol	15	665	15	624	15	62
Agost	11	500	9	372	6	42
Setembre	17	697	24	24	18	50
Octubre	32	840	15	714	11	41
Novembre						
Desembre						

Evolució mensual de l'acumulat de l'any de la contractació per grandària de l'empresa i tipologia. Mataró. 2014

Mesos	Valors absoluts									
	D'1 a 5 treb.		De 6 a 10 treb.		D'11 a 25 treb.		De 26 a 50 treb.		De 51 a 100 treb.	
	Indef.	Temp.	Indef.	Temp.	Indef.	Temp.	Indef.	Temp.	Indef.	Temp.
Gener	97	251	34	167	49	239	32	197	47	265
Febrer	184	566	78	287	114	468	61	407	76	386
Març	302	895	136	468	162	678	103	730	79	496
Abril	432	1.204	218	620	216	866	121	1.069	84	644
Maig	552	1.563	269	809	278	1.063	150	1.426	90	774
Juny	657	1.929	321	1.018	350	1.298	183	1.795	109	974
Juliol	746	2.384	353	1.217	431	1.631	224	2.135	117	1.241
Agost	808	2.634	386	1.336	484	1.784	239	2.344	120	1.492
Setembre	950	3.151	434	1.554	566	2.018	291	2.734	134	1.749
Octubre	1.106	3.517	499	1.829	671	2.286	342	3.000	145	2.014
Novembre										
Desembre										

Mesos	De 101 a 500 treb.		Més de 500 treb.		Sense especificar	
	Indef.	Temp.	Indef.	Temp.	Indef.	Temp.
Gener	19	563	7	341	11	39
Febrer	35	1.075	10	893	19	83
Març	57	1.598	15	898	38	123
Abril	70	2.131	32	1.232	43	163
Maig	83	2.720	35	1.540	71	210
Juny	105	3.485	45	1.986	85	261
Juliol	120	4.150	60	2.610	100	323
Agost	131	4.650	69	2.982	106	365
Setembre	148	5.347	93	3.006	124	415
Octubre	180	6.187	108	3.720	135	456
Novembre						
Desembre						

Percentatge de contractació acumulada per tipologia i grandària de l'empresa.
 Mataró. Gener - octubre 2014



Contractació d'estrangers

Contractació d'estrangers a Mataró. Octubre 2014

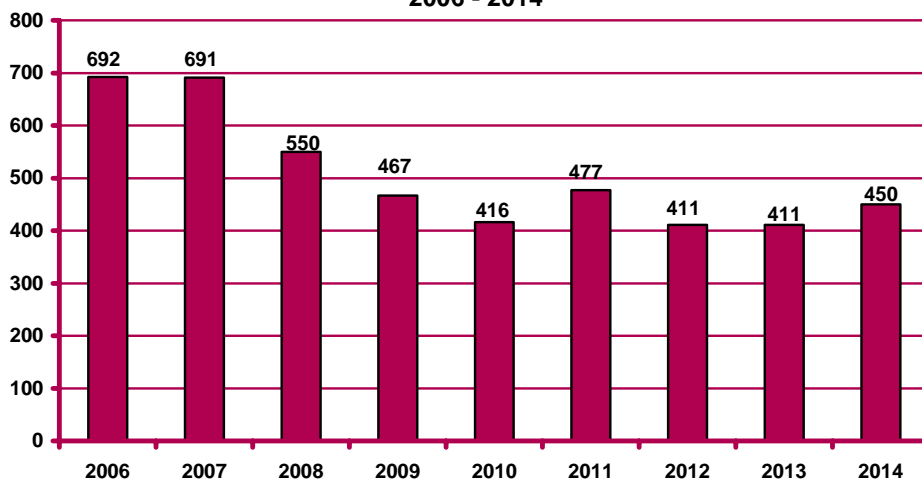
		Contractació		Variació mes anterior		Variació interanual	
		Nombre	%	Absoluta	Relativa	Absoluta	Relativa
Sexe	Home	271	60,22%	30	12,45%	23	9,27%
	Dona	179	39,78%	37	26,06%	16	9,82%
Edat	<20 anys	11	2,44%	6	120,00%	6	120,00%
	20 - 24 anys	58	12,89%	16	38,10%	22	61,11%
	25 - 29 anys	59	13,11%	8	15,69%	6	11,32%
	30 - 44 anys	236	52,44%	33	16,26%	-5	-2,07%
	>44 anys	86	19,11%	4	4,88%	10	13,16%
Sector (nota 2)	Agricultura	4	0,89%	0	0,00%	n.v.	n.v.
	Indústria	186	41,33%	45	31,91%	n.v.	n.v.
	Construcció	40	8,89%	4	11,11%	n.v.	n.v.
	Serveis	220	48,89%	18	8,91%	n.v.	n.v.
Nivell d'instrucció (nota 1)	Sense estudis	26	5,78%	-8	-23,53%	-26	-50,00%
	Estudis primaris incomplets	23	5,11%	-4	-14,81%	-12	-34,29%
	Estudis primaris complets	89	19,78%	4	4,71%	33	58,93%
	Programes formació professional	19	4,22%	7	58,33%	-2	-9,52%
	Educació general	258	57,33%	60	30,30%	39	17,81%
	Tècnics-professionals superiors	5	1,11%	-1	-16,67%	1	25,00%
	Universitaris primer cycle	11	2,44%	4	57,14%	3	37,50%
	Universitaris segon i tercer cycle	16	3,56%	5	45,45%	7	77,78%
	Altres estudis post-secundaris	1	0,22%	0	0,00%	0	0,00%
	Ocupació	CNO 01	0	0,00%	-1	-100,00%	0
CNO 02		37	8,22%	10	37,04%	2	5,71%
CNO 03		23	5,11%	11	91,67%	3	15,00%
CNO 04		8	1,78%	1	14,29%	-4	-33,33%
CNO 05		74	16,44%	-11	-12,94%	8	12,12%
CNO 06		4	0,89%	1	33,33%	3	300,00%
CNO 07		86	19,11%	8	10,26%	-6	-6,52%
CNO 08		57	12,67%	16	39,02%	-7	-10,94%
CNO 09		161	35,78%	32	24,81%	40	33,06%
CNO 00		0	0,00%	0	n.c.	0	n.c.
Durada	<=1 mes	58	12,89%	4	7,41%	0	0,00%
	>1 a <=3 mesos	45	10,00%	4	9,76%	1	2,27%
	>3 a <=6 mesos	43	9,56%	5	13,16%	-6	-12,24%
	>6 a <=12 mesos	34	7,56%	14	70,00%	-13	-27,66%
	>12 a <=18 mesos	0	0,00%	0	n.c.	-2	-100,00%
	>18 a <=24 mesos	0	0,00%	0	n.c.	0	n.c.
	>24 mesos	7	1,56%	-1	-12,50%	-11	-61,11%
	Indeterminada	165	36,67%	22	15,38%	67	68,37%
	Indefinida	98	21,78%	19	24,05%	3	3,16%
Total contractes		450	100%	67	17,49%	39	9,49%
Altres àmbits	Maresme	1.342		99	7,96%	78	6,17%
	Província de Barcelona	31.060		2.194	7,60%	904	3,00%
	Catalunya	46.851		3.435	7,91%	2.299	5,16%
	Espanya	n.d.		n.d.	n.d.	n.d.	n.d.

Nota 1: existeix una diferència entre el total de contractes i la suma de contractes per nivell formatiu. Aquesta és deguda a que es desconeix el nivell formatiu de molts treballadors amb una relació laboral especial del servei de la llar familiar regulada pel Reial decret 1620/2011, de 14 de novembre, i inclosos al Sistema Especial per Empleats de la llar integrat al Règim General de la Seguretat Social.

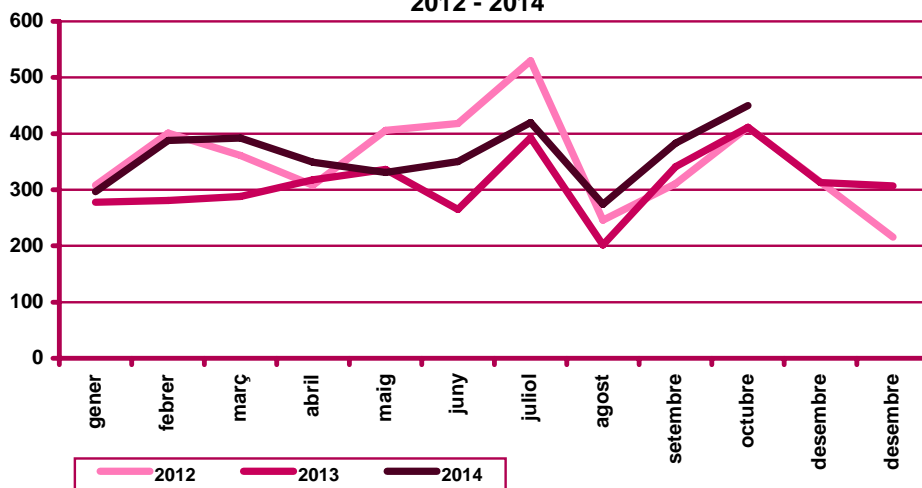
n.c.: no calculable; n.d.: no disponible; n.v.: comparació no vàlida.

Nota 2: d'acord amb l'ordre ministerial ESS/1727/2013, des del passat 16 de gener de 2014, les ETT estan obligades a comunicar el compte de cotització de l'empresa usuària, i això implica que en les estadístiques de contractes, l'activitat econòmica serà extreta de l'empresa usuària i no pas de l'ETT com fins ara. Aquest canvi implica que les comparacions interanuals de la contractació per sectors no són vàlides.

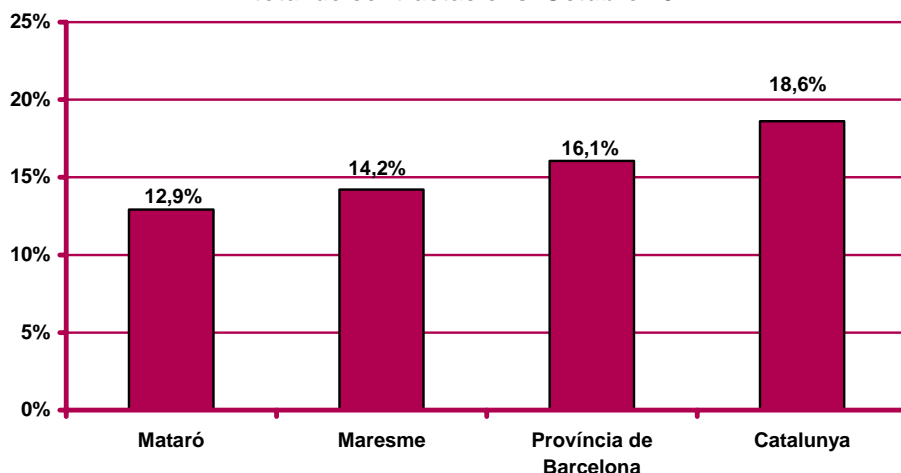
Contractació d'estrangers al mes d'octubre. Mataró.
 2006 - 2014



Evolució mensual de la contractació d'estrangers. Mataró.
 2012 - 2014



Pes percentual de la contractació d'estrangers sobre el total de contractacions. Octubre 2014



CNO 01: directors i gerents; CNO 02: professionals científics i intel·lectuals; CNO 03: tècnics i professionals de suport; CNO 04: empleats d'oficina comptables i administratius; CNO 05: treballadors en restauració, personals i venedors; CNO 06: treballadors en activitats agrícoles, ramaderes i pesqueres; CNO 07: artesans, treballadors en indústries i construcció; CNO 08: operadors d'instal·lacions i màquines, i muntadors; CNO 09: ocupacions elementals; CNO 00: ocupacions militars.

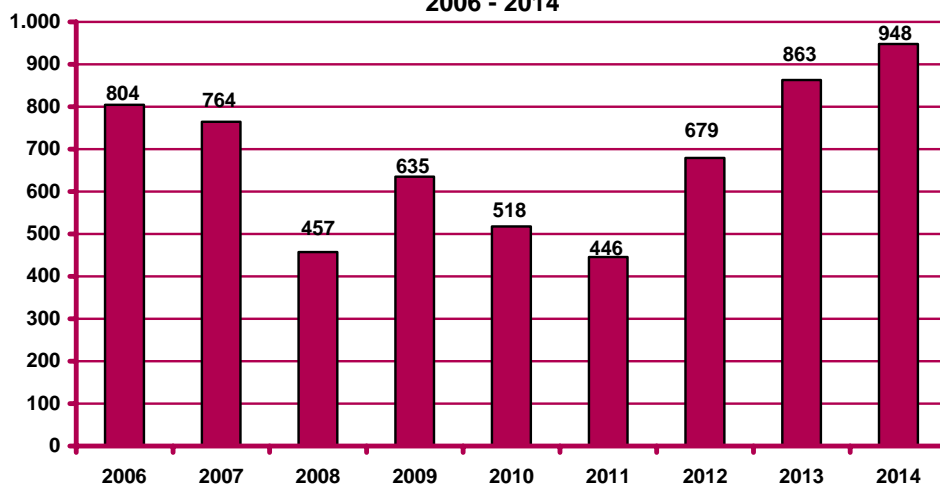
Contractació a través d'empreses de treball temporal (ETT)

Contractació a través d'ETT a Mataró. Octubre 2014

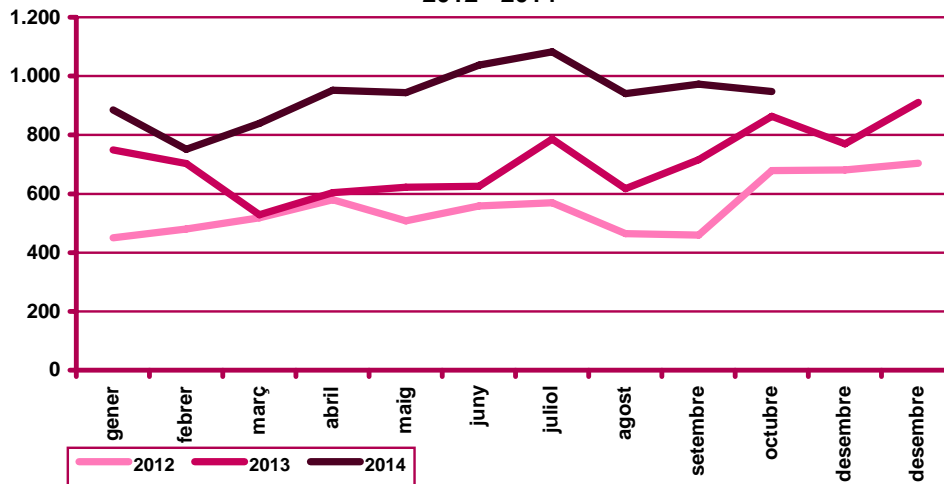
		Contractació		Variació mes anterior		Variació interanual	
		Nombre	%	Absoluta	Relativa	Absoluta	Relativa
Sexe	Home	596	62,87%	-65	-9,83%	104	21,14%
	Dona	352	37,13%	41	13,18%	-19	-5,12%
Edat	<20 anys	6	0,63%	2	50,00%	2	50,00%
	20 - 24 anys	107	11,29%	12	12,63%	-13	-10,83%
	25 - 29 anys	163	17,19%	-4	-2,40%	5	3,16%
	30 - 44 anys	486	51,27%	-8	-1,62%	98	25,26%
	>44 anys	186	19,62%	-26	-12,26%	-7	-3,63%
Durada	<=1 dia	298	31,43%	33	12,45%	-11	-3,56%
	>1 a <=3 dies	134	14,14%	-16	-10,67%	-27	-16,77%
	>3 a <=5 dies	83	8,76%	-9	-9,78%	3	3,75%
	>5 a <=10 dies	167	17,62%	-94	-36,02%	14	9,15%
	>10 a <=15 dies	32	3,38%	28	700,00%	22	220,00%
	>15 a <=30 dies	2	0,21%	-5	-71,43%	-5	-71,43%
	>30 dies	20	2,11%	12	150,00%	-3	-13,04%
	Indeterminada	212	22,36%	27	14,59%	92	76,67%
Total contractes		948	100%	-24	-2,47%	85	9,85%
Altres àmbits	Maresme	1.935		4	0,21%	156	8,77%
	Província de Barcelona	36.521		1.028	2,90%	3.767	11,50%
	Catalunya	47.043		2.226	4,97%	5.779	14,00%
	Espanya	n.d.		n.d.	n.d.	n.d.	n.d.

n.c.: no calculable; n.d.: no disponible

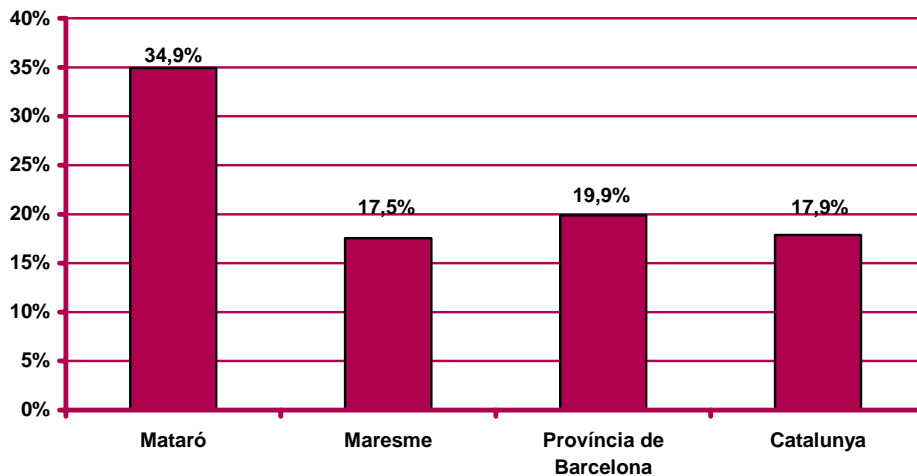
Contractació a través d'ETT al mes d'octubre. Mataró.
2006 - 2014



**Evolució mensual de la contractació a través d'ETT. Mataró.
 2012 - 2014**



**Pes percentual de la contractació a través d'ETT sobre el
 total de contractacions. Octubre 2014**





Ajuntament de Mataró



**Diputació
Barcelona**



Per a més informació:

Ajuntament de Mataró. Servei d'Estudis i Planificació

La Riera, 48. 08301 Mataró. Tel. 93 758 21 00 - Fax 93 758 24 14

<http://www.mataro.cat> - correu electrònic: ajmataro@ajmataro.cat