

L'Observatori

139

Mercat de Treball de Mataró

Any XX
Febrer 2015

139

Índex

Atur registrat	Pàg.
Atur registrat. Resum	2
Atur registrat per sexe	4
Atur registrat per edat	6
Atur registrat per sexe i edat	8
Atur registrat per sector econòmic	9
Atur registrat per nivell d'instrucció	11
Atur registrat per ocupació	13
Atur registrat d'estrangers	16

Contractació	Pàg.
Contractació. Resum	18
Contractació per modalitat i tipologia	20
Contractació per sexe	21
Contractació per edat	23
Contractació per sexe i edat	26
Contractació per sector econòmic	27
Contractació per nivell d'instrucció	30
Contractació per ocupació	33
Contractació per durada	37
Contractació per grandària de l'empresa	39
Contractació d'estrangers	43
Contractació a través d'empreses de treball temporal (ETT)	45

Atur registrat. Resum

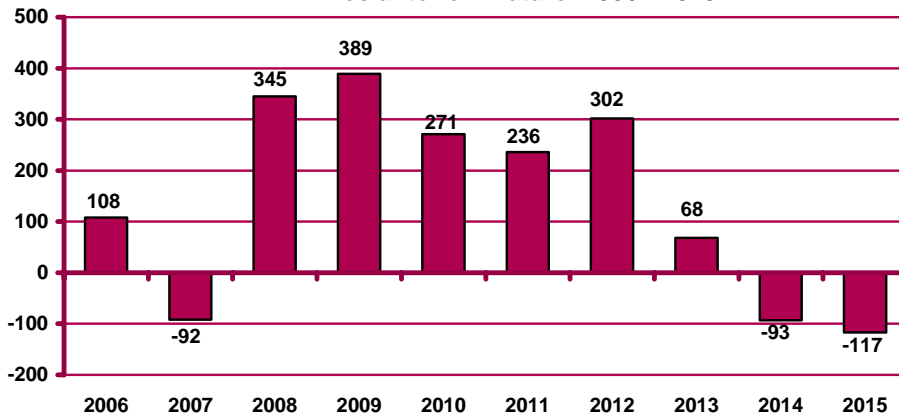
Atur registrat a Mataró. Febrer 2015

		Atur registrat		Variació mes anterior		Variació interanual	
		Nombre	%	Absoluta	Relativa	Absoluta	Relativa
Sexe	Home	6.531	49,22%	-73	-1,11%	-778	-10,64%
	Dona	6.737	50,78%	-44	-0,65%	-240	-3,44%
Edat	<20 anys	203	1,53%	1	0,50%	-1	-0,49%
	20 - 24 anys	541	4,08%	15	2,85%	-62	-10,28%
	25 - 29 anys	959	7,23%	15	1,59%	-163	-14,53%
	30 - 44 anys	4.706	35,47%	-30	-0,63%	-586	-11,07%
	>44 anys	6.859	51,70%	-118	-1,69%	-206	-2,92%
Sector	Agricultura	351	2,65%	5	1,45%	56	18,98%
	Indústria	2.682	20,21%	-22	-0,81%	-235	-8,06%
	Construcció	1.766	13,31%	-38	-2,11%	-448	-20,23%
	Serveis	7.554	56,93%	-42	-0,55%	-382	-4,81%
	SOA	915	6,90%	-20	-2,14%	-9	-0,97%
Nivell d'instrucció	Sense estudis	582	4,39%	-18	-3,00%	-10	-1,69%
	Estudis primaris incomplets	1.139	8,58%	20	1,79%	44	4,02%
	Estudis primaris complets	1.214	9,15%	6	0,50%	36	3,06%
	Programes formació professional	947	7,14%	-20	-2,07%	-79	-7,70%
	Educació general	8.147	61,40%	-48	-0,59%	-784	-8,78%
	Tècnics-professionals superiors	604	4,55%	-39	-6,07%	-102	-14,45%
	Universitaris primer cicle	225	1,70%	-19	-7,79%	-54	-19,35%
	Universitaris segon i tercer cicle	402	3,03%	1	0,25%	-71	-15,01%
	Altres estudis post-secundaris	8	0,06%	0	0,00%	2	33,33%
	Ocupació	CNO 01	153	1,15%	-4	-2,55%	-13
CNO 02		510	3,84%	-24	-4,49%	-103	-16,80%
CNO 03		963	7,26%	-16	-1,63%	-85	-8,11%
CNO 04		1.190	8,97%	-38	-3,09%	-192	-13,89%
CNO 05		2.379	17,93%	31	1,32%	-61	-2,50%
CNO 06		207	1,56%	0	0,00%	25	13,74%
CNO 07		2.088	15,74%	-38	-1,79%	-332	-13,72%
CNO 08		1.929	14,54%	-10	-0,52%	-196	-9,22%
CNO 09		3.849	29,01%	-18	-0,47%	-61	-1,56%
CNO 00		0	0,00%	0	n.c.	0	n.c.
Nació-nalitat	Espanyola	10.447	78,74%	-118	-1,12%	-928	-8,16%
	Estrangera	2.821	21,26%	1	0,04%	-90	-3,09%
Total aturats registrats		13.268		-117	-0,87%	-1.018	-7,13%
Altres àmbits	Maresme	36.603		0	-2,60%	-3.003	-7,58%
	Província de Barcelona	425.935		0	-0,28%	-38.379	-8,27%
	Catalunya	581.124		0	-0,28%	-48.462	-7,70%
	Espanya	4.512.153		0	-0,30%	-300.333	-6,24%

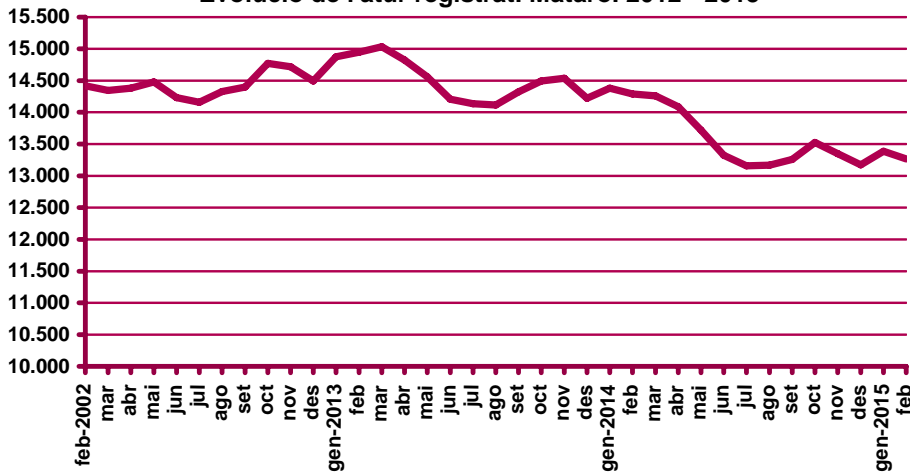
n.c.: no calculable; n.v.: comparació no vàlida.

CNO 01: directors i gerents; CNO 02: professionals científics i intel·lectuals; CNO 03: tècnics i professionals de suport; CNO 04: empleats d'oficina comptables i administratius; CNO 05: treballadors en restauració, personals i venedors; CNO 06: treballadors en activitats agrícoles, ramaderes i pesqueres; CNO 07: artesans, treballadors en indústries i construcció; CNO 08: operadors d'instal·lacions i màquines, i muntadors; CNO 09: ocupacions elementals; CNO 00: ocupacions militars.

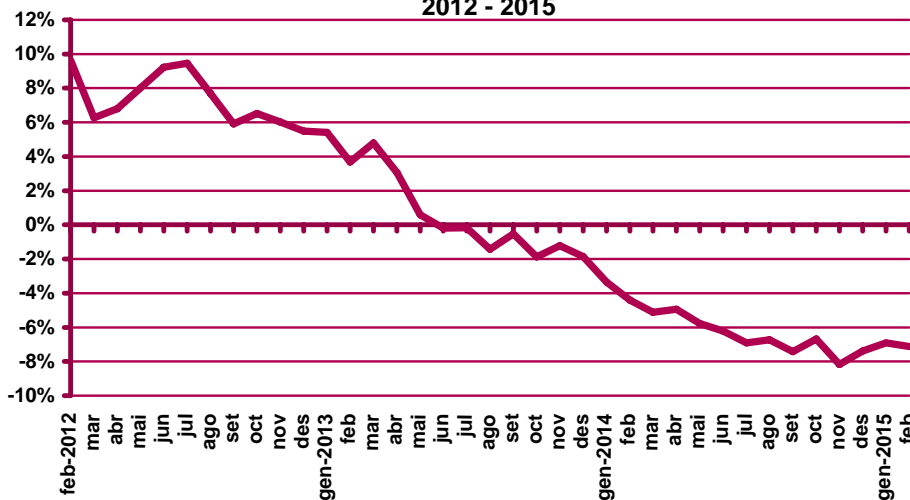
Variació d'aturats registrats al mes de febrer respecte el mes anterior. Mataró. 2006 - 2015



Evolució de l'atur registrat. Mataró. 2012 - 2015



Evolució de la variació interanual de l'atur registrat. Mataró. 2012 - 2015

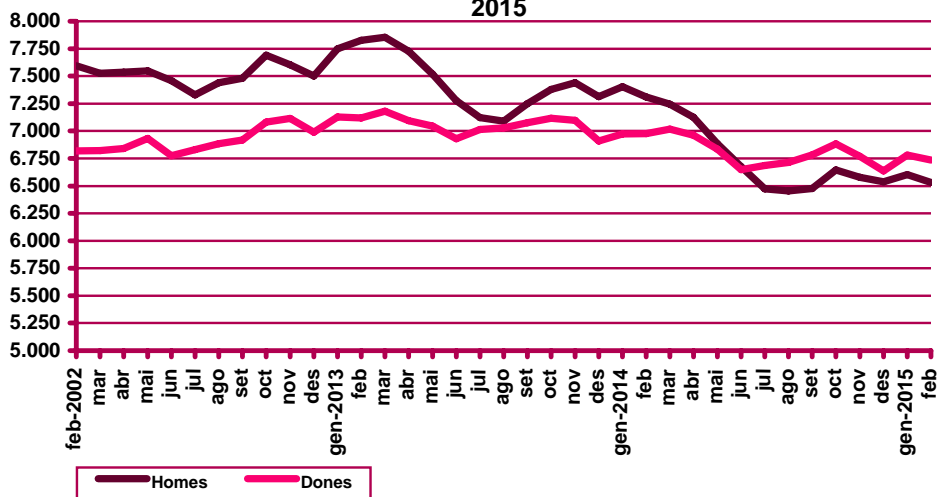


Atur registrat per sexe

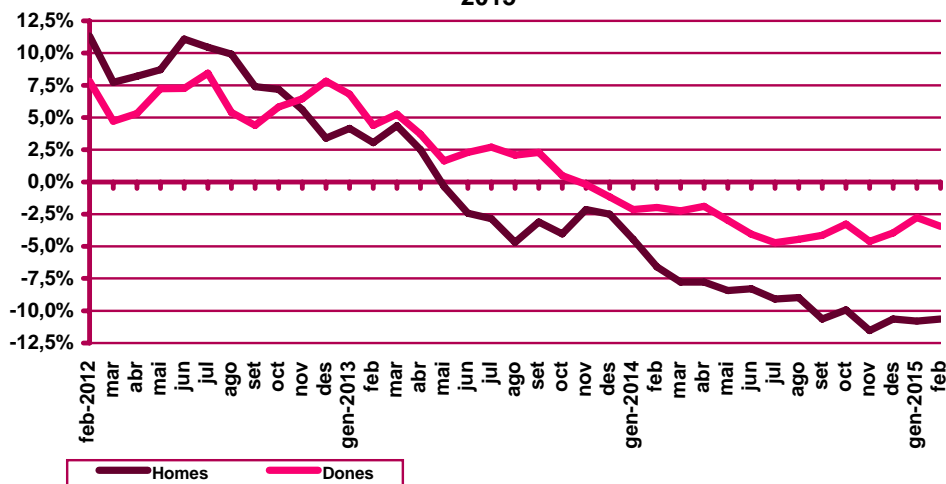
Evolució mensual de l'atur registrat per sexe. Mataró. 2015

Mesos	Variació interanual								
	Total	Valors absoluts		Distrib. percentual		Absoluta		Relativa	
		Total	Homes	Dones	Homes	Dones	Homes	Dones	Homes
Gener	13.385	6.604	6.781	49,34%	50,66%	-801	-193	-10,82%	-2,77%
Febrer	13.268	6.531	6.737	49,22%	50,78%	-778	-240	-10,64%	-3,44%
Març									
Abril									
Maig									
Juny									
Juliol									
Agost									
Setembre									
Octubre									
Novembre									
Desembre									

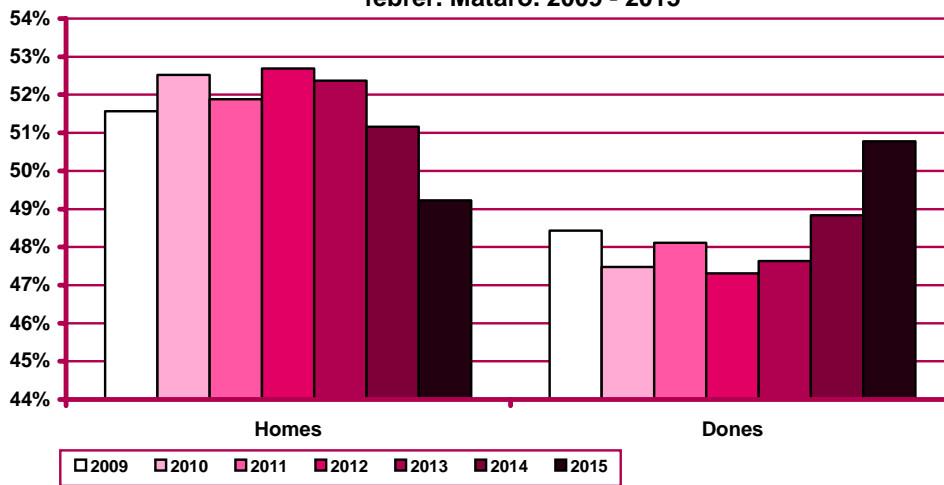
Evolució mensual de l'atur registrat per sexes. Mataró. 2012 - 2015



Variació interanual de l'atur registrat per sexes. Mataró. 2012-2015



Distribució percentual de l'atur registrat per sexe al mes de febrer. Mataró. 2009 - 2015



Atur registrat per edat

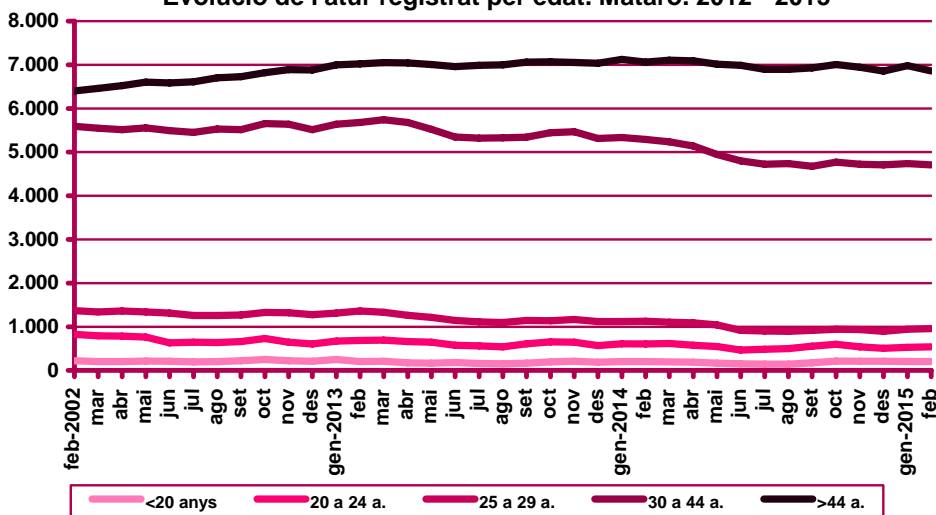
Evolució mensual de l'atur registrat per edat. Mataró. 2015

Mesos	Total	Valors absoluts					Distribució percentual				
	Total	<20 anys	20 - 24 a.	25 - 29 a.	30 - 44 a.	>44 a.	<20 anys	20 - 24 a.	25 - 29 a.	30 - 44 a.	>44 a.
Gener	13.385	202	526	944	4.736	6.977	1,51%	3,93%	7,05%	35,38%	52,13%
Febrer	13.268	203	541	959	4.706	6.859	1,53%	4,08%	7,23%	35,47%	51,70%
Març											
Abril											
Maig											
Juny											
Juliol											
Agost											
Setembre											
Octubre											
Novembre											
Desembre											

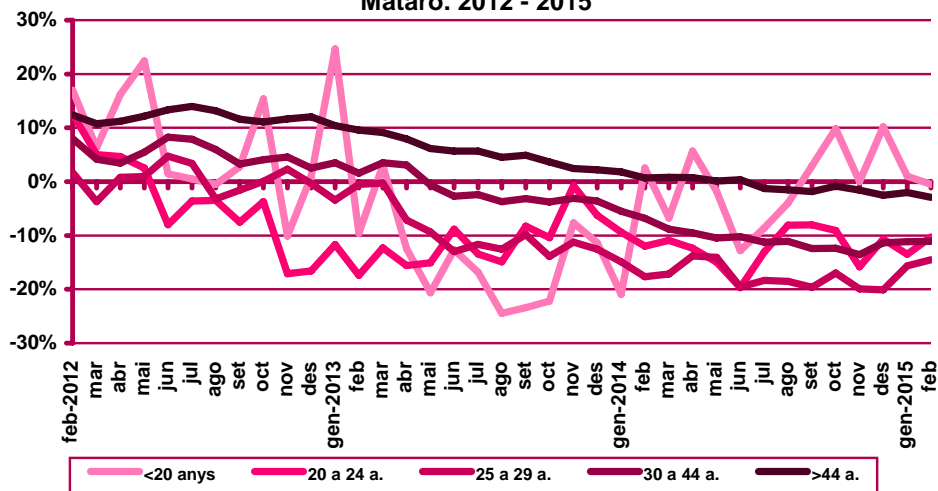
Evolució mensual de la variació interanual de l'atur registrat per edat. Mataró. 2015

Mesos	Variació interanual absoluta					Variació interanual relativa				
	<20 anys	20 - 24 a.	25 - 29 a.	30 - 44 a.	>44 a.	<20 anys	20 - 24 a.	25 - 29 a.	30 - 44 a.	>44 a.
Gener	2	-82	-175	-594	-145	1,00%	-13,49%	-15,64%	-11,14%	-2,04%
Febrer	-1	-62	-163	-586	-206	-0,49%	-10,28%	-14,53%	-11,07%	-2,92%
Març										
Abril										
Maig										
Juny										
Juliol										
Agost										
Setembre										
Octubre										
Novembre										
Desembre										

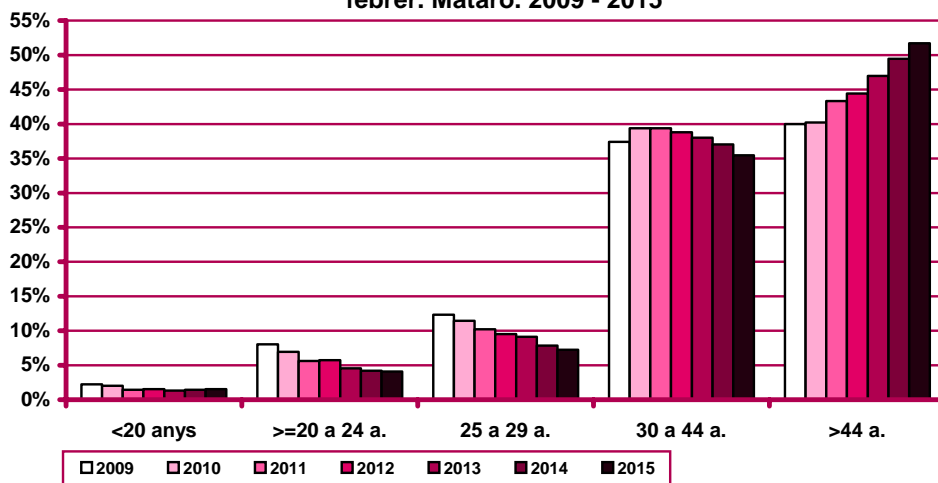
Evolució de l'atur registrat per edat. Mataró. 2012 - 2015



Evolució de la variació interanual de l'atur registrat per edat.
 Mataró. 2012 - 2015



Distribució percentual de l'atur registrat per edat al mes de febrer. Mataró. 2009 - 2015



Atur registrat per sexe i edat

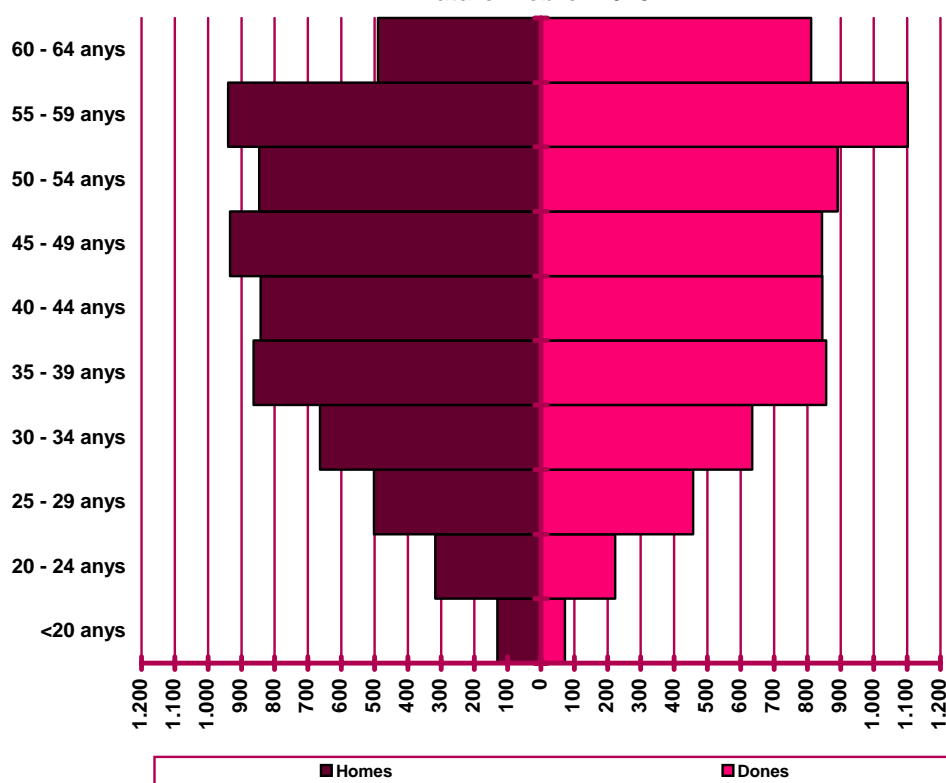
Distribució de l'atur registrat per edat i sexe. Mataró. Febrer 2015

	Homes			Dones			Total	
	Nombre	% ⁽¹⁾	% ⁽²⁾	Nombre	% ⁽¹⁾	% ⁽²⁾	Nombre	%
<20 anys	131	64,53%	2,01%	72	35,47%	1,07%	203	1,53%
20 - 24 anys	318	58,78%	4,87%	223	41,22%	3,31%	541	4,08%
25 - 29 anys	502	52,35%	7,69%	457	47,65%	6,78%	959	7,23%
30 - 34 anys	664	51,12%	10,17%	635	48,88%	9,43%	1.299	9,79%
35 - 39 anys	863	50,17%	13,21%	857	49,83%	12,72%	1.720	12,96%
40 - 44 anys	842	49,91%	12,89%	845	50,09%	12,54%	1.687	12,71%
45 - 49 anys	934	52,53%	14,30%	844	47,47%	12,53%	1.778	13,40%
50 - 54 anys	847	48,73%	12,97%	891	51,27%	13,23%	1.738	13,10%
55 - 59 anys	940	46,03%	14,39%	1.102	53,97%	16,36%	2.042	15,39%
60 - 64 anys	490	37,66%	7,50%	811	62,34%	12,04%	1.301	9,81%
Total	6.531	49,22%	100%	6.737	50,78%	100%	13.268	100%

(1) Percentatge sobre el total d'homes i dones desocupades registrades del mateix grup d'edat.

(2) Percentatge sobre el total de persones desocupades registrades del mateix sexe.

Nombre de desocupats/des registrats/des per sexe i edat.
 Mataró. Febrer 2015



Atur registrat per sector econòmic

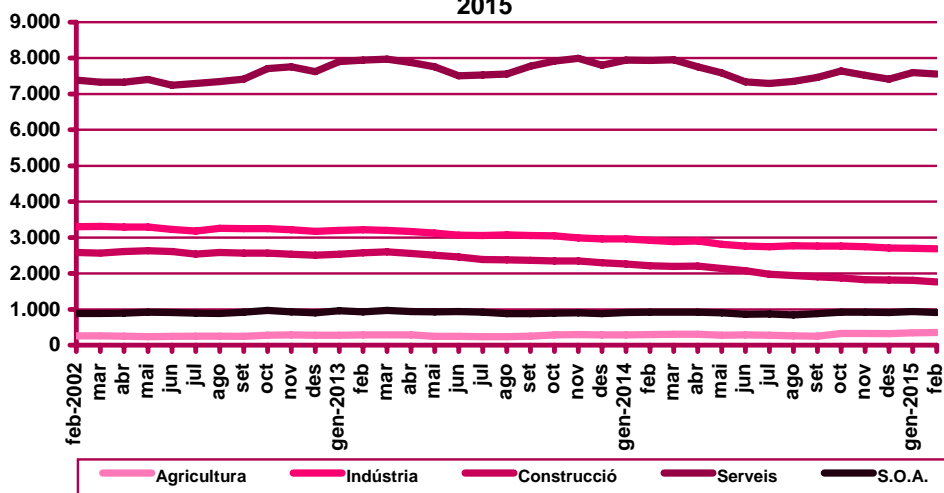
Evolució mensual de l'atur registrat per sector econòmic. Mataró. 2015

Mesos	Total	Valors absoluts					Distribució percentual				
	Total	Agricultura	Indústria	Construcció	Serveis	S.O.A	Agricultura	Indústria	Construcció	Serveis	S.O.A
Gener	13.385	346	2.704	1.804	7.596	935	2,58%	20,20%	13,48%	56,75%	6,99%
Febrer	13.268	351	2.682	1.766	7.554	915	2,65%	20,21%	13,31%	56,93%	6,90%
Març											
Abril											
Maig											
Juny											
Juliol											
Agost											
Setembre											
Octubre											
Novembre											
Desembre											

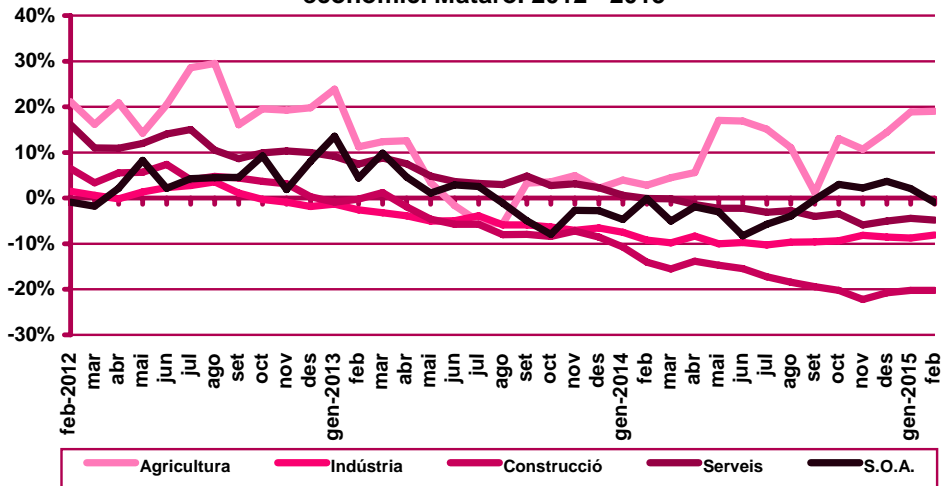
Evolució mensual de la variació interanual de l'atur registrat per sector econòmic. Mataró. 2015

Mesos	Variació interanual absoluta					Variació interanual relativa				
	Agricultura	Indústria	Construcció	Serveis	S.O.A	Agricultura	Indústria	Construcció	Serveis	S.O.A
Gener	55	-260	-458	-350	19	18,90%	-8,77%	-20,25%	-4,40%	2,07%
Febrer	56	-235	-448	-382	-9	18,98%	-8,06%	-20,23%	-4,81%	-0,97%
Març										
Abril										
Maig										
Juny										
Juliol										
Agost										
Setembre										
Octubre										
Novembre										
Desembre										

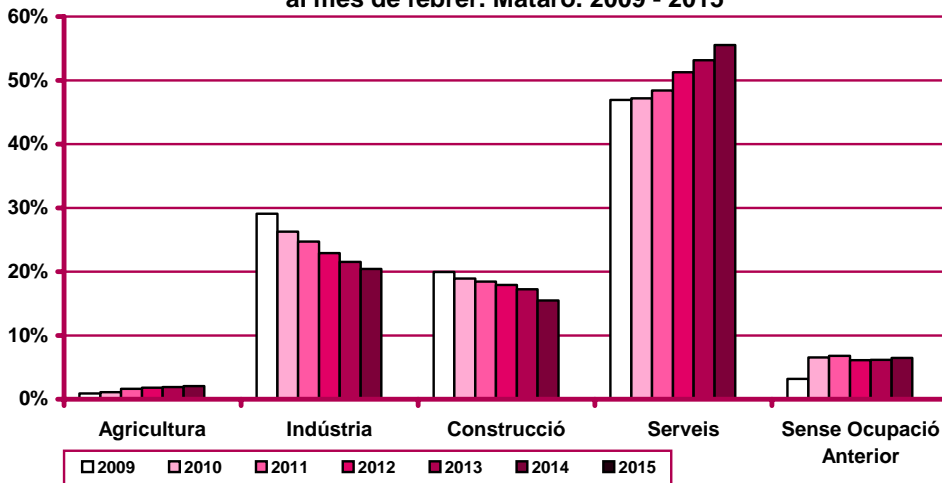
Evolució de l'atur registrat per sector econòmic. Mataró. 2012 - 2015



Evolució de la variació interanual de l'atur registrat per sector econòmic. Mataró. 2012 - 2015



Distribució percentual de l'atur registrat per sector econòmic al mes de febrer. Mataró. 2009 - 2015



Atur registrat per nivell d'instrucció

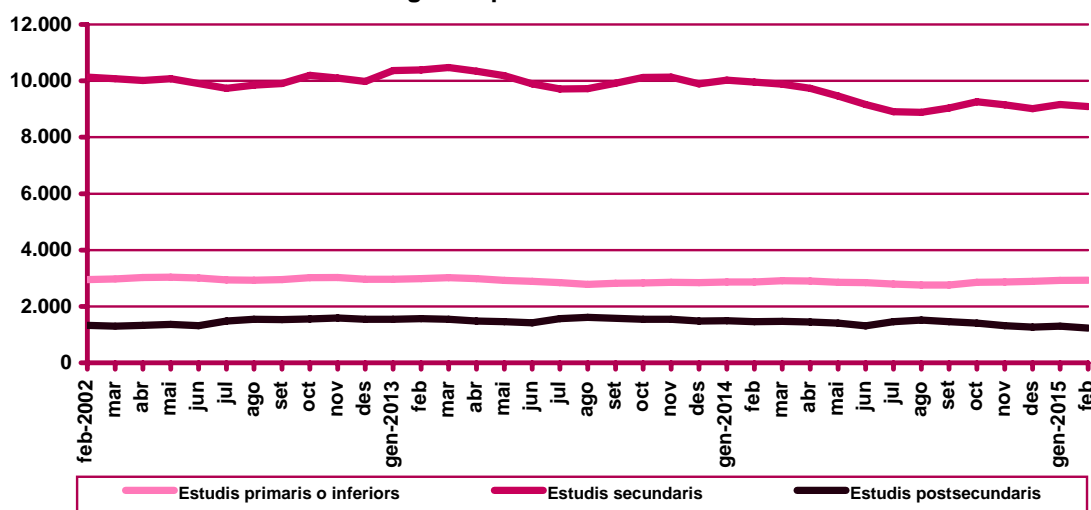
Evolució mensual de l'atur registrat per nivell d'instrucció. Mataró. 2015

Mesos	Total	Valors absoluts			Distribució percentual		
	Total	Estudis primaris o	Estudis	Estudis	Estudis primaris o	Estudis	Estudis
		inferiors	secundaris	postsecund.	inferiors	secundaris	postsecund.
Gener	13.385	2.927	9.162	1.296	21,87%	68,45%	9,68%
Febrer	13.268	2.935	9.094	1.239	22,12%	68,54%	9,34%
Març							
Abril							
Maig							
Juny							
Juliol							
Agost							
Setembre							
Octubre							
Novembre							
Desembre							

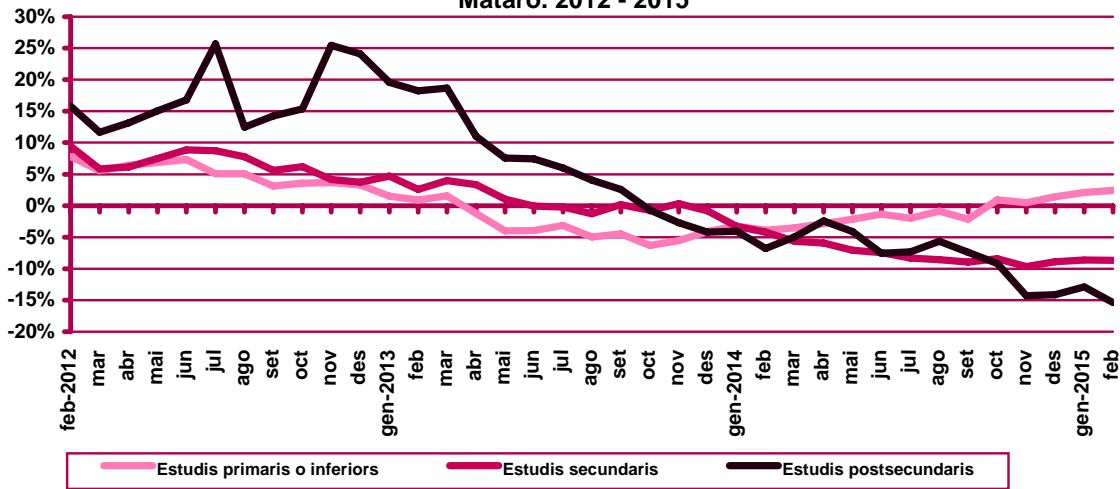
Evolució mensual de la variació interanual de l'atur registrat per nivell d'instrucció. Mataró. 2015

Mesos	Variació interanual absoluta			Variació interanual relativa		
	Estudis primaris o	Estudis	Estudis	Estudis primaris o	Estudis	Estudis
	inferiors	secundaris	postsecund.	inferiors	secundaris	postsecund.
Gener	60	-862	-192	2,09%	-8,60%	-12,90%
Febrer	70	-863	-225	2,44%	-8,67%	-15,37%
Març						
Abril						
Maig						
Juny						
Juliol						
Agost						
Setembre						
Octubre						
Novembre						
Desembre						

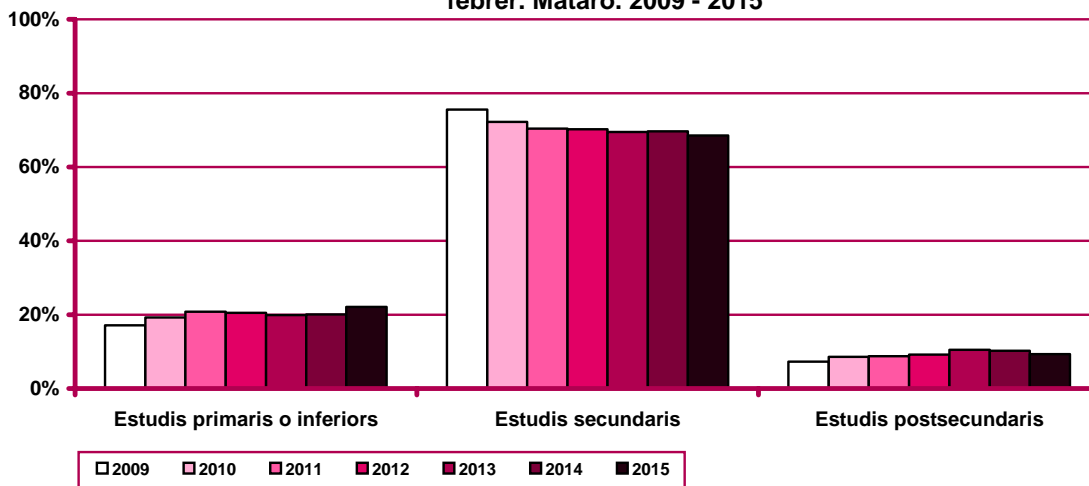
Evolució de l'atur registrat per nivell d'instrucció. Mataró. 2012 - 2015



Evolució de la variació interanual de l'atur registrat per nivell d'instrucció.
 Mataró. 2012 - 2015



Distribució percentual de l'atur registrat per nivell d'instrucció al mes de febrer. Mataró. 2009 - 2015



Atur registrat per ocupació

Evolució mensual de l'atur registrat per ocupació. Mataró. 2015

Mesos	Total	Valors absoluts									
	Total	CNO 01	CNO 02	CNO 03	CNO 04	CNO 05	CNO 06	CNO 07	CNO 08	CNO 09	CNO 00
Gener	13.385	157	534	979	1.228	2.348	207	2.126	1.939	3.867	0
Febrer	13.268	153	510	963	1.190	2.379	207	2.088	1.929	3.849	0
Març											
Abril											
Maig											
Juny											
Juliol											
Agost											
Setembre											
Octubre											
Novembre											
Desembre											

Evolució mensual de l'atur registrat per ocupació. Mataró. 2015

Mesos	Distribució percentual									
	CNO 01	CNO 02	CNO 03	CNO 04	CNO 05	CNO 06	CNO 07	CNO 08	CNO 09	CNO 00
Gener	1,17%	3,99%	7,31%	9,17%	17,54%	1,55%	15,88%	14,49%	28,89%	0,00%
Febrer	1,15%	3,84%	7,26%	8,97%	17,93%	1,56%	15,74%	14,54%	29,01%	0,00%
Març										
Abril										
Maig										
Juny										
Juliol										
Agost										
Setembre										
Octubre										
Novembre										
Desembre										

CNO 01: directors i gerents; CNO 02: professionals científics i intel·lectuals; CNO 03: tècnics i professionals de suport; CNO 04: empleats d'oficina comptables i administratius; CNO 05: treballadors en restauració, personals i venedors; CNO 06: treballadors en activitats agrícoles, ramaderes i pesqueres; CNO 07: artesans, treballadors en indústries i construcció; CNO 08: operadors d'instal·lacions i màquines, i muntadors; CNO 09: ocupacions elementals; CNO 00: ocupacions militars.

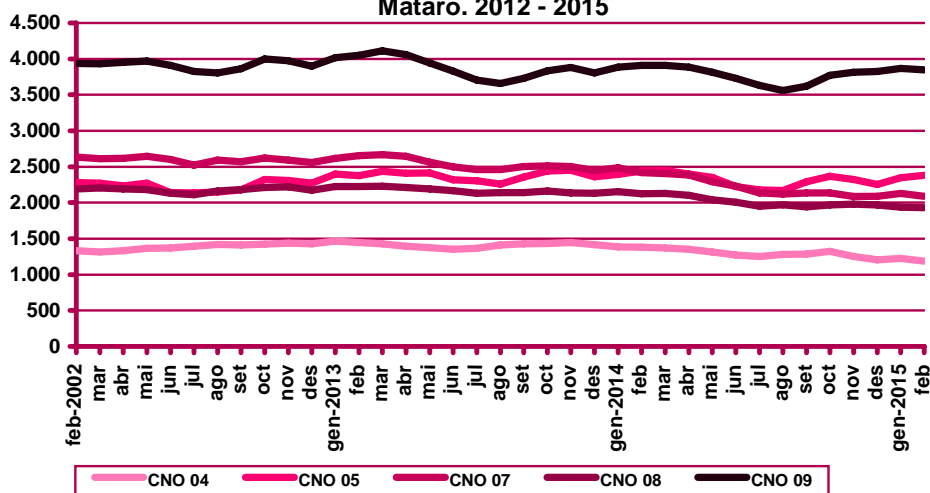
Evolució mensual de la variació interanual de l'atur registrat per ocupació. Mataró. 2015

Variació interanual absoluta										
Mesos	CNO 01	CNO 02	CNO 03	CNO 04	CNO 05	CNO 06	CNO 07	CNO 08	CNO 09	CNO 00
Gener	-6	-119	-95	-159	-44	20	-359	-216	-16	0
Febrer	-13	-103	-85	-192	-61	25	-332	-196	-61	0
Març										
Abril										
Maig										
Juny										
Juliol										
Agost										
Setembre										
Octubre										
Novembre										
Desembre										

Variació interanual relativa										
Mesos	CNO 01	CNO 02	CNO 03	CNO 04	CNO 05	CNO 06	CNO 07	CNO 08	CNO 09	CNO 00
Gener	-3,68%	-18,22%	-8,85%	-11,46%	-1,84%	10,70%	-14,45%	-10,02%	-0,41%	n.c.
Febrer	-7,83%	-16,80%	-8,11%	-13,89%	-2,50%	13,74%	-13,72%	-9,22%	-1,56%	n.c.
Març										
Abril										
Maig										
Juny										
Juliol										
Agost										
Setembre										
Octubre										
Novembre										
Desembre										

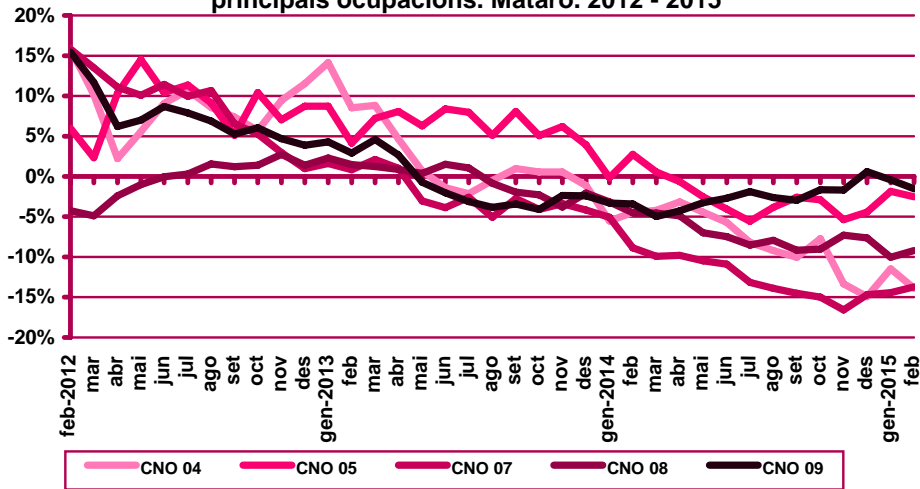
n.v.: comparació no vàlida.

Evolució de l'atur registrat a les principals ocupacions.
Mataró. 2012 - 2015

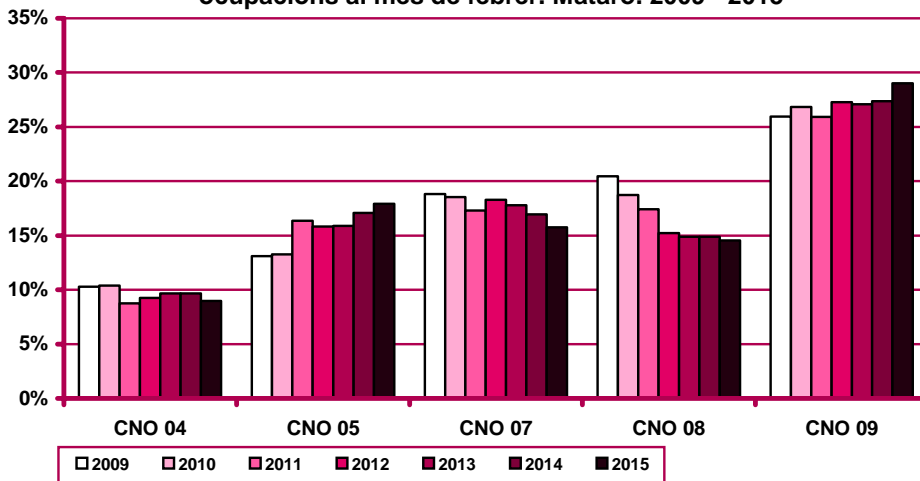


CNO 01: directors i gerents; CNO 02: professionals científics i intel·lectuals; CNO 03: tècnics i professionals de suport; CNO 04: empleats d'oficina comptables i administratius; CNO 05: treballadors en restauració, personals i venedors; CNO 06: treballadors en activitats agrícoles, ramaderes i pesqueres; CNO 07: artesans, treballadors en indústries i construcció; CNO 08: operadors d'instal·lacions i màquines, i muntadors; CNO 09: ocupacions elementals; CNO 00: ocupacions militars.

Evolució de la variació interanual de l'atur registrat a les principals ocupacions. Mataró. 2012 - 2015



Distribució percentual de l'atur registrat a les principals ocupacions al mes de febrer. Mataró. 2009 - 2015



CNO 01: directores i gerents; CNO 02: professionals científics i intel·lectuals; CNO 03: tècnics i professionals de suport; CNO 04: empleats d'oficina comptables i administratius; CNO 05: treballadors en restauració, personals i venedors; CNO 06: treballadors en activitats agrícoles, ramaderes i pesqueres; CNO 07: artesans, treballadors en indústries i construcció; CNO 08: operadors d'instal·lacions i màquines, i muntadors; CNO 09: ocupacions elementals; CNO 00: ocupacions militars.

Atur registrat d'estrangers

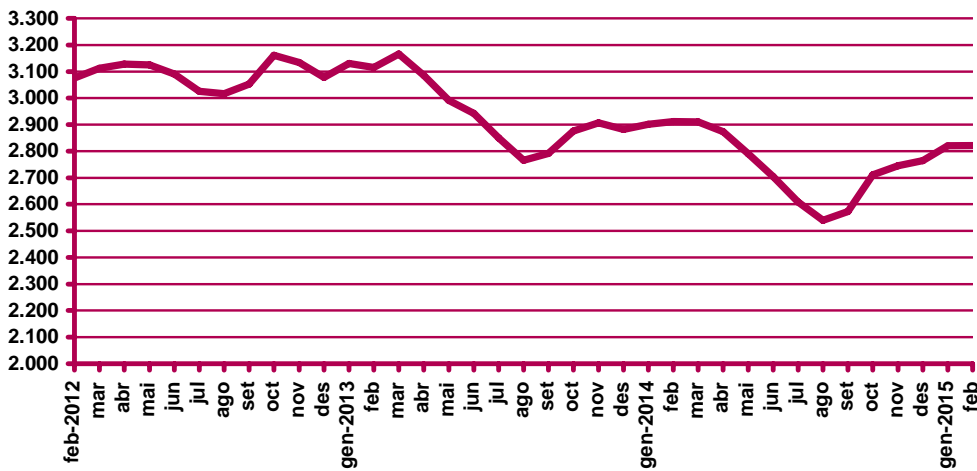
Atur registrat d'estrangers a Mataró. Febrer 2015

	Atur registrat		Variació mes anterior		Variació interanual	
	Nombre	%	Absoluta	Relativa	Absoluta	Relativa
Sexe						
Home	1.761	62,42%	19	1,09%	-80	-4,35%
Dona	1.060	37,58%	-18	-1,67%	-10	-0,93%
Edat						
<20 anys	45	1,60%	-6	-11,76%	-4	-8,16%
20 - 24 anys	124	4,40%	8	6,90%	7	5,98%
25 - 29 anys	256	9,07%	15	6,22%	-13	-4,83%
30 - 44 anys	1.424	50,48%	0	0,00%	-61	-4,11%
>44 anys	972	34,46%	-16	-1,62%	-19	-1,92%
Sector						
Agricultura	263	9,32%	98	38,74%	133	61,01%
Indústria	259	9,18%	2.424	939,53%	2.414	900,75%
Construcció	625	22,16%	1.131	178,11%	994	128,76%
Serveis	1.228	43,53%	6.326	515,15%	6.338	521,22%
SOA	446	15,81%	469	105,16%	478	109,38%
Nivell d'instrucció						
Sense estudis	439	15,56%	-17	-3,73%	-17	-3,73%
Estudis primaris incomplets	753	26,69%	5	0,67%	23	3,15%
Estudis primaris complets	292	10,35%	7	2,46%	25	9,36%
Programes formació professional	31	1,10%	-3	-8,82%	-2	-6,06%
Educació general	1.250	44,31%	8	0,64%	-124	-9,02%
Tècnics-professionals superiors	26	0,92%	2	8,33%	4	18,18%
Universitaris primer cicle	12	0,43%	2	20,00%	2	20,00%
Universitaris segon i tercer cicle	18	0,64%	-3	-14,29%	-1	-5,26%
Altres estudis post-secundaris	0	0,00%	0	0,00%	0	0,00%
Ocupació						
CNO 01	5	0,18%	1	25,00%	2	66,67%
CNO 02	22	0,78%	-3	-12,00%	-3	-12,00%
CNO 03	66	2,34%	2	3,13%	-3	-4,35%
CNO 04	65	2,30%	-2	-2,99%	-5	-7,14%
CNO 05	329	11,66%	7	2,17%	1	0,30%
CNO 06	117	4,15%	6	5,41%	14	13,59%
CNO 07	446	15,81%	-7	-1,55%	-66	-12,89%
CNO 08	155	5,49%	2	1,31%	-6	-3,73%
CNO 09	1.616	57,28%	-5	-0,31%	-24	-1,46%
CNO 00	0	0,00%	0	n.c.	0	n.c.
Total aturats registrats estrangers	2.821		1	0,04%	-90	-3,09%
Altres àmbits						
Maresme	6.114		97	1,61%	-334	-5,18%
Prov. de Barcelona	72.172		217	0,30%	-8.595	-10,64%
Catalunya	116.041		725	0,63%	-9.400	-7,49%
Espanya	546.229		3.030	0,56%	-29.933	-5,20%

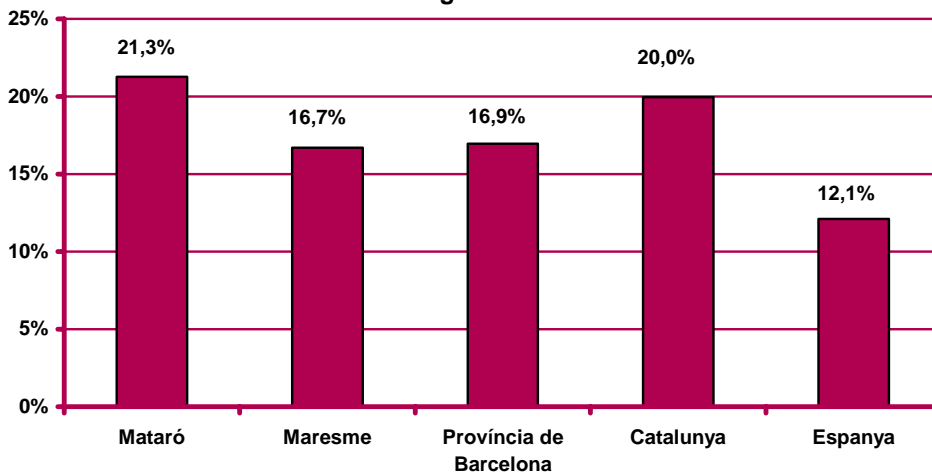
n.v.: comparació no vàlida.

CNO 01: directors i gerents; CNO 02: professionals científics i intel·lectuals; CNO 03: tècnics i professionals de suport; CNO 04: empleats d'oficina comptables i administratius; CNO 05: treballadors en restauració, personals i venedors; CNO 06: treballadors en activitats agrícoles, ramaderes i pesqueres; CNO 07: artesans, treballadors en indústries i construcció; CNO 08: operadors d'instal·lacions i màquines, i muntadors; CNO 09: ocupacions elementals; CNO 00: ocupacions militars.

Evolució de l'atur registrat d'estrangers. Mataró. 2012 - 2015



Pes percentual dels aturats registrats estrangers sobre el total d'aturats registrats. Febrer 2015



Contractació. Resum

Contractació a Mataró. Febrer 2015

		Contractació		Variació mes anterior		Variació interanual	
		Nombre	%	Absoluta	Relativa	Absoluta	Relativa
Sexe	Home	1.310	50,31%	-82	-5,89%	133	11,30%
	Dona	1.294	49,69%	-81	-5,89%	87	7,21%
Edat	<20 anys	70	2,69%	-17	-19,54%	27	62,79%
	20 - 24 anys	370	14,21%	-51	-12,11%	21	6,02%
	25 - 29 anys	416	15,98%	-42	-9,17%	-24	-5,45%
	30 - 44 anys	1.106	42,47%	-105	-8,67%	59	5,64%
	>44 anys	642	24,65%	52	8,81%	137	27,13%
Sector (nota 2)	Agricultura	3	0,12%	2	200,00%	-4	-57,14%
	Indústria	807	30,99%	-76	-8,61%	-25	-3,00%
	Construcció	163	6,26%	27	19,85%	80	96,39%
	Serveis	1.631	62,63%	-116	-6,64%	169	11,56%
Nivell d'instrucció (nota 1)	Sense estudis	85	3,26%	12	16,44%	19	28,79%
	Estudis primaris incomplets	32	1,23%	-16	-33,33%	-9	-21,95%
	Estudis primaris complets	343	13,17%	51	17,47%	90	35,57%
	Programes formació professional	202	7,76%	-42	-17,21%	-19	-8,60%
	Educació general	1.544	59,29%	-42	-2,65%	174	12,70%
	Tècnics-professionals superiors	75	2,88%	-53	-41,41%	-15	-16,67%
	Universitaris primer cicle	125	4,80%	-17	-11,97%	3	2,46%
	Universitaris segon i tercer cicle	167	6,41%	-62	-27,07%	-35	-17,33%
	Altres estudis post-secundaris	25	0,96%	2	8,70%	16	177,78%
	Ocupació	CNO 01	5	0,19%	-2	-28,57%	2
CNO 02		286	10,98%	-44	-13,33%	-33	-10,34%
CNO 03		221	8,49%	-70	-24,05%	24	12,18%
CNO 04		147	5,65%	-9	-5,77%	21	16,67%
CNO 05		606	23,27%	27	4,66%	158	35,27%
CNO 06		13	0,50%	9	225,00%	7	116,67%
CNO 07		220	8,45%	82	59,42%	68	44,74%
CNO 08		114	4,38%	-16	-12,31%	-38	-25,00%
CNO 09		992	38,10%	-140	-12,37%	11	1,12%
CNO 00		0	0,00%	0	n.c.	0	n.c.
Durada	<=1 mes	971	37,29%	-273	-21,95%	-98	-9,17%
	>1 a <=3 mesos	191	7,33%	-40	-17,32%	-2	-1,04%
	>3 a <=6 mesos	303	11,64%	142	88,20%	101	50,00%
	>6 a <=12 mesos	61	2,34%	3	5,17%	15	32,61%
	>12 a <=18 mesos	1	0,04%	1	n.c.	-2	-66,67%
	>18 a <=24 mesos	2	0,08%	2	n.c.	2	n.c.
	>24 mesos	7	0,27%	0	0,00%	-12	-63,16%
	Indeterminada	642	24,65%	-95	-12,89%	71	12,43%
Indefinida	426	16,36%	97	29,48%	145	51,60%	

n.c.: no calculable; n.v.: comparació no vàlida.

Nota 1: existeix una diferència entre el total de contractes i la suma de contractes per nivell formatiu. Aquesta és deguda a que es desconeix el nivell formatiu de molts dels treballadors amb una relació laboral especial del servei de la llar familiar regulada pel Reial decret 1620/2011, de 14 de novembre, i inclosos al Sistema Especial per Empleats de la llar integrat al Règim General de la Seguretat Social.

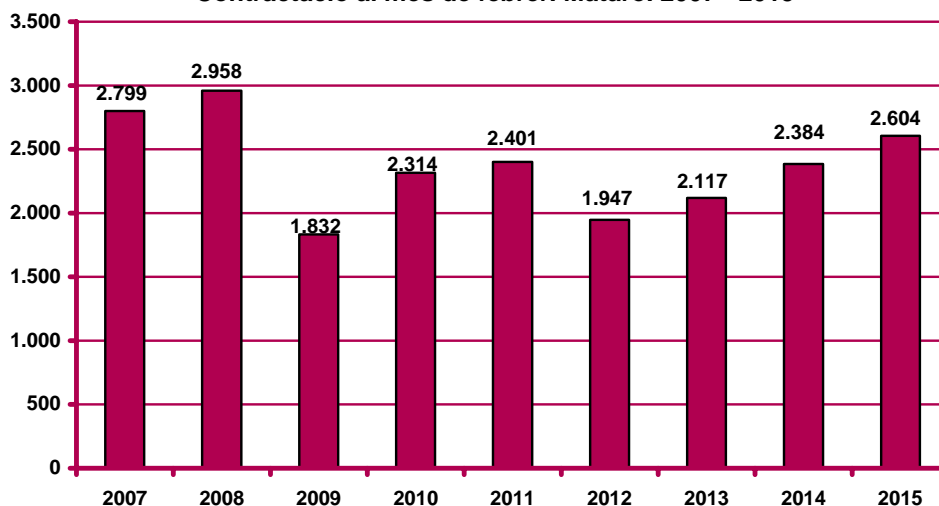
Nota 2: d'acord amb l'ordre ministerial ESS/1727/2013, des del passat 16 de gener de 2014, les ETT estan obligades a comunicar el compte de cotització de l'empresa usuària, i això implica que en les estadístiques de contractes, l'activitat econòmica serà extreta de l'empresa usuària i no pas de l'ETT com fins ara. Aquest canvi implica que les comparacions interanuals de contractació per sectors no són vàlides des de gener de 2014 fins a gener de 2015.

CNO 01: directores i gerents; CNO 02: professionals científics i intel·lectuals; CNO 03: tècnics i professionals de suport; CNO 04: empleats d'oficina comptables i administratius; CNO 05: treballadors en restauració, personals i venedors; CNO 06: treballadors en activitats agrícoles, ramaderes i pesqueres; CNO 07: artesans, treballadors en indústries i construcció; CNO 08: operadors d'instal·lacions i màquines, i muntadors; CNO 09: ocupacions elementals; CNO 00: ocupacions militars.

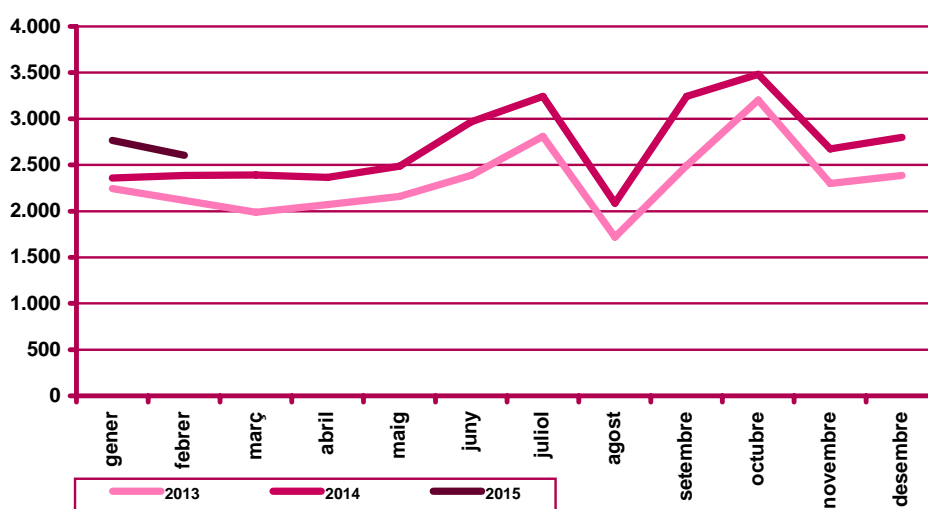
(continuació) Contractació a Mataró. Febrer 2015

		Contractació		Variació mes anterior		Variació interanual	
		Nombre	%	Absoluta	Relativa	Absoluta	Relativa
Nacio- nalitat	Espanyola	2.225	85,45%	-206	-8,47%	229	11,47%
	Estrangera	379	14,55%	43	12,80%	-9	-2,32%
Contra- tador	ETT	611	23,46%	-270	-30,65%	-140	-18,64%
	No ETT	1.993	76,54%	107	5,67%	360	22,05%
Total contractes		2.604	100%	-163	-5,89%	220	9,23%
Altres àmbits	Maresme	6.608		-431	-6,12%	674	11,36%
	Província de Barcelona	144.900		-16.061	-9,98%	16.615	12,95%
	Catalunya	184.801		-20.951	-10,18%	23.120	14,30%
	Espanya	1.226.950		-140.845	-10,30%	136.071	12,47%

Contractació al mes de febrer. Mataró. 2007 - 2015



Evolució mensual de la contractació. Mataró. 2013 - 2015



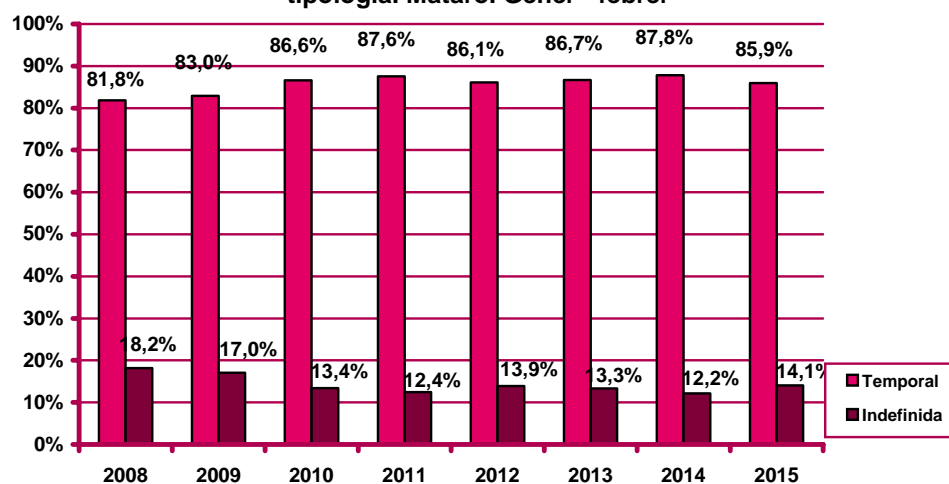
Contractació per modalitat i tipologia

Contractes per modalitat. Mataró. Febrer 2015

Modalitat de contractació	Total		Variació mes anterior		Variació interanual	
	Nombre	%	Absoluta	Relativa	Absoluta	Relativa
Ordinari temps indefinit	305	11,71%	70	29,79%	130	74,29%
Foment de la contractació indefinida	5	0,19%	-1	-16,67%	-8	-61,54%
Indefinit minusvàlids	2	0,08%	1	100,00%	1	100,00%
Convertits en indefinits	114	4,38%	27	31,03%	22	23,91%
Total indefinits	426	16,36%	97	29,48%	145	51,60%
Obra o servei	702	26,96%	0	0,00%	130	22,73%
Eventuals circumstàncies producció	1.006	38,63%	-264	-20,79%	-56	-5,27%
Interinitat	449	17,24%	-4	-0,88%	14	3,22%
Temporals bonificats minusvàlids	3	0,12%	0	0,00%	-2	-40,00%
Relleu	3	0,12%	1	50,00%	-4	-57,14%
Jubilació parcial	2	0,08%	0	0,00%	-6	-75,00%
Pràctiques	3	0,12%	1	50,00%	-3	-50,00%
Formació	9	0,35%	5	125,00%	1	12,50%
Altres	1	0,04%	1	n.c.	1	n.c.
Total temporals	2.178	83,64%	-260	-10,66%	75	3,57%
Total contractació	2.604	100%	-163	-5,89%	220	9,23%

n.c.: no calculable

Evolució del percentatge de contractació acumulada per tipologia. Mataró. Gener - febrer



Contractació per sexe

Evolució mensual de la contractació per sexe. Mataró. 2015

Mesos	Valors absoluts								
	Total			Homes			Dones		
	Total	Indef.	Temp.	Total	Indef.	Temp.	Total	Indef.	Temp.
Gener	2.767	329	2.438	1.392	180	1.212	1.375	149	1.226
Febrer	2.604	426	2.178	1.310	199	1.111	1.294	227	1.067
Març									
Abril									
Maig									
Juny									
Juliol									
Agost									
Setembre									
Octubre									
Novembre									
Desembre									

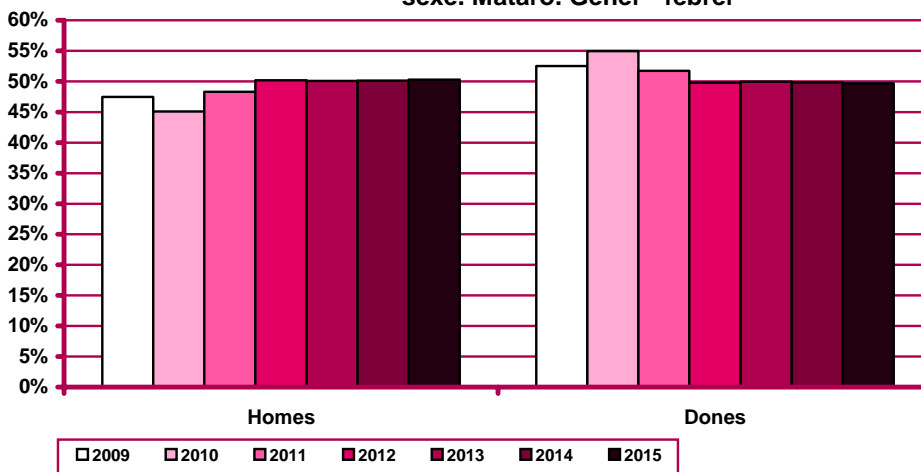
Evolució mensual de l'acumulat de l'any de la contractació per sexe. Mataró. 2015

Mesos	Valors absoluts								
	Total			Homes			Dones		
	Total	Indef.	Temp.	Total	Indef.	Temp.	Total	Indef.	Temp.
Gener	2.767	329	2.438	1.392	180	1.212	1.375	149	1.226
Febrer	5.371	755	4.616	2.702	379	2.323	2.669	376	2.293
Març									
Abril									
Maig									
Juny									
Juliol									
Agost									
Setembre									
Octubre									
Novembre									
Desembre									

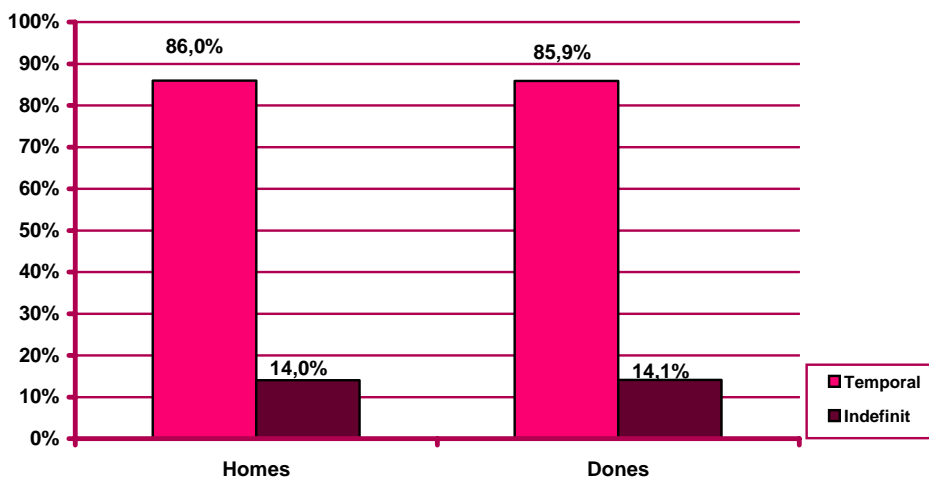
Evolució mensual de la variació interanual de l'acumulat de l'any de la contractació per sexe. Mataró. 2015

Mesos	Valors absoluts			Valors relatius		
	Total	Homes	Dones	Total	Homes	Dones
Gener	409	191	218	17,35%	15,90%	18,84%
Febrer	629	324	305	11,71%	13,62%	12,90%
Març						
Abril						
Maig						
Juny						
Juliol						
Agost						
Setembre						
Octubre						
Novembre						
Desembre						

Evolució del percentatge de contractació acumulada per sexe. Mataró. Gener - febrer



Percentatge de contractació acumulada per tipologia i sexe. Mataró. Gener - febrer 2015



Contractació per edat

Evolució mensual de la contractació per edat. Mataró. 2015

Mesos	Valors absoluts					
	Total	<20 anys	20 - 24 a.	25 - 29 a.	30 - 44 a.	>44 a.
Gener	2.767	87	421	458	1.211	590
Febrer	2.604	70	370	416	1.106	642
Març						
Abril						
Maig						
Juny						
Juliol						
Agost						
Setembre						
Octubre						
Novembre						
Desembre						

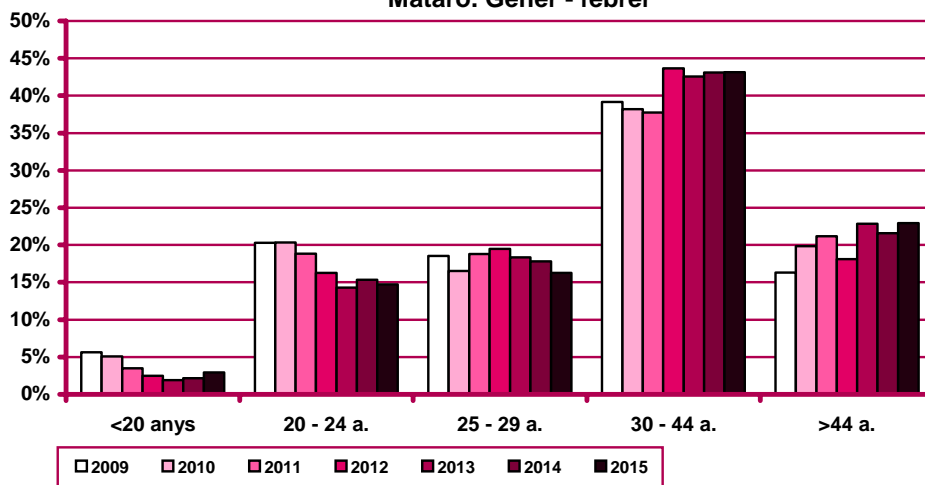
Evolució mensual de l'acumulat de l'any de la contractació per edat. Mataró. 2015

Mesos	Valors absoluts					
	Total	<20 anys	20 - 24 a.	25 - 29 a.	30 - 44 a.	>44 a.
Gener	2.767	87	421	458	1.211	590
Febrer	5.371	157	791	874	2.317	1.232
Març						
Abril						
Maig						
Juny						
Juliol						
Agost						
Setembre						
Octubre						
Novembre						
Desembre						

Evolució mensual de la variació interanual de l'acumulat de l'any de la contractació per edat. Mataró. 2015

Mesos	Valors absoluts					Valors relatius				
	<20 anys	20 - 24 a.	25 - 29 a.	30 - 44 a.	>44 a.	<20 anys	20 - 24 a.	25 - 29 a.	30 - 44 a.	>44 a.
Gener	28	43	53	214	71	47,46%	11,38%	13,09%	21,46%	13,68%
Febrer	55	64	29	273	208	53,92%	8,80%	3,43%	13,36%	20,31%
Març										
Abril										
Maig										
Juny										
Juliol										
Agost										
Setembre										
Octubre										
Novembre										
Desembre										

Evolució del percentatge de contractació acumulada per edat.
 Mataró. Gèner - febrer



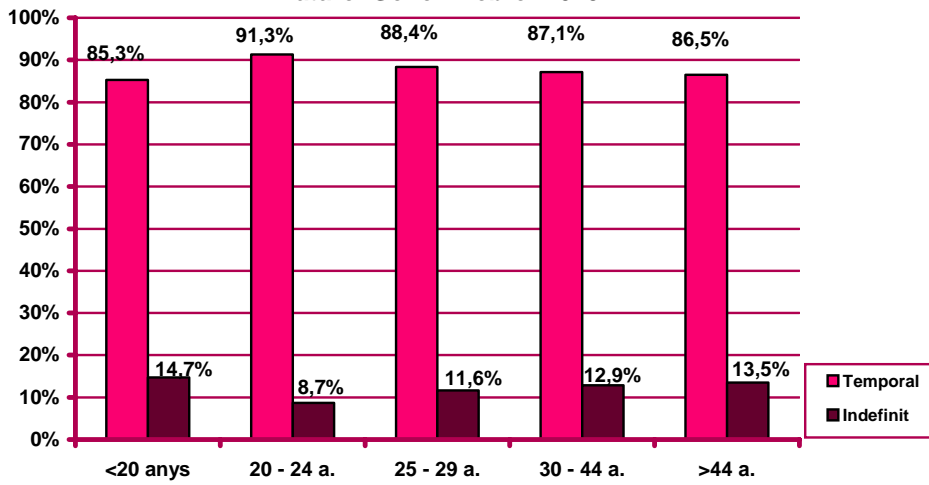
Evolució mensual de la contractació per edat i tipologia. Mataró. 2015

Mesos	Valors absoluts									
	<20 anys		20 - 24 a.		25 - 29 a.		30 - 44 a.		>44 a.	
	Indef.	Temp.	Indef.	Temp.	Indef.	Temp.	Indef.	Temp.	Indef.	Temp.
Gener	9	78	35	386	42	416	159	1.052	84	506
Febrer	6	64	45	325	67	349	191	915	117	525
Març										
Abril										
Maig										
Juny										
Juliol										
Agost										
Setembre										
Octubre										
Novembre										
Desembre										

Evolució mensual de l'acumulat de l'any de la contractació per edat i tipologia. Mataró. 2015

Mesos	Valors absoluts									
	<20 anys		20 - 24 a.		25 - 29 a.		30 - 44 a.		>44 a.	
	Indef.	Temp.	Indef.	Temp.	Indef.	Temp.	Indef.	Temp.	Indef.	Temp.
Gener	9	78	35	386	42	416	159	1.052	84	506
Febrer	15	142	80	711	109	765	350	1.967	201	1.031
Març										
Abril										
Maig										
Juny										
Juliol										
Agost										
Setembre										
Octubre										
Novembre										
Desembre										

Percentatge de contractació acumulada per tipologia i edat.
Mataró. Gènere - febrer 2015



Contractació per sexe i edat

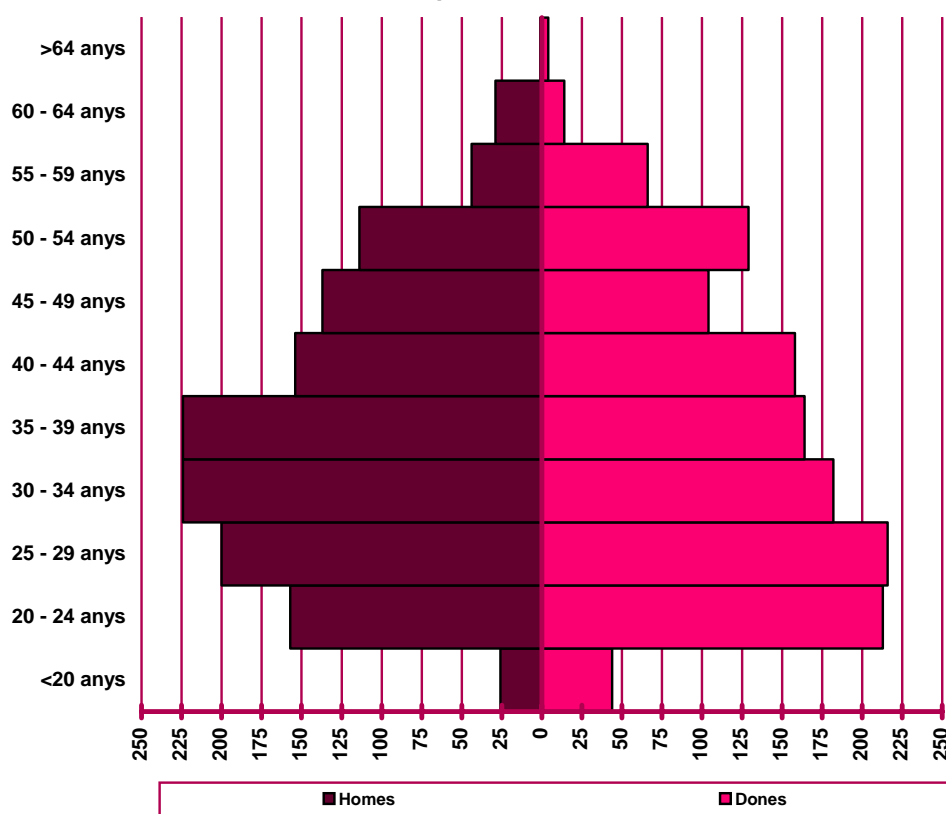
Distribució de la contractació per edat i sexe. Mataró. Febrer 2015

	Homes			Dones			Total	
	Nombre	% ⁽¹⁾	% ⁽²⁾	Nombre	% ⁽¹⁾	% ⁽²⁾	Nombre	%
<20 anys	26	37,14%	1,98%	44	62,86%	3,40%	70	2,69%
20 - 24 anys	157	42,43%	11,98%	213	57,57%	16,46%	370	14,21%
25 - 29 anys	200	48,08%	15,27%	216	51,92%	16,69%	416	15,98%
30 - 34 anys	224	55,17%	17,10%	182	44,83%	14,06%	406	15,59%
35 - 39 anys	224	57,73%	17,10%	164	42,27%	12,67%	388	14,90%
40 - 44 anys	154	49,36%	11,76%	158	50,64%	12,21%	312	11,98%
45 - 49 anys	137	56,85%	10,46%	104	43,15%	8,04%	241	9,25%
50 - 54 anys	114	46,91%	8,70%	129	53,09%	9,97%	243	9,33%
55 - 59 anys	44	40,00%	3,36%	66	60,00%	5,10%	110	4,22%
60 - 64 anys	29	67,44%	2,21%	14	32,56%	1,08%	43	1,65%
>64 anys	1	0,00%	0,08%	4	0,00%	0,31%	5	0,19%
Total	1.310	50,31%	100%	1.294	49,69%	100%	2.604	100%

(1) Percentatge sobre el total d'homes i dones desocupades registrades del mateix grup d'edat.

(2) Percentatge sobre el total de persones desocupades registrades del mateix sexe.

Nombre de contractes per sexe i edat. Mataró. Febrer 2015



Contractació per sector econòmic (nota 2)

Evolució mensual de la contractació per sector econòmic. Mataró.

2015

Mesos	Valors absoluts				
	Total	Agricultura	Indústria	Construcció	Serveis
Gener	2.767	1	883	136	1.747
Febrer	2.604	3	807	163	1.631
Març					
Abril					
Maig					
Juny					
Juliol					
Agost					
Setembre					
Octubre					
Novembre					
Desembre					

Evolució mensual de l'acumulat de l'any de la contractació per sector econòmic. Mataró. 2015

Mesos	Valors absoluts				
	Total	Agricultura	Indústria	Construcció	Serveis
Gener	2.767	1	883	136	1.747
Febrer	5.371	4	1.690	299	3.378
Març					
Abril					
Maig					
Juny					
Juliol					
Agost					
Setembre					
Octubre					
Novembre					
Desembre					

Nota 2: d'acord amb l'ordre ministerial ESS/1727/2013, des del passat 16 de gener de 2014, les ETT estan obligades a comunicar el compte de cotització de l'empresa usuària, i això implica que en les estadístiques de contractes, l'activitat econòmica serà extreta de l'empresa usuària i no pas de l'ETT com fins ara. Aquest canvi implica que les comparacions interanuals de contractació per sectors no són vàlides des de gener de 2014 fins a gener de 2015.

Evolució mensual de la variació interanual de l'acumulat de l'any de la contractació per sector econòmic. Mataró. 2015

Mesos	Valors absoluts				Valors relatius			
	Agricultura	Indústria	Construcció	Serveis	Agricultura	Indústria	Construcció	Serveis
Gener	n.v.	n.v.	n.v.	n.v.	n.v.	n.v.	n.v.	n.v.
Febrer	-5	466	106	62	-55,56%	38,07%	54,92%	1,87%
Març								
Abril								
Maig								
Juny								
Juliol								
Agost								
Setembre								
Octubre								
Novembre								
Desembre								

n.v.: comparació no vàlida.

Evolució del percentatge de contractació acumulada per sector econòmic. Mataró. Gener - febrer



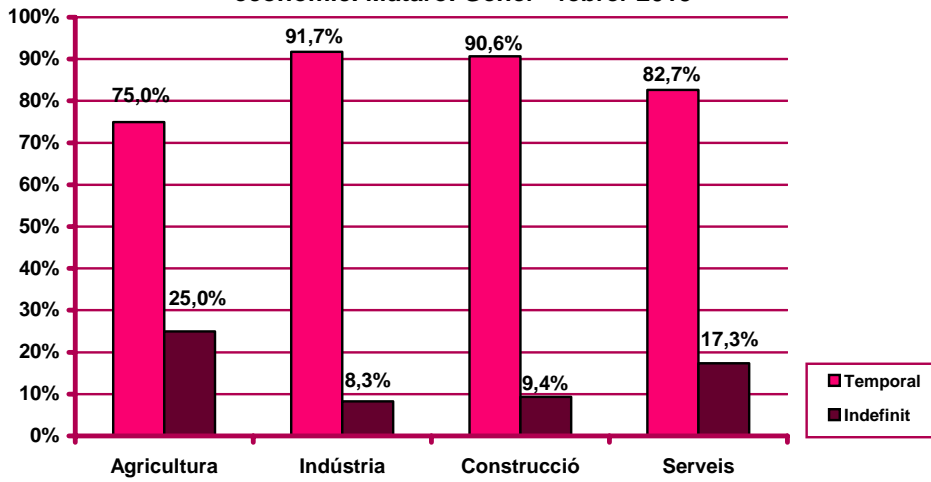
Evolució mensual de la contractació per sector econòmic i tipologia. Mataró. 2015

Mesos	Valors absoluts							
	Agricultura		Indústria		Construcció		Serveis	
	Indef.	Temp.	Indef.	Temp.	Indef.	Temp.	Indef.	Temp.
Gener	1	0	51	832	14	122	263	1.484
Febrer	0	0	832	89	122	14	1.484	323
Març								
Abril								
Maig								
Juny								
Juliol								
Agost								
Setembre								
Octubre								
Novembre								
Desembre								

Evolució mensual de l'acumulat de l'any de la contractació per sector econòmic i tipologia. Mataró. 2015

Mesos	Valors absoluts							
	Agricultura		Indústria		Construcció		Serveis	
	Indef.	Temp.	Indef.	Temp.	Indef.	Temp.	Indef.	Temp.
Gener	1	0	51	832	14	122	263	1.484
Febrer	1	0	883	921	136	136	1.747	1.807
Març								
Abril								
Maig								
Juny								
Juliol								
Agost								
Setembre								
Octubre								
Novembre								
Desembre								

Percentatge de contractació acumulada per tipologia i sector econòmic. Mataró. Gener - febrer 2015



Contractació per nivell d'instrucció (nota 1)

Evolució mensual de la contractació per nivell d'instrucció. Mataró.

2015

Mesos	Valors absoluts			
	Total	Estudis primaris o inferiors	Estudis secundaris	Estudis postsecundaris
Gener	2.765	413	1.830	522
Febrer	2.598	460	1.746	392
Març				
Abril				
Maig				
Juny				
Juliol				
Agost				
Setembre				
Octubre				
Novembre				
Desembre				

Evolució mensual de l'acumulat de l'any de la contractació per nivell d'instrucció. Mataró. 2015

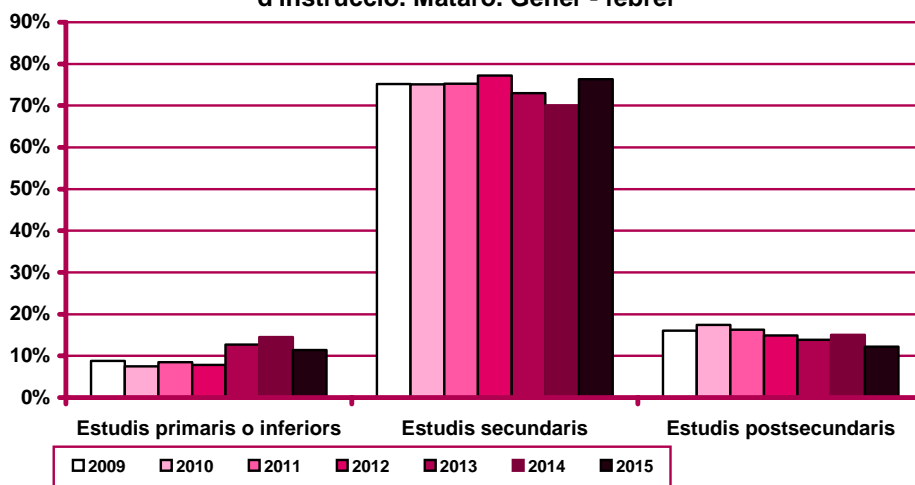
Mesos	Valors absoluts			
	Total	Estudis primaris o inferiors	Estudis secundaris	Estudis postsecundaris
Gener	2.765	413	1.830	522
Febrer	5.363	873	3.576	914
Març				
Abril				
Maig				
Juny				
Juliol				
Agost				
Setembre				
Octubre				
Novembre				
Desembre				

Nota 1: existeix una diferència entre el total de contractes i la suma de contractes per nivell formatiu. Aquesta és deguda a que es desconeix el nivell formatiu de molts dels treballadors amb una relació laboral especial del servei de la llar familiar regulada pel Reial decret 1620/2011, de 14 de novembre, i inclosos al Sistema Especial per Empleats de la llar integrat al Règim General de la Seguretat Social.

Evolució mensual de la variació interanual de l'acumulat de l'any de la contractació per nivell d'instrucció. Mataró. 2015

Mesos	Valors absoluts			Valors relatius		
	Estudis primaris o inferiors	Estudis secundaris	Estudis postsecundaris	Estudis primaris o inferiors	Estudis secundaris	Estudis postsecundaris
Gener	83	99	231	25,15%	5,72%	79,38%
Febrer	183	254	200	26,52%	7,65%	28,01%
Març						
Abril						
Maig						
Juny						
Juliol						
Agost						
Setembre						
Octubre						
Novembre						
Desembre						

Evolució del percentatge de contractació per nivell d'instrucció. Mataró. Gèner - febrer



Evolució mensual de la contractació per nivell d'instrucció i tipologia. Mataró. 2015

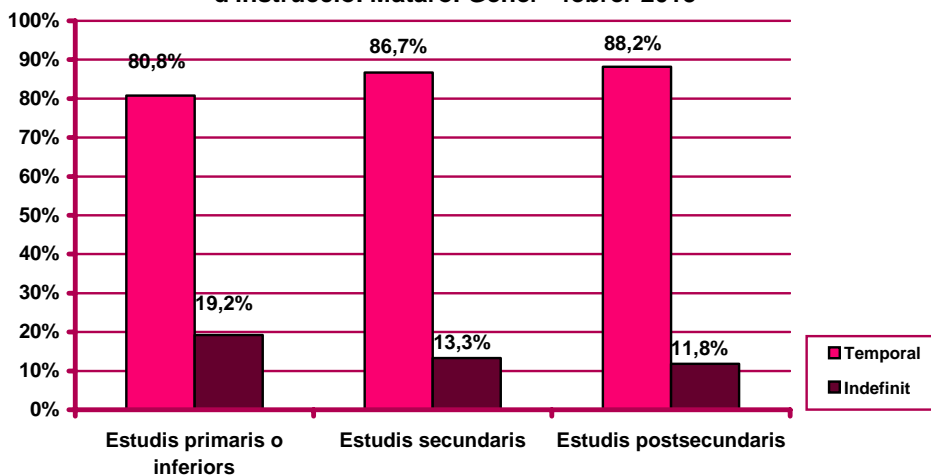
Mesos	Valors absoluts					
	Estudis primaris o inferiors		Estudis secundaris		Estudis postsecundaris	
	Indef.	Temp.	Indef.	Temp.	Indef.	Temp.
Gener	64	349	215	1.615	48	474
Febrer	104	356	261	1.485	60	332
Març						
Abril						
Maig						
Juny						
Juliol						
Agost						
Setembre						
Octubre						
Novembre						
Desembre						

Nota 1: existeix una diferència entre el total de contractes i la suma de contractes per nivell formatiu. Aquesta és deguda a que es desconeix el nivell formatiu de molts dels treballadors amb una relació laboral especial del servei de la llar familiar regulada pel Reial decret 1620/2011, de 14 de novembre, i inclosos al Sistema Especial per Empleats de la llar integrat al Règim General de la Seguretat Social.

Evolució mensual de l'acumulat de l'any de la contractació per nivell d'instrucció i tipologia. Mataró. 2015

Mesos	Valors absoluts					
	Estudis primaris o inferiors		Estudis secundaris		Estudis postsecundaris	
	Indef.	Temp.	Indef.	Temp.	Indef.	Temp.
Gener	64	349	215	1.615	48	474
Febrer	168	705	476	3.100	108	806
Març						
Abril						
Maig						
Juny						
Juliol						
Agost						
Setembre						
Octubre						
Novembre						
Desembre						

Percentatge de contractació acumulada per tipologia i nivell d'instrucció. Mataró. Gener - febrer 2015



Nota 1: existeix una diferència entre el total de contractes i la suma de contractes per nivell formatiu. Aquesta és deguda a que es desconeix el nivell formatiu de molts dels treballadors amb una relació laboral especial del servei de la llar familiar regulada pel Reial decret 1620/2011, de 14 de novembre, i inclosos al Sistema Especial per Empleats de la llar integrat al Règim General de la Seguretat Social.

Contractació per ocupació

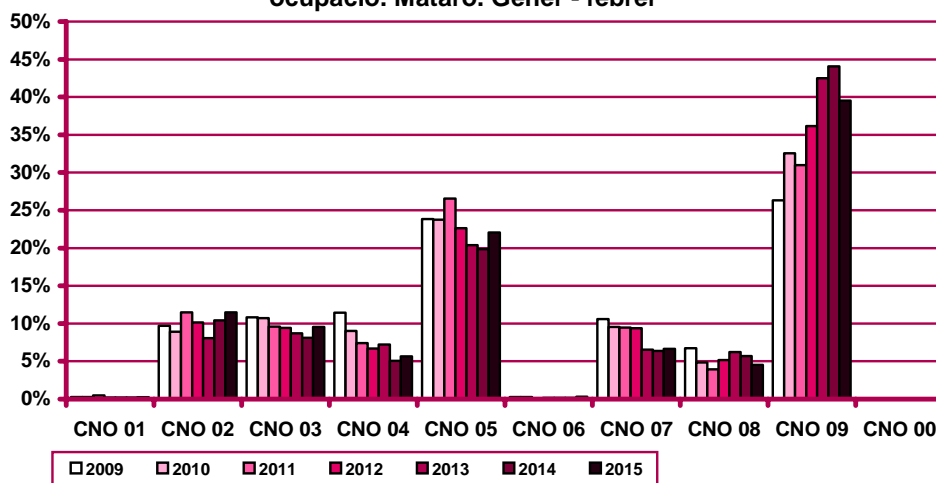
Evolució mensual de la contractació per ocupació. Mataró. 2015

Mesos	Valors absoluts										
	Total	CNO 01	CNO 02	CNO 03	CNO 04	CNO 05	CNO 06	CNO 07	CNO 08	CNO 09	CNO 00
Gener	2.767	7	330	291	156	579	4	138	130	1.132	0
Febrer	2.604	5	286	221	147	606	13	220	114	992	0
Març											
Abril											
Maig											
Juny											
Juliol											
Agost											
Setembre											
Octubre											
Novembre											
Desembre											

Evolució mensual de l'acumulat de l'any de la contractació per ocupació. Mataró. 2015

Mesos	Valors absoluts										
	Total	CNO 01	CNO 02	CNO 03	CNO 04	CNO 05	CNO 06	CNO 07	CNO 08	CNO 09	CNO 00
Gener	2.767	7	330	291	156	579	4	138	130	1.132	0
Febrer	5.371	12	616	512	303	1.185	17	358	244	2.124	0
Març											
Abril											
Maig											
Juny											
Juliol											
Agost											
Setembre											
Octubre											
Novembre											
Desembre											

Evolució del percentatge de contractació acumulada per ocupació. Mataró. Gener - febrer



CNO 01: directors i gerents; CNO 02: professionals científics i intel·lectuals; CNO 03: tècnics i professionals de suport; CNO 04: empleats d'oficina comptables i administratius; CNO 05: treballadors en restauració, personals i venedors; CNO 06: treballadors en activitats agrícoles, ramaderes i pesqueres; CNO 07: artesans, treballadors en indústries i construcció; CNO 08: operadors d'instal·lacions i màquines, i muntadors; CNO 09: ocupacions elementals; CNO 00: ocupacions militars.

Evolució mensual de la variació interanual de l'acumulat de l'any de la contractació per ocupació. Mataró. 2015

Mesos	Valors absoluts											
	Total	CNO 01	CNO 02	CNO 03	CNO 04	CNO 05	CNO 06	CNO 07	CNO 08	CNO 09	CNO 00	
Gener	409	0	154	103	43	85	2	-13	12	23	0	
Febrer	629	2	121	127	64	243	9	55	-26	34	0	
Març												
Abril												
Maig												
Juny												
Juliol												
Agost												
Setembre												
Octubre												
Novembre												
Desembre												

Mesos	Valors relatius											
	Total	CNO 01	CNO 02	CNO 03	CNO 04	CNO 05	CNO 06	CNO 07	CNO 08	CNO 09	CNO 00	
Gener	17,35%	0,00%	87,50%	54,79%	38,05%	17,21%	100,00%	-8,61%	10,17%	2,07%	n.c.	
Febrer	13,26%	20,00%	24,44%	32,99%	26,78%	25,80%	112,50%	18,15%	-9,63%	1,63%	n.c.	
Març												
Abril												
Maig												
Juny												
Juliol												
Agost												
Setembre												
Octubre												
Novembre												
Desembre												

n.c.: no calculable

Evolució mensual de la contractació per ocupació i tipologia. Mataró. 2015

Mesos	Valors absoluts									
	CNO 01		CNO 02		CNO 03		CNO 04		CNO 05	
	Indef.	Temp.	Indef.	Temp.	Indef.	Temp.	Indef.	Temp.	Indef.	Temp.
Gener	7	0	28	302	58	233	46	110	101	478
Febrer	4	1	31	255	67	154	57	90	112	494
Març										
Abril										
Maig										
Juny										
Juliol										
Agost										
Setembre										
Octubre										
Novembre										
Desembre										

CNO 01: directors i gerents; CNO 02: professionals científics i intel·lectuals; CNO 03: tècnics i professionals de suport; CNO 04: empleats d'oficina comptables i administratius; CNO 05: treballadors en restauració, personals i venedors; CNO 06: treballadors en activitats agrícoles, ramaderes i pesqueres; CNO 07: artesans, treballadors en indústries i construcció; CNO 08: operadors d'instal·lacions i màquines, i muntadors; CNO 09: ocupacions elementals; CNO 00: ocupacions militars.

(continuació) Evolució mensual de la contractació per ocupació i tipologia. Mataró. 2015

Mesos	Valors absoluts									
	CNO 06		CNO 07		CNO 08		CNO 09		CNO 00	
	Indef.	Temp.	Indef.	Temp.	Indef.	Temp.	Indef.	Temp.	Indef.	Temp.
Gener	0	4	22	116	21	109	46	1.086	0	0
Febrer	0	13	36	184	43	71	76	916	0	0
Març										
Abril										
Maig										
Juny										
Juliol										
Agost										
Setembre										
Octubre										
Novembre										
Desembre										

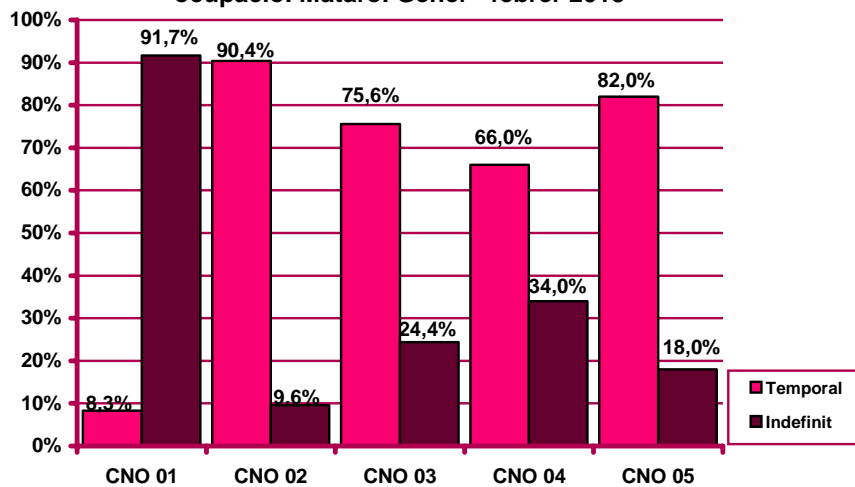
Evolució mensual de l'acumulat de l'any de la contractació per ocupació i tipologia. Mataró. 2015

Mesos	Valors absoluts									
	CNO 01		CNO 02		CNO 03		CNO 04		CNO 05	
	Indef.	Temp.	Indef.	Temp.	Indef.	Temp.	Indef.	Temp.	Indef.	Temp.
Gener	7	0	28	302	58	233	46	110	101	478
Febrer	11	1	59	557	125	387	103	200	213	972
Març										
Abril										
Maig										
Juny										
Juliol										
Agost										
Setembre										
Octubre										
Novembre										
Desembre										

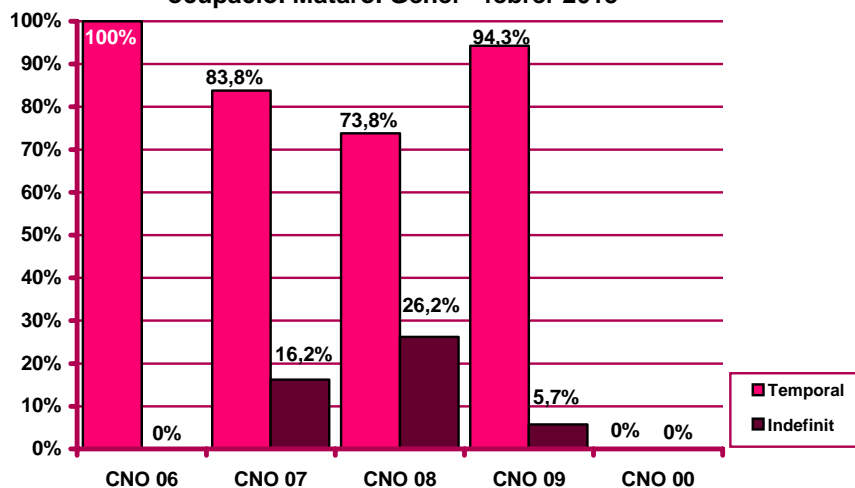
Mesos	Valors absoluts									
	CNO 06		CNO 07		CNO 08		CNO 09		CNO 00	
	Indef.	Temp.	Indef.	Temp.	Indef.	Temp.	Indef.	Temp.	Indef.	Temp.
Gener	0	4	22	116	21	109	46	1.086	0	0
Febrer	0	17	58	300	64	180	122	2.002	0	0
Març										
Abril										
Maig										
Juny										
Juliol										
Agost										
Setembre										
Octubre										
Novembre										
Desembre										

CNO 01: directores i gerents; CNO 02: professionals científics i intel·lectuals; CNO 03: tècnics i professionals de suport; CNO 04: empleats d'oficina comptables i administratius; CNO 05: treballadors en restauració, personals i venedors; CNO 06: treballadors en activitats agrícoles, ramaderes i pesqueres; CNO 07: artesans, treballadors en indústries i construcció; CNO 08: operadors d'instal·lacions i màquines, i muntadors; CNO 09: ocupacions elementals; CNO 00: ocupacions militars.

Percentatge de contractació acumulada per tipologia i ocupació. Mataró. Gener - febrer 2015



Percentatge de contractació acumulada per tipologia i ocupació. Mataró. Gener - febrer 2015



CNO 01: directors i gerents; CNO 02: professionals científics i intel·lectuals; CNO 03: tècnics i professionals de suport; CNO 04: empleats d'oficina comptables i administratius; CNO 05: treballadors en restauració, personals i venedors; CNO 06: treballadors en activitats agrícoles, ramaderes i pesqueres; CNO 07: artesans, treballadors en indústries i construcció; CNO 08: operadors d'instal·lacions i màquines, i muntadors; CNO 09: ocupacions elementals; CNO 00: ocupacions militars.

Contractació per durada

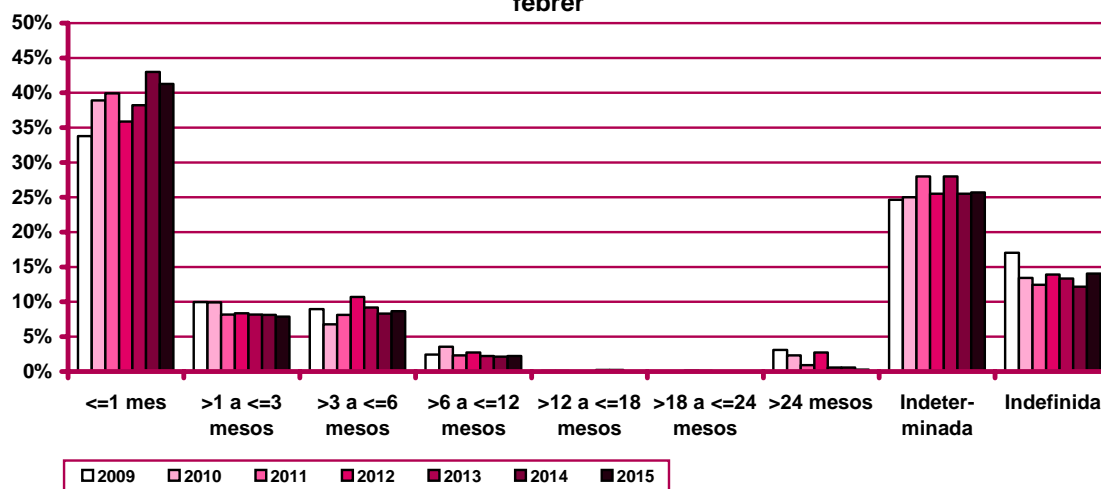
Evolució mensual de la contractació per durada del contracte. Mataró. 2015

Mesos	Valors absoluts									
	Total	≤1 mes	>1 a ≤3 mesos	>3 a ≤6 mesos	>6 a ≤12 mesos	>12 a ≤18 mesos	>18 a ≤24 mesos	>24 mesos	Indeter- minada	Indefi- nida
Gener	2.767	1.244	231	161	58	0	0	7	737	329
Febrer	2.604	971	191	303	61	1	2	7	642	426
Març										
Abril										
Maig										
Juny										
Juliol										
Agost										
Setembre										
Octubre										
Novembre										
Desembre										

Evolució mensual de l'acumulat de l'any de la contractació per durada del contracte. Mataró. 2015

Mesos	Valors absoluts									
	Total	≤1 mes	>1 a ≤3 mesos	>3 a ≤6 mesos	>6 a ≤12 mesos	>12 a ≤18 mesos	>18 a ≤24 mesos	>24 mesos	Indeter- minada	Indefi- nida
Gener	2.767	1.244	231	161	58	0	0	7	737	329
Febrer	5.371	2.215	422	464	119	1	2	14	1.379	755
Març										
Abril										
Maig										
Juny										
Juliol										
Agost										
Setembre										
Octubre										
Novembre										
Desembre										

Evolució del percentatge de contractació per durada. Mataró. Gener - febrer



Evolució mensual de la variació interanual de l'acumulat de l'any de la contractació per durada del contracte. Mataró. 2015

Valors absoluts										
Mesos	Total	≤1 mes	>1 a ≤3 mesos	>3 a ≤6 mesos	>6 a ≤12 mesos	>12 a ≤18 mesos	>18 a ≤24 mesos	>24 mesos	Indeter- minada	Indefi- nida
Gener	409	274	39	-31	4	-7	0	-1	98	33
Febrer	629	176	37	70	19	-9	2	-13	169	178
Març										
Abril										
Maig										
Juny										
Juliol										
Agost										
Setembre										
Octubre										
Novembre										
Desembre										
Valors relatius										
Mesos	Total	≤1 mes	>1 a ≤3 mesos	>3 a ≤6 mesos	>6 a ≤12 mesos	>12 a ≤18 mesos	>18 a ≤24 mesos	>24 mesos	Indeter- minada	Indefi- nida
Gener	17,35%	28,25%	20,31%	-16,15%	7,41%	-100,00%	n.c.	-12,50%	15,34%	11,15%
Febrer	13,26%	8,63%	9,61%	17,77%	19,00%	-90,00%	n.c.	-48,15%	13,97%	30,85%
Març										
Abril										
Maig										
Juny										
Juliol										
Agost										
Setembre										
Octubre										
Novembre										
Desembre										

Contractació per grandària de l'empresa

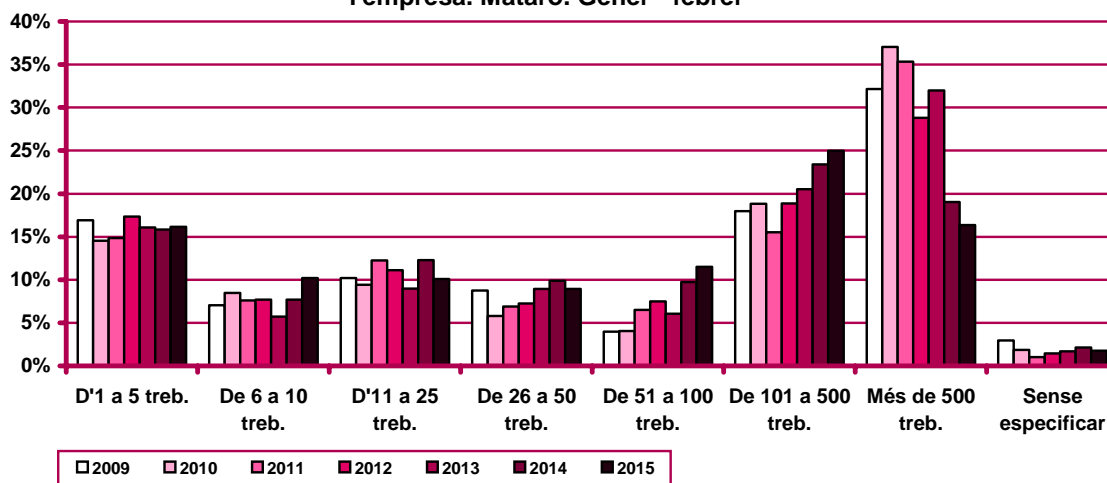
Evolució mensual de la contractació per grandària de l'empresa. Mataró. 2015

Mesos	Valors absoluts								
	Total	D'1 a 5 treb.	De 6 a 10 treb.	D'11 a 25 treb.	De 26 a 50 treb.	De 51 a 100 treb.	De 101 a 500 treb.	Més de 500 treb.	Sense especificar
Gener	2.767	376	184	294	234	286	779	555	59
Febrer	2.604	492	364	248	245	332	563	324	36
Març									
Abril									
Maig									
Juny									
Juliol									
Agost									
Setembre									
Octubre									
Novembre									
Desembre									

Evolució mensual de l'acumulat de l'any de la contractació per grandària de l'empresa. Mataró. 2015

Mesos	Valors absoluts								
	Total	D'1 a 5 treb.	De 6 a 10 treb.	D'11 a 25 treb.	De 26 a 50 treb.	De 51 a 100 treb.	De 101 a 500 treb.	Més de 500 treb.	Sense especificar
Gener	2.767	376	184	294	234	286	779	555	59
Febrer	5.371	868	548	542	479	618	1.342	879	95
Març									
Abril									
Maig									
Juny									
Juliol									
Agost									
Setembre									
Octubre									
Novembre									
Desembre									

Evolució del percentatge de contractació acumulada per grandària de l'empresa. Mataró. Gener - febrer



Evolució mensual de la variació interanual de l'acumulat de l'any de la contractació per grandària de l'empresa. Mataró. 2015

Mesos	Valors absoluts								
	Total	D'1 a 5 treb.	De 6 a 10 treb.	D'11 a 25 treb.	De 26 a 50 treb.	De 51 a 100 treb.	De 101 a 500 treb.	Més de 500 treb.	Sense especificar
Gener	409	28	-17	6	5	-26	197	207	9
Febrer	629	118	183	-40	11	156	232	-24	-7
Març									
Abril									
Maig									
Juny									
Juliol									
Agost									
Setembre									
Octubre									
Novembre									
Desembre									

Mesos	Valors relatius								
	Total	D'1 a 5 treb.	De 6 a 10 treb.	D'11 a 25 treb.	De 26 a 50 treb.	De 51 a 100 treb.	De 101 a 500 treb.	Més de 500 treb.	Sense especificar
Gener	17,35%	8,05%	-8,46%	2,08%	2,18%	-8,33%	33,85%	59,48%	18,00%
Febrer	13,26%	15,73%	50,14%	-6,87%	2,35%	33,77%	20,90%	-2,66%	-6,86%
Març									
Abril									
Maig									
Juny									
Juliol									
Agost									
Setembre									
Octubre									
Novembre									
Desembre									

Evolució mensual de la contractació per grandària de l'empresa i tipologia. Mataró. 2015

Mesos	Valors absoluts									
	D'1 a 5 treb.		De 6 a 10 treb.		D'11 a 25 treb.		De 26 a 50 treb.		De 51 a 100 treb.	
	Indef.	Temp.	Indef.	Temp.	Indef.	Temp.	Indef.	Temp.	Indef.	Temp.
Gener	99	277	47	137	82	212	39	195	16	270
Febrer	151	341	68	296	79	169	82	163	9	323
Març										
Abril										
Maig										
Juny										
Juliol										
Agost										
Setembre										
Octubre										
Novembre										
Desembre										

(continuació) Evolució mensual de la contractació per grandària de l'empresa i tipologia. Mataró. 2015

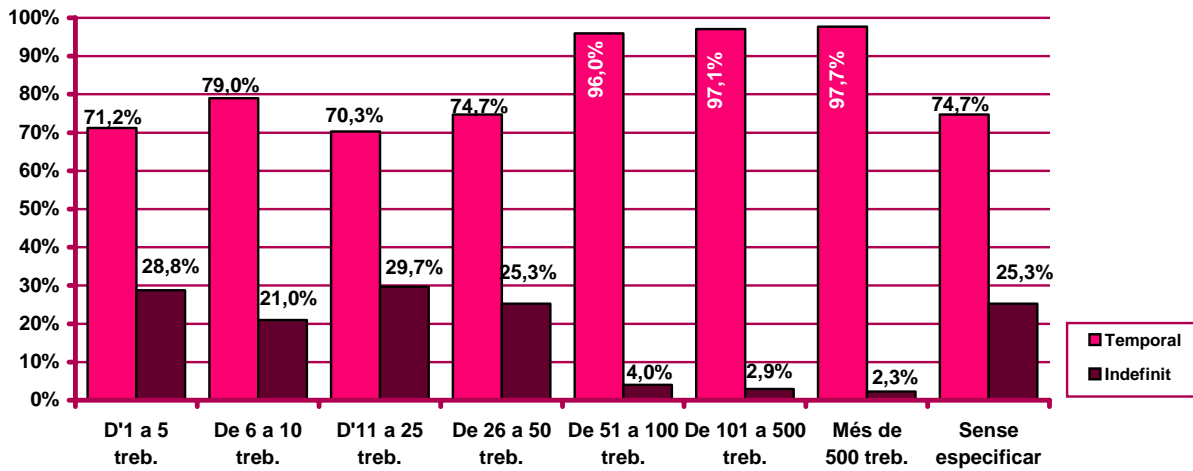
Mesos	De 101 a 500 treb.		Més de 500 treb.		Sense especificar	
	Indef.	Temp.	Indef.	Temp.	Indef.	Temp.
Gener	17	762	8	547	21	38
Febrer	22	541	12	312	3	33
Març						
Abril						
Maig						
Juny						
Juliol						
Agost						
Setembre						
Octubre						
Novembre						
Desembre						

Evolució mensual de l'acumulat de l'any de la contractació per grandària de l'empresa i tipologia. Mataró. 2015

Mesos	Valors absoluts									
	D'1 a 5 treb.		De 6 a 10 treb.		D'11 a 25 treb.		De 26 a 50 treb.		De 51 a 100 treb.	
	Indef.	Temp.	Indef.	Temp.	Indef.	Temp.	Indef.	Temp.	Indef.	Temp.
Gener	99	277	47	137	82	212	39	195	16	270
Febrer	250	618	115	433	161	381	121	358	25	593
Març										
Abril										
Maig										
Juny										
Juliol										
Agost										
Setembre										
Octubre										
Novembre										
Desembre										

Mesos	De 101 a 500 treb.		Més de 500 treb.		Sense especificar	
	Indef.	Temp.	Indef.	Temp.	Indef.	Temp.
Gener	17	762	8	547	21	38
Febrer	39	1.303	20	859	24	71
Març						
Abril						
Maig						
Juny						
Juliol						
Agost						
Setembre						
Octubre						
Novembre						
Desembre						

Percentatge de contractació acumulada per tipologia i grandària de l'empresa.
 Mataró. Gener - febrer 2015



Contractació d'estrangers

Contractació d'estrangers a Mataró. Febrer 2015

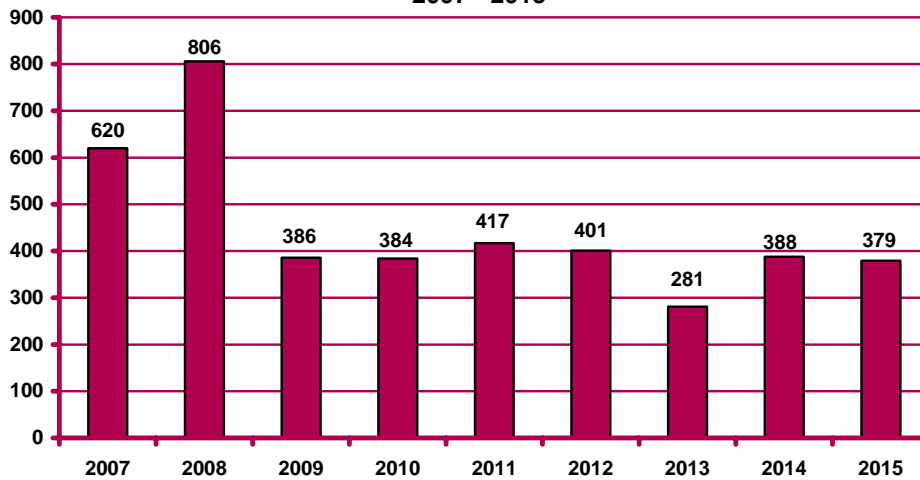
		Contractació		Variació mes anterior		Variació interanual	
		Nombre	%	Absoluta	Relativa	Absoluta	Relativa
Sexe	Home	244	64,38%	15	6,55%	-4	-1,61%
	Dona	135	35,62%	28	26,17%	-5	-3,57%
Edat	<20 anys	10	2,64%	5	100,00%	6	150,00%
	20 - 24 anys	29	7,65%	-2	-6,45%	-1	-3,33%
	25 - 29 anys	35	9,23%	-20	-36,36%	-15	-30,00%
	30 - 44 anys	215	56,73%	18	9,14%	-14	-6,11%
	>44 anys	90	23,75%	42	87,50%	15	20,00%
Sector (nota 2)	Agricultura	2	0,53%	1	100,00%	-3	-60,00%
	Indústria	123	32,45%	3	2,50%	-45	-26,79%
	Construcció	53	13,98%	-2	-3,64%	28	112,00%
Nivell d'instrucció (nota 1)	Serveis	201	53,03%	41	25,63%	11	5,79%
	Sense estudis	23	6,07%	-10	-30,30%	-6	-20,69%
	Estudis primaris incomplets	15	3,96%	-2	-11,76%	-2	-11,76%
	Estudis primaris complets	111	29,29%	37	50,00%	-8	-6,72%
	Programes formació professional	8	2,11%	0	0,00%	2	33,33%
	Educació general	192	50,66%	16	9,09%	15	8,47%
	Tècnics-professionals superiors	5	1,32%	1	25,00%	4	400,00%
	Universitaris primer cycle	5	1,32%	-2	-28,57%	1	25,00%
	Universitaris segon i tercer cycle	14	3,69%	-1	-6,67%	-11	-44,00%
	Altres estudis post-secundaris	0	0,00%	0	n.c.	0	n.c.
Ocupació	CNO 01	0	0,00%	0	n.c.	-2	-100,00%
	CNO 02	16	4,22%	-1	-5,88%	-6	-27,27%
	CNO 03	15	3,96%	-3	-16,67%	2	15,38%
	CNO 04	10	2,64%	6	150,00%	4	66,67%
	CNO 05	67	17,68%	5	8,06%	20	42,55%
	CNO 06	5	1,32%	3	150,00%	-1	-16,67%
	CNO 07	78	20,58%	27	52,94%	24	44,44%
	CNO 08	41	10,82%	2	5,13%	-48	-53,93%
	CNO 09	147	38,79%	4	2,80%	-2	-1,34%
	CNO 00	0	0,00%	0	n.c.	0	n.c.
Durada	<=1 mes	46	12,14%	4	9,52%	-12	-20,69%
	>1 a <=3 mesos	45	11,87%	4	9,76%	-17	-27,42%
	>3 a <=6 mesos	44	11,61%	20	83,33%	-5	-10,20%
	>6 a <=12 mesos	14	3,69%	5	55,56%	0	0,00%
	>12 a <=18 mesos	0	0,00%	0	n.c.	-1	-100,00%
	>18 a <=24 mesos	0	0,00%	0	n.c.	0	n.c.
	>24 mesos	2	0,53%	-1	-33,33%	-3	-60,00%
	Indeterminada	127	33,51%	-44	-25,73%	-3	-2,31%
Indefinida	101	26,65%	55	119,57%	32	46,38%	
Total contractes		379	100%	43	12,80%	-9	-2,32%
Altres àmbits	Maresme	1.029		68	7,08%	47	4,79%
	Província de Barcelona	24.158		-679	-2,73%	770	3,29%
	Catalunya	33.369		-2.054	-5,80%	1.926	6,13%
	Espanya	n.d.		n.d.	n.d.	n.d.	n.d.

Nota 1: existeix una diferència entre el total de contractes i la suma de contractes per nivell formatiu. Aquesta és deguda a que es desconeix el nivell formatiu de molts dels treballadors amb una relació laboral especial del servei de la llar familiar regulada pel Reial decret 1620/2011, de 14 de novembre, i inclosos al Sistema Especial per Empleats de la llar integrat al Règim General de la Seguretat Social.

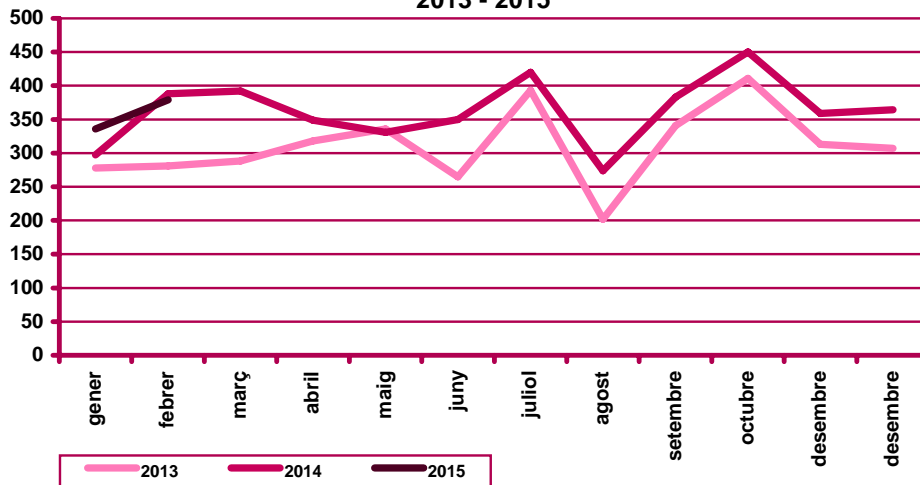
n.c.: no calculable; n.d.: no disponible; n.v.: comparació no vàlida.

Nota 2: d'acord amb l'ordre ministerial ESS/1727/2013, des del passat 16 de gener de 2014, les ETT estan obligades a comunicar el compte de cotització de l'empresa usuària, i això implica que en les estadístiques de contractes, l'activitat econòmica serà extreta de l'empresa usuària i no pas de l'ETT com fins ara. Aquest canvi implica que les comparacions interanuals de contractació per sectors no són vàlides des de gener de 2014 fins a gener de 2015.

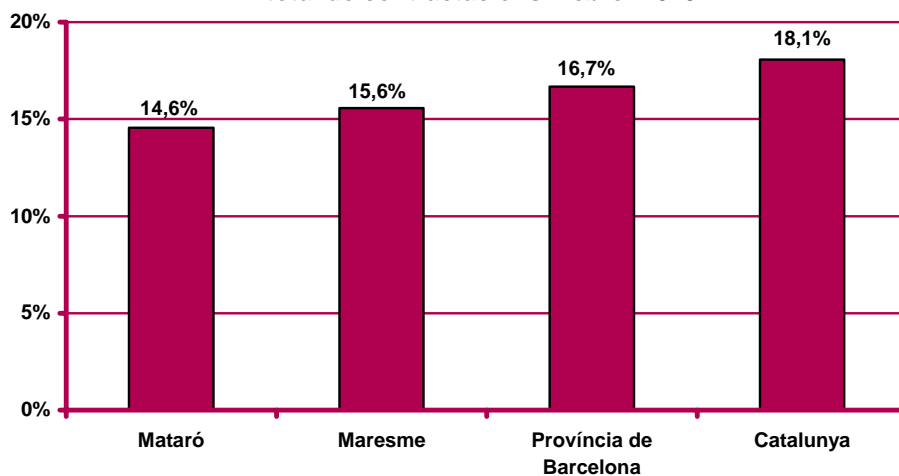
Contractació d'estrangers al mes de febrer. Mataró.
 2007 - 2015



Evolució mensual de la contractació d'estrangers. Mataró.
 2013 - 2015



Pes percentual de la contractació d'estrangers sobre el
 total de contractacions. Febrer 2015



CNO 01: directors i gerents; CNO 02: professionals científics i intel·lectuals; CNO 03: tècnics i professionals de suport; CNO 04: empleats d'oficina comptables i administratius; CNO 05: treballadors en restauració, personals i venedors; CNO 06: treballadors en activitats agrícoles, ramaderes i pesqueres; CNO 07: artesans, treballadors en indústries i construcció; CNO 08: operadors d'instal·lacions i màquines, i muntadors; CNO 09: ocupacions elementals; CNO 00: ocupacions militars.

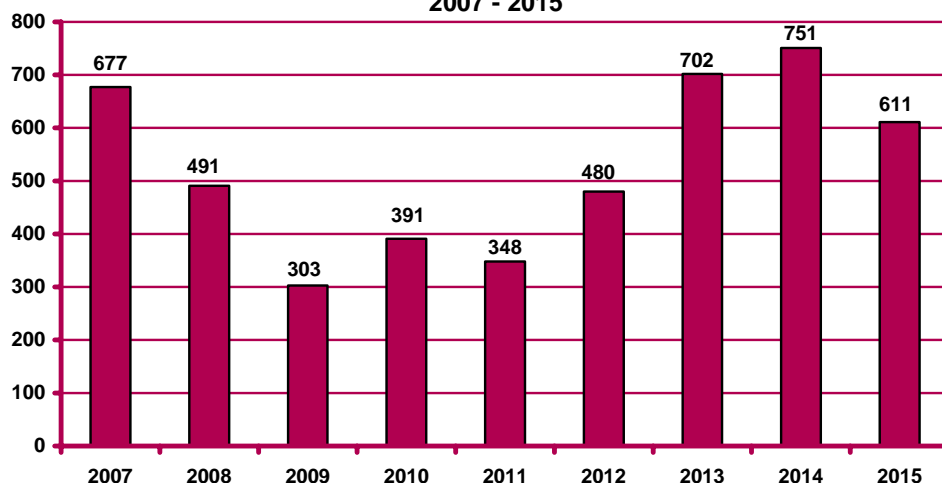
Contractació a través d'empreses de treball temporal (ETT)

Contractació a través d'ETT a Mataró. Febrer 2015

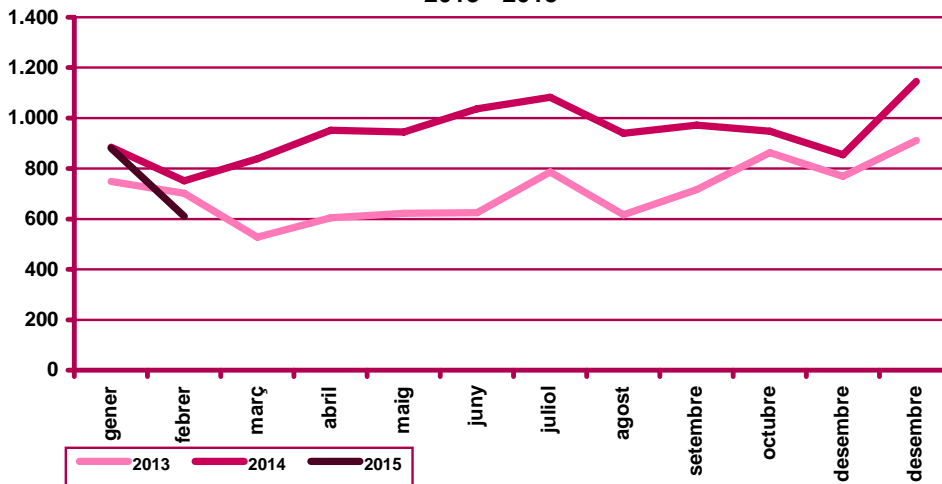
		Contractació		Variació mes anterior		Variació interanual	
		Nombre	%	Absoluta	Relativa	Absoluta	Relativa
Sexe	Home	376	61,54%	-188	-33,33%	-64	-14,55%
	Dona	235	38,46%	-82	-25,87%	-76	-24,44%
Edat	<20 anys	13	2,13%	2	18,18%	6	85,71%
	20 - 24 anys	49	8,02%	-52	-51,49%	-52	-51,49%
	25 - 29 anys	97	15,88%	-50	-34,01%	-47	-32,64%
	30 - 44 anys	319	52,21%	-109	-25,47%	-5	-1,54%
	>44 anys	133	21,77%	-61	-31,44%	-42	-24,00%
Durada	<=1 dia	300	49,10%	-38	-11,24%	17	6,01%
	>1 a <=3 dies	52	8,51%	-67	-56,30%	-31	-37,35%
	>3 a <=5 dies	44	7,20%	-37	-45,68%	-30	-40,54%
	>5 a <=10 dies	39	6,38%	-103	-72,54%	-94	-70,68%
	>10 a <=15 dies	4	0,65%	-1	-20,00%	-5	-55,56%
	>15 a <=30 dies	0	0,00%	-11	-100,00%	-17	-100,00%
	>30 dies	6	0,98%	1	20,00%	-2	-25,00%
	Indeterminada	166	27,17%	-14	-7,78%	22	15,28%
Total contractes		611	100%	-270	-30,65%	-140	-18,64%
Altres àmbits	Maresme	1.264		-406	-24,31%	158	14,29%
	Província de Barcelona	27.414		-6.773	-19,81%	2.120	8,38%
	Catalunya	34.850		-8.611	-19,81%	4.238	13,84%
	Espanya	n.d.		n.d.	n.d.	n.d.	n.d.

n.c.: no calculable; n.d.: no disponible

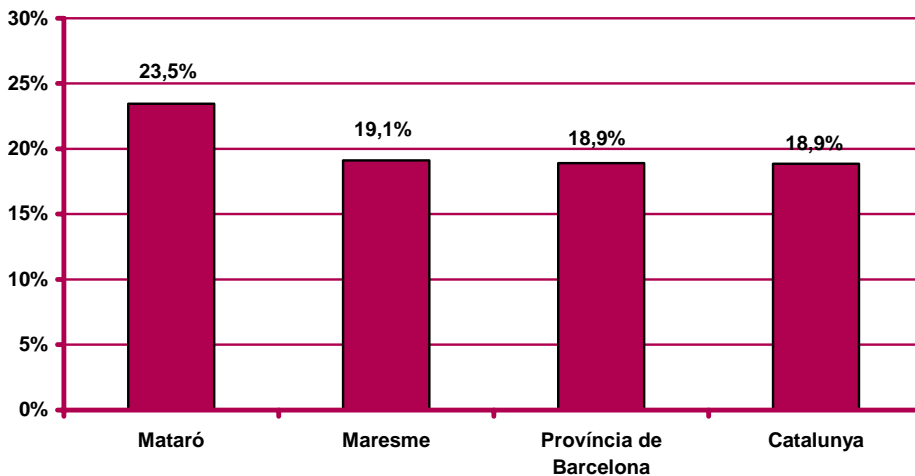
Contractació a través d'ETT al mes de febrer. Mataró.
2007 - 2015



**Evolució mensual de la contractació a través d'ETT. Mataró.
 2013 - 2015**



**Pes percentual de la contractació a través d'ETT sobre el
 total de contractacions. Febrer 2015**





Ajuntament de Mataró



**Diputació
Barcelona**



Per a més informació:

Ajuntament de Mataró. Servei d'Estudis i Planificació

La Riera, 48. 08301 Mataró. Tel. 93 758 21 00 - Fax 93 758 24 14

<http://www.mataro.cat> - correu electrònic: ajmataro@ajmataro.cat