

# L'Observatori

140

Mercat de Treball de Mataró

Any XX  
Març 2015

# 140

## Índex

<b>Atur registrat</b>	<b>Pàg.</b>
Atur registrat. Resum _____	2
Atur registrat per sexe _____	4
Atur registrat per edat _____	6
Atur registrat per sexe i edat _____	8
Atur registrat per sector econòmic _____	9
Atur registrat per nivell d'instrucció _____	11
Atur registrat per ocupació _____	13
Atur registrat d'estrangers _____	16

<b>Contractació</b>	<b>Pàg.</b>
Contractació. Resum _____	18
Contractació per modalitat i tipologia _____	20
Contractació per sexe _____	21
Contractació per edat _____	23
Contractació per sexe i edat _____	26
Contractació per sector econòmic _____	27
Contractació per nivell d'instrucció _____	30
Contractació per ocupació _____	33
Contractació per durada _____	37
Contractació per grandària de l'empresa _____	39
Contractació d'estrangers _____	43
Contractació a través d'empreses de treball temporal (ETT) _____	45

## Atur registrat. Resum

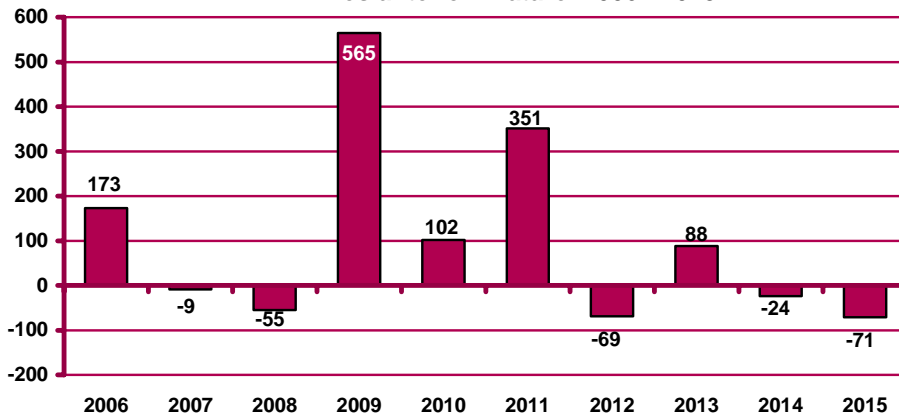
Atur registrat a Mataró. Març 2015

		Atur registrat		Variació mes anterior		Variació interanual	
		Nombre	%	Absoluta	Relativa	Absoluta	Relativa
Sexe	Home	6.519	49,40%	-12	-0,18%	-725	-10,01%
	Dona	6.678	50,60%	-59	-0,88%	-340	-4,84%
Edat	<20 anys	198	1,50%	-5	-2,46%	4	2,06%
	20 - 24 anys	540	4,09%	-1	-0,18%	-81	-13,04%
	25 - 29 anys	949	7,19%	-10	-1,04%	-158	-14,27%
	30 - 44 anys	4.643	35,18%	-63	-1,34%	-591	-11,29%
	>44 anys	6.867	52,03%	8	0,12%	-239	-3,36%
Sector	Agricultura	347	2,63%	-4	-1,14%	43	14,14%
	Indústria	2.655	20,12%	-27	-1,01%	-232	-8,04%
	Construcció	1.781	13,50%	15	0,85%	-415	-18,90%
	Serveis	7.491	56,76%	-63	-0,83%	-460	-5,79%
	SOA	923	6,99%	8	0,87%	-1	-0,11%
Nivell d'instrucció	Sense estudis	590	4,47%	8	1,37%	-14	-2,32%
	Estudis primaris incomplets	1.132	8,58%	-7	-0,61%	27	2,44%
	Estudis primaris complets	1.217	9,22%	3	0,25%	15	1,25%
	Programes formació professional	943	7,15%	-4	-0,42%	-66	-6,54%
	Educació general	8.123	61,55%	-24	-0,29%	-750	-8,45%
	Tècnics-professionals superiors	578	4,38%	-26	-4,30%	-127	-18,01%
	Universitaris primer cycle	217	1,64%	-8	-3,56%	-53	-19,63%
	Universitaris segon i tercer cycle	391	2,96%	-11	-2,74%	-98	-20,04%
	Altres estudis post-secundaris	6	0,05%	-2	-25,00%	1	20,00%
	Ocupació	CNO 01	146	1,11%	-7	-4,58%	-20
CNO 02		492	3,73%	-18	-3,53%	-119	-19,48%
CNO 03		935	7,08%	-28	-2,91%	-103	-9,92%
CNO 04		1.152	8,73%	-38	-3,19%	-218	-15,91%
CNO 05		2.382	18,05%	3	0,13%	-66	-2,70%
CNO 06		203	1,54%	-4	-1,93%	16	8,56%
CNO 07		2.096	15,88%	8	0,38%	-308	-12,81%
CNO 08		1.918	14,53%	-11	-0,57%	-210	-9,87%
CNO 09		3.873	29,35%	24	0,62%	-37	-0,95%
CNO 00		0	0,00%	0	n.c.	0	n.c.
Nació-nalitat	Espanyola	10.366	78,55%	-81	-0,78%	-986	-8,69%
	Estrangera	2.831	21,45%	10	0,35%	-79	-2,71%
<b>Total aturats registrats</b>		<b>13.197</b>		<b>-71</b>	<b>-0,54%</b>	<b>-1.065</b>	<b>-7,47%</b>
Altres àmbits	Maresme	36.315		-288	-2,60%	-3.130	-7,94%
	Província de Barcelona	421.853		-4.082	-0,96%	-39.712	-8,60%
	Catalunya	571.655		-9.469	-1,63%	-52.812	-8,46%
	Espanya	4.451.939		-60.214	-1,33%	-343.927	-7,17%

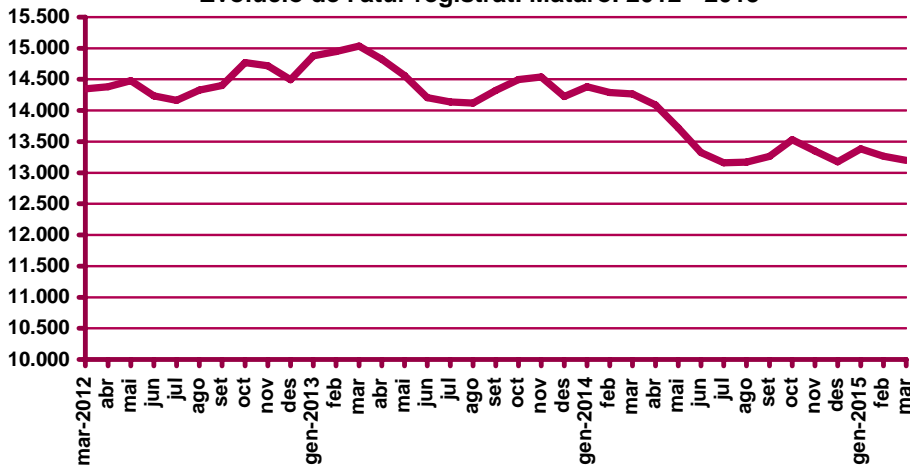
n.c.: no calculable; n.v.: comparació no vàlida.

CNO 01: directors i gerents; CNO 02: professionals científics i intel·lectuals; CNO 03: tècnics i professionals de suport; CNO 04: empleats d'oficina comptables i administratius; CNO 05: treballadors en restauració, personals i venedors; CNO 06: treballadors en activitats agrícoles, ramaderes i pesqueres; CNO 07: artesans, treballadors en indústries i construcció; CNO 08: operadors d'instal·lacions i màquines, i muntadors; CNO 09: ocupacions elementals; CNO 00: ocupacions militars.

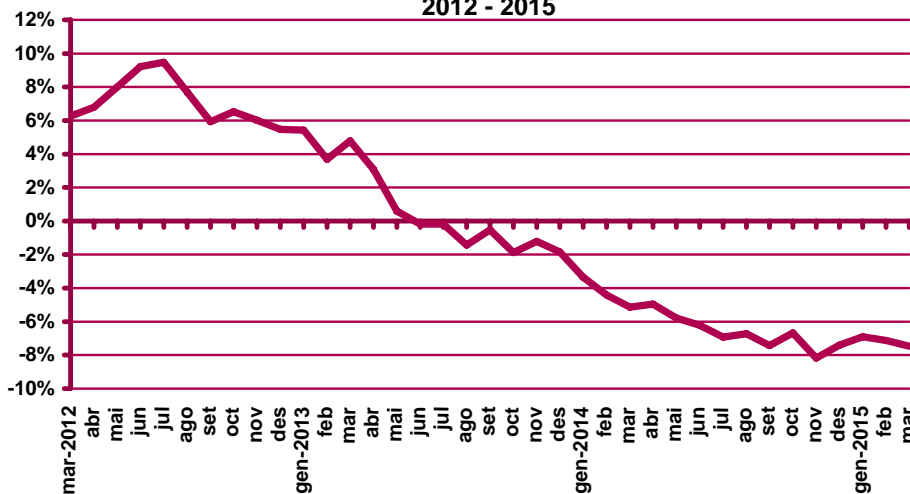
Variació d'aturats registrats al mes de març respecte el mes anterior. Mataró. 2006 - 2015



Evolució de l'atur registrat. Mataró. 2012 - 2015



Evolució de la variació interanual de l'atur registrat. Mataró. 2012 - 2015

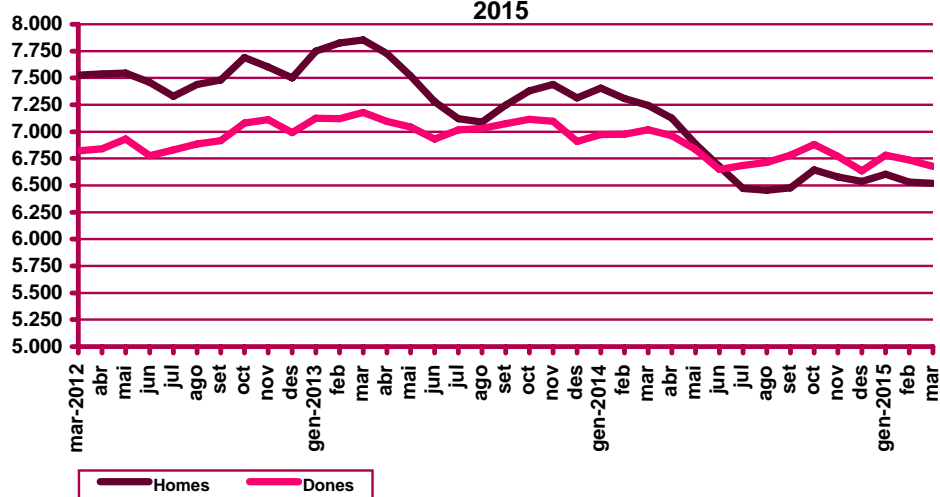


## Atur registrat per sexe

Evolució mensual de l'atur registrat per sexe. Mataró. 2015

Mesos	Variació interanual								
	Total	Valors absoluts		Distrib. percentual		Absoluta		Relativa	
	Total	Homes	Dones	Homes	Dones	Homes	Dones	Homes	Dones
Gener	13.385	6.604	6.781	49,34%	50,66%	-801	-193	-10,82%	-2,77%
Febrer	13.268	6.531	6.737	49,22%	50,78%	-778	-240	-10,64%	-3,44%
Març	13.197	6.519	6.678	49,40%	50,60%	-725	-340	-10,01%	-4,84%
Abril									
Maig									
Juny									
Juliol									
Agost									
Setembre									
Octubre									
Novembre									
Desembre									

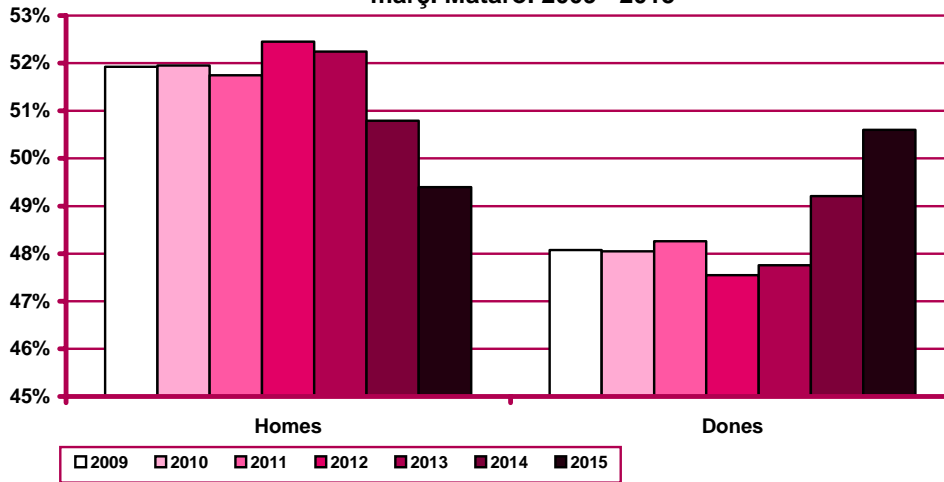
Evolució mensual de l'atur registrat per sexes. Mataró. 2012 - 2015



Variació interanual de l'atur registrat per sexes. Mataró. 2012-2015



Distribució percentual de l'atur registrat per sexe al mes de març. Mataró. 2009 - 2015



## Atur registrat per edat

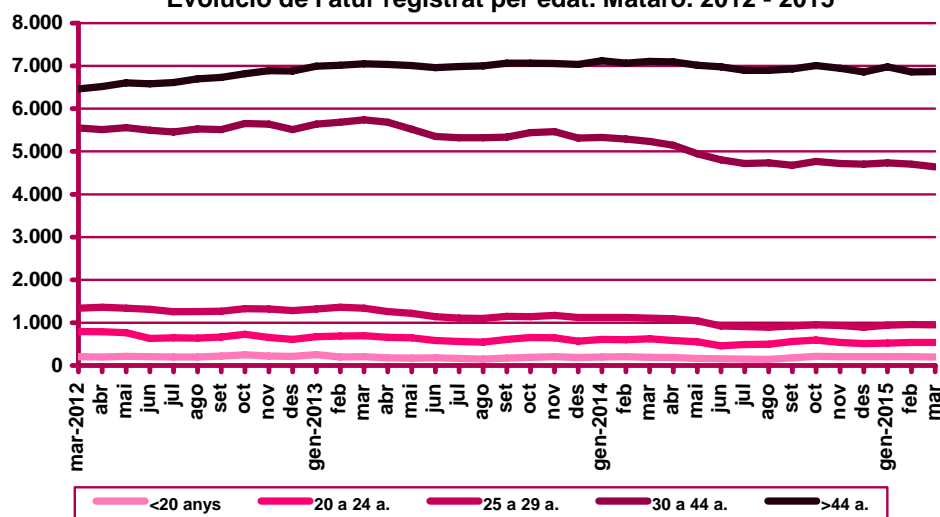
Evolució mensual de l'atur registrat per edat. Mataró. 2015

Mesos	Total	Valors absoluts					Distribució percentual				
	Total	<20 anys	20 - 24 a.	25 - 29 a.	30 - 44 a.	>44 a.	<20 anys	20 - 24 a.	25 - 29 a.	30 - 44 a.	>44 a.
Gener	13.385	202	526	944	4.736	6.977	1,51%	3,93%	7,05%	35,38%	52,13%
Febrer	13.268	203	541	959	4.706	6.859	1,53%	4,08%	7,23%	35,47%	51,70%
Març	13.197	198	540	949	4.643	6.867	1,50%	4,09%	7,19%	35,18%	52,03%
Abril											
Maig											
Juny											
Juliol											
Agost											
Setembre											
Octubre											
Novembre											
Desembre											

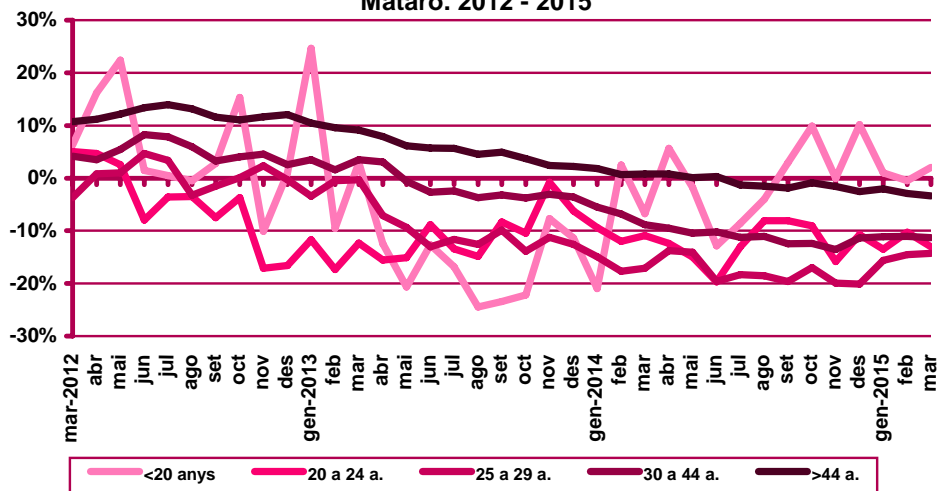
Evolució mensual de la variació interanual de l'atur registrat per edat. Mataró. 2015

Mesos	Variació interanual absoluta					Variació interanual relativa				
	<20 anys	20 - 24 a.	25 - 29 a.	30 - 44 a.	>44 a.	<20 anys	20 - 24 a.	25 - 29 a.	30 - 44 a.	>44 a.
Gener	2	-82	-175	-594	-145	1,00%	-13,49%	-15,64%	-11,14%	-2,04%
Febrer	-1	-62	-163	-586	-206	-0,49%	-10,28%	-14,53%	-11,07%	-2,92%
Març	4	-81	-158	-591	-239	2,06%	-13,04%	-14,27%	-11,29%	-3,36%
Abril										
Maig										
Juny										
Juliol										
Agost										
Setembre										
Octubre										
Novembre										
Desembre										

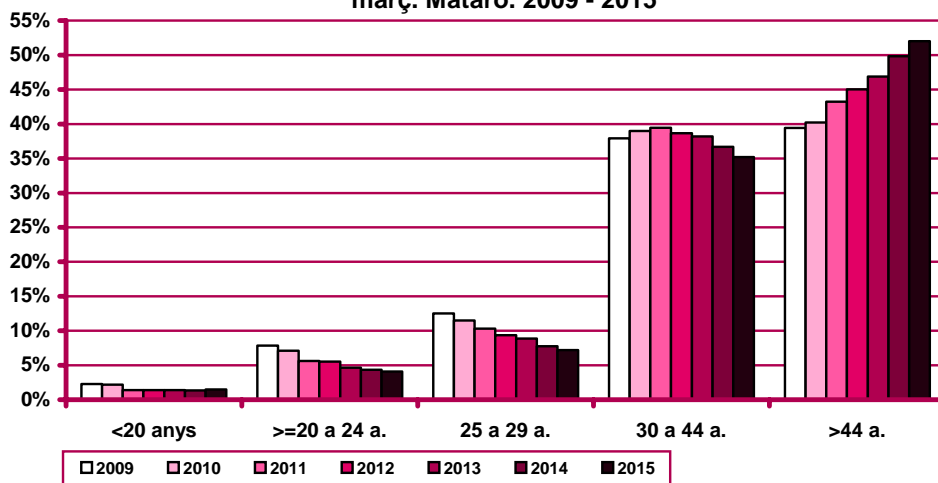
Evolució de l'atur registrat per edat. Mataró. 2012 - 2015



Evolució de la variació interanual de l'atur registrat per edat.  
 Mataró. 2012 - 2015



Distribució percentual de l'atur registrat per edat al mes de març. Mataró. 2009 - 2015





## Atur registrat per sexe i edat

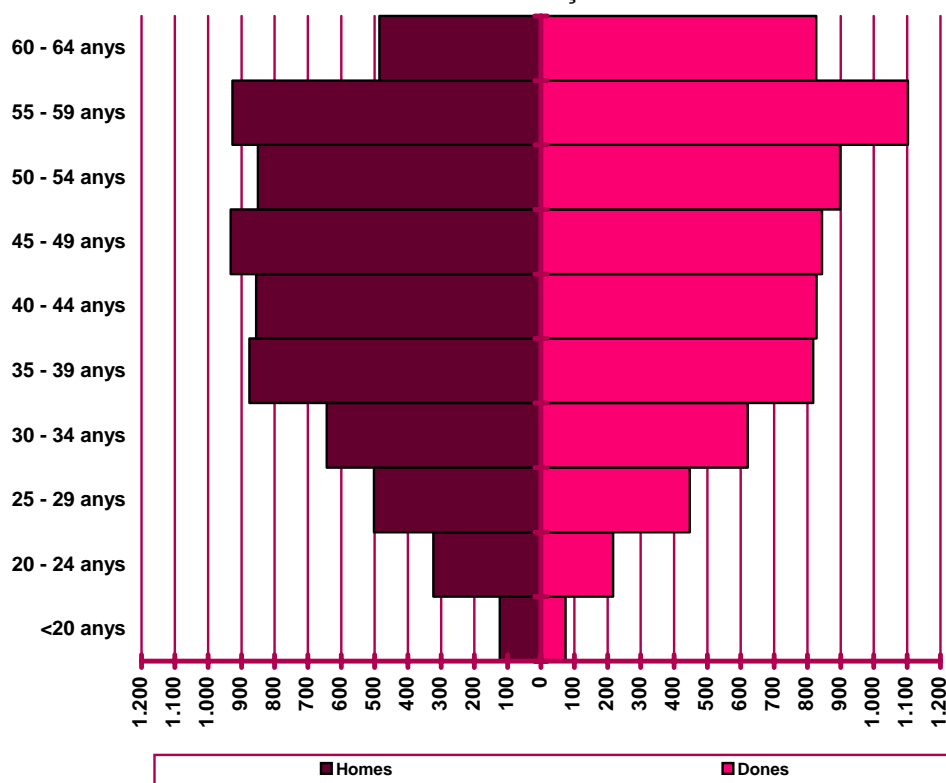
Distribució de l'atur registrat per edat i sexe. Mataró. Març 2015

	Homes			Dones			Total	
	Nombre	% <sup>(1)</sup>	% <sup>(2)</sup>	Nombre	% <sup>(1)</sup>	% <sup>(2)</sup>	Nombre	%
<20 anys	124	62,63%	1,90%	74	37,37%	1,11%	198	1,50%
20 - 24 anys	323	59,81%	4,95%	217	40,19%	3,25%	540	4,09%
25 - 29 anys	502	52,90%	7,70%	447	47,10%	6,69%	949	7,19%
30 - 34 anys	644	50,91%	9,88%	621	49,09%	9,30%	1.265	9,59%
35 - 39 anys	876	51,71%	13,44%	818	48,29%	12,25%	1.694	12,84%
40 - 44 anys	856	50,83%	13,13%	828	49,17%	12,40%	1.684	12,76%
45 - 49 anys	932	52,48%	14,30%	844	47,52%	12,64%	1.776	13,46%
50 - 54 anys	850	48,60%	13,04%	899	51,40%	13,46%	1.749	13,25%
55 - 59 anys	927	45,67%	14,22%	1.103	54,33%	16,52%	2.030	15,38%
60 - 64 anys	485	36,97%	7,44%	827	63,03%	12,38%	1.312	9,94%
<b>Total</b>	<b>6.519</b>	<b>49,40%</b>	<b>100%</b>	<b>6.678</b>	<b>50,60%</b>	<b>100%</b>	<b>13.197</b>	<b>100%</b>

(1) Percentatge sobre el total d'homes i dones desocupades registrades del mateix grup d'edat.

(2) Percentatge sobre el total de persones desocupades registrades del mateix sexe.

Nombre de desocupats/des registrats/des per sexe i edat.  
Mataró. Març 2015



## Atur registrat per sector econòmic

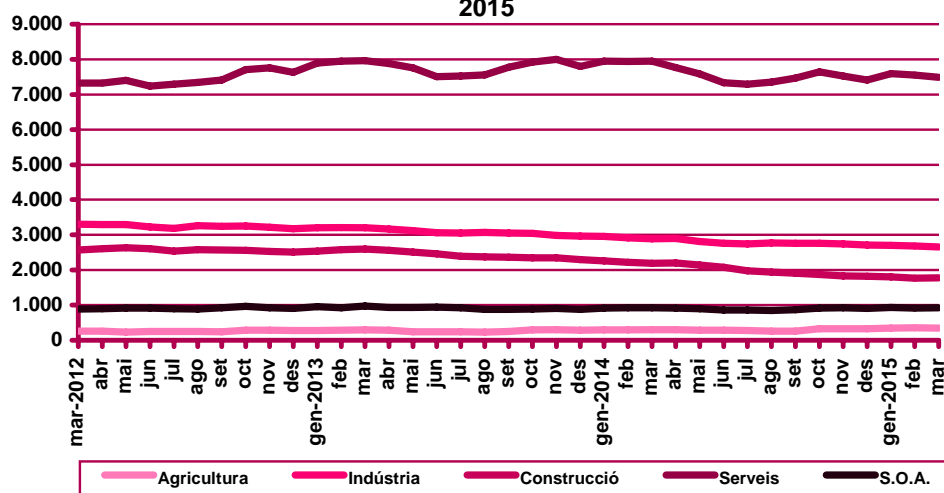
Evolució mensual de l'atur registrat per sector econòmic. Mataró. 2015

Mesos	Total	Valors absoluts					Distribució percentual				
	Total	Agricul- tura	Indús- tria	Cons- trucció	Serveis	S.O.A	Agricul- tura	Indús- tria	Cons- trucció	Serveis	S.O.A
Gener	13.385	346	2.704	1.804	7.596	935	2,58%	20,20%	13,48%	56,75%	6,99%
Febrer	13.268	351	2.682	1.766	7.554	915	2,65%	20,21%	13,31%	56,93%	6,90%
Març	13.197	347	2.655	1.781	7.491	923	2,63%	20,12%	13,50%	56,76%	6,99%
Abril											
Maig											
Juny											
Juliol											
Agost											
Setembre											
Octubre											
Novembre											
Desembre											

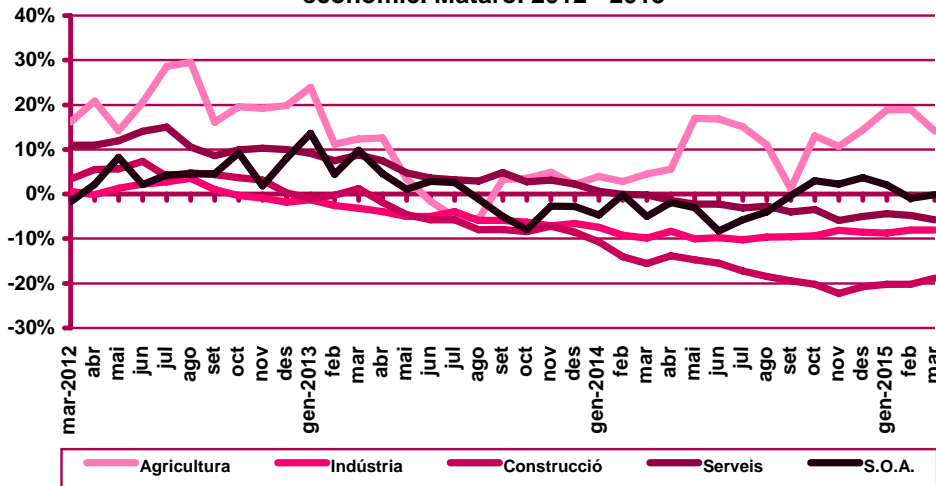
Evolució mensual de la variació interanual de l'atur registrat per sector econòmic. Mataró. 2015

Mesos	Variació interanual absoluta					Variació interanual relativa				
	Agricul- tura	Indús- tria	Cons- trucció	Serveis	S.O.A	Agricul- tura	Indús- tria	Cons- trucció	Serveis	S.O.A
Gener	55	-260	-458	-350	19	18,90%	-8,77%	-20,25%	-4,40%	2,07%
Febrer	56	-235	-448	-382	-9	18,98%	-8,06%	-20,23%	-4,81%	-0,97%
Març	43	-232	-415	-460	-1	14,14%	-8,04%	-18,90%	-5,79%	-0,11%
Abril										
Maig										
Juny										
Juliol										
Agost										
Setembre										
Octubre										
Novembre										
Desembre										

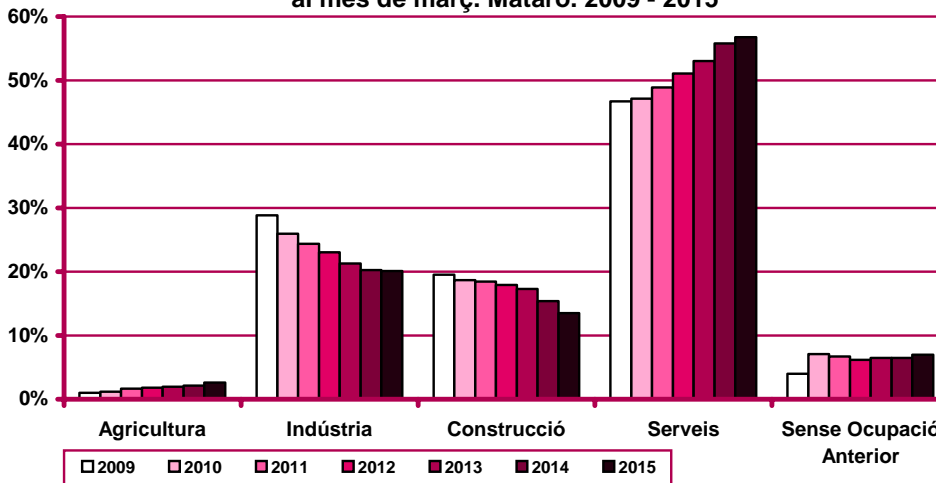
Evolució de l'atur registrat per sector econòmic. Mataró. 2012 - 2015



**Evolució de la variació interanual de l'atur registrat per sector econòmic. Mataró. 2012 - 2015**



**Distribució percentual de l'atur registrat per sector econòmic al mes de març. Mataró. 2009 - 2015**



## Atur registrat per nivell d'instrucció

Evolució mensual de l'atur registrat per nivell d'instrucció. Mataró. 2015

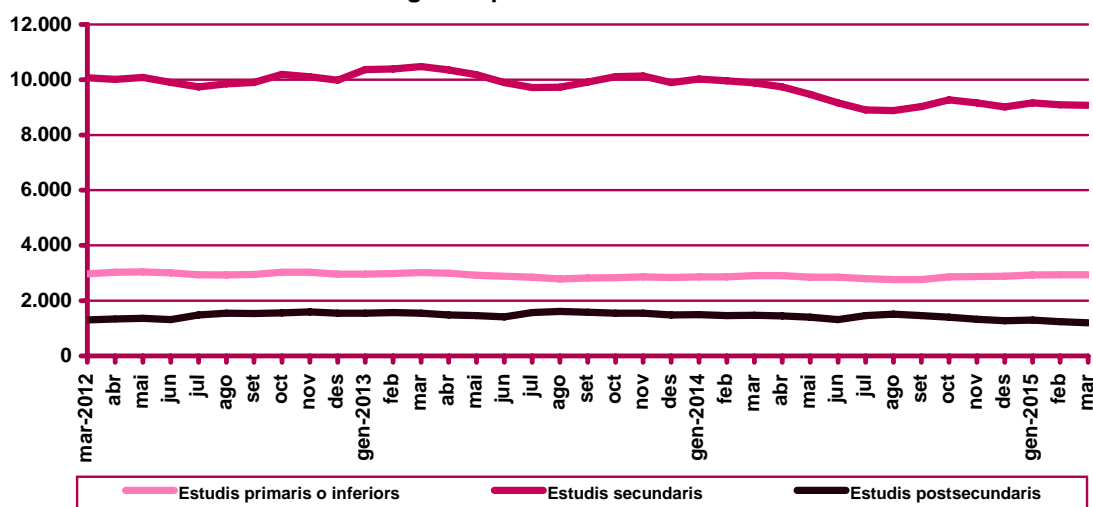
Mesos	Total	Valors absoluts			Distribució percentual		
	Total	Estudis primaris o	Estudis	Estudis	Estudis primaris o	Estudis	Estudis
		inferiors	secundaris	postsecund.	inferiors	secundaris	postsecund.
Gener	13.385	2.927	9.162	1.296	21,87%	68,45%	9,68%
Febrer	13.268	2.935	9.094	1.239	22,12%	68,54%	9,34%
Març	13.197	2.939	9.066	1.192	22,27%	68,70%	9,03%
Abril							
Maig							
Juny							
Juliol							
Agost							
Setembre							
Octubre							
Novembre							
Desembre							

Evolució mensual de la variació interanual de l'atur registrat per nivell d'instrucció.

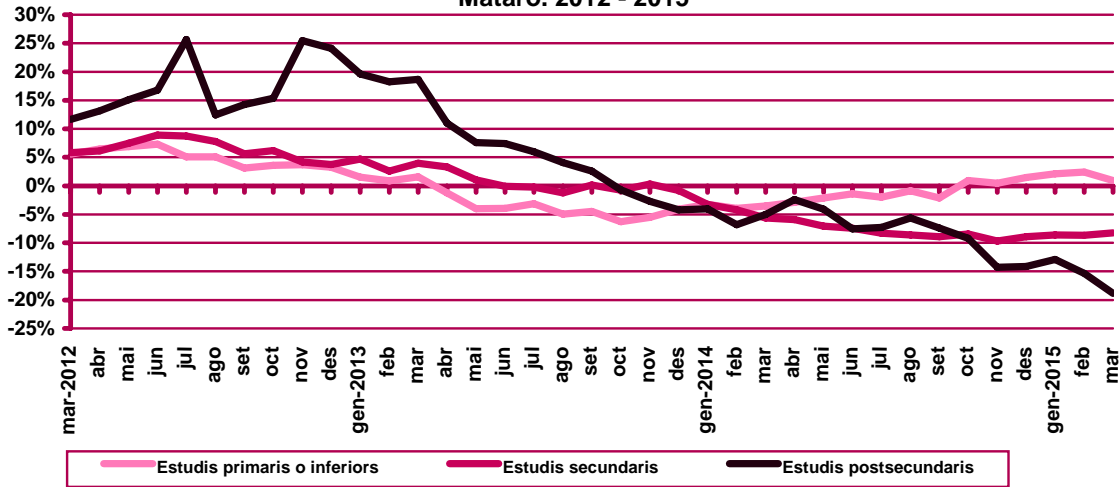
Mataró. 2015

Mesos	Variació interanual absoluta			Variació interanual relativa		
	Estudis primaris o	Estudis	Estudis	Estudis primaris o	Estudis	Estudis
	inferiors	secundaris	postsecund.	inferiors	secundaris	postsecund.
Gener	60	-862	-192	2,09%	-8,60%	-12,90%
Febrer	70	-863	-225	2,44%	-8,67%	-15,37%
Març	28	-816	-277	0,96%	-8,26%	-18,86%
Abril						
Maig						
Juny						
Juliol						
Agost						
Setembre						
Octubre						
Novembre						
Desembre						

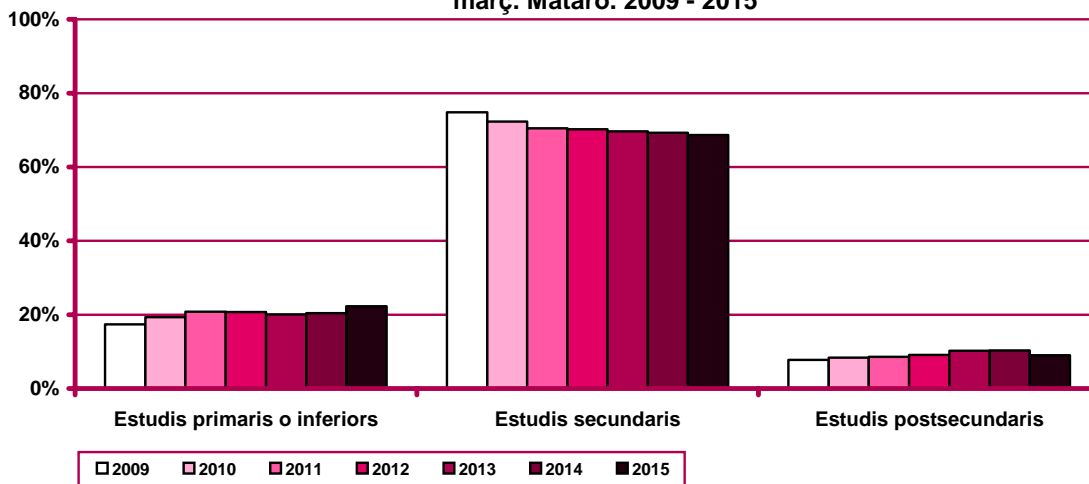
Evolució de l'atur registrat per nivell d'instrucció. Mataró. 2012 - 2015



Evució de la variació interanual de l'atur registrat per nivell d'instrucció.  
 Mataró. 2012 - 2015



Distribució percentual de l'atur registrat per nivell d'instrucció al mes de març. Mataró. 2009 - 2015



## Atur registrat per ocupació

Evolució mensual de l'atur registrat per ocupació. Mataró. 2015

Mesos	Total	Valors absoluts									
	Total	CNO 01	CNO 02	CNO 03	CNO 04	CNO 05	CNO 06	CNO 07	CNO 08	CNO 09	CNO 00
Gener	13.385	157	534	979	1.228	2.348	207	2.126	1.939	3.867	0
Febrer	13.268	153	510	963	1.190	2.379	207	2.088	1.929	3.849	0
Març	13.197	146	492	935	1.152	2.382	203	2.096	1.918	3.873	0
Abril											
Maig											
Juny											
Juliol											
Agost											
Setembre											
Octubre											
Novembre											
Desembre											

Evolució mensual de l'atur registrat per ocupació. Mataró. 2015

Mesos	Distribució percentual									
	CNO 01	CNO 02	CNO 03	CNO 04	CNO 05	CNO 06	CNO 07	CNO 08	CNO 09	CNO 00
Gener	1,17%	3,99%	7,31%	9,17%	17,54%	1,55%	15,88%	14,49%	28,89%	0,00%
Febrer	1,15%	3,84%	7,26%	8,97%	17,93%	1,56%	15,74%	14,54%	29,01%	0,00%
Març	1,11%	3,73%	7,08%	8,73%	18,05%	1,54%	15,88%	14,53%	29,35%	0,00%
Abril										
Maig										
Juny										
Juliol										
Agost										
Setembre										
Octubre										
Novembre										
Desembre										

CNO 01: directors i gerents; CNO 02: professionals científics i intel·lectuals; CNO 03: tècnics i professionals de suport; CNO 04: empleats d'oficina comptables i administratius; CNO 05: treballadors en restauració, personals i venedors; CNO 06: treballadors en activitats agrícoles, ramaderes i pesqueres; CNO 07: artesans, treballadors en indústries i construcció; CNO 08: operadors d'instal·lacions i màquines, i muntadors; CNO 09: ocupacions elementals; CNO 00: ocupacions militars.

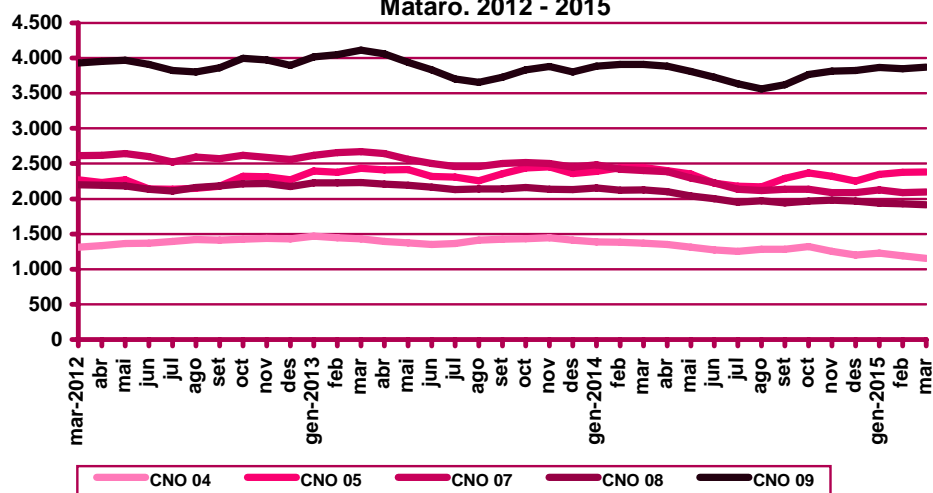
Evolució mensual de la variació interanual de l'atur registrat per ocupació. Mataró. 2015

Variació interanual absoluta										
Mesos	CNO 01	CNO 02	CNO 03	CNO 04	CNO 05	CNO 06	CNO 07	CNO 08	CNO 09	CNO 00
Gener	-6	-119	-95	-159	-44	20	-359	-216	-16	0
Febrer	-13	-103	-85	-192	-61	25	-332	-196	-61	0
Març	-20	-119	-103	-218	-66	16	-308	-210	-37	0
Abril										
Maig										
Juny										
Juliol										
Agost										
Setembre										
Octubre										
Novembre										
Desembre										

Variació interanual relativa										
Mesos	CNO 01	CNO 02	CNO 03	CNO 04	CNO 05	CNO 06	CNO 07	CNO 08	CNO 09	CNO 00
Gener	-3,68%	-18,22%	-8,85%	-11,46%	-1,84%	10,70%	-14,45%	-10,02%	-0,41%	n.c.
Febrer	-7,83%	-16,80%	-8,11%	-13,89%	-2,50%	13,74%	-13,72%	-9,22%	-1,56%	n.c.
Març	-12,05%	-19,48%	-9,92%	-15,91%	-2,70%	8,56%	-12,81%	-9,87%	-0,95%	n.c.
Abril										
Maig										
Juny										
Juliol										
Agost										
Setembre										
Octubre										
Novembre										
Desembre										

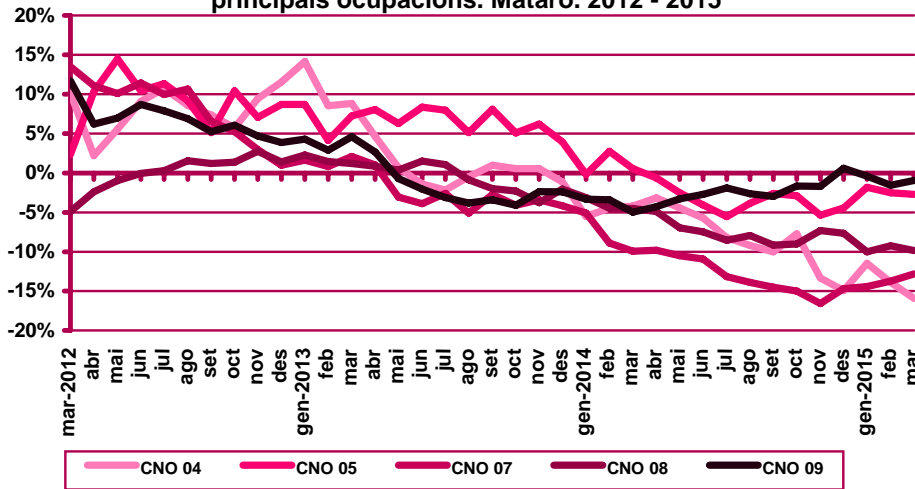
n.v.: comparació no vàlida.

Evolució de l'atur registrat a les principals ocupacions.  
Mataró. 2012 - 2015

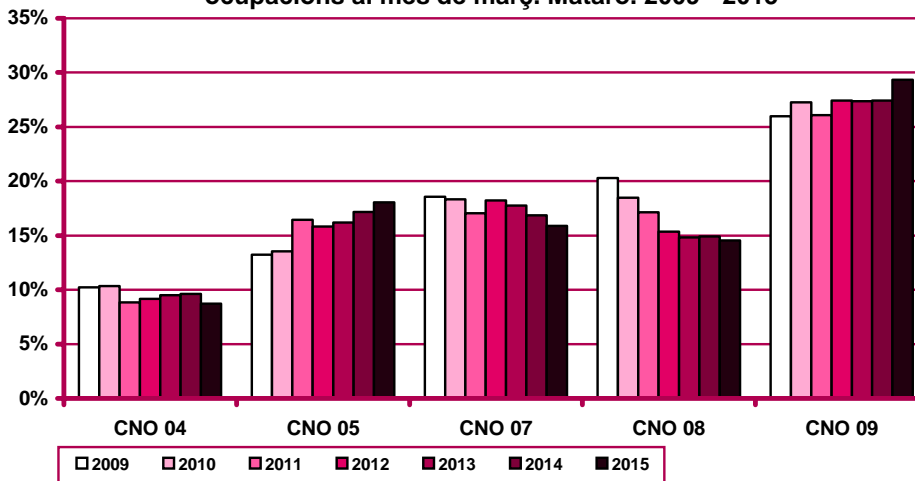


CNO 01: directors i gerents; CNO 02: professionals científics i intel·lectuals; CNO 03: tècnics i professionals de suport; CNO 04: empleats d'oficina comptables i administratius; CNO 05: treballadors en restauració, personals i venedors; CNO 06: treballadors en activitats agrícoles, ramaderes i pesqueres; CNO 07: artesans, treballadors en indústries i construcció; CNO 08: operadors d'instal·lacions i màquines, i muntadors; CNO 09: ocupacions elementals; CNO 00: ocupacions militars.

Evolució de la variació interanual de l'atur registrat a les principals ocupacions. Mataró. 2012 - 2015



Distribució percentual de l'atur registrat a les principals ocupacions al mes de març. Mataró. 2009 - 2015



CNO 01: directors i gerents; CNO 02: professionals científics i intel·lectuals; CNO 03: tècnics i professionals de suport; CNO 04: empleats d'oficina comptables i administratius; CNO 05: treballadors en restauració, personals i venedors; CNO 06: treballadors en activitats agrícoles, ramaderes i pesqueres; CNO 07: artesans, treballadors en indústries i construcció; CNO 08: operadors d'instal·lacions i màquines, i muntadors; CNO 09: ocupacions elementals; CNO 00: ocupacions militars.



## Atur registrat d'estrangers

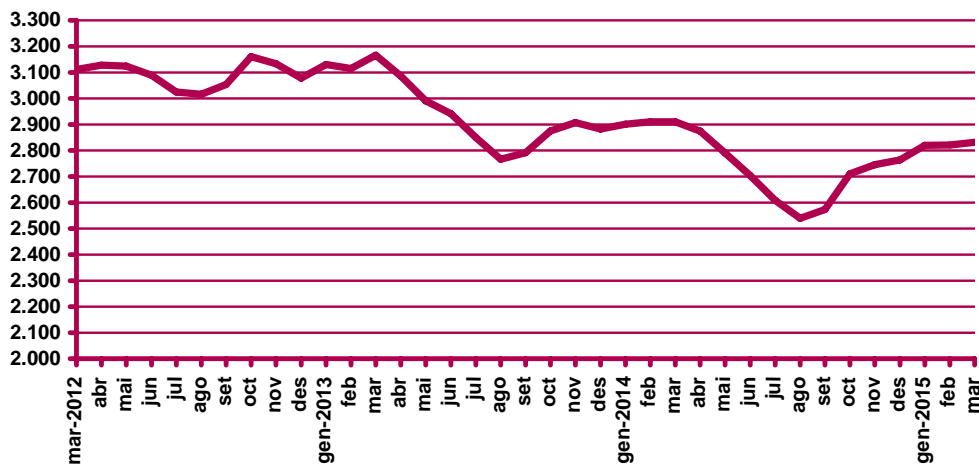
Atur registrat d'estrangers a Mataró. Març 2015

	Atur registrat		Variació mes anterior		Variació interanual		
	Nombre	%	Absoluta	Relativa	Absoluta	Relativa	
<b>Sexe</b>	Home	1.773	62,63%	12	0,68%	-60	-3,27%
	Dona	1.058	37,37%	-2	-0,19%	-19	-1,76%
<b>Edat</b>	<20 anys	39	1,38%	-6	-13,33%	-8	-17,02%
	20 - 24 anys	117	4,13%	-7	-5,65%	-1	-0,85%
	25 - 29 anys	268	9,47%	12	4,69%	-7	-2,55%
	30 - 44 anys	1.426	50,37%	2	0,14%	-54	-3,65%
	>44 anys	981	34,65%	9	0,93%	-9	-0,91%
<b>Sector</b>	Agricultura	261	9,22%	-90	-25,64%	35	15,49%
	Indústria	255	9,01%	-2.427	-90,49%	-18	-6,59%
	Construcció	636	22,47%	-1.130	-63,99%	-137	-17,72%
	Serveis	1.234	43,59%	-6.320	-83,66%	46	3,87%
	SOA	445	15,72%	-470	-51,37%	-5	-1,11%
<b>Nivell d'instrucció</b>	Sense estudis	446	15,75%	7	1,59%	-19	-4,09%
	Estudis primaris incomplets	756	26,70%	3	0,40%	14	1,89%
	Estudis primaris complets	300	10,60%	8	2,74%	24	8,70%
	Programes formació professional	27	0,95%	-4	-12,90%	0	0,00%
	Educació general	1.250	44,15%	0	0,00%	-99	-7,34%
	Tècnics-professionals superiors	22	0,78%	-4	-15,38%	1	4,76%
	Universitaris primer cicle	13	0,46%	1	8,33%	3	30,00%
	Universitaris segon i tercer cicle	17	0,60%	-1	-5,56%	-3	-15,00%
	Altres estudis post-secundaris	0	0,00%	0	0,00%	0	0,00%
<b>Ocupació</b>	CNO 01	5	0,18%	0	0,00%	2	66,67%
	CNO 02	22	0,78%	0	0,00%	2	10,00%
	CNO 03	66	2,33%	0	0,00%	2	3,13%
	CNO 04	67	2,37%	2	3,08%	0	0,00%
	CNO 05	330	11,66%	1	0,30%	8	2,48%
	CNO 06	121	4,27%	4	3,42%	15	14,15%
	CNO 07	458	16,18%	12	2,69%	-54	-10,55%
	CNO 08	145	5,12%	-10	-6,45%	-23	-13,69%
	CNO 09	1.617	57,12%	1	0,06%	-31	-1,88%
	CNO 00	0	0,00%	0	n.c.	0	n.c.
<b>Total aturats registrats estrangers</b>		<b>2.831</b>		<b>10</b>	<b>0,35%</b>	<b>-79</b>	<b>-2,71%</b>
<b>Altres àmbits</b>	Maresme	6.091		-23	-0,38%	-373	-5,77%
	Prov. de Barcelona	71.769		-403	-0,56%	-8.663	-10,77%
	Catalunya	114.208		-1.833	-1,58%	-10.733	-8,59%
	Espanya	538.304		-7.925	-1,45%	-42.457	-7,31%

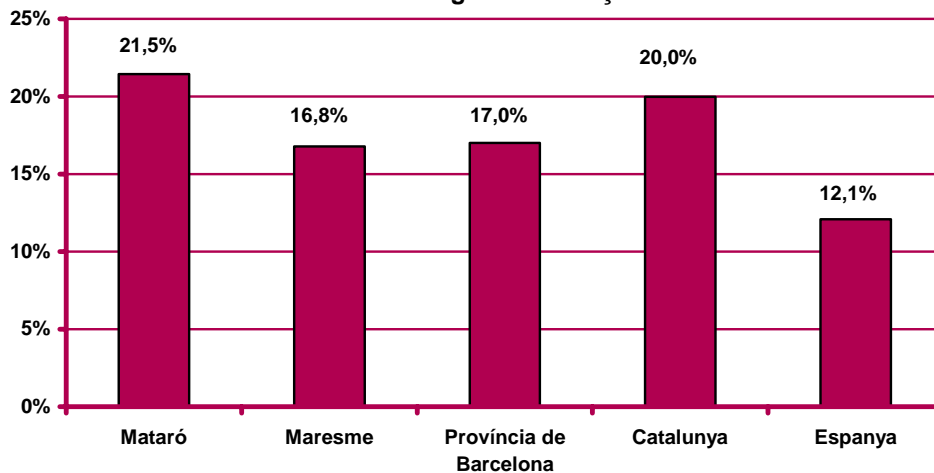
n.v.: comparació no vàlida.

CNO 01: directores i gerents; CNO 02: professionals científics i intel·lectuals; CNO 03: tècnics i professionals de suport; CNO 04: empleats d'oficina comptables i administratius; CNO 05: treballadors en restauració, personals i venedors; CNO 06: treballadors en activitats agrícoles, ramaderes i pesqueres; CNO 07: artesans, treballadors en indústries i construcció; CNO 08: operadors d'instal·lacions i màquines, i muntadors; CNO 09: ocupacions elementals; CNO 00: ocupacions militars.

Evolució de l'atur registrat d'estrangers. Mataró. 2012 - 2015



Pes percentual dels aturats registrats estrangers sobre el total d'aturats registrats. Març 2015



## Contractació. Resum

Contractació a Mataró. Març 2015

		Contractació		Variació mes anterior		Variació interanual		
		Nombre	%	Absoluta	Relativa	Absoluta	Relativa	
<b>Sexe</b>	Home	1.342	47,84%	32	2,44%	44	3,39%	
	Dona	1.463	52,16%	169	13,06%	369	33,73%	
<b>Edat</b>	<20 anys	77	2,75%	7	10,00%	45	140,63%	
	20 - 24 anys	396	14,12%	26	7,03%	35	9,70%	
	25 - 29 anys	449	16,01%	33	7,93%	56	14,25%	
	30 - 44 anys	1.233	43,96%	127	11,48%	186	17,77%	
	>44 anys	650	23,17%	8	1,25%	91	16,28%	
<b>Sector</b>	Agricultura	11	0,39%	8	266,67%	-6	-35,29%	
	Indústria	829	29,55%	22	2,73%	-159	-16,09%	
	Construcció	150	5,35%	-13	-7,98%	43	40,19%	
	Serveis	1.815	64,71%	184	11,28%	535	41,80%	
<b>Nivell d'instrucció (nota 1)</b>	Sense estudis	46	1,64%	-39	-45,88%	-33	-41,77%	
	Estudis primaris incomplets	45	1,60%	13	40,63%	-10	-18,18%	
	Estudis primaris complets	341	12,16%	-2	-0,58%	42	14,05%	
	Programes formació professional	234	8,34%	32	15,84%	50	27,17%	
	Educació general	1.672	59,61%	128	8,29%	139	9,07%	
	Tècnics-professionals superiors	96	3,42%	21	28,00%	24	33,33%	
	Universitaris primer cycle	122	4,35%	-3	-2,40%	67	121,82%	
	Universitaris segon i tercer cycle	223	7,95%	56	33,53%	133	147,78%	
	Altres estudis post-secundaris	18	0,64%	-7	-28,00%	5	38,46%	
	<b>Ocupació</b>	CNO 01	7	0,25%	2	40,00%	-5	-41,67%
		CNO 02	278	9,91%	-8	-2,80%	139	100,00%
CNO 03		240	8,56%	19	8,60%	81	50,94%	
CNO 04		193	6,88%	46	31,29%	86	80,37%	
CNO 05		779	27,77%	173	28,55%	250	47,26%	
CNO 06		2	0,07%	-11	-84,62%	-7	-77,78%	
CNO 07		193	6,88%	-27	-12,27%	19	10,92%	
CNO 08		127	4,53%	13	11,40%	-48	-27,43%	
CNO 09		986	35,15%	-6	-0,60%	-102	-9,38%	
CNO 00		0	0,00%	0	n.c.	0	n.c.	
<b>Durada</b>	<=1 mes	1.103	39,32%	132	13,59%	216	24,35%	
	>1 a <=3 mesos	252	8,98%	61	31,94%	32	14,55%	
	>3 a <=6 mesos	238	8,48%	-65	-21,45%	20	9,17%	
	>6 a <=12 mesos	60	2,14%	-1	-1,64%	5	9,09%	
	>12 a <=18 mesos	1	0,04%	0	0,00%	0	0,00%	
	>18 a <=24 mesos	2	0,07%	0	0,00%	1	100,00%	
	>24 mesos	11	0,39%	4	57,14%	3	37,50%	
	Indeterminada	659	23,49%	17	2,65%	-28	-4,08%	
Indefinida	479	17,08%	53	12,44%	164	52,06%		

**n.c.:** no calculable; **n.v.:** comparació no vàlida.

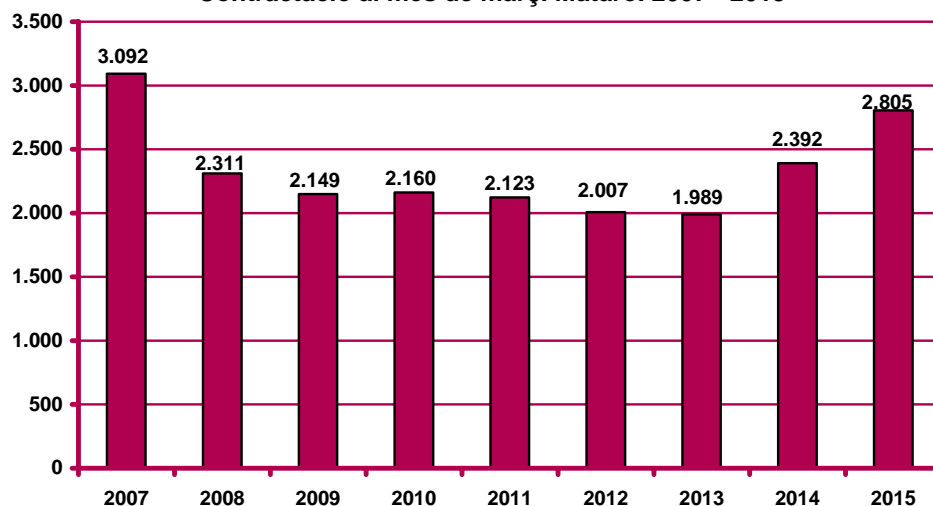
Nota 1: existeix una diferència entre el total de contractes i la suma de contractes per nivell formatiu. Aquesta és deguda a que es desconeix el nivell formatiu de molts dels treballadors amb una relació laboral especial del servei de la llar familiar regulada pel Reial decret 1620/2011, de 14 de novembre, i inclosos al Sistema Especial per Empleats de la llar integrat al Règim General de la Seguretat Social.

CNO 01: directors i gerents; CNO 02: professionals científics i intel·lectuals; CNO 03: tècnics i professionals de suport; CNO 04: empleats d'oficina comptables i administratius; CNO 05: treballadors en restauració, personals i venedors; CNO 06: treballadors en activitats agrícoles, ramaderes i pesqueres; CNO 07: artesans, treballadors en indústries i construcció; CNO 08: operadors d'instal·lacions i màquines, i muntadors; CNO 09: ocupacions elementals; CNO 00: ocupacions militars.

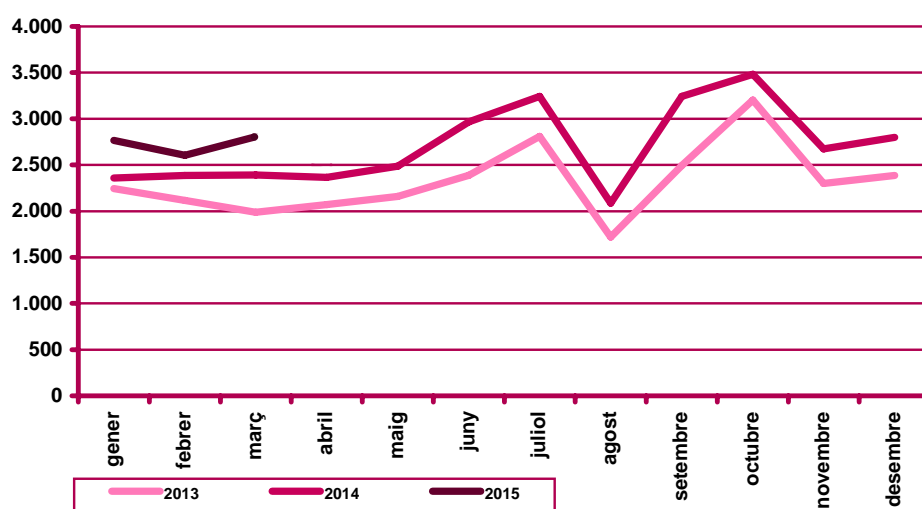
(continuació) Contractació a Mataró. Març 2015

		Contractació		Variació mes anterior		Variació interanual	
		Nombre	%	Absoluta	Relativa	Absoluta	Relativa
Nacionalitat	Espanyola	2.373	84,60%	148	6,65%	373	18,65%
	Estrangera	432	15,40%	53	13,98%	40	10,20%
Contractador	ETT	630	22,46%	19	3,11%	-209	-24,91%
	No ETT	2.175	77,54%	182	9,13%	622	40,05%
<b>Total contractes</b>		<b>2.805</b>	<b>100%</b>	<b>201</b>	<b>7,72%</b>	<b>413</b>	<b>17,27%</b>
Altres àmbits	Maresme	8.419		1.811	27,41%	1.937	29,88%
	Província de Barcelona	167.822		22.922	15,82%	31.145	22,79%
	Catalunya	218.599		33.798	18,29%	43.485	24,83%
	Espanya	1.441.775		214.825	17,51%	225.138	18,50%

Contractació al mes de març. Mataró. 2007 - 2015



Evolució mensual de la contractació. Mataró. 2013 - 2015



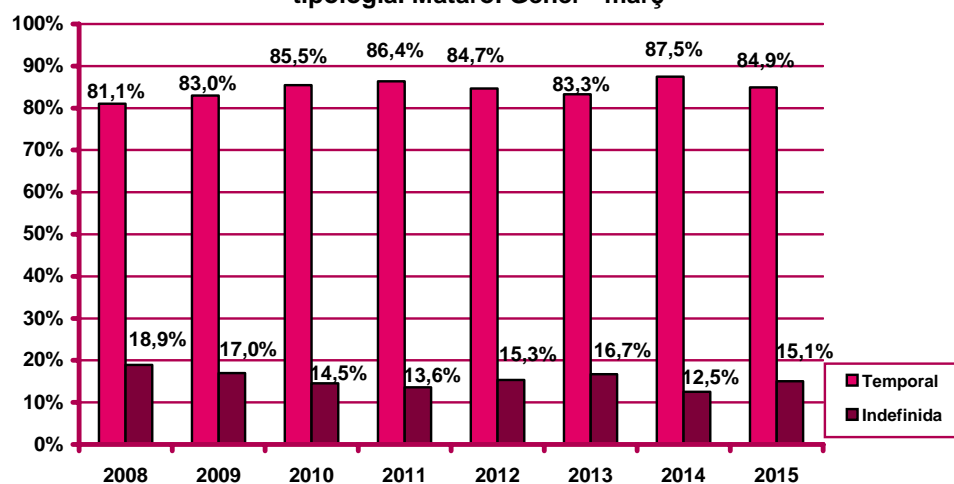
## Contractació per modalitat i tipologia

Contractes per modalitat. Mataró. Març 2015

Modalitat de contractació	Total		Variació mes anterior		Variació interanual	
	Nombre	%	Absoluta	Relativa	Absoluta	Relativa
Ordinari temps indefinit	352	12,55%	47	15,41%	125	55,07%
Foment de la contractació indefinida	3	0,11%	-2	-40,00%	0	0,00%
Indefinit minusvàlids	2	0,07%	0	0,00%	1	100,00%
Convertits en indefinits	122	4,35%	8	7,02%	38	45,24%
<b>Total indefinits</b>	<b>479</b>	<b>17,08%</b>	<b>53</b>	<b>12,44%</b>	<b>164</b>	<b>52,06%</b>
Obra o servei	621	22,14%	-81	-11,54%	-11	-1,74%
Eventuals circumstàncies producció	1.125	40,11%	119	11,83%	4	0,36%
Interinitat	546	19,47%	97	21,60%	251	85,08%
Temporals bonificats minusvàlids	4	0,14%	1	33,33%	0	0,00%
Relleu	8	0,29%	5	166,67%	7	700,00%
Jubilació parcial	6	0,21%	4	200,00%	5	500,00%
Pràctiques	7	0,25%	4	133,33%	-2	-22,22%
Formació	8	0,29%	-1	-11,11%	-5	-38,46%
Altres	1	0,04%	0	0,00%	0	0,00%
<b>Total temporals</b>	<b>2.326</b>	<b>82,92%</b>	<b>148</b>	<b>6,80%</b>	<b>249</b>	<b>11,99%</b>
<b>Total contractació</b>	<b>2.805</b>	<b>100%</b>	<b>201</b>	<b>7,72%</b>	<b>413</b>	<b>17,27%</b>

n.c.: no calculable

Evolució del percentatge de contractació acumulada per tipologia. Mataró. Gener - març



## Contractació per sexe

Evolució mensual de la contractació per sexe. Mataró. 2015

Mesos	Valors absoluts								
	Total			Homes			Dones		
	Total	Indef.	Temp.	Total	Indef.	Temp.	Total	Indef.	Temp.
Gener	2.767	329	2.438	1.392	180	1.212	1.375	149	1.226
Febrer	2.604	426	2.178	1.310	199	1.111	1.294	227	1.067
Març	2.805	479	2.326	1.342	238	1.104	1.463	241	1.222
Abril									
Maig									
Juny									
Juliol									
Agost									
Setembre									
Octubre									
Novembre									
Desembre									

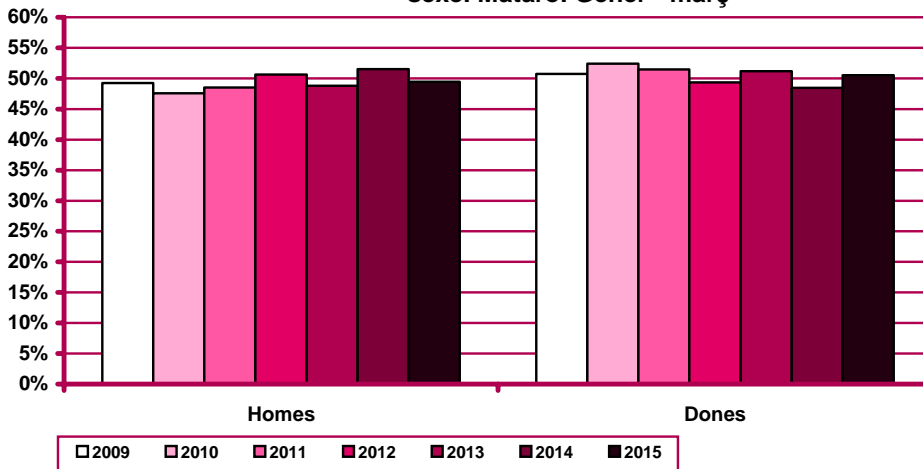
Evolució mensual de l'acumulat de l'any de la contractació per sexe. Mataró. 2015

Mesos	Valors absoluts								
	Total			Homes			Dones		
	Total	Indef.	Temp.	Total	Indef.	Temp.	Total	Indef.	Temp.
Gener	2.767	329	2.438	1.392	180	1.212	1.375	149	1.226
Febrer	5.371	755	4.616	2.702	379	2.323	2.669	376	2.293
Març	8.176	1.234	6.942	4.044	617	3.427	4.132	617	3.515
Abril									
Maig									
Juny									
Juliol									
Agost									
Setembre									
Octubre									
Novembre									
Desembre									

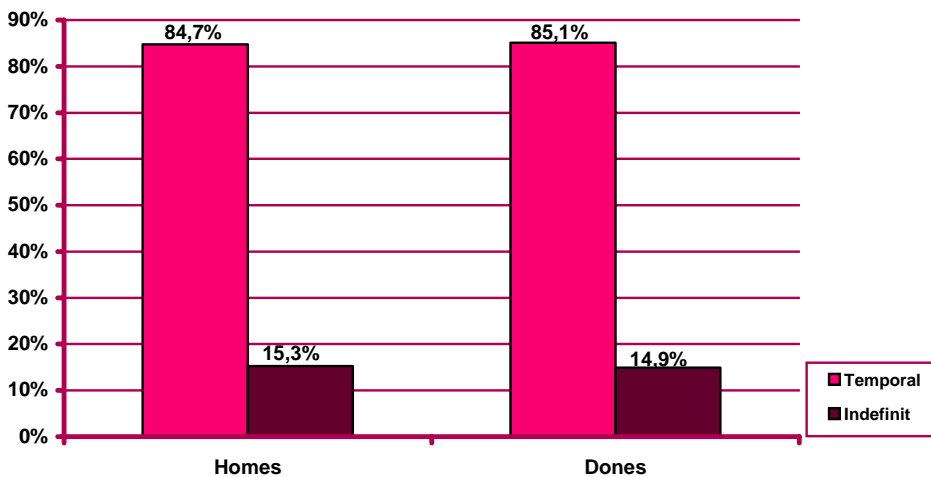
Evolució mensual de la variació interanual de l'acumulat de l'any de la contractació per sexe. Mataró. 2015

Mesos	Valors absoluts			Valors relatius		
	Total	Homes	Dones	Total	Homes	Dones
Gener	409	191	218	17,35%	15,90%	18,84%
Febrer	629	324	305	11,71%	13,62%	12,90%
Març	1.042	368	674	12,74%	10,01%	19,49%
Abril						
Maig						
Juny						
Juliol						
Agost						
Setembre						
Octubre						
Novembre						
Desembre						

**Evolució del percentatge de contractació acumulada per sexe. Mataró. Gener - març**



**Percentatge de contractació acumulada per tipologia i sexe. Mataró. Gener - març 2015**



## Contractació per edat

Evolució mensual de la contractació per edat. Mataró. 2015

Mesos	Valors absoluts					
	Total	<20 anys	20 - 24 a.	25 - 29 a.	30 - 44 a.	>44 a.
Gener	2.767	87	421	458	1.211	590
Febrer	2.604	70	370	416	1.106	642
Març	2.805	77	396	449	1.233	650
Abril						
Maig						
Juny						
Juliol						
Agost						
Setembre						
Octubre						
Novembre						
Desembre						

Evolució mensual de l'acumulat de l'any de la contractació per edat. Mataró. 2015

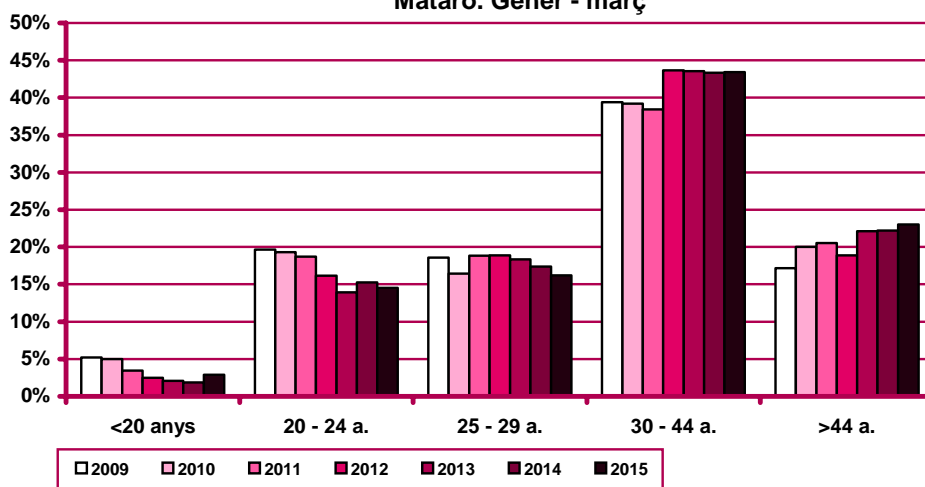
Mesos	Valors absoluts					
	Total	<20 anys	20 - 24 a.	25 - 29 a.	30 - 44 a.	>44 a.
Gener	2.767	87	421	458	1.211	590
Febrer	5.371	157	791	874	2.317	1.232
Març	8.176	234	1.187	1.323	3.550	1.882
Abril						
Maig						
Juny						
Juliol						
Agost						
Setembre						
Octubre						
Novembre						
Desembre						

Evolució mensual de la variació interanual de l'acumulat de l'any de la contractació per edat. Mataró. 2015

Mesos	Valors absoluts					Valors relatius				
	<20 anys	20 - 24 a.	25 - 29 a.	30 - 44 a.	>44 a.	<20 anys	20 - 24 a.	25 - 29 a.	30 - 44 a.	>44 a.
Gener	28	43	53	214	71	47,46%	11,38%	13,09%	21,46%	13,68%
Febrer	55	64	29	273	208	53,92%	8,80%	3,43%	13,36%	20,31%
Març	100	99	85	459	299	74,63%	9,10%	6,87%	14,85%	18,89%
Abril										
Maig										
Juny										
Juliol										
Agost										
Setembre										
Octubre										
Novembre										
Desembre										



Evolució del percentatge de contractació acumulada per edat.  
Mataró. Gèner - març



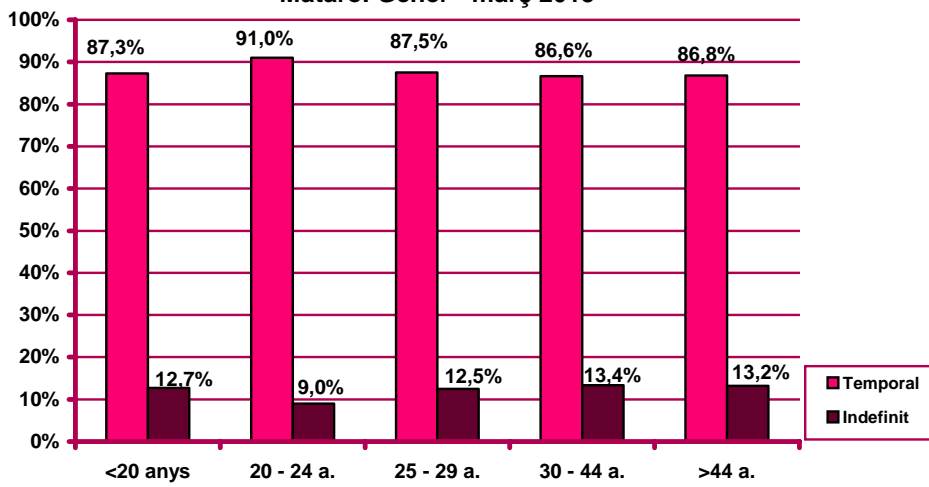
Evolució mensual de la contractació per edat i tipologia. Mataró. 2015

Mesos	Valors absoluts									
	<20 anys		20 - 24 a.		25 - 29 a.		30 - 44 a.		>44 a.	
	Indef.	Temp.	Indef.	Temp.	Indef.	Temp.	Indef.	Temp.	Indef.	Temp.
Gener	9	78	35	386	42	416	159	1.052	84	506
Febrer	6	64	45	325	67	349	191	915	117	525
Març	8	69	53	343	81	368	225	1.008	112	538
Abril										
Maig										
Juny										
Juliol										
Agost										
Setembre										
Octubre										
Novembre										
Desembre										

Evolució mensual de l'acumulat de l'any de la contractació per edat i tipologia. Mataró. 2015

Mesos	Valors absoluts									
	<20 anys		20 - 24 a.		25 - 29 a.		30 - 44 a.		>44 a.	
	Indef.	Temp.	Indef.	Temp.	Indef.	Temp.	Indef.	Temp.	Indef.	Temp.
Gener	9	78	35	386	42	416	159	1.052	84	506
Febrer	15	142	80	711	109	765	350	1.967	201	1.031
Març	23	211	133	1.054	190	1.133	575	2.975	313	1.569
Abril										
Maig										
Juny										
Juliol										
Agost										
Setembre										
Octubre										
Novembre										
Desembre										

Percentatge de contractació acumulada per tipologia i edat.  
Mataró. Gènere - març 2015



## Contractació per sexe i edat

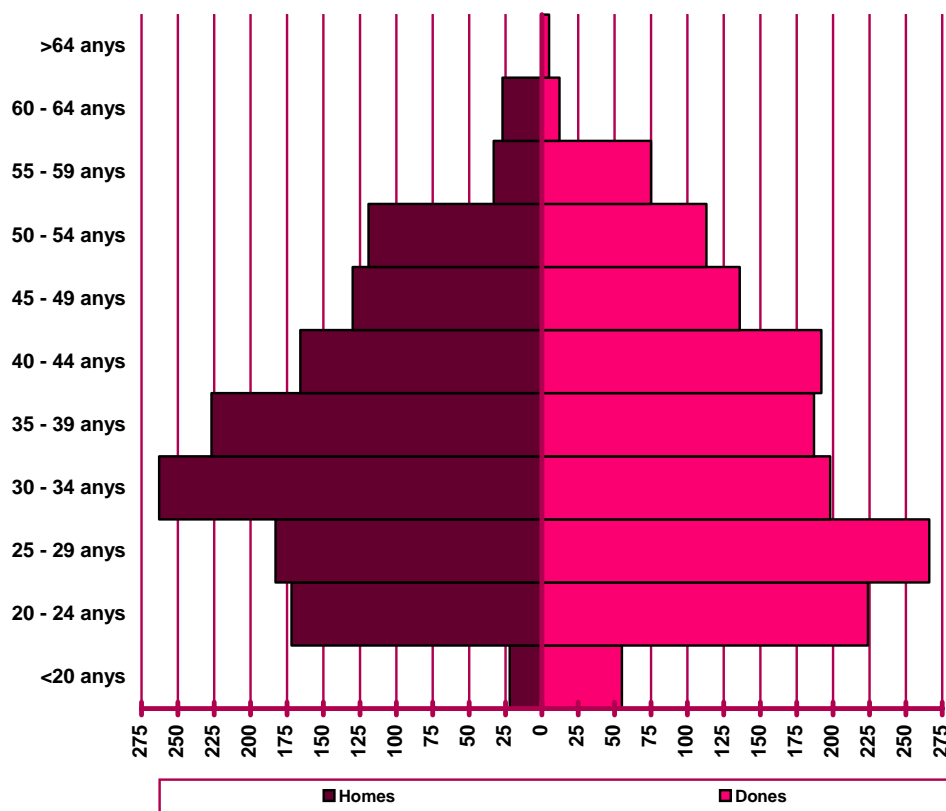
Distribució de la contractació per edat i sexe. Mataró. Març 2015

	Homes			Dones			Total	
	Nombre	% <sup>(1)</sup>	% <sup>(2)</sup>	Nombre	% <sup>(1)</sup>	% <sup>(2)</sup>	Nombre	%
<20 anys	22	28,57%	1,64%	55	71,43%	3,76%	77	2,75%
20 - 24 anys	172	43,43%	12,82%	224	56,57%	15,31%	396	14,12%
25 - 29 anys	183	40,76%	13,64%	266	59,24%	18,18%	449	16,01%
30 - 34 anys	263	57,05%	19,60%	198	42,95%	13,53%	461	16,43%
35 - 39 anys	227	54,83%	16,92%	187	45,17%	12,78%	414	14,76%
40 - 44 anys	166	46,37%	12,37%	192	53,63%	13,12%	358	12,76%
45 - 49 anys	130	48,87%	9,69%	136	51,13%	9,30%	266	9,48%
50 - 54 anys	119	51,29%	8,87%	113	48,71%	7,72%	232	8,27%
55 - 59 anys	33	30,56%	2,46%	75	69,44%	5,13%	108	3,85%
60 - 64 anys	27	69,23%	2,01%	12	30,77%	0,82%	39	1,39%
>64 anys	0	0,00%	0,00%	5	0,00%	0,34%	5	0,18%
<b>Total</b>	<b>1.342</b>	<b>47,84%</b>	<b>100%</b>	<b>1.463</b>	<b>52,16%</b>	<b>100%</b>	<b>2.805</b>	<b>100%</b>

(1) Percentatge sobre el total d'homes i dones desocupades registrades del mateix grup d'edat.

(2) Percentatge sobre el total de persones desocupades registrades del mateix sexe.

Nombre de contractes per sexe i edat. Mataró. Març 2015



## Contractació per sector econòmic (nota 2)

Evolució mensual de la contractació per sector econòmic. Mataró.

2015

Mesos	Valors absoluts				
	Total	Agricultura	Indústria	Construcció	Serveis
Gener	2.767	1	883	136	1.747
Febrer	2.604	3	807	163	1.631
Març	2.805	11	829	150	1.815
Abril					
Maig					
Juny					
Juliol					
Agost					
Setembre					
Octubre					
Novembre					
Desembre					

Evolució mensual de l'acumulat de l'any de la contractació per sector econòmic. Mataró. 2015

Mesos	Valors absoluts				
	Total	Agricultura	Indústria	Construcció	Serveis
Gener	2.767	1	883	136	1.747
Febrer	5.371	4	1.690	299	3.378
Març	8.176	15	2.519	449	5.193
Abril					
Maig					
Juny					
Juliol					
Agost					
Setembre					
Octubre					
Novembre					
Desembre					

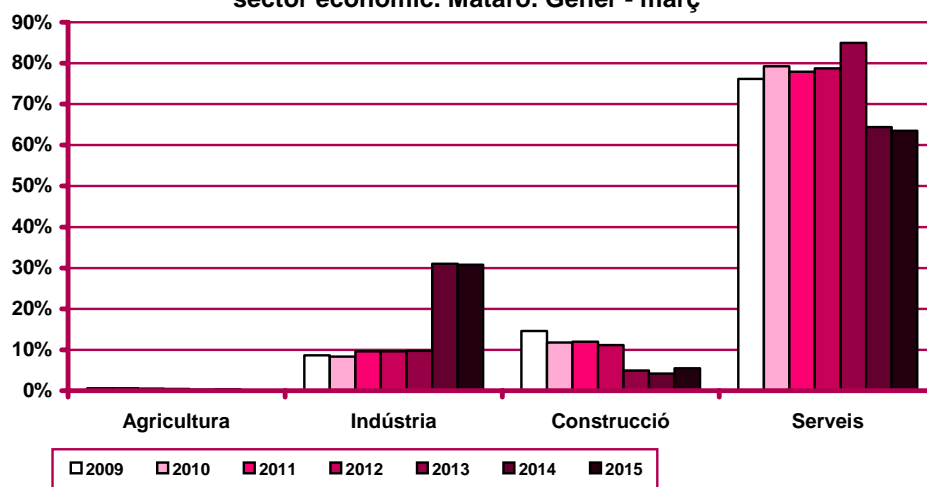
Nota 2: d'acord amb l'ordre ministerial ESS/1727/2013, des del passat 16 de gener de 2014, les ETT estan obligades a comunicar el compte de cotització de l'empresa usuària, i això implica que en les estadístiques de contractes, l'activitat econòmica serà extreta de l'empresa usuària i no pas de l'ETT com fins ara. Aquest canvi implica que les comparacions interanuals de contractació per sectors no són vàlides des de gener de 2014 fins a gener de 2015.

Evolució mensual de la variació interanual de l'acumulat de l'any de la contractació per sector econòmic. Mataró. 2015

Mesos	Valors absoluts				Valors relatius			
	Agricultura	Indústria	Construcció	Serveis	Agricultura	Indústria	Construcció	Serveis
Gener	n.v.	n.v.	n.v.	n.v.	n.v.	n.v.	n.v.	n.v.
Febrer	-5	466	106	62	-55,56%	38,07%	54,92%	1,87%
Març	-11	307	149	597	-42,31%	13,88%	49,67%	12,99%
Abril								
Maig								
Juny								
Juliol								
Agost								
Setembre								
Octubre								
Novembre								
Desembre								

n.v.: comparació no vàlida.

**Evolució del percentatge de contractació acumulada per sector econòmic. Mataró. Gener - març**



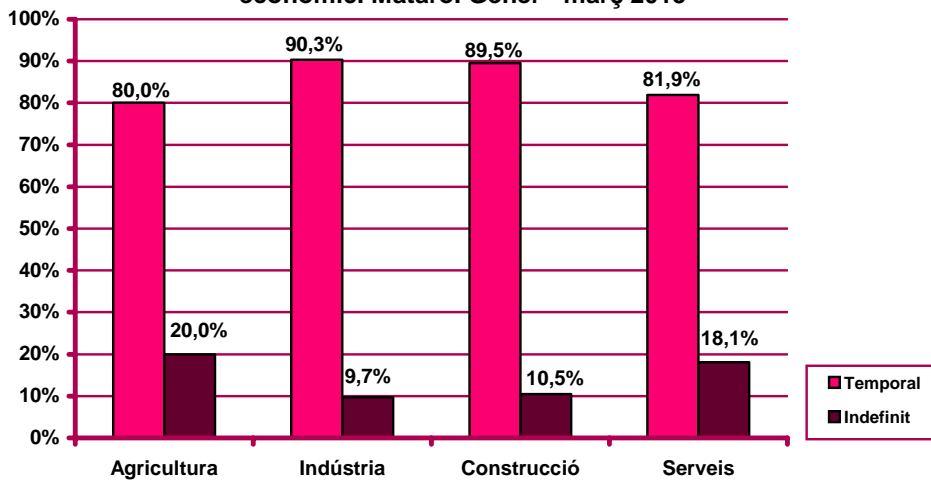
Evolució mensual de la contractació per sector econòmic i tipologia. Mataró. 2015

Mesos	Valors absoluts							
	Agricultura		Indústria		Construcció		Serveis	
	Indef.	Temp.	Indef.	Temp.	Indef.	Temp.	Indef.	Temp.
Gener	1	0	51	832	14	122	263	1.484
Febrer	0	3	89	718	14	149	323	1.308
Març	2	9	105	724	19	131	353	1.462
Abril								
Maig								
Juny								
Juliol								
Agost								
Setembre								
Octubre								
Novembre								
Desembre								

Evolució mensual de l'acumulat de l'any de la contractació per sector econòmic i tipologia. Mataró. 2015

Mesos	Valors absoluts							
	Agricultura		Indústria		Construcció		Serveis	
	Indef.	Temp.	Indef.	Temp.	Indef.	Temp.	Indef.	Temp.
Gener	1	0	51	832	14	122	263	1.484
Febrer	1	3	140	1.550	28	271	586	2.792
Març	3	12	245	2.274	47	402	939	4.254
Abril								
Maig								
Juny								
Juliol								
Agost								
Setembre								
Octubre								
Novembre								
Desembre								

Percentatge de contractació acumulada per tipologia i sector econòmic. Mataró. Gener - març 2015



## Contractació per nivell d'instrucció (nota 1)

Evolució mensual de la contractació per nivell d'instrucció. Mataró.  
2015

Mesos	Valors absoluts			
	Total	Estudis primaris o inferiors	Estudis secundaris	Estudis postsecundaris
Gener	2.765	413	1.830	522
Febrer	2.598	460	1.746	392
Març	2.797	432	1.906	459
Abril				
Maig				
Juny				
Juliol				
Agost				
Setembre				
Octubre				
Novembre				
Desembre				

Evolució mensual de l'acumulat de l'any de la contractació per nivell d'instrucció. Mataró. 2015

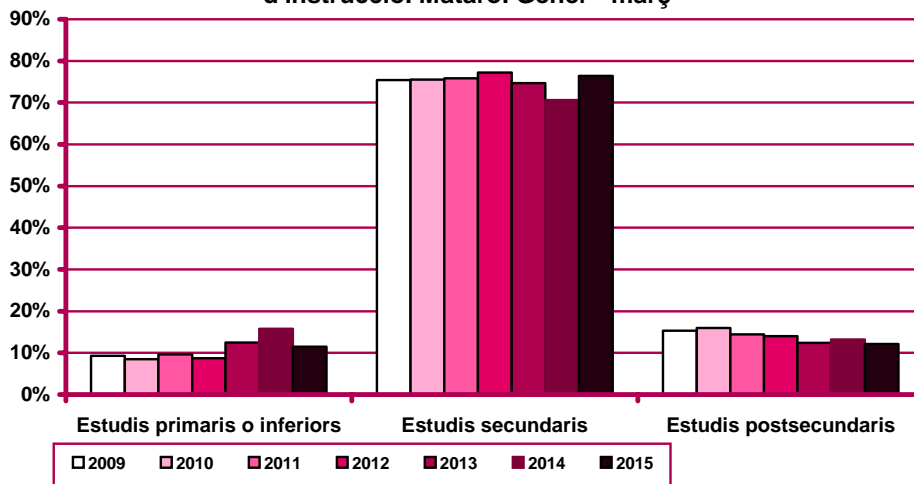
Mesos	Valors absoluts			
	Total	Estudis primaris o inferiors	Estudis secundaris	Estudis postsecundaris
Gener	2.765	413	1.830	522
Febrer	5.363	873	3.576	914
Març	8.160	1.305	5.482	1.373
Abril				
Maig				
Juny				
Juliol				
Agost				
Setembre				
Octubre				
Novembre				
Desembre				

Nota 1: existeix una diferència entre el total de contractes i la suma de contractes per nivell formatiu. Aquesta és deguda a que es desconeix el nivell formatiu de molts dels treballadors amb una relació laboral especial del servei de la llar familiar regulada pel Reial decret 1620/2011, de 14 de novembre, i inclosos al Sistema Especial per Empleats de la llar integrat al Règim General de la Seguretat Social.

Evolució mensual de la variació interanual de l'acumulat de l'any de la contractació per nivell d'instrucció. Mataró. 2015

Mesos	Valors absoluts			Valors relatius		
	Estudis primaris o inferiors	Estudis secundaris	Estudis postsecundaris	Estudis primaris o inferiors	Estudis secundaris	Estudis postsecundaris
Gener	83	99	231	25,15%	5,72%	79,38%
Febrer	183	254	200	26,52%	7,65%	28,01%
Març	182	443	429	16,21%	8,79%	45,44%
Abril						
Maig						
Juny						
Juliol						
Agost						
Setembre						
Octubre						
Novembre						
Desembre						

Evolució del percentatge de contractació per nivell d'instrucció. Mataró. Gèner - març



Evolució mensual de la contractació per nivell d'instrucció i tipologia. Mataró. 2015

Mesos	Valors absoluts					
	Estudis primaris o inferiors		Estudis secundaris		Estudis postsecundaris	
	Indef.	Temp.	Indef.	Temp.	Indef.	Temp.
Gener	64	349	215	1.615	48	474
Febrer	104	356	261	1.485	60	332
Març	112	320	294	1.612	68	391
Abril						
Maig						
Juny						
Juliol						
Agost						
Setembre						
Octubre						
Novembre						
Desembre						

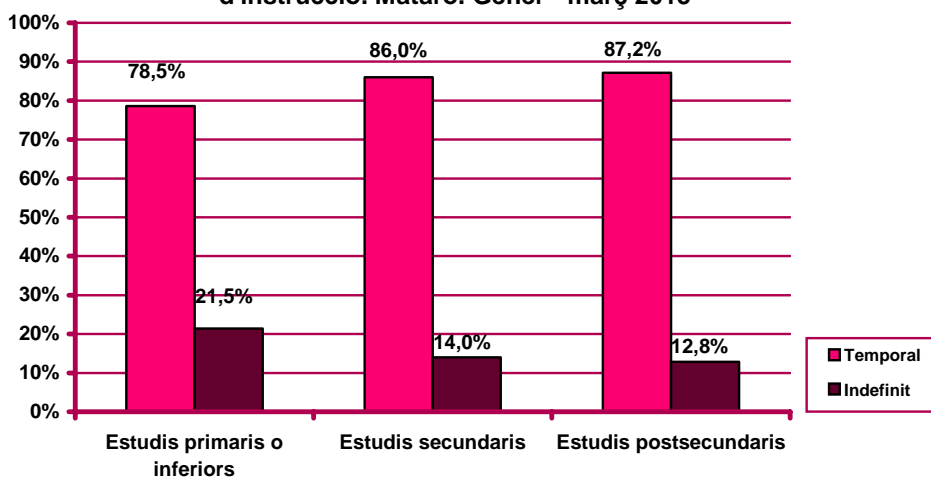
Nota 1: existeix una diferència entre el total de contractes i la suma de contractes per nivell formatiu. Aquesta és deguda a que es desconeix el nivell formatiu de molts dels treballadors amb una relació laboral especial del servei de la llar familiar regulada pel Reial decret 1620/2011, de 14 de novembre, i inclosos al Sistema Especial per Empleats de la llar integrat al Règim General de la Seguretat Social.



Evolució mensual de l'acumulat de l'any de la contractació per nivell d'instrucció i tipologia. Mataró. 2015

Mesos	Valors absoluts					
	Estudis primaris o inferiors		Estudis secundaris		Estudis postsecundaris	
	Indef.	Temp.	Indef.	Temp.	Indef.	Temp.
Gener	64	349	215	1.615	48	474
Febrer	168	705	476	3.100	108	806
Març	280	1.025	770	4.712	176	1.197
Abril						
Maig						
Juny						
Juliol						
Agost						
Setembre						
Octubre						
Novembre						
Desembre						

Percentatge de contractació acumulada per tipologia i nivell d'instrucció. Mataró. Gener - març 2015



Nota 1: existeix una diferència entre el total de contractes i la suma de contractes per nivell formatiu. Aquesta és deguda a que es desconeix el nivell formatiu de molts dels treballadors amb una relació laboral especial del servei de la llar familiar regulada pel Reial decret 1620/2011, de 14 de novembre, i inclosos al Sistema Especial per Empleats de la llar integrat al Règim General de la Seguretat Social.

## Contractació per ocupació

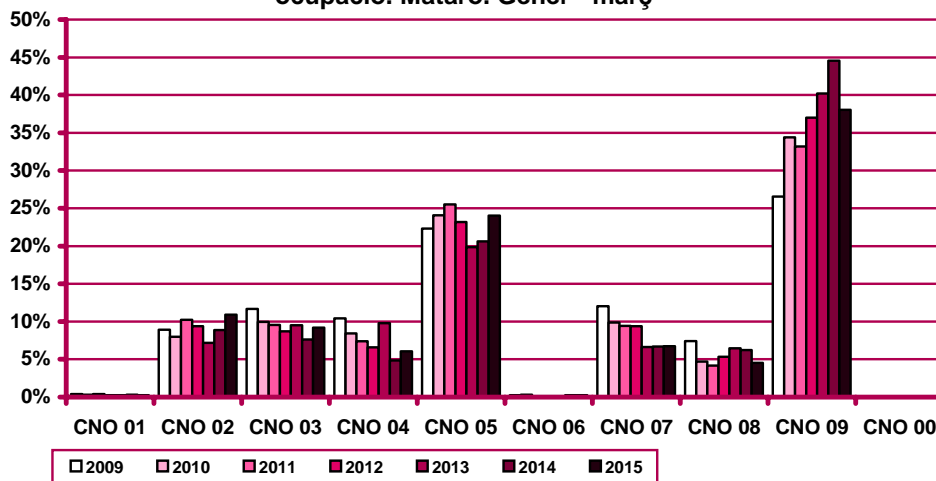
Evolució mensual de la contractació per ocupació. Mataró. 2015

Mesos	Valors absoluts										
	Total	CNO 01	CNO 02	CNO 03	CNO 04	CNO 05	CNO 06	CNO 07	CNO 08	CNO 09	CNO 00
Gener	2.767	7	330	291	156	579	4	138	130	1.132	0
Febrer	2.604	5	286	221	147	606	13	220	114	992	0
Març	2.805	7	278	240	193	779	2	193	127	986	0
Abril											
Maig											
Juny											
Juliol											
Agost											
Setembre											
Octubre											
Novembre											
Desembre											

Evolució mensual de l'acumulat de l'any de la contractació per ocupació. Mataró. 2015

Mesos	Valors absoluts										
	Total	CNO 01	CNO 02	CNO 03	CNO 04	CNO 05	CNO 06	CNO 07	CNO 08	CNO 09	CNO 00
Gener	2.767	7	330	291	156	579	4	138	130	1.132	0
Febrer	5.371	12	616	512	303	1.185	17	358	244	2.124	0
Març	8.176	19	894	752	496	1.964	19	551	371	3.110	0
Abril											
Maig											
Juny											
Juliol											
Agost											
Setembre											
Octubre											
Novembre											
Desembre											

Evolució del percentatge de contractació acumulada per ocupació. Mataró. Gener - març



CNO 01: directors i gerents; CNO 02: professionals científics i intel·lectuals; CNO 03: tècnics i professionals de suport; CNO 04: empleats d'oficina comptables i administratius; CNO 05: treballadors en restauració, personals i venedors; CNO 06: treballadors en activitats agrícoles, ramaderes i pesqueres; CNO 07: artesans, treballadors en indústries i construcció; CNO 08: operadors d'instal·lacions i màquines, i muntadors; CNO 09: ocupacions elementals; CNO 00: ocupacions militars.

Evolució mensual de la variació interanual de l'acumulat de l'any de la contractació per ocupació. Mataró. 2015

Mesos	Valors absoluts											
	Total	CNO 01	CNO 02	CNO 03	CNO 04	CNO 05	CNO 06	CNO 07	CNO 08	CNO 09	CNO 00	
Gener	409	0	154	103	43	85	2	-13	12	23	0	
Febrer	629	2	121	127	64	243	9	55	-26	34	0	
Març	1.042	-3	260	208	150	493	2	74	-74	-68	0	
Abril												
Maig												
Juny												
Juliol												
Agost												
Setembre												
Octubre												
Novembre												
Desembre												

Mesos	Valors relatius											
	Total	CNO 01	CNO 02	CNO 03	CNO 04	CNO 05	CNO 06	CNO 07	CNO 08	CNO 09	CNO 00	
Gener	17,35%	0,00%	87,50%	54,79%	38,05%	17,21%	100,00%	-8,61%	10,17%	2,07%	n.c.	
Febrer	13,26%	20,00%	24,44%	32,99%	26,78%	25,80%	112,50%	18,15%	-9,63%	1,63%	n.c.	
Març	14,61%	-13,64%	41,01%	38,24%	43,35%	33,51%	11,76%	15,51%	-16,63%	-2,14%	n.c.	
Abril												
Maig												
Juny												
Juliol												
Agost												
Setembre												
Octubre												
Novembre												
Desembre												

n.c.: no calculable

Evolució mensual de la contractació per ocupació i tipologia. Mataró. 2015

Mesos	Valors absoluts									
	CNO 01		CNO 02		CNO 03		CNO 04		CNO 05	
	Indef.	Temp.	Indef.	Temp.	Indef.	Temp.	Indef.	Temp.	Indef.	Temp.
Gener	7	0	28	302	58	233	46	110	101	478
Febrer	4	1	31	255	67	154	57	90	112	494
Març	4	3	28	250	59	181	70	123	141	638
Abril										
Maig										
Juny										
Juliol										
Agost										
Setembre										
Octubre										
Novembre										
Desembre										

CNO 01: directors i gerents; CNO 02: professionals científics i intel·lectuals; CNO 03: tècnics i professionals de suport; CNO 04: empleats d'oficina comptables i administratius; CNO 05: treballadors en restauració, personals i venedors; CNO 06: treballadors en activitats agrícoles, ramaderes i pesqueres; CNO 07: artesans, treballadors en indústries i construcció; CNO 08: operadors d'instal·lacions i màquines, i muntadors; CNO 09: ocupacions elementals; CNO 00: ocupacions militars.

(continuació) Evolució mensual de la contractació per ocupació i tipologia. Mataró. 2015

Mesos	Valors absoluts									
	CNO 06		CNO 07		CNO 08		CNO 09		CNO 00	
	Indef.	Temp.	Indef.	Temp.	Indef.	Temp.	Indef.	Temp.	Indef.	Temp.
Gener	0	4	22	116	21	109	46	1.086	0	0
Febrer	0	13	36	184	43	71	76	916	0	0
Març	0	2	50	143	40	87	87	899	0	0
Abril										
Maig										
Juny										
Juliol										
Agost										
Setembre										
Octubre										
Novembre										
Desembre										

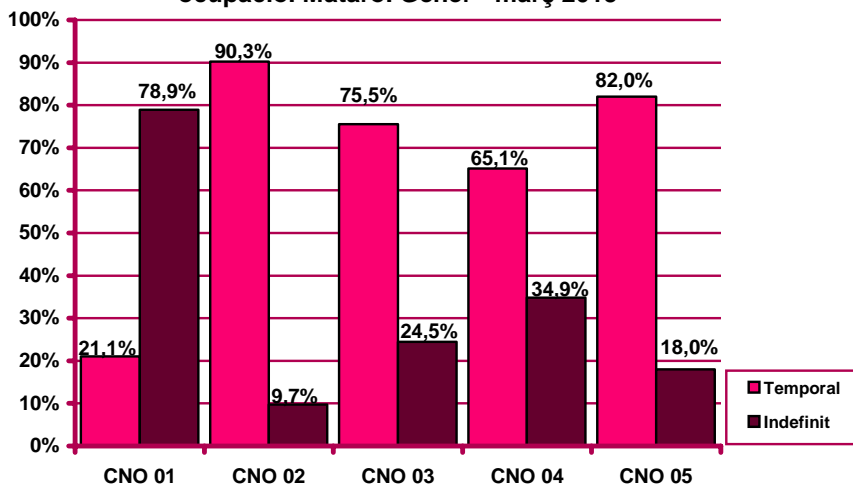
Evolució mensual de l'acumulat de l'any de la contractació per ocupació i tipologia. Mataró. 2015

Mesos	Valors absoluts									
	CNO 01		CNO 02		CNO 03		CNO 04		CNO 05	
	Indef.	Temp.	Indef.	Temp.	Indef.	Temp.	Indef.	Temp.	Indef.	Temp.
Gener	7	0	28	302	58	233	46	110	101	478
Febrer	11	1	59	557	125	387	103	200	213	972
Març	15	4	87	807	184	568	173	323	354	1.610
Abril										
Maig										
Juny										
Juliol										
Agost										
Setembre										
Octubre										
Novembre										
Desembre										

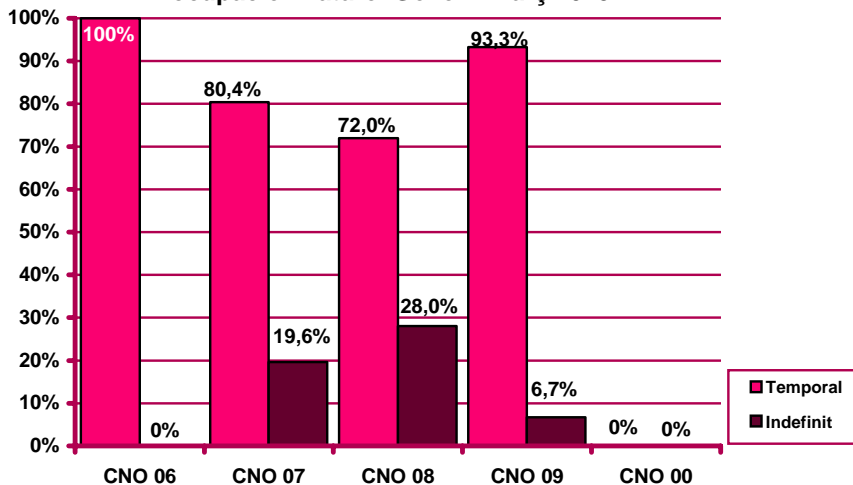
Mesos	Valors absoluts									
	CNO 06		CNO 07		CNO 08		CNO 09		CNO 00	
	Indef.	Temp.	Indef.	Temp.	Indef.	Temp.	Indef.	Temp.	Indef.	Temp.
Gener	0	4	22	116	21	109	46	1.086	0	0
Febrer	0	17	58	300	64	180	122	2.002	0	0
Març	0	19	108	443	104	267	209	2.901	0	0
Abril										
Maig										
Juny										
Juliol										
Agost										
Setembre										
Octubre										
Novembre										
Desembre										

CNO 01: directors i gerents; CNO 02: professionals científics i intel·lectuals; CNO 03: tècnics i professionals de suport; CNO 04: empleats d'oficina comptables i administratius; CNO 05: treballadors en restauració, personals i venedors; CNO 06: treballadors en activitats agrícoles, ramaderes i pesqueres; CNO 07: artesans, treballadors en indústries i construcció; CNO 08: operadors d'instal·lacions i màquines, i muntadors; CNO 09: ocupacions elementals; CNO 00: ocupacions militars.

Percentatge de contractació acumulada per tipologia i ocupació. Mataró. Gener - març 2015



Percentatge de contractació acumulada per tipologia i ocupació. Mataró. Gener - març 2015



CNO 01: directors i gerents; CNO 02: professionals científics i intel·lectuals; CNO 03: tècnics i professionals de suport; CNO 04: empleats d'oficina comptables i administratius; CNO 05: treballadors en restauració, personals i venedors; CNO 06: treballadors en activitats agrícoles, ramaderes i pesqueres; CNO 07: artesans, treballadors en indústries i construcció; CNO 08: operadors d'instal·lacions i màquines, i muntadors; CNO 09: ocupacions elementals; CNO 00: ocupacions militars.

## Contractació per durada

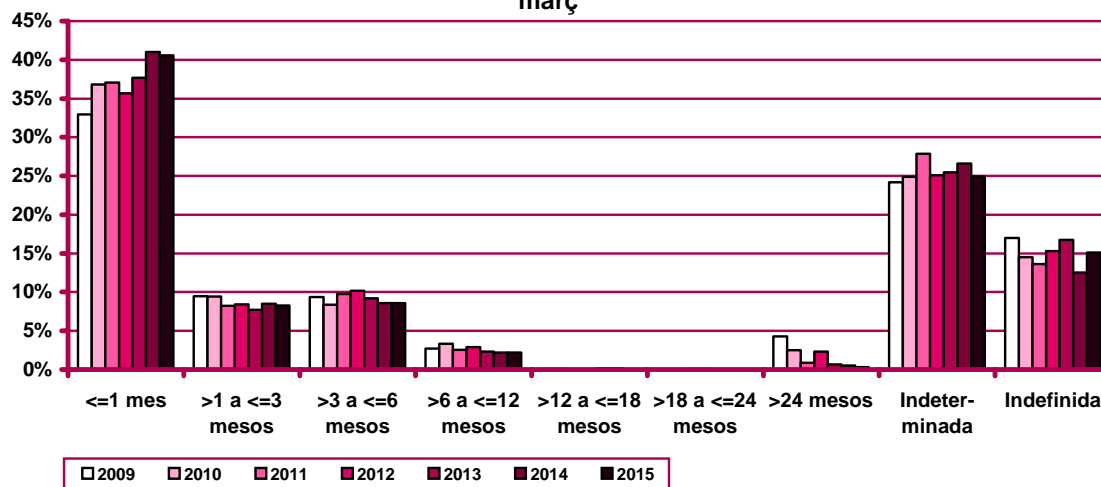
Evolució mensual de la contractació per durada del contracte. Mataró. 2015

Mesos	Valors absoluts									
	Total	≤1 mes	>1 a ≤3 mesos	>3 a ≤6 mesos	>6 a ≤12 mesos	>12 a ≤18 mesos	>18 a ≤24 mesos	>24 mesos	Indeter- minada	Indefi- nida
Gener	2.767	1.244	231	161	58	0	0	7	737	329
Febrer	2.604	971	191	303	61	1	2	7	642	426
Març	2.805	1.103	252	238	60	1	2	11	659	479
Abril										
Maig										
Juny										
Juliol										
Agost										
Setembre										
Octubre										
Novembre										
Desembre										

Evolució mensual de l'acumulat de l'any de la contractació per durada del contracte. Mataró. 2015

Mesos	Valors absoluts									
	Total	≤1 mes	>1 a ≤3 mesos	>3 a ≤6 mesos	>6 a ≤12 mesos	>12 a ≤18 mesos	>18 a ≤24 mesos	>24 mesos	Indeter- minada	Indefi- nida
Gener	2.767	1.244	231	161	58	0	0	7	737	329
Febrer	5.371	2.215	422	464	119	1	2	14	1.379	755
Març	8.176	3.318	674	702	179	2	4	25	2.038	1.234
Abril										
Maig										
Juny										
Juliol										
Agost										
Setembre										
Octubre										
Novembre										
Desembre										

Evolució del percentatge de contractació per durada. Mataró. Gener - març



Evolució mensual de la variació interanual de l'acumulat de l'any de la contractació per durada del contracte. Mataró. 2015

Valors absoluts										
Mesos	Total	≤1 mes	>1 a ≤3 mesos	>3 a ≤6 mesos	>6 a ≤12 mesos	>12 a ≤18 mesos	>18 a ≤24 mesos	>24 mesos	Indeter- minada	Indefi- nida
Gener	409	274	39	-31	4	-7	0	-1	98	33
Febrer	629	176	37	70	19	-9	2	-13	169	178
Març	1.042	392	69	90	24	-9	3	-10	141	342
Abril										
Maig										
Juny										
Juliol										
Agost										
Setembre										
Octubre										
Novembre										
Desembre										

Valors relatius										
Mesos	Total	≤1 mes	>1 a ≤3 mesos	>3 a ≤6 mesos	>6 a ≤12 mesos	>12 a ≤18 mesos	>18 a ≤24 mesos	>24 mesos	Indeter- minada	Indefi- nida
Gener	17,35%	28,25%	20,31%	-16,15%	7,41%	-100,00%	n.c.	-12,50%	15,34%	11,15%
Febrer	13,26%	8,63%	9,61%	17,77%	19,00%	-90,00%	n.c.	-48,15%	13,97%	30,85%
Març	14,61%	13,40%	11,40%	14,71%	15,48%	-81,82%	300,00%	-28,57%	7,43%	38,34%
Abril										
Maig										
Juny										
Juliol										
Agost										
Setembre										
Octubre										
Novembre										
Desembre										

## Contractació per grandària de l'empresa

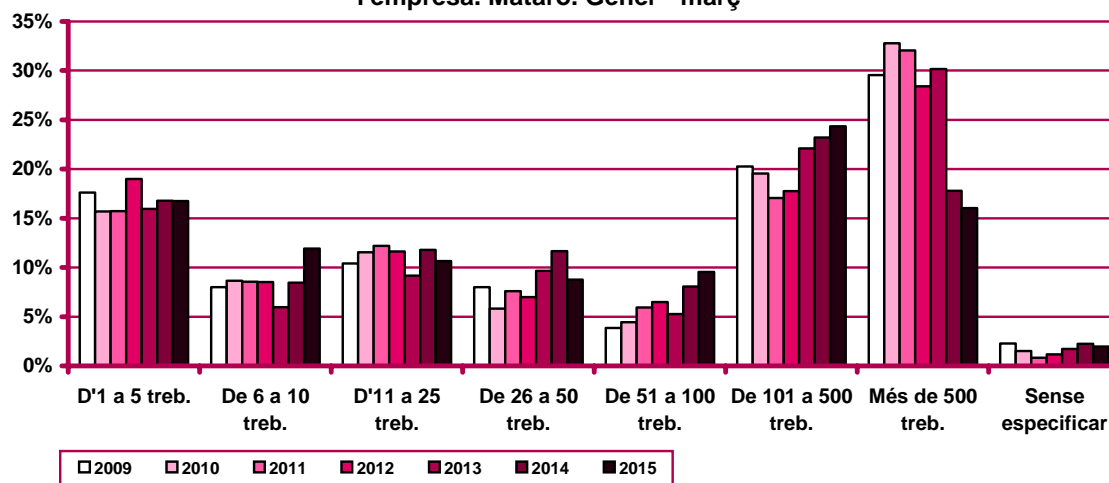
Evolució mensual de la contractació per grandària de l'empresa. Mataró. 2015

Mesos	Valors absoluts								
	Total	D'1 a 5 treb.	De 6 a 10 treb.	D'11 a 25 treb.	De 26 a 50 treb.	De 51 a 100 treb.	De 101 a 500 treb.	Més de 500 treb.	Sense especificar
Gener	2.767	376	184	294	234	286	779	555	59
Febrer	2.604	492	364	248	245	332	563	324	36
Març	2.805	501	427	330	238	162	649	433	65
Abril									
Maig									
Juny									
Juliol									
Agost									
Setembre									
Octubre									
Novembre									
Desembre									

Evolució mensual de l'acumulat de l'any de la contractació per grandària de l'empresa. Mataró. 2015

Mesos	Valors absoluts								
	Total	D'1 a 5 treb.	De 6 a 10 treb.	D'11 a 25 treb.	De 26 a 50 treb.	De 51 a 100 treb.	De 101 a 500 treb.	Més de 500 treb.	Sense especificar
Gener	2.767	376	184	294	234	286	779	555	59
Febrer	5.371	868	548	542	479	618	1.342	879	95
Març	8.176	1.369	975	872	717	780	1.991	1.312	160
Abril									
Maig									
Juny									
Juliol									
Agost									
Setembre									
Octubre									
Novembre									
Desembre									

Evolució del percentatge de contractació acumulada per grandària de l'empresa. Mataró. Gener - març





Evolució mensual de la variació interanual de l'acumulat de l'any de la contractació per grandària de l'empresa. Mataró. 2015

Mesos	Valors absoluts								
	Total	D'1 a 5 treb.	De 6 a 10 treb.	D'11 a 25 treb.	De 26 a 50 treb.	De 51 a 100 treb.	De 101 a 500 treb.	Més de 500 treb.	Sense especificar
Gener	409	28	-17	6	5	-26	197	207	9
Febrer	629	118	183	-40	11	156	232	-24	-7
Març	1.042	172	371	32	-116	205	336	43	-1
Abril									
Maig									
Juny									
Juliol									
Agost									
Setembre									
Octubre									
Novembre									
Desembre									

Mesos	Valors relatius								
	Total	D'1 a 5 treb.	De 6 a 10 treb.	D'11 a 25 treb.	De 26 a 50 treb.	De 51 a 100 treb.	De 101 a 500 treb.	Més de 500 treb.	Sense especificar
Gener	17,35%	8,05%	-8,46%	2,08%	2,18%	-8,33%	33,85%	59,48%	18,00%
Febrer	13,26%	15,73%	50,14%	-6,87%	2,35%	33,77%	20,90%	-2,66%	-6,86%
Març	14,61%	14,37%	61,42%	3,81%	-13,93%	35,65%	20,30%	3,39%	-0,62%
Abril									
Maig									
Juny									
Juliol									
Agost									
Setembre									
Octubre									
Novembre									
Desembre									

Evolució mensual de la contractació per grandària de l'empresa i tipologia. Mataró. 2015

Mesos	Valors absoluts									
	D'1 a 5 treb.		De 6 a 10 treb.		D'11 a 25 treb.		De 26 a 50 treb.		De 51 a 100 treb.	
	Indef.	Temp.	Indef.	Temp.	Indef.	Temp.	Indef.	Temp.	Indef.	Temp.
Gener	99	277	47	137	82	212	39	195	16	270
Febrer	151	341	68	296	79	169	82	163	9	323
Març	153	348	65	362	118	212	59	179	9	153
Abril										
Maig										
Juny										
Juliol										
Agost										
Setembre										
Octubre										
Novembre										
Desembre										

(continuació) Evolució mensual de la contractació per grandària de l'empresa i tipologia. Mataró, 2015

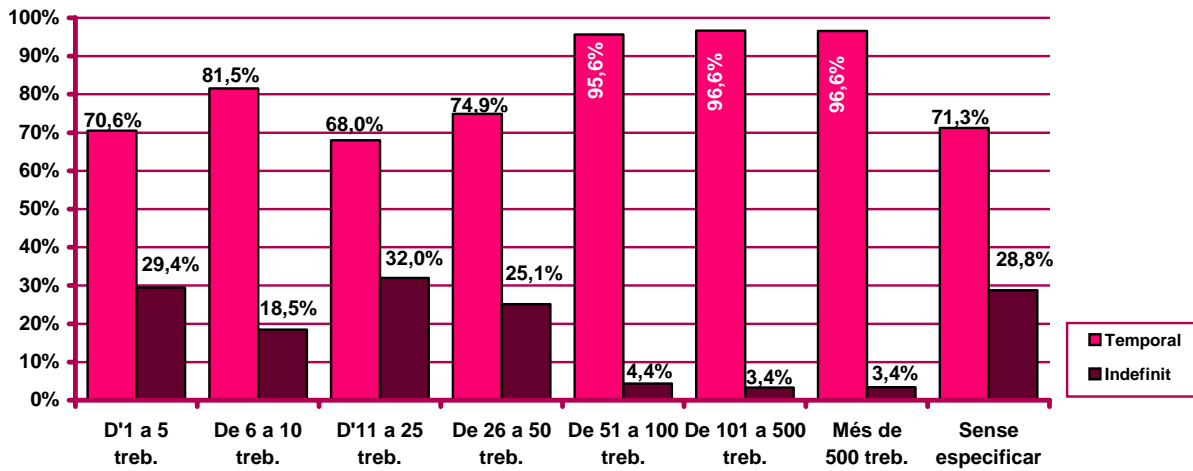
Mesos	De 101 a 500 treb.		Més de 500 treb.		Sense especificar	
	Indef.	Temp.	Indef.	Temp.	Indef.	Temp.
Gener	17	762	8	547	21	38
Febrer	22	541	12	312	3	33
Març	28	621	25	408	22	43
Abril						
Maig						
Juny						
Juliol						
Agost						
Setembre						
Octubre						
Novembre						
Desembre						

Evolució mensual de l'acumulat de l'any de la contractació per grandària de l'empresa i tipologia. Mataró, 2015

Mesos	Valors absoluts									
	D'1 a 5 treb.		De 6 a 10 treb.		D'11 a 25 treb.		De 26 a 50 treb.		De 51 a 100 treb.	
	Indef.	Temp.	Indef.	Temp.	Indef.	Temp.	Indef.	Temp.	Indef.	Temp.
Gener	99	277	47	137	82	212	39	195	16	270
Febrer	250	618	115	433	161	381	121	358	25	593
Març	403	966	180	795	279	593	180	537	34	746
Abril										
Maig										
Juny										
Juliol										
Agost										
Setembre										
Octubre										
Novembre										
Desembre										

Mesos	De 101 a 500 treb.		Més de 500 treb.		Sense especificar	
	Indef.	Temp.	Indef.	Temp.	Indef.	Temp.
Gener	17	762	8	547	21	38
Febrer	39	1.303	20	859	24	71
Març	67	1.924	45	1.267	46	114
Abril						
Maig						
Juny						
Juliol						
Agost						
Setembre						
Octubre						
Novembre						
Desembre						

Percentatge de contractació acumulada per tipologia i grandària de l'empresa.  
 Mataró. Gènere - març 2015



## Contractació d'estrangers

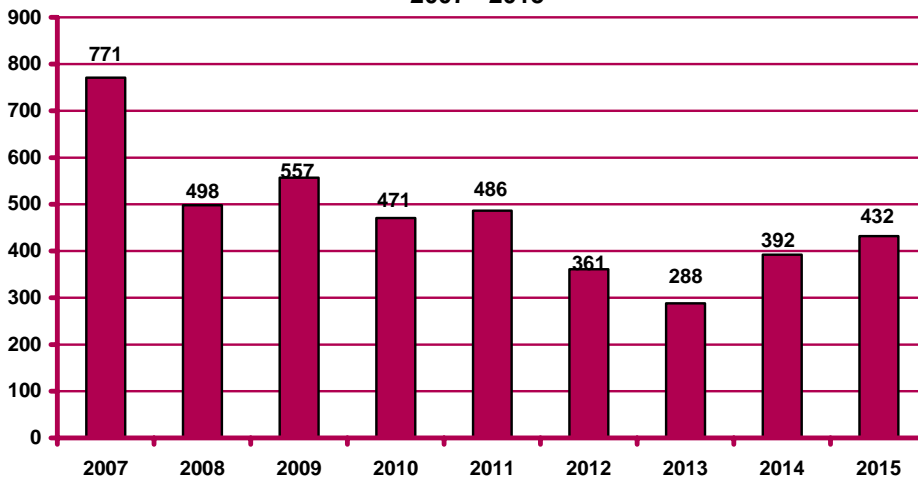
Contractació d'estrangers a Mataró. Març 2015

		Contractació		Variació mes anterior		Variació interanual	
		Nombre	%	Absoluta	Relativa	Absoluta	Relativa
<b>Sexe</b>	Home	262	60,65%	18	7,38%	10	3,97%
	Dona	170	39,35%	35	25,93%	30	21,43%
<b>Edat</b>	<20 anys	7	1,62%	-3	-30,00%	1	16,67%
	20 - 24 anys	31	7,18%	2	6,90%	0	0,00%
	25 - 29 anys	54	12,50%	19	54,29%	4	8,00%
	30 - 44 anys	240	55,56%	25	11,63%	7	3,00%
	>44 anys	100	23,15%	10	11,11%	28	38,89%
<b>Sector</b>	Agricultura	10	2,31%	8	400,00%	3	42,86%
	Indústria	149	34,49%	26	21,14%	-36	-19,46%
	Construcció	41	9,49%	-12	-22,64%	3	7,89%
	Serveis	232	53,70%	31	15,42%	70	43,21%
<b>Nivell d'instrucció (nota 1)</b>	Sense estudis	14	3,24%	-9	-39,13%	-24	-63,16%
	Estudis primaris incomplets	24	5,56%	9	60,00%	3	14,29%
	Estudis primaris complets	112	25,93%	1	0,90%	4	3,70%
	Programes formació professional	11	2,55%	3	37,50%	6	120,00%
	Educació general	230	53,24%	38	19,79%	28	13,86%
	Tècnics-professionals superiors	1	0,23%	-4	-80,00%	0	0,00%
	Universitaris primer cycle	5	1,16%	0	0,00%	2	66,67%
	Universitaris segon i tercer cycle	27	6,25%	13	92,86%	23	575,00%
	Altres estudis post-secundaris	1	0,23%	1	n.c.	1	n.c.
	<b>Ocupació</b>	CNO 01	3	0,69%	3	n.c.	0
CNO 02		25	5,79%	9	56,25%	15	150,00%
CNO 03		17	3,94%	2	13,33%	5	41,67%
CNO 04		12	2,78%	2	20,00%	5	71,43%
CNO 05		75	17,36%	8	11,94%	5	7,14%
CNO 06		2	0,46%	-3	-60,00%	-5	-71,43%
CNO 07		74	17,13%	-4	-5,13%	0	0,00%
CNO 08		45	10,42%	4	9,76%	-36	-44,44%
CNO 09		179	41,44%	32	21,77%	51	39,84%
CNO 00		0	0,00%	0	n.c.	0	n.c.
<b>Durada</b>	<=1 mes	37	8,56%	-9	-19,57%	4	12,12%
	>1 a <=3 mesos	38	8,80%	-7	-15,56%	-16	-29,63%
	>3 a <=6 mesos	46	10,65%	2	4,55%	-3	-6,12%
	>6 a <=12 mesos	19	4,40%	5	35,71%	-4	-17,39%
	>12 a <=18 mesos	0	0,00%	0	n.c.	0	n.c.
	>18 a <=24 mesos	1	0,23%	1	n.c.	1	n.c.
	>24 mesos	1	0,23%	-1	-50,00%	-4	-80,00%
	Indeterminada	163	37,73%	36	28,35%	16	10,88%
	Indefinida	127	29,40%	26	25,74%	46	56,79%
<b>Total contractes</b>		<b>432</b>	<b>100%</b>	<b>53</b>	<b>13,98%</b>	<b>40</b>	<b>10,20%</b>
<b>Altres àmbits</b>	Maresme	1.363		334	32,46%	235	20,83%
	Província de Barcelona	28.718		4.560	18,88%	4.199	17,13%
	Catalunya	41.161		7.792	23,35%	7.010	20,53%
	Espanya	n.d.		n.d.	n.d.	n.d.	n.d.

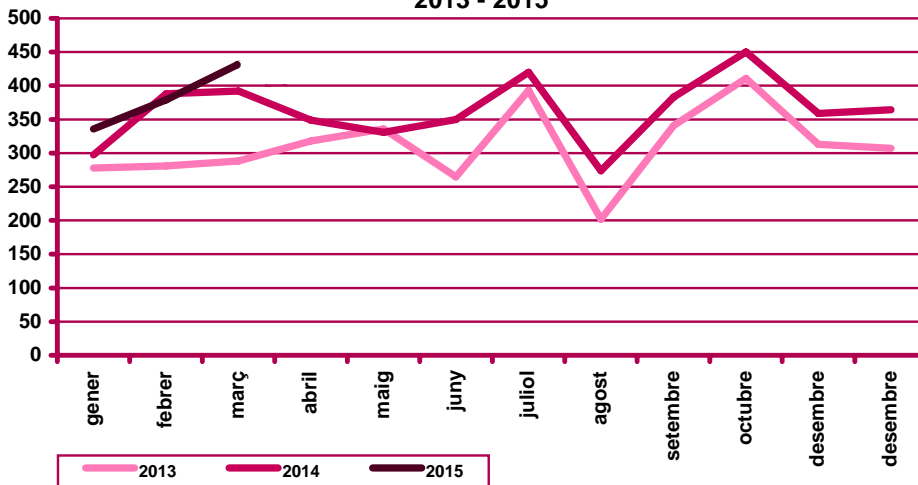
Nota 1: existeix una diferència entre el total de contractes i la suma de contractes per nivell formatiu. Aquesta és deguda a que es desconeix el nivell formatiu de molts dels treballadors amb una relació laboral especial del servei de la llar familiar regulada pel Reial decret 1620/2011, de 14 de novembre, i inclosos al Sistema Especial per Empleats de la llar integrat al Règim General de la Seguretat Social.

n.c.: no calculable; n.d.: no disponible; n.v.: comparació no vàlida.

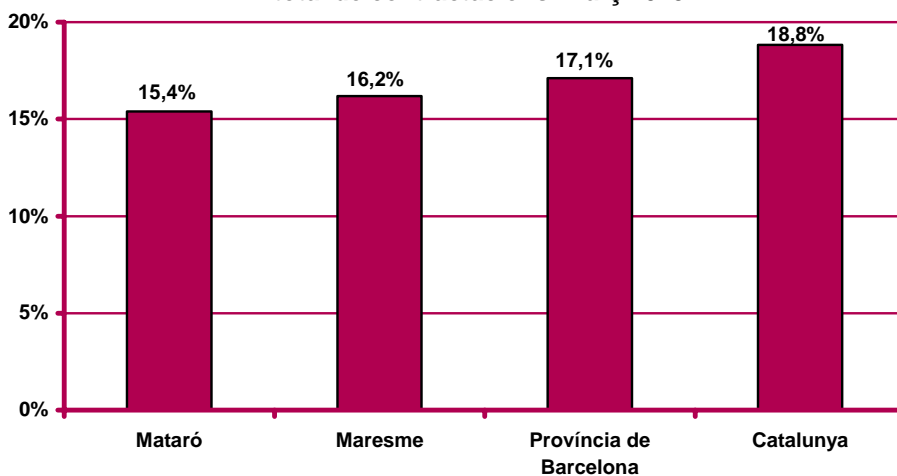
Contractació d'estrangers al mes de març. Mataró.  
2007 - 2015



Evolució mensual de la contractació d'estrangers. Mataró.  
2013 - 2015



Pes percentual de la contractació d'estrangers sobre el  
total de contractacions. Març 2015



CNO 01: directors i gerents; CNO 02: professionals científics i intel·lectuals; CNO 03: tècnics i professionals de suport; CNO 04: empleats d'oficina comptables i administratius; CNO 05: treballadors en restauració, personals i venedors; CNO 06: treballadors en activitats agrícoles, ramaderes i pesqueres; CNO 07: artesans, treballadors en indústries i construcció; CNO 08: operadors d'instal·lacions i màquines, i muntadors; CNO 09: ocupacions elementals; CNO 00: ocupacions militars.

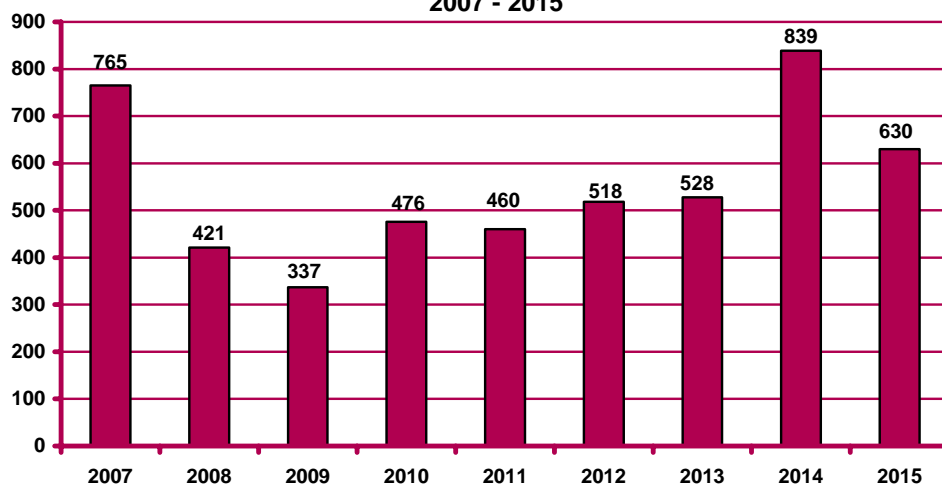
## Contractació a través d'empreses de treball temporal (ETT)

Contractació a través d'ETT a Mataró. Març 2015

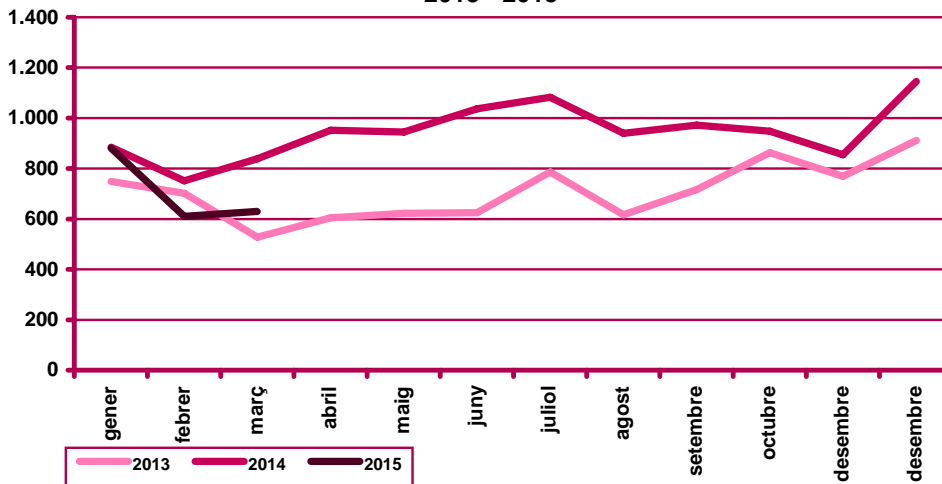
		Contractació		Variació mes anterior		Variació interanual	
		Nombre	%	Absoluta	Relativa	Absoluta	Relativa
Sexe	Home	401	63,65%	25	6,65%	-134	-25,05%
	Dona	229	36,35%	-6	-2,55%	-75	-24,67%
Edat	<20 anys	9	1,43%	-4	-30,77%	6	200,00%
	20 - 24 anys	44	6,98%	-5	-10,20%	-75	-63,03%
	25 - 29 anys	91	14,44%	-6	-6,19%	-46	-33,58%
	30 - 44 anys	317	50,32%	-2	-0,63%	-70	-18,09%
	>44 anys	169	26,83%	36	27,07%	-24	-12,44%
Durada	<=1 dia	347	55,08%	47	15,67%	99	39,92%
	>1 a <=3 dies	60	9,52%	8	15,38%	-18	-23,08%
	>3 a <=5 dies	46	7,30%	2	4,55%	-45	-49,45%
	>5 a <=10 dies	57	9,05%	18	46,15%	-88	-60,69%
	>10 a <=15 dies	4	0,63%	0	0,00%	3	300,00%
	>15 a <=30 dies	5	0,79%	5	n.c.	0	0,00%
	>30 dies	6	0,95%	0	0,00%	1	20,00%
	Indeterminada	105	16,67%	-61	-36,75%	-161	-60,53%
<b>Total contractes</b>		<b>630</b>	<b>100%</b>	<b>19</b>	<b>3,11%</b>	<b>-209</b>	<b>-24,91%</b>
Altres àmbits	Maresme	1.377		113	8,94%	-34	-2,41%
	Província de Barcelona	31.737		4.323	15,77%	5.125	19,26%
	Catalunya	40.520		5.670	16,27%	7.538	22,85%
	Espanya	n.d.		n.d.	n.d.	n.d.	n.d.

n.c.: no calculable; n.d.: no disponible

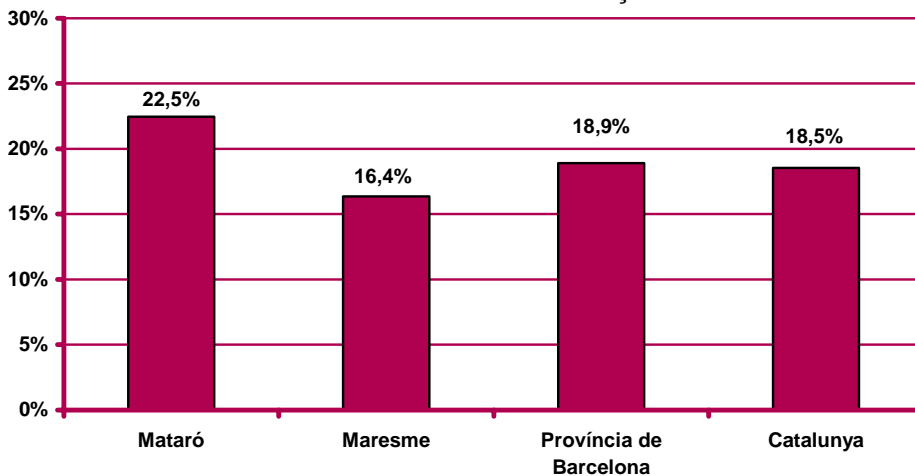
Contractació a través d'ETT al mes de març. Mataró.  
2007 - 2015



**Evolució mensual de la contractació a través d'ETT. Mataró.  
 2013 - 2015**



**Pes percentual de la contractació a través d'ETT sobre el  
 total de contractacions. Març 2015**





**Ajuntament de Mataró**



**Diputació  
Barcelona**



Per a més informació:

**Ajuntament de Mataró. Servei d'Estudis i Planificació**

La Riera, 48. 08301 Mataró. Tel. 93 758 21 00 - Fax 93 758 24 14

<http://www.mataro.cat> - correu electrònic: [ajmataro@ajmataro.cat](mailto:ajmataro@ajmataro.cat)