

L'Observatori

141

Mercat de Treball de Mataró

Any XX
Abril 2015

141

Índex

Atur registrat	Pàg.
Atur registrat. Resum	2
Atur registrat per sexe	4
Atur registrat per edat	6
Atur registrat per sexe i edat	8
Atur registrat per sector econòmic	9
Atur registrat per nivell d'instrucció	11
Atur registrat per ocupació	13
Atur registrat d'estrangers	16

Contractació	Pàg.
Contractació. Resum	18
Contractació per modalitat i tipologia	20
Contractació per sexe	21
Contractació per edat	23
Contractació per sexe i edat	26
Contractació per sector econòmic	27
Contractació per nivell d'instrucció	30
Contractació per ocupació	33
Contractació per durada	37
Contractació per grandària de l'empresa	39
Contractació d'estrangers	43
Contractació a través d'empreses de treball temporal (ETT)	45

Atur registrat. Resum

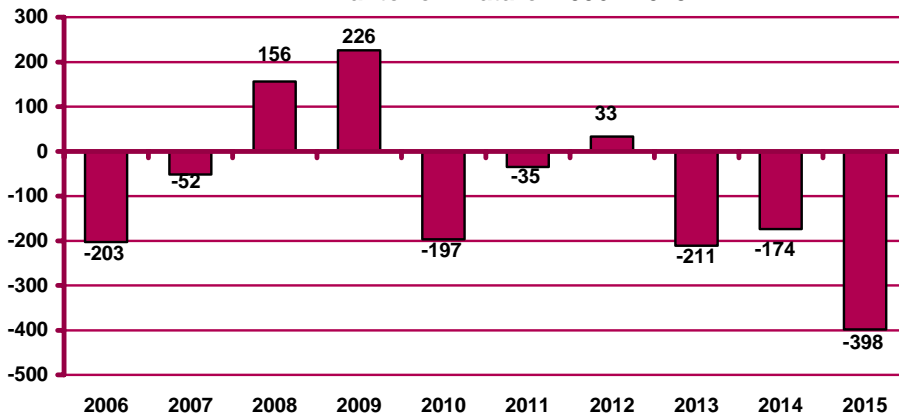
Atur registrat a Mataró. Abril 2015

	Atur registrat		Variació mes anterior		Variació interanual		
	Nombre	%	Absoluta	Relativa	Absoluta	Relativa	
Sexe	Home	6.220	48,60%	-299	-4,59%	-906	-12,71%
	Dona	6.579	51,40%	-99	-1,48%	-383	-5,50%
Edat	<20 anys	168	1,31%	-30	-15,15%	-18	-9,68%
	20 - 24 anys	487	3,80%	-53	-9,81%	-92	-15,89%
	25 - 29 anys	863	6,74%	-86	-9,06%	-226	-20,75%
	30 - 44 anys	4.474	34,96%	-169	-3,64%	-668	-12,99%
	>44 anys	6.807	53,18%	-60	-0,87%	-285	-4,02%
Sector	Agricultura	318	2,48%	-29	-8,36%	15	4,95%
	Indústria	2.611	20,40%	-44	-1,66%	-290	-10,00%
	Construcció	1.730	13,52%	-51	-2,86%	-474	-21,51%
	Serveis	7.252	56,66%	-239	-3,19%	-511	-6,58%
	SOA	888	6,94%	-35	-3,79%	-29	-3,16%
Nivell d'instrucció	Sense estudis	593	4,63%	3	0,51%	-13	-2,15%
	Estudis primaris incomplets	1.084	8,47%	-48	-4,24%	-26	-2,34%
	Estudis primaris complets	1.200	9,38%	-17	-1,40%	11	0,93%
	Programes formació professional	905	7,07%	-38	-4,03%	-66	-6,80%
	Educació general	7.849	61,33%	-274	-3,37%	-918	-10,47%
	Tècnics-professionals superiors	568	4,44%	-10	-1,73%	-131	-18,74%
	Universitaris primer cycle	225	1,76%	8	3,69%	-43	-16,04%
	Universitaris segon i tercer cycle	370	2,89%	-21	-5,37%	-103	-21,78%
	Altres estudis post-secundaris	5	0,04%	-1	-16,67%	0	0,00%
	Ocupació	CNO 01	142	1,11%	-4	-2,74%	-20
CNO 02		478	3,73%	-14	-2,85%	-118	-19,80%
CNO 03		923	7,21%	-12	-1,28%	-106	-10,30%
CNO 04		1.126	8,80%	-26	-2,26%	-225	-16,65%
CNO 05		2.274	17,77%	-108	-4,53%	-123	-5,13%
CNO 06		194	1,52%	-9	-4,43%	13	7,18%
CNO 07		2.015	15,74%	-81	-3,86%	-370	-15,51%
CNO 08		1.863	14,56%	-55	-2,87%	-239	-11,37%
CNO 09		3.784	29,56%	-89	-2,30%	-101	-2,60%
CNO 00		0	0,00%	0	n.c.	0	n.c.
Nació-nalitat	Espanyola	10.366	80,99%	-81	-0,78%	-986	-8,69%
	Estrangera	2.831	22,12%	10	0,35%	-79	-2,71%
Total aturats registrats		12.799		-398	-3,02%	-1.289	-9,15%
Altres àmbits	Maresme	35.095		-1.220	-2,60%	-3.255	-8,49%
	Província de Barcelona	410.214		-11.639	-2,76%	-45.603	-10,00%
	Catalunya	552.974		-18.681	-3,27%	-58.848	-9,62%
	Espanya	4.333.016		-118.923	-2,67%	-351.285	-7,50%

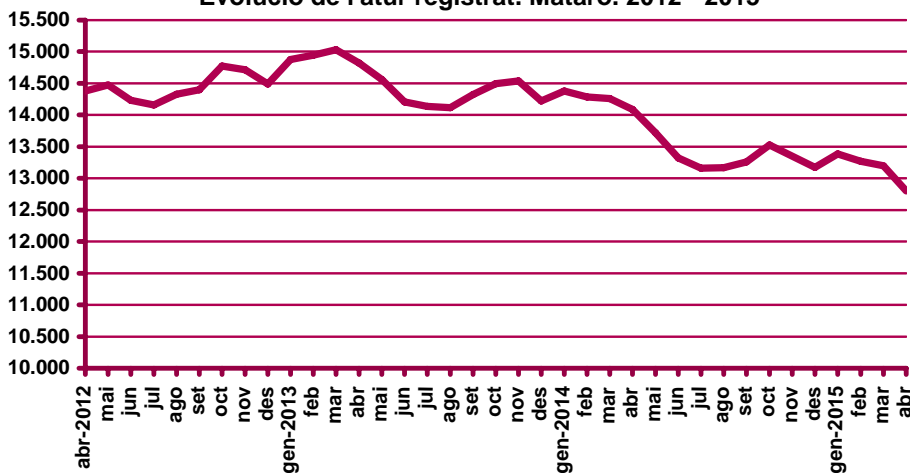
n.c.: no calculable; n.v.: comparació no vàlida.

CNO 01: directors i gerents; CNO 02: professionals científics i intel·lectuals; CNO 03: tècnics i professionals de suport; CNO 04: empleats d'oficina comptables i administratius; CNO 05: treballadors en restauració, personals i venedors; CNO 06: treballadors en activitats agrícoles, ramaderes i pesqueres; CNO 07: artesans, treballadors en indústries i construcció; CNO 08: operadors d'instal·lacions i màquines, i muntadors; CNO 09: ocupacions elementals; CNO 00: ocupacions militars.

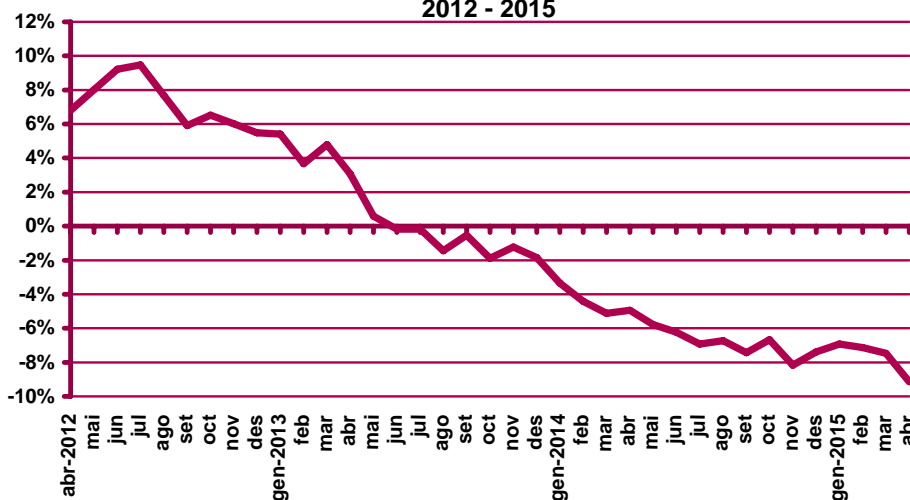
Variació d'aturats registrats al mes d'abril respecte el mes anterior. Mataró. 2006 - 2015



Evolució de l'atur registrat. Mataró. 2012 - 2015



Evolució de la variació interanual de l'atur registrat. Mataró. 2012 - 2015

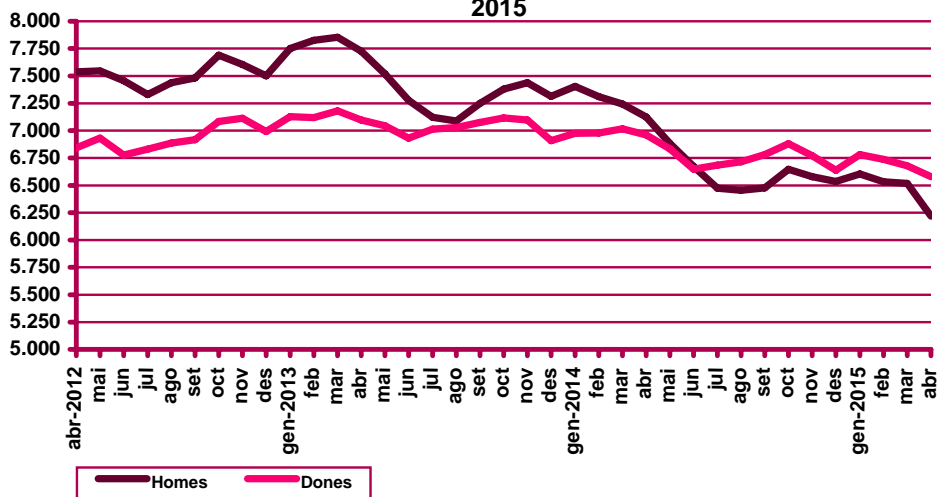


Atur registrat per sexe

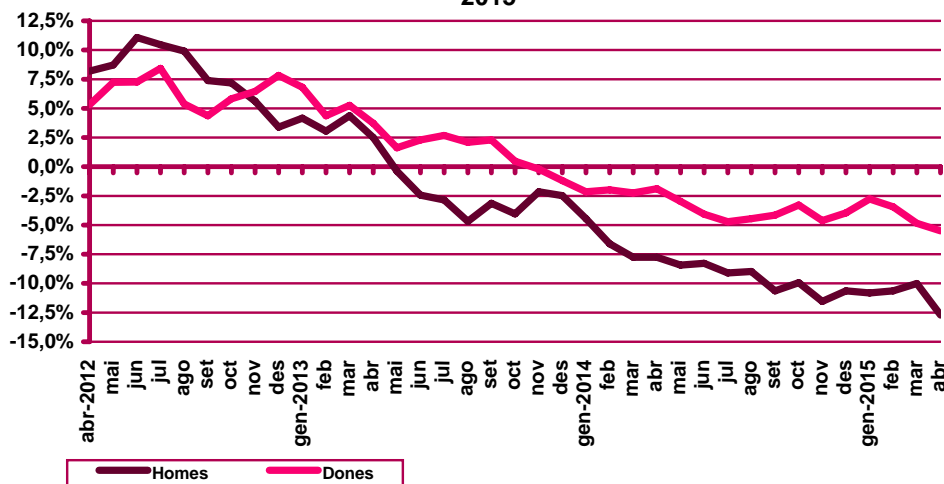
Evolució mensual de l'atur registrat per sexe. Mataró. 2015

Mesos	Variació interanual								
	Total	Valors absoluts		Distrib. percentual		Absoluta		Relativa	
	Total	Homes	Dones	Homes	Dones	Homes	Dones	Homes	Dones
Gener	13.385	6.604	6.781	49,34%	50,66%	-801	-193	-10,82%	-2,77%
Febrer	13.268	6.531	6.737	49,22%	50,78%	-778	-240	-10,64%	-3,44%
Març	13.197	6.519	6.678	49,40%	50,60%	-725	-340	-10,01%	-4,84%
Abril	12.799	6.220	6.579	48,60%	51,40%	-906	-383	-12,71%	-5,50%
Maig									
Juny									
Juliol									
Agost									
Setembre									
Octubre									
Novembre									
Desembre									

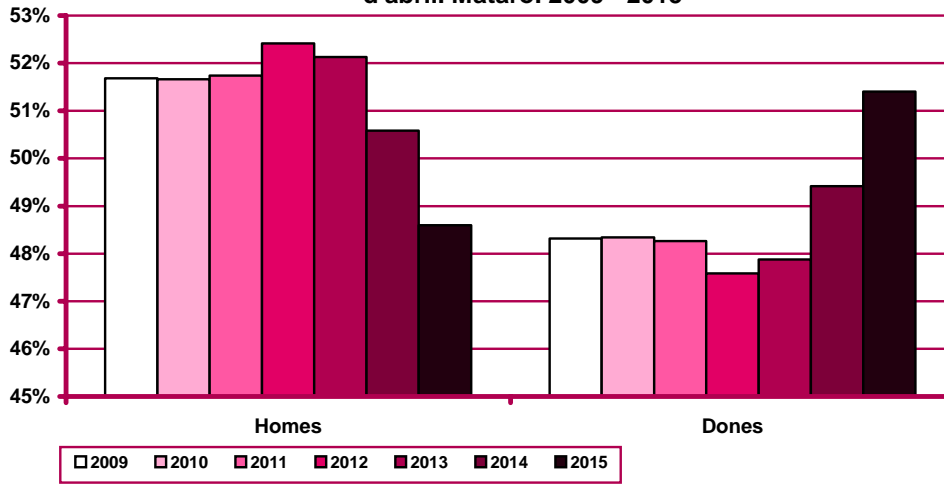
Evolució mensual de l'atur registrat per sexes. Mataró. 2012 - 2015



Variació interanual de l'atur registrat per sexes. Mataró. 2012-2015



Distribució percentual de l'atur registrat per sexe al mes
d'abril. Mataró. 2009 - 2015



Atur registrat per edat

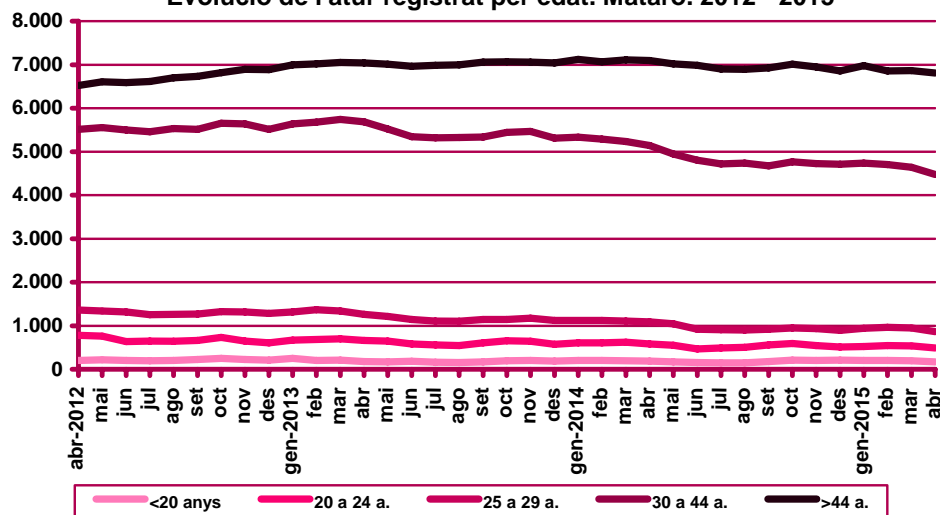
Evolució mensual de l'atur registrat per edat. Mataró. 2015

Mesos	Total	Valors absoluts					Distribució percentual				
	Total	<20 anys	20 - 24 a.	25 - 29 a.	30 - 44 a.	>44 a.	<20 anys	20 - 24 a.	25 - 29 a.	30 - 44 a.	>44 a.
Gener	13.385	202	526	944	4.736	6.977	1,51%	3,93%	7,05%	35,38%	52,13%
Febrer	13.268	203	541	959	4.706	6.859	1,53%	4,08%	7,23%	35,47%	51,70%
Març	13.197	198	540	949	4.643	6.867	1,50%	4,09%	7,19%	35,18%	52,03%
Abril	12.799	168	487	863	4.474	6.807	1,31%	3,80%	6,74%	34,96%	53,18%
Maig											
Juny											
Juliol											
Agost											
Setembre											
Octubre											
Novembre											
Desembre											

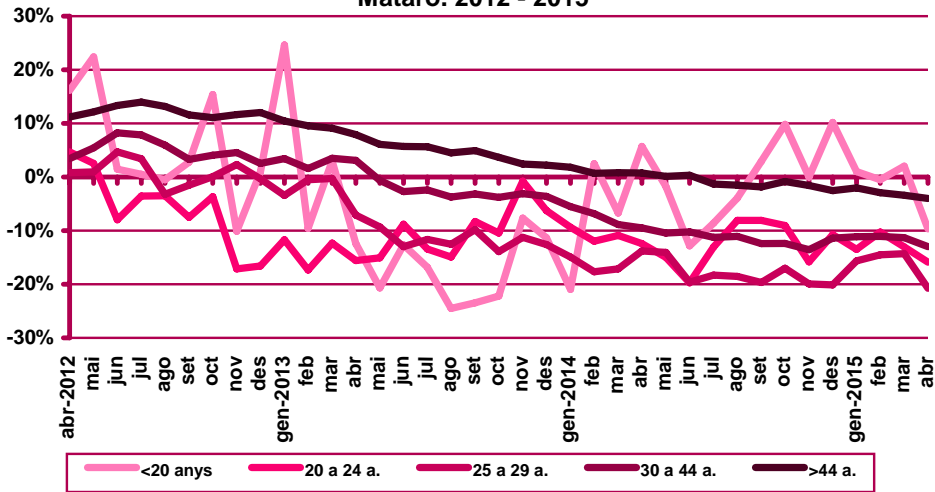
Evolució mensual de la variació interanual de l'atur registrat per edat. Mataró. 2015

Mesos	Variació interanual absoluta					Variació interanual relativa				
	<20 anys	20 - 24 a.	25 - 29 a.	30 - 44 a.	>44 a.	<20 anys	20 - 24 a.	25 - 29 a.	30 - 44 a.	>44 a.
Gener	2	-82	-175	-594	-145	1,00%	-13,49%	-15,64%	-11,14%	-2,04%
Febrer	-1	-62	-163	-586	-206	-0,49%	-10,28%	-14,53%	-11,07%	-2,92%
Març	4	-81	-158	-591	-239	2,06%	-13,04%	-14,27%	-11,29%	-3,36%
Abril	-18	-92	-226	-668	-285	-9,68%	-15,89%	-20,75%	-12,99%	-4,02%
Maig										
Juny										
Juliol										
Agost										
Setembre										
Octubre										
Novembre										
Desembre										

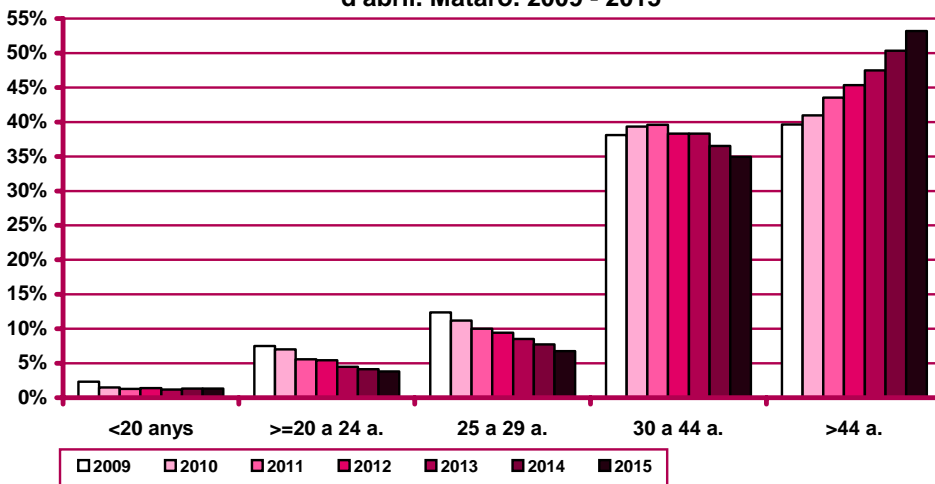
Evolució de l'atur registrat per edat. Mataró. 2012 - 2015



**Evolució de la variació interanual de l'atur registrat per edat.
 Mataró. 2012 - 2015**



**Distribució percentual de l'atur registrat per edat al mes
 d'abril. Mataró. 2009 - 2015**



Atur registrat per sexe i edat

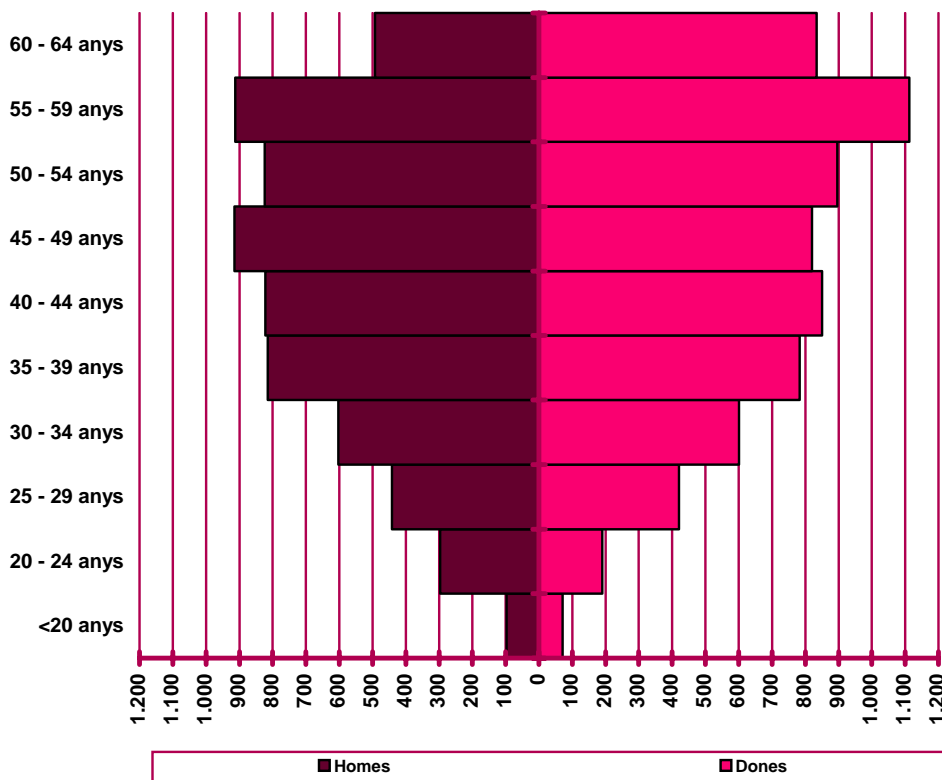
Distribució de l'atur registrat per edat i sexe. Mataró. Abril 2015

	Homes			Dones			Total	
	Nombre	% ⁽¹⁾	% ⁽²⁾	Nombre	% ⁽¹⁾	% ⁽²⁾	Nombre	%
<20 anys	97	57,74%	1,56%	71	42,26%	1,08%	168	1,31%
20 - 24 anys	297	60,99%	4,77%	190	39,01%	2,89%	487	3,80%
25 - 29 anys	442	51,22%	7,11%	421	48,78%	6,40%	863	6,74%
30 - 34 anys	603	50,08%	9,69%	601	49,92%	9,14%	1.204	9,41%
35 - 39 anys	815	51,00%	13,10%	783	49,00%	11,90%	1.598	12,49%
40 - 44 anys	822	49,16%	13,22%	850	50,84%	12,92%	1.672	13,06%
45 - 49 anys	915	52,74%	14,71%	820	47,26%	12,46%	1.735	13,56%
50 - 54 anys	824	47,91%	13,25%	896	52,09%	13,62%	1.720	13,44%
55 - 59 anys	912	45,04%	14,66%	1.113	54,96%	16,92%	2.025	15,82%
60 - 64 anys	493	37,15%	7,93%	834	62,85%	12,68%	1.327	10,37%
Total	6.220	48,60%	100%	6.579	51,40%	100%	12.799	100%

(1) Percentatge sobre el total d'homes i dones desocupades registrades del mateix grup d'edat.

(2) Percentatge sobre el total de persones desocupades registrades del mateix sexe.

Nombre de desocupats/des registrats/des per sexe i edat.
Mataró. Abril 2015



Atur registrat per sector econòmic

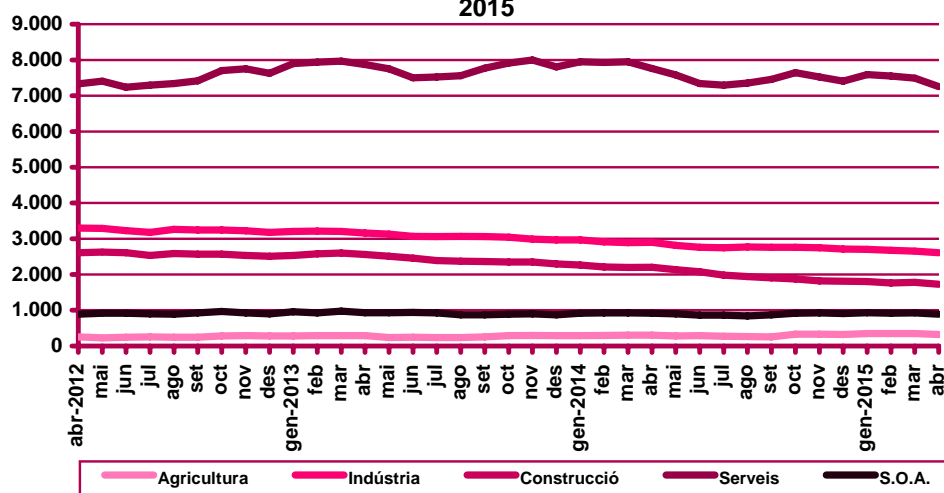
Evolució mensual de l'atur registrat per sector econòmic. Mataró. 2015

Mesos	Total	Valors absoluts					Distribució percentual				
	Total	Agricul- tura	Indús- tria	Cons- trucció	Serveis	S.O.A	Agricul- tura	Indús- tria	Cons- trucció	Serveis	S.O.A
Gener	13.385	346	2.704	1.804	7.596	935	2,58%	20,20%	13,48%	56,75%	6,99%
Febrer	13.268	351	2.682	1.766	7.554	915	2,65%	20,21%	13,31%	56,93%	6,90%
Març	13.197	347	2.655	1.781	7.491	923	2,63%	20,12%	13,50%	56,76%	6,99%
Abril	12.799	318	2.611	1.730	7.252	888	2,48%	20,40%	13,52%	56,66%	6,94%
Maig											
Juny											
Juliol											
Agost											
Setembre											
Octubre											
Novembre											
Desembre											

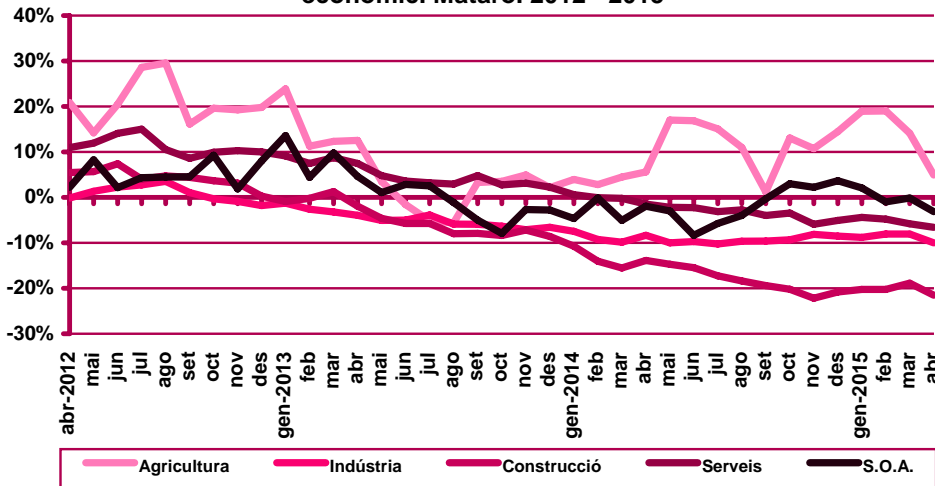
Evolució mensual de la variació interanual de l'atur registrat per sector econòmic. Mataró. 2015

Mesos	Variació interanual absoluta					Variació interanual relativa				
	Agricul- tura	Indús- tria	Cons- trucció	Serveis	S.O.A	Agricul- tura	Indús- tria	Cons- trucció	Serveis	S.O.A
Gener	55	-260	-458	-350	19	18,90%	-8,77%	-20,25%	-4,40%	2,07%
Febrer	56	-235	-448	-382	-9	18,98%	-8,06%	-20,23%	-4,81%	-0,97%
Març	43	-232	-415	-460	-1	14,14%	-8,04%	-18,90%	-5,79%	-0,11%
Abril	15	-290	-474	-511	-29	4,95%	-10,00%	-21,51%	-6,58%	-3,16%
Maig										
Juny										
Juliol										
Agost										
Setembre										
Octubre										
Novembre										
Desembre										

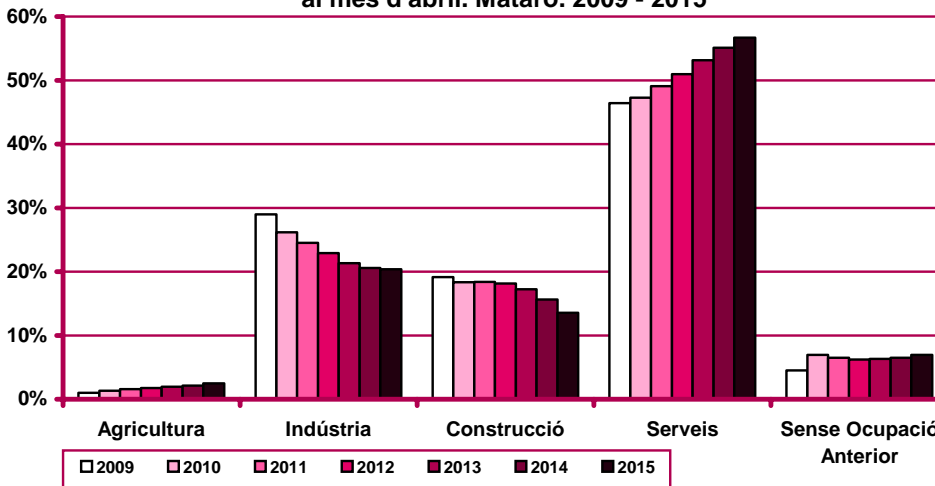
Evolució de l'atur registrat per sector econòmic. Mataró. 2012 - 2015



Evolució de la variació interanual de l'atur registrat per sector econòmic. Mataró. 2012 - 2015



Distribució percentual de l'atur registrat per sector econòmic al mes d'abril. Mataró. 2009 - 2015



Atur registrat per nivell d'instrucció

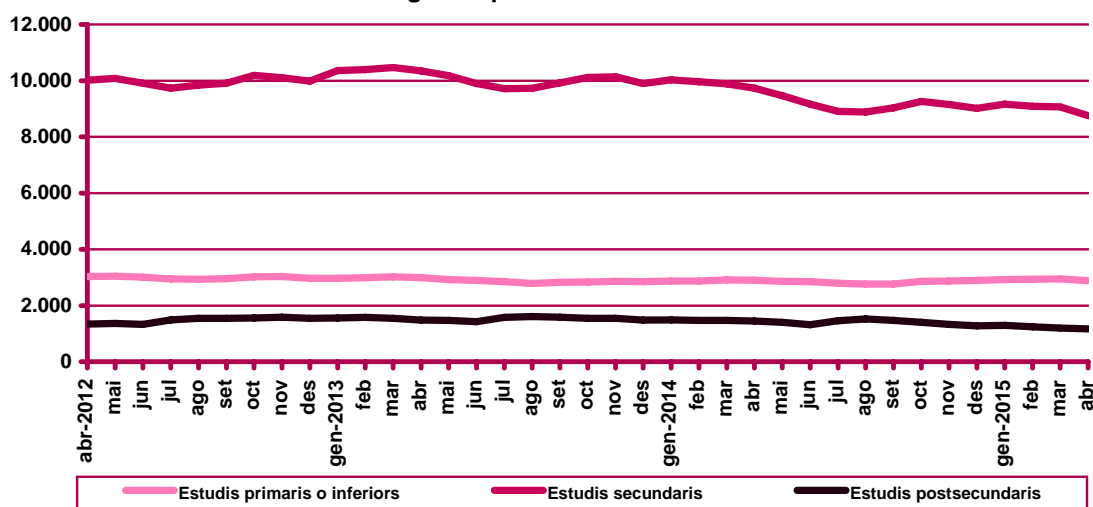
Evolució mensual de l'atur registrat per nivell d'instrucció. Mataró. 2015

Mesos	Total	Valors absoluts			Distribució percentual		
	Total	Estudis primaris o	Estudis	Estudis	Estudis primaris o	Estudis	Estudis
		inferiors	secundaris	postsecund.	inferiors	secundaris	postsecund.
Gener	13.385	2.927	9.162	1.296	21,87%	68,45%	9,68%
Febrer	13.268	2.935	9.094	1.239	22,12%	68,54%	9,34%
Març	13.197	2.939	9.066	1.192	22,27%	68,70%	9,03%
Abril	12.799	2.877	8.754	1.168	22,48%	68,40%	9,13%
Maig							
Juny							
Juliol							
Agost							
Setembre							
Octubre							
Novembre							
Desembre							

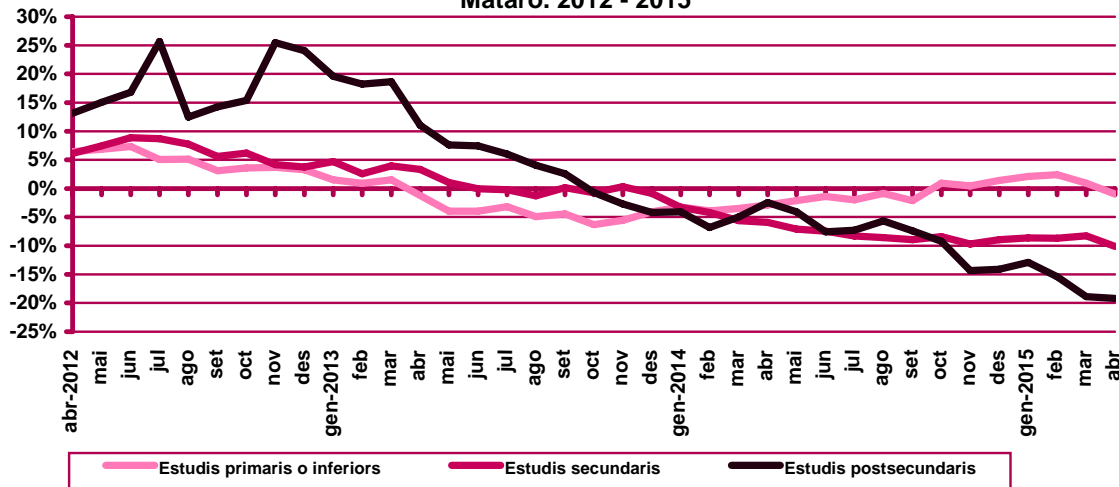
Evolució mensual de la variació interanual de l'atur registrat per nivell d'instrucció. Mataró. 2015

Mesos	Variació interanual absoluta			Variació interanual relativa		
	Estudis primaris o	Estudis	Estudis	Estudis primaris o	Estudis	Estudis
	inferiors	secundaris	postsecund.	inferiors	secundaris	postsecund.
Gener	60	-862	-192	2,09%	-8,60%	-12,90%
Febrer	70	-863	-225	2,44%	-8,67%	-15,37%
Març	28	-816	-277	0,96%	-8,26%	-18,86%
Abril	-28	-984	-277	-0,96%	-10,10%	-19,17%
Maig						
Juny						
Juliol						
Agost						
Setembre						
Octubre						
Novembre						
Desembre						

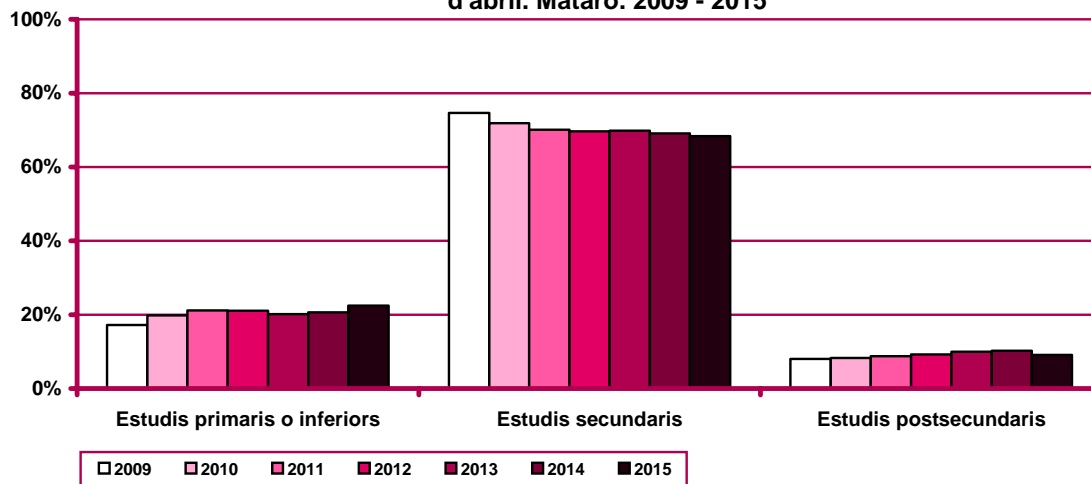
Evolució de l'atur registrat per nivell d'instrucció. Mataró. 2012 - 2015



Evolució de la variació interanual de l'atur registrat per nivell d'instrucció.
 Mataró. 2012 - 2015



Distribució percentual de l'atur registrat per nivell d'instrucció al mes d'abril. Mataró. 2009 - 2015



Atur registrat per ocupació

Evolució mensual de l'atur registrat per ocupació. Mataró. 2015

Mesos	Total	Valors absoluts									
	Total	CNO 01	CNO 02	CNO 03	CNO 04	CNO 05	CNO 06	CNO 07	CNO 08	CNO 09	CNO 00
Gener	13.385	157	534	979	1.228	2.348	207	2.126	1.939	3.867	0
Febrer	13.268	153	510	963	1.190	2.379	207	2.088	1.929	3.849	0
Març	13.197	146	492	935	1.152	2.382	203	2.096	1.918	3.873	0
Abril	12.799	142	478	923	1.126	2.274	194	2.015	1.863	3.784	0
Maig											
Juny											
Juliol											
Agost											
Setembre											
Octubre											
Novembre											
Desembre											

Evolució mensual de l'atur registrat per ocupació. Mataró. 2015

Mesos	Distribució percentual									
	CNO 01	CNO 02	CNO 03	CNO 04	CNO 05	CNO 06	CNO 07	CNO 08	CNO 09	CNO 00
Gener	1,17%	3,99%	7,31%	9,17%	17,54%	1,55%	15,88%	14,49%	28,89%	0,00%
Febrer	1,15%	3,84%	7,26%	8,97%	17,93%	1,56%	15,74%	14,54%	29,01%	0,00%
Març	1,11%	3,73%	7,08%	8,73%	18,05%	1,54%	15,88%	14,53%	29,35%	0,00%
Abril	1,11%	3,73%	7,21%	8,80%	17,77%	1,52%	15,74%	14,56%	29,56%	0,00%
Maig										
Juny										
Juliol										
Agost										
Setembre										
Octubre										
Novembre										
Desembre										

CNO 01: directors i gerents; CNO 02: professionals científics i intel·lectuals; CNO 03: tècnics i professionals de suport; CNO 04: empleats d'oficina comptables i administratius; CNO 05: treballadors en restauració, personals i venedors; CNO 06: treballadors en activitats agrícoles, ramaderes i pesqueres; CNO 07: artesans, treballadors en indústries i construcció; CNO 08: operadors d'instal·lacions i màquines, i muntadors; CNO 09: ocupacions elementals; CNO 00: ocupacions militars.

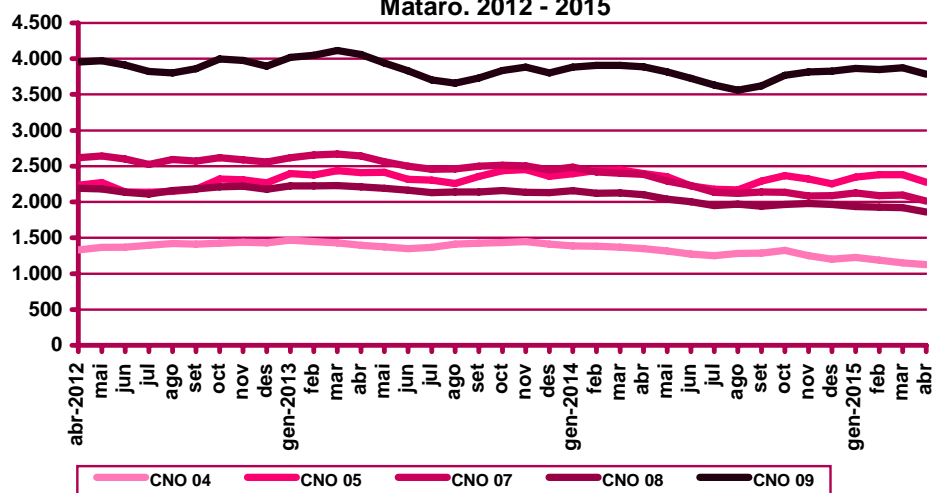
Evolució mensual de la variació interanual de l'atur registrat per ocupació. Mataró. 2015

Variació interanual absoluta										
Mesos	CNO 01	CNO 02	CNO 03	CNO 04	CNO 05	CNO 06	CNO 07	CNO 08	CNO 09	CNO 00
Gener	-6	-119	-95	-159	-44	20	-359	-216	-16	0
Febrer	-13	-103	-85	-192	-61	25	-332	-196	-61	0
Març	-20	-119	-103	-218	-66	16	-308	-210	-37	0
Abril	-20	-118	-106	-225	-123	13	-370	-239	-101	0
Maig										
Juny										
Juliol										
Agost										
Setembre										
Octubre										
Novembre										
Desembre										

Variació interanual relativa										
Mesos	CNO 01	CNO 02	CNO 03	CNO 04	CNO 05	CNO 06	CNO 07	CNO 08	CNO 09	CNO 00
Gener	-3,68%	-18,22%	-8,85%	-11,46%	-1,84%	10,70%	-14,45%	-10,02%	-0,41%	n.c.
Febrer	-7,83%	-16,80%	-8,11%	-13,89%	-2,50%	13,74%	-13,72%	-9,22%	-1,56%	n.c.
Març	-12,05%	-19,48%	-9,92%	-15,91%	-2,70%	8,56%	-12,81%	-9,87%	-0,95%	n.c.
Abril	-12,35%	-19,80%	-10,30%	-16,65%	-5,13%	7,18%	-15,51%	-11,37%	-2,60%	n.c.
Maig										
Juny										
Juliol										
Agost										
Setembre										
Octubre										
Novembre										
Desembre										

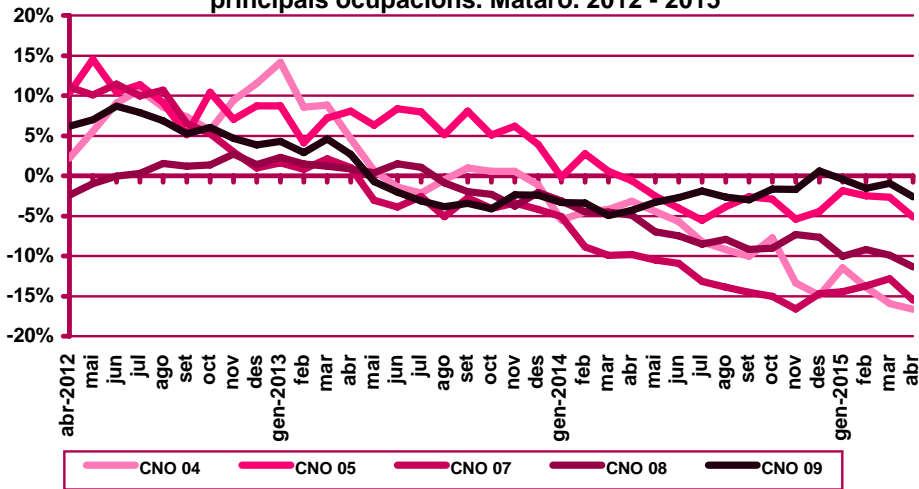
n.v.: comparació no vàlida.

Evolució de l'atur registrat a les principals ocupacions.
Mataró. 2012 - 2015

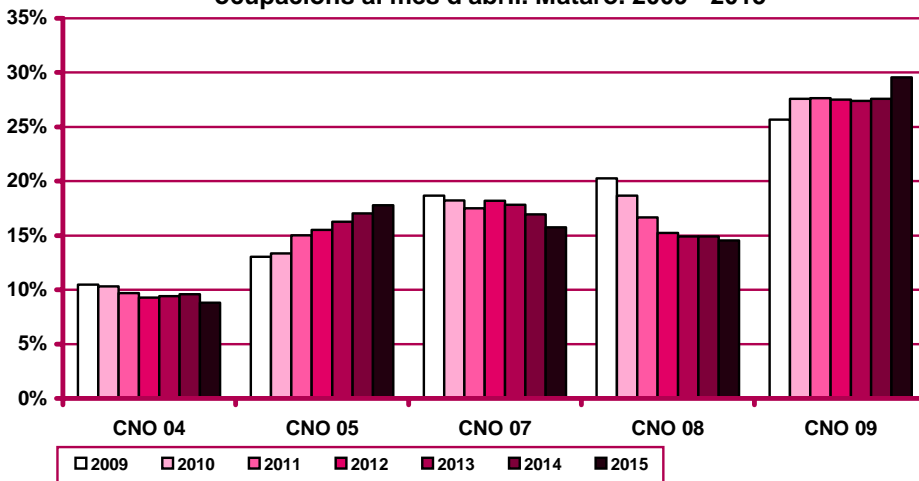


CNO 01: directors i gerents; CNO 02: professionals científics i intel·lectuals; CNO 03: tècnics i professionals de suport; CNO 04: empleats d'oficina comptables i administratius; CNO 05: treballadors en restauració, personals i venedors; CNO 06: treballadors en activitats agrícoles, ramaderes i pesqueres; CNO 07: artesans, treballadors en indústries i construcció; CNO 08: operadors d'instal·lacions i màquines, i muntadors; CNO 09: ocupacions elementals; CNO 00: ocupacions militars.

Evolució de la variació interanual de l'atur registrat a les principals ocupacions. Mataró. 2012 - 2015



Distribució percentual de l'atur registrat a les principals ocupacions al mes d'abril. Mataró. 2009 - 2015



CNO 01: directors i gerents; CNO 02: professionals científics i intel·lectuals; CNO 03: tècnics i professionals de suport; CNO 04: empleats d'oficina comptables i administratius; CNO 05: treballadors en restauració, personals i venedors; CNO 06: treballadors en activitats agrícoles, ramaderes i pesqueres; CNO 07: artesans, treballadors en indústries i construcció; CNO 08: operadors d'instal·lacions i màquines, i muntadors; CNO 09: ocupacions elementals; CNO 00: ocupacions militars.

Atur registrat d'estrangers

Atur registrat d'estrangers a Mataró. Abril 2015

	Atur registrat		Variació mes anterior		Variació interanual		
	Nombre	%	Absoluta	Relativa	Absoluta	Relativa	
Sexe	Home	1.683	62,01%	-90	-5,08%	-125	-6,91%
	Dona	1.031	37,99%	-27	-2,55%	-35	-3,28%
Edat	<20 anys	29	1,07%	-10	-25,64%	-12	-29,27%
	20 - 24 anys	116	4,27%	-1	-0,85%	5	4,50%
	25 - 29 anys	240	8,84%	-28	-10,45%	-33	-12,09%
	30 - 44 anys	1.370	50,48%	-56	-3,93%	-91	-6,23%
	>44 anys	959	35,34%	-22	-2,24%	-29	-2,94%
Sector	Agricultura	224	8,25%	57	21,84%	100	45,87%
	Indústria	249	9,17%	2.356	923,92%	2.345	881,58%
	Construcció	619	22,81%	1.094	172,01%	965	126,14%
	Serveis	1.196	44,07%	6.018	487,68%	6.072	514,58%
	SOA	426	15,70%	443	99,55%	443	99,55%
Nivell d'instrucció	Sense estudis	445	16,40%	-1	-0,22%	-15	-3,26%
	Estudis primaris incomplets	704	25,94%	-52	-6,88%	-30	-4,09%
	Estudis primaris complets	287	10,57%	-13	-4,33%	13	4,74%
	Programes formació professional	30	1,11%	3	11,11%	5	20,00%
	Educació general	1.201	44,25%	-49	-3,92%	-129	-9,70%
	Tècnics-professionals superiors	22	0,81%	0	0,00%	0	0,00%
	Universitaris primer cicle	10	0,37%	-3	-23,08%	1	11,11%
	Universitaris segon i tercer cicle	15	0,55%	-2	-11,76%	-5	-25,00%
	Altres estudis post-secundaris	0	0,00%	0	0,00%	0	0,00%
Ocupació	CNO 01	6	0,22%	1	20,00%	2	50,00%
	CNO 02	18	0,66%	-4	-18,18%	-5	-21,74%
	CNO 03	64	2,36%	-2	-3,03%	-2	-3,03%
	CNO 04	56	2,06%	-11	-16,42%	-16	-22,22%
	CNO 05	311	11,46%	-19	-5,76%	3	0,97%
	CNO 06	112	4,13%	-9	-7,44%	12	12,00%
	CNO 07	430	15,84%	-28	-6,11%	-80	-15,69%
	CNO 08	140	5,16%	-5	-3,45%	-24	-14,63%
	CNO 09	1.577	58,11%	-40	-2,47%	-50	-3,07%
	CNO 00	0	0,00%	0	n.c.	0	n.c.
Total aturats registrats estrangers		2.714		-117	-4,13%	-160	-5,57%
Altres àmbits	Maresme	5.832		-259	-4,25%	-411	-6,58%
	Prov. de Barcelona	69.857		-1.912	-2,66%	-9.344	-11,80%
	Catalunya	110.113		-4.095	-3,59%	-11.411	-9,39%
	Espanya	518.769		-19.535	-3,63%	-43.896	-7,80%

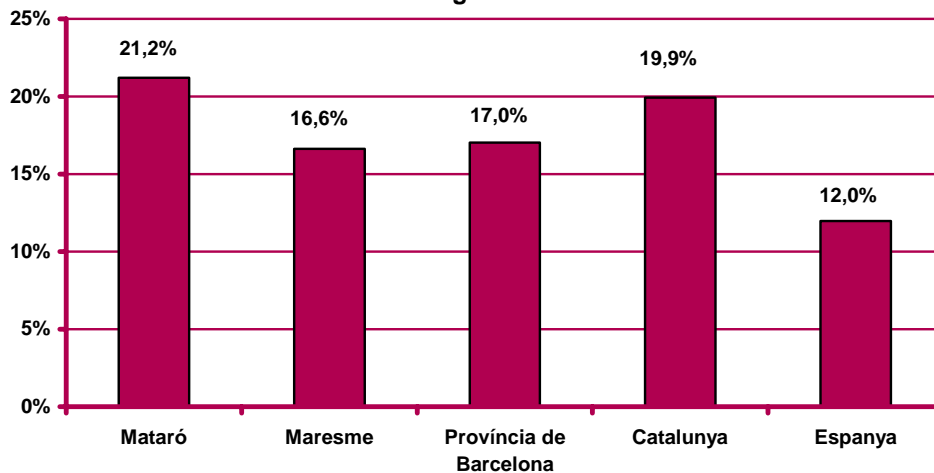
n.v.: comparació no vàlida.

CNO 01: directores i gerents; CNO 02: professionals científics i intel·lectuals; CNO 03: tècnics i professionals de suport; CNO 04: empleats d'oficina comptables i administratius; CNO 05: treballadors en restauració, personals i venedors; CNO 06: treballadors en activitats agrícoles, ramaderes i pesqueres; CNO 07: artesans, treballadors en indústries i construcció; CNO 08: operadors d'instal·lacions i màquines, i muntadors; CNO 09: ocupacions elementals; CNO 00: ocupacions militars.

Evolució de l'atur registrat d'estrangers. Mataró. 2012 - 2015



Pes percentual dels aturats registrats estrangers sobre el total d'aturats registrats. Abril 2015



Contractació. Resum

Contractació a Mataró. Abril 2015

	Contractació		Variació mes anterior		Variació interanual			
	Nombre	%	Absoluta	Relativa	Absoluta	Relativa		
Sexe	Home	1.307	52,18%	-35	-2,61%	-16	-1,21%	
	Dona	1.198	47,82%	-265	-18,11%	154	14,75%	
Edat	<20 anys	62	2,48%	-15	-19,48%	12	24,00%	
	20 - 24 anys	381	15,21%	-15	-3,79%	23	6,42%	
	25 - 29 anys	421	16,81%	-28	-6,24%	9	2,18%	
	30 - 44 anys	1.072	42,79%	-161	-13,06%	-9	-0,83%	
	>44 anys	569	22,71%	-81	-12,46%	103	22,10%	
Sector	Agricultura	3	0,12%	-8	-72,73%	-6	-66,67%	
	Indústria	968	38,64%	139	16,77%	-7	-0,72%	
	Construcció	112	4,47%	-38	-25,33%	13	13,13%	
	Serveis	1.422	56,77%	-393	-21,65%	138	10,75%	
Nivell d'instrucció (nota 1)	Sense estudis	72	2,87%	26	56,52%	19	35,85%	
	Estudis primaris incomplets	50	2,00%	5	11,11%	-14	-21,88%	
	Estudis primaris complets	271	10,82%	-70	-20,53%	-30	-9,97%	
	Programes formació professional	192	7,66%	-42	-17,95%	21	12,28%	
	Educació general	1.565	62,48%	-107	-6,40%	56	3,71%	
	Tècnics-professionals superiors	87	3,47%	-9	-9,38%	-12	-12,12%	
	Universitaris primer cycle	85	3,39%	-37	-30,33%	45	112,50%	
	Universitaris segon i tercer cycle	164	6,55%	-59	-26,46%	47	40,17%	
	Altres estudis post-secundaris	13	0,52%	-5	-27,78%	4	44,44%	
	Ocupació	CNO 01	3	0,12%	-4	-57,14%	-2	-40,00%
		CNO 02	192	7,66%	-86	-30,94%	37	23,87%
CNO 03		230	9,18%	-10	-4,17%	77	50,33%	
CNO 04		139	5,55%	-54	-27,98%	25	21,93%	
CNO 05		637	25,43%	-142	-18,23%	159	33,26%	
CNO 06		5	0,20%	3	150,00%	0	0,00%	
CNO 07		154	6,15%	-39	-20,21%	16	11,59%	
CNO 08		130	5,19%	3	2,36%	-13	-9,09%	
CNO 09		1.015	40,52%	29	2,94%	-160	-13,62%	
CNO 00		0	0,00%	0	n.c.	-1	-100,00%	
Durada	<=1 mes	959	38,28%	-144	-13,06%	41	4,47%	
	>1 a <=3 mesos	262	10,46%	10	3,97%	33	14,41%	
	>3 a <=6 mesos	218	8,70%	-20	-8,40%	-3	-1,36%	
	>6 a <=12 mesos	47	1,88%	-13	-21,67%	-5	-9,62%	
	>12 a <=18 mesos	0	0,00%	-1	-100,00%	0	n.c.	
	>18 a <=24 mesos	2	0,08%	0	0,00%	0	0,00%	
	>24 mesos	18	0,72%	7	63,64%	3	20,00%	
	Indeterminada	648	25,87%	-11	-1,67%	42	6,93%	
Indefinida	351	14,01%	-128	-26,72%	27	8,33%		

n.c.: no calculable; **n.v.:** comparació no vàlida.

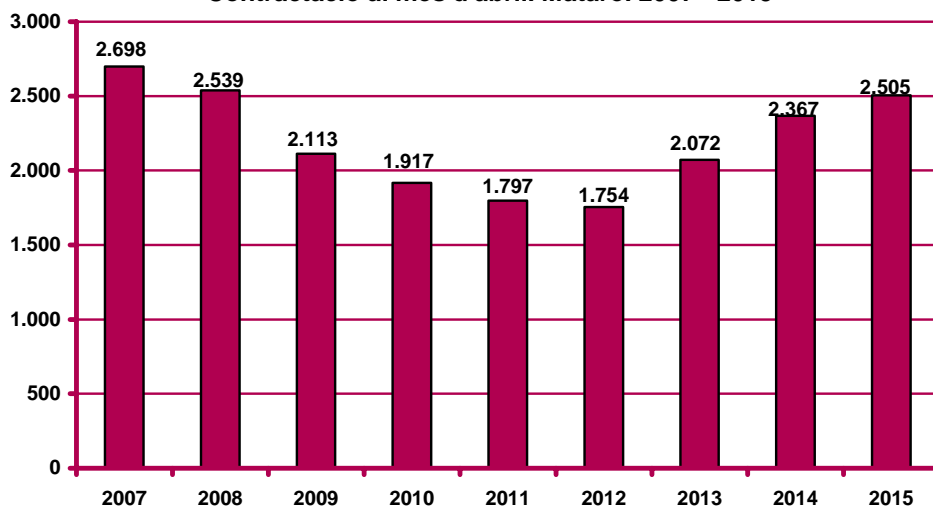
Nota 1: existeix una diferència entre el total de contractes i la suma de contractes per nivell formatiu. Aquesta és deguda a que es desconeix el nivell formatiu de molts dels treballadors amb una relació laboral especial del servei de la llar familiar regulada pel Reial decret 1620/2011, de 14 de novembre, i inclosos al Sistema Especial per Empleats de la llar integrat al Règim General de la Seguretat Social.

CNO 01: directors i gerents; CNO 02: professionals científics i intel·lectuals; CNO 03: tècnics i professionals de suport; CNO 04: empleats d'oficina comptables i administratius; CNO 05: treballadors en restauració, personals i venedors; CNO 06: treballadors en activitats agrícoles, ramaderes i pesqueres; CNO 07: artesans, treballadors en indústries i construcció; CNO 08: operadors d'instal·lacions i màquines, i muntadors; CNO 09: ocupacions elementals; CNO 00: ocupacions militars.

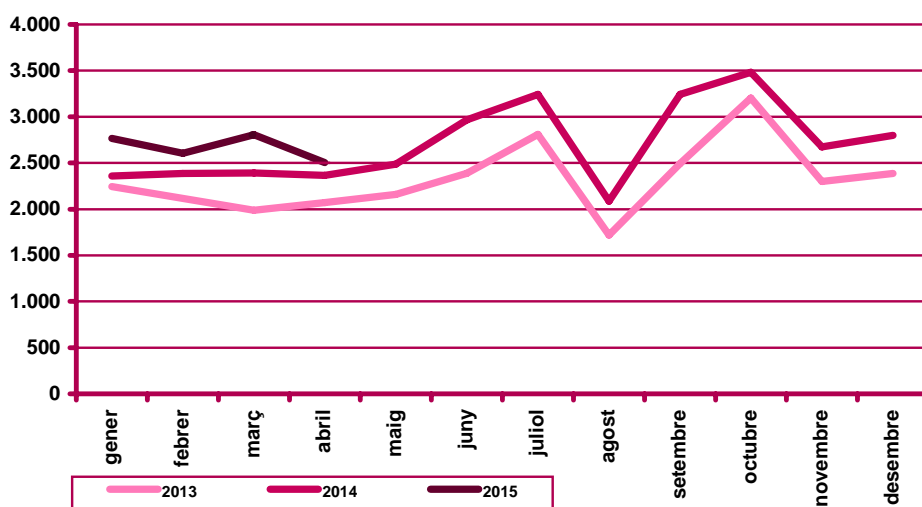
(continuació) Contractació a Mataró. Abril 2015

		Contractació		Variació mes anterior		Variació interanual	
		Nombre	%	Absoluta	Relativa	Absoluta	Relativa
Nacio- nalitat	Espanyola	2.133	85,15%	-240	-10,11%	115	5,70%
	Estrangera	372	14,85%	-60	-13,89%	23	6,59%
Contra- ctador	ETT	775	30,94%	145	23,02%	-177	-18,59%
	No ETT	1.730	69,06%	-445	-20,46%	315	22,26%
Total contractes		2.505	100%	-300	-10,70%	138	5,83%
Altres àmbits	Maresme	8.314		-105	-1,25%	59	0,71%
	Província de Barcelona	153.556		-14.266	-8,50%	8.436	5,81%
	Catalunya	209.507		-9.092	-4,16%	11.518	5,82%
	Espanya	1.440.381		-1.394	-0,10%	143.852	11,10%

Contractació al mes d'abril. Mataró. 2007 - 2015



Evolució mensual de la contractació. Mataró. 2013 - 2015



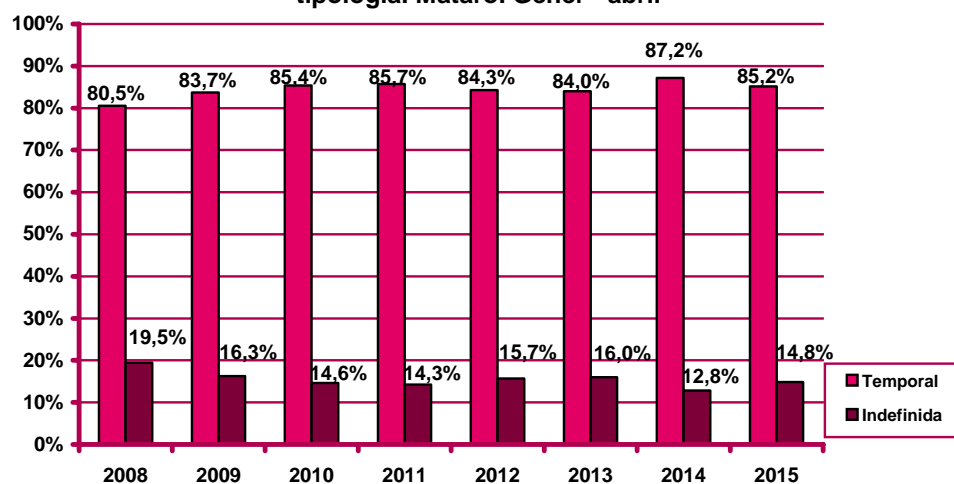
Contractació per modalitat i tipologia

Contractes per modalitat. Mataró. Abril 2015

Modalitat de contractació	Total		Variació mes anterior		Variació interanual	
	Nombre	%	Absoluta	Relativa	Absoluta	Relativa
Ordinari temps indefinit	258	10,30%	-94	-26,70%	29	12,66%
Foment de la contractació indefinida	1	0,04%	-2	-66,67%	0	0,00%
Indefinit minusvàlids	0	0,00%	-2	-100,00%	0	n.c.
Convertits en indefinits	92	3,67%	-30	-24,59%	-2	-2,13%
Total indefinits	351	14,01%	-128	-26,72%	27	8,33%
Obra o servei	647	25,83%	26	4,19%	65	11,17%
Eventuals circumstàncies producció	1.127	44,99%	2	0,18%	-115	-9,26%
Interinitat	336	13,41%	-210	-38,46%	160	90,91%
Temporals bonificats minusvàlids	5	0,20%	1	25,00%	3	150,00%
Relleu	8	0,32%	0	0,00%	1	14,29%
Jubilació parcial	11	0,44%	5	83,33%	4	57,14%
Pràctiques	4	0,16%	-3	-42,86%	-2	-33,33%
Formació	16	0,64%	8	100,00%	1	6,67%
Altres	0	0,00%	-1	-100,00%	-6	-100,00%
Total temporals	2.154	85,99%	-172	-7,39%	111	5,43%
Total contractació	2.505	100%	-300	-10,70%	138	5,83%

n.c.: no calculable

Evolució del percentatge de contractació acumulada per tipologia. Mataró. Gener - abril



Contractació per sexe

Evolució mensual de la contractació per sexe. Mataró. 2015

Mesos	Valors absoluts								
	Total			Homes			Dones		
	Total	Indef.	Temp.	Total	Indef.	Temp.	Total	Indef.	Temp.
Gener	2.767	329	2.438	1.392	180	1.212	1.375	149	1.226
Febrer	2.604	426	2.178	1.310	199	1.111	1.294	227	1.067
Març	2.805	479	2.326	1.342	238	1.104	1.463	241	1.222
Abril	2.505	351	2.154	1.307	165	1.142	1.198	186	1.012
Maig									
Juny									
Juliol									
Agost									
Setembre									
Octubre									
Novembre									
Desembre									

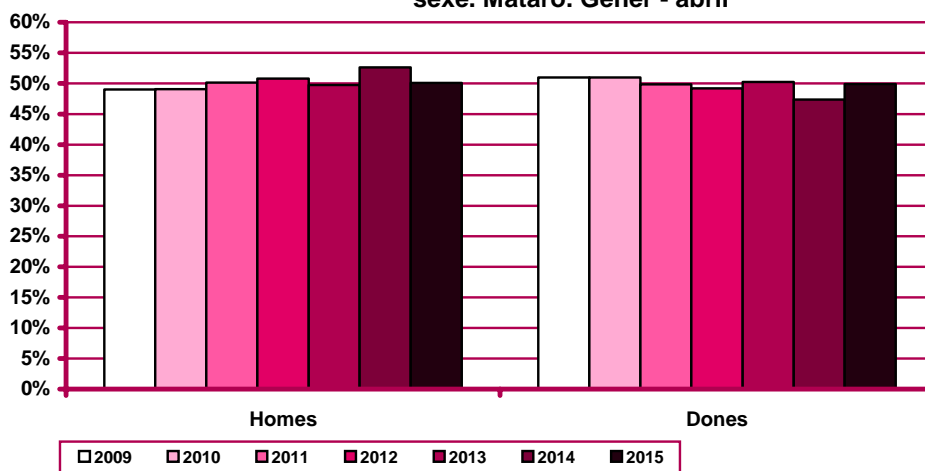
Evolució mensual de l'acumulat de l'any de la contractació per sexe. Mataró. 2015

Mesos	Valors absoluts								
	Total			Homes			Dones		
	Total	Indef.	Temp.	Total	Indef.	Temp.	Total	Indef.	Temp.
Gener	2.767	329	2.438	1.392	180	1.212	1.375	149	1.226
Febrer	5.371	755	4.616	2.702	379	2.323	2.669	376	2.293
Març	8.176	1.234	6.942	4.044	617	3.427	4.132	617	3.515
Abril	10.681	1.585	9.096	5.351	782	4.569	5.330	803	4.527
Maig									
Juny									
Juliol									
Agost									
Setembre									
Octubre									
Novembre									
Desembre									

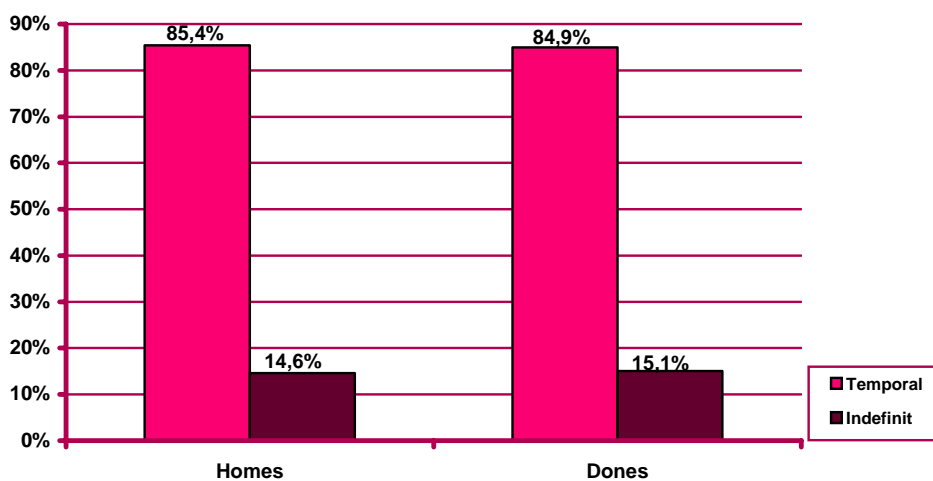
Evolució mensual de la variació interanual de l'acumulat de l'any de la contractació per sexe. Mataró. 2015

Mesos	Valors absoluts			Valors relatius		
	Total	Homes	Dones	Total	Homes	Dones
Gener	409	191	218	17,35%	15,90%	18,84%
Febrer	629	324	305	11,71%	13,62%	12,90%
Març	1.042	368	674	12,74%	10,01%	19,49%
Abril	1.180	352	828	11,05%	7,04%	18,39%
Maig						
Juny						
Juliol						
Agost						
Setembre						
Octubre						
Novembre						
Desembre						

Evolució del percentatge de contractació acumulada per sexe. Mataró. Gner - abril



Percentatge de contractació acumulada per tipologia i sexe. Mataró. Gner - abril 2015



Contractació per edat

Evolució mensual de la contractació per edat. Mataró. 2015

Mesos	Valors absoluts					
	Total	<20 anys	20 - 24 a.	25 - 29 a.	30 - 44 a.	>44 a.
Gener	2.767	87	421	458	1.211	590
Febrer	2.604	70	370	416	1.106	642
Març	2.805	77	396	449	1.233	650
Abril	2.505	62	381	421	1.072	569
Maig						
Juny						
Juliol						
Agost						
Setembre						
Octubre						
Novembre						
Desembre						

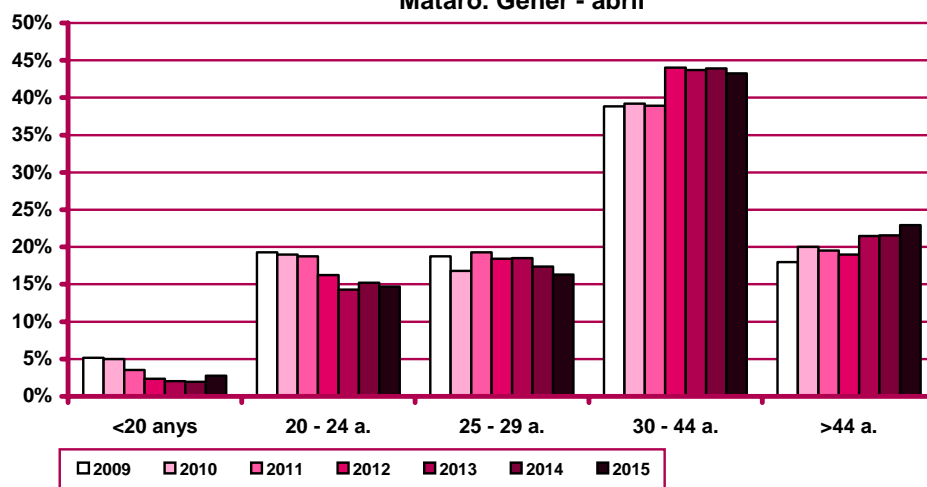
Evolució mensual de l'acumulat de l'any de la contractació per edat. Mataró. 2015

Mesos	Valors absoluts					
	Total	<20 anys	20 - 24 a.	25 - 29 a.	30 - 44 a.	>44 a.
Gener	2.767	87	421	458	1.211	590
Febrer	5.371	157	791	874	2.317	1.232
Març	8.176	234	1.187	1.323	3.550	1.882
Abril	10.681	296	1.568	1.744	4.622	2.451
Maig						
Juny						
Juliol						
Agost						
Setembre						
Octubre						
Novembre						
Desembre						

Evolució mensual de la variació interanual de l'acumulat de l'any de la contractació per edat. Mataró. 2015

Mesos	Valors absoluts					Valors relatius				
	<20 anys	20 - 24 a.	25 - 29 a.	30 - 44 a.	>44 a.	<20 anys	20 - 24 a.	25 - 29 a.	30 - 44 a.	>44 a.
Gener	28	43	53	214	71	47,46%	11,38%	13,09%	21,46%	13,68%
Febrer	55	64	29	273	208	53,92%	8,80%	3,43%	13,36%	20,31%
Març	100	99	85	459	299	74,63%	9,10%	6,87%	14,85%	18,89%
Abril	112	122	94	450	402	60,87%	8,44%	5,70%	10,79%	19,62%
Maig										
Juny										
Juliol										
Agost										
Setembre										
Octubre										
Novembre										
Desembre										

**Evolució del percentatge de contractació acumulada per edat.
Mataró. Gèner - abril**



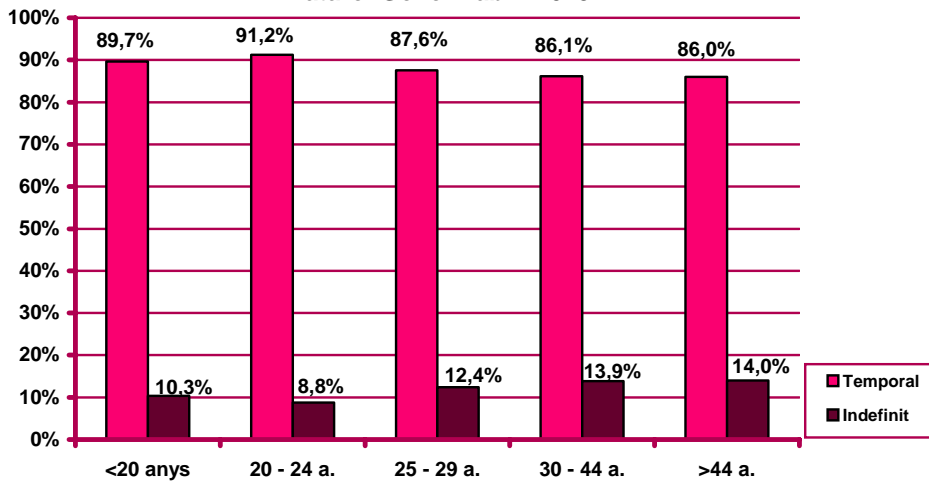
Evolució mensual de la contractació per edat i tipologia. Mataró. 2015

Mesos	Valors absoluts									
	<20 anys		20 - 24 a.		25 - 29 a.		30 - 44 a.		>44 a.	
	Indef.	Temp.	Indef.	Temp.	Indef.	Temp.	Indef.	Temp.	Indef.	Temp.
Gener	9	78	35	386	42	416	159	1.052	84	506
Febrer	6	64	45	325	67	349	191	915	117	525
Març	8	69	53	343	81	368	225	1.008	112	538
Abril	9	53	42	339	45	376	174	898	81	488
Maig										
Juny										
Juliol										
Agost										
Setembre										
Octubre										
Novembre										
Desembre										

Evolució mensual de l'acumulat de l'any de la contractació per edat i tipologia. Mataró. 2015

Mesos	Valors absoluts									
	<20 anys		20 - 24 a.		25 - 29 a.		30 - 44 a.		>44 a.	
	Indef.	Temp.	Indef.	Temp.	Indef.	Temp.	Indef.	Temp.	Indef.	Temp.
Gener	9	78	35	386	42	416	159	1.052	84	506
Febrer	15	142	80	711	109	765	350	1.967	201	1.031
Març	23	211	133	1.054	190	1.133	575	2.975	313	1.569
Abril	32	264	175	1.393	235	1.509	749	3.873	394	2.057
Maig										
Juny										
Juliol										
Agost										
Setembre										
Octubre										
Novembre										
Desembre										

Percentatge de contractació acumulada per tipologia i edat.
Mataró. Gener - abril 2015



Contractació per sexe i edat

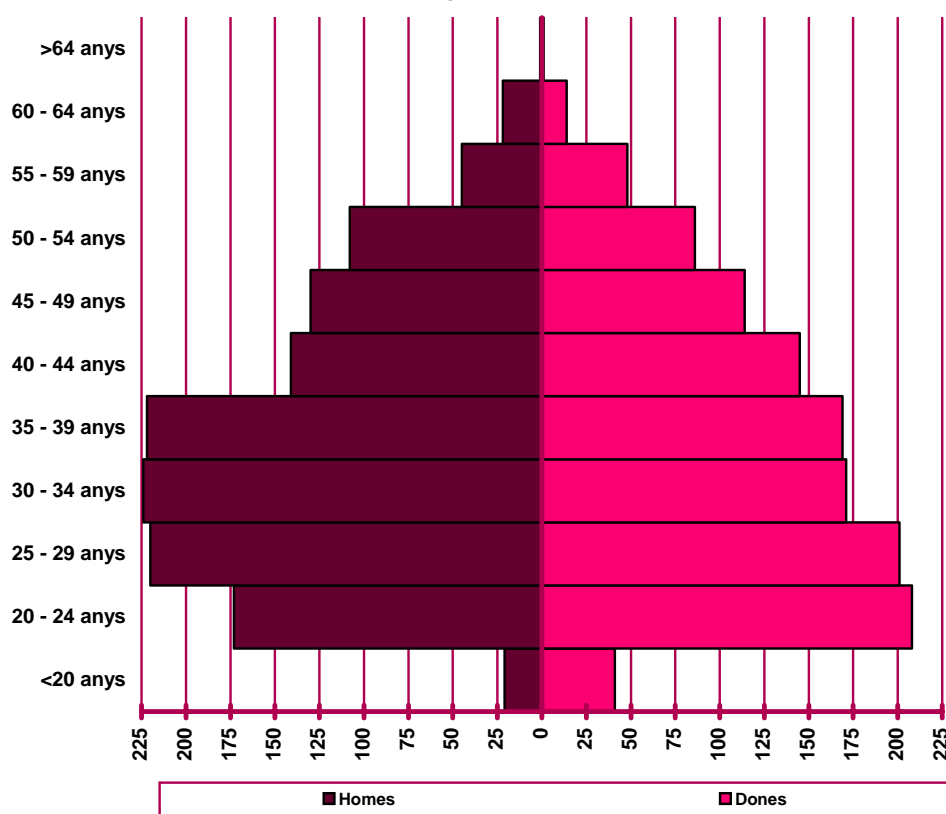
Distribució de la contractació per edat i sexe. Mataró. Abril 2015

	Homes			Dones			Total	
	Nombre	% ⁽¹⁾	% ⁽²⁾	Nombre	% ⁽¹⁾	% ⁽²⁾	Nombre	%
<20 anys	21	33,87%	1,61%	41	66,13%	3,42%	62	2,48%
20 - 24 anys	173	45,41%	13,24%	208	54,59%	17,36%	381	15,21%
25 - 29 anys	220	52,26%	16,83%	201	47,74%	16,78%	421	16,81%
30 - 34 anys	224	56,71%	17,14%	171	43,29%	14,27%	395	15,77%
35 - 39 anys	222	56,78%	16,99%	169	43,22%	14,11%	391	15,61%
40 - 44 anys	141	49,30%	10,79%	145	50,70%	12,10%	286	11,42%
45 - 49 anys	130	53,28%	9,95%	114	46,72%	9,52%	244	9,74%
50 - 54 anys	108	55,67%	8,26%	86	44,33%	7,18%	194	7,74%
55 - 59 anys	45	48,39%	3,44%	48	51,61%	4,01%	93	3,71%
60 - 64 anys	22	61,11%	1,68%	14	38,89%	1,17%	36	1,44%
>64 anys	1	0,00%	0,08%	1	0,00%	0,08%	2	0,08%
Total	1.307	52,18%	100%	1.198	47,82%	100%	2.505	100%

(1) Percentatge sobre el total d'homes i dones desocupades registrades del mateix grup d'edat.

(2) Percentatge sobre el total de persones desocupades registrades del mateix sexe.

Nombre de contractes per sexe i edat. Mataró. Abril 2015



Contractació per sector econòmic (nota 2)

Evolució mensual de la contractació per sector econòmic. Mataró.

2015

Mesos	Valors absoluts				
	Total	Agricultura	Indústria	Construcció	Serveis
Gener	2.767	1	883	136	1.747
Febrer	2.604	3	807	163	1.631
Març	2.805	11	829	150	1.815
Abril	2.505	3	968	112	1.422
Maig					
Juny					
Juliol					
Agost					
Setembre					
Octubre					
Novembre					
Desembre					

Evolució mensual de l'acumulat de l'any de la contractació per sector econòmic. Mataró. 2015

Mesos	Valors absoluts				
	Total	Agricultura	Indústria	Construcció	Serveis
Gener	2.767	1	883	136	1.747
Febrer	5.371	4	1.690	299	3.378
Març	8.176	15	2.519	449	5.193
Abril	10.681	18	3.487	561	6.615
Maig					
Juny					
Juliol					
Agost					
Setembre					
Octubre					
Novembre					
Desembre					

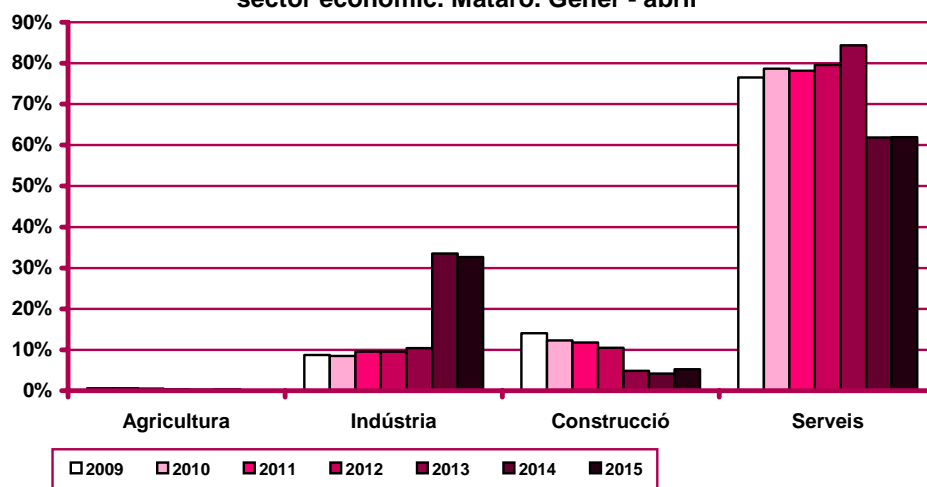
Nota 2: d'acord amb l'ordre ministerial ESS/1727/2013, des del passat 16 de gener de 2014, les ETT estan obligades a comunicar el compte de cotització de l'empresa usuària, i això implica que en les estadístiques de contractes, l'activitat econòmica serà extreta de l'empresa usuària i no pas de l'ETT com fins ara. Aquest canvi implica que les comparacions interanuals de contractació per sectors no són vàlides des de gener de 2014 fins a gener de 2015.

Evolució mensual de la variació interanual de l'acumulat de l'any de la contractació per sector econòmic. Mataró. 2015

Mesos	Valors absoluts				Valors relatius			
	Agricultura	Indústria	Construcció	Serveis	Agricultura	Indústria	Construcció	Serveis
Gener	n.v.	n.v.	n.v.	n.v.	n.v.	n.v.	n.v.	n.v.
Febrer	-5	466	106	62	-55,56%	38,07%	54,92%	1,87%
Març	-11	307	149	597	-42,31%	13,88%	49,67%	12,99%
Abril	-17	300	162	735	-48,57%	9,41%	40,60%	12,50%
Maig								
Juny								
Juliol								
Agost								
Setembre								
Octubre								
Novembre								
Desembre								

n.v.: comparació no vàlida.

Evolució del percentatge de contractació acumulada per sector econòmic. Mataró. Gener - abril



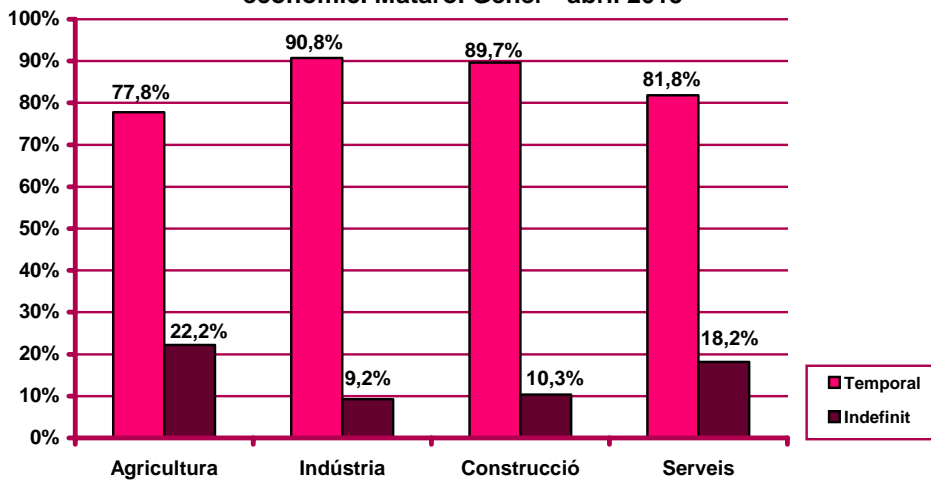
Evolució mensual de la contractació per sector econòmic i tipologia. Mataró. 2015

Mesos	Valors absoluts							
	Agricultura		Indústria		Construcció		Serveis	
	Indef.	Temp.	Indef.	Temp.	Indef.	Temp.	Indef.	Temp.
Gener	1	0	51	832	14	122	263	1.484
Febrer	0	3	89	718	14	149	323	1.308
Març	2	9	105	724	19	131	353	1.462
Abril	1	2	77	891	11	101	262	1.160
Maig								
Juny								
Juliol								
Agost								
Setembre								
Octubre								
Novembre								
Desembre								

Evolució mensual de l'acumulat de l'any de la contractació per sector econòmic i tipologia. Mataró. 2015

Mesos	Valors absoluts							
	Agricultura		Indústria		Construcció		Serveis	
	Indef.	Temp.	Indef.	Temp.	Indef.	Temp.	Indef.	Temp.
Gener	1	0	51	832	14	122	263	1.484
Febrer	1	3	140	1.550	28	271	586	2.792
Març	3	12	245	2.274	47	402	939	4.254
Abril	4	14	322	3.165	58	503	1.201	5.414
Maig								
Juny								
Juliol								
Agost								
Setembre								
Octubre								
Novembre								
Desembre								

Percentatge de contractació acumulada per tipologia i sector econòmic. Mataró. Gener - abril 2015



Contractació per nivell d'instrucció (nota 1)

Evolució mensual de la contractació per nivell d'instrucció. Mataró.
2015

Mesos	Valors absoluts			
	Total	Estudis primaris o inferiors	Estudis secundaris	Estudis postsecundaris
Gener	2.765	413	1.830	522
Febrer	2.598	460	1.746	392
Març	2.797	432	1.906	459
Abril	2.499	393	1.757	349
Maig				
Juny				
Juliol				
Agost				
Setembre				
Octubre				
Novembre				
Desembre				

Evolució mensual de l'acumulat de l'any de la contractació per nivell d'instrucció. Mataró. 2015

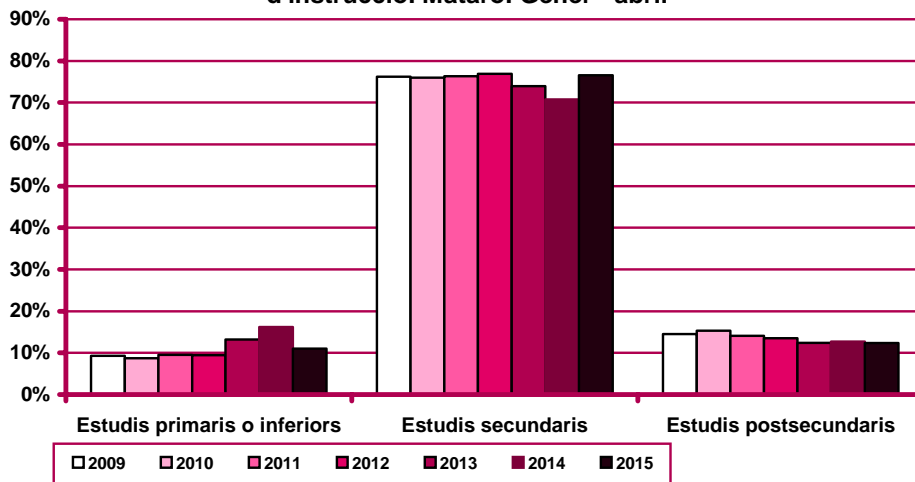
Mesos	Valors absoluts			
	Total	Estudis primaris o inferiors	Estudis secundaris	Estudis postsecundaris
Gener	2.765	413	1.830	522
Febrer	5.363	873	3.576	914
Març	8.160	1.305	5.482	1.373
Abril	10.659	1.698	7.239	1.722
Maig				
Juny				
Juliol				
Agost				
Setembre				
Octubre				
Novembre				
Desembre				

Nota 1: existeix una diferència entre el total de contractes i la suma de contractes per nivell formatiu. Aquesta és deguda a que es desconeix el nivell formatiu de molts dels treballadors amb una relació laboral especial del servei de la llar familiar regulada pel Reial decret 1620/2011, de 14 de novembre, i inclosos al Sistema Especial per Empleats de la llar integrat al Règim General de la Seguretat Social.

Evolució mensual de la variació interanual de l'acumulat de l'any de la contractació per nivell d'instrucció. Mataró. 2015

Mesos	Valors absoluts			Valors relatius		
	Estudis primaris o inferiors	Estudis secundaris	Estudis postsecundaris	Estudis primaris o inferiors	Estudis secundaris	Estudis postsecundaris
Gener	83	99	231	25,15%	5,72%	79,38%
Febrer	183	254	200	26,52%	7,65%	28,01%
Març	182	443	429	16,21%	8,79%	45,44%
Abril	157	520	513	10,19%	7,74%	42,43%
Maig						
Juny						
Juliol						
Agost						
Setembre						
Octubre						
Novembre						
Desembre						

Evolució del percentatge de contractació per nivell d'instrucció. Mataró. Gèner - abril



Evolució mensual de la contractació per nivell d'instrucció i tipologia. Mataró. 2015

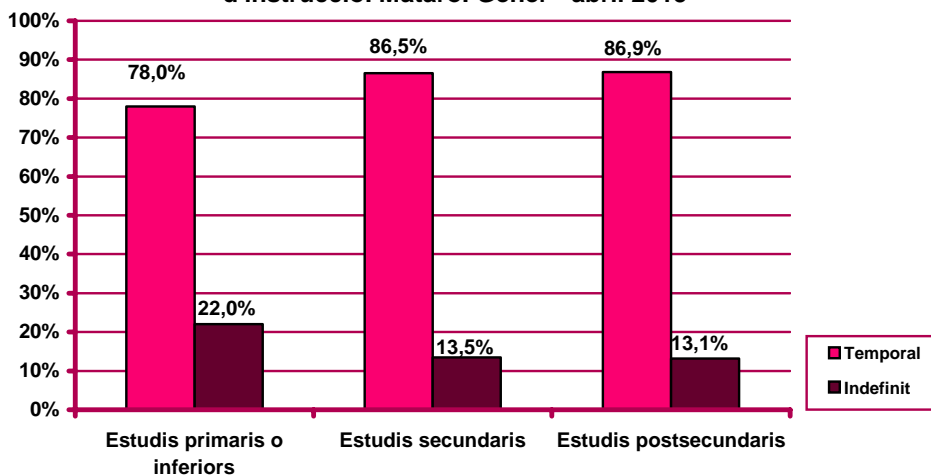
Mesos	Valors absoluts					
	Estudis primaris o inferiors		Estudis secundaris		Estudis postsecundaris	
	Indef.	Temp.	Indef.	Temp.	Indef.	Temp.
Gener	64	349	215	1.615	48	474
Febrer	104	356	261	1.485	60	332
Març	112	320	294	1.612	68	391
Abril	94	299	205	1.552	50	299
Maig						
Juny						
Juliol						
Agost						
Setembre						
Octubre						
Novembre						
Desembre						

Nota 1: existeix una diferència entre el total de contractes i la suma de contractes per nivell formatiu. Aquesta és deguda a que es desconeix el nivell formatiu de molts dels treballadors amb una relació laboral especial del servei de la llar familiar regulada pel Reial decret 1620/2011, de 14 de novembre, i inclosos al Sistema Especial per Empleats de la llar integrat al Règim General de la Seguretat Social.

Evolució mensual de l'acumulat de l'any de la contractació per nivell d'instrucció i tipologia. Mataró. 2015

Mesos	Valors absoluts					
	Estudis primaris o inferiors		Estudis secundaris		Estudis postsecundaris	
	Indef.	Temp.	Indef.	Temp.	Indef.	Temp.
Gener	64	349	215	1.615	48	474
Febrer	168	705	476	3.100	108	806
Març	280	1.025	770	4.712	176	1.197
Abril	374	1.324	975	6.264	226	1.496
Maig						
Juny						
Juliol						
Agost						
Setembre						
Octubre						
Novembre						
Desembre						

Percentatge de contractació acumulada per tipologia i nivell d'instrucció. Mataró. Gener - abril 2015



Nota 1: existeix una diferència entre el total de contractes i la suma de contractes per nivell formatiu. Aquesta és deguda a que es desconeix el nivell formatiu de molts dels treballadors amb una relació laboral especial del servei de la llar familiar regulada pel Reial decret 1620/2011, de 14 de novembre, i inclosos al Sistema Especial per Empleats de la llar integrat al Règim General de la Seguretat Social.

Contractació per ocupació

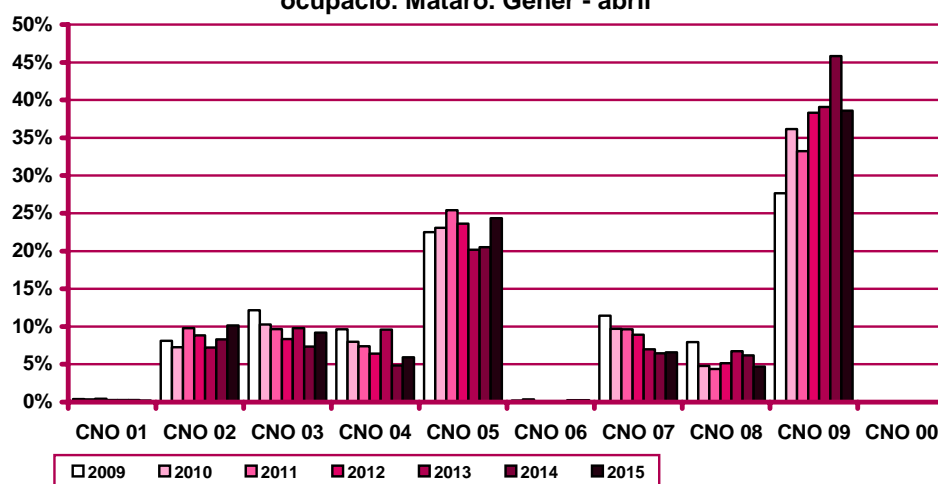
Evolució mensual de la contractació per ocupació. Mataró. 2015

Mesos	Valors absoluts										
	Total	CNO 01	CNO 02	CNO 03	CNO 04	CNO 05	CNO 06	CNO 07	CNO 08	CNO 09	CNO 00
Gener	2.767	7	330	291	156	579	4	138	130	1.132	0
Febrer	2.604	5	286	221	147	606	13	220	114	992	0
Març	2.805	7	278	240	193	779	2	193	127	986	0
Abril	2.505	3	192	230	139	637	5	154	130	1.015	0
Maig											
Juny											
Juliol											
Agost											
Setembre											
Octubre											
Novembre											
Desembre											

Evolució mensual de l'acumulat de l'any de la contractació per ocupació. Mataró. 2015

Mesos	Valors absoluts										
	Total	CNO 01	CNO 02	CNO 03	CNO 04	CNO 05	CNO 06	CNO 07	CNO 08	CNO 09	CNO 00
Gener	2.767	7	330	291	156	579	4	138	130	1.132	0
Febrer	5.371	12	616	512	303	1.185	17	358	244	2.124	0
Març	8.176	19	894	752	496	1.964	19	551	371	3.110	0
Abril	10.681	22	1.086	982	635	2.601	24	705	501	4.125	0
Maig											
Juny											
Juliol											
Agost											
Setembre											
Octubre											
Novembre											
Desembre											

Evolució del percentatge de contractació acumulada per ocupació. Mataró. Gener - abril



CNO 01: directors i gerents; CNO 02: professionals científics i intel·lectuals; CNO 03: tècnics i professionals de suport; CNO 04: empleats d'oficina comptables i administratius; CNO 05: treballadors en restauració, personals i venedors; CNO 06: treballadors en activitats agrícoles, ramaderes i pesqueres; CNO 07: artesans, treballadors en indústries i construcció; CNO 08: operadors d'instal·lacions i màquines, i muntadors; CNO 09: ocupacions elementals; CNO 00: ocupacions militars.

Evolució mensual de la variació interanual de l'acumulat de l'any de la contractació per ocupació. Mataró. 2015

Mesos	Valors absoluts											
	Total	CNO 01	CNO 02	CNO 03	CNO 04	CNO 05	CNO 06	CNO 07	CNO 08	CNO 09	CNO 00	
Gener	409	0	154	103	43	85	2	-13	12	23	0	
Febrer	629	2	121	127	64	243	9	55	-26	34	0	
Març	1.042	-3	260	208	150	493	2	74	-74	-68	0	
Abril	1.180	-5	297	285	175	652	2	90	-87	-228	-1	
Maig												
Juny												
Juliol												
Agost												
Setembre												
Octubre												
Novembre												
Desembre												

Mesos	Valors relatius											
	Total	CNO 01	CNO 02	CNO 03	CNO 04	CNO 05	CNO 06	CNO 07	CNO 08	CNO 09	CNO 00	
Gener	17,35%	0,00%	87,50%	54,79%	38,05%	17,21%	100,00%	-8,61%	10,17%	2,07%	n.c.	
Febrer	13,26%	20,00%	24,44%	32,99%	26,78%	25,80%	112,50%	18,15%	-9,63%	1,63%	n.c.	
Març	14,61%	-13,64%	41,01%	38,24%	43,35%	33,51%	11,76%	15,51%	-16,63%	-2,14%	n.c.	
Abril	12,42%	-18,52%	37,64%	40,89%	38,04%	33,45%	9,09%	14,63%	-14,80%	-5,24%	-100,00%	
Maig												
Juny												
Juliol												
Agost												
Setembre												
Octubre												
Novembre												
Desembre												

n.c.: no calculable

Evolució mensual de la contractació per ocupació i tipologia. Mataró. 2015

Mesos	Valors absoluts									
	CNO 01		CNO 02		CNO 03		CNO 04		CNO 05	
	Indef.	Temp.	Indef.	Temp.	Indef.	Temp.	Indef.	Temp.	Indef.	Temp.
Gener	7	0	28	302	58	233	46	110	101	478
Febrer	4	1	31	255	67	154	57	90	112	494
Març	4	3	28	250	59	181	70	123	141	638
Abril	3	0	26	166	60	170	51	88	93	544
Maig										
Juny										
Juliol										
Agost										
Setembre										
Octubre										
Novembre										
Desembre										

CNO 01: directors i gerents; CNO 02: professionals científics i intel·lectuals; CNO 03: tècnics i professionals de suport; CNO 04: empleats d'oficina comptables i administratius; CNO 05: treballadors en restauració, personals i venedors; CNO 06: treballadors en activitats agrícoles, ramaderes i pesqueres; CNO 07: artesans, treballadors en indústries i construcció; CNO 08: operadors d'instal·lacions i màquines, i muntadors; CNO 09: ocupacions elementals; CNO 00: ocupacions militars.

(continuació) Evolució mensual de la contractació per ocupació i tipologia. Mataró. 2015

Mesos	Valors absoluts									
	CNO 06		CNO 07		CNO 08		CNO 09		CNO 00	
	Indef.	Temp.	Indef.	Temp.	Indef.	Temp.	Indef.	Temp.	Indef.	Temp.
Gener	0	4	22	116	21	109	46	1.086	0	0
Febrer	0	13	36	184	43	71	76	916	0	0
Març	0	2	50	143	40	87	87	899	0	0
Abril	0	5	44	110	26	104	48	967	0	0
Maig										
Juny										
Juliol										
Agost										
Setembre										
Octubre										
Novembre										
Desembre										

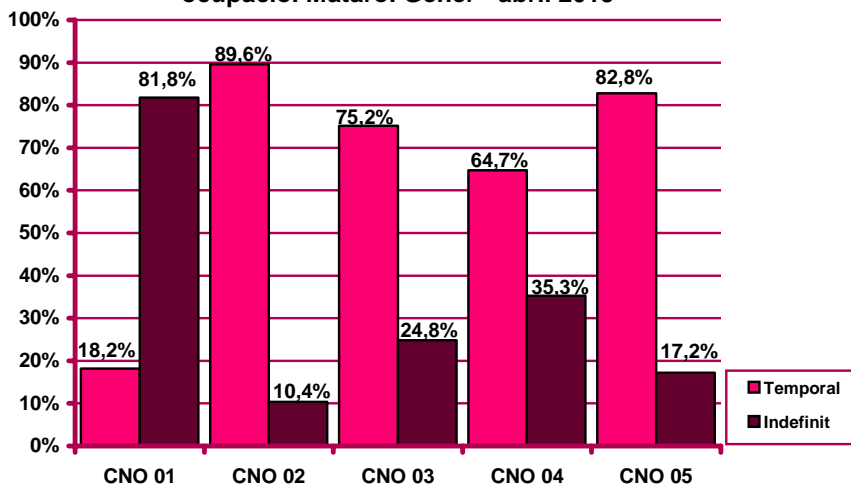
Evolució mensual de l'acumulat de l'any de la contractació per ocupació i tipologia. Mataró. 2015

Mesos	Valors absoluts									
	CNO 01		CNO 02		CNO 03		CNO 04		CNO 05	
	Indef.	Temp.	Indef.	Temp.	Indef.	Temp.	Indef.	Temp.	Indef.	Temp.
Gener	7	0	28	302	58	233	46	110	101	478
Febrer	11	1	59	557	125	387	103	200	213	972
Març	15	4	87	807	184	568	173	323	354	1.610
Abril	18	4	113	973	244	738	224	411	447	2.154
Maig										
Juny										
Juliol										
Agost										
Setembre										
Octubre										
Novembre										
Desembre										

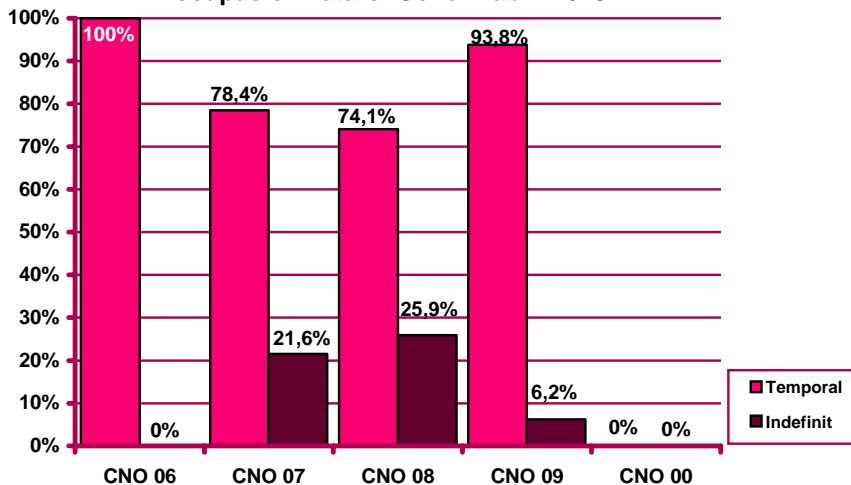
Mesos	Valors absoluts									
	CNO 06		CNO 07		CNO 08		CNO 09		CNO 00	
	Indef.	Temp.	Indef.	Temp.	Indef.	Temp.	Indef.	Temp.	Indef.	Temp.
Gener	0	4	22	116	21	109	46	1.086	0	0
Febrer	0	17	58	300	64	180	122	2.002	0	0
Març	0	19	108	443	104	267	209	2.901	0	0
Abril	0	24	152	553	130	371	257	3.868	0	0
Maig										
Juny										
Juliol										
Agost										
Setembre										
Octubre										
Novembre										
Desembre										

CNO 01: directors i gerents; CNO 02: professionals científics i intel·lectuals; CNO 03: tècnics i professionals de suport; CNO 04: empleats d'oficina comptables i administratius; CNO 05: treballadors en restauració, personals i venedors; CNO 06: treballadors en activitats agrícoles, ramaderes i pesqueres; CNO 07: artesans, treballadors en indústries i construcció; CNO 08: operadors d'instal·lacions i màquines, i muntadors; CNO 09: ocupacions elementals; CNO 00: ocupacions militars.

Percentatge de contractació acumulada per tipologia i ocupació. Mataró. Gener - abril 2015



Percentatge de contractació acumulada per tipologia i ocupació. Mataró. Gener - abril 2015



CNO 01: directors i gerents; CNO 02: professionals científics i intel·lectuals; CNO 03: tècnics i professionals de suport; CNO 04: empleats d'oficina comptables i administratius; CNO 05: treballadors en restauració, personals i venedors; CNO 06: treballadors en activitats agrícoles, ramaderes i pesqueres; CNO 07: artesans, treballadors en indústries i construcció; CNO 08: operadors d'instal·lacions i màquines, i muntadors; CNO 09: ocupacions elementals; CNO 00: ocupacions militars.

Contractació per durada

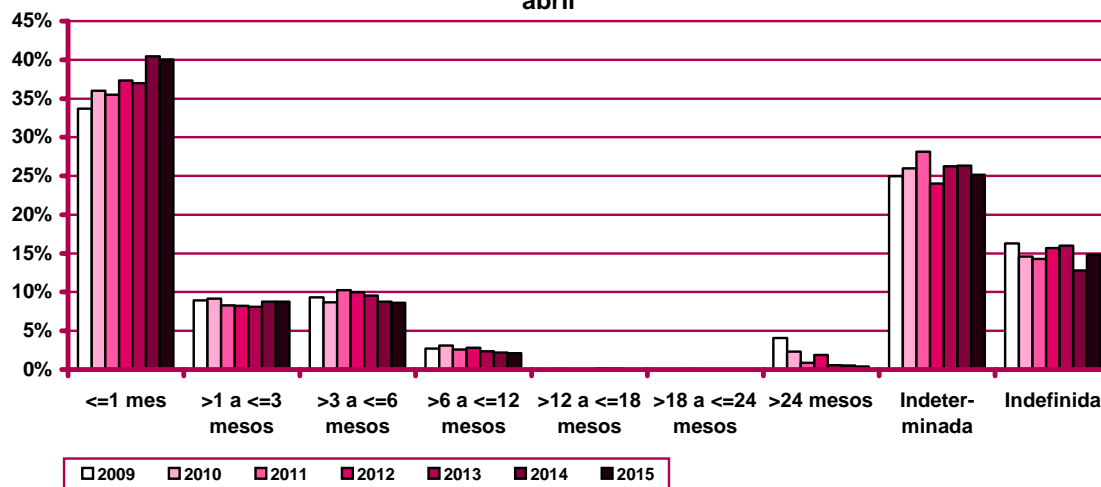
Evolució mensual de la contractació per durada del contracte. Mataró. 2015

Mesos	Valors absoluts									
	Total	≤1 mes	>1 a ≤3 mesos	>3 a ≤6 mesos	>6 a ≤12 mesos	>12 a ≤18 mesos	>18 a ≤24 mesos	>24 mesos	Indeter- minada	Indefi- nida
Gener	2.767	1.244	231	161	58	0	0	7	737	329
Febrer	2.604	971	191	303	61	1	2	7	642	426
Març	2.805	1.103	252	238	60	1	2	11	659	479
Abril	2.505	959	262	218	47	0	2	18	648	351
Maig										
Juny										
Juliol										
Agost										
Setembre										
Octubre										
Novembre										
Desembre										

Evolució mensual de l'acumulat de l'any de la contractació per durada del contracte. Mataró. 2015

Mesos	Valors absoluts									
	Total	≤1 mes	>1 a ≤3 mesos	>3 a ≤6 mesos	>6 a ≤12 mesos	>12 a ≤18 mesos	>18 a ≤24 mesos	>24 mesos	Indeter- minada	Indefi- nida
Gener	2.767	1.244	231	161	58	0	0	7	737	329
Febrer	5.371	2.215	422	464	119	1	2	14	1.379	755
Març	8.176	3.318	674	702	179	2	4	25	2.038	1.234
Abril	10.681	4.277	936	920	226	2	6	43	2.686	1.585
Maig										
Juny										
Juliol										
Agost										
Setembre										
Octubre										
Novembre										
Desembre										

Evolució del percentatge de contractació per durada. Mataró. Gener - abril



Evolució mensual de la variació interanual de l'acumulat de l'any de la contractació per durada del contracte. Mataró. 2015

Valors absoluts										
Mesos	Total	≤1 mes	>1 a ≤3 mesos	>3 a ≤6 mesos	>6 a ≤12 mesos	>12 a ≤18 mesos	>18 a ≤24 mesos	>24 mesos	Indeter- minada	Indefi- nida
Gener	409	274	39	-31	4	-7	0	-1	98	33
Febrer	629	176	37	70	19	-9	2	-13	169	178
Març	1.042	392	69	90	24	-9	3	-10	141	342
Abril	1.180	433	102	87	19	-9	3	-7	183	369
Maig										
Juny										
Juliol										
Agost										
Setembre										
Octubre										
Novembre										
Desembre										
Valors relatius										
Mesos	Total	≤1 mes	>1 a ≤3 mesos	>3 a ≤6 mesos	>6 a ≤12 mesos	>12 a ≤18 mesos	>18 a ≤24 mesos	>24 mesos	Indeter- minada	Indefi- nida
Gener	17,35%	28,25%	20,31%	-16,15%	7,41%	-100,00%	n.c.	-12,50%	15,34%	11,15%
Febrer	13,26%	8,63%	9,61%	17,77%	19,00%	-90,00%	n.c.	-48,15%	13,97%	30,85%
Març	14,61%	13,40%	11,40%	14,71%	15,48%	-81,82%	300,00%	-28,57%	7,43%	38,34%
Abril	12,42%	11,26%	12,23%	10,44%	9,18%	-81,82%	100,00%	-14,00%	7,31%	30,35%
Maig										
Juny										
Juliol										
Agost										
Setembre										
Octubre										
Novembre										
Desembre										

Contractació per grandària de l'empresa

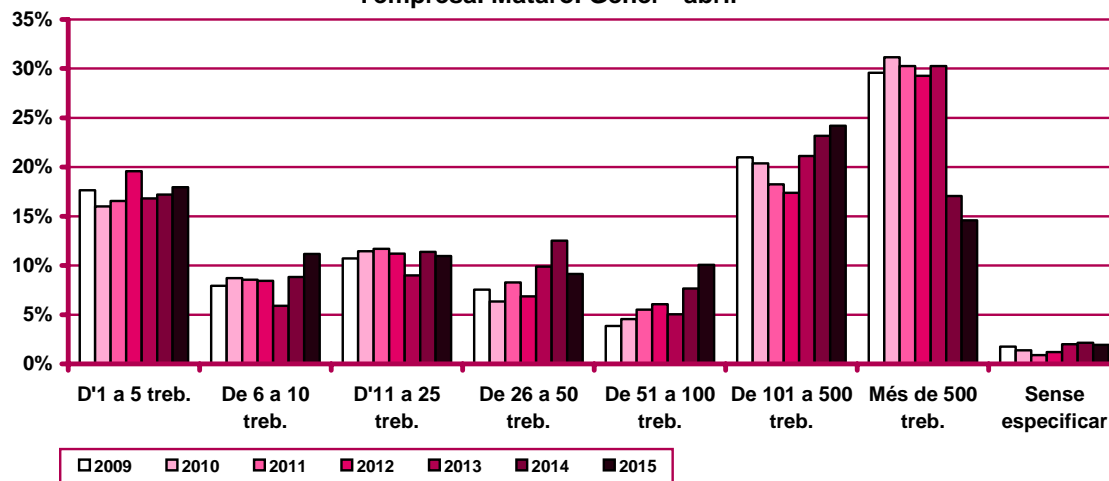
Evolució mensual de la contractació per grandària de l'empresa. Mataró. 2015

Mesos	Valors absoluts								
	Total	D'1 a 5 treb.	De 6 a 10 treb.	D'11 a 25 treb.	De 26 a 50 treb.	De 51 a 100 treb.	De 101 a 500 treb.	Més de 500 treb.	Sense especificar
Gener	2.767	376	184	294	234	286	779	555	59
Febrer	2.604	492	364	248	245	332	563	324	36
Març	2.805	501	427	330	238	162	649	433	65
Abril	2.505	549	220	299	259	295	592	245	46
Maig									
Juny									
Juliol									
Agost									
Setembre									
Octubre									
Novembre									
Desembre									

Evolució mensual de l'acumulat de l'any de la contractació per grandària de l'empresa. Mataró. 2015

Mesos	Valors absoluts								
	Total	D'1 a 5 treb.	De 6 a 10 treb.	D'11 a 25 treb.	De 26 a 50 treb.	De 51 a 100 treb.	De 101 a 500 treb.	Més de 500 treb.	Sense especificar
Gener	2.767	376	184	294	234	286	779	555	59
Febrer	5.371	868	548	542	479	618	1.342	879	95
Març	8.176	1.369	975	872	717	780	1.991	1.312	160
Abril	10.681	1.918	1.195	1.171	976	1.075	2.583	1.557	206
Maig									
Juny									
Juliol									
Agost									
Setembre									
Octubre									
Novembre									
Desembre									

Evolució del percentatge de contractació acumulada per grandària de l'empresa. Mataró. Gener - abril



Evolució mensual de la variació interanual de l'acumulat de l'any de la contractació per grandària de l'empresa. Mataró. 2015

Mesos	Valors absoluts								
	Total	D'1 a 5 treb.	De 6 a 10 treb.	D'11 a 25 treb.	De 26 a 50 treb.	De 51 a 100 treb.	De 101 a 500 treb.	Més de 500 treb.	Sense especificar
Gener	409	28	-17	6	5	-26	197	207	9
Febrer	629	118	183	-40	11	156	232	-24	-7
Març	1.042	172	371	32	-116	205	336	43	-1
Abril	1.180	282	357	89	-214	347	382	-63	0
Maig									
Juny									
Juliol									
Agost									
Setembre									
Octubre									
Novembre									
Desembre									

Mesos	Valors relatius								
	Total	D'1 a 5 treb.	De 6 a 10 treb.	D'11 a 25 treb.	De 26 a 50 treb.	De 51 a 100 treb.	De 101 a 500 treb.	Més de 500 treb.	Sense especificar
Gener	17,35%	8,05%	-8,46%	2,08%	2,18%	-8,33%	33,85%	59,48%	18,00%
Febrer	13,26%	15,73%	50,14%	-6,87%	2,35%	33,77%	20,90%	-2,66%	-6,86%
Març	14,61%	14,37%	61,42%	3,81%	-13,93%	35,65%	20,30%	3,39%	-0,62%
Abril	12,42%	17,24%	42,60%	8,23%	-17,98%	47,66%	17,36%	-3,89%	0,00%
Maig									
Juny									
Juliol									
Agost									
Setembre									
Octubre									
Novembre									
Desembre									

Evolució mensual de la contractació per grandària de l'empresa i tipologia. Mataró. 2015

Mesos	Valors absoluts									
	D'1 a 5 treb.		De 6 a 10 treb.		D'11 a 25 treb.		De 26 a 50 treb.		De 51 a 100 treb.	
	Indef.	Temp.	Indef.	Temp.	Indef.	Temp.	Indef.	Temp.	Indef.	Temp.
Gener	99	277	47	137	82	212	39	195	16	270
Febrer	151	341	68	296	79	169	82	163	9	323
Març	153	348	65	362	118	212	59	179	9	153
Abril	111	438	29	191	94	205	59	200	13	282
Maig										
Juny										
Juliol										
Agost										
Setembre										
Octubre										
Novembre										
Desembre										

(continuació) Evolució mensual de la contractació per grandària de l'empresa i tipologia. Mataró. 2015

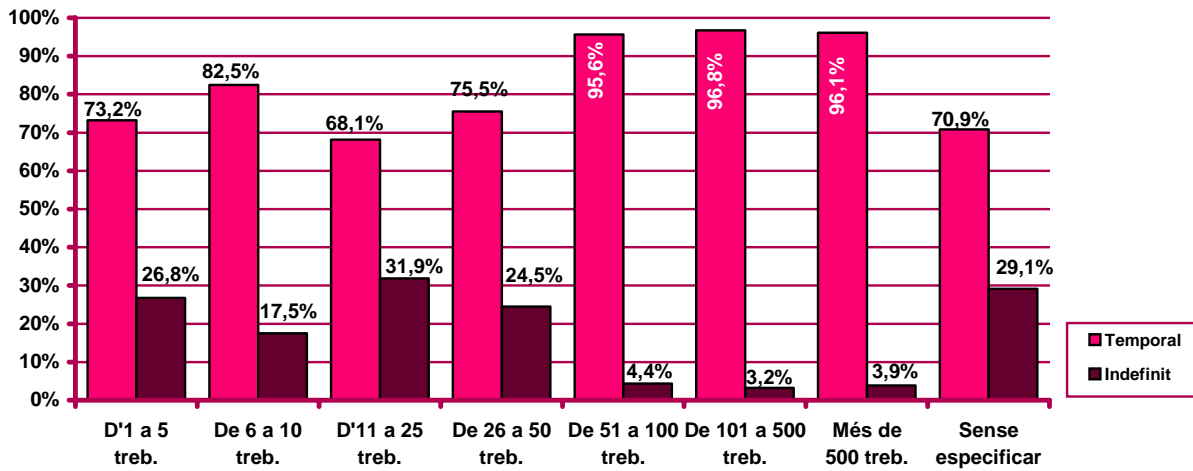
Mesos	De 101 a 500 treb.		Més de 500 treb.		Sense especificar	
	Indef.	Temp.	Indef.	Temp.	Indef.	Temp.
Gener	17	762	8	547	21	38
Febrer	22	541	12	312	3	33
Març	28	621	25	408	22	43
Abril	16	576	25	15	14	32
Maig						
Juny						
Juliol						
Agost						
Setembre						
Octubre						
Novembre						
Desembre						

Evolució mensual de l'acumulat de l'any de la contractació per grandària de l'empresa i tipologia. Mataró. 2015

Mesos	Valors absoluts									
	D'1 a 5 treb.		De 6 a 10 treb.		D'11 a 25 treb.		De 26 a 50 treb.		De 51 a 100 treb.	
	Indef.	Temp.	Indef.	Temp.	Indef.	Temp.	Indef.	Temp.	Indef.	Temp.
Gener	99	277	47	137	82	212	39	195	16	270
Febrer	250	618	115	433	161	381	121	358	25	593
Març	403	966	180	795	279	593	180	537	34	746
Abril	514	1.404	209	986	373	798	239	737	47	1.028
Maig										
Juny										
Juliol										
Agost										
Setembre										
Octubre										
Novembre										
Desembre										

Mesos	De 101 a 500 treb.		Més de 500 treb.		Sense especificar	
	Indef.	Temp.	Indef.	Temp.	Indef.	Temp.
Gener	17	762	8	547	21	38
Febrer	39	1.303	20	859	24	71
Març	67	1.924	45	1.267	46	114
Abril	83	2.500	70	1.282	60	146
Maig						
Juny						
Juliol						
Agost						
Setembre						
Octubre						
Novembre						
Desembre						

Percentatge de contractació acumulada per tipologia i grandària de l'empresa.
 Mataró. Gener - abril 2015



Contractació d'estrangers

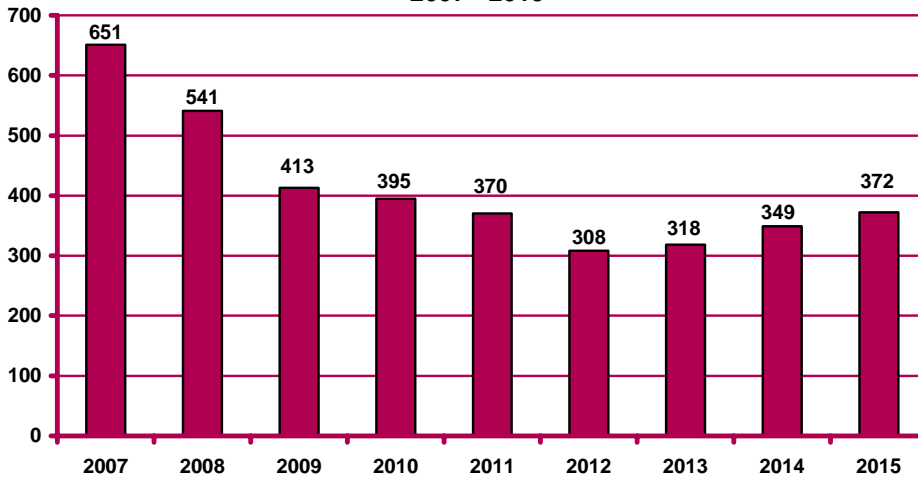
Contractació d'estrangers a Mataró. Abril 2015

		Contractació		Variació mes anterior		Variació interanual	
		Nombre	%	Absoluta	Relativa	Absoluta	Relativa
Sexe	Home	246	66,13%	-16	-6,11%	24	10,81%
	Dona	126	33,87%	-44	-25,88%	-1	-0,79%
Edat	<20 anys	5	1,34%	-2	-28,57%	-5	-50,00%
	20 - 24 anys	24	6,45%	-7	-22,58%	-10	-29,41%
	25 - 29 anys	48	12,90%	-6	-11,11%	9	23,08%
	30 - 44 anys	218	58,60%	-22	-9,17%	8	3,81%
	>44 anys	77	20,70%	-23	-23,00%	21	37,50%
Sector	Agricultura	0	0,00%	-10	-100,00%	-5	-100,00%
	Indústria	152	40,86%	3	2,01%	10	7,04%
	Construcció	33	8,87%	-8	-19,51%	3	10,00%
	Serveis	187	50,27%	-45	-19,40%	15	8,72%
Nivell d'instrucció (nota 1)	Sense estudis	26	6,99%	12	85,71%	3	13,04%
	Estudis primaris incomplets	25	6,72%	1	4,17%	6	31,58%
	Estudis primaris complets	93	25,00%	-19	-16,96%	28	43,08%
	Programes formació professional	7	1,88%	-4	-36,36%	3	75,00%
	Educació general	195	52,42%	-35	-15,22%	-29	-12,95%
	Tècnics-professionals superiors	1	0,27%	0	0,00%	1	n.c.
	Universitaris primer cycle	5	1,34%	0	0,00%	4	400,00%
	Universitaris segon i tercer cycle	14	3,76%	-13	-48,15%	5	55,56%
	Altres estudis post-secundaris	0	0,00%	-1	-100,00%	0	n.c.
	Ocupació	CNO 01	1	0,27%	-2	-66,67%	0
CNO 02		15	4,03%	-10	-40,00%	4	36,36%
CNO 03		18	4,84%	1	5,88%	-2	-10,00%
CNO 04		10	2,69%	-2	-16,67%	-1	-9,09%
CNO 05		72	19,35%	-3	-4,00%	14	24,14%
CNO 06		2	0,54%	0	0,00%	-2	-50,00%
CNO 07		70	18,82%	-4	-5,41%	28	66,67%
CNO 08		39	10,48%	-6	-13,33%	-4	-9,30%
CNO 09		145	38,98%	-34	-18,99%	-14	-8,81%
CNO 00		0	0,00%	0	n.c.	0	n.c.
Durada	<=1 mes	36	9,68%	-1	-2,70%	-4	-10,00%
	>1 a <=3 mesos	37	9,95%	-1	-2,63%	-22	-37,29%
	>3 a <=6 mesos	28	7,53%	-18	-39,13%	-7	-20,00%
	>6 a <=12 mesos	10	2,69%	-9	-47,37%	-6	-37,50%
	>12 a <=18 mesos	0	0,00%	0	n.c.	0	n.c.
	>18 a <=24 mesos	0	0,00%	-1	-100,00%	0	n.c.
	>24 mesos	0	0,00%	-1	-100,00%	-1	-100,00%
	Indeterminada	163	43,82%	0	0,00%	49	42,98%
	Indefinida	98	26,34%	-29	-22,83%	14	16,67%
Total contractes		372	100%	-60	-13,89%	23	6,59%
Altres àmbits	Maresme	1.571		208	15,26%	-8	-0,51%
	Província de Barcelona	26.958		-1.760	-6,13%	939	3,61%
	Catalunya	41.746		585	1,42%	1.250	3,09%
	Espanya	n.d.		n.d.	n.d.	n.d.	n.d.

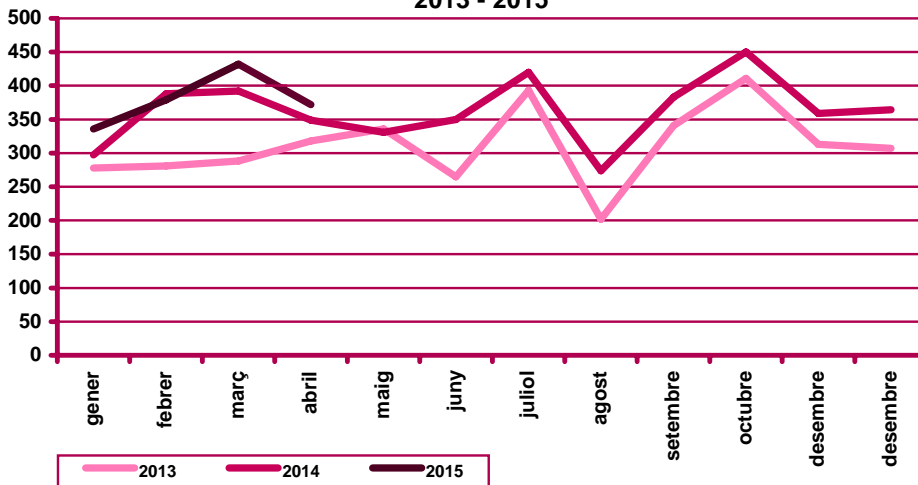
Nota 1: existeix una diferència entre el total de contractes i la suma de contractes per nivell formatiu. Aquesta és deguda a que es desconeix el nivell formatiu de molts dels treballadors amb una relació laboral especial del servei de la llar familiar regulada pel Reial decret 1620/2011, de 14 de novembre, i inclosos al Sistema Especial per Empleats de la llar integrat al Règim General de la Seguretat Social.

n.c.: no calculable; n.d.: no disponible; n.v.: comparació no vàlida.

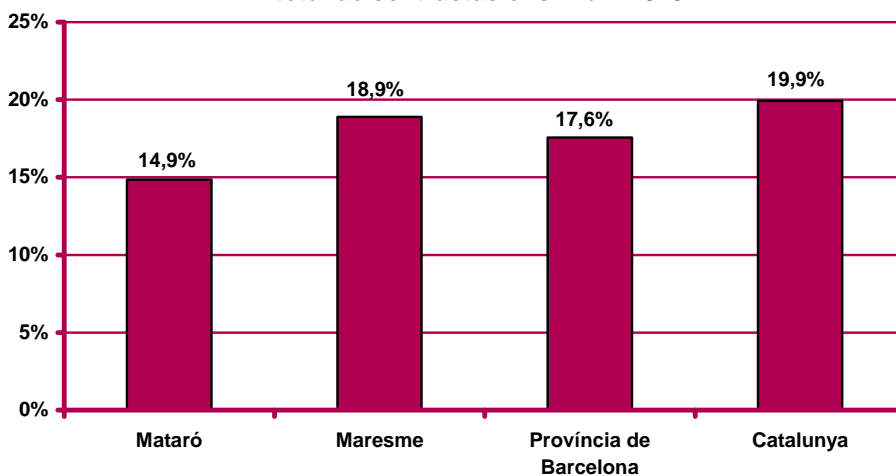
Contractació d'estrangers al mes d'abril. Mataró.
2007 - 2015



Evolució mensual de la contractació d'estrangers. Mataró.
2013 - 2015



Pes percentual de la contractació d'estrangers sobre el
total de contractacions. Abril 2015



CNO 01: directors i gerents; CNO 02: professionals científics i intel·lectuals; CNO 03: tècnics i professionals de suport; CNO 04: empleats d'oficina comptables i administratius; CNO 05: treballadors en restauració, personals i venedors; CNO 06: treballadors en activitats agrícoles, ramaderes i pesqueres; CNO 07: artesans, treballadors en indústries i construcció; CNO 08: operadors d'instal·lacions i màquines, i muntadors; CNO 09: ocupacions elementals; CNO 00: ocupacions militars.

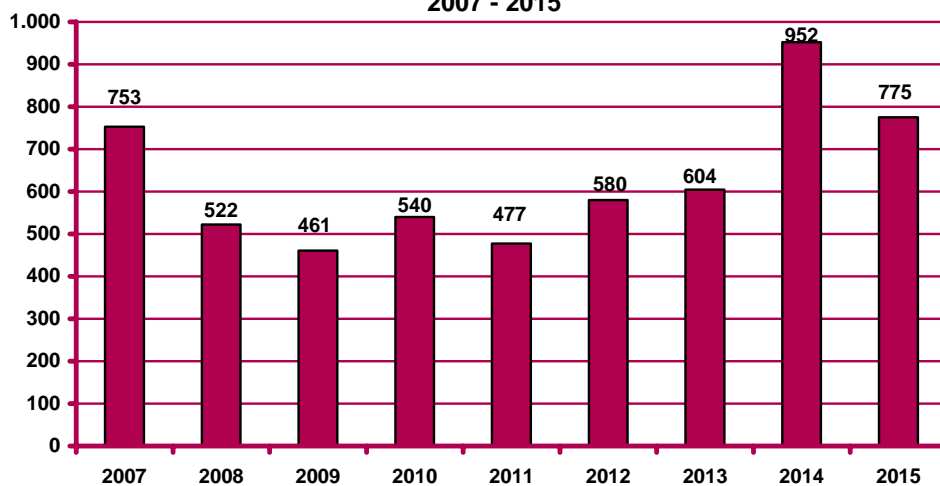
Contractació a través d'empreses de treball temporal (ETT)

Contractació a través d'ETT a Mataró. Abril 2015

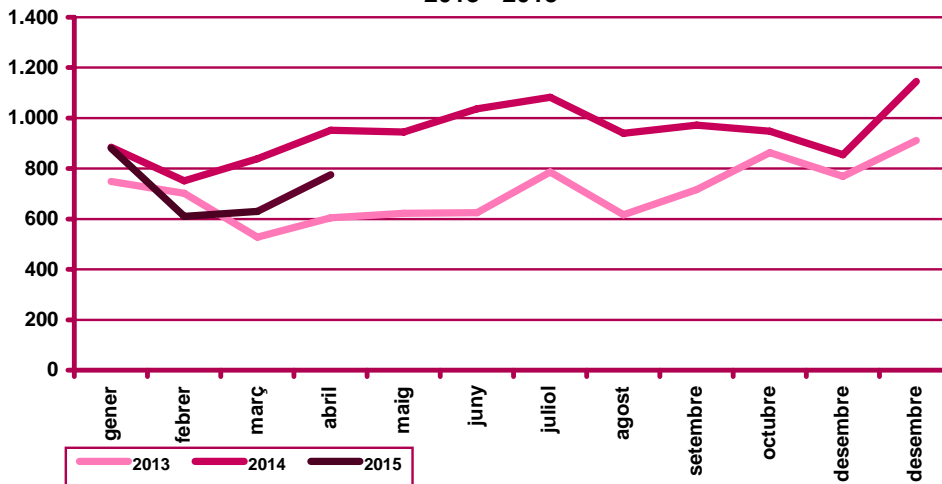
		Contractació		Variació mes anterior		Variació interanual	
		Nombre	%	Absoluta	Relativa	Absoluta	Relativa
Sexe	Home	481	62,06%	80	19,95%	-166	-25,66%
	Dona	294	37,94%	65	28,38%	-11	-3,61%
Edat	<20 anys	11	1,42%	2	22,22%	6	120,00%
	20 - 24 anys	75	9,68%	31	70,45%	-67	-47,18%
	25 - 29 anys	129	16,65%	38	41,76%	-35	-21,34%
	30 - 44 anys	391	50,45%	74	23,34%	-74	-15,91%
	>44 anys	169	21,81%	0	0,00%	-7	-3,98%
Durada	<=1 dia	307	39,61%	-40	-11,53%	87	39,55%
	>1 a <=3 dies	87	11,23%	27	45,00%	-26	-23,01%
	>3 a <=5 dies	67	8,65%	21	45,65%	-57	-45,97%
	>5 a <=10 dies	54	6,97%	-3	-5,26%	-130	-70,65%
	>10 a <=15 dies	16	2,06%	12	300,00%	4	33,33%
	>15 a <=30 dies	5	0,65%	0	0,00%	-4	-44,44%
	>30 dies	12	1,55%	6	100,00%	6	100,00%
	Indeterminada	227	29,29%	122	116,19%	-57	-20,07%
Total contractes		775	100%	145	23,02%	-177	-18,59%
Altres àmbits	Maresme	1.570		193	14,02%	-127	-7,48%
	Província de Barcelona	30.550		-1.187	-3,74%	781	2,62%
	Catalunya	38.989		-1.531	-3,78%	2.611	7,18%
	Espanya	n.d.		n.d.	n.d.	n.d.	n.d.

n.c.: no calculable; n.d.: no disponible

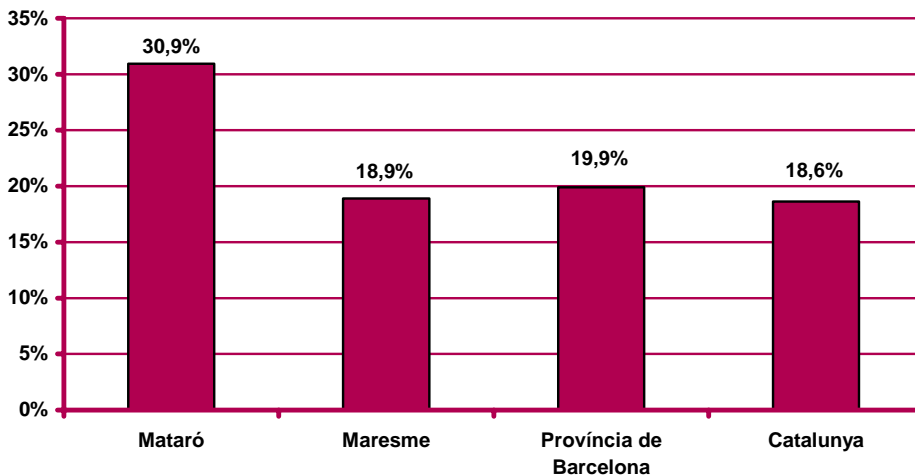
Contractació a través d'ETT al mes d'abril. Mataró.
2007 - 2015



**Evolució mensual de la contractació a través d'ETT. Mataró.
 2013 - 2015**



**Pes percentual de la contractació a través d'ETT sobre el
 total de contractacions. Abril 2015**





Ajuntament de Mataró



**Diputació
Barcelona**



Per a més informació:

Ajuntament de Mataró. Servei d'Estudis i Planificació

La Riera, 48. 08301 Mataró. Tel. 93 758 21 00 - Fax 93 758 24 14

<http://www.mataro.cat> - correu electrònic: ajmataro@ajmataro.cat