

L'Observatori

Any XX
Novembre 2015

Mercat de Treball de Mataró

148

Índex

Atur registrat	Pàg.
Atur registrat. Resum _____	2
Atur registrat per sexe _____	4
Atur registrat per edat _____	6
Atur registrat per sexe i edat _____	8
Atur registrat per sector econòmic _____	9
Atur registrat per nivell d'instrucció _____	11
Atur registrat per ocupació _____	13
Atur registrat d'estrangers _____	16

Contractació	Pàg.
Contractació. Resum _____	18
Contractació per modalitat i tipologia _____	20
Contractació per sexe _____	21
Contractació per edat _____	23
Contractació per sexe i edat _____	26
Contractació per sector econòmic _____	27
Contractació per nivell d'instrucció _____	30
Contractació per ocupació _____	33
Contractació per durada _____	37
Contractació per grandària de l'empresa _____	39
Contractació d'estrangers _____	43
Contractació a través d'empreses de treball temporal (ETT) _____	45

Atur registrat. Resum

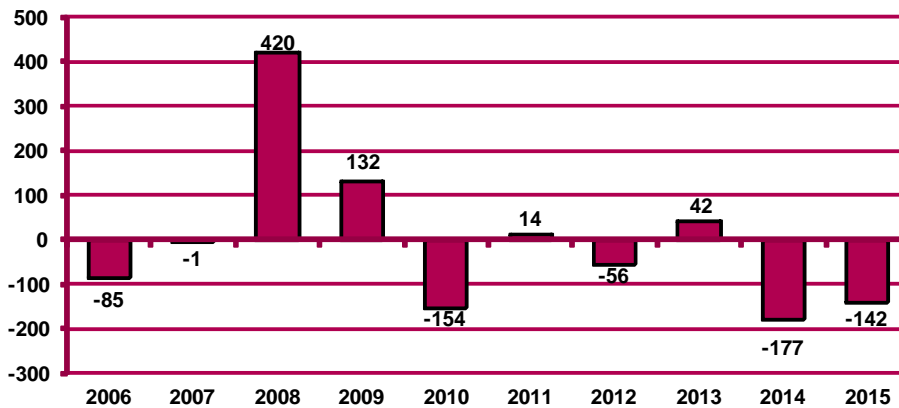
Atur registrat a Mataró. Novembre 2015

		Atur registrat		Variació mes anterior		Variació interanual	
		Nombre	%	Absoluta	Relativa	Absoluta	Relativa
Sexe	Home	5.676	47,41%	-142	-2,44%	-904	-13,74%
	Dona	6.297	52,59%	0	0,00%	-473	-6,99%
Edat	<20 anys	164	1,37%	-34	-17,17%	-41	-20,00%
	20 - 24 anys	438	3,66%	-35	-7,40%	-104	-19,19%
	25 - 29 anys	780	6,51%	20	2,63%	-155	-16,58%
	30 - 44 anys	4.042	33,76%	-25	-0,61%	-680	-14,40%
	>44 anys	6.549	54,70%	-68	-1,03%	-397	-5,72%
Sector	Agricultura	317	2,65%	1	0,32%	-14	-4,23%
	Indústria	2.409	20,12%	-24	-0,99%	-336	-12,24%
	Construcció	1.424	11,89%	-60	-4,04%	-402	-22,02%
	Serveis	6.998	58,45%	-17	-0,24%	-528	-7,02%
	SOA	825	6,89%	-42	-4,84%	-97	-10,52%
Nivell d'instrucció	Sense estudis	567	4,74%	8	1,43%	-17	-2,91%
	Estudis primaris incomplets	1.011	8,44%	-10	-0,98%	-78	-7,16%
	Estudis primaris complets	1.107	9,25%	-14	-1,25%	-92	-7,67%
	Programes formació professional	898	7,50%	-12	-1,32%	-59	-6,17%
	Educació general	7.289	60,88%	-67	-0,91%	-908	-11,08%
	Tècnics-professionals superiors	527	4,40%	-23	-4,18%	-133	-20,15%
	Universitaris primer cycle	211	1,76%	-6	-2,76%	-34	-13,88%
	Universitaris segon i tercer cycle	357	2,98%	-19	-5,05%	-53	-12,93%
	Altres estudis post-secundaris	6	0,05%	1	20,00%	-3	-33,33%
	Ocupació	CNO 01	140	1,17%	-2	-1,41%	-17
CNO 02		468	3,91%	-18	-3,70%	-94	-16,73%
CNO 03		834	6,97%	-13	-1,53%	-153	-15,50%
CNO 04		1.045	8,73%	-19	-1,79%	-207	-16,53%
CNO 05		2.290	19,13%	7	0,31%	-32	-1,38%
CNO 06		202	1,69%	-2	-0,98%	13	6,88%
CNO 07		1.752	14,63%	-87	-4,73%	-335	-16,05%
CNO 08		1.719	14,36%	-29	-1,66%	-260	-13,14%
CNO 09		3.522	29,42%	21	0,60%	-293	-7,68%
CNO 00		1	0,01%	0	0	1	n.c.
Nació-nalitat	Espanyola	9.412	78,61%	-140	-1,47%	-1.193	-11,25%
	Estrangera	2.561	21,39%	-2	-0,08%	-184	-6,70%
Total aturats registrats		11.973		-142	-1,17%	-1.377	-10,31%
Altres àmbits	Maresme	33.270		-74	-0,22%	-3.379	-9,22%
	Província de Barcelona	382.969		-3.680	-0,95%	-45.665	-10,65%
	Catalunya	521.660		-1.868	-0,36%	-59.992	-10,31%
	Espanya	4.149.298		-27.071	-0,65%	-362.818	-8,04%

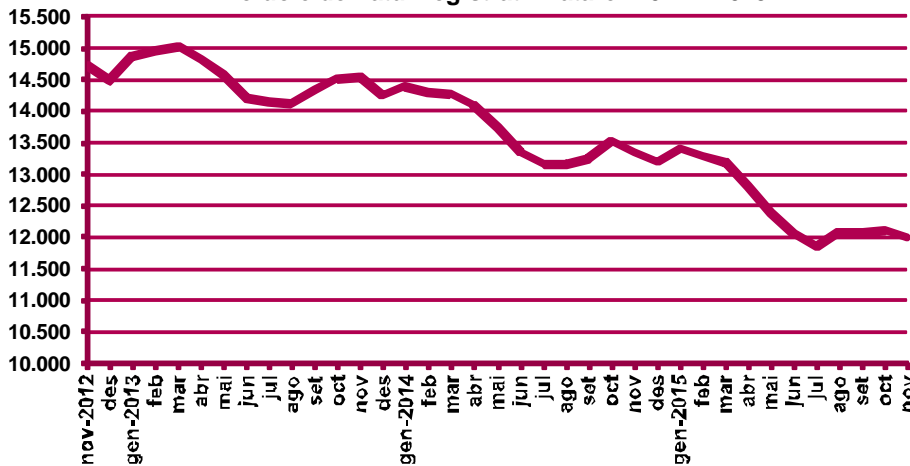
n.c.: no calculable; n.v.: comparació no vàlida.

CNO 01: directors i gerents; CNO 02: professionals científics i intel·lectuals; CNO 03: tècnics i professionals de suport; CNO 04: empleats d'oficina comptables i administratius; CNO 05: treballadors en restauració, personals i venedors; CNO 06: treballadors en activitats agrícoles, ramaderes i pesqueres; CNO 07: artesans, treballadors en indústries i construcció; CNO 08: operadors d'instal·lacions i màquines, i muntadors; CNO 09: ocupacions elementals; CNO 00: ocupacions militars.

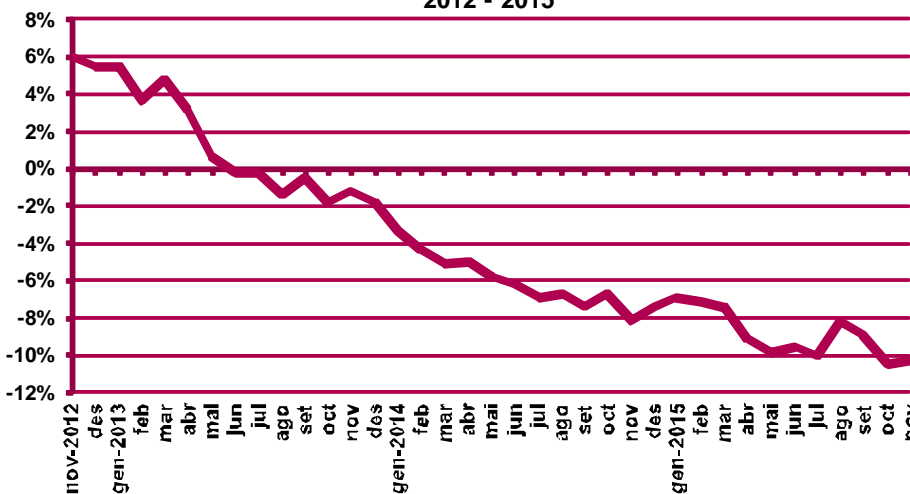
Variació d'aturats registrats al mes de novembre respecte el mes anterior. Mataró. 2006 - 2015



Evolució de l'atur registrat. Mataró. 2012 - 2015



Evolució de la variació interanual de l'atur registrat. Mataró. 2012 - 2015

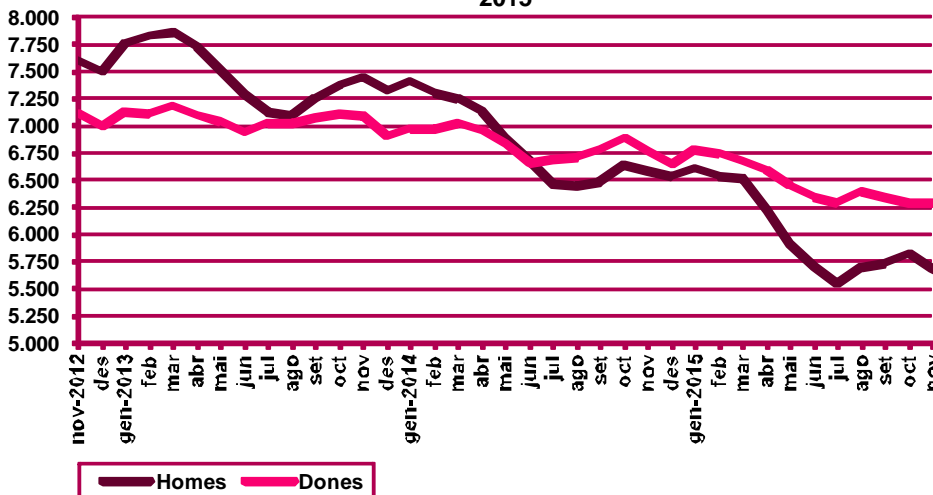


Atur registrat per sexe

Evolució mensual de l'atur registrat per sexe. Mataró. 2015

Mesos	Variació interanual								
	Total	Valors absoluts		Distrib. percentual		Absoluta		Relativa	
		Total	Homes	Dones	Homes	Dones	Homes	Dones	Homes
Gener	13.385	6.604	6.781	49,34%	50,66%	-801	-193	-10,82%	-2,77%
Febrer	13.268	6.531	6.737	49,22%	50,78%	-778	-240	-10,64%	-3,44%
Març	13.197	6.519	6.678	49,40%	50,60%	-725	-340	-10,01%	-4,84%
Abril	12.799	6.220	6.579	48,60%	51,40%	-906	-383	-12,71%	-5,50%
Maig	12.360	5.915	6.445	47,86%	52,14%	-970	-390	-14,09%	-5,71%
Juny	12.046	5.701	6.345	47,33%	52,67%	-973	-304	-14,58%	-4,57%
Juliol	11.833	5.549	6.284	46,89%	53,11%	-924	-401	-14,27%	-6,00%
Agost	12.078	5.691	6.387	47,12%	52,88%	-763	-328	-11,82%	-4,88%
Setembre	12.077	5.740	6.337	47,53%	52,47%	-737	-445	-11,38%	-6,56%
Octubre	12.115	5.818	6.297	48,02%	51,98%	-827	-585	-12,45%	-8,50%
Novembre	11.973	5.676	6.297	47,41%	52,59%	-904	-473	-13,74%	-6,99%
Desembre									

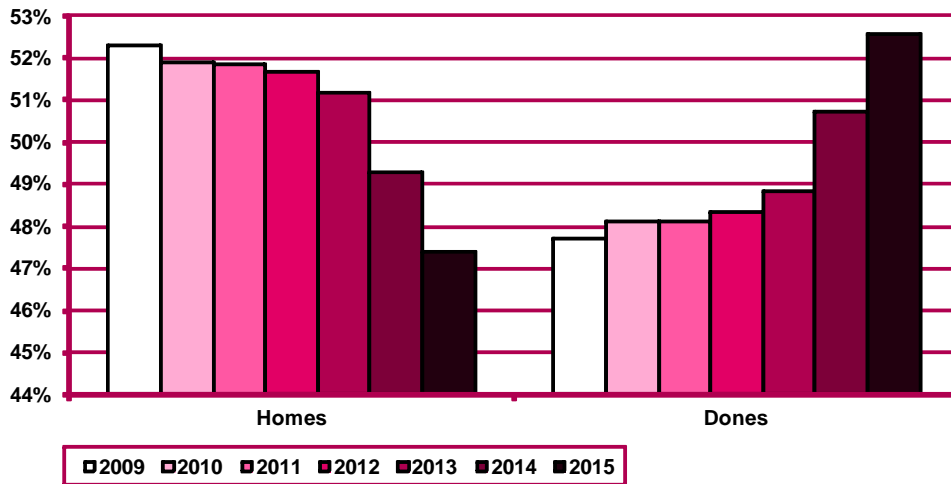
Evolució mensual de l'atur registrat per sexes. Mataró. 2012 - 2015



Variació interanual de l'atur registrat per sexes. Mataró. 2012-2015



Distribució percentual de l'atur registrat per sexe al mes de novembre. Mataró. 2009 - 2015



Atur registrat per edat

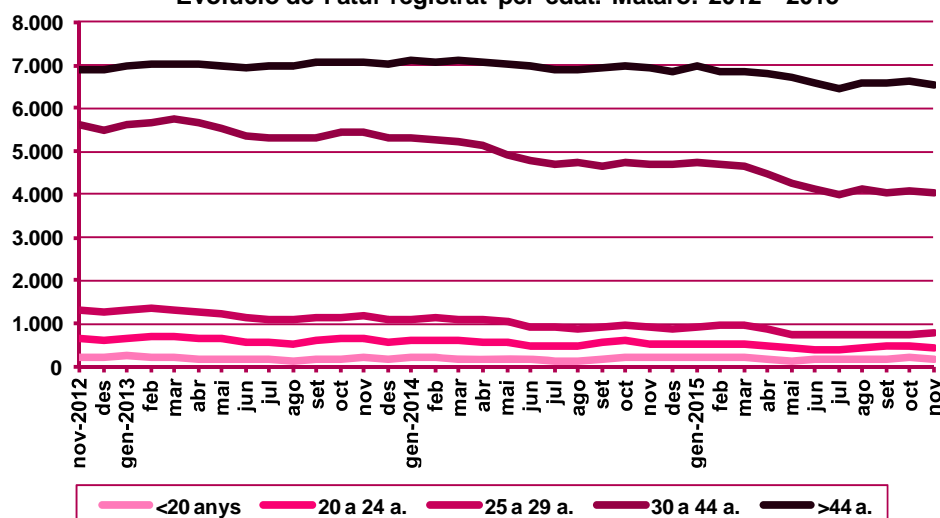
Evolució mensual de l'atur registrat per edat. Mataró. 2015

Mesos	Total	Valors absoluts					Distribució percentual				
	Total	<20 anys	20 - 24 a.	25 - 29 a.	30 - 44 a.	>44 a.	<20 anys	20 - 24 a.	25 - 29 a.	30 - 44 a.	>44 a.
Gener	13.385	202	526	944	4.736	6.977	1,51%	3,93%	7,05%	35,38%	52,13%
Febrer	13.268	203	541	959	4.706	6.859	1,53%	4,08%	7,23%	35,47%	51,70%
Març	13.197	198	540	949	4.643	6.867	1,50%	4,09%	7,19%	35,18%	52,03%
Abril	12.799	168	487	863	4.474	6.807	1,31%	3,80%	6,74%	34,96%	53,18%
Maig	12.360	147	461	764	4.283	6.705	1,19%	3,73%	6,18%	34,65%	54,25%
Juny	12.046	170	414	752	4.115	6.595	1,41%	3,44%	6,24%	34,16%	54,75%
Juliol	11.833	172	415	750	4.021	6.475	1,45%	3,51%	6,34%	33,98%	54,72%
Agost	12.078	159	422	742	4.151	6.604	1,32%	3,49%	6,14%	34,37%	54,68%
Setembre	12.077	177	482	750	4.065	6.603	1,47%	3,99%	6,21%	33,66%	54,67%
Octubre	12.115	198	473	760	4.067	6.617	1,63%	3,90%	6,27%	33,57%	54,62%
Novembre	11.973	164	438	780	4.042	6.549	1,37%	3,66%	6,51%	33,76%	54,70%
Desembre											

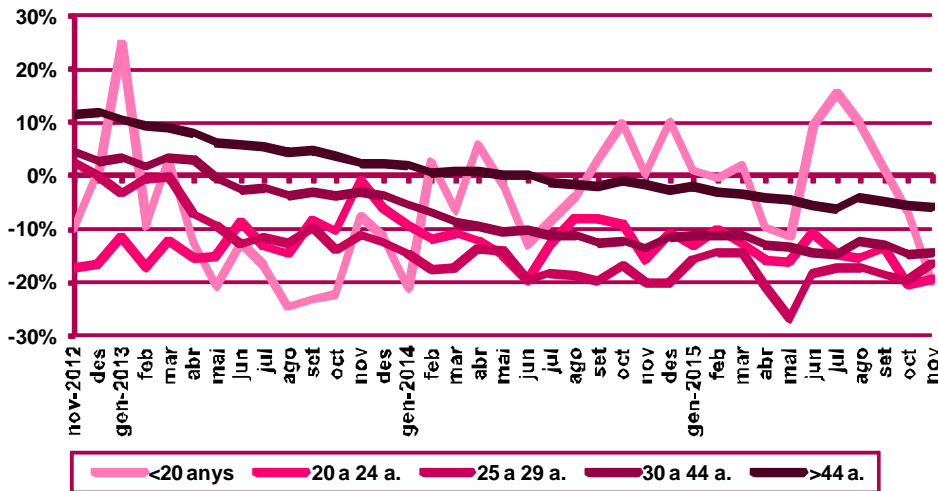
Evolució mensual de la variació interanual de l'atur registrat per edat. Mataró. 2015

Mesos	Variació interanual absoluta					Variació interanual relativa				
	<20 anys	20 - 24 a.	25 - 29 a.	30 - 44 a.	>44 a.	<20 anys	20 - 24 a.	25 - 29 a.	30 - 44 a.	>44 a.
Gener	2	-82	-175	-594	-145	1,00%	-13,49%	-15,64%	-11,14%	-2,04%
Febrer	-1	-62	-163	-586	-206	-0,49%	-10,28%	-14,53%	-11,07%	-2,92%
Març	4	-81	-158	-591	-239	2,06%	-13,04%	-14,27%	-11,29%	-3,36%
Abril	-18	-92	-226	-668	-285	-9,68%	-15,89%	-20,75%	-12,99%	-4,02%
Maig	-19	-89	-281	-662	-309	-11,45%	-16,18%	-26,89%	-13,39%	-4,41%
Juny	14	-50	-167	-686	-388	8,97%	-10,78%	-18,17%	-14,29%	-5,56%
Juliol	23	-72	-155	-700	-421	15,44%	-14,78%	-17,13%	-14,83%	-6,10%
Agost	14	-77	-154	-585	-289	9,66%	-15,43%	-17,19%	-12,35%	-4,19%
Setembre	2	-77	-170	-610	-327	1,14%	-13,77%	-18,48%	-13,05%	-4,72%
Octubre	-14	-121	-186	-701	-390	-6,60%	-20,37%	-19,66%	-14,70%	-5,57%
Novembre	-41	-104	-155	-680	-397	-20,00%	-19,19%	-16,58%	-14,40%	-5,72%
Desembre										

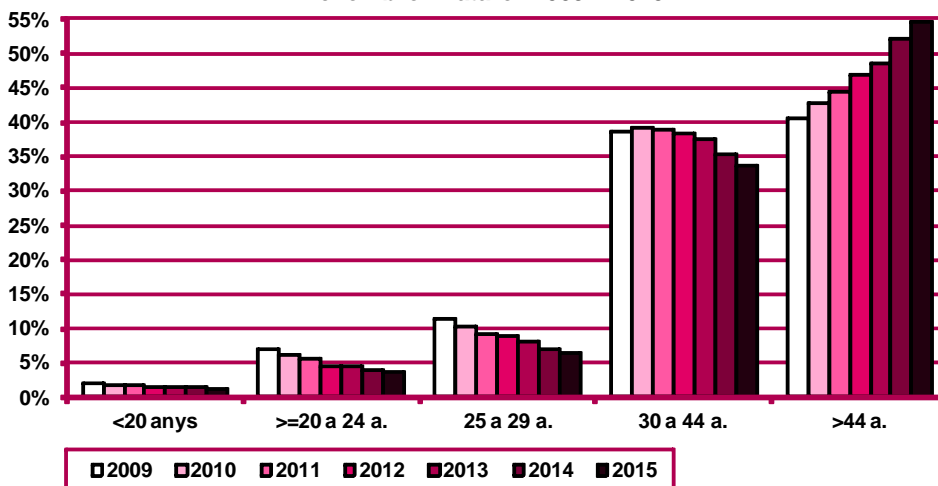
Evolució de l'atur registrat per edat. Mataró. 2012 - 2015



Evolució de la variació interanual de l'atur registrat per edat.
 Mataró. 2012 - 2015



Distribució percentual de l'atur registrat per edat al mes de novembre. Mataró. 2009 - 2015



Atur registrat per sexe i edat

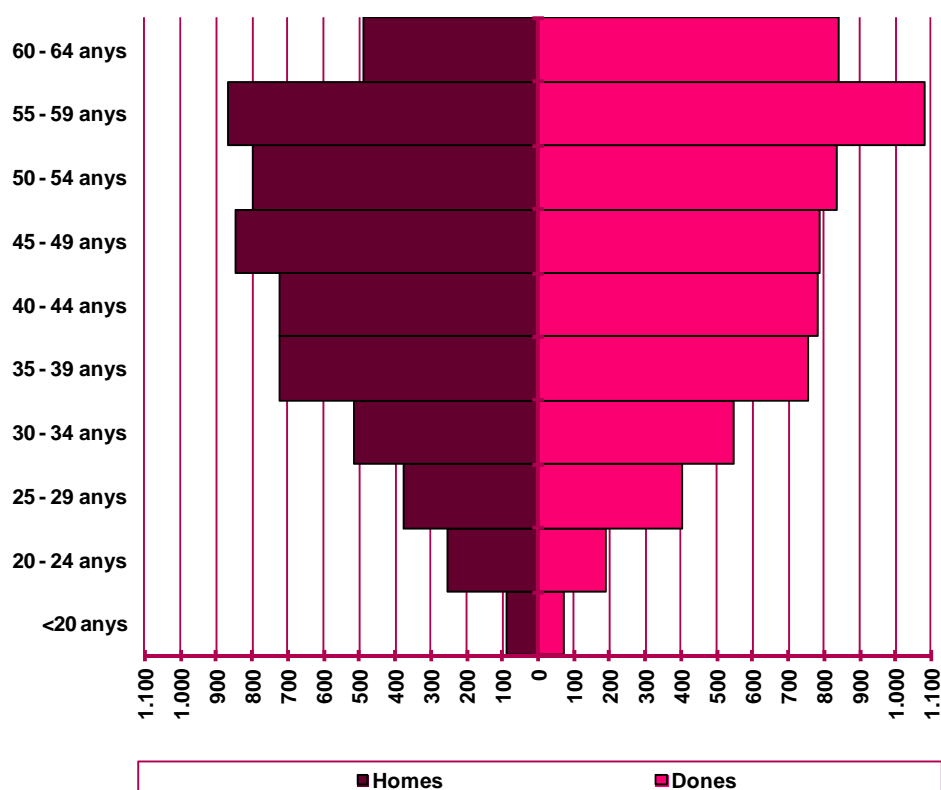
Distribució de l'atur registrat per edat i sexe. Mataró. Novembre 2015

	Homes			Dones			Total	
	Nombre	% ⁽¹⁾	% ⁽²⁾	Nombre	% ⁽¹⁾	% ⁽²⁾	Nombre	%
<20 anys	90	54,88%	1,59%	74	45,12%	1,18%	164	1,37%
20 - 24 anys	251	57,31%	4,42%	187	42,69%	2,97%	438	3,66%
25 - 29 anys	375	48,08%	6,61%	405	51,92%	6,43%	780	6,51%
30 - 34 anys	514	48,49%	9,06%	546	51,51%	8,67%	1.060	8,85%
35 - 39 anys	723	48,98%	12,74%	753	51,02%	11,96%	1.476	12,33%
40 - 44 anys	724	48,07%	12,76%	782	51,93%	12,42%	1.506	12,58%
45 - 49 anys	849	51,89%	14,96%	787	48,11%	12,50%	1.636	13,66%
50 - 54 anys	797	48,78%	14,04%	837	51,22%	13,29%	1.634	13,65%
55 - 59 anys	866	44,43%	15,26%	1.083	55,57%	17,20%	1.949	16,28%
60 - 64 anys	487	36,62%	8,58%	843	63,38%	13,39%	1.330	11,11%
Total	5.676	47,41%	100%	6.297	52,59%	100%	11.973	100%

(1) Percentatge sobre el total d'homes i dones desocupades registrades del mateix grup d'edat.

(2) Percentatge sobre el total de persones desocupades registrades del mateix sexe.

Nombre de desocupats/des registrats/des per sexe i edat.
 Mataró. Novembre 2015



Atur registrat per sector econòmic

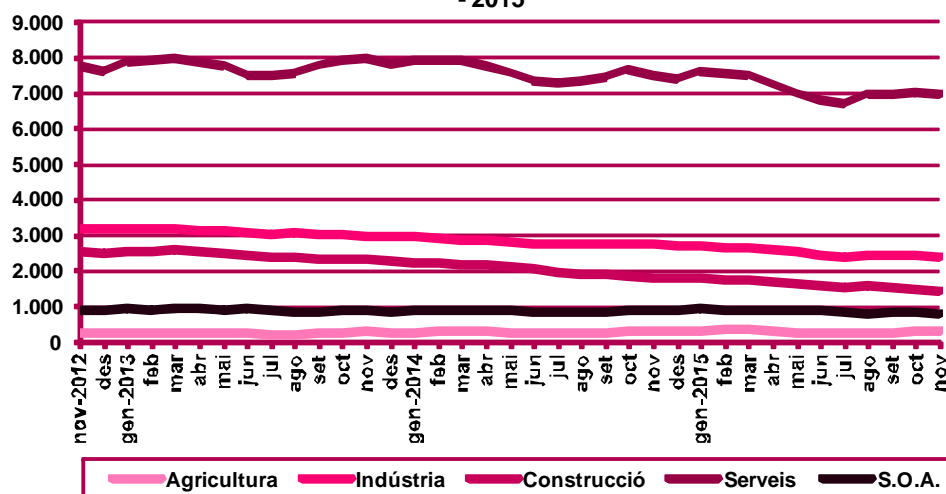
Evolució mensual de l'atur registrat per sector econòmic. Mataró. 2015

Mesos	Total	Valors absoluts					Distribució percentual				
	Total	Agricul- tura	Indús- tria	Cons- trucció	Serveis	S.O.A	Agricul- tura	Indús- tria	Cons- trucció	Serveis	S.O.A
Gener	13.385	346	2.704	1.804	7.596	935	2,58%	20,20%	13,48%	56,75%	6,99%
Febrer	13.268	351	2.682	1.766	7.554	915	2,65%	20,21%	13,31%	56,93%	6,90%
Març	13.197	347	2.655	1.781	7.491	923	2,63%	20,12%	13,50%	56,76%	6,99%
Abril	12.799	318	2.611	1.730	7.252	888	2,48%	20,40%	13,52%	56,66%	6,94%
Maig	12.360	287	2.544	1.663	6.986	880	2,32%	20,58%	13,45%	56,52%	7,12%
Juny	12.046	279	2.466	1.617	6.805	879	2,32%	20,47%	13,42%	56,49%	7,30%
Juliol	11.833	267	2.401	1.570	6.727	868	2,26%	20,29%	13,27%	56,85%	7,34%
Agost	12.078	245	2.465	1.594	6.962	812	2,03%	20,41%	13,20%	57,64%	6,72%
Setembre	12.077	283	2.432	1.532	6.967	863	2,34%	20,14%	12,69%	57,69%	7,15%
Octubre	12.115	316	2.433	1.484	7.015	867	2,61%	20,08%	12,25%	57,90%	7,16%
Novembre	11.973	317	2.409	1.424	6.998	825	2,65%	20,12%	11,89%	58,45%	6,89%
Desembre											

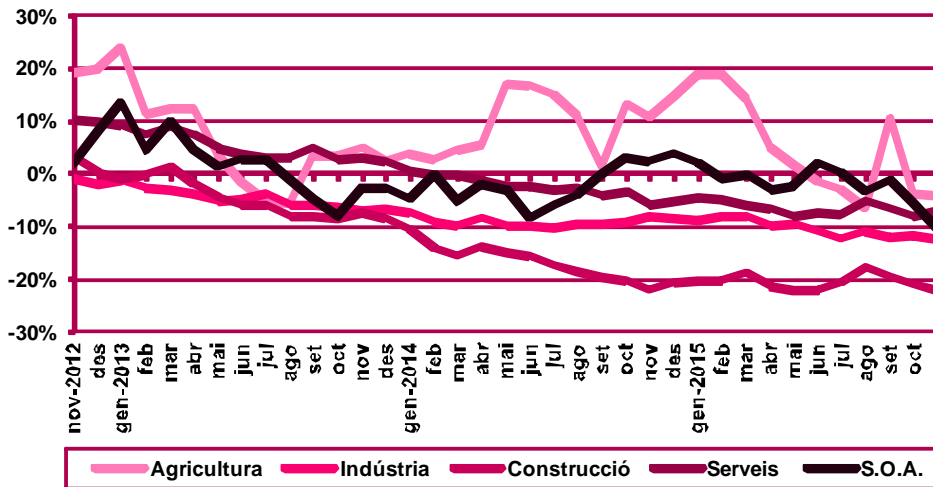
Evolució mensual de la variació interanual de l'atur registrat per sector econòmic. Mataró. 2015

Mesos	Variació interanual absoluta					Variació interanual relativa				
	Agricul- tura	Indús- tria	Cons- trucció	Serveis	S.O.A	Agricul- tura	Indús- tria	Cons- trucció	Serveis	S.O.A
Gener	55	-260	-458	-350	19	18,90%	-8,77%	-20,25%	-4,40%	2,07%
Febrer	56	-235	-448	-382	-9	18,98%	-8,06%	-20,23%	-4,81%	-0,97%
Març	43	-232	-415	-460	-1	14,14%	-8,04%	-18,90%	-5,79%	-0,11%
Abril	15	-290	-474	-511	-29	4,95%	-10,00%	-21,51%	-6,58%	-3,16%
Maig	5	-269	-476	-600	-20	1,77%	-9,56%	-22,25%	-7,91%	-2,22%
Juny	-5	-299	-461	-530	18	-1,76%	-10,81%	-22,18%	-7,23%	2,09%
Juliol	-8	-342	-409	-567	1	-2,91%	-12,47%	-20,67%	-7,77%	0,12%
Agost	-17	-308	-345	-391	-30	-6,49%	-11,11%	-17,79%	-5,32%	-3,56%
Setembre	27	-331	-374	-493	-11	10,55%	-11,98%	-19,62%	-6,61%	-1,26%
Octubre	-13	-327	-392	-629	-51	-3,95%	-11,85%	-20,90%	-8,23%	-5,56%
Novembre	-14	-336	-402	-528	-97	-4,23%	-12,24%	-22,02%	-7,02%	-10,52%
Desembre										

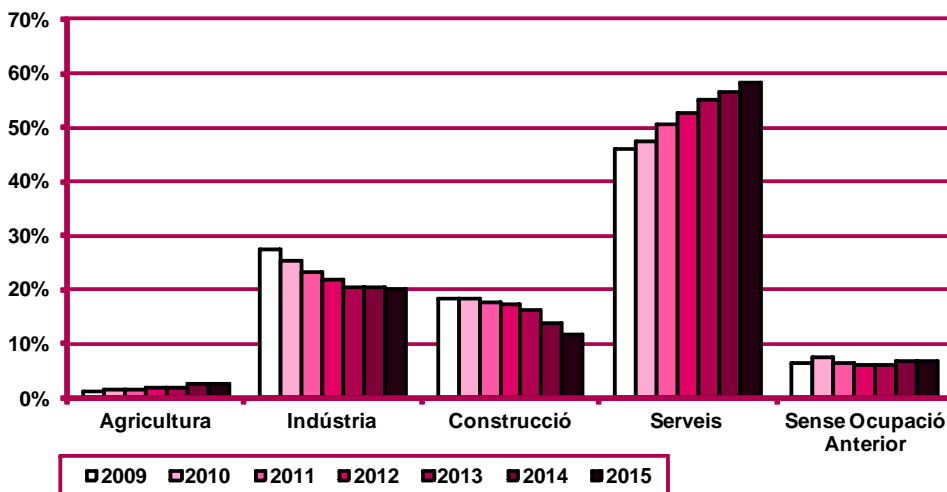
Evolució de l'atur registrat per sector econòmic. Mataró. 2012 - 2015



Evolució de la variació interanual de l'atur registrat per sector econòmic. Mataró. 2012 - 2015



Distribució percentual de l'atur registrat per sector econòmic al mes de novembre. Mataró. 2009 - 2015



Atur registrat per nivell d'instrucció

Evolució mensual de l'atur registrat per nivell d'instrucció. Mataró. 2015

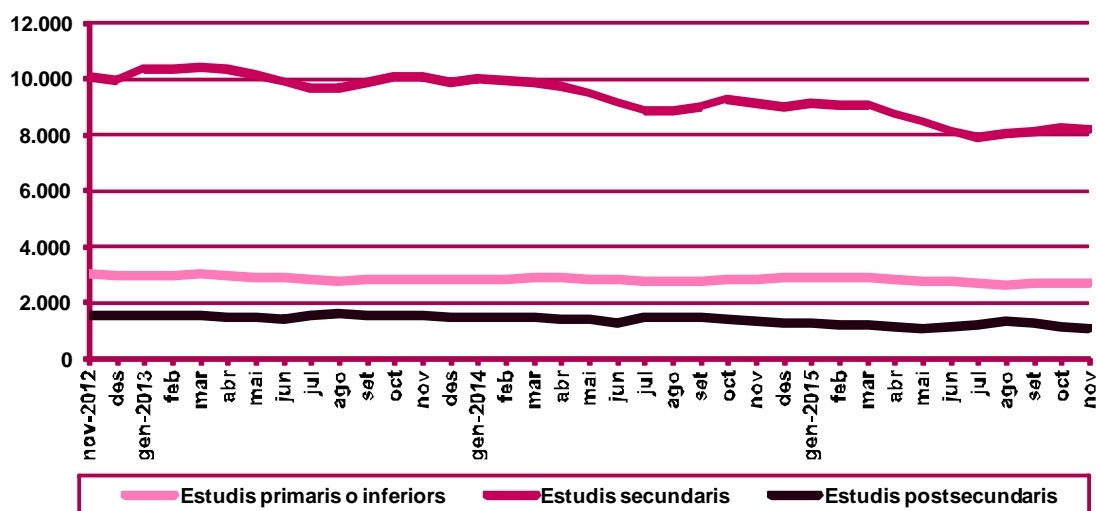
Mesos	Total	Valors absoluts			Distribució percentual		
	Total	Estudis primaris o	Estudis	Estudis	Estudis primaris o	Estudis	Estudis
		inferiors	secundaris	postsecund.	inferiors	secundaris	postsecund.
Gener	13.385	2.927	9.162	1.296	21,87%	68,45%	9,68%
Febrer	13.268	2.935	9.094	1.239	22,12%	68,54%	9,34%
Març	13.197	2.939	9.066	1.192	22,27%	68,70%	9,03%
Abril	12.799	2.877	8.754	1.168	22,48%	68,40%	9,13%
Maig	12.360	2.808	8.443	1.109	22,72%	68,31%	8,97%
Juny	12.046	2.783	8.144	1.119	23,10%	67,61%	9,29%
Juliol	11.833	2.689	7.921	1.223	22,72%	66,94%	10,34%
Agost	12.078	2.641	8.095	1.342	21,87%	67,02%	11,11%
Setembre	12.077	2.681	8.139	1.257	22,20%	67,39%	10,41%
Octubre	12.115	2.701	8.266	1.148	22,29%	68,23%	9,48%
Novembre	11.973	2.685	8.187	1.101	22,43%	68,38%	9,20%
Desembre							

Evolució mensual de la variació interanual de l'atur registrat per nivell d'instrucció.

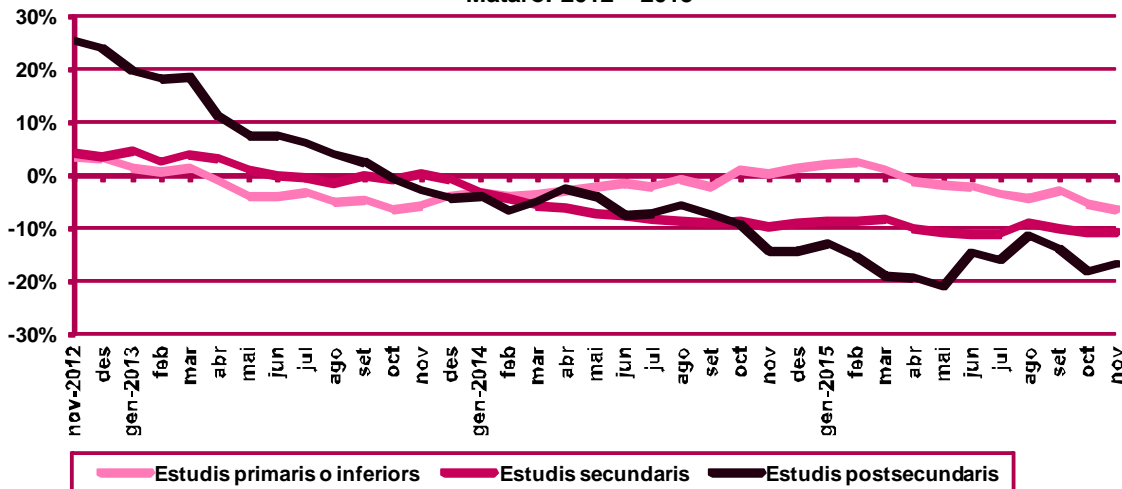
Mataró. 2015

Mesos	Variació interanual absoluta			Variació interanual relativa		
	Estudis primaris o	Estudis	Estudis	Estudis primaris o	Estudis	Estudis
	inferiors	secundaris	postsecund.	inferiors	secundaris	postsecund.
Gener	60	-862	-192	2,09%	-8,60%	-12,90%
Febrer	70	-863	-225	2,44%	-8,67%	-15,37%
Març	28	-816	-277	0,96%	-8,26%	-18,86%
Abril	-28	-984	-277	-0,96%	-10,10%	-19,17%
Maig	-47	-1.020	-293	-1,65%	-10,78%	-20,90%
Juny	-66	-1.018	-193	-2,32%	-11,11%	-14,71%
Juliol	-103	-987	-235	-3,69%	-11,08%	-16,12%
Agost	-122	-794	-175	-4,42%	-8,93%	-11,54%
Setembre	-83	-893	-206	-3,00%	-9,89%	-14,08%
Octubre	-158	-999	-255	-5,53%	-10,78%	-18,18%
Novembre	-187	-967	-223	-6,51%	-10,56%	-16,84%
Desembre						

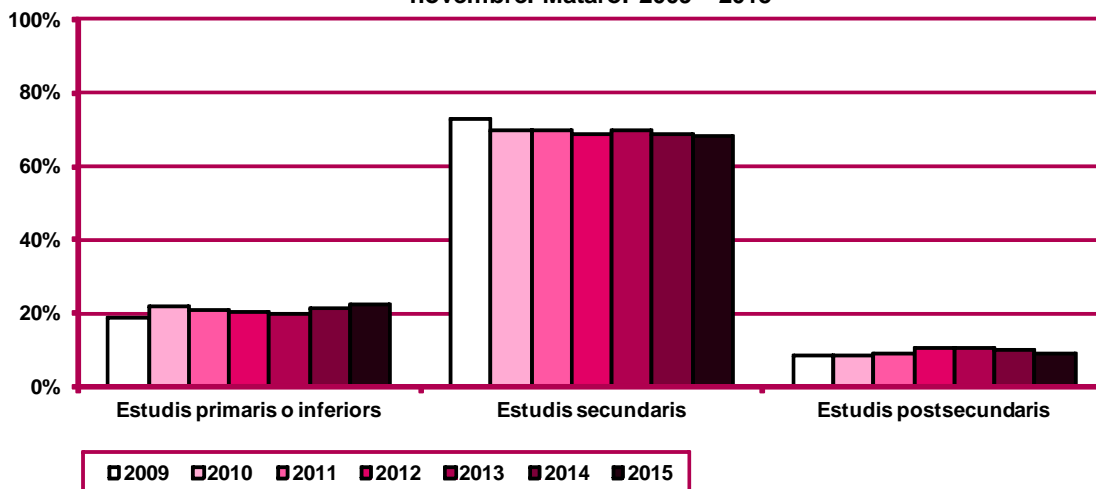
Evolució de l'atur registrat per nivell d'instrucció. Mataró. 2012 - 2015



**Evolució de la variació interanual de l'atur registrat per nivell d'instrucció.
 Mataró. 2012 - 2015**



**Distribució percentual de l'atur registrat per nivell d'instrucció al mes de
 novembre. Mataró. 2009 - 2015**



Atur registrat per ocupació

Evolució mensual de l'atur registrat per ocupació. Mataró. 2015

Mesos	Total	Valors absoluts									
	Total	CNO 01	CNO 02	CNO 03	CNO 04	CNO 05	CNO 06	CNO 07	CNO 08	CNO 09	CNO 00
Gener	13.385	157	534	979	1.228	2.348	207	2.126	1.939	3.867	0
Febrer	13.268	153	510	963	1.190	2.379	207	2.088	1.929	3.849	0
Març	13.197	146	492	935	1.152	2.382	203	2.096	1.918	3.873	0
Abril	12.799	142	478	923	1.126	2.274	194	2.015	1.863	3.784	0
Maig	12.360	144	466	886	1.075	2.198	183	1.947	1.822	3.639	0
Juny	12.046	143	494	847	1.071	2.128	173	1.882	1.748	3.560	0
Juliol	11.833	139	584	842	1.041	2.071	183	1.812	1.732	3.429	0
Agost	12.078	143	648	873	1.077	2.115	182	1.866	1.780	3.394	0
Setembre	12.077	141	573	869	1.059	2.207	192	1.833	1.755	3.447	1
Octubre	12.115	142	486	847	1.064	2.283	204	1.839	1.748	3.501	1
Novembre	11.973	140	468	834	1.045	2.290	202	1.752	1.719	3.522	1
Desembre											

Evolució mensual de l'atur registrat per ocupació. Mataró. 2015

Mesos	Distribució percentual									
	CNO 01	CNO 02	CNO 03	CNO 04	CNO 05	CNO 06	CNO 07	CNO 08	CNO 09	CNO 00
Gener	1,17%	3,99%	7,31%	9,17%	17,54%	1,55%	15,88%	14,49%	28,89%	0,00%
Febrer	1,15%	3,84%	7,26%	8,97%	17,93%	1,56%	15,74%	14,54%	29,01%	0,00%
Març	1,11%	3,73%	7,08%	8,73%	18,05%	1,54%	15,88%	14,53%	29,35%	0,00%
Abril	1,11%	3,73%	7,21%	8,80%	17,77%	1,52%	15,74%	14,56%	29,56%	0,00%
Maig	1,17%	3,77%	7,17%	8,70%	17,78%	1,48%	15,75%	14,74%	29,44%	0,00%
Juny	1,19%	4,10%	7,03%	8,89%	17,67%	1,44%	15,62%	14,51%	29,55%	0,00%
Juliol	1,17%	4,94%	7,12%	8,80%	17,50%	1,55%	15,31%	14,64%	28,98%	0,00%
Agost	1,18%	5,37%	7,23%	8,92%	17,51%	1,51%	15,45%	14,74%	28,10%	0,00%
Setembre	1,17%	4,74%	7,20%	8,77%	18,27%	1,59%	15,18%	14,53%	28,54%	0,01%
Octubre	1,17%	4,01%	6,99%	8,78%	18,84%	1,68%	15,18%	14,43%	28,90%	0,01%
Novembre	1,17%	3,91%	6,97%	8,73%	19,13%	1,69%	14,63%	14,36%	29,42%	0,01%
Desembre										

CNO 01: directors i gerents; CNO 02: professionals científics i intel·lectuals; CNO 03: tècnics i professionals de suport; CNO 04: empleats d'oficina comptables i administratius; CNO 05: treballadors en restauració, personals i venedors; CNO 06: treballadors en activitats agrícoles, ramaderes i pesqueres; CNO 07: artesans, treballadors en indústries i construcció; CNO 08: operadors d'instal·lacions i màquines, i muntadors; CNO 09: ocupacions elementals; CNO 00: ocupacions militars.

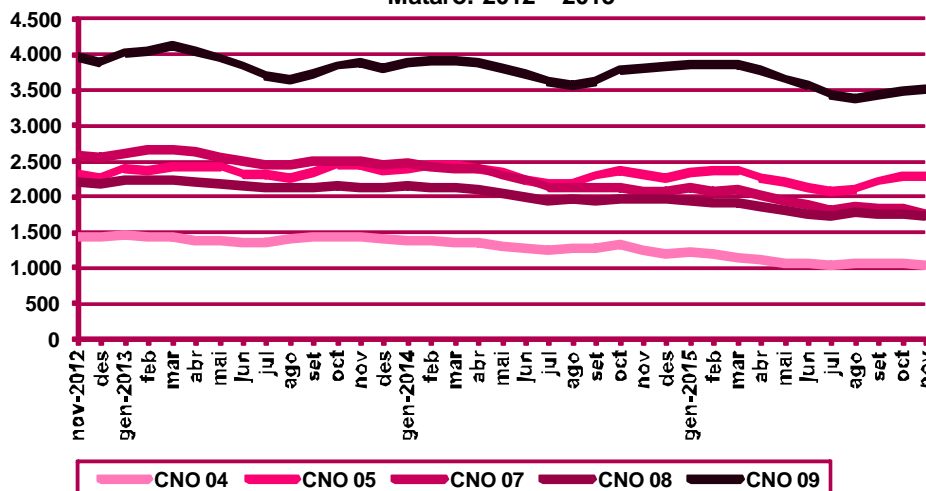
Evolució mensual de la variació interanual de l'atur registrat per ocupació. Mataró. 2015

Variació interanual absoluta										
Mesos	CNO 01	CNO 02	CNO 03	CNO 04	CNO 05	CNO 06	CNO 07	CNO 08	CNO 09	CNO 00
Gener	-6	-119	-95	-159	-44	20	-359	-216	-16	0
Febrer	-13	-103	-85	-192	-61	25	-332	-196	-61	0
Març	-20	-119	-103	-218	-66	16	-308	-210	-37	0
Abril	-20	-118	-106	-225	-123	13	-370	-239	-101	0
Maig	-9	-113	-120	-239	-155	14	-347	-217	-174	0
Juny	-4	-67	-137	-203	-96	-1	-345	-256	-168	0
Juliol	-11	-102	-163	-211	-107	16	-323	-219	-205	0
Agost	-15	-68	-153	-205	-56	18	-253	-192	-167	0
Setembre	-8	-92	-133	-225	-86	27	-305	-188	-173	1
Octubre	-12	-113	-178	-258	-84	17	-297	-219	-269	1
Novembre	-17	-94	-153	-207	-32	13	-335	-260	-293	1
Desembre										

Variació interanual relativa										
Mesos	CNO 01	CNO 02	CNO 03	CNO 04	CNO 05	CNO 06	CNO 07	CNO 08	CNO 09	CNO 00
Gener	-3,68%	-18,22%	-8,85%	-11,46%	-1,84%	10,70%	-14,45%	-10,02%	-0,41%	n.c.
Febrer	-7,83%	-16,80%	-8,11%	-13,89%	-2,50%	13,74%	-13,72%	-9,22%	-1,56%	n.c.
Març	-12,05%	-19,48%	-9,92%	-15,91%	-2,70%	8,56%	-12,81%	-9,87%	-0,95%	n.c.
Abril	-12,35%	-19,80%	-10,30%	-16,65%	-5,13%	7,18%	-15,51%	-11,37%	-2,60%	n.c.
Maig	-5,88%	-19,52%	-11,93%	-18,19%	-6,59%	8,28%	-15,13%	-10,64%	-4,56%	n.c.
Juny	-2,72%	-11,94%	-13,92%	-15,93%	-4,32%	-0,57%	-15,49%	-12,77%	-4,51%	n.c.
Juliol	-7,33%	-14,87%	-16,22%	-16,85%	-4,91%	9,58%	-15,13%	-11,23%	-5,64%	n.c.
Agost	-9,49%	-9,50%	-14,91%	-15,99%	-2,58%	10,98%	-11,94%	-9,74%	-4,69%	n.c.
Setembre	-5,37%	-13,83%	-13,27%	-17,52%	-3,75%	16,36%	-14,27%	-9,68%	-4,78%	n.c.
Octubre	-7,79%	-18,86%	-17,37%	-19,52%	-3,55%	9,09%	-13,90%	-11,13%	-7,14%	n.c.
Novembre	-10,83%	-16,73%	-15,50%	-16,53%	-1,38%	6,88%	-16,05%	-13,14%	-7,68%	n.c.
Desembre										

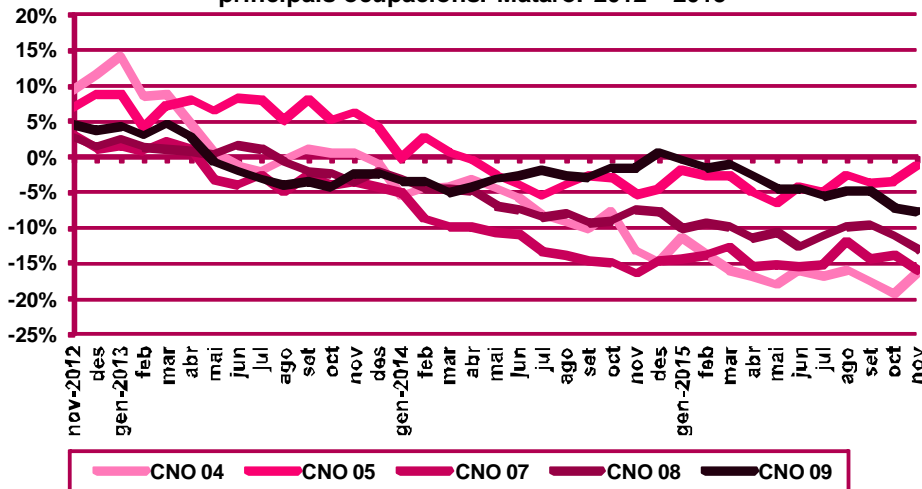
n.c.: no calculable

Evolució de l'atur registrat a les principals ocupacions.
Mataró. 2012 - 2015

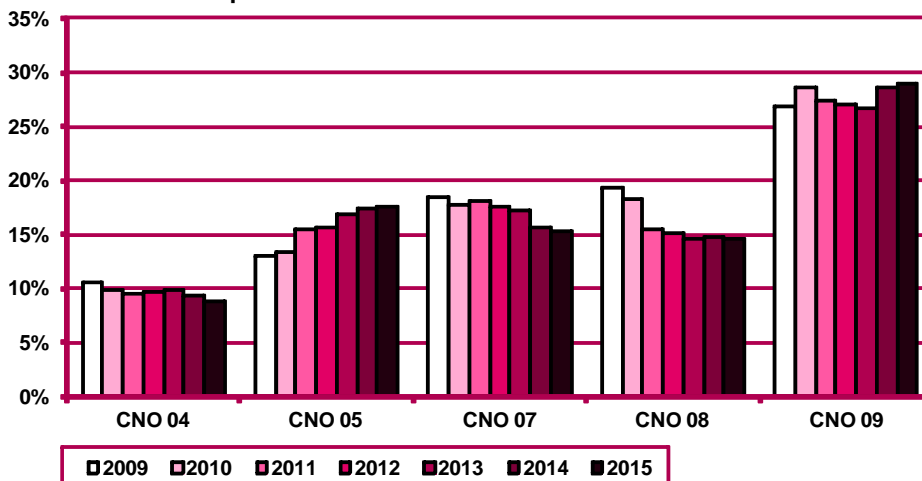


CNO 01: directors i gerents; CNO 02: professionals científics i intel·lectuals; CNO 03: tècnics i professionals de suport; CNO 04: empleats d'oficina comptables i administratius; CNO 05: treballadors en restauració, personals i venedors; CNO 06: treballadors en activitats agrícoles, ramaderes i pesqueres; CNO 07: artesans, treballadors en indústries i construcció; CNO 08: operadors d'instal·lacions i màquines, i muntadors; CNO 09: ocupacions elementals; CNO 00: ocupacions militars.

Evolució de la variació interanual de l'atur registrat a les principals ocupacions. Mataró. 2012 - 2015



Distribució percentual de l'atur registrat a les principals ocupacions al mes de novembre. Mataró. 2009 - 2015



CNO 01: directors i gerents; CNO 02: professionals científics i intel·lectuals; CNO 03: tècnics i professionals de suport; CNO 04: empleats d'oficina comptables i administratius; CNO 05: treballadors en restauració, personals i venedors; CNO 06: treballadors en activitats agrícoles, ramaderes i pesqueres; CNO 07: artesans, treballadors en indústries i construcció; CNO 08: operadors d'instal·lacions i màquines, i muntadors; CNO 09: ocupacions elementals; CNO 00: ocupacions militars.

Atur registrat d'estrangers

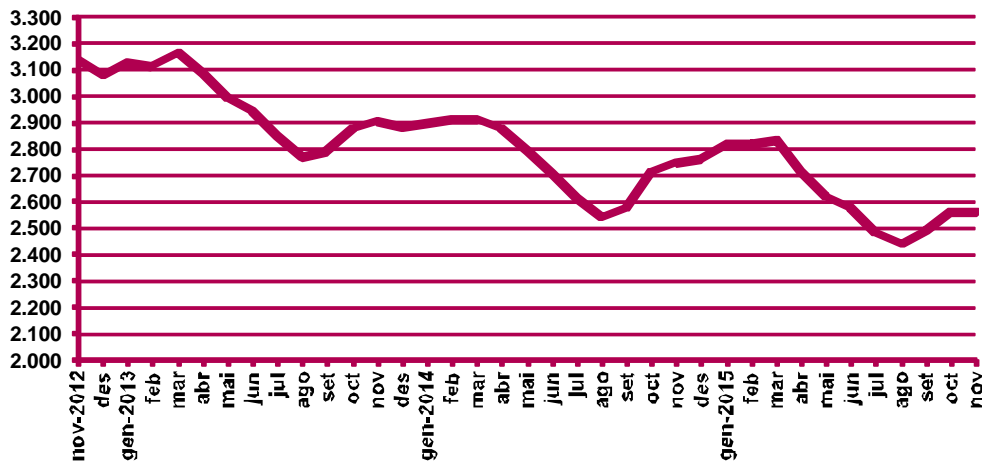
Atur registrat d'estrangers a Mataró. Novembre 2015

		Atur registrat		Variació mes anterior		Variació interanual	
		Nombre	%	Absoluta	Relativa	Absoluta	Relativa
Sexe	Home	1.572	61,38%	-22	-1,38%	-115	-6,82%
	Dona	989	38,62%	20	2,06%	-69	-6,52%
Edat	<20 anys	27	1,05%	-2	-6,90%	-17	-38,64%
	20 - 24 anys	107	4,18%	-1	-0,93%	-10	-8,55%
	25 - 29 anys	217	8,47%	11	5,34%	-29	-11,79%
	30 - 44 anys	1.246	48,65%	-10	-0,80%	-146	-10,49%
	>44 anys	964	37,64%	0	0,00%	18	1,90%
Sector	Agricultura	228	8,90%	2	0,88%	-9	-3,80%
	Indústria	250	9,76%	6	2,46%	-13	-4,94%
	Construcció	531	20,73%	-23	-4,15%	-102	-16,11%
	Serveis	1.146	44,75%	15	1,33%	-42	-3,54%
	SOA	406	15,85%	-2	-0,49%	-18	-4,25%
Nivell d'instrucció	Sense estudis	436	17,02%	9	2,11%	-3	-0,68%
	Estudis primaris incomplets	662	25,85%	-5	-0,75%	-62	-8,56%
	Estudis primaris complets	260	10,15%	3	1,17%	-35	-11,86%
	Programes formació professional	28	1,09%	-3	-9,68%	1	3,70%
	Educació general	1.130	44,12%	-5	-0,44%	-69	-5,75%
	Tècnics-professionals superiors	15	0,59%	-3	-16,67%	-5	-25,00%
	Universitaris primer cicle	10	0,39%	0	0,00%	-2	-16,67%
	Universitaris segon i tercer cicle	20	0,78%	2	11,11%	-8	-28,57%
	Altres estudis post-secundaris	0	0,00%	0	0,00%	-1	-100,00%
Ocupació	CNO 01	4	0,16%	0	0,00%	-1	-20,00%
	CNO 02	24	0,94%	0	0,00%	-6	-20,00%
	CNO 03	59	2,30%	-4	-6,35%	-6	-9,23%
	CNO 04	51	1,99%	0	0,00%	-18	-26,09%
	CNO 05	298	11,64%	6	2,05%	-11	-3,56%
	CNO 06	104	4,06%	-2	-1,89%	2	1,96%
	CNO 07	390	15,23%	-13	-3,23%	-43	-9,93%
	CNO 08	145	5,66%	7	5,07%	-2	-1,36%
	CNO 09	1.485	57,99%	4	0,27%	-100	-6,31%
	CNO 00	1	0,04%	0	0,00%	1	n.c.
Total aturats registrats estrangers		2.561		-2	-0,08%	-184	-6,70%
Altres àmbits	Maresme	5.598		126	2,30%	-371	-6,22%
	Prov. de Barcelona	64.993		734	1,14%	-6.410	-8,98%
	Catalunya	104.003		1.594	1,56%	-9.190	-8,12%
	Espanya	493.551		6.921	1,42%	-39.466	-7,40%

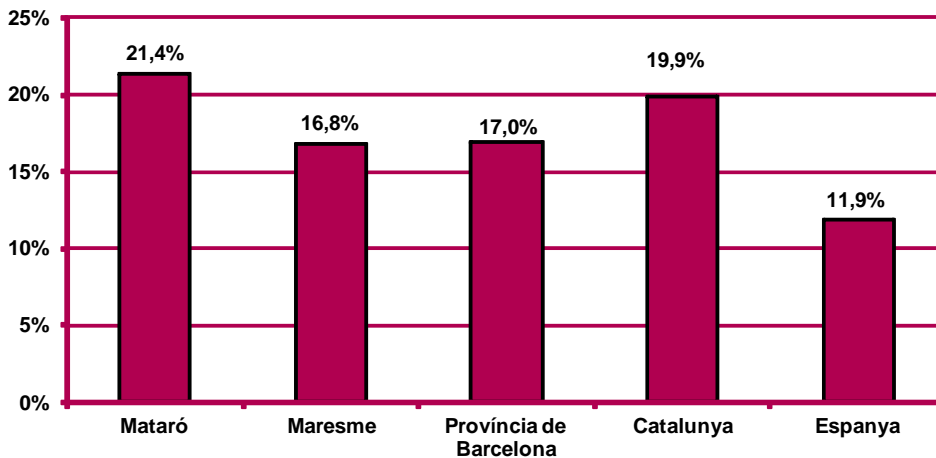
n.v.: comparació no vàlida.

CNO 01: directores i gerents; CNO 02: professionals científics i intel·lectuals; CNO 03: tècnics i professionals de suport; CNO 04: empleats d'oficina comptables i administratius; CNO 05: treballadors en restauració, personals i venedors; CNO 06: treballadors en activitats agrícoles, ramaderes i pesqueres; CNO 07: artesans, treballadors en indústries i construcció; CNO 08: operadors d'instal·lacions i màquines, i muntadors; CNO 09: ocupacions elementals; CNO 00: ocupacions militars.

Evolució de l'atur registrat d'estrangers. Mataró. 2012 - 2015



Pes percentual dels aturats registrats estrangers sobre el total d'aturats registrats. Novembre 2015



Contractació. Resum

Contractació a Mataró. Novembre 2015

	Contractació		Variació mes anterior		Variació interanual			
	Nombre	%	Absoluta	Relativa	Absoluta	Relativa		
Sexe	Home	1.325	46,34%	4	0,30%	-50	-3,64%	
	Dona	1.534	53,66%	-56	-3,52%	235	18,09%	
Edat	<20 anys	100	3,50%	-10	-9,09%	34	51,52%	
	20 - 24 anys	494	17,28%	-55	-10,02%	71	16,78%	
	25 - 29 anys	521	18,22%	24	4,83%	61	13,26%	
	30 - 44 anys	1.123	39,28%	-12	-1,06%	-5	-0,44%	
	>44 anys	621	21,72%	1	0,16%	24	4,02%	
Sector	Agricultura	7	0,24%	3	75,00%	3	75,00%	
	Indústria	617	21,58%	-88	-12,48%	-251	-28,92%	
	Construcció	180	6,30%	43	31,39%	45	33,33%	
	Serveis	2.055	71,88%	-10	-0,48%	388	23,28%	
Nivell d'instrucció (nota 1)	Sense estudis	63	2,20%	-2	-3,08%	-17	-21,25%	
	Estudis primaris incomplets	79	2,76%	12	17,91%	3	3,95%	
	Estudis primaris complets	414	14,48%	-27	-6,12%	47	12,81%	
	Programes formació professional	205	7,17%	-103	-33,44%	-19	-8,48%	
	Educació general	1.544	54,00%	-93	-5,68%	-13	-0,83%	
	Tècnics-professionals superiors	124	4,34%	18	16,98%	25	25,25%	
	Universitaris primer cycle	139	4,86%	61	78,21%	52	59,77%	
	Universitaris segon i tercer cycle	239	8,36%	71	42,26%	86	56,21%	
	Altres estudis post-secundaris	47	1,64%	14	42,42%	28	147,37%	
	Ocupació	CNO 01	9	0,31%	6	200,00%	4	80,00%
		CNO 02	407	14,24%	121	42,31%	161	65,45%
CNO 03		358	12,52%	-237	-39,83%	141	64,98%	
CNO 04		162	5,67%	32	24,62%	34	26,56%	
CNO 05		851	29,77%	55	6,91%	235	38,15%	
CNO 06		23	0,80%	15	187,50%	17	283,33%	
CNO 07		223	7,80%	42	23,20%	33	17,37%	
CNO 08		133	4,65%	-30	-18,40%	-12	-8,28%	
CNO 09		693	24,24%	-56	-7,48%	-427	-38,13%	
CNO 00		0	0,00%	0	n.c.	-1	-100,00%	
Durada	<=1 mes	1.057	36,97%	241	29,53%	-23	-2,13%	
	>1 a <=3 mesos	333	11,65%	41	14,04%	38	12,88%	
	>3 a <=6 mesos	285	9,97%	71	33,18%	85	42,50%	
	>6 a <=12 mesos	101	3,53%	-231	-69,58%	2	2,02%	
	>12 a <=18 mesos	7	0,24%	7	n.c.	4	133,33%	
	>18 a <=24 mesos	1	0,03%	1	n.c.	1	n.c.	
	>24 mesos	17	0,59%	0	0,00%	-9	-34,62%	
	Indeterminada	698	24,41%	-151	-17,79%	63	9,92%	
Indefinida	360	12,59%	-31	-7,93%	24	7,14%		

n.c.: no calculable; **n.v.:** comparació no vàlida.

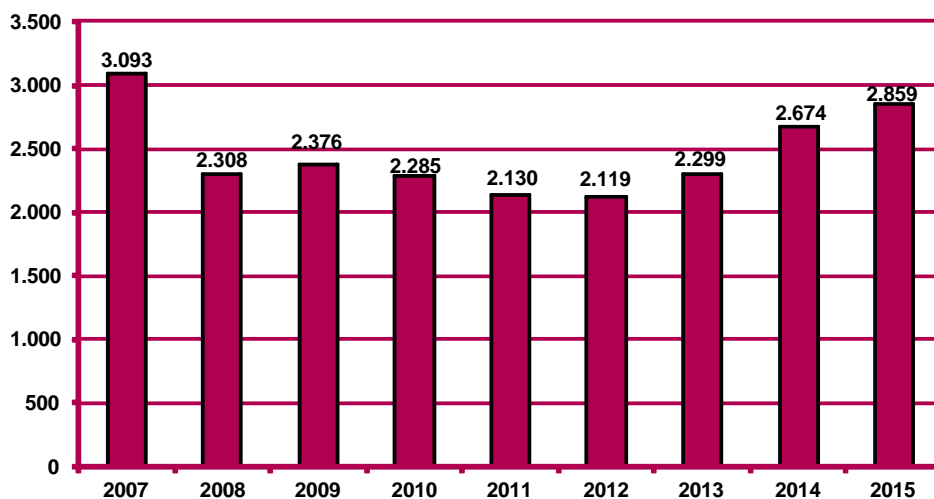
Nota 1: existeix una diferència entre el total de contractes i la suma de contractes per nivell formatiu. Aquesta és deguda a que es desconeix el nivell formatiu de molts dels treballadors amb una relació laboral especial del servei de la llar familiar regulada pel Reial decret 1620/2011, de 14 de novembre, i inclosos al Sistema Especial per Empleats de la llar integrat al Règim General de la Seguretat Social.

CNO 01: directors i gerents; CNO 02: professionals científics i intel·lectuals; CNO 03: tècnics i professionals de suport; CNO 04: empleats d'oficina comptables i administratius; CNO 05: treballadors en restauració, personals i venedors; CNO 06: treballadors en activitats agrícoles, ramaderes i pesqueres; CNO 07: artesans, treballadors en indústries i construcció; CNO 08: operadors d'instal·lacions i màquines, i muntadors; CNO 09: ocupacions elementals; CNO 00: ocupacions militars.

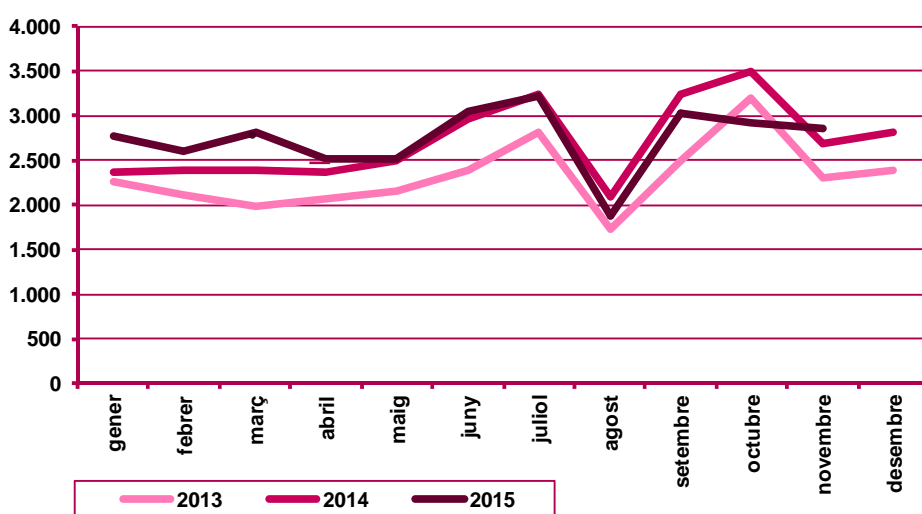
(continuació) Contractació a Mataró. Novembre 2015

		Contractació		Variació mes anterior		Variació interanual	
		Nombre	%	Absoluta	Relativa	Absoluta	Relativa
Nacio- nalitat	Espanyola	2.449	85,66%	-24	-0,97%	134	5,79%
	Estrangera	410	14,34%	-28	-6,39%	51	14,21%
Contra- ctador	ETT	409	14,31%	-64	-13,53%	-446	-52,16%
	No ETT	2.450	85,69%	12	0,49%	631	34,69%
Total contractes		2.859	100%	-52	-1,79%	185	6,92%
Altres àmbits	Maresme	7.702		-1.276	-14,21%	604	8,51%
	Província de Barcelona	178.585		-19.417	-9,81%	26.517	17,44%
	Catalunya	232.979		-24.372	-9,47%	35.952	18,25%
	Espanya	1.604.843		-155.767	-8,85%	219.492	15,84%

Contractació al mes de novembre. Mataró. 2007 - 2015



Evolució mensual de la contractació. Mataró. 2013 - 2015



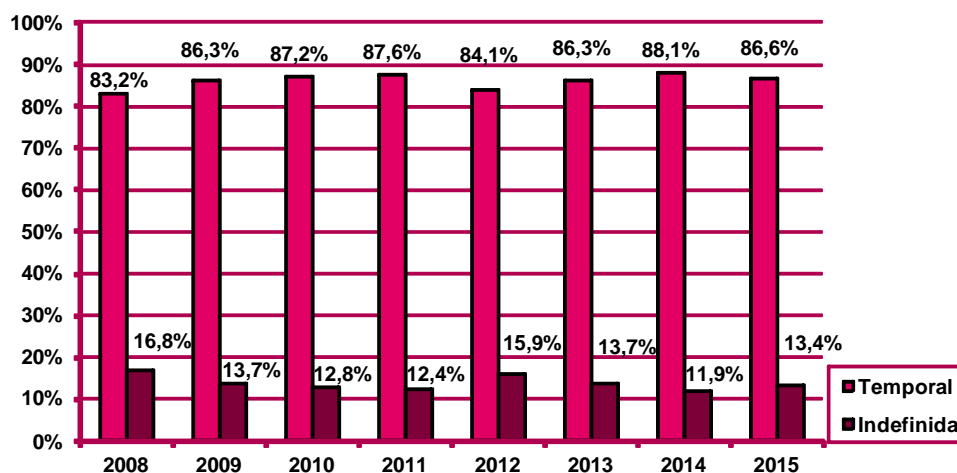
Contractació per modalitat i tipologia

Contractes per modalitat. Mataró. Novembre 2015

Modalitat de contractació	Total		Variació mes anterior		Variació interanual	
	Nombre	%	Absoluta	Relativa	Absoluta	Relativa
Ordinari temps indefinit	230	8,04%	-44	-16,06%	-11	-4,56%
Foment de la contractació indefinida	10	0,35%	-6	-37,50%	7	233,33%
Indefinit minusvàlids	2	0,07%	-1	-33,33%	1	100,00%
Convertits en indefinits	118	4,13%	20	20,41%	27	29,67%
Total indefinits	360	12,59%	-31	-7,93%	24	7,14%
Obra o servei	808	28,26%	-129	-13,77%	142	21,32%
Eventuals circumstàncies producció	1.026	35,89%	-223	-17,85%	-291	-22,10%
Interinitat	620	21,69%	328	112,33%	305	96,83%
Temporals bonificats minusvàlids	3	0,10%	-1	-25,00%	0	0,00%
Relleu	10	0,35%	3	42,86%	6	150,00%
Jubilació parcial	6	0,21%	-3	-33,33%	1	20,00%
Pràctiques	10	0,35%	-1	-9,09%	2	25,00%
Formació	15	0,52%	4	36,36%	-5	-25,00%
Altres	1	0,03%	1	n.c.	1	n.c.
Total temporals	2.499	87,41%	-21	-0,83%	161	6,89%
Total contractació	2.859	100%	-52	-1,79%	185	6,92%

n.c.: no calculable

Evolució del percentatge de contractació acumulada per tipologia. Mataró. Gener - novembre



Contractació per sexe

Evolució mensual de la contractació per sexe. Mataró. 2015

Mesos	Valors absoluts								
	Total			Homes			Dones		
	Total	Indef.	Temp.	Total	Indef.	Temp.	Total	Indef.	Temp.
Gener	2.767	329	2.438	1.392	180	1.212	1.375	149	1.226
Febrer	2.604	426	2.178	1.310	199	1.111	1.294	227	1.067
Març	2.805	479	2.326	1.342	238	1.104	1.463	241	1.222
Abril	2.505	351	2.154	1.307	165	1.142	1.198	186	1.012
Maig	2.502	379	2.123	1.308	179	1.129	1.194	200	994
Juny	3.041	355	2.686	1.556	171	1.385	1.485	184	1.301
Juliol	3.208	325	2.883	1.660	174	1.486	1.548	151	1.397
Agost	1.879	183	1.696	970	103	867	909	80	829
Setembre	3.017	463	2.554	1.591	234	1.357	1.426	229	1.197
Octubre	2.911	391	2.520	1.321	187	1.134	1.590	204	1.386
Novembre	2.859	360	2.499	1.325	176	1.149	1.534	184	1.350
Desembre									

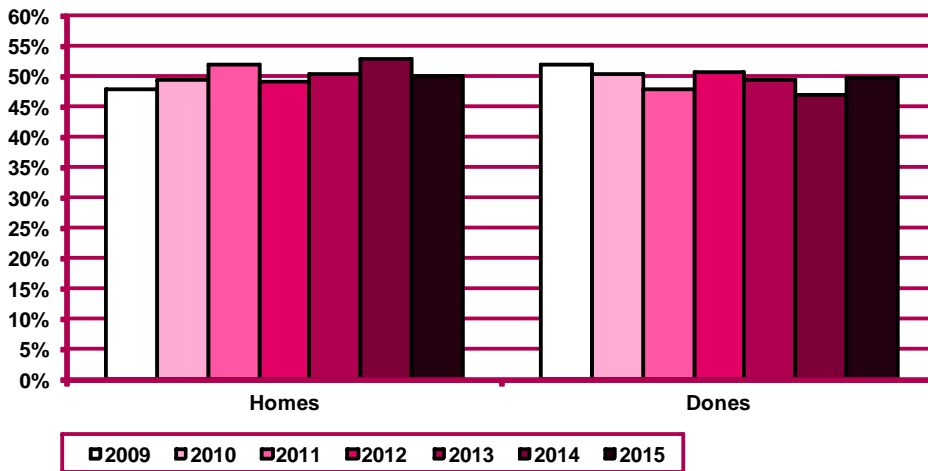
Evolució mensual de l'acumulat de l'any de la contractació per sexe. Mataró. 2015

Mesos	Valors absoluts								
	Total			Homes			Dones		
	Total	Indef.	Temp.	Total	Indef.	Temp.	Total	Indef.	Temp.
Gener	2.767	329	2.438	1.392	180	1.212	1.375	149	1.226
Febrer	5.371	755	4.616	2.702	379	2.323	2.669	376	2.293
Març	8.176	1.234	6.942	4.044	617	3.427	4.132	617	3.515
Abril	10.681	1.585	9.096	5.351	782	4.569	5.330	803	4.527
Maig	13.183	1.964	11.219	6.659	961	5.698	6.524	1.003	5.521
Juny	16.224	2.319	13.905	8.215	1.132	7.083	8.009	1.187	6.822
Juliol	19.432	2.644	16.788	9.875	1.306	8.569	9.557	1.338	8.219
Agost	21.311	2.827	18.484	10.845	1.409	9.436	10.466	1.418	9.048
Setembre	24.328	3.290	21.038	12.436	1.643	10.793	11.892	1.647	10.245
Octubre	27.239	3.681	23.558	13.757	1.830	11.927	13.482	1.851	11.631
Novembre	30.098	4.041	26.057	15.082	2.006	13.076	15.016	2.035	12.981
Desembre									

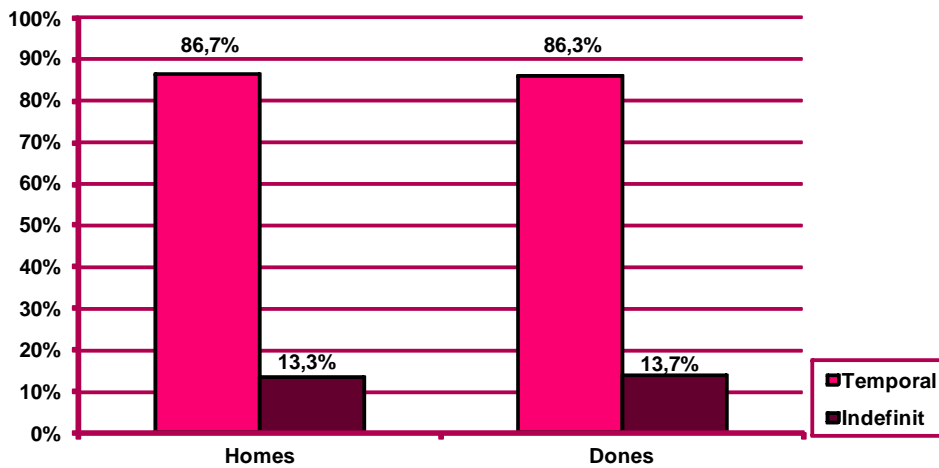
Evolució mensual de la variació interanual de l'acumulat de l'any de la contractació per sexe. Mataró. 2015

Mesos	Valors absoluts			Valors relatius		
	Total	Homes	Dones	Total	Homes	Dones
Gener	409	191	218	17,35%	15,90%	18,84%
Febrer	629	324	305	11,71%	13,62%	12,90%
Març	1.042	368	674	12,74%	10,01%	19,49%
Abril	1.180	352	828	11,05%	7,04%	18,39%
Maig	1.194	242	952	9,06%	3,77%	17,09%
Juny	1.267	214	1.053	7,81%	2,67%	15,14%
Juliol	1.234	85	1.149	6,35%	0,87%	13,67%
Agost	1.025	-143	1.168	4,81%	-1,30%	12,56%
Setembre	799	-231	1.030	3,28%	-1,82%	9,48%
Octubre	229	-613	842	0,84%	-4,27%	6,66%
Novembre	414	-663	1.077	1,38%	-4,21%	7,73%
Desembre						

Evolució del percentatge de contractació acumulada per sexe.
 Mataró. Gener - novembre



Percentatge de contractació acumulada per tipologia i sexe.
 Mataró. Gener - novembre 2015



Contractació per edat

Evolució mensual de la contractació per edat. Mataró. 2015

Mesos	Valors absoluts					
	Total	<20 anys	20 - 24 a.	25 - 29 a.	30 - 44 a.	>44 a.
Gener	2.767	87	421	458	1.211	590
Febrer	2.604	70	370	416	1.106	642
Març	2.805	77	396	449	1.233	650
Abril	2.505	62	381	421	1.072	569
Maig	2.502	88	408	459	1.007	540
Juny	3.041	160	607	479	1.159	636
Juliol	3.208	219	727	489	1.140	633
Agost	1.879	102	281	317	803	376
Setembre	3.017	106	489	523	1.262	637
Octubre	2.911	110	549	497	1.135	620
Novembre	2.859	100	494	521	1.123	621
Desembre						

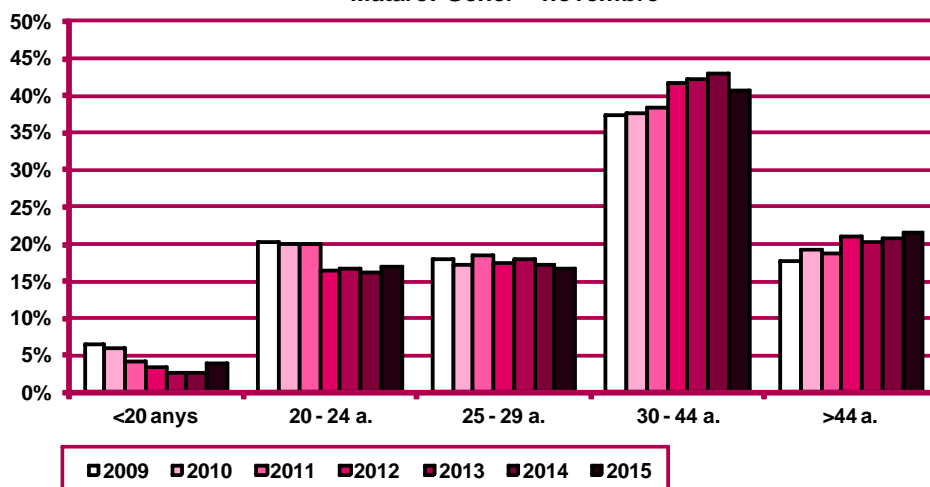
Evolució mensual de l'acumulat de l'any de la contractació per edat. Mataró. 2015

Mesos	Valors absoluts					
	Total	<20 anys	20 - 24 a.	25 - 29 a.	30 - 44 a.	>44 a.
Gener	2.767	87	421	458	1.211	590
Febrer	5.371	157	791	874	2.317	1.232
Març	8.176	234	1.187	1.323	3.550	1.882
Abril	10.681	296	1.568	1.744	4.622	2.451
Maig	13.183	384	1.976	2.203	5.629	2.991
Juny	16.224	544	2.583	2.682	6.788	3.627
Juliol	19.432	763	3.310	3.171	7.928	4.260
Agost	21.311	865	3.591	3.488	8.731	4.636
Setembre	24.328	971	4.080	4.011	9.993	5.273
Octubre	27.239	1.081	4.629	4.508	11.128	5.893
Novembre	30.098	1.181	5.123	5.029	12.251	6.514
Desembre						

Evolució mensual de la variació interanual de l'acumulat de l'any de la contractació per edat. Mataró. 2015

Mesos	Valors absoluts					Valors relatius				
	<20 anys	20 - 24 a.	25 - 29 a.	30 - 44 a.	>44 a.	<20 anys	20 - 24 a.	25 - 29 a.	30 - 44 a.	>44 a.
Gener	28	43	53	214	71	47,46%	11,38%	13,09%	21,46%	13,68%
Febrer	55	64	29	273	208	53,92%	8,80%	3,43%	13,36%	20,31%
Març	100	99	85	459	299	74,63%	9,10%	6,87%	14,85%	18,89%
Abril	112	122	94	450	402	60,87%	8,44%	5,70%	10,79%	19,62%
Maig	152	135	123	338	446	65,52%	7,33%	5,91%	6,39%	17,52%
Juny	207	230	65	277	488	61,42%	9,77%	2,48%	4,25%	15,55%
Juliol	272	352	4	45	561	55,40%	11,90%	0,13%	0,57%	15,17%
Agost	304	310	-15	-71	497	54,19%	9,45%	-0,43%	-0,81%	12,01%
Setembre	332	306	-16	-246	423	51,96%	8,11%	-0,40%	-2,40%	8,72%
Octubre	349	246	-133	-539	306	47,68%	5,61%	-2,87%	-4,62%	5,48%
Novembre	383	317	-72	-544	330	47,99%	6,60%	-1,41%	-4,25%	5,34%
Desembre										

Evolució del percentatge de contractació acumulada per edat.
Mataró. Gener - novembre



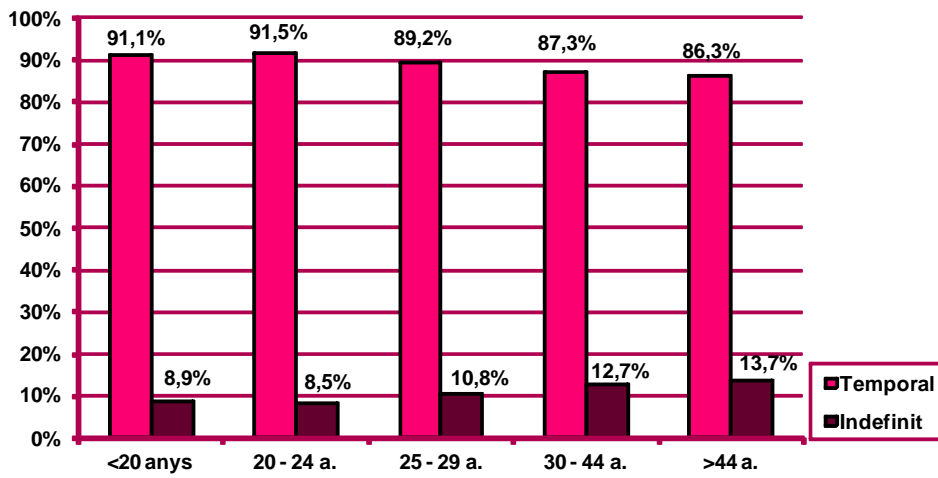
Evolució mensual de la contractació per edat i tipologia. Mataró. 2015

Mesos	Valors absoluts									
	<20 anys		20 - 24 a.		25 - 29 a.		30 - 44 a.		>44 a.	
	Indef.	Temp.	Indef.	Temp.	Indef.	Temp.	Indef.	Temp.	Indef.	Temp.
Gener	9	78	35	386	42	416	159	1.052	84	506
Febrer	6	64	45	325	67	349	191	915	117	525
Març	8	69	53	343	81	368	225	1.008	112	538
Abril	9	53	42	339	45	376	174	898	81	488
Maig	12	76	52	356	52	407	172	835	91	449
Juny	17	143	36	571	61	418	147	1.012	94	542
Juliol	18	201	50	677	37	452	136	1.004	84	549
Agost	7	95	22	259	37	280	74	729	43	333
Setembre	15	91	68	421	79	444	195	1.067	106	531
Octubre	13	97	47	502	71	426	172	963	88	532
Novembre	8	92	37	457	58	463	167	956	0	531
Desembre										

Evolució mensual de l'acumulat de l'any de la contractació per edat i tipologia. Mataró. 2015

Mesos	Valors absoluts									
	<20 anys		20 - 24 a.		25 - 29 a.		30 - 44 a.		>44 a.	
	Indef.	Temp.	Indef.	Temp.	Indef.	Temp.	Indef.	Temp.	Indef.	Temp.
Gener	9	78	35	386	42	416	159	1.052	84	506
Febrer	15	142	80	711	109	765	350	1.967	201	1.031
Març	23	211	133	1.054	190	1.133	575	2.975	313	1.569
Abril	32	264	175	1.393	235	1.509	749	3.873	394	2.057
Maig	44	340	227	1.749	287	1.916	921	4.708	485	2.506
Juny	61	483	263	2.320	348	2.334	1.068	5.720	579	3.048
Juliol	79	684	313	2.997	385	2.786	1.204	6.724	663	3.597
Agost	86	779	335	3.256	422	3.066	1.278	7.453	706	3.930
Setembre	101	870	403	3.677	501	3.510	1.473	8.520	812	4.461
Octubre	114	967	450	4.179	572	3.936	1.645	9.483	900	4.993
Novembre	122	1.059	487	4.636	630	4.399	1.812	10.439	900	5.524
Desembre										

Percentatge de contractació acumulada per tipologia i edat.
Mataró. Gener - novembre 2015



Contractació per sexe i edat

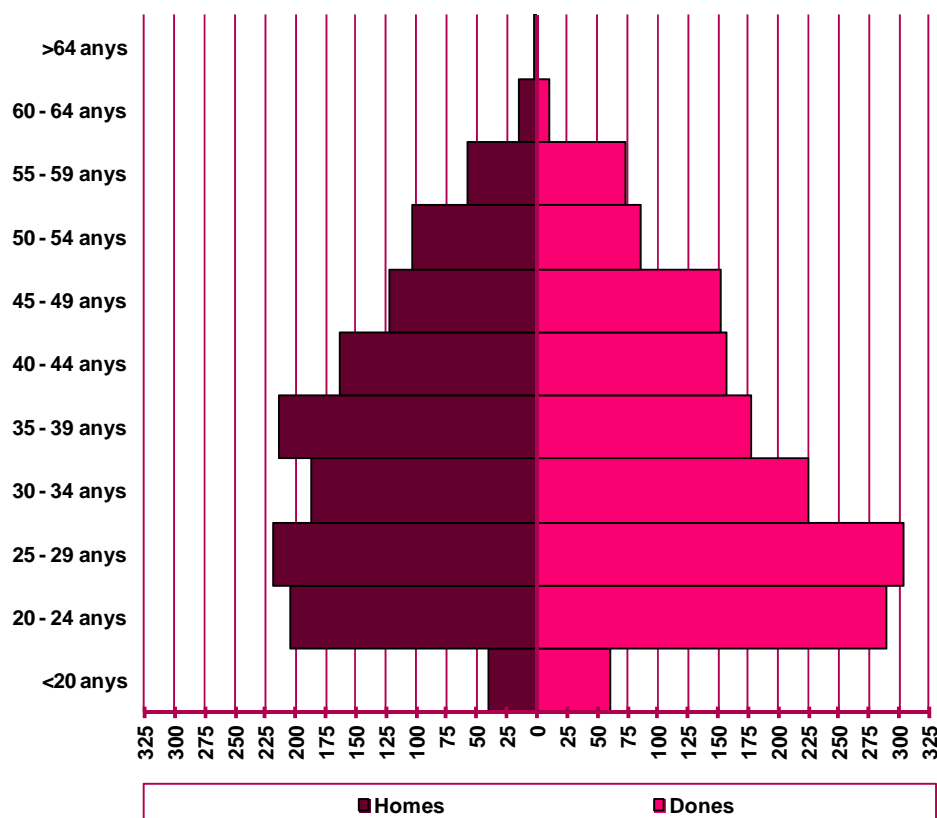
Distribució de la contractació per edat i sexe. Mataró. Novembre 2015

	Homes			Dones			Total	
	Nombre	% ⁽¹⁾	% ⁽²⁾	Nombre	% ⁽¹⁾	% ⁽²⁾	Nombre	%
<20 anys	40	40,00%	3,02%	60	60,00%	3,91%	100	3,50%
20 - 24 anys	205	41,50%	15,47%	289	58,50%	18,84%	494	17,28%
25 - 29 anys	218	41,84%	16,45%	303	58,16%	19,75%	521	18,22%
30 - 34 anys	187	45,39%	14,11%	225	54,61%	14,67%	412	14,41%
35 - 39 anys	214	54,73%	16,15%	177	45,27%	11,54%	391	13,68%
40 - 44 anys	163	50,94%	12,30%	157	49,06%	10,23%	320	11,19%
45 - 49 anys	122	44,53%	9,21%	152	55,47%	9,91%	274	9,58%
50 - 54 anys	103	54,50%	7,77%	86	45,50%	5,61%	189	6,61%
55 - 59 anys	57	43,51%	4,30%	74	56,49%	4,82%	131	4,58%
60 - 64 anys	15	57,69%	1,13%	11	42,31%	0,72%	26	0,91%
>64 anys	1	0,00%	0,08%	0	0,00%	0,00%	1	0,03%
Total	1.325	46,34%	100%	1.534	53,66%	100%	2.859	100%

(1) Percentatge sobre el total d'homes i dones desocupades registrades del mateix grup d'edat.

(2) Percentatge sobre el total de persones desocupades registrades del mateix sexe.

Nombre de contractes per sexe i edat. Mataró. Novembre 2015



Contractació per sector econòmic (nota 2)

Evolució mensual de la contractació per sector econòmic. Mataró.
2015

Mesos	Valors absoluts				
	Total	Agricultura	Indústria	Construcció	Serveis
Gener	2.767	1	883	136	1.747
Febrer	2.604	3	807	163	1.631
Març	2.805	11	829	150	1.815
Abril	2.505	3	968	112	1.422
Maig	2.502	13	779	116	1.594
Juny	3.041	13	854	139	2.035
Juliol	3.208	23	817	161	2.207
Agost	1.879	4	575	81	1.219
Setembre	3.017	8	810	178	2.021
Octubre	2.911	4	705	137	2.065
Novembre	2.859	7	617	180	2.055
Desembre					

Evolució mensual de l'acumulat de l'any de la contractació per sector econòmic. Mataró. 2015

Mesos	Valors absoluts				
	Total	Agricultura	Indústria	Construcció	Serveis
Gener	2.767	1	883	136	1.747
Febrer	5.371	4	1.690	299	3.378
Març	8.176	15	2.519	449	5.193
Abril	10.681	18	3.487	561	6.615
Maig	13.183	31	4.266	677	8.209
Juny	16.224	44	5.120	816	10.244
Juliol	19.432	67	5.937	977	12.451
Agost	21.311	71	6.512	1.058	13.670
Setembre	24.328	79	7.322	1.236	15.691
Octubre	27.239	83	8.027	1.373	17.756
Novembre	30.098	90	8.644	1.553	19.811
Desembre					

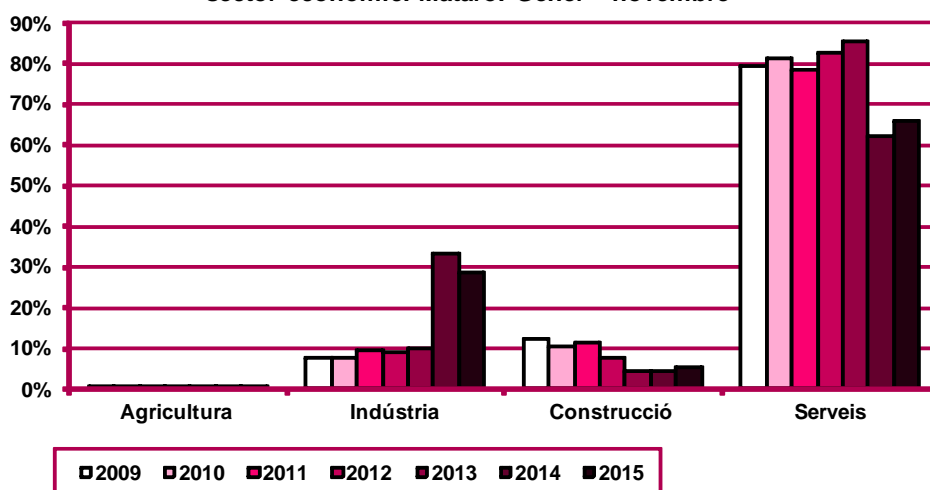
Nota 2: d'acord amb l'ordre ministerial ESS/1727/2013, des del passat 16 de gener de 2014, les ETT estan obligades a comunicar el compte de cotització de l'empresa usuària, i això implica que en les estadístiques de contractes, l'activitat econòmica serà extreta de l'empresa usuària i no pas de l'ETT com fins ara. Aquest canvi implica que les comparacions interanuals de contractació per sectors no són vàlides des de gener de 2014 fins a gener de 2015.

Evolució mensual de la variació interanual de l'acumulat de l'any de la contractació per sector econòmic. Mataró. 2015

Mesos	Valors absoluts				Valors relatius			
	Agricultura	Indústria	Construcció	Serveis	Agricultura	Indústria	Construcció	Serveis
Gener	n.v.	n.v.	n.v.	n.v.	n.v.	n.v.	n.v.	n.v.
Febrer	-5	466	106	62	-55,56%	38,07%	54,92%	1,87%
Març	-11	307	149	597	-42,31%	13,88%	49,67%	12,99%
Abril	-17	300	162	735	-48,57%	9,41%	40,60%	12,50%
Maig	-8	107	130	965	-20,51%	2,57%	23,77%	13,32%
Juny	-2	-23	150	1.142	-4,35%	-0,45%	22,52%	12,55%
Juliol	14	-147	173	1.194	26,42%	-2,42%	21,52%	10,61%
Agost	16	-449	167	1.291	29,09%	-6,45%	18,74%	10,43%
Setembre	19	-662	243	1.199	31,67%	-8,29%	24,47%	8,27%
Octubre	18	-1.003	262	952	27,69%	-11,11%	23,58%	5,67%
Novembre	21	-1.254	307	1.340	30,43%	-12,67%	24,64%	7,25%
Desembre								

n.v.: comparació no vàlida.

Evolució del percentatge de contractació acumulada per sector econòmic. Mataró. Gèner - novembre



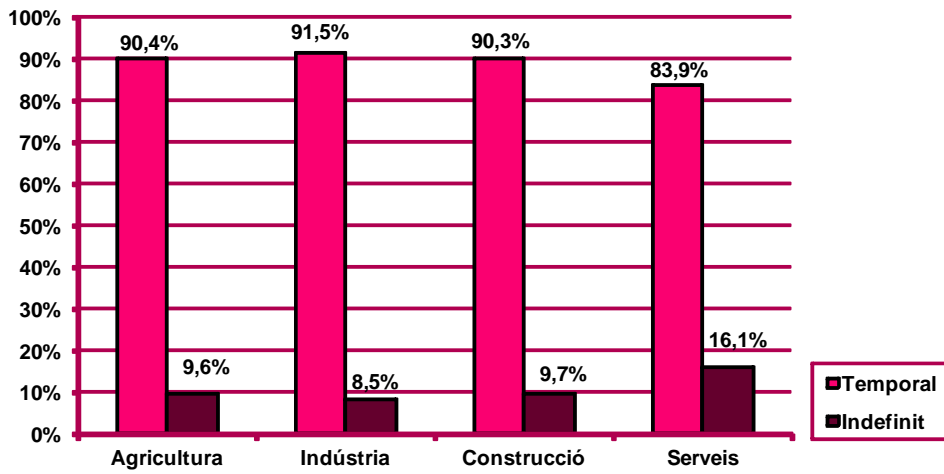
Evolució mensual de la contractació per sector econòmic i tipologia. Mataró. 2015

Mesos	Valors absoluts							
	Agricultura		Indústria		Construcció		Serveis	
	Indef.	Temp.	Indef.	Temp.	Indef.	Temp.	Indef.	Temp.
Gener	1	0	51	832	14	122	263	1.484
Febrer	0	3	89	718	14	149	323	1.308
Març	2	9	105	724	19	131	353	1.462
Abril	1	2	77	891	11	101	262	1.160
Maig	2	11	61	718	11	105	305	1.289
Juny	1	12	80	774	7	132	267	1.768
Juliol	0	23	58	759	5	156	262	1.945
Agost	0	4	23	552	9	72	151	1.068
Setembre	0	8	76	734	20	158	367	1.654
Octubre	1	3	59	646	23	114	308	1.757
Novembre	0	7	77	540	15	165	268	1.787
Desembre								

Evolució mensual de l'acumulat de l'any de la contractació per sector econòmic i tipologia. Mataró. 2015

Mesos	Valors absoluts							
	Agricultura		Indústria		Construcció		Serveis	
	Indef.	Temp.	Indef.	Temp.	Indef.	Temp.	Indef.	Temp.
Gener	1	0	51	832	14	122	263	1.484
Febrer	1	3	140	1.550	28	271	586	2.792
Març	3	12	245	2.274	47	402	939	4.254
Abril	4	14	322	3.165	58	503	1.201	5.414
Maig	6	25	383	3.883	69	608	1.506	6.703
Juny	7	37	463	4.657	76	740	1.773	8.471
Juliol	7	60	521	5.416	81	896	2.035	10.416
Agost	7	64	544	5.968	90	968	2.186	11.484
Setembre	7	72	620	6.702	110	1.126	2.553	13.138
Octubre	8	75	679	7.348	133	1.240	2.861	14.895
Novembre	8	82	756	7.888	148	1.405	3.129	16.682
Desembre								

Percentatge de contractació acumulada per tipologia i sector econòmic. Mataró. Gener - novembre 2015



Contractació per nivell d'instrucció (nota 1)

Evolució mensual de la contractació per nivell d'instrucció. Mataró. 2015

Mesos	Valors absoluts			
	Total	Estudis primaris o		Estudis
		inferiors	secundaris	postsecundaris
Gener	2.765	413	1.830	522
Febrer	2.598	460	1.746	392
Març	2.797	432	1.906	459
Abril	2.499	393	1.757	349
Maig	2.493	396	1.712	385
Juny	3.031	531	2.096	404
Juliol	3.203	578	2.239	386
Agost	1.878	364	1.231	283
Setembre	3.012	516	2.022	474
Octubre	2.903	573	1.945	385
Novembre	2.854	556	1.749	549
Desembre				

Evolució mensual de l'acumulat de l'any de la contractació per nivell d'instrucció. Mataró. 2015

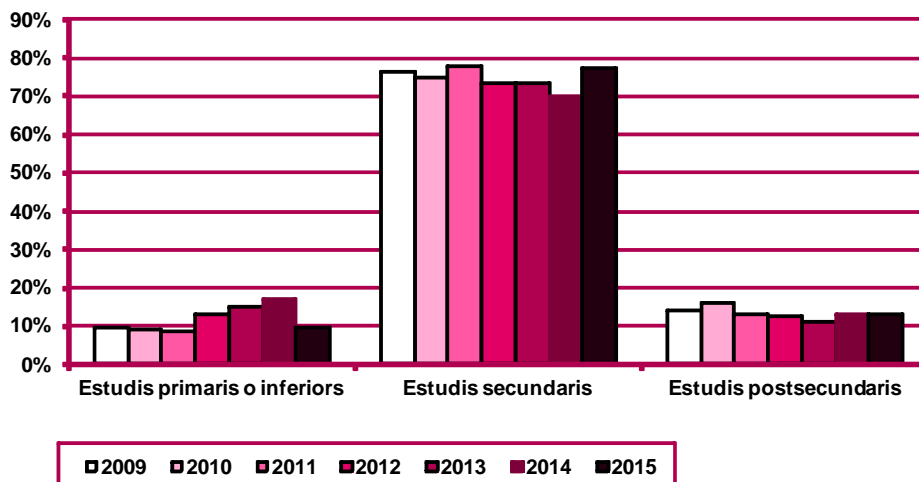
Mesos	Valors absoluts			
	Total	Estudis primaris o		Estudis
		inferiors	secundaris	postsecundaris
Gener	2.765	413	1.830	522
Febrer	5.363	873	3.576	914
Març	8.160	1.305	5.482	1.373
Abril	10.659	1.698	7.239	1.722
Maig	13.152	2.094	8.951	2.107
Juny	16.183	2.625	11.047	2.511
Juliol	19.386	3.203	13.286	2.897
Agost	21.264	3.567	14.517	3.180
Setembre	24.276	4.083	16.539	3.654
Octubre	27.179	4.656	18.484	4.039
Novembre	30.033	5.212	20.233	4.588
Desembre				

Nota 1: existeix una diferència entre el total de contractes i la suma de contractes per nivell formatiu. Aquesta és deguda a que es desconeix el nivell formatiu de molts dels treballadors amb una relació laboral especial del servei de la llar familiar regulada pel Reial decret 1620/2011, de 14 de novembre, i inclosos al Sistema Especial per Empleats de la Llar integrat al Règim General de la Seguretat Social.

Evolució mensual de la variació interanual de l'acumulat de l'any de la contractació per nivell d'instrucció. Mataró. 2015

Mesos	Valors absoluts			Valors relatius		
	Estudis primaris o inferiors	Estudis secundaris	Estudis postsecundaris	Estudis primaris o inferiors	Estudis secundaris	Estudis postsecundaris
Febrer	183	254	200	26,52%	7,65%	28,01%
Març	182	443	429	16,21%	8,79%	45,44%
Abril	157	520	513	10,19%	7,74%	42,43%
Maig	97	427	679	4,86%	5,01%	47,55%
Juny	185	383	705	7,58%	3,59%	39,04%
Juliol	140	398	703	4,57%	3,09%	32,04%
Agost	107	137	790	3,09%	0,95%	33,05%
Setembre	91	-24	738	2,28%	-0,14%	25,31%
Octubre	159	-483	553	3,54%	-2,55%	15,86%
Novembre	192	-515	744	3,82%	-2,48%	19,35%
Desembre						

Evolució del percentatge de contractació per nivell d'instrucció. Mataró. Gèner - novembre



Evolució mensual de la contractació per nivell d'instrucció i tipologia. Mataró. 2015

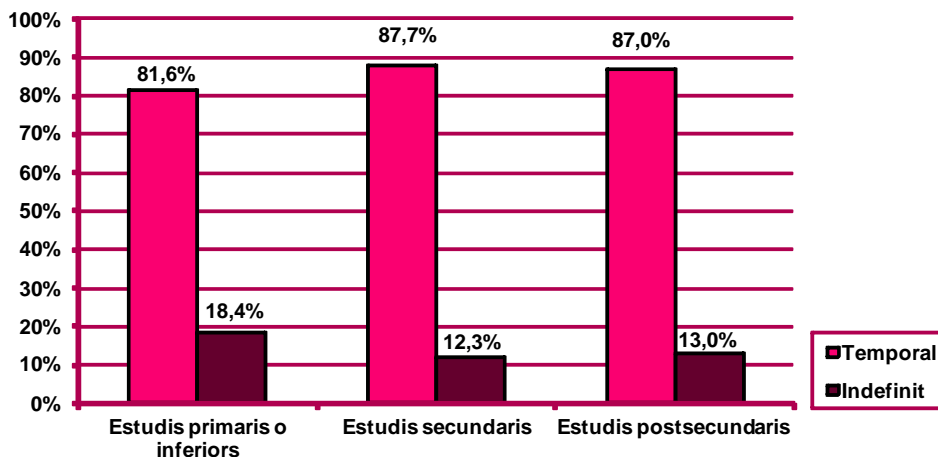
Mesos	Valors absoluts					
	Estudis primaris o inferiors		Estudis secundaris		Estudis postsecundaris	
	Indef.	Temp.	Indef.	Temp.	Indef.	Temp.
Gener	64	349	215	1.615	48	474
Febrer	104	356	261	1.485	60	332
Març	112	320	294	1.612	68	391
Abril	94	299	205	1.552	50	299
Maig	97	299	246	1.466	32	353
Juny	90	441	202	1.894	59	345
Juliol	82	496	196	2.043	45	341
Agost	45	319	117	1.114	20	263
Setembre	76	440	312	1.710	75	399
Octubre	93	480	228	1.717	67	318
Novembre	83	473	226	1.523	49	500
Desembre						

Nota 1: existeix una diferència entre el total de contractes i la suma de contractes per nivell formatiu. Aquesta és deguda a que es desconeix el nivell formatiu de molts dels treballadors amb una relació laboral especial del servei de la llar familiar regulada pel Reial decret 1620/2011, de 14 de novembre, i inclosos al Sistema Especial per Empleats de la llar integrat al Règim General de la Seguretat Social.

Evolució mensual de l'acumulat de l'any de la contractació per nivell d'instrucció i tipologia. Mataró. 2015

Mesos	Valors absoluts					
	Estudis primaris o inferiors		Estudis secundaris		Estudis postsecundaris	
	Indef.	Temp.	Indef.	Temp.	Indef.	Temp.
Gener	64	349	215	1.615	48	474
Febrer	168	705	476	3.100	108	806
Març	280	1.025	770	4.712	176	1.197
Abril	374	1.324	975	6.264	226	1.496
Maig	471	1.623	1.221	7.730	258	1.849
Juny	561	2.064	1.423	9.624	317	2.194
Juliol	643	2.560	1.619	11.667	362	2.535
Agost	688	2.879	1.736	12.781	382	2.798
Setembre	764	3.319	2.048	14.491	457	3.197
Octubre	857	3.799	2.276	16.208	524	3.515
Novembre	940	4.272	2.502	17.731	573	4.015
Desembre						

Percentatge de contractació acumulada per tipologia i nivell d'instrucció. Mataró. Gener - novembre 2015



Nota 1: existeix una diferència entre el total de contractes i la suma de contractes per nivell formatiu. Aquesta és deguda a que es desconeix el nivell formatiu de molts dels treballadors amb una relació laboral especial del servei de la llar familiar regulada pel Reial decret 1620/2011, de 14 de novembre, i inclosos al Sistema Especial per Empleats de la llar integrat al Règim General de la Seguretat Social.

Contractació per ocupació

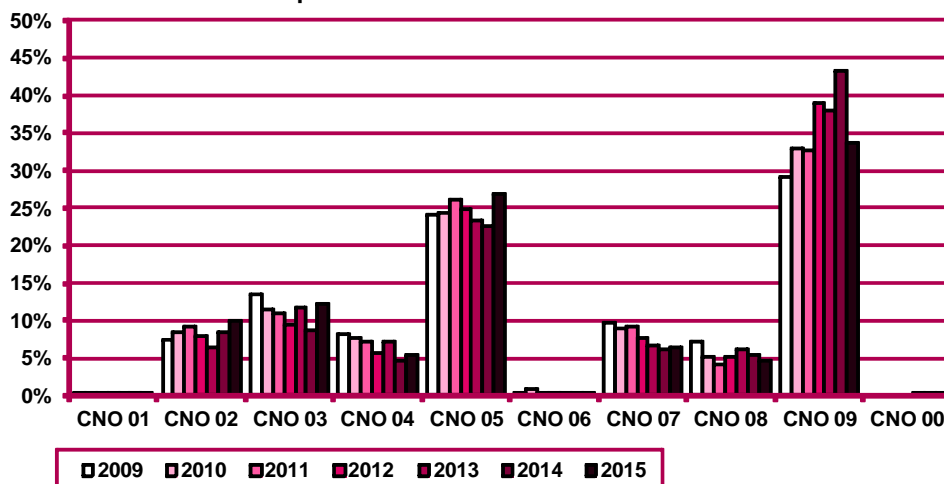
Evolució mensual de la contractació per ocupació. Mataró. 2015

Mesos	Valors absoluts										
	Total	CNO 01	CNO 02	CNO 03	CNO 04	CNO 05	CNO 06	CNO 07	CNO 08	CNO 09	CNO 00
Gener	2.767	7	330	291	156	579	4	138	130	1.132	0
Febrer	2.604	5	286	221	147	606	13	220	114	992	0
Març	2.805	7	278	240	193	779	2	193	127	986	0
Abril	2.505	3	192	230	139	637	5	154	130	1.015	0
Maig	2.502	5	242	262	138	662	8	142	138	904	1
Juny	3.041	5	204	430	150	915	5	195	126	1.011	0
Juliol	3.208	10	176	553	150	985	9	153	121	1.051	0
Agost	1.879	5	203	141	77	541	6	107	67	732	0
Setembre	3.017	4	408	373	197	774	16	221	160	864	0
Octubre	2.911	3	286	595	130	796	8	181	163	749	0
Novembre	2.859	9	407	358	162	851	23	223	133	693	0
Desembre											

Evolució mensual de l'acumulat de l'any de la contractació per ocupació. Mataró. 2015

Mesos	Valors absoluts										
	Total	CNO 01	CNO 02	CNO 03	CNO 04	CNO 05	CNO 06	CNO 07	CNO 08	CNO 09	CNO 00
Gener	2.767	7	330	291	156	579	4	138	130	1.132	0
Febrer	5.371	12	616	512	303	1.185	17	358	244	2.124	0
Març	8.176	19	894	752	496	1.964	19	551	371	3.110	0
Abril	10.681	22	1.086	982	635	2.601	24	705	501	4.125	0
Maig	13.183	27	1.328	1.244	773	3.263	32	847	639	5.029	1
Juny	16.224	32	1.532	1.674	923	4.178	37	1.042	765	6.040	1
Juliol	19.432	42	1.708	2.227	1.073	5.163	46	1.195	886	7.091	1
Agost	21.311	47	1.911	2.368	1.150	5.704	52	1.302	953	7.823	1
Setembre	24.328	51	2.319	2.741	1.347	6.478	68	1.523	1.113	8.687	1
Octubre	27.239	54	2.605	3.336	1.477	7.274	76	1.704	1.276	9.436	1
Novembre	30.098	63	3.012	3.694	1.639	8.125	99	1.927	1.409	10.129	1
Desembre											

Evolució del percentatge de contractació acumulada per ocupació. Mataró. Gener - novembre



CNO 01: directors i gerents; CNO 02: professionals científics i intel·lectuals; CNO 03: tècnics i professionals de suport; CNO 04: empleats d'oficina comptables i administratius; CNO 05: treballadors en restauració, personals i venedors; CNO 06: treballadors en activitats agrícoles, ramaderes i pesqueres; CNO 07: artesans, treballadors en indústries i construcció; CNO 08: operadors d'instal·lacions i màquines, i muntadors; CNO 09: ocupacions elementals; CNO 00: ocupacions militars.

Evolució mensual de la variació interanual de l'acumulat de l'any de la contractació per ocupació. Mataró. 2015

Valors absoluts											
Mesos	Total	CNO 01	CNO 02	CNO 03	CNO 04	CNO 05	CNO 06	CNO 07	CNO 08	CNO 09	CNO 00
Gener	409	0	154	103	43	85	2	-13	12	23	0
Febrer	629	2	121	127	64	243	9	55	-26	34	0
Març	1.042	-3	260	208	150	493	2	74	-74	-68	0
Abril	1.180	-5	297	285	175	652	2	90	-87	-228	-1
Maig	1.194	-6	427	374	208	728	5	32	-83	-489	-2
Juny	1.267	-5	427	489	246	898	0	63	-89	-760	-2
Juliol	1.234	-6	390	739	229	1.074	7	55	-135	-1.117	-2
Agost	1.025	-5	491	754	225	1.189	12	39	-162	-1.516	-2
Setembre	799	-7	499	827	244	1.175	24	73	-190	-1.844	-2
Octubre	229	-6	357	959	204	1.144	28	40	-172	-2.323	-2
Novembre	414	-2	518	1.100	238	1.379	45	73	-184	-2.750	-3
Desembre											

Valors relatius											
Mesos	Total	CNO 01	CNO 02	CNO 03	CNO 04	CNO 05	CNO 06	CNO 07	CNO 08	CNO 09	CNO 00
Gener	17,35%	0,00%	87,50%	54,79%	38,05%	17,21%	100,00%	-8,61%	10,17%	2,07%	n.c.
Febrer	13,26%	20,00%	24,44%	32,99%	26,78%	25,80%	112,50%	18,15%	-9,63%	1,63%	n.c.
Març	14,61%	-13,64%	41,01%	38,24%	43,35%	33,51%	11,76%	15,51%	-16,63%	-2,14%	n.c.
Abril	12,42%	-18,52%	37,64%	40,89%	38,04%	33,45%	9,09%	14,63%	-14,80%	-5,24%	-100,00%
Maig	9,96%	-18,18%	47,39%	42,99%	36,81%	28,72%	18,52%	3,93%	-11,50%	-8,86%	-66,67%
Juny	8,47%	-13,51%	38,64%	41,27%	36,34%	27,38%	0,00%	6,44%	-10,42%	-11,18%	-66,67%
Juliol	6,78%	-12,50%	29,59%	49,66%	27,13%	26,27%	17,95%	4,82%	-13,22%	-13,61%	-66,67%
Agost	5,05%	-9,62%	34,58%	46,72%	24,32%	26,33%	30,00%	3,09%	-14,53%	-16,23%	-66,67%
Setembre	3,40%	-12,07%	27,42%	43,21%	22,12%	22,16%	54,55%	5,03%	-14,58%	-17,51%	-66,67%
Octubre	0,85%	-10,00%	15,88%	40,34%	16,03%	18,66%	58,33%	2,40%	-11,88%	-19,76%	-66,67%
Novembre	1,39%	-3,08%	20,77%	42,41%	16,99%	20,44%	83,33%	3,94%	-11,55%	-21,35%	-75,00%
Desembre											

n.c.: no calculable

Evolució mensual de la contractació per ocupació i tipologia. Mataró. 2015

Valors absoluts											
Mesos	CNO 01		CNO 02		CNO 03		CNO 04		CNO 05		
	Indef.	Temp.	Indef.	Temp.	Indef.	Temp.	Indef.	Temp.	Indef.	Temp.	
Gener	7	0	28	302	58	233	46	110	101	478	
Febrer	4	1	31	255	67	154	57	90	112	494	
Març	4	3	28	250	59	181	70	123	141	638	
Abril	3	0	26	166	60	170	51	88	93	544	
Maig	3	2	18	224	34	228	57	81	127	535	
Juny	5	0	28	176	59	371	46	104	91	824	
Juliol	6	4	22	154	45	508	34	116	111	874	
Agost	3	2	14	189	14	127	21	56	59	482	
Setembre	3	1	54	354	70	303	92	105	101	673	
Octubre	2	1	36	250	60	535	42	88	121	675	
Novembre	6	3	29	378	40	318	44	118	107	744	
Desembre											

CNO 01: directors i gerents; CNO 02: professionals científics i intel·lectuals; CNO 03: tècnics i professionals de suport; CNO 04: empleats d'oficina comptables i administratius; CNO 05: treballadors en restauració, personals i venedors; CNO 06: treballadors en activitats agrícoles, ramaderes i pesqueres; CNO 07: artesans, treballadors en indústries i construcció; CNO 08: operadors d'instal·lacions i màquines, i muntadors; CNO 09: ocupacions elementals; CNO 00: ocupacions militars.

(continuació) Evolució mensual de la contractació per ocupació i tipologia. Mataró. 2015

Mesos	Valors absoluts									
	CNO 06		CNO 07		CNO 08		CNO 09		CNO 00	
	Indef.	Temp.	Indef.	Temp.	Indef.	Temp.	Indef.	Temp.	Indef.	Temp.
Gener	0	4	22	116	21	109	46	1.086	0	0
Febrer	0	13	36	184	43	71	76	916	0	0
Març	0	2	50	143	40	87	87	899	0	0
Abril	0	5	44	110	26	104	48	967	0	0
Maig	2	6	32	110	24	114	82	822	0	1
Juny	0	5	33	162	35	91	58	953	0	0
Juliol	0	9	28	125	25	96	54	997	0	0
Agost	0	6	22	85	15	52	35	697	0	0
Setembre	0	16	54	167	28	132	61	803	0	0
Octubre	0	8	51	130	26	137	53	696	0	0
Novembre	1	22	56	167	24	109	53	640	0	0
Desembre										

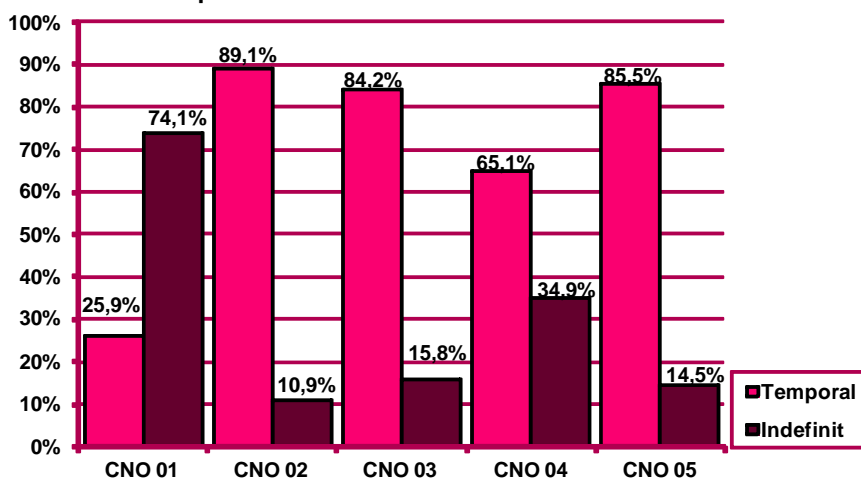
Evolució mensual de l'acumulat de l'any de la contractació per ocupació i tipologia. Mataró. 2015

Mesos	Valors absoluts									
	CNO 01		CNO 02		CNO 03		CNO 04		CNO 05	
	Indef.	Temp.	Indef.	Temp.	Indef.	Temp.	Indef.	Temp.	Indef.	Temp.
Gener	7	0	28	302	58	233	46	110	101	478
Febrer	11	1	59	557	125	387	103	200	213	972
Març	15	4	87	807	184	568	173	323	354	1.610
Abril	18	4	113	973	244	738	224	411	447	2.154
Maig	21	6	131	1.197	278	966	281	492	574	2.689
Juny	26	6	159	1.373	337	1.337	327	596	665	3.513
Juliol	32	10	181	1.527	382	1.845	361	712	776	4.387
Agost	35	12	195	1.716	396	1.972	382	768	835	4.869
Setembre	38	13	249	2.070	466	2.275	474	873	936	5.542
Octubre	40	14	285	2.320	526	2.810	516	961	1.057	6.217
Novembre	46	17	314	2.698	566	3.128	560	1.079	1.164	6.961
Desembre										

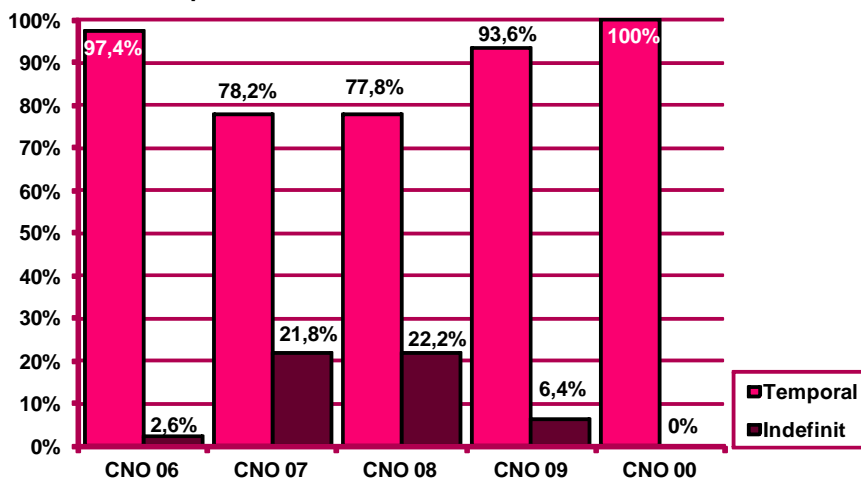
Mesos	CNO 06		CNO 07		CNO 08		CNO 09		CNO 00	
	Indef.	Temp.	Indef.	Temp.	Indef.	Temp.	Indef.	Temp.	Indef.	Temp.
	Gener	0	4	22	116	21	109	46	1.086	0
Febrer	0	17	58	300	64	180	122	2.002	0	0
Març	0	19	108	443	104	267	209	2.901	0	0
Abril	0	24	152	553	130	371	257	3.868	0	0
Maig	2	30	184	663	154	485	339	4.690	0	1
Juny	2	35	217	825	189	576	397	5.643	0	1
Juliol	2	44	245	950	214	672	451	6.640	0	1
Agost	2	50	267	1.035	229	724	486	7.337	0	1
Setembre	2	66	321	1.202	257	856	547	8.140	0	1
Octubre	2	74	372	1.332	283	993	600	8.836	0	1
Novembre	3	96	428	1.499	307	1.102	653	9.476	0	1
Desembre										

CNO 01: directors i gerents; CNO 02: professionals científics i intel·lectuals; CNO 03: tècnics i professionals de suport; CNO 04: empleats d'oficina comptables i administratius; CNO 05: treballadors en restauració, personals i venedors; CNO 06: treballadors en activitats agrícoles, ramaderes i pesqueres; CNO 07: artesans, treballadors en indústries i construcció; CNO 08: operadors d'instal·lacions i màquines, i muntadors; CNO 09: ocupacions elementals; CNO 00: ocupacions militars.

Percentatge de contractació acumulada per tipologia i ocupació. Mataró. Gener - novembre 2015



Percentatge de contractació acumulada per tipologia i ocupació. Mataró. Gener - novembre 2015



CNO 01: directors i gerents; CNO 02: professionals científics i intel·lectuals; CNO 03: tècnics i professionals de suport; CNO 04: empleats d'oficina comptables i administratius; CNO 05: treballadors en restauració, personals i venedors; CNO 06: treballadors en activitats agrícoles, ramaderes i pesqueres; CNO 07: artesans, treballadors en indústries i construcció; CNO 08: operadors d'instal·lacions i màquines, i muntadors; CNO 09: ocupacions elementals; CNO 00: ocupacions militars.

Contractació per durada

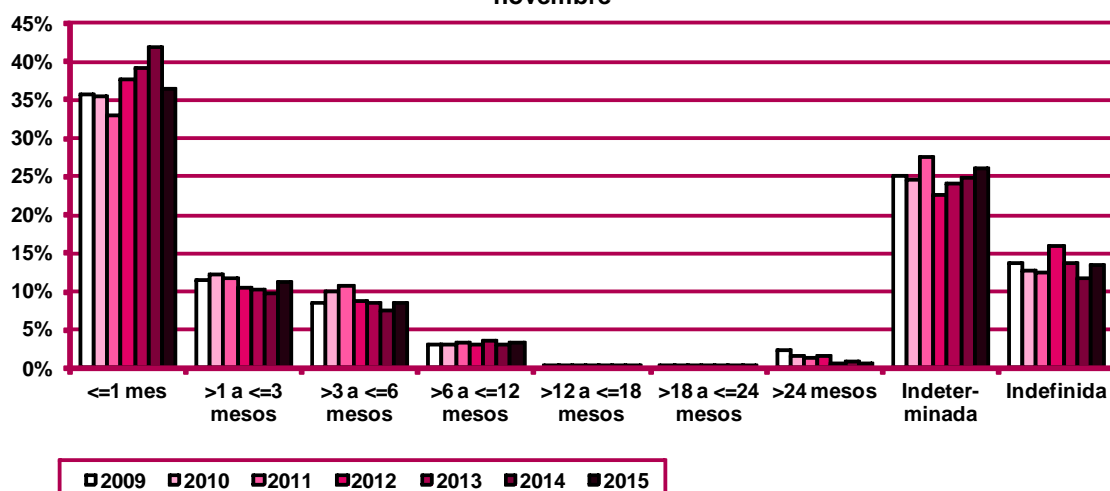
Evolució mensual de la contractació per durada del contracte. Mataró. 2015

Mesos	Valors absoluts									
	Total	≤1 mes	>1 a <3 mesos	>3 a <6 mesos	>6 a <12 mesos	>12 a <18 mesos	>18 a <24 mesos	>24 mesos	Indeter- minada	Indefi- nida
Gener	2.767	1.244	231	161	58	0	0	7	737	329
Febrer	2.604	971	191	303	61	1	2	7	642	426
Març	2.805	1.103	252	238	60	1	2	11	659	479
Abril	2.505	959	262	218	47	0	2	18	648	351
Maig	2.502	987	235	247	38	0	4	33	579	379
Juny	3.041	1.069	427	364	69	0	3	10	744	355
Juliol	3.208	1.187	610	204	45	1	1	11	824	325
Agost	1.879	776	250	98	37	1	0	12	522	183
Setembre	3.017	803	287	265	185	1	1	31	981	463
Octubre	2.911	816	292	214	332	0	0	17	849	391
Novembre	2.859	1.057	333	285	101	7	1	17	698	360
Desembre										

Evolució mensual de l'acumulat de l'any de la contractació per durada del contracte. Mataró. 2015

Mesos	Valors absoluts									
	Total	≤1 mes	>1 a ≤3 mesos	>3 a ≤6 mesos	>6 a ≤12 mesos	>12 a ≤18 mesos	>18 a ≤24 mesos	>24 mesos	Indeter- minada	Indefi- nida
Gener	2.767	1.244	231	161	58	0	0	7	737	329
Febrer	5.371	2.215	422	464	119	1	2	14	1.379	755
Març	8.176	3.318	674	702	179	2	4	25	2.038	1.234
Abril	10.681	4.277	936	920	226	2	6	43	2.686	1.585
Maig	13.183	5.264	1.171	1.167	264	2	10	76	3.265	1.964
Juny	16.224	6.333	1.598	1.531	333	2	13	86	4.009	2.319
Juliol	19.432	7.520	2.208	1.735	378	3	14	97	4.833	2.644
Agost	21.311	8.296	2.458	1.833	415	4	14	109	5.355	2.827
Setembre	24.328	9.099	2.745	2.098	600	5	15	140	6.336	3.290
Octubre	27.239	9.915	3.037	2.312	932	5	15	157	7.185	3.681
Novembre	30.098	10.972	3.370	2.597	1.033	12	16	174	7.883	4.041
Desembre										

Evolució del percentatge de contractació per durada. Mataró. Gener - novembre



Evolució mensual de la variació interanual de l'acumulat de l'any de la contractació per durada del contracte. Mataró. 2015

Valors absoluts										
Mesos	Total	≤1 mes	>1 a <3 mesos	>3 a <6 mesos	>6 a <12 mesos	>12 a <18 mesos	>18 a <24 mesos	>24 mesos	Indeter- minada	Indefi- nida
Gener	409	274	39	-31	4	-7	0	-1	98	33
Febrer	629	176	37	70	19	-9	2	-13	169	178
Març	1.042	392	69	90	24	-9	3	-10	141	342
Abril	1.180	433	102	87	19	-9	3	-7	183	369
Maig	1.194	401	93	120	7	-12	6	13	130	436
Juny	1.267	123	221	262	24	-15	7	-26	207	464
Juliol	1.234	-89	321	275	30	-15	3	-53	269	493
Agost	1.025	-355	351	288	40	-14	1	-56	286	484
Setembre	799	-852	411	306	36	-19	1	-56	422	550
Octubre	229	-1.445	453	276	79	-26	1	-55	451	495
Novembre	414	-1.468	491	361	81	-22	2	-64	514	519
Desembre										

Valors relatius										
Mesos	Total	≤1 mes	>1 a ≤3 mesos	>3 a ≤6 mesos	>6 a ≤12 mesos	>12 a ≤18 mesos	>18 a ≤24 mesos	>24 mesos	Indeter- minada	Indefi- nida
Gener	17,35%	28,25%	20,31%	-16,15%	7,41%	-100,00%	n.c.	-12,50%	15,34%	11,15%
Febrer	13,26%	8,63%	9,61%	17,77%	19,00%	-90,00%	n.c.	-48,15%	13,97%	30,85%
Març	14,61%	13,40%	11,40%	14,71%	15,48%	-81,82%	300,00%	-28,57%	7,43%	38,34%
Abril	12,42%	11,26%	12,23%	10,44%	9,18%	-81,82%	100,00%	-14,00%	7,31%	30,35%
Maig	9,96%	8,25%	8,63%	11,46%	2,72%	-85,71%	150,00%	20,63%	4,15%	28,53%
Juny	8,47%	1,98%	16,05%	20,65%	7,77%	-88,24%	116,67%	-23,21%	5,44%	25,01%
Juliol	6,78%	-1,17%	17,01%	18,84%	8,62%	-83,33%	27,27%	-35,33%	5,89%	22,92%
Agost	5,05%	-4,10%	16,66%	18,64%	10,67%	-77,78%	7,69%	-33,94%	5,64%	20,66%
Setembre	3,40%	-8,56%	17,61%	17,08%	6,38%	-79,17%	7,14%	-28,57%	7,14%	20,07%
Octubre	0,85%	-12,72%	17,53%	13,56%	9,26%	-83,87%	7,14%	-25,94%	6,70%	15,54%
Novembre	1,39%	-11,80%	17,05%	16,14%	8,51%	-64,71%	14,29%	-26,89%	6,98%	14,74%
Desembre										

n.c.: no calculable

Contractació per grandària de l'empresa

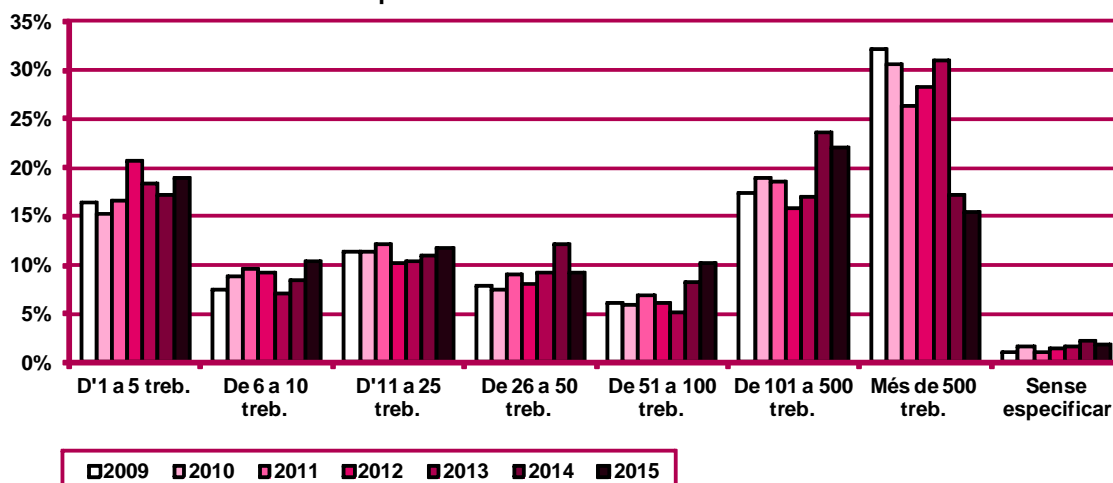
Evolució mensual de la contractació per grandària de l'empresa. Mataró. 2015

Mesos	Valors absoluts								
	Total	D'1 a 5 treb.	De 6 a 10 treb.	D'11 a 25 treb.	De 26 a 50 treb.	De 51 a 100 treb.	De 101 a 500 treb.	Més de 500 treb.	Sense especificar
Gener	2.767	376	184	294	234	286	779	555	59
Febrer	2.604	492	364	248	245	332	563	324	36
Març	2.805	501	427	330	238	162	649	433	65
Abril	2.505	549	220	299	259	295	592	245	46
Maig	2.502	452	243	300	223	187	553	480	64
Juny	3.041	550	358	428	276	237	742	378	72
Juliol	3.208	616	281	369	309	376	813	412	32
Agost	1.879	338	125	191	144	298	342	417	24
Setembre	3.017	780	369	372	249	395	508	299	45
Octubre	2.911	558	365	352	320	312	623	345	36
Novembre	2.859	519	220	336	274	183	499	777	51
Desembre									

Evolució mensual de l'acumulat de l'any de la contractació per grandària de l'empresa. Mataró. 2015

Mesos	Valors absoluts								
	Total	D'1 a 5 treb.	De 6 a 10 treb.	D'11 a 25 treb.	De 26 a 50 treb.	De 51 a 100 treb.	De 101 a 500 treb.	Més de 500 treb.	Sense especificar
Gener	2.767	376	184	294	234	286	779	555	59
Febrer	5.371	868	548	542	479	618	1.342	879	95
Març	8.176	1.369	975	872	717	780	1.991	1.312	160
Abril	10.681	1.918	1.195	1.171	976	1.075	2.583	1.557	206
Maig	13.183	2.370	1.438	1.471	1.199	1.262	3.136	2.037	270
Juny	16.224	2.920	1.796	1.899	1.475	1.499	3.878	2.415	342
Juliol	19.432	3.536	2.077	2.268	1.784	1.875	4.691	2.827	374
Agost	21.311	3.874	2.202	2.459	1.928	2.173	5.033	3.244	398
Setembre	24.328	4.654	2.571	2.831	2.177	2.568	5.541	3.543	443
Octubre	27.239	5.212	2.936	3.183	2.497	2.880	6.164	3.888	479
Novembre	30.098	5.731	3.156	3.519	2.771	3.063	6.663	4.665	530
Desembre									

Evolució del percentatge de contractació acumulada per grandària de l'empresa. Mataró. Gener - novembre



Evolució mensual de la variació interanual de l'acumulat de l'any de la contractació per grandària de l'empresa. Mataró. 2015

Mesos	Valors absoluts								
	Total	D'1 a 5 treb.	De 6 a 10 treb.	D'11 a 25 treb.	De 26 a 50 treb.	De 51 a 100 treb.	De 101 a 500 treb.	Més de 500 treb.	Sense especificar
Gener	409	28	-17	6	5	-26	197	207	9
Febrer	629	118	183	-40	11	156	232	-24	-7
Març	1.042	172	371	32	-116	205	336	43	-1
Abril	1.180	282	357	89	-214	347	382	-63	0
Maig	1.194	255	360	130	-377	398	333	106	-11
Juny	1.267	334	457	251	-503	416	288	28	-4
Juliol	1.234	406	507	206	-575	517	421	-199	-49
Agost	1.025	432	480	191	-655	561	252	-163	-73
Setembre	799	553	583	247	-848	685	46	-371	-96
Octubre	229	589	608	226	-845	721	-203	-755	-112
Novembre	414	620	648	286	-844	609	-325	-421	-159
Desembre									

Mesos	Valors relatius								
	Total	D'1 a 5 treb.	De 6 a 10 treb.	D'11 a 25 treb.	De 26 a 50 treb.	De 51 a 100 treb.	De 101 a 500 treb.	Més de 500 treb.	Sense especificar
Gener	17,35%	8,05%	-8,46%	2,08%	2,18%	-8,33%	33,85%	59,48%	18,00%
Febrer	13,26%	15,73%	50,14%	-6,87%	2,35%	33,77%	20,90%	-2,66%	-6,86%
Març	14,61%	14,37%	61,42%	3,81%	-13,93%	35,65%	20,30%	3,39%	-0,62%
Abril	12,42%	17,24%	42,60%	8,23%	-17,98%	47,66%	17,36%	-3,89%	0,00%
Maig	9,96%	12,06%	33,40%	9,69%	-23,92%	46,06%	11,88%	5,49%	-3,91%
Juny	8,47%	12,92%	34,13%	15,23%	-25,43%	38,41%	8,02%	1,17%	-1,16%
Juliol	6,78%	12,97%	32,29%	9,99%	-24,37%	38,07%	9,86%	-6,58%	-11,58%
Agost	5,05%	12,55%	27,87%	8,42%	-25,36%	34,80%	5,27%	-4,78%	-15,50%
Setembre	3,40%	13,48%	29,33%	9,56%	-28,03%	36,38%	0,84%	-9,48%	-17,81%
Octubre	0,85%	12,74%	26,12%	7,64%	-25,28%	33,40%	-3,19%	-16,26%	-18,95%
Novembre	1,39%	12,13%	25,84%	8,85%	-23,35%	24,82%	-4,65%	-8,28%	-23,08%
Desembre									

Evolució mensual de la contractació per grandària de l'empresa i tipologia. Mataró. 2015

Mesos	Valors absoluts									
	D'1 a 5 treb.		De 6 a 10 treb.		D'11 a 25 treb.		De 26 a 50 treb.		De 51 a 100 treb.	
	Indef.	Temp.	Indef.	Temp.	Indef.	Temp.	Indef.	Temp.	Indef.	Temp.
Gener	99	277	47	137	82	212	39	195	16	270
Febrer	151	341	68	296	79	169	82	163	9	323
Març	153	348	65	362	118	212	59	179	9	153
Abril	111	438	29	191	94	205	59	200	13	282
Maig	118	334	50	193	86	214	50	173	18	169
Juny	99	451	61	297	82	346	46	230	21	216
Juliol	120	496	39	242	63	306	45	264	26	350
Agost	68	270	24	101	42	149	19	125	6	292
Setembre	165	615	74	295	107	265	48	201	24	371
Octubre	110	448	72	293	92	260	58	262	17	295
Novembre	97	422	44	176	90	246	56	218	23	160
Desembre										

(continuació) Evolució mensual de la contractació per grandària de l'empresa i tipologia. Mataró, 2015

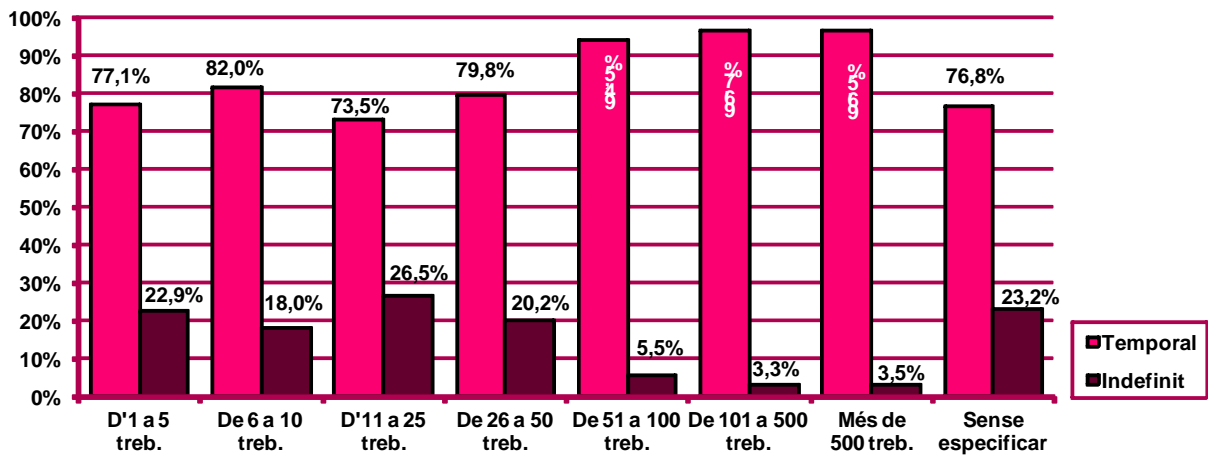
Mesos	De 101 a 500 treb.		Més de 500 treb.		Sense especificar	
	Indef.	Temp.	Indef.	Temp.	Indef.	Temp.
Gener	17	762	8	547	21	38
Febrer	22	541	12	312	3	33
Març	28	621	25	408	22	43
Abril	16	576	15	230	14	32
Maig	14	539	27	453	16	48
Juny	18	724	17	361	11	61
Juliol	18	795	9	403	61	5
Agost	13	329	7	410	4	20
Setembre	33	475	5	294	7	38
Octubre	23	600	11	334	8	28
Novembre	19	480	16	761	15	36
Desembre						

Evolució mensual de l'acumulat de l'any de la contractació per grandària de l'empresa i tipologia. Mataró, 2015

Mesos	Valors absoluts									
	D'1 a 5 treb.		De 6 a 10 treb.		D'11 a 25 treb.		De 26 a 50 treb.		De 51 a 100 treb.	
	Indef.	Temp.	Indef.	Temp.	Indef.	Temp.	Indef.	Temp.	Indef.	Temp.
Gener	99	277	47	137	82	212	39	195	16	270
Febrer	250	618	115	433	161	381	121	358	25	593
Març	403	966	180	795	279	593	180	537	34	746
Abril	514	1.404	209	986	373	798	239	737	47	1.028
Maig	632	1.738	259	1.179	459	1.012	289	910	65	1.197
Juny	731	2.189	320	1.476	541	1.358	335	1.140	86	1.413
Juliol	851	2.685	359	1.718	604	1.664	380	1.404	112	1.763
Agost	919	2.955	383	1.819	646	1.813	399	1.529	118	2.055
Setembre	1.084	3.570	457	2.114	753	2.078	447	1.730	142	2.426
Octubre	1.194	4.018	529	2.407	845	2.338	505	1.992	159	2.721
Novembre	1.291	4.440	573	2.583	935	2.584	561	2.210	182	2.881
Desembre										

Mesos	De 101 a 500 treb.		Més de 500 treb.		Sense especificar	
	Indef.	Temp.	Indef.	Temp.	Indef.	Temp.
Gener	17	762	8	547	21	38
Febrer	39	1.303	20	859	24	71
Març	67	1.924	45	1.267	46	114
Abril	83	2.500	60	1.497	60	146
Maig	97	3.039	87	1.950	76	194
Juny	115	3.763	104	2.311	87	255
Juliol	133	4.558	113	2.714	148	260
Agost	146	4.887	120	3.124	152	280
Setembre	179	5.362	125	3.418	159	318
Octubre	202	5.962	136	3.752	167	346
Novembre	221	6.442	152	4.513	182	382
Desembre						

Percentatge de contractació acumulada per tipologia i grandària de l'empresa.
 Mataró. Gener - novembre 2015



Contractació d'estrangers

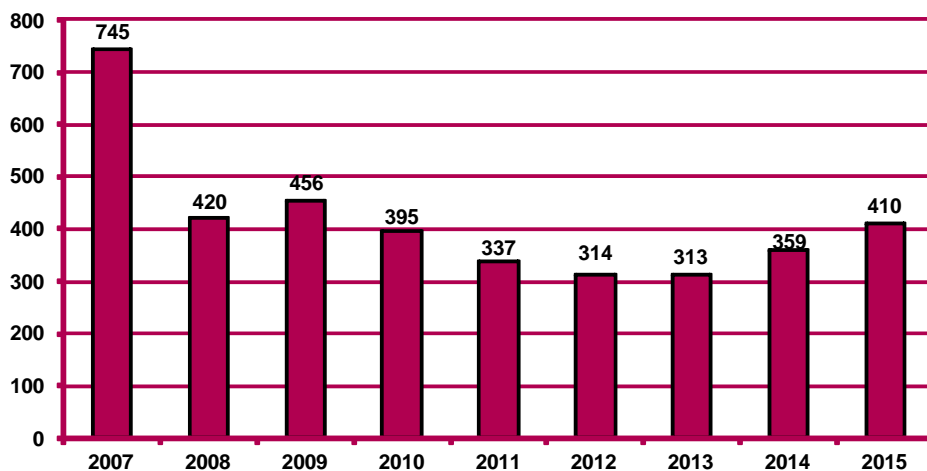
Contractació d'estrangers a Mataró. Novembre 2015

		Contractació		Variació mes anterior		Variació interanual	
		Nombre	%	Absoluta	Relativa	Absoluta	Relativa
Sexe	Home	261	63,66%	-14	-5,09%	19	7,85%
	Dona	149	36,34%	-14	-8,59%	32	27,35%
Edat	<20 anys	6	1,46%	-1	-14,29%	0	0,00%
	20 - 24 anys	33	8,05%	-4	-10,81%	-9	-21,43%
	25 - 29 anys	69	16,83%	5	7,81%	13	23,21%
	30 - 44 anys	220	53,66%	-16	-6,78%	29	15,18%
	>44 anys	82	20,00%	-12	-12,77%	18	28,13%
Sector	Agricultura	5	1,22%	1	25,00%	1	25,00%
	Indústria	155	37,80%	-8	-4,91%	7	4,73%
	Construcció	48	11,71%	7	17,07%	9	23,08%
	Serveis	202	49,27%	-28	-12,17%	34	20,24%
Nivell d'instrucció (nota 1)	Sense estudis	15	3,66%	-6	-28,57%	-17	-53,13%
	Estudis primaris incomplets	57	13,90%	29	103,57%	22	62,86%
	Estudis primaris complets	119	29,02%	12	11,21%	26	27,96%
	Programes formació professional	11	2,68%	-9	-45,00%	2	22,22%
	Educació general	187	45,61%	-26	-12,21%	17	10,00%
	Tècnics-professionals superiors	2	0,49%	-11	-84,62%	-1	-33,33%
	Universitaris primer cycle	3	0,73%	-3	-50,00%	1	50,00%
	Universitaris segon i tercer cycle	9	2,20%	-12	-57,14%	4	80,00%
	Altres estudis post-secundaris	3	0,73%	0	0,00%	3	n.c.
Ocupació	CNO 01	1	0,24%	1	n.c.	1	n.c.
	CNO 02	23	5,61%	-18	-43,90%	5	27,78%
	CNO 03	11	2,68%	-21	-65,63%	6	120,00%
	CNO 04	4	0,98%	-2	-33,33%	-2	-33,33%
	CNO 05	91	22,20%	10	12,35%	33	56,90%
	CNO 06	17	4,15%	13	325,00%	15	750,00%
	CNO 07	66	16,10%	6	10,00%	0	0,00%
	CNO 08	54	13,17%	-12	-18,18%	-7	-11,48%
	CNO 09	143	34,88%	-5	-3,38%	0	0,00%
	CNO 00	0	0,00%	0	n.c.	0	n.c.
Durada	<=1 mes	66	16,10%	4	6,45%	46	230,00%
	>1 a <=3 mesos	55	13,41%	12	27,91%	11	25,00%
	>3 a <=6 mesos	55	13,41%	25	83,33%	17	44,74%
	>6 a <=12 mesos	29	7,07%	-22	-43,14%	4	16,00%
	>12 a <=18 mesos	0	0,00%	0	n.c.	-1	-100,00%
	>18 a <=24 mesos	0	0,00%	0	n.c.	0	n.c.
	>24 mesos	0	0,00%	0	n.c.	-15	-100,00%
	Indeterminada	126	30,73%	-45	-26,32%	-12	-8,70%
	Indefinida	79	19,27%	-2	-2,47%	1	1,28%
Total contractes	410	100%	-28	-6,39%	51	14,21%	
Altres àmbits	Maresme	1.156		-204	-15,00%	93	8,75%
	Província de Barcelona	29.529		-2.846	-8,79%	4.063	15,95%
	Catalunya	45.309		-2.322	-4,87%	6.839	17,78%
	Espanya	n.d.		n.d.	n.d.	n.d.	n.d.

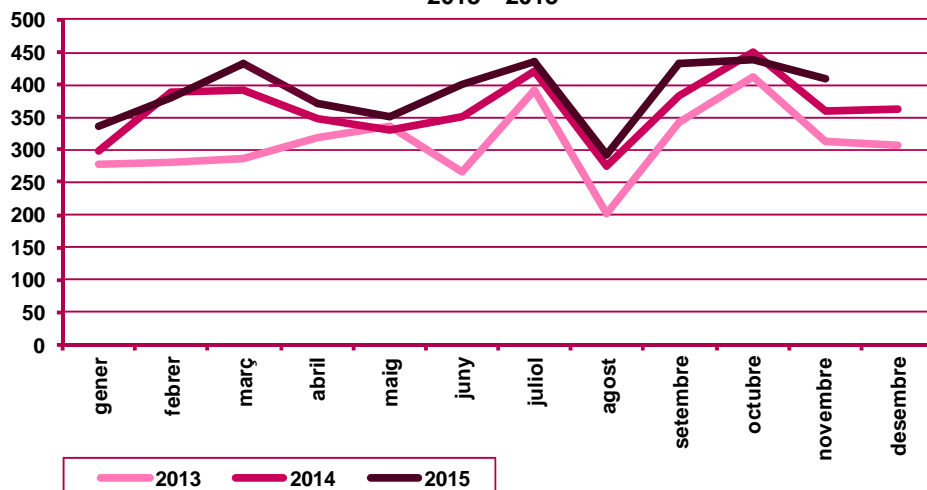
Nota 1: existeix una diferència entre el total de contractes i la suma de contractes per nivell formatiu. Aquesta és deguda a que es desconeix el nivell formatiu de molts dels treballadors amb una relació laboral especial del servei de la llar familiar regulada pel Reial decret 1620/2011, de 14 de novembre, i inclosos al Sistema Especial per Empleats de la llar integrat al Règim General de la Seguretat Social.

n.c.: no calculable; n.d.: no disponible; n.v.: comparació no vàlida.

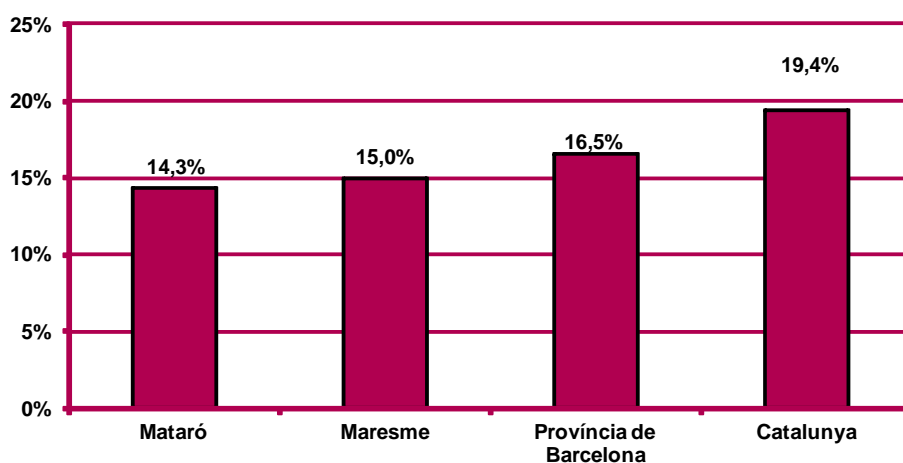
Contractació d'estrangers al mes de novembre. Mataró.
 2007 - 2015



Evolució mensual de la contractació d'estrangers. Mataró.
 2013 - 2015



Pes percentual de la contractació d'estrangers sobre el
 total de contractacions. Novembre 2015



CNO 01: directors i gerents; CNO 02: professionals científics i intel·lectuals; CNO 03: tècnics i professionals de suport; CNO 04: empleats d'oficina comptables i administratius; CNO 05: treballadors en restauració, personals i venedors; CNO 06: treballadors en activitats agrícoles, ramaderes i pesqueres; CNO 07: artesans, treballadors en indústries i construcció; CNO 08: operadors d'instal·lacions i màquines, i muntadors; CNO 09: ocupacions elementals; CNO 00: ocupacions militars.

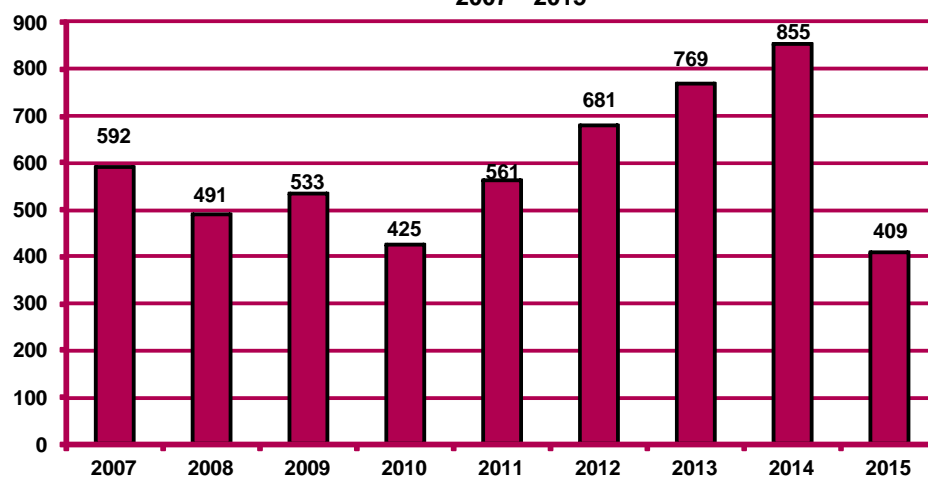
Contractació a través d'empreses de treball temporal (ETT)

Contractació a través d'ETT a Mataró. Novembre 2015

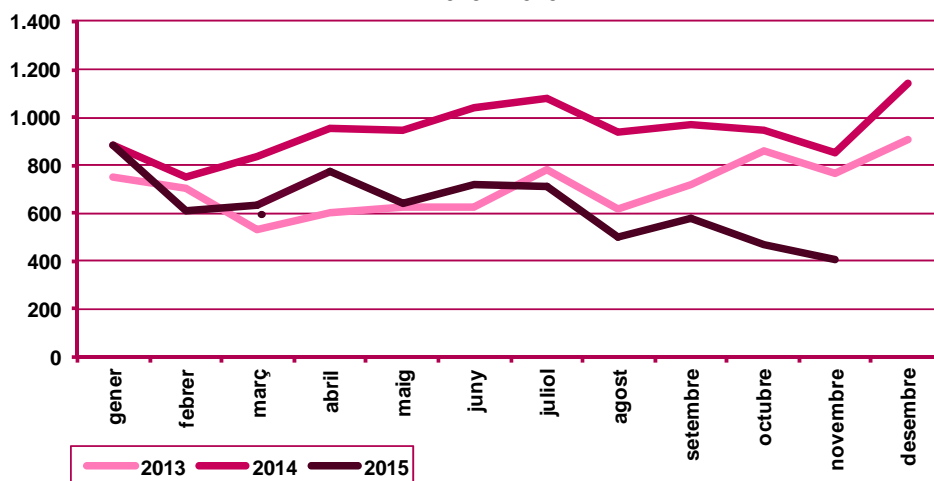
		Contractació		Variació mes anterior		Variació interanual	
		Nombre	%	Absoluta	Relativa	Absoluta	Relativa
Sexe	Home	240	58,68%	-33	-12,09%	-319	-57,07%
	Dona	169	41,32%	-31	-15,50%	-127	-42,91%
Edat	<20 anys	2	0,49%	-6	-75,00%	-11	-84,62%
	20 - 24 anys	39	9,54%	-13	-25,00%	-72	-64,86%
	25 - 29 anys	82	20,05%	-7	-7,87%	-58	-41,43%
	30 - 44 anys	206	50,37%	-32	-13,45%	-181	-46,77%
	>44 anys	80	19,56%	-6	-6,98%	-124	-60,78%
Durada	<=1 dia	108	26,41%	21	24,14%	-202	-65,16%
	>1 a <=3 dies	55	13,45%	12	27,91%	-64	-53,78%
	>3 a <=5 dies	11	2,69%	-26	-70,27%	-49	-81,67%
	>5 a <=10 dies	131	32,03%	9	7,38%	-46	-25,99%
	>10 a <=15 dies	17	4,16%	-1	-5,56%	9	112,50%
	>15 a <=30 dies	8	1,96%	4	100,00%	6	300,00%
	>30 dies	7	1,71%	0	0,00%	-2	-22,22%
	Indeterminada	72	17,60%	-83	-53,55%	-98	-57,65%
Total contractes		409	100%	-64	-13,53%	-446	-52,16%
Altres àmbits	Maresme	1.056		-418	-28,36%	-529	-33,38%
	Província de Barcelona	34.498		-2.994	-7,99%	4.612	15,43%
	Catalunya	46.104		-2.400	-4,95%	7.348	18,96%
	Espanya	n.d.		n.d.	n.d.	n.d.	n.d.

n.c.: no calculable; n.d.: no disponible

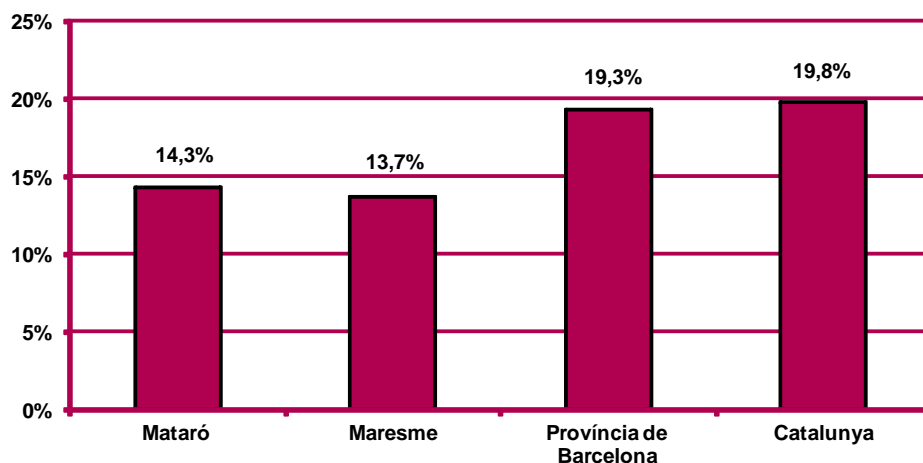
Contractació a través d'ETT al mes de novembre. Mataró.
2007 - 2015



**Evolució mensual de la contractació a través d'ETT. Mataró.
 2013 - 2015**



**Pes percentual de la contractació a través d'ETT sobre el
 total de contractacions. Novembre 2015**





Ajuntament de Mataró



**Diputació
Barcelona**



Per a més informació:

Ajuntament de Mataró. Servei d'Estudis i Planificació

La Riera, 48. 08301 Mataró. Tel. 93 758 21 00 - Fax 93 758 24 14

<http://www.mataro.cat> - correu electrònic: ajmataro@ajmataro.cat