

L'Observatori

Any XXII
Setembre 2017

Mercat de Treball de Mataró

170

Atur
registrat

Contractació

Ofertes de
treball

Índex

Atur registrat	Pàg.
Atur registrat. Resum	2
Atur registrat per sexe	4
Atur registrat per edat	5
Atur registrat per sexe i edat	5
Atur registrat per sector econòmic	6
Atur registrat per nivell d'instrucció	7
Atur registrat per ocupació	8
Atur registrat per codi postal	9
Atur registrat per durada de la demanda	11
Atur registrat segons reben o no reben prestació o subsidi per desocupació	12
Atur registrat d'estrangers	13

Contractació	Pàg.
Contractació. Resum	15
Contractació per modalitat i tipologia	17
Contractació per sexe	18
Contractació per edat	19
Contractació per sexe i edat	20
Contractació per sector econòmic	21
Contractació per nivell d'instrucció	22
Contractació per ocupació	23
Contractació per durada	24
Contractació per grandària de l'empresa	25
Contractació d'estrangers	26
Contractació a través d'empreses de treball temporal (ETT)	28

Llocs de treball d'ofertes rebudes al SOM	Pàg.
Llocs de treball d'ofertes rebudes al SOM. Resum	30
Llocs de treball per idioma sol·licitat	32
Llocs de treball per nivell d'estudis sol·licitat	33
Llocs de treball per ocupació sol·licitada	34
Llocs de treball per sector econòmic de l'empresa sol·licitant	35
Llocs de treball per municipi del lloc de treball	36
Llocs de treball per durada del contracte ofert	37
Llocs de treball per sou ofert	38

Atur registrat. Resum

Atur registrat a Mataró. Setembre 2017

	Atur registrat		Variació mes anterior		Variació interanual			
	Nombre	%	Absoluta	Relativa	Absoluta	Relativa		
Sexe	Home	4.200	44,25%	116	2,84%	-581	-12,15%	
	Dona	5.292	55,75%	2	0,04%	-481	-8,33%	
Edat	<20 anys	197	2,08%	29	17,26%	46	30,46%	
	20 - 24 anys	352	3,71%	21	6,34%	-24	-6,38%	
	25 - 29 anys	533	5,62%	-21	-3,79%	-118	-18,13%	
	30 - 44 anys	2.911	30,67%	28	0,97%	-396	-11,97%	
	>44 anys	5.499	57,93%	61	1,12%	-570	-9,39%	
Sector	Agricultura	187	1,97%	17	10,00%	-37	-16,52%	
	Indústria	1.818	19,15%	-46	-2,47%	-253	-12,22%	
	Construcció	1.046	11,02%	20	1,95%	-151	-12,61%	
	Serveis	5.686	59,90%	50	0,89%	-636	-10,06%	
Nivell d'instrucció	SOA	755	7,95%	77	11,36%	15	2,03%	
	Sense estudis	493	5,19%	48	10,79%	-28	-5,37%	
	Estudis primaris incomplets	798	8,41%	66	9,02%	-91	-10,24%	
	Estudis primaris complets	815	8,59%	18	2,26%	-149	-15,46%	
	Programes formació professional	694	7,31%	11	1,61%	-121	-14,85%	
	Educació general	5.821	61,33%	131	2,30%	-474	-7,53%	
	Tècnics-professionals superiors	437	4,60%	-30	-6,42%	-82	-15,80%	
	Universitaris primer cicle	131	1,38%	-53	-28,80%	-48	-26,82%	
	Universitaris segon i tercer cicle	301	3,17%	-72	-19,30%	-67	-18,21%	
	Altres estudis post-secundaris	2	0,02%	-1	-33,33%	-2	-50,00%	
	Ocupació	CCO 01	97	1,02%	-8	-7,62%	-15	-13,39%
		CCO 02	399	4,20%	-92	-18,74%	-76	-16,00%
		CCO 03	682	7,18%	-26	-3,67%	-125	-15,49%
CCO 04		850	8,95%	-7	-0,82%	-105	-10,99%	
CCO 05		1.892	19,93%	69	3,78%	-89	-4,49%	
CCO 06		159	1,68%	13	8,90%	-13	-7,56%	
CCO 07		1.285	13,54%	11	0,86%	-182	-12,41%	
CCO 08		1.283	13,52%	-16	-1,23%	-206	-13,83%	
CCO 09		2.845	29,97%	174	6,51%	-251	-8,11%	
CCO 00		0	0,00%	0	n.c.	0	n.c.	
Durada de la demanda	Fins a 3 mesos	2.705	28,50%	185	7,34%	12	0,45%	
	De 3 a 6 mesos	1.011	10,65%	-19	-1,84%	-218	-17,74%	
	De 6 a 9 mesos	786	8,28%	-25	-3,08%	10	1,29%	
	De 9 a 12 mesos	530	5,58%	-89	-14,38%	-96	-15,34%	
	De 12 a 15 mesos	414	4,36%	65	18,62%	-84	-16,87%	
	De 15 a 18 mesos	328	3,46%	6	1,86%	-47	-12,53%	
	De 18 a 21 mesos	274	2,89%	13	4,98%	-150	-35,38%	
	De 21 a 24 mesos	254	2,68%	-21	-7,64%	-70	-21,60%	
	Més de 24 mesos	3.190	33,61%	3	0,09%	-419	-11,61%	

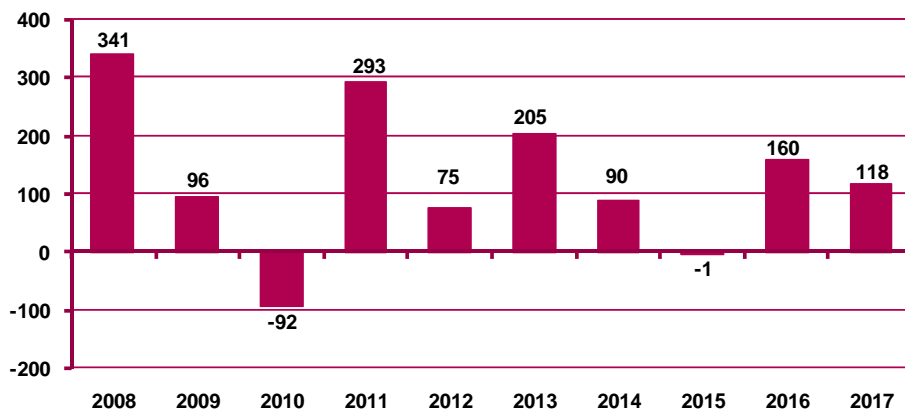
CCO 01: directors i gerents; CCO 02: professionals científics i intel·lectuals; CCO 03: tècnics i professionals de suport; CCO 04: empleats d'oficina comptables i administratius; CCO 05: treballadors en restauració, personals i venedors; CCO 06: treballadors en activitats agrícoles, ramaderes i pesqueres; CCO 07: artesans, treballadors en indústries i construcció; CCO 08: operadors d'instal·lacions i màquines, i muntadors; CCO 09: ocupacions elementals; CCO 00: ocupacions militars.

(continuació) Atur registrat a Mataró. Setembre 2017

Prestació o subsidi per desocupació	Si en reben	3.971	41,84%	-71	-1,76%	-499	-11,16%
	No en reben	5.521	58,16%	189	3,54%	-563	-9,25%
Codi postal	08301	1.050	11,06%	-68	-6,08%	-194	-15,59%
	08302	1.630	17,17%	-10	-0,61%	-148	-8,32%
	08303	3.626	38,20%	133	3,81%	-408	-10,11%
	08304	3.185	33,55%	63	2,02%	-313	-8,95%
Nacionalitat	Espanyola	7.462	78,61%	-79	-1,05%	-902	-10,78%
	Estrangera	2.030	21,39%	197	10,75%	-160	-7,31%
	Comunitaris	118	1,24%	5	4,42%	-3	-2,48%
	Extracomunitaris	1.912	20,14%	192	11,16%	-156	-7,54%
Total aturats registrats		9.492		118	-3,93%	-1.062	-11,49%
Altres àmbits	Maresme	25.563		78	0,31%	-3.047	-10,65%
	Província de Barcelona	297.236		-2.487	-0,83%	-38.297	-11,41%
	Catalunya	400.373		2.988	0,75%	-50.708	-11,24%
	Espanya	3.410.182		27.858	0,82%	-310.115	-8,34%

n.c.: no calculable; n.v.: comparació no vàlida.

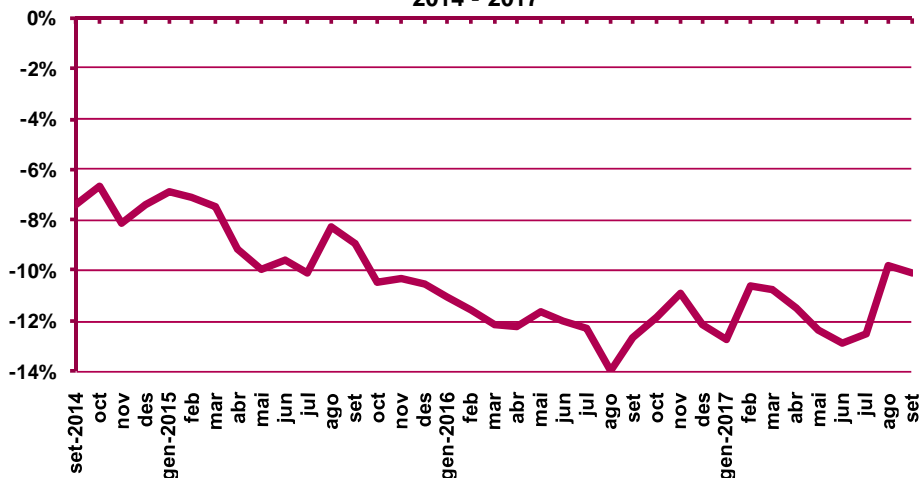
Variació d'aturats registrats al mes de setembre respecte el mes anterior. Mataró. 2008 - 2017



Evolució de l'atur registrat. Mataró. 2014 - 2017



Evolució de la variació interanual de l'atur registrat. Mataró.
2014 - 2017

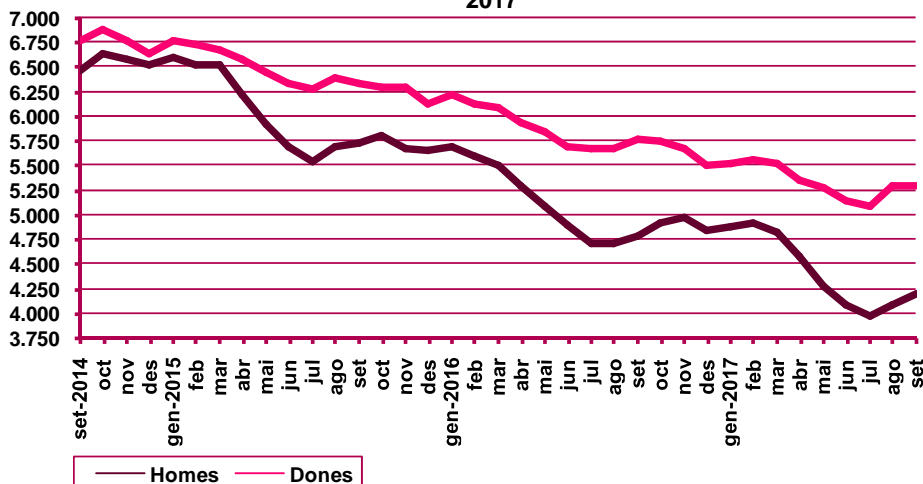


Atur registrat per sexe

Evolució mensual de l'atur registrat per sexe. Mataró. 2017

Mesos	Total	Valors absoluts		Distrib. percentual	
	Total	Homes	Dones	Homes	Dones
Gener	10.400	4.880	5.520	46,92%	53,08%
Febrer	10.494	4.927	5.567	46,95%	53,05%
Març	10.352	4.830	5.522	46,66%	53,34%
Abril	9.945	4.588	5.357	46,13%	53,87%
Maig	9.575	4.288	5.287	44,78%	55,22%
Juny	9.239	4.084	5.155	44,20%	55,80%
Juliol	9.078	3.985	5.093	43,90%	56,10%
Agost	9.374	4.084	5.290	43,57%	56,43%
Setembre	9.492	4.200	5.292	44,25%	55,75%
Octubre					
Novembre					
Desembre					

Evolució mensual de l'atur registrat per sexes. Mataró. 2014 - 2017

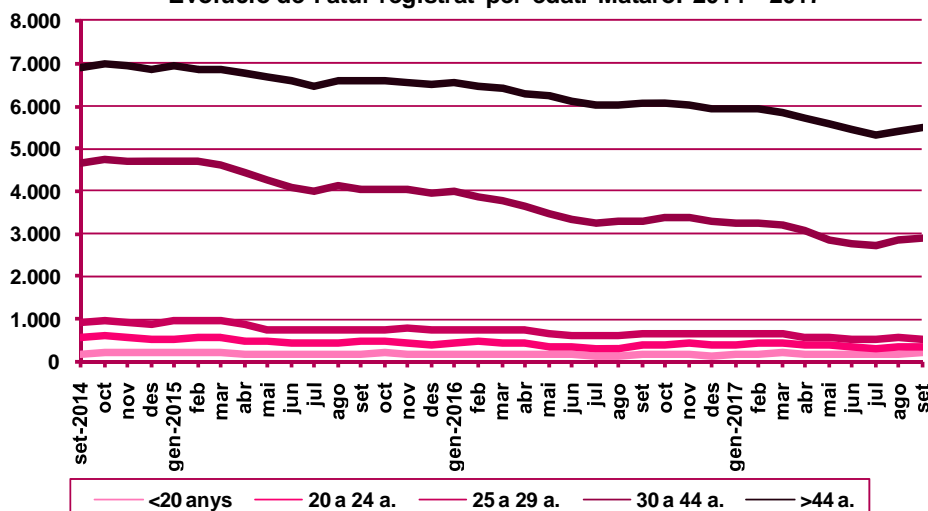


Atur registrat per edat

Evolució mensual de l'atur registrat per edat. Mataró. 2017

Mesos	Total	Valors absoluts					Distribució percentual				
	Total	<20 anys	20 - 24 a.	25 - 29 a.	30 - 44 a.	>44 a.	<20 anys	20 - 24 a.	25 - 29 a.	30 - 44 a.	>44 a.
Gener	10.400	150	396	657	3.261	5.936	1,44%	3,81%	6,32%	31,36%	57,08%
Febrer	10.494	185	423	644	3.287	5.955	1,76%	4,03%	6,14%	31,32%	56,75%
Març	10.352	204	419	637	3.217	5.875	1,97%	4,05%	6,15%	31,08%	56,75%
Abril	9.945	185	399	577	3.072	5.712	1,86%	4,01%	5,80%	30,89%	57,44%
Maig	9.575	157	371	569	2.874	5.604	1,64%	3,87%	5,94%	30,02%	58,53%
Juny	9.239	156	331	526	2.773	5.453	1,69%	3,58%	5,69%	30,01%	59,02%
Juliol	9.078	172	306	530	2.738	5.332	1,89%	3,37%	5,84%	30,16%	58,74%
Agost	9.374	168	331	554	2.883	5.438	1,79%	3,53%	5,91%	30,76%	58,01%
Setembre	9.492	197	352	533	2.911	5.499	2,08%	3,71%	5,62%	30,67%	57,93%
Octubre											
Novembre											
Desembre											

Evolució de l'atur registrat per edat. Mataró. 2014 - 2017

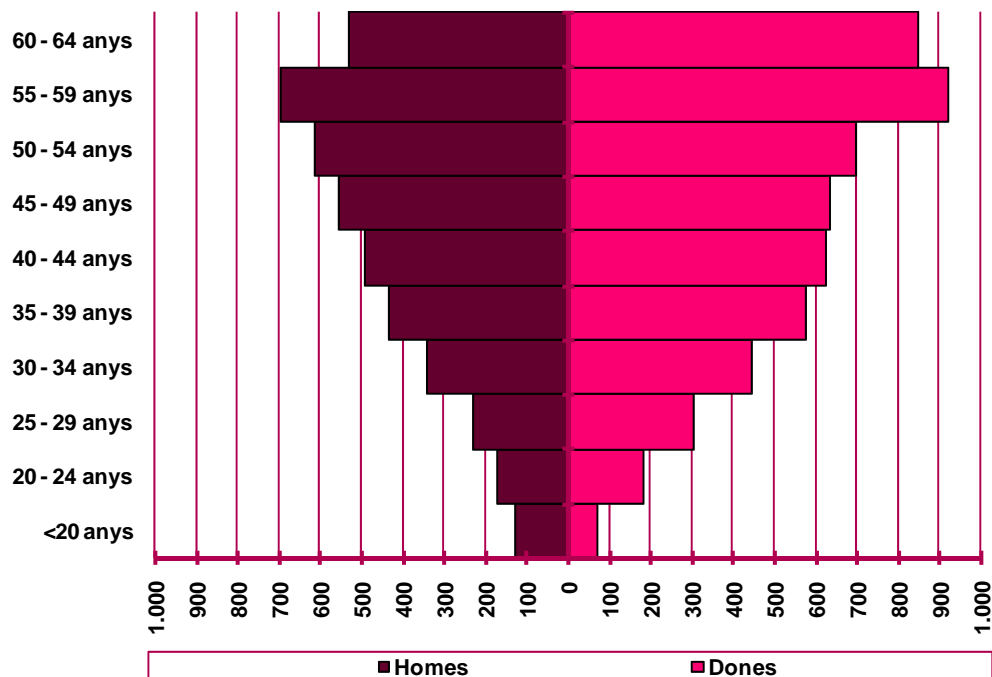


Atur registrat per sexe i edat

Distribució de l'atur registrat per edat i sexe. Mataró. Setembre 2017

	Homes			Dones			Total	
	Nombre	% (1)	% (2)	Nombre	% (1)	% (2)	Nombre	%
<20 anys	127	64,47%	3,02%	70	35,53%	1,32%	197	2,08%
20 - 24 anys	171	48,58%	4,07%	181	51,42%	3,42%	352	3,71%
25 - 29 anys	229	42,96%	5,45%	304	57,04%	5,74%	533	5,62%
30 - 34 anys	341	43,44%	8,12%	444	56,56%	8,39%	785	8,27%
35 - 39 anys	435	43,11%	10,36%	574	56,89%	10,85%	1.009	10,63%
40 - 44 anys	495	44,32%	11,79%	622	55,68%	11,75%	1.117	11,77%
45 - 49 anys	557	46,85%	13,26%	632	53,15%	11,94%	1.189	12,53%
50 - 54 anys	616	46,92%	14,67%	697	53,08%	13,17%	1.313	13,83%
55 - 59 anys	698	43,11%	16,62%	921	56,89%	17,40%	1.619	17,06%
60 - 64 anys	531	38,53%	12,64%	847	61,47%	16,01%	1.378	14,52%
Total	4.200	44,25%	100%	5.292	55,75%	100%	9.492	100%

Nombre de desocupats/des registrats/des per sexe i edat.
Mataró. Setembre 2017

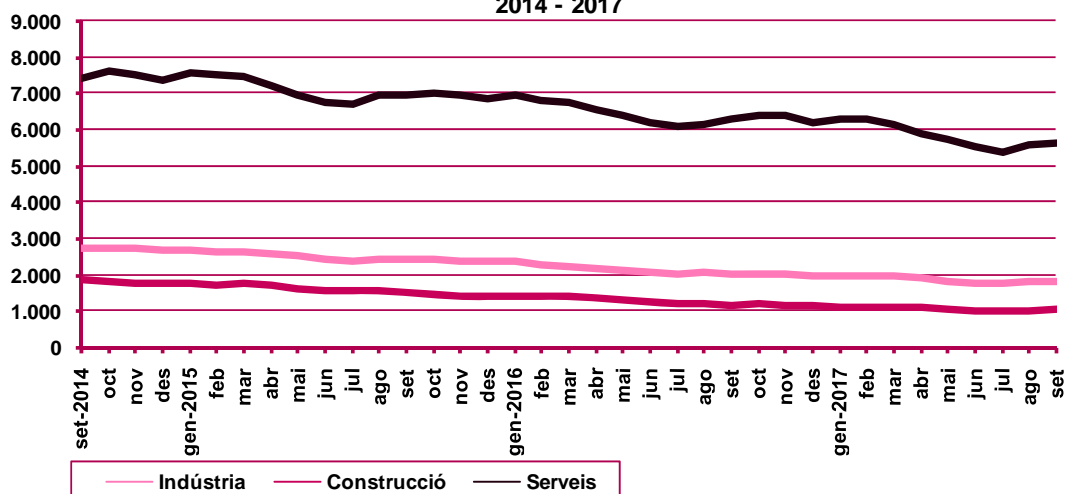


Atur registrat per sector econòmic

Evolució mensual de l'atur registrat per sector econòmic. Mataró. 2017

Mesos	Total	Valors absoluts					Distribució percentual				
	Total	Agricul- tura	Indús- tria	Cons- trucció	Serveis	S.O.A	Agricul- tura	Indús- tria	Cons- trucció	Serveis	S.O.A
Gener	10.400	231	2.001	1.144	6.300	724	2,22%	19,24%	11,00%	60,58%	6,96%
Febrer	10.494	254	1.983	1.147	6.340	770	2,42%	18,90%	10,93%	60,42%	7,34%
Març	10.352	248	1.974	1.145	6.195	790	2,40%	19,07%	11,06%	59,84%	7,63%
Abril	9.945	222	1.920	1.103	5.933	767	2,23%	19,31%	11,09%	59,66%	7,71%
Maig	9.575	189	1.843	1.058	5.748	737	1,97%	19,25%	11,05%	60,03%	7,70%
Juny	9.239	182	1.790	1.017	5.549	701	1,97%	19,37%	11,01%	60,06%	7,59%
Juliol	9.078	180	1.800	1.018	5.409	671	1,98%	19,83%	11,21%	59,58%	7,39%
Agost	9.374	170	1.864	1.026	5.636	678	1,81%	19,88%	10,95%	60,12%	7,23%
Setembre	9.492	187	1.818	1.046	5.686	755	1,97%	19,15%	11,02%	59,90%	7,95%
Octubre											
Novembre											
Desembre											

Evolució de l'atur registrat pels principals sectors econòmics. Mataró. 2014 - 2017

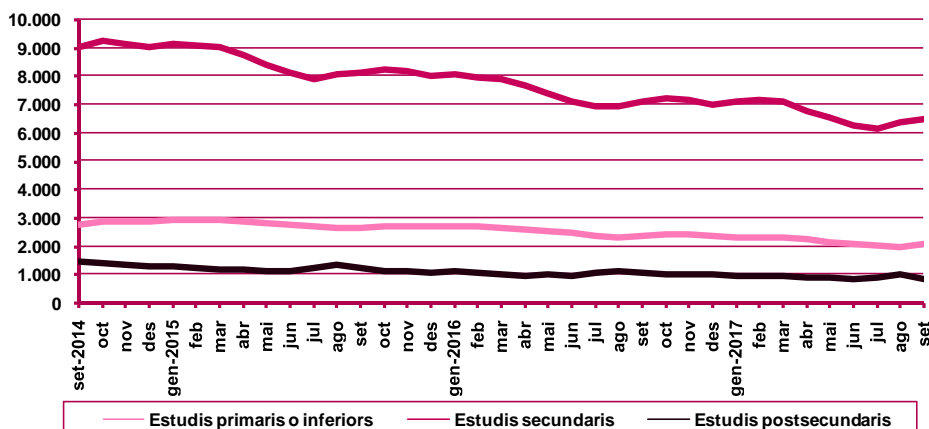


Atur registrat per nivell d'instrucció

Evolució mensual de l'atur registrat per nivell d'instrucció. Mataró. 2017

Mesos	Evolució mensual de l'atur registrat per nivell d'instrucció. Mataró. 2017						
	Total	Valors absoluts			Distribució percentual		
	Total	Estudis primaris o inferiors	Estudis secundaris	Estudis postsecund.	Estudis primaris o inferiors	Estudis secundaris	Estudis postsecund.
Gener	10.400	2.318	7.099	983	22,29%	68,26%	9,45%
Febrer	10.494	2.337	7.189	968	22,27%	68,51%	9,22%
Març	10.352	2.290	7.121	941	22,12%	68,79%	9,09%
Abril	9.945	2.250	6.801	894	22,62%	68,39%	8,99%
Maig	9.575	2.158	6.540	877	22,54%	68,30%	9,16%
Juny	9.239	2.092	6.303	844	22,64%	68,22%	9,14%
Juliol	9.078	2.012	6.164	902	22,16%	67,90%	9,94%
Agost	9.374	1.974	6.373	1.027	21,06%	67,99%	10,96%
Setembre	9.492	2.106	6.515	871	22,19%	68,64%	9,18%
Octubre							
Novembre							
Desembre							

Evolució de l'atur registrat per nivell d'instrucció. Mataró. 2014 - 2017



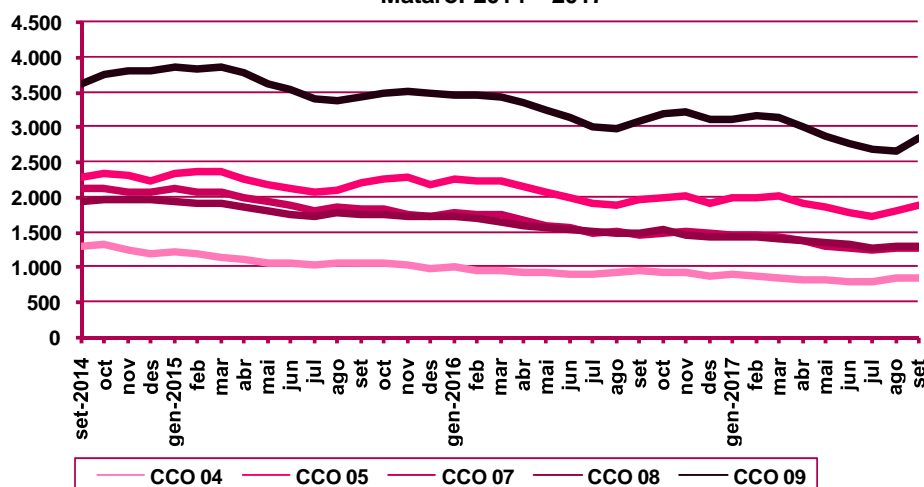
Atur registrat per ocupació

Evolució mensual de l'atur registrat per ocupació. Mataró. 2017

Mesos	Total	Valors absoluts									
	Total	CCO 01	CCO 02	CCO 03	CCO 04	CCO 05	CCO 06	CCO 07	CCO 08	CCO 09	CCO 00
Gener	10.400	106	436	767	909	1.991	179	1.457	1.439	3.116	0
Febrer	10.494	105	440	774	899	2.012	185	1.461	1.431	3.187	0
Març	10.352	110	398	770	874	2.019	170	1.444	1.416	3.151	0
Abril	9.945	109	385	737	848	1.930	174	1.372	1.371	3.019	0
Maig	9.575	101	377	702	826	1.871	157	1.304	1.342	2.895	0
Juny	9.239	99	375	669	811	1.775	150	1.263	1.308	2.789	0
Juliol	9.078	95	405	667	822	1.729	145	1.245	1.266	2.704	0
Agost	9.374	105	491	708	857	1.823	146	1.274	1.299	2.671	0
Setembre	9.492	97	399	682	850	1.892	159	1.285	1.283	2.845	0
Octubre											
Novembre											
Desembre											

Mesos	Total	Distribució percentual									
	Total	CCO 01	CCO 02	CCO 03	CCO 04	CCO 05	CCO 06	CCO 07	CCO 08	CCO 09	CCO 00
Gener	100%	1,02%	4,19%	7,38%	8,74%	19,14%	1,72%	14,01%	13,84%	29,96%	0,00%
Febrer	100%	1,00%	4,19%	7,38%	8,57%	19,17%	1,76%	13,92%	13,64%	30,37%	0,00%
Març	100%	1,06%	3,84%	7,44%	8,44%	19,50%	1,64%	13,95%	13,68%	30,44%	0,00%
Abril	100%	1,10%	3,87%	7,41%	8,53%	19,41%	1,75%	13,80%	13,79%	30,36%	0,00%
Maig	100%	1,05%	3,94%	7,33%	8,63%	19,54%	1,64%	13,62%	14,02%	30,23%	0,00%
Juny	100%	1,07%	4,06%	7,24%	8,78%	19,21%	1,62%	13,67%	14,16%	30,19%	0,00%
Juliol	100%	1,05%	4,46%	7,35%	9,05%	19,05%	1,60%	13,71%	13,95%	29,79%	0,00%
Agost	100%	1,12%	5,24%	7,55%	9,14%	19,45%	1,56%	13,59%	13,86%	28,49%	0,00%
Setembre	100%	1,02%	4,20%	7,18%	8,95%	19,93%	1,68%	13,54%	13,52%	29,97%	0,00%
Octubre											
Novembre											
Desembre											

Evolució de l'atur registrat a les principals ocupacions.
Mataró. 2014 - 2017



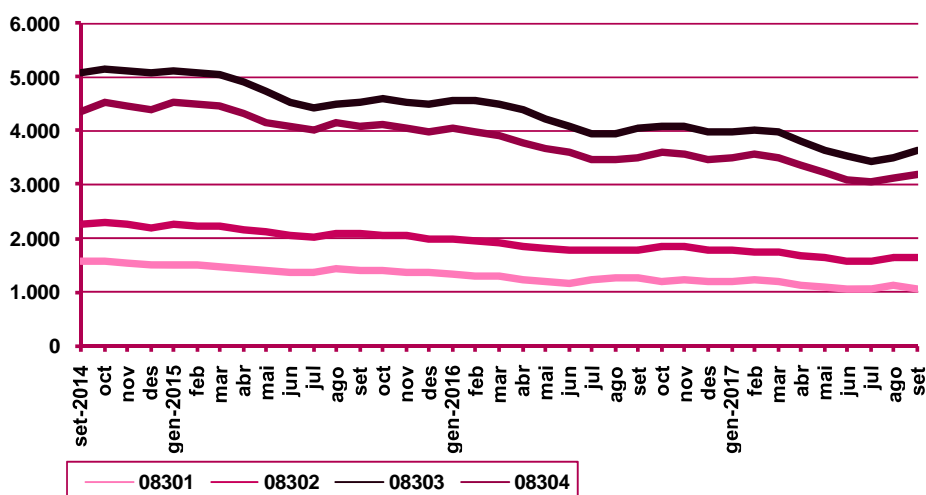
CCO 01: directors i gerents; CCO 02: professionals científics i intel·lectuals; CCO 03: tècnics i professionals de suport; CCO 04: empleats d'oficina comptables i administratius; CCO 05: treballadors en restauració, personals i venedors; CCO 06: treballadors en activitats agrícoles, ramaderes i pesqueres; CCO 07: artesans, treballadors en indústries i construcció; CCO 08: operadors d'instal·lacions i màquines, i muntadors; CCO 09: ocupacions elementals; CCO 00: ocupacions militars.

Atur registrat per codi postal

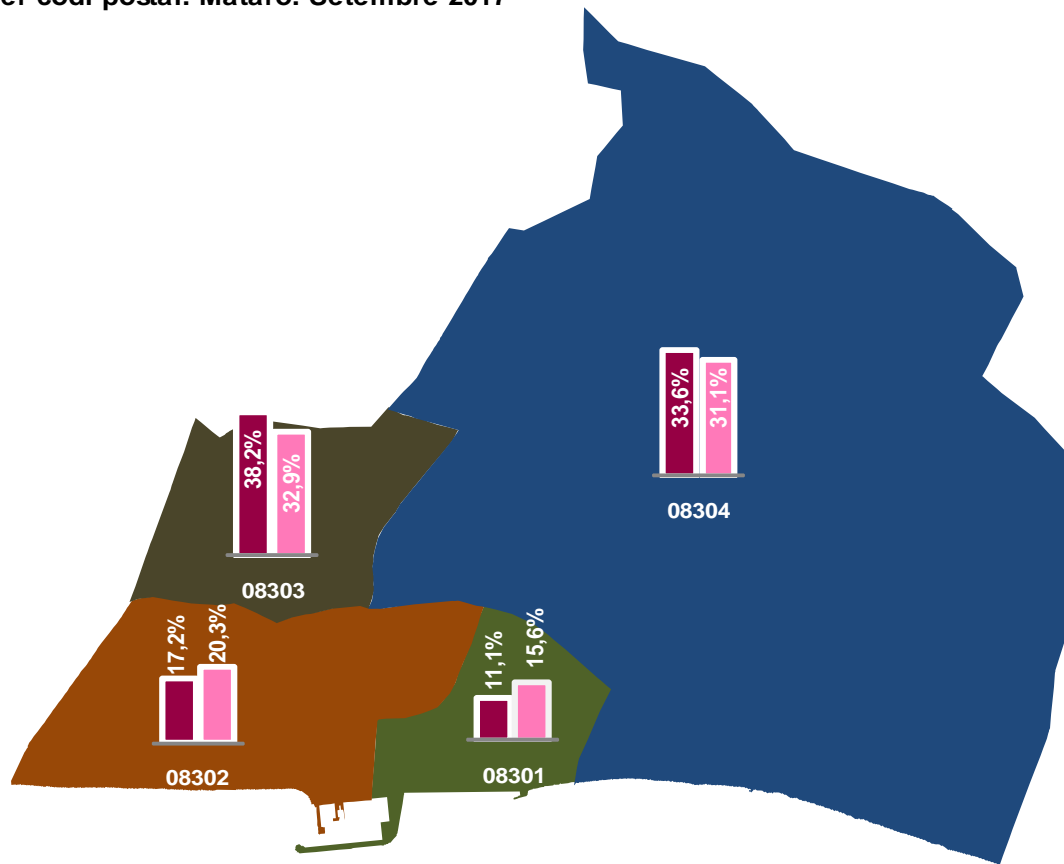
Evolució mensual de l'atur registrat per codi postal. Mataró. 2017

Mesos	Total	Valors absoluts				Distribució percentual			
	Total	08301	08302	08303	08304	08301	08302	08303	08304
Gener	10.400	1.169	1.768	3.963	3.500	11,24%	17,00%	38,11%	33,65%
Febrer	10.494	1.205	1.738	3.998	3.553	11,48%	16,56%	38,10%	33,86%
Març	10.352	1.173	1.719	3.962	3.498	11,33%	16,61%	38,27%	33,79%
Abril	9.945	1.126	1.669	3.802	3.348	11,32%	16,78%	38,23%	33,67%
Maig	9.575	1.069	1.639	3.643	3.224	11,16%	17,12%	38,05%	33,67%
Juny	9.239	1.044	1.571	3.526	3.098	11,30%	17,00%	38,16%	33,53%
Juliol	9.078	1.050	1.562	3.417	3.049	11,57%	17,21%	37,64%	33,59%
Agost	9.374	1.118	1.640	3.493	3.122	11,93%	17,50%	37,26%	33,30%
Setembre	9.492	1.050	1.630	3.626	3.185	11,06%	17,17%	38,20%	33,55%
Octubre									
Novembre									
Desembre									

Evolució de l'atur registrat per codi postal. Mataró. 2014 - 2017



Mapa de la distribució percentual de l'atur registrat i de la població de 16 a 64 anys per codi postal. Mataró. Setembre 2017



■ Atur registrat
■ Població de 16 a 64 anys (1 de gener de 2017)

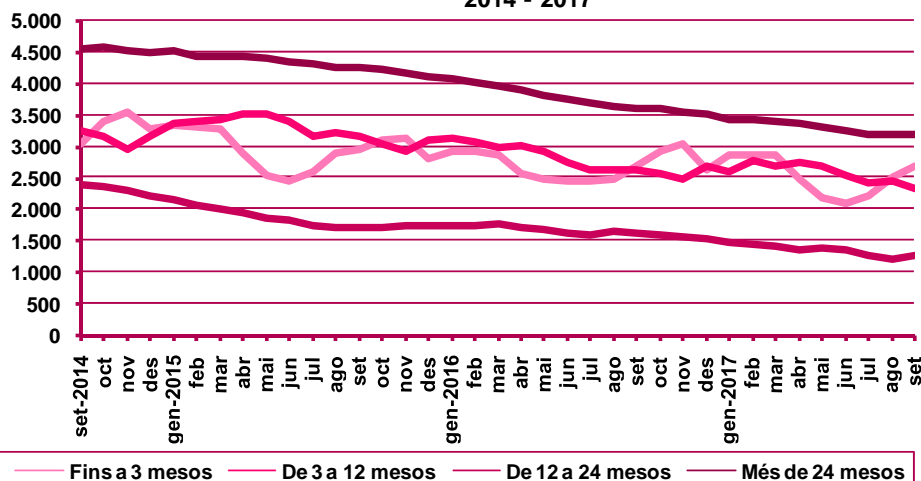
Atur registrat per durada de la demanda

Evolució mensual de l'atur registrat per durada de la demanda. Mataró. 2017

Mesos	Total	Valors absoluts								
		Fins a 3 mesos	De 3 a 6 mesos	De 6 a 9 mesos	De 9 a 12 mesos	De 12 a 15 mesos	De 15 a 18 mesos	De 18 a 21 mesos	De 21 a 24 mesos	Més de 24 mesos
		mesos	mesos	mesos	mesos	mesos	mesos	mesos	mesos	mesos
Gener	10.400	2.868	1.316	768	525	488	405	309	288	3.433
Febrer	10.494	2.861	1.507	694	572	445	411	304	284	3.416
Març	10.352	2.860	1.279	812	587	436	378	325	267	3.408
Abril	9.945	2.491	1.338	845	552	382	389	340	253	3.355
Maig	9.575	2.194	1.293	906	489	427	342	339	269	3.316
Juny	9.239	2.101	1.212	766	556	411	347	304	281	3.261
Juliol	9.078	2.223	1.020	818	565	383	298	302	280	3.189
Agost	9.374	2.520	1.030	811	619	349	322	261	275	3.187
Setembre	9.492	2.705	1.011	786	530	414	328	274	254	3.190
Octubre										
Novembre										
Desembre										

Mesos	Total	Distribució percentual								
		Fins a 3 mesos	De 3 a 6 mesos	De 6 a 9 mesos	De 9 a 12 mesos	De 12 a 15 mesos	De 15 a 18 mesos	De 18 a 21 mesos	De 21 a 24 mesos	Més de 24 mesos
		mesos	mesos	mesos	mesos	mesos	mesos	mesos	mesos	mesos
Gener	100%	27,58%	12,65%	7,38%	5,05%	4,69%	3,89%	2,97%	2,77%	33,01%
Febrer	100%	27,26%	14,36%	6,61%	5,45%	4,24%	3,92%	2,90%	2,71%	32,55%
Març	100%	27,63%	12,36%	7,84%	5,67%	4,21%	3,65%	3,14%	2,58%	32,92%
Abril	100%	25,05%	13,45%	8,50%	5,55%	3,84%	3,91%	3,42%	2,54%	33,74%
Maig	100%	22,91%	13,50%	9,46%	5,11%	4,46%	3,57%	3,54%	2,81%	34,63%
Juny	100%	22,74%	13,12%	8,29%	6,02%	4,45%	3,76%	3,29%	3,04%	35,30%
Juliol	100%	24,49%	11,24%	9,01%	6,22%	4,22%	3,28%	3,33%	3,08%	35,13%
Agost	100%	26,88%	10,99%	8,65%	6,60%	3,72%	3,44%	2,78%	2,93%	34,00%
Setembre	100%	28,50%	10,65%	8,28%	5,58%	4,36%	3,46%	2,89%	2,68%	33,61%
Octubre										
Novembre										
Desembre										

Evolució de l'atur registrat per durada de la demanda. Mataró. 2014 - 2017

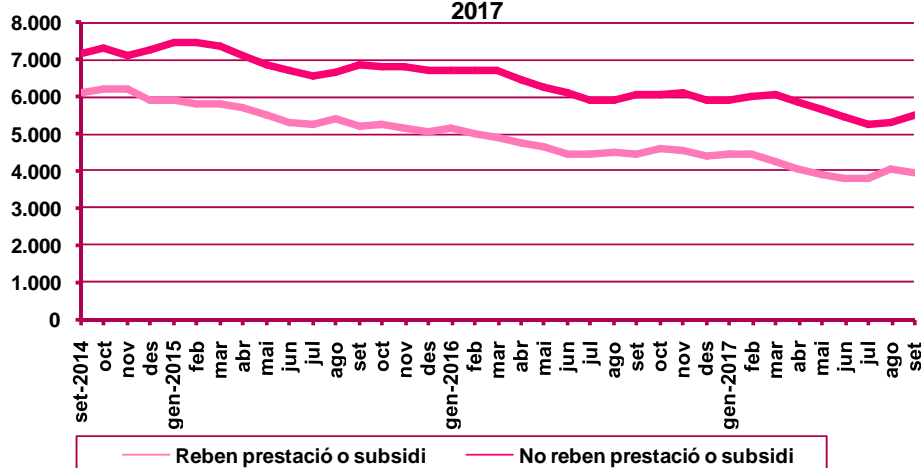


Atur registrat segons reben o no reben prestació o subsidi per desocupació

Evolució mensual de l'atur registrat segons reben o no reben prestació o subsidi per desocupació. Mataró. 2017

Mesos	Total	Valors absoluts		Distribució percentual	
		Reben prestació o subsidi	No reben prestació o subsidi	Reben prestació o subsidi	No reben prestació o subsidi
Gener	10.400	4.483	5.917	43,11%	56,89%
Febrer	10.494	4.457	6.037	42,47%	57,53%
Març	10.352	4.266	6.086	41,21%	58,79%
Abril	9.945	4.073	5.872	40,96%	59,04%
Maig	9.575	3.893	5.682	40,66%	59,34%
Juny	9.239	3.787	5.452	40,99%	59,01%
Juliol	9.078	3.808	5.270	41,95%	58,05%
Agost	9.374	4.042	5.332	43,12%	56,88%
Setembre	9.492	3.971	5.521	41,84%	58,16%
Octubre					
Novembre					
Desembre					

Evolució mensual de l'atur registrat dels que reben i dels que no reben prestació o subsidi per desocupació. Mataró. 2014 - 2017



Atur registrat d'estrangers

Atur registrat d'estrangers a Mataró. Setembre 2017

		Atur registrat		Variació mes anterior		Variació interanual	
		Nombre	%	Absoluta	Relativa	Absoluta	Relativa
Sexe	Home	1.111	54,73%	115	11,55%	-124	-10,04%
	Dona	919	45,27%	82	9,80%	-36	-3,77%
Edat	<20 anys	25	1,23%	2	8,70%	3	13,64%
	20 - 24 anys	77	3,79%	5	6,94%	0	0,00%
	25 - 29 anys	119	5,86%	17	16,67%	-27	-18,49%
	30 - 44 anys	927	45,67%	113	13,88%	-83	-8,22%
	>44 anys	882	43,45%	60	7,30%	-53	-5,67%
Sector	Agricultura	119	5,86%	18	17,82%	-27	-18,49%
	Indústria	231	11,38%	10	4,52%	12	5,48%
	Construcció	402	19,80%	35	9,54%	-43	-9,66%
	Serveis	914	45,02%	101	12,42%	-95	-9,42%
	SOA	364	17,93%	33	9,97%	-7	-1,89%
Nivell d'instrucció	Sense estudis	380	18,72%	38	11,11%	-13	-3,31%
	Estudis primaris incomplets	535	26,35%	54	11,23%	-49	-8,39%
	Estudis primaris complets	194	9,56%	20	11,49%	-23	-10,60%
	Programes formació professional	27	1,33%	3	12,50%	1	3,85%
	Educació general	859	42,32%	86	11,13%	-64	-6,93%
	Tècnics-professionals superiors	8	0,39%	-1	-11,11%	-9	-52,94%
	Universitaris primer cicle	5	0,25%	-2	-28,57%	-3	-37,50%
	Universitaris segon i tercer cicle	22	1,08%	-1	-4,35%	0	0,00%
Altres estudis post-secundaris	0	0,00%	0	0,00%	0	0,00%	
Ocupació	CCO 01	5	0,25%	1	25,00%	1	25,00%
	CCO 02	31	1,53%	4	14,81%	7	29,17%
	CCO 03	39	1,92%	1	2,63%	-13	-25,00%
	CCO 04	47	2,32%	5	11,90%	1	2,17%
	CCO 05	243	11,97%	23	10,45%	-17	-6,54%
	CCO 06	81	3,99%	14	20,90%	3	3,85%
	CCO 07	286	14,09%	27	10,42%	-28	-8,92%
	CCO 08	118	5,81%	11	10,28%	1	0,85%
	CCO 09	1.180	58,13%	111	10,38%	-115	-8,88%
	CCO 00	0	0,00%	0	n.c.	0	n.c.
Durada de la demanda	Fins a 3 mesos	694	34,19%	186	36,61%	49	7,60%
	De 3 a 6 mesos	229	11,28%	-14	-5,76%	-73	-24,17%
	De 6 a 9 mesos	189	9,31%	-5	-2,58%	0	0,00%
	De 9 a 12 mesos	144	7,09%	-12	-7,69%	-13	-8,28%
	De 12 a 15 mesos	101	4,98%	17	20,24%	-10	-9,01%
	De 15 a 18 mesos	86	4,24%	11	14,67%	14	19,44%
	De 18 a 21 mesos	58	2,86%	0	0,00%	-38	-39,58%
	De 21 a 24 mesos	58	2,86%	-7	-10,77%	-11	-15,94%
Més de 24 mesos	471	23,20%	21	4,67%	-78	-14,21%	
Codi postal	08301	133	6,55%	8	6,40%	-22	-14,19%
	08302	211	10,39%	15	7,65%	-15	-6,64%
	08303	819	40,34%	81	10,98%	-68	-7,67%
	08304	867	42,71%	93	12,02%	-55	-5,97%
Total aturats registrats estrangers		2.030		197	10,75%	-160	-7,31%
Altres àmbits	Maresme	4.104		267	6,96%	-667	-9,08%
	Prov. de Barcelona	49.253		2.254	4,80%	-8.153	-9,95%
	Catalunya	76.123		5.592	7,93%	-13.838	-10,05%
	Espanya	389.368		8.554	2,25%	-54.595	-7,36%

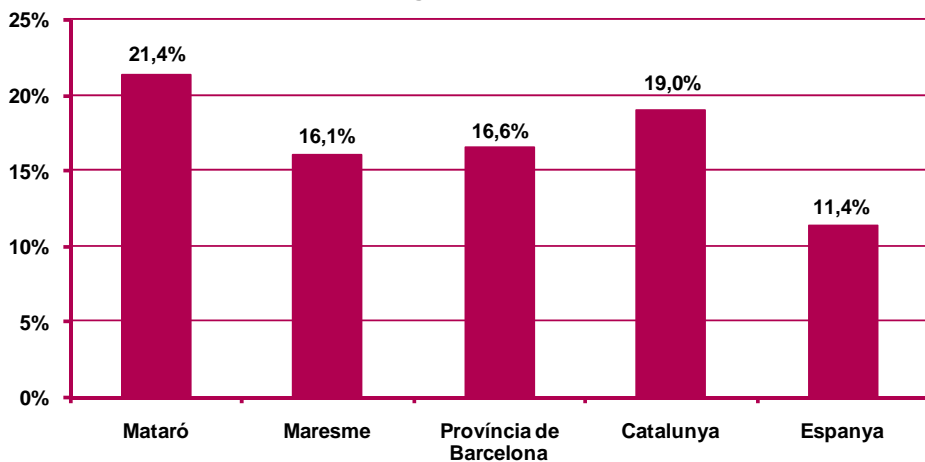
n.c.: no calculable; n.v.: comparació no vàlida.

CCO 01: directors i gerents; CCO 02: professionals científics i intel·lectuals; CCO 03: tècnics i professionals de suport; CCO 04: empleats d'oficina comptables i administratius; CCO 05: treballadors en restauració, personals i venedors; CCO 06: treballadors en activitats agrícoles, ramaderes i pesqueres; CCO 07: artesans, treballadors en indústries i construcció; CCO 08: operadors d'instal·lacions i màquines, i muntadors; CCO 09: ocupacions elementals; CCO 00: ocupacions militars.

Evolució de l'atur registrat d'estrangers. Mataró. 2014 - 2017



Pes percentual dels aturats registrats estrangers sobre el total d'aturats registrats. Setembre 2017



Contractació. Resum

Contractació a Mataró. Setembre 2017

		Contractació		Variació mes anterior		Variació interanual	
		Nombre	%	Absoluta	Relativa	Absoluta	Relativa
Sexe	Home	1.789	48,97%	528	41,87%	182	11,33%
	Dona	1.864	51,03%	767	69,92%	189	11,28%
Edat	<20 anys	230	6,30%	79	52,32%	78	51,32%
	20 - 24 anys	669	18,31%	279	71,54%	73	12,25%
	25 - 29 anys	592	16,21%	262	79,39%	68	12,98%
	30 - 44 anys	1.312	35,92%	374	39,87%	25	1,94%
	>44 anys	850	23,27%	301	54,83%	127	17,57%
Sector	Agricultura	7	0,19%	-2	-22,22%	0	0,00%
	Indústria	931	25,49%	95	11,36%	210	29,13%
	Construcció	179	4,90%	61	51,69%	-10	-5,29%
	Serveis	2.536	69,42%	1.141	81,79%	171	7,23%
Nivell d'instrucció (nota 1)	Sense estudis	70	1,92%	22	45,83%	-7	-9,09%
	Estudis primaris incomplets	143	3,91%	7	5,15%	91	175,00%
	Estudis primaris complets	573	15,69%	206	56,13%	72	14,37%
	Programes formació professional	322	8,81%	135	72,19%	90	38,79%
	Educació general	1.880	51,46%	598	46,65%	107	6,03%
	Tècnics-professionals superiors	126	3,45%	54	75,00%	-13	-9,35%
	Universitaris primer cycle	125	3,42%	59	89,39%	8	6,84%
	Universitaris segon i tercer cycle	338	9,25%	180	113,92%	27	8,68%
	Altres estudis post-secundaris	72	1,97%	32	80,00%	-1	-1,37%
	Ocupació	CCO 01	11	0,30%	5	83,33%	5
CCO 02		512	14,02%	309	152,22%	46	9,87%
CCO 03		594	16,26%	298	100,68%	20	3,48%
CCO 04		193	5,28%	99	105,32%	-21	-9,81%
CCO 05		772	21,13%	150	24,12%	-73	-8,64%
CCO 06		12	0,33%	-1	-7,69%	-2	-14,29%
CCO 07		248	6,79%	72	40,91%	65	35,52%
CCO 08		180	4,93%	64	55,17%	33	22,45%
CCO 09		1.128	30,88%	296	35,58%	295	35,41%
CCO 00		3	0,08%	3	n.c.	3	n.c.
Durada	<=1 mes	1.118	30,60%	49	4,58%	92	8,97%
	>1 a <=3 mesos	286	7,83%	43	17,70%	-4	-1,38%
	>3 a <=6 mesos	303	8,29%	152	100,66%	-28	-8,46%
	>6 a <=12 mesos	266	7,28%	237	817,24%	100	60,24%
	>12 a <=18 mesos	2	0,05%	2	n.c.	0	0,00%
	>18 a <=24 mesos	1	0,03%	1	n.c.	0	0,00%
	>24 mesos	23	0,63%	-4	-14,81%	9	64,29%
	Indeterminada	1.011	27,68%	486	92,57%	87	9,42%
Indefinida	643	17,60%	329	104,78%	115	21,78%	

Nota 1: existeix una diferència entre el total de contractes i la suma de contractes per nivell formatiu. Aquesta és deguda a que es desconeix el nivell formatiu de molts dels treballadors amb una relació laboral especial del servei de la llar familiar regulada pel Reial decret 1620/2011, de 14 de novembre, i inclosos al Sistema Especial per Empleats de la llar integrat al Règim General de la Seguretat Social.

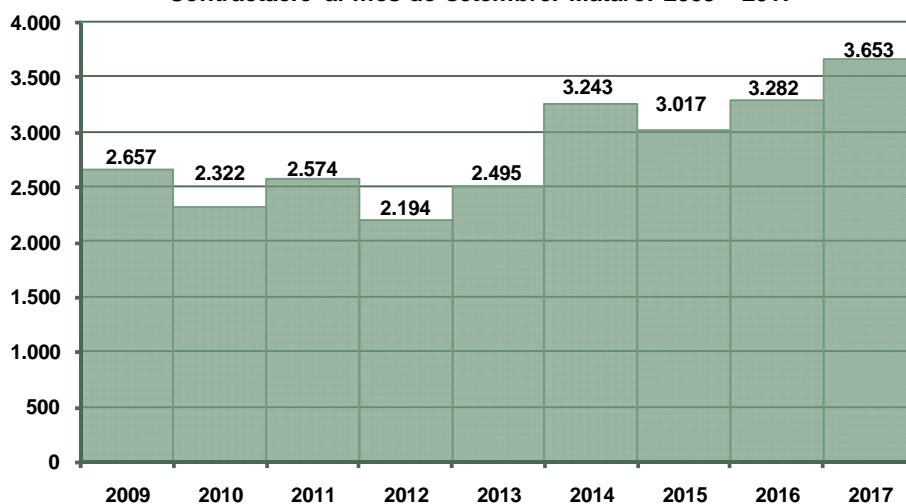
n.c.: no calculable; n.v.: comparació no vàlida.

CCO 01: directors i gerents; CCO 02: professionals científics i intel·lectuals; CCO 03: tècnics i professionals de suport; CCO 04: empleats d'oficina comptables i administratius; CCO 05: treballadors en restauració, personals i venedors; CCO 06: treballadors en activitats agrícoles, ramaderes i pesqueres; CCO 07: artesans, treballadors en indústries i construcció; CCO 08: operadors d'instal·lacions i màquines, i muntadors; CCO 09: ocupacions elementals; CCO 00: ocupacions militars.

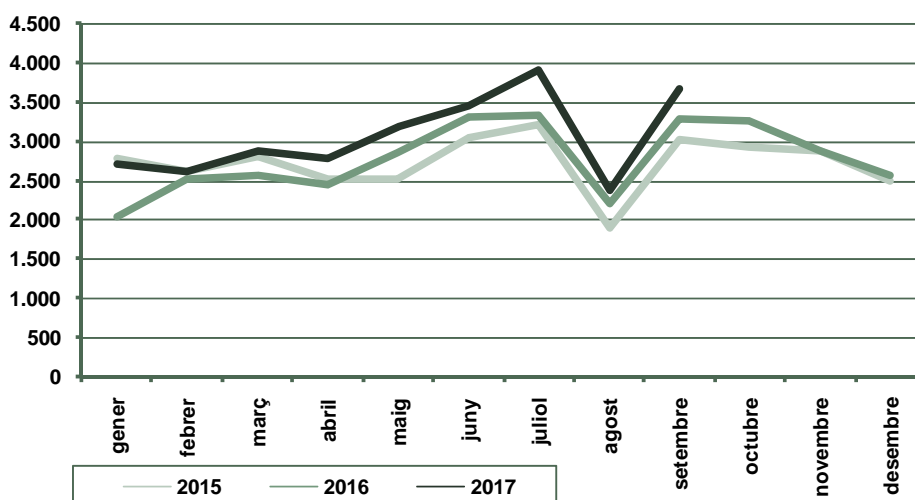
(continuació) Contractació a Mataró. Setembre 2017

		Contractació		Variació mes anterior		Variació interanual	
		Nombre	%	Absoluta	Relativa	Absoluta	Relativa
Nacio- nalitat	Espanyola	3.108	85,08%	1.167	60,12%	287	10,17%
	Estrangera	545	14,92%	128	30,70%	84	18,22%
Contra- tador	ETT	836	22,89%	29	3,59%	244	41,22%
	No ETT	2.817	77,11%	1.266	81,62%	127	4,72%
Total contractes		3.653	100%	1.295	54,92%	371	11,30%
Altres àmbits	Maresme	10.343		3.424	49,49%	453	4,58%
	Província de Barcelona	221.347		67.458	43,84%	7.759	3,63%
	Catalunya	292.461		72.577	33,01%	10.529	3,73%
	Espanya	1.993.267		456.867	29,74%	86.267	4,52%

Contractació al mes de setembre. Mataró. 2009 - 2017



Evolució mensual de la contractació. Mataró. 2015 - 2017



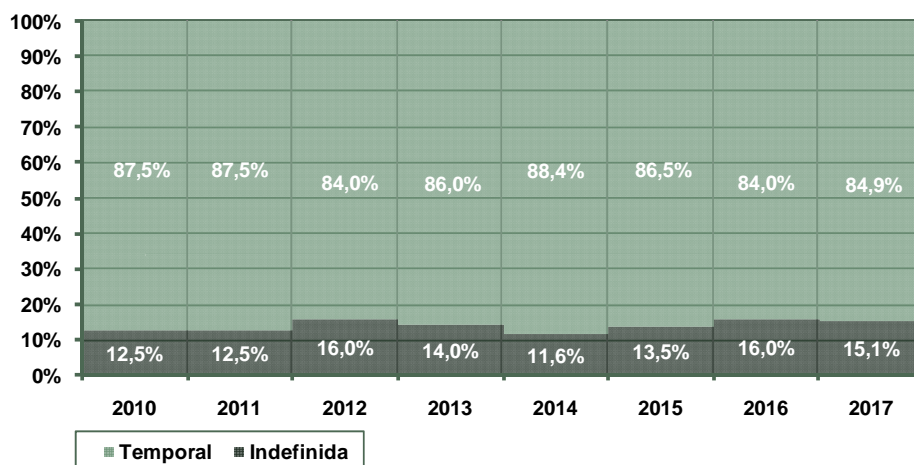
Contractació per modalitat i tipologia

Contractes per modalitat. Mataró. Setembre 2017

Modalitat de contractació	Total	
	Nombre	%
Ordinari temps indefinit	484	13,25%
Foment de la contractació indefinida	18	0,49%
Indefinit persones amb discapacitat	2	0,05%
Convertits en indefinits	139	3,81%
Total indefinits	643	17,60%
Obra o servei	1.163	31,84%
Eventuals circumstàncies producció	1.563	42,79%
Interinitat	247	6,76%
Temporals bonificats persones amb discapacitat	1	0,03%
Relleu	8	0,22%
Jubilació parcial	10	0,27%
Pràctiques	16	0,44%
Formació	2	0,05%
Total temporals	3.010	82,40%
Total contractació	3.653	100%

n.c.: no calculable

Evolució del percentatge de contractació acumulada per tipologia. Mataró. Gener-setembre

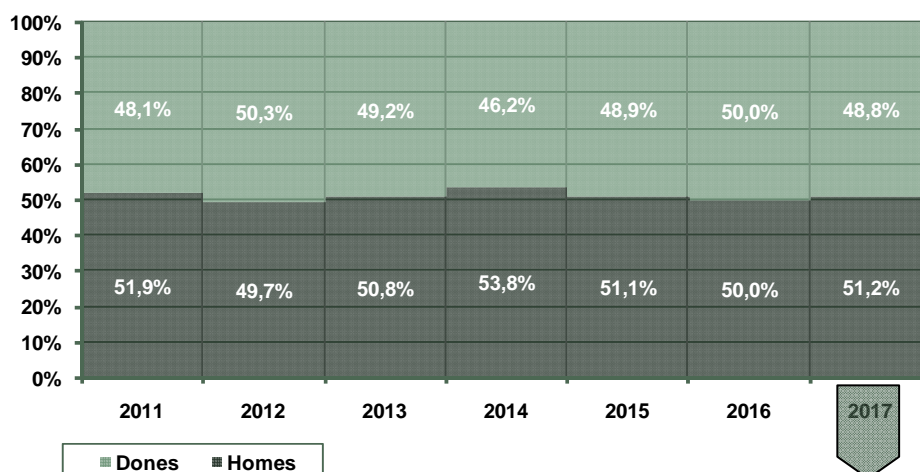


Contractació per sexe

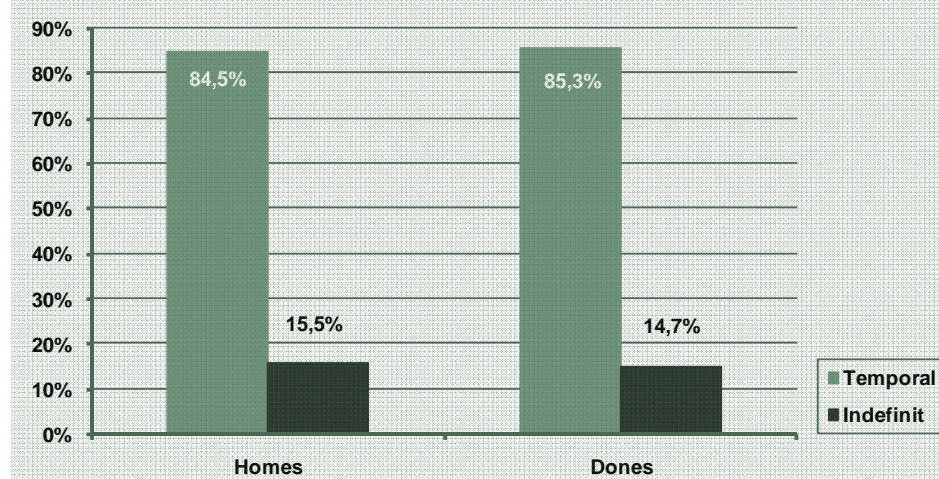
Evolució mensual de la contractació per sexe. Mataró. 2017

Mesos	Valors absoluts								
	Total			Homes			Dones		
	Total	Indef.	Temp.	Total	Indef.	Temp.	Total	Indef.	Temp.
Gener	2.693	451	2.242	1.373	227	1.146	1.320	224	1.096
Febrer	2.595	428	2.167	1.317	228	1.089	1.278	200	1.078
Març	2.867	553	2.314	1.511	297	1.214	1.356	256	1.100
Abril	2.775	430	2.345	1.433	224	1.209	1.342	206	1.136
Maig	3.181	477	2.704	1.637	252	1.385	1.544	225	1.319
Juny	3.455	430	3.025	1.872	239	1.633	1.583	191	1.392
Juliol	3.903	415	3.488	1.872	232	1.640	2.031	183	1.848
Agost	2.358	314	2.044	1.261	165	1.096	1.097	149	948
Setembre	3.653	643	3.010	1.789	310	1.479	1.864	333	1.531
Octubre									
Novembre									
Desembre									

Evolució del percentatge de contractació acumulada per sexe.
Mataró. Gener-setembre



Percentatge de contractació acumulada per tipologia i sexe.
Mataró. Gener-setembre 2017

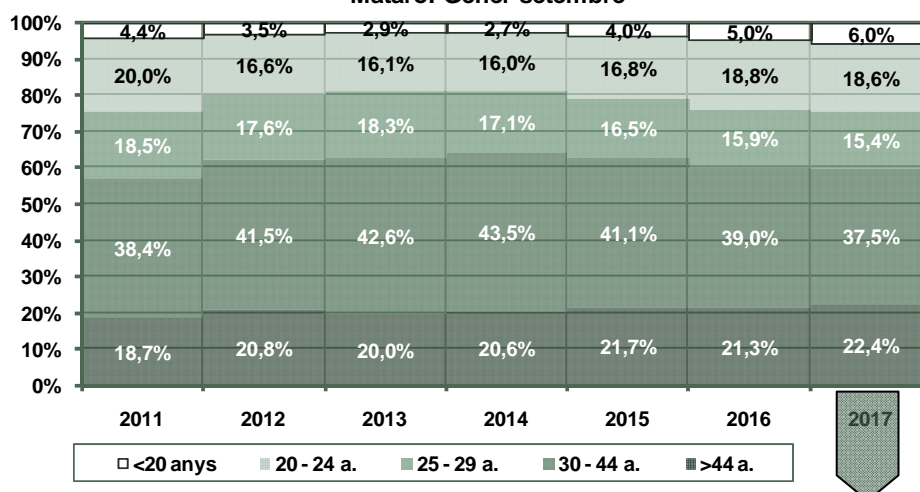


Contractació per edat

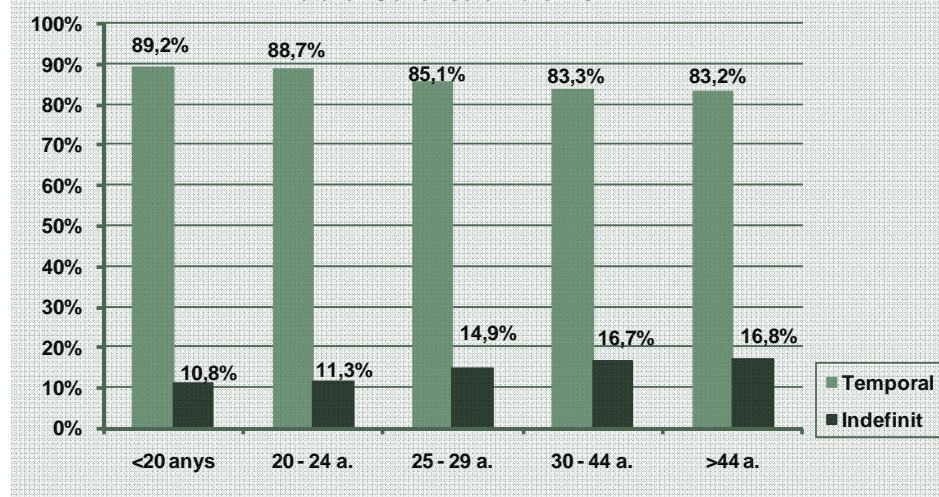
Evolució mensual de la contractació per edat. Mataró. 2017

Mesos	Valors absoluts					
	Total	<20 anys	20 - 24 a.	25 - 29 a.	30 - 44 a.	>44 a.
Gener	2.693	113	432	430	1.072	646
Febrer	2.595	100	461	428	985	621
Març	2.867	110	480	438	1.181	658
Abril	2.775	138	469	410	1.075	683
Maig	3.181	167	583	494	1.218	719
Juny	3.455	299	726	547	1.197	686
Juliol	3.903	352	909	565	1.320	757
Agost	2.358	151	390	330	938	549
Setembre	3.653	230	669	592	1.312	850
Octubre						
Novembre						
Desembre						

Evolució del percentatge de contractació acumulada per edat.
Mataró. Gener-setembre



Percentatge de contractació acumulada per tipologia i edat.
Mataró. Gener-setembre 2017



Contractació per sexe i edat

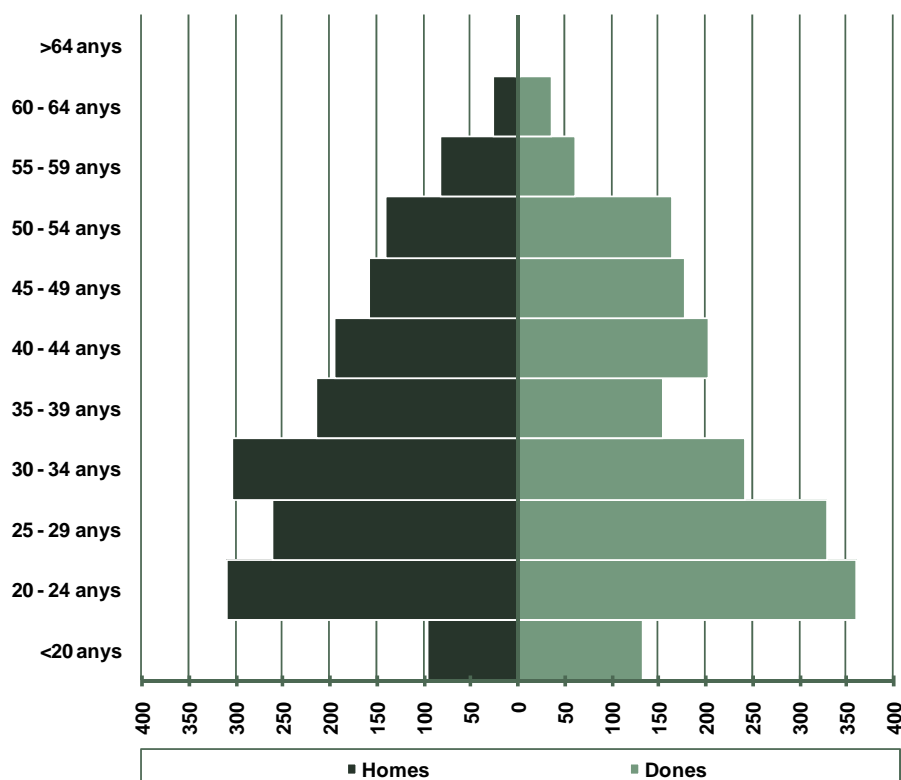
Distribució de la contractació per edat i sexe. Mataró. Setembre 2017

	Homes			Dones			Total	
	Nombre	% (1)	% (2)	Nombre	% (1)	% (2)	Nombre	%
<20 anys	97	42,17%	5,42%	133	57,83%	7,14%	230	6,30%
20 - 24 anys	309	46,19%	17,27%	360	53,81%	19,31%	669	18,31%
25 - 29 anys	262	44,26%	14,65%	330	55,74%	17,70%	592	16,21%
30 - 34 anys	304	55,68%	16,99%	242	44,32%	12,98%	546	14,95%
35 - 39 anys	214	57,99%	11,96%	155	42,01%	8,32%	369	10,10%
40 - 44 anys	195	49,12%	10,90%	202	50,88%	10,84%	397	10,87%
45 - 49 anys	158	47,16%	8,83%	177	52,84%	9,50%	335	9,17%
50 - 54 anys	140	45,90%	7,83%	165	54,10%	8,85%	305	8,35%
55 - 59 anys	82	56,94%	4,58%	62	43,06%	3,33%	144	3,94%
60 - 64 anys	26	42,62%	1,45%	35	57,38%	1,88%	61	1,67%
>64 anys	2	0,00%	0,11%	3	0,00%	0,16%	5	0,14%
Total	1.789	48,97%	100%	1.864	51,03%	100%	3.653	100%

(1) Percentatge sobre el total d'homes i dones desocupades registrades del mateix grup d'edat.

(2) Percentatge sobre el total de persones desocupades registrades del mateix sexe.

Nombre de contractes per sexe i edat. Mataró. Setembre 2017

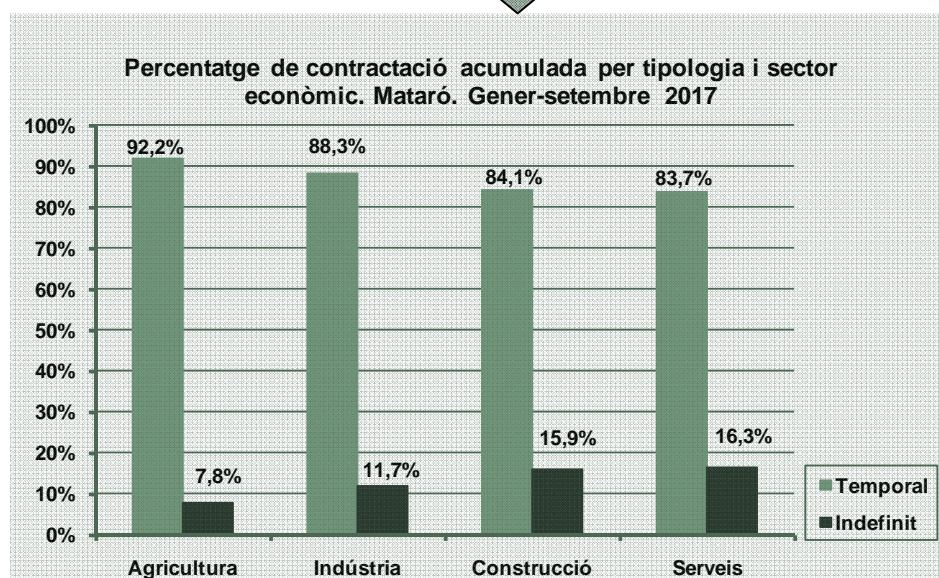
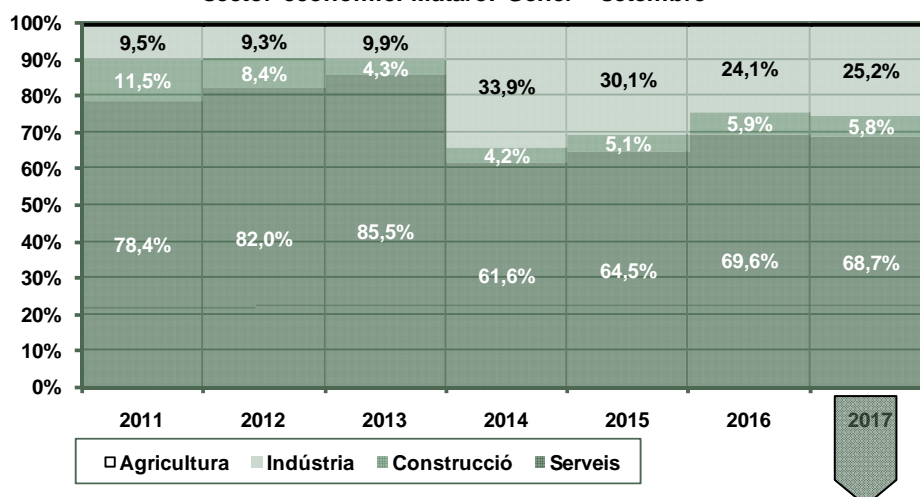


Contractació per sector econòmic

Evolució mensual de la contractació per sector econòmic. Mataró.
2017

Mesos	Valors absoluts				
	Total	Agricultura	Indústria	Construcció	Serveis
Gener	2.693	6	732	181	1.774
Febrer	2.595	6	573	175	1.841
Març	2.867	6	712	174	1.975
Abril	2.775	14	710	200	1.851
Maig	3.181	12	850	180	2.139
Juny	3.455	19	718	207	2.511
Juliol	3.903	23	851	179	2.850
Agost	2.358	9	836	118	1.395
Setembre	3.653	7	931	179	2.536
Octubre					
Novembre					
Desembre					

Evolució del percentatge de contractació acumulada per sector econòmic. Mataró. Gener - setembre



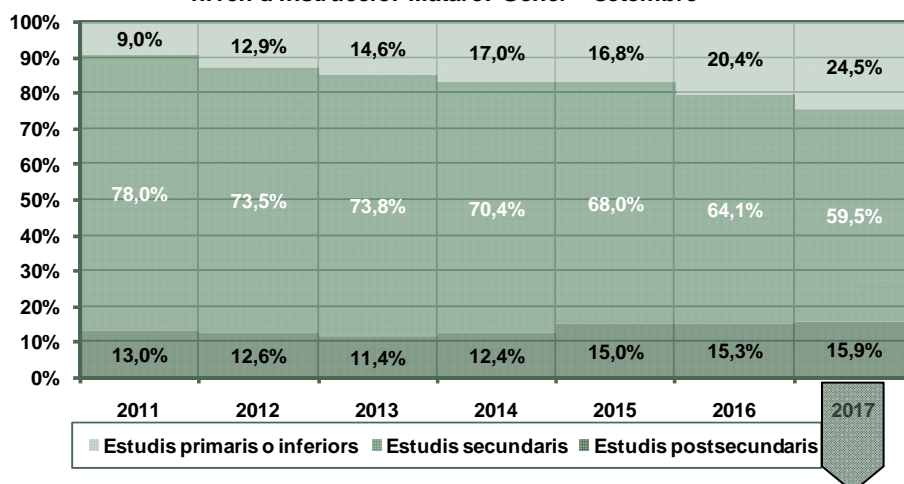
Contractació per nivell d'instrucció (nota 1)

Evolució mensual de la contractació per nivell d'instrucció. Mataró. 2017

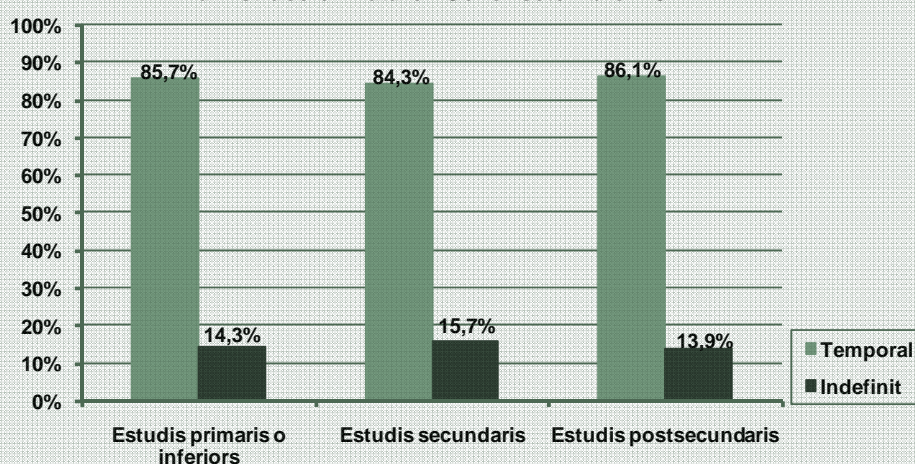
Mesos	Valors absoluts			
	Total	Estudis primaris o inferiors	Estudis secundaris	Estudis postsecundaris
Gener	2.692	587	1.577	528
Febrer	2.588	649	1.510	429
Març	2.864	787	1.651	426
Abril	2.775	744	1.587	444
Maig	3.177	823	1.888	466
Juny	3.449	925	2.114	410
Juliol	3.901	877	2.358	666
Agost	2.356	551	1.469	336
Setembre	3.649	786	2.202	661
Octubre				
Novembre				
Desembre				

Nota 1: existeix una diferència entre el total de contractes i la suma de contractes per nivell formatiu. Aquesta és deguda a que es desconeix el nivell formatiu de molts dels treballadors amb una relació laboral especial del servei de la llar familiar regulada pel Reial decret 1620/2011, de 14 de novembre, i inclosos al Sistema Especial per Empleats de la llar integrat al Règim General de la Seguretat Social.

Evolució del percentatge de contractació acumulada per nivell d'instrucció. Mataró. Gener - setembre



Percentatge de contractació acumulada per tipologia i nivell d'instrucció. Mataró. Gener-setembre 2017

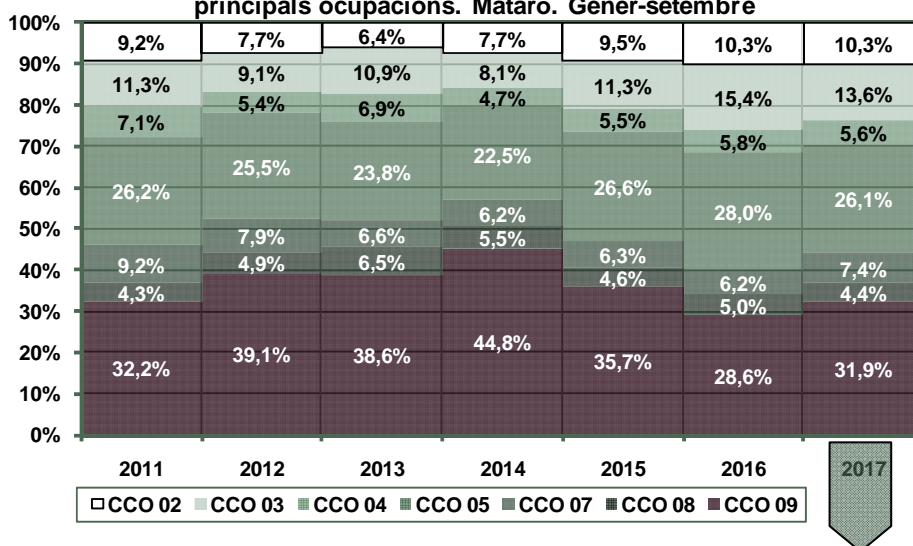


Contractació per ocupació

Evolució mensual de la contractació per ocupació. Mataró. 2017

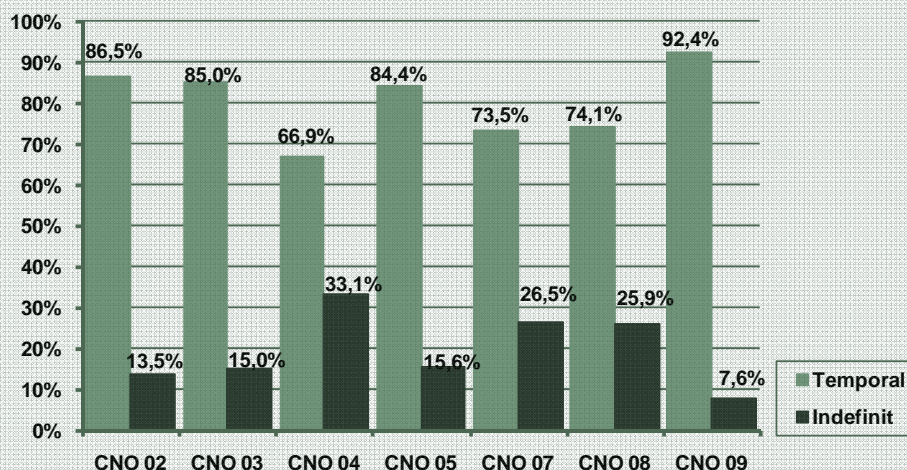
Mesos	Valors absoluts										
	Total	CCO 01	CCO 02	CCO 03	CCO 04	CCO 05	CCO 06	CCO 07	CCO 08	CCO 09	CCO 00
Gener	2.693	14	373	354	159	614	18	189	96	876	0
Febrer	2.595	8	307	278	169	702	9	185	123	814	0
Març	2.867	7	275	268	206	801	14	250	165	881	0
Abril	2.775	6	296	307	158	713	15	220	110	950	0
Maig	3.181	4	279	402	164	802	14	235	136	1.145	0
Juny	3.455	8	214	501	185	1.087	14	252	134	1.058	2
Juliol	3.903	4	378	725	203	1.064	24	269	143	1.092	1
Agost	2.358	6	203	296	94	622	13	176	116	832	0
Setembre	3.653	11	512	594	193	772	12	248	180	1.128	3
Octubre											
Novembre											
Desembre											

Evolució del percentatge de contractació acumulada de les principals ocupacions. Mataró. Gener-setembre



CCO 01: directors i gerents; CCO 02: professionals científics i intel·lectuals; CCO 03: tècnics i professionals de suport; CCO 04: empleats d'oficina comptables i administratius; CCO 05: treballadors en restauració, personals i venedors; CCO 06: treballadors en activitats agrícoles, ramaders i pesqueres; CCO 07: artesans, treballadors en indústries i construcció; CCO 08: operadors d'instal·lacions i màquines, i muntadors; CCO 09: ocupacions elementals; CCO 00: ocupacions militars.

Percentatge de contractació acumulada per tipologia i principals ocupacions. Mataró. Gener-setembre 2017

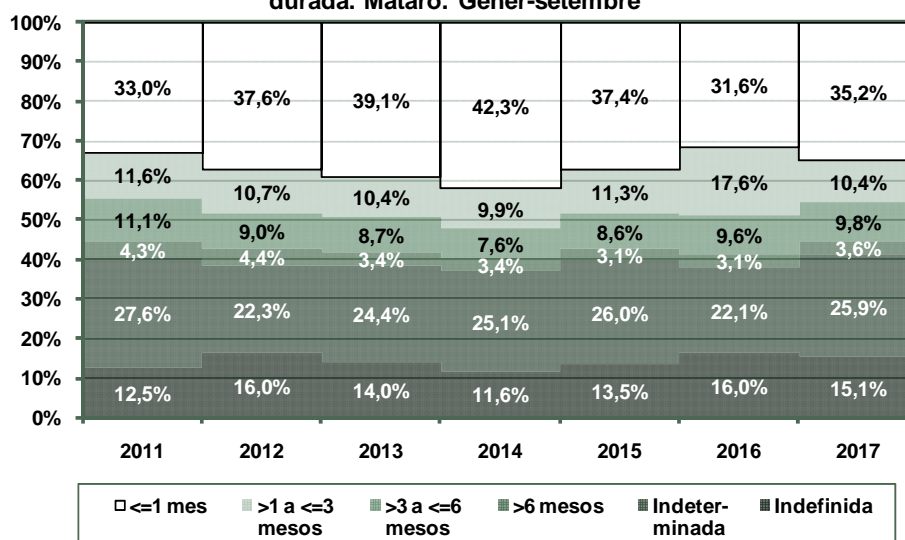


Contractació per durada

Evolució mensual de la contractació per durada del contracte. Mataró. 2017

Mesos	Valors absoluts									
	Total	≤1 mes	>1 a ≤3 mesos	>3 a ≤6 mesos	>6 a ≤12 mesos	>12 a ≤18 mesos	>18 a ≤24 mesos	>24 mesos	Indeterminada	Indefinida
Gener	2.693	912	222	258	73	2	1	12	762	451
Febrer	2.595	764	260	344	78	1	0	6	714	428
Març	2.867	788	263	349	82	1	0	17	814	553
Abril	2.775	974	249	277	72	1	0	14	758	430
Maig	3.181	1.212	265	336	81	1	1	31	777	477
Juny	3.455	1.278	379	359	67	0	6	25	911	430
Juliol	3.903	1.551	696	312	51	0	1	27	850	415
Agost	2.358	1.069	243	151	29	0	0	27	525	314
Setembre	3.653	1.118	286	303	266	2	1	23	1.011	643
Octubre										
Novembre										
Desembre										

Evolució del percentatge de contractació acumulada per durada. Mataró. Gener-setembre

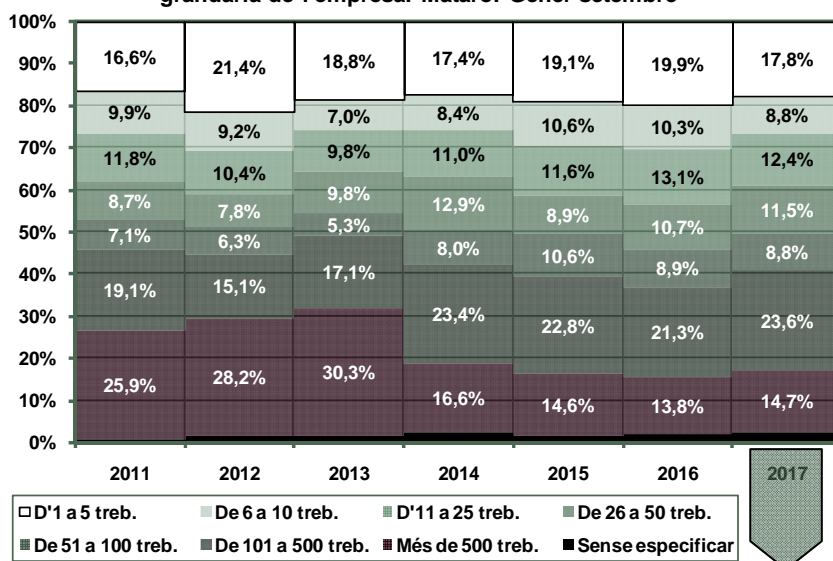


Contractació per grandària de l'empresa

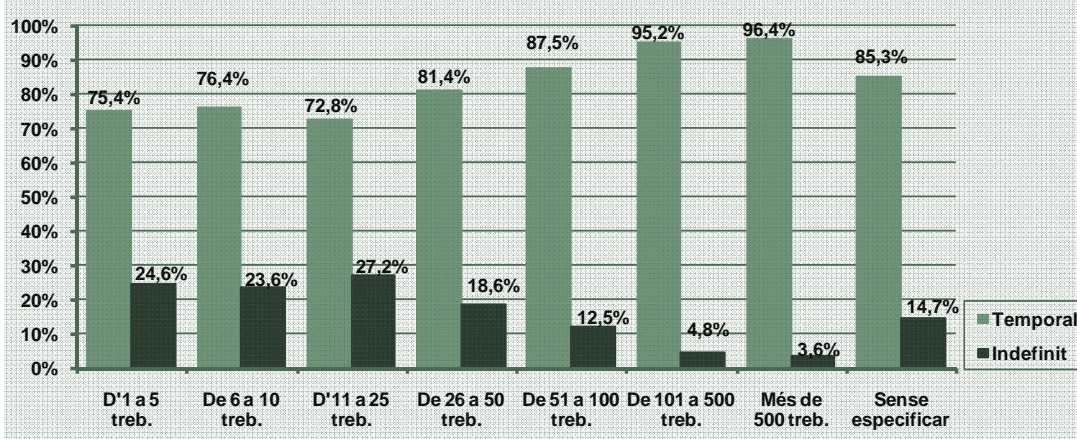
Evolució mensual de la contractació per grandària de l'empresa. Mataró. 2017

Mesos	Valors absoluts								
	Total	D'1 a 5 treb.	De 6 a 10 treb.	D'11 a 25 treb.	De 26 a 50 treb.	De 51 a 100 treb.	De 101 a 500 treb.	Més de 500 treb.	Sense especificar
Gener	2.693	434	197	295	313	253	727	407	67
Febrer	2.595	470	230	277	281	216	598	422	101
Març	2.867	572	279	412	309	262	596	365	72
Abril	2.775	468	235	377	287	223	661	457	67
Maig	3.181	559	271	486	399	232	697	450	87
Juny	3.455	674	372	436	456	341	676	418	82
Juliol	3.903	556	303	448	436	350	1.022	718	70
Agost	2.358	365	135	262	237	236	711	356	56
Setembre	3.653	785	384	410	431	318	795	440	90
Octubre									
Novembre									
Desembre									

Evolució del percentatge de contractació acumulada per grandària de l'empresa. Mataró. Gener-setembre



Percentatge de contractació acumulada per tipologia i grandària de l'empresa. Mataró. Gener-setembre 2017



Contractació d'estrangers

Contractació d'estrangers a Mataró. Setembre 2017

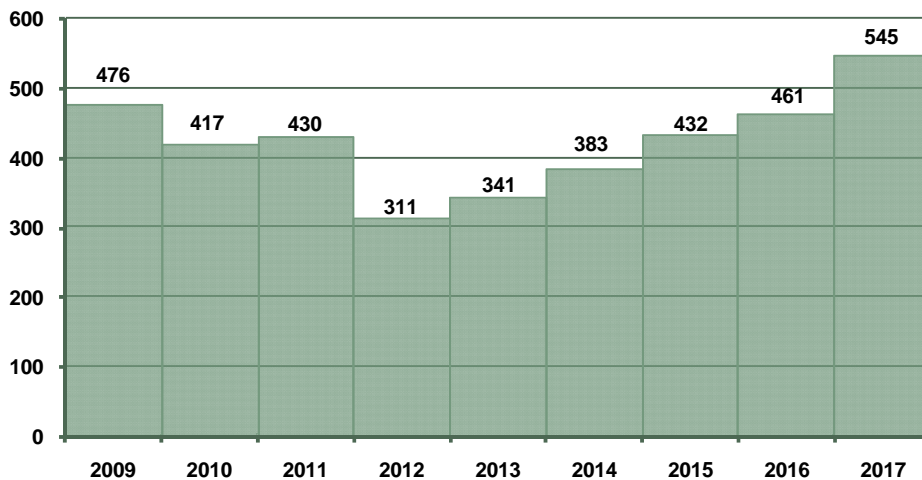
		Contractació		Variació mes anterior		Variació interanual	
		Nombre	%	Absoluta	Relativa	Absoluta	Relativa
Sexe	Home	350	64,22%	78	28,68%	59	20,27%
	Dona	195	35,78%	50	34,48%	25	14,71%
Edat	<20 anys	21	3,85%	7	50,00%	9	75,00%
	20 - 24 anys	67	12,29%	1	1,52%	15	28,85%
	25 - 29 anys	67	12,29%	30	81,08%	7	11,67%
	30 - 44 anys	250	45,87%	46	22,55%	27	12,11%
	>44 anys	140	25,69%	44	45,83%	26	22,81%
Sector	Agricultura	5	0,92%	-2	-28,57%	2	66,67%
	Indústria	193	35,41%	35	22,15%	54	38,85%
	Construcció	72	13,21%	23	46,94%	22	44,00%
	Serveis	275	50,46%	72	35,47%	6	2,23%
Nivell d'instrucció (nota 1)	Sense estudis	33	6,06%	7	26,92%	-4	-10,81%
	Estudis primaris incomplets	47	8,62%	-9	-16,07%	12	34,29%
	Estudis primaris complets	172	31,56%	54	45,76%	58	50,88%
	Programes formació professional	21	3,85%	6	40,00%	5	31,25%
	Educació general	225	41,28%	63	38,89%	18	8,70%
	Tècnics-professionals superiors	4	0,73%	0	0,00%	1	33,33%
	Universitaris primer cicle	2	0,37%	-1	-33,33%	-5	-71,43%
	Universitaris segon i tercer cicle	31	5,69%	10	47,62%	4	14,81%
	Altres estudis post-secundaris	6	1,10%	-4	-40,00%	-3	-33,33%
	Ocupació	CCO 01	2	0,37%	1	100,00%	1
CCO 02		44	8,07%	30	214,29%	-1	-2,22%
CCO 03		23	4,22%	9	64,29%	-11	-32,35%
CCO 04		15	2,75%	9	150,00%	4	36,36%
CCO 05		98	17,98%	12	13,95%	-7	-6,67%
CCO 06		9	1,65%	-3	-25,00%	0	0,00%
CCO 07		85	15,60%	-3	-3,41%	30	54,55%
CCO 08		50	9,17%	22	78,57%	0	0,00%
CCO 09		219	40,18%	51	30,36%	68	45,03%
CCO 00		0	0,00%	0	n.c.	0	n.c.
Durada	<=1 mes	107	19,63%	10	10,31%	24	28,92%
	>1 a <=3 mesos	40	7,34%	2	5,26%	-9	-18,37%
	>3 a <=6 mesos	61	11,19%	33	117,86%	-1	-1,61%
	>6 a <=12 mesos	35	6,42%	29	483,33%	10	40,00%
	>12 a <=18 mesos	2	0,37%	2	n.c.	2	n.c.
	>18 a <=24 mesos	0	0,00%	0	n.c.	0	n.c.
	>24 mesos	4	0,73%	-10	-71,43%	3	300,00%
	Indeterminada	169	31,01%	23	15,75%	28	19,86%
	Indefinida	127	23,30%	39	44,32%	27	27,00%
Total contractes		545	100%	128	30,70%	84	18,22%
Altres àmbits	Maresme	1.619		401	32,92%	115	7,65%
	Província de Barcelona	40.850		7.592	22,83%	3.198	8,49%
	Catalunya	61.303		4.976	8,83%	4.756	8,41%
	Espanya	n.d.		n.d.	n.d.	n.d.	n.d.

Nota 1: existeix una diferència entre el total de contractes i la suma de contractes per nivell formatiu. Aquesta és deguda a que es desconeix el nivell formatiu de molts dels treballadors amb una relació laboral especial del servei de la llar familiar regulada pel Reial decret 1620/2011, de 14 de novembre, i inclosos al Sistema Especial per Empleats de la llar integrat al Règim General de la Seguretat Social.

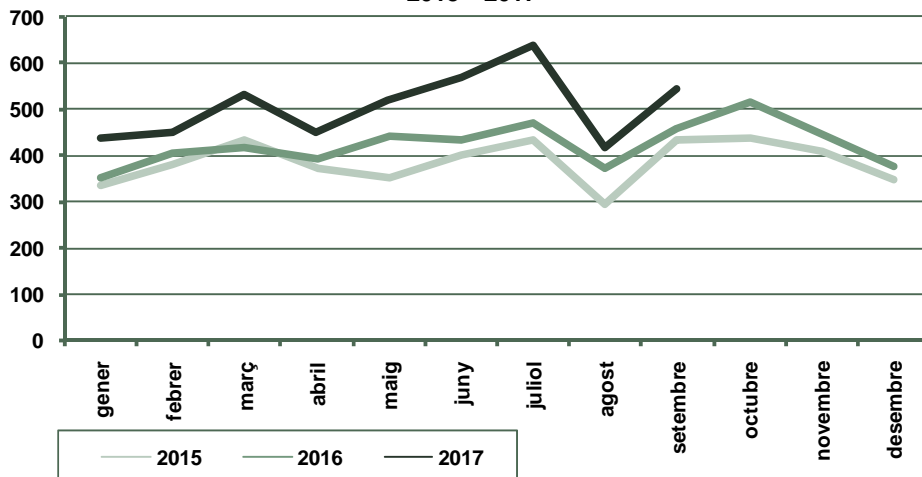
CCO 01: directors i gerents; CCO 02: professionals científics i intel·lectuals; CCO 03: tècnics i professionals de suport; CCO 04: empleats d'oficina comptables i administratius; CCO 05: treballadors en restauració, personals i venedors; CCO 06: treballadors en activitats agrícoles, ramaderes i pesqueres; CCO 07: artesans, treballadors en indústries i construcció; CCO 08: operadors d'instal·lacions i màquines, i muntadors; CCO 09: ocupacions elementals; CCO 00: ocupacions militars.

n.c.: no calculable; n.d.: no disponible; n.v.: comparació no vàlida.

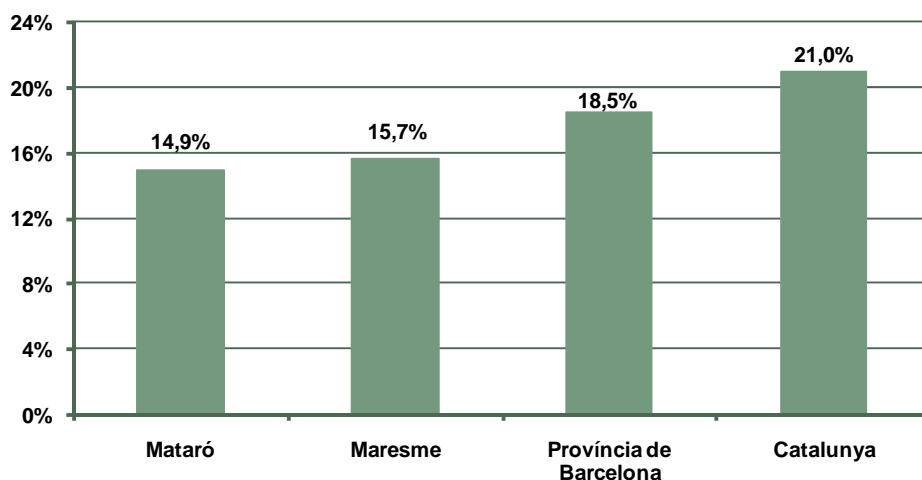
**Contractació d'estrangers al mes de setembre.
 Mataró. 2009 - 2017**



**Evolució mensual de la contractació d'estrangers. Mataró.
 2015 - 2017**



**Pes percentual de la contractació d'estrangers sobre el
 total de contractacions. Setembre 2017**



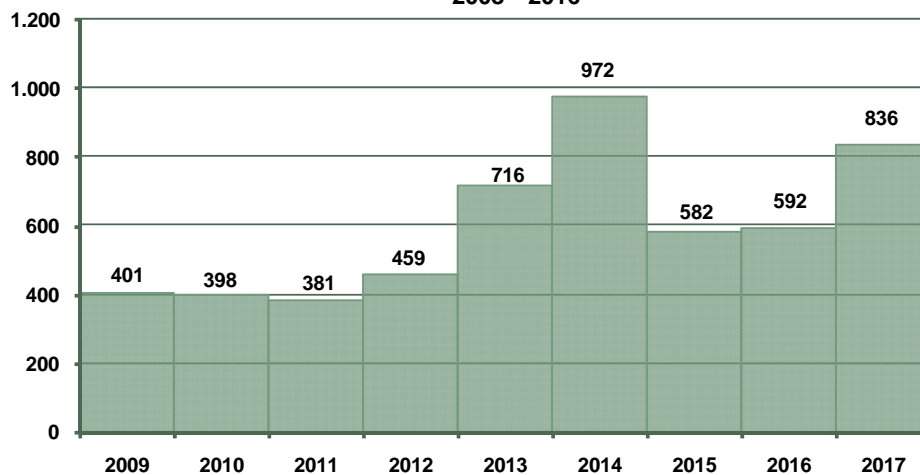
Contractació a través d'empreses de treball temporal (ETT)

Contractació a través d'ETT a Mataró. Setembre 2017

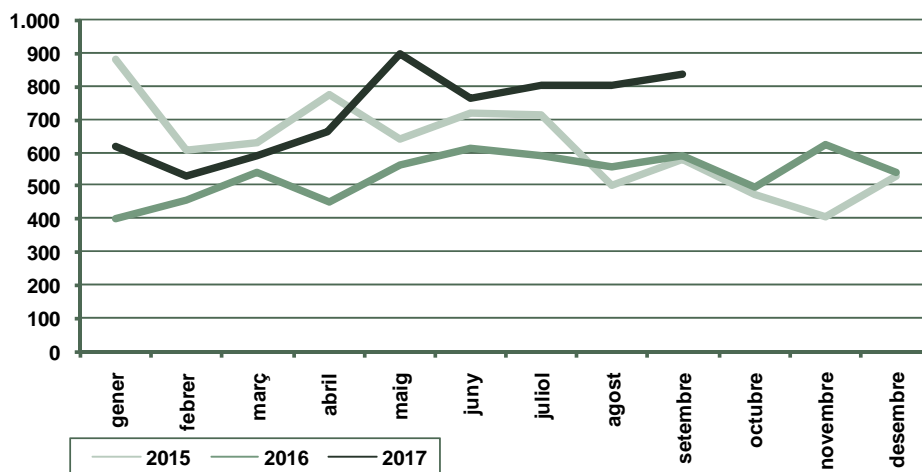
		Contractació		Variació mes anterior		Variació interanual	
		Nombre	%	Absoluta	Relativa	Absoluta	Relativa
Sexe	Home	483	57,78%	16	3,43%	150	45,05%
	Dona	353	42,22%	13	3,82%	94	36,29%
Edat	<20 anys	79	9,45%	38	92,68%	61	338,89%
	20 - 24 anys	120	14,35%	18	17,65%	46	62,16%
	25 - 29 anys	122	14,59%	7	6,09%	29	31,18%
	30 - 44 anys	296	35,41%	-38	-11,38%	46	18,40%
	>44 anys	219	26,20%	4	1,86%	62	39,49%
Durada	<=1 dia	279	33,37%	15	5,68%	95	51,63%
	>1 a <=3 dies	91	10,89%	-59	-39,33%	-10	-9,90%
	>3 a <=5 dies	181	21,65%	56	44,80%	115	174,24%
	>5 a <=10 dies	78	9,33%	0	0,00%	-32	-29,09%
	>10 a <=15 dies	7	0,84%	-2	-22,22%	-10	-58,82%
	>15 a <=30 dies	22	2,63%	10	83,33%	16	266,67%
	>30 dies	12	1,44%	1	9,09%	2	20,00%
	Indeterminada	166	19,86%	8	5,06%	68	69,39%
Total contractes		836	100%	29	3,59%	244	41,22%
Altres àmbits	Maresme	1.830		354	23,98%	303	19,84%
	Província de Barcelona	48.997		9.460	23,93%	6.428	15,10%
	Catalunya	62.726		9.321	17,45%	8.229	15,10%
	Espanya	n.d.		n.d.	n.d.	n.d.	n.d.

n.c.: no calculable; n.d.: no disponible

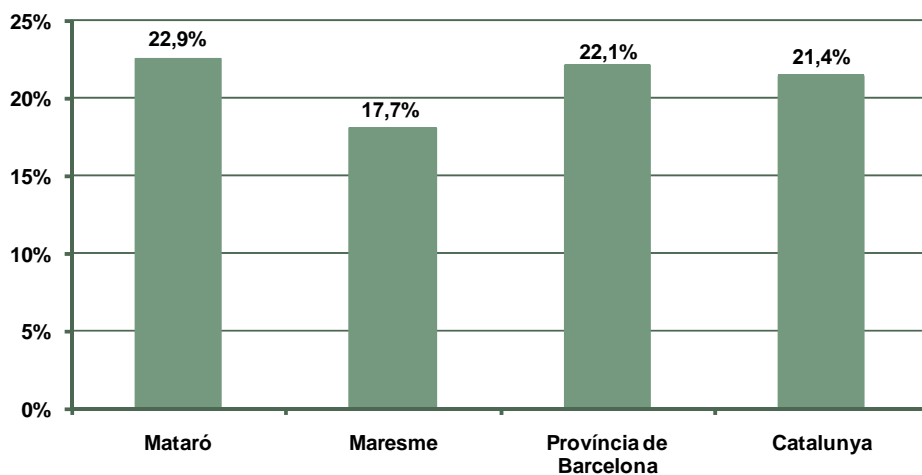
Contractació a través d'ETT al mes de setembre. Mataró.
2008 - 2016



**Evolució mensual de la contractació a través d'ETT. Mataró.
 2015 - 2017**



**Pes percentual de la contractació a través d'ETT sobre el
 total de contractacions. Setembre 2017**



Llocs de treball d'ofertes rebudes pel SOM. Resum

Llocs de treball d'ofertes rebudes al Servei d'Ocupació de Mataró. 3r trimestre 2017

	Llocs de treball		Variació trimestre anterior		Variació interanual		
	Nombre	%	Absoluta	Relativa	Absoluta	Relativa	
Tipus d'empresa	Ordinària	263	76,68%	0	0,0%	0	0,0%
	Centre especial de treball	3	0,87%	2	200,0%	-3	-50,0%
	Administració pública	77	22,45%	61	381,3%	54	234,8%
Idiomes (nota 2)	Català	218	63,56%	-59	-21,3%	13	6,3%
	Castellà	267	77,84%	-44	-14,1%	39	17,1%
	Anglès	77	22,45%	11	16,7%	52	208,0%
	Francès	5	1,46%	0	0,0%	-1	-16,7%
	Altres	36	10,50%	30	500,0%	33	1100,0%
Nivell d'instrucció	No especificat	70	20,41%	34	94,4%	22	45,8%
	Estudis primaris o inferiors	124	36,15%	63	103,3%	62	100,0%
	ESO, BUP/Batxillerat	40	11,66%	-33	-45,2%	-1	-2,4%
	Batxillerat, COU	1	0,29%	-1	-50,0%	-2	-66,7%
	FP I / FP II	15	4,37%	-8	-34,8%	4	36,4%
	CFGM	32	9,33%	-31	-49,2%	4	14,3%
	CFGS	13	3,79%	-11	-45,8%	-2	-13,3%
	Estudis universitaris	48	13,99%	7	17,1%	21	77,8%
Ocupació	CCO 01	0	0,00%	-3	-100,0%	-1	-100,0%
	CCO 02	45	13,12%	-1	-2,2%	17	60,7%
	CCO 03	33	9,62%	-5	-13,2%	14	73,7%
	CCO 04	52	15,16%	2	4,0%	19	57,6%
	CCO 05	50	14,58%	-13	-20,6%	1	2,0%
	CCO 06	6	1,75%	5	500,0%	6	n.c.
	CCO 07	79	23,03%	42	113,5%	44	125,7%
	CCO 08	11	3,21%	-23	-67,6%	2	22,2%
	CCO 09	67	19,53%	16	31,4%	6	9,8%
	CCO 00	0	0,00%	0	0,0%	0	0,0%
Principals sectors (CCAE-2009 a dos dígit)	Indústries tèxtils i confecció de peces de vestir	19	5,54%	-6	-24,0%	8	72,7%
	Comerç a l'engròs	20	5,83%	5	33,3%	2	11,1%
	Comerç al detall	26	7,58%	-1	-3,7%	12	85,7%
	Serveis de menjar i begudes	16	4,66%	-2	-11,1%	0	0,0%
	Serveis a edificis	19	5,54%	13	216,7%	6	46,2%
	Administració pública	79	23,03%	61	338,9%	51	182,1%
	Educació	7	2,04%	1	16,7%	-2	-22,2%
	Activitats sanitàries	6	1,75%	-12	-66,7%	-17	-73,9%
	Activitats de serveis socials sense allotjament	5	1,46%	-11	-68,8%	-1	-16,7%
	Altres activitats de serveis personals	9	2,62%	-6	-40,0%	-1	-10,0%
Municipis del lloc de treball	Mataró	276	80,47%	39	16,5%	119	75,8%
	Argentona	13	3,79%	2	18,2%	3	30,0%
	Barcelona	9	2,62%	2	28,6%	4	80,0%
	Sant Andreu de Llavaneres	9	2,62%	2	28,6%	4	80,0%
	Cabrera de Mar	14	4,08%	0	0,0%	8	133,3%
	Vilassar de Mar	4	1,17%	1	33,3%	-1	-20,0%
	Altres	22	6,41%	-27	-55,1%	-26	-54,2%

Nota 2: una mateixa oferta de treball pot requerir el coneixement d'un o més idiomes, sent per això que el número total d'ofertes que sol·liciten coneixements d'idiomes pot ser major al número d'ofertes registrades durant el període de referència.

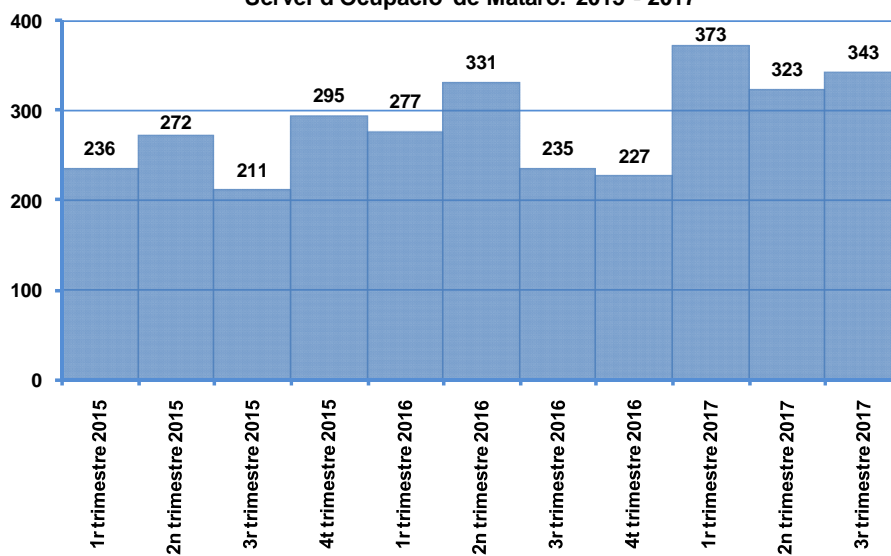
CCO 01: directors i gerents; CCO 02: professionals científics i intel·lectuals; CCO 03: tècnics i professionals de suport; CCO 04: empleats d'oficina comptables i administratius; CCO 05: treballadors en restauració, personals i venedors; CCO 06: treballadors en activitats agrícoles, ramaderes i pesqueres; CCO 07: artesans, treballadors en indústries i construcció; CCO 08: operadors d'instal·lacions i màquines, i muntadors; CCO 09: ocupacions elementals; CCO 00: ocupacions militars.

(Continuació) Llocs de treball d'ofertes rebudes al Servei d'Ocupació de Mataró. 3r trimestre 2017

Durada del contracte	No especificat	0	0,00%	0	0,0%	-16	-100,0%
	Menys d'un mes	5	1,46%	-2	-28,6%	4	400,0%
	Entre 1 i 3 mesos	60	17,49%	-13	-17,8%	8	15,4%
	Més de 3 i menys de 6 mesos	174	50,73%	86	97,7%	102	141,7%
	Més de 6 i menys de 12 mesos	48	13,99%	-32	-40,0%	-13	-21,3%
	Més de 12 mesos	17	4,96%	7	70,0%	10	142,9%
	Indefinit	29	8,45%	-18	-38,3%	7	31,8%
Durada indeterminada (obra o servei)	10	2,92%	-8	-44,4%	6	150,0%	
Salari ofert (nota 3)	No especificat	27	7,87%	5	22,7%	6	28,6%
	Menys de 600 euros/mes	7	2,04%	-10	-58,8%	0	0,0%
	entre 601 i 900 euros/mes	38	11,08%	-19	-33,3%	1	2,7%
	entre 901 i 1200 euros/mes	108	31,49%	-11	-9,2%	17	18,7%
	entre 1201 i 1500 euros/mes	70	20,41%	10	16,7%	32	84,2%
	entre 1501 i 1800 euros/mes	57	16,62%	34	147,8%	38	200,0%
	més de 1800 euros/mes	36	10,50%	11	44,0%	14	63,6%
Total llocs de treball rebuts al SOM	343		20	6,2%	108	46,0%	

Nota 3: els salaris són salaris bruts. Mentre l'oferta està oberta, el salari no estan corregits per la jornada de l'oferta. Un cop l'oferta es tanca el salari és passa a jornada equivalent.

Evolució del nombre de llocs de treball d'ofertes rebudes pel Servei d'Ocupació de Mataró. 2015 - 2017

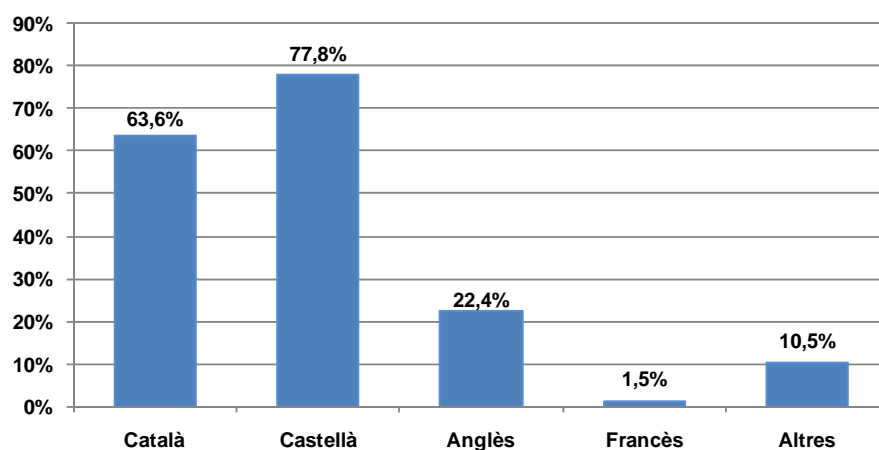


Llocs de treball per idioma sol·licitat

Evolució trimestral dels llocs de treball d'ofertes rebudes al SOM per idiomes sol·licitats. 2015-2017

Trimestres	Total	Català	Castellà	Anglès	Francès	Altres
1r trim. 2015	236	211	233	52	6	3
2n trim. 2015	272	251	262	41	6	1
3r trim. 2015	211	185	197	40	7	5
4t trim. 2015	295	266	287	45	8	3
1r trim. 2016	277	248	272	54	4	1
2n trim. 2016	331	296	324	51	11	3
3r trim. 2016	235	205	228	25	6	3
4t trim. 2016	227	215	216	36	8	1
1r trim. 2017	373	259	288	63	8	3
2n trim. 2017	323	277	311	66	5	6
3r trim. 2017	343	218	267	77	5	36
4t trim. 2017						

Distribució dels llocs de treball d'ofertes rebudes al SOM per idiomes sol·licitats. 3r trimestre 2017



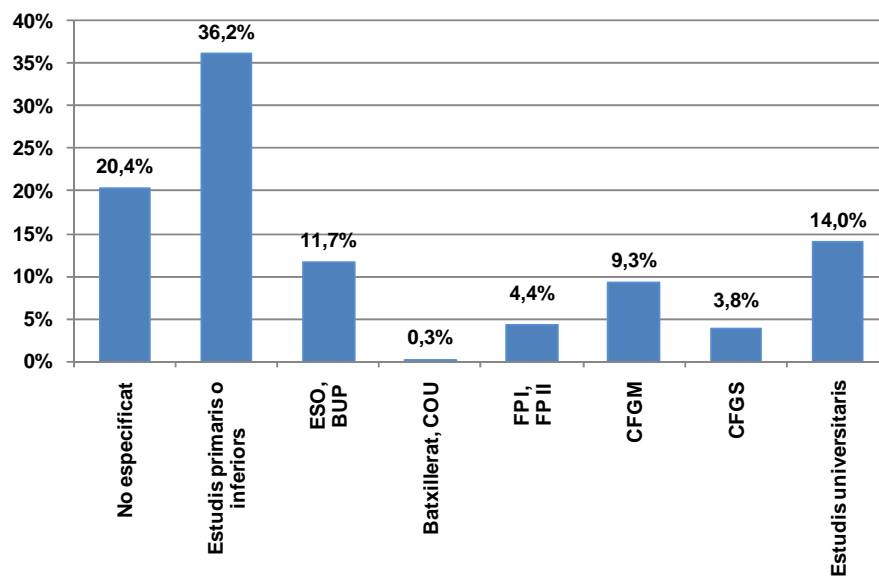
Nota 2: una mateixa oferta de treball pot requerir el coneixement d'un o més idiomes, sent per això que el número total d'ofertes que sol·liciten coneixements d'idiomes pot ser major al número d'ofertes registrades durant el període de referència.

Llocs de treball per nivell d'estudis sol·licitat

Evolució trimestral dels llocs de treball d'ofertes rebudes al SOM per nivell d'estudis sol·licitat. 2015-2017

Trimestres	Total	No especificat	Estudis primaris o inferiors	ESO, BUP	Batxillerat, COU	FPI, FP II	CFGM	CFGS	Estudis universitaris
1r trim. 2015	236	49	71	28	6	18	23	18	23
2n trim. 2015	272	43	99	27	5	19	36	23	20
3r trim. 2015	211	47	75	25	5	5	28	8	18
4t trim. 2015	295	40	106	18	8	7	46	39	31
1r trim. 2016	277	65	47	52	18	14	29	17	35
2n trim. 2016	331	70	88	54	4	21	31	24	39
3r trim. 2016	235	48	62	41	3	11	28	15	27
4t trim. 2016	227	19	49	28	5	11	50	34	31
1r trim. 2017	373	23	121	45	2	14	72	36	60
2n trim. 2017	323	36	61	73	2	23	63	24	41
3r trim. 2017	343	70	124	40	1	15	32	13	48
4t trim. 2017									

Distribució percentual dels llocs de treball d'ofertes rebudes al SOM per nivell d'estudis sol·licitat. 3r trimestre 2017

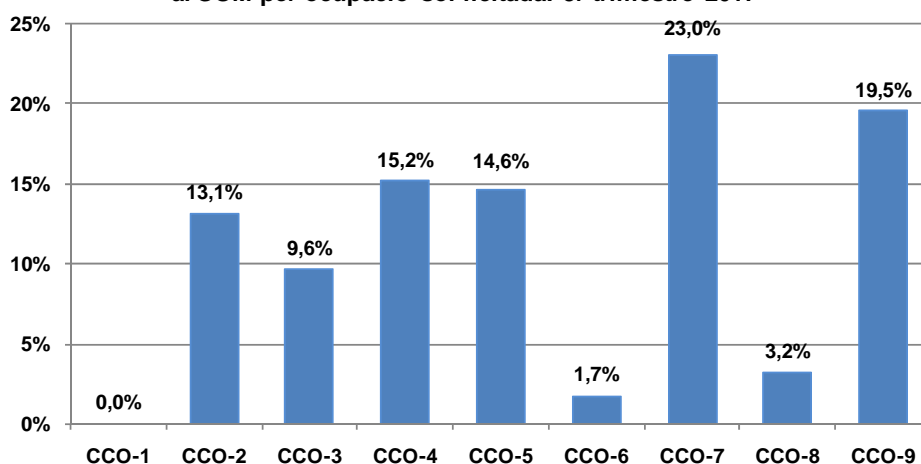


Llocs de treball per ocupació sol·licitada

Evolució trimestral dels llocs de treball d'ofertes rebudes al SOM per ocupació sol·licitada. 2015-2017

Trimestres	Total	CCO-1	CCO-2	CCO-3	CCO-4	CCO-5	CCO-6	CCO-7	CCO-8	CCO-9
1r trim. 2015	236	4	34	41	24	51	4	28	17	33
2n trim. 2015	272	2	29	33	46	68	1	31	15	47
3r trim. 2015	211	0	26	36	20	54	0	26	11	38
4t trim. 2015	295	1	35	47	52	61	4	36	16	43
1r trim. 2016	277	3	37	48	43	55	2	42	16	31
2n trim. 2016	331	4	31	45	51	70	4	47	18	61
3r trim. 2016	235	1	28	19	33	49	0	35	9	61
4t trim. 2016	227	1	39	24	43	47	0	35	12	26
1r trim. 2017	373	1	71	32	67	70	3	48	20	61
2n trim. 2017	323	3	46	38	50	63	1	37	34	51
3r trim. 2017	343	0	45	33	52	50	6	79	11	67
4t trim. 2017										

Distribució percentual dels llocs de treball d'ofertes rebudes al SOM per ocupació sol·licitada. 3r trimestre 2017



CCO 01: directors i gerents; CCO 02: professionals científics i intel·lectuals; CCO 03: tècnics i professionals de suport; CCO 04: empleats d'oficina comptables i administratius; CCO 05: treballadors en restauració, personals i venedors; CCO 06: treballadors en activitats agrícoles, ramaderes i pesqueres; CCO 07: artesans, treballadors en indústries i construcció; CCO 08: operadors d'instal·lacions i màquines, i muntadors; CCO 09: ocupacions elementals; CCO 00: ocupacions militars.

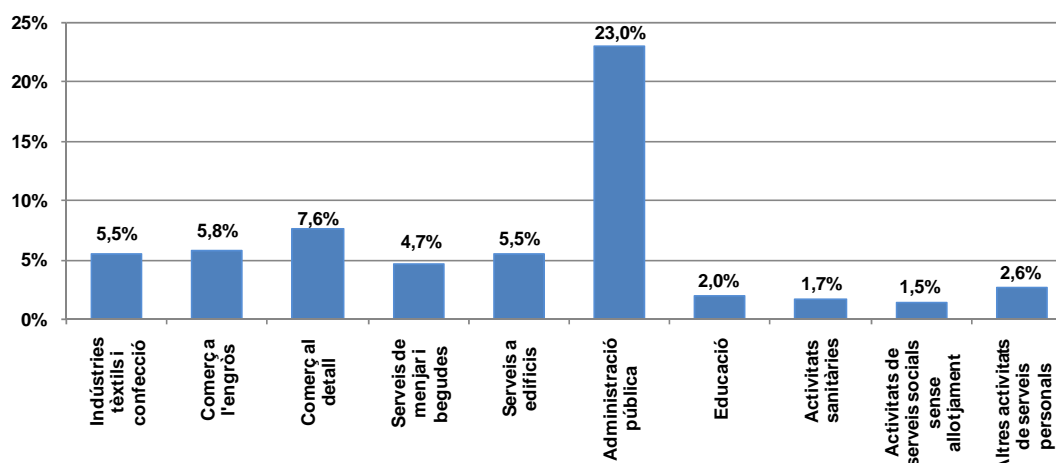
Llocs de treball per sector econòmic de l'empresa sol·licitant

Evolució trimestral dels llocs de treball d'ofertes rebudes al SOM dels 10 principals sectors econòmics de les empreses sol·licitants. 2015-2017

Trimestres	Total	Indústries tèxtils i confecció	Comerç a l'engròs	Comerç al detall	Serveis de menjar i begudes	Serveis a edificis
1r trim. 2015	236	6	16	29	11	14
2n trim. 2015	272	8	15	18	17	11
3r trim. 2015	211	7	22	26	24	5
4t trim. 2015	295	16	16	14	24	4
1r trim. 2016	277	9	9	5	4	1
2n trim. 2016	331	34	14	23	21	9
3r trim. 2016	235	11	18	14	16	13
4t trim. 2016	227	30	9	21	9	7
1r trim. 2017	373	31	24	23	13	8
2n trim. 2017	323	25	15	27	18	6
3r trim. 2017	343	19	20	26	16	19
4t trim. 2017						

Trimestres	Administració pública	Educació	Activitats sanitàries	Activitats de serveis socials sense allotjament	Altres activitats de serveis personals	Resta d'activitats
1r trim. 2015	17	14	6	4	8	160
2n trim. 2015	33	12	28	8	14	203
3r trim. 2015	6	16	21	5	15	127
4t trim. 2015	103	16	19	2	13	221
1r trim. 2016	35	1	19	1	2	249
2n trim. 2016	40	6	23	15	19	230
3r trim. 2016	28	9	23	6	10	163
4t trim. 2016	43	5	13	9	4	151
1r trim. 2017	100	10	20	7	12	274
2n trim. 2017	18	6	18	16	15	232
3r trim. 2017	79	7	6	5	9	243
4t trim. 2017						

Distribució percentual dels llocs de treball d'ofertes rebudes al SOM dels 10 principals sectors econòmics de les empreses sol·licitants. 3r trimestre 2017

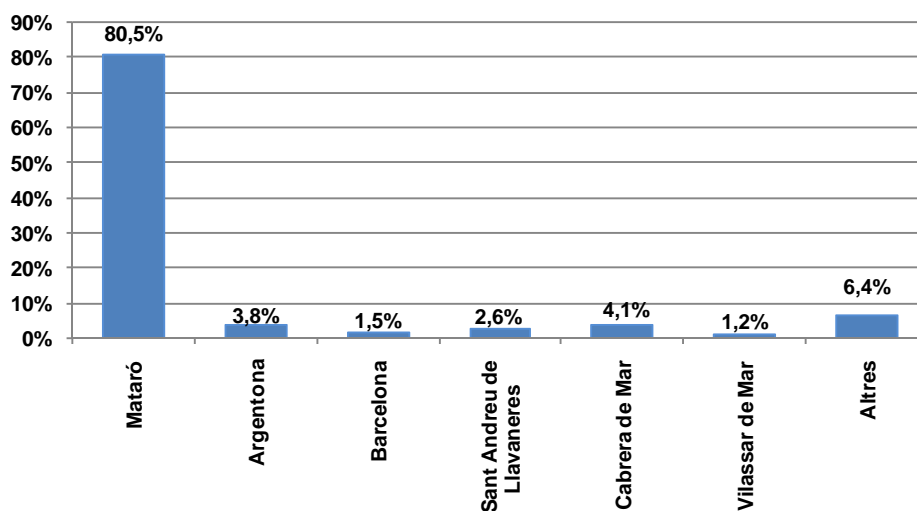


Llocs de treball per municipi del lloc de treball

Evolució trimestral dels llocs de treball d'ofertes rebudes al SOM per municipi del lloc de treball. 2015-2017

Trimestres	Total	Mataró	Argentona	Barcelona	Sant Andreu de Llavanes	Cabrera de Mar	Vilassar de Mar	Altres
1r trim. 2015	236	164	13	10	1	8	6	34
2n trim. 2015	272	188	5	7	3	12	5	52
3r trim. 2015	211	145	10	6	4	4	6	36
4t trim. 2015	295	239	6	6	6	4	4	30
1r trim. 2016	277	181	18	3	3	15	5	52
2n trim. 2016	331	223	8	4	7	17	8	64
3r trim. 2016	235	157	10	4	5	6	5	48
4t trim. 2016	227	164	7	2	5	10	4	35
1r trim. 2017	373	287	10	3	9	13	8	43
2n trim. 2017	323	237	11	2	7	14	3	49
3r trim. 2017	343	276	13	5	9	14	4	22
4t trim. 2017								

Distribució percentual dels llocs de treball d'oferte rebudes al SOM per municipi del lloc de treball. 3r trimestre 2017

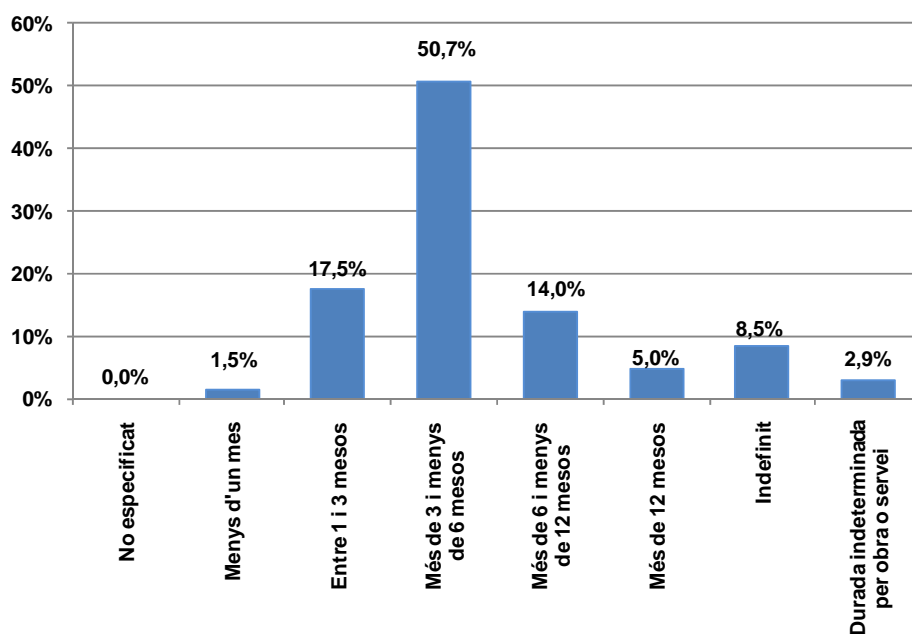


Llocs de treball per durada del contracte ofert

Evolució trimestral dels llocs de treball d'ofertes rebudes al SOM per durada del contracte ofert. 2015-2017

Trimestres	Total	No especificat	Menys d'un mes	Entre 1 i 3 mesos	Més de 3 i menys de 6 mesos	Més de 6 i menys de 12 mesos	Més de 12 mesos	Indefinit	Durada indeterminada (obra o servei)
1r trim. 2015	236	29	3	32	82	49	4	34	3
2n trim. 2015	272	12	12	68	86	42	15	34	3
3r trim. 2015	211	30	5	41	54	50	3	20	8
4t trim. 2015	295	23	5	44	142	45	4	29	3
1r trim. 2016	277	18	3	33	102	68	16	34	3
2n trim. 2016	331	20	7	72	127	55	11	37	2
3r trim. 2016	235	16	1	52	72	61	7	22	4
4t trim. 2016	227	18	4	22	60	69	9	37	8
1r trim. 2017	373	9	3	44	107	152	8	38	12
2n trim. 2017	323	0	7	73	88	80	10	47	18
3r trim. 2017	343	0	5	60	174	48	17	29	10
4t trim. 2017									

Distribució percentual dels llocs de treball d'ofertes rebudes al SOM per durada del contracte ofert. 3r trimestre 2017

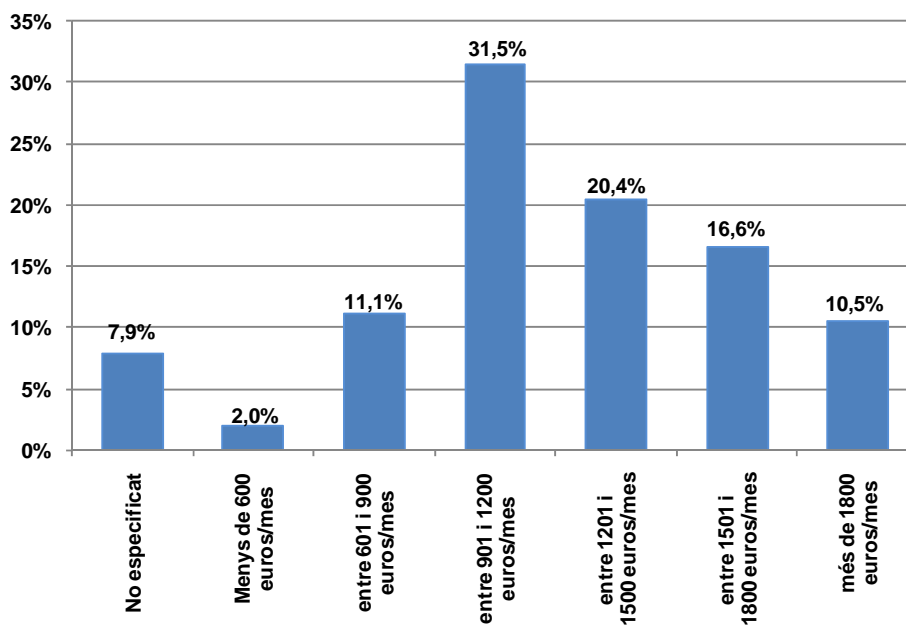


Llocs de treball per sou ofert

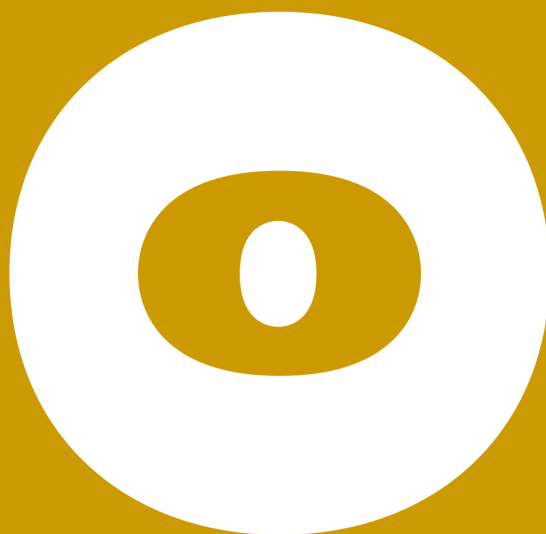
Evolució trimestral dels llocs de treball d'ofertes rebudes al SOM per sou ofert (en euros al mes). 2015-2017

Trimestres	Total	No especificat	Menys de 600	entre 601 i 900	entre 901 i 1.200	entre 1.201 i 1.500	entre 1.501 i 1.800	Més de 1.800
1r trim. 2015	236	76	6	47	56	25	6	20
2n trim. 2015	272	51	8	41	95	53	12	12
3r trim. 2015	211	33	3	38	81	34	11	11
4t trim. 2015	295	28	8	27	163	39	24	6
1r trim. 2016	277	28	6	40	92	64	22	25
2n trim. 2016	331	33	4	48	133	71	33	9
3r trim. 2016	235	21	7	37	91	38	19	22
4t trim. 2016	227	19	7	27	95	41	20	18
1r trim. 2017	373	28	16	51	183	53	26	16
2n trim. 2017	323	22	17	57	119	60	23	25
3r trim. 2017	343	27	7	38	108	70	57	36
4t trim. 2017								

Distribució percentual dels llocs de treball d'ofertes rebudes al SOM per sou ofert. 3r trimestre 2017



Nota 3: els salaris són salaris bruts. Mentre l'oferta està oberta, el salaris no estan corregits per la jornada de l'oferta. Un cop l'oferta es tanca el salari és passa a jornada equivalent.



Ajuntament de Mataró

Amb el suport de:



Xarxa d'Observatoris
del Desenvolupament
Econòmic Local



**Diputació
Barcelona**

Dades facilitades per:



Observatori del Treball i Model Productiu



Generalitat de Catalunya
**Departament de Treball,
Afers Socials i Famílies**

Per a més informació:

Ajuntament de Mataró. Servei d'Estratègia i Bon Govern

La Riera, 48. 08301 Mataró.

Tel. 93 758 21 00 - Fax 93 758 24 14

<http://www.mataro.cat> - correu electrònic: ajmataro@ajmataro.cat