

L'Observatori

Any XXII
Octubre 2017

Mercat de Treball de Mataró

171

Atur
registrat

Contractació

Ofertes de
treball

Índex

Atur registrat Pàg.

Atur registrat. Resum	2
Atur registrat per sexe	4
Atur registrat per edat	5
Atur registrat per sexe i edat	5
Atur registrat per sector econòmic	6
Atur registrat per nivell d'instrucció	7
Atur registrat per ocupació	8
Atur registrat per codi postal	9
Atur registrat per durada de la demanda	11
Atur registrat segons reben o no reben prestació o subsidi per desocupació	12
Atur registrat d'estrangers	13

Contractació Pàg.

Contractació. Resum	15
Contractació per modalitat i tipologia	17
Contractació per sexe	18
Contractació per edat	19
Contractació per sexe i edat	20
Contractació per sector econòmic	21
Contractació per nivell d'instrucció	22
Contractació per ocupació	23
Contractació per durada	24
Contractació per grandària de l'empresa	25
Contractació d'estrangers	26
Contractació a través d'empreses de treball temporal (ETT)	28

Llocs de treball d'ofertes rebudes al SOM Pàg.

Llocs de treball d'ofertes rebudes al SOM. Resum	30
Llocs de treball per idioma sol·licitat	32
Llocs de treball per nivell d'estudis sol·licitat	33
Llocs de treball per ocupació sol·licitada	34
Llocs de treball per sector econòmic de l'empresa sol·licitant	35
Llocs de treball per municipi del lloc de treball	36
Llocs de treball per durada del contracte ofert	37
Llocs de treball per sou ofert	38

Atur registrat. Resum

Atur registrat a Mataró. Octubre 2017

	Atur registrat		Variació mes anterior		Variació interanual		
	Nombre	%	Absoluta	Relativa	Absoluta	Relativa	
Sexe	Home	4.352	44,76%	152	3,62%	-568	-11,54%
	Dona	5.370	55,24%	78	1,47%	-388	-6,74%
Edat	<20 anys	180	1,85%	-17	-8,63%	28	18,42%
	20 - 24 anys	382	3,93%	30	8,52%	-7	-1,80%
	25 - 29 anys	579	5,96%	46	8,63%	-77	-11,74%
	30 - 44 anys	3.025	31,11%	114	3,92%	-376	-11,06%
	>44 anys	5.556	57,15%	57	1,04%	-524	-8,62%
Sector	Agricultura	244	2,51%	57	30,48%	-14	-5,43%
	Indústria	1.828	18,80%	10	0,55%	-226	-11,00%
	Construcció	1.060	10,90%	14	1,34%	-144	-11,96%
	Serveis	5.827	59,94%	141	2,48%	-581	-9,07%
	SOA	763	7,85%	8	1,06%	9	1,19%
Nivell d'instrucció	Sense estudis	535	5,50%	42	8,52%	4	0,75%
	Estudis primaris incomplets	821	8,44%	23	2,88%	-78	-8,68%
	Estudis primaris complets	831	8,55%	16	1,96%	-147	-15,03%
	Programes formació professional	717	7,38%	23	3,31%	-110	-13,30%
	Educació general	5.938	61,08%	117	2,01%	-465	-7,26%
	Tècnics-professionals superiors	448	4,61%	11	2,52%	-59	-11,64%
	Universitaris primer cicle	125	1,29%	-6	-4,58%	-40	-24,24%
	Universitaris segon i tercer cicle	304	3,13%	3	1,00%	-61	-16,71%
	Altres estudis post-secundaris	3	0,03%	1	50,00%	0	0,00%
	Ocupació	CCO 01	86	0,88%	-11	-11,34%	-28
CCO 02		401	4,12%	2	0,50%	-63	-13,58%
CCO 03		703	7,23%	21	3,08%	-56	-7,38%
CCO 04		863	8,88%	13	1,53%	-72	-7,70%
CCO 05		1.926	19,81%	34	1,80%	-85	-4,23%
CCO 06		171	1,76%	12	7,55%	-7	-3,93%
CCO 07		1.294	13,31%	9	0,70%	-204	-13,62%
CCO 08		1.276	13,12%	-7	-0,55%	-251	-16,44%
CCO 09		3.001	30,87%	156	5,48%	-191	-5,98%
CCO 00		1	0,01%	1	n.c.	1	n.c.
Durada de la demanda	Fins a 3 mesos	2.974	30,59%	269	9,94%	50	1,71%
	De 3 a 6 mesos	1.053	10,83%	42	4,15%	-155	-12,83%
	De 6 a 9 mesos	693	7,13%	-93	-11,83%	-19	-2,67%
	De 9 a 12 mesos	612	6,30%	82	15,47%	-29	-4,52%
	De 12 a 15 mesos	431	4,43%	17	4,11%	-74	-14,65%
	De 15 a 18 mesos	304	3,13%	-24	-7,32%	-79	-20,63%
	De 18 a 21 mesos	245	2,52%	-29	-10,58%	-121	-33,06%
	De 21 a 24 mesos	265	2,73%	11	4,33%	-74	-21,83%
	Més de 24 mesos	3.145	32,35%	-45	-1,41%	-455	-12,64%

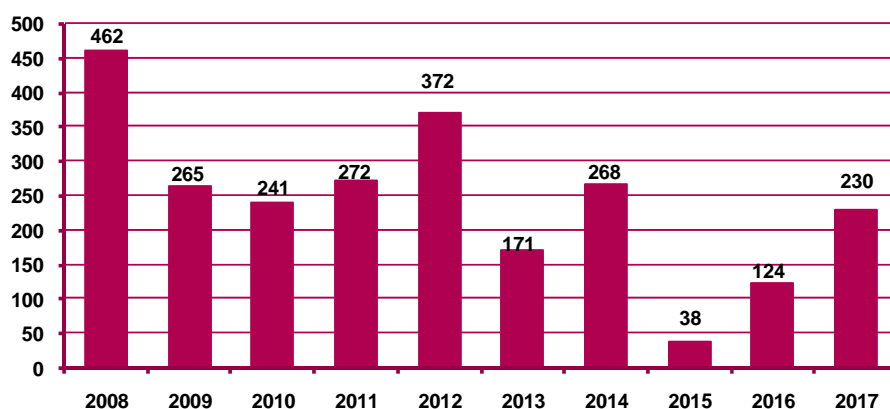
CCO 01: directors i gerents; CCO 02: professionals científics i intel·lectuals; CCO 03: tècnics i professionals de suport; CCO 04: empleats d'oficina comptables i administratius; CCO 05: treballadors en restauració, personals i venedors; CCO 06: treballadors en activitats agrícoles, ramaderes i pesqueres; CCO 07: artesans, treballadors en indústries i construcció; CCO 08: operadors d'instal·lacions i màquines, i muntadors; CCO 09: ocupacions elementals; CCO 00: ocupacions militars.

(continuació) Atur registrat a Mataró. Octubre 2017

Prestació o subsidi per desocupació	Si en reben	4.067	41,83%	96	2,42%	-539	-11,70%
	No en reben	5.655	58,17%	134	2,43%	-417	-6,87%
Codi postal	08301	1.067	10,98%	17	1,62%	-116	-9,81%
	08302	1.665	17,13%	35	2,15%	-172	-9,36%
	08303	3.696	38,02%	70	1,93%	-379	-9,30%
	08304	3.293	33,87%	108	3,39%	-290	-8,09%
Nacionalitat	Espanyola	7.526	77,41%	64	0,86%	-898	-10,66%
	Estrangera	2.196	22,59%	166	8,18%	-58	-2,57%
	Comunitaris	123	1,27%	5	4,24%	2	1,65%
	Extracomunitaris	2.073	21,32%	161	8,42%	-59	-2,77%
Total aturats registrats		9.722		230	-3,93%	-956	-11,49%
Altres àmbits	Maresme	26.627		1.064	4,16%	-2.691	-9,18%
	Província de Barcelona	303.188		5.952	2,00%	-33.720	-10,01%
	Catalunya	415.071		14.698	3,67%	-43.335	-9,45%
	Espanya	3.467.026		56.844	1,67%	-297.956	-7,91%

n.c.: no calculable; n.v.: comparació no vàlida.

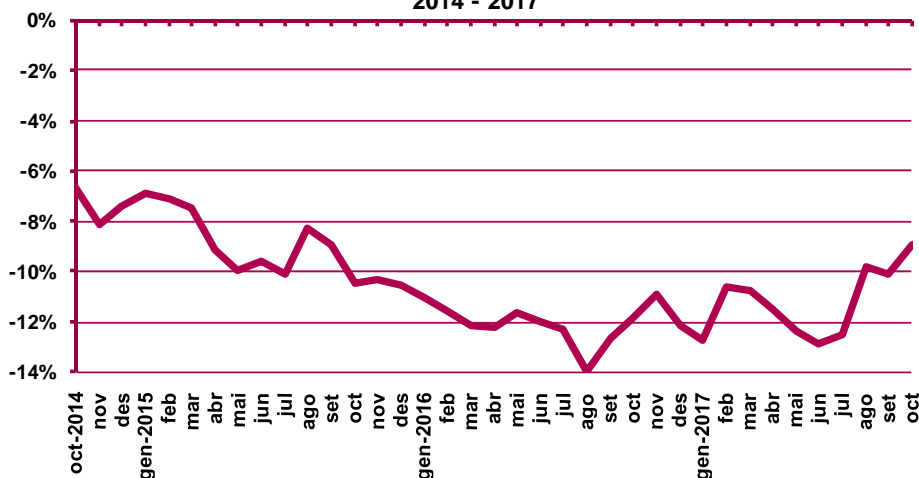
Variació d'aturats registrats al mes d'octubre respecte el mes anterior. Mataró. 2008 - 2017



Evolució de l'atur registrat. Mataró. 2014 - 2017



Evulció de la variació interanual de l'atur registrat. Mataró.
2014 - 2017

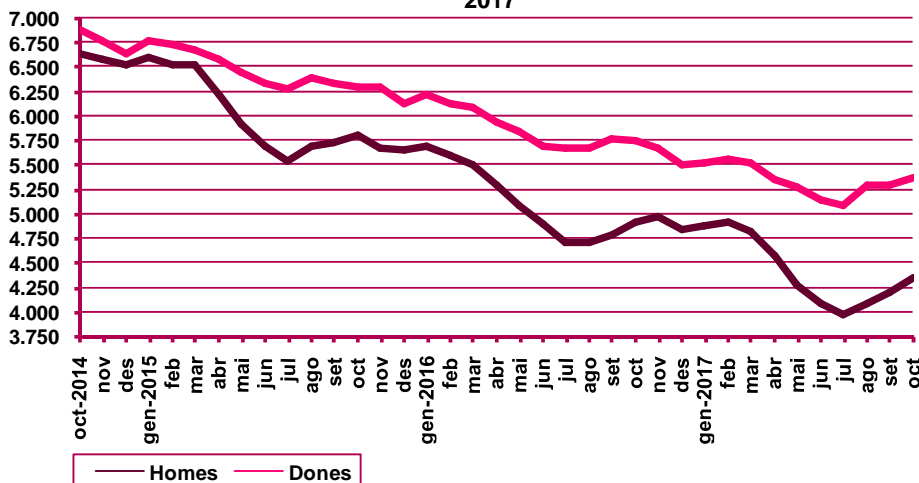


Atur registrat per sexe

Evulció mensual de l'atur registrat per sexe. Mataró. 2017

Mesos	Total	Valors absoluts		Distrib. percentual	
	Total	Homes	Dones	Homes	Dones
Gener	10.400	4.880	5.520	46,92%	53,08%
Febrer	10.494	4.927	5.567	46,95%	53,05%
Març	10.352	4.830	5.522	46,66%	53,34%
Abril	9.945	4.588	5.357	46,13%	53,87%
Maig	9.575	4.288	5.287	44,78%	55,22%
Juny	9.239	4.084	5.155	44,20%	55,80%
Juliol	9.078	3.985	5.093	43,90%	56,10%
Agost	9.374	4.084	5.290	43,57%	56,43%
Setembre	9.492	4.200	5.292	44,25%	55,75%
Octubre	9.722	4.352	5.370	44,76%	55,24%
Novembre					
Desembre					

Evulció mensual de l'atur registrat per sexes. Mataró. 2014 - 2017

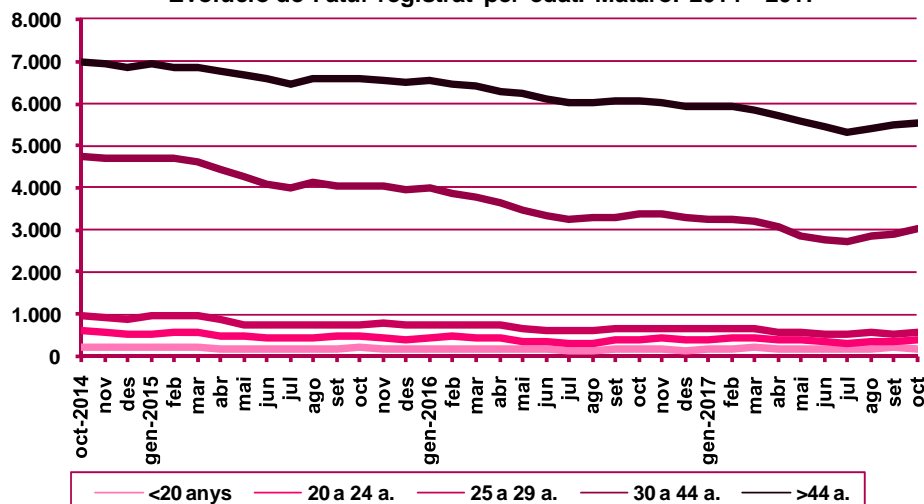


Atur registrat per edat

Evolució mensual de l'atur registrat per edat. Mataró. 2017

Mesos	Total	Valors absoluts					Distribució percentual				
	Total	<20 anys	20 - 24 a.	25 - 29 a.	30 - 44 a.	>44 a.	<20 anys	20 - 24 a.	25 - 29 a.	30 - 44 a.	>44 a.
Gener	10.400	150	396	657	3.261	5.936	1,44%	3,81%	6,32%	31,36%	57,08%
Febrer	10.494	185	423	644	3.287	5.955	1,76%	4,03%	6,14%	31,32%	56,75%
Març	10.352	204	419	637	3.217	5.875	1,97%	4,05%	6,15%	31,08%	56,75%
Abril	9.945	185	399	577	3.072	5.712	1,86%	4,01%	5,80%	30,89%	57,44%
Maig	9.575	157	371	569	2.874	5.604	1,64%	3,87%	5,94%	30,02%	58,53%
Juny	9.239	156	331	526	2.773	5.453	1,69%	3,58%	5,69%	30,01%	59,02%
Juliol	9.078	172	306	530	2.738	5.332	1,89%	3,37%	5,84%	30,16%	58,74%
Agost	9.374	168	331	554	2.883	5.438	1,79%	3,53%	5,91%	30,76%	58,01%
Setembre	9.492	197	352	533	2.911	5.499	2,08%	3,71%	5,62%	30,67%	57,93%
Octubre	9.722	180	382	579	3.025	5.556	1,85%	3,93%	5,96%	31,11%	57,15%
Novembre											
Desembre											

Evolució de l'atur registrat per edat. Mataró. 2014 - 2017

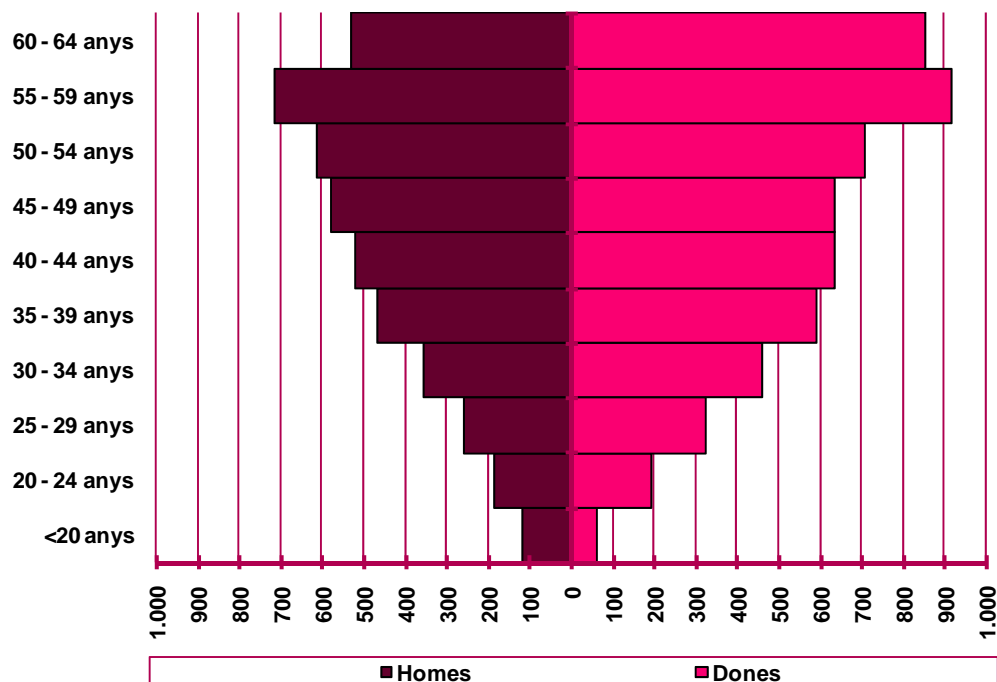


Atur registrat per sexe i edat

Distribució de l'atur registrat per edat i sexe. Mataró. Octubre 2017

	Homes			Dones			Total	
	Nombre	% ⁽¹⁾	% ⁽²⁾	Nombre	% ⁽¹⁾	% ⁽²⁾	Nombre	%
<20 anys	118	65,56%	2,71%	62	34,44%	1,15%	180	1,85%
20 - 24 anys	188	49,21%	4,32%	194	50,79%	3,61%	382	3,93%
25 - 29 anys	258	44,56%	5,93%	321	55,44%	5,98%	579	5,96%
30 - 34 anys	355	43,61%	8,16%	459	56,39%	8,55%	814	8,37%
35 - 39 anys	469	44,33%	10,78%	589	55,67%	10,97%	1.058	10,88%
40 - 44 anys	520	45,10%	11,95%	633	54,90%	11,79%	1.153	11,86%
45 - 49 anys	582	47,82%	13,37%	635	52,18%	11,82%	1.217	12,52%
50 - 54 anys	614	46,44%	14,11%	708	53,56%	13,18%	1.322	13,60%
55 - 59 anys	715	43,81%	16,43%	917	56,19%	17,08%	1.632	16,79%
60 - 64 anys	533	38,48%	12,25%	852	61,52%	15,87%	1.385	14,25%
Total	4.352	44,76%	100%	5.370	55,24%	100%	9.722	100%

Nombre de desocupats/des registrats/des per sexe i edat.
Mataró. Octubre 2017

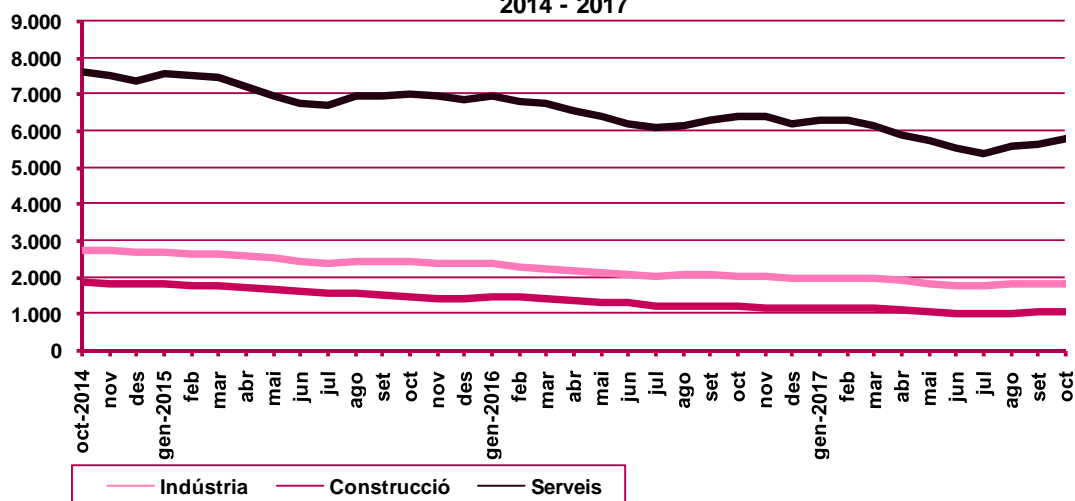


Atur registrat per sector econòmic

Evolució mensual de l'atur registrat per sector econòmic. Mataró. 2017

Mesos	Total	Valors absoluts					Distribució percentual				
	Total	Agricul- tura	Indús- tria	Cons- trucció	Serveis	S.O.A	Agricul- tura	Indús- tria	Cons- trucció	Serveis	S.O.A
Gener	10.400	231	2.001	1.144	6.300	724	2,22%	19,24%	11,00%	60,58%	6,96%
Febrer	10.494	254	1.983	1.147	6.340	770	2,42%	18,90%	10,93%	60,42%	7,34%
Març	10.352	248	1.974	1.145	6.195	790	2,40%	19,07%	11,06%	59,84%	7,63%
Abril	9.945	222	1.920	1.103	5.933	767	2,23%	19,31%	11,09%	59,66%	7,71%
Maig	9.575	189	1.843	1.058	5.748	737	1,97%	19,25%	11,05%	60,03%	7,70%
Juny	9.239	182	1.790	1.017	5.549	701	1,97%	19,37%	11,01%	60,06%	7,59%
Juliol	9.078	180	1.800	1.018	5.409	671	1,98%	19,83%	11,21%	59,58%	7,39%
Agost	9.374	170	1.864	1.026	5.636	678	1,81%	19,88%	10,95%	60,12%	7,23%
Setembre	9.492	187	1.818	1.046	5.686	755	1,97%	19,15%	11,02%	59,90%	7,95%
Octubre	9.722	244	1.828	1.060	5.827	763	2,51%	18,80%	10,90%	59,94%	7,85%
Novembre											
Desembre											

Evolució de l'atur registrat pels principals sectors econòmics. Mataró. 2014 - 2017

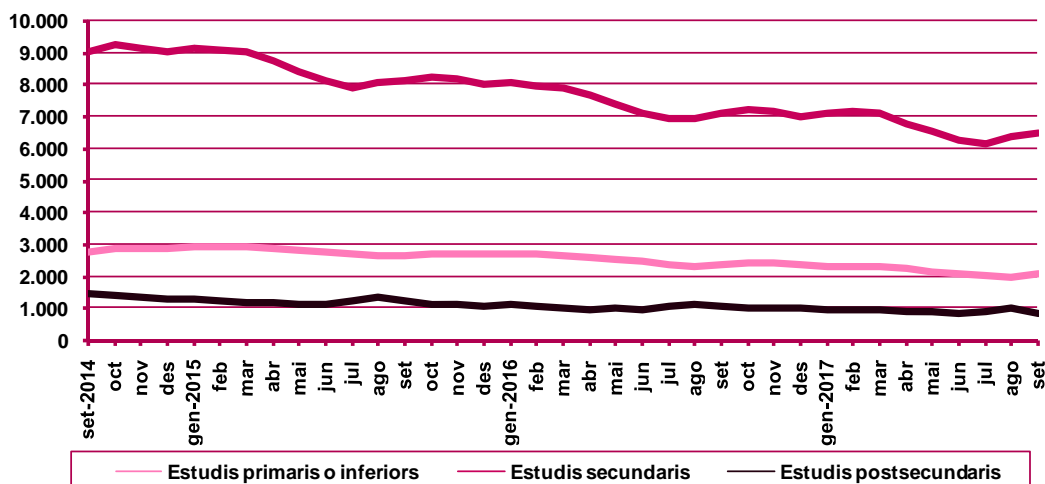


Atur registrat per nivell d'instrucció

Evolució mensual de l'atur registrat per nivell d'instrucció. Mataró. 2017

Mesos	Total	Valors absoluts			Distribució percentual		
	Total	Estudis primaris	Estudis secundaris	Estudis postsecund.	Estudis primaris	Estudis secundaris	Estudis postsecund.
		o inferiors	o inferiors	o inferiors	o inferiors	o inferiors	o inferiors
Gener	10.400	2.318	7.099	983	22,29%	68,26%	9,45%
Febrer	10.494	2.337	7.189	968	22,27%	68,51%	9,22%
Març	10.352	2.290	7.121	941	22,12%	68,79%	9,09%
Abril	9.945	2.250	6.801	894	22,62%	68,39%	8,99%
Maig	9.575	2.158	6.540	877	22,54%	68,30%	9,16%
Juny	9.239	2.092	6.303	844	22,64%	68,22%	9,14%
Juliol	9.078	2.012	6.164	902	22,16%	67,90%	9,94%
Agost	9.374	1.974	6.373	1.027	21,06%	67,99%	10,96%
Setembre	9.492	2.106	6.515	871	22,19%	68,64%	9,18%
Octubre	9.722	2.187	6.655	880	22,50%	68,45%	9,05%
Novembre							
Desembre							

Evolució de l'atur registrat per nivell d'instrucció. Mataró. 2014 - 2017



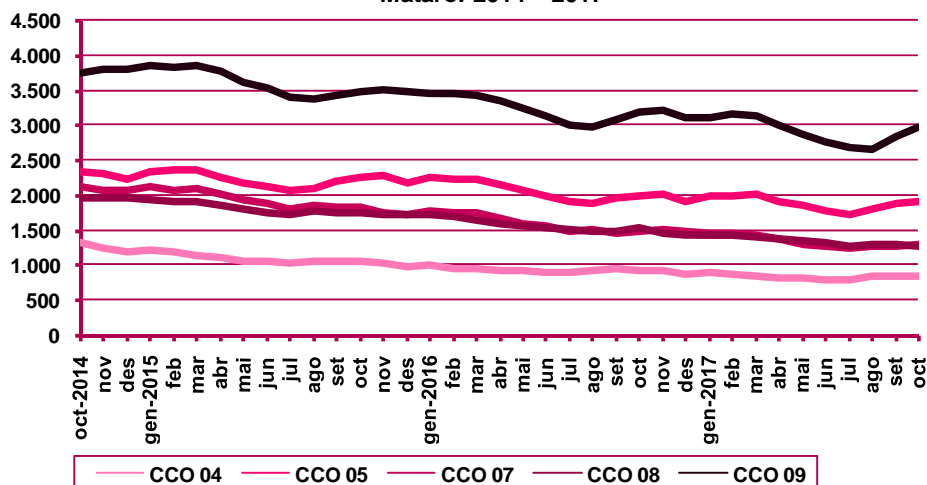
Atur registrat per ocupació

Evolució mensual de l'atur registrat per ocupació. Mataró. 2017

Mesos	Total	Valors absoluts									
	Total	CCO 01	CCO 02	CCO 03	CCO 04	CCO 05	CCO 06	CCO 07	CCO 08	CCO 09	CCO 00
Gener	10.400	106	436	767	909	1.991	179	1.457	1.439	3.116	0
Febrer	10.494	105	440	774	899	2.012	185	1.461	1.431	3.187	0
Març	10.352	110	398	770	874	2.019	170	1.444	1.416	3.151	0
Abril	9.945	109	385	737	848	1.930	174	1.372	1.371	3.019	0
Maig	9.575	101	377	702	826	1.871	157	1.304	1.342	2.895	0
Juny	9.239	99	375	669	811	1.775	150	1.263	1.308	2.789	0
Juliol	9.078	95	405	667	822	1.729	145	1.245	1.266	2.704	0
Agost	9.374	105	491	708	857	1.823	146	1.274	1.299	2.671	0
Setembre	9.492	97	399	682	850	1.892	159	1.285	1.283	2.845	0
Octubre	9.722	86	401	703	863	1.926	171	1.294	1.276	3.001	1
Novembre											
Desembre											

Mesos	Total	Distribució percentual									
	Total	CCO 01	CCO 02	CCO 03	CCO 04	CCO 05	CCO 06	CCO 07	CCO 08	CCO 09	CCO 00
Gener	100%	1,02%	4,19%	7,38%	8,74%	19,14%	1,72%	14,01%	13,84%	29,96%	0,00%
Febrer	100%	1,00%	4,19%	7,38%	8,57%	19,17%	1,76%	13,92%	13,64%	30,37%	0,00%
Març	100%	1,06%	3,84%	7,44%	8,44%	19,50%	1,64%	13,95%	13,68%	30,44%	0,00%
Abril	100%	1,10%	3,87%	7,41%	8,53%	19,41%	1,75%	13,80%	13,79%	30,36%	0,00%
Maig	100%	1,05%	3,94%	7,33%	8,63%	19,54%	1,64%	13,62%	14,02%	30,23%	0,00%
Juny	100%	1,07%	4,06%	7,24%	8,78%	19,21%	1,62%	13,67%	14,16%	30,19%	0,00%
Juliol	100%	1,05%	4,46%	7,35%	9,05%	19,05%	1,60%	13,71%	13,95%	29,79%	0,00%
Agost	100%	1,12%	5,24%	7,55%	9,14%	19,45%	1,56%	13,59%	13,86%	28,49%	0,00%
Setembre	100%	1,02%	4,20%	7,18%	8,95%	19,93%	1,68%	13,54%	13,52%	29,97%	0,00%
Octubre	100%	0,88%	4,12%	7,23%	8,88%	19,81%	1,76%	13,31%	13,12%	30,87%	0,01%
Novembre											
Desembre											

Evolució de l'atur registrat a les principals ocupacions.
Mataró. 2014 - 2017



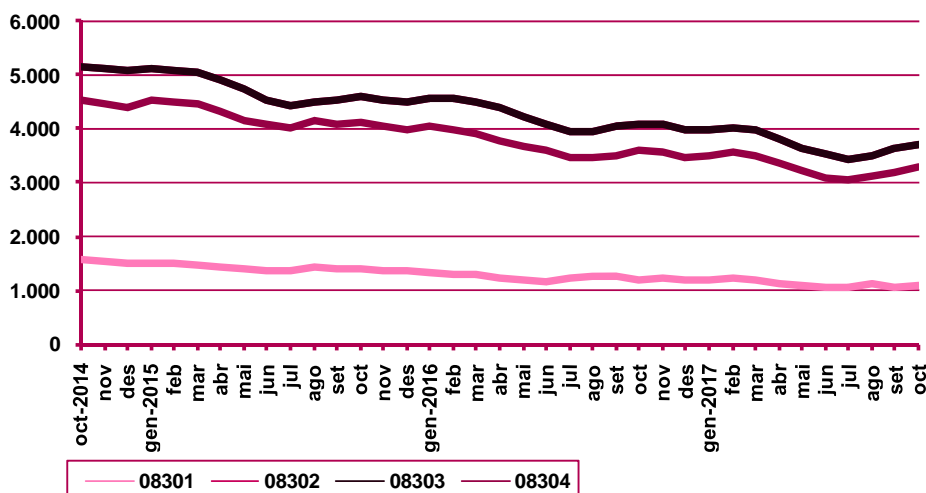
CCO 01: directors i gerents; CCO 02: professionals científics i intel·lectuals; CCO 03: tècnics i professionals de suport; CCO 04: empleats d'oficina comptables i administratius; CCO 05: treballadors en restauració, personals i venedors; CCO 06: treballadors en activitats agrícoles, ramaderes i pesqueres; CCO 07: artesans, treballadors en indústries i construcció; CCO 08: operadors d'instal·lacions i màquines, i muntadors; CCO 09: ocupacions elementals; CCO 00: ocupacions militars.

Atur registrat per codi postal

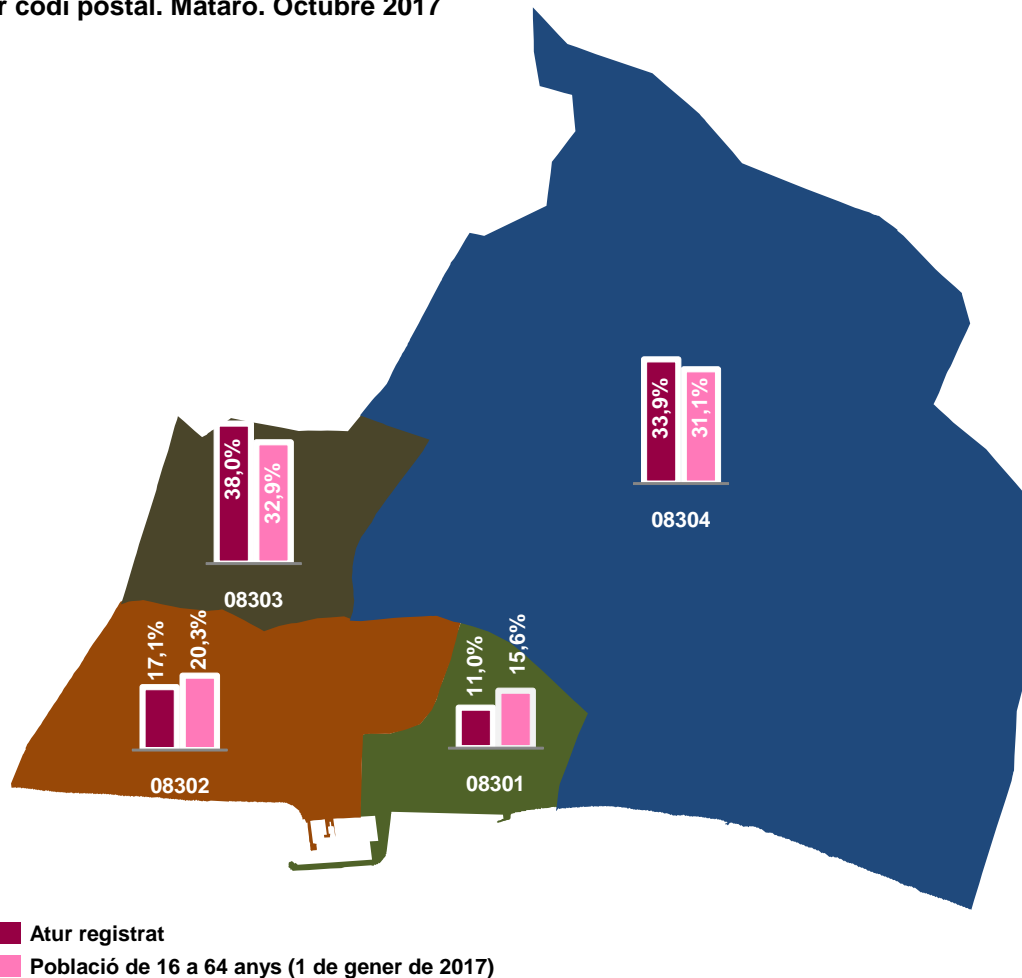
Evolució mensual de l'atur registrat per codi postal. Mataró. 2017

Mesos	Total	Valors absoluts				Distribució percentual			
	Total	08301	08302	08303	08304	08301	08302	08303	08304
Gener	10.400	1.169	1.768	3.963	3.500	11,24%	17,00%	38,11%	33,65%
Febrer	10.494	1.205	1.738	3.998	3.553	11,48%	16,56%	38,10%	33,86%
Març	10.352	1.173	1.719	3.962	3.498	11,33%	16,61%	38,27%	33,79%
Abril	9.945	1.126	1.669	3.802	3.348	11,32%	16,78%	38,23%	33,67%
Maig	9.575	1.069	1.639	3.643	3.224	11,16%	17,12%	38,05%	33,67%
Juny	9.239	1.044	1.571	3.526	3.098	11,30%	17,00%	38,16%	33,53%
Juliol	9.078	1.050	1.562	3.417	3.049	11,57%	17,21%	37,64%	33,59%
Agost	9.374	1.118	1.640	3.493	3.122	11,93%	17,50%	37,26%	33,30%
Setembre	9.492	1.050	1.630	3.626	3.185	11,06%	17,17%	38,20%	33,55%
Octubre	9.722	1.067	1.665	3.696	3.293	10,98%	17,13%	38,02%	33,87%
Novembre									
Desembre									

Evolució de l'atur registrat per codi postal. Mataró. 2014 - 2017



Mapa de la distribució percentual de l'atur registrat i de la població de 16 a 64 anys per codi postal. Mataró. Octubre 2017



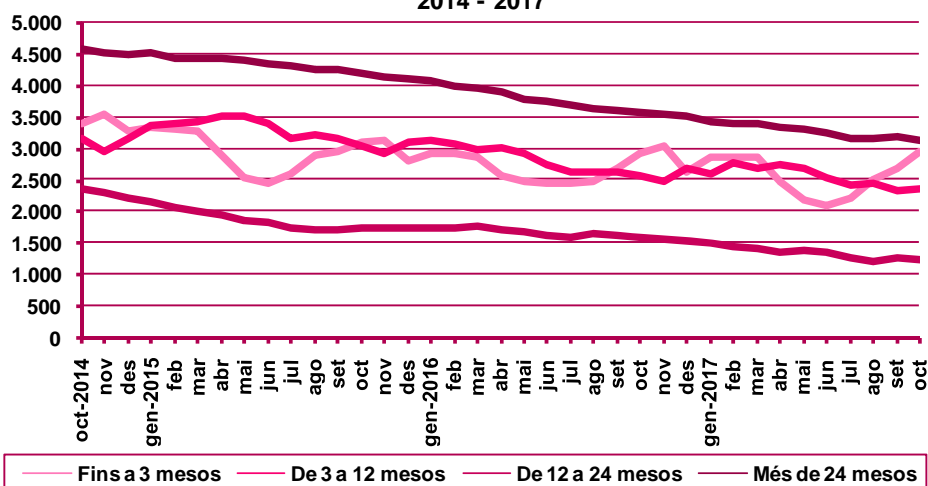
Atur registrat per durada de la demanda

Evolució mensual de l'atur registrat per durada de la demanda. Mataró. 2017

Mesos	Valors absoluts									
	Total	Fins a 3 mesos	De 3 a 6 mesos	De 6 a 9 mesos	De 9 a 12 mesos	De 12 a 15 mesos	De 15 a 18 mesos	De 18 a 21 mesos	De 21 a 24 mesos	Més de 24 mesos
Gener	10.400	2.868	1.316	768	525	488	405	309	288	3.433
Febrer	10.494	2.861	1.507	694	572	445	411	304	284	3.416
Març	10.352	2.860	1.279	812	587	436	378	325	267	3.408
Abril	9.945	2.491	1.338	845	552	382	389	340	253	3.355
Maig	9.575	2.194	1.293	906	489	427	342	339	269	3.316
Juny	9.239	2.101	1.212	766	556	411	347	304	281	3.261
Juliol	9.078	2.223	1.020	818	565	383	298	302	280	3.189
Agost	9.374	2.520	1.030	811	619	349	322	261	275	3.187
Setembre	9.492	2.705	1.011	786	530	414	328	274	254	3.190
Octubre	9.722	2.974	1.053	693	612	431	304	245	265	3.145
Novembre										
Desembre										

Mesos	Distribució percentual									
	Total	Fins a 3 mesos	De 3 a 6 mesos	De 6 a 9 mesos	De 9 a 12 mesos	De 12 a 15 mesos	De 15 a 18 mesos	De 18 a 21 mesos	De 21 a 24 mesos	Més de 24 mesos
Gener	100%	27,58%	12,65%	7,38%	5,05%	4,69%	3,89%	2,97%	2,77%	33,01%
Febrer	100%	27,26%	14,36%	6,61%	5,45%	4,24%	3,92%	2,90%	2,71%	32,55%
Març	100%	27,63%	12,36%	7,84%	5,67%	4,21%	3,65%	3,14%	2,58%	32,92%
Abril	100%	25,05%	13,45%	8,50%	5,55%	3,84%	3,91%	3,42%	2,54%	33,74%
Maig	100%	22,91%	13,50%	9,46%	5,11%	4,46%	3,57%	3,54%	2,81%	34,63%
Juny	100%	22,74%	13,12%	8,29%	6,02%	4,45%	3,76%	3,29%	3,04%	35,30%
Juliol	100%	24,49%	11,24%	9,01%	6,22%	4,22%	3,28%	3,33%	3,08%	35,13%
Agost	100%	26,88%	10,99%	8,65%	6,60%	3,72%	3,44%	2,78%	2,93%	34,00%
Setembre	100%	28,50%	10,65%	8,28%	5,58%	4,36%	3,46%	2,89%	2,68%	33,61%
Octubre	100%	30,59%	10,83%	7,13%	6,30%	4,43%	3,13%	2,52%	2,73%	32,35%
Novembre										
Desembre										

Evolució de l'atur registrat per durada de la demanda. Mataró. 2014 - 2017

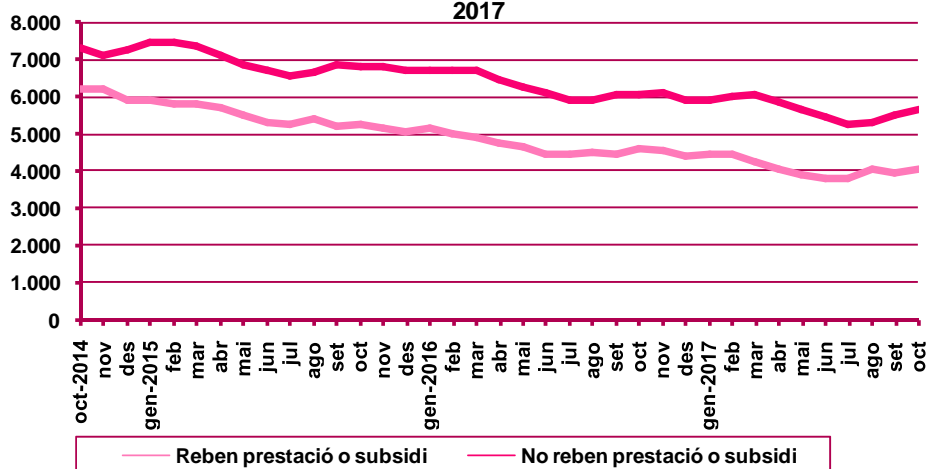


Atur registrat segons reben o no reben prestació o subsidi per desocupació

Evolució mensual de l'atur registrat segons reben o no reben prestació o subsidi per desocupació. Mataró. 2017

Mesos	Total	Valors absoluts		Distribució percentual	
	Total	Reben prestació o subsidi	No reben prestació o subsidi	Reben prestació o subsidi	No reben prestació o subsidi
Gener	10.400	4.483	5.917	43,11%	56,89%
Febrer	10.494	4.457	6.037	42,47%	57,53%
Març	10.352	4.266	6.086	41,21%	58,79%
Abril	9.945	4.073	5.872	40,96%	59,04%
Maig	9.575	3.893	5.682	40,66%	59,34%
Juny	9.239	3.787	5.452	40,99%	59,01%
Juliol	9.078	3.808	5.270	41,95%	58,05%
Agost	9.374	4.042	5.332	43,12%	56,88%
Setembre	9.492	3.971	5.521	41,84%	58,16%
Octubre	9.722	4.067	5.655	41,83%	58,17%
Novembre					
Desembre					

Evolució mensual de l'atur registrat dels que reben i dels que no reben prestació o subsidi per desocupació. Mataró. 2014 - 2017



Atur registrat d'estrangers

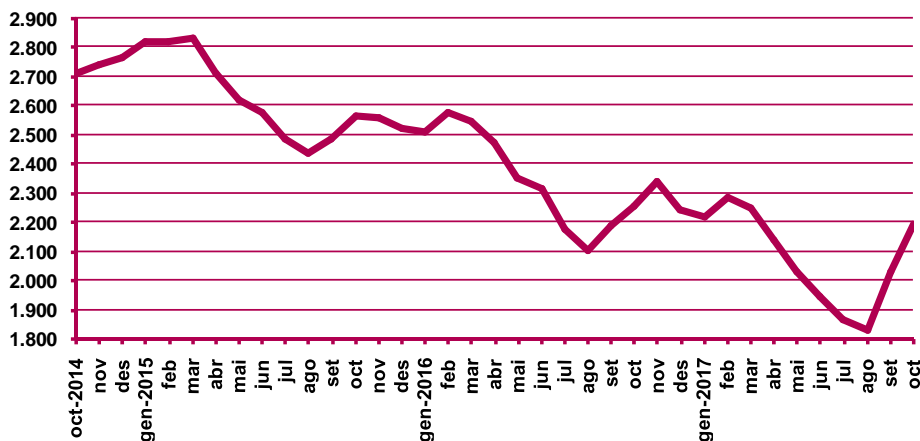
Atur registrat d'estrangers a Mataró. Octubre 2017

		Atur registrat		Variació mes anterior		Variació interanual	
		Nombre	%	Absoluta	Relativa	Absoluta	Relativa
Sexe	Home	1.212	55,19%	101	9,09%	-69	-5,39%
	Dona	984	44,81%	65	7,07%	11	1,13%
Edat	<20 anys	23	1,05%	-2	-8,00%	1	4,55%
	20 - 24 anys	81	3,69%	4	5,19%	-2	-2,41%
	25 - 29 anys	149	6,79%	30	25,21%	-4	-2,61%
	30 - 44 anys	1.012	46,08%	85	9,17%	-49	-4,62%
	>44 anys	931	42,40%	49	5,56%	-4	-0,43%
Sector	Agricultura	174	7,92%	55	46,22%	-8	-4,40%
	Indústria	223	10,15%	-8	-3,46%	8	3,72%
	Construcció	417	18,99%	15	3,73%	-39	-8,55%
	Serveis	994	45,26%	80	8,75%	-29	-2,83%
	SOA	388	17,67%	24	6,59%	10	2,65%
Nivell d'instrucció	Sense estudis	421	19,17%	41	10,79%	15	3,69%
	Estudis primaris incomplets	561	25,55%	26	4,86%	-33	-5,56%
	Estudis primaris complets	221	10,06%	27	13,92%	-15	-6,36%
	Programes formació professional	35	1,59%	8	29,63%	10	40,00%
	Educació general	925	42,12%	66	7,68%	-25	-2,63%
	Tècnics-professionals superiors	11	0,50%	3	37,50%	-5	-31,25%
	Universitaris primer cicle	5	0,23%	0	0,00%	-2	-28,57%
	Universitaris segon i tercer cicle	17	0,77%	-5	-22,73%	-3	-15,00%
Altres estudis post-secundaris	0	0,00%	0	0,00%	0	0,00%	
Ocupació	CCO 01	3	0,14%	-2	-40,00%	-1	-25,00%
	CCO 02	31	1,41%	0	0,00%	10	47,62%
	CCO 03	51	2,32%	12	30,77%	6	13,33%
	CCO 04	52	2,37%	5	10,64%	1	1,96%
	CCO 05	255	11,61%	12	4,94%	1	0,39%
	CCO 06	94	4,28%	13	16,05%	13	16,05%
	CCO 07	310	14,12%	24	8,39%	-21	-6,34%
	CCO 08	116	5,28%	-2	-1,69%	-4	-3,33%
	CCO 09	1.284	58,47%	104	8,81%	-63	-4,68%
	CCO 00	0	0,00%	0	n.c.	0	n.c.
Durada de la demanda	Fins a 3 mesos	851	38,75%	157	22,62%	127	17,54%
	De 3 a 6 mesos	253	11,52%	24	10,48%	-48	-15,95%
	De 6 a 9 mesos	159	7,24%	-30	-15,87%	-13	-7,56%
	De 9 a 12 mesos	154	7,01%	10	6,94%	-6	-3,75%
	De 12 a 15 mesos	113	5,15%	12	11,88%	-10	-8,13%
	De 15 a 18 mesos	79	3,60%	-7	-8,14%	0	0,00%
	De 18 a 21 mesos	49	2,23%	-9	-15,52%	-31	-38,75%
	De 21 a 24 mesos	65	2,96%	7	12,07%	-2	-2,99%
	Més de 24 mesos	473	21,54%	2	0,42%	-75	-13,69%
Codi postal	08301	142	6,47%	9	6,77%	-8	-5,33%
	08302	223	10,15%	12	5,69%	-16	-6,69%
	08303	896	40,80%	77	9,40%	-20	-2,18%
	08304	935	42,58%	68	7,84%	-14	-1,48%
Total aturats registrats estrangers		2.196		166	-4,94%	-58	-13,58%
Altres àmbits	Maresme	4.584		480	11,70%	-207	-4,32%
	Prov. de Barcelona	52.256		3.003	6,10%	-3.660	-6,55%
	Catalunya	83.515		7.392	9,71%	-5.409	-6,08%
	Espanya	408.861		19.493	5,01%	-24.272	-5,60%

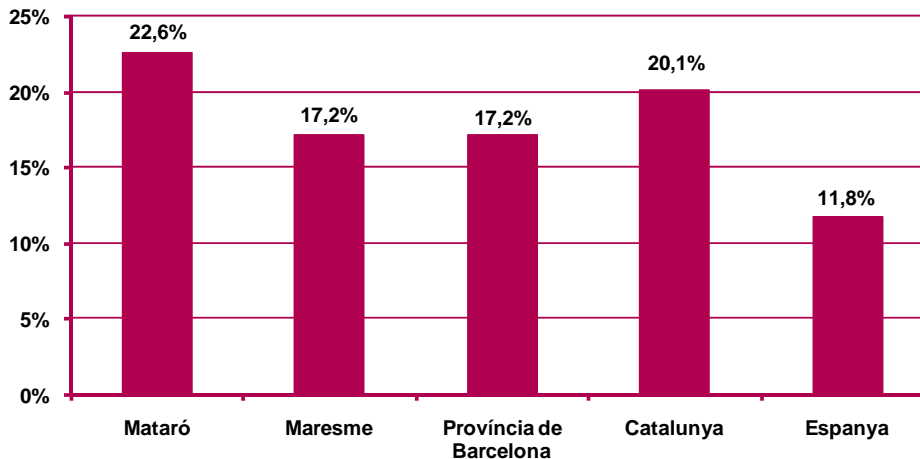
n.c.: no calculable; n.v.: comparació no vàlida.

CCO 01: directors i gerents; CCO 02: professionals científics i intel·lectuals; CCO 03: tècnics i professionals de suport; CCO 04: empleats d'oficina comptables i administratius; CCO 05: treballadors en restauració, personals i venedors; CCO 06: treballadors en activitats agrícoles, ramaderes i pesqueres; CCO 07: artesans, treballadors en indústries i construcció; CCO 08: operadors d'instal·lacions i màquines, i muntadors; CCO 09: ocupacions elementals; CCO 00: ocupacions militars.

Evolució de l'atur registrat d'estrangers. Mataró. 2014 - 2017



Pes percentual dels aturats registrats estrangers sobre el total d'aturats registrats. Octubre 2017



Contractació. Resum

Contractació a Mataró. Octubre 2017

	Contractació		Variació mes anterior		Variació interanual		
	Nombre	%	Absoluta	Relativa	Absoluta	Relativa	
Sexe	Home	1.676	47,26%	-113	-6,32%	190	12,79%
	Dona	1.870	52,74%	6	0,32%	90	5,06%
Edat	<20 anys	215	6,06%	-15	-6,52%	40	22,86%
	20 - 24 anys	679	19,15%	10	1,49%	34	5,27%
	25 - 29 anys	534	15,06%	-58	-9,80%	-31	-5,49%
	30 - 44 anys	1.322	37,28%	10	0,76%	131	11,00%
	>44 anys	796	22,45%	-54	-6,35%	106	15,36%
Sector	Agricultura	8	0,23%	1	14,29%	3	60,00%
	Indústria	997	28,12%	66	7,09%	316	46,40%
	Construcció	208	5,87%	29	16,20%	30	16,85%
	Serveis	2.333	65,79%	-203	-8,00%	-69	-2,87%
Nivell d'instrucció (nota 1)	Sense estudis	50	1,41%	-20	-28,57%	-55	-52,38%
	Estudis primaris incomplets	134	3,78%	-9	-6,29%	83	162,75%
	Estudis primaris complets	569	16,05%	-4	-0,70%	102	21,84%
	Programes formació professional	358	10,10%	36	11,18%	11	3,17%
	Educació general	1.834	51,72%	-46	-2,45%	113	6,57%
	Tècnics-professionals superiors	158	4,46%	32	25,40%	17	12,06%
	Universitaris primer cycle	130	3,67%	5	4,00%	22	20,37%
	Universitaris segon i tercer cycle	243	6,85%	-95	-28,11%	15	6,58%
	Altres estudis post-secundaris	63	1,78%	-9	-12,50%	-26	-29,21%
	Ocupació	CCO 01	10	0,28%	-1	-9,09%	1
CCO 02		403	11,36%	-109	-21,29%	-44	-9,84%
CCO 03		659	18,58%	65	10,94%	24	3,78%
CCO 04		205	5,78%	12	6,22%	28	15,82%
CCO 05		840	23,69%	68	8,81%	-31	-3,56%
CCO 06		14	0,39%	2	16,67%	-5	-26,32%
CCO 07		229	6,46%	-19	-7,66%	36	18,65%
CCO 08		203	5,72%	23	12,78%	71	53,79%
CCO 09		981	27,66%	-147	-13,03%	198	25,29%
CCO 00		2	0,06%	-1	0	2	n.c.
Durada	<=1 mes	1.186	33,45%	68	6,08%	236	24,84%
	>1 a <=3 mesos	291	8,21%	5	1,75%	-34	-10,46%
	>3 a <=6 mesos	326	9,19%	23	7,59%	-2	-0,61%
	>6 a <=12 mesos	295	8,32%	29	10,90%	34	13,03%
	>12 a <=18 mesos	2	0,06%	0	0,00%	-2	-50,00%
	>18 a <=24 mesos	6	0,17%	5	500,00%	3	100,00%
	>24 mesos	18	0,51%	-5	-21,74%	7	63,64%
	Indeterminada	870	24,53%	-141	-13,95%	14	1,64%
	Indefinida	552	15,57%	-91	-14,15%	24	4,55%

Nota 1: existeix una diferència entre el total de contractes i la suma de contractes per nivell formatiu. Aquesta és deguda a que es desconeix el nivell formatiu de molts dels treballadors amb una relació laboral especial del servei de la llar familiar regulada pel Reial decret 1620/2011, de 14 de novembre, i inclosos al Sistema Especial per Empleats de la llar integrat al Règim General de la Seguretat Social.

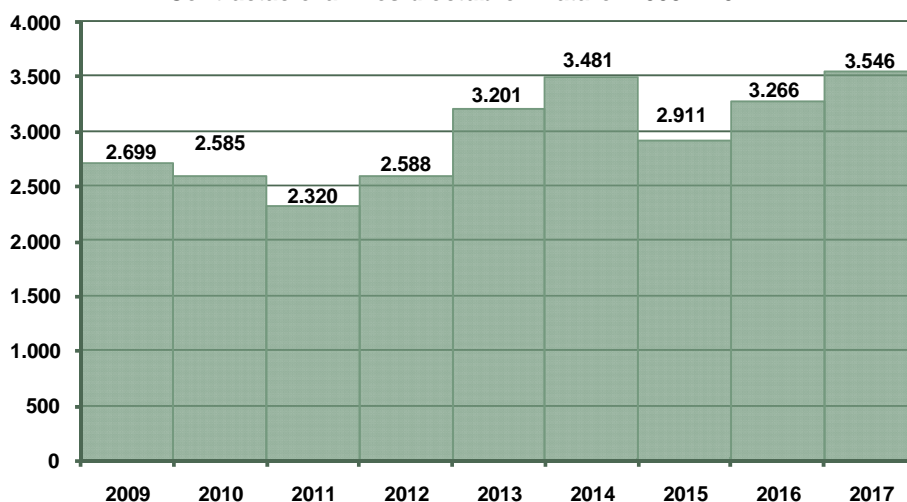
n.c.: no calculable; n.v.: comparació no vàlida.

CCO 01: directores i gerents; CCO 02: professionals científics i intel·lectuals; CCO 03: tècnics i professionals de suport; CCO 04: empleats d'oficina comptables i administratius; CCO 05: treballadors en restauració, personals i venedors; CCO 06: treballadors en activitats agrícoles, ramaderes i pesqueres; CCO 07: artesans, treballadors en indústries i construcció; CCO 08: operadors d'instal·lacions i màquines, i muntadors; CCO 09: ocupacions elementals; CCO 00: ocupacions militars.

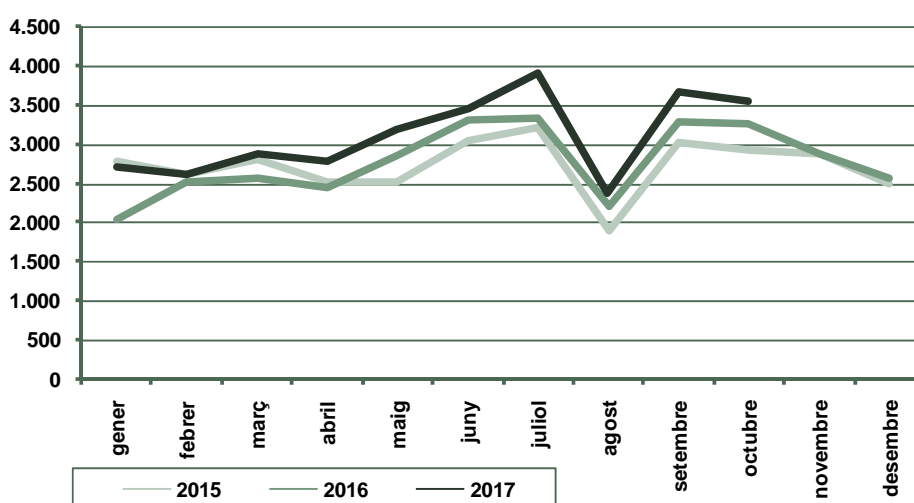
(continuació) Contractació a Mataró. Octubre 2017

		Contractació		Variació mes anterior		Variació interanual	
		Nombre	%	Absoluta	Relativa	Absoluta	Relativa
Nacio- nalitat	Espanyola	2.998	84,55%	-110	-3,54%	248	9,02%
	Estrangera	548	15,45%	3	0,55%	32	6,20%
Contra- tador	ETT	800	22,56%	-36	-4,31%	301	60,32%
	No ETT	2.746	77,44%	-71	-2,52%	-21	-0,76%
Total contractes		3.546	100%	-107	-2,93%	280	8,57%
Altres àmbits	Maresme	9.919		-424	-4,10%	307	3,19%
	Província de Barcelona	229.023		7.676	3,47%	24.597	12,03%
	Catalunya	297.849		5.388	1,84%	30.407	11,37%
	Espanya	2.032.184		38.917	1,95%	164.824	8,83%

Contractació al mes d'octubre. Mataró. 2009 - 2017



Evolució mensual de la contractació. Mataró. 2015 - 2017



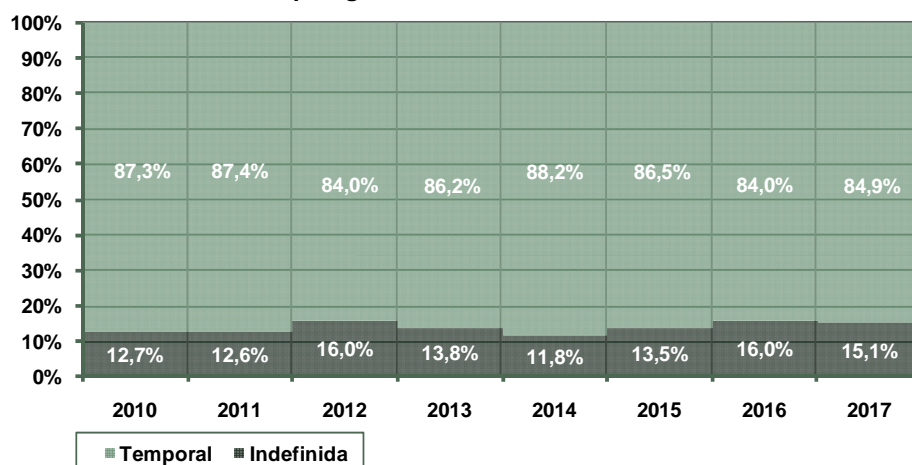
Contractació per modalitat i tipologia

Contractes per modalitat. Mataró. Octubre 2017

Modalitat de contractació	Total	
	Nombre	%
Ordinari temps indefinit	371	10,46%
Foment de la contractació indefinida	12	0,34%
Indefinit persones amb discapacitat	2	0,06%
Convertits en indefinits	167	4,71%
Total indefinits	552	15,57%
Obra o servei	835	23,55%
Eventuals circumstàncies producció	1.802	50,82%
Interinitat	316	8,91%
Temporals bonificats persones amb discapacitat	5	0,14%
Relleu	9	0,25%
Jubilació parcial	8	0,23%
Pràctiques	16	0,45%
Formació	3	0,08%
Total temporals	2.994	84,43%
Total contractació	3.546	100%

n.c.: no calculable

Evolució del percentatge de contractació acumulada per tipologia. Mataró. Gener-octubre

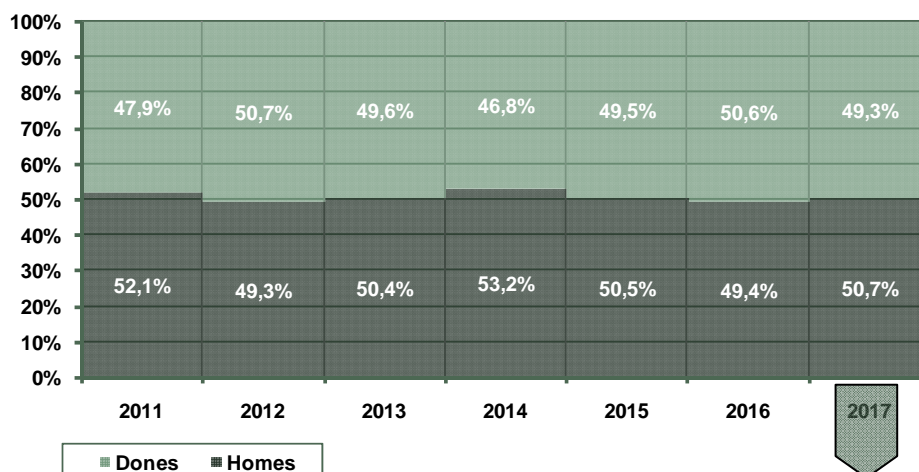


Contractació per sexe

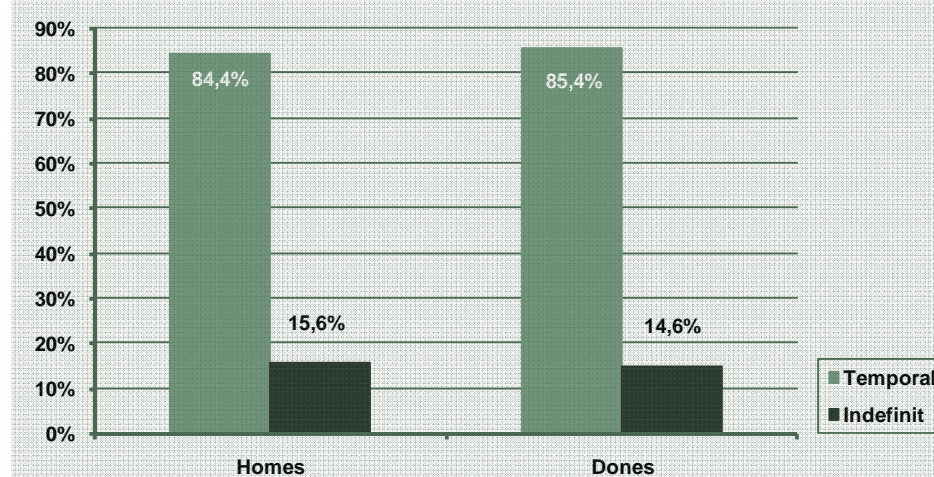
Evolució mensual de la contractació per sexe. Mataró. 2017

Mesos	Valors absoluts								
	Total			Homes			Dones		
	Total	Indef.	Temp.	Total	Indef.	Temp.	Total	Indef.	Temp.
Gener	2.693	451	2.242	1.373	227	1.146	1.320	224	1.096
Febrer	2.595	428	2.167	1.317	228	1.089	1.278	200	1.078
Març	2.867	553	2.314	1.511	297	1.214	1.356	256	1.100
Abril	2.775	430	2.345	1.433	224	1.209	1.342	206	1.136
Maig	3.181	477	2.704	1.637	252	1.385	1.544	225	1.319
Juny	3.455	430	3.025	1.872	239	1.633	1.583	191	1.392
Juliol	3.903	415	3.488	1.872	232	1.640	2.031	183	1.848
Agost	2.358	314	2.044	1.261	165	1.096	1.097	149	948
Setembre	3.653	643	3.010	1.789	310	1.479	1.864	333	1.531
Octubre	3.546	552	2.994	1.676	282	1.394	1.870	270	1.600
Novembre									
Desembre									

Evolució del percentatge de contractació acumulada per sexe.
Mataró. Gener-octubre



Percentatge de contractació acumulada per tipologia i sexe.
Mataró. Gener-octubre 2017

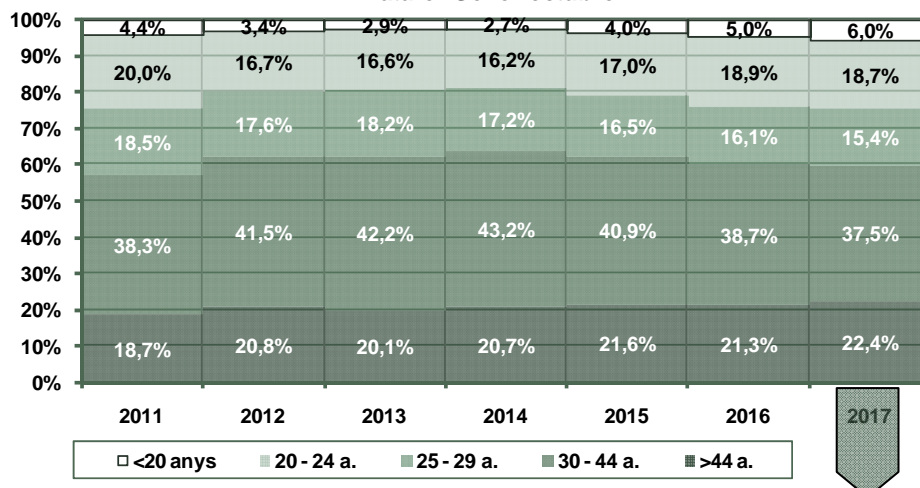


Contractació per edat

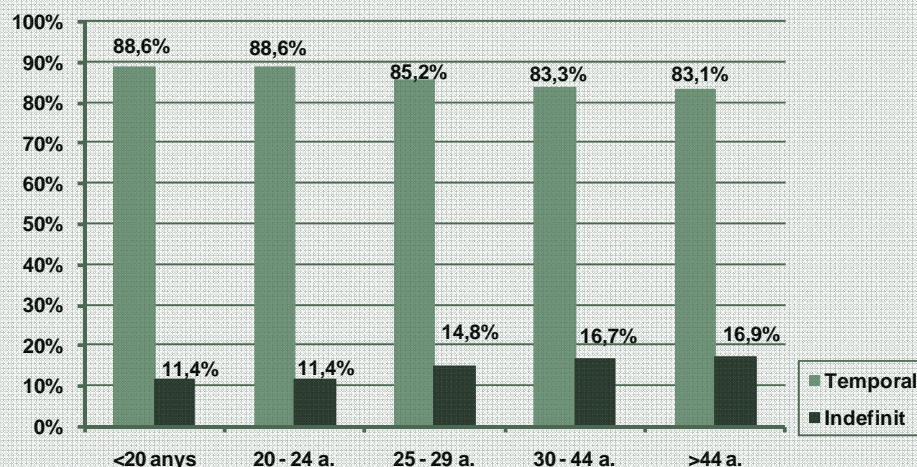
Evolució mensual de la contractació per edat. Mataró. 2017

Mesos	Valors absoluts					
	Total	<20 anys	20 - 24 a.	25 - 29 a.	30 - 44 a.	>44 a.
Gener	2.693	113	432	430	1.072	646
Febrer	2.595	100	461	428	985	621
Març	2.867	110	480	438	1.181	658
Abril	2.775	138	469	410	1.075	683
Maig	3.181	167	583	494	1.218	719
Juny	3.455	299	726	547	1.197	686
Juliol	3.903	352	909	565	1.320	757
Agost	2.358	151	390	330	938	549
Setembre	3.653	230	669	592	1.312	850
Octubre	3.546	215	679	534	1.322	796
Novembre						
Desembre						

Evolució del percentatge de contractació acumulada per edat. Mataró. Gener-octubre



Percentatge de contractació acumulada per tipologia i edat. Mataró. Gener-octubre 2017



Contractació per sexe i edat

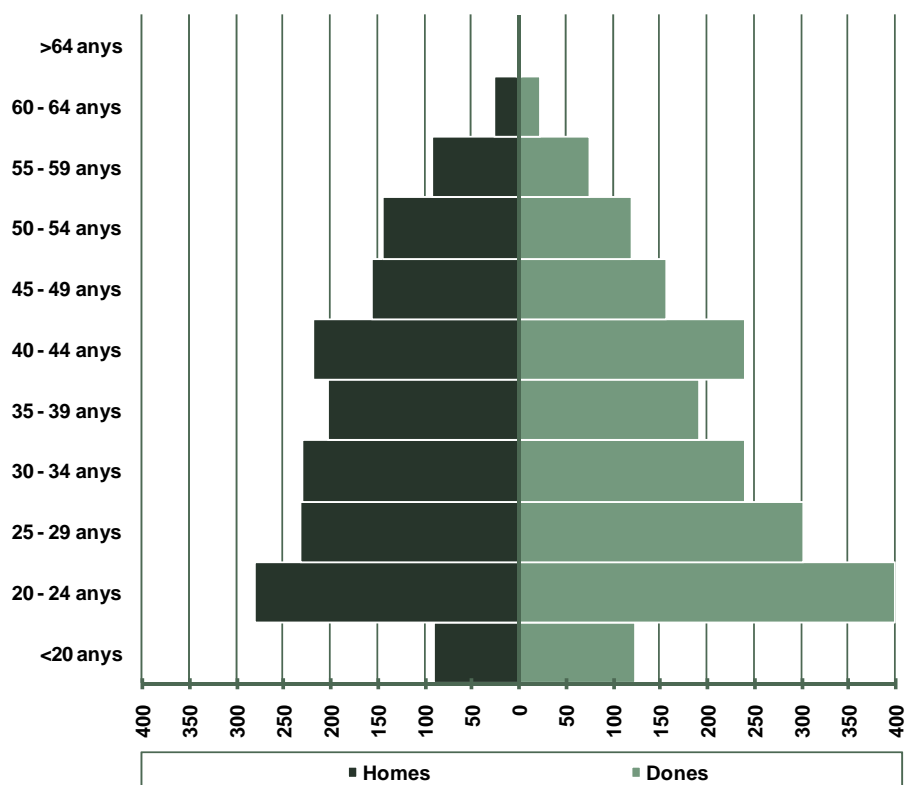
Distribució de la contractació per edat i sexe. Mataró. Octubre 2017

	Homes			Dones			Total	
	Nombre	% ⁽¹⁾	% ⁽²⁾	Nombre	% ⁽¹⁾	% ⁽²⁾	Nombre	%
<20 anys	91	42,33%	5,43%	124	57,67%	6,63%	215	6,06%
20 - 24 anys	280	41,24%	16,71%	399	58,76%	21,34%	679	19,15%
25 - 29 anys	232	43,45%	13,84%	302	56,55%	16,15%	534	15,06%
30 - 34 anys	230	49,04%	13,72%	239	50,96%	12,78%	469	13,23%
35 - 39 anys	202	51,27%	12,05%	192	48,73%	10,27%	394	11,11%
40 - 44 anys	219	47,71%	13,07%	240	52,29%	12,83%	459	12,94%
45 - 49 anys	157	50,00%	9,37%	157	50,00%	8,40%	314	8,86%
50 - 54 anys	145	54,92%	8,65%	119	45,08%	6,36%	264	7,45%
55 - 59 anys	92	55,42%	5,49%	74	44,58%	3,96%	166	4,68%
60 - 64 anys	26	54,17%	1,55%	22	45,83%	1,18%	48	1,35%
>64 anys	2	0,00%	0,12%	2	0,00%	0,11%	4	0,11%
Total	1.676	47,26%	100%	1.870	52,74%	100%	3.546	100%

(1) Percentatge sobre el total d'homes i dones desocupades registrades del mateix grup d'edat.

(2) Percentatge sobre el total de persones desocupades registrades del mateix sexe.

Nombre de contractes per sexe i edat. Mataró. Octubre 2017



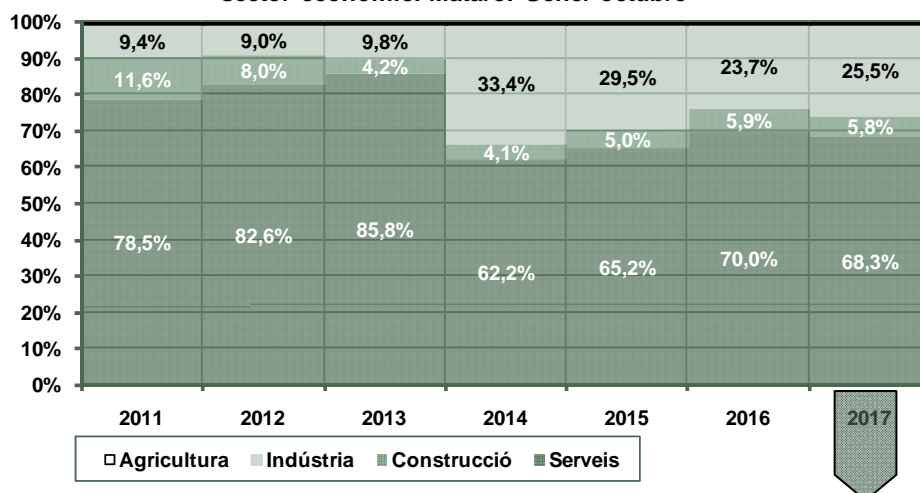
Contractació per sector econòmic

Evolució mensual de la contractació per sector econòmic. Mataró.

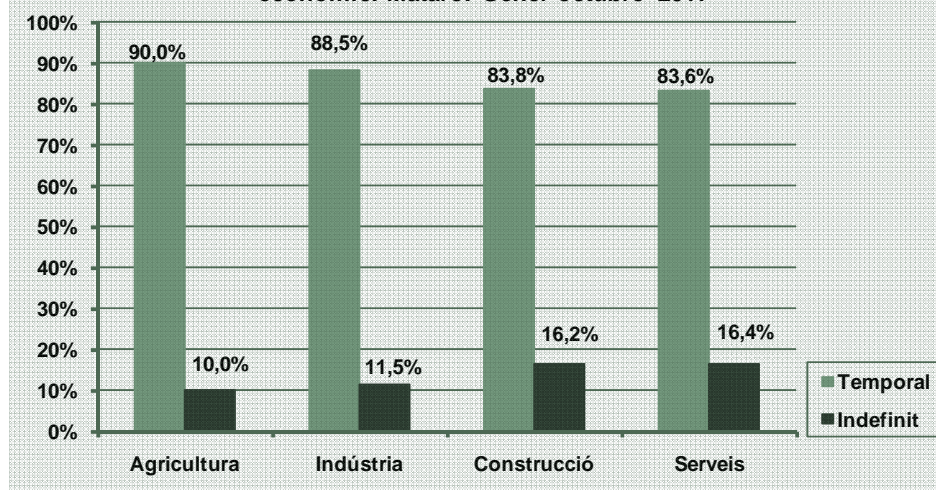
2017

Mesos	Valors absoluts				
	Total	Agricultura	Indústria	Construcció	Serveis
Gener	2.693	6	732	181	1.774
Febrer	2.595	6	573	175	1.841
Març	2.867	6	712	174	1.975
Abril	2.775	14	710	200	1.851
Maig	3.181	12	850	180	2.139
Juny	3.455	19	718	207	2.511
Juliol	3.903	23	851	179	2.850
Agost	2.358	9	836	118	1.395
Setembre	3.653	7	931	179	2.536
Octubre	3.546	8	997	208	2.333
Novembre					
Desembre					

Evolució del percentatge de contractació acumulada per sector econòmic. Mataró. Gener-octubre



Percentatge de contractació acumulada per tipologia i sector econòmic. Mataró. Gener-octubre 2017



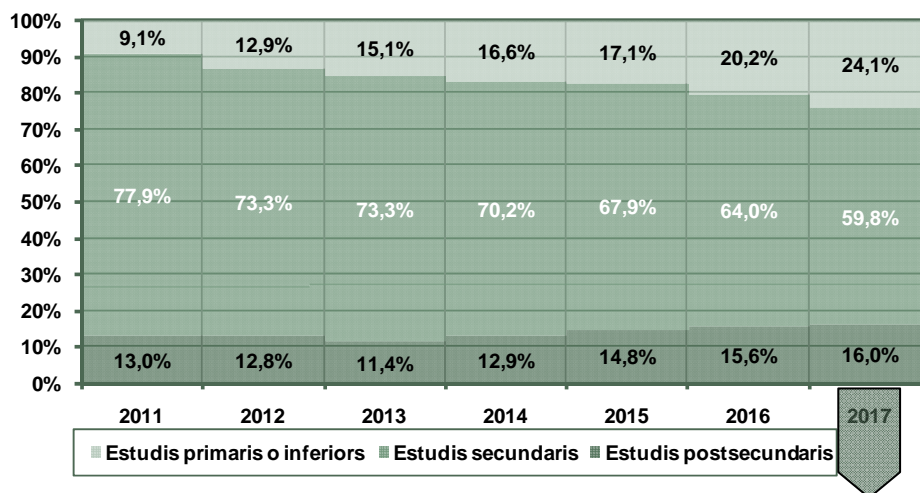
Contractació per nivell d'instrucció (nota 1)

Evolució mensual de la contractació per nivell d'instrucció. Mataró. 2017

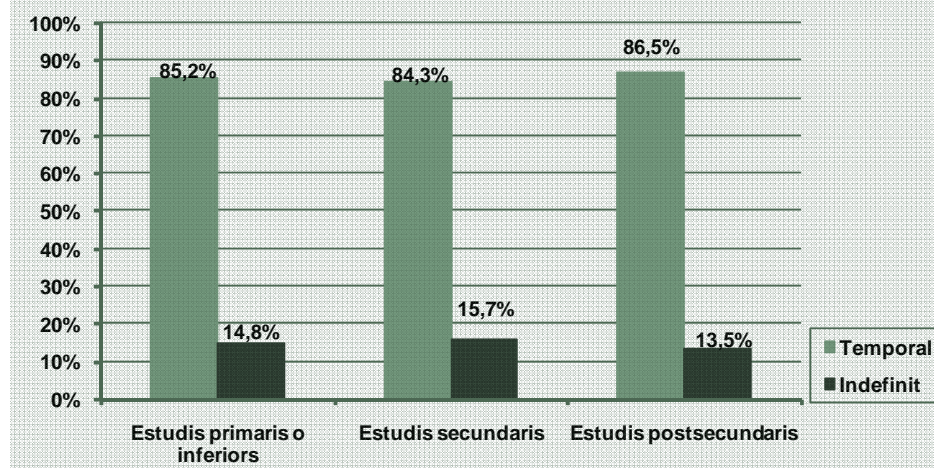
Mesos	Valors absoluts			
	Total	Estudis primaris o inferiors	Estudis secundaris	Estudis postsecundaris
Gener	2.692	587	1.577	528
Febrer	2.588	649	1.510	429
Març	2.864	787	1.651	426
Abril	2.775	744	1.587	444
Maig	3.177	823	1.888	466
Juny	3.449	925	2.114	410
Juliol	3.901	877	2.358	666
Agost	2.356	551	1.469	336
Setembre	3.649	786	2.202	661
Octubre	3.539	753	2.192	594
Novembre				
Desembre				

Nota 1: existeix una diferència entre el total de contractes i la suma de contractes per nivell formatiu. Aquesta és deguda a que es desconeix el nivell formatiu de molts dels treballadors amb una relació laboral especial del servei de la llar familiar regulada pel Reial decret 1620/2011, de 14 de novembre, i inclosos al Sistema Especial per Empleats de la llar integrat al Règim General de la Seguretat Social.

Evolució del percentatge de contractació acumulada per nivell d'instrucció. Mataró. Gener - octubre



Percentatge de contractació acumulada per tipologia i nivell d'instrucció. Mataró. Gener-octubre 2017

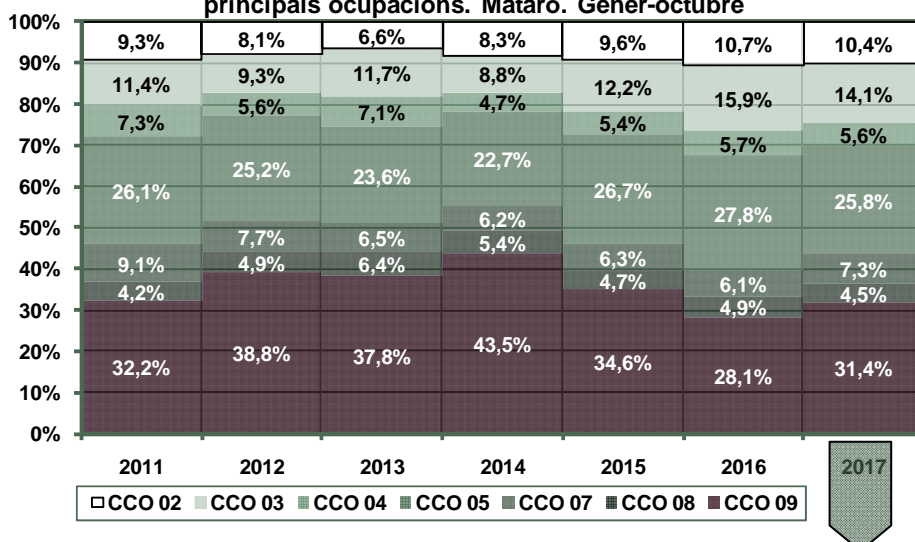


Contractació per ocupació

Evolució mensual de la contractació per ocupació. Mataró. 2017

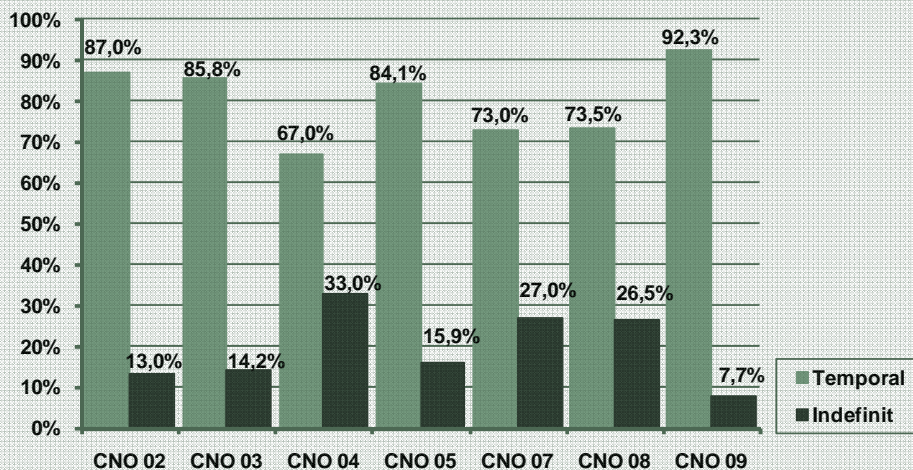
Mesos	Valors absoluts										
	Total	CCO 01	CCO 02	CCO 03	CCO 04	CCO 05	CCO 06	CCO 07	CCO 08	CCO 09	CCO 00
Gener	2.693	14	373	354	159	614	18	189	96	876	0
Febrer	2.595	8	307	278	169	702	9	185	123	814	0
Març	2.867	7	275	268	206	801	14	250	165	881	0
Abril	2.775	6	296	307	158	713	15	220	110	950	0
Maig	3.181	4	279	402	164	802	14	235	136	1.145	0
Juny	3.455	8	214	501	185	1.087	14	252	134	1.058	2
Juliol	3.903	4	378	725	203	1.064	24	269	143	1.092	1
Agost	2.358	6	203	296	94	622	13	176	116	832	0
Setembre	3.653	11	512	594	193	772	12	248	180	1.128	3
Octubre	3.546	10	403	659	205	840	14	229	203	981	2
Novembre											
Desembre											

Evolució del percentatge de contractació acumulada de les principals ocupacions. Mataró. Gener-octubre



CCO 01: directors i gerents; CCO 02: professionals científics i intel·lectuals; CCO 03: tècnics i professionals de suport; CCO 04: empleats d'oficina comptables i administratius; CCO 05: treballadors en restauració, personals i venedors; CCO 06: treballadors en activitats agrícoles, ramaders i pesqueres; CCO 07: artesans, treballadors en indústries i construcció; CCO 08: operadors d'instal·lacions i màquines, i muntadors; CCO 09: ocupacions elementals; CCO 00: ocupacions militars.

Percentatge de contractació acumulada per tipologia i principals ocupacions. Mataró. Gener-octubre 2017

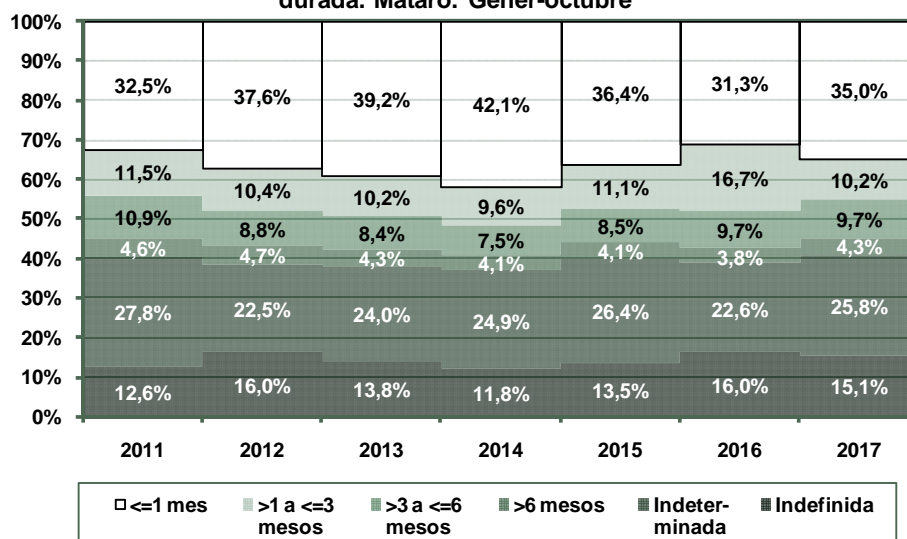


Contractació per durada

Evolució mensual de la contractació per durada del contracte. Mataró. 2017

Mesos	Valors absoluts									
	Total	≤1 mes	>1 a ≤3 mesos	>3 a ≤6 mesos	>6 a ≤12 mesos	>12 a ≤18 mesos	>18 a ≤24 mesos	>24 mesos	Indeterminada	Indefinida
Gener	2.693	912	222	258	73	2	1	12	762	451
Febrer	2.595	764	260	344	78	1	0	6	714	428
Març	2.867	788	263	349	82	1	0	17	814	553
Abril	2.775	974	249	277	72	1	0	14	758	430
Maig	3.181	1.212	265	336	81	1	1	31	777	477
Juny	3.455	1.278	379	359	67	0	6	25	911	430
Juliol	3.903	1.551	696	312	51	0	1	27	850	415
Agost	2.358	1.069	243	151	29	0	0	27	525	314
Setembre	3.653	1.118	286	303	266	2	1	23	1.011	643
Octubre	3.546	1.186	291	326	295	2	6	18	870	552
Novembre										
Desembre										

Evolució del percentatge de contractació acumulada per durada. Mataró. Gener-octubre



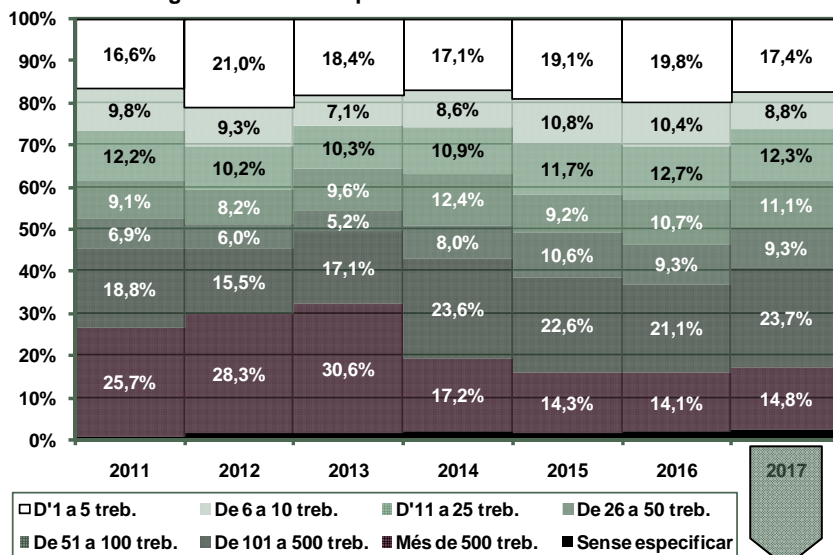
Contractació per grandària de l'empresa

Evolució mensual de la contractació per grandària de l'empresa. Mataró. 2017

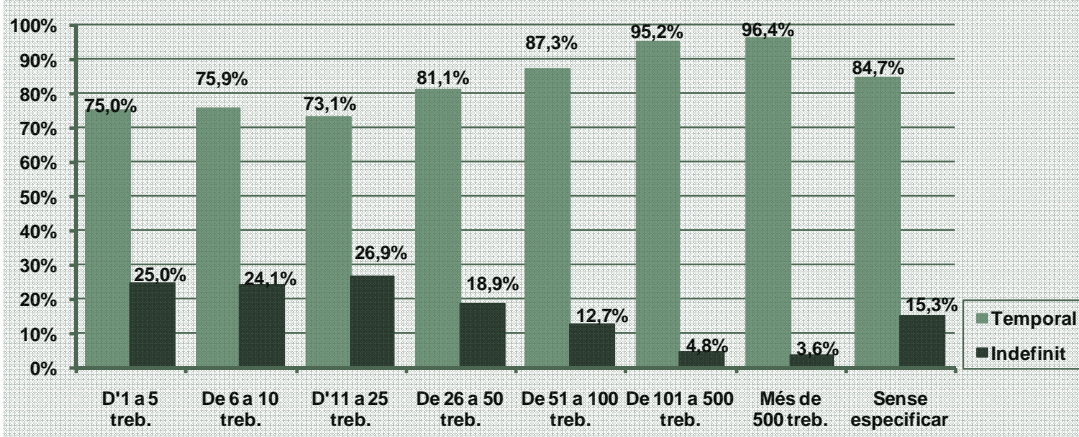
Valors absoluts

Mesos	Total	D'1 a 5 treb.	De 6 a 10 treb.	D'11 a 25 treb.	De 26 a 50 treb.	De 51 a 100 treb.	De 101 a 500 treb.	Més de 500 treb.	Sense especificar
Gener	2.693	434	197	295	313	253	727	407	67
Febrer	2.595	470	230	277	281	216	598	422	101
Març	2.867	572	279	412	309	262	596	365	72
Abril	2.775	468	235	377	287	223	661	457	67
Maig	3.181	559	271	486	399	232	697	450	87
Juny	3.455	674	372	436	456	341	676	418	82
Juliol	3.903	556	303	448	436	350	1.022	718	70
Agost	2.358	365	135	262	237	236	711	356	56
Setembre	3.653	785	384	410	431	318	795	440	90
Octubre	3.546	515	338	427	310	453	871	568	64
Novembre									
Desembre									

Evolució del percentatge de contractació acumulada per grandària de l'empresa. Mataró. Gener-octubre



Percentatge de contractació acumulada per tipologia i grandària de l'empresa. Mataró. Gener-octubre 2017



Contractació d'estrangers

Contractació d'estrangers a Mataró. Octubre 2017

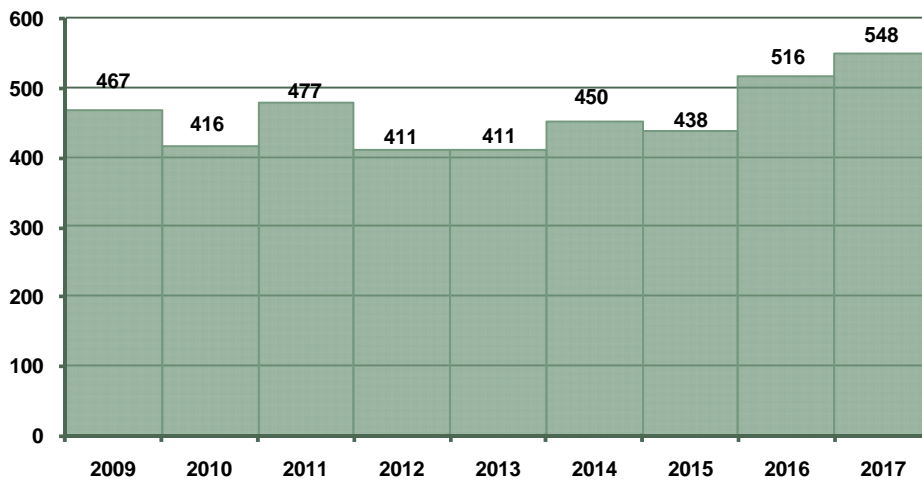
		Contractació		Variació mes anterior		Variació interanual	
		Nombre	%	Absoluta	Relativa	Absoluta	Relativa
Sexe	Home	355	64,78%	5	1,43%	59	19,93%
	Dona	193	35,22%	-2	-1,03%	-27	-12,27%
Edat	<20 anys	19	3,47%	-2	-9,52%	4	26,67%
	20 - 24 anys	59	10,77%	-8	-11,94%	20	51,28%
	25 - 29 anys	62	11,31%	-5	-7,46%	-5	-7,46%
	30 - 44 anys	274	50,00%	24	9,60%	-11	-3,86%
	>44 anys	134	24,45%	-6	-4,29%	24	21,82%
Sector	Agricultura	6	1,09%	1	20,00%	5	500,00%
	Indústria	188	34,31%	-5	-2,59%	38	25,33%
	Construcció	80	14,60%	8	11,11%	6	8,11%
	Serveis	274	50,00%	-1	-0,36%	-17	-5,84%
Nivell d'instrucció (nota 1)	Sense estudis	23	4,20%	-10	-30,30%	-16	-41,03%
	Estudis primaris incomplets	78	14,23%	31	65,96%	41	110,81%
	Estudis primaris complets	153	27,92%	-19	-11,05%	30	24,39%
	Programes formació professional	25	4,56%	4	19,05%	2	8,70%
	Educació general	213	38,87%	-12	-5,33%	-18	-7,79%
	Tècnics-professionals superiors	9	1,64%	5	125,00%	2	28,57%
	Universitaris primer cicle	8	1,46%	6	300,00%	-3	-27,27%
	Universitaris segon i tercer cicle	26	4,74%	-5	-16,13%	-3	-10,34%
	Altres estudis post-secundaris	7	1,28%	1	16,67%	0	0,00%
	Ocupació	CCO 01	1	0,18%	-1	-50,00%	0
CCO 02		53	9,67%	9	20,45%	-6	-10,17%
CCO 03		25	4,56%	2	8,70%	0	0,00%
CCO 04		10	1,82%	-5	-33,33%	3	42,86%
CCO 05		99	18,07%	1	1,02%	-7	-6,60%
CCO 06		14	2,55%	5	55,56%	5	55,56%
CCO 07		79	14,42%	-6	-7,06%	7	9,72%
CCO 08		64	11,68%	14	28,00%	22	52,38%
CCO 09		202	36,86%	-17	-7,76%	7	3,59%
CCO 00		1	0,18%	1	n.c.	1	n.c.
Durada	<=1 mes	95	17,34%	-12	-11,21%	27	39,71%
	>1 a <=3 mesos	40	7,30%	0	0,00%	-25	-38,46%
	>3 a <=6 mesos	53	9,67%	-8	-13,11%	-17	-24,29%
	>6 a <=12 mesos	31	5,66%	-4	-11,43%	-1	-3,13%
	>12 a <=18 mesos	0	0,00%	-2	-100,00%	0	n.c.
	>18 a <=24 mesos	1	0,18%	1	n.c.	0	0,00%
	>24 mesos	0	0,00%	-4	-100,00%	0	n.c.
	Indeterminada	199	36,31%	30	17,75%	36	22,09%
	Indefinida	129	23,54%	2	1,57%	12	10,26%
Total contractes		548	100%	3	0,55%	32	6,20%
Altres àmbits	Maresme	1.688		69	4,26%	195	13,06%
	Província de Barcelona	42.886		2.036	4,98%	7.316	20,57%
	Catalunya	61.011		-292	-0,48%	8.620	16,45%
	Espanya	n.d.		n.d.	n.d.	n.d.	n.d.

Nota 1: existeix una diferència entre el total de contractes i la suma de contractes per nivell formatiu. Aquesta és deguda a que es desconeix el nivell formatiu de molts dels treballadors amb una relació laboral especial del servei de la llar familiar regulada pel Reial decret 1620/2011, de 14 de novembre, i inclosos al Sistema Especial per Empleats de la llar integrat al Règim General de la Seguretat Social.

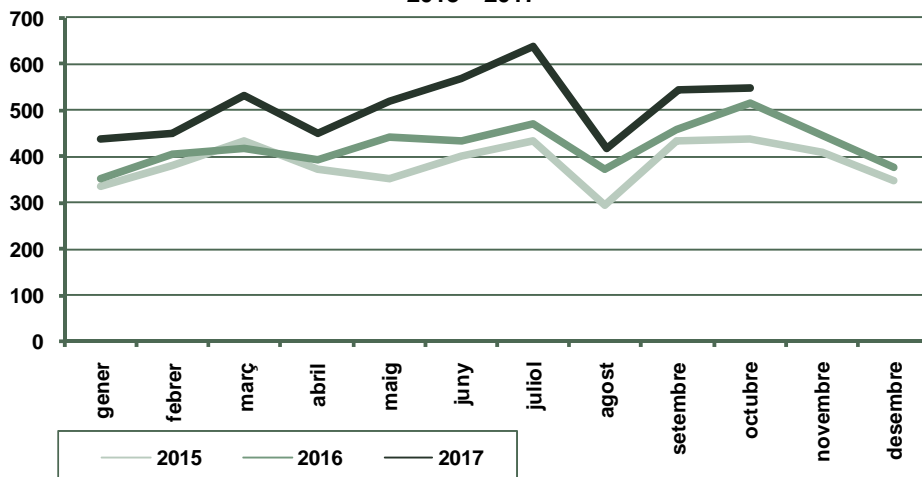
CCO 01: directores i gerents; CCO 02: professionals científics i intel·lectuals; CCO 03: tècnics i professionals de suport; CCO 04: empleats d'oficina comptables i administratius; CCO 05: treballadors en restauració, personals i venedors; CCO 06: treballadors en activitats agrícoles, ramaderes i pesqueres; CCO 07: artesans, treballadors en indústries i construcció; CCO 08: operadors d'instal·lacions i màquines, i muntadors; CCO 09: ocupacions elementals; CCO 00: ocupacions militars.

n.c.: no calculable; n.d.: no disponible; n.v.: comparació no vàlida.

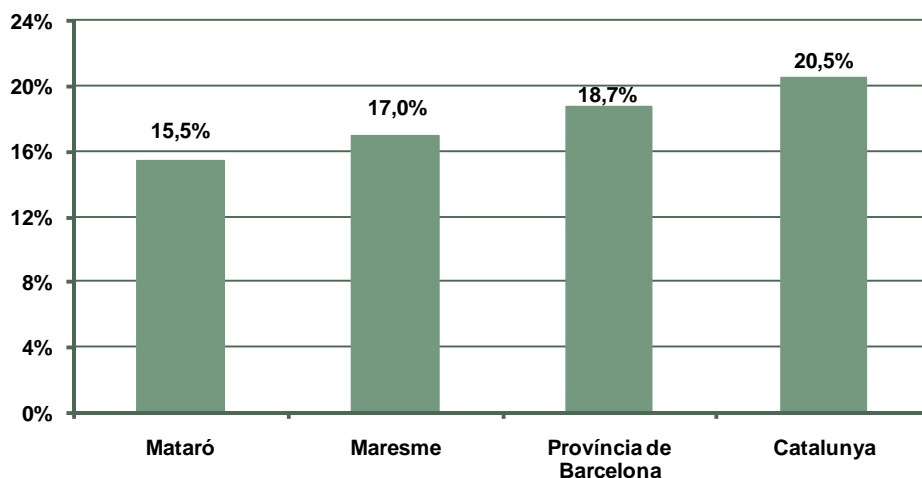
Contractació d'estrangers al mes d'octubre. Mataró.
 2009 - 2017



Evolució mensual de la contractació d'estrangers. Mataró.
 2015 - 2017



Pes percentual de la contractació d'estrangers sobre el
 total de contractacions. Octubre 2017



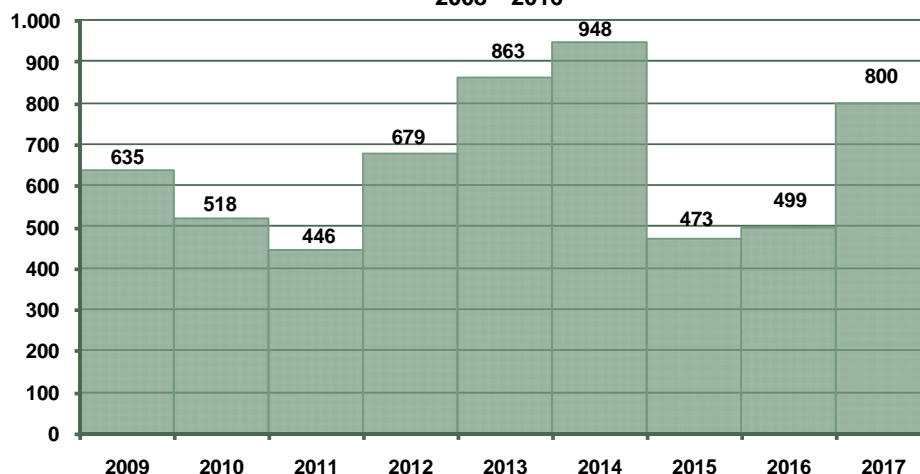
Contractació a través d'empreses de treball temporal (ETT)

Contractació a través d'ETT a Mataró. Octubre 2017

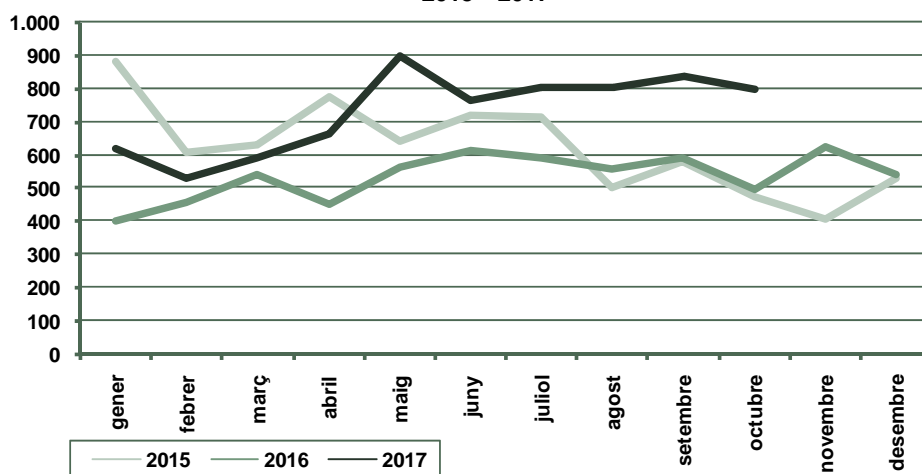
		Contractació		Variació mes anterior		Variació interanual	
		Nombre	%	Absoluta	Relativa	Absoluta	Relativa
Sexe	Home	437	54,63%	-46	-9,52%	199	83,61%
	Dona	363	45,38%	10	2,83%	102	39,08%
Edat	<20 anys	38	4,75%	-41	-51,90%	14	58,33%
	20 - 24 anys	80	10,00%	-40	-33,33%	26	48,15%
	25 - 29 anys	94	11,75%	-28	-22,95%	27	40,30%
	30 - 44 anys	342	42,75%	46	15,54%	130	61,32%
	>44 anys	246	30,75%	27	12,33%	104	73,24%
Durada	<=1 dia	200	25,00%	-79	-28,32%	66	49,25%
	>1 a <=3 dies	202	25,25%	111	121,98%	113	126,97%
	>3 a <=5 dies	183	22,88%	2	1,10%	87	90,63%
	>5 a <=10 dies	65	8,13%	-13	-16,67%	-14	-17,72%
	>10 a <=15 dies	20	2,50%	13	185,71%	13	185,71%
	>15 a <=30 dies	6	0,75%	-16	-72,73%	-1	-14,29%
	>30 dies	8	1,00%	-4	-33,33%	3	60,00%
	Indeterminada	116	14,50%	-50	-30,12%	34	41,46%
Total contractes		800	100%	-36	-4,31%	301	60,32%
Altres àmbits	Maresme	1.693		-137	-7,49%	236	16,20%
	Província de Barcelona	50.135		1.138	2,32%	7.758	18,31%
	Catalunya	63.089		363	0,58%	7.505	13,50%
	Espanya	n.d.		n.d.	n.d.	n.d.	n.d.

n.c.: no calculable; n.d.: no disponible

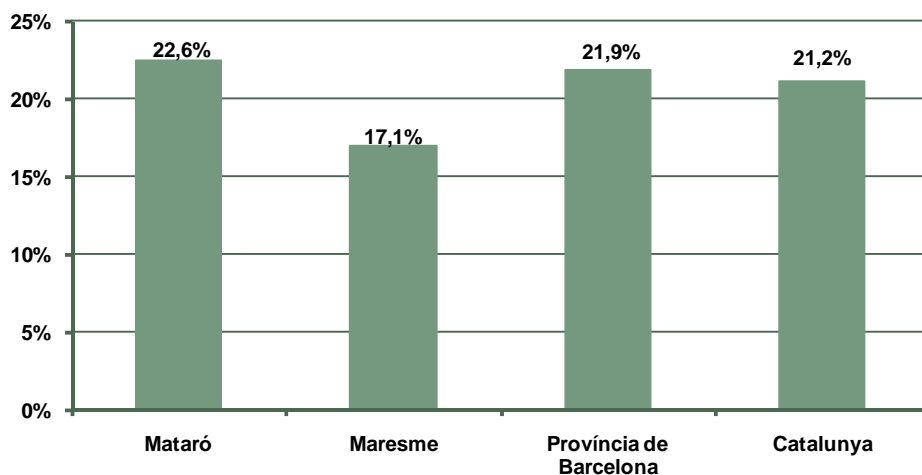
Contractació a través d'ETT al mes d'octubre. Mataró.
2008 - 2016



**Evolució mensual de la contractació a través d'ETT. Mataró.
 2015 - 2017**



**Pes percentual de la contractació a través d'ETT sobre el
 total de contractacions. Octubre 2017**



Llocs de treball d'ofertes rebudes pel SOM. Resum

Llocs de treball d'ofertes rebudes al Servei d'Ocupació de Mataró. 3r trimestre 2017

	Llocs de treball		Variació trimestre anterior		Variació interanual		
	Nombre	%	Absoluta	Relativa	Absoluta	Relativa	
Tipus d'empresa	Ordinària	263	76,68%	0	0,0%	0	0,0%
	Centre especial de treball	3	0,87%	2	200,0%	-3	-50,0%
	Administració pública	77	22,45%	61	381,3%	54	234,8%
Idiomes (nota 2)	Català	218	63,56%	-59	-21,3%	13	6,3%
	Castellà	267	77,84%	-44	-14,1%	39	17,1%
	Anglès	77	22,45%	11	16,7%	52	208,0%
	Francès	5	1,46%	0	0,0%	-1	-16,7%
	Altres	36	10,50%	30	500,0%	33	1100,0%
Nivell d'instrucció	No especificat	70	20,41%	34	94,4%	22	45,8%
	Estudis primaris o inferiors	124	36,15%	63	103,3%	62	100,0%
	ESO, BUP/Batxillerat	40	11,66%	-33	-45,2%	-1	-2,4%
	Batxillerat, COU	1	0,29%	-1	-50,0%	-2	-66,7%
	FP I / FP II	15	4,37%	-8	-34,8%	4	36,4%
	CFGM	32	9,33%	-31	-49,2%	4	14,3%
	CFGS	13	3,79%	-11	-45,8%	-2	-13,3%
	Estudis universitaris	48	13,99%	7	17,1%	21	77,8%
Ocupació	CCO 01	0	0,00%	-3	-100,0%	-1	-100,0%
	CCO 02	45	13,12%	-1	-2,2%	17	60,7%
	CCO 03	33	9,62%	-5	-13,2%	14	73,7%
	CCO 04	52	15,16%	2	4,0%	19	57,6%
	CCO 05	50	14,58%	-13	-20,6%	1	2,0%
	CCO 06	6	1,75%	5	500,0%	6	n.c.
	CCO 07	79	23,03%	42	113,5%	44	125,7%
	CCO 08	11	3,21%	-23	-67,6%	2	22,2%
	CCO 09	67	19,53%	16	31,4%	6	9,8%
	CCO 00	0	0,00%	0	0,0%	0	0,0%
Principals sectors (CCAE-2009 a dos dígitos)	Indústries tèxtils i confecció de peces de vestir	19	5,54%	-6	-24,0%	8	72,7%
	Comerç a l'engròs	20	5,83%	5	33,3%	2	11,1%
	Comerç al detall	26	7,58%	-1	-3,7%	12	85,7%
	Serveis de menjar i begudes	16	4,66%	-2	-11,1%	0	0,0%
	Serveis a edificis	19	5,54%	13	216,7%	6	46,2%
	Administració pública	79	23,03%	61	338,9%	51	182,1%
	Educació	7	2,04%	1	16,7%	-2	-22,2%
	Activitats sanitàries	6	1,75%	-12	-66,7%	-17	-73,9%
	Activitats de serveis socials sense allotjament	5	1,46%	-11	-68,8%	-1	-16,7%
	Altres activitats de serveis personals	9	2,62%	-6	-40,0%	-1	-10,0%
Municipis del lloc de treball	Mataró	276	80,47%	39	16,5%	119	75,8%
	Argentona	13	3,79%	2	18,2%	3	30,0%
	Barcelona	9	2,62%	2	28,6%	4	80,0%
	Sant Andreu de Llavaneres	9	2,62%	2	28,6%	4	80,0%
	Cabrera de Mar	14	4,08%	0	0,0%	8	133,3%
	Vilassar de Mar	4	1,17%	1	33,3%	-1	-20,0%
	Altres	22	6,41%	-27	-55,1%	-26	-54,2%

Nota 2: una mateixa oferta de treball pot requerir el coneixement d'un o més idiomes, sent per això que el número total d'ofertes que sol·liciten coneixements d'idiomes pot ser major al número d'ofertes registrades durant el període de referència.

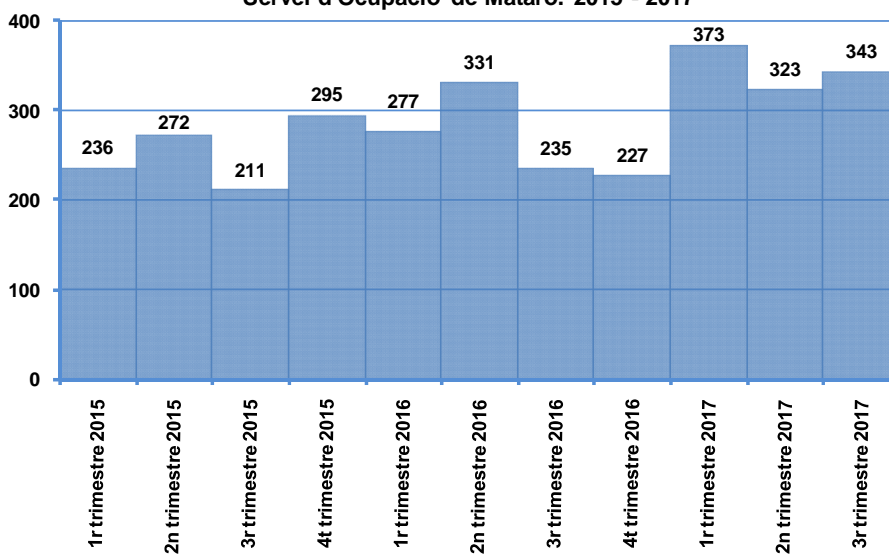
CCO 01: directors i gerents; CCO 02: professionals científics i intel·lectuals; CCO 03: tècnics i professionals de suport; CCO 04: empleats d'oficina comptables i administratius; CCO 05: treballadors en restauració, personals i venedors; CCO 06: treballadors en activitats agrícoles, ramaderes i pesqueres; CCO 07: artesans, treballadors en indústries i construcció; CCO 08: operadors d'instal·lacions i màquines, i muntadors; CCO 09: ocupacions elementals; CCO 00: ocupacions militars.

(Continuació) Llocs de treball d'ofertes rebudes al Servei d'Ocupació de Mataró. 3r trimestre 2017

Durada del contracte	No especificat	0	0,00%	0	0,0%	-16	-100,0%
	Menys d'un mes	5	1,46%	-2	-28,6%	4	400,0%
	Entre 1 i 3 mesos	60	17,49%	-13	-17,8%	8	15,4%
	Més de 3 i menys de 6 mesos	174	50,73%	86	97,7%	102	141,7%
	Més de 6 i menys de 12 mesos	48	13,99%	-32	-40,0%	-13	-21,3%
	Més de 12 mesos	17	4,96%	7	70,0%	10	142,9%
	Indefinit	29	8,45%	-18	-38,3%	7	31,8%
Durada indeterminada. (obra o servei)	10	2,92%	-8	-44,4%	6	150,0%	
Salari ofert (nota 3)	No especificat	27	7,87%	5	22,7%	6	28,6%
	Menys de 600 euros/mes	7	2,04%	-10	-58,8%	0	0,0%
	entre 601 i 900 euros/mes	38	11,08%	-19	-33,3%	1	2,7%
	entre 901 i 1200 euros/mes	108	31,49%	-11	-9,2%	17	18,7%
	entre 1201 i 1500 euros/mes	70	20,41%	10	16,7%	32	84,2%
	entre 1501 i 1800 euros/mes	57	16,62%	34	147,8%	38	200,0%
	més de 1800 euros/mes	36	10,50%	11	44,0%	14	63,6%
Total llocs de treball rebuts al SOM	343		20	6,2%	108	46,0%	

Nota 3: els salaris són salaris bruts. Mentre l'oferta està oberta, el salari no estan corregits per la jornada de l'oferta. Un cop l'oferta es tanca el salari és passa a jornada equivalent.

Evolució del nombre de llocs de treball d'ofertes rebudes pel Servei d'Ocupació de Mataró. 2015 - 2017

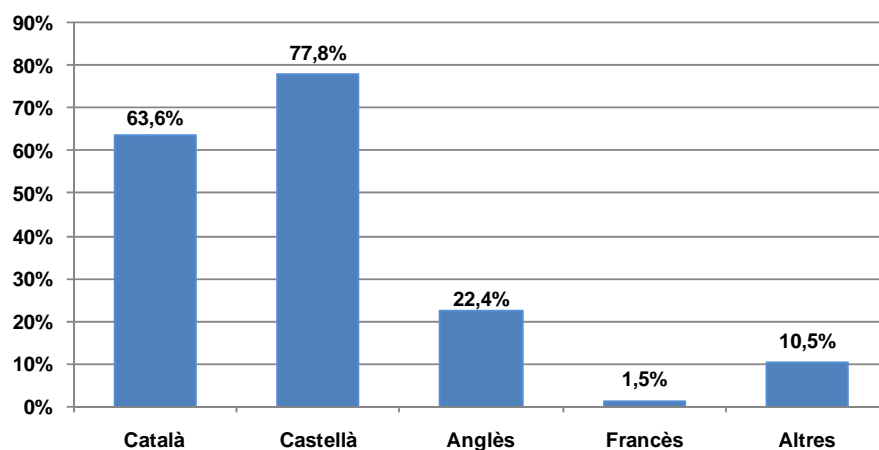


Llocs de treball per idioma sol·licitat

Evolució trimestral dels llocs de treball d'ofertes rebudes al SOM per idiomes sol·licitats. 2015-2017

Trimestres	Total	Català	Castellà	Anglès	Francès	Altres
1r trim. 2015	236	211	233	52	6	3
2n trim. 2015	272	251	262	41	6	1
3r trim. 2015	211	185	197	40	7	5
4t trim. 2015	295	266	287	45	8	3
1r trim. 2016	277	248	272	54	4	1
2n trim. 2016	331	296	324	51	11	3
3r trim. 2016	235	205	228	25	6	3
4t trim. 2016	227	215	216	36	8	1
1r trim. 2017	373	259	288	63	8	3
2n trim. 2017	323	277	311	66	5	6
3r trim. 2017	343	218	267	77	5	36
4t trim. 2017						

Distribució dels llocs de treball d'ofertes rebudes al SOM per idiomes sol·licitats. 3r trimestre 2017



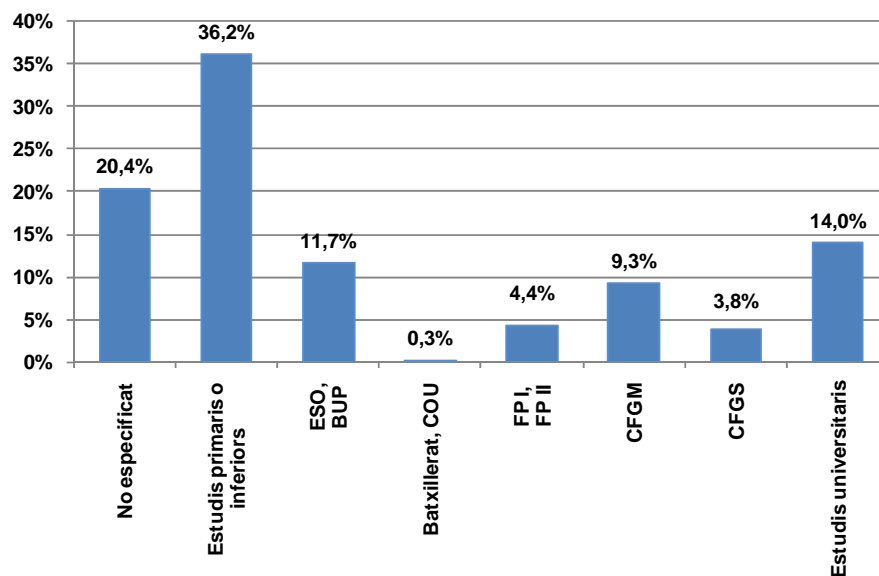
Nota 2: una mateixa oferta de treball pot requerir el coneixement d'un o més idiomes, sent per això que el número total d'ofertes que sol·liciten coneixements d'idiomes pot ser major al número d'ofertes registrades durant el període de referència.

Llocs de treball per nivell d'estudis sol·licitat

Evolució trimestral dels llocs de treball d'ofertes rebudes al SOM per nivell d'estudis sol·licitat. 2015-2017

Trimestres	Total	No especificat	Estudis primaris o inferiors	ESO, BUP	Batxillerat, COU	FPI, FP II	CFGM	CFGS	Estudis universitaris
1r trim. 2015	236	49	71	28	6	18	23	18	23
2n trim. 2015	272	43	99	27	5	19	36	23	20
3r trim. 2015	211	47	75	25	5	5	28	8	18
4t trim. 2015	295	40	106	18	8	7	46	39	31
1r trim. 2016	277	65	47	52	18	14	29	17	35
2n trim. 2016	331	70	88	54	4	21	31	24	39
3r trim. 2016	235	48	62	41	3	11	28	15	27
4t trim. 2016	227	19	49	28	5	11	50	34	31
1r trim. 2017	373	23	121	45	2	14	72	36	60
2n trim. 2017	323	36	61	73	2	23	63	24	41
3r trim. 2017	343	70	124	40	1	15	32	13	48
4t trim. 2017									

Distribució percentual dels llocs de treball d'ofertes rebudes al SOM per nivell d'estudis sol·licitat. 3r trimestre 2017

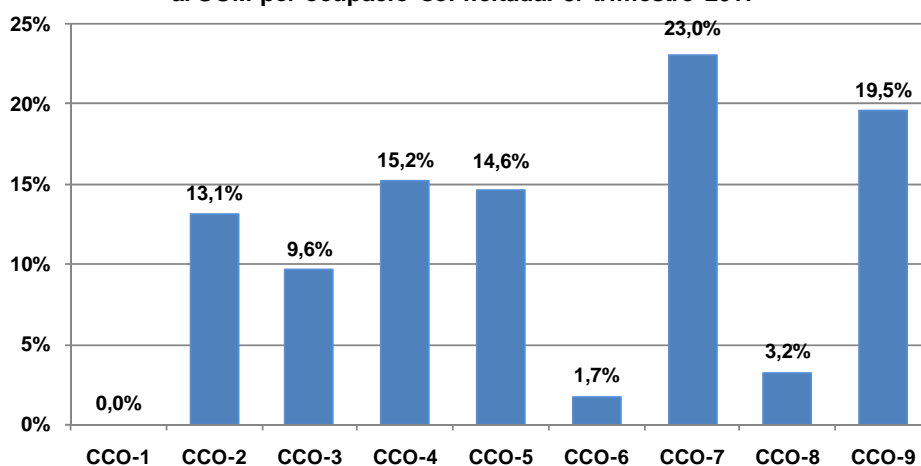


Llocs de treball per ocupació sol·licitada

Evolució trimestral dels llocs de treball d'ofertes rebudes al SOM per ocupació sol·licitada. 2015-2017

Trimestres	Total	CCO-1	CCO-2	CCO-3	CCO-4	CCO-5	CCO-6	CCO-7	CCO-8	CCO-9
1r trim. 2015	236	4	34	41	24	51	4	28	17	33
2n trim. 2015	272	2	29	33	46	68	1	31	15	47
3r trim. 2015	211	0	26	36	20	54	0	26	11	38
4t trim. 2015	295	1	35	47	52	61	4	36	16	43
1r trim. 2016	277	3	37	48	43	55	2	42	16	31
2n trim. 2016	331	4	31	45	51	70	4	47	18	61
3r trim. 2016	235	1	28	19	33	49	0	35	9	61
4t trim. 2016	227	1	39	24	43	47	0	35	12	26
1r trim. 2017	373	1	71	32	67	70	3	48	20	61
2n trim. 2017	323	3	46	38	50	63	1	37	34	51
3r trim. 2017	343	0	45	33	52	50	6	79	11	67
4t trim. 2017										

Distribució percentual dels llocs de treball d'ofertes rebudes al SOM per ocupació sol·licitada. 3r trimestre 2017



CCO 01: directors i gerents; CCO 02: professionals científics i intel·lectuals; CCO 03: tècnics i professionals de suport; CCO 04: empleats d'oficina comptables i administratius; CCO 05: treballadors en restauració, personals i venedors; CCO 06: treballadors en activitats agrícoles, ramaderes i pesqueres; CCO 07: artesans, treballadors en indústries i construcció; CCO 08: operadors d'instal·lacions i màquines, i muntadors; CCO 09: ocupacions elementals; CCO 00: ocupacions militars.

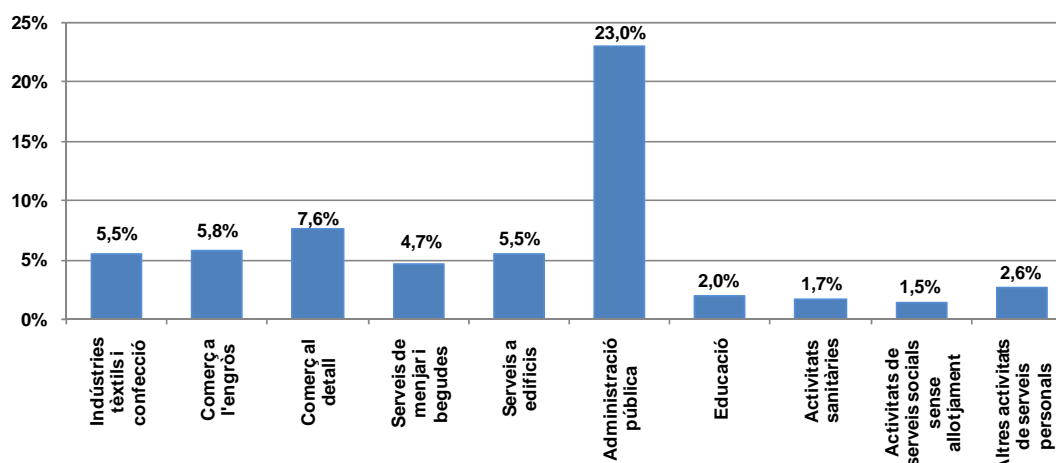
Llocs de treball per sector econòmic de l'empresa sol·licitant

Evolució trimestral dels llocs de treball d'ofertes rebudes al SOM dels 10 principals sectors econòmics de les empreses sol·licitants. 2015-2017

Trimestres	Total	Indústries tèxtils i confecció	Comerç a l'engròs	Comerç al detall	Serveis de menjar i begudes	Serveis a edificis
1r trim. 2015	236	6	16	29	11	14
2n trim. 2015	272	8	15	18	17	11
3r trim. 2015	211	7	22	26	24	5
4t trim. 2015	295	16	16	14	24	4
1r trim. 2016	277	9	9	5	4	1
2n trim. 2016	331	34	14	23	21	9
3r trim. 2016	235	11	18	14	16	13
4t trim. 2016	227	30	9	21	9	7
1r trim. 2017	373	31	24	23	13	8
2n trim. 2017	323	25	15	27	18	6
3r trim. 2017	343	19	20	26	16	19
4t trim. 2017						

Trimestres	Administració pública	Educació	Activitats sanitàries	Activitats de serveis socials sense allotjament	Altres activitats de serveis personals	Resta d'activitats
1r trim. 2015	17	14	6	4	8	160
2n trim. 2015	33	12	28	8	14	203
3r trim. 2015	6	16	21	5	15	127
4t trim. 2015	103	16	19	2	13	221
1r trim. 2016	35	1	19	1	2	249
2n trim. 2016	40	6	23	15	19	230
3r trim. 2016	28	9	23	6	10	163
4t trim. 2016	43	5	13	9	4	151
1r trim. 2017	100	10	20	7	12	274
2n trim. 2017	18	6	18	16	15	232
3r trim. 2017	79	7	6	5	9	243
4t trim. 2017						

Distribució percentual dels llocs de treball d'ofertes rebudes al SOM dels 10 principals sectors econòmics de les empreses sol·licitants. 3r trimestre 2017

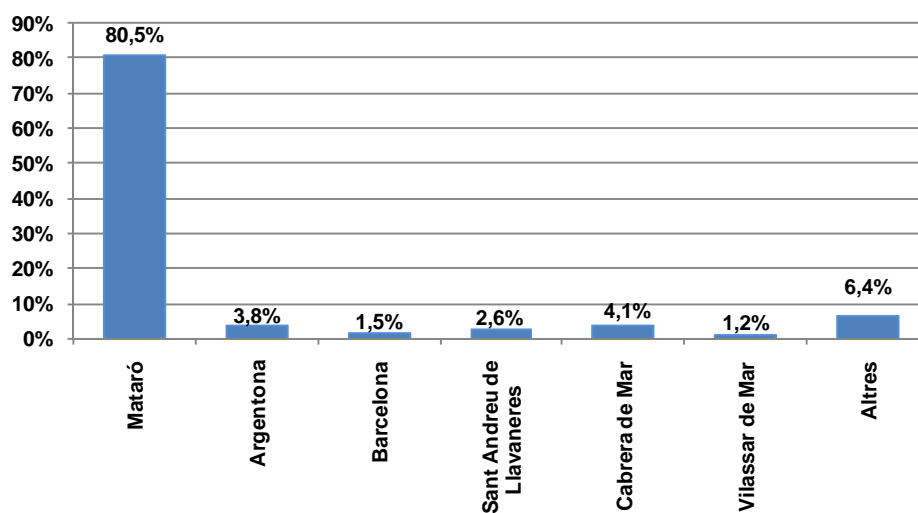


Llocs de treball per municipi del lloc de treball

Evolució trimestral dels llocs de treball d'ofertes rebudes al SOM per municipi del lloc de treball. 2015-2017

Trimestres	Total	Mataró	Argentona	Barcelona	Sant Andreu de Llavanes	Cabrera de Mar	Vilassar de Mar	Altres
1r trim. 2015	236	164	13	10	1	8	6	34
2n trim. 2015	272	188	5	7	3	12	5	52
3r trim. 2015	211	145	10	6	4	4	6	36
4t trim. 2015	295	239	6	6	6	4	4	30
1r trim. 2016	277	181	18	3	3	15	5	52
2n trim. 2016	331	223	8	4	7	17	8	64
3r trim. 2016	235	157	10	4	5	6	5	48
4t trim. 2016	227	164	7	2	5	10	4	35
1r trim. 2017	373	287	10	3	9	13	8	43
2n trim. 2017	323	237	11	2	7	14	3	49
3r trim. 2017	343	276	13	5	9	14	4	22
4t trim. 2017								

Distribució percentual dels llocs de treball d'oferte rebudes al SOM per municipi del lloc de treball. 3r trimestre 2017

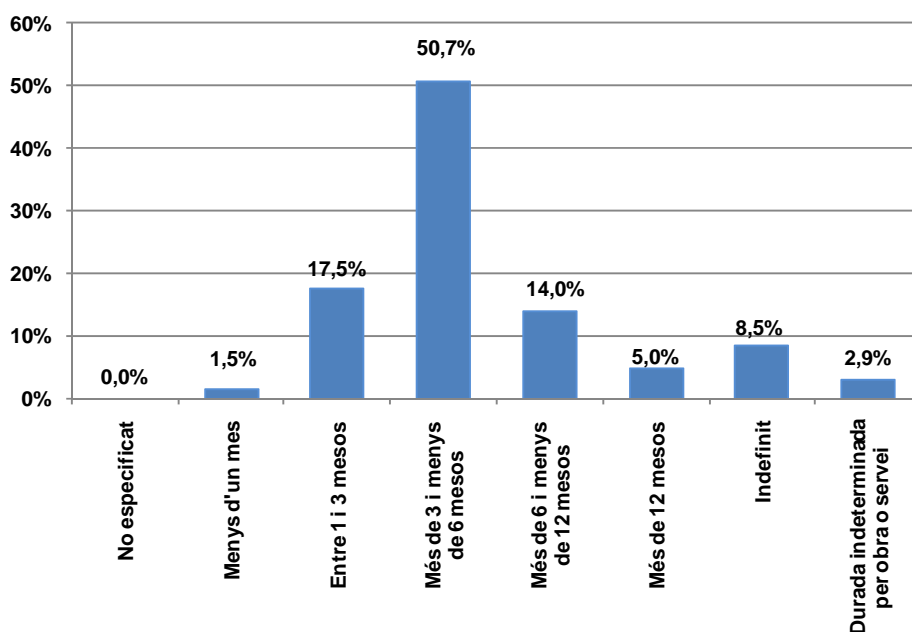


Llocs de treball per durada del contracte ofert

Evolució trimestral dels llocs de treball d'ofertes rebudes al SOM per durada del contracte ofert. 2015-2017

Trimestres	Total	No especificat	Menys d'un mes	Entre 1 i 3 mesos	Més de 3 i menys de 6 mesos	Més de 6 i menys de 12 mesos	Més de 12 mesos	Indefinit	Durada indeterminada (obra o servei)
1r trim. 2015	236	29	3	32	82	49	4	34	3
2n trim. 2015	272	12	12	68	86	42	15	34	3
3r trim. 2015	211	30	5	41	54	50	3	20	8
4t trim. 2015	295	23	5	44	142	45	4	29	3
1r trim. 2016	277	18	3	33	102	68	16	34	3
2n trim. 2016	331	20	7	72	127	55	11	37	2
3r trim. 2016	235	16	1	52	72	61	7	22	4
4t trim. 2016	227	18	4	22	60	69	9	37	8
1r trim. 2017	373	9	3	44	107	152	8	38	12
2n trim. 2017	323	0	7	73	88	80	10	47	18
3r trim. 2017	343	0	5	60	174	48	17	29	10
4t trim. 2017									

Distribució percentual dels llocs de treball d'ofertes rebudes al SOM per durada del contracte ofert. 3r trimestre 2017

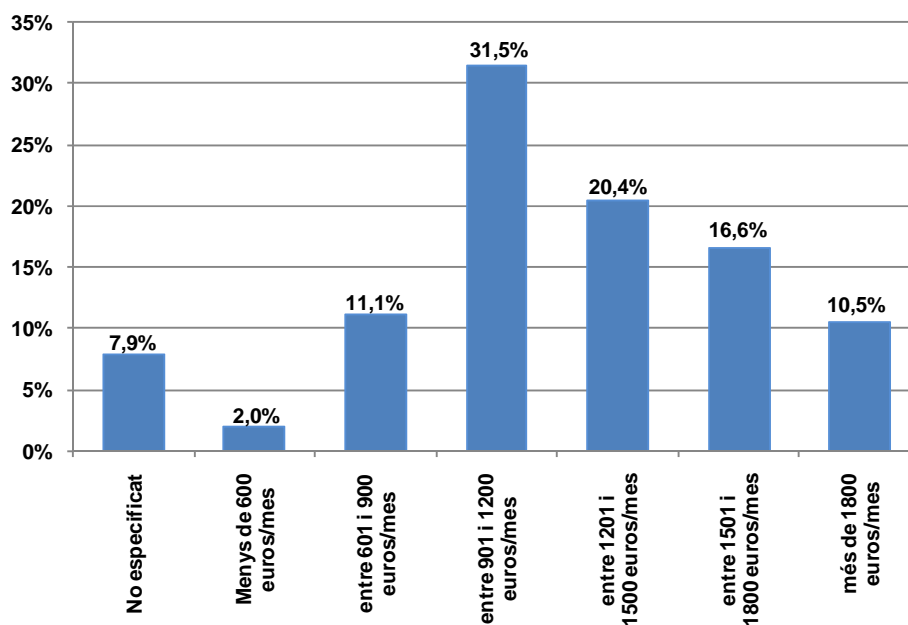


Llocs de treball per sou ofert

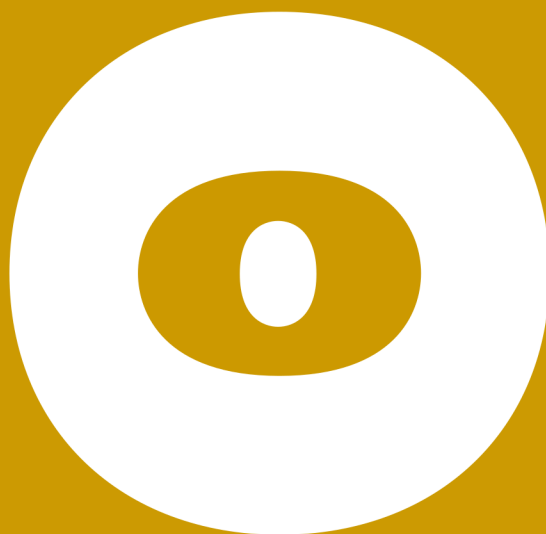
Evolució trimestral dels llocs de treball d'ofertes rebudes al SOM per sou ofert (en euros al mes). 2015-2017

Trimestres	Total	No especificat	Menys de 600	entre 601 i 900	entre 901 i 1.200	entre 1.201 i 1.500	entre 1.501 i 1.800	Més de 1.800
1r trim. 2015	236	76	6	47	56	25	6	20
2n trim. 2015	272	51	8	41	95	53	12	12
3r trim. 2015	211	33	3	38	81	34	11	11
4t trim. 2015	295	28	8	27	163	39	24	6
1r trim. 2016	277	28	6	40	92	64	22	25
2n trim. 2016	331	33	4	48	133	71	33	9
3r trim. 2016	235	21	7	37	91	38	19	22
4t trim. 2016	227	19	7	27	95	41	20	18
1r trim. 2017	373	28	16	51	183	53	26	16
2n trim. 2017	323	22	17	57	119	60	23	25
3r trim. 2017	343	27	7	38	108	70	57	36
4t trim. 2017								

Distribució percentual dels llocs de treball d'ofertes rebudes al SOM per sou ofert. 3r trimestre 2017



Nota 3: els salaris són salaris bruts. Mentre l'oferta està oberta, el salaris no estan corregits per la jornada de l'oferta. Un cop l'oferta es tanca el salari és passa a jornada equivalent.



Ajuntament de Mataró

Amb el suport de:



Xarxa d'Observatoris
del Desenvolupament
Econòmic Local



**Diputació
Barcelona**

Dades facilitades per:



Observatori del Treball i Model Productiu



Generalitat de Catalunya
**Departament de Treball,
Afers Socials i Famílies**

Per a més informació:

Ajuntament de Mataró. Servei d'Estratègia i Bon Govern

La Riera, 48. 08301 Mataró.

Tel. 93 758 21 00 - Fax 93 758 24 14

<http://www.mataro.cat> - correu electrònic: ajmataro@ajmataro.cat