

L'Observatori

Any XXIII
Juny 2018

Mercat de Treball de Mataró

179

Atur
registrat

Contractació

Ofertes de
treball

Índex

Atur registrat Pàg.

Atur registrat. Resum	2
Atur registrat per sexe	4
Atur registrat per edat	5
Atur registrat per sexe i edat	5
Atur registrat per sector econòmic	6
Atur registrat per nivell d'instrucció	7
Atur registrat per ocupació	8
Atur registrat per codi postal	9
Atur registrat per durada de la demanda	11
Atur registrat segons reben o no reben prestació o subsidi per desocupació	12
Atur registrat d'estrangers	13

Contractació Pàg.

Contractació. Resum	15
Contractació per modalitat i tipologia	17
Contractació per sexe	18
Contractació per edat	19
Contractació per sexe i edat	20
Contractació per sector econòmic	21
Contractació per nivell d'instrucció	22
Contractació per ocupació	23
Contractació per durada	24
Contractació per grandària de l'empresa	25
Contractació d'estrangers	26
Contractació a través d'empreses de treball temporal (ETT)	28

Llocs de treball d'ofertes rebudes al SOM Pàg.

Llocs de treball d'ofertes rebudes al SOM. Resum	30
Llocs de treball per idioma sol·licitat	32
Llocs de treball per nivell d'estudis sol·licitat	33
Llocs de treball per ocupació sol·licitada	34
Llocs de treball per sector econòmic de l'empresa sol·licitant	35
Llocs de treball per municipi del lloc de treball	36
Llocs de treball per durada del contracte ofert	37
Llocs de treball per sou ofert	38

Atur registrat. Resum

Atur registrat a Mataró. Juny 2018

		Atur registrat		Variació mes anterior		Variació interanual	
		Nombre	%	Absoluta	Relativa	Absoluta	Relativa
Sexe	Home	3.665	42,76%	-166	-4,33%	-419	-10,26%
	Dona	4.906	57,24%	-117	-2,33%	-249	-4,83%
Edat	<20 anys	142	1,66%	11	8,40%	-14	-8,97%
	20 - 24 anys	273	3,19%	-56	-17,02%	-58	-17,52%
	25 - 29 anys	491	5,73%	3	0,61%	-35	-6,65%
	30 - 44 anys	2.594	30,26%	-106	-3,93%	-179	-6,46%
	>44 anys	5.071	59,16%	-135	-2,59%	-382	-7,01%
Sector	Agricultura	172	2,01%	-7	-3,91%	-10	-5,49%
	Indústria	1.602	18,69%	-31	-1,90%	-188	-10,50%
	Construcció	877	10,23%	-47	-5,09%	-140	-13,77%
	Serveis	5.234	61,07%	-188	-3,47%	-315	-5,68%
	SOA	686	8,00%	-10	-1,44%	-15	-2,14%
Nivell d'instrucció	Sense estudis	448	5,23%	-12	-2,61%	-34	-7,05%
	Estudis primaris incomplets	791	9,23%	-10	-1,25%	23	2,99%
	Estudis primaris complets	791	9,23%	-25	-3,06%	-51	-6,06%
	Programes formació professional	618	7,21%	-28	-4,33%	-46	-6,93%
	Educació general	5.114	59,67%	-200	-3,76%	-525	-9,31%
	Tècnics-professionals superiors	394	4,60%	-15	-3,67%	-26	-6,19%
	Universitaris primer cicle	126	1,47%	5	4,13%	-10	-7,35%
	Universitaris segon i tercer cicle	283	3,30%	2	0,71%	-2	-0,70%
	Altres estudis post- secundaris	6	0,07%	0	0,00%	3	100,00%
	Ocupació	CCO 01	83	0,97%	-7	-7,78%	-16
CCO 02		359	4,19%	-6	-1,64%	-16	-4,27%
CCO 03		625	7,29%	6	0,97%	-44	-6,58%
CCO 04		750	8,75%	-27	-3,47%	-61	-7,52%
CCO 05		1.667	19,45%	-79	-4,52%	-108	-6,08%
CCO 06		130	1,52%	-15	-10,34%	-20	-13,33%
CCO 07		1.036	12,09%	-64	-5,82%	-227	-17,97%
CCO 08		1.161	13,55%	-30	-2,52%	-147	-11,24%
CCO 09		2.760	32,20%	-61	-2,16%	-29	-1,04%
CCO 00		0	0,00%	0	n.c.	0	n.c.
Durada de la demanda	Fins a 3 mesos	2.063	24,07%	-53	-2,50%	-38	-1,81%
	De 3 a 6 mesos	1.131	13,20%	-70	-5,83%	-81	-6,68%
	De 6 a 9 mesos	790	9,22%	-142	-15,24%	24	3,13%
	De 9 a 12 mesos	624	7,28%	72	13,04%	68	12,23%
	De 12 a 15 mesos	348	4,06%	-5	-1,42%	-63	-15,33%
	De 15 a 18 mesos	358	4,18%	-20	-5,29%	11	3,17%
	De 18 a 21 mesos	249	2,91%	-57	-18,63%	-55	-18,09%
	De 21 a 24 mesos	233	2,72%	28	13,66%	-48	-17,08%
	Més de 24 mesos	2.775	32,38%	-36	-1,28%	-486	-14,90%

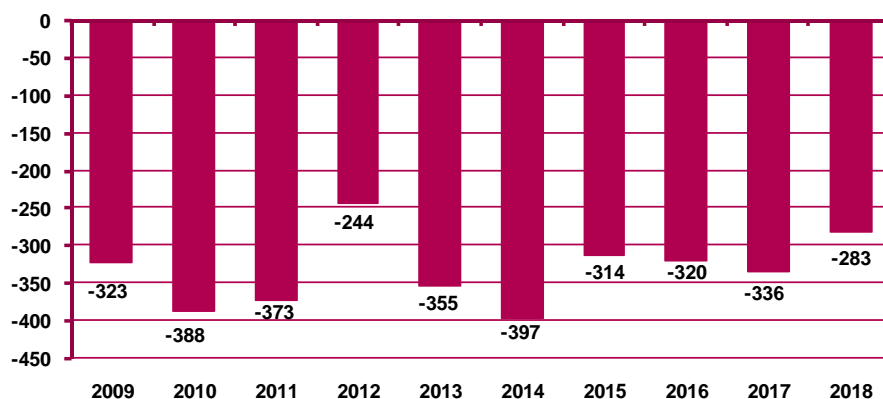
CCO 01: directors i gerents; CCO 02: professionals científics i intel·lectuals; CCO 03: tècnics i professionals de suport; CCO 04: empleats d'oficina comptables i administratius; CCO 05: treballadors en restauració, personals i venedors; CCO 06: treballadors en activitats agrícoles, ramaderes i pesqueres; CCO 07: artesans, treballadors en indústries i construcció; CCO 08: operadors d'instal·lacions i màquines, i muntadors; CCO 09: ocupacions elementals; CCO 00: ocupacions militars.

(continuació) Atur registrat a Mataró. Juny 2018

Prestació o subsidi per desocupació	Si en reben	3.572	41,68%	-111	-3,01%	-215	-5,68%
	No en reben	4.999	58,32%	-172	-3,33%	-453	-8,31%
Codi postal	08301	949	11,07%	-36	-3,65%	-95	-9,10%
	08302	1.487	17,35%	-33	-2,17%	-84	-5,35%
	08303	3.217	37,53%	-71	-2,16%	-309	-8,76%
	08304	2.916	34,02%	-144	-4,71%	-182	-5,87%
Nacionalitat	Espanyola	6.655	77,65%	-197	-2,88%	-639	-8,76%
	Estrangera	1.916	22,35%	-86	-4,30%	-29	-1,49%
	Comunitaris	103	1,20%	-7	-6,36%	-9	-8,04%
	Extracomunitaris	1.813	21,15%	-79	-4,18%	-20	-1,09%
Total aturats registrats		8.571		-283	-3,93%	-668	-11,49%
Altres àmbits	Maresme	23.442		-989	-4,05%	-1.760	-6,98%
	Província de Barcelona	276.767		-8.502	-2,98%	-17.800	-6,04%
	Catalunya	370.192		-15.376	-3,99%	-21.196	-5,42%
	Espanya	3.162.162		-89.968	-2,77%	-200.649	-5,97%

n.c.: no calculable; n.v.: comparació no vàlida.

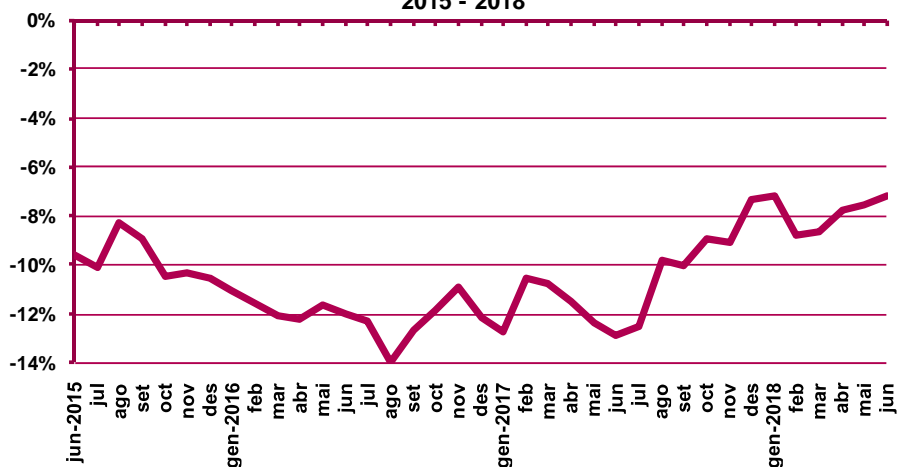
Variació d'aturats registrats al mes de juny respecte el mes anterior. Mataró. 2009 - 2018



Evolució de l'atur registrat. Mataró. 2015 - 2018



Evolució de la variació interanual de l'atur registrat. Mataró.
2015 - 2018

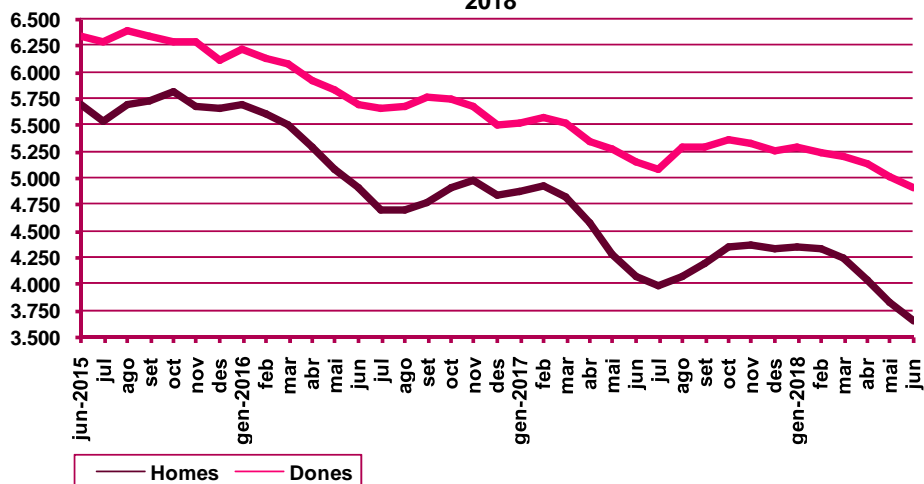


Atur registrat per sexe

Evolució mensual de l'atur registrat per sexe. Mataró. 2018

Mesos	Total	Valors absoluts		Distrib. percentual	
	Total	Homes	Dones	Homes	Dones
Gener	9.651	4.355	5.296	45,12%	54,88%
Febrer	9.572	4.330	5.242	45,24%	54,76%
Març	9.457	4.245	5.212	44,89%	55,11%
Abril	9.168	4.037	5.131	44,03%	55,97%
Maig	8.854	3.831	5.023	43,27%	56,73%
Juny	8.571	3.665	4.906	42,76%	57,24%
Juliol					
Agost					
Setembre					
Octubre					
Novembre					
Desembre					

Evolució mensual de l'atur registrat per sexes. Mataró. 2015 -
2018

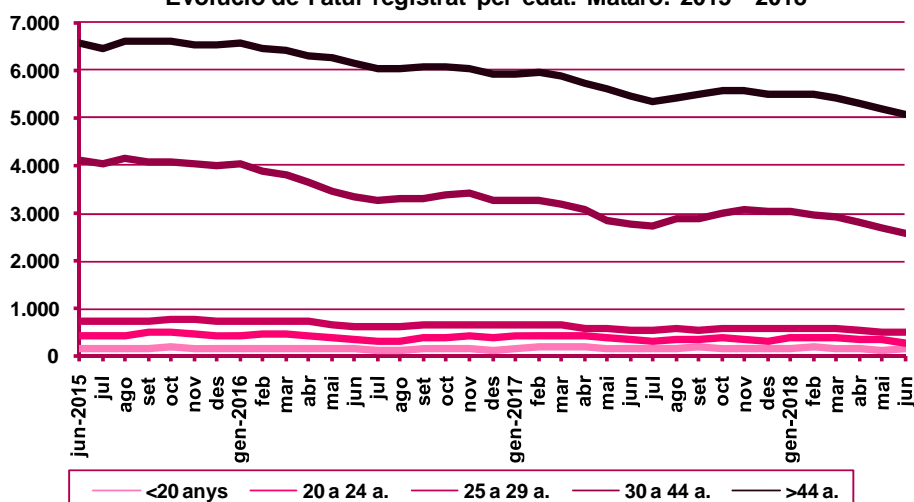


Atur registrat per edat

Evolució mensual de l'atur registrat per edat. Mataró. 2018

Mesos	Total	Valors absoluts					Distribució percentual				
	Total	<20 anys	20 - 24 a.	25 - 29 a.	30 - 44 a.	>44 a.	<20 anys	20 - 24 a.	25 - 29 a.	30 - 44 a.	>44 a.
Gener	9.651	151	381	578	3.041	5.500	1,56%	3,95%	5,99%	31,51%	56,99%
Febrer	9.572	183	369	567	2.973	5.480	1,91%	3,85%	5,92%	31,06%	57,25%
Març	9.457	156	381	556	2.946	5.418	1,65%	4,03%	5,88%	31,15%	57,29%
Abril	9.168	151	356	515	2.830	5.316	1,65%	3,88%	5,62%	30,87%	57,98%
Maig	8.854	131	329	488	2.700	5.206	1,48%	3,72%	5,51%	30,49%	58,80%
Juny	8.571	142	273	491	2.594	5.071	1,66%	3,19%	5,73%	30,26%	59,16%
Juliol											
Agost											
Setembre											
Octubre											
Novembre											
Desembre											

Evolució de l'atur registrat per edat. Mataró. 2015 - 2018

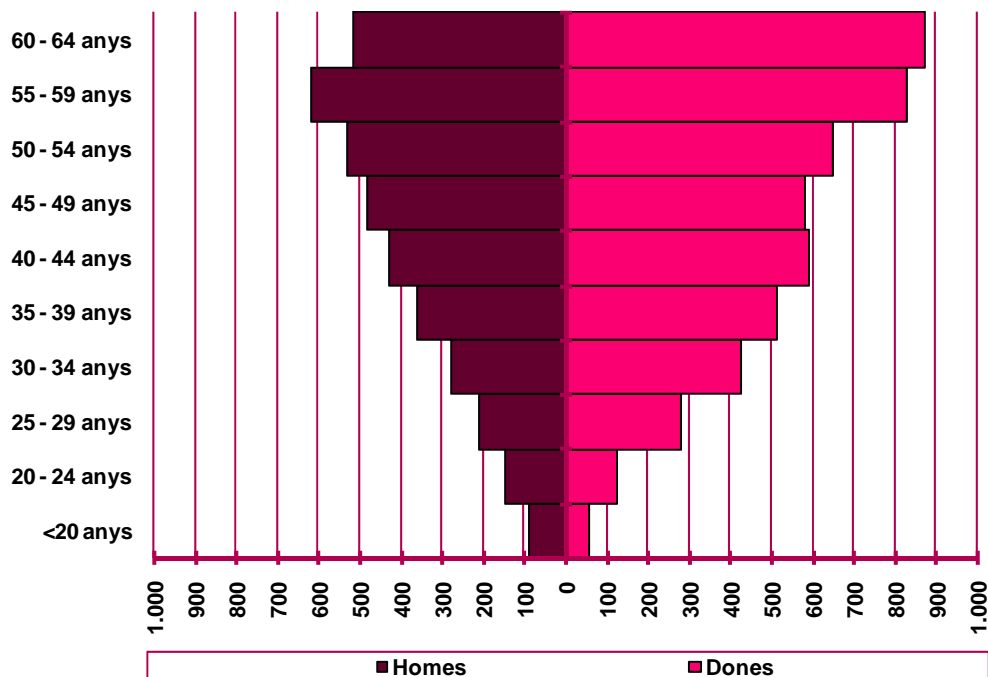


Atur registrat per sexe i edat

Distribució de l'atur registrat per edat i sexe. Mataró. Juny 2018

	Homes			Dones			Total	
	Nombre	% (1)	% (2)	Nombre	% (1)	% (2)	Nombre	%
<20 anys	88	61,97%	2,40%	54	38,03%	1,10%	142	1,66%
20 - 24 anys	148	54,21%	4,04%	125	45,79%	2,55%	273	3,19%
25 - 29 anys	210	42,77%	5,73%	281	57,23%	5,73%	491	5,73%
30 - 34 anys	278	39,66%	7,59%	423	60,34%	8,62%	701	8,18%
35 - 39 anys	361	41,30%	9,85%	513	58,70%	10,46%	874	10,20%
40 - 44 anys	431	42,30%	11,76%	588	57,70%	11,99%	1.019	11,89%
45 - 49 anys	481	45,33%	13,12%	580	54,67%	11,82%	1.061	12,38%
50 - 54 anys	530	45,07%	14,46%	646	54,93%	13,17%	1.176	13,72%
55 - 59 anys	619	42,81%	16,89%	827	57,19%	16,86%	1.446	16,87%
60 - 64 anys	519	37,39%	14,16%	869	62,61%	17,71%	1.388	16,19%
Total	3.665	42,76%	100%	4.906	57,24%	100%	8.571	100%

Nombre de desocupats/des registrats/des per sexe i edat.
Mataró. Juny 2018

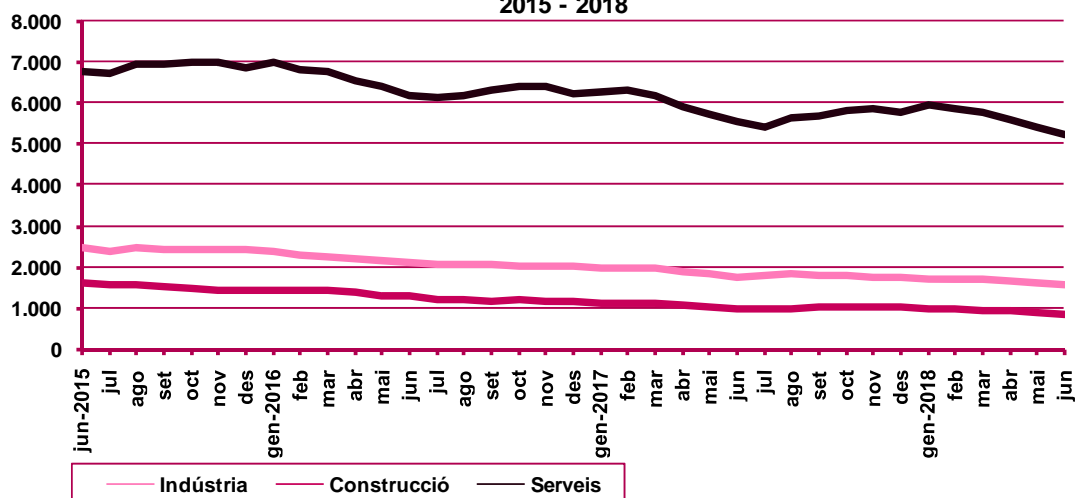


Atur registrat per sector econòmic

Evolució mensual de l'atur registrat per sector econòmic. Mataró. 2018

Mesos	Total	Valors absoluts					Distribució percentual				
	Total	Agricul- tura	Indús- tria	Cons- trucció	Serveis	S.O.A	Agricul- tura	Indús- tria	Cons- trucció	Serveis	S.O.A
Gener	9.651	207	1.752	1.015	5.945	732	2,14%	18,15%	10,52%	61,60%	7,58%
Febrer	9.572	226	1.723	997	5.868	758	2,36%	18,00%	10,42%	61,30%	7,92%
Març	9.457	226	1.740	972	5.784	735	2,39%	18,40%	10,28%	61,16%	7,77%
Abril	9.168	202	1.691	948	5.605	722	2,20%	18,44%	10,34%	61,14%	7,88%
Maig	8.854	179	1.633	924	5.422	696	2,02%	18,44%	10,44%	61,24%	7,86%
Juny	8.571	172	1.602	877	5.234	686	2,01%	18,69%	10,23%	61,07%	8,00%
Juliol											
Agost											
Setembre											
Octubre											
Novembre											
Desembre											

Evolució de l'atur registrat pels principals sectors econòmics. Mataró. 2015 - 2018

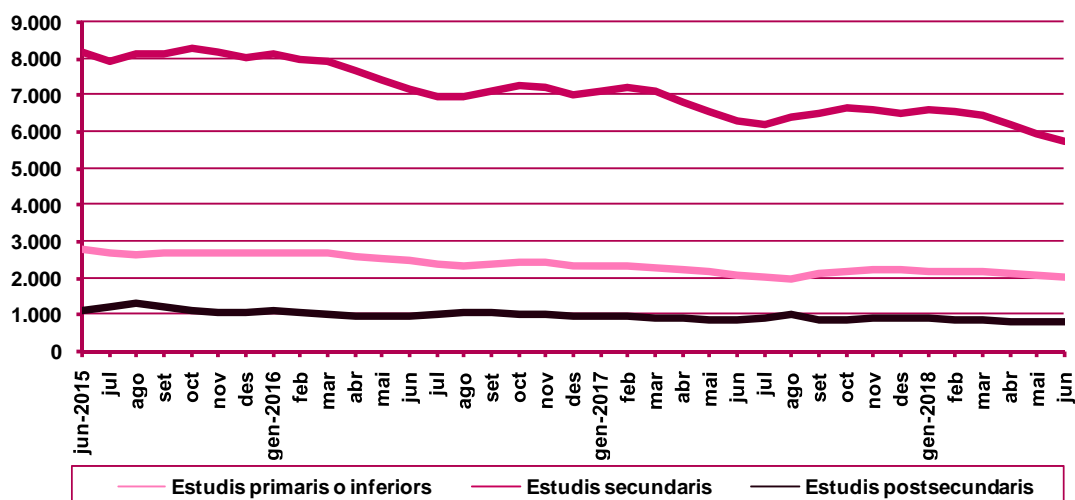


Atur registrat per nivell d'instrucció

Evolució mensual de l'atur registrat per nivell d'instrucció. Mataró. 2018

Mesos	Total	Valors absoluts			Distribució percentual		
	Total	Estudis primaris o inferiors	Estudis secundaris	Estudis postsecund.	Estudis primaris o inferiors	Estudis secundaris	Estudis postsecund.
Gener	9.651	2.152	6.607	892	22,30%	68,46%	9,24%
Febrer	9.572	2.175	6.542	855	22,72%	68,35%	8,93%
Març	9.457	2.160	6.418	879	22,84%	67,87%	9,29%
Abril	9.168	2.141	6.193	834	23,35%	67,55%	9,10%
Maig	8.854	2.077	5.960	817	23,46%	67,31%	9,23%
Juny	8.571	2.030	5.732	809	23,68%	66,88%	9,44%
Juliol							
Agost							
Setembre							
Octubre							
Novembre							
Desembre							

Evolució de l'atur registrat per nivell d'instrucció. Mataró. 2015 - 2018



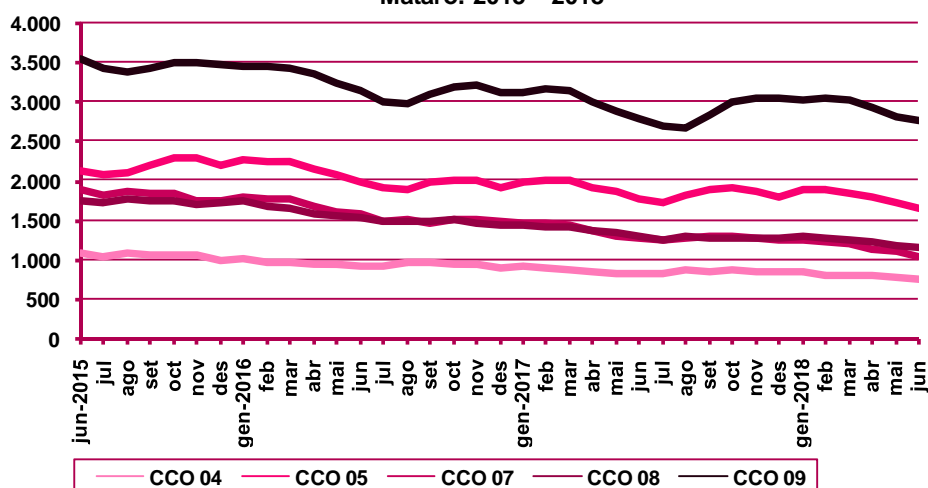
Atur registrat per ocupació

Evolució mensual de l'atur registrat per ocupació. Mataró. 2018

Mesos	Total	Valors absoluts									
	Total	CCO 01	CCO 02	CCO 03	CCO 04	CCO 05	CCO 06	CCO 07	CCO 08	CCO 09	CCO 00
Gener	9.651	98	401	679	832	1.905	169	1.245	1.299	3.023	0
Febrer	9.572	99	365	696	805	1.893	174	1.220	1.269	3.051	0
Març	9.457	97	375	695	792	1.847	167	1.193	1.267	3.024	0
Abril	9.168	95	374	648	788	1.810	154	1.131	1.242	2.926	0
Maig	8.854	90	365	619	777	1.746	145	1.100	1.191	2.821	0
Juny	8.571	83	359	625	750	1.667	130	1.036	1.161	2.760	0
Juliol											
Agost											
Setembre											
Octubre											
Novembre											
Desembre											

Mesos	Total	Distribució percentual									
	Total	CCO 01	CCO 02	CCO 03	CCO 04	CCO 05	CCO 06	CCO 07	CCO 08	CCO 09	CCO 00
Gener	100%	1,02%	4,16%	7,04%	8,62%	19,74%	1,75%	12,90%	13,46%	31,32%	0,00%
Febrer	100%	1,03%	3,81%	7,27%	8,41%	19,78%	1,82%	12,75%	13,26%	31,87%	0,00%
Març	100%	1,03%	3,97%	7,35%	8,37%	19,53%	1,77%	12,61%	13,40%	31,98%	0,00%
Abril	100%	1,04%	4,08%	7,07%	8,60%	19,74%	1,68%	12,34%	13,55%	31,92%	0,00%
Maig	100%	1,02%	4,12%	6,99%	8,78%	19,72%	1,64%	12,42%	13,45%	31,86%	0,00%
Juny	100%	0,97%	4,19%	7,29%	8,75%	19,45%	1,52%	12,09%	13,55%	32,20%	0,00%
Juliol											
Agost											
Setembre											
Octubre											
Novembre											
Desembre											

Evolució de l'atur registrat a les principals ocupacions.
Mataró. 2015 - 2018



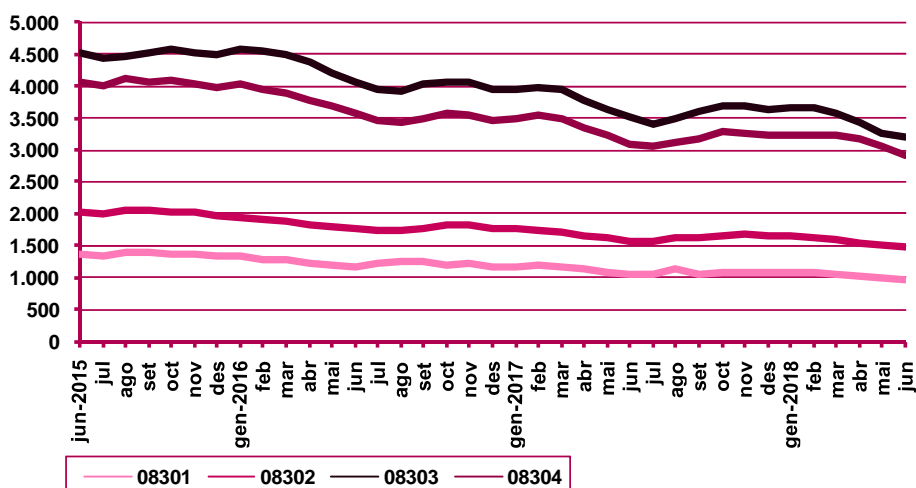
CCO 01: directors i gerents; CCO 02: professionals científics i intel·lectuals; CCO 03: tècnics i professionals de suport; CCO 04: empleats d'oficina comptables i administratius; CCO 05: treballadors en restauració, personals i venedors; CCO 06: treballadors en activitats agrícoles, ramaderes i pesqueres; CCO 07: artesans, treballadors en indústries i construcció; CCO 08: operadors d'instal·lacions i màquines, i muntadors; CCO 09: ocupacions elementals; CCO 00: ocupacions militars.

Atur registrat per codi postal

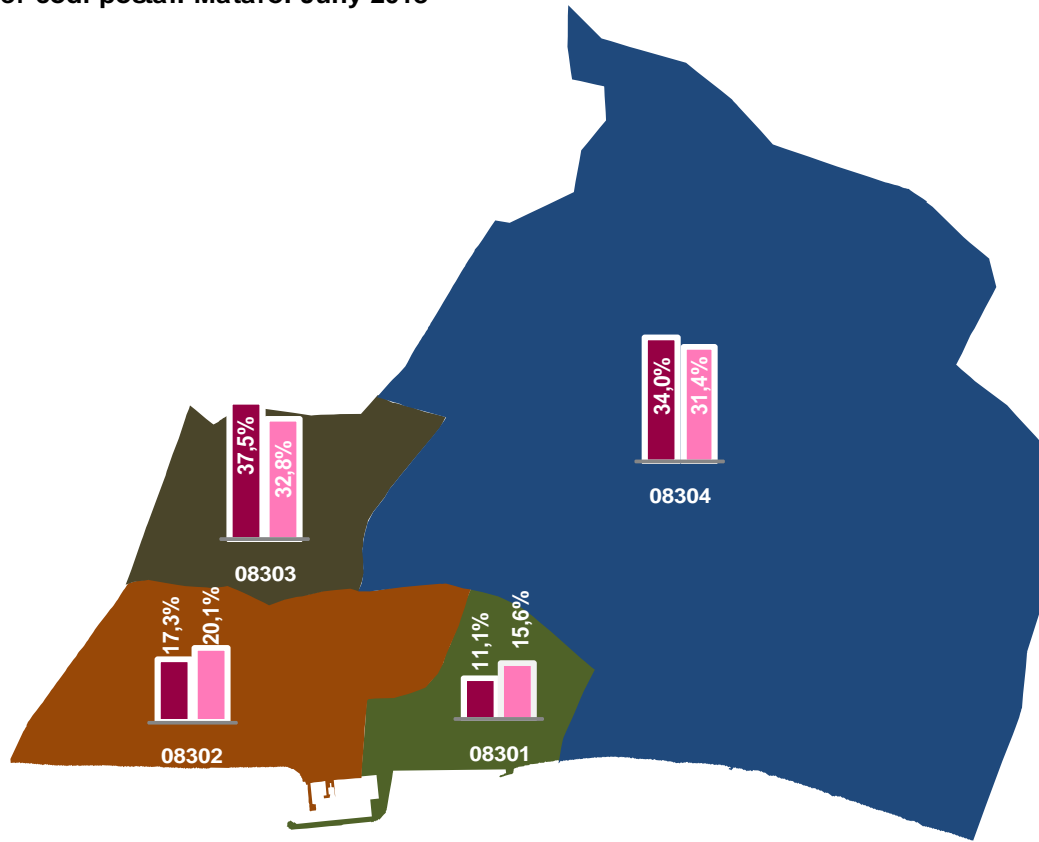
Evolució mensual de l'atur registrat per codi postal. Mataró. 2018

Mesos	Total	Valors absoluts				Distribució percentual			
	Total	08301	08302	08303	08304	08301	08302	08303	08304
Gener	10.400	1.064	1.670	3.683	3.233	11,02%	17,30%	38,16%	33,50%
Febrer	10.494	1.057	1.625	3.663	3.226	11,04%	16,98%	38,27%	33,70%
Març	10.352	1.031	1.608	3.583	3.234	10,90%	17,00%	37,89%	34,20%
Abril	9.945	997	1.557	3.449	3.164	10,87%	16,98%	37,62%	34,51%
Maig	9.575	985	1.520	3.288	3.060	11,12%	17,17%	37,14%	34,56%
Juny	9.239	949	1.487	3.217	2.916	11,07%	17,35%	37,53%	34,02%
Juliol									
Agost									
Setembre									
Octubre									
Novembre									
Desembre									

Evolució de l'atur registrat per codi postal. Mataró. 2015 - 2018



Mapa de la distribució percentual de l'atur registrat i de la població de 16 a 64 anys per codi postal. Mataró. Juny 2018



- Atur registrat
- Població de 16 a 64 anys (1 de gener de 2018)

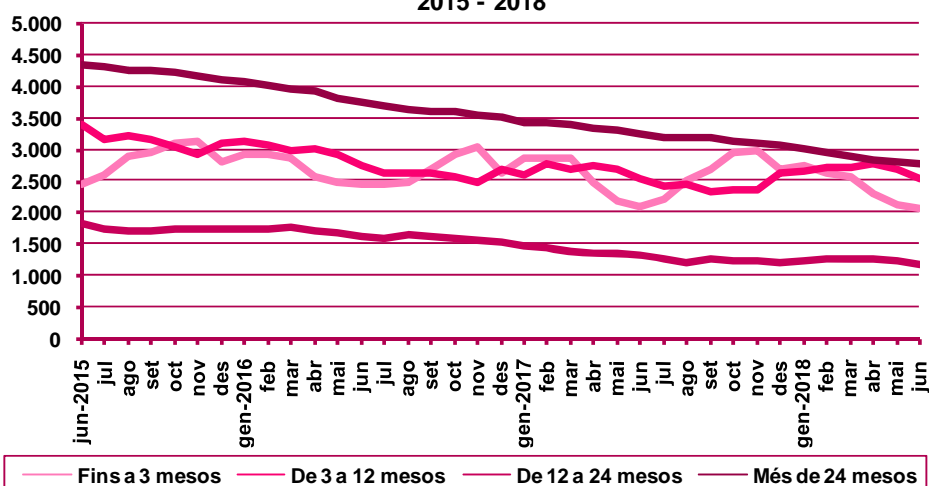
Atur registrat per durada de la demanda

Evolució mensual de l'atur registrat per durada de la demanda. Mataró. 2018

Mesos	Total	Valors absoluts								
	Total	Fins a 3 mesos	De 3 a 6 mesos	De 6 a 9 mesos	De 9 a 12 mesos	De 12 a 15 mesos	De 15 a 18 mesos	De 18 a 21 mesos	De 21 a 24 mesos	Més de 24 mesos
Gener	9.651	2.752	1.429	715	507	455	339	249	203	3.002
Febrer	9.572	2.634	1.512	724	477	467	365	224	227	2.942
Març	9.457	2.582	1.330	900	471	463	312	273	231	2.895
Abril	9.168	2.303	1.294	969	503	393	364	287	219	2.836
Maig	8.854	2.116	1.201	932	552	353	378	306	205	2.811
Juny	8.571	2.063	1.131	790	624	348	358	249	233	2.775
Juliol										
Agost										
Setembre										
Octubre										
Novembre										
Desembre										

Mesos	Total	Distribució percentual								
	Total	Fins a 3 mesos	De 3 a 6 mesos	De 6 a 9 mesos	De 9 a 12 mesos	De 12 a 15 mesos	De 15 a 18 mesos	De 18 a 21 mesos	De 21 a 24 mesos	Més de 24 mesos
Gener	100%	28,52%	14,81%	7,41%	5,25%	4,71%	3,51%	2,58%	2,10%	31,11%
Febrer	100%	27,52%	15,80%	7,56%	4,98%	4,88%	3,81%	2,34%	2,37%	30,74%
Març	100%	27,30%	14,06%	9,52%	4,98%	4,90%	3,30%	2,89%	2,44%	30,61%
Abril	100%	25,12%	14,11%	10,57%	5,49%	4,29%	3,97%	3,13%	2,39%	30,93%
Maig	100%	23,90%	13,56%	10,53%	6,23%	3,99%	4,27%	3,46%	2,32%	31,75%
Juny	100%	24,07%	13,20%	9,22%	7,28%	4,06%	4,18%	2,91%	2,72%	32,38%
Juliol										
Agost										
Setembre										
Octubre										
Novembre										
Desembre										

Evolució de l'atur registrat per durada de la demanda. Mataró. 2015 - 2018

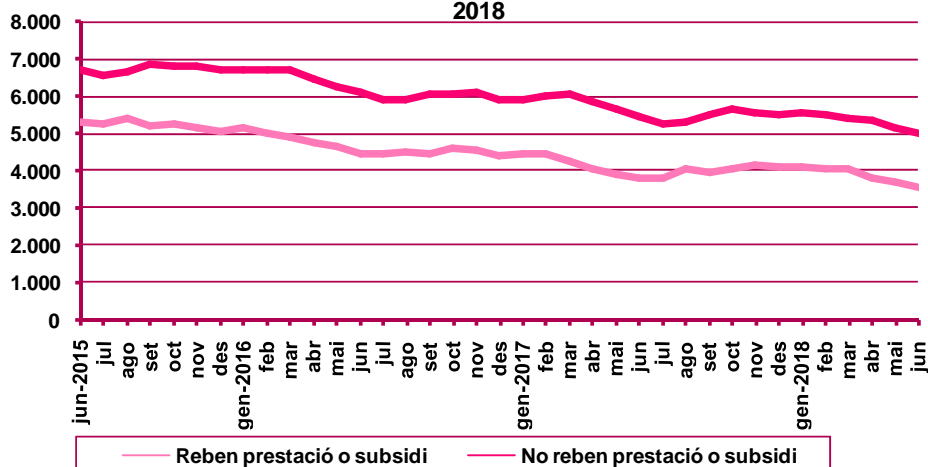


Atur registrat segons reben o no reben prestació o subsidi per desocupació

Evolució mensual de l'atur registrat segons reben o no reben prestació o subsidi per desocupació. Mataró. 2018

Mesos	Total	Valors absoluts		Distribució percentual	
	Total	Reben prestació o subsidi	No reben prestació o subsidi	Reben prestació o subsidi	No reben prestació o subsidi
Gener	9.651	4.109	5.542	42,58%	57,42%
Febrer	9.572	4.060	5.512	42,42%	57,58%
Març	9.457	4.046	5.411	42,78%	57,22%
Abril	9.168	3.830	5.338	41,78%	58,22%
Maig	8.854	3.683	5.171	41,60%	58,40%
Juny	8.571	3.572	4.999	41,68%	58,32%
Juliol					
Agost					
Setembre					
Octubre					
Novembre					
Desembre					

Evolució mensual de l'atur registrat dels que reben i dels que no reben prestació o subsidi per desocupació. Mataró. 2015 - 2018



Atur registrat d'estrangers

Atur registrat d'estrangers a Mataró. Juny 2018

		Atur registrat		Variació mes anterior		Variació interanual	
		Nombre	%	Absoluta	Relativa	Absoluta	Relativa
Sexe	Home	968	50,52%	-66	-6,38%	-104	-9,70%
	Dona	948	49,48%	-20	-2,07%	75	8,59%
Edat	<20 anys	16	0,84%	4	33,33%	-5	-23,81%
	20 - 24 anys	61	3,18%	-23	-27,38%	-20	-24,69%
	25 - 29 anys	120	6,26%	-6	-4,76%	-7	-5,51%
	30 - 44 anys	880	45,93%	-25	-2,76%	39	4,64%
	>44 anys	839	43,79%	-36	-4,11%	-36	-4,11%
Sector	Agricultura	105	5,48%	0	0,00%	-5	-4,55%
	Indústria	201	10,49%	-5	-2,43%	-18	-8,22%
	Construcció	321	16,75%	-15	-4,46%	-57	-15,08%
	Serveis	939	49,01%	-53	-5,34%	53	5,98%
	SOA	350	18,27%	-13	-3,58%	-2	-0,57%
Nivell d'instrucció	Sense estudis	355	18,53%	-9	-2,47%	-11	-3,01%
	Estudis primaris incomplets	536	27,97%	-7	-1,29%	33	6,56%
	Estudis primaris complets	203	10,59%	-15	-6,88%	7	3,57%
	Programes formació professional	26	1,36%	-9	-25,71%	3	13,04%
	Educació general	766	39,98%	-44	-5,43%	-52	-6,36%
	Tècnics-professionals superiors	10	0,52%	-3	-23,08%	-5	-33,33%
	Universitaris primer cicle	4	0,21%	2	100,00%	-1	-20,00%
	Universitaris segon i tercer cicle	16	0,84%	-1	-5,88%	-3	-15,79%
	Altres estudis post-secundaris	0	0,00%	0	0,00%	0	0,00%
Ocupació	CCO 01	4	0,21%	-1	-20,00%	-2	-33,33%
	CCO 02	24	1,25%	-1	-4,00%	-2	-7,69%
	CCO 03	35	1,83%	3	9,38%	-9	-20,45%
	CCO 04	53	2,77%	-2	-3,64%	9	20,45%
	CCO 05	227	11,85%	-14	-5,81%	14	6,57%
	CCO 06	68	3,55%	-10	-12,82%	-2	-2,86%
	CCO 07	222	11,59%	-32	-12,60%	-55	-19,86%
	CCO 08	117	6,11%	2	1,74%	7	6,36%
	CCO 09	1.166	60,86%	-31	-2,59%	11	0,95%
	CCO 00	0	0,00%	0	n.c.	0	n.c.
Durada de la demanda	Fins a 3 mesos	511	26,67%	-43	-7,76%	9	1,79%
	De 3 a 6 mesos	292	15,24%	-2	-0,68%	-15	-4,89%
	De 6 a 9 mesos	221	11,53%	-51	-18,75%	11	5,24%
	De 9 a 12 mesos	173	9,03%	30	20,98%	39	29,10%
	De 12 a 15 mesos	79	4,12%	1	1,28%	-30	-27,52%
	De 15 a 18 mesos	92	4,80%	-2	-2,13%	24	35,29%
	De 18 a 21 mesos	62	3,24%	-24	-27,91%	-10	-13,89%
	De 21 a 24 mesos	58	3,03%	6	11,54%	-3	-4,92%
	Més de 24 mesos	428	22,34%	-1	-0,23%	-54	-11,20%
Codi postal	08301	123	6,42%	-13	-9,56%	-3	-2,38%
	08302	182	9,50%	-5	-2,67%	-20	-9,90%
	08303	792	41,34%	-21	-2,58%	-10	-1,25%
	08304	818	42,69%	-48	-5,54%	3	0,37%
Total aturats registrats estrangers		1.916		-86	-4,30%	-29	-1,49%
Altres àmbits	Maresme	3.913		-235	-5,67%	-145	-3,57%
	Prov. de Barcelona	48.609		-1.845	-3,66%	-712	-1,44%
	Catalunya	73.266		-4.247	-5,48%	-739	-1,00%
	Espanya	379.875		-8.507	-2,19%	-14.253	-3,62%

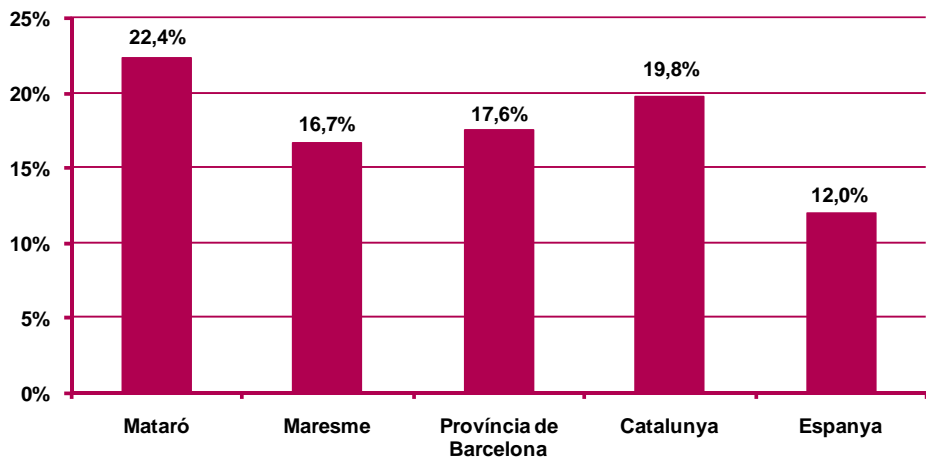
n.c.: no calculable; n.v.: comparació no vàlida.

CCO 01: directors i gerents; CCO 02: professionals científics i intel·lectuals; CCO 03: tècnics i professionals de suport; CCO 04: empleats d'oficina comptables i administratius; CCO 05: treballadors en restauració, personals i venedors; CCO 06: treballadors en activitats agrícoles, ramaderes i pesqueres; CCO 07: artesans, treballadors en indústries i construcció; CCO 08: operadors d'instal·lacions i màquines, i muntadors; CCO 09: ocupacions elementals; CCO 00: ocupacions militars.

Evolució de l'atur registrat d'estrangers. Mataró. 2015- 2018



Pes percentual dels aturats registrats estrangers sobre el total d'aturats registrats. Juny 2018



Contractació. Resum

Contractació a Mataró. Juny 2018

		Contractació		Variació mes anterior		Variació interanual	
		Nombre	%	Absoluta	Relativa	Absoluta	Relativa
Sexe	Home	1.908	50,92%	218	12,90%	36	1,92%
	Dona	1.839	49,08%	149	8,82%	256	16,17%
Edat	<20 anys	337	8,99%	96	39,83%	38	12,71%
	20 - 24 anys	835	22,28%	258	44,71%	109	15,01%
	25 - 29 anys	554	14,79%	94	20,43%	7	1,28%
	30 - 44 anys	1.218	32,51%	4	0,33%	21	1,75%
	>44 anys	803	21,43%	-85	-9,57%	117	17,06%
Sector	Agricultura	27	0,72%	6	28,57%	8	42,11%
	Indústria	787	21,00%	-162	-17,07%	69	9,61%
	Construcció	227	6,06%	-34	-13,03%	20	9,66%
	Serveis	2.706	72,22%	557	25,92%	195	7,77%
Nivell d'instrucció (nota 1)	Sense estudis	64	1,71%	-11	-14,67%	-19	-22,89%
	Estudis primaris incomplets	152	4,06%	-13	-7,88%	-44	-22,45%
	Estudis primaris complets	783	20,90%	68	9,51%	137	21,21%
	Programes formació professional	328	8,75%	123	60,00%	39	13,49%
	Educació general	1.921	51,27%	156	8,84%	96	5,26%
	Tècnics-professionals superiors	124	3,31%	20	19,23%	21	20,39%
	Universitaris primer cycle	86	2,30%	5	6,17%	12	16,22%
	Universitaris segon i tercer cycle	220	5,87%	-3	-1,35%	28	14,58%
	Altres estudis post-secundaris	63	1,68%	18	40,00%	22	53,66%
	Ocupació	CCO 01	9	0,24%	-1	-10,00%	1
CCO 02		301	8,03%	-29	-8,79%	87	40,65%
CCO 03		583	15,56%	263	82,19%	82	16,37%
CCO 04		187	4,99%	-14	-6,97%	2	1,08%
CCO 05		1.015	27,09%	200	24,54%	-72	-6,62%
CCO 06		21	0,56%	7	50,00%	7	50,00%
CCO 07		274	7,31%	-14	-4,86%	22	8,73%
CCO 08		148	3,95%	-13	-8,07%	14	10,45%
CCO 09		1.209	32,27%	-32	-2,58%	151	14,27%
CCO 00		0	0,00%	0	n.c.	-2	-100,00%
Durada	<=1 mes	1.498	39,98%	132	9,66%	220	17,21%
	>1 a <=3 mesos	374	9,98%	125	50,20%	-5	-1,32%
	>3 a <=6 mesos	346	9,23%	77	28,62%	-13	-3,62%
	>6 a <=12 mesos	61	1,63%	-5	-7,58%	-6	-8,96%
	>12 a <=18 mesos	2	0,05%	0	0,00%	2	n.c.
	>18 a <=24 mesos	1	0,03%	0	0,00%	-5	-83,33%
	>24 mesos	12	0,32%	-10	-45,45%	-13	-52,00%
	Indeterminada	953	25,43%	147	18,24%	42	4,61%
	Indefinida	500	13,34%	-99	-16,53%	70	16,28%

Nota 1: existeix una diferència entre el total de contractes i la suma de contractes per nivell formatiu. Aquesta és deguda a que es desconeix el nivell formatiu de molts dels treballadors amb una relació laboral especial del servei de la llar regulada pel Reial decret 1620/2011, de 14 de novembre, i inclosos al Sistema Especial per Empleats de la llar integrat al Règim General de la Seguretat Social.

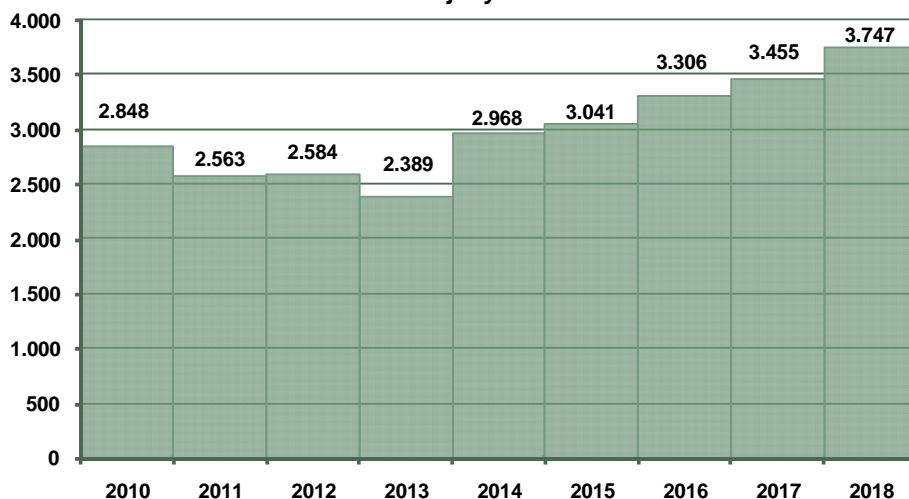
n.c.: no calculable; n.v.: comparació no vàlida.

CCO 01: directores i gerents; CCO 02: professionals científics i intel·lectuals; CCO 03: tècnics i professionals de suport; CCO 04: empleats d'oficina comptables i administratius; CCO 05: treballadors en restauració, personals i venedors; CCO 06: treballadors en activitats agrícoles, ramaderes i pesqueres; CCO 07: artesans, treballadors en indústries i construcció; CCO 08: operadors d'instal·lacions i màquines, i muntadors; CCO 09: ocupacions elementals; CCO 00: ocupacions militars.

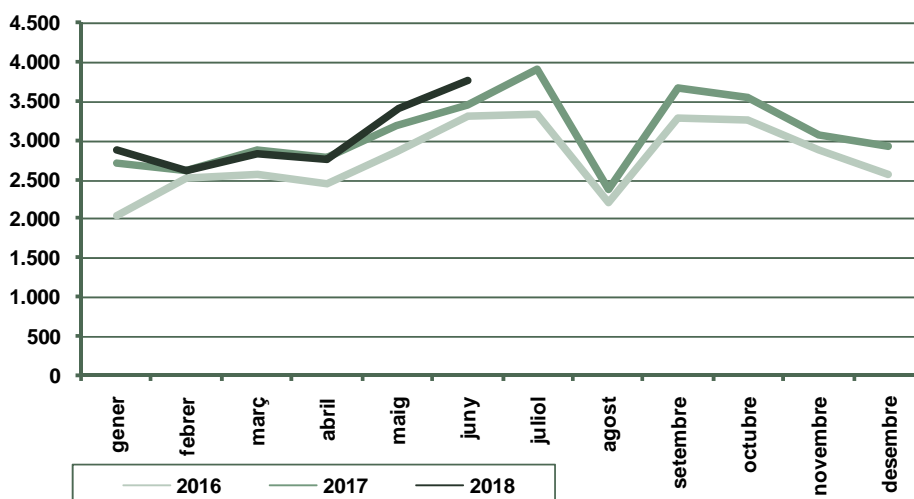
(continuació) Contractació a Mataró. Juny 2018

		Contractació		Variació mes anterior		Variació interanual	
		Nombre	%	Absoluta	Relativa	Absoluta	Relativa
Nacio- nalitat	Espanyola	3.144	83,91%	395	14,37%	257	8,90%
	Estrangera	603	16,09%	-28	-4,44%	35	6,16%
Contra- ctador	ETT	824	21,99%	-168	-16,94%	61	7,99%
	No ETT	2.923	78,01%	535	22,40%	231	8,58%
Total contractes		3.747	100%	367	10,86%	292	8,45%
Altres àmbits	Maresme	11.731		1.057	9,90%	-336	-2,78%
	Província de Barcelona	233.111		7.609	3,37%	1.399	0,60%
	Catalunya	322.935		19.130	6,30%	-2.197	-0,68%
	Espanya	2.055.762		-2.638	-0,13%	-33.758	-1,62%

Contractació al mes de juny. Mataró. 2010 - 2018



Evolució mensual de la contractació. Mataró. 2016 - 2018

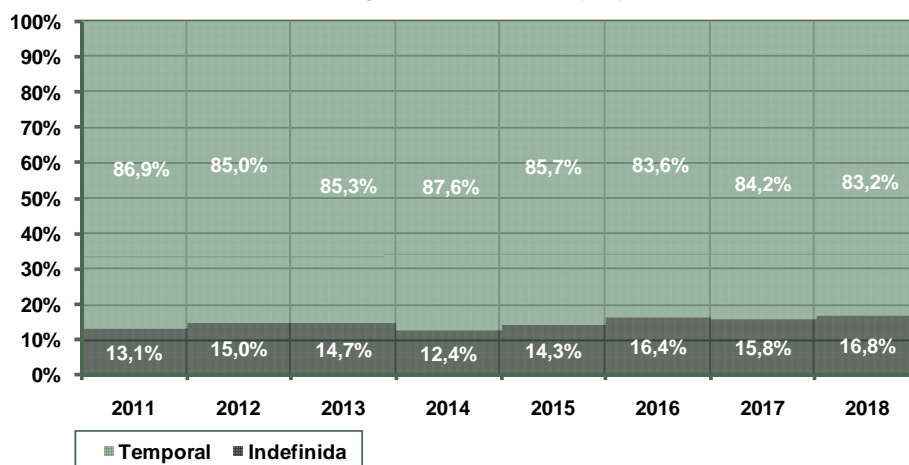


Contractació per modalitat i tipologia

Contractes per modalitat. Mataró. Juny 2018

Modalitat de contractació	Total	
	Nombre	%
Ordinari temps indefinit	332	8,86%
Foment de la contractació indefinida	5	0,13%
Indefinit persones amb discapacitat	14	0,37%
Convertits en indefinits	149	3,98%
Total indefinits	500	13,34%
Obra o servei	1.162	31,01%
Eventuals circumstàncies producció	1.648	43,98%
Interinitat	397	10,60%
Temporals bonificats persones amb discapacitat	7	0,19%
Relleu	8	0,21%
Jubilació parcial	7	0,19%
Pràctiques	17	0,45%
Formació	1	0,03%
Total temporals	3.247	86,66%
Total contractació	3.747	100%

Evolució del percentatge de contractació acumulada per tipologia. Mataró. Gener-juny

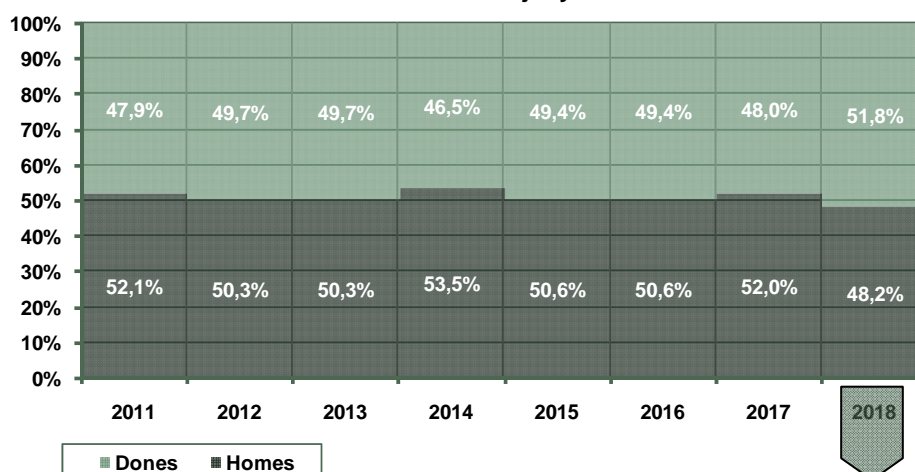


Contractació per sexe

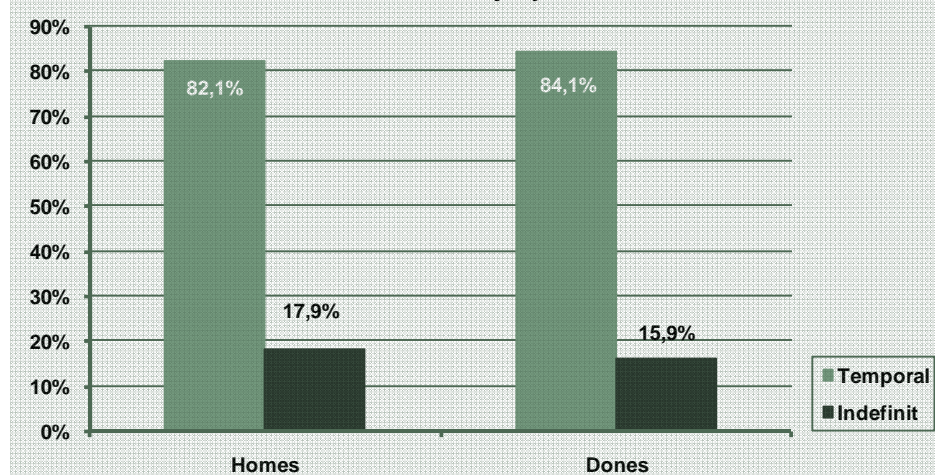
Evolució mensual de la contractació per sexe. Mataró. 2018

Mesos	Valors absoluts								
	Total			Homes			Dones		
	Total	Indef.	Temp.	Total	Indef.	Temp.	Total	Indef.	Temp.
Gener	2.876	427	2.449	1.403	221	1.182	1.473	206	1.267
Febrer	2.610	565	2.045	1.255	293	962	1.355	272	1.083
Març	2.814	472	2.342	1.197	239	958	1.617	233	1.384
Abril	2.753	500	2.253	1.318	243	1.075	1.435	257	1.178
Maig	3.380	599	2.781	1.690	313	1.377	1.690	286	1.404
Juny	3.747	500	3.247	1.908	261	1.647	1.839	239	1.600
Juliol									
Agost									
Setembre									
Octubre									
Novembre									
Desembre									

Evolució del percentatge de contractació acumulada per sexe.
Mataró. Gener-juny



Percentatge de contractació acumulada per tipologia i sexe.
Mataró. Gener-juny 2018

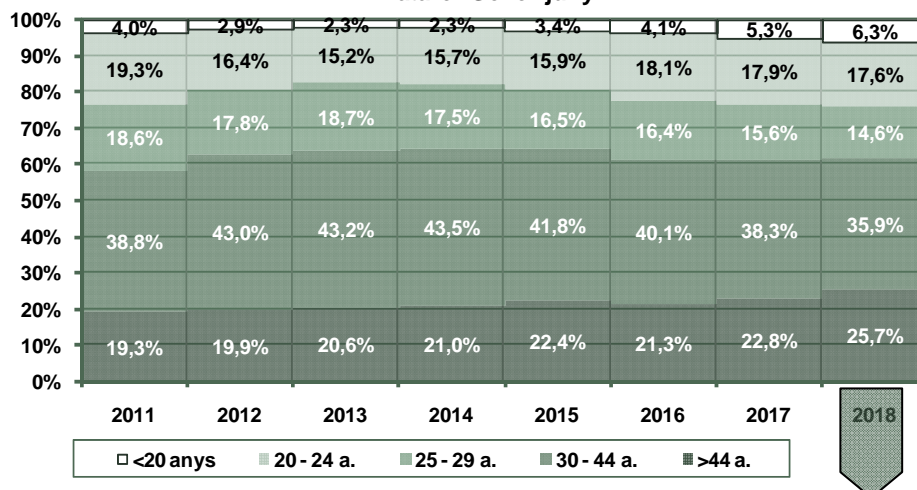


Contractació per edat

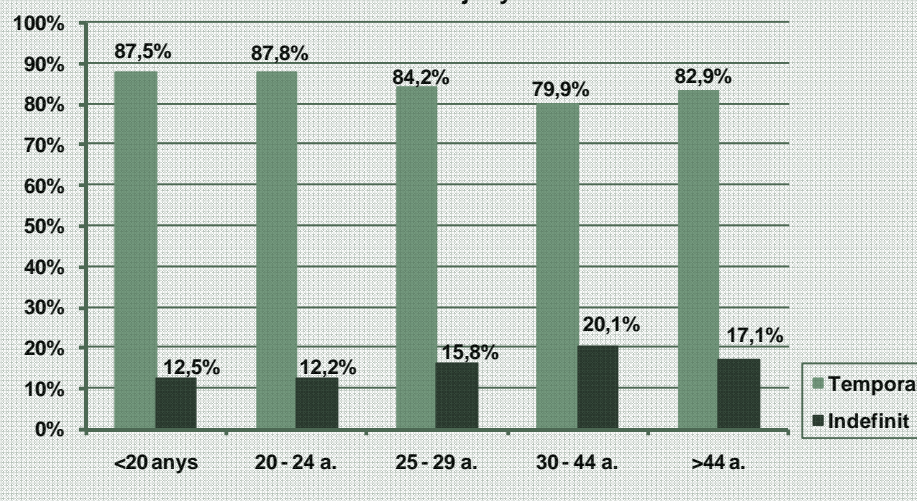
Evolució mensual de la contractació per edat. Mataró. 2018

Mesos	Valors absoluts					
	Total	<20 anys	20 - 24 a.	25 - 29 a.	30 - 44 a.	>44 a.
Gener	2.876	134	420	393	1.159	770
Febrer	2.610	124	441	380	1.000	665
Març	2.814	148	494	439	942	791
Abril	2.753	154	425	424	995	755
Maig	3.380	241	577	460	1.214	888
Juny	3.747	337	835	554	1.218	803
Juliol						
Agost						
Setembre						
Octubre						
Novembre						
Desembre						

Evolució del percentatge de contractació acumulada per edat. Mataró. Gener-juny



Percentatge de contractació acumulada per tipologia i edat. Mataró. Gener-juny 2018



Contractació per sexe i edat

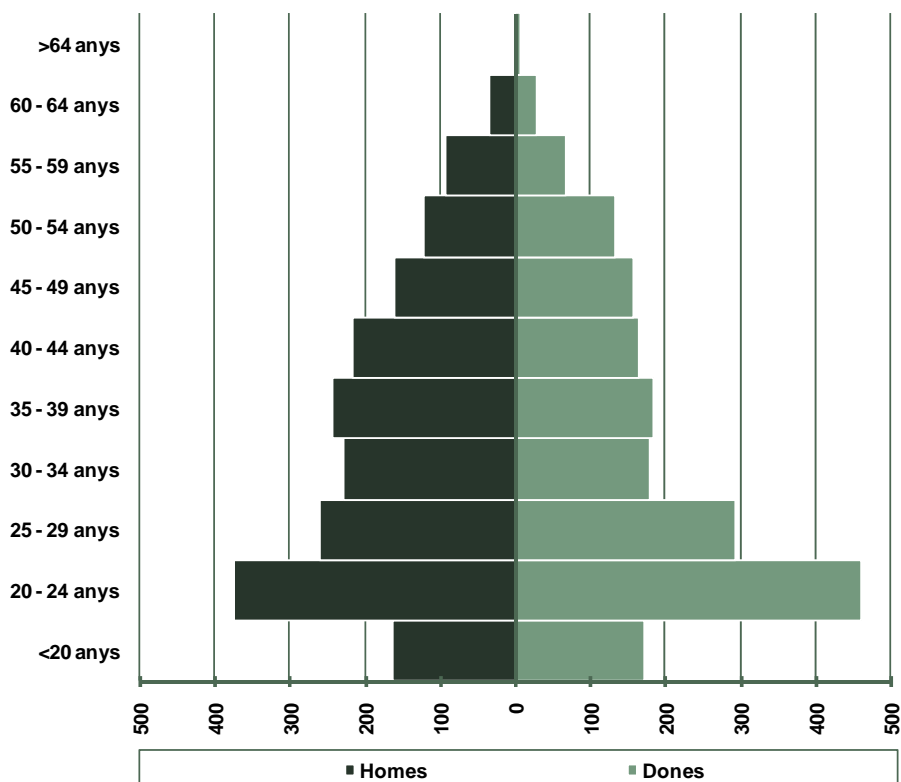
Distribució de la contractació per edat i sexe. Mataró. Juny 2018

	Homes			Dones			Total	
	Nombre	% (1)	% (2)	Nombre	% (1)	% (2)	Nombre	%
<20 anys	165	48,96%	8,65%	172	51,04%	9,35%	337	8,99%
20 - 24 anys	376	45,03%	19,71%	459	54,97%	24,96%	835	22,28%
25 - 29 anys	261	47,11%	13,68%	293	52,89%	15,93%	554	14,79%
30 - 34 anys	229	56,13%	12,00%	179	43,87%	9,73%	408	10,89%
35 - 39 anys	245	57,24%	12,84%	183	42,76%	9,95%	428	11,42%
40 - 44 anys	218	57,07%	11,43%	164	42,93%	8,92%	382	10,19%
45 - 49 anys	162	50,78%	8,49%	157	49,22%	8,54%	319	8,51%
50 - 54 anys	122	47,84%	6,39%	133	52,16%	7,23%	255	6,81%
55 - 59 anys	94	58,39%	4,93%	67	41,61%	3,64%	161	4,30%
60 - 64 anys	35	56,45%	1,83%	27	43,55%	1,47%	62	1,65%
>64 anys	1	0,00%	0,05%	5	0,00%	0,27%	6	0,16%
Total	1.908	50,92%	100%	1.839	49,08%	100%	3.747	100%

(1) Percentatge sobre el total d'homes i dones desocupades registrades del mateix grup d'edat.

(2) Percentatge sobre el total de persones desocupades registrades del mateix sexe.

Nombre de contractes per sexe i edat. Mataró. Juny 2018

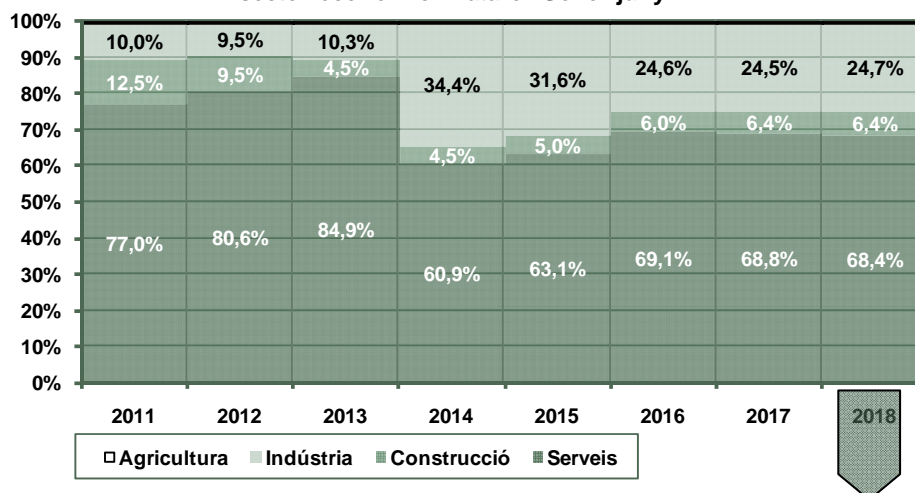


Contractació per sector econòmic

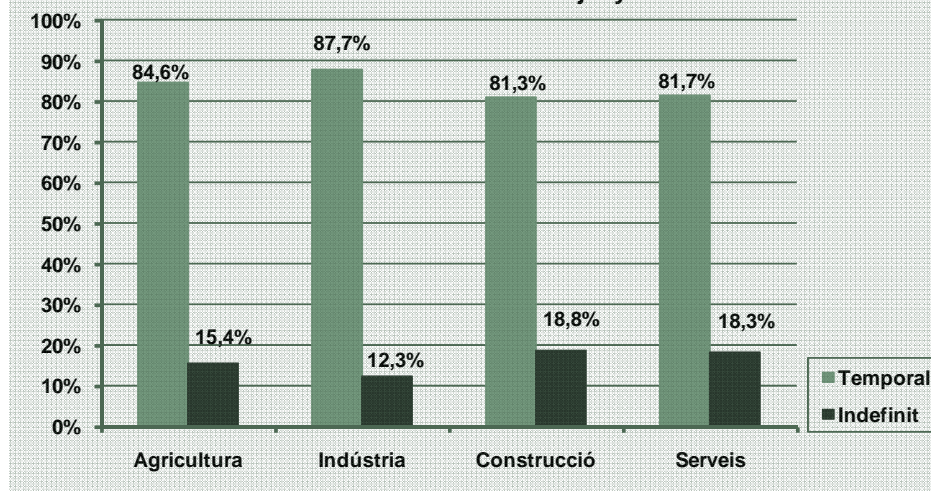
Evolució mensual de la contractació per sector econòmic.
Mataró. 2018

Mesos	Valors absoluts				
	Total	Agricultura	Indústria	Construcció	Serveis
Gener	2.876	5	756	214	1.901
Febrer	2.610	6	629	165	1.810
Març	2.814	5	646	136	2.027
Abril	2.753	14	724	165	1.850
Maig	3.380	21	949	261	2.149
Juny	3.747	27	787	227	2.706
Juliol					
Agost					
Setembre					
Octubre					
Novembre					
Desembre					

Evolució del percentatge de contractació acumulada per sector econòmic. Mataró. Gener-juny



Percentatge de contractació acumulada per tipologia i sector econòmic. Mataró. Gener-juny 2018



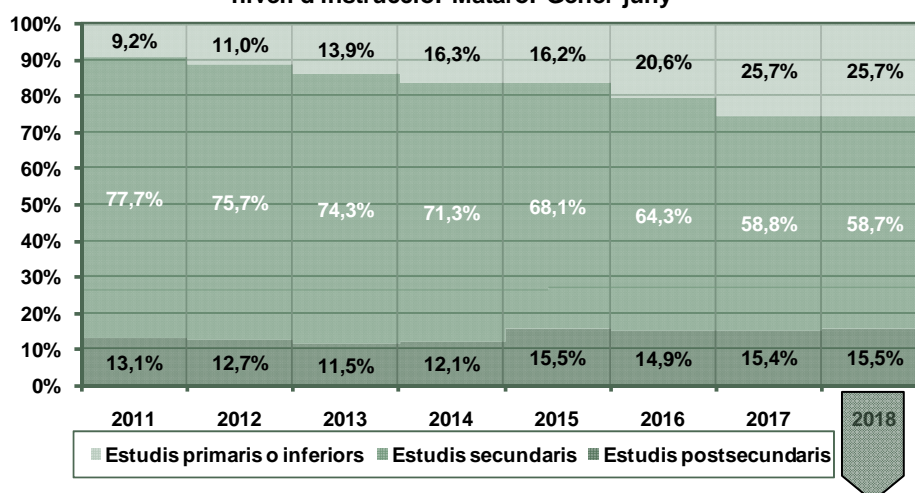
Contractació per nivell d'instrucció (nota 1)

Evolució mensual de la contractació per nivell d'instrucció. Mataró. 2018

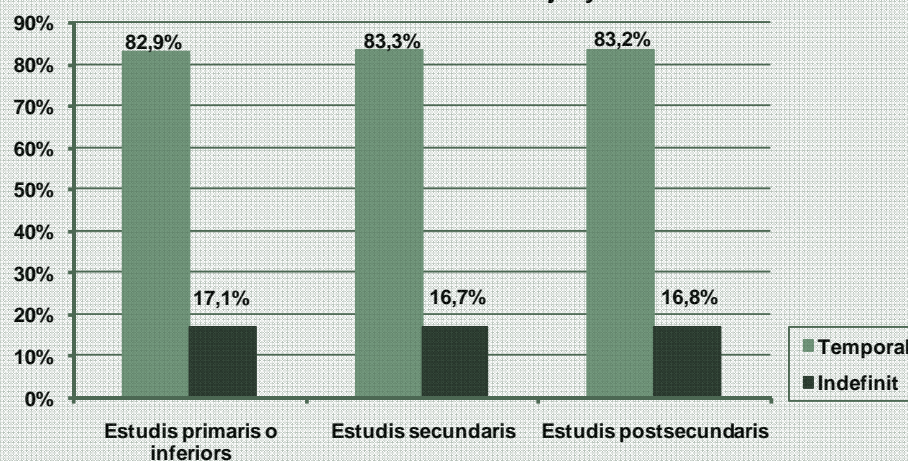
Mesos	Valors absoluts		
	Total	Estudis primaris o secundaris	Estudis postsecundaris
Gener	2.873	759	533
Febrer	2.606	633	480
Març	2.807	664	428
Abril	2.751	657	431
Maig	3.378	955	453
Juny	3.741	999	493
Juliol			
Agost			
Setembre			
Octubre			
Novembre			
Desembre			

Nota 1: existeix una diferència entre el total de contractes i la suma de contractes per nivell formatiu. Aquesta és deguda a que es desconeix el nivell formatiu de molts dels treballadors amb una relació laboral especial del servei de la llar familiar regulada pel Reial decret 1620/2011, de 14 de novembre, i inclosos al Sistema Especial per Empleats de la llar integrat al Règim General de la Seguretat Social.

Evolució del percentatge de contractació acumulada per nivell d'instrucció. Mataró. Gener-juny



Percentatge de contractació acumulada per tipologia i nivell d'instrucció. Mataró. Gener-juny 2018

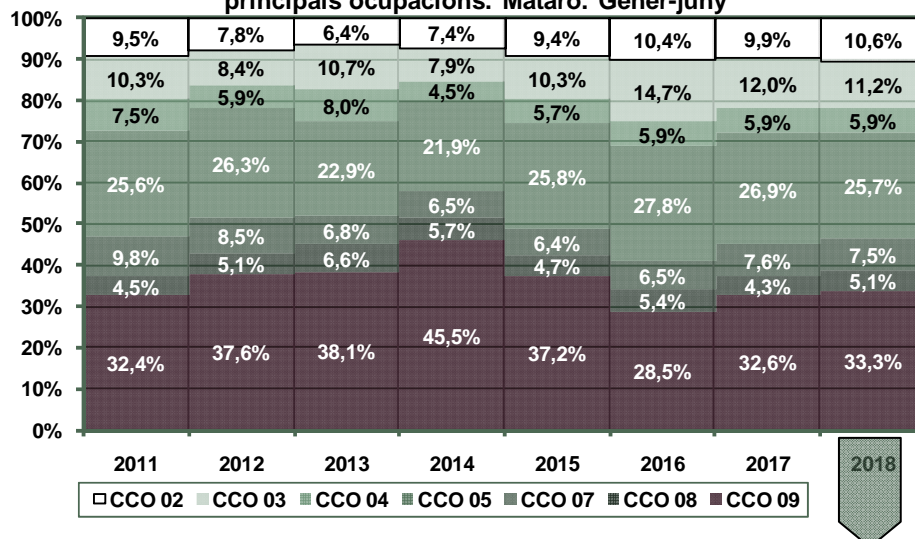


Contractació per ocupació

Evolució mensual de la contractació per ocupació. Mataró. 2018

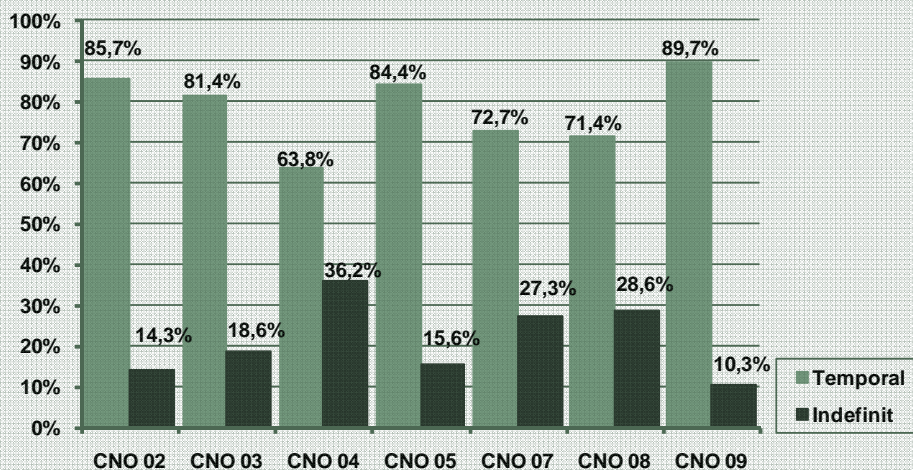
Mesos	Valors absoluts										
	Total	CCO 01	CCO 02	CCO 03	CCO 04	CCO 05	CCO 06	CCO 07	CCO 08	CCO 09	CCO 00
Gener	2.876	8	392	317	171	649	20	208	172	938	1
Febrer	2.610	8	325	274	195	610	14	202	133	849	0
Març	2.814	7	281	239	162	814	12	177	173	949	0
Abril	2.753	7	294	298	160	775	11	209	132	867	0
Maig	3.380	10	330	320	201	815	14	288	161	1.241	0
Juny	3.747	9	301	583	187	1.015	21	274	148	1.209	0
Juliol											
Agost											
Setembre											
Octubre											
Novembre											
Desembre											

Evolució del percentatge de contractació acumulada de les principals ocupacions. Mataró. Gener-juny



CCO 01: directors i gerents; CCO 02: professionals científics i intel·lectuals; CCO 03: tècnics i professionals de suport; CCO 04: empleats d'oficina comptables i administratius; CCO 05: treballadors en restauració, personals i venedors; CCO 06: treballadors en activitats agrícoles, ramaders i pesqueres; CCO 07: artesans, treballadors en indústries i construcció; CCO 08: operadors d'instal·lacions i màquines, i muntadors; CCO 09: ocupacions elementals; CCO 00: ocupacions militars.

Percentatge de contractació acumulada per tipologia i principals ocupacions. Mataró. Gener-juny 2018

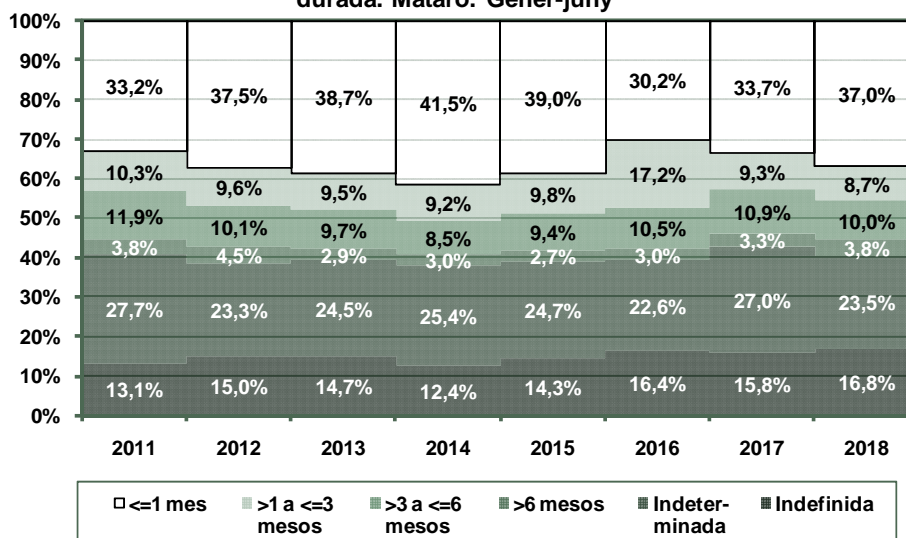


Contractació per durada

Evolució mensual de la contractació per durada del contracte. Mataró. 2018

Mesos	Valors absoluts								Indeter- minada	Indefi- nida
	Total	≤1 mes	>1 a ≤3 mesos	>3 a ≤6 mesos	>6 a ≤12 mesos	>12 a ≤18 mesos	>18 a ≤24 mesos	>24 mesos		
Gener	2.876	1.005	232	353	132	9	2	20	696	427
Febrer	2.610	728	243	272	141	2	2	12	645	565
Març	2.814	1.148	242	275	99	1	4	19	554	472
Abril	2.753	989	240	312	70	0	4	12	626	500
Maig	3.380	1.366	249	269	66	2	1	22	806	599
Juny	3.747	1.498	374	346	61	2	1	12	953	500
Juliol										
Agost										
Setembre										
Octubre										
Novembre										
Desembre										

Evolució del percentatge de contractació acumulada per durada. Mataró. Gener-juny

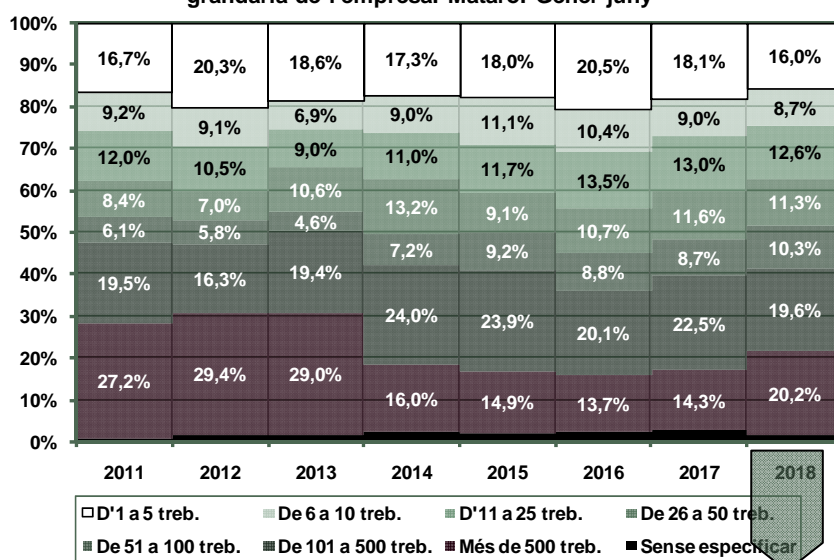


Contractació per grandària de l'empresa

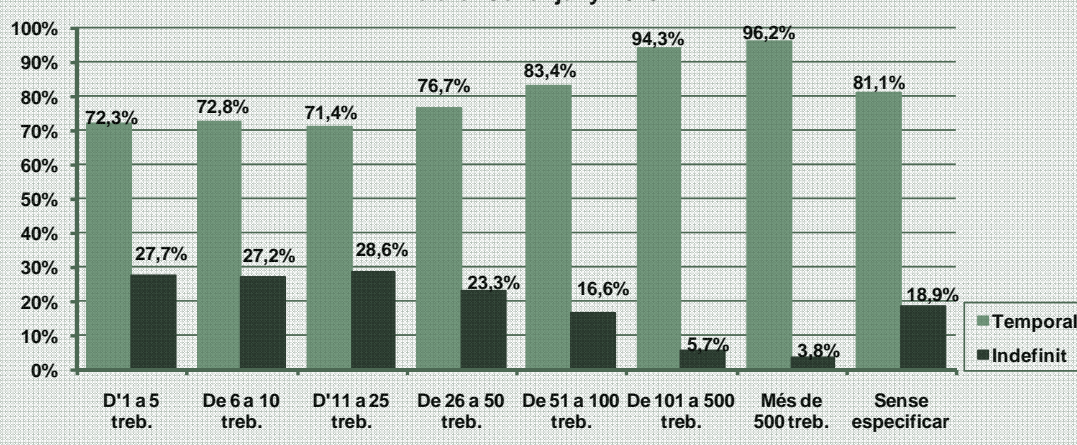
Evolució mensual de la contractació per grandària de l'empresa. Mataró. 2018

Mesos	Valors absoluts								
	Total	D'1 a 5 treb.	De 6 a 10 treb.	D'11 a 25 treb.	De 26 a 50 treb.	De 51 a 100 treb.	De 101 a 500 treb.	Més de 500 treb.	Sense especificar
Gener	2.876	380	205	419	364	238	673	536	61
Febrer	2.610	490	280	309	324	252	482	441	32
Març	2.814	453	242	302	273	220	462	805	57
Abril	2.753	458	234	354	256	251	566	610	24
Maig	3.380	549	277	463	368	368	699	593	63
Juny	3.747	572	336	436	463	535	678	684	43
Juliol									
Agost									
Setembre									
Octubre									
Novembre									
Desembre									

Evolució del percentatge de contractació acumulada per grandària de l'empresa. Mataró. Gener-juny



Percentatge de contractació acumulada per tipologia i grandària de l'empresa. Mataró. Gener-juny 2018



Contractació d'estrangers

Contractació d'estrangers a Mataró. Juny 2018

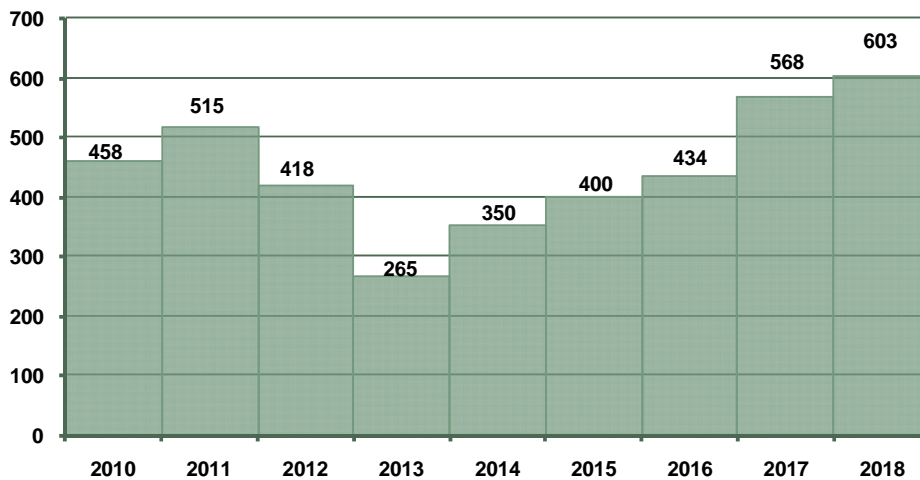
		Contractació		Variació mes anterior		Variació interanual	
		Nombre	%	Absoluta	Relativa	Absoluta	Relativa
Sexe	Home	404	67,00%	-31	-7,13%	1	0,25%
	Dona	199	33,00%	3	1,53%	34	20,61%
Edat	<20 anys	29	4,81%	-8	-21,62%	0	0,00%
	20 - 24 anys	74	12,27%	4	5,71%	7	10,45%
	25 - 29 anys	80	13,27%	0	0,00%	16	25,00%
	30 - 44 anys	286	47,43%	-9	-3,05%	18	6,72%
	>44 anys	134	22,22%	-15	-10,07%	-6	-4,29%
Sector	Agricultura	17	2,82%	7	70,00%	-2	-10,53%
	Indústria	144	23,88%	-84	-36,84%	-26	-15,29%
	Construcció	118	19,57%	-12	-9,23%	38	47,50%
	Serveis	324	53,73%	61	23,19%	25	8,36%
Nivell d'instrucció (nota 1)	Sense estudis	42	6,97%	3	7,69%	-9	-17,65%
	Estudis primaris incomplets	79	13,10%	-6	-7,06%	12	17,91%
	Estudis primaris complets	202	33,50%	-29	-12,55%	55	37,41%
	Programes formació professional	32	5,31%	15	88,24%	4	14,29%
	Educació general	204	33,83%	6	3,03%	-33	-13,92%
	Tècnics-professionals superiors	9	1,49%	4	80,00%	6	200,00%
	Universitaris primer cycle	0	0,00%	-1	-100,00%	-3	-100,00%
	Universitaris segon i tercer cycle	22	3,65%	-25	-53,19%	-1	-4,35%
	Altres estudis post-secundaris	8	1,33%	1	14,29%	4	100,00%
	Ocupació	CCO 01	1	0,17%	0	0,00%	1
CCO 02		24	3,98%	-17	-41,46%	6	33,33%
CCO 03		20	3,32%	1	5,26%	0	0,00%
CCO 04		16	2,65%	-2	-11,11%	0	0,00%
CCO 05		119	19,73%	24	25,26%	0	0,00%
CCO 06		13	2,16%	4	44,44%	1	8,33%
CCO 07		78	12,94%	-37	-32,17%	-1	-1,27%
CCO 08		34	5,64%	-7	-17,07%	3	9,68%
CCO 09		298	49,42%	6	2,05%	25	9,16%
CCO 00		0	0,00%	0	n.c.	0	n.c.
Durada	<=1 mes	147	24,38%	-19	-11,45%	3	2,08%
	>1 a <=3 mesos	56	9,29%	10	21,74%	1	1,82%
	>3 a <=6 mesos	57	9,45%	7	14,00%	1	1,79%
	>6 a <=12 mesos	15	2,49%	1	7,14%	0	0,00%
	>12 a <=18 mesos	1	0,17%	1	n.c.	1	n.c.
	>18 a <=24 mesos	0	0,00%	0	n.c.	0	n.c.
	>24 mesos	0	0,00%	-1	-100,00%	-3	-100,00%
	Indeterminada	191	31,67%	-32	-14,35%	-11	-5,45%
	Indefinida	136	22,55%	5	3,82%	43	46,24%
Total contractes		603	100%	-28	-4,44%	35	6,16%
Altres àmbits	Maresme	2.028		-150	-6,89%	17	0,85%
	Província de Barcelona	44.689		-1.158	-2,53%	2.282	5,38%
	Catalunya	72.798		-670	-0,91%	2.696	3,85%
	Espanya	n.d.		n.d.	n.d.	n.d.	n.d.

Nota 1: existeix una diferència entre el total de contractes i la suma de contractes per nivell formatiu. Aquesta és deguda a que es desconeix el nivell formatiu de molts dels treballadors amb una relació laboral especial del servei de la llar familiar regulada pel Reial decret 1620/2011, de 14 de novembre, i inclosos al Sistema Especial per Empleats de la llar integrat al Règim General de la Seguretat Social.

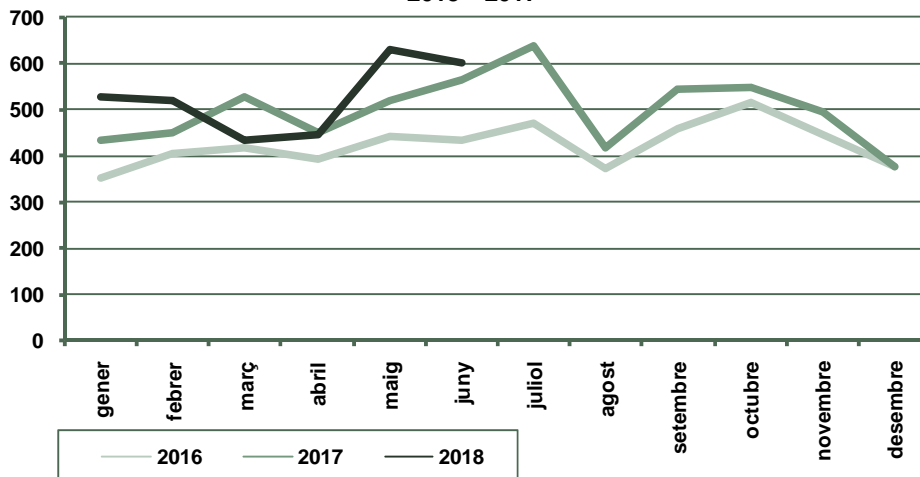
CCO 01: directors i gerents; CCO 02: professionals científics i intel·lectuals; CCO 03: tècnics i professionals de suport; CCO 04: empleats d'oficina comptables i administratius; CCO 05: treballadors en restauració, personals i venedors; CCO 06: treballadors en activitats agrícoles, ramaderes i pesqueres; CCO 07: artesans, treballadors en indústries i construcció; CCO 08: operadors d'instal·lacions i màquines, i muntadors; CCO 09: ocupacions elementals; CCO 00: ocupacions militars.

n.c.: no calculable; n.d.: no disponible; n.v.: comparació no vàlida.

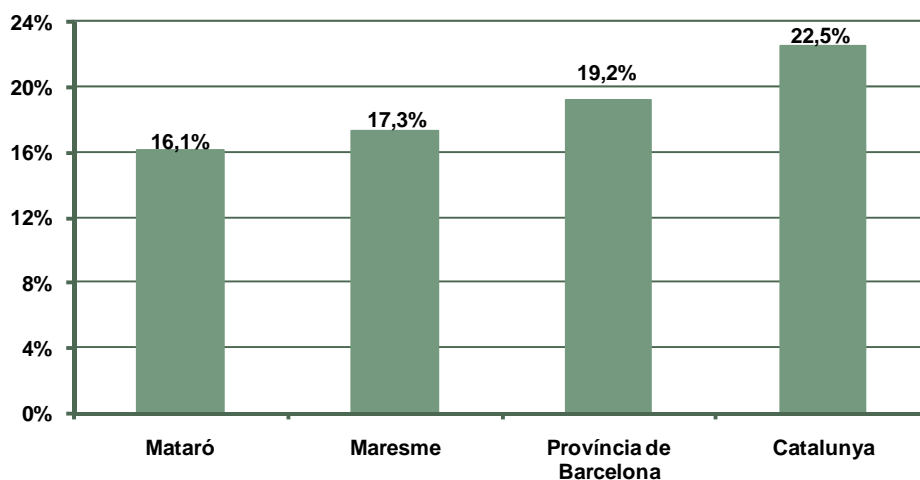
Contractació d'estrangers al mes de juny. Mataró.
2010 - 2018



Evolució mensual de la contractació d'estrangers. Mataró.
2015 - 2017



Pes percentual de la contractació d'estrangers sobre el
total de contractacions. Juny 2018



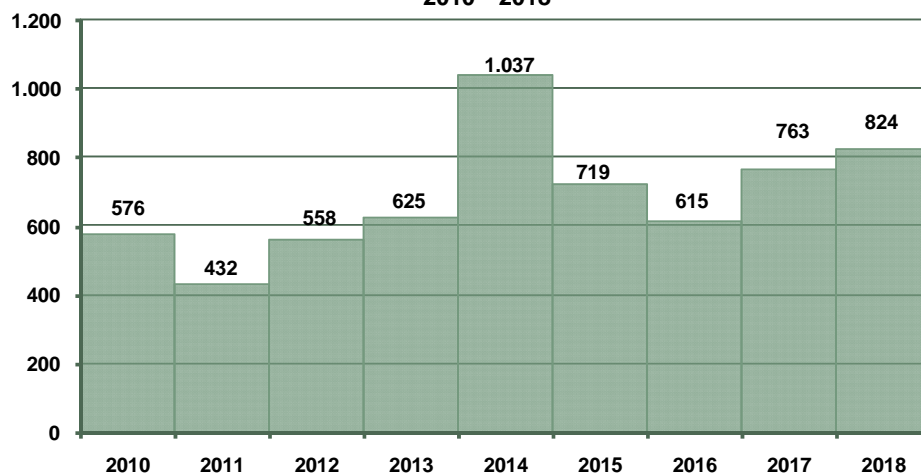
Contractació a través d'empreses de treball temporal (ETT)

Contractació a través d'ETT a Mataró. Juny 2018

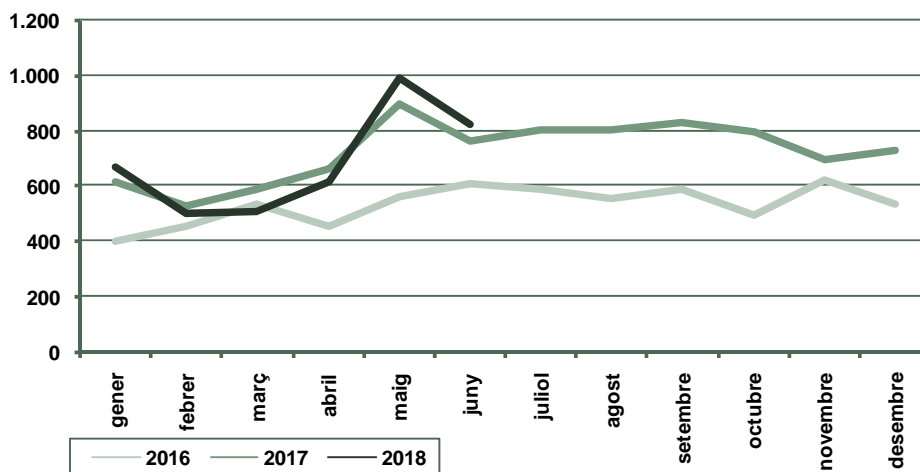
		Contractació		Variació mes anterior		Variació interanual	
		Nombre	%	Absoluta	Relativa	Absoluta	Relativa
Sexe	Home	489	59,34%	-6	-1,21%	17	3,60%
	Dona	335	40,66%	-162	-32,60%	44	15,12%
Edat	<20 anys	78	9,47%	3	4,00%	10	14,71%
	20 - 24 anys	134	16,26%	-1	-0,74%	3	2,29%
	25 - 29 anys	93	11,29%	-23	-19,83%	-5	-5,10%
	30 - 44 anys	286	34,71%	-58	-16,86%	-9	-3,05%
	>44 anys	233	28,28%	-89	-27,64%	62	36,26%
Durada	<=1 dia	304	36,89%	-50	-14,12%	21	7,42%
	>1 a <=3 dies	91	11,04%	-82	-47,40%	13	16,67%
	>3 a <=5 dies	66	8,01%	-28	-29,79%	-9	-12,00%
	>5 a <=10 dies	107	12,99%	11	11,46%	-7	-6,14%
	>10 a <=15 dies	18	2,18%	1	5,88%	6	50,00%
	>15 a <=30 dies	17	2,06%	1	6,25%	11	183,33%
	>30 dies	10	1,21%	-3	-23,08%	5	100,00%
	Indeterminada	211	25,61%	-18	-7,86%	21	11,05%
Total contractes		824	100%	-168	-16,94%	61	7,99%
Altres àmbits	Maresme	1.788		-12	-0,67%	178	11,06%
	Província de Barcelona	52.406		2.752	5,54%	2.744	5,53%
	Catalunya	67.156		4.231	6,72%	1.778	2,72%
	Espanya	n.d.		n.d.	n.d.	n.d.	n.d.

n.c.: no calculable; n.d.: no disponible

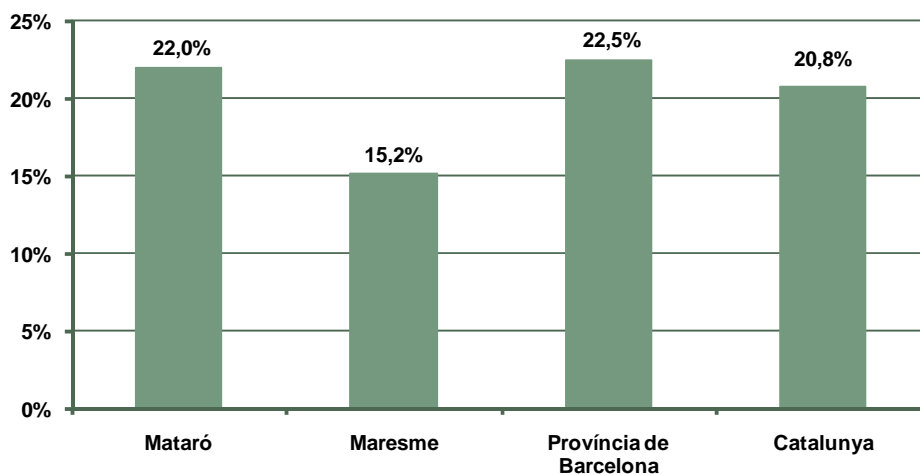
Contractació a través d'ETT al mes de juny. Mataró.
2010 - 2018



**Evolució mensual de la contractació a través d'ETT. Mataró.
 2016 - 2018**



**Pes percentual de la contractació a través d'ETT sobre el
 total de contractacions. Juny 2018**



Llocs de treball d'ofertes rebudes pel SOM. Resum

Llocs de treball d'ofertes rebudes al Servei d'Ocupació de Mataró. 2n trimestre 2018

	Llocs de treball		Variació trimestre anterior		Variació interanual		
	Nombre	%	Absoluta	Relativa	Absoluta	Relativa	
Tipus d'empresa	Ordinària	144	96,00%	0	0,0%	0	0,0%
	Centre especial de treball o d'inserció	2	1,33%	-1	-33,3%	1	100,0%
	Administració pública	4	2,67%	-111	-96,5%	-12	-75,0%
Idiomes (nota 2)	Català	137	91,33%	-176	-56,2%	-140	-50,5%
	Castellà	141	94,00%	-177	-55,7%	-170	-54,7%
	Anglès	24	16,00%	-11	-31,4%	-42	-63,6%
	Francès	2	1,33%	-5	-71,4%	-3	-60,0%
	Altres	2	1,33%	-3	-60,0%	-4	-66,7%
Nivell d'instrucció	No especificat	19	12,67%	-14	-42,4%	-17	-47,2%
	Estudis primaris o inferiors	34	8,67%	-138	-80,2%	-27	-44,3%
	ESO, BUP/Batxillerat	42	8,67%	1	2,4%	-31	-42,5%
	Batxillerat, COU	1	0,67%	-5	-83,3%	-1	-50,0%
	FP I / FP II	13	8,67%	-19	-59,4%	-10	-43,5%
	CFGM	22	14,67%	-8	-26,7%	-41	-65,1%
	CFGS	7	4,67%	-5	-41,7%	-17	-70,8%
	Estudis universitaris	12	8,00%	-24	-66,7%	-29	-70,7%
Ocupació	CCO 01	0	0,00%	0	0,0%	-3	-100,0%
	CCO 02	23	15,33%	-18	-43,9%	-23	-50,0%
	CCO 03	18	12,00%	-6	-25,0%	-20	-52,6%
	CCO 04	21	14,00%	-74	-77,9%	-29	-58,0%
	CCO 05	26	17,33%	-21	-44,7%	-37	-58,7%
	CCO 06	2	1,33%	2	n.c.	1	100,0%
	CCO 07	20	13,33%	-34	-63,0%	-17	-45,9%
	CCO 08	13	8,67%	-15	-53,6%	-21	-61,8%
	CCO 09	27	18,00%	-46	-63,0%	-24	-47,1%
	CCO 00	0	0,00%	0	0,0%	0	0,0%
Principals sectors (CCAE-2009 a dos dígit)	Indústries tèxtils i confecció de peces de vestir	9	6,00%	-5	-35,7%	-16	-64,0%
	Comerç a l'engròs	7	4,67%	-7	-50,0%	-8	-53,3%
	Comerç al detall	10	6,67%	-7	-41,2%	-17	-63,0%
	Serveis de menjar i begudes	9	6,00%	-5	-35,7%	-9	-50,0%
	Serveis a edificis	5	3,33%	-4	-44,4%	-1	-16,7%
	Administració pública	5	3,33%	-111	-95,7%	-13	-72,2%
	Educació	0	0,00%	-13	-100,0%	-6	-100,0%
	Activitats sanitàries	0	0,00%	-4	-100,0%	-18	-100,0%
	Activitats de serveis socials sense allotjament	7	4,67%	-9	-56,3%	-9	-56,3%
	Altres activitats de serveis personals	5	3,33%	0	0,0%	-10	-66,7%
Municipis del lloc de treball	Mataró	99	66,00%	-185	-65,1%	-138	-58,2%
	Argentona	12	8,00%	7	140,0%	1	9,1%
	Barcelona	3	2,00%	2	100,0%	-3	-42,9%
	Sant Andreu de Llavaneres	4	2,67%	2	100,0%	-3	-42,9%
	Cabrera de Mar	1	0,67%	-14	-93,3%	-13	-92,9%
	Vilassar de Mar	5	3,33%	-6	-54,5%	2	66,7%
	Altres	26	17,33%	-17	-39,5%	-23	-46,9%

Nota 2: una mateixa oferta de treball pot requerir el coneixement d'un o més idiomes, sent per això que el número total d'ofertes que sol·liciten coneixements d'idiomes pot ser major al número d'ofertes registrades durant el període de referència.

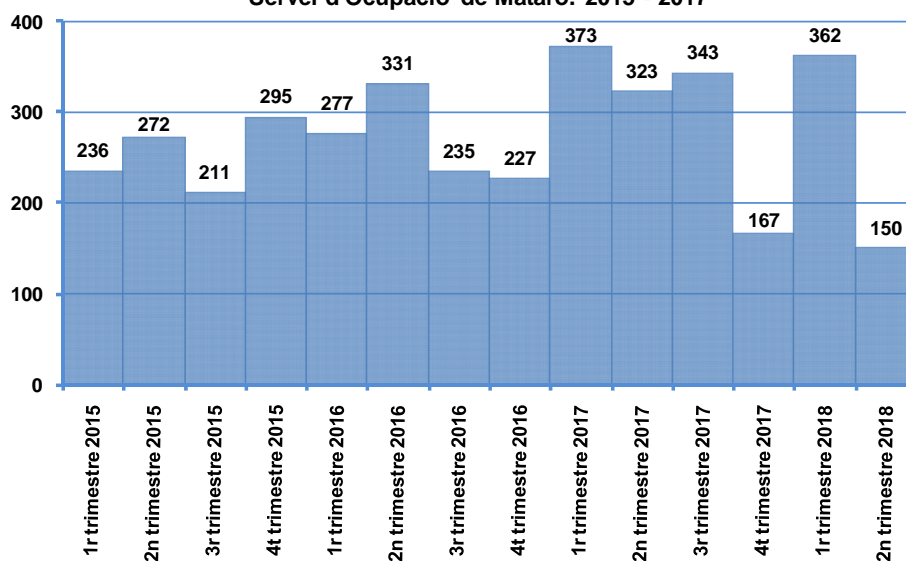
CCO 01: directors i gerents; CCO 02: professionals científics i intel·lectuals; CCO 03: tècnics i professionals de suport; CCO 04: empleats d'oficina comptables i administratius; CCO 05: treballadors en restauració, personals i venedors; CCO 06: treballadors en activitats agrícoles, ramaderes i pesqueres; CCO 07: artesans, treballadors en indústries i construcció; CCO 08: operadors d'instal·lacions i màquines, i muntadors; CCO 09: ocupacions elementals; CCO 00: ocupacions militars.

(Continuació) Llocs de treball d'ofertes rebudes al Servei d'Ocupació de Mataró. 2n trimestre 2018

Durada del contracte	No especificat	0	0,00%	0	0,0%	0	0,0%
	Menys d'un mes	1	0,67%	0	0,0%	-6	-85,7%
	Entre 1 i 3 mesos	15	10,00%	-6	-28,6%	-58	-79,5%
	Més de 3 i menys de 6 mesos	48	32,00%	-22	-31,4%	-40	-45,5%
	Més de 6 i menys de 12 mesos	59	39,33%	-149	-71,6%	-21	-26,3%
	Més de 12 mesos	5	3,33%	-10	-66,7%	-5	-50,0%
	Indefinit	20	13,33%	-24	-54,5%	-27	-57,4%
Durada indeterminada (obra o servei)		2	1,33%	-1	-33,3%	-16	-88,9%
Salari ofert (nota 3)	No especificat	9	6,00%	-6	-40,0%	-13	-59,1%
	Menys de 600 euros/mes	10	6,67%	-7	-41,2%	-7	-41,2%
	entre 601 i 900 euros/mes	15	10,00%	-20	-57,1%	-42	-73,7%
	entre 901 i 1200 euros/mes	54	36,00%	-147	-73,1%	-65	-54,6%
	entre 1201 i 1500 euros/mes	44	29,33%	-6	-12,0%	-16	-26,7%
	entre 1501 i 1800 euros/mes	11	7,33%	-14	-56,0%	-12	-52,2%
	més de 1800 euros/mes	7	4,67%	-12	-63,2%	-18	-72,0%
Total llocs de treball rebuts al SOM		150		-212	-58,6%	-173	-53,6%

Nota 3: els salaris són salaris bruts. Mentre l'oferta està oberta, el salari no estan corregits per la jornada de l'oferta. Un cop l'oferta es tanca el salari és passa a jornada equivalent.

Evolució del nombre de llocs de treball d'ofertes rebudes pel Servei d'Ocupació de Mataró. 2015 - 2017

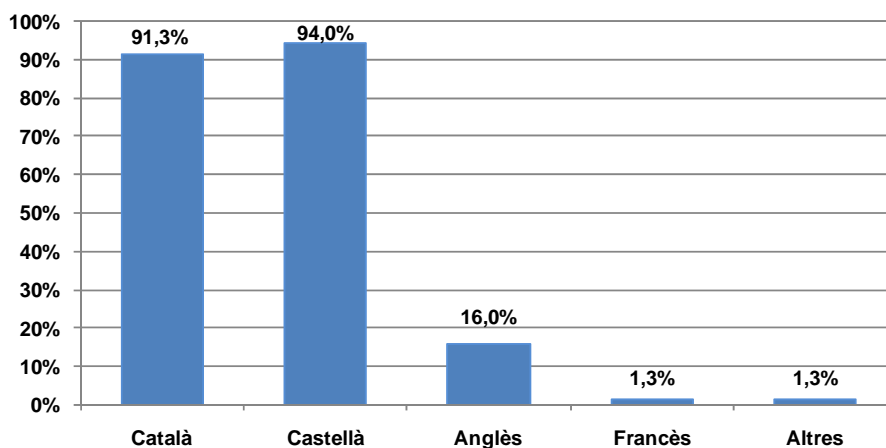


Llocs de treball per idioma sol·licitat

Evolució trimestral dels llocs de treball d'ofertes rebudes al SOM per idiomes sol·licitats. 2016-2018

Trimestres	Total	Català	Castellà	Anglès	Francès	Altres
1r trim. 2016	277	248	272	54	4	1
2n trim. 2016	331	296	324	51	11	3
3r trim. 2016	235	205	228	25	6	3
4t trim. 2016	227	215	216	36	8	1
1r trim. 2017	373	259	288	63	8	3
2n trim. 2017	323	277	311	66	5	6
3r trim. 2017	343	218	267	77	5	36
4t trim. 2017	167	254	302	68	2	34
1r trim. 2018	362	313	318	35	7	5
2n trim. 2018	150	137	141	24	2	2

Distribució dels llocs de treball d'ofertes rebudes al SOM per idiomes sol·licitats. 2n trimestre 2018



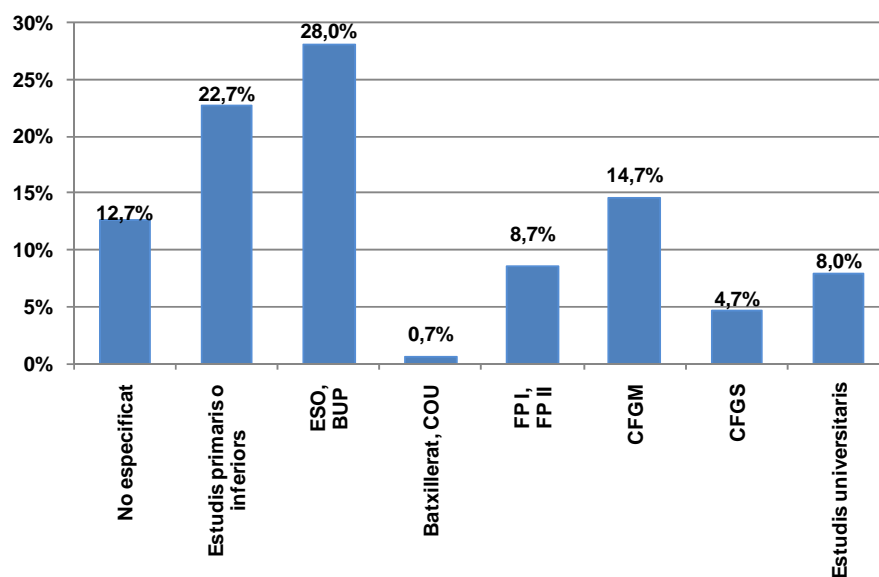
Nota 2: una mateixa oferta de treball pot requerir el coneixement d'un o més idiomes, sent per això que el número total d'ofertes que sol·liciten coneixements d'idiomes pot ser major al número d'ofertes registrades durant el període de referència.

Llocs de treball per nivell d'estudis sol·licitat

Evolució trimestral dels llocs de treball d'ofertes rebudes al SOM per nivell d'estudis sol·licitat. 2016-2018

Trimestres	Total	No especificat	Estudis primaris o inferiors	ESO, BUP	Batxillerat, COU	FP I, FP II	CFGM	CFGS	Estudis universitaris
1r trim. 2016	277	65	47	52	18	14	29	17	35
2n trim. 2016	331	70	88	54	4	21	31	24	39
3r trim. 2016	235	48	62	41	3	11	28	15	27
4t trim. 2016	227	19	49	28	5	11	50	34	31
1r trim. 2017	373	23	121	45	2	14	72	36	60
2n trim. 2017	323	36	61	73	2	23	63	24	41
3r trim. 2017	343	70	124	40	1	15	32	13	48
4t trim. 2017	167	26	36	16	0	26	22	19	22
1r trim. 2018	362	33	172	41	6	32	30	12	36
2n trim. 2018	150	19	34	42	1	13	22	7	12

Distribució percentual dels llocs de treball d'ofertes rebudes al SOM per nivell d'estudis sol·licitat. 2n trimestre 2018

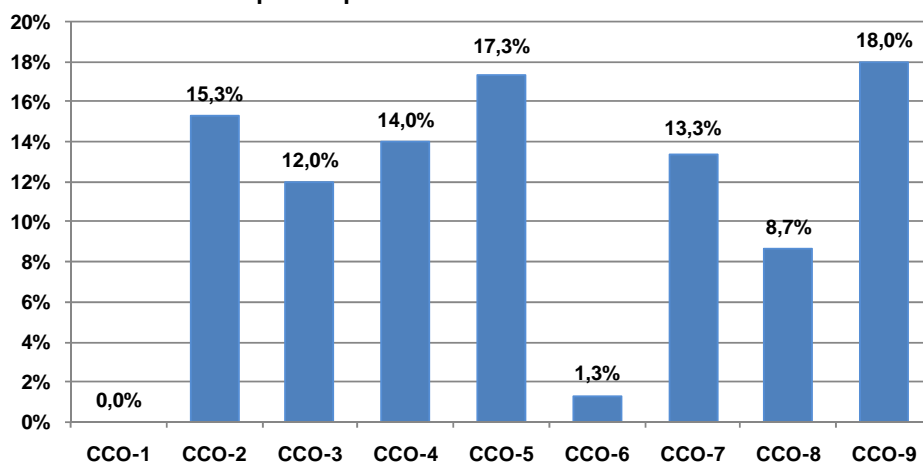


Llocs de treball per ocupació sol·licitada

Evolució trimestral dels llocs de treball d'ofertes rebudes al SOM per ocupació sol·licitada. 2016-2018

Trimestres	Total	CCO-1	CCO-2	CCO-3	CCO-4	CCO-5	CCO-6	CCO-7	CCO-8	CCO-9
1r trim. 2016	277	3	37	48	43	55	2	42	16	31
2n trim. 2016	331	4	31	45	51	70	4	47	18	61
3r trim. 2016	235	1	28	19	33	49	0	35	9	61
4t trim. 2016	227	1	39	24	43	47	0	35	12	26
1r trim. 2017	373	1	71	32	67	70	3	48	20	61
2n trim. 2017	323	3	46	38	50	63	1	37	34	51
3r trim. 2017	343	0	45	33	52	50	6	79	11	67
4t trim. 2017	167	1	25	23	30	33	0	19	16	20
1r trim. 2018	362	0	41	24	95	47	0	54	28	73
2n trim. 2018	150	0	23	18	21	26	2	20	13	27

Distribució percentual dels llocs de treball d'ofertes rebudes al SOM per ocupació sol·licitada. 2n trimestre 2018



CCO 01: directors i gerents; CCO 02: professionals científics i intel·lectuals; CCO 03: tècnics i professionals de suport; CCO 04: empleats d'oficina comptables i administratius; CCO 05: treballadors en restauració, personals i venedors; CCO 06: treballadors en activitats agrícoles, ramaderes i pesqueres; CCO 07: artesans, treballadors en indústries i construcció; CCO 08: operadors d'instal·lacions i màquines, i muntadors; CCO 09: ocupacions elementals; CCO 00: ocupacions militars.

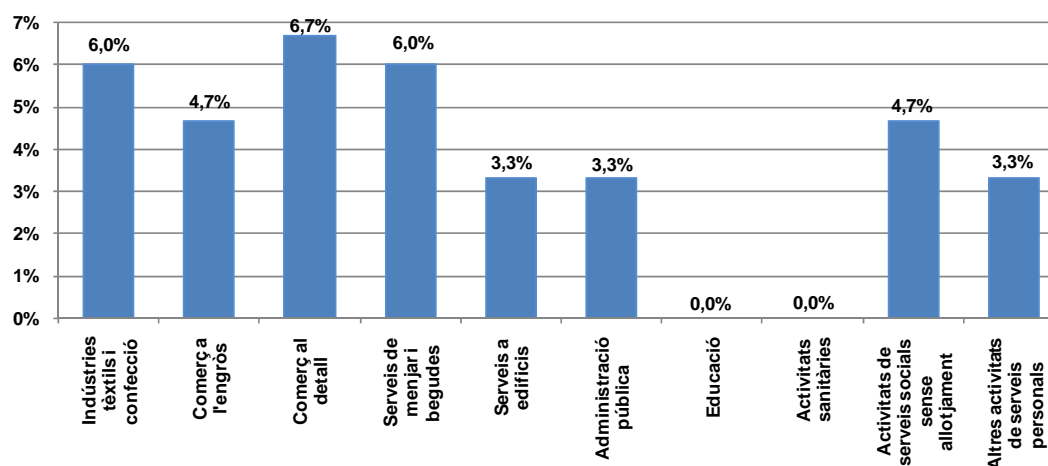
Llocs de treball per sector econòmic de l'empresa sol·licitant

Evolució trimestral dels llocs de treball d'ofertes rebudes al SOM dels 10 principals sectors econòmics de les empreses sol·licitants. 2016-2018

Trimestres	Total	Indústries tèxtils i confecció	Comerç a l'engròs	Comerç al detall	Serveis de menjar i begudes	Serveis a edificis
1r trim. 2016	277	9	9	5	4	1
2n trim. 2016	331	34	14	23	21	9
3r trim. 2016	235	11	18	14	16	13
4t trim. 2016	227	30	9	21	9	7
1r trim. 2017	373	31	24	23	13	8
2n trim. 2017	323	25	15	27	18	6
3r trim. 2017	343	19	20	26	16	19
4t trim. 2017	167	16	11	15	7	3
1r trim. 2018	362	14	14	17	14	9
2n trim. 2018	150	9	7	10	9	5

Trimestres	Administració pública	Educació	Activitats sanitàries	Activitats de serveis socials sense allotjament	Altres activitats de serveis personals	Resta d'activitats
1r trim. 2016	35	1	19	1	2	249
2n trim. 2016	40	6	23	15	19	230
3r trim. 2016	28	9	23	6	10	163
4t trim. 2016	43	5	13	9	4	151
1r trim. 2017	100	10	20	7	12	274
2n trim. 2017	18	6	18	16	15	232
3r trim. 2017	79	7	6	5	9	243
4t trim. 2017	24	5	0	4	4	115
1r trim. 2018	116	13	4	16	5	294
2n trim. 2018	5	0	0	7	5	110

Distribució percentual dels llocs de treball d'ofertes rebudes al SOM dels 10 principals sectors econòmics de les empreses sol·licitants. 2n trimestre 2018

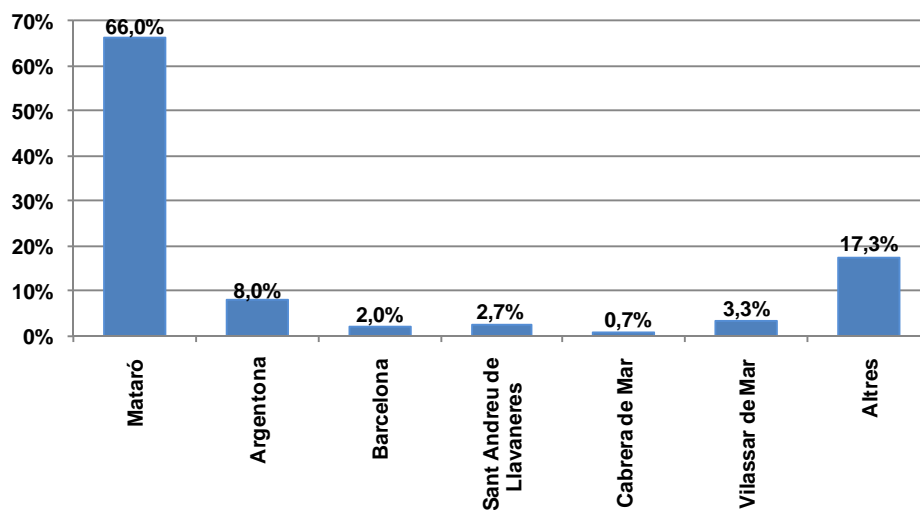


Llocs de treball per municipi del lloc de treball

Evolució trimestral dels llocs de treball d'ofertes rebudes al SOM per municipi del lloc de treball. 2016-2018

Trimestres	Total	Mataró	Argentona	Barcelona	Sant Andreu de Llavanes	Cabrera de Mar	Vilassar de Mar	Altres
1r trim. 2016	277	181	18	3	3	15	5	52
2n trim. 2016	331	223	8	4	7	17	8	64
3r trim. 2016	235	157	10	4	5	6	5	48
4t trim. 2016	227	164	7	2	5	10	4	35
1r trim. 2017	373	287	10	3	9	13	8	43
2n trim. 2017	323	237	11	2	7	14	3	49
3r trim. 2017	343	276	13	5	9	14	4	22
4t trim. 2017	167	125	7	2	1	5	6	21
1r trim. 2018	362	284	5	2	2	15	11	43
2n trim. 2018	150	99	12	3	4	1	5	26

Distribució percentual dels llocs de treball d'oferte rebudes al SOM per municipi del lloc de treball. 2n trimestre 2018

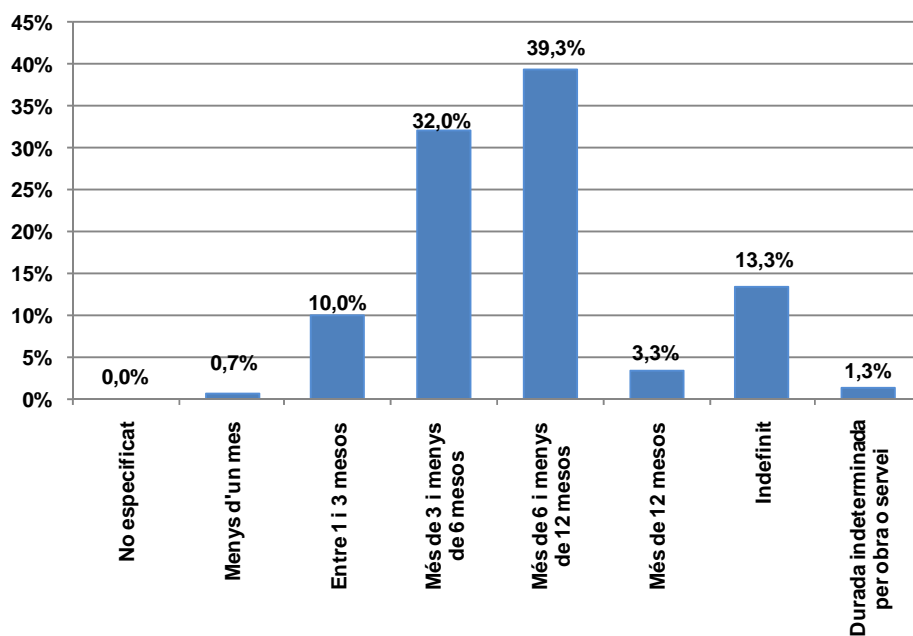


Llocs de treball per durada del contracte ofert

Evolució trimestral dels llocs de treball d'ofertes rebudes al SOM per durada del contracte ofert. 2016-2018

Trimestres	Total	No especificat	Menys d'un mes	Entre 1 i 3 mesos	Més de 3 i menys de 6 mesos	Més de 6 i menys de 12 mesos	Més de 12 mesos	Indefinit	Durada indeterminada (obra o servei)
1r trim. 2016	277	18	3	33	102	68	16	34	3
2n trim. 2016	331	20	7	72	127	55	11	37	2
3r trim. 2016	235	16	1	52	72	61	7	22	4
4t trim. 2016	227	18	4	22	60	69	9	37	8
1r trim. 2017	373	9	3	44	107	152	8	38	12
2n trim. 2017	323	0	7	73	88	80	10	47	18
3r trim. 2017	343	0	5	60	174	48	17	29	10
4t trim. 2017	167	0	14	21	57	42	9	21	3
1r trim. 2018	362	0	1	21	70	208	15	44	3
2n trim. 2018	150	0	1	15	48	59	5	20	2

Distribució percentual dels llocs de treball d'ofertes rebudes al SOM per durada del contracte ofert. 2n trimestre 2018

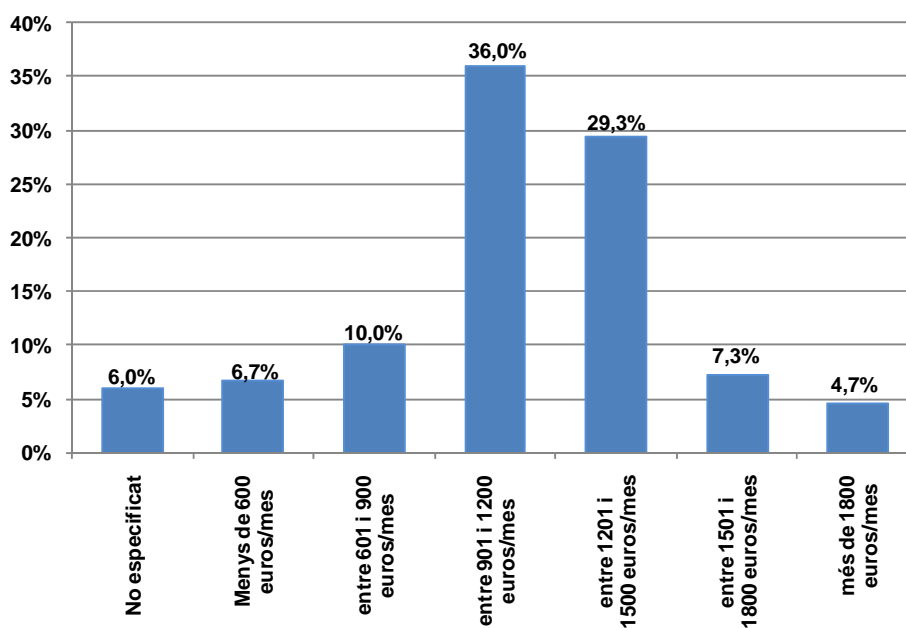


Llocs de treball per sou ofert

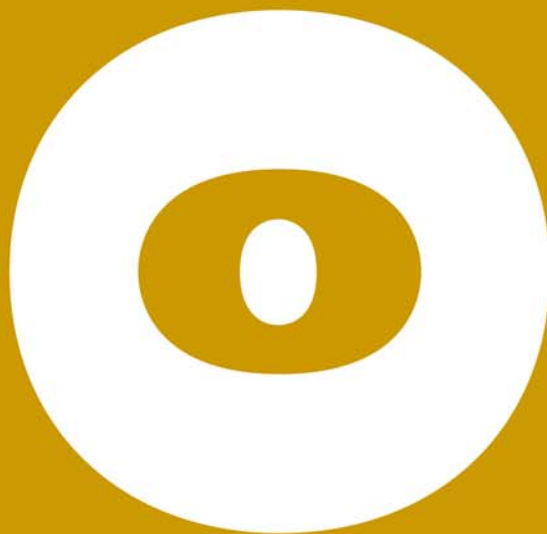
Evolució trimestral dels llocs de treball d'ofertes rebudes al SOM per sou ofert (en euros al mes). 2016-2018

Trimestres	Total	No especificat	Menys de 600	entre 601 i 900	entre 901 i 1.200	entre 1.201 i 1.500	entre 1.501 i 1.800	Més de 1.800
1r trim. 2016	277	28	6	40	92	64	22	25
2n trim. 2016	331	33	4	48	133	71	33	9
3r trim. 2016	235	21	7	37	91	38	19	22
4t trim. 2016	227	19	7	27	95	41	20	18
1r trim. 2017	373	28	16	51	183	53	26	16
2n trim. 2017	323	22	17	57	119	60	23	25
3r trim. 2017	343	27	7	38	108	70	57	36
4t trim. 2017	167	19	4	19	50	35	24	16
1r trim. 2018	362	15	17	35	201	50	25	19
2n trim. 2018	150	9	10	15	54	44	11	7

Distribució percentual dels llocs de treball d'ofertes rebudes al SOM per sou ofert. 2n trimestre 2018



Nota 3: els salaris són salaris bruts. Mentre l'oferta està oberta, el salari no estan corregits per la jornada de l'oferta. Un cop l'oferta es tanca el salari és passa a jornada equivalent.



Ajuntament de Mataró

Amb el suport de:



Xarxa d'Observatoris
del Desenvolupament
Econòmic Local



**Diputació
Barcelona**

Dades facilitades per:



Observatori del Treball i Model Productiu



Generalitat de Catalunya
**Departament de Treball,
Afers Socials i Famílies**

Per a més informació:

Ajuntament de Mataró. Servei d'Estratègia i Governança

La Riera, 48. 08301 Mataró.

Tel. 93 758 21 00 - Fax 93 758 24 14

<http://www.mataro.cat> - correu electrònic: ajmataro@ajmataro.cat