

# L'Observatori

42

Mercat de Treball de Mataró

Any XII  
Gener 2007

# 42

## Índex

<b>Atur registrat</b>	<b>Pàg.</b>
Atur registrat. Resum _____	2
Atur registrat per sexe _____	4
Atur registrat per edat _____	5
Atur registrat per sexe i edat _____	7
Atur registrat per sector econòmic _____	8
Atur registrat per nivell d'instrucció _____	10
Atur registrat per ocupació _____	12
Atur registrat d'estrangers _____	15

## Atur registrat. Resum

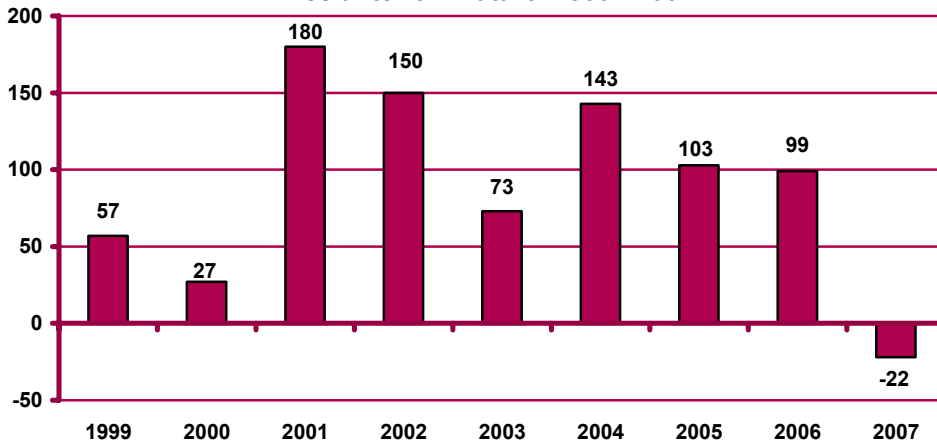
Atur registrat a Mataró. Gener 2007

	Atur registrat		Variació mes anterior		Variació interanual		
	Nombre	%	Absoluta	Relativa	Absoluta	Relativa	
<b>Sexe</b>	Home	2.317	38,59%	-80	-3,34%	-186	-7,43%
	Dona	3.687	61,41%	58	1,60%	177	5,04%
<b>Edat</b>	<20 anys	149	2,48%	-19	-11,31%	-38	-20,32%
	20 - 24 anys	378	6,30%	28	8,00%	-42	-10,00%
	25 - 29 anys	661	11,01%	-17	-2,51%	-18	-2,65%
	30 - 44 anys	1.942	32,35%	-12	-0,61%	-65	-3,24%
	>44 anys	2.874	47,87%	-2	-0,07%	154	5,66%
<b>Sector</b>	Agricultura	94	1,57%	-2	-2,08%	-6	-6,00%
	Indústria	2.620	43,64%	-52	-1,95%	45	1,75%
	Construcció	487	8,11%	-40	-7,59%	-28	-5,44%
	Serveis	2.477	41,26%	86	3,60%	21	0,86%
	SOA	326	5,43%	-14	-4,12%	-41	-11,17%
<b>Nivell d'instrucció</b>	Sense estudis	65	1,08%	-3	-4,41%	-11	-14,47%
	Estudis primaris incomplets	533	8,88%	23	4,51%	116	27,82%
	Estudis primaris complets	542	9,03%	8	1,50%	5	0,93%
	Programes formació professional	337	5,61%	7	2,12%	12	3,69%
	Educació general	4.065	67,70%	-73	-1,76%	-168	-3,97%
	Tècnics-professionals superiors	224	3,73%	-2	-0,88%	31	16,06%
	Universitaris primer cicle	89	1,48%	2	2,30%	-12	-11,88%
	Universitaris segon i tercer cicle	147	2,45%	16	12,21%	16	12,21%
	Altres estudis post-secundaris	2	0,03%	0	0,00%	2	n.c.
	<b>Ocupació</b>	CCO 1	92	1,53%	0	0,00%	-4
CCO 2		134	2,23%	8	6,35%	-14	-9,46%
CCO 3		420	7,00%	-18	-4,11%	82	24,26%
CCO 4		715	11,91%	-6	-0,83%	49	7,36%
CCO 5		898	14,96%	48	5,65%	90	11,14%
CCO 6		70	1,17%	5	7,69%	1	1,45%
CCO 7		765	12,74%	-45	-5,56%	-105	-12,07%
CCO 8		1.533	25,53%	-6	-0,39%	-85	-5,25%
CCO 9		1.376	22,92%	-9	-0,65%	-23	-1,64%
CCO 0		1	0,02%	1	0,00%	0	0,00%
<b>Nacio-nalitat</b>	Espanyola	5.218	86,91%	-15	-0,29%	-69	-1,31%
	Estrangera	786	13,09%	-7	-0,88%	60	8,26%
<b>Total aturats registrats</b>		<b>6.004</b>		<b>-22</b>	<b>-0,37%</b>	<b>-9</b>	<b>-0,15%</b>
<b>Altres àmbits</b>	Maresme	17.612		197	1,13%	-149	-0,84%
	Província de Barcelona	199.917		457	0,23%	-6.920	-3,35%
	Catalunya	261.348		599	0,23%	-8.556	-3,17%
	Espanya	2.075.275		52.402	2,59%	-96.228	-4,43%

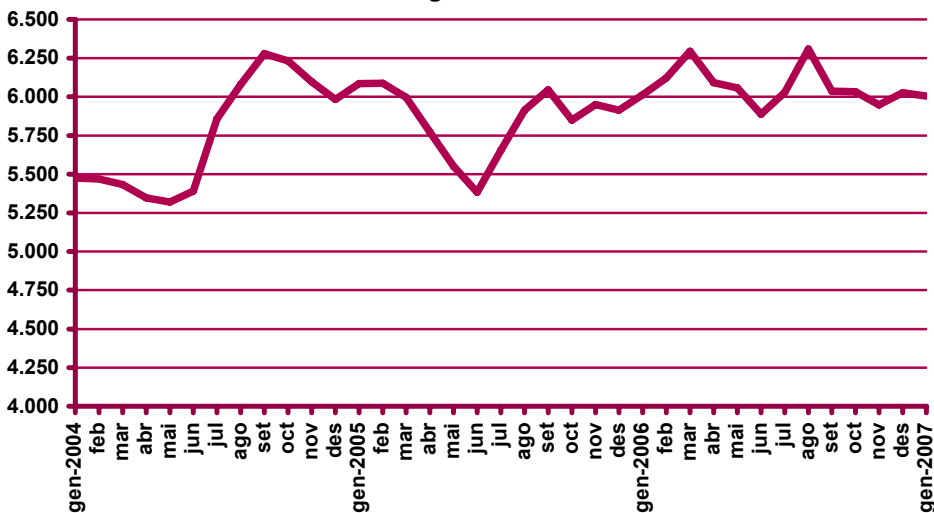
n.c.: no calculable

CCO 1: personal directiu de les empreses i de les administracions públiques; CCO 2: tècnics i professionals científics i intel·lectuals; CCO 3: tècnics i professionals de suport; CCO 4: empleats administratius; CCO 5: treballadors de serveis de restauració, personals, protecció i venedors de comerços; CCO 6: treballadors qualificats en activitats agràries i pesqueres; CCO 7: artesans i treballadors qualificats de les indústries manufactureres, la construcció i la mineria, llevat dels operadors d'instal·lacions i maquinària; CCO 8: operadors d'instal·lacions i maquinària, i muntadors; CCO 9: treballadors no qualificats; CCO 0: forces armades.

Variació d'aturats registrats en el mes de gener respecte el mes anterior. Mataró. 1999 - 2007



Evolució de l'atur registrat. Mataró. 2004 - 2007



Evolució de la variació interanual de l'atur registrat. Mataró. 2004 - 2007

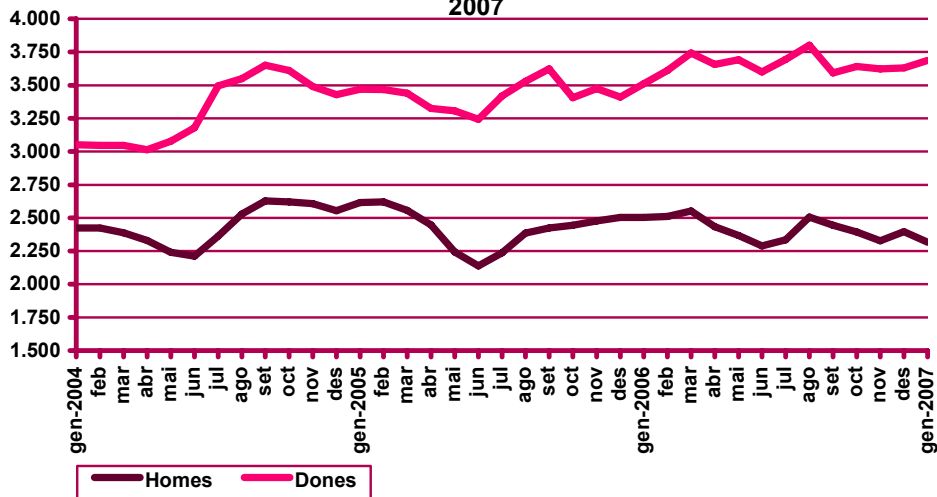


## Atur registrat per sexe

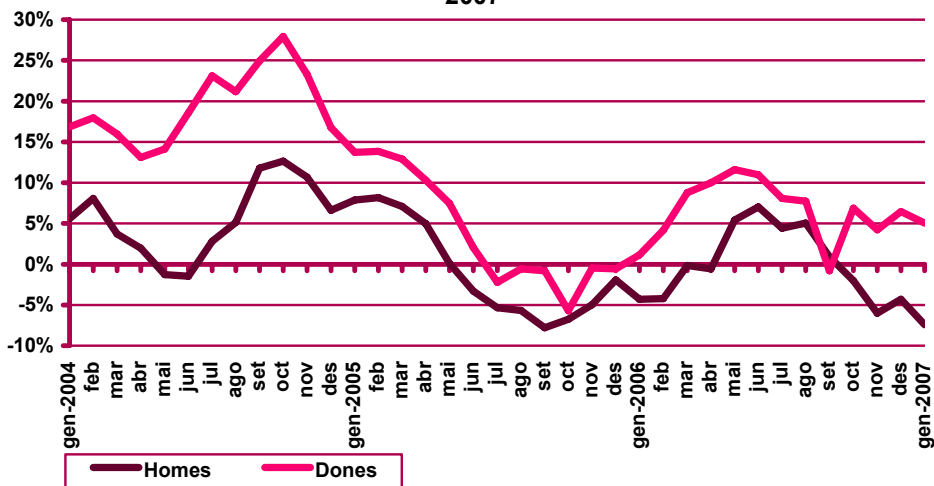
Evolució mensual de l'atur registrat per sexe. Mataró. 2007

Mesos	Variació interanual								
	Total	Valors absoluts		Distrib. percentual		Absoluta		Relativa	
		Total	Homes	Dones	Homes	Dones	Homes	Dones	Homes
Gener	6.004	2.317	3.687	38,59%	61,41%	-186	177	-7,43%	5,04%
Febrer									
Març									
Abril									
Maig									
Juny									
Juliol									
Agost									
Setembre									
Octubre									
Novembre									
Desembre									

Evolució mensual de l'atur registrat per sexes. Mataró. 2004 - 2007



Variació interanual de l'atur registrat per sexes. Mataró. 2004 - 2007



## Atur registrat per edat

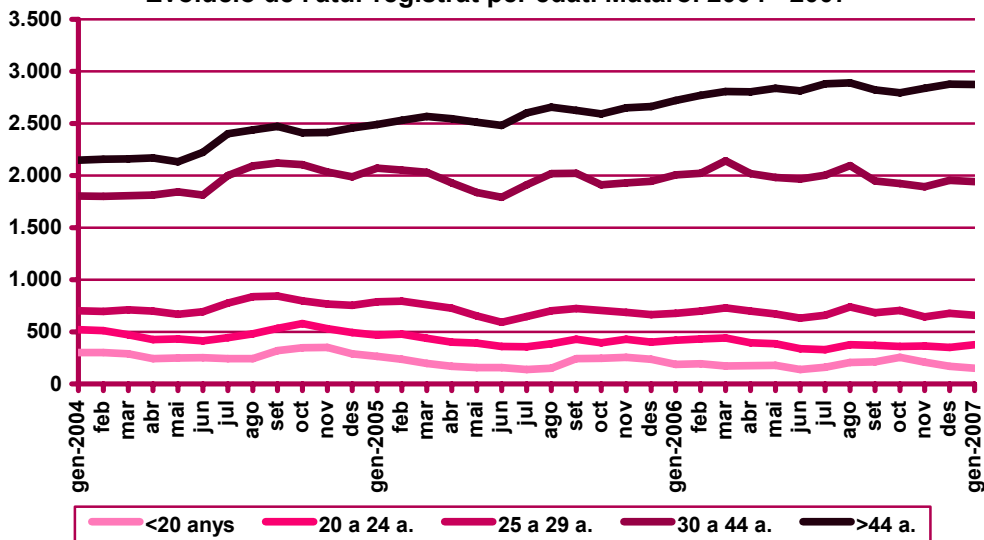
Evolució mensual de l'atur registrat per edat. Mataró. 2007

Mesos	Total	Valors absoluts					Distribució percentual				
	Total	<20 anys	20 - 24 a.	25 - 29 a.	30 - 44 a.	>44 a.	<20 anys	20 - 24 a.	25 - 29 a.	30 - 44 a.	>44 a.
Gener	6.004	149	378	661	1.942	2.874	2,48%	6,30%	11,01%	32,35%	47,87%
Febrer											
Març											
Abril											
Maig											
Juny											
Juliol											
Agost											
Setembre											
Octubre											
Novembre											
Desembre											

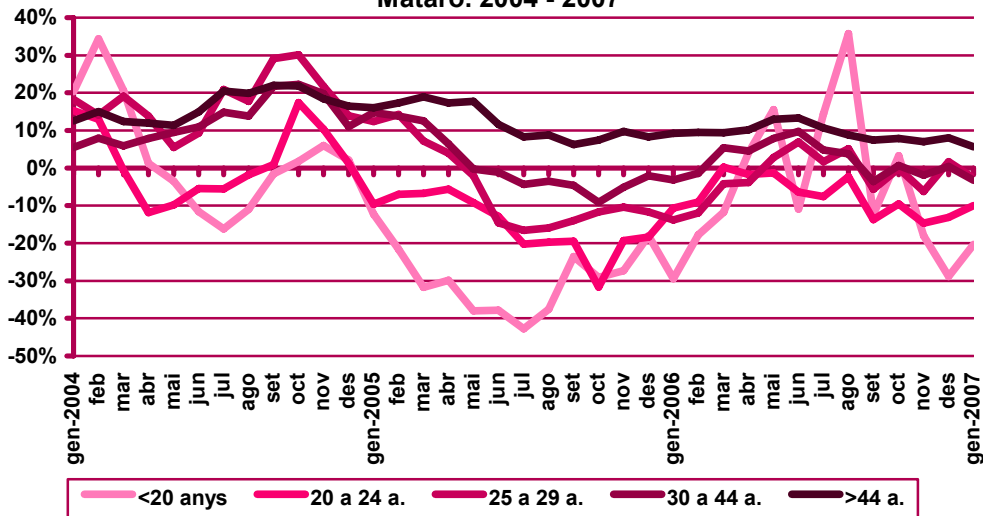
Evolució mensual de la variació interanual de l'atur registrat per edat. Mataró. 2007

Mesos	Variació interanual absoluta					Variació interanual relativa				
	<20 anys	20 - 24 a.	25 - 29 a.	30 - 44 a.	>44 a.	<20 anys	20 - 24 a.	25 - 29 a.	30 - 44 a.	>44 a.
Gener	-38	-42	-18	-65	154	-20,32%	-10,00%	-2,65%	-3,24%	5,66%
Febrer										
Març										
Abril										
Maig										
Juny										
Juliol										
Agost										
Setembre										
Octubre										
Novembre										
Desembre										

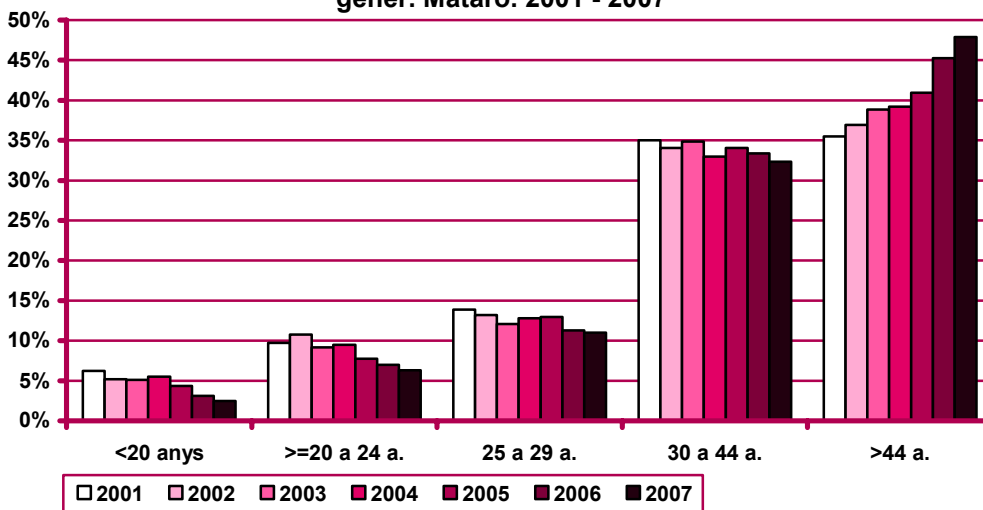
Evolució de l'atur registrat per edat. Mataró. 2004 - 2007



**Evolució de la variació interanual de l'atur registrat per edat.  
 Mataró. 2004 - 2007**



**Distribució percentual de l'atur registrat per edat en el mes de gener. Mataró. 2001 - 2007**



## Atur registrat per sexe i edat

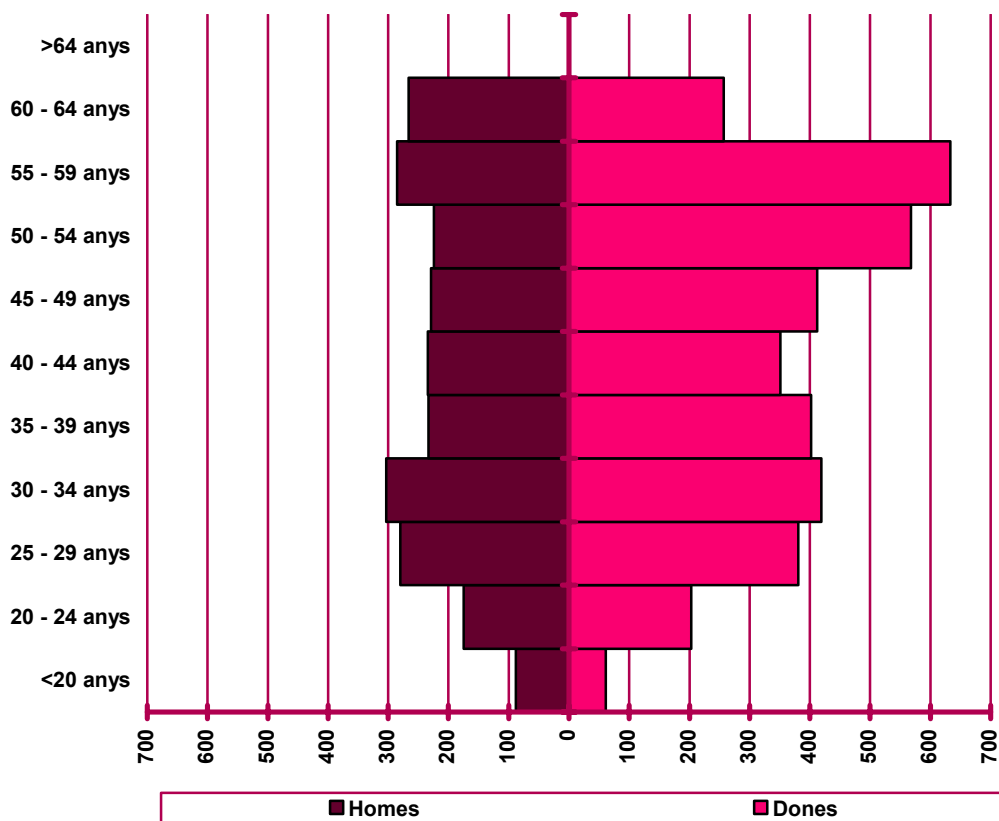
Distribució de l'atur registrat per edat i sexe. Mataró. Gener 2007

	Homes			Dones			Total	
	Nombre	% <sup>(1)</sup>	% <sup>(2)</sup>	Nombre	% <sup>(1)</sup>	% <sup>(2)</sup>	Nombre	%
<20 anys	88	59,06%	3,80%	61	40,94%	1,65%	149	2,48%
20 - 24 anys	175	46,30%	7,55%	203	53,70%	5,51%	378	6,30%
25 - 29 anys	280	42,36%	12,08%	381	57,64%	10,33%	661	11,01%
30 - 34 anys	303	41,97%	13,08%	419	58,03%	11,36%	722	12,03%
35 - 39 anys	233	36,69%	10,06%	402	63,31%	10,90%	635	10,58%
40 - 44 anys	234	40,00%	10,10%	351	60,00%	9,52%	585	9,74%
45 - 49 anys	229	35,73%	9,88%	412	64,27%	11,17%	641	10,68%
50 - 54 anys	224	28,28%	9,67%	568	71,72%	15,41%	792	13,19%
55 - 59 anys	285	31,05%	12,30%	633	68,95%	17,17%	918	15,29%
60 - 64 anys	266	50,86%	11,48%	257	49,14%	6,97%	523	8,71%
>64 anys	0	0,00%	0,00%	0	0,00%	0,00%	0	0,00%
<b>Total</b>	<b>2.317</b>	<b>38,59%</b>	<b>100%</b>	<b>3.687</b>	<b>61,41%</b>	<b>100%</b>	<b>6.004</b>	<b>100%</b>

(1) Percentatge sobre el total d'homes i dones desocupades registrades del mateix grup d'edat.

(2) Percentatge sobre el total de persones desocupades registrades del mateix sexe.

Nombre de desocupats/des registrats/des per sexe i edat.  
Mataró. Gener 2007





## Atur registrat per sector econòmic

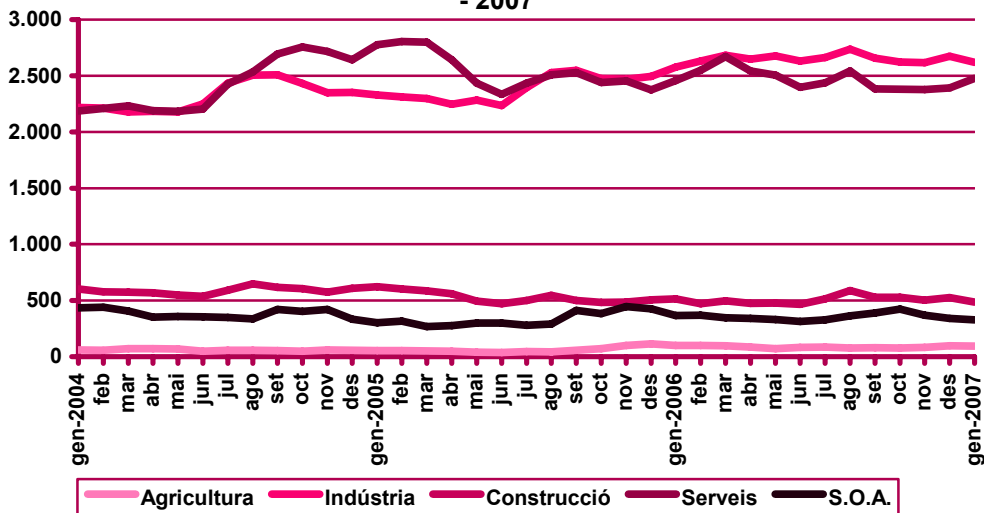
Evolució mensual de l'atur registrat per sector econòmic. Mataró. 2007

Mesos	Total	Valors absoluts					Distribució percentual				
	Total	Agricul-tura	Indús-tria	Cons-trucció	Serveis	S.O.A	Agricul-tura	Indús-tria	Cons-trucció	Serveis	S.O.A
Gener	6.004	94	2.620	487	2.477	326	1,57%	43,64%	8,11%	41,26%	5,43%
Febrer											
Març											
Abril											
Maig											
Juny											
Juliol											
Agost											
Setembre											
Octubre											
Novembre											
Desembre											

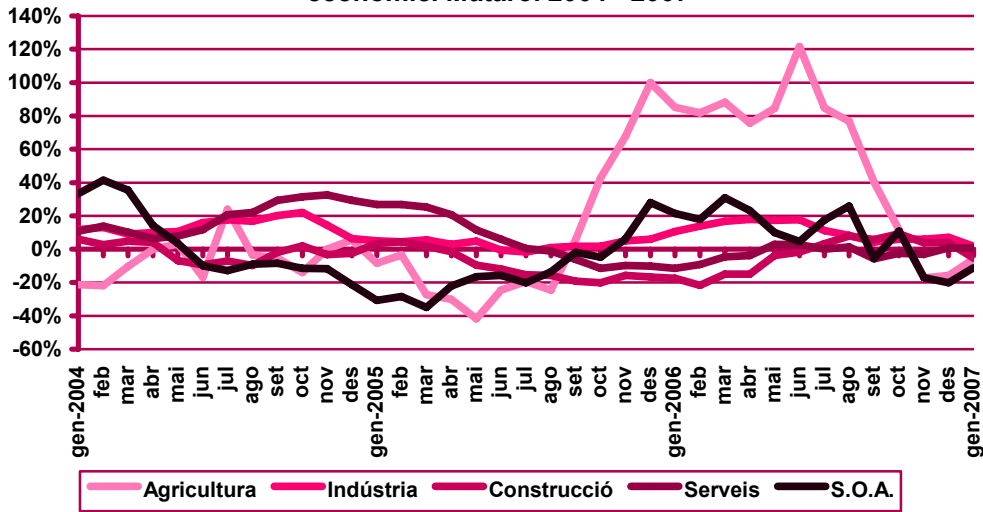
Evolució mensual de la variació interanual de l'atur registrat per sector econòmic. Mataró. 2007

Mesos	Variació interanual absoluta					Variació interanual relativa				
	Agricul-tura	Indús-tria	Cons-trucció	Serveis	S.O.A	Agricul-tura	Indús-tria	Cons-trucció	Serveis	S.O.A
Gener	-6	45	-28	21	-41	-6,00%	1,75%	-5,44%	0,86%	-11,17%
Febrer										
Març										
Abril										
Maig										
Juny										
Juliol										
Agost										
Setembre										
Octubre										
Novembre										
Desembre										

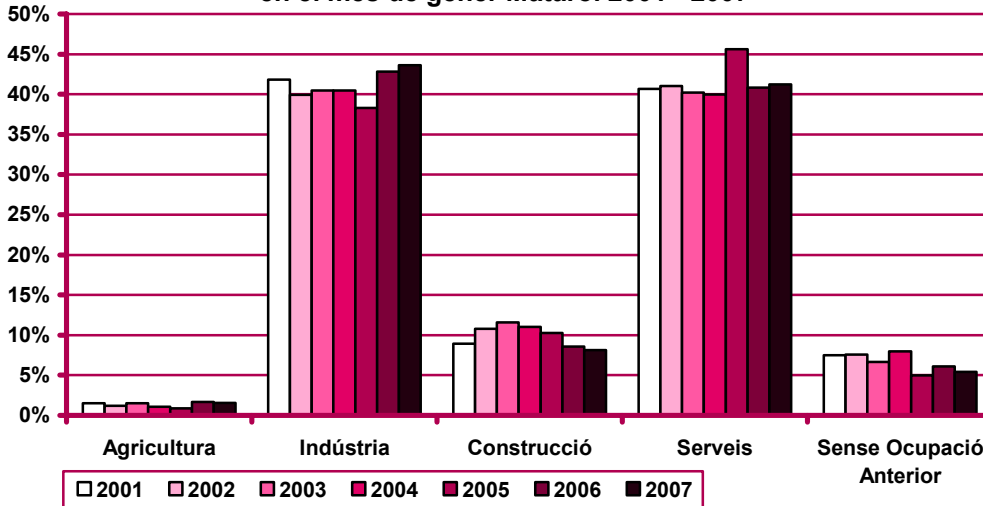
Evolució de l'atur registrat per sector econòmic. Mataró. 2004 - 2007



**Evolució de la variació interanual de l'atur registrat per sector econòmic. Mataró. 2004 - 2007**



**Distribució percentual de l'atur registrat per sector econòmic en el mes de gener Mataró. 2001 - 2007**



## Atur registrat per nivell d'instrucció

Evolució mensual de l'atur registrat per nivell d'instrucció. Mataró. 2007

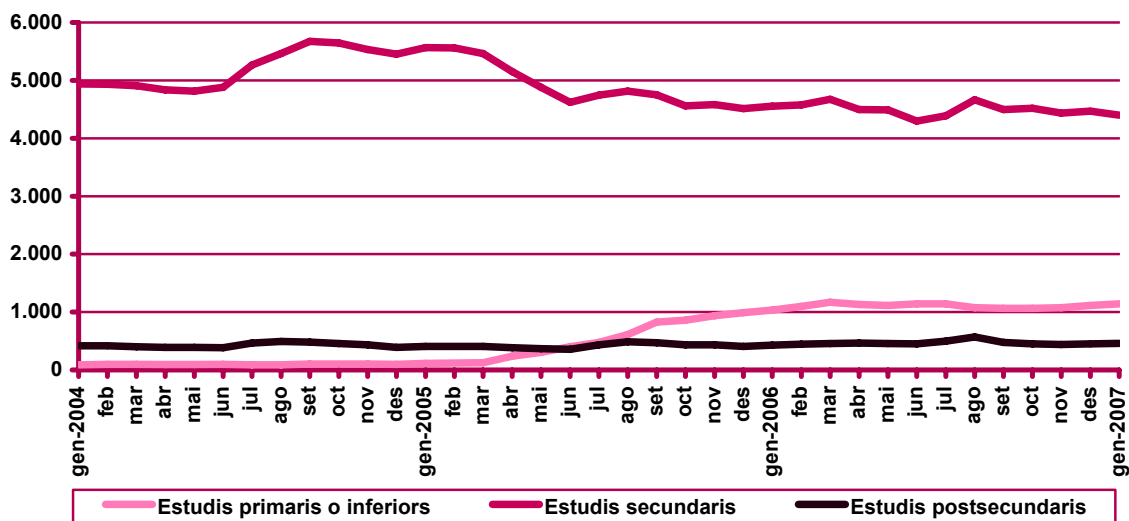
Mesos	Total	Valors absoluts			Distribució percentual		
	Total	Estudis primaris o	Estudis	Estudis	Estudis primaris o	Estudis	Estudis
		inferiors	secundaris	postsecund.	inferiors	secundaris	postsecund.
Gener	6.004	1.140	4.402	462	18,99%	73,32%	7,69%
Febrer							
Març							
Abril							
Maig							
Juny							
Juliol							
Agost							
Setembre							
Octubre							
Novembre							
Desembre							

Evolució mensual de la variació interanual de l'atur registrat per nivell d'instrucció.

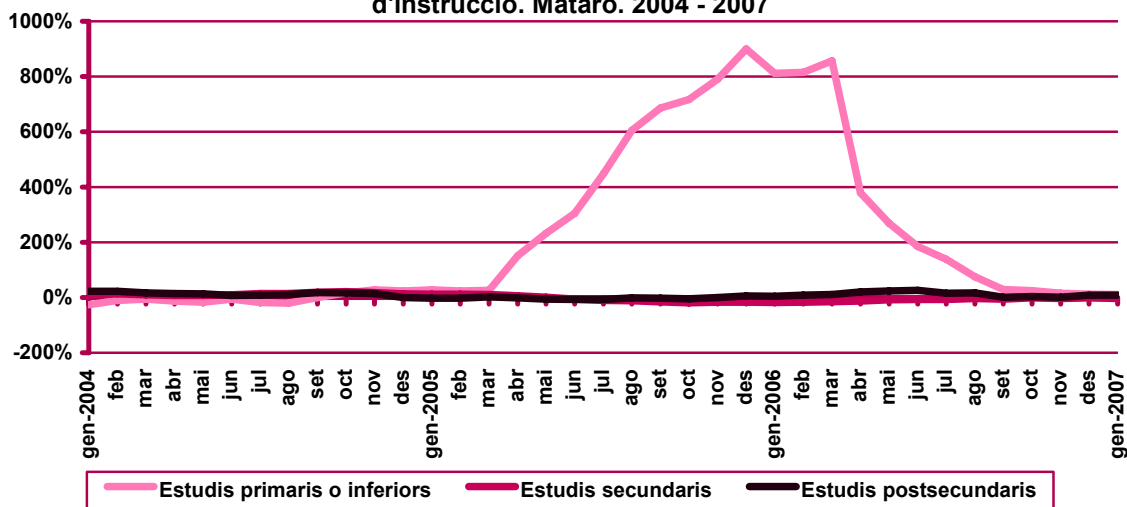
Mataró. 2007

Mesos	Variació interanual absoluta			Variació interanual relativa		
	Estudis primaris o	Estudis	Estudis	Estudis primaris o	Estudis	Estudis
	inferiors	secundaris	postsecund.	inferiors	secundaris	postsecund.
Gener	110	-156	37	10,68%	-3,42%	8,71%
Febrer						
Març						
Abril						
Maig						
Juny						
Juliol						
Agost						
Setembre						
Octubre						
Novembre						
Desembre						

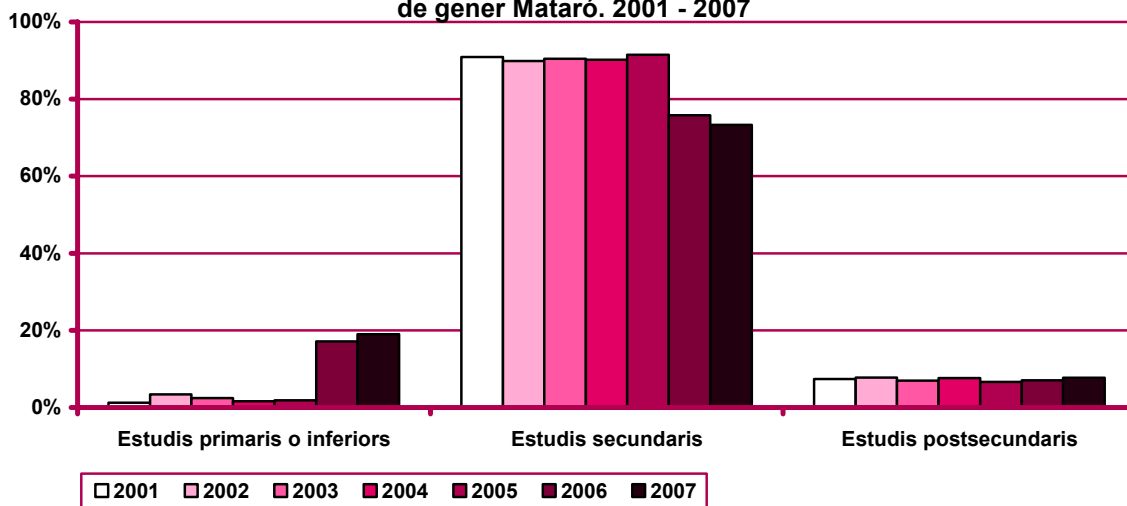
Evolució de l'atur registrat per nivell d'instrucció. Mataró. 2004 - 2007



**Evolució de la variació interanual de l'atur registrat per nivell d'instrucció. Mataró. 2004 - 2007**



**Distribució percentual de l'atur registrat per nivell d'instrucció en el mes de gener Mataró. 2001 - 2007**



## Atur registrat per ocupació

Evolució mensual de l'atur registrat per ocupació. Mataró. 2007

Mesos	Total	Valors absoluts									
	Total	CCO 1	CCO 2	CCO 3	CCO 4	CCO 5	CCO 6	CCO 7	CCO 8	CCO 9	CCO 0
Gener	6.004	92	134	420	715	898	70	765	1.533	1.376	1
Febrer											
Març											
Abril											
Maig											
Juny											
Juliol											
Agost											
Setembre											
Octubre											
Novembre											
Desembre											

Evolució mensual de l'atur registrat per ocupació. Mataró. 2007

Mesos	Distribució percentual									
	CCO 1	CCO 2	CCO 3	CCO 4	CCO 5	CCO 6	CCO 7	CCO 8	CCO 9	CCO 0
Gener	1,53%	2,23%	7,00%	11,91%	14,96%	1,17%	12,74%	25,53%	22,92%	0,02%
Febrer										
Març										
Abril										
Maig										
Juny										
Juliol										
Agost										
Setembre										
Octubre										
Novembre										
Desembre										

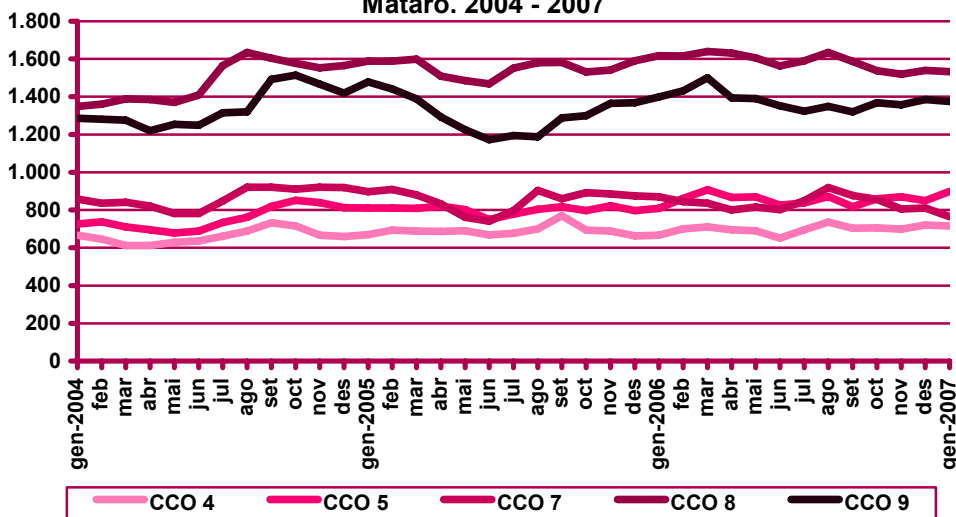
CCO 1: personal directiu de les empreses i de les administracions públiques; CCO 2: tècnics i professionals científics i intel·lectuals; CCO 3: tècnics i professionals de suport; CCO 4: empleats administratius; CCO 5: treballadors de serveis de restauració, personals, protecció i venedors de comerços; CCO 6: treballadors qualificats en activitats agràries i pesqueres; CCO 7: artesans i treballadors qualificats de les indústries manufactureres, la construcció i la mineria, llevat dels operadors d'instal·lacions i maquinària; CCO 8: operadors d'instal·lacions i maquinària, i muntadors; CCO 9: treballadors no qualificats; CCO 0: forces armades.

Evolució mensual de la variació interanual de l'atur registrat per ocupació. Mataró. 2007

Variació interanual absoluta										
Mesos	CCO 1	CCO 2	CCO 3	CCO 4	CCO 5	CCO 6	CCO 7	CCO 8	CCO 9	CCO 0
Gener	-4	-14	82	49	90	1	-105	-85	-23	0
Febrer										
Març										
Abril										
Maig										
Juny										
Juliol										
Agost										
Setembre										
Octubre										
Novembre										
Desembre										

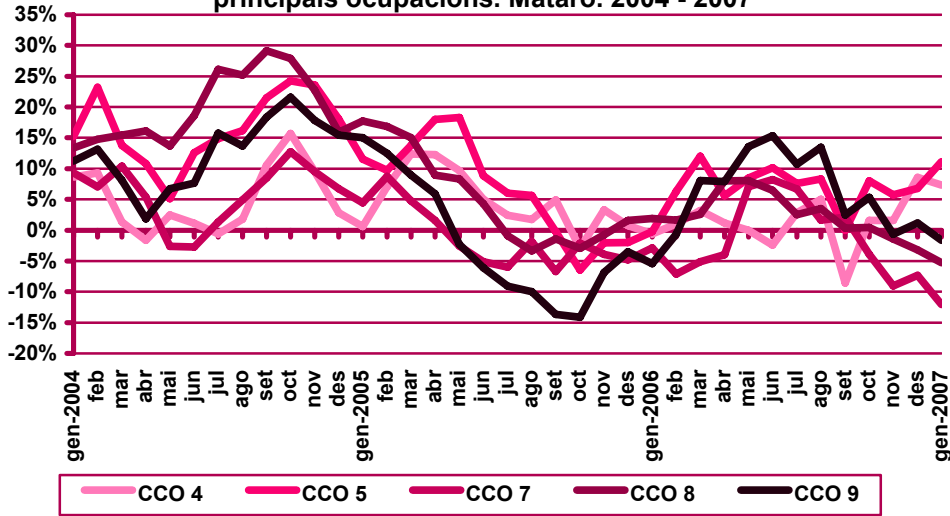
Variació interanual relativa										
Mesos	CCO 1	CCO 2	CCO 3	CCO 4	CCO 5	CCO 6	CCO 7	CCO 8	CCO 9	CCO 0
Gener	-4,17%	-9,46%	24,26%	7,36%	11,14%	1,45%	-12,07%	-5,25%	-1,64%	0,00%
Febrer										
Març										
Abril										
Maig										
Juny										
Juliol										
Agost										
Setembre										
Octubre										
Novembre										
Desembre										

Evolució de l'atur registrat a les principals ocupacions.  
Mataró. 2004 - 2007

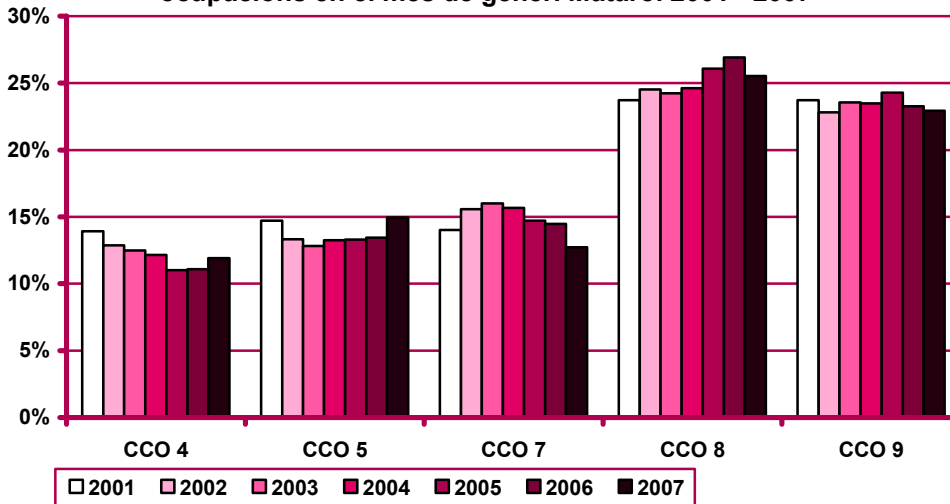


CCO 1: personal directiu de les empreses i de les administracions públiques; CCO 2: tècnics i professionals científics i intel·lectuals; CCO 3: tècnics i professionals de suport; CCO 4: empleats administratius; CCO 5: treballadors de serveis de restauració, personals, protecció i venedors de comerços; CCO 6: treballadors qualificats en activitats agràries i pesqueres; CCO 7: artesans i treballadors qualificats de les indústries manufactureres, la construcció i la mineria, llevat dels operadors d'instal·lacions i maquinària; CCO 8: operadors d'instal·lacions i maquinària, i muntadors; CCO 9: treballadors no qualificats; CCO 0: forces armades.

Evolució de la variació interanual de l'atur registrat a les principals ocupacions. Mataró. 2004 - 2007



Distribució percentual de l'atur registrat a les principals ocupacions en el mes de gener. Mataró. 2001 - 2007



CCO 1: personal directiu de les empreses i de les administracions públiques; CCO 2: tècnics i professionals científics i intel·lectuals; CCO 3: tècnics i professionals de suport; CCO 4: empleats administratius; CCO 5: treballadors de serveis de restauració, personals, protecció i venedors de comerços; CCO 6: treballadors qualificats en activitats agràries i pesqueres; CCO 7: artesans i treballadors qualificats de les indústries manufactureres, la construcció i la mineria, llevat dels operadors d'instal·lacions i maquinària; CCO 8: operadors d'instal·lacions i maquinària, i muntadors; CCO 9: treballadors no qualificats; CCO 0: forces armades.

## Atur registrat d'estrangers

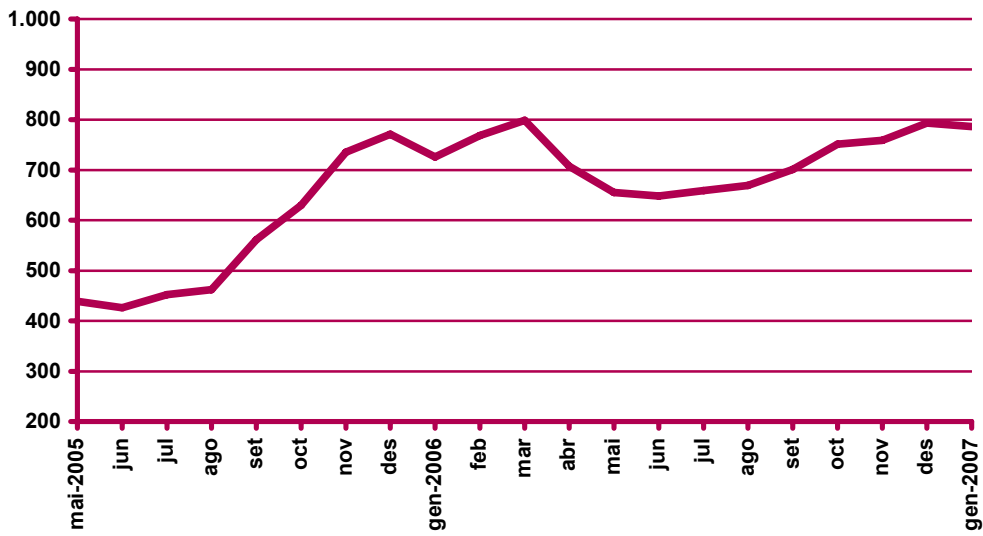
Atur registrat d'estrangers a Mataró. Gener 2007

	Atur registrat		Variació mes anterior		Variació interanual		
	Nombre	%	Absoluta	Relativa	Absoluta	Relativa	
<b>Sexe</b>	Home	498	63,36%	-20	-3,86%	32	6,87%
	Dona	288	36,64%	13	4,73%	28	10,77%
<b>Estat</b>	<20 anys	32	4,07%	-2	-5,88%	-7	-17,95%
	20 - 24 anys	81	10,31%	-2	-2,41%	-8	-8,99%
	25 - 29 anys	149	18,96%	-7	-4,49%	6	4,20%
	30 - 44 anys	381	48,47%	0	0,00%	35	10,12%
	>44 anys	143	18,19%	4	2,88%	34	31,19%
<b>Sector</b>	Agricultura	55	7,00%	-4	-6,78%	-2	-3,51%
	Indústria	129	16,41%	-1	-0,77%	7	5,74%
	Construcció	178	22,65%	-11	-5,82%	56	45,90%
	Serveis	303	38,55%	13	4,48%	11	3,77%
	SOA	121	15,39%	-4	-3,20%	-12	-9,02%
<b>Nivell d'instrucció</b>	Sense estudis	27	3,44%	3	12,50%	-19	-41,30%
	Estudis primaris incomplets	229	29,13%	11	5,05%	71	44,94%
	Estudis primaris complets	34	4,33%	-9	-20,93%	-43	-55,84%
	Programes formació professional	7	0,89%	2	40,00%	-2	-22,22%
	Educació general	477	60,69%	-16	-3,25%	53	12,50%
	Tècnics-professionals superiors	2	0,25%	0	0,00%	-1	-33,33%
	Universitaris primer cicle	2	0,25%	1	100,00%	-1	-33,33%
	Universitaris segon i tercer cicle	7	0,89%	1	16,67%	1	16,67%
	Altres estudis post-secundaris	1	0,13%	0	0,00%	1	0,00%
<b>Ocupació</b>	CCO 1	3	0,38%	0	0,00%	-2	-40,00%
	CCO 2	11	1,40%	2	22,22%	3	37,50%
	CCO 3	17	2,16%	-10	-37,04%	0	0,00%
	CCO 4	24	3,05%	-2	-7,69%	1	4,35%
	CCO 5	89	11,32%	2	2,30%	17	23,61%
	CCO 6	36	4,58%	1	2,86%	-1	-2,70%
	CCO 7	111	14,12%	-3	-2,63%	19	20,65%
	CCO 8	68	8,65%	-3	-4,23%	2	3,03%
	CCO 9	427	54,33%	6	1,43%	21	5,17%
	CCO 0	0	0,00%	0	0,00%	0	0,00%
<b>Total aturats registrats estrangers</b>		<b>786</b>		<b>-7</b>	<b>-0,88%</b>	<b>60</b>	<b>8,26%</b>
<b>Altres àmbits</b>	Maresme	2.271		-26	-1,13%	80	3,65%
	Província de Barcelona	24.262		-103	-0,42%	1.383	6,04%
	Catalunya	37.620		-445	-1,17%	1.552	4,30%
	Espanya	173.824		3.674	2,16%	12.655	7,85%

CCO 1: personal directiu de les empreses i de les administracions públiques; CCO 2: tècnics i professionals científics i intel·lectuals; CCO 3: tècnics i professionals de suport; CCO 4: empleats administratius; CCO 5: treballadors de serveis de restauració, personals, protecció i venedors de comerços; CCO 6: treballadors qualificats en activitats agràries i pesqueres; CCO 7: artesans i treballadors qualificats de les indústries manufactureres, la construcció i la mineria, llevat dels operadors d'instal·lacions i maquinària; CCO 8: operadors d'instal·lacions i maquinària, i muntadors; CCO 9: treballadors no qualificats; CCO 0: forces armades.



Evolució de l'atur registrat d'estrangers. Mataró. 2005 - 2007





**Ajuntament de Mataró**



**Diputació  
Barcelona**

xarxa de municipis



Generalitat de Catalunya  
**Servei d'Ocupació de Catalunya**

UNIÓ EUROPEA  
Fons Social Europeu



Per a més informació:

**Ajuntament de Mataró. Servei d'Estudis i Planificació**  
C/ El Carreró, 13. 08301 Mataró. Tel. 93 758 21 00 - Fax 93 758 21 62  
<http://www.mataro.cat> - correu electrònic: [ajmataro@ajmataro.cat](mailto:ajmataro@ajmataro.cat)

