

# L'Observatori

43

Mercat de Treball de Mataró

Any XII  
Febrer 2007

# 43

## Índex

<b>Atur registrat</b>	<b>Pàg.</b>
Atur registrat. Resum _____	2
Atur registrat per sexe _____	4
Atur registrat per edat _____	6
Atur registrat per sexe i edat _____	8
Atur registrat per sector econòmic _____	9
Atur registrat per nivell d'instrucció _____	11
Atur registrat per ocupació _____	13
Atur registrat d'estrangers _____	16

## Atur registrat. Resum

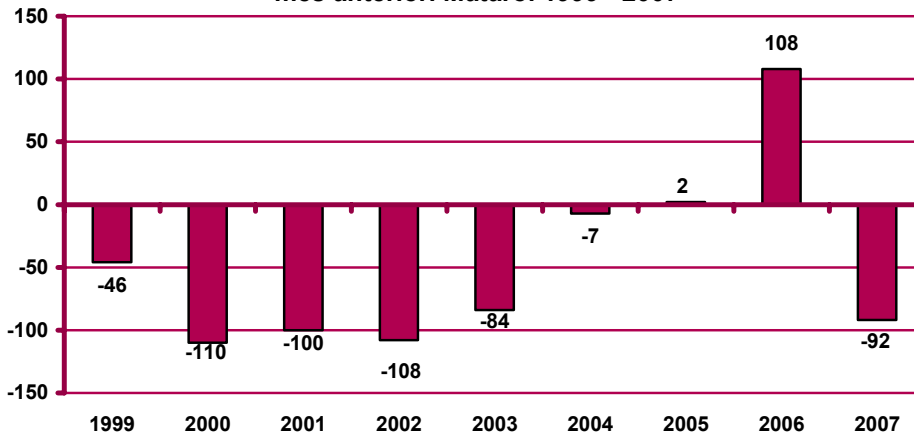
Atur registrat a Mataró. Febrer 2007

	Atur registrat		Variació mes anterior		Variació interanual		
	Nombre	%	Absoluta	Relativa	Absoluta	Relativa	
Sexe	Home	2.240	37,89%	-77	-3,32%	-270	-10,76%
	Dona	3.672	62,11%	-15	-0,41%	61	1,69%
Edat	<20 anys	136	2,30%	-13	-8,72%	-58	-29,90%
	20 - 24 anys	336	5,68%	-42	-11,11%	-98	-22,58%
	25 - 29 anys	634	10,72%	-27	-4,08%	-65	-9,30%
	30 - 44 anys	1.942	32,85%	0	0,00%	-81	-4,00%
	>44 anys	2.864	48,44%	-10	-0,35%	93	3,36%
Sector	Agricultura	98	1,66%	4	4,26%	-2	-2,00%
	Indústria	2.597	43,93%	-23	-0,88%	-33	-1,25%
	Construcció	463	7,83%	-24	-4,93%	-9	-1,91%
	Serveis	2.463	41,66%	-14	-0,57%	-85	-3,34%
Nivell d'instrucció	SOA	291	4,92%	-35	-10,74%	-80	-21,56%
	Sense estudis	61	1,03%	-4	-6,15%	-40	-39,60%
	Estudis primaris incomplets	510	8,63%	-23	-4,32%	74	16,97%
	Estudis primaris complets	538	9,10%	-4	-0,74%	-23	-4,10%
	Programes formació professional	331	5,60%	-6	-1,78%	12	3,76%
	Educació general	4.013	67,88%	-52	-1,28%	-248	-5,82%
	Tècnics-professionals superiors	233	3,94%	9	4,02%	24	11,48%
	Universitaris primer cicle	83	1,40%	-6	-6,74%	-14	-14,43%
	Universitaris segon i tercer cicle	140	2,37%	-7	-4,76%	4	2,94%
	Altres estudis post-secundaris	3	0,05%	1	50,00%	2	200,00%
Ocupació	CCO 1	93	1,57%	1	1,09%	-4	-4,12%
	CCO 2	137	2,32%	3	2,24%	-9	-6,16%
	CCO 3	404	6,83%	-16	-3,81%	41	11,29%
	CCO 4	728	12,31%	13	1,82%	28	4,00%
	CCO 5	896	15,16%	-2	-0,22%	35	4,07%
	CCO 6	58	0,98%	-12	-17,14%	-4	-6,45%
	CCO 7	758	12,82%	-7	-0,92%	-86	-10,19%
	CCO 8	1.492	25,24%	-41	-2,67%	-123	-7,62%
	CCO 9	1.345	22,75%	-31	-2,25%	-87	-6,08%
	CCO 0	1	0,02%	0	0,00%	0	0,00%
Nació-nalitat	Espanyola	5.203	88,01%	-15	-0,29%	-150	-2,80%
	Estrangera	709	11,99%	-77	-9,80%	-59	-7,68%
<b>Total aturats registrats</b>		<b>5.912</b>		<b>-92</b>	<b>-1,53%</b>	<b>-209</b>	<b>-3,41%</b>
Altres àmbits	Maresme	17.324		-288	-1,64%	-526	-2,95%
	Província de Barcelona	197.751		-2.166	-1,08%	-11.840	-5,65%
	Catalunya	257.583		-3.765	-1,44%	-15.479	-5,67%
	Espanya	2.082.508		7.233	0,35%	-86.995	-4,01%

n.c.: no calculable

CCO 1: personal directiu de les empreses i de les administracions públiques; CCO 2: tècnics i professionals científics i intel·lectuals; CCO 3: tècnics i professionals de suport; CCO 4: empleats administratius; CCO 5: treballadors de serveis de restauració, personals, protecció i venedors de comerços; CCO 6: treballadors qualificats en activitats agràries i pesqueres; CCO 7: artesans i treballadors qualificats de les indústries manufactureres, la construcció i la mineria, llevat dels operadors d'instal·lacions i maquinària; CCO 8: operadors d'instal·lacions i maquinària, i muntadors; CCO 9: treballadors no qualificats; CCO 0: forces armades.

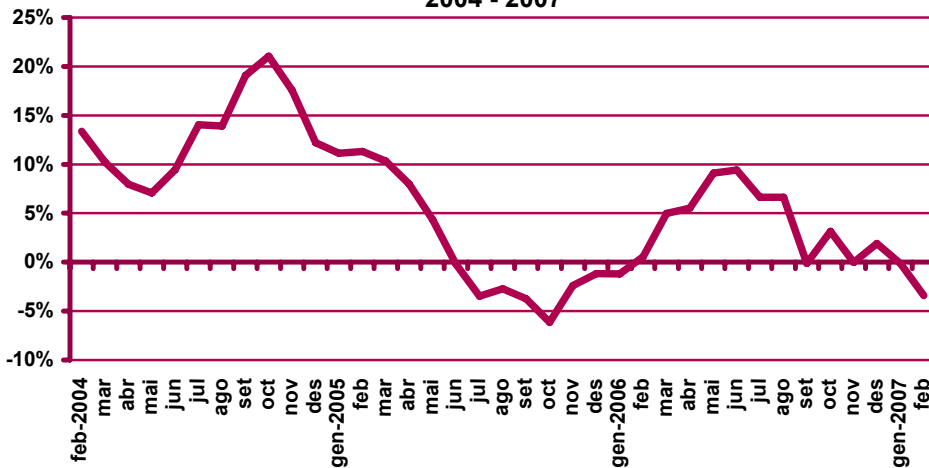
Variació d'aturats registrats en el mes de febrer respecte el mes anterior. Mataró. 1999 - 2007



Evolució de l'atur registrat. Mataró. 2004 - 2007



Evolució de la variació interanual de l'atur registrat. Mataró. 2004 - 2007

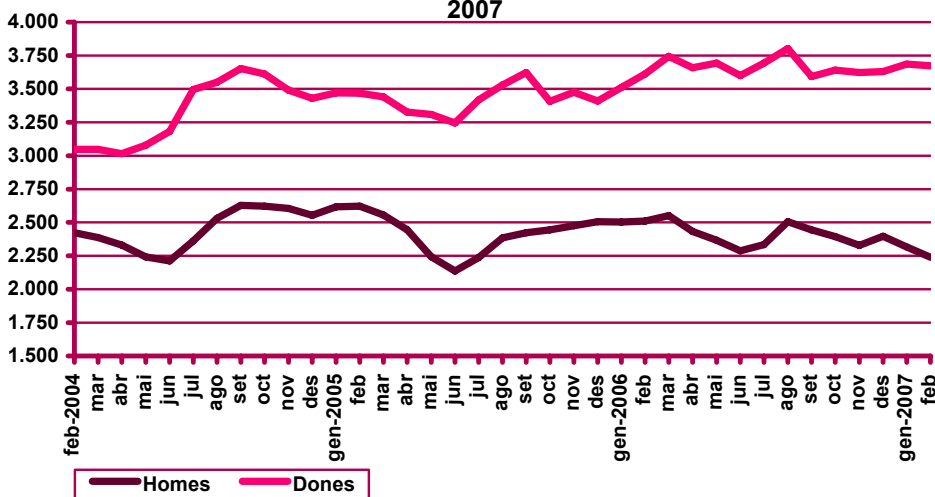


## Atur registrat per sexe

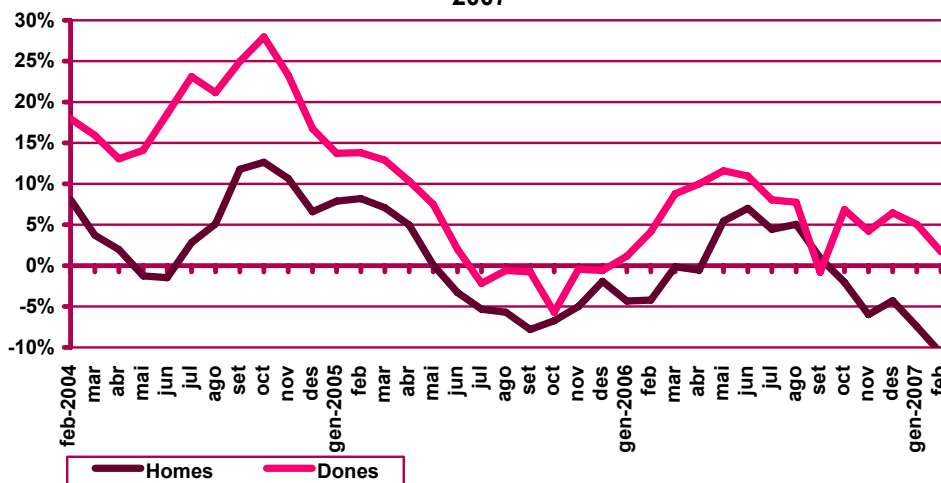
Evolució mensual de l'atur registrat per sexe. Mataró. 2007

Mesos	Total	Valors absoluts		Distrib. percentual		Variació interanual			
		Homes	Dones	Homes	Dones	Absoluta		Relativa	
						Homes	Dones	Homes	Dones
Gener	6.004	2.317	3.687	38,59%	61,41%	-186	177	-7,43%	5,04%
Febrer	5.912	2.240	3.672	37,89%	62,11%	-270	61	-10,76%	1,69%
Març									
Abril									
Maig									
Juny									
Juliol									
Agost									
Setembre									
Octubre									
Novembre									
Desembre									

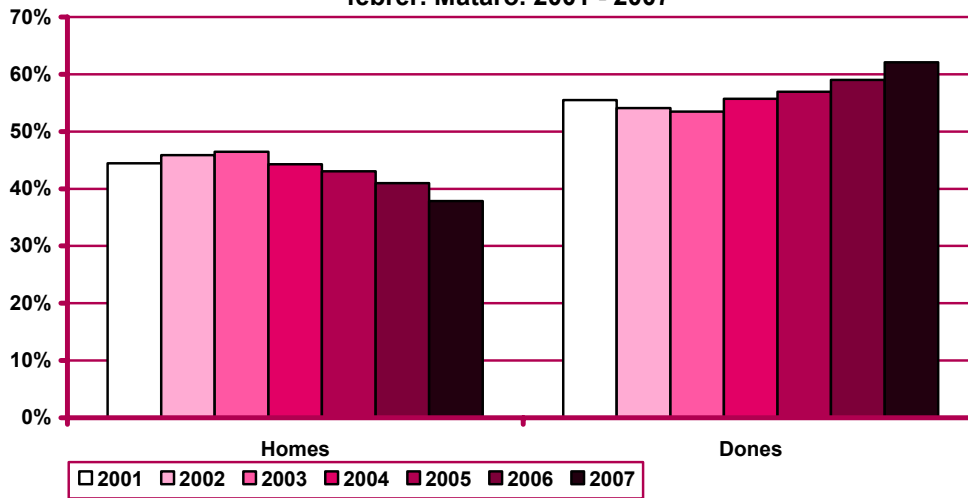
Evolució mensual de l'atur registrat per sexes. Mataró. 2004 - 2007



Variació interanual de l'atur registrat per sexes. Mataró. 2004 - 2007



Distribució percentual de l'atur registrat per sexe en el mes de febrer. Mataró. 2001 - 2007



## Atur registrat per edat

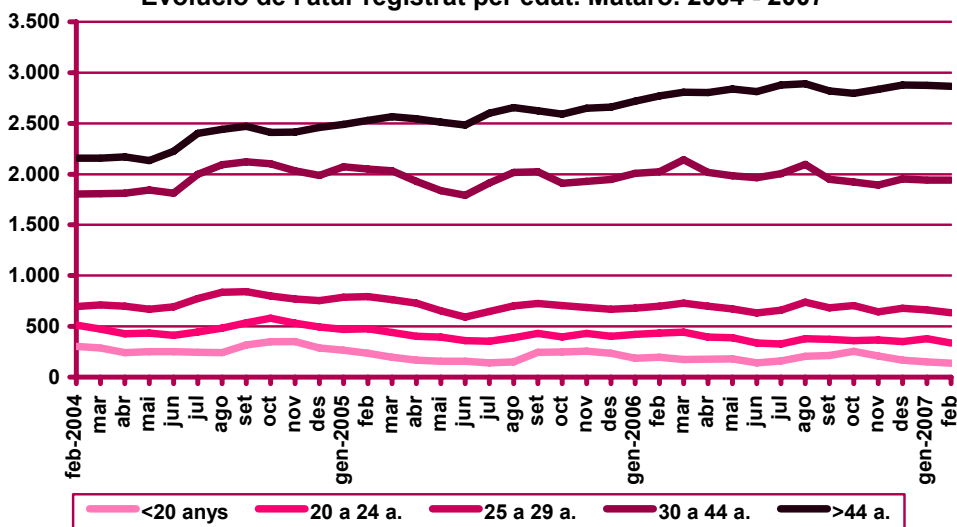
Evolució mensual de l'atur registrat per edat. Mataró. 2007

Mesos	Total	Valors absoluts					Distribució percentual				
	Total	<20 anys	20 - 24 a.	25 - 29 a.	30 - 44 a.	>44 a.	<20 anys	20 - 24 a.	25 - 29 a.	30 - 44 a.	>44 a.
Gener	6.004	149	378	661	1.942	2.874	2,48%	6,30%	11,01%	32,35%	47,87%
Febrer	5.912	136	336	634	1.942	2.864	2,30%	5,68%	10,72%	32,85%	48,44%
Març											
Abril											
Maig											
Juny											
Juliol											
Agost											
Setembre											
Octubre											
Novembre											
Desembre											

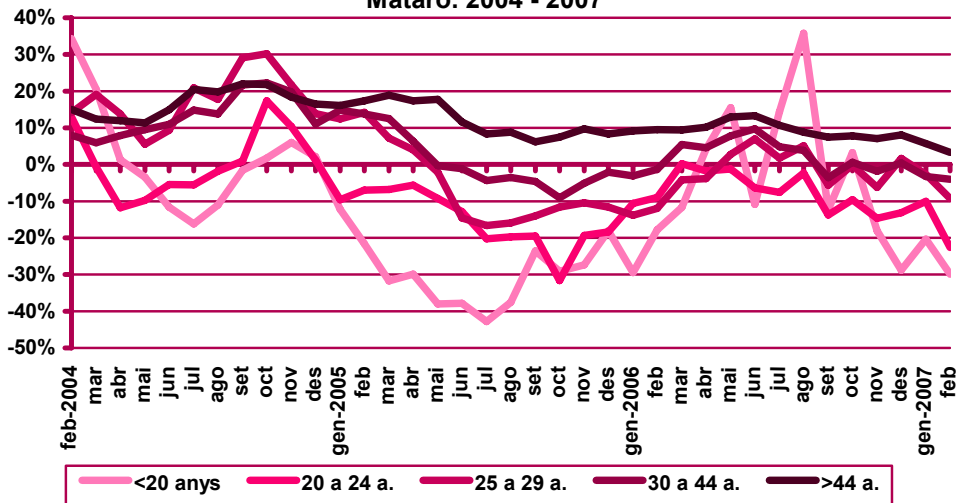
Evolució mensual de la variació interanual de l'atur registrat per edat. Mataró. 2007

Mesos	Variació interanual absoluta					Variació interanual relativa				
	<20 anys	20 - 24 a.	25 - 29 a.	30 - 44 a.	>44 a.	<20 anys	20 - 24 a.	25 - 29 a.	30 - 44 a.	>44 a.
Gener	-38	-42	-18	-65	154	-20,32%	-10,00%	-2,65%	-3,24%	5,66%
Febrer	-58	-98	-65	-81	93	-29,90%	-22,58%	-9,30%	-4,00%	3,36%
Març										
Abril										
Maig										
Juny										
Juliol										
Agost										
Setembre										
Octubre										
Novembre										
Desembre										

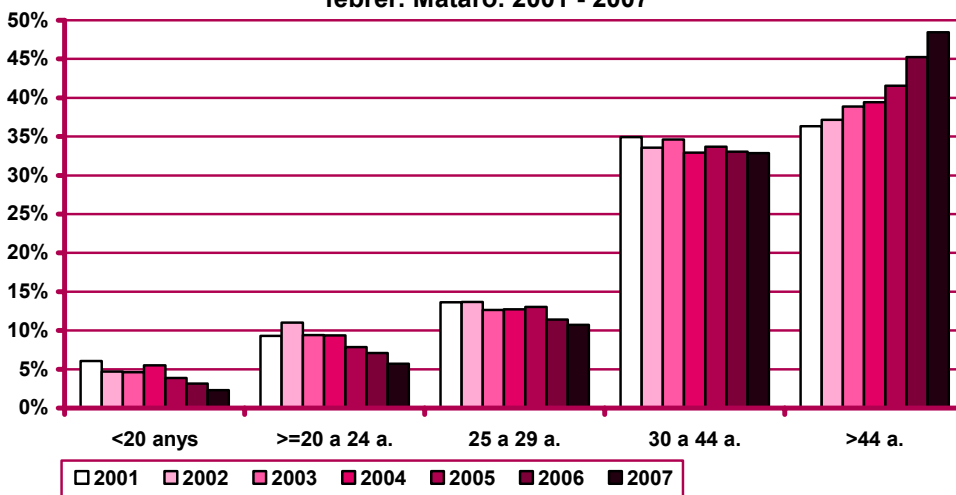
Evolució de l'atur registrat per edat. Mataró. 2004 - 2007



Evolució de la variació interanual de l'atur registrat per edat.  
 Mataró. 2004 - 2007



Distribució percentual de l'atur registrat per edat en el mes de febrer. Mataró. 2001 - 2007





## Atur registrat per sexe i edat

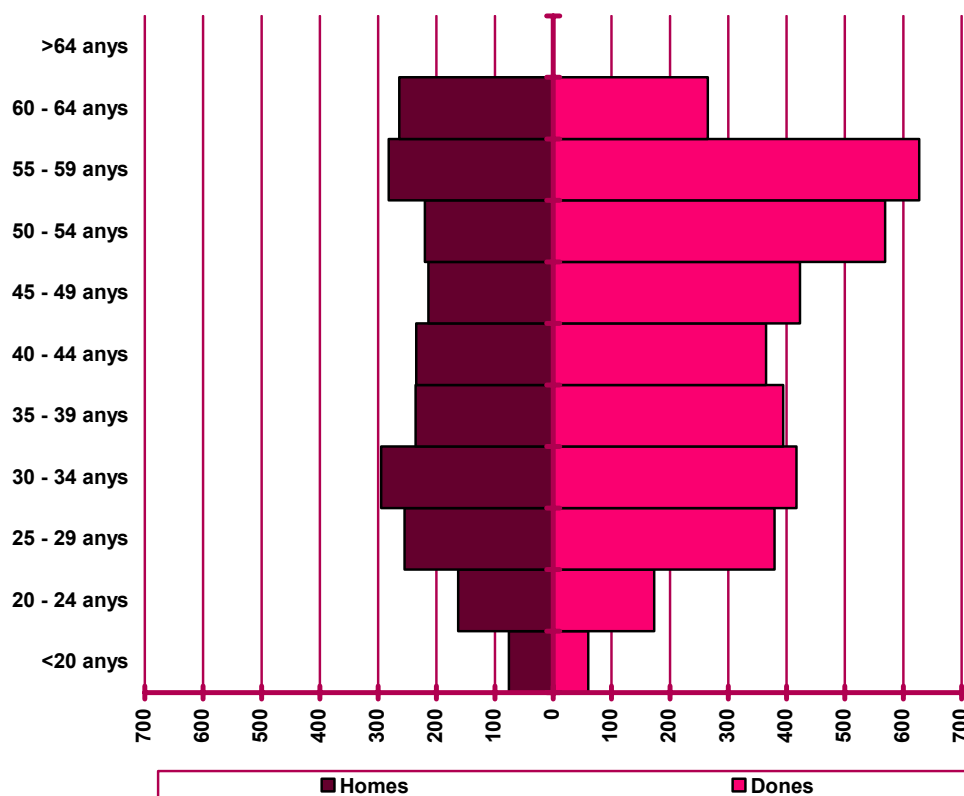
Distribució de l'atur registrat per edat i sexe. Mataró. Febrer 2007

	Homes			Dones			Total	
	Nombre	% <sup>(1)</sup>	% <sup>(2)</sup>	Nombre	% <sup>(1)</sup>	% <sup>(2)</sup>	Nombre	%
<20 anys	76	55,88%	3,39%	60	44,12%	1,63%	136	2,30%
20 - 24 anys	163	48,51%	7,28%	173	51,49%	4,71%	336	5,68%
25 - 29 anys	255	40,22%	11,38%	379	59,78%	10,32%	634	10,72%
30 - 34 anys	295	41,43%	13,17%	417	58,57%	11,36%	712	12,04%
35 - 39 anys	236	37,46%	10,54%	394	62,54%	10,73%	630	10,66%
40 - 44 anys	235	39,17%	10,49%	365	60,83%	9,94%	600	10,15%
45 - 49 anys	214	33,59%	9,55%	423	66,41%	11,52%	637	10,77%
50 - 54 anys	220	27,88%	9,82%	569	72,12%	15,50%	789	13,35%
55 - 59 anys	282	31,02%	12,59%	627	68,98%	17,08%	909	15,38%
60 - 64 anys	264	49,91%	11,79%	265	50,09%	7,22%	529	8,95%
>64 anys	0	0,00%	0,00%	0	0,00%	0,00%	0	0,00%
<b>Total</b>	<b>2.240</b>	<b>37,89%</b>	<b>100%</b>	<b>3.672</b>	<b>62,11%</b>	<b>100%</b>	<b>5.912</b>	<b>100%</b>

(1) Percentatge sobre el total d'homes i dones desocupades registrades del mateix grup d'edat.

(2) Percentatge sobre el total de persones desocupades registrades del mateix sexe.

Nombre de desocupats/des registrats/des per sexe i edat.  
 Mataró. Febrer 2007



## Atur registrat per sector econòmic

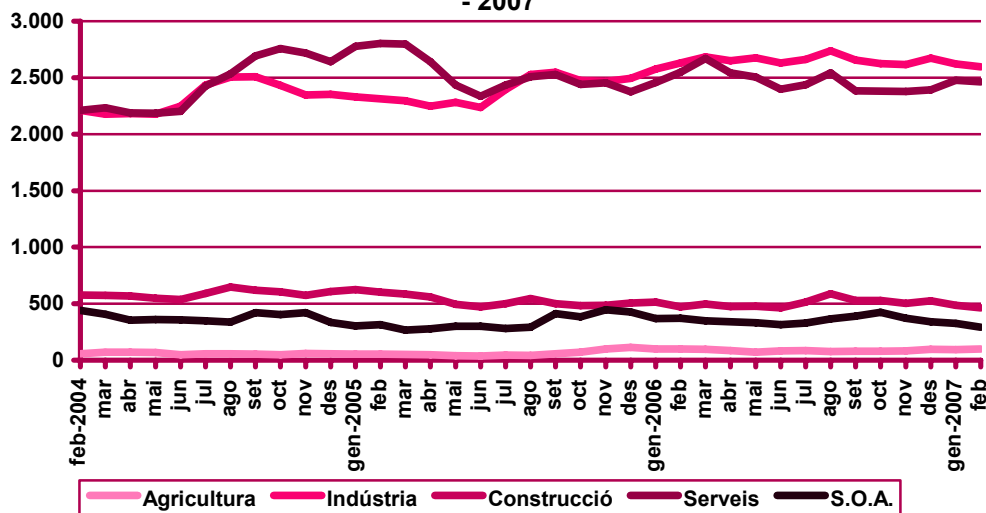
Evolució mensual de l'atur registrat per sector econòmic. Mataró. 2007

Mesos	Total	Valors absoluts					Distribució percentual				
	Total	Agricul-tura	Indús-tria	Cons-trucció	Serveis	S.O.A	Agricul-tura	Indús-tria	Cons-trucció	Serveis	S.O.A
Gener	6.004	94	2.620	487	2.477	326	1,57%	43,64%	8,11%	41,26%	5,43%
Febrer	5.912	98	2.597	463	2.463	291	1,66%	43,93%	7,83%	41,66%	4,92%
Març											
Abril											
Maig											
Juny											
Juliol											
Agost											
Setembre											
Octubre											
Novembre											
Desembre											

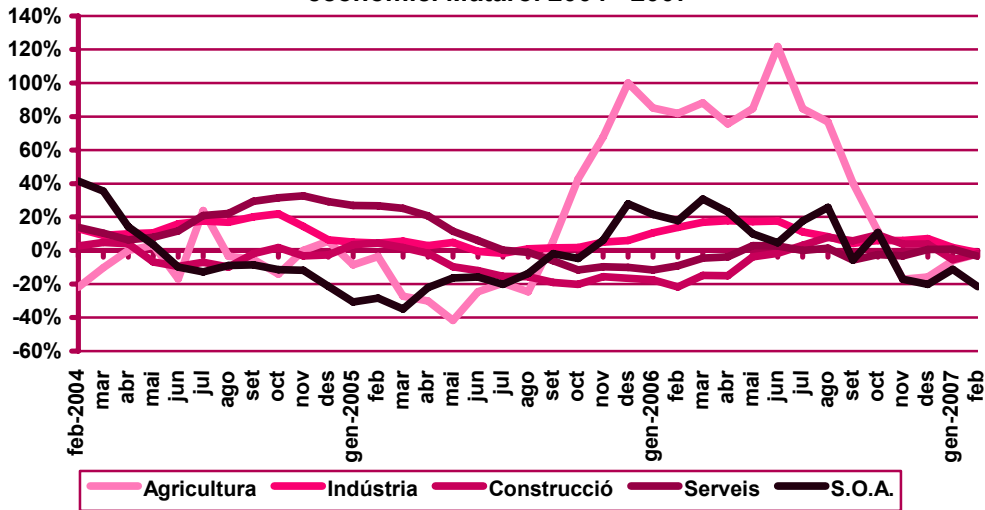
Evolució mensual de la variació interanual de l'atur registrat per sector econòmic. Mataró. 2007

Mesos	Variació interanual absoluta					Variació interanual relativa				
	Agricul-tura	Indús-tria	Cons-trucció	Serveis	S.O.A	Agricul-tura	Indús-tria	Cons-trucció	Serveis	S.O.A
Gener	-6	45	-28	21	-41	-6,00%	1,75%	-5,44%	0,86%	-11,17%
Febrer	-2	-33	-9	-85	-80	-2,00%	-1,25%	-1,91%	-3,34%	-21,56%
Març										
Abril										
Maig										
Juny										
Juliol										
Agost										
Setembre										
Octubre										
Novembre										
Desembre										

Evolució de l'atur registrat per sector econòmic. Mataró. 2004 - 2007



**Evolució de la variació interanual de l'atur registrat per sector econòmic. Mataró. 2004 - 2007**



**Distribució percentual de l'atur registrat per sector econòmic en el mes de febrer Mataró. 2001 - 2007**



## Atur registrat per nivell d'instrucció

Evolució mensual de l'atur registrat per nivell d'instrucció. Mataró. 2007

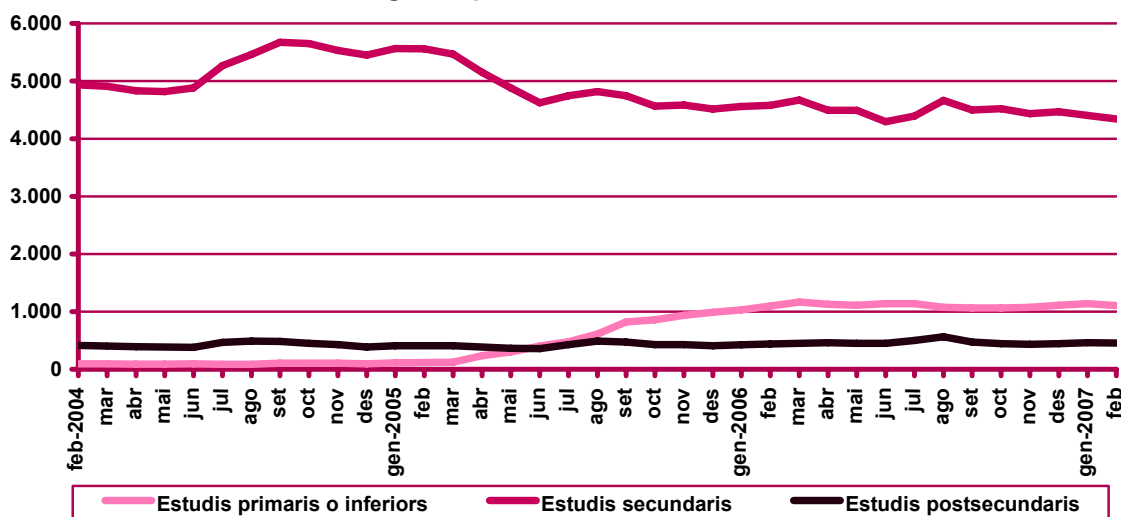
Mesos	Total	Valors absoluts			Distribució percentual		
	Total	Estudis primaris o	Estudis	Estudis	Estudis primaris o	Estudis	Estudis
		inferiors	secundaris	postsecund.	inferiors	secundaris	postsecund.
Gener	6.004	1.140	4.402	462	18,99%	73,32%	7,69%
Febrer	5.912	1.109	4.344	459	18,76%	73,48%	7,76%
Març							
Abril							
Maig							
Juny							
Juliol							
Agost							
Setembre							
Octubre							
Novembre							
Desembre							

Evolució mensual de la variació interanual de l'atur registrat per nivell d'instrucció.

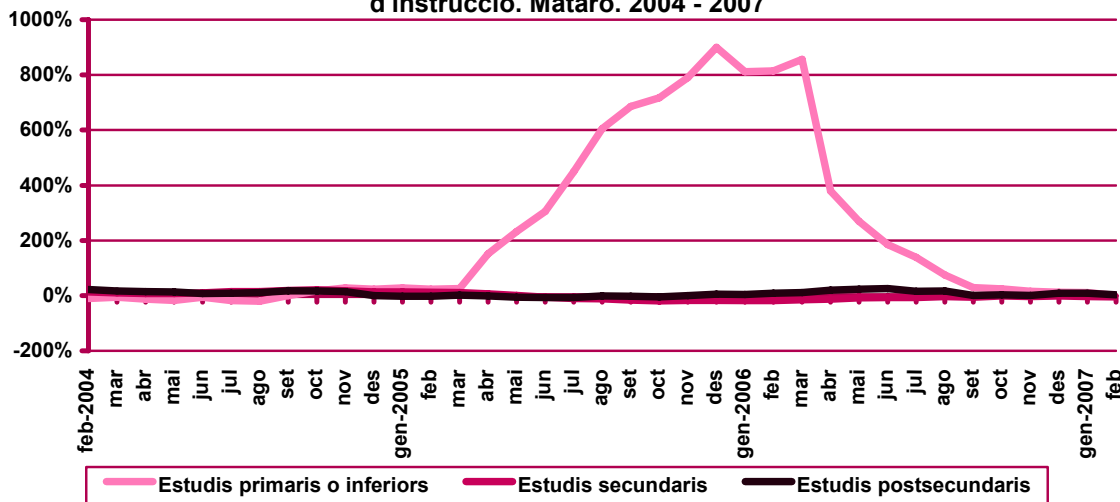
Mataró. 2007

Mesos	Variació interanual absoluta			Variació interanual relativa		
	Estudis primaris o	Estudis	Estudis	Estudis primaris o	Estudis	Estudis
	inferiors	secundaris	postsecund.	inferiors	secundaris	postsecund.
Gener	110	-156	37	10,68%	-3,42%	8,71%
Febrer	11	-236	16	1,00%	-5,15%	3,61%
Març						
Abril						
Maig						
Juny						
Juliol						
Agost						
Setembre						
Octubre						
Novembre						
Desembre						

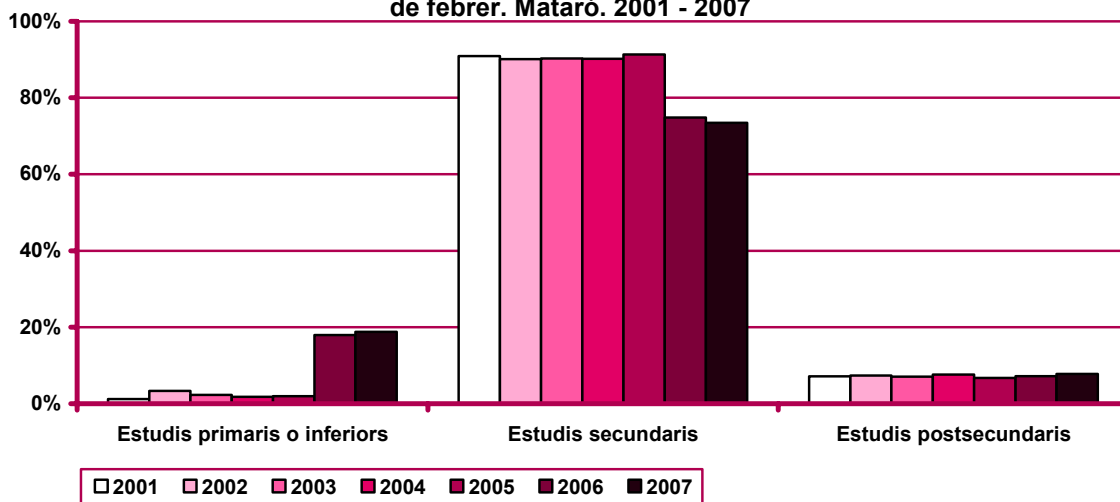
Evolució de l'atur registrat per nivell d'instrucció. Mataró. 2004 - 2007



**Evolució de la variació interanual de l'atur registrat per nivell d'instrucció. Mataró. 2004 - 2007**



**Distribució percentual de l'atur registrat per nivell d'instrucció en el mes de febrer. Mataró. 2001 - 2007**



## Atur registrat per ocupació

Evolució mensual de l'atur registrat per ocupació. Mataró. 2007

Mesos	Total	Valors absoluts									
	Total	CCO 1	CCO 2	CCO 3	CCO 4	CCO 5	CCO 6	CCO 7	CCO 8	CCO 9	CCO 0
Gener	6.004	92	134	420	715	898	70	765	1.533	1.376	1
Febrer	5.912	93	137	404	728	896	58	758	1.492	1.345	1
Març											
Abril											
Maig											
Juny											
Juliol											
Agost											
Setembre											
Octubre											
Novembre											
Desembre											

Evolució mensual de l'atur registrat per ocupació. Mataró. 2007

Mesos	Distribució percentual									
	CCO 1	CCO 2	CCO 3	CCO 4	CCO 5	CCO 6	CCO 7	CCO 8	CCO 9	CCO 0
Gener	1,53%	2,23%	7,00%	11,91%	14,96%	1,17%	12,74%	25,53%	22,92%	0,02%
Febrer	1,57%	2,32%	6,83%	12,31%	15,16%	0,98%	12,82%	25,24%	22,75%	0,02%
Març										
Abril										
Maig										
Juny										
Juliol										
Agost										
Setembre										
Octubre										
Novembre										
Desembre										

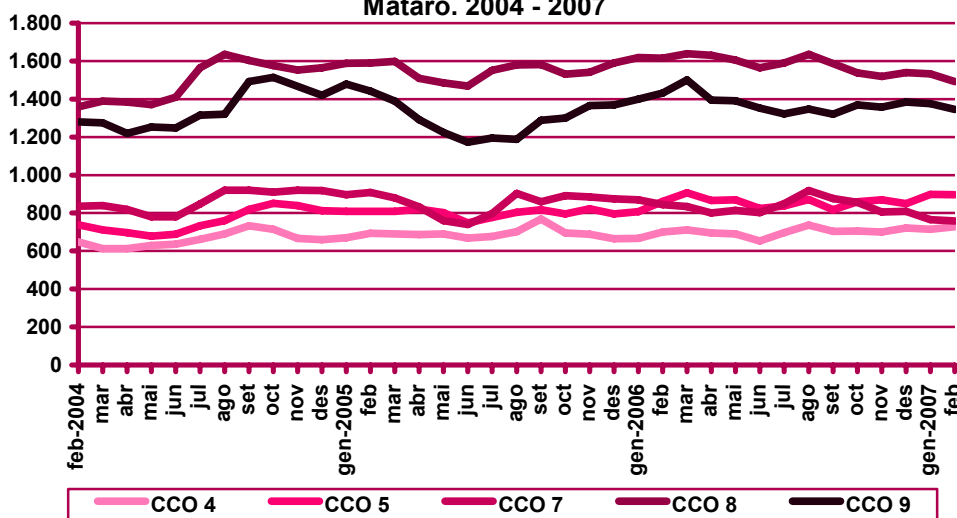
CCO 1: personal directiu de les empreses i de les administracions públiques; CCO 2: tècnics i professionals científics i intel·lectuals; CCO 3: tècnics i professionals de suport; CCO 4: empleats administratius; CCO 5: treballadors de serveis de restauració, personals, protecció i venedors de comerços; CCO 6: treballadors qualificats en activitats agràries i pesqueres; CCO 7: artesans i treballadors qualificats de les indústries manufactureres, la construcció i la mineria, llevat dels operadors d'instal·lacions i maquinària; CCO 8: operadors d'instal·lacions i maquinària, i muntadors; CCO 9: treballadors no qualificats; CCO 0: forces armades.

Evolució mensual de la variació interanual de l'atur registrat per ocupació. Mataró. 2007

Variació interanual absoluta										
Mesos	CCO 1	CCO 2	CCO 3	CCO 4	CCO 5	CCO 6	CCO 7	CCO 8	CCO 9	CCO 0
Gener	-4	-14	82	49	90	1	-105	-85	-23	0
Febrer	-4	-9	41	28	35	-4	-86	-123	-87	0
Març										
Abril										
Maig										
Juny										
Juliol										
Agost										
Setembre										
Octubre										
Novembre										
Desembre										

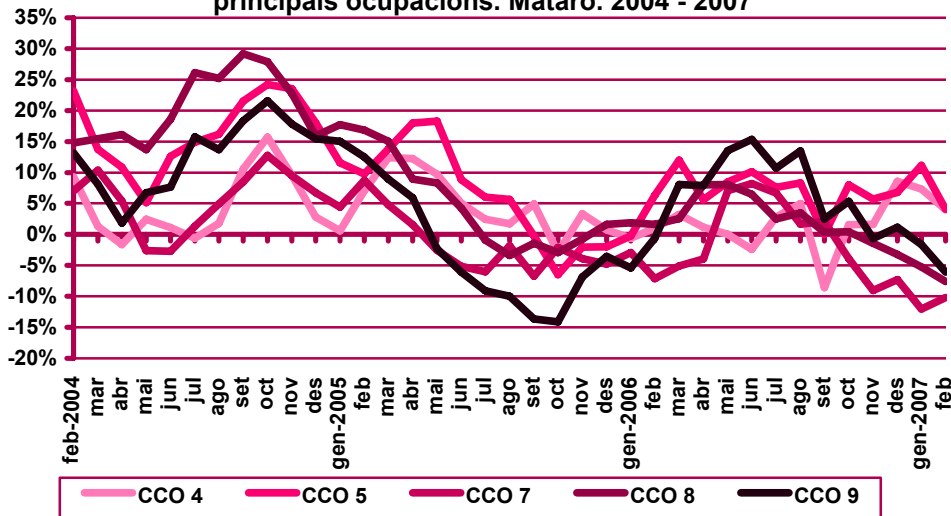
Variació interanual relativa										
Mesos	CCO 1	CCO 2	CCO 3	CCO 4	CCO 5	CCO 6	CCO 7	CCO 8	CCO 9	CCO 0
Gener	-4,17%	-9,46%	24,26%	7,36%	11,14%	1,45%	-12,07%	-5,25%	-1,64%	0,00%
Febrer	-4,12%	-6,16%	11,29%	4,00%	4,07%	-6,45%	-10,19%	-7,62%	-6,08%	0,00%
Març										
Abril										
Maig										
Juny										
Juliol										
Agost										
Setembre										
Octubre										
Novembre										
Desembre										

Evolució de l'atur registrat a les principals ocupacions.  
Mataró. 2004 - 2007

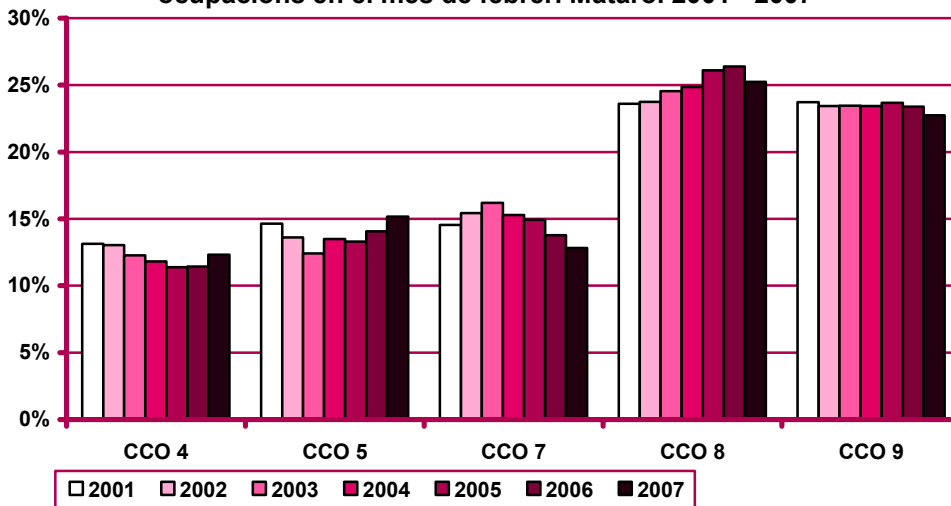


CCO 1: personal directiu de les empreses i de les administracions públiques; CCO 2: tècnics i professionals científics i intel·lectuals; CCO 3: tècnics i professionals de suport; CCO 4: empleats administratius; CCO 5: treballadors de serveis de restauració, personals, protecció i venedors de comerços; CCO 6: treballadors qualificats en activitats agràries i pesqueres; CCO 7: artesans i treballadors qualificats de les indústries manufactureres, la construcció i la mineria, llevat dels operadors d'instal·lacions i maquinària; CCO 8: operadors d'instal·lacions i maquinària, i muntadors; CCO 9: treballadors no qualificats; CCO 0: forces armades.

**Evolució de la variació interanual de l'atur registrat a les principals ocupacions. Mataró. 2004 - 2007**



**Distribució percentual de l'atur registrat a les principals ocupacions en el mes de febrer. Mataró. 2001 - 2007**



CCO 1: personal directiu de les empreses i de les administracions públiques; CCO 2: tècnics i professionals científics i intel·lectuals; CCO 3: tècnics i professionals de suport; CCO 4: empleats administratius; CCO 5: treballadors de serveis de restauració, personals, protecció i venedors de comerços; CCO 6: treballadors qualificats en activitats agràries i pesqueres; CCO 7: artesans i treballadors qualificats de les indústries manufactureres, la construcció i la mineria, llevat dels operadors d'instal·lacions i maquinària; CCO 8: operadors d'instal·lacions i maquinària, i muntadors; CCO 9: treballadors no qualificats; CCO 0: forces armades.



## Atur registrat d'estrangers

Atur registrat d'estrangers a Mataró. Febrer 2007

		Atur registrat		Variació mes anterior		Variació interanual	
		Nombre	%	Absoluta	Relativa	Absoluta	Relativa
Sexe	Home	447	63,05%	-51	-10,24%	-48	-9,70%
	Dona	262	36,95%	-26	-9,03%	-11	-4,03%
Edat	<20 anys	18	2,54%	-14	-43,75%	-18	-50,00%
	20 - 24 anys	60	8,46%	-21	-25,93%	-33	-35,48%
	25 - 29 anys	124	17,49%	-25	-16,78%	-35	-22,01%
	30 - 44 anys	369	52,05%	-12	-3,15%	2	0,54%
	>44 anys	138	19,46%	-5	-3,50%	25	22,12%
Sector	Agricultura	59	8,32%	4	7,27%	-1	-1,67%
	Indústria	130	18,34%	1	0,78%	8	6,56%
	Construcció	154	21,72%	-24	-13,48%	39	33,91%
	Serveis	278	39,21%	-25	-8,25%	-58	-17,26%
	SOA	88	12,41%	-33	-27,27%	-47	-34,81%
Nivell d'instrucció	Sense estudis	21	2,96%	-6	-22,22%	-45	-68,18%
	Estudis primaris incomplets	205	28,91%	-24	-10,48%	28	15,82%
	Estudis primaris complets	33	4,65%	-1	-2,94%	-44	-57,14%
	Programes formació professional	5	0,71%	-2	-28,57%	0	0,00%
	Educació general	435	61,35%	-42	-8,81%	2	0,46%
	Tècnics-professionals superiors	2	0,28%	0	0,00%	1	100,00%
	Universitaris primer cicle	3	0,42%	1	50,00%	0	0,00%
	Universitaris segon i tercer cicle	4	0,56%	-3	-42,86%	-2	-33,33%
	Altres estudis post-secundaris	1	0,14%	0	0,00%	1	0,00%
	Ocupació	CCO 1	3	0,42%	0	0,00%	0
CCO 2		8	1,13%	-3	-27,27%	0	0,00%
CCO 3		18	2,54%	1	5,88%	0	0,00%
CCO 4		17	2,40%	-7	-29,17%	-8	-32,00%
CCO 5		87	12,27%	-2	-2,25%	7	8,75%
CCO 6		30	4,23%	-6	-16,67%	-7	-18,92%
CCO 7		99	13,96%	-12	-10,81%	2	2,06%
CCO 8		64	9,03%	-4	-5,88%	-2	-3,03%
CCO 9		383	54,02%	-44	-10,30%	-51	-11,75%
CCO 0		0	0,00%	0	0,00%	0	0,00%
<b>Total aturats registrats estrangers</b>		<b>709</b>		<b>-77</b>	<b>-9,80%</b>	<b>-59</b>	<b>-7,68%</b>
Altres àmbits	Maresme	2.036		-235	-10,35%	-204	-9,11%
	Província de Barcelona	22.134		-2.128	-8,77%	-1.624	-6,84%
	Catalunya	33.943		-3.677	-9,77%	-3.044	-8,23%
	Espanya	167.934		-5.890	-3,39%	3.279	1,99%

CCO 1: personal directiu de les empreses i de les administracions públiques; CCO 2: tècnics i professionals científics i intel·lectuals; CCO 3: tècnics i professionals de suport; CCO 4: empleats administratius; CCO 5: treballadors de serveis de restauració, personals, protecció i venedors de comerços; CCO 6: treballadors qualificats en activitats agràries i pesqueres; CCO 7: artesans i treballadors qualificats de les indústries manufactureres, la construcció i la mineria, llevat dels operadors d'instal·lacions i maquinària; CCO 8: operadors d'instal·lacions i maquinària, i muntadors; CCO 9: treballadors no qualificats; CCO 0: forces armades.

Evolució de l'atur registrat d'estrangers. Mataró. 2005 - 2007





**Ajuntament de Mataró**



**Diputació  
Barcelona**

xarxa de municipis



Generalitat de Catalunya  
**Servei d'Ocupació de Catalunya**

UNIÓ EUROPEA  
Fons Social Europeu



Per a més informació:

**Ajuntament de Mataró. Servei d'Estudis i Planificació**  
C/ El Carreró, 13. 08301 Mataró. Tel. 93 758 21 00 - Fax 93 758 21 62  
<http://www.mataro.cat> - correu electrònic: [ajmataro@ajmataro.cat](mailto:ajmataro@ajmataro.cat)

